

¿Qué es el virus del Ébola?



Es el causante de una enfermedad infecciosa grave que se transmite por contacto directo con órganos, sangre y fluidos corporales como los vómitos y la orina, de animales y personas enfermas con este virus.

¿Cómo se confirma la enfermedad?

La enfermedad por el virus del Ébola solo puede confirmarse mediante pruebas de laboratorio.

Estas pruebas deben realizarse en condiciones de máxima seguridad.



¿Cuáles son los síntomas?

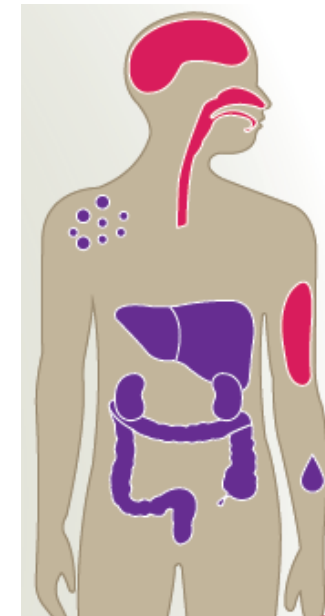
Sus síntomas son al inicio:

- Fiebre
- Dolores musculares
- Dolor de cabeza y garganta



Luego:

- Vómitos y diarrea
- Erupciones en la piel
- Disfunción renal
- Disfunción hepática
- Hemorragias



Si viajas a África...

Evita el contacto con animales silvestres (murciélagos, monos o simios) en las zonas de los países afectados (Guinea, Liberia, Sierra Leona y Nigeria).

Evita el contacto con personas que padecen la enfermedad o presenten alguno de los síntomas.

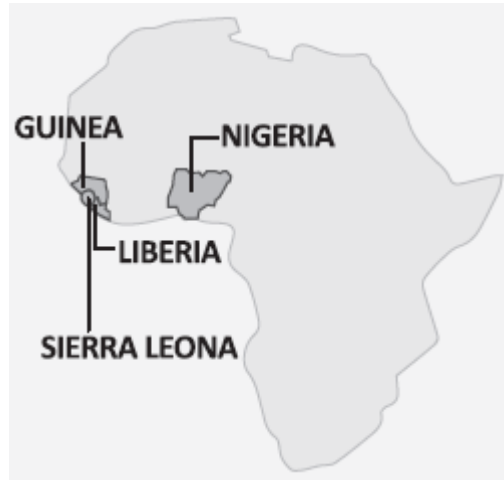
Solo se puede contraer el Ébola:

Al tocar los fluidos corporales de animales y personas enfermas o que han muerto por este virus.

Al exponerse a objetos contaminados con los fluidos corporales de los enfermos a causa de esta enfermedad

No hay casos en nuestro país, la enfermedad se inició en cuatro países del África:

Guinea, Liberia, Sierra Leona y Nigeria y se está extendiendo.



Si has viajado a África...

y sientes fiebre, dolores musculares, de cabeza, o garganta, acude de inmediato al establecimiento de salud más cercano.



Comunícate con nosotros

2016500

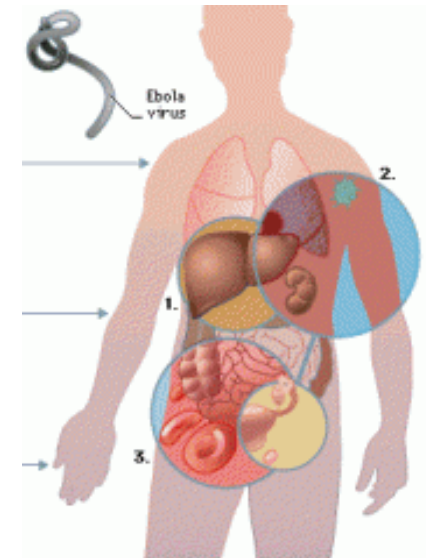
Anexo: 2212 -2211

COMITÉ DE CONTROL Y PREVENCIÓN DE
INFECCIONES INTRAHOSPITALARIAS

LUNES - VIERNES: 8 AM - 3 PM
SÁBADO: 8 AM - 12 AM

INSTITUTO NACIONAL DE
ENFERMEDADES NEOPLÁSICAS
"DR. EDUARDO CÁCERES GRAZIANI"

JEFATURA INSTITUCIONAL
COMITÉ DE CONTROL Y PREVENCIÓN
DE INFECCIONES INTRAHOSPITALARIAS
(CCPIIH)



Ébola:

Lo que debes saber

