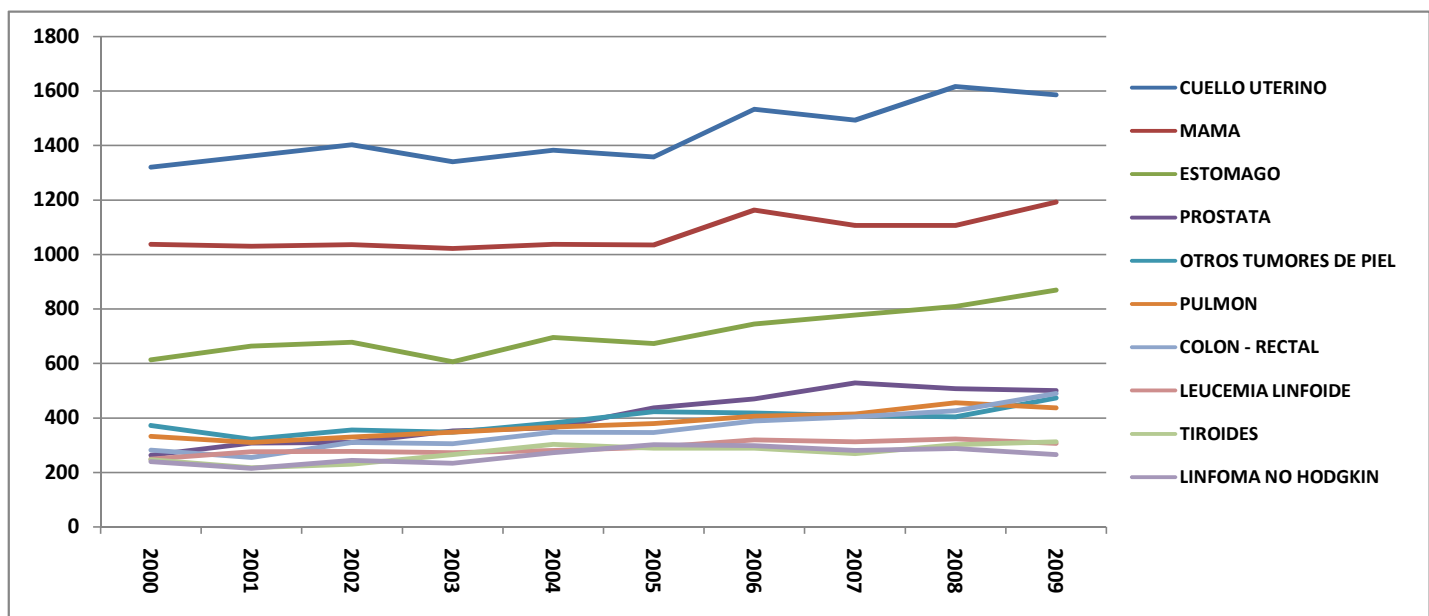


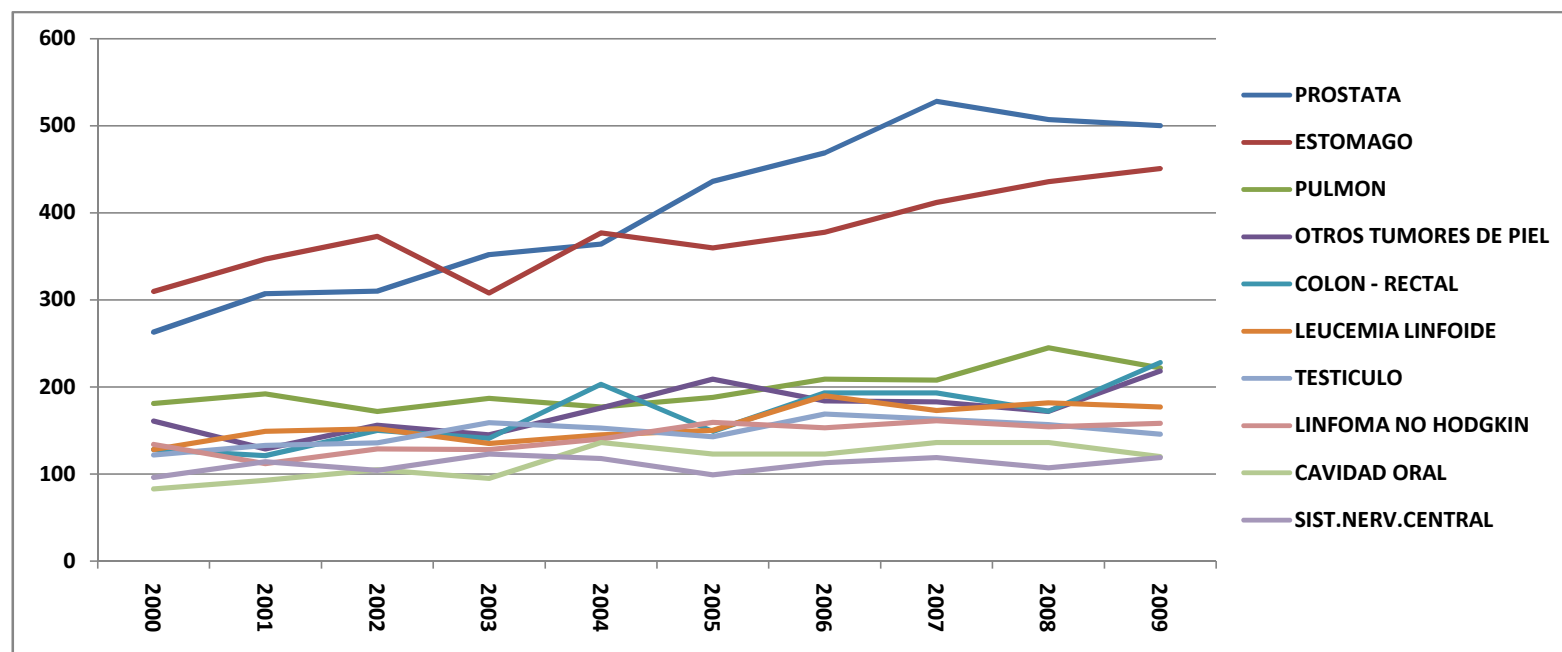
### NEOPLASIAS MALIGNAS 2000-2009 (AMBOS SEXOS)

Localización	2000	2001	2002	2003	2004	2005	2006	2007	2008	2009
CUELLO UTERINO	1320	1361	1402	1340	1382	1357	1533	1493	1616	1585
MAMA	1037	1030	1036	1022	1037	1035	1163	1106	1106	1192
ESTOMAGO	613	664	678	606	695	673	744	778	809	869
PROSTATA	263	307	310	352	364	436	469	528	507	500
OTROS TUMORES DE PIEL	372	321	355	347	381	422	418	408	403	473
PULMON	332	310	330	347	366	379	406	414	455	436
COLON - RECTAL	282	255	310	306	348	347	389	404	426	490
LEUCEMIA LINFOIDE	249	276	277	273	281	292	320	312	323	307
TIROIDES	246	217	230	265	303	289	288	269	302	312
LINFOMA NO HODGKIN	239	215	244	234	272	301	297	280	287	265
OTROS	2796	2843	3063	3109	3378	3214	3599	3566	3485	3726
<b>TOTAL</b>	<b>7749</b>	<b>7799</b>	<b>8235</b>	<b>8201</b>	<b>8807</b>	<b>8745</b>	<b>9626</b>	<b>9558</b>	<b>9719</b>	<b>10155</b>



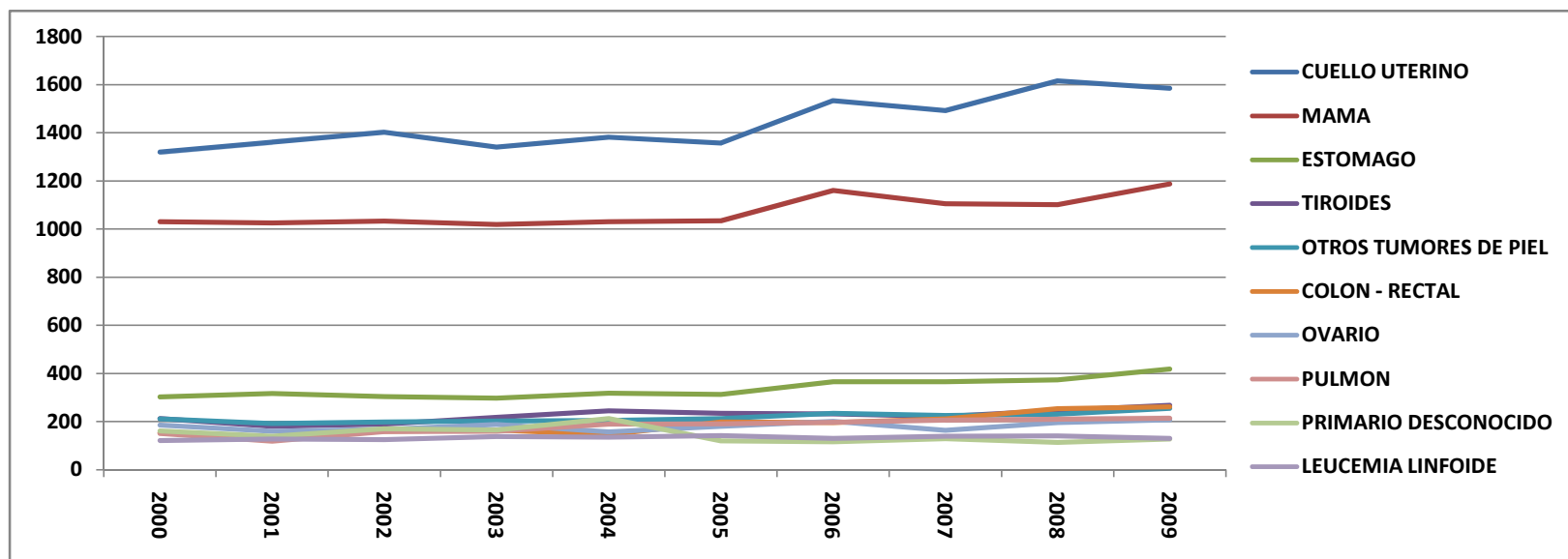
### NEOPLASIAS MALIGNAS EN HOMBRES (2000-2009)

Localización	2000	2001	2002	2003	2004	2005	2006	2007	2008	2009
PROSTATA	263	307	310	352	364	436	469	528	507	500
ESTOMAGO	310	347	373	308	377	360	378	412	436	451
PULMON	181	192	172	187	177	188	209	208	245	222
OTROS TUMORES DE PIEL	161	129	156	145	176	209	184	183	172	218
COLON - RECTAL	128	121	150	141	203	149	193	193	172	228
LEUCEMIA LINFOIDE	128	149	152	135	145	150	190	173	182	177
TESTICULO	122	133	136	159	153	143	169	163	157	146
LINFOMA NO HODGKIN	134	112	129	128	140	159	153	161	154	158
CAVIDAD ORAL	83	93	105	95	136	123	123	136	136	120
SIST.NERV.CENTRAL	96	114	104	123	118	99	113	119	107	119
OTROS	1039	1076	1209	1171	1331	1285	1380	1424	1432	1527
<b>TOTAL</b>	<b>2645</b>	<b>2773</b>	<b>2996</b>	<b>2944</b>	<b>3320</b>	<b>3301</b>	<b>3561</b>	<b>3700</b>	<b>3700</b>	<b>3866</b>



### NEOPLASIAS MALIGNAS EN MUJERES (2000-2009)

Localización	2000	2001	2002	2003	2004	2005	2006	2007	2008	2009
CUELLO UTERINO	1320	1361	1402	1340	1382	1357	1533	1493	1616	1585
MAMA	1031	1025	1033	1019	1030	1034	1160	1105	1101	1187
ESTOMAGO	303	317	305	298	318	313	366	366	373	418
TIROIDES	212	180	189	217	245	234	232	221	246	268
OTROS TUMORES DE PIEL	211	192	199	202	205	213	234	225	231	255
COLON - RECTAL	154	134	160	165	145	198	196	211	254	262
OVARIO	185	159	167	188	157	180	200	163	196	207
PULMON	151	118	158	160	189	191	197	206	210	214
PRIMARIO DESCONOCIDO	160	139	170	165	212	120	115	129	113	127
LEUCEMIA LINFOIDE	121	127	125	138	136	142	130	139	141	130
OTROS	1256	1274	1331	1365	1468	1462	1702	1600	1538	1636
<b>TOTAL</b>	<b>5104</b>	<b>5026</b>	<b>5239</b>	<b>5257</b>	<b>5487</b>	<b>5444</b>	<b>6065</b>	<b>5858</b>	<b>6019</b>	<b>6289</b>



### Neoplasias Malignas más frecuentes de 0 – 14 años

Localización	2000	2001	2002	2003	2004	2005	2006	2007	2008	2009
LEUCEMIA	175	209	180	190	194	209	227	210	236	230
LINFOMA	73	58	49	41	56	58	60	39	63	58
CEREBRO Y MED.ESPINAL	44	45	50	52	63	42	46	46	35	43
SIST.NERV.SIMPATICO	7	5	13	6	8	6	6	6	6	6
RETINOBLASTOMA	31	47	57	32	45	32	39	41	44	43
RIÑON	25	29	28	24	22	21	25	23	30	27
HIGADO	18	17	17	16	26	24	17	28	23	19
HUESO Y CARTILAGO	22	22	35	20	22	30	29	26	29	22
SARCOMA TEJ.BLANDOS	18	26	27	25	26	22	31	33	24	28
GONADAL Y CEL.GERMINAL	18	12	14	16	19	20	19	16	14	18
NEOP.EPITELIALES	8	16	13	7	15	22	15	19	9	11
OTROS	4	1	3	3	2	1	7	5	6	3
<b>TOTAL</b>	<b>443</b>	<b>487</b>	<b>486</b>	<b>432</b>	<b>498</b>	<b>487</b>	<b>521</b>	<b>492</b>	<b>519</b>	<b>508</b>

### Neoplasias Malignas en varones de 0 – 14 años

Localización	2000	2001	2002	2003	2004	2005	2006	2007	2008	2009
LEUCEMIA	88	116	105	102	109	116	139	126	129	129
LINFOMA	53	36	35	25	35	41	45	30	49	40
CEREBRO Y MED.ESPINAL	22	21	25	26	39	20	23	25	20	24
SIST.NERV.SIMPATICO	2	1	7	1	2	3	2	3	5	2
RETINOBLASTOMA	14	26	30	24	24	23	16	26	22	24
RIÑON	9	13	14	7	14	6	13	9	15	15
HIGADO	8	15	12	9	15	17	7	21	13	10
HUESO Y CARTILAGO	13	11	18	8	12	13	21	12	14	10
SARCOMA TEJ.BLANDOS	11	9	15	10	14	10	16	14	12	15
GONADAL Y CEL.GERMINAL	10	7	5	7	13	9	9	7	8	6
NEOP.EPITELIALES	5	7	8	2	10	16	6	9	6	5
OTROS	3	0	2	1	1	1	3	2	5	3
<b>TOTAL</b>	<b>238</b>	<b>262</b>	<b>276</b>	<b>222</b>	<b>288</b>	<b>275</b>	<b>300</b>	<b>284</b>	<b>298</b>	<b>283</b>

**Neoplasias Malignas en mujeres de 0 – 14 años**

Localización	2000	2001	2002	2003	2004	2005	2006	2007	2008	2009
LEUCEMIA	87	93	75	88	85	93	88	84	107	101
LINFOMA	20	22	14	16	21	17	15	9	14	18
CEREBRO Y MED.ESPINAL	22	24	25	26	24	22	23	21	15	19
SIST.NERV.SIMPATICO	5	4	6	5	6	3	4	3	1	4
RETINOBLASTOMA	17	21	27	8	21	9	23	15	22	19
RIÑÓN	16	16	14	17	8	15	12	14	15	12
HIGADO	10	2	5	7	11	7	10	7	10	9
HUESO Y CARTILAGO	9	11	17	12	10	17	8	14	15	12
SARCOMA TEJ.BLANDOS	7	17	12	15	12	12	15	19	12	13
GONADAL Y CEL.GERMINAL	8	5	9	9	6	11	10	9	6	12
NEOP.EPITELIALES	3	9	5	5	5	6	9	10	3	6
OTROS	1	1	1	2	1	0	4	3	1	0
<b>TOTAL</b>	<b>205</b>	<b>225</b>	<b>210</b>	<b>210</b>	<b>210</b>	<b>212</b>	<b>221</b>	<b>208</b>	<b>221</b>	<b>225</b>

**Neoplasias Malignas más frecuentes de 15-19 años**

Localización	2000	2001	2002	2003	2004	2005	2006	2007	2008	2009
LEUCEMIA LINFOIDE	29	27	37	39	34	33	48	38	32	26
HUESOS Y CARTILAGO	19	17	17	22	28	34	28	31	17	25
LEUCEMIA MIELOIDE	11	11	12	12	22	14	21	18	16	12
TESTICULO	12	7	13	14	12	13	14	12	17	16
SIST.NERV.CENTRAL	10	10	13	16	13	7	9	15	11	10
HIGADO	13	11	16	11	7	9	7	10	6	11
TEJIDOS BLANDOS Y PERITONEO	2	6	13	13	10	14	11	7	13	6
LINFOMA NO HODGKIN	10	7	8	6	4	8	5	5	14	9
OVARIO	12	9	6	8	4	7	4	10	8	4
TIROIDES	7	6	5	3	9	10	6	7	9	6
OTROS	37	29	31	45	35	35	52	43	40	37
<b>TOTAL</b>	<b>162</b>	<b>140</b>	<b>171</b>	<b>189</b>	<b>178</b>	<b>184</b>	<b>205</b>	<b>196</b>	<b>183</b>	<b>162</b>

**Neoplasias Malignas más frecuentes en varones de 15-19 años**

Localización	2000	2001	2002	2003	2004	2005	2006	2007	2008	2009
LEUCEMIA LINFOIDE	12	18	24	20	17	21	32	18	22	14
HUESOS Y CARTILAGO	14	14	10	18	18	21	14	25	9	14
TESTICULO	12	7	13	14	12	13	14	12	17	16
LEUCEMIA MIELOIDE	8	8	6	8	12	8	14	9	8	10
SIST.NERV.CENTRAL	6	5	8	11	6	5	7	8	8	8
HIGADO	9	10	13	5	6	7	6	5	4	5
TEJIDOS BLANDOS Y PERITONEO	1	4	12	7	3	5	6	2	7	3
LINFOMA NO HODGKIN	6	4	5	4	1	6	2	3	10	7
LINFOMA HODGKIN	3	3	3	4	3	3	7	3	5	5
PRIMARIO DESCONOCIDO	2	2	2	2	1	2	1	2	2	0
OTROS	15	11	10	13	16	14	21	21	17	15
<b>TOTAL</b>	<b>88</b>	<b>86</b>	<b>106</b>	<b>106</b>	<b>95</b>	<b>105</b>	<b>124</b>	<b>108</b>	<b>109</b>	<b>97</b>

**Neoplasias Malignas más frecuentes en mujeres de 15-19 años**

Localización	2000	2001	2002	2003	2004	2005	2006	2007	2008	2009
LEUCEMIA LINFOIDE	17	9	13	19	17	12	16	20	10	12
HUESOS Y CARTILAGO	5	3	7	4	10	13	14	6	8	11
OVARIO	12	9	6	8	4	7	4	10	8	4
TIROIDES	5	5	5	2	8	10	5	7	8	5
LEUCEMIA MIELOIDE	3	3	6	4	10	6	7	9	8	2
TEJIDOS BLANDOS Y PERITONEO	1	2	1	6	7	9	5	5	6	3
SIST.NERV.CENTRAL	4	5	5	5	7	2	2	7	3	2
HIGADO	4	1	3	6	1	2	1	5	2	6
LINFOMA NO HODGKIN	4	3	3	2	3	2	3	2	4	2
LINFOMA HODGKIN	3	0	3	6	2	3	7	1	0	2
OTROS	16	14	13	21	14	13	17	16	17	16
<b>TOTAL</b>	<b>74</b>	<b>54</b>	<b>65</b>	<b>83</b>	<b>83</b>	<b>79</b>	<b>81</b>	<b>88</b>	<b>74</b>	<b>65</b>

### Neoplasias Malignas más frecuentes de 20-29 años

Localización	2000	2001	2002	2003	2004	2005	2006	2007	2008	2009
TESTICULO	63	52	63	62	61	55	72	64	50	62
TIROIDES	38	26	28	31	34	39	34	32	33	36
SIST.NERV.CENTRAL	27	31	26	40	26	36	43	33	26	28
CUELLO UTERINO	25	36	29	34	21	29	27	29	30	28
LEUCEMIA MIELOIDE	25	19	27	23	38	30	37	23	25	35
LEUCEMIA LINFOIDE	22	21	30	26	31	24	35	32	31	24
HIGADO	23	21	25	26	27	20	24	21	31	19
TEJIDOS BLANDOS Y PERITONEO	14	16	22	15	25	25	37	29	24	18
LINFOMA NO HODGKIN	14	25	17	13	15	29	22	15	21	14
OVARIO	22	13	18	26	20	10	20	18	19	19
OTROS	149	144	152	162	178	145	155	171	163	175
<b>TOTAL</b>	<b>422</b>	<b>404</b>	<b>437</b>	<b>458</b>	<b>476</b>	<b>442</b>	<b>506</b>	<b>467</b>	<b>453</b>	<b>458</b>

### Neoplasias Malignas más frecuentes en varones de 20-29 años

Localización	2000	2001	2002	2003	2004	2005	2006	2007	2008	2009
TESTICULO	63	52	63	62	61	55	72	64	50	62
SIST.NERV.CENTRAL	18	17	13	24	14	22	25	19	17	17
LEUCEMIA MIELOIDE	13	13	11	13	27	18	18	15	14	28
LEUCEMIA LINFOIDE	13	11	15	13	17	7	20	24	21	20
HIGADO	15	11	11	18	20	12	13	16	22	10
LINFOMA NO HODGKIN	7	11	12	10	11	14	12	11	13	7
TEJIDOS BLANDOS Y PERITONEO	4	7	12	6	12	12	14	12	12	13
HUESOS Y CARTILAGO	7	6	16	8	7	7	14	11	11	15
LINFOMA HODGKIN	3	4	3	9	6	6	4	8	4	6
ESTOMAGO	5	8	9	2	5	5	4	3	3	7
OTROS	44	54	48	54	55	58	41	52	62	58
<b>TOTAL</b>	<b>192</b>	<b>194</b>	<b>213</b>	<b>219</b>	<b>235</b>	<b>216</b>	<b>237</b>	<b>235</b>	<b>229</b>	<b>243</b>



**Neoplasias Malignas más frecuentes en mujeres de 20-29 años**

Localización	2000	2001	2002	2003	2004	2005	2006	2007	2008	2009
CUELLO UTERINO	25	36	29	34	21	29	27	29	30	28
TIROIDES	34	23	25	26	29	30	29	25	32	32
OVARIO	22	13	18	26	20	10	20	18	19	19
MAMA	19	16	17	11	17	13	19	20	19	20
SIST.NERV.CENTRAL	9	14	13	16	12	14	18	14	9	11
CORIOCARCINOMA	15	14	10	13	12	10	10	17	10	15
TEJIDOS BLANDOS Y PERITONEO	10	9	10	9	13	13	23	17	12	5
LEUCEMIA LINFOIDE	9	10	15	13	14	17	15	8	10	4
LEUCEMIA MIELOIDE	12	6	16	10	11	12	19	8	11	7
ESTOMAGO	7	8	7	9	11	9	12	20	7	9
OTROS	68	61	64	72	81	69	77	56	65	65
<b>TOTAL</b>	<b>230</b>	<b>210</b>	<b>224</b>	<b>239</b>	<b>241</b>	<b>226</b>	<b>269</b>	<b>232</b>	<b>224</b>	<b>215</b>

### Neoplasias Malignas más frecuentes de 30-44 años

Localización	2000	2001	2002	2003	2004	2005	2006	2007	2008	2009
CUELLO UTERINO	398	410	450	408	385	427	426	456	464	443
MAMA	312	301	319	287	293	309	349	300	307	324
ESTOMAGO	80	115	107	96	119	93	106	114	118	96
TIROIDES	67	60	67	74	81	78	71	70	75	93
TESTICULO	31	53	46	60	57	50	57	64	73	42
COLON - RECTO	35	32	53	36	41	42	43	46	58	59
SIST.NERV.CENTRAL	32	38	41	36	46	41	46	45	45	52
TEJIDOS BLANDOS Y PERITONEO	27	44	45	36	36	48	43	40	40	51
OVARIO	41	42	36	46	37	37	47	35	41	35
LINFOMA NO HODGKIN	30	27	38	52	40	44	43	42	32	34
OTROS	361	372	398	425	425	447	449	429	464	454
<b>TOTAL</b>	<b>1414</b>	<b>1494</b>	<b>1600</b>	<b>1556</b>	<b>1560</b>	<b>1616</b>	<b>1680</b>	<b>1641</b>	<b>1717</b>	<b>1683</b>

### Neoplasias Malignas más frecuentes en varones de 30-44 años

Localización	2000	2001	2002	2003	2004	2005	2006	2007	2008	2009
TESTICULO	31	53	46	60	57	50	57	64	73	42
ESTOMAGO	27	52	56	40	51	41	39	49	53	38
COLON - RECTO	19	19	25	17	31	22	27	25	27	31
SIST.NERV.CENTRAL	19	17	28	18	22	21	27	27	27	31
TEJIDOS BLANDOS Y PERITONEO	11	21	20	17	15	26	23	23	23	30
LINFOMA NO HODGKIN	20	15	17	20	19	20	25	28	19	21
LEUCEMIA MIELOIDE	14	9	20	16	16	25	20	18	22	23
HIGADO	17	12	20	19	13	17	19	16	16	16
CAVIDAD ORAL	8	13	17	15	17	19	17	12	17	17
PRIMARIO DESCONOCIDO	6	14	20	19	19	11	13	10	25	14
OTROS	117	140	136	137	161	154	157	173	161	159
<b>TOTAL</b>	<b>289</b>	<b>365</b>	<b>405</b>	<b>378</b>	<b>421</b>	<b>406</b>	<b>424</b>	<b>445</b>	<b>463</b>	<b>422</b>

**Neoplasias Malignas más frecuentes en mujeres de 30-44 años**

Localización	2000	2001	2002	2003	2004	2005	2006	2007	2008	2009
CUELLO UTERINO	398	410	450	408	385	427	426	456	464	443
MAMA	312	300	319	287	293	309	348	300	307	324
TIROIDES	63	53	58	65	70	64	56	57	65	88
ESTOMAGO	53	63	51	56	68	52	67	65	65	58
OVARIO	41	42	36	46	37	37	47	35	41	35
COLON - RECTO	16	13	28	19	10	20	16	21	31	28
TEJIDOS BLANDOS Y PERITONEO	16	23	25	19	21	22	20	17	17	21
PRIMARIO DESCONOCIDO	19	22	23	26	24	19	18	13	16	18
SIST.NERV.CENTRAL	13	21	13	18	24	20	19	18	18	21
LINFOMA NO HODGKIN	10	12	21	32	21	24	18	14	13	13
OTROS	184	170	171	202	186	216	221	200	217	212
<b>TOTAL</b>	<b>1125</b>	<b>1129</b>	<b>1195</b>	<b>1178</b>	<b>1139</b>	<b>1210</b>	<b>1256</b>	<b>1196</b>	<b>1254</b>	<b>1261</b>

### Neoplasias Malignas más frecuentes de 45-64 años

Localización	2000	2001	2002	2003	2004	2005	2006	2007	2008	2009
CUELLO UTERINO	633	659	681	662	711	654	779	754	814	822
MAMA	541	527	538	545	534	559	598	583	593	656
ESTOMAGO	270	239	256	231	273	281	298	315	361	369
PULMON	137	125	127	140	159	162	174	186	195	205
COLON - RECTO	116	110	122	135	164	128	160	172	186	225
OTROS TUMORES DE PIEL	106	95	116	97	121	126	140	131	124	150
PROSTATA	54	86	79	82	91	112	120	144	168	130
PRIMARIO DESCONOCIDO	131	91	132	113	139	76	81	88	90	103
TIROIDES	86	85	82	85	122	91	113	90	115	110
LINFOMA NO HODGKIN	89	66	82	75	102	99	105	104	104	113
OTROS	832	857	911	896	1004	1027	1151	1192	1155	1312
<b>TOTAL</b>	<b>2995</b>	<b>2940</b>	<b>3126</b>	<b>3061</b>	<b>3420</b>	<b>3315</b>	<b>3719</b>	<b>3759</b>	<b>3905</b>	<b>4195</b>

### Neoplasias Malignas más frecuentes en varones de 45-64 años

Localización	2000	2001	2002	2003	2004	2005	2006	2007	2008	2009
ESTOMAGO	138	141	131	121	154	156	150	163	191	195
PROSTATA	54	86	79	82	91	112	120	144	168	130
PULMON	68	77	69	71	78	79	93	88	104	100
COLON - RECTO	55	53	64	67	86	48	78	67	75	101
OTROS TUMORES DE PIEL	50	39	46	36	64	68	54	60	51	66
LINFOMA NO HODGKIN	52	35	41	49	53	53	55	63	44	67
CAVIDAD ORAL	32	34	31	40	51	41	50	67	53	53
RIÑÓN	22	29	28	21	30	44	50	55	57	77
PRIMARIO DESCONOCIDO	43	26	56	41	51	27	37	41	38	47
TEJIDOS BLANDOS Y PERITONEO	25	28	36	19	32	26	36	36	43	32
OTROS	304	309	311	340	346	367	396	400	399	443
<b>TOTAL</b>	<b>843</b>	<b>857</b>	<b>892</b>	<b>887</b>	<b>1036</b>	<b>1021</b>	<b>1119</b>	<b>1184</b>	<b>1223</b>	<b>1311</b>

**Neoplasias Malignas más frecuentes en mujeres de 45-64 años**

Localización	2000	2001	2002	2003	2004	2005	2006	2007	2008	2009
CUELLO UTERINO	633	659	681	662	711	654	779	754	814	822
MAMA	538	525	538	545	529	559	597	583	592	654
ESTOMAGO	132	98	125	110	119	125	148	152	170	174
COLON - RECTO	61	57	58	68	78	80	82	105	111	124
TIROIDES	69	70	63	69	101	79	93	76	83	92
PULMON	69	48	58	69	81	83	81	98	91	105
OVARIO	69	64	76	70	68	83	98	65	86	101
OTROS TUMORES DE PIEL	56	56	70	61	57	58	86	71	73	84
PRIMARIO DESCONOCIDO	88	65	76	72	88	49	44	47	52	56
CUERPO DEL UTERO	51	44	61	64	57	59	77	69	67	79
OTROS	386	397	428	384	495	465	515	555	543	593
<b>TOTAL</b>	<b>2152</b>	<b>2083</b>	<b>2234</b>	<b>2174</b>	<b>2384</b>	<b>2294</b>	<b>2600</b>	<b>2575</b>	<b>2682</b>	<b>2884</b>

### Neoplasias Malignas más frecuentes de 65-84 años

Localización	2000	2001	2002	2003	2004	2005	2006	2007	2008	2009
ESTOMAGO	243	276	283	256	268	273	304	305	298	370
PROSTATA	194	198	217	251	257	308	333	369	312	354
CUELLO UTERINO	249	245	231	224	248	229	281	238	283	274
OTROS TUMORES DE PIEL	165	154	169	170	174	204	188	199	185	222
MAMA	153	174	154	163	185	147	186	186	172	184
PULMON	154	146	152	164	151	166	172	190	201	176
COLON - RECTO	110	93	121	116	125	155	162	158	154	184
PRIMARIO DESCONOCIDO	59	73	105	97	148	72	77	100	71	86
CAVIDAD ORAL	70	72	84	79	87	105	103	104	103	80
LINFOMA NO HODGKIN	72	64	75	68	90	92	99	96	92	75
OTROS	653	654	651	710	752	750	869	860	830	932
<b>TOTAL</b>	<b>2122</b>	<b>2149</b>	<b>2242</b>	<b>2298</b>	<b>2485</b>	<b>2501</b>	<b>2774</b>	<b>2805</b>	<b>2701</b>	<b>2937</b>

### Neoplasias Malignas más frecuentes en varones de 65-84 años

Localización	2000	2001	2002	2003	2004	2005	2006	2007	2008	2009
PROSTATA	194	198	217	251	257	308	333	369	312	354
ESTOMAGO	138	138	172	137	156	149	171	184	177	202
PULMON	94	95	74	97	73	88	89	101	112	97
OTROS TUMORES DE PIEL	69	58	78	73	75	102	89	89	71	108
COLON - RECTO	43	37	55	50	80	67	80	82	61	87
CAVIDAD ORAL	35	37	45	31	51	51	45	49	53	41
LINFOMA NO HODGKIN	35	32	40	33	47	51	40	47	51	44
PRIMARIO DESCONOCIDO	15	26	46	52	61	25	31	38	34	43
VEJIGA	26	30	37	36	33	32	44	39	33	32
RIÑON	30	17	16	26	33	23	35	34	31	47
OTROS	246	257	257	259	290	298	296	333	338	366
<b>TOTAL</b>	<b>925</b>	<b>925</b>	<b>1037</b>	<b>1045</b>	<b>1156</b>	<b>1194</b>	<b>1253</b>	<b>1365</b>	<b>1273</b>	<b>1421</b>

**Neoplasias Malignas más frecuentes en mujeres de 65-84 años**

Localización	2000	2001	2002	2003	2004	2005	2006	2007	2008	2009
CUELLO UTERINO	249	245	231	224	248	229	281	238	283	274
MAMA	150	172	151	160	184	146	186	185	170	181
ESTOMAGO	105	138	111	119	112	124	133	121	121	168
OTROS TUMORES DE PIEL	96	96	91	97	99	102	99	110	114	114
PULMON	60	51	78	67	78	78	83	89	89	79
COLON - RECTO	67	56	66	66	45	88	82	76	93	97
PRIMARIO DESCONOCIDO	44	47	59	45	87	47	46	62	37	43
CAVIDAD ORAL	35	35	39	48	36	54	58	55	50	39
VESICULA	31	36	40	38	44	37	55	47	42	51
TIROIDES	38	24	35	50	31	44	40	49	51	43
OTROS	322	324	304	339	365	358	458	408	378	427
<b>TOTAL</b>	<b>1197</b>	<b>1224</b>	<b>1205</b>	<b>1253</b>	<b>1329</b>	<b>1307</b>	<b>1521</b>	<b>1440</b>	<b>1428</b>	<b>1516</b>

**Neoplasias Malignas más frecuentes de 85 a más años**

Localización	2000	2001	2002	2003	2004	2005	2006	2007	2008	2009
OTROS TUMORES DE PIEL	48	36	40	36	39	40	50	37	40	45
PROSTATA	13	20	14	18	14	15	14	14	25	14
CUELLO UTERINO	15	11	10	11	15	17	19	15	24	17
ESTOMAGO	8	16	14	12	18	10	18	19	20	14
PULMON	8	7	10	13	9	16	18	6	11	11
MAMA	11	10	8	14	7	7	10	16	14	8
CAVIDAD ORAL	4	11	9	10	15	14	13	11	8	7
COLON - RECTO	9	9	6	8	6	11	12	12	15	8
LINFOMA NO HODGKIN	6	8	7	2	7	12	5	5	10	7
VEJIGA	9	6	6	3	4	7	4	8	9	10
OTROS	60	51	49	80	56	51	58	55	65	71
<b>TOTAL</b>	<b>191</b>	<b>185</b>	<b>173</b>	<b>207</b>	<b>190</b>	<b>200</b>	<b>221</b>	<b>198</b>	<b>241</b>	<b>212</b>

**Neoplasias Malignas más frecuentes en varones de 85 a más años**

Localización	2000	2001	2002	2003	2004	2005	2006	2007	2008	2009
OTROS TUMORES DE PIEL	21	15	17	16	15	13	18	11	17	18
PROSTATA	13	20	14	18	14	15	14	14	25	14
ESTOMAGO	2	7	3	8	10	7	13	12	11	6
PULMON	5	3	5	5	4	6	9	4	4	7
CAVIDAD ORAL	1	3	5	4	10	6	7	2	3	3
VEJIGA	5	5	3	3	4	4	2	5	6	5
COLON - RECTO	4	5	1	5	2	6	3	9	4	2
LINFOMA NO HODGKIN	1	4	3	1	4	5	5	1	6	3
PRIMARIO DESCONOCIDO	1	2	3	6	3	0	4	2	3	1
PENE	1	5	0	3	3	1	2	2	6	1
OTROS	16	15	13	18	20	21	27	17	20	29
<b>TOTAL</b>	<b>70</b>	<b>84</b>	<b>67</b>	<b>87</b>	<b>89</b>	<b>84</b>	<b>104</b>	<b>79</b>	<b>105</b>	<b>89</b>



**Neoplasias Malignas más frecuentes en mujeres de 85 a más años**

Localización	2000	2001	2002	2003	2004	2005	2006	2007	2008	2009
OTROS TUMORES DE PIEL	27	21	23	20	24	27	32	26	23	27
CUELLO UTERINO	15	11	10	11	15	17	19	15	24	17
MAMA	11	10	8	14	6	7	9	16	13	8
ESTOMAGO	6	9	11	4	8	3	5	7	9	8
CAVIDAD ORAL	3	8	4	6	5	8	6	9	5	4
PULMON	3	4	5	8	5	10	9	2	7	4
COLON - RECTO	5	4	5	3	4	5	9	3	11	6
VULVA	6	3	4	5	2	4	5	1	5	4
PRIMARIO DESCONOCIDO	2	1	6	9	3	2	1	3	5	6
LINFOMA NO HODGKIN	5	4	4	1	3	7	0	4	4	4
OTROS	38	26	26	39	26	26	22	33	30	35
<b>TOTAL</b>	<b>121</b>	<b>101</b>	<b>106</b>	<b>120</b>	<b>101</b>	<b>116</b>	<b>117</b>	<b>119</b>	<b>136</b>	<b>123</b>