



PERÚ

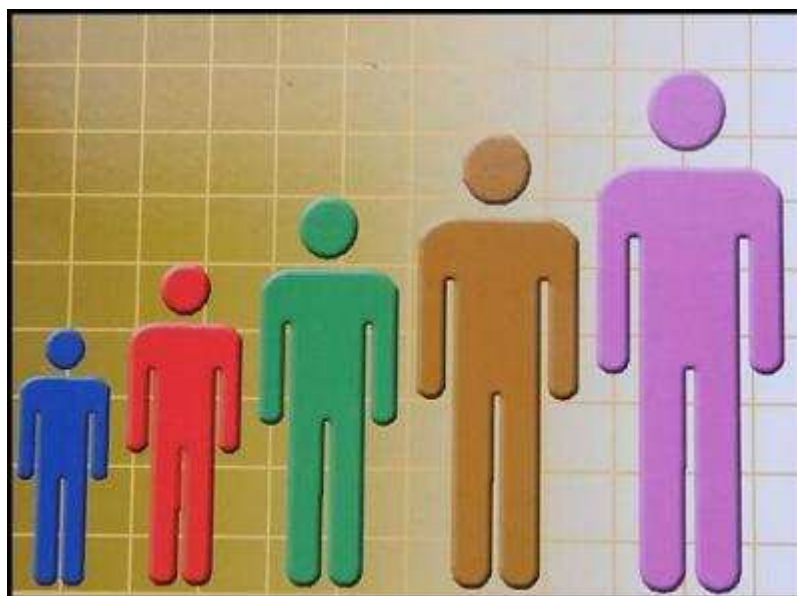
Ministerio
de Salud

Instituto Nacional de
Enfermedades Neoplásicas



"AÑO DEL CENTENARIO DE MACHU PICCHU PARA EL MUNDO"

*Departamento de Epidemiología
y
Estadística del Cáncer*



INDICADORES PARA LA GESTION HOSPITALARIA

ABRIL - 2011

INSTITUTO NACIONAL DE ENFERMEDADES NEOPLASICAS

"Dr. Eduardo Cáceres Graziani"

CUADRO COMPARATIVO DE INDICADORES HOSPITALARIOS

Nº	INDICADOR	ABRIL 2010	ABRIL 2011	MARZO 2011
1	Número de historias clínicas generadas	1,147	1,082	1,324
	Masculino	377	360	438
	Femenino	770	722	886
2	Razón Femenino/Masculino en historias nuevas generadas	2.0	2.0	2.0
	[0 - 14]	1.0	0.6	0.9
	[15 - 19]	1.5	1.3	1.4
	[20 - 34]	2.3	2.2	2.6
	[35 - 44]	5.4	5.1	5.1
	[45 - 64]	2.6	2.3	2.7
	[> - 65]	1.1	1.4	1.1
3	Nº de Atenciones en Consulta Externa	21,319	20,870	24,276
4	Consultas Repetidas por Consulta de Primera Vez	2.0	2.0	1.5
5	Consultas Sucesivas por Consultas Nuevas	4.8	4.4	4.5
6	Consultas de Emergencia por Total de Consulta Externa	0.03	0.03	0.02
7	Promedio diario de Aplicaciones de Quimioterapia_Medicina	114.0	94.4	82.7
8	Promedio diario de Aplicaciones de Quimioterapia_Pediatría	49.7	47.3	52.4
9	Promedio diario de Atenciones o Aplicaciones en Radioterapia	270.7	221.8	235.7
10	Promedio de Ordenes de Laboratorio en Consulta Externa	0.7	0.4	0.7
11	Promedio de Ordenes de Laboratorio en Hospitalización	7.3	4.7	7.2
12	Promedio de Pruebas Realizadas x Ordenes de Lab.en Cons.Externa	2.4	5.4	4.5
13	Promedio de Pruebas Realizadas x Ordenes de Lab.en Hospitalización	3.5	4.9	5.3
14	Promedio Total de Pruebas Realizadas x Ordenes de Laboratorio	2.8	5.2	4.7
15	Número de exámenes en Radiodiagnóstico realizados	7,597	7,510	8,405
16	Promedio de Cirugía Menor y Endoscopías por Cirujano	*	12	14.8
	Promedio de Cirugía Menor por Cirujano	*	6	7.5
	Promedio de Endoscopías por Cirujano	78.7	22.4	26.4
17	Porcentaje de Cirugía Menor Canceladas del total de Programadas	*	68.6	66.1
18	Porcentaje de Endoscopías Canceladas del total de Programadas	22.3	40.6	45.9
19	Porcentaje de Cirugía Menor No Programadas del total de Realizadas	*	64.3	58.3
20	Porcentaje de Endoscopías No Programadas del total de Realizadas	11.4	30.6	34.5
21	Total de Operaciones	485	484	548
	Nro.de Operaciones en Sala de Operaciones	361	343	394
	Nro. de Operaciones en Clínica de Día	124	141	154
22	Promedio de Operaciones por Cirujano	7.7	7.6	8.3
23	Porcentaje de Operaciones Canceladas por Oper.Progr. HOSPITALAR	8.5	6.8	6.1
24	Porcentaje de Operaciones Canceladas por Oper.Progr. CLINICA DE DIA	8.3	11.3	8.4
25	Porcentaje de Operaciones Canceladas por Oper.Progr. CLINICA	21.1	10.5	11.1
26	Porcentaje de Oper. No Programadas por Oper.Realizadas HOSPITALAR	10.4	9.1	8.9
27	Porcentaje de Oper.No Programadas por Oper.Realizadas CLINICA DE DIA	1.6	0.0	1.3
28	Porcentaje de Oper.No Programadas por Oper.Realizadas CLINICA	37.5	32.0	11.1
29	Promedio de Permanencia días pre operatorio por egreso	3.1	2.8	2.9
30	Promedio de Permanencia días post operatorio por egreso	3.7	5.5	5.9
31	Nro.de Egresos (vivos y fallecidos)	956	901	975
32	Total de Egresos < 48 horas (vivos y fallecidos)	189	189	209
33	Número de Camas	371	371	371
34	Promedio de Permanencia	9.2	8.6	8.9
35	Porcentaje de Ocupación	82.6	65.3	72.3
36	Rendimiento de Cama	3.3	3.5	3.8
37	Total de Fallecidos	55	45	53
38	Porcentaje de Mortalidad Bruta	5.8	5.0	5.4
39	Porcentaje de Mortalidad Neta	5.0	4.4	4.4
40	Tasa de Mortalidad Post Operatoria (<10 días) x 100	0.4	0.4	0.5
	Tasa de Mortalidad Post Operatoria (<10 días) Hospitalar x 100	0.4	0.4	0.6
	Tasa de Mortalidad Post Operatoria (<10 días) Emergencia x 100	0.0	0.0	0.0
41	Porcentaje de Necropsias	3.6	6.7	1.9
42	Días Laborables	20	19	23

* No existen registros en el sistema

**I.- INDICADORES DE APERTURA DE HISTORIAS CLINICAS
ABRIL - 2011**

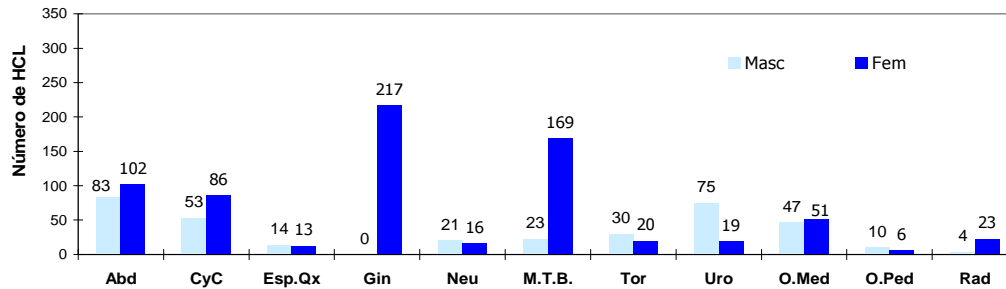
1.- DERIVACIÓN POR DEPARTAMENTOS MEDICOS

Departamento Médicos	Masc	Fem	TOTAL	%	Razón F/M
TOTAL (*)	360	722	1,082	100.0%	2.0
DIRECCIÓN DE CIRUGIA	299	642	941	87.0%	2.1
ABDOMEN	83	102	185	17.1%	1.2
CABEZA Y CUELLO	53	86	139	12.8%	1.6
ESPECIALIDADES QUIRURGICAS	14	13	27	2.5%	0.9
GINECOLOGÍA	0	217	217	20.1%	-
NEUROCIROLOGIA	21	16	37	3.4%	0.8
MAMAS Y TEJIDOS BLANDOS	23	169	192	17.7%	7.3
TORAX	30	20	50	4.6%	0.7
UROLOGIA	75	19	94	8.7%	0.3
DIRECCIÓN DE MEDICINA	57	57	114	10.5%	1.0
ONCOLOGIA MEDICA	47	51	98	9.1%	1.1
ONCOLOGIA PEDIATRICA	10	6	16	1.5%	0.6
DIRECCION DE RADIOTERAPIA	4	23	27	2.5%	5.8
RADIOTERAPIA	4	23	27	2.5%	5.8

(*) Incluye El Servicio y Emergencia.

(-) No hay pacientes de sexo masculino admitidos en este departamento médico

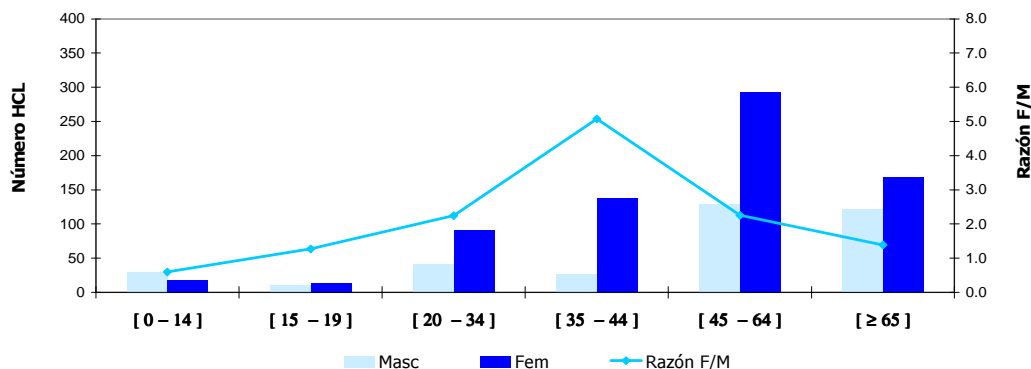
Derivación de Historias Clínicas a los Departamentos Médicos



2.- APERTURA DE HISTORIAS CLINICAS POR GRUPO DE EDAD

Grupo de Edad	Masc	Fem	TOTAL	%	Razón F/M
TOTAL	360	722	1,082	100.0%	2.0
[0 - 14]	30	18	48	4.4%	0.6
[15 - 19]	11	14	25	2.3%	1.3
[20 - 34]	41	92	133	12.3%	2.2
[35 - 44]	27	137	164	15.2%	5.1
[45 - 64]	130	293	423	39.1%	2.3
[≥ 65]	121	168	289	26.7%	1.4

Apertura de Historias Clínicas por Grupo de Edad



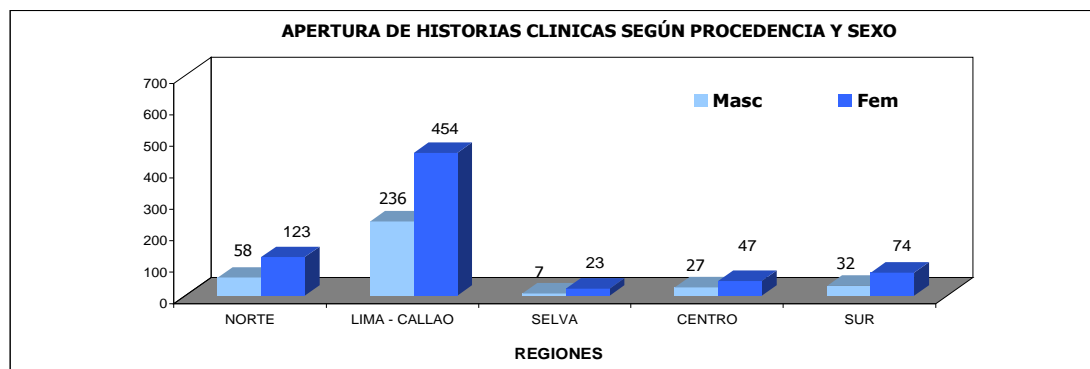
**I.- INDICADORES DE APERTURA DE HISTORIAS CLINICAS
 ABRIL - 2011**
3.- APERTURA DE HISTORIAS CLINICAS SEGÚN PROCEDENCIA

Procedencia	Masc	Fem	TOTAL	%	Razón F/M
TOTAL	360	722	1082	100.0%	2.0
Amazonas	3	6	9	0.8%	2.0
Ancash	12	25	37	3.4%	2.1
Apurímac	2	7	9	0.8%	3.5
Arequipa	8	8	16	1.5%	1.0
Ayacucho	9	10	19	1.8%	1.1
Cajamarca	8	21	29	2.7%	2.6
Callao	23	27	50	4.6%	1.2
Cuzco	4	12	16	1.5%	3.0
Huancavelica	2	4	6	0.6%	2.0
Huánuco	6	8	14	1.3%	1.3
Ica	8	30	38	3.5%	3.8
Junín	17	31	48	4.4%	1.8
La Libertad	11	14	25	2.3%	1.3
Lambayeque	13	29	42	3.9%	2.2
Lima	213	427	640	59.1%	2.0
- Lima (Prov)	196	396	592	54.7%	2.0
- Otras (Prov)	17	31	48	4.4%	1.8
Loreto	2	9	11	1.0%	4.5
Madre de Dios	1	4	5	0.5%	4.0
Moquegua	0	3	0	0.0%	-
Pasco	2	4	6	0.6%	2.0
Piura	10	27	37	3.4%	2.7
Puno	0	3	3	0.3%	-
San Martín	3	5	8	0.7%	1.7
Tacna	1	1	2	0.2%	1.0
Tumbes	1	1	2	0.2%	1.0
Ucayali	1	5	6	0.6%	5.0
Extranjero	0	1	1	0.1%	-

Total Provincia de Lima y Callao	219	423	642	59.3%	1.9
Total Otras Provincias de Lima y Otros Departamentos (*)	141	298	439	40.6%	2.1

(*) No incluye a los extranjeros

REGIONES	MASCULINO	FEMENINO	TOTAL	%	Razón F/M
TOTAL	360	721	1081	100.0	2.0
NORTE	58	123	181	16.7	2.1
LIMA - CALLAO	236	454	690	63.8	1.9
SELVA	7	23	30	2.8	3.3
CENTRO	27	47	74	6.8	1.7
SUR	32	74	106	9.8	2.3


REGION NORTE

- Amazonas
- Piura
- Cajamarca
- Lambayeque
- La Libertad
- Ancash
- Tumbes

REGION LIMA-CALLAO

- Lima
- Callao

REGION SELVA

- Loreto
- San Martín
- Ucayali
- Madre de Dios

REGION CENTRO

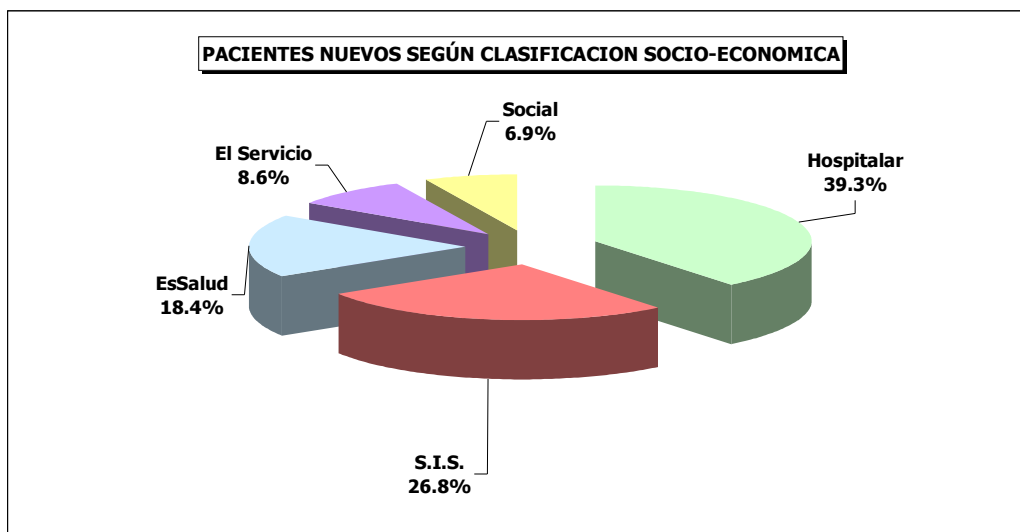
- Huánuco
- Junín
- Pasco
- Huancavelica

REGION SUR

- Tacna
- Moquegua
- Arequipa
- Puno
- Ayacucho
- Apurímac
- Cuzco
- Ica

**I.- INDICADORES DE APERTURA DE HISTORIAS CLINICAS
ABRIL - 2011****4.- APERTURA DE HISTORIAS CLINICAS SEGÚN CONDICION SOCIO-ECONOMICA**

CLASIFICACION	MASCULINO	FEMENINO	TOTAL	%
TOTAL	360	722	1,082	100.0%
HOSPITALAR	123	302	425	39.3%
S.I.S.	106	184	290	26.8%
ESSALUD	74	125	199	18.4%
EL SERVICIO	31	62	93	8.6%
SOCIAL	26	49	75	6.9%



II.- INDICADORES DE CONSULTA EXTERNA
ABRIL - 2011

1.- INDICADORES POR DEPARTAMENTO MEDICO	% Del Total Consulta Externa	C.Repetidas / C.Primer Vez	Sucesivas / Nuevos	Promedio Mensual de Consultas x Consultorio	Promedio Diario de Consultas x Consultorio
Unidad de Medida	%	Continuadores	Reing. + Contin.	Nro.Consultas	Nro.Consultas
		Nuevos + Reing.	Nuevos	Nro.Consultorios	Nro.Consultoriosx día
TOTAL	100.0	1.97	4.44	-	-
DIRECCION DE CIRUGIA	42.1	1.59	5.94	-	-
ABDOMEN	4.2	1.77	3.65	109.3	9.93
CABEZA Y CUELLO	5.8	0.92	4.26	-	-
- Cabeza y Cuello	3.7	0.84	4.75	97.8	8.89
- Oftalmología	1.3	1.41	4.81	279.0	16.41
- Odontología	0.7	0.66	2.18	71.5	3.25
ESPECIALIDADES QUIRURGICAS	2.8	3.13	5.75	-	-
- Cirugía Plástica y Reconstructiva	1.4	3.92	5.98	150.0	8.33
- Ortopedia Oncológica	1.4	2.54	5.53	147.0	12.25
GINECOLOGÍA	11.1	1.37	8.00	258.0	18.71
NEUROCIRUGIA	1.4	1.78	4.78	144.5	12.04
MAMAS Y TEJIDOS BLANDOS	9.0	1.69	7.39	234.0	19.50
TORAX	1.9	2.24	3.50	135.0	11.25
UROLOGÍA	5.9	2.06	7.77	309.0	25.75
DIRECCION DE MEDICINA	40.8	2.36	4.03	-	-
ONCOLOGIA MEDICA	18.9	5.94	11.46	393.70	17.1
ESPECIALIDADES MÉDICAS	14.0	1.11	1.77	-	-
- Cardiología	3.5	0.29	0.63	244.3	10.18
- Endocrinología	0.7	0.86	3.97	154.0	11.85
- Gastroenterología	2.0	1.06	1.90	213.0	9.26
- Infectología	1.0	1.45	1.99	206.0	17.17
- Nefrología	0.7	2.19	4.77	150.0	12.50
- Neumología	1.1	1.21	1.74	236.0	19.67
- Neurología	0.7	1.50	3.19	155.0	12.92
- Psicología	0.7	1.58	2.23	152.0	6.33
- Psiquiatría	0.1	1.63	2.00	21.0	2.10
- Tratamiento del Dolor	3.3	3.35	3.52	691.00	31.41
HEMATOLOGIA CLINICA	0.7	3.25	4.04	136.0	7.2
ONCOLOGIA PEDIATRICA	4.7	4.31	31.93	247.0	10.7
EMERGENCIA	2.6	0.48	1.02	536.0	26.8
DIRECCION DE RADIOTERAPIA	11.3	4.46	5.49	-	-
RADIOTERAPIA	11.3	4.49	5.51	391.7	17.80
MEDICINA NUCLEAR	0.0	0.67	1.50	5.00	1.3
DETECCION Y DIAGNOSTICO	5.0	0.88	1.52	-	-
DETECCION Y DIAGNOSTICO	5.0	0.88	1.52	346.7	14.44
SERVICIO BAJO TARIFARIO DIFERENCIADO	0.8	0.36	0.58	-	-
CIRUGIA S.B.T.D.	0.5	0.25	0.43	110.00	5.8
MEDICINA S.B.T.D.	0.2	0.71	1.09	48.00	3.4

CONSULTA EMERGENCIA	Consul. Emerg.	0.03
	T.Cons.Ext-Emerg	

2.- INDICADORES POR GRUPO DE EDAD Y SEXO	% Del Total Consulta Externa	C.Repetidas por C.Primer Vez	Sucesivas / Nuevos
Grupo de Edad	Sexo	%	Continuadores
			Reingr. + Contin.
			Consulta P.Vez
			Nuevos
TOTAL	TOTAL	100.0	1.97
	Masc	29.1	2.06
	Fem	70.9	1.94
[0 - 14]	Total	7.3	2.65
	Masc	4.0	2.76
	Fem	3.2	2.52
[15 - 19]	Total	2.1	2.07
	Masc	1.1	2.16
	Fem	1.0	1.97
[20 - 34]	Total	10.0	1.97
	Masc	3.2	2.00
	Fem	6.8	1.95
[35 - 44]	Total	14.8	2.01
	Masc	2.3	2.46
	Fem	12.5	1.94
[45 - 64]	Total	40.3	1.98
	Masc	8.2	1.93
	Fem	32.1	2.00
[> 65]	Total	25.5	1.78
	Masc	10.2	1.88
	Fem	15.3	1.71



PERU

Ministerio de Salud

Instituto Nacional de Enfermedades Neoplásicas
Departamento de Epidemiología y Estadística del Cáncer**3.- BASE DE DATOS CONSULTA EXTERNA**
ABRIL - 2011

CONSULTA EXTERNA								
DEPARTAMENTOS MEDICOS	Consultas Nuevas	Consultas Reingresos	Consultas Continuadores o Repetidas	TOTAL (N+R+C)	Consultas por Primera Vez (Nuevos+Reing.)	Consultas Sucesivas (Reing+Cont)	Nro. Consultorios	Días Atendidos
TOTAL	3,835	3,191	13,844	20,870	7,026	17,035	-	-
DIRECCION DE CIRUGIA	1,267	2,126	5,403	8,796	3,393	7,529	-	-
ABDOMEN	188	127	559	874	315	686	8	11
CABEZA Y CUELLO	229	398	577	1,204	627	975	-	-
- Cabeza y Cuello	136	289	357	782	425	646	8	11
- Oftalmología	48	68	163	279	116	231	1	17
- Odontología	45	41	57	143	86	98	2	22
ESPECIALIDADES QUIRURGICAS	88	56	450	594	144	506	-	-
- Cirugía Plástica y Reconstructiva	43	18	239	300	61	257	2	18
- Ortopedia Oncológica	45	38	211	294	83	249	2	12
GINECOLOGÍA	258	720	1,344	2,322	978	2,064	9	19
NEUROCIRUGIA	50	54	185	289	104	239	2	12
MAMAS Y TEJIDOS BLANDOS	223	473	1,176	1,872	696	1,649	8	12
TORAX	90	35	280	405	125	315	3	12
UROLOGÍA	141	263	832	1,236	404	1,095	4	12
DIRECCION DE MEDICINA	1,693	840	5,988	8,521	2,533	6,828	-	-
ONCOLOGIA MEDICA	316	251	3,370	3,937	567	3,621	10	23
ESPECIALIDADES MÉDICAS	1,054	332	1,538	2,924	1,386	1,870	-	-
- Cardiología	451	119	163	733	570	282	3	24
- Endocrinología	31	52	71	154	83	123	1	13
- Gastroenterología	147	60	219	426	207	279	2	23
- Infectología	69	15	122	206	84	137	1	12
- Nefrología	26	21	103	150	47	124	1	12
- Neumología	86	21	129	236	107	150	1	12
- Neurología	37	25	93	155	62	118	1	12
- Psicología	47	12	93	152	59	105	1	24
- Psiquiatría	7	1	13	21	8	14	1	10
- Tratamiento del Dolor	153	6	532	691	159	538	1	22
HEMATOLOGIA CLINICA	27	5	104	136	32	109	1	19
ONCOLOGIA PEDIATRICA	30	156	802	988	186	958	4	23
EMERGENCIA	266	96	174	536	362	270	1	20
DIRECCION DE RADIOTERAPIA	363	68	1,924	2,355	431	1,992	-	-
RADIOTERAPIA	361	67	1,922	2,350	428	1,989	6	22
MEDICINA NUCLEAR	2	1	2	5	3	3	1	4
DETECCION Y DIAGNOSTICO	412	141	487	1,040	553	628	-	-
DETECCION Y DIAGNOSTICO	412	141	487	1,040	553	628	3	24
SERVICIO BAJO TARIFARIO DIFERENC	100	16	42	158	116	58	-	-
CIRUGIA S.B.T.D.	77	11	22	110	88	33	1	19
MEDICINA S.B.T.D.	23	5	20	48	28	25	1	14

CONSULTA EXTERNA	Nº PACIENTES QUE GENERARON LA CONSULTA	11,076
-------------------------	--	---------------

3.- BASE DE DATOS CONSULTA EXTERNA							
Grupo de Edad	Sexo	Consultas Nuevas	Consultas Reingresos	Consultas Continuadores o Repetidas	TOTAL	Consultas por Primera Vez (Nuevos+Reingr)	Consultas Sucesivas (Reing+Cont)
					(N+R+C)		
TOTAL	TOTAL	3,835	3,191	13,844	20,870	7,026	17,035
	Masc	1,206	779	4,087	6,072	1,985	4,866
	Fem	2,629	2,412	9,757	14,798	5,041	12,169
[0 - 14]	Total	200	216	1,103	1,519	416	1,319
	Masc	108	116	619	843	224	735
	Fem	92	100	484	676	192	584
[15 - 19]	Total	81	65	302	448	146	367
	Masc	41	35	164	240	76	199
	Fem	40	30	138	208	70	168
[20 - 34]	Total	387	316	1,382	2,085	703	1,698
	Masc	124	99	445	668	223	544
	Fem	263	217	937	1,417	480	1,154
[35 - 44]	Total	602	425	2,063	3,090	1,027	2,488
	Masc	90	48	340	478	138	388
	Fem	512	377	1,723	2,612	889	2,100
[45 - 64]	Total	1,502	1,320	5,594	8,416	2,822	6,914
	Masc	395	192	1,130	1,717	587	1,322
	Fem	1,107	1,128	4,464	6,699	2,235	5,592
[> 65]	Total	1,063	849	3,400	5,312	1,912	4,249
	Masc	448	289	1,389	2,126	737	1,678
	Fem	615	560	2,011	3,186	1,175	2,571

5.- INDICADORES DE CONSULTA EXTERNA POR DEPARTAMENTO MEDICO Y SEXO
ABRIL - 2011

INDICADORES POR DEPARTAMENTO MEDICO Y SEXO		% Del Total Consulta Externa	C.Repetidas por C.Primer a Vez	Sucesivas / Nuevos
Unidad de Medida	Sexo	%	Continuadores	Reingr. + Contin.
			Consulta P.Vez	Nuevos
TOTAL	TOTAL	100.0	1.97	4.44
	Masc	29.1	2.06	4.03
	Fem	70.9	1.94	4.63
ABDOMEN	Total	4.2	1.77	3.65
	Masc	1.7	1.67	3.40
	Fem	2.5	1.85	3.84
CABEZA Y CUELLO	Total	5.8	0.92	4.26
	Masc	2.2	1.08	4.24
	Fem.	3.5	0.83	4.27
ESPECIALIDADES QUIRURGICAS	Total	2.8	3.13	5.75
	Masc	1.0	3.52	5.86
	Fem	1.9	2.95	5.69
GINECOLOGÍA	Total	11.1	1.37	8.00
	Masc	0.0	0.00	0.00
	Fem	11.1	1.37	8.00
NEUROCIRUGIA	Total	1.4	1.78	4.78
	Masc	0.6	1.33	3.92
	Fem	0.8	2.29	5.71
MAMAS Y TEJIDOS BLANDOS	Total	9.0	1.69	7.39
	Masc	0.9	2.15	4.81
	Fem	8.1	1.65	7.83
TÓRAX	Total	1.9	2.24	3.50
	Masc	0.9	2.46	3.50
	Fem	1.1	2.08	3.50
UROLOGÍA	Total	5.9	2.06	7.77
	Masc	4.8	2.14	8.99
	Fem	1.1	1.73	4.68
ONCOLOGIA MEDICA	Total	18.9	5.94	11.46
	Masc	5.2	5.43	9.93
	Fem	13.6	6.16	12.17
ESPECIALIDADES MEDICAS	Total	14.0	1.11	1.77
	Masc	4.6	1.02	1.51
	Fem	9.4	1.15	1.93
HEMATOLOGIA CLINICA	Total	0.7	3.25	4.04
	Masc	0.2	2.73	3.56
	Fem	0.5	3.52	4.28
ONCOLOGIA PEDIATRICA	Total	4.7	4.31	31.93
	Masc	2.7	5.20	36.20
	Fem	2.1	3.48	27.67
EMERGENCIA	Total	2.6	0.48	1.02
	Masc	0.9	0.59	1.12
	Fem	1.6	0.43	0.96
RADIOTERAPIA	Total	11.3	4.49	5.51
	Masc	2.6	3.87	4.34
	Fem	8.6	4.71	5.97
MEDICINA NUCLEAR	Total	0.0	0.67	1.50
	Masc	0.0	0.00	1.00
	Fem	0.0	2.00	2.00
DETECCION Y DIAGNOSTICO	Total	5.0	0.88	1.52
	Masc	0.4	0.21	0.26
	Fem	4.5	0.99	1.79
CIRUGIA S.B.T.D.	Total	0.5	0.25	0.43
	Masc	0.2	0.46	0.65
	Fem	0.3	0.16	0.33
MEDICINA S.B.T.D.	Total	0.2	0.71	1.09
	Masc	0.1	0.70	0.89
	Fem	0.1	0.72	1.21



PERU

Ministerio de Salud

Instituto Nacional de Enfermedades Neoplásicas
Departamento de Epidemiología y Estadística del Cáncer

6.- BASE DE DATOS CONSULTA EXTERNA

ABRIL - 2011

DEPARTAMENTOS MEDICOS	Sexo	Consultas Nuevas	Consultas Reingresos	Consultas Continuadores ó Repetidas	TOTAL (N+R+C)	Consultas Por Primera vez (Nuevos+Reing.)	Consultas Sucesivas (Reing+Cont.)
TOTAL	TOTAL	3,835	3,191	13,844	20,870	7,026	17,035
	Masc	1,206	779	4,087	6,072	1,985	4,866
	Fem	2,629	2,412	9,757	14,798	5,041	12,169
ABDOMEN	Total	188	127	559	874	315	686
	Masc	82	53	226	361	135	279
	Fem	106	74	333	513	180	407
CABEZA Y CUELLO	Total	229	398	577	1,204	627	975
	Masc	89	135	242	466	224	377
	Fem	140	263	335	738	403	598
ESPECIALIDADES QUIRURGICAS	Total	88	56	450	594	144	506
	Masc	29	15	155	199	44	170
	Fem	59	41	295	395	100	336
GINECOLOGÍA	Total	258	720	1,344	2,322	978	2,064
	Masc	0	0	0	0	0	0
	Fem	258	720	1,344	2,322	978	2,064
NEUROCIRUGIA	Total	50	54	185	289	104	239
	Masc	26	29	73	128	55	102
	Fem	24	25	112	161	49	137
MAMAS Y TEJIDOS BLANDOS	Total	223	473	1,176	1,872	696	1,649
	Masc	32	27	127	186	59	154
	Fem	191	446	1,049	1,686	637	1,495
TÓRAX	Total	90	35	280	405	125	315
	Masc	40	12	128	180	52	140
	Fem	50	23	152	225	73	175
UROLOGÍA	Total	141	263	832	1,236	404	1,095
	Masc	101	220	688	1,009	321	908
	Fem	40	43	144	227	83	187
ONCOLOGIA MEDICA	Total	316	251	3,370	3,937	567	3,621
	Masc	100	70	923	1,093	170	993
	Fem	216	181	2,447	2,844	397	2,628
ESPECIALIDADES MEDICAS	Total	1,054	332	1,538	2,924	1,386	1,870
	Masc	384	92	487	963	476	579
	Fem	670	240	1,051	1,961	910	1,291
HEMATOLOGIA CLINICA	Total	27	5	104	136	32	109
	Masc	9	2	30	41	11	32
	Fem	18	3	74	95	21	77
ONCOLOGIA PEDIATRICA	Total	30	156	802	988	186	958
	Masc	15	75	468	558	90	543
	Fem	15	81	334	430	96	415
EMERGENCIA	Total	266	96	174	536	362	270
	Masc	92	31	72	195	123	103
	Fem	174	65	102	341	239	167
RADIOTERAPIA	Total	361	67	1,922	2,350	428	1,989
	Masc	102	10	433	545	112	443
	Fem	259	57	1,489	1,805	316	1,546
MEDICINA NUCLEAR	Total	2	1	2	5	3	3
	Masc	1	1	0	2	2	1
	Fem	1	0	2	3	1	2
DETECCION Y DIAGNOSTICO	Total	412	141	487	1,040	553	628
	Masc	72	3	16	91	75	19
	Fem	340	138	471	949	478	609
CIRUGIA S.B.T.D.	Total	77	11	22	110	88	33
	Masc	23	3	12	38	26	15
	Fem	54	8	10	72	62	18
MEDICINA S.B.T.D.	Total	23	5	20	48	28	25
	Masc	9	1	7	17	10	8
	Fem	14	4	13	31	18	17

**8.- INDICADORES DE CONSULTA EXTERNA POR DPTO. MEDICO Y SERVICIOS SEGÚN SEXO
 ABRIL - 2011**

INDICADORES POR DPTO. MEDICO Y SERVICIO		% Del Total Consulta Externa	C.Repetidas por C.Primeras Vez	Sucesivas / Nuevos
Unidad de Medida	Sexo	%	Continuadores	Reingr. + Contin.
			Consulta P.Vez	Nuevos
CABEZA Y CUELLO	Total	5.8	0.92	4.26
	Masc	2.2	1.08	4.24
	Fem.	3.5	0.83	4.27
- Cabeza y Cuello	Total	3.7	0.84	4.75
	Masc	1.3	1.10	5.07
	Fem	2.5	0.73	4.60
- Oftalmología	Total	0.7	0.66	2.18
	Masc	0.3	0.68	1.65
	Fem	0.4	0.64	2.89
- Odontología	Total	1.3	1.41	4.81
	Masc	0.7	1.31	5.80
	Fem	0.7	1.51	4.11
ESPECIALIDADES QUIRURGICAS	Total	2.8	3.13	5.75
	Masc	1.0	3.52	5.86
	Fem	1.9	2.95	5.69
- Cirugía Plástica y Reconstructiva	Total	1.4	3.92	5.98
	Masc	0.4	4.43	5.91
	Fem	1.1	3.77	6.00
- Ortopedia Oncológica	Total	1.4	2.54	5.53
	Masc	0.6	3.10	5.83
	Fem	0.8	2.23	5.33
ESPECIALIDADES MEDICAS	Total	14.0	1.11	1.77
	Masc	4.6	1.02	1.51
	Fem	9.4	1.15	1.93
- Cardiología	Total	3.5	0.29	0.63
	Masc	1.3	0.28	0.53
	Fem	2.2	0.29	0.69
- Endocrinología	Total	0.7	0.86	3.97
	Masc	0.1	0.50	3.50
	Fem	0.6	0.95	4.08
- Gastroenterología	Total	2.0	1.06	1.90
	Masc	0.6	1.35	2.33
	Fem	1.5	0.96	1.76
- Infectología	Total	1.0	1.45	1.99
	Masc	0.4	1.35	1.86
	Fem	0.6	1.52	2.07
- Nefrología	Total	0.7	2.19	4.77
	Masc	0.3	2.05	4.15
	Fem	0.4	2.32	5.38
- Neumología	Total	1.1	1.21	1.74
	Masc	0.3	0.71	1.10
	Fem	0.8	1.48	2.11
- Neurología	Total	0.7	1.50	3.19
	Masc	0.2	1.11	1.67
	Fem	0.6	1.67	4.23
- Psicología	Total	0.7	1.58	2.23
	Masc	0.2	1.41	1.73
	Fem	0.5	1.64	2.47
- Psiquiatría	Total	0.1	1.63	2.00
	Masc	0.0	1.00	1.00
	Fem	0.1	1.83	2.40
- Tratamiento del Dolor	Total	3.3	3.35	3.52
	Masc	1.2	3.07	3.21
	Fem	2.1	3.52	3.71



PERU

Ministerio de Salud

Instituto Nacional de Enfermedades Neoplásicas
Departamento de Epidemiología y Estadística del Cáncer9.- BASE DE DATOS CONSULTA EXTERNA SEGÚN DPTO. MEDICO Y SERVICIOS
ABRIL - 2011

DEPARTAMENTOS MEDICOS Y SERVICIOS	Sexo	Consultas Nuevas	Consultas Reingresos	Consultas Continuadores ó Repetidas	TOTAL (N+R+C)	Consultas Por Primera vez (Nuevos+Reing.)	Consultas Sucesivas (Reing+Cont.)
CABEZA Y CUELLO	Total	229	398	577	1,204	627	975
	Masc	89	135	242	466	224	377
	Fem	140	263	335	738	403	598
- Cabeza y Cuello	Total	136	289	357	782	425	646
	Masc	43	81	137	261	124	218
	Fem	93	208	220	521	301	428
- Oftalmología	Total	45	41	57	143	86	98
	Masc	26	15	28	69	41	43
	Fem	19	26	29	74	45	55
- Odontología	Total	48	68	163	279	116	231
	Masc	20	39	77	136	59	116
	Fem	28	29	86	143	57	115
ESPECIALIDADES QUIRURGICAS	Total	88	56	450	594	144	506
	Masc	29	15	155	199	44	170
	Fem	59	41	295	395	100	336
- Cirugía Plástica y Reconstructiva	Total	43	18	239	300	61	257
	Masc	11	3	62	76	14	65
	Fem	32	15	177	224	47	192
- Ortopedia Oncológica	Total	45	38	211	294	83	249
	Masc	18	12	93	123	30	105
	Fem	27	26	118	171	53	144
ESPECIALIDADES MEDICAS	Total	1,054	332	1,538	2,924	1,386	1,870
	Masc	384	92	487	963	476	579
	Fem	670	240	1,051	1,961	910	1,291
- Cardiología	Total	451	119	163	733	570	282
	Masc	180	35	60	275	215	95
	Fem	271	84	103	458	355	187
- Endocrinología	Total	31	52	71	154	83	123
	Masc	6	12	9	27	18	21
	Fem	25	40	62	127	65	102
- Gastroenterología	Total	147	60	219	426	207	279
	Masc	36	15	69	120	51	84
	Fem	111	45	150	306	156	195
- Infectología	Total	69	15	122	206	84	137
	Masc	28	6	46	80	34	52
	Fem	41	9	76	126	50	85
- Nefrología	Total	26	21	103	150	47	124
	Masc	13	9	45	67	22	54
	Fem	13	12	58	83	25	70
- Neumología	Total	86	21	129	236	107	150
	Masc	31	7	27	65	38	34
	Fem	55	14	102	171	69	116
- Neurología	Total	37	25	93	155	62	118
	Masc	15	4	21	40	19	25
	Fem	22	21	72	115	43	93
- Psicología	Total	47	12	93	152	59	105
	Masc	15	2	24	41	17	26
	Fem	32	10	69	111	42	79
- Psiquiatría	Total	7	1	13	21	8	14
	Masc	2	0	2	4	2	2
	Fem	5	1	11	17	6	12
- Tratamiento del Dolor	Total	153	6	532	691	159	538
	Masc	58	2	184	244	60	186
	Fem	95	4	348	447	99	352

II.- INDICADORES DE CONSULTA EXTERNA
ABRIL - 2011
10.- INDICADORES DE CONSULTA EXTERNA POR MEDICO

INDICADORES CONSULTA EXTERNA POR MEDICO	Nº de Consultas	Días Atendidos	Nº de Médicos	Promedio Diario Por Médico
DIRECCION DE CIRUGIA				
ABDOMEN	874	11	11	
Médicos Staff	567	11	7	
- Payet Eduardo	116	8		14.50
- Celis Juan	32	7		4.57
- Ruíz Eloy	47	9		5.22
- Berrospi Francisco	83	9		9.22
- Chávez Ivan	85	8		10.63
- Young Frank	75	9		8.33
- Luque Carlos	129	10		12.90
Médicos/Fellows	307	11	4	
- Chuquillanqui Jorge	42	10		4.20
- Salvador Filadelfio	111	7		15.86
- Patiño Realmo	71	6		11.83
- Gómez Alexis	83	10		8.30
CABEZA Y CUELLO	1,204	-	12	-
- Cabeza y Cuello	782	11	8	
Médicos Staff	737	11	7	
- Sánchez Pedro	59	4		14.75
- Postigo Juan	117	7		16.71
- Salas Abraham	98	8		12.25
- Torres Fernando	96	7		13.71
- Olaechea Carlos	154	9		17.11
- Gutiérrez José	106	8		13.25
- Chávez de Paz Carlos	107	9		11.89
Médicos Fellows	45	11	1	
- Chonlón Carolina	45	7		6.43
- Oftalmología	143	17	1	
- Serpa Solón	143			8.41
- Odontología	279	22	3	
- Asurza Ricardo	63	12		5.25
- Rivas Samantha	117	13		9.00
- Caverro Cristina	99	19		5.21
ESPECIALIDADES QUIRURGICAS	594	-	8	-
- Cirugía Plástica y Reconstructiva	300	18	5	
- Delgado Ricardo	88	12		7.33
- López Jesús	119	14		8.50
- Chávez Miguel	79	14		5.64
- Delgado Rina	1	1		1.00
- Pelaez Carlos	13	3		4.33
- Ortopedia Oncológica	294	12	3	
- Pardo Juan Carlos	95	12		7.92
- Iberico Walter	78	11		7.09
- Salazar Darwin	121	12		10.08
GINECOLOGÍA	2,322	19	9	
Médicos Staff	1,381	19	7	
- Álvarez Manuel	176	14		12.57
- Velarde Carlos	154	14		11.00
- Valdivia Henry	104	12		8.67
- Montoya Absalón	437	15		29.13
- Sánchez Marco	203	14		14.50
- López Aldo	189	14		13.50
- Zevallos Albert	118	9		13.11
Médicos/Fellows	941	19	2	
- Ocón Roger	118	8		14.75
- Villoslada Vladimir	823	19		43.32
NEUROCIRUGIA	289	12	3	
Médicos Staff	289	12	3	
- Orrego Enrique	45	12		3.75
- Ojeda Luis	132	11		12.00
- Deza Pedro	112	11		10.18



PERU

Ministerio de Salud

Instituto Nacional de Enfermedades Neoplásicas
Departamento de Epidemiología y Estadística del Cáncer

II.- INDICADORES DE CONSULTA EXTERNA

ABRIL - 2011

10.- INDICADORES DE CONSULTA EXTERNA POR MEDICO

INDICADORES CONSULTA EXTERNA POR MEDICO	Nº de Consultas	Días Atendidos	Nº de Médicos	Promedio Diario Por Médico
DIRECCION DE CIRUGIA				
MAMAS Y TEJIDOS BLANDOS	1,872	12	13	
Médicos Staff	1,852	12	11	
- Vigil Carlos	60	9		6.67
- Velarde Raúl	201	12		16.75
- Abugattás Julio	117	11		10.64
- Cotrina José	221	12		18.42
- Garcés Milko	126	11		11.45
- De la Cruz Miguel	178	9		19.78
- León Mauricio	153	12		12.75
- Calderón Gabriela	299	12		24.92
- Dunstan Jorge	181	12		15.08
- Vílchez Sheyla	79	7		11.29
- Falla Martín	237	12		19.75
Médicos/Fellows	20	12	2	
- Carrasco Marcia	12	7		1.71
- Niño de Guzmán Oscar	8	2		4.00
TÓRAX	405	12	6	
Médicos Staff	405	12	6	
- Amorín Edgar	92	11		8.36
- Rojas Víctor	69	10		6.90
- Rivera Julio	77	9		8.56
- Bracamonte Luis	2	2		1.00
- Ferrer Enrique	130	9		14.44
- Vega José	35	8		4.38
UROLOGÍA	1,236	12	8	
Médicos Staff	1,174	12	6	
- Morante Carlos	167	11		15.18
- Pow Sang Mariela	279	12		23.25
- Meza Luis	168	12		14.00
- Destefano Víctor	113	8		14.13
- Quiroa Fernando	218	12		18.17
- Franco Enrique	229	12		19.08
Médicos/Fellows	62	12	2	
- Gonzales Johnny	61	12		5.08
- Malca Mirtha	1	1		1.00
DIRECCION DE MEDICINA				
ONCOLOGIA MEDICA	3,937	23	18	
Médicos Staff	1,739	23	10	
- Mas Luis	104	13		8.00
- Gómez Henry	107	15		7.13
- Samanez César	11	9		1.22
- Neciosup Silvia	376	19		19.79
- Vidaurre Tatiana	17	5		3.40
- Castro Víctor	304	19		16.00
- Quintana Shirley	1	1		1.00
- Munive Carlos	247	19		13.00
- Schwarz Jorge	291	18		16.17
- Villena Marco	281	20		14.05
Médicos Residentes	2,198	23	8	
- Fuentes Hugo	511	23		22.22
- Tejada Hermes	216	23		9.39
- López Lourdes	423	23		18.39
- Vásquez Jule	426	23		18.52
- Núñez José	184	19		9.68
- Acevedo Carmen	381	23		16.57
- Morante Zaida	24	6		4.00
- Palacios Víctor	33	9		3.67
ESPECIALIDADES MEDICAS	2,924	-	22	
- Cardiología	733	24	3	
- Ruíz Enrique	191	18		10.61
- Ayala Leonor	190	16		11.88
- Burgos Jorge	352	23		15.30



II.- INDICADORES DE CONSULTA EXTERNA

ABRIL - 2011

10.- INDICADORES DE CONSULTA EXTERNA POR MEDICO

INDICADORES CONSULTA EXTERNA POR MEDICO	Nº de Consultas	Días Atendidos	Nº de Médicos	Promedio Diario Por Médico
DIRECCION DE MEDICINA				
- Endocrinología	154	13	2	
- Calderón Rolando	44	4		11.00
- Rodríguez Rosario	110	9		12.22
- Gastroenterología	426	23	3	
- Barreda Fernando	107	7		15.29
- Combe Juan	71	7		10.14
- Liu Humberto	248	17		14.59
- Infectología	206	12	2	
- Cuéllar Luis	92	6		15.33
- García Lisset	114	8		14.25
- Nefrología	150	12	1	
- López Marga	150			12.50
- Neumología	236	12	2	
- Saavedra Carlos	116	6		19.33
- Gutarra Katherine	120	8		15.00
- Neurología	155	12	2	
- Arbaiza Daniel	85	12		7.08
- Vidal Oscar	70	12		5.83
- Psicología	152	24	3	
- Galarza Giovanna	51	17		3.00
- Arguelles Rosa	48	18		2.67
- Agurto Tomasa	53	19		2.79
- Psiquiatría	21	10	1	
- Lozada Hugo	21			2.10
- Medicina Paliativa y Tto. Dolor	691	22	3	
- Otoy Miguel	246	18		13.67
- Díaz Gloria	206	13		15.85
- Echelin María Elena	239	18		13.28
HEMATOLOGIA CLINICA	136	19	1	
- Argumanis Luis	136			7.16
ONCOLOGIA PEDIATRICA	988	23	5	
Médicos Staff	988	23	5	
- Pérez Clara	169	15		11.27
- Wachtel Antonio	222	17		13.06
- Marcial Julio	296	22		13.45
- García Juan Luis	118	16		7.38
- Maradiegue Essy	183	17		10.76
EMERGENCIA	536	20	11	-
- Calmet Wilder	502	17		29.53
- Carrasco Marcia	3	3		1.00
- Chávez Miguel	3	2		1.50
- De la Cruz Miguel	2	2		1.00
- Gonzales Johnny	1	1		1.00
- Niño de Guzmán Oscar	2	2		1.00
- Ocon Roger	6	4		1.50
- Olaechea Carlos	2	2		1.00
- Salas Abraham	3	3		1.00
- Villoslada Vladimir	11	8		1.38
- Zevallos Albert	1	1		1.00
DIRECCION DE RADIOTERAPIA				
RADIOTERAPIA	2,350	22	16	
Médicos Staff	1,059	22	9	
- Pinillos Luis	19	11		1.73
- Moscol Jorge	17	5		3.40
- Heredia Adela	194	15		12.93
- Sarria Gustavo	38	11		3.45
- Marquina Juan	103	10		10.30
- Lachos Alberto	174	17		10.24
- Vizcarra Bernardo	202	18		11.22
- Cárdenas Herbert	72	13		5.54
- Ballón Karinthia	240	20		12.00

**II.- INDICADORES DE CONSULTA EXTERNA****ABRIL - 2011****10.- INDICADORES DE CONSULTA EXTERNA POR MEDICO**

INDICADORES CONSULTA EXTERNA POR MEDICO	Nº de Consultas	Días Atendidos	Nº de Médicos	Promedio Diario Por Médico
DIRECCION DE RADIOTERAPIA				
Médicos Residentes	1,291	22	7	
- Arens María	207	19		10.89
- Belzusarri Odorico	355	19		18.68
- Fernández Juan	122	19		6.42
- Fuentes Rivera Paola	237	22		10.77
- Negreiros Tatiana	178	20		8.90
- Avalos Alicia	191	19		10.05
- Camones Richard	1	1		1.00
MEDICINA NUCLEAR	5	4	2	
- Morales Rossana	1	1		1.00
- Saavedra Patricia	4	3		1.33
DETECCIÓN Y DIAGNOSTICO	1,040	24	3	-
- Rubiños Jorge	344	20		17.20
- Manrique Javier	142	12		11.83
- Horna Jorge	554	24		23.08
SERVICIO BAJO TARIFARIO DIFEREN	158	-	-	-
- Médicos - Cirugía	110	19		5.79
- Médicos - Medicina	48	14		3.43

II.- INDICADORES DE CONSULTA EXTERNA
ABRIL - 2011
INDICADORES DE COLPOSCOPIAS POR MEDICO

INDICADORES DE COLPOSCOPIAS POR MEDICO	Nº de Exámenes	Días Atendidos	Nº de Médicos	Promedio Diario Por Médico
Departamentos Médicos	160	24	8	6.67
GINECOLOGIA	21	11	5	1.91
- Velarde Carlos	2	2		1.00
- Valdivia Henry	2	2		1.00
- Montoya Absalón	6	3		2.00
- López Aldo	7	4		1.75
- Zevallos Albert	4	2		2.00
DETECCIÓN Y DIAGNOSTICO	139	24	3	5.79
- Rubiños Jorge	53	7		7.57
- Manrique Javier	30	6		5.00
- Horna Jorge	56	11		5.09

INDICADORES DE PROCEDIMIENTOS ESPECIALES POR MEDICO

INDICADORES DE PROCEDIMIENTOS ESPECIALES POR MEDICO	Nº Atenciones	Días Atendidos	Nº de Médicos	Promedio Diario
PROCEDIMIENTOS ESPECIALES	481	19	6	25.32
MEDICINA	247	19	1	13.00
- Tejada Hermes	247			
PEDIATRIA	234	19	5	12.32
- Wachtel Antonio	25	3		8.33
- García Juan	91	10		9.10
- Maradiegue Essy	43	4		10.75
- Ugaz Cecilia	62	9		6.89
- Montoya Jaqueline	13	6		2.17



PERU

Ministerio de Salud

Instituto Nacional de Enfermedades Neoplásicas
Departamento de Epidemiología y Estadística del Cáncer**11.- INDICADORES DE CONSULTA EXTERNA POR DPTO. MEDICO SEGÚN SEXO - S.B.T.D.
ABRIL - 2011**

INDICADORES SERVICIO BAJO TARIFARIO DIFERENCIADO		% Del Total Consulta Externa	C.Repetidas por C.Primer a Vez	Sucesivas / Nuevos
Unidad de Medida	Sexo	%	Continuadores	Reingr. + Contin.
			Consulta P.Vez	Nuevos
TOTAL	TOTAL	100.0	0.36	0.58
	Masc	34.8	0.53	0.72
	Fem	65.2	0.29	0.51
ABDOMEN	Total	3.2	0.25	0.25
	Masc	0.0	-	-
	Fem	3.2	0.25	0.25
CABEZA Y CUELLO	Total	20.3	0.19	0.23
	Masc	10.1	0.23	0.33
	Fem	10.1	0.14	0.14
ESPECIALIDADES QUIRURGICAS	Total	0.6	0.00	0.00
	Masc	0.0	-	-
	Fem	0.6	0.00	0.00
- Ortopedia Oncológica	Total	0.6	0.00	0.00
	Masc	0.0	-	-
	Fem	0.6	0.00	0.00
GINECOLOGIA	Total	10.1	0.14	0.33
	Masc	0.0	-	-
	Fem	10.1	0.14	0.33
NEUROCIRUGIA	Total	1.3	0.00	0.00
	Masc	1.3	0.00	0.00
	Fem	0.0	-	-
MAMAS Y TEJIDOS BLANDOS	Total	19.6	0.19	0.48
	Masc	1.3	0.00	0.00
	Fem	18.4	0.21	0.53
TÓRAX	Total	2.5	0.00	1.00
	Masc	0.6	0.00	-
	Fem	1.9	0.00	0.50
UROLOGÍA	Total	12.0	0.90	1.11
	Masc	10.8	1.13	1.43
	Fem	1.3	0.00	0.00
MEDICINA	Total	15.2	2.00	5.00
	Masc	4.4	-	-
	Fem	10.8	1.13	3.25
ESPECIALIDADES MEDICAS	Total	13.9	0.16	0.22
	Masc	6.3	0.00	0.11
	Fem	7.6	0.33	0.33
RADIOTERAPIA	Total	1.3	1.00	1.00
	Masc	0.0	-	-
	Fem	1.3	1.00	1.00



PERU

Ministerio de Salud

Instituto Nacional de Enfermedades Neoplásicas
Departamento de Epidemiología y Estadística del Cáncer**12.- BASE DE DATOS CONSULTA EXTERNA SEGÚN SEXO - S. B. T. D.**
ABRIL - 2011

DEPARTAMENTOS MEDICOS	Sexo	Consultas Nuevas	Consultas Reingresos	Consultas Continuadores ó Repetidas	TOTAL (N+R+C)	Consultas Por Primera vez (Nuevos+Reing.)	Consultas Sucesivas (Reing+Cont.)
TOTAL	Total	100	16	42	158	116	58
	Masc	32	4	19	55	36	23
	Fem	68	12	23	103	80	35
ABDOMEN	Total	4	0	1	5	4	1
	Masc	0	0	0	0	0	0
	Fem	4	0	1	5	4	1
CABEZA Y CUELLO	Total	26	1	5	32	27	6
	Masc	12	1	3	16	13	4
	Fem	14	0	2	16	14	2
ESPECIALIDADES QUIRURGICAS	Total	1	0	0	1	1	0
	Masc	0	0	0	0	0	0
	Fem	1	0	0	1	1	0
- Ortopedia Oncológica	Total	1	0	0	1	1	0
	Masc	0	0	0	0	0	0
	Fem	1	0	0	1	1	0
GINECOLOGIA	Total	12	2	2	16	14	4
	Masc	0	0	0	0	0	0
	Fem	12	2	2	16	14	4
NEUROCIRUGIA	Total	2	0	0	2	2	0
	Masc	2	0	0	2	2	0
	Fem	0	0	0	0	0	0
MAMAS Y TEJIDOS BLANDOS	Total	21	5	5	31	26	10
	Masc	2	0	0	2	2	0
	Fem	19	5	5	29	24	10
TÓRAX	Total	2	2	0	4	4	2
	Masc	0	1	0	1	1	1
	Fem	2	1	0	3	3	1
UROLOGÍA	Total	9	1	9	19	10	10
	Masc	7	1	9	17	8	10
	Fem	2	0	0	2	2	0
MEDICINA	Total	4	4	16	24	8	20
	Masc	0	0	7	7	0	7
	Fem	4	4	9	17	8	13
ESPECIALIDADES MEDICAS	Total	18	1	3	22	19	4
	Masc	9	1	0	10	10	1
	Fem	9	0	3	12	9	3
RADIOTERAPIA	Total	1	0	1	2	1	1
	Masc	0	0	0	0	0	0
	Fem	1	0	1	2	1	1



PERU

Ministerio de Salud

Instituto Nacional de Enfermedades Neoplásicas
Departamento de Epidemiología y Estadística del Cáncer**II.- INDICADORES DE CONSULTA EXTERNA POR DPTO. MEDICO - S.B.T.D.****ABRIL - 2011****13.- INDICADORES DE CONSULTA EXTERNA POR MEDICO**

INDICADORES CONSULTA EXTERNA POR MEDICO	Nº de Consultas	Días Atendidos	Nº de Médicos	Promedio Diario Por Médico
TOTAL	158	-	51	-
DIRECCION DE CIRUGIA	110	-	35	-
ABDOMEN	5	4	4	-
- Payet Eduardo	2	2		1.00
- Ruíz Eloy	1	1		1.00
- Berrospi Francisco	1	1		1.00
- Chávez Iván	1	1		1.00
CABEZA Y CUELLO	32	8	7	-
- Postigo Juan	1	1		1.00
- Sánchez Pedro	6	3		2.00
- Salas Abraham	4	3		1.33
- Torres Fernando	5	3		1.67
- Olaechea Carlos	12	6		2.00
- Gutiérrez José	1	1		1.00
- Chávez de Paz Carlos	3	2		1.50
ESPECIALIDADES QUIRURGICAS	1	-	1	-
- Ortopedia Oncológica	1	1	1	-
- Pardo Juan Carlos	1			1.00
GINECOLOGÍA	16	9	5	-
- Alvarez Manuel	5	4		1.25
- Santos Carlos	1	1		1.00
- Velarde Carlos	2	2		1.00
- Valdivia Henry	2	2		1.00
- Sánchez Marco	6	2		3.00
NEUROCIRUGIA	2	2	2	-
- Orrego José	1	1		1.00
- Ojeda Luis	1	2		0.50
MAMAS Y TEJIDOS BLANDOS	31	14	9	-
- Vigil Carlos	3	3		1.00
- Velarde Raúl	4	2		2.00
- Cotrina José	13	6		2.17
- Garcés Milko	2	1		2.00
- De la Cruz Miguel	1	1		1.00
- León Mauricio	2	2		1.00
- Calderón Gabriela	3	3		1.00
- Dunstan Jorge	1	1		1.00
- Falla Martín	2	2		1.00
TÓRAX	4	3	2	-
- Amorín Edgar	3	2		1.50
- Rojas Víctor	1	1		1.00
UROLOGÍA	19	11	5	-
- Morante Carlos	7	5		1.40
- Pow Sang Mariela	3	2		1.50
- Meza Luis	1	1		1.00
- Destefano Víctor	1	1		1.00
- Quiroa Fernando	7	6		1.17
DIRECCION DE MEDICINA	48	-	16	-
ONCOLOGIA MEDICA	23	14	6	-
- Mas Luis	2	2		1.00
- Gómez Henry	4	3		1.33
- Samanez César	13	9		1.44
- Vidaurre Tatiana	2	2		1.00
- Neciosup Silvia	1	1		1.00
- Castro Víctor	1	1		1.00
ESPECIALIDADES MEDICAS	21	-	7	-
- Gastroenterología	10	8	1	-
- Barreda Luis	10			1.25
- Infectología	1	1	1	-
- Cuéllar Luis	1			1.00
- Nefrología	2	1	1	-
- López Marga	2			2.00
- Neurología	3	3	2	-
- Arbazia Daniel	1	1		1.00
- Vidal Oscar	2	2		1.00
- Neumología	5	5	2	-
- Saavedra Carlos	4	4		1.00
- Gutarra Khaterine	1	1		1.00
HEMATOLOGIA CLINICA	2	2	2	-
- Argumanis Luis	1	1		1.00
- Rojas Karina	1	1		1.00
RADIOTERAPIA	2	2	1	-
- Heredia Adela	2			1.00

14.- CONSULTA EXTERNA POR TIPO DE CONSULTA
ABRIL - 2011

DEPARTAMENTOS MEDICOS	TIPO DE CONSULTA				
	Controles	Resultados	Nuevos	Otros	Total
TOTAL - INEN	8,843	3,449	3,815	4,763	20,870
DIRECCION DE CIRUGIA	4,284	3,027	1,251	234	8,796
ABDOMEN	218	436	180	40	874
CABEZA Y CUELLO	825	72	229	78	1,204
- Cabeza y Cuello	571	72	136	3	782
- Oftalmología	98	0	45	0	143
- Odontología	156	0	48	75	279
ESPECIALIDADES QUIRURGICAS	420	59	88	27	594
- Cirugía Plástica y Reconstructiva	229	11	43	17	300
- Ortopedia Oncológica	191	48	45	10	294
GINECOLOGIA	930	1,118	255	19	2,322
NEUROCIRUGIA	113	125	50	1	289
MAMAS Y TEJIDOS BLANDOS	1,402	244	223	3	1,872
TORAX	301	6	90	8	405
UROLOGIA	75	967	136	58	1,236
DIRECCION DE MEDICINA	2,575	385	1,690	3,871	8,521
ONCOLOGIA MEDICA	529	1	316	3,091	3,937
ESPECIALIDADES MEDICAS	1,077	383	1,052	412	2,924
- Cardiología	202	0	451	80	733
- Endocrinología	46	12	31	65	154
- Gastroenterología	120	156	147	3	426
- Infectología	49	88	69	0	206
- Nefrología	22	102	26	0	150
- Neumología	147	0	86	3	236
- Neurología	96	22	37	0	155
- Psicología	101	3	47	1	152
- Psiquiatría	14	0	7	0	21
- Tratamiento del Dolor	280	0	151	260	691
HEMATOLOGIA CLINICA	0	0	27	109	136
ONCOLOGIA PEDIATRICA	958	0	30	0	988
EMERGENCIA	11	1	265	259	536
DIRECCION DE RADIOTERAPIA	1,964	1	363	27	2,355
RADIOTERAPIA	1,963	0	361	26	2,350
MEDICINA NUCLEAR	1	1	2	1	5
DETECCION Y DIAGNOSTICO	0	0	412	628	1,040
DETECCION Y DIAGNOSTICO	0	0	412	628	1,040
SERVICIO BAJO TARIFARIO DIFERENC	20	36	99	3	158
CIRUGIA	10	23	76	1	110
MEDICINA	9	9	3	2	23
RADIOTERAPIA	0	1	1	0	2
ESPECIALIDADES MEDICAS	1	3	19	0	23

**15.- INDICADORES DE CONSULTA EXTERNA - ATENDIDOS Y ATENCIONES****ABRIL - 2011**

DEPARTAMENTOS MEDICOS	1era. Consulta (Nue+Reing)	Atenciones (Nue+Reing+Cont)	%	Concentración	Rendimiento Hora Médico
TOTAL - INEN	7,026	20,870	33.7	3.0	2.62
DIRECCION DE CIRUGIA	3,393	8,796	38.6	2.6	-
ABDOMEN	315	874	36.0	2.8	2.84
CABEZA Y CUELLO	627	1,204	52.1	1.9	-
- Cabeza y Cuello	425	782	54.3	1.8	2.54
- Oftalmología	116	279	41.6	2.4	4.10
- Odontología	86	143	60.1	1.7	0.54
ESPECIALIDADES QUIRURGICAS	144	594	24.2	4.1	-
- Cirugía Plástica y Reconstructiva	61	300	20.3	4.9	1.39
- Ortopedia Oncológica	83	294	28.2	3.5	2.04
GINECOLOGIA	978	2,322	42.1	2.4	4.36
NEURO-ONCOLOGIA	104	289	36.0	2.8	2.01
SENOS Y TUMORES MIXTOS	696	1,872	37.2	2.7	3.55
TORAX	125	405	30.9	3.2	1.69
UROLOGIA	404	1,236	32.7	3.1	4.29
DIRECCION DE MEDICINA	2,533	8,521	29.7	3.4	-
ONCOLOGIA MEDICA	567	3,937	14.4	6.9	4.75
ESPECIALIDADES MEDICAS	1,386	2,924	47.4	2.1	-
- Cardiología	570	733	77.8	1.3	2.55
- Endocrinología	83	154	53.9	1.9	2.96
- Gastroenterología	207	426	48.6	2.1	1.54
- Infectología	84	206	40.8	2.5	2.15
- Nefrología	47	150	31.3	3.2	3.13
- Neumología	107	236	45.3	2.2	2.46
- Neurología	62	155	40.0	2.5	1.61
- Psicología	59	152	38.8	2.6	0.53
- Psiquiatría	8	21	38.1	2.6	0.53
- Tratamiento del Dolor	159	691	23.0	4.3	2.62
HEMATOLOGIA CLINICA	32	136	23.5	4.3	1.79
ONCOLOGIA PEDIATRICA	186	988	18.8	5.3	2.15
EMERGENCIA	362	536	67.5	1.5	0.61
DIRECCION DE RADIOTERAPIA	431	2,355	18.3	5.5	-
RADIOTERAPIA	428	2,350	18.2	5.5	2.97
MEDICINA NUCLEAR	3	5	60.0	1.7	0.31
DETECCION Y DIAGNOSTICO	553	1,040	53.2	1.9	-
DETECCION Y DIAGNOSTICO	553	1,040	53.2	1.9	3.61
SERVICIO BAJO TARIFARIO DIFERENC	116	158	73.4	1.4	0.04



PERU

Ministerio de Salud

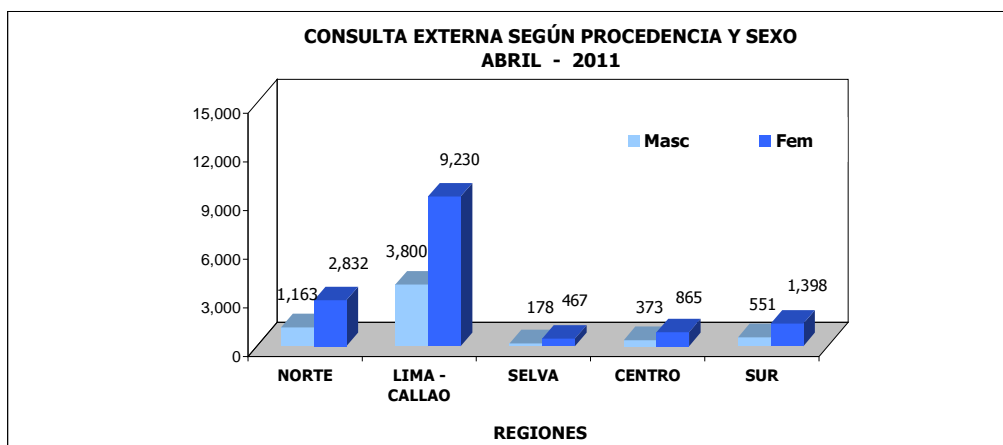
Instituto Nacional de Enfermedades Neoplásicas
Departamento de Epidemiología y Estadística del Cáncer**16.- INDICADORES DE CONSULTA EXTERNA SEGÚN PROCEDENCIA**
ABRIL - 2011

Procedencia	Masc	Fem	TOTAL	%	Razón F/M
TOTAL	6,072	14,798	20,870	100.0%	2.4
Amazonas	43	111	154	0.7%	2.6
Ancash	198	664	862	4.1%	3.4
Apurímac	54	129	183	0.9%	2.4
Arequipa	85	123	208	1.0%	1.4
Ayacucho	94	213	307	1.5%	2.3
Cajamarca	181	428	609	2.9%	2.4
Callao	332	690	1,022	4.9%	2.1
Cuzco	97	211	308	1.5%	2.2
Huancavelica	33	90	123	0.6%	2.7
Huánuco	85	184	269	1.3%	2.2
Ica	182	630	812	3.9%	3.5
Junín	223	522	745	3.6%	2.3
La Libertad	212	379	591	2.8%	1.8
Lambayeque	242	582	824	3.9%	2.4
Lima	3,468	8,540	12,008	57.5%	2.5
Loreto	62	130	192	0.9%	2.1
Madre de Dios	5	23	28	0.1%	4.6
Moquegua	0	14	14	0.1%	-
Pasco	32	69	101	0.5%	2.2
Piura	248	588	836	4.0%	2.4
Puno	20	43	63	0.3%	2.2
San Martín	67	208	275	1.3%	3.1
Tacna	19	35	54	0.3%	1.8
Tumbes	39	80	119	0.6%	2.1
Ucayali	44	106	150	0.7%	2.4
Extranjero	7	6	13	0.1%	0.9

Total Lima y Callao	3,800	9,230	13,030	62.4%	2.4
Total Otros Departamentos	2,265	5,562	7,827	37.5%	2.5

No incluye a los extranjeros

REGIONES	MASCULINO	FEMENINO	TOTAL	%	Razón F/M
TOTAL	6,065	14,792	20,857	100.0	2.4
NORTE	1,163	2,832	3,995	19.2	2.4
LIMA - CALLAO	3,800	9,230	13,030	62.5	2.4
SELVA	178	467	645	3.1	2.6
CENTRO	373	865	1,238	5.9	2.3
SUR	551	1,398	1,949	9.3	2.5

**REGION NORTE**

- Amazonas
- Piura
- Cajamarca
- Lambayeque
- La Libertad
- Ancash
- Tumbes

REGION LIMA-CALLAO

- Lima
- Callao

REGION SELVA

- Loreto
- San Martín
- Ucayali
- Madre de Dios

REGION CENTRO

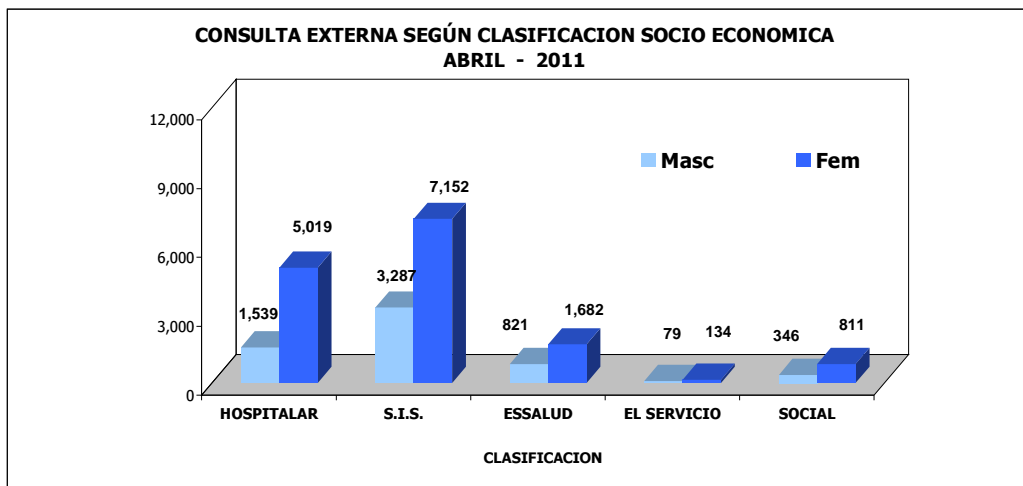
- Huánuco
- Junín
- Pasco
- Huancavelica

REGION SUR

- Tacna
- Moquegua
- Arequipa
- Puno
- Ayacucho
- Apurímac
- Cuzco
- Ica

**17.- CONSULTA EXTERNA SEGÚN CONDICION SOCIO ECONOMICA
ABRIL - 2011**

CLASIFICACION SOCIOECONOMICA	SEXO		TOTAL	%
	FEMENINO	MASCULINO		
HOSPITALAR	5,019	1,539	6,558	31.4%
S.I.S.	7,152	3,287	10,439	50.0%
ESSALUD	1,682	821	2,503	12.0%
EL SERVICIO	134	79	213	1.0%
SOCIAL	811	346	1,157	5.5%
TOTAL	14,798	6,072	20,870	100.0%



**18.- INTERCONSULTAS SEGÚN DEPARTAMENTOS
Y SERVICIOS MEDICOS
ABRIL - 2011**

SERVICIOS MEDICOS	Sexo	TOTAL	% del Total Interconsulta
TOTAL	Total	726	100.0
	Masc	287	39.5
	Fem	439	60.5
CIRUGIA ONCOLOGICA	Total	77	10.6
	Masc	32	4.4
	Fem	45	6.2
- Cabeza y Cuello	Total	13	1.8
	Masc	8	1.1
	Fem	5	0.7
- Tórax	Total	64	8.8
	Masc	24	3.3
	Fem	40	5.5
ESPECIALIDADES MEDICAS	Total	390	53.7
	Masc	145	20.0
	Fem	245	33.7
- Endocrinología	Total	23	3.2
	Masc	6	0.8
	Fem	17	2.3
- Gastroenterología	Total	20	2.8
	Masc	11	1.5
	Fem	9	1.2
- Infectología	Total	107	14.7
	Masc	44	6.1
	Fem	63	8.7
- Nefrología	Total	52	7.2
	Masc	16	2.2
	Fem	36	5.0
- Neumología	Total	102	14.0
	Masc	33	4.5
	Fem	69	9.5
- Neurología	Total	60	8.3
	Masc	23	3.2
	Fem	37	5.1
- Psiquiatría	Total	5	0.7
	Masc	1	0.1
	Fem	4	0.6
- Tratamiento del Dolor	Total	21	2.9
	Masc	11	1.5
	Fem	10	1.4
OTROS SERVICIOS	Total	259	35.7
	Masc	110	15.2
	Fem	149	20.5
- Unidad de Cuidados Intensivos	Total	2	0.3
	Masc	2	0.3
	Fem	0	0.0
- Hematología Clínica	Total	19	2.6
	Masc	7	1.0
	Fem	12	1.7
- Psicología	Total	11	1.5
	Masc	2	0.3
	Fem	9	1.2
- Rehabilitación Física	Total	227	31.3
	Masc	99	13.6
	Fem	128	17.6

II.- INDICADORES DE INTERCONSULTA
ABRIL - 2011
19.- INDICADORES DE INTERCONSULTA POR MEDICO

INDICADORES INTERCONSULTA POR MEDICO	Nº de Interconsultas	Días Atendidos	Nº de Médicos	Promedio Diario Por Médico
TOTAL	726	-	24	-
DIRECCION DE CIRUGIA	77	-	7	-
CABEZA Y CUELLO	13	6	4	-
- Postigo Juan	3	2		1.50
- Torres Fernando	3	3		1.00
- Chávez de Paz Carlos	6	2		3.00
- Chonlón Carolina	1	1		1.00
TORAX	64	18	3	-
- Amorín Edgar	1	1		1.00
- Rivera Julio	10	7		1.43
- Vega José	53	18		2.94
DIRECCION DE MEDICINA	390	-	15	-
ESPECIALIDADES MEDICAS	390	-	15	-
- Endocrinología	23	10	1	-
- Rodríguez Rosario	23			2.30
- Gastroenterología	20	11	3	-
- Barreda Luis	9	5		1.80
- Combe Juan	1	1		1.00
- Liu Humberto	10	7		1.43
- Infectología	107	15	2	-
- Cuéllar Luis	33	9		3.67
- García Lisset	74	15		4.93
- Nefrología	52	16	1	-
- López Marga	52			3.25
- Neumología	102	16	2	-
- Saavedra Carlos	45	14		3.21
- Gutarra Katherine	57	16		3.56
- Neurología	60	15	2	-
- Arbaiza Daniel	34	10		3.40
- Vidal Oscar	26	13		2.00
- Psiquiatría	5	4	1	-
- Lozada Hugo	5			1.25
- Medicina Paliativa y Tto. Dolor	21	11	3	-
- Otoy Miguel	8	6		1.33
- Díaz Gloria	10	5		2.00
- Echelin María Elena	3	3		1.00
OTROS SERVICIOS	21	-	2	-
UNIDAD DE CUIDADOS INTENSIVOS	2	1	1	-
- Castro Lorena	2			2.00
HEMATOLOGIA CLINICA	19	11	1	-
- Argumanis Luis	19			1.73
Otros Profesionales	238	-	7	-
- Psicología	11	7	3	-
- Galarza Giovanna	5	4		1.25
- Arguelles Rosa	3	2		1.50
- Agurto Filomena	3	3		1.00
- Rehabilitación Física	227	21	4	-
- Román Carmen	104	18		5.78
- López Marisol	117	18		6.50
- Quicaña Luis	2	1		2.00
- Dávila Kelly	4	1		4.00

**III.- INDICADORES DE PROCEDIMIENTOS Y APLICACIONES**
ABRIL - 2011

DIRECCION DE CIRUGIA		Cantidad	Días Atendidos	Promedio
CABEZA Y CUELLO				
ODONTOLOGIA	Procedimiento	301	25	12.0
- Instalac.Obturador Palatino		8	6	1.3
- Control Protético Obtur. Palatino		30	13	2.3
- Exodoncia		5	4	1.3
- Registro Protético Intermaxilar		12	9	1.3
- Instalac.Prótesis ocular der/izq.		8	6	1.3
- Registro Protético ocular der/izq.		8	5	1.6
- Control post-exodoncia		9	3	3.0
- Retiro puntos post-ex/curac.post op.		12	7	1.7
- Evaluación Pre-operatoria		33	11	3.0
- Otros Procedimientos		97	22	4.4
- Profilaxis		29	12	2.4
- Topicación con fluor gel		2	2	1.0
- Aplicación de Sellantes		6	3	2.0
- Curación Temporal		7	7	1.0
- Curación Definitiva		35	12	2.9
GINECOLOGIA/DETEC.DIAGNOSTICO	Colposcopia	-	-	-
- Ginecología		21	11	1.9
- Detección y Diagnóstico		139	24	5.8
TRATAMIENTO DE DOLOR	Bloqueos/Proc	3	3	-
- Bloqueos/Procedimientos		3		1.0
DIRECCION DE MEDICINA	Procedimiento	Total	Días Atendidos	Promedio
ESPECIALIDADES MEDICAS				
CARDIOLOGÍA	Procedimiento	1,662	26	63.9
- Riesgo Quirúrgico		524	26	20.2
- Electrocardiograma		450	26	17.3
- Espirometría		340	25	13.6
- Evaluación		167	25	6.7
- Re-evaluación		19	11	1.7
- Ecocardiograma		61	20	3.1
- Control		101	20	5.1
DIRECCION DE RADIOTERAPIA		Total	Días Atendidos	Promedio
Teleterapia (Aceleradores/Cobalto)	Atenciones	6,210	28	221.8
- Mevatron 6 MeV (AL)		1,659	28	59.3
- Primus 18 MeV		693	19	36.5
- Clinac		228	28	8.1
- Equinox I Co. 60		1,740	28	62.1
- Equinox II Co. 60		1,890	28	67.5
Braquiterapia	Aplicaciones	207	19	10.9
- Baja Tasa de Dosis		3	19	0.2
- Alta Tasa de Dosis		204	19	10.7
Procesos de Planificación	Pacientes			
- Verificación Rx.		167	19	8.8
- Simulador II Rx.		225	19	11.8
- Planificación y Contorno		185	19	9.7
- Máscaras Inmovilizadoras		62	19	3.3
Irradiación	Unidades			
- Plaquetas		365	19	19.2
- Glóbulos Rojos		72	19	3.8

- Mevatron: Lunes a Domingo, turnos: mañana, tarde y noche

- Primus: Lunes a Viernes, turno: mañana

- Clinac: Lunes a Domingo, turnos: mañana y tarde

- Equinox I, II: Lunes a Domingo, turnos: mañana y tarde



PERU

Ministerio de Salud

Instituto Nacional de Enfermedades Neoplásicas
Departamento de Epidemiología y Estadística del Cáncer

III.- INDICADORES DE PROCEDIMIENTOS Y APLICACIONES

ABRIL - 2011

MEDICINA	Proc/Aplic	Cantidad	Días Atendidos	Promedio
Procedimientos Especiales	Procedimiento	306	19	16.1
- Médula Ósea		147	19	7.7
- Punción Lumbar		99	19	5.2
- Biopsia de Hueso		60	18	3.3
- Grupo de Edad		306	19	16.1
10 - 14 años		6	3	2.0
15 - 19 años		59	19	3.1
20 - 34 años		84	19	4.4
35 - 44 años		37	15	2.5
45 - 64 años		81	17	4.8
> de 65 años		39	15	2.6
Quimioterapia	Aplicaciones	2,833	30	94.4
- Bolo		325	25	13.0
- Infusión		2,508	30	83.6
- Grupo de Edad		2,833	30	94.4
10 - 14 años		19	15	1.3
15 - 19 años		165	27	6.1
20 - 34 años		343	29	11.8
35 - 44 años		514	29	17.7
45 - 64 años		1,318	30	43.9
> de 65 años		474	27	17.6
PEDIATRIA	Proc/Aplic	Cantidad	Días Atendidos	Promedio
Procedimientos Especiales	Procedimiento	393	19	20.7
- Médula Ósea		184	19	9.7
- Punción Lumbar		206	19	10.8
- Biopsia de Hueso		3	2	1.5
- Grupo de Edad		393	19	20.7
01 - 04 años		100	19	5.3
05 - 09 años		162	19	8.5
10 - 14 años		118	19	6.2
> de 15 años		13	7	1.9
Quimioterapia	Aplicaciones	1,371	29	47.3
- Bolo		629	27	23.3
- Infusión		301	27	11.1
- Infusión-Bolo		132	27	4.9
- Intratecal		193	19	10.2
- Intramuscular		116	24	4.8
- Grupo de Edad		1,371	29	47.3
01 - 04 años		448	29	15.4
05 - 09 años		485	28	17.3
10 - 14 años		383	27	14.2
> de 15 años		55	20	2.8

**IV.- INDICADORES DE LABORATORIO****ABRIL - 2011****1.- INDICADORES DE LABORATORIO POR DEPARTAMENTOS MEDICOS**

INDICADORES	Consulta Externa		Hospitalización		Total
	Ordenes	Prueb.Realizadas	Ordenes	Prueb.Realizadas	Prueb./ Ordenes
Unidad de Medida	Nº Ordenes	Nº Prueb.Realiz.	Nº Ordenes	Nº Prueb.Realiz.	Nº Prueb.Realiz.
	Nº Cons.Exter	Nº Ordenes	Nº Egresos	Nº Ordenes	Nº Ordenes
TOTAL	0.38	5.36	4.72	4.90	5.20
DIRECCION DE CIRUGIA Y I	0.43	5.34	4.62	4.88	5.17
DIRECCION DE CIRUGIA	0.18	5.17	1.13	4.35	4.95
ABDOMEN	0.34	6.05	2.63	4.71	5.47
CABEZA Y CUELLO	0.14	5.73	0.23	4.48	5.59
CIRUGIA PLASTICA Y RECONSTRU	0.05	5.33	0.00	(-)	5.33
ORTOPEDIA ONCOLOGICA	0.16	5.48	0.45	2.70	5.00
GINECOLOGÍA	0.13	4.67	1.30	3.33	4.30
NEUROCIRUGIA	0.19	5.66	0.64	4.81	5.47
MAMAS Y TEJIDOS BLANDOS	0.12	6.02	0.28	3.83	5.72
TÓRAX	0.21	4.74	1.59	4.09	4.51
UROLOGÍA	0.30	4.09	1.60	4.35	4.15
CIRUGIA S.B.T.D.	0.00	(-)	(#)	6.16	6.16
DIRECCION DE MEDICINA	0.70	5.38	9.66	4.97	5.23
ONCOLOGIA MEDICA	1.05	5.87	9.23	5.00	5.54
ONCOLOGIA PEDIATRICA	1.16	5.16	6.67	4.81	5.04
ESPECIALIDADES MEDICAS	0.22	2.67	(#)	1.15	2.64
MEDICINA S.B.T.D.	0.00	(-)	(#)	5.11	5.11
EMERGENCIA	(-)	(-)	(-)	(-)	(-)
DIRECCION DE RADIOTERA	0.16	6.16	5.50	5.64	6.14
RADIOTERAPIA	0.16	6.16	5.50	5.64	6.14
MEDICINA NUCLEAR	0.00	(-)	(#)	(-)	(-)
DETECCION Y DIAGNOSTIC	0.01	4.71	(#)	(-)	4.71
DETECCION Y DIAGNOSTICO	0.01	4.71	(#)	(-)	4.71
OTROS SERVICIOS	1.20	4.80	(#)	5.72	5.14
BANCO DE SANGRE	(&)	5.46	(#)	(-)	5.46
HEMATOLOGIA CLINICA	0.21	2.07	(#)	(-)	2.07
PATOLOGIA Y PATOLOGIA CLINIC	(&)	1.33	(#)	7.00	2.75
UNIDAD DE CUIDADOS INTENSIV	(&)	(-)	(#)	5.77	5.77
OTROS (!)	(&)	(-)	(#)	3.00	3.00

(!) Incluye en Otros : UCI , Anestesia , Cirugía menor-Endoscopia.

#) No prestan servicio de hospitalización.

(-) Las Ordenes corresponde a cada especialidad

2.- INDICADORES DE LABORATORIO POR AREA

INDICADORES	Cons.Externa Prueb./ Ordenes	Hospitalización Prueb./ Ordenes	Total Prueb./ Ordenes
Unidad de Medida	Nº Prueb.Realiz.	Nº Prueb.Realiz.	Nº Prueb.Realiz.
	Nº Ordenes	Nº Ordenes	Nº Ordenes
TOTAL	5.36	4.90	5.20
HEMATOLOGIA ESPECIAL	1.00	1.00	1.00
HEMATOLOGIA	7.06	7.28	7.13
BIOQUIMICA *	0.00	0.00	0.00
MICROBIOLOGIA	1.79	1.76	1.78
INMUNOLOGIA	3.01	2.79	2.98

INDICADORES	Consulta Externa		Hospitalización		Total	
	Ordenes %	Prueb.Realiz. %	Ordenes %	Prueb.Realiz. %	Ordenes %	Prueb.Realiz. %
TOTAL	65.4%	67.4%	34.6%	32.6%	100.0%	100.0%
HEMATOLOGIA ESPECIAL	71.8%	71.8%	28.2%	28.2%	6.0%	1.2%
HEMATOLOGIA	68.6%	67.9%	31.4%	32.1%	62.6%	85.7%
BIOQUIMICA *	0.0%	0.0%	0.0%	0.0%	0.0%	0.0%
MICROBIOLOGIA	43.3%	43.7%	56.7%	56.3%	21.0%	7.2%
INMUNOLOGIA	87.0%	87.8%	13.0%	12.2%	10.3%	5.9%



PERU

Ministerio de Salud

Instituto Nacional de Enfermedades Neoplásicas
Departamento de Epidemiología y Estadística del Cáncer**3.- BASE DE DATOS - LABORATORIO**
ABRIL- 2011

Departamentos y/o Servicios Médicos	Consulta Externa		Hospitalización		TOTAL		Consulta Externa	Egresos
	Nº Ordenes	Nº Pruebas Realizadas	Nº Ordenes	Nº Pruebas Realizadas	Nº Ordenes	Nº Pruebas Realizadas		
TOTAL	8,034	43,096	4,257	20,850	12,291	63,946	20,870	901
DIRECCION DE CIRUGIA Y MEDICINA	7,498	40,026	4,152	20,250	11,650	60,276	17,339	899
DIRECCION DE CIRUGIA	1,563	8,087	598	2,601	2,161	10,688	8,906	531
ABDOMEN	297	1,797	229	1,078	526	2,875	874	87
CABEZA Y CUELLO	172	985	21	94	193	1,079	1,204	91
CIRUGIA PLASTICA Y RECONSTRUCTIVA	15	80	0	0	15	80	300	8
ORTOPEDIA ONCOLOGICA	48	263	10	27	58	290	294	22
GINECOLOGIA	298	1,392	112	373	410	1,765	2,322	86
NEUROCIRUGIA	56	317	16	77	72	394	289	25
MAMAS Y TEJIDOS BLANDOS	221	1,330	35	134	256	1,464	1,872	126
TORAX	87	412	46	188	133	600	405	29
UROLOGIA	369	1,511	91	396	460	1,907	1,236	57
CIRUGIA S.B.T.D.	0	0	38	234	38	234	110	0
DIRECCION DE MEDICINA	5,935	31,939	3,554	17,649	9,489	49,588	8,433	368
ONCOLOGIA MEDICA	4,129	24,253	2,595	12,973	6,724	37,226	3,937	281
ONCOLOGIA PEDIATRICA	1,149	5,929	580	2,790	1,729	8,719	988	87
ESPECIALIDADES MEDICAS	657	1,757	13	15	670	1,772	2,924	0
MEDICINA S.B.T.D.	0	0	366	1,871	366	1,871	48	0
EMERGENCIA	0	0	0	0	0	0	536	0
DIRECCION DE RADIOTERAPIA	366	2,254	11	62	377	2,316	2,355	2
RADIOTERAPIA	366	2,254	11	62	377	2,316	2,350	2
MEDICINA NUCLEAR	0	0	0	0	0	0	5	0
DETECCION Y DIAGNOSTICO	7	33	0	0	7	33	1,040	0
DETECCION Y DIAGNOSTICO	7	33	0	0	7	33	1,040	0
OTROS SERVICIOS	163	783	94	538	257	1,321	136	-
BANCO DE SANGRE	132	721	0	0	132	721	0	-
HEMATOLOGIA CLINICA	28	58	0	0	28	58	136	-
PATOLOGIA Y PATOLOGIA CLINICA	3	4	1	7	4	11	0	-
UNIDAD DE CUIDADOS INTENSIVOS	0	0	91	525	91	525	0	-
OTROS (!)	0	0	2	6	2	6	0	-

A partir del mes de Noviembre 2010, el número de pruebas realizadas en laboratorio se contabilizan por tipo de examen, no grupal.

Area de Laboratorio	Consulta Externa		Hospitalización		TOTAL	
	Nº Ordenes	Nº Pruebas Realizadas	Nº Ordenes	Nº Pruebas Realizadas	Nº Ordenes	Nº Pruebas Realizadas
TOTAL	8,034	43,096	4,257	20,850	12,291	63,946
HEMATOLOGIA ESPECIAL	532	532	209	209	741	741
HEMATOLOGIA	5,276	37,235	2,418	17,595	7,694	54,830
BIOQUIMICA *	0	0	0	0	0	0
MICROBIOLOGIA	1,121	2,006	1,465	2,585	2,586	4,591
INMUNOLOGIA	1,105	3,323	165	461	1,270	3,784

* No enviaron información debido a problemas de Informática.

**5.- PRUEBAS REALIZADAS EN LABORATORIO****ABRIL- 2011****1.- INDICADORES DE LABORATORIO POR DEPARTAMENTOS MEDICOS**

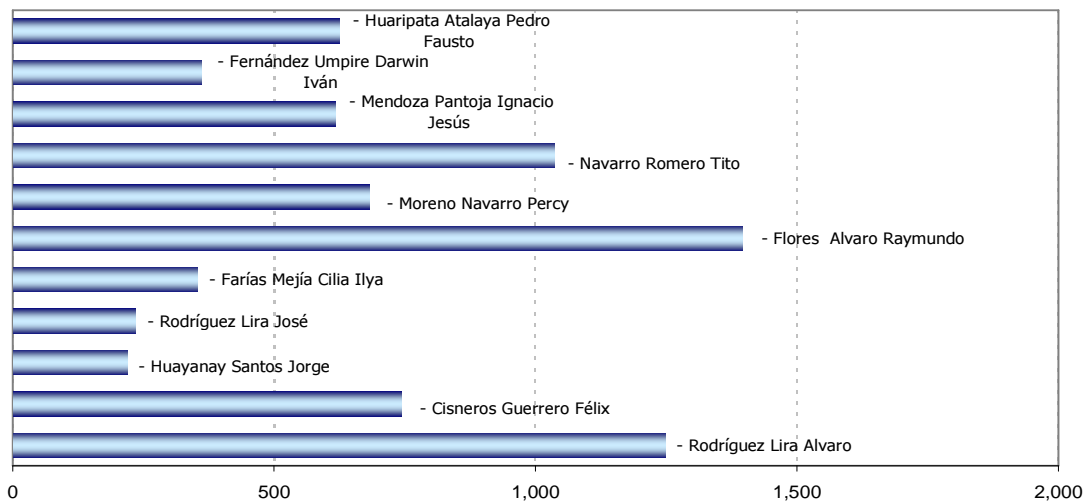
Pruebas Realizadas	Hemat Especial	Hemat	Bioq *	Microb	Inmuno	TOTAL
TOTAL	741	54,830	0	4,591	3,784	63,946
Aglutinaciones simples					3	3
Anaerobios				1		1
Baciloscopia BK Directo				440		440
Beta 2 microglobulina					189	189
Citomorfoloía: Médula Ósea	364					364
Citoquímica: Leucemia Aguda (LA)	32					32
Constantes Corpusculares		6910				6,910
Coprocultivo				64		64
Cultivos de Secreción Anal				151		151
Cultivos de Secreción Nasal				20		20
Cultivos de Secreción Oral				152		152
Cultivo de BK				190		190
Dimero D. Cuantitativo		528				528
Examen Directo Tinta China				13		13
Examen Microscopio de Heces				21		21
Factor reumatoideo					1	1
Fibrinógeno		627				627
Frotis de Sangre Periférica		6942				6,942
Fosfatasa Alcalina	2					2
Gota Gruesa				1		1
Gram Directo				225		225
Hemocultivo x (3)				714		714
Hemoglobina		7432				7,432
Hematocrito		7431				7,431
Hepatitis A: IgM (Anti HAV-IgM)					16	16
Hepatitis A: Total (Anti HAV-Total)					69	69
Hepatitis B: Ag. de superficie austral					904	904
Hepatitis B: Ac. Antiaustralia (AchBs)					32	32
Hepatitis B: Ac. Anticore IgM (AchBc IgM)					24	24
Hepatitis B: Ac. Anticore Total (AchBe)					54	54
Hepatitis B: Ag. Epsilon (AgHBe)					17	17
Hepatitis B: Ac. Anti epsilon (AchBe)					16	16
Hepatitis C: (Anti HCV)					279	279
Hongos				639		639
HIV 1-2, Antic.					873	873
HTLV-1, Antic.					370	370
Inmunofijación (orina/líquidos)					4	4
Inmunofijación (suero)					7	7
Investig. Coccidias				64		64
Investigación de Acaros				3		3
Investigación de Pneumocystis Jiroveci				1		1
Investig. Strongyloides (método)				1		1
LCR (Gram,Bk,KOH,Tinta China)				14		14
Líquidos o Secreciones (Gram, koh)				141		141
Mielocultivo				1		1
Orina : Examen Completo				68		68
Orina : Sedimento		1		665		666
Ph. Heces				21		21
Parasitológico x 3				207		207
Proteína C Reactiva					1	1
Proteionograma Electroforético (Suero)					16	16
Proteionograma Electroforético (Orina/LCR)					15	15
Prueba de Embarazo					5	5
Reacción Inflamatoria en Heces				83		83
Recuento Celular y Diferencial de LCR	330	3				333
Recuento Celular de Otros Líquidos	13	3				16
Recuento de Glóbulos Rojos		6908				6,908
Recuento de Leucocitos		6943				6,943
Recuento de Plaquetas		6962				6,962
Recuento de Reticulocitos		13				13
Sangre Oculta en Heces (Thevenon)				26		26
Sífilis: Serología					874	874
Sífilis Confirmatorio					15	15
Sustancia Reductora				21		21
Tiempo Sangría (TS)		2				2
Tiempo Parcial Tromboplastina		1558				1,558
Tiempo Protombina (TP)		1978				1,978
Tiempo Trombina (TT)		527				527
Urocultivo y Antibiograma				644		644
Velocidad de Sedimentac. Globular		62				62

* No enviaron información debido a problemas de Informática.

V.- INDICADORES DE RADIODIAGNÓSTICO ABRIL - 2011

1.- Exámenes por Médicos	VALIDADOS		SUPERVISADOS	
	Nº	%	Nº	%
TOTAL	7,510	100.0	7,510	100.0
Médicos Staff	3,806	50.7	7,510	100.0
- Rodríguez Lira Alvaro	722	19.0	1,247	16.6
- Cisneros Guerrero Félix	264	6.9	744	9.9
- Huayanay Santos Jorge	148	3.9	218	2.9
- Rodríguez Lira José	134	3.5	235	3.1
- Farías Mejía Cilia Ilya	221	5.8	353	4.7
- Flores Alvaro Raymundo	368	9.7	1,395	18.6
- Moreno Navarro Percy	461	12.1	681	9.1
- Navarro Romero Tito	501	13.2	1,035	13.8
- Mendoza Pantoja Ignacio Jesús	480	12.6	617	8.2
- Fernández Umpire Darwin Iván	257	6.8	361	4.8
- Huaripata Atalaya Pedro Fausto	250	6.6	624	8.3
Médicos Residentes	3,704	49.3	-	-
- Sernaqué Quintana Raymundo	268	7.2	-	-
- Campos Calderon Luis Antonio	510	13.8	-	-
- Angulo Carvallo Natali	986	26.6	-	-
- Calle Vargas Evelyn Exel	218	5.9	-	-
- Mendoza León Víctor Hugo	590	15.9	-	-
- Meza Villanueva Heller Alexander	274	7.4	-	-
- Orihuela Ninahuamán Shirley Lidia	858	23.2	-	-

Total de Exámenes Supervisados Según Médico Staff



V.- INDICADORES DE RADIODIAGNOSTICO

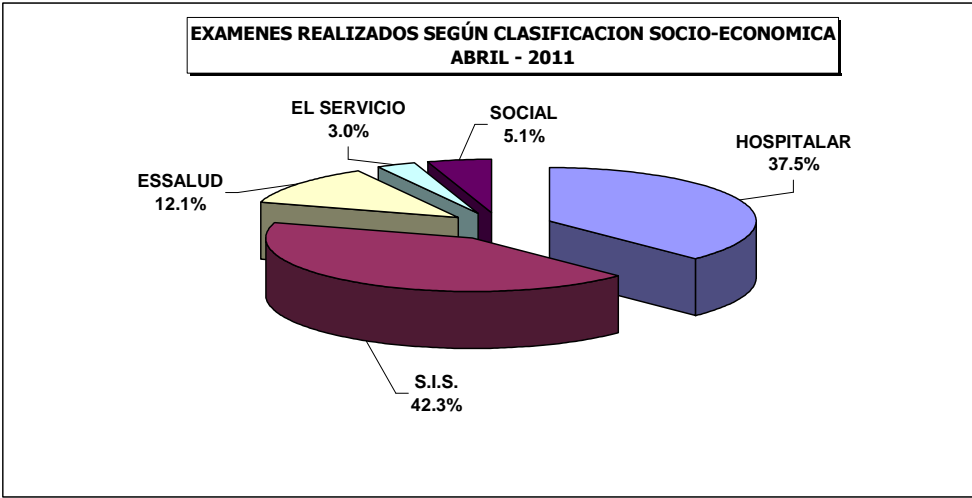
ABRIL - 2011

2.- EXAMENES REALIZADOS	TOTAL	%
TOTAL	7,510	100.0%
ZONA DE LA RADIOGRAFIA	3,478	46.3%
Tórax frontal (1)	1,921	55.2%
Mamografía bilateral (4)	342	9.8%
Tórax portátil	268	7.7%
Mamografía unilateral (2)	195	5.6%
Tórax frontal y perfil (2)	170	4.9%
Informe de radiografías de la calle (mamografías)	68	2.0%
Abdomen simple de cubito y de pie (2)	62	1.8%
Doppler venoso periférico miembro superior e inferior	44	1.3%
Rodilla c/lado (2)	29	0.8%
Biopsia guiada por TAC	27	0.8%
Simulación región	26	0.7%
Pelvis (1)	24	0.7%
Columna lumbrosacra frente y perfil (2)	23	0.7%
Survey óseo (7)	20	0.6%
Biopsia masa intra abdominal	19	0.5%
Hombro	19	0.5%
Biopsia de partes blandas	18	0.5%
Muslo fémur (2)	18	0.5%
Doppler arterial miembro inferior y superior	17	0.5%
Articulación coxofemoral unilateral / bilateral	16	0.5%
Brazo y húmero (2)	15	0.4%
Pierna c/lado(2)	14	0.4%
Costilla c/lado (2)	11	0.3%
Abdomen simple de cubito (1)	10	0.3%
Biopsia prostática transrectal	10	0.3%
Otros	92	2.6%
T.A.C.	1,780	23.7%
Abdomen y pelvis	712	40.0%
Tórax	582	32.7%
Informe de la calle	118	6.6%
Cerebro c/c	100	5.6%
Macizo facial	78	4.4%
Tejido blando del cuello	48	2.7%
Cerebro s/c	32	1.8%
Abdomen	23	1.3%
Miembro inferior	13	0.7%
Orbita	12	0.7%
Senos paranasales (3)	12	0.7%
Tórax de alta resolución	11	0.6%
Otros	39	2.2%
ECOGRAFIA	2,056	27.4%
Abdominal pélvica o completa	1,183	57.5%
Mama	368	17.9%
Transvaginal	205	10.0%
Partes blandas	164	8.0%
Tiroides	42	2.0%
Abdominal superior	35	1.7%
Tórax / derrame y masa	20	1.0%
Eco. + Localización	17	0.8%
Testicular	10	0.5%
Otros	12	0.6%
RESONANCIA MAGNETICA	196	2.6%
Encéfalo	72	36.7%
Informe de placas de la calle	23	11.7%
Columna total	19	9.7%
Columna lumbr sacra	12	6.1%
Colangiorensonancia	11	5.6%
Otros	59	30.1%

V.- INDICADORES DE RADIODIAGNÓSTICO
ABRIL - 2011

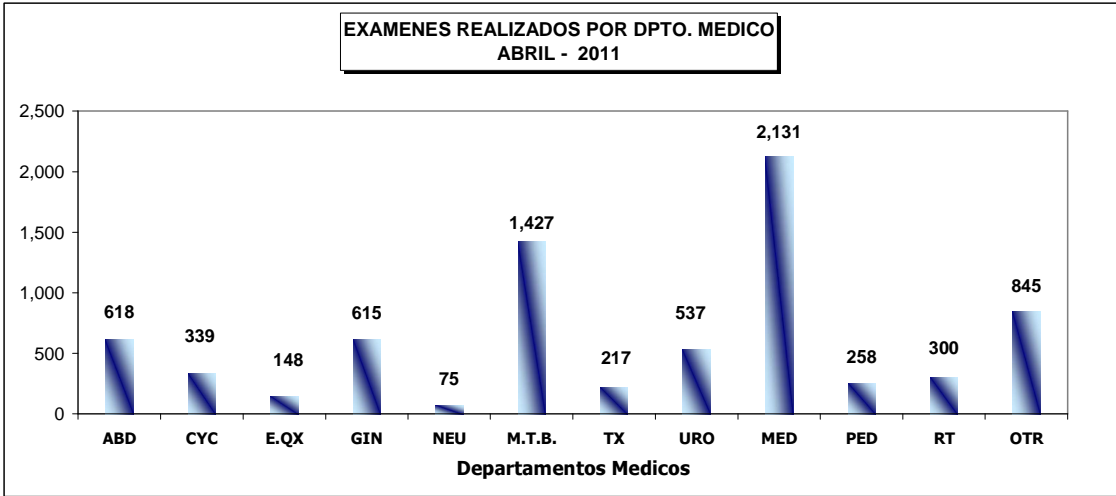
3.- EXAMENES REALIZADOS SEGÚN CONDICION SOCIO-ECONOMICA

CLASIFICACION	MASCULINO	FEMENINO	DESCONOCIDO	TOTAL	%
TOTAL	2,065	5,350	95	7,510	100.0%
HOSPITALAR	612	2,127	77	2,816	37.5%
S.I.S.	1,022	2,154	0	3,176	42.3%
ESSALUD	233	666	10	909	12.1%
EL SERVICIO	83	137	8	228	3.0%
SOCIAL	115	266	0	381	5.1%



**V.- INDICADORES DE RADIODIAGNÓSTICO
ABRIL - 2011**

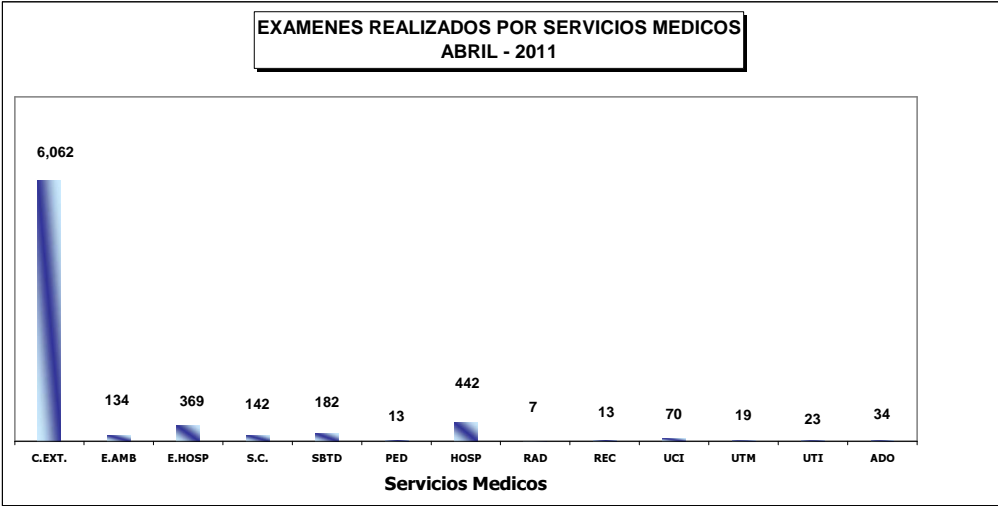
4.- EXAMENES REALIZADOS SEGÚN DEPARTAMENTO MEDICO Y SEXO					
DEPARTAMENTOS MEDICOS	MASCULINO	FEMENINO	DESCONOCIDO	TOTAL	%
TOTAL	2,065	5,350	95	7,510	100.0%
DIRECCION DE CIRUGIA	1,050	2,924	2	3,976	52.9%
ABDOMEN	262	356	0	618	8.2%
CABEZA Y CUELLO	100	238	1	339	4.5%
ESPECIALIDADES QUIRURGICAS	60	88	0	148	2.0%
GINECOLOGIA	7	608	0	615	8.2%
NEUROCIRUGIA	32	43	0	75	1.0%
MAMAS Y TEJIDOS BLANDOS	82	1,345	0	1,427	19.0%
TORAX	96	120	1	217	2.9%
UROLOGIA	411	126	0	537	7.2%
DIRECCION DE CIRUGIA	788	1,579	22	2,389	31.8%
MEDICINA	646	1,463	22	2,131	28.4%
PEDIATRIA	142	116	0	258	3.4%
DIRECCION DE RADIOTERAPIA	31	269	0	300	4.0%
RADIOTERAPIA	31	269	0	300	4.0%
OTROS	196	578	71	845	11.3%



**V.- INDICADORES DE RADIODIAGNÓSTICO
ABRIL - 2011**

5.- EXAMENES REALIZADOS SEGÚN SERVICIOS MEDICOS

CLASIFICACION	MASCULINO	FEMENINO	DESCONOCIDO	TOTAL	%
TOTAL	2,065	5,350	95	7,510	100.0%
CONSULTORIOS EXTERNOS	1,448	4,524	90	6,062	80.7%
EMERGENCIA AMBULATORIA	52	82	0	134	1.8%
EMERGENCIA HOSPITALAR	147	221	1	369	4.9%
SALA COMUN	69	73	0	142	1.9%
EL SERVICIO	66	112	4	182	2.4%
PEDIATRIA	8	5	0	13	0.2%
HOSPITALIZACION	197	245	0	442	5.9%
RADIOTERAPIA	1	6	0	7	0.1%
RECUPERACION	7	6	0	13	0.2%
UCI	25	45	0	70	0.9%
UTM	14	5	0	19	0.3%
UTI	14	9	0	23	0.3%
ADOLESCENTES	17	17	0	34	0.5%





PERU

Ministerio de Salud

Instituto Nacional de Enfermedades Neoplásicas
Departamento de Epidemiología y Estadística del Cáncer**VI.- INDICADORES DE CIRUGÍA MENOR Y ENDOSCOPIAS****ABRIL - 2011****1.- INDICADORES DE CIRUGÍA MENOR Y ENDOSCOPIAS**

INDICADOR	Hospitalizado		Ambulatorio		TOTAL		Nro.Cir.Menor
	Nro.	%	Nro.	%	Nro.	%	x Cirujano
UNIDAD DE MEDIDA	Nro.	%	Nro.	%	Nro.	%	Total Cir.Menor ----- N° Cirujanos
Cirugía Menor y Endoscopías	34	6.4	498	93.6	532	100.0	11.6
Cirugía Menor	17	7.6	208	92.4	225	42	6.1
ABDOMEN	2	15.4	11	84.6	13	2.4	2.6
- Ruíz Eloy	1	33.3	2	66.7	3		
- Berrospi Francisco	0	0.0	3	100.0	3		
- Chávez Ivan	0	0.0	4	100.0	4		
- Young Frank	1	100.0	0	0.0	1		
- Salvador Filadelfio	0	0.0	2	100.0	2		
CABEZA Y CUELLO	9	12.3	64	87.7	73	13.7	7.3
- Cabeza y Cuello	3	10.3	26	89.7	29	5.5	4.1
- Sánchez Pedro	0	0.0	1	100.0	1		
- Salas Abraham	1	10.0	9	90.0	10		
- Torres Fernando	0	0.0	6	100.0	6		
- Olaechea Carlos	0	0.0	1	100.0	1		
- Gutiérrez José	1	12.5	7	87.5	8		
- Chávez de Paz Carlos	0	0.0	2	100.0	2		
- Chonlón Carolina	1	100.0	0	0.0	1		
- Oftalmología	0	0.0	19	100.0	19	3.6	9.5
- Cordero Raúl	0	0.0	1	100.0	1		
- Serpa Solón	0	0.0	18	100.0	18		
- Odontología	6	24.0	19	76.0	25	4.7	25.0
- Asurza José	6	24.0	19	76.0	25		
ESPECIALIDADES QUIRURGICAS	1	3.4	28	96.6	29	5.5	5.8
- Cirugía Plástica y Reconstructiva	1	3.8	25	96.2	26	4.9	6.5
- Delgado Ricardo	0	0.0	3	100.0	3		
- López Jesús	1	50.0	1	50.0	2		
- Chávez Miguel	0	0.0	6	100.0	6		
- Delgado Rina	0	0.0	15	100.0	15		
- Ortopedia Oncológica	0	0.0	3	100.0	3	0.6	3.0
- Iberico Walter	0	0.0	3	100.0	3		
GINECOLOGÍA	1	50.0	1	50.0	2	0.4	1.0
- Montoya Absalón	1	100.0	0	0.0	1		
- Zevallos Albert	0	0.0	1	100.0	1		
MAMAS Y TEJIDOS BLANDOS	2	2.4	82	97.6	84	15.8	9.3
- Cotrina José	1	20.0	4	80.0	5		
- De la Cruz Miguel Angel	0	0.0	10	100.0	10		
- Gárces Milko	0	0.0	3	100.0	3		
- León Mauricio	1	50.0	1	50.0	2		
- Caderón Gabriela	0	0.0	3	100.0	3		
- Dunstan Jorge	0	0.0	5	100.0	5		
- Falla Martín	0	0.0	5	100.0	5		
- Carrasco Marcia	0	0.0	24	100.0	24		
- Niño de Guzmán Oscar	0	0.0	27	100.0	27		
TÓRAX	1	14.3	6	85.7	7	1.3	2.3
- Rivera Jorge	1	20.0	4	80.0	5		
- Vega José	0	0.0	1	100.0	1		
- Ferrer Enrique	0	0.0	1	100.0	1		
UROLOGÍA	1	5.9	16	94.1	17	3.2	5.7
- Pow Sang Mariela	1	25.0	3	75.0	4		
- Destefano Víctor	0	0.0	5	100.0	5		
- Franco Enrique	0	0.0	8	100.0	8		

**1.- INDICADORES DE CIRUGÍA MENOR Y ENDOSCOPIAS
 ABRIL - 2011**

INDICADOR	Hospitalizado		Ambulatorio		TOTAL		Nro.Endoscopías x Cirujano
	Nro.	%	Nro.	%	Nro.	%	Nro.Endoscopías ----- Nº Cirujanos
Endoscopías	17	5.5	290	94.5	307	57.7	20.5
ESPECIALIDADES MEDICAS	15	7.1	197	92.9	212	94.2	53.0
Gastroscopía	9	9.1	90	90.9	99	44.0	33.0
- Barreda Fernando	4	8.0	46	92.0	50		
- Combe Juan	0	0.0	20	100.0	20		
- Liu Humberto	5	17.2	24	82.8	29		
Proctoscopia	0	0.0	26	100.0	26	11.6	8.7
- Barreda Fernando	0	0.0	9	100.0	9		
- Combe Juan	0	0.0	11	100.0	11		
- Liu Humberto	0	0.0	6	100.0	6		
Colonoscopia	4	5.3	72	94.7	76	33.8	25.3
- Barreda Fernando	2	7.7	24	92.3	26		
- Combe Juan	0	0.0	23	100.0	23		
- Liu Humberto	2	7.4	25	92.6	27		
Neumología	2	18.2	9	81.8	11	4.9	11.0
- Saavedra Carlos	2	18.2	9	81.8	11		
GINECOLOGIA	0	0.0	14	100.0	14	2.6	4.7
Histerectomía	0	0.0	14	100.0	14	6.2	
- López Aldo	0	0.0	4	100.0	4		
- Zevallos Albert	0	0.0	10	100.0	10		
TORAX	1	5.6	17	94.4	18	3.4	6.0
- Amorín Edgar	1	8.3	11	91.7	12		
- Rivera Julio	0	0.0	1	100.0	1		
- Ferrer Enrique	0	0.0	5	100.0	5		
UROLOGÍA	1	1.6	62	98.4	63	11.8	12.6
Cisto-Uretrocistoscopia							
- Morante Carlos	0	0.0	14	100.0	14		
- Pow Sang Mariela	0	0.0	8	100.0	8		
- Destefano Víctor	1	14.3	6	85.7	7		
- Quiroa Fernando	0	0.0	11	100.0	11		
- Franco Enrique	0	0.0	23	100.0	23		

(&) No se realizó ningún procedimiento o cirugía menor.



PERU

Ministerio de Salud

Instituto Nacional de Enfermedades Neoplásicas
Departamento de Epidemiología y Estadística del Cáncer**2.- BASE DE DATOS CIRUGÍA MENOR Y ENDOSCOPIAS
ABRIL - 2011**

DEPARTAMENTOS MEDICOS	Hospitalizado		Ambulatorio				TOTAL	Nro. Cirujanos
	Hospitalar	SBTD	Consultorios Externos	Emergencia	SBTD	Otro Hospital		
Cirugía Menor y Endoscopías	25	9	495	3	0	0	532	46
Cirugía Menor	12	5	208	0	0	0	225	37
ABDOMEN	1	1	11	0	0	0	13	5
- Ruíz Eloy	0	1	2	0	0	0	3	
- Berrospi Francisco	0	0	3	0	0	0	3	
- Chávez Ivan	0	0	4	0	0	0	4	
- Young Frank	1	0	0	0		0	1	
- Salvador Filadelfio	0	0	2	0	0	0	2	
CABEZA Y CUELLO	6	3	64	0	0	0	73	10
- Cabeza y Cuello	1	2	26	0	0	0	29	7
- Sánchez Pedro	0	0	1	0	0	0	1	
- Salas Abraham	0	1	9	0	0	0	10	
- Torres Fernando	0	0	6	0	0	0	6	
- Olaechea Carlos	0	0	1	0	0	0	1	
- Gutiérrez José	0	1	7	0	0	0	8	
- Chávez de Paz Carlos	0	0	2	0	0	0	2	
- Chonlón Carolina	1	0	0	0	0	0	1	
- Oftalmología	0	0	19	0	0	0	19	2
- Cordero Raúl	0	0	1	0	0	0	1	
- Serpa Solón	0	0	18	0	0	0	18	
- Odontología	5	1	19	0	0	0	25	1
- Asurza José	5	1	19	0	0	0	25	
ESPECIALIDADES QUIRURGICAS	1	0	28	0	0	0	29	5
- Cirugía Plástica y Reconstructiva	1	0	25	0	0	0	26	4
- Delgado Ricardo	0	0	3	0	0	0	3	
- López Jesús	1	0	1	0	0	0	2	
- Chávez Miguel	0	0	6	0	0	0	6	
- Delgado Rina	0	0	15	0	0	0	15	
- Ortopedia Oncológica	0	0	3	0	0	0	3	1
- Iberico Walter	0	0	3	0	0	0	3	
GINECOLOGIA	1	0	1	0	0	0	2	2
- Montoya Absalón	1	0	0	0	0	0	1	
- Zevallos Albert	0	0	1	0	0	0	1	
MAMAS Y TEJIDOS BLANDOS	1	1	82	0	0	0	84	9
- Cotrina José	0	1	4	0	0	0	5	
- De la Cruz Miguel Angel	0	0	10	0	0	0	10	
- Gárceas Milko	0	0	3	0	0	0	3	
- León Mauricio	1	0	1	0	0	0	2	
- Caderón Gabriela	0	0	3	0	0	0	3	
- Dunstan Jorge	0	0	5	0	0	0	5	
- Falla Martín	0	0	5	0	0	0	5	
- Carrasco Marcia	0	0	24	0	0	0	24	
- Niño de Guzmán Oscar	0	0	27	0	0	0	27	
TÓRAX	1	0	6	0	0	0	7	3
- Rivera Jorge	1	0	4	0	0	0	5	
- Vega José	0	0	1	0	0	0	1	
- Ferrer Enrique	0	0	1	0	0	0	1	
UROLOGÍA	1	0	16	0	0	0	17	3
- Pow Sang Mariela	1	0	3	0	0	0	4	
- Destefano Víctor	0	0	5	0	0	0	5	
- Franco Enrique	0	0	8	0	0	0	8	

**2.- BASE DE DATOS CIRUGÍA MENOR Y ENDOSCOPIAS
 ABRIL - 2011**

DEPARTAMENTOS MEDICOS	Hospitalizados		Ambulatorio				TOTAL	Nro. Cirujanos
	Hospitalar	SBTD	Consultorios Externos	Emergencia	SBTD	Otro Hospital		
Endoscopias	13	4	287	3	0	0	307	15
ESPECIALIDADES MEDICAS	12	3	194	3	0	0	212	4
Gastroscopia	7	2	88	2	0	0	99	3
- Barreda Fernando	2	2	45	1	0	0	50	
- Combe Juan	0	0	20	0	0	0	20	
- Liu Humberto	5	0	23	1	0	0	29	
Proctoscopia	0	0	25	1	0	0	26	3
- Barreda Fernando	0	0	9	0	0	0	9	
- Combe Juan	0	0	11	0	0	0	11	
- Liu Humberto	0	0	5	1	0	0	6	
Colonoscopia	3	1	72	0	0	0	76	3
- Barreda Fernando	1	1	24	0	0	0	26	
- Combe Juan	0	0	23	0	0	0	23	
- Liu Humberto	2	0	25	0	0	0	27	
Neumología	2	0	9	0	0	0	11	1
- Saavedra Carlos	2	0	9	0	0	0	11	
GINECOLOGIA	0	0	14	0	0	0	14	3
Histerectomía	0	0	14	0	0	0	14	
- López Aldo	0	0	4	0	0	0	4	
- Zevallos Albert	0	0	10	0	0	0	10	
TORAX	0	1	17	0	0	0	18	3
- Amorín Edgar	0	1	11	0	0	0	12	
- Rivera Julio	0	0	1	0	0	0	1	
- Ferrer Enrique	0	0	5	0	0	0	5	
UROLOGÍA	1	0	62	0	0	0	63	5
Cisto-Uretrocistoscopia								
- Morante Carlos	0	0	14	0	0	0	14	
- Pow Sang Mariela	0	0	8	0	0	0	8	
- Destefano Víctor	1	0	6	0	0	0	7	
- Quiroa Fernando	0	0	11	0	0	0	11	
- Franco Enrique	0	0	23	0	0	0	23	

**VI.- INDICADORES DE CIRUGIA MENOR Y ENDOSCOPIAS
ABRIL - 2011****4.- INDICADORES DE CIRUGIA MENOR Y ENDOSCOPIAS**

DEPARTAMENTOS MEDICOS	% Cirugía Menor Cancelada	% Cirugía Menor No Programada	Promedio Cirugías por Días Atendidos
UNIDAD DE MEDIDA	$\frac{\text{Cir.Menor Cancel.}}{\text{Cir.Menor Program.}} \times 100$	$\frac{\text{Cir.Menor No Prog.}}{\text{Cir.Menor Realiz.}} \times 100$	$\frac{\text{Cir.Menor}}{\text{Días Atendidos}}$
CIRUGIA MENOR Y ENDOSCOPIAS	53.5	45.9	28.0
CIRUGIA MENOR	66.9	62.2	11.8
ABDOMEN	56.3	53.8	2.2
CABEZA Y CUELLO	62.5	52.1	-
- Cabeza y Cuello	87.5	79.3	2.1
- Oftalmología	52.4	47.4	2.7
- Odontología	25.9	24.0	2.8
ESPECIALIDADES QUIRURGICAS	51.7	58.6	-
- Cirugía Plástica y Reconstructiva	45.8	50.0	2.6
- Ortopedia Oncológica	80.0	133.3	1.5
GINECOLOGIA	100.0	100.0	1.0
MAMAS Y TEJIDOS BLANDOS	77.7	73.8	4.4
TORAX	57.1	71.4	1.8
UROLOGIA	65.2	52.9	2.8
ENDOSCOPIAS	43.3	33.88	16.2
ESPECIALIDADES MEDICAS	41.8	37.26	11.2
- Gastroscopía	38.3	34.34	5.2
- Ecoendoscopia	100.0	(!)	-
- Proctoscopia	13.3	0.00	1.9
- Colonoscopia	53.9	46.05	4.0
- Neumología	33.3	90.91	1.8
GINECOLOGIA	92.9	92.9	4.7
- Histerectomía	53.9	46.05	
TORAX	65.9	16.7	1.8
- Broncoscopia/Esofagoscopia	65.9	16.67	
UROLOGIA	26.0	14.3	7.9
- Uretro-Cistoscopia	26.0	14.3	

(!) No hubo Cirugía Menor o Endoscopias realizada

**5.- BASE DE DATOS CIRUGIA MENOR Y ENDOSCOPIAS
ABRIL - 2011**

DEPARTAMENTOS MEDICOS	Programadas	Realizadas	Canceladas	No Programadas	Dias Atendidos
CIRUGIA MENOR Y ENDOSCOPIAS	635	532	340	244	19
CIRUGIA MENOR	275	225	184	140	19
ABDOMEN	16	13	9	7	6
CABEZA Y CUELLO	96	73	60	38	-
- Cabeza y Cuello	48	29	42	23	14
- Oftalmología	21	19	11	9	7
- Odontología	27	25	7	6	9
ESPECIALIDADES QUIRURGICAS	29	29	15	17	-
- Cirugía Plástica y Reconstructiva	24	26	11	13	10
- Ortopedia Oncológica	5	3	4	4	2
GINECOLOGIA	1	2	1	2	2
MAMAS Y TEJIDOS BLANDOS	103	84	80	62	19
TORAX	7	7	4	5	4
UROLOGIA	23	17	15	9	6
ENDOSCOPIAS	360	307	156	104	19
ESPECIALIDADES MEDICAS	232	212	97	79	19
- Gastroscopía	107	99	41	34	19
- Ecoendoscopia	3	0	3	0	-
- Proctoscopia	30	26	4	0	14
- Colonoscopia	89	76	48	35	19
- Neumología	3	11	1	10	6
GINECOLOGIA	14	14	13	13	3
- Histerectomía	89	76	48	35	
TORAX	41	18	27	3	10
- Broncoscopia/Esofagoscopia	41	18	27	3	
UROLOGIA	73	63	19	9	8
- Uretro-Cistoscopia	73	63	19	9	



PERU

Ministerio de Salud

Instituto Nacional de Enfermedades Neoplásicas
Departamento de Epidemiología y Estadística del Cáncer**VII.- INDICADORES DE SALA DE OPERACIONES
ABRIL - 2011**

1.- INDICADOR	Hospitalar		Servicio Bajo Tarifario Diferenciado		Clínica de Día		Total Operaciones		Nro.Operaciones por Cirujano
	Nro.	%	Nro.	%	Nro.	%	Nro.	%	Total Operaciones ----- Nº Cirujanos
TOTAL	318	100.0	25	100.0	141	100.0	484	100.0	7.6
DIRECCION DE CIRUGIA	318	100.0	25	100.0	141	100.0	484	100.0	7.6
ABDOMEN	71	22.3	3	12.0	5	3.5	79	16.3	7.9
- Payet Eduardo	4	80.0	1	20.0	0	0.0	5		
- Celis Juan	3	100.0	0	0.0	0	0.0	3		
- Ruíz Eloy	5	100.0	0	0.0	0	0.0	5		
- Berrospi Francisco	7	70.0	1	10.0	2	20.0	10		
- Chávez Iván	13	86.7	0	0.0	2	13.3	15		
- Young Frank	9	90.0	1	10.0	0	0.0	10		
- Luque Carlos	16	100.0	0	0.0	0	0.0	16		
- Chuquillanqui Jorge	11	100.0	0	0.0	0	0.0	11		
- Gómez Alexis	1	50.0	0	0.0	1	50.0	2		
- Patiño Realmo	2	100.0	0	0.0	0	0.0	2		
CABEZA Y CUELLO	29	9.1	7	28.0	37	26.2	73	15.1	7.3
- Sánchez Pedro	0	0.0	1	50.0	1	50.0	2		
- Postigo Juan	3	37.5	1	12.5	4	50.0	8		
- Salas Abraham	4	50.0	0	0.0	4	50.0	8		
- Torres Fernando	7	70.0	1	10.0	2	20.0	10		
- Cordero Raúl	0	0.0	0	0.0	1	100.0	1		
- Olaechea Carlos	4	40.0	2	20.0	4	40.0	10		
- Gutiérrez José	6	66.7	0	0.0	3	33.3	9		
- Chávez de Paz Carlos	4	26.7	2	13.3	9	60.0	15		
- Serpa Solón	0	0.0	0	0.0	9	100.0	9		
- Chonlón Carolina	1	100.0	0	0.0	0	0.0	1		
ESPECIALIDADES QUIRURGICAS	26	8.2	0	0.0	24	17.0	50	10.3	6.3
CIRUGIA PLASTICA Y RECONSTRUCION	18	5.7	0	0.0	10	7.1	28	5.8	5.6
- Delgado Ricardo	3	42.9	0	0.0	4	57.1	7		
- López Jesús	6	60.0	0	0.0	4	40.0	10		
- Chávez Miguel Angel	6	85.7	0	0.0	1	14.3	7		
- Peláez Carlos	2	100.0	0	0.0	0	0.0	2		
- Delgado Rina	1	50.0	0	0.0	1	50.0	2		
ORTOPEDIA ONCOLOGICA	8	2.5	0	0.0	14	9.9	22	4.5	7.3
- Pardo Juan Carlos	3	33.3	0	0.0	6	66.7	9		
- Iberico Walter	5	55.6	0	0.0	4	44.4	9		
- Salazar Darwin	0	0.0	0	0.0	4	100.0	4		
GINECOLOGÍA	57	17.9	1	4.0	18	12.8	76	15.7	9.5
- Alvarez Manuel	1	50.0	1	50.0	0	0.0	2		
- Velarde Carlos	6	100.0	0	0.0	0	0.0	6		
- Valdivia Henry	5	62.5	0	0.0	3	37.5	8		
- Montoya Absalón	6	100.0	0	0.0	0	0.0	6		
- Sánchez Marco	9	100.0	0	0.0	0	0.0	9		
- Zevallos Albert	12	50.0	0	0.0	12	50.0	24		
- López Aldo	6	100.0	0	0.0	0	0.0	6		
- Ocón Roger	12	80.0	0	0.0	3	20.0	15		
NEUROCIRUGIA	15	4.7	3	12.0	2	1.4	20	4.1	6.7
- Orrego José	0	0.0	3	100.0	0	0.0	3		
- Ojeda Luis	8	88.9	0	0.0	1	11.1	9		
- Deza Pedro	7	87.5	0	0.0	1	12.5	8		
MAMAS Y TEJIDOS BLANDOS	49	15.4	2	8.0	54	38.3	105	21.7	8.1
- Vigil Carlos	0	0.0	1	100.0	0	0.0	1		
- Velarde Raúl	3	37.5	0	0.0	5	62.5	8		
- Abugattás Julio	4	80.0	0	0.0	1	20.0	5		
- Cotrina José	3	37.5	1	12.5	4	50.0	8		
- Garcés Milko	3	50.0	0	0.0	3	50.0	6		
- De La Cruz Miguel Angel	0	0.0	0	0.0	3	100.0	3		
- León Mauricio	4	57.1	0	0.0	3	42.9	7		
- Calderón Gabriela	6	35.3	0	0.0	11	64.7	17		
- Vílchez Sheila	3	60.0	0	0.0	2	40.0	5		
- Dunstan Jorge	6	46.2	0	0.0	7	53.8	13		
- Falla Martín	7	50.0	0	0.0	7	50.0	14		
- Carrasco Marcia	6	46.2	0	0.0	7	53.8	13		
- Niño de Gúzman Oscar	4	80.0	0	0.0	1	20.0	5		
TÓRAX	23	7.2	9	36.0	1	0.7	33	6.8	5.5
- Amorín Edgar	4	66.7	2	33.3	0	0.0	6		
- Rojas Víctor	3	100.0	0	0.0	0	0.0	3		
- Rivera Julio	7	50.0	7	50.0	0	0.0	14		
- Bracamonte Luis	3	100.0	0	0.0	0	0.0	3		
- Ferrer Enrique	5	83.3	0	0.0	1	16.7	6		
- Vega José Antonio	1	100.0	0	0.0	0	0.0	1		



PERU

Ministerio de Salud

Instituto Nacional de Enfermedades Neoplásicas
Departamento de Epidemiología y Estadística del Cáncer

INDICADORES DE SALA DE OPERACIONES

ABRIL - 2011

1.- INDICADOR	Hospitalar		El Servicio		Clínica de Día		Total Operaciones		Nro. Operac. por Cirujano
	Nro.	%	Nro.	%	Nro.	%	Nro.	%	Total Operaciones ----- Nº Cirujanos
UROLOGÍA	48	15.1	0	0.0	0	0.0	48	9.9	8.0
- Pow Sang Mariela	10	100.0	0	0.0	0	0.0	10		
- Meza Luis	5	100.0	0	0.0	0	0.0	5		
- Destefano Víctor	3	100.0	0	0.0	0	0.0	3		
- Quiroa Fernando	5	100.0	0	0.0	0	0.0	5		
- Franco Enrique	13	100.0	0	0.0	0	0.0	13		
- Gonzales Johnny	12	100.0	0	0.0	0	0.0	12		

DEPARTAMENTOS MEDICOS	HOSPITALAR		CLÍNICA DE DÍA		EL SERVICIO	
	% de Oper. Cancelada	% de Oper. No Program.	% de Oper. Cancelada	% de Oper. No Program.	% de Oper. Cancelada	% de Oper. No Program.
Unidad de Medida	Op.Cancel. ----- x 100	Op.No Prog. ----- x 100	Op.Cancel. ----- x 100	Op.No Prog. ----- x 100	Op.Cancel. ----- x 100	Op.No Prog. ----- x 100
	Op.Program.	Op.Realizada	Op.Program.	Op.Realizada	Op.Program.	Op.Realizada
TOTAL	6.8	9.1	11.3	0.0	10.5	32.0
ABDOMEN	4.5	9.9	28.6	0.0	0.0	0.0
CABEZA Y CUELLO	15.2	3.4	17.8	0.0	0.0	14.3
CIRUGIA PLASTICA Y RECONSTRUC	0.0	16.7	0.0	0.0	(8)	-
ORTOPEdia ONCOLOGICA	40.0	25.0	26.3	0.0	(8)	-
GINECOLOGÍA	1.8	1.8	10.0	0.0	0.0	0.0
NEUROCIrUGIA	7.1	13.3	0.0	0.0	0.0	0.0
MAMAS Y TEJIDOS BLANDOS	2.0	2.0	0.0	0.0	33.3	0.0
TÓRAX	17.6	39.1	50.0	0.0	33.3	77.8
UROLOGÍA	6.3	6.3	(8)	-	(8)	-

(!) No Hubo Op. Realizada

DEPARTAMENTOS MEDICOS	Promedio Permanencia		% Total
	Pre.Operat.	Post.Operat.	
Unidad de Medida	Días Pre.Operat.	Días Post.Operat.	Días Pre.Operat. ----- x 100
	Egreso Op.	Egreso Op.	Días Pre+Post.
TOTAL	2.8	5.5	33.7%
DIRECCION DE CIRUGIA	2.8	5.5	33.7%
ABDOMEN	5.0	10.0	33.1%
CABEZA Y CUELLO	2.5	4.7	35.0%
CIRUGIA PLASTICA Y RECONSTRUCTIVA	0.5	2.1	19.0%
ORTOPEdia ONCOLOGICA	2.1	4.6	31.1%
GINECOLOGÍA	2.5	2.4	50.4%
NEUROCIrUGIA	3.0	15.2	16.3%
MAMAS Y TEJIDOS BLANDOS	1.0	1.6	39.1%
TÓRAX	7.2	9.4	43.3%
UROLOGÍA	1.9	7.1	20.6%

(8) Las Operaciones realizadas a los pacientes de Medicina y Pediatría han sido consideradas en los departamento médicos de cirugía.

(!) En pediatría se han considerado todos los egresos de pacientes menores de 14 años.



PERU

Ministerio de Salud

Instituto Nacional de Enfermedades Neoplásicas
Departamento de Epidemiología y Estadística del Cáncer**2.- BASE DE DATOS SALA DE OPERACIONES
ABRIL 2011**

DEPARTAMENTOS MEDICOS	Hospitalar	Servicio Bajo Tarifario Diferenciado	Clínica de Día	Total	Nº Cirujanos
TOTAL	318	25	141	484	64
DIRECCION DE CIRUGIA	318	25	141	484	64
ABDOMEN	71	3	5	79	10
- Payet Eduardo	4	1	0	5	
- Celis Juan	3	0	0	3	
- Ruiz Eloy	5	0	0	5	
- Berrospi Francisco	7	1	2	10	
- Chávez Iván	13	0	2	15	
- Young Frank	9	1	0	10	
- Luque Carlos	16	0	0	16	
- Chuquillanqui Jorge	11	0	0	11	
- Gómez Alexis	1	0	1	2	
- Patiño Realmo	2	0	0	2	
CABEZA Y CUELLO	29	7	37	73	10
- Sánchez Pedro	0	1	1	2	
- Postigo Juan	3	1	4	8	
- Salas Abraham	4	0	4	8	
- Torres Fernando	7	1	2	10	
- Cordero Raúl	0	0	1	1	
- Olaechea Carlos	4	2	4	10	
- Gutiérrez José	6	0	3	9	
- Chávez de Paz Carlos	4	2	9	15	
- Serpa Solón	0	0	9	9	
- Chonlón Carolina	1	0	0	1	
ESPECIALIDADES QUIRURGICAS	26	0	24	50	8
CIRUGIA PLASTICA Y RECONSTRUCTIVA	18	0	10	28	5
- Delgado Ricardo	3	0	4	7	
- López Jesús	6	0	4	10	
- Chávez Miguel Angel	6	0	1	7	
- Peláez Carlos	2	0	0	2	
- Delgado Rina	1	0	1	2	
ORTOPEDIA ONCOLOGICA	8	0	14	22	3
- Pardo Juan Carlos	3	0	6	9	
- Iberico Walter	5	0	4	9	
- Salazar Darwin	0	0	4	4	
GINECOLOGÍA	57	1	18	76	8
- Alvarez Manuel	1	1	0	2	
- Velarde Carlos	6	0	0	6	
- Valdivia Henry	5	0	3	8	
- Montoya Absalón	6	0	0	6	
- Sánchez Marco	9	0	0	9	
- Zevallos Albert	12	0	12	24	
- López Aldo	6	0	0	6	
- Ocón Roger	12	0	3	15	
NEUROCIRUGIA	15	3	2	20	3
- Orrego José	0	3	0	3	
- Ojeda Luis	8	0	1	9	
- Deza Pedro	7	0	1	8	
MAMAS Y TEJIDOS BLANDOS	49	2	54	105	13
- Vigil Carlos	0	1	0	1	
- Velarde Raúl	3	0	5	8	
- Abugattás Julio	4	0	1	5	
- Cotrina José	3	1	4	8	
- Garcés Milko	3	0	3	6	
- De La Cruz Miguel Angel	0	0	3	3	
- León Mauricio	4	0	3	7	
- Calderón Gabriela	6	0	11	17	
- Vílchez Sheila	3	0	2	5	
- Dunstan Jorge	6	0	7	13	
- Falla Martín	7	0	7	14	
- Carrasco Marcia	6	0	7	13	
- Niño de Gúzman Oscar	4	0	1	5	
TÓRAX	23	9	1	33	6
- Amorín Edgar	4	2	0	6	
- Rojas Víctor	3	0	0	3	
- Rivera Julio	7	7	0	14	
- Bracamonte Luis	3	0	0	3	
- Ferrer Enrique	5	0	1	6	
- Vega José Antonio	1	0	0	1	

**2.- BASE DE DATOS SALA DE OPERACIONES
ABRIL - 2011**

DEPARTAMENTOS MEDICOS	Hospitalar	Servicio Bajo Tarifario Diferenciado	Clínica de Día	Total	Nº Cirujanos
UROLOGÍA	48	0	0	48	6
- Pow Sang Mariela	10	0	0	10	
- Meza Luis	5	0	0	5	
- Destefano Víctor	3	0	0	3	
- Quiroa Fernando	5	0	0	5	
- Franco Enrique	13	0	0	13	
- Gonzales Johnny	12	0	0	12	

HOSPITALAR	OPERACIONES			
	Programadas	Realizadas	Canceladas	No Programadas
TOTAL	310	318	21	29
ABDOMEN	67	71	3	7
CABEZA Y CUELLO	33	29	5	1
CIRUGIA PLASTICA Y RECONSTRUCTIVA	15	18	0	3
ORTOPEDIA ONCOLOGICA	10	8	4	2
GINECOLOGÍA	57	57	1	1
NEUROCIRUGIA	14	15	1	2
MAMAS Y TEJIDOS BLANDOS	49	49	1	1
TÓRAX	17	23	3	9
UROLOGÍA	48	48	3	3

CLÍNICA DE DIA	OPERACIONES			
	Programadas	Realizadas	Canceladas	No Programadas
TOTAL	159	141	18	0
ABDOMEN	7	5	2	0
CABEZA Y CUELLO	45	37	8	0
CIRUGIA PLASTICA Y RECONSTRUCTIVA	10	10	0	0
ORTOPEDIA ONCOLOGICA	19	14	5	0
GINECOLOGÍA	20	18	2	0
NEUROCIRUGIA	2	2	0	0
MAMAS Y TEJIDOS BLANDOS	54	54	0	0
TÓRAX	2	1	1	0
UROLOGÍA	0	0	0	0

SERVICIO BAJO TARIFARIO DIFERENCIADO	OPERACIONES			
	Programadas	Realizadas	Canceladas	No Programadas
TOTAL	19	25	2	8
ABDOMEN	3	3	0	0
CABEZA Y CUELLO	6	7	0	1
CIRUGIA PLASTICA Y RECONSTRUCTIVA	0	0	0	0
ORTOPEDIA ONCOLOGICA	0	0	0	0
GINECOLOGÍA	1	1	0	0
NEUROCIRUGIA	3	3	0	0
MAMAS Y TEJIDOS BLANDOS	3	2	1	0
TÓRAX	3	9	1	7
UROLOGÍA	0	0	0	0

Unidad de Medida	DÍAS PRE Y POST OPERADOS - EGRESOS			
	Días	Días	Egresos	Nº de Operaciones
	Pre-Operatorios	Post-Operatorios	Operados	
TOTAL	1,416	2,790	506	484
DIRECCION DE CIRUGIA	1,416	2,790	506	484
ABDOMEN	422	853	85	79
CABEZA Y CUELLO	229	426	90	73
CIRUGIA PLASTICA Y RECONSTRUCTIVA	4	17	8	28
ORTOPEDIA ONCOLOGICA	50	111	24	22
GINECOLOGÍA	189	186	76	76
NEUROCIRUGIA	59	303	20	20
MAMAS Y TEJIDOS BLANDOS	117	182	114	105
TÓRAX	244	320	34	33
UROLOGÍA	102	392	55	48



PERU

Ministerio de Salud

Instituto Nacional de Enfermedades Neoplásicas
Departamento de Epidemiología y Estadística del Cáncer**4.- INDICADORES DE OPERACIONES PRINCIPALES**
ABRIL - 2011

INDICADOR	TOTAL	Tiempo Operación	Tiempo Anestesia
UNIDAD DE MEDIDA	Nro.	Promedio (horas)	Promedio (horas)
TOTAL	484	1h 55'	2h 13'
ABDOMEN	79	2h 36'	3h 1'
LAPAROTOMIA EXPLORADORA	9	1h 25'	1h 51'
LAPAROSCOPIA DIAGNOSTICA	7	0h 36'	1h 2'
GASTRECTOMIA SUBTOTAL DISTAL RADICAL D2	5	3h 28'	3h 55'
DUODENOPANCREATECTOMIA PROXIMAL CON PRESERVACION DE P	3	5h 5'	5h 30'
EXAMEN PELVICO BAJO ANESTESIA	3	0h 23'	0h 35'
COLECISTECTOMIA LAPAROSCOPICA TECNICA FRANCESA	2	1h 45'	2h 10'
GASTRECTOMIA SUBTOTAL RADICAL D2	2	3h 52'	4h 17'
GASTROENTEROANASTOMOSIS LATERO LATERAL + BRAUM COMPLE	2	1h 35'	2h 27'
HEMICOLECTOMIA IZQUIERDA	2	3h 37'	3h 57'
HEMIHEPATECTOMIA DERECHA	2	3h 30'	3h 57'
LIBERACION DE BRIDAS Y ADHERENCIAS	2	1h 25'	1h 37'
RESECCION ANTERIOR BAJA DE RECTO	2	3h 22'	3h 57'
RESECCION DE TUMOR DE PARED ABDOMINAL	2	2h 0'	2h 22'
OTRAS OPERACIONES	36	3h 7'	3h 31'
CABEZA Y CUELLO	73	1h 56'	2h 12'
HEMITIROIDECTOMIA	8	1h 27'	1h 43'
LARINGOSCOPIA POR SUSPENSION	7	0h 28'	0h 40'
EXPLORACION CERVICAL	4	2h 6'	2h 32'
TIROIDECTOMIA TOTAL EXTENDIDA	4	2h 26'	2h 42'
EXENTERACION DE ORBITA	4	2h 28'	2h 51'
TIROIDECTOMIA TOTAL	3	2h 35'	2h 56'
BIOPSIA DE GANGLIO CERVICAL	3	0h 25'	0h 38'
DISECCION DE CUELLO	2	1h 22'	1h 37'
ENUCLEACION GLOBO OCULAR	2	0h 53'	1h 17'
PAROTIDECTOMIA SUPERFICIAL	2	2h 52'	3h 2'
TRAQUEOTOMIA	2	1h 15'	1h 7'
OTRAS OPERACIONES	32	2h 23'	2h 40'
ESPECIALIDADES QUIRURGICAS	50	1h 57'	2h 16'
ORTOPEDIA ONCOLOGICA	22	0h 54'	1h 17'
AMPUTACION SUPRACONDILEA DE FEMUR	2	0h 55'	1h 5'
BIOPSIA OSEA DE HUMERO	2	0h 45'	1h 0'
BIOPSIA Y CURETAJE DE TUMOR OSEO DE FEMUR	2	1h 50'	2h 10'
EXERESIS DE TUMOR DE FEMUR	2	0h 45'	1h 0'
EXERESIS DE TUMOR DE TIBIA	2	1h 12'	1h 30'
OTRAS OPERACIONES	12	0h 45'	1h 14'
CIRUGIA PLASTICA RECONSTRUCTIVA	28	2h 46'	3h 2'
INJERTO DE PIEL	3	3h 3'	3h 20'
CAMBIO DE EXPANSOR TISULAR POR PROTESIS	2	0h 57'	1h 15'
COLOCACIÓN DE EXPANSOR PROTESIS	2	2h 42'	2h 57'
RECONSTRUCCION CON COLGAJO INDIANO	2	2h 1'	2h 20'
OTRAS OPERACIONES	19	3h 0'	3h 15'
GINECOLOGIA	76	1h 29'	1h 47'
CONO FRIO DE CERVIX	15	0h 30'	0h 45'
HISTERECTOMIA AMPLIADA A VAGINA LAPAROSCOPICA	7	2h 3'	2h 22'
SALPINGOFORECTOMIA BILATERAL LAPAROSCOPICA	7	0h 49'	1h 2'
HISTERECTOMIA ABDOMINAL AMPLIADA VAGINA	6	1h 40'	1h 55'
ANEXECTOMIA BILATERAL	2	1h 2'	1h 30'
ANEXECTOMIA CONGELACION LAPAROSCOPICA	2	0h 55'	1h 7'
CITORREDUCCION OPTIMA DE OVARIO	2	2h 12'	2h 27'
ESTADIAJE DE OVARIO (CANCER)	2	4h 0'	4h 15'
HISTERECTOMIA RADICAL TIPO 3	2	2h 52'	3h 12'
LAPAROSCOPIA DIAGNOSTICA	2	0h 32'	0h 45'
OOFORECTOMIA BILATERAL LAPAROSCOPICA	2	0h 35'	0h 55'
RESECCION DE IMPLANTES PERITONEALES MULTIPLES	2	0h 42'	1h 5'
CITORREDUCCION SECUNDARIA OPTIMA	2	2h 35'	3h 2'
ESTADIAJE DE ENDOMETRIO LAPAROSCOPICO	2	2h 10'	2h 35'
LAPARATOMIA EXPLORADORA	2	1h 33'	1h 45'
OTRAS OPERACIONES	19	1h 59'	2h 17'



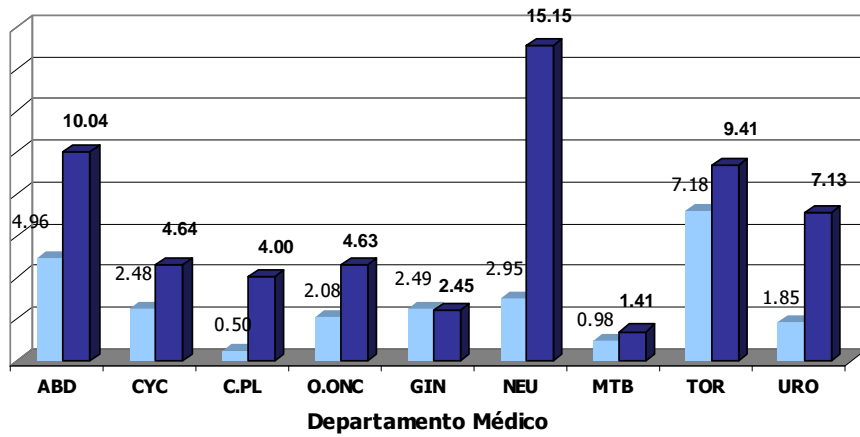
PERU

Ministerio de Salud

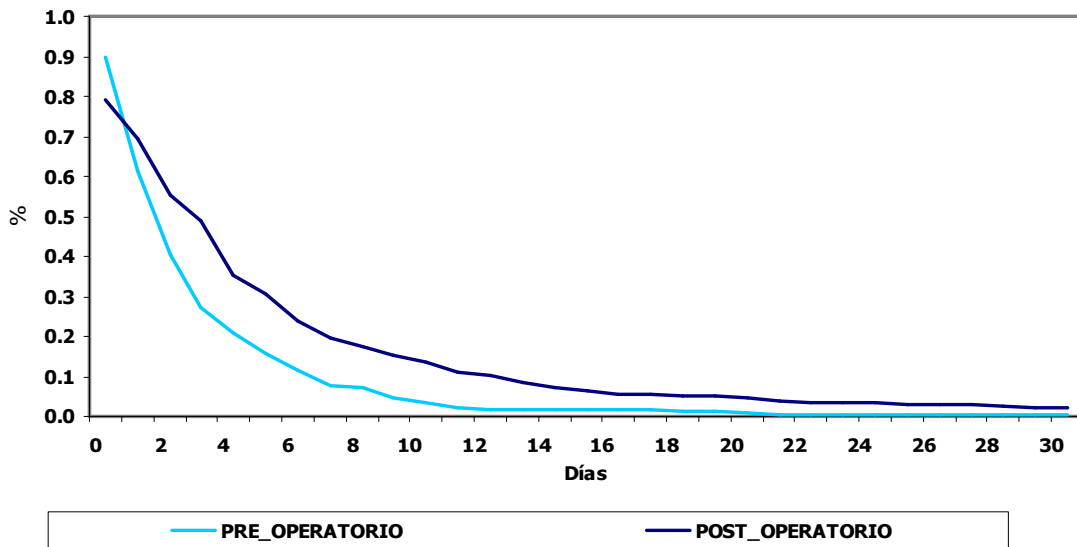
Instituto Nacional de Enfermedades Neoplásicas
Departamento de Epidemiología y Estadística del Cáncer**INDICADORES DE OPERACIONES PRINCIPALES****ABRIL - 2011**

INDICADOR	TOTAL	Tiempo Operación	Tiempo Anestesia
UNIDAD DE MEDIDA	Nro.	Promedio (horas)	Promedio (horas)
DIRECCION DE CIRUGIA			
NEUROCIROGIA	20	2h 6'	2h 34'
CRANEOTOMIA FRONTAL MEDIAL Y RESECCION AMPLIA DE TUMOR	3	3h 16'	3h 25'
BIOPSIA POR ESTEREOTAXIA	3	0h 30'	1h 1'
CRANEOTOMIA PARIETAL Y RESECCION AMPLIA DE TUMOR	2	2h 2'	2h 42'
LAMINECTOMIA CERVICAL Y RESECCION AMPLIA DE TUMOR	2	3h 15'	3h 40'
OTRAS OPERACIONES	10	2h 1'	2h 32'
MAMAS Y TEJIDOS BLANDOS	105	1h 19'	1h 37'
MASTECTOMIA TOTAL	16	1h 46'	2h 3'
AMPLIACION DE MARGENES DE MAMA	12	0h 57'	1h 12'
RESECCION LOCAL AMPLIA	12	1h 44'	2h 1'
MASTECTOMIA RADICAL MODIFICADA	8	1h 16'	1h 31'
CUADRANTECTOMIA DE MAMA	7	1h 20'	1h 40'
MASTECTOMIA RADICAL	7	1h 38'	2h 0'
TUMORECTOMIA DE MAMA	5	1h 4'	1h 21'
DISECCION RADICAL DE AXILA	4	1h 0'	1h 16'
RESECCION DE MICROCALCIFICACIONES LOCALIZADAS POR ARPON	4	0h 31'	0h 45'
BIOPSIA DE GANGLIO CENTINELA	2	1h 37'	1h 52'
MASTECTOMIA RAD. MODIFICADA TIPO MADDEN	2	1h 37'	1h 50'
RESECCION LOCAL DE TUMOR DORSAL	2	0h 45'	1h 0'
TUMORECTOMIA LOCALIZADA POR ARPON	2	0h 55'	1h 10'
OTRAS OPERACIONES	22	1h 12'	1h 31'
TORAX	33	1h 57'	2h 12'
COLOCACION CATETER PORTH	6	0h 28'	0h 37'
COLOCACION CATETER VENOSO CENTRAL	3	0h 18'	0h 28'
TORACOTOMIA POSTERO LATERAL	3	2h 45'	2h 56'
BIOPSIA PULMONAR	2	1h 10'	1h 37'
GASTROSTOMIA TIPO STAMM	2	1h 7'	1h 17'
METASTASECTOMIA PULMONAR	2	3h 52'	4h 7'
OTRAS OPERACIONES	15	2h 41'	2h 58'
UROLOGIA	48	2h 37'	2h 48'
RESECCION TRANS URETRAL DE PROSTATA	9	2h 8'	1h 49'
RTU DE TUMOR VESICAL	5	1h 39'	1h 58'
NEFRECTOMIA RADICAL	4	3h 32'	3h 56'
ORQUIDECTOMIA RADICAL	4	0h 50'	1h 5'
PROSTATECTOMIA RADICAL	4	3h 42'	4h 0'
CISTOPROSTATECTOMIA RADICAL	3	5h 15'	5h 26'
LINFADENECTOMIA INGUINOCRURAL	2	4h 20'	4h 52'
LINFADENECTOMIA RETROPERITONEAL PRIMARIA	2	2h 10'	2h 27'
NEFROURETERECTOMIA RADICAL	2	4h 15'	4h 30'
OTRAS OPERACIONES	13	2h 13'	2h 30'

PROMEDIO DE DIAS PRE Y POST OPERATORIO - ABRIL 2011



DIAS PRE Y POST OPERATORIO - ABRIL 2011





PERU

Ministerio de Salud

Instituto Nacional de Enfermedades Neoplásicas
Departamento de Epidemiología y Estadística del Cáncer**VIII.- INDICADORES DE HOSPITALIZACION****ABRIL - 2011****1.- INDICADORES DE HOSPITALIZACION POR DEPARTAMENTO MEDICO**

PROMEDIO DE PERMANENCIA	TOTAL	HOSPITALAR	SERVICIO BAJO TARIFARIO DIFER	EMERGENCIA
	Nº Dias Estanc. ----- Total Egresos	Nº Dias Estanc. ----- Total Egresos	Nº Dias Estanc. ----- Total Egresos	Nº Dias Estanc. ----- Total Egresos
DEPARTAMENTOS MEDICOS				
TOTAL	8.6	9.8	8.0	3.6
DIRECCION DE CIRUGIA	6.5	6.9	7.3	3.3
ABDOMEN	10.9	13.0	6.3	2.8
CABEZA Y CUELLO	5.6	5.3	10.8	3.0
CIRUGIA PLASTICA Y RECONSTRUCTIVA	3.6	3.6	-	-
ORTOPEDIA ONCOLOGICA	5.2	5.1	-	8.0
GINECOLOGIA	5.4	5.9	5.0	2.6
NEUROCIRUGIA	9.5	14.2	7.8	2.8
MAMAS Y TEJIDOS BLANDOS	3.8	3.9	6.0	2.5
TORAX	8.8	11.1	3.0	4.8
UROLOGIA	7.6	8.0	-	4.9
DIRECCION DE MEDICINA	11.7	15.7	8.2	3.8
ONCOLOGIA MEDICA	11.4	16.3	8.2	4.1
ONCOLOGIA PEDIATRICA (!)	12.7	14.7	-	2.3
DIRECCION DE RADIOTERAPIA	4.0	5.0	3.0	-
RADIOTERAPIA	4.0	5.0	3.0	-

(!) En Pediatría se han considerado todos los egresos de pacientes menores de 14 años.

2.- INDICADORES DE HOSPITALIZACION POR AREA HOSPITALARIA**ABRIL - 2011**

AREA HOSPITALARIA	Promedio Permanencia	Porcentaje Ocupación	Rendimiento Cama	Observación
Unidad de Medida	Nº Dias Estanc. ----- Tot.Egre+Trasl	Dia-Cama Ocupada ----- x100 Dias Cama Disponib	Tot. Egresos+Trasl ----- Nº Camas utilizadas	No se utilizaron las camas siguientes
TOTAL	-	65.3%	3.5	
EMERGENCIA	3.0	77.9%	10.9	
- Camas	2.9	84.0%	11.6	127
- Camillas	3.1	70.3%	9.8	125-126
SALA COMUN	8.2	63.8%	2.7	
- 4to. Este	7.5	59.4%	2.8	454 - 479
- 5to. Este	7.8	63.9%	2.8	538 - 571 - 572 - 574
- 6to. Este	10.0	69.2%	2.6	643 - 661- 665 - 667
SERVICIO BAJO TARIFARIO DIFERENCIAD	7.5	76.8%	3.3	
- 3ero. Oeste	6.1	60.4%	2.3	(8 Camas)
- 4to. Oeste	7.4	73.7%	4.0	418
- 5to. Oeste	8.0	88.3%	3.4	
SEPIN 6to.O	23.0	68.6%	1.5	
PEDIATRIA	11.8	71.8%	2.0	717
UCI	6.9	63.3%	3.8	428-429
UTM 6to.O	7.7	75.1%	3.8	626-628-630
UTI	4.9	49.2%	3.7	339-341
ADOLESCENTES	9.5	71.6%	2.4	
AISLADOS	12.6	82.2%	2.0	
CLINICA DE DIA	1.2	19.9%	13.7	379
RECUPERACION (*)	-	-	-	-

* Ver Cuadro # 5, página 63: (Movimiento del servicio de Recuperación)



PERU

Ministerio de Salud

Instituto Nacional de Enfermedades Neoplásicas
Departamento de Epidemiología y Estadística del Cáncer**3.- BASE DE DATOS HOSPITALIZACION
ABRIL - 2011**

EGRESOS	TOTAL			HOSPITALAR			SERVICIO BAJO TARIFARIO DIFERENCIADO			EMERGENCIA		
	Total Egresos (vivos y fallecidos)	Egresos (vivos y fall) < 48 hrs	Total estancias Egresados (vivos y fall)	Total Egresos (vivos y fallecidos)	Egresos (vivos y fall) < 48 hrs	Días estancias Egresados (vivos y fall)	Total Egresos (vivos y fallecidos)	Egresos (vivos y fall) < 48 hrs	Días estancias Egresados (vivos y fall)	Total Egresos (vivos y fallec.)	Egresos (vivos y fall) < 48 hrs	Días estancias Egresados (vivos y fall)
TOTAL	901	189	7,767	667	136	6,510	96	3	764	138	50	493
DIRECCION DE CIRUGIA	531	159	3,466	451	133	3,120	20	2	146	60	24	200
ABDOMEN	87	9	949	67	5	868	7	1	44	13	3	37
CABEZA Y CUELLO	91	36	507	83	35	444	5	0	54	3	1	9
CIRUGIA PLASTICA Y RECONSTRUCTIVA	8	4	29	8	4	29	0	0	0	0	0	0
ORTOPEdia ONCOLOGICA	22	14	115	21	14	107	0	0	0	1	0	8
GINECOLOGIA	86	21	461	71	14	419	1	0	5	14	7	37
NEUROCIrUGIA	25	7	237	13	2	184	4	0	31	8	5	22
MAMAS Y TEJIDOS BLANDOS	126	59	481	119	57	460	1	0	6	6	2	15
TORAX	29	4	255	19	1	211	2	1	6	8	2	38
UROLOGIA	57	5	432	50	1	398	0	0	0	7	4	34
DIRECCION DE MEDICINA	368	30	4,293	215	3	3,385	75	1	615	78	26	293
ONCOLOGIA MEDICA	281	19	3,191	142	2	2,315	75	1	615	64	16	261
ONCOLOGIA PEDIATRICA (!)	87	11	1,102	73	1	1,070	0	0	0	14	10	32
DIRECCION DE RADIOTERAPIA	2	0	8	1	0	5	1	0	3	0	0	0
RADIOTERAPIA	2	0	8	1	0	5	1	0	3	0	0	0

(!) En Pediatría se han considerado todos los egresos de pacientes menores de 14 años.

**BASE DE DATOS HOSPITALIZACION POR AREA HOSPITALARIA
ABRIL - 2011**

AREA HOSPITALARIA	Egre+Trasl. vivos y fallec.	Egre+Trasl. viv y fallec. < 48 hrs.	Días Estanc. Vivos y fallec.	Nº días Mes	Nº de Camas Utilizadas	Días Cama Disponibles	Días Cama Ocupadas	Egresos	Nº de Camas Reales
TOTAL	1,176	333	7,871	30	340	10,890	7,114	901	371
EMERGENCIA	261	141	775	30	24	810	631	139	27
- Camas	163	90	469		14	450	378	93	15
- Camillas	98	51	306		10	360	253	46	12
SALA COMUN	371	20	3,054	30	135	4,350	2,774	325	145
- 4to. Este	141	6	1,053		50	1,560	926	132	52
- 5to. Este	135	7	1,052		48	1,560	997	122	52
- 6to. Este	95	7	949		37	1,230	851	71	41
SERVICIO BAJO TARIFARIO DIFERENCIADO	102	7	763	30	31	960	737	96	40
- 3ero. Oeste	18	4	109		8	240	145	16	16
- 4to. Oeste	36	2	268		9	300	221	35	10
- 5to. Oeste	48	1	386		14	420	371	45	14
SEPIN 6to.O	18	1	414		12	360	247	13	12
PEDIATRIA	81	9	959		41	1,260	905	72	42
UCI	19	4	131		5	210	133	6	7
UTM 6to.O	61	7	472		16	570	428	42	19
UTI	22	5	107		6	240	118	1	8
ADOLESCENTES	92	3	874		39	1,170	838	67	39
AISLADOS	12	0	151		6	180	148	10	6
CLINICA DE DIA	137	136	171		10	780	155	130	11
RECUPERACION *	-	-	-		15	-	-	-	15

* Ver Cuadro # 5, página 63: (Movimiento del servicio de Recuperación)

**CUADRO DE RESUMEN SEGÚN EGRESOS + TRASLADOS
ABRIL - 2011**

AREA HOSPITALARIA	Nº Camas Utilizadas	Días Cama Disponible	Egresos + Traslados	Días Cama Ocupada	Días Estancias Egre.+Tras.	Promedio de Permanencia	Rendimiento	% de Ocup. Grado de Uso	Intervalo de Sustitución
TOTAL	340	10,890	1,176	7,114	7,871	6.7	3.5	65.3	3.21
EMERGENCIA	24	810	261	631	775	3.0	10.9	77.9	0.7
SALA COMUN	135	4,350	371	2,774	3,054	8.2	2.7	63.8	4.2
SERVICIO BAJO TARIFARIO DIFERENCIADO	31	960	102	737	763	7.5	3.3	76.8	2.2
SEPIN	12	360	18	247	414	23.0	1.5	68.6	6.3
PEDIATRIA	41	1,260	81	905	959	11.8	2.0	71.8	4.4
UCI	5	210	19	133	131	6.9	3.8	63.3	4.1
UTM	16	570	61	428	472	7.7	3.8	75.1	2.3
UTI	6	240	22	118	107	4.9	3.7	49.2	5.5
ADOLESCENTES	39	1,170	92	838	874	9.5	2.4	71.6	3.6
AISLADOS	6	180	12	148	151	0.0	2.0	82.2	0.0
CLINICA DE DIA	10	780	137	155	171	1.2	13.7	19.9	4.6
RECUPERACION	15	-	-	-	-	-	-	-	-

4.- EGRESOS POR AREA HOSPITALARIA Y SEXO
ABRIL - 2011

AREA HOSPITALARIA	SEXO	Egresos (Vivos y Fallecidos)	Días Estancias (Vivos y Fallecidos)	Promedio de Permanencia
TOTAL	TOTAL	901	7,767	8.6
	Masc	331	3,477	10.5
	Fem	570	4,290	7.5
EMERGENCIA	Total	139	494	3.6
	Masc	55	199	3.6
	Fem	84	295	3.5
SALA COMUN	Total	325	3,078	9.5
	Masc	104	1,143	11.0
	Fem	221	1,935	8.8
SERVICIO BAJO TARIFARIO DIFERENCIAD	Total	96	764	8.0
	Masc	31	304	9.8
	Fem	65	460	7.1
SEPIN	Total	13	354	27.2
	Masc	7	184	26.3
	Fem	6	170	28.3
PEDIATRIA	Total	72	1,062	14.8
	Masc	40	570	14.3
	Fem	32	492	15.4
U.C.I.	Total	6	124	20.7
	Masc	3	44	14.7
	Fem	3	80	26.7
U.T.M	Total	42	529	12.6
	Masc	22	344	15.6
	Fem	20	185	9.3
U.T.I	Total	1	12	12.0
	Masc	0	0	-
	Fem	1	12	12.0
ADOLESCENTES	Total	67	1,051	15.7
	Masc	37	597	16.1
	Fem	30	454	15.1
AISLADOS	Total	10	144	14.4
	Masc	5	57	11.4
	Fem	5	87	17.4
CLINICA DE DIA	Total	130	155	1.2
	Masc	27	35	1.3
	Fem	103	120	1.2

**5.- MOVIMIENTO DEL SERVICIO DE RECUPERACION
ABRIL - 2011**

DEPARTAMENTO MEDICO	Nº Pac	Estancias Horas	Prom. Perm. Horas	Nº Días del Mes	Nº Camas Utilizadas	Rendimiento de Cama
ABDOMEN	44	851.3	19.3	30	11	4.0
CABEZA Y CUELLO	38	787.1	20.7	30	13	2.9
CIRUGIA PLASTICA - REC	6	95.6	15.9	30	5	1.2
ORTOPEdia ONCOLOGICA	9	155.0	17.2	30	7	1.3
GINECOLOGIA	32	636.3	19.9	30	12	2.7
NEUROCIrUGIA	12	251.4	21.0	30	4	3.0
TORAX	19	383.8	20.2	30	9	2.1
MAMAS Y TEJIDOS BlandOS	21	419.8	20.0	30	10	2.1
UROLOGIA	36	717.9	19.9	30	13	2.8
TOTAL	217	4,298.3	19.8	30	15	14.5

AREA HOSPITALARIA	Nº Pac	Estancias Horas	Prom. Perm. Horas	Nº Días del Mes	Nº Camas Utilizadas	Rendimiento de Cama
ADOLESCENTES	5	99.3	19.9	30	4	1.3
CLINICA DE DIA	29	569.6	19.6	30	13	2.2
EL SERVICIO	11	205.8	18.7	30	6	1.8
EMERGENCIA-HOSPITAL	3	49.8	16.6	30	3	1.0
PEDIATRIA	4	75.8	19.0	30	3	1.3
SALA COMUN (4º E-5º E)	140	2,809.7	20.1	30	14	10.0
SALA COMUN (6º E)	24	468.3	19.5	30	8	3.0
SEPIN	1	20.0	20.0	30	1	1.0
TOTAL	217	4,298.3	19.8	30	15	14.5

Nº CAMAS	Nº Pac	Estancias Horas	Promedio de Horas
211	12	203.9	17.0
212	19	355.2	18.7
213	21	429.1	20.4
214	22	450.8	20.5
215	18	397.3	22.1
216	12	250.8	20.9
217	9	177.3	19.7
218	9	182.8	20.3
219	1	15.3	15.3
220	6	114.3	19.1
221	13	254.1	19.5
222	18	370.8	20.6
223	20	386.9	19.3
224	21	404.5	19.3
225	16	305.3	19.1
TOTAL	217	4,298.3	19.8

7.- INDICADORES DE HOSPITALIZACION POR EDAD Y SEXO
ABRIL - 2011

INDICADORES DE HOSPITALIZACION		Promedio de Permanencia
Grupo de Edad	SEXO	Nº Dias Estancias
		----- Total Egresos
TOTAL	TOTAL	8.6
	Masc	10.5
	Fem	7.5
[0 - 14]	Total	11.6
	Masc	10.4
	Fem	13.2
[15 - 19]	Total	14.3
	Masc	19.7
	Fem	9.7
[20 - 34]	Total	9.1
	Masc	10.8
	Fem	7.9
[35 - 44]	Total	7.2
	Masc	9.8
	Fem	6.4
[45 - 64]	Total	7.4
	Masc	9.8
	Fem	6.6
[> 65]	Total	8.1
	Masc	9.0
	Fem	7.4

INDICADORES DE HOSPITALIZACION		Promedio de Permanencia
Departamento Médico y Sexo	SEXO	Nº Dias Estancias
		----- Total Egresos
TOTAL	TOTAL	8.6
	Masc	10.5
	Fem	7.5
ABDOMEN	Total	10.9
	Masc	11.2
	Fem	10.7
CABEZA Y CUELLO	Total	5.6
	Masc	5.8
	Fem	5.5
CIRUGIA PLASTICA Y RECONSTRUCTIVA	Total	3.6
	Masc	(&)
	Fem	3.6
ORTOPEDIA ONCOLOGICA	Total	5.2
	Masc	6.9
	Fem	2.8
GINECOLOGIA	Total	5.4
	Masc	(&)
	Fem	5.4
NEUROCIRUGIA	Total	9.5
	Masc	15.5
	Fem	5.5
MAMAS Y TEJIDOS BLANDOS	Total	3.8
	Masc	7.1
	Fem	3.5
TORAX	Total	8.8
	Masc	6.7
	Fem	10.5
UROLOGIA	Total	7.6
	Masc	7.7
	Fem	6.9
ONCOLOGIA MEDICA	Total	11.4
	Masc	12.8
	Fem	10.4
ONCOLOGIA PEDIATRICA	Total	12.7
	Masc	11.9
	Fem	13.7
RADIOTERAPIA	Total	4.0
	Masc	(&)
	Fem	4.0

(&) No hubieron egresos

**8.- BASE DE DATOS HOSPITALIZACION POR EDAD Y SEXO
ABRIL - 2011**

BASE DE DATOS DE HOSPITALIZACION			
Grupo de Edad	SEXO	Total Egresos (vivos y fallecidos)	Total días estancia egresados (vivos y fallecidos)
TOTAL	TOTAL	901	7,767
	Masc	331	3,477
	Fem	570	4,290
[0 - 14]	Total	107	1,236
	Masc	62	643
	Fem	45	593
[15 - 19]	Total	49	703
	Masc	23	452
	Fem	26	251
[20 - 34]	Total	117	1,062
	Masc	48	517
	Fem	69	545
[35 - 44]	Total	122	875
	Masc	28	273
	Fem	94	602
[45 - 64]	Total	292	2,161
	Masc	75	738
	Fem	217	1,423
[> 65]	Total	214	1,730
	Masc	95	854
	Fem	119	876

BASE DE DATOS DE HOSPITALIZACION			
Departamento Médico y Sexo	SEXO	Total Egresos (vivos y fallecidos)	Total días estancia egresados (vivos y fallecidos)
TOTAL	TOTAL	901	7,767
	Masc	331	3,477
	Fem	570	4,290
ABDOMEN	Total	87	949
	Masc	41	459
	Fem	46	490
CABEZA Y CUELLO	Total	91	507
	Masc	32	184
	Fem	59	323
CIRUGIA PLASTICA Y RECONSTRUCTIVA	Total	8	29
	Masc	0	0
	Fem	8	29
ORTOPEDIA ONCOLOGICA	Total	22	115
	Masc	13	90
	Fem	9	25
GINECOLOGIA	Total	86	461
	Masc	0	0
	Fem	86	461
NEUROCIRUGIA	Total	25	237
	Masc	10	155
	Fem	15	82
MAMAS Y TEJIDOS BLANDOS	Total	126	481
	Masc	10	71
	Fem	116	410
TORAX	Total	29	255
	Masc	13	87
	Fem	16	168
UROLOGIA	Total	57	432
	Masc	46	356
	Fem	11	76
ONCOLOGIA MEDICA	Total	281	3,191
	Masc	116	1,480
	Fem	165	1,711
ONCOLOGIA PEDIATRICA	Total	87	1,102
	Masc	50	595
	Fem	37	507
RADIOTERAPIA	Total	2	8
	Masc	0	0
	Fem	2	8



IX.- INDICADORES DE CALIDAD

ABRIL - 2011

1.- INDICADORES DE CALIDAD POR DEPARTAMENTOS MEDICOS

DEPARTAMENTO MEDICOS	TOTAL				
	Porcentaje Mortalidad Bruta Total Fallecidos ----- x 100 Total Egresos	Porcentaje Mortalidad Neta Total Fallec >48h ----- x 100 T.Egre. - Egre. <48h	Porcentaje Mort. Post-Op (< 10 d.) Fallec.Post.Operat. ----- x 100 Total Operaciones	Porcentaje Mort. Post-Op (< 30 d.) Fallec.Post.Operat. ----- x 100 Total Operaciones	Porcentaje Necropsias Nº Necropsias ----- x 100 Total Fallecidos
TOTAL	5.0%	4.4%	0.4%	1.2%	6.7%
DIRECCION DE CIRUGIA	2.1%	1.6%	0.4%	1.2%	9.1%
ABDOMEN	4.6%	2.6%	1.3%	2.5%	0.0%
CABEZA Y CUELLO	0.0%	0.0%	0.0%	1.4%	(&)
CIRUGIA PLASTICA Y RECONSTRUCTIVA	0.0%	0.0%	0.0%	0.0%	(&)
ORTOPEDIA ONCOLOGICA	0.0%	0.0%	0.0%	0.0%	(&)
GINECOLOGIA	2.3%	1.5%	0.0%	0.0%	0.0%
NEUROCIRUGIA	0.0%	0.0%	0.0%	0.0%	(&)
MAMAS Y TEJIDOS BLANDOS	0.0%	0.0%	0.0%	0.0%	(&)
TORAX	10.3%	8.0%	3.0%	6.1%	33.3%
UROLOGIA	3.5%	1.9%	0.0%	2.1%	0.0%
DIRECCION DE MEDICINA	9.2%	7.4%	(#)	(#)	5.9%
ONCOLOGIA MEDICA	10.3%	7.6%	(#)	(#)	6.9%
ONCOLOGIA PEDIATRICA	5.7%	6.6%	(#)	(#)	0.0%
DIRECCION DE RADIOTERAPIA	0.0%	0.0%	(#)	(#)	(&)
RADIOTERAPIA	0.0%	0.0%	(#)	(#)	(&)

(&) No hubo fallecidos ni egresos.

(#) No aplicable

DEPARTAMENTOS MEDICOS	HOSPITALAR				
	Porcentaje Mortalidad Bruta Total Fallecidos ----- x 100 Total Egresos	Porcentaje Mortalidad Neta Total Fallec >48h ----- x 100 T.Egre. - Egre. <48h	Porcentaje Mort. Post-Op (< 10 días) Fallec.Post.Operat. ----- x 100 Total Operaciones	Porcentaje Mort. Post-Op (< 30 días) Fallec.Post.Operat. ----- x 100 Total Operaciones	Porcentaje de Necropsias Nº Necropsias ----- x 100 Total Fallecidos
TOTAL	2.7%	3.2%	0.4%	1.3%	5.6%
DIRECCION DE CIRUGIA	0.4%	0.6%	0.4%	1.3%	0.0%
ABDOMEN	1.5%	1.6%	1.3%	2.7%	0.0%
CABEZA Y CUELLO	0.0%	0.0%	0.0%	1.5%	(&)
CIRUGIA PLASTICA Y RECONSTRUCTIVA	0.0%	0.0%	0.0%	0.0%	(&)
ORTOPEDIA ONCOLOGICA	0.0%	0.0%	0.0%	0.0%	(&)
GINECOLOGIA	0.0%	0.0%	0.0%	0.0%	(&)
NEUROCIRUGIA	0.0%	0.0%	0.0%	0.0%	(&)
MAMAS Y TEJIDOS BLANDOS	0.0%	0.0%	0.0%	0.0%	(&)
TORAX	5.3%	5.6%	4.2%	8.3%	0.0%
UROLOGIA	0.0%	0.0%	0.0%	2.1%	(&)
DIRECCION DE MEDICINA	7.4%	7.1%	(#)	(#)	6.3%
ONCOLOGIA MEDICA	7.7%	7.1%	(#)	(#)	9.1%
ONCOLOGIA PEDIATRICA	6.8%	6.9%	(#)	(#)	0.0%
DIRECCION DE RADIOTERAPIA	0.0%	0.0%	(#)	(#)	(&)
RADIOTERAPIA	0.0%	0.0%	(#)	(#)	(&)

(&) No hubo fallecidos ni egresos.

(#) No aplicable

DEPARTAMENTOS MEDICOS	SERVICIO BAJO TARIFARIO DIFERENCIADO				
	Porcentaje Mortalidad Bruta Total Fallecidos ----- x 100 Total Egresos	Porcentaje Mortalidad Neta Total Fallec >48h ----- x 100 T.Egre. - Egre. <48h	Porcentaje Mort. Post-Op (< 10 días) Fallec.Post.Operat. ----- x 100 Total Operaciones	Porcentaje Mort. Post-Op (< 30 días) Fallec.Post.Operat. ----- x 100 Total Operaciones	Porcentaje de Necropsias Nº Necropsias ----- x 100 Total Fallecidos
TOTAL	3.1%	2.2%	0.0%	0.0%	0.0%
DIRECCION DE CIRUGIA	0.0%	0.0%	0.0%	0.0%	(&)
ABDOMEN	0.0%	0.0%	0.0%	0.0%	(&)
CABEZA Y CUELLO	0.0%	0.0%	0.0%	0.0%	(&)
CIRUGIA PLASTICA Y RECONSTRUCTIVA	(&)	(&)	(&)	(&)	(&)
ORTOPEDIA ONCOLOGICA	(&)	(&)	(&)	(&)	(&)
GINECOLOGIA	0.0%	0.0%	0.0%	0.0%	(&)
NEUROCIRUGIA	0.0%	0.0%	0.0%	0.0%	(&)
MAMAS Y TEJIDOS BLANDOS	0.0%	0.0%	0.0%	0.0%	(&)
TORAX	0.0%	0.0%	0.0%	0.0%	(&)
UROLOGIA	(&)	(&)	(&)	(&)	(&)
DIRECCION DE MEDICINA	4.0%	2.7%	(&)	(&)	0.0%
ONCOLOGIA MEDICA	4.0%	2.7%	(&)	(&)	0.0%
ONCOLOGIA PEDIATRICA	(&)	(&)	(&)	(&)	(&)
DIRECCION DE RADIOTERAPIA	0.0%	0.0%	(&)	(&)	(&)
RADIOTERAPIA	0.0%	0.0%	(&)	(&)	(&)

(&) No hubo fallecidos ni egresos.

(#) No aplicable



PERU

Ministerio de Salud

Instituto Nacional de Enfermedades Neoplásicas
Departamento de Epidemiología y Estadística del Cáncer

DEPARTAMENTOS MEDICOS	EMERGENCIA				
	Porcentaje Mortalidad Bruta Total Fallecidos ----- x 100 Total Egresos	Porcentaje Mortalidad Neta Total Fallec > 48h ----- x 100 T.Egre. - Egre. < 48h	Porcentaje Mort. Post-Op (< 10 días) Fallec.Post.Operat. ----- x 100 Total Operaciones	Porcentaje Mort. Post-Op (< 30 días) Fallec.Post.Operat. ----- x 100 Total Operaciones	Porcentaje de Necropsias Nº Necropsias ----- x 100 Total Fallecidos
TOTAL	17.4%	13.6%	0.0%	0.0%	8.3%
DIRECCION DE CIRUGIA	15.0%	11.1%	0.0%	0.0%	11.1%
ABDOMEN	23.1%	10.0%	0.0%	0.0%	0.0%
CABEZA Y CUELLO	0.0%	0.0%	(&)	(&)	(&)
CIRUGIA PLASTICA Y RECONSTRUCTIVA	(&)	(&)	(&)	(&)	(&)
ORTOPEDIA ONCOLOGICA	0.0%	0.0%	(&)	(&)	(&)
GINECOLOGIA	14.3%	14.3%	0.0%	0.0%	0.0%
NEUROCIROGIA	0.0%	0.0%	0.0%	0.0%	(&)
MAMAS Y TEJIDOS BLANDOS	0.0%	0.0%	(&)	(&)	(&)
TORAX	25.0%	16.7%	(&)	(&)	50.0%
UROLOGIA	28.6%	33.3%	(&)	(&)	0.0%
DIRECCION DE MEDICINA	19.2%	15.4%	(#)	(#)	6.7%
ONCOLOGIA MEDICA	23.4%	16.7%	(#)	(#)	6.7%
ONCOLOGIA PEDIATRICA	0.0%	0.0%	(#)	(#)	(&)
DIRECCION DE RADIOTERAPIA	(&)	(&)	(&)	(&)	(&)
RADIOTERAPIA	(&)	(&)	(&)	(&)	(&)

2.- INDICADORES DE CALIDAD POR AREA HOSPITALARIA

ABRIL - 2011

AREA HOSPITALARIA	Porcentaje Mortalidad Bruta Total Fallecidos ----- x 100 Total Egresos	Porcentaje Mortalidad Neta Total Fallec > 48h ----- x 100 T.Egre. - Egre. < 48h	Porcentaje Mort. Post-Op (< 10 días) Fallec.Post.Operat. ----- x 100 Total Operaciones	Porcentaje Mort. Post-Op (< 30 días) Fallec.Post.Operat. ----- x 100 Total Operaciones	Porcentaje de Necropsias Nº Necropsias ----- x 100 Total Fallecidos
TOTAL	-	-	0.4%	1.2%	6.7%
EMERGENCIA	9.2%	10.0%	0.0%	0.0%	8.3%
SALA COMUN	0.8%	0.9%	0.7%	1.7%	0.0%
SERVICIO BAJO TARIFARIO DIFERENCIADO	2.9%	2.1%	0.0%	0.0%	0.0%
SEPIN	0.0%	0.0%	0.0%	0.0%	(&)
PEDIATRIA	6.2%	6.9%	0.0%	7.7%	0.0%
UCI	31.6%	33.3%	(&)	(&)	16.7%
UTM	3.3%	3.7%	(&)	(&)	0.0%
UTI	0.0%	0.0%	0.0%	0.0%	(&)
ADOLESCENTES	2.2%	2.2%	0.0%	0.0%	0.0%
AISLADOS	0.0%	0.0%	(&)	(&)	(&)
CLINICA DE DIA	0.0%	0.0%	0.0%	0.0%	(&)
RECUPERACION	-	-	(&)	(&)	(&)

(&) No hubo fallecidos

3.- BASE DE DATOS DE FALLECIDOS POR DEPARTAMENTO MEDICO

DEPARTAMENTOS MEDICOS	Total Fallecidos	Total Fallecidos < 48 h.	Total Fallecidos > 48 h.	Total Fallecidos Pos.Op. < 10 d.	Total Fallecidos Pos.Op. < 30 d.	Nº de Necropsias	Total Operaciones
TOTAL	45	14	31	2	6	3	484
DIRECCION DE CIRUGIA	11	5	6	2	6	1	484
ABDOMEN	4	2	2	1	2	0	79
CABEZA Y CUELLO	0	0	0	0	1	0	73
CIRUGIA PLASTICA Y RECONSTRUCTIVA	0	0	0	0	0	0	28
ORTOPEDIA ONCOLOGICA	0	0	0	0	0	0	22
GINECOLOGIA	2	1	1	0	0	0	76
NEUROCIRUGIA	0	0	0	0	0	0	20
MAMAS Y TEJIDOS BLANDOS	0	0	0	0	0	0	105
TORAX	3	1	2	1	2	1	33
UROLOGIA	2	1	1	0	1	0	48
DIRECCION DE MEDICINA	34	9	25	0	0	2	0
ONCOLOGIA MEDICA	29	9	20	0	0	2	0
ONCOLOGIA PEDIATRICA	5	0	5	0	0	0	0
DIRECCION DE RADIOTERAPIA	0	0	0	0	0	0	0
RADIOTERAPIA	0	0	0	0	0	0	0

HOSPITALAR							
DEPARTAMENTOS MEDICOS	Total Fallecidos	Total Fallecidos < 48 hrs.	Total Fallecidos > 48 hrs.	Total Fallec. PostOp. <10 días	Total Fallec. PostOp. <30 días	Nro. de Necropsias	Nro. de Operaciones
TOTAL	18	1	17	2	6	1	456
DIRECCION DE CIRUGIA	2	0	2	2	6	0	456
ABDOMEN	1	0	1	1	2	0	75
CABEZA Y CUELLO	0	0	0	0	1	0	66
CIRUGIA PLASTICA Y RECONSTRUCTIVA	0	0	0	0	0	0	28
ORTOPEDIA ONCOLOGICA	0	0	0	0	0	0	22
GINECOLOGIA	0	0	0	0	0	0	74
NEUROCIRUGIA	0	0	0	0	0	0	16
MAMAS Y TEJIDOS BLANDOS	0	0	0	0	0	0	103
TORAX	1	0	1	1	2	0	24
UROLOGIA	0	0	0	0	1	0	48
DIRECCION DE MEDICINA	16	1	15	0	0	1	0
ONCOLOGIA MEDICA	11	1	10	0	0	1	0
ONCOLOGIA PEDIATRICA	5	0	5	0	0	0	0
DIRECCION DE RADIOTERAPIA	0	0	0	0	0	0	0
RADIOTERAPIA	0	0	0	0	0	0	0

SERVICIO BAJO TARIFARIO DIFERENCIADO							
DEPARTAMENTOS MEDICOS	Total Fallecidos	Total Fallecidos < 48 hrs.	Total Fallecidos > 48 hrs.	Total Fallec. PostOp. <10 días	Total Fallec. PostOp. <30 días	Nro. De Necropsias	Nro. De Operaciones
TOTAL	3	1	2	0	0	0	25
DIRECCION DE CIRUGIA	0	0	0	0	0	0	25
ABDOMEN	0	0	0	0	0	0	3
CABEZA Y CUELLO	0	0	0	0	0	0	7
CIRUGIA PLASTICA Y RECONSTRUCTIVA	0	0	0	0	0	0	0
ORTOPEDIA ONCOLOGICA	0	0	0	0	0	0	0
GINECOLOGIA	0	0	0	0	0	0	1
NEUROCIRUGIA	0	0	0	0	0	0	3
MAMAS Y TEJIDOS BLANDOS	0	0	0	0	0	0	2
TORAX	0	0	0	0	0	0	9
UROLOGIA	0	0	0	0	0	0	0
DIRECCION DE MEDICINA	3	1	2	0	0	0	0
ONCOLOGIA MEDICA	3	1	2	0	0	0	0
ONCOLOGIA PEDIATRICA	0	0	0	0	0	0	0
DIRECCION DE RADIOTERAPIA	0	0	0	0	0	0	0
RADIOTERAPIA	0	0	0	0	0	0	0



EMERGENCIA							
DEPARTAMENTOS MEDICOS	Total Fallecidos	Total Fallecidos < 48 hrs.	Total Fallecidos > 48 hrs.	Total Fallec. PostOp. <10 días	Total Fallec. PostOp. <30 días	Nro. De Necropsias	Nro. De Operaciones
TOTAL	24	12	12	0	0	2	3
DIRECCION DE CIRUGIA	9	5	4	0	0	1	3
ABDOMEN	3	2	1	0	0	0	1
CABEZA Y CUELLO	0	0	0	0	0	0	0
CIRUGIA PLASTICA Y RECONSTRUCTIVA	0	0	0	0	0	0	0
ORTOPEDIA ONCOLOGICA	0	0	0	0	0	0	0
GINECOLOGIA	2	1	1	0	0	0	1
NEUROCIROGIA	0	0	0	0	0	0	1
MAMAS Y TEJIDOS BLANDOS	0	0	0	0	0	0	0
TORAX	2	1	1	0	0	1	0
UROLOGIA	2	1	1	0	0	0	0
DIRECCION DE MEDICINA	15	7	8	0	0	1	0
ONCOLOGIA MEDICA	15	7	8	0	0	1	0
ONCOLOGIA PEDIATRICA	0	0	0	0	0	0	0
DIRECCION DE RADIOTERAPIA	0	0	0	0	0	0	0
RADIOTERAPIA	0	0	0	0	0	0	0

BASE DE DATOS FALLECIDOS POR AREA HOSPITALARIA

AREA HOSPITALARIA	Total Fallecidos	Total Fallecidos < 48 hrs.	Total Fallecidos > 48 hrs.	Total Fallec. PostOp. <10 días	Total Fallec. PostOp. <30 días	Nro. de Necropsias	Nro. de Operaciones
TOTAL	45	14	31	2	6	3	484
EMERGENCIA	24	12	12	0	0	2	3
SALA COMUN	3	0	3	2	5	0	293
SERVICIO BAJO TARIFARIO DIFERENCIADO	3	1	2	0	0	0	25
SEPIN	0	0	0	0	0	0	1
PEDIATRIA	5	0	5	0	1	0	13
UCI	6	1	5	0	0	1	0
UTM	2	0	2	0	0	0	0
UTI	0	0	0	0	0	0	1
ADOLESCENTES	2	0	2	0	0	0	7
AISLADOS	0	0	0	0	0	0	0
CLINICA DE DIA	0	0	0	0	0	0	141
RECUPERACION	0	0	0	0	0	0	0

DEFINICION DE INDICADORES HOSPITALARIOS

INDICADOR

Variable que es susceptible de ser observada y en lo posible medida, que permite identificar y comparar el nivel o estado de una situación determinada.

Por sus características se han clasificado los Indicadores en:

- Indicadores de Apertura de Historias Clínicas
- Indicadores de Consulta Externa
- Indicadores de Laboratorio
- Indicadores de Aplicaciones, Cirugía Menor, Endoscopías y Procedimientos Especiales
- Indicadores de Sala de Operaciones
- Indicadores de Hospitalización
- Indicadores de Calidad

INDICADORES DE APERTURA DE HISTORIAS CLINICAS

1. Número de Historias clínicas aperturadas según Derivación a cada Departamento Médico
2. Número de Historias clínicas aperturadas según grupo de edad de los pacientes
3. Número de Historias clínicas aperturadas según procedencia geográfica.
4. Razón de Historias clínicas aperturadas según género (mujeres / hombres)

Indica el número de historias clínicas aperturadas en mujeres por cada historia clínica aperturada en hombres, un valor de uno indica igual número de historias clínicas aperturadas en mujeres y en hombres.

$$= \frac{\text{Número de historias clínicas aperturadas en mujeres}}{\text{Número de historias clínicas aperturadas en hombres}}$$

INDICADORES DE CONSULTA EXTERNA

CONCEPTOS :

CONSULTA MEDICA EXTERNA O AMBULATORIA: Es la consulta médica que se realiza en el consultorio externo del hospital, utilizando para su atención, los elementos de diagnóstico, tratamiento o cualquier cuidado profesional realizado por el médico a un paciente ambulatorio.

NUEVO: Paciente nuevo que acude por primera vez al hospital.

REINGRESO: Paciente antiguo que acude al hospital por primera vez en el año.

CONTINUADOR: Paciente que acude por segunda o más veces en el año.

CONSULTA POR PRIMERA VEZ: Es aquella consulta en que el paciente acude por primera vez a un determinado departamento médico o que habiendo realizado otras consultas anteriormente, acude por primera vez en el año (Nuevos + Reingresos).

Este indicador nos va a permitir conocer el crecimiento o proyección de nuestra cobertura y conjuntamente con la concentración, establecer una tendencia en el comportamiento mensual.

CONSULTA SUCESIVA: Es aquella consulta en que el paciente habiendo realizado otras consultas anteriormente acude por primera vez en el año, o que acude mas de una vez en el año (Reingresos + Continuadores).

Dentro de estos indicadores se consideraron los siguientes:

1. Consultas Repetidas por Consulta de Primera Vez (Consultas Continuadores por Consultas de Primera Vez)

Este indicador nos permite conocer el crecimiento o proyección de nuestra cobertura

$$= \frac{\text{Número de Consultas Repetidas o Continuadores}}{\text{Número de Consultas de Primera Vez}}$$

2. Consultas Sucesivas por Consultas Nuevas

$$= \frac{\text{Número de Consultas Repetidas o Continuadores + Reingresos}}{\text{Número de Consultas de Nuevos}}$$

3. Consultas de Emergencia por Consulta

$$= \frac{\text{Número de Consultas de Emergencia}}{\text{Número Total de Consultas – Número de Consultas de Emergencia}}$$

INDICADORES DE LABORATORIO

1. Promedio de Ordenes de Laboratorio por Consulta Externa

$$= \frac{\text{Número de Ordenes de Laboratorio}}{\text{Número de Consultas}}$$

2. Promedio de Ordenes de Laboratorio por hospitalizados

$$= \frac{\text{Número de Ordenes de Laboratorio en Hospitalización}}{\text{Número de Egresos}}$$

3. Promedio de Pruebas por Orden de Laboratorio

$$= \frac{\text{Número de Pruebas Realizadas de Laboratorio}}{\text{Número de Ordenes de Laboratorio}}$$

INDICADORES DE APLICACIONES Y PROCEDIMIENTOS ESPECIALES

1. Promedio Diario de Aplicaciones

$$= \frac{\text{Número de Aplicaciones}}{\text{Número de Días Útiles}}$$

2. Promedio Diario de Colposcopías

$$= \frac{\text{Número de Colposcopías}}{\text{Número de Días Útiles}}$$

3. Promedio Diario de Procedimientos Especiales

$$= \frac{\text{Número de Procedimientos Especiales}}{\text{Número de Días Útiles}}$$

INDICADORES DE SALA DE OPERACIONES

1. Promedio de Operaciones por Cirujano

Mide la cantidad de operaciones que realiza cada cirujano

$$= \frac{\text{Número de Operaciones}}{\text{Número de Cirujanos}}$$

2. Tiempo Promedio de duración de las Operaciones Principales

Mide el tiempo promedio de cada operación principal por Dpto. médico

$$= \frac{\text{Tiempo Total de Duración de Operación Principal}}{\text{Número de Operaciones Principales}}$$

3. Tiempo Promedio de Anestesia en las Operaciones Principales

Mide el tiempo promedio de anestesia en cada operación principal y por Dpto. médico:

$$\frac{\text{Tiempo Total de Anestesia en la Operación Principal}}{\text{Número Operaciones Principales}}$$

INDICADORES DE HOSPITALIZACION

CONCEPTOS :

INGRESO: Es la aceptación formal de un paciente por el hospital para su atención médica: un ingreso siempre implica la ocupación de una cama y el mantenimiento de una historia clínica para el paciente, durante el período que dure su internamiento.

EGRESO: Es el retiro de un paciente de los servicios de internamiento del hospital. Puede ser por alta o defunción.

- **Alta:** Condición dada a todo paciente que se retire vivo del hospital. La razón del alta (orden del médico, retiro por propia voluntad, traslado a otro hospital, fuga, por medidas disciplinarias, etc.), no modifica que se considere como un alta.
- **Defunción:** Es el cese permanente de los signos vitales en un paciente, en un momento cualquiera.

1. Promedio de Permanencia o Estadía

Es el número de días estancias hospitalarias que en promedio permanece cada paciente.

Si se trata de calcular el Promedio de Permanencia por departamento médico el indicador es:

$$\frac{\text{Número de Días – Estancia de los Egresados (vivos y fallecidos) en un período determinado.}}{\text{Número de Egresos (vivos y fallecidos) en el mismo período}}$$

Si se quiere calcular el Promedio de Permanencia por área hospitalaria, el indicador es:

$$\frac{\text{Número de Días – Estancia de los Egresados y Traslados (vivos y fallecidos) en un período determinado.}}{\text{Número de Egresos (vivos y fallecidos) en el mismo período}}$$

Este indicador permite evaluar la calidad de los servicios prestados y la utilización del recurso cama.

2. Porcentaje de ocupación

Este indicador muestra la ocupación de cada cama hospitalaria. Establece la relación existente entre los días que efectivamente se ocuparon las camas y los días que estuvieron disponibles.

$$= \frac{\text{Días – Cama Ocupada}}{\text{Días – Cama Disponible}} \times 100$$

Días – Cama Ocupada; es el número de veces al mes en que la cama esta ocupada. Por día la cama sólo puede estar ocupada una vez o ninguna. Es decir, que este indicador no tiene en cuenta el número de pacientes que ocupan la cama, sino el número de días en la que estuvo ocupada.

Días – Cama Disponible; es la cama que presta servicio durante las 24 horas del día. El número de días cama disponible del mes se obtiene multiplicando el número de camas existentes en el área hospitalaria por los días del mes. Debe tenerse en cuenta que al resultado anterior se deberá restar los días – cama de aquellas que no se encuentren disponibles determinados días del mes (por reparación, desinfección, etc.)

Este indicador hace posible el establecimiento de un plan de utilización máxima de las camas del hospital; nos permite conocer las áreas en las que la utilización es excesiva o insuficiente; mantener la proporción óptima de ocupación; mejorar la distribución de las camas entre las distintas áreas y adaptar las instalaciones a las necesidades del hospital.

Los principales factores que alteran el porcentaje de ocupación son los ingresos innecesarios y el número insuficiente de camas.

3. Rendimiento cama

Mide la utilización de una cama durante un período determinado.

$$= \frac{\text{Número de Egresos + Número de Traslados}}{\text{Número de Camas (Promedio)}}$$

Este indicador es una variable dependiente, es decir esta influenciado por el promedio de Permanencia, a menor estadía, mayor rendimiento de cama y viceversa.

4. Intervalo de Sustitución

Mide el tiempo que permanece una cama desocupada, entre el egreso de un paciente y el Ingreso de otro a la misma cama.

$$= \frac{\text{Días cama disponible - Días cama ocupada}}{\text{Egresos + Traslados}}$$

INDICADORES DE CALIDAD

1. Porcentaje de Mortalidad Bruta

$$= \frac{\text{Número de Fallecidos}}{\text{Número de Egresos}} \times 100$$

Evalúa la relación existente entre los egresos fallecidos y el total de egresos.

2. Porcentaje de Mortalidad Neta

$$= \frac{\text{Número de Fallecidos después de 48 horas}}{\text{Número de Egresos (vivos y fallecidos) después de 48 horas}} \times 100$$

Evalúa la relación existente entre los pacientes fallecidos en el hospital, y los egresos de aquellos pacientes que permanecieron más de 48 horas en el hospital.

3. Porcentaje de Mortalidad Post-Operatoria

Mide la relación existente entre las muertes producidas dentro de los 10 días siguientes a una intervención quirúrgica.

$$= \frac{\text{Número de Fallecidos dentro de los 10 días siguientes a una intervención quirúrgica}}{\text{Número de Intervenciones Quirúrgicas}} \times 100$$

4. Porcentaje de Necropsias

Evalúa el número de necropsias hechas a los pacientes fallecidos en el hospital.

$$= \frac{\text{Número de Necropsias}}{\text{Número de Fallecidos}} \times 100$$