

PERU

Ministerio de Salud

Instituto Nacional de Enfermedades Neoplásicas
Departamento de Epidemiología y Estadística del Cáncer



INDICADORES PARA LA GESTION HOSPITALARIA

AGOSTO - 2010



DEPARTAMENTO DE EPIDEMIOLOGIA Y ESTADISTICA DEL CANCER

Av. Angamos Este 2520—Surquillo
Teléfono: 710-6900
Anexos: 3003 - 3004

INSTITUTO NACIONAL DE ENFERMEDADES NEOPLASICAS
"Dr. Eduardo Cáceres Graziani"

CUADRO COMPARATIVO DE INDICADORES HOSPITALARIOS

Nº	INDICADOR	AGOSTO - 2009	AGOSTO - 2010	JULIO - 2010
1	Número de historias clínicas generadas	1,347	1,096	1,015
	Masculino	437	393	365
	Femenino	910	703	650
2	Razón Femenino/Masculino en historias nuevas generadas	2.1	1.8	1.8
	[0 - 14]	0.9	1.0	1.0
	[15 - 19]	1.2	1.1	0.5
	[20 - 34]	3.0	1.6	1.5
	[35 - 44]	3.1	4.4	3.8
	[45 - 64]	2.8	2.3	2.5
	[> - 65]	1.1	1.1	1.0
3	Nº de Atenciones en Consulta Externa en el INEN	22,714	22,667	21,316
4	Consultas Repetidas por Consulta de Primera Vez	2.6	2.8	2.8
5	Consultas Sucesivas por Consultas Nuevas	4.3	4.6	4.7
6	Consultas de Emergencia por Total de Consulta Externa	0.03	0.03	0.03
7	Promedio diario de Aplicaciones de Quimioterapia_Medicina	89.5	117.8	110.4
8	Promedio diario de Aplicaciones de Quimioterapia_Pediatría	56.0	41.7	44.4
9	Promedio diario de Atenciones de Radioterapia	248.1	230.9	223.8
10	Promedio de Ordenes de Laboratorio en Consulta Externa	0.6	0.7	0.7
11	Promedio de Ordenes de Laboratorio en Hospitalización	7.1	7.3	7.2
12	Promedio de Pruebas Realizadas x Ordenes de Lab.en Cons.Externa	2.4	2.3	2.4
13	Promedio de Pruebas Realizadas x Ordenes de Lab.en Hospitalización	3.6	3.3	3.6
14	Promedio Total de Pruebas Realizadas x Ordenes de Laboratorio	2.7	2.6	2.8
15	Número de exámenes en Radiodiagnóstico realizados	8,083	8,348	8,101
16	Promedio de Cirugía Menor y Endoscopías por Cirujano	*	*	*
	Promedio de Cirugía Menor por Cirujano	*	*	*
	Promedio de Endoscopías por Cirujano	*	62.7	73.7
17	Porcentaje de Cirugía Menor Canceladas del total de Programadas	*	*	*
18	Porcentaje de Endoscopías Canceladas del total de Programadas	*	24.2	22.9
19	Porcentaje de Cirugía Menor No Programadas del total de Realizadas	*	*	*
20	Porcentaje de Endoscopías No Programadas del total de Realizadas	*	1.6	4.1
21	Total de Operaciones	562	527	516
	Nro.de Operaciones en Sala de Operaciones	416	412	412
	Nro. de Operaciones en Clínica de Día	146	115	104
22	Promedio de Operaciones por Cirujano	8.1	8.4	7.9
23	Porcentaje de Oper. Canceladas por Oper.Progr. HOSPITALAR	8.8	8.2	7.8
24	Porcentaje de Oper. Canceladas por Oper.Progr. CLINICA DE DIA	4.6	13.0	14.9
25	Porcentaje de Oper. Canceladas por Oper.Progr. CLINICA	18.2	0.0	20.0
26	Porcentaje de Oper. No Progr. por Oper.Realizadas HOSPITALAR	1.8	7.5	14.4
27	Porcentaje de Oper.No Progr. por Oper.Realizadas CLINICA DE DIA	0.0	0.9	1.0
28	Porcentaje de Oper.No Progr. por Oper.Realizadas CLINICA	0.0	31.6	33.3
29	Promedio de Permanencia días pre operatorio por egreso	3.5	3.1	3.6
30	Promedio de Permanencia días post operatorio por egreso	5.5	3.7	3.9
31	Nro.de Egresos (vivos y fallecidos)	862	996	955
32	Total de Egresos < 48 horas (vivos y fallecidos)	192	200	164
33	Número de Camas	386	371	371
34	Promedio de Permanencia	9.2	8.8	9.4
35	Porcentaje de Ocupación	78.4	70.4	72.0
36	Rendimiento de Cama	3.4	4.1	3.7
37	Total de Fallecidos	76	72	61
38	Porcentaje de Mortalidad Bruta	8.8	7.2	6.4
39	Porcentaje de Mortalidad Neta	5.7	5.8	5.4
40	Tasa de Mortalidad Post Operatoria (<10 días) x 100	0.9	0.8	1.4
	Tasa de Mortalidad Post Operatoria (<10 días) Hospitalar x 100	0.8	0.6	1.3
	Tasa de Mortalidad Post Operatoria (<10 días) Emergencia x 100	3.4	7.1	8.3
41	Porcentaje de Necropsias	7.9	5.6	1.6
42	Días Laborables	21	21	20

* No existen registros en el sistema

“Año de la Consolidación Económica y Social del Perú”

I.- INDICADORES DE APERTURA DE HISTORIAS CLINICAS AGOSTO - 2010

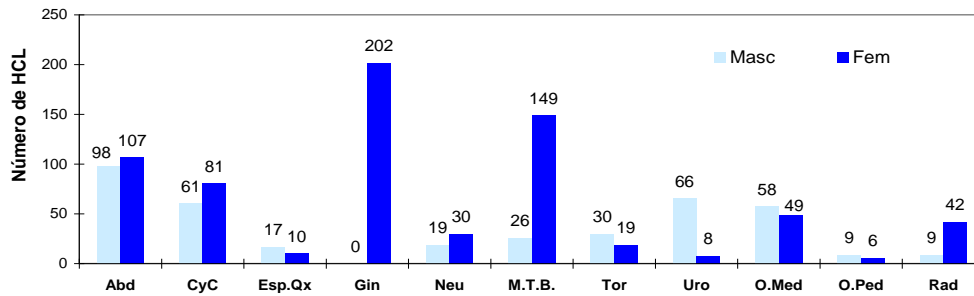
1.- DERIVACIÓN POR DEPARTAMENTOS MEDICOS

Departamento Médicos	Masc	Fem	TOTAL	%	Razón F/M
TOTAL (*)	393	703	1,096	100.0%	1.8
DIRECCIÓN DE CIRUGÍA	317	606	923	84.2%	1.9
ABDOMEN	98	107	205	18.7%	1.1
CABEZA Y CUELLO	61	81	142	13.0%	1.3
ESPECIALIDADES QUIRURGICAS	17	10	27	2.5%	0.6
GINECOLOGÍA	0	202	202	18.4%	-
NEUROCIURUGIA	19	30	49	4.5%	1.6
MAMAS Y TEJIDOS BLANDOS	26	149	175	16.0%	5.7
TORAX	30	19	49	4.5%	0.6
UROLOGÍA	66	8	74	6.8%	0.1
DIRECCIÓN DE MEDICINA	67	55	122	11.1%	0.8
ONCOLOGIA MEDICA	58	49	107	9.8%	0.8
ONCOLOGIA PEDIATRICA	9	6	15	1.4%	0.7
DIRECCION DE RADIOTERAPIA	9	42	51	4.7%	4.7
RADIOTERAPIA	9	42	51	4.7%	4.7

(*) Incluye El Servicio y Emergencia.

(-) No hay pacientes de sexo masculino admitidos en este departamento médico

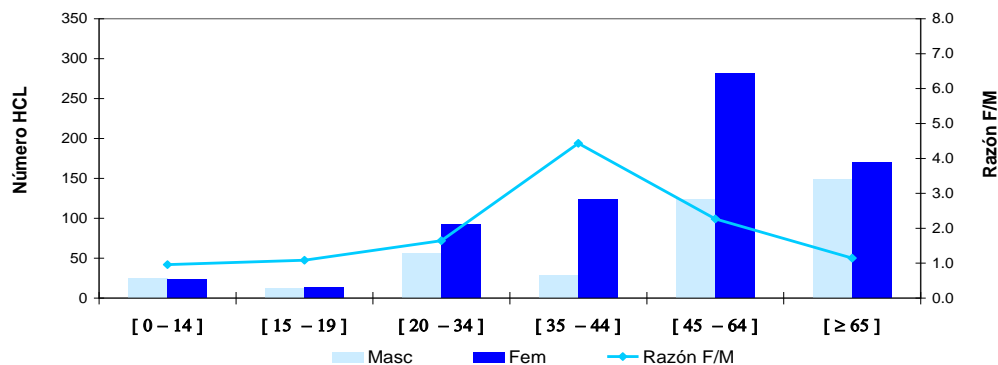
Derivación de Historias Clínicas a los Departamentos Médicos



2.- APERTURA DE HISTORIAS CLINICAS POR GRUPO DE EDAD

Grupo de Edad	Masc	Fem	TOTAL	%	Razón F/M
TOTAL	393	703	1,096	100.0%	1.8
[0 - 14]	24	23	47	4.3%	1.0
[15 - 19]	12	13	25	2.3%	1.1
[20 - 34]	56	92	148	13.5%	1.6
[35 - 44]	28	124	152	13.9%	4.4
[45 - 64]	124	281	405	37.0%	2.3
[≥ 65]	149	170	319	29.1%	1.1

Apertura de Historias Clínicas por Grupo de Edad



I.- INDICADORES DE APERTURA DE HISTORIAS CLINICAS

AGOSTO - 2010

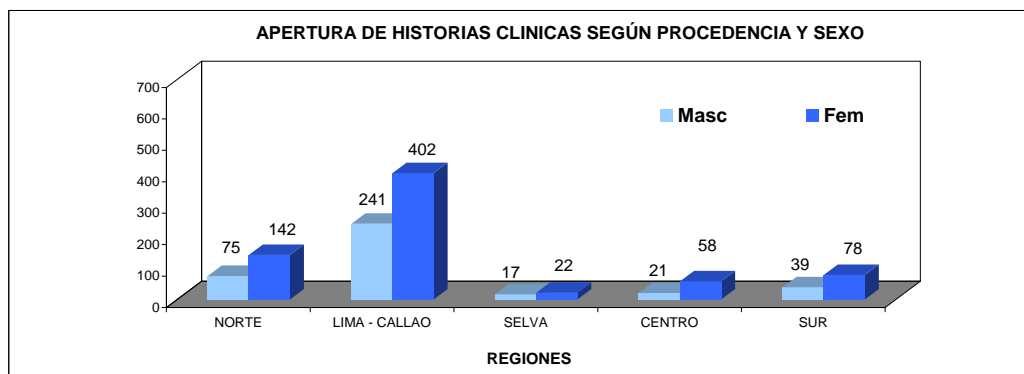
3.- APERTURA DE HISTORIAS CLINICAS SEGÚN PROCEDENCIA

Procedencia	Masc	Fem	TOTAL	%	Razón F/M
TOTAL	393	703	1096	100.0%	1.8
Amazonas	6	6	12	1.1%	1.0
Ancash	17	33	50	4.6%	1.9
Apurímac	7	9	16	1.5%	1.3
Arequipa	3	8	11	1.0%	2.7
Ayacucho	7	9	16	1.5%	1.3
Cajamarca	8	28	36	3.3%	3.5
Callao	21	31	52	4.7%	1.5
Cuzco	6	11	17	1.6%	1.8
Huancavelica	7	4	11	1.0%	0.6
Huánuco	3	18	21	1.9%	6.0
Ica	13	28	41	3.7%	2.2
Junín	10	28	38	3.5%	2.8
La Libertad	13	17	30	2.7%	1.3
Lambayeque	15	31	46	4.2%	2.1
Lima	220	371	591	53.9%	1.7
- Lima (Prov)	197	337	534	48.7%	1.7
- Otras (Prov)	23	34	57	5.2%	1.5
Loreto	3	4	7	0.6%	1.3
Madre de Dios	1	0	1	0.1%	0.0
Moquegua	1	3	4	0.0%	3.0
Pasco	1	8	9	0.8%	8.0
Piura	15	25	40	3.6%	1.7
Puno	0	6	6	0.5%	-
San Martín	8	9	17	1.6%	1.1
Tacna	2	4	6	0.5%	2.0
Tumbes	1	2	3	0.3%	2.0
Ucayali	5	9	14	1.3%	1.8
Extranjero	0	1	1	0.1%	-

Total Provincia de Lima y Callao	218	368	586	53.5%	1.7
Total Otras Provincias de Lima y Otros Departamentos (*)	175	334	509	46.4%	1.9

(*) No Incluye a los extranjeros

REGIONES	MASCULINO	FEMENINO	TOTAL	%	Razón F/M
TOTAL	393	702	1095	100.0	1.8
NORTE	75	142	217	19.8	1.9
LIMA - CALLAO	241	402	643	58.7	1.7
SELVA	17	22	39	3.6	1.3
CENTRO	21	58	79	7.2	2.8
SUR	39	78	117	10.7	2.0

**REGION NORTE**

- Amazonas
- Piura
- Cajamarca
- Lambayeque
- La Libertad
- Ancash
- Tumbes

REGION LIMA-CALLAO

- Lima
- Callao

REGION SELVA

- Loreto
- San Martín
- Ucayali
- Madre de Dios

REGION CENTRO

- Huánuco
- Junín
- Pasco
- Huancavelica

REGION SUR

- Tacna
- Moquegua
- Arequipa
- Puno
- Ayacucho
- Apurímac
- Cuzco
- Ica

II.- INDICADORES DE CONSULTA EXTERNA

AGOSTO - 2010

1.- INDICADORES POR DEPARTAMENTO MEDICO	% Del Total Consulta Externa	C.Repetidas / C.Primer a Ve z	Sucesivas / Nuevos	Promedio Mensual de Consultas x Consultorio	Promedio Diario de Consultas x Consultorio
Unidad de Medida	%	Continuadores Nuevos + Reing.	Reing. + Contin. Nuevos	Nro.Consultas Nro.Consultorios	Nro.Consultas Nro.Consultorios x día
TOTAL	100.0	2.82	4.62	-	-
DIRECCION DE CIRUGIA	44.53	2.67	6.34	-	-
ABDOMEN	4.37	1.96	3.07	123.8	7.73
CABEZA Y CUELLO	6.65	1.99	4.16	-	-
- Cabeza y Cuello	4.33	1.99	4.64	122.8	7.22
- Oftalmología	0.78	1.32	2.09	176.0	10.35
- Odontología	1.54	2.50	4.74	175.0	8.33
ESPECIALIDADES QUIRURGICAS	2.53	2.95	4.51	-	-
- Cirugía Plástica y Reconstructiva	1.24	3.31	4.71	140.0	8.24
- Ortopedia Oncológica	1.29	2.66	4.33	146.5	12.21
GINECOLOGÍA	12.87	2.34	10.53	324.1	15.43
NEUROCIROGIA	1.74	2.55	5.35	197.0	16.42
MAMAS Y TEJIDOS BLANDOS	8.53	3.37	8.29	241.6	20.14
TORAX	1.66	3.13	3.76	125.3	10.44
UROLOGÍA	6.19	4.61	9.46	350.5	29.21
DIRECCION DE MEDICINA	41.23	3.03	3.98	-	-
ONCOLOGIA MEDICA	19.36	7.94	9.73	438.90	17.6
ESPECIALIDADES MÉDICAS	14.52	1.43	1.93	-	-
- Cardiología	3.91	0.47	0.77	443.5	17.74
- Endocrinología	1.05	2.51	3.98	119.5	7.03
- Gastroenterología	1.31	0.67	1.35	149.0	5.96
- Hematología Clínica	0.78	3.02	3.54	177.0	8.05
- Infectología	0.75	1.67	2.23	171.0	14.25
- Nefrología	0.49	9.18	11.44	112.0	12.44
- Neumología	0.93	1.48	1.78	211.0	17.58
- Neurología	0.70	1.21	2.00	159.0	13.25
- Psicología	0.68	2.67	2.95	154.0	6.16
- Psiquiatría	0.09	1.50	2.33	20.0	1.82
- Tratamiento del Dolor	3.81	3.75	3.97	864.00	36.00
ONCOLOGIA PEDIATRICA	4.52	10.25	31.00	256.0	10.7
EMERGENCIA	2.82	0.69	1.06	640.0	35.6
DIRECCION DE RADIOTERAPIA	10.51	4.08	4.57	-	-
RADIOTERAPIA	10.39	4.31	4.85	392.7	18.70
MEDICINA NUCLEAR	0.12	0.08	0.08	27.00	2.7
DETECCION Y DIAGNOSTICO	2.88	1.59	2.06	-	-
DETECCION Y DIAGNOSTICO	2.88	1.59	2.06	93.1	3.73
SERVICIO BAJO TARIFARIO DIFERENCIADO	0.86	0.29	0.38	-	-
CIRUGIA S.B.T.D.	0.64	0.24	0.27	144.00	6.9
MEDICINA S.B.T.D.	0.22	0.47	0.79	50.00	2.6

CONSULTA EMERGENCIA	Consul. Emerg.	0.03
	T.Cons.Ext-Emerg	

2.- INDICADORES POR GRUPO DE EDAD Y GENERO		% Del Total Consulta Externa	C.Repetidas por C.Primer a Ve z	Sucesivas / Nuevos
Grupo de Edad	Sexo	%	Consul. Repet. Consulta P.Vez	Reingr. + Contin. Nuevos
TOTAL	TOTAL	100.00	2.82	4.62
	Masc	28.48	2.81	3.99
	Fem	71.52	2.82	4.92
[0 - 14]	Total	7.06	4.63	6.96
	Masc	3.99	5.03	7.53
	Fem	3.07	4.19	6.33
[15 - 19]	Total	2.42	3.12	5.23
	Masc	1.22	3.38	5.57
	Fem	1.20	2.89	4.91
[20 - 34]	Total	10.01	2.51	4.11
	Masc	3.43	2.49	3.69
	Fem	6.58	2.52	4.36
[35 - 44]	Total	14.47	2.84	4.74
	Masc	2.30	2.73	4.12
	Fem	12.17	2.86	4.88
[45 - 64]	Total	41.51	2.91	4.98
	Masc	8.04	2.77	3.78
	Fem	33.47	2.95	5.36
[≥ 65]	Total	24.53	2.44	3.81
	Masc	9.50	2.38	3.32
	Fem	15.03	2.48	4.19

3.- BASE DE DATOS CONSULTA EXTERNA
AGOSTO - 2010

CONSULTA EXTERNA								
DEPARTAMENTOS MEDICOS	Consultas Nuevas	Consultas Reingresos	Consultas Continuadores o Repetidas	TOTAL (N+R+C)	Consultas por Primera Vez (Nuevos+Reingr)	Consultas Sucesivas (Reing+Cont)	Nro. Consultorios	Días Atendidos
TOTAL	4,032	1,908	16,727	22,667	5,940	18,635	-	-
DIRECCION DE CIRUGIA	1,375	1,377	7,341	10,093	2,752	8,718	-	-
ABDOMEN	243	92	655	990	335	747	8	16
CABEZA Y CUELLO	292	212	1,004	1,508	504	1,216	-	-
- Cabeza y Cuello	174	154	654	982	328	808	8	17
- Otorrinología	57	19	100	176	76	119	1	17
- Odontología	61	39	250	350	100	289	2	21
ESPECIALIDADES QUIRURGICAS	104	41	428	573	145	469	-	-
- Cirugía Plástica y Reconstructiva	49	16	215	280	65	231	2	17
- Ortopedia Oncológica	55	25	213	293	80	238	2	12
GINECOLOGIA	253	621	2,043	2,917	874	2,664	9	21
NEUROCIRUGIA	62	49	283	394	111	332	2	12
MAMAS Y TEJIDOS BLANDOS	208	234	1,491	1,933	442	1,725	8	12
TORAX	79	12	285	376	91	297	3	12
UROLOGIA	134	116	1,152	1,402	250	1,268	4	12
DIRECCION DE MEDICINA	1,875	442	7,028	9,345	2,317	7,470	-	-
ONCOLOGIA MEDICA	409	82	3,898	4,389	491	3,980	10	25
ESPECIALIDADES MÉDICAS	1,124	232	1,936	3,292	1,356	2,168	-	-
- Cardiología	500	102	285	887	602	387	2	25
- Endocrinología	48	20	171	239	68	191	2	17
- Gastroenterología	127	51	120	298	178	171	2	25
- Hematología Clínica	39	5	133	177	44	138	1	22
- Infectología	53	11	107	171	64	118	1	12
- Nefrología	9	2	101	112	11	103	1	9
- Neumología	76	9	126	211	85	135	1	12
- Neurología	53	19	87	159	72	106	1	12
- Psicología	39	3	112	154	42	115	1	25
- Psiquiatría	6	2	12	20	8	14	1	11
- Tratamiento del Dolor	174	8	682	864	182	690	1	24
ONCOLOGIA PEDIATRICA	32	59	933	1,024	91	992	4	24
EMERGENCIA	310	69	261	640	379	330	1	18
DIRECCION DE RADIOTERAPIA	428	41	1,914	2,383	469	1,955	-	-
RADIOTERAPIA	403	41	1,912	2,356	444	1,953	6	21
MEDICINA NUCLEAR	25	0	2	27	25	2	1	10
DETECCION Y DIAGNOSTICO	213	39	400	652	252	439	-	-
DETECCION Y DIAGNOSTICO	213	39	400	652	252	439	7	25
SERVICIO BAJO TARIFARIO DIFERENCIADO	141	9	44	194	150	53	-	-
CIRUGIA S.B.T.D.	113	3	28	144	116	31	1	21
MEDICINA S.B.T.D.	28	6	16	50	34	22	1	19

* Servicio Bajo Tarifario Diferenciado

CONSULTA EXTERNA	Nº PACIENTES	11,885
	QUE GENERARON	
	LA CONSULTA	

3.- BASE DE DATOS CONSULTA EXTERNA							
Grupo de Edad	Sexo	Consultas Nuevas	Consultas Reingresos	Consultas Continuadores o Repetidas	TOTAL (N+R+C)	Consultas por Primera Vez (Nuevos+Reingr)	Consultas Sucesivas (Reing+Cont)
TOTAL	TOTAL	4,032	1,908	16,727	22,667	5,940	18,635
	Masc	1,295	401	4,760	6,456	1,696	5,161
	Fem	2,737	1,507	11,967	16,211	4,244	13,474
[0 - 14]	Total	201	83	1,316	1,600	284	1,399
	Masc	106	44	754	904	150	798
	Fem	95	39	562	696	134	601
[15 - 19]	Total	88	45	415	548	133	460
	Masc	42	21	213	276	63	234
	Fem	46	24	202	272	70	226
[20 - 34]	Total	444	203	1,622	2,269	647	1,825
	Masc	166	57	555	778	223	612
	Fem	278	146	1,067	1,491	424	1,213
[35 - 44]	Total	571	283	2,426	3,280	854	2,709
	Masc	102	38	382	522	140	420
	Fem	469	245	2,044	2,758	714	2,289
[45 - 64]	Total	1,573	833	7,004	9,410	2,406	7,837
	Masc	381	102	1,340	1,823	483	1,442
	Fem	1,192	731	5,664	7,587	1,923	6,395
[≥ 65]	Total	1,155	461	3,944	5,560	1,616	4,405
	Masc	498	139	1,516	2,153	637	1,655
	Fem	657	322	2,428	3,407	979	2,750

5.- INDICADORES DE CONSULTA EXTERNA POR DEPARTAMENTO MEDICO Y GENERO

AGOSTO - 2010

INDICADORES POR DEPARTAMENTO MEDICO Y GENERO		% Del Total Consulta Externa	C.Repetidas por C.Primeras Vez	Sucesivas / Nuevos
Unidad de Medida	Genero	%	Consul. Repet. ----- Consulta P.Vez	Reingr. + Contin. ----- Nuevos
TOTAL	TOTAL	100.00	2.82	4.62
	Masc	28.48	2.81	3.99
	Fem	71.52	2.82	4.92
ABDOMEN	Total	4.37	1.96	3.07
	Masc	1.77	1.73	2.53
	Fem	2.59	2.13	3.56
CABEZA Y CUELLO	Total	6.65	1.99	4.16
	Masc	2.43	1.96	3.63
	Fem.	4.22	2.01	4.53
ESPECIALIDADES QUIRURGICAS	Total	2.53	2.95	4.51
	Masc	0.92	2.60	3.54
	Fem	1.61	3.18	5.28
GINECOLOGÍA	Total	12.87	2.34	10.53
	Masc	0.00	0.00	0.00
	Fem	12.87	2.34	10.53
NEUROCIRUGIA	Total	1.74	2.55	5.35
	Masc	0.74	3.18	6.26
	Fem	1.00	2.20	4.82
MAMAS Y TEJIDOS BLANDOS	Total	8.53	3.37	8.29
	Masc	0.92	3.00	4.62
	Fem	7.61	3.42	9.09
TÓRAX	Total	1.66	3.13	3.76
	Masc	0.77	3.05	3.58
	Fem	0.89	3.21	3.93
UROLOGÍA	Total	6.19	4.61	9.46
	Masc	5.02	4.87	10.62
	Fem	1.16	3.70	6.31
ONCOLOGIA MEDICA	Total	19.36	7.94	9.73
	Masc	5.18	7.33	9.12
	Fem	14.18	8.19	9.97
ESPECIALIDADES MEDICAS	Total	14.52	1.43	1.93
	Masc	4.45	1.20	1.64
	Fem	10.07	1.54	2.08
ONCOLOGIA PEDIATRICA	Total	4.52	10.25	31.00
	Masc	2.55	13.45	43.46
	Fem	1.97	7.75	22.47
EMERGENCIA	Total	2.82	0.69	1.06
	Masc	1.05	0.59	0.88
	Fem	1.77	0.75	1.19
RADIOTERAPIA	Total	10.39	4.31	4.85
	Masc	2.16	3.90	4.05
	Fem	8.23	4.42	5.10
MEDICINA NUCLEAR	Total	0.12	0.08	0.08
	Masc	0.03	0.20	0.20
	Fem	0.09	0.05	0.05
DETECCION Y DIAGNOSTICO	Total	2.88	1.59	2.06
	Masc	0.17	0.41	0.41
	Fem	2.71	1.73	2.30
CIRUGIA S.B.T.D.	Total	0.64	0.24	0.27
	Masc	0.22	0.25	0.28
	Fem	0.41	0.24	0.27
MEDICINA S.T.B.D.	Total	0.22	0.47	0.79
	Masc	0.10	0.47	0.57
	Fem	0.12	0.47	1.00

* Servicio Bajo Tarifario Diferenciado

6.- BASE DE DATOS CONSULTA EXTERNA
AGOSTO - 2010

DEPARTAMENTOS MEDICOS	Sexo	Consultas Nuevas	Consultas Reingresos	Consultas Continuadores ó Repetidas	TOTAL (N+R+C)	Consultas Por Primera vez (Nuevos+Reing.)	Consultas Sucesivas (Reing+Cont.)
TOTAL	TOTAL	4,032	1,908	16,727	22,667	5,940	18,635
	Masc	1,295	401	4,760	6,456	1,696	5,161
	Fem	2,737	1,507	11,967	16,211	4,244	13,474
ABDOMEN	Total	243	92	655	990	335	747
	Masc	114	33	255	402	147	288
	Fem	129	59	400	588	188	459
CABEZA Y CUELLO	Total	292	212	1,004	1,508	504	1,216
	Masc	119	67	365	551	186	432
	Fem	173	145	639	957	318	784
ESPECIALIDADES QUIRURGICAS	Total	104	41	428	573	145	469
	Masc	46	12	151	209	58	163
	Fem	58	29	277	364	87	306
GINECOLOGÍA	Total	253	621	2,043	2,917	874	2,664
	Masc	0	0	0	0	0	0
	Fem	253	621	2,043	2,917	874	2,664
NEUROCIRUGIA	Total	62	49	283	394	111	332
	Masc	23	17	127	167	40	144
	Fem	39	32	156	227	71	188
MAMAS Y TEJIDOS BLANDOS	Total	208	234	1,491	1,933	442	1,725
	Masc	37	15	156	208	52	171
	Fem	171	219	1,335	1,725	390	1,554
TÓRAX	Total	79	12	285	376	91	297
	Masc	38	5	131	174	43	136
	Fem	41	7	154	202	48	161
UROLOGÍA	Total	134	116	1,152	1,402	250	1,268
	Masc	98	96	945	1,139	194	1,041
	Fem	36	20	207	263	56	227
ONCOLOGIA MEDICA	Total	409	82	3,898	4,389	491	3,980
	Masc	116	25	1,033	1,174	141	1,058
	Fem	293	57	2,865	3,215	350	2,922
ESPECIALIDADES MEDICAS	Total	1,124	232	1,936	3,292	1,356	2,168
	Masc	382	76	551	1,009	458	627
	Fem	742	156	1,385	2,283	898	1,541
ONCOLOGIA PEDIATRICA	Total	32	59	933	1,024	91	992
	Masc	13	27	538	578	40	565
	Fem	19	32	395	446	51	427
EMERGENCIA	Total	310	69	261	640	379	330
	Masc	127	23	89	239	150	112
	Fem	183	46	172	401	229	218
RADIOTERAPIA	Total	403	41	1,912	2,356	444	1,953
	Masc	97	3	390	490	100	393
	Fem	306	38	1,522	1,866	344	1,560
MEDICINA NUCLEAR	Total	25	0	2	27	25	2
	Masc	5	0	1	6	5	1
	Fem	20	0	1	21	20	1
DETECCION Y DIAGNOSTICO	Total	213	39	400	652	252	439
	Masc	27	0	11	38	27	11
	Fem	186	39	389	614	225	428
CIRUGIA S.B.T.D.	Total	113	3	28	144	116	31
	Masc	39	1	10	50	40	11
	Fem	74	2	18	94	76	20
MEDICINA S.T.B.D.	Total	28	6	16	50	34	22
	Masc	14	1	7	22	15	8
	Fem	14	5	9	28	19	14

Servicio Bajo Tarifario Diferenciado

8.- INDICADORES DE CONSULTA EXTERNA POR DPTO. MEDICO Y SERVICIOS SEGÚN GENERO

AGOSTO - 2010

INDICADORES POR DPTO. MEDICO Y SERVICIO		% Del Total Consulta Externa	C.Repetidas por C.Primeras Vez	Sucesivas / Nuevos
Unidad de Medida	Sexo	%	Consul. Repet. ----- Consulta P.Vez	Reingr. + Contin. ----- Nuevos
CABEZA Y CUELLO	Total	6.65	1.99	4.16
	Masc	2.43	1.96	3.63
	Fem.	4.22	2.01	4.53
- Cabeza y Cuello	Total	4.33	1.99	4.64
	Masc	1.35	2.22	4.28
	Fem	2.98	1.90	4.83
- Oftalmología	Total	0.78	1.32	2.09
	Masc	0.39	1.15	1.93
	Fem	0.39	1.51	2.26
- Odontología	Total	1.54	2.50	4.74
	Masc	1.95	2.14	4.06
	Fem	0.85	2.86	5.43
ESPECIALIDADES QUIRURGICAS	Total	2.53	2.95	4.51
	Masc	0.92	2.60	3.54
	Fem	1.61	3.18	5.28
- Cirugía Plástica y Reconstructiva	Total	1.24	3.31	4.71
	Masc	0.34	2.21	2.50
	Fem	0.90	3.95	6.52
- Ortopedia Oncológica	Total	1.29	2.66	4.33
	Masc	0.58	2.88	4.50
	Fem	0.71	2.50	4.19
ESPECIALIDADES MEDICAS	Total	14.52	1.43	1.93
	Masc	4.45	1.20	1.64
	Fem	10.07	1.54	2.08
- Cardiología	Total	3.91	0.47	0.77
	Masc	1.33	0.44	0.68
	Fem	2.59	0.49	0.83
- Endocrinología	Total	1.05	2.51	3.98
	Masc	0.16	1.12	2.27
	Fem	0.90	2.98	4.49
- Gastroenterología	Total	1.31	0.67	1.35
	Masc	0.35	0.34	0.98
	Fem	0.97	0.84	1.52
- Hematología Especial	Total	0.78	3.02	3.54
	Masc	0.22	2.27	2.77
	Fem	0.56	3.41	3.92
- Infectología	Total	0.75	1.67	2.23
	Masc	0.26	1.32	2.22
	Fem	0.50	1.90	2.23
- Nefrología	Total	0.49	9.18	11.44
	Masc	0.22	8.80	11.25
	Fem	0.28	9.50	11.60
- Neumología	Total	0.93	1.48	1.78
	Masc	0.33	1.24	1.47
	Fem	0.60	1.63	1.98
- Neurología	Total	0.70	1.21	2.00
	Masc	0.20	1.42	1.88
	Fem	0.50	1.13	2.05
- Psicología	Total	0.68	2.67	2.95
	Masc	0.21	3.00	3.00
	Fem	0.47	2.53	2.93
- Psiquiatría	Total	0.09	1.50	2.33
	Masc	0.00	0.00	0.00
	Fem	0.08	1.71	2.80
- Tratamiento del Dolor	Total	3.81	3.75	3.97
	Masc	1.18	3.25	3.62
	Fem	2.63	4.01	4.14

**9.- BASE DE DATOS CONSULTA EXTERNA SEGÚN DPTO. MEDICO Y SERVICIOS
AGOSTO - 2010**

DEPARTAMENTOS MEDICOS Y SERVICIOS	Sexo	Consultas	Consultas	Consultas	TOTAL	Consultas	Consultas
		Nuevas	Reingresos	Continuadores ó Repetidas	(N+R+C)	Por Primera vez (Nuevos+Reing.)	Sucesivas (Reing+Cont.)
CABEZA Y CUELLO	Total	292	212	1,004	1,508	504	1,216
	Masc	119	67	365	551	186	432
	Fem	173	145	639	957	318	784
- Cabeza y Cuello	Total	174	154	654	982	328	808
	Masc	58	37	211	306	95	248
	Fem	116	117	443	676	233	560
- Oftalmología	Total	57	19	100	176	76	119
	Masc	30	11	47	88	41	58
	Fem	27	8	53	88	35	61
- Odontología	Total	61	39	250	350	100	289
	Masc	31	19	107	157	50	126
	Fem	30	20	143	193	50	163
ESPECIALIDADES QUIRURGICAS	Total	104	41	428	573	145	469
	Masc	46	12	151	209	58	163
	Fem	58	29	277	364	87	306
- Cirugía Plástica y Reconstructiva	Total	49	16	215	280	65	231
	Masc	22	2	53	77	24	55
	Fem	27	14	162	203	41	176
- Ortopedia Oncológica	Total	55	25	213	293	80	238
	Masc	24	10	98	132	34	108
	Fem	31	15	115	161	46	130
ESPECIALIDADES MEDICAS	Total	1,124	232	1,936	3,292	1,356	2,168
	Masc	382	76	551	1,009	458	627
	Fem	742	156	1,385	2,283	898	1,541
- Cardiología	Total	500	102	285	887	602	387
	Masc	179	30	92	301	209	122
	Fem	321	72	193	586	393	265
- Endocrinología	Total	48	20	171	239	68	191
	Masc	11	6	19	36	17	25
	Fem	37	14	152	203	51	166
- Gastroenterología	Total	127	51	120	298	178	171
	Masc	40	19	20	79	59	39
	Fem	87	32	100	219	119	132
- Hematología Especial	Total	39	5	133	177	44	138
	Masc	13	2	34	49	15	36
	Fem	26	3	99	128	29	102
- Infectología	Total	53	11	107	171	64	118
	Masc	18	7	33	58	25	40
	Fem	35	4	74	113	39	78
- Nefrología	Total	9	2	101	112	11	103
	Masc	4	1	44	49	5	45
	Fem	5	1	57	63	6	58
- Neumología	Total	76	9	126	211	85	135
	Masc	30	3	41	74	33	44
	Fem	46	6	85	137	52	91
- Neurología	Total	53	19	87	159	72	106
	Masc	16	3	27	46	19	30
	Fem	37	16	60	113	53	76
- Psicología	Total	39	3	112	154	42	115
	Masc	12	0	36	48	12	36
	Fem	27	3	76	106	30	79
- Psiquiatría	Total	6	2	12	20	8	14
	Masc	1	0	0	1	1	0
	Fem	5	2	12	19	7	14
- Tratamiento del Dolor	Total	174	8	682	864	182	690
	Masc	58	5	205	268	63	210
	Fem	116	3	477	596	119	480

II.- INDICADORES DE CONSULTA EXTERNA

AGOSTO - 2010

10.- INDICADORES DE CONSULTA EXTERNA POR MEDICO

INDICADORES CONSULTA EXTERNA POR MEDICO	Nº de Consultas	Días Atendidos	Nº de Médicos	Promedio Diario Por Médico
DIRECCION DE CIRUGIA				
ABDOMEN	990	16	12	
Médicos Staff	573	16	7	
- Payet Eduardo	76	8		9.50
- Celis Juan	48	8		6.00
- Ruíz Eloy	79	10		7.90
- Berrospi Francisco	25	3		8.33
- Chávez Ivan	95	12		7.92
- Young Frank	106	12		8.83
- Luque Carlos	144	11		13.09
Médicos/Fellows	417	16	5	
- Chuquillanqui Jorge	81	13		6.23
- Núñez Ju Juan	245	10		24.50
- Salvador Filadelfio	10	1		10.00
- Gomez Alexis	33	9		3.67
- Patiño Realmo	48	9		5.33
CABEZA Y CUELLO	1,508		11	-
- Cabeza y Cuello	982	17	7	
Médicos Staff	982	17	7	
- Sánchez Pedro	153	10		15.30
- Postigo Juan	117	7		16.71
- Salas Abraham	143	10		14.30
- Torres Fernando	142	12		11.83
- Olaechea Carlos	145	14		10.36
- Gutiérrez José	118	9		13.11
- Chávez de Paz Carlos	164	12		13.67
- Oftalmología	176	17	1	
- Serpa Solón	176			10.35
- Odontología	350	21	3	
- Asurza Ricardo	103	18		5.72
- Rivas Samantha	134	14		9.57
- Cavero Cristina	113	21		5.38
ESPECIALIDADES QUIRURGICAS	573		6	-
- Cirugía Plástica y Reconstructiva	280	17	3	
- Delgado Ricardo	115	10		11.50
- López Jesús	122	8		15.25
- Chávez Miguel	43	7		6.14
- Ortopedia Oncológica	293	12	3	
- Pardo Juan Carlos	94	12		7.83
- Iberico Walter	79	10		7.90
- Salazar Darwin	120	12		10.00
GINECOLOGÍA	2,917	21	12	
Médicos Staff	1,533	21	8	
- Álvarez Manuel	106	11		9.64
- Santos Carlos	2	2		1.00
- Velarde Carlos	89	10		8.90
- Valdivia Henry	197	15		13.13
- Montoya Absalón	486	16		30.38
- Sánchez Marco	201	13		15.46
- López Aldo	317	16		19.81
- Zevallos Albert	135	11		12.27
Médicos/Fellows	1,384	21	4	
- Ocón Roger	292	12		24.33
- Aguilar Pedro	305	10		30.50
- Villoslada Vladimir	542	20		27.10
- Urrutia Carlos	245	9		27.22
NEUROCIRUGIA	394	12	3	
Médicos Staff	394	12	3	
- Orrego Enrique	70	12		5.83
- Ojeda Luis	244	12		20.33
- Deza Pedro	80	9		8.89

II.- INDICADORES DE CONSULTA EXTERNA

AGOSTO - 2010

10.- INDICADORES DE CONSULTA EXTERNA POR MEDICO

INDICADORES CONSULTA EXTERNA POR MEDICO	Nº de Consultas	Días Atendidos	Nº de Médicos	Promedio Diario Por Médico
DIRECCION DE CIRUGIA				
MAMAS Y TEJIDOS BLANDOS	1,933	12	13	
Médicos Staff	1,875	12	11	
- Vigil Carlos	87	12		7.25
- Velarde Raúl	148	10		14.80
- Abugattás Julio	69	8		8.63
- Cotrina José	185	12		15.42
- Garcés Milko	112	10		11.20
- De la Cruz Miguel	281	12		23.42
- León Mauricio	168	11		15.27
- Calderón Gabriela	255	12		21.25
- Dunstan Jorge	160	12		13.33
- Vílchez Sheyla	151	11		13.73
- Falla Martín	259	12		21.58
Médicos/Fellows	58	12	2	
- Carrasco Marcia	55	11		5.00
- Niño de Guzman Oscar	3	3		1.00
TÓRAX	376	12	6	
Médicos Staff	376	12	6	
- Amorín Edgar	94	9		10.44
- Rojas Víctor	37	10		3.70
- De la Guerra Alberto	55	9		6.11
- Rivera Julio	71	8		8.88
- Bracamonte Luis	1	1		1.00
- Ferrer Enrique	118	11		10.73
UROLOGÍA	1,402	12	9	
Médicos Staff	1,214	12	7	
- Morante Carlos	64	9		7.11
- Pow Sang Mariela	326	12		27.17
- Meza Luis	174	12		14.50
- Destefano Víctor	68	5		13.60
- Quiroa Fernando	46	4		11.50
- Franco Enrique	249	12		20.75
- Cohaila Luis	287	12		23.92
Médicos/Fellows	188	12	2	
- Gonzales Johnny	138	11		12.55
- Meza Marlyn	50	5		10.00
DIRECCION DE MEDICINA				
ONCOLOGIA MEDICA	4,389	25	20	
Médicos Staff	2,304	25	12	
- Mas Luis	204	17		12.00
- Casanova Luis	209	18		11.61
- Gómez Henry	254	18		14.11
- Samanez César	1	1		1.00
- Neciosup Silvia	474	21		22.57
- Vidaurre Tatiana	60	13		4.62
- Castro Víctor	319	23		13.87
- Montenegro Paola	252	20		12.60
- Suazo Fernando	211	18		11.72
- Quintana Shirley	53	10		5.30
- Olivera Mivael	216	18		12.00
- Schwarz Luis	51	5		10.20
Médicos Residentes	2,085	25	8	
- Fuentes Hugo	472	21		22.48
- Villena Marco	45	5		9.00
- Tejada Hermes	369	21		17.57
- López Lourdes	441	25		17.64
- Vásquez Jule	383	25		15.32
- Muñante Bruno	187	22		8.50
- Núñez José	187	23		8.13
- Acevedo Carmen	1	1		1.00

II.- INDICADORES DE CONSULTA EXTERNA

AGOSTO - 2010

10.- INDICADORES DE CONSULTA EXTERNA POR MEDICO

INDICADORES CONSULTA EXTERNA POR MEDICO	Nº de Consultas	Días Atendidos	Nº de Médicos	Promedio Diario Por Médico
DIRECCION DE MEDICINA				
ESPECIALIDADES MEDICAS	3,292	-	25	
- Cardiología	887	25	3	
- Ruíz Enrique	254	18		14.11
- Ayala Leonor	325	23		14.13
- Burgos Jorge	308	24		12.83
- Endocrinología	239	17	2	
- Calderón Rolando	62	5		12.40
- Rodríguez Rosario	177	12		14.75
- Gastroenterología	298	25	3	
- Barreda Fernando	90	5		18.00
- Combe Juan	109	9		12.11
- Landeo Ítalo	99	16		6.19
- Hematología Clínica	177	22	1	
- Argumanis Luis	177			8.05
- Infectología	171	12	3	
- Cuéllar Luis	45	5		9.00
- López Marga	9	1		9.00
- García Lisset	117	10		11.70
- Nefrología	112	9	1	
- López Marga	112			12.44
- Neumología	211	12	3	
- Saavedra Carlos	122	7		17.43
- Gutarra Katherine	88	5		17.60
- Castillo Luis	1	1		1.00
- Neurología	159	12	2	
- Arbaiza Daniel	78	11		7.09
- Vidal Oscar	81	12		6.75
- Psicología	154	25	3	
- Galarza Giovanna	44	19		2.32
- Arguelles Rosa	63	21		3.00
- Agurto Tomasa	47	20		2.35
- Psiquiatría	20	11	1	
- Lozada Hugo	20			1.82
- Medicina Paliativa y Tto. Dolor	864	24	3	
- Otoy Miguel	237	15		15.80
- Díaz Gloria	409	23		17.78
- Echelin María Elena	218	21		10.38
ONCOLOGIA PEDIATRICA	1,024	24	7	
Médicos Staff	1,024	24	7	
- Pérez Clara	281	19		14.79
- Wachtel Antonio	263	18		14.61
- Marcial Julio	262	24		10.92
- García Juan Luis	139	12		11.58
- Maradiegue Essy	77	7		11.00
- Ugaz Cecilia	1	1		1.00
- Montoya Jaqueline	1	1		1.00
EMERGENCIA	640	18	36	-
- Acevedo Carmen	198	17		11.65
- Ballón Karinthia	2	2		1.00
- Belzusarri Odorico	1	1		1.00
- Breña Hugo	56	10		5.60
- Calmet Wilder	60	10		6.00
- Chávez de Paz Carlos	1	1		1.00
- Chuquillanqui Jorge	2	2		1.00
- Cohaila Luis	1	1		1.00
- Concepción William	30	7		4.29
- Dammert Roberto	64	13		4.92
- Ferrer Enrique	5	3		1.67
- Franco Enrique	3	3		1.00
- Fuentes Hugo	5	2		2.50

II.- INDICADORES DE CONSULTA EXTERNA

AGOSTO - 2010

10.- INDICADORES DE CONSULTA EXTERNA POR MEDICO

INDICADORES CONSULTA EXTERNA POR MEDICO	Nº de Consultas	Días Atendidos	Nº de Médicos	Promedio Diario Por Médico
DIRECCION DE MEDICINA				
EMERGENCIA...				
- Gómez Alexis	3	2		1.50
- Gomez Henry	1	1		1.00
- Gutiérrez José	1	1		1.00
- Lachos Alberto	1	1		1.00
- Loayza Edgar	36	8		4.50
- López Lourdes	3	2		1.50
- Montoya Absalón	1	1		1.00
- Montoya Jaqueline	33	8		4.13
- Muñante Bruno	11	5		2.20
- Niño de Guzmán Oscar	2	2		1.00
- Núñez José	14	2		7.00
- Ocón Roger	2	2		1.00
- Olivera Mivael	1	1		1.00
- Patiño Realmo	3	2		1.50
- Rodríguez César	3	3		1.00
- Rosado Manuel	20	6		3.33
- Rubio Crisogono	1	1		1.00
- Tejada Hermes	16	6		2.67
- Ugaz Cecilia	17	6		2.83
- Urrutia Carlos	1	1		1.00
- Vásquez Jule	10	5		2.00
- Vera Guilliano	24	9		2.67
- Villoslada Vladimir	8	8		1.00
DIRECCION DE RADIOTERAPIA				
RADIOTERAPIA	2,356	21	15	
Médicos Staff	636	21	6	
- Moscol Jorge	14	6		2.33
- Heredia Adela	164	18		9.11
- Sarria Gustavo	52	10		5.20
- Marquina Juan	150	14		10.71
- Lachos Alberto	85	12		7.08
- Vizcarra Bernardo	171	13		13.15
Médicos Residentes	1,720	21	9	
- Cárdenas Herbert	255	21		12.14
- Ballón Karinthia	298	20		14.90
- Arens María	109	17		6.41
- Belzusarri Odorico	198	19		10.42
- Mendoza Paola	226	19		11.89
- Fuentes Rivera Paola	152	21		7.24
- Negreiros Tatiana	309	21		14.71
- Avalos Alicia	134	21		6.38
- Malca Mirtha	39	15		2.60
MEDICINA NUCLEAR	27	10	3	
Médicos Staff	27	10	3	
- Mendoza Germán	3	2		1.50
- Saavedra Patricia	6	2		3.00
- Araujo Luis	18	7		2.57
DETECCION Y DIAGNOSTICO	652	25	3	-
- Rubiños Jorge	339	20		16.95
- Manrique Javier	132	12		11.00
- Horna Jorge	181	11		16.45
SERVICIO BAJO TARIFARIO DIFEREN	194	21	-	-
- Médicos - Cirugía	144	21		6.86
- Médicos - Medicina	50	30		1.67

II.- INDICADORES DE CONSULTA EXTERNA**AGOSTO - 2010****10.- INDICADORES DE COLPOSCOPIAS POR MEDICO**

INDICADORES DE COLPOSCOPIAS POR MEDICO	Nº de Exámenes	Días Atendidos	Nº de Médicos	Promedio Diario Por Médico
Departamentos Médicos	170	-	10	-
GINECOLOGÍA	25	13	7	1.92
- Valdivia Henry	1	1		1.00
- Sánchez Marco	4	4		1.00
- Montoya Absalón	6	5		1.20
- López Aldo	6	5		1.20
- Zevallos Albert	6	5		1.20
- Ocón Roger	1	1		1.00
- Urrutia Carlos	1	1		1.00
DETECCIÓN Y DIAGNOSTICO	145	25	3	5.80
- Rubiños Jorge	83	15		5.53
- Manrique Javier	33	5		6.60
- Horna Jorge	29	6		4.83

10.- INDICADORES DE PROCEDIMIENTOS ESPECIALES POR MEDICO

INDICADORES DE PROCEDIMIENTOS ESPECIALES POR MEDICO	Nº Atenciones	Días Atendidos	Nº de Médicos	Promedio Diario
PROCEDIMIENTOS ESPECIALES	572	21	6	27.24
MEDICINA	327	21	4	15.57
- Quintana Shirley	1	1		1.00
- Suazo Juan	1	1		1.00
- Robles Katiuzka	1	1		1.00
- Ruiz Rossana	324	21		15.43
PEDIATRIA	245	21	2	11.67
- Montoya Jaqueline	124	12		10.33
- Ugaz Cecilia	121	9		13.44

11.- INDICADORES DE CONSULTA EXTERNA POR DPTO. MEDICO SEGÚN GENERO - S.B.T.D.

AGOSTO - 2010

INDICADORES SERVICIO BAJO TARIFARIO DIFERENCIADO		% Del Total Consulta Externa	C.Repetidas por C.Primeras Vez	Sucesivas / Nuevos
Unidad de Medida	Sexo	%	Consul. Repet. ----- Consulta P.Vez	Reingr. + Contin. ----- Nuevos
TOTAL	TOTAL	100.00	0.29	0.38
	Masc	37.11	0.31	0.36
	Fem	62.89	0.28	0.39
ABDOMEN	Total	4.12	0.14	0.14
	Masc	1.55	0.00	0.00
	Fem	2.58	0.25	0.25
CABEZA Y CUELLO	Total	18.04	0.21	0.21
	Masc	8.25	0.07	0.07
	Fem	9.79	0.36	0.36
ESPECIALIDADES QUIRURGICAS	Total	0.52	0.00	0.00
	Masc	0.52	0.00	0.00
	Fem	0.00	0.00	0.00
- Cirugía Plástica y Reconstructiva	Total	0.00	0.00	0.00
	Masc	0.00	0.00	0.00
	Fem	0.00	0.00	0.00
- Ortopedia Oncológica	Total	0.52	0.00	0.00
	Masc	0.52	0.00	0.00
	Fem	0.00	0.00	0.00
GINECOLOGIA	Total	9.28	0.00	0.00
	Masc	0.00	0.00	0.00
	Fem	9.28	0.00	0.00
NEUROCIRUGIA	Total	2.58	0.00	0.00
	Masc	0.52	0.00	0.00
	Fem	2.06	0.00	0.00
MAMAS Y TEJIDOS BLANDOS	Total	21.65	0.35	0.45
	Masc	1.03	1.00	1.00
	Fem	20.62	0.33	0.43
TÓRAX	Total	3.61	0.40	0.75
	Masc	1.03	0.00	1.00
	Fem	2.58	0.67	0.67
UROLOGÍA	Total	14.43	0.40	0.40
	Masc	12.89	0.47	0.47
	Fem	1.55	0.00	0.00
MEDICINA	Total	18.04	0.59	1.19
	Masc	6.19	0.71	1.00
	Fem	11.86	0.53	1.30
ESPECIALIDADES MEDICAS	Total	6.70	0.30	0.30
	Masc	4.64	0.29	0.29
	Fem	2.06	0.33	0.33
PEDIATRIA	Total	1.03	0.00	0.00
	Masc	0.52	0.00	0.00
	Fem	0.52	0.00	0.00

Servicio Bajo Tarifario Diferenciado

12.- BASE DE DATOS CONSULTA EXTERNA SEGÚN GENERO - S. B. T. D.
AGOSTO - 2010

DEPARTAMENTOS MEDICOS	Sexo	Consultas Nuevas	Consultas Reingresos	Consultas Continuadores ó Repetidas	TOTAL	Consultas	Consultas
					(N+R+C)	Por Primera vez (Nuevos+Reing.)	Sucesivas (Reing.+Cont.)
TOTAL	Total	141	9	44	194	150	53
	Masc	53	2	17	72	55	19
	Fem	88	7	27	122	95	34
ABDOMEN	Total	7	0	1	8	7	1
	Masc	3	0	0	3	3	0
	Fem	4	0	1	5	4	1
CABEZA Y CUELLO	Total	29	0	6	35	29	6
	Masc	15	0	1	16	15	1
	Fem	14	0	5	19	14	5
ESPECIALIDADES QUIRURGICAS	Total	1	0	0	1	1	0
	Masc	1	0	0	1	1	0
	Fem	0	0	0	0	0	0
- Cirugía Plástica y Reconstructiva	Total	0	0	0	0	0	0
	Masc	0	0	0	0	0	0
	Fem	0	0	0	0	0	0
- Ortopedia Oncológica	Total	1	0	0	1	1	0
	Masc	1	0	0	1	1	0
	Fem	0	0	0	0	0	0
GINECOLOGIA	Total	18	0	0	18	18	0
	Masc	0	0	0	0	0	0
	Fem	18	0	0	18	18	0
NEUROCIRUGIA	Total	5	0	0	5	5	0
	Masc	1	0	0	1	1	0
	Fem	4	0	0	4	4	0
MAMAS Y TEJIDOS BLANDOS	Total	29	2	11	42	31	13
	Masc	1	0	1	2	1	1
	Fem	28	2	10	40	30	12
TÓRAX	Total	4	1	2	7	5	3
	Masc	1	1	0	2	2	1
	Fem	3	0	2	5	3	2
UROLOGÍA	Total	20	0	8	28	20	8
	Masc	17	0	8	25	17	8
	Fem	3	0	0	3	3	0
MEDICINA	Total	16	6	13	35	22	19
	Masc	6	1	5	12	7	6
	Fem	10	5	8	23	15	13
ESPECIALIDADES MEDICAS	Total	10	0	3	13	10	3
	Masc	7	0	2	9	7	2
	Fem	3	0	1	4	3	1
PEDIATRIA	Total	2	0	0	2	2	0
	Masc	1	0	0	1	1	0
	Fem	1	0	0	1	1	0

Servicio Bajo Tarifario Diferenciado

II.- INDICADORES DE CONSULTA EXTERNA POR DPTO. MEDICO - S.B.T.D.

AGOSTO - 2010

13.- INDICADORES DE CONSULTA EXTERNA POR MEDICO

INDICADORES CONSULTA EXTERNA POR MEDICO	Nº de Consultas	Días Atendidos	Nº de Médicos	Promedio Diario Por Médico
TOTAL CIRUGIA Y MEDICINA	194	-	42	-
DIRECCION DE CIRUGIA	144	21	29	-
ABDOMEN	8	4	2	-
- Chávez Ivan	6	4		1.50
- Young Frank	2	2		1.00
CABEZA Y CUELLO	35	9	6	-
- Sánchez Pedro	19	7		2.71
- Postigo Juan	1	1		1.00
- Salas Abraham	1	1		1.00
- Torres Fernando	4	4		1.00
- Olaechea Carlos	8	7		1.14
- Gutiérrez José	2	2		1.00
ESPECIALIDADES QUIRURGICAS	1	1	1	-
- Ortopedia Oncológica	1	1	1	-
- Pardo Juan Carlos	1			1.00
GINECOLOGÍA	18	9	5	-
- Alvarez Manuel	2	2		1.00
- Velarde Carlos	6	4		1.50
- Valdivia Henry	7	4		1.75
- Sánchez Marco	1	1		1.00
- López Aldo	2	2		1.00
NEUROCIRUGIA	5	5	1	-
- Orrego Enrique	1	1		1.00
- Ojeda Luis	4	4		1.00
MAMAS Y TEJIDOS BLANDOS	42	16	8	-
- Vigil Carlos	6	3		2.00
- Velarde Raúl	7	4		1.75
- Abugattás Julio	4	4		1.00
- Cotrina José	7	5		1.40
- Garcés Milko	1	1		1.00
- León Mauricio	3	3		1.00
- Calderón Gabriela	10	6		1.67
- Vílchez Sheyla	4	3		1.33
TÓRAX	7	6	2	-
- Amorín Edgar	6	5		1.20
- Rojas Víctor	1	1		1.00
UROLOGÍA	28	10	4	-
- Morante Carlos	20	7		2.86
- Pow Sang Mariela	1	1		1.00
- Meza Luis	5	5		1.00
- Destefano Víctor	2	2		1.00
DIRECCION DE MEDICINA	50	19	13	-
ONCOLOGIA MEDICA	35	19	6	-
- Mas Luis	12	9		1.33
- Casanova Luis	6	6		1.00
- Gómez Henry	3	3		1.00
- Samanez César	9	7		1.29
- Suazo Juan	1	1		1.00
- Neciosup Silvia	4	2		2.00
ONCOLOGIA PEDIATRICA	2	2	2	-
- Marcial Julio	2			1.00
ESPECIALIDADES MEDICAS	13	9	7	-
- Endocrinología	1	1	1	-
- Rodríguez Rosario	1	1		1.00
- Gastroenterología	4	4	1	-
- Barreda Luis	4	4		1.00
- Infectología	1	1	1	-
- Cuéllar Luis	1	1		1.00
- Nefrología	1	1	1	-
- López Marga	1	1		1.00
- Neumología	5	2	4	-
- Saavedra Carlos	3	2		1.50
- Gutarra Katherine	2	2		1.00
- Neurología	1	1	1	-
- Arbaiza Daniel	1	1		0.50

* Servicio Bajo Tarifario Diferenciado.

14.- CONSULTA EXTERNA POR TIPO DE CONSULTA

AGOSTO - 2010

DEPARTAMENTOS MEDICOS	TIPO DE CONSULTA				
	Controles	Resultados	Nuevos	Otros	Total
TOTAL - INEN	10,665	3,814	3,990	4,198	22,667
DIRECCION DE CIRUGIA	4,905	3,587	1,371	230	10,093
ABDOMEN	312	430	243	5	990
CABEZA Y CUELLO	929	159	290	130	1,508
- Cabeza y Cuello	651	159	172	0	982
- Oftalmología	119	0	57	0	176
- Odontología	159	0	61	130	350
ESPECIALIDADES QUIRURGICAS	405	46	104	18	573
- Cirugía Plástica y Reconstructiva	216	4	49	11	280
- Ortopedia Oncológica	189	42	55	7	293
GINECOLOGIA	1,417	1,229	252	19	2,917
NEUROCIRUGIA	178	151	62	3	394
MAMAS Y TEJIDOS BLANDOS	1,313	405	208	7	1,933
TORAX	295	1	79	1	376
UROLOGIA	56	1,166	133	47	1,402
DIRECCION DE MEDICINA	3,830	179	1,837	3,499	9,345
ONCOLOGIA MEDICA	1,181	1	379	2,828	4,389
ESPECIALIDADES MEDICAS	1,328	178	1,117	669	3,292
- Cardiología	277	0	500	110	887
- Endocrinología	144	11	48	36	239
- Gastroenterología	147	23	127	1	298
- Hematología Clínica	0	0	39	138	177
- Infectología	54	64	53	0	171
- Nefrología	49	54	9	0	112
- Neumología	134	0	76	1	211
- Neurología	89	16	53	1	159
- Psicología	105	10	39	0	154
- Psiquiatría	14	0	6	0	20
- Tratamiento del Dolor	315	0	167	382	864
ONCOLOGIA PEDIATRICA	991	0	32	1	1,024
EMERGENCIA	330	0	309	1	640
DIRECCION DE RADIOTERAPIA	1,927	2	428	26	2,383
RADIOTERAPIA	1,927	0	403	26	2,356
MEDICINA NUCLEAR	0	2	25	0	27
DETECCION Y DIAGNOSTICO	0	0	213	439	652
DETECCION Y DIAGNOSTICO	0	0	213	439	652
SERVICIO BAJO TARIFARIO DIFERENCIAL	3	46	141	4	194
CIRUGIA	3	28	113	0	144
MEDICINA	0	15	16	4	35
PEDIATRIA	0	0	2	0	2
ESPECIALIDADES MEDICAS	0	3	10	0	13

15.- INDICADORES DE CONSULTA EXTERNA - ATENDIDOS Y ATENCIONES

AGOSTO - 2010

DEPARTAMENTOS MEDICOS	1era. Consulta	Atenciones	%	Concentración	Rendimiento Hora Médico
TOTAL - INEN	5,906	22,617	26.1	3.8	2.5
DIRECCION DE CIRUGIA	2,752	10,093	27.3	3.7	-
ABDOMEN	335	990	33.8	3.0	2.21
CABEZA Y CUELLO	504	1,508	33.4	3.0	-
- Cabeza y Cuello	328	982	33.4	3.0	2.06
- Oftalmología	76	176	43.2	2.3	2.59
- Odontología	100	350	28.6	3.5	1.39
ESPECIALIDADES QUIRURGICAS	145	573	25.3	4.0	-
- Cirugía Plástica y Reconstructiva	65	280	23.2	4.3	1.37
- Ortopedia Oncológica	80	293	27.3	3.7	2.03
GINECOLOGIA	874	2,917	30.0	3.3	4.96
NEURO-ONCOLOGIA	111	394	28.2	3.5	2.74
SENOS Y TUMORES MIXTOS	442	1,933	22.9	4.4	3.66
TORAX	91	376	24.2	4.1	1.57
UROLOGIA	250	1,402	17.8	5.6	4.17
DIRECCION DE MEDICINA	2,317	9,345	24.8	4.0	-
ONCOLOGIA MEDICA	491	4,389	11.2	8.9	3.99
ESPECIALIDADES MEDICAS	1,356	3,292	41.2	2.4	-
- Cardiología	602	887	67.9	1.5	2.96
- Endocrinología	68	239	28.5	3.5	3.51
- Gastroenterología	178	298	59.7	1.7	0.99
- Hematología Clínica	44	177	24.9	4.0	2.01
- Infectología	64	171	37.4	2.7	1.78
- Nefrología	11	112	9.8	10.2	3.11
- Neumología	85	211	40.3	2.5	2.20
- Neurología	72	159	45.3	2.2	1.66
- Psicología	42	154	27.3	3.7	0.51
- Psiquiatría	8	20	40.0	2.5	0.45
- Tratamiento del Dolor	182	864	21.1	4.7	3.00
ONCOLOGIA PEDIATRICA	91	1,024	8.9	11.3	2.13
EMERGENCIA	379	640	59.2	1.7	0.25
DIRECCION DE RADIOTERAPIA	469	2,383	19.7	5.1	-
RADIOTERAPIA	444	2,356	18.8	5.3	4.67
MEDICINA NUCLEAR	25	27	92.6	1.1	0.23
DETECCION Y DIAGNOSTICO	252	652	38.7	2.6	-
DETECCION Y DIAGNOSTICO	252	652	38.7	2.6	2.17
SERVICIO BAJO TARIFARIO DIFERENCIAL	116	144	80.6	1.2	-
CIRUGIA	116	144	80.6	1.2	0.06
MEDICINA	22	35	62.9	1.6	0.04
PEDIATRIA	2	2	100.0	1.0	0.25
ESPECIALIDADES MEDICAS	10	13	76.9	1.3	0.05

16.- INDICADORES DE CONSULTA EXTERNA SEGÚN PROCEDENCIA

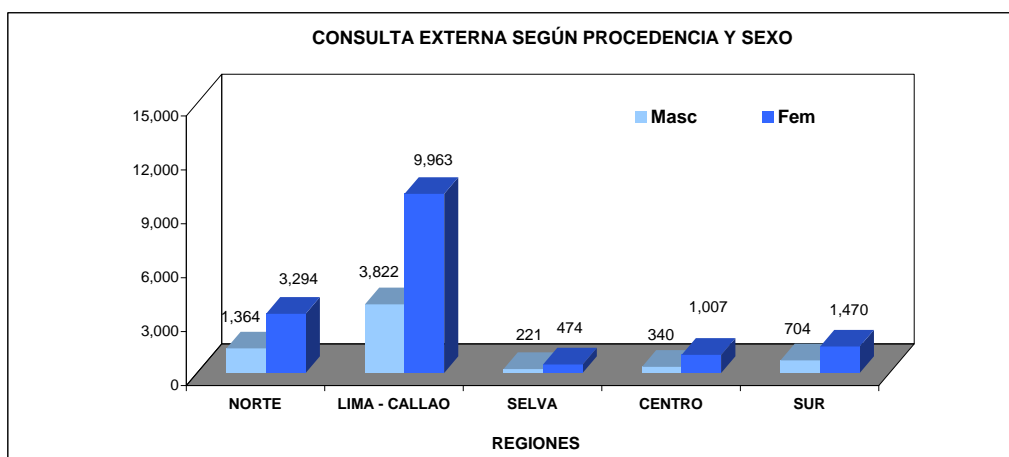
AGOSTO - 2010

Procedencia	Masc	Fem	TOTAL	%	Razón F/M
TOTAL	6,456	16,211	22,667	100.0%	2.5
Amazonas	73	105	178	0.8%	1.4
Ancash	272	695	967	4.3%	2.6
Apurímac	67	105	172	0.8%	1.6
Arequipa	104	166	270	1.2%	1.6
Ayacucho	102	188	290	1.3%	1.8
Cajamarca	158	416	574	2.5%	2.6
Callao	339	859	1,198	5.3%	2.5
Cuzco	124	217	341	1.5%	1.8
Huancavelica	34	90	124	0.5%	2.6
Huánuco	67	244	311	1.4%	3.6
Ica	249	637	886	3.9%	2.6
Junín	197	566	763	3.4%	2.9
La Libertad	238	519	757	3.3%	2.2
Lambayeque	237	710	947	4.2%	3.0
Lima	3,483	9,104	12,587	55.5%	2.6
Loreto	65	161	226	1.0%	2.5
Madre de Dios	18	23	41	0.2%	1.3
Moquegua	6	31	0	0.0%	5.2
Pasco	42	107	149	0.7%	2.5
Piura	331	698	1,029	4.5%	2.1
Puno	28	58	86	0.4%	2.1
San Martín	86	160	246	1.1%	1.9
Tacna	24	68	92	0.4%	2.8
Tumbes	55	151	206	0.9%	2.7
Ucayali	52	130	182	0.8%	2.5
Extranjero	5	3	8	0.0%	0.6

Total Lima y Callao	3,822	9,963	13,785	60.8%	2.6
Total Otros Departamentos	2,629	6,245	8,874	39.1%	2.4

No Incluye a los extranjeros

REGIONES	MASCULINO	FEMENINO	TOTAL	%	Razón F/M
TOTAL	6,451	16,208	22,659	100.0	2.5
NORTE	1,364	3,294	4,658	20.6	2.4
LIMA - CALLAO	3,822	9,963	13,785	60.8	2.6
SELVA	221	474	695	3.1	2.1
CENTRO	340	1,007	1,347	5.9	3.0
SUR	704	1,470	2,174	9.6	2.1

**REGION NORTE**

- Amazonas
- Piura
- Cajamarca
- Lambayeque
- La Libertad
- Ancash
- Tumbes

REGION LIMA-CALLAO

- Lima
- Callao

REGION SELVA

- Loreto
- San Martín
- Ucayali
- Madre de Dios

REGION CENTRO

- Huánuco
- Junín
- Pasco
- Huancavelica

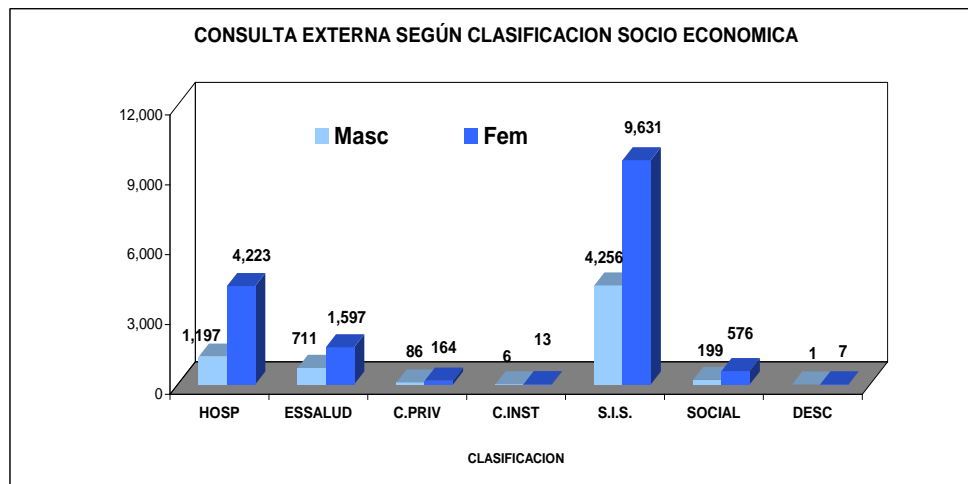
REGION SUR

- Tacna
- Moquegua
- Arequipa
- Puno
- Ayacucho
- Apurímac
- Cuzco
- Ica

CONSULTA EXTERNA - AGOSTO 2010

17.- ATENCIONES SEGÚN CLASIFICACION SOCIOECONOMICA

CLASIFICACION SOCIOECONOMICA	GENERO		TOTAL	%
	FEMENINO	MASCULINO		
HOSPITALAR	4,223	1,197	5,420	23.9%
ESSALUD	1,597	711	2,308	10.2%
CLI_PRIV	164	86	250	1.1%
CLI_INST	13	6	19	0.1%
S.I.S.	9,631	4,256	13,887	61.3%
SOCIAL	576	199	775	3.4%
DESCONOCIDO	7	1	8	0.0%
TOTAL	16,211	6,418	22,667	100.0%



18.- INDICADORES DE INTERCONSULTAS POR SERVICIO MEDICO SEGÚN GENERO

AGOSTO - 2010

INDICADORES DE INTERCONSULTAS SEGÚN DEPARTAMENTO MEDICO		% Del Total Interconsulta	IC.Repetidas por IC.Primer Vez	Sucesivas / Nuevos
Unidad de Medida	Sexo	%	Intercons. Repet. ----- ICConsulta P.Vez	Reingr. + Contin. ----- Nuevos
ESPECIALIDADES MEDICAS	TOTAL	100.00	0.48	0.51
	Masc	54.73	0.43	0.44
	Fem	45.27	0.55	0.60
- Endocrinología	Total	7.39	0.63	0.70
	Masc	5.87	0.72	0.82
	Fem	1.52	0.33	0.33
- Hematología Especial	Total	7.95	0.31	0.31
	Masc	4.92	0.37	0.37
	Fem	3.03	0.23	0.23
- Infectología	Total	26.89	0.63	0.71
	Masc	12.88	0.45	0.45
	Fem	14.02	0.85	1.06
- Nefrología	Total	7.77	0.28	0.28
	Masc	4.55	0.33	0.33
	Fem	3.22	0.21	0.21
- Neumología	Total	28.41	0.40	0.40
	Masc	15.53	0.37	0.37
	Fem	12.88	0.45	0.45
- Neurología	Total	13.45	0.51	0.54
	Masc	7.01	0.37	0.37
	Fem	6.44	0.70	0.79
- Psicología	Total	1.14	0.00	0.00
	Masc	0.00	0.00	0.00
	Fem	1.14	0.00	0.00
- Psiquiatría	Total	0.95	0.25	0.25
	Masc	0.38	0.00	0.00
	Fem	0.57	0.50	0.50
- Tratamiento del Dolor	Total	6.06	0.88	0.88
	Masc	3.60	0.73	0.73
	Fem	2.46	1.17	1.17

19.- BASE DE DATOS DE INTERCONSULTAS SEGÚN SERVICIOS MEDICOS
AGOSTO - 2010

SERVICIOS MEDICOS	Sexo	Interconsultas Nuevas	Interconsultas Reingresos	Interconsultas Continuadores ó Repetidas	TOTAL (N+R+C)	Interconsultas Por Primera vez (Nuevos+Reing.)	Interconsultas Sucesivas (Reing.+Cont.)
ESPECIALIDADES MEDICAS	Total	350	6	172	528	356	178
	Masc	201	1	87	289	202	88
	Fem	149	5	85	239	154	90
- Endocrinología	Total	23	1	15	39	24	16
	Masc	17	1	13	31	18	14
	Fem	6	0	2	8	6	2
- Hematología Especial	Total	32	0	10	42	32	10
	Masc	19	0	7	26	19	7
	Fem	13	0	3	16	13	3
- Infectología	Total	83	4	55	142	87	59
	Masc	47	0	21	68	47	21
	Fem	36	4	34	74	40	38
- Nefrología	Total	32	0	9	41	32	9
	Masc	18	0	6	24	18	6
	Fem	14	0	3	17	14	3
- Neumología	Total	107	0	43	150	107	43
	Masc	60	0	22	82	60	22
	Fem	47	0	21	68	47	21
- Neurología	Total	46	1	24	71	47	25
	Masc	27	0	10	37	27	10
	Fem	19	1	14	34	20	15
- Psicología	Total	6	0	0	6	6	0
	Masc	0	0	0	0	0	0
	Fem	6	0	0	6	6	0
- Psiquiatría	Total	4	0	1	5	4	1
	Masc	2	0	0	2	2	0
	Fem	2	0	1	3	2	1
- Tratamiento del Dolor	Total	17	0	15	32	17	15
	Masc	11	0	8	19	11	8
	Fem	6	0	7	13	6	7

II.- INDICADORES DE INTERCONSULTA POR SERVICIOS MEDICOS**JULIO - 2010****20.- INDICADORES DE INTERCONSULTA POR MEDICO**

INDICADORES INTERCONSULTA POR MEDICO	Nº de Interconsultas	Días Atendidos	Nº de Médicos	Promedio Diario Por Médico
DIRECCION DE MEDICINA	528	23	15	-
ESPECIALIDADES MEDICAS	528	23	15	-
- Endocrinología	39	15	1	-
- Rodríguez Rosario	39			2.60
- Hematología Clínica	42	17	1	-
- Argumanis Luis	42			2.47
- Infectología	142	9	2	-
- Cuéllar Luis	93	8		11.63
- García Lisset	49	8		6.13
- Nefrología	41	12	1	-
- López Marga	41			3.42
- Neumología	150	18	2	-
- Saavedra Carlos	101	14		7.21
- Gutarra Katherine	49	10		4.90
- Neurología	71	12	2	-
- Arbaiza Daniel	37	5		7.40
- Vidal Oscar	34	9		3.78
- Psicología	6	4	2	-
- Arguelles Rosa	5	3		1.67
- Agurto Tomasa	1	1		1.00
- Psiquiatría	5	4	1	-
- Lozada Hugo	5			1.25
- Medicina Paliativa y Tto. Dolor	32	18	3	-
- Otoy Miguel	12	8		1.50
- Díaz Gloria	15	10		1.50
- Echelin María Elena	5	3		1.67

III.- INDICADORES DE PROCEDIMIENTOS Y APLICACIONES

AGOSTO - 2010

DIRECCION DE CIRUGIA		Cantidad	Días Atendidos	Promedio
CABEZA Y CUELLO				
ODONTOLOGIA	Procedimiento	350	21	16.7
- Instalac.Obturador Palatino		2	2	1.0
- Control Protético Obtur. Palatino		38	17	2.2
- Exodoncia		6	6	1.0
- Registro Protético Intermaxilar		8	7	1.1
- Instalac.Protésis ocular der/izq.		6	4	1.5
- Registro Protético ocular der/izq.		7	3	2.3
- Control post-exodoncia		4	4	1.0
- Retiro puntos post-ex/curac.post op.		8	3	2.7
- Evaluación Pre-operatoria		22	9	2.4
- Otros Procedimientos		143	21	6.8
- Profilaxis		30	11	2.7
- Aplicación de Sellantes		48	14	3.4
- Curación Temporal		2	2	1.0
- Curación Definitiva		26	12	2.2
GINECOLOGIA/DETEC.DIAGNOSTICO	Colposcopia	-	-	-
- Ginecología		25	13	1.9
- Detección y Diagnóstico		145	25	5.8
DIRECCION DE MEDICINA	Procedimiento	Total	Días Atendidos	Promedio
ESPECIALIDADES MEDICAS				
CARDIOLOGÍA	Procedimiento	1,834	25	73.4
- Riesgo Quirúrgico		583	25	23.3
- Electrocardiograma		503	25	20.1
- Espirometría		381	25	15.2
- Evaluación		141	23	6.1
- Re-evaluación		51	20	2.6
- Ecocardiograma		66	21	3.1
- Control		109	20	5.5
DIRECCION DE RADIOTERAPIA		Total	Días Atendidos	Promedio
Tele terapia	Atenciones	7,158	31	230.9
- Mevatron 6 MeV (AL)		2,108	31	68.0
- Clinac		1,471	31	47.5
- Equinox I Co. 60		1,832	31	59.1
- Equinox II Co. 60		1,747	31	56.4
Braquiterapia	Aplicaciones	204	21	9.7
- Baja Tasa de Dosis		11	21	0.5
- Alta Tasa de Dosis		193	21	9.2
Procesos de Planificación	Pacientes			
- Verificación Rx.		238	21	11.3
- Simulador II Rx.		211	21	10.0
- Planificación y Contorno		210	21	10.0
- Máscaras Inmovilizadoras		83	21	4.0
Irradiación	Unidades			
- Plaquetas		431	21	20.5
- Glóbulos Rojos		110	21	5.2

- Mevatrón y Clinac: Lunes a Domingo, turnos mañana, tarde y noche

- Equinox I, II: Lunes a Domingo, turnos mañana y tarde.

- Primus y El Dorado: Inoperativos

III.- INDICADORES DE PROCEDIMIENTOS Y APLICACIONES

AGOSTO - 2010

MEDICINA	Proc/Aplic	Cantidad	Días Atendidos	Promedio
Procedimientos Especiales	Procedimiento	390	21	18.6
- Médula Ósea		206	21	9.8
- Punción Lumbar		121	21	5.8
- Biopsia de Hueso		63	20	3.2
- Grupo de Edad		390	21	18.6
10 - 14 años		6	5	1.2
15 - 19 años		96	21	4.6
20 - 34 años		88	21	4.2
35 - 44 años		35	15	2.3
45 - 64 años		99	21	4.7
Mayores de 65 años		66	17	3.9
Quimioterapia	Aplicaciones	3,064	26	117.8
- Bolo		258	26	9.9
- Infusión		2,806	26	107.9
- Grupo de Edad		3,064	26	117.8
10 - 14 años		10	10	1.0
15 - 19 años		215	26	8.3
20 - 34 años		490	26	18.8
35 - 44 años		592	26	22.8
45 - 64 años		1,295	26	49.8
Mayores de 65 años		462	26	17.8
PEDIATRIA	Proc/Aplic	Cantidad	Días Atendidos	Promedio
Procedimientos Especiales	Procedimiento	436	21	20.8
- Médula Ósea		215	21	10.2
- Punción Lumbar		221	21	10.5
- Grupo de Edad		436	21	20.8
01 - 04 años		116	20	5.8
05 - 09 años		168	19	8.8
10 - 14 años		134	20	6.7
Mayores de 15 años		18	7	2.6
Quimioterapia	Aplicaciones	1,252	30	41.7
- Bolo		439	25	17.6
- Infusión		273	30	9.1
- Infusión-Bolo		204	25	8.2
- Intratecal		255	21	12.1
- Intramuscular		81	25	3.2
- Grupo de Edad		1,252	30	41.7
01 - 04 años		400	28	14.3
05 - 09 años		480	30	16.0
10 - 14 años		322	28	11.5
Mayores de 15 años		50	21	2.4

IV.- INDICADORES DE LABORATORIO

AGOSTO - 2010

1.- INDICADORES DE LABORATORIO POR DEPARTAMENTOS MEDICOS

INDICADORES	Consulta Externa		Hospitalización		Total
	Ordenes	Prueb.Realizadas	Ordenes	Prueb.Realizadas	Prueb./ Ordenes
Unidad de Medida	Nº Ordenes	Nº Prueb.Realiz.	Nº Ordenes	Nº Prueb.Realiz.	Nº Prueb.Realiz.
	-----	-----	-----	-----	-----
	Nº Cons.Exter	Nº Ordenes	Nº Egresos	Nº Ordenes	Nº Ordenes
TOTAL	0.70	2.27	7.27	3.32	2.59
DIRECCION DE CIRUGIA Y MEDICINA	0.70	2.39	7.12	3.33	2.71
DIRECCION DE CIRUGIA	0.26	2.82	2.30	2.60	2.75
ABDOMEN	0.71	3.37	3.85	2.85	3.18
CABEZA Y CUELLO	0.19	2.70	0.63	2.32	2.62
ESPECIALIDADES QUIRURGICAS	0.15	2.91	0.68	3.00	2.92
GINECOLOGÍA	0.15	2.29	3.16	2.28	2.28
NEUROCIRUGIA	0.42	2.86	2.50	1.79	2.47
MAMAS Y TEJIDOS BLANDOS	0.21	2.87	0.42	3.92	2.98
TÓRAX	0.29	2.28	3.41	2.37	2.33
UROLOGÍA	0.32	2.59	2.84	2.76	2.64
CIRUGIA S.B.T.D.	0.00	(-)	(#)	2.79	2.79
DIRECCION DE MEDICINA	1.17	2.29	14.17	3.50	2.70
ONCOLOGIA MEDICA	1.90	2.33	14.00	3.42	2.70
ONCOLOGIA PEDIATRICA	1.80	2.36	8.15	4.33	2.91
ESPECIALIDADES MEDICAS	0.25	1.74	(#)	5.30	1.78
MEDICINA S.B.T.D.	0.00	(-)	(#)	3.08	3.08
EMERGENCIA	(-)	(-)	(-)	(-)	(-)
DIRECCION DE RADIOTERAPIA	0.26	2.82	0.08	10.00	2.84
RADIOTERAPIA	0.26	2.82	0.08	10.00	2.84
MEDICINA NUCLEAR	0.00	(-)	(#)	(-)	(-)
DETECCION Y DIAGNOSTICO	0.00	(-)	(#)	(-)	(-)
DETECCION Y DIAGNOSTICO	0.00	1.00	(#)	(-)	1.00
OTROS SERVICIOS	(&)	1.00	(#)	3.00	1.26
BANCO DE SANGRE	(&)	1.00	(#)	(-)	1.00
RADIODIAGNOSTICO	(&)	1.18	(#)	(-)	1.18
PATOLOGIA Y PATOLOGIA CLINICA	(&)	1.00	(#)	(-)	1.00
OTROS (!)	(&)	(-)	(#)	3.00	3.00

(!) Incluye en Otros : UCI , Anestesia , Cirugía menor-Endoscopia.

#) No prestan servicio de hospitalización.

(-) Las Ordenes corresponden a cada especialidad

2.- INDICADORES DE LABORATORIO POR AREA

INDICADORES	Cons.Externa Prueb./ Ordenes	Hospitalización Prueb./ Ordenes	Total Prueb./ Ordenes
Unidad de Medida	Nº Prueb.Realiz.	Nº Prueb.Realiz.	Nº Prueb.Realiz.
	-----	-----	-----
	Nº Ordenes	Nº Ordenes	Nº Ordenes
TOTAL	2.27	3.32	2.59
HEMATOLOGIA ESPECIAL	1.00	1.00	1.00
HEMATOLOGIA	1.54	2.17	1.74
BIOQUIMICA	3.06	5.37	3.73
MICROBIOLOGIA	1.13	1.43	1.29
INMUNOLOGIA	2.74	2.68	2.73

INDICADORES	Consulta Externa		Hospitalización		Total	
	Ordenes	Prueb.Realiz.	Ordenes	Prueb.Realiz.	Ordenes	Prueb.Realiz.
	%	%	%	%	%	%
TOTAL	68.7%	60.0%	31.3%	40.0%	100.0%	100.0%
HEMATOLOGIA ESPECIAL	75.6%	75.6%	24.4%	24.4%	3.7%	1.4%
HEMATOLOGIA	68.1%	60.3%	31.9%	39.7%	36.8%	24.7%
BIOQUIMICA	70.8%	58.0%	29.2%	42.0%	43.1%	62.0%
MICROBIOLOGIA	47.3%	41.4%	52.7%	58.6%	9.6%	4.8%
INMUNOLOGIA	85.6%	85.8%	14.4%	14.2%	6.7%	7.1%

3.- BASE DE DATOS - LABORATORIO

AGOSTO - 2010

Departamentos y/o Servicios Médicos	Consulta Externa		Hospitalización		TOTAL		Consulta Externa	Egresos
	Nº Ordenes	Nº Pruebas Realizadas	Nº Ordenes	Nº Pruebas Realizadas	Nº Ordenes	Nº Pruebas Realizadas		
TOTAL	15,915	36,056	7,239	24,024	23,154	60,080	22,667	996
DIRECCION DE CIRUGIA Y MEDICINA	13,651	32,655	6,995	23,286	20,646	55,941	19,632	983
DIRECCION DE CIRUGIA	2,660	7,491	1,341	3,492	4,001	10,983	10,237	584
ABDOMEN	703	2,369	400	1,139	1,103	3,508	990	104
CABEZA Y CUELLO	283	765	73	169	356	934	1,508	116
ESPECIALIDADES QUIRURGICAS	87	253	17	51	104	304	573	25
GINECOLOGÍA	445	1,018	300	683	745	1,701	2,917	95
NEUROCIROLOGIA	167	477	95	170	262	647	394	38
MAMAS Y TEJIDOS BLANDOS	412	1,184	49	192	461	1,376	1,933	116
TÓRAX	110	251	99	235	209	486	376	29
UROLOGÍA	453	1,174	173	477	626	1,651	1,402	61
CIRUGIA S.B.T.D.	0	0	135	376	135	376	144	0
DIRECCION DE MEDICINA	10,991	25,164	5,654	19,794	16,645	44,958	9,395	399
ONCOLOGIA MEDICA	8,321	19,379	4,367	14,922	12,688	34,301	4,389	312
ONCOLOGIA PEDIATRICA	1,842	4,346	709	3,068	2,551	7,414	1,024	87
ESPECIALIDADES MEDICAS	828	1,439	10	53	838	1,492	3,292	0
MEDICINA S.B.T.D.	0	0	568	1,751	568	1,751	50	0
EMERGENCIA	0	0	0	0	0	0	640	0
DIRECCION DE RADIOTERAPIA	619	1,748	1	10	620	1,758	2,383	13
RADIOTERAPIA	619	1,748	1	10	620	1,758	2,356	13
MEDICINA NUCLEAR	0	0	0	0	0	0	27	0
DETECCIÓN Y DIAGNOSTICO	3	3	0	0	3	3	652	0
DETECCION Y DIAGNOSTICO	3	3	0	0	3	3	652	0
OTROS SERVICIOS	1,642	1,650	243	728	1,885	2,378	-	-
BANCO DE SANGRE	1,576	1,576	0	0	1,576	1,576	-	-
RADIODIAGNOSTICO	44	52	0	0	44	52	-	-
PATOLOGIA Y PATOLOGIA CLINICA	22	22	0	0	22	22	-	-
OTROS (!)	0	0	243	728	243	728	-	-

Area de Laboratorio	Consulta Externa		Hospitalización		TOTAL	
	Nº Ordenes	Nº Pruebas Realizadas	Nº Ordenes	Nº Pruebas Realizadas	Nº Ordenes	Nº Pruebas Realizadas
TOTAL	15,915	36,056	7,239	24,024	23,154	60,080
HEMATOLOGIA ESPECIAL	650	650	210	210	860	860
HEMATOLOGIA	5,808	8,959	2,722	5,900	8,530	14,859
BIOQUIMICA	7,070	21,606	2,909	15,628	9,979	37,234
MICROBIOLOGIA	1,051	1,187	1,173	1,683	2,224	2,870
INMUNOLOGIA	1,336	3,654	225	603	1,561	4,257

5.- PRUEBAS REALIZADAS EN LABORATORIO

AGOSTO - 2010

Pruebas Realizadas	Hemat Esp	Hemat	Bioq	Microb	Inmuno	TOTAL
TOTAL	860	14,859	37,234	2,870	4,257	60,080
Acido Urico			704			704
Acido Urico en orina 24 horas			1			1
Adenosinadeaminasa (ADA)			11			11
AGA (Gases en Sangre Arterial)			505			505
Agglutinaciones simples					5	5
Albúmina			1,241			1,241
Amilasa			127			127
Anaerobios				1		1
Baciloscopia BK Directo				372		372
Beta 2 microglobulina					230	230
Bilirrubina total y fraccionada			1,769			1,769
Bilirrubina directa			1,769			1,769
Bioquímico de Líquido (glucosa)			20			20
Bioquímico de Líquido (proteínas)			20			20
Bioquímica LCR (glucosa)			381			381
Bioquímica LCR (proteínas)			381			381
Calcio en Orina 24 h			1			1
Calcio Iónico			1,089			1,089
Calcio Sérico Total			23			23
Carbamazepina Sérica			1			1
Citomorfológica: Médula Ósea	446					446
Citoquímica: Leucemia Aguda (LA)	29					29
Cloro			16			16
Colesterol (HDL)			190			190
Colesterol (LDL)			193			193
Colesterol (VLDL)			162			162
Colesterol Total			222			222
Coprocultivo				59		59
Coprológico Funcional				29		29
CPK - MB			37			37
Creatinina			5,714			5,714
Creatinina Fosfoquinasa (CPK)			51			51
Cultivos de Secreción Anal				142		142
Cultivos de Secreción Nasal				66		66
Cultivos de Secreción Otica				3		3
Cultivos de Secreción Oral				143		143
Cultivo de BK				146		146
Depuración Creatinina			45			45
Deshidrogenasa Láctica (DHL)			1,927			1,927
Difenilhidantoina (DPH)			14			14
Dímero D. Cuantitativo		512				512
Dosaje de Metotrexate			45			45
Electrolitos en Orina			6			6
Electrolitos Séricos (Na,K,CL)			2,341			2,341
Fenobarbital (FB)			1			1
Fenómeno L. E.					1	1
Fibrinógeno		847				847
Fosfatasa Alcalina	3		1,290			1,293
Fósforo			660			660
Gammaglutamil Transferasa			1,194			1,194
Glucosa			2,620			2,620
Glucosa : Test de Tolerancia (2h)			3			3
Gram Directo				8		8
Hemocultivo x (3)				732		732
Hemoglobina, Hematocrito		512				512
Hemoglobina Glicosilada			62			62
Hemograma Completo (Hb,Hto,Leucocitos)		7,688				7,688
Hepatitis A: IgM (Anti HAV-IgM)					23	23
Hepatitis A: Total (Anti HAV-Total)					41	41

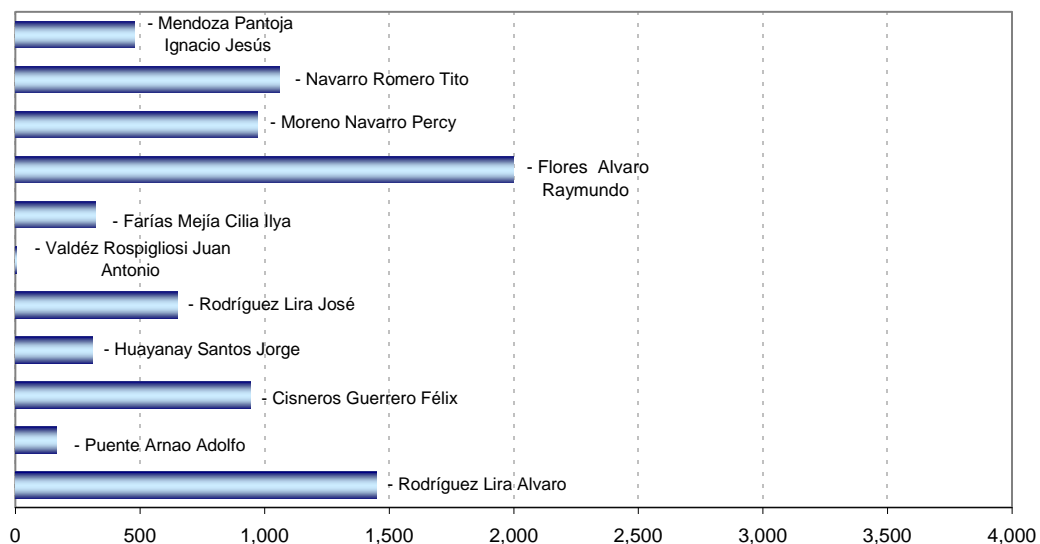
5.- PRUEBAS REALIZADAS EN LABORATORIO

AGOSTO - 2010

Pruebas Realizadas	Hemat Esp	Hemat	Bioq	Microb	Inmuno	Total
Hepatitis B: Ag. de superficie austral					1,135	1,135
Hepatitis B: Ac. Antiaustralia (AchBs)					44	44
Hepatitis B: Ac. Anticore IgM (AchBc IgM)					30	30
Hepatitis B: Ac. Anticore Total (AchBe)					33	33
Hepatitis B: Ag. Epsilon (AgHBe)					17	17
Hepatitis B: Ac. Antiepsilon (AchBe)					17	17
Hepatitis C: (Anti HCV)					250	250
Hongos				20		20
HIV 1-2, Antic.					1,005	1,005
HTLV-1, Antic.					348	348
Inmunofijación (orina/líquidos)					8	8
Inmunofijación (suero)					16	16
Inmunoglobulinas Dosaje (IgG)			50			50
Inmunoglobulinas Dosaje (IgA)			31			31
Inmunoglobulinas Dosaje (IgM)			25			25
Investig. Coccidias				1		1
Investigación de Acaros				4		4
Investig. Strongyloides (método)				4		4
LCR (Gram,Bk,KOH,Tinta China)				12		12
Líquidos o Secreciones (Gram, koh)				183		183
Magnesio			372			372
Mioglobina			3			3
Mielocultivo				3		3
Orina : Examen Completo				91		91
Orina : Sedimento		6		12		18
Parasitológico x 3				170		170
Potasio			241			241
Proteína C Reactiva					1	1
Proteínas Totales y Fraccionada			1,242			1,242
Proteinuria en orina 24 horas			41			41
Proteionograma Electroforético (Suero)					18	18
Proteionograma Electroforético (Orina/LCR)					8	8
Prueba de Embarazo					5	5
Recuento Celular y Diferencial de LCR	377	6				383
Recuento Celular de Otros Líquidos	5	4				9
Recuento de Plaquetas		23				23
Recuento de Reticulocitos		11				11
Reserva Alcalina (CO2)			1			1
Sangre Oculta en Heces (Thevenon)				3		3
Sífilis: Serología					999	999
Sífilis Confirmatorio					23	23
Sodio			264			264
Test Graham (Oxiurus)				2		2
Tiempo Sangría (TS)		6				6
Tiempo Parcial Tromboplastina		2,022				2,022
Tiempo Protombina (TP)		2,362				2,362
Tiempo Trombina (TT)		797				797
Transaminasa (TGO)			3,222			3,222
Transaminasa (TGP)			3,886			3,886
Triglicéridos			208			208
Troponina T.			22			22
Urea			2,790			2,790
Urocultivo				664		664
Velocidad de Sedimentac. Globular		63				63

V.- INDICADORES DE RADIODIAGNÓSTICO**AGOSTO - 2010****1.- EXAMENES POR MÉDICO**

MÉDICOS	VALIDADOS		SUPERVISADOS	
	Nº	%	Nº	%
TOTAL	8,348	100.0	8,348	100.0
Médicos Staff	3,768	45.1	8,348	100.0
- Rodríguez Lira Alvaro	483	12.8	1,448	17.3
- Puente Arnao Adolfo	165	4.4	166	2.0
- Cisneros Guerrero Félix	808	21.4	943	11.3
- Huayanay Santos Jorge	270	7.2	309	3.7
- Rodríguez Lira José	239	6.3	649	7.8
- Valdéz Rospigliosi Juan Antonio	0	0.0	5	0.1
- Fariás Mejía Cilia Ilya	197	5.2	321	3.8
- Flores Alvaro Raymundo	283	7.5	1,999	23.9
- Moreno Navarro Percy	431	11.4	970	11.6
- Navarro Romero Tito	461	12.2	1,062	12.7
- Mendoza Pantoja Ignacio Jesús	431	11.4	476	5.7
Médicos Residentes	4,580	54.9	-	-
- Malca Salazar Carlos Ernesto	569	12.4	-	-
- Sernaqué Quintana Raymundo	94	2.1	-	-
- Campos Calderón Luis Antonio	10	0.2	-	-
- Soriano Quiroz Cecilia	236	5.2	-	-
- Zavaleta López Edgar Aaron	1,100	24.0	-	-
- Ames Caro Rommy Lisset	261	5.7	-	-
- Angulo Carvallo Natali	2,138	46.7	-	-
- Calle Vargas Evelyn Exel	10	0.2	-	-
- Mendoza León Víctor Hugo	59	1.3	-	-
- Meza Villanueva Heller Alexander	56	1.2	-	-
- Orihuela Ninahuaman Shirley Lidia	47	1.0	-	-

Total de Exámenes Supervisados Según Médico Staff

V.- INDICADORES DE RADIODIAGNOSTICO

AGOSTO - 2010

2.- EXAMENES REALIZADOS

EXAMENES REALIZADOS	TOTAL	%
TOTAL	8,348	100.0%
ZONA DE LA RADIOGRAFIA	3,978	47.7%
Tórax frontal (1)	2,088	52.5%
Tórax portátil	377	9.5%
Mamografía bilateral (4)	285	7.2%
Mamografía unilateral (2)	269	6.8%
Tórax frontal y perfil (2)	245	6.2%
Abdomen simple de cubito y de pie (2)	120	3.0%
Doppler venoso periférico miembro superior e inferior	79	2.0%
Informe de radiografías de la calle (mamografías)	56	1.4%
Pelvis (1)	42	1.1%
Simulación	33	0.8%
Rodilla c/lado (2)	30	0.8%
Panorámica dental	28	0.7%
Biopsia guiada por TAC	26	0.7%
Columna lumbrosacra frente y perfil (2)	25	0.6%
Survey óseo (7)	25	0.6%
Muslo fémur (2)	22	0.6%
Hombro	17	0.4%
Abdomen simple de cubito (1)	16	0.4%
Costilla c/lado (2)	15	0.4%
Columna dorsal frente y perfil (2)	14	0.4%
Articulación coxofemoral unilateral / bilateral	11	0.3%
Biopsia de tiroides	10	0.3%
Brazo y húmero (2)	10	0.3%
Doppler arterial miembro inferior y superior	10	0.3%
Otros	125	3.1%
T.A.C.	1,937	23.2%
Abdomen y pelvis	804	36.3%
Tórax	610	27.5%
Cerebro c/c	133	6.0%
Informe de la calle	118	5.3%
Macizo facial	59	2.7%
Cerebro s/c	50	2.3%
Tejido blando del cuello	35	1.6%
Abdomen	33	1.5%
Senos paranasales (3)	17	0.8%
Miembro inferior	15	0.7%
Tórax de alta resolución	13	0.6%
Orbita	10	0.5%
Otros	40	1.8%
ECOGRAFIA	2,216	26.5%
Abdominal pélvica o completa	1,403	63.3%
Mama	312	14.1%
Transvaginal	189	8.5%
Partes blandas	136	6.1%
Tiroides	76	3.4%
Abdominal superior	48	2.2%
Abdominal pélvica o ginecológica	19	0.9%
Testicular	14	0.6%
Otros	19	0.9%
RESONANCIA MAGNETICA	217	2.6%
Encéfalo	88	40.6%
Informe de placas de la calle	21	9.7%
Columna total	19	8.8%
Colangiografía	10	4.6%
Columna lumbro sacra	10	4.6%
Otros	69	31.8%

CIRUGIA MENOR

NO HUBO INFORMACION

INDICADORES DE ENDOSCOPIAS							
AGOSTO - 2010							
INDICADOR	Hospitalizado		Ambulatorio		TOTAL		Nro.Endoscopías x Cirujano
UNIDAD DE MEDIDA	Nro.	%	Nro.	%	Nro.	%	$\frac{\text{Nro.Endoscopías}}{\text{Nº Cirujanos}}$
Endoscopías	10	5.3	178	94.7	188	100.0	62.7
ESPECIALIDADES MEDICAS	10	5.3	178	94.7	188	100.0	62.7
Gastroscopía	5	5.7	82	94.3	87	46.3	29.0
- Barreda Fernando	1	4.3	22	95.7	23		
- Combe Juan	2	5.0	38	95.0	40		
- Landeo Italo	2	8.3	22	91.7	24		
Ecoendoscopia	0	0.0	5	100.0	5	2.7	2.5
- Combe Juan	0	&	0	&	0		
- Landeo Italo	0	0.0	5	100.0	5		
Proctoscopia	1	2.6	38	97.4	39	20.7	13.0
- Barreda Fernando	0	0.0	7	100.0	7		
- Combe Juan	0	0.0	17	100.0	17		
- Landeo Italo	1	6.7	14	93.3	15		
Colonoscopia	4	7.0	53	93.0	57	30.3	19.0
- Barreda Fernando	0	0.0	12	100.0	12		
- Combe Juan	0	0.0	11	100.0	11		
- Landeo Italo	4	11.8	30	88.2	34		

CIRUGIA MENOR

NO HUBO INFORMACION

BASE DE DATOS DE ENDOSCOPIAS AGOSTO - 2010

DEPARTAMENTOS MEDICOS	Hospitalizados		Ambulatorio				TOTAL	Nro. Cirujanos
	Hospitalar	SBTD	Consultorios Externos	Emergencia	Privados	Otro Hospital		
Endoscopías	9	1	178	0	0	0	188	3
ESPECIALIDADES MEDICAS	9	1	178	0	0	0	188	3
Gastroscopía	5	0	82	0	0	0	87	3
- Barreda Fernando	1	0	22	0	0	0	23	
- Combe Juan	2	0	38	0	0	0	40	
- Landeo Italo	2	0	22	0	0	0	24	
Ecoendoscopia	0	0	5	0	0	0	5	2
- Combe Juan	0	0		0	0	0	0	
- Landeo Italo	0	0	5	0	0	0	5	
Proctoscopia	1	0	38	0	0	0	39	3
- Barreda Fernando	0	0	7	0	0	0	7	
- Combe Juan	0	0	17	0	0	0	17	
- Landeo Italo	1	0	14	0	0	0	15	
Colonoscopia	3	1	53	0	0	0	57	3
- Barreda Fernando	0	0	12	0	0	0	12	
- Combe Juan	0	0	11	0	0	0	11	
- Landeo Italo	3	1	30	0	0	0	34	

CIRUGIA MENOR

NO HUBO INFORMACION

INDICADORES DE ENDOSCOPIAS

AGOSTO - 2010

DEPARTAMENTOS MEDICOS	% Endoscopia Cancelada	% Endoscopia No Programada	Promedio Endoscopia por Dias Atendidos
UNIDAD DE MEDIDA	$\frac{\text{Endoscopia Cancelada}}{\text{Endosc. Program.}} \times 100$	$\frac{\text{Endoscopia Cancelada}}{\text{Endosc. Realiz.}} \times 100$	$\frac{\text{Endoscopias}}{\text{Dias Atendidos}}$
ENDOSCOPIAS	24.2	1.60	9.0
ESPECIALIDADES MEDICAS	24.2	1.60	9.0
Gastroscopía	13.3	2.30	4.4
Ecoendoscopia	0.0	0.00	1.3
Proctoscopia	25.0	0.00	2.1
Colonoscopia	37.1	1.75	2.7

CIRUGIA MENOR

NO HUBO INFORMACION

BASE DE DATOS DE ENDOSCOPIAS

AGOSTO - 2010

DEPARTAMENTOS MEDICOS	Programadas	Realizadas	Canceladas	No Programadas	Días Atendidos
ENDOSCOPIAS	244	188	59	3	21
ESPECIALIDADES MEDICAS	244	188	59	3	21
Gastroscopía	98	87	13	2	20
Ecoendoscopia	5	5	0	0	4
Proctoscopia	52	39	13	0	19
Colonoscopia	89	57	33	1	21

VII.- INDICADORES DE SALA DE OPERACIONES
AGOSTO - 2010

INDICADOR	Hospitalar		Servicio Bajo Tarifario Diferenciado		Clínica de Día		Total Operaciones		Nro. Operac. por Cirujano
	Nro.	%	Nro.	%	Nro.	%	Nro.	%	
TOTAL	374	100.0	38	100.0	115	100.0	527	100.0	8.4
DIRECCION DE CIRUGIA	374	100.0	38	100.0	115	100.0	527	100.0	8.4
ABDOMEN	67	17.9	13	34.2	7	6.1	87	16.5	8.7
- Payet Eduardo	1	33.3	2	66.7	0	0.0	3		
- Celis Juan	4	80.0	0	0.0	1	20.0	5		
- Ruíz Eloy	9	56.3	7	43.8	0	0.0	16		
- Berrospi Francisco	3	100.0	0	0.0	0	0.0	3		
- Chávez Iván	11	91.7	1	8.3	0	0.0	12		
- Young Frank	12	80.0	3	20.0	0	0.0	15		
- Luque Carlos	8	88.9	0	0.0	1	11.1	9		
- Nuñez Juan José	11	68.8	0	0.0	5	31.3	16		
- Chuquillanqui Jorge	7	100.0	0	0.0	0	0.0	7		
- Gómez Alexis	1	100.0	0	0.0	0	0.0	1		
CABEZA Y CUELLO	41	11.0	9	23.7	30	26.1	80	15.2	10.0
- Sánchez Pedro	4	57.1	2	28.6	1	14.3	7		
- Postigo Juan	2	28.6	2	28.6	3	42.9	7		
- Salas Abraham	7	50.0	0	0.0	7	50.0	14		
- Torres Fernando	6	46.2	3	23.1	4	30.8	13		
- Olaechea Carlos	9	69.2	0	0.0	4	30.8	13		
- Gutiérrez José	6	60.0	0	0.0	4	40.0	10		
- Chávez de Paz Carlos	7	100.0	0	0.0	0	0.0	7		
- Serpa Solón	0	0.0	2	22.2	7	77.8	9		
ESPECIALIDADES QUIRURGICAS	31	8.3	1	2.6	16	13.9	48	9.1	8.0
CIRUGIA PLASTICA Y RECONSTRUCCION	18	4.8	1	2.6	3	2.6	22	4.2	7.3
- Delgado Ricardo	7	87.5	0	0.0	1	12.5	8		
- López Jesús	5	71.4	1	14.3	1	14.3	7		
- Chávez Miguel Angel	6	85.7	0	0.0	1	14.3	7		
ORTOPEDIA ONCOLOGICA	13	3.5	0	0.0	13	11.3	26	4.9	8.7
- Pardo Juan Carlos	3	37.5	0	0.0	5	62.5	8		
- Iberico Walter	7	63.6	0	0.0	4	36.4	11		
- Salazar Darwin	3	42.9	0	0.0	4	57.1	7		
GINECOLOGÍA	68	18.2	1	2.6	10	8.7	79	15.0	8.8
- Alvarez Manuel	7	87.5	1	12.5	0	0.0	8		
- Velarde Carlos	5	100.0	0	0.0	0	0.0	5		
- Valdivia Henry	6	100.0	0	0.0	0	0.0	6		
- Montoya Absalón	17	100.0	0	0.0	0	0.0	17		
- Sánchez Marco	5	71.4	0	0.0	2	28.6	7		
- López Aldo	9	100.0	0	0.0	0	0.0	9		
- Zevallos Albert	10	66.7	0	0.0	5	33.3	15		
- Ocón Roger	4	100.0	0	0.0	0	0.0	4		
- Aguilar Pedro	5	62.5	0	0.0	3	37.5	8		
NEUROCIROLOGIA	42	11.2	3	7.9	2	1.7	47	8.9	15.7
- Orrego José	4	66.7	2	33.3	0	0.0	6		
- Ojeda Luis	21	95.5	1	4.5	0	0.0	22		
- Deza Pedro	17	89.5	0	0.0	2	10.5	19		
MAMAS Y TEJIDOS BLANDOS	51	13.6	1	2.6	49	42.6	101	19.2	7.8
- Vigil Carlos	1	33.3	1	33.3	1	33.3	3		
- Velarde Raúl	3	75.0	0	0.0	1	25.0	4		
- Abugattás Julio	5	71.4	0	0.0	2	28.6	7		
- Cotrina José	1	14.3	0	0.0	6	85.7	7		
- León Mauricio	2	25.0	0	0.0	6	75.0	8		
- Garcés Milkó	4	40.0	0	0.0	6	60.0	10		
- De La Cruz Miguel Angel	5	71.4	0	0.0	2	28.6	7		
- Calderón Gabriela	8	53.3	0	0.0	7	46.7	15		
- Falla Martín	8	57.1	0	0.0	6	42.9	14		
- Vilchez Sheila	3	33.3	0	0.0	6	66.7	9		
- Dunstan Jorge	7	63.6	0	0.0	4	36.4	11		
- Carrasco Marcia	2	50.0	0	0.0	2	50.0	4		
- Niño de Guzmán Oscar	2	100.0	0	0.0	0	0.0	2		
TÓRAX	18	4.8	8	21.1	0	0.0	26	4.9	5.2
- Amorín Edgar	3	100.0	0	0.0	0	0.0	3		
- Rojas Víctor	1	100.0	0	0.0	0	0.0	1		
- De La Guerra Alberto	3	100.0	0	0.0	0	0.0	3		
- Rivera Julio	4	33.3	8	66.7	0	0.0	12		
- Ferrer Enrique	7	100.0	0	0.0	0	0.0	7		

INDICADORES DE SALA DE OPERACIONES

AGOSTO - 2010

INDICADOR	Hospitalar		El Servicio		Clínica de Día		Total Operaciones		Nro. Operac. por Cirujano
	Nro.	%	Nro.	%	Nro.	%	Nro.	%	Total Oper. ----- Nº Cirujanos
UROLOGÍA	56	15.0	2	5.3	1	0.9	59	11.2	6.6
- Morante Carlos	2	100.0	0	0.0	0	0.0	2		
- Pow Sang Mariela	8	100.0	0	0.0	0	0.0	8		
- Meza Luis	5	71.4	2	28.6	0	0.0	7		
- Destefano Víctor	7	100.0	0	0.0	0	0.0	7		
- Quiroa Fernando	6	85.7	0	0.0	1	14.3	7		
- Franco Enrique	12	100.0	0	0.0	0	0.0	12		
- Cohaila Luis	5	100.0	0	0.0	0	0.0	5		
- Gonzales Johnny	8	100.0	0	0.0	0	0.0	8		
- Meza Marylin	3	100.0	0	0.0	0	0.0	3		

OPERACIONES	HOSPITALAR		CLÍNICA DE DÍA		EL SERVICIO	
	% de Oper. Cancelada	% de Oper. No Program.	% de Oper. Cancelada	% de Oper. No Program.	% de Oper. Cancelada	% de Oper. No Program.
	Op.Cancel. ----- x 100 Op.Program.	Op.No Prog. ----- x 100 Op.Realizada	Op.Cancel. ----- x 100 Op.Program.	Op.No Prog. ----- x 100 Op.Realizada	Op.Cancel. ----- x 100 Op.Program.	Op.No Prog. ----- x 100 Op.Realizada
TOTAL	8.2	7.5	13.0	0.9	0.0	31.6
ABDOMEN	14.1	17.9	41.7	0.0	0.0	7.7
CABEZA Y CUELLO	11.9	9.8	14.3	0.0	0.0	22.2
CIRUGIA PLASTICA Y RECONST	0.0	0.0	14.3	0.0	0.0	-
ORTOPEDIA ONCOLOGICA	23.5	0.0	0.0	0.0	(&)	-
GINECOLOGÍA	4.3	2.9	23.1	0.0	0.0	0.0
NEUROCIRUGIA	5.4	16.7	0.0	0.0	0.0	0.0
MAMAS Y TEJIDOS BLANDOS	5.7	2.0	3.9	0.0	0.0	0.0
TÓRAX	22.7	5.6	(&)	-	(&)	100.0
UROLOGÍA	0.0	1.8	(&)	100.0	0.0	50.0

(!) No Hubo Op. Realizada

DEPARTAMENTOS MEDICOS	Promedio Permanencia *		% Total
	Pre.Operat.	Post.Operat.	
TOTAL	3.1	3.7	45.6%
DIRECCION DE CIRUGIA	3.1	3.7	45.6%
ABDOMEN	4.8	6.4	42.6%
CABEZA Y CUELLO	4.1	2.8	59.4%
CIRUGIA PLASTICA Y RECONSTRUCTIV	2.6	3.7	41.3%
ORTOPEDIA ONCOLOGICA	3.6	2.6	57.8%
GINECOLOGÍA	2.8	3.1	47.5%
NEUROCIRUGIA	4.3	6.5	39.8%
MAMAS Y TEJIDOS BLANDOS	1.0	1.3	41.9%
TÓRAX	4.4	3.8	53.7%
UROLOGÍA	1.6	3.7	29.9%

- Las Operaciones realizadas a los pacientes de Medicina y Pediatría han sido consideradas en los departamento médicos de cirugía.

- En pediatría se han considerado todos los egresos de pacientes menores de 14 años.

* Pacientes egresados que han sido operados

2.- BASE DE DATOS SALA DE OPERACIONES
AGOSTO - 2010

DEPARTAMENTOS MEDICOS	Hospitalar	Servicio Bajo Tarifario Diferenciado	Clínica de Día	Total	Nº Cirujanos
TOTAL	374	38	115	527	63
DIRECCION DE CIRUGIA	374	38	115	527	63
ABDOMEN	67	13	7	87	10
- Payet Eduardo	1	2	0	3	
- Celis Juan	4	0	1	5	
- Ruiz Eloy	9	7	0	16	
- Berrospi Francisco	3	0	0	3	
- Chávez Iván	11	1	0	12	
- Young Frank	12	3	0	15	
- Luque Carlos	8	0	1	9	
- Núñez Juan José	11	0	5	16	
- Chuquillanqui Jorge	7	0	0	7	
- Gómez Alexis	1	0	0	1	
CABEZA Y CUELLO	41	9	30	80	8
- Sánchez Pedro	4	2	1	7	
- Postigo Juan	2	2	3	7	
- Salas Abraham	7	0	7	14	
- Torres Fernando	6	3	4	13	
- Olaechea Carlos	9	0	4	13	
- Gutiérrez José	6	0	4	10	
- Chávez de Paz Carlos	7	0	0	7	
- Serpa Solón	0	2	7	9	
ESPECIALIDADES QUIRURGICAS	31	1	16	48	6
CIRUGIA PLASTICA Y RECONSTRUCTIVA	18	1	3	22	3
- Delgado Ricardo	7	0	1	8	
- López Jesús	5	1	1	7	
- Chávez Miguel Angel	6	0	1	7	
ORTOPEDIA ONCOLOGICA	13	0	13	26	3
- Pardo Juan Carlos	3	0	5	8	
- Iberico Walter	7	0	4	11	
- Salazar Darwin	3	0	4	7	
GINECOLOGÍA	68	1	10	79	9
- Alvarez Manuel	7	1	0	8	
- Velarde Carlos	5	0	0	5	
- Valdivia Henry	6	0	0	6	
- Montoya Absalón	17	0	0	17	
- Sánchez Marco	5	0	2	7	
- López Aldo	9	0	0	9	
- Zevallos Albert	10	0	5	15	
- Ocón Roger	4	0	0	4	
- Aguilar Pedro	5	0	3	8	
NEUROCIURUGIA	42	3	2	47	3
- Orrego José	4	2	0	6	
- Ojeda Luis	21	1	0	22	
- Deza Pedro	17	0	2	19	
MAMAS Y TEJIDOS BLANDOS	51	1	49	101	13
- Vigil Carlos	1	1	1	3	
- Velarde Raúl	3	0	1	4	
- Abugattás Julio	5	0	2	7	
- Cotrina José	1	0	6	7	
- León Mauricio	2	0	6	8	
- Garcés Milko	4	0	6	10	
- De La Cruz Miguel Angel	5	0	2	7	
- Calderón Gabriela	8	0	7	15	
- Falla Martín	8	0	6	14	
- Vílchez Sheila	3	0	6	9	
- Dunstan Jorge	7	0	4	11	
- Carrasco Marcia	2	0	2	4	
- Niño de Guzmán Oscar	2	0	0	2	
TÓRAX	18	8	0	26	5
- Amorín Edgar	3	0	0	3	
- Rojas Víctor	1	0	0	1	
- De La Guerra Alberto	3	0	0	3	
- Rivera Julio	4	8	0	12	
- Ferrer Enrique	7	0	0	7	

**2.- BASE DE DATOS SALA DE OPERACIONES
AGOSTO - 2010**

DEPARTAMENTOS MEDICOS	Hospitalar	Servicio Bajo Tarifario Diferenciado	Clínica de Día	Total	Nº Cirujanos
UROLOGÍA	56	2	1	59	9
- Morante Carlos	2	0	0	2	
- Pow Sang Mariela	8	0	0	8	
- Meza Luis	5	2	0	7	
- Destefano Víctor	7	0	0	7	
- Quiroa Fernando	6	0	1	7	
- Franco Enrique	12	0	0	12	
- Cohaila Luis	5	0	0	5	
- Gonzales Johnny	8	0	0	8	
- Meza Marylin	3	0	0	3	

HOSPITALAR	OPERACIONES			
	Programadas	Realizadas	Canceladas	No Program.
TOTAL	377	374	31	28
ABDOMEN	64	67	9	12
CABEZA Y CUELLO	42	41	5	4
CIRUGIA PLASTICA Y RECONSTRUCTIVA	18	18	0	0
ORTOPEDIA ONCOLOGICA	17	13	4	0
GINECOLOGIA	69	68	3	2
NEUROCIRUGIA	37	42	2	7
MAMAS Y TEJIDOS BLANDOS	53	51	3	1
TÓRAX	22	18	5	1
UROLOGÍA	55	56	0	1

CLÍNICA DE DIA	OPERACIONES			
	Programadas	Realizadas	Canceladas	No Program.
TOTAL	131	115	17	1
ABDOMEN	12	7	5	0
CABEZA Y CUELLO	35	30	5	0
CIRUGIA PLASTICA Y RECONSTRUCTIVA	3	3	0	0
ORTOPEDIA ONCOLOGICA	15	13	2	0
GINECOLOGIA	13	10	3	0
NEUROCIRUGIA	2	2	0	0
MAMAS Y TEJIDOS BLANDOS	51	49	2	0
TÓRAX	0	0	0	0
UROLOGÍA	0	1	0	1

SERVICIO BAJO TARIFARIO DIFERENCIADO	OPERACIONES			
	Programadas	Realizadas	Canceladas	No Program.
TOTAL	26	38	0	12
ABDOMEN	12	13	0	1
CABEZA Y CUELLO	7	9	0	2
CIRUGIA PLASTICA Y RECONSTRUCTIVA	1	1	0	0
ORTOPEDIA ONCOLOGICA	0	0	0	0
GINECOLOGIA	1	1	0	0
NEUROCIRUGIA	3	3	0	0
MAMAS Y TEJIDOS BLANDOS	1	1	0	0
TORAX	0	8	0	8
UROLOGIA	1	2	0	1

Unidad de Medida	DÍAS PRE Y POST OPERADOS - EGRESOS			
	Días		Egresos	Nº de Operaciones
	Pre-Operatorios	Post-Operatorios	Operados	
TOTAL	1,617	1,929	525	527
DIRECCION DE CIRUGIA	1,617	1,929	525	527
ABDOMEN	416	560	87	87
CABEZA Y CUELLO	324	221	79	80
CIRUGIA PLASTICA Y RECONSTRUCTIVA	57	81	22	22
ORTOPEDIA ONCOLOGICA	93	68	26	26
GINECOLOGIA	223	246	79	79
NEUROCIRUGIA	202	306	47	47
MAMAS Y TEJIDOS BLANDOS	95	132	100	101
TORAX	115	99	26	26
UROLOGIA	92	216	59	59

4.- INDICADORES DE OPERACIONES PRINCIPALES

AGOSTO - 2010

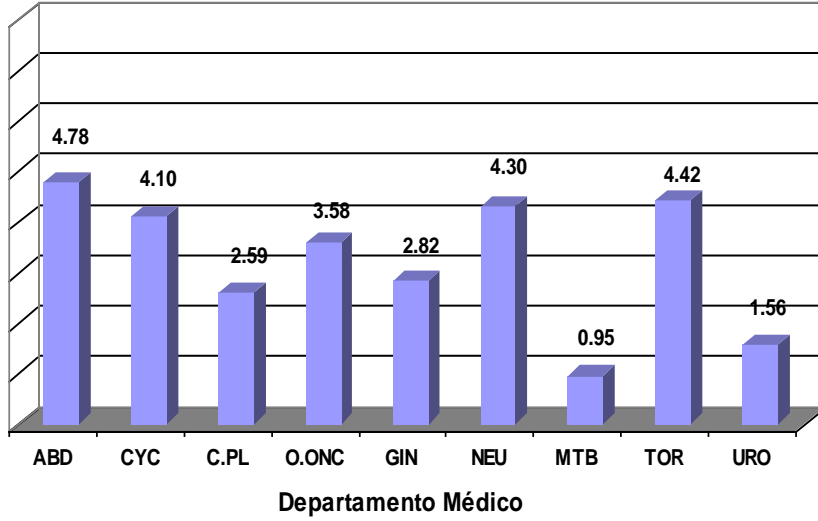
INDICADOR	TOTAL	Tiempo Operación	Tiempo Anestesia
UNIDAD DE MEDIDA	Nro.	Promedio (horas)	Promedio (horas)
TOTAL	527	2h 1'	2h 22'
ABDOMEN	87	3h 1'	3h 24'
LAPAROTOMIA EXPLORADORA	7	0h 54'	1h 15'
GASTRECTOMIA SUBTOTAL DISTAL RADICAL D2	5	3h 47'	4h 47'
LAPAROSCOPIA DIAGNOSTICA	5	0h 31'	0h 52'
HEMIHEPATECTOMIA IZQUIERDA	4	3h 42'	4h 1'
COLOSTOMIA EN ASA TRANSVERSA DERECHA DESFUNCIONAN	3	2h 5'	2h 28'
GASTRECTOMIA RADICAL SUB TOTAL DISTAL	3	3h 46'	4h 16'
GASTROENTEROANASTOMOSIS LATERO LATERAL + BRAUM C	3	1h 51'	2h 10'
HEMICOLECTOMIA DERECHA RADICAL	3	6h 28'	6h 45'
RESECCION ABDOMINOPERINEAL	3	2h 55'	3h 16'
RESECCION ANTERIOR BAJA DE RECTO	3	2h 26'	2h 55'
COLOSTOMIA EN ASA SIGMOIDEA	2	1h 7'	1h 22'
DUODENOPANCREATECTOMIA PROXIMAL CON PRESERVACION	2	6h 52'	7h 15'
HEMIHEPATECTOMIA DERECHA	2	4h 25'	4h 50'
RESECCION DE TUMOR RETROPERITONEAL	2	3h 27'	3h 45'
YEYUNOSTOMIA TIPO WITZEL PARA ALIMENTACION	2	0h 42'	0h 55'
OTROS	38	3h 24'	3h 44'
CABEZA Y CUELLO	80	1h 57'	2h 24'
HEMITIROIDECTOMIA	11	1h 20'	1h 40'
TIROIDECTOMIA TOTAL	6	2h 0'	2h 21'
ENUCLEACION GLOBO OCULAR	5	0h 52'	3h 6'
TIROIDECTOMIA TOTAL EXTENDIDA	4	3h 23'	3h 42'
DISECCION CERVICAL	3	2h 13'	3h 0'
TRAQUEOSTOMIA	3	0h 46'	1h 15'
COMANDO REBORDE ALVEOLAR	2	2h 5'	2h 35'
DISECCION RADICAL MODIFICADA DE CUELLO TIPO II	2	3h 37'	3h 50'
EXENTERACION DE LA ORBITA	2	1h 37'	2h 10'
LARINGOSCOPIA POR SUSPENSION	2	0h 42'	0h 55'
MICROCIRUGIA LARINGEA	2	0h 16'	0h 32'
TRAQUEOTOMIA	2	0h 35'	0h 57'
OTROS	36	2h 21'	2h 38'
ESPECIALIDADES QUIRURGICAS	48	1h 50'	2h 8'
ORTOPEDIA ONCOLOGICA	26	0h 58'	1h 17'
BIOPSIA OSEA DE FEMUR	4	0h 26'	0h 47'
BIOPSIA OSEA DE TIBIA	2	0h 22'	0h 37'
EXERESIS DE TUMOR DE FEMUR	2	1h 22'	1h 40'
HEMIPELVECTOMIA CLASICA	2	2h 25'	3h 10'
OTROS	16	0h 57'	1h 12'
CIRUGIA RECONSTRUCTIVA	22	2h 52'	3h 10'
AUTOINJERTO DE PIEL	2	1h 15'	1h 27'
OTROS	20	3h 2'	3h 20'
GINECOLOGIA	79	1h 47'	2h 4'
CONO FRIO DE CERVIX	14	0h 26'	0h 42'
HISTERECTOMIA ABDOMINAL AMPLIADA VAGINA	10	1h 41'	1h 59'
CITORREDUCCION OPTIMA DE OVARIO	4	2h 37'	2h 46'
ESTADIAJE DE ENDOMETRIO (CANCER)	4	2h 45'	2h 58'
ANEXECTOMIA DERECHA+CONGELACION	3	1h 15'	1h 27'
ANEXECTOMIA IZQUIERDA + CONGELACION	3	1h 6'	1h 26'
CITORREDUCCION SUBOPTIMA DE OVARIO	3	1h 48'	2h 0'
HISTERECTOMIA AMPLIADA A VAGINA LAPAROSCOPICA	3	1h 55'	2h 21'
HISTERECTOMIA RADICAL TIPO 3	3	3h 21'	3h 48'
ANEXECTOMIA BILATERAL	2	0h 47'	1h 2'
BIOPSIA DE NODULO PERITONEAL	2	1h 30'	2h 7'
ESTADIAJE DE OVARIO	2	3h 45'	3h 57'
ESTADIAJE DE OVARIO (CANCER)	2	2h 12'	2h 27'
HISTERECTOMIA RADICAL TIPO 3 LAPAROSCOPICA	2	3h 17'	3h 40'
SALPINGOOFORECTOMIA BILATERAL LAPAROSCOPICA	2	1h 2'	1h 35'
OTROS	20	2h 8'	2h 26'

INDICADORES DE OPERACIONES PRINCIPALES

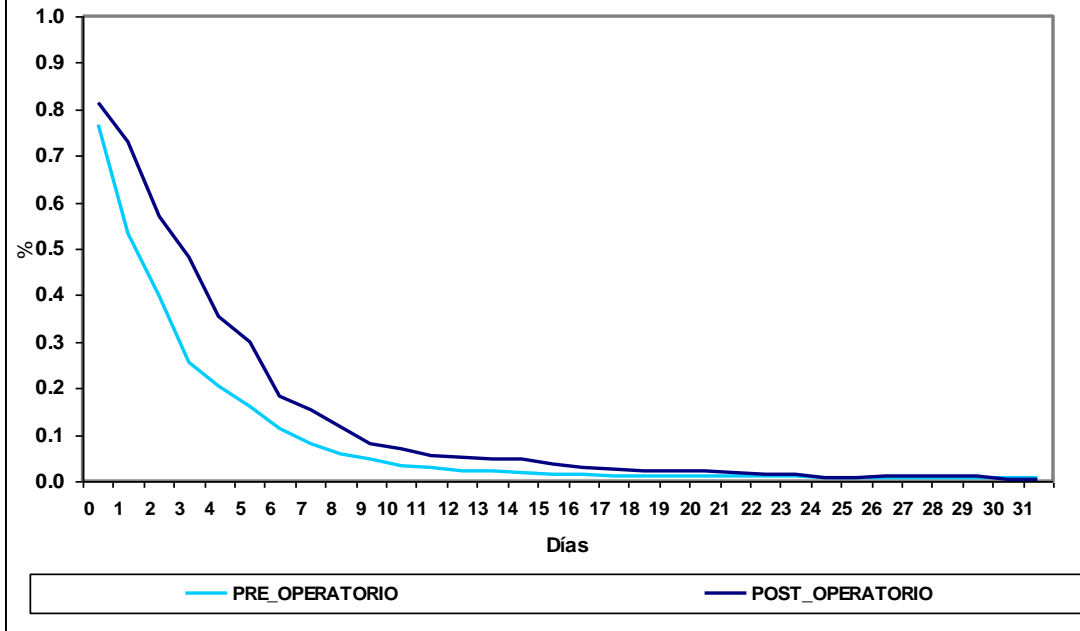
AGOSTO - 2010

INDICADOR	TOTAL	Tiempo Operación	Tiempo Anestesia
UNIDAD DE MEDIDA	Nro.	Promedio (horas)	Promedio (horas)
DIRECCION DE CIRUGIA	233	1h 46'	2h 8'
NEUROCIROGIA	47	2h 43'	3h 9'
DERIVACION VENTRICULO-PERITONEAL O ATRIAL UNILATERAL	9	1h 1'	1h 25'
CRANEOTOMIA TEMPORAL Y RESECCION TOTAL DE TUMOR TE	5	4h 22'	4h 38'
DERIVACION VENTRICULO PERITONEAL	5	1h 6'	1h 37'
CRANEOTOMIA SUBOCCIPITAL Y RESECCIÓN AMPLIA DE TUMOR	3	3h 38'	4h 6'
CRANEOTOMIA SUBOCCIPITAL Y RESECCION TOTAL DE TUMOR	3	3h 38'	4h 5'
CRANEOTOMIA FRONTAL Y RESECCION AMPLIA DE TUMOR	2	5h 39'	6h 15'
CRANEOTOMIA OCCIPITAL MAS RESECCION DE TUMOR	2	2h 40'	3h 7'
CRANEOTOMIA PARIETAL Y RESECCION AMPLIA DE TUMOR	2	2h 7'	2h 30'
OTROS	16	3h 1'	3h 30'
MAMAS Y TEJIDOS BLANDOS	101	1h 18'	1h 35'
MASTECTOMIA RAD. MODIFICADA TIPO MADDEN	13	1h 46'	2h 4'
MASTECTOMIA TOTAL	8	1h 25'	1h 41'
TUMORECTOMIA DE MAMA	8	1h 14'	1h 35'
AMPLIACION DE MARGENES DE MAMA	7	1h 11'	1h 29'
CUADRANTECTOMIA DE MAMA	7	1h 28'	1h 48'
DISECCION RADICAL DE AXILA	5	1h 10'	1h 27'
MASTECTOMIA RADICAL	5	1h 26'	1h 39'
MASTECTOMIA RADICAL MODIFICADA	4	1h 21'	1h 37'
CENTRALECTOMIA	3	0h 56'	1h 15'
RESECCION LOCAL AMPLIA DE TUMOR DE PIERNA	3	1h 26'	1h 38'
BIOPSIA DE GANGLIO CENTINELA	2	1h 0'	1h 12'
RESECCION DE LESION DE PIEL	2	0h 50'	1h 25'
RESECCION DE MICROCALCIFICACIONES LOCALIZADAS POR A	2	1h 17'	1h 35'
RESECCION LOCAL	2	1h 25'	1h 42'
RESECCION LOCAL AMPLIA	2	1h 5'	1h 17'
RESECCION LOCAL AMPLIA DE TUMOR DE MUSLO	2	0h 50'	1h 0'
RESECCION LOCAL DE REGION SUBESCAPULAR	2	2h 0'	2h 15'
TUMORECTOMIA LOCALIZADA POR ARPON	2	0h 57'	1h 7'
OTROS	22	1h 8'	1h 24'
TORAX	26	1h 18'	1h 45'
COLOCACION CATETER PORTH	6	0h 28'	0h 38'
GASTROSTOMIA TIPO STAMM	3	1h 8'	1h 30'
TORACOTOMIA POSTEROLATERAL	3	1h 36'	2h 23'
VIDEOTORACOSCOPIA - BIOPSIAS MULTIPLES	3	1h 56'	2h 28'
METASTASECTOMIA PULMONAR	2	1h 25'	1h 47'
RESECCION DE NODULO PULMONAR	2	1h 5'	1h 42'
OTROS	7	1h 43'	2h 16'
UROLOGIA	59	2h 3'	2h 24'
RESECCION TRANS URETRAL DE PROSTATA	11	1h 26'	1h 40'
NEFRECTOMIA RADICAL	6	2h 34'	3h 4'
ORQUIDECTOMIA RADICAL	6	1h 5'	1h 22'
LINFADENECTOMIA RETROPERITONEAL DE RESCATE	5	2h 6'	2h 26'
AMPUTACION PARCIAL DE PENE	3	2h 20'	2h 33'
PROSTATECTOMIA RADICAL	3	3h 3'	3h 11'
NEFROURETERECTOMIA	2	2h 12'	2h 30'
RESECCION TRANS URETRAL DE TUMOR VESICAL	2	0h 45'	1h 0'
RESECCION TRANS URETRAL DE VEJIGA	2	0h 57'	1h 10'
RESECCION TRANSURETRAL BIOPSICO DE TUMOR VESICAL	2	0h 55'	1h 15'
RTU DE PROSTATA	2	1h 30'	1h 47'
RTU DE TUMOR VESICAL	2	1h 15'	2h 2'
URETROCISTOSCOPIA	2	2h 15'	4h 10'
OTROS	11	3h 21'	3h 39'

PROMEDIO DE DIAS PRE-OPERATORIO - AGOSTO 2010



DIAS PRE Y POST OPERATORIOS - AGOSTO 2010



VIII.- INDICADORES DE HOSPITALIZACION

AGOSTO - 2010

1.- INDICADORES DE HOSPITALIZACION POR DEPARTAMENTO MEDICO

PROMEDIO DE PERMANENCIA	TOTAL	HOSPITALAR	SERVICIO BAJO TARIFARIO DIFER	EMERGENCIA
	Nº Dias Estanc. ----- Total Egresos	Nº Dias Estanc. ----- Total Egresos	Nº Dias Estanc. ----- Total Egresos	Nº Dias Estanc. ----- Total Egresos
DEPARTAMENTOS MEDICOS				
TOTAL	8.8	10.2	8.1	3.4
DIRECCION DE CIRUGIA	6.6	7.1	8.4	3.1
ABDOMEN	10.9	12.6	12.4	2.5
CABEZA Y CUELLO	5.2	5.5	5.4	2.4
ESPECIALIDADES QUIRURGICAS	5.0	5.1	-	2.0
GINECOLOGIA	6.5	7.2	6.0	3.0
NEUROCIRUGIA	10.7	13.2	10.3	2.3
MAMAS Y TEJIDOS BLANDOS	3.5	3.6	5.0	2.5
TORAX	5.7	7.9	-	3.3
UROLOGIA	6.6	6.9	4.0	6.3
DIRECCION DE MEDICINA	12.1	16.7	8.0	3.8
ONCOLOGIA MEDICA	11.9	17.1	8.0	4.0
ONCOLOGIA PEDIATRICA	13.0	15.6	-	2.4
DIRECCION DE RADIOTERAPIA	5.6	5.6	-	-
RADIOTERAPIA	5.6	5.6	-	-

En Pediatría se han considerado todos los egresos de pacientes menores de 14 años.

2.- INDICADORES DE HOSPITALIZACION POR AREA HOSPITALARIA

AGOSTO - 2010

AREA HOSPITALARIA	Promedio Permanencia	Porcentaje Ocupación	Rendimiento Cama	Observación
Unidad de Medida	Nº Dias Estanc. ----- Tot.Egre+Trasl	Dia-Cama Ocupada ----- x100 Dias Cama Disponib	Tot. Egresos+Trasl ----- Nº Camas utilizadas	No se utilizaron las camas siguientes
TOTAL	-	70.4%	4.1	
EMERGENCIA	2.6	68.9%	13.6	
- Camas	3.3	94.8%	11.1	
- Camillas	2.0	49.5%	16.8	
SALA COMUN	8.1	77.4%	3.3	
- 4to. Este	7.1	76.7%	3.6	
- 5to. Este	8.1	70.7%	2.9	554-567-582
- 6to. Este	9.5	86.6%	3.2	
SERVICIO BAJO TARIFARIO DIFERENCIADO	7.2	75.4%	2.8	
- 3ero. Oeste	6.9	74.2%	3.0	
- 4to. Oeste	6.1	72.3%	3.4	
- 5to. Oeste	8.6	78.3%	2.4	
AISLAMIENTO -AH1N1	-	-	-	3303-3307-3311-3315 3319-3323-3327-3331
SEPIN 6to.O	18.8	86.0%	1.5	
PEDIATRIA	13.5	70.5%	1.9	717 - 775
UCI	5.0	51.2%	6.3	427-428-429
UTM 6to.O	9.3	94.2%	4.2	
UTI	6.0	52.0%	3.3	339 - 341
ADOLESCENTES	8.0	65.6%	3.0	355-363-367
AISLADOS	17.2	79.6%	2.2	
CLINICA DE DIA	1.2	37.2%	11.2	379
RECUPERACION *	1.6	5.6%	4.3	215-216-217-218-219-220 221-222-223-224-225

* El promedio está considerado en días.

3.- BASE DE DATOS HOSPITALIZACION

AGOSTO - 2010

DEPARTAMENTOS MEDICOS	TOTAL			HOSPITALAR			SERVICIO BAJO TARIFARIO DIFERENCIADO			EMERGENCIA		
	Total Egresos (vivos y fallecidos)	Egresos (vivos y fall) < 48 hrs	Total estancias Egresados (vivos y fall)	Total Egresos (vivos y fallecidos)	Egresos (vivos y fall) < 48 hrs	Días estanc. Egresados (vivos y fall)	Total Egresos (vivos y fallecidos)	Egresos (vivos y fall) < 48 hrs	Días estanc. Egresados (vivos y fall)	Total Egresos (vivos y fallec.)	Egresos (vivos y fall) < 48 hrs	Días estanc. Egresados (vivos y fall)
TOTAL	996	200	8,773	731	114	7,473	83	3	673	182	83	627
DIRECCION DE CIRUGIA	584	154	3,871	479	109	3,418	25	1	209	80	44	244
ABDOMEN	104	17	1,136	78	6	982	9	0	112	17	11	42
CABEZA Y CUELLO	116	34	607	98	26	540	8	1	43	10	7	24
ESPECIALIDADES QUIRURGICAS	25	15	124	24	14	122	0	0	0	1	1	2
GINECOLOGIA	95	21	620	80	12	572	1	0	6	14	9	42
NEUROCIRUGIA	38	8	406	27	3	357	3	0	31	8	5	18
MAMAS Y TEJIDOS BLANDOS	116	53	409	107	48	384	1	0	5	8	5	20
TORAX	29	5	164	15	0	118	0	0	0	14	5	46
UROLOGIA	61	1	405	50	0	343	3	0	12	8	1	50
DIRECCION DE MEDICINA	399	46	4,829	239	5	3,982	58	2	464	102	39	383
ONCOLOGIA MEDICA	312	35	3,698	169	4	2,892	58	2	464	85	29	342
ONCOLOGIA PEDIATRICA	87	11	1,131	70	1	1,090	0	0	0	17	10	41
DIRECCION DE RADIOTERAPIA	13	0	73	13	0	73	0	0	0	0	0	0
RADIOTERAPIA	13	0	73	13	0	73	0	0	0	0	0	0

BASE DE DATOS HOSPITALIZACION POR AREA HOSPITALARIA

AGOSTO - 2010

AREA HOSPITALARIA	Egre+Traslad. vivos y fallec.	Egre+Traslad. vivos y fallec. < 48 hrs.	Días estancias (vivos y fallec.) Egre+Trasladados	Nº días Mes	Nº de Camas Utilizadas	Días Cama Disponibles	Días Cama Ocupadas	Egresos	Nº de Camas Reales
TOTAL	1,389	421	8,940	31	338	11,501	8,101	996	371
EMERGENCIA	368	235	951	31	27	1,085	748	182	27
- Camas	167	93	549		15	465	441	83	15
- Camillas	201	142	402		12	620	307	99	12
SALA COMUN	462	23	3,744	31	142	4,495	3,478	402	145
- 4to. Este	188	8	1,333		52	1,612	1,237	165	52
- 5to. Este	141	7	1,145		49	1,612	1,140	127	52
- 6to. Este	133	8	1,266		41	1,271	1,101	110	41
SERVICIO BAJO TARIFARIO DIFERENCIADO	91	7	657	31	32	992	748	83	32
- 3ero. Oeste	24	3	165		8	248	184	20	8
- 4to. Oeste	34	3	209		10	310	224	30	10
- 5to. Oeste	33	1	283		14	434	340	33	14
AISLAMIENTO -AH1N1	-	-	-		-	-	-	-	8
SEPIN 6to.O	18	1	339		12	372	320	15	12
PEDIATRIA	75	4	1,013		40	1,302	918	68	42
UCI	25	4	125		4	217	111	8	7
UTM 6to.O	80	9	744		19	589	555	58	19
UTI	20	3	120		6	248	129	2	8
ADOLESCENTES	108	14	860		36	1,209	793	60	39
AISLADOS	13	0	224		6	186	148	9	6
CLINICA DE DIA	112	113	135		10	341	127	106	11
RECUPERACION	17	8	28		4	465	26	3	15

CUADRO DE RESUMEN SEGÚN EGRESOS + TRASLADOS

AGOSTO - 2010

AREA HOSPITALARIA	N° Camas Utilizadas	Dias Cama Disponibles	Egresos + Traslados	Dias cama Ocupadas	Dias Estancia Egre.+Tras.	Promedio de Permanencia	Rendimiento	% de Ocup. Grado de Uso	Intervalo de Sustitución
TOTAL	338	11,501	1,389	8,101	8,940	6.4	4.1	70.4	2.45
EMERGENCIA	27	1,085	368	748	951	2.6	13.6	68.9	0.9
SALA COMUN	142	4,495	462	3,478	3,744	8.1	3.3	77.4	2.2
SERVICIO BAJO TARIFARIO DIFERENCIADO	32	992	91	748	657	7.2	2.8	75.4	2.7
SEPIN	12	372	18	320	339	18.8	1.5	86.0	2.9
PEDIATRIA	40	1,302	75	918	1,013	13.5	1.9	70.5	5.1
UCI	4	217	25	111	125	5.0	6.3	51.2	4.2
UTM	19	589	80	555	744	9.3	4.2	94.2	0.4
UTI	6	248	20	129	120	6.0	3.3	52.0	6.0
ADOLESCENTES	36	1,209	108	793	860	8.0	3.0	65.6	3.9
AISLADOS	6	186	13	148	224	17.2	2.2	79.6	2.9
CLINICA DE DIA	10	341	112	127	135	1.2	11.2	37.2	1.9
RECUPERACION	4	465	17	26	28	1.6	4.3	5.6	25.8

4.- INDICADORES DE HOSPITALIZACION POR EDAD Y SEXO AGOSTO - 2010

INDICADOR	SEXO	Promedio Permanencia
		Nº Dias Estanc. ----- Total Egresos
Grupo de Edad	TOTAL	8.8
	Masc	10.8
	Fem	7.6
[0 - 14]	Total	12.5
	Masc	13.1
	Fem	11.8
[15 - 19]	Total	13.4
	Masc	16.1
	Fem	9.6
[20 - 34]	Total	9.2
	Masc	12.5
	Fem	6.8
[35 - 44]	Total	7.1
	Masc	9.2
	Fem	6.2
[45 - 64]	Total	8.6
	Masc	10.5
	Fem	7.9
[≥ 65]	Total	7.1
	Masc	7.7
	Fem	6.7

INDICADOR	SEXO	Promedio Permanencia
		Nº Dias Estanc. ----- Total Egresos
Dpto.Médico y Sexo	TOTAL	8.8
	Masc	10.8
	Fem	7.6
ABDOMEN	Total	10.9
	Masc	11.0
	Fem	10.9
CABEZA Y CUELLO	Total	5.2
	Masc	6.3
	Fem	4.8
ESPECIALIDADES QUIRURGICAS	Total	5.0
	Masc	4.7
	Fem	5.2
GINECOLOGIA	Total	6.5
	Masc	(&)
	Fem	6.5
NEUROCIRUGIA	Total	10.7
	Masc	10.5
	Fem	11.0
MAMAS Y TEJIDOS BLANDOS	Total	3.5
	Masc	3.4
	Fem	3.5
TORAX	Total	5.7
	Masc	5.6
	Fem	5.7
UROLOGIA	Total	6.6
	Masc	6.5
	Fem	7.1
ONCOLOGIA MEDICA	Total	11.9
	Masc	14.1
	Fem	10.1
ONCOLOGIA PEDIATRICA	Total	13.0
	Masc	13.8
	Fem	12.2
RADIOTERAPIA	Total	5.6
	Masc	(&)
	Fem	5.6

(&) No hubieron egresos.

5.- BASE DE DATOS HOSPITALIZACION POR EDAD Y SEXO
AGOSTO - 2010

BASE DE DATOS DE HOSPITALIZACION			
Grupo de Edad	SEXO	Total Egresos (vivos y fallecidos)	Total días estancia egresados (vivos y fallecidos)
TOTAL	TOTAL	996	8,773
	Masc	369	3,990
	Fem	627	4,783
[0 - 14]	Total	107	1,333
	Masc	54	709
	Fem	53	624
[15 - 19]	Total	52	695
	Masc	30	483
	Fem	22	212
[20 - 34]	Total	136	1,257
	Masc	59	737
	Fem	77	520
[35 - 44]	Total	132	933
	Masc	38	350
	Fem	94	583
[45 - 64]	Total	344	2,950
	Masc	93	976
	Fem	251	1,974
[≥ 65]	Total	225	1,605
	Masc	95	735
	Fem	130	870

BASE DE DATOS DE HOSPITALIZACION			
Departamento Médico y Sexo	SEXO	Total Egresos (vivos y fallecidos)	Total días estancia egresados (vivos y fallecidos)
TOTAL	TOTAL	996	8,773
	Masc	369	3,990
	Fem	627	4,783
ABDOMEN	Total	104	1,136
	Masc	47	516
	Fem	57	620
CABEZA Y CUELLO	Total	116	607
	Masc	35	219
	Fem	81	388
ESPECIALIDADES QUIRURGICAS	Total	25	124
	Masc	12	56
	Fem	13	68
GINECOLOGIA	Total	95	620
	Masc	0	0
	Fem	95	620
NEUROCIRUGIA	Total	38	406
	Masc	22	230
	Fem	16	176
MAMAS Y TEJIDOS BLANDOS	Total	116	409
	Masc	9	31
	Fem	107	378
TORAX	Total	29	164
	Masc	14	78
	Fem	15	86
UROLOGIA	Total	61	405
	Masc	49	320
	Fem	12	85
ONCOLOGIA MEDICA	Total	312	3,698
	Masc	138	1,947
	Fem	174	1,751
ONCOLOGIA PEDIATRICA	Total	87	1,131
	Masc	43	593
	Fem	44	538
RADIOTERAPIA	Total	13	73
	Masc	0	0
	Fem	13	73

IX.- INDICADORES DE CALIDAD				
AGOSTO - 2010				
1.- INDICADORES DE CALIDAD POR DEPARTAMENTOS MEDICOS				
DEPARTAMENTO MEDICOS	TOTAL			
	Porcentaje Mortalidad Bruta	Porcentaje Mortalidad Neta	Porcentaje Mort. Post-Op (< 10 d.)	Porcentaje Necropsias
Unidad de Medida	$\frac{\text{Total Fallecidos}}{\text{Total Egresos}} \times 100$	$\frac{\text{Total Fallec} >48h}{\text{T.Egre. - Egre. <48h}} \times 100$	$\frac{\text{Fallec.Post.Operat.}}{\text{Total Operac. Emerg.}} \times 100$	$\frac{\text{Nº Necropsias}}{\text{Total Fallecidos}} \times 100$
TOTAL	7.2%	5.8%	0.8%	5.6%
DIRECCION DE CIRUGIA	4.3%	2.8%	0.8%	12.0%
ABDOMEN	6.7%	1.1%	1.1%	28.6%
CABEZA Y CUELLO	3.4%	2.4%	2.5%	0.0%
ESPECIALIDADES QUIRURGICAS	0.0%	0.0%	0.0%	(&)
GINECOLOGIA	1.1%	0.0%	0.0%	0.0%
NEUROCIRUGIA	10.5%	10.0%	0.0%	0.0%
MAMAS Y TEJIDOS BLANDOS	0.9%	0.0%	0.0%	0.0%
TORAX	13.8%	12.5%	0.0%	25.0%
UROLOGIA	6.6%	5.0%	1.7%	0.0%
DIRECCION DE MEDICINA	11.8%	9.6%	(#)	2.1%
ONCOLOGIA MEDICA	14.7%	11.9%	(#)	2.2%
ONCOLOGIA PEDIATRICA	1.1%	1.3%	(#)	0.0%
DIRECCION DE RADIOTERAPIA	0.0%	0.0%	(#)	(&)
RADIOTERAPIA	0.0%	0.0%	(#)	(&)

(&) No hubo fallecidos ni egresos.

(#) No aplicable

DEPARTAMENTOS MEDICOS	HOSPITALAR			
	Porcentaje Mortalidad Bruta	Porcentaje Mortalidad Neta	Porcentaje Mort. Post-Op (< 10 días)	Porcentaje de Necropsias
Unidad de Medida	$\frac{\text{Total Fallecidos}}{\text{Total Egresos}} \times 100$	$\frac{\text{Total Fallec} >48h}{\text{T.Egre. - Egre. <48h}} \times 100$	$\frac{\text{Fallec.Post.Operat.}}{\text{Total Operac. Emerg.}} \times 100$	$\frac{\text{Nº Necropsias}}{\text{Total Fallecidos}} \times 100$
TOTAL	4.0%	4.4%	0.6%	6.9%
DIRECCION DE CIRUGIA	1.3%	1.6%	0.6%	16.7%
ABDOMEN	1.3%	1.4%	1.4%	100.0%
CABEZA Y CUELLO	2.0%	2.8%	2.9%	0.0%
ESPECIALIDADES QUIRURGICAS	0.0%	0.0%	0.0%	(&)
GINECOLOGIA	0.0%	0.0%	0.0%	(&)
NEUROCIRUGIA	7.4%	8.3%	0.0%	0.0%
MAMAS Y TEJIDOS BLANDOS	0.0%	0.0%	0.0%	(&)
TORAX	0.0%	0.0%	0.0%	(&)
UROLOGIA	2.0%	2.0%	0.0%	0.0%
DIRECCION DE MEDICINA	9.6%	9.0%	(#)	4.3%
ONCOLOGIA MEDICA	13.0%	12.1%	(#)	4.5%
ONCOLOGIA PEDIATRICA	1.4%	1.4%	(#)	0.0%
DIRECCION DE RADIOTERAPIA	0.0%	0.0%	(#)	(&)
RADIOTERAPIA	0.0%	0.0%	(#)	(&)

(&) No hubo fallecidos ni egresos.

(#) No aplicable

DEPARTAMENTOS MEDICOS	SERVICIO BAJO TARIFARIO DIFERENCIADO			
	Porcentaje Mortalidad Bruta	Porcentaje Mortalidad Neta	Porcentaje Mort. Post-Op (< 10 días)	Porcentaje de Necropsias
Unidad de Medida	$\frac{\text{Total Fallecidos}}{\text{Total Egresos}} \times 100$	$\frac{\text{Total Fallec} >48h}{\text{T.Egre. - Egre. <48h}} \times 100$	$\frac{\text{Fallec.Post.Operat.}}{\text{Total Operac. Emerg.}} \times 100$	$\frac{\text{Nº Necropsias}}{\text{Total Fallecidos}} \times 100$
TOTAL	4.8%	5.0%	0.0%	0.0%
DIRECCION DE CIRUGIA	0.0%	0.0%	0.0%	(&)
ABDOMEN	0.0%	0.0%	0.0%	(&)
CABEZA Y CUELLO	0.0%	0.0%	0.0%	(&)
ESPECIALIDADES QUIRURGICAS	(&)	(&)	0.0%	(&)
GINECOLOGIA	0.0%	0.0%	0.0%	(&)
NEUROCIRUGIA	0.0%	0.0%	0.0%	(&)
MAMAS Y TEJIDOS BLANDOS	0.0%	0.0%	0.0%	(&)
TORAX	(&)	(&)	0.0%	(&)
UROLOGIA	0.0%	0.0%	0.0%	(&)
DIRECCION DE MEDICINA	6.9%	7.1%	(#)	0.0%
ONCOLOGIA MEDICA	6.9%	7.1%	(#)	0.0%
ONCOLOGIA PEDIATRICA	(&)	(&)	(#)	(&)
DIRECCION DE RADIOTERAPIA	(&)	(&)	(&)	(&)
RADIOTERAPIA	(&)	(&)	(&)	(&)

(&) No hubo fallecidos ni egresos.

(#) No aplicable

DEPARTAMENTOS MEDICOS	EMERGENCIA			
	Porcentaje Mortalidad Bruta Total Fallecidos ----- x 100 Total Egresos	Porcentaje Mortalidad Neta Total Fallec >48h ----- x 100 T.Egre. - Egre. <48h	Porcentaje Mort. Post-Op (< 10 días) Fallec.Post.Operat. ----- x 100 Total Operac. Emerg.	Porcentaje de Necropsias Nº Necropsias ----- x 100 Total Fallecidos
TOTAL	21.4%	15.2%	7.1%	5.1%
DIRECCION DE CIRUGIA	23.8%	16.7%	7.1%	10.5%
ABDOMEN	35.3%	0.0%	0.0%	16.7%
CABEZA Y CUELLO	20.0%	0.0%	0.0%	0.0%
ESPECIALIDADES QUIRURGICAS	0.0%	(&)	(&)	(&)
GINECOLOGIA	7.1%	0.0%	0.0%	0.0%
NEUROCIRUGIA	25.0%	33.3%	0.0%	0.0%
MAMAS Y TEJIDOS BLANDOS	12.5%	0.0%	(&)	0.0%
TORAX	28.6%	33.3%	0.0%	25.0%
UROLOGIA	37.5%	28.6%	(&)	0.0%
DIRECCION DE MEDICINA	19.6%	14.3%	(#)	0.0%
ONCOLOGIA MEDICA	23.5%	16.1%	(#)	0.0%
ONCOLOGIA PEDIATRICA	0.0%	0.0%	(#)	(&)
DIRECCION DE RADIOTERAPIA	(&)	(&)	(&)	(&)
RADIOTERAPIA	(&)	(&)	(&)	(&)

2.- INDICADORES DE CALIDAD POR AREA HOSPITALARIA AGOSTO - 2010

AREA HOSPITALARIA	Porcentaje Mortalidad Bruta Total Fallecidos ----- x 100 Total Egresos	Porcentaje Mortalidad Neta Total Fallec >48h ----- x 100 T.Egre. - Egre. <48h	Porcentaje Mort. Post-Op (< 10 días) Fallec.Post.Operat. ----- x 100 Total Operac. Emerg.	Porcentaje de Necropsias Nº Necropsias ----- x 100 Total Fallecidos
	TOTAL	-	-	0.8%
EMERGENCIA	10.6%	11.3%	7.1%	5.1%
SALA COMUN	1.9%	2.1%	0.9%	11.1%
SERVICIO BAJO TARIFARIO DIFERENCIADO	4.4%	4.8%	0.0%	0.0%
SEPIN	0.0%	0.0%	(&)	(&)
PEDIATRIA	0.0%	0.0%	0.0%	(&)
UCI	32.0%	38.1%	(&)	0.0%
UTM	5.0%	5.6%	0.0%	0.0%
UTI	10.0%	11.8%	0.0%	50.0%
ADOLESCENTES	2.8%	1.1%	0.0%	0.0%
AISLADOS	23.1%	23.1%	(&)	0.0%
CLINICA DE DIA	0.0%	0.0%	0.0%	(&)
RECUPERACION	0.0%	0.0%	0.0%	(&)

(&) No hubo fallecidos.

3.- BASE DE DATOS DE FALLECIDOS POR DEPARTAMENTO MEDICO AGOSTO - 2010

TOTAL						
DEPARTAMENTOS MEDICOS	Total Fallecidos	Total Fallecidos < 48 h.	Total Fallecidos > 48 h.	Total Fallecidos Pos.Op. < 10 d.	Nº de Necropsias	Total Operaciones
TOTAL	72	26	46	4	4	527
DIRECCION DE CIRUGIA	25	13	12	4	3	527
ABDOMEN	7	6	1	1	2	87
CABEZA Y CUELLO	4	2	2	2	0	80
ESPECIALIDADES QUIRURGICAS	0	0	0	0	0	48
GINECOLOGIA	1	1	0	0	0	79
NEUROCIROLOGIA	4	1	3	0	0	47
MAMAS Y TEJIDOS BLANDOS	1	1	0	0	0	101
TORAX	4	1	3	0	1	26
UROLOGIA	4	1	3	1	0	59
DIRECCION DE MEDICINA	47	13	34	0	1	0
ONCOLOGIA MEDICA	46	13	33	0	1	0
ONCOLOGIA PEDIATRICA	1	0	1	0	0	0
DIRECCION DE RADIOTERAPIA	0	0	0	0	0	0
RADIOTERAPIA	0	0	0	0	0	0

HOSPITALAR						
DEPARTAMENTOS MEDICOS	Total Fallecidos	Total Fallecidos < 48 hrs.	Total Fallecidos > 48 hrs.	Total Fallec. PostOp. <10 días	Nro. De Necropsias	Nro. De Operaciones
TOTAL	29	2	27	3	2	475
DIRECCION DE CIRUGIA	6	0	6	3	1	475
ABDOMEN	1	0	1	1	1	70
CABEZA Y CUELLO	2	0	2	2	0	69
ESPECIALIDADES QUIRURGICAS	0	0	0	0	0	47
GINECOLOGIA	0	0	0	0	0	77
NEUROCIROLOGIA	2	0	2	0	0	38
MAMAS Y TEJIDOS BLANDOS	0	0	0	0	0	100
TORAX	0	0	0	0	0	17
UROLOGIA	1	0	1	0	0	57
DIRECCION DE MEDICINA	23	2	21	0	1	0
ONCOLOGIA MEDICA	22	2	20	0	1	0
ONCOLOGIA PEDIATRICA	1	0	1	0	0	0
DIRECCION DE RADIOTERAPIA	0	0	0	0	0	0
RADIOTERAPIA	0	0	0	0	0	0

SERVICIO BAJO TARIFARIO DIFERENCIADO						
DEPARTAMENTOS MEDICOS	Total Fallecidos	Total Fallecidos < 48 hrs.	Total Fallecidos > 48 hrs.	Total Fallec. PostOp. <10 días	Nro. De Necropsias	Nro. De Operaciones
TOTAL	4	0	4	0	0	38
DIRECCION DE CIRUGIA	0	0	0	0	0	38
ABDOMEN	0	0	0	0	0	13
CABEZA Y CUELLO	0	0	0	0	0	9
ESPECIALIDADES QUIRURGICAS	0	0	0	0	0	1
GINECOLOGIA	0	0	0	0	0	1
NEUROCIROLOGIA	0	0	0	0	0	3
MAMAS Y TEJIDOS BLANDOS	0	0	0	0	0	1
TORAX	0	0	0	0	0	8
UROLOGIA	0	0	0	0	0	2
DIRECCION DE MEDICINA	4	0	4	0	0	0
ONCOLOGIA MEDICA	4	0	4	0	0	0
ONCOLOGIA PEDIATRICA	0	0	0	0	0	0
DIRECCION DE RADIOTERAPIA	0	0	0	0	0	0
RADIOTERAPIA	0	0	0	0	0	0

EMERGENCIA						
DEPARTAMENTOS MEDICOS	Total Fallecidos	Total Fallecidos < 48 hrs.	Total Fallecidos > 48 hrs.	Total Fallec. PostOp. <10 días	Nro. De Necropsias	Nro. De Operaciones
TOTAL	39	24	15	1	2	14
DIRECCION DE CIRUGIA	19	13	6	1	2	14
ABDOMEN	6	6	0	0	1	4
CABEZA Y CUELLO	2	2	0	0	0	2
ESPECIALIDADES QUIRURGICAS	0	0	0	0	0	0
GINECOLOGIA	1	1	0	0	0	1
NEUROCIRUGIA	2	1	1	0	0	6
MAMAS Y TEJIDOS BLANDOS	1	1	0	0	0	0
TORAX	4	1	3	0	1	1
UROLOGIA	3	1	2	1	0	0
DIRECCION DE MEDICINA	20	11	9	0	0	0
ONCOLOGIA MEDICA	20	11	9	0	0	0
ONCOLOGIA PEDIATRICA	0	0	0	0	0	0
DIRECCION DE RADIOTERAPIA	0	0	0	0	0	0
RADIOTERAPIA	0	0	0	0	0	0

BASE DE DATOS FALLECIDOS POR AREA HOSPITALARIA

AREA HOSPITALARIA	Total Fallecidos	Total Fallecidos < 48 hrs.	Total Fallecidos > 48 hrs.	Total Fallec. PostOp. <10 días	Nro. de Necropsias	Nro. de Operaciones
TOTAL	72	26	46	4	4	527
EMERGENCIA	39	24	15	1	2	14
SALA COMUN	9	0	9	3	1	332
SERVICIO BAJO TARIFARIO DIFERENCIADO	4	0	4	0	0	38
SEPIN	0	0	0	0	0	0
PEDIATRIA	0	0	0	0	0	9
UCI	8	0	8	0	0	0
UTM	4	0	4	0	0	1
UTI	2	0	2	0	1	1
ADOLESCENTES	3	2	1	0	0	14
AISLADOS	3	0	3	0	0	0
CLINICA DE DIA	0	0	0	0	0	115
RECUPERACION	0	0	0	0	0	3

DEFINICION DE INDICADORES HOSPITALARIOS

INDICADOR

Variable que es susceptible de ser observada y en lo posible medida, que permite identificar y comparar el nivel o estado de una situación determinada.

Por sus características se han clasificado los Indicadores en:

- Indicadores de Apertura de Historias Clínicas
- Indicadores de Consulta Externa
- Indicadores de Laboratorio
- Indicadores de Aplicaciones, Cirugía Menor, Endoscopías y Procedimientos Especiales
- Indicadores de Sala de Operaciones
- Indicadores de Hospitalización
- Indicadores de Calidad

INDICADORES DE APERTURA DE HISTORIAS CLINICAS

1. Número de Historias clínicas aperturadas según Derivación a cada Departamento Médico
2. Número de Historias clínicas aperturadas según grupo de edad de los pacientes
3. Número de Historias clínicas aperturadas según procedencia geográfica.
4. Razón de Historias clínicas aperturadas según género (mujeres / hombres)

Indica el número de historias clínicas aperturadas en mujeres por cada historia clínica aperturada en hombres, un valor de uno indica igual número de historias clínicas aperturadas en mujeres y en hombres.

$$= \frac{\text{Número de historias clínicas aperturadas en mujeres}}{\text{Número de historias clínicas aperturadas en hombres}}$$

INDICADORES DE CONSULTA EXTERNA

CONCEPTOS :

CONSULTA MEDICA EXTERNA O AMBULATORIA: Es la consulta médica que se realiza en el consultorio externo del hospital, utilizando para su atención, los elementos de diagnóstico, tratamiento o cualquier cuidado profesional realizado por el médico a un paciente ambulatorio.

NUEVO: Paciente nuevo que acude por primera vez al hospital.

REINGRESO: Paciente antiguo que acude al hospital por primera vez en el año.

CONTINUADOR: Paciente que acude por segunda o más veces en el año.

CONSULTA POR PRIMERA VEZ: Es aquella consulta en que el paciente acude por primera vez a un determinado departamento médico o que habiendo realizado otras consultas anteriormente, acude por primera vez en el año (Nuevos + Reingresos).

Este indicador nos va a permitir conocer el crecimiento o proyección de nuestra cobertura y conjuntamente con la concentración, establecer una tendencia en el comportamiento mensual.

CONSULTA SUCESIVA: Es aquella consulta en que el paciente habiendo realizado otras consultas anteriormente acude por primera vez en el año, o que acude mas de una vez en el año (Reingresos + Continuadores).

Dentro de estos indicadores se consideraron los siguientes:

1. Consultas Repetidas por Consulta de Primera Vez (Consultas Continuadores por Consultas de Primera Vez)

Este indicador nos permite conocer el crecimiento o proyección de nuestra cobertura

$$= \frac{\text{Número de Consultas Repetidas o Continuadores}}{\text{Número de Consultas de Primera Vez}}$$

2. Consultas Sucesivas por Consultas Nuevas

$$= \frac{\text{Número de Consultas Repetidas o Continuadores + Reingresos}}{\text{Número de Consultas de Nuevos}}$$

3. Consultas de Emergencia por Consulta

$$= \frac{\text{Número de Consultas de Emergencia}}{\text{Número Total de Consultas} - \text{Número de Consultas de Emergencia}}$$

INDICADORES DE LABORATORIO

1. Promedio de Ordenes de Laboratorio por Consulta Externa

$$= \frac{\text{Número de Ordenes de Laboratorio}}{\text{Número de Consultas}}$$

2. Promedio de Ordenes de Laboratorio por hospitalizados

$$= \frac{\text{Número de Ordenes de Laboratorio en Hospitalización}}{\text{Número de Egresos}}$$

3. Promedio de Pruebas por Orden de Laboratorio

$$= \frac{\text{Número de Pruebas Realizadas de Laboratorio}}{\text{Número de Ordenes de Laboratorio}}$$

INDICADORES DE APLICACIONES Y PROCEDIMIENTOS ESPECIALES

1. Promedio Diario de Aplicaciones

$$= \frac{\text{Número de Aplicaciones}}{\text{Número de Días Útiles}}$$

2. Promedio Diario de Colposcopías

$$= \frac{\text{Número de Colposcopías}}{\text{Número de Días Útiles}}$$

3. Promedio Diario de Procedimientos Especiales

$$= \frac{\text{Número de Procedimientos Especiales}}{\text{Número de Días Útiles}}$$

INDICADORES DE SALA DE OPERACIONES

1. Promedio de Operaciones por Cirujano

Mide la cantidad de operaciones que realiza cada cirujano

$$= \frac{\text{Número de Operaciones}}{\text{Número de Cirujanos}}$$

2. Tiempo Promedio de duración de las Operaciones Principales

Mide el tiempo promedio de cada operación principal por Dpto. médico

$$= \frac{\text{Tiempo Total de Duración de Operación Principal}}{\text{Número de Operaciones Principales}}$$

3. Tiempo Promedio de Anestesia en las Operaciones Principales

Mide el tiempo promedio de anestesia en cada operación principal y por Dpto. médico:

$$= \frac{\text{Tiempo Total de Anestesia en la Operación Principal}}{\text{Número Operaciones Principales}}$$

INDICADORES DE HOSPITALIZACION

CONCEPTOS :

INGRESO: Es la aceptación formal de un paciente por el hospital para su atención médica: un ingreso siempre implica la ocupación de una cama y el mantenimiento de una historia clínica para el paciente, durante el período que dure su internamiento.

EGRESO: Es el retiro de un paciente de los servicios de internamiento del hospital. Puede ser por alta o defunción.

- **Alta:** Condición dada a todo paciente que se retire vivo del hospital. La razón del alta (orden del médico, retiro por propia voluntad, traslado a otro hospital, fuga, por medidas disciplinarias, etc.), no modifica que se considere como un alta.
- **Defunción:** Es el cese permanente de los signos vitales en un paciente, en un momento cualquiera.

1. Promedio de Permanencia o Estadía

Es el número de días estancias hospitalarias que en promedio permanece cada paciente.

Si se trata de calcular el Promedio de Permanencia por departamento médico el indicador es:

$$= \frac{\text{Número de Días – Estancia de los Egresados (vivos y fallecidos) en un período determinado.}}{\text{Número de Egresos (vivos y fallecidos) en el mismo período}}$$

Si se quiere calcular el Promedio de Permanencia por área hospitalaria, el indicador es:

$$= \frac{\text{Número de Días – Estancia de los Egresados y Traslados (vivos y fallecidos) en un período determinado.}}{\text{Número de Egresos (vivos y fallecidos) en el mismo período}}$$

Este indicador permite evaluar la calidad de los servicios prestados y la utilización del recurso cama.

2. Porcentaje de ocupación

Este indicador muestra la ocupación de cada cama hospitalaria. Establece la relación existente entre los días que efectivamente se ocuparon las camas y los días que estuvieron disponibles.

$$= \frac{\text{Días – Cama Ocupada}}{\text{Días – Cama Disponible}} \times 100$$

Días – Cama Ocupada; es el número de veces al mes en que la cama esta ocupada. Por día la cama sólo puede estar ocupada una vez o ninguna. Es decir, que este indicador no tiene en cuenta el número de pacientes que ocupan la cama, sino el número de días en la que estuvo ocupada.

Días – Cama Disponible; es la cama que presta servicio durante las 24 horas del día. El número de días cama disponible del mes se obtiene multiplicando el número de camas existentes en el área hospitalaria por los días del mes. Debe tenerse en cuenta que al resultado anterior se deberá restar los días – cama de aquellas que no se encuentren disponibles determinados días del mes (por reparación, desinfección, etc.)

Este indicador hace posible el establecimiento de un plan de utilización máxima de las camas del hospital; nos permite conocer las áreas en las que la utilización es excesiva o insuficiente; mantener la proporción óptima de ocupación; mejorar la distribución de las camas entre las distintas áreas y adaptar las instalaciones a las necesidades del hospital.

Los principales factores que alteran el porcentaje de ocupación son los ingresos innecesarios y el número insuficiente de camas.

3. Rendimiento cama

Mide la utilización de una cama durante un período determinado.

$$= \frac{\text{Número de Egresos + Número de Traslados}}{\text{Número de Camas (Promedio)}}$$

Este indicador es una variable dependiente, es decir esta influenciado por el promedio de Permanencia, a menor estadía, mayor rendimiento de cama y viceversa.

4. Intervalo de Sustitución

Mide el tiempo que permanece una cama desocupada, entre el egreso de un paciente y el Ingreso de otro a la misma cama.

$$= \frac{\text{Días cama disponible - Días cama ocupada}}{\text{Egresos + Traslados}}$$

INDICADORES DE CALIDAD

1. Porcentaje de Mortalidad Bruta

$$= \frac{\text{Número de Fallecidos}}{\text{Número de Egresos}} \times 100$$

Evalúa la relación existente entre los egresos fallecidos y el total de egresos.

2. Porcentaje de Mortalidad Neta

$$= \frac{\text{Número de Fallecidos después de 48 horas}}{\text{Número de Egresos (vivos y fallecidos) después de 48 horas}} \times 100$$

Evalúa la relación existente entre los pacientes fallecidos en el hospital, y los egresos de aquellos pacientes que permanecieron más de 48 horas en el hospital.

3. Porcentaje de Mortalidad Post-Operatoria

Mide la relación existente entre las muertes producidas dentro de los 10 días siguientes a una intervención quirúrgica.

$$= \frac{\text{Número de Fallecidos dentro de los 10 días siguientes a una intervención quirúrgica}}{\text{Número de Intervenciones Quirúrgicas}} \times 100$$

4. Porcentaje de Necropsias

Evalúa el número de necropsias hechas a los pacientes fallecidos en el hospital.

$$= \frac{\text{Número de Necropsias}}{\text{Número de Fallecidos}} \times 100$$