



PERU

Ministerio de Salud

Instituto Nacional de Enfermedades Neoplásicas
Departamento de Epidemiología y Estadística del Cáncer



“Año del Buen Servicio al Ciudadano”

Indicadores de Gestión Hospitalaria



DIRECCION DE CONTROL DE CANCER

**Departamento de Epidemiología y
Estadística del Cáncer**

Febrero – 2017



PERU

Ministerio de Salud

Instituto Nacional de Enfermedades Neoplásicas
Departamento de Epidemiología y Estadística del Cáncer

INSTITUTO NACIONAL DE ENFERMEDADES NEOPLASICAS
"Dr. Eduardo Cáceres Graziani"

CUADRO COMPARATIVO DE INDICADORES HOSPITALARIOS

Nº	INDICADOR	FEB - 2016	FEB - 2017	ENE - 2017
1	Número de historias clínicas generadas	1 563	1 347	1 540
	Masculino	528	452	526
	Femenino	1 035	895	1 014
2	Razón Femenino/Masculino en historias nuevas generadas	2,0	2,0	1,9
	[0 - 14]	1,0	0,6	1,0
	[15 - 19]	1,3	0,9	0,8
	[20 - 34]	2,3	2,3	2,4
	[35 - 44]	3,7	3,6	5,3
	[45 - 64]	2,8	2,6	2,1
	[> - 65]	1,1	1,3	1,4
3	Nº de Atenciones en Consulta Externa en el INEN	31 370	30 798	33 195
4	Consultas Repetidas por Consulta de Primera Vez	0,8	0,9	0,2
5	Consultas Sucesivas por Consultas Nuevas	3,7	4,3	4,2
6	Consultas de Emergencia por Total de Consulta Externa	0,05	0,04	0,04
7	Promedio diario de Aplicaciones de Quimioterapia_Medicina	117,8	149,0	145,0
8	Promedio diario de Aplicaciones de Quimioterapia_Pediatría	45,8	46,8	44,6
9	Promedio diario de Atenciones de Radioterapia	256,3	252,3	230,0
10	Promedio de Ordenes de Laboratorio en Consulta Externa	0,9	1,0	1,0
11	Promedio de Ordenes de Laboratorio en Hospitalización	12,5	13,9	12,7
12	Promedio de Pruebas Realizadas x Ordenes de Lab.en Cons.Externa	5,1	5,3	5,2
13	Promedio de Pruebas Realizadas x Ordenes de Lab.en Hospitalización	6,9	6,0	6,0
14	Promedio Total de Pruebas Realizadas x Ordenes de Laboratorio	5,6	5,4	5,4
15	Número de exámenes en Radiodiagnóstico realizados	10 273	12 701	13 444
16	Promedio de Cirugía Menor y Endoscopías por Cirujano	18,3	18,5	22,1
	Promedio de Cirugía Menor por Cirujano	6,7	7,5	8,5
	Promedio de Endoscopías por Cirujano	34,7	45,8	43,1
17	Porcentaje de Cirugía Menor Canceladas del total de Programadas	59,8	48,6	53,2
18	Porcentaje de Endoscopías Canceladas del total de Programadas	48,9	57,0	55,5
19	Porcentaje de Cirugía Menor No Programadas del total de Realizadas	44,3	37,2	35,5
20	Porcentaje de Endoscopías No Programadas del total de Realizadas	39,8	49,7	49,6
21	Total de Operaciones	546	611	612
	Nro.de Operaciones en Sala de Operaciones	421	440	496
	Nro. de Operaciones en Clínica de Día	125	171	116
22	Promedio de Operaciones por Cirujano	9,3	9,5	8,9
23	Porcentaje de Operaciones Canceladas por Oper.Progr. HOSPITALAR	10,8	10,0	9,0
24	Porcentaje de Operaciones Canceladas por Oper.Progr. CLINICA DE DIA	12,3	11,9	15,7
25	Porcentaje de Operaciones Canceladas por Oper.Progr. SBTD	3,1	5,9	14,3
26	Porcentaje de Oper. No Programadas por Oper.Realizadas HOSPITALAR	10,3	14,7	14,5
27	Porcentaje de Oper.No Programadas por Oper.Realizadas CLINICA DE D	3,2	4,7	3,0
28	Porcentaje de Oper.No Programadas por Oper.Realizadas SBTD	26,2	15,8	27,3
29	Promedio de Permanencia días pre operatorio por egreso	4,1	4,7	4,4
30	Promedio de Permanencia días post operatorio por egreso	4,5	5,7	6,4
31	Nro.de Egresos (vivos y fallecidos)	977	849	836
32	Total de Egresos < 48 horas (vivos y fallecidos)	180	72	72
33	Número de Camas	382	382	382
34	Promedio de Permanencia	9,8	11,4	11,6
35	Porcentaje de Ocupación	86,9	85,4	83,1
36	Rendimiento de Cama	3,7	3,8	3,8
37	Total de Fallecidos	82	56	63
38	Porcentaje de Mortalidad Bruta	8,4	6,6	7,5
39	Porcentaje de Mortalidad Neta	7,3	5,9	5,8
40	Tasa de Mortalidad Post Operatoria (<10 días) x 100	0,9	0,8	0,8
	Tasa de Mortalidad Post Operatoria (<10 días) Hospitalar x 100	1,0	0,5	0,7
	Tasa de Mortalidad Post Operatoria (<10 días) Emergencia x 100	0,0	4,0	6,7
41	Porcentaje de Necropsias	0,0	0,0	1,6
42	Días Laborables	21	20	22

Febrero 2017

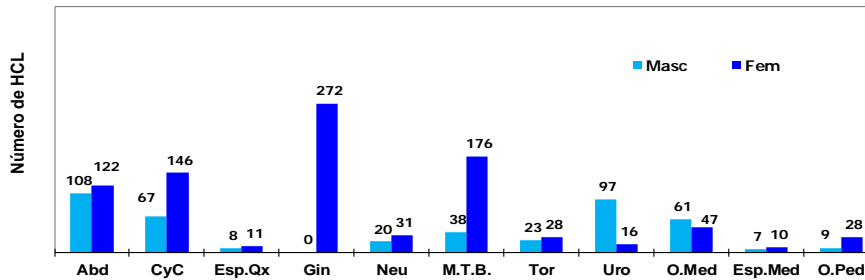


I.- INDICADORES DE APERTURA DE HISTORIAS CLINICAS
FEBRERO - 2017

1.- DERIVACIÓN POR DEPARTAMENTOS MEDICOS					
Departamento Médicos	Masc	Fem	TOTAL	%	Razón F/M
TOTAL (*)	452	895	1 347	100,0	2,0
DIRECCIÓN DE CIRUGIA	361	802	1 163	86,3	2,2
ABDOMEN	108	122	230	17,1	1,1
CABEZA Y CUELLO	67	146	213	15,8	2,2
ESPECIALIDADES QUIRURGICAS	8	11	19	1,4	1,4
GINECOLOGÍA	0	272	272	20,2	(-)
NEUROCIRUGIA	20	31	51	3,8	1,6
MAMAS Y TEJIDOS BLANDOS	38	176	214	15,9	4,6
TORAX	23	28	51	3,8	1,2
UROLOGÍA	97	16	113	8,4	0,2
DIRECCIÓN DE MEDICINA	82	65	147	10,9	0,8
ONCOLOGIA MEDICA	61	47	108	8,0	0,8
ESPECIALIDADES MEDICAS	7	10	17	1,3	1,4
ONCOLOGIA PEDIATRICA	14	8	22	1,6	0,6
DIRECCION DE RADIOTERAPIA	9	28	37	2,7	3,1
RADIOTERAPIA	9	28	37	2,7	3,1

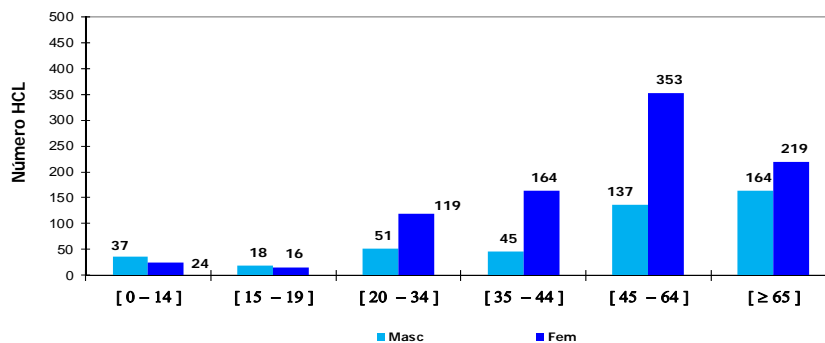
(*) Incluye SBTD y Emergencia.
(-) No hay pacientes de sexo masculino admitidos en este Departamento Médico

Derivación de Historias Clínicas a los Departamentos Médicos



2.- APERTURA DE HISTORIAS CLINICAS POR GRUPO DE EDAD					
Grupo de Edad	Masc	Fem	TOTAL	%	Razón F/M
TOTAL	452	895	1 347	100,0	2,0
[0 - 14]	37	24	61	4,5	0,6
[15 - 19]	18	16	34	2,5	0,9
[20 - 34]	51	119	170	12,6	2,3
[35 - 44]	45	164	209	15,5	3,6
[45 - 64]	137	353	490	36,4	2,6
[≥ 65]	164	219	383	28,4	1,3

Apertura de Historias Clínicas por Grupo de Edad



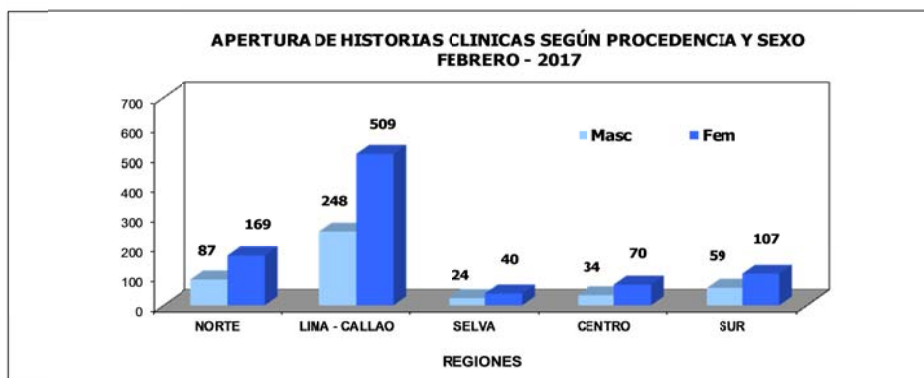
**I.- INDICADORES DE APERTURA DE HISTORIAS CLINICAS****FEBRERO - 2017****3.- APERTURA DE HISTORIAS CLINICAS SEGÚN PROCEDENCIA**

Procedencia	Masc	Fem	TOTAL	%	Razón F/M
TOTAL	452	895	1 347	100,0	2,0
Amazonas	9	11	20	1,5	1,2
Ancash	14	43	57	4,2	3,1
Apurímac	7	10	17	1,3	1,4
Arequipa	8	10	18	1,3	1,3
Ayacucho	15	27	42	3,1	1,8
Cajamarca	17	31	48	3,6	1,8
Callao	15	42	57	4,2	2,8
Cuzco	10	18	28	2,1	1,8
Huancavelica	5	4	9	0,7	0,8
Huánuco	14	29	43	3,2	2,1
Ica	14	33	47	3,5	2,4
Junín	13	30	43	3,2	2,3
La Libertad	13	14	27	2,0	1,1
Lambayeque	16	27	43	3,2	1,7
Lima	233	467	700	52,0	2,0
- Provincia de Lima	215	429	644	47,8	2,0
- Otras Provincias	18	38	56	4,2	2,1
Loreto	6	21	27	2,0	3,5
Madre de Dios	1	2	3	0,2	2,0
Moquegua	0	0	0	0,0	-
Pasco	2	7	9	0,7	3,5
Piura	17	39	56	4,2	2,3
Puno	4	6	10	0,7	1,5
San Martín	11	10	21	1,6	0,9
Tacna	1	3	4	0,3	3,0
Tumbes	1	4	5	0,4	4,0
Ucayali	6	7	13	1,0	1,2
Extranjero	0	0	0	0,0	-

Total Provincia de Lima y Callao	230	471	701	52,0%	2,0
Total Otras Provincias de Lima y Otros Departamentos (*)	222	424	646	48,0%	1,9

(*) No Incluye a los extranjeros

REGIONES	MASCULINO	FEMENINO	TOTAL	%	Razón F/M
TOTAL	452	895	1 347	100,0	2,0
NORTE	87	169	256	19,0	1,9
LIMA - CALLAO	248	509	757	56,2	2,1
SELVA	24	40	64	4,8	1,7
CENTRO	34	70	104	7,7	2,1
SUR	59	107	166	12,3	1,8

**REGION NORTE**

- Amazonas
- Piura
- Cajamarca
- Lambayeque
- La Libertad
- Ancash
- Tumbes

REGION LIMA-CALLAO

- Lima
- Callao

REGION SELVA

- Loreto
- San Martín
- Ucayali
- Madre de Dios

REGION CENTRO

- Huánuco
- Junín
- Pasco
- Huancavelica

REGION SUR

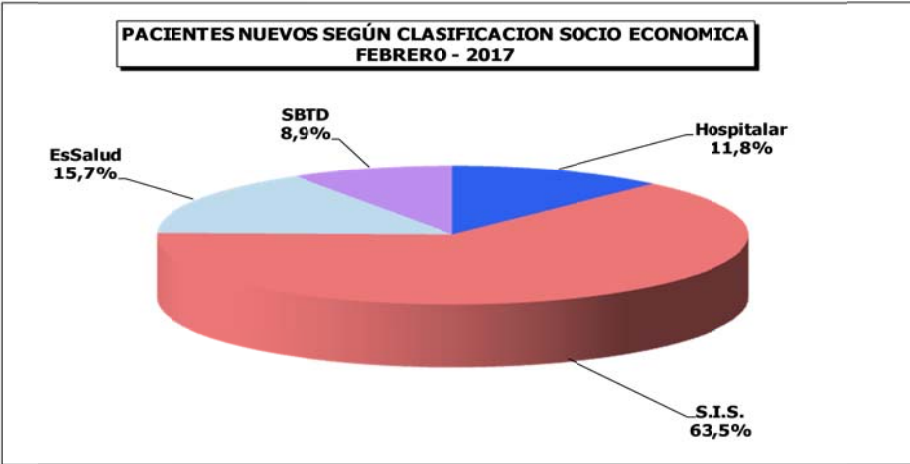
- Tacna
- Moquegua
- Arequipa
- Puno
- Ayacucho
- Apurímac
- Cuzco
- Ica



**I.- INDICADORES DE APERTURA DE HISTORIAS CLINICAS
FEBRERO - 2017**

4.- APERTURA DE HISTORIAS CLINICAS SEGÚN CLASIFICACION SOCIO ECONOMICA

CLASIFICACION SOCIO ECONOMICA	MASCULINO	FEMENINO	TOTAL	%
TOTAL	454	893	1 347	100,0
Hospitalar	49	110	159	11,8
Seguro Integral de Salud (SIS)	287	569	856	63,5
Seguro Social de Salud (EsSalud)	74	138	212	15,7
Servicio Bajo Tarifario Diferenciado (SBTD)	44	76	120	8,9



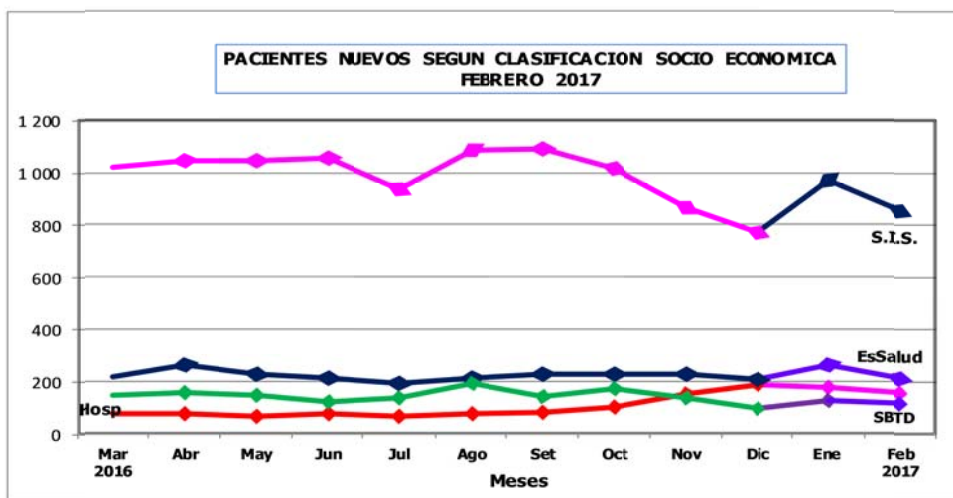


APERTURA DE HISTORIAS CLINICAS

FEBRERO - 2017

5.- HISTORIAS CLINICAS SEGÚN CLASIFICACION SOCIO ECONOMICA

CLASIFICACION SOCIO ECONOMICA		Hospitalar	Seguro Integral de Salud (SIS)	Seguro Social de Salud (EsSalud)	Serv. Bajo Tarifario Diferenciado (SBTD)	TOTAL
AÑO	MES	1 333	11 765	2 709	1 691	17 498
2016	Marzo	80	1 023	221	145	1 469
	Abril	81	1 049	265	157	1 552
	Mayo	75	1 045	230	146	1 496
	Junio	79	1 057	213	120	1 469
	Julio	69	937	194	138	1 338
	Agosto	78	1 086	216	191	1 571
	Septiembre	83	1 092	228	139	1 542
	Octubre	107	1 015	230	170	1 522
	Noviembre	154	866	229	138	1 387
	Diciembre	190	768	210	97	1 265
2017	Enero	178	971	261	130	1 540
	Febrero	159	856	212	120	1 347





II.- INDICADORES DE CONSULTA EXTERNA

FEBRERO - 2017

1.- INDICADORES POR DEPARTAMENTO MEDICO	% Del Total Consulta Externa	C.Repetidas / C.Primer Vez	Sucesivas / Nuevos	Prom. Mensual Consultas x Consultorio	Razón F/M
DEPARTAMENTOS MEDICOS	%	Continuadores Nuevos + Reing.	Reing. + Contin. Nuevos	Nro. Consultas Nro. Consultorios	Femenino Masculino
TOTAL	100,0	0,90	4,26	-	-
DIRECCION DE CIRUGIA	34,3	0,63	5,67	-	-
ABDOMEN	3,5	0,51	3,14	108,0	1,3
CABEZA Y CUELLO	6,5	0,50	4,63	154,9	1,8
ESPECIALIDADES QUIRURGICAS	1,7	1,16	5,19	133,0	1,6
GINECOLOGÍA	9,0	0,70	7,83	308,0	(-)
NEUROCIRUGIA	1,4	0,72	5,64	141,7	1,8
MAMAS Y TEJIDOS BLANDOS	6,0	0,50	6,90	229,1	7,4
TORAX	1,6	1,21	2,91	163,0	1,4
UROLOGÍA	4,6	0,67	8,79	357,3	0,2
DIRECCION DE MEDICINA	48,2	1,19	4,66	-	-
ONCOLOGIA MEDICA	21,6	2,22	14,71	740,0	2,6
ESPECIALIDADES MEDICAS	19,4	0,62	2,40	350,8	2,0
ONCOLOGIA PEDIATRICA	3,8	2,52	25,30	289,3	0,8
EMERGENCIA	3,5	0,50	1,68	1079,0	1,7
DIRECCION DE RADIOTERAPIA	7,6	2,81	4,96	-	-
RADIOTERAPIA	7,3	3,08	5,21	377,0	2,4
MEDICINA NUCLEAR	0,3	0,47	2,03	94,0	12,4
CENTRO DE PREVENCION	5,7	0,22	1,43	-	-
CENTRO DE PREVENCION (**)	5,7	0,22	1,43	292,2	7,7
SERV.BAJO TARIFARIO DIFER.	1,6	0,59	1,63	-	-
CIRUGIA S.B.T.D.	0,7	0,40	1,37	223,0	2,1
MEDICINA S.B.T.D.	0,8	0,82	1,95	257,0	1,9
OTRAS ESPECIALIDADES (l)	0,0	0,38	0,83	11,0	1,8
OTROS SERVICIOS	2,5	0,39	1,24	-	-
HEMATOLOGIA CLINICA	0,7	1,15	3,64	209,0	1,5
GENETICA MEDICA	0,4	0,11	2,35	134,0	5,4
SOPORTE NUTRICIONAL	0,4	1,73	2,15	61,5	1,1
ANESTESIA	1,0	0,05	0,38	299,0	1,9

CONSULTA EMERGENCIA	Atenciones de Emergencia ----- (Consulta Externa - Emergencia)	0,04
----------------------------	----------------------------------------------------------------------	------

2.- INDICADORES POR GRUPO DE EDAD Y SEXO		% Del Total Consulta Externa	C.Repetidas por C.Primer Vez	Sucesivas / Nuevos
Grupo de Edad	Sexo	%	Continuadores ----- Consulta P.Vez	Reingr. + Contin. ----- Nuevos
TOTAL	TOTAL	100,0	0,9	4,3
	Masc	30,2	1,0	4,0
	Fem	69,8	0,9	4,4
[0 - 14]	Total	6,6	1,4	7,3
	Masc	3,8	1,4	7,0
	Fem	2,9	1,4	7,7
[15 - 19]	Total	2,1	1,1	4,7
	Masc	1,1	1,1	5,0
	Fem	1,0	1,1	4,4
[20 - 34]	Total	10,4	0,9	3,3
	Masc	3,2	1,0	4,2
	Fem	7,1	0,9	2,9
[35 - 44]	Total	13,6	0,9	4,0
	Masc	2,7	1,0	4,1
	Fem	10,9	0,8	3,9
[45 - 64]	Total	41,7	0,9	4,5
	Masc	9,3	1,0	3,5
	Fem	32,4	0,9	4,9
[≥ 65]	Total	25,5	0,8	4,0
	Masc	10,1	0,9	3,7
	Fem	15,4	0,8	4,1

(*) Incluye pacientes hospitalizados

(**) Incluye pacientes con Hoja Cero

(l) SBTD:Sop.Nut, Hematología, Genética, Foniatria

**3.- BASE DE DATOS CONSULTA EXTERNA**
FEBRERO - 2017

DEPARTAMENTOS MEDICOS	Consultas Nuevas	Consultas Reingresos	Consultas Continuadores o Repetidas	TOTAL (N+R+C)	Consultas por Primera Vez (Nuevos+Reing)	Consultas Sucesivas (Reing+Cont)	Nro. Consultorios	Días Atendidos
TOTAL	5 855	10 335	14 608	30 798	16 190	24 943	-	20
DIRECCION DE CIRUGIA	1 586	4 904	4 084	10 574	6 490	8 988	-	20
ABDOMEN	261	455	364	1 080	716	819	10	12
CABEZA Y CUELLO	358	987	669	2 014	1 345	1 656	13	16
ESPECIALIDADES QUIRURGICAS	86	160	286	532	246	446	4	-
GINECOLOGÍA	314	1 320	1 138	2 772	1 634	2 458	9	20
NEUROCIRUGIA	64	183	178	425	247	361	3	12
MAMAS Y TEJIDOS BLANDOS	232	992	609	1 833	1 224	1 601	8	12
TORAX	125	96	268	489	221	364	3	12
UROLOGÍA	146	711	572	1 429	857	1 283	4	12
DIRECCION DE MEDICINA	2 625	4 167	8 067	14 859	6 792	12 234	-	-
ONCOLOGIA MEDICA	424	1 644	4 592	6 660	2 068	6 236	9	24
ESPECIALIDADES MÉDICAS	1 755	1 922	2 286	5 963	3 677	4 208	17	-
ONCOLOGIA PEDIATRICA	44	285	828	1 157	329	1 113	4	24
EMERGENCIA	402	316	361	1 079	718	677	1	20
DIRECCION DE RADIOTERAPIA	395	224	1 737	2 356	619	1 961	-	-
RADIOTERAPIA	364	191	1 707	2 262	555	1 898	6	20
MEDICINA NUCLEAR	31	33	30	94	64	63	1	18
CENTRO DE PREVENCION	721	711	321	1 753	1 432	1 032	-	-
CENTRO DE PREVENCION (**)	721	711	321	1 753	1 432	1 032	6	24
SERV.BAJO TARIFARIO DIFER.	187	121	183	491	308	304	-	-
CIRUGIA S.B.T.D.	94	65	64	223	159	129	1	20
MEDICINA S.B.T.D.	87	54	116	257	141	170	1	20
OTRAS ESPECIALIDADES (†)	6	2	3	11	8	5	1	6
OTROS SERVICIOS	341	208	216	765	549	424	-	-
HEMATOLOGIA CLINICA	45	52	112	209	97	164	1	19
GENETICA MEDICA	40	81	13	134	121	94	1	19
SOPORTE NUTRICIONAL	39	6	78	123	45	84	2	8
ANESTESIA	217	69	13	299	286	82	1	12

CONSULTA EXTERNA	Nº PACIENTES QUE GENERARON CONSULTA (FEBRERO)	16 329
-------------------------	-----------------------------------------------	---------------

% DE PACIENTES PROGRAMADOS EN CONS. EXT. QUE FUERON ATENDIDOS FEBRERO	77,7
-----------------------------------------------------------------------	-------------

Nº PACIENTES QUE GENERARON CONS. EXTERNA ENERO A FEBRERO (ACUMULADO)	24 148
----------------------------------------------------------------------	---------------

% DE PACIENTES PROGRAMADOS EN CONS. EXT. QUE FUERON ATENDIDOS ENERO A FEBRERO (ACUMULADO)	78,1
-------------------------------------------------------------------------------------------	-------------

3.- BASE DE DATOS CONSULTA EXTERNA							
Grupo de Edad	Sexo	Consultas Nuevas	Consultas Reingresos	Consultas Continuadores o Repetidas	TOTAL (N+R+C)	Consultas x Primera Vez (Nuevos+Reing.)	Consultas Sucesivas (Reing+Cont.)
TOTAL	TOTAL	5 855	10 335	14 608	30 798	16 190	24 943
	Masc	1 847	2 803	4 645	9 295	4 650	7 448
	Fem	4 008	7 532	9 963	21 503	11 540	17 495
[0 - 14]	Total	246	610	1 187	2 043	856	1 797
	Masc	145	343	677	1 165	488	1 020
	Fem	101	267	510	878	368	777
[15 - 19]	Total	115	196	347	658	311	543
	Masc	56	102	179	337	158	281
	Fem	59	94	168	321	153	262
[20 - 34]	Total	748	944	1 502	3 194	1 692	2 446
	Masc	190	315	487	992	505	802
	Fem	558	629	1 015	2 202	1 187	1 644
[35 - 44]	Total	842	1 408	1 930	4 180	2 250	3 338
	Masc	162	257	404	823	419	661
	Fem	680	1 151	1 526	3 357	1 831	2 677
[45 - 64]	Total	2 321	4 467	6 068	12 856	6 788	10 535
	Masc	638	782	1 449	2 869	1 420	2 231
	Fem	1 683	3 685	4 619	9 987	5 368	8 304
[≥ 65]	Total	1 583	2 710	3 574	7 867	4 293	6 284
	Masc	656	1 004	1 449	3 109	1 660	2 453
	Fem	927	1 706	2 125	4 758	2 633	3 831

(*) Incluye pacientes hospitalizados

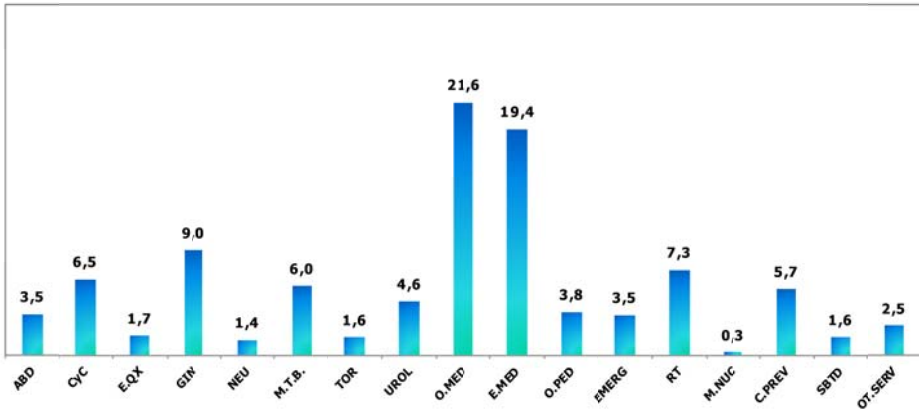
(**) Incluye pacientes con Hoja Cero

(†) SBD-Sop.Nut., Hematología, Genética, Foniatria

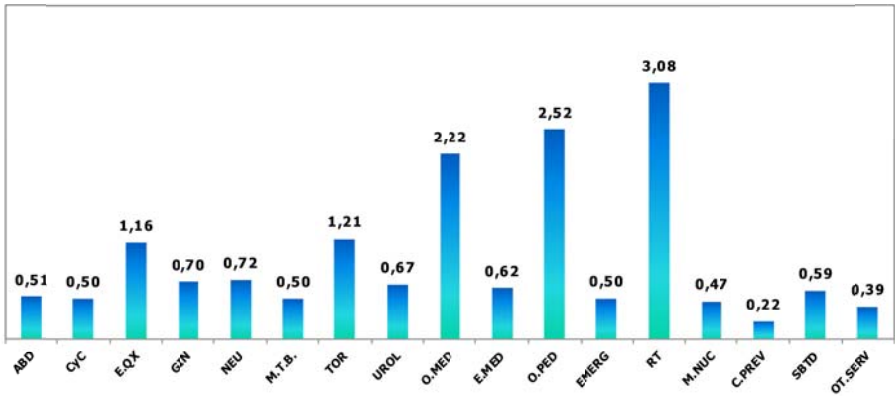


4.- REPRESENTACION GRAFICA DE INDICADORES DE CONSULTA EXTERNA

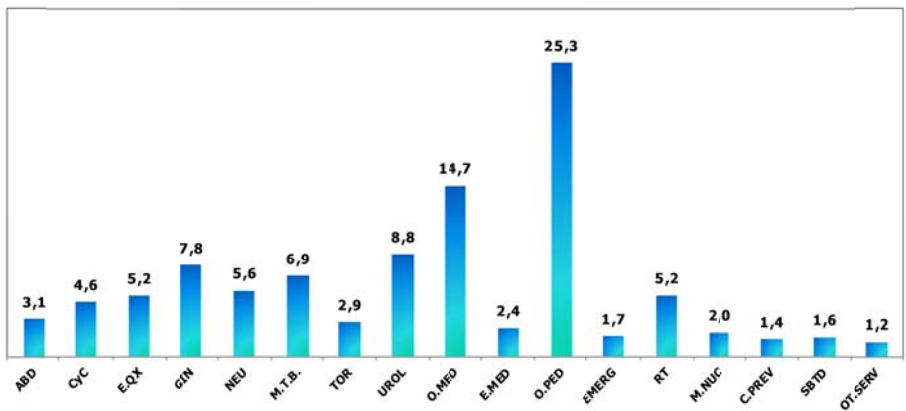
Porcentaje del Total de Consulta Externa
Departamentos y Servicios Médicos



Consultas Repetidas por Consultas de Primera Vez
Departamentos y Servicios Médicos



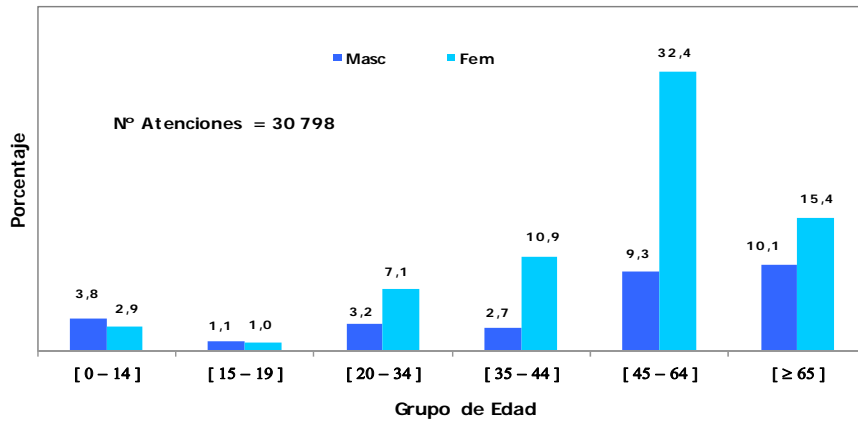
Consultas Sucesivas / Nuevos
Departamentos y Servicios Médicos





REPRESENTACION GRAFICA DE INDICADORES DE CONSULTA EXTERNA

DISTRIBUCION DE LA CONSULTA EXTERNA POR GRUPOS DE EDAD Y SEXO



5.- BASE DE DATOS CONSULTA EXTERNA SEGÚN DEPARTAMENTOS Y/O SERVICIOS MEDICOS
FEBRERO - 2017

SERVICIOS MEDICOS	Sexo	Consultas Nuevas	Consultas Reingresos	Consultas Continuos o Repetidas	TOTAL (N+R+C)	Consultas x Primera Vez Nuevos+Reing	Consultas Sucesivas Reing+Cont	% del Total de Cons. Ext.
CABEZA Y CUELLO	Total	358	987	669	2 014	1 345	1 656	6,6
	Masc	123	337	249	709	460	586	2,3
	Fem	235	650	420	1 305	885	1 070	4,4
- Cabeza y Cuello	Total	224	664	419	1 307	888	1 083	4,3
	Masc	66	177	147	390	243	324	1,3
	Fem	158	487	272	917	645	759	3,0
- Oftalmología	Total	59	133	64	256	192	197	0,8
	Masc	19	62	31	112	81	93	0,4
	Fem	40	71	33	144	111	104	0,5
- Odontología	Total	75	190	186	451	265	376	1,5
	Masc	38	98	71	207	136	169	0,7
	Fem	37	92	115	244	129	207	0,8
ESPECIALIDADES QUIRURGICAS	Total	86	160	286	532	246	446	1,7
	Masc	31	53	119	203	84	172	0,7
	Fem	55	107	167	329	162	274	1,1
- Cirugía Plástica y Reconstrucción	Total	48	57	153	258	105	210	0,8
	Masc	17	11	59	87	28	70	0,3
	Fem	31	46	94	171	77	140	0,6
- Ortopedia Oncológica	Total	38	103	133	274	141	236	0,9
	Masc	14	42	60	116	56	102	0,4
	Fem	24	61	73	158	85	134	0,5
ESPECIALIDADES MEDICAS	Total	1 755	1 922	2 286	5 963	3 677	4 208	19,4
	Masc	612	574	778	1 964	1 186	1 352	6,4
	Fem	1 143	1 348	1 508	3 999	2 491	2 856	13,0
- Cardiología *	Total	588	444	89	1 121	1 032	533	3,6
	Masc	195	113	26	334	308	139	1,1
	Fem	393	331	63	787	724	394	2,6
- Dermatología	Total	90	23	57	170	113	80	0,6
	Masc	34	4	13	51	38	17	0,2
	Fem	56	19	44	119	75	63	0,4
- Endocrinología	Total	110	322	54	486	432	376	1,6
	Masc	28	63	17	108	91	80	0,4
	Fem	82	259	37	378	341	296	1,2
- Gastroenterología	Total	205	211	231	647	416	442	2,1
	Masc	76	70	75	221	146	145	0,7
	Fem	129	141	156	426	270	297	1,4
- Infectología	Total	91	231	239	561	322	470	1,8
	Masc	40	95	130	265	135	225	0,9
	Fem	51	136	109	296	187	245	1,0
- Nefrología	Total	45	136	112	293	181	248	1,0
	Masc	19	70	40	129	89	110	0,4
	Fem	26	66	72	164	92	138	0,5
- Neumología	Total	142	175	232	549	317	407	1,8
	Masc	65	56	88	209	121	144	0,7
	Fem	77	119	144	340	196	263	1,1
- Neurología	Total	83	86	49	218	169	135	0,7
	Masc	27	29	19	75	56	48	0,2
	Fem	56	57	30	143	113	87	0,5
- Psicología	Total	58	35	124	217	93	159	0,7
	Masc	22	6	35	63	28	41	0,2
	Fem	36	29	89	154	65	118	0,5
- Psiquiatría	Total	10	18	0	28	28	18	0,1
	Masc	2	3	0	5	5	3	0,0
	Fem	8	15	0	23	23	15	0,1
- Rehabilitación Oncológica	Total	68	36	1	105	104	37	0,3
	Masc	17	10		27	27	10	0,1
	Fem	51	26	1	78	77	27	0,3
- Tratamiento del Dolor	Total	265	205	1 098	1 568	470	1 303	5,1
	Masc	87	55	335	477	142	390	1,5
	Fem	178	150	763	1 091	328	913	3,5
OTROS SERVICIOS	Total	341	208	216	765	549	424	2,5
	Masc	116	65	85	266	181	150	0,9
	Fem	225	143	131	499	368	274	1,6
- Hematología Clínica	Total	45	52	112	209	97	164	0,7
	Masc	20	21	41	82	41	62	0,3
	Fem	25	31	71	127	56	102	0,4
- Genética Médica (†)	Total	40	81	13	134	121	94	0,4
	Masc	8	10	3	21	18	13	0,1
	Fem	32	71	10	113	103	81	0,4
- Soporte Nutricional	Total	39	6	78	123	45	84	0,4
	Masc	21	3	36	60	24	39	0,2
	Fem	18	3	42	63	21	45	0,2
- Anestesiología	Total	217	69	13	299	286	82	1,0
	Masc	67	31	5	103	98	36	0,3
	Fem	150	38	8	196	188	46	0,6

* Incluye pacientes hospitalizados

(†) No incluye el número de atenciones de los familiares de los pacientes



PERU

Ministerio de Salud

Instituto Nacional de Enfermedades Neoplásicas
Departamento de Epidemiología y Estadística del Cáncer

6.- BASE DE DATOS CONSULTA EXTERNA SEGÚN SEXO - S. B. T. D.
FEBRERO - 2017

DEPARTAMENTOS MEDICOS	Sexo	Consultas Nuevas	Consultas Reingresos	Consultas Continuadores o Repetidas	TOTAL (N+R+C)	Consultas x Primera Vez Nuevos+Reing	Consultas Sucesivas Reing+Cont.	% del Total de Cons. Ext.
TOTAL	Total	187	121	183	491	308	304	100,0
	Masc	71	30	66	167	101	96	34,0
	Fem	116	91	117	324	207	208	66,0
ABDOMEN	Total	17	3	14	34	20	17	6,9
	Masc	8	0	4	12	8	4	2,4
	Fem	9	3	10	22	12	13	4,5
CABEZA Y CUELLO	Total	22	13	7	42	35	20	8,6
	Masc	8	3	4	15	11	7	3,1
	Fem	14	10	3	27	24	13	5,5
ESPECIALIDADES QUIRURGICAS	Total	1	0	0	1	1	0	0,2
	Masc	0	0	0	0	0	0	0,0
	Fem	1	0	0	1	1	0	0,2
GINECOLOGIA	Total	8	5	11	24	13	16	4,9
	Masc	0	0	0	0	0	0	-
	Fem	8	5	11	24	13	16	4,9
NEUROCIRUGIA	Total	2	3	1	6	5	4	1,2
	Masc	2	1	1	4	3	2	0,8
	Fem	0	2	0	2	2	2	0,4
MAMAS Y TEJIDOS BLANDOS	Total	23	24	18	65	47	42	13,2
	Masc	4	1	2	7	5	3	1,4
	Fem	19	23	16	58	42	39	11,8
TORAX	Total	7	2	2	11	9	4	2,2
	Masc	1	1	0	2	2	1	0,4
	Fem	6	1	2	9	7	3	1,8
UROLOGÍA	Total	14	15	11	40	29	26	8,1
	Masc	10	12	11	33	22	23	6,7
	Fem	4	3	0	7	7	3	1,4
MEDICINA	Total	13	31	87	131	44	118	26,7
	Masc	6	3	31	40	9	34	8,1
	Fem	7	28	56	91	35	84	18,5
ESPECIALIDADES MEDICAS	Total	61	18	22	101	79	40	20,6
	Masc	25	4	8	37	29	12	7,5
	Fem	36	14	14	64	50	28	13,0
PEDIATRIA	Total	1	1	3	5	2	4	1,0
	Masc	1	1	2	4	2	3	0,8
	Fem	0	0	1	1	0	1	0,2
RADIOTERAPIA	Total	8	4	1	13	12	5	2,6
	Masc	4	3	0	7	7	3	1,4
	Fem	4	1	1	6	5	2	1,2
MEDICINA NUCLEAR	Total	4	0	3	7	4	3	1,4
	Masc	0	0	2	2	0	2	0,4
	Fem	4	0	1	5	4	1	1,0
OTRAS ESPECIALIDADES*	Total	6	2	3	11	8	5	2,2
	Masc	2	1	1	4	3	2	0,8
	Fem	4	1	2	7	5	3	1,4

* Sop.Nut, Hem., Genética, Foniatria, Nutrición



7.- CONSULTA EXTERNA POR TIPO DE CONSULTA

FEBRERO - 2017

DEPARTAMENTOS MEDICOS	TIPO DE CONSULTA				
	Controles	Resultados	Nuevos	Otros	Total
TOTAL - INEN	16 143	3 052	5 854	5 749	30 798
DIRECCION DE CIRUGIA	5 715	2 996	1 586	277	10 574
ABDOMEN	534	276	261	9	1 080
CABEZA Y CUELLO	1 102	367	358	187	2 014
- Cabeza y Cuello	766	316	224	1	1 307
- Oftalmología	148	49	59	0	256
- Odontología	188	2	75	186	451
ESPECIALIDADES QUIRURGICAS	394	49	86	3	532
- Cirugía Plástica y Reconstructiva	207	3	48	0	258
- Ortopedia Oncológica	187	46	38	3	274
GINECOLOGIA	1 418	966	314	74	2 772
NEUROCIRUGIA	342	19	64	0	425
MAMAS Y TEJIDOS BLANDOS	1 357	243	232	1	1 833
TORAX	261	102	125	1	489
UROLOGIA	307	974	146	2	1 429
DIRECCION DE MEDICINA	7 782	30	2 625	4 422	14 859
ONCOLOGIA MEDICA	3 499	26	424	2 711	6 660
ESPECIALIDADES MEDICAS	3 384	2	1 755	822	5 963
- Cardiología *	391	0	588	142	1 121
- Dermatología	79	1	90	0	170
- Endocrinología	376	0	110	0	486
- Gastroenterología	441	1	205	0	647
- Infectología	470	0	91	0	561
- Nefrología	248	0	45	0	293
- Neumología	407	0	142	0	549
- Neurología	135	0	83	0	218
- Psicología	159	0	58	0	217
- Psiquiatría	18	0	10	0	28
- Rehabilitación Oncológica	37	0	68	0	105
- Tratamiento del Dolor	623	0	265	680	1 568
ONCOLOGIA PEDIATRICA	898	0	44	215	1 157
EMERGENCIA	1	2	402	674	1 079
DIRECCION DE RADIOTERAPIA	1 941	9	395	11	2 356
RADIOTERAPIA	1 887	0	364	11	2 262
MEDICINA NUCLEAR	54	9	31	0	94
CENTRO DE PREVENCION	0	0	721	1 032	1 753
CENTRO DE PREVENCION	0	0	721	1 032	1 753
SERVICIO BAJO TARIFARIO DIFE	282	16	186	7	491
CIRUGIA	114	15	93	1	223
MEDICINA	163	1	87	6	257
OTRAS ESPECIALIDADES (!)	5	0	6	0	11
OTROS SERVICIOS	423	1	341	0	765
HEMATOLOGIA CLINICA	164	0	45	0	209
GENETICA MEDICA	93	1	40	0	134
SOPORTE NUTRICIONAL	84	0	39	0	123
ANESTESIA	82	0	217	0	299

(*) Incluye pacientes hospitalizados

(!) Sop.Nutricional, Hematología, Genética, Foniatria, Nutrición

**8.- INDICADORES DE CONSULTA EXTERNA - ATENDIDOS Y ATENCIONES****FEBRERO - 2017**

DEPARTAMENTOS MEDICOS	1era. Consulta (Nue+Reing)	Atenciones (Nue+Reing+Cont)	% 1era. Consulta Atenciones	Rendimiento Hora Médico
TOTAL - INEN	16 190	30 798	52,6	3,97
DIRECCION DE CIRUGIA	6 490	10 574	61,4	-
ABDOMEN	716	1 080	66,3	3,75
CABEZA Y CUELLO	1 345	2 014	66,8	-
- Cabeza y Cuello	888	1 307	67,9	5,03
- Oftalmología	192	256	75,0	2,91
- Odontología	265	451	58,8	2,05
ESPECIALIDADES QUIRURGICAS	246	532	46,2	-
- Cirugía Plástica y Reconstructiva	105	258	40,7	1,61
- Ortopedia Oncológica	141	274	51,5	2,74
GINECOLOGIA	1 634	2 772	58,9	6,03
NEURO-ONCOLOGIA	247	425	58,1	2,17
SENOS Y TUMORES MIXTOS	1 224	1 833	66,8	4,49
TORAX	221	489	45,2	2,14
UROLOGIA	857	1 429	60,0	5,50
DIRECCION DE MEDICINA	6 792	14 859	45,7	-
ONCOLOGIA MEDICA	2 068	6 660	31,1	6,33
ESPECIALIDADES MEDICAS	3 677	5 963	61,7	-
- Cardiología *	1 032	1 121	92,1	4,00
- Dermatología	113	170	66,5	1,77
- Endocrinología	432	486	88,9	2,89
- Gastroenterología	416	647	64,3	2,70
- Infectología	322	561	57,4	3,90
- Nefrología	181	293	61,8	3,18
- Neumología	317	549	57,7	2,29
- Neurología	169	218	77,5	2,10
- Psicología	93	217	42,9	-
- Psiquiatría	28	28	100,0	1,00
- Rehabilitación Oncológica	104	105	99,0	2,19
- Tratamiento del Dolor	470	1 568	30,0	4,36
ONCOLOGIA PEDIATRICA	329	1 157	28,4	4,25
EMERGENCIA	718	1 079	66,5	-
DIRECCION DE RADIOTERAPIA	619	2 356	26,3	-
RADIOTERAPIA	555	2 262	24,5	2,61
MEDICINA NUCLEAR	64	94	68,1	0,87
CENTRO DE PREVENCION	1 432	1 753	81,7	-
CENTRO DE PREVENCION	1 432	1 753	81,7	5,16
SERVICIO BAJO TARIFARIO DIFE	308	491	62,7	-
OTROS SERVICIOS	549	765	71,8	2,39

* Incluye pacientes hospitalizados



9.- INDICADORES DE CONSULTA EXTERNA SEGÚN PROCEDENCIA

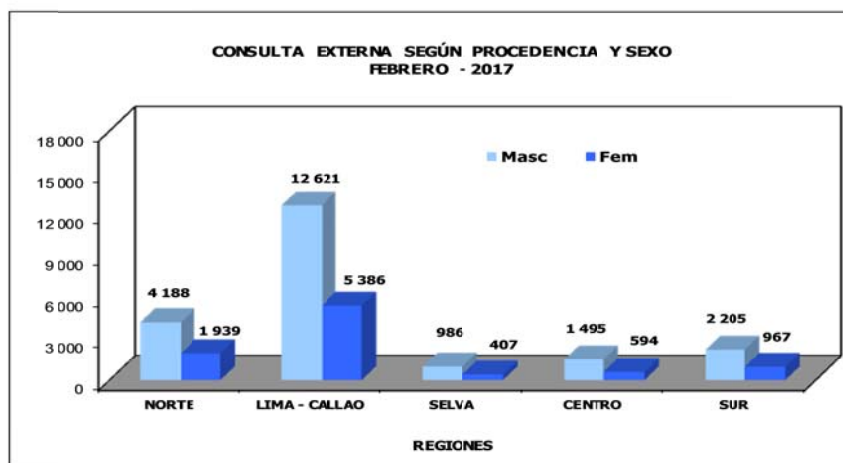
FEBRERO - 2017

Procedencia	Masc	Fem	TOTAL	%	Razón F/M
TOTAL	21 503	9 295	30 798	100,0	0,4
Amazonas	238	95	333	1,1	0,4
Ancash	889	424	1 313	4,3	0,5
Apurímac	244	89	333	1,1	0,4
Arequipa	168	113	281	0,9	0,7
Ayacucho	416	169	585	1,9	0,4
Cajamarca	665	369	1 034	3,4	0,6
Callao	906	395	1 301	4,2	0,4
Cuzco	332	148	480	1,6	0,4
Huancavelica	126	89	215	0,7	0,7
Huánuco	414	176	590	1,9	0,4
Ica	817	366	1 183	3,8	0,4
Junín	815	256	1 071	3,5	0,3
La Libertad	438	233	671	2,2	0,5
Lambayeque	726	284	1 010	3,3	0,4
Lima	11 715	4 991	16 706	54,2	0,4
Loreto	316	92	408	1,3	0,3
Madre de Dios	37	29	66	0,2	0,8
Moquegua	14	13	27	0,1	0,9
Pasco	140	73	213	0,7	0,5
Piura	1 069	453	1 522	4,9	0,4
Puno	103	29	132	0,4	0,3
San Martín	413	217	630	2,0	0,5
Tacna	111	40	151	0,5	0,4
Tumbes	163	81	244	0,8	0,5
Ucayali	220	69	289	0,9	0,3
Extranjero	8	2	10	0,0	0,3

Total Lima y Callao	12 621	5 386	18 007	58,5%	0,4
Total Otros Dptos.	8 874	3 907	12 781	41,5%	0,4

No Incluye a bs extranjeros

REGIONES	MASCULINO	FEMENINO	TOTAL	%	Razón F/M
TOTAL	21 495	9 293	30 788	100,0	0,4
NORTE	4 188	1 939	6 127	19,9	0,5
LIMA - CALLAO	12 621	5 386	18 007	58,5	0,4
SELVA	986	407	1 393	4,5	0,4
CENTRO	1 495	594	2 089	6,8	0,4
SUR	2 205	967	3 172	10,3	0,4

**REGION NORTE**

- Amazonas
- Piura
- Cajamarca
- Lambayeque
- La Libertad
- Ancash
- Tumbes

REGION LIMA-CALLAO

- Lima
- Callao

REGION SELVA

- Loreto
- San Martín
- Ucayali
- Madre de Dios

REGION CENTRO

- Huánuco
- Junín
- Pasco
- Huancavelica

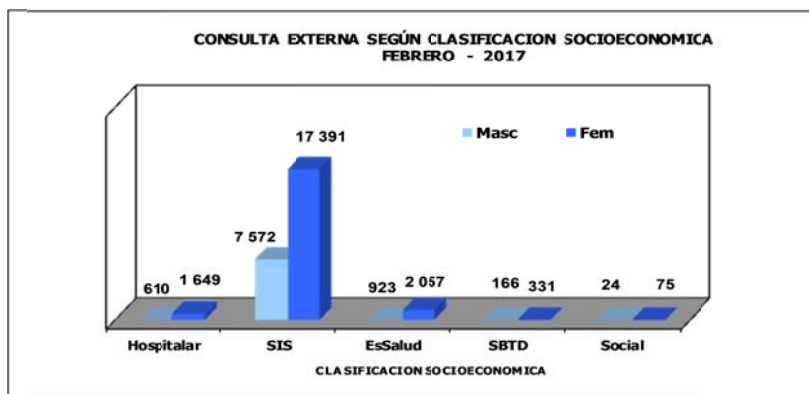
REGION SUR

- Tacna
- Moquegua
- Arequipa
- Puno
- Ayacucho
- Apurímac
- Cuzco
- Ica



**10.- CONSULTA EXTERNA SEGÚN CLASIFICACION SOCIOECONOMICA
FEBRERO - 2017**

CLASIFICACION SOCIOECONOMICA	SEXO		TOTAL	%
	FEMENINO	MASCULINO		
Hospitalar	1 649	610	2 259	7,3%
Seguro Integral de Salud (SIS)	17 391	7 572	24 963	81,1%
Seguro Social de Salud (EsSalud)	2 057	923	2 980	9,7%
Servicio Bajo Tarifario Diferenciado (SBTD)	331	166	497	1,6%
Social	75	24	99	0,3%
TOTAL	21 503	9 295	30 798	100,0%

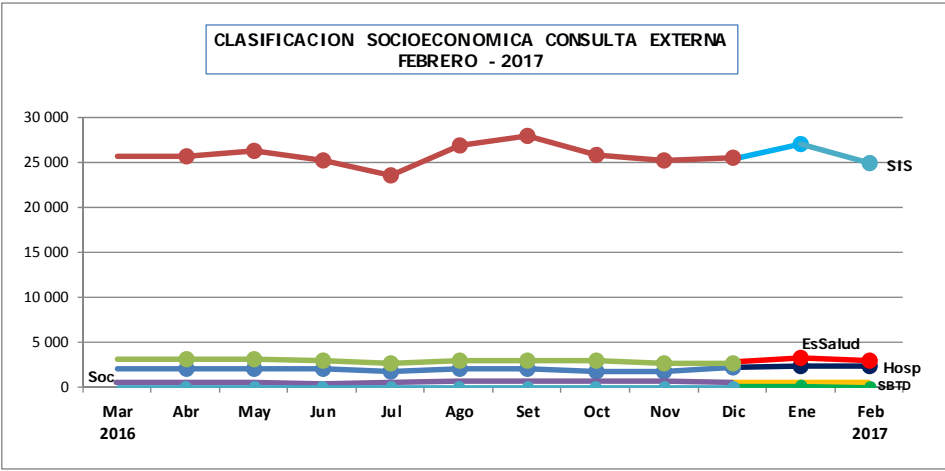




**II.- CLASIFICACION SOCIOECONOMICA - CONSULTA EXTERNA
FEBRERO - 2017**

11.- CONSULTA EXTERNA SEGÚN CLASIFICACION SOCIOECONOMICA

CLASIFICACION SOCIO ECONOMICA		Hospitalar	Seguro Integral de Salud (SIS)	Seguro Social de Salud (EsSalud)	Serv. Bajo Tarifario Diferenciado (SBTD)	Social	Atenciones
AÑO	Mes	24 163	309 544	34 887	6 466	1 461	376 521
2016	Marzo	2 051	25 663	2 973	494	139	31 320
	Abril	2 013	25 670	3 102	531	135	31 451
	Mayo	2 058	26 302	3 013	534	151	32 058
	Junio	1 961	25 259	2 928	358	126	30 632
	Julio	1 760	23 455	2 645	482	102	28 444
	Agosto	1 924	26 848	2 832	683	134	32 421
	Septiembre	2 021	27 922	2 942	608	119	33 612
	Octubre	1 864	25 865	2 917	670	127	31 443
	Noviembre	1 838	25 138	2 637	607	95	30 315
	Diciembre	2 114	25 421	2 723	467	107	30 832
2017	Enero	2 300	27 038	3 195	535	127	33 195
	Febrero	2 259	24 963	2 980	497	99	30 798



**12.- INTERCONSULTAS SEGÚN DEPARTAMENTOS
Y SERVICIOS MEDICOS****FEBRERO - 2017**

SERVICIOS MEDICOS	TOTAL	% del Total Interconsulta
TOTAL	1 504	100,0
CIRUGIA ONCOLOGICA	94	6,3
- Abdomen	10	0,7
- Oftalmología	14	0,9
- Cirugía Plástica y Reconstructiva	12	0,8
- Ortopedia Oncológica	10	0,7
- Neurocirugía	6	0,4
- Tórax	42	2,8
ESPECIALIDADES MEDICAS	1 330	88,4
- Cardiología	132	8,8
- Dermatología	21	1,4
- Endocrinología	62	4,1
- Gastroenterología	87	5,8
- Infectología	392	26,1
- Nefrología	134	8,9
- Neumología	368	24,5
- Neurología	70	4,7
- Psiquiatría	8	0,5
- Rehabilitación Oncológica	41	2,7
- Tratamiento del Dolor	15	1,0
OTROS SERVICIOS MEDICOS	80	5,3
- Hematología Clínica	63	4,2
- Genética Médica	8	0,5
- Psicología	9	0,6


III.- INDICADORES DE PROCEDIMIENTOS, ATENCIONES Y APLICACIONES
FEBRERO - 2017

DIRECCION DE CIRUGIA	Unidad de Medida	Cantidad	Días Atendidos	Promedio
CABEZA Y CUELLO				
ODONTOLOGIA	Procedimiento	260	20	13,0
- Aplicación de Sellantes		52	14	3,7
- Curación Definitiva		18	10	1,8
- Curación Temporal		7	5	1,4
- Evaluación Pre-operatoria		62	15	4,1
- Exodoncia		6	3	2,0
- Intalación Prótesis Ocular der/izq		2	2	1,0
- Profilaxis		17	9	1,9
- Topicación con Fluor Gel		48	12	4,0
- Otros Procedimientos		48	18	2,7
GINECOLOGIA/CENTRO DE PREVENCIÓN	Colposcopia	220	20	-
- Ginecología		62	18	3,4
- Centro de Prevención		158	14	11,3
DIRECCION DE MEDICINA	Procedimiento	Total	Días Atendidos	Promedio
ESPECIALIDADES MEDICAS		-	-	-
CARDIOLOGÍA (Ambulatorio)	Procedimiento	1 599	24	66,6
- Riesgo Quirúrgico		695	24	29,0
- Electrocardiograma		581	24	24,2
- Evaluación		122	22	5,5
- Re-evaluación		13	9	1,4
- Eco-cardiograma		30	6	5,0
- Control		158	21	7,5
CARDIOLOGÍA (Hospitalizado)	Procedimiento	222	24	9,3
- Riesgo Quirúrgico		92	24	3,8
- Electrocardiograma		90	23	3,9
- Evaluación		34	15	2,3
- Re-evaluación		4	4	1,0
- Eco-cardiograma		1	1	1,0
- Control		1	1	1,0
REHAB. FISICA (Ambulatorio)	Procedimiento	546	24	22,8
REHAB. FISICA (Hospitalizado)	Procedimiento	336	24	14,0
DIRECCION DE ATENCION AL PACIENTE	Atenciones	450	26	-
NUTRICION		450		17,3
DIRECCION DE RADIOTERAPIA	Atenciones	Total	Días Atendidos	Promedio
Teleterapia (Aceleradores/Cobalto)	Atenciones	7 065	28	252,3
- Synergy Platform 6 MeV (AL)		1 234	20	61,7
- Synergy Infinity 6 MeV (AL)		881	20	44,1
- Synergy Full 6 MeV (AL)		1 042	20	52,1
- Equinox I Co. 60		1 304	28	46,6
- Equinox II Co. 60		1 331	28	47,5
- Equinox III Co. 60		1 273	28	45,5
Braquiterapia	Aplicaciones	142	20	7,1
- Alta Tasa de Dosis		142		
Aplicador Intrabeam	Aplicaciones	13	-	-
- Intraoperatorio		9	-	-
- Superficial		4	-	-
Procesos de Planificación	Pacientes			
- Verificación * Rx.		-	-	-
- Simulador II Rx. (Placas 14x17)		222	20	11,1
- Planificación y Contorno (Cobalto D2)		65	20	3,3
- Máscaras Inmovilizadoras		105	20	5,3
- Simulador TEM (Tomografía Espiral Multicorte 3D)		155	20	7,8
Irradiación	Unidades			
- Plaquetas		97	20	4,9
- Glóbulos Rojos		85	20	4,3

- Synergy Infinity, Full y Platform: Lunes a Viernes, turnos: mañana y tarde.

- Equinox I, II y III: Lunes a Domingo, turnos: mañana, tarde. Lunes a Viernes, turno noche.

* Verificación: Inoperativo



III.- INDICADORES DE PROCEDIMIENTOS Y APLICACIONES
FEBRERO - 2017

MEDICINA	Unidad de Medida	Cantidad	Días Atendidos	Promedio
Procedimientos Especiales	Procedimiento	490	20	24,5
- Médula Ósea		224	20	11,2
- Punción Lumbar		211	20	10,6
- Biopsia de Hueso		55	18	3,1
- Grupo de Edad		490	20	24,5
15 - 19 años		92	2	46,0
20 - 34 años		175	20	8,8
35 - 44 años		63	20	3,2
45 - 64 años		108	19	5,7
≥ de 65 años		52	19	2,7
Quimioterapia	Aplicaciones	4 172	28	149,0
- Infusión		4 049	28	144,6
- Infusión-Bolo		123	25	4,9
- Grupo de Edad		4 172	28	149,0
≤ - 14 años		10	8	1,3
15 - 19 años		218	28	7,8
20 - 34 años		623	28	22,3
35 - 44 años		612	28	21,9
45 - 64 años		2 006	28	71,6
≥ de 65 años		703	28	25,1
PEDIATRIA		Cantidad	Días Atendidos	Promedio
Procedimientos Especiales	Procedimiento	454	20	22,7
- Médula Ósea		139	20	7,0
- Punción Lumbar		311	20	15,6
- Biopsia de Hueso		4	4	1,0
- Grupo de Edad		454	20	22,7
00 - 04 años		151	20	7,6
05 - 09 años		177	20	8,9
10 - 14 años		114	20	5,7
≥ de 15 años		12	7	1,7
Quimioterapia	Aplicaciones	1 309	28	46,8
- Bolo		185	28	6,6
- Infusión		981	28	35,0
- Infusión-Bolo		143	28	5,1
- Grupo de Edad		1 309	28	46,8
00 - 04 años		416	28	14,9
05 - 09 años		525	28	18,8
10 - 14 años		348	28	12,4
≥ de 15 años		20	9	2,2



III.- OTROS INDICADORES DE ATENCIONES

FEBRERO - 2017

DEPARTAMENTO DE ATENCION DE SERVICIOS AL PACIENTE	Atenciones	Total	Días Atendidos	Promedio
NUTRICION		450	26	-
- Según Departamentos Médicos de Origen	Atenciones	450	26	17,3
- Abdomen		153		
- Cabeza y Cuello		49		
- Ginecología		51		
- Neurocirugía		8		
- Mamas y Tejidos Blandos		106		
- Ortopedia Oncológica		2		
- Tórax		7		
- Urología		26		
- Medicina		36		
- Pediatría		7		
- Radioterapia		5		
- Según Tipo de Tratamiento	Atenciones	450	26	17,3
- Cirugía		34		
- Braquiterapia		0		
- Paliativo		1		
- Quimioterapia		84		
- Radioterapia		9		
- Otros		322		
- Según Diagnóstico Nutricional	Atenciones	450	26	17,3
- Desnutrición		102		
- Normal		190		
- Obesidad		67		
- Sobrepeso		91		
ESPECIALIDADES MEDICAS	TIPOS	Ambulatorio	Hospitalizado	TOTAL
REHABILITACION FISICA	TOTAL	546	336	882
- Amputados		8	0	8
- Descondicionamiento físico		10	29	39
- Disfunción urogenital		6	0	6
- Disfunciones Respiratorias		80	234	314
- Dolor		70	0	70
- Lesiones centrales		36	8	44
- Lesiones medulares		20	13	33
- Lesiones periféricas		20	15	35
- Linfedema miembro superior		47	0	47
- Linfedema miembro inferior		19	0	19
- Patología funcional de hombro (mama)		7	0	7
- Post Cirugía de mama		167	37	204
- Resecciones		56	0	56



IV.- INDICADORES DE LABORATORIO

FEBRERO - 2017

1.- INDICADORES DE LABORATORIO POR DEPARTAMENTOS MEDICOS

INDICADORES	Consulta Externa		Hospitalización		Total
	Ordenes	Pruebas Realizadas	Ordenes	Pruebas Realizadas	Pruebas Realizadas
Unidad de Medida	Ordenes	Prueb.Realiz	Nº Ordenes	Nº Prueb.Realiz	Nº Prueb.Realiz
	-----	-----	-----	-----	-----
	Nº Cons.Ext.	Nº Ordenes	Nº Egresos	Nº Ordenes	Nº Ordenes
TOTAL	1,03	5,25	13,09	5,98	5,44
DIRECCIONES ASISTENCIALES	1,07	5,31	12,00	6,05	5,50
DIRECCION DE CIRUGIA	0,65	4,37	4,31	4,64	4,44
ABDOMEN	1,74	5,03	4,75	5,60	5,15
CABEZA Y CUELLO	0,45	4,35	4,26	3,44	4,09
CIRUGIA PLASTICA Y RECONSTRUCTI	0,14	5,67	0,00	(-)	5,67
ORTOPEDIA ONCOLOGICA	0,31	5,27	0,56	3,80	5,12
GINECOLOGÍA	0,43	4,35	4,08	4,29	4,34
NEUROCIRUGIA	0,52	4,37	5,48	4,93	4,60
MAMAS Y TEJIDOS BLANDOS	0,44	4,36	2,61	4,07	4,30
TÓRAX	0,60	5,31	10,00	4,87	5,13
UROLOGÍA	1,02	3,29	4,91	4,97	3,67
DIRECCION DE MEDICINA	1,50	5,62	24,16	6,45	5,84
ONCOLOGIA MEDICA	2,57	5,59	27,59	6,21	5,76
ONCOLOGIA PEDIATRICA	2,16	7,85	15,33	7,58	7,75
ESPECIALIDADES MEDICAS	0,44	3,67	(#)	(-)	3,67
EMERGENCIA	(-)	1,00	(#)	(-)	1,00
DIRECCION DE RADIOTERAPIA	0,24	4,57	(#)	(-)	4,57
RADIOTERAPIA	0,22	4,87	(#)	(-)	4,87
MEDICINA NUCLEAR	0,87	2,74	(#)	(-)	2,74
CENTRO DE PREVENCIÓN	0,09	1,87	(#)	(-)	1,87
CENTRO DE PREVENCIÓN	0,09	1,87	(#)	(-)	1,87
SERVICIO BAJO TARIFARIO DIFEREN	0,02	1,25	(#)	5,43	5,37
CIRUGIA S.B.T.D.	0,04	1,38	(#)	4,89	4,74
MEDICINA S.B.T.D.	0,02	1,00	(#)	5,60	5,57
OTRAS ESPECIALIDADES (*)	0,00	(-)	(#)	(-)	(-)
OTROS SERVICIOS	2,25	4,57	(#)	4,08	4,53
BANCO DE SANGRE (")	(&)	6,98	(#)	(-)	6,98
HEMATOLOGIA CLINICA	0,44	4,30	(#)	(-)	4,30
GENETICA MEDICA	0,45	0,97	(#)	(-)	0,97
UNIDAD DE CUIDADOS INTENSIVOS	(&)	(-)	(#)	4,63	4,63
SOPORTE NUTRICIONAL	0,00	(-)	(#)	(-)	(-)
OTROS (!)	3,29	3,37	(#)	2,62	3,35

(!) Incluye en Otros : UCI , Anestesia , Cirugia menor-Endoscopia

(") Incluye donantes de sangre

(*) SBDT (Soporte Nutricional,Hematología,Genética;Foniatría).

(&) No prestan servicio de consulta externa

(#) No prestan servicio de hospitalización (no tienen egresos)

(-) Las Ordenes corresponde a cada especialidad

2.- INDICADORES DE LABORATORIO POR AREA

INDICADORES	Cons.Externa	Hospitalización	Total
	Prueb/Orden	Prueb/Orden	Prueb/Orden
Unidad de Medida	Prueb.Realiz	Prueb.Realiz	Prueb.Realiz
	-----	-----	-----
	Ordenes	Ordenes	Ordenes
TOTAL	5,25	5,98	5,44
HEMATOLOGIA ESPECIAL	1,00	1,00	1,00
HEMATOLOGIA	7,23	7,54	7,31
BIOQUIMICA	6,06	7,57	6,46
MICROBIOLOGIA	1,72	1,89	1,79
INMUNOLOGIA	2,30	2,22	2,29

INDICADORES	Consulta Externa		Hospitalización		Total	
	Ordenes	Pruebas Realiz	Ordenes	Pruebas Realiz	Ordenes	Pruebas Realiz
	%	%	%	%	%	%
TOTAL	74,0%	71,4%	26,0%	28,6%	100,0%	100,0%
HEMATOLOGIA ESPECIAL	73,9%	73,9%	26,1%	26,1%	2,3%	0,4%
HEMATOLOGIA	73,4%	72,6%	26,6%	27,4%	32,7%	44,0%
BIOQUIMICA	73,7%	69,1%	26,3%	30,9%	38,4%	45,6%
MICROBIOLOGIA	58,4%	56,1%	41,6%	43,9%	12,5%	4,1%
INMUNOLOGIA	90,0%	90,3%	10,0%	9,7%	14,1%	5,9%



3.- BASE DE DATOS - LABORATORIO

FEBRERO - 2017

Departamentos y/o Servicios Médicos	Consulta Externa		Hospitalización		TOTAL		Consulta Externa
	Nº Ordenes	Nº Pruebas Realizadas	Nº Ordenes	Nº Pruebas Realizadas	Nº Ordenes	Nº Pruebas Realizadas	
TOTAL	31 643	166 137	11 114	66 517	42 757	232 654	30 798
DIRECCIONES ASISTENCIALES	29 747	157 940	10 192	61 699	39 939	219 639	27 789
DIRECCION DE CIRUGIA	6 890	30 126	2 242	10 407	9 132	40 533	10 574
ABDOMEN	1 880	9 462	484	2 708	2 364	12 170	1 080
CABEZA Y CUELLO	907	3 948	358	1 232	1 265	5 180	2 014
CIRUGIA PLASTICA Y RECONSTRUCTIVA	36	204	0	0	36	204	258
ORTOPEDIA ONCOLOGICA	85	448	10	38	95	486	274
GINECOLOGÍA	1 205	5 244	375	1 607	1 580	6 851	2 772
NEUROCIRUGIA	223	974	159	784	382	1 758	425
MAMAS Y TEJIDOS BLANDOS	799	3 484	214	870	1 013	4 354	1 833
TÓRAX	293	1 557	210	1 023	503	2 580	489
UROLOGÍA	1 462	4 805	432	2 145	1 894	6 950	1 429
DIRECCION DE MEDICINA	22 281	125 184	7 950	51 292	30 231	176 476	14 859
ONCOLOGIA MEDICA	17 149	95 942	6540	40 602	23 689	136 544	6 660
ONCOLOGIA PEDIATRICA	2 494	19 571	1 410	10 690	3 904	30 261	1 157
ESPECIALIDADES MEDICAS	2 634	9 667	0	0	2 634	9 667	5 963
EMERGENCIA	4	4	0	0	4	4	1 079
DIRECCION DE RADIOTERAPIA	576	2 630	0	0	576	2 630	2 356
RADIOTERAPIA	494	2 405	0	0	494	2 405	2 262
MEDICINA NUCLEAR	82	225	0	0	82	225	94
CENTRO DE PREVENCION	159	297	0	0	159	297	1 753
CENTRO DE PREVENCION	159	297	0	0	159	297	1 753
SERVICIO BAJO TARIFARIO DIFERENCIADO	12	15	780	4 239	792	4 254	491
CIRUGIA S.B.T.D.	8	11	178	870	186	881	223
MEDICINA S.B.T.D.	4	4	602	3 369	606	3 373	257
OTRAS ESPECIALIDADES (*)	0	0	0	0	0	0	11
OTROS SERVICIOS	1 725	7 885	142	579	1 867	8 464	765
BANCO DE SANGRE (")	589	4 111	0	0	589	4 111	0
HEMATOLOGIA CLINICA	92	396	0	0	92	396	209
GENETICA MEDICA	60	58	0	0	60	58	134
UNIDAD DE CUIDADOS INTENSIVOS	0	0	103	477	103	477	0
SOPORTE NUTRICIONAL	0	0	0	0	0	0	123
OTROS (I)	984	3 320	39	102	1 023	3 422	299

(I) Incluye en Otros : UCI , Anestesia , Cirugía menor-Endoscopia, Laboratorio Clínico

(*) Incluye donantes de sangre

(**) SBTD (Soporte Nutricional,Hematología,Genética;Foniatría).

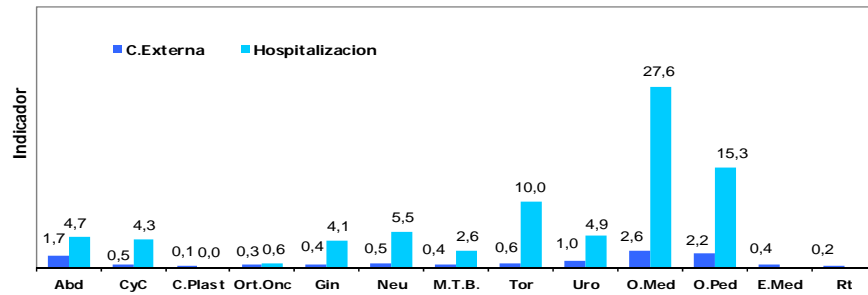
Área de Laboratorio	Consulta Externa		Hospitalización		TOTAL	
	Nº Ordenes	Nº Pruebas Realizadas	Nº Ordenes	Nº Pruebas Realizadas	Nº Ordenes	Nº Pruebas Realizadas
TOTAL	31 643	166 137	11 114	66 517	42 757	232 654
HEMATOLOGIA ESPECIAL	730	730	258	258	988	988
HEMATOLOGIA	10 269	74 268	3 712	27 992	13 981	102 260
BIOQUIMICA	12 093	73 293	4 326	32 746	16 419	106 039
MICROBIOLOGIA	3 111	5 353	2 215	4 181	5 326	9 534
INMUNOLOGIA	5 440	12 493	603	1 340	6 043	13 833

Área de Laboratorio	Emergencia *	
	Nº Ordenes	Nº Pruebas Realizadas
TOTAL	4	4
HEMATOLOGIA ESPECIAL	0	0
HEMATOLOGIA	0	0
BIOQUIMICA	3	3
MICROBIOLOGIA	1	1
INMUNOLOGIA	0	0

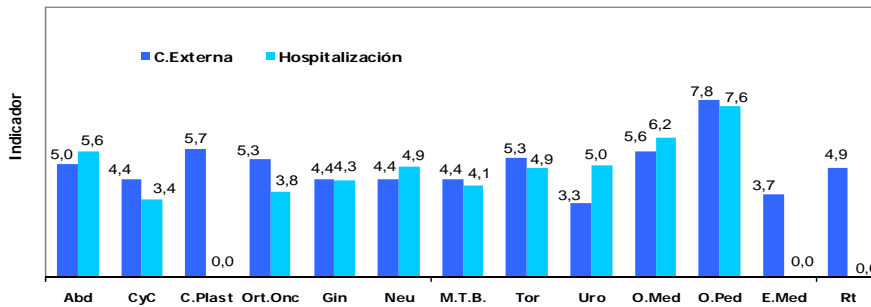
* Incluido en los totales de Laboratorio

4.- REPRESENTACION GRAFICA DE LOS INDICADORES DE LABORATORIO

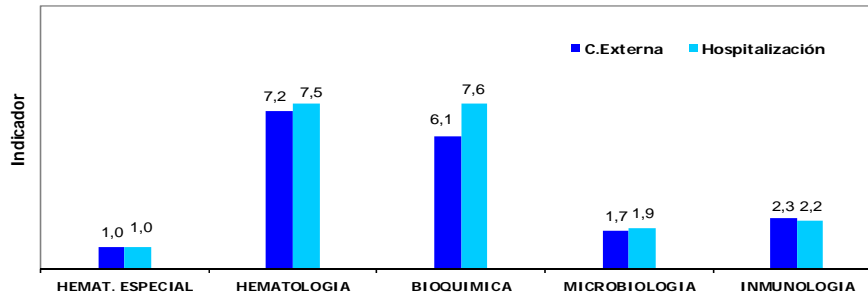
PROMEDIO DE ORDENES DE LABORATORIO POR CONSULTA EXTERNA Y HOSPITALIZACION SEGÚN DEPARTAMENTO MEDICO



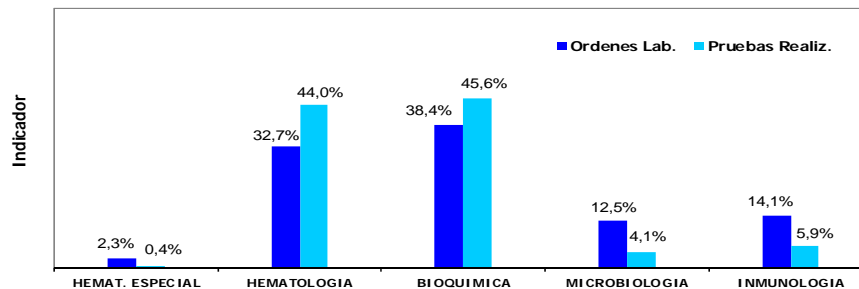
PROMEDIO DE PRUEBAS REALIZADAS POR ORD. DE LABORATORIO SEGÚN DEPARTAMENTO MEDICO



PROMEDIO DE PRUEBAS REALIZADAS / ORDENES DE LABORATORIO SEGÚN AREA DE LABORATORIO



PORCENTAJE DE PRUEBAS REALIZADAS Y ORDENES DE LABORATORIO SEGÚN AREA DE LABORATORIO



**5.- PRUEBAS REALIZADAS EN LABORATORIO****FEBRERO - 2017**

1.- PRUEBAS REALIZADAS SEGÚN TIPO DE EXAMEN						
Pruebas Realizadas	Hemat Especial	Hemat	Bioq	Microb	Inmuno	TOTAL
TOTAL	988	102 260	106 039	9 534	13 833	232 654
Acido Urico			1 933			1 933
AFP					338	338
Adenovirus IgG				2		2
Acido Urico en orina 24			7			7
Aga (Gases en sangre)			1 354			1 354
Aglutinaciones simples					5	5
Albumina Suero			6 665			6 665
Amilasa			485			485
Anti Tiroglobulina					223	223
Baciloscopia: BK (ZIEHL)				1 065		1 065
Beta 2 microglobulina					451	451
Bilirrubina total			5 787			5 787
Bilirrubina directa			5 787			5 787
CA 125					360	360
CA 15 - 3					937	937
CA 19 - 9					375	375
CEA					657	657
Cadenas Libres					38	38
Calcio en Orina 24 h			11			11
Calcio iónico			3 018			3 018
Calcio Sérico Total			57			57
Celulas Progenitoras HPC		13				13
Ciclosporina					84	84
Citomegalovirus IgG , Antic.					25	25
Citomegalovirus IgM , Antic.					26	26
Citomorfolgia: Médula Ósea (AMO + IMPRONTA)	400					400
Citoquímica: Leucemia Aguda (LA)	29					29
Cloro			4 540			4 540
Cloro Orina 24 Horas			28			28
Clostridium Difficile				102		102
Colesterol (HDL)			531			531
Colesterol (LDL)			541			541
Colesterol (VLDL)			415			415
Colesterol Total			645			645
Constantes Corpusculares		12 875				12 875
Coprocultivo				100		100
CPK - MB			30			30
Creatinina			10 691			10 691
Creatinina Fosfoquinasa (CPK)			42			42
Cultivos de Secreción Anal				33		33
Cultivos de Secreción Nasal				32		32
Cultivo de BK Automatizado				338		338
Criptococo				38		38
CYFRA 21-1					65	65
Detección de Rotavirus - Adenovirus				27		27
Detección de Virus IFD Influenza				23		23
Depuración Creatinina			275			275
Deshidrogenasa Láctica (DHL)			6 312			6 312
Difenilhidantoina (DPH)			6			6
Dimero D. Cuantitativo		1 437				1 437
Dosaje de Inmunoglobulina IGA					27	27
Dosaje de Inmunoglobulina IGG					55	55
Dosaje de Inmunoglobulina IGM					23	23
Dosaje de Metotrexate			52			52
Epstein Barr EA IgG					18	18
Epstein Barr EBNA IgG					16	16
Epstein Barr Virus (VCA) IgG, Antic.					21	21
Epstein Barr Virus (VCA) IgM, Antic.					23	23
Estradiol					71	71
Examen Directo Tinta China				9		9
Examen Microscopio de Heces				126		126
Fibrinógeno		1 666				1 666
FSH					74	74
Frotis de Sangre Periférica		12 884				12 884
Fosfatasa Alcalina			5 679			5 679

**5.- PRUEBAS REALIZADAS EN LABORATORIO****FEBRERO - 2017****1.- PRUEBAS REALIZADAS SEGÚN TIPO DE EXAMEN**

Pruebas Realizadas	Hemat Especial	Hemat	Bioq	Microb	Inmuno	TOTAL
Fósforo			2 462			2 462
Fósforo en orina 24 h.			7			7
Gammaglutamil Transferasa			4 711			4 711
Glucosa			4 275			4 275
Glucosa LCR			543			543
Glucosa Líquidos			43			43
Glucosa : Test de Tolerancia (2h)			1			1
Gota Gruesa (Hemoparasitos)				3		3
Gram				636		636
Hemocultivo x (3)				1 631		1 631
Hemoglobina Glicosilada			217			217
Hemoglobina		13 611				13 611
Hematocrito		13 609				13 609
Hemograma Completo (Hb,Hto,Leucocitos)		1				1
Hepatitis A: IgM (Anti HAV-IgM)					42	42
Hepatitis A: Total (Anti HAV-Total)					141	141
Hepatitis B: Ag. de superficie austral					1 520	1 520
Hepatitis B: Ac. Antiaustralia (ACHBs)					207	207
Hepatitis B: Ac. Anticore IgM (ACHBc IgM)					71	71
Hepatitis B: Ac. Anticore Total (ACHBe)					246	246
Hepatitis B: Ag. Epsilon (AgHBe)					83	83
Hepatitis B: Ac. Antiepsilon (ACHBe)					115	115
Hepatitis C: (Anti HCV)					659	659
Herpes Virus 1 IgG					23	23
Herpes Virus 2 IgG					24	24
Herpes Virus 1 IgM					25	25
Herpes Virus 2 IgM					25	25
HGC					304	304
Hongos				1 033		1 033
HIV 1-2, Antic.					1 420	1 420
HTLV-1-2, Antic.					725	725
Inmunofijación (orina/líquidos)					33	33
Inmunofijación (suero)					49	49
Investig. Coccidias				121		121
Investigación de Acaros				4		4
Investigación de Pneumocystis Jiroveci				9		9
Investig. Strongyloides (método)				190		190
Líquidos o Secreciones (Gram, koh)				522		522
LH					48	48
Magnesio			2 517			2 517
Magnesio en orina 24 horas			7			7
Mapeo plaquetario		1				1
Mioglobina			5			5
Mielocultivo				5		5
Mycobacterium y Sensibilidad Rifam				85		85
Orina : Examen Completo				920		920
Orina : Sedimento				236		236
Ph. Heces				126		126
Parasitológico x 3				294		294
Parvovirus IgG					25	25
Parvovirus IgM					25	25
Potasio			4 707			4 707
Potasio orina 24 horas			28			28
Proteína C Reactiva					308	308
Proteínas LCR			543			543
Proteínas Líquidos			44			44
Proteínas Totales Suero			6 665			6 665
Proteinuria en orina 24 horas			28			28
Proteinograma Electroforético (Suero)					49	49
Proteinograma Electroforético (Orina/LCR)					38	38
Prueba de Galactomanano				339		339
PSA - Libre					50	50
PSA -Total					578	578
Reacción Inflamatoria en Heces				147		147

**5.- PRUEBAS REALIZADAS EN LABORATORIO****FEBRERO - 2017****1.- PRUEBAS REALIZADAS SEGÚN TIPO DE EXAMEN**

Pruebas Realizadas	Hemat Especial	Hemat	Bioq	Microb	Inmuno	TOTAL
Recuento Celular y Diferencial de LCR	548					548
Recuento Celular de Otros Líquidos	11					11
Recuento de Glóbulos Rojos		12 875				12 875
Recuento de Leucocitos		12 914				12 914
Recuento de Plaquetas		12 927				12 927
Recuento de Reticulocitos		9				9
Rubeolla IgG					27	27
Rubeolla IgM					13	13
Sangre Oculta en Heces (INM)				180		180
Sífilis: Serología					38	38
Sífilis Confirmatorio					29	29
Sífilis Tamizaje - Cualitativa					1 385	1 385
Sustancia Reductora				126		126
Sodio			4 719			4 719
Sodio orina 24 horas			28			28
T 3					62	62
T 4 Libre					506	506
TG					230	230
TSH					651	651
Tacrolimus					29	29
Test Graham (Oxiurus)				2		2
Testosterona					12	12
Tiempo Sangría (TS)		3				3
Tiempo Parcial Tromboplastina		2 549				2 549
Tiempo Protombina (TP)		3 231				3 231
Tiempo Trombina (TT)		1 478				1 478
Toxoplasma IgG, Antic.					23	23
Toxoplasma IgM, Antic.					29	29
Transaminasa (TGO)			7 305			7 305
Transaminasa (TGP)			7 301			7 301
Triglicéridos			644			644
Trypanozona Cruzí Antic.					16	16
Troponina T.			29			29
Tromboelastografía Simple		21				21
Urea			4 274			4 274
Urea en Orina			45			45
Urocultivo y Antibiograma				1 030		1 030
Varicela IgG					19	19
Varicela IgM					19	19
Velocidad de Sedimentac. Globular		156				156

**V.- INDICADORES DE RADIODIAGNOSTICO****FEBRERO - 2017****1.- EXAMENES REALIZADOS VALIDADOS**

EXAMENES REALIZADOS	TOTAL	%
TOTAL	12 701	100,0%
ZONA DE LA RADIOGRAFIA	3 687	29,0%
Tórax frontal (1)	1 788	48,5%
Mamografía bilateral (4)	700	19,0%
Tórax portátil	363	9,8%
Mamografía unilateral (2)	250	6,8%
Tórax frontal y perfil (2)	189	5,1%
Abdomen simple de cubito y de pie (2)	68	1,8%
Control de catéter	48	1,3%
Informe de radiografías de la calle LE.	40	1,1%
Pelvis (1)	23	0,6%
Survey óseo (7)	21	0,6%
Drenaje percutáneo	18	0,5%
Rodilla c/lado (2)	18	0,5%
Nefrostomía percutánea	17	0,5%
Hombro	13	0,4%
Recambio de catéter	11	0,3%
Columna lumbrosacra frente y perfil (2)	10	0,3%
Pierna c/lado(2)	10	0,3%
Abdomen simple de cubito (1)	8	0,2%
Muslo fémur (2)	8	0,2%
Columna cervical frente/perfil (2)	7	0,2%
Columna dorsal frente y perfil (2)	7	0,2%
Mamografía por esterotaxia	7	0,2%
Pie c/lado (2)	7	0,2%
Articulación coxofemoral unilateral / bilateral	6	0,2%
Brazo y húmero (2)	5	0,1%
Codo (2)	5	0,1%
Antebrazo c/lado (2)	4	0,1%
Tobillo c/lado (2)	4	0,1%
Embolizaciones arteriales	3	0,1%
Esófago (4)	3	0,1%
Mamografía + localización + control pieza operatoria	3	0,1%
Muñeca c/lado (1) (2)	3	0,1%
Control de anastomosis	2	0,1%
Costilla c/lado (2)	2	0,1%
Cráneo frontal y perfil (2)	2	0,1%
Tránsito intestinal (4 ó 5)	2	0,1%
Colangiografía transduodenal	1	0,0%
Colangiografía transparietohep	1	0,0%
Columna cervical frente/perfil y oblicua (4)	1	0,0%
Columna cervical funcional (4)	1	0,0%
Estómago y duodeno c/doble contraste	1	0,0%
Mamografía de comprensión y/o magnificación	1	0,0%
Mano c/lado (2)	1	0,0%
Maxilar inferior (3)	1	0,0%
Pielografía ascendente (uretrografía)	1	0,0%
Senos paranasales (3)	1	0,0%
Uretrografía retrograda (4)	1	0,0%
Urografía excretoria (4)	1	0,0%
DOPPLER	115	0,9%
Doppler venoso periférico miembro superior e inferior	91	79,1%
Doppler arterial miembro inferior y superior	19	16,5%
Doppler carotideo y yugular	2	1,7%
Doppler color vasos intra abdominal	2	1,7%
Doppler color órgano	1	0,9%

**V.- INDICADORES DE RADIODIAGNOSTICO****FEBRERO - 2017****1.- EXAMENES REALIZADOS VALIDADOS**

EXAMENES REALIZADOS	TOTAL	%
TOMOGRAFIA AXIAL COMPUTARIZADA (TAC)	307	2,4%
Informe de la calle	182	59%
Biopsia guiada por TAC	56	18%
Dinámico de hígado - páncreas	41	13%
Angiotomografía trombo embolismo pulmón	10	3%
Urotomografía (UROTEM) con contraste	10	3%
Tórax de alta resolución	4	1%
Angiotomografía visceral	2	1%
Angiotomografía periférico	1	0%
Urotomografía (UROTEM) sin contraste	1	0%
TOMOGRAFIA ESPIRAL MULTICORTE (TEM)	4 550	35,8%
Abdomen completo con contraste	1 635	35,9%
Torax con contraste	1 635	35,9%
Cerebro con contraste	317	7,0%
Torax sin contraste	269	5,9%
Cuello con contraste	205	4,5%
Senos paranasales con contraste	129	2,8%
Macizo facial con contraste	103	2,3%
Cerebro sin contraste	57	1,3%
Abdomen completo sin contraste	46	1,0%
Abdomen superior con contraste	25	0,5%
Senos paranasales sin contraste	23	0,5%
Orbita con contraste	15	0,3%
Angio de torax no coronaria	13	0,3%
Abdomen inferior con contraste	12	0,3%
Cuello sin contraste	10	0,2%
Pelvis sin contraste	10	0,2%
Muslo con contraste	7	0,2%
Pierna con contraste	7	0,2%
Angio aorta toraxica	5	0,1%
Biopsia esterotaxia	4	0,1%
Macizo facial sin contraste	4	0,1%
Angio aorta abdominal	2	0,0%
Columna cervical con contraste	2	0,0%
Oído Externo, Medio o Interno con contraste	2	0,0%
Silla turca con contraste	2	0,0%
Abdomen superior sin contraste	1	0,0%
Angiotem de extremidad superior con contraste	1	0,0%
Antebrazo con contraste	1	0,0%
Brazo con contraste	1	0,0%
Columna cervical sin contraste	1	0,0%
Columna lumbosacra con contraste	1	0,0%
Columna dorsal con contraste	1	0,0%
Columna dorsal sin contraste	1	0,0%
Pie con contraste	1	0,0%
Rodilla con contraste	1	0,0%
Tobillo con contraste	1	0,0%
ECOGRAFIA	3 469	27,3%
Abdominal pélvica o completa	1 359	39,2%
Mama	925	26,7%
Partes blandas	406	11,7%
Transvaginal	365	10,5%
Biopsia de partes blandas	93	2,7%
Tiroides	90	2,6%
Eco. + Localización	70	2,0%
Biopsia de mama	47	1,4%
Testicular	27	0,8%
Abdominal superior	21	0,6%
Tórax / derrame y masa	21	0,6%
Biopsia masa intra abdominal	16	0,5%
Biopsia de tiroides	11	0,3%
Biopsia prostática transrectal	9	0,3%
Obstétrica I, II, Y III trimestre	4	0,1%
Pélvica	4	0,1%
Biopsia dirigida por fluoroscopia	1	0,0%

**V.- INDICADORES DE RADIODIAGNOSTICO****FEBRERO - 2017****1.- EXAMENES REALIZADOS VALIDADOS**

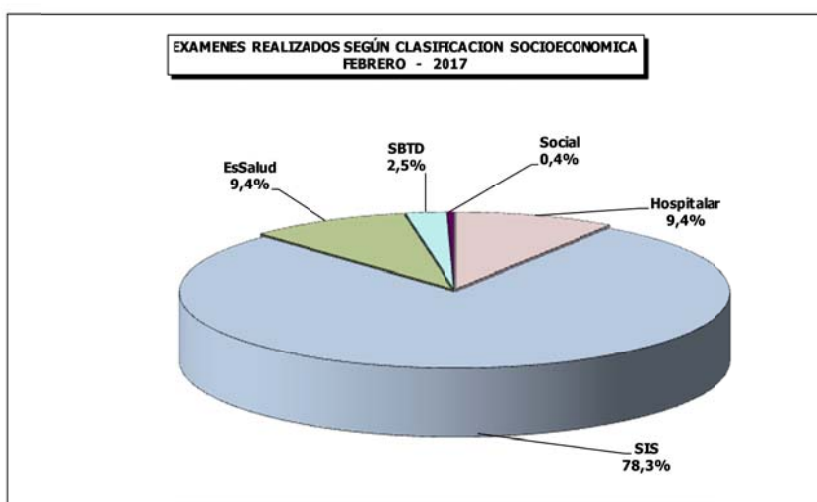
EXAMENES REALIZADOS	TOTAL	%
RESONANCIA MAGNETICA	573	4,5%
Encéfalo/funcional	145	25,3%
Informe de placas de la calle	82	14,3%
Abdomen inferior con contraste	55	9,6%
Columna dorsal con contraste	52	9,1%
Columna lumbo sacro con contraste	50	8,7%
Columna cervical con contraste	36	6,3%
Abdomen superior con contraste	17	3,0%
Mama	15	2,6%
Colangiografía con contraste	13	2,3%
Cerebro con contraste	11	1,9%
Macizo facial con contraste	11	1,9%
Orbita con contraste	11	1,9%
Abdomen inferior sin contraste	7	1,2%
Abdomen superior sin contraste	7	1,2%
Encéfalo	7	1,2%
Muslo con contraste	7	1,2%
Pared torácica con contraste	7	1,2%
Cuello con contraste	5	0,9%
Columna lumbo sacra sin contraste	4	0,7%
Macizo facial sin contraste	4	0,7%
Columna cervical sin contraste	3	0,5%
Columna articulación sacroiliaca con contraste	3	0,5%
Cuello (laringe) sin contraste	3	0,5%
Antebrazo con contraste	2	0,3%
Caderas con contraste	2	0,3%
Columna dorsal sin contraste	2	0,3%
Angiografía cerebral con contraste	1	0,2%
Angiografía de miembros superiores	1	0,2%
Articulación codo sin contraste	1	0,2%
Articulación coxo femoral	1	0,2%
Brazo con contraste	1	0,2%
Espectroscopia	1	0,2%
Mediastino con contraste	1	0,2%
Muslo sin contraste	1	0,2%
Oídos con contraste	1	0,2%
Orbitas (nervios ópticos) sin contraste	1	0,2%
Pared torácica sin contraste	1	0,2%
Pierna con contraste	1	0,2%



**V.- INDICADORES DE RADIODIAGNÓSTICO
FEBRERO - 2017**

2.- EXAMENES REALIZADOS SEGÚN CLASIFICACION SOCIOECONOMICA

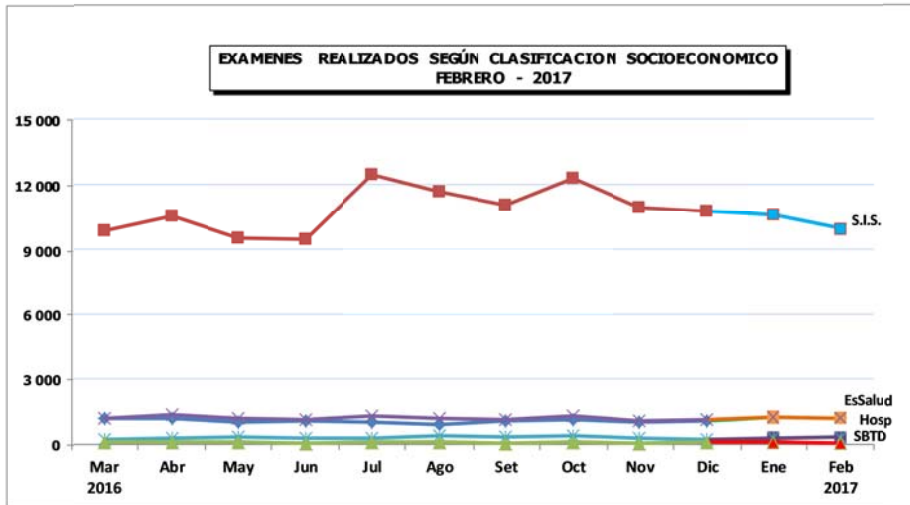
CLASIFICACION SOCIOECONOMICA	MASCULINO	FEMENINO	DESCONOCIDO	TOTAL	%
TOTAL	3 718	8 970	13	12 701	100,00%
Hospitalar	251	946	2	1 199	9,4%
Seguro Integral de Salud (SIS)	3 026	6 916	0	9 942	78,3%
Seguro Social de Salud (EsSalud)	317	878	0	1 195	9,4%
Servicio Bajo Tarifario Diferenciado (SBTD)	113	190	11	314	2,5%
Social	11	40	0	51	0,4%





V.- INDICADORES DE RADIADIAGNÓSTICO FEBRERO - 2017

3.- EXAMENES REALIZADOS SEGÚN CLASIFICACION SOCIOECONOMICA								
CLASIFICACION SOCIO-ECONOMICA		Hospitalar	Seguro Integral de Salud (SIS)	Seguro Social de Salud (EsSalud)	Servicio Bajo Tarifario Diferenciado (SBTD)	Social	Total	
AÑO	MESES	12 955	128 934	14 364	3 526	876	160 655	
2 016	Marzo	1 157	9 865	1 179	231	76	12 508	
	Abril	1 162	10 516	1 373	255	81	13 387	
	Mayo	1 013	9 494	1 188	298	78	12 071	
	Junio	1 038	9 452	1 098	252	64	11 904	
	Julio	1 029	12 457	1 315	292	74	15 167	
	Agosto	869	11 637	1 172	378	78	14 134	
	Setiembre	1 055	11 016	1 127	328	56	13 582	
	Octubre	1 119	12 280	1 298	361	73	15 131	
	Noviembre	997	10 941	1 072	290	62	13 362	
	Diciembre	1 082	10 732	1 114	233	103	13 264	
	2 017	Enero	1 235	10 602	1 233	294	80	13 444
		Febrero	1 199	9 942	1 195	314	51	12 701



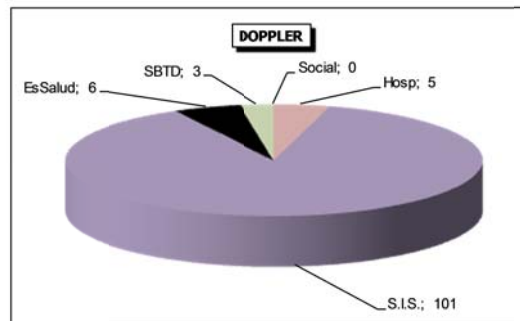
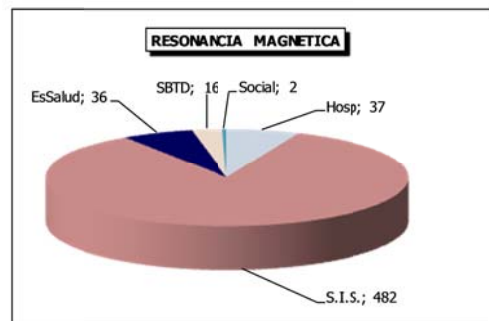
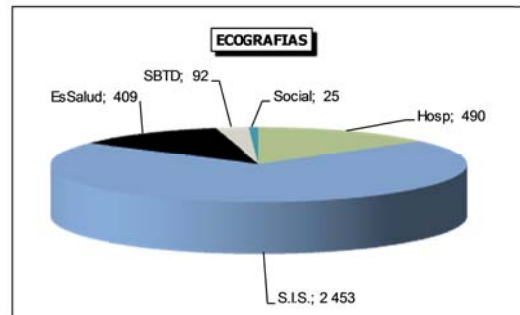
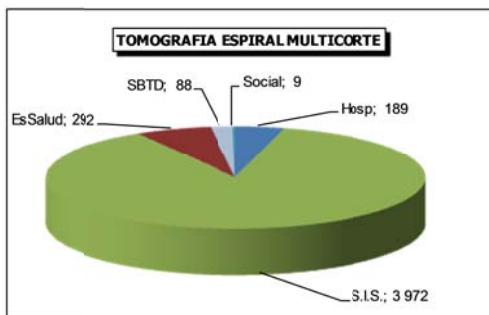
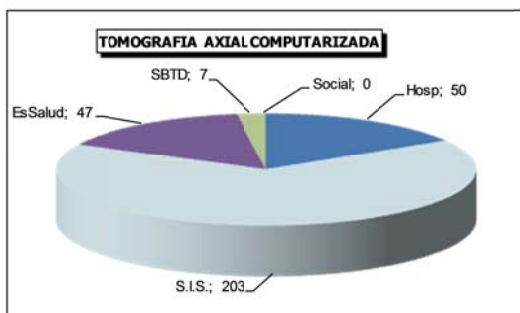
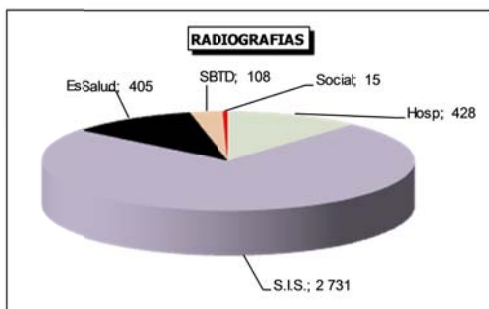


V.- INDICADORES DE RADIODIAGNÓSTICO

FEBRERO - 2017

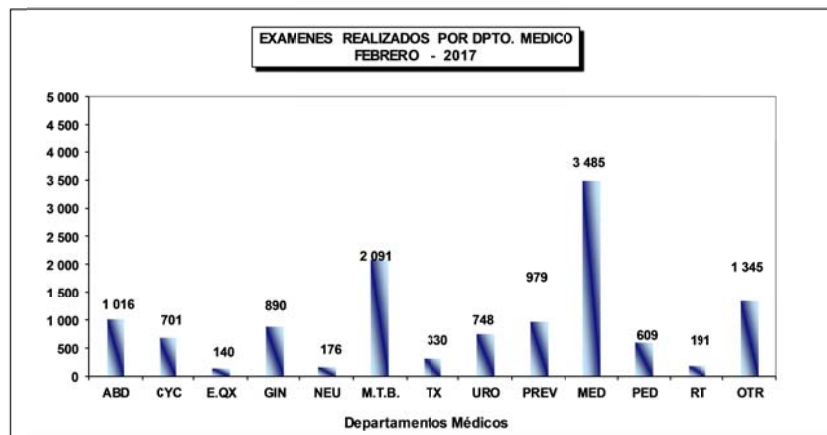
4.- EXAMENES REALIZADOS SEGÚN CONDICION SOCIO ECONOMICA

TIPOS DE EXAMENES	Hospitalar	Seguro Integral de Salud (SIS)	Seguro Social de Salud (EsSalud)	Serv. Bajo Tarifario Diferenciado (SBTD)	Social	Total	%
TOTAL	1 199	9 942	1 195	314	51	12 701	100
Radiografías	428	2 731	405	108	15	3 687	29,0
Tomografía Axial Computarizada	50	203	47	7	0	307	2,4
Tomografía Espiral Multicorte	189	3 972	292	88	9	4 550	35,8
Ecografías	490	2 453	409	92	25	3 469	27,3
Resonancia Magnética	37	482	36	16	2	573	4,5
Doppler	5	101	6	3	0	115	0,9



**V.- INDICADORES DE RADIODIAGNÓSTICO**
FEBRERO - 2017**5.- EXAMENES REALIZADOS SEGÚN DEPARTAMENTO MEDICO Y SEXO**

DEPARTAMENTOS MEDICOS	MASCULINO	FEMENINO	DESCONOCIDO	TOTAL	%
TOTAL	3 718	8 970	13	12 701	100,0%
DIRECCION DE CIRUGIA	1 701	4 384	7	6 092	48,0%
ABDOMEN	475	541	0	1 016	8,0%
CABEZA Y CUELLO	235	466	0	701	5,5%
ESPECIALIDADES QUIRURGICAS	56	84	0	140	1,1%
GINECOLOGIA	0	890	0	890	7,0%
NEUROCRUGIA	64	111	1	176	1,4%
MAMAS Y TEJIDOS BLANDOS	167	1 918	6	2 091	16,5%
TORAX	120	210	0	330	2,6%
UROLOGIA	584	164	0	748	5,9%
CENTRO DE PREVENCIÓN	91	888	0	979	7,7%
CENTRO DE PREVENCIÓN	91	888	0	979	7,7%
DIRECCION DE MEDICINA	1 434	2 659	1	4 094	32,2%
MEDICINA	1 066	2 418	1	3 485	27,4%
PEDIATRIA	368	241	0	609	4,8%
DIRECCION DE RADIOTERAPIA	42	149	0	191	1,5%
RADIOTERAPIA	42	149	0	191	1,5%
OTROS	450	890	5	1 345	10,6%

**V.- INDICADORES DE RADIODIAGNÓSTICO**
FEBRERO - 2017**6.- EXAMENES REALIZADOS POR TIPO DE PACIENTE**

PROCEDENCIA	Total	%
TOTAL	12 701	100,00%
INEN	11 436	90,0%
Centro de Prevención	1 001	7,9%
Privados	3	0,0%
Externos	261	2,1%

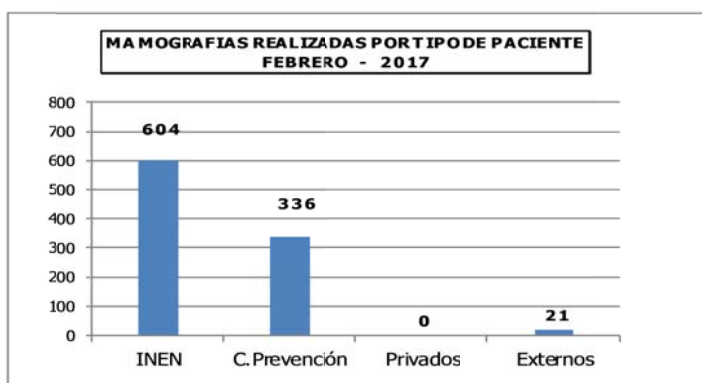


V.- INDICADORES DE RADIODIAGNÓSTICO
FEBRERO - 2017

7.- EXAMENES REALIZADOS SEGÚN SERVICIOS MEDICOS					
CLASIFICACION	MASCULINO	FEMENINO	DESCONOCIDO	TOTAL	%
TOTAL	3 718	8 970	13	12 701	100,0%
ADOLESCENTES	49	34	0	83	0,7%
CONSULTORIOS EXTERNOS	2 752	7 753	6	10 511	82,8%
CLINICA DE DIA	3	0	0	3	0,0%
EMERGENCIA AMBULATORIA	13	23	0	36	0,3%
EMERGENCIA HOSPITALAR	409	460	0	869	6,8%
EL SERVICIO	47	128	7	182	1,4%
PEDIATRIA	81	51	0	132	1,0%
RECUPERACION	15	18	0	33	0,3%
SALA COMUN	197	310	0	507	4,0%
SALA DE OPERACIONES	2	1	0	3	0,0%
SEPIN	1	3	0	4	0,0%
UCI	43	56	0	99	0,8%
UTM	68	94	0	162	1,3%
UTI	38	39	0	77	0,6%

V.- INDICADORES DE RADIODIAGNÓSTICO
FEBRERO - 2017

8.- MAMOGRAFIAS REALIZADAS POR TIPO DE PACIENTE		
PROCEDENCIA	Total	%
TOTAL	961	100,00%
INEN	604	62,9%
Centro de Prevención	336	35,0%
Privados	0	0,0%
Externos	21	2,2%



**VI.- INDICADORES DE CIRUGÍA MENOR Y ENDOSCOPIAS**
FEBRERO - 2017**1.- INDICADORES DE CIRUGÍA MENOR Y ENDOSCOPIAS**

INDICADOR	Hospitalizado		Ambulatorio		TOTAL		Nro.Cir.Menor x Cirujano
	Nro.	%	Nro.	%	Nro.	%	Total Cir.Menor ----- N° Cirujanos
CIR. MENOR Y ENDOSCOPIAS	126	14,2	763	85,8	889	100,0	18,5
CIRUGIA MENOR	60	20,5	233	79,5	293	33,0	7,5
ABDOMEN	0	0,0	11	100,0	11	1,2	3,7
CABEZA Y CUELLO	6	5,2	110	94,8	116	13,0	8,9
- Cabeza y Cuello	4	6,8	55	93,2	59	6,6	7,4
- Oftalmología	1	3,0	32	97,0	33	3,7	16,5
- Odontología	1	4,2	23	95,8	24	2,7	8,0
ESPECIALIDADES QUIRURGICAS	4	13,8	25	86,2	29	3,3	7,3
- Cirugía Plástica y Reconstructiva	4	13,8	25	86,2	29	3,3	7,3
GINECOLOGIA	1	6,3	15	93,8	16	1,8	8,0
MAMAS Y TEJIDOS BLANDOS	6	11,5	46	88,5	52	5,8	6,5
TÓRAX	42	77,8	12	22,2	54	6,1	13,5
UROLOGÍA	1	8,3	11	91,7	12	1,3	4,0
ESPECIALIDADES MEDICAS (Neumología)	0	0,0	3	100,0	3	0,3	1,5
ENDOSCOPIAS	66	11,1	530	88,9	596	67,0	45,8
ESPECIALIDADES MEDICAS	61	12,4	429	87,6	490	55,1	98,0
Gastroscopia	29	11,2	231	88,8	260	29,2	52,0
Eco-endoscopia	1	10,0	9	90,0	10	1,1	10,0
Pancreato Colangiografía Retrógrada Endoscópica	0	0,0	5	100,0	5	0,6	2,5
Proctoscopia	2	13,3	13	86,7	15	1,7	3,8
Colonoscopia	13	9,0	132	91,0	145	16,3	29,0
Especialidades Médicas (Neumología)	16	29,1	39	70,9	55	6,2	18,3
GINECOLOGIA	0	0,0	3	100,0	3	0,3	3,0
Histerectomía	0	0,0	3	100,0	3	0,3	
TORAX	2	20,0	8	80,0	10	1,1	2,5
Broncoscopia/Esofagoscopia	2	25,0	8	100,0	8	0,9	
UROLOGÍA	3	3,2	90	96,8	93	10,5	23,3
Cisto-Uretrocistoscopia	3	3,2	90	96,8	93	10,5	

**2.- BASE DE DATOS CIRUGÍA MENOR Y ENDOSCOPIAS**
FEBRERO - 2017

DEPARTAMENTOS MEDICOS	Hospitalizado		Ambulatorio				TOTAL	Nro. Cirujanos
	Hospitalar	SBTD	Consultorios Externos	Emergencia	SBTD	Otro Hospital		
CIR. MENOR Y ENDOSCOPIAS	108	18	763	0	0	0	889	48
CIRUGIA MENOR	51	9	233	0	0	0	293	39
ABDOMEN	0	0	11	0	0	0	11	3
CABEZA Y CUELLO	3	3	110	0	0	0	116	13
- Cabeza y Cuello	2	2	55	0	0	0	59	8
- Oftalmología	0	1	32	0	0	0	33	2
- Odontología	1	0	23	0	0	0	24	3
ESPECIALIDADES QUIRURGICAS	2	2	25	0	0	0	29	4
- Cirugía Plástica y Reconstructiva	2	2	25	0	0	0	29	4
GINECOLOGIA	1	0	15	0	0	0	16	2
MAMAS Y TEJIDOS BLANDOS	3	3	46	0	0	0	52	8
TÓRAX	41	1	12	0	0	0	54	4
UROLOGÍA	1	0	11	0	0	0	12	3
ESPECIALIDADES MEDICAS (Neumolog)	0	0	3	0	0	0	3	2
ENDOSCOPIAS	57	9	530	0	0	0	596	13
ESPECIALIDADES MEDICAS	53	8	429	0	0	0	490	5
Gastroscopia	25	4	231	0	0	0	260	5
Eco-endoscopia	1	0	9	0	0	0	10	1
Pancreato Colangiografía Retrógrada Endoscópica	0	0	5	0	0	0	5	2
Proctoscopia	2	0	13	0	0	0	15	4
Colonoscopia	9	4	132	0	0	0	145	5
Especialidades Médicas (Neumología)	16	0	39	0	0	0	55	3
GINECOLOGIA	0	0	3	0	0	0	3	1
Histerectomía	0	0	3	0	0	0	3	
TORAX	2	0	8	0	0	0	10	4
Broncoscopia/Esofagoscopia	2	0	8	0	0	0	10	
UROLOGÍA	2	1	90	0	0	0	93	4
Cisto-Uretrocistoscopia	2	1	90	0	0	0	93	



VI.- INDICADORES DE CIRUGIA MENOR Y ENDOSCOPIAS

FEBRERO - 2017

3.- INDICADORES DE CIRUGIA MENOR Y ENDOSCOPIAS

INDICADOR	% Cir. Canceladas	% Cir. No Programadas	Promedio x día atendido
UNIDAD DE MEDIDA	$\frac{\text{Cir. Menor Cancel.}}{\text{Cir. Menor Program.}} \times 100$	$\frac{\text{Cir. Menor No Prog.}}{\text{Cir. Menor Realiz.}} \times 100$	$\frac{\text{Cir. Menor}}{\text{Días Atendidos}}$
CIRUGIA MENOR Y ENDOSCOPIAS	54,2	45,6	42,3
CIRUGIA MENOR	48,6	37,2	14,7
ABDOMEN	53,8	45,5	2,8
CABEZA Y CUELLO	51,3	34,5	-
- Cabeza y Cuello	66,7	55,9	4,9
- Oftalmología	43,5	21,2	8,3
- Odontología	25,0	0,0	2,4
ESPECIALIDADES QUIRURGICAS	56,3	75,9	-
- Cirugía Plástica y Reconstructiva	56,3	75,9	3,6
GINECOLOGIA	41,2	37,5	4,0
MAMAS Y TEJIDOS BLANDOS	58,7	50,0	3,7
TORAX	37,0	14,8	4,9
UROLOGIA	35,3	8,3	1,5
ESPECIALIDADES MEDICAS (Neumología)	33,3	33,3	1,0
ENDOSCOPIAS	57,0	49,7	28,4
ESPECIALIDADES MEDICAS	65,2	59,8	23,3
- Gastroscopía	85,3	83,1	12,4
- Eco-endoscopia	0,0	0,0	2,0
- Pancreato Colangiografía Retrógrada Endoscópica	0,0	0,0	1,0
- Proctoscopia	43,8	40,0	1,4
- Colonoscopia	56,4	48,3	7,6
- Neumología	14,3	1,8	2,9
GINECOLOGIA	75,0	66,7	1,5
- Histerectomía	75,0	66,7	
TORAX	44,4	0,0	1,3
- Broncoscopia/Esofagoscopia	44,4	0,0	
UROLOGIA	16,4	1,1	11,6
- Uretro-Cistoscopia	16,4	1,1	



4.- BASE DE DATOS CIRUGIA MENOR Y ENDOSCOPIAS
FEBRERO - 2017

DEPARTAMENTOS MEDICOS	Programadas	Realizadas	Canceladas	No Programadas	Días Atendidos
CIRUGIA MENOR Y ENDOSCOPIAS	1 056	889	572	405	21
CIRUGIA MENOR	358	293	174	109	20
ABDOMEN	13	11	7	5	4
CABEZA Y CUELLO	156	116	80	40	-
- Cabeza y Cuello	78	59	52	33	12
- Oftalmología	46	33	20	7	4
- Odontología	32	24	8	0	10
ESPECIALIDADES QUIRURGICAS	16	29	9	22	-
- Cirugía Plástica y Reconstructiva	16	29	9	22	8
GINECOLOGIA	17	16	7	6	4
MAMAS Y TEJIDOS BLANDOS	63	52	37	26	14
TORAX	73	54	27	8	11
UROLOGIA	17	12	6	1	8
ESPECIALIDADES MEDICAS (Neumología)	3	3	1	1	3
ENDOSCOPIAS	698	596	398	296	21
ESPECIALIDADES MEDICAS	566	490	369	293	21
- Gastroscopia	300	260	256	216	21
- Eco-endoscopia	10	10	0	0	5
- Pancreato Colangiografía Retrógrada Endoscópica	5	5	0	0	5
- Proctoscopia	16	15	7	6	11
- Colonoscopia	172	145	97	70	19
- Neumología	63	55	9	1	19
GINECOLOGIA	4	3	3	2	2
- Histerectomía	4	3	3	2	
TORAX	18	10	8	0	8
- Broncoscopia/Esofagoscopia	18	10	8	0	
UROLOGIA	110	93	18	1	8
- Uretro-Cistoscopia	110	93	18	1	



VII.- INDICADORES DE SALA DE OPERACIONES

FEBRERO - 2017

1.- INDICADOR	Hospitalar		Servicio Bajo Tarifario Diferenciado		Clínica de Día		Total Operaciones		Nro. Operaciones x Cirujano
	Nro.	%	Nro.	%	Nro.	%	Nro.	%	Operaciones ----- N° Cirujanos
TOTAL	421	100,0	19	100,0	171	100,0	611	100,0	9,5
ABDOMEN	78	18,5	12	63,2	3	1,8	93	15,2	9,3
CABEZA Y CUELLO	44	10,5	1	5,3	69	40,4	114	18,7	9,5
CIRUGIA PLASTICA Y RECONSTRUCTIVA	15	3,6	0	0,0	23	13,5	38	6,2	9,5
ORTOPEDIA ONCOLOGICA	11	2,6	0	0,0	12	7,0	23	3,8	11,5
GINECOLOGÍA	67	15,9	0	0,0	26	15,2	93	15,2	11,6
NEUROCIRUGIA	27	6,4	3	15,8	0	0,0	30	4,9	6,0
MAMAS Y TEJIDOS BLANDOS	64	15,2	3	15,8	38	22,2	105	17,2	10,5
TÓRAX	24	5,7	0	0,0	0	0,0	24	3,9	4,8
UROLOGÍA	91	21,6	0	0,0	0	0,0	91	14,9	11,4

INDICADORES DE SALA DE OPERACIONES

FEBRERO - 2017

DEPARTAMENTOS MEDICOS	HOSPITALAR		CLÍNICA DE DÍA		SBTD	
	% de Oper. Cancelada	% de Oper. No Program.	% de Oper. Cancelada	% de Oper. No Program.	% de Oper. Cancelada	% de Oper. No Program.
	Op.Cancel. ----- x 100 Op.Progr.	Op.No Prog. ---- x 100 Op.Realiz.	Op.Cancel. ----- x 100 Op.Progr.	Op.No Prog. ----- x 100 Op.Realiz.	Op.Cancel. ----- x 100 Op.Progr.	Op.No Prog. ----- x 100 Op.Realiz.
TOTAL	10,0	14,7	11,9	4,7	5,9	15,8
ABDOMEN	11,3	19,2	25,0	0,0	0,0	25,0
CABEZA Y CUELLO	2,6	15,9	12,8	1,4	0,0	0,0
CIRUGIA PLASTICA Y RECONSTRUCTIVA	12,5	53,3	5,9	30,4	(&)	-
ORTOPEDIA ONCOLOGICA	26,7	0,0	33,3	0,0	(&)	-
GINECOLOGÍA	11,4	7,5	10,3	0,0	(&)	-
NEUROCIRUGIA	16,0	22,2	(&)	-	0,0	0,0
MAMAS Y TEJIDOS BLANDOS	0,0	7,8	2,6	0,0	0,0	0,0
TÓRAX	22,2	12,5	(&)	-	100,0	-
UROLOGÍA	9,3	14,3	(&)	0,0	(&)	-

DEPARTAMENTOS MEDICOS	Promedio Permanencia (*)	
	Pre. Operat.	Post. Operat.
TOTAL	4,7	5,7
DIRECCION DE CIRUGIA	4,7	5,7
ABDOMEN	5,4	8,0
CABEZA Y CUELLO	10,1	9,2
CIRUGIA PLASTICA Y RECONSTRUCTIVA	0,0	0,4
ORTOPEDIA ONCOLOGICA	3,1	5,8
GINECOLOGÍA	4,0	3,7
NEUROCIRUGIA	8,3	12,5
MAMAS Y TEJIDOS BLANDOS	3,6	3,2
TÓRAX	6,8	5,9
UROLOGÍA	2,0	3,8

Nota1: Las Operaciones realizadas a los pacientes de Medicina y Pediatría han sido considerada en los depts. médicos de cirugía.

Nota 2: En Pediatría se han considerado todos los egresos de pacientes menores de 14 años.

(*) No incluye Clínica de Día

**2.- BASE DE DATOS SALA DE OPERACIONES
FEBRERO - 2017**

HOSPITALAR	OPERACIONES			
	Programadas	Realizadas	Canceladas	No Programadas
TOTAL	399	421	40	62
ABDOMEN	71	78	8	15
CABEZA Y CUELLO	38	44	1	7
CIRUGIA PLASTICA Y RECONSTRUCTIVA	8	15	1	8
ORTOPEDIA ONCOLOGICA	15	11	4	0
GINECOLOGÍA	70	67	8	5
NEUROCIRUGIA	25	27	4	6
MAMAS Y TEJIDOS BLANDOS	59	64	0	5
TÓRAX	27	24	6	3
UROLOGÍA	86	91	8	13

CLÍNICA DE DIA	OPERACIONES			
	Programadas	Realizadas	Canceladas	No Programadas
TOTAL	185	171	22	8
ABDOMEN	4	3	1	0
CABEZA Y CUELLO	78	69	10	1
CIRUGIA PLASTICA Y RECONSTRUCTIVA	17	23	1	7
ORTOPEDIA ONCOLOGICA	18	12	6	0
GINECOLOGÍA	29	26	3	0
NEUROCIRUGIA	0	0	0	0
MAMAS Y TEJIDOS BLANDOS	39	38	1	0
TÓRAX	0	0	0	0
UROLOGÍA	0	0	0	0

SERVICIO BAJO TARIFARIO DIFERENCIADO	OPERACIONES			
	Programadas	Realizadas	Canceladas	No Programadas
DEPARTAMENTOS MEDICOS	17	19	1	3
ABDOMEN	9	12	0	3
CABEZA Y CUELLO	1	1	0	0
CIRUGIA PLASTICA Y RECONSTRUCTIVA	0	0	0	0
ORTOPEDIA ONCOLOGICA	0	0	0	0
GINECOLOGÍA	0	0	0	0
NEUROCIRUGIA	3	3	0	0
MAMAS Y TEJIDOS BLANDOS	3	3	0	0
TÓRAX	1	0	1	0
UROLOGÍA	0	0	0	0

TOTAL - INEN	OPERACIONES			
	Programadas	Realizadas	Canceladas	No Programadas
DEPARTAMENTOS MEDICOS	601	611	63	73
ABDOMEN	84	93	9	18
CABEZA Y CUELLO	117	114	11	8
CIRUGIA PLASTICA Y RECONSTRUCTIVA	25	38	2	15
ORTOPEDIA ONCOLOGICA	33	23	10	0
GINECOLOGÍA	99	93	11	5
NEUROCIRUGIA	28	30	4	6
MAMAS Y TEJIDOS BLANDOS	101	105	1	5
TÓRAX	28	24	7	3
UROLOGÍA	86	91	8	13

Nota 1: No se está considerando Anestesia

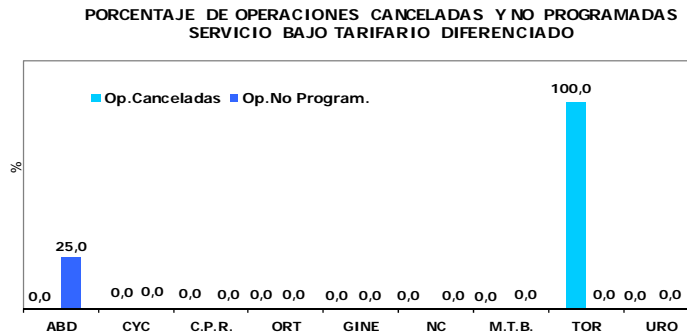
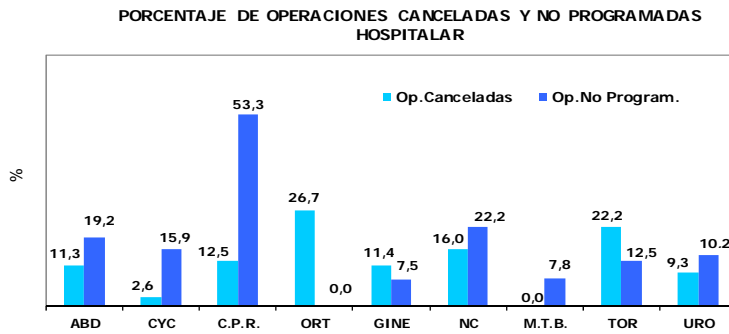
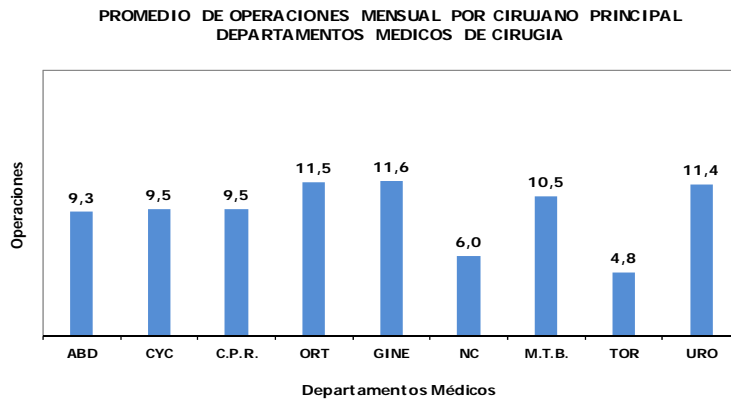
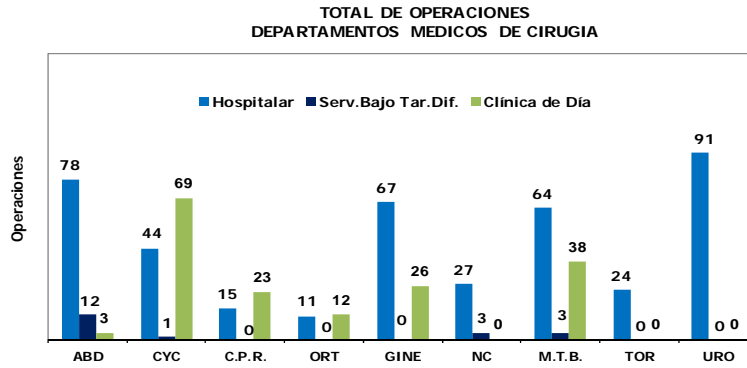
**DIAS PRE Y POST OPERATORIO - SALA DE OPERACIONES
FEBRERO - 2017**

Unidad de Medida	DÍAS PRE Y POST OPERATORIO (*)			
	Días	Días	Egresos	N° de Operaciones
	Pre-Operatorios	Post-Operatorios	Operados	
TOTAL	2 223	2 702	474	440
DIRECCION DE CIRUGIA	2 223	2 702	474	440
ABDOMEN	482	715	89	90
CABEZA Y CUELLO	543	499	54	45
CIRUGIA PLASTICA Y RECONSTRUCTIVA	1	9	23	15
ORTOPEDIA ONCOLOGICA	58	110	19	11
GINECOLOGÍA	281	258	70	67
NEUROCIRUGIA	258	388	31	30
MAMAS Y TEJIDOS BLANDOS	259	233	72	67
TÓRAX	149	129	22	24
UROLOGÍA	192	361	94	91

(*) No incluye Clínica de Día



3.- REPRESENTACIÓN GRAFICA DE INDICADORES DE SALA DE OPERACIONES



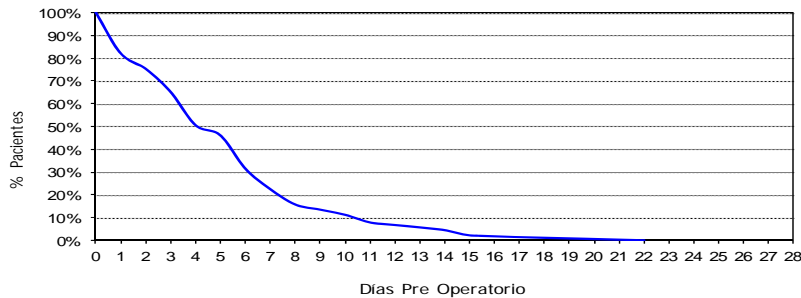


3.- INDICADORES QUIRURGICOS: Tiempo PRE Y POST OPERATORIO

FEBRERO - 2017

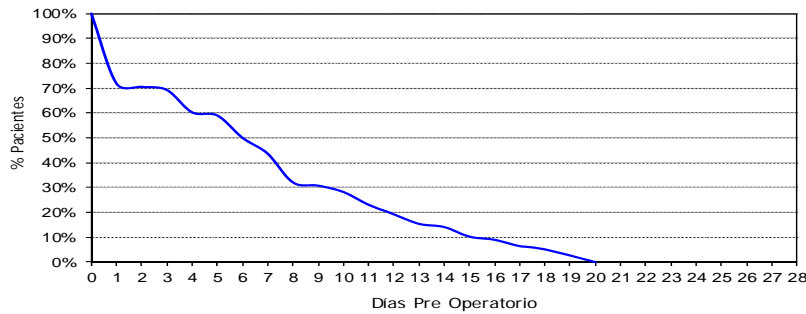
Tiempo PRE - OPERATORIO SEGÚN DEPARTAMENTOS MEDICOS DE CIRUGIA (*)

DEPARTAMENTO DE ABDOMEN PRE OPERATORIO



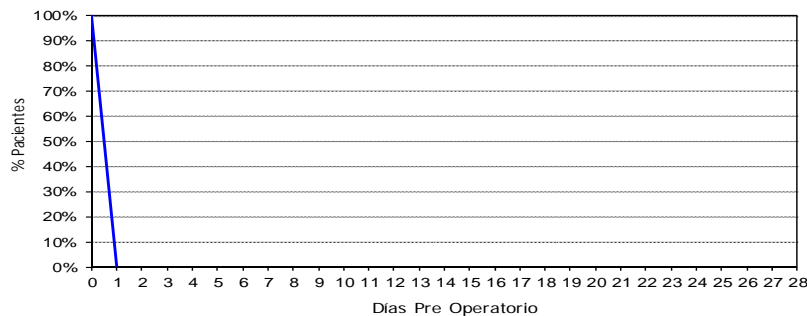
Tiempo promedio pre-operatorio: 5,42
 Mediana de tiempo pre-operatorio: 5
 Rango del tiempo pre-operatorio : (0 - 22)

DEPARTAMENTO DE CABEZA Y CUELLO PRE OPERATORIO



Tiempo promedio pre-operatorio: 10,1
 Mediana de tiempo pre-operatorio: 7
 Rango del tiempo pre-operatorio : (0 - 20)

DEPARTAMENTO DE CIRUGÍA RECONSTRUCTIVA PRE OPERATORIO



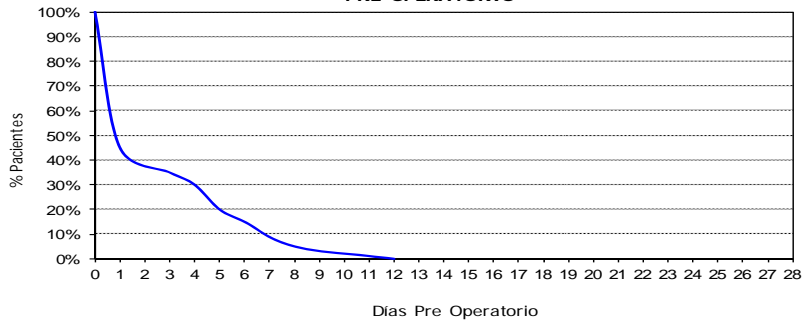
Tiempo promedio pre-operatorio: 0,1
 Mediana de tiempo pre-operatorio: 0
 Rango del tiempo pre-operatorio : (0 - 1)

(*) No incluye Clínica de Día



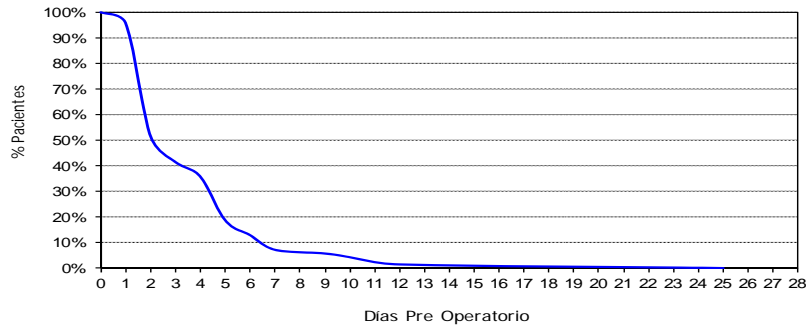
FEBRERO - 2017

SERVICIO DE ORTOPEDIA ONCOLOGICA
PRE OPERATORIO



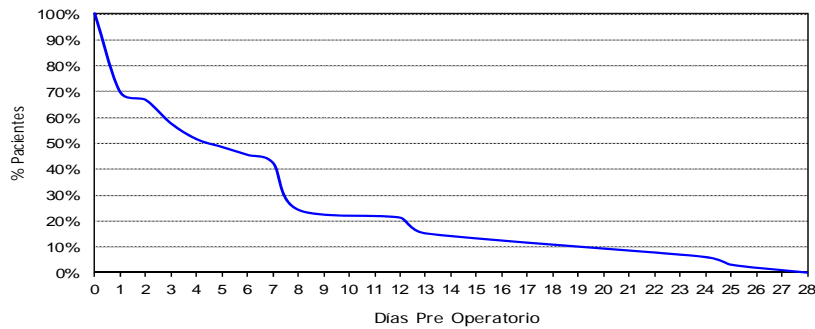
Tiempo promedio pre-operatorio: 3,10
 Mediana de tiempo pre-operatorio: 1
 Rango del tiempo pre-operatorio : (0 - 12)

DEPARTAMENTO DE GINECOLOGIA
PRE OPERATORIO



Tiempo promedio pre-operatorio: 4,01
 Mediana de tiempo pre-operatorio: 3
 Rango del tiempo pre-operatorio : (0 - 25)

DEPARTAMENTO DE NEUROCIRUGIA
PRE OPERATORIO



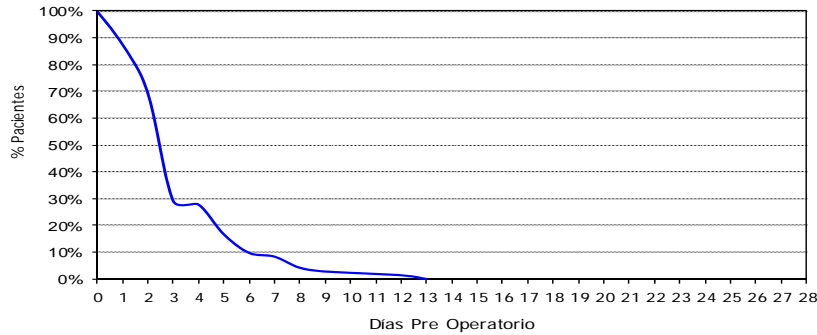
Tiempo promedio pre-operatorio: 8,30
 Mediana de tiempo pre-operatorio: 5
 Rango del tiempo pre-operatorio : (1 - 28)

(*) No incluye Clínica de Día



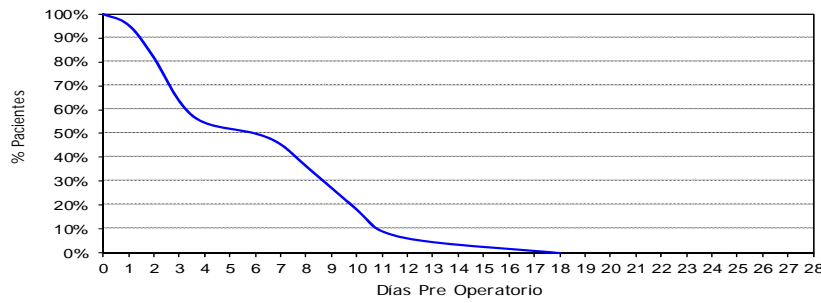
FEBRERO - 2017

DEPARTAMENTO DE MAMAS Y TEJIDOS BLANDOS
PRE OPERATORIO



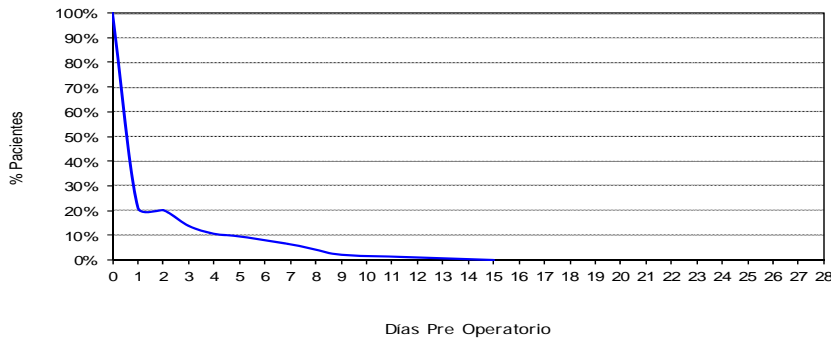
Tiempo promedio pre-operatorio: 3,60
 Mediana de tiempo pre-operatorio: 3
 Rango del tiempo pre-operatorio : (0 - 13)

DEPARTAMENTO DE TORAX
PRE OPERATORIO



Tiempo promedio pre-operatorio: 6,77
 Mediana de tiempo pre-operatorio: 7
 Rango del tiempo pre-operatorio : (1 - 18)

DEPARTAMENTO DE UROLOGIA
PRE OPERATORIO



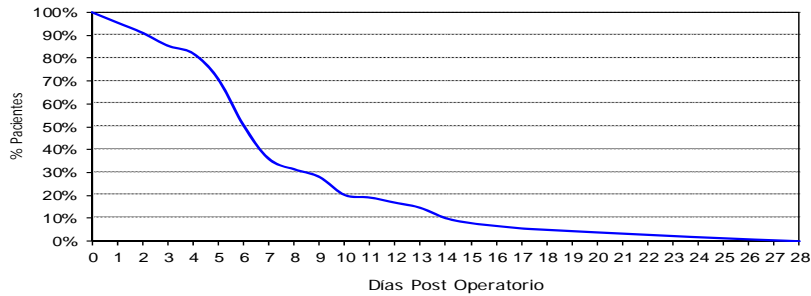
Tiempo promedio pre-operatorio: 2,04
 Mediana de tiempo pre-operatorio: 1
 Rango del tiempo pre-operatorio : (0 - 15)

(*) No incluye Clínica de Día



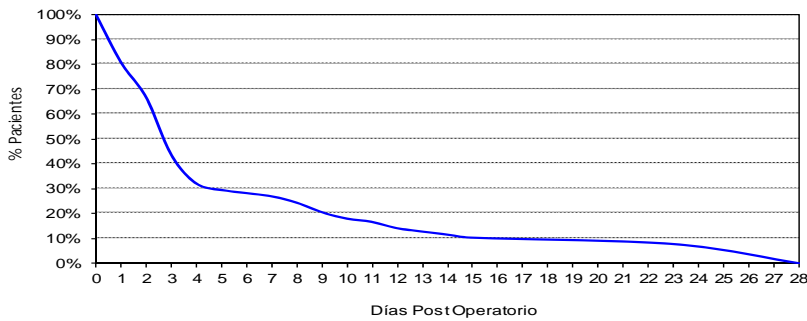
FEBRERO - 2017
Tiempo POST - OPERATORIO SEGÚN DEPARTAMENTOS MEDICOS DE CIRUGIA (*)

**DEPARTAMENTO DE ABDOMEN
POST OPERATORIO**



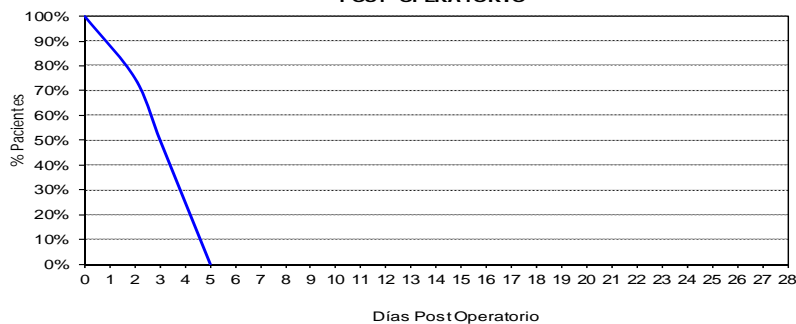
Tiempo promedio post-operatorio: 8,03
Mediana de tiempo post-operatorio: 7
Rango del tiempo post-operatorio : (0 - 28)

**DEPARTAMENTO DE CABEZA Y CUELLO
POST OPERATORIO**



Tiempo promedio post-operatorio: 9,20
Mediana de tiempo post-operatorio: 3
Rango del tiempo post-operatorio : (0 - 28)

**DEPARTAMENTO DE CIRUGÍA RECONSTRUCTIVA
POST OPERATORIO**



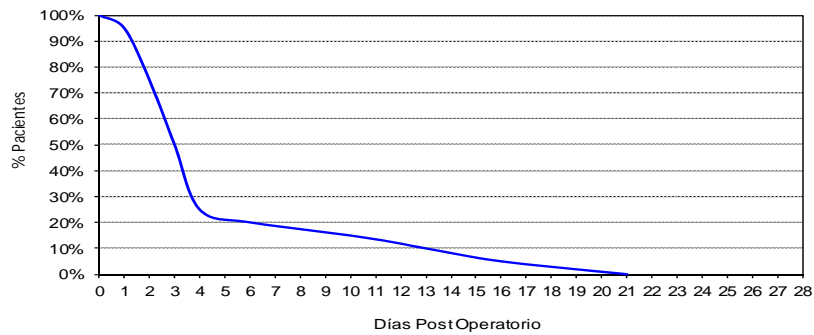
Tiempo promedio post-operatorio: 0,4
Mediana de tiempo post-operatorio: 4
Rango del tiempo post-operatorio : (2 - 5)

(*) No incluye Clínica de Día



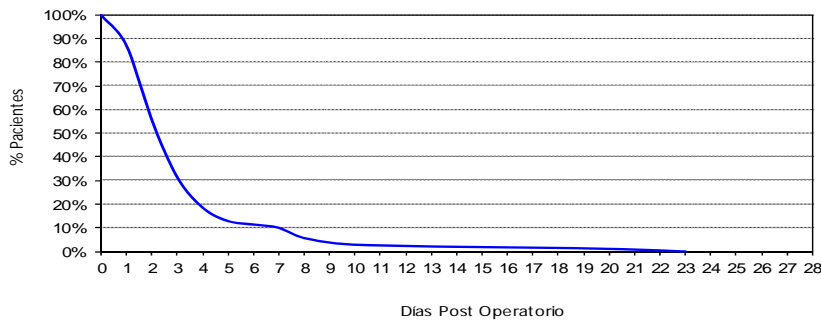
FEBRERO - 2017

DEPARTAMENTO DE ORTOPEDIA ONCOLOGICA
POST OPERATORIO



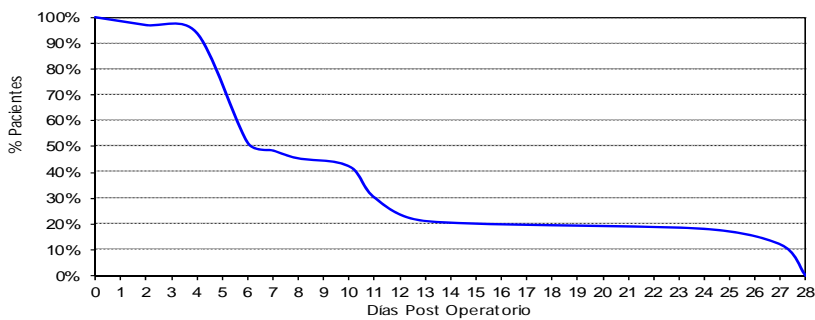
Tiempo promedio post-operatorio: 5,80
 Mediana de tiempo post-operatorio: 4
 Rango del tiempo post-operatorio : (1 - 21)

DEPARTAMENTO DE GINECOLOGIA
POST OPERATORIO



Tiempo promedio post-operatorio: 3,69
 Mediana de tiempo post-operatorio: 3
 Rango del tiempo post-operatorio : (0 - 23)

DEPARTAMENTO DE NEUROCIRUGIA
POST OPERATORIO



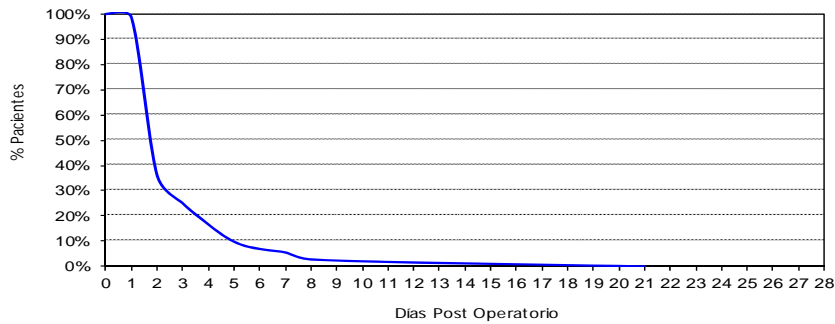
Tiempo promedio post-operatorio: 12,50
 Mediana de tiempo post-operatorio: 7
 Rango del tiempo post-operatorio : (2 - 28)

(*) No incluye Clínica de Día



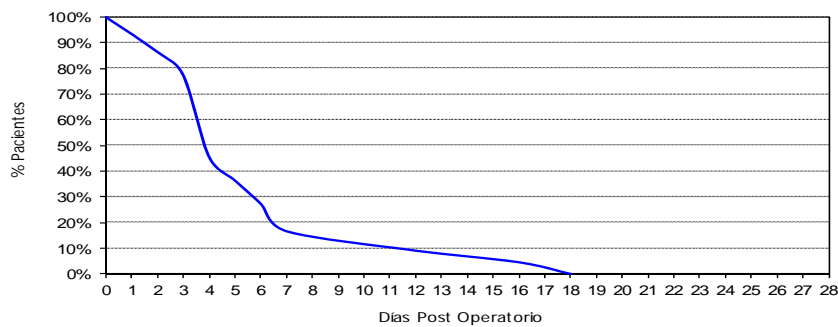
FEBRERO - 2017

DEPARTAMENTO DE MAMAS Y TEJIDOS BLANDOS
POST OPERATORIO



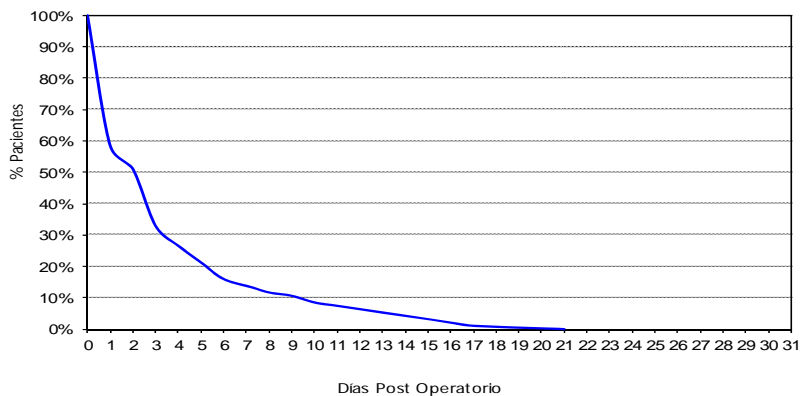
Tiempo promedio post-operatorio: 3,24
 Mediana de tiempo post-operatorio: 2
 Rango del tiempo post-operatorio : (1 - 21)

DEPARTAMENTO DE TORAX
POST OPERATORIO



Tiempo promedio post-operatorio: 5,86
 Mediana de tiempo post-operatorio: 4
 Rango del tiempo post-operatorio : (2 - 18)

DEPARTAMENTO DE UROLOGIA
POST OPERATORIO



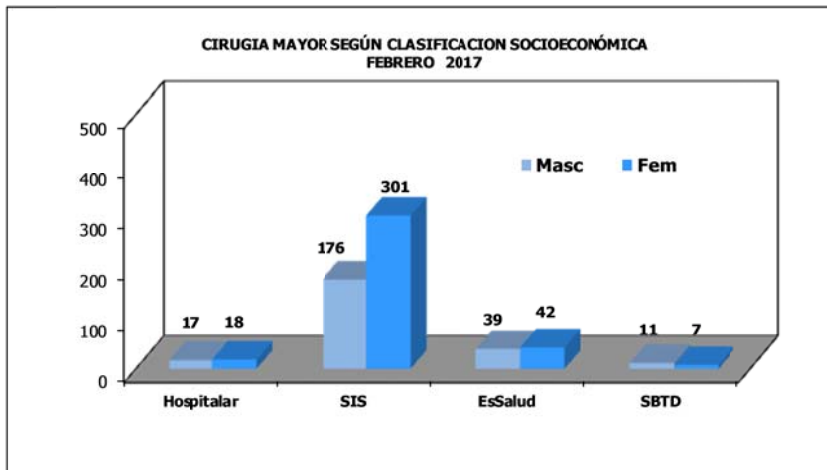
Tiempo promedio post-operatorio: 3,84
 Mediana de tiempo post-operatorio: 3
 Rango del tiempo post-operatorio : (1 - 21)

(*) No incluye Clínica de Día



**4.- CIRUGIA MAYOR SEGÚN CLASIFICACION SOCIOECONÓMICA
FEBRERO - 2017**

CLASIFICACION SOCIO ECONOMICA	SEXO		TOTAL	%
	FEMENINO	MASCULINO		
Hospitalar	18	17	35	5,7%
Seguro Integral de Salud (S.I.S.)	301	176	477	78,1%
Seguro Social de Salud (EsSalud)	42	39	81	13,3%
Servicio Bajo Tar.Diferenciado (El Servicio)	7	11	18	2,9%
TOTAL	368	243	611	100,0%



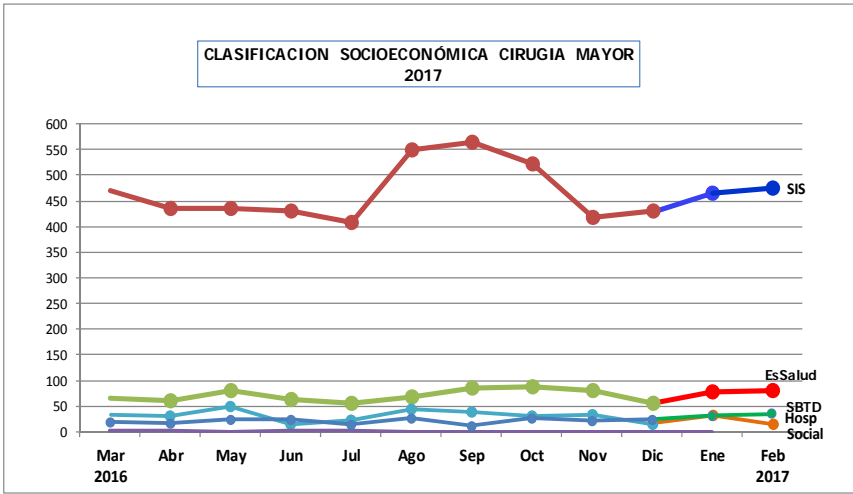


II.- CLASIFICACION SOCIOECONOMICA - CIRUGIA MAYOR

FEBRERO - 2017

5.- CIRUGIA MAYOR SEGÚN CLASIFICACION SOCIO ECONÓMICA

CLASIFICACION SOCIOECONOMICA		Hospitalar	Seguro Integral de Salud S.I.S.	Seguro Social de Salud EsSalud	Servicio Bajo Tarifario Diferenciado SBTD	Social	Total
AÑO	MES	279	5 610	868	389	4	7 150
2016	Marzo	19	470	65	36	1	591
	Abril	18	435	60	32	1	546
	Mayo	25	435	81	51	0	592
	Junio	25	432	63	21	1	542
	Julio	15	409	59	26	1	510
	Agosto	27	549	69	44	0	689
	Setiembre	12	565	86	41	0	704
	Octubre	27	522	88	32	0	669
	Noviembre	21	419	81	34	0	555
	Diciembre	24	430	56	19	0	529
2017	Enero	31	467	79	35	0	612
	Febrero	35	477	81	18	0	611

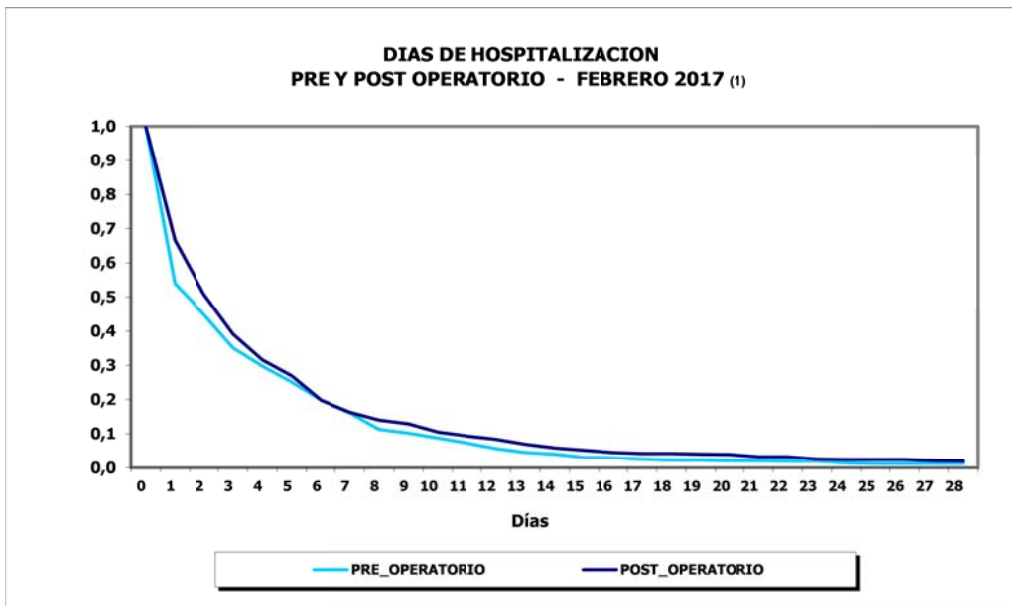
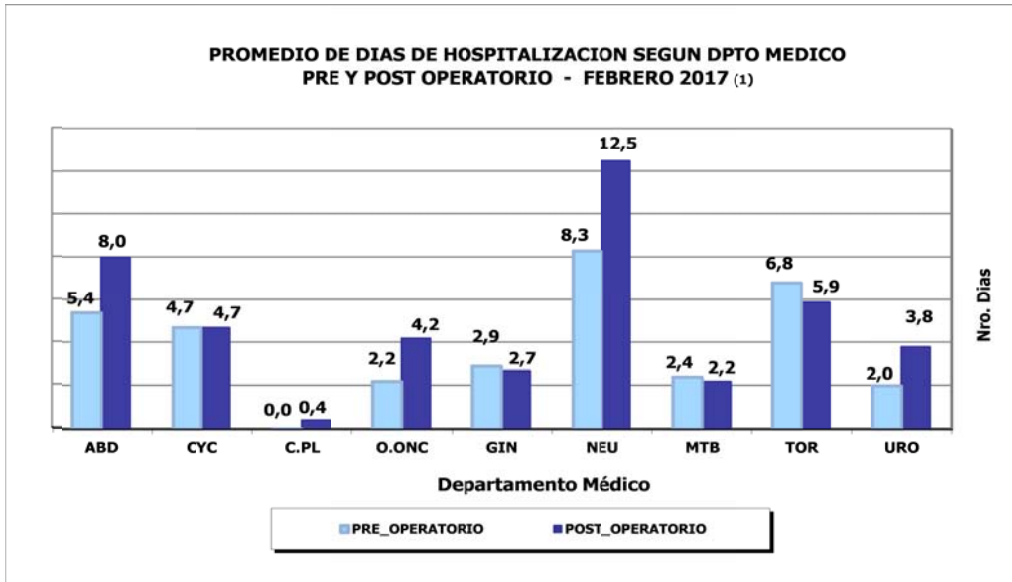


**5.- INDICADORES DE OPERACIONES PRINCIPALES**
FEBRERO - 2017

INDICADOR	TOTAL	Tiempo Operación	Tiempo Anestesia
UNIDAD DE MEDIDA	Nro.	Promedio (horas)	Promedio (horas)
TOTAL	611	2h 26'	2h 55'
ABDOMEN	93	3h 3'	3h 32'
GASTRECTOMIA RADICAL SUB TOTAL DISTAL D2	4	4h 53'	5h 23'
COLECISTECTOMIA	3	2h 30'	3h 0'
GASTRECTOMIA TOTAL RADICAL D2	3	3h 40'	4h 2'
GASTRECTOMIA TOTAL RADICAL D2 CON PRESERVACION ESPLEN	3	4h 1'	4h 15'
HEMICOLECTOMIA DERECHA	3	2h 13'	2h 46'
HEMICOLECTOMIA DERECHA RADICAL	3	2h 48'	3h 26'
HEMIHEPATECTOMIA DERECHA	3	2h 51'	3h 20'
LAPAROSCOPIA DIAGNOSTICA	3	0h 36'	0h 58'
RESECCION ABDOMINO PERINEAL	3	3h 48'	4h 28'
APENDICECTOMIA LAPAROSCOPIA	2	0h 50'	1h 35'
ASCENSO GASTRICO LAPAROSCOPICO	2	7h 7'	8h 7'
CIERRE DE ILEOSTOMIA	2	2h 2'	2h 37'
COLECTOMIA SUBTOTAL	2	3h 47'	4h 15'
COLOCACION DE CATETER PORTH	2	0h 35'	0h 55'
COLOSTOMIA DESFUNCIONANTE	2	0h 50'	1h 17'
DUODENOPANCREATECTOMIA PROXIMAL CON PRESERVACION DE	2	8h 2'	8h 20'
ENDOSCOPIA DIGESTIVA INTRAOPERATORIA	2	1h 25'	1h 32'
GASTRECTOMIA TOTAL RADICAL D2 + PRESERVACION ESPLENICO	2	4h 32'	5h 2'
HEMICOLECTOMIA RADICAL DERECHA AMPLIADA A DOS TERCIOS	2	3h 15'	3h 45'
LAPAROTOMIA EXPLORADORA	2	1h 0'	1h 42'
RESECCION ANTERIOR BAJA DE RECTO	2	4h 27'	4h 52'
OTRAS OPERACIONES	41	2h 57'	3h 25'
CABEZA Y CUELLO	114	2h 26'	2h 56'
TIROIDECTOMIA TOTAL	17	2h 20'	2h 46'
TIROIDECTOMIA TOTAL EXTENDIDA	10	2h 27'	2h 53'
DISECCION PRE Y PARATRAQUEAL	6	1h 6'	1h 35'
HEMITIROIDECTOMIA	6	1h 29'	1h 59'
TRAQUEOSTOMIA	6	0h 30'	0h 48'
LARINGOSCOPIA POR SUSPENSION	5	0h 29'	0h 51'
EXPLORACION CERVICAL	4	4h 40'	5h 23'
EXENTERACION DE LA ORBITA	3	2h 30'	3h 0'
HEMIGLOSECTOMIA	3	3h 30'	3h 53'
LARINGECTOMIA TOTAL	3	2h 33'	3h 0'
RESECCION LOCAL AMPLIA DE LESION DE PIEL	3	1h 38'	2h 1'
BIOPSIA DE FOSA NASAL/SENOS PARANASALES / ENDOSCOPIA	2	1h 25'	2h 17'
BIOPSIA DE LARINGE / ENDOSCOPIA	2	0h 17'	0h 32'
DISECCION DE CUELLO DERECHO	2	3h 2'	3h 35'
GLOSECTOMIA PARCIAL	2	5h 27'	6h 7'
RECONSTRUCCION COLGAJO HUGHES	2	2h 15'	2h 35'
RESECCION LOCAL AMPLIA DE TUMOR DE LABIO	2	5h 5'	6h 7'
TIROIDECTOMIA COMPLEMENTARIA	2	2h 30'	3h 0'
TIROIDECTOMIA SUB TOTAL	2	3h 32'	4h 20'
OTRAS OPERACIONES	32	3h 2'	3h 35'
ESPECIALIDADES QUIRURGICAS	61	2h 18'	2h 45'
ORTOPEDIA ONCOLOGICA	23	1h 26'	1h 45'
AMPUTACION TRANSMETATARSIANA	2	1h 15'	1h 30'
BIOPSIA OSEA	2	0h 47'	1h 2'
EXERESIS DE TUMOR DE PERONE	2	2h 20'	2h 45'
EXERESIS DE TUMOR DE FEMUR	2	1h 30'	1h 42'
RESECCION DE TUMOR EN MANO	2	1h 10'	1h 45'
RESECCION LOCAL AMPLIA DE LESION DE PIE	2	0h 27'	0h 40'
OTRAS OPERACIONES	11	1h 39'	1h 58'
CIRUGIA PLASTICA RECONSTRUCTIVA	38	2h 49'	3h 20'
RECONSTRUCCION MAMARIA	5	1h 36'	1h 57'
ROTACION DE COLGAJO CUTANEO	4	2h 12'	2h 57'
INJERTO DE PIEL	3	1h 6'	1h 31'
RECONSTRUCCION CON COLGAJO LOCAL	3	2h 46'	3h 16'
RECONSTRUCCION CON COLGAJO PECTORAL	3	5h 13'	5h 48'
COLGAJO NASOGENIANO	2	1h 5'	1h 40'
LIMPIEZA QUIRURGICA	2	0h 30'	0h 45'
RECONSTRUCCION MAMARIA DIFERIDA CON COLGAJO DORSAL O	2	2h 20'	2h 52'
RECONSTRUCCION MAMARIA DIFERIDA CON EXPANSOR TISULAR	2	0h 52'	1h 10'
OTRAS OPERACIONES	12	4h 27'	5h 4'
GINECOLOGIA	93	1h 42'	2h 6'
HISTERECTOMIA ABDOMINAL AMPLIADA VAGINA	8	2h 3'	2h 31'
LAPAROTOMIA EXPLORADORA	6	2h 18'	2h 41'
ANEXECTOMIA BILATERAL LAPAROSCOPIA	5	1h 7'	1h 32'
ANEXECTOMIA DERECHA+CONGELACION	5	1h 31'	1h 47'
HISTERECTOMIA RADICAL TIPO 3	5	4h 13'	4h 26'
SALPINGOFORECTOMIA BILATERAL LAPAROSCOPIA	5	0h 52'	1h 21'
EPBA + CONO FRIO	4	0h 21'	0h 43'
ANEXECTOMIA CONGELACION LAPAROSCOPIA	4	1h 1'	1h 32'
CITORREDUCCION OPTIMA DE OVARIO	3	2h 41'	3h 6'
CONO FRIO DE CERVIX	3	0h 40'	1h 1'
ESTADIAJE DE OVARIO (CANCER)	3	3h 46'	4h 5'
OOFORECTOMIA BILATERAL LAPAROSCOPIA	3	1h 5'	1h 41'
OOFOROPEXIA BILATERAL LAPAROSCOPIA	3	1h 13'	1h 35'
ANEXECTOMIA IZQUIERDA + CONGELACION	2	1h 20'	1h 42'
CITORREDUCCION DE ENDOMETRIO	2	1h 52'	2h 30'
HISTERECTOMIA ABDOMINAL TOTAL/SIMPLE (1)	2	1h 37'	1h 52'
HISTERECTOMIA CONGELACION	2	1h 20'	1h 45'
HISTERECTOMIA DE RESCATE	2	1h 45'	2h 7'
SALPINGOFORECTOMIA LAPAROSCOPIA	2	0h 50'	1h 17'
OTRAS OPERACIONES	24	1h 35'	2h 0'

**INDICADORES DE OPERACIONES PRINCIPALES**
FEBRERO - 2017

INDICADOR	TOTAL	Tiempo Operación	Tiempo Anestesia
UNIDAD DE MEDIDA	Nro.	Promedio (horas)	Promedio (horas)
NEUROCIROLOGIA	30	2h 59'	3h 43'
CRANEOTOMIA FRONTAL ANTERIOR Y RESECCION TOTAL DE TUMOR	4	3h 23'	3h 58'
CRANEOTOMIA SUBOCCIPITAL Y RESECCION AMPLIA DE TUMOR	4	3h 13'	4h 5'
CRANEOTOMIA FRONTAL Y RESECCION AMPLIA DE TUMOR	3	1h 51'	2h 31'
CRANEOTOMIA FRONTO ORBITARIA + RESECCION DE TUMOR	2	3h 50'	4h 40'
CRANEOTOMIA PARIETAL Y RESECCION AMPLIA DE TUMOR	2	4h 40'	5h 52'
OTRAS OPERACIONES	15	2h 42'	3h 23'
MAMAS Y TEJIDOS BLANDOS	105	1h 25'	1h 48'
MASTECTOMIA RADICAL MODIFICADA	22	1h 42'	2h 3'
MASTECTOMIA TOTAL	22	1h 21'	1h 43'
CUADRANTECTOMIA DE MAMA	9	1h 37'	2h 3'
TUMORECTOMIA DE MAMA	8	1h 33'	1h 55'
RESECCION LOCAL AMPLIA	6	0h 45'	1h 12'
DISECCION RADICAL DE AXILA	4	1h 6'	1h 23'
MASTECTOMIA TOILETTE	4	1h 41'	2h 1'
REVISION DE HEMOSTASIA	4	1h 26'	1h 53'
AMPLIACION DE MARGENES	2	0h 55'	1h 10'
BIOPSIA DE GANGLIO CENTINELA	2	1h 12'	1h 30'
CENTRALECTOMIA	2	1h 10'	1h 27'
CIRUGIA ONCOPLASTICA	2	1h 42'	2h 15'
RESECCION DE MICROCALCIFICACIONES LOCALIZADAS POR ARPO	2	1h 12'	1h 30'
RESECCION LOCAL AMPLIA DE TUMOR DE REGION TORACICA	2	1h 57'	2h 27'
RESECCION LOCAL AMPLIA DE TUMOR MUSLO	2	1h 30'	1h 50'
OTRAS OPERACIONES	12	1h 14'	1h 37'
TORAX	24	2h 33'	3h 9'
RESECCION DE TUMOR MEDIASTINAL	3	2h 33'	3h 10'
LOBECTOMIA INFERIOR	2	3h 45'	4h 30'
METASTASECTOMIA PULMONAR	2	2h 20'	2h 42'
RESECCION DE NODULO PULMONAR	2	1h 10'	1h 37'
RESECCION SEGMENTARIA DE PULMON	2	1h 55'	2h 22'
TORACOTOMIA POSTERIO LATERAL	2	4h 15'	4h 42'
OTRAS OPERACIONES	11	2h 27'	3h 8'
UROLOGIA	91	2h 24'	2h 49'
RESECCION TRANS URETRAL DE PROSTATA	18	1h 9'	1h 28'
PROSTATECTOMIA RADICAL	10	4h 1'	4h 25'
DISECCION INGUINO CRURAL	6	2h 54'	3h 19'
RESECCION TRANS URETRAL DE VEJIGA	6	0h 41'	1h 0'
CISTOPROSTATECTOMIA RADICAL	5	4h 37'	5h 11'
NEFRECTOMIA RADICAL	5	2h 13'	2h 31'
NEFRECTOMIA PARCIAL	4	4h 17'	4h 48'
RESECCION TRANS URETRAL DE TUMOR VESICAL	4	1h 13'	1h 31'
AMPUTACION TOTAL DE PENE	3	3h 11'	3h 36'
ORQUIDECTOMIA RADICAL	3	1h 11'	1h 23'
URETROCISTOSCOPIA	3	1h 50'	2h 21'
LAPAROTOMIA EXPLORADORA	2	1h 37'	1h 55'
LIMPIEZA QUIRURGICA ESCROTAL	2	0h 55'	1h 45'
NEFRECTOMIA RADICAL IZQUIERDA + LINFADENECTOMIA PARAA	2	4h 35'	5h 17'
OTRAS OPERACIONES	18	2h 40'	3h 8'



(1) No incluye Clínica de Día

**VIII.- INDICADORES DE HOSPITALIZACION
FEBRERO - 2017****1.- INDICADORES DE HOSPITALIZACION POR DEPARTAMENTO MEDICO**

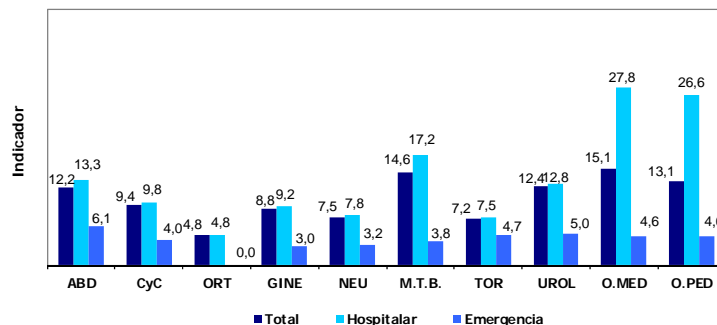
PROMEDIO DE PERMANENCIA	TOTAL	HOSPITALAR	SERVICIO BAJO TARIFARIO DIFER	EMERGENCIA
DEPARTAMENTOS MEDICOS	N° Dias Estancia ----- Total Egresos	N° Dias Estancia ----- Total Egresos	N° Dias Estancia ----- Total Egresos	N° Dias Estancia ----- Total Egresos
TOTAL	11,4	13,8	5,6	4,6
DIRECCION DE CIRUGIA	9,0	9,4	8,6	4,6
ABDOMEN	12,2	13,3	10,0	6,1
CABEZA Y CUELLO	9,4	9,8	-	4,0
CIRUGIA PLASTICA Y RECONSTRUCTIVA	4,8	4,8	-	-
ORTOPEDIA ONCOLOGICA	8,8	9,2	-	3,0
GINECOLOGIA	7,5	7,8	18,0	3,2
NEUROCIRUGIA	14,6	17,2	6,0	3,8
MAMAS Y TEJIDOS BLANDOS	7,2	7,5	3,0	4,7
TORAX	12,4	12,8	-	5,0
UROLOGIA	5,9	5,9	-	4,8
DIRECCION DE MEDICINA	15,1	27,8	4,8	4,6
ONCOLOGIA MEDICA	13,1	26,6	4,5	4,6
ONCOLOGIA PEDIATRICA (1)	20,1	29,8	11,0	4,6

(1) En Pediatría se han considerado todos los egresos de pacientes menores de 14 años.

Nota: No incluye Clínica de Día

**2.- INDICADORES DE HOSPITALIZACION POR AREA HOSPITALARIA
FEBRERO - 2017**

AREA HOSPITALARIA	Promedio Permanencia	Porcentaje Ocupación	Rendimiento Cama	Observación
Unidad de Medida	N° Dias Estancia ----- Tot.Egre+Trasl	Día-Cama Ocupada ----- x100 Día Cama Disponib	Tot. Egresos+Trasl ----- N° Camas utilizadas	No se utilizaron las camas siguientes
TOTAL	-	85,4%	3,8	
EMERGENCIA	3,8	97,7%	11,0	
- Camas	4,4	97,4%	7,6	
- Camillas (1)	3,6	97,9%	13,2	(Se utilizaron 10 sillones)
SALA COMUN	7,9	92,2%	3,5	
- 4to. Este	7,8	91,5%	3,8	
- 5to. Este	7,2	91,8%	3,8	
- 6to. Este	9,3	93,5%	2,9	
SERVICIO BAJO TARIFARIO DIFERENCIADO	5,6	60,6%	3,6	
- 4to. Oeste	4,6	57,9%	3,2	409
- 5to. Oeste	6,1	62,5%	3,8	
SEPIN 3ero.O	13,5	32,8%	1,2	304-305-307-309-311-313-315-317-319-321-323
TAMO 3ero.O	22,0	91,7%	1,7	
PEDIATRIA	23,5	94,2%	1,3	715
UCI	6,4	64,3%	2,7	428
UTM 6to.O	18,1	93,5%	1,9	
UTI	5,6	57,7%	3,7	341
ADOLESCENTES	14,8	87,2%	1,7	
AISLADOS	19,3	90,5%	1,3	
CLINICA DE DIA	1,4	76,0%	14,8	
RECUPERACION (*)	-	-	-	(6 camas no se utilizaron)

(*) Ver Cuadro # 5, página 55: (Movimiento del Servicio de Recuperación)
(1) En Emerg. (12 sillones se están considerando como Camillas)**REPRESENTACION GRAFICA DE INDICADORES DE HOSPITALIZACION****PROMEDIO DE PERMANENCIA DE LOS EGRESOS HOSPITALARIOS
POR DEPARTAMENTOS MEDICOS (*)**

(*) No incluye Clínica de Día



PERU

Ministerio de Salud

Instituto Nacional de Enfermedades Neoplásicas
Departamento de Epidemiología y Estadística del Cáncer3.- BASE DE DATOS HOSPITALIZACION
FEBRERO - 2017

EGRESOS	TOTAL			HOSPITALAR			SERVICIO BAJO TARIFARIO DIFERENCIADO			EMERGENCIA		
	Total Egresos (vivos y fallecidos)	Egresos (vivos y fallecidos) < 48 horas	Total estancias Egresados (vivos y fall)	Total Egresos (vivos y fallecidos)	Egresos (vivos y fallecidos) < 48 horas	Días estancias Egresados (vivos y fall)	Total Egresos (vivos y fallecidos)	Egresos (vivos y fall) < 48 horas	Días estancias Egresados (vivos y fall)	Total Egresos (vivos y fallec.)	Egresos (vivos y fall) < 48 horas	Días estancias Egresados (vivos y fall)
TOTAL	849	72	9 646	613	9	8 487	78	38	433	158	25	726
DIRECCION DE CIRUGIA	520	13	4 687	465	9	4 376	15	0	129	40	4	182
ABDOMEN	102	2	1 243	81	2	1 080	9	0	90	12	0	73
CABEZA Y CUELLO	84	3	788	78	2	764	0	0	0	6	1	24
CIRUGIA PLASTICA Y RECONSTRUCTIVA	4	0	19	4	0	19	0	0	0	0	0	0
ORTOPEDIA ONCOLOGICA	18	1	159	17	1	156	0	0	0	1	0	3
GINECOLOGIA	92	4	686	82	2	639	1	0	18	9	2	29
NEUROCIRUGIA	29	1	422	23	0	395	2	0	12	4	1	15
MAMAS Y TEJIDOS BLANDOS	82	1	591	76	1	568	3	0	9	3	0	14
TORAX	21	0	261	20	0	256	0	0	0	1	0	5
UROLOGIA	88	1	518	84	1	499	0	0	0	4	0	19
DIRECCION DE MEDICINA	329	59	4 959	148	0	4 111	63	38	304	118	21	544
ONCOLOGIA MEDICA	237	52	3 106	92	0	2 443	60	38	271	85	14	392
ONCOLOGIA PEDIATRICA (!)	92	7	1 853	56	0	1 668	3	0	33	33	7	152

(!) En Pediatría se han considerado todos los egresos de pacientes menores de 14 años.

Nota: No incluye Clínica de Día

BASE DE DATOS HOSPITALIZACION POR AREA HOSPITALARIA
FEBRERO - 2017

AREA HOSPITALARIA	Egresos + Traslados Vivos y Fallecidos	Egr+Trasl Vivos y Fall < 48 hrs.	Días Estancias Vivos y Fallecidos	Nº días Mes	Nº de Camas Utilizadas	Días Cama Disponibles	Días Cama Ocupadas	Egresos	Nº de Camas Reales
TOTAL	1 402	420	10 246	28	373	10 444	8 919	994	382
EMERGENCIA	397	158	1 505	28	36	1 008	985	158	24
- Camas	107	30	475		14	392	382	64	14
- Camillas (!)	290	128	1 030		22	616	603	94	10
SALA COMUN	521	43	4 126	28	147	4 116	3 795	453	147
- 4to. Este	200	16	1 563		52	1 456	1 332	179	52
- 5to. Este	197	20	1 414		52	1 456	1 337	170	52
- 6to. Este	124	7	1 149		43	1 204	1 126	104	43
SERVICIO BAJO TARIFARIO DIFERENCIAD	82	39	456	28	23	672	407	78	24
- 4to. Oeste	29	11	134		9	280	162	27	10
- 5to. Oeste	53	28	322		14	392	245	51	14
SEPIN 3ero.O	13	0	175		11	616	202	9	22
TAMO 3ero.O	5	0	110		3	84	77	3	3
PEDIATRIA	57	3	1 339		43	1 232	1 161	49	44
UCI	16	7	102		6	168	108	7	7
UTM 6to.O	52	3	942		28	784	733	38	28
UTI	22	5	123		6	196	113	7	7
ADOLESCENTES	66	6	980		39	1 092	952	44	39
AISLADOS	8	0	154		6	168	152	3	6
CLINICA DE DIA	163	156	234		11	308	234	145	11
RECUPERACION (*)	-	-	-	-	14	-	-	-	20

(*) Ver Cuadro # 5, página 79: (Movimiento del Servicio de Recuperación)

(!) En Emerg. (12 sillones se están considerando como Camillas)

**4.- EGRESOS POR AREA HOSPITALARIA Y SEXO**
FEBRERO - 2017

AREA HOSPITALARIA	SEXO	Egresos (Vivos y Fallecidos)	Días Estancias (Vivos y Fallecidos)	Promedio de Permanencia
TOTAL	TOTAL	994	9 835	9,9
	Masc	401	4 413	11,0
	Fem	593	5 422	9,1
EMERGENCIA	Total	158	726	4,6
	Masc	70	341	4,9
	Fem	88	385	4,4
SALA COMUN	Total	453	4 185	9,2
	Masc	182	1 677	9,2
	Fem	271	2 508	9,3
SERVICIO BAJO TARIFARIO DIFERENCIADO	Total	78	433	5,6
	Masc	37	217	5,9
	Fem	41	216	5,3
SEPIN	Total	9	167	18,6
	Masc	6	116	19,3
	Fem	3	51	17,0
TAMO	Total	1	39	39,0
	Masc	1	39	39,0
	Fem	2	42	21,0
PEDIATRIA	Total	25	497	19,9
	Masc	25	497	19,9
	Fem	24	918	38,3
U.C.I.	Total	7	143	20,4
	Masc	4	85	21,3
	Fem	3	58	19,3
U.T.M.	Total	38	1 031	27,1
	Masc	15	397	26,5
	Fem	23	634	27,6
U.T.I	Total	7	235	33,6
	Masc	2	113	56,5
	Fem	5	122	24,4
ADOLESCENTES	Total	2	147	73,5
	Masc	29	751	25,9
	Fem	15	325	21,7
AISLADOS	Total	3	154	51,3
	Masc	2	147	73,5
	Fem	1	7	7,0
CLINICA DE DIA	Total	145	189	1,3
	Masc	28	33	1,2
	Fem	117	156	1,3

CUADRO DE RESUMEN SEGÚN EGRESOS + TRASLADOS
FEBRERO - 2017

ÁREA HOSPITALARIA	Nº Camas Utilizadas	Días Cama Disponible	Egresos + Traslados	Días Cama Ocupada	Días Estancias Egge+Trasl	Promedio de Permanencia	Rendimiento	% de Ocup. Grado de Uso	Intervalo de Sustitución
TOTAL	373	10 444	1 402	8 919	10 246	7,3	3,8	85,4	1,09
EMERGENCIA (!)	36	1 008	397	985	1 505	3,8	11,0	97,7	0,1
SALA COMUN	147	4 116	521	3 795	4 126	7,9	3,5	92,2	0,6
SERVICIO BAJO TARIFARIO DIFERENCIADO	24	672	82	407	456	5,6	3,4	60,6	3,2
SEPIN	9	616	13	202	175	13,5	1,4	32,8	-
TAMO	3	84	5	77	110	0,0	1,7	91,7	1,4
PEDIATRIA	44	1 232	57	1 161	1 339	23,5	1,3	94,2	1,2
UCI	6	168	16	108	102	6,4	2,7	64,3	3,8
UTM	28	784	52	733	942	18,1	1,9	93,5	1,0
UTI	6	196	22	113	123	5,6	3,7	57,7	3,8
ADOLESCENTES	39	1 092	66	952	980	14,8	1,7	87,2	2,1
AISLADOS	6	168	8	152	154	19,3	1,3	90,5	2,0
CLINICA DE DIA	11	308	163	234	234	1,4	14,8	76,0	0,5
RECUPERACION	14	-	-	-	-	-	-	-	-

(!) En Emerg. (12 sillones se están considerando como Camillas)



**5.- MOVIMIENTO DEL SERVICIO DE RECUPERACION
FEBRERO - 2017**

DEPARTAMENTO MEDICO	N° de Pacientes	Estancias Minutos	Prom. de Permanencia		Estancias Horas	N° Dias del Mes	N° Camas Utilizadas	Rendimiento de Cama
			Horas	Minutos				
ABDOMEN	63	81 670	21	36	1361	28	12	5,3
CABEZA Y CUELLO	38	42 999	18	52	716	28	13	2,9
CIRUGIA PLASTICA - REC	2	1 680	14	0	28	28	2	1,0
ORTOPEDIA ONCOLOGICA	4	5 150	21	28	85	28	4	1,0
GINECOLOGIA	23	28 081	20	21	468	28	8	2,9
NEUROCIRUGIA	23	33 954	24	36	565	28	8	2,9
TORAX	18	19 959	18	29	332	28	10	1,8
MAMAS Y TEJIDOS BLANDOS	15	15 031	16	42	250	28	7	2,1
UROLOGIA	38	46 073	20	12	767	28	13	2,9
TOTAL	224	274 597	20	26	4576	28	14	16,0

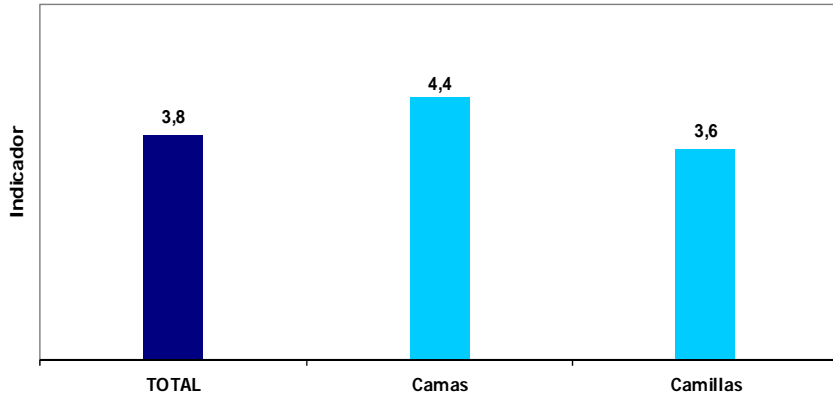
AREA HOSPITALARIA	N° de Pacientes	Estancias Minutos	Prom. de Permanencia		Estancias Horas	N° Dias del Mes	N° Camas Utilizadas	Rendimiento de Cama
			Horas	Minutos				
ADOLESCENTES	4	9 190	38	18	153	28	3	1,3
CLINICA DE DIA	18	20 666	19	8	344	28	10	1,8
EL SERVICIO	10	11 050	18	25	184	28	7	1,4
EMERGENCIA - HOSPITAL	15	24 817	27	34	413	28	9	1,7
PEDIATRIA	9	9 810	18	10	163	28	6	1,5
SALA COMUN (4to.E. 5to.E)	121	141 700	19	31	2361	28	14	8,6
SALA COMUN (6to.E)	47	57 364	20	21	956	28	11	4,3
TOTAL	224	274 597	20	26	4576	28	14	16,0

N° CAMAS	N° de Pacientes	Estancias Minutos	Prom. de Permanencia		Estancias Horas
			Horas	Minutos	
212	14	19 625	23	22	327
213	21	25 276	20	4	421
214	24	27 818	19	19	463
215	22	25 976	19	41	432
216	18	20 981	19	26	349
217	11	15 080	22	51	251
218	6	9 003	25	1	150
219	4	4 855	20	14	80
220	15	17 263	19	11	287
221	17	20 463	20	4	341
222	22	28 114	21	18	468
223	20	21 788	18	9	363
224	15	17 725	19	42	295
225	15	20 630	22	55	343
TOTAL	224	274 597	20	26	4576

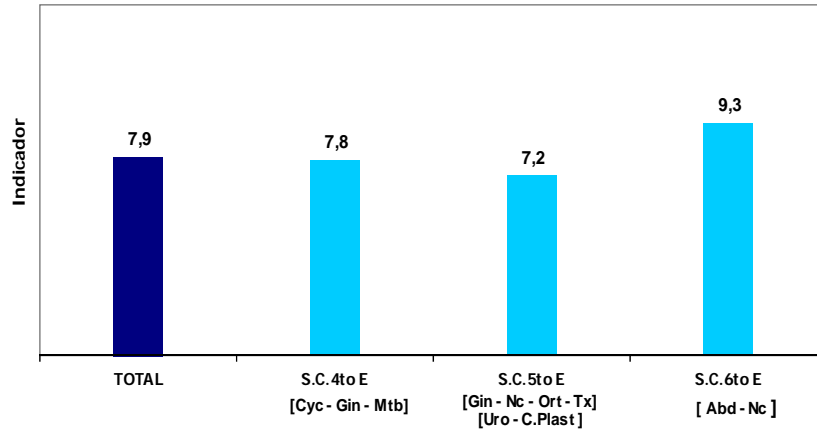


**6.- REPRESENTACION GRAFICA DE INDICADORES DE HOSPITALIZACION
(EGRESOS+TRASLADOS)**

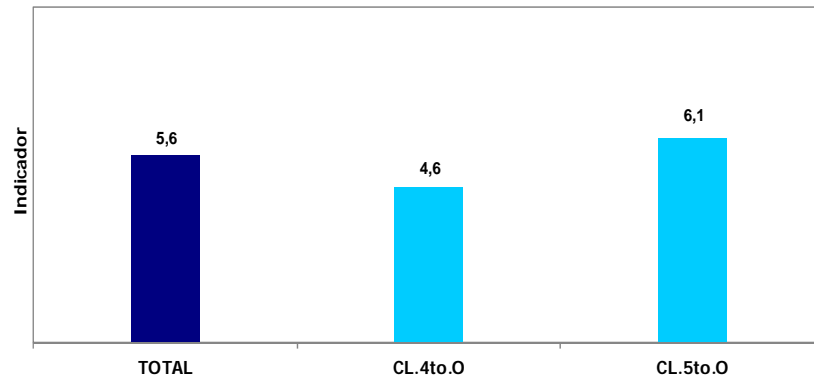
**PROMEDIO DE PERMANENCIA
EMERGENCIA**



**PROMEDIO DE PERMANENCIA
SALA COMUN**

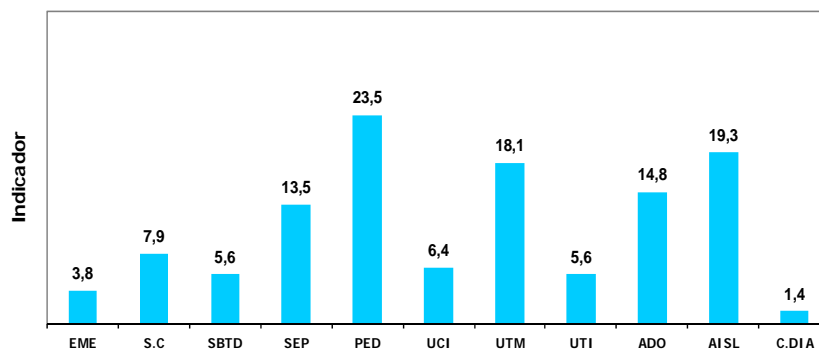


**PROMEDIO DE PERMANENCIA
SERVICIO BAJO TARIFARIO DIFERENCIADO**

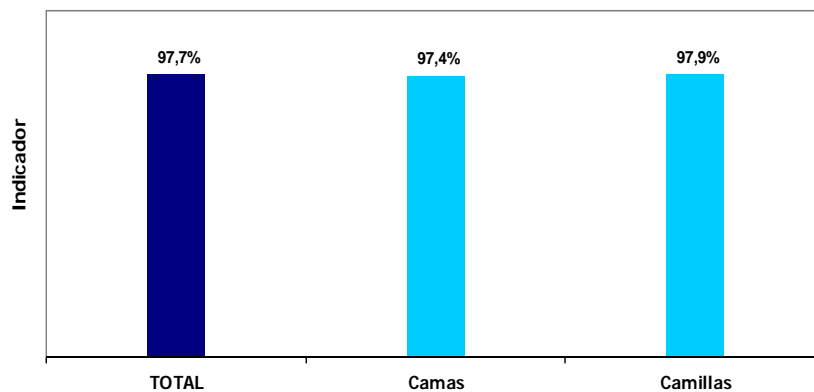




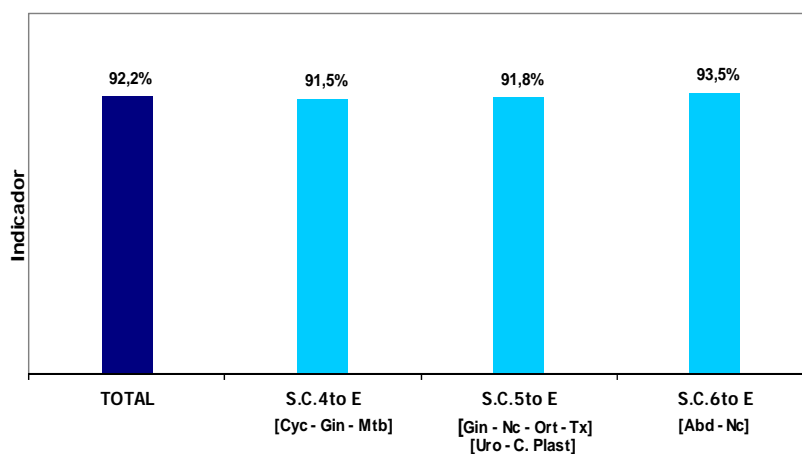
PROMEDIO DE PERMANENCIA AREA HOSPITALARIA



PORCENTAJE DE OCUPACION DE LA CAMA EMERGENCIA

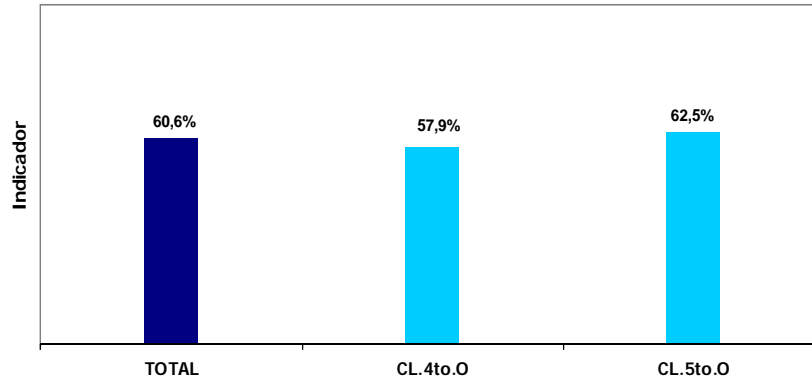


PORCENTAJE DE OCUPACION DE LA CAMA SALA COMUN

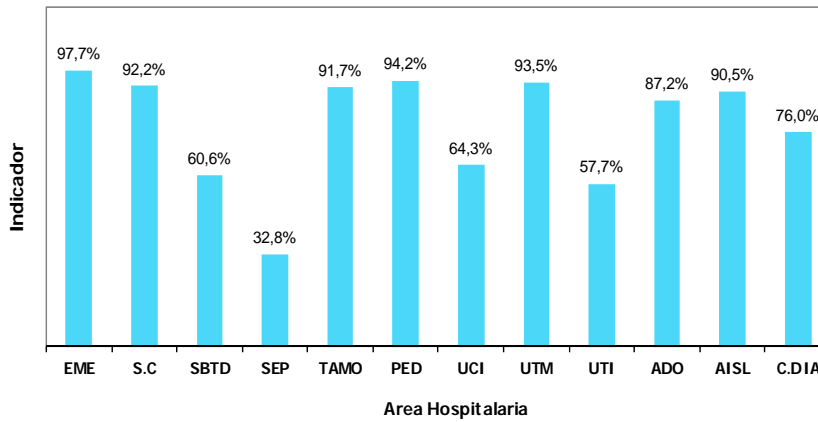




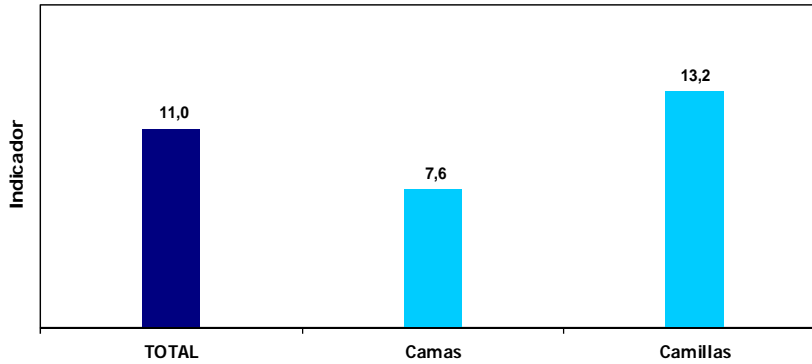
**PORCENTAJE DE OCUPACION DE LA CAMA
SERVICIO BAJO TARIFARIO DIFERENCIADO**



**PORCENTAJE DE OCUPACION DE LA CAMA
AREA HOSPITALARIA**

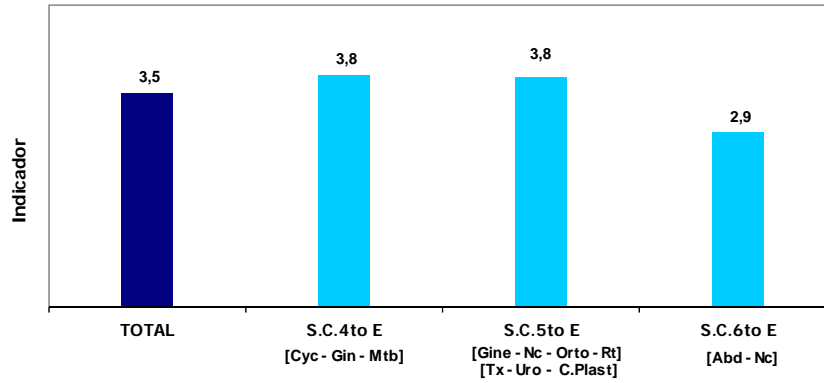


**RENDIMIENTO DE LA CAMA
EMERGENCIA**

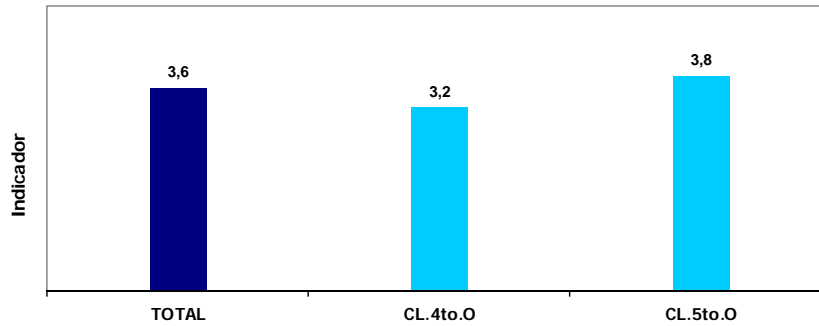




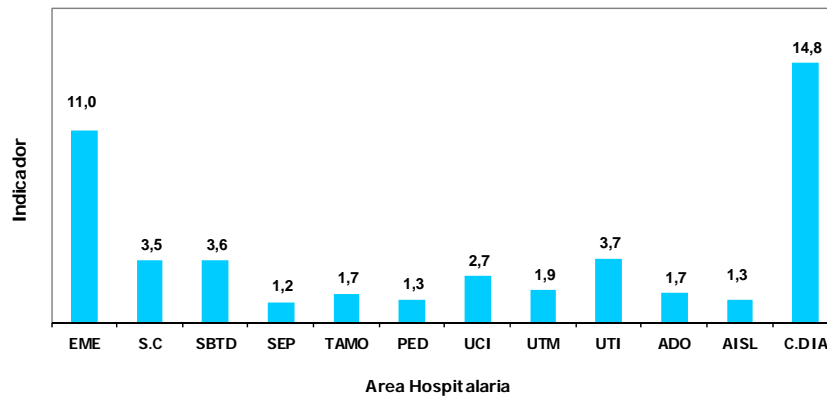
RENDIMIENTO DE LA CAMA
SALA COMUN



RENDIMIENTO DE LA CAMA
SALA COMUN



RENDIMIENTO DE LA CAMA
AREA HOSPITALARIA



**7.- INDICADORES DE HOSPITALIZACION POR EDAD Y SEXO
FEBRERO - 2017**

INDICADORES DE HOSPITALIZACION		Promedio de Permanencia
Grupo de Edad	SEXO	Nº Dias Estancias -----
		Total Egresos
TOTAL	TOTAL	11,4
	Masc	11,7
	Fem	11,1
[0 - 14]	Total	19,8
	Masc	15,5
	Fem	25,0
[15 - 19]	Total	17,4
	Masc	22,7
	Fem	7,8
[20 - 34]	Total	15,3
	Masc	16,2
	Fem	14,6
[35 - 44]	Total	10,1
	Masc	14,0
	Fem	7,8
[45 - 64]	Total	9,1
	Masc	9,3
	Fem	9,0
[≥ 65]	Total	8,6
	Masc	7,6
	Fem	9,6

INDICADORES DE HOSPITALIZACION		Promedio de Permanencia
Departamento Médico y Sexo	SEXO	Nº Dias Estancias -----
		Total Egresos
TOTAL	TOTAL	11,4
	Masc	11,7
	Fem	11,1
ABDOMEN	Total	12,2
	Masc	11,3
	Fem	13,0
CABEZA Y CUELLO	Total	9,4
	Masc	11,6
	Fem	7,9
ORTOPEDIA ONCOLOGICA	Total	8,8
	Masc	11,0
	Fem	6,7
CIRUGIA PLASTICA Y RECONSTRUCTIVA	Total	4,8
	Masc	-
	Fem	4,8
GINECOLOGIA	Total	7,5
	Masc	-
	Fem	7,5
NEUROCIRUGIA	Total	14,6
	Masc	15,8
	Fem	13,2
TORAX	Total	12,4
	Masc	11,6
	Fem	12,9
MAMAS Y TEJIDOS BLANDOS	Total	7,2
	Masc	9,1
	Fem	6,8
UROLOGIA	Total	5,9
	Masc	5,3
	Fem	12,0
ONCOLOGIA MEDICA	Total	13,1
	Masc	14,6
	Fem	11,7
ONCOLOGIA PEDIATRICA	Total	20,1
	Masc	15,7
	Fem	26,0

Nota: No incluye Clínica de Día



**8.- BASE DE DATOS HOSPITALIZACION POR EDAD Y SEXO
FEBRERO - 2017**

BASE DE DATOS DE HOSPITALIZACION			
Grupo de Edad	SEXO	Total Egresos (vivos y fallecidos)	Total días estancia egresados (vivos y fallecidos)
TOTAL	TOTAL	849	9 646
	Masc	373	4 380
	Fem	476	5 266
[0 - 14]	Total	96	1 900
	Masc	53	824
	Fem	43	1 076
[15 - 19]	Total	31	540
	Masc	20	454
	Fem	11	86
[20 - 34]	Total	102	1 559
	Masc	43	696
	Fem	59	863
[35 - 44]	Total	114	1 153
	Masc	42	590
	Fem	72	563
[45 - 64]	Total	298	2 713
	Masc	103	961
	Fem	195	1 752
[≥ 65]	Total	208	1 781
	Masc	112	855
	Fem	96	926

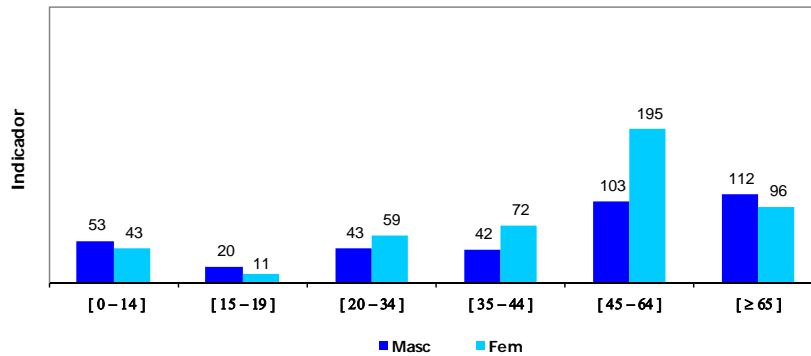
BASE DE DATOS DE HOSPITALIZACION			
Departamento Médico y Sexo	SEXO	Total Egresos (vivos y fallecidos)	Total días estancia egresados (vivos y fallecidos)
TOTAL	TOTAL	849	9 646
	Masc	373	4 380
	Fem	476	5 266
ABDOMEN	Total	102	1 243
	Masc	49	553
	Fem	53	690
CABEZA Y CUELLO	Total	84	788
	Masc	33	384
	Fem	51	404
ORTOPEDIA ONCOLOGICA	Total	18	159
	Masc	9	99
	Fem	9	60
CIRUGIA PLASTICA Y RECONSTRUCTIVA	Total	4	19
	Masc	0	0
	Fem	4	19
GINECOLOGIA	Total	92	686
	Masc	0	0
	Fem	92	686
NEUROCIRUGIA	Total	29	422
	Masc	15	237
	Fem	14	185
TORAX	Total	21	261
	Masc	7	81
	Fem	14	180
MAMAS Y TEJIDOS BLANDOS	Total	82	591
	Masc	15	136
	Fem	67	455
UROLOGIA	Total	88	518
	Masc	80	422
	Fem	8	96
ONCOLOGIA MEDICA	Total	237	3 106
	Masc	113	1 653
	Fem	124	1 453
ONCOLOGIA PEDIATRICA	Total	92	1 853
	Masc	52	815
	Fem	40	1 038

Nota: No incluye Clínica de Día

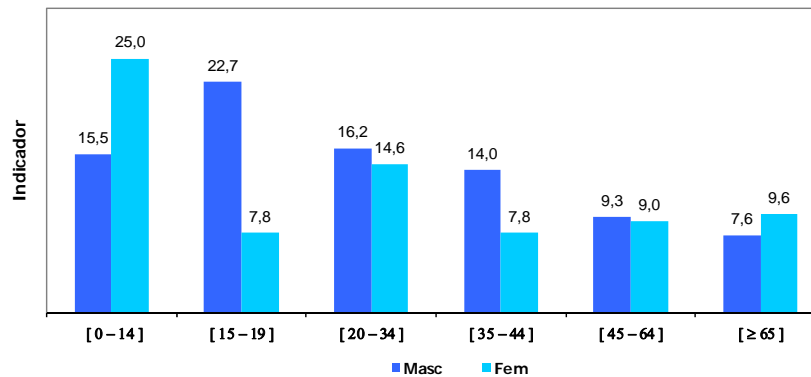


9.- REPRESENTACION GRAFICA DE INDICADORES DE HOSPITALIZACION (EGRESOS)¹

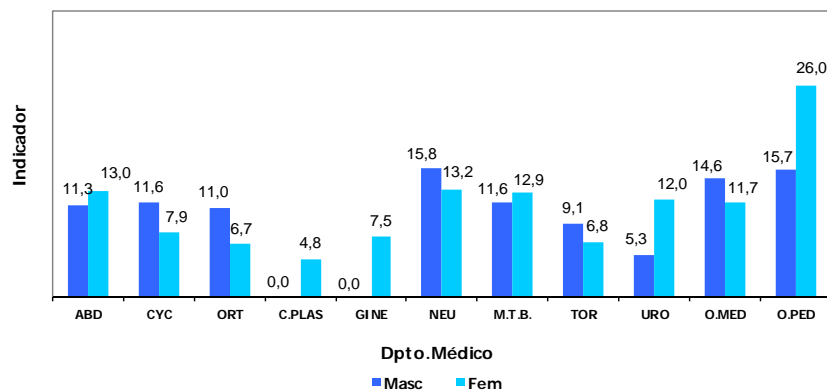
TOTAL DE EGRESOS POR GRUPO DE EDAD Y SEXO



PROMEDIO DE PERMANENCIA DE LOS EGRESOS SEGÚN GRUPO DE EDAD Y SEXO



PROMEDIO DE PERMANENCIA DE LOS EGRESOS POR DEPARTAMENTOS MEDICOS Y SEXO



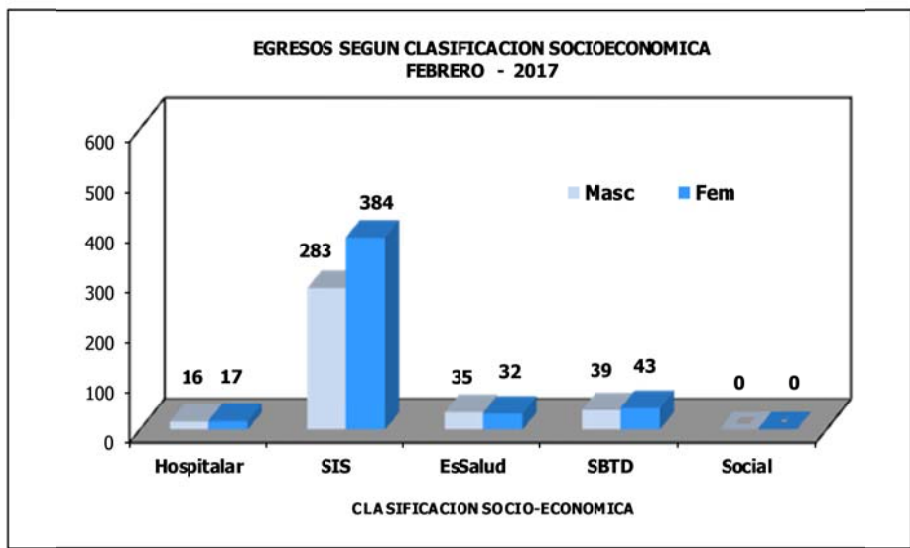
(1) No incluye Clínica de Día



**10.- EGRESOS SEGÚN CLASIFICACION SOCIOECONOMICA
FEBRERO - 2017**

CLASIFICACION SOCIOECONOMICA (*)	SEXO		TOTAL	%
	FEMENINO	MASCULINO		
Hospitalar	17	16	33	3,9%
Seguro Integral de Salud (SIS)	384	283	667	78,6%
Seguro Social de Salud (EsSalud)	32	35	67	7,9%
Servicio Bajo Tarifario Diferenciado (SBTD)	43	39	82	9,7%
Social	0	0	0	0,0%
TOTAL	476	373	849	100,0%

(*) No incluye Clínica de Día



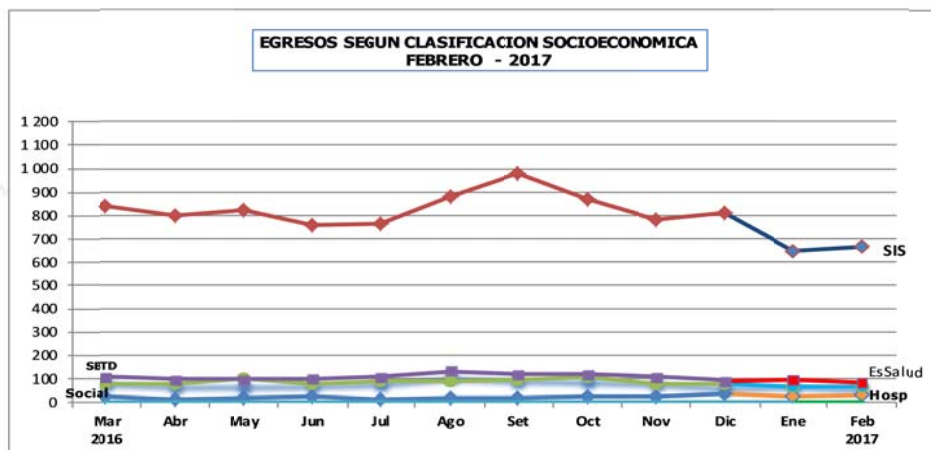


II.- CLASIFICACION SOCIOECONOMICA EGRESOS FEBRERO - 2017

11.- EGRESOS SEGÚN CLASIFICACION SOCIOECONOMICA

CLASIFICACION SOCIOECONOMICA		Hospitalar	Seguro Integral de Salud (SIS)	Seguro Social de Salud (EsSalud)	Serv. Bajo Tarifario Diferenciado (SBTD)	Social	Total
AÑO	MES	285	9 627	999	1 243	2	12 156
2016	Marzo	23	838	77	108	0	1 046
	Abril	16	802	78	95	1	992
	Mayo	19	821	99	94	0	1 033
	Junio	26	759	78	98	0	961
	Julo	16	767	87	107	0	977
	Agosto	21	879	89	133	0	1 122
	Septiembre	17	980	93	121	0	1 211
	Octubre	23	872	108	116	0	1 119
	Noviembre	26	783	79	107	0	995
	Diciembre	39	812	76	88	0	1 015
2017 (*)	Enero	26	647	68	94	1	836
	Febrero	33	667	67	82	0	849

(*) No Incluye Clínica de Día





IX.- INDICADORES DE CALIDAD
FEBRERO - 2017

1.- INDICADORES DE CALIDAD POR DEPARTAMENTOS MEDICOS

DEPARTAMENTO MEDICOS	TOTAL				
	Porcentaje Mortalidad Bruta	Porcentaje Mortalidad Neta	Porcentaje Mort. Post-Op (< 10 d.)	Porcentaje Mort. Post-Op (< 30 d.)	Porcentaje Necropsias
Unidad de Medida	Total Fallecidos ----- x 100	Total Fallec >48h ----- x 100	Fallec.Post.Operat. ----- x 100	Fallec.Post.Operat. ----- x 100	N° Necropsias ----- x 100
	Total Egresos	T.Egre. - Egre. >48h	Total Operaciones	Total Operaciones	Total Fallecidos
TOTAL	6,6%	5,9%	0,8%	0,8%	0,0%
DIRECCION DE CIRUGIA	3,7%	3,4%	0,8%	0,8%	0,0%
ABDOMEN	2,9%	3,0%	2,2%	2,2%	0,0%
CABEZA Y CUELLO	3,6%	2,5%	0,9%	0,9%	0,0%
CIRUGIA PLASTICA Y RECONSTRUCTIVA	-	-	0,0%	0,0%	(&)
ORTOPEDIA ONCOLOGICA	25,0%	0,0%	0,0%	0,0%	0,0%
GINECOLOGIA	27,8%	29,4%	1,1%	1,1%	0,0%
NEUROCIRUGIA	3,3%	3,4%	3,3%	3,3%	0,0%
MAMAS Y TEJIDOS BLANDOS	0,0%	0,0%	0,0%	0,0%	(&)
TORAX	1,2%	1,2%	0,0%	0,0%	0,0%
UROLOGIA	14,3%	14,3%	0,0%	0,0%	0,0%
DIRECCION DE MEDICINA	42,0%	33,3%	(#)	(#)	0,0%
ONCOLOGICA MEDICA	9,1%	8,5%	(#)	(#)	0,0%
ONCOLOGIA PEDIATRICA	3,0%	3,2%	(#)	(#)	0,0%

(&) No hubo fallecidos ni egresos.

(#) No registra operaciones

DEPARTAMENTOS MEDICOS	HOSPITALAR				
	Porcentaje Mortalidad Bruta	Porcentaje Mortalidad Neta	Porcentaje Mort. Post-Op (< 10 días)	Porcentaje Mort. Post-Op (< 30 días)	Porcentaje de Necropsias
Unidad de Medida	Total Fallecidos ----- x 100	Total Fallec >48h ----- x 100	Fallec.Post.Operat. ----- x 100	Fallec.Post.Operat. ----- x 100	N° Necropsias ----- x 100
	Total Egresos	T.Egre. - Egre. >48h	Total Operaciones	Total Operaciones	Total Fallecidos
TOTAL	5,1%	5,1%	0,5%	0,5%	0,0%
DIRECCION DE CIRUGIA	2,2%	2,2%	0,5%	0,5%	0,0%
ABDOMEN	2,5%	2,5%	1,4%	1,4%	0,0%
CABEZA Y CUELLO	1,3%	1,3%	0,9%	0,9%	0,0%
CIRUGIA PLASTICA Y RECONSTRUCTIVA	(&)	(&)	0,0%	0,0%	(&)
ORTOPEDIA ONCOLOGICA	0,0%	0,0%	0,0%	0,0%	(&)
GINECOLOGIA	17,6%	18,8%	0,0%	0,0%	0,0%
NEUROCIRUGIA	2,4%	2,5%	2,4%	2,4%	0,0%
MAMAS Y TEJIDOS BLANDOS	0,0%	0,0%	0,0%	0,0%	(&)
TORAX	1,3%	1,3%	0,0%	0,0%	0,0%
UROLOGIA	5,0%	5,0%	0,0%	0,0%	0,0%
DIRECCION DE MEDICINA	25,0%	25,3%	(#)	(#)	0,0%
ONCOLOGIA MEDICA	10,1%	10,1%	(#)	(#)	0,0%
ONCOLOGIA PEDIATRICA	6,5%	6,5%	(#)	(#)	0,0%

(&) No hubo fallecidos ni egresos.

(#) No registra operaciones

DEPARTAMENTOS MEDICOS	SERVICIO BAJO TARIFARIO DIFERENCIADO				
	Porcentaje Mortalidad Bruta	Porcentaje Mortalidad Neta	Porcentaje Mort. Post-Op (< 10 días)	Porcentaje Mort. Post-Op (< 30 días)	Porcentaje de Necropsias
Unidad de Medida	Total Fallecidos ----- x 100	Total Fallec >48h ----- x 100	Fallec.Post.Operat. ----- x 100	Fallec.Post.Operat. ----- x 100	N° Necropsias ----- x 100
	Total Egresos	T.Egre. - Egre. >48h	Total Operaciones	Total Operaciones	Total Fallecidos
TOTAL	1,3%	2,5%	5,3%	5,3%	0,0%
DIRECCION DE CIRUGIA	0,0%	0,0%	5,3%	5,3%	(&)
ABDOMEN	0,0%	0,0%	8,3%	8,3%	(&)
CABEZA Y CUELLO	(&)	(&)	0,0%	0,0%	(&)
CIRUGIA PLASTICA Y RECONSTRUCTIVA	(&)	(&)	(&)	(&)	(&)
ORTOPEDIA ONCOLOGICA	(&)	(&)	(&)	(&)	(&)
GINECOLOGIA	(&)	(&)	(&)	(&)	(&)
NEUROCIRUGIA	0,0%	0,0%	0,0%	0,0%	(&)
MAMAS Y TEJIDOS BLANDOS	0,0%	0,0%	0,0%	0,0%	(&)
TORAX	0,0%	0,0%	(&)	(&)	(&)
UROLOGIA	(&)	(&)	(&)	(&)	(&)
DIRECCION DE MEDICINA	(&)	(&)	(&)	(&)	0,0%
ONCOLOGIA MEDICA	1,6%	4,0%	(&)	(&)	0,0%
ONCOLOGIA PEDIATRICA	0,0%	0,0%	(&)	(&)	(&)

(&) No hubo fallecidos ni egresos.

(#) No registra operaciones



DEPARTAMENTOS MEDICOS	EMERGENCIA				
	Porcentaje Mortalidad Bruta	Porcentaje Mortalidad Neta	Porcentaje Mort. Post-Op (< 10 días)	Porcentaje Mort. Post-Op (< 30 días)	Porcentaje de Necropsias
Unidad de Medida	Total Fallecidos ----- x 100 Total Egresos	Total Fallec >48h ----- x 100 T.Egre. - Egre. >48h	Fallec.Post.Operat. ----- x 100 Total Operaciones	Fallec.Post.Operat. ----- x 100 Total Operaciones	Nº Necropsias ----- x 100 Total Fallecidos
TOTAL	15,2%	10,5%	4,0%	4,0%	0,0%
DIRECCION DE CIRUGIA	22,5%	19,4%	4,0%	4,0%	0,0%
ABDOMEN	8,3%	8,3%	0,0%	0,0%	0,0%
CABEZA Y CUELLO	33,3%	20,0%	0,0%	0,0%	0,0%
CIRUGIA PLASTICA Y RECONSTRUCTIVA	(&)	(&)	(&)	(&)	(&)
ORTOPEDIA ONCOLOGICA	100,0%	0,0%	(&)	(&)	0,0%
GINECOLOGIA	22,2%	28,6%	25,0%	25,0%	0,0%
NEUROCIRUGIA	25,0%	33,3%	0,0%	0,0%	0,0%
MAMAS Y TEJIDOS BLANDOS	0,0%	0,0%	0,0%	0,0%	(&)
TORAX	0,0%	0,0%	(&)	(&)	(&)
UROLOGIA	50,0%	50,0%	0,0%	0,0%	0,0%
DIRECCION DE MEDICINA	12,7%	175,0%	(#)	(#)	0,0%
ONCOLOGIA MEDICA	16,5%	7,2%	(#)	(#)	0,0%
ONCOLOGIA PEDIATRICA	3,0%	0,0%	(#)	(#)	0,0%

(&) No hubo fallecidos ni egresos.

(#) No registra operaciones

2.- INDICADORES DE CALIDAD POR AREA HOSPITALARIA**FEBRERO - 2017**

AREA HOSPITALARIA	Porcentaje Mortalidad Bruta	Porcentaje Mortalidad Neta	Porcentaje Mort. Post-Op (< 10 días)	Porcentaje Mort. Post-Op (< 30 días)	Porcentaje de Necropsias
	Total Fallecidos ----- x 100 Total Egresos	Total Fallec > 48h ----- x 100 T.Egre. - Egre. >48h	Fallec.Post.Operat. ----- x 100 Total Operaciones	Fallec.Post.Operat. ----- x 100 Total Operaciones	Nº Necropsias ----- x 100 Total Fallecidos
TOTAL	6,6%	5,9%	0,8%	0,8%	0,0%
EMERGENCIA	6,0%	5,9%	4,0%	4,0%	0,0%
SALA COMUN	1,2%	1,3%	0,0%	0,0%	0,0%
SERVICIO BAJO TARIFARIO DIFERENCIADO	1,2%	2,3%	5,3%	5,3%	0,0%
SEPIN	0,0%	0,0%	(&)	(&)	(&)
TAMO	0,0%	0,0%	0,0%	0,0%	(&)
PEDIATRIA	5,3%	5,6%	0,0%	0,0%	0,0%
UCI	31,3%	55,6%	0,0%	0,0%	0,0%
UTM	15,4%	16,3%	0,0%	0,0%	0,0%
UTI	31,8%	41,2%	50,0%	50,0%	0,0%
ADOLESCENTES	3,0%	3,3%	10,0%	10,0%	0,0%
AISLADOS	0,0%	0,0%	(&)	(&)	(&)
CLINICA DE DIA	0,0%	0,0%	0,0%	0,0%	(&)

(&) No hubo fallecidos ni egresos.

**3.- BASE DE DATOS DE FALLECIDOS POR DEPARTAMENTO MEDICO
FEBRERO - 2017**

TOTAL							
DEPARTAMENTOS MEDICOS	Total Fallecidos	Total Fallecidos < 48 hrs.	Total Fallecidos > 48 hrs.	Total Fallecidos Post Oper. <10 días	Total Fallecidos Post Oper. <30 días	N° de Necropsias	Total Operados
TOTAL	56	10	46	5	5	0	611
DIRECCION DE CIRUGIA	19	2	17	5	5	0	611
ABDOMEN	3	0	3	2	2	0	93
CABEZA Y CUELLO	3	1	2	1	1	0	114
CIRUGIA PLASTICA Y RECONSTRUCTIVA	0	0	0	0	0	0	38
ORTOPEDIA ONCOLOGICA	1	1	0	0	0	0	23
GINECOLOGIA	5	0	5	1	1	0	93
NEUROCIRUGIA	3	0	3	1	1	0	30
MAMAS Y TEJIDOS BLANDOS	0	0	0	0	0	0	105
TORAX	1	0	1	0	0	0	24
UROLOGIA	3	0	3	0	0	0	91
DIRECCION DE MEDICINA	37	8	29	0	0	0	0
ONCOLOGIA MEDICA	30	7	23	0	0	0	0
ONCOLOGIA PEDIATRICA	7	1	6	0	0	0	0

HOSPITALAR							
DEPARTAMENTOS MEDICOS	Total Fallecidos	Total Fallecidos < 48 hrs.	Total Fallecidos > 48 hrs.	Total Fallecidos Post Oper. <10 días	Total Fallecidos Post Oper. <30 días	Nro. de Necropsias	Nro. de Operados
TOTAL	31	0	31	3	3	0	567
DIRECCION DE CIRUGIA	10	0	10	3	3	0	567
ABDOMEN	2	0	2	1	1	0	73
CABEZA Y CUELLO	1	0	1	1	1	0	111
CIRUGIA PLASTICA Y RECONSTRUCTIVA	0	0	0	0	0	0	38
ORTOPEDIA ONCOLOGICA	0	0	0	0	0	0	23
GINECOLOGIA	3	0	3	0	0	0	89
NEUROCIRUGIA	2	0	2	1	1	0	41
MAMAS Y TEJIDOS BLANDOS	0	0	0	0	0	0	100
TORAX	1	0	1	0	0	0	24
UROLOGIA	1	0	1	0	0	0	83
DIRECCION DE MEDICINA	21	0	21	0	0	0	0
ONCOLOGIA MEDICA	15	0	15	0	0	0	0
ONCOLOGIA PEDIATRICA	6	0	6	0	0	0	0

SERVICIO BAJO TARIFARIO DIFERENCIADO							
DEPARTAMENTOS MEDICOS	Total Fallecidos	Total Fallecidos < 48 hrs.	Total Fallecidos > 48 hrs.	Total Fallecidos Post Oper. <10 días	Total Fallecidos Post Oper. <30 días	Nro. de Necropsias	Nro. de Operados
TOTAL	1	0	1	1	1	0	19
DIRECCION DE CIRUGIA	0	0	0	1	1	0	19
ABDOMEN	0	0	0	1	1	0	12
CABEZA Y CUELLO	0	0	0	0	0	0	1
CIRUGIA PLASTICA Y RECONSTRUCTIVA	0	0	0	0	0	0	0
ORTOPEDIA ONCOLOGICA	0	0	0	0	0	0	0
GINECOLOGIA	0	0	0	0	0	0	0
NEUROCIRUGIA	0	0	0	0	0	0	3
MAMAS Y TEJIDOS BLANDOS	0	0	0	0	0	0	3
TORAX	0	0	0	0	0	0	0
UROLOGIA	0	0	0	0	0	0	0
DIRECCION DE MEDICINA	1	0	1	0	0	0	0
ONCOLOGIA MEDICA	1	0	1	0	0	0	0
ONCOLOGIA PEDIATRICA	0	0	0	0	0	0	0



EMERGENCIA							
DEPARTAMENTOS MEDICOS	Total Fallecidos	Total Fallecidos < 48 hrs.	Total Fallecidos > 48 hrs.	Total Fallecidos Post Oper. <10 días	Total Fallecidos Post Oper. <30 días	Nro. de Necropsias	Nro. de Operados
TOTAL	24	10	14	1	1	0	25
DIRECCION DE CIRUGIA	9	2	7	1	1	0	25
ABDOMEN	1	0	1	0	0	0	8
CABEZA Y CUELLO	2	1	1	0	0	0	2
CIRUGIA PLASTICA Y RECONSTRUCTIVA	0	0	0	0	0	0	0
ORTOPEDIA ONCOLOGICA	1	1	0	0	0	0	0
GINECOLOGIA	2	0	2	1	1	0	4
NEUROCIRUGIA	1	0	1	0	0	0	1
MAMAS Y TEJIDOS BLANDOS	0	0	0	0	0	0	2
TORAX	0	0	0	0	0	0	0
UROLOGIA	2	0	2	0	0	0	8
DIRECCION DE MEDICINA	15	8	7	0	0	0	0
ONCOLOGIA MEDICA	14	7	7	0	0	0	0
ONCOLOGIA PEDIATRICA	1	1	0	0	0	0	0

**4.- BASE DE DATOS FALLECIDOS POR AREA HOSPITALARIA
FEBRERO - 2017**

AREA HOSPITALARIA	Total Fallecidos	Total Fallecidos < 48 hrs.	Total Fallecidos > 48 hrs.	Total Fallecidos Post Oper. <10 días	Total Fallecidos Post Oper. <30 días	Nro. de Necropsias	Nro. de Operados
TOTAL	56	10	46	5	5	0	611
EMERGENCIA	24	10	14	1	1	0	25
SALA COMUN	6	0	6	0	0	0	364
SERVICIO BAJO TARIFARIO DIFERENCIADO	1	0	1	1	1	0	19
SEPIN	0	0	0	0	0	0	0
TAMO	0	0	0	0	0	0	2
PEDIATRIA	3	0	3	0	0	0	14
UCI	5	0	5	0	0	0	1
UTM	8	0	8	0	0	0	1
UTI	7	0	7	2	2	0	4
ADOLESCENTES	2	0	2	1	1	0	10
AISLADOS	0	0	0	0	0	0	0
CLINICA DE DIA	0	0	0	0	0	0	171



DEFINICION DE INDICADORES HOSPITALARIOS

INDICADOR

Variable que es susceptible de ser observada y en lo posible medida, que permite identificar y comparar el nivel o estado de una situación determinada.

Por sus características se han clasificado los Indicadores en:

- Indicadores de Apertura de Historias Clínicas
- Indicadores de Consulta Externa
- Indicadores de Laboratorio
- Indicadores de Aplicaciones, Cirugía Menor, Endoscopías y Procedimientos Especiales
- Indicadores de Sala de Operaciones
- Indicadores de Hospitalización
- Indicadores de Calidad

INDICADORES DE APERTURA DE HISTORIAS CLINICAS

1. Número de Historias clínicas aperturadas según Derivación a cada Departamento Médico
2. Número de Historias clínicas aperturadas según grupo de edad de los pacientes
3. Número de Historias clínicas aperturadas según procedencia geográfica.
4. Razón de Historias clínicas aperturadas según género (mujeres / hombres)

Indica el número de historias clínicas aperturadas en mujeres por cada historia clínica aperturada en hombres, un valor de uno indica igual número de historias clínicas aperturadas en mujeres y en hombres.

$$= \frac{\text{Número de historias clínicas aperturadas en mujeres}}{\text{Número de historias clínicas aperturadas en hombres}}$$

INDICADORES DE CONSULTA EXTERNA

CONCEPTOS :

CONSULTA MEDICA EXTERNA O AMBULATORIA: Es la consulta médica que se realiza en el consultorio externo del hospital, utilizando para su atención, los elementos de diagnóstico, tratamiento o cualquier cuidado profesional realizado por el médico a un paciente ambulatorio.

NUEVO: Paciente nuevo que acude por primera vez al hospital.

REINGRESO: Paciente antiguo que acude al hospital por primera vez en el año.



CONTINUADOR: Paciente que acude por segunda o más veces en el año.

CONSULTA POR PRIMERA VEZ: Es aquella consulta en que el paciente acude por primera vez a un determinado departamento médico o que habiendo realizado otras consultas anteriormente, acude por primera vez en el año (Nuevos + Reingresos).

Este indicador nos va a permitir conocer el crecimiento o proyección de nuestra cobertura y conjuntamente con la concentración, establecer una tendencia en el comportamiento mensual.

CONSULTA SUCESIVA: Es aquella consulta en que el paciente habiendo realizado otras consultas anteriormente acude por primera vez en el año, o que acude más de una vez en el año (Reingresos + Continuadores).

Dentro de estos indicadores se consideraron los siguientes:

1. Consultas Repetidas por Consulta de Primera Vez (Consultas Continuadores por Consultas de Primera Vez)

Este indicador nos permite conocer el crecimiento o proyección de nuestra cobertura

$$= \frac{\text{Número de Consultas Repetidas o Continuadores}}{\text{Número de Consultas de Primera Vez}}$$

2. Consultas Sucesivas por Consultas Nuevas

$$= \frac{\text{Número de Consultas Repetidas o Continuadores + Reingresos}}{\text{Número de Consultas de Nuevos}}$$

3. Consultas de Emergencia por Consulta

$$= \frac{\text{Número de Consultas de Emergencia}}{\text{Número Total de Consultas} - \text{Número de Consultas de Emergencia}}$$

4. Porcentaje de Pacientes Atendidos en Consulta Externa

$$= \frac{\text{Número de Pacientes Atendidos}}{\text{Número de Pacientes Programados}} \times 100$$

CONCENTRACION: Es la relación entre el número de atenciones en un período de tiempo con el número de atendidos. Sirve para establecer el promedio de consultas que se han otorgado a cada paciente que acudió al hospital durante un periodo de tiempo.



RENDIMIENTO HORA MEDICO: Es la relación entre el número de atenciones médicas en consulta externa y el número de horas efectivas. Mide el número de atenciones que realiza el médico por cada hora efectiva de trabajo en consultorio externo.

UTILIZACION DE CONSULTORIO FISICO: Mide el grado de uso de los consultorios físicos en la consulta externa médica.

Determina el número de turnos que se viene otorgando para la atención en la consulta externa, comprendiendo cada turno con un tiempo de 4 horas.

INDICADORES DE LABORATORIO

Mide el número de análisis que se solicita y/o realiza por cada atención en consultorio externo.

1. Promedio de Órdenes de Laboratorio por Consulta Externa.-

$$= \frac{\text{Número de Ordenes de Laboratorio}}{\text{Número de Consultas}}$$

2. Promedio de Ordenes de Laboratorio por hospitalizados

$$= \frac{\text{Número de Ordenes de Laboratorio en Hospitalización}}{\text{Número de Egresos}}$$

3. Promedio de Pruebas por Orden de Laboratorio

$$= \frac{\text{Número de Pruebas Realizadas de Laboratorio}}{\text{Número de Ordenes de Laboratorio}}$$

INDICADORES DE APLICACIONES Y PROCEDIMIENTOS ESPECIALES

1. Promedio Diario de Aplicaciones

$$= \frac{\text{Número de Aplicaciones}}{\text{Número de Días Útiles}}$$

2. Promedio Diario de Colposcopías

$$= \frac{\text{Número de Colposcopías}}{\text{Número de Días Útiles}}$$



3. Promedio Diario de Procedimientos Especiales

$$= \frac{\text{Número de Procedimientos Especiales}}{\text{Número de Días Útiles}}$$

INDICADORES DE SALA DE OPERACIONES

1. Promedio de Operaciones por Cirujano

Mide la cantidad de operaciones que realiza cada cirujano

$$= \frac{\text{Número de Operaciones}}{\text{Número de Cirujanos}}$$

2. Tiempo Promedio de duración de las Operaciones Principales

Mide el tiempo promedio de cada operación principal por Dpto. médico

$$= \frac{\text{Tiempo Total de Duración de Operación Principal}}{\text{Número de Operaciones Principales}}$$

3. Tiempo Promedio de Anestesia en las Operaciones Principales

Mide el tiempo promedio de anestesia en cada operación principal y por Dpto. médico:

$$= \frac{\text{Tiempo Total de Anestesia en la Operación Principal}}{\text{Número Operaciones Principales}}$$

INDICADORES DE HOSPITALIZACION

CONCEPTOS :

INGRESO: Es la aceptación formal de un paciente por el hospital para su atención médica: un ingreso siempre implica la ocupación de una cama y el mantenimiento de una historia clínica para el paciente, durante el período que dure su internamiento.

EGRESO: Es el retiro de un paciente de los servicios de internamiento del hospital. Puede ser por alta o defunción.

- **Alta:** Condición dada a todo paciente que se retire vivo del hospital. La razón del alta (orden del médico, retiro por propia voluntad, traslado a otro hospital, fuga, por medidas disciplinarias, etc.), no modifica que se considere como un alta.



- **Defunción:** Es el cese permanente de los signos vitales en un paciente, en un momento cualquiera.

1. Promedio de Permanencia o Estadía

Es el número de días estancias hospitalarias que en promedio permanece cada paciente.

Si se trata de calcular el Promedio de Permanencia por departamento médico el indicador es:

$$= \frac{\text{Número de Días – Estancia de los Egresados (vivos y fallecidos) en un período determinado.}}{\text{Número de Egresos (vivos y fallecidos) en el mismo período}}$$

Si se quiere calcular el Promedio de Permanencia por área hospitalaria, el indicador es:

$$= \frac{\text{Número de Días – Estancia de los Egresados y Traslados (vivos y fallecidos) en un período determinado.}}{\text{Número de Egresos (vivos y fallecidos) en el mismo período}}$$

Este indicador permite evaluar la calidad de los servicios prestados y la utilización del recurso cama.

2. Porcentaje de ocupación

Este indicador muestra la ocupación de cada cama hospitalaria. Establece la relación existente entre los días que efectivamente se ocuparon las camas y los días que estuvieron disponibles.

$$= \frac{\text{Días – Cama Ocupada}}{\text{Días – Cama Disponible}} \times 100$$

Días – Cama Ocupada; es el número de veces al mes en que la cama está ocupada. Por día la cama sólo puede estar ocupada una vez o ninguna. Es decir, que este indicador no tiene en cuenta el número de pacientes que ocupan la cama, sino el número de días en la que estuvo ocupada.

Días – Cama Disponible; es la cama que presta servicio durante las 24 horas del día. El número de días cama disponible del mes se obtiene multiplicando el número de camas existentes en el área hospitalaria por los días del mes. Debe tenerse en cuenta que al resultado anterior se deberá restar los días – cama de aquellas que no se encuentren disponibles determinados días del mes (por reparación, desinfección, etc.)



Este indicador hace posible el establecimiento de un plan de utilización máxima de las camas del hospital; nos permite conocer las áreas en las que la utilización es excesiva o insuficiente; mantener la proporción óptima de ocupación; mejorar la distribución de las camas entre las distintas áreas y adaptar las instalaciones a las necesidades del hospital.

Los principales factores que alteran el porcentaje de ocupación son los ingresos innecesarios y el número insuficiente de camas.

Cama Utilizada; es la cama hospitalaria, que al menos una vez fue ocupada durante el período de análisis (mes o año).

3. Rendimiento cama

Mide la utilización de una cama durante un período determinado.

$$= \frac{\text{Número de Egresos} + \text{Número de Traslados}}{\text{Número de Camas (Promedio)}}$$

Este indicador es una variable dependiente, es decir está influenciado por el promedio de Permanencia, a menor estadía, mayor rendimiento de cama y viceversa.

4. Intervalo de Sustitución

Mide el tiempo que permanece una cama desocupada, entre el egreso de un paciente y el Ingreso de otro a la misma cama.

$$= \frac{\text{Días cama disponible} - \text{Días cama ocupada}}{\text{Egresos} + \text{Traslados}}$$

INDICADORES DE CALIDAD

1. Porcentaje de Mortalidad Bruta

$$= \frac{\text{Número de Fallecidos}}{\text{Número de Egresos}} \times 100$$

Evalúa la relación existente entre los egresos fallecidos y el total de egresos.

2. Porcentaje de Mortalidad Neta

$$= \frac{\text{Número de Fallecidos después de 48 horas}}{\text{Número de Egresos (vivos y fallecidos) después de 48 horas}} \times 100$$



Evalúa la relación existente entre los pacientes fallecidos en el hospital, y los egresos de aquellos pacientes que permanecieron más de 48 horas en el hospital.

3. Porcentaje de Mortalidad Post-Operatoria

Mide la relación existente entre las muertes producidas dentro de los 10 días siguientes a una intervención quirúrgica.

$$= \frac{\text{Número de Fallecidos dentro de los 10 días siguientes a una intervención quirúrgica}}{\text{Número de Intervenciones Quirúrgicas}} \times 100$$

4. Porcentaje de Necropsias

Evalúa el número de necropsias hechas a los pacientes fallecidos en el hospital.

$$= \frac{\text{Número de Necropsias}}{\text{Número de Fallecidos}} \times 100$$