



ORGANISMO PUBLICO DESCENTRALIZADO

INSTITUTO NACIONAL DE ENFERMEDADES NEOPLASICAS

DEPARTAMENTO DE EPIDEMIOLOGIA Y ESTADISTICA DEL CANCER

**INDICADORES
PARA LA
GESTION
HOSPITALARIA**

OCTUBRE - 2009

Av. Angamos Este 2520—Surquillo
Teléfono: 710-6900
Anexos: 3003 - 3004
Web: www.inen.sld.pe

INSTITUTO NACIONAL DE ENFERMEDADES NEOPLASICAS
"Dr. Eduardo Cáceres Graziani"
CUADRO COMPARATIVO DE INDICADORES HOSPITALARIOS

Nº	INDICADOR	OCTUBRE 2008	OCTUBRE 2009	SETIEMBRE 2009
1	Número de historias clínicas generadas	1,176	1,262	1,302
	Masculino	392	426	439
	Femenino	784	836	863
2	Razón Femenino/Masculino en historias nuevas generadas	2.0	2.0	2.0
	[0 - 14]	0.9	0.9	1.4
	[15 - 19]	0.5	0.8	1.3
	[20 - 34]	2.2	2.9	1.8
	[35 - 44]	4.2	4.9	3.9
	[45 - 64]	2.5	2.2	2.3
	[> - 65]	1.3	1.1	1.3
3	Nº de Atenciones en Consulta Externa	18,056	21,368	22,071
4	Consultas Repetidas por Consulta de Primera Vez	2.6	3.1	2.8
5	Consultas Sucesivas por Consultas Nuevas	3.5	4.5	4.3
6	Consultas de Emergencia por Total de Consulta Externa	0.05	0.04	0.04
7	Promedio diario de Aplicaciones de Quimioterapia_Medicina	113.5	92.3	99.2
8	Promedio diario de Aplicaciones de Quimioterapia_Pediatría	-	49.2	52.2
9	Promedio diario de Atenciones de Radioterapia	321.3	238.8	254.5
10	Promedio de Ordenes de Laboratorio en Consulta Externa	0.7	0.7	0.7
11	Promedio de Ordenes de Laboratorio en Hospitalización	8.3	7.4	7.9
12	Promedio de Pruebas Realizadas x Ordenes de Lab.en Cons.Exte	2.2	2.3	2.3
13	Promedio de Pruebas Realizadas x Ordenes de Lab.en Hospitaliza	2.9	3.6	3.6
14	Promedio Total de Pruebas Realizadas x Ordenes de Laboratorio	2.5	2.7	2.7
15	Número de exámenes en Radiodiagnóstico realizados	5,835	7,888	8,005
16	Promedio de Cirugía Menor y Endoscopías por Cirujano	8.1	*	*
	Promedio de Cirugía Menor por Cirujano	3.6	*	*
	Promedio de Endoscopías por Cirujano	11.7	65.0	*
17	Porcentaje de Cirugía Menor Canceladas del total de Programada	65.8	*	*
18	Porcentaje de Endoscopías Canceladas del total de Programadas	43.5	26.7	*
19	Porcentaje de Cirugía Menor No Programadas del total de Realiza	26.7	*	*
20	Porcentaje de Endoscopías No Programadas del total de Realizad	21.0	0.0	*
21	Total de Operaciones	386	473	513
	Nro.de Operaciones en Sala de Operaciones	326	353	385
	Nro. de Operaciones en Clínica de Día	60	120	128
22	Promedio de Operaciones por Cirujano	5.6	7.5	7.5
23	Porcentaje de Operaciones Canceladas por Oper.Progr. HOSPITA	8.2	8.6	9.6
24	Porcentaje de Operaciones Canceladas por Oper.Progr. CLINICA	7.8	8.7	10.0
25	Porcentaje de Operaciones Canceladas por Oper.Progr. CLINICA	0.0	9.5	7.1
26	Porcentaje de Oper. No Programadas por Oper.Realizadas HOSP	5.0	13.6	2.8
27	Porcentaje de Oper.No Programadas por Oper.Realizadas CLINIC	1.7	4.2	1.6
28	Porcentaje de Oper.No Programadas por Oper.Realizadas CLINIC	0.0	13.6	3.7
29	Promedio de Permanencia días pre operatorio por egreso	3.1	3.7	2.9
30	Promedio de Permanencia días post operatorio por egreso	5.5	6.1	5.7
31	Nro.de Egresos (vivos y fallecidos)	754	865	824
32	Total de Egresos < 48 horas (vivos y fallecidos)	193	161	152
33	Número de Camas	382	386	386
34	Promedio de Permanencia	8.7	9.6	8.6
35	Porcentaje de Ocupación	72.5	76.7	79.2
36	Rendimiento de Cama	3.1	3.6	3.3
37	Total de Fallecidos	51	64	55
38	Porcentaje de Mortalidad Bruta	6.8	7.4	6.7
39	Porcentaje de Mortalidad Neta	5.0	6.4	5.2
40	Tasa de Mortalidad Post Operatoria (<10 días) x 100	0.8	0.0	0.8
	Tasa de Mortalidad Post Operatoria (<10 días) Hospitalar	0.6	0.0	0.8
	Tasa de Mortalidad Post Operatoria (<10 días) Emergenc	6.3	0.0	0.0
41	Porcentaje de Necropsias	5.9	3.1	12.7
42	Días Laborables	22	20	22

I.- INDICADORES DE APERTURA DE HISTORIAS CLINICAS OCTUBRE - 2009

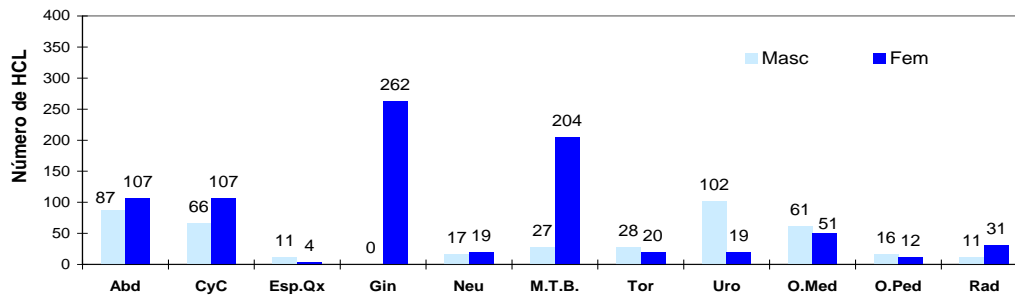
1.- DERIVACIÓN POR DEPARTAMENTOS MEDICOS

Departamento Médicos	Masc	Fem	TOTAL	%	Razón F/M
TOTAL (*)	426	836	1.262	100,0%	2,0
DIRECCIÓN DE CIRUGIA	338	742	1.080	85,6%	2,2
ABDOMEN	87	107	194	15,4%	1,2
CABEZA Y CUELLO	66	107	173	13,7%	1,6
ESPECIALIDADES QUIRURGICAS	11	4	15	1,2%	0,4
GINECOLOGÍA	0	262	262	20,8%	-
NEUROCIRUGIA	17	19	36	2,9%	1,1
MAMAS Y TEJIDOS BLANDOS	27	204	231	18,3%	7,6
TORAX	28	20	48	3,8%	0,7
UROLOGÍA	102	19	121	9,6%	0,2
DIRECCIÓN DE MEDICINA	77	63	140	11,1%	0,8
ONCOLOGIA MEDICA	61	51	112	8,9%	0,8
ONCOLOGIA PEDIATRICA	16	12	28	2,2%	0,8
DIRECCION DE RADIOTERAPIA	11	31	42	3,3%	2,8
RADIOTERAPIA	11	31	42	3,3%	2,8

(*) Incluye El Servicio y Emergencia.

(-) No hay pacientes de sexo masculino admitidos en este departamento médico

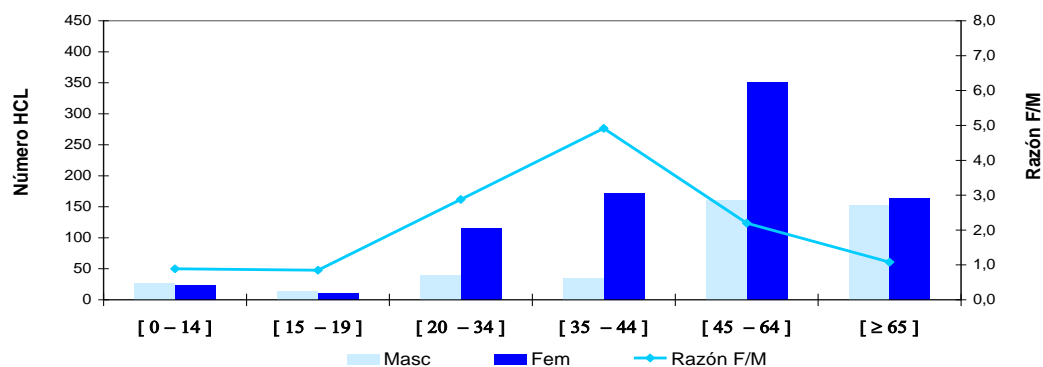
Derivación de Historias Clínicas a los Departamentos Médicos



2.- APERTURA DE HISTORIAS CLINICAS POR GRUPO DE EDAD

Grupo de Edad	Masc	Fem	TOTAL	%	Razón F/M
TOTAL	426	836	1.262	100,0%	2,0
[0 - 14]	26	23	49	3,9%	0,9
[15 - 19]	13	11	24	1,9%	0,8
[20 - 34]	40	115	155	12,3%	2,9
[35 - 44]	35	172	207	16,4%	4,9
[45 - 64]	160	351	511	40,5%	2,2
[≥ 65]	152	164	316	25,0%	1,1

Apertura de Historias Clínicas por Grupo de Edad



I.- INDICADORES DE APERTURA DE HISTORIAS CLINICAS OCTUBRE - 2009

3.- APERTURA DE HISTORIAS CLINICAS SEGÚN PROCEDENCIA

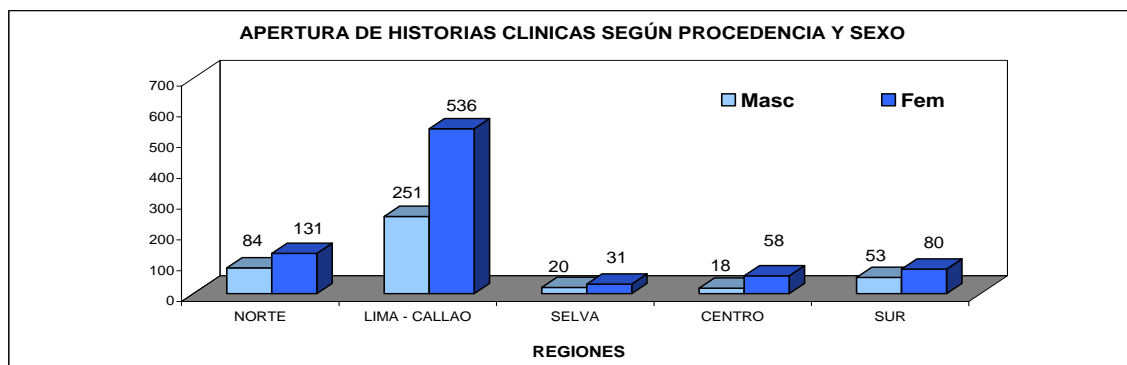
Procedencia	Masc	Fem	TOTAL	%	Razón F/M
TOTAL	426	836	1262	100,0%	2,0
Amazonas	9	7	16	1,3%	0,8
Ancash	14	39	53	4,2%	2,8
Apurímac	5	8	13	1,0%	1,6
Arequipa	11	16	27	2,1%	1,5
Ayacucho	11	13	24	1,9%	1,2
Cajamarca	11	20	31	2,5%	1,8
Callao	16	38	54	4,3%	2,4
Cuzco	8	12	20	1,6%	1,5
Huancavelica	1	2	3	0,2%	2,0
Huánuco	3	18	21	1,7%	6,0
Ica	15	24	39	3,1%	1,6
Junín	11	33	44	3,5%	3,0
La Libertad	7	14	21	1,7%	2,0
Lambayeque	23	21	44	3,5%	0,9
Lima	235	498	733	58,1%	2,1
- Lima (Prov)	212	453	665	52,7%	2,1
- Otras (Prov)	23	45	68	5,4%	2,0
Loreto	8	12	20	1,6%	1,5
Madre de Dios	1	2	3	0,2%	2,0
Moquegua	0	0	0	0,0%	-
Pasco	3	5	8	0,6%	1,7
Piura	17	26	43	3,4%	1,5
Puno	1	1	2	0,2%	1,0
San Martín	8	9	17	1,3%	1,1
Tacna	2	6	8	0,6%	3,0
Tumbes	3	4	7	0,6%	1,3
Ucayali	3	8	11	0,9%	2,7
Extranjero	0	0	0	0,0%	-

(-) No hay hombres admitidos de esos departamentos

Total Provincia de Lima y Callao	228	491	719	57,0%	2,2
Total Otras Provincias de Lima y Otros Departamentos (*)	198	345	543	43,0%	1,7

(*) No Incluye a los extranjeros

REGIONES	MASCULINO	FEMENINO	TOTAL	%	Razón F/M
TOTAL	426	836	1262	100,0	2,0
NORTE	84	131	215	17,0	1,6
LIMA - CALLAO	251	536	787	62,4	2,1
SELVA	20	31	51	4,0	1,6
CENTRO	18	58	76	6,0	3,2
SUR	53	80	133	10,5	1,5



REGION NORTE

- Amazonas
- Piura
- Cajamarca
- Lambayeque
- La Libertad
- Ancash
- Tumbes

REGION LIMA-CALLAO

- Lima
- Callao

REGION SELVA

- Loreto
- San Martín
- Ucayali
- Madre de Dios

REGION CENTRO

- Huánuco
- Junín
- Pasco
- Huancavelica

REGION SUR

- Tacna
- Moquegua
- Arequipa
- Puno
- Ayacucho
- Apurímac
- Cuzco
- Ica

CONSULTA EXTERNA POR TIPO DE CONSULTA
OCTUBRE - 2009

DEPARTAMENTOS MEDICOS	TIPO DE CONSULTA				
	Controles	Resultados	Nuevos	Otros	Total
TOTAL - INEN	11.531	1.917	3.943	3.977	21.368
DIRECCION DE CIRUGIA	5.832	1.867	1.509	341	9.549
ABDOMEN	396	227	250	71	944
CABEZA Y CUELLO	855	160	292	164	1.471
- Cabeza y Cuello	618	160	217	0	995
- Oftalmología	100	0	24	0	124
- Odontología	137	0	51	164	352
ESPECIALIDADES QUIRURGICAS	233	106	83	1	423
- Cirugía Plástica y Reconstructiva	134	0	42	0	176
- Ortopedia Oncológica	99	106	41	1	247
GINECOLOGIA	2.075	271	321	9	2.676
NEUROCIRUGIA	105	157	55	13	330
MAMAS Y TEJIDOS BLANDOS	1.191	426	256	2	1.875
TORAX	238	1	98	12	349
UROLOGIA	739	519	154	69	1.481
DIRECCION DE MEDICINA	3.648	48	1.687	3.177	8.560
ONCOLOGIA MEDICA	1.445	4	409	2.363	4.221
ESPECIALIDADES MEDICAS	980	36	989	814	2.819
- Cardiología	200	0	403	64	667
- Endocrinología	110	0	39	0	149
- Gastroenterología	51	2	129	64	246
- Hematología Clínica	0	0	21	102	123
- Infectología	75	5	53	0	133
- Nefrología	84	11	25	0	120
- Neumología	70	3	76	44	193
- Neurología	26	11	54	26	117
- Psicología	88	4	44	1	137
- Psiquiatría	22	0	11	0	33
- Tratamiento del Dolor	254	0	134	513	901
ONCOLOGIA PEDIATRICA	1.004	8	37	0	1.049
EMERGENCIA	219	0	252	0	471
DIRECCION DE RADIOTERAPIA	2.051	2	394	12	2.459
RADIOTERAPIA	2.051	2	394	12	2.459
DETECCION Y DIAGNOSTICO	0	0	353	447	800

INDICADORES DE CONSULTA EXTERNA - ATENDIDOS Y ATENCIONES
OCTUBRE - 2009

DEPARTAMENTOS MEDICOS	1era. Consulta	Atenciones	%	Concentración	Rendimiento Hora Médico
TOTAL - INEN	5.176	21.368	24,2	4,1	
DIRECCION DE CIRUGIA	2.474	9.549	25,9	3,9	-
ABDOMEN	296	944	31,4	3,2	3,9
CABEZA Y CUELLO	455	1.471	30,9	3,2	-
- Cabeza y Cuello	327	995	32,9	3,0	2,7
- Oftalmología	38	124	30,6	3,3	2,8
- Odontología	90	352	25,6	3,9	1,5
ESPECIALIDADES QUIRURGICAS	109	423	25,8	3,9	-
- Cirugía Plástica y Reconstructiva	52	176	29,5	3,4	0,9
- Ortopedia Oncológica	57	247	23,1	4,3	2,6
GINECOLOGIA	716	2.676	26,8	3,7	4,2
NEURO-ONCOLOGIA	84	330	25,5	3,9	2,3
SENOS Y TUMORES MIXTOS	454	1.875	24,2	4,1	3,6
TORAX	112	349	32,1	3,1	1,8
UROLOGIA	248	1.481	16,7	6,0	5,1
DIRECCION DE MEDICINA	1.928	8.560	22,5	4,4	-
ONCOLOGIA MEDICA	456	4.221	10,8	9,3	3,5
ESPECIALIDADES MEDICAS	1.133	2.819	40,2	2,5	-
- Cardiología	478	667	71,7	1,4	3,3
- Endocrinología	50	149	33,6	3,0	2,3
- Gastroenterología	154	246	62,6	1,6	0,9
- Hematología Clínica	22	123	17,9	5,6	1,9
- Infectología	57	133	42,9	2,3	3,7
- Nefrología	28	120	23,3	4,3	2,5
- Neumología	83	193	43,0	2,3	2,0
- Neurología	62	117	53,0	1,9	1,2
- Psicología	45	137	32,8	3,0	0,9
- Psiquiatría	11	33	33,3	3,0	0,8
- Tratamiento del Dolor	143	901	15,9	6,3	3,1
ONCOLOGIA PEDIATRICA	57	1.049	5,4	18,4	2,7
EMERGENCIA	282	471	59,9	1,7	0,2
DIRECCION DE RADIOTERAPIA	421	2.459	17,1	5,8	-
RADIOTERAPIA	421	2.459	17,1	5,8	4,4
DETECCION Y DIAGNOSTICO	353	800	44,1	2,3	-
DETECCION Y DIAGNOSTICO	353	800	44,1	2,3	4,2

II.- INDICADORES DE CONSULTA EXTERNA

OCTUBRE - 2009

1.- INDICADORES POR DEPARTAMENTO MEDICO	% Del Total Consult.Externa	C.Repetidas / C.Primer Vez	Sucesivas / Nuevos	Promedio Mensual de Consultas x Consultorio	Promedio Diario de Consultas x Consultorio
Unidad de Medida	%	Nuevos + Reing.	Reing. + Contin. Nuevos	Nro.Consultas Nro.Consultorios	Nro.Consultas Nro.Consultorios x día
TOTAL	100,0	3,13	4,48	-	-
DIRECCION DE CIRUGIA	44,69	2,86	5,33	-	-
ABDOMEN	4,42	2,19	2,78	118,0	9,83
CABEZA Y CUELLO	6,88	2,23	4,04	-	-
- Cabeza y Cuello	4,66	2,04	3,59	124,4	9,57
- Oftalmología	0,58	2,26	4,17	124,0	11,27
- Odontología	1,65	2,91	5,90	176,0	8,80
ESPECIALIDADES QUIRURGICAS	1,98	2,88	4,10	-	-
- Cirugía Plástica y Reconstructiva	0,82	2,38	3,19	88,0	5,50
- Ortopedia Oncológica	1,16	3,33	5,02	123,5	10,29
GINECOLOGIA	12,52	2,74	7,34	297,3	14,87
NEUROCIROLOGIA	1,54	2,93	5,00	165,0	13,75
MAMAS Y TEJIDOS BLANDOS	8,77	3,13	6,32	234,4	19,53
TORAX	1,63	2,12	2,56	116,3	9,69
UROLOGIA	6,93	4,97	8,62	370,3	30,85
DIRECCION DE MEDICINA	40,06	3,44	4,07	-	-
ONCOLOGIA MEDICA	19,75	8,26	9,32	422,10	16,9
ESPECIALIDADES MEDICAS	13,19	1,49	1,85	-	-
- Cardiología	3,12	0,40	0,66	333,5	13,34
- Endocrinología	0,70	1,98	2,82	74,5	4,66
- Gastroenterología	1,15	0,60	0,91	123,0	5,59
- Hematología Clínica	0,58	4,59	4,86	123,0	7,69
- Infectología	0,62	1,33	1,51	133,0	14,78
- Nefrología	0,56	3,29	3,80	120,0	10,00
- Neumología	0,90	1,33	1,54	193,0	16,08
- Neurología	0,55	0,89	1,17	117,0	9,75
- Psicología	0,64	2,04	2,11	137,0	6,85
- Psiquiatría	0,15	2,00	2,00	33,0	3,30
- Tratamiento del Dolor	4,22	5,30	5,72	901,0	37,54
ONCOLOGIA PEDIATRICA	4,91	17,40	27,35	262,25	10,9
EMERGENCIA	2,20	0,67	0,87	471,0	24,79
DIRECCION DE RADIOTERAPIA	11,51	4,84	5,24	-	-
RADIOTERAPIA	11,51	4,84	5,24	409,8	20,49
DETECCION Y DIAGNOSTICO	3,74	1,27	1,57	-	-
DETECCION Y DIAGNOSTICO	3,74	1,27	1,57	114,3	4,76

CONSULTA EMERGENCIA	Consul. Emerg.	0,04
	T.Cons.Ext-Emerg	

2.- INDICADORES POR GRUPO DE EDAD Y SEXO		% Del Total Consult.Externa	C.Repetidas por C.Primer Vez	Sucesivas / Nuevos
Grupo de Edad	Sexo	%	Consul. Repet. Consulta P.Vez	Reingr. + Contin. Nuevos
TOTAL	TOTAL	100,00	3,13	4,48
	Masc	29,09	3,28	4,14
	Fem	70,91	3,07	4,63
[0 - 14]	Total	7,22	6,31	8,18
	Masc	3,88	6,61	8,01
	Fem	3,34	5,99	8,38
[15 - 19]	Total	1,97	4,33	6,65
	Masc	1,03	4,02	6,37
	Fem	0,94	4,71	7,00
[20 - 34]	Total	10,17	3,13	4,30
	Masc	3,27	3,45	4,82
	Fem	6,90	3,00	4,09
[35 - 44]	Total	15,23	3,12	4,42
	Masc	2,55	3,07	3,82
	Fem	12,68	3,13	4,55
[45 - 64]	Total	42,81	2,96	4,26
	Masc	9,02	2,58	3,11
	Fem	33,79	3,07	4,69
[≥ 65]	Total	22,60	2,84	4,20
	Masc	9,34	3,23	4,18
	Fem	13,26	2,60	4,22

3.- BASE DE DATOS CONSULTA EXTERNA

OCTUBRE - 2009

CONSULTA EXTERNA								
DEPARTAMENTOS MEDICOS	Consultas Nuevos	Consultas Reingresos	Consultas Continuadores o Repetidas	TOTAL (N+R+C)	Consultas por Primera vez (Nuevos+Reingr)	Consultas Sucesivas (Reingr+Contin)	Nro. Consultorios	Días Atendidos
TOTAL	3.901	1.275	16.192	21.368	5.176	17.467	-	-
DIRECCION DE CIRUGIA	1.509	965	7.075	9.549	2.474	8.040	-	-
ABDOMEN	250	46	648	944	296	694	8	12
CABEZA Y CUELLO	292	163	1.016	1.471	455	1.179	-	-
- Cabeza y Cuello	217	110	668	995	327	778	8	13
- Oftalmología	24	14	86	124	38	100	1	11
- Odontología	51	39	262	352	90	301	2	20
ESPECIALIDADES QUIRURGICAS	83	26	314	423	109	340	-	-
- Cirugía Plástica y Reconstructiva	42	10	124	176	52	134	2	16
- Ortopedia Oncológica	41	16	190	247	57	206	2	12
GINECOLOGIA	321	395	1.960	2.676	716	2.355	9	20
NEUROCIRUGIA	55	29	246	330	84	275	2	12
MAMAS Y TEJIDOS BLANDOS	256	198	1.421	1.875	454	1.619	8	12
TORAX	98	14	237	349	112	251	3	12
UROLOGIA	154	94	1.233	1.481	248	1.327	4	12
DIRECCION DE MEDICINA	1.687	241	6.632	8.560	1.928	6.873	-	-
ONCOLOGIA MEDICA	409	47	3.765	4.221	456	3.812	10	25
ESPECIALIDADES MEDICAS	989	144	1.686	2.819	1.133	1.830	-	-
- Cardiología	403	75	189	667	478	264	2	25
- Endocrinología	39	11	99	149	50	110	2	16
- Gastroenterología	129	25	92	246	154	117	2	22
- Hematología Clínica	21	1	101	123	22	102	1	16
- Infectología	53	4	76	133	57	80	1	9
- Nefrología	25	3	92	120	28	95	1	12
- Neumología	76	7	110	193	83	117	1	12
- Neurología	54	8	55	117	62	63	1	12
- Psicología	44	1	92	137	45	93	1	20
- Psiquiatría	11	0	22	33	11	22	1	10
- Tratamiento del Dolor	134	9	758	901	143	767	1	24
ONCOLOGIA PEDIATRICA	37	20	992	1.049	57	1.012	4	24
EMERGENCIA	252	30	189	471	282	219	1	19
DIRECCION DE RADIOTERAPIA	394	27	2.038	2.459	421	2.065	-	-
RADIOTERAPIA	394	27	2.038	2.459	421	2.065	6	20
DETECCION Y DIAGNOSTICO	311	42	447	800	353	489	-	-
DETECCION Y DIAGNOSTICO	311	42	447	800	353	489	7	24

CONSULTA EXTERNA	Nº PACIENTES QUE GENERARON LA CONSULTA	11.434
------------------	--	--------

3.- BASE DE DATOS CONSULTA EXTERNA							
Grupo de Edad	Sexo	Consultas Nuevos	Consultas Reingresos	Consultas Continuadores o Repetidas	TOTAL (N+R+C)	Consultas por Primera Vez (Nuevos+Reingr)	Consultas Sucesivas (Reingr+Cont)
TOTAL	TOTAL	3.901	1.275	16.192	21.368	5.176	17.467
	Masc	1.209	245	4.763	6.217	1.454	5.008
	Fem	2.692	1.030	11.429	15.151	3.722	12.459
[0 - 14]	Total	168	43	1.331	1.542	211	1.374
	Masc	92	17	720	829	109	737
	Fem	76	26	611	713	102	637
[15 - 19]	Total	55	24	342	421	79	366
	Masc	30	14	177	221	44	191
	Fem	25	10	165	200	35	175
[20 - 34]	Total	410	116	1.647	2.173	526	1.763
	Masc	120	37	541	698	157	578
	Fem	290	79	1.106	1.475	369	1.185
[35 - 44]	Total	601	189	2.465	3.255	790	2.654
	Masc	113	21	411	545	134	432
	Fem	488	168	2.054	2.710	656	2.222
[45 - 64]	Total	1.739	572	6.837	9.148	2.311	7.409
	Masc	469	69	1.390	1.928	538	1.459
	Fem	1.270	503	5.447	7.220	1.773	5.950
[≥ 65]	Total	928	331	3.570	4.829	1.259	3.901
	Masc	385	87	1.524	1.996	472	1.611
	Fem	543	244	2.046	2.833	787	2.290

5.- INDICADORES DE CONSULTA EXTERNA POR DEPARTAMENTO MEDICO Y SEXO

OCTUBRE - 2009

INDICADORES		% Del Total Consult.Externa	C.Repetidas por C.Primer Vez	Sucesivas / Nuevos
Unidad de Medida	Sexo	%	Consul. Repet. Consulta P.Vez	Reingr. + Contin. Nuevos
TOTAL	TOTAL	100,00	3,13	4,48
	Masc	29,09	3,28	4,14
	Fem	70,91	3,07	4,63
ABDOMEN	Total	4,42	2,19	2,78
	Masc	1,77	2,21	2,68
	Fem	2,64	2,17	2,84
CABEZA Y CUELLO	Total	6,88	2,23	4,04
	Masc	2,61	2,85	4,47
	Fem.	4,27	1,95	3,81
- Cabeza y Cuello	Total	4,66	2,04	3,59
	Masc	1,72	2,47	3,66
	Fem	2,93	1,84	3,54
- Oftalmología	Total	0,58	2,26	4,17
	Masc	0,21	4,00	5,43
	Fem	0,37	1,72	3,65
- Odontología	Total	1,65	2,91	5,90
	Masc	0,68	3,83	8,06
	Fem	0,97	2,45	4,91
ESPECIALIDADES QUIRURGICAS	Total	1,98	2,88	4,10
	Masc	0,70	2,82	3,97
	Fem	1,28	2,91	4,17
- Cirugía Plástica y Reconstructiva	Total	0,82	2,38	3,19
	Masc	0,18	2,00	2,00
	Fem	0,64	2,51	3,72
- Ortopedia Oncológica	Total	1,16	3,33	5,02
	Masc	0,51	3,23	5,47
	Fem	0,64	3,42	4,71
GINECOLOGÍA	Total	12,52	2,74	7,34
	Masc	0,00	0,00	0,00
	Fem	12,52	2,74	7,34
NEUROCIRUGIA	Total	1,54	2,93	5,00
	Masc	0,80	2,80	5,33
	Fem	0,74	3,08	4,68
MAMAS Y TEJIDOS BLANDOS	Total	8,77	3,13	6,32
	Masc	0,94	3,00	4,13
	Fem	7,84	3,15	6,72
TÓRAX	Total	1,63	2,12	2,56
	Masc	0,79	2,43	3,00
	Fem	0,85	1,87	2,23
UROLOGÍA	Total	6,93	4,97	8,62
	Masc	5,56	5,32	9,51
	Fem	1,37	3,88	6,15
ONCOLOGIA MEDICA	Total	19,75	8,26	9,32
	Masc	5,41	6,19	6,71
	Fem	14,34	9,39	10,83
ESPECIALIDADES MEDICAS	Total	13,19	1,49	1,85
	Masc	4,26	1,46	1,69
	Fem	8,93	1,50	1,94
- Cardiología	Total	3,12	0,40	0,66
	Masc	0,93	0,34	0,49
	Fem	2,19	0,42	0,74
- Endocrinología	Total	0,70	1,98	2,82
	Masc	0,09	1,00	1,22
	Fem	0,60	2,23	3,30
- Gastroenterología	Total	1,15	0,60	0,91
	Masc	0,32	0,44	0,60
	Fem	0,83	0,67	1,06
- Hematología Especial	Total	0,58	4,59	4,86
	Masc	0,17	3,00	3,50
	Fem	0,41	5,69	5,69
- Infectología	Total	0,62	1,33	1,51
	Masc	0,25	1,70	1,84
	Fem	0,37	1,14	1,32
- Nefrología	Total	0,56	3,29	3,80
	Masc	0,23	2,85	3,55
	Fem	0,33	3,67	4,00
- Neumología	Total	0,90	1,33	1,54
	Masc	0,24	0,96	1,43
	Fem	0,66	1,49	1,58
- Neurología	Total	0,55	0,89	1,17
	Masc	0,22	1,09	1,18
	Fem	0,32	0,77	1,16
- Psicología	Total	0,64	2,04	2,11
	Masc	0,22	1,94	1,94
	Fem	0,42	2,10	2,21
- Psiquiatría	Total	0,15	2,00	2,00
	Masc	0,02	0,67	0,67
	Fem	0,13	2,50	2,50
- Tratamiento del Dolor	Total	4,22	5,30	5,72
	Masc	1,55	5,04	5,26
	Fem	2,66	5,47	6,02
ONCOLOGIA PEDIATRICA	Total	4,91	17,40	27,35
	Masc	2,75	15,77	24,52
	Fem	2,16	20,00	32,00
EMERGENCIA	Total	2,20	0,67	0,87
	Masc	0,79	0,67	0,76
	Fem	1,41	0,67	0,94
RADIOTERAPIA	Total	11,51	4,84	5,24
	Masc	2,38	3,80	3,99
	Fem	9,13	5,19	5,68
DETECCION Y DIAGNOSTICO	Total	3,74	1,27	1,57
	Masc	0,33	0,54	0,65
	Fem	3,41	1,37	1,72

6.- BASE DE DATOS CONSULTA EXTERNA
OCTUBRE - 2009

DEPARTAMENTOS MEDICOS	Sexo	Consultas Nuevos	Consultas Reingresos	Consultas Continuadores ó Repetidas	TOTAL (N+R+C)	Consultas Por Primera vez (Nuevos+Reingr.)	Consultas Sucesivas (Reingr+Cont.)
TOTAL	TOTAL	3.901	1.275	16.192	21.368	5.176	17.467
	Masc	1.209	245	4.763	6.217	1.454	5.008
	Fem	2.692	1.030	11.429	15.151	3.722	12.459
ABDOMEN	Total	250	46	648	944	296	694
	Masc	103	15	261	379	118	276
	Fem	147	31	387	565	178	418
CABEZA Y CUELLO	Total	292	163	1.016	1.471	455	1.179
	Masc	102	43	413	558	145	456
	Fem	190	120	603	913	310	723
- Cabeza y Cuello	Total	217	110	668	995	327	778
	Masc	79	27	262	368	106	289
	Fem	138	83	406	627	221	489
- Oftalmología	Total	24	14	86	124	38	100
	Masc	7	2	36	45	9	38
	Fem	17	12	50	79	29	62
- Odontología	Total	51	39	262	352	90	301
	Masc	16	14	115	145	30	129
	Fem	35	25	147	207	60	172
ESPECIALIDADES QUIRURGICAS	Total	83	26	314	423	109	340
	Masc	30	9	110	149	39	119
	Fem	53	17	204	274	70	221
- Cirugía Plástica y Reconstructiva	Total	42	10	124	176	52	134
	Masc	13	0	26	39	13	26
	Fem	29	10	98	137	39	108
- Ortopedia Oncológica	Total	41	16	190	247	57	206
	Masc	17	9	84	110	26	93
	Fem	24	7	106	137	31	113
GINECOLOGÍA	Total	321	395	1.960	2.676	716	2.355
	Masc	0	0	0	0	0	0
	Fem	321	395	1.960	2.676	716	2.355
NEUROCIRUGIA	Total	55	29	246	330	84	275
	Masc	27	18	126	171	45	144
	Fem	28	11	120	159	39	131
MAMAS Y TEJIDOS BLANDOS	Total	256	198	1.421	1.875	454	1.619
	Masc	39	11	150	200	50	161
	Fem	217	187	1.271	1.675	404	1.458
TÓRAX	Total	98	14	237	349	112	251
	Masc	42	7	119	168	49	126
	Fem	56	7	118	181	63	125
UROLOGÍA	Total	154	94	1.233	1.481	248	1.327
	Masc	113	75	1.000	1.188	188	1.075
	Fem	41	19	233	293	60	252
ONCOLOGIA MEDICA	Total	409	47	3.765	4.221	456	3.812
	Masc	150	11	996	1.157	161	1.007
	Fem	259	36	2.769	3.064	295	2.805
ESPECIALIDADES MEDICAS	Total	989	144	1.686	2.819	1.133	1.830
	Masc	339	32	540	911	371	572
	Fem	650	112	1.146	1.908	762	1.258
- Cardiología	Total	403	75	189	667	478	264
	Masc	134	14	51	199	148	65
	Fem	269	61	138	468	330	199
- Endocrinología	Total	39	11	99	149	50	110
	Masc	9	1	10	20	10	11
	Fem	30	10	89	129	40	99
- Gastroenterología	Total	129	25	92	246	154	117
	Masc	43	5	21	69	48	26
	Fem	86	20	71	177	106	91
- Hematología Especial	Total	21	1	101	123	22	102
	Masc	8	1	27	36	9	28
	Fem	13	0	74	87	13	74
- Infectología	Total	53	4	76	133	57	80
	Masc	19	1	34	54	20	35
	Fem	34	3	42	79	37	45
- Nefrología	Total	25	3	92	120	28	95
	Masc	11	2	37	50	13	39
	Fem	14	1	55	70	15	56
- Neumología	Total	76	7	110	193	83	117
	Masc	21	5	25	51	26	30
	Fem	55	2	85	142	57	87
- Neurología	Total	54	8	55	117	62	63
	Masc	22	1	25	48	23	26
	Fem	32	7	30	69	39	37
- Psicología	Total	44	1	92	137	45	93
	Masc	16	0	31	47	16	31
	Fem	28	1	61	90	29	62
- Psiquiatría	Total	11	0	22	33	11	22
	Masc	3	0	2	5	3	2
	Fem	8	0	20	28	8	20
- Tratamiento del Dolor	Total	134	9	758	901	143	767
	Masc	53	2	277	332	55	279
	Fem	81	7	481	569	88	488
ONCOLOGIA PEDIATRICA	Total	37	20	992	1.049	57	1.012
	Masc	23	12	552	587	35	564
	Fem	14	8	440	462	22	448
EMERGENCIA	Total	252	30	189	471	282	219
	Masc	96	5	68	169	101	73
	Fem	156	25	121	302	181	146
RADIOTERAPIA	Total	394	27	2.038	2.459	421	2.065
	Masc	102	4	403	509	106	407
	Fem	292	23	1.635	1.950	315	1.658
DETECCION Y DIAGNOSTICO	Total	311	42	447	800	353	489
	Masc	43	3	25	71	46	28
	Fem	268	39	422	729	307	461

II.- INDICADORES DE CONSULTA EXTERNA

OCTUBRE - 2009

8.- INDICADORES DE CONSULTA EXTERNA POR MEDICO

INDICADORES CONSULTA EXTERNA POR MEDICO	Nº de Consultas	Días Atendidos	Nº de Médicos	Promedio Diario Por Médico
DIRECCION DE CIRUGIA				
ABDOMEN	944	12	11	
Médicos Staff	320	12	6	
- Payet Eduardo	44	8		5.50
- Celis Juan	36	7		5.14
- Ruíz Eloy	10	1		10.00
- Berrospi Francisco	85	8		10.63
- Chávez Ivan	65	8		8.13
- Young Frank	80	5		16.00
Médicos/Fellows	624	12	5	
- Paredes Kori	74	9		8.22
- Lázaro Alexander	138	11		12.55
- Núñez Juan	147	11		13.36
- Chuquillanqui Jorge	165	11		15.00
- Ocon Roger	100	12		8.33
CABEZA Y CUELLO	1,471			
- Cabeza y Cuello	995	13	7	
Médicos Staff	995	13	7	
- Sánchez Pedro	161	9		17.89
- Postigo Juan	137	9		15.22
- Salas Abraham	162	10		16.20
- Torres Fernando	158	10		15.80
- Olaechea Carlos	129	9		14.33
- Gutiérrez José	123	9		13.67
- Chávez de Paz Carlos	125	9		13.89
- Oftalmología	124	11	1	
- Serpa Solón	124			11.27
- Odontología	352	20	3	
- Asurza José	95	12		7.92
- Rivas Samantha	182	16		11.38
- Cavero Cristina	75	17		4.41
ESPECIALIDADES QUIRURGICAS	423		5	
- Cirugía Plástica y Reconstructiva	176	16	3	
- Delgado Ricardo	55	12		4.58
- López Jesús	75	12		6.25
- Chávez Miguel	46	8		5.75
- Ortopedia Oncológica	247	12	2	
- Pardo Juan Carlos	125	12		10.42
- Iberico Walter	122	12		10.17
GINECOLOGÍA	2,676	20	12	
Médicos Staff	1,360	20	8	
- Álvarez Manuel	344	14		24.57
- Santos Carlos	24	6		4.00
- Velarde Carlos	262	13		20.15
- Valdivia Henry	267	14		19.07
- Sánchez Marco	101	5		20.20
- Chávez Carlos	51	2		25.50
- Montoya Absalón	203	5		40.60
- López Aldo	108	4		27.00
Médicos/Fellows	1,316	20	4	
- Zevallos Albert	209	9		23.22
- Arica Dionicio	231	9		25.67
- Aguilar Pedro	449	13		34.54
- Pelaez Carlos	427	15		28.47
NEUROCIROGIA	330	12	3	
Médicos Staff	327	12	3	
- Orrego Enrique	79	12		6.58
- Ojeda Luis	99	6		16.50
- Deza Pedro	149	10		14.90
Médicos/Fellows	3	12	1	
- Suaña Yaqueline	3	2		1.50

II.- INDICADORES DE CONSULTA EXTERNA

OCTUBRE - 2009

8.- INDICADORES DE CONSULTA EXTERNA POR MEDICO

INDICADORES CONSULTA EXTERNA POR MEDICO	Nº de Consultas	Días Atendidos	Nº de Médicos	Promedio Diario Por Médico
DIRECCION DE CIRUGIA				
MAMAS Y TEJIDOS BLANDOS	1.875	12	13	
Médicos Staff	1.815	12	11	
- Vigil Carlos	82	12		6,83
- Velarde Raúl	105	10		10,50
- Abugattás Julio	118	11		10,73
- Cotrina José	206	12		17,17
- Garcés Milko	131	10		13,10
- De la Cruz Miguel	168	12		14,00
- León Mauricio	172	12		14,33
- Calderón Gabriela	177	11		16,09
- Dunstan Jorge	205	12		17,08
- Vílchez Sheyla	195	11		17,73
- Falla Martín	256	12		21,33
Médicos/Fellows	60	12	2	
- Tapia José	59	12		5,00
- Carrasco Marcia	1	1		4,92
TÓRAX	349	12	5	
Médicos Staff	349	12	5	
- Amorín Edgar	66	11		6,00
- Rojas Víctor	69	8		8,63
- De la Guerra Alberto	85	9		9,44
- Bracamonte Luis	1	1		1,00
- Rivera Julio	128	11		11,64
UROLOGÍA	1.481	12	9	
Médicos Staff	1.093	12	6	
- Morante Carlos	96	9		10,67
- Pow Sang Mariela	148	7		21,14
- Meza Luis	193	10		19,30
- Destefano Víctor	219	11		19,91
- Quiroa Fernando	216	12		18,00
- Franco Enrique	221	12		18,42
Médicos/Fellows	388	12	3	
- Cohaila Luis	249	12		20,75
- Gonzales Johnny	135	12		11,25
- Salvador Filadelfio	4	3		1,33
DIRECCION DE MEDICINA				
ONCOLOGIA MEDICA	4.221	25	20	
Médicos Staff	2.520	25	13	
- Más Luis	231	17		13,59
- Casanova Luis	17	3		5,67
- Gómez Henry	475	20		23,75
- Samanez César	246	19		12,95
- Neciosup Silvia	335	19		17,63
- Vidaurre Tatiana	158	17		9,29
- Montenegro Paola	187	15		12,47
- Suazo Fernando	297	19		15,63
- Quintana Shirley	9	3		3,00
- Olivera Mivael	308	21		14,67
- Valdiviezo Natalia	252	21		12,00
- Revilla José	4	3		1,33
- Robles Katiuzka	1	1		1,00
Médicos Residentes	1.701	25	7	
- Coanqui Ofelia	484	25		19,36
- Calderón Mónica	535	25		21,40
- Villena Marco	197	21		9,38
- Schwarz Luis	394	25		15,76
- Tejada Hermes	30	6		5,00
- Acevedo Carmen	60	10		6,00
- Muñante Bruno	1	1		1,00
ESPECIALIDADES MEDICAS	2.819		20	-
- Cardiología	667	25	2	
- Ruíz Enrique	379	21		18,05
- Ayala Leonor	288	17		16,94

II.- INDICADORES DE CONSULTA EXTERNA

OCTUBRE - 2009

8.- INDICADORES DE CONSULTA EXTERNA POR MEDICO

INDICADORES CONSULTA EXTERNA POR MEDICO	Nº de Consultas	Días Atendidos	Nº de Médicos	Promedio Diario Por Médico
DIRECCION DE MEDICINA				
ESPECIALIDADES MEDICAS ...				
- Endocrinología	149	16	2	
- Calderón Rolando	45	4		11.25
- Rodríguez Rosario	104	12		8.67
- Gastroenterología	246	22	3	
- Barreda Fernando	106	7		15.14
- Combe Juan	73	8		9.13
- Landeo Italo	67	15		4.47
- Hematología Clínica	123	16	1	
- Argumanis Luis	123			7.69
- Infectología	133	9	1	
- Cuéllar Luis	133			14.78
- Nefrología	120	12	1	
- López Marga	120			10.00
- Neumología	193	12	2	
- Saavedra Carlos	53	8		6.63
- Gutarra Katherine	140	10		14.00
- Neurología	117	12	2	
- Vidal Oscar	47	11		4.27
- Arbaiza Daniel	70	10		7.00
- Psicología	137	20	2	
- Galarza Giovanna	64	19		3.37
- Arguelles Rosa	73	20		3.65
- Psiquiatría	33	10	1	
- Lozada Hugo	33			3.30
- Medicina Paliativa y Tto. Dolor	901	24	3	
- Castro Víctor	456	21		21.71
- Otoy Miguel	372	18		20.67
- Díaz Gloria	73	3		24.33
ONCOLOGIA PEDIATRICA	1,049	24	5	
Médicos Staff	800	24	4	
- Pérez Clara	285	19		15.00
- Wachtel Antonio	57	8		7.13
- Marcial Julio	341	22		15.50
- García Juan Luis	117	12		9.75
Médicos Residentes	249	24	1	
- Maradiegue Essy	249	19		13.11
EMERGENCIA	471	19	40	-
- Aguilar Pedro	4	3		1.33
- Alvarez Manuel	1	1		1.00
- Ayala Leonor	1	1		1.00
- Breña Hugo	43	6		7.17
- Calderon Mónica	10	5		2.00
- Calmet Wilder	34	7		4.86
- Chuquillanqui Jorge	4	4		1.00
- Coanqui Ofelia	7	3		2.33
- Cohaila Luis	3	3		1.00
- Concepción William	81	11		7.36
- Cuéllar Luis	1	1		1.00
- De la Cruz Giovanni	1	1		1.00
- Deza Pedro	1	1		1.00
- Fajardo Pedro	1	1		1.00
- Fuentes Hugo	9	1		9.00
- Lama Anni	1	1		1.00
- López Lourdes	7	2		3.50
- Maradiegue Essy	3	2		1.50
- Marcial Julio	1	1		1.00
- Munive Carlos	1	1		1.00
- Muñoz Nancy	71	7		10.14
- Neciosup Silvia	1	1		1.00
- Núñez Juan José	5	3		1.67
- Ocón Roger	1	1		1.00

II.- INDICADORES DE CONSULTA EXTERNA

OCTUBRE - 2009

8.- INDICADORES DE CONSULTA EXTERNA POR MEDICO

INDICADORES CONSULTA EXTERNA POR MEDICO	Nº de Consultas	Días Atendidos	Nº de Médicos	Promedio Diario Por Médico
DIRECCION DE MEDICINA				
EMERGENCIA...				
- Otoya Miguel	1	1		1,00
- Pelaez Carlos	5	3		1,67
- Pérez Clara	1	1		1,00
- Quintana Shirley	2	2		1,00
- Rivera Julio	1	1		1,00
- Rodríguez César	11	4		2,75
- Rosado Manuel	28	7		4,00
- Saavedra Carlos	2	2		1,00
- Schwarz Luis	6	2		3,00
- Suana Yaqueline	3	2		1,50
- Tejada Hermes	89	13		6,85
- Valdivia Henry	1	1		1,00
- Vásquez Jule	9	3		3,00
- Vidal Oscar	1	1		1,00
- Villena Marco	17	5		3,40
- Zevallos Albert	2	2		1,00
DIRECCION DE RADIOTERAPIA				
RADIOTERAPIA	2.459	20	17	
Médicos Staff	1.158	20	10	
- Pinillos Luis	3	3		1,00
- Moscol Jorge	3	3		1,00
- Heredia Adela	132	19		6,95
- Barriga Oscar	2	2		1,00
- Sarría Gustavo	46	13		3,54
- Marquina Juan	167	15		11,13
- Lachos Alberto	175	15		11,67
- Vizcarra Bernardo	229	20		11,45
- Paliza Aldo	156	18		8,67
- Cárdenas Herbert	245	15		16,33
Médicos Residentes	1.301	20	7	
- Cutipa Betzabé	134	9		14,89
- Ballón Karinthia	387	20		19,35
- Lama Anni	138	18		7,67
- Arens María	216	20		10,80
- Belzusarri Odorico	121	18		6,72
- Villoslada Vladimir	88	11		8,00
- Fernández Juan José	217	20		10,85
DETECCIÓN Y DIAGNOSTICO	800	24	2	-
- Manrique Javier	167	11		15,18
- Horna Jorge	633	23		27,52

II.- INDICADORES DE CONSULTA EXTERNA**OCTUBRE - 2009****8.- INDICADORES DE COLPOSCOPIAS POR MEDICO**

INDICADORES DE COLPOSCOPIAS POR MEDICO	Nº de Exámenes	Días Atendidos	Nº de Médicos	Promedio Diario Por Médico
Departamentos Médicos	145	-	6	-
GINECOLOGÍA	5	5	4	1,00
- Alvarez Manuel	2	2		1,00
- Santos Carlos	1	1		1,00
- Valdivia Henry	1	1		1,00
- Sánchez Marco	1	1		1,00
DETECCIÓN Y DIAGNOSTICO	140	22	2	6,36
- Manrique Javier	59	7		8,43
- Horna Jorge	81	15		5,40

8.- INDICADORES DE PROCEDIMIENTOS ESPECIALES POR MEDICO

Nº DE ATENDIDOS POR MEDICO	Nº Atenciones	Días Atendidos	Nº de Médicos	Promedio Diario
PROCEDIMIENTOS ESPECIALES	505	21	5	24,05
MEDICINA	252	21	2	12,00
- Más Luis	1	1		1,00
- Villena Marco	251	21		11,95
PEDIATRIA	253	19	3	13,32
- Wachtel Antonio	57	5		11,40
- García Juan Luis	62	4		15,50
- Maradiegue Essy	134	11		12,18

INDICADORES DE PROCEDIMIENTOS Y APLICACIONES

OCTUBRE - 2009

DIRECCION DE CIRUGIA		Cantidad	Días Atendidos	Promedio
CABEZA Y CUELLO				
ODONTOLOGIA	Procedimiento	352	20	17.6
- Instalac.Obturador Palatino		9	7	1.3
- Control Protético Obtur. Palatino		27	9	3.0
- Instalac.Obturador Definitivo Dentado		1	1	1.0
- Exodoncia		11	7	1.6
- Registro Protético Intermaxilar		17	11	1.5
- Instalac.Protésis parcial sup/inf.		1	1	1.0
- Instalac.Protésis ocular der/izq.		5	2	2.5
- Registro Protético Ocular der/izq.		16	4	4.0
- Control post exodoncia		3	3	1.0
- Retiro puntos post-ex/curac.post op.		11	4	2.8
- Evaluación Pre-operatoria		26	13	2.0
- Otros Procedimientos		78	17	4.6
- Profilaxis		5	4	1.3
- Topicación con flour-gel		7	6	1.2
- Aplicación de Sellantes		85	16	5.3
- Curación Temporal		11	8	1.4
- Curación Definitiva		39	14	2.8
GINECOLOGIA/DETEC.DIAGNOSTICO	Colposcopia	-	-	-
- Ginecología		5	5	1.0
- Detección y Diagnóstico		147	22	6.7
DIRECCION DE MEDICINA	Procedimiento	Total	Días Atendidos	Promedio
ESPECIALIDADES MEDICAS				
CARDIOLOGÍA	Procedimiento	1,424	25	57.0
- Riesgo Quirúrgico		472	25	18.9
- Electrocardiograma		376	25	15.0
- Espirometría		340	25	13.6
- Evaluación		86	21	4.1
- Re-evaluación		13	11	1.2
- Ecocardiograma		47	22	2.1
- Control		90	19	4.7
DIRECCION DE RADIOTERAPIA	Atenc/Pac	Total	Días Atendidos	Promedio
Tele terapia	Atenciones	7,165	30	238.8
- Primus 18 MeV		-	-	-
- Mevatron 6 MeV (AL)		2,505	30	83.5
- Clinac		1,592	30	53.1
- Equinox I Co. 60		1,727	26	66.4
- Equinox II Co. 60		1,341	26	51.6
Braquiterapia	Pacientes	269	30	9.0
- Baja Tasa de Dosis		16	20	0.8
- Alta Tasa de Dosis		253	20	12.7
Procesos de Planificación	Pacientes			
- Verificación Rx.		164	20	8.2
- Simulador II Rx.		219	20	11.0
- Planificación y Contorno		203	20	10.2
- Máscaras Inmovilizadoras		57	20	2.9
Irradiación	Unidades			
- Plaquetas		382	20	19.1
- Glóbulos Rojos		138	20	6.9

- Mevatron y Clinac: Lunes a Domingo, turnos mañana y tarde

- Primus : Inoperativo

- Equinox I, II: Lunes a Sábado, turnos mañana y tarde.

- El Dorado: Inoperativo.

INDICADORES DE PROCEDIMIENTOS Y APLICACIONES

OCTUBRE - 2009

MEDICINA	Proc/Aplic	Cantidad	Días Atendidos	Promedio
Procedimientos Especiales	Procedimiento	327	21	15,6
- Médula Ósea		177	21	8,4
- Punción Lumbar		81	20	4,1
- Biopsia de Hueso		69	21	3,3
- Grupo de Edad		327	21	15,6
10 - 14 años		5	4	1,3
15 - 19 años		40	16	2,5
20 - 34 años		102	21	4,9
35 - 44 años		43	18	2,4
45 - 64 años		99	21	4,7
Mayor de 65 años		38	12	3,2
Quimioterapia	Aplicaciones	2.216	24	92,33
- Bolo		110	21	5,2
- Infusión		2.106	24	87,8
- Grupo de Edad		2.216	24	92,33
10 - 14 años		17	15	1,1
15 - 19 años		101	22	4,6
20 - 34 años		344	24	14,3
35 - 44 años		419	24	17,5
45 - 64 años		1.002	23	43,6
Mayor de 65 años		333	24	13,9
PEDIATRIA	Proc/Aplic	Cantidad	Días Atendidos	Promedio
Procedimientos Especiales	Procedimiento	449	19	23,6
- Médula Ósea		226	19	11,9
- Punción Lumbar		222	19	11,7
- Biopsia de hueso		1	1	1,0
- Grupo de Edad		449	19	23,6
01 - 04 años		128	18	7,1
05 - 09 años		186	19	9,8
10 - 14 años		110	17	6,5
Mayor de 15 años		25	10	2,5
Quimioterapia	Aplicaciones	1.280	26	49,2
- Bolo		491	26	18,9
- Infusión		267	26	10,3
- Infusión-Bolo		218	25	8,7
- Intratecal		210	20	10,5
- Intramuscular		94	25	3,8
- Grupo de Edad		1.280	26	49,2
01 - 04 años		437	26	16,8
05 - 09 años		492	26	18,9
10 - 14 años		308	26	11,8
Mayor de 15 años		43	21	2,0

IV.- INDICADORES DE LABORATORIO

OCTUBRE - 2009

1.- INDICADORES DE LABORATORIO POR DEPARTAMENTOS MEDICOS

INDICADORES	Consulta Externa		Hospitalización		Total
	Ordenes	Prueb.Realizadas	Ordenes	Prueb.Realizadas	Prueb./ Ordenes
Unidad de Medida	Nº Ordenes	Nº Prueb.Realiz.	Nº Ordenes	Nº Prueb.Realiz.	Nº Prueb.Realiz.
	-----	-----	-----	-----	-----
	Nº Cons.Exter	Nº Ordenes	Nº Egresos	Nº Ordenes	Nº Ordenes
TOTAL	0.67	2.32	7.37	3.64	2.73
DIRECCION DE CIRUGIA Y MEDICINA	0.68	2.44	7.17	3.66	2.85
DIRECCION DE CIRUGIA	0.30	3.00	4.01	3.01	3.00
ABDOMEN	0.69	3.70	8.22	3.21	3.44
CABEZA Y CUELLO	0.27	2.98	2.04	2.94	2.97
ESPECIALIDADES QUIRURGICAS	0.29	3.51	2.31	4.73	3.75
GINECOLOGÍA	0.23	2.41	2.84	3.06	2.59
NEUROCIRUGIA	0.34	3.23	5.16	1.92	2.36
MAMAS Y TEJIDOS BLANDOS	0.15	3.02	0.70	3.89	3.19
TÓRAX	0.48	2.69	5.59	2.69	2.69
UROLOGÍA	0.37	2.75	3.72	3.24	2.90
PRIVADOS CIRUGIA	(&)	(-)	(#)	2.78	2.78
DIRECCION DE MEDICINA	1.11	2.28	11.78	3.98	2.79
ONCOLOGIA MEDICA	1.63	2.25	10.43	3.65	2.66
ONCOLOGIA PEDIATRICA	1.73	2.56	10.65	5.78	3.57
ESPECIALIDADES MEDICAS	0.27	1.82	(#)	2.71	1.86
PRIVADOS DE MEDICINA	(&)	(-)	(#)	2.79	2.79
EMERGENCIA	(-)	(-)	(-)	(-)	(-)
DIRECCION DE RADIOTERAPIA	0.25	2.31	2.27	2.72	2.33
Radioterapia	0.25	2.31	2.27	2.72	2.33
DETECCIÓN Y DIAGNOSTICO	0.00	(-)	(#)	(-)	(-)
Detección y Diagnóstico	0.00	1.00	(#)	(-)	1.00
OTROS SERVICIOS	(&)	1.08	(#)	3.16	1.39
Banco de Sangre	(&)	1.00	(#)	(-)	(-)
Radiodiagnóstico	(&)	1.12	(#)	(-)	1.13
Patología y Patología Clínica	(&)	2.80	(#)	(-)	3.06
Otros (!)	(&)	(-)	(#)	3.10	3.10

(!) Incluye en Otros : UCI , Anestesia , Cirugía menor-Endoscopia.

#) No prestan servicio de hospitalización.

(-) Las Ordenes corresponde a cada especialidad

2.- INDICADORES DE LABORATORIO POR AREA

INDICADORES	Cons.Externa Prueb./ Ordenes	Hospitalización Prueb./ Ordenes	Total Prueb./ Ordenes
Unidad de Medida	Nº Prueb.Realiz.	Nº Prueb.Realiz.	Nº Prueb.Realiz.
	-----	-----	-----
	Nº Ordenes	Nº Ordenes	Nº Ordenes
TOTAL	2.32	3.64	2.73
HEMATOLOGIA ESPECIAL	1.00	1.00	1.00
HEMATOLOGIA	1.49	2.00	1.64
BIOQUIMICA	3.44	6.29	4.32
MICROBIOLOGIA	1.15	1.48	1.30
INMUNOLOGIA	2.67	2.70	2.67

INDICADORES	Consulta Externa		Hospitalización		Total	
	Ordenes	Prueb.Realiz.	Ordenes	Prueb.Realiz.	Ordenes	Prueb.Realiz.
	%	%	%	%	%	%
TOTAL	69.1%	58.7%	30.9%	41.3%	100.0%	100.0%
HEMATOLOGIA ESPECIAL	74.9%	74.9%	25.1%	25.1%	3.8%	1.4%
HEMATOLOGIA	69.6%	63.0%	30.4%	37.0%	39.2%	23.6%
BIOQUIMICA	68.9%	54.8%	31.1%	45.2%	40.1%	63.5%
MICROBIOLOGIA	54.6%	48.1%	45.4%	51.9%	10.2%	4.8%
INMUNOLOGIA	85.3%	85.1%	14.7%	14.9%	6.8%	6.6%

3.- BASE DE DATOS - LABORATORIO

OCTUBRE - 2009

Departamentos y/o Servicios Médicos	Consulta Externa		Hospitalización		TOTAL		Consulta Externa	Egresos
	Nº Ordenes	Nº Pruebas Realizadas	Nº Ordenes	Nº Pruebas Realizadas	Nº Ordenes	Nº Pruebas Realizadas		
TOTAL	14,239	33,004	6,373	23,193	20,612	56,197	21,368	865
DIRECCION DE CIRUGIA Y MEDICINA	12,358	30,215	6,127	22,427	18,485	52,642	18,109	854
DIRECCION DE CIRUGIA	2,896	8,678	2,027	6,092	4,923	14,770	9,549	506
ABDOMEN	649	2,401	740	2,378	1,389	4,779	944	90
CABEZA Y CUELLO	399	1,190	169	497	568	1,687	1,471	83
ESPECIALIDADES QUIRURGICAS	123	432	30	142	153	574	423	13
GINECOLOGÍA	609	1,465	250	764	859	2,229	2,676	88
NEUROCIRUGIA	112	362	222	427	334	789	330	43
MAMAS Y TEJIDOS BLANDOS	281	850	64	249	345	1,099	1,875	92
TÓRAX	168	452	162	435	330	887	349	29
UROLOGÍA	555	1,526	253	819	808	2,345	1,481	68
PRIVADOS CIRUGIA	0	0	137	381	137	381	0	0
DIRECCION DE MEDICINA	9,462	21,537	4,100	16,335	13,562	37,872	8,560	348
ONCOLOGIA MEDICA	6,882	15,483	2,815	10,266	9,697	25,749	4,221	270
ONCOLOGIA PEDIATRICA	1,820	4,668	831	4,806	2,651	9,474	1,049	78
ESPECIALIDADES MEDICAS	760	1,386	35	95	795	1,481	2,819	0
PRIVADOS DE MEDICINA	0	0	419	1,168	419	1,168	0	0
EMERGENCIA	0	0	0	0	0	0	471	0
DIRECCION DE RADIOTERAPIA	612	1,416	25	68	637	1,484	2,459	11
Radioterapia	612	1,416	25	68	637	1,484	2,459	11
DETECCIÓN Y DIAGNOSTICO	2	2	0	0	2	2	800	0
Detección y Diagnóstico	2	2	0	0	2	2	800	0
OTROS SERVICIOS	1,267	1,371	221	698	1,488	2,069	-	-
Banco de Sangre	920	923	0	0	920	923	-	-
Radiodiagnóstico	312	350	0	3	312	353	-	-
Patología y Patología Clínica	35	98	0	9	35	107	-	-
Otros (!)	0	0	221	686	221	686	-	-

Area de Laboratorio	Consulta Externa		Hospitalización		TOTAL	
	Nº Ordenes	Nº Pruebas Realizadas	Nº Ordenes	Nº Pruebas Realizadas	Nº Ordenes	Nº Pruebas Realizadas
TOTAL	14,239	33,004	6,373	23,193	20,612	56,197
HEMATOLOGIA ESPECIAL	587	587	197	197	784	784
HEMATOLOGIA	5,624	8,357	2,453	4,904	8,077	13,261
BIOQUIMICA	5,693	19,571	2,565	16,123	8,258	35,694
MICROBIOLOGIA	1,143	1,309	952	1,412	2,095	2,721
INMUNOLOGIA	1,192	3,180	206	557	1,398	3,737

5.- PRUEBAS REALIZADAS EN LABORATORIO

OCTUBRE - 2009

Pruebas Realizadas	Hemat Esp	Hemat	Bioq	Microb	Inmuno	TOTAL
TOTAL	784	13,261	35,694	2,721	3,737	56,197
Acido Urico			675			675
Acido Urico en orina 24 horas			1			1
Adenosinadeamisan (ADA)			15			15
AGA (Gases en Sangre Arterial)			312			312
Aglutinaciones simples					9	9
Albumina			2,242			2,242
Amilasa			168			168
Anaerobios				3		3
Baciloscopia BK Directo				570		570
Beta 2 microglobulina					231	231
Bilirrubina total y fraccionada			1,845			1,845
Bilirrubina directa			1,845			1,845
Bioquímico de Líquido (glucosa)			20			20
Bioquímico de Líquido (proteínas)			20			20
Bioquímica LCR (glucosa)			330			330
Bioquímica LCR (proteínas)			330			330
Brucella : Aglutinaciones en tubo					3	3
Brucella : Anticuerpos Bloqueadores					2	2
Brucella : 2-Mercaptoetanol					1	1
Brucella : Fenómeno de Zona					1	1
Brucella : Rosa de Bengala					1	1
Calcio en Orina 24 h						0
Calcio Iónico			1,150			1,150
Calcio Serico Total			28			28
Carbamazepina Serica			4			4
Citomorfoloía: Médula Ósea	408					408
Citoquímica: Leucemia Aguda (LA)	37					37
Cloro			40			40
Colesterol (HDL)			125			125
Colesterol (LDL)			124			124
Colesterol (VLDL)			108			108
Colesterol Total			148			148
Coprocultivo				80		80
Coprológico Funcional				40		40
CPK - MB			29			29
Creatinina			5,014			5,014
Creatinina Fosfoquinasa (CPK)			42			42
Cultivos de Secreción Anal				102		102
Cultivos de Secreción Nasal				24		24
Cultivos de Secreción Orica				24		24
Cultivos de Secreción Oral				102		102
Cultivos de Secreción Vaginal				11		11
Cultivo de BK				36		36
Depuración Creatinina			38			38
Deshidrogenasa Láctica (DHL)			1,896			1,896
Difenihidantoina (DPH)			14			14
Dimero D. Cualitativo		5				5
Dimero D. Cuantitativo		499				499
Dosaje de Metrotexate			86			86
Electrolitos en Orina			6			6
Electrolitos Sericos (Na,K,CL)			2,158			2,158
Factor reumatoideo					2	2
Fenobarbital (FB)			2			2
Fenómeno L. E.					1	1
Fibrinógeno		562				562
Frotis de Sangre Periférica		2				2
Fosfatasa Alcalina	2		1,218			1,220
Fósforo			589			589
Gammaglutamil Transferasa			1,111			1,111
Glucosa			2,490			2,490
Gota Gruesa				5		5
Gram Directo				43		43

5.- PRUEBAS REALIZADAS EN LABORATORIO

OCTUBRE - 2009

Pruebas Realizadas	Hemat Esp	Hemat	Bioq	Microb	Inmuno	Total
Hemocultivo x (3)				588		588
Hemoglobina, Hematocrito		359				359
Hemoglobina Glicosilada			102			102
Hemograma Completo (Hb,Hto,Leucocitos)		7,410				7,410
Hepatitis A: IgM (Anti HAV-IgM)					27	27
Hepatitis A: Total (Anti HAV-Total)					36	36
Hepatitis B: Ag. de superficie austral					1,024	1,024
Hepatitis B: Ac. Antiaustralia (AcHBs)					31	31
Hepatitis B: Ac. Anticore IgM (AcHBc IgM)					38	38
Hepatitis B: Ac. Anticore Total (AcHBe)					22	22
Hepatitis B: Ag. Epsilon (AgHBe)					20	20
Hepatitis B: Ac. Antiepsilon (AcHBe)					20	20
Hepatitis C: (Anti HCV)					136	136
Hongos				34		34
HIV 1-2, Antic.					925	925
HTLV-1, Antic.					195	195
Inmunofijación (orina/líquidos)					11	11
Inmunofijación (suero)					12	12
Inmunoglobulinas Dosaje (IgG)			53			53
Inmunoglobulinas Dosaje (IgA)			24			24
Inmunoglobulinas Dosaje (IgM)			18			18
Investig. Coccidias				8		8
Investigación de Acaros				3		3
Investig. Strongyloides (método)				6		6
Lactosa : Test de Tolerancia (2h)			1			1
LCR (Gram,Bk,KOH,Tinta China)				9		9
Líquidos o Secreciones (Gram, koh)				158		158
Magnesio			599			599
Mielocultivo				3		3
Mononucleosis Infec. (Ac.Heterofilos)					1	1
Orina : Examen Completo				67		67
Orina : Sedimento		14		6		20
Parasitológico x 3				151		151
Potasio			157			157
Proteína C Reactiva					5	5
Proteínas Totales y Fraccionada			2,242			2,242
Proteinuria en orina 24 horas			24			24
Proteionograma Electroforético (Suero)					6	6
Proteionograma Electroforético (Orina/LCR)					6	6
Reacción Inflamatoria en Heces				4		4
Recuento Celular y Diferencial de LCR	322	8				330
Recuento Celular de Otros Líquidos	15	1				16
Recuento de Leucocitos		3				3
Recuento de Linfocitos		1				1
Recuento de Plaquetas		46				46
Recuento de Reticulocitos		10				10
Reserva Alcalina (CO2)			5			5
Sangre Oculta en Heces (Thevenon)				1		1
Sífilis: Serología					962	962
Sífilis Confirmatorio					9	9
Sodio			135			135
Tiempo Sangría (TS)		3				3
Tiempo Parcial Tromboplastina		1,713				1,713
Tiempo Protombina (TP)		2,060				2,060
Tiempo Trombina (TT)		495				495
Transaminasa (TGO)			2,684			2,684
Transaminasa (TGP)			3,282			3,282
Triglicéridos			122			122
Troponina T.			10			10
Urea			2,013			2,013
Urocultivo				643		643
Velocidad de Sedimentac. Globular		70				70

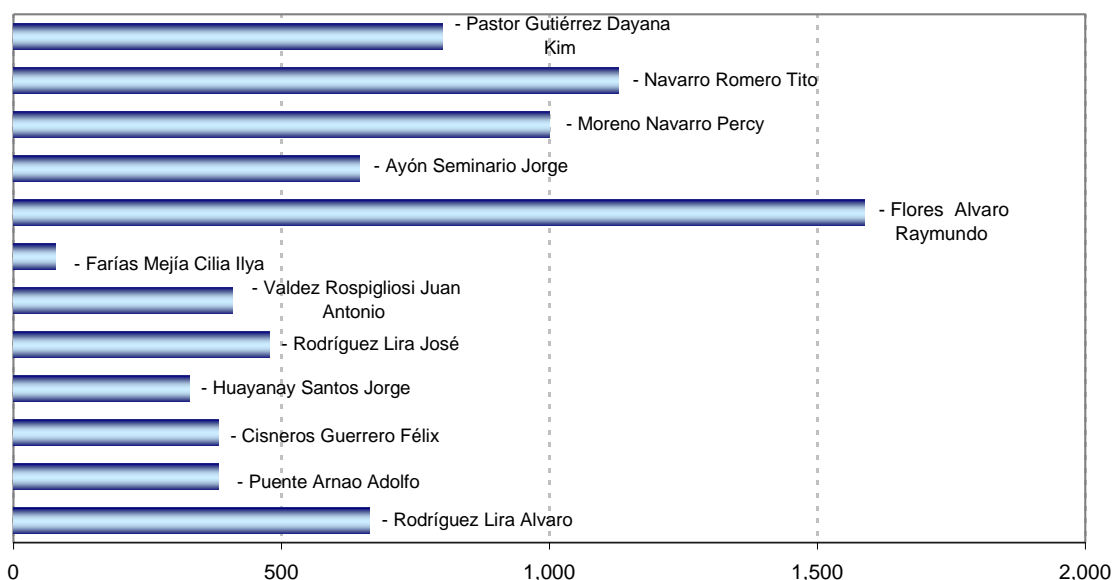
V.- INDICADORES DE RADIODIAGNÓSTICO

OCTUBRE - 2009

1.- EXAMENES POR MÉDICO

MÉDICOS	VALIDADOS		SUPERVISADOS	
	Nº	%	Nº	%
TOTAL	7,888	100.0	7,888	100.0
Médicos Staff	2,954	37.4	7,888	100.0
- Rodríguez Lira Alvaro	402	13.6	665	8.4
- Puente Arnao Adolfo	114	3.9	383	4.9
- Cisneros Guerrero Félix	202	6.8	382	4.8
- Huayanay Santos Jorge	83	2.8	328	4.2
- Rodríguez Lira José	160	5.4	478	6.1
- Valdez Rospigliosi Juan Antonio	0	0.0	408	5.2
- Farías Mejía Cilia Ilya	41	1.4	79	1.0
- Flores Alvaro Raymundo	265	9.0	1,588	20.1
- Ayón Seminario Jorge	226	7.7	646	8.2
- Moreno Navarro Percy	380	12.9	1,001	12.7
- Navarro Romero Tito	534	18.1	1,129	14.3
- Pastor Gutiérrez Dayana Kim	547	18.5	801	10.2
Médicos Residentes	4,934	62.6	-	-
- Bullón Huayanay Yone	0	0.0	-	-
- Fernández Umpire Darwin Ivan	85	1.7	-	-
- Huaripata Atalaya Pedro Fausto	85	1.7	-	-
- Mendoza Pantoja Ignacio Jesús	1,095	22.2	-	-
- Machado Heredia María Angela	24	0.5	-	-
- Malca Salazar Carlos Ernesto	124	2.5	-	-
- Sernaqué Quintana Raymundo	11	0.2	-	-
- Campos Calderón Luis Antonio	3	0.1	-	-
- Soriano Quiroz Cecilia	613	12.4	-	-
- Zavaleta López Edgar Aaron	386	7.8	-	-
- Ames Caro Rommy Lisset	1,724	34.9	-	-
- Angulo Carvallo Natali	550	11.1	-	-
- Calle Vargas Evelyn Exel	234	4.7	-	-

Total de Exámenes Supervisados Según Médico Staff



V.- INDICADORES DE RADIODIAGNOSTICO

OCTUBRE - 2009

2.- EXAMENES REALIZADOS

EXAMENES REALIZADOS	TOTAL	%
TOTAL	7,888	100.0%
ZONA DE LA RADIOGRAFIA	3,501	44.4%
Tórax frontal (1)	1,701	48.6%
Mamografía bilateral (4)	312	8.9%
Tórax portátil	284	8.1%
Tórax frontal y perfil (2)	230	6.6%
Mamografía unilateral (2)	222	6.3%
Informe de radiografías de la calle (mamografías)	101	2.9%
Abdomen simple de cubito y de pie (2)	87	2.5%
Doppler venoso periférico miembro superior e inferior	56	1.6%
Simulación región	41	1.2%
Survey óseo (7)	35	1.0%
Biopsia guiada por TAC	34	1.0%
Rodilla (1) (2)	26	0.7%
Doppler arterial miembro inferior y superior	21	0.6%
Muslo fémur (2)	20	0.6%
Pelvis (1)	20	0.6%
Colon a doble contraste (7)	19	0.5%
Columna lumbrosacra frente y perfil (2)	19	0.5%
Estomago y duodeno c/doble contraste	19	0.5%
Panorámica dental	19	0.5%
Biopsia prostática transrectal	14	0.4%
Biopsia masa intra abdominal	13	0.4%
Costilla c/lado (2)	13	0.4%
Columna dorsal frente y perfil (2)	12	0.3%
Drenaje percutáneo	12	0.3%
Brazo y húmero (2)	11	0.3%
Esófago (4)	11	0.3%
Muñeca c/lado (1) (2)	10	0.3%
Peñasco c/lado (2)	10	0.3%
Otros	129	3.7%
T.A.C.	1,996	25.3%
Abdomen y pelvis	749	37.5%
Tórax	607	30.4%
Cerebro con o sin contraste	189	9.5%
Informe de la calle	146	7.3%
Macizo facial	80	4.0%
Abdomen	62	3.1%
Tejido blando del cuello	60	3.0%
Tórax de alta resolución	29	1.5%
Columna vertebral lumbrosacra	12	0.6%
Otros	62	3.1%
ECOGRAFIA	2,082	26.4%
Abdominal pélvica o completa	1,281	61.5%
Mama	389	18.7%
Transvaginal	140	6.7%
Partes blandas	103	4.9%
Tiroides	50	2.4%
Abdominal superior	43	2.1%
Tórax / derrame y masa	21	1.0%
Eco. + Localización	19	0.9%
Abdominal pélvica ginecológica	18	0.9%
Testicular	16	0.8%
Otros	2	0.1%
RESONANCIA MAGNETICA	309	3.9%
Encéfalo	108	35.0%
Informe de placas de la calle	28	9.1%
Colangiografía	24	7.8%
Columna total	20	6.5%
Columna lumbr sacra	14	4.5%
Abdomen inferior (pelvis) Próstata	11	3.6%
Abdomen superior	11	3.6%
Bilateral de mamas	9	2.9%
Región selar y paraselar (hipófisis)	8	2.6%
Articulación rodilla	7	2.3%
Columna dorsal	7	2.3%
Pierna	7	2.3%
Encéfalo/angiografía	6	1.9%
Otros	49	15.9%

INDICADORES DE ENDOSCOPIAS

OCTUBRE - 2009

INDICADOR	Hospitalizado		Ambulatorio		TOTAL		Nro.Endoscopías x Cirujano
	Nro.	%	Nro.	%	Nro.	%	Nro.Endoscopías ----- Nº Cirujanos
Endoscopías	16	8,2	179	91,8	195	100,0	65,0
ESPECIALIDADES MEDICAS	16	8,2	179	92,3	194	100,0	65,0
Gastroscopía	13	15,5	71	84,5	84	43,3	28,0
- Barreda Fernando	7	18,9	30	81,1	37		
- Combe Juan	1	3,7	26	96,3	27		
- Landeo Italo	5	25,0	15	75,0	20		
Ecoendoscopia	0	&	0	&	0	0,0	0,0
- Combe Juan	0	&	0	&	0		
- Landeo Italo	0	&	0	&	0		
Proctoscopia	0	0,0	32	100,0	32	16,5	10,7
- Barreda Fernando	0	0,0	6	100,0	6		
- Combe Juan	0	0,0	14	100,0	14		
- Landeo Italo	0	0,0	12	100,0	12		
Colonoscopia	3	3,9	74	96,1	77	39,7	25,7
- Barreda Fernando	0	0,0	18	100,0	18		
- Combe Juan	2	7,7	24	92,3	26		
- Landeo Italo	1	3,0	32	97,0	33		
Pancreato Colangiografía Retrograda End	0	0,0	2	200,0	1	0,5	1,0
- Barreda Fernando	0	0,0	1	100,0	1		
- Combe Juan	0	0,0	1	100,0	1		

(&) No se realizó ningún procedimiento

BASE DE DATOS DE ENDOSCOPIAS

OCTUBRE - 2009

DEPARTAMENTOS MEDICOS	Hospitalizados		Ambulatorio				TOTAL	Nro. Cirujanos
	Hospitalar	El Servicio	Consultorios Externos	Emergencia	Privados	Otro Hospital		
Endoscopías	16	0	179	0	0	0	195	3
ESPECIALIDADES MEDICAS	16	0	179	0	0	0	195	3
Gastroscopía	13	0	71	0	0	0	84	3
- Barreda Fernando	7	0	30	0	0	0	37	
- Combe Juan	1	0	26	0	0	0	27	
- Landeo Italo	5	0	15	0	0	0	20	
Ecoendoscopia	0	0	0	0	0	0	0	2
- Combe Juan	0	0	0	0	0	0	0	
- Landeo Italo	0	0	0	0	0	0	0	
Proctoscopia	0	0	32	0	0	0	32	3
- Barreda Fernando	0	0	6	0	0	0	6	
- Combe Juan	0	0	14	0	0	0	14	
- Landeo Italo	0	0	12	0	0	0	12	
Colonoscopia	3	0	74	0	0	0	77	3
- Barreda Fernando	0	0	18	0	0	0	18	
- Combe Juan	2	0	24	0	0	0	26	
- Landeo Italo	1	0	32	0	0	0	33	
Pancreato Colangiografía Retrograda End	0	0	2	0	0	0	2	2
- Barreda Fernando	0	0	1	0	0	0	1	
- Combe Juan	0	0	1	0	0	0	1	

INDICADORES DE ENDOSCOPIAS

OCTUBRE - 2009

DEPARTAMENTOS MEDICOS	% Endoscopia Cancelada	% Endoscopia No Programada	Promedio Endoscop. por Días Atendidos
UNIDAD DE MEDIDA	$\frac{\text{Endoscopia Cancel.}}{\text{Endosc. Program.}} \times 100$	$\frac{\text{Endoscopia Cancel.}}{\text{Endosc. Realiz.}} \times 100$	$\frac{\text{Endoscopías}}{\text{Días Atendidos}}$
ENDOSCOPIAS	26,7	0,00	9,8
ESPECIALIDADES MEDICAS	26,7	0,00	9,8
Gastroscopía	13,4	0,00	4,2
Ecoendoscopia	(&)	(!)	-
Proctoscopia	42,9	0,00	1,6
Colonoscopia	30,6	0,00	3,9
Pancreato Colangiografía Retrograda Endoscópica	0,0	0,00	1,0

(&) No hubo Endoscopias programada.

(!) No hubo Endoscopias realizada.

BASE DE DATOS DE ENDOSCOPIAS

OCTUBRE - 2009

DEPARTAMENTOS MEDICOS	Programadas	Realizadas	Canceladas	No Programadas	Días Atendidos
ENDOSCOPIAS	266	195	71	0	20
ESPECIALIDADES MEDICAS	266	195	71	0	20
Gastroscopía	97	84	13	0	20
Ecoendoscopia	0	0	0	0	-
Proctoscopia	56	32	24	0	20
Colonoscopia	111	77	34	0	20
Pancreato Colangiografía Retrograda Endoscópica	2	2	0	0	2

VII.- INDICADORES DE SALA DE OPERACIONES

OCTUBRE- 2009

INDICADOR	Hospitalar		El Servicio		Clínica de Día		Total Operaciones		Nro. Operac. por Cirujano
	Nro.	%	Nro.	%	Nro.	%	Nro.	%	Total Oper. ----- Nº Cirujanos
TOTAL	331	100.0	22	100.0	120	100.0	473	100.0	7.5
DIRECCION DE CIRUGIA	331	100.0	22	100.0	120	100.0	473	100.0	7.5
ABDOMEN	70	21.1	1	4.5	9	7.5	80	16.9	8.0
- Payet Eduardo	9	100.0	0	0.0	0	0.0	9		
- Celis Juan	7	100.0	0	0.0	0	0.0	7		
- Ruíz Eloy	2	100.0	0	0.0	0	0.0	2		
- Berrospi Francisco	13	86.7	1	6.7	1	6.7	15		
- Chávez Iván	13	81.3	0	0.0	3	18.8	16		
- Young Frank	11	100.0	0	0.0	0	0.0	11		
- Paredes Kori	4	100.0	0	0.0	0	0.0	4		
- Lázaro Alexander	1	25.0	0	0.0	3	75.0	4		
- Chuquillanqui Jorge	5	71.4	0	0.0	2	28.6	7		
- Nuñez Juan José	5	100.0	0	0.0	0	0.0	5		
CABEZA Y CUELLO	47	14.2	8	36.4	22	18.3	77	16.3	9.6
- Sánchez Pedro	4	66.7	1	16.7	1	16.7	6		
- Postigo Juan	4	100.0	0	0.0	0	0.0	4		
- Salas Abraham	11	68.8	2	12.5	3	18.8	16		
- Torres Fernando	4	50.0	2	25.0	2	25.0	8		
- Gutiérrez José	8	57.1	1	7.1	5	35.7	14		
- Olaechea Carlos	8	57.1	1	7.1	5	35.7	14		
- Chávez de Paz Carlos	8	80.0	1	10.0	1	10.0	10		
- Serpa Solón	0	0.0	0	0.0	5	100.0	5		
ESPECIALIDADES QUIRURGICAS	30	9.1	0	0.0	16	13.3	46	9.7	9.2
- Delgado Ricardo	7	100.0	0	0.0	0	0.0	7		
- López Jesús	7	77.8	0	0.0	2	22.2	9		
- Chávez Miguel Angel	3	37.5	0	0.0	5	62.5	8		
- Iberico Walter	6	54.5	0	0.0	5	45.5	11		
- Pardo Juan Carlos	7	63.6	0	0.0	4	36.4	11		
GINECOLOGÍA	47	14.2	2	9.1	19	15.8	68	14.4	6.2
- Alvarez Manuel	5	83.3	1	16.7	0	0.0	6		
- Santos Carlos	1	100.0	0	0.0	0	0.0	1		
- Velarde Carlos	6	100.0	0	0.0	0	0.0	6		
- Valdivia Henry	8	66.7	1	8.3	3	25.0	12		
- Montoya Absalon	3	100.0	0	0.0	0	0.0	3		
- Sánchez Marco	3	60.0	0	0.0	2	40.0	5		
- López Aldo	2	66.7	0	0.0	1	33.3	3		
- Arica Dionicio	5	38.5	0	0.0	8	61.5	13		
- Zevallos Albert	13	86.7	0	0.0	2	13.3	15		
- Aguilar Pedro	1	33.3	0	0.0	2	66.7	3		
- Pelaez Carlos	0	0.0	0	0.0	1	100.0	1		
NEUROCIRUGIA	17	5.1	2	9.1	4	3.3	23	4.9	7.7
- Orrego José	4	66.7	2	33.3	0	0.0	6		
- Ojeda Luis	3	60.0	0	0.0	2	40.0	5		
- Deza Pedro	10	83.3	0	0.0	2	16.7	12		
MAMAS Y TEJIDOS BLANDOS	50	15.1	2	9.1	48	40.0	100	21.1	8.3
- Vigil Carlos	0	0.0	1	33.3	2	66.7	3		
- Velarde Raúl	1	33.3	0	0.0	2	66.7	3		
- Abugattás Julio	0	0.0	0	0.0	6	100.0	6		
- Cotrina José	5	45.5	1	9.1	5	45.5	11		
- León Mauricio	3	60.0	0	0.0	2	40.0	5		
- Garcés Milko	3	50.0	0	0.0	3	50.0	6		
- De La Cruz Miguel Angel	4	50.0	0	0.0	4	50.0	8		
- Calderón Gabriela	5	55.6	0	0.0	4	44.4	9		
- Falla Martín	9	47.4	0	0.0	10	52.6	19		
- Vilchez Sheila	6	75.0	0	0.0	2	25.0	8		
- Dunstan Jorge	9	60.0	0	0.0	6	40.0	15		
- Tapia José	5	71.4	0	0.0	2	28.6	7		
TÓRAX	23	6.9	4	18.2	1	0.8	28	5.9	5.6
- Amorín Edgar	3	100.0	0	0.0	0	0.0	3		
- Rojas Víctor	3	100.0	0	0.0	0	0.0	3		
- Bracamonte Luis	2	100.0	0	0.0	0	0.0	2		
- De La Guerra Alberto	3	100.0	0	0.0	0	0.0	3		
- Rivera Julio	12	70.6	4	23.5	1	5.9	17		

INDICADORES DE SALA DE OPERACIONES

OCTUBRE- 2009

INDICADOR	Hospitalar		El Servicio		Clínica de Día		Total Operaciones		Nro. Operac. por Cirujano
	Nro.	%	Nro.	%	Nro.	%	Nro.	%	
Unidad de Medida									Total Oper. ----- Nº Cirujanos
UROLOGÍA	47	14.2	3	13.6	1	0.8	51	10.8	5.7
- Morante Carlos	2	66.7	1	33.3	0	0.0	3		
- Pow Sang Mariela	3	100.0	0	0.0	0	0.0	3		
- Meza Luis	9	90.0	1	10.0	0	0.0	10		
- Destefano Víctor	10	100.0	0	0.0	0	0.0	10		
- Quiroa Fernando	3	75.0	1	25.0	0	0.0	4		
- Franco Enrique	10	100.0	0	0.0	0	0.0	10		
- Cohaila Luis	7	100.0	0	0.0	0	0.0	7		
- Gonzales Johnny	3	100.0	0	0.0	0	0.0	3		
- Salvador Filadelfio	0	0.0	0	0.0	1	100.0	1		

OPERACIONES	HOSPITALAR		CLÍNICA DE DIA		EL SERVICIO	
	% de Oper. Cancelada	% de Oper. No Program.	% de Oper. Cancelada	% de Oper. No Program.	% de Oper. Cancelada	% de Oper. No Program.
	Op.Cancel. ----- x 100	Op.No Prog. ----- x 100	Op.Cancel. ----- x 100	Op.No Prog. ----- x 100	Op.Cancel. ----- x 100	Op.No Prog. ----- x 100
Unidad de Medida	Op.Program. -----	Op.Realizada	Op.Program. -----	Op.Realizada	Op.Program. -----	Op.Realizada
TOTAL	8.6	13.6	8.7	4.2	9.5	13.6
ABDOMEN	10.2	24.3	12.5	22.2	0.0	0.0
CABEZA Y CUELLO	9.8	21.3	16.0	4.5	11.1	0.0
ESPECIALIDADES QUIRURGICAS	12.9	10.0	5.9	0.0	(&)	(!)
GINECOLOGÍA	9.8	2.1	10.0	5.3	0.0	50.0
NEUROCIRUGIA	13.3	23.5	0.0	0.0	0.0	0.0
MAMAS Y TEJIDOS BLANDOS	3.9	2.0	5.9	0.0	0.0	0.0
TÓRAX	11.8	34.8	(&)	100.0	0.0	50.0
UROLOGÍA	4.2	2.1	0.0	0.0	25.0	0.0

(&) No hubo Op. Programada

(!) No Hubo Op. Realizada

DEPARTAMENTOS MEDICOS	Promedio Permanencia		% Total
	Pre. Operat. Días	Post. Operat. Días	
Unidad de Medida	Pre. Operat. ----- Egreso Op.	Post. Operat. ----- Egreso Op.	Días Pre+Post. ----- x 100
TOTAL	3.7	6.1	37.6%
DIRECCION DE CIRUGIA	3.7	6.1	37.6%
ABDOMEN	4.7	9.2	33.9%
CABEZA Y CUELLO	5.1	6.5	43.9%
ESPECIALIDADES QUIRURGICAS	-	-	-
GINECOLOGÍA	3.3	3.4	49.4%
NEUROCIRUGIA	4.0	7.4	35.4%
MAMAS Y TEJIDOS BLANDOS	1.9	3.6	34.7%
TÓRAX	5.5	7.3	43.0%
UROLOGÍA	1.9	5.7	24.8%

(&) Las Operaciones realizadas a los pacientes de Medicina y Pediatría han sido consideradas en los departamentos médicos de cirugía.

(!) En pediatría se han considerado todos los egresos de pacientes menores de 14 años.

2.- BASE DE DATOS SALA DE OPERACIONES
OCTUBRE- 2009

DEPARTAMENTOS MEDICOS	Operaciones Hospitalar	Operaciones El Servicio	Operaciones Clínica de Día		Total Operaciones	Nº Cirujanos
			Hospital	El Servicio		
TOTAL	331	22	120	0	473	63
DIRECCION DE CIRUGIA	331	22	120	0	473	63
ABDOMEN	70	1	9	0	80	10
- Payet Eduardo	9	0	0	0	9	
- Celis Juan	7	0	0	0	7	
- Ruíz Eloy	2	0	0	0	2	
- Berrospi Francisco	13	1	1	0	15	
- Chávez Iván	13	0	3	0	16	
- Young Frank	11	0	0	0	11	
- Paredes Kori	4	0	0	0	4	
- Lázaro Alexander	1	0	3	0	4	
- Chuquillanqui Jorge	5	0	2	0	7	
- Nuñez Juan José	5	0	0	0	5	
CABEZA Y CUELLO	47	8	22	0	77	8
- Sánchez Pedro	4	1	1	0	6	
- Postigo Juan	4	0	0	0	4	
- Salas Abraham	11	2	3	0	16	
- Torres Fernando	4	2	2	0	8	
- Gutiérrez José	8	1	5	0	14	
- Olaechea Carlos	8	1	5	0	14	
- Chávez de Paz Carlos	8	1	1	0	10	
- Serpa Solón	0	0	5	0	5	
ESPECIALIDADES QUIRURGICAS	30	0	16	0	46	5
- Delgado Ricardo	7	0	0	0	7	
- López Jesús	7	0	2	0	9	
- Chávez Miguel Angel	3	0	5	0	8	
- Iberico Walter	6	0	5	0	11	
- Pardo Juan Carlos	7	0	4	0	11	
GINECOLOGÍA	47	2	19	0	68	11
- Alvarez Manuel	5	1	0	0	6	
- Santos Carlos	1	0	0	0	1	
- Velarde Carlos	6	0	0	0	6	
- Valdivia Henry	8	1	3	0	12	
- Montoya Absalon	3	0	0	0	3	
- Sánchez Marco	3	0	2	0	5	
- López Aldo	2	0	1	0	3	
- Arica Dionicio	5	0	8	0	13	
- Zevallos Albert	13	0	2	0	15	
- Aguilar Pedro	1	0	2	0	3	
- Pelaez Carlos	0	0	1	0	1	
NEUROCIRUGIA	17	2	4	0	23	3
- Orrego José	4	2	0	0	6	
- Ojeda Luis	3	0	2	0	5	
- Deza Pedro	10	0	2	0	12	
MAMAS Y TEJIDOS BLANDOS	50	2	48	0	100	12
- Vigil Carlos	0	1	2	0	3	
- Velarde Raúl	1	0	2	0	3	
- Abugattás Julio	0	0	6	0	6	
- Cotrina José	5	1	5	0	11	
- León Mauricio	3	0	2	0	5	
- Garcés Milko	3	0	3	0	6	
- De La Cruz Miguel Angel	4	0	4	0	8	
- Calderón Gabriela	5	0	4	0	9	
- Falla Martín	9	0	10	0	19	
- Vilchez Sheila	6	0	2	0	8	
- Dunstan Jorge	9	0	6	0	15	
- Tapia José	5	0	2	0	7	
TÓRAX	23	4	1	0	28	5
- Amorín Edgar	3	0	0	0	3	
- Rojas Víctor	3	0	0	0	3	
- Bracamonte Luis	2	0	0	0	2	
- De La Guerra Alberto	3	0	0	0	3	
- Rivera Julio	12	4	1	0	17	

2.- BASE DE DATOS SALA DE OPERACIONES

OCTUBRE- 2009

DEPARTAMENTOS MEDICOS	Operaciones Hospitalar	Operaciones El Servicio	Operaciones Clínica de Día		Total Operaciones	Nº Cirujanos
			Hospital	El Servicio		
UROLOGÍA	47	3	1	0	51	9
- Morante Carlos	2	1	0	0	3	
- Pow Sang Mariela	3	0	0	0	3	
- Meza Luis	9	1	0	0	10	
- Destefano Víctor	10	0	0	0	10	
- Quiroa Fernando	3	1	0	0	4	
- Franco Enrique	10	0	0	0	10	
- Cohaila Luis	7	0	0	0	7	
- Gonzales Johnny	3	0	0	0	3	
- Salvador Filadelfio	0	0	1	0	1	

HOSPITALAR	OPERACIONES			
	Programadas	Realizadas	Canceladas	No Program.
TOTAL	313	331	27	45
ABDOMEN	59	70	6	17
CABEZA Y CUELLO	41	47	4	10
ESPECIALIDADES QUIRURGICAS	31	30	4	3
GINECOLOGÍA	51	47	5	1
NEUROCIROLOGIA	15	17	2	4
MAMAS Y TEJIDOS BLANDOS	51	50	2	1
TORAX	17	23	2	8
UROLOGIA	48	47	2	1

CLÍNICA DE DIA	OPERACIONES			
	Programadas	Realizadas	Canceladas	No Program.
TOTAL	126	120	11	5
ABDOMEN	8	9	1	2
CABEZA Y CUELLO	25	22	4	1
ESPECIALIDADES QUIRURGICAS	17	16	1	0
GINECOLOGIA	20	19	2	1
NEUROCIROLOGIA	4	4	0	0
MAMAS Y TEJIDOS BLANDOS	51	48	3	0
TORAX	0	1	0	1
UROLOGIA	1	1	0	0

EL SERVICIO	OPERACIONES			
	Programadas	Realizadas	Canceladas	No Program.
TOTAL	21	22	2	3
ABDOMEN	1	1	0	0
CABEZA Y CUELLO	9	8	1	0
ESPECIALIDADES QUIRURGICAS	0	0	0	0
GINECOLOGÍA	1	2	0	1
NEUROCIROLOGIA	2	2	0	0
MAMAS Y TEJIDOS BLANDOS	2	2	0	0
TORAX	2	4	0	2
UROLOGIA	4	3	1	0

Unidad de Medida	DÍAS PRE Y POST OPERADOS - EGRESOS			
	Días	Días	Egresos	Nº Operaciones(*)
	Pre-Operatorios	Post-Operatorios	Operados	
TOTAL	1,235	2,047	335	427
DIRECCION DE CIRUGIA	1,235	2,047	335	427
ABDOMEN	334	650	71	80
CABEZA Y CUELLO	301	385	59	77
ESPECIALIDADES QUIRURGICAS	0	0	0	0
GINECOLOGIA	161	165	49	68
NEUROCIROLOGIA	85	155	21	23
MAMAS Y TEJIDOS BLANDOS	112	211	58	100
TORAX	148	196	27	28
UROLOGIA	94	285	50	51

(*) En Operaciones no incluye Clínica de Día y Especialidades Quirúrgicas

4.- INDICADORES DE OPERACIONES PRINCIPALES OCTUBRE - 2009

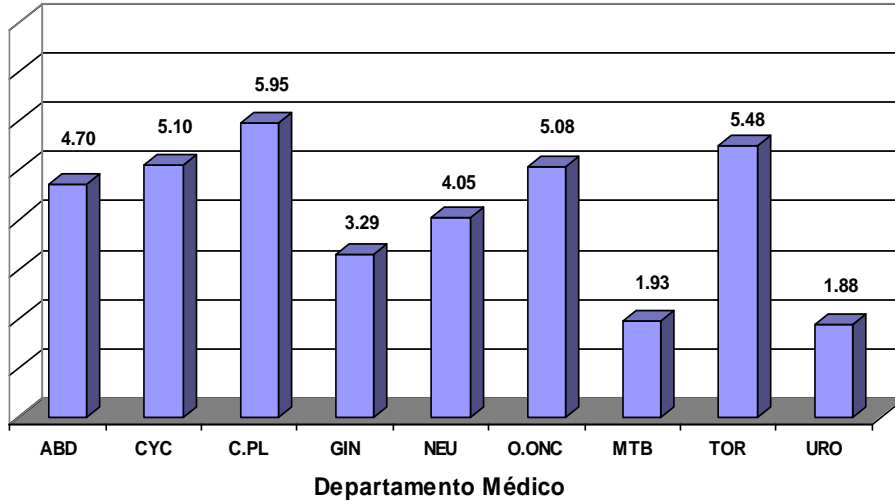
INDICADOR	TOTAL	Tiempo Operación	Tiempo Anestesia
UNIDAD DE MEDIDA	Nro.	Promedio (horas)	Promedio (horas)
TOTAL	473	3h 16'	3h 51'
ABDOMEN	80	4h 38'	5h 20'
HEMICOLECTOMIA DERECHA RADICAL	6	3h 46'	4h 24'
GASTRECTOMIA RADICAL SUB TOTAL DISTAL D2	5	5h 43'	6h 6'
LAPAROSCOPIA DIAGNOSTICA	5	0h 40'	0h 50'
GASTROENTEROANASTOMOSIS LATERO LATERAL + BRAUM CO	4	2h 8'	3h 0'
LAPAROTOMIA EXPLORADORA	4	4h 1'	4h 37'
RESECCION ABDOMINO PERINEAL	4	6h 32'	7h 27'
BIOPSIA	2	0h 10'	0h 15'
COLOSTOMIA EN ASA SIGMOIDEA	2	3h 45'	4h 22'
DUODENOPANCREATECTOMIA PROXIMAL CON PRESERVACION	2	16h 52'	17h 3'
GASTRECTOMIA SUBTOTAL DISTAL RADICAL D2	2	9h 40'	9h 57'
GASTRECTOMIA TOTAL RADICAL D2 + ESPLENECTOMIA + COL	2	4h 57'	10h 15'
HEMIHEPATECTOMIA DERECHA	2	7h 20'	8h 20'
RESECCION ANTERIOR DEL RECTO	2	4h 5'	5h 12'
RESECCION ANTERIOR ULTRA BAJA DE RECTO	2	4h 35'	5h 30'
OTROS	36	4h 30'	5h 7'
CABEZA Y CUELLO	77	3h 16'	3h 50'
TIROIDECTOMIA TOTAL	8	4h 0'	4h 41'
TRAQUEOSTOMIA	7	2h 7'	2h 42'
BIOPSIA GANGLIO CERVICAL	6	0h 26'	0h 51'
HEMITIROIDECTOMIA	5	2h 4'	2h 35'
TIROIDECTOMIA TOTAL EXTENDIDA	4	6h 1'	6h 17'
ENUCLEACION GLOBO OCULAR	3	1h 15'	2h 19'
DISECCION RADICAL MODIFICADA DE CUELLO TIPO I	2	5h 15'	5h 32'
MICROCIRUGIA LARINGEA	2	2h 15'	2h 25'
RESECCION RADICAL TUMOR DE MEJILLA	2	10h 27'	10h 42'
TIROIDECTOMIA COMPLEMENTARIA.	2	3h 42'	4h 20'
TRAQUEOTOMIA	2	0h 27'	0h 42'
OTROS	34	3h 31'	4h 10'
ESPECIALIDADES QUIRURGICAS	46	3h 50'	4h 23'
ORTOPEDIA ONCOLOGICA	22	1h 15'	1h 51'
CURETAJE DE TUMOR OSEO	3	0h 40'	1h 28'
BIOPSIA OSEA DE FEMUR	2	0h 30'	0h 40'
OTROS	17	1h 27'	2h 3'
CIRUGIA RECONSTRUCTIVA	24	6h 12'	6h 43'
INJERTO DE PIEL	2	3h 10'	3h 50'
RECONSTRUCCION MAMARIA CON COLGAJO ABDOMINAL	2	8h 2'	8h 40'
ROTACION DE COLGAJO MUSCULAR	2	8h 30'	8h 50'
OTROS	18	6h 5'	6h 35'
GINECOLOGIA	68	2h 5'	2h 37'
CONO FRIO DE CERVIX	17	0h 26'	0h 47'
HISTERECTOMIA ABDOMINAL AMPLIADA VAGINA	9	2h 12'	2h 51'
ESTADIAJE DE OVARIO (CANCER)	3	5h 50'	6h 18'
LAPAROSCOPIA DIAGNOSTICA	3	0h 30'	1h 15'
OOFORECTOMIA BILATERAL LAPAROSCOPICA	3	0h 46'	1h 48'
BIOPSIA DE EPIPLON	2	1h 5'	1h 20'
CITORREDUCCION OPTIMA DE OVARIO	2	4h 55'	5h 57'
CITORREDUCCION SUBOPTIMA DE OVARIO	2	3h 12'	3h 47'
ESTADIAJE DE ENDOMETRIO (CANCER) LAPAROSCOPICA	2	4h 40'	4h 57'
HEMIVULVECTOMIA	2	3h 45'	4h 27'
HISTERECTOMIA AMPLIADA A VAGINA LAPAROSCOPICA	2	2h 57'	3h 40'
VULVECTOMIA RADICAL	2	3h 20'	3h 52'
OTROS	19	2h 25'	2h 56'

INDICADORES DE OPERACIONES PRINCIPALES

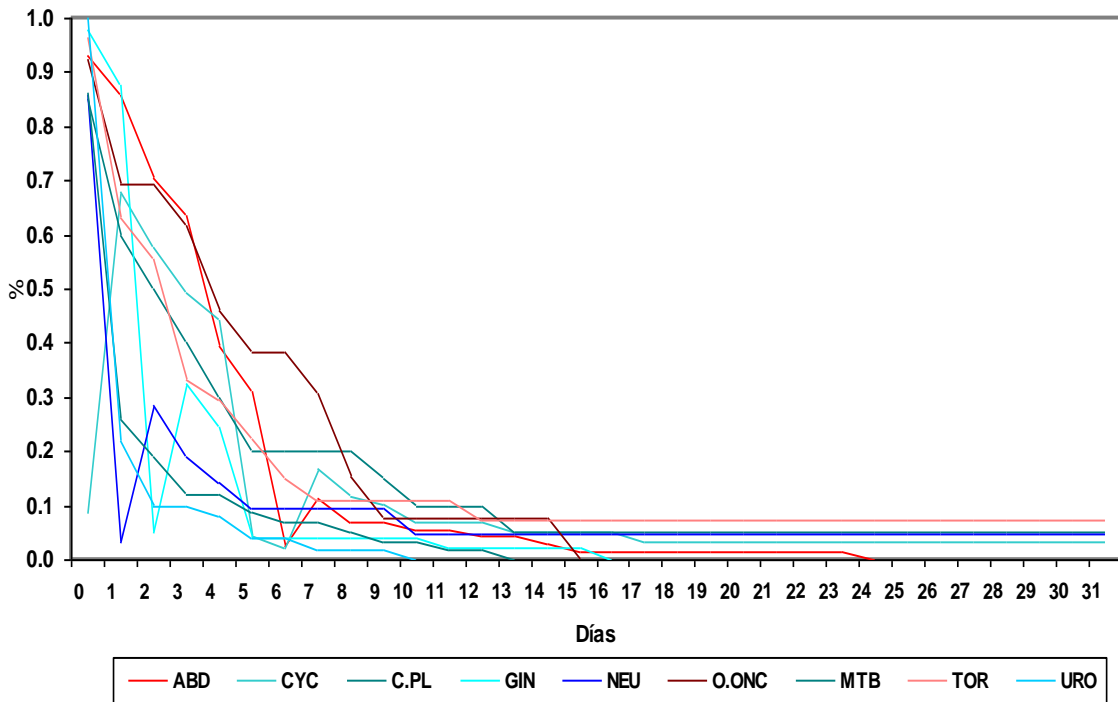
OCTUBRE - 2009

INDICADOR	TOTAL	Tiempo Operación	Tiempo Anestesia
UNIDAD DE MEDIDA	Nro.	Promedio (horas)	Promedio (horas)
DIRECCION DE CIRUGIA	202	3h 1'	3h 32'
NEUROCIRUGIA	23	4h 51'	5h 37'
BIOPSIA POR ESTEREOTAXIA	4	0h 55'	1h 51'
DERIVACION VENTRICULO PERITONEAL	3	1h 38'	2h 10'
CRANEOTOMIA FRONTAL ANTERIOR Y RESECCION TOTAL DE	2	11h 57'	12h 50'
OTROS	14	5h 38'	6h 24'
MAMAS Y TEJIDOS BLANDOS	100	2h 23'	2h 49'
MASTECTOMIA RADICAL MODIFICADA	18	2h 17'	2h 41'
AMPLIACION DE MARGENES DE MAMA	11	1h 50'	2h 20'
MASTECTOMIA TOTAL	10	2h 37'	3h 5'
MASTECTOMIA RAD. MODIFICADA TIPO MADDEN	7	3h 6'	3h 39'
TUMORECTOMIA DE MAMA	7	1h 45'	2h 7'
DISECCION RADICAL DE AXILA	5	1h 42'	2h 5'
TUMORECTOMIA LOCALIZADA POR ECOGRAFIA	4	1h 7'	1h 20'
TUMORECTOMIA	3	1h 45'	2h 31'
AMPLIACION DE MARGENES	2	0h 37'	0h 47'
CUADRANTECTOMIA DE MAMA	2	2h 40'	2h 55'
DISECCION ILIOINGUINOFEMORAL	2	8h 0'	8h 17'
MASTECTOMIA RADICAL	2	4h 27'	4h 42'
RESECCION LOCAL	2	1h 27'	2h 15'
RESECCION LOCAL AMPLIA	2	4h 22'	4h 40'
RESECCION LOCAL AMPLIA DE LESION DE PIE	2	1h 25'	2h 0'
OTROS	21	2h 30'	2h 58'
TORAX	28	2h 45'	3h 14'
COLOCACION CATETER VENOSO CENTRAL	4	0h 25'	0h 45'
COLOCACION CATETER PORTH	3	0h 31'	0h 40'
BIOPSIA PLEURAL	2	1h 57'	2h 10'
DECORTICACION PULMONAR	2	4h 0'	4h 32'
OTROS	17	3h 39'	4h 15'
UROLOGIA	51	3h 34'	4h 11'
ORQUIDECTOMIA RADICAL	7	1h 52'	2h 18'
RESECCION TRANS URETRAL DE PROSTATA	7	1h 34'	2h 9'
NEFRECTOMIA RADICAL	5	3h 43'	4h 15'
PROSTATECTOMIA RADICAL	5	4h 41'	5h 28'
CISTOPROSTATECTOMIA RADICAL	3	11h 26'	12h 16'
AMPUTACION TOTAL DE PENE	2	2h 30'	2h 50'
ORQUIDECTOMIA BILATERAL	2	1h 5'	1h 35'
RESECCION TRANS URETRAL DE TUMOR VESICAL	2	0h 58'	2h 0'
RESECCION TRANS URETRAL DE VEJIGA	2	2h 2'	2h 45'
OTROS	16	4h 17'	4h 56'

PROMEDIO DE DIAS PRE-OPERATORIO - OCTUBRE 2009



Días Pre_Operatorio por Departamento Médico - Octubre 2009



VIII.- INDICADORES DE HOSPITALIZACION

OCTUBRE - 2009

1.- INDICADORES DE HOSPITALIZACION POR DEPARTAMENTO MEDICO

PROMEDIO DE PERMANENCIA	TOTAL	HOSPITALAR	EL SERVICIO	EMERGENCIA
DEPARTAMENTOS MEDICOS	Nº Dias Estanc. ----- Total Egresos	Nº Dias Estanc. ----- Total Egresos	Nº Dias Estanc. ----- Total Egresos	Nº Dias Estanc. ----- Total Egresos
TOTAL	9.6	11.7	8.7	3.6
DIRECCION DE CIRUGIA	8.8	10.3	9.1	3.4
ABDOMEN	12.0	13.8	8.3	4.3
CABEZA Y CUELLO	9.7	10.4	12.1	3.9
ESPECIALIDADES QUIRURGICAS	9.4	10.0	-	2.0
GINECOLOGIA	6.7	7.9	0.0	2.9
NEUROCIRUGIA	9.7	14.5	7.0	2.5
MAMAS Y TEJIDOS BLANDOS	8.4	9.1	0.0	3.7
TORAX	6.9	10.1	-	3.0
UROLOGIA	7.0	8.0	0.0	3.9
DIRECCION DE MEDICINA	10.9	14.6	8.7	3.9
ONCOLOGIA MEDICA	9.7	13.3	8.2	4.3
ONCOLOGIA PEDIATRICA	14.8	17.3	0.0	2.0
DIRECCION DE RADIOTERAPIA	5.5	5.9	0.0	0.0
RADIOTERAPIA	5.5	5.9	0.0	0.0

(!) En Pediatría se han considerado todos los egresos de pacientes menores de 14 años.

(&) No hubo egresos.

2.- INDICADORES DE HOSPITALIZACION POR AREA HOSPITALARIA

OCTUBRE - 2009

AREA HOSPITALARIA	Promedio Permanencia	Porcentaje Ocupación	Rendimiento Cama	Observación
Unidad de Medida	Nº Dias Estanc. ----- Tot.Egre+Trasl	Dia-Cama Ocupada ----- x100 Dias Cama Disponib	Tot. Egresos+Trasl ----- Nº Camas utilizadas	No se Utilizaron las camas Sigüientes
TOTAL	-	76.7%	3.6	
EMERGENCIA	3.1	93.8%	11.3	
- Camas	3.6	96.7%	9.8	
- Camillas	2.7	90.0%	13.2	
SALA COMUN	8.1	87.3%	3.0	
- 4to. Este	8.2	81.5%	3.0	436
- 5to. Este	8.6	86.5%	2.5	567
- 6to. Este	7.5	95.8%	3.8	
EL SERVICIO	8.4	98.1%	3.8	
- 4to. Oeste	6.8	99.7%	5.0	
- 5to. Oeste	10.4	96.9%	3.0	
3ro. Oeste (!)	-	-	-	CAMAS NO UTILIZADAS
SEPIN 6to.O	47.1	91.9%	1.8	
PEDIATRIA	13.9	71.4%	1.8	771 - 717
UCI	6.4	31.8%	2.8	428
UTM 6to.O	11.9	89.0%	3.2	
UTI	4.9	54.4%	4.7	339
ADOLESCENTES	6.1	62.4%	3.2	365
AISLADOS	8.1	49.5%	2.6	635
CLINICA DE DIA	3.6	13.8%	2.0	251-252-253-254-255-375-377
RECUPERACION (*)	2.2	24.3%	3.6	220-223-225

3.- BASE DE DATOS HOSPITALIZACION OCTUBRE - 2009

DEPARTAMENTOS MEDICOS	TOTAL			HOSPITALAR			EL SERVICIO			EMERGENCIA		
	Total Egresos (vivos y fallecidos)	Egresos vivos y fall. < 48 h.	Total estancias (vivos y fall)	Total Egresos (vivos y fallecidos)	Egresos (viv y fall) < 48 h.	Días estanc. egresados (vivos y fall)	Total Egresos (vivos y fallecidos)	Egresos (viv y fall) < 48 h.	Días estanc. egresados (vivos y fall)	Total Egresos (vivos y fallecidos)	Egresos (viv y fall) < 48 h.	Días estanc. egresados (vivos y fall)
TOTAL	865	161	8,300	585	41	6,830	90	21	784	190	99	686
DIRECCION DE CIRUGIA	506	97	4,462	380	33	3,915	21	4	191	105	60	356
ABDOMEN	90	9	1,076	71	2	983	3	1	25	16	6	68
CABEZA Y CUELLO	83	19	808	64	12	668	8	1	97	11	6	43
ESPECIALIDADES QUIRURGICAS	13	2	122	12	1	120	0	0	0	1	1	2
GINECOLOGIA	88	16	592	63	1	500	4	1	31	21	14	61
NEUROCIRUGIA	43	14	416	25	4	362	2	0	14	16	10	40
MAMAS Y TEJIDOS BLANDOS	92	14	773	80	8	729	0	0	0	12	6	44
TORAX	29	9	201	16	0	162	0	0	0	13	9	39
UROLOGIA	68	14	474	49	5	391	4	1	24	15	8	59
DIRECCION DE MEDICINA	348	63	3,778	196	7	2,862	68	17	589	84	39	327
ONCOLOGIA MEDICA	270	48	2,620	133	5	1,770	67	17	551	70	26	299
ONCOLOGIA PEDIATRICA	78	15	1,158	63	2	1,092	1	0	38	14	13	28
DIRECCION DE RADIOTERAPIA	11	1	60	9	1	53	1	0	4	1	0	3
RADIOTERAPIA	11	1	60	9	1	53	1	0	4	1	0	3

BASE DE DATOS HOSPITALIZACION POR AREA HOSPITALARIA OCTUBRE - 2009

AREA HOSPITALARIA	Egresos + Traslados (vivo y fallec.)	Egre.+Traslad. (vivo y fallec.) < 48 h.	Dias Estanc. (vivos y fallec.) Egre.+Traslad.	Nro. Dias Mes	Nro. de Camas Utilizadas	Dias Cama Disponibles	Dias Cama Ocupadas	Egresos	Nro. De Camas Reales
TOTAL	1,223	315	9,268	31	338	10,964	8,409	865	386
EMERGENCIA	305	154	953	31	27	810	760	190	27
- Camas	147	56	531		15	460	445		15
- Camillas	158	98	422		12	350	315		12
SALA COMUN	434	39	3,515	31	143	4,495	3,926	367	145
- 4to. Este	151	13	1,243		51	1,612	1,314	140	52
- 5to. Este	127	3	1,097		51	1,612	1,394	117	52
- 6to. Este	156	23	1,175		41	1,271	1,218	110	41
EL SERVICIO	92	19	776	31	24	730	716	90	24
- 4to. Oeste	50	11	338		10	310	309	48	10
- 5to. Oeste	42	8	438		14	420	407	42	14
3ro. Oeste (!)	-	-	-		-	-	-	-	31
SEPIN 6to.O	22	1	1,037		12	372	342	17	12
PEDIATRIA	73	10	1,018		40	1,302	930	63	42
UCI	17	4	109		6	217	69	6	7
UTM 6to.O	60	7	714		19	589	524	33	19
UTI	33	12	163		7	248	135	3	8
ADOLESCENTES	123	31	756		39	1,209	755	60	39
AISLADOS	13	1	105		5	186	92	11	6
CLINICA DE DIA	8	2	29		4	341	47	1	11
RECUPERACION (*)	43	35	93	31	12	465	113	24	15

(!) Camas no utilizadas temporalmente

CUADRO DE RESUMEN SEGÚN EGRESOS + TRASLADOS
OCTUBRE - 2009

AREA HOSPITALARIA	Nº Camas Utilizadas	Días Cama Disponibles	Egresos + Traslados	Días cama Ocupadas	Días Estancia Egre.+Tras.	Promedio de Permanencia	Rendimiento	% de Ocup. Grado de Uso	Intervalo de Sustitución
TOTAL	338	10,964	1,223	8,409	9,268	7.6	3.6	76.7	2.09
EMERGENCIA	27	810	305	760	953	3.1	11.3	93.8	0.2
SALA COMUN	143	4,495	434	3,926	3,515	8.1	3.0	87.3	1.3
EL SERVICIO	24	730	92	716	776	8.4	3.8	98.1	0.2
3 ERO. OESTE (!)	-	-	-	-	-	-	-	-	-
SEPIN	12	372	22	342	1,037	47.1	1.8	91.9	1.4
PEDIATRIA	40	1,302	73	930	1,018	13.9	1.8	71.4	5.1
UCI	6	217	17	69	109	6.4	2.8	31.8	8.7
UTM	19	589	60	524	714	11.9	3.2	89.0	1.1
UTI	7	248	33	135	163	4.9	4.7	54.4	3.4
ADOLESCENTES	39	1,209	123	755	756	6.1	3.2	62.4	3.7
AISLADOS	5	186	13	92	105	8.1	2.6	49.5	7.2
CLINICA DE DIA	4	341	8	47	29	3.6	2.0	13.8	36.8
RECUPERACION (*)	12	465	43	113	93	2.2	3.6	24.3	8.2

(1) Camas no utilizadas temporalmente

4.- INDICADORES DE HOSPITALIZACION POR EDAD Y SEXO OCTUBRE - 2009

INDICADOR		Promedio Permanencia Nº Dias Estanc. ----- Total Egresos
Grupo de Edad	SEXO	
	TOTAL	9,6
	Masc	10,8
TOTAL	Fem	8,6
	Total	12,9
	Masc	12,7
[0 - 14]	Fem	13,2
	Total	9,9
	Masc	10,3
[15 - 19]	Fem	9,3
	Total	11,9
	Masc	13,3
[20 - 34]	Fem	10,2
	Total	8,7
	Masc	10,4
[35 - 44]	Fem	7,7
	Total	8,9
	Masc	10,6
[45 - 64]	Fem	8,0
	Total	8,1
	Masc	8,3
[≥ 65]	Fem	7,9

INDICADOR		Promedio Permanencia Nº Dias Estanc. ----- Total Egresos
Dpto.Médico y Sexo	SEXO	
	TOTAL	9,6
	Masc	10,8
TOTAL	Fem	8,6
	Total	11,8
	Masc	13,1
ABDOMEN	Fem	11,0
	Total	9,7
	Masc	13,2
CABEZA Y CUELLO	Fem	7,3
	Total	9,4
	Masc	9,4
ESPECIALIDADES QUIRURGICAS	Fem	9,3
	Total	6,7
	Masc	(&)
GINECOLOGIA	Fem	6,7
	Total	9,7
	Masc	8,6
NEUROCIROLOGIA	Fem	11,7
	Total	8,3
	Masc	10,9
MAMAS Y TEJIDOS BLANDOS	Fem	7,9
	Total	6,9
	Masc	6,5
TORAX	Fem	7,5
	Total	7,4
	Masc	7,0
UROLOGIA	Fem	9,5
	Total	11,1
	Masc	12,6
ONCOLOGIA MEDICA	Fem	9,5
	Total	6,8
	Masc	4,5
ONCOLOGIA PEDIATRICA	Fem	12,0
	Total	5,5
	Masc	3,0
RADIOTERAPIA	Fem	5,7

(&) No hubieron egresos.

5.- BASE DE DATOS HOSPITALIZACION POR EDAD Y SEXO OCTUBRE - 2009

BASE DE DATOS DE HOSPITALIZACION			
Grupo de Edad	SEXO	Total Egresos (vivos y fallecidos)	Total días estancia egresados (vivos y fallecidos)
TOTAL	TOTAL	865	8.300
	Masc	376	4.073
	Fem	489	4.227
[0 - 14]	Total	98	1.267
	Masc	59	752
	Fem	39	515
[15 - 19]	Total	50	494
	Masc	30	308
	Fem	20	186
[20 - 34]	Total	117	1.387
	Masc	64	848
	Fem	53	539
[35 - 44]	Total	93	807
	Masc	35	363
	Fem	58	444
[45 - 64]	Total	323	2.860
	Masc	106	1.121
	Fem	217	1.739
[≥ 65]	Total	184	1.485
	Masc	82	681
	Fem	102	804

BASE DE DATOS DE HOSPITALIZACION			
Departamento Médico y Sexo	SEXO	Total Egresos (vivos y fallecidos)	Total días estancia egresados (vivos y fallecidos)
TOTAL	TOTAL	865	8.300
	Masc	376	4.073
	Fem	489	4.227
ABDOMEN	Total	93	1.100
	Masc	36	473
	Fem	57	627
CABEZA Y CUELLO	Total	85	822
	Masc	34	450
	Fem	51	372
ESPECIALIDADES QUIRURGICAS	Total	13	122
	Masc	7	66
	Fem	6	56
GINECOLOGIA	Total	88	592
	Masc	0	0
	Fem	88	592
NEUROCIRUGIA	Total	44	428
	Masc	28	241
	Fem	16	187
MAMAS Y TEJIDOS BLANDOS	Total	96	801
	Masc	13	142
	Fem	83	659
TORAX	Total	29	201
	Masc	17	111
	Fem	12	90
UROLOGIA	Total	70	518
	Masc	59	414
	Fem	11	104
ONCOLOGIA MEDICA	Total	316	3.521
	Masc	167	2.110
	Fem	149	1.411
ONCOLOGIA PEDIATRICA	Total	20	135
	Masc	14	63
	Fem	6	72
RADIOTERAPIA	Total	11	60
	Masc	1	3
	Fem	10	57

IX.- INDICADORES DE CALIDAD				
OCTUBRE - 2009				
1.- INDICADORES DE CALIDAD POR DEPARTAMENTOS MEDICOS				
DEPARTAMENTO MEDICOS	TOTAL			
	Porcentaje Mortalidad.Bruta	Porcentaje Mortalidad.Neta	Porcentaje Mort. Post-Op (< 10 d.)	Porcentaje Necropsias
Unidad de Medida	$\frac{\text{Total Fallecidos}}{\text{Total Egresos}} \times 100$	$\frac{\text{Total Fallec. >48h}}{\text{T.Egre. - Egre. <48h}} \times 100$	$\frac{\text{Fallec.Post.Operat.}}{\text{Total Operac. Emerg.}} \times 100$	$\frac{\text{Nº Necropsias}}{\text{Total Fallecidos}} \times 100$
TOTAL	7.4%	6.4%	0.8%	3.1%
DIRECCION DE CIRUGIA	6.1%	4.4%	0.8%	0.0%
ABDOMEN	5.6%	3.7%	3.8%	0.0%
CABEZA Y CUELLO	4.8%	4.7%	1.3%	0.0%
ESPECIALIDADES QUIRURGICAS	(&)	1.4%	0.0%	0.0%
GINECOLOGIA	5.7%	2.8%	0.0%	0.0%
NEUROCIRUGIA	4.7%	3.4%	0.0%	0.0%
MAMAS Y TEJIDOS BLANDOS	8.7%	7.7%	0.0%	0.0%
TORAX	13.8%	5.0%	0.0%	0.0%
UROLOGIA	2.9%	1.9%	0.0%	0.0%
DIRECCION DE MEDICINA	9.5%	9.5%	(#)	6.1%
ONCOLOGIA MEDICA	11.1%	11.7%	(#)	6.7%
ONCOLOGIA PEDIATRICA	3.8%	1.6%	(#)	0.0%
DIRECCION DE RADIOTERAPIA	0.0%	0.0%	(#)	(&)
RADIOTERAPIA	0.0%	0.0%	(#)	(&)

(&) No hubo fallecidos ni egresos.

(#) No aplicable

DEPARTAMENTOS MEDICOS	HOSPITALAR			
	Porcentaje Mortalidad Bruta	Porcentaje Mortalidad Neta	Porcentaje Mort. Post-Op (< 10 días)	Porcentaje de Necropsias
Unidad de Medida	$\frac{\text{Total Fallecidos}}{\text{Total Egresos}} \times 100$	$\frac{\text{Total Fallec. >48h}}{\text{T.Egre. - Egre. <48h}} \times 100$	$\frac{\text{Fallec.Post.Operat.}}{\text{Total Operac. Emerg.}} \times 100$	$\frac{\text{Nº Necropsias}}{\text{Total Fallecidos}} \times 100$
TOTAL	4.8%	4.2%	0.9%	3.6%
DIRECCION DE CIRUGIA	2.9%	2.6%	0.9%	0.0%
ABDOMEN	4.2%	2.9%	4.3%	0.0%
CABEZA Y CUELLO	1.6%	1.9%	1.6%	0.0%
ESPECIALIDADES QUIRURGICAS	(&)	(&)	0.0%	0.0%
GINECOLOGIA	0.0%	0.0%	0.0%	(&)
NEUROCIRUGIA	0.0%	0.0%	0.0%	(&)
MAMAS Y TEJIDOS BLANDOS	6.3%	5.6%	0.0%	0.0%
TORAX	6.3%	6.3%	0.0%	0.0%
UROLOGIA	0.0%	0.0%	0.0%	(&)
DIRECCION DE MEDICINA	8.7%	7.4%	(#)	5.9%
ONCOLOGIA MEDICA	10.5%	10.2%	(#)	7.1%
ONCOLOGIA PEDIATRICA	4.8%	1.6%	(#)	0.0%
DIRECCION DE RADIOTERAPIA	0.0%	0.0%	(#)	(&)
RADIOTERAPIA	0.0%	0.0%	(#)	(&)

(&) No hubo fallecidos ni egresos.

(#) No aplicable

DEPARTAMENTOS MEDICOS	EL SERVICIO			
	Porcentaje Mortalidad Bruta	Porcentaje Mortalidad Neta	Porcentaje Mort. Post-Op (< 10 días)	Porcentaje de Necropsias
Unidad de Medida	$\frac{\text{Total Fallecidos}}{\text{Total Egresos}} \times 100$	$\frac{\text{Total Fallec. >48h}}{\text{T.Egre. - Egre. <48h}} \times 100$	$\frac{\text{Fallec.Post.Operat.}}{\text{Total Operac. Emerg.}} \times 100$	$\frac{\text{Nº Necropsias}}{\text{Total Fallecidos}} \times 100$
TOTAL	3.3%	1.4%	0.0%	0.0%
DIRECCION DE CIRUGIA	0.0%	0.0%	0.0%	(&)
ABDOMEN	0.0%	0.0%	0.0%	(&)
CABEZA Y CUELLO	0.0%	0.0%	0.0%	(&)
ESPECIALIDADES QUIRURGICAS	(&)	(&)	(&)	(&)
GINECOLOGIA	0.0%	0.0%	0.0%	(&)
NEUROCIRUGIA	0.0%	0.0%	0.0%	(&)
MAMAS Y TEJIDOS BLANDOS	(&)	(&)	0.0%	(&)
TORAX	(&)	(&)	0.0%	(&)
UROLOGIA	0.0%	0.0%	0.0%	(&)
DIRECCION DE MEDICINA	4.4%	2.0%	(#)	0.0%
ONCOLOGIA MEDICA	4.5%	2.0%	(#)	0.0%
ONCOLOGIA PEDIATRICA	0.0%	0.0%	(#)	(&)
DIRECCION DE RADIOTERAPIA	0.0%	0.0%	(&)	(&)
RADIOTERAPIA	0.0%	0.0%	(&)	(&)

(&) No hubo fallecidos ni egresos.

(#) No aplicable

DEPARTAMENTOS MEDICOS	EMERGENCIA			
	Porcentaje Mortalidad Bruta	Porcentaje Mortalidad Neta	Porcentaje Mort. Post-Op (< 10 días)	Porcentaje de Necropsias
Unidad de Medida	$\frac{\text{Total Fallecidos}}{\text{Total Egresos}} \times 100$	$\frac{\text{Total Fallec >48h}}{\text{T.Egre. - Egre. <48h}} \times 100$	$\frac{\text{Fallec.Post.Operat.}}{\text{Total Operac. Emerg.}} \times 100$	$\frac{\text{Nº Necropsias}}{\text{Total Fallecidos}} \times 100$
TOTAL	17.4%	23.1%	0.0%	3.0%
DIRECCION DE CIRUGIA	19.0%	20.0%	0.0%	0.0%
ABDOMEN	12.5%	10.0%	0.0%	0.0%
CABEZA Y CUELLO	27.3%	40.0%	0.0%	0.0%
ESPECIALIDADES QUIRURGICAS	(&)	(&)	(&)	(&)
GINECOLOGIA	23.8%	28.6%	(&)	0.0%
NEUROCIRUGIA	12.5%	16.7%	0.0%	0.0%
MAMAS Y TEJIDOS BLANDOS	25.0%	33.3%	(&)	0.0%
TORAX	23.1%	0.0%	0.0%	0.0%
UROLOGIA	13.3%	14.3%	(&)	0.0%
DIRECCION DE MEDICINA	15.5%	26.7%	(#)	7.7%
ONCOLOGIA MEDICA	18.6%	27.3%	(#)	7.7%
ONCOLOGIA PEDIATRICA	0.0%	0.0%	(#)	(&)
DIRECCION DE RADIOTERAPIA	0.0%	0.0%	(&)	(&)
RADIOTERAPIA	0.0%	0.0%	(&)	(&)

(&) No hubo fallecidos ni egresos.

(#) No aplicable

2.- INDICADORES DE CALIDAD POR AREA HOSPITALARIA

OCTUBRE - 2009

AREA HOSPITALARIA	Porcentaje Mortalidad Bruta	Porcentaje Mortalidad Neta	Porcentaje Mort. Post-Op (< 10 días)	Porcentaje de Necropsias
	Unidad de Medida	$\frac{\text{Total Fallecidos}}{\text{Total Egresos}} \times 100$	$\frac{\text{Total Fallec >48h}}{\text{T.Egre. - Egre. <48h}} \times 100$	$\frac{\text{Fallec.Post.Operat.}}{\text{Total Operac. Emerg.}} \times 100$
TOTAL	-	-	0.8%	3.1%
EMERGENCIA	10.8%	13.9%	0.0%	3.0%
SALA COMUN	2.1%	2.0%	0.7%	11.1%
EL SERVICIO	3.3%	1.4%	0.0%	0.0%
SEPIN	0.0%	0.0%	(&)	(&)
PEDIATRIA	4.1%	1.6%	0.0%	0.0%
UCI	35.3%	38.5%	0.0%	0.0%
UTM	6.7%	7.5%	(&)	0.0%
UTI	3.0%	4.8%	33.3%	0.0%
ADOLESCENTES	2.4%	2.2%	0.0%	0.0%
AISLADOS	15.4%	16.7%	(&)	0.0%
CLINICA DE DIA	0.0%	0.0%	0.0%	(&)
RECUPERACION	0.0%	0.0%	33.3%	(&)

(&) No hubo fallecidos.

3.- BASE DE DATOS DE FALLECIDOS POR DEPARTAMENTO MEDICO OCTUBRE - 2009

TOTAL						
DEPARTAMENTOS MEDICOS	Total Fallecidos	Total Fallecidos < 48 h.	Total Fallecidos > 48 h.	Total Fallecidos Pos.Op. <10 d.	Nº de Necropsias	Total Operaciones
TOTAL	64	19	45	4	2	473
DIRECCION DE CIRUGIA	31	13	18	4	0	473
ABDOMEN	5	2	3	3	0	80
CABEZA Y CUELLO	4	1	3	1	0	77
ESPECIALIDADES QUIRURGICAS	1	0	1	0	0	46
GINECOLOGIA	5	3	2	0	0	68
NEUROCIRUGIA	2	1	1	0	0	23
MAMAS Y TEJIDOS BLANDOS	8	2	6	0	0	100
TORAX	4	3	1	0	0	28
UROLOGIA	2	1	1	0	0	51
DIRECCION DE MEDICINA	33	6	27	0	2	0
ONCOLOGIA MEDICA	30	4	26	0	2	0
ONCOLOGIA PEDIATRICA	3	2	1	0	0	0
DIRECCION DE RADIOTERAPIA	0	0	0	0	0	0
RADIOTERAPIA	0	0	0	0	0	0

HOSPITALAR						
DEPARTAMENTOS MEDICOS	Total Fallecidos	Total Fallecidos < 48 hrs.	Total Fallecidos > 48 hrs.	Total Fallec. PostOp. <10 días	Nro. De Necropsias	Nro. De Operaciones
TOTAL	28	5	23	4	1	428
DIRECCION DE CIRUGIA	11	2	9	4	0	428
ABDOMEN	3	1	2	3	0	70
CABEZA Y CUELLO	1	0	1	1	0	63
ESPECIALIDADES QUIRURGICAS	1	0	1	0	0	46
GINECOLOGIA	0	0	0	0	0	66
NEUROCIRUGIA	0	0	0	0	0	18
MAMAS Y TEJIDOS BLANDOS	5	1	4	0	0	98
TORAX	1	0	1	0	0	19
UROLOGIA	0	0	0	0	0	48
DIRECCION DE MEDICINA	17	3	14	0	1	0
ONCOLOGIA MEDICA	14	1	13	0	1	0
ONCOLOGIA PEDIATRICA	3	2	1	0	0	0
DIRECCION DE RADIOTERAPIA	0	0	0	0	0	0
RADIOTERAPIA	0	0	0	0	0	0

EL SERVICIO						
DEPARTAMENTOS MEDICOS	Total Fallecidos	Total Fallecidos < 48 hrs.	Total Fallecidos > 48 hrs.	Total Fallec. PostOp. <10 días	Nro. De Necropsias	Nro. De Operaciones
TOTAL	3	2	1	0	0	22
DIRECCION DE CIRUGIA	0	0	0	0	0	22
ABDOMEN	0	0	0	0	0	1
CABEZA Y CUELLO	0	0	0	0	0	8
ESPECIALIDADES QUIRURGICAS	0	0	0	0	0	0
GINECOLOGIA	0	0	0	0	0	2
NEUROCIRUGIA	0	0	0	0	0	2
MAMAS Y TEJIDOS BLANDOS	0	0	0	0	0	2
TORAX	0	0	0	0	0	4
UROLOGIA	0	0	0	0	0	3
DIRECCION DE MEDICINA	3	2	1	0	0	0
ONCOLOGIA MEDICA	3	2	1	0	0	0
ONCOLOGIA PEDIATRICA	0	0	0	0	0	0
DIRECCION DE RADIOTERAPIA	0	0	0	0	0	0
RADIOTERAPIA	0	0	0	0	0	0

EMERGENCIA						
DEPARTAMENTOS MEDICOS	Total Fallecidos	Total Fallecidos < 48 hrs.	Total Fallecidos > 48 hrs.	Total Fallec. PostOp. <10 días	Nro. De Necropsias	Nro. De Operaciones
TOTAL	33	12	21	0	1	23
DIRECCION DE CIRUGIA	20	11	9	0	0	23
ABDOMEN	2	1	1	0	0	9
CABEZA Y CUELLO	3	1	2	0	0	6
ESPECIALIDADES QUIRURGICAS	0	0	0	0	0	0
GINECOLOGIA	5	3	2	0	0	0
NEUROCIRUGIA	2	1	1	0	0	3
MAMAS Y TEJIDOS BLANDOS	3	1	2	0	0	0
TORAX	3	3	0	0	0	5
UROLOGIA	2	1	1	0	0	0
DIRECCION DE MEDICINA	13	1	12	0	1	0
ONCOLOGIA MEDICA	13	1	12	0	1	0
ONCOLOGIA PEDIATRICA	0	0	0	0	0	0
DIRECCION DE RADIOTERAPIA	0	0	0	0	0	0
RADIOTERAPIA	0	0	0	0	0	0

BASE DE DATOS FALLECIDOS POR AREA HOSPITALARIA

Area Hospitalaria	Total Fallecidos	Total Fallecidos < 48 hrs.	Total Fallecidos > 48 hrs.	Total Fallec. PostOp. <10 días	Nro. de Necropsias	Nro. de Operaciones
TOTAL	64	19	45	4	2	473
EMERGENCIA	33	12	21	0	1	23
SALA COMUN	9	1	8	2	1	283
EL SERVICIO	3	2	1	0	0	22
SEPIN	0	0	0	0	0	0
PEDIATRIA	3	2	1	0	0	9
UCI	6	1	5	0	0	1
UTM	4	0	4	0	0	0
UTI	1	0	1	1	0	3
ADOLESCENTES	3	1	2	0	0	9
AISLADOS	2	0	2	0	0	0
CLINICA DE DIA	0	0	0	0	0	120
RECUPERACION	0	0	0	1	0	3

DEFINICION DE INDICADORES HOSPITALARIOS

INDICADOR

Variable que es susceptible de ser observada y en lo posible medida, que permite identificar y comparar el nivel o estado de una situación determinada.

Por sus características se han clasificado los Indicadores en:

- Indicadores de Apertura de Historias Clínicas
- Indicadores de Consulta Externa
- Indicadores de Laboratorio
- Indicadores de Aplicaciones, Cirugía Menor, Endoscopías y Procedimientos Especiales
- Indicadores de Sala de Operaciones
- Indicadores de Hospitalización
- Indicadores de Calidad

INDICADORES DE APERTURA DE HISTORIAS CLINICAS

1. Número de Historias clínicas aperturadas según Derivación a cada Departamento Médico
2. Número de Historias clínicas aperturadas según grupo de edad de los pacientes
3. Número de Historias clínicas aperturadas según procedencia geográfica.
4. Razón de Historias clínicas aperturadas según género (mujeres / hombres)

Indica el número de historias clínicas aperturadas en mujeres por cada historia clínica aperturada en hombres, un valor de uno indica igual número de historias clínicas aperturadas en mujeres y en hombres.

$$= \frac{\text{Número de historias clínicas aperturadas en mujeres}}{\text{Número de historias clínicas aperturadas en hombres}}$$

INDICADORES DE CONSULTA EXTERNA

CONCEPTOS :

CONSULTA MEDICA EXTERNA O AMBULATORIA: Es la consulta médica que se realiza en el consultorio externo del hospital, utilizando para su atención, los elementos de diagnóstico, tratamiento o cualquier cuidado profesional realizado por el médico a un paciente ambulatorio.

NUEVO: Paciente nuevo que acude por primera vez al hospital.

REINGRESO: Paciente antiguo que acude al hospital por primera vez en el año.

CONTINUADOR: Paciente que acude por segunda o más veces en el año.

CONSULTA POR PRIMERA VEZ: Es aquella consulta en que el paciente acude por primera vez a un determinado departamento médico o que habiendo realizado otras consultas anteriormente, acude por primera vez en el año (Nuevos + Reingresos).

Este indicador nos va a permitir conocer el crecimiento o proyección de nuestra cobertura y conjuntamente con la concentración, establecer una tendencia en el comportamiento mensual.

CONSULTA SUCESIVA: Es aquella consulta en que el paciente habiendo realizado otras consultas anteriormente acude por primera vez en el año, o que acude mas de una vez en el año (Reingresos + Continuadores).

Dentro de estos indicadores se consideraron los siguientes:

1. Consultas Repetidas por Consulta de Primera Vez (Consultas Continuadores por Consultas de Primera Vez)

Este indicador nos permite conocer el crecimiento o proyección de nuestra cobertura

$$= \frac{\text{Número de Consultas Repetidas o Continuadores}}{\text{Número de Consultas de Primera Vez}}$$

2. Consultas Sucesivas por Consultas Nuevas

$$= \frac{\text{Número de Consultas Repetidas o Continuadores + Reingresos}}{\text{Número de Consultas de Nuevos}}$$

3. Consultas de Emergencia por Consulta

$$= \frac{\text{Número de Consultas de Emergencia}}{\text{Número Total de Consultas} - \text{Número de Consultas de Emergencia}}$$

INDICADORES DE LABORATORIO

1. Promedio de Ordenes de Laboratorio por Consulta Externa

$$= \frac{\text{Número de Ordenes de Laboratorio}}{\text{Número de Consultas}}$$

2. Promedio de Ordenes de Laboratorio por hospitalizados

$$= \frac{\text{Número de Ordenes de Laboratorio en Hospitalización}}{\text{Número de Egresos}}$$

3. Promedio de Pruebas por Orden de Laboratorio

$$= \frac{\text{Número de Pruebas Realizadas de Laboratorio}}{\text{Número de Ordenes de Laboratorio}}$$

INDICADORES DE APLICACIONES Y PROCEDIMIENTOS ESPECIALES

1. Promedio Diario de Aplicaciones

$$= \frac{\text{Número de Aplicaciones}}{\text{Número de Días Útiles}}$$

2. Promedio Diario de Colposcopías

$$= \frac{\text{Número de Colposcopías}}{\text{Número de Días Útiles}}$$

3. Promedio Diario de Procedimientos Especiales

$$= \frac{\text{Número de Procedimientos Especiales}}{\text{Número de Días Útiles}}$$

INDICADORES DE SALA DE OPERACIONES

1. Promedio de Operaciones por Cirujano

Mide la cantidad de operaciones que realiza cada cirujano

$$= \frac{\text{Número de Operaciones}}{\text{Número de Cirujanos}}$$

2. Tiempo Promedio de duración de las Operaciones Principales

Mide el tiempo promedio de cada operación principal por Dpto. médico

$$= \frac{\text{Tiempo Total de Duración de Operación Principal}}{\text{Número de Operaciones Principales}}$$

3. Tiempo Promedio de Anestesia en las Operaciones Principales

Mide el tiempo promedio de anestesia en cada operación principal y por Dpto. médico

$$= \frac{\text{Tiempo Total de Anestesia en la Operación Principal}}{\text{Número Operaciones Principales}}$$

INDICADORES DE HOSPITALIZACION

CONCEPTOS :

INGRESO: Es la aceptación formal de un paciente por el hospital para su atención médica: un ingreso siempre implica la ocupación de una cama y el mantenimiento de una historia clínica para el paciente, durante el período que dure su internamiento.

EGRESO: Es el retiro de un paciente de los servicios de internamiento del hospital. Puede ser por alta o defunción.

- **Alta:** Condición dada a todo paciente que se retire vivo del hospital. La razón del alta (orden del médico, retiro por propia voluntad, traslado a otro hospital, fuga, por medidas disciplinarias, etc.), no modifica que se considere como un alta.
- **Defunción:** Es el cese permanente de los signos vitales en un paciente, en un momento cualquiera.

1. Promedio de Permanencia o Estadía

Es el número de días estancias hospitalarias que en promedio permanece cada paciente.

Si se trata de calcular el Promedio de Permanencia por departamento médico el indicador es:

$$= \frac{\text{Número de Días – Estancia de los Egresados (vivos y fallecidos) en un período determinado.}}{\text{Número de Egresos (vivos y fallecidos) en el mismo período}}$$

Si se quiere calcular el Promedio de Permanencia por área hospitalaria, el indicador es:

$$= \frac{\text{Número de Días – Estancia de los Egresados y Traslados (vivos y fallecidos) en un período determinado.}}{\text{Número de Egresos (vivos y fallecidos) en el mismo período}}$$

Este indicador permite evaluar la calidad de los servicios prestados y la utilización del recurso cama.

2. Porcentaje de ocupación

Este indicador muestra la ocupación de cada cama hospitalaria. Establece la relación existente entre los días que efectivamente se ocuparon las camas y los días que estuvieron disponibles.

$$= \frac{\text{Días – Cama Ocupada}}{\text{Días – Cama Disponible}} \times 100$$

Días – Cama Ocupada; es el número de veces al mes en que la cama esta ocupada. Por día la cama sólo puede estar ocupada una vez o ninguna. Es decir, que este indicador no tiene en cuenta el número de pacientes que ocupan la cama, sino el número de días en la que estuvo ocupada.

Días – Cama Disponible; es la cama que presta servicio durante las 24 horas del día. El número de días cama disponible del mes se obtiene multiplicando el número de camas existentes en el área hospitalaria por los días del mes. Debe tenerse en cuenta que al resultado anterior se deberá restar los días – cama de aquellas que no se encuentren disponibles determinados días del mes (por reparación, desinfección, etc.)

Este indicador hace posible el establecimiento de un plan de utilización máxima de las camas del hospital; nos permite conocer las áreas en las que la utilización es excesiva o insuficiente; mantener la proporción óptima de ocupación; mejorar la distribución de las camas entre las distintas áreas y adaptar las instalaciones a las necesidades del hospital.

Los principales factores que alteran el porcentaje de ocupación son los ingresos innecesarios y el número insuficiente de camas.

3. Rendimiento cama

Mide la utilización de una cama durante un período determinado.

$$= \frac{\text{Número de Egresos + Número de Traslados}}{\text{Número de Camas (Promedio)}}$$

Este indicador es una variable dependiente, es decir esta influenciado por el promedio de Permanencia, a menor estadía, mayor rendimiento de cama y viceversa.

4. Intervalo de Sustitución

Mide el tiempo que permanece una cama desocupada, entre el egreso de un paciente y el Ingreso de otro a la misma cama.

$$= \frac{\text{Días cama disponible} - \text{Días cama ocupada}}{\text{Egresos} + \text{Traslados}}$$

INDICADORES DE CALIDAD

1. Porcentaje de Mortalidad Bruta

$$= \frac{\text{Número de Fallecidos}}{\text{Número de Egresos}} \times 100$$

Evalúa la relación existente entre los egresos fallecidos y el total de egresos.

2. Porcentaje de Mortalidad Neta

$$= \frac{\text{Número de Fallecidos después de 48 horas}}{\text{Número de Egresos (vivos y fallecidos) después de 48 horas}} \times 100$$

Evalúa la relación existente entre los pacientes fallecidos en el hospital, y los egresos de aquellos pacientes que permanecieron más de 48 horas en el hospital.

3. Porcentaje de Mortalidad Post-Operatoria

Mide la relación existente entre las muertes producidas dentro de los 10 días siguientes a una intervención quirúrgica.

$$= \frac{\text{Número de Fallecidos dentro de los 10 días siguientes a una intervención quirúrgica}}{\text{Número de Intervenciones Quirúrgicas}} \times 100$$

4. Porcentaje de Necropsias

Evalúa el número de necropsias hechas a los pacientes fallecidos en el hospital.

$$= \frac{\text{Número de Necropsias}}{\text{Número de Fallecidos}} \times 100$$

DEFINICION DE INDICADORES HOSPITALARIOS

INDICADOR

Variable que es susceptible de ser observada y en lo posible medida, que permite identificar y comparar el nivel o estado de una situación determinada.

Por sus características se han clasificado los Indicadores en:

- Indicadores de Apertura de Historias Clínicas
- Indicadores de Consulta Externa
- Indicadores de Laboratorio
- Indicadores de Aplicaciones, Cirugía Menor, Endoscopias y Procedimientos Especiales
- Indicadores de Sala de Operaciones
- Indicadores de Hospitalización
- Indicadores de Calidad

INDICADORES DE APERTURA DE HISTORIAS CLINICAS

1. Número de Historias clínicas aperturadas según Derivación a cada Departamento Médico
2. Número de Historias clínicas aperturadas según grupo de edad de los pacientes
3. Número de Historias clínicas aperturadas según procedencia geográfica.
4. **Razón de Historias clínicas aperturadas según género (mujeres / hombres)**

Indica el número de historias clínicas aperturadas en mujeres por cada historia clínica aperturada en hombres, un valor de uno indica igual número de historias clínicas aperturadas en mujeres y en hombres.

$$= \frac{\text{Número de historias clínicas aperturadas en mujeres}}{\text{Número de historias clínicas aperturadas en hombres}}$$

INDICADORES DE CONSULTA EXTERNA

CONCEPTOS :

CONSULTA MEDICA EXTERNA O AMBULATORIA : Es la consulta médica que se realiza en el consultorio externo del hospital, utilizando para su atención, los elementos de diagnóstico, tratamiento o cualquier cuidado profesional realizado por el médico a un paciente ambulatorio.

NUEVO: Paciente nuevo que acude por primera vez al hospital.

REINGRESO: Paciente antiguo que acude al hospital por primera vez en el año.

CONTINUADOR: Paciente que acude por segunda o más veces en el año.

CONSULTA POR PRIMERA VEZ: Es aquella consulta en que el paciente acude por primera vez a un determinado departamento médico o que habiendo realizado otras consultas anteriormente, acude por primera vez en el año (Nuevos + Reingresos). Este indicador nos va a permitir conocer el crecimiento o proyección de nuestra cobertura y conjuntamente con la concentración, establecer una tendencia en el comportamiento mensual.

CONSULTA SUCESIVA: Es aquella consulta en que el paciente habiendo realizado otras consultas anteriormente acude por primera vez en el año, o que acude mas de una vez en el año (Reingresos+Continuadores).

Dentro de estos indicadores se consideraron los siguientes:

1. Consultas Repetidas por Consulta de Primera Vez (Consultas Continuadores por Consultas de Primera Vez)

Este indicador nos permite conocer el crecimiento o proyección de nuestra cobertura

$$= \frac{\text{Número de Consultas Repetidas o Continuadores}}{\text{Número de Consultas de Primera Vez}}$$

2. Consultas Sucesivas por Consultas Nuevas

$$= \frac{\text{Número de Consultas Repetidas o Continuadores + Reingresos}}{\text{Número de Consultas de Nuevos}}$$

3. Consultas de Emergencia por Consulta

$$= \frac{\text{Número de Consultas de Emergencia}}{\text{Número Total de Consultas – Número de Consultas de Emergencia}}$$

INDICADORES DE LABORATORIO

1. Promedio de Ordenes de Laboratorio por Consulta Externa

$$= \frac{\text{Número de Ordenes de Laboratorio}}{\text{Número de Consultas}}$$

2. Promedio de Ordenes de Laboratorio por hospitalizados

$$= \frac{\text{Número de Ordenes de Laboratorio en Hospitalización}}{\text{Número de Egresos}}$$

3. Promedio de Pruebas por Orden de Laboratorio

$$= \frac{\text{Número de Pruebas Realizadas de Laboratorio}}{\text{Número de Ordenes de Laboratorio}}$$

INDICADORES DE APLICACIONES, CIRUGIA MENOR, ENDOSCOPIAS Y PROCEDIMIENTOS ESPECIALES

1. Promedio Diario de Aplicaciones

$$= \frac{\text{Número de Aplicaciones}}{\text{Número de Días Útiles}}$$

2. Promedio Diario de Cirugía Menor

$$= \frac{\text{Número de Cirugías Menores}}{\text{Número de Días Útiles}}$$

3. Promedio Diario de Endoscopías

$$= \frac{\text{Número de Endoscopías}}{\text{Número de Días Útiles}}$$

4. Promedio Diario de Colposcopías

$$= \frac{\text{Número de Colposcopías}}{\text{Número de Días Útiles}}$$

5. Promedio Diario de Procedimientos Especiales

$$= \frac{\text{Número de Procedimientos Especiales}}{\text{Número de Días Útiles}}$$

INDICADORES DE SALA DE OPERACIONES

1. Promedio de Operaciones por Cirujano

Mide la cantidad de operaciones que realiza cada cirujano

$$= \frac{\text{Número de Operaciones}}{\text{Número de Cirujanos}}$$

2. Tiempo Promedio de duración de las Operaciones Principales

Mide el tiempo promedio de cada operación principal por Dpto médico

$$= \frac{\text{Tiempo Total de Duración de Operación Principal}}{\text{Número de Operaciones Principales}}$$

3. Tiempo Promedio de Anestesia en las Operaciones Principales

Mide el tiempo promedio de anestesia en cada operación principal y por Dpto médico

$$= \frac{\text{Tiempo Total de Anestesia en la Operación Principal}}{\text{Número Operaciones Principales}}$$

INDICADORES DE HOSPITALIZACION

CONCEPTOS :

INGRESO : Es la aceptación formal de un paciente por el hospital para su atención médica: un ingreso siempre implica la ocupación de una cama y el mantenimiento de una historia clínica para el paciente, durante el período que dure su internamiento.

EGRESO : Es el retiro de un paciente de los servicios de internamiento del hospital. Puede ser por alta o defunción.

- **Alta :** Condición dada a todo paciente que se retire vivo del hospital. La razón del alta (orden del médico, retiro por propia voluntad, traslado a otro hospital, fuga, por medidas disciplinarias, etc.), no modifica que se considere como un alta.
- **Defunción :** Es el cese permanente de los signos vitales en un paciente, en un momento cualquiera.

1. Promedio de Permanencia o Estadía

Es el número de días estancias hospitalarias que en promedio permanece cada paciente.

Si se trata de calcular el Promedio de Permanencia por departamento médico el indicador es:

$$= \frac{\text{Número de Días – Estancia de los Egresados (vivos y fallecidos) en un período determinado.}}{\text{Número de Egresos (vivos y fallecidos) en el mismo período}}$$

Si se quiere calcular el Promedio de Permanencia por área hospitalaria, el indicador es:

$$= \frac{\text{Número de Días – Estancia de los Egresados y Traslados (vivos y fallecidos) en un período determinado.}}{\text{Número de Egresos (vivos y fallecidos) en el mismo período}}$$

Este indicador permite evaluar la calidad de los servicios prestados y la utilización del recurso cama.

2. Porcentaje de ocupación

Este indicador muestra la ocupación de cada cama hospitalaria. Establece la relación existente entre los días que efectivamente se ocuparon las camas y los días que estuvieron disponibles.

$$= \frac{\text{Días – Cama Ocupada}}{\text{Días – Cama Disponible}} \times 100$$

Días – Cama Ocupada; es el número de veces al mes en que la cama esta ocupada. Por día la cama sólo puede estar ocupada una vez o ninguna. Es decir, que este indicador no tiene en cuenta el número de pacientes que ocupan la cama, sino el número de días en la que estuvo ocupada.

Días – Cama Disponible; es la cama que presta servicio durante las 24 horas del día. El número de días cama disponible del mes se obtiene multiplicando el número de camas existentes en el área hospitalaria por los días del mes. Debe tenerse en cuenta que al resultado anterior se deberá restar los días – cama de aquellas que no se encuentren disponibles determinados días del mes (por reparación, desinfección, etc.)

Este indicador hace posible el establecimiento de un plan de utilización máxima de las camas del hospital; nos permite conocer las áreas en las que la utilización es excesiva o insuficiente; mantener la proporción óptima de ocupación; mejorar la distribución de las camas entre las distintas áreas y adaptar las instalaciones a las necesidades del hospital.

Los principales factores que alteran el porcentaje de ocupación son los ingresos innecesarios y el número insuficiente de camas.

3. Rendimiento cama

Mide la utilización de una cama durante un período determinado.

$$= \frac{\text{Número de Egresos + Número de Traslados}}{\text{Número de Camas (Promedio)}}$$

Este indicador es una variable dependiente, es decir está influenciado por el promedio de permanencia, a menor estadía, mayor rendimiento de cama y viceversa.

4. Intervalo de Sustitución

Mide el tiempo que permanece una cama desocupada, entre el egreso de un paciente y el ingreso de otro a la misma cama.

$$= \frac{\text{Días cama disponible} - \text{Días cama ocupada}}{\text{Egresos} + \text{Traslados}}$$

INDICADORES DE CALIDAD

1. Porcentaje de Mortalidad Bruta

$$= \frac{\text{Número de Fallecidos}}{\text{Número de Egresos}} \times 100$$

Evalúa la relación existente entre los egresos fallecidos y el total de egresos.

2. Porcentaje de Mortalidad Neta

$$= \frac{\text{Número de Fallecidos después de 48 horas}}{\text{Número de Egresos (vivos y fallecidos) después de 48 horas}} \times 100$$

Evalúa la relación existente entre los pacientes fallecidos en el hospital, y los egresos de aquellos pacientes que permanecieron más de 48 horas en el hospital.

3. Porcentaje de Mortalidad Post-Operatoria

Mide la relación existente entre las muertes producidas dentro de los 10 días siguientes a una intervención quirúrgica.

$$= \frac{\text{Número de Fallecidos dentro de los 10 días siguientes a una intervención quirúrgica}}{\text{Número de Intervenciones Quirúrgicas}} \times 100$$

4. Porcentaje de Necropsias

Evalúa el número de necropsias hechas a los pacientes fallecidos en el hospital.

$$= \frac{\text{Número de Necropsias}}{\text{Número de Fallecidos}} \times 100$$