



ORGANISMO PUBLICO DESCENTRALIZADO

INSTITUTO NACIONAL DE ENFERMEDADES NEOPLASICAS

DEPARTAMENTO DE EPIDEMIOLOGIA Y ESTADISTICA DEL CANCER

**INDICADORES
PARA LA
GESTION
HOSPITALARIA**

NOVIEMBRE - 2009

Av. Angamos Este 2520—Surquillo
Teléfono: 710-6900
Anexos: 3003 - 3004
Web: www.inen.sld.pe



PERÚ

Ministerio de Salud

Instituto Nacional de Enfermedades Neoplásicas
Departamento de Epidemiología y Estadística del Cáncer

INSTITUTO NACIONAL DE ENFERMEDADES NEOPLASICAS
"Dr. Eduardo Cáceres Graziani"

CUADRO COMPARATIVO DE INDICADORES HOSPITALARIOS

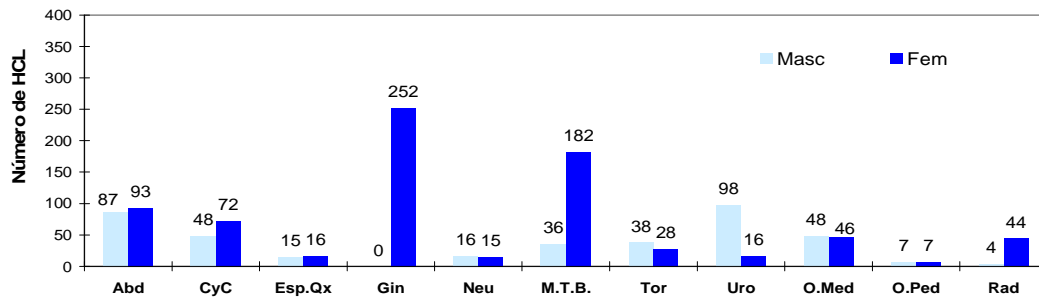
Nº	INDICADOR	NOV - 2008	NOV - 2009	OCT - 2009
1	Número de historias clínicas generadas	1,237	1,168	1,262
	Masculino	394	397	426
	Femenino	843	771	836
2	Razón Femenino/Masculino en historias nuevas generadas	2.1	1.9	2.0
	[0 - 14]	0.5	1.3	0.9
	[15 - 19]	1.0	0.6	0.8
	[20 - 34]	2.3	1.7	2.9
	[35 - 44]	3.5	6.2	4.9
	[45 - 64]	3.2	2.5	2.2
	[> - 65]	1.3	1.1	1.1
3	Nº de Atenciones en Consulta Externa	19,616	22,401	21,368
4	Consultas Repetidas por Consulta de Primera Vez	2.5	3.1	3.1
5	Consultas Sucesivas por Consultas Nuevas	3.5	4.6	4.5
6	Consultas de Emergencia por Total de Consulta Externa	0.06	0.04	0.04
7	Promedio diario de Aplicaciones de Quimioterapia_Medicina	115.50	100.61	92.33
8	Promedio diario de Aplicaciones de Quimioterapia_Pediatría	-	51.2	49.2
9	Promedio diario de Atenciones de Radioterapia	346.3	238.2	238.8
10	Promedio de Ordenes de Laboratorio en Consulta Externa	0.6	0.6	0.7
11	Promedio de Ordenes de Laboratorio en Hospitalización	7.5	6.8	7.4
12	Promedio de Pruebas Realizadas x Ordenes de Lab.en Cons.Externa	2.3	2.4	2.3
13	Promedio de Pruebas Realizadas x Ordenes de Lab.en Hospitalización	3.1	3.8	3.6
14	Promedio Total de Pruebas Realizadas x Ordenes de Laboratorio	2.6	2.8	2.7
15	Número de exámenes en Radiodiagnóstico realizados	8,095	7,982	7,888
16	Promedio de Cirugía Menor y Endoscopías por Cirujano	9.4	*	*
	Promedio de Cirugía Menor por Cirujano	5.8	*	*
	Promedio de Endoscopías por Cirujano	10.2	85.7	65.0
17	Porcentaje de Cirugía Menor Canceladas del total de Programadas	40.4	*	*
18	Porcentaje de Endoscopías Canceladas del total de Programadas	46.2	26.8	26.7
19	Porcentaje de Cirugía Menor No Programadas del total de Realizadas	20.2	*	*
20	Porcentaje de Endoscopías No Programadas del total de Realizadas	30.9	11.7	0.0
21	Total de Operaciones	480	469	473
	Nro.de Operaciones en Sala de Operaciones	369	356	353
	Nro. de Operaciones en Clínica de Día	111	113	120
22	Promedio de Operaciones por Cirujano	6.3	7.3	7.5
23	Porcentaje de Operaciones Canceladas por Oper.Progr. HOSPITALAR	6.3	13.9	8.6
24	Porcentaje de Operaciones Canceladas por Oper.Progr. CLINICA DE DIA	8.3	17.8	8.7
25	Porcentaje de Operaciones Canceladas por Oper.Progr. CLINICA	13.3	7.7	9.5
26	Porcentaje de Oper. No Programadas por Oper.Realizadas HOSPITALAR	0.0	13.4	13.6
27	Porcentaje de Oper.No Programadas por Oper.Realizadas CLINICA DE DIA	0.0	1.8	4.2
28	Porcentaje de Oper.No Programadas por Oper.Realizadas CLINICA	0.0	14.3	13.6
29	Promedio de Permanencia días pre operatorio por egreso	2.8	3.7	3.7
30	Promedio de Permanencia días post operatorio por egreso	5.4	6.5	6.1
31	Nro.de Egresos (vivos y fallecidos)	849	878	865
32	Total de Egresos < 48 horas (vivos y fallecidos)	230	91	161
33	Número de Camas	382	372	386
34	Promedio de Permanencia	8.8	9.6	9.6
35	Porcentaje de Ocupación	75.7	71.8	76.7
36	Rendimiento de Cama	3.2	3.6	3.6
37	Total de Fallecidos	65	70	64
38	Porcentaje de Mortalidad Bruta	7.7	8.0	7.4
39	Porcentaje de Mortalidad Neta	5.7	1.1	6.4
40	Tasa de Mortalidad Post Operatoria (<10 días) x 100	0.8	0.6	0.0
	Tasa de Mortalidad Post Operatoria (<10 días) Hospitalar x 100	0.7	0.5	0.0
	Tasa de Mortalidad Post Operatoria (<10 días) Emergencia x 100	5.3	0.0	0.0
41	Porcentaje de Necropsias	4.6	2.9	3.1
42	Días Laborables	18	21	20

**I.- INDICADORES DE APERTURA DE HISTORIAS CLINICAS
NOVIEMBRE - 2009****1.- DERIVACIÓN POR DEPARTAMENTOS MEDICOS**

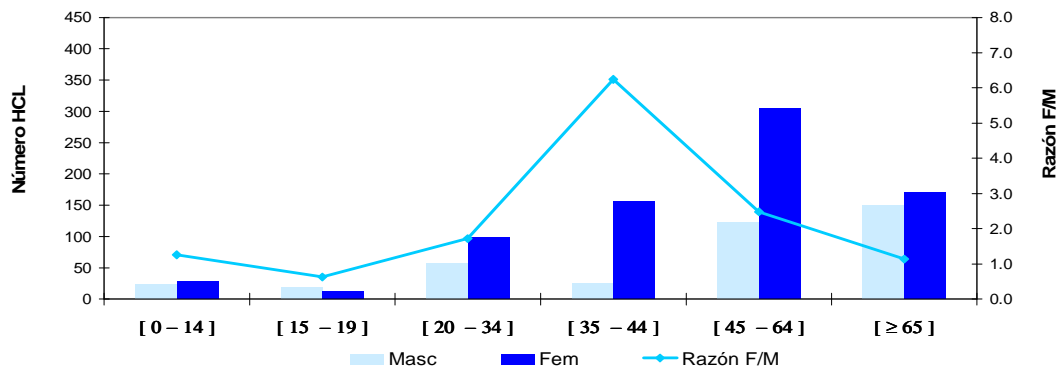
Departamento Médicos	Masc	Fem	TOTAL	%	Razón F/M
TOTAL (*)	397	771	1,168	100.0%	1.9
DIRECCIÓN DE CIRUGIA	338	674	1,012	86.6%	2.0
ABDOMEN	87	93	180	15.4%	1.1
CABEZA Y CUELLO	48	72	120	10.3%	1.5
ESPECIALIDADES QUIRURGICAS	15	16	31	2.7%	1.1
GINECOLOGÍA	0	252	252	21.6%	-
NEUROCIRUGIA	16	15	31	2.7%	0.9
MAMAS Y TEJIDOS BLANDOS	36	182	218	18.7%	5.1
TORAX	38	28	66	5.7%	0.7
UROLOGÍA	98	16	114	9.8%	0.2
DIRECCIÓN DE MEDICINA	55	53	108	9.2%	1.0
ONCOLOGIA MEDICA	48	46	94	8.0%	1.0
ONCOLOGIA PEDIATRICA	7	7	14	1.2%	1.0
DIRECCION DE RADIOTERAPIA	4	44	48	4.1%	11.0
RADIOTERAPIA	4	44	48	4.1%	11.0

(*) Incluye El Servicio y Emergencia.

(-) No hay pacientes de sexo masculino admitidos en este departamento médico

Derivación de Historias Clínicas a los Departamentos Médicos**2.- APERTURA DE HISTORIAS CLINICAS POR GRUPO DE EDAD**

Grupo de Edad	Masc	Fem	TOTAL	%	Razón F/M
TOTAL	397	771	1,168	100.0%	1.9
[0 - 14]	23	29	52	4.5%	1.3
[15 - 19]	19	12	31	2.7%	0.6
[20 - 34]	57	98	155	13.3%	1.7
[35 - 44]	25	156	181	15.5%	6.2
[45 - 64]	123	305	428	36.6%	2.5
[≥ 65]	150	171	321	27.5%	1.1

Apertura de Historias Clínicas por Grupo de Edad

**I.- INDICADORES DE APERTURA DE HISTORIAS CLINICAS
NOVIEMBRE - 2009****3.- APERTURA DE HISTORIAS CLINICAS SEGÚN PROCEDENCIA**

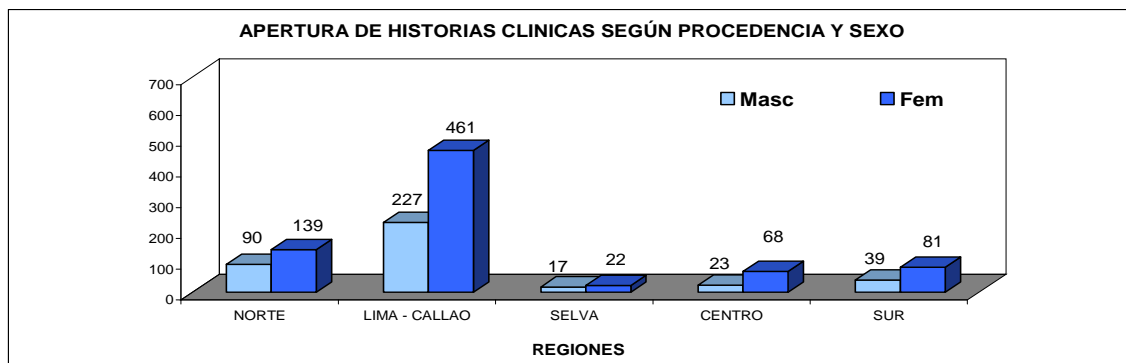
Procedencia	Masc	Fem	TOTAL	%	Razón F/M
TOTAL	397	771	1168	100.0%	1.9
Amazonas	11	8	19	1.6%	0.7
Ancash	17	27	44	3.8%	1.6
Apurímac	3	4	7	0.6%	1.3
Arequipa	3	16	19	1.6%	5.3
Ayacucho	7	8	15	1.3%	1.1
Cajamarca	14	18	32	2.7%	1.3
Callao	15	27	42	3.6%	1.8
Cuzco	7	13	20	1.7%	1.9
Huancavelica	3	5	8	0.7%	1.7
Huánuco	6	20	26	2.2%	3.3
Ica	13	34	47	4.0%	2.6
Junín	11	38	49	4.2%	3.5
La Libertad	5	16	21	1.8%	3.2
Lambayeque	10	24	34	2.9%	2.4
Lima	212	434	646	55.3%	2.0
- Lima (Prov)	187	391	578	49.5%	2.1
- Otras (Prov)	25	43	68	5.8%	1.7
Loreto	2	3	5	0.4%	1.5
Madre de Dios	1	2	3	0.3%	2.0
Moquegua	4	2	6	0.5%	0.5
Pasco	3	5	8	0.7%	1.7
Piura	27	38	65	5.6%	1.4
Puno	0	1	1	0.1%	-
San Martín	8	8	16	1.4%	1.0
Tacna	2	3	5	0.4%	1.5
Tumbes	6	8	14	1.2%	1.3
Ucayali	6	9	15	1.3%	1.5
Extranjero	1	0	1	0.1%	0.0

(-) No hay hombres admitidos de esos departamentos

Total Provincia de Lima y Callao	202	418	620	53.1%	2.1
Total Otras Provincias de Lima y Otros Departamentos (*)	194	353	547	46.8%	1.8

(*) No Incluye a los extranjeros

REGIONES	MASCULINO	FEMENINO	TOTAL	%	Razón F/M
TOTAL	396	771	1167	100.0	1.9
NORTE	90	139	229	19.6	1.5
LIMA - CALLAO	227	461	688	59.0	2.0
SELVA	17	22	39	3.3	1.3
CENTRO	23	68	91	7.8	3.0
SUR	39	81	120	10.3	2.1

**REGION NORTE**

- Amazonas
- Piura
- Cajamarca
- Lambayeque
- La Libertad
- Ancash
- Tumbes

REGION LIMA-CALLAO

- Lima
- Callao

REGION SELVA

- Loreto
- San Martín
- Ucayali
- Madre de Dios

REGION CENTRO

- Huánuco
- Junín
- Pasco
- Huancavelica

REGION SUR

- Tacna
- Moquegua
- Arequipa
- Puno
- Ayacucho
- Apurímac
- Cuzco
- Ica

CONSULTA EXTERNA POR TIPO DE CONSULTA
NOVIEMBRE - 2009

DEPARTAMENTOS MEDICOS	TIPO DE CONSULTA				
	Controles	Resultados	Nuevos	Otros	Total
TOTAL - INEN	12,037	2,121	3,964	4,279	22,401
DIRECCION DE CIRUGIA	6,105	2,002	1,465	391	9,963
ABDOMEN	343	249	203	43	838
CABEZA Y CUELLO	803	149	255	140	1,347
- Cabeza y Cuello	570	149	174	0	893
- Oftalmología	88	0	26	0	114
- Odontología	145	0	55	140	340
ESPECIALIDADES QUIRURGICAS	253	100	101	6	460
- Cirugía Plástica y Reconstructiva	147	3	32	1	183
- Ortopedia Oncológica	106	97	69	5	277
GINECOLOGIA	2,463	332	332	9	3,136
NEUROCIRUGIA	108	171	44	4	327
MAMAS Y TEJIDOS BLANDOS	1,300	504	258	4	2,066
TORAX	285	0	99	9	393
UROLOGIA	550	497	173	176	1,396
DIRECCION DE MEDICINA	3,923	119	1,853	3,235	9,130
ONCOLOGIA MEDICA	1,339	3	373	2,449	4,164
ESPECIALIDADES MEDICAS	1,072	108	1,103	786	3,069
- Cardiología	171	0	461	90	722
- Endocrinología	102	11	61	0	174
- Gastroenterología	79	7	115	24	225
- Hematología Clínica	0	0	30	129	159
- Infectología	69	24	46	1	140
- Nefrología	84	33	15	0	132
- Neumología	94	3	74	54	225
- Neurología	46	27	59	20	152
- Psicología	101	3	55	0	159
- Psiquiatría	19	0	7	0	26
- Tratamiento del Dolor	307	0	180	468	955
ONCOLOGIA PEDIATRICA	1,042	8	28	0	1,078
EMERGENCIA	470	0	349	0	819
DIRECCION DE RADIOTERAPIA	2,009	0	432	31	2,472
RADIOTERAPIA	2,009	0	432	31	2,472
DETECCION Y DIAGNOSTICO	0	0	214	622	836

INDICADORES DE CONSULTA EXTERNA - ATENDIDOS Y ATENCIONES
NOVIEMBRE - 2009

DEPARTAMENTOS MEDICOS	1era. Consulta	Atenciones	%	Concentración	Rendimiento Hora Médico
TOTAL - INEN	5,443	22,401	24.3	4.1	2.7
DIRECCION DE CIRUGIA	2,480	9,963	24.9	4.0	-
ABDOMEN	254	838	30.3	3.3	2.9
CABEZA Y CUELLO	432	1,347	32.1	3.1	-
- Cabeza y Cuello	303	893	33.9	2.9	2.7
- Oftalmología	37	114	32.5	3.1	2.4
- Odontología	92	340	27.1	3.7	1.3
ESPECIALIDADES QUIRURGICAS	119	460	25.9	3.9	-
- Cirugía Plástica y Reconstructiva	35	183	19.1	5.2	0.9
- Ortopedia Oncológica	84	277	30.3	3.3	2.7
GINECOLOGIA	765	3,136	24.4	4.1	5.3
NEURO-ONCOLOGIA	76	327	23.2	4.3	2.1
SENOS Y TUMORES MIXTOS	478	2,066	23.1	4.3	3.6
TORAX	110	393	28.0	3.6	1.9
UROLOGIA	246	1,396	17.6	5.7	4.5
DIRECCION DE MEDICINA	2,249	9,130	24.6	4.1	-
ONCOLOGIA MEDICA	453	4,164	10.9	9.2	3.8
ESPECIALIDADES MEDICAS	1,256	3,069	40.9	2.4	-
- Cardiología	533	722	73.8	1.4	3.6
- Endocrinología	74	174	42.5	2.4	2.7
- Gastroenterología	140	225	62.2	1.6	0.8
- Hematología Clínica	32	159	20.1	5.0	1.8
- Infectología	49	140	35.0	2.9	3.9
- Nefrología	19	132	14.4	6.9	2.5
- Neumología	85	225	37.8	2.6	2.2
- Neurología	69	152	45.4	2.2	1.5
- Psicología	56	159	35.2	2.8	0.9
- Psiquiatría	8	26	30.8	3.3	0.7
- Tratamiento del Dolor	191	955	20.0	5.0	3.2
ONCOLOGIA PEDIATRICA	126	1,078	11.7	8.6	2.7
EMERGENCIA	414	819	50.5	2.0	4.2
DIRECCION DE RADIOTERAPIA	464	2,472	18.8	5.3	-
RADIOTERAPIA	464	2,472	18.8	5.3	3.7
DETECCION Y DIAGNOSTICO	250	836	29.9	3.3	-
DETECCION Y DIAGNOSTICO	250	836	29.9	3.3	0.2

II.- INDICADORES DE CONSULTA EXTERNA
NOVIEMBRE - 2009

1.- INDICADORES POR DEPARTAMENTO MEDICO	% Del Total Consult.Externa	C.Repetidas / C.Primer Vez Continuosadores	Sucesivas / Nuevos Reing. + Contin.	Promedio Mensual de Consultas x Consultorio Nro.Consultas	Promedio Diario de Consultas x Consultorio Nro.Consultas
Unidad de Medida	%	Nuevos + Reing.	Nuevos	Nro.Consultorios	Nro.Consultorios x día
TOTAL	100.0	3.12	4.63	-	-
DIRECCION DE CIRUGIA	44.48	3.02	5.80	-	-
ABDOMEN	3.74	2.30	3.13	104.8	8.73
CABEZA Y CUELLO	6.01	2.12	4.28	-	-
- Cabeza y Cuello	3.99	1.95	4.13	111.6	9.30
- Oftalmología	0.51	2.08	3.38	114.0	9.50
- Odontología	1.52	2.70	5.18	170.0	8.10
ESPECIALIDADES QUIRURGICAS	2.05	2.87	3.55	-	-
- Cirugía Plástica y Reconstructiva	0.82	4.23	4.72	91.5	5.38
- Ortopedia Oncológica	1.24	2.30	3.01	138.5	10.65
GINECOLOGIA	14.00	3.10	8.45	348.4	16.59
NEUROCIRUGIA	1.46	3.30	6.43	163.5	12.58
MAMAS Y TEJIDOS BLANDOS	9.22	3.32	7.01	258.3	19.87
TORAX	1.75	2.57	2.97	131.0	10.08
UROLOGIA	6.23	4.67	7.07	349.0	26.85
DIRECCION DE MEDICINA	40.76	3.06	3.89	-	-
ONCOLOGIA MEDICA	18.59	8.19	10.10	416.40	16.7
ESPECIALIDADES MEDICAS	13.70	1.45	1.77	-	-
- Cardiología	3.22	0.35	0.57	361.0	14.44
- Endocrinología	0.78	1.35	1.85	87.0	5.44
- Gastroenterología	1.00	0.61	0.96	112.5	4.69
- Hematología Clínica	0.71	3.97	4.30	159.0	7.23
- Infectología	0.62	1.86	2.04	140.0	15.56
- Nefrología	0.59	5.95	7.80	132.0	10.15
- Neumología	1.00	1.65	2.04	225.0	17.31
- Neurología	0.68	1.27	1.58	152.0	11.69
- Psicología	0.71	1.84	1.89	159.0	7.57
- Psiquiatría	0.12	2.25	2.71	26.0	2.89
- Tratamiento del Dolor	4.26	4.00	4.16	955.0	38.20
ONCOLOGIA PEDIATRICA	4.81	7.56	37.50	269.50	10.8
EMERGENCIA	3.66	0.98	1.29	819.0	34.13
DIRECCION DE RADIOTERAPIA	11.04	4.33	4.72	-	-
RADIOTERAPIA	11.04	4.33	4.72	412.0	19.62
DETECCION Y DIAGNOSTICO	3.73	2.34	2.91	-	-
DETECCION Y DIAGNOSTICO	3.73	2.34	2.91	119.4	4.78

CONSULTA EMERGENCIA	Consul. Emerg.	0.04
	T.Cons.Ext-Emerg	

2.- INDICADORES POR GRUPO DE EDAD Y SEXO		% Del Total Consult.Externa	C.Repetidas por C.Primer Vez	Sucesivas / Nuevos
Grupo de Edad	Sexo	%	Consul. Repet. Consulta P.Vez	Reingr. + Contin. Nuevos
TOTAL	TOTAL	100.00	3.12	4.63
	Masc	28.26	2.92	3.86
	Fem	71.74	3.20	5.01
[0 - 14]	Total	7.19	4.92	7.61
	Masc	4.05	4.44	6.76
	Fem	3.14	5.70	9.04
[15 - 19]	Total	2.13	2.76	5.19
	Masc	0.95	3.61	5.63
	Fem	1.18	2.27	4.89
[20 - 34]	Total	10.25	2.92	4.14
	Masc	3.53	2.78	4.01
	Fem	6.72	3.00	4.21
[35 - 44]	Total	14.94	3.40	4.89
	Masc	2.25	3.06	3.79
	Fem	12.69	3.46	5.14
[45 - 64]	Total	42.36	3.22	4.82
	Masc	8.70	2.83	3.61
	Fem	33.66	3.33	5.25
[≥ 65]	Total	23.13	2.59	3.84
	Masc	8.79	2.51	3.21
	Fem	14.35	2.63	4.34

3.- BASE DE DATOS CONSULTA EXTERNA
NOVIEMBRE - 2009

CONSULTA EXTERNA								
DEPARTAMENTOS MEDICOS	Consultas Nuevos	Consultas Reingresos	Consultas Continuadores o Repetidas	TOTAL (N+R+C)	Consultas por Primera vez (Nuevos+Reingr)	Consultas Sucesivas (Reingr+Contin)	Nro. Consultorios	Días Atendidos
TOTAL	3,979	1,462	16,960	22,401	5,441	18,422	-	-
DIRECCION DE CIRUGIA	1,465	1,015	7,483	9,963	2,480	8,498	-	-
ABDOMEN	203	51	584	838	254	635	8	12
CABEZA Y CUELLO	255	177	915	1,347	432	1,092	-	-
- Cabeza y Cuello	174	129	590	893	303	719	8	12
- Oftalmología	26	11	77	114	37	88	1	12
- Odontología	55	37	248	340	92	285	2	21
ESPECIALIDADES QUIRURGICAS	101	18	341	460	119	359	-	-
- Cirugía Plástica y Reconstructiva	32	3	148	183	35	151	2	17
- Ortopedia Oncológica	69	15	193	277	84	208	2	13
GINECOLOGIA	332	433	2,371	3,136	765	2,804	9	21
NEUROCIRUGIA	44	32	251	327	76	283	2	13
MAMAS Y TEJIDOS BLANDOS	258	220	1,588	2,066	478	1,808	8	13
TORAX	99	11	283	393	110	294	3	13
UROLOGIA	173	73	1,150	1,396	246	1,223	4	13
DIRECCION DE MEDICINA	1,868	379	6,883	9,130	2,247	7,262	-	-
ONCOLOGIA MEDICA	375	78	3,711	4,164	453	3,789	10	25
ESPECIALIDADES MEDICAS	1,108	146	1,815	3,069	1,254	1,961	-	-
- Cardiología	461	72	189	722	533	261	2	25
- Endocrinología	61	13	100	174	74	113	2	16
- Gastroenterología	115	25	85	225	140	110	2	24
- Hematología Clínica	30	2	127	159	32	129	1	22
- Infectología	46	3	91	140	49	94	1	9
- Nefrología	15	4	113	132	19	117	1	13
- Neumología	74	11	140	225	85	151	1	13
- Neurología	59	8	85	152	67	93	1	13
- Psicología	55	1	103	159	56	104	1	21
- Psiquiatría	7	1	18	26	8	19	1	9
- Tratamiento del Dolor	185	6	764	955	191	770	1	25
ONCOLOGIA PEDIATRICA	28	98	952	1,078	126	1,050	4	25
EMERGENCIA	357	57	405	819	414	462	1	24
DIRECCION DE RADIOTERAPIA	432	32	2,008	2,472	464	2,040	-	-
RADIOTERAPIA	432	32	2,008	2,472	464	2,040	6	21
DETECCION Y DIAGNOSTICO	214	36	586	836	250	622	-	-
DETECCION Y DIAGNOSTICO	214	36	586	836	250	622	7	25

CONSULTA EXTERNA	Nº PACIENTES	11,585
	QUE GENERARON	
	LA CONSULTA	

3.- BASE DE DATOS CONSULTA EXTERNA							
Grupo de Edad	Sexo	Consultas Nuevos	Consultas Reingresos	Consultas Continuadores o Repetidas	TOTAL (N+R+C)	Consultas por Primera Vez (Nuevos+Reingr)	Consultas Sucesivas (Reing+Cont)
TOTAL	TOTAL	3,979	1,462	16,960	22,401	5,441	18,422
	Masc	1,303	311	4,716	6,330	1,614	5,027
	Fem	2,676	1,151	12,244	16,071	3,827	13,395
[0 - 14]	Total	187	85	1,339	1,611	272	1,424
	Masc	117	50	741	908	167	791
	Fem	70	35	598	703	105	633
[15 - 19]	Total	77	50	350	477	127	400
	Masc	32	14	166	212	46	180
	Fem	45	36	184	265	81	220
[20 - 34]	Total	447	138	1,711	2,296	585	1,849
	Masc	158	51	582	791	209	633
	Fem	289	87	1,129	1,505	376	1,216
[35 - 44]	Total	568	193	2,585	3,346	761	2,778
	Masc	105	19	379	503	124	398
	Fem	463	174	2,206	2,843	637	2,380
[45 - 64]	Total	1,630	621	7,238	9,489	2,251	7,859
	Masc	423	85	1,440	1,948	508	1,525
	Fem	1,207	536	5,798	7,541	1,743	6,334
[≥ 65]	Total	1,070	375	3,737	5,182	1,445	4,112
	Masc	468	92	1,408	1,968	560	1,500
	Fem	602	283	2,329	3,214	885	2,612

5.- INDICADORES DE CONSULTA EXTERNA POR DEPARTAMENTO MEDICO Y SEXO
NOVIEMBRE - 2009

INDICADORES		% Del Total Consult.Externa	C.Repetidas por C.Primer Vez	Sucesivas / Nuevos
Unidad de Medida	Sexo	%	Consul. Repet. Consulta P.Vez	Reingr. + Contin. Nuevos
TOTAL	TOTAL	100.00	3.12	4.63
	Masc	28.26	2.92	3.86
	Fem	71.74	3.20	5.01
ABDOMEN	Total	3.74	2.30	3.13
	Masc	1.47	1.95	2.59
	Fem	2.27	2.58	3.58
CABEZA Y CUELLO	Total	6.01	2.12	4.28
	Masc	2.24	2.22	4.18
	Fem.	3.77	2.06	4.35
- Cabeza y Cuello	Total	3.99	1.95	4.13
	Masc	1.39	1.92	3.39
	Fem	2.59	1.96	4.64
- Oftalmología	Total	0.51	2.08	3.38
	Masc	0.23	2.92	5.38
	Fem	0.28	1.63	2.50
- Odontología	Total	1.52	2.70	5.18
	Masc	0.62	2.86	6.72
	Fem	0.90	2.59	4.43
ESPECIALIDADES QUIRURGICAS	Total	2.05	2.87	3.55
	Masc	0.70	2.55	3.33
	Fem	1.36	3.05	3.68
- Cirugía Plástica y Reconstructiva	Total	0.82	4.23	4.72
	Masc	0.21	2.62	3.27
	Fem	0.61	5.18	5.48
- Ortopedia Oncológica	Total	1.24	2.30	3.01
	Masc	0.49	2.52	3.36
	Fem	0.75	2.17	2.82
GINECOLOGÍA	Total	14.00	3.10	8.45
	Masc	0.00	0.00	0.00
	Fem	14.00	3.10	8.45
NEUROCIRUGIA	Total	1.46	3.30	6.43
	Masc	0.74	3.34	6.50
	Fem	0.72	3.26	6.36
MAMAS Y TEJIDOS BLANDOS	Total	9.22	3.32	7.01
	Masc	1.08	3.02	4.36
	Fem	8.15	3.37	7.57
TÓRAX	Total	1.75	2.57	2.97
	Masc	0.89	2.83	3.06
	Fem	0.87	2.34	2.88
UROLOGÍA	Total	6.23	4.67	7.07
	Masc	4.96	4.73	7.11
	Fem	1.27	4.48	6.92
ONCOLOGIA MEDICA	Total	18.59	8.19	10.10
	Masc	5.18	6.39	7.53
	Fem	13.41	9.15	11.57
ESPECIALIDADES MEDICAS	Total	13.70	1.45	1.77
	Masc	4.40	1.33	1.56
	Fem	9.30	1.51	1.88
- Cardiología	Total	3.22	0.35	0.57
	Masc	1.02	0.32	0.47
	Fem	2.20	0.37	0.62
- Endocrinología	Total	0.78	1.35	1.85
	Masc	0.12	0.53	0.53
	Fem	0.66	1.60	2.36
- Gastroenterología	Total	1.00	0.61	0.96
	Masc	0.32	0.48	0.73
	Fem	0.69	0.67	1.08
- Hematología Especial	Total	0.71	3.97	4.30
	Masc	0.15	3.86	4.67
	Fem	0.56	4.00	4.21
- Infectología	Total	0.62	1.86	2.04
	Masc	0.21	1.40	1.53
	Fem	0.41	2.17	2.41
- Nefrología	Total	0.59	5.95	7.80
	Masc	0.22	6.14	7.33
	Fem	0.37	5.83	8.11
- Neumología	Total	1.00	1.65	2.04
	Masc	0.31	1.03	1.30
	Fem	0.70	2.06	2.55
- Neurología	Total	0.68	1.27	1.58
	Masc	0.22	1.58	2.06
	Fem	0.46	1.15	1.40
- Psicología	Total	0.71	1.84	1.89
	Masc	0.24	1.45	1.45
	Fem	0.47	2.09	2.18
- Psiquiatría	Total	0.12	2.25	2.71
	Masc	0.03	2.50	2.50
	Fem	0.08	2.17	2.80
- Tratamiento del Dolor	Total	4.26	4.00	4.16
	Masc	1.55	3.77	3.97
	Fem	2.71	4.14	4.28
ONCOLOGIA PEDIATRICA	Total	4.81	7.56	37.50
	Masc	2.67	8.66	30.53
	Fem	2.14	6.48	52.22
EMERGENCIA	Total	3.66	0.98	1.29
	Masc	1.34	0.89	1.18
	Fem	2.31	1.03	1.37
RADIOTERAPIA	Total	11.04	4.33	4.72
	Masc	2.41	3.06	3.29
	Fem	8.62	4.84	5.31
DETECCION Y DIAGNOSTICO	Total	3.73	2.34	2.91
	Masc	0.18	0.71	0.95
	Fem	3.55	2.52	3.12

6.- BASE DE DATOS CONSULTA EXTERNA
NOVIEMBRE - 2009

DEPARTAMENTOS MEDICOS	Sexo	Consultas Nuevos	Consultas Regresos	Consultas Continuadores ó Repetidas	TOTAL (N+R+C)	Consultas Por Primera vez (Nuevos+Reingr.)	Consultas Sucesivas (Reingr+Cont.)
TOTAL	TOTAL	3,979	1,462	16,960	22,401	5,441	18,422
	Masc	1,303	311	4,716	6,330	1,614	5,027
	Fem	2,676	1,151	12,244	16,071	3,827	13,395
ABDOMEN	Total	203	51	584	838	254	635
	Masc	92	20	218	330	112	238
	Fem	111	31	366	508	142	397
CABEZA Y CUELLO	Total	255	177	915	1,347	432	1,092
	Masc	97	59	346	502	156	405
	Fem	158	118	569	845	276	687
- Cabeza y Cuello	Total	174	129	590	893	303	719
	Masc	71	36	205	312	107	241
	Fem	103	93	385	581	196	478
- Oftalmología	Total	26	11	77	114	37	88
	Masc	8	5	38	51	13	43
	Fem	18	6	39	63	24	45
- Odontología	Total	55	37	248	340	92	285
	Masc	18	18	103	139	36	121
	Fem	37	19	145	201	56	164
ESPECIALIDADES QUIRURGICAS	Total	101	18	341	460	119	359
	Masc	36	8	112	156	44	120
	Fem	65	10	229	304	75	239
- Cirugía Plástica y Reconstructiva	Total	32	3	148	183	35	151
	Masc	11	2	34	47	13	36
	Fem	21	1	114	136	22	115
- Ortopedia Oncológica	Total	69	15	193	277	84	208
	Masc	25	6	78	109	31	84
	Fem	44	9	115	168	53	124
GINECOLOGÍA	Total	332	433	2,371	3,136	765	2,804
	Masc	0	0	0	0	0	0
	Fem	332	433	2,371	3,136	765	2,804
NEUROCIRUGIA	Total	44	32	251	327	76	283
	Masc	22	16	127	165	38	143
	Fem	22	16	124	162	38	140
MAMAS Y TEJIDOS BLANDOS	Total	258	220	1,588	2,066	478	1,808
	Masc	45	15	181	241	60	196
	Fem	213	205	1,407	1,825	418	1,612
TÓRAX	Total	99	11	283	393	110	294
	Masc	49	3	147	199	52	150
	Fem	50	8	136	194	58	144
UROLOGÍA	Total	173	73	1,150	1,396	246	1,223
	Masc	137	57	917	1,111	194	974
	Fem	36	16	233	285	52	249
ONCOLOGIA MEDICA	Total	375	78	3,711	4,164	453	3,789
	Masc	136	21	1,003	1,160	157	1,024
	Fem	239	57	2,708	3,004	296	2,765
ESPECIALIDADES MEDICAS	Total	1,108	146	1,815	3,069	1,254	1,961
	Masc	385	38	562	985	423	600
	Fem	723	108	1,253	2,084	831	1,361
- Cardiología	Total	461	72	189	722	533	261
	Masc	156	18	55	229	174	73
	Fem	305	54	134	493	359	188
- Endocrinología	Total	61	13	100	174	74	113
	Masc	17	0	9	26	17	9
	Fem	44	13	91	148	57	104
- Gastroenterología	Total	115	25	85	225	140	110
	Masc	41	7	23	71	48	30
	Fem	74	18	62	154	92	80
- Hematología Especial	Total	30	2	127	159	32	129
	Masc	6	1	27	34	7	28
	Fem	24	1	100	125	25	101
- Infectología	Total	46	3	91	140	49	94
	Masc	19	1	28	48	20	29
	Fem	27	2	63	92	29	65
- Nefrología	Total	15	4	113	132	19	117
	Masc	6	1	43	50	7	44
	Fem	9	3	70	82	12	73
- Neumología	Total	74	11	140	225	85	151
	Masc	30	4	35	69	34	39
	Fem	44	7	105	156	51	112
- Neurología	Total	59	8	85	152	67	93
	Masc	16	3	30	49	19	33
	Fem	43	5	55	103	48	60
- Psicología	Total	55	1	103	159	56	104
	Masc	22	0	32	54	22	32
	Fem	33	1	71	105	34	72
- Psiquiatría	Total	7	1	18	26	8	19
	Masc	2	0	5	7	2	5
	Fem	5	1	13	19	6	14
- Tratamiento del Dolor	Total	185	6	764	955	191	770
	Masc	70	3	275	348	73	278
	Fem	115	3	489	607	118	492
ONCOLOGIA PEDIATRICA	Total	28	98	952	1,078	126	1,050
	Masc	19	43	537	599	62	580
	Fem	9	55	415	479	64	470
EMERGENCIA	Total	357	57	405	819	414	462
	Masc	138	21	142	301	159	163
	Fem	219	36	263	518	255	299
RADIOTERAPIA	Total	432	32	2,008	2,472	464	2,040
	Masc	126	7	407	540	133	414
	Fem	306	25	1,601	1,932	331	1,626
DETECCION Y DIAGNOSTICO	Total	214	36	586	836	250	622
	Masc	21	3	17	41	24	20
	Fem	193	33	569	795	226	602



II.- INDICADORES DE CONSULTA EXTERNA

NOVIEMBRE - 2009

8.- INDICADORES DE CONSULTA EXTERNA POR MEDICO

INDICADORES CONSULTA EXTERNA POR MEDICO	Nº de Consultas	Días Atendidos	Nº de Médicos	Promedio Diario Por Médico
DIRECCION DE CIRUGIA				
ABDOMEN	838	12	11	
Médicos Staff	368	12	6	
- Payet Eduardo	59	9		6.56
- Celis Juan	29	6		4.83
- Ruíz Eloy	51	7		7.29
- Berrospi Francisco	83	10		8.30
- Chávez Ivan	64	11		5.82
- Young Frank	82	7		11.71
Médicos/Fellows	470	12	5	
- Paredes Kori	97	8		12.13
- Lázaro Alexander	30	7		4.29
- Núñez Juan	119	12		9.92
- Chuquillanqui Jorge	126	12		10.50
- Aguilar Pedro	98	11		8.91
CABEZA Y CUELLO	1,347			
- Cabeza y Cuello	893	12	7	
Médicos Staff	893	12	7	
- Sánchez Pedro	164	8		20.50
- Postigo Juan	173	9		19.22
- Salas Abraham	146	11		13.27
- Torres Fernando	91	7		13.00
- Olaechea Carlos	129	10		12.90
- Gutiérrez José	58	5		11.60
- Chávez de Paz Carlos	132	8		16.50
- Oftalmología	114	12	1	
- Serpa Solón	114			9.50
- Odontología	340	21	3	
- Asurza José	104	15		6.93
- Rivas Samantha	160	16		10.00
- Caverio Cristina	76	18		4.22
ESPECIALIDADES QUIRURGICAS	460		5	
- Cirugía Plástica y Reconstructiva	183	17	3	
- Delgado Ricardo	74	12		6.17
- López Jesús	38	6		6.33
- Chávez Miguel	71	9		7.89
- Ortopedia Oncológica	277	13	2	
- Pardo Juan Carlos	153	13		11.77
- Iberico Walter	124	12		10.33
GINECOLOGÍA	3,136	21	12	
Médicos Staff	1,788	21	8	
- Álvarez Manuel	250	17		14.71
- Santos Carlos	2	2		1.00
- Velarde Carlos	150	6		25.00
- Galdos Oscar	8	1		8.00
- Valdivia Henry	333	14		23.79
- Sánchez Marco	250	13		19.23
- Montoya Absalón	547	15		36.47
- López Aldo	248	12		20.67
Médicos/Fellows	1,348	21	4	
- Zevallos Albert	235	8		29.38
- Arica Dionicio	182	8		22.75
- Ocón Roger	472	15		31.47
- Pelaez Carlos	459	15		30.60
NEUROCIROGIA	327	13	3	
Médicos Staff	326	13	3	
- Orrego Enrique	64	10		6.40
- Ojeda Luis	129	10		12.90
- Deza Pedro	133	12		11.08
Médicos/Fellows	1	13	1	
- Suaña Yaqueline	1	1		1.00



II.- INDICADORES DE CONSULTA EXTERNA

NOVIEMBRE - 2009

8.- INDICADORES DE CONSULTA EXTERNA POR MEDICO

INDICADORES CONSULTA EXTERNA POR MEDICO	Nº de Consultas	Días Atendidos	Nº de Médicos	Promedio Diario Por Médico
DIRECCION DE CIRUGIA				
MAMAS Y TEJIDOS BLANDOS	2,066	13	13	
Médicos Staff	1,943	13	11	
- Vigil Carlos	82	12		6.83
- Velarde Raúl	57	6		9.50
- Abugattás Julio	143	13		11.00
- Cotrina José	238	13		18.31
- Garcés Milko	180	13		13.85
- De la Cruz Miguel	200	13		15.38
- León Mauricio	189	13		14.54
- Calderón Gabriela	201	13		15.46
- Dunstan Jorge	192	13		14.77
- Vílchez Sheyla	187	13		14.38
- Falla Martín	274	13		21.08
Médicos/Fellows	123	13	2	
- Tapia José	109	13		9.46
- Carrasco Marcia	14	6		8.38
TÓRAX	393	13	5	
Médicos Staff	393	13	5	
- Amorín Edgar	112	10		11.20
- Rojas Víctor	21	4		5.25
- De la Guerra Alberto	111	10		11.10
- Bracamonte Luis	3	3		1.00
- Rivera Julio	146	13		11.23
UROLOGÍA	1,396	13	9	
Médicos Staff	977	13	6	
- Morante Carlos	56	7		8.00
- Pow Sang Mariela	133	7		19.00
- Meza Luis	107	7		15.29
- Destefano Víctor	215	12		17.92
- Quiroa Fernando	210	13		16.15
- Franco Enrique	256	13		19.69
Médicos/Fellows	419	13	3	
- Cohaila Luis	260	13		20.00
- Gonzales Johnny	149	13		11.46
- Salvador Filadelfio	10	5		2.00
DIRECCION DE MEDICINA				
ONCOLOGIA MEDICA	4,164	25	17	
Médicos Staff	2,365	25	11	
- Más Luis	193	15		12.87
- Casanova Luis	10	8		1.25
- Gómez Henry	420	21		20.00
- Samanez César	190	16		11.88
- Neciosup Silvia	374	21		17.81
- Vidaurre Tatiana	170	18		9.44
- Montenegro Paola	263	20		13.15
- Suazo Fernando	226	18		12.56
- Quintana Shirley	47	7		6.71
- Olivera Mivael	243	18		13.50
- Valdiviezo Natalia	229	20		11.45
Médicos Residentes	1,799	25	6	
- Coanqui Ofelia	514	25		20.56
- Calderón Mónica	526	25		21.04
- Villena Marco	239	22		10.86
- Schwarz Luis	383	24		15.96
- Vásquez Jule	126	18		7.00
- Villoslada Vladimir	11	4		2.75
ESPECIALIDADES MEDICAS	3,069	25	20	-
- Cardiología	722	25	2	
- Ruíz Enrique	315	17		18.53
- Ayala Leonor	407	23		17.70



II.- INDICADORES DE CONSULTA EXTERNA

NOVIEMBRE - 2009

8.- INDICADORES DE CONSULTA EXTERNA POR MEDICO

INDICADORES CONSULTA EXTERNA POR MEDICO	Nº de Consultas	Días Atendidos	Nº de Médicos	Promedio Diario Por Médico
DIRECCION DE MEDICINA				
ESPECIALIDADES MEDICAS ...				
- Endocrinología	174	16	2	
- Calderón Rolando	51	4		12.75
- Rodríguez Rosario	123	12		10.25
- Gastroenterología	225	24	3	
- Barreda Fernando	102	8		12.75
- Combe Juan	19	2		9.50
- Landeo Italo	104	17		6.12
- Hematología Clínica	159	22	1	
- Argumanis Luis	159			7.23
- Infectología	140	9	1	
- Cuéllar Luis	133	9		14.78
- López Marga	7	1		0.78
- Nefrología	132	13	1	
- López Marga	132			10.15
- Neumología	225	13	2	
- Saavedra Carlos	72	10		7.20
- Gutarra Katherine	153	10		15.30
- Neurología	152	13	2	
- Vidal Oscar	60	9		6.67
- Arbaiza Daniel	92	11		8.36
- Psicología	159	21	2	
- Galarza Giovanna	79	20		3.95
- Arguelles Rosa	80	21		3.81
- Psiquiatría	26	9	1	
- Lozada Hugo	26			2.89
- Medicina Paliativa y Tto. Dolor	955	25	3	
- Castro Víctor	377	22		17.14
- Otoya Miguel	277	14		19.79
- Díaz Gloria	301	20		15.05
ONCOLOGIA PEDIATRICA	1,078	25	5	
Médicos Staff	954	25	4	
- Pérez Clara	281	17		16.53
- Wachtel Antonio	267	19		14.05
- Marcial Julio	290	22		13.18
- García Juan Luis	116	12		9.67
Médicos Residentes	124	25	1	
- Maradiegue Essy	124	12		10.33
EMERGENCIA	819	24	49	-
- Arica Dionicio	1	1		1.00
- Belzusarri Odorico	1	1		1.00
- Breña Hugo	86	19		4.53
- Calderón Mónica	29	11		2.64
- Calmet Wilder	57	14		4.07
- Casanova Luis	1	1		1.00
- Castro Víctor	2	2		1.00
- Chávez Iván	1	1		1.00
- Chuquillanqui Jorge	14	10		1.40
- Coanqui Ofelia	24	8		3.00
- Cohaila Luis	5	5		1.00
- Concepción William	104	15		6.93
- Contreras Iván	78	11		7.09
- Deza Pedro	3	3		1.00
- Díaz Gloria	1	1		1.00
- Fajardo Pedro	2	1		2.00
- Falla Martín	1	1		1.00
- Franco Enrique	2	2		1.00
- Fuentes Hugo	25	7		3.57
- Gomez Henry	1	1		1.00
- Landeo Italo	1	1		1.00
- Lázaro Alexander	1	1		1.00
- López Marga	2	2		1.00
- Maradiegue Essy	2	1		2.00



II.- INDICADORES DE CONSULTA EXTERNA

NOVIEMBRE - 2009

8.- INDICADORES DE CONSULTA EXTERNA POR MEDICO

INDICADORES CONSULTA EXTERNA POR MEDICO	Nº de Consultas	Días Atendidos	Nº de Médicos	Promedio Diario Por Médico
DIRECCION DE MEDICINA				
EMERGENCIA...				
- Marcial Julio	4	3		1.33
- Mendoza Paola	1	1		1.00
- Muñoz Nancy	91	13		7.00
- Núñez Juan José	7	4		1.75
- Ocón Roger	8	5		1.60
- Olivera Mivael	9	7		1.29
- Orrego José	1	1		1.00
- Paliza Aldo	1	1		1.00
- Pelaéz Carlos	3	3		1.00
- Pérez Clara	1	1		1.00
- Rodríguez César	4	3		1.33
- Rosado Manuel	76	12		6.33
- Saavedra Carlos	1	1		1.00
- Schwarz Luis	21	7		3.00
- Sernaqué Raymundo	1	1		1.00
- Suaña Yaquelina	8	5		1.60
- Tejada Hermes	16	4		4.00
- Torres Fernando	1	1		1.00
- Valdivia Henry	1	1		1.00
- Vásquez Jule	100	15		6.67
- Velarde Carlos	1	1		1.00
- Vílchez Sheila	1	1		1.00
- Villena Marco	14	9		1.56
- Vizcarra Bernardo	2	2		1.00
- Wachtel Antonio	2	2		1.00
DIRECCION DE RADIOTERAPIA				
RADIOTERAPIA	2,472	21	15	
Médicos Staff	1,081	21	9	
- Moscol Jorge	4	2		2.00
- Heredia Adela	101	17		5.94
- Barriga Oscar	79	6		13.17
- Sarria Gustavo	21	8		2.63
- Marquina Juan	235	14		16.79
- Lachos Alberto	209	19		11.00
- Vizcarra Bernardo	257	20		12.85
- Paliza Aldo	160	16		10.00
- Cárdenas Herbert	15	10		1.50
Médicos Residentes	1,391	21	6	
- Cutipa Betzabé	123	11		11.18
- Ballón Karinthia	393	21		18.71
- Arens María	399	21		19.00
- Belzusarri Odorico	228	21		10.86
- Mendoza Paola	131	20		6.55
- Fernández Juan José	117	20		5.85
DETECCION Y DIAGNOSTICO	836	25	2	-
- Manrique Javier	200	14		14.29
- Horna Jorge	636	25		25.44

**II.- INDICADORES DE CONSULTA EXTERNA****NOVIEMBRE - 2009****8.- INDICADORES DE COLPOSCOPIAS POR MEDICO**

INDICADORES DE COLPOSCOPIAS POR MEDICO	Nº de Exámenes	Días Atendidos	Nº de Médicos	Promedio Diario Por Médico
Departamentos Médicos	220	-	8	-
GINECOLOGÍA	16	10	6	1.60
- Alvarez Manuel	3	2		1.50
- Valdivia Henry	2	1		2.00
- Montoya Absalón	2	1		2.00
- Sánchez Marco	1	1		1.00
- López Aldo	5	4		1.25
Residentes	3	2		1.50
DETECCIÓN Y DIAGNOSTICO	204	25	2	8.16
- Manrique Javier	72	9		8.00
- Horna Jorge	132	16		8.25

8.- INDICADORES DE PROCEDIMIENTOS ESPECIALES POR MEDICO

Nº DE ATENDIDOS POR MEDICO	Nº Atendidos	Días Atendidos	Nº de Médicos	Promedio Diario
PROCEDIMIENTOS ESPECIALES	513	21	6	24.43
MEDICINA	250	21	3	11.90
- Casanova Luis	1	1		1.00
- Villena Marco	246	21		11.71
- Acevedo Carmen	3	1		3.00
PEDIATRIA	263	20	3	13.15
- Wachtel Antonio	87	7		12.43
- García Juan Luis	37	5		7.40
- Maradiegue Essy	139	11		12.64



INDICADORES DE PROCEDIMIENTOS Y APLICACIONES

NOVIEMBRE - 2009

DIRECCION DE CIRUGIA		Cantidad	Días Atendidos	Promedio
CABEZA Y CUELLO				
ODONTOLOGIA	Procedimiento	340	21	16.2
- Instalac.Obturador Palatino		6	5	1.2
- Control Protético Obtur. Palatino		38	11	3.5
- Instalac.Obturador Definitivo Dentado		5	4	1.3
- Exodoncia		6	4	1.5
- Registro Protético Intermaxilar		20	14	1.4
- Instalac.Protésis parcial sup/inf.		1	1	1.0
- Instalac.Protésis ocular der/izq.		5	3	1.7
- Registro Protético Ocular der/izq.		11	5	2.2
- Control post exodoncia		2	1	2.0
- Retiro puntos post-ex/curac.post op.		13	5	2.6
- Evaluación Pre-operatoria		43	13	3.3
- Otros Procedimientos		78	20	3.9
- Profilaxis		27	13	2.1
- Topicación con flour-gel		44	14	3.1
- Aplicación de Sellantes		2	1	2.0
- Curación Temporal		39	12	3.3
GINECOLOGIA/DETEC.DIAGNOSTICO	Colposcopia	-	-	-
- Ginecología		16	10	1.6
- Detección y Diagnóstico		204	25	8.2
DIRECCION DE MEDICINA	Procedimiento	Total	Días Atendidos	Promedio
ESPECIALIDADES MEDICAS				
CARDIOLOGÍA	Procedimiento	1,586	25	63.4
- Riesgo Quirúrgico		538	25	21.5
- Electrocardiograma		421	25	16.8
- Espirometría		392	25	15.7
- Evaluación		93	23	4.0
- Re-evaluación		13	10	1.3
- Ecocardiograma		50	22	2.3
- Control		79	20	4.0
DIRECCION DE RADIOTERAPIA	Atenc/Pac	Total	Días Atendidos	Promedio
Tele terapia	Atenciones	7,145	30	238.2
- Mevatron 6 MeV (AL)		2,220	30	74.0
- Clinac		1,647	30	54.9
- Equinox I Co. 60		1,771	26	68.1
- Equinox II Co. 60		1,507	26	58.0
Braquiterapia	Pacientes	242	21	11.5
- Baja Tasa de Dosis		36	21	1.7
- Alta Tasa de Dosis		206	21	9.8
Procesos de Planificación	Pacientes			
- Verificación Rx.		129	21	6.1
- Simulador II Rx.		144	21	6.9
- Planificación y Contorno		210	21	10.0
- Máscaras Inmovilizadoras		75	21	3.6
Irradiación	Unidades			
- Plaquetas		414	21	19.7
- Glóbulos Rojos		117	21	5.6

- Mevatron y Clinac: Lunes a Domingo, turnos mañana y tarde

- Equinox I, II: Lunes a Sábado, turnos mañana y tarde.

- Primus: Inoperativo.

- El Dorado: Inoperativo.



INDICADORES DE PROCEDIMIENTOS Y APLICACIONES

NOVIEMBRE - 2009

MEDICINA	Proc/Aplic	Cantidad	Días Atendidos	Promedio
Procedimientos Especiales	Procedimiento	330	21	15.7
- Médula Ósea		185	21	8.8
- Punción Lumbar		73	21	3.5
- Biopsia de Hueso		72	19	3.8
- Grupo de Edad		330	21	15.7
10 - 14 años		5	5	1.0
15 - 19 años		50	19	2.6
20 - 34 años		77	20	3.9
35 - 44 años		52	16	3.3
45 - 64 años		107	21	5.1
Mayores de 65 años		39	15	2.6
Quimioterapia	Aplicaciones	2,314	23	100.61
- Bolo		138	23	6.0
- Infusión		2,176	23	94.6
- Grupo de Edad		2,314	23	100.61
10 - 14 años		12	10	1.2
15 - 19 años		87	23	3.8
20 - 34 años		309	23	13.4
35 - 44 años		478	23	20.8
45 - 64 años		1,077	23	46.8
Mayores de 65 años		351	23	15.3
PEDIATRIA	Proc/Aplic	Cantidad	Días Atendidos	Promedio
Procedimientos Especiales	Procedimiento	458	20	22.9
- Médula Ósea		218	20	10.9
- Punción Lumbar		239	20	12.0
- Biopsia de hueso		1	1	1.0
- Grupo de Edad		458	20	22.9
01 - 04 años		102	19	5.4
05 - 09 años		174	20	8.7
10 - 14 años		149	20	7.5
Mayores de 15 años		33	13	2.5
Quimioterapia	Aplicaciones	1,279	25	51.2
- Bolo		442	25	17.7
- Infusión		257	25	10.3
- Infusión-Bolo		232	25	9.3
- Intratecal		242	20	12.1
- Intramuscular		106	23	4.6
- Grupo de Edad		1,279	25	51.2
01 - 04 años		390	25	15.6
05 - 09 años		484	25	19.4
10 - 14 años		365	25	14.6
Mayores de 15 años		40	20	2.0



IV.- INDICADORES DE LABORATORIO

NOVIEMBRE - 2009

1.- INDICADORES DE LABORATORIO POR DEPARTAMENTOS MEDICOS

INDICADORES	Consulta Externa		Hospitalización		Total
	Ordenes	Prueb.Realizadas	Ordenes	Prueb.Realizadas	Prueb./ Ordenes
Unidad de Medida	Nº Ordenes	Nº Prueb.Realiz.	Nº Ordenes	Nº Prueb.Realiz.	Nº Prueb.Realiz.
	Nº Cons.Exter	Nº Ordenes	Nº Egresos	Nº Ordenes	Nº Ordenes
TOTAL	0.64	2.37	6.84	3.80	2.79
DIRECCION DE CIRUGIA Y MEDICINA	0.65	2.51	6.94	3.82	2.93
DIRECCION DE CIRUGIA	0.28	3.01	2.96	3.24	3.09
ABDOMEN	0.62	3.76	5.96	3.46	3.60
CABEZA Y CUELLO	0.20	3.07	1.44	2.94	3.03
ESPECIALIDADES QUIRURGICAS	0.21	3.24	1.14	3.71	3.33
GINECOLOGIA	0.21	2.45	2.46	3.00	2.60
NEUROCIRUGIA	0.36	3.37	3.00	2.25	2.77
MAMAS Y TEJIDOS BLANDOS	0.19	3.31	0.55	5.27	3.53
TÓRAX	0.33	2.53	1.94	3.22	2.76
UROLOGÍA	0.42	2.73	3.03	3.48	2.91
PRIVADOS CIRUGIA	(&)	(-)	(#)	2.72	2.72
DIRECCION DE MEDICINA	1.05	2.36	13.33	4.03	2.89
ONCOLOGIA MEDICA	1.68	2.41	12.37	3.77	2.83
ONCOLOGIA PEDIATRICA	1.80	2.39	10.96	5.81	3.35
ESPECIALIDADES MEDICAS	0.20	1.76	(#)	4.36	1.82
PRIVADOS DE MEDICINA	(&)	(-)	(#)	2.74	2.74
EMERGENCIA	(-)	(-)	(-)	(-)	(-)
DIRECCION DE RADIOTERAPIA	0.25	2.62	1.07	3.16	2.64
Radioterapia	0.25	2.62	1.07	3.16	2.64
DETECCIÓN Y DIAGNOSTICO	0.00	(-)	(#)	(-)	(-)
Detección y Diagnóstico	0.00	1.00	(#)	(-)	1.00
OTROS SERVICIOS	(&)	1.05	(#)	2.47	1.13
Banco de Sangre	(&)	1.00	(#)	(-)	(-)
Radiodiagnóstico	(&)	1.06	(#)	(-)	1.07
Patología y Patología Clínica	(&)	2.24	(#)	(-)	2.36
Otros (!)	(&)	(-)	(#)	2.40	2.40

(!) Incluye en Otros : UCI , Anestesia , Cirugía menor-Endoscopia.

#) No prestan servicio de hospitalización.

(-) Las Ordenes corresponde a cada especialidad

2.- INDICADORES DE LABORATORIO POR AREA

INDICADORES	Cons.Externa Prueb./ Ordenes	Hospitalización Prueb./ Ordenes	Total Prueb./ Ordenes
Unidad de Medida	Nº Prueb.Realiz.	Nº Prueb.Realiz.	Nº Prueb.Realiz.
	Nº Ordenes	Nº Ordenes	Nº Ordenes
TOTAL	2.37	3.80	2.79
HEMATOLOGIA ESPECIAL	1.00	1.00	1.00
HEMATOLOGIA	1.49	2.07	1.66
BIOQUIMICA	3.49	6.73	4.41
MICROBIOLOGIA	1.13	1.52	1.32
INMUNOLOGIA	2.73	2.68	2.72

INDICADORES	Consulta Externa		Hospitalización		Total	
	Ordenes %	Prueb.Realiz. %	Ordenes %	Prueb.Realiz. %	Ordenes %	Prueb.Realiz. %
TOTAL	70.6%	59.9%	29.4%	40.1%	100.0%	100.0%
HEMATOLOGIA ESPECIAL	79.1%	79.1%	20.9%	20.9%	3.9%	1.4%
HEMATOLOGIA	70.7%	63.4%	29.3%	36.6%	38.7%	23.0%
BIOQUIMICA	71.6%	56.7%	28.4%	43.3%	40.7%	64.3%
MICROBIOLOGIA	51.8%	44.3%	48.2%	55.7%	10.0%	4.7%
INMUNOLOGIA	86.2%	86.5%	13.8%	13.5%	6.8%	6.6%



3.- BASE DE DATOS - LABORATORIO

NOVIEMBRE - 2009

Departamentos y/o Servicios Médicos	Consulta Externa		Hospitalización		TOTAL		Consulta Externa	Egresos
	Nº Ordenes	Nº Pruebas Realizadas	Nº Ordenes	Nº Pruebas Realizadas	Nº Ordenes	Nº Pruebas Realizadas		
TOTAL	14,401	34,107	6,006	22,830	20,407	56,937	22,401	878
DIRECCION DE CIRUGIA Y MEDICINA	12,335	30,952	5,890	22,522	18,225	53,474	19,093	849
DIRECCION DE CIRUGIA	2,771	8,337	1,546	5,012	4,317	13,349	9,961	523
ABDOMEN	521	1,960	614	2,125	1,135	4,085	838	103
CABEZA Y CUELLO	272	835	102	300	374	1,135	1,347	71
ESPECIALIDADES QUIRURGICAS	96	311	24	89	120	400	460	21
GINECOLOGÍA	652	1,599	234	702	886	2,301	3,136	95
NEUROCIRUGIA	118	398	138	310	256	708	325	46
MAMAS Y TEJIDOS BLANDOS	391	1,294	49	258	440	1,552	2,066	89
TÓRAX	131	332	64	206	195	538	393	33
UROLOGÍA	590	1,608	197	685	787	2,293	1,396	65
PRIVADOS CIRUGIA	0	0	124	337	124	337	0	0
DIRECCION DE MEDICINA	9,564	22,615	4,344	17,510	13,908	40,125	9,132	326
ONCOLOGIA MEDICA	6,999	16,869	3,178	11,969	10,177	28,838	4,164	257
ONCOLOGIA PEDIATRICA	1,940	4,646	756	4,393	2,696	9,039	1,078	69
ESPECIALIDADES MEDICAS	625	1,100	14	61	639	1,161	3,071	0
PRIVADOS DE MEDICINA	0	0	396	1,087	396	1,087	0	0
EMERGENCIA	0	0	0	0	0	0	819	0
DIRECCION DE RADIOTERAPIA	630	1,650	31	98	661	1,748	2,472	29
Radioterapia	630	1,650	31	98	661	1,748	2,472	29
DETECCIÓN Y DIAGNOSTICO	3	3	0	0	3	3	836	0
Detección y Diagnóstico	3	3	0	0	3	3	836	0
OTROS SERVICIOS	1,433	1,502	85	210	1,518	1,712	-	-
Banco de Sangre	991	994	0	0	991	994	-	-
Radiodiagnóstico	409	434	0	2	409	436	-	-
Patología y Patología Clínica	33	74	0	4	33	78	-	-
Otros (!)	0	0	85	204	85	204	-	-

Area de Laboratorio	Consulta Externa		Hospitalización		TOTAL	
	Nº Ordenes	Nº Pruebas Realizadas	Nº Ordenes	Nº Pruebas Realizadas	Nº Ordenes	Nº Pruebas Realizadas
TOTAL	14,401	34,107	6,006	22,830	20,407	56,937
HEMATOLOGIA ESPECIAL	623	623	165	165	788	788
HEMATOLOGIA	5,580	8,297	2,314	4,793	7,894	13,090
BIOQUIMICA	5,952	20,744	2,356	15,867	8,308	36,611
MICROBIOLOGIA	1,055	1,192	981	1,496	2,036	2,688
INMUNOLOGIA	1,191	3,251	190	509	1,381	3,760



5.- PRUEBAS REALIZADAS EN LABORATORIO

NOVIEMBRE - 2009

Pruebas Realizadas	Hemat Esp	Hemat	Bioq	Microb	Inmuno	TOTAL
TOTAL	788	13,090	36,611	2,688	3,760	56,937
Acido Urico			716	1		717
Acido Urico en orina 24 horas			1			1
Adenosinadeamisan (ADA)			7			7
AGA (Gases en Sangre Arterial)			301			301
Aglutinaciones simples					7	7
Albumina			2,302			2,302
Amilasa			121			121
Baciloscopia BK Directo				392		392
Beta 2 microglobulina					210	210
Bilirrubina total y fraccionada			1,995			1,995
Bilirrubina directa			1,995			1,995
Bioquímico de Líquido (glucosa)			10			10
Bioquímico de Líquido (proteínas)			10			10
Bioquímica LCR (glucosa)			344			344
Bioquímica LCR (proteínas)			344			344
Calcio en Orina 24 h			1			1
Calcio Iónico			1,022			1,022
Calcio Serico Total			20			20
Carbamazepina Serica			3			3
Citomorfoloía: Médula Ósea	424					424
Citoquímica: Leucemia Aguda (LA)	16					16
Cloro			46			46
Colesterol (HDL)			174			174
Colesterol (LDL)			172			172
Colesterol (VLDL)			149			149
Colesterol Total			201			201
Coproculivo				56		56
Coprológico Funcional				27		27
CPK - MB			32			32
Creatinina			5,071			5,071
Creatinina Fosfoquinasa (CPK)			55			55
Cultivos de Secreción Anal				127		127
Cultivos de Secreción Nasal				35		35
Cultivos de Secreción Otica				34		34
Cultivos de Secreción Oral				128		128
Cultivos de Secreción Vaginal				9		9
Cultivo de BK				24		24
Depuración Creatinina			36			36
Deshidrogenasa Láctica (DHL)			2,047			2,047
Difenihidantoina (DPH)			13			13
Dimero D. Cuantitativo		551				551
Dosaje de Metrotexate			67			67
Electrolitos en Orina			5			5
Electrolitos Sericos (Na,K,CL)			1,929			1,929
Fenobarbital (FB)			2			2
Fenómeno L. E.						0
Fibrinógeno		601				601
Fosfatasa Alcalina	5		1,158			1,163
Fósforo			510			510
Gammaglutamil Transferasa			1,181			1,181
Glucosa			2,422			2,422
Glucosa : Test de Tolerancia (2h)			1			1
Gota Gruesa				3		3
Gram Directo				28		28
Hemocultivo x (3)				660		660
Hemoglobina, Hematocrito		350				350
Hemoglobina Glicosilada			84			84
Hemograma Completo (Hb,Hto,Leucocitos)		7,279				7,279
Hepatitis A: IgM (Anti HAV-IgM)					40	40
Hepatitis A: Total (Anti HAV-Total)					45	45



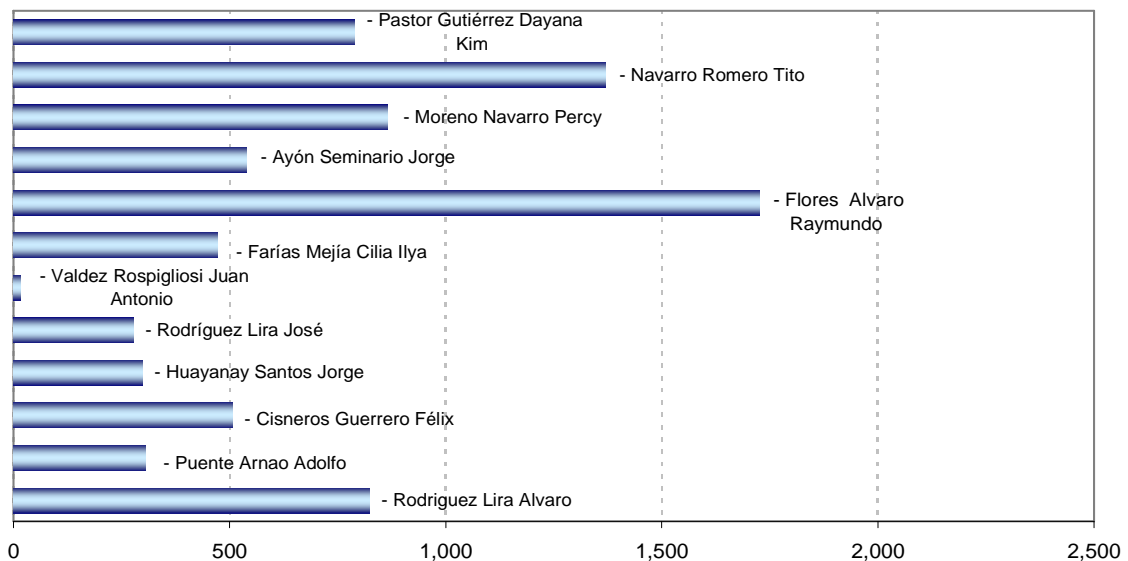
5.- PRUEBAS REALIZADAS EN LABORATORIO

NOVIEMBRE - 2009

Pruebas Realizadas	Hemat Esp	Hemat	Bioq	Microb	Inmuno	Total
Hepatitis B: Ag. de superficie austral					994	994
Hepatitis B: Ac. Antiaustralia (AcHBs)					69	69
Hepatitis B: Ac. Anticore IgM (AcHBc IgM)					52	52
Hepatitis B: Ac. Anticore Total (AcHBe)					36	36
Hepatitis B: Ag. Epsilon (AgHBe)					36	36
Hepatitis B: Ac. Antiepsilon (AcHBe)					35	35
Hepatitis C: (Anti HCV)					148	148
Hongos				31		31
HIV 1-2, Antic.					869	869
HTLV-1, Antic.					247	247
Inmunofijación (orina/líquidos)					7	7
Inmunofijación (suero)					10	10
Inmunoglobulinas Dosaje (IgG)			33			33
Inmunoglobulinas Dosaje (IgA)			29			29
Inmunoglobulinas Dosaje (IgM)			18			18
Investig. Coccidias				2		2
Investigación de Acaros				7		7
Investig. Strongyloides (método)				11		11
Lactosa : Test de Tolerancia (2h)			2			2
LCR (Gram,Bk,KOH,Tinta China)				11		11
Líquidos o Secreciones (Gram, koh)				140		140
Magnesio			413			413
Mioglobina			2			2
Mielocultivo				1		1
Orina : Examen Completo				95		95
Orina : Sedimento		3		12		15
Parasitológico x 3				126		126
Potasio			199			199
Proteína C Reactiva					15	15
Proteínas Totales y Fraccionada			2,302			2,302
Proteinuria en orina 24 horas			21			21
Proteionograma Electroforético (Suero)					9	9
Proteionograma Electroforético (Orina/LCR)					12	12
Reacción Inflamatoria en Heces				2		2
Recuento Celular y Diferencial de LCR	338	5				343
Recuento Celular de Otros Líquidos	5	1				6
Recuento de Leucocitos		2				2
Recuento de Linfocitos		1				1
Recuento de Plaquetas		50				50
Recuento de Reticulocitos		15				15
Reserva Alcalina (CO2)			3			3
Sangre Oculta en Heces (Thevenon)				1		1
Sífilis: Serología					897	897
Sífilis Confirmatorio					22	22
Sodio			174			174
Test Graham (Oxiurus)				1		1
Tiempo Sangría (TS)		3				3
Tiempo Parcial Tromboplastina		1,675				1,675
Tiempo Protombina (TP)		1,971				1,971
Tiempo Trombina (TT)		537				537
Transaminasa (TGO)			3,005			3,005
Transaminasa (TGP)			3,660			3,660
Triglicéridos			145			145
Troponina T.			19			19
Urea			2,039			2,039
Urocultivo				724		724
Velocidad de Sedimentac. Globular		46				46

**V.- INDICADORES DE RADIODIAGNÓSTICO****NOVIEMBRE - 2009****1.- EXAMENES POR MÉDICO**

MÉDICOS	VALIDADOS		SUPERVISADOS	
	Nº	%	Nº	%
TOTAL	7,982	100.0	7,982	100.0
Médicos Staff	2,464	30.9	7,982	100.0
- Rodríguez Lira Alvaro	332	13.5	823	10.3
- Puente Arnao Adolfo	171	6.9	304	3.8
- Cisneros Guerrero Félix	87	3.5	507	6.4
- Huayanay Santos Jorge	153	6.2	298	3.7
- Rodríguez Lira José	106	4.3	277	3.5
- Valdez Rospigliosi Juan Antonio	0	0.0	15	0.2
- Farías Mejía Cilia Ilya	106	4.3	472	5.9
- Flores Alvaro Raymundo	333	13.5	1,725	21.6
- Ayón Seminario Jorge	54	2.2	539	6.8
- Moreno Navarro Percy	257	10.4	864	10.8
- Navarro Romero Tito	416	16.9	1,369	17.2
- Pastor Gutiérrez Dayana Kim	449	18.2	789	9.9
Médicos Residentes	5,518	69.1	-	-
- Bullon Huayanay Yone	0	0.0	-	-
- Fernandez Umpire Darwin Ivan	598	10.8	-	-
- Huaripata Atalaya Pedro Fausto	226	4.1	-	-
- Mendoza Pantoja Ignacio Jesus	337	6.1	-	-
- Machado Heredia María Angela	1	0.0	-	-
- Malca Salazar Carlos Ernesto	515	9.3	-	-
- Sernaque Quintana Raymundo	278	5.0	-	-
- Campos Calderon Luis Antonio	3	0.1	-	-
- Soriano Quiroz Cecilia	588	10.7	-	-
- Zavaleta Lopez Edgar Aaron	746	13.5	-	-
- Ames Caro Rommy Lisset	192	3.5	-	-
- Angulo Carvallo Natali	238	4.3	-	-
- Calle Vargas Evelyn Exel	1,796	32.5	-	-

Total de Exámenes Supervisados Según Médico Staff



V.- INDICADORES DE RADIODIAGNOSTICO

NOVIEMBRE - 2009

2.- EXAMENES REALIZADOS

EXAMENES REALIZADOS	TOTAL	%
TOTAL	7,982	100.0%
ZONA DE LA RADIOGRAFIA	3,931	49.2%
Tórax frontal (1)	2,124	54.0%
Mamografía bilateral (4)	323	8.2%
Tórax portátil	273	6.9%
Tórax frontal y perfil (2)	268	6.8%
Mamografía unilateral (2)	184	4.7%
Informe de radiografías de la calle (mamografías)	111	2.8%
Abdomen simple de cubito y de pie (2)	98	2.5%
Doppler venoso periférico miembro superior e inferior	51	1.3%
Survey óseo (7)	39	1.0%
Simulación región	35	0.9%
Biopsia guiada por TAC	33	0.8%
Columna lumbrosacra frente y perfil (2)	31	0.8%
Rodilla (1) (2)	29	0.7%
Pelvis (1)	24	0.6%
Panorámica dental	22	0.6%
Brazo y húmero (2)	19	0.5%
Estomago y duodeno c/doble contraste	19	0.5%
Hombro	19	0.5%
Doppler arterial miembro inferior y superior	16	0.4%
Esófago (4)	15	0.4%
Articulación coxofemoral unilateral / bilateral	13	0.3%
Muslo fémur (2)	12	0.3%
Biopsia prostática transrectal	11	0.3%
Colon a doble contraste (7)	10	0.3%
Pierna c/lado(2)	10	0.3%
Otros	142	3.6%
T.A.C.	1,610	20.2%
Abdomen y pelvis	573	35.6%
Tórax	526	32.7%
Cerebro con o sin contraste	165	10.2%
Informe de la calle	86	5.3%
Macizo facial	59	3.7%
Tejido blando del cuello	50	3.1%
Abdomen	43	2.7%
Tórax de alta resolución	34	2.1%
Miembro inferior	18	1.1%
Laringe	11	0.7%
Otros	45	2.8%
ECOGRAFIA	2,166	27.1%
Abdominal pélvica o completa	1,347	62.2%
Mama	398	18.4%
Transvaginal	164	7.6%
Partes blandas	89	4.1%
Tiroides	72	3.3%
Abdominal superior	32	1.5%
Tórax / derrame y masa	19	0.9%
Eco. + Localización	14	0.6%
Abdominal pélvica ginecológica	13	0.6%
Testicular	13	0.6%
Otros	5	0.2%
RESONANCIA MAGNETICA	275	3.4%
Encéfalo	104	37.8%
Columna total	23	8.4%
Colangiografía	17	6.2%
Columna lumbr sacra	17	6.2%
Informe de placas de la calle	15	5.5%
Bilateral de mamas	13	4.7%
Abdomen superior	10	3.6%
Macizo facial	8	2.9%
Abdomen inferior (pelvis) Próstata	7	2.5%
Columna dorsal	6	2.2%
Muslo	6	2.2%
Orbitas (nervios ópticos)	5	1.8%
Pared torácica	5	1.8%
Otros	39	14.2%

CIRUGIA MENOR

NO HUBO INFORMACION

INDICADORES DE ENDOSCOPIAS							
NOVIEMBRE - 2009							
INDICADOR	Hospitalizado		Ambulatorio		TOTAL		Nro.Endoscopías x Cirujano
UNIDAD DE MEDIDA	Nro.	%	Nro.	%	Nro.	%	Nro.Endoscopías ----- Nº Cirujanos
Endoscopías	30	11.7	227	88.3	257	100.0	85.7
ESPECIALIDADES MEDICAS	30	11.7	227	88.3	257	100.0	85.7
Gastroscopía	15	12.8	102	87.2	117	45.5	39.0
- Barreda Fernando	6	7.6	73	92.4	79		
- Combe Juan	0	0.0	7	100.0	7		
- Landeo Italo	9	29.0	22	71.0	31		
Ecoendoscopia	3	17.6	14	82.4	17	6.6	8.5
- Combe Juan	0	0.0	1	100.0	1		
- Landeo Italo	3	18.8	13	81.3	16		
Proctoscopia	2	5.9	32	94.1	34	13.2	11.3
- Barreda Fernando	2	9.5	19	90.5	21		
- Combe Juan	0	0.0	1	100.0	1		
- Landeo Italo	0	0.0	12	100.0	12		
Colonoscopia	10	11.2	79	88.8	89	34.6	44.5
- Barreda Fernando	2	3.8	50	96.2	52		
- Combe Juan	0	0.0	3	100.0	3		
- Landeo Italo	8	23.5	26	76.5	34		

(&) No se realizó ningún procedimiento



CIRUGIA MENOR

NO HUBO INFORMACION

BASE DE DATOS DE ENDOSCOPIAS NOVIEMBRE - 2009

DEPARTAMENTOS MEDICOS	Hospitalizados		Ambulatorio				TOTAL	Nro. Cirujanos
	Hospitalar	El Servicio	Consultorios Externos	Emergencia	Privados	Otro Hospital		
Endoscopías	28	2	227	0	0	0	257	3
ESPECIALIDADES MEDICAS	28	2	227	0	0	0	257	3
Gastroscopía	14	1	102	0	0	0	117	3
- Barreda Fernando	6	0	73	0	0	0	79	
- Combe Juan	0	0	7	0	0	0	7	
- Landeo Italo	8	1	22	0	0	0	31	
Ecoendoscopia	3	0	14	0	0	0	17	2
- Combe Juan	0	0	1	0	0	0	1	
- Landeo Italo	3	0	13	0	0	0	16	
Proctoscopia	2	0	32	0	0	0	34	3
- Barreda Fernando	2	0	19	0	0	0	21	
- Combe Juan	0	0	1	0	0	0	1	
- Landeo Italo	0	0	12	0	0	0	12	
Colonoscopia	9	1	79	0	0	0	89	2
- Barreda Fernando	2	0	50	0	0	0	52	
- Combe Juan	0	0	3	0	0	0	3	
- Landeo Italo	7	1	26	0	0	0	34	



CIRUGIA MENOR

NO HUBO INFORMACION

INDICADORES DE ENDOSCOPIAS

NOVIEMBRE - 2009

DEPARTAMENTOS MEDICOS	% Endoscopia Cancelada	% Endoscopia No Programada	Promedio Endoscop. por Dias Atendidos
UNIDAD DE MEDIDA	Endoscopia Cancel. ----- x 100 Endosc. Program.	Endoscopia Cancel. ----- x 100 Endosc. Realiz.	Endoscopías ----- Dias Atendidos
ENDOSCOPIAS	26.8	11.67	10.7
ESPECIALIDADES MEDICAS	26.8	11.67	10.7
Gastroscopía	18.2	15.38	4.3
Ecoendoscopia	23.1	41.18	2.1
Proctoscopia	35.3	2.94	1.7
Colonoscopia	32.0	4.49	3.7

(&) No hubo Endoscopias programada.

(!) No hubo Endoscopias realizada.



CIRUGIA MENOR

NO HUBO INFORMACION

BASE DE DATOS DE ENDOSCOPIAS NOVIEMBRE - 2009

DEPARTAMENTOS MEDICOS	Programadas	Realizadas	Canceladas	No Programadas	Días Atendidos
ENDOSCOPIAS	310	257	83	30	24
ESPECIALIDADES MEDICAS	310	257	83	30	24
Gastroscopía	121	117	22	18	27
Ecoendoscopía	13	17	3	7	8
Proctoscopía	51	34	18	1	20
Colonoscopía	125	89	40	4	24



VII.- INDICADORES DE SALA DE OPERACIONES

NOVIEMBRE - 2009

INDICADOR	Hospitalar		El Servicio		Clínica de Día		Total Operaciones		Nro. Operac. por Cirujano
	Nro.	%	Nro.	%	Nro.	%	Nro.	%	Total Oper. ----- Nº Cirujanos
TOTAL	328	100.0	28	100.0	113	100.0	469	100.0	7.3
DIRECCION DE CIRUGIA	328	100.0	28	100.0	113	100.0	469	100.0	7.3
ABDOMEN	71	21.6	6	21.4	5	4.4	82	17.5	8.2
- Payet Eduardo	2	50.0	2	50.0	0	0.0	4		
- Celis Juan	4	80.0	1	20.0	0	0.0	5		
- Ruíz Eloy	9	81.8	2	18.2	0	0.0	11		
- Berrospi Francisco	7	100.0	0	0.0	0	0.0	7		
- Chávez Iván	12	80.0	0	0.0	3	20.0	15		
- Young Frank	14	93.3	1	6.7	0	0.0	15		
- Paredes Kori	7	77.8	0	0.0	2	22.2	9		
- Lázaro Alexander	7	100.0	0	0.0	0	0.0	7		
- Chuquillanqui Jorge	5	100.0	0	0.0	0	0.0	5		
- Nuñez Juan José	4	100.0	0	0.0	0	0.0	4		
CABEZA Y CUELLO	44	13.4	3	10.7	25	22.1	72	15.4	8.0
- Sánchez Pedro	3	37.5	1	12.5	4	50.0	8		
- Postigo Juan	12	70.6	1	5.9	4	23.5	17		
- Salas Abraham	5	50.0	1	10.0	4	40.0	10		
- Torres Fernando	6	100.0	0	0.0	0	0.0	6		
- Gutiérrez José	5	100.0	0	0.0	0	0.0	5		
- Olaechea Carlos	7	53.8	0	0.0	6	46.2	13		
- Chávez de Paz Carlos	6	66.7	0	0.0	3	33.3	9		
- Cordero Raúl	0	0.0	0	0.0	1	100.0	1		
- Serpa Solón	0	0.0	0	0.0	3	100.0	3		
ESPECIALIDADES QUIRURGICAS	30	9.1	2	7.1	15	13.3	47	10.0	9.4
- Delgado Ricardo	4	66.7	0	0.0	2	33.3	6		
- López Jesús	1	33.3	0	0.0	2	66.7	3		
- Chávez Miguel Angel	7	53.8	1	7.7	5	38.5	13		
- Iberico Walter	13	86.7	0	0.0	2	13.3	15		
- Pardo Juan Carlos	5	50.0	1	10.0	4	40.0	10		
GINECOLOGÍA	58	17.7	3	10.7	25	22.1	86	18.3	8.6
- Alvarez Manuel	1	100.0	0	0.0	0	0.0	1		
- Santos Carlos	0	0.0	2	100.0	0	0.0	2		
- Velarde Carlos	1	100.0	0	0.0	0	0.0	1		
- Valdivia Henry	10	90.9	0	0.0	1	9.1	11		
- Montoya Absalon	13	100.0	0	0.0	0	0.0	13		
- Sánchez Marco	12	70.6	1	5.9	4	23.5	17		
- López Aldo	11	91.7	0	0.0	1	8.3	12		
- Arica Dionicio	5	55.6	0	0.0	4	44.4	9		
- Zevallos Albert	4	21.1	0	0.0	15	78.9	19		
- Ocon Roger	1	100.0	0	0.0	0	0.0	1		
NEUROCIRUGIA	22	6.7	4	14.3	1	0.9	27	5.8	9.0
- Orrego José	4	50.0	4	50.0	0	0.0	8		
- Ojeda Luis	7	100.0	0	0.0	0	0.0	7		
- Deza Pedro	11	91.7	0	0.0	1	8.3	12		
MAMAS Y TEJIDOS BLANDOS	39	11.9	3	10.7	42	37.2	84	17.9	6.5
- Vigil Carlos	0	0.0	2	66.7	1	33.3	3		
- Velarde Raúl	1	100.0	0	0.0	0	0.0	1		
- Abugattás Julio	2	50.0	0	0.0	2	50.0	4		
- Cotrina José	3	37.5	1	12.5	4	50.0	8		
- León Mauricio	1	20.0	0	0.0	4	80.0	5		
- Garcés Milko	4	57.1	0	0.0	3	42.9	7		
- De La Cruz Miguel Angel	2	40.0	0	0.0	3	60.0	5		
- Calderón Gabriela	3	25.0	0	0.0	9	75.0	12		
- Falla Martín	6	46.2	0	0.0	7	53.8	13		
- Vilchez Sheila	4	57.1	0	0.0	3	42.9	7		
- Dunstan Jorge	3	42.9	0	0.0	4	57.1	7		
- Tapia José	7	87.5	0	0.0	1	12.5	8		
- Carrasco Marcia	3	75.0	0	0.0	1	25.0	4		
TÓRAX	17	5.2	2	7.1	0	0.0	19	4.1	3.8
- Amorín Edgar	4	80.0	1	20.0	0	0.0	5		
- Rojas Victor	3	100.0	0	0.0	0	0.0	3		
- Bracamonte Luis	1	100.0	0	0.0	0	0.0	1		
- De La Guerra Alberto	5	100.0	0	0.0	0	0.0	5		
- Rivera Julio	4	80.0	1	20.0	0	0.0	5		



INDICADORES DE SALA DE OPERACIONES

NOVIEMBRE - 2009

INDICADOR	Hospitalar		El Servicio		Clínica de Día		Total Operaciones		Nro. Operac. por Cirujano
	Nro.	%	Nro.	%	Nro.	%	Nro.	%	Total Oper. ----- Nº Cirujanos
UROLOGÍA	47	14.3	5	17.9	0	0.0	52	11.1	5.8
- Morante Carlos	1	25.0	3	75.0	0	0.0	4		
- Pow Sang Mariela	4	100.0	0	0.0	0	0.0	4		
- Meza Luis	3	75.0	1	25.0	0	0.0	4		
- Destefano Víctor	7	87.5	1	12.5	0	0.0	8		
- Quiroa Fernando	11	100.0	0	0.0	0	0.0	11		
- Franco Enrique	9	100.0	0	0.0	0	0.0	9		
- Cohaila Luis	6	100.0	0	0.0	0	0.0	6		
- Gonzales Johnny	2	100.0	0	0.0	0	0.0	2		
- Salvador Filadelfio	4	100.0	0	0.0	0	0.0	4		

OPERACIONES	HOSPITALAR		CLÍNICA DE DÍA		EL SERVICIO	
	% de Oper. Cancelada	% de Oper. No Program.	% de Oper. Cancelada	% de Oper. No Program.	% de Oper. Cancelada	% de Oper. No Program.
	Op.Cancel. ----- x 100 Op.Program.	Op.No Prog. ----- x 100 Op.Realizada	Op.Cancel. ----- x 100 Op.Program.	Op.No Prog. ----- x 100 Op.Realizada	Op.Cancel. ----- x 100 Op.Program.	Op.No Prog. ----- x 100 Op.Realizada
TOTAL	13.9	13.4	17.8	1.8	7.7	14.3
ABDOMEN	13.6	19.7	0.0	0.0	16.7	16.7
CABEZA Y CUELLO	7.3	13.6	17.2	4.0	0.0	33.3
ESPECIALIDADES QUIRURGICAS	18.2	10.0	21.1	0.0	0.0	0.0
GINECOLOGÍA	8.8	10.3	19.4	0.0	0.0	0.0
NEUROCIRUGIA	20.8	13.6	50.0	0.0	0.0	0.0
MAMAS Y TEJIDOS BLANDOS	11.6	2.6	16.3	2.4	0.0	0.0
TÓRAX	31.3	35.3	(&)	(!)	50.0	50.0
UROLOGIA	16.0	10.6	(&)	(!)	0.0	20.0

(&) No hubo Op. Programada

(!) No Hubo Op. Realizada

DEPARTAMENTOS MEDICOS	Promedio Permanencia		% Total
	Pre. Operat.	Post. Operat.	
	Días Pre. Operat. ----- Egreso Op.	Días Post. Operat. ----- Egreso Op.	Días Pre+Post. ----- x 100
TOTAL	3.7	6.5	36.1%
DIRECCION DE CIRUGIA	3.7	6.5	36.1%
ABDOMEN	4.4	9.5	31.4%
CABEZA Y CUELLO	4.3	5.5	43.7%
ESPECIALIDADES QUIRURGICAS	-	-	-
GINECOLOGÍA	2.8	6.1	31.4%
NEUROCIRUGIA	2.8	6.9	28.9%
MAMAS Y TEJIDOS BLANDOS	2.2	3.6	38.0%
TÓRAX	13.3	9.5	58.3%
UROLOGÍA	1.6	5.0	23.7%

(&) Las Operaciones realizadas a los pacientes de Medicina y Pediatría han sido consideradas en los departamento médicos de cirugía.

(!) En pediatría se han considerado todos los egresos de pacientes menores de 14 años.

**2.- BASE DE DATOS SALA DE OPERACIONES
NOVIEMBRE - 2009**

DEPARTAMENTOS MEDICOS	Operaciones Hospitalar	Operaciones El Servicio	Operaciones Clínica de Día		Total Operaciones	Nº Cirujanos
			Hospital	El Servicio		
TOTAL	328	28	113	0	469	64
DIRECCION DE CIRUGIA	328	28	113	0	469	64
ABDOMEN	71	6	5	0	82	10
- Payet Eduardo	2	2	0	0	4	
- Celis Juan	4	1	0	0	5	
- Ruíz Eloy	9	2	0	0	11	
- Berrospi Francisco	7	0	0	0	7	
- Chávez Iván	12	0	3	0	15	
- Young Frank	14	1	0	0	15	
- Paredes Kori	7	0	2	0	9	
- Lázaro Alexander	7	0	0	0	7	
- Chuquillanqui Jorge	5	0	0	0	5	
- Nuñez Juan José	4	0	0	0	4	
CABEZA Y CUELLO	44	3	25	0	72	9
- Sánchez Pedro	3	1	4	0	8	
- Postigo Juan	12	1	4	0	17	
- Salas Abraham	5	1	4	0	10	
- Torres Fernando	6	0	0	0	6	
- Gutiérrez José	5	0	0	0	5	
- Olaechea Carlos	7	0	6	0	13	
- Chávez de Paz Carlos	6	0	3	0	9	
- Cordero Raúl	0	0	1	0	1	
- Serpa Solón	0	0	3	0	3	
ESPECIALIDADES QUIRURGICAS	30	2	15	0	47	5
- Delgado Ricardo	4	0	2	0	6	
- López Jesús	1	0	2	0	3	
- Chávez Miguel Angel	7	1	5	0	13	
- Iberico Walter	13	0	2	0	15	
- Pardo Juan Carlos	5	1	4	0	10	
GINECOLOGÍA	58	3	25	0	86	10
- Alvarez Manuel	1	0	0	0	1	
- Santos Carlos	0	2	0	0	2	
- Velarde Carlos	1	0	0	0	1	
- Valdivia Henry	10	0	1	0	11	
- Montoya Absalon	13	0	0	0	13	
- Sánchez Marco	12	1	4	0	17	
- López Aldo	11	0	1	0	12	
- Arica Dionicio	5	0	4	0	9	
- Zevallos Albert	4	0	15	0	19	
- Ocon Roger	1	0	0	0	1	
NEUROCIRUGIA	22	4	1	0	27	3
- Orrego José	4	4	0	0	8	
- Ojeda Luis	7	0	0	0	7	
- Deza Pedro	11	0	1	0	12	
MAMAS Y TEJIDOS BLANDOS	39	3	42	0	84	13
- Vigil Carlos	0	2	1	0	3	
- Velarde Raúl	1	0	0	0	1	
- Abugattás Julio	2	0	2	0	4	
- Cotrina José	3	1	4	0	8	
- León Mauricio	1	0	4	0	5	
- Garcés Milko	4	0	3	0	7	
- De La Cruz Miguel Angel	2	0	3	0	5	
- Calderón Gabriela	3	0	9	0	12	
- Falla Martín	6	0	7	0	13	
- Vilchez Sheila	4	0	3	0	7	
- Dunstan Jorge	3	0	4	0	7	
- Tapia José	7	0	1	0	8	
- Carrasco Marcia	3	0	1	0	4	
TÓRAX	17	2	0	0	19	5
- Amorín Edgar	4	1	0	0	5	
- Rojas Victor	3	0	0	0	3	
- Bracamonte Luis	1	0	0	0	1	
- De La Guerra Alberto	5	0	0	0	5	
- Rivera Julio	4	1	0	0	5	

**2.- BASE DE DATOS SALA DE OPERACIONES
NOVIEMBRE - 2009**

DEPARTAMENTOS MEDICOS	Operaciones Hospitalar	Operaciones El Servicio	Operaciones Clínica de Día		Total Operaciones	Nº Cirujanos
			Hospital	El Servicio		
UROLOGÍA	47	5	0	0	52	9
- Morante Carlos	1	3	0	0	4	
- Pow Sang Mariela	4	0	0	0	4	
- Meza Luis	3	1	0	0	4	
- Destefano Víctor	7	1	0	0	8	
- Quiroa Fernando	11	0	0	0	11	
- Franco Enrique	9	0	0	0	9	
- Cohaila Luis	6	0	0	0	6	
- Gonzales Johnny	2	0	0	0	2	
- Salvador Filadelfio	4	0	0	0	4	

HOSPITALAR	OPERACIONES			
	Programadas	Realizadas	Canceladas	No Program.
TOTAL	330	328	46	44
ABDOMEN	66	71	9	14
CABEZA Y CUELLO	41	44	3	6
ESPECIALIDADES QUIRURGICAS	33	30	6	3
GINECOLOGÍA	57	58	5	6
NEUROCIRUGIA	24	22	5	3
MAMAS Y TEJIDOS BLANDOS	43	39	5	1
TORAX	16	17	5	6
UROLOGIA	50	47	8	5

CLÍNICA DE DÍA	OPERACIONES			
	Programadas	Realizadas	Canceladas	No Program.
TOTAL	135	113	24	2
ABDOMEN	5	5	0	0
CABEZA Y CUELLO	29	25	5	1
ESPECIALIDADES QUIRURGICAS	19	15	4	0
GINECOLOGIA	31	25	6	0
NEUROCIRUGIA	2	1	1	0
MAMAS Y TEJIDOS BLANDOS	49	42	8	1
TORAX	0	0	0	0
UROLOGIA	0	0	0	0

EL SERVICIO	OPERACIONES			
	Programadas	Realizadas	Canceladas	No Program.
TOTAL	26	28	2	4
ABDOMEN	6	6	1	1
CABEZA Y CUELLO	2	3	0	1
ESPECIALIDADES QUIRURGICAS	2	2	0	0
GINECOLOGÍA	3	3	0	0
NEUROCIRUGIA	4	4	0	0
MAMAS Y TEJIDOS BLANDOS	3	3	0	0
TORAX	2	2	1	1
UROLOGÍA	4	5	0	1

Unidad de Medida	DÍAS PRE Y POST OPERADOS - EGRESOS			
	Días	Días	Egresos	Nº Operaciones(*)
	Pre-Operatorios	Post-Operatorios	Operados	
TOTAL	1,258	2,227	343	422
DIRECCION DE CIRUGIA	1,258	2,227	343	422
ABDOMEN	340	742	78	82
CABEZA Y CUELLO	236	304	55	72
ESPECIALIDADES QUIRURGICAS	0	0	0	0
GINECOLOGÍA	171	374	61	86
NEUROCIRUGIA	76	187	27	27
MAMAS Y TEJIDOS BLANDOS	115	188	52	84
TORAX	239	171	18	19
UROLOGIA	81	261	52	52

(*) En Operaciones no incluye Clínica de Día y Especialidades Quirúrgicas

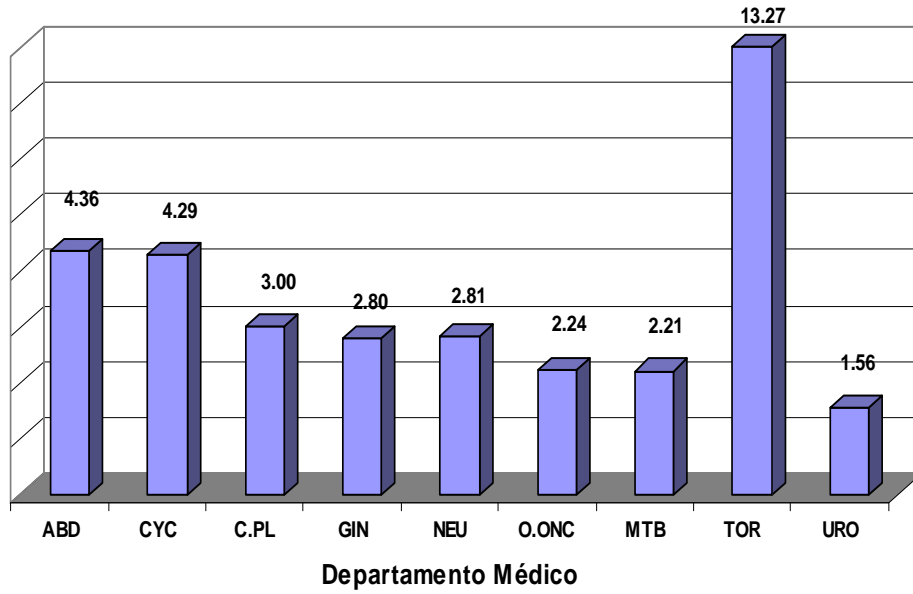
**4.- INDICADORES DE OPERACIONES PRINCIPALES****NOVIEMBRE - 2009**

INDICADOR	TOTAL	Tiempo Operación	Tiempo Anestesia
UNIDAD DE MEDIDA	Nro.	Promedio (horas)	Promedio (horas)
TOTAL	469	3h 3'	3h 38'
ABDOMEN	82	3h 52'	4h 39'
LAPAROTOMIA EXPLORADORA	6	1h 57'	2h 33'
GASTRECTOMIA SUBTOTAL DISTAL RADICAL D2	5	4h 34'	6h 55'
RESECCION ANTERIOR BAJA DE RECTO	4	6h 41'	7h 42'
HEMIHEPATECTOMIA IZQUIERDA	4	6h 37'	7h 31'
GASTRECTOMIA RADICAL SUB TOTAL DISTAL D2	4	5h 30'	5h 56'
RESECCION TRANS ANAL DE TUMOR RECTAL	3	1h 40'	2h 21'
COLOSTOMIA EN ASA TRANSVERSA	3	1h 35'	2h 20'
DUODENOPANCREATECTOMIA PROXIMAL CON PRESERVACION	2	7h 10'	7h 52'
GASTRECTOMIA RADICAL SUB TOTAL DISTAL	2	7h 7'	7h 51'
RESECCION ABDOMINOPERINEAL ASISTIDA POR LAPAROSCOPIA	2	6h 5'	7h 0'
HEMICOLECTOMIA DERECHA RADICAL	2	3h 12'	4h 20'
GASTROENTEROANASTOMOSIS LATERO LATERAL + BRAUM C	2	2h 15'	2h 50'
LAPAROTOMIA EXPLORADORA + BIOPSIA	2	1h 32'	2h 15'
YEYUNOSTOMIA TIPO WITZEL PARA ALIMENTACION	2	1h 15'	1h 55'
LAPAROSCOPIA DIAGNOSTICA	2	0h 37'	1h 22'
OTROS	37	3h 46'	4h 22'
CABEZA Y CUELLO	72	2h 38'	3h 12'
TIROIDECTOMIA TOTAL	9	3h 28'	4h 7'
TRAQUEOSTOMIA	7	0h 26'	0h 47'
HEMITIROIDECTOMIA	6	2h 15'	2h 35'
GLOSECTOMIA PARCIAL	3	3h 46'	4h 3'
BIOPSIA DE LARINGE / ENDOSCOPIA	3	0h 31'	0h 41'
HEMIGLOSECTOMIA	2	9h 35'	10h 25'
EXENTERACION DE ORBITA EXTENDIDA	2	5h 25'	6h 27'
TIROIDECTOMIA TOTAL EXTENDIDA	2	5h 15'	5h 35'
TIROIDECTOMIA COMPLEMENTARIA.	2	1h 45'	2h 5'
RESECCION DE TUMOR CERVICAL	2	1h 35'	2h 37'
BIOPSIA NASOFARINGE (CAVUM) / ENDOSCOPIA	2	0h 30'	1h 7'
OTROS	32	2h 33'	3h 10'
ESPECIALIDADES QUIRURGICAS	47	3h 16'	3h 53'
ORTOPEDIA ONCOLOGICA	25	1h 24'	1h 59'
OSTEOSINTESIS CEMENTADA CON CLAVOS INTRAMEDULARES	2	1h 35'	2h 37'
AMPUTACION SUPRACONDILEA DE FEMUR	2	1h 17'	2h 0'
OTROS	21	1h 23'	1h 55'
CIRUGIA RECONSTRUCTIVA	22	5h 23'	6h 2'
RECONSTRUCCION MAMA CON COLGAJO TRAM	2	9h 40'	10h 15'
RECONSTRUCCION DE DEFECTO CON COLGAJO	2	7h 10'	8h 7'
RECONSTRUCCION CON COLGAJO FRONTAL MC GREGOR	2	5h 25'	6h 27'
RECONSTRUCCION CRANEO FACIAL CON COLGAJOS LOCALES	2	3h 50'	4h 2'
REDUCCION MAMARIA	2	3h 30'	3h 45'
OTROS	12	4h 57'	5h 38'
GINECOLOGIA	86	2h 25'	3h 3'
CONO FRIO DE CERVIX	21	0h 26'	0h 45'
HISTERECTOMIA ABDOMINAL AMPLIADA VAGINA	8	2h 31'	5h 7'
SALPINGOOFORRECTOMIA BILATERAL LAPAROSCOPICA	4	1h 37'	2h 11'
HISTERECTOMIA RADICAL TIPO 3 LAPAROSCOPICA	3	6h 1'	6h 41'
ESTADIAJE DE ENDOMETRIO (CANCER)	3	3h 41'	4h 8'
HISTERECTOMIA RADICAL	2	5h 30'	5h 30'
CITOREDUCCION OPTIMA DE OVARIO	2	4h 40'	5h 15'
ANEXECTOMIA DERECHA+CONGELACION	2	2h 50'	2h 50'
LAPARATOMIA EXPLORADORA	2	2h 30'	2h 52'
ANEXECTOMIA IZQUIERDA + CONGELACION	2	1h 55'	3h 0'
QUISTECTOMIA LAPAROSCOPICA	2	1h 17'	2h 7'
EXAMEN PELVICO BAJO ANESTESIA	2	0h 15'	0h 32'
OTROS	33	3h 11'	3h 38'

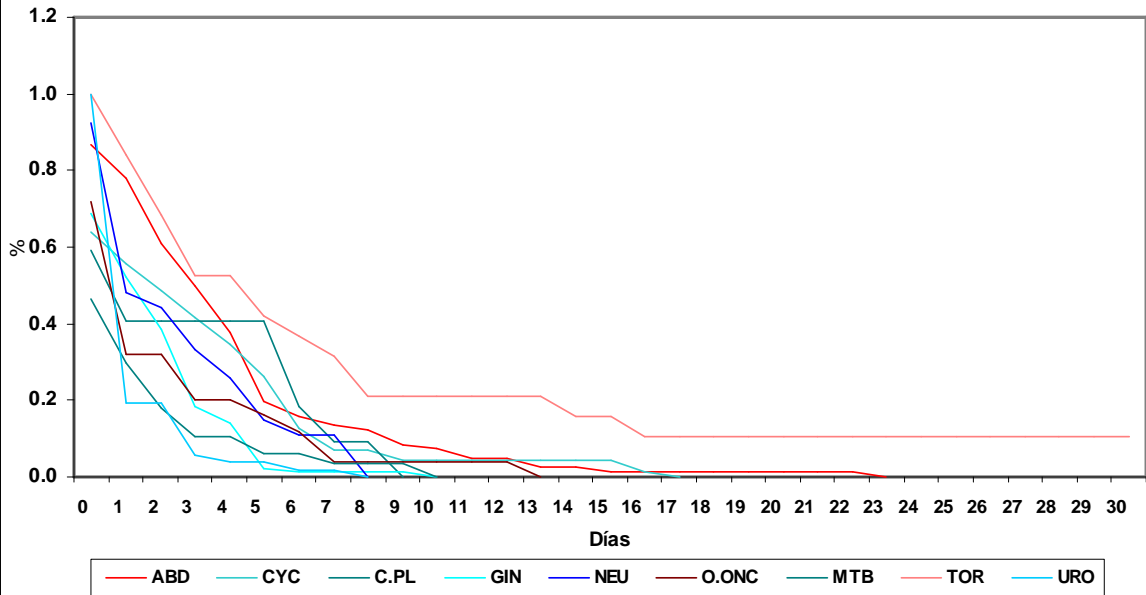
**INDICADORES DE OPERACIONES PRINCIPALES****NOVIEMBRE - 2009**

INDICADOR	TOTAL	Tiempo Operación	Tiempo Anestesia
UNIDAD DE MEDIDA	Nro.	Promedio (horas)	Promedio (horas)
DIRECCION DE CIRUGIA	182	3h 6'	3h 35'
NEUROCIROGIA	27	5h 17'	6h 9'
CRANEOTOMIA PARIETAL Y RESECCION AMPLIA DE TUMOR	3	5h 58'	6h 46'
CRANEOTOMIA FRONTAL ANTERIOR Y RESECCION TOTAL DE	3	5h 13'	5h 50'
CRANEOTOMIA FRONTAL MEDIAL Y RESECCION AMPLIA DE TU	3	4h 46'	5h 31'
CRANEOTOMIA FRONTO ORBITARIA + RESECCION DE TUMOR	2	8h 2'	9h 22'
DERIVACION VENTRICULO-PERITONEAL O ATRIAL UNILATERAL	2	1h 40'	1h 55'
OTROS	14	5h 23'	6h 22'
MAMAS Y TEJIDOS BLANDOS	84	1h 49'	2h 19'
MASTECTOMIA TOTAL	12	1h 36'	2h 5'
MASTECTOMIA RADICAL MODIFICADA	11	2h 2'	2h 41'
TUMORECTOMIA DE MAMA	11	1h 50'	2h 20'
RESECCION LOCAL AMPLIA	7	3h 17'	3h 45'
CUADRANTECTOMIA DE MAMA	7	1h 32'	1h 45'
AMPLIACION DE MARGENES DE MAMA	6	1h 25'	2h 3'
AMPLIACION DE MARGENES	4	0h 28'	1h 15'
BIOPSIA DE GANGLIO CENTINELA	3	3h 11'	3h 26'
RESECCION LOCAL AMPLIA DE TUMOR DE MUSLO	2	3h 20'	4h 10'
MASTECTOMIA RAD. MODIFICADA TIPO MADDEN	2	2h 12'	2h 25'
DISECCION RADICAL DE AXILA	2	1h 45'	2h 0'
RESECCION LOCAL AMPLIA DE LESION DE PIE	2	1h 17'	2h 2'
RESECCION DE MICROCALCIFICACIONES LOCALIZADAS POR A	2	0h 35'	0h 45'
OTROS	13	1h 29'	2h 1'
TORAX	19	3h 4'	3h 50'
LOBECTOMIA PULMONAR	2	5h 12'	4h 50'
METASTASECTOMIA PULMONAR	2	2h 52'	3h 47'
OTROS	15	2h 48'	3h 43'
UROLOGIA	52	4h 2'	4h 10'
NEFRECTOMIA RADICAL	9	7h 8'	5h 13'
ORQUIDECTOMIA RADICAL	9	1h 31'	2h 2'
RESECCION TRANS URETRAL DE PROSTATA	8	2h 2'	2h 45'
NEFRECTOMIA PARCIAL	2	5h 22'	5h 35'
PROSTATECTOMIA RADICAL	2	4h 41'	5h 15'
RTU DE PROSTATA	2	2h 10'	2h 50'
OTROS	20	4h 33'	5h 7'

PROMEDIO DE DIAS PRE-OPERATORIO - NOVIEMBRE 2009



Días Pre_Operatorio por Departamento Médico - Noviembre 2009



**VIII.- INDICADORES DE HOSPITALIZACION****NOVIEMBRE - 2009****1.- INDICADORES DE HOSPITALIZACION POR DEPARTAMENTO MEDICO**

PROMEDIO DE PERMANENCIA	TOTAL	HOSPITALAR	EL SERVICIO	EMERGENCIA
DEPARTAMENTOS MEDICOS	Nº Dias Estanc. ----- Total Egresos	Nº Dias Estanc. ----- Total Egresos	Nº Dias Estanc. ----- Total Egresos	Nº Dias Estanc. ----- Total Egresos
TOTAL	9.6	11.2	7.6	4.4
DIRECCION DE CIRUGIA	8.4	9.2	7.9	4.1
ABDOMEN	11.4	12.7	7.0	4.6
CABEZA Y CUELLO	8.9	9.5	5.3	4.5
ESPECIALIDADES QUIRURGICAS	10.2	11.8	3.0	1.5
GINECOLOGIA	6.8	7.3	6.3	2.8
NEUROCIRUGIA	8.0	12.6	7.7	2.9
MAMAS Y TEJIDOS BLANDOS	6.5	6.8	4.5	3.8
TORAX	8.5	10.3	4.3	7.4
UROLOGIA	7.7	7.5	0.0	2.6
DIRECCION DE MEDICINA	11.8	16.7	7.5	4.7
ONCOLOGIA MEDICA	10.3	15.9	7.0	4.7
ONCOLOGIA PEDIATRICA	18.6	18.3	39.0	0.0
DIRECCION DE RADIOTERAPIA	5.9	6.0	0.0	0.0
RADIOTERAPIA	5.9	6.0	5.0	3.0

(!) En Pediatría se han considerado todos los egresos de pacientes menores de 14 años.

(&) No hubo egresos.

2.- INDICADORES DE HOSPITALIZACION POR AREA HOSPITALARIA**NOVIEMBRE - 2009**

AREA HOSPITALARIA	Promedio Permanencia	Porcentaje Ocupación	Rendimiento Cama	Observación
Unidad de Medida	Nº Dias Estanc. ----- Tot.Egre+Trasl	Dia-Cama Ocupada ----- x100 Dias Cama Disponib	Tot. Egresos+Trasl ----- Nº Camas utilizadas	No se Utilizaron las camas Sigüientes
TOTAL	-	71.8%	3.6	
EMERGENCIA	3.5	81.6%	10.5	
- Camas	4.4	98.7%	8.9	
- Camillas	2.7	65.8%	12.2	
SALA COMUN	8.2	83.5%	3.1	
- 4to. Este	8.1	83.0%	3.2	
- 5to. Este	8.2	75.3%	2.8	
- 6to. Este	8.2	94.5%	3.5	
EL SERVICIO	7.0	92.5%	4.1	
- 4to. Oeste	7.2	87.7%	3.8	
- 5to. Oeste	6.8	96.0%	4.4	
AISLAMIENTO - AH1N1	7.2	8.4%	2.0	Del 3307 al 3331
SEPIN 6to.O	22.9	98.4%	1.5	
PEDIATRIA	13.8	59.0%	1.6	717
UCI (!)	-	-	-	Camas no utilizadas
UTM 6to.O	9.2	83.7%	2.9	
UTI	5.0	68.3%	4.8	337-339-341
ADOLESCENTES	7.3	67.9%	3.1	
AISLADOS	11.4	82.2%	2.2	
CLINICA DE DIA	3.4	17.3%	2.8	253-254-255-375-377
RECUPERACION	2.0	20.7%	3.4	222

(!) Camas no Utilizadas Temporalmente

3.- BASE DE DATOS HOSPITALIZACION
NOVIEMBRE - 2009

DEPARTAMENTOS MEDICOS	TOTAL			HOSPITALAR			EL SERVICIO			EMERGENCIA		
	Total Egresos (vivos y fallec.)	Egresos vivos y fall. < 48 h.	Total estancias egresados (vivos y fall)	Total egresos (vivos y fallec.)	Egresos (viv y fall) < 48 h.	Días estanc. egresados (vivos y fall)	Total Egresos (vivos y fallec.)	Egresos (viv y fall) < 48 h.	Días estanc. egresados (vivos y fall)	Total Egresos (vivos y fallec.)	Egresos (viv y fall) < 48 h.	Días estanc. egresados (vivos y fall)
TOTAL	878	91	8,403	620	33	6,965	96	10	730	162	48	708
DIRECCION DE CIRUGIA	519	59	4,349	413	27	3,805	29	3	230	77	29	314
ABDOMEN	102	9	1,159	83	2	1,052	8	2	56	11	5	51
CABEZA Y CUELLO	69	7	612	60	5	569	3	0	16	6	2	27
ESPECIALIDADES QUIRURGICAS	19	3	194	16	1	188	1	0	3	2	2	3
GINECOLOGIA	95	10	645	81	4	595	3	0	19	11	6	31
NEUROCIRUGIA	46	9	370	23	2	289	3	0	23	20	7	58
MAMAS Y TEJIDOS BLANDOS	89	15	579	81	13	547	2	0	9	6	2	23
TORAX	33	2	281	16	0	165	3	1	13	14	1	103
UROLOGIA	66	4	509	53	0	400	6	0	91	7	4	18
DIRECCION DE MEDICINA	330	32	3,884	180	6	2,998	66	7	495	84	19	391
ONCOLOGIA MEDICA	273	30	2,822	124	4	1,975	65	7	456	84	19	391
ONCOLOGIA PEDIATRICA	57	2	1,062	56	2	1,023	1	0	39	0	0	0
DIRECCION DE RADIOTERAPIA	29	0	170	27	0	162	1	0	5	1	0	3
RADIOTERAPIA	29	0	170	27	0	162	1	0	5	1	0	3

BASE DE DATOS HOSPITALIZACION POR AREA HOSPITALARIA
NOVIEMBRE - 2009

AREA HOSPITALARIA	Egre.+Traslad. (vivo y fallec.)	Egre.+Traslad. (vivo y fallec.) < 48 h.	Dias Estanc. (vivos y fallec) Egre.+Traslad.	Nro.Dias Mes	Nro. De Camas Utilizadas	Dias Cama Disponibles	Dias-Cama Ocupadas	Egresos	Nro. De Camas Reales
TOTAL	1,198	285	8,311	30	330	11,300	8,119	878	372
EMERGENCIA	305	152	1,056	30	29	1,150	938	162	27
- Camas	134	34	592		15	550	543		15
- Camillas	171	118	464		14	600	395		12
SALA COMUN	453	35	3,699	30	144	4,350	3,631	409	145
- 4to. Este	165	8	1,329		52	1,560	1,295	163	52
- 5to. Este	144	8	1,186		51	1,560	1,174	138	52
- 6to. Este	144	19	1,184		41	1,230	1,162	108	41
EL SERVICIO	99	14	690	30	24	720	666	96	24
- 4to. Oeste	38	4	275		10	300	263	34	10
- 5to. Oeste	61	10	415		14	420	403	62	14
AISLAMIENTO - AH1N1	6	2	43		3	510	43	5	17
SEPIN 6to.O	16	0	366		11	370	364	13	12
PEDIATRIA	54	3	744		34	1,260	744	56	42
UCI (!)	-	-	-		-	-	-	0	7
UTM 6to.O	53	6	485		18	570	477	33	19
UTI	24	6	121		5	240	164	3	8
ADOLESCENTES	110	18	804		36	1,170	794	61	39
AISLADOS	13	0	148		6	180	148	13	6
CLINICA DE DIA	17	8	57		6	330	57	4	11
RECUPERACION	48	41	98	30	14	450	93	23	15

(!) Camas no Utilizadas Temporalmente

**CUADRO DE RESUMEN SEGÚN EGRESOS + TRASLADOS
NOVIEMBRE - 2009**

AREA HOSPITALARIA	Nº Camas Utilizadas	Dias Cama Disponibles	Egresos + Traslados	Dias cama Ocupadas	Días Estancia Egre.+Tras.	Promedio de Permanencia	Rendimiento	% de Ocup. Grado de Uso	Intervalo de Sustitución
TOTAL	330	11,300	1,198	8,119	8,311	6.9	3.6	71.8	2.66
EMERGENCIA	29	1,150	305	938	1,056	3.5	10.5	81.6	0.7
SALA COMUN	144	4,350	453	3,631	3,699	8.2	3.1	83.5	1.6
EL SERVICIO	24	720	99	666	690	7.0	4.1	92.5	0.5
AISLAMIENTO - AH1N1	3	510	6	43	43	7.2	2.0	8.4	77.8
SEPIN	11	370	16	364	366	22.9	1.5	98.4	0.4
PEDIATRIA	34	1,260	54	744	744	13.8	1.6	59.0	9.6
UCI (!)	-	-	-	-	-	-	-	-	-
UTM	18	570	53	477	485	9.2	2.9	83.7	1.8
UTI	5	240	24	164	121	5.0	4.8	68.3	3.2
ADOLESCENTES	36	1,170	110	794	804	7.3	3.1	67.9	3.4
AISLADOS	6	180	13	148	148	11.4	2.2	82.2	2.5
CLINICA DE DIA	6	330	17	57	57	3.4	2.8	17.3	16.1
RECUPERACION	14	450	48	93	98	2.0	3.4	20.7	7.4

(!) Camas no utilizadas Temporalmente

**4.- INDICADORES DE HOSPITALIZACION POR EDAD Y SEXO
NOVIEMBRE - 2009**

INDICADOR		Promedio Permanencia
Grupo de Edad	SEXO	Nº Dias Estanc. ----- Total Egresos
TOTAL	TOTAL	9.6
	Masc	10.8
	Fem	8.7
[0 - 14]	Total	12.4
	Masc	12.2
	Fem	12.8
[15 - 19]	Total	9.7
	Masc	11.3
	Fem	7.1
[20 - 34]	Total	10.5
	Masc	11.5
	Fem	9.7
[35 - 44]	Total	8.2
	Masc	9.9
	Fem	7.8
[45 - 64]	Total	9.1
	Masc	9.4
	Fem	8.9
[≥ 65]	Total	9.4
	Masc	11.6
	Fem	7.8

INDICADOR		Promedio Permanencia
Dpto.Médico y Sexo	SEXO	Nº Dias Estanc. ----- Total Egresos
TOTAL	TOTAL	9.6
	Masc	10.8
	Fem	8.7
ABDOMEN	Total	11.3
	Masc	11.1
	Fem	11.5
CABEZA Y CUELLO	Total	8.7
	Masc	11.8
	Fem	7.2
ESPECIALIDADES QUIRURGICAS	Total	7.2
	Masc	9.9
	Fem	5.6
GINECOLOGIA	Total	6.8
	Masc	(&)
	Fem	6.8
NEUROCIRUGIA	Total	8.0
	Masc	6.2
	Fem	10.6
MAMAS Y TEJIDOS BLANDOS	Total	6.5
	Masc	7.2
	Fem	6.3
TORAX	Total	8.5
	Masc	8.3
	Fem	8.8
UROLOGIA	Total	7.9
	Masc	8.0
	Fem	7.2
ONCOLOGIA MEDICA	Total	11.3
	Masc	12.5
	Fem	10.3
ONCOLOGIA PEDIATRICA	Total	15.2
	Masc	15.6
	Fem	14.6
RADIOTERAPIA	Total	5.9
	Masc	(&)
	Fem	5.9

(&) No hubieron egresos.

**5.- BASE DE DATOS HOSPITALIZACION POR EDAD Y SEXO
NOVIEMBRE - 2009**

BASE DE DATOS DE HOSPITALIZACION			
Grupo de Edad	SEXO	Total Egresos (vivos y fallecidos)	Total días estancia egresados (vivos y fallecidos)
TOTAL	TOTAL	878	8,403
	Masc	352	3,815
	Fem	526	4,588
[0 - 14]	Total	80	995
	Masc	48	586
	Fem	32	409
[15 - 19]	Total	42	408
	Masc	26	294
	Fem	16	114
[20 - 34]	Total	127	1,339
	Masc	60	690
	Fem	67	649
[35 - 44]	Total	127	1,047
	Masc	29	286
	Fem	98	761
[45 - 64]	Total	305	2,763
	Masc	108	1,017
	Fem	197	1,746
[≥ 65]	Total	197	1,851
	Masc	81	942
	Fem	116	909

BASE DE DATOS DE HOSPITALIZACION			
Departamento Médico y Sexo	SEXO	Total Egresos (vivos y fallecidos)	Total días estancia egresados (vivos y fallecidos)
TOTAL	TOTAL	878	8,403
	Masc	352	3,815
	Fem	526	4,588
ABDOMEN	Total	102	1,154
	Masc	46	510
	Fem	56	644
CABEZA Y CUELLO	Total	69	601
	Masc	23	271
	Fem	46	330
ESPECIALIDADES QUIRURGICAS	Total	19	136
	Masc	7	69
	Fem	12	67
GINECOLOGIA	Total	95	645
	Masc	0	0
	Fem	95	645
NEUROCIRUGIA	Total	46	370
	Masc	27	168
	Fem	19	202
MAMAS Y TEJIDOS BLANDOS	Total	89	579
	Masc	19	137
	Fem	70	442
TORAX	Total	33	281
	Masc	18	149
	Fem	15	132
UROLOGIA	Total	66	520
	Masc	54	434
	Fem	12	86
ONCOLOGIA MEDICA	Total	273	3,081
	Masc	124	1,546
	Fem	149	1,535
ONCOLOGIA PEDIATRICA	Total	57	866
	Masc	34	531
	Fem	23	335
RADIOTERAPIA	Total	29	170
	Masc	0	0
	Fem	29	170



IX.- INDICADORES DE CALIDAD				
NOVIEMBRE - 2009				
1.- INDICADORES DE CALIDAD POR DEPARTAMENTOS MEDICOS				
DEPARTAMENTO MEDICOS	TOTAL			
	Porcentaje Mortalidad Bruta	Porcentaje Mortalidad Neta	Porcentaje Mort. Post-Op (< 10 d.)	Porcentaje Necropsias
Unidad de Medida	$\frac{\text{Total Fallecidos}}{\text{Total Egresos}} \times 100$	$\frac{\text{Total Fallec. >48h}}{\text{T.Egre. - Egre. <48h}} \times 100$	$\frac{\text{Fallec. Post. Operat.}}{\text{Total Operac. Emerg.}} \times 100$	$\frac{\text{Nº Necropsias}}{\text{Total Fallecidos}} \times 100$
TOTAL	8.0%	1.1%	0.6%	2.9%
DIRECCION DE CIRUGIA	6.0%	0.9%	0.6%	3.2%
ABDOMEN	4.9%	0.0%	0.0%	0.0%
CABEZA Y CUELLO	5.8%	1.6%	0.0%	0.0%
ESPECIALIDADES QUIRURGICAS	10.5%	0.0%	2.1%	0.0%
GINECOLOGIA	4.2%	1.2%	0.0%	0.0%
NEUROCIRUGIA	15.2%	2.7%	0.0%	0.0%
MAMAS Y TEJIDOS BLANDOS	0.0%	0.0%	0.0%	(&)
TORAX	18.2%	3.2%	5.3%	16.7%
UROLOGIA	4.5%	0.0%	1.9%	0.0%
DIRECCION DE MEDICINA	11.5%	1.7%	(#)	2.6%
ONCOLOGIA MEDICA	11.0%	1.6%	(#)	3.3%
ONCOLOGIA PEDIATRICA	14.0%	1.8%	(#)	0.0%
DIRECCION DE RADIOTERAPIA	3.4%	0.0%	(#)	0.0%
RADIOTERAPIA	3.4%	0.0%	(#)	0.0%

(&) No hubo fallecidos ni egresos.

(#) No aplicable

DEPARTAMENTOS MEDICOS	HOSPITALAR			
	Porcentaje Mortalidad Bruta	Porcentaje Mortalidad Neta	Porcentaje Mort. Post-Op (< 10 días)	Porcentaje de Necropsias
Unidad de Medida	$\frac{\text{Total Fallecidos}}{\text{Total Egresos}} \times 100$	$\frac{\text{Total Fallec. >48h}}{\text{T.Egre. - Egre. <48h}} \times 100$	$\frac{\text{Fallec. Post. Operat.}}{\text{Total Operac. Emerg.}} \times 100$	$\frac{\text{Nº Necropsias}}{\text{Total Fallecidos}} \times 100$
TOTAL	4.7%	0.2%	0.5%	0.0%
DIRECCION DE CIRUGIA	1.9%	0.0%	0.5%	0.0%
ABDOMEN	2.4%	0.0%	0.0%	0.0%
CABEZA Y CUELLO	0.0%	0.0%	0.0%	(&)
ESPECIALIDADES QUIRURGICAS	6.3%	0.0%	2.3%	0.0%
GINECOLOGIA	1.2%	0.0%	0.0%	0.0%
NEUROCIRUGIA	4.3%	0.0%	0.0%	0.0%
MAMAS Y TEJIDOS BLANDOS	0.0%	0.0%	0.0%	(&)
TORAX	6.3%	0.0%	6.3%	0.0%
UROLOGIA	3.8%	0.0%	0.0%	0.0%
DIRECCION DE MEDICINA	11.1%	0.6%	(#)	0.0%
ONCOLOGIA MEDICA	9.7%	0.0%	(#)	0.0%
ONCOLOGIA PEDIATRICA	14.3%	1.9%	(#)	0.0%
DIRECCION DE RADIOTERAPIA	3.7%	0.0%	(#)	0.0%
RADIOTERAPIA	3.7%	0.0%	(#)	0.0%

(&) No hubo fallecidos ni egresos.

(#) No aplicable

DEPARTAMENTOS MEDICOS	EL SERVICIO			
	Porcentaje Mortalidad Bruta	Porcentaje Mortalidad Neta	Porcentaje Mort. Post-Op (< 10 días)	Porcentaje de Necropsias
Unidad de Medida	$\frac{\text{Total Fallecidos}}{\text{Total Egresos}} \times 100$	$\frac{\text{Total Fallec. >48h}}{\text{T.Egre. - Egre. <48h}} \times 100$	$\frac{\text{Fallec. Post. Operat.}}{\text{Total Operac. Emerg.}} \times 100$	$\frac{\text{Nº Necropsias}}{\text{Total Fallecidos}} \times 100$
TOTAL	4.2%	0.0%	3.6%	0.0%
DIRECCION DE CIRUGIA	0.0%	0.0%	3.6%	(&)
ABDOMEN	0.0%	0.0%	0.0%	(&)
CABEZA Y CUELLO	0.0%	0.0%	0.0%	(&)
ESPECIALIDADES QUIRURGICAS	0.0%	0.0%	0.0%	(&)
GINECOLOGIA	0.0%	0.0%	0.0%	(&)
NEUROCIRUGIA	0.0%	0.0%	0.0%	(&)
MAMAS Y TEJIDOS BLANDOS	0.0%	0.0%	0.0%	(&)
TORAX	0.0%	0.0%	0.0%	(&)
UROLOGIA	0.0%	0.0%	20.0%	(&)
DIRECCION DE MEDICINA	6.1%	0.0%	(#)	0.0%
ONCOLOGIA MEDICA	6.2%	0.0%	(#)	0.0%
ONCOLOGIA PEDIATRICA	0.0%	0.0%	(#)	(&)
DIRECCION DE RADIOTERAPIA	0.0%	0.0%	(&)	(&)
RADIOTERAPIA	0.0%	0.0%	(&)	(&)

(&) No hubo fallecidos ni egresos.

(#) No aplicable



DEPARTAMENTOS MEDICOS	EMERGENCIA			
	Porcentaje Mortalidad Bruta	Porcentaje Mortalidad Neta	Porcentaje Mort. Post-Op (< 10 días)	Porcentaje de Necropsias
Unidad de Medida	$\frac{\text{Total Fallecidos}}{\text{Total Egresos}} \times 100$	$\frac{\text{Total Fallec >48h}}{\text{T.Egre. - Egre. <48h}} \times 100$	$\frac{\text{Fallec.Post.Operat.}}{\text{Total Operac. Emerg.}} \times 100$	$\frac{\text{Nº Necropsias}}{\text{Total Fallecidos}} \times 100$
TOTAL	22.8%	7.0%	0.0%	5.4%
DIRECCION DE CIRUGIA	29.9%	8.3%	0.0%	4.3%
ABDOMEN	27.3%	0.0%	0.0%	0.0%
CABEZA Y CUELLO	66.7%	25.0%	0.0%	0.0%
ESPECIALIDADES QUIRURGICAS	50.0%	(&)	0.0%	0.0%
GINECOLOGIA	27.3%	20.0%	0.0%	0.0%
NEUROCIRUGIA	30.0%	7.7%	0.0%	0.0%
MAMAS Y TEJIDOS BLANDOS	0.0%	0.0%	(&)	(&)
TORAX	35.7%	7.7%	0.0%	20.0%
UROLOGIA	14.3%	0.0%	0.0%	0.0%
DIRECCION DE MEDICINA	16.7%	6.2%	(#)	7.1%
ONCOLOGIA MEDICA	16.7%	6.2%	(#)	7.1%
ONCOLOGIA PEDIATRICA	(&)	(&)	(#)	(&)
DIRECCION DE RADIOTERAPIA	0.0%	0.0%	(&)	(&)
RADIOTERAPIA	0.0%	0.0%	(&)	(&)

(&) No hubo fallecidos ni egresos.

(#) No aplicable

2.- INDICADORES DE CALIDAD POR AREA HOSPITALARIA

NOVIEMBRE - 2009

AREA HOSPITALARIA	Porcentaje Mortalidad Bruta	Porcentaje Mortalidad Neta	Porcentaje Mort. Post-Op (< 10 días)	Porcentaje de Necropsias
	Unidad de Medida	$\frac{\text{Total Fallecidos}}{\text{Total Egresos}} \times 100$	$\frac{\text{Total Fallec >48h}}{\text{T.Egre. - Egre. <48h}} \times 100$	$\frac{\text{Fallec.Post.Operat.}}{\text{Total Operac. Emerg.}} \times 100$
TOTAL	-	-	0.6%	2.9%
EMERGENCIA	12.1%	5.2%	0.0%	5.4%
SALA COMUN	1.8%	0.0%	0.4%	0.0%
EL SERVICIO	4.0%	0.0%	3.6%	0.0%
SEPIN	6.3%	0.0%	0.0%	0.0%
PEDIATRIA	14.8%	2.0%	6.7%	0.0%
UCI	-	-	-	-
AISLAMIENTO - AH1N1	50.0%	0.0%	(&)	0.0%
UTM	1.9%	0.0%	(&)	0.0%
UTI	8.3%	0.0%	0.0%	0.0%
ADOLESCENTES	1.8%	0.0%	0.0%	0.0%
AISLADOS	15.4%	0.0%	(&)	0.0%
CLINICA DE DIA	5.9%	0.0%	0.0%	0.0%
RECUPERACION	5.9%	0.0%	0.0%	0.0%

(&) No hubo fallecidos.

**3.- BASE DE DATOS DE FALLECIDOS POR DEPARTAMENTO MEDICO
NOVIEMBRE - 2009**

TOTAL						
DEPARTAMENTOS MEDICOS	Total Fallecidos	Total Fallecidos < 48 h.	Total Fallecidos > 48 h.	Total Fallecidos Pos.Op. < 10 d.	Nº de Necropsias	Total Operaciones
TOTAL	70	61	9	3	2	469
DIRECCION DE CIRUGIA	31	27	4	3	1	469
ABDOMEN	5	5	0	0	0	82
CABEZA Y CUELLO	4	3	1	0	0	72
ESPECIALIDADES QUIRURGICAS	2	2	0	1	0	47
GINECOLOGIA	4	3	1	0	0	86
NEUROCIRUGIA	7	6	1	0	0	27
MAMAS Y TEJIDOS BLANDOS	0	0	0	0	0	84
TORAX	6	5	1	1	1	19
UROLOGIA	3	3	0	1	0	52
DIRECCION DE MEDICINA	38	33	5	0	1	0
ONCOLOGIA MEDICA	30	26	4	0	1	0
ONCOLOGIA PEDIATRICA	8	7	1	0	0	0
DIRECCION DE RADIOTERAPIA	1	1	0	0	0	0
RADIOTERAPIA	1	1	0	0	0	0

HOSPITALAR						
DEPARTAMENTOS MEDICOS	Total Fallecidos	Total Fallecidos < 48 hrs.	Total Fallecidos > 48 hrs.	Total Fallec. PostOp. <10 días	Nro. De Necropsias	Nro. De Operaciones
TOTAL	29	28	1	2	0	425
DIRECCION DE CIRUGIA	8	8	0	2	0	425
ABDOMEN	2	2	0	0	0	70
CABEZA Y CUELLO	0	0	0	0	0	66
ESPECIALIDADES QUIRURGICAS	1	1	0	1	0	44
GINECOLOGIA	1	1	0	0	0	81
NEUROCIRUGIA	1	1	0	0	0	22
MAMAS Y TEJIDOS BLANDOS	0	0	0	0	0	81
TORAX	1	1	0	1	0	16
UROLOGIA	2	2	0	0	0	45
DIRECCION DE MEDICINA	20	19	1	0	0	0
ONCOLOGIA MEDICA	12	12	0	0	0	0
ONCOLOGIA PEDIATRICA	8	7	1	0	0	0
DIRECCION DE RADIOTERAPIA	1	1	0	0	0	0
RADIOTERAPIA	1	1	0	0	0	0

EL SERVICIO						
DEPARTAMENTOS MEDICOS	Total Fallecidos	Total Fallecidos < 48 hrs.	Total Fallecidos > 48 hrs.	Total Fallec. PostOp. <10 días	Nro. De Necropsias	Nro. De Operaciones
TOTAL	4	4	0	1	0	28
DIRECCION DE CIRUGIA	0	0	0	1	0	28
ABDOMEN	0	0	0	0	0	6
CABEZA Y CUELLO	0	0	0	0	0	3
ESPECIALIDADES QUIRURGICAS	0	0	0	0	0	2
GINECOLOGIA	0	0	0	0	0	3
NEUROCIRUGIA	0	0	0	0	0	4
MAMAS Y TEJIDOS BLANDOS	0	0	0	0	0	3
TORAX	0	0	0	0	0	2
UROLOGIA	0	0	0	1	0	5
DIRECCION DE MEDICINA	4	4	0	0	0	0
ONCOLOGIA MEDICA	4	4	0	0	0	0
ONCOLOGIA PEDIATRICA	0	0	0	0	0	0
DIRECCION DE RADIOTERAPIA	0	0	0	0	0	0
RADIOTERAPIA	0	0	0	0	0	0

**EMERGENCIA**

DEPARTAMENTOS MEDICOS	Total Fallecidos	Total Fallecidos < 48 hrs.	Total Fallecidos > 48 hrs.	Total Fallec. PostOp. <10 días	Nro. De Necropsias	Nro. De Operaciones
TOTAL	37	29	8	0	2	16
DIRECCION DE CIRUGIA	23	19	4	0	1	16
ABDOMEN	3	3	0	0	0	6
CABEZA Y CUELLO	4	3	1	0	0	3
ESPECIALIDADES QUIRURGICAS	1	1	0	0	0	1
GINECOLOGIA	3	2	1	0	0	2
NEUROCIRUGIA	6	5	1	0	0	1
MAMAS Y TEJIDOS BLANDOS	0	0	0	0	0	0
TORAX	5	4	1	0	1	1
UROLOGIA	1	1	0	0	0	2
DIRECCION DE MEDICINA	14	10	4	0	1	0
ONCOLOGIA MEDICA	14	10	4	0	1	0
ONCOLOGIA PEDIATRICA	0	0	0	0	0	0
DIRECCION DE RADIOTERAPIA	0	0	0	0	0	0
RADIOTERAPIA	0	0	0	0	0	0

BASE DE DATOS FALLECIDOS POR AREA HOSPITALARIA

Area Hospitalaria	Total Fallecidos	Total Fallecidos < 48 hrs.	Total Fallecidos > 48 hrs.	Total Fallec. PostOp. <10 días	Nro. de Necropsias	Nro. de Operaciones
TOTAL	70	61	9	3	2	469
EMERGENCIA	37	29	8	0	2	16
SALA COMUN	8	8	0	1	0	284
EL SERVICIO	4	4	0	1	0	28
SEPIN	1	1	0	0	0	1
PEDIATRIA	8	7	1	1	0	15
UCI	0	0	0	0	0	0
AISLAMIENTO - AH1N1	3	3	0	0	0	0
UTM	1	1	0	0	0	0
UTI	2	2	0	0	0	1
ADOLESCENTES	2	2	0	0	0	7
AISLADOS	2	2	0	0	0	0
CLINICA DE DIA	1	1	0	0	0	113
RECUPERACION	1	1	0	0	0	4

DEFINICION DE INDICADORES HOSPITALARIOS

INDICADOR

Variable que es susceptible de ser observada y en lo posible medida, que permite identificar y comparar el nivel o estado de una situación determinada.

Por sus características se han clasificado los Indicadores en:

- Indicadores de Apertura de Historias Clínicas
- Indicadores de Consulta Externa
- Indicadores de Laboratorio
- Indicadores de Aplicaciones, Cirugía Menor, Endoscopías y Procedimientos Especiales
- Indicadores de Sala de Operaciones
- Indicadores de Hospitalización
- Indicadores de Calidad

INDICADORES DE APERTURA DE HISTORIAS CLINICAS

1. Número de Historias clínicas abiertas según Derivación a cada Departamento Médico
2. Número de Historias clínicas abiertas según grupo de edad de los pacientes
3. Número de Historias clínicas abiertas según procedencia geográfica.
4. Razón de Historias clínicas abiertas según género (mujeres / hombres)

Indica el número de historias clínicas abiertas en mujeres por cada historia clínica abierta en hombres, un valor de uno indica igual número de historias clínicas abiertas en mujeres y en hombres.

$$= \frac{\text{Número de historias clínicas abiertas en mujeres}}{\text{Número de historias clínicas abiertas en hombres}}$$

INDICADORES DE CONSULTA EXTERNA

CONCEPTOS :

CONSULTA MEDICA EXTERNA O AMBULATORIA: Es la consulta médica que se realiza en el consultorio externo del hospital, utilizando para su atención, los elementos de diagnóstico, tratamiento o cualquier cuidado profesional realizado por el médico a un paciente ambulatorio.

NUEVO: Paciente nuevo que acude por primera vez al hospital.

REINGRESO: Paciente antiguo que acude al hospital por primera vez en el año.

CONTINUADOR: Paciente que acude por segunda o más veces en el año.

CONSULTA POR PRIMERA VEZ: Es aquella consulta en que el paciente acude por primera vez a un determinado departamento médico o que habiendo realizado otras consultas anteriormente, acude por primera vez en el año (Nuevos + Reingresos).

Este indicador nos va a permitir conocer el crecimiento o proyección de nuestra cobertura y conjuntamente con la concentración, establecer una tendencia en el comportamiento mensual.

CONSULTA SUCESIVA: Es aquella consulta en que el paciente habiendo realizado otras consultas anteriormente acude por primera vez en el año, o que acude mas de una vez en el año (Reingresos + Continuadores).

Dentro de estos indicadores se consideraron los siguientes:

1. Consultas Repetidas por Consulta de Primera Vez (Consultas Continuadores por Consultas de Primera Vez)

Este indicador nos permite conocer el crecimiento o proyección de nuestra cobertura

$$= \frac{\text{Número de Consultas Repetidas o Continuadores}}{\text{Número de Consultas de Primera Vez}}$$

2. Consultas Sucesivas por Consultas Nuevas

$$= \frac{\text{Número de Consultas Repetidas o Continuadores + Reingresos}}{\text{Número de Consultas de Nuevos}}$$

3. Consultas de Emergencia por Consulta

$$= \frac{\text{Número de Consultas de Emergencia}}{\text{Número Total de Consultas} - \text{Número de Consultas de Emergencia}}$$

INDICADORES DE LABORATORIO

1. Promedio de Ordenes de Laboratorio por Consulta Externa

$$= \frac{\text{Número de Ordenes de Laboratorio}}{\text{Número de Consultas}}$$

2. Promedio de Ordenes de Laboratorio por hospitalizados

$$= \frac{\text{Número de Ordenes de Laboratorio en Hospitalización}}{\text{Número de Egresos}}$$

3. Promedio de Pruebas por Orden de Laboratorio

$$= \frac{\text{Número de Pruebas Realizadas de Laboratorio}}{\text{Número de Ordenes de Laboratorio}}$$

INDICADORES DE APLICACIONES Y PROCEDIMIENTOS ESPECIALES

1. Promedio Diario de Aplicaciones

$$= \frac{\text{Número de Aplicaciones}}{\text{Número de Días Útiles}}$$

2. Promedio Diario de Colposcopías

$$= \frac{\text{Número de Colposcopías}}{\text{Número de Días Útiles}}$$

3. Promedio Diario de Procedimientos Especiales

$$= \frac{\text{Número de Procedimientos Especiales}}{\text{Número de Días Útiles}}$$

INDICADORES DE SALA DE OPERACIONES

1. Promedio de Operaciones por Cirujano

Mide la cantidad de operaciones que realiza cada cirujano

$$= \frac{\text{Número de Operaciones}}{\text{Número de Cirujanos}}$$

2. Tiempo Promedio de duración de las Operaciones Principales

Mide el tiempo promedio de cada operación principal por Dpto. médico

$$= \frac{\text{Tiempo Total de Duración de Operación Principal}}{\text{Número de Operaciones Principales}}$$

3. Tiempo Promedio de Anestesia en las Operaciones Principales



Mide el tiempo promedio de anestesia en cada operación principal y por Dpto. médico

$$= \frac{\text{Tiempo Total de Anestesia en la Operación Principal}}{\text{Número Operaciones Principales}}$$

INDICADORES DE HOSPITALIZACION

CONCEPTOS :

INGRESO: Es la aceptación formal de un paciente por el hospital para su atención médica: un ingreso siempre implica la ocupación de una cama y el mantenimiento de una historia clínica para el paciente, durante el período que dure su internamiento.

EGRESO: Es el retiro de un paciente de los servicios de internamiento del hospital. Puede ser por alta o defunción.

- **Alta:** Condición dada a todo paciente que se retire vivo del hospital. La razón del alta (orden del médico, retiro por propia voluntad, traslado a otro hospital, fuga, por medidas disciplinarias, etc.), no modifica que se considere como un alta.
- **Defunción:** Es el cese permanente de los signos vitales en un paciente, en un momento cualquiera.

1. Promedio de Permanencia o Estadía

Es el número de días estancias hospitalarias que en promedio permanece cada paciente.

Si se trata de calcular el Promedio de Permanencia por departamento médico el indicador es:

$$= \frac{\text{Número de Días – Estancia de los Egresados (vivos y fallecidos) en un período determinado.}}{\text{Número de Egresos (vivos y fallecidos) en el mismo período}}$$

Si se quiere calcular el Promedio de Permanencia por área hospitalaria, el indicador es:

$$= \frac{\text{Número de Días – Estancia de los Egresados y Traslados (vivos y fallecidos) en un período determinado.}}{\text{Número de Egresos (vivos y fallecidos) en el mismo período}}$$

Este indicador permite evaluar la calidad de los servicios prestados y la utilización del recurso cama.

2. Porcentaje de ocupación

Este indicador muestra la ocupación de cada cama hospitalaria. Establece la relación existente entre los días que efectivamente se ocuparon las camas y los días que estuvieron disponibles.

$$= \frac{\text{Días – Cama Ocupada}}{\text{Días – Cama Disponible}} \times 100$$

Días – Cama Ocupada; es el número de veces al mes en que la cama esta ocupada. Por día la cama sólo puede estar ocupada una vez o ninguna. Es decir, que este indicador no tiene en cuenta el número de pacientes que ocupan la cama, sino el número de días en la que estuvo ocupada.

Días – Cama Disponible; es la cama que presta servicio durante las 24 horas del día. El número de días cama disponible del mes se obtiene multiplicando el número de camas existentes en el área hospitalaria por los días del mes. Debe tenerse en cuenta que al resultado anterior se deberá restar los días – cama de aquellas que no se encuentren disponibles determinados días del mes (por reparación, desinfección, etc.)

Este indicador hace posible el establecimiento de un plan de utilización máxima de las camas del hospital; nos permite conocer las áreas en las que la utilización es excesiva o insuficiente; mantener la proporción óptima de ocupación; mejorar la distribución de las camas entre las distintas áreas y adaptar las instalaciones a las necesidades del hospital.

Los principales factores que alteran el porcentaje de ocupación son los ingresos innecesarios y el número insuficiente de camas.

3. Rendimiento cama

Mide la utilización de una cama durante un período determinado.

$$= \frac{\text{Número de Egresos + Número de Traslados}}{\text{Número de Camas (Promedio)}}$$

Este indicador es una variable dependiente, es decir esta influenciado por el promedio de Permanencia, a menor estadía, mayor rendimiento de cama y viceversa.

4. Intervalo de Sustitución

Mide el tiempo que permanece una cama desocupada, entre el egreso de un paciente y el Ingreso de otro a la misma cama.

$$= \frac{\text{Días cama disponible - Días cama ocupada}}{\text{Egresos + Traslados}}$$

INDICADORES DE CALIDAD

1. Porcentaje de Mortalidad Bruta

$$= \frac{\text{Número de Fallecidos}}{\text{Número de Egresos}} \times 100$$

Evalúa la relación existente entre los egresos fallecidos y el total de egresos.

2. Porcentaje de Mortalidad Neta

$$= \frac{\text{Número de Fallecidos después de 48 horas}}{\text{Número de Egresos (vivos y fallecidos) después de 48 horas}} \times 100$$

Evalúa la relación existente entre los pacientes fallecidos en el hospital, y los egresos de aquellos pacientes que permanecieron más de 48 horas en el hospital.

3. Porcentaje de Mortalidad Post-Operatoria

Mide la relación existente entre las muertes producidas dentro de los 10 días siguientes a una intervención quirúrgica.

$$= \frac{\text{Número de Fallecidos dentro de los 10 días siguientes a una intervención quirúrgica}}{\text{Número de Intervenciones Quirúrgicas}} \times 100$$

4. Porcentaje de Necropsias

Evalúa el número de necropsias hechas a los pacientes fallecidos en el hospital.

$$= \frac{\text{Número de Necropsias}}{\text{Número de Fallecidos}} \times 100$$

DEFINICION DE INDICADORES HOSPITALARIOS

INDICADOR

Variable que es susceptible de ser observada y en lo posible medida, que permite identificar y comparar el nivel o estado de una situación determinada.

Por sus características se han clasificado los Indicadores en:

- Indicadores de Apertura de Historias Clínicas
- Indicadores de Consulta Externa
- Indicadores de Laboratorio
- Indicadores de Aplicaciones, Cirugía Menor, Endoscopias y Procedimientos Especiales
- Indicadores de Sala de Operaciones
- Indicadores de Hospitalización
- Indicadores de Calidad

INDICADORES DE APERTURA DE HISTORIAS CLINICAS

1. Número de Historias clínicas aperturadas según Derivación a cada Departamento Médico
2. Número de Historias clínicas aperturadas según grupo de edad de los pacientes
3. Número de Historias clínicas aperturadas según procedencia geográfica.
4. **Razón de Historias clínicas aperturadas según género (mujeres / hombres)**

Indica el número de historias clínicas aperturadas en mujeres por cada historia clínica aperturada en hombres, un valor de uno indica igual número de historias clínicas aperturadas en mujeres y en hombres.

$$= \frac{\text{Número de historias clínicas aperturadas en mujeres}}{\text{Número de historias clínicas aperturadas en hombres}}$$

INDICADORES DE CONSULTA EXTERNA

CONCEPTOS :

CONSULTA MEDICA EXTERNA O AMBULATORIA : Es la consulta médica que se realiza en el consultorio externo del hospital, utilizando para su atención, los elementos de diagnóstico, tratamiento o cualquier cuidado profesional realizado por el médico a un paciente ambulatorio.

NUEVO: Paciente nuevo que acude por primera vez al hospital.

REINGRESO: Paciente antiguo que acude al hospital por primera vez en el año.

CONTINUADOR: Paciente que acude por segunda o más veces en el año.

CONSULTA POR PRIMERA VEZ: Es aquella consulta en que el paciente acude por primera vez a un determinado departamento médico o que habiendo realizado otras consultas anteriormente, acude por primera vez en el año (Nuevos + Reingresos). Este indicador nos va a permitir conocer el crecimiento o proyección de nuestra cobertura y conjuntamente con la concentración, establecer una tendencia en el comportamiento mensual.

CONSULTA SUCESIVA: Es aquella consulta en que el paciente habiendo realizado otras consultas anteriormente acude por primera vez en el año, o que acude mas de una vez en el año (Reingresos+Continuadores).

Dentro de estos indicadores se consideraron los siguientes:

1. Consultas Repetidas por Consulta de Primera Vez (Consultas Continuadores por Consultas de Primera Vez)

Este indicador nos permite conocer el crecimiento o proyección de nuestra cobertura

$$= \frac{\text{Número de Consultas Repetidas o Continuadores}}{\text{Número de Consultas de Primera Vez}}$$

2. Consultas Sucesivas por Consultas Nuevas

$$= \frac{\text{Número de Consultas Repetidas o Continuadores + Reingresos}}{\text{Número de Consultas de Nuevos}}$$

3. Consultas de Emergencia por Consulta

$$= \frac{\text{Número de Consultas de Emergencia}}{\text{Número Total de Consultas – Número de Consultas de Emergencia}}$$

INDICADORES DE LABORATORIO

1. Promedio de Ordenes de Laboratorio por Consulta Externa

$$= \frac{\text{Número de Ordenes de Laboratorio}}{\text{Número de Consultas}}$$

2. Promedio de Ordenes de Laboratorio por hospitalizados

$$= \frac{\text{Número de Ordenes de Laboratorio en Hospitalización}}{\text{Número de Egresos}}$$

3. Promedio de Pruebas por Orden de Laboratorio

$$= \frac{\text{Número de Pruebas Realizadas de Laboratorio}}{\text{Número de Ordenes de Laboratorio}}$$

INDICADORES DE APLICACIONES, CIRUGIA MENOR, ENDOSCOPIAS Y PROCEDIMIENTOS ESPECIALES

1. Promedio Diario de Aplicaciones

$$= \frac{\text{Número de Aplicaciones}}{\text{Número de Días Útiles}}$$

2. Promedio Diario de Cirugía Menor

$$= \frac{\text{Número de Cirugías Menores}}{\text{Número de Días Útiles}}$$

3. Promedio Diario de Endoscopías

$$= \frac{\text{Número de Endoscopías}}{\text{Número de Días Útiles}}$$

4. Promedio Diario de Colposcopías

$$= \frac{\text{Número de Colposcopías}}{\text{Número de Días Útiles}}$$

5. Promedio Diario de Procedimientos Especiales

$$= \frac{\text{Número de Procedimientos Especiales}}{\text{Número de Días Útiles}}$$

INDICADORES DE SALA DE OPERACIONES

1. Promedio de Operaciones por Cirujano

Mide la cantidad de operaciones que realiza cada cirujano

$$= \frac{\text{Número de Operaciones}}{\text{Número de Cirujanos}}$$

2. Tiempo Promedio de duración de las Operaciones Principales

Mide el tiempo promedio de cada operación principal por Dpto médico

$$= \frac{\text{Tiempo Total de Duración de Operación Principal}}{\text{Número de Operaciones Principales}}$$

3. Tiempo Promedio de Anestesia en las Operaciones Principales

Mide el tiempo promedio de anestesia en cada operación principal y por Dpto médico

$$= \frac{\text{Tiempo Total de Anestesia en la Operación Principal}}{\text{Número Operaciones Principales}}$$

INDICADORES DE HOSPITALIZACION

CONCEPTOS :

INGRESO : Es la aceptación formal de un paciente por el hospital para su atención médica: un ingreso siempre implica la ocupación de una cama y el mantenimiento de una historia clínica para el paciente, durante el período que dure su internamiento.

EGRESO : Es el retiro de un paciente de los servicios de internamiento del hospital. Puede ser por alta o defunción.

- **Alta :** Condición dada a todo paciente que se retire vivo del hospital. La razón del alta (orden del médico, retiro por propia voluntad, traslado a otro hospital, fuga, por medidas disciplinarias, etc.), no modifica que se considere como un alta.
- **Defunción :** Es el cese permanente de los signos vitales en un paciente, en un momento cualquiera.

1. Promedio de Permanencia o Estadía

Es el número de días estancias hospitalarias que en promedio permanece cada paciente.

Si se trata de calcular el Promedio de Permanencia por departamento médico el indicador es:

$$= \frac{\text{Número de Días – Estancia de los Egresados (vivos y fallecidos) en un período determinado.}}{\text{Número de Egresos (vivos y fallecidos) en el mismo período}}$$

Si se quiere calcular el Promedio de Permanencia por área hospitalaria, el indicador es:

$$= \frac{\text{Número de Días – Estancia de los Egresados y Traslados (vivos y fallecidos) en un período determinado.}}{\text{Número de Egresos (vivos y fallecidos) en el mismo período}}$$

Este indicador permite evaluar la calidad de los servicios prestados y la utilización del recurso cama.

2. Porcentaje de ocupación

Este indicador muestra la ocupación de cada cama hospitalaria. Establece la relación existente entre los días que efectivamente se ocuparon las camas y los días que estuvieron disponibles.

$$= \frac{\text{Días – Cama Ocupada}}{\text{Días – Cama Disponible}} \times 100$$

Días – Cama Ocupada; es el número de veces al mes en que la cama esta ocupada. Por día la cama sólo puede estar ocupada una vez o ninguna. Es decir, que este indicador no tiene en cuenta el número de pacientes que ocupan la cama, sino el número de días en la que estuvo ocupada.

Días – Cama Disponible; es la cama que presta servicio durante las 24 horas del día. El número de días cama disponible del mes se obtiene multiplicando el número de camas existentes en el área hospitalaria por los días del mes. Debe tenerse en cuenta que al resultado anterior se deberá restar los días – cama de aquellas que no se encuentren disponibles determinados días del mes (por reparación, desinfección, etc.)

Este indicador hace posible el establecimiento de un plan de utilización máxima de las camas del hospital; nos permite conocer las áreas en las que la utilización es excesiva o insuficiente; mantener la proporción óptima de ocupación; mejorar la distribución de las camas entre las distintas áreas y adaptar las instalaciones a las necesidades del hospital.

Los principales factores que alteran el porcentaje de ocupación son los ingresos innecesarios y el número insuficiente de camas.

3. Rendimiento cama

Mide la utilización de una cama durante un período determinado.

$$= \frac{\text{Número de Egresos + Número de Traslados}}{\text{Número de Camas (Promedio)}}$$

Este indicador es una variable dependiente, es decir está influenciado por el promedio de permanencia, a menor estadía, mayor rendimiento de cama y viceversa.

4. Intervalo de Sustitución

Mide el tiempo que permanece una cama desocupada, entre el egreso de un paciente y el Ingreso de otro a la misma cama.

$$= \frac{\text{Días cama disponible} - \text{Días cama ocupada}}{\text{Egresos} + \text{Traslados}}$$

INDICADORES DE CALIDAD

1. Porcentaje de Mortalidad Bruta

$$= \frac{\text{Número de Fallecidos}}{\text{Número de Egresos}} \times 100$$

Evalúa la relación existente entre los egresos fallecidos y el total de egresos.

2. Porcentaje de Mortalidad Neta

$$= \frac{\text{Número de Fallecidos después de 48 horas}}{\text{Número de Egresos (vivos y fallecidos) después de 48 horas}} \times 100$$

Evalúa la relación existente entre los pacientes fallecidos en el hospital, y los egresos de aquellos pacientes que permanecieron más de 48 horas en el hospital.

3. Porcentaje de Mortalidad Post-Operatoria

Mide la relación existente entre las muertes producidas dentro de los 10 días siguientes a una intervención quirúrgica.

$$= \frac{\text{Número de Fallecidos dentro de los 10 días siguientes a una intervención quirúrgica}}{\text{Número de Intervenciones Quirúrgicas}} \times 100$$

4. Porcentaje de Necropsias

Evalúa el número de necropsias hechas a los pacientes fallecidos en el hospital.

$$= \frac{\text{Número de Necropsias}}{\text{Número de Fallecidos}} \times 100$$