



ORGANISMO PUBLICO DESCENTRALIZADO

INSTITUTO NACIONAL DE ENFERMEDADES NEOPLASICAS

DEPARTAMENTO DE EPIDEMIOLOGIA Y ESTADISTICA DEL CANCER

INDICADORES  
PARA LA  
GESTION  
HOSPITALARIA

**ENERO - 2009**

Av. Angamos Este 2520—Surquillo  
Teléfono: 710-6900  
Anexos: 3003 - 3004  
Web: [www.inen.sld.pe](http://www.inen.sld.pe)

**INSTITUTO NACIONAL DE ENFERMEDADES NEOPLASICAS**  
**"Dr. Eduardo Cáceres Graziani"**

**CUADRO COMPARATIVO DE INDICADORES HOSPITALARIOS**

Nº	INDICADOR	ENERO 2008	ENERO 2009
1	Número de historias clínicas generadas	1065	1363
	Masculino	390	490
	Femenino	675	873
2	Razón Femenino/Masculino en historias nuevas generadas	1.7	1.8
	[ 0 - 14 ]	0.6	0.6
	[ 15 - 19 ]	0.8	1.0
	[ 20 - 34 ]	1.7	2.2
	[ 35 - 44 ]	3.6	4.3
	[ 45 - 64 ]	2.4	2.3
	[ > - 65 ]	1.2	1.0
3	Consultas Repetidas por Consulta de Primera Vez	0.4	0.3
4	Consultas Sucesivas por Consultas Nuevas	3.7	3.5
5	Consultas de Emergencia por Total de Consulta Externa	0.07	0.06
6	Promedio diario de Aplicaciones de Quimioterapia_Medicina	116.1	82.9
7	Promedio diario de Aplicaciones de Quimioterapia_Pediatría	-	48.8
8	Promedio diario de Atenciones de Radioterapia	218.3	414.4
9	Promedio de Ordenes de Laboratorio en Consulta Externa	0.59	0.65
10	Promedio de Ordenes de Laboratorio en Hospitalización	8.02	8.22
11	Promedio de Pruebas Realizadas x Ordenes de Lab.en Cons.Externa	2.45	2.27
12	Promedio de Pruebas Realizadas x Ordenes de Lab.en Hospitalización	2.72	2.73
13	Promedio Total de Pruebas Realizadas x Ordenes de Laboratorio	2.56	2.42
14	Número de exámenes en Radiodiagnóstico realizados	5,743	8,413
15	Promedio de Cirugía Menor y Endoscopías por Cirujano	12.6	14.1
	Promedio de Cirugía Menor por Cirujano	6.4	6.8
	Promedio de Endoscopías por Cirujano	14.8	19.4
16	Porcentaje de Cirugía Menor Canceladas del total de Programadas	24.2	41.4
17	Porcentaje de Endoscopías Canceladas del total de Programadas	31.0	38.8
18	Porcentaje de Cirugía Menor No Programadas del total de Realizadas	27.4	44.7
19	Porcentaje de Endoscopías No Programadas del total de Realizadas	22.5	39.2
20	Total de Operaciones	496	541
	Nro.de Operaciones en Sala de Operaciones	415	432
	Nro. de Operaciones en Clínica de Día	81	109
21	Promedio de Operaciones por Cirujano	7.0	7.4
22	Porcentaje de Operaciones Canceladas por Oper.Progr. HOSPITALAR	6.7	8.3
23	Porcentaje de Operaciones Canceladas por Oper.Progr. CLINICA DE DIA	6.9	10.7
24	Porcentaje de Operaciones Canceladas por Oper.Progr. EL SERVICIO	5.0	10.0
25	Porcentaje de Oper. No Programadas por Oper.Realizadas HOSPITALAR	0.5	2.0
26	Porcentaje de Oper.No Programadas por Oper.Realizadas CLINICA DE DIA	0.0	0.0
27	Porcentaje de Oper.No Programadas por Oper.Realizadas EL SERVICIO	0.0	0.0
28	Promedio de Permanencia días pre operatorio por egreso	2.6	2.8
29	Promedio de Permanencia días post operatorio por egreso	5.6	5.5
30	Nro.de Egresos (vivos y fallecidos)	961	811
31	Total de Egresos < 48 horas (vivos y fallecidos)	272	192
32	Número de Camas	368	377
33	Promedio de Permanencia	7.7	8.1
34	Porcentaje de Ocupación	80.2	78.4
35	Rendimiento de Cama	3.6	3.4
36	Total de Fallecidos	84	80
37	Porcentaje de Mortalidad Bruta	8.7	9.9
38	Porcentaje de Mortalidad Neta	6.4	6.5
39	Tasa de Mortalidad Post Operatoria (<10 días) x 100	1.0	0.6
	Tasa de Mortalidad Post Operatoria (<10 días) Hospitalar x 100	0.9	0.4
	Tasa de Mortalidad Post Operatoria (<10 días) Emergencia x 100	0.0	0.0
40	Porcentaje de Necropsias	9.5	7.5

## INDICADORES DE APERTURA DE HISTORIAS CLINICAS

ENERO - 2009

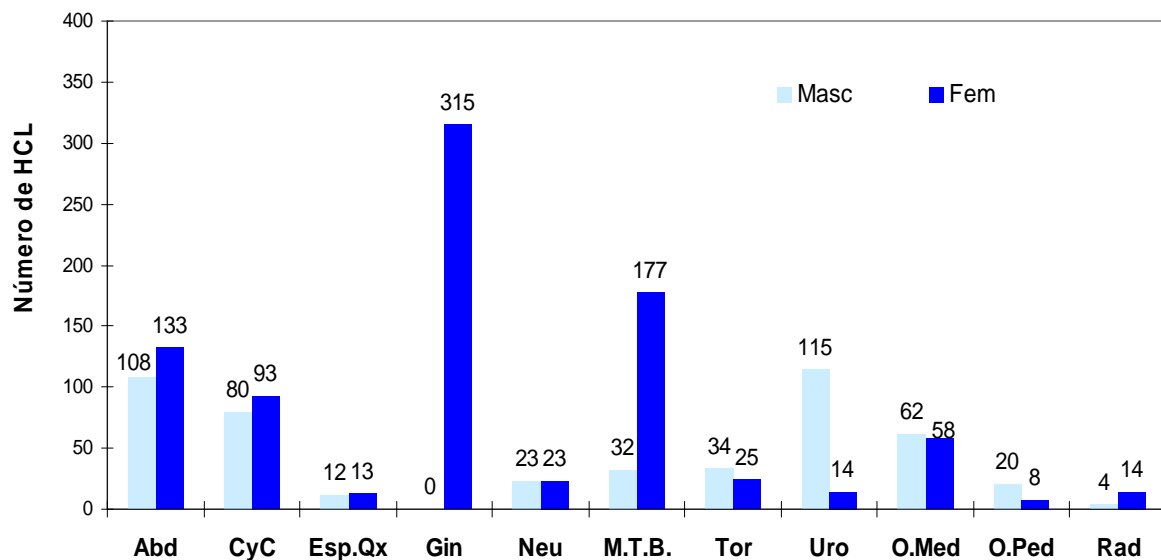
## DERIVACIÓN POR DEPARTAMENTOS MEDICOS

Departamento Médicos	Masc	Fem	TOTAL	%	Razón F/M
<b>TOTAL (*)</b>	<b>490</b>	<b>873</b>	<b>1,363</b>	<b>100.0%</b>	<b>1.8</b>
<b>DIRECCIÓN DE CIRUGIA</b>	<b>404</b>	<b>793</b>	<b>1,197</b>	<b>87.8%</b>	<b>2.0</b>
ABDOMEN	108	133	241	17.7%	1.2
CABEZA Y CUELLO	80	93	173	12.7%	1.2
ESPECIALIDADES QUIRURGICAS	12	13	25	1.8%	1.1
GINECOLOGÍA	0	315	315	23.1%	-
NEUROCIRUGIA	23	23	46	3.4%	1.0
MAMAS Y TEJIDOS BLANDOS	32	177	209	15.3%	5.5
TORAX	34	25	59	4.3%	0.7
UROLOGÍA	115	14	129	9.5%	0.1
<b>DIRECCIÓN DE MEDICINA</b>	<b>82</b>	<b>66</b>	<b>148</b>	<b>10.9%</b>	<b>0.8</b>
ONCOLOGIA MEDICA	62	58	120	8.8%	0.9
ONCOLOGIA PEDIATRICA	20	8	28	2.1%	0.4
<b>DIRECCION DE RADIOTERAPIA</b>	<b>4</b>	<b>14</b>	<b>18</b>	<b>1.3%</b>	<b>3.5</b>
RADIOTERAPIA	4	14	18	1.3%	3.5

(\*) Incluye El Servicio y Emergencia.

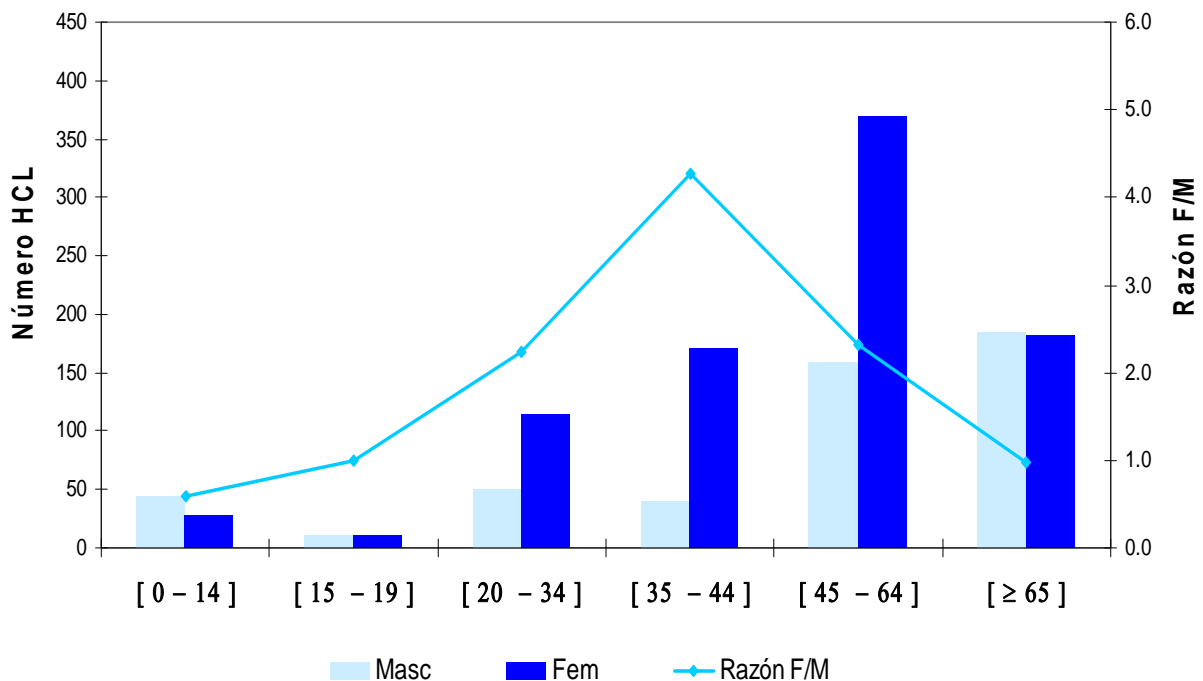
(-) No hay pacientes de sexo masculino admitidos en este departamento médico

## Derivación de Historias Clínicas a los Departamentos Médicos



APERTURA DE HISTORIAS CLINICAS POR GRUPO DE EDAD					
Grupo de Edad	Masc	Fem	TOTAL	%	Razón F/M
<b>TOTAL</b>	<b>490</b>	<b>873</b>	<b>1,363</b>	<b>100.0%</b>	<b>1.8</b>
[ 0 - 14 ]	45	27	72	5.3%	0.6
[ 15 - 19 ]	11	11	22	1.6%	1.0
[ 20 - 34 ]	51	114	165	12.1%	2.2
[ 35 - 44 ]	40	171	211	15.5%	4.3
[ 45 - 64 ]	159	369	528	38.7%	2.3
[ ≥ 65 ]	184	181	365	26.8%	1.0

Apertura de Historias Clínicas por Grupo de Edades



**INDICADORES DE APERTURA DE HISTORIAS CLINICAS****ENERO - 2009****APERTURA DE HISTORIAS CLINICAS SEGÚN PROCEDENCIA**

Procedencia	Masc	Fem	TOTAL	%	Razón F/M
<b>TOTAL</b>	<b>490</b>	<b>873</b>	<b>1363</b>	<b>100.0%</b>	<b>1.8</b>
Amazonas	3	6	9	0.7%	2.0
Ancash	16	43	59	4.3%	2.7
Apurímac	2	11	13	1.0%	5.5
Arequipa	4	32	36	2.6%	8.0
Ayacucho	12	14	26	1.9%	1.2
Cajamarca	19	29	48	3.5%	1.5
Callao	27	36	63	4.6%	1.3
Cuzco	6	12	18	1.3%	2.0
Huancavelica	3	5	8	0.6%	1.7
Huánuco	9	24	33	2.4%	2.7
Ica	17	27	44	3.2%	1.6
Junín	18	40	58	4.3%	2.2
La Libertad	17	21	38	2.8%	1.2
Lambayeque	19	31	50	3.7%	1.6
Lima	259	453	712	52.2%	1.7
- Lima (Prov)	237	415	652	47.8%	1.8
- Otras (Prov)	22	38	60	4.4%	1.7
Loreto	6	6	12	0.9%	1.0
Madre de Dios	3	1	4	0.3%	0.3
Moquegua	0	3	3	0.2%	-
Pasco	5	8	13	1.0%	1.6
Piura	21	27	48	3.5%	1.3
Puno	4	9	13	1.0%	2.3
San Martín	6	12	18	1.3%	2.0
Tacna	7	11	18	1.3%	1.6
Tumbes	2	4	6	0.4%	2.0
Ucayali	5	8	13	1.0%	1.6
Extranjero	0	0	0	0.0%	-

REGIONES	MASCULINO	FEMENINO	TOTAL	%	Razón F/M
<b>TOTAL</b>	<b>490</b>	<b>873</b>	<b>1363</b>	<b>100.0</b>	<b>1.8</b>
<b>NORTE</b>	<b>97</b>	<b>161</b>	<b>258</b>	<b>18.9</b>	<b>1.7</b>
<b>LIMA - CALLAO</b>	<b>286</b>	<b>489</b>	<b>775</b>	<b>56.9</b>	<b>1.7</b>
<b>SELVA</b>	<b>20</b>	<b>27</b>	<b>47</b>	<b>3.4</b>	<b>1.4</b>
<b>CENTRO</b>	<b>35</b>	<b>77</b>	<b>112</b>	<b>8.2</b>	<b>2.2</b>
<b>SUR</b>	<b>52</b>	<b>119</b>	<b>171</b>	<b>12.5</b>	<b>2.3</b>

**CONSULTA EXTERNA POR TIPO DE CONSULTA**  
ENERO - 2009

DEPARTAMENTOS MEDICOS	TIPO DE CONSULTA				
	Controles	Resultados	Nuevos	Otros	Total
<b>TOTAL - INEN</b>	<b>11,868</b>	<b>2,957</b>	<b>4,955</b>	<b>2,581</b>	<b>22,361</b>
<b>DIRECCION DE CIRUGIA</b>	<b>5,246</b>	<b>2,791</b>	<b>1,577</b>	<b>137</b>	<b>9,751</b>
ABDOMEN	430	180	251	37	898
<b>CABEZA Y CUELLO</b>	<b>971</b>	<b>260</b>	<b>285</b>	<b>8</b>	<b>1,524</b>
- Cabeza y Cuello	604	260	207	1	1,072
- Oftalmología	94	0	25	0	119
- Odontología	273	0	53	7	333
<b>ESPECIALIDADES QUIRURGICAS</b>	<b>206</b>	<b>88</b>	<b>87</b>	<b>4</b>	<b>385</b>
- Cirugía Plástica y Reconstructiva	68	3	25	0	96
- Ortopedia Oncológica	138	85	62	4	289
GINECOLOGIA	1,489	1,078	383	12	2,962
NEUROCIRUGIA	235	9	49	5	298
MAMAS Y TEJIDOS BLANDOS	1,195	454	252	2	1,903
TORAX	298	8	108	5	419
UROLOGIA	422	714	162	64	1,362
<b>DIRECCION DE MEDICINA</b>	<b>4,499</b>	<b>166</b>	<b>2,029</b>	<b>2,041</b>	<b>8,735</b>
ONCOLOGIA MEDICA	1,822	0	449	1,449	3,720
<b>ESPECIALIDADES MEDICAS</b>	<b>1,024</b>	<b>155</b>	<b>1,141</b>	<b>578</b>	<b>2,898</b>
- Cardiología	157	1	496	73	727
- Endocrinología	85	41	37	0	163
- Gastroenterología	110	18	131	50	309
- Hematología Clínica	0	1	34	88	123
- Infectología	48	38	53	0	139
- Nefrología	35	25	21	0	81
- Neumología	94	7	88	24	213
- Neurología	40	8	45	8	101
- Psicología	58	16	32	0	106
- Psiquiatría	14	0	11	0	25
- Tratamiento del Dolor	383	0	193	335	911
ONCOLOGIA PEDIATRICA	1,089	11	42	3	1,145
EMERGENCIA	564	0	397	11	972
<b>DIRECCION DE RADIOTERAPIA</b>	<b>2,123</b>	<b>0</b>	<b>450</b>	<b>23</b>	<b>2,596</b>
RADIOTERAPIA	2,123	0	450	23	2,596
<b>DETECCION Y DIAGNOSTICO</b>	<b>0</b>	<b>0</b>	<b>899</b>	<b>380</b>	<b>1,279</b>

## INDICADORES DE CONSULTA EXTERNA - ATENDIDOS Y ATENCIONES

ENERO - 2009

DEPARTAMENTOS MEDICOS	1era. Consulta	Atenciones	%	Concentración	Rendimiento Hora Médico
<b>TOTAL - INEN</b>	<b>16,760</b>	<b>22,361</b>	<b>75.0</b>	<b>1.3</b>	<b>2.7</b>
<b>DIRECCION DE CIRUGIA</b>	<b>7,387</b>	<b>9,751</b>	<b>75.8</b>	<b>1.3</b>	<b>-</b>
ABDOMEN	741	898	82.5	1.2	3.1
<b>CABEZA Y CUELLO</b>	<b>1,312</b>	<b>1,524</b>	<b>86.1</b>	<b>1.2</b>	<b>-</b>
- Cabeza y Cuello	943	1,072	88.0	1.1	3.2
- Oftalmología	109	119	91.6	1.1	2.5
- Odontología	260	333	78.1	1.3	1.5
<b>ESPECIALIDADES QUIRURGICAS</b>	<b>272</b>	<b>385</b>	<b>70.6</b>	<b>1.4</b>	<b>-</b>
- Cirugía Plástica y Reconstructiva	78	96	81.3	1.2	0.5
- Ortopedia Oncológica	194	289	67.1	1.5	1.5
GINECOLOGIA	2,105	2,962	71.1	1.4	4.1
NEURO-ONCOLOGIA	223	298	74.8	1.3	2.1
SENOS Y TUMORES MIXTOS	1,485	1,903	78.0	1.3	4.0
TORAX	279	419	66.6	1.5	1.5
UROLOGIA	970	1,362	71.2	1.4	5.7
<b>DIRECCION DE MEDICINA</b>	<b>6,792</b>	<b>8,735</b>	<b>77.8</b>	<b>1.3</b>	<b>-</b>
ONCOLOGIA MEDICA	2,958	3,720	79.5	1.3	3.7
<b>ESPECIALIDADES MEDICAS</b>	<b>2,307</b>	<b>2,898</b>	<b>79.6</b>	<b>1.3</b>	<b>-</b>
- Cardiología	702	727	96.6	1.0	3.5
- Endocrinología	149	163	91.4	1.1	2.0
- Gastroenterología	292	309	94.5	1.1	1.0
- Hematología Clínica	92	123	74.8	1.3	1.5
- Infectología	118	139	84.9	1.2	1.4
- Nefrología	66	81	81.5	1.2	2.3
- Neumología	188	213	88.3	1.1	2.2
- Neurología	95	101	94.1	1.1	1.1
- Psicología	63	106	59.4	1.7	0.7
- Psiquiatría	22	25	88.0	1.1	0.6
- Tratamiento del Dolor	520	911	57.1	1.8	2.3
ONCOLOGIA PEDIATRICA	803	1,145	70.1	1.4	3.0
EMERGENCIA	724	972	74.5	1.3	0.01
<b>DIRECCION DE RADIOTERAPIA</b>	<b>1,385</b>	<b>2,596</b>	<b>53.4</b>	<b>1.9</b>	<b>-</b>
RADIOTERAPIA	1,385	2,596	53.4	1.9	3.6
<b>DETECCION Y DIAGNOSTICO</b>	<b>1,196</b>	<b>1,279</b>	<b>93.5</b>	<b>1.1</b>	<b>-</b>
DETECCION Y DIAGNOSTICO	1,196	1,279	93.5	1.1	3.2

## INDICADORES DE CONSULTA EXTERNA

ENERO - 2009

INDICADORES POR DEPARTAMENTO MEDICO	% Del Total Consult.Externa	C.Repetidas /	Sucesivas /	Promed.Mensual de	Promed.Diario de
		C.Primer C.Continua Nuevos + Reing.	Nuevos Reing. + Contin. Nuevos	Consultas x Consultorio Nro.Consultas Nro.Consultorios	Consultas x Consultorio Nro.Consultas Nro.Consultorios x día
Unidad de Medida	%				
<b>TOTAL</b>	<b>100.0</b>	<b>0.33</b>	<b>3.52</b>	-	-
<b>DIRECCION DE CIRUGIA</b>	<b>43.61</b>	<b>0.32</b>	<b>5.18</b>	-	-
ABDOMEN	4.02	0.21	2.58	149.7	12.47
CABEZA Y CUELLO	6.82	0.16	4.35	-	-
- Cabeza y Cuello	4.79	0.14	4.18	107.2	8.93
- Oftalmología	0.53	0.09	3.76	119.0	9.92
- Odontología	1.49	0.28	5.28	166.5	8.76
<b>ESPECIALIDADES QUIRURGICAS</b>	<b>1.72</b>	<b>0.42</b>	<b>3.43</b>	-	-
- Cirugía Plástica y Reconstructiva	0.43	0.23	2.84	96.0	6.40
- Ortopedia Oncológica	1.29	0.49	3.66	96.3	8.03
GINECOLOGIA	13.25	0.41	6.73	370.3	18.51
NEUROCIRUGIA	1.33	0.34	5.08	149.0	12.42
MAMAS Y TEJIDOS BLANDOS	8.51	0.28	6.55	190.3	15.86
TORAX	1.87	0.50	2.88	139.7	11.64
UROLOGIA	6.09	0.40	7.41	340.5	28.38
<b>DIRECCION DE MEDICINA</b>	<b>39.06</b>	<b>0.29</b>	<b>3.32</b>	-	-
ONCOLOGIA MEDICA	16.64	0.26	7.30	531.43	21.3
<b>ESPECIALIDADES MÈDICAS</b>	<b>12.96</b>	<b>0.26</b>	<b>1.54</b>	-	-
- Cardiología	3.25	0.04	0.47	363.5	13.98
- Endocrinología	0.73	0.09	3.41	163.0	8.15
- Gastroenterología	1.38	0.06	1.36	154.5	7.73
- Hematología Clínica	0.55	0.34	2.62	123.0	6.15
- Infectología	0.62	0.18	1.62	139.0	11.58
- Nefrología	0.36	0.23	2.86	81.0	9.00
- Neumología	0.95	0.13	1.42	106.5	8.88
- Neurología	0.45	0.06	1.24	101.0	8.42
- Psicología	0.47	0.68	2.31	106.0	5.30
- Psiquiatría	0.11	0.14	1.27	25.0	2.50
- Tratamiento del Dolor	4.07	0.75	3.72	455.5	18.22
ONCOLOGIA PEDIATRICA	5.12	0.43	26.26	286.25	11.9
EMERGENCIA	4.35	0.34	1.47	972.0	37.38
<b>DIRECCION DE RADIOTERAPIA</b>	<b>11.61</b>	<b>0.87</b>	<b>4.77</b>	-	-
RADIOTERAPIA	11.61	0.87	4.77	432.7	21.63
<b>DETECCION Y DIAGNOSTICO</b>	<b>5.72</b>	<b>0.07</b>	<b>0.42</b>	-	-
DETECCION Y DIAGNOSTICO	5.72	0.07	0.42	213.2	8.53

<b>CONSULTA EMERGENCIA</b>	<b>Consul. Emerg.</b>	0.06
	<b>T.Cons.Ext-Emerg</b>	



**BASE DE DATOS CONSULTA EXTERNA**  
**ENERO - 2009**

<b>CONSULTA EXTERNA</b>								
<b>DEPARTAMENTOS MEDICOS</b>	Consultas	Consultas	Consultas	<b>TOTAL</b>	Consultas	Consultas	<b>Nro.</b>	<b>Días</b>
	<b>Nuevos</b>	<b>Reingresos</b>	<b>Continuadores o Repetidas</b>		<b>(N+R+C)</b>	<b>por Primera vez (Nuevos+Reingr)</b>		
<b>TOTAL</b>	<b>4,950</b>	<b>11,810</b>	<b>5,601</b>	<b>22,361</b>	<b>16,760</b>	<b>17,411</b>	-	-
<b>DIRECCION DE CIRUGIA</b>	<b>1,577</b>	<b>5,810</b>	<b>2,364</b>	<b>9,751</b>	<b>7,387</b>	<b>8,174</b>	-	-
ABDOMEN	251	490	157	898	741	647	6	12
CABEZA Y CUELLO	285	1,027	212	1,524	1,312	1,239	-	-
- Cabeza y Cuello	207	736	129	1,072	943	865	10	12
- Oftalmología	25	84	10	119	109	94	1	12
- Odontología	53	207	73	333	260	280	2	19
ESPECIALIDADES QUIRURGICAS	87	185	113	385	272	298	-	-
- Cirugía Plástica y Reconstructiva	25	53	18	96	78	71	1	15
- Ortopedia Oncológica	62	132	95	289	194	227	3	12
GINECOLOGIA	383	1,722	857	2,962	2,105	2,579	8	20
NEUROCIRUGIA	49	174	75	298	223	249	2	12
MAMAS Y TEJIDOS BLANDOS	252	1,233	418	1,903	1,485	1,651	10	12
TORAX	108	171	140	419	279	311	3	12
UROLOGIA	162	808	392	1,362	970	1,200	4	12
<b>DIRECCION DE MEDICINA</b>	<b>2,024</b>	<b>4,768</b>	<b>1,943</b>	<b>8,735</b>	<b>6,792</b>	<b>6,711</b>	-	-
ONCOLOGIA MEDICA	448	2,510	762	3,720	2,958	3,272	7	25
ESPECIALIDADES MÉDICAS	1,141	1,166	591	2,898	2,307	1,757	-	-
- Cardiología	496	206	25	727	702	231	2	26
- Endocrinología	37	112	14	163	149	126	1	20
- Gastroenterología	131	161	17	309	292	178	2	20
- Hematología Clínica	34	58	31	123	92	89	1	20
- Infectología	53	65	21	139	118	86	1	12
- Nefrología	21	45	15	81	66	60	1	9
- Neumología	88	100	25	213	188	125	2	12
- Neurología	45	50	6	101	95	56	1	12
- Psicología	32	31	43	106	63	74	1	20
- Psiquiatría	11	11	3	25	22	14	1	10
- Tratamiento del Dolor	193	327	391	911	520	718	2	25
ONCOLOGIA PEDIATRICA	42	761	342	1,145	803	1,103	4	24
EMERGENCIA	393	331	248	972	724	579	1	26
<b>DIRECCION DE RADIOTERAPIA</b>	<b>450</b>	<b>935</b>	<b>1,211</b>	<b>2,596</b>	<b>1,385</b>	<b>2,146</b>	-	-
RADIOTERAPIA	450	935	1,211	2,596	1,385	2,146	6	20
<b>DETECCION Y DIAGNOSTICO</b>	<b>899</b>	<b>297</b>	<b>83</b>	<b>1,279</b>	<b>1,196</b>	<b>380</b>	-	-
DETECCION Y DIAGNOSTICO	899	297	83	1,279	1,196	380	6	25

<b>CONSULTA EXTERNA</b>	<b>Nº PACIENTES</b>	<b>11,472</b>
	<b>QUE GENERARON</b>	
	<b>LA CONSULTA</b>	

INDICADORES POR GRUPO DE EDAD Y SEXO		% Del Total Consult.Externa	C.Repetidas por C.Primer Vez	Sucesivas / Nuevos
Grupo de Edad	Sexo	%	Consul. Repet. ----- Consulta P.Vez	Reingr. + Contin. ----- Nuevos
TOTAL	TOTAL	100.00	0.33	3.52
	Masc	29.86	0.33	3.02
	Fem	70.14	0.33	3.77
[ 0 - 14 ]	Total	7.83	0.37	5.76
	Masc	4.70	0.38	5.48
	Fem	3.13	0.35	6.22
[ 15 - 19 ]	Total	2.57	0.28	5.11
	Masc	1.29	0.36	4.25
	Fem	1.27	0.21	6.31
[ 20 - 34 ]	Total	9.91	0.29	3.18
	Masc	3.18	0.26	3.47
	Fem	6.73	0.31	3.06
[ 35 - 44 ]	Total	15.07	0.37	3.57
	Masc	2.41	0.30	2.59
	Fem	12.66	0.38	3.82
[ 45 - 64 ]	Total	41.24	0.34	3.56
	Masc	8.89	0.35	2.72
	Fem	32.35	0.33	3.86
[ ≥ 65 ]	Total	23.39	0.32	3.00
	Masc	9.40	0.33	2.49
	Fem	14.00	0.32	3.43

BASE DE DATOS CONSULTA EXTERNA							
Grupo de Edad	Sexo	Consultas	Consultas	Consultas	TOTAL (N+R+C)	Consultas	Consultas
		Nuevos	Reingresos	Continuadores ó Repetidas		por Primera vez (Nuevos+Reingr.)	Sucesivas (Reing+Cont.)
TOTAL	TOTAL	4,950	11,810	5,601	22,361	16,760	17,411
	Masc	1,662	3,344	1,671	6,677	5,006	5,015
	Fem	3,288	8,466	3,930	15,684	11,754	12,396
[ 0 - 14 ]	Total	259	1,018	473	1,750	1,277	1,491
	Masc	162	598	290	1,050	760	888
	Fem	97	420	183	700	517	603
[ 15 - 19 ]	Total	94	354	126	574	448	480
	Masc	55	158	76	289	213	234
	Fem	39	196	50	285	235	246
[ 20 - 34 ]	Total	530	1,186	500	2,216	1,716	1,686
	Masc	159	404	147	710	563	551
	Fem	371	782	353	1,506	1,153	1,135
[ 35 - 44 ]	Total	737	1,730	902	3,369	2,467	2,632
	Masc	150	265	124	539	415	389
	Fem	587	1,465	778	2,830	2,052	2,243
[ 45 - 64 ]	Total	2,021	4,874	2,326	9,221	6,895	7,200
	Masc	534	940	514	1,988	1,474	1,454
	Fem	1,487	3,934	1,812	7,233	5,421	5,746
[ ≥ 65 ]	Total	1,309	2,648	1,274	5,231	3,957	3,922
	Masc	602	979	520	2,101	1,581	1,499
	Fem	707	1,669	754	3,130	2,376	2,423

INDICADORES DE CONSULTA EXTERNA POR DEPARTAMENTO MEDICO Y SEXO				
ENERO - 2009				
INDICADORES		% Del Total Consult.Externa	C.Repetidas por C.Primer Vez	Sucesivas / Nuevos
Unidad de Medida	Sexo	%	Consul. Repet. ----- Consulta P.Vez	Reingr. + Contin. ----- Nuevos
TOTAL	TOTAL	100.00	0.33	3.52
	Masc	29.86	0.33	3.02
	Fem	70.14	0.33	3.77
ABDOMEN	Total	4.02	0.21	2.58
	Masc	1.70	0.25	2.59
	Fem	2.31	0.18	2.57
CABEZA Y CUELLO	Total	6.82	0.16	4.35
	Masc	2.72	0.18	3.98
	Fem.	4.10	0.15	4.62
- Cabeza y Cuello	Total	4.79	0.14	4.18
	Masc	1.81	0.17	4.11
	Fem	2.99	0.12	4.22
- Oftalmología	Total	0.53	0.09	3.76
	Masc	0.26	0.09	2.93
	Fem	0.27	0.09	5.00
- Odontología	Total	1.49	0.28	5.28
	Masc	0.65	0.25	4.18
	Fem	0.84	0.31	6.52
ESPECIALIDADES QUIRURGICAS	Total	1.72	0.42	3.43
	Masc	0.64	0.48	2.94
	Fem	1.09	0.38	3.76
- Cirugía Plástica y Reconstructiva	Total	0.43	0.23	2.84
	Masc	0.09	0.18	1.00
	Fem	0.34	0.25	4.07
- Ortopedia Oncológica	Total	1.29	0.49	3.66
	Masc	0.55	0.54	3.69
	Fem	0.75	0.45	3.64
GINECOLOGÍA	Total	13.25	0.41	6.73
	Masc	0.00	0.00	0.00
	Fem	13.25	0.41	6.73
NEUROCIRUGIA	Total	1.33	0.34	5.08
	Masc	0.68	0.43	5.12
	Fem	0.65	0.25	5.04
MAMAS Y TEJIDOS BLANDOS	Total	8.51	0.28	6.55
	Masc	0.93	0.33	4.07
	Fem	7.58	0.28	7.03
TÓRAX	Total	1.87	0.50	2.88
	Masc	0.94	0.59	3.47
	Fem	0.93	0.42	2.43
UROLOGÍA	Total	6.09	0.40	7.41
	Masc	5.09	0.40	7.96
	Fem	1.00	0.44	5.40
ONCOLOGIA MEDICA	Total	16.64	0.26	7.30
	Masc	4.35	0.23	5.19
	Fem	12.29	0.27	8.44
ESPECIALIDADES MEDICAS	Total	12.96	0.26	1.54
	Masc	4.31	0.29	1.51
	Fem	8.65	0.24	1.55
- Cardiología	Total	3.25	0.04	0.47
	Masc	1.14	0.04	0.48
	Fem	2.11	0.03	0.46
- Endocrinología	Total	0.73	0.09	3.41
	Masc	0.09	0.00	5.67
	Fem	0.64	0.11	3.21
- Gastroenterología	Total	1.38	0.06	1.36
	Masc	0.42	0.09	1.27
	Fem	0.97	0.04	1.40
- Hematología Especial	Total	0.55	0.34	2.62
	Masc	0.16	0.46	4.00
	Fem	0.39	0.29	2.26
- Infectología	Total	0.62	0.18	1.62
	Masc	0.23	0.13	2.19
	Fem	0.39	0.21	1.38
- Nefrología	Total	0.36	0.23	2.86
	Masc	0.12	0.13	1.70
	Fem	0.24	0.29	3.91
- Neumología	Total	0.95	0.13	1.42
	Masc	0.34	0.17	1.45
	Fem	0.61	0.11	1.40
- Neurología	Total	0.45	0.06	1.24
	Masc	0.15	0.03	1.06
	Fem	0.30	0.08	1.34
- Psicología	Total	0.47	0.68	2.31
	Masc	0.13	0.65	2.11
	Fem	0.35	0.70	2.39
- Psiquiatría	Total	0.11	0.14	1.27
	Masc	0.02	0.00	0.25
	Fem	0.09	0.18	1.86
- Tratamiento del Dolor	Total	4.07	0.75	3.72
	Masc	1.52	0.83	3.59
	Fem	2.55	0.71	3.80
ONCOLOGIA PEDIATRICA	Total	5.12	0.43	26.26
	Masc	2.91	0.44	25.00
	Fem	2.21	0.40	28.12
EMERGENCIA	Total	4.35	0.34	1.47
	Masc	1.53	0.35	1.44
	Fem	2.82	0.34	1.49
RADIOTERAPIA	Total	11.61	0.87	4.77
	Masc	2.59	0.86	3.52
	Fem	9.02	0.88	5.26
DETECCION Y DIAGNOSTICO	Total	5.72	0.07	0.42
	Masc	1.48	0.01	0.02
	Fem	4.24	0.09	0.65

**BASE DE DATOS CONSULTA EXTERNA  
ENERO - 2009**

DEPARTAMENTOS MEDICOS	Sexo	Consultas Nuevos	Consultas Reingresos	Consultas Continuadores ó Repetidas	TOTAL (N+R+C)	Consultas Por Primera vez (Nuevos+Reingr.)	Consultas Sucesivas (Reingr+Cont.)
<b>TOTAL</b>	<b>TOTAL</b>	<b>4,950</b>	<b>11,810</b>	<b>5,601</b>	<b>22,361</b>	<b>16,760</b>	<b>17,411</b>
	Masc	1,662	3,344	1,671	6,677	5,006	5,015
	Fem	3,288	8,466	3,930	15,684	11,754	12,396
ABDOMEN	<b>Total</b>	<b>251</b>	<b>490</b>	<b>157</b>	<b>898</b>	<b>741</b>	<b>647</b>
	Masc	106	198	77	381	304	275
	Fem	145	292	80	517	437	372
CABEZA Y CUELLO	<b>Total</b>	<b>285</b>	<b>1,027</b>	<b>212</b>	<b>1,524</b>	<b>1,312</b>	<b>1,239</b>
	Masc	122	394	92	608	516	486
	Fem	163	633	120	916	796	753
- Cabeza y Cuello	<b>Total</b>	<b>207</b>	<b>736</b>	<b>129</b>	<b>1,072</b>	<b>943</b>	<b>865</b>
	Masc	79	267	58	404	346	325
	Fem	128	469	71	668	597	540
- Oftalmología	<b>Total</b>	<b>25</b>	<b>84</b>	<b>10</b>	<b>119</b>	<b>109</b>	<b>94</b>
	Masc	15	39	5	59	54	44
	Fem	10	45	5	60	55	50
- Odontología	<b>Total</b>	<b>53</b>	<b>207</b>	<b>73</b>	<b>333</b>	<b>260</b>	<b>280</b>
	Masc	28	88	29	145	116	117
	Fem	25	119	44	188	144	163
ESPECIALIDADES QUIRURGICAS	<b>Total</b>	<b>87</b>	<b>185</b>	<b>113</b>	<b>385</b>	<b>272</b>	<b>298</b>
	Masc	36	60	46	142	96	106
	Fem	51	125	67	243	176	192
- Cirugía Plástica y Reconstructiva	<b>Total</b>	<b>25</b>	<b>53</b>	<b>18</b>	<b>96</b>	<b>78</b>	<b>71</b>
	Masc	10	7	3	20	17	10
	Fem	15	46	15	76	61	61
- Ortopedia Oncológica	<b>Total</b>	<b>62</b>	<b>132</b>	<b>95</b>	<b>289</b>	<b>194</b>	<b>227</b>
	Masc	26	53	43	122	79	96
	Fem	36	79	52	167	115	131
GINECOLOGÍA	<b>Total</b>	<b>383</b>	<b>1,722</b>	<b>857</b>	<b>2,962</b>	<b>2,105</b>	<b>2,579</b>
	Masc	0	0	0	0	0	0
	Fem	383	1,722	857	2,962	2,105	2,579
NEUROCIRUGIA	<b>Total</b>	<b>49</b>	<b>174</b>	<b>75</b>	<b>298</b>	<b>223</b>	<b>249</b>
	Masc	25	82	46	153	107	128
	Fem	24	92	29	145	116	121
MAMAS Y TEJIDOS BLANDOS	<b>Total</b>	<b>252</b>	<b>1,233</b>	<b>418</b>	<b>1,903</b>	<b>1,485</b>	<b>1,651</b>
	Masc	41	115	52	208	156	167
	Fem	211	1,118	366	1,695	1,329	1,484
TÓRAX	<b>Total</b>	<b>108</b>	<b>171</b>	<b>140</b>	<b>419</b>	<b>279</b>	<b>311</b>
	Masc	47	85	78	210	132	163
	Fem	61	86	62	209	147	148
UROLOGÍA	<b>Total</b>	<b>162</b>	<b>808</b>	<b>392</b>	<b>1,362</b>	<b>970</b>	<b>1,200</b>
	Masc	127	687	324	1,138	814	1,011
	Fem	35	121	68	224	156	189
ONCOLOGIA MEDICA	<b>Total</b>	<b>448</b>	<b>2,510</b>	<b>762</b>	<b>3,720</b>	<b>2,958</b>	<b>3,272</b>
	Masc	157	632	183	972	789	815
	Fem	291	1,878	579	2,748	2,169	2,457
ESPECIALIDADES MEDICAS	<b>Total</b>	<b>1,141</b>	<b>1,166</b>	<b>591</b>	<b>2,898</b>	<b>2,307</b>	<b>1,757</b>
	Masc	383	365	215	963	748	580
	Fem	758	801	376	1,935	1,559	1,177
- Cardiología	<b>Total</b>	<b>496</b>	<b>206</b>	<b>25</b>	<b>727</b>	<b>702</b>	<b>231</b>
	Masc	172	73	10	255	245	83
	Fem	324	133	15	472	457	148
- Endocrinología	<b>Total</b>	<b>37</b>	<b>112</b>	<b>14</b>	<b>163</b>	<b>149</b>	<b>126</b>
	Masc	3	17	0	20	20	17
	Fem	34	95	14	143	129	109
- Gastroenterología	<b>Total</b>	<b>131</b>	<b>161</b>	<b>17</b>	<b>309</b>	<b>292</b>	<b>178</b>
	Masc	41	44	8	93	85	52
	Fem	90	117	9	216	207	126
- Hematología Especial	<b>Total</b>	<b>34</b>	<b>58</b>	<b>31</b>	<b>123</b>	<b>92</b>	<b>89</b>
	Masc	7	17	11	35	24	28
	Fem	27	41	20	88	68	61
- Infectología	<b>Total</b>	<b>53</b>	<b>65</b>	<b>21</b>	<b>139</b>	<b>118</b>	<b>86</b>
	Masc	16	29	6	51	45	35
	Fem	37	36	15	88	73	51
- Nefrología	<b>Total</b>	<b>21</b>	<b>45</b>	<b>15</b>	<b>81</b>	<b>66</b>	<b>60</b>
	Masc	10	14	3	27	24	17
	Fem	11	31	12	54	42	43
- Neumología	<b>Total</b>	<b>88</b>	<b>100</b>	<b>25</b>	<b>213</b>	<b>188</b>	<b>125</b>
	Masc	31	34	11	76	65	45
	Fem	57	66	14	137	123	80
- Neurología	<b>Total</b>	<b>45</b>	<b>50</b>	<b>6</b>	<b>101</b>	<b>95</b>	<b>56</b>
	Masc	16	16	1	33	32	17
	Fem	29	34	5	68	63	39
- Psicología	<b>Total</b>	<b>32</b>	<b>31</b>	<b>43</b>	<b>106</b>	<b>63</b>	<b>74</b>
	Masc	9	8	11	28	17	19
	Fem	23	23	32	78	46	55
- Psiquiatría	<b>Total</b>	<b>11</b>	<b>11</b>	<b>3</b>	<b>25</b>	<b>22</b>	<b>14</b>
	Masc	4	1	0	5	5	1
	Fem	7	10	3	20	17	13
- Tratamiento del Dolor	<b>Total</b>	<b>193</b>	<b>327</b>	<b>391</b>	<b>911</b>	<b>520</b>	<b>718</b>
	Masc	74	112	154	340	186	266
	Fem	119	215	237	571	334	452
ONCOLOGIA PEDIATRICA	<b>Total</b>	<b>42</b>	<b>761</b>	<b>342</b>	<b>1,145</b>	<b>803</b>	<b>1,103</b>
	Masc	25	425	200	650	450	625
	Fem	17	336	142	495	353	478
EMERGENCIA	<b>Total</b>	<b>393</b>	<b>331</b>	<b>248</b>	<b>972</b>	<b>724</b>	<b>579</b>
	Masc	140	114	88	342	254	202
	Fem	253	217	160	630	470	377
RADIOTERAPIA	<b>Total</b>	<b>450</b>	<b>935</b>	<b>1,211</b>	<b>2,596</b>	<b>1,385</b>	<b>2,146</b>
	Masc	128	183	268	579	311	451
	Fem	322	752	943	2,017	1,074	1,695
DETECCION Y DIAGNOSTICO	<b>Total</b>	<b>899</b>	<b>297</b>	<b>83</b>	<b>1,279</b>	<b>1,196</b>	<b>380</b>
	Masc	325	4	2	331	329	6
	Fem	574	293	81	948	867	374

INDICADORES DE CONSULTA EXTERNA				
ENERO - 2009				
INDICADORES DE CONSULTA EXTERNA POR MEDICO				
INDICADORES CONSULTA EXTERNA POR MEDICO	Nº de Consultas	Días Atendidos	Nº de Médicos	Promedio Diario Por Médico
<b>DIRECCION DE CIRUGIA</b>				
<b>ABDOMEN</b>	<b>898</b>	<b>12</b>	<b>11</b>	
<b>Médicos Staff</b>	<b>480</b>	<b>12</b>	<b>6</b>	
- Payet Eduardo	107	9		11.89
- Celis Juan	46	9		5.11
- Ruíz Eloy	72	8		9.00
- Berrospi Francisco	98	9		10.89
- Chávez Ivan	55	8		6.88
- Young Frank	102	8		12.75
<b>Médicos/Fellows</b>	<b>418</b>	<b>12</b>	<b>5</b>	
- Mori Edmundo	138	12		11.50
- Martínez Juan	90	12		7.50
- Paredes Kori	52	8		6.50
- Lázaro Alexander	45	7		6.43
- Chuquillanqui Jorge	93	12		7.75
<b>CABEZA Y CUELLO</b>				
<b>- Cabeza y Cuello</b>	<b>1,072</b>	<b>12</b>	<b>8</b>	
<b>Médicos Staff</b>	<b>966</b>	<b>12</b>	<b>7</b>	
- Sánchez Pedro	153	9		17.00
- Postigo Juan	145	10		14.50
- Salas Abraham	120	9		13.33
- Torres Fernando	116	9		12.89
- Olaechea Carlos	133	9		14.78
- Gutiérrez José	153	10		15.30
- Chávez de Paz Carlos	146	12		12.17
<b>Médicos/Fellows</b>	<b>106</b>	<b>12</b>	<b>1</b>	
- Figueroa Edwin	106	12		8.83
<b>- Oftalmología</b>	<b>119</b>	<b>12</b>	<b>1</b>	
- Serpa Solón	119			9.92
<b>- Odontología</b>	<b>333</b>	<b>19</b>	<b>3</b>	
- Asurza José	22	3		7.33
- Rivas Samantha	179	16		11.19
- Caverro Cristina	132	17		7.76
<b>ESPECIALIDADES QUIRURGICAS</b>	<b>385</b>		<b>7</b>	
<b>- Cirugía Plástica y Reconstructiva</b>	<b>96</b>	<b>15</b>	<b>3</b>	
- Delgado Ricardo	43	10		4.30
- López Jesús	38	9		4.22
- Chávez Miguel	15	5		3.00
<b>- Ortopedia Oncológica</b>	<b>289</b>	<b>12</b>	<b>4</b>	
- Pardo Juan Carlos	53	11		4.82
- Iberico Walter	61	12		5.08
- Sialer Luis	98	12		8.17
- Gutiérrez Christian	77	11		7.00
<b>GINECOLOGÍA</b>	<b>2,962</b>	<b>20</b>	<b>14</b>	
<b>Médicos Staff</b>	<b>1,923</b>	<b>20</b>	<b>9</b>	
- Álvarez Manuel	360	20		18.00
- Santos Carlos	118	13		9.08
- Velarde Carlos	250	16		15.63
- Mariátegui Julio	128	12		10.67
- Galdos Oscar	159	13		12.23
- Valdivia Henry	220	15		14.67
- Sánchez Marco	303	16		18.94
- Chávez Carlos	281	16		17.56
- López Aldo	104	6		17.33
<b>Médicos/Fellows</b>	<b>1,039</b>	<b>20</b>	<b>5</b>	
- Lama Carlos	129	10		12.90
- Rodríguez Roberto	225	8		28.13
- Zevallos Albert	484	20		24.20
- Núñez Juan	196	9		21.78
- Lama Anny	5	1		5.00
<b>NEUROCIRUGIA</b>	<b>298</b>	<b>12</b>	<b>5</b>	
<b>Médicos Staff</b>	<b>284</b>	<b>12</b>	<b>4</b>	
- Orrego Enrique	51	11		4.64
- Heinicke Hugo	75	12		6.25
- Ojeda Luis	157	12		13.08
- Deza Pedro	1	1		1.00
<b>Médicos/Fellows</b>	<b>14</b>	<b>12</b>	<b>1</b>	
- Meza Julio	14	3		4.67

<b>INDICADORES DE CONSULTA EXTERNA</b>				
<b>ENERO - 2009</b>				
<b>INDICADORES DE CONSULTA EXTERNA POR MEDICO</b>				
<b>INDICADORES CONSULTA EXTERNA POR MEDICO</b>	<b>Nº de Consultas</b>	<b>Días Atendidos</b>	<b>Nº de Médicos</b>	<b>Promedio Diario Por Médico</b>
<b>DIRECCION DE CIRUGIA</b>				
<b>MAMAS Y TEJIDOS BLANDOS</b>	<b>1,903</b>	<b>12</b>	<b>10</b>	
<b>Médicos Staff</b>	<b>1,903</b>	<b>12</b>	<b>11</b>	
- Vigil Carlos	135	10		13.50
- Velarde Raúl	122	10		12.20
- Abugattás Julio	110	12		9.17
- Cotrina José	174	9		19.33
- Garcés Milko	202	11		18.36
- De la Cruz Miguel	1	1		1.00
- León Mauricio	203	12		16.92
- Calderón Gabriela	229	12		19.08
- Dunstan Jorge	263	11		23.91
- Vílchez Sheyla	180	11		16.36
- Falla Martín	284	11		25.82
<b>TÓRAX</b>	<b>419</b>	<b>12</b>	<b>6</b>	
<b>Médicos Staff</b>	<b>419</b>	<b>12</b>	<b>6</b>	
- Rojas Víctor	48	8		6.00
- Amorín Edgar	43	7		6.14
- De la Guerra Alberto	147	11		13.36
- Eguiluz Gelber	76	12		6.33
- Bracamonte Luis	5	4		1.25
- Rivera Julio	100	10		10.00
<b>UROLOGÍA</b>	<b>1,362</b>	<b>12</b>	<b>7</b>	
<b>Médicos Staff</b>	<b>1,192</b>	<b>12</b>	<b>5</b>	
- Morante Carlos	197	12		16.42
- Pow Sang Mariela	327	12		27.25
- Meza Luis	246	11		22.36
- Destefano Víctor	214	12		17.83
- Quiroa Fernando	208	12		17.33
<b>Médicos/Fellows</b>	<b>170</b>	<b>12</b>	<b>2</b>	
- Franco Enrique	149	12		12.42
- Gonzales Johnny	21	10		2.10
<b>DIRECCION DE MEDICINA</b>				
<b>ONCOLOGIA MEDICA</b>	<b>3,720</b>	<b>25</b>	<b>18</b>	
<b>Médicos Staff</b>	<b>2,193</b>	<b>25</b>	<b>12</b>	
- León Jorge	39	7		5.57
- Casanova Luis	159	11		14.45
- Carracedo Carlos	261	19		13.74
- Gómez Henry	400	20		20.00
- Más Luis	311	19		16.37
- Samanéz César	274	19		14.42
- Neciosup Silvia	219	21		10.43
- Vidaurre Tatiana	1	1		1.00
- Montenegro Paola	4	4		1.00
- Valdiviezo Natalia	349	20		17.45
- Suazo Fernando	175	13		13.46
- Rojas Karina	1	1		1.00
<b>Médicos Residentes</b>	<b>1,527</b>	<b>25</b>	<b>6</b>	
- Coanqui Ofelia	233	20		11.65
- Calderón Mónica	253	20		12.65
- Villena Marco	577	23		25.09
- Schwarz Luis	251	19		13.21
- Fuentes Hugo	139	22		6.32
- López Lourdes	74	21		3.52
<b>ESPECIALIDADES MEDICAS</b>	<b>2,898</b>	<b>-</b>	<b>25</b>	<b>-</b>
<b>- Cardiología</b>	<b>727</b>	<b>26</b>	<b>2</b>	
- Ruíz Enrique	446	25		17.84
- Ayala Leonor	281	18		15.61
<b>- Endocrinología</b>	<b>163</b>	<b>20</b>	<b>2</b>	
- Calderón Rolando	1	1		1.00
- Rodríguez Rosario	162	20		8.10

<b>INDICADORES DE CONSULTA EXTERNA</b>				
<b>ENERO - 2009</b>				
<b>INDICADORES DE CONSULTA EXTERNA POR MEDICO</b>				
<b>INDICADORES CONSULTA EXTERNA POR MEDICO</b>	<b>Nº de Consultas</b>	<b>Días Atendidos</b>	<b>Nº de Médicos</b>	<b>Promedio Diario Por Médico</b>
<b>DIRECCION DE MEDICINA</b>				
<b>ESPECIALIDADES MEDICAS ...</b>				
- <b>Gastroenterología</b>	<b>309</b>	<b>20</b>	<b>4</b>	
- Combe Juan	72	8		9.00
- Barreda Fernando	100	8		12.50
- Yribery Simón	81	10		8.10
- Landeo Italo	56	9		6.22
- <b>Hematología Clínica</b>	<b>123</b>	<b>20</b>	<b>1</b>	
- Argumanis Luis	123			6.15
- <b>Infectología</b>	<b>139</b>	<b>12</b>	<b>2</b>	
- Cuéllar Luis	109	9		12.11
- Biminchumo Clariza	30	3		10.00
- <b>Nefrología</b>	<b>81</b>	<b>9</b>	<b>1</b>	
- López Marga	81			9.00
- <b>Neumología</b>	<b>213</b>	<b>12</b>	<b>2</b>	
- Saavedra Carlos	62	10		6.20
- Gutarra Katherine	151	12		12.58
- <b>Neurología</b>	<b>101</b>	<b>12</b>	<b>2</b>	
- Arbaiza Daniel	62	9		6.89
- Vidal Oscar	39	9		4.33
- <b>Psicología</b>	<b>106</b>	<b>20</b>	<b>2</b>	
- Galarza Giovanna	30	16		5.30
- Arguelles Rosa	76	19		1.88
- <b>Psiquiatría</b>	<b>25</b>	<b>10</b>	<b>1</b>	
- Lozada Hugo	25			2.50
- <b>Medicina Paliativa y Tto. Dolor</b>	<b>911</b>	<b>25</b>	<b>6</b>	
- Castro Víctor	231	21		11.00
- Matute Luis	5	2		2.50
- Ramos Javier	1	1		1.00
- Suazo Fernando	72	9		8.00
- Otoya Miguel	281	16		17.56
- Díaz Gloria	321	19		16.89
<b>ONCOLOGÍA PEDIATRICA</b>	<b>1,145</b>	<b>24</b>	<b>5</b>	
<b>Médicos Staff</b>	<b>827</b>	<b>24</b>	<b>4</b>	
- Pérez Clara	326	19		17.16
- Wachtel Antonio	160	18		8.89
- Marcial Julio	201	21		9.57
- García Juan Luis	140	13		10.77
<b>Médicos Residentes</b>	<b>318</b>	<b>24</b>	<b>1</b>	
- Maradiegue Essy	318	20		15.90
<b>EMERGENCIA</b>	<b>972</b>	<b>26</b>	<b>50</b>	
- Heinicke Hugo	3	1		3.00
- Amorín Edgar	1	1		1.00
- Arbaiza Daniel	4	1		4.00
- Ayala Leonor	2	2		1.00
- Bulnes Alcira	47	9		5.22
- Calderón Gabriela	2	2		1.00
- Calderón Mónica	14	4		3.50
- Calmet Wilder	41	11		3.73
- Castillo Luis	5	3		1.67
- Castro Víctor	1	1		1.00
- Chávez Carlos	1	1		1.00
- Coanqui Ofelia	22	8		2.75
- Concepción William	106	16		6.63
- Contreras Ivan	13	3		4.33
- De la Cruz Giovanni	28	11		2.55
- Díaz Víctor	53	11		4.82
- Dunstan Jorge	23	6		3.83
- Eguiluz Gelber	1	1		1.00
- Fajardo Pedro	3	2		1.50
- Falla Martín	5	3		1.67
- Fuentes Hugo	2	2		1.00
- Lázaro Alexander	1	1		1.00
- López Aldo	53	14		3.79
- López Jesús	1	1		1.00

<b>INDICADORES DE CONSULTA EXTERNA</b>				
<b>ENERO - 2009</b>				
<b>INDICADORES DE CONSULTA EXTERNA POR MEDICO</b>				
<b>INDICADORES CONSULTA EXTERNA POR MEDICO</b>	<b>Nº de Consultas</b>	<b>Días Atendidos</b>	<b>Nº de Médicos</b>	<b>Promedio Diario Por Médico</b>
<b>DIRECCION DE MEDICINA</b>				
<b>EMERGENCIA...</b>				
- López Lourdes	2	2		1.00
- Maradiegue Essy	32	16		2.00
- Meza Julio	1	1		1.00
- Montoya Absalón	89	12		7.42
- Mori Edmundo	42	9		4.67
- Munive Carlos	1	1		1.00
- Muñoz Nancy	46	11		4.18
- Ojeda Luis	3	2		1.50
- Olivera Mivael	56	18		3.11
- Otoya Miguel	1	1		1.00
- Pablo Edwin	1	1		1.00
- Quintana Shirley	137	21		6.52
- Revilla José	1	1		1.00
- Rodríguez Rosario	1	1		1.00
- Samanéz César	1	1		1.00
- Schwarz Luis	38	9		4.22
- Tejada Hermes	21	7		3.00
- Teodoro Antonio	8	2		4.00
- Valdiviezo Natalia	1	1		1.00
- Vásquez Jule	15	5		3.00
- Velarde Carlos	1	1		1.00
- Vílchez Sheyla	9	2		4.50
- Villena Marco	29	6		4.83
- Vizcarra Bernardo	1	1		1.00
- Yribery Simón	1	1		1.00
- Zevallos Albert	2	2		1.00
<b>DIRECCION DE RADIOTERAPIA</b>				
<b>RADIOTERAPIA</b>	<b>2,596</b>	<b>20</b>	<b>16</b>	
<b>Médicos Staff</b>	<b>1,271</b>	<b>20</b>	<b>10</b>	
- Moscol Jorge	5	4		1.25
- Pinillos Luis	1	1		1.00
- Heredia Adela	98	13		7.54
- Barriga Oscar	162	18		9.00
- Sarria Gustavo	34	11		3.09
- Marquina Juan	221	16		13.81
- Lachos Alberto	250	17		14.71
- Vizcarra Bernardo	211	17		12.41
- Paliza Aldo	271	20		13.55
- Cárdenas Herbert	18	11		1.64
<b>Médicos Residentes</b>	<b>1,325</b>	<b>20</b>	<b>6</b>	
- Vargas Christian	167	20		8.35
- Cutipa Betzabé	218	20		10.90
- Ballón Karinthia	285	17		16.76
- Lama Anni	211	20		10.55
- Arens María	213	20		10.65
- Mendoza Paola	231	19		12.16
<b>DETECCION Y DIAGNOSTICO</b>	<b>1,279</b>	<b>25</b>	<b>4</b>	<b>-</b>
- Rubiños Jorge	273	21		13.00
- Manrique Javier	346	23		15.04
- Horna Jorge	375	24		15.63
- Simón Omar	285	22		12.95



<b>INDICADORES DE CONSULTA EXTERNA</b>				
<b>ENERO - 2009</b>				
<b>INDICADORES DE COLPOSCOPIAS POR MEDICO</b>				
<b>INDICADORES DE COLPOSCOPIAS POR MEDICO</b>	<b>Nº de Exámenes</b>	<b>Días Atendidos</b>	<b>Nº de Médicos</b>	<b>Promedio Diario Por Médico</b>
<b>Departamentos Médicos</b>	<b>142</b>	<b>-</b>	<b>10</b>	<b>-</b>
<b>GINECOLOGÍA</b>	<b>22</b>	<b>12</b>	<b>7</b>	<b>1.83</b>
- Santos Carlos	4	2		2.00
- Velarde Carlos	6	2		3.00
- Mariátegui Julio	2	1		2.00
- Galdos Oscar	1	1		1.00
- Valdivia Henry	1	1		1.00
- Sánchez Marco	3	2		1.50
- Chávez Carlos	3	3		1.00
- López Aldo	1	1		1.00
Médicos Fellows	1	1		1.00
<b>DETECCIÓN Y DIAGNOSTICO</b>	<b>120</b>	<b>12</b>	<b>3</b>	<b>10.00</b>
- Rubiños Jorge	37	4		9.25
- Manrique Javier	47	4		11.75
- Horna Julio	36	4		9.00

<b>INDICADORES DE PROCEDIMIENTOS ESPECIALES POR MEDICO</b>				
<b>Nº DE ATENDIDOS POR MEDICO</b>	<b>Nº de Pacientes Atendidos</b>	<b>Días Atendidos</b>	<b>Nº de Médicos</b>	<b>Promedio Diario de Pacientes Atendidos</b>
<b>PROCEDIMIENTOS ESPECIALES</b>	<b>551</b>	<b>-</b>	<b>5</b>	<b>-</b>
<b>MEDICINA</b>	<b>271</b>	<b>20</b>	<b>1</b>	<b>13.55</b>
- López Lourdes	271	20		13.55
<b>PEDIATRIA</b>	<b>280</b>	<b>20</b>	<b>4</b>	<b>14.00</b>
- Wachtel Antonio	131	10		13.10
- Marcial Julio	66	6		11.00
- García Juan Luis	82	5		16.40
- Maradiegue Essy	1	1		1.00

## INDICADORES DE PROCEDIMIENTOS Y APLICACIONES

ENERO - 2009

DIRECCION DE CIRUGIA		Cantidad	Días Atendidos	Promedio Diario
<b>CABEZA Y CUELLO</b>				
<b>ODONTOLOGIA</b>	<b>Procedimiento</b>	<b>333</b>	<b>19</b>	<b>17.5</b>
- Instalac.Obturador Palatino		9	7	1.3
- Control Protético Obtur. Palatino		23	10	2.3
- Instalac.Obturador Definitivo Dentado		1	1	1.0
- Exodoncia		10	8	1.3
- Registro Protético Intermaxilar		23	8	2.9
- Instalación Protésis Ocular der/izq.		1	1	1.0
- Registro Protético Ocular der/izq.		15	3	5.0
- Control Post-exodoncia		2	2	1.0
- Retiro puntos post-ex/curac.		8	5	1.6
- Evaluación Pre-operatoria		46	16	2.9
- Otros Procedimientos		66	15	4.4
- Profilaxis		14	9	1.6
- Topicación con fluor-gel		9	6	1.5
- Aplicación de Sellantes		87	16	5.4
- Curación Definitiva		19	9	2.1
<b>GINECOLOGIA/DETEC.DIAGNOSTICO</b>	<b>Colposcopia</b>	<b>-</b>	<b>-</b>	<b>-</b>
- Ginecología		22	12	1.8
- Detección y Diagnóstico		120	12	10.0
DIRECCION DE MEDICINA	Procedimiento	Total	Días Atendidos	Promedio
<b>ONCOLOGIA MEDICA</b>				
<b>CARDIOLOGÍA</b>	<b>Procedimiento</b>	<b>1,577</b>	<b>26</b>	<b>60.7</b>
- Riesgo Quirúrgico		585	26	22.5
- Electrocardiograma		427	26	16.4
- Espirometría		425	26	16.3
- Evaluación		51	21	2.4
- Re-evaluación		23	14	1.6
- Control		66	20	3.3
DIRECCION DE RADIOTERAPIA	Atenc/Pac	Total	Días Atendidos	Promedio
<b>Tele terapia</b>	<b>Atenciones</b>	<b>8,287</b>	<b>20</b>	<b>414.4</b>
- Primus 18 MeV		731	20	36.6
- Mevatron 6 MeV (AL)		2,326	20	116.3
- Clinac		1,699	20	85.0
- Equinox I Co. 60		1,181	20	59.1
- Equinox II Co. 60		1,334	20	66.7
- Dorado Co. 60		1,016	20	50.8
<b>Braquiterapia</b>	<b>Pacientes</b>	<b>168</b>	<b>20</b>	<b>8.4</b>
- Baja Tasa de Dosis		53	20	2.7
- Alta Tasa de Dosis		115	20	5.8
<b>Planificación</b>				
- Verificación Tele terapia Rx.		172	20	8.6
- Simulador II Rx.		299	20	15.0
- Planificación y Contornos		212	20	10.6
- Máscaras Inmovilizadoras		58	20	2.9
<b>Irradiación</b>				
- Plaquetas	Bolsas	701	20	35.1
- Glóbulos Rojos	Bolsas	198	20	9.9

- Primus, Mevatron y Clinac: Lunes a Domingo, turnos mañana y tarde

- Equinox I y II. Lunes a Sábado, turnos mañana y tarde.

INDICADORES DE LABORATORIO					
ENERO - 2009					
INDICADORES DE LABORATORIO POR DEPARTAMENTOS MEDICOS					
INDICADORES	Consulta Externa		Hospitalización		Total
	Ordenes	Prueb.Realizadas	Ordenes	Prueb.Realizadas	Prueb./ Ordenes
Unidad de Medida	Nº Ordenes	Nº Prueb.Realiz.	Nº Ordenes	Nº Prueb.Realiz.	Nº Prueb.Realiz.
	-----	-----	-----	-----	-----
	Nº Cons.Exter	Nº Ordenes	Nº Egresos	Nº Ordenes	Nº Ordenes
<b>TOTAL</b>	<b>0.65</b>	<b>2.27</b>	<b>8.22</b>	<b>2.73</b>	<b>2.42</b>
<b>DIRECCION DE CIRUGIA Y MEDICINA</b>	<b>0.65</b>	<b>2.46</b>	<b>8.10</b>	<b>2.72</b>	<b>2.55</b>
<b>DIRECCION DE CIRUGIA</b>	<b>0.32</b>	<b>2.90</b>	<b>3.02</b>	<b>2.32</b>	<b>2.72</b>
ABDOMEN	0.67	3.19	6.60	2.58	2.92
CABEZA Y CUELLO	0.27	3.08	2.27	2.00	2.80
ESPECIALIDADES QUIRURGICAS	0.26	3.55	(#)	2.07	3.10
GINECOLOGÍA	0.23	2.46	2.76	2.07	2.35
NEUROCIRUGIA	0.35	2.86	4.15	1.91	2.28
MAMAS Y TEJIDOS BLANDOS	0.23	3.12	0.42	2.37	3.05
TÓRAX	0.35	2.71	2.09	2.23	2.55
UROLOGÍA	0.45	2.75	3.22	2.70	2.74
PRIVADOS CIRUGIA	(&)	(-)	(#)	(-)	(-)
<b>DIRECCION DE MEDICINA</b>	<b>1.02</b>	<b>2.30</b>	<b>15.77</b>	<b>2.84</b>	<b>2.49</b>
ONCOLOGIA MEDICA	1.72	2.20	16.23	2.46	2.30
ONCOLOGIA PEDIATRICA	1.74	2.77	14.09	4.21	3.27
ESPECIALIDADES MEDICAS	0.18	1.75	(#)	1.39	1.73
PRIVADOS DE MEDICINA	(&)	(-)	(#)	(-)	(-)
EMERGENCIA	(-)	(-)	(-)	(-)	(-)
<b>DIRECCION DE RADIOTERAPIA</b>	<b>0.31</b>	<b>2.14</b>	<b>0.65</b>	<b>2.16</b>	<b>2.15</b>
Radioterapia	0.31	2.14	0.65	2.16	2.15
<b>DETECCION Y DIAGNOSTICO</b>	<b>0.00</b>	<b>(-)</b>	<b>(#)</b>	<b>(-)</b>	<b>(-)</b>
Detección y Diagnóstico	0.00	1.33	(#)	(-)	1.33
<b>OTROS SERVICIOS</b>	<b>(&amp;)</b>	<b>1.06</b>	<b>(#)</b>	<b>2.94</b>	<b>1.45</b>
Banco de Sangre	(&)	1.00	(#)	(-)	(-)
Radiodiagnóstico	(&)	1.09	(#)	(-)	1.09
Patología y Patología Clínica	(&)	2.76	(#)	(-)	2.76
Otros (!)	(&)	2.00	(#)	2.94	2.94

(!) Incluye en Otros : UCI , Anestesia , Cirugía menor-Endoscopia.

(&amp;) No prestan servicio de consulta externa.

(#) No prestan servicio de hospitalización.

(-) Las Ordenes corresponde a cada especialidad

## BASE DE DATOS - LABORATORIO

ENERO - 2009

Departamentos y/o Servicios Médicos	Consulta Externa		Hospitalización		TOTAL		Consulta Externa	Egreso
	Nº Ordenes	Nº Pruebas Realizadas	Nº Ordenes	Nº Pruebas Realizadas	Nº Ordenes	Nº Pruebas Realizadas		
<b>TOTAL</b>	<b>14,495</b>	<b>32,971</b>	<b>6,664</b>	<b>18,213</b>	<b>21,159</b>	<b>51,184</b>	<b>22,361</b>	<b>811</b>
<b>DIRECCION DE CIRUGIA Y MEDICINA</b>	<b>12,005</b>	<b>29,474</b>	<b>6,180</b>	<b>16,815</b>	<b>18,185</b>	<b>46,289</b>	<b>18,486</b>	<b>763</b>
<b>DIRECCION DE CIRUGIA</b>	<b>3,083</b>	<b>8,929</b>	<b>1,386</b>	<b>3,221</b>	<b>4,469</b>	<b>12,150</b>	<b>9,751</b>	<b>459</b>
ABDOMEN	601	1,917	475	1,226	1,076	3,143	898	72
CABEZA Y CUELLO	414	1,277	145	290	559	1,567	1,524	64
ESPECIALIDADES QUIRURGICAS	102	362	44	91	146	453	385	0
GINECOLOGÍA	674	1,655	251	520	925	2,175	2,962	91
NEUROCIRUGIA	103	295	166	317	269	612	298	40
MAMAS Y TEJIDOS BLANDOS	432	1,348	41	97	473	1,445	1,903	98
TÓRAX	146	395	71	158	217	553	419	34
UROLOGÍA	611	1,680	193	522	804	2,202	1,362	60
PRIVADOS CIRUGIA	0	0	0	0	0	0	0	0
<b>DIRECCION DE MEDICINA</b>	<b>8,922</b>	<b>20,545</b>	<b>4,794</b>	<b>13,594</b>	<b>13,716</b>	<b>34,139</b>	<b>8,735</b>	<b>304</b>
ONCOLOGIA MEDICA	6,410	14,126	3,733	9,174	10,143	23,300	3,720	230
ONCOLOGIA PEDIATRICA	1,988	5,504	1,043	4,395	3,031	9,899	1,145	74
ESPECIALIDADES MEDICAS	524	915	18	25	542	940	2,898	0
PRIVADOS DE MEDICINA	0	0	0	0	0	0	0	0
EMERGENCIA	0	0	0	0	0	0	972	0
<b>DIRECCION DE RADIOTERAPIA</b>	<b>795</b>	<b>1,705</b>	<b>31</b>	<b>67</b>	<b>826</b>	<b>1,772</b>	<b>2,596</b>	<b>48</b>
Radioterapia	795	1,705	31	67	826	1,772	2,596	48
<b>DETECCIÓN Y DIAGNOSTICO</b>	<b>3</b>	<b>4</b>	<b>0</b>	<b>0</b>	<b>3</b>	<b>4</b>	<b>1,279</b>	<b>0</b>
Detección y Diagnóstico	3	4	0	0	3	4	1,279	-
<b>OTROS SERVICIOS</b>	<b>1,692</b>	<b>1,788</b>	<b>453</b>	<b>1,331</b>	<b>2,145</b>	<b>3,119</b>	<b>-</b>	<b>-</b>
Banco de Sangre	1,266	1,268	0	0	1,266	1,268	-	-
Radiodiagnóstico	392	427	0	0	392	427	-	-
Patología y Patología Clínica	33	91	0	0	33	91	-	-
Otros (!)	1	2	453	1,331	454	1,333	-	-

## INDICADORES DE LABORATORIO POR AREA

INDICADORES	Cons.Externa Prueb./ Ordenes	Hospitalización Prueb./ Ordenes	Total Prueb./ Ordenes
Unidad de Medida	Nº Prueb.Realiz. ----- Nº Ordenes	Nº Prueb.Realiz. ----- Nº Ordenes	Nº Prueb.Realiz. ----- Nº Ordenes
<b>TOTAL</b>	<b>2.27</b>	<b>2.73</b>	<b>2.42</b>
HEMATOLOGIA ESPECIAL	1.00	1.00	1.00
HEMATOLOGIA	1.52	2.13	1.71
BIOQUIMICA	3.17	4.00	3.42
MICROBIOLOGIA	1.12	1.55	1.35
INMUNOLOGIA	2.71	2.80	2.73

INDICADORES	Consulta Externa		Hospitalización		Total	
	Ordenes %	Prueb.Realizadas %	Ordenes %	Prueb.Realizadas %	Ordenes %	Prueb.Realizadas %
<b>TOTAL</b>	<b>68.5%</b>	<b>64.4%</b>	<b>31.5%</b>	<b>35.6%</b>	<b>100.0%</b>	<b>100.0%</b>
HEMATOLOGIA ESPECIAL	70.1%	70.1%	29.9%	29.9%	4.0%	1.6%
HEMATOLOGIA	68.9%	61.2%	31.1%	38.8%	37.2%	26.3%
BIOQUIMICA	70.1%	65.0%	29.9%	35.0%	41.2%	58.2%
MICROBIOLOGIA	46.8%	38.9%	53.2%	61.1%	10.4%	5.8%
INMUNOLOGIA	88.5%	88.1%	11.5%	11.9%	7.1%	8.0%

Area de Laboratorio	Consulta Externa		Hospitalización		TOTAL	
	Nº Ordenes	Nº Pruebas Realizadas	Nº Ordenes	Nº Pruebas Realizadas	Nº Ordenes	Nº Pruebas Realizadas
<b>TOTAL</b>	<b>14,495</b>	<b>32,971</b>	<b>6,664</b>	<b>18,213</b>	<b>21,159</b>	<b>51,184</b>
HEMATOLOGIA ESPECIAL	590	591	252	252	842	843
HEMATOLOGIA	5,427	8,237	2,454	5,218	7,881	13,455
BIOQUIMICA	6,112	19,364	2,609	10,430	8,721	29,794
MICROBIOLOGIA	1,033	1,160	1,175	1,825	2,208	2,985
INMUNOLOGIA	1,333	3,619	174	488	1,507	4,107

<b>PRUEBAS REALIZADAS EN LABORATORIO</b>						
<b>ENERO - 2009</b>						
<b>Pruebas Realizadas</b>	<b>Hemat Esp</b>	<b>Hemat</b>	<b>Bioq</b>	<b>Microb</b>	<b>Inmuno</b>	<b>TOTAL</b>
<b>TOTAL</b>	<b>843</b>	<b>13,455</b>	<b>29,794</b>	<b>2,985</b>	<b>4,107</b>	<b>51,184</b>
Acido Urico			518			518
Adenosinadeamisa (ADA)			4			4
AGA (Gases en Sangre Arterial )			387			387
Aglutinaciones simples					13	13
Amilasa			135			135
Anaerobios				2		2
Baciloscopia BK Directo				503		503
Beta 2 microglobulina					155	155
Bilirrubina total y fraccionada			1,588			1,588
Bioquímica de Líquido			5			5
Bioquímica LCR			344			344
Brucella : Aglutinaciones en tubo					1	1
Calcio en Orina 24 h			1			1
Calcio Iónico			1,132			1,132
Calcio Serico Total			16			16
Carbamazepina Serica			2			2
Citomorfoloía: Médula Ósea	461					461
Citoquímica: Leucemia Aguda (LA)	41					41
Cloro			7			7
Colesterol (HDL)			84			84
Colesterol (LDL)			82			82
Colesterol (VLDL)			61			61
Colesterol Total			120			120
Constantes Corpusculares		1				1
Coprocultivo				37		37
Coprológico Funcional				20		20
CPK - MB			37			37
Creatinina			5,104			5,104
Creatinina Fosfoquinasa (CPK)			37			37
Cultivos de Secreción Anal				149		149
Cultivos de Secreción Nasal				68		68
Cultivos de Secreción Oíca				50		50
Cultivos de Secreción Oral				154		154
Cultivos de Secreción Vaginal				19		19
Cultivo de BK				35		35
Depuración Creatinina			65			65
Deshidrogenasa Láctica (DHL)			1,653			1,653
Difenihidantoina (DPH)			9			9
Dimero D. Cualitativo		4				4
Dimero D. Cuantitativo		555				555
Dosaje de Metrotexate			44			44
Electrolitos en Orina			10			10
Electrolitos Sericos (Na,K,CL)			2,222			2,222
Factor reumatoideo					1	1
Fenobarbital (FB)			1			1
Fibrinógeno		582				582
Frotis de Sangre Periférica		3				3
Fosfatasa Alcalina	4		1,125			1,129
Fósforo			582			582
Fósforo en orina 24 h.			1			1
Gammaglutamil Transferasa			1,015			1,015
Glucosa			2,609			2,609
Glucosa : Test de Tolerancia (2h)			1			1
Gram Directo				24		24
Hemocultivo x (3)				763		763
Hemoglobina, Hematocrito		383				383
Hemoglobina Glicosilada			74			74
Hemograma Completo (Hb,Hto,Leucocitos)		7,176				7,176
Hepatitis A: IgM (Anti HAV-IgM)					8	8
Hepatitis A: Total (Anti HAV-Total)					62	62

**PRUEBAS REALIZADAS EN LABORATORIO****ENERO - 2009**

Pruebas Realizadas	Hemat Esp	Hemat	Bioq	Microb	Inmuno	Total
Hepatitis B: Ag. de superficie austral					1,147	1,147
Hepatitis B: Ac. Antiaustralia (AchBs)					61	61
Hepatitis B: Ac. Anticore IgM (AchBc IgM)					25	25
Hepatitis B: Ac. Anticore Total (AchBe)					41	41
Hepatitis B: Ag. Epsilon (AgHBe)					23	23
Hepatitis B: Ac. Antiepsilon (AchBe)					21	21
Hepatitis C: (Anti HCV)					144	144
Hongos				24		24
HIV 1-2, Antic.					1,095	1,095
HTLV-1, Antic.					178	178
Inmunofijación (orina/líquidos)					11	11
Inmunofijación (suero)					13	13
Inmunoglobulinas Dosaje (IgG)			39			39
Inmunoglobulinas Dosaje (IgA)			31			31
Inmunoglobulinas Dosaje (IgM)			19			19
Investig. Coccidias				8		8
Investigación de Acaros				5		5
Investig. Strongyloides (método)				32		32
LCR (Gram,Bk,KOH,Tinta China)				9		9
Líquidos o Secreciones ( Gram, koh)				120		120
Magnesio			309			309
Mieglobina			2			2
Mielocultivo				7		7
Orina : Examen Completo				87		87
Orina : Sedimento		23		18		41
Parasitológico x 3				173		173
Potasio			201			201
Proteína C Reactiva					5	5
Proteínas Totales y Fraccionada			2,109			2,109
Proteinuria en orina 24 horas			28			28
Proteionograma Electroforético (Suero)					3	3
Prueba de Embarazo					6	6
Reacción Inflamatoria en Heces				2		2
Recuento Celular y Diferencial de LCR	335	7				342
Recuento Celular de Otros Líquidos	2					2
Recuento de Glóbulos Rojos		1				1
Recuento de Leucocitos		6				6
Recuento de Linfocitos		4				4
Recuento de Plaquetas		101				101
Recuento de Reticulocitos		10				10
Sangre Oculta en Heces (Thevenon)				3		3
Sífilis: Serología					1,060	1,060
Sífilis Confirmatorio					34	34
Sodio			121			121
Test Graham (Oxiurus)				2		2
Tiempo de Coagul. Y Sangría		1				1
Tiempo Parcial Tromboplastina		1,876				1,876
Tiempo Protombina (TP)		2,102				2,102
Tiempo Trombina (TT)		552				552
Transaminasa (TGO)			2,500			2,500
Transaminasa (TGP)			3,355			3,355
Triglicéridos			95			95
Troponina T.			14			14
Urea			1,896			1,896
Urocultivo				671		671
Velocidad de Sedimentac. Globular		68				68

**INDICADORES DE RADIODIAGNÓSTICO****ENERO - 2009****EXAMENES POR MÉDICO**

MÉDICOS	VALIDADOS		SUPERVISADOS	
	Nº	%	Nº	%
<b>TOTAL</b>	<b>8,413</b>	<b>100.0</b>	<b>8,413</b>	<b>100.0</b>
<b>Médicos Staff</b>	<b>3,378</b>	<b>40.2</b>	<b>8,413</b>	<b>100.0</b>
- Puente Arnao Adolfo	104	3.1	113	1.3
- Cisneros Guerrero Félix	522	15.5	1,671	19.9
- Huayanay Santos Jorge	146	4.3	204	2.4
- Rodríguez Lira Alvaro	439	13.0	1,509	17.9
- Rodríguez Lira José	82	2.4	220	2.6
- Valdéz Rospigliosi Juan	12	0.4	205	2.4
- Tapia Puente Arnao Pedro Martín	0	0.0	3	0.0
- Fariás Mejía Cilia Ilya	256	7.6	394	4.7
- Flores Alvaro Raymundo	504	14.9	1,404	16.7
- Ayón Seminario Jorge	224	6.6	779	9.3
- Moreno Navarro Percy	450	13.3	658	7.8
- Navarro Romero Tito	639	18.9	1,253	14.9
<b>Médicos Residentes</b>	<b>5,035</b>	<b>59.8</b>	-	-
- Pastor Gutiérrez Dayana Kim	8	0.2	-	-
- Bullón Huayanay Yone	335	6.7	-	-
- Fernández Umpire Darwin Ivan	107	2.1	-	-
- Huaripata Atalaya Pedro Fausto	1,527	30.3	-	-
- Mendoza Pantoja Ignacio Jesús	102	2.0	-	-
- Machado Heredia María Angela	17	0.3	-	-
- Malca Salazar Carlos Ernesto	226	4.5	-	-
- Sernaqué Quintana Raymundo	1,990	39.5	-	-
- Campos Calderón Luis Antonio	110	2.2	-	-
- Soriano Quiroz Cecilia	497	9.9	-	-
- Zavaleta López Edgar Aaron	116	2.3	-	-



**INDICADORES DE RADIODIAGNOSTICO****ENERO - 2009****EXAMENES REALIZADOS**

<b>EXAMENES REALIZADOS</b>	<b>TOTAL</b>	<b>%</b>
<b>TOTAL</b>	<b>8,413</b>	<b>100.0%</b>
<b>ZONA DE LA RADIOGRAFIA</b>	<b>4,303</b>	<b>51.1%</b>
Tórax frontal (1)	2,221	51.6%
Tórax frontal y perfil (2)	349	8.1%
Mamografía bilateral (4)	307	7.1%
Tórax portátil	291	6.8%
Mamografía unilateral (2)	248	5.8%
Abdomen simple de cubito y de pie (2)	133	3.1%
Informe de radiografías de la calle (mamografías)	86	2.0%
Doppler venoso periférico miembro superior e inferior	68	1.6%
Simulación región	51	1.2%
Biopsia guiada por TAC	48	1.1%
Columna lumbrosacra frente y perfil (2)	46	1.1%
Muslo fémur (2)	45	1.0%
Survey óseo (7)	41	1.0%
Rodilla (1) (2)	34	0.8%
Pelvis (1)	32	0.7%
Pierna c/lado(2)	25	0.6%
Articulación coxofemoral unilateral / bilateral	23	0.5%
Hombro	21	0.5%
Panorámica dental	20	0.5%
Columna dorsal frente y perfil (2)	14	0.3%
Muñeca c/lado (1) (2)	14	0.3%
Abdomen simple de cubito (1)	13	0.3%
Biopsia prostática transrectal	12	0.3%
Mamografía + localización + control pieza operatoria	11	0.3%
Brazo y húmero (2)	10	0.2%
Otros	140	3.3%
<b>T.A.C.</b>	<b>1,730</b>	<b>20.6%</b>
Abdomen y pelvis	651	37.6%
Tórax	510	29.5%
Cerebro con o sin contraste	167	9.7%
Informe de la calle	123	7.1%
Macizo facial	79	4.6%
Abdomen	66	3.8%
Tejido blando del cuello	45	2.6%
Miembro inferior	16	0.9%
Alta resolución	14	0.8%
Orbita	14	0.8%
Otros	45	2.6%
<b>ECOGRAFIA</b>	<b>2,141</b>	<b>25.4%</b>
Abdominal - Pélvica	1,398	65.3%
Mama	268	12.5%
Transvaginal	187	8.7%
Partes blandas	97	4.5%
Tiroides	67	3.1%
Abdominal superior	53	2.5%
Tórax / derrame y masa	21	1.0%
Abdominal pélvica ginecológica	20	0.9%
Testicular	17	0.8%
(+) Localización	11	0.5%
Otros	2	0.1%
<b>RESONANCIA MAGNETICA</b>	<b>239</b>	<b>2.8%</b>
Encéfalo	85	35.6%
Abdomen inferior (pelvis) Próstata	18	7.5%
Columna total	18	7.5%
Columna lumbr sacra	15	6.3%
Informe de placas de la calle	13	5.4%
Columna dorsal	11	4.6%
Bilateral de mamas	10	4.2%
Otros	69	28.9%

INDICADORES DE CIRUGÍA MENOR Y ENDOSCOPIAS							
ENERO - 2009							
INDICADORES DE CIRUGÍA MENOR Y ENDOSCOPIAS							
INDICADOR	Hospitalizado		Ambulatorio		TOTAL		Nro.Cir.Menor x Cirujano
	Nro.	%	Nro.	%	Nro.	%	Total Cir.Menor ----- Nº Cirujanos
<b>Cirugía Menor y Endoscopías</b>	<b>10</b>	<b>2.0</b>	<b>498</b>	<b>98.0</b>	<b>508</b>	<b>100.0</b>	<b>14.1</b>
<b>Cirugía Menor</b>	<b>1</b>	<b>0.5</b>	<b>196</b>	<b>99.5</b>	<b>197</b>	<b>39</b>	<b>6.8</b>
<b>ABDOMEN</b>	<b>0</b>	<b>0.0</b>	<b>3</b>	<b>100.0</b>	<b>3</b>	<b>0.6</b>	<b>1.5</b>
- Payet Eduardo	0	0.0	1	100.0	1		
- Martínez Juan	0	0.0	2	100.0	2		
<b>CABEZA Y CUELLO</b>	<b>0</b>	<b>0.0</b>	<b>76</b>	<b>100.0</b>	<b>76</b>	<b>15.0</b>	<b>10.9</b>
<b>- Cabeza y Cuello</b>	<b>0</b>	<b>0.0</b>	<b>45</b>	<b>100.0</b>	<b>45</b>	<b>8.9</b>	<b>9.0</b>
- Salas Abraham	0	0.0	12	100.0	12		
- Torres Fernando	0	0.0	9	100.0	9		
- Olaechea Carlos	0	0.0	12	100.0	12		
- Chávez de Paz Carlos	0	0.0	8	100.0	8		
- Figueroa Edwin	0	0.0	4	100.0	4		
			<b>0</b>				
<b>- Oftalmología</b>	<b>0</b>	<b>0.0</b>	<b>23</b>	<b>100.0</b>	<b>23</b>	<b>4.5</b>	<b>23.0</b>
- Serpa Solón	0	0.0	23	100.0	23		
<b>- Odontología</b>	<b>0</b>	<b>0.0</b>	<b>8</b>	<b>100.0</b>	<b>8</b>	<b>1.6</b>	<b>8.0</b>
- Asurza José	0	0.0	8	100.0	8		
<b>ESPECIALIDADES QUIRURGICAS</b>	<b>0</b>	<b>0.0</b>	<b>13</b>	<b>100.0</b>	<b>13</b>	<b>2.6</b>	<b>2.6</b>
<b>- Cirugía Plástica y Reconstructiva</b>	<b>0</b>	<b>0.0</b>	<b>10</b>	<b>100.0</b>	<b>10</b>	<b>2.0</b>	<b>3.3</b>
- Delgado Ricardo	0	0.0	2	100.0	2		
- López Jesús	0	0.0	7	100.0	7		
- Chávez Miguel Angel	0	0.0	1	100.0	1		
<b>- Ortopedia Oncológica</b>	<b>0</b>	<b>0.0</b>	<b>3</b>	<b>100.0</b>	<b>3</b>	<b>0.6</b>	<b>1.5</b>
- Sialer Luis	0	0.0	2	100.0	2		
- Gutiérrez Christian	0	0.0	1	100.0	1		
<b>GINECOLOGÍA</b>	<b>0</b>	<b>0.0</b>	<b>16</b>	<b>100.0</b>	<b>16</b>	<b>3.1</b>	<b>5.3</b>
- Chávez Carlos	0	0.0	1	100.0	1		
- Rodríguez Roberto	0	0.0	14	100.0	14		
- Zevallos Albert	0	0.0	1	100.0	1		
<b>MAMAS Y TEJIDOS BLANDOS</b>	<b>0</b>	<b>0.0</b>	<b>59</b>	<b>100.0</b>	<b>59</b>	<b>11.6</b>	<b>19.7</b>
- Dunstan Jorge	0	0.0	32	100.0	32		
- Vilchez Sheyla	0	0.0	26	100.0	26		
- Falla Martín	0	0.0	1	100.0	1		
<b>TÓRAX</b>	<b>1</b>	<b>14.3</b>	<b>6</b>	<b>85.7</b>	<b>7</b>	<b>1.4</b>	<b>1.8</b>
- Saavedra Carlos	1	100.0	0	0.0	1		
- Eguilúz Gelber	0	0.0	2	100.0	2		
- López Aldo	0	0.0	2	100.0	2		
- Rivera Julio	0	0.0	2	100.0	2		
<b>UROLOGÍA</b>	<b>0</b>	<b>0.0</b>	<b>23</b>	<b>100.0</b>	<b>23</b>	<b>4.5</b>	<b>4.6</b>
- Morante Carlos	0	0.0	5	100.0	5		
- Pow Sang Mariela	0	0.0	5	100.0	5		
- Meza Luis	0	0.0	7	100.0	7		
- Destefano Víctor	0	0.0	1	100.0	1		
- Quiroa Fernando	0	0.0	5	100.0	5		

INDICADORES CIRUGÍA MENOR Y ENDOSCOPIAS							
ENERO - 2009							
INDICADOR	Hospitalizado		Ambulatorio		TOTAL		Nro.Endoscopías x Cirujano
UNIDAD DE MEDIDA	Nro.	%	Nro.	%	Nro.	%	Nro.Endoscopías ----- Nº Cirujanos
<b>Endoscopías</b>	<b>9</b>	<b>2.9</b>	<b>302</b>	<b>97.1</b>	<b>311</b>	<b>61.2</b>	<b>19.4</b>
<b>CABEZA Y CUELLO</b>	<b>0</b>	<b>&amp;</b>	<b>0</b>	<b>&amp;</b>	<b>0</b>	<b>0.0</b>	<b>&amp;</b>
Laringoscopia							
<b>GINECOLOGÍA</b>	<b>0</b>	<b>0.0</b>	<b>13</b>	<b>100.0</b>	<b>13</b>	<b>2.6</b>	<b>6.5</b>
<b>Histeroscopia</b>							
- Chávez Carlos	0	0.0	1	100.0	1		
- Rodríguez Roberto	0	0.0	12	100.0	12		
<b>ESPECIALIDADES MEDICAS</b>	<b>9</b>	<b>4.2</b>	<b>203</b>	<b>95.8</b>	<b>212</b>	<b>41.7</b>	<b>53.0</b>
<b>Gastroscopia</b>	<b>5</b>	<b>4.4</b>	<b>108</b>	<b>95.6</b>	<b>113</b>	<b>22.2</b>	<b>28.3</b>
- Combe Juan	1	4.8	20	95.2	21		
- Barreda Fernando	0	0.0	38	100.0	38		
- Yriberry Simón	4	11.8	30	88.2	34		
- Landeo Italo	0	0.0	20	100.0	20		
<b>Proctoscopia</b>	<b>0</b>	<b>0.0</b>	<b>31</b>	<b>100.0</b>	<b>31</b>	<b>6.1</b>	<b>7.8</b>
- Combe Juan	0	0.0	3	100.0	3		
- Barreda Fernando	0	0.0	10	100.0	10		
- Yriberry Simón	0	0.0	12	100.0	12		
- Landeo Italo	0	0.0	6	100.0	6		
<b>Colonoscopia</b>	<b>4</b>	<b>5.9</b>	<b>64</b>	<b>94.1</b>	<b>68</b>	<b>13.4</b>	<b>17.0</b>
- Combe Juan	0	0.0	13	100.0	13		
- Barreda Fernando	1	4.3	22	95.7	23		
- Yriberry Simón	2	12.5	14	87.5	16		
- Landeo Italo	1	6.3	15	93.8	16		
<b>TÓRAX</b>	<b>0</b>	<b>0.0</b>	<b>17</b>	<b>100.0</b>	<b>17</b>	<b>3.3</b>	<b>3.4</b>
<b>Broncoscopia y Esófagoscopia</b>							
- Amorín Edgar	0	0.0	1	100.0	1		
- Saavedra Carlos	0	0.0	5	100.0	5		
- Gutarra Katherine	0	0.0	8	100.0	8		
- Eguilúz Gelber	0	0.0	2	100.0	2		
- Rivera Julio	0	0.0	1	100.0	1		
<b>UROLOGÍA</b>	<b>0</b>	<b>0.0</b>	<b>69</b>	<b>100.0</b>	<b>69</b>	<b>13.6</b>	<b>13.8</b>
<b>Cisto-Uretrocistoscopia</b>							
- Morante Carlos	0	0.0	15	100.0	15		
- Pow Sang Mariela	0	0.0	14	100.0	14		
- Meza Luis	0	0.0	16	100.0	16		
- Destefano Víctor	0	0.0	5	100.0	5		
- Quiroa Fernando	0	0.0	19	100.0	19		

(&amp;) No se realizó ningún procedimiento o cirugía menor.

**BASE DE DATOS CIRUGÍA MENOR Y ENDOSCOPIAS**  
**ENERO - 2009**

DEPARTAMENTOS MEDICOS	Hospitalizado		Ambulatorio				TOTAL	Nro. Cirujanos
	Hospitalar	El Servicio	Consultorios Externos	Emergencia	Privados	Otro Hospital		
<b>Cirugía Menor y Endoscopías</b>	<b>8</b>	<b>2</b>	<b>494</b>	<b>2</b>	<b>2</b>	<b>0</b>	<b>508</b>	<b>36</b>
<b>Cirugía Menor</b>	<b>0</b>	<b>1</b>	<b>196</b>	<b>0</b>	<b>0</b>	<b>0</b>	<b>197</b>	<b>29</b>
<b>ABDOMEN</b>	<b>0</b>	<b>0</b>	<b>3</b>	<b>0</b>	<b>0</b>	<b>0</b>	<b>3</b>	<b>2</b>
- Payet Eduardo	0	0	1	0	0	0	1	
- Martínez Juan	0	0	2	0	0	0	2	
<b>CABEZA Y CUELLO</b>	<b>0</b>	<b>0</b>	<b>76</b>	<b>0</b>	<b>0</b>	<b>0</b>	<b>76</b>	<b>7</b>
- Cabeza y Cuello	<b>0</b>	<b>0</b>	<b>45</b>	<b>0</b>	<b>0</b>	<b>0</b>	<b>45</b>	<b>5</b>
- Salas Abraham	0	0	12	0	0	0	12	
- Torres Fernando	0	0	9	0	0	0	9	
- Olaechea Carlos	0	0	12	0	0	0	12	
- Chávez de Paz Carlos	0	0	8	0	0	0	8	
- Figueroa Edwin	0	0	4	0	0	0	4	
			<b>0</b>				<b>0</b>	
- Oftalmología	<b>0</b>	<b>0</b>	<b>23</b>	<b>0</b>	<b>0</b>	<b>0</b>	<b>23</b>	<b>1</b>
- Serpa Solón	0	0	23	0	0	0	23	
- Odontología	<b>0</b>	<b>0</b>	<b>8</b>	<b>0</b>	<b>0</b>	<b>0</b>	<b>8</b>	<b>1</b>
- Asurza José	0	0	8	0	0	0	8	
<b>ESPECIALIDADES QUIRURGICAS</b>	<b>0</b>	<b>0</b>	<b>13</b>	<b>0</b>	<b>0</b>	<b>0</b>	<b>13</b>	<b>5</b>
- Cirugía Plástica y Reconstructiva	<b>0</b>	<b>0</b>	<b>10</b>	<b>0</b>	<b>0</b>	<b>0</b>	<b>10</b>	<b>3</b>
- Delgado Ricardo	0	0	2	0	0	0	2	
- López Jesús	0	0	7	0	0	0	7	
- Chávez Miguel Angel	0	0	1	0	0	0	1	
- Ortopedia Oncológica	<b>0</b>	<b>0</b>	<b>3</b>	<b>0</b>	<b>0</b>	<b>0</b>	<b>3</b>	<b>2</b>
- Sialer Luis	0	0	2	0	0	0	2	
- Gutiérrez Christian	0	0	1	0	0	0	1	
<b>GINECOLOGÍA</b>	<b>0</b>	<b>0</b>	<b>16</b>	<b>0</b>	<b>0</b>	<b>0</b>	<b>16</b>	<b>3</b>
- Chávez Carlos	0	0	1	0	0	0	1	
- Rodríguez Roberto	0	0	14	0	0	0	14	
- Zevallos Albert	0	0	1	0	0	0	1	
<b>MAMAS Y TEJIDOS BLANDOS</b>	<b>0</b>	<b>0</b>	<b>59</b>	<b>0</b>	<b>0</b>	<b>0</b>	<b>59</b>	<b>3</b>
- Dunstan Jorge	0	0	32	0	0	0	32	
- Vilchez Sheyla	0	0	26	0	0	0	26	
- Falla Martín	0	0	1	0	0	0	1	
<b>TÓRAX</b>	<b>0</b>	<b>1</b>	<b>6</b>	<b>0</b>	<b>0</b>	<b>0</b>	<b>7</b>	<b>4</b>
- Saavedra Carlos	0	1	0	0	0	0	1	
- Eguilúz Gelber	0	0	2	0	0	0	2	
- López Aldo	0	0	2	0	0	0	2	
- Rivera Julio	0	0	2	0	0	0	2	
<b>UROLOGÍA</b>	<b>0</b>	<b>0</b>	<b>23</b>	<b>0</b>	<b>0</b>	<b>0</b>	<b>23</b>	<b>5</b>
- Morante Carlos	0	0	5	0	0	0	5	
- Pow Sang Mariela	0	0	5	0	0	0	5	
- Meza Luis	0	0	7	0	0	0	7	
- Destefano Víctor	0	0	1	0	0	0	1	
- Quiroa Fernando	0	0	5	0	0	0	5	

## BASE DE DATOS CIRUGÍA MENOR Y ENDOSCOPIAS

ENERO - 2009

DEPARTAMENTOS MEDICOS	Hospitalizados		Ambulatorio				TOTAL	Nro. Cirujanos
	Hospitalar	El Servicio	Consultorios Externos	Emergencia	Privados	Otro Hospital		
<b>Endoscopías</b>	<b>8</b>	<b>1</b>	<b>298</b>	<b>2</b>	<b>2</b>	<b>0</b>	<b>311</b>	<b>16</b>
<b>CABEZA Y CUELLO</b>	<b>0</b>	<b>0</b>	<b>0</b>	<b>0</b>	<b>0</b>	<b>0</b>	<b>0</b>	<b>-</b>
Laringoscopia	0	0	0	0	0	0	0	
<b>GINECOLOGÍA</b>	<b>0</b>	<b>0</b>	<b>13</b>	<b>0</b>	<b>0</b>	<b>0</b>	<b>13</b>	<b>2</b>
<b>Histeroscopia</b>								
- Chávez Carlos	0	0	1	0	0	0	1	
- Rodríguez Roberto	0	0	12	0	0	0	12	
<b>ESPECIALIDADES MEDICAS</b>	<b>8</b>	<b>1</b>	<b>199</b>	<b>2</b>	<b>2</b>	<b>0</b>	<b>212</b>	<b>4</b>
<b>Gastroscopia</b>	<b>4</b>	<b>1</b>	<b>105</b>	<b>1</b>	<b>2</b>	<b>0</b>	<b>113</b>	<b>4</b>
- Combe Juan	0	1	20	0	0	0	21	
- Barreda Fernando	0	0	38	0	0	0	38	
- Yribery Simón	4	0	30	0	0	0	34	
- Landeo Italo	0	0	17	1	2	0	20	
<b>Proctoscopia</b>	<b>0</b>	<b>0</b>	<b>30</b>	<b>1</b>	<b>0</b>	<b>0</b>	<b>31</b>	<b>4</b>
- Combe Juan	0	0	3	0	0	0	3	
- Barreda Fernando	0	0	9	1	0	0	10	
- Yribery Simón	0	0	12	0	0	0	12	
- Landeo Italo	0	0	6	0	0	0	6	
<b>Colonoscopia</b>	<b>4</b>	<b>0</b>	<b>64</b>	<b>0</b>	<b>0</b>	<b>0</b>	<b>68</b>	<b>4</b>
- Combe Juan	0	0	13	0	0	0	13	
- Barreda Fernando	1	0	22	0	0	0	23	
- Yribery Simón	2	0	14	0	0	0	16	
- Landeo Italo	1	0	15	0	0	0	16	
<b>TÓRAX</b>	<b>0</b>	<b>0</b>	<b>17</b>	<b>0</b>	<b>0</b>	<b>0</b>	<b>17</b>	<b>5</b>
<b>Broncoscopia y Esofagoscopia</b>								
- Amorín Edgar	0	0	1	0	0	0	1	
- Saavedra Carlos	0	0	5	0	0	0	5	
- Gutarra Katherine	0	0	8	0	0	0	8	
- Eguilúz Gelber	0	0	2	0	0	0	2	
- Rivera Julio	0	0	1	0	0	0	1	
<b>UROLOGÍA</b>	<b>0</b>	<b>0</b>	<b>69</b>	<b>0</b>	<b>0</b>	<b>0</b>	<b>69</b>	<b>5</b>
<b>Cisto-Uretrocistoscopia</b>								
- Morante Carlos	0	0	15	0	0	0	15	
- Pow Sang Mariela	0	0	14	0	0	0	14	
- Meza Luis	0	0	16	0	0	0	16	
- Destefano Víctor	0	0	5	0	0	0	5	
- Quiroa Fernando	0	0	19	0	0	0	19	

<b>INDICADORES DE CIRUGIA MENOR Y ENDOSCOPIAS</b>			
<b>ENERO - 2009</b>			
<b>INDICADORES DE CIRUGIA MENOR Y ENDOSCOPIAS</b>			
<b>DEPARTAMENTOS MEDICOS</b>	<b>% Cirugía Menor Cancelada</b>	<b>% Cirugía Menor No Programada</b>	<b>Promedio Cirugías por Días Atendidos</b>
<b>UNIDAD DE MEDIDA</b>	<b>Cir.Menor Cancel. ----- x 100 Cir.Menor Program.</b>	<b>Cir.Menor No Prog. ----- x 100 Cir.Menor Realiz.</b>	<b>Cir.Menor ----- Días Atendidos</b>
<b>CIRUGIA MENOR Y ENDOSCOPIAS</b>	<b>39.8</b>	<b>41.3</b>	<b>-</b>
<b>CIRUGIA MENOR</b>	<b>41.4</b>	<b>44.7</b>	<b>-</b>
<b>ABDOMEN</b>	<b>0.0</b>	<b>66.7</b>	<b>1.5</b>
- Examen Pélvico Bajo Anestesia	0.0	66.7	
<b>CABEZA Y CUELLO</b>	<b>41.8</b>	<b>39.5</b>	<b>-</b>
- <b>Cabeza y Cuello</b>	<b>30.2</b>	<b>33.3</b>	<b>3.0</b>
- Biopsia de ganglios	33.3	63.6	
- Biopsia	50.0	40.0	
- Extirpación / Resección	25.8	20.7	
- <b>Oftalmología</b>	<b>56.0</b>	<b>52.2</b>	<b>4.6</b>
- Fondo de Ojo	61.1	61.1	
- Otras Cirugías Oftálmicas	42.9	20.0	
- <b>Odontología</b>	<b>54.5</b>	<b>37.5</b>	<b>2.7</b>
- Desfocalización	50.0	50.0	
- Desfocalización Maxilar I	66.7	0.0	
- Otras	50.0	0.0	
<b>ESPECIALIDADES QUIRURGICAS</b>	<b>62.5</b>	<b>76.9</b>	<b>-</b>
- <b>Cirugía Plástica y Reconstructiva</b>	<b>50.0</b>	<b>80.0</b>	<b>2.0</b>
- Cirugía reconstructiva	50.0	80.0	
- <b>Ortopedia Oncológica</b>	<b>75.0</b>	<b>66.7</b>	<b>1.0</b>
- Biopsia	75.0	66.7	
<b>GINECOLOGIA</b>	<b>27.3</b>	<b>50.0</b>	<b>4.0</b>
- E.P.B.A.	33.3	53.8	
- Biopsia	0.0	50.0	
- Extirpación / Resección	0.0	0.0	
<b>MAMAS Y TEJIDOS BLANDOS</b>	<b>46.3</b>	<b>39.0</b>	<b>5.4</b>
- Biopsia	25.0	31.8	
- Extirpación/Resección Tumor	59.1	47.1	
- Otros	52.0	40.0	
<b>TORAX</b>	<b>50.0</b>	<b>57.1</b>	<b>1.0</b>
- Biopsia de Ganglio	0.0	0.0	
- Colocación de catéter	66.7	80.0	
- Otros	50.0	0.0	
<b>UROLOGIA</b>	<b>14.3</b>	<b>47.8</b>	<b>2.3</b>
- Biopsias	0.0	25.0	
- Biopsia de Próstata	(&)	100.0	
- R.T.U Vejiga	0.0	0.0	
- Orquidectomía Bilateral	0.0	60.0	
- Colocación de catéter (ureter)	100.0	(!)	
- Electrofulguración	0.0	0.0	
- Otros	50.0	75.0	

**INDICADORES DE CIRUGIA MENOR Y ENDOSCOPIAS****ENERO - 2009**

DEPARTAMENTOS MEDICOS	% Cirugía Menor Cancelada	% Cirugía Menor No Programada	Promedio Cirugías por Días Atendidos
UNIDAD DE MEDIDA	Cir.Menor Cancel. ----- x 100 Cir.Menor Program.	Cir.Menor No Prog. ----- x 100 Cir.Menor Realiz.	Cir.Menor ----- Días Atendidos
<b>ENDOSCOPIAS</b>	<b>38.8</b>	<b>39.2</b>	<b>-</b>
<b>CABEZA Y CUELLO</b>	<b>(&amp;)</b>	<b>(!)</b>	<b>-</b>
- Laringoscopia	(&)	(!)	
<b>GINECOLOGIA</b>	<b>40.0</b>	<b>53.8</b>	<b>3.3</b>
- Histeroscopia Diagnóstica	40.0	53.8	
<b>ESPECIALIDADES MEDICAS</b>	<b>44.8</b>	<b>37.3</b>	<b>-</b>
<b>Gastroscopia</b>	<b>28.5</b>	<b>22.1</b>	<b>6.3</b>
- Gastroscopia	(&)	100.0	
- Gastroscopia+Biopsia	26.3	10.6	
- Gastroscopia+Dilatación	100.0	100.0	
- Gastroscopia+Polipectomía	(&)	100.0	
- Eco-endoscopia	50.0	42.9	
<b>Proctoscopia</b>	<b>27.0</b>	<b>12.9</b>	<b>1.9</b>
- Proctoscopia Flexible + Biopsia	27.0	12.9	
<b>Colonoscopia</b>	<b>77.8</b>	<b>73.5</b>	<b>3.8</b>
- Colonoscopia	(&)	100.0	
- Colonoscopia + Biopsia	77.8	10.0	
- Colonoscopia + Polipectomía	(&)	100.0	
<b>TORAX</b>	<b>27.3</b>	<b>52.9</b>	<b>1.7</b>
<b>Broncoscopia</b>	<b>27.3</b>	<b>52.9</b>	<b>1.7</b>
- Broncoscopia Flexible	27.3	52.9	
<b>UROLOGIA</b>	<b>10.6</b>	<b>39.1</b>	<b>4.6</b>
- Uretro-Cistoscopia	12.5	41.7	
- Uretro-Cistoscopia + Biopsia	0.0	22.2	

(&amp;) No hubo Cirugía Menor o Endoscopias programada.

(!) No hubo Cirugía Menor o Endoscopias realizada.

**BASE DE DATOS CIRUGIA MENOR Y ENDOSCOPIAS**  
**ENERO - 2009**

DEPARTAMENTOS MEDICOS	Programadas	Realizadas	Canceladas	No Programadas	Días Atendidos
<b>CIRUGIA MENOR Y ENDOSCOPIAS</b>	<b>495</b>	<b>508</b>	<b>197</b>	<b>210</b>	<b>-</b>
<b>CIRUGIA MENOR</b>	<b>186</b>	<b>197</b>	<b>77</b>	<b>88</b>	<b>-</b>
<b>ABDOMEN</b>	<b>1</b>	<b>3</b>	<b>0</b>	<b>2</b>	<b>2</b>
- Examen Pélvico Bajo Anestesia	1	3	0	2	
<b>CABEZA Y CUELLO</b>	<b>79</b>	<b>76</b>	<b>33</b>	<b>30</b>	<b>-</b>
- <b>Cabeza y Cuello</b>	<b>43</b>	<b>45</b>	<b>13</b>	<b>15</b>	<b>15</b>
- Biopsia de ganglios	6	11	2	7	
- Biopsia	6	5	3	2	
- Extirpación / Resección	31	29	8	6	
- <b>Oftalmología</b>	<b>25</b>	<b>23</b>	<b>14</b>	<b>12</b>	<b>5</b>
- Fondo de Ojo	18	18	11	11	
- Otras Cirugías Oftálmicas	7	5	3	1	
- <b>Odontología</b>	<b>11</b>	<b>8</b>	<b>6</b>	<b>3</b>	<b>3</b>
- Desfocalización	6	6	3	3	
- Desfocalización Maxilar I	3	1	2	0	
- Otras	2	1	1	0	
<b>ESPECIALIDADES QUIRURGICAS</b>	<b>8</b>	<b>13</b>	<b>5</b>	<b>10</b>	<b>-</b>
- <b>Cirugía Plástica y Reconstructiva</b>	<b>4</b>	<b>10</b>	<b>2</b>	<b>8</b>	<b>5</b>
- Cirugía reconstructiva	4	10	2	8	
- <b>Ortopedia Oncológica</b>	<b>4</b>	<b>3</b>	<b>3</b>	<b>2</b>	<b>3</b>
- Biopsia	4	3	3	2	
<b>GINECOLOGIA</b>	<b>11</b>	<b>16</b>	<b>3</b>	<b>8</b>	<b>4</b>
- E.P.B.A.	9	13	3	7	
- Biopsia	1	2	0	1	
- Extirpación / Resección	1	1	0	0	
<b>MAMAS Y TEJIDOS BLANDOS</b>	<b>67</b>	<b>59</b>	<b>31</b>	<b>23</b>	<b>11</b>
- Biopsia	20	22	5	7	
- Extirpación/Resección Tumor	22	17	13	8	
- Otros	25	20	13	8	
<b>TORAX</b>	<b>6</b>	<b>7</b>	<b>3</b>	<b>4</b>	<b>7</b>
- Biopsia de Ganglio	1	1	0	0	
- Colocación de catéter	3	5	2	4	
- Otros	2	1	1	0	
<b>UROLOGIA</b>	<b>14</b>	<b>23</b>	<b>2</b>	<b>11</b>	<b>10</b>
- Biopsias	3	4	0	1	
- Biopsia de Próstata	0	1	0	1	
- R.T.U Vejiga	2	2	0	0	
- Orquidectomía Bilateral	4	10	0	6	
- Colocación de catéter (ureter)	1	0	1	0	
- Electrofulguración	2	2	0	0	
- Otros	2	4	1	3	



**BASE DE DATOS CIRUGIA MENOR - OTROS PROCEDIMIENTOS-ENDOSCOPIAS  
ENERO - 2009**

DEPARTAMENTOS MEDICOS	Programadas	Realizadas	Canceladas	No Programadas	Dias Atendidos
<b>ENDOSCOPIAS</b>	<b>309</b>	<b>311</b>	<b>120</b>	<b>122</b>	<b>-</b>
<b>CABEZA Y CUELLO</b>	<b>0</b>	<b>0</b>	<b>0</b>	<b>0</b>	<b>-</b>
- Laringoscopia	-	-	-	-	
<b>GINECOLOGIA</b>	<b>10</b>	<b>13</b>	<b>4</b>	<b>7</b>	<b>4</b>
- Histeroscopia Diagnóstica	10	13	4	7	
<b>ESPECIALIDADES MEDICAS</b>	<b>241</b>	<b>212</b>	<b>108</b>	<b>79</b>	<b>-</b>
<b>Gastroscopia</b>	<b>123</b>	<b>113</b>	<b>35</b>	<b>25</b>	<b>18</b>
- Gastroscopia	0	9	0	9	
- Gastroscopia+Biopsia	114	94	30	10	
- Gastroscopia+Dilatación	1	2	1	2	
- Gastroscopia+Polipectomía	0	1	0	1	
- Eco-endoscopia	8	7	4	3	
<b>Proctoscopia</b>	<b>37</b>	<b>31</b>	<b>10</b>	<b>4</b>	<b>16</b>
- Proctoscopia Flexible + Biopsia	37	31	10	4	
<b>Colonoscopia</b>	<b>81</b>	<b>68</b>	<b>63</b>	<b>50</b>	<b>18</b>
- Colonoscopia	0	34	0	34	
- Colonoscopia + Biopsia	81	20	63	2	
- Colonoscopia + Polipectomía	0	14	0	14	
<b>TORAX</b>	<b>11</b>	<b>17</b>	<b>3</b>	<b>9</b>	<b>10</b>
<b>Broncoscopia</b>	<b>11</b>	<b>17</b>	<b>3</b>	<b>9</b>	<b>10</b>
- Broncoscopia Flexible	11	17	3	9	
<b>UROLOGIA</b>	<b>47</b>	<b>69</b>	<b>5</b>	<b>27</b>	<b>15</b>
- Uretro-Cistoscopia	40	60	5	25	
- Uretro-Cistoscopia + Biopsia	7	9	0	2	

## INDICADORES DE SALA DE OPERACIONES

ENERO- 2009

INDICADOR	Hospitalar		El Servicio		Clínica de Día		Total Operaciones		Nro. Operac. x Cirujano
	Nro.	%	Nro.	%	Nro.	%	Nro.	%	
<b>TOTAL</b>	<b>405</b>	<b>100.0</b>	<b>27</b>	<b>100.0</b>	<b>109</b>	<b>100.0</b>	<b>541</b>	<b>100.0</b>	<b>7.4</b>
<b>DIRECCION DE CIRUGIA</b>	<b>361</b>	<b>89.1</b>	<b>25</b>	<b>92.6</b>	<b>109</b>	<b>100.0</b>	<b>495</b>	<b>91.5</b>	<b>7.6</b>
<b>ABDOMEN</b>	<b>67</b>	<b>16.5</b>	<b>5</b>	<b>18.5</b>	<b>1</b>	<b>0.9</b>	<b>73</b>	<b>13.5</b>	<b>6.6</b>
- Payet Eduardo	8	88.9	1	11.1	0	0.0	9		
- Celis Juan	8	100.0	0	0.0	0	0.0	8		
- Ruiz Eloy	6	75.0	2	25.0	0	0.0	8		
- Berrospi Francisco	10	100.0	0	0.0	0	0.0	10		
- Chávez Iván	9	90.0	0	0.0	1	10.0	10		
- Young Frank	11	84.6	2	15.4	0	0.0	13		
- Mori Edmundo	2	100.0	0	0.0	0	0.0	2		
- Martínez Juan	3	100.0	0	0.0	0	0.0	3		
- Paredes Kori	4	100.0	0	0.0	0	0.0	4		
- Lázaro Alexander	5	100.0	0	0.0	0	0.0	5		
- Chuquillanqui Jorge	1	100.0	0	0.0	0	0.0	1		
<b>CABEZA Y CUELLO</b>	<b>38</b>	<b>9.4</b>	<b>5</b>	<b>18.5</b>	<b>35</b>	<b>32.1</b>	<b>78</b>	<b>14.4</b>	<b>7.8</b>
- Sánchez Pedro	3	30.0	2	20.0	5	50.0	10		
- Postigo Juan	7	46.7	2	13.3	6	40.0	15		
- Salas Abraham	5	62.5	0	0.0	3	37.5	8		
- Torres Fernando	3	20.0	1	6.7	11	73.3	15		
- Cordero Raúl	0	0.0	0	0.0	2	100.0	2		
- Gutiérrez José	3	50.0	0	0.0	3	50.0	6		
- Olaechea Carlos	4	80.0	0	0.0	1	20.0	5		
- Chavez de Paz Carlos	3	75.0	0	0.0	1	25.0	4		
- Serpa Solón	0	0.0	0	0.0	2	100.0	2		
- Figueroa Edwin	10	90.9	0	0.0	1	9.1	11		
<b>ESPECIALIDADES QUIRURGICAS</b>	<b>42</b>	<b>10.4</b>	<b>3</b>	<b>11.1</b>	<b>9</b>	<b>8.3</b>	<b>54</b>	<b>10.0</b>	<b>7.7</b>
- Delgado Ricardo	3	60.0	1	20.0	1	20.0	5		
- López Jesús	5	71.4	1	14.3	1	14.3	7		
- Chávez Miguel Angel	7	70.0	0	0.0	3	30.0	10		
- Iberico Walter	3	60.0	1	20.0	1	20.0	5		
- Pardo Juan Carlos	14	93.3	0	0.0	1	6.7	15		
- Sialer Luis	3	60.0	0	0.0	2	40.0	5		
- Gutiérrez Christian	7	100.0	0	0.0	0	0.0	7		
<b>GINECOLOGÍA</b>	<b>66</b>	<b>16.3</b>	<b>0</b>	<b>0.0</b>	<b>12</b>	<b>11.0</b>	<b>78</b>	<b>14.4</b>	<b>6.5</b>
- Alvarez Manuel	2	100.0	0	0.0	0	0.0	2		
- Santos Carlos	3	100.0	0	0.0	0	0.0	3		
- Velarde Carlos	6	100.0	0	0.0	0	0.0	6		
- Galdos Oscar	6	100.0	0	0.0	0	0.0	6		
- Mariátegui Julio	4	80.0	0	0.0	1	20.0	5		
- Valdivia Henry	6	100.0	0	0.0	0	0.0	6		
- Chávez Carlos	3	75.0	0	0.0	1	25.0	4		
- Sánchez Marco	8	88.9	0	0.0	1	11.1	9		
- López Aldo	4	50.0	0	0.0	4	50.0	8		
- Rodríguez Roberto	10	83.3	0	0.0	2	16.7	12		
- Lama Carlos	14	87.5	0	0.0	2	12.5	16		
- Zevallos Albert	0	0.0	0	0.0	1	100.0	1		
<b>NEUROCIRUGIA</b>	<b>22</b>	<b>5.4</b>	<b>3</b>	<b>11.1</b>	<b>1</b>	<b>0.9</b>	<b>26</b>	<b>4.8</b>	<b>8.7</b>
- Orrego José	3	75.0	1	25.0	0	0.0	4		
- Heinicke Hugo	6	66.7	2	22.2	1	11.1	9		
- Ojeda Luis	13	100.0	0	0.0	0	0.0	13		
<b>MAMAS Y TEJIDOS BLANDOS</b>	<b>62</b>	<b>15.3</b>	<b>3</b>	<b>11.1</b>	<b>50</b>	<b>45.9</b>	<b>115</b>	<b>21.3</b>	<b>11.5</b>
- Vigil Carlos	0	0.0	2	100.0	0	0.0	2		
- Velarde Raúl	2	50.0	1	25.0	1	25.0	4		
- Abugattás Julio	1	16.7	0	0.0	5	83.3	6		
- Cotrina José	1	20.0	0	0.0	4	80.0	5		
- León Mauricio	4	80.0	0	0.0	1	20.0	5		
- Garcés Milkó	7	77.8	0	0.0	2	22.2	9		
- Calderón Gabriela	6	54.5	0	0.0	5	45.5	11		
- Falla Martín	21	91.3	0	0.0	2	8.7	23		
- Dunstan Jorge	9	40.9	0	0.0	13	59.1	22		
- Vilchez Sheila	11	39.3	0	0.0	17	60.7	28		
<b>TÓRAX</b>	<b>15</b>	<b>3.7</b>	<b>1</b>	<b>3.7</b>	<b>1</b>	<b>0.9</b>	<b>17</b>	<b>3.1</b>	<b>3.4</b>
- Rojas Víctor	0	0.0	1	100.0	0	0.0	1		
- Amorín Edgar	4	80.0	0	0.0	1	20.0	5		
- Bracamonte Luis	2	100.0	0	0.0	0	0.0	2		
- Rivera Julio	8	100.0	0	0.0	0	0.0	8		
- Equiluz Gelber	1	100.0	0	0.0	0	0.0	1		

## INDICADORES DE SALA DE OPERACIONES

ENERO- 2009

INDICADOR	Hospitalar		El Servicio		Clínica de Día		Total Operaciones		Nro. Operac. x Cirujano	
	Unidad de Medida	Nro.	%	Nro.	%	Nro.	%	Nro.	%	Total Oper. ----- Nº Cirujanos
<b>UROLOGÍA</b>		<b>49</b>	<b>12.1</b>	<b>5</b>	<b>18.5</b>	<b>0</b>	<b>0.0</b>	<b>54</b>	<b>10.0</b>	<b>7.7</b>
- Morante Carlos		3	60.0	2	40.0	0	0.0	5		
- Pow Sang Mariela		8	100.0	0	0.0	0	0.0	8		
- Meza Luis		7	70.0	3	30.0	0	0.0	10		
- Destefano Víctor		9	100.0	0	0.0	0	0.0	9		
- Quiroa Fernando		7	100.0	0	0.0	0	0.0	7		
- Franco Enrique		13	100.0	0	0.0	0	0.0	13		
- Gonzales Johnny		2	100.0	0	0.0	0	0.0	2		
<b>DIRECCION DE RADIOTERAPIA</b>		<b>44</b>	<b>10.9</b>	<b>2</b>	<b>7.4</b>	<b>0</b>	<b>0.0</b>	<b>46</b>	<b>8.5</b>	<b>5.8</b>
- Heredia Adela		10	100.0	0	0.0	0	0.0	10		
- Barriga Oscar		8	100.0	0	0.0	0	0.0	8		
- Marquina Juan		6	100.0	0	0.0	0	0.0	6		
- Lachos Alberto		11	100.0	0	0.0	0	0.0	11		
- Sarria Gustavo		0	0.0	2	100.0	0	0.0	2		
- Paliza Aldo		1	100.0	0	0.0	0	0.0	1		
- Vizcarra Bernardo		7	100.0	0	0.0	0	0.0	7		
- Vargas Christian		1	100.0	0	0.0	0	0.0	1		

**BASE DE DATOS SALA DE OPERACIONES  
ENERO- 2009**

DEPARTAMENTOS MEDICOS	Hospitalar	El Servicio	Clínica de Día		Total Operaciones	Nro. Cirujanos
			Hospital	El Servicio		
<b>TOTAL</b>	<b>405</b>	<b>27</b>	<b>109</b>	<b>0</b>	<b>541</b>	<b>73</b>
<b>DIRECCION DE CIRUGIA</b>	<b>361</b>	<b>25</b>	<b>109</b>	<b>0</b>	<b>495</b>	<b>65</b>
<b>ABDOMEN</b>	<b>67</b>	<b>5</b>	<b>1</b>	<b>0</b>	<b>73</b>	<b>11</b>
- Payet Eduardo	8	1	0	0	9	
- Celis Juan	8	0	0	0	8	
- Ruíz Eloy	6	2	0	0	8	
- Berrospi Francisco	10	0	0	0	10	
- Chávez Iván	9	0	1	0	10	
- Young Frank	11	2	0	0	13	
- Mori Edmundo	2	0	0	0	2	
- Martínez Juan	3	0	0	0	3	
- Paredes Kori	4	0	0	0	4	
- Lázaro Alexander	5	0	0	0	5	
- Chuquillanqui Jorge	1	0	0	0	1	
<b>CABEZA Y CUELLO</b>	<b>38</b>	<b>5</b>	<b>35</b>	<b>0</b>	<b>78</b>	<b>10</b>
- Sánchez Pedro	3	2	5	0	10	
- Postigo Juan	7	2	6	0	15	
- Salas Abraham	5	0	3	0	8	
- Torres Fernando	3	1	11	0	15	
- Cordero Raúl	0	0	2	0	2	
- Gutiérrez José	3	0	3	0	6	
- Olaechea Carlos	4	0	1	0	5	
- Chavez de Paz Carlos	3	0	1	0	4	
- Serpa Solón	0	0	2	0	2	
- Figueroa Edwin	10	0	1	0	11	
<b>ESPECIALIDADES QUIRURGICAS</b>	<b>42</b>	<b>3</b>	<b>9</b>	<b>0</b>	<b>54</b>	<b>7</b>
- Delgado Ricardo	3	1	1	0	5	
- López Jesús	5	1	1	0	7	
- Chávez Miguel Angel	7	0	3	0	10	
- Iberico Walter	3	1	1	0	5	
- Pardo Juan Carlos	14	0	1	0	15	
- Sialer Luis	3	0	2	0	5	
- Gutiérrez Christian	7	0	0	0	7	
<b>GINECOLOGÍA</b>	<b>66</b>	<b>0</b>	<b>12</b>	<b>0</b>	<b>78</b>	<b>12</b>
- Alvarez Manuel	2	0	0	0	2	
- Santos Carlos	3	0	0	0	3	
- Velarde Carlos	6	0	0	0	6	
- Galdos Oscar	6	0	0	0	6	
- Mariátegui Julio	4	0	1	0	5	
- Valdivia Henry	6	0	0	0	6	
- Chávez Carlos	3	0	1	0	4	
- Sánchez Marco	8	0	1	0	9	
- López Aldo	4	0	4	0	8	
- Rodríguez Roberto	10	0	2	0	12	
- Lama Carlos	14	0	2	0	16	
- Zevallos Albert	0	0	1	0	1	
<b>NEUROCIROGIA</b>	<b>22</b>	<b>3</b>	<b>1</b>	<b>0</b>	<b>26</b>	<b>3</b>
- Orrego José	3	1	0	0	4	
- Heinicke Hugo	6	2	1	0	9	
- Ojeda Luis	13	0	0	0	13	
<b>MAMAS Y TEJIDOS BLANDOS</b>	<b>62</b>	<b>3</b>	<b>50</b>	<b>0</b>	<b>115</b>	<b>10</b>
- Vigil Carlos	0	2	0	0	2	
- Velarde Raúl	2	1	1	0	4	
- Abugattás Julio	1	0	5	0	6	
- Cotrina José	1	0	4	0	5	
- León Mauricio	4	0	1	0	5	
- Garcés Milko	7	0	2	0	9	
- Calderón Gabriela	6	0	5	0	11	
- Falla Martín	21	0	2	0	23	
- Dunstan Jorge	9	0	13	0	22	
- Vilchez Sheila	11	0	17	0	28	
<b>TÓRAX</b>	<b>15</b>	<b>1</b>	<b>1</b>	<b>0</b>	<b>17</b>	<b>5</b>
- Rojas Víctor	0	1	0	0	1	
- Amorín Edgar	4	0	1	0	5	
- Bracamonte Luis	2	0	0	0	2	
- Rivera Julio	8	0	0	0	8	
- Equilúz Gelber	1	0	0	0	1	

**BASE DE DATOS SALA DE OPERACIONES**  
**ENERO- 2009**

DEPARTAMENTOS MEDICOS	Operaciones Hospitalar	Operaciones El Servicio	Operaciones Clínica de Día		Total Operaciones	Nro. Cirujanos
			Hospital	El Servicio		
<b>UROLOGÍA</b>	<b>49</b>	<b>5</b>	<b>0</b>	<b>0</b>	<b>54</b>	<b>7</b>
- Morante Carlos	3	2	0	0	5	
- Pow Sang Mariela	8	0	0	0	8	
- Meza Luis	7	3	0	0	10	
- Destefano Víctor	9	0	0	0	9	
- Quiroa Fernando	7	0	0	0	7	
- Franco Enrique	13	0	0	0	13	
- Gonzales Johnny	2	0	0	0	2	
<b>DIRECCION DE RADIOTERAPIA</b>	<b>44</b>	<b>2</b>	<b>0</b>	<b>0</b>	<b>46</b>	<b>8</b>
- Heredia Adela	10	0	0	0	10	
- Barriga Oscar	8	0	0	0	8	
- Marquina Juan	6	0	0	0	6	
- Lachos Alberto	11	0	0	0	11	
- Sarria Gustavo	0	2	0	0	2	
- Paliza Aldo	1	0	0	0	1	
- Vizcarra Bernardo	7	0	0	0	7	
- Vargas Christian	1	0	0	0	1	

OPERACIONES	HOSPITALAR		CLÍNICA DE DIA		EL SERVICIO	
	% de Oper. Cancelada	% de Oper. No Program.	% de Oper. Cancelada	% de Oper. No Program.	% de Oper. Cancelada	% de Oper. No Program.
Unidad de Medida	Op.Cancel. ----- x 100	Op.No Prog. ----- x 100	Op.Cancel. ----- x 100	Op.No Prog. ----- x 100	Op.Cancel. ----- x 100	Op.No Prog. ----- x 100
	Op.Program.	Op.Realizada	Op.Program.	Op.Realizada	Op.Program.	Op.Realizada
<b>TOTAL</b>	<b>8.3</b>	<b>2.0</b>	<b>10.7</b>	<b>0.0</b>	<b>10.0</b>	<b>0.0</b>
ABDOMEN	9.5	0.0	0.0	0.0	0.0	0.0
CABEZA Y CUELLO	7.5	2.6	18.6	0.0	16.7	0.0
ESPECIALIDADES QUIRURGICAS	13.3	7.1	10.0	0.0	0.0	0.0
GINECOLOGIA	7.0	0.0	7.7	0.0	100.0	(!)
NEUROCIROGIA	9.1	9.1	0.0	0.0	0.0	0.0
MAMAS Y TEJIDOS BLANDOS	3.1	0.0	5.7	0.0	25.0	0.0
TORAX	11.8	0.0	0.0	0.0	0.0	0.0
UROLOGIA	2.1	4.1	(&)	(!)	0.0	0.0
RADIOTERAPIA	15.4	0.0	(&)	(!)	0.0	0.0

(&amp;) No hubo Op. Programada

(!) No Hubo Op. Realizada

HOSPITALAR	OPERACIONES			
	Programadas	Realizadas	Canceladas	No Program.
<b>TOTAL</b>	<b>433</b>	<b>405</b>	<b>36</b>	<b>8</b>
ABDOMEN	74	67	7	0
CABEZA Y CUELLO	40	38	3	1
ESPECIALIDADES QUIRURGICAS	45	42	6	3
GINECOLOGIA	71	66	5	0
NEUROCIRUGIA	22	22	2	2
MAMAS Y TEJIDOS BLANDOS	64	62	2	0
TORAX	17	15	2	0
UROLOGIA	48	49	1	2
RADIOTERAPIA	52	44	8	0

CLÍNICA DE DIA	OPERACIONES			
	Programadas	Realizadas	Canceladas	No Program.
<b>TOTAL</b>	<b>122</b>	<b>109</b>	<b>13</b>	<b>0</b>
ABDOMEN	1	1	0	0
CABEZA Y CUELLO	43	35	8	0
ESPECIALIDADES QUIRURGICAS	10	9	1	0
GINECOLOGIA	13	12	1	0
NEUROCIRUGIA	1	1	0	0
MAMAS Y TEJIDOS BLANDOS	53	50	3	0
TORAX	1	1	0	0
UROLOGIA	0	0	0	0
RADIOTERAPIA	0	0	0	0

EL SERVICIO	OPERACIONES			
	Programadas	Realizadas	Canceladas	No Program.
<b>TOTAL</b>	<b>30</b>	<b>27</b>	<b>3</b>	<b>0</b>
ABDOMEN	5	5	0	0
CABEZA Y CUELLO	6	5	1	0
ESPECIALIDADES QUIRURGICAS	3	3	0	0
GINECOLOGÍA	1	0	1	0
NEUROCIRUGIA	3	3	0	0
MAMAS Y TEJIDOS BLANDOS	4	3	1	0
TÓRAX	1	1	0	0
UROLOGÍA	5	5	0	0
RADIOTERAPIA	2	2	0	0

DEPARTAMENTOS MEDICOS	Promedio Permanencia		% Total
	Pre.Operat.	Post.Operat.	
Unidad de Medida	Días Pre.Operat. ----- Egreso Op.	Días Post.Operat. ----- Egreso Op.	Días Pre.Operat. ----- x 100 Días Pre+Post.
<b>TOTAL</b>	<b>2.8</b>	<b>5.5</b>	<b>33.3%</b>
<b>DIRECCION DE CIRUGIA</b>	<b>3.0</b>	<b>5.7</b>	<b>34.4%</b>
ABDOMEN	5.4	10.3	34.3%
CABEZA Y CUELLO	3.7	6.5	36.5%
ESPECIALIDADES QUIRURGICAS	-	-	-
GINECOLOGÍA	2.5	3.3	42.6%
NEUROCIRUGIA	2.0	9.1	18.0%
MAMAS Y TEJIDOS BLANDOS	1.8	2.8	40.0%
TÓRAX	4.9	7.9	38.3%
UROLOGÍA	1.4	3.8	27.2%
<b>DIRECCION DE RADIOTERAPIA</b>	<b>1.0</b>	<b>4.0</b>	<b>19.9%</b>

(&) Las Operaciones realizadas a los pacientes de Medicina y Pediatría han sido consideradas en los departamento médicos de cirugía

(!) En pediatría se han considerado todos los egresos de pacientes menores de 14 años.

Unidad de Medida	DÍAS PRE Y POST OPERADOS - EGRESOS			
	Días	Días	Egresos	Nº Operaciones(*)
	Pre-Operatorios	Post-Operatorios	Operados	
<b>TOTAL</b>	<b>967</b>	<b>1,936</b>	<b>351</b>	<b>387</b>
<b>DIRECCION DE CIRUGIA</b>	<b>922</b>	<b>1,755</b>	<b>306</b>	<b>341</b>
ABDOMEN	306	586	57	72
CABEZA Y CUELLO	175	304	47	43
GINECOLOGÍA	141	190	57	66
NEUROCIRUGIA	46	209	23	25
MAMAS Y TEJIDOS BLANDOS	110	165	60	65
TORAX	79	127	16	16
UROLOGÍA	65	174	46	54
<b>DIRECCION DE RADIOTERAPIA</b>	<b>45</b>	<b>181</b>	<b>45</b>	<b>46</b>

(\*) En Operaciones no incluye Clínica de Día y Especialidades Quirúrgicas

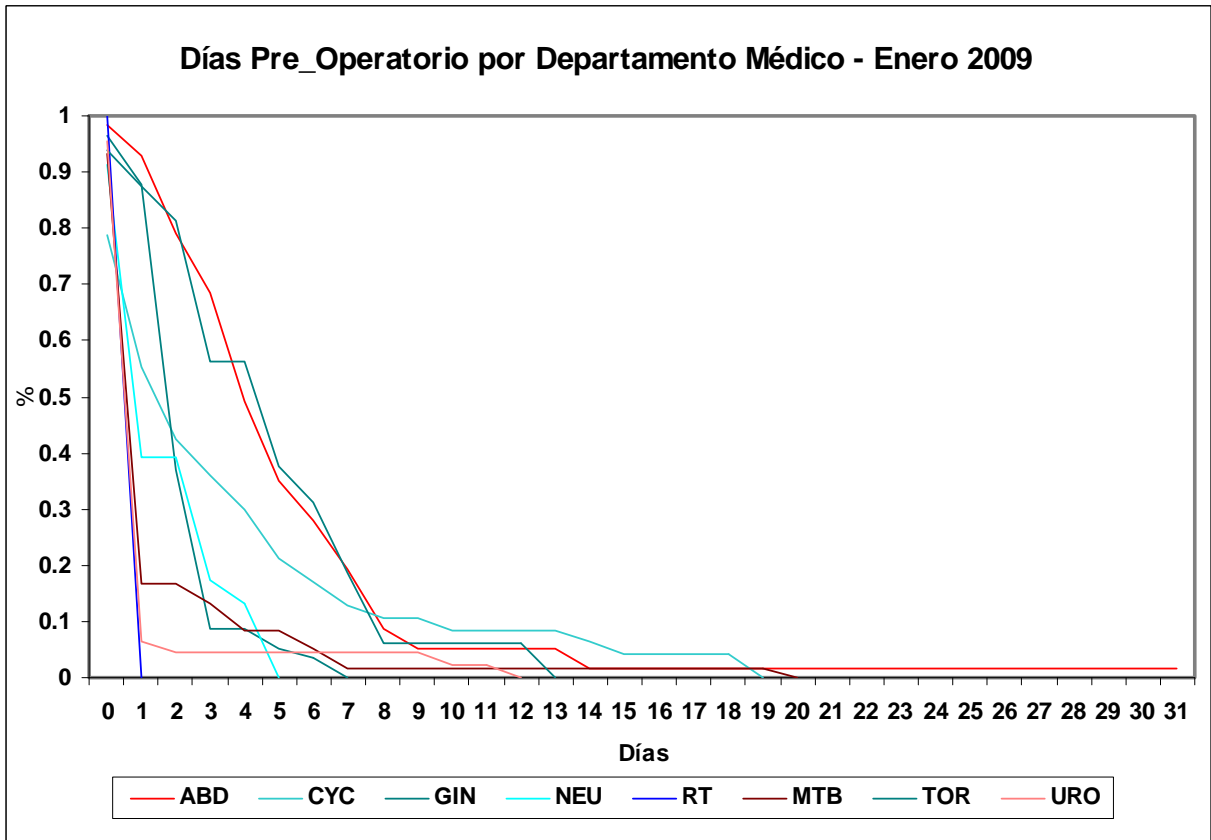
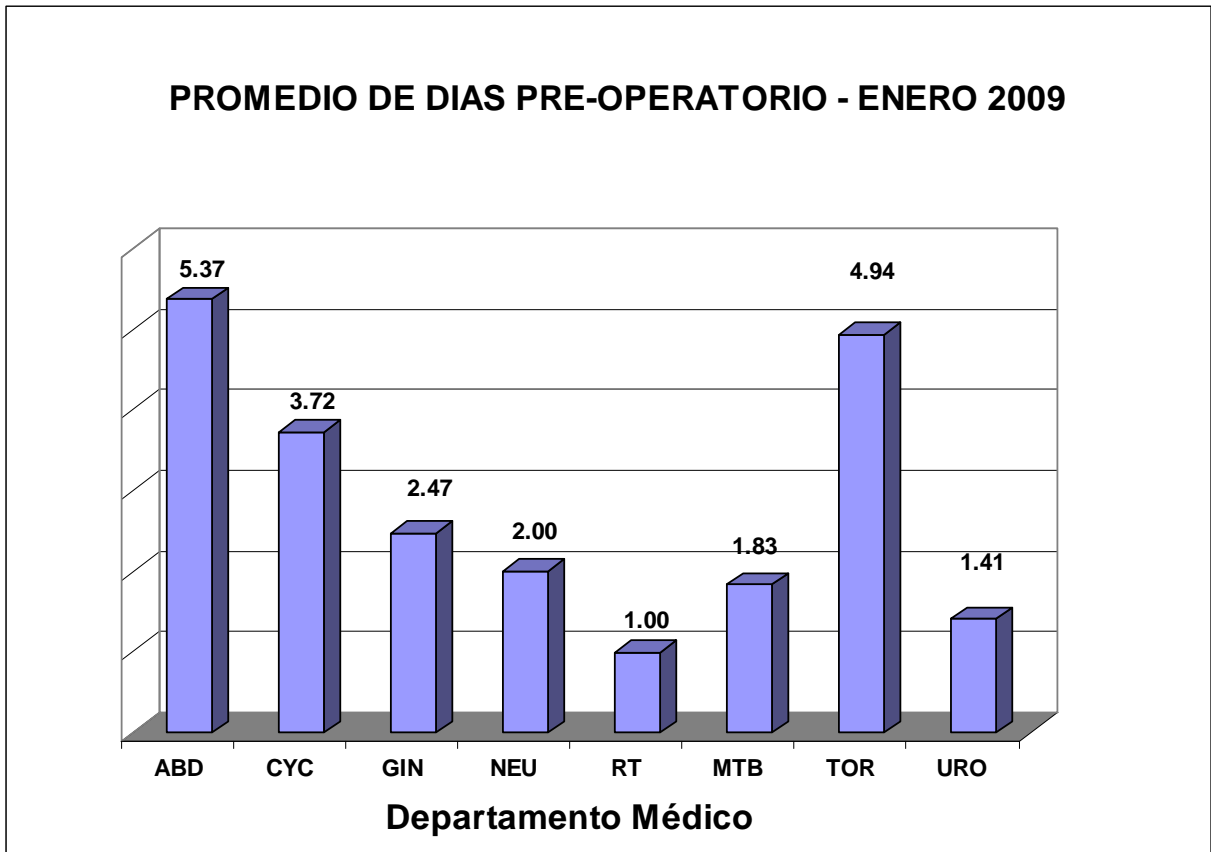
**INDICADORES DE OPERACIONES PRINCIPALES****ENERO - 2009**

INDICADOR	TOTAL	Tiempo Operación	Tiempo Anestesia
UNIDAD DE MEDIDA	Nro.	Promedio (horas)	Promedio (horas)
<b>TOTAL</b>	<b>541</b>	<b>1h 56'</b>	<b>2h 15'</b>
<b>ABDOMEN</b>	<b>73</b>	<b>3h 10'</b>	<b>3h 35'</b>
RESECCION ANTERIOR DEL RECTO	8	4h 51'	5h 31'
GASTRECTOMIA RADICAL SUB TOTAL DISTAL	8	4h 11'	4h 32'
HEMICOLECTOMIA	7	3h 27'	3h 42'
LAPAROTOMIA EXPLORADORA	6	0h 42'	1h 3'
BIOPSIAS MULTIPLES	4	1h 53'	2h 23'
PANCREATECTOMIA PROXIMAL(WIPPLE)	3	6h 28'	7h 13'
GASTRECTOMIA TOTAL	3	4h 43'	5h 3'
RESECCION LESION/TUMOR RETROPERITONEAL	3	4h 21'	5h 1'
TRISEGMENTECTOMIA DEL HIGADO	3	3h 16'	3h 48'
REVISION DE HEMOSTASIA	3	3h 0'	3h 15'
COLECISTECTOMIA	3	2h 30'	2h 55'
BIOPSIA DE HIGADO	3	1h 26'	1h 46'
YEYUNOSTOMIA	3	1h 18'	1h 41'
RESECCION ABDOMINO PERINEAL	2	3h 57'	4h 10'
HEMIHEPATECTOMIA	2	3h 20'	3h 37'
SEGMENTECTOMIA DEL HIGADO	2	2h 52'	3h 30'
DRENAJE Y LAVADO CAVIDAD ABDOMINAL	2	1h 42'	2h 0'
OTROS	8	2h 11'	2h 36'
<b>CABEZA Y CUELLO</b>	<b>78</b>	<b>2h 19'</b>	<b>2h 39'</b>
TIROIDECTOMIA TOTAL	11	3h 11'	3h 35'
RESECCION TUMOR DEL MAXILAR	6	5h 40'	6h 10'
HEMITIROIDECTOMIA	6	1h 10'	1h 34'
GLOSECTOMIA	5	3h 7'	3h 25'
EXPLORACION CERVICAL Y BIOPSIA	5	0h 45'	1h 2'
TRAQUEOSTOMIA	4	1h 16'	1h 37'
RESECCION RADICAL DE PIEL Y TEJIDOS BLAN	3	3h 36'	3h 56'
ENUCLEACION GLOBO OCULAR	3	0h 41'	1h 16'
BIOPSIA DE LARINGE	3	0h 18'	0h 33'
RESECC.RADICAL TUMOR LABIO	2	10h 0'	10h 17'
ESCISION LOCAL LESION/TUMOR DEL PARPADO	2	0h 57'	1h 10'
BIOPSIA DE FOSA NASAL/SENOS PARANASALES	2	0h 32'	0h 42'
BIOPSIA NASOFARINGE (CAVUM)	2	0h 25'	0h 35'
EXTIRP.NODULO CUERDA VOCAL	2	0h 22'	0h 45'
OTROS	22	1h 53'	2h 12'
<b>ESPECIALIDADES QUIRURGICAS</b>	<b>54</b>	<b>2h 1'</b>	<b>2h 20'</b>
<b>ORTOPEDIA ONCOLOGICA</b>	<b>32</b>	<b>0h 58'</b>	<b>1h 15'</b>
CURETAJE DE TEJIDOS BLANDOS	12	0h 46'	1h 0'
INJERTO DE ESPICULAS OSEAS	6	1h 6'	1h 24'
RESECCION TUMOR OSEO	4	1h 47'	2h 12'
CURETAJE DE TUMOR OSEO	4	0h 53'	1h 12'
BIOPSIA INCISIONAL HUESO	3	0h 33'	0h 58'
OTROS	3	0h 53'	1h 8'
<b>CIRUGIA RECONSTRUCTIVA</b>	<b>22</b>	<b>3h 34'</b>	<b>3h 55'</b>
INJERTO DE PIEL	11	2h 15'	2h 32'
RECONSTRUCCION MAMARIA	6	3h 9'	3h 23'
RECONSTRUCCION INJERTO OSEO MAXILAR	2	10h 35'	11h 27'
OTROS	3	4h 33'	4h 58'
<b>GINECOLOGIA</b>	<b>78</b>	<b>1h 35'</b>	<b>1h 54'</b>
CONO FRIO DE CERVIX	20	0h 26'	0h 43'
HISTERECTOMIA ABDOMINAL AMPLIADA VAGINA	13	1h 41'	2h 3'
RESECCION TUMOR ANEXIAL	10	1h 17'	1h 41'
CITORREDUCCION OVARIO PRIMARIA	6	2h 23'	2h 43'
HISTERECTOMIA ABDOMINAL TOTAL/SIMPLE (1)	4	2h 56'	3h 21'
BIOPSIAS MULTIPLES	4	1h 5'	1h 20'
HISTERECTOMIA RADICAL TIPO 2	3	3h 50'	4h 16'
HISTERECTOMIA RADICAL TIPO 3	3	2h 41'	2h 56'
ESTADIAJE DE OVARIO (CANCER)	2	4h 2'	4h 19'
RESECC/EXTIRP. QUISTE PARATUBARICO	2	1h 52'	2h 15'
OFORECTOMIA	2	1h 10'	1h 27'
OTROS	9	1h 46'	2h 3'



**INDICADORES DE OPERACIONES PRINCIPALES****INDICADOR**

INDICADOR	TOTAL	Tiempo Operación	Tiempo Anestesia
UNIDAD DE MEDIDA	Nro.	Promedio (horas)	Promedio (horas)
<b>DIRECCION DE CIRUGIA</b>	<b>212</b>	<b>1h 50'</b>	<b>2h 10'</b>
<b>NEUROCIRUGIA</b>	<b>26</b>	<b>2h 56'</b>	<b>3h 28'</b>
RESEC.TEJIDO TUMORAL DEL ENCEFALO	20	3h 23'	3h 58'
DERIVACION VENTRICULAR PERITONEAL	3	1h 38'	2h 0'
OTROS	3	1h 13'	1h 33'
<b>MAMAS Y TEJIDOS BLANDOS</b>	<b>115</b>	<b>1h 23'</b>	<b>1h 40'</b>
TUMORECTOMIA	22	1h 24'	1h 44'
MASTECTOMIA RADICAL	15	1h 22'	1h 37'
ESCISION DE TUMOR MAMA	13	0h 59'	1h 16'
MASTECTOMIA RADICAL MODIFICADA	10	1h 23'	1h 37'
DISECCION RADICAL DE AXILA	8	1h 0'	1h 13'
MASTECTOMIA TOTAL	7	1h 36'	1h 55'
RESECCION L.RADICAL TUMOR GLUTEO	5	2h 6'	2h 23'
DISECCION INGUINO FEMORAL	4	1h 50'	2h 5'
RESEC.RADICAL TUMOR MUSLO	3	1h 45'	2h 6'
RESECCION TUMOR TEJIDOS BLANDOS	3	1h 30'	1h 51'
AMPUTACION DE LA PIERNA	2	2h 50'	3h 5'
RESECCION L.RAD.TUMOR TALON	2	1h 25'	1h 50'
AMPUTACION DEL BRAZO	2	1h 12'	1h 32'
RESEC.RADICAL TUMOR DEL PIE	2	1h 7'	1h 30'
MASTECTOMIA TOILETTE	2	1h 7'	1h 22'
RESECCION L.RAD.TUMOR PIERNA	2	0h 55'	1h 10'
OTROS	13	1h 20'	1h 34'
<b>TORAX</b>	<b>17</b>	<b>2h 7'</b>	<b>2h 30'</b>
RESECCION TUMOR MEDIASTINAL	3	3h 13'	3h 51'
COLOC.CATETER VENOSO CENTRAL PERMANENTE	3	0h 46'	1h 3'
RESECCION DE TUMOR INTRATORACICO	2	4h 0'	4h 37'
RESECCION SEGMENTARIA DE PULMON	2	1h 45'	2h 7'
BIOPSIA DE PLEURA	2	1h 20'	1h 32'
OTROS	5	1h 58'	2h 15'
<b>UROLOGIA</b>	<b>54</b>	<b>2h 12'</b>	<b>2h 29'</b>
RESECCION TRANS URETRAL DE PROSTATA	8	1h 7'	1h 26'
NEFRECTOMIA RADICAL	7	2h 13'	2h 30'
RESECCION TRANS URETRAL DE TUMOR VESICAL	7	0h 57'	1h 12'
NEFROURETERECTOMIA	3	5h 0'	5h 20'
PROSTATECTOMIA RADICAL	3	3h 25'	3h 40'
ORQUIDECTOMIA RADICAL	3	0h 56'	1h 11'
CISTOPROSTATECTOMIA	2	4h 25'	4h 47'
DISECCION RETROPERITONEAL	2	4h 7'	4h 30'
NEFRECTOMIA PARCIAL	2	3h 55'	4h 20'
LIBERACION DE ADHERENCIAS	2	2h 17'	2h 35'
AMPUTACION TOTAL DE PENE	2	2h 0'	2h 15'
RESECCION TUMOR SUPRARRENAL	2	1h 47'	2h 2'
OTROS	11	2h 3'	2h 19'
<b>DIRECCION DE RADIOTERAPIA</b>	<b>46</b>	<b>0h 13'</b>	<b>0h 24'</b>
APLICACION DE RADIUM INTRACAVITARIO	44	0h 12'	0h 23'
BRAQUITERAPIA	2	0h 30'	0h 45'



**INDICADORES DE HOSPITALIZACION****ENERO - 2009****INDICADORES DE HOSPITALIZACION POR DEPARTAMENTO MEDICO**

<b>PROMEDIO DE PERMANENCIA</b>	<b>TOTAL</b>	<b>HOSPITALAR</b>	<b>EL SERVICIO</b>	<b>EMERGENCIA</b>
<b>DEPARTAMENTOS MEDICOS</b>	Nº Dias Estanc. ----- Total Egresos	Nº Dias Estanc. ----- Total Egresos	Nº Dias Estanc. ----- Total Egresos	Nº Dias Estanc. ----- Total Egresos
<b>TOTAL</b>	<b>8.1</b>	<b>10.0</b>	<b>7.8</b>	<b>2.5</b>
DIRECCION DE CIRUGIA	<b>6.4</b>	<b>7.8</b>	<b>5.2</b>	<b>1.9</b>
ABDOMEN	10.2	12.5	6.3	1.9
CABEZA Y CUELLO	7.3	8.3	4.0	1.3
GINECOLOGIA	4.8	5.8	1.0	1.8
NEUROCIRUGIA	7.5	12.4	7.3	1.4
MAMAS Y TEJIDOS BLANDOS	4.5	5.1	3.5	1.3
TORAX	8.2	11.5	5.5	3.7
UROLOGIA	5.0	5.7	6.7	1.7
DIRECCION DE MEDICINA	<b>11.2</b>	<b>15.3</b>	<b>10.9</b>	<b>3.1</b>
ONCOLOGIA MEDICA	10.2	13.9	10.7	3.6
ONCOLOGIA PEDIATRICA	14.3	18.6	15.0	1.3
DIRECCION DE RADIOTERAPIA	<b>4.6</b>	<b>4.6</b>	<b>0.0</b>	<b>0.0</b>
RADIOTERAPIA	4.6	4.6	0.0	0.0

(!) En Pediatría se han considerado todos los egresos de pacientes menores de 14 años.

(&amp;) No hubo egresos.

**BASE DE DATOS HOSPITALIZACION****ENERO - 2009**

<b>DEPARTAMENTOS MEDICOS</b>	<b>TOTAL</b>			<b>HOSPITALAR</b>			<b>EL SERVICIO</b>			<b>EMERGENCIA</b>		
	Total Egresos (vivos y fallec.)	Egresos vivos y fall. < 48 h.	Total estancias egresados (vivos y fall)	Total egresos (vivos y fallec)	Egresos (viv y fall) < 48 h.	Dias estanc. egresados (vivos y fall)	Total Egresos (vivos y fallec.)	Egresos (viv y fall) < 48 h.	Dias estanc. egresados (vivos y fall)	Total Egresos (vivos y fallec.)	Egresos (viv y fall) < 48 h.	Dias estanc. egresados (vivos y fall)
<b>TOTAL</b>	<b>811</b>	<b>192</b>	<b>6,582</b>	<b>576</b>	<b>57</b>	<b>5,754</b>	<b>45</b>	<b>4</b>	<b>349</b>	<b>190</b>	<b>131</b>	<b>479</b>
DIRECCION DE CIRUGIA	459	124	2,951	341	46	2,654	22	2	114	96	76	183
ABDOMEN	72	11	734	55	0	688	3	1	19	14	10	27
CABEZA Y CUELLO	64	28	467	53	22	439	5	0	20	6	6	8
GINECOLOGIA	91	25	436	68	6	395	1	1	1	22	18	40
NEUROCIRUGIA	40	15	299	20	1	247	4	0	29	16	14	23
MAMAS Y TEJIDOS BLANDOS	98	24	438	80	11	406	4	0	14	14	13	18
TORAX	34	7	278	19	1	219	2	0	11	13	6	48
UROLOGIA	60	14	299	46	5	260	3	0	20	11	9	19
DIRECCION DE MEDICINA	<b>304</b>	<b>64</b>	<b>3,412</b>	<b>189</b>	<b>7</b>	<b>2,887</b>	<b>21</b>	<b>2</b>	<b>229</b>	<b>94</b>	<b>55</b>	<b>296</b>
ONCOLOGIA MEDICA	230	43	2,351	134	2	1,865	20	2	214	76	39	272
ONCOLOGIA PEDIATRICA	74	21	1,061	55	5	1,022	1	0	15	18	16	24
DIRECCION DE RADIOTERAPIA	<b>48</b>	<b>4</b>	<b>219</b>	<b>46</b>	<b>4</b>	<b>213</b>	<b>2</b>	<b>0</b>	<b>6</b>	<b>0</b>	<b>0</b>	<b>0</b>
RADIOTERAPIA	48	4	219	46	4	213	2	0	6	0	0	0

**INDICADORES DE HOSPITALIZACION POR AREA HOSPITALARIA****ENERO - 2009**

AREA HOSPITALARIA	Promedio Permanencia	Porcentaje Ocupación	Rendimiento Cama	Observación
Unidad de Medida	Nº Dias Estanc. ----- Tot.Egre+Trasl	Dia-Cama Ocupada ----- x100 Dias Cama Disponib	Tot. Egresos+Trasl ----- Nº Camas utilizadas	No se Utilizaron las camas Sigüientes
<b>TOTAL</b>	-	<b>78.4%</b>	<b>3.4</b>	
<b>EMERGENCIA</b>	<b>3.1</b>	<b>91.0%</b>	<b>11.5</b>	
- Camas	4.1	96.1%	8.7	
- Camillas	2.4	84.7%	14.9	
<b>SALA COMUN</b>	<b>7.3</b>	<b>77.9%</b>	<b>3.1</b>	
- 4to. Este	6.9	77.4%	3.4	
- 5to. Este	7.2	74.2%	2.8	
- 6to. Este	8.2	83.2%	3.0	
- 4to. Oeste	-	-	-	(No se utilizo)
<b>EL SERVICIO</b>	<b>7.1</b>	<b>92.2%</b>	<b>3.9</b>	
- 5to. Oeste	7.1	92.2%	3.9	
- 6to. Oeste	-	-	-	(No se utilizo)
SEPIN	19.6	93.8%	1.6	
PEDIATRIA	17.1	88.4%	1.6	717
UCI	4.7	75.1%	6.4	
UTM	7.3	86.1%	3.1	
UTI	4.6	57.7%	6.0	339 -341
ADOLESCENTES	9.3	66.8%	2.2	
AISLADOS	12.8	94.1%	2.2	
CLINICA DE DIA	1.6	16.7%	2.8	373-375-377-381-395
<b>RECUPERACION (*)</b>	<b>22.0</b>	<b>58.1%</b>	<b>14.7</b>	

(\*) En Recuperación : El Prom.Permanencia es en Horas.

**BASE DE DATOS HOSPITALIZACION POR AREA HOSPITALARIA****ENERO - 2009**

AREA HOSPITALARIA	Egre.+Traslad. (vivo y fallec.)	Egre.+Traslad. (vivo y fallec.) < 48 h.	Dias Estanc. (vivos y fallec.) Egre.+Traslad.	Nro.Dias Mes	Nro. De Camas Utilizadas	Dias Cama Disponibles	Dias-Cama Ocupadas	Egresos	Nro. De Camas Reales
<b>TOTAL</b>	<b>1,150</b>	<b>291</b>	<b>7,896</b>	<b>31</b>	<b>337</b>	<b>10,230</b>	<b>8,016</b>	<b>811</b>	<b>379</b>
<b>EMERGENCIA</b>	<b>310</b>	<b>176</b>	<b>960</b>	<b>31</b>	<b>27</b>	<b>837</b>	<b>762</b>	190	27
- Camas	131	42	538		15	465	447		15
- Camillas	179	134	422		12	372	315		12
<b>SALA COMUN</b>	<b>447</b>	<b>37</b>	<b>3,284</b>	<b>31</b>	<b>145</b>	<b>4,495</b>	<b>3,501</b>	375	165
- 4to. Este	179	13	1,230		52	1,612	1,248		52
- 5to. Este	144	10	1,032		52	1,612	1,196		52
- 6to. Este	124	14	1,022		41	1,271	1,057		41
- 4to. Oeste	-	-	-		0	-	-		20
<b>EL SERVICIO</b>	<b>55</b>	<b>7</b>	<b>391</b>	<b>31</b>	<b>14</b>	<b>434</b>	<b>400</b>	45	28
- 5to. Oeste	55	7	391		14	434	400		14
- 6to. Oeste	-	-	-		0	-	-		14
SEPIN	19	1	372		12	372	349	16	12
PEDIATRIA	64	10	1,097		41	1,302	1,151	54	42
UCI	45	19	213		7	217	163	9	7
UTM	59	5	430		19	589	507	41	19
UTI	36	10	165		6	248	143	2	8
ADOLESCENTES	85	9	790		39	1,209	808	53	39
AISLADOS	13	0	167		6	186	175	9	6
CLINICA DE DIA	17	17	27		6	341	57	17	11
<b>RECUPERACION (*)</b>	<b>221</b>	<b>221</b>	<b>4,870</b>	<b>31</b>	<b>15</b>	<b>465</b>	<b>270</b>		15

(\*) Los Datos no están incluidos en el Total. Las estancias es en horas,

**CUADRO DE RESUMEN SEGÚN EGRESOS + TRASLADOS**  
**ENERO - 2009**

AREA HOSPITALARIA	Nº Camas Utilizadas	Dias Cama Disponibles	Egresos + Traslados	Dias cama Ocupadas	Días Estancia Egre.+Tras.	Promedio de Permanencia	Rendimiento	% de Ocup. Grado de Uso	Intervalo de Sustitución
<b>TOTAL</b>	<b>337</b>	<b>10,230</b>	<b>1,150</b>	<b>8,016</b>	<b>7,896</b>	<b>6.9</b>	<b>3.4</b>	<b>78.4</b>	<b>1.93</b>
EMERGENCIA	27	837	310	762	960	3.1	11.5	91.0	0.2
SALA COMUN	145	4,495	447	3,501	3,284	7.3	3.1	77.9	2.2
EL SERVICIO	14	434	55	400	391	7.1	3.9	92.2	0.6
SEPIN	12	372	19	349	372	19.6	1.6	93.8	1.2
PEDIATRIA	41	1,302	64	1,151	1,097	17.1	1.6	88.4	2.4
UCI	7	217	45	163	213	4.7	6.4	75.1	1.2
UTM	19	589	59	507	430	7.3	3.1	86.1	1.4
UTI	6	248	36	143	165	4.6	6.0	57.7	2.9
ADOLESCENTES	39	1,209	85	808	790	9.3	2.2	66.8	4.7
AISLADOS	6	186	13	175	167	12.8	2.2	94.1	0.8
CLINICA DE DIA	6	341	17	57	27	1.6	2.8	16.7	16.7
RECUPERACION (*)	15	465	221	270	4,870	22.0	14.7	58.1	0.9

(\*) Los Datos no están incluidos en el Total, Las Estancias y Promedio de Permanencia es en Horas

**INDICADORES DE HOSPITALIZACION POR EDAD Y SEXO****ENERO - 2009**

INDICADOR	SEXO	Promedio Permanencia
		Nº Dias Estanc. ----- Total Egresos
Grupo de Edad		
TOTAL	<b>TOTAL</b>	<b>8.1</b>
	Masc	10.3
	Fem	6.6
[ 0 - 14 ]	<b>Total</b>	<b>13.2</b>
	Masc	13.1
	Fem	13.3
[15 - 19]	<b>Total</b>	<b>10.7</b>
	Masc	11.6
	Fem	9.5
[20 - 34]	<b>Total</b>	<b>9.4</b>
	Masc	11.3
	Fem	8.2
[35 - 44]	<b>Total</b>	<b>7.0</b>
	Masc	10.0
	Fem	5.4
[45 - 64]	<b>Total</b>	<b>6.9</b>
	Masc	10.2
	Fem	5.3
[≥ 65[	<b>Total</b>	<b>6.9</b>
	Masc	7.8
	Fem	6.1

**BASE DE DATOS HOSPITALIZACION POR EDAD Y SEXO  
ENERO - 2009**

<b>BASE DE DATOS DE HOSPITALIZACION</b>			
<b>Grupo de Edad</b>	<b>SEXO</b>	<b>Total egresos (vivos y fallecidos)</b>	<b>Tot. dias estanc. egresados (vivos y fallec.)</b>
<b>TOTAL</b>	<b>TOTAL</b>	<b>811</b>	<b>6,582</b>
	<b>Masc</b>	<b>332</b>	<b>3,420</b>
	<b>Fem</b>	<b>479</b>	<b>3,162</b>
<b>[ 0 - 14 ]</b>	<b>Total</b>	<b>83</b>	<b>1,093</b>
	Masc	51	666
	Fem	32	427
<b>[15 - 19]</b>	<b>Total</b>	<b>57</b>	<b>609</b>
	Masc	31	361
	Fem	26	248
<b>[20 - 34]</b>	<b>Total</b>	<b>101</b>	<b>946</b>
	Masc	38	429
	Fem	63	517
<b>[35 - 44]</b>	<b>Total</b>	<b>122</b>	<b>852</b>
	Masc	42	422
	Fem	80	430
<b>[45 - 64]</b>	<b>Total</b>	<b>273</b>	<b>1,879</b>
	Masc	90	916
	Fem	183	963
<b>[≥ 65]</b>	<b>Total</b>	<b>175</b>	<b>1,203</b>
	Masc	80	626
	Fem	95	577

<b>INDICADOR</b>		<b>Promedio Permanencia</b>
<b>Dpto.Médico y Sexo</b>	<b>SEXO</b>	<b>Nº Dias Estanc.</b> ----- <b>Total Egresos</b>
<b>TOTAL</b>	<b>TOTAL</b>	<b>8.1</b>
	Masc	10.3
	Fem	6.6
<b>ABDOMEN</b>	<b>Total</b>	<b>10.2</b>
	Masc	11.6
	Fem	8.8
<b>CABEZA Y CUELLO</b>	<b>Total</b>	<b>7.3</b>
	Masc	10.1
	Fem	5.1
<b>GINECOLOGIA</b>	<b>Total</b>	<b>4.8</b>
	Masc	(&)
	Fem	4.8
<b>NEUROCIURUGIA</b>	<b>Total</b>	<b>7.5</b>
	Masc	8.4
	Fem	6.7
<b>MAMAS Y TEJIDOS BLANDOS</b>	<b>Total</b>	<b>4.5</b>
	Masc	5.7
	Fem	4.2
<b>TORAX</b>	<b>Total</b>	<b>8.2</b>
	Masc	7.0
	Fem	9.4
<b>UROLOGIA</b>	<b>Total</b>	<b>5.0</b>
	Masc	5.3
	Fem	3.3
<b>ONCOLOGIA MEDICA</b>	<b>Total</b>	<b>10.2</b>
	Masc	12.1
	Fem	8.2
<b>ONCOLOGIA PEDIATRICA</b>	<b>Total</b>	<b>14.3</b>
	Masc	13.6
	Fem	15.7
<b>RADIOTERAPIA</b>	<b>Total</b>	<b>4.6</b>
	Masc	4.0
	Fem	4.6

(&) No hubieron egresos.



<b>BASE DE DATOS DE HOSPITALIZACION</b>			
<b>Dpto.Médico y Sexo</b>	<b>SEXO</b>	<b>Total egresos (vivos y fallecidos)</b>	<b>Tot. días estanc. egresados (vivos y fallec.)</b>
<b>TOTAL</b>	<b>TOTAL</b>	<b>811</b>	<b>6,582</b>
	<b>Masc</b>	<b>332</b>	<b>3,420</b>
	<b>Fem</b>	<b>479</b>	<b>3,162</b>
<b>ABDOMEN</b>	<b>Total</b>	<b>72</b>	<b>734</b>
	Masc	36	416
	Fem	36	318
<b>CABEZA Y CUELLO</b>	<b>Total</b>	<b>64</b>	<b>467</b>
	Masc	28	283
	Fem	36	184
<b>GINECOLOGIA</b>	<b>Total</b>	<b>91</b>	<b>436</b>
	Masc	0	0
	Fem	91	436
<b>NEUROCIROLOGIA</b>	<b>Total</b>	<b>40</b>	<b>299</b>
	Masc	19	159
	Fem	21	140
<b>MAMAS Y TEJIDOS BLANDOS</b>	<b>Total</b>	<b>98</b>	<b>438</b>
	Masc	15	86
	Fem	83	352
<b>TORAX</b>	<b>Total</b>	<b>34</b>	<b>278</b>
	Masc	17	119
	Fem	17	159
<b>UROLOGIA</b>	<b>Total</b>	<b>60</b>	<b>299</b>
	Masc	50	266
	Fem	10	33
<b>ONCOLOGIA MEDICA</b>	<b>Total</b>	<b>230</b>	<b>2,351</b>
	Masc	118	1,433
	Fem	112	918
<b>ONCOLOGIA PEDIATRICA</b>	<b>Total</b>	<b>74</b>	<b>1,061</b>
	Masc	48	654
	Fem	26	407
<b>RADIOTERAPIA</b>	<b>Total</b>	<b>48</b>	<b>219</b>
	Masc	1	4
	Fem	47	215

**INDICADORES DE CALIDAD****ENERO - 2009****INDICADORES DE CALIDAD POR DEPARTAMENTOS MEDICOS**

DEPARTAMENTO MEDICOS	TOTAL			
	Porcentaje Mortalidad.Bruta	Porcentaje Mortalidad.Neta	Porcentaje Mort. Post-Op (< 10 d.)	Porcentaje Necropsias
Unidad de Medida	$\frac{\text{Total Fallecidos}}{\text{Total Egresos}} \times 100$	$\frac{\text{Total Fallec. >48h}}{\text{T.Egre. - Egre. <48h}} \times 100$	$\frac{\text{Fallec.Post.Op.}}{\text{Total Operac.}} \times 100$	$\frac{\text{Nº Necrops.}}{\text{Total Fallecidos}} \times 100$
<b>TOTAL</b>	<b>9.9%</b>	<b>6.5%</b>	<b>0.6%</b>	<b>7.5%</b>
DIRECCION DE CIRUGIA	9.4%	6.0%	0.6%	9.3%
ABDOMEN	12.5%	8.2%	1.4%	22.2%
CABEZA Y CUELLO	4.7%	0.0%	0.0%	33.3%
ESPECIALIDADES QUIRURGICAS	(&)	0.0%	0.0%	(&)
GINECOLOGIA	14.3%	6.1%	0.0%	0.0%
NEUROCIRUGIA	2.5%	4.0%	0.0%	0.0%
MAMAS Y TEJIDOS BLANDOS	5.1%	1.4%	0.0%	0.0%
TORAX	20.6%	22.2%	5.9%	14.3%
UROLOGIA	8.3%	6.5%	1.9%	0.0%
DIRECCION DE MEDICINA	12.2%	8.3%	(#)	5.4%
ONCOLOGICA MEDICA	13.0%	9.6%	(#)	6.7%
ONCOLOGIA PEDIATRICA	9.5%	3.8%	(#)	0.0%
DIRECCION DE RADIOTERAPIA	0.0%	0.0%	0.0%	(&)
RADIOTERAPIA	0.0%	0.0%	0.0%	(&)

(&amp;) No hubo fallecidos ni egresos.

(#) No aplicable

**BASE DE DATOS DE FALLECIDOS POR DEPARTAMENTO MEDICO****ENERO - 2009**

DEPARTAMENTOS MEDICOS	TOTAL					
	Total Fallecidos	Total Fallecidos < 48 h.	Total Fallecidos > 48 h.	Total Fallecidos Pos.Op. < 10 d.	Nº de Necropsias	Total Operaciones
<b>TOTAL</b>	<b>80</b>	<b>40</b>	<b>40</b>	<b>3</b>	<b>6</b>	<b>541</b>
DIRECCION DE CIRUGIA	43	23	20	3	4	495
ABDOMEN	9	4	5	1	2	73
CABEZA Y CUELLO	3	3	0	0	1	78
ESPECIALIDADES QUIRURGICAS	0	0	0	0	0	54
GINECOLOGIA	13	9	4	0	0	78
NEUROCIRUGIA	1	0	1	0	0	26
MAMAS Y TEJIDOS BLANDOS	5	4	1	0	0	115
TORAX	7	1	6	1	1	17
UROLOGIA	5	2	3	1	0	54
DIRECCION DE MEDICINA	37	17	20	0	2	0
ONCOLOGICA MEDICA	30	12	18	0	2	0
ONCOLOGIA PEDIATRICA	7	5	2	0	0	0
DIRECCION DE RADIOTERAPIA	0	0	0	0	0	46
RADIOTERAPIA	0	0	0	0	0	46

DEPARTAMENTOS MEDICOS	HOSPITALAR			
	Porcentaje Mortalidad Bruta Total Fallecidos ----- x 100 Total Egresos	Porcentaje Mortalidad Neta Total Fallec >48h ----- x 100 T.Egre. - Egre. <48h	Porcentaje Mort. Post-Op (< 10 días) Fallec.Post.Op. ----- x 100 Total Operac. Hospitalar	Porcentaje de Necropsias Nº Necropsias ----- x 100 Total Fallecidos
<b>TOTAL</b>	<b>5.0%</b>	<b>5.0%</b>	<b>0.4%</b>	<b>6.9%</b>
DIRECCION DE CIRUGIA	3.8%	4.4%	0.4%	0.0%
ABDOMEN	5.5%	5.5%	1.5%	0.0%
CABEZA Y CUELLO	0.0%	0.0%	0.0%	(&)
ESPECIALIDADES QUIRURGICAS	(&)	(&)	0.0%	(&)
GINECOLOGIA	4.4%	4.8%	0.0%	0.0%
NEUROCIRUGIA	5.0%	5.3%	0.0%	0.0%
MAMAS Y TEJIDOS BLANDOS	1.3%	1.4%	0.0%	0.0%
TORAX	10.5%	11.1%	6.3%	0.0%
UROLOGIA	6.5%	7.3%	0.0%	0.0%
DIRECCION DE MEDICINA	<b>8.5%</b>	<b>7.1%</b>	<b>(#)</b>	<b>12.5%</b>
ONCOLOGIA MEDICA	8.2%	8.3%	(#)	18.2%
ONCOLOGIA PEDIATRICA	9.1%	4.0%	(#)	0.0%
DIRECCION DE RADIOTERAPIA	0.0%	0.0%	0.0%	(&)
RADIOTERAPIA	0.0%	0.0%	0.0%	(&)

(&amp;) No hubo fallecidos ni egresos.

(#) No aplicable

HOSPITALAR						
DEPARTAMENTOS MEDICOS	Total Fallecidos	Total Fallecidos < 48 hrs.	Total Fallecidos > 48 hrs.	Total Fallec. PostOp. <10 días	Nro. De Necropsias	Nro. De Operaciones
<b>TOTAL</b>	<b>29</b>	<b>3</b>	<b>26</b>	<b>2</b>	<b>2</b>	<b>506</b>
DIRECCION DE CIRUGIA	13	0	13	2	0	462
ABDOMEN	3	0	3	1	0	66
CABEZA Y CUELLO	0	0	0	0	0	71
ESPECIALIDADES QUIRURGICAS	0	0	0	0	0	51
GINECOLOGIA	3	0	3	0	0	77
NEUROCIRUGIA	1	0	1	0	0	21
MAMAS Y TEJIDOS BLANDOS	1	0	1	0	0	112
TORAX	2	0	2	1	0	16
UROLOGIA	3	0	3	0	0	48
DIRECCION DE MEDICINA	<b>16</b>	<b>3</b>	<b>13</b>	<b>0</b>	<b>2</b>	<b>0</b>
ONCOLOGIA MEDICA	11	0	11	0	2	0
ONCOLOGIA PEDIATRICA	5	3	2	0	0	0
DIRECCION DE RADIOTERAPIA	<b>0</b>	<b>0</b>	<b>0</b>	<b>0</b>	<b>0</b>	<b>44</b>
RADIOTERAPIA	0	0	0	0	0	44

DEPARTAMENTOS MEDICOS	EL SERVICIO			
	Porcentaje Mortalidad Bruta Total Fallecidos ----- x 100 Total Egresos	Porcentaje Mortalidad Neta Total Fallec >48h ----- x 100 T.Egre. - Egre. <48h	Porcentaje Mort. Post-Op (< 10 días) Fallec.Post.Op. ----- x 100 Total Operac. Emerg.	Porcentaje de Necropsias Nº Necrops. ----- x 100 Total Fallecidos
<b>Unidad de Medida</b>				
<b>TOTAL</b>	<b>6.7%</b>	<b>7.3%</b>	<b>3.7%</b>	<b>0.0%</b>
DIRECCION DE CIRUGIA	0.0%	0.0%	4.0%	(&)
ABDOMEN	0.0%	0.0%	0.0%	(&)
CABEZA Y CUELLO	0.0%	0.0%	0.0%	(&)
ESPECIALIDADES QUIRURGICAS	(&)	(&)	0.0%	(&)
GINECOLOGIA	0.0%	(&)	(&)	(&)
NEUROCIRUGIA	0.0%	0.0%	0.0%	(&)
MAMAS Y TEJIDOS BLANDOS	0.0%	0.0%	0.0%	(&)
TORAX	0.0%	0.0%	0.0%	(&)
UROLOGIA	0.0%	0.0%	20.0%	(&)
DIRECCION DE MEDICINA	14.3%	15.8%	(#)	0.0%
ONCOLOGIA MEDICA	15.0%	16.7%	(#)	0.0%
ONCOLOGIA PEDIATRICA	0.0%	0.0%	(#)	(&)
DIRECCION DE RADIOTERAPIA	0.0%	0.0%	0.0%	(&)
RADIOTERAPIA	0.0%	0.0%	0.0%	(&)

(&amp;) No hubo fallecidos ni egresos.

(#) No aplicable

EL SERVICIO						
DEPARTAMENTOS MEDICOS	Total Fallecidos	Total Fallecidos < 48 hrs.	Total Fallecidos > 48 hrs.	Total Fallec. PostOp. <10 días	Nro. De Necropsias	Nro. De Operaciones
<b>TOTAL</b>	<b>3</b>	<b>0</b>	<b>3</b>	<b>1</b>	<b>0</b>	<b>27</b>
DIRECCION DE CIRUGIA	0	0	0	1	0	25
ABDOMEN	0	0	0	0	0	5
CABEZA Y CUELLO	0	0	0	0	0	5
ESPECIALIDADES QUIRURGICAS	0	0	0	0	0	3
GINECOLOGIA	0	0	0	0	0	0
NEUROCIRUGIA	0	0	0	0	0	3
MAMAS Y TEJIDOS BLANDOS	0	0	0	0	0	3
TORAX	0	0	0	0	0	1
UROLOGIA	0	0	0	1	0	5
DIRECCION DE MEDICINA	3	0	3	0	0	0
ONCOLOGIA MEDICA	3	0	3	0	0	0
ONCOLOGIA PEDIATRICA	0	0	0	0	0	0
DIRECCION DE RADIOTERAPIA	0	0	0	0	0	2
RADIOTERAPIA	0	0	0	0	0	2

DEPARTAMENTOS MEDICOS	EMERGENCIA			
	Porcentaje Mortalidad Bruta	Porcentaje Mortalidad Neta	Porcentaje Mort. Post-Op (< 10 días)	Porcentaje de Necropsias
Unidad de Medida	$\frac{\text{Total Fallecidos}}{\text{Total Egresos}} \times 100$	$\frac{\text{Total Fallec >48h}}{\text{T.Egre. - Egre. <48h}} \times 100$	$\frac{\text{Fallec.Post.Op.}}{\text{Total Operac. Emerg.}} \times 100$	$\frac{\text{Nº Necrops.}}{\text{Total Fallecidos}} \times 100$
<b>TOTAL</b>	<b>25.3%</b>	<b>18.6%</b>	<b>0.0%</b>	<b>8.3%</b>
DIRECCION DE CIRUGIA	31.3%	35.0%	0.0%	13.3%
ABDOMEN	42.9%	50.0%	0.0%	33.3%
CABEZA Y CUELLO	50.0%	(&)	0.0%	33.3%
ESPECIALIDADES QUIRURGICAS	(&)	(&)	(&)	(&)
GINECOLOGIA	45.5%	25.0%	0.0%	0.0%
NEUROCIRUGIA	0.0%	0.0%	0.0%	(&)
MAMAS Y TEJIDOS BLANDOS	28.6%	0.0%	(&)	0.0%
TORAX	38.5%	57.1%	(&)	20.0%
UROLOGIA	18.2%	0.0%	0.0%	0.0%
DIRECCION DE MEDICINA	19.1%	10.3%	(#)	0.0%
ONCOLOGIA MEDICA	21.1%	10.8%	(#)	0.0%
ONCOLOGIA PEDIATRICA	11.1%	0.0%	(#)	0.0%
DIRECCION DE RADIOTERAPIA	(&)	(&)	(&)	(&)
RADIOTERAPIA	(&)	(&)	(&)	(&)

(&amp;) No hubo fallecidos ni egresos.

(#) No aplicable

EMERGENCIA						
DEPARTAMENTOS MEDICOS	Total Fallecidos	Total Fallecidos < 48 hrs.	Total Fallecidos > 48 hrs.	Total Fallec. PostOp. <10 días	Nro. De Necropsias	Nro. De Operaciones
<b>TOTAL</b>	<b>48</b>	<b>37</b>	<b>11</b>	<b>0</b>	<b>4</b>	<b>8</b>
DIRECCION DE CIRUGIA	30	23	7	0	4	8
ABDOMEN	6	4	2	0	2	2
CABEZA Y CUELLO	3	3	0	0	1	2
ESPECIALIDADES QUIRURGICAS	0	0	0	0	0	0
GINECOLOGIA	10	9	1	0	0	1
NEUROCIRUGIA	0	0	0	0	0	2
MAMAS Y TEJIDOS BLANDOS	4	4	0	0	0	0
TORAX	5	1	4	0	1	0
UROLOGIA	2	2	0	0	0	1
DIRECCION DE MEDICINA	18	14	4	0	0	0
ONCOLOGIA MEDICA	16	12	4	0	0	0
ONCOLOGIA PEDIATRICA	2	2	0	0	0	0
DIRECCION DE RADIOTERAPIA	0	0	0	0	0	0
RADIOTERAPIA	0	0	0	0	0	0

**INDICADORES DE CALIDAD POR AREA HOSPITALARIA**  
**ENERO - 2009**

AREA HOSPITALARIA	Porcentaje Mortalidad Bruta	Porcentaje Mortalidad Neta	Porcentaje Mort. Post-Op (< 10 días)	Porcentaje de Necropsias
Unidad de Medida	$\frac{\text{Total Fallecidos}}{\text{Total Egresos}} \times 100$	$\frac{\text{Total Fallec >48h}}{\text{T.Egre. - Egre. <48h}} \times 100$	$\frac{\text{Fallec.Post.Op.}}{\text{Total Operac. Emerg.}} \times 100$	$\frac{\text{Nº Necrops.}}{\text{Total Fallecidos}} \times 100$
<b>TOTAL</b>	-	-	<b>0.6%</b>	<b>7.5%</b>
EMERGENCIA	15.5%	8.2%	0.0%	8.3%
SALA COMUN	2.2%	2.4%	0.6%	0.0%
EL SERVICIO	5.5%	6.3%	3.7%	0.0%
SEPIN	0.0%	0.0%	(&)	(&)
PEDIATRIA	6.3%	3.7%	0.0%	50.0%
UCI	20.0%	30.8%	0.0%	0.0%
UTM	6.8%	7.4%	(&)	0.0%
UTI	0.0%	0.0%	(&)	(&)
ADOLESCENTES	0.0%	0.0%	0.0%	(&)
AISLADOS	15.4%	15.4%	0.0%	0.0%
CLINICA DE DIA	0.0%	0.0%	0.0%	(&)

(&amp;) No hubo fallecidos.

**BASE DE DATOS FALLECIDOS POR AREA HOSPITALARIA**

Area Hospitalaria	Total Fallecidos	Total Fallecidos < 48 hrs.	Total Fallecidos > 48 hrs.	Total Fallec. PostOp. <10 días	Nro. de Necropsias	Nro. de Operaciones
<b>TOTAL</b>	<b>80</b>	<b>40</b>	<b>40</b>	<b>3</b>	<b>6</b>	<b>541</b>
EMERGENCIA	48	37	11	0	4	8
SALA COMUN	10	0	10	2	0	360
EL SERVICIO	3	0	3	1	0	27
SEPIN	0	0	0	0	0	0
PEDIATRIA	4	2	2	0	2	20
UCI	9	1	8	0	0	2
UTM	4	0	4	0	0	0
UTI	0	0	0	0	0	0
ADOLESCENTES	0	0	0	0	0	12
AISLADOS	2	0	2	0	0	3
CLINICA DE DIA	0	0	0	0	0	109

## DEFINICION DE INDICADORES HOSPITALARIOS

### INDICADOR

Variable que es susceptible de ser observada y en lo posible medida, que permite identificar y comparar el nivel o estado de una situación determinada.

Por sus características se han clasificado los Indicadores en:

- Indicadores de Apertura de Historias Clínicas
- Indicadores de Consulta Externa
- Indicadores de Laboratorio
- Indicadores de Aplicaciones, Cirugía Menor, Endoscopias y Procedimientos Especiales
- Indicadores de Sala de Operaciones
- Indicadores de Hospitalización
- Indicadores de Calidad

### INDICADORES DE APERTURA DE HISTORIAS CLINICAS

1. Número de Historias clínicas aperturadas según Derivación a cada Departamento Médico
2. Número de Historias clínicas aperturadas según grupo de edad de los pacientes
3. Número de Historias clínicas aperturadas según procedencia geográfica.
4. **Razón de Historias clínicas aperturadas según género ( mujeres / hombres )**

Indica el número de historias clínicas aperturadas en mujeres por cada historia clínica aperturada en hombres, un valor de uno indica igual número de historias clínicas aperturadas en mujeres y en hombres.

$$= \frac{\text{Número de historias clínicas aperturadas en mujeres}}{\text{Número de historias clínicas aperturadas en hombres}}$$

### INDICADORES DE CONSULTA EXTERNA

#### CONCEPTOS :

**CONSULTA MEDICA EXTERNA O AMBULATORIA :** Es la consulta médica que se realiza en el consultorio externo del hospital, utilizando para su atención, los elementos de diagnóstico, tratamiento o cualquier cuidado profesional realizado por el médico a un paciente ambulatorio.

**NUEVO:** Paciente nuevo que acude por primera vez al hospital.

**REINGRESO:** Paciente antiguo que acude al hospital por primera vez en el año.

**CONTINUADOR:** Paciente que acude por segunda o más veces en el año.

**CONSULTA POR PRIMERA VEZ:** Es aquella consulta en que el paciente acude por primera vez a un determinado departamento médico o que habiendo realizado otras consultas anteriormente, acude por primera vez en el año (Nuevos + Reingresos). Este indicador nos va a permitir conocer el crecimiento o proyección de nuestra cobertura y conjuntamente con la concentración, establecer una tendencia en el comportamiento mensual.

**CONSULTA SUCESIVA:** Es aquella consulta en que el paciente habiendo realizado otras consultas anteriormente acude por primera vez en el año, o que acude mas de una vez en el año (Reingresos+Continuadores).

Dentro de estos indicadores se consideraron los siguientes:

**1. Consultas Repetidas por Consulta de Primera Vez (Consultas Continuadores por Consultas de Primera Vez)**

Este indicador nos permite conocer el crecimiento o proyección de nuestra cobertura

$$= \frac{\text{Número de Consultas Repetidas o Continuadores}}{\text{Número de Consultas de Primera Vez}}$$

**2. Consultas Sucesivas por Consultas Nuevas**

$$= \frac{\text{Número de Consultas Repetidas o Continuadores + Reingresos}}{\text{Número de Consultas de Nuevos}}$$

**3. Consultas de Emergencia por Consulta**

$$= \frac{\text{Número de Consultas de Emergencia}}{\text{Número Total de Consultas – Número de Consultas de Emergencia}}$$

**INDICADORES DE LABORATORIO**

**1. Promedio de Ordenes de Laboratorio por Consulta Externa**

$$= \frac{\text{Número de Ordenes de Laboratorio}}{\text{Número de Consultas}}$$

**2. Promedio de Ordenes de Laboratorio por hospitalizados**

$$= \frac{\text{Número de Ordenes de Laboratorio en Hospitalización}}{\text{Número de Egresos}}$$



### **3. Promedio de Pruebas por Orden de Laboratorio**

$$= \frac{\text{Número de Pruebas Realizadas de Laboratorio}}{\text{Número de Ordenes de Laboratorio}}$$

## **INDICADORES DE APLICACIONES, CIRUGIA MENOR, ENDOSCOPIAS Y PROCEDIMIENTOS ESPECIALES**

### **1. Promedio Diario de Aplicaciones**

$$= \frac{\text{Número de Aplicaciones}}{\text{Número de Días Útiles}}$$

### **2. Promedio Diario de Cirugía Menor**

$$= \frac{\text{Número de Cirugías Menores}}{\text{Número de Días Útiles}}$$

### **3. Promedio Diario de Endoscopías**

$$= \frac{\text{Número de Endoscopías}}{\text{Número de Días Útiles}}$$

### **4. Promedio Diario de Colposcopías**

$$= \frac{\text{Número de Colposcopías}}{\text{Número de Días Útiles}}$$

### **5. Promedio Diario de Procedimientos Especiales**

$$= \frac{\text{Número de Procedimientos Especiales}}{\text{Número de Días Útiles}}$$

## **INDICADORES DE SALA DE OPERACIONES**

### **1. Promedio de Operaciones por Cirujano**

Mide la cantidad de operaciones que realiza cada cirujano

$$= \frac{\text{Número de Operaciones}}{\text{Número de Cirujanos}}$$

## 2. Tiempo Promedio de duración de las Operaciones Principales

Mide el tiempo promedio de cada operación principal por Dpto médico

$$= \frac{\text{Tiempo Total de Duración de Operación Principal}}{\text{Número de Operaciones Principales}}$$

## 3. Tiempo Promedio de Anestesia en las Operaciones Principales

Mide el tiempo promedio de anestesia en cada operación principal y por Dpto médico

$$= \frac{\text{Tiempo Total de Anestesia en la Operación Principal}}{\text{Número Operaciones Principales}}$$

## INDICADORES DE HOSPITALIZACION

### CONCEPTOS :

**INGRESO** : Es la aceptación formal de un paciente por el hospital para su atención médica: un ingreso siempre implica la ocupación de una cama y el mantenimiento de una historia clínica para el paciente, durante el período que dure su internamiento.

**EGRESO** : Es el retiro de un paciente de los servicios de internamiento del hospital. Puede ser por alta o defunción.

- **Alta** : Condición dada a todo paciente que se retire vivo del hospital. La razón del alta (orden del médico, retiro por propia voluntad, traslado a otro hospital, fuga, por medidas disciplinarias, etc.), no modifica que se considere como un alta.
- **Defunción** : Es el cese permanente de los signos vitales en un paciente, en un momento cualquiera.

## 1. Promedio de Permanencia o Estadía

Es el número de días estancias hospitalarias que en promedio permanece cada paciente.

Si se trata de calcular el Promedio de Permanencia por departamento médico el indicador es:

$$= \frac{\text{Número de Días – Estancia de los Egresados (vivos y fallecidos) en un período determinado.}}{\text{Número de Egresos (vivos y fallecidos) en el mismo período}}$$

Si se quiere calcular el Promedio de Permanencia por área hospitalaria, el indicador es:

$$= \frac{\text{Número de Días – Estancia de los Egresados y Traslados (vivos y fallecidos) en un período determinado.}}{\text{Número de Egresos (vivos y fallecidos) en el mismo período}}$$

Este indicador permite evaluar la calidad de los servicios prestados y la utilización del recurso cama.

## 2. Porcentaje de ocupación

Este indicador muestra la ocupación de cada cama hospitalaria. Establece la relación existente entre los días que efectivamente se ocuparon las camas y los días que estuvieron disponibles.

$$= \frac{\text{Días – Cama Ocupada}}{\text{Días – Cama Disponible}} \times 100$$

**Días – Cama Ocupada;** es el número de veces al mes en que la cama esta ocupada. Por día la cama sólo puede estar ocupada una vez o ninguna. Es decir, que este indicador no tiene en cuenta el número de pacientes que ocupan la cama, sino el número de días en la que estuvo ocupada.

**Días – Cama Disponible;** es la cama que presta servicio durante las 24 horas del día. El número de días cama disponible del mes se obtiene multiplicando el número de camas existentes en el área hospitalaria por los días del mes. Debe tenerse en cuenta que al resultado anterior se deberá restar los días – cama de aquellas que no se encuentren disponibles determinados días del mes (por reparación, desinfección, etc.)

Este indicador hace posible el establecimiento de un plan de utilización máxima de las camas del hospital; nos permite conocer las áreas en las que la utilización es excesiva o insuficiente; mantener la proporción óptima de ocupación; mejorar la distribución de las camas entre las distintas áreas y adaptar las instalaciones a las necesidades del hospital.

Los principales factores que alteran el porcentaje de ocupación son los ingresos innecesarios y el número insuficiente de camas.

## 3. Rendimiento cama

Mide la utilización de una cama durante un período determinado.

$$= \frac{\text{Número de Egresos + Número de Traslados}}{\text{Número de Camas (Promedio)}}$$

Este indicador es una variable dependiente, es decir está influenciado por el promedio de permanencia, a menor estadía, mayor rendimiento de cama y viceversa.

#### **4. Intervalo de Sustitución**

Mide el tiempo que permanece una cama desocupada, entre el egreso de un paciente y el ingreso de otro a la misma cama.

$$= \frac{\text{Días cama disponible} - \text{Días cama ocupada}}{\text{Egresos} + \text{Traslados}}$$

### **INDICADORES DE CALIDAD**

#### **1. Porcentaje de Mortalidad Bruta**

$$= \frac{\text{Número de Fallecidos}}{\text{Número de Egresos}} \times 100$$

Evalúa la relación existente entre los egresos fallecidos y el total de egresos.

#### **2. Porcentaje de Mortalidad Neta**

$$= \frac{\text{Número de Fallecidos después de 48 horas}}{\text{Número de Egresos (vivos y fallecidos) después de 48 horas}} \times 100$$

Evalúa la relación existente entre los pacientes fallecidos en el hospital, y los egresos de aquellos pacientes que permanecieron más de 48 horas en el hospital.

#### **3. Porcentaje de Mortalidad Post-Operatoria**

Mide la relación existente entre las muertes producidas dentro de los 10 días siguientes a una intervención quirúrgica.

$$= \frac{\text{Número de Fallecidos dentro de los 10 días siguientes a una intervención quirúrgica}}{\text{Número de Intervenciones Quirúrgicas}} \times 100$$

**4. Porcentaje de Necropsias**

Evalúa el número de necropsias hechas a los pacientes fallecidos en el hospital.

$$= \frac{\text{Número de Necropsias}}{\text{Número de Fallecidos}} \times 100$$