



ORGANISMO PUBLICO DESCENTRALIZADO

INSTITUTO NACIONAL DE ENFERMEDADES NEOPLASICAS

DEPARTAMENTO DE EPIDEMIOLOGIA Y ESTADISTICA DEL CANCER

INDICADORES  
PARA LA  
GESTION  
HOSPITALARIA

**MARZO - 2009**

Av. Angamos Este 2520—Surquillo  
Teléfono: 710-6900  
Anexos: 3003 - 3004  
Web: [www.inen.sld.pe](http://www.inen.sld.pe)

**INSTITUTO NACIONAL DE ENFERMEDADES NEOPLASICAS**  
"Dr. Eduardo Cáceres Graziani"

**CUADRO COMPARATIVO DE INDICADORES HOSPITALARIOS**

Nº	INDICADOR	MARZO 2008	MARZO 2009
1	Número de historias clínicas generadas	1163	1261
	Masculino	414	444
	Femenino	749	817
2	Razón Femenino/Masculino en historias nuevas generadas	1.8	1.8
	[ 0 - 14 ]	1.0	1.0
	[ 15 - 19 ]	1.2	0.8
	[ 20 - 34 ]	2.3	2.7
	[ 35 - 44 ]	4.3	3.0
	[ 45 - 64 ]	2.0	2.4
	[ > - 65 ]	1.1	1.0
3	Nº de Atenciones en Consulta Externa	20,061	23,653
4	Consultas Repetidas por Consulta de Primera Vez	1.29	1.54
5	Consultas Sucesivas por Consultas Nuevas	3.46	4.20
6	Consultas de Emergencia por Total de Consulta Externa	0.08	0.04
7	Promedio diario de Aplicaciones de Quimioterapia_Medicina	108.0 **	88.5
8	Promedio diario de Aplicaciones de Quimioterapia_Pediatría	-	48.0
9	Promedio diario de Atenciones o Aplicaciones en Radioterapia	384.7	289.5
10	Promedio de Ordenes de Laboratorio en Consulta Externa	0.61	0.62
11	Promedio de Ordenes de Laboratorio en Hospitalización	6.70	8.10
12	Promedio de Pruebas Realizadas x Ordenes de Lab.en Cons.Externa	2.21	2.27
13	Promedio de Pruebas Realizadas x Ordenes de Lab.en Hospitalización	3.10	2.90
14	Promedio Total de Pruebas Realizadas x Ordenes de Laboratorio	2.54	2.48
15	Número de exámenes en Radiodiagnóstico realizados	6,623	8,409
16	Promedio de Cirugía Menor y Endoscopías por Cirujano	12.7	*
	Promedio de Cirugía Menor por Cirujano	6.7	*
	Promedio de Endoscopías por Cirujano	16.2	*
17	Porcentaje de Cirugía Menor Canceladas del total de Programadas	32.6	*
18	Porcentaje de Endoscopías Canceladas del total de Programadas	38.5	*
19	Porcentaje de Cirugía Menor No Programadas del total de Realizadas	18.9	*
20	Porcentaje de Endoscopías No Programadas del total de Realizadas	32.7	*
21	Total de Operaciones	526	602
	Nro.de Operaciones en Sala de Operaciones	438	451
	Nro. de Operaciones en Clínica de Día	88	151
22	Promedio de Operaciones por Cirujano	6.8	8.2
23	Porcentaje de Operaciones Canceladas por Oper.Progr. HOSPITALAR	8.6	5.2
24	Porcentaje de Operaciones Canceladas por Oper.Progr. CLINICA DE DIA	11.2	13.4
25	Porcentaje de Operaciones Canceladas por Oper.Progr. CLINICA	11.1	17.9
26	Porcentaje de Oper. No Programadas por Oper.Realizadas HOSPITALAR	0.5	0.9
27	Porcentaje de Oper.No Programadas por Oper.Realizadas CLINICA DE DIA	1.1	0.0
28	Porcentaje de Oper.No Programadas por Oper.Realizadas CLINICA	2.0	11.5
29	Promedio de Permanencia días pre operatorio por egreso	2.5	3.4
30	Promedio de Permanencia días post operatorio por egreso	5.2	6.1
31	Nro.de Egresos (vivos y fallecidos)	1081	898
32	Total de Egresos < 48 horas (vivos y fallecidos)	299	190
33	Número de Camas	368	369
34	Promedio de Permanencia	7.9	9.0
35	Porcentaje de Ocupación	82.8	81.3
36	Rendimiento de Cama	3.9	3.6
37	Total de Fallecidos	93	66
38	Porcentaje de Mortalidad Bruta	8.6	7.3
39	Porcentaje de Mortalidad Neta	6.4	5.2
40	Tasa de Mortalidad Post Operatoria (<10 días) x 100	1.7	0.7
	Tasa de Mortalidad Post Operatoria (<10 días) Hospitalar x 100	1.3	0.7
	Tasa de Mortalidad Post Operatoria (<10 días) Emergencia x 100	13.3	0.0
41	Porcentaje de Necropsias	6.5	7.6
42	Días Laborables	19	22

\* No existen registros en el sistema

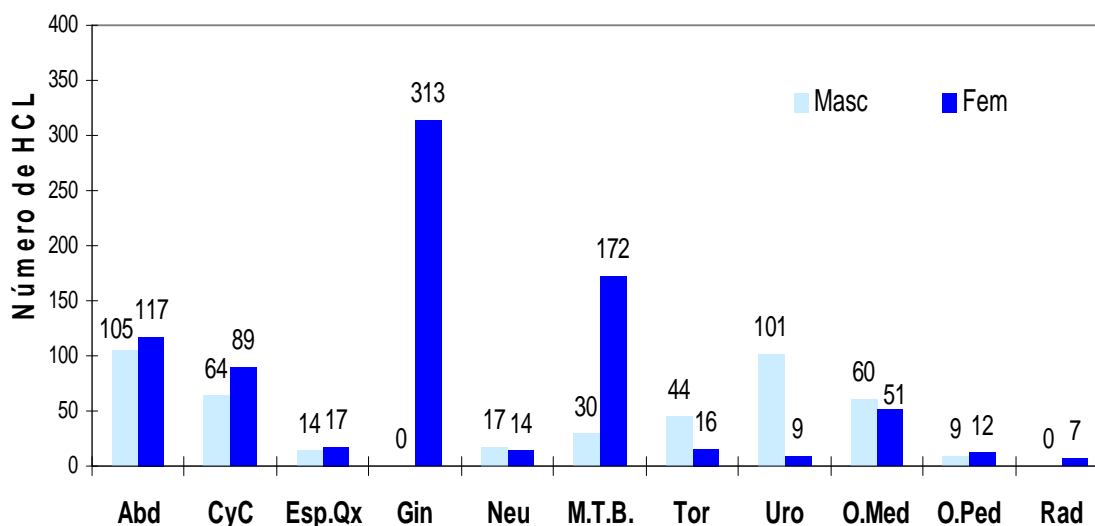
\*\* Adultos y niños

**INDICADORES DE APERTURA DE HISTORIAS CLINICAS****MARZO - 2009****DERIVACIÓN POR DEPARTAMENTOS MEDICOS**

Departamento Médicos	Masc	Fem	TOTAL	%	Razon F/M
<b>TOTAL (*)</b>	<b>444</b>	<b>817</b>	<b>1,261</b>	<b>100.0%</b>	<b>1.8</b>
<b>DIRECCIÓN DE CIRUGIA</b>	<b>375</b>	<b>747</b>	<b>1,122</b>	<b>89.0%</b>	<b>2.0</b>
ABDOMEN	105	117	222	17.6%	1.1
CABEZA Y CUELLO	64	89	153	12.1%	1.4
ESPECIALIDADES QUIRURGICAS	14	17	31	2.5%	1.2
GINECOLOGÍA	0	313	313	24.8%	-
NEUROCIRUGIA	17	14	31	2.5%	0.8
MAMAS Y TEJIDOS BLANDOS	30	172	202	16.0%	5.7
TORAX	44	16	60	4.8%	0.4
UROLOGÍA	101	9	110	8.7%	0.1
<b>DIRECCIÓN DE MEDICINA</b>	<b>69</b>	<b>63</b>	<b>132</b>	<b>10.5%</b>	<b>0.9</b>
ONCOLOGIA MEDICA	60	51	111	8.8%	0.9
ONCOLOGIA PEDIATRICA	9	12	21	1.7%	1.3
<b>DIRECCION DE RADIOTERAPIA</b>	<b>0</b>	<b>7</b>	<b>7</b>	<b>0.6%</b>	<b>-</b>
RADIOTERAPIA	0	7	7	0.6%	-

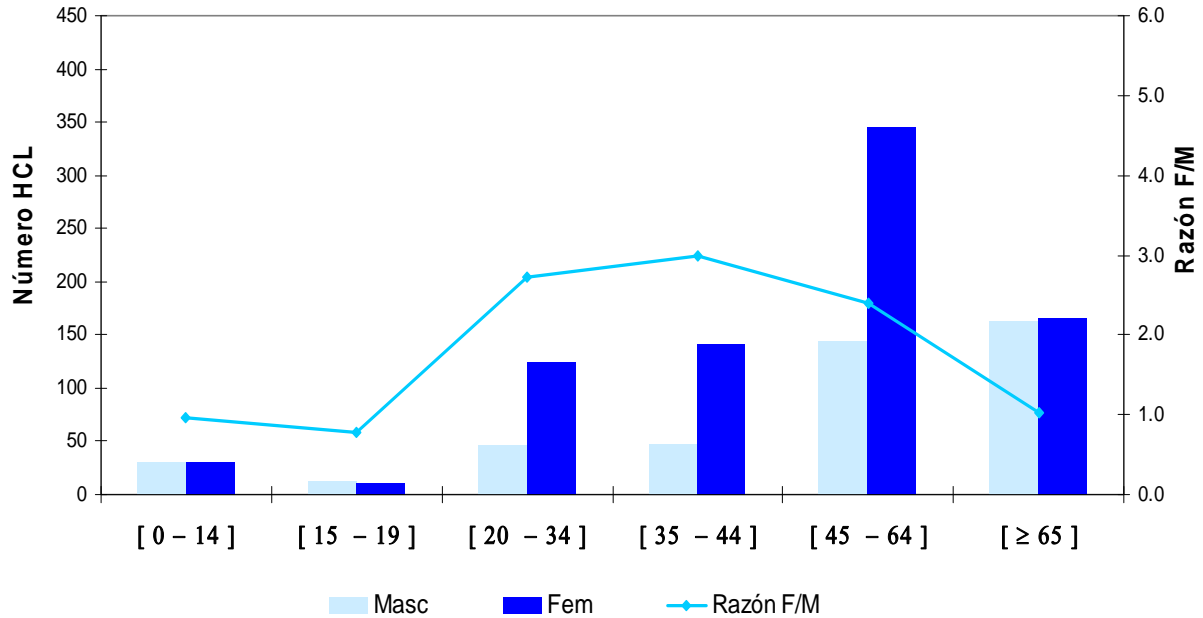
(\*) Incluye El Servicio y Emergencia.

(-) No hay pacientes de sexo masculino admitidos en este departamento médico

**Derivación de Historias Clínicas a los Departamentos Médicos**

APERTURA DE HISTORIAS CLINICAS POR GRUPO DE EDAD					
Grupo de Edad	Masc	Fem	TOTAL	%	Razón F/M
<b>TOTAL</b>	<b>444</b>	<b>817</b>	<b>1,261</b>	<b>100.0%</b>	<b>1.8</b>
[ 0 - 14 ]	31	30	61	4.8%	1.0
[ 15 - 19 ]	13	10	23	1.8%	0.8
[ 20 - 34 ]	46	125	171	13.6%	2.7
[ 35 - 44 ]	47	141	188	14.9%	3.0
[ 45 - 64 ]	144	345	489	38.8%	2.4
[ ≥ 65 ]	163	166	329	26.1%	1.0

Apertura de Historias Clínicas por Grupo de Edades



**INDICADORES DE APERTURA DE HISTORIAS CLINICAS****MARZO - 2009****APERTURA DE HISTORIAS CLINICAS SEGÚN PROCEDENCIA**

Procedencia	Masc	Fem	TOTAL	%	Razón F/M
<b>TOTAL</b>	<b>444</b>	<b>817</b>	<b>1261</b>	<b>100.0%</b>	<b>1.8</b>
Amazonas	0	12	12	1.0%	-
Ancash	26	34	60	4.8%	1.3
Apurímac	4	11	15	1.2%	2.8
Arequipa	8	14	22	1.7%	1.8
Ayacucho	9	19	28	2.2%	2.1
Cajamarca	16	29	45	3.6%	1.8
Callao	14	33	47	3.7%	2.4
Cuzco	9	25	34	2.7%	2.8
Huancavelica	3	4	7	0.6%	1.3
Huánuco	8	15	23	1.8%	1.9
Ica	15	36	51	4.0%	2.4
Junín	15	35	50	4.0%	2.3
La Libertad	14	12	26	2.1%	0.9
Lambayeque	19	33	52	4.1%	1.7
Lima	241	432	673	53.4%	1.8
- Lima (Prov)	217	379	596	88.6%	1.7
- Otras (Prov)	24	53	77	11.4%	2.2
Loreto	4	9	13	1.0%	2.3
Madre de Dios	0	2	2	0.2%	-
Moquegua	2	3	5	0.4%	1.5
Pasco	2	6	8	0.6%	3.0
Piura	17	26	43	3.4%	1.5
Puno	1	6	7	0.6%	6.0
San Martín	10	9	19	1.5%	0.9
Tacna	3	4	7	0.6%	1.3
Tumbes	2	3	5	0.4%	1.5
Ucayali	2	5	7	0.6%	2.5
Extranjero	0	0	0	0.0%	-

(-) No hay hombres admitidos de esos departamentos

REGIONES	MASCULINO	FEMENINO	TOTAL	%	Razón F/M
<b>TOTAL</b>	<b>444</b>	<b>817</b>	<b>1261</b>	<b>100.0</b>	<b>1.8</b>
<b>NORTE</b>	<b>94</b>	<b>149</b>	<b>243</b>	<b>19.3</b>	<b>1.6</b>
<b>LIMA - CALLAO</b>	<b>255</b>	<b>465</b>	<b>720</b>	<b>57.1</b>	<b>1.8</b>
<b>SELVA</b>	<b>16</b>	<b>25</b>	<b>41</b>	<b>3.3</b>	<b>1.6</b>
<b>CENTRO</b>	<b>28</b>	<b>60</b>	<b>88</b>	<b>7.0</b>	<b>2.1</b>
<b>SUR</b>	<b>51</b>	<b>118</b>	<b>169</b>	<b>13.4</b>	<b>2.3</b>

## CONSULTA EXTERNA POR TIPO DE CONSULTA

MARZO - 2009

DEPARTAMENTOS MEDICOS	TIPO DE CONSULTA				
	Controles	Resultados	Nuevos	Otros	Total
<b>TOTAL - INEN</b>	<b>13,603</b>	<b>2,191</b>	<b>4,553</b>	<b>3,306</b>	<b>23,653</b>
<b>DIRECCION DE CIRUGIA</b>	<b>6,397</b>	<b>2,111</b>	<b>1,572</b>	<b>184</b>	<b>10,264</b>
ABDOMEN	465	259	261	27	1,012
<b>CABEZA Y CUELLO</b>	<b>1,038</b>	<b>181</b>	<b>293</b>	<b>58</b>	<b>1,570</b>
- Cabeza y Cuello	757	179	211	1	1,148
- Oftalmología	96	0	31	0	127
- Odontología	185	2	51	57	295
<b>ESPECIALIDADES QUIRURGICAS</b>	<b>324</b>	<b>64</b>	<b>119</b>	<b>10</b>	<b>517</b>
- Cirugía Plástica y Reconstructiva	135	7	45	0	187
- Ortopedia Oncológica	189	57	74	10	330
GINECOLOGIA	2,196	427	366	11	3,000
NEUROCIRUGIA	89	201	46	3	339
MAMAS Y TEJIDOS BLANDOS	1,334	378	246	4	1,962
TORAX	333	3	89	13	438
UROLOGIA	618	598	152	58	1,426
<b>DIRECCION DE MEDICINA</b>	<b>4,627</b>	<b>79</b>	<b>2,071</b>	<b>2,595</b>	<b>9,372</b>
ONCOLOGIA MEDICA	1,727	2	417	1,921	4,067
<b>ESPECIALIDADES MEDICAS</b>	<b>1,157</b>	<b>63</b>	<b>1,217</b>	<b>673</b>	<b>3,110</b>
- Cardiología	151	0	564	104	819
- Endocrinología	130	6	41	3	180
- Gastroenterología	122	15	129	24	290
- Hematología Clínica	1	0	30	107	138
- Infectología	99	3	52	0	154
- Nefrología	82	3	26	0	111
- Neumología	107	7	101	18	233
- Neurología	55	23	60	5	143
- Psicología	67	6	51	1	125
- Psiquiatría	14	0	9	0	23
- Tratamiento del Dolor	329	0	154	411	894
ONCOLOGIA PEDIATRICA	1,124	13	45	0	1,182
EMERGENCIA	619	1	392	1	1,013
<b>DIRECCION DE RADIOTERAPIA</b>	<b>2,579</b>	<b>1</b>	<b>470</b>	<b>26</b>	<b>3,076</b>
RADIOTERAPIA	2,579	1	470	26	3,076
<b>DETECCION Y DIAGNOSTICO</b>	<b>0</b>	<b>0</b>	<b>440</b>	<b>501</b>	<b>941</b>

INDICADORES DE CONSULTA EXTERNA - ATENDIDOS Y ATENCIONES					
MARZO - 2009					
DEPARTAMENTOS MEDICOS	1era. Consulta	Atenciones	%	Concentración	Rendimiento Hora Médico
<b>TOTAL - INEN</b>	<b>9,321</b>	<b>23,653</b>	<b>39.4</b>	<b>2.5</b>	
<b>DIRECCION DE CIRUGIA</b>	<b>4,712</b>	<b>10,264</b>	<b>45.9</b>	<b>2.2</b>	-
ABDOMEN	464	1,012	45.8	2.2	3.2
<b>CABEZA Y CUELLO</b>	<b>872</b>	<b>1,570</b>	<b>55.5</b>	<b>1.8</b>	-
- Cabeza y Cuello	651	1,148	56.7	1.8	3.2
- Oftalmología	84	127	66.1	1.5	2.9
- Odontología	137	295	46.4	2.2	1.1
<b>ESPECIALIDADES QUIRURGICAS</b>	<b>209</b>	<b>517</b>	<b>40.4</b>	<b>2.5</b>	-
- Cirugía Plástica y Reconstructiva	69	187	36.9	2.7	0.9
- Ortopedia Oncológica	140	330	42.4	2.4	1.6
GINECOLOGIA	1,421	3,000	47.4	2.1	4.3
NEURO-ONCOLOGIA	130	339	38.3	2.6	2.2
SENOS Y TUMORES MIXTOS	901	1,962	45.9	2.2	3.8
TORAX	132	438	30.1	3.3	1.4
UROLOGIA	583	1,426	40.9	2.4	5.5
<b>DIRECCION DE MEDICINA</b>	<b>3,393</b>	<b>9,372</b>	<b>36.2</b>	<b>2.8</b>	-
ONCOLOGIA MEDICA	947	4,067	23.3	4.3	3.6
<b>ESPECIALIDADES MEDICAS</b>	<b>1,658</b>	<b>3,110</b>	<b>53.3</b>	<b>1.9</b>	-
- Cardiología	715	819	87.3	1.1	3.9
- Endocrinología	106	180	58.9	1.7	2.0
- Gastroenterología	186	290	64.1	1.6	0.8
- Hematología Clínica	39	138	28.3	3.5	1.6
- Infectología	83	154	53.9	1.9	1.5
- Nefrología	62	111	55.9	1.8	2.1
- Neumología	140	233	60.1	1.7	2.2
- Neurología	95	143	66.4	1.5	1.4
- Psicología	56	125	44.8	2.2	0.7
- Psiquiatría	13	23	56.5	1.8	0.6
- Tratamiento del Dolor	163	894	18.2	5.5	2.9
ONCOLOGIA PEDIATRICA	220	1,182	18.6	5.4	2.8
EMERGENCIA	568	1,013	56.1	1.8	0.1
<b>DIRECCION DE RADIOTERAPIA</b>	<b>592</b>	<b>3,076</b>	<b>19.2</b>	<b>5.2</b>	-
RADIOTERAPIA	592	3,076	19.2	5.2	4.4
<b>DETECCION Y DIAGNOSTICO</b>	<b>624</b>	<b>941</b>	<b>66.3</b>	<b>1.5</b>	-
DETECCION Y DIAGNOSTICO	624	941	66.3	1.5	2.3





**BASE DE DATOS CONSULTA EXTERNA**  
**MARZO - 2009**

<b>CONSULTA EXTERNA</b>								
<b>DEPARTAMENTOS MEDICOS</b>	<b>Consultas Nuevos</b>	<b>Consultas Reingresos</b>	<b>Consultas Continuadores o Repetidas</b>	<b>TOTAL (N+R+C)</b>	<b>Consultas por Primera vez (Nuevos+Reingr)</b>	<b>Consultas Sucesivas (Reingr+Contín)</b>	<b>Nro. Consultorios</b>	<b>Días Atendidos</b>
<b>TOTAL</b>	<b>4,553</b>	<b>4,768</b>	<b>14,332</b>	<b>23,653</b>	<b>9,321</b>	<b>19,100</b>	<b>-</b>	<b>-</b>
<b>DIRECCION DE CIRUGIA</b>	<b>1,572</b>	<b>3,140</b>	<b>5,552</b>	<b>10,264</b>	<b>4,712</b>	<b>8,692</b>	<b>-</b>	<b>-</b>
ABDOMEN	261	203	548	1,012	464	751	6	13
CABEZA Y CUELLO	293	579	698	1,570	872	1,277	-	-
- Cabeza y Cuello	211	440	497	1,148	651	937	10	13
- Oftalmología	31	53	43	127	84	96	1	11
- Odontología	51	86	158	295	137	244	2	22
ESPECIALIDADES QUIRURGICAS	119	90	308	517	209	398	-	-
- Cirugía Plástica y Reconstructiva	45	24	118	187	69	142	1	18
- Ortopedia Oncológica	74	66	190	330	140	256	3	13
GINECOLOGIA	366	1,055	1,579	3,000	1,421	2,634	8	22
NEUROCIRUGIA	46	84	209	339	130	293	2	13
MAMAS Y TEJIDOS BLANDOS	246	655	1,061	1,962	901	1,716	10	13
TORAX	89	43	306	438	132	349	3	13
UROLOGIA	152	431	843	1,426	583	1,274	4	13
<b>DIRECCION DE MEDICINA</b>	<b>2,070</b>	<b>1,323</b>	<b>5,979</b>	<b>9,372</b>	<b>3,393</b>	<b>7,302</b>	<b>-</b>	<b>-</b>
ONCOLOGIA MEDICA	417	530	3,120	4,067	947	3,650	10	26
ESPECIALIDADES MEDICAS	1,216	442	1,452	3,110	1,658	1,894	-	-
- Cardiología	564	151	104	819	715	255	2	26
- Endocrinología	41	65	74	180	106	139	1	22
- Gastroenterología	129	57	104	290	186	161	2	24
- Hematología Clínica	30	9	99	138	39	108	1	22
- Infectología	52	31	71	154	83	102	1	13
- Nefrología	26	36	49	111	62	85	1	13
- Neumología	101	39	93	233	140	132	2	13
- Neurología	60	35	48	143	95	83	1	13
- Psicología	51	5	69	125	56	74	1	22
- Psiquiatría	9	4	10	23	13	14	1	9
- Tratamiento del Dolor	153	10	731	894	163	741	2	26
ONCOLOGIA PEDIATRICA	45	175	962	1,182	220	1,137	4	26
EMERGENCIA	392	176	445	1,013	568	621	1	29
<b>DIRECCION DE RADIOTERAPIA</b>	<b>471</b>	<b>121</b>	<b>2,484</b>	<b>3,076</b>	<b>592</b>	<b>2,605</b>	<b>-</b>	<b>-</b>
RADIOTERAPIA	471	121	2,484	3,076	592	2,605	6	22
<b>DETECCION Y DIAGNOSTICO</b>	<b>440</b>	<b>184</b>	<b>317</b>	<b>941</b>	<b>624</b>	<b>501</b>	<b>-</b>	<b>-</b>
DETECCION Y DIAGNOSTICO	440	184	317	941	624	501	3	26

<b>CONSULTA EXTERNA</b>	<b>Nº PACIENTES</b>	<b>11,657</b>
	<b>QUE GENERARON</b>	
	<b>LA CONSULTA</b>	

INDICADORES POR GRUPO DE EDAD Y SEXO		% Del Total Consult.Externa	C.Repetidas por C.Primer a Vez	Sucesivas / Nuevos
Grupo de Edad	Sexo	%	Consul. Repet. ----- Consulta P.Vez	Reingr. + Contin. ----- Nuevos
TOTAL	<b>TOTAL</b>	<b>100.00</b>	<b>1.54</b>	<b>4.20</b>
	Masc	29.96	1.53	3.69
	Fem	70.04	1.54	4.44
[ 0 - 14 ]	<b>Total</b>	<b>7.38</b>	<b>2.38</b>	<b>6.79</b>
	Masc	4.38	2.41	6.74
	Fem	3.00	2.33	6.88
[ 15 - 19 ]	<b>Total</b>	<b>2.22</b>	<b>1.62</b>	<b>4.48</b>
	Masc	1.30	1.55	4.50
	Fem	0.92	1.73	4.45
[ 20 - 34 ]	<b>Total</b>	<b>10.64</b>	<b>1.45</b>	<b>3.82</b>
	Masc	3.45	1.48	4.36
	Fem	7.20	1.44	3.60
[ 35 - 44 ]	<b>Total</b>	<b>14.84</b>	<b>1.57</b>	<b>4.43</b>
	Masc	2.61	1.34	2.91
	Fem	12.23	1.63	4.93
[ 45 - 64 ]	<b>Total</b>	<b>41.30</b>	<b>1.57</b>	<b>4.20</b>
	Masc	8.79	1.68	3.32
	Fem	32.50	1.54	4.51
[ ≥ 65 ]	<b>Total</b>	<b>23.62</b>	<b>1.31</b>	<b>3.71</b>
	Masc	9.43	1.21	3.22
	Fem	14.19	1.39	4.09

BASE DE DATOS CONSULTA EXTERNA							
Grupo de Edad	Sexo	Consultas	Consultas	Consultas	TOTAL (N+R+C)	Consultas	Consultas
		Nuevos	Reingresos	Continuadores ó Repetidas		por Primera vez (Nuevos+Reingr.)	Sucesivas (Reing+Cont.)
TOTAL	<b>TOTAL</b>	<b>4,553</b>	<b>4,768</b>	<b>14,332</b>	<b>23,653</b>	<b>9,321</b>	<b>19,100</b>
	Masc	1,510	1,292	4,285	7,087	2,802	5,577
	Fem	3,043	3,476	10,047	16,566	6,519	13,523
[ 0 - 14 ]	<b>Total</b>	<b>224</b>	<b>293</b>	<b>1,229</b>	<b>1,746</b>	<b>517</b>	<b>1,522</b>
	Masc	134	170	733	1,037	304	903
	Fem	90	123	496	709	213	619
[ 15 - 19 ]	<b>Total</b>	<b>96</b>	<b>105</b>	<b>325</b>	<b>526</b>	<b>201</b>	<b>430</b>
	Masc	56	65	187	308	121	252
	Fem	40	40	138	218	80	178
[ 20 - 34 ]	<b>Total</b>	<b>522</b>	<b>504</b>	<b>1,491</b>	<b>2,517</b>	<b>1,026</b>	<b>1,995</b>
	Masc	152	177	486	815	329	663
	Fem	370	327	1,005	1,702	697	1,332
[ 35 - 44 ]	<b>Total</b>	<b>646</b>	<b>717</b>	<b>2,146</b>	<b>3,509</b>	<b>1,363</b>	<b>2,863</b>
	Masc	158	106	353	617	264	459
	Fem	488	611	1,793	2,892	1,099	2,404
[ 45 - 64 ]	<b>Total</b>	<b>1,878</b>	<b>1,922</b>	<b>5,968</b>	<b>9,768</b>	<b>3,800</b>	<b>7,890</b>
	Masc	482	293	1,305	2,080	775	1,598
	Fem	1,396	1,629	4,663	7,688	3,025	6,292
[ ≥ 65 ]	<b>Total</b>	<b>1,187</b>	<b>1,227</b>	<b>3,173</b>	<b>5,587</b>	<b>2,414</b>	<b>4,400</b>
	Masc	528	481	1,221	2,230	1,009	1,702
	Fem	659	746	1,952	3,357	1,405	2,698

INDICADORES DE CONSULTA EXTERNA POR DEPARTAMENTO MEDICO Y SEXO				
MARZO - 2009				
INDICADORES		% Del Total Consult.Externa	C.Repetidas por C.Primer a Vez	Sucesivas / Nuevos
Unidad de Medida	Sexo	%	Consul. Repet. ----- Consulta P.Vez	Reingr. + Contin. ----- Nuevos
TOTAL	TOTAL	100.00	1.57	4.19
	Masc	30.08	1.55	3.77
	Fem	69.92	1.58	4.39
ABDOMEN	Total	4.31	1.18	2.88
	Masc	1.70	1.17	2.63
	Fem	2.61	1.19	3.06
CABEZA Y CUELLO	Total	6.69	0.80	4.36
	Masc	2.69	0.82	4.38
	Fem.	4.01	0.79	4.34
- Cabeza y Cuello	Total	4.89	0.76	4.44
	Masc	1.90	0.84	4.63
	Fem	3.00	0.72	4.33
- Oftalmología	Total	0.54	0.51	3.10
	Masc	0.24	0.54	3.07
	Fem	0.30	0.49	3.12
- Odontología	Total	1.26	1.15	4.78
	Masc	0.55	0.91	4.33
	Fem	0.71	1.39	5.19
ESPECIALIDADES QUIRURGICAS	Total	2.20	1.47	3.34
	Masc	0.84	1.63	4.32
	Fem	1.36	1.39	2.90
- Cirugía Plástica y Reconstructiv	Total	0.80	1.71	3.16
	Masc	0.21	1.94	2.85
	Fem	0.58	1.63	3.28
- Ortopedia Oncológica	Total	1.41	1.36	3.46
	Masc	0.63	1.53	5.13
	Fem	0.78	1.23	2.66
GINECOLOGÍA	Total	12.79	1.11	7.20
	Masc	0.00	0.00	0.00
	Fem	12.79	1.11	7.20
NEUROCIRUGIA	Total	1.45	1.61	6.37
	Masc	0.53	1.21	4.64
	Fem	0.92	1.91	7.96
MAMAS Y TEJIDOS BLANDOS	Total	8.36	1.18	6.98
	Masc	1.04	1.22	4.30
	Fem	7.32	1.17	7.59
TÓRAX	Total	1.87	2.32	3.92
	Masc	0.87	2.36	3.27
	Fem	0.99	2.28	4.68
UROLOGÍA	Total	6.08	1.45	8.38
	Masc	5.14	1.44	9.39
	Fem	0.94	1.46	5.14
ONCOLOGIA MEDICA	Total	17.21	3.40	9.43
	Masc	4.65	3.33	8.33
	Fem	12.55	3.43	9.91
ESPECIALIDADES MEDICAS	Total	13.26	0.88	1.56
	Masc	4.57	0.82	1.37
	Fem	8.68	0.91	1.67
- Cardiología	Total	3.49	0.15	0.45
	Masc	1.23	0.15	0.36
	Fem	2.26	0.14	0.51
- Endocrinología	Total	0.77	0.70	3.39
	Masc	0.12	0.42	4.40
	Fem	0.65	0.76	3.25
- Gastroenterología	Total	1.24	0.56	1.25
	Masc	0.41	0.41	0.98
	Fem	0.82	0.65	1.41
- Hematología Especial	Total	0.59	2.54	3.60
	Masc	0.18	2.00	2.82
	Fem	0.41	2.84	4.05
- Infectología	Total	0.66	0.86	1.96
	Masc	0.30	0.75	1.80
	Fem	0.36	0.95	2.11
- Nefrología	Total	0.47	0.79	3.27
	Masc	0.21	0.69	3.45
	Fem	0.26	0.88	3.13
- Neumología	Total	0.99	0.66	1.31
	Masc	0.35	0.58	1.00
	Fem	0.64	0.72	1.52
- Neurología	Total	0.61	0.51	1.38
	Masc	0.22	0.73	1.89
	Fem	0.39	0.40	1.17
- Psicología	Total	0.53	1.23	1.45
	Masc	0.20	1.09	1.09
	Fem	0.34	1.32	1.72
- Psiquiatría	Total	0.10	0.77	1.56
	Masc	0.01	0.00	0.50
	Fem	0.09	1.00	1.86
- Tratamiento del Dolor	Total	3.81	4.48	4.84
	Masc	1.35	4.27	4.64
	Fem	2.46	4.61	4.96
ONCOLOGIA PEDIATRICA	Total	5.04	4.37	25.27
	Masc	2.94	4.47	24.52
	Fem	2.10	4.24	26.39
EMERGENCIA	Total	4.32	0.78	1.58
	Masc	1.61	0.89	1.81
	Fem	2.71	0.72	1.47
RADIOTERAPIA	Total	13.11	4.20	5.53
	Masc	2.96	3.21	3.92
	Fem	10.15	4.58	6.22
DETECCION Y DIAGNOSTICO	Total	3.32	0.69	0.77
	Masc	0.55	0.11	0.14
	Fem	2.77	0.88	0.98

BASE DE DATOS CONSULTA EXTERNA							
MARZO - 2009							
DEPARTAMENTOS MEDICOS	Sexo	Consultas Nuevos	Consultas Reingresos	Consultas Continuadores ó Repetidas	TOTAL (N+R+C)	Consultas Por Primera vez (Nuevos+Reingr.)	Consultas Sucesivas (Reingr+Cont.)
TOTAL	TOTAL	4,523	4,605	14,332	23,460	9,128	18,937
	Masc	1,480	1,292	4,285	7,057	2,772	5,577
	Fem	3,043	3,313	10,047	16,403	6,356	13,360
ABDOMEN	Total	261	203	548	1,012	464	751
	Masc	110	74	215	399	184	289
	Fem	151	129	333	613	280	462
CABEZA Y CUELLO	Total	293	579	698	1,570	872	1,277
	Masc	117	229	284	630	346	513
	Fem	176	350	414	940	526	764
- Cabeza y Cuello	Total	211	440	497	1,148	651	937
	Masc	79	163	203	445	242	366
	Fem	132	277	294	703	409	571
- Oftalmología	Total	31	53	43	127	84	96
	Masc	14	23	20	57	37	43
	Fem	17	30	23	70	47	53
- Odontología	Total	51	86	158	295	137	244
	Masc	24	43	61	128	67	104
	Fem	27	43	97	167	70	140
ESPECIALIDADES QUIRURGICAS	Total	119	90	308	517	209	398
	Masc	37	38	122	197	75	160
	Fem	82	52	186	320	134	238
- Cirugía Plástica y Reconstructiva	Total	45	24	118	187	69	142
	Masc	13	4	33	50	17	37
	Fem	32	20	85	137	52	105
- Ortopedia Oncológica	Total	74	66	190	330	140	256
	Masc	24	34	89	147	58	123
	Fem	50	32	101	183	82	133
GINECOLOGÍA	Total	366	1,055	1,579	3,000	1,421	2,634
	Masc	0	0	0	0	0	0
	Fem	366	1,055	1,579	3,000	1,421	2,634
NEUROCIRUGIA	Total	46	84	209	339	130	293
	Masc	22	34	68	124	56	102
	Fem	24	50	141	215	74	191
MAMAS Y TEJIDOS BLANDOS	Total	246	655	1,061	1,962	901	1,716
	Masc	46	64	134	244	110	198
	Fem	200	591	927	1,718	791	1,518
TÓRAX	Total	89	43	306	438	132	349
	Masc	48	13	144	205	61	157
	Fem	41	30	162	233	71	192
UROLOGÍA	Total	152	431	843	1,426	583	1,274
	Masc	116	377	712	1,205	493	1,089
	Fem	36	54	131	221	90	185
ONCOLOGIA MEDICA	Total	387	530	3,120	4,037	917	3,650
	Masc	117	135	840	1,092	252	975
	Fem	270	395	2,280	2,945	665	2,675
ESPECIALIDADES MEDICAS	Total	1,216	442	1,452	3,110	1,658	1,894
	Masc	453	137	483	1,073	590	620
	Fem	763	305	969	2,037	1,068	1,274
- Cardiología	Total	564	151	104	819	715	255
	Masc	213	39	37	289	252	76
	Fem	351	112	67	530	463	179
- Endocrinología	Total	41	65	74	180	106	139
	Masc	5	14	8	27	19	22
	Fem	36	51	66	153	87	117
- Gastroenterología	Total	129	57	104	290	186	161
	Masc	49	20	28	97	69	48
	Fem	80	37	76	193	117	113
- Hematología Especial	Total	30	9	99	138	39	108
	Masc	11	3	28	42	14	31
	Fem	19	6	71	96	25	77
- Infectología	Total	52	31	71	154	83	102
	Masc	25	15	30	70	40	45
	Fem	27	16	41	84	43	57
- Nefrología	Total	26	36	49	111	62	85
	Masc	11	18	20	49	29	38
	Fem	15	18	29	62	33	47
- Neumología	Total	101	39	93	233	140	132
	Masc	41	11	30	82	52	41
	Fem	60	28	63	151	88	91
- Neurología	Total	60	35	48	143	95	83
	Masc	18	12	22	52	30	34
	Fem	42	23	26	91	65	49
- Psicología	Total	51	5	69	125	56	74
	Masc	22	0	24	46	22	24
	Fem	29	5	45	79	34	50
- Psiquiatría	Total	9	4	10	23	13	14
	Masc	2	1	0	3	3	1
	Fem	7	3	10	20	10	13
- Tratamiento del Dolor	Total	153	10	731	894	163	741
	Masc	56	4	256	316	60	260
	Fem	97	6	475	578	103	481
ONCOLOGIA PEDIATRICA	Total	45	175	962	1,182	220	1,137
	Masc	27	99	563	689	126	662
	Fem	18	76	399	493	94	475
EMERGENCIA	Total	392	176	445	1,013	568	621
	Masc	134	65	178	377	199	243
	Fem	258	111	267	636	369	378
RADIOTERAPIA	Total	471	121	2,484	3,076	592	2,605
	Masc	141	24	529	694	165	553
	Fem	330	97	1,955	2,382	427	2,052
DETECCION Y DIAGNOSTICO	Total	440	21	317	778	461	338
	Masc	112	3	13	128	115	16
	Fem	328	18	304	650	346	322

INDICADORES DE CONSULTA EXTERNA				
MARZO - 2009				
INDICADORES DE CONSULTA EXTERNA POR MEDICO				
INDICADORES CONSULTA EXTERNA POR MEDICO	Nº de Consultas	Días Atendidos	Nº de Médicos	Promedio Diario Por Médico
<b>DIRECCION DE CIRUGIA</b>				
<b>ABDOMEN</b>	<b>1,012</b>	<b>13</b>	<b>12</b>	
<b>Médicos Staff</b>	<b>420</b>	<b>13</b>	<b>6</b>	
- Payet Eduardo	90	9		10.00
- Celis Juan	56	9		6.22
- Ruíz Eloy	43	8		5.38
- Berrospi Francisco	92	11		8.36
- Chávez Ivan	66	10		6.60
- Young Frank	73	8		9.13
<b>Médicos/Fellows</b>	<b>592</b>	<b>13</b>	<b>6</b>	
- Mori Edmundo	113	10		11.30
- Martínez Juan	75	13		5.77
- Paredes Kori	91	13		7.00
- Lázaro Alexander	119	10		11.90
- Núñez Juan	97	12		8.08
- Chuquillanqui Jorge	97	11		8.82
<b>CABEZA Y CUELLO</b>				
<b>- Cabeza y Cuello</b>	<b>1,148</b>	<b>13</b>	<b>8</b>	
<b>Médicos Staff</b>	<b>1,007</b>	<b>13</b>	<b>7</b>	
- Sánchez Pedro	93	6		15.50
- Postigo Juan	176	10		17.60
- Salas Abraham	163	11		14.82
- Torres Fernando	139	10		13.90
- Olaechea Carlos	129	10		12.90
- Gutiérrez José	164	11		14.91
- Chávez de Paz Carlos	143	12		11.92
<b>Médicos/Fellows</b>	<b>141</b>	<b>13</b>	<b>1</b>	
- Figueroa Edwin	141	12		11.75
<b>- Oftalmología</b>	<b>127</b>	<b>11</b>	<b>2</b>	
- Cordero Raúl	3	1		3.00
- Serpa Solón	124	10		12.40
<b>- Odontología</b>	<b>295</b>	<b>22</b>	<b>3</b>	
- Asurza José	57	11		5.18
- Rivas Samantha	115	10		11.50
- Cavero Cristina	123	19		6.47
<b>ESPECIALIDADES QUIRURGICAS</b>	<b>517</b>		<b>7</b>	
<b>- Cirugía Plástica y Reconstructiva</b>	<b>187</b>	<b>18</b>	<b>3</b>	
- Delgado Ricardo	51	9		5.67
- López Jesús	73	11		6.64
- Chávez Miguel	63	9		7.00
<b>- Ortopedia Oncológica</b>	<b>330</b>	<b>13</b>	<b>4</b>	
- Pardo Juan Carlos	62	12		5.17
- Iberico Walter	69	13		5.31
- Sialer Luis	94	13		7.23
- Gutiérrez Christian	105	12		8.75
<b>GINECOLOGÍA</b>	<b>3,000</b>	<b>22</b>	<b>13</b>	
<b>Médicos Staff</b>	<b>1,780</b>	<b>22</b>	<b>9</b>	
- Álvarez Manuel	238	13		18.31
- Santos Carlos	68	8		8.50
- Velarde Carlos	328	17		19.29
- Mariátegui Julio	1	1		1.00
- Galdos Oscar	271	16		16.94
- Valdivia Henry	172	14		12.29
- Sánchez Marco	336	17		19.76
- Chávez Carlos	258	14		18.43
- López Aldo	108	7		15.43
<b>Médicos/Fellows</b>	<b>1,220</b>	<b>22</b>	<b>4</b>	
- Lama Carlos	217	9		24.11
- Rodríguez Roberto	215	9		23.89
- Arica Dionicio	505	22		22.95
- Ocón Roger	283	10		28.30
<b>NEUROCIRUGIA</b>	<b>339</b>	<b>13</b>	<b>3</b>	
<b>Médicos Staff</b>	<b>339</b>	<b>13</b>	<b>3</b>	
- Orrego Enrique	91	10		9.10
- Heinicke Hugo	69	12		5.75
- Ojeda Luis	179	13		13.77

INDICADORES DE CONSULTA EXTERNA				
MARZO - 2009				
INDICADORES DE CONSULTA EXTERNA POR MEDICO				
INDICADORES CONSULTA EXTERNA POR MEDICO	Nº de Consultas	Días Atendidos	Nº de Médicos	Promedio Diario Por Médico
<b>DIRECCION DE CIRUGIA</b>				
<b>MAMAS Y TEJIDOS BLANDOS</b>	<b>1,962</b>	<b>13</b>	<b>11</b>	
<b>Médicos Staff</b>	<b>1,804</b>	<b>13</b>	<b>10</b>	
- Vigil Carlos	185	13		14.23
- Velarde Raúl	165	12		13.75
- Abugattás Julio	62	5		12.40
- Cotrina José	261	13		20.08
- Garcés Milko	191	13		14.69
- De la Cruz Miguel	245	13		18.85
- León Mauricio	189	12		15.75
- Calderón Gabriela	175	11		15.91
- Vílchez Sheyla	196	10		19.60
- Falla Martín	135	7		19.29
<b>Médicos/Fellows</b>	<b>158</b>	<b>13</b>	<b>1</b>	
- Tapia José	158	13		12.15
<b>TÓRAX</b>	<b>438</b>	<b>13</b>	<b>6</b>	
<b>Médicos Staff</b>	<b>438</b>	<b>13</b>	<b>6</b>	
- Rojas Víctor	66	8		8.25
- Amorín Edgar	115	8		14.38
- De la Guerra Alberto	104	8		13.00
- Eguiluz Gelber	66	9		7.33
- Bracamonte Luis	5	3		1.67
- Rivera Julio	82	12		6.83
<b>UROLOGÍA</b>	<b>1,426</b>	<b>13</b>	<b>8</b>	
<b>Médicos Staff</b>	<b>1,063</b>	<b>13</b>	<b>5</b>	
- Morante Carlos	117	10		11.70
- Pow Sang Mariela	327	13		25.15
- Meza Luis	141	8		17.63
- Destefano Víctor	230	13		17.69
- Quiroa Fernando	248	13		19.08
<b>Médicos/Fellows</b>	<b>363</b>	<b>13</b>	<b>3</b>	
- Franco Enrique	193	11		17.55
- Cohaila Luis	152	13		11.69
- Gonzales Johnny	18	10		1.80
<b>DIRECCION DE MEDICINA</b>				
<b>ONCOLOGIA MEDICA</b>	<b>4,067</b>	<b>26</b>	<b>17</b>	
<b>Médicos Staff</b>	<b>2,335</b>	<b>26</b>	<b>11</b>	
- León Jorge	41	9		4.56
- Casanova Luis	307	21		14.62
- Gómez Henry	450	19		23.68
- Más Luis	324	24		13.50
- Samanéz César	288	20		14.40
- Neciosup Silvia	216	22		9.82
- Vidaurre Tatiana	30	9		3.33
- Montenegro Paola	54	14		3.86
- Valdiviezo Natalia	368	24		15.33
- Suazo Fernando	245	20		12.25
- Rojas Karina	12	6		2.00
<b>Médicos Residentes</b>	<b>1,732</b>	<b>26</b>	<b>6</b>	
- Revilla José	388	26		14.92
- Coanqui Ofelia	309	26		11.88
- Calderón Mónica	233	23		10.13
- Villena Marco	303	25		12.12
- Schwarz Luis	315	26		12.12
- Fuentes Hugo	184	24		7.67
<b>ESPECIALIDADES MEDICAS</b>	<b>3,110</b>	<b>-</b>	<b>22</b>	<b>-</b>
- <b>Cardiología</b>	<b>819</b>	<b>26</b>	<b>2</b>	
- Ruíz Enrique	451	24		18.79
- Ayala Leonor	368	24		15.33
- <b>Endocrinología</b>	<b>180</b>	<b>22</b>	<b>1</b>	
- Rodríguez Rosario	180			8.18

INDICADORES DE CONSULTA EXTERNA				
MARZO - 2009				
INDICADORES DE CONSULTA EXTERNA POR MEDICO				
INDICADORES CONSULTA EXTERNA POR MEDICO	Nº de Consultas	Días Atendidos	Nº de Médicos	Promedio Diario Por Médico
<b>DIRECCION DE MEDICINA</b>				
<b>ESPECIALIDADES MEDICAS ...</b>				
<b>- Gastroenterología</b>	<b>290</b>	<b>24</b>	<b>4</b>	
- Combe Juan	97	9		10.78
- Barreda Fernando	83	8		10.38
- Yriberry Simón	26	8		3.25
- Landeo Italo	84	15		5.60
<b>- Hematología Clínica</b>	<b>138</b>	<b>22</b>	<b>1</b>	
- Argumanis Luis	138			6.27
<b>- Infectología</b>	<b>154</b>	<b>13</b>	<b>3</b>	
- Cuéllar Luis	130	11		11.82
- Biminchumo Clariza	23	2		11.50
- López Marga	1	1		1.00
<b>- Nefrología</b>	<b>111</b>	<b>13</b>	<b>1</b>	
- López Marga	111			8.54
<b>- Neumología</b>	<b>233</b>	<b>13</b>	<b>2</b>	
- Saavedra Carlos	70	7		10.00
- Gutarra Katherine	163	11		14.82
<b>- Neurología</b>	<b>143</b>	<b>13</b>	<b>2</b>	
- Vidal Oscar	71	12		5.92
- Arbaiza Daniel	72	12		6.00
<b>- Psicología</b>	<b>125</b>	<b>22</b>	<b>2</b>	
- Galarza Giovanna	47	20		5.68
- Arguelles Rosa	78	22		2.35
<b>- Psiquiatría</b>	<b>23</b>	<b>9</b>	<b>1</b>	
- Lozada Hugo	23			2.56
<b>- Medicina Paliativa y Tto. Dolor</b>	<b>894</b>	<b>26</b>	<b>3</b>	
- Castro Víctor	329	23		14.30
- Otoy Miguel	146	13		11.23
- Díaz Gloria	419	20		20.95
<b>ONCOLOGIA PEDIATRICA</b>	<b>1,182</b>	<b>26</b>	<b>5</b>	
<b>Médicos Staff</b>	<b>926</b>	<b>26</b>	<b>4</b>	
- Pérez Clara	255	16		15.94
- Wachtel Antonio	171	15		11.40
- Marcial Julio	349	26		13.42
- García Juan Luis	151	17		8.88
<b>Médicos Residentes</b>	<b>256</b>	<b>26</b>	<b>1</b>	
- Maradiegue Essy	256	22		11.64
<b>EMERGENCIA</b>	<b>1,013</b>	<b>29</b>	<b>59</b>	<b>-</b>
- Alvarez Manuel	1	1		1.00
- Arens María	1	1		1.00
- Arica Dionicio	3	3		1.00
- Armas Heber	1	1		1.00
- Ballón Karinthia	3	2		1.50
- Bulnes Alcira	119	17		7.00
- Calderón Gabriela	2	2		1.00
- Calderón Mónica	13	6		2.17
- Calmet Wilder	65	12		5.42
- Castro Víctor	3	3		1.00
- Chávez Carlos	1	1		1.00
- Chuquillanqui Jorge	2	2		1.00
- Coanqui Ofelia	12	8		1.50
- Concepción William	130	23		5.65
- Contreras Ivan	19	3		6.33
- Cordero Raúl	1	1		1.00
- De la Cruz Giovanni	44	14		3.14
- Díaz Gloria	2	2		1.00
- Díaz Víctor	31	9		3.44
- Figueroa Edwin	3	3		1.00
- Franco Enrique	1	1		1.00
- Fuentes Hugo	79	21		3.76
- García Juan	1	1		1.00
- Gonzales Johnny	1	1		1.00

INDICADORES DE CONSULTA EXTERNA				
MARZO - 2009				
INDICADORES DE CONSULTA EXTERNA POR MEDICO				
INDICADORES CONSULTA EXTERNA POR MEDICO	Nº de Consultas	Días Atendidos	Nº de Médicos	Promedio Diario Por Médico
<b>DIRECCION DE MEDICINA</b>				
<b>EMERGENCIA...</b>				
- Gutarra Katherine	1	1		1.00
- Gutiérrez José	1	1		1.00
- Heredia Adela	1	1		1.00
- Landeo Italo	1	1		1.00
- Lázaro Alexander	2	2		1.00
- López Aldo	48	12		4.00
- López Lourdes	3	1		3.00
- Maradiegue Essy	32	14		2.29
- Marcial Julio	1	1		1.00
- Meza Julio	1	1		1.00
- Montoya Absalón	29	7		4.14
- Morante Carlos	1	1		1.00
- Mori Edmundo	31	6		5.17
- Munive Carlos	10	4		2.50
- Muñoz Nancy	43	8		5.38
- Ojeda Luis	2	2		1.00
- Olivera Mivael	53	16		3.31
- Otoy Miguel	1	1		1.00
- Oyanguren Indira	1	1		1.00
- Paliza Aldo	1	1		1.00
- Pérez Clara	1	1		1.00
- Quintana Shirley	104	20		5.20
- Revilla José	14	6		2.33
- Rivas Samantha	1	1		1.00
- Rivera Julio	2	1		2.00
- Rojas Víctor	1	1		1.00
- Salas Carlos	1	1		1.00
- Sánchez Marco	1	1		1.00
- Schwarz Luis	12	8		1.50
- Tejada Hermes	28	4		7.00
- Teodoro Antonio	4	4		1.00
- Vásquez Jule	12	2		6.00
- Vilchez Sheyla	13	6		2.17
- Villena Marco	17	4		4.25
- Vizcarra Bernardo	1	1		1.00
<b>DIRECCION DE RADIOTERAPIA</b>				
<b>RADIOTERAPIA</b>	<b>3,076</b>	<b>22</b>	<b>15</b>	
<b>Médicos Staff</b>	<b>1,842</b>	<b>22</b>	<b>9</b>	
- Moscol Jorge	2	2		1.00
- Heredia Adela	103	14		7.36
- Barriga Oscar	158	17		9.29
- Sarria Gustavo	20	12		1.67
- Marquina Juan	212	18		11.78
- Lachos Alberto	263	20		13.15
- Vizcarra Bernardo	262	20		13.10
- Paliza Aldo	482	22		21.91
- Cárdenas Herbert	340	22		15.45
<b>Médicos Residentes</b>	<b>1,234</b>	<b>22</b>	<b>6</b>	
- Cutipa Betzabé	9	5		1.80
- Ballón Karinthia	254	22		11.55
- Lama Anni	187	21		8.90
- Arens María	454	22		20.64
- Mendoza Paola	186	22		8.45
- Pelaez Carlos	144	19		7.58
<b>DETECCION Y DIAGNOSTICO</b>				
	<b>941</b>	<b>26</b>	<b>4</b>	<b>-</b>
- Rubiños Jorge	287	24		11.96
- Manrique Javier	205	17		12.06
- Horna Jorge	424	25		16.96
- Simón Omar	25	2		12.50



<b>INDICADORES DE CONSULTA EXTERNA</b>				
<b>MARZO - 2009</b>				
<b>INDICADORES DE COLPOSCOPIAS POR MEDICO</b>				
<b>INDICADORES DE COLPOSCOPIAS POR MEDICO</b>	<b>Nº de Exámenes</b>	<b>Días Atendidos</b>	<b>Nº de Médicos</b>	<b>Promedio Diario Por Médico</b>
<b>Departamentos Médicos</b>	<b>191</b>	<b>-</b>	<b>8</b>	<b>-</b>
<b>GINECOLOGÍA</b>	<b>6</b>	<b>5</b>	<b>5</b>	<b>1.20</b>
- Velarde Carlos	1	1		1.00
- Galdos Oscar	2	2		1.00
- Valdivia Henry	1	1		1.00
- Sánchez Marco	1	1		1.00
- López Aldo	1	1		1.00
<b>DETECCIÓN Y DIAGNOSTICO</b>	<b>185</b>	<b>21</b>	<b>3</b>	<b>8.81</b>
- Rubiños Jorge	50	6		8.33
- Manrique Javier	61	7		8.71
- Horna Julio	74	8		9.25

<b>INDICADORES DE PROCEDIMIENTOS ESPECIALES POR MEDICO</b>				
<b>Nº DE ATENDIDOS POR MEDICO</b>	<b>Nº Atenciones</b>	<b>Días Atendidos</b>	<b>Nº de Médicos</b>	<b>Promedio Diario</b>
<b>PROCEDIMIENTOS ESPECIALES</b>	<b>604</b>	<b>-</b>	<b>6</b>	<b>-</b>
<b>MEDICINA</b>	<b>312</b>	<b>22</b>	<b>3</b>	<b>14.18</b>
- Más Luis	1	1		1.00
- Revilla José	1	1		1.00
- Fuentes Hugo	310	22		14.09
<b>PEDIATRIA</b>	<b>292</b>	<b>22</b>	<b>3</b>	<b>13.27</b>
- Wachtel Antonio	60	6		10.00
- García Juan Luis	136	10		13.60
- Maradiegue Essy	96	7		13.71

## INDICADORES DE PROCEDIMIENTOS Y APLICACIONES

MARZO - 2009

DIRECCION DE CIRUGIA		Cantidad	Días Atendidos	Promedio Diario
<b>CABEZA Y CUELLO</b>				
<b>ODONTOLOGIA</b>	<b>Procedimiento</b>	<b>136</b>	<b>22</b>	<b>6.2</b>
- Instalac.Obturador Palatino		1	1	1.0
- Control Protético Obtur. Palatino		1	1	1.0
- Instalac.Obturador Definitivo Dentado		1	1	1.0
- Exodoncia		6	4	1.5
- Registro Protético Intermaxilar		5	2	2.5
- Instalación Protésis Parcial sup/inf.		1	1	1.0
- Registro Protético Ocular der/izq.		1	1	1.0
- Retiro puntos post-ex/curac.		1	1	1.0
- Evaluación Pre-operatoria		34	10	3.4
- Otros Procedimientos		10	3	3.3
- Profilaxis		4	3	1.3
- Topicación con fluor-gel		6	4	1.5
- Aplicación de Sellantes		42	10	4.2
- Curación Temporal		3	2	1.5
- Curación Definitiva		20	10	2.0
<b>GINECOLOGIA/DETEC.DIAGNOSTICO</b>	<b>Colposcopia</b>	<b>-</b>	<b>-</b>	<b>-</b>
- Ginecología		6	5	1.2
- Detección y Diagnóstico		185	21	8.8
DIRECCION DE MEDICINA	Procedimiento	Total	Días Atendidos	Promedio
<b>ESPECIALIDADES MEDICAS</b>				
<b>CARDIOLOGÍA</b>	<b>Procedimiento</b>	<b>1,716</b>	<b>26</b>	<b>66.0</b>
- Riesgo Quirúrgico		641	26	24.7
- Electrocardiograma		458	26	17.6
- Espirometría		393	25	15.7
- Evaluación		80	22	3.6
- Re-evaluación		8	7	1.1
- Ecocardiograma		67	25	2.7
- Control		69	22	3.1
DIRECCION DE RADIOTERAPIA	Atenc/Pac	Total	Días Atendidos	Promedio
<b>Tele terapia</b>	<b>Atenciones</b>	<b>8,976</b>	<b>31</b>	<b>289.5</b>
- Primus 18 MeV		1,065	31	34.4
- Mevatron 6 MeV (AL)		2,173	31	70.1
- Clinac		1,727	31	55.7
- Equinox I Co. 60		1,477	31	47.6
- Equinox II Co. 60		1,566	31	50.5
- Dorado Co. 60		968	22	44.0
<b>Braquiterapia</b>	<b>Pacientes</b>	<b>281</b>	<b>22</b>	<b>12.8</b>
- Baja Tasa de Dosis		42	22	1.9
- Alta Tasa de Dosis		239	22	10.9
<b>Procesos de Planificación</b>	<b>Pacientes</b>			
- Verificación Rx.		110	22	5.0
- Simulador II Rx.		281	22	12.8
- Planificación y Contorno		182	22	8.3
- Máscaras Inmovilizadoras		39	22	1.8
<b>Irradiación</b>				
- Plaquetas	Unidades	615	22	28.0
- Glóbulos Rojos	Unidades	273	22	12.4

- Primus, Mevatron y Clinac: Lunes a Domingo, turnos mañana y tarde

- Equinox I, II: Lunes a Sábado, turnos mañana y tarde.

- El Dorado: Lunes a Viernes, turnos mañana y tarde.

<b>INDICADORES DE PROCEDIMIENTOS Y APLICACIONES</b>				
<b>MARZO - 2009</b>				
<b>DIRECCION DE MEDICINA</b>	<b>Proc/Aplic</b>	<b>Cantidad</b>	<b>Días Atendidos</b>	<b>Promedio Diario</b>
<b>MEDICINA</b>				
<b>Procedimientos Especiales</b>	<b>Procedimiento</b>	<b>379</b>	<b>22</b>	<b>17.2</b>
- Médula Ósea		208	22	9.5
- Punción Lumbar		106	21	5.0
- Biopsia de Hueso		65	22	3.0
<b>- Grupo de Edad</b>		<b>379</b>	<b>22</b>	<b>17.2</b>
10 - 14 años		3	2	1.5
15 - 19 años		56	21	2.7
20 - 34 años		129	22	5.9
35 - 44 años		37	16	2.3
45 - 64 años		96	20	4.8
≥ 65 años		58	19	3.1
<b>Quimioterapia</b>	<b>Aplicaciones</b>	<b>2,300</b>	<b>26</b>	<b>88.5</b>
- Bolo		22	4	5.5
- Infusión		2,278	26	87.6
<b>- Grupo de Edad</b>		<b>2,299</b>	<b>26</b>	<b>88.4</b>
10 - 14 años		3	3	1.0
15 - 19 años		93	24	3.9
20 - 34 años		320	26	12.3
35 - 44 años		445	26	17.1
45 - 64 años		1,099	26	42.3
≥ 65 años		339	26	13.0
<b>PEDIATRIA</b>				
<b>Procedimientos Especiales</b>	<b>Procedimiento</b>	<b>505</b>	<b>22</b>	<b>23.0</b>
- Médula Ósea		254	22	11.5
- Punción Lumbar		250	22	11.4
- Biopsia de Hueso		1	1	1.0
<b>- Grupo de Edad</b>		<b>501</b>	<b>22</b>	<b>22.8</b>
01 - 04 años		160	21	7.6
05 - 09 años		205	22	9.3
10 - 14 años		119	22	5.4
15 - 19 años		17	7	2.4
<b>Quimioterapia</b>	<b>Aplicaciones</b>	<b>1,055</b>	<b>22</b>	<b>48.0</b>
- Bolo		335	22	15.2
- Infusión		276	22	12.5
- Infusión-Bolo		174	22	7.9
- Intratecal		237	22	10.8
- Intramuscular		33	13	2.5
<b>- Grupo de Edad</b>		<b>1,050</b>	<b>25</b>	<b>42.0</b>
01 - 04 años		380	25	15.2
05 - 09 años		387	25	15.5
10 - 14 años		257	25	10.3
15 - 19 años		26	14	1.9

INDICADORES DE LABORATORIO					
MARZO - 2009					
INDICADORES DE LABORATORIO POR DEPARTAMENTOS MEDICOS					
INDICADORES	Consulta Externa		Hospitalización		Total
	Ordenes	Prueb.Realizadas	Ordenes	Prueb.Realizadas	Prueb./ Ordenes
Unidad de Medida	Nº Ordenes	Nº Prueb.Realiz.	Nº Ordenes	Nº Prueb.Realiz.	Nº Prueb.Realiz.
	----- Nº Cons.Exter	----- Nº Ordenes	----- Nº Egresos	----- Nº Ordenes	----- Nº Ordenes
<b>TOTAL</b>	<b>0.62</b>	<b>2.27</b>	<b>8.10</b>	<b>2.90</b>	<b>2.48</b>
<b>DIRECCION DE CIRUGIA Y MEDICINA</b>	<b>0.65</b>	<b>2.40</b>	<b>8.09</b>	<b>2.85</b>	<b>2.56</b>
<b>DIRECCION DE CIRUGIA</b>	<b>0.24</b>	<b>2.95</b>	<b>2.97</b>	<b>2.42</b>	<b>2.75</b>
ABDOMEN	0.53	3.51	5.79	2.43	2.97
CABEZA Y CUELLO	0.22	3.14	1.50	2.05	2.84
ESPECIALIDADES QUIRURGICAS	0.20	3.51	(#)	2.41	3.28
GINECOLOGÍA	0.16	2.39	2.21	2.10	2.30
NEUROCIROGIA	0.32	3.03	2.51	2.06	2.57
MAMAS Y TEJIDOS BLANDOS	0.16	3.11	1.22	2.57	2.97
TÓRAX	0.38	2.20	2.00	1.95	2.12
UROLOGÍA	0.26	2.74	3.07	2.72	2.73
PRIVADOS CIRUGIA	(&)	(-)	(#)	3.22	3.22
<b>DIRECCION DE MEDICINA</b>	<b>1.10</b>	<b>2.27</b>	<b>15.73</b>	<b>2.98</b>	<b>2.51</b>
ONCOLOGIA MEDICA	1.93	2.27	17.96	2.63	2.39
ONCOLOGIA PEDIATRICA	1.71	2.42	10.33	4.42	3.04
ESPECIALIDADES MEDICAS	0.13	1.57	(#)	2.20	1.59
PRIVADOS DE MEDICINA	(&)	(-)	14.45	3.13	3.13
EMERGENCIA	(-)	(-)	(-)	(-)	(-)
<b>DIRECCION DE RADIOTERAPIA</b>	<b>0.23</b>	<b>2.13</b>	<b>0.51</b>	<b>1.39</b>	<b>2.10</b>
Radioterapia	0.23	2.13	0.51	1.39	2.10
<b>DETECCIÓN Y DIAGNOSTICO</b>	<b>0.00</b>	<b>(-)</b>	<b>(#)</b>	<b>(-)</b>	<b>(-)</b>
Detección y Diagnóstico	0.00	(-)	(#)	(-)	(-)
<b>OTROS SERVICIOS</b>	<b>(&amp;)</b>	<b>1.06</b>	<b>(#)</b>	<b>3.86</b>	<b>1.69</b>
Banco de Sangre	(&)	1.00	(#)	(-)	(-)
Radiodiagnóstico	(&)	1.02	(#)	(-)	1.02
Patología y Patología Clínica	(&)	3.36	(#)	(-)	3.36
Otros (!)	(&)	(-)	(#)	3.86	3.86

(!) Incluye en Otros : UCI , Anestesia , Cirugía menor-Endoscopia.

(&) No prestan servicio de consulta externa.

(#) No prestan servicio de hospitalización.

(-) Las Ordenes corresponde a cada especialidad

## BASE DE DATOS - LABORATORIO

MARZO - 2009

Departamentos y/o Servicios Médicos	Consulta Externa		Hospitalización		TOTAL		Consulta Externa	Egreso
	Nº Ordenes	Nº Pruebas Realizadas	Nº Ordenes	Nº Pruebas Realizadas	Nº Ordenes	Nº Pruebas Realizadas		
<b>TOTAL</b>	<b>14,666</b>	<b>33,337</b>	<b>7,277</b>	<b>21,089</b>	<b>21,943</b>	<b>54,426</b>	<b>23,653</b>	<b>898</b>
<b>DIRECCION DE CIRUGIA Y MEDICINA</b>	<b>12,714</b>	<b>30,505</b>	<b>6,898</b>	<b>19,682</b>	<b>19,612</b>	<b>50,187</b>	<b>19,636</b>	<b>853</b>
<b>DIRECCION DE CIRUGIA</b>	<b>2,425</b>	<b>7,154</b>	<b>1,520</b>	<b>3,676</b>	<b>3,945</b>	<b>10,830</b>	<b>10,264</b>	<b>511</b>
ABDOMEN	533	1,869	527	1,280	1,060	3,149	1,012	91
CABEZA Y CUELLO	343	1,077	129	264	472	1,341	1,570	86
ESPECIALIDADES QUIRURGICAS	104	365	27	65	131	430	517	0
GINECOLOGÍA	488	1,165	201	423	689	1,588	3,000	91
NEUROCIRUGIA	108	327	98	202	206	529	339	39
MAMAS Y TEJIDOS BLANDOS	314	975	110	283	424	1,258	1,962	90
TÓRAX	168	370	86	168	254	538	438	43
UROLOGÍA	367	1,006	218	592	585	1,598	1,426	71
PRIVADOS CIRUGIA	0	0	124	399	124	399	0	0
<b>DIRECCION DE MEDICINA</b>	<b>10,289</b>	<b>23,351</b>	<b>5,378</b>	<b>16,006</b>	<b>15,667</b>	<b>39,357</b>	<b>9,372</b>	<b>342</b>
ONCOLOGIA MEDICA	7,848	17,806	4,006	10,553	11,854	28,359	4,067	223
ONCOLOGIA PEDIATRICA	2,022	4,887	909	4,020	2,931	8,907	1,182	88
ESPECIALIDADES MEDICAS	419	658	15	33	434	691	3,110	0
PRIVADOS DE MEDICINA	0	0	448	1,400	448	1,400	0	31
EMERGENCIA	0	0	0	0	0	0	1,013	0
<b>DIRECCION DE RADIOTERAPIA</b>	<b>711</b>	<b>1,512</b>	<b>23</b>	<b>32</b>	<b>734</b>	<b>1,544</b>	<b>3,076</b>	<b>45</b>
Radioterapia	711	1,512	23	32	734	1,544	3,076	45
<b>DETECCION Y DIAGNOSTICO</b>	<b>0</b>	<b>0</b>	<b>0</b>	<b>0</b>	<b>0</b>	<b>0</b>	<b>941</b>	<b>0</b>
Detección y Diagnóstico	0	0	0	0	0	0	941	0
<b>OTROS SERVICIOS</b>	<b>1,241</b>	<b>1,320</b>	<b>356</b>	<b>1,375</b>	<b>1,597</b>	<b>2,695</b>	<b>-</b>	<b>-</b>
Banco de Sangre	1,145	1,145	0	0	1,145	1,145	-	-
Radiodiagnóstico	63	64	0	0	63	64	-	-
Patología y Patología Clínica	33	111	0	0	33	111	-	-
Otros (!)	0	0	356	1,375	356	1,375	-	-

## INDICADORES DE LABORATORIO POR AREA

INDICADORES	Cons.Externa Prueb./ Ordenes	Hospitalización Prueb./ Ordenes	Total Prueb./ Ordenes
Unidad de Medida	Nº Prueb.Realiz. ----- Nº Ordenes	Nº Prueb.Realiz. ----- Nº Ordenes	Nº Prueb.Realiz. ----- Nº Ordenes
<b>TOTAL</b>	<b>2.27</b>	<b>2.90</b>	<b>2.48</b>
HEMATOLOGIA ESPECIAL	1.00	1.00	1.00
HEMATOLOGIA	1.51	2.06	1.69
BIOQUIMICA	3.27	4.71	3.71
MICROBIOLOGIA	1.15	1.60	1.41
INMUNOLOGIA	2.77	2.78	2.77

INDICADORES	Consulta Externa		Hospitalización		Total	
	Ordenes	Prueb.Realizadas	Ordenes	Prueb.Realizadas	Ordenes	Prueb.Realizadas
	%	%	%	%	%	%
<b>TOTAL</b>	<b>66.8%</b>	<b>61.3%</b>	<b>33.2%</b>	<b>38.7%</b>	<b>100.0%</b>	<b>100.0%</b>
HEMATOLOGIA ESPECIAL	73.1%	73.1%	26.9%	26.9%	4.1%	1.7%
HEMATOLOGIA	67.1%	59.9%	32.9%	40.1%	38.9%	26.5%
BIOQUIMICA	69.2%	61.0%	30.8%	39.0%	38.6%	57.7%
MICROBIOLOGIA	43.6%	35.7%	56.4%	64.3%	11.7%	6.6%
INMUNOLOGIA	87.9%	87.9%	12.1%	12.1%	6.7%	7.5%

Area de Laboratorio	Consulta Externa		Hospitalización		TOTAL	
	Nº Ordenes	Nº Pruebas Realizadas	Nº Ordenes	Nº Pruebas Realizadas	Nº Ordenes	Nº Pruebas Realizadas
<b>TOTAL</b>	<b>14,666</b>	<b>33,337</b>	<b>7,277</b>	<b>21,089</b>	<b>21,943</b>	<b>54,426</b>
HEMATOLOGIA ESPECIAL	663	663	244	244	907	907
HEMATOLOGIA	5,726	8,620	2,809	5,778	8,535	14,398
BIOQUIMICA	5,859	19,166	2,602	12,259	8,461	31,425
MICROBIOLOGIA	1,116	1,285	1,443	2,311	2,559	3,596
INMUNOLOGIA	1,302	3,603	179	497	1,481	4,100



PRUEBAS REALIZADAS EN LABORATORIO						
MARZO - 2009						
Pruebas Realizadas	Hemat Esp	Hemat	Bioq	Microb	Inmuno	TOTAL
<b>TOTAL</b>	<b>907</b>	<b>14,398</b>	<b>31,425</b>	<b>3,596</b>	<b>4,100</b>	<b>54,426</b>
Acido Urico			681			681
Adenosinadeamiasa (ADA)			8			8
AGA (Gases en Sangre Arterial )			190			190
Aglutinaciones simples					16	16
Amilasa			201			201
Anaerobios				2		2
Baciloscopia BK Directo				593		593
Beta 2 microglobulina					161	161
Bilirrubina total y fraccionada			1,739			1,739
Bioquímica de Líquido			10			10
Bioquímica LCR			384			384
Calcio Iónico			1,322			1,322
Calcio Serico Total			12			12
Carbamazepina Serica			1			1
Citomorfoloía: Médula Ósea	486					486
Citoquímica: Leucemia Aguda (LA)	39					39
Cloro			3			3
Colesterol (HDL)			112			112
Colesterol (LDL)			109			109
Colesterol (VLDL)			71			71
Colesterol Total			129			129
Coprocultivo				42		42
Coprológico Funcional				43		43
CPK - MB			40			40
Creatinina			5,185			5,185
Creatinina Fosfokinasa (CPK)			37			37
Cultivos de Secreción Anal				185		185
Cultivos de Secreción Nasal				119		119
Cultivos de Secreción Otica				70		70
Cultivos de Secreción Oral				188		188
Cultivos de Secreción Vaginal				18		18
Cultivo de BK				43		43
Depuración Creatinina			76			76
Deshidrogenasa Láctica (DHL)			1,846			1,846
Difenihidantoina (DPH)			5			5
Dimero D. Cualitativo		2				2
Dimero D. Cuantitativo		595				595
Dosaje de Metrotexate			65			65
Electrolitos en Orina			4			4
Electrolitos Sericos (Na,K,CL)			2,331			2,331
Factor reumatoideo					1	1
Fenobarbital (FB)			3			3
Fibrinógeno		644				644
Fosfatasa Alcalina	4		1,195			1,199
Fósforo			752			752
Gammaglutamil Transferasa			1,078			1,078
Glucosa			2,733			2,733
Glucosa : Test de Tolerancia (2h)			2			2
Gota Gruesa				1		1
Gram Directo				60		60
Hemocultivo x (3)				856		856
Hemoglobina, Hematocrito		479				479
Hemoglobina Glicosilada			85			85
Hemograma Completo (Hb,Hto,Leucocitos)		7,662				7,662
Hepatitis A: IgM (Anti HAV-IgM)					18	18
Hepatitis A: Total (Anti HAV-Total)					51	51



<b>PRUEBAS REALIZADAS EN LABORATORIO</b>						
<b>MARZO - 2009</b>						
<b>Pruebas Realizadas</b>	<b>Hemat Esp</b>	<b>Hemat</b>	<b>Bioq</b>	<b>Microb</b>	<b>Inmuno</b>	<b>Total</b>
Hepatitis B: Ag. de superficie austral					1,153	1,153
Hepatitis B: Ac. Antiaustralia (AchBs)					62	62
Hepatitis B: Ac. Anticore IgM (AchBc IgM)					42	42
Hepatitis B: Ac. Anticore Total (AchBe)					40	40
Hepatitis B: Ag. Epsilon (AgHBe)					34	34
Hepatitis B: Ac. Anti epsilon (AchBe)					31	31
Hepatitis C: (Anti HCV)					107	107
Hongos				52		52
HIV 1-2, Antic.					1,067	1,067
HTLV-1, Antic.					196	196
Inmunofijación (orina/líquidos)					7	7
Inmunofijación (suero)					9	9
Inmunoglobulinas Dosaje (IgG)			18			18
Inmunoglobulinas Dosaje (IgA)			13			13
Inmunoglobulinas Dosaje (IgM)			15			15
Investig. Coccidias				9		9
Investigación de Pneumocystis Jiroveci				1		1
Investig. Strongyloides (método)				36		36
LCR (Gram,Bk,KOH,Tinta China)				26		26
Líquidos o Secreciones ( Gram, koh)				135		135
Magnesio			437			437
Mieloglobina			1			1
Mielocultivo				9		9
Orina : Examen Completo				110		110
Orina : Sedimento		15		28		43
Parasitológico x 3				173		173
Potasio			196			196
Proteína Bence Jones (Orina)					1	1
Proteína C Reactiva					4	4
Proteínas Totales y Fraccionada			2,155			2,155
Proteinuria en orina 24 horas			26			26
Proteionograma Electroforético (Suero)					4	4
Proteionograma Electroforético (Orina/LCR)					2	2
Prueba de Embarazo					10	10
Reacción Inflamatoria en Heces				3		3
Recuento Celular y Diferencial de LCR	373	12				385
Recuento Celular de Otros Líquidos	5					5
Recuento de Glóbulos Rojos		3				3
Recuento de Leucocitos		2				2
Recuento de Linfocitos		2				2
Recuento de Plaquetas		71				71
Recuento de Reticulocitos		7				7
Sangre Oculta en Heces (Thevenon)				6		6
Sífilis: Serología					1,058	1,058
Sífilis Confirmatorio					26	26
Sodio			119			119
Test Graham (Oxiurus)				2		2
Tiempo Sangría (TS)		1				1
Tiempo Parcial Tromboplastina		1,924				1,924
Tiempo Protombina (TP)		2,313				2,313
Tiempo Trombina (TT)		593				593
Transaminasa (TGO)			2,567			2,567
Transaminasa (TGP)			3,191			3,191
Triglicéridos			109			109
Troponina T.			22			22
Urea			2,147			2,147
Urocultivo				786		786
Velocidad de Sedimentac. Globular		73				73

**INDICADORES DE RADIODIAGNÓSTICO****MARZO - 2009****EXAMENES POR MÉDICO**

MÉDICOS	VALIDADOS		SUPERVISADOS	
	Nº	%	Nº	%
<b>TOTAL</b>	<b>8,409</b>	<b>100.0</b>	<b>8,409</b>	<b>100.0</b>
<b>Médicos Staff</b>	<b>3,459</b>	<b>41.1</b>	<b>8,409</b>	<b>100.0</b>
- Puente Arnao Adolfo	309	8.9	333	4.0
- Cisneros Guerrero Félix	410	11.9	742	8.8
- Huayanay Santos Jorge	97	2.8	305	3.6
- Rodríguez Lira Alvaro	360	10.4	1,182	14.1
- Rodríguez Lira José	10	0.3	58	0.7
- Valdéz Rospigliosi Juan	4	0.1	486	5.8
- Fariás Mejía Cilia Ilya	201	5.8	672	8.0
- Flores Alvaro Raymundo	398	11.5	1,287	15.3
- Ayón Seminario Jorge	238	6.9	770	9.2
- Moreno Navarro Percy	670	19.4	1,095	13.0
- Navarro Romero Tito	762	22.0	1,479	17.6
<b>Médicos Residentes</b>	<b>4,950</b>	<b>58.9</b>	-	-
- Pastor Gutiérrez Dayana Kim	1	0.0	-	-
- Bullon Huayanay Yone	44	0.9	-	-
- Fernandez Umpire Darwin Ivan	87	1.8	-	-
- Huaripata Atalaya Pedro Fausto	862	17.4	-	-
- Mendoza Pantoja Ignacio Jesus	1,449	29.3	-	-
- Machado Heredia María Angela	294	5.9	-	-
- Malca Salazar Carlos Ernesto	1,439	29.1	-	-
- Sernaque Quintana Raymundo	107	2.2	-	-
- Campos Calderon Luis Antonio	105	2.1	-	-
- Soriano Quiroz Cecilia	366	7.4	-	-
- Zavaleta Lopez Edgar Aaron	196	4.0	-	-

<b>INDICADORES DE RADIODIAGNOSTICO</b>		
<b>MARZO - 2009</b>		
<b>EXAMENES REALIZADOS</b>		
<b>EXAMENES REALIZADOS</b>	<b>TOTAL</b>	<b>%</b>
<b>TOTAL</b>	<b>8,409</b>	<b>100.0%</b>
<b>ZONA DE LA RADIOGRAFIA</b>	<b>4,047</b>	<b>48.1%</b>
Tórax frontal (1)	2,069	51.1%
Mamografía bilateral (4)	346	8.5%
Tórax portátil	336	8.3%
Tórax frontal y perfil (2)	255	6.3%
Mamografía unilateral (2)	234	5.8%
Abdomen simple de cubito y de pie (2)	95	2.3%
Informe de radiografías de la calle (mamografías)	74	1.8%
Doppler venoso periférico miembro superior e inferior	56	1.4%
Rodilla (1) (2)	46	1.1%
Biopsia guiada por TAC	42	1.0%
Survey óseo (7)	38	0.9%
Columna lumbrosacra frente y perfil (2)	36	0.9%
Simulación región	34	0.8%
Estomago y duodeno c/doble contraste	26	0.6%
Pelvis (1)	26	0.6%
Articulación coxofemoral unilateral / bilateral	25	0.6%
Hombro	23	0.6%
Muslo fémur (2)	20	0.5%
Biopsia prostática transrectal	19	0.5%
Columna dorsal frente y perfil (2)	16	0.4%
Brazo y húmero (2)	15	0.4%
Doppler arterial miembro inferior y superior	15	0.4%
Esófago (4)	14	0.3%
Panorámica dental	14	0.3%
Doppler color órgano	13	0.3%
Pie c/lado (2)	13	0.3%
Muñeca c/lado (1) (2)	10	0.2%
Otros	137	3.4%
<b>T.A.C.</b>	<b>1,746</b>	<b>20.8%</b>
Abdomen y pelvis	580	14.3%
Tórax	545	13.5%
Cerebro con o sin contraste	197	4.9%
Informe de la calle	100	2.5%
Macizo facial	83	2.1%
Abdomen	68	1.7%
Tejido blando del cuello	57	1.4%
Tórax de alta resolución	28	0.7%
Miembro inferior	20	0.5%
Pelvis	12	0.3%
Senos paranasales (3)	12	0.3%
Otros	44	1.1%
<b>ECOGRAFIA</b>	<b>2,306</b>	<b>27.4%</b>
Abdominal pélvica o completa	1,383	34.2%
Mama	361	8.9%
Transvaginal	231	5.7%
Partes blandas	121	3.0%
Tiroides	81	2.0%
Abdominal superior	58	1.4%
Testicular	23	0.6%
Abdominal pélvica ginecológica	19	0.5%
Tórax / derrame y masa	16	0.4%
(+) Localización	10	0.2%
Otros	3	0.1%
<b>RESONANCIA MAGNETICA</b>	<b>310</b>	<b>3.7%</b>
Encéfalo	117	2.9%
Columna lumbr sacra	34	0.8%
Informe de placas de la calle	24	0.6%
Columna total	19	0.5%
Bilateral de mamas	16	0.4%
Columna dorsal	13	0.3%
Región selar y paraselar (hipófisis)	9	0.2%
Colangiografía	8	0.2%
Orbitas (nervios ópticos)	8	0.2%
Otros	62	1.5%

CIRUGIA MENOR Y ENDOSCOPIA:

NO HUBO REGISTRO DE

INFORMACION, POR CAMBIO DE SISTEMA

(Pág. 25 al 32)

INDICADORES DE SALA DE OPERACIONES									
MARZO- 2009									
INDICADOR	Hospitalar		El Servicio		Clínica de Día		Total Operaciones		Nro. Operac. x Cirujano
Unidad de Medida	Nro.	%	Nro.	%	Nro.	%	Nro.	%	Total Oper. ----- Nº Cirujanos
<b>TOTAL</b>	<b>425</b>	<b>100.0</b>	<b>26</b>	<b>100.0</b>	<b>151</b>	<b>100.0</b>	<b>602</b>	<b>100.0</b>	<b>8.2</b>
<b>DIRECCION DE CIRUGIA</b>	<b>384</b>	<b>90.4</b>	<b>26</b>	<b>100.0</b>	<b>151</b>	<b>100.0</b>	<b>561</b>	<b>93.2</b>	<b>8.5</b>
<b>ABDOMEN</b>	<b>76</b>	<b>17.9</b>	<b>6</b>	<b>23.1</b>	<b>1</b>	<b>0.7</b>	<b>83</b>	<b>13.8</b>	<b>7.5</b>
- Payet Eduardo	8	88.9	1	11.1	0	0.0	9		
- Celis Juan	5	83.3	1	16.7	0	0.0	6		
- Ruíz Eloy	10	83.3	2	16.7	0	0.0	12		
- Berrospi Francisco	8	88.9	1	11.1	0	0.0	9		
- Chávez Iván	12	100.0	0	0.0	0	0.0	12		
- Young Frank	13	86.7	1	6.7	1	6.7	15		
- Martínez Juan	4	100.0	0	0.0	0	0.0	4		
- Paredes Kori	7	100.0	0	0.0	0	0.0	7		
- Lázaro Alexander	6	100.0	0	0.0	0	0.0	6		
- Chuquillanqui Jorge	2	100.0	0	0.0	0	0.0	2		
- Nuñez Ju Juan	1	100.0	0	0.0	0	0.0	1		
<b>CABEZA Y CUELLO</b>	<b>49</b>	<b>11.5</b>	<b>7</b>	<b>26.9</b>	<b>39</b>	<b>25.8</b>	<b>95</b>	<b>15.8</b>	<b>10.6</b>
- Sánchez Pedro	4	36.4	2	18.2	5	45.5	11		
- Postigo Juan	13	81.3	2	12.5	1	6.3	16		
- Salas Abraham	9	75.0	0	0.0	3	25.0	12		
- Torres Fernando	5	55.6	1	11.1	3	33.3	9		
- Cordero Raúl	1	16.7	2	33.3	3	50.0	6		
- Gutiérrez José	5	35.7	0	0.0	9	64.3	14		
- Olaechea Carlos	1	50.0	0	0.0	1	50.0	2		
- Chavez de Paz Carlos	5	45.5	0	0.0	6	54.5	11		
- Figueroa Edwin	6	42.9	0	0.0	8	57.1	14		
<b>ESPECIALIDADES QUIRURGICAS</b>	<b>28</b>	<b>6.6</b>	<b>3</b>	<b>11.5</b>	<b>19</b>	<b>12.6</b>	<b>50</b>	<b>8.3</b>	<b>7.1</b>
- Delgado Ricardo	4	66.7	1	16.7	1	16.7	6		
- López Jesús	5	83.3	1	16.7	0	0.0	6		
- Chávez Miguel Angel	3	75.0	0	0.0	1	25.0	4		
- Iberico Walter	3	50.0	1	16.7	2	33.3	6		
- Pardo Juan Carlos	4	44.4	0	0.0	5	55.6	9		
- Sialer Luis	7	53.8	0	0.0	6	46.2	13		
- Gutierrez Christian	2	33.3	0	0.0	4	66.7	6		
<b>GINECOLOGÍA</b>	<b>82</b>	<b>19.3</b>	<b>2</b>	<b>7.7</b>	<b>14</b>	<b>9.3</b>	<b>98</b>	<b>16.3</b>	<b>8.2</b>
- Alvarez Manuel	2	66.7	1	33.3	0	0.0	3		
- Santos Carlos	2	100.0	0	0.0	0	0.0	2		
- Velarde Carlos	6	100.0	0	0.0	0	0.0	6		
- Galdos Oscar	5	83.3	1	16.7	0	0.0	6		
- Valdivia Henry	6	85.7	0	0.0	1	14.3	7		
- Chávez Carlos	12	85.7	0	0.0	2	14.3	14		
- Sánchez Marco	7	100.0	0	0.0	0	0.0	7		
- López Aldo	7	87.5	0	0.0	1	12.5	8		
- Rodríguez Roberto	15	88.2	0	0.0	2	11.8	17		
- Lama Carlos	19	82.6	0	0.0	4	17.4	23		
- Zevallos Albert	0	0.0	0	0.0	1	100.0	1		
- Ocon Roger	1	25.0	0	0.0	3	75.0	4		
<b>NEUROCIRUGIA</b>	<b>32</b>	<b>7.5</b>	<b>1</b>	<b>3.8</b>	<b>6</b>	<b>4.0</b>	<b>39</b>	<b>6.5</b>	<b>13.0</b>
- Orrego José	3	50.0	0	0.0	3	50.0	6		
- Heinicke Hugo	8	80.0	1	10.0	1	10.0	10		
- Ojeda Luis	21	91.3	0	0.0	2	8.7	23		
<b>MAMAS Y TEJIDOS BLANDOS</b>	<b>46</b>	<b>10.8</b>	<b>2</b>	<b>7.7</b>	<b>72</b>	<b>47.7</b>	<b>120</b>	<b>19.9</b>	<b>10.9</b>
- Vigil Carlos	1	100.0	0	0.0	0	0.0	1		
- Velarde Raúl	2	40.0	0	0.0	3	60.0	5		
- Abugattás Julio	0	0.0	0	0.0	3	100.0	3		
- Cotrina José	4	36.4	1	9.1	6	54.5	11		
- León Mauricio	5	38.5	0	0.0	8	61.5	13		
- Garces Milko	4	36.4	0	0.0	7	63.6	11		
- De La Cruz Miguel Angel	3	30.0	0	0.0	7	70.0	10		
- Calderón Gabriela	2	16.7	1	8.3	9	75.0	12		
- Falla Martín	10	66.7	0	0.0	5	33.3	15		
- Vílchez Sheila	3	17.6	0	0.0	14	82.4	17		
- Tapia José	12	54.5	0	0.0	10	45.5	22		
<b>TÓRAX</b>	<b>19</b>	<b>4.5</b>	<b>2</b>	<b>7.7</b>	<b>0</b>	<b>0.0</b>	<b>21</b>	<b>3.5</b>	<b>4.2</b>
- Amorín Edgar	2	50.0	2	50.0	0	0.0	4		
- De La Guerra Alberto	6	100.0	0	0.0	0	0.0	6		
- Bracamonte Luis	1	100.0	0	0.0	0	0.0	1		
- Rivera Julio	6	100.0	0	0.0	0	0.0	6		
- Equiluz Gelber	4	100.0	0	0.0	0	0.0	4		

INDICADORES DE SALA DE OPERACIONES									
MARZO- 2009									
INDICADOR	Hospitalar		El Servicio		Clínica de Día		Total Operaciones		Nro. Operac. x Cirujano
Unidad de Medida	Nro.	%	Nro.	%	Nro.	%	Nro.	%	Total Oper. ----- Nº Cirujanos
<b>UROLOGÍA</b>	<b>52</b>	<b>12.2</b>	<b>3</b>	<b>11.5</b>	<b>0</b>	<b>0.0</b>	<b>55</b>	<b>9.1</b>	<b>6.9</b>
- Morante Carlos	4	66.7	2	33.3	0	0.0	6		
- Pow Sang Mariela	10	100.0	0	0.0	0	0.0	10		
- Meza Luis	5	100.0	0	0.0	0	0.0	5		
- Destefano Víctor	13	100.0	0	0.0	0	0.0	13		
- Quiroa Fernando	7	87.5	1	12.5	0	0.0	8		
- Franco Enrique	6	100.0	0	0.0	0	0.0	6		
- Cohaila Luis	3	100.0	0	0.0	0	0.0	3		
- Gonzales Johnny	4	100.0	0	0.0	0	0.0	4		
<b>DIRECCION DE RADIOTERAPIA</b>	<b>41</b>	<b>9.6</b>	<b>0</b>	<b>0.0</b>	<b>0</b>	<b>0.0</b>	<b>41</b>	<b>6.8</b>	<b>5.9</b>
- Heredia Adela	3	100.0	0	0.0	0	0.0	3		
- Barriga Oscar	6	100.0	0	0.0	0	0.0	6		
- Marquina Juan	9	100.0	0	0.0	0	0.0	9		
- Lachos Alberto	7	100.0	0	0.0	0	0.0	7		
- Paliza Aldo	2	100.0	0	0.0	0	0.0	2		
- Vizcarra Bernardo	9	100.0	0	0.0	0	0.0	9		
- Vargas del Rio Christian	5	100.0	0	0.0	0	0.0	5		

## BASE DE DATOS SALA DE OPERACIONES

MARZO- 2009

DEPARTAMENTOS MEDICOS	Hospitalar	El Servicio	Clínica de Día		Total Operaciones	Nro. Cirujanos
			Hospital	El Servicio		
<b>TOTAL</b>	<b>425</b>	<b>26</b>	<b>151</b>	<b>0</b>	<b>602</b>	<b>73</b>
<b>DIRECCION DE CIRUGIA</b>	<b>384</b>	<b>26</b>	<b>151</b>	<b>0</b>	<b>561</b>	<b>66</b>
<b>ABDOMEN</b>	<b>76</b>	<b>6</b>	<b>1</b>	<b>0</b>	<b>83</b>	<b>11</b>
- Payet Eduardo	8	1	0	0	8	
- Celis Juan	5	1	0	0	6	
- Ruíz Eloy	10	2	0	0	12	
- Berrospi Francisco	8	1	0	0	9	
- Chávez Iván	12	0	0	0	12	
- Young Frank	13	1	1	0	15	
- Martínez Juan	4	0	0	0	4	
- Paredes Kori	7	0	0	0	7	
- Lázaro Alexander	6	0	0	0	6	
- Chuquillanqui Jorge	2	0	0	0	2	
- Nuñez Ju Juan	1	0	0	0	1	
<b>CABEZA Y CUELLO</b>	<b>49</b>	<b>7</b>	<b>39</b>	<b>0</b>	<b>95</b>	<b>9</b>
- Sánchez Pedro	4	2	5	0	11	
- Postigo Juan	13	2	1	0	16	
- Salas Abraham	9	0	3	0	12	
- Torres Fernando	5	1	3	0	9	
- Cordero Raúl	1	2	3	0	6	
- Gutiérrez José	5	0	9	0	14	
- Olaechea Carlos	1	0	1	0	2	
- Chavez de Paz Carlos	5	0	6	0	11	
- Figueroa Edwin	6	0	8	0	14	
<b>ESPECIALIDADES QUIRURGICAS</b>	<b>28</b>	<b>3</b>	<b>19</b>	<b>0</b>	<b>50</b>	<b>7</b>
- Delgado Ricardo	4	1	1	0	6	
- López Jesús	5	1	0	0	6	
- Chávez Miguel Angel	3	0	1	0	4	
- Iberico Walter	3	1	2	0	6	
- Pardo Juan Carlos	4	0	5	0	9	
- Sialer Luis	7	0	6	0	13	
- Gutierrez Christian	2	0	4	0	6	
<b>GINECOLOGÍA</b>	<b>82</b>	<b>2</b>	<b>14</b>	<b>0</b>	<b>98</b>	<b>12</b>
- Alvarez Manuel	2	1	0	0	3	
- Santos Carlos	2	0	0	0	2	
- Velarde Carlos	6	0	0	0	6	
- Galdos Oscar	5	1	0	0	6	
- Valdivia Henry	6	0	1	0	7	
- Chávez Carlos	12	0	2	0	14	
- Sánchez Marco	7	0	0	0	7	
- López Aldo	7	0	1	0	8	
- Rodríguez Roberto	15	0	2	0	17	
- Lama Carlos	19	0	4	0	23	
- Zevallos Albert	0	0	1	0	1	
- Ocon Roger	1	0	3	0	4	
<b>NEUROCIURUGIA</b>	<b>32</b>	<b>1</b>	<b>6</b>	<b>0</b>	<b>39</b>	<b>3</b>
- Orrego José	3	0	3	0	6	
- Heinicke Hugo	8	1	1	0	10	
- Ojeda Luis	21	0	2	0	23	
<b>MAMAS Y TEJIDOS BLANDOS</b>	<b>46</b>	<b>2</b>	<b>72</b>	<b>0</b>	<b>120</b>	<b>11</b>
- Vigil Carlos	1	0	0	0	1	
- Velarde Raúl	2	0	3	0	5	
- Abugattás Julio	0	0	3	0	3	
- Cotrina José	4	1	6	0	11	
- León Mauricio	5	0	8	0	13	
- Garces Milko	4	0	7	0	11	
- De La Cruz Miguel Angel	3	0	7	0	10	
- Calderón Gabriela	2	1	9	0	12	
- Falla Martín	10	0	5	0	15	
- Vilchez Sheila	3	0	14	0	17	
- Tapia José	12	0	10	0	22	
<b>TORAX</b>	<b>19</b>	<b>2</b>	<b>0</b>	<b>0</b>	<b>21</b>	<b>5</b>
- Amorin Edgar	2	2	0	0	4	
- De La Guerra Alberto	6	0	0	0	6	
- Bracamonte Luis	1	0	0	0	1	
- Rivera Julio	6	0	0	0	6	
- Eguiluz Gelber	4	0	0	0	4	

**BASE DE DATOS SALA DE OPERACIONES**  
**MARZO- 2009**

DEPARTAMENTOS MEDICOS	Operaciones Hospitalar	Operaciones El Servicio	Operaciones Clínica de Día		Total Operaciones	Nro. Cirujanos
			Hospital	El Servicio		
<b>UROLOGÍA</b>	<b>52</b>	<b>3</b>	<b>0</b>	<b>0</b>	<b>55</b>	<b>8</b>
- Morante Carlos	4	2	0	0	6	
- Pow Sang Mariela	10	0	0	0	10	
- Meza Luis	5	0	0	0	5	
- Destefano Víctor	13	0	0	0	13	
- Quiroa Fernando	7	1	0	0	8	
- Franco Enrique	6	0	0	0	6	
- Cohaila Luis	3	0	0	0	3	
- Gonzales Johnny	4	0	0	0	4	
<b>DIRECCION DE RADIOTERAPIA</b>	<b>41</b>	<b>0</b>	<b>0</b>	<b>0</b>	<b>41</b>	<b>7</b>
- Heredia Adela	3	0	0	0	3	
- Barriga Oscar	6	0	0	0	6	
- Marquina Juan	9	0	0	0	9	
- Lachos Alberto	7	0	0	0	7	
- Paliza Aldo	2	0	0	0	2	
- Vizcarra Bernardo	9	0	0	0	9	
- Vargas del Rio Christian	5	0	0	0	5	

OPERACIONES	HOSPITALAR		CLÍNICA DE DÍA		EL SERVICIO	
	% de Oper. Cancelada	% de Oper. No Program.	% de Oper. Cancelada	% de Oper. No Program.	% de Oper. Cancelada	% de Oper. No Program.
Unidad de Medida	Op.Cancel. ----- x 100	Op.No Prog. ----- x 100	Op.Cancel. ----- x 100	Op.No Prog. ----- x 100	Op.Cancel. ----- x 100	Op.No Prog. ----- x 100
	Op.Program.	Op.Realizada	Op.Program.	Op.Realizada	Op.Program.	Op.Realizada
<b>TOTAL</b>	<b>5.2</b>	<b>0.9</b>	<b>13.4</b>	<b>0.0</b>	<b>17.9</b>	<b>11.5</b>
ABDOMEN	6.2	0.0	0.0	0.0	16.7	16.7
CABEZA Y CUELLO	7.7	2.0	15.2	0.0	12.5	0.0
ESPECIALIDADES QUIRURGICAS	3.4	0.0	5.0	0.0	0.0	0.0
GINECOLOGIA	0.0	0.0	17.6	0.0	0.0	50.0
NEUROCIURUGIA	6.1	3.1	0.0	0.0	0.0	0.0
MAMAS Y TEJIDOS BLANDOS	2.2	4.3	28.6	0.0	0.0	0.0
TÓRAX	13.6	0.0	(&)	(!)	0.0	0.0
UROLOGIA	1.9	0.0	(&)	(!)	50.0	33.3
RADIOTERAPIA	12.8	0.0	(&)	(!)	100.0	(!)

(&amp;) No hubo Op. Programada

(!) No Hubo Op. Realizada



HOSPITALAR	OPERACIONES			
	Programadas	Realizadas	Canceladas	No Program.
<b>TOTAL</b>	<b>444</b>	<b>425</b>	<b>23</b>	<b>4</b>
ABDOMEN	81	76	5	0
CABEZA Y CUELLO	52	49	4	1
ESPECIALIDADES QUIRURGICAS	29	28	1	0
GINECOLOGIA	82	82	0	0
NEUROCIRUGIA	33	32	2	1
MAMAS Y TEJIDOS BLANDOS	45	46	1	2
TORAX	22	19	3	0
UROLOGIA	53	52	1	0
RADIOTERAPIA	47	41	6	0

CLÍNICA DE DIA	OPERACIONES			
	Programadas	Realizadas	Canceladas	No Program.
<b>TOTAL</b>	<b>97</b>	<b>151</b>	<b>13</b>	<b>0</b>
ABDOMEN	1	1	0	0
CABEZA Y CUELLO	46	39	7	0
ESPECIALIDADES QUIRURGICAS	20	19	1	0
GINECOLOGIA	17	14	3	0
NEUROCIRUGIA	6	6	0	0
MAMAS Y TEJIDOS BLANDOS	7	72	2	0
TORAX	0	0	0	0
UROLOGIA	0	0	0	0
RADIOTERAPIA	0	0	0	0

EL SERVICIO	OPERACIONES			
	Programadas	Realizadas	Canceladas	No Program.
<b>TOTAL</b>	<b>28</b>	<b>26</b>	<b>5</b>	<b>3</b>
ABDOMEN	6	6	1	1
CABEZA Y CUELLO	8	7	1	0
ESPECIALIDADES QUIRURGICAS	3	3	0	0
GINECOLOGÍA	1	2	0	1
NEUROCIRUGIA	1	1	0	0
MAMAS Y TEJIDOS BLANDOS	2	2	0	0
TÓRAX	2	2	0	0
UROLOGIA	4	3	2	1
RADIOTERAPIA	1	0	1	0

DEPARTAMENTOS MEDICOS	Promedio Permanencia		% Total
	Pre.Operat.	Post.Operat.	
Unidad de Medida	Días Pre.Operat. ----- Egreso Op.	Días Post.Operat. ----- Egreso Op.	Días Pre.Operat. ----- x 100 Días Pre+Post.
<b>TOTAL</b>	<b>3.4</b>	<b>6.1</b>	<b>36.0%</b>
<b>DIRECCION DE CIRUGIA</b>	<b>3.7</b>	<b>6.4</b>	<b>36.8%</b>
ABDOMEN	5.5	8.8	38.7%
CABEZA Y CUELLO	4.2	6.6	39.1%
ESPECIALIDADES QUIRURGICAS	-	-	-
GINECOLOGÍA	3.1	3.8	45.1%
NEUROCIRUGIA	2.6	11.0	19.2%
MAMAS Y TEJIDOS BLANDOS	2.8	3.4	45.3%
TÓRAX	7.5	9.4	44.3%
UROLOGÍA	2.1	6.1	25.4%
<b>DIRECCION DE RADIOTERAPIA</b>	<b>1.0</b>	<b>3.9</b>	<b>20.5%</b>

(&) Las Operaciones realizadas a los pacientes de Medicina y Pediatría han sido consideradas en los departamento médicos de cirugía.

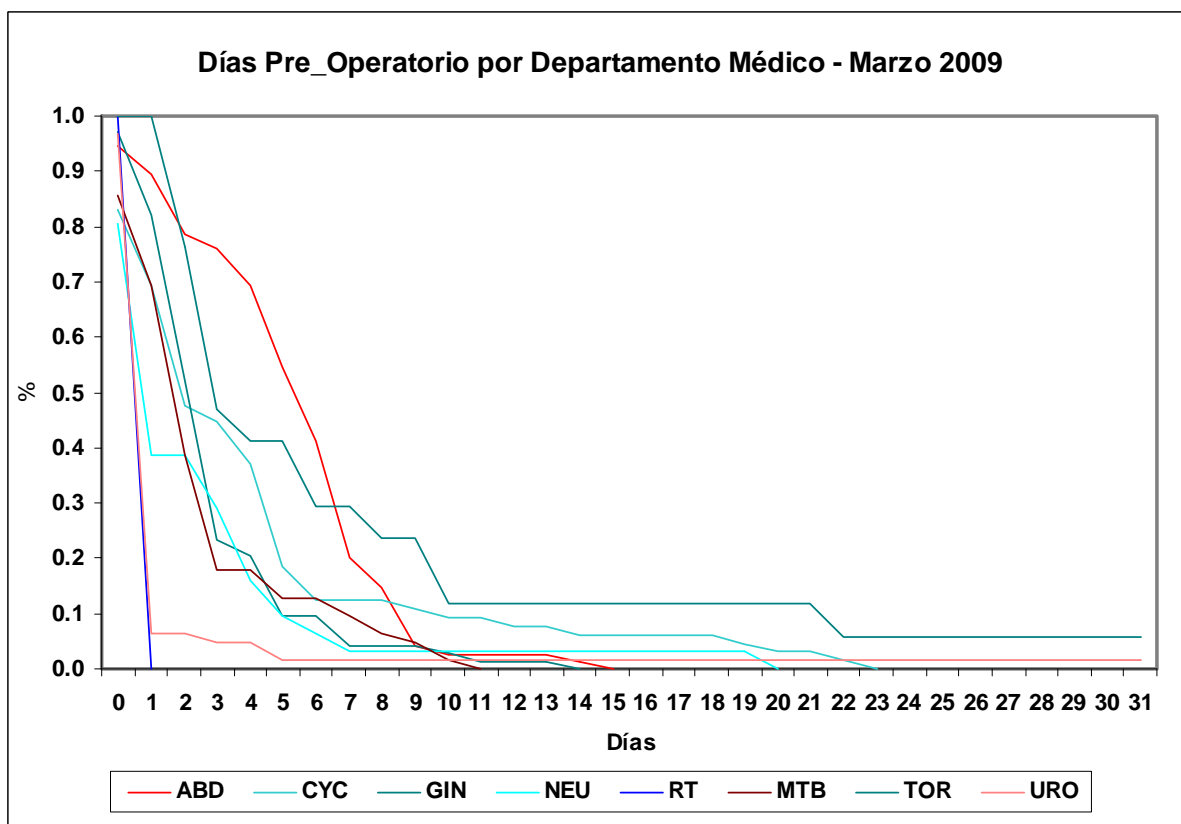
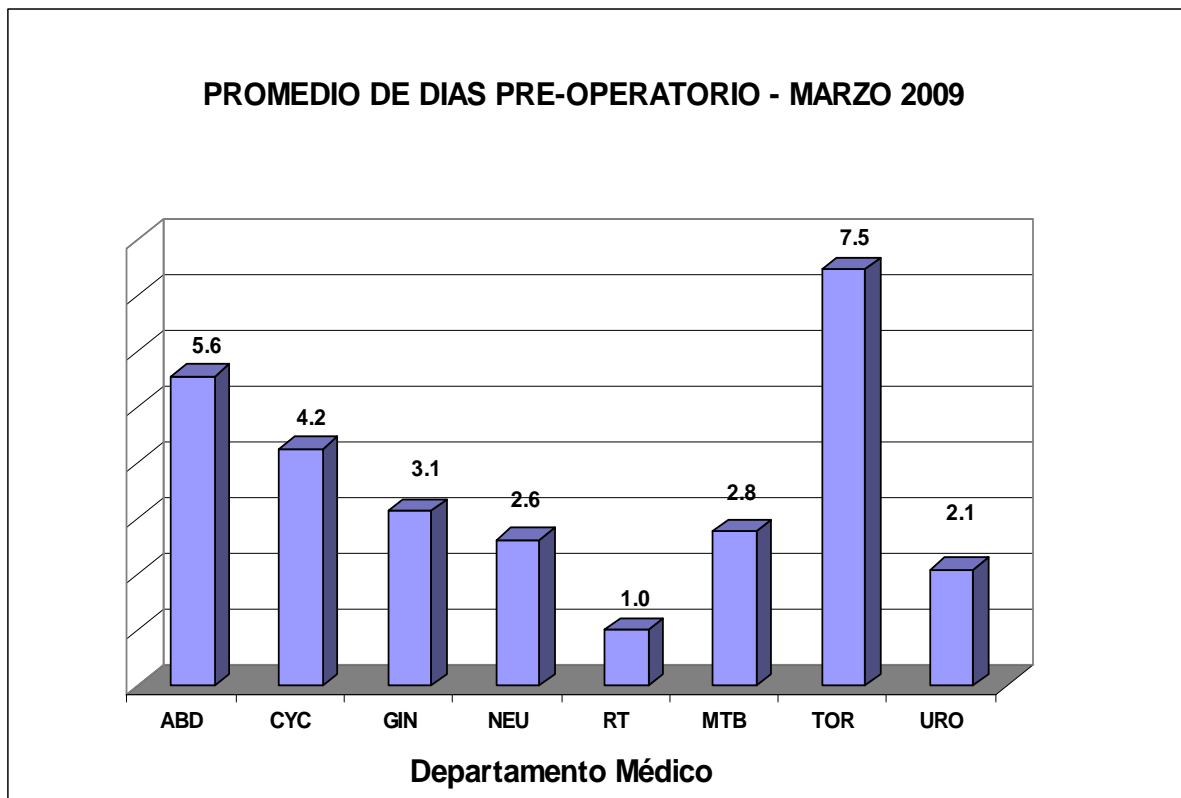
(!) En pediatría se han considerado todos los egresos de pacientes menores de 14 años.

Unidad de Medida	DÍAS PRE Y POST OPERADOS - EGRESOS			
	Días	Días	Egresos	Nº Operaciones(*)
	Pre-Operatorios	Post-Operatorios	Operados	
<b>TOTAL</b>	<b>1,473</b>	<b>2,618</b>	<b>427</b>	<b>420</b>
<b>DIRECCION DE CIRUGIA</b>	<b>1,432</b>	<b>2,459</b>	<b>386</b>	<b>379</b>
ABDOMEN	416	658	75	82
CABEZA Y CUELLO	276	429	65	56
ESPECIALIDADES QUIRURGICAS	.	-	-	.
GINECOLOGÍA	229	279	73	84
NEUROCIRUGIA	81	341	31	33
MAMAS Y TEJIDOS BLANDOS	172	208	62	49
TÓRAX	127	160	17	20
UROLOGIA	131	384	63	55
<b>DIRECCION DE RADIOTERAPIA</b>	<b>41</b>	<b>159</b>	<b>41</b>	<b>41</b>

(\*) En Operaciones no incluye Clínica de Día y Especialidades Quirúrgicas

INDICADORES DE OPERACIONES PRINCIPALES			
MARZO - 2009			
INDICADOR	TOTAL	Tiempo Operación	Tiempo Anestesia
UNIDAD DE MEDIDA	Nro.	Promedio (horas)	Promedio (horas)
<b>TOTAL</b>	<b>602</b>	<b>1h 39'</b>	<b>1h 37'</b>
<b>ABDOMEN</b>	<b>83</b>	<b>4h 28'</b>	<b>2h 33'</b>
GASTRECTOMIA RADICAL SUB TOTAL DISTAL	10	3h 13'	3h 27'
COLOSTOMIA	6	0h 43'	0h 51'
HEMICOLECTOMIA	5	2h 24'	2h 39'
GASTROENTERO ANASTOMOSIS	5	1h 22'	1h 40'
PANCREATECTOMIA PROXIMAL(WIPPLE)	4	5h 50'	6h 40'
HEMIHEPATECTOMIA	4	5h 10'	5h 38'
GASTRECTOMIA TOTAL	4	4h 12'	4h 31'
RESECCION ANTERIOR DEL RECTO	4	2h 26'	2h 42'
COLECISTECTOMIA	3	2h 58'	3h 13'
RESECCION ABDOMINO PERINEAL	3	1h 46'	1h 56'
BIOPSIA DE HIGADO	3	1h 16'	1h 43'
DRENAJE Y LAVADO CAVIDAD ABDOMINAL	3	0h 50'	1h 18'
BIOPSIAS MULTIPLES	2	2h 7'	2h 30'
LIBERACION DE ADHERENCIAS	2	2h 2'	2h 17'
YEYUNOSTOMIA	2	1h 30'	1h 37'
RESECCION LESION/TUMOR RETROPERITONEAL	2	0h 37'	0h 45'
OTROS	21	10h 7'	1h 38'
<b>CABEZA Y CUELLO</b>	<b>95</b>	<b>1h 23'</b>	<b>1h 40'</b>
TIROIDECTOMIA TOTAL	14	2h 35'	2h 56'
HEMITIROIDECTOMIA	8	1h 18'	1h 32'
LARINGOSCOPIA DIRECTA Y BIOPSIA	5	0h 36'	0h 52'
TRAQUEOSTOMIA	5	0h 17'	0h 27'
EXPLORACION CERVICAL Y BIOPSIA	4	0h 32'	0h 48'
HEMIRESECCION DEL MAXILAR	3	5h 31'	5h 50'
REVISION DE HEMOSTASIA	3	1h 20'	1h 40'
GLOSECTOMIA	3	1h 10'	1h 43'
EXENTERACION FOSA NASAL	3	1h 5'	1h 21'
RESECCION RADICAL DE PIEL Y TEJIDOS BLAN	3	0h 58'	1h 8'
BIOPSIA DE LARINGE	3	0h 26'	0h 40'
BIOPSIA LESION DE LA ORBITA	3	0h 21'	0h 36'
DISECCION RADICAL MODIFICADA DE CUELLO	2	3h 10'	3h 27'
RESECCION TUMOR DEL MAXILAR	2	2h 0'	2h 22'
LARINGECTOMIA TOTAL	2	1h 7'	1h 15'
DISECCION RADICAL DE CUELLO	2	1h 0'	1h 7'
LARINGOSCOPIA POR SUSPENSION	2	0h 27'	0h 37'
OTROS	28	1h 5'	1h 23'
<b>ESPECIALIDADES QUIRURGICAS</b>	<b>50</b>	<b>1h 25'</b>	<b>1h 44'</b>
<b>ORTOPEDIA ONCOLOGICA</b>	<b>34</b>	<b>0h 56'</b>	<b>1h 12'</b>
BIOPSIA INCISIONAL HUESO	16	0h 41'	0h 55'
RESECCION TUMOR OSEO	6	1h 25'	1h 47'
CURETAJE DE TUMOR OSEO	6	1h 18'	1h 36'
AMPUTACION DE LA PIERNA	3	0h 23'	0h 28'
OTROS	3	1h 6'	1h 23'
<b>CIRUGIA RECONSTRUCTIVA</b>	<b>16</b>	<b>2h 27'</b>	<b>2h 53'</b>
RECONSTRUCCION MAMARIA	5	2h 3'	2h 32'
RECONSTRUCCION GRANDES COLGAJOS CUTANEOS	3	1h 36'	2h 11'
RECONSTRUCCION GRAND.COLGAJO CUTANEO/MIO	2	7h 32'	7h 55'
CURETAJE DE TEJIDOS BLANDOS	2	0h 50'	1h 15'
OTROS	4	1h 52'	2h 10'
<b>GINECOLOGIA</b>	<b>98</b>	<b>1h 5'</b>	<b>1h 22'</b>
CONO FRIO DE CERVIX	26	0h 25'	0h 42'
HISTERECTOMIA ABDOMINAL AMPLIADA VAGINA	19	1h 28'	1h 47'
HISTERECTOMIA ABDOMINAL TOTAL/SIMPLE (1)	7	1h 25'	1h 40'
RESECCION TUMOR ANEXIAL	7	0h 33'	0h 45'
CITORREDUCCION OVARIO PRIMARIA	6	2h 5'	2h 17'
BIOPSIAS MULTIPLES	6	1h 2'	1h 20'
HISTERECTOMIA RADICAL TIPO 2	4	3h 18'	3h 48'
SALPINGOFORECTOMIA	4	0h 58'	1h 25'
HISTERECTOMIA RADICAL TIPO 3	3	1h 20'	1h 40'
HISTERECTOMIA VAGINAL AMPLIADA VAGINA	2	1h 22'	1h 55'
ESTADIAJE DE ENDOMETRIO (CANCER)	2	1h 15'	1h 22'
RESECCION LOCAL RADICAL LESION DE VULVA	2	0h 37'	0h 47'
REVISION DE HEMOSTASIA	2	0h 7'	0h 12'
COLOSTOMIA	2	0h 0'	0h 0'
OTROS	6	1h 10'	1h 27'

<b>INDICADORES DE OPERACIONES PRINCIPALES</b>			
<b>MARZO - 2009</b>			
<b>INDICADOR</b>	<b>TOTAL</b>	<b>Tiempo Operación</b>	<b>Tiempo Anestesia</b>
<b>UNIDAD DE MEDIDA</b>	<b>Nro.</b>	<b>Promedio (horas)</b>	<b>Promedio (horas)</b>
<b>DIRECCION DE CIRUGIA</b>	<b>235</b>	<b>1h 19'</b>	<b>1h 35'</b>
<b>NEUROCIURUGIA</b>	<b>39</b>	<b>1h 53'</b>	<b>2h 15'</b>
RESEC.TEJIDO TUMORAL DEL ENCEFALO	16	3h 10'	3h 38'
BIOPSIA ESTEREOTAXICA	8	0h 25'	0h 34'
DERIVACION VENTRICULAR PERITONEAL	7	0h 52'	1h 14'
DRENAJE ABSCESO CEREBRAL	2	1h 7'	1h 17'
OTROS	6	1h 52'	2h 18'
<b>MAMAS Y TEJIDOS BLANDOS</b>	<b>120</b>	<b>0h 53'</b>	<b>1h 7'</b>
TUMORECTOMIA	30	0h 54'	1h 9'
ESCISION DE TUMOR MAMA	22	0h 44'	0h 59'
MASTECTOMIA TOTAL	10	0h 30'	0h 38'
MASTECTOMIA RADICAL MODIFICADA	9	1h 14'	1h 28'
MASTECTOMIA RADICAL	9	0h 55'	1h 5'
RESECCION AMPLIA DE TUMOR	8	0h 41'	0h 58'
MASTECTOMIA PARCIAL	6	1h 9'	1h 27'
DISECCION RADICAL DE AXILA	5	1h 1'	1h 16'
RESEC.RADICAL TUMOR MUSLO	3	2h 6'	2h 33'
RESECCION L.RAD.TUMOR PIERNA	2	1h 57'	2h 12'
AMPUTACION DEDOS DEL PIE	2	0h 27'	0h 32'
RESECCION TUMOR TEJIDOS BLANDOS	2	0h 15'	0h 22'
BIOPSIA INCISION TUMOR TEJIDOS BLANDOS	2	0h 0'	0h 0'
OTROS	10	0h 56'	1h 8'
<b>TORAX</b>	<b>21</b>	<b>1h 24'</b>	<b>1h 45'</b>
ENUCLEACION DE NODULO PULMONAR	5	1h 22'	1h 47'
BIOPSIA DE TUMOR MEDIASTINAL	2	1h 37'	2h 7'
GASTROSTOMIA	2	0h 25'	0h 35'
RESECCION EN CUA DE PULMON	2	0h 17'	0h 30'
OTROS	10	1h 48'	2h 9'
<b>UROLOGIA</b>	<b>55</b>	<b>1h 49'</b>	<b>2h 4'</b>
PROSTATECTOMIA RADICAL	10	2h 54'	3h 12'
NEFRECTOMIA RADICAL	8	1h 44'	1h 59'
RESECCION TRANS URETRAL DE PROSTATA	7	0h 56'	1h 10'
ORQUIDECTOMIA RADICAL	6	0h 32'	0h 42'
DISECCION ILEO INGUINO CRURAL	3	3h 15'	3h 28'
NEFRECTOMIA PARCIAL	3	2h 45'	3h 5'
RESECCION TRANS URETRAL DE TUMOR VESICAL	3	0h 6'	0h 16'
CISTOPROSTATECTOMIA RADICAL	2	4h 50'	5h 5'
DISECCION INGUINO CRURAL	2	2h 27'	2h 42'
AMPUTACION TOTAL DE PENE	2	1h 57'	2h 17'
OTROS	9	1h 10'	1h 23'
<b>DIRECCION DE RADIOTERAPIA</b>	<b>41</b>	<b>0h 13'</b>	<b>0h 19'</b>
APLICACION DE RADIUM INTRACAVITARIO	41	0h 13'	0h 19'



**INDICADORES DE HOSPITALIZACION****MARZO - 2009****INDICADORES DE HOSPITALIZACION POR DEPARTAMENTO MEDICO**

<b>PROMEDIO DE PERMANENCIA</b>	<b>TOTAL</b>	<b>HOSPITALAR</b>	<b>EL SERVICIO</b>	<b>EMERGENCIA</b>
<b>DEPARTAMENTOS MEDICOS</b>	Nº Dias Estanc. ----- Total Egresos	Nº Dias Estanc. ----- Total Egresos	Nº Dias Estanc. ----- Total Egresos	Nº Dias Estanc. ----- Total Egresos
<b>TOTAL</b>	<b>9.0</b>	<b>10.7</b>	<b>9.7</b>	<b>2.9</b>
<b>DIRECCION DE CIRUGIA</b>	<b>7.7</b>	<b>8.8</b>	<b>7.8</b>	<b>2.4</b>
ABDOMEN	12.3	14.2	13.1	2.6
CABEZA Y CUELLO	5.9	6.6	3.5	2.0
GINECOLOGIA	6.2	7.0	5.0	2.3
NEUROCIRUGIA	11.1	14.4	0.0	1.4
MAMAS Y TEJIDOS BLANDOS	6.6	7.2	3.0	2.7
TORAX	6.4	10.2	23.0	2.7
UROLOGIA	6.1	6.7	6.0	2.6
<b>DIRECCION DE MEDICINA</b>	<b>11.6</b>	<b>15.4</b>	<b>11.5</b>	<b>3.4</b>
ONCOLOGIA MEDICA	11.3	15.4	10.9	4.0
ONCOLOGIA PEDIATRICA	12.5	15.4	17.3	1.2
<b>DIRECCION DE RADIOTERAPIA</b>	<b>4.7</b>	<b>4.8</b>	<b>0.0</b>	<b>0.0</b>
RADIOTERAPIA	4.7	4.8	0.0	0.0

(!) En Pediatría se han considerado todos los egresos de pacientes menores de 14 años.

(&amp;) No hubo egresos.

**BASE DE DATOS HOSPITALIZACION****MARZO - 2009**

<b>DEPARTAMENTOS MEDICOS</b>	<b>TOTAL</b>			<b>HOSPITALAR</b>			<b>EL SERVICIO</b>			<b>EMERGENCIA</b>		
	Total Egresos (vivos y fallec.)	Egresos vivos y fall. < 48 h.	Total estancias egresados (vivos y fall)	Total egresos (vivos y fallec)	Egresos (viv y fall) < 48 h.	Días estanc. egresados (vivos y fall)	Total Egresos (vivos y fallec.)	Egresos (viv y fall) < 48 h.	Días estanc. egresados (vivos y fall)	Total Egresos (vivos y fallec.)	Egresos (viv y fall) < 48 h.	Días estanc. egresados (vivos y fall)
<b>TOTAL</b>	<b>898</b>	<b>190</b>	<b>8,124</b>	<b>657</b>	<b>66</b>	<b>7,016</b>	<b>59</b>	<b>15</b>	<b>575</b>	<b>182</b>	<b>109</b>	<b>533</b>
<b>DIRECCION DE CIRUGIA</b>	<b>511</b>	<b>113</b>	<b>3,936</b>	<b>402</b>	<b>54</b>	<b>3,553</b>	<b>23</b>	<b>5</b>	<b>180</b>	<b>86</b>	<b>54</b>	<b>203</b>
ABDOMEN	91	9	1,120	69	2	978	8	1	105	14	6	37
CABEZA Y CUELLO	86	34	509	71	24	470	6	3	21	9	7	18
GINECOLOGIA	91	10	564	74	2	520	2	0	10	15	8	34
NEUROCIRUGIA	39	15	433	29	6	419	0	0	0	10	9	14
MAMAS Y TEJIDOS BLANDOS	90	17	597	79	13	566	5	1	15	6	3	16
TORAX	43	15	277	19	0	193	1	0	23	23	15	61
UROLOGIA	71	13	436	61	7	407	1	0	6	9	6	23
<b>DIRECCION DE MEDICINA</b>	<b>342</b>	<b>74</b>	<b>3,978</b>	<b>212</b>	<b>10</b>	<b>3,258</b>	<b>34</b>	<b>9</b>	<b>390</b>	<b>96</b>	<b>55</b>	<b>330</b>
ONCOLOGIA MEDICA	254	51	2,876	145	5	2,229	31	9	338	78	37	309
ONCOLOGIA PEDIATRICA	88	23	1,102	67	5	1,029	3	0	52	18	18	21
<b>DIRECCION DE RADIOTERAPIA</b>	<b>45</b>	<b>3</b>	<b>210</b>	<b>43</b>	<b>2</b>	<b>205</b>	<b>2</b>	<b>1</b>	<b>5</b>	<b>0</b>	<b>0</b>	<b>0</b>
RADIOTERAPIA	45	3	210	43	2	205	2	1	5	0	0	0

**INDICADORES DE HOSPITALIZACION POR AREA HOSPITALARIA**  
**MARZO - 2009**

AREA HOSPITALARIA	Promedio Permanencia	Porcentaje Ocupación	Rendimiento Cama	Observación
Unidad de Medida	Nº Dias Estanc. ----- Tot.Egre+Trasl	Dia-Cama Ocupada ----- x100 Dias Cama Disponib	Tot. Egresos+Trasl ----- Nº Camas utilizadas	No se Utilizaron las camas Siguietes
<b>TOTAL</b>	-	<b>81.3%</b>	<b>3.6</b>	
<b>EMERGENCIA</b>	<b>3.4</b>	<b>96.2%</b>	<b>11.3</b>	
- Camas	4.4	98.5%	8.9	
- Camillas	2.7	93.3%	14.2	
<b>SALA COMUN</b>	<b>7.9</b>	<b>84.0%</b>	<b>3.5</b>	
- 4to. Este	7.7	84.9%	3.6	
- 5to. Este	7.3	81.6%	3.5	
- 6to. Este	9.1	85.8%	3.3	
<b>EL SERVICIO</b>	<b>9.6</b>	<b>75.4%</b>	<b>3.3</b>	
- 4to. Oeste	8.2	56.8%	3.8	406-410-414-418
- 5to. Oeste	10.3	88.7%	3.1	
- 6to. Oeste	-	-	-	
SEPIN	18.8	93.0%	1.9	
PEDIATRIA	14.2	74.6%	1.7	717
UCI	5.0	79.3%	6.3	428
UTM	9.5	96.1%	2.7	
UTI	4.8	55.6%	5.2	339 -341
ADOLESCENTES	10.1	82.1%	3.0	
AISLADOS	12.2	92.5%	2.8	
CLINICA DE DIA	2.1	21.1%	4.0	255-375-377-381-395
<b>RECUPERACION (*)</b>	<b>20.1</b>	<b>84.5%</b>	<b>18.3</b>	

(\*) En Recuperación : El Prom.Permanencia es en Horas.

**BASE DE DATOS HOSPITALIZACION POR AREA HOSPITALARIA**  
**MARZO - 2009**

AREA HOSPITALARIA	Egre.+Traslad. (vivo y fallec.)	Egre.+Traslad. (vivo y fallec.) < 48 h.	Dias Estanc. (vivos y fallec) Egre.+Traslad.	Nro.Dias Mes	Nro. De Camas Utilizadas	Dias Cama Disponibles	Dias-Cama Ocupadas	Egresos	Nro. De Camas Reales
<b>TOTAL</b>	<b>1,244</b>	<b>310</b>	<b>9,356</b>	<b>31</b>	<b>342</b>	<b>10,540</b>	<b>8,569</b>	<b>898</b>	<b>369</b>
<b>EMERGENCIA</b>	<b>304</b>	<b>152</b>	<b>1,046</b>	<b>31</b>	<b>27</b>	<b>837</b>	<b>805</b>	<b>182</b>	<b>27</b>
- Camas	134	50	585		15	465	458		15
- Camillas	170	102	461		12	372	347		12
<b>SALA COMUN</b>	<b>504</b>	<b>63</b>	<b>3,999</b>	<b>31</b>	<b>145</b>	<b>4,495</b>	<b>3,774</b>	<b>427</b>	<b>145</b>
- 4to. Este	189	23	1,449		52	1,612	1,368		52
- 5to. Este	180	24	1,322		52	1,612	1,316		52
- 6to. Este	135	16	1,228		41	1,271	1,090		41
<b>EL SERVICIO</b>	<b>66</b>	<b>14</b>	<b>633</b>	<b>31</b>	<b>20</b>	<b>744</b>	<b>561</b>	<b>59</b>	<b>38</b>
- 4to. Oeste	23	4	189		6	310	176		10
- 5to. Oeste	43	10	444		14	434	385		14
- 6to. Oeste	-	-	-		-	-	-		14
SEPIN	23	3	433		12	372	346	17	12
PEDIATRIA	68	8	967		41	1,302	971	67	42
UCI	38	13	189		6	217	172	9	7
UTM	52	8	495		19	589	566	44	19
UTI	31	5	150		6	248	138	4	8
ADOLESCENTES	117	19	1,186		39	1,209	992	56	39
AISLADOS	17	2	208		6	186	172	11	6
CLINICA DE DIA	24	23	50		6	341	72	22	11
<b>RECUPERACION (*)</b>	<b>274</b>	<b>274</b>	<b>5,507</b>	<b>31</b>	<b>15</b>	<b>465</b>	<b>393</b>		<b>15</b>

(\*) Los Datos no están incluidos en el Total. Las estancias es en horas.

**CUADRO DE RESUMEN SEGÚN EGRESOS + TRASLADOS**  
**MARZO - 2009**

AREA HOSPITALARIA	Nº Camas Utilizadas	Dias Cama Disponibles	Egresos + Traslados	Dias cama Ocupadas	Dias Estancia Egre.+Tras.	Promedio de Permanencia	Rendimiento	% de Ocup. Grado de Uso	Intervalo de Sustitución
<b>TOTAL</b>	<b>342</b>	<b>10,540</b>	<b>1,244</b>	<b>8,569</b>	<b>9,356</b>	<b>7.5</b>	<b>3.6</b>	<b>81.3</b>	<b>1.58</b>
EMERGENCIA	27	837	304	805	1,046	3.4	11.3	96.2	0.1
SALA COMUN	145	4,495	504	3,774	3,999	7.9	3.5	84.0	1.4
EL SERVICIO	20	744	66	561	633	9.6	3.3	75.4	2.8
SEPIN	12	372	23	346	433	18.8	1.9	93.0	1.1
PEDIATRIA	41	1,302	68	971	967	14.2	1.7	74.6	4.9
UCI	6	217	38	172	189	5.0	6.3	79.3	1.2
UTM	19	589	52	566	495	9.5	2.7	96.1	0.4
UTI	6	248	31	138	150	4.8	5.2	55.6	3.5
ADOLESCENTES	39	1,209	117	992	1,186	10.1	3.0	82.1	1.9
AISLADOS	6	186	17	172	208	12.2	2.8	92.5	0.8
CLINICA DE DIA	6	341	24	72	50	2.1	4.0	21.1	11.2
RECUPERACION (*)	15	465	274	393	5,507	20.1	18.3	84.5	0.3

(\*) Los Datos no están incluidos en el Total, Las Estancias y Promedio de Permanencia es en Horas



**INDICADORES DE HOSPITALIZACION POR EDAD Y SEXO****MARZO - 2009**

INDICADOR	SEXO	Promedio Permanencia
		Nº Dias Estanc. ----- Total Egresos
Grupo de Edad	<b>TOTAL</b>	<b>9.0</b>
	<b>Masc</b>	<b>10.8</b>
	<b>Fem</b>	<b>7.8</b>
<b>[ 0 - 14 ]</b>	<b>Total</b>	<b>12.1</b>
	Masc	13.1
	Fem	10.4
<b>[15 - 19]</b>	<b>Total</b>	<b>13.4</b>
	Masc	13.8
	Fem	12.9
<b>[20 - 34]</b>	<b>Total</b>	<b>10.6</b>
	Masc	13.0
	Fem	8.5
<b>[35 - 44]</b>	<b>Total</b>	<b>7.9</b>
	Masc	10.9
	Fem	6.3
<b>[45 - 64]</b>	<b>Total</b>	<b>8.2</b>
	Masc	9.1
	Fem	7.7
<b>[≥ 65[</b>	<b>Total</b>	<b>7.3</b>
	Masc	8.3
	Fem	6.3

**BASE DE DATOS HOSPITALIZACION POR EDAD Y SEXO**  
**MARZO - 2009**

<b>BASE DE DATOS DE HOSPITALIZACION</b>			
<b>Grupo de Edad</b>	<b>SEXO</b>	<b>Total egresos (vivos y fallecidos)</b>	<b>Tot. días estanc. egresados (vivos y fallec.)</b>
<b>TOTAL</b>	<b>TOTAL</b>	<b>898</b>	<b>8,124</b>
	<b>Masc</b>	<b>385</b>	<b>4,145</b>
	<b>Fem</b>	<b>513</b>	<b>3,979</b>
<b>[ 0 - 14 ]</b>	<b>Total</b>	<b>108</b>	<b>1,310</b>
	Masc	70	914
	Fem	38	396
<b>[15 - 19]</b>	<b>Total</b>	<b>52</b>	<b>699</b>
	Masc	31	429
	Fem	21	270
<b>[20 - 34]</b>	<b>Total</b>	<b>121</b>	<b>1,277</b>
	Masc	55	715
	Fem	66	562
<b>[35 - 44]</b>	<b>Total</b>	<b>126</b>	<b>996</b>
	Masc	43	469
	Fem	83	527
<b>[45 - 64]</b>	<b>Total</b>	<b>307</b>	<b>2,506</b>
	Masc	97	883
	Fem	210	1,623
<b>[≥ 65]</b>	<b>Total</b>	<b>184</b>	<b>1,336</b>
	Masc	89	735
	Fem	95	601

<b>INDICADOR</b>		<b>Promedio Permanencia</b>
<b>Dpto.Médico y Sexo</b>	<b>SEXO</b>	<b>Nº Dias Estanc. ----- Total Egresos</b>
<b>TOTAL</b>	<b>TOTAL</b>	<b>9.0</b>
	Masc	10.8
	Fem	7.8
<b>ABDOMEN</b>	<b>Total</b>	<b>12.3</b>
	Masc	11.3
	Fem	13.6
<b>CABEZA Y CUELLO</b>	<b>Total</b>	<b>5.9</b>
	Masc	6.4
	Fem	5.7
<b>GINECOLOGIA</b>	<b>Total</b>	<b>6.2</b>
	Masc	(&)
	Fem	6.2
<b>NEUROCIRUGIA</b>	<b>Total</b>	<b>11.1</b>
	Masc	13.5
	Fem	8.8
<b>MAMAS Y TEJIDOS BLANDOS</b>	<b>Total</b>	<b>6.6</b>
	Masc	12.7
	Fem	5.1
<b>TORAX</b>	<b>Total</b>	<b>6.4</b>
	Masc	7.8
	Fem	4.6
<b>UROLOGIA</b>	<b>Total</b>	<b>6.1</b>
	Masc	5.5
	Fem	10.2
<b>ONCOLOGIA MEDICA</b>	<b>Total</b>	<b>11.3</b>
	Masc	12.7
	Fem	9.9
<b>ONCOLOGIA PEDIATRICA</b>	<b>Total</b>	<b>12.5</b>
	Masc	13.5
	Fem	11.0
<b>RADIOTERAPIA</b>	<b>Total</b>	<b>4.7</b>
	Masc	(&)
	Fem	4.7

(&) No hubieron egresos.

<b>BASE DE DATOS DE HOSPITALIZACION</b>			
<b>Dpto.Médico y Sexo</b>	<b>SEXO</b>	<b>Total egresos (vivos y fallecidos)</b>	<b>Tot. días estanc. egresados (vivos y fallec.)</b>
<b>TOTAL</b>	<b>TOTAL</b>	<b>898</b>	<b>8,124</b>
	<b>Masc</b>	<b>385</b>	<b>4,145</b>
	<b>Fem</b>	<b>513</b>	<b>3,979</b>
<b>ABDOMEN</b>	<b>Total</b>	<b>91</b>	<b>1,120</b>
	Masc	51	575
	Fem	40	545
<b>CABEZA Y CUELLO</b>	<b>Total</b>	<b>86</b>	<b>509</b>
	Masc	26	167
	Fem	60	342
<b>GINECOLOGIA</b>	<b>Total</b>	<b>91</b>	<b>564</b>
	Masc	0	0
	Fem	91	564
<b>NEUROCIRUGIA</b>	<b>Total</b>	<b>39</b>	<b>433</b>
	Masc	19	257
	Fem	20	176
<b>MAMAS Y TEJIDOS BLANDOS</b>	<b>Total</b>	<b>90</b>	<b>597</b>
	Masc	18	228
	Fem	72	369
<b>TORAX</b>	<b>Total</b>	<b>43</b>	<b>277</b>
	Masc	25	195
	Fem	18	82
<b>UROLOGIA</b>	<b>Total</b>	<b>71</b>	<b>436</b>
	Masc	61	334
	Fem	10	102
<b>ONCOLOGIA MEDICA</b>	<b>Total</b>	<b>254</b>	<b>2,876</b>
	Masc	132	1,673
	Fem	122	1,203
<b>ONCOLOGIA PEDIATRICA</b>	<b>Total</b>	<b>88</b>	<b>1,102</b>
	Masc	53	716
	Fem	35	386
<b>RADIOTERAPIA</b>	<b>Total</b>	<b>45</b>	<b>210</b>
	Masc	0	0
	Fem	45	210

INDICADORES DE CALIDAD				
MARZO - 2009				
INDICADORES DE CALIDAD POR DEPARTAMENTOS MEDICOS				
DEPARTAMENTO MEDICOS	TOTAL			
	Porcentaje Mortalidad.Bruta	Porcentaje Mortalidad.Neta	Porcentaje Mort. Post-Op (< 10 d.)	Porcentaje Necropsias
Unidad de Medida	$\frac{\text{Total Fallecidos}}{\text{Total Egresos}} \times 100$	$\frac{\text{Total Fallec. >48h}}{\text{T.Egre. - Egre. <48h}} \times 100$	$\frac{\text{Fallec.Post.Op.}}{\text{Total Operac.}} \times 100$	$\frac{\text{Nº Necrops.}}{\text{Total Fallecidos}} \times 100$
<b>TOTAL</b>	<b>7.3%</b>	<b>5.2%</b>	<b>0.7%</b>	<b>7.6%</b>
DIRECCION DE CIRUGIA	6.8%	4.0%	0.7%	14.3%
ABDOMEN	7.7%	4.9%	2.4%	0.0%
CABEZA Y CUELLO	5.8%	1.9%	0.0%	20.0%
ESPECIALIDADES QUIRURGICAS	(&)	0.0%	0.0%	(&)
GINECOLOGIA	6.6%	2.5%	1.0%	16.7%
NEUROCIRUGIA	7.7%	8.3%	2.6%	0.0%
MAMAS Y TEJIDOS BLANDOS	3.3%	2.7%	0.0%	0.0%
TORAX	20.9%	14.3%	0.0%	33.3%
UROLOGIA	2.8%	1.7%	0.0%	0.0%
DIRECCION DE MEDICINA	9.1%	7.8%	(#)	0.0%
ONCOLOGICA MEDICA	11.4%	9.9%	(#)	0.0%
ONCOLOGIA PEDIATRICA	2.3%	1.5%	(#)	0.0%
DIRECCION DE RADIOTERAPIA	0.0%	0.0%	0.0%	(&)
RADIOTERAPIA	0.0%	0.0%	0.0%	(&)

(&amp;) No hubo fallecidos ni egresos.

(#) No aplicable

**BASE DE DATOS DE FALLECIDOS POR DEPARTAMENTO MEDICO**  
**MARZO - 2009**

DEPARTAMENTOS MEDICOS	TOTAL					
	Total Fallecidos	Total Fallecidos < 48 h.	Total Fallecidos > 48 h.	Total Fallecidos Pos.Op. < 10 d.	Nº de Necropsias	Total Operaciones
<b>TOTAL</b>	<b>66</b>	<b>29</b>	<b>37</b>	<b>4</b>	<b>5</b>	<b>602</b>
DIRECCION DE CIRUGIA	35	19	16	4	5	561
ABDOMEN	7	3	4	2	0	83
CABEZA Y CUELLO	5	4	1	0	1	95
ESPECIALIDADES QUIRURGICAS	0	0	0	0	0	49
GINECOLOGIA	6	4	2	1	1	98
NEUROCIRUGIA	3	1	2	1	0	39
MAMAS Y TEJIDOS BLANDOS	3	1	2	0	0	122
TORAX	9	5	4	0	3	20
UROLOGIA	2	1	1	0	0	55
DIRECCION DE MEDICINA	31	10	21	0	0	0
ONCOLOGICA MEDICA	29	9	20	0	0	0
ONCOLOGIA PEDIATRICA	2	1	1	0	0	0
DIRECCION DE RADIOTERAPIA	0	0	0	0	0	41
RADIOTERAPIA	0	0	0	0	0	41

DEPARTAMENTOS MEDICOS	HOSPITALAR			
	Porcentaje Mortalidad Bruta	Porcentaje Mortalidad Neta	Porcentaje Mort. Post-Op (< 10 días)	Porcentaje de Necropsias
Unidad de Medida	$\frac{\text{Total Fallecidos}}{\text{Total Egresos}} \times 100$	$\frac{\text{Total Fallec >48h}}{\text{T.Egre. - Egre. <48h}} \times 100$	$\frac{\text{Fallec.Post.Op.}}{\text{Total Operac. Hospitalar}} \times 100$	$\frac{\text{Nº Necropsias}}{\text{Total Fallecidos}} \times 100$
<b>TOTAL</b>	<b>4.3%</b>	<b>4.2%</b>	<b>0.7%</b>	<b>3.6%</b>
DIRECCION DE CIRUGIA	3.5%	3.4%	0.8%	7.1%
ABDOMEN	5.8%	4.5%	2.8%	0.0%
CABEZA Y CUELLO	2.8%	2.1%	0.0%	0.0%
ESPECIALIDADES QUIRURGICAS	(&)	(&)	0.0%	(&)
GINECOLOGIA	1.4%	1.4%	1.1%	0.0%
NEUROCIROGIA	6.9%	8.7%	3.1%	0.0%
MAMAS Y TEJIDOS BLANDOS	2.5%	3.0%	0.0%	0.0%
TORAX	10.5%	10.5%	0.0%	50.0%
UROLOGIA	1.6%	1.9%	0.0%	0.0%
DIRECCION DE MEDICINA	6.6%	6.4%	(#)	0.0%
ONCOLOGIA MEDICA	9.7%	9.3%	(#)	0.0%
ONCOLOGIA PEDIATRICA	0.0%	0.0%	(#)	(&)
DIRECCION DE RADIOTERAPIA	0.0%	0.0%	0.0%	(&)
RADIOTERAPIA	0.0%	0.0%	0.0%	(&)

(&amp;) No hubo fallecidos ni egresos.

(#) No aplicable

HOSPITALAR						
DEPARTAMENTOS MEDICOS	Total Fallecidos	Total Fallecidos < 48 hrs.	Total Fallecidos > 48 hrs.	Total Fallec. PostOp. <10 días	Nro. De Necropsias	Nro. De Operaciones
<b>TOTAL</b>	<b>28</b>	<b>3</b>	<b>25</b>	<b>4</b>	<b>1</b>	<b>557</b>
DIRECCION DE CIRUGIA	14	2	12	4	1	516
ABDOMEN	4	1	3	2	0	71
CABEZA Y CUELLO	2	1	1	0	0	86
ESPECIALIDADES QUIRURGICAS	0	0	0	0	0	43
GINECOLOGIA	1	0	1	1	0	95
NEUROCIROGIA	2	0	2	1	0	32
MAMAS Y TEJIDOS BLANDOS	2	0	2	0	0	120
TORAX	2	0	2	0	1	18
UROLOGIA	1	0	1	0	0	51
DIRECCION DE MEDICINA	14	1	13	0	0	0
ONCOLOGIA MEDICA	14	1	13	0	0	0
ONCOLOGIA PEDIATRICA	0	0	0	0	0	0
DIRECCION DE RADIOTERAPIA	0	0	0	0	0	41
RADIOTERAPIA	0	0	0	0	0	41

DEPARTAMENTOS MEDICOS	EL SERVICIO			
	Porcentaje Mortalidad Bruta	Porcentaje Mortalidad Neta	Porcentaje Mort. Post-Op (< 10 días)	Porcentaje de Necropsias
Unidad de Medida	$\frac{\text{Total Fallecidos}}{\text{Total Egresos}} \times 100$	$\frac{\text{Total Fallec >48h}}{\text{T.Egre. - Egre. <48h}} \times 100$	$\frac{\text{Fallec.Post.Op.}}{\text{Total Operac. Emerg.}} \times 100$	$\frac{\text{Nº Necrops.}}{\text{Total Fallecidos}} \times 100$
<b>TOTAL</b>	<b>6.8%</b>	<b>9.1%</b>	<b>0.0%</b>	<b>0.0%</b>
DIRECCION DE CIRUGIA	4.3%	5.6%	0.0%	0.0%
ABDOMEN	12.5%	14.3%	0.0%	0.0%
CABEZA Y CUELLO	0.0%	0.0%	0.0%	(&)
ESPECIALIDADES QUIRURGICAS	(&)	(&)	0.0%	(&)
GINECOLOGIA	0.0%	0.0%	0.0%	(&)
NEUROCIRUGIA	(&)	(&)	0.0%	(&)
MAMAS Y TEJIDOS BLANDOS	0.0%	0.0%	0.0%	(&)
TORAX	0.0%	0.0%	0.0%	(&)
UROLOGIA	0.0%	0.0%	0.0%	(&)
DIRECCION DE MEDICINA	8.8%	12.0%	(#)	0.0%
ONCOLOGIA MEDICA	6.5%	9.1%	(#)	0.0%
ONCOLOGIA PEDIATRICA	33.3%	33.3%	(#)	0.0%
DIRECCION DE RADIOTERAPIA	0.0%	0.0%	(&)	(&)
RADIOTERAPIA	0.0%	0.0%	(&)	(&)

(&amp;) No hubo fallecidos ni egresos.

(#) No aplicable

DEPARTAMENTOS MEDICOS	EL SERVICIO					
	Total Fallecidos	Total Fallecidos < 48 hrs.	Total Fallecidos > 48 hrs.	Total Fallec. PostOp. <10 días	Nro. De Necropsias	Nro. De Operaciones
<b>TOTAL</b>	<b>4</b>	<b>0</b>	<b>4</b>	<b>0</b>	<b>0</b>	<b>26</b>
DIRECCION DE CIRUGIA	1	0	1	0	0	26
ABDOMEN	1	0	1	0	0	6
CABEZA Y CUELLO	0	0	0	0	0	7
ESPECIALIDADES QUIRURGICAS	0	0	0	0	0	3
GINECOLOGIA	0	0	0	0	0	2
NEUROCIRUGIA	0	0	0	0	0	1
MAMAS Y TEJIDOS BLANDOS	0	0	0	0	0	2
TORAX	0	0	0	0	0	2
UROLOGIA	0	0	0	0	0	3
DIRECCION DE MEDICINA	3	0	3	0	0	0
ONCOLOGIA MEDICA	2	0	2	0	0	0
ONCOLOGIA PEDIATRICA	1	0	1	0	0	0
DIRECCION DE RADIOTERAPIA	0	0	0	0	0	0
RADIOTERAPIA	0	0	0	0	0	0

DEPARTAMENTOS MEDICOS	EMERGENCIA			
	Porcentaje Mortalidad Bruta	Porcentaje Mortalidad Neta	Porcentaje Mort. Post-Op (< 10 días)	Porcentaje de Necropsias
Unidad de Medida	$\frac{\text{Total Fallecidos}}{\text{Total Egresos}} \times 100$	$\frac{\text{Total Fallec >48h}}{\text{T.Egre. - Egre. <48h}} \times 100$	$\frac{\text{Fallec.Post.Op.}}{\text{Total Operac. Emerg.}} \times 100$	$\frac{\text{Nº Necrops.}}{\text{Total Fallecidos}} \times 100$
<b>TOTAL</b>	<b>18.7%</b>	<b>11.0%</b>	<b>0.0%</b>	<b>11.8%</b>
DIRECCION DE CIRUGIA	23.3%	9.4%	0.0%	20.0%
ABDOMEN	14.3%	0.0%	0.0%	0.0%
CABEZA Y CUELLO	33.3%	0.0%	0.0%	33.3%
ESPECIALIDADES QUIRURGICAS	(&)	(&)	0.0%	(&)
GINECOLOGIA	33.3%	14.3%	0.0%	20.0%
NEUROCIRUGIA	10.0%	0.0%	0.0%	0.0%
MAMAS Y TEJIDOS BLANDOS	16.7%	0.0%	(&)	0.0%
TORAX	30.4%	25.0%	(&)	28.6%
UROLOGIA	11.1%	0.0%	0.0%	0.0%
DIRECCION DE MEDICINA	14.6%	12.2%	(#)	0.0%
ONCOLOGIA MEDICA	16.7%	12.2%	(#)	0.0%
ONCOLOGIA PEDIATRICA	5.6%	(&)	(#)	0.0%
DIRECCION DE RADIOTERAPIA	(&)	(&)	(&)	(&)
RADIOTERAPIA	(&)	(&)	(&)	(&)

(&amp;) No hubo fallecidos ni egresos.

(#) No aplicable

EMERGENCIA						
DEPARTAMENTOS MEDICOS	Total Fallecidos	Total Fallecidos < 48 hrs.	Total Fallecidos > 48 hrs.	Total Fallec. PostOp. <10 días	Nro. De Necropsias	Nro. De Operaciones
<b>TOTAL</b>	<b>34</b>	<b>26</b>	<b>8</b>	<b>0</b>	<b>4</b>	<b>19</b>
DIRECCION DE CIRUGIA	20	17	3	0	4	19
ABDOMEN	2	2	0	0	0	6
CABEZA Y CUELLO	3	3	0	0	1	2
ESPECIALIDADES QUIRURGICAS	0	0	0	0	0	3
GINECOLOGIA	5	4	1	0	1	1
NEUROCIRUGIA	1	1	0	0	0	6
MAMAS Y TEJIDOS BLANDOS	1	1	0	0	0	0
TORAX	7	5	2	0	2	0
UROLOGIA	1	1	0	0	0	1
DIRECCION DE MEDICINA	14	9	5	0	0	0
ONCOLOGIA MEDICA	13	8	5	0	0	0
ONCOLOGIA PEDIATRICA	1	1	0	0	0	0
DIRECCION DE RADIOTERAPIA	0	0	0	0	0	0
RADIOTERAPIA	0	0	0	0	0	0



## INDICADORES DE CALIDAD POR AREA HOSPITALARIA

MARZO - 2009

AREA HOSPITALARIA	Porcentaje Mortalidad Bruta	Porcentaje Mortalidad Neta	Porcentaje Mort. Post-Op (< 10 días)	Porcentaje de Necropsias
Unidad de Medida	$\frac{\text{Total Fallecidos}}{\text{Total Egresos}} \times 100$	$\frac{\text{Total Fallec >48h}}{\text{T.Egre. - Egre. <48h}} \times 100$	$\frac{\text{Fallec.Post.Op.}}{\text{Total Operac. Emerg.}} \times 100$	$\frac{\text{Nº Necrops.}}{\text{Total Fallecidos}} \times 100$
<b>TOTAL</b>	-	-	<b>0.7%</b>	<b>7.6%</b>
EMERGENCIA	11.2%	5.3%	0.0%	11.8%
SALA COMUN	1.2%	1.1%	0.8%	16.7%
EL SERVICIO	6.1%	7.7%	0.0%	0.0%
SEPIN	8.7%	10.0%	(&)	0.0%
PEDIATRIA	8.8%	6.7%	10.0%	0.0%
UCI	21.1%	32.0%	0.0%	0.0%
UTM	5.8%	6.8%	0.0%	0.0%
UTI	0.0%	0.0%	0.0%	(&)
ADOLESCENTES	0.9%	1.0%	0.0%	0.0%
AISLADOS	11.8%	13.3%	(&)	0.0%
CLINICA DE DIA	0.0%	0.0%	0.0%	(&)

(&amp;) No hubo fallecidos.

## BASE DE DATOS FALLECIDOS POR AREA HOSPITALARIA

Area Hospitalaria	Total Fallecidos	Total Fallecidos < 48 hrs.	Total Fallecidos > 48 hrs.	Total Fallec. PostOp. <10 días	Nro. de Necropsias	Nro. de Operaciones
<b>TOTAL</b>	<b>66</b>	<b>29</b>	<b>37</b>	<b>4</b>	<b>5</b>	<b>602</b>
EMERGENCIA	34	26	8	0	4	19
SALA COMUN	6	1	5	3	1	380
EL SERVICIO	4	0	4	0	0	26
SEPIN	2	0	2	0	0	0
PEDIATRIA	6	2	4	1	0	10
UCI	8	0	8	0	0	1
UTM	3	0	3	0	0	3
UTI	0	0	0	0	0	3
ADOLESCENTES	1	0	1	0	0	9
AISLADOS	2	0	2	0	0	0
CLINICA DE DIA	0	0	0	0	0	151

## DEFINICION DE INDICADORES HOSPITALARIOS

### INDICADOR

Variable que es susceptible de ser observada y en lo posible medida, que permite identificar y comparar el nivel o estado de una situación determinada.

Por sus características se han clasificado los Indicadores en:

- Indicadores de Apertura de Historias Clínicas
- Indicadores de Consulta Externa
- Indicadores de Laboratorio
- Indicadores de Aplicaciones, Cirugía Menor, Endoscopias y Procedimientos Especiales
- Indicadores de Sala de Operaciones
- Indicadores de Hospitalización
- Indicadores de Calidad

### INDICADORES DE APERTURA DE HISTORIAS CLINICAS

1. Número de Historias clínicas aperturadas según Derivación a cada Departamento Médico
2. Número de Historias clínicas aperturadas según grupo de edad de los pacientes
3. Número de Historias clínicas aperturadas según procedencia geográfica.
4. **Razón de Historias clínicas aperturadas según género ( mujeres / hombres )**

Indica el número de historias clínicas aperturadas en mujeres por cada historia clínica aperturada en hombres, un valor de uno indica igual número de historias clínicas aperturadas en mujeres y en hombres.

$$= \frac{\text{Número de historias clínicas aperturadas en mujeres}}{\text{Número de historias clínicas aperturadas en hombres}}$$

### INDICADORES DE CONSULTA EXTERNA

#### CONCEPTOS :

**CONSULTA MEDICA EXTERNA O AMBULATORIA :** Es la consulta médica que se realiza en el consultorio externo del hospital, utilizando para su atención, los elementos de diagnóstico, tratamiento o cualquier cuidado profesional realizado por el médico a un paciente ambulatorio.

**NUEVO:** Paciente nuevo que acude por primera vez al hospital.

**REINGRESO:** Paciente antiguo que acude al hospital por primera vez en el año.

**CONTINUADOR:** Paciente que acude por segunda o más veces en el año.

**CONSULTA POR PRIMERA VEZ:** Es aquella consulta en que el paciente acude por primera vez a un determinado departamento médico o que habiendo realizado otras consultas anteriormente, acude por primera vez en el año (Nuevos + Reingresos). Este indicador nos va a permitir conocer el crecimiento o proyección de nuestra cobertura y conjuntamente con la concentración, establecer una tendencia en el comportamiento mensual.

**CONSULTA SUCESIVA:** Es aquella consulta en que el paciente habiendo realizado otras consultas anteriormente acude por primera vez en el año, o que acude mas de una vez en el año (Reingresos+Continuadores).

Dentro de estos indicadores se consideraron los siguientes:

**1. Consultas Repetidas por Consulta de Primera Vez (Consultas Continuadores por Consultas de Primera Vez)**

Este indicador nos permite conocer el crecimiento o proyección de nuestra cobertura

$$= \frac{\text{Número de Consultas Repetidas o Continuadores}}{\text{Número de Consultas de Primera Vez}}$$

**2. Consultas Sucesivas por Consultas Nuevas**

$$= \frac{\text{Número de Consultas Repetidas o Continuadores + Reingresos}}{\text{Número de Consultas de Nuevos}}$$

**3. Consultas de Emergencia por Consulta**

$$= \frac{\text{Número de Consultas de Emergencia}}{\text{Número Total de Consultas – Número de Consultas de Emergencia}}$$

**INDICADORES DE LABORATORIO**

**1. Promedio de Ordenes de Laboratorio por Consulta Externa**

$$= \frac{\text{Número de Ordenes de Laboratorio}}{\text{Número de Consultas}}$$

**2. Promedio de Ordenes de Laboratorio por hospitalizados**

$$= \frac{\text{Número de Ordenes de Laboratorio en Hospitalización}}{\text{Número de Egresos}}$$

### **3. Promedio de Pruebas por Orden de Laboratorio**

$$= \frac{\text{Número de Pruebas Realizadas de Laboratorio}}{\text{Número de Ordenes de Laboratorio}}$$

## **INDICADORES DE APLICACIONES, CIRUGIA MENOR, ENDOSCOPIAS Y PROCEDIMIENTOS ESPECIALES**

### **1. Promedio Diario de Aplicaciones**

$$= \frac{\text{Número de Aplicaciones}}{\text{Número de Días Útiles}}$$

### **2. Promedio Diario de Cirugía Menor**

$$= \frac{\text{Número de Cirugías Menores}}{\text{Número de Días Útiles}}$$

### **3. Promedio Diario de Endoscopías**

$$= \frac{\text{Número de Endoscopías}}{\text{Número de Días Útiles}}$$

### **4. Promedio Diario de Colposcopías**

$$= \frac{\text{Número de Colposcopías}}{\text{Número de Días Útiles}}$$

### **5. Promedio Diario de Procedimientos Especiales**

$$= \frac{\text{Número de Procedimientos Especiales}}{\text{Número de Días Útiles}}$$

## **INDICADORES DE SALA DE OPERACIONES**

### **1. Promedio de Operaciones por Cirujano**

Mide la cantidad de operaciones que realiza cada cirujano

$$= \frac{\text{Número de Operaciones}}{\text{Número de Cirujanos}}$$

## **2. Tiempo Promedio de duración de las Operaciones Principales**

Mide el tiempo promedio de cada operación principal por Dpto médico

$$= \frac{\text{Tiempo Total de Duración de Operación Principal}}{\text{Número de Operaciones Principales}}$$

## **3. Tiempo Promedio de Anestesia en las Operaciones Principales**

Mide el tiempo promedio de anestesia en cada operación principal y por Dpto médico

$$= \frac{\text{Tiempo Total de Anestesia en la Operación Principal}}{\text{Número Operaciones Principales}}$$

## **INDICADORES DE HOSPITALIZACION**

### **CONCEPTOS :**

**INGRESO :** Es la aceptación formal de un paciente por el hospital para su atención médica: un ingreso siempre implica la ocupación de una cama y el mantenimiento de una historia clínica para el paciente, durante el período que dure su internamiento.

**EGRESO :** Es el retiro de un paciente de los servicios de internamiento del hospital. Puede ser por alta o defunción.

- **Alta :** Condición dada a todo paciente que se retire vivo del hospital. La razón del alta (orden del médico, retiro por propia voluntad, traslado a otro hospital, fuga, por medidas disciplinarias, etc.), no modifica que se considere como un alta.
- **Defunción :** Es el cese permanente de los signos vitales en un paciente, en un momento cualquiera.

## **1. Promedio de Permanencia o Estadía**

Es el número de días estancias hospitalarias que en promedio permanece cada paciente.

Si se trata de calcular el Promedio de Permanencia por departamento médico el indicador es:

$$= \frac{\text{Número de Días – Estancia de los Egresados (vivos y fallecidos) en un período determinado.}}{\text{Número de Egresos (vivos y fallecidos) en el mismo período}}$$

Si se quiere calcular el Promedio de Permanencia por área hospitalaria, el indicador es:

$$= \frac{\text{Número de Días – Estancia de los Egresados y Traslados (vivos y fallecidos) en un período determinado.}}{\text{Número de Egresos (vivos y fallecidos) en el mismo período}}$$

Este indicador permite evaluar la calidad de los servicios prestados y la utilización del recurso cama.

## 2. Porcentaje de ocupación

Este indicador muestra la ocupación de cada cama hospitalaria. Establece la relación existente entre los días que efectivamente se ocuparon las camas y los días que estuvieron disponibles.

$$= \frac{\text{Días – Cama Ocupada}}{\text{Días – Cama Disponible}} \times 100$$

**Días – Cama Ocupada;** es el número de veces al mes en que la cama esta ocupada. Por día la cama sólo puede estar ocupada una vez o ninguna. Es decir, que este indicador no tiene en cuenta el número de pacientes que ocupan la cama, sino el número de días en la que estuvo ocupada.

**Días – Cama Disponible;** es la cama que presta servicio durante las 24 horas del día. El número de días cama disponible del mes se obtiene multiplicando el número de camas existentes en el área hospitalaria por los días del mes. Debe tenerse en cuenta que al resultado anterior se deberá restar los días – cama de aquellas que no se encuentren disponibles determinados días del mes (por reparación, desinfección, etc.)

Este indicador hace posible el establecimiento de un plan de utilización máxima de las camas del hospital; nos permite conocer las áreas en las que la utilización es excesiva o insuficiente; mantener la proporción óptima de ocupación; mejorar la distribución de las camas entre las distintas áreas y adaptar las instalaciones a las necesidades del hospital.

Los principales factores que alteran el porcentaje de ocupación son los ingresos innecesarios y el número insuficiente de camas.

## 3. Rendimiento cama

Mide la utilización de una cama durante un período determinado.

$$= \frac{\text{Número de Egresos + Número de Traslados}}{\text{Número de Camas (Promedio)}}$$

Este indicador es una variable dependiente, es decir está influenciado por el promedio de permanencia, a menor estadía, mayor rendimiento de cama y viceversa.

#### **4. Intervalo de Sustitución**

Mide el tiempo que permanece una cama desocupada, entre el egreso de un paciente y el Ingreso de otro a la misma cama.

$$= \frac{\text{Días cama disponible} - \text{Días cama ocupada}}{\text{Egresos} + \text{Traslados}}$$

### **INDICADORES DE CALIDAD**

#### **1. Porcentaje de Mortalidad Bruta**

$$= \frac{\text{Número de Fallecidos}}{\text{Número de Egresos}} \times 100$$

Evalúa la relación existente entre los egresos fallecidos y el total de egresos.

#### **2. Porcentaje de Mortalidad Neta**

$$= \frac{\text{Número de Fallecidos después de 48 horas}}{\text{Número de Egresos (vivos y fallecidos) después de 48 horas}} \times 100$$

Evalúa la relación existente entre los pacientes fallecidos en el hospital, y los egresos de aquellos pacientes que permanecieron más de 48 horas en el hospital.

#### **3. Porcentaje de Mortalidad Post-Operatoria**

Mide la relación existente entre las muertes producidas dentro de los 10 días siguientes a una intervención quirúrgica.

$$= \frac{\text{Número de Fallecidos dentro de los 10 días siguientes a una intervención quirúrgica}}{\text{Número de Intervenciones Quirúrgicas}} \times 100$$

**4. Porcentaje de Necropsias**

Evalúa el número de necropsias hechas a los pacientes fallecidos en el hospital.

$$= \frac{\text{Número de Necropsias}}{\text{Número de Fallecidos}} \times 100$$