

**ORGANISMO PUBLICO DESCENTRALIZADO**  
**INSTITUTO NACIONAL DE ENFERMEDADES NEOPLASICAS**



**DEPARTAMENTO DE EPIDEMIOLOGIA  
Y  
ESTADISTICA DEL CANCER**

**INDICADORES**  
**PARA LA**  
**GESTION HOSPITALARIA**  
**ABRIL - 2008**

Av. Angamos Este 2520  
Surquillo  
Teléfono: 7106900  
Anexos: 3003,3004  
Web: [www.inen.sld.pe](http://www.inen.sld.pe)

**INSTITUTO NACIONAL DE ENFERMEDADES NEOPLASICAS**

**"Dr. Eduardo Cáceres Graziani"**

**CUADRO COMPARATIVO DE INDICADORES HOSPITALARIOS**

<b>Nº</b>	<b>INDICADOR</b>	<b>ABRIL 2007</b>	<b>ABRIL 2008</b>
1	Número de historias clínicas generadas	1112	1216
	Masculino	382	439
	Femenino	730	777
2	Razón Femenino/Masculino en historias nuevas generadas	1.9	1.8
	[ 0 - 14 ]	0.5	0.9
	[ 15 - 19 ]	2.3	1.0
	[ 20 - 34 ]	2.7	2.0
	[ 35 - 44 ]	6.3	3.4
	[ 45 - 64 ]	2.4	2.2
	[ > - 65 ]	0.9	1.2
3	Consultas Repetidas por Consulta de Primera Vez	1.53	1.54
4	Consultas Sucesivas por Consultas Nuevas	3.16	3.49
5	Consultas de Emergencia por Total de Consulta Externa	0.16	0.07
6	Promedio diario de Aplicaciones de Quimioterapia	111.4	112.7
7	Promedio diario de Atenciones de Radioterapia	392.0	349.8
8	Promedio de Ordenes de Laboratorio en Consulta Externa	0.49	0.54
9	Promedio de Ordenes de Laboratorio en Hospitalización	5.77	6.59
10	Promedio de Pruebas Realizadas x Ordenes de Lab.en Cons.Externa	2.47	2.21
11	Promedio de Pruebas Realizadas x Ordenes de Lab.en Hospitalización	3.29	2.81
12	Promedio Total de Pruebas Realizadas x Ordenes de Laboratorio	2.76	2.42
13	Número de exámenes en Radiodiagnóstico realizados	6,671	7,684
14	Promedio de Cirugía Menor y Endoscopías por Cirujano	10.2	13.7
	Promedio de Cirugía Menor por Cirujano	7.0	7.7
	Promedio de Endoscopías por Cirujano	14.8	16.9
15	Porcentaje de Cirugía Menor Canceladas del total de Programadas	24.2	25.5
16	Porcentaje de Endoscopías Canceladas del total de Programadas	46.0	42.4
17	Porcentaje de Cirugía Menor No Programadas del total de Realizadas	17.1	21.4
18	Porcentaje de Endoscopías No Programadas del total de Realizadas	26.0	29.2
19	Total de Operaciones	496	615
	Nro.de Operaciones en Sala de Operaciones	398	494
	Nro. de Operaciones en Clínica de Día	98	121
20	Promedio de Operaciones por Cirujano	6.4	8.0
21	Porcentaje de Operaciones Canceladas por Oper.Progr. HOSPITALAR	7.1	7.7
22	Porcentaje de Operaciones Canceladas por Oper.Progr. CLINICA DE DIA	13.3	5.5
23	Porcentaje de Operaciones Canceladas por Oper.Progr. EL SERVICIO	5.1	10.6
24	Porcentaje de Oper. No Programadas por Oper.Realizadas HOSPITALAR	1.9	4.2
25	Porcentaje de Oper.No Programadas por Oper.Realizadas CLINICA DE DIA	0.0	0.8
26	Porcentaje de Oper.No Programadas por Oper.Realizadas EL SERVICIO	5.1	2.3
27	Promedio de Permanencia días pre operatorio por egreso	2.6	2.7
28	Promedio de Permanencia días post operatorio por egreso	5.6	5.0
29	Nro.de Egresos (vivos y fallecidos)	989	1033
30	Total de Egresos < 48 horas (vivos y fallecidos)	270	290
31	Número de Camas	368	368
32	Promedio de Permanencia	7.5	8.0
33	Porcentaje de Ocupación	75.8	81.5
34	Rendimiento de Cama	2.7	3.7
35	Total de Fallecidos	77	64
36	Porcentaje de Mortalidad Bruta	7.8	6.2
37	Porcentaje de Mortalidad Neta	6.5	5
38	Tasa de Mortalidad Post Operatoria (<10 días) x 100	1.6	0.8
	Tasa de Mortalidad Post Operatoria (<10 días) Hospitalar x 100	1.8	0.7
	Tasa de Mortalidad Post Operatoria (<10 días) Emergencia x 100	15.8	6.5
39	Porcentaje de Necropsias	10.4	6.3
40	Días Laborables (excluye sábados)	22	26

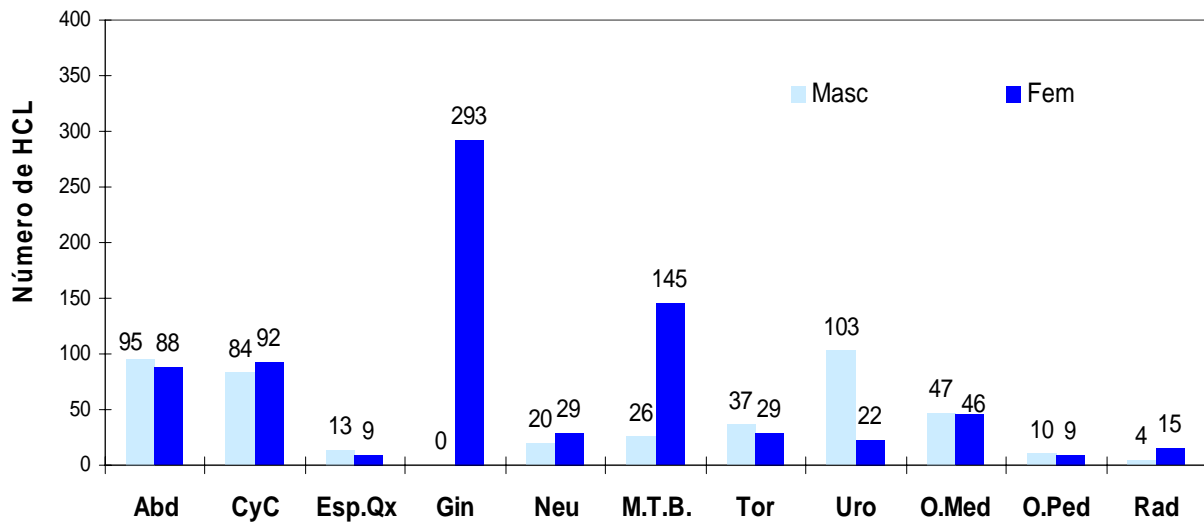
## INDICADORES DE APERTURA DE HISTORIAS CLINICAS

ABRIL - 2008

## DERIVACIÓN POR DEPARTAMENTOS MEDICOS

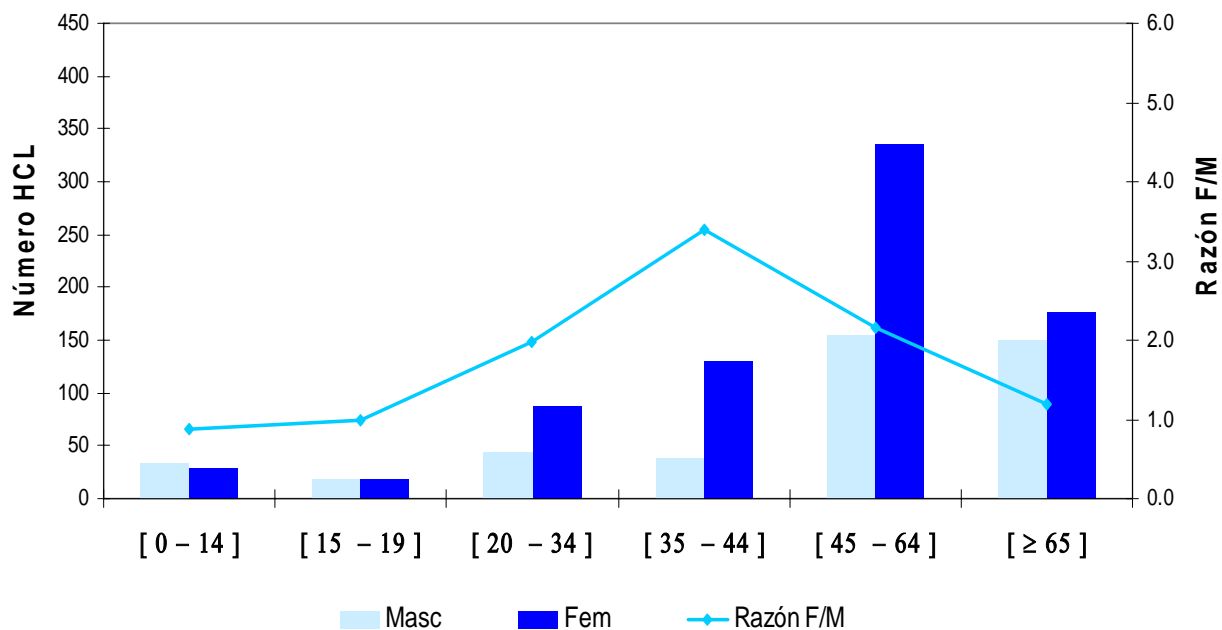
Departamento Médicos	Masc	Fem	TOTAL	%	Razón F/M
<b>TOTAL (*)</b>	<b>439</b>	<b>777</b>	<b>1,216</b>	<b>100.0%</b>	<b>1.8</b>
<b>DIRECCIÓN DE CIRUGIA</b>	<b>378</b>	<b>707</b>	<b>1,085</b>	<b>89.2%</b>	<b>1.9</b>
ABDOMEN	95	88	183	15.0%	0.9
CABEZA Y CUELLO	84	92	176	14.5%	1.1
ESPECIALIDADES QUIRURGICAS	13	9	22	1.8%	0.7
GINECOLOGÍA	0	293	293	24.1%	-
NEUROCIRUGIA	20	29	49	4.0%	1.5
MAMAS Y TEJIDOS BLANDOS	26	145	171	14.1%	5.6
TORAX	37	29	66	5.4%	0.8
UROLOGÍA	103	22	125	10.3%	0.2
<b>DIRECCIÓN DE MEDICINA</b>	<b>57</b>	<b>55</b>	<b>112</b>	<b>9.2%</b>	<b>1.0</b>
ONCOLOGIA MEDICA	47	46	93	7.6%	1.0
ONCOLOGIA PEDIATRICA	10	9	19	1.6%	0.9
<b>DIRECCION DE RADIOTERAPIA</b>	<b>4</b>	<b>15</b>	<b>19</b>	<b>1.6%</b>	<b>3.8</b>
RADIOTERAPIA	4	15	19	1.6%	3.8

## Derivación de Historias Clínicas a los Departamentos Médicos



APERTURA DE HISTORIAS CLINICAS POR GRUPO DE EDAD					
Grupo de Edad	Masc	Fem	TOTAL	%	Razón F/M
<b>TOTAL</b>	<b>439</b>	<b>777</b>	<b>1,216</b>	<b>100.0%</b>	<b>1.8</b>
[ 0 - 14 ]	33	29	62	5.1%	0.9
[ 15 - 19 ]	19	19	38	3.1%	1.0
[ 20 - 34 ]	44	87	131	10.8%	2.0
[ 35 - 44 ]	38	129	167	13.7%	3.4
[ 45 - 64 ]	155	336	491	40.4%	2.2
[ ≥ 65 ]	150	177	327	26.9%	1.2

Apertura de Historias Clínicas por Grupo de Edad



**INDICADORES DE APERTURA DE HISTORIAS CLINICAS****ABRIL - 2008****APERTURA DE HISTORIAS CLINICAS SEGÚN PROCEDENCIA**

Procedencia	Masc	Fem	TOTAL	%	Razón F/M
<b>TOTAL</b>	<b>439</b>	<b>777</b>	<b>1216</b>	<b>100.0%</b>	<b>1.8</b>
Amazonas	7	7	14	1.2%	1.0
Ancash	20	47	67	5.5%	2.4
Apurímac	5	5	10	0.8%	1.0
Arequipa	11	19	30	2.5%	1.7
Ayacucho	7	20	27	2.2%	2.9
Cajamarca	9	26	35	2.9%	2.9
Callao	13	36	49	4.0%	2.8
Cuzco	6	15	21	1.7%	2.5
Huancavelica	5	5	10	0.8%	1.0
Huánuco	9	9	18	1.5%	1.0
Ica	15	25	40	3.3%	1.7
Junín	7	37	44	3.6%	5.3
La Libertad	15	24	39	3.2%	1.6
Lambayeque	14	21	35	2.9%	1.5
Lima	242	390	632	52.0%	1.6
- Lima (Prov )	225	346	571	90.3%	1.5
- Otras (Prov)	17	44	61	9.7%	2.6
Loreto	3	14	17	1.4%	4.7
Madre de Dios	0	1	1	0.1%	-
Moquegua	0	0	0	0.0%	-
Pasco	5	3	8	0.7%	0.6
Piura	25	34	59	4.9%	1.4
Puno	3	6	9	0.7%	2.0
San Martín	9	8	17	1.4%	0.9
Tacna	5	6	11	0.9%	1.2
Tumbes	2	10	12	1.0%	5.0
Ucayali	1	9	10	0.8%	9.0
Extranjero	1	0	1	0.1%	0.0

REGIONES	MASCULINO	FEMENINO	TOTAL	%	Razón F/M
<b>TOTAL</b>	<b>438</b>	<b>777</b>	<b>1215</b>	<b>100.0</b>	<b>1.8</b>
<b>NORTE</b>	<b>92</b>	<b>169</b>	<b>261</b>	<b>21.5</b>	<b>1.8</b>
<b>LIMA - CALLAO</b>	<b>255</b>	<b>426</b>	<b>681</b>	<b>56.0</b>	<b>1.7</b>
<b>SELVA</b>	<b>13</b>	<b>32</b>	<b>45</b>	<b>3.7</b>	<b>2.5</b>
<b>CENTRO</b>	<b>26</b>	<b>54</b>	<b>80</b>	<b>6.6</b>	<b>2.1</b>
<b>SUR</b>	<b>52</b>	<b>96</b>	<b>148</b>	<b>12.2</b>	<b>1.8</b>

## CONSULTA EXTERNA POR TIPO DE CONSULTA

ABRIL - 2008

DEPARTAMENTOS MEDICOS	TIPO DE CONSULTA				
	Controles	Resultados	Nuevos	Otros	Total
<b>TOTAL - INEN</b>	<b>11,170</b>	<b>4,625</b>	<b>5,268</b>	<b>2,576</b>	<b>23,639</b>
<b>DIRECCION DE CIRUGIA</b>	<b>5,230</b>	<b>3,776</b>	<b>1,668</b>	<b>244</b>	<b>10,918</b>
ABDOMEN	619	273	250	23	1,165
<b>CABEZA Y CUELLO</b>	<b>806</b>	<b>332</b>	<b>374</b>	<b>124</b>	<b>1,636</b>
- Cabeza y Cuello	512	332	274	1	1,119
- Oftalmología	84	0	35	0	119
- Odontología	210	0	65	123	398
<b>ESPECIALIDADES QUIRURGICAS</b>	<b>256</b>	<b>85</b>	<b>113</b>	<b>5</b>	<b>459</b>
- Cirugía Plástica y Reconstructiva	145	3	52	1	201
- Ortopedia Oncológica	111	82	61	4	258
GINECOLOGIA	1,486	1,520	344	15	3,365
NEUROCIRUGIA	172	121	62	7	362
MAMAS Y TEJIDOS BLANDOS	1,147	730	220	6	2,103
TORAX	295	2	97	1	395
UROLOGIA	437	713	174	63	1,387
PRIVADOS CIRUGIA	12	0	34	0	46
<b>DIRECCION DE MEDICINA</b>	<b>3,954</b>	<b>845</b>	<b>2,068</b>	<b>1,848</b>	<b>8,715</b>
ONCOLOGIA MEDICA	1,630	139	433	1,418	3,620
<b>ESPECIALIDADES MEDICAS</b>	<b>1,207</b>	<b>284</b>	<b>1,210</b>	<b>430</b>	<b>3,131</b>
- Cardiología	177	0	497	80	754
- Endocrinología	62	109	60	0	231
- Gastroenterología	150	1	124	2	277
- Hematología Clínica	100	0	38	0	138
- Infectología	41	69	64	0	174
- Nefrología	54	55	54	0	163
- Neumología	114	4	93	4	215
- Neurología	97	15	63	5	180
- Psicología	16	31	39	0	86
- Psiquiatría	14	0	17	0	31
- Tratamiento del Dolor	382	0	161	339	882
PRIVADOS MEDICINA	25	0	4	0	29
ONCOLOGIA PEDIATRICA	600	422	48	0	1,070
EMERGENCIA	492	0	373	0	865
<b>DIRECCION DE RADIOTERAPIA</b>	<b>1,986</b>	<b>4</b>	<b>397</b>	<b>20</b>	<b>2,407</b>
RADIOTERAPIA	1,986	4	397	20	2,407
<b>DETECCION Y DIAGNOSTICO</b>	<b>0</b>	<b>0</b>	<b>1,135</b>	<b>464</b>	<b>1,599</b>

## INDICADORES DE CONSULTA EXTERNA - ATENDIDOS Y ATENCIONES

ABRIL - 2008

DEPARTAMENTOS MEDICOS	1era. Consulta	Atenciones	%	Concentración	Rendimiento Hora Médico
<b>TOTAL - INEN</b>	<b>9,317</b>	<b>23,639</b>	<b>39.4</b>	<b>2.5</b>	<b>2.6</b>
<b>DIRECCION DE CIRUGIA</b>	<b>4,505</b>	<b>10,918</b>	<b>41.3</b>	<b>2.4</b>	<b>-</b>
ABDOMEN	423	1,165	36.3	2.8	3.2
<b>CABEZA Y CUELLO</b>	<b>866</b>	<b>1,636</b>	<b>52.9</b>	<b>1.9</b>	<b>-</b>
- Cabeza y Cuello	627	1,119	56.0	1.8	3.1
- Oftalmología	76	119	63.9	1.6	2.5
- Odontología	163	398	41.0	2.4	1.5
<b>ESPECIALIDADES QUIRURGICAS</b>	<b>181</b>	<b>459</b>	<b>39.4</b>	<b>2.5</b>	<b>-</b>
- Cirugía Plástica y Reconstructiva	75	201	37.3	2.7	0.8
- Ortopedia Oncológica	106	258	41.1	2.4	1.7
GINECOLOGIA	1,416	3,365	42.1	2.4	5.5
NEURO-ONCOLOGIA	136	362	37.6	2.7	1.7
SENOS Y TUMORES MIXTOS	867	2,103	41.2	2.4	5.1
TORAX	120	395	30.4	3.3	1.5
UROLOGIA	461	1,387	33.2	3.0	4.4
PRIVADOS CIRUGIA	35	46	76.1	1.3	0.2
<b>DIRECCION DE MEDICINA</b>	<b>3,030</b>	<b>8,715</b>	<b>34.8</b>	<b>2.9</b>	<b>-</b>
ONCOLOGIA MEDICA	753	3,620	20.8	4.8	3.5
<b>ESPECIALIDADES MEDICAS</b>	<b>1,553</b>	<b>3,131</b>	<b>49.6</b>	<b>2.0</b>	<b>-</b>
- Cardiología	640	754	84.9	1.2	3.6
- Endocrinología	113	231	48.9	2.0	1.5
- Gastroenterología	174	277	62.8	1.6	0.8
- Hematología Clínica	41	138	29.7	3.4	1.6
- Infectología	75	174	43.1	2.3	1.7
- Nefrología	67	163	41.1	2.4	3.7
- Neumología	115	215	53.5	1.9	4.1
- Neurología	97	180	53.9	1.9	1.7
- Psicología	45	86	52.3	1.9	0.5
- Psiquiatría	17	31	54.8	1.8	0.6
- Tratamiento del Dolor	169	882	19.2	5.2	2.2
PRIVADOS MEDICINA	14	29	48.3	2.1	0.1
ONCOLOGIA PEDIATRICA	193	1,070	18.0	5.5	2.6
EMERGENCIA	517	865	59.8	1.7	0.2
<b>DIRECCION DE RADIOTERAPIA</b>	<b>470</b>	<b>2,407</b>	<b>19.5</b>	<b>5.1</b>	<b>-</b>
RADIOTERAPIA	470	2,407	19.5	5.1	2.7
<b>DETECCION Y DIAGNOSTICO</b>	<b>1,312</b>	<b>1,599</b>	<b>82.1</b>	<b>1.2</b>	<b>-</b>
DETECCION Y DIAGNOSTICO	1,312	1,599	82.1	1.2	3.8

## INDICADORES DE CONSULTA EXTERNA

ABRIL - 2008

INDICADORES POR DEPARTAMENTO MEDICO	% Del Total Consult.Externa	C.Repetidas / C.Primeras Vez Continuadores	Sucesivas / Nuevos Reing. + Contin.	Promed.Mensual de Consultas x Consultorio Nro.Consultas	Promed.Diario de Consultas x Consultorio Nro.Consultas
Unidad de Medida	%	Nuevos + Reing.	Nuevos	Nro.Consultorios	Nro.Consultorios x día
<b>TOTAL</b>	<b>100.0</b>	<b>1.54</b>	<b>3.49</b>	-	-
<b>DIRECCION DE CIRUGIA</b>	<b>46.19</b>	<b>1.42</b>	<b>5.55</b>	-	-
ABDOMEN	4.93	1.75	3.66	194.2	14.94
CABEZA Y CUELLO	6.92	0.89	3.37	-	-
- Cabeza y Cuello	4.73	0.78	3.08	111.9	8.61
- Oftalmología	0.50	0.57	2.40	119.0	9.92
- Odontología	1.68	1.44	5.12	199.0	9.05
ESPECIALIDADES QUIRURGICAS	1.94	1.54	3.10	-	-
- Cirugía Plástica y Reconstructiva	0.85	1.68	2.94	201.0	10.05
- Ortopedia Oncológica	1.09	1.43	3.23	86.0	6.62
GINECOLOGIA	14.23	1.38	8.78	420.6	19.12
NEUROCIURUGIA	1.53	1.66	4.84	181.0	13.92
MAMAS Y TEJIDOS BLANDOS	8.90	1.43	8.56	210.3	16.18
TORAX	1.67	2.29	3.07	131.7	10.13
UROLOGIA	5.87	2.01	6.97	346.8	26.67
PRIVADOS CIRUGIA	0.19	0.31	0.35	11.5	0.96
<b>DIRECCION DE MEDICINA</b>	<b>36.87</b>	<b>1.88</b>	<b>3.22</b>	-	-
ONCOLOGIA MEDICA	15.31	3.81	7.34	517.14	19.9
ESPECIALIDADES MEDICAS	13.25	1.02	1.60	-	-
- Cardiología	3.19	0.18	0.52	377.0	14.50
- Endocrinología	0.98	1.04	2.85	231.0	12.16
- Gastroenterología	1.17	0.59	1.23	138.5	6.02
- Hematología Clínica	0.58	2.37	2.83	138.0	6.57
- Infectología	0.74	1.32	1.72	174.0	13.38
- Nefrología	0.69	1.43	2.13	163.0	14.82
- Neumología	0.91	0.87	1.36	107.5	8.27
- Neurología	0.76	0.86	1.86	180.0	13.85
- Psicología	0.36	0.91	1.21	86.0	4.10
- Psiquiatría	0.13	0.82	0.82	31.0	2.21
- Tratamiento del Dolor	3.73	4.22	4.48	441.0	17.64
PRIVADOS MEDICINA	0.12	1.07	2.63	7.25	0.9
ONCOLOGIA PEDIATRICA	4.53	4.54	21.29	267.50	10.3
EMERGENCIA	3.66	0.67	1.34	865.0	33.27
<b>DIRECCION DE RADIOTERAPIA</b>	<b>10.18</b>	<b>4.12</b>	<b>5.06</b>	-	-
RADIOTERAPIA	10.18	4.12	5.06	401.2	18.23
<b>DETECCION Y DIAGNOSTICO</b>	<b>6.76</b>	<b>0.22</b>	<b>0.41</b>	-	-
DETECCION Y DIAGNOSTICO	6.76	0.22	0.41	266.5	10.25

<b>CONSULTA EMERGENCIA</b>	<b>Consul. Emerg.</b>	<b>0.07</b>
	<b>T.Cons.Ext-Emerg</b>	



**BASE DE DATOS CONSULTA EXTERNA**  
**ABRIL - 2008**

<b>CONSULTA EXTERNA</b>								
<b>DEPARTAMENTOS MEDICOS</b>	<b>Consultas Nuevos</b>	<b>Consultas Reingresos</b>	<b>Consultas Continuadores o Repetidas</b>	<b>TOTAL (N+R+C)</b>	<b>Consultas por Primera vez (Nuevos+Reingr)</b>	<b>Consultas Sucesivas (Reingr+Contin)</b>	<b>Nro. Consultorios</b>	<b>Días Atendidos</b>
<b>TOTAL</b>	<b>5,262</b>	<b>4,055</b>	<b>14,322</b>	<b>23,639</b>	<b>9,317</b>	<b>18,377</b>	<b>-</b>	<b>-</b>
<b>DIRECCION DE CIRUGIA</b>	<b>1,667</b>	<b>2,838</b>	<b>6,413</b>	<b>10,918</b>	<b>4,505</b>	<b>9,251</b>	<b>-</b>	<b>-</b>
ABDOMEN	250	173	742	1,165	423	915	6	13
CABEZA Y CUELLO	374	492	770	1,636	866	1,262	-	-
- Cabeza y Cuello	274	353	492	1,119	627	845	10	13
- Oftalmología	35	41	43	119	76	84	1	12
- Odontología	65	98	235	398	163	333	2	22
ESPECIALIDADES QUIRURGICAS	112	69	278	459	181	347	-	-
- Cirugía Plástica y Reconstructiva	51	24	126	201	75	150	1	20
- Ortopedia Oncológica	61	45	152	258	106	197	3	13
GINECOLOGIA	344	1,072	1,949	3,365	1,416	3,021	8	22
NEUROCIRUGIA	62	74	226	362	136	300	2	13
MAMAS Y TEJIDOS BLANDOS	220	647	1,236	2,103	867	1,883	10	13
TORAX	97	23	275	395	120	298	3	13
UROLOGIA	174	287	926	1,387	461	1,213	4	13
PRIVADOS CIRUGIA	34	1	11	46	35	12	4	12
<b>DIRECCION DE MEDICINA</b>	<b>2,063</b>	<b>967</b>	<b>5,685</b>	<b>8,715</b>	<b>3,030</b>	<b>6,652</b>	<b>-</b>	<b>-</b>
ONCOLOGIA MEDICA	434	319	2,867	3,620	753	3,186	7	26
ESPECIALIDADES MEDICAS	1,204	349	1,578	3,131	1,553	1,927	-	-
- Cardiología	497	143	114	754	640	257	2	26
- Endocrinología	60	53	118	231	113	171	1	19
- Gastroenterología	124	50	103	277	174	153	2	23
- Hematología Clínica	36	5	97	138	41	102	1	21
- Infectología	64	11	99	174	75	110	1	13
- Nefrología	52	15	96	163	67	111	1	11
- Neumología	91	24	100	215	115	124	2	13
- Neurología	63	34	83	180	97	117	1	13
- Psicología	39	6	41	86	45	47	1	21
- Psiquiatría	17	0	14	31	17	14	1	14
- Tratamiento del Dolor	161	8	713	882	169	721	2	25
PRIVADOS MEDICINA	8	6	15	29	14	21	4	8
ONCOLOGIA PEDIATRICA	48	145	877	1,070	193	1,022	4	26
EMERGENCIA	369	148	348	865	517	496	1	26
<b>DIRECCION DE RADIOTERAPIA</b>	<b>397</b>	<b>73</b>	<b>1,937</b>	<b>2,407</b>	<b>470</b>	<b>2,010</b>	<b>-</b>	<b>-</b>
RADIOTERAPIA	397	73	1,937	2,407	470	2,010	6	22
<b>DETECCION Y DIAGNOSTICO</b>	<b>1,135</b>	<b>177</b>	<b>287</b>	<b>1,599</b>	<b>1,312</b>	<b>464</b>	<b>-</b>	<b>-</b>
DETECCION Y DIAGNOSTICO	1,135	177	287	1,599	1,312	464	6	26

<b>CONSULTA EXTERNA</b>	<b>Nº PACIENTES</b>	<b>11,476</b>
	<b>QUE GENERARON</b>	
	<b>LA CONSULTA</b>	

INDICADORES POR GRUPO DE EDAD Y SEXO		% Del Total	C.Repetidas por	Sucesivas /
		Consult.Externa	C.Primer Vez	Nuevos
Grupo de Edad	Sexo	%	Consul. Repet. ----- Consulta P.Vez	Reingr. + Contin. ----- Nuevos
TOTAL	TOTAL	100.00	1.54	3.49
	Masc	29.66	1.54	2.88
	Fem	70.34	1.54	3.81
[ 0 - 14 ]	Total	7.52	2.27	5.17
	Masc	4.44	2.33	5.10
	Fem	3.08	2.19	5.27
[ 15 - 19 ]	Total	2.64	1.54	3.06
	Masc	1.25	1.49	3.00
	Fem	1.39	1.59	3.11
[ 20 - 34 ]	Total	10.70	1.52	3.41
	Masc	3.81	1.57	3.37
	Fem	6.89	1.49	3.43
[ 35 - 44 ]	Total	14.77	1.59	3.85
	Masc	2.43	1.58	2.91
	Fem	12.34	1.60	4.09
[ 45 - 64 ]	Total	40.81	1.50	3.52
	Masc	8.33	1.39	2.31
	Fem	32.47	1.53	3.99
[ ≥ 65 ]	Total	23.56	1.40	3.00
	Masc	9.39	1.37	2.63
	Fem	14.17	1.42	3.29

BASE DE DATOS CONSULTA EXTERNA							
Grupo de Edad	Sexo	Consultas	Consultas	Consultas	TOTAL	Consultas	Consultas
		Nuevos	Reingresos	Continuadores ó Repetidas		por Primera vez (Nuevos+Reingr.)	Sucesivas (Reing+Cont.)
					(N+R+C)		
TOTAL	TOTAL	5,262	4,055	14,322	23,639	9,317	18,377
	Masc	1,806	960	4,246	7,012	2,766	5,206
	Fem	3,456	3,095	10,076	16,627	6,551	13,171
[ 0 - 14 ]	Total	288	255	1,234	1,777	543	1,489
	Masc	172	143	735	1,050	315	878
	Fem	116	112	499	727	228	611
[ 15 - 19 ]	Total	154	92	379	625	246	471
	Masc	74	45	177	296	119	222
	Fem	80	47	202	329	127	249
[ 20 - 34 ]	Total	574	429	1,527	2,530	1,003	1,956
	Masc	206	144	551	901	350	695
	Fem	368	285	976	1,629	653	1,261
[ 35 - 44 ]	Total	720	626	2,145	3,491	1,346	2,771
	Masc	147	76	352	575	223	428
	Fem	573	550	1,793	2,916	1,123	2,343
[ 45 - 64 ]	Total	2,134	1,725	5,787	9,646	3,859	7,512
	Masc	596	228	1,146	1,970	824	1,374
	Fem	1,538	1,497	4,641	7,676	3,035	6,138
[ ≥ 65 ]	Total	1,392	928	3,250	5,570	2,320	4,178
	Masc	611	324	1,285	2,220	935	1,609
	Fem	781	604	1,965	3,350	1,385	2,569

INDICADORES DE CONSULTA EXTERNA POR DEPARTAMENTO MEDICO Y SEXO				
ABRIL - 2008				
INDICADORES		% Del Total Consult.Externa	C.Repetidas por C.Primeras Vez	Sucesivas / Nuevos
Unidad de Medida	Sexo	%	Consul. Repet.	Reingr. + Contin.
			----- Consulta P.Vez	----- Nuevos
TOTAL	TOTAL	100.00	1.54	3.49
	Masc	29.66	1.54	2.88
	Fem	70.34	1.54	3.81
ABDOMEN	Total	4.93	1.75	3.66
	Masc	2.13	1.69	2.99
	Fem	2.80	1.81	4.34
CABEZA Y CUELLO	Total	6.92	0.89	3.37
	Masc	2.79	0.88	3.23
	Fem.	4.13	0.90	3.48
- Cabeza y Cuello	Total	4.73	0.78	3.08
	Masc	1.79	0.80	2.82
	Fem	2.94	0.77	3.26
- Oftalmología	Total	0.50	0.57	2.40
	Masc	0.19	0.84	3.18
	Fem	0.31	0.43	2.04
- Odontología	Total	1.68	1.44	5.12
	Masc	0.80	1.09	4.59
	Fem	0.88	1.89	5.71
ESPECIALIDADES QUIRURGICAS	Total	1.94	1.54	3.10
	Masc	0.59	1.19	2.26
	Fem	1.35	1.73	3.62
- Cirugía Plástica y Reconstructiva	Total	0.85	1.68	2.94
	Masc	0.21	1.50	1.94
	Fem	0.64	1.75	3.44
- Ortopedia Oncológica	Total	1.09	1.43	3.23
	Masc	0.38	1.05	2.46
	Fem	0.71	1.71	3.80
GINECOLOGÍA	Total	14.23	1.38	8.78
	Masc	0.00	0.00	0.00
	Fem	14.23	1.38	8.78
NEUROCIRUGIA	Total	1.53	1.66	4.84
	Masc	0.63	2.08	5.73
	Fem	0.91	1.43	4.35
MAMAS Y TEJIDOS BLANDOS	Total	8.90	1.43	8.56
	Masc	0.87	2.15	5.61
	Fem	8.03	1.37	9.04
TÓRAX	Total	1.67	2.29	3.07
	Masc	0.87	2.20	2.80
	Fem	0.80	2.39	3.42
UROLOGÍA	Total	5.87	2.01	6.97
	Masc	4.85	2.00	7.68
	Fem	1.02	2.05	4.74
PRIVADOS CIRUGIA	Total	0.19	0.31	0.35
	Masc	0.09	0.00	0.00
	Fem	0.11	0.19	0.25
ONCOLOGIA MEDICA	Total	15.31	3.81	7.34
	Masc	4.38	3.37	5.81
	Fem	10.94	4.01	8.17
ESPECIALIDADES MEDICAS	Total	13.25	1.02	1.60
	Masc	4.40	0.92	1.48
	Fem	8.84	1.07	1.67
- Cardiología	Total	3.19	0.18	0.52
	Masc	1.05	0.13	0.49
	Fem	2.14	0.20	0.53
- Endocrinología	Total	0.98	1.04	2.85
	Masc	0.20	0.52	1.94
	Fem	0.78	1.24	3.18
- Gastroenterología	Total	1.17	0.59	1.23
	Masc	0.33	0.52	1.08
	Fem	0.84	0.62	1.30
- Hematología Clínica	Total	0.58	2.37	2.83
	Masc	0.13	1.38	1.82
	Fem	0.45	2.82	3.28
- Infectología	Total	0.74	1.32	1.72
	Masc	0.33	1.52	2.00
	Fem	0.41	1.18	1.53
- Nefrología	Total	0.69	1.43	2.13
	Masc	0.26	1.21	1.95
	Fem	0.43	1.59	2.26
- Neumología	Total	0.91	0.87	1.36
	Masc	0.29	0.86	1.56
	Fem	0.62	0.87	1.28
- Neurología	Total	0.76	0.86	1.86
	Masc	0.28	0.89	2.00
	Fem	0.48	0.84	1.78
- Psicología	Total	0.36	0.91	1.21
	Masc	0.17	0.86	1.05
	Fem	0.19	0.96	1.37
- Psiquiatría	Total	0.13	0.82	0.82
	Masc	0.05	0.00	0.00
	Fem	0.08	0.82	0.82
- Tratamiento del Dolor	Total	3.73	4.22	4.48
	Masc	1.31	3.54	3.68
	Fem	2.42	4.67	5.03
PRIVADOS MEDICINA	Total	0.12	1.07	2.63
	Masc	0.04	1.25	2.00
	Fem	0.08	1.00	3.00
ONCOLOGIA PEDIATRICA	Total	4.53	4.54	21.29
	Masc	2.64	5.25	22.15
	Fem	1.88	3.78	20.19
EMERGENCIA	Total	3.66	0.67	1.34
	Masc	1.32	0.66	1.35
	Fem	2.34	0.68	1.34
RADIOTERAPIA	Total	10.18	4.12	5.06
	Masc	2.34	3.25	4.07
	Fem	7.84	4.45	5.44
DETECCION Y DIAGNOSTICO	Total	6.76	0.22	0.41
	Masc	1.73	0.05	0.07
	Fem	5.03	0.29	0.58

BASE DE DATOS CONSULTA EXTERNA							
ABRIL - 2008							
DEPARTAMENTOS MEDICOS	Sexo	Consultas	Consultas	Consultas	TOTAL	Consultas	Consultas
		Nuevos	Reingresos	Continuadores ó Repetidas		(N+R+C)	Por Primera vez (Nuevos+Reingr.)
TOTAL	TOTAL	5,262	4,055	14,322	23,639	9,317	18,377
	Masc	1,806	960	4,246	7,012	2,766	5,206
	Fem	3,456	3,095	10,076	16,627	6,551	13,171
ABDOMEN	Total	250	173	742	1,165	423	915
	Masc	126	61	316	503	187	377
	Fem	124	112	426	662	236	538
CABEZA Y CUELLO	Total	374	492	770	1,636	866	1,262
	Masc	156	195	309	660	351	504
	Fem	218	297	461	976	515	758
- Cabeza y Cuello	Total	274	353	492	1,119	627	845
	Masc	111	124	189	424	235	313
	Fem	163	229	303	695	392	532
- Oftalmología	Total	35	41	43	119	76	84
	Masc	11	14	21	46	25	35
	Fem	24	27	22	73	51	49
- Odontología	Total	65	98	235	398	163	333
	Masc	34	57	99	190	91	156
	Fem	31	41	136	208	72	177
ESPECIALIDADES QUIRURGICAS	Total	112	69	278	459	181	347
	Masc	43	21	76	140	64	97
	Fem	69	48	202	319	117	250
- Cirugía Plástica y Reconstructiva	Total	51	24	126	201	75	150
	Masc	17	3	30	50	20	33
	Fem	34	21	96	151	55	117
- Ortopedia Oncológica	Total	61	45	152	258	106	197
	Masc	26	18	46	90	44	64
	Fem	35	27	106	168	62	133
GINECOLOGÍA	Total	344	1,072	1,949	3,365	1,416	3,021
	Masc	0	0	0	0	0	0
	Fem	344	1,072	1,949	3,365	1,416	3,021
NEUROCIROUGIA	Total	62	74	226	362	136	300
	Masc	22	26	100	148	48	126
	Fem	40	48	126	214	88	174
MAMAS Y TEJIDOS BLANDOS	Total	220	647	1,236	2,103	867	1,883
	Masc	31	34	140	205	65	174
	Fem	189	613	1,096	1,898	802	1,709
TÓRAX	Total	97	23	275	395	120	298
	Masc	54	10	141	205	64	151
	Fem	43	13	134	190	56	147
UROLOGÍA	Total	174	287	926	1,387	461	1,213
	Masc	132	250	764	1,146	382	1,014
	Fem	42	37	162	241	79	199
PRIVADOS CIRUGIA	Total	34	1	11	46	35	12
	Masc	14	0	7	21	14	7
	Fem	20	1	4	25	21	5
ONCOLOGIA MEDICA	Total	434	319	2,867	3,620	753	3,186
	Masc	152	85	798	1,035	237	883
	Fem	282	234	2,069	2,585	516	2,303
ESPECIALIDADES MEDICAS	Total	1,204	349	1,578	3,131	1,553	1,927
	Masc	420	122	499	1,041	542	621
	Fem	784	227	1,079	2,090	1,011	1,306
- Cardiología	Total	497	143	114	754	640	257
	Masc	167	52	29	248	219	81
	Fem	330	91	85	506	421	176
- Endocrinología	Total	60	53	118	231	113	171
	Masc	16	15	16	47	31	31
	Fem	44	38	102	184	82	140
- Gastroenterología	Total	124	50	103	277	174	153
	Masc	38	14	27	79	52	41
	Fem	86	36	76	198	122	112
- Hematología Clínica	Total	36	5	97	138	41	102
	Masc	11	2	18	31	13	20
	Fem	25	3	79	107	28	82
- Infectología	Total	64	11	99	174	75	110
	Masc	26	5	47	78	31	52
	Fem	38	6	52	96	44	58
- Nefrología	Total	52	15	96	163	67	111
	Masc	21	7	34	62	28	41
	Fem	31	8	62	101	39	70
- Neumología	Total	91	24	100	215	115	124
	Masc	27	10	32	69	37	42
	Fem	64	14	68	146	78	82
- Neurología	Total	63	34	83	180	97	117
	Masc	22	13	31	66	35	44
	Fem	41	21	52	114	62	73
- Psicología	Total	39	6	41	86	45	47
	Masc	20	2	19	41	22	21
	Fem	19	4	22	45	23	26
- Psiquiatría	Total	17	0	14	31	17	14
	Masc	6	0	5	11	6	5
	Fem	11	0	9	20	11	9
- Tratamiento del Dolor	Total	161	8	713	882	169	721
	Masc	66	2	241	309	68	243
	Fem	95	6	472	573	101	478
PRIVADOS MEDICINA	Total	8	6	15	29	14	21
	Masc	3	1	5	9	4	6
	Fem	5	5	10	20	10	15
ONCOLOGIA PEDIATRICA	Total	48	145	877	1,070	193	1,022
	Masc	27	73	525	625	100	598
	Fem	21	72	352	445	93	424
EMERGENCIA	Total	369	148	348	865	517	496
	Masc	133	55	124	312	188	179
	Fem	236	93	224	553	329	317
RADIOTERAPIA	Total	397	73	1,937	2,407	470	2,010
	Masc	109	21	423	553	130	444
	Fem	288	52	1,514	1,854	340	1,566
DETECCION Y DIAGNOSTICO	Total	1,135	177	287	1,599	1,312	464
	Masc	384	6	19	409	390	25
	Fem	751	171	268	1,190	922	439

INDICADORES DE CONSULTA EXTERNA				
ABRIL - 2008				
INDICADORES DE CONSULTA EXTERNA POR MEDICO				
INDICADORES CONSULTA EXTERNA POR MEDICO	Nº de Consultas	Días Atendidos	Nº de Médicos	Promedio Diario Por Médico
<b>DIRECCION DE CIRUGIA</b>				
<b>ABDOMEN</b>	<b>1,165</b>	<b>13</b>	<b>12</b>	
<b>Médicos Staff</b>	<b>694</b>	<b>13</b>	<b>7</b>	
- Ruíz Eloy	87	12		7.25
- Celis Juan	69	9		7.67
- Payet Eduardo	101	9		11.22
- Berrospi Francisco	116	9		12.89
- Chávez Ivan	125	13		9.62
- Young Frank	106	8		13.25
- Valencia Hugo	90	8		11.25
<b>Médicos Residentes/Fellows</b>	<b>471</b>	<b>13</b>	<b>5</b>	
- Loo Enrique	134	11		12.18
- Pacora Luis	127	13		9.77
- Mori Edmundo	123	10		12.30
- Martínez Juan	38	10		3.80
- Cohaila Luis	49	12		4.08
<b>CABEZA Y CUELLO</b>				
<b>- Cabeza y Cuello</b>	<b>1,119</b>	<b>13</b>	<b>7</b>	
<b>Médicos Staff</b>	<b>970</b>	<b>13</b>	<b>7</b>	
- Sánchez Pedro	118	8		14.75
- Postigo Juan	198	13		15.23
- Salas Abraham	157	11		14.27
- Torres Fernando	132	10		13.20
- Olaechea Carlos	138	11		12.55
- Gutiérrez José	140	10		14.00
- Díaz Alvaro	87	7		12.43
<b>Médicos Residentes/Fellows</b>	<b>149</b>	<b>13</b>	<b>5</b>	
- Figueroa Edwin	149	13		11.46
<b>- Oftalmología</b>	<b>119</b>	<b>12</b>	<b>1</b>	
- Serpa Solón	119			9.92
<b>- Odontología</b>	<b>398</b>	<b>22</b>	<b>3</b>	
- Asurza José	81	14		5.79
- Rivas Samantha	206	19		10.84
- Cavero Cristina	111	20		5.55
<b>ESPECIALIDADES QUIRURGICAS</b>	<b>459</b>		<b>6</b>	
<b>- Cirugía Plástica y Reconstructiva</b>	<b>201</b>	<b>20</b>	<b>3</b>	
- Delgado Ricardo	91	15		6.07
- López Jesús	64	13		4.92
- Chávez Miguel	46	9		5.11
<b>- Ortopedia Oncológica</b>	<b>258</b>	<b>13</b>	<b>3</b>	
- Iberico Walter	88	13		6.77
- Pardo Juan Carlos	53	13		4.08
- Sialer Luis	117	13		9.00
<b>GINECOLOGÍA</b>	<b>3,365</b>	<b>22</b>	<b>14</b>	
<b>Médicos Staff</b>	<b>2,024</b>	<b>22</b>	<b>8</b>	
- Álvarez Manuel	396	19		20.84
- Santos Carlos	208	17		12.24
- Velarde Carlos	296	18		16.44
- Mariátegui Julio	196	14		14.00
- Galdos Oscar	225	14		16.07
- Valdivia Henry	314	16		19.63
- Sánchez Marco	388	19		20.42
- Chávez Carlos	1	1		1.00
<b>Médicos Residentes/Fellows</b>	<b>1,341</b>	<b>22</b>	<b>6</b>	
- López Aldo	205	10		20.50
- Medina Gonzalo	276	10		27.60
- Díaz Víctor	115	9		12.78
- Lama Carlos	483	22		21.95
- Rodríguez Roberto	230	10		23.00
- Zevallos Albert	32	9		3.56
<b>NEUROCIRUGIA</b>	<b>362</b>	<b>13</b>	<b>4</b>	
<b>Médicos Staff</b>	<b>362</b>	<b>13</b>	<b>4</b>	
- Orrego Enrique	100	13		7.69
- Heinicke Hugo	82	10		8.20
- Ojeda Luis	140	11		12.73
- Deza Pedro	40	6		6.67

<b>INDICADORES DE CONSULTA EXTERNA</b>				
<b>ABRIL - 2008</b>				
<b>INDICADORES DE CONSULTA EXTERNA POR MEDICO</b>				
<b>INDICADORES CONSULTA EXTERNA POR MEDICO</b>	<b>Nº de Consultas</b>	<b>Días Atendidos</b>	<b>Nº de Médicos</b>	<b>Promedio Diario Por Médico</b>
<b>DIRECCION DE CIRUGIA</b>				
<b>MAMAS Y TEJIDOS BLANDOS</b>	<b>2,103</b>	<b>13</b>	<b>12</b>	
<b>Médicos Staff</b>	<b>1,510</b>	<b>13</b>	<b>9</b>	
- Vigil Carlos	211	11		19.18
- Velarde Raúl	214	13		16.46
- Abugattás Julio	71	6		11.83
- Cotrina José	223	11		20.27
- Garcés Milko	226	13		17.38
- De la Cruz Miguel	189	13		14.54
- León Mauricio	187	13		14.38
- Calderón Gabriela	187	13		14.38
- Vargas Hernán	2	1		2.00
<b>Médicos Residentes/Fellows</b>	<b>593</b>	<b>13</b>	<b>3</b>	
- Dunstan Jorge	184	13		14.15
- Vílchez Sheyla	215	13		16.54
- Falla Martín	194	13		14.92
<b>TÓRAX</b>	<b>395</b>	<b>13</b>	<b>6</b>	
<b>Médicos Staff</b>	<b>395</b>	<b>13</b>	<b>6</b>	
- Rojas Víctor	71	10		7.10
- Amorín Edgar	38	9		4.22
- De la Guerra Alberto	126	11		11.45
- Eguilúz Gelber	52	11		4.73
- Bracamonte Luis	1	1		1.00
- Rivera Julio	107	13		8.23
<b>UROLOGÍA</b>	<b>1,387</b>	<b>13</b>	<b>7</b>	
<b>Médicos Staff</b>	<b>1,277</b>	<b>13</b>	<b>6</b>	
- Morante Carlos	204	13		15.69
- Pow Sang Mariela	332	13		25.54
- Meza Luis	206	12		17.17
- Destefano Víctor	239	13		18.38
- Quiroa Fernando	146	13		11.23
- Garrido Eduardo	150	13		11.54
<b>Médicos Residentes/Fellows</b>	<b>110</b>	<b>13</b>	<b>3</b>	
- Franco Enrique	96	13		7.38
- Paredes Kori	13	7		1.86
- Arica Dionicio	1	1		1.00
<b>PRIVADOS CIRUGIA</b>	<b>46</b>	<b>12</b>	<b>6</b>	
Médicos Staff	46	12	6	3.83
<b>DIRECCION DE MEDICINA</b>				
<b>ONCOLOGIA MEDICA</b>	<b>3,620</b>	<b>26</b>	<b>19</b>	
<b>Médicos Staff</b>	<b>2,009</b>	<b>26</b>	<b>11</b>	
- León Jorge	77	13		5.92
- Casanova Luis	292	23		12.70
- Carracedo Carlos	148	11		13.45
- Gómez Henry	271	21		12.90
- Más Luis	245	23		10.65
- Samanéz César	2	2		1.00
- Neciosup Silvia	321	21		15.29
- Quintana Shirley	1	1		1.00
- Olivera Mivael	11	9		1.22
- Castañeda Carlos	217	21		10.33
- Valdiviezo Natalia	424	24		17.67
<b>Médicos Residentes-Fellows</b>	<b>1,611</b>	<b>26</b>	<b>8</b>	
- Galván Paul	289	25		11.56
- Ruíz Ernesto	314	24		13.08
- Munive Carlos	440	26		16.92
- Revilla José Carlos	325	26		12.50
- Villena Marco	65	15		4.33
- Calderón Mónica	46	11		4.18
- Ezquerria Juan	62	20		3.10
- Schwarz Luis	70	18		3.89
<b>ESPECIALIDADES MEDICAS</b>	<b>3,131</b>			-
- <b>Cardiología</b>	<b>754</b>	<b>26</b>	<b>2</b>	
- Ruíz Enrique	348	24		14.50
- Ayala Leonor	406	24		16.92

INDICADORES DE CONSULTA EXTERNA				
ABRIL - 2008				
INDICADORES DE CONSULTA EXTERNA POR MEDICO				
INDICADORES CONSULTA EXTERNA POR MEDICO	Nº de Consultas	Días Atendidos	Nº de Médicos	Promedio Diario Por Médico
<b>DIRECCION DE MEDICINA</b>				
<b>ESPECIALIDADES MEDICAS ...</b>				
- <b>Endocrinología</b>	<b>231</b>	<b>19</b>	<b>2</b>	
- Calderón Rolando	107	9		11.89
- Rodríguez Rosario	124	10		12.40
- <b>Gastroenterología</b>	<b>277</b>	<b>23</b>	<b>4</b>	
- Combe Juan	112	10		11.20
- Barreda Fernando	71	6		11.83
- Yriberry Simón	66	13		5.08
- Landeo Italo	28	11		2.55
- <b>Hematología Clínica</b>	<b>138</b>	<b>21</b>	<b>1</b>	
- Argumanis Luis	138			6.57
- <b>Infectología</b>	<b>174</b>	<b>13</b>	<b>4</b>	
- Cuéllar Luis	65	6		10.83
- Biminchumo Clariza	107	9		11.89
- Castillo Luis	1	1		1.00
- López Marga	1	1		1.00
- <b>Nefrología</b>	<b>163</b>	<b>11</b>	<b>1</b>	
- López Marga	163			14.82
- <b>Neumología</b>	<b>215</b>	<b>13</b>	<b>2</b>	
- Saavedra Carlos	214	13		16.46
- Castillo Luis	1	1		1.00
- <b>Neurología</b>	<b>180</b>	<b>13</b>	<b>2</b>	
- Arbaiza Daniel	102	13		7.85
- Vidal Oscar	78	13		6.00
- <b>Psicología</b>	<b>86</b>	<b>21</b>	<b>2</b>	
- Galarza Giovanna	41	16		4.10
- Arguelles Rosa	45	17		2.56
- <b>Psiquiatría</b>	<b>31</b>	<b>14</b>	<b>1</b>	
- Lozada Hugo	31			2.21
- <b>Medicina Paliativa y Tto. Dolor</b>	<b>882</b>	<b>25</b>	<b>5</b>	
- Castro Víctor	209	20		10.45
- Matute Luis	1	1		1.00
- Suazo Fernando	228	22		10.36
- Otoy Miguel	149	9		16.56
- Díaz Gloria	295	19		15.53
<b>PRIVADOS MEDICINA</b>	<b>29</b>	<b>8</b>	<b>12</b>	
- Médicos Staff	29	8	12	3.63
<b>ONCOLOGIA PEDIATRICA</b>	<b>1,070</b>	<b>26</b>	<b>5</b>	
<b>Médicos Staff</b>	<b>990</b>	<b>26</b>	<b>4</b>	
- Pérez Clara	295	20		14.75
- Wachtel Antonio	157	11		14.27
- Marcial Julio	268	20		13.40
- García Juan Luis	270	23		11.74
<b>Médicos Fellows</b>	<b>80</b>	<b>26</b>	<b>1</b>	
- García Henry	80	12		6.67
<b>EMERGENCIA</b>	<b>865</b>	<b>26</b>	<b>46</b>	
- Arbaiza Daniel	1	1		1.00
- Bulnes Alcira	25	4		6.25
- Calderón Mónica	4	2		2.00
- Calmet Wilder	49	10		4.90
- Casanova Luis	2	2		1.00
- Castañeda Carlos	1	1		1.00
- Chávez Ivan	1	1		1.00
- Coanqui Ofelia	98	23		4.26
- Concepción William	61	15		4.07
- De la Cruz Giovanni	102	17		6.00
- De la Cruz Miguel	1	1		1.00
- Deza Pedro	1	1		1.00
- Díaz Alvaro	1	1		1.00
- Eguilúz Gelber	1	1		1.00
- Esquivel Helbert	1	1		1.00
- Ezquerro Juan	1	1		1.00
- Falla Martín	1	1		1.00
- Galvan Paul	11	7		1.57

<b>INDICADORES DE CONSULTA EXTERNA</b>				
<b>ABRIL - 2008</b>				
<b>INDICADORES DE CONSULTA EXTERNA POR MEDICO</b>				
<b>INDICADORES CONSULTA EXTERNA POR MEDICO</b>	<b>Nº de Consultas</b>	<b>Días Atendidos</b>	<b>Nº de Médicos</b>	<b>Promedio Diario Por Médico</b>
<b>DIRECCION DE MEDICINA</b>				
<b>EMERGENCIA...</b>				
- García Juan Luis	7	7		1.00
- Lama Anni	2	2		1.00
- Maradiegue Essy	9	7		1.29
- Marcial Julio	8	6		1.33
- Más Luis	1	1		1.00
- Montañéz Luis	1	1		1.00
- Montoya Absalón	49	15		3.27
- Munive Carlos	20	6		3.33
- Muñoz Nancy	77	14		5.50
- Neciosup Silvia	1	1		1.00
- Olivera Mivael	41	18		2.28
- Orrego Enrique	2	2		1.00
- Otoy Miguel	1	1		1.00
- Oyanguren Indira	1	1		1.00
- Pérez Clara	2	2		1.00
- Pino Lino	44	10		4.40
- Quintana Shirley	86	16		5.38
- Revilla José	21	8		2.63
- Rivera Julio	1	1		1.00
- Ruíz Eloy	1	1		1.00
- Ruíz Ernesto	21	7		3.00
- Samanéz César	1	1		1.00
- Suazo Fernando	1	1		1.00
- Valdiviezo Natalia	2	2		1.00
- Valencia Hugo	55	14		3.93
- Venegas Gino	28	10		2.80
- Villena Marco	19	6		3.17
- Wachtel Antonio	1	1		1.00
<b>DIRECCION DE RADIOTERAPIA</b>				
<b>RADIOTERAPIA</b>	<b>2,407</b>	<b>22</b>	<b>15</b>	
<b>Médicos Staff</b>	<b>1,539</b>	<b>22</b>	<b>10</b>	
- Pinillos Luis	9	2		4.50
- Moscol Jorge	20	9		2.22
- Heredia Adela	146	20		7.30
- Barriga Oscar	166	17		9.76
- Sarria Gustavo	52	15		3.47
- Marquina Juan	237	18		13.17
- Lachos Alberto	201	18		11.17
- Paliza Aldo	169	19		8.89
- Cárdenas Herbert	329	22		14.95
- Vargas Carlos	210	22		9.55
<b>Médicos Residentes-Fellows</b>	<b>868</b>	<b>22</b>	<b>5</b>	
- Ugarte Ericka	90	20		4.50
- Vargas Christian	33	13		2.54
- Cutipa Betzabé	344	22		15.64
- Ballón Karinthia	120	21		5.71
- Lama Anni	281	22		12.77
<b>DETECCION Y DIAGNOSTICO</b>	<b>1,599</b>	<b>26</b>	<b>4</b>	<b>-</b>
- Rubiños Jorge	447	24		18.63
- Manrique Javier	404	25		16.16
- Horna Jorge	495	24		20.63
- Simón Omar	253	19		13.32



<b>INDICADORES DE CONSULTA EXTERNA</b>				
<b>ABRIL - 2008</b>				
<b>INDICADORES DE COLPOSCOPIAS POR MEDICO</b>				
<b>INDICADORES DE COLPOSCOPIAS POR MEDICO</b>	<b>Nº de Exámenes</b>	<b>Días Atendidos</b>	<b>Nº de Médicos</b>	<b>Promedio Diario Por Médico</b>
<b>Departamentos Médicos</b>	<b>107</b>	<b>-</b>	<b>8</b>	<b>-</b>
<b>GINECOLOGÍA</b>	<b>11</b>	<b>7</b>	<b>5</b>	<b>1.57</b>
- Santos Carlos	3	2		1.50
- Mariátegui Julio	2	2		1.00
- Galdos Oscar	4	3		1.33
- Valdivia Henry	1	1		1.00
- Sánchez Marco	1	1		1.00
<b>DETECCIÓN Y DIAGNOSTICO</b>	<b>96</b>	<b>14</b>	<b>3</b>	<b>6.86</b>
- Rubiños Jorge	37	6		6.17
- Manrique Javier	32	4		8.00
- Horna Julio	27	4		6.75

INDICADORES DE PROCEDIMIENTOS Y APLICACIONES				
ABRIL - 2008				
DIRECCION DE CIRUGIA		Cantidad	Días Atendidos	Promedio
<b>CABEZA Y CUELLO</b>				
<b>ODONTOLOGIA</b>	<b>Procedimiento</b>	<b>398</b>	<b>22</b>	<b>18.1</b>
- Instalac.Obturador Palatino		2	2	1.0
- Control Protético Obtur. Palatino		33	15	2.2
- Instalac.Obturador Defin.Dentado		2	2	1.0
- Exodoncia		10	8	1.3
- Registro Protético Intermaxilar		24	14	1.7
- Instalación Protésis Ocular der/izq.		5	4	1.3
- Registro Protético Ocular der/izq.		17	5	3.4
- Control Post-exodoncia		5	5	1.0
- Retiro puntos post-ex/curac.		10	6	1.7
- Evaluación Pre-operatoria		48	16	3.0
- Otros Procedimientos		86	20	4.3
- Profilaxis		4	4	1.0
- Topicación con fluor-gel		1	1	1.0
- Aplicación de Sellantes		71	19	3.7
- Curación Temporal		43	17	2.5
- Curación Definitiva		37	18	2.1
<b>GINECOLOGIA/DETEC.DIAGNOSTICO</b>	<b>Colposcopia</b>	<b>-</b>	<b>-</b>	<b>-</b>
- Ginecología		11	7	1.6
- Detección y Diagnóstico		96	14	6.9
DIRECCION DE MEDICINA			Días Atendidos	Promedio
<b>ONCOLOGIA MEDICA</b>				
<b>CARDIOLOGIA</b>	<b>Procedimiento</b>	<b>1,602</b>	<b>26</b>	<b>61.6</b>
- Riesgo Quirúrgico		579	26	22.3
- Electrocardiograma		457	26	17.6
- Espirometría		394	25	15.8
- Evaluación		74	23	3.2
- Re-evaluación		22	12	1.8
- Control		76	22	3.5
<b>PROCEDIMIENTOS ESPECIALES</b>	<b>Procedimiento</b>	<b>785</b>	<b>22</b>	<b>35.7</b>
- Médula Ósea		387	22	17.6
- Punción Lumbar		318	22	14.5
- Biopsia de Hueso		80	22	3.6
<b>QUIMIOTERAPIA</b>	<b>Aplicaciones</b>	<b>2,930</b>	<b>26</b>	<b>112.7</b>
- Bolo	Aplicaciones	414	26	15.9
- Infusión	Aplicaciones	2,516	26	96.8
<b>Grupo de Edad</b>				
0 - 14 años	Aplicaciones	863	26	33.2
≥ 15 años	Aplicaciones	2,067	26	79.5
<b>TRATAMIENTO DEL DOLOR</b>	<b>Bloqueos</b>	<b>2</b>	<b>2</b>	<b>1.0</b>
- Bloqueos		2	2	1.0
<b>DIRECCION DE RADIOTERAPIA</b>				
<b>Tele terapia</b>	<b>Atenciones</b>	<b>7,695</b>	<b>22</b>	<b>349.8</b>
- Primus 18 MeV	Atenciones	2,487	22	113.0
- Mevatron 6 MeV	Atenciones	2,064	22	93.8
- Theratron I Co. 60	Atenciones	660	22	30.0
- Theratron II Co. 60	Atenciones	979	22	44.5
- Dorado Co. 60	Atenciones	1,505	22	68.4
<b>Braquiterapia</b>	<b>Pacientes</b>	<b>109</b>	<b>22</b>	<b>5.0</b>
- Baja Tasa de Dosis	Pacientes	66	22	3.0
- Alta Tasa de Dosis	Pacientes	43	22	2.0
<b>Planificación</b>				
- Verificación Tele terapia Rx.	Pacientes	171	22	7.8
- Simulador II Rx.	Pacientes	125	22	5.7
- Planificación y Contornos	Pacientes	180	22	8.2
- Máscaras Inmovilizadoras	Pacientes	45	22	2.0
<b>Irradiación</b>				
- Plaquetas	Bolsas	651	22	29.6
- Glóbulos Rojos	Bolsas	153	22	7.0

<b>INDICADORES DE LABORATORIO</b>					
<b>ABRIL - 2008</b>					
<b>INDICADORES DE LABORATORIO POR DEPARTAMENTOS MEDICOS</b>					
INDICADORES	Consulta Externa		Hospitalización		Total
	Ordenes	Prueb.Realizadas	Ordenes	Prueb.Realizadas	Prueb./ Ordenes
Unidad de Medida	Nº Ordenes	Nº Prueb.Realiz.	Nº Ordenes	Nº Prueb.Realiz.	Nº Prueb.Realiz.
	-----	-----	-----	-----	-----
	Nº Cons.Exter	Nº Ordenes	Nº Egresos	Nº Ordenes	Nº Ordenes
<b>TOTAL</b>	<b>0.54</b>	<b>2.21</b>	<b>6.59</b>	<b>2.81</b>	<b>2.42</b>
<b>DIRECCION DE CIRUGIA Y MEDICINA</b>	<b>0.53</b>	<b>2.40</b>	<b>6.52</b>	<b>2.80</b>	<b>2.56</b>
<b>DIRECCION DE CIRUGIA</b>	<b>0.25</b>	<b>2.72</b>	<b>3.31</b>	<b>2.35</b>	<b>2.57</b>
ABDOMEN	0.45	2.91	5.86	2.63	2.75
CABEZA Y CUELLO	0.21	3.01	1.36	2.34	2.83
ESPECIALIDADES QUIRURGICAS	0.27	2.97	(#)	1.97	2.78
GINECOLOGÍA	0.19	2.30	2.65	1.81	2.14
NEUROCIRUGIA	0.40	2.59	9.89	2.06	2.21
MAMAS Y TEJIDOS BLANDOS	0.19	3.07	0.82	2.22	2.90
TÓRAX	0.32	2.45	3.19	2.33	2.40
UROLOGÍA	0.34	2.61	3.51	2.80	2.67
PRIVADOS CIRUGIA	0.00	(-)	(#)	(-)	(-)
<b>DIRECCION DE MEDICINA</b>	<b>0.88</b>	<b>2.29</b>	<b>11.23</b>	<b>3.00</b>	<b>2.55</b>
ONCOLOGIA MEDICA	1.57	2.37	11.76	2.71	2.50
ONCOLOGIA PEDIATRICA	1.42	2.11	9.48	4.13	2.87
ESPECIALIDADES MEDICAS	0.14	1.84	(#)	3.45	1.88
PRIVADOS DE MEDICINA	0.00	(-)	(#)	(-)	(-)
EMERGENCIA	(-)	(-)	(-)	(-)	(-)
<b>DIRECCION DE RADIOTERAPIA</b>	<b>0.29</b>	<b>2.13</b>	<b>0.49</b>	<b>1.59</b>	<b>2.11</b>
Radioterapia	0.29	2.13	0.49	1.59	2.11
<b>DETECCION Y DIAGNOSTICO</b>	<b>0.00</b>	<b>(-)</b>	<b>(#)</b>	<b>(-)</b>	<b>(-)</b>
Detección y Diagnóstico	0.00	3.00	(#)	(-)	3.00
<b>OTROS SERVICIOS</b>	<b>(&amp;)</b>	<b>1.08</b>	<b>(#)</b>	<b>3.01</b>	<b>1.46</b>
Banco de Sangre	(&)	1.00	(#)	(-)	(-)
Radiodiagnóstico	(&)	1.01	(#)	1.00	1.01
Patología y Patología Clínica	(&)	3.98	(#)	(-)	3.98
Otros (!)	(&)	(-)	(#)	3.02	3.02

(!) Incluye en Otros : UCI , Anestesia , Cirugía menor-Endoscopia.

(&) No prestan servicio de consulta externa.

(#) No prestan servicio de hospitalización.

(-) Las Ordenes corresponde a cada especialidad

## BASE DE DATOS - LABORATORIO

ABRIL - 2008

Departamentos y/o Servicios Médicos	Consulta Externa		Hospitalización		TOTAL		Consulta Externa	Egreso
	Nº Ordenes	Nº Pruebas Realizadas	Nº Ordenes	Nº Pruebas Realizadas	Nº Ordenes	Nº Pruebas Realizadas		
<b>TOTAL</b>	<b>12,776</b>	<b>28,289</b>	<b>6,808</b>	<b>19,143</b>	<b>19,584</b>	<b>47,432</b>	<b>23,639</b>	<b>1,033</b>
<b>DIRECCION DE CIRUGIA Y MEDICINA</b>	<b>10,402</b>	<b>24,992</b>	<b>6,377</b>	<b>17,882</b>	<b>16,779</b>	<b>42,874</b>	<b>19,633</b>	<b>978</b>
<b>DIRECCION DE CIRUGIA</b>	<b>2,753</b>	<b>7,487</b>	<b>1,928</b>	<b>4,524</b>	<b>4,681</b>	<b>12,011</b>	<b>10,918</b>	<b>582</b>
ABDOMEN	526	1,529	692	1,818	1,218	3,347	1,165	118
CABEZA Y CUELLO	349	1,049	128	300	477	1,349	1,636	94
ESPECIALIDADES QUIRURGICAS	124	368	29	57	153	425	459	0
GINECOLOGÍA	625	1,435	307	556	932	1,991	3,365	116
NEUROCIRUGIA	144	373	356	733	500	1,106	362	36
MAMAS Y TEJIDOS BLANDOS	390	1,199	103	229	493	1,428	2,103	126
TÓRAX	128	313	99	231	227	544	395	31
UROLOGÍA	467	1,221	214	600	681	1,821	1,387	61
PRIVADOS CIRUGIA	0	0	0	0	0	0	46	0
<b>DIRECCION DE MEDICINA</b>	<b>7,649</b>	<b>17,505</b>	<b>4,449</b>	<b>13,358</b>	<b>12,098</b>	<b>30,863</b>	<b>8,715</b>	<b>396</b>
ONCOLOGIA MEDICA	5,701	13,502	3,528	9,563	9,229	23,065	3,620	300
ONCOLOGIA PEDIATRICA	1,523	3,221	910	3,757	2,433	6,978	1,070	96
ESPECIALIDADES MEDICAS	425	782	11	38	436	820	3,131	0
PRIVADOS DE MEDICINA	0	0	0	0	0	0	29	0
EMERGENCIA	0	0	0	0	0	0	865	0
<b>DIRECCION DE RADIOTERAPIA</b>	<b>687</b>	<b>1,462</b>	<b>27</b>	<b>43</b>	<b>714</b>	<b>1,505</b>	<b>2,407</b>	<b>55</b>
Radioterapia	687	1,462	27	43	714	1,505	2,407	55
<b>DETECCION Y DIAGNOSTICO</b>	<b>5</b>	<b>15</b>	<b>0</b>	<b>0</b>	<b>5</b>	<b>15</b>	<b>1,599</b>	<b>-</b>
Detección y Diagnóstico	5	15	0	0	5	15	1,599	-
<b>OTROS SERVICIOS</b>	<b>1,682</b>	<b>1,820</b>	<b>404</b>	<b>1,218</b>	<b>2,086</b>	<b>3,038</b>	<b>-</b>	<b>-</b>
Banco de Sangre	1,317	1,318	0	0	1,317	1,318	-	-
Radiodiagnóstico	320	323	1	1	321	324	-	-
Patología y Patología Clínica	45	179	0	0	45	179	-	-
Otros (!)	0	0	403	1,217	403	1,217	-	-

**INDICADORES DE LABORATORIO POR AREA DE LABORATORIO**

INDICADORES	Cons.Externa Prueb./ Ordenes	Hospitalización Prueb./ Ordenes	Total Prueb./ Ordenes
Unidad de Medida	Nº Prueb.Realiz. ----- Nº Ordenes	Nº Prueb.Realiz. ----- Nº Ordenes	Nº Prueb.Realiz. ----- Nº Ordenes
<b>TOTAL</b>	<b>2.21</b>	<b>2.81</b>	<b>2.42</b>
HEMATOLOGIA ESPECIAL	1.00	1.03	1.01
HEMATOLOGIA	1.51	2.09	1.70
BIOQUIMICA	3.08	4.16	3.45
MICROBIOLOGIA	1.15	1.58	1.40
INMUNOLOGIA	2.75	2.64	2.73

INDICADORES	Consulta Externa		Hospitalización		Total	
	Ordenes %	Prueb.Realizadas %	Ordenes %	Prueb.Realizadas %	Ordenes %	Prueb.Realizadas %
<b>TOTAL</b>	<b>65.2%</b>	<b>59.6%</b>	<b>34.8%</b>	<b>40.4%</b>	<b>100.0%</b>	<b>100.0%</b>
HEMATOLOGIA ESPECIAL	67.0%	66.5%	33.0%	33.5%	4.1%	1.7%
HEMATOLOGIA	67.3%	59.8%	32.7%	40.2%	38.4%	27.0%
BIOQUIMICA	65.7%	58.6%	34.3%	41.4%	40.9%	58.4%
MICROBIOLOGIA	42.7%	35.2%	57.3%	64.8%	10.5%	6.0%
INMUNOLOGIA	87.0%	87.5%	13.0%	12.5%	6.1%	6.9%

Area de Laboratorio	Consulta Externa		Hospitalización		TOTAL	
	Nº Ordenes	Nº Pruebas Realizadas	Nº Ordenes	Nº Pruebas Realizadas	Nº Ordenes	Nº Pruebas Realizadas
<b>TOTAL</b>	<b>12,776</b>	<b>28,289</b>	<b>6,808</b>	<b>19,143</b>	<b>19,584</b>	<b>47,432</b>
HEMATOLOGIA ESPECIAL	534	536	263	270	797	806
HEMATOLOGIA	5,065	7,660	2,465	5,157	7,530	12,817
BIOQUIMICA	5,266	16,237	2,751	11,454	8,017	27,691
MICROBIOLOGIA	874	1,006	1,174	1,853	2,048	2,859
INMUNOLOGIA	1,037	2,850	155	409	1,192	3,259

PRUEBAS REALIZADAS EN LABORATORIO						
ABRIL - 2008						
Pruebas Realizadas	Hemat Esp	Hemat	Bioq	Microb	Inmuno	TOTAL
<b>TOTAL</b>	<b>806</b>	<b>12,817</b>	<b>27,691</b>	<b>2,859</b>	<b>3,259</b>	<b>47,432</b>
Acido Fólico						0
Acido Urico			541			541
Acido Urico en orina 24 horas						0
Acido Valproico (Valproato)						0
Acido Vanilmandelico en Orina 24 h.						0
Adenosinadeamisa (ADA)			8			8
AGA (Gases en Sangre Arterial )			372			372
Aglutinaciones simples					11	11
Amilasa			165			165
Anaerobios				2		2
Antiestreptolisina - O					1	1
Baciloscopia BK Directo				316		316
Beta 2 microglobulina					108	108
BK						0
Bilirrubina total o fraccionada			1,653			1,653
Bioquímica de Líquido			13			13
Bioquímica LCR			339			339
Brucella : Aglutinaciones en tubo					3	3
Brucella : Anticuerpos Bloqueadores					2	2
Brucella : 2-Mercaptoetanol					2	2
Brucella : Fenómeno de Zona					2	2
Brucella : Rosa de Bengala					2	2
Calcio en Orina 24 h			2			2
Calcio Iónico			1,079			1,079
Calcio Serico Total			12			12
Calificacion de Donantes						0
Carbamazepina Serica			2			2
Citomegalovirus IgG , Antic.						0
Citomegalovirus IgM , Antic.						0
Citomorfoloía: Médula Ósea	421					421
Citoquímica: Leucemia Aguda (LA)	26					26
Citoquímica: Linfo/Leucemia.Crónica	3					3
Cloro			33			33
Cobre en Suero						0
Colesterol (HDL)			93			93
Colesterol (LDL)			89			89
Colesterol (VLDL)			78			78
Colesterol Total			128			128
Constantes Corpusculares		1				1
Coprocultivo				42		42
Coprológico Funcional				48		48
CPK - MB			37			37
Creatinina			4,274			4,274
Creatinina Fosfoquinasa (CPK)			43			43
Cultivos de Secreción Anal				156		156
Cultivos de Secreción Nasal				52		52
Cultivos de Secreción Otica				41		41
Cultivos de Secreción Oral				158		158
Cultivos de Secreción Vaginal				14		14
Cultivo de BK				27		27
Depuración Creatinina			35			35
Deshidrogenasa Láctica (DHL)			1,528			1,528
Difenihidantoina (DPH)			9			9
Dimero D. Cualitativo		1				1
Dimero D. Cuantitativo		501				501
Dosaje de Metrotexate			90			90
Electrolitos en Orina			8			8
Electrolitos Sericos (Na,K,CL)			2,242			2,242
Epstein Barr Virus (VCA) IgG, Antic.						0
Epstein Barr Virus (VCA) IgM, Antic.						0
Factor reumatoideo					4	4
Fenobarbital (FB)						0
Fenómeno L. E.					1	1
Fibrinógeno		636				636
Frotis de Sangre Periférica		3				3
Fosfatasa Acida Prostática						0
Fosfatasa Acida Total						0
Fosfatasa Alcalina	1		1,085			1,086
Fósforo			521			521
Gammaglutamil Transferasa			969			969
Gases En Sangre Arterial						0
Glucosa			2,507			2,507
Glucosa : Test de Tolerancia (2h)			4			4
Lactosa : Test de Tolerancia (2h)						0
Gota Gruesa				3		3
Gram Directo				34		34
Heces						0
Hemocultivo x (3)				788		788
Hemoglobina, Hematocrito		452				452
Hemoglobina Glicosilada			63			63
Hemograma Completo (Hb,Hto,Leucocitos)		6,656				6,656

PRUEBAS REALIZADAS EN LABORATORIO						
ABRIL - 2008						
Pruebas Realizadas	Hemat Esp	Hemat	Bioq	Microb	Inmuno	Total
Hepatitis A: IgM (Anti HAV-IgM)					24	24
Hepatitis A: Total (Anti HAV-Total)					41	41
Hepatitis B: Ag. de superficie austral					952	952
Hepatitis B: Ac. Antiaustralia (AcHBs)					28	28
Hepatitis B: Ac. Anticore IgM (AcHBc IgM)					28	28
Hepatitis B: Ac. Anticore Total (AcHBe)					28	28
Hepatitis B: Ag. Epsilon (AgHBe)					16	16
Hepatitis B: Ac. Anti epsilon (AcHBe)					15	15
Hepatitis C: (Anti HCV)					95	95
Hierro : Capacidad de fijación						0
Hierro Serico						0
Hongos				43		43
HIV 1-2, Antic.					828	828
HIV 1 (Wester Blot)						0
HTLV-1, Antic.					135	135
Inmunofijación (orina/líquidos)					8	8
Inmunofijación (suero)					6	6
Inmunoglobulinas Dosaje (G,A,M)						0
Inmunoglobulinas Dosaje (IgG)			28			28
Inmunoglobulinas Dosaje (IgA)			16			16
Inmunoglobulinas Dosaje (IgM)			8			8
Investig. Coccidias				10		10
Investig. Cryptosporidium						0
Investigación de Acaros				1		1
Investigación de Pneumocystis Jiroveci						0
Investig. Strongyloides (método)				30		30
Isoenzimas Deshidrogenasa Láctica						0
Lactosa : Test de Tolerancia (2h)						0
LCR (Gram,Bk,KOH,Tinta China)				32		32
Líquidos (Otros)						0
Líquidos o Secreciones ( Gram, koh)				143		143
Litio						0
Magnesio			397			397
Mielocultivo				10		10
Mononucleosis Infec. (Ac.Heterofilos)						0
Orina : Examen Completo				76		76
Orina : Sedimento		15		15		30
Osmolaridad (suero)						0
Osmolaridad (Orina)						0
Parasitológico x 8 (3)				112		112
Potasio			201			201
Pregnosticón					3	3
Prod. De Degradación de Fibrina						0
Proteína Bence Jones (Orina)						0
Proteína C Reactiva					9	9
Proteínas LCR			21			21
Proteínas Totales y Fraccionada			1,959			1,959
Proteinuria en orina 24 horas			14			14
Proteionograma Electroforético (Suero)					1	1
Proteionograma Electroforético (Orina/LCR)						0
Reacción Inflamatoria en Heces				2		2
Recuento Celular y Diferencial de LCR	348					348
Recuento Celular de Otros Líquidos	7					7
Recuento De Glóbulos Rojos						0
Recuento de Leucocitos		2				2
Recuento de Leucocitos en Médula Osea		56				56
Recuento de Linfocitos						0
Recuento de Plaquetas		88				88
Recuento de Reticulocitos		12				12
Reserva Alcalina (CO2)			2			2
Retracción de Coágulo						0
Sangre Oculta en Heces (Thevenon)				1		1
Sedimento Urinario						0
Sífilis: Serología					895	895
Sífilis Confirmatorio					11	11
Sodio			160			160
Test Graham (Oxiurus)						0
Tiempo de Coagul. Y Sangría		4				4
Tiempo Parcial Tromboplastina		1,633				1,633
Tiempo Protombina (TP)		2,176				2,176
Tiempo Trombina (TT)		503				503
Toxoplasma IgG, Antic.						0
Toxoplasma IgM, Antic.						0
Transaminasa (TGO)			1,949			1,949
Transaminasa (TGP)			3,072			3,072
Triglicéridos			111			111
T. Cruzi Antic.(Chagas)						0
Urea			1,731			1,731
Urocultivo				703		703
Velocidad de Sedimentac. Globuscular		78				78
Vigilancia - 2 (Oral,Anal)						0
Vigilancia - 3 (Oral,Anal,Nasal)						0
Vigilancia - 4 (Oral,Anal,Nasal,Otico)						0
Vitamina b12						0
5' - OH Indol Acético en Orina 24 h.						0

**INDICADORES DE RADIODIAGNÓSTICO****ABRIL - 2008****EXAMENES POR MÉDICO**

MÉDICOS	VALIDADOS		SUPERVISADOS	
	Nº	%	Nº	%
<b>TOTAL</b>	<b>7,684</b>	<b>100.0</b>	<b>7,684</b>	<b>100.0</b>
<b>Médicos Staff</b>	<b>2,891</b>	<b>37.6</b>	<b>7,684</b>	<b>100.0</b>
- Puente Arnao Pezet Adolfo	4	0.1	16	0.2
- Cisneros Guerrero Félix	345	11.9	676	8.8
- Huayanay Santos Jorge	360	12.5	1,107	14.4
- Rodríguez Lira Alvaro	463	16.0	1,148	14.9
- Rodríguez Lira José	173	6.0	343	4.5
- Valdéz Rospigliosi Juan	26	0.9	403	5.2
- Tapia Puente Arnao Pedro	111	3.8	194	2.5
- Farías Mejía Cilia Ilya	242	8.4	362	4.7
- Flores Alvaro Raymundo	367	12.7	1,953	25.4
- Ayón Seminario Jorge	800	27.7	1,482	19.3
<b>Médicos Residentes</b>	<b>4,793</b>	<b>62.4</b>	-	-
- Moreno Navarro Percy Gerardo	937	19.5	-	-
- Navarro Romero Tito	248	5.2	-	-
- Pastor Gutiérrez Dayana Kim	742	15.5	-	-
- Bullon Huayanay Yone	359	7.5	-	-
- Fernandez Umpire Darwin Ivan	1,096	22.9	-	-
- Huaripata Atalaya Pedro Fausto	252	5.3	-	-
- Mendoza Pantoja Ignacio Jesus	964	20.1	-	-
- Machado Heredia María Angela	195	4.1	-	-



**INDICADORES DE RADIODIAGNOSTICO****ABRIL - 2008****EXAMENES REALIZADOS**

<b>EXAMENES REALIZADOS</b>	<b>TOTAL</b>	<b>%</b>
<b>TOTAL</b>	<b>7,684</b>	<b>100.0%</b>
<b>ZONA DE LA RADIOGRAFIA</b>	<b>4,052</b>	<b>52.7%</b>
Tórax Frontal (1)	2,130	52.6%
Mamografía Bilateral (4)	357	8.8%
Tórax Portátil	285	7.0%
Tórax Frontal Perfil (2)	248	6.1%
Mamografía Unilateral (2)	235	5.8%
Abdomen Simple de cúbito y de pie (2)	112	2.8%
Informe de radiografías de la calle (Mamografías)	110	2.7%
Doppler Venoso Periférico miembro superior e inferior	41	1.0%
Columna Lumbosacra frente y perfil (2)	32	0.8%
Rodilla (1) (2)	31	0.8%
Survey Oseo (7)	31	0.8%
Pelvis (1)	30	0.7%
Biopsia guiada por TAC	27	0.7%
Estomago y Duodeno c/doble contraste	26	0.6%
Muslo Fémur (2)	23	0.6%
Simulación Región	20	0.5%
Biopsia Prostática Transrectal	19	0.5%
Panorámica dental	19	0.5%
Pierna (1)	17	0.4%
Articulación Coxofemoral unilateral / bilateral	16	0.4%
Colon A doble contraste (7)	15	0.4%
Columna Dorsal frente y perfil (2)	15	0.4%
Esófago (4)	15	0.4%
Biopsia masa Intra abdominal	13	0.3%
Otros	185	4.6%
<b>T.A.C.</b>	<b>1,390</b>	<b>18.1%</b>
Abdomen y Pelvis	473	34.0%
Tórax	401	28.8%
Cerebro con o sin contraste	177	12.7%
Abdomen	76	5.5%
Informe de la calle	63	4.5%
Macizo facial	50	3.6%
Tórax de alta resolución	33	2.4%
Tejido blando del cuello	31	2.2%
Miembro Inferior	26	1.9%
Senos paranasales (3)	14	1.0%
Otros	46	3.3%
<b>ECOGRAFIA</b>	<b>2,047</b>	<b>26.6%</b>
Abdominal pélvica o completa	1,297	63.4%
Mama	224	10.9%
Transvaginal	136	6.6%
Partes blandas	103	5.0%
Abdominal - Superior	91	4.4%
Tiroides	73	3.6%
Abdominal pélvica ginecológica	39	1.9%
Abdominal - Pélvica	25	1.2%
Testicular	18	0.9%
Localización (+)	14	0.7%
Otros	27	1.3%
<b>RESONANCIA MAGNETICA</b>	<b>195</b>	<b>2.5%</b>
Encéfalo	68	34.9%
Bilateral de mamas	15	7.7%
Abdomen Inferior (Pelvis) Próstata	14	7.2%
Columna total	13	6.7%
Columna Lumbrosacra	12	6.2%
Abdomen superior	11	5.6%
Informe de placas de la calle	11	5.6%
Otros	51	26.2%

INDICADORES DE CIRUGÍA MENOR Y ENDOSCOPIAS							
ABRIL - 2008							
INDICADORES DE CIRUGÍA MENOR Y ENDOSCOPIAS							
INDICADOR	Hospitalizado		Ambulatorio		TOTAL		Nro.Cir.Menor x Cirujano
	Nro.	%	Nro.	%	Nro.	%	Total Cir.Menor ----- Nº Cirujanos
<b>Cirugía Menor y Endoscopías</b>	<b>26</b>	<b>4.5</b>	<b>550</b>	<b>95.5</b>	<b>576</b>	<b>100.0</b>	<b>13.7</b>
<b>Cirugía Menor</b>	<b>6</b>	<b>2.2</b>	<b>265</b>	<b>97.8</b>	<b>271</b>	<b>47</b>	<b>7.7</b>
<b>ABDOMEN</b>	<b>0</b>	<b>0.0</b>	<b>4</b>	<b>100.0</b>	<b>4</b>	<b>0.7</b>	<b>1.3</b>
- Ruíz Eloy	0	0.0	1	100.0	1		
- Pacora Luis	0	0.0	1	100.0	1		
- Martínez Juan	0	0.0	2	100.0	2		
<b>CABEZA Y CUELLO</b>	<b>4</b>	<b>3.7</b>	<b>104</b>	<b>96.3</b>	<b>108</b>	<b>18.8</b>	<b>10.8</b>
- Cabeza y Cuello	<b>3</b>	<b>5.0</b>	<b>57</b>	<b>95.0</b>	<b>60</b>	<b>10.4</b>	<b>7.5</b>
- Sánchez Pedro	0	0.0	1	100.0	1		
- Postigo Juan	2	100.0	0	0.0	2		
- Salas Abraham	0	0.0	8	100.0	8		
- Torres Fernando	1	10.0	9	90.0	10		
- Olaechea Carlos	0	0.0	12	100.0	12		
- Gutiérrez José	0	0.0	12	100.0	12		
- Díaz Alvaro	0	0.0	13	100.0	13		
- Figueroa Edwin	0	0.0	2	100.0	2		
- Oftalmología	<b>1</b>	<b>2.9</b>	<b>34</b>	<b>97.1</b>	<b>35</b>	<b>6.1</b>	<b>35.0</b>
- Serpa Solón	1	2.9	34	97.1	35	6.1	
- Odontología	<b>0</b>	<b>0.0</b>	<b>13</b>	<b>100.0</b>	<b>13</b>	<b>2.3</b>	<b>13.0</b>
- Asurza José	0	0.0	13	100.0	13		
<b>ESPECIALIDADES QUIRURGICAS</b>	<b>0</b>	<b>0.0</b>	<b>32</b>	<b>100.0</b>	<b>32</b>	<b>5.6</b>	<b>6.4</b>
- Cirugía Plástica Reconstructiva	<b>0</b>	<b>0.0</b>	<b>26</b>	<b>100.0</b>	<b>26</b>	<b>4.5</b>	<b>13.0</b>
- López Jesús	0	0.0	14	100.0	14		
- Chávez Miguel	0	0.0	12	100.0	12		
- Ortopedia Oncológica	<b>0</b>	<b>0.0</b>	<b>6</b>	<b>100.0</b>	<b>6</b>	<b>1.0</b>	<b>2.0</b>
- Iberico Walter	0	0.0	1	100.0	1		
- Pardo Juan Carlos	0	0.0	1	100.0	1		
- Sialer Luis	0	0.0	4	100.0	4		
<b>GINECOLOGÍA</b>	<b>0</b>	<b>0.0</b>	<b>14</b>	<b>100.0</b>	<b>14</b>	<b>2.4</b>	<b>4.7</b>
- Mariátegui Julio	0	0.0	1	100.0	1		
- Galdos Oscar	0	0.0	12	100.0	12		
- Sánchez Marco	0	0.0	1	100.0	1		
<b>MAMAS Y TEJIDOS BLANDOS</b>	<b>2</b>	<b>3.0</b>	<b>65</b>	<b>97.0</b>	<b>67</b>	<b>11.6</b>	<b>13.4</b>
- Vigil Carlos	0	0.0	1	100.0	1		
- Cotrina José	1	50.0	1	50.0	2		
- Dunstan Jorge	0	0.0	5	100.0	5		
- Vílchez Sheyla	1	2.9	34	97.1	35		
- Falla Martín	0	0.0	24	100.0	24		
<b>TÓRAX</b>	<b>0</b>	<b>0.0</b>	<b>5</b>	<b>100.0</b>	<b>5</b>	<b>0.9</b>	<b>1.7</b>
- Saavedra Carlos	0	0.0	1	100.0	1		
- Eguilúz Gelber	0	0.0	1	100.0	1		
- Rivera Julio	0	0.0	3	100.0	3		
<b>UROLOGÍA</b>	<b>0</b>	<b>0.0</b>	<b>41</b>	<b>100.0</b>	<b>41</b>	<b>7.1</b>	<b>6.8</b>
- Morante Carlos	0	0.0	6	100.0	6		
- Pow Sang Mariela	0	0.0	4	100.0	4		
- Meza Luis	0	0.0	12	100.0	12		
- Destefano Víctor	0	0.0	3	100.0	3		
- Garrido Eduardo	0	0.0	3	100.0	3		
- Quiroa Fernando	0	0.0	13	100.0	13		

INDICADORES CIRUGÍA MENOR Y ENDOSCOPIAS							
ABRIL - 2008							
INDICADOR	Hospitalizado		Ambulatorio		TOTAL		Nro.Endoscopías x Cirujano
UNIDAD DE MEDIDA	Nro.	%	Nro.	%	Nro.	%	Nro.Endoscopías ----- Nº Cirujanos
<b>Endoscopías</b>	<b>20</b>	<b>6.6</b>	<b>285</b>	<b>93.4</b>	<b>305</b>	<b>53.0</b>	<b>16.9</b>
<b>CABEZA Y CUELLO</b>	<b>0</b>	<b>&amp;</b>	<b>0</b>	<b>&amp;</b>	<b>0</b>	<b>0.0</b>	<b>&amp;</b>
Laringoscopia							
<b>GINECOLOGÍA</b>	<b>0</b>	<b>0.0</b>	<b>17</b>	<b>100.0</b>	<b>17</b>	<b>3.0</b>	<b>5.7</b>
Histeroscopia							
- Mariátegui Julio	0	0.0	5	100.0	5		
- Galdos Oscar	0	0.0	11	100.0	11		
- Sánchez Marco	0	0.0	1	100.0	1		
<b>ESPECIALIDADES MEDICAS</b>	<b>17</b>	<b>8.9</b>	<b>173</b>	<b>91.1</b>	<b>190</b>	<b>33.0</b>	<b>47.5</b>
<b>Gastroscopia</b>	<b>14</b>	<b>12.3</b>	<b>100</b>	<b>87.7</b>	<b>114</b>	<b>19.8</b>	<b>28.5</b>
- Combe Juan	2	50.0	2	50.0	4		
- Barreda Fernando	3	15.0	17	85.0	20		
- Yriberry Simón	6	18.2	27	81.8	33		
- Landeo Italo	3	5.3	54	94.7	57		
<b>Proctoscopia</b>	<b>0</b>	<b>0.0</b>	<b>15</b>	<b>100.0</b>	<b>15</b>	<b>2.6</b>	<b>3.8</b>
- Combe Juan	0	0.0	1	100.0	1		
- Barreda Fernando	0	0.0	2	100.0	2		
- Yriberry Simón	0	0.0	10	100.0	10		
- Landeo Italo	0	0.0	2	100.0	2		
<b>Colonoscopia</b>	<b>2</b>	<b>3.4</b>	<b>57</b>	<b>96.6</b>	<b>59</b>	<b>10.2</b>	<b>14.8</b>
- Combe Juan	0	0.0	5	100.0	5		
- Barreda Fernando	1	7.7	12	92.3	13		
- Yriberry Simón	0	0.0	18	100.0	18		
- Landeo Italo	1	4.3	22	95.7	23		
<b>Pancreato Colangiografía Retrograda End</b>	<b>1</b>	<b>50.0</b>	<b>1</b>	<b>50.0</b>	<b>2</b>	<b>0.3</b>	<b>2.0</b>
- Combe Juan	1	50.0	1	50.0	2		
<b>TÓRAX</b>	<b>2</b>	<b>7.4</b>	<b>25</b>	<b>92.6</b>	<b>27</b>	<b>4.7</b>	<b>5.4</b>
<b>Broncoscopia y Esofagoscopia</b>							
- Rojas Víctor	0	0.0	5	100.0	5		
- Amorín Edgar	0	0.0	7	100.0	7		
- De la Guerra Alberto	0	0.0	1	100.0	1		
- Saaveda Carlos	2	20.0	8	80.0	10		
- Rivera Julio	0	0.0	4	100.0	4		
<b>UROLOGÍA</b>	<b>1</b>	<b>1.4</b>	<b>70</b>	<b>98.6</b>	<b>71</b>	<b>12.3</b>	<b>11.8</b>
<b>Cisto-Uretrocistoscopia</b>							
- Morante Carlos	0	0.0	14	100.0	14		
- Pow Sang Mariela	0	0.0	15	100.0	15		
- Meza Luis	0	0.0	13	100.0	13		
- Destefano Víctor	0	0.0	4	100.0	4		
- Garrido Eduardo	0	0.0	7	100.0	7		
- Quiroa Fernando	1	5.6	17	94.4	18		

(&) No se realizó ningún procedimiento o cirugía menor.

**BASE DE DATOS CIRUGÍA MENOR Y ENDOSCOPIAS**  
**ABRIL - 2008**

DEPARTAMENTOS MEDICOS	Hospitalizado		Ambulatorio				TOTAL	Nro. Cirujanos
	Hospitalar	El Servicio	Consultorios Externos	Emergencia	Privados	Otro Hospital		
<b>Cirugía Menor y Endoscopías</b>	<b>16</b>	<b>10</b>	<b>496</b>	<b>36</b>	<b>18</b>	<b>0</b>	<b>576</b>	<b>42</b>
<b>Cirugía Menor</b>	<b>2</b>	<b>4</b>	<b>226</b>	<b>35</b>	<b>4</b>	<b>0</b>	<b>271</b>	<b>35</b>
<b>ABDOMEN</b>	<b>0</b>	<b>0</b>	<b>3</b>	<b>0</b>	<b>1</b>	<b>0</b>	<b>4</b>	<b>3</b>
- Ruíz Eloy	0	0	0	0	1	0	1	
- Pacora Luis	0	0	1	0	0	0	1	
- Martínez Juan	0	0	2	0	0	0	2	
<b>CABEZA Y CUELLO</b>	<b>1</b>	<b>3</b>	<b>67</b>	<b>35</b>	<b>2</b>	<b>0</b>	<b>108</b>	<b>10</b>
- Cabeza y Cuello	<b>1</b>	<b>2</b>	<b>54</b>	<b>1</b>	<b>2</b>	<b>0</b>	<b>60</b>	<b>8</b>
- Sánchez Pedro	0	0	0	0	1	0	1	
- Postigo Juan	0	2	0	0	0	0	2	
- Salas Abraham	0	0	8	0	0	0	8	
- Torres Fernando	1	0	9	0	0	0	10	
- Olaechea Carlos	0	0	10	1	1	0	12	
- Gutiérrez José	0	0	12	0	0	0	12	
- Díaz Alvaro	0	0	13	0	0	0	13	
- Figueroa Edwin	0	0	2	0	0	0	2	
- Oftalmología	<b>0</b>	<b>1</b>	<b>0</b>	<b>34</b>	<b>0</b>	<b>0</b>	<b>35</b>	<b>1</b>
- Serpa Solón	0	1	0	34	0	0	35	
- Odontología	<b>0</b>	<b>0</b>	<b>13</b>	<b>0</b>	<b>0</b>	<b>0</b>	<b>13</b>	<b>1</b>
- Asurza José	0	0	13	0	0	0	13	
<b>ESPECIALIDADES QUIRURGICAS</b>	<b>0</b>	<b>0</b>	<b>32</b>	<b>0</b>	<b>0</b>	<b>0</b>	<b>32</b>	<b>5</b>
- Cirugía Plástica Reconstructiva	<b>0</b>	<b>0</b>	<b>26</b>	<b>0</b>	<b>0</b>	<b>0</b>	<b>26</b>	<b>2</b>
- López Jesús	0	0	14	0	0	0	14	
- Chávez Miguel	0	0	12	0	0	0	12	
- Ortopedia Oncológica	<b>0</b>	<b>0</b>	<b>6</b>	<b>0</b>	<b>0</b>	<b>0</b>	<b>6</b>	<b>3</b>
- Iberico Walter	0	0	1	0	0	0	1	
- Pardo Juan Carlos	0	0	1	0	0	0	1	
- Sialer Luis	0	0	4	0	0	0	4	
<b>GINECOLOGÍA</b>	<b>0</b>	<b>0</b>	<b>14</b>	<b>0</b>	<b>0</b>	<b>0</b>	<b>14</b>	<b>3</b>
- Mariátegui Julio	0	0	1	0	0	0	1	
- Galdos Oscar	0	0	12	0	0	0	12	
- Sánchez Marco	0	0	1	0	0	0	1	
<b>MAMAS Y TEJIDOS BLANDOS</b>	<b>1</b>	<b>1</b>	<b>64</b>	<b>0</b>	<b>1</b>	<b>0</b>	<b>67</b>	<b>5</b>
- Vigil Carlos	0	0	0	0	1	0	1	
- Cotrina José	0	1	1	0	0	0	2	
- Dunstan Jorge	0	0	5	0	0	0	5	
- Vilchez Sheyla	1	0	34	0	0	0	35	
- Falla Martín	0	0	24	0	0	0	24	
<b>TÓRAX</b>	<b>0</b>	<b>0</b>	<b>5</b>	<b>0</b>	<b>0</b>	<b>0</b>	<b>5</b>	<b>3</b>
- Saavedra Carlos	0	0	1	0	0	0	1	
- Eguilúz Gelber	0	0	1	0	0	0	1	
- Rivera Julio	0	0	3	0	0	0	3	
<b>UROLOGÍA</b>	<b>0</b>	<b>0</b>	<b>41</b>	<b>0</b>	<b>0</b>	<b>0</b>	<b>41</b>	<b>6</b>
- Morante Carlos	0	0	6	0	0	0	6	
- Pow Sang Mariela	0	0	4	0	0	0	4	
- Meza Luis	0	0	12	0	0	0	12	
- Destefano Víctor	0	0	3	0	0	0	3	
- Garrido Eduardo	0	0	3	0	0	0	3	
- Quiroa Fernando	0	0	13	0	0	0	13	

## BASE DE DATOS CIRUGÍA MENOR Y ENDOSCOPIAS

ABRIL - 2008

DEPARTAMENTOS MEDICOS	Hospitalizados		Ambulatorio				TOTAL	Nro. Cirujanos
	Hospitalar	El Servicio	Consultorios Externos	Emergencia	Privados	Otro Hospital		
<b>Endoscopías</b>	<b>14</b>	<b>6</b>	<b>270</b>	<b>1</b>	<b>14</b>	<b>0</b>	<b>305</b>	<b>18</b>
<b>CABEZA Y CUELLO</b>	<b>0</b>	<b>0</b>	<b>0</b>	<b>0</b>	<b>0</b>	<b>0</b>	<b>0</b>	<b>-</b>
Laringoscopia	0	0	0	0	0	0	0	
<b>GINECOLOGÍA</b>	<b>0</b>	<b>0</b>	<b>16</b>	<b>0</b>	<b>1</b>	<b>0</b>	<b>17</b>	<b>3</b>
<b>Histeroscopia</b>								
- Mariátegui Julio	0	0	4	0	1	0	5	
- Galdos Oscar	0	0	11	0	0	0	11	
- Sánchez Marco	0	0	1	0	0	0	1	
<b>ESPECIALIDADES MEDICAS</b>	<b>12</b>	<b>5</b>	<b>166</b>	<b>1</b>	<b>6</b>	<b>0</b>	<b>190</b>	<b>4</b>
<b>Gastroscopia</b>	<b>10</b>	<b>4</b>	<b>95</b>	<b>1</b>	<b>4</b>	<b>0</b>	<b>114</b>	<b>4</b>
- Combe Juan	2	0	2	0	0	0	4	
- Barreda Fernando	2	1	13	0	4	0	20	
- Yribery Simón	3	3	27	0	0	0	33	
- Landeo Italo	3	0	53	1	0	0	57	
<b>Proctoscopia</b>	<b>0</b>	<b>0</b>	<b>15</b>	<b>0</b>	<b>0</b>	<b>0</b>	<b>15</b>	<b>4</b>
- Combe Juan	0	0	1	0	0	0	1	
- Barreda Fernando	0	0	2	0	0	0	2	
- Yribery Simón	0	0	10	0	0	0	10	
- Landeo Italo	0	0	2	0	0	0	2	
<b>Colonoscopia</b>	<b>1</b>	<b>1</b>	<b>55</b>	<b>0</b>	<b>2</b>	<b>0</b>	<b>59</b>	<b>4</b>
- Combe Juan	0	0	5	0	0	0	5	
- Barreda Fernando	0	1	10	0	2	0	13	
- Yribery Simón	0	0	18	0	0	0	18	
- Landeo Italo	1	0	22	0	0	0	23	
<b>Pancreato Colangiografía Retrograda Endoscópica</b>	<b>1</b>	<b>0</b>	<b>1</b>	<b>0</b>	<b>0</b>	<b>0</b>	<b>2</b>	<b>1</b>
- Combe Juan	1	0	1	0	0	0	2	
<b>TÓRAX</b>	<b>1</b>	<b>1</b>	<b>20</b>	<b>0</b>	<b>5</b>	<b>0</b>	<b>27</b>	<b>5</b>
<b>Broncoscopia y Esofagoscopia</b>								
- Rojas Víctor	0	0	1	0	4	0	5	
- Amorín Edgar	0	0	6	0	1	0	7	
- De la Guerra Alberto	0	0	1	0	0	0	1	
- Saaveda Carlos	1	1	8	0	0	0	10	
- Rivera Julio	0	0	4	0	0	0	4	
<b>UROLOGÍA</b>	<b>1</b>	<b>0</b>	<b>68</b>	<b>0</b>	<b>2</b>	<b>0</b>	<b>71</b>	<b>6</b>
<b>Cisto-Uretrocistoscopia</b>								
- Morante Carlos	0	0	13	0	1	0	14	
- Pow Sang Mariela	0	0	14	0	1	0	15	
- Meza Luis	0	0	13	0	0	0	13	
- Destefano Víctor	0	0	4	0	0	0	4	
- Garrido Eduardo	0	0	7	0	0	0	7	
- Quiroa Fernando	1	0	17	0	0	0	18	

**INDICADORES DE CIRUGIA MENOR Y ENDOSCOPIAS****ABRIL - 2008****INDICADORES DE CIRUGIA MENOR Y ENDOSCOPIAS**

DEPARTAMENTOS MEDICOS	% Cirugía Menor Cancelada	% Cirugía Menor No Programada	Promedio Cirugías por Días Atendidos
UNIDAD DE MEDIDA	Cir.Menor Cancel. ----- x 100 Cir.Menor Program.	Cir.Menor No Prog. ----- x 100 Cir.Menor Realiz.	Cir.Menor ----- Días Atendidos
<b>CIRUGIA MENOR Y ENDOSCOPIAS</b>	<b>35.1</b>	<b>25.5</b>	<b>-</b>
<b>CIRUGIA MENOR</b>	<b>25.5</b>	<b>21.4</b>	<b>-</b>
<b>ABDOMEN</b>	<b>50.0</b>	<b>25.0</b>	<b>1.0</b>
- Laparoscopia	0.0	0.0	
- Examen Pélvico Bajo Anestesia	50.0	0.0	
- Biopsias	50.0	50.0	
- Colocación de catéter	100.0	(!)	
<b>CABEZA Y CUELLO</b>	<b>20.2</b>	<b>19.4</b>	<b>-</b>
- <b>Cabeza y Cuello</b>	<b>17.5</b>	<b>21.7</b>	<b>3.8</b>
- Biopsia de Ganglios	16.7	16.7	
- Biopsia	22.2	41.7	
- Resección/Rotación Colgajo	17.6	17.6	
- Extirpación / Resección	17.4	9.5	
- Otros	0.0	50.0	
- <b>Oftalmología</b>	<b>19.4</b>	<b>17.1</b>	<b>4.4</b>
- Fondo de Ojo	25.0	21.1	
- Biopsia de Párpado	33.3	0.0	
- Otras Cirugías Oftálmicas	7.7	14.3	
- <b>Odontología</b>	<b>31.3</b>	<b>15.4</b>	<b>2.2</b>
- Desfocalización	50.0	50.0	
- Desfocalización Maxilar I	28.6	0.0	
- Otras	28.6	16.7	
<b>ESPECIALIDADES QUIRURGICAS</b>	<b>12.5</b>	<b>56.3</b>	<b>-</b>
- <b>Cirugía Plástica y Reconstructiva</b>	<b>20.0</b>	<b>69.2</b>	<b>2.9</b>
- Cirugía Reconstructiva	20.0	69.2	
- <b>Ortopedia Oncológica</b>	<b>0.0</b>	<b>0.0</b>	<b>1.5</b>
- Biopsia	0.0	0.0	
- Otros	0.0	0.0	
<b>GINECOLOGIA</b>	<b>31.6</b>	<b>7.1</b>	<b>3.5</b>
- E.P.B.A.	25.0	7.7	
- Biopsia de Tumor	100.0	(!)	
- Extirpación/Resección Tumor	100.0	(!)	
- Otros	0.0	0.0	
<b>MAMAS Y TEJIDOS BLANDOS</b>	<b>38.2</b>	<b>17.9</b>	<b>3.5</b>
- Biopsia	23.3	17.9	
- Biopsia Tumor	33.3	0.0	
- Extirpación/Resección Tumor	46.2	0.0	
- Extirpación/Resección Pie	100.0	(!)	
- Otros	45.2	23.3	
<b>TORAX</b>	<b>33.3</b>	<b>60.0</b>	<b>1.0</b>
- Biopsia de Ganglio	0.0	50.0	
- Colocación de catéter	50.0	50.0	
- Otros	(&)	100.0	
<b>UROLOGIA</b>	<b>11.4</b>	<b>4.9</b>	<b>4.6</b>
- Biopsias	25.0	0.0	
- Biopsia de Próstata	14.3	0.0	
- R.T.U. Vejiga	20.0	20.0	
- Orquidectomía	0.0	0.0	
- Orquidectomía Bilateral	9.1	9.1	
- Colocación de catéter (ureteral)	0.0	0.0	
- Electrofulguración	12.5	0.0	
- Colocación de Pig Tail	0.0	0.0	
- Otros	0.0	0.0	

**INDICADORES DE CIRUGIA MENOR Y ENDOSCOPIAS****ABRIL - 2008**

DEPARTAMENTOS MEDICOS	% Cirugía Menor Cancelada	% Cirugía Menor No Programada	Promedio Cirugías por Días Atendidos
UNIDAD DE MEDIDA	Cir.Menor Cancel. ----- x 100 Cir.Menor Program.	Cir.Menor No Prog. ----- x 100 Cir.Menor Realiz.	Cir.Menor ----- Días Atendidos
<b>ENDOSCOPIAS</b>	<b>42.4</b>	<b>29.2</b>	<b>-</b>
<b>CABEZA Y CUELLO</b>	<b>(&amp;)</b>	<b>(!)</b>	<b>-</b>
- Laringoscopia	(&)	(!)	
<b>GINECOLOGIA</b>	<b>20.0</b>	<b>29.4</b>	<b>4.3</b>
- Histeroscopia Diagnóstica	20.0	29.4	
<b>ESPECIALIDADES MEDICAS</b>	<b>50.0</b>	<b>34.7</b>	<b>-</b>
<b>Gastroscopia</b>	<b>32.8</b>	<b>22.8</b>	<b>6.0</b>
- Gastroscopia	(&)	100.0	
- Gastroscopia+Biopsia	33.6	10.5	
- Gastroscopia+Dilatación	50.0	33.3	
- Gastroscopia+Dilatación+Biopsia	(&)	100.0	
- Gastroscopia+Dilatación con Gas Argón	(&)	100.0	
- Gastroscopia+Mucosectomía	100.0	(!)	
- Gastroscopia+Polipectomía	(&)	100.0	
- Eco-endoscopia	10.0	30.8	
		(!)	
<b>Proctoscopia</b>	<b>53.3</b>	<b>6.7</b>	<b>1.4</b>
- Proctoscopia Flexible + Biopsia	53.3	6.7	
<b>Colonoscopia</b>	<b>75.9</b>	<b>66.1</b>	<b>3.1</b>
- Colonoscopia	(&)	100.0	
- Colonoscopia + Biopsia	75.6	13.6	
- Colonoscopia + Polipectomía	100.0	100.0	
- Colonoscopia + Escleroterapia	(&)	0.0	
<b>Pancreato Colangiografía Retrograda Endoscópica</b>	<b>66.7</b>	<b>0.0</b>	<b>1.0</b>
- P.C.R.E.	66.7	0.0	
<b>TORAX</b>	<b>48.5</b>	<b>37.0</b>	<b>1.8</b>
<b>Broncoscopia</b>	<b>48.5</b>	<b>37.0</b>	
- Broncoscopia Flexible	48.5	37.0	
<b>UROLOGIA</b>	<b>20.3</b>	<b>11.3</b>	<b>4.4</b>
- Uretro-Cistoscopia	20.3	11.3	

(&amp;) No hubo Cirugía Menor o Endoscopias programada.

(!) No hubo Cirugía Menor o Endoscopias realizada.

## BASE DE DATOS CIRUGIA MENOR Y ENDOSCOPIAS

ABRIL - 2008

DEPARTAMENTOS MEDICOS	Programadas	Realizadas	Canceladas	No Programadas	Días Atendidos
<b>CIRUGIA MENOR Y ENDOSCOPIAS</b>	<b>659</b>	<b>576</b>	<b>231</b>	<b>147</b>	<b>-</b>
<b>CIRUGIA MENOR</b>	<b>286</b>	<b>271</b>	<b>73</b>	<b>58</b>	<b>-</b>
<b>ABDOMEN</b>	<b>6</b>	<b>4</b>	<b>3</b>	<b>1</b>	<b>4</b>
- Laparoscopia	1	1	0	0	
- Examen Pélvico Bajo Anestesia	2	1	1	0	
- Biopsias	2	2	1	1	
- Colocación de catéter	1	0	1	0	
<b>CABEZA Y CUELLO</b>	<b>109</b>	<b>108</b>	<b>22</b>	<b>21</b>	<b>-</b>
<b>- Cabeza y Cuello</b>	<b>57</b>	<b>60</b>	<b>10</b>	<b>13</b>	<b>16</b>
- Biopsia de Ganglios	6	6	1	1	
- Biopsia	9	12	2	5	
- Resección/Rotación Colgajo	17	17	3	3	
- Extirpación / Resección	23	21	4	2	
- Otros	2	4	0	2	
<b>- Oftalmología</b>	<b>36</b>	<b>35</b>	<b>7</b>	<b>6</b>	<b>8</b>
- Fondo de Ojo	20	19	5	4	
- Biopsia de Párpado	3	2	1	0	
- Otras Cirugías Oftálmicas	13	14	1	2	
<b>- Odontología</b>	<b>16</b>	<b>13</b>	<b>5</b>	<b>2</b>	<b>6</b>
- Desfocalización	2	2	1	1	
- Desfocalización Maxilar I	7	5	2	0	
- Otras	7	6	2	1	
<b>ESPECIALIDADES QUIRURGICAS</b>	<b>16</b>	<b>32</b>	<b>2</b>	<b>18</b>	<b>-</b>
<b>- Cirugía Plástica y Reconstructiva</b>	<b>10</b>	<b>26</b>	<b>2</b>	<b>18</b>	<b>9</b>
- Cirugía Reconstructiva	10	26	2	18	
<b>- Ortopedia Oncológica</b>	<b>6</b>	<b>6</b>	<b>0</b>	<b>0</b>	<b>4</b>
- Biopsia	4	4	0	0	
- Otros	2	2	0	0	
<b>GINECOLOGIA</b>	<b>19</b>	<b>14</b>	<b>6</b>	<b>1</b>	<b>4</b>
- E.P.B.A.	16	13	4	1	
- Biopsia de Tumor	1	0	1	0	
- Extirpación/Resección Tumor	1	0	1	0	
- Otros	1	1	0	0	
<b>MAMAS Y TEJIDOS BLANDOS</b>	<b>89</b>	<b>67</b>	<b>34</b>	<b>12</b>	<b>19</b>
- Biopsia	30	28	7	5	
- Biopsia Tumor	3	2	1	0	
- Extirpación/Resección Tumor	13	7	6	0	
- Extirpación/Resección Pie	1	0	1	0	
- Otros	42	30	19	7	
<b>TORAX</b>	<b>3</b>	<b>5</b>	<b>1</b>	<b>3</b>	<b>5</b>
- Biopsia de Ganglio	1	2	0	1	
- Colocación de catéter	2	2	1	1	
- Otros	0	1	0	1	
<b>UROLOGIA</b>	<b>44</b>	<b>41</b>	<b>5</b>	<b>2</b>	<b>9</b>
- Biopsias	4	3	1	0	
- Biopsia de Próstata	7	6	1	0	
- R.T.U. Vejiga	5	5	1	1	
- Orquidectomía	1	1	0	0	
- Orquidectomía Bilateral	11	11	1	1	
- Colocación de catéter (ureteral)	1	1	0	0	
- Electrofulguración	8	7	1	0	
- Colocación de Pig Tail	2	2	0	0	
- Otros	5	5	0	0	



**BASE DE DATOS CIRUGIA MENOR - OTROS PROCEDIMIENTOS-ENDOSCOPIAS**  
**ABRIL - 2008**

DEPARTAMENTOS MEDICOS	Programadas	Realizadas	Canceladas	No Programadas	Días Atendidos
<b>ENDOSCOPIAS</b>	<b>373</b>	<b>305</b>	<b>158</b>	<b>89</b>	<b>-</b>
<b>CABEZA Y CUELLO</b>	<b>0</b>	<b>0</b>	<b>0</b>	<b>0</b>	<b>-</b>
- Laringoscopia	-	-	-	-	
<b>GINECOLOGIA</b>	<b>15</b>	<b>17</b>	<b>3</b>	<b>5</b>	<b>4</b>
- Histeroscopia Diagnóstica	15	17	3	5	
<b>ESPECIALIDADES MEDICAS</b>	<b>246</b>	<b>190</b>	<b>123</b>	<b>66</b>	<b>-</b>
<b>Gastroscopia</b>	<b>131</b>	<b>114</b>	<b>43</b>	<b>26</b>	<b>19</b>
- Gastroscopia	0	6	0	6	
- Gastroscopia+Biopsia	116	86	39	9	
- Gastroscopia+Dilatación	4	3	2	1	
- Gastroscopia+Dilatación+Biopsia	0	1	0	1	
- Gastroscopia+Dilatación con Gas Argón	0	1	0	1	
- Gastroscopia+Mucosectomía	1	0	1	0	
- Gastroscopia+Polipectomía	0	4	0	4	
- Eco-endoscopia	10	13	1	4	
<b>Proctoscopia</b>	<b>30</b>	<b>15</b>	<b>16</b>	<b>1</b>	<b>11</b>
- Proctoscopia Flexible + Biopsia	30	15	16	1	
<b>Colonoscopia</b>	<b>79</b>	<b>59</b>	<b>60</b>	<b>39</b>	<b>19</b>
- Colonoscopia	0	24	0	24	
- Colonoscopia + Biopsia	78	22	59	3	
- Colonoscopia + Polipectomía	1	12	1	12	
- Colonoscopia + Escleroterapia	0	1	0	0	
<b>Pancreato Colangiografía Retrograda Endoscópica</b>	<b>6</b>	<b>2</b>	<b>4</b>	<b>0</b>	<b>2</b>
- P.C.R.E.	6	2	4	0	
<b>TORAX</b>	<b>33</b>	<b>27</b>	<b>16</b>	<b>10</b>	<b>15</b>
<b>Broncoscopia</b>	<b>33</b>	<b>27</b>	<b>16</b>	<b>10</b>	
- Broncoscopia Flexible	33	27	16	10	
<b>UROLOGIA</b>	<b>79</b>	<b>71</b>	<b>16</b>	<b>8</b>	<b>16</b>
- Uretro-Cistoscopia	79	71	16	8	

INDICADORES DE SALA DE OPERACIONES									
ABRIL - 2008									
INDICADOR	Hospitalar		El Servicio		Clínica de Día		Total Operaciones		Nro. Operac. x Cirujano
Unidad de Medida	Nro.	%	Nro.	%	Nro.	%	Nro.	%	Total Oper. ----- Nº Cirujanos
<b>TOTAL</b>	<b>450</b>	<b>100.0</b>	<b>44</b>	<b>100.0</b>	<b>121</b>	<b>100.0</b>	<b>615</b>	<b>100.0</b>	<b>8.0</b>
<b>DIRECCION DE CIRUGIA</b>	<b>383</b>	<b>85.1</b>	<b>43</b>	<b>97.7</b>	<b>121</b>	<b>100.0</b>	<b>547</b>	<b>88.9</b>	<b>7.8</b>
<b>ABDOMEN</b>	<b>82</b>	<b>18.2</b>	<b>14</b>	<b>31.8</b>	<b>1</b>	<b>0.8</b>	<b>97</b>	<b>15.8</b>	<b>8.8</b>
- Payet Eduardo	2	66.7	1	33.3	0	0.0	3		
- Ruiz Eloy	7	41.2	10	58.8	0	0.0	17		
- Celis Juan	5	83.3	1	16.7	0	0.0	6		
- Berrospi Francisco	11	100.0	0	0.0	0	0.0	11		
- Chávez Iván	15	88.2	2	11.8	0	0.0	17		
- Young Frank	12	100.0	0	0.0	0	0.0	12		
- Valencia Hugo	6	100.0	0	0.0	0	0.0	6		
- Loo Enrique	5	83.3	0	0.0	1	16.7	6		
- Pacora Luis	8	100.0	0	0.0	0	0.0	8		
- Mori Edmundo	8	100.0	0	0.0	0	0.0	8		
- Martínez Juan	3	100.0	0	0.0	0	0.0	3		
<b>CABEZA Y CUELLO</b>	<b>43</b>	<b>9.6</b>	<b>6</b>	<b>13.6</b>	<b>32</b>	<b>26.4</b>	<b>81</b>	<b>13.2</b>	<b>8.1</b>
- Sánchez Pedro	4	66.7	1	16.7	1	16.7	6		
- Postigo Juan	9	52.9	3	17.6	5	29.4	17		
- Salas Abraham	6	46.2	0	0.0	7	53.8	13		
- Torres Fernando	3	33.3	0	0.0	6	66.7	9		
- Cordero Raúl	1	14.3	0	0.0	6	85.7	7		
- Gutiérrez José	5	71.4	1	14.3	1	14.3	7		
- Olaechea Carlos	4	50.0	1	12.5	3	37.5	8		
- Díaz Alvaro	5	100.0	0	0.0	0	0.0	5		
- Serpa Solón	0	0.0	0	0.0	2	100.0	2		
- Figueroa Edwin	6	85.7	0	0.0	1	14.3	7		
<b>ESPECIALIDADES QUIRURGICAS</b>	<b>26</b>	<b>5.8</b>	<b>5</b>	<b>11.4</b>	<b>15</b>	<b>12.4</b>	<b>46</b>	<b>7.5</b>	<b>7.7</b>
- Delgado Ricardo	8	88.9	0	0.0	1	11.1	9		
- López Jesús	4	57.1	1	14.3	2	28.6	7		
- Chávez Miguel Angel	3	60.0	0	0.0	2	40.0	5		
- Iberico Walter	3	60.0	1	20.0	1	20.0	5		
- Pardo Juan Carlos	1	14.3	3	42.9	3	42.9	7		
- Sialer Luis	7	53.8	0	0.0	6	46.2	13		
<b>GINECOLOGÍA</b>	<b>64</b>	<b>14.2</b>	<b>5</b>	<b>11.4</b>	<b>11</b>	<b>9.1</b>	<b>80</b>	<b>13.0</b>	<b>6.7</b>
- Alvarez Manuel	7	70.0	3	30.0	0	0.0	10		
- Santos Carlos	6	75.0	1	12.5	1	12.5	8		
- Velarde Carlos	4	100.0	0	0.0	0	0.0	4		
- Galdos Oscar	7	87.5	0	0.0	1	12.5	8		
- Mariátegui Julio	3	60.0	1	20.0	1	20.0	5		
- Valdivia Henry	6	100.0	0	0.0	0	0.0	6		
- Sánchez Marco	7	87.5	0	0.0	1	12.5	8		
- López Aldo	8	88.9	0	0.0	1	11.1	9		
- Medina Gonzalo	9	90.0	0	0.0	1	10.0	10		
- Díaz Víctor	3	100.0	0	0.0	0	0.0	3		
- Rodríguez Roberto	4	50.0	0	0.0	4	50.0	8		
- Zevallos Albert	0	0.0	0	0.0	1	100.0	1		
<b>NEUROCIURUGIA</b>	<b>32</b>	<b>7.1</b>	<b>2</b>	<b>4.5</b>	<b>2</b>	<b>1.7</b>	<b>36</b>	<b>5.9</b>	<b>9.0</b>
- Orrego José	5	83.3	1	16.7	0	0.0	6		
- Heinicke Hugo	5	83.3	1	16.7	0	0.0	6		
- Ojeda Luis	14	87.5	0	0.0	2	12.5	16		
- Deza Pedro	8	100.0	0	0.0	0	0.0	8		
<b>MAMAS Y TEJIDOS BLANDOS</b>	<b>62</b>	<b>13.8</b>	<b>2</b>	<b>4.5</b>	<b>59</b>	<b>48.8</b>	<b>123</b>	<b>20.0</b>	<b>9.5</b>
- Vigil Carlos	0	0.0	1	50.0	1	50.0	2		
- Velarde Raúl	3	42.9	1	14.3	3	42.9	7		
- Abugattás Julio	1	33.3	0	0.0	2	66.7	3		
- Cotrina José	4	50.0	0	0.0	4	50.0	8		
- Garcés Milko	4	36.4	0	0.0	7	63.6	11		
- De la Cruz Miguel	6	46.2	0	0.0	7	53.8	13		
- León Mauricio	5	55.6	0	0.0	4	44.4	9		
- Calderón Gabriela	9	52.9	0	0.0	8	47.1	17		
- Vargas Hernán	2	66.7	0	0.0	1	33.3	3		
- Pino Lino	0	0.0	0	0.0	1	100.0	1		
- Falla Martín	11	64.7	0	0.0	6	35.3	17		
- Vilchez Sheyla	7	46.7	0	0.0	8	53.3	15		
- Dunstan Jorge	10	58.8	0	0.0	7	41.2	17		
<b>TÓRAX</b>	<b>22</b>	<b>4.9</b>	<b>3</b>	<b>6.8</b>	<b>0</b>	<b>0.0</b>	<b>25</b>	<b>4.1</b>	<b>4.2</b>
- Rojas Víctor	1	100.0	0	0.0	0	0.0	1		
- Amorín Edgar	3	50.0	3	50.0	0	0.0	6		
- De La Guerra Alberto	5	100.0	0	0.0	0	0.0	5		
- Equiluz Gelber	4	100.0	0	0.0	0	0.0	4		
- Bracamonte Luis	2	100.0	0	0.0	0	0.0	2		
- Rivera Julio	7	100.0	0	0.0	0	0.0	7		

INDICADORES DE SALA DE OPERACIONES									
ABRIL - 2008									
INDICADOR	Hospitalar		El Servicio		Clínica de Día		Total Operaciones		Nro. Operac. x Cirujano
Unidad de Medida	Nro.	%	Nro.	%	Nro.	%	Nro.	%	Total Oper. ----- Nº Cirujanos
<b>UROLOGIA</b>	<b>52</b>	<b>11.6</b>	<b>6</b>	<b>13.6</b>	<b>1</b>	<b>0.8</b>	<b>59</b>	<b>9.6</b>	<b>7.4</b>
- Morante Carlos	2	66.7	1	33.3	0	0.0	3		
- Pow Sang Mariella	8	80.0	1	10.0	1	10.0	10		
- Meza Luis	6	100.0	0	0.0	0	0.0	6		
- Destefano Víctor	8	66.7	4	33.3	0	0.0	12		
- Garrido Eduardo	3	100.0	0	0.0	0	0.0	3		
- Quiroa Fernando	12	100.0	0	0.0	0	0.0	12		
- Franco Enrique	12	100.0	0	0.0	0	0.0	12		
- Paredes Kori	1	100.0	0	0.0	0	0.0	1		
<b>DIRECCION DE RADIOTERAPIA</b>	<b>67</b>	<b>14.9</b>	<b>1</b>	<b>2.3</b>	<b>0</b>	<b>0.0</b>	<b>68</b>	<b>11.1</b>	<b>9.7</b>
- Heredia Adela	10	100.0	0	0.0	0	0.0	10		
- Barriga Oscar	19	100.0	0	0.0	0	0.0	19		
- Marquina Juan	13	100.0	0	0.0	0	0.0	13		
- Sarria Gustavo	4	100.0	0	0.0	0	0.0	4		
- Lachos Alberto	14	100.0	0	0.0	0	0.0	14		
- Paliza Aldo	0	0.0	1	100.0	0	0.0	1		
- Vargas Carlos	7	100.0	0	0.0	0	0.0	7		

BASE DE DATOS SALA DE OPERACIONES						
ABRIL - 2008						
DEPARTAMENTOS MEDICOS	Operaciones Hospitalar	Operaciones El Servicio	Operaciones Clínica de Día		Total Operaciones	Nro. Cirujanos
			Hospital	El Servicio		
<b>TOTAL</b>	<b>450</b>	<b>44</b>	<b>121</b>	<b>0</b>	<b>615</b>	<b>77</b>
<b>DIRECCION DE CIRUGIA</b>	<b>383</b>	<b>43</b>	<b>121</b>	<b>0</b>	<b>547</b>	<b>70</b>
<b>ABDOMEN</b>	<b>82</b>	<b>14</b>	<b>1</b>	<b>0</b>	<b>97</b>	<b>11</b>
- Payet Eduardo	2	1	0	0	3	
- Ruíz Eloy	7	10	0	0	17	
- Celis Juan	5	1	0	0	6	
- Berrospi Francisco	11	0	0	0	11	
- Chávez Iván	15	2	0	0	17	
- Young Frank	12	0	0	0	12	
- Valencia Hugo	6	0	0	0	6	
- Loo Enrique	5	0	1	0	6	
- Pacora Luis	8	0	0	0	8	
- Mori Edmundo	8	0	0	0	8	
- Martínez Juan	3	0	0	0	3	
<b>CABEZA Y CUELLO</b>	<b>43</b>	<b>6</b>	<b>32</b>	<b>0</b>	<b>81</b>	<b>10</b>
- Sánchez Pedro	4	1	1	0	6	
- Postigo Juan	9	3	5	0	17	
- Salas Abraham	6	0	7	0	13	
- Torres Fernando	3	0	6	0	9	
- Cordero Raúl	1	0	6	0	7	
- Gutiérrez José	5	1	1	0	7	
- Olaechea Carlos	4	1	3	0	8	
- Díaz Alvaro	5	0	0	0	5	
- Serpa Solón	0	0	2	0	2	
- Figueroa Edwin	6	0	1	0	7	
<b>ESPECIALIDADES QUIRURGICAS</b>	<b>26</b>	<b>5</b>	<b>15</b>	<b>0</b>	<b>46</b>	<b>6</b>
- Delgado Ricardo	8	0	1	0	9	
- López Jesús	4	1	2	0	7	
- Chávez Miguel Angel	3	0	2	0	5	
- Iberico Walter	3	1	1	0	5	
- Pardo Juan Carlos	1	3	3	0	7	
- Sialer Luis	7	0	6	0	13	
<b>GINECOLOGÍA</b>	<b>64</b>	<b>5</b>	<b>11</b>	<b>0</b>	<b>80</b>	<b>12</b>
- Alvarez Manuel	7	3	0	0	10	
- Santos Carlos	6	1	1	0	8	
- Velarde Carlos	4	0	0	0	4	
- Galdos Oscar	7	0	1	0	8	
- Mariátegui Julio	3	1	1	0	5	
- Valdivia Henry	6	0	0	0	6	
- Sánchez Marco	7	0	1	0	8	
- López Aldo	8	0	1	0	9	
- Medina Gonzalo	9	0	1	0	10	
- Díaz Víctor	3	0	0	0	3	
- Rodríguez Roberto	4	0	4	0	8	
- Zevallos Albert	0	0	1	0	1	
<b>NEUROCIRUGIA</b>	<b>32</b>	<b>2</b>	<b>2</b>	<b>0</b>	<b>36</b>	<b>4</b>
- Orrego José	5	1	0	0	6	
- Heinicke Hugo	5	1	0	0	6	
- Ojeda Luis	14	0	2	0	16	
- Deza Pedro	8	0	0	0	8	
<b>MAMAS Y TEJIDOS BLANDOS</b>	<b>62</b>	<b>2</b>	<b>59</b>	<b>0</b>	<b>123</b>	<b>13</b>
- Vigil Carlos	0	1	1	0	2	
- Velarde Raúl	3	1	3	0	7	
- Abugattás Julio	1	0	2	0	3	
- Cotrina José	4	0	4	0	8	
- Garcés Milko	4	0	7	0	11	
- De la Cruz Miguel	6	0	7	0	13	
- León Mauricio	5	0	4	0	9	
- Calderón Gabriela	9	0	8	0	17	
- Vargas Hernán	2	0	1	0	3	
- Pino Lino	0	0	1	0	1	
- Falla Martín	11	0	6	0	17	
- Vílchez Sheyla	7	0	8	0	15	
- Dunstan Jorge	10	0	7	0	17	
<b>TÓRAX</b>	<b>22</b>	<b>3</b>	<b>0</b>	<b>0</b>	<b>25</b>	<b>6</b>
- Rojas Víctor	1	0	0	0	1	
- Amorín Edgar	3	3	0	0	6	
- De La Guerra Alberto	5	0	0	0	5	
- Eguilúz Gelber	4	0	0	0	4	
- Bracamonte Luis	2	0	0	0	2	
- Rivera Julio	7	0	0	0	7	

## BASE DE DATOS SALA DE OPERACIONES

ABRIL - 2008

DEPARTAMENTOS MEDICOS	Operaciones Hospitalar	Operaciones El Servicio	Operaciones Clínica de Día		Total Operaciones	Nro. Cirujanos
			Hospital	El Servicio		
<b>UROLOGÍA</b>	<b>52</b>	<b>6</b>	<b>1</b>	<b>0</b>	<b>59</b>	<b>8</b>
- Morante Carlos	2	1	0	0	3	
- Pow Sang Mariella	8	1	1	0	10	
- Meza Luis	6	0	0	0	6	
- Destefano Víctor	8	4	0	0	12	
- Garrido Eduardo	3	0	0	0	3	
- Quiroa Fernando	12	0	0	0	12	
- Franco Enrique	12	0	0	0	12	
- Paredes Kori	1	0	0	0	1	
<b>DIRECCION DE RADIOTERAPIA</b>	<b>67</b>	<b>1</b>	<b>0</b>	<b>0</b>	<b>68</b>	<b>7</b>
- Heredia Adela	10	0	0	0	10	
- Barriga Oscar	19	0	0	0	19	
- Marquina Juan	13	0	0	0	13	
- Sarria Gustavo	4	0	0	0	4	
- Lachos Alberto	14	0	0	0	14	
- Paliza Aldo	0	1	0	0	1	
- Vargas Carlos	7	0	0	0	7	

OPERACIONES	HOSPITALAR		CLÍNICA DE DIA		EL SERVICIO	
	% de Oper. Cancelada	% de Oper. No Program.	% de Oper. Cancelada	% de Oper. No Program.	% de Oper. Cancelada	% de Oper. No Program.
Unidad de Medida	Op.Cancel. ----- x 100	Op.No Program ----- x 100	Op.Cancel. ----- x 100	Op.No Program ----- x 100	Op.Cancel. ----- x 100	Op.No Progr. ----- x 100
	Op.Program.	Op.Realizada	Op.Program.	Op.Realizada	Op.Program.	Op.Realizada
<b>TOTAL</b>	<b>7.7</b>	<b>4.2</b>	<b>5.5</b>	<b>0.8</b>	<b>10.6</b>	<b>2.3</b>
ABDOMEN	11.6	7.3	0.0	0.0	22.2	0.0
CABEZA Y CUELLO	11.4	9.3	6.1	3.1	0.0	0.0
ESPECIALIDADES QUIRURGICAS	0.0	3.8	0.0	0.0	0.0	20.0
GINECOLOGÍA	3.1	1.6	15.4	0.0	20.0	0.0
NEUROCIRUGIA	8.8	3.1	33.3	0.0	0.0	0.0
MAMAS Y TEJIDOS BLANDOS	6.3	3.2	3.3	0.0	0.0	0.0
TÓRAX	4.8	9.1	(&)	(!)	0.0	0.0
UROLOGÍA	5.6	1.9	0.0	0.0	0.0	0.0
RADIOTERAPIA	10.8	1.5	(&)	(!)	0.0	0.0

(&amp;) No hubo Op. Programada

(!) No Hubo Op. Realizada

HOSPITALAR	OPERACIONES			
	Programadas	Realizadas	Canceladas	No Program.
<b>TOTAL</b>	<b>467</b>	<b>450</b>	<b>36</b>	<b>19</b>
ABDOMEN	86	82	10	6
CABEZA Y CUELLO	44	43	5	4
ESPECIALIDADES QUIRURGICAS	25	26	0	1
GINECOLOGIA	65	64	2	1
NEUROCIROGIA	34	32	3	1
MAMAS Y TEJIDOS BLANDOS	64	62	4	2
TORAX	21	22	1	2
UROLOGIA	54	52	3	1
RADIOTERAPIA	74	67	8	1

CLÍNICA DE DIA	OPERACIONES			
	Programadas	Realizadas	Canceladas	No Program.
<b>TOTAL</b>	<b>127</b>	<b>121</b>	<b>7</b>	<b>1</b>
ABDOMEN	1	1	0	0
CABEZA Y CUELLO	33	32	2	1
ESPECIALIDADES QUIRURGICAS	15	15	0	0
GINECOLOGIA	13	11	2	0
NEUROCIROGIA	3	2	1	0
MAMAS Y TEJIDOS BLANDOS	61	59	2	0
TORAX	0	0	0	0
UROLOGIA	1	1	0	0
RADIOTERAPIA	0	0	0	0

EL SERVICIO	OPERACIONES			
	Programadas	Realizadas	Canceladas	No Program.
<b>TOTAL</b>	<b>47</b>	<b>44</b>	<b>5</b>	<b>1</b>
ABDOMEN	18	14	4	0
CABEZA Y CUELLO	6	6	0	0
ESPECIALIDADES QUIRURGICAS	4	5	0	1
GINECOLOGÍA	5	5	1	0
NEUROCIROGIA	2	2	0	0
MAMAS Y TEJIDOS BLANDOS	2	2	0	0
TORAX	3	3	0	0
UROLOGÍA	6	6	0	0
RADIOTERAPIA	1	1	0	0

DEPARTAMENTOS MEDICOS	Promedio Permanencia		% Total
	Pre. Operat.	Post. Operat.	
Unidad de Medida	Días Pre.Op.	Días Post.Op.	Días Pre.Op
	-----	-----	----- x 100
	Egreso Op.	Egreso Op.	Días Pre+Post.
<b>TOTAL</b>	<b>2.7</b>	<b>5.0</b>	<b>35.2%</b>
<b>DIRECCION DE CIRUGIA</b>	<b>2.9</b>	<b>5.1</b>	<b>36.2%</b>
ABDOMEN	5.4	8.2	39.9%
CABEZA Y CUELLO	3.3	4.3	43.4%
ESPECIALIDADES QUIRURGICAS	-	-	-
GINECOLOGÍA	2.4	3.1	43.5%
NEUROCIRUGIA	3.0	18.8	14.0%
MAMAS Y TEJIDOS BLANDOS	1.1	2.4	31.0%
TÓRAX	5.6	4.4	56.1%
UROLOGÍA	1.2	3.7	24.2%
<b>DIRECCION DE RADIOTERAPIA</b>	<b>1.1</b>	<b>3.8</b>	<b>23.2%</b>

(&) Las Operaciones realizadas a los pacientes de Medicina y Pediatría han sido consideradas en los departamento médicos de cirugía.

(!) En pediatría se han considerado todos los egresos de pacientes menores de 14 años.

Unidad de Medida	DÍAS PRE Y POST OPERADOS - EGRESOS			
	Días	Días	Egresos	Nº Operaciones
	Pre. Operat.	Post. Operat.	Operados	
<b>TOTAL</b>	<b>1,301</b>	<b>2,395</b>	<b>482</b>	<b>463</b>
<b>DIRECCION DE CIRUGIA</b>	<b>1,234</b>	<b>2,173</b>	<b>423</b>	<b>395</b>
ABDOMEN	472	712	87	96
CABEZA Y CUELLO	241	314	73	49
ESPECIALIDADES QUIRURGICAS	0	0	0	0
GINECOLOGÍA	165	214	70	69
NEUROCIRUGIA	67	413	22	34
MAMAS Y TEJIDOS BLANDOS	103	229	96	64
TÓRAX	124	97	22	25
UROLOGÍA	62	194	53	58
<b>DIRECCION DE RADIOTERAPIA</b>	<b>67</b>	<b>222</b>	<b>59</b>	<b>68</b>

(#) En Operaciones no incluye Clínica de Día y Especialidades Quirúrgicas

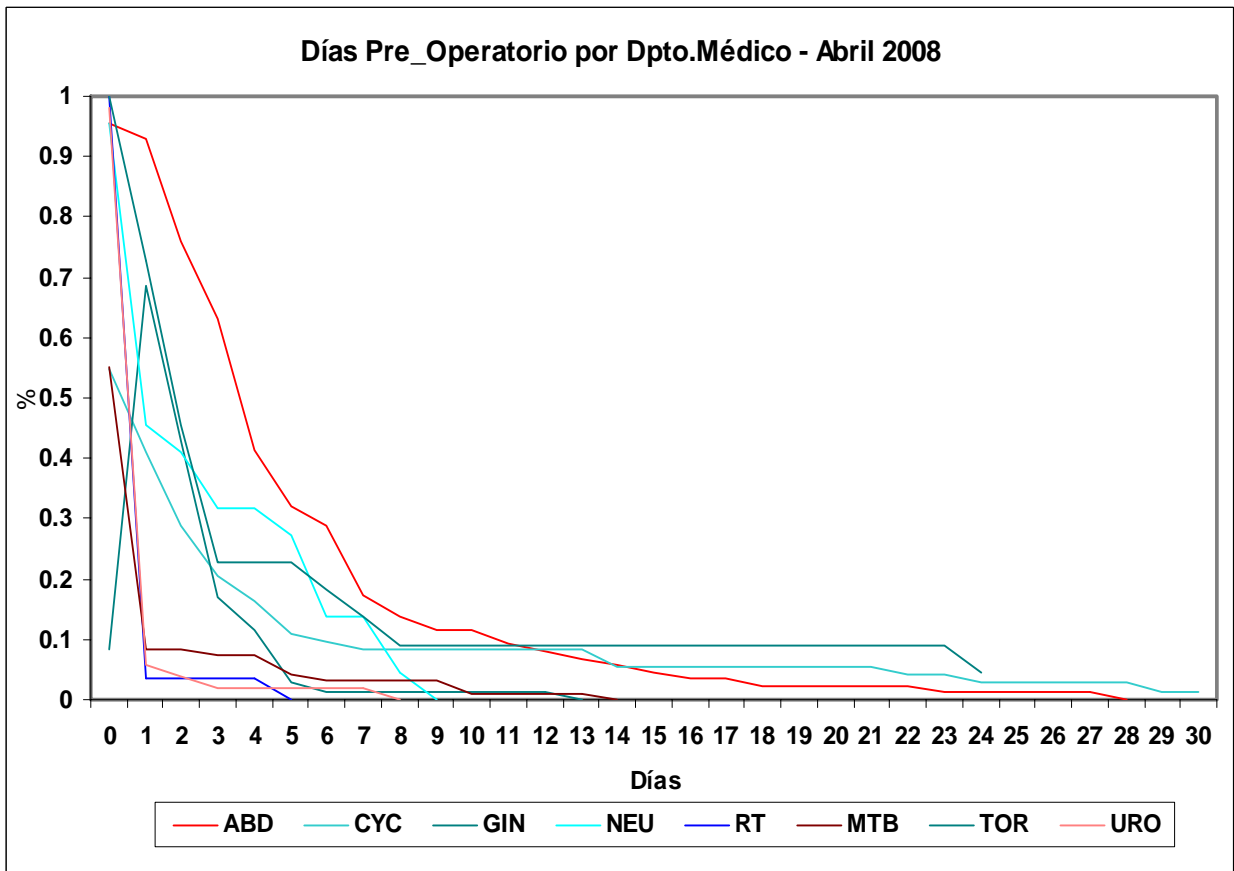
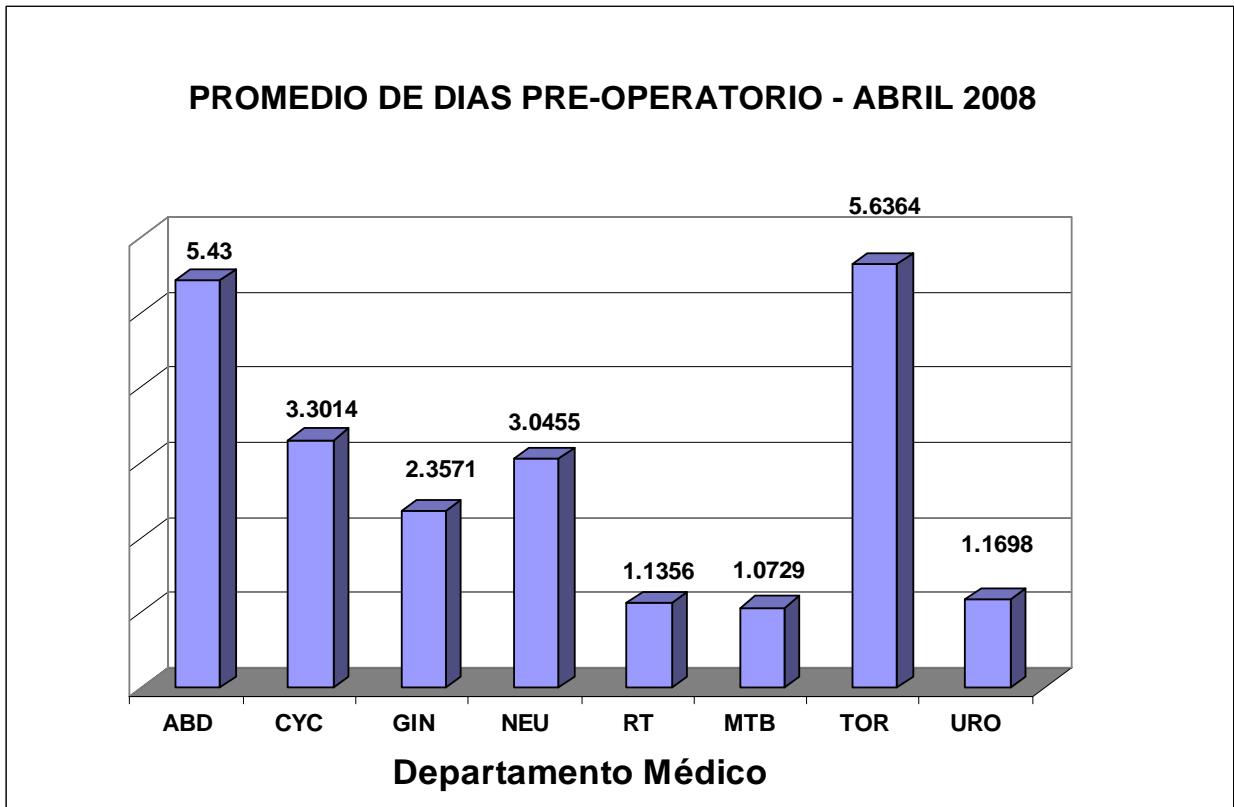
**INDICADORES DE OPERACIONES PRINCIPALES****ABRIL - 2008**

INDICADOR	TOTAL	Tiempo Operación	Tiempo Anestesia
UNIDAD DE MEDIDA	Nro.	Promedio (horas)	Promedio (horas)
<b>TOTAL</b>	<b>615</b>	<b>1h 49'</b>	<b>2h 7'</b>
<b>DIRECCION DE CIRUGIA</b>	<b>547</b>	<b>2h 1'</b>	<b>2h 20'</b>
<b>ABDOMEN</b>	<b>97</b>	<b>2h 38'</b>	<b>2h 56'</b>
BIOPSIAS MULTIPLES	9	1h 33'	1h 55'
GASTRECTOMIA RADICAL SUB TOTAL DISTAL	8	3h 16'	3h 34'
HEMICOLECTOMIA	7	3h 51'	4h 10'
COLOSTOMIA	6	1h 17'	1h 34'
GASTRECTOMIA TOTAL	5	4h 25'	4h 41'
RESECCION ABDOMINO PERINEAL	5	4h 1'	4h 35'
RESECCION ANTERIOR DEL RECTO	4	3h 40'	4h 4'
COLECISTECTOMIA	4	2h 22'	2h 36'
GASTROENTERO ANASTOMOSIS	4	2h 7'	2h 20'
SEGMENTECTOMIA DEL HIGADO	4	2h 2'	2h 23'
BIOPSIA DE HIGADO	4	1.0	1h 15'
REVERSION DE HARTMAN	3	2h 31'	2h 53'
DRENAJE Y LAVADO CAVIDAD ABDOMINAL	3	0h 56'	1h 10'
PANCREATECTOMIA PROXIMAL(WIPPLE)	2	5.0	5h 22'
GASTRECTOMIA RADICAL PROXIMAL	2	4h 42'	5h 5'
TRISEGMENTECTOMIA DEL HIGADO	2	3h 57'	4h 17'
HEMIHEPATECTOMIA	2	3h 15'	3h 3'
LIBERACION DE ADHERENCIAS	2	2h 15'	2h 35'
ILEOSTOMIA	2	1h 25'	1h 55'
CURA QUIRURGICA DE EVISERACION	2	1h 12'	1h 27'
OTROS	17	2h 16'	2h 34'
<b>CABEZA Y CUELLO</b>	<b>81</b>	<b>1h 56'</b>	<b>2h 16'</b>
TIROIDECTOMIA TOTAL	7	2h 40'	2h 58'
RESECCION TUMOR DEL MAXILAR	5	4h 2'	4h 40'
PAROTIDECTOMIA SUPERFICIAL	5	3h 1'	3h 4'
HEMITIROIDECTOMIA	5	1h 22'	1h 39'
TRAQUEOTOMIA	5	0h 27'	0h 44'
EXPLORACION CERVICAL Y BIOPSIA	4	3h 6'	3h 22'
BIOPSIA DE LARINGE	4	0h 20'	0h 34'
GLOSECTOMIA	3	4h 22'	4h 41'
BRAQUITERAPIA	3	0h 46'	1h 1'
ENUCLEACION GLOBO OCULAR	3	0h 40'	0h 55'
EXTIRP.NODULO CUERDA VOCAL	3	0h 28'	0h 40'
TRAQUEOSTOMIA	3	0h 25'	0h 37'
RESECCION DE TUMOR PARAFARINGEO	2	2h 3'	2h 55'
RESECCION RADICAL TUMOR CERVICAL	2	1h 52'	2h 7'
RESECCION RADICAL DE PIEL Y TEJIDOS BLAN	2	1h 7'	1h 47'
REVISION DE HEMOSTASIA	2	1h 2'	1h 17'
RESECCION ANGIOFIBROMA JUVENIL NASOFARIN	2	0h 57'	1h 17'
RESECCION TUMOR FOSA NASAL	2	0h 47'	1h 15'
OTROS	19	2h 14'	2h 33'
<b>ESPECIALIDADES QUIRURGICAS</b>	<b>46</b>	<b>2h 31'</b>	<b>2h 52'</b>
BIOPSIA INCISIONAL HUESO	9	0h 58'	1h 14'
AMPUTACION DE LA PIERNA	4	1h 23'	1h 42'
CURETAJE DE TEJIDOS BLANDOS	3	0h 23'	0h 33'
AMPUTACION DEDOS DE LA MANO	2	2h 45'	3h 2'
CURETAJE DE TUMOR OSEO	2	0h 3'	0h 45'
OTROS ORTOPIEDIA ONCOLOGICA	5	1h 29'	1h 55'
RECONSTRUCCION MAMARIA	8	2h 35'	2h 59'
RECONSTRUCCION GRAND.COLGAJO CUTANEO/MIO	3	6h 22'	6h 48'
INJERTO DE PIEL	2	2h 2'	2h 17'
OTROS CIRUGIA PLASTICA Y RECONSTRUCTIVA	8	5h 22'	5h 46'
<b>GINECOLOGIA</b>	<b>80</b>	<b>1h 33'</b>	<b>1h 52'</b>
HISTERECTOMIA ABDOMINAL AMPLIADA VAGINA	20	1h 51'	2h 10'
CONO FRIO DE CERVIX	12	0h 28'	0h 45'
RESECCION TUMOR ANEXIAL	9	1h 8'	1h 29'
CITORREDUCCION OVARIO PRIMARIA	6	1h 50'	2h 5'
ESTADIAJE DE ENDOMETRIO (CANCER)	5	2h 49'	3h 1'
HISTERECTOMIA ABDOMINAL TOTAL/SIMPLE (1)	5	2h 11'	2h 35'
BIOPSIAS MULTIPLES	4	1h 31'	1h 50'
HISTERECTOMIA RADICAL TIPO 3	3	3h 11'	3h 31'
RESECCION TUMOR PELVIANO	3	1h 26'	1h 41'
SALPINGOFORECTOMIA	2	2h 15'	2h 35'
LIBERACION DE ADHERENCIAS	2	1h 35'	2h 5'
HISTERECTOMIA RADICAL TIPO 2	2	1h 27'	1h 40'
EXTIRP.LESION TUMOR DE OVARIO (QUISTECT)	2	0h 3'	0h 57'
OTROS	5	0h 5'	1h 4'



**INDICADORES DE OPERACIONES PRINCIPALES****ABRIL - 2008**

INDICADOR	TOTAL	Tiempo Operación	Tiempo Anestesia
UNIDAD DE MEDIDA	Nro.	Promedio (horas)	Promedio (horas)
<b>DIRECCION DE CIRUGIA</b>			
<b>NEUROCIRUGIA</b>	<b>36</b>	<b>3h 2'</b>	<b>3h 29'</b>
RESEC.TEJIDO TUMORAL DEL ENCEFALO	15	3h 57'	4h 29'
DERIVACION VENTRICULAR PERITONEAL	8	1h 15'	1h 38'
RESECCION TUMOR PINEAL	2	4h 25'	4h 57'
DERIVACION OTROS	2	0h 50'	1h 10'
OTROS	9	3h 17'	3h 39'
<b>MAMAS Y TEJIDOS BLANDOS</b>	<b>123</b>	<b>1h 24'</b>	<b>1h 41'</b>
TUMORECTOMIA	25	1h 8'	1h 24'
MASTECTOMIA TOTAL	18	1h 29'	1h 48'
ESCISION DE TUMOR MAMA	13	1h 4'	1h 21'
MASTECTOMIA RADICAL	11	1h 34'	1h 47'
MASTECTOMIA RADICAL MODIFICADA	9	1h 36'	1h 57'
RESECCION TUMOR TEJIDOS BLANDOS	6	1h 24'	1h 40'
MASTECTOMIA PARCIAL	6	1h 12'	1h 31'
RESEC.RADICAL TUMOR MUSLO	4	2h 57'	3h 15'
REVISION DE HEMOSTASIA	4	0h 47'	0h 56'
BIOPSIA GANGLIO AXILAR	4	0h 43'	0h 57'
RESECCION RADICAL TUMOR BRAZO	2	1h 37'	1h 55'
DISECCION RADICAL DE AXILA	2	1h 12'	1h 25'
OTROS	19	1h 41'	2h 0'
<b>TORAX</b>	<b>25</b>	<b>2h 20'</b>	<b>2h 46'</b>
RESECCION SEGMENTARIA DE PULMON	4	1h 46'	2.0
RESECCION TUMOR MEDIASTINAL	2	4h 3'	5.0
INCISION VASO PERIFERICO (TROMBECTOMIA)	2	3h 7'	3h 42'
RESECCION EN CUA DE PULMON	2	1h 55'	2h 37'
LOBECTOMIA	2	1h 32'	2h 7'
BIOPSIA DE PULMON	2	1h 3'	2h 2'
OTROS	11	2h 22'	2h 45'
<b>UROLOGIA</b>	<b>59</b>	<b>1h 50'</b>	<b>2h 6'</b>
RESECCION TRANS URETRAL DE PROSTATA	11	1h 7'	1h 23'
PROSTATECTOMIA RADICAL	10	3h 0'	3h 20'
NEFRECTOMIA RADICAL	8	2h 25'	2h 42'
ORQUIDECTOMIA RADICAL	5	0h 59'	1h 10'
RESECCION TRANS URETRAL DE TUMOR VESICAL	5	0h 53'	1h 1'
BIOPSIA RENAL	3	0h 48'	1h 3'
RESECCION TUMOR SUPRARRENAL	2	1h 57'	2h 27'
BIOPSIAS MULTIPLES	2	1h 47'	1h 52'
ELECTROFULGURACION DE TRIGONO	2	0h 27'	0h 42'
OTROS	11	2h 24'	2h 40'
<b>DIRECCION DE RADIOTERAPIA</b>	<b>68</b>	<b>0h 17'</b>	<b>0h 28'</b>
APLICACION DE RADIUM INTRACAVITARIO	68	0h 17'	0h 28'



**INDICADORES DE HOSPITALIZACION****ABRIL - 2008****INDICADORES DE HOSPITALIZACION POR DEPARTAMENTO MEDICO**

PROMEDIO DE PERMANENCIA	TOTAL	HOSPITALAR	EL SERVICIO	EMERGENCIA
DEPARTAMENTOS MEDICOS	Nº Dias Estanc. ----- Total Egresos	Nº Dias Estanc. ----- Total Egresos	Nº Dias Estanc. ----- Total Egresos	Nº Dias Estanc. ----- Total Egresos
<b>TOTAL</b>	<b>8.0</b>	<b>9.7</b>	<b>7.1</b>	<b>2.5</b>
<b>DIRECCION DE CIRUGIA</b>	<b>6.0</b>	<b>7.0</b>	<b>6.9</b>	<b>2.2</b>
ABDOMEN	10.0	12.6	9.9	2.0
CABEZA Y CUELLO	3.7	4.0	3.1	2.3
GINECOLOGIA	4.6	5.5	6.3	2.5
NEUROCIRUGIA	14.0	19.8	17.7	2.9
MAMAS Y TEJIDOS BLANDOS	3.8	4.1	4.5	1.8
TORAX	7.6	8.1	7.0	2.5
UROLOGIA	3.8	4.5	3.3	1.2
<b>DIRECCION DE MEDICINA</b>	<b>11.5</b>	<b>15.8</b>	<b>7.3</b>	<b>3.0</b>
ONCOLOGIA MEDICA	10.5	15.0	7.6	3.2
ONCOLOGIA PEDIATRICA	14.5	17.5	4.7	1.8
<b>DIRECCION DE RADIOTERAPIA</b>	<b>4.9</b>	<b>4.9</b>	<b>0.0</b>	<b>0.0</b>
RADIOTERAPIA	4.9	4.9	0.0	0.0

(!) En Pediatría se han considerado todos los egresos de pacientes menores de 14 años.

(&amp;) No hubo egresos.

**BASE DE DATOS HOSPITALIZACION****ABRIL - 2008**

DEPARTAMENTOS MEDICOS	TOTAL			HOSPITALAR			EL SERVICIO			EMERGENCIA		
	Total egresos (vivos y fallec.)	Egresos (vivos y fallec.) < 48 h.	Total estancias egresados (vivos y fall)	Total egresos (vivos y fallec.)	Egresos (viv y fall) < 48 h.	Dias estanc. egresados (vivos y fall)	Total egresos (vivos y fallec.)	Egresos (viv y fall) < 48 h.	Dias estanc. egresados (vivos y fall)	Total egresos (viv y fall)	Egresos (viv y fall) < 48 h.	Dias estanc. egresados (vivos y fall)
<b>TOTAL</b>	<b>1,033</b>	<b>290</b>	<b>8,303</b>	<b>712</b>	<b>132</b>	<b>6,926</b>	<b>122</b>	<b>29</b>	<b>871</b>	<b>199</b>	<b>129</b>	<b>506</b>
<b>DIRECCION DE CIRUGIA</b>	<b>582</b>	<b>207</b>	<b>3,499</b>	<b>423</b>	<b>113</b>	<b>2,950</b>	<b>42</b>	<b>4</b>	<b>291</b>	<b>117</b>	<b>90</b>	<b>258</b>
ABDOMEN	118	23	1,178	80	1	1,007	12	0	119	26	22	52
CABEZA Y CUELLO	94	57	346	74	47	293	8	3	25	12	7	28
GINECOLOGIA	116	39	528	74	11	407	4	0	25	38	28	96
NEUROCIRUGIA	36	12	503	21	4	415	3	0	53	12	8	35
MAMAS Y TEJIDOS BLANDOS	126	58	478	106	45	431	4	0	18	16	13	29
TORAX	31	2	236	25	1	203	4	0	28	2	1	5
UROLOGIA	61	16	230	43	4	194	7	1	23	11	11	13
<b>DIRECCION DE MEDICINA</b>	<b>396</b>	<b>81</b>	<b>4,537</b>	<b>235</b>	<b>17</b>	<b>3,713</b>	<b>79</b>	<b>25</b>	<b>576</b>	<b>82</b>	<b>39</b>	<b>248</b>
ONCOLOGIA MEDICA	300	62	3,143	159	11	2,381	70	21	534	71	30	228
ONCOLOGIA PEDIATRICA	96	19	1,394	76	6	1,332	9	4	42	11	9	20
<b>DIRECCION DE RADIOTERAPIA</b>	<b>55</b>	<b>2</b>	<b>267</b>	<b>54</b>	<b>2</b>	<b>263</b>	<b>1</b>	<b>0</b>	<b>4</b>	<b>0</b>	<b>0</b>	<b>0</b>
RADIOTERAPIA	55	2	267	54	2	263	1	0	4	0	0	

**INDICADORES DE HOSPITALIZACION POR AREA HOSPITALARIA****ABRIL - 2008**

AREA HOSPITALARIA	Promedio Permanencia	Porcentaje Ocupación	Rendimiento Cama	Observación
Unidad de Medida	Nº Dias Estanc. ----- Tot.Egre+Trasl	Dia-Cama Ocupada ----- x100 Dias Cama Disponibl	Tot. Egresos+Trasl ----- Nº Camas reales	No se Utilizaron Las camas Siguietes
<b>TOTAL</b>	-	<b>81.5%</b>	<b>3.7</b>	
<b>EMERGENCIA</b>	<b>3.1</b>	<b>94.0%</b>	<b>12.5</b>	
- Camas	3.6	98.9%	11.1	
- Camillas	2.6	87.8%	14.3	
<b>SALA COMUN</b>	<b>7.9</b>	<b>79.8%</b>	<b>3.0</b>	
- 4to. Este	7.5	77.9%	2.8	
- 5to. Este	7.7	80.6%	3.1	
- 6to. Este	8.7	81.4%	3.1	
<b>EL SERVICIO</b>	<b>7.2</b>	<b>83.6%</b>	<b>3.4</b>	
- 4to. Oeste	9.7	88.0%	2.5	
- 5to. Oeste	6.5	81.2%	3.9	
- 6to. Oeste	6.7	82.9%	3.6	
SEPIN	14.3	97.8%	1.8	
PEDIATRIA	16.6	81.6%	1.9	
UCI	6.3	73.8%	3.7	428
UTM	6.7	88.8%	4.2	
UTI	6.1	65.2%	2.8	339-341
ADOLESCENTES	9.7	81.2%	3.1	
AISLADOS	13.3	67.8%	1.2	
CLINICA DE DIA	1.2	56.0%	18.8	
<b>RECUPERACION (*)</b>	<b>20.2</b>	<b>82.2%</b>	<b>17.5</b>	

(\*) En Recuperación : El Prom.Permanencia es en Horas.

## BASE DE DATOS HOSPITALIZACION POR AREA HOSPITALARIA

ABRIL - 2008

AREA HOSPITALARIA	Egre.+Traslad. (vivo y fallec.)	Egre.+Traslad. (vivo y fallec.) < 48 h.	Dias Estanc. (vivos y fallec) Egre.+Traslad.	Nro.Dias Mes	Nro. De Camas Reales	Dias Cama Disponibles	Dias-Cama Ocupadas	Egresos
<b>TOTAL</b>	<b>1,369</b>	<b>410</b>	<b>9,322</b>	<b>30</b>	<b>368</b>	<b>10,590</b>	<b>8,634</b>	<b>1,033</b>
<b>EMERGENCIA</b>	<b>338</b>	<b>186</b>	<b>1,038</b>	<b>30</b>	<b>27</b>	<b>810</b>	<b>761</b>	199
- Camas	166	68	591		15	450	445	
- Camillas	172	118	447		12	360	316	
<b>SALA COMUN</b>	<b>434</b>	<b>47</b>	<b>3,436</b>	<b>30</b>	<b>145</b>	<b>4,350</b>	<b>3,473</b>	386
- 4to. Este	147	11	1,097		52	1,560	1,215	
- 5to. Este	159	18	1,231		52	1,560	1,257	
- 6to. Este	128	18	1,108		41	1,230	1,001	
<b>EL SERVICIO</b>	<b>129</b>	<b>17</b>	<b>929</b>	<b>30</b>	<b>38</b>	<b>1,140</b>	<b>953</b>	122
- 4to. Oeste	25	0	243		10	300	264	
- 5to. Oeste	54	8	353		14	420	341	
- 6to. Oeste	50	9	333		14	420	348	
SEPIN	22	2	315		12	360	352	17
PEDIATRIA	78	12	1,291		41	1,230	1,004	76
UCI	26	8	164		7	210	155	4
UTM	80	17	533		19	570	506	63
UTI	39	6	236		14	420	274	5
ADOLESCENTES	122	21	1,178		39	1,170	950	70
AISLADOS	7	0	93		6	180	122	3
CLINICA DE DIA	94	94	109		5	150	84	88
<b>RECUPERACION (*)</b>	<b>262</b>	<b>262</b>	<b>5,286</b>	<b>30</b>	<b>15</b>	<b>450</b>	<b>370</b>	-

(\*) Los Datos no estan incluidos en el Total. Las estancias es en horas,

## CUADRO DE RESUMEN SEGUN EGRESOS + TRASLADOS

ABRIL - 2008

AREA HOSPITALARIA	Nº Camas Utilizadas	Dias Cama Disponibles	Egresos + Traslados	Dias cama Ocupación	Dias Estancia Egre. + Tras.	Promedio de Permanencia	Rendimiento	% De Ocup.Gr ado Uso	Intervalo De Sustitución
<b>TOTAL</b>	<b>364</b>	<b>10,590</b>	<b>1,369</b>	<b>8,634</b>	<b>9,322</b>	<b>6.8</b>	<b>3.8</b>	<b>81.5</b>	<b>1.43</b>
EMERGENCIA	27	810	338	761	1,038	3.1	12.5	94.0	0.1
SALA COMUN	145	4,350	434	3,473	3,436	7.9	3.0	79.8	2.0
EL SERVICIO	38	1,140	129	953	929	7.2	3.4	83.6	1.4
SEPIN	11	360	22	352	315	14.3	2.0	97.8	0.4
PEDIATRIA	41	1,230	78	1,004	1,291	16.6	1.9	81.6	2.9
UCI	6	210	26	155	164	6.3	4.3	73.8	2.1
UTM	19	570	80	506	533	6.7	4.2	88.8	0.8
UTI	12	420	39	274	236	6.1	3.3	65.2	3.7
ADOLESCENTES	39	1,170	122	950	1,178	9.7	3.1	81.2	1.8
AISLADOS	6	180	7	122	93	13.3	1.2	67.8	8.3
CLINICA DE DIA	5	150	94	84	109	1.2	18.8	56.0	0.7
<b>RECUPERACION (*)</b>	<b>15</b>	<b>450</b>	<b>262</b>	<b>370</b>	<b>5,286</b>	<b>20.2</b>	<b>17.5</b>	<b>82.2</b>	<b>0.3</b>

(\*) Los Datos no estan incluidos en el Total, Las Estancias y Promedio de Permanencia es en Horas

**INDICADORES DE HOSPITALIZACION POR EDAD Y SEXO****ABRIL - 2008**

<b>INDICADOR</b>		<b>Promedio Permanencia</b>
<b>Grupo de Edad</b>	<b>SEXO</b>	<b>Nº Dias Estanc. ----- Total Egresos</b>
<b>TOTAL</b>	<b>TOTAL</b>	<b>8.0</b>
	<b>Masc</b>	<b>9.8</b>
	<b>Fem</b>	<b>6.8</b>
<b>[ 0 - 14 ]</b>	<b>Total</b>	<b>13.0</b>
	Masc	15.2
	Fem	10.1
<b>[15 - 19]</b>	<b>Total</b>	<b>13.1</b>
	Masc	14.8
	Fem	11.3
<b>[20 - 34]</b>	<b>Total</b>	<b>9.8</b>
	Masc	12.7
	Fem	7.8
<b>[35 - 44]</b>	<b>Total</b>	<b>6.1</b>
	Masc	6.4
	Fem	6.0
<b>[45 - 64]</b>	<b>Total</b>	<b>6.1</b>
	Masc	7.3
	Fem	5.4
<b>[≥ 65]</b>	<b>Total</b>	<b>6.6</b>
	Masc	6.6
	Fem	6.7

**BASE DE DATOS HOSPITALIZACION POR EDAD Y SEXO****ABRIL - 2008**

<b>BASE DE DATOS DE HOSPITALIZACION</b>			
<b>Grupo de Edad</b>	<b>SEXO</b>	<b>Total egresos (vivos y fallecidos)</b>	<b>Tot. dias estanc. egresados (vivos y fallec.)</b>
<b>TOTAL</b>	<b>TOTAL</b>	<b>1,033</b>	<b>8,303</b>
	<b>Masc</b>	<b>416</b>	<b>4,087</b>
	<b>Fem</b>	<b>617</b>	<b>4,216</b>
<b>[ 0 - 14 ]</b>	<b>Total</b>	<b>116</b>	<b>1,512</b>
	Masc	67	1,017
	Fem	49	495
<b>[15 - 19]</b>	<b>Total</b>	<b>80</b>	<b>1,046</b>
	Masc	41	606
	Fem	39	440
<b>[20 - 34]</b>	<b>Total</b>	<b>147</b>	<b>1,434</b>
	Masc	59	750
	Fem	88	684
<b>[35 - 44]</b>	<b>Total</b>	<b>125</b>	<b>757</b>
	Masc	30	191
	Fem	95	566
<b>[45 - 64]</b>	<b>Total</b>	<b>340</b>	<b>2,062</b>
	Masc	117	853
	Fem	223	1,209
<b>[≥ 65]</b>	<b>Total</b>	<b>225</b>	<b>1,492</b>
	Masc	102	670
	Fem	123	822

INDICADOR		Promedio Permanencia
Dpto.Médico y Sexo	SEXO	Nº Dias Estanc. ----- Total Egresos
<b>TOTAL</b>	<b>TOTAL</b>	<b>8.0</b>
	Masc	9.8
	Fem	6.8
<b>ABDOMEN</b>	<b>Total</b>	<b>10.0</b>
	Masc	10.4
	Fem	9.6
<b>CABEZA Y CUELLO</b>	<b>Total</b>	<b>3.7</b>
	Masc	4.1
	Fem	3.4
<b>GINECOLOGIA</b>	<b>Total</b>	<b>4.6</b>
	Masc	(&)
	Fem	4.6
<b>NEUROCIRUGIA</b>	<b>Total</b>	<b>14.0</b>
	Masc	10.7
	Fem	17.3
<b>MAMAS Y TEJIDOS BLANDOS</b>	<b>Total</b>	<b>3.8</b>
	Masc	4.8
	Fem	3.6
<b>TORAX</b>	<b>Total</b>	<b>7.6</b>
	Masc	9.1
	Fem	5.9
<b>UROLOGIA</b>	<b>Total</b>	<b>3.8</b>
	Masc	3.7
	Fem	4.8
<b>ONCOLOGIA MEDICA</b>	<b>Total</b>	<b>10.5</b>
	Masc	11.4
	Fem	9.5
<b>ONCOLOGIA PEDIATRICA</b>	<b>Total</b>	<b>14.5</b>
	Masc	16.7
	Fem	11.5
<b>RADIOTERAPIA</b>	<b>Total</b>	<b>4.9</b>
	Masc	(&)
	Fem	4.9

(&) No hubieron egresos.



<b>BASE DE DATOS DE HOSPITALIZACION</b>			
<b>Dpto.Médico y Sexo</b>	<b>SEXO</b>	<b>Total egresos (vivos y fallecidos)</b>	<b>Tot. días estanc. egresados (vivos y fallec.)</b>
<b>TOTAL</b>	<b>TOTAL</b>	<b>1,033</b>	<b>8,303</b>
	<b>Masc</b>	<b>416</b>	<b>4,087</b>
	<b>Fem</b>	<b>617</b>	<b>4,216</b>
<b>ABDOMEN</b>	<b>Total</b>	<b>118</b>	<b>1,178</b>
	Masc	59	613
	Fem	59	565
<b>CABEZA Y CUELLO</b>	<b>Total</b>	<b>94</b>	<b>346</b>
	Masc	37	152
	Fem	57	194
<b>GINECOLOGIA</b>	<b>Total</b>	<b>116</b>	<b>528</b>
	Masc	0	0
	Fem	116	528
<b>NEUROCIRUGIA</b>	<b>Total</b>	<b>36</b>	<b>503</b>
	Masc	18	192
	Fem	18	311
<b>MAMAS Y TEJIDOS BLANDOS</b>	<b>Total</b>	<b>126</b>	<b>478</b>
	Masc	22	106
	Fem	104	372
<b>TORAX</b>	<b>Total</b>	<b>31</b>	<b>236</b>
	Masc	17	154
	Fem	14	82
<b>UROLOGIA</b>	<b>Total</b>	<b>61</b>	<b>230</b>
	Masc	55	201
	Fem	6	29
<b>ONCOLOGIA MEDICA</b>	<b>Total</b>	<b>300</b>	<b>3,143</b>
	Masc	152	1,734
	Fem	148	1,409
<b>ONCOLOGIA PEDIATRICA</b>	<b>Total</b>	<b>96</b>	<b>1,394</b>
	Masc	56	935
	Fem	40	459
<b>RADIOTERAPIA</b>	<b>Total</b>	<b>55</b>	<b>267</b>
	Masc	0	0
	Fem	55	267

**INDICADORES DE CALIDAD****ABRIL - 2008****INDICADORES DE CALIDAD POR DEPARTAMENTOS MEDICOS**

DEPARTAMENTO MEDICOS	TOTAL			
	Porcentaje Mortalid.Bruta	Porcentaje Mortalid.Neta	Porcentaje Mort. Post-Op ( < 10 d. )	Porcentaje Necropsias
Unidad de Medida	$\frac{\text{Total Fallecidos}}{\text{Total Egresos}} \times 100$	$\frac{\text{Total Fallec >48h}}{\text{T.Egre. - Egre. <48h}} \times 100$	$\frac{\text{Fallec.Post.Op.}}{\text{Total Operac.}} \times 100$	$\frac{\text{Nº Necrops.}}{\text{Total Fallecidos}} \times 100$
<b>TOTAL</b>	<b>6.2%</b>	<b>5.0%</b>	<b>0.8%</b>	<b>6.3%</b>
<b>DIRECCION DE CIRUGIA</b>	<b>4.3%</b>	<b>3.2%</b>	<b>0.9%</b>	<b>16.0%</b>
ABDOMEN	9.3%	4.2%	1.0%	18.2%
CABEZA Y CUELLO	1.1%	2.7%	0.0%	0.0%
ESPECIALIDADES QUIRURGICAS	(&)	0.0%	0.0%	(&)
GINECOLOGIA	1.7%	1.3%	1.3%	0.0%
NEUROCIRUGIA	5.6%	4.2%	2.8%	0.0%
MAMAS Y TEJIDOS BLANDOS	4.0%	4.4%	0.0%	20.0%
TORAX	9.7%	6.9%	8.0%	33.3%
UROLOGIA	1.6%	0.0%	0.0%	0.0%
<b>DIRECCION DE MEDICINA</b>	<b>9.8%</b>	<b>7.9%</b>	<b>(#)</b>	<b>0.0%</b>
ONCOLOGICA MEDICA	10.7%	9.2%	(#)	0.0%
ONCOLOGIA PEDIATRICA	7.3%	3.9%	(#)	0.0%
<b>DIRECCION DE RADIOTERAPIA</b>	<b>0.0%</b>	<b>0.0%</b>	<b>0.0%</b>	<b>(&amp;)</b>
RADIOTERAPIA	0.0%	0.0%	0.0%	(&)

(&amp;) No hubo fallecidos ni egresos.

(#) No aplicable

**BASE DE DATOS FALLECIDOS POR DEPARTAMENTO MEDICOS****ABRIL - 2008**

DEPARTAMENTOS MEDICOS	TOTAL					
	Total Fallecidos	Total Fallecidos < 48 h.	Total Fallecidos > 48 h.	Total Fallecidos Pos.Op. < 10 d.	Nro Necropsias	Total Operaciones
<b>TOTAL</b>	<b>64</b>	<b>27</b>	<b>37</b>	<b>5</b>	<b>4</b>	<b>615</b>
<b>DIRECCION DE CIRUGIA</b>	<b>25</b>	<b>13</b>	<b>12</b>	<b>5</b>	<b>4</b>	<b>547</b>
ABDOMEN	11	7	4	1	2	97
CABEZA Y CUELLO	1	0	1	0	0	81
ESPECIALIDADES QUIRURGICAS	0	0	0	0	0	46
GINECOLOGIA	2	1	1	1	0	80
NEUROCIRUGIA	2	1	1	1	0	36
MAMAS Y TEJIDOS BLANDOS	5	2	3	0	1	123
TORAX	3	1	2	2	1	25
UROLOGIA	1	1	0	0	0	59
<b>DIRECCION DE MEDICINA</b>	<b>39</b>	<b>14</b>	<b>25</b>	<b>0</b>	<b>0</b>	<b>0</b>
ONCOLOGICA MEDICA	32	10	22	0	0	0
ONCOLOGIA PEDIATRICA	7	4	3	0	0	0
<b>DIRECCION DE RADIOTERAPIA</b>	<b>0</b>	<b>0</b>	<b>0</b>	<b>0</b>	<b>0</b>	<b>68</b>
RADIOTERAPIA	0	0	0	0	0	68

DEPARTAMENTOS MEDICOS	HOSPITALAR			
	Porcentaje Mortalid.Bruta	Porcentaje Mortalid.Neta	Porcentaje Mort. Post-Op ( < 10 d. )	Porcentaje Necropsias
Unidad de Medida	$\frac{\text{Total Fallecidos}}{\text{Total Egresos}} \times 100$	$\frac{\text{Total Fallec >48h}}{\text{T.Egre. - Egre. <48h}} \times 100$	$\frac{\text{Fallec.Post.Op.}}{\text{Total Operac. Hospitalar}} \times 100$	$\frac{\text{Nº Necrops.}}{\text{Total Fallecidos}} \times 100$
<b>TOTAL</b>	<b>3.8%</b>	<b>4.0%</b>	<b>0.7%</b>	<b>7.4%</b>
<b>DIRECCION DE CIRUGIA</b>	<b>2.4%</b>	<b>2.9%</b>	<b>0.8%</b>	<b>20.0%</b>
ABDOMEN	3.8%	3.8%	1.3%	33.3%
CABEZA Y CUELLO	0.0%	0.0%	0.0%	(&)
ESPECIALIDADES QUIRURGICAS	(&)	(&)	0.0%	(&)
GINECOLOGIA	1.4%	1.6%	0.0%	0.0%
NEUROCIRUGIA	0.0%	0.0%	3.7%	(&)
MAMAS Y TEJIDOS BLANDOS	2.8%	4.9%	0.0%	0.0%
TORAX	12.0%	8.3%	9.1%	33.3%
UROLOGIA	0.0%	0.0%	0.0%	(&)
<b>DIRECCION DE MEDICINA</b>	<b>7.2%</b>	<b>6.4%</b>	<b>(#)</b>	<b>0.0%</b>
ONCOLOGIA MEDICA	6.9%	7.4%	(#)	0.0%
ONCOLOGIA PEDIATRICA	7.9%	4.3%	(#)	0.0%
<b>DIRECCION DE RADIOTERAPIA</b>	<b>0.0%</b>	<b>0.0%</b>	<b>0.0%</b>	<b>(&amp;)</b>
RADIOTERAPIA	0.0%	0.0%	0.0%	(&)

(&amp;) No hubo fallecidos ni egresos.

(#) No aplicable

DEPARTAMENTOS MEDICOS	HOSPITALAR					
	Total Fallecidos	Total Fallecidos < 48 h.	Total Fallecidos > 48 h.	Total Fallecidos Pos.Op. < 10 d.	Nro Necropsias	Nro Operaciones
<b>TOTAL</b>	<b>27</b>	<b>4</b>	<b>23</b>	<b>4</b>	<b>2</b>	<b>553</b>
<b>DIRECCION DE CIRUGIA</b>	<b>10</b>	<b>1</b>	<b>9</b>	<b>4</b>	<b>2</b>	<b>486</b>
ABDOMEN	3	0	3	1	1	79
CABEZA Y CUELLO	0	0	0	0	0	72
ESPECIALIDADES QUIRURGICAS	0	0	0	0	0	40
GINECOLOGIA	1	0	1	0	0	74
NEUROCIRUGIA	0	0	0	1	0	27
MAMAS Y TEJIDOS BLANDOS	3	0	3	0	0	121
TORAX	3	1	2	2	1	22
UROLOGIA	0	0	0	0	0	51
<b>DIRECCION DE MEDICINA</b>	<b>17</b>	<b>3</b>	<b>14</b>	<b>0</b>	<b>0</b>	<b>0</b>
ONCOLOGIA MEDICA	11	0	11	0	0	0
ONCOLOGIA PEDIATRICA	6	3	3	0	0	0
<b>DIRECCION DE RADIOTERAPIA</b>	<b>0</b>	<b>0</b>	<b>0</b>	<b>0</b>	<b>0</b>	<b>67</b>
RADIOTERAPIA	0	0	0	0	0	67

DEPARTAMENTOS MEDICOS	EL SERVICIO			
	Porcentaje Mortalid.Bruta	Porcentaje Mortalid.Neta	Porcentaje Mort. Post-Op ( < 10 d. )	Porcentaje Necropsias
Unidad de Medida	$\frac{\text{Total Fallecidos}}{\text{Total Egresos}} \times 100$	$\frac{\text{Total Fallec. >48h}}{\text{T.Egre. - Egre. <48h}} \times 100$	$\frac{\text{Fallec.Post.Op.}}{\text{Total Operac. Emerg.}} \times 100$	$\frac{\text{Nº Necrops.}}{\text{Total Fallecidos}} \times 100$
<b>TOTAL</b>	<b>4.9%</b>	<b>6.5%</b>	<b>0.0%</b>	<b>0.0%</b>
<b>DIRECCION DE CIRUGIA</b>	<b>2.4%</b>	<b>2.6%</b>	<b>0.0%</b>	<b>0.0%</b>
ABDOMEN	8.3%	8.3%	0.0%	0.0%
CABEZA Y CUELLO	0.0%	0.0%	0.0%	(&)
ESPECIALIDADES QUIRURGICAS	(&)	(&)	0.0%	(&)
GINECOLOGIA	0.0%	0.0%	0.0%	(&)
NEUROCIRUGIA	0.0%	0.0%	0.0%	(&)
MAMAS Y TEJIDOS BLANDOS	0.0%	0.0%	0.0%	(&)
TORAX	0.0%	0.0%	0.0%	(&)
UROLOGIA	0.0%	0.0%	0.0%	(&)
<b>DIRECCION DE MEDICINA</b>	<b>6.3%</b>	<b>9.3%</b>	<b>(#)</b>	<b>0.0%</b>
ONCOLOGIA MEDICA	7.1%	10.2%	(#)	0.0%
ONCOLOGIA PEDIATRICA	0.0%	0.0%	(#)	(&)
<b>DIRECCION DE RADIOTERAPIA</b>	<b>0.0%</b>	<b>0.0%</b>	<b>0.0%</b>	<b>(&amp;)</b>
RADIOTERAPIA	0.0%	0.0%	0.0%	(&)

(&amp;) No hubo fallecidos ni egresos.

(#) No aplicable

DEPARTAMENTOS MEDICOS	EL SERVICIO					
	Total Fallecidos	Total Fallecidos < 48 h.	Total Fallecidos > 48 h.	Total Fallecidos Pos.Op. < 10 d.	Nro Necropsias	Nro Operaciones
<b>TOTAL</b>	<b>6</b>	<b>0</b>	<b>6</b>	<b>0</b>	<b>0</b>	<b>44</b>
<b>DIRECCION DE CIRUGIA</b>	<b>1</b>	<b>0</b>	<b>1</b>	<b>0</b>	<b>0</b>	<b>43</b>
ABDOMEN	1	0	1	0	0	14
CABEZA Y CUELLO	0	0	0	0	0	6
ESPECIALIDADES QUIRURGICAS	0	0	0	0	0	5
GINECOLOGIA	0	0	0	0	0	5
NEUROCIRUGIA	0	0	0	0	0	2
MAMAS Y TEJIDOS BLANDOS	0	0	0	0	0	2
TORAX	0	0	0	0	0	3
UROLOGIA	0	0	0	0	0	6
<b>DIRECCION DE MEDICINA</b>	<b>5</b>	<b>0</b>	<b>5</b>	<b>0</b>	<b>0</b>	<b>0</b>
ONCOLOGIA MEDICA	5	0	5	0	0	0
ONCOLOGIA PEDIATRICA	0	0	0	0	0	0
<b>DIRECCION DE RADIOTERAPIA</b>	<b>0</b>	<b>0</b>	<b>0</b>	<b>0</b>	<b>0</b>	<b>1</b>
RADIOTERAPIA	0	0	0	0	0	1

DEPARTAMENTOS MEDICOS	EMERGENCIA			
	Porcentaje Mortalid.Bruta	Porcentaje Mortalid.Neta	Porcentaje Mort. Post-Op ( < 10 d. )	Porcentaje Necropsias
Unidad de Medida	Total Fallecidos ----- x 100 Total Egresos	Total Fallec >48h ----- x 100 T.Egre. - Egre. <48h	Fallec.Post.Op. ----- x 100 Total Operac. Emerg.	Nº Necrops. ----- x 100 Total Fallecidos
<b>TOTAL</b>	<b>15.6%</b>	<b>11.4%</b>	<b>5.6%</b>	<b>6.5%</b>
<b>DIRECCION DE CIRUGIA</b>	<b>12.0%</b>	<b>7.4%</b>	<b>5.6%</b>	<b>14.3%</b>
ABDOMEN	26.9%	0.0%	0.0%	14.3%
CABEZA Y CUELLO	8.3%	20.0%	0.0%	0.0%
ESPECIALIDADES QUIRURGICAS	(&)	(&)	0.0%	(&)
GINECOLOGIA	2.6%	0.0%	100.0%	0.0%
NEUROCIRUGIA	16.7%	25.0%	0.0%	0.0%
MAMAS Y TEJIDOS BLANDOS	12.5%	0.0%	(&)	50.0%
TORAX	0.0%	0.0%	(&)	(&)
UROLOGIA	9.1%	(&)	0.0%	0.0%
<b>DIRECCION DE MEDICINA</b>	<b>20.7%</b>	<b>14.0%</b>	<b>(#)</b>	<b>0.0%</b>
ONCOLOGIA MEDICA	22.5%	14.6%	(#)	0.0%
ONCOLOGIA PEDIATRICA	9.1%	0.0%	(#)	0.0%
<b>DIRECCION DE RADIOTERAPIA</b>	<b>(&amp;)</b>	<b>(&amp;)</b>	<b>(&amp;)</b>	<b>(&amp;)</b>
RADIOTERAPIA	(&)	(&)	(&)	(&)

(&amp;) No hubo fallecidos ni egresos.

(#) No aplicable

EMERGENCIA						
Departamentos Médicos	Total Fallecidos	Total Fallecidos < 48 h.	Total Fallecidos > 48 h.	Total Fallecidos Pos.Op. < 10 d.	Nro Necropsias	Nro Operaciones
<b>TOTAL</b>	<b>31</b>	<b>23</b>	<b>8</b>	<b>1</b>	<b>2</b>	<b>18</b>
<b>DIRECCION DE CIRUGIA</b>	<b>14</b>	<b>12</b>	<b>2</b>	<b>1</b>	<b>2</b>	<b>18</b>
ABDOMEN	7	7	0	0	1	4
CABEZA Y CUELLO	1	0	1	0	0	3
ESPECIALIDADES QUIRURGICAS	0	0	0	0	0	1
GINECOLOGIA	1	1	0	1	0	1
NEUROCIRUGIA	2	1	1	0	0	7
MAMAS Y TEJIDOS BLANDOS	2	2	0	0	1	0
TORAX	0	0	0	0	0	0
UROLOGIA	1	1	0	0	0	2
<b>DIRECCION DE MEDICINA</b>	<b>17</b>	<b>11</b>	<b>6</b>	<b>0</b>	<b>0</b>	<b>0</b>
ONCOLOGIA MEDICA	16	10	6	0	0	0
ONCOLOGIA PEDIATRICA	1	1	0	0	0	0
<b>DIRECCION DE RADIOTERAPIA</b>	<b>0</b>	<b>0</b>	<b>0</b>	<b>0</b>	<b>0</b>	<b>0</b>
RADIOTERAPIA	0	0	0	0	0	0

## INDICADORES DE CALIDAD POR AREA HOSPITALARIA

ABRIL - 2008

AREA HOSPITALARIA	Porcentaje Mortalidad Bruta	Porcentaje Mortalidad Neta	Porcentaje Mort. Post-Op (< 10 d.)	Porcentaje Necropsias
Unidad de Medida	$\frac{\text{Total Fallecidos}}{\text{Total Egre.+Trasl.}} \times 100$	$\frac{\text{Total Fallec >48h}}{(\text{Egr+Tra})-(\text{Egr+Tra <48h})} \times 100$	$\frac{\text{Fallec.Post.Op.}}{\text{Total Operac.}} \times 100$	$\frac{\text{Nº Necrops.}}{\text{Total Fallecidos}} \times 100$
<b>TOTAL</b>	-	-	<b>0.8%</b>	<b>6.3%</b>
EMERGENCIA	9.2%	5.3%	5.6%	6.5%
SALA COMUN	1.8%	1.8%	0.8%	12.5%
EL SERVICIO	4.7%	5.4%	0.0%	0.0%
SEPIN	4.5%	5.0%	(&)	0.0%
PEDIATRIA	7.7%	4.5%	5.0%	0.0%
UCI	15.4%	22.2%	0.0%	25.0%
UTM	5.0%	6.3%	0.0%	0.0%
UTI	0.0%	0.0%	0.0%	(&)
ADOLESCENTES	1.6%	2.0%	0.0%	0.0%
AISLADOS	28.6%	28.6%	(&)	0.0%
CLINICA DE DIA	0.0%	0.0%	0.0%	(&)

(&amp;) No hubo fallecidos.

## BASE DE DATOS FALLECIDOS POR AREA HOSPITALARIA

Area Hospitalaria	Total Fallecidos	Total Fallecidos < 48 h.	Total Fallecidos > 48 h.	Total Fallecidos Pos.Op. < 10 d.	Nro Necropsias	Total Operaciones
<b>TOTAL</b>	<b>64</b>	<b>27</b>	<b>37</b>	<b>5</b>	<b>4</b>	<b>615</b>
EMERGENCIA	31	23	8	1	2	18
SALA COMUN	8	1	7	3	1	391
EL SERVICIO	6	0	6	0	0	44
SEPIN	1	0	1	0	0	0
PEDIATRIA	6	3	3	1	0	20
UCI	4	0	4	0	1	2
UTM	4	0	4	0	0	1
UTI	0	0	0	0	0	6
ADOLESCENTES	2	0	2	0	0	12
AISLADOS	2	0	2	0	0	0
CLINICA DE DIA	0	0	0	0	0	121

## DEFINICION DE INDICADORES HOSPITALARIOS

### INDICADOR

Variable que es susceptible de ser observada y en lo posible medida, que permite identificar y comparar el nivel o estado de una situación determinada.

Por sus características se han clasificado los Indicadores en:

- Indicadores de Apertura de Historias Clínicas
- Indicadores de Consulta Externa
- Indicadores de Laboratorio
- Indicadores de Aplicaciones, Cirugía Menor, Endoscopias y Procedimientos Especiales
- Indicadores de Sala de Operaciones
- Indicadores de Hospitalización
- Indicadores de Calidad

### INDICADORES DE APERTURA DE HISTORIAS CLINICAS

1. Número de Historias clínicas aperturadas según Derivación a cada Departamento Médico
2. Número de Historias clínicas aperturadas según grupo de edad de los pacientes
3. Número de Historias clínicas aperturadas según procedencia geográfica.
4. **Razón de Historias clínicas aperturadas según género ( mujeres / hombres )**

Indica el número de historias clínicas aperturadas en mujeres por cada historia clínica aperturada en hombres, un valor de uno indica igual número de historias clínicas aperturadas en mujeres y en hombres.

$$= \frac{\text{Número de historias clínicas aperturadas en mujeres}}{\text{Número de historias clínicas aperturadas en hombres}}$$

### INDICADORES DE CONSULTA EXTERNA

#### CONCEPTOS :

**CONSULTA MEDICA EXTERNA O AMBULATORIA :** Es la consulta médica que se realiza en el consultorio externo del hospital, utilizando para su atención, los elementos de diagnóstico, tratamiento o cualquier cuidado profesional realizado por el médico a un paciente ambulatorio.

**NUEVO:** Paciente nuevo que acude por primera vez al hospital.

**REINGRESO:** Paciente antiguo que acude al hospital por primera vez en el año.

**CONTINUADOR:** Paciente que acude por segunda o más veces en el año.

**CONSULTA POR PRIMERA VEZ:** Es aquella consulta en que el paciente acude por primera vez a un determinado departamento médico o que habiendo realizado otras consultas anteriormente, acude por primera vez en el año (Nuevos + Reingresos). Este indicador nos va a permitir conocer el crecimiento o proyección de nuestra cobertura y conjuntamente con la concentración, establecer una tendencia en el comportamiento mensual.

**CONSULTA SUCESIVA:** Es aquella consulta en que el paciente habiendo realizado otras consultas anteriormente acude por primera vez en el año, o que acude mas de una vez en el año (Reingresos+Continuadores).

Dentro de estos indicadores se consideraron los siguientes:

**1. Consultas Repetidas por Consulta de Primera Vez (Consultas Continuadores por Consultas de Primera Vez)**

Este indicador nos permite conocer el crecimiento o proyección de nuestra cobertura

$$= \frac{\text{Número de Consultas Repetidas o Continuadores}}{\text{Número de Consultas de Primera Vez}}$$

**2. Consultas Sucesivas por Consultas Nuevas**

$$= \frac{\text{Número de Consultas Repetidas o Continuadores + Reingresos}}{\text{Número de Consultas de Nuevos}}$$

**3. Consultas de Emergencia por Consulta**

$$= \frac{\text{Número de Consultas de Emergencia}}{\text{Número Total de Consultas – Número de Consultas de Emergencia}}$$

**INDICADORES DE LABORATORIO**

**1. Promedio de Ordenes de Laboratorio por Consulta Externa**

$$= \frac{\text{Número de Ordenes de Laboratorio}}{\text{Número de Consultas}}$$

**2. Promedio de Ordenes de Laboratorio por hospitalizados**

$$= \frac{\text{Número de Ordenes de Laboratorio en Hospitalización}}{\text{Número de Egresos}}$$



### **3. Promedio de Pruebas por Orden de Laboratorio**

$$= \frac{\text{Número de Pruebas Realizadas de Laboratorio}}{\text{Número de Ordenes de Laboratorio}}$$

## **INDICADORES DE APLICACIONES, CIRUGIA MENOR, ENDOSCOPIAS Y PROCEDIMIENTOS ESPECIALES**

### **1. Promedio Diario de Aplicaciones**

$$= \frac{\text{Número de Aplicaciones}}{\text{Número de Días Útiles}}$$

### **2. Promedio Diario de Cirugía Menor**

$$= \frac{\text{Número de Cirugías Menores}}{\text{Número de Días Útiles}}$$

### **3. Promedio Diario de Endoscopías**

$$= \frac{\text{Número de Endoscopías}}{\text{Número de Días Útiles}}$$

### **4. Promedio Diario de Colposcopías**

$$= \frac{\text{Número de Colposcopías}}{\text{Número de Días Útiles}}$$

### **5. Promedio Diario de Procedimientos Especiales**

$$= \frac{\text{Número de Procedimientos Especiales}}{\text{Número de Días Útiles}}$$

## **INDICADORES DE SALA DE OPERACIONES**

### **1. Promedio de Operaciones por Cirujano**

Mide la cantidad de operaciones que realiza cada cirujano

$$= \frac{\text{Número de Operaciones}}{\text{Número de Cirujanos}}$$

## 2. Tiempo Promedio de duración de las Operaciones Principales

Mide el tiempo promedio de cada operación principal por Dpto médico

$$= \frac{\text{Tiempo Total de Duración de Operación Principal}}{\text{Número de Operaciones Principales}}$$

## 3. Tiempo Promedio de Anestesia en las Operaciones Principales

Mide el tiempo promedio de anestesia en cada operación principal y por Dpto médico

$$= \frac{\text{Tiempo Total de Anestesia en la Operación Principal}}{\text{Número Operaciones Principales}}$$

## INDICADORES DE HOSPITALIZACION

### CONCEPTOS :

**INGRESO** : Es la aceptación formal de un paciente por el hospital para su atención médica: un ingreso siempre implica la ocupación de una cama y el mantenimiento de una historia clínica para el paciente, durante el período que dure su internamiento.

**EGRESO** : Es el retiro de un paciente de los servicios de internamiento del hospital. Puede ser por alta o defunción.

- **Alta** : Condición dada a todo paciente que se retire vivo del hospital. La razón del alta (orden del médico, retiro por propia voluntad, traslado a otro hospital, fuga, por medidas disciplinarias, etc.), no modifica que se considere como un alta.
- **Defunción** : Es el cese permanente de los signos vitales en un paciente, en un momento cualquiera.

## 1. Promedio de Permanencia o Estadía

Es el número de días estancias hospitalarias que en promedio permanece cada paciente.

Si se trata de calcular el Promedio de Permanencia por departamento médico el indicador es:

$$= \frac{\text{Número de Días – Estancia de los Egresados (vivos y fallecidos) en un período determinado.}}{\text{Número de Egresos (vivos y fallecidos) en el mismo período}}$$

Si se quiere calcular el Promedio de Permanencia por área hospitalaria, el indicador es:

$$= \frac{\text{Número de Días – Estancia de los Egresados y Traslados (vivos y fallecidos) en un período determinado.}}{\text{Número de Egresos (vivos y fallecidos) en el mismo período}}$$

Este indicador permite evaluar la calidad de los servicios prestados y la utilización del recurso cama.

## 2. Porcentaje de ocupación

Este indicador muestra la ocupación de cada cama hospitalaria. Establece la relación existente entre los días que efectivamente se ocuparon las camas y los días que estuvieron disponibles.

$$= \frac{\text{Días – Cama Ocupada}}{\text{Días – Cama Disponible}} \times 100$$

**Días – Cama Ocupada;** es el número de veces al mes en que la cama esta ocupada. Por día la cama sólo puede estar ocupada una vez o ninguna. Es decir, que este indicador no tiene en cuenta el número de pacientes que ocupan la cama, sino el número de días en la que estuvo ocupada.

**Días – Cama Disponible;** es la cama que presta servicio durante las 24 horas del día. El número de días cama disponible del mes se obtiene multiplicando el número de camas existentes en el área hospitalaria por los días del mes. Debe tenerse en cuenta que al resultado anterior se deberá restar los días – cama de aquellas que no se encuentren disponibles determinados días del mes (por reparación, desinfección, etc.)

Este indicador hace posible el establecimiento de un plan de utilización máxima de las camas del hospital; nos permite conocer las áreas en las que la utilización es excesiva o insuficiente; mantener la proporción óptima de ocupación; mejorar la distribución de las camas entre las distintas áreas y adaptar las instalaciones a las necesidades del hospital.

Los principales factores que alteran el porcentaje de ocupación son los ingresos innecesarios y el número insuficiente de camas.

## 3. Rendimiento cama

Mide la utilización de una cama durante un período determinado.

$$= \frac{\text{Número de Egresos + Número de Traslados}}{\text{Número de Camas (Promedio)}}$$

Este indicador es una variable dependiente, es decir está influenciado por el promedio de permanencia, a menor estadía, mayor rendimiento de cama y viceversa.

#### **4. Intervalo de Sustitución**

Mide el tiempo que permanece una cama desocupada, entre el egreso de un paciente y el Ingreso de otro a la misma cama.

$$= \frac{\text{Días cama disponible} - \text{Días cama ocupada}}{\text{Egresos} + \text{Traslados}}$$

### **INDICADORES DE CALIDAD**

#### **1. Porcentaje de Mortalidad Bruta**

$$= \frac{\text{Número de Fallecidos}}{\text{Número de Egresos}} \times 100$$

Evalúa la relación existente entre los egresos fallecidos y el total de egresos.

#### **2. Porcentaje de Mortalidad Neta**

$$= \frac{\text{Número de Fallecidos después de 48 horas}}{\text{Número de Egresos (vivos y fallecidos) después de 48 horas}} \times 100$$

Evalúa la relación existente entre los pacientes fallecidos en el hospital, y los egresos de aquellos pacientes que permanecieron más de 48 horas en el hospital.

#### **3. Porcentaje de Mortalidad Post-Operatoria**

Mide la relación existente entre las muertes producidas dentro de los 10 días siguientes a una intervención quirúrgica.

$$= \frac{\text{Número de Fallecidos dentro de los 10 días siguientes a una intervención quirúrgica}}{\text{Número de Intervenciones Quirúrgicas}} \times 100$$

**4. Porcentaje de Necropsias**

Evalúa el número de necropsias hechas a los pacientes fallecidos en el hospital.

$$= \frac{\text{Número de Necropsias}}{\text{Número de Fallecidos}} \times 100$$