

**ORGANISMO PUBLICO DESCENTRALIZADO**  
**INSTITUTO NACIONAL DE ENFERMEDADES NEOPLASICAS**



**DEPARTAMENTO DE EPIDEMIOLOGIA  
Y  
ESTADISTICA DEL CANCER**

**INDICADORES**  
**PARA LA**  
**GESTION HOSPITALARIA**  
**AGOSTO - 2008**

Av. Angamos Este 2520  
Surquillo  
Teléfono: 7106900  
Anexos: 3003,3004  
Web: [www.inen.sld.pe](http://www.inen.sld.pe)

**INSTITUTO NACIONAL DE ENFERMEDEAS NEOPLASICAS**

"Dr. Eduardo Cáceres Graziani"

**CUADRO COMPARATIVO DE INDICADORES HOSPITALARIOS**

Nº	INDICADOR	AGOSTO 2007	AGOSTO 2008
1	Número de historias clínicas generadas	1,156	1,231
	Masculino	426	408
	Femenino	730	823
2	Razón Femenino/Masculino en historias nuevas generadas	1.7	2.0
	[ 0 - 14 ]	0.4	0.8
	[ 15 - 19 ]	1.0	0.7
	[ 20 - 34 ]	1.8	2.9
	[ 35 - 44 ]	5.0	4.8
	[ 45 - 64 ]	2.0	2.8
	[ > - 65 ]	1.2	1.0
3	Nº de Atenciones en Consulta Externa	22,050	21,997
4	Consultas Repetidas por Consulta de Primera Vez	2.12	2.34
5	Consultas Sucesivas por Consultas Nuevas	3.19	3.57
6	Consultas de Emergencia por Total de Consulta Externa	0.14	0.07
7	Promedio diario de Aplicaciones de Quimioterapia	108.6	112.4
8	Promedio diario de Atenciones de Radioterapia	349.9	351.0
9	Promedio de Ordenes de Laboratorio en Consulta Externa	0.49	0.61
10	Promedio de Ordenes de Laboratorio en Hospitalización	6.63	7.54
11	Promedio de Pruebas Realizadas x Ordenes de Lab.en Cons.Externa	2.67	2.22
12	Promedio de Pruebas Realizadas x Ordenes de Lab.en Hospitalización	2.98	2.88
13	Promedio Total de Pruebas Realizadas x Ordenes de Laboratorio	2.79	2.45
14	Número de exámenes en Radiodiagnóstico realizados	6,346	7,517
15	Promedio de Cirugía Menor y Endoscopías por Cirujano	12.3	11.6
	Promedio de Cirugía Menor por Cirujano	6.6	6.6
	Promedio de Endoscopías por Cirujano	16.2	14.4
16	Porcentaje de Cirugía Menor Canceladas del total de Programadas	25.8	34.9
17	Porcentaje de Endoscopías Canceladas del total de Programadas	36.5	40.4
18	Porcentaje de Cirugía Menor No Programadas del total de Realizadas	21.2	30.4
19	Porcentaje de Endoscopías No Programadas del total de Realizadas	30.5	28.2
20	Total de Operaciones	559	568
	Nro.de Operaciones en Sala de Operaciones	445	437
	Nro. de Operaciones en Clínica de Día	114	131
21	Promedio de Operaciones por Cirujano	7.3	7.4
22	Porcentaje de Operaciones Canceladas por Oper.Progr. HOSPITALAR	9.0	7.8
23	Porcentaje de Operaciones Canceladas por Oper.Progr. CLINICA DE DIA	18.0	12.0
24	Porcentaje de Operaciones Canceladas por Oper.Progr. EL SERVICIO	8.9	15.2
25	Porcentaje de Oper. No Programadas por Oper.Realizadas HOSPITALAR	0.0	2.6
26	Porcentaje de Oper.No Programadas por Oper.Realizadas CLINICA DE DIA	0.0	0.8
27	Porcentaje de Oper.No Programadas por Oper.Realizadas EL SERVICIO	0.0	3.4
28	Promedio de Permanencia días pre operatorio por egreso	2.4	2.4
29	Promedio de Permanencia días post operatorio por egreso	4.7	4.9
30	Nro.de Egresos (vivos y fallecidos)	991	966
31	Total de Egresos < 48 horas (vivos y fallecidos)	294	293
32	Número de Camas reales	368	368
33	Promedio de Permanencia	7.6	7.6
34	Porcentaje de Ocupación	81.2	78.5
35	Rendimiento de Cama	4.0	3.5
36	Total de Fallecidos	67	63
37	Porcentaje de Mortalidad Bruta	6.8	6.5
38	Porcentaje de Mortalidad Neta	5.9	5.5
39	Tasa de Mortalidad Post Operatoria (<10 días) x 100	0.5	0.9
	Tasa de Mortalidad Post Operatoria (<10 días) Hospitalar x 100	0.6	0.6
	Tasa de Mortalidad Post Operatoria (<10 días) Emergencia x 100	0.0	7.1
40	Porcentaje de Necropsias	11.9	6.3

## INDICADORES DE APERTURA DE HISTORIAS CLINICAS

AGOSTO - 2008

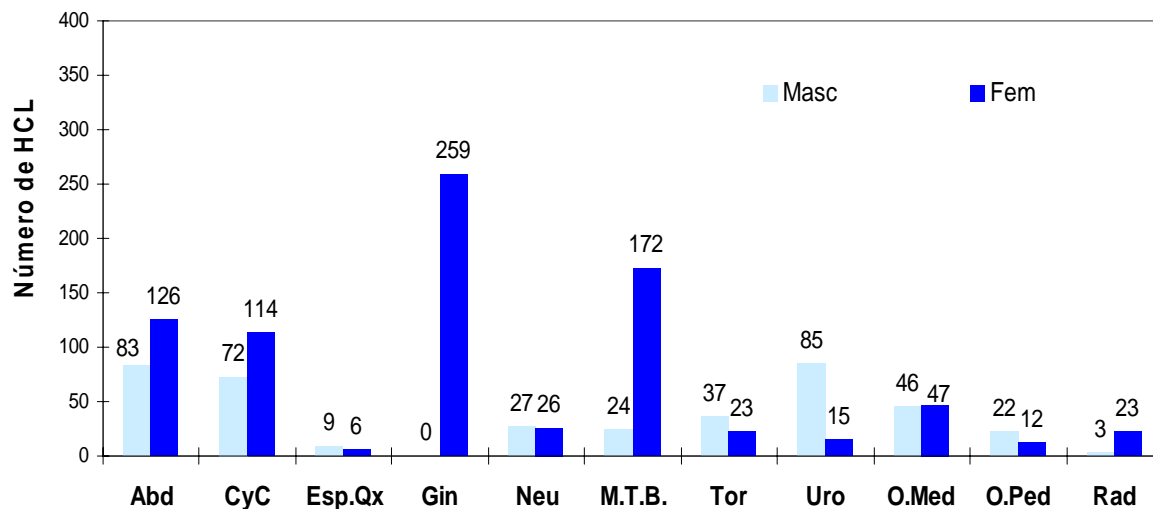
## DERIVACIÓN POR DEPARTAMENTOS MEDICOS

Departamento Médicos	Masc	Fem	TOTAL	%	Razón F/M
<b>TOTAL (*)</b>	<b>408</b>	<b>823</b>	<b>1,231</b>	<b>100.0%</b>	<b>2.0</b>
<b>DIRECCIÓN DE CIRUGIA</b>	<b>337</b>	<b>741</b>	<b>1,078</b>	<b>87.6%</b>	<b>2.2</b>
ABDOMEN	83	126	209	17.0%	1.5
CABEZA Y CUELLO	72	114	186	15.1%	1.6
ESPECIALIDADES QUIRURGICAS	9	6	15	1.2%	0.7
GINECOLOGÍA	0	259	259	21.0%	-
NEUROCIRUGIA	27	26	53	4.3%	1.0
MAMAS Y TEJIDOS BLANDOS	24	172	196	15.9%	7.2
TORAX	37	23	60	4.9%	0.6
UROLOGÍA	85	15	100	8.1%	0.2
<b>DIRECCIÓN DE MEDICINA</b>	<b>68</b>	<b>59</b>	<b>127</b>	<b>10.3%</b>	<b>0.9</b>
ONCOLOGIA MEDICA	46	47	93	7.6%	1.0
ONCOLOGIA PEDIATRICA	22	12	34	2.8%	0.5
<b>DIRECCION DE RADIOTERAPIA</b>	<b>3</b>	<b>23</b>	<b>26</b>	<b>2.1%</b>	<b>7.7</b>
RADIOTERAPIA	3	23	26	2.1%	7.7

(\*) Incluye El Servicio y Emergencia.

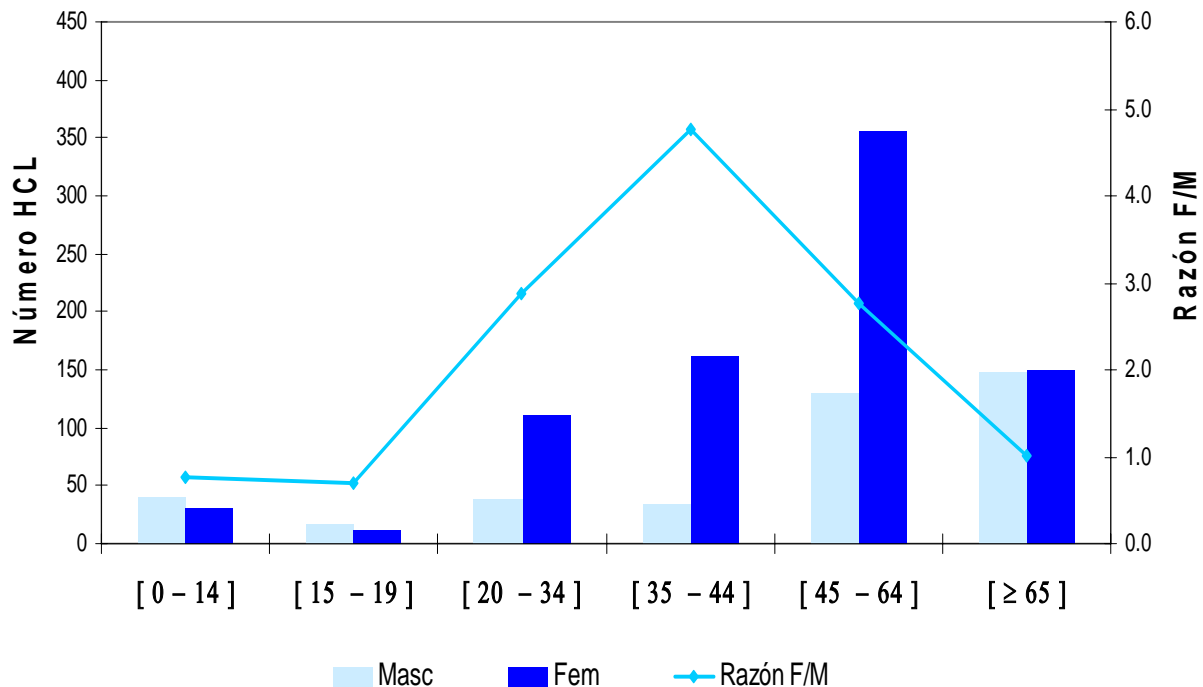
(-) No hay pacientes de sexo masculino admitidos en este departamento médico

## Derivación de Historias Clínicas a los Departamentos Médicos



APERTURA DE HISTORIAS CLINICAS POR GRUPO DE EDAD					
Grupo de Edad	Masc	Fem	TOTAL	%	Razón F/M
<b>TOTAL</b>	<b>408</b>	<b>823</b>	<b>1,231</b>	<b>100.0%</b>	<b>2.0</b>
[ 0 - 14 ]	40	31	71	5.8%	0.8
[ 15 - 19 ]	17	12	29	2.4%	0.7
[ 20 - 34 ]	39	112	151	12.3%	2.9
[ 35 - 44 ]	34	162	196	15.9%	4.8
[ 45 - 64 ]	129	356	485	39.4%	2.8
[ ≥ 65 ]	149	150	299	24.3%	1.0

Apertura de Historias Clínicas por Grupo de Edad



**INDICADORES DE APERTURA DE HISTORIAS CLINICAS****AGOSTO - 2008****APERTURA DE HISTORIAS CLINICAS SEGÚN PROCEDENCIA**

Procedencia	Masc	Fem	TOTAL	%	Razón F/M
<b>TOTAL</b>	<b>408</b>	<b>823</b>	<b>1231</b>	<b>100.0%</b>	<b>2.0</b>
Amazonas	4	5	9	0.7%	1.3
Ancash	18	34	52	4.2%	1.9
Apurímac	8	5	13	1.1%	0.6
Arequipa	9	6	15	1.2%	0.7
Ayacucho	7	16	23	1.9%	2.3
Cajamarca	12	24	36	2.9%	2.0
Callao	16	36	52	4.2%	2.3
Cuzco	4	13	17	1.4%	3.3
Huancavelica	9	9	18	1.5%	1.0
Huánuco	6	21	27	2.2%	3.5
Ica	12	28	40	3.2%	2.3
Junín	13	34	47	3.8%	2.6
La Libertad	16	27	43	3.5%	1.7
Lambayeque	16	37	53	4.3%	2.3
Lima	204	424	628	51.0%	2.1
- Lima (Prov)	186	382	568	90.4%	2.1
- Otras (Prov)	18	42	60	9.6%	2.3
Loreto	6	7	13	1.1%	1.2
Madre de Dios	1	1	2	0.2%	1.0
Moquegua	0	4	4	0.3%	-
Pasco	5	5	10	0.8%	1.0
Piura	22	34	56	4.5%	1.5
Puno	3	8	11	0.9%	2.7
San Martín	9	21	30	2.4%	2.3
Tacna	0	9	9	0.7%	-
Tumbes	2	4	6	0.5%	2.0
Ucayali	6	8	14	1.1%	1.3
Extranjero	0	3	3	0.2%	-

REGIONES	MASCULINO	FEMENINO	TOTAL	%	Razón F/M
<b>TOTAL</b>	<b>408</b>	<b>820</b>	<b>1228</b>	<b>100.0</b>	<b>2.0</b>
<b>NORTE</b>	<b>90</b>	<b>165</b>	<b>255</b>	<b>20.8</b>	<b>1.8</b>
<b>LIMA - CALLAO</b>	<b>220</b>	<b>460</b>	<b>680</b>	<b>55.4</b>	<b>2.1</b>
<b>SELVA</b>	<b>22</b>	<b>37</b>	<b>59</b>	<b>4.8</b>	<b>1.7</b>
<b>CENTRO</b>	<b>33</b>	<b>69</b>	<b>102</b>	<b>8.3</b>	<b>2.1</b>
<b>SUR</b>	<b>43</b>	<b>89</b>	<b>132</b>	<b>10.7</b>	<b>2.1</b>

## CONSULTA EXTERNA POR TIPO DE CONSULTA

AGOSTO - 2008

DEPARTAMENTOS MEDICOS	TIPO DE CONSULTA				
	Controles	Resultados	Nuevos	Otros	Total
<b>TOTAL - INEN</b>	<b>11,848</b>	<b>3,150</b>	<b>4,824</b>	<b>2,175</b>	<b>21,997</b>
<b>DIRECCION DE CIRUGIA</b>	<b>5,503</b>	<b>2,901</b>	<b>1,438</b>	<b>99</b>	<b>9,941</b>
ABDOMEN	468	178	214	10	870
<b>CABEZA Y CUELLO</b>	<b>913</b>	<b>249</b>	<b>292</b>	<b>15</b>	<b>1,469</b>
- Cabeza y Cuello	557	249	209	1	1,016
- Oftalmología	93	0	31	0	124
- Odontología	263	0	52	14	329
<b>ESPECIALIDADES QUIRURGICAS</b>	<b>325</b>	<b>68</b>	<b>88</b>	<b>11</b>	<b>492</b>
- Cirugía Plástica y Reconstructiva	149	1	35	3	188
- Ortopedia Oncológica	176	67	53	8	304
GINECOLOGIA	1,521	947	296	18	2,782
NEUROCIRUGIA	118	183	57	2	360
MAMAS Y TEJIDOS BLANDOS	1,063	693	250	9	2,015
TORAX	298	1	91	2	392
UROLOGIA	794	581	150	32	1,557
PRIVADOS CIRUGIA	3	1	0	0	4
<b>DIRECCION DE MEDICINA</b>	<b>4,538</b>	<b>249</b>	<b>1,876</b>	<b>1,616</b>	<b>8,279</b>
ONCOLOGIA MEDICA	1,964	0	363	1,125	3,452
<b>ESPECIALIDADES MEDICAS</b>	<b>1,109</b>	<b>212</b>	<b>1,135</b>	<b>490</b>	<b>2,946</b>
- Cardiología	178	0	526	99	803
- Endocrinología	124	78	58	0	260
- Gastroenterología	138	5	121	0	264
- Hematología Clínica	0	6	40	89	135
- Infectología	62	46	49	0	157
- Nefrología	10	22	7	0	39
- Neumología	116	1	93	0	210
- Neurología	61	24	50	0	135
- Psicología	46	30	26	1	103
- Psiquiatría	27	0	12	0	39
- Tratamiento del Dolor	347	0	153	301	801
PRIVADOS MEDICINA	0	0	1	0	1
ONCOLOGIA PEDIATRICA	1,027	37	43	0	1,107
EMERGENCIA	438	0	334	1	773
<b>DIRECCION DE RADIOTERAPIA</b>	<b>1,807</b>	<b>0</b>	<b>379</b>	<b>91</b>	<b>2,277</b>
RADIOTERAPIA	1,807	0	379	91	2,277
<b>DETECCION Y DIAGNOSTICO</b>	<b>0</b>	<b>0</b>	<b>1,131</b>	<b>369</b>	<b>1,500</b>

## INDICADORES DE CONSULTA EXTERNA - ATENDIDOS Y ATENCIONES

AGOSTO - 2008

DEPARTAMENTOS MEDICOS	1era. Consulta	Atenciones	%	Concentración	Rendimiento Hora Médico
<b>TOTAL - INEN</b>	<b>6,580</b>	<b>21,997</b>	<b>29.9</b>	<b>3.3</b>	
<b>DIRECCION DE CIRUGIA</b>	<b>2,658</b>	<b>9,941</b>	<b>26.7</b>	<b>3.7</b>	-
ABDOMEN	274	870	31.5	3.2	2.0
<b>CABEZA Y CUELLO</b>	<b>517</b>	<b>1,469</b>	<b>35.2</b>	<b>2.8</b>	-
- Cabeza y Cuello	366	1,016	36.0	2.8	3.5
- Oftalmología	47	124	37.9	2.6	2.6
- Odontología	104	329	31.6	3.2	1.4
<b>ESPECIALIDADES QUIRURGICAS</b>	<b>126</b>	<b>492</b>	<b>25.6</b>	<b>3.9</b>	-
- Cirugía Plástica y Reconstructiva	51	188	27.1	3.7	0.8
- Ortopedia Oncológica	75	304	24.7	4.1	1.5
GINECOLOGIA	746	2,782	26.8	3.7	3.7
NEURO-ONCOLOGIA	93	360	25.8	3.9	1.7
SENOS Y TUMORES MIXTOS	534	2,015	26.5	3.8	3.5
TORAX	100	392	25.5	3.9	1.5
UROLOGIA	268	1,557	17.2	5.8	5.0
PRIVADOS CIRUGIA	0	4	0.0	-	0.1
<b>DIRECCION DE MEDICINA</b>	<b>2,304</b>	<b>8,279</b>	<b>27.8</b>	<b>3.6</b>	-
ONCOLOGIA MEDICA	464	3,452	13.4	7.4	3.5
<b>ESPECIALIDADES MEDICAS</b>	<b>1,317</b>	<b>2,946</b>	<b>44.7</b>	<b>2.2</b>	-
- Cardiología	604	803	75.2	1.3	4.0
- Endocrinología	83	260	31.9	3.1	1.5
- Gastroenterología	151	264	57.2	1.7	0.7
- Hematología Clínica	43	135	31.9	3.1	1.8
- Infectología	57	157	36.3	2.8	1.5
- Nefrología	9	39	23.1	4.3	1.4
- Neumología	107	210	51.0	2.0	2.0
- Neurología	62	135	45.9	2.2	1.3
- Psicología	27	103	26.2	3.8	0.7
- Psiquiatría	15	39	38.5	2.6	0.7
- Tratamiento del Dolor	159	801	19.9	5.0	2.0
PRIVADOS MEDICINA	1	1	100.0	1.0	0.3
ONCOLOGIA PEDIATRICA	128	1,107	11.6	8.6	2.8
EMERGENCIA	394	773	51.0	2.0	0.1
<b>DIRECCION DE RADIOTERAPIA</b>	<b>418</b>	<b>2,277</b>	<b>18.4</b>	<b>5.4</b>	-
RADIOTERAPIA	418	2,277	18.4	5.4	2.7
<b>DETECCION Y DIAGNOSTICO</b>	<b>1,200</b>	<b>1,500</b>	<b>80.0</b>	<b>1.3</b>	-
DETECCION Y DIAGNOSTICO	1,200	1,500	80.0	1.3	3.8

## INDICADORES DE CONSULTA EXTERNA

AGOSTO - 2008

INDICADORES POR DEPARTAMENTO MEDICO	% Del Total Consult.Externa	C.Repetidas / C.Primeras Vez Continuadores	Sucesivas / Nuevos Reing. + Contin.	Promed.Mensual de Consultas x Consultorio Nro.Consultas	Promed.Diario de Consultas x Consultorio Nro.Consultas
Unidad de Medida	%	----- Nuevos + Reing.	----- Nuevos	----- Nro.Consultorios	----- Nro.Consultorios x día
<b>TOTAL</b>	<b>100.0</b>	<b>2.34</b>	<b>3.57</b>	-	-
<b>DIRECCION DE CIRUGIA</b>	<b>45.19</b>	<b>2.74</b>	<b>5.92</b>	-	-
ABDOMEN	3.96	2.18	3.07	145.0	12.08
CABEZA Y CUELLO	6.68	1.84	4.03	-	-
- Cabeza y Cuello	4.62	1.78	3.86	101.6	8.47
- Oftalmología	0.56	1.64	3.00	124.0	10.33
- Odontología	1.50	2.16	5.33	164.5	8.23
ESPECIALIDADES QUIRURGICAS	2.24	2.90	4.66	-	-
- Cirugía Plástica y Reconstructiva	0.85	2.69	4.53	188.0	9.89
- Ortopedia Oncológica	1.38	3.05	4.74	101.3	7.79
GINECOLOGIA	12.65	2.73	8.40	347.8	16.56
NEUROCIRUGIA	1.64	2.87	5.32	180.0	13.85
MAMAS Y TEJIDOS BLANDOS	9.16	2.77	7.06	201.5	15.50
TORAX	1.78	2.92	3.31	130.7	10.05
UROLOGIA	7.08	4.81	9.38	389.3	29.94
PRIVADOS CIRUGIA	0.02	0.00	0.00	1.0	0.25
<b>DIRECCION DE MEDICINA</b>	<b>37.64</b>	<b>2.59</b>	<b>3.44</b>	-	-
ONCOLOGIA MEDICA	15.69	6.44	8.54	493.14	19.7
ESPECIALIDADES MEDICAS	13.39	1.24	1.60	-	-
- Cardiología	3.65	0.33	0.52	401.5	16.06
- Endocrinología	1.18	2.13	3.48	260.0	12.38
- Gastroenterología	1.20	0.75	1.18	132.0	5.74
- Hematología Clínica	0.61	2.14	2.38	135.0	7.11
- Infectología	0.71	1.75	2.20	157.0	12.08
- Nefrología	0.18	3.33	4.57	39.0	5.57
- Neumología	0.95	0.96	1.26	105.0	8.08
- Neurología	0.61	1.18	1.70	135.0	10.38
- Psicología	0.47	2.81	3.12	103.0	5.42
- Psiquiatría	0.18	1.60	2.25	39.0	2.79
- Tratamiento del Dolor	3.64	4.04	4.30	400.5	16.02
PRIVADOS MEDICINA	0.00	0.00	0.00	0.25	0.3
ONCOLOGIA PEDIATRICA	5.03	7.65	24.74	276.75	11.1
EMERGENCIA	3.51	0.96	1.39	773.0	27.61
<b>DIRECCION DE RADIOTERAPIA</b>	<b>10.35</b>	<b>4.45</b>	<b>5.01</b>	-	-
RADIOTERAPIA	10.35	4.45	5.01	379.5	18.07
<b>DETECCION Y DIAGNOSTICO</b>	<b>6.82</b>	<b>0.25</b>	<b>0.33</b>	-	-
DETECCION Y DIAGNOSTICO	6.82	0.25	0.33	250.0	10.00

<b>CONSULTA EMERGENCIA</b>	<b>Consul. Emerg.</b>	<b>0.07</b>
	<b>T.Cons.Ext-Emerg</b>	



**BASE DE DATOS CONSULTA EXTERNA**  
**AGOSTO - 2008**

<b>CONSULTA EXTERNA</b>								
DEPARTAMENTOS MEDICOS	Consultas	Consultas	Consultas	TOTAL	Consultas	Consultas	Nro.	Días
	Nuevos	Reingresos	Continuadores o Repetidas		por Primera vez (Nuevos+Reingr)	Sucesivas (Reingr+Contín)		
<b>TOTAL</b>	<b>4,810</b>	<b>1,770</b>	<b>15,417</b>	<b>21,997</b>	<b>6,580</b>	<b>17,187</b>	-	-
<b>DIRECCION DE CIRUGIA</b>	<b>1,437</b>	<b>1,221</b>	<b>7,283</b>	<b>9,941</b>	<b>2,658</b>	<b>8,504</b>	-	-
ABDOMEN	214	60	596	870	274	656	6	12
CABEZA Y CUELLO	292	225	952	1,469	517	1,177	-	-
- Cabeza y Cuello	209	157	650	1,016	366	807	10	12
- Oftalmología	31	16	77	124	47	93	1	12
- Odontología	52	52	225	329	104	277	2	20
ESPECIALIDADES QUIRURGICAS	87	39	366	492	126	405	-	-
- Cirugía Plástica y Reconstructiva	34	17	137	188	51	154	1	19
- Ortopedia Oncológica	53	22	229	304	75	251	3	13
GINECOLOGIA	296	450	2,036	2,782	746	2,486	8	21
NEUROCIRUGIA	57	36	267	360	93	303	2	13
MAMAS Y TEJIDOS BLANDOS	250	284	1,481	2,015	534	1,765	10	13
TORAX	91	9	292	392	100	301	3	13
UROLOGIA	150	118	1,289	1,557	268	1,407	4	13
PRIVADOS CIRUGIA	0	0	4	4	0	4	4	4
<b>DIRECCION DE MEDICINA</b>	<b>1,863</b>	<b>441</b>	<b>5,975</b>	<b>8,279</b>	<b>2,304</b>	<b>6,416</b>	-	-
ONCOLOGIA MEDICA	362	102	2,988	3,452	464	3,090	7	25
ESPECIALIDADES MÉDICAS	1,133	184	1,629	2,946	1,317	1,813	-	-
- Cardiología	527	77	199	803	604	276	2	25
- Endocrinología	58	25	177	260	83	202	1	21
- Gastroenterología	121	30	113	264	151	143	2	23
- Hematología Clínica	40	3	92	135	43	95	1	19
- Infectología	49	8	100	157	57	108	1	13
- Nefrología	7	2	30	39	9	32	1	7
- Neumología	93	14	103	210	107	117	2	13
- Neurología	50	12	73	135	62	85	1	13
- Psicología	25	2	76	103	27	78	1	19
- Psiquiatría	12	3	24	39	15	27	1	14
- Tratamiento del Dolor	151	8	642	801	159	650	2	25
PRIVADOS MEDICINA	1	0	0	1	1	0	4	1
ONCOLOGIA PEDIATRICA	43	85	979	1,107	128	1,064	4	25
EMERGENCIA	324	70	379	773	394	449	1	28
<b>DIRECCION DE RADIOTERAPIA</b>	<b>379</b>	<b>39</b>	<b>1,859</b>	<b>2,277</b>	<b>418</b>	<b>1,898</b>	-	-
RADIOTERAPIA	379	39	1,859	2,277	418	1,898	6	21
<b>DETECCION Y DIAGNOSTICO</b>	<b>1,131</b>	<b>69</b>	<b>300</b>	<b>1,500</b>	<b>1,200</b>	<b>369</b>	-	-
DETECCION Y DIAGNOSTICO	1,131	69	300	1,500	1,200	369	6	25

<b>CONSULTA EXTERNA</b>	Nº PACIENTES	<b>11,123</b>
	QUE GENERARON	
	LA CONSULTA	

INDICADORES POR GRUPO DE EDAD Y SEXO		% Del Total	C.Repetidas por	Sucesivas /
Grupo de Edad	Sexo	%	C.Consult.Externa	Nuevos
			Consul. Repet.	Reingr. + Contin.
			-----	-----
			Consulta P.Vez	Nuevos
TOTAL	TOTAL	100.00	2.34	3.57
	Masc	29.81	2.45	3.32
	Fem	70.19	2.30	3.69
[ 0 - 14 ]	Total	8.00	4.09	5.98
	Masc	4.54	4.29	6.29
	Fem	3.46	3.85	5.62
[ 15 - 19 ]	Total	2.64	2.01	3.72
	Masc	1.40	1.88	3.40
	Fem	1.24	2.16	4.13
[ 20 - 34 ]	Total	10.37	2.23	3.33
	Masc	3.62	2.93	4.31
	Fem	6.75	1.95	2.94
[ 35 - 44 ]	Total	15.56	2.19	3.43
	Masc	2.36	2.11	3.19
	Fem	13.19	2.20	3.48
[ 45 - 64 ]	Total	40.11	2.31	3.53
	Masc	8.09	2.11	2.70
	Fem	32.02	2.37	3.80
[ ≥ 65 ]	Total	23.33	2.21	3.32
	Masc	9.79	2.24	2.88
	Fem	13.53	2.19	3.70

BASE DE DATOS CONSULTA EXTERNA							
Grupo de Edad	Sexo	Consultas	Consultas	Consultas	TOTAL	Consultas	Consultas
		Nuevos	Reingresos	Continuadores ó Repetidas		(N+R+C)	por Primera vez (Nuevos+Reingr.)
TOTAL	TOTAL	4,810	1,770	15,417	21,997	6,580	17,187
	Masc	1,517	385	4,655	6,557	1,902	5,040
	Fem	3,293	1,385	10,762	15,440	4,678	12,147
[ 0 - 14 ]	Total	252	94	1,414	1,760	346	1,508
	Masc	137	52	810	999	189	862
	Fem	115	42	604	761	157	646
[ 15 - 19 ]	Total	123	70	387	580	193	457
	Masc	70	37	201	308	107	238
	Fem	53	33	186	272	86	219
[ 20 - 34 ]	Total	527	180	1,575	2,282	707	1,755
	Masc	150	53	594	797	203	647
	Fem	377	127	981	1,485	504	1,108
[ 35 - 44 ]	Total	772	301	2,349	3,422	1,073	2,650
	Masc	124	43	353	520	167	396
	Fem	648	258	1,996	2,902	906	2,254
[ 45 - 64 ]	Total	1,947	717	6,158	8,822	2,664	6,875
	Masc	481	91	1,207	1,779	572	1,298
	Fem	1,466	626	4,951	7,043	2,092	5,577
[ ≥ 65 ]	Total	1,189	408	3,534	5,131	1,597	3,942
	Masc	555	109	1,490	2,154	664	1,599
	Fem	634	299	2,044	2,977	933	2,343

INDICADORES DE CONSULTA EXTERNA POR DEPARTAMENTO MEDICO Y SEXO				
AGOSTO - 2008				
INDICADORES		% Del Total Consult.Externa	C.Repetidas por C.Primer a Vez	Sucesivas / Nuevos
Unidad de Medida	Sexo	%	Consul. Repet.	Reingr. + Contin.
			----- Consulta P.Vez	----- Nuevos
TOTAL	TOTAL	100.00	2.34	3.57
	Masc	29.81	2.45	3.32
	Fem	70.19	2.30	3.69
ABDOMEN	Total	3.96	2.18	3.07
	Masc	1.59	2.54	3.55
	Fem	2.36	1.97	2.80
CABEZA Y CUELLO	Total	6.68	1.84	4.03
	Masc	2.47	2.18	4.43
	Fem.	4.21	1.68	3.82
- Cabeza y Cuello	Total	4.62	1.78	3.86
	Masc	1.54	2.23	3.99
	Fem	3.08	1.59	3.80
- Oftalmología	Total	0.56	1.64	3.00
	Masc	0.23	1.78	3.17
	Fem	0.34	1.55	2.89
- Odontología	Total	1.50	2.16	5.33
	Masc	0.70	2.21	6.70
	Fem	0.80	2.13	4.47
ESPECIALIDADES QUIRURGICAS	Total	2.24	2.90	4.66
	Masc	0.84	3.20	4.97
	Fem	1.40	2.74	4.48
- Cirugía Plástica y Reconstructiva	Total	0.85	2.69	4.53
	Masc	0.21	2.13	2.92
	Fem	0.64	2.92	5.41
- Ortopedia Oncológica	Total	1.38	3.05	4.74
	Masc	0.63	3.76	6.26
	Fem	0.75	2.61	3.88
GINECOLOGÍA	Total	12.65	2.73	8.40
	Masc	0.00	0.00	0.00
	Fem	12.65	2.73	8.40
NEUROCIRUGIA	Total	1.64	2.87	5.32
	Masc	0.68	2.57	4.56
	Fem	0.95	3.12	6.00
MAMAS Y TEJIDOS BLANDOS	Total	9.16	2.77	7.06
	Masc	0.99	3.43	5.03
	Fem	8.17	2.71	7.40
TÓRAX	Total	1.78	2.92	3.31
	Masc	0.90	3.13	3.71
	Fem	0.88	2.73	2.96
UROLOGÍA	Total	7.08	4.81	9.38
	Masc	5.69	5.17	10.38
	Fem	1.39	3.69	6.63
PRIVADOS CIRUGIA	Total	0.02	0.00	0.00
	Masc	0.00	0.00	0.00
	Fem	0.01	0.00	0.00
ONCOLOGIA MEDICA	Total	15.69	6.44	8.54
	Masc	4.34	5.86	7.59
	Fem	11.36	6.69	8.95
ESPECIALIDADES MEDICAS	Total	13.39	1.24	1.60
	Masc	4.32	1.14	1.44
	Fem	9.07	1.28	1.69
- Cardiología	Total	3.65	0.33	0.52
	Masc	1.16	0.34	0.51
	Fem	2.49	0.32	0.53
- Endocrinología	Total	1.18	2.13	3.48
	Masc	0.20	1.32	2.38
	Fem	0.98	2.38	3.80
- Gastroenterología	Total	1.20	0.75	1.18
	Masc	0.40	0.53	0.85
	Fem	0.80	0.88	1.40
- Hematología Clínica	Total	0.61	2.14	2.38
	Masc	0.18	2.33	2.64
	Fem	0.43	2.06	2.28
- Infectología	Total	0.71	1.75	2.20
	Masc	0.34	1.85	2.36
	Fem	0.38	1.68	2.07
- Nefrología	Total	0.18	3.33	4.57
	Masc	0.08	1.43	2.40
	Fem	0.10	10.00	10.00
- Neumología	Total	0.95	0.96	1.26
	Masc	0.31	0.66	0.84
	Fem	0.65	1.15	1.54
- Neurología	Total	0.61	1.18	1.70
	Masc	0.20	1.10	1.20
	Fem	0.41	1.22	2.03
- Psicología	Total	0.47	2.81	3.12
	Masc	0.14	3.29	4.00
	Fem	0.33	2.65	2.84
- Psiquiatría	Total	0.18	1.60	2.25
	Masc	0.05	1.50	2.33
	Fem	0.13	1.64	2.22
- Tratamiento del Dolor	Total	3.64	4.04	4.30
	Masc	1.26	3.88	4.05
	Fem	2.38	4.13	4.45
PRIVADOS MEDICINA	Total	0.00	0.00	0.00
	Masc	0.00	0.00	0.00
	Fem	0.00	0.00	0.00
ONCOLOGIA PEDIATRICA	Total	5.03	7.65	24.74
	Masc	2.89	8.49	23.46
	Fem	2.14	6.72	26.71
EMERGENCIA	Total	3.51	0.96	1.39
	Masc	1.30	1.04	1.28
	Fem	2.21	0.92	1.45
RADIOTERAPIA	Total	10.35	4.45	5.01
	Masc	2.18	3.49	4.11
	Fem	8.17	4.78	5.31
DETECCION Y DIAGNOSTICO	Total	6.82	0.25	0.33
	Masc	1.61	0.01	0.02
	Fem	5.21	0.35	0.46

**BASE DE DATOS CONSULTA EXTERNA  
AGOSTO - 2008**

DEPARTAMENTOS MEDICOS	Sexo	Consultas Nuevos	Consultas Reingresos	Consultas Continuadores ó Repetidas	TOTAL (N+R+C)	Consultas Por Primera vez (Nuevos+Reingr.)	Consultas Sucesivas (Reingr+Cont.)
<b>TOTAL</b>	<b>TOTAL</b>	<b>4,810</b>	<b>1,770</b>	<b>15,417</b>	<b>21,997</b>	<b>6,580</b>	<b>17,187</b>
	Masc	1,517	385	4,655	6,557	1,902	5,040
	Fem	3,293	1,385	10,762	15,440	4,678	12,147
ABDOMEN	<b>Total</b>	<b>214</b>	<b>60</b>	<b>596</b>	<b>870</b>	<b>274</b>	<b>656</b>
	Masc	77	22	251	350	99	273
	Fem	137	38	345	520	175	383
CABEZA Y CUELLO	<b>Total</b>	<b>292</b>	<b>225</b>	<b>952</b>	<b>1,469</b>	<b>517</b>	<b>1,177</b>
	Masc	100	71	372	543	171	443
	Fem	192	154	580	926	346	734
- Cabeza y Cuello	<b>Total</b>	<b>209</b>	<b>157</b>	<b>650</b>	<b>1,016</b>	<b>366</b>	<b>807</b>
	Masc	68	37	234	339	105	271
	Fem	141	120	416	677	261	536
- Oftalmología	<b>Total</b>	<b>31</b>	<b>16</b>	<b>77</b>	<b>124</b>	<b>47</b>	<b>93</b>
	Masc	12	6	32	50	18	38
	Fem	19	10	45	74	29	55
- Odontología	<b>Total</b>	<b>52</b>	<b>52</b>	<b>225</b>	<b>329</b>	<b>104</b>	<b>277</b>
	Masc	20	28	106	154	48	134
	Fem	32	24	119	175	56	143
ESPECIALIDADES QUIRURGICAS	<b>Total</b>	<b>87</b>	<b>39</b>	<b>366</b>	<b>492</b>	<b>126</b>	<b>405</b>
	Masc	31	13	141	185	44	154
	Fem	56	26	225	307	82	251
- Cirugía Plástica y Reconstructiva	<b>Total</b>	<b>34</b>	<b>17</b>	<b>137</b>	<b>188</b>	<b>51</b>	<b>154</b>
	Masc	12	3	32	47	15	35
	Fem	22	14	105	141	36	119
- Ortopedia Oncológica	<b>Total</b>	<b>53</b>	<b>22</b>	<b>229</b>	<b>304</b>	<b>75</b>	<b>251</b>
	Masc	19	10	109	138	29	119
	Fem	34	12	120	166	46	132
GINECOLOGÍA	<b>Total</b>	<b>296</b>	<b>450</b>	<b>2,036</b>	<b>2,782</b>	<b>746</b>	<b>2,486</b>
	Masc	0	0	0	0	0	0
	Fem	296	450	2,036	2,782	746	2,486
NEUROCIRUGIA	<b>Total</b>	<b>57</b>	<b>36</b>	<b>267</b>	<b>360</b>	<b>93</b>	<b>303</b>
	Masc	27	15	108	150	42	123
	Fem	30	21	159	210	51	180
MAMAS Y TEJIDOS BLANDOS	<b>Total</b>	<b>250</b>	<b>284</b>	<b>1,481</b>	<b>2,015</b>	<b>534</b>	<b>1,765</b>
	Masc	36	13	168	217	49	181
	Fem	214	271	1,313	1,798	485	1,584
TÓRAX	<b>Total</b>	<b>91</b>	<b>9</b>	<b>292</b>	<b>392</b>	<b>100</b>	<b>301</b>
	Masc	42	6	150	198	48	156
	Fem	49	3	142	194	52	145
UROLOGÍA	<b>Total</b>	<b>150</b>	<b>118</b>	<b>1,289</b>	<b>1,557</b>	<b>268</b>	<b>1,407</b>
	Masc	110	93	1,049	1,252	203	1,142
	Fem	40	25	240	305	65	265
PRIVADOS CIRUGIA	<b>Total</b>	<b>0</b>	<b>0</b>	<b>4</b>	<b>4</b>	<b>0</b>	<b>4</b>
	Masc	0	0	1	1	0	1
	Fem	0	0	3	3	0	3
ONCOLOGIA MEDICA	<b>Total</b>	<b>362</b>	<b>102</b>	<b>2,988</b>	<b>3,452</b>	<b>464</b>	<b>3,090</b>
	Masc	111	28	815	954	139	843
	Fem	251	74	2,173	2,498	325	2,247
ESPECIALIDADES MEDICAS	<b>Total</b>	<b>1,133</b>	<b>184</b>	<b>1,629</b>	<b>2,946</b>	<b>1,317</b>	<b>1,813</b>
	Masc	390	53	507	443	950	560
	Fem	743	131	1,122	1,996	874	1,253
- Cardiología	<b>Total</b>	<b>527</b>	<b>77</b>	<b>199</b>	<b>803</b>	<b>604</b>	<b>276</b>
	Masc	170	21	65	256	191	86
	Fem	357	56	134	547	413	190
- Endocrinología	<b>Total</b>	<b>58</b>	<b>25</b>	<b>177</b>	<b>260</b>	<b>83</b>	<b>202</b>
	Masc	13	6	25	44	19	31
	Fem	45	19	152	216	64	171
- Gastroenterología	<b>Total</b>	<b>121</b>	<b>30</b>	<b>113</b>	<b>264</b>	<b>151</b>	<b>143</b>
	Masc	48	10	31	89	58	41
	Fem	73	20	82	175	93	102
- Hematología Clínica	<b>Total</b>	<b>40</b>	<b>3</b>	<b>92</b>	<b>135</b>	<b>43</b>	<b>95</b>
	Masc	11	1	28	40	12	29
	Fem	29	2	64	95	31	66
- Infectología	<b>Total</b>	<b>49</b>	<b>8</b>	<b>100</b>	<b>157</b>	<b>57</b>	<b>108</b>
	Masc	22	4	48	74	26	52
	Fem	27	4	52	83	31	56
- Nefrología	<b>Total</b>	<b>7</b>	<b>2</b>	<b>30</b>	<b>39</b>	<b>9</b>	<b>32</b>
	Masc	5	2	10	17	7	12
	Fem	2	0	20	22	2	20
- Neumología	<b>Total</b>	<b>93</b>	<b>14</b>	<b>103</b>	<b>210</b>	<b>107</b>	<b>117</b>
	Masc	37	4	27	68	41	31
	Fem	56	10	76	142	66	86
- Neurología	<b>Total</b>	<b>50</b>	<b>12</b>	<b>73</b>	<b>135</b>	<b>62</b>	<b>85</b>
	Masc	20	1	23	44	21	24
	Fem	30	11	50	91	41	61
- Psicología	<b>Total</b>	<b>25</b>	<b>2</b>	<b>76</b>	<b>103</b>	<b>27</b>	<b>78</b>
	Masc	6	1	23	30	7	24
	Fem	19	1	53	73	20	54
- Psiquiatría	<b>Total</b>	<b>12</b>	<b>3</b>	<b>24</b>	<b>39</b>	<b>15</b>	<b>27</b>
	Masc	3	1	6	10	4	7
	Fem	9	2	18	29	11	20
- Tratamiento del Dolor	<b>Total</b>	<b>151</b>	<b>8</b>	<b>642</b>	<b>801</b>	<b>159</b>	<b>650</b>
	Masc	55	2	221	278	57	223
	Fem	96	6	421	523	102	427
PRIVADOS MEDICINA	<b>Total</b>	<b>1</b>	<b>0</b>	<b>0</b>	<b>1</b>	<b>1</b>	<b>0</b>
	Masc	0	0	0	0	0	0
	Fem	1	0	0	1	1	0
ONCOLOGIA PEDIATRICA	<b>Total</b>	<b>43</b>	<b>85</b>	<b>979</b>	<b>1,107</b>	<b>128</b>	<b>1,064</b>
	Masc	26	41	569	636	67	610
	Fem	17	44	410	471	61	454
EMERGENCIA	<b>Total</b>	<b>324</b>	<b>70</b>	<b>379</b>	<b>773</b>	<b>394</b>	<b>449</b>
	Masc	126	15	146	287	141	161
	Fem	198	55	233	486	253	288
RADIOTERAPIA	<b>Total</b>	<b>379</b>	<b>39</b>	<b>1,859</b>	<b>2,277</b>	<b>418</b>	<b>1,898</b>
	Masc	94	13	373	480	107	386
	Fem	285	26	1,486	1,797	311	1,512
DETECCION Y DIAGNOSTICO	<b>Total</b>	<b>1,131</b>	<b>69</b>	<b>300</b>	<b>1,500</b>	<b>1,200</b>	<b>369</b>
	Masc	347	2	5	354	349	7
	Fem	784	67	295	1,146	851	362

INDICADORES DE CONSULTA EXTERNA				
AGOSTO - 2008				
INDICADORES DE CONSULTA EXTERNA POR MEDICO				
INDICADORES CONSULTA EXTERNA POR MEDICO	Nº de Consultas	Días Atendidos	Nº de Médicos	Promedio Diario Por Médico
<b>DIRECCION DE CIRUGIA</b>				
<b>ABDOMEN</b>	<b>870</b>	<b>12</b>	<b>15</b>	
<b>Médicos Staff</b>	<b>589</b>	<b>12</b>	<b>9</b>	
- Ruíz Eloy	65	10		6.50
- Celis Juan	44	7		6.29
- Payet Eduardo	62	8		7.75
- Berrospi Francisco	48	5		9.60
- Chávez Ivan	45	6		7.50
- Young Frank	99	9		11.00
- Pacora Luis	59	7		8.43
- Loo Enrique	87	8		10.88
- Mori Edmundo	80	9		8.89
<b>Médicos Fellows</b>	<b>281</b>	<b>12</b>	<b>6</b>	
- Martínez Juan	54	8		6.75
- Paredes Kori	46	10		4.60
- Lázaro Alexander	25	7		3.57
- Chuquillanqui Jorge	71	10		7.10
- Zevallos Albert	14	6		2.33
- Núñez Juan	71	10		7.10
<b>CABEZA Y CUELLO</b>	<b>1,171</b>		<b>11</b>	
<b>- Cabeza y Cuello</b>	<b>1,016</b>	<b>12</b>	<b>7</b>	
<b>Médicos Staff</b>	<b>921</b>	<b>12</b>	<b>6</b>	
- Sánchez Pedro	109	6		18.17
- Postigo Juan	267	11		24.27
- Salas Abraham	155	10		15.50
- Torres Fernando	140	11		12.73
- Olaechea Carlos	116	7		16.57
- Gutiérrez José	134	8		16.75
<b>Médicos Fellows</b>	<b>95</b>	<b>12</b>	<b>1</b>	
- Figueroa Edwin	95	12		7.92
<b>- Oftalmología</b>	<b>124</b>	<b>12</b>	<b>2</b>	
- Cordero Raúl	5	1		5.00
- Serpa Solón	119	11		10.82
<b>- Odontología</b>	<b>329</b>	<b>20</b>	<b>3</b>	
- Asurza José	96	16		6.00
- Rivas Samantha	162	16		10.13
- Cavero Cristina	71	14		5.07
<b>ESPECIALIDADES QUIRURGICAS</b>	<b>492</b>		<b>7</b>	
<b>- Cirugía Plástica y Reconstructiva</b>	<b>188</b>	<b>19</b>	<b>3</b>	
- Delgado Ricardo	83	12		6.92
- López Jesús	59	9		6.56
- Chávez Miguel	46	8		5.75
<b>- Ortopedia Oncológica</b>	<b>304</b>	<b>13</b>	<b>4</b>	
- Pardo Juan Carlos	61	11		5.55
- Iberico Walter	53	11		4.82
- Sialer Luis	107	13		8.23
- Gutiérrez Christian	83	13		6.38
<b>GINECOLOGÍA</b>	<b>2,782</b>	<b>21</b>	<b>14</b>	
<b>Médicos Staff</b>	<b>1,610</b>	<b>21</b>	<b>9</b>	
- Álvarez Manuel	165	14		11.79
- Santos Carlos	84	12		7.00
- Velarde Carlos	200	14		14.29
- Mariátegui Julio	175	12		14.58
- Galdos Oscar	228	15		15.20
- Valdivia Henry	178	11		16.18
- Sánchez Marco	135	8		16.88
- Chávez Carlos	303	17		17.82
- López Aldo	142	7		20.29
<b>Médicos Fellows</b>	<b>1,172</b>	<b>21</b>	<b>5</b>	
- Lama Carlos	403	10		40.30
- Rodríguez Roberto	189	8		23.63
- Arica Dionicio	572	21		27.24
- Aguilar Pedro	1	1		1.00
- Gonzales Johnny	7	5		1.40
<b>NEUROCIRUGIA</b>	<b>360</b>	<b>13</b>	<b>5</b>	
<b>Médicos Staff</b>	<b>359</b>	<b>13</b>	<b>4</b>	
- Orrego Enrique	81	12		6.75
- Heinicke Hugo	47	9		5.22

INDICADORES DE CONSULTA EXTERNA				
AGOSTO - 2008				
INDICADORES DE CONSULTA EXTERNA POR MEDICO				
INDICADORES CONSULTA EXTERNA POR MEDICO	Nº de Consultas	Días Atendidos	Nº de Médicos	Promedio Diario Por Médico
<b>DIRECCION DE CIRUGIA</b>				
<b>NEUROCIRUGIA</b>				
<b>Médicos Staff</b>				
- Ojeda Luis	161	12		13.42
- Deza Pedro	70	12		5.83
<b>Médicos Fellows</b>	<b>1</b>	<b>13</b>	<b>1</b>	
- Meza Julio	1	1		1.00
<b>MAMAS Y TEJIDOS BLANDOS</b>	<b>2,015</b>	<b>13</b>	<b>12</b>	
<b>Médicos Staff</b>	<b>1,962</b>	<b>13</b>	<b>11</b>	
- Vigil Carlos	191	13		14.69
- Velarde Raúl	144	12		12.00
- Abugattás Julio	71	8		8.88
- Cotrina José	266	12		22.17
- Garcés Milko	146	11		13.27
- De la Cruz Miguel	167	13		12.85
- León Mauricio	149	9		16.56
- Calderón Gabriela	202	13		15.54
- Dunstan Jorge	157	13		12.08
- Vílchez Sheyla	142	13		10.92
- Falla Martín	327	13		25.15
<b>Médicos Fellows</b>	<b>53</b>	<b>13</b>	<b>1</b>	
- Tapia José	53	12		4.42
<b>TÓRAX</b>	<b>392</b>	<b>13</b>	<b>5</b>	
<b>Médicos Staff</b>	<b>392</b>	<b>13</b>	<b>5</b>	
- Rojas Víctor	56	9		6.22
- Amorín Edgar	41	4		10.25
- De la Guerra Alberto	65	7		9.29
- Eguilúz Gelber	98	12		8.17
- Rivera Julio	132	13		10.15
<b>UROLOGÍA</b>	<b>1,557</b>	<b>13</b>	<b>8</b>	
<b>Médicos Staff</b>	<b>1,203</b>	<b>13</b>	<b>6</b>	
- Morante Carlos	117	10		11.70
- Pow Sang Mariela	381	13		29.31
- Meza Luis	255	12		21.25
- Destefano Víctor	155	8		19.38
- Quiroa Fernando	139	12		11.58
- Garrido Eduardo	156	11		14.18
<b>Médicos Fellows</b>	<b>354</b>	<b>13</b>	<b>2</b>	
- Franco Enrique	173	13		13.31
- Coñaila Luis	181	13		13.92
<b>PRIVADOS CIRUGIA</b>	<b>4</b>	<b>4</b>	<b>3</b>	
Médicos Staff	4		3	1.00
<b>DIRECCION DE MEDICINA</b>				
<b>ONCOLOGIA MEDICA</b>	<b>3,452</b>	<b>25</b>	<b>17</b>	
<b>Médicos Staff</b>	<b>1,906</b>	<b>25</b>	<b>11</b>	
- León Jorge	42	10		4.20
- Casanova Luis	6	2		3.00
- Carracedo Carlos	253	19		13.32
- Gómez Henry	374	21		17.81
- Más Luis	216	16		13.50
- Samanéz César	198	17		11.65
- Neciosup Silvia	249	20		12.45
- Montenegro Paola	322	21		15.33
- Castañeda Carlos	237	21		11.29
- Valdiviezo Natalia	8	6		1.33
- Rojas Karina	1	1		1.00
<b>Médicos Residentes</b>	<b>1,546</b>	<b>25</b>	<b>6</b>	
- Revilla José Carlos	618	25		24.72
- Calderón Mónica	193	22		8.77
- Coanqui Ofelia	98	21		4.67
- Villena Marco	216	22		9.82
- Ezquerria Juan	198	21		9.43
- Schwarz Luis	223	25		8.92
<b>ESPECIALIDADES MEDICAS</b>	<b>2,946</b>		<b>25</b>	
- <b>Cardiología</b>	<b>803</b>	<b>25</b>	<b>2</b>	
- Ruíz Enrique	440	25		17.60
- Ayala Leonor	363	23		15.78

INDICADORES DE CONSULTA EXTERNA				
AGOSTO - 2008				
INDICADORES DE CONSULTA EXTERNA POR MEDICO				
INDICADORES CONSULTA EXTERNA POR MEDICO	Nº de Consultas	Días Atendidos	Nº de Médicos	Promedio Diario Por Médico
<b>DIRECCION DE MEDICINA</b>				
<b>ESPECIALIDADES MEDICAS</b>				
- <b>Endocrinología</b>	<b>260</b>	<b>21</b>	<b>2</b>	
- Calderón Rolando	97	8		12.13
- Rodríguez Rosario	163	13		12.54
- <b>Gastroenterología</b>	<b>264</b>	<b>23</b>	<b>4</b>	
- Combe Juan	76	8		9.50
- Barreda Fernando	79	8		9.88
- Yriberry Simón	57	13		4.38
- Landeo Italo	52	11		4.73
- <b>Hematología Clínica</b>	<b>135</b>	<b>19</b>	<b>1</b>	
- Argumanis Luis	135			7.11
- <b>Infectología</b>	<b>157</b>	<b>13</b>	<b>2</b>	
- Cuéllar Luis	84	7		12.00
- Biminchumo Clariza	73	7		10.43
- <b>Nefrología</b>	<b>39</b>	<b>7</b>	<b>2</b>	
- López Marga	35	4		8.75
- Castillo Luis	4	3		1.33
- <b>Neumología</b>	<b>210</b>	<b>13</b>	<b>3</b>	
- Saavedra Carlos	70	5		14.00
- Gutarra Katherine	139	11		12.64
- Castillo Luis	1	1		1.00
- <b>Neurología</b>	<b>135</b>	<b>13</b>	<b>2</b>	
- Arbaiza Daniel	58	9		6.44
- Vidal Oscar	77	13		5.92
- <b>Psicología</b>	<b>103</b>	<b>19</b>	<b>2</b>	
- Galarza Giovanna	49	17		2.88
- Arguelles Rosa	54	18		3.00
- <b>Psiquiatría</b>	<b>39</b>	<b>14</b>	<b>1</b>	
- Lozada Hugo	39			2.79
- <b>Medicina Paliativa y Tto. Dolor</b>	<b>801</b>	<b>25</b>	<b>4</b>	
- Castro Víctor	171	19		9.00
- Suazo Fernando	291	22		13.23
- Otoy Miguel	140	10		14.00
- Díaz Gloria	199	15		13.27
<b>PRIVADOS MEDICINA</b>	<b>1</b>	<b>1</b>	<b>1</b>	
- Médicos Staff	1			1.00
<b>ONCOLOGIA PEDIATRICA</b>	<b>1,107</b>	<b>25</b>	<b>5</b>	
<b>Médicos Staff</b>	<b>877</b>	<b>25</b>	<b>4</b>	
- Pérez Clara	319	19		16.79
- Wachtel Antonio	210	18		11.67
- Marcial Julio	163	12		13.58
- García Juan Luis	185	18		10.28
<b>Médicos Residentes</b>	<b>230</b>	<b>25</b>	<b>1</b>	
- Maradiegue Essy	230	22		10.45
<b>EMERGENCIA</b>	<b>773</b>	<b>28</b>	<b>55</b>	
- Amorín Edgar	1	1		1.00
- Ayala Leonor	1	1		1.00
- Barreda Luis	1	1		1.00
- Barriga Oscar	1	1		1.00
- Bulnes Alcira	39	12		3.25
- Calderón Mónica	17	7		2.43
- Calmet Wilder	15	7		2.14
- Castañeda Carlos	1	1		1.00
- Chávez Carlos	1	1		1.00
- Chuquillanqui Jorge	1	1		1.00
- Coanqui Ofelia	15	6		2.50
- Concepción William	59	19		3.11
- Cutipa Betzabé	1	1		1.00
- De la Cruz Giovanni	24	12		2.00
- Deza Pedr	1	1		1.00
- Díaz Ramón	55	12		4.58
- Dunstan Jorge	9	6		1.50
- Eguilúz Gelber	1	1		1.00
- Ezquerra Juan	22	6		3.67
- Falla Martín	8	5		1.60
- Franco Enrique	1	1		1.00
- García Juan	7	3		2.33

<b>INDICADORES DE CONSULTA EXTERNA</b>				
<b>AGOSTO - 2008</b>				
<b>INDICADORES DE CONSULTA EXTERNA POR MEDICO</b>				
<b>INDICADORES CONSULTA EXTERNA POR MEDICO</b>	<b>Nº de Consultas</b>	<b>Días Atendidos</b>	<b>Nº de Médicos</b>	<b>Promedio Diario Por Médico</b>
<b>DIRECCION DE MEDICINA</b>				
<b>EMERGENCIA...</b>				
- Gutiérrez Christian	1	1		1.00
- Iberico Walter	1	1		1.00
- Liñan Jorge	2	2		1.00
- Loo Alex	31	8		3.88
- López Aldo	22	4		5.50
- Maradiegue Essy	22	13		1.69
- Marcial Julio	3	12		0.25
- Medina Gonzalo	21	7		3.00
- Mendoza Paola	1	1		1.00
- Montenegro Paola	2	2		1.00
- Montoya Absalón	28	9		3.11
- Mori Edmundo	45	8		5.63
- Muñoz Nancy	25	9		2.78
- Ojeda Luis	1	1		1.00
- Olivera Mivael	37	17		2.18
- Orrego Enrique	1	1		1.00
- Ortiz Angélica	4	3		1.33
- Otoy Miguel	1	1		1.00
- Pacora Luis	26	9		2.89
- Pérez Clara	7	19		0.37
- Postigo Juan	1	1		1.00
- Quintana Shirley	44	18		2.44
- Revilla José	16	6		2.67
- Rivera Julio	2	2		1.00
- Saavedra Carlos	1	1		1.00
- Sánchez Marco	1	1		1.00
- Santos Carlos	2	1		2.00
- Schwarz Luis	28	11		2.55
- Valdivia Henry	1	1		1.00
- Vásquez Jule	37	16		2.31
- Vílchez Sheila	11	6		1.83
- Villena Marco	62	21		2.95
- Wachtel Antonio	5	3		1.67
<b>DIRECCION DE RADIOTERAPIA</b>				
<b>RADIOTERAPIA</b>	<b>2,277</b>	<b>21</b>	<b>17</b>	
<b>Médicos Staff</b>	<b>1,142</b>	<b>21</b>	<b>10</b>	
- Pinillos Luis	2	2		1.00
- Moscol Jorge	6	5		1.20
- Heredia Adela	131	16		8.19
- Barriga Oscar	158	14		11.29
- Sarria Gustavo	25	7		3.57
- Marquina Juan	182	15		12.13
- Lachos Alberto	171	14		12.21
- Paliza Aldo	258	21		12.29
- Vargas Carlos	142	18		7.89
- Ugarte Ericka	67	14		4.79
<b>Médicos Residentes</b>	<b>1,135</b>	<b>21</b>	<b>7</b>	
- Vargas Christian	45	10		4.50
- Cutipa Betzabé	113	17		6.65
- Ballón Karinthia	260	21		12.38
- Lama Anni	359	21		17.10
- Mendoza Paola	178	21		8.48
- Arens María	150	18		8.33
- Aguilar Pedro	30	6		5.00
<b>DETECCION Y DIAGNOSTICO</b>	<b>1,500</b>	<b>25</b>	<b>4</b>	<b>-</b>
- Rubiños Jorge	375	23		16.30
- Manrique Javier	351	25		14.04
- Horna Jorge	410	24		17.08
- Simón Omar	364	25		14.56



<b>INDICADORES DE CONSULTA EXTERNA</b>				
<b>AGOSTO - 2008</b>				
<b>INDICADORES DE COLPOSCOPIAS POR MEDICO</b>				
<b>INDICADORES DE COLPOSCOPIAS POR MEDICO</b>	<b>Nº de Exámenes</b>	<b>Días Atendidos</b>	<b>Nº de Médicos</b>	<b>Promedio Diario Por Médico</b>
<b>Departamentos Médicos</b>	<b>149</b>	<b>-</b>	<b>12</b>	<b>-</b>
<b>GINECOLOGÍA</b>	<b>24</b>	<b>12</b>	<b>9</b>	<b>2.00</b>
- Alvarez Manuel	9	4		2.25
- Santos Carlos	2	1		2.00
- Velarde Carlos	2	2		1.00
- Mariátegui Julio	3	2		1.50
- Galdos Oscar	1	1		1.00
- Valdivia Henry	2	1		2.00
- Chávez Carlos	3	2		1.50
- López Aldo	1	1		1.00
- Arica Dionicio	1	1		1.00
<b>DETECCIÓN Y DIAGNOSTICO</b>	<b>125</b>	<b>13</b>	<b>3</b>	<b>9.62</b>
- Rubiños Jorge	41	4		10.25
- Manrique Javier	65	5		13.00
- Horna Julio	19	4		4.75

INDICADORES DE PROCEDIMIENTOS Y APLICACIONES				
AGOSTO - 2008				
DIRECCION DE CIRUGIA	Proc./Golpo	Cantidad	Días Atendidos	Promedio
<b>CABEZA Y CUELLO</b>				
<b>ODONTOLOGIA</b>	<b>Procedimiento</b>	<b>329</b>	<b>20</b>	<b>16.5</b>
- Instalac.Obturador Palatino		3	2	1.5
- Control Protético Obtur. Palatino		36	13	2.8
- Instalac.Obturador Defin.Dentado		2	2	1.0
- Exodoncia		12	7	1.7
- Registro Protético Intermaxilar		13	8	1.6
- Instalación Protésis Ocular der/izq.		7	3	2.3
- Registro Protético Ocular der/izq.		12	5	2.4
- Control Post-exodoncia		2	2	1.0
- Retiro puntos post-ex/curac.		15	4	3.8
- Evaluación Pre-operatoria		37	15	2.5
- Otros Procedimientos		71	17	4.2
- Profilaxis		11	9	1.2
- Topicación con fluor-gel		3	3	1.0
- Aplicación de Sellantes		47	16	2.9
- Curación Temporal		20	11	1.8
- Curación Definitiva		38	14	2.7
<b>GINECOLOGIA/DETEC.DIAGNOSTICO</b>	<b>Colposcopia</b>	<b>-</b>	<b>-</b>	<b>-</b>
- Ginecología		24	12	2.0
- Detección y Diagnóstico		125	13	9.6
DIRECCION DE MEDICINA	Proc./Aplic.	Cantidad	Días Atendidos	Promedio
<b>ONCOLOGIA MEDICA</b>				
<b>CARDIOLOGÍA</b>	<b>Procedimiento</b>	<b>1,720</b>	<b>25</b>	<b>68.8</b>
- Riesgo Quirúrgico		600	25	24.0
- Electrocardiograma		470	25	18.8
- Espirometría		453	25	18.1
- Evaluación		78	23	3.4
- Re-evaluación		30	17	1.8
- Control		89	20	4.5
<b>PROCEDIMIENTOS ESPECIALES</b>	<b>Procedimiento</b>	<b>736</b>	<b>21</b>	<b>35.0</b>
- Médula Ósea		379	21	18.0
- Punción Lumbar		295	21	14.0
- Biopsia de Hueso		62	20	3.1
<b>QUIMIOTERAPIA</b>	<b>Aplicaciones</b>	<b>2,809</b>	<b>25</b>	<b>112.4</b>
- Bolo	Aplicaciones	415	25	16.6
- Infusión	Aplicaciones	2,394	25	95.8
<b>Grupo de Edad</b>				
0 - 14 años	Aplicaciones	831	25	33.2
≥ 15 años	Aplicaciones	1,978	24	82.4
<b>TRATAMIENTO DEL DOLOR</b>	<b>Bloqueos</b>	<b>3</b>	<b>2</b>	<b>1.5</b>
- Bloqueos		3	2	1.5
DIRECCION DE RADIOTERAPIA	Atenc./Pac.	Cantidad	Días Atendidos	Promedio
<b>Tele terapia</b>	<b>Atenciones</b>	<b>7,370</b>	<b>21</b>	<b>351.0</b>
- Primus 18 MeV	Atenciones	2,463	21	117.3
- Mevatron 6 MeV (AL)	Atenciones	2,140	21	101.9
- Clínac 6 MeV	Atenciones	1,670	21	79.5
- Dorado Co. 60	Atenciones	1,097	21	52.2
<b>Braquiterapia</b>	<b>Pacientes</b>	<b>188</b>	<b>21</b>	<b>9.0</b>
- Baja Tasa de Dosis	Pacientes	41	21	2.0
- Alta Tasa de Dosis	Pacientes	147	21	7.0
<b>Planificación</b>				
- Verificación Tele terapia Rx.	Pacientes	173	21	8.2
- Simulador II Rx.	Pacientes	187	21	8.9
- Planificación y Contornos	Pacientes	181	21	8.6
- Máscaras Inmovilizadoras	Pacientes	60	21	2.9
<b>Irradiación</b>				
- Plaquetas	Bolsas	342	21	16.3
- Glóbulos Rojos	Bolsas	161	21	7.7

INDICADORES DE LABORATORIO					
AGOSTO - 2008					
INDICADORES DE LABORATORIO POR DEPARTAMENTOS MEDICOS					
INDICADORES	Consulta Externa		Hospitalización		Total
	Ordenes	Prueb.Realizadas	Ordenes	Prueb.Realizadas	Prueb./ Ordenes
Unidad de Medida	Nº Ordenes	Nº Prueb.Realiz.	Nº Ordenes	Nº Prueb.Realiz.	Nº Prueb.Realiz.
	-----	-----	-----	-----	-----
	Nº Cons.Exter	Nº Ordenes	Nº Egresos	Nº Ordenes	Nº Ordenes
<b>TOTAL</b>	<b>0.61</b>	<b>2.22</b>	<b>7.54</b>	<b>2.88</b>	<b>2.45</b>
<b>DIRECCION DE CIRUGIA Y MEDICINA</b>	<b>0.60</b>	<b>2.40</b>	<b>7.33</b>	<b>2.88</b>	<b>2.58</b>
<b>DIRECCION DE CIRUGIA</b>	<b>0.28</b>	<b>2.83</b>	<b>2.92</b>	<b>2.42</b>	<b>2.67</b>
ABDOMEN	0.63	2.97	7.13	2.59	2.74
CABEZA Y CUELLO	0.26	3.04	1.59	2.01	2.74
ESPECIALIDADES QUIRURGICAS	0.25	3.37	(#)	2.28	3.11
GINECOLOGÍA	0.22	2.45	1.87	1.87	2.31
NEUROCIRUGIA	0.32	3.09	4.42	2.50	2.75
MAMAS Y TEJIDOS BLANDOS	0.16	3.18	0.77	2.45	3.00
TÓRAX	0.28	2.59	2.64	2.26	2.44
UROLOGÍA	0.38	2.62	2.75	2.67	2.63
PRIVADOS CIRUGIA	0.00	(-)	(#)	(-)	(-)
<b>DIRECCION DE MEDICINA</b>	<b>0.99</b>	<b>2.25</b>	<b>15.14</b>	<b>3.04</b>	<b>2.55</b>
ONCOLOGIA MEDICA	1.71	2.23	16.22	2.66	2.40
ONCOLOGIA PEDIATRICA	1.48	2.55	12.19	4.40	3.30
ESPECIALIDADES MEDICAS	0.21	1.61	(#)	1.00	1.60
PRIVADOS DE MEDICINA	0.00	(-)	(#)	(-)	(-)
EMERGENCIA	(-)	(-)	(-)	(-)	(-)
<b>DIRECCION DE RADIOTERAPIA</b>	<b>0.32</b>	<b>2.09</b>	<b>0.82</b>	<b>1.59</b>	<b>2.07</b>
Radioterapia	0.32	2.09	0.82	1.59	2.07
<b>DETECCION Y DIAGNOSTICO</b>	<b>0.00</b>	<b>(-)</b>	<b>(#)</b>	<b>(-)</b>	<b>(-)</b>
Detección y Diagnóstico	0.00	1.60	(#)	(-)	1.60
<b>OTROS SERVICIOS</b>	<b>(&amp;)</b>	<b>1.09</b>	<b>(#)</b>	<b>2.90</b>	<b>1.49</b>
Banco de Sangre	(&)	1.00	(#)	(-)	(-)
Radiodiagnóstico	(&)	1.07	(#)	1.00	1.07
Patología y Patología Clínica	(&)	4.12	(#)	(-)	4.12
Otros (!)	(&)	1.00	(#)	2.92	2.91

(!) Incluye en Otros : UCI , Anestesia , Cirugía menor-Endoscopia.

(&) No prestan servicio de consulta externa.

(#) No prestan servicio de hospitalización.

(-) Las Ordenes corresponde a cada especialidad

## BASE DE DATOS - LABORATORIO

AGOSTO - 2008

Departamentos y/o Servicios Médicos	Consulta Externa		Hospitalización		TOTAL		Consulta Externa	Egreso
	Nº Ordenes	Nº Pruebas Realizadas	Nº Ordenes	Nº Pruebas Realizadas	Nº Ordenes	Nº Pruebas Realizadas		
<b>TOTAL</b>	<b>13,320</b>	<b>29,566</b>	<b>7,283</b>	<b>20,941</b>	<b>20,603</b>	<b>50,507</b>	<b>21,997</b>	<b>966</b>
<b>DIRECCION DE CIRUGIA Y MEDICINA</b>	<b>10,966</b>	<b>26,277</b>	<b>6,792</b>	<b>19,559</b>	<b>17,758</b>	<b>45,836</b>	<b>18,220</b>	<b>927</b>
<b>DIRECCION DE CIRUGIA</b>	<b>2,801</b>	<b>7,916</b>	<b>1,734</b>	<b>4,201</b>	<b>4,535</b>	<b>12,117</b>	<b>9,941</b>	<b>593</b>
ABDOMEN	547	1,625	791	2,046	1,338	3,671	870	111
CABEZA Y CUELLO	385	1,172	161	323	546	1,495	1,469	101
ESPECIALIDADES QUIRURGICAS	122	411	39	89	161	500	492	0
GINECOLOGÍA	602	1,476	189	354	791	1,830	2,782	101
NEUROCIRUGIA	116	358	159	397	275	755	360	36
MAMAS Y TEJIDOS BLANDOS	325	1,032	105	257	430	1,289	2,015	137
TÓRAX	110	285	95	215	205	500	392	36
UROLOGÍA	594	1,557	195	520	789	2,077	1,557	71
PRIVADOS CIRUGIA	0	0	0	0	0	0	4	0
<b>DIRECCION DE MEDICINA</b>	<b>8,165</b>	<b>18,361</b>	<b>5,058</b>	<b>15,358</b>	<b>13,223</b>	<b>33,719</b>	<b>8,279</b>	<b>334</b>
ONCOLOGIA MEDICA	5,903	13,180	3,941	10,469	9,844	23,649	3,452	243
ONCOLOGIA PEDIATRICA	1,640	4,181	1,109	4,881	2,749	9,062	1,107	91
ESPECIALIDADES MEDICAS	622	1,000	8	8	630	1,008	2,946	0
PRIVADOS DE MEDICINA	0	0	0	0	0	0	1	0
EMERGENCIA	0	0	0	0	0	0	773	0
<b>DIRECCION DE RADIOTERAPIA</b>	<b>721</b>	<b>1,508</b>	<b>32</b>	<b>51</b>	<b>753</b>	<b>1,559</b>	<b>2,277</b>	<b>39</b>
Radioterapia	721	1,508	32	51	753	1,559	2,277	39
<b>DETECCIÓN Y DIAGNOSTICO</b>	<b>5</b>	<b>8</b>	<b>0</b>	<b>0</b>	<b>5</b>	<b>8</b>	<b>1,500</b>	<b>0</b>
Detección y Diagnóstico	5	8	0	0	5	8	1,500	-
<b>OTROS SERVICIOS</b>	<b>1,628</b>	<b>1,773</b>	<b>459</b>	<b>1,331</b>	<b>2,087</b>	<b>3,104</b>	<b>-</b>	<b>-</b>
Banco de Sangre	1,337	1,337	0	0	1,337	1,337	-	-
Radiodiagnóstico	249	266	4	4	253	270	-	-
Patología y Patología Clínica	41	169	0	0	41	169	-	-
Otros (!)	1	1	455	1,327	456	1,328	-	-

## INDICADORES DE LABORATORIO POR AREA

INDICADORES	Cons.Externa Prueb./ Ordenes	Hospitalización Prueb./ Ordenes	Total Prueb./ Ordenes
Unidad de Medida	Nº Prueb.Realiz. ----- Nº Ordenes	Nº Prueb.Realiz. ----- Nº Ordenes	Nº Prueb.Realiz. ----- Nº Ordenes
<b>TOTAL</b>	<b>2.22</b>	<b>2.88</b>	<b>2.45</b>
HEMATOLOGIA ESPECIAL	1.00	1.09	1.04
HEMATOLOGIA	1.48	2.14	1.71
BIOQUIMICA	3.09	4.32	3.51
MICROBIOLOGIA	1.09	1.55	1.34
INMUNOLOGIA	2.78	3.02	2.82

INDICADORES	Consulta Externa		Hospitalización		Total	
	Ordenes %	Prueb.Realizadas %	Ordenes %	Prueb.Realizadas %	Ordenes %	Prueb.Realizadas %
<b>TOTAL</b>	<b>64.7%</b>	<b>58.5%</b>	<b>35.3%</b>	<b>41.5%</b>	<b>100.0%</b>	<b>100.0%</b>
HEMATOLOGIA ESPECIAL	63.9%	61.9%	36.1%	38.1%	3.6%	1.5%
HEMATOLOGIA	65.9%	57.2%	34.1%	42.8%	36.9%	25.7%
BIOQUIMICA	65.8%	58.0%	34.2%	42.0%	40.8%	58.5%
MICROBIOLOGIA	44.6%	36.1%	55.4%	63.9%	11.9%	6.5%
INMUNOLOGIA	86.3%	85.3%	13.7%	14.7%	6.8%	7.8%

Area de Laboratorio	Consulta Externa		Hospitalización		TOTAL	
	Nº Ordenes	Nº Pruebas Realizadas	Nº Ordenes	Nº Pruebas Realizadas	Nº Ordenes	Nº Pruebas Realizadas
<b>TOTAL</b>	<b>13,320</b>	<b>29,566</b>	<b>7,283</b>	<b>20,941</b>	<b>20,603</b>	<b>50,507</b>
HEMATOLOGIA ESPECIAL	471	473	266	291	737	764
HEMATOLOGIA	5,017	7,437	2,595	5,555	7,612	12,992
BIOQUIMICA	5,537	17,123	2,873	12,417	8,410	29,540
MICROBIOLOGIA	1,093	1,186	1,358	2,101	2,451	3,287
INMUNOLOGIA	1,202	3,347	191	577	1,393	3,924

PRUEBAS REALIZADAS EN LABORATORIO						
AGOSTO - 2008						
Pruebas Realizadas	Hemat Esp	Hemat	Bioq	Microb	Inmuno	TOTAL
<b>TOTAL</b>	<b>764</b>	<b>12,992</b>	<b>29,540</b>	<b>3,287</b>	<b>3,924</b>	<b>50,507</b>
Acido Fólico						0
Acido Úrico			668			668
Acido Úrico en orina 24 horas						0
Acido Valproico (Valproato)						0
Acido Vanilmandélico en Orina 24 h.						0
Adenosinadeamisa (ADA)			5			5
AGA (Gases en Sangre Arterial )			401			401
Aglutinaciones simples					13	13
Amilasa			131			131
Anaerobios				4		4
Antiestreptolisina - O						0
Baciloscopia BK Directo				612		612
Beta 2 microglobulina					85	85
BK						0
Bilirrubina total o fraccionada			1,794			1,794
Bioquímica de Líquido			4			4
Bioquímica LCR			322			322
Brucella : Aglutinaciones en tubo					1	1
Brucella : Anticuerpos Bloqueadores					5	5
Brucella : 2-Mercaptoetanol					8	8
Brucella : Fenómeno de Zona					5	5
Brucella : Rosa de Bengala					5	5
Calcio en Orina 24 h						0
Calcio Iónico			1,160			1,160
Calcio Serico Total			19			19
Calificación de Donantes						0
Carbamazepina Serica			1			1
Citomegalovirus IgG , Antic.						0
Citomegalovirus IgM , Antic.						0
Citomorfoloía: Médula Ósea	402					402
Citoquímica: Leucemia Aguda (LA)	41					41
Citoquímica: Linfo/Leucemia.Crónica						0
Cloro			4			4
Cobre en Suero						0
Colesterol (HDL)			101			101
Colesterol (LDL)			100			100
Colesterol (VLDL)			66			66
Colesterol Total			134			134
Constantes Corpusculares		3				3
Coprocultivo				48		48
Coprológico Funcional				24		24
CPK - MB			32			32
Creatinina			4,610			4,610
Creatinina Fosfoquinasa (CPK)			40			40
Cultivos de Secreción Anal				207		207
Cultivos de Secreción Nasal				74		74
Cultivos de Secreción Oíca				71		71
Cultivos de Secreción Oral				207		207
Cultivos de Secreción Vaginal				13		13
Cultivo de BK				63		63
Depuración Creatinina			47			47
Deshidrogenasa Láctica (DHL)			1,814			1,814
Difenihidantoina (DPH)			11			11
Dimero D. Cualitativo		2				2
Dimero D. Cuantitativo		549				549
Dosaje de Metrotexate			91			91
Electrolitos en Orina			17			17
Electrolitos Sericos (Na,K,CL)			2,182			2,182
Epstein Barr Virus (VCA) IgG, Antic.						0
Epstein Barr Virus (VCA) IgM, Antic.						0
Factor reumatoideo					2	2
Fenobarbital (FB)			1			1
Fenómeno L. E.					1	1
Fibrinógeno		606				606
Frotis de Sangre Periférica		1				1
Fosfatasa Acida Prostática						0
Fosfatasa Acida Total						0
Fosfatasa Alcalina	3		1,068			1,071
Fósforo			597			597
Gammaglutamil Transferasa			920			920
Gases en Sangre Arterial						0
Glucosa			2,488			2,488
Glucosa : Test de Tolerancia (2h)						0
Lactosa : Test de Tolerancia (2h)						0
Gota Gruesa				4		4
Gram Directo				30		30
Heces						0
Hemocultivo x (3)				673		673
Hemoglobina, Hematocrito		434				434
Hemoglobina Glicosilada			69			69
Hemograma Completo (Hb,Hto,Leucocitos)		6,773				6,773

PRUEBAS REALIZADAS EN LABORATORIO						
AGOSTO - 2008						
Pruebas Realizadas	Hemat Esp	Hemat	Bioq	Microb	Inmuno	Total
Hepatitis A: IgM (Anti HAV-IgM)					20	20
Hepatitis A: Total (Anti HAV-Total)					67	67
Hepatitis B: Ag. de superficie austral					1,077	1,077
Hepatitis B: Ac. Antiaustralia (AchBs)					97	97
Hepatitis B: Ac. Anticore IgM (AchBc IgM)					37	37
Hepatitis B: Ac. Anticore Total (AchBe)					47	47
Hepatitis B: Ag. Epsilon (AgHBe)					30	30
Hepatitis B: Ac. Antiepsilon (AchBe)					29	29
Hepatitis C: (Anti HCV)					146	146
Hierro : Capacidad de fijación						0
Hierro Serico						0
Hongos				29		29
HIV 1-2, Antic.					1,001	1,001
HIV 1 (Wester Blot)					198	198
HTLV-1, Antic.						0
Inmunofijación (orina/líquidos)					8	8
Inmunofijación (suero)					12	12
Inmunoglobulinas Dosaje (G,A,M)						0
Inmunoglobulinas Dosaje (IgG)			16			16
Inmunoglobulinas Dosaje (IgA)			14			14
Inmunoglobulinas Dosaje (IgM)			9			9
Investig. Coccidias				1		1
Investig. Cryptosporidium						0
Investigación de Acaros				1		1
Investigación de Pneumocystis Jiroveci						0
Investig. Strongyloides (método)				8		8
Isoenzimas Deshidrogenasa Láctica						0
Isoenzimas Fosfatasa Alcalina					1	1
Lactosa : Test de Tolerancia (2h)						0
LCR (Gram,Bk,KOH,Tinta China)				10		10
Líquidos (Otros)						0
Líquidos o Secreciones ( Gram, koh)				127		127
Litio						0
Magnesio			507			507
Mielocultivo				6		6
Mononucleosis Infec. (Ac.Heterofilos)					1	1
Orina : Examen Completo				113		113
Orina : Sedimento		15		26		41
Osmolaridad (suero)						0
Osmolaridad (Orina)						0
Parasitológico x 3				214		214
Potasio			273			273
Pregnosticón					3	3
Prod. de Degradación de Fibrina						0
Proteína Bence Jones (Orina)						0
Proteína C Reactiva					4	4
Proteínas LCR						0
Proteínas Totales y Fraccionada			1,925			1,925
Proteinuria en orina 24 horas			22			22
Proteionograma Electroforético (Suero)					7	7
Proteionograma Electroforético (Orina/LCR)					3	3
Prueba de Embarazo						0
Reacción Inflamatoria en Heces				3		3
Recuento Celular y Diferencial de LCR	318	6				324
Recuento Celular de Otros Líquidos						0
Recuento de Glóbulos Rojos		2				2
Recuento de Leucocitos		3				3
Recuento de Leucocitos en Médula Osea		54				54
Recuento de Linfocitos		1				1
Recuento de Plaquetas		100				100
Recuento de Reticulocitos		12				12
Reserva Alcalina (CO2)						0
Retracción de Coágulo						0
Sangre Oculta en Heces (Thevenon)				4		4
Sedimento Urinario						0
Sífilis: Serología					993	993
Sífilis Confirmatorio					18	18
Sodio			229			229
Test Graham (Oxiurus)				2		2
Tiempo de Coagul. Y Sangría		2				2
Tiempo Parcial Tromboplastina		1,714				1,714
Tiempo Protombina (TP)		2,089				2,089
Tiempo Trombina (TT)		547				547
Toxoplasma IgG, Antic.						0
Toxoplasma IgM, Antic.						0
Transaminasa (TGO)			2,317			2,317
Transaminasa (TGP)			3,295			3,295
Triglicéridos			115			115
Troponina T.			11			11
T. Cruzii Antic.(Chagas)						0
Urea			1,910			1,910
Urocultivo				713		713
Velocidad de Sedimentac. Globular		79				79
Vigilancia - 2 (Oral,Anal)						0
Vigilancia - 3 (Oral,Anal,Nasal)						0
Vigilancia - 4 (Oral,Anal,Nasal,Otico)						0
Vitamina b12						0
5' - OH Indol Acético en Orina 24 h.						0

**INDICADORES DE RADIODIAGNÓSTICO****AGOSTO - 2008****EXAMENES POR MÉDICO**

MÉDICOS	VALIDADOS		SUPERVISADOS	
	Nº	%	Nº	%
<b>TOTAL</b>	<b>7,517</b>	<b>100.0</b>	<b>7,517</b>	<b>100.0</b>
<b>Médicos Staff</b>	<b>3,455</b>	<b>46.0</b>	<b>7,517</b>	<b>100.0</b>
- Puente Arnao Pezet Adolfo	0	0.0	2	0.0
- Cisneros Guerrero Félix	480	13.9	704	9.4
- Huayanay Santos Jorge	224	6.5	441	5.9
- Rodríguez Lira Alvaro	294	8.5	954	12.7
- Rodríguez Lira José	51	1.5	331	4.4
- Valdéz Rospigliosi Juan	1	0.0	236	3.1
- Tapia Puente Arnao Pedro	0	0.0	11	0.1
- Farías Mejía Cilia Ilya	71	2.1	304	4.0
- Flores Alvaro Raymundo	392	11.3	1,596	21.2
- Ayón Seminario Jorge	803	23.2	1,206	16.0
- Moreno Navarro Percy Gerardo	698	20.2	1,141	15.2
- Navarro Romero Tito	441	12.8	591	7.9
<b>Médicos Residentes</b>	<b>4,062</b>	<b>54.0</b>	-	-
- Pastor Gutiérrez Dayana Kim	21	0.5	-	-
- Bullon Huayanay Yone	2	0.0	-	-
- Fernandez Umpire Darwin Ivan	945	23.3	-	-
- Huaripata Atalaya Pedro Fausto	315	7.8	-	-
- Mendoza Pantoja Ignacio Jesus	703	17.3	-	-
- Machado Heredia María Angela	307	7.6	-	-
- Malca Salazar Carlos Ernesto	72	1.8	-	-
- Sernaque Quintana Raymundo	107	2.6	-	-
- Campos Calderon Luis Antonio	827	20.4	-	-
- Soriano Quiroz Cecilia	55	1.4	-	-
- Zavaleta Lopez Edgar Aaron	708	17.4	-	-



**INDICADORES DE RADIODIAGNOSTICO**  
**AGOSTO - 2008**  
**EXAMENES REALIZADOS**

EXAMENES REALIZADOS	TOTAL	%
<b>TOTAL</b>	<b>7,517</b>	<b>100.0%</b>
<b>ZONA DE LA RADIOGRAFIA</b>	<b>3,859</b>	<b>51.3%</b>
Tórax Frontal (1)	2,102	54.5%
Tórax Portatil	299	7.7%
Tórax Frontal Perfil (2)	286	7.4%
Mamografía Bilateral (4)	285	7.4%
Mamografía Unilateral (2)	214	5.5%
Informe De Radiografías De La Calle (Mamografías)	66	1.7%
Abdomen Simple de Cubito y de Pie (2)	49	1.3%
Survey Oseo (7)	44	1.1%
Doppler Venoso Periferico Miembro Superior e Inferior	41	1.1%
Simulación	38	1.0%
Rodilla (1) (2)	34	0.9%
Columna Lumbrosacra Frente y perfil (2)	33	0.9%
Pelvis (1)	28	0.7%
Biopsia Guiada Por TAC	27	0.7%
Hombro	25	0.6%
Muslo Femur (2)	23	0.6%
Brazo y Húmero (2)	20	0.5%
Biopsia Masa Intra abdominal	19	0.5%
Articulación Coxofemoral Unilateral / Bilateral	17	0.4%
Pie C/Lado (2)	17	0.4%
Columna Dorsal Frente y Perfil (2)	16	0.4%
Costilla C/Lado (2)	14	0.4%
Panoramica Dental	13	0.3%
Abdomen Simple de Cubito (1)	12	0.3%
Estomago y Duodeno C/Doble Contraste	10	0.3%
Otros	127	3.3%
<b>T.A.C.</b>	<b>1,267</b>	<b>16.9%</b>
Abdomen y Pelvis	411	32.4%
Tórax	385	30.4%
Cerebro Con o Sin Contraste	137	10.8%
Informe De La Calle	93	7.3%
Abdomen	58	4.6%
Macizo Facial	53	4.2%
Tejido Blando Del Cuello	29	2.3%
Tórax De Alta Resolución	20	1.6%
Miembro Inferior	18	1.4%
Orbita	14	1.1%
Laringe	10	0.8%
Otros	39	3.1%
<b>ECOGRAFIA</b>	<b>2,186</b>	<b>29.1%</b>
Abdominal Pélvica o Completa	1,446	66.1%
Mama	260	11.9%
Transvaginal	159	7.3%
Partes Blandas	100	4.6%
Abdominal - Superior	86	3.9%
Tiroides	71	3.2%
Pélvica	26	1.2%
Testicular	15	0.7%
Tórax / Derrame y Masa	13	0.6%
Otros	10	0.5%
<b>RESONANCIA MAGNETICA</b>	<b>205</b>	<b>2.7%</b>
Encéfalo	78	38.0%
Columna Total	14	6.8%
Abdomen Superior	12	5.9%
Columna Lumbr Sacra	12	5.9%
Abdomen Inferior (Pelvis) Próstata	9	4.4%
Informe de Placas de la Calle	9	4.4%
Columna Dorsal	8	3.9%
Región Selar y Paraselar (Hipófisis)	8	3.9%
Articulación Hombro	5	2.4%
Bilateral de Mamas	5	2.4%
Columna Cervical	5	2.4%
Cuello (Laringe)	5	2.4%
Pared Torácica	5	2.4%
Colangiografía	4	2.0%
Muslo	4	2.0%
Pierna	4	2.0%
Otros	18	8.8%

INDICADORES DE CIRUGÍA MENOR Y ENDOSCOPIAS							
AGOSTO - 2008							
INDICADORES DE CIRUGÍA MENOR Y ENDOSCOPIAS							
INDICADOR	Hospitalizado		Ambulatorio		TOTAL		Nro.Cir.Menor x Cirujano
	Nro.	%	Nro.	%	Nro.	%	Total Cir.Menor ----- Nº Cirujanos
<b>Cirugía Menor y Endoscopías</b>	<b>25</b>	<b>5.4</b>	<b>438</b>	<b>94.6</b>	<b>463</b>	<b>100.0</b>	<b>11.6</b>
<b>Cirugía Menor</b>	<b>5</b>	<b>2.5</b>	<b>199</b>	<b>97.5</b>	<b>204</b>	<b>44</b>	<b>6.8</b>
<b>ABDOMEN</b>	<b>0</b>	<b>0.0</b>	<b>3</b>	<b>100.0</b>	<b>3</b>	<b>0.6</b>	<b>1.5</b>
- Lázaro Alexander	0	0.0	2	100.0	2		
- Paredes Kori	0	0.0	1	100.0	1		
<b>CABEZA Y CUELLO</b>	<b>2</b>	<b>2.0</b>	<b>96</b>	<b>98.0</b>	<b>98</b>	<b>21.2</b>	<b>14.0</b>
- <b>Cabeza y Cuello</b>	<b>1</b>	<b>1.9</b>	<b>52</b>	<b>98.1</b>	<b>53</b>	<b>11.4</b>	<b>10.6</b>
- Salas Abraham	0	0.0	13	100.0	13		
- Torres Fernando	0	0.0	12	100.0	12		
- Olaechea Carlos	0	0.0	11	100.0	11		
- Gutiérrez José	0	0.0	13	100.0	13		
- Figueroa Edwin	1	25.0	3	75.0	4		
- <b>Oftalmología</b>	<b>0</b>	<b>0.0</b>	<b>26</b>	<b>100.0</b>	<b>26</b>	<b>5.6</b>	<b>26.0</b>
- Serpa Solón	0	0.0	26	100.0	26		
- <b>Odontología</b>	<b>1</b>	<b>5.3</b>	<b>18</b>	<b>94.7</b>	<b>19</b>	<b>4.1</b>	<b>19.0</b>
- Asurza José	1	5.3	18	94.7	19		
<b>ESPECIALIDADES QUIRURGICAS</b>	<b>0</b>	<b>0.0</b>	<b>15</b>	<b>100.0</b>	<b>15</b>	<b>3.2</b>	<b>5.0</b>
- <b>Cirugía Plástica Reconstructiva</b>	<b>0</b>	<b>0.0</b>	<b>15</b>	<b>100.0</b>	<b>15</b>	<b>3.2</b>	<b>5.0</b>
- Delgado Ricardo	0	0.0	2	100.0	2		
- López Jesús	0	0.0	2	100.0	2		
- Chávez Miguel	0	0.0	11	100.0	11		
<b>GINECOLOGÍA</b>	<b>1</b>	<b>8.3</b>	<b>11</b>	<b>91.7</b>	<b>12</b>	<b>2.6</b>	<b>2.4</b>
- Velarde Carlos	1	100.0	0	0.0	1		
- Mariátegui Julio	0	0.0	1	100.0	1		
- Galdos Oscar	0	0.0	3	100.0	3		
- Chávez Carlos	0	0.0	4	100.0	4		
- López Aldo	0	0.0	3	100.0	3		
<b>MAMAS Y TEJIDOS BLANDOS</b>	<b>1</b>	<b>2.1</b>	<b>46</b>	<b>97.9</b>	<b>47</b>	<b>10.2</b>	<b>7.8</b>
- Velarde Raúl	1	100.0	0	0.0	1		
- Calderón Gabriela	0	0.0	1	100.0	1		
- Dunstan Jorge	0	0.0	2	100.0	2		
- Vílchez Sheyla	0	0.0	24	100.0	24		
- Falla Martín	0	0.0	4	100.0	4		
- Tapia José	0	0.0	15	100.0	15		
<b>TÓRAX</b>	<b>0</b>	<b>0.0</b>	<b>9</b>	<b>100.0</b>	<b>9</b>	<b>1.9</b>	<b>4.5</b>
- Eguilúz Gelber	0	0.0	2	100.0	2		
- Rivera Julio	0	0.0	7	100.0	7		
<b>UROLOGÍA</b>	<b>1</b>	<b>5.0</b>	<b>19</b>	<b>95.0</b>	<b>20</b>	<b>4.3</b>	<b>4.0</b>
- Morante Carlos	1	20.0	4	80.0	5		
- Pow Sang Mariela	0	0.0	4	100.0	4		
- Destefano Víctor	0	0.0	7	100.0	7		
- Garrido Eduardo	0	0.0	2	100.0	2		
- Quiroa Fernando	0	0.0	2	100.0	2		

INDICADORES CIRUGÍA MENOR Y ENDOSCOPIAS							
AGOSTO - 2008							
INDICADOR	Hospitalizado		Ambulatorio		TOTAL		Nro.Endoscopías x Cirujano
UNIDAD DE MEDIDA	Nro.	%	Nro.	%	Nro.	%	Nro.Endoscopías ----- Nº Cirujanos
<b>Endoscopías</b>	<b>20</b>	<b>7.7</b>	<b>239</b>	<b>92.3</b>	<b>259</b>	<b>55.9</b>	<b>14.4</b>
<b>GINECOLOGÍA</b>	<b>1</b>	<b>12.5</b>	<b>7</b>	<b>87.5</b>	<b>8</b>	<b>1.7</b>	<b>2.7</b>
<b>Histeroscopia</b>	<b>1</b>	<b>12.5</b>	<b>7</b>	<b>87.5</b>	<b>8</b>	<b>1.7</b>	<b>&amp;</b>
- Velarde Carlos	1	100.0	0	0.0	1		
- Galdos Oscar	0	0.0	4	100.0	4		
- López Aldo	0	0.0	3	100.0	3		
<b>ESPECIALIDADES MEDICAS</b>	<b>15</b>	<b>8.7</b>	<b>157</b>	<b>91.3</b>	<b>172</b>	<b>37.1</b>	<b>43.0</b>
<b>Gastroscopia</b>	<b>13</b>	<b>11.6</b>	<b>99</b>	<b>88.4</b>	<b>112</b>	<b>24.2</b>	<b>28.0</b>
- Combe Juan	0	0.0	12	100.0	12		
- Barreda Fernando	4	10.5	34	89.5	38		
- Yriberry Simón	5	16.1	26	83.9	31		
- Landeo Italo	4	12.9	27	87.1	31		
<b>Proctoscopia</b>	<b>1</b>	<b>4.3</b>	<b>22</b>	<b>95.7</b>	<b>23</b>	<b>5.0</b>	<b>5.8</b>
- Combe Juan	0	0.0	1	100.0	1		
- Barreda Fernando	0	0.0	4	100.0	4		
- Yriberry Simón	1	10.0	9	90.0	10		
- Landeo Italo	0	0.0	8	100.0	8		
<b>Colonoscopia</b>	<b>1</b>	<b>2.7</b>	<b>36</b>	<b>97.3</b>	<b>37</b>	<b>8.0</b>	<b>9.3</b>
- Combe Juan	0	0.0	3	100.0	3		
- Barreda Fernando	0	0.0	10	100.0	10		
- Yriberry Simón	1	7.7	12	92.3	13		
- Landeo Italo	0	0.0	11	100.0	11		
<b>TÓRAX</b>	<b>2</b>	<b>11.8</b>	<b>15</b>	<b>88.2</b>	<b>17</b>	<b>3.7</b>	<b>3.4</b>
<b>Broncoscopia y Esofagoscopia</b>							
- Rojas Víctor	2	50.0	2	50.0	4		
- Amorín Edgar	0	0.0	3	100.0	3		
- Saaveda Carlos	0	0.0	6	100.0	6		
- Gutarra Katherine	0	0.0	3	100.0	3		
- Rivera Julio	0	0.0	1	100.0	1		
<b>UROLOGÍA</b>	<b>2</b>	<b>3.2</b>	<b>60</b>	<b>96.8</b>	<b>62</b>	<b>13.4</b>	<b>10.3</b>
<b>Cisto-Uretrocistoscopia</b>							
- Morante Carlos	2	14.3	12	85.7	14		
- Pow Sang Mariela	0	0.0	18	100.0	18		
- Meza Luis	0	0.0	5	100.0	5		
- Destefano Víctor	0	0.0	13	100.0	13		
- Garrido Eduardo	0	0.0	8	100.0	8		
- Quiroa Fernando	0	0.0	4	100.0	4		

(&) No se realizó ningún procedimiento o cirugía menor.

**BASE DE DATOS CIRUGÍA MENOR Y ENDOSCOPIAS**  
**AGOSTO - 2008**

DEPARTAMENTOS MEDICOS	Hospitalizado		Ambulatorio				TOTAL	Nro. Cirujanos
	Hospitalar	El Servicio	Consultorios Externos	Emergencia	Privados	Otro Hospital		
<b>Cirugía Menor y Endoscopías</b>	<b>18</b>	<b>7</b>	<b>426</b>	<b>1</b>	<b>11</b>	<b>0</b>	<b>463</b>	<b>40</b>
<b>Cirugía Menor</b>	<b>2</b>	<b>3</b>	<b>199</b>	<b>0</b>	<b>0</b>	<b>0</b>	<b>204</b>	<b>30</b>
<b>ABDOMEN</b>	<b>0</b>	<b>0</b>	<b>3</b>	<b>0</b>	<b>0</b>	<b>0</b>	<b>3</b>	<b>2</b>
- Lázaro Alexander	0	0	2	0	0	0	2	
- Paredes Kori	0	0	1	0	0	0	1	
<b>CABEZA Y CUELLO</b>	<b>1</b>	<b>1</b>	<b>96</b>	<b>0</b>	<b>0</b>	<b>0</b>	<b>98</b>	<b>7</b>
- Cabeza y Cuello	1	0	52	0	0	0	53	5
- Salas Abraham	0	0	13	0	0	0	13	
- Torres Fernando	0	0	12	0	0	0	12	
- Olaechea Carlos	0	0	11	0	0	0	11	
- Gutiérrez José	0	0	13	0	0	0	13	
- Figueroa Edwin	1	0	3	0	0	0	4	
- Oftalmología	0	0	26	0	0	0	26	1
- Serpa Solón	0	0	26	0	0	0	26	
- Odontología	0	1	18	0	0	0	19	1
- Asurza José	0	1	18	0	0	0	19	
<b>ESPECIALIDADES QUIRURGICAS</b>	<b>0</b>	<b>0</b>	<b>15</b>	<b>0</b>	<b>0</b>	<b>0</b>	<b>15</b>	<b>3</b>
- Cirugía Plástica Reconstructiva	0	0	15	0	0	0	15	3
- Delgado Ricardo	0	0	2	0	0	0	2	
- López Jesús	0	0	2	0	0	0	2	
- Chávez Miguel	0	0	11	0	0	0	11	
<b>GINECOLOGÍA</b>	<b>1</b>	<b>0</b>	<b>11</b>	<b>0</b>	<b>0</b>	<b>0</b>	<b>12</b>	<b>5</b>
- Velarde Carlos	1	0	0	0	0	0	1	
- Mariátegui Julio	0	0	1	0	0	0	1	
- Galdos Oscar	0	0	3	0	0	0	3	
- Chávez Carlos	0	0	4	0	0	0	4	
- López Aldo	0	0	3	0	0	0	3	
<b>MAMAS Y TEJIDOS BLANDOS</b>	<b>0</b>	<b>1</b>	<b>46</b>	<b>0</b>	<b>0</b>	<b>0</b>	<b>47</b>	<b>6</b>
- Velarde Raúl	0	1	0	0	0	0	1	
- Calderón Gabriela	0	0	1	0	0	0	1	
- Dunstan Jorge	0	0	2	0	0	0	2	
- Vilchez Sheyla	0	0	24	0	0	0	24	
- Falla Martín	0	0	4	0	0	0	4	
- Tapia José	0	0	15	0	0	0	15	
<b>TÓRAX</b>	<b>0</b>	<b>0</b>	<b>9</b>	<b>0</b>	<b>0</b>	<b>0</b>	<b>9</b>	<b>2</b>
- Eguilúz Gelber	0	0	2	0	0	0	2	
- Rivera Julio	0	0	7	0	0	0	7	
<b>UROLOGÍA</b>	<b>0</b>	<b>1</b>	<b>19</b>	<b>0</b>	<b>0</b>	<b>0</b>	<b>20</b>	<b>5</b>
- Morante Carlos	0	1	4	0	0	0	5	
- Pow Sang Mariela	0	0	4	0	0	0	4	
- Destefano Víctor	0	0	7	0	0	0	7	
- Garrido Eduardo	0	0	2	0	0	0	2	
- Quiroa Fernando	0	0	2	0	0	0	2	

## BASE DE DATOS CIRUGÍA MENOR Y ENDOSCOPIAS

AGOSTO - 2008

DEPARTAMENTOS MEDICOS	Hospitalizados		Ambulatorio				TOTAL	Nro. Cirujanos
	Hospitalar	El Servicio	Consultorios Externos	Emergencia	Privados	Otro Hospital		
<b>Endoscopías</b>	<b>16</b>	<b>4</b>	<b>227</b>	<b>1</b>	<b>11</b>	<b>0</b>	<b>259</b>	<b>18</b>
<b>GINECOLOGÍA</b>	<b>1</b>	<b>0</b>	<b>7</b>	<b>0</b>	<b>0</b>	<b>0</b>	<b>8</b>	<b>3</b>
<b>Histeroscopia</b>	<b>1</b>	<b>0</b>	<b>7</b>	<b>0</b>	<b>0</b>	<b>0</b>	<b>8</b>	
- Velarde Carlos	1	0	0	0	0	0	1	
- Galdos Oscar	0	0	4	0	0	0	4	
- López Aldo	0	0	3	0	0	0	3	
<b>ESPECIALIDADES MEDICAS</b>	<b>15</b>	<b>0</b>	<b>145</b>	<b>1</b>	<b>11</b>	<b>0</b>	<b>172</b>	<b>4</b>
<b>Gastroscopia</b>	<b>13</b>	<b>0</b>	<b>90</b>	<b>1</b>	<b>8</b>	<b>0</b>	<b>112</b>	<b>4</b>
- Combe Juan	0	0	9	0	3	0	12	
- Barreda Fernando	4	0	31	0	3	0	38	
- Yribery Simón	5	0	26	0	0	0	31	
- Landeo Italo	4	0	24	1	2	0	31	
<b>Proctoscopia</b>	<b>1</b>	<b>0</b>	<b>22</b>	<b>0</b>	<b>0</b>	<b>0</b>	<b>23</b>	<b>4</b>
- Combe Juan	0	0	1	0	0	0	1	
- Barreda Fernando	0	0	4	0	0	0	4	
- Yribery Simón	1	0	9	0	0	0	10	
- Landeo Italo	0	0	8	0	0	0	8	
<b>Colonoscopia</b>	<b>1</b>	<b>0</b>	<b>33</b>	<b>0</b>	<b>3</b>	<b>0</b>	<b>37</b>	<b>4</b>
- Combe Juan	0	0	3	0	0	0	3	
- Barreda Fernando	0	0	7	0	3	0	10	
- Yribery Simón	1	0	12	0	0	0	13	
- Landeo Italo	0	0	11	0	0	0	11	
<b>TÓRAX</b>	<b>0</b>	<b>2</b>	<b>15</b>	<b>0</b>	<b>0</b>	<b>0</b>	<b>17</b>	<b>5</b>
<b>Broncoscopia y Esofagoscopia</b>								
- Rojas Víctor	0	2	2	0	0	0	4	
- Amorín Edgar	0	0	3	0	0	0	3	
- Saaveda Carlos	0	0	6	0	0	0	6	
- Gutarra Katherine	0	0	3	0	0	0	3	
- Rivera Julio	0	0	1	0	0	0	1	
<b>UROLOGÍA</b>	<b>0</b>	<b>2</b>	<b>60</b>	<b>0</b>	<b>0</b>	<b>0</b>	<b>62</b>	<b>6</b>
<b>Cisto-Uretrocistoscopia</b>								
- Morante Carlos	0	2	12	0	0	0	14	
- Pow Sang Mariela	0	0	18	0	0	0	18	
- Meza Luis	0	0	5	0	0	0	5	
- Destefano Víctor	0	0	13	0	0	0	13	
- Garrido Eduardo	0	0	8	0	0	0	8	
- Quiroa Fernando	0	0	4	0	0	0	4	

INDICADORES DE CIRUGIA MENOR Y ENDOSCOPIAS			
AGOSTO - 2008			
INDICADORES DE CIRUGIA MENOR Y ENDOSCOPIAS			
DEPARTAMENTOS MEDICOS	% Cirugía Menor Cancelada	% Cirugía Menor No Programada	Promedio Cirugías por Días Atendidos
UNIDAD DE MEDIDA	$\frac{\text{Cir.Menor Cancel.}}{\text{Cir.Menor Program.}} \times 100$	$\frac{\text{Cir.Menor No Prog.}}{\text{Cir.Menor Realiz.}} \times 100$	$\frac{\text{Cir.Menor}}{\text{Días Atendidos}}$
<b>CIRUGIA MENOR Y ENDOSCOPIAS</b>	<b>38.1</b>	<b>29.2</b>	<b>-</b>
<b>CIRUGIA MENOR</b>	<b>34.9</b>	<b>30.4</b>	<b>-</b>
<b>ABDOMEN</b>	<b>80.0</b>	<b>66.7</b>	<b>1.0</b>
- Laparoscopia (&)	100.0	100.0	
- Examen Pélvico Bajo Anestesia (!)	100.0	(!)	
- Biopsias	66.7	50.0	
<b>CABEZA Y CUELLO</b>	<b>24.5</b>	<b>15.3</b>	<b>-</b>
<b>- Cabeza y Cuello</b>	<b>22.8</b>	<b>17.0</b>	<b>3.5</b>
- Biopsia de Ganglios	44.4	44.4	
- Biopsia	28.6	44.4	
- Extirpación / Resección	14.7	3.3	
- Otros	28.6	0.0	
<b>- Oftalmología</b>	<b>12.5</b>	<b>19.2</b>	<b>5.2</b>
- Fondo de Ojo	6.7	12.5	
- Otras Cirugías Oftálmicas	22.2	30.0	
<b>- Odontología</b>	<b>37.9</b>	<b>5.3</b>	<b>3.2</b>
- Desfocalización	29.4	7.7	
- Desfocalización Maxilar	75.0	0.0	
- Otras	37.5	0.0	
<b>ESPECIALIDADES QUIRURGICAS</b>	<b>50.0</b>	<b>73.3</b>	<b>-</b>
<b>- Cirugía Plástica y Reconstructiva</b>	<b>33.3</b>	<b>73.3</b>	<b>1.5</b>
- Cirugía Reconstructiva	33.3	73.3	
<b>- Ortopedia Oncológica</b>	<b>100.0</b>	<b>(!)</b>	<b>-</b>
- Biopsia	100.0	(!)	
<b>GINECOLOGIA</b>	<b>42.9</b>	<b>0.0</b>	<b>2.4</b>
- E.P.B.A.	35.3	0.0	
- Otras	75.0	0.0	
<b>MAMAS Y TEJIDOS BLANDOS</b>	<b>44.7</b>	<b>44.7</b>	<b>2.5</b>
- Biopsia	47.6	47.6	
- Biopsia Ganglios	100.0	(!)	
- Extirpación/Resección Tumor	50.0	50.0	
- Otros	33.3	37.5	
<b>TORAX</b>	<b>60.0</b>	<b>77.8</b>	<b>1.1</b>
- Biopsia de ganglio	100.0	(!)	
- Colocación de catéter	100.0	100.0	
- Otros	0.0	33.3	
<b>UROLOGIA</b>	<b>36.4</b>	<b>30.0</b>	<b>2.2</b>
- Biopsias	0.0	0.0	
- Biopsia de próstata	0.0	0.0	
- R.T.U. Vejiga	100.0	100.0	
- Orquidectomía Bilateral	20.0	33.3	
- Electrofulguración	16.7	0.0	
- Pielografía Retrógrada	100.0	(!)	
- Otros	50.0	50.0	

**INDICADORES DE CIRUGIA MENOR Y ENDOSCOPIAS****AGOSTO - 2008**

DEPARTAMENTOS MEDICOS	% Cirugía Menor Cancelada	% Cirugía Menor No Programada	Promedio Cirugías por Días Atendidos
UNIDAD DE MEDIDA	Cir.Menor Cancel. ----- x 100 Cir.Menor Program.	Cir.Menor No Prog. ----- x 100 Cir.Menor Realiz.	Cir.Menor ----- Días Atendidos
<b>ENDOSCOPIAS</b>	<b>40.4</b>	<b>28.2</b>	<b>-</b>
<b>CABEZA Y CUELLO</b>	<b>(&amp;)</b>	<b>(!)</b>	<b>-</b>
- Laringoscopia	(&)	(!)	
<b>GINECOLOGIA</b>	<b>30.0</b>	<b>12.5</b>	<b>2.0</b>
- Histeroscopia Diagnóstica	30.0	12.5	
<b>ESPECIALIDADES MEDICAS</b>	<b>44.0</b>	<b>29.7</b>	<b>-</b>
<b>Gastroscopia</b>	<b>31.7</b>	<b>23.2</b>	<b>6.6</b>
- Gastroscopia	(&)	100.0	
- Gastroscopia+Biopsia	30.0	10.5	
- Gastroscopia+Dilatación	100.0	100.0	
- Gastroscopia+Dilatación+Biopsia	100.0	(!)	
- Gastroscopia+Polipectomía	100.0	100.0	
- Eco-endoscopia	30.8	43.8	
		(!)	
<b>Proctoscopia</b>	<b>35.3</b>	<b>4.3</b>	<b>1.9</b>
- Proctoscopia Flexible + Biopsia	35.3	4.3	
<b>Colonoscopia</b>	<b>76.8</b>	<b>64.9</b>	<b>2.1</b>
- Colonoscopia	(&)	100.0	
- Colonoscopia + Biopsia	76.8	7.1	
- Colonoscopia + Polipectomía	(&)	100.0	
<b>TORAX</b>	<b>60.0</b>	<b>52.9</b>	<b>1.7</b>
<b>Broncoscopia</b>	<b>60.0</b>	<b>52.9</b>	
- Broncoscopia Flexible	60.0	52.9	
<b>UROLOGIA</b>	<b>24.2</b>	<b>19.4</b>	<b>5.6</b>
- Uretro-Cistoscopia	25.0	19.6	
- Uretro-Cistoscopia + Biopsia	16.7	16.7	

(&) No hubo Cirugía Menor o Endoscopias programada.  
 (!) No hubo Cirugía Menor o Endoscopias realizada.

## BASE DE DATOS CIRUGIA MENOR Y ENDOSCOPIAS

AGOSTO - 2008

DEPARTAMENTOS MEDICOS	Programadas	Realizadas	Canceladas	No Programadas	Días Atendidos
<b>CIRUGIA MENOR Y ENDOSCOPIAS</b>	<b>530</b>	<b>463</b>	<b>202</b>	<b>135</b>	<b>-</b>
<b>CIRUGIA MENOR</b>	<b>218</b>	<b>204</b>	<b>76</b>	<b>62</b>	<b>-</b>
<b>ABDOMEN</b>	<b>5</b>	<b>3</b>	<b>4</b>	<b>2</b>	<b>3</b>
- Laparoscopia	0	1	0	1	
- Examen Pélvico Bajo Anestesia	2	0	2	0	
- Biopsias	3	2	2	1	
<b>CABEZA Y CUELLO</b>	<b>110</b>	<b>98</b>	<b>27</b>	<b>15</b>	<b>-</b>
- Cabeza y Cuello	<b>57</b>	<b>53</b>	<b>13</b>	<b>9</b>	<b>15</b>
- Biopsia de Ganglios	9	9	4	4	
- Biopsia	7	9	2	4	
- Extirpación / Resección	34	30	5	1	
- Otros	7	5	2	0	
- <b>Oftalmología</b>	<b>24</b>	<b>26</b>	<b>3</b>	<b>5</b>	<b>5</b>
- Fondo de Ojo	15	16	1	2	
- Otras Cirugías Oftálmicas	9	10	2	3	
- <b>Odontología</b>	<b>29</b>	<b>19</b>	<b>11</b>	<b>1</b>	<b>6</b>
- Desfocalización	17	13	5	1	
- Desfocalización Maxilar	4	1	3	0	
- Otras	8	5	3	0	
<b>ESPECIALIDADES QUIRURGICAS</b>	<b>8</b>	<b>15</b>	<b>4</b>	<b>11</b>	<b>-</b>
- <b>Cirugía Plástica y Reconstructiva</b>	<b>6</b>	<b>15</b>	<b>2</b>	<b>11</b>	<b>10</b>
- Cirugía Reconstructiva	6	15	2	11	
- <b>Ortopedia Oncológica</b>	<b>2</b>	<b>0</b>	<b>2</b>	<b>0</b>	<b>-</b>
- Biopsia	2	0	2	0	
<b>GINECOLOGIA</b>	<b>21</b>	<b>12</b>	<b>9</b>	<b>0</b>	<b>5</b>
- E.P.B.A.	17	11	6	0	
- Otras	4	1	3	0	
<b>MAMAS Y TEJIDOS BLANDOS</b>	<b>47</b>	<b>47</b>	<b>21</b>	<b>21</b>	<b>19</b>
- Biopsia	21	21	10	10	
- Biopsia Ganglios	1	0	1	0	
- Extirpación/Resección Tumor	10	10	5	5	
- Otros	15	16	5	6	
<b>TORAX</b>	<b>5</b>	<b>9</b>	<b>3</b>	<b>7</b>	<b>8</b>
- Biopsia de ganglio	1	0	1	0	
- Colocación de catéter	2	6	2	6	
- Otros	2	3	0	1	
<b>UROLOGIA</b>	<b>22</b>	<b>20</b>	<b>8</b>	<b>6</b>	<b>9</b>
- Biopsias	1	1	0	0	
- Biopsia de próstata	1	1	0	0	
- R.T.U. Vejiga	2	1	2	1	
- Orquidectomía Bilateral	5	6	1	2	
- Electrofulguración	6	5	1	0	
- Pielografía Retrógrada	1	0	1	0	
- Otros	6	6	3	3	



**BASE DE DATOS CIRUGIA MENOR - OTROS PROCEDIMIENTOS-ENDOSCOPIAS**  
**AGOSTO - 2008**

DEPARTAMENTOS MEDICOS	Programadas	Realizadas	Canceladas	No Programadas	Días Atendidos
<b>ENDOSCOPIAS</b>	<b>312</b>	<b>259</b>	<b>126</b>	<b>73</b>	<b>-</b>
<b>CABEZA Y CUELLO</b>	<b>0</b>	<b>0</b>	<b>0</b>	<b>0</b>	<b>-</b>
- Laringoscopia	-	-	-	-	
<b>GINECOLOGIA</b>	<b>10</b>	<b>8</b>	<b>3</b>	<b>1</b>	<b>4</b>
- Histeroscopia Diagnóstica	10	8	3	1	
<b>ESPECIALIDADES MEDICAS</b>	<b>216</b>	<b>172</b>	<b>95</b>	<b>51</b>	<b>-</b>
<b>Gastroscopia</b>	<b>126</b>	<b>112</b>	<b>40</b>	<b>26</b>	<b>17</b>
- Gastroscopia	0	8	0	8	
- Gastroscopia+Biopsia	110	86	33	9	
- Gastroscopia+Dilatación	1	1	1	1	
- Gastroscopia+Dilatación+Biopsia	1	0	1	0	
- Gastroscopia+Polipectomía	1	1	1	1	
- Eco-endoscopia	13	16	4	7	
<b>Proctoscopia</b>	<b>34</b>	<b>23</b>	<b>12</b>	<b>1</b>	<b>12</b>
- Proctoscopia Flexible + Biopsia	34	23	12	1	
<b>Colonoscopia</b>	<b>56</b>	<b>37</b>	<b>43</b>	<b>24</b>	<b>18</b>
- Colonoscopia	0	19	0	19	
- Colonoscopia + Biopsia	56	14	43	1	
- Colonoscopia + Polipectomía	0	4	0	4	
<b>TORAX</b>	<b>20</b>	<b>17</b>	<b>12</b>	<b>9</b>	<b>10</b>
<b>Broncoscopia</b>	<b>20</b>	<b>17</b>	<b>12</b>	<b>9</b>	
- Broncoscopia Flexible	20	17	12	9	
<b>UROLOGIA</b>	<b>66</b>	<b>62</b>	<b>16</b>	<b>12</b>	<b>11</b>
- Uretero-Cistoscopia	60	56	15	11	
- Uretero-Cistoscopia + Biopsia	6	6	1	1	

## INDICADORES DE SALA DE OPERACIONES

AGOSTO - 2008

INDICADOR	Hospitalar		El Servicio		Clínica de Día		Total Operaciones		Nro. Operac. x Cirujano	
	Unidad de Medida	Nro.	%	Nro.	%	Nro.	%	Nro.	%	Total Oper. ----- Nº Cirujanos
<b>TOTAL</b>		<b>379</b>	<b>100.0</b>	<b>58</b>	<b>100.0</b>	<b>131</b>	<b>100.0</b>	<b>568</b>	<b>100.0</b>	<b>7.4</b>
<b>DIRECCION DE CIRUGIA</b>		<b>338</b>	<b>89.2</b>	<b>58</b>	<b>100.0</b>	<b>131</b>	<b>100.0</b>	<b>527</b>	<b>92.8</b>	<b>7.3</b>
<b>ABDOMEN</b>		<b>72</b>	<b>19.0</b>	<b>18</b>	<b>31.0</b>	<b>3</b>	<b>2.3</b>	<b>93</b>	<b>16.4</b>	<b>7.2</b>
- Payet Eduardo		5	71.4	2	28.6	0	0.0	7		
- Ruíz Eloy		10	50.0	10	50.0	0	0.0	20		
- Celis Juan		5	83.3	1	16.7	0	0.0	6		
- Berrospi Francisco		7	77.8	1	11.1	1	11.1	9		
- Chávez Iván		8	100.0	0	0.0	0	0.0	8		
- Young Frank		13	76.5	4	23.5	0	0.0	17		
- Loo Enrique		4	80.0	0	0.0	1	20.0	5		
- Pacora Luis		1	100.0	0	0.0	0	0.0	1		
- Mori Edmundo		1	100.0	0	0.0	0	0.0	1		
- Martínez Juan		9	90.0	0	0.0	1	10.0	10		
- Zevallos Albet		1	100.0	0	0.0	0	0.0	1		
- Paredes Kori		7	100.0	0	0.0	0	0.0	7		
- Chuquillanqui Jorge		1	100.0	0	0.0	0	0.0	1		
<b>CABEZA Y CUELLO</b>		<b>45</b>	<b>11.9</b>	<b>12</b>	<b>20.7</b>	<b>29</b>	<b>22.1</b>	<b>86</b>	<b>15.1</b>	<b>8.6</b>
- Sánchez Pedro		1	20.0	2	40.0	2	40.0	5		
- Postigo Juan		7	38.9	6	33.3	5	27.8	18		
- Salas Abraham		8	53.3	2	13.3	5	33.3	15		
- Torres Fernando		7	50.0	1	7.1	6	42.9	14		
- Cordero Raúl		1	33.3	0	0.0	2	66.7	3		
- Gutiérrez José		7	70.0	0	0.0	3	30.0	10		
- Olaechea Carlos		2	50.0	1	25.0	1	25.0	4		
- Chavez de Paz Carlos		2	50.0	0	0.0	2	50.0	4		
- Serpa Solón		1	25.0	0	0.0	3	75.0	4		
- Figueroa Edwin		9	100.0	0	0.0	0	0.0	9		
<b>ESPECIALIDADES QUIRURGICAS</b>		<b>23</b>	<b>6.1</b>	<b>3</b>	<b>5.2</b>	<b>18</b>	<b>13.7</b>	<b>44</b>	<b>7.7</b>	<b>6.3</b>
- Delgado Ricardo		2	40.0	1	20.0	2	40.0	5		
- López Jesús		5	62.5	0	0.0	3	37.5	8		
- Chávez Miguel Angel		2	100.0	0	0.0	0	0.0	2		
- Iberico Walter		1	25.0	1	25.0	2	50.0	4		
- Pardo Juan Carlos		5	62.5	1	12.5	2	25.0	8		
- Sialer Luis		6	42.9	0	0.0	8	57.1	14		
- Gutiérrez Christian		2	66.7	0	0.0	1	33.3	3		
<b>GINECOLOGÍA</b>		<b>67</b>	<b>17.7</b>	<b>1</b>	<b>1.7</b>	<b>23</b>	<b>17.6</b>	<b>91</b>	<b>16.0</b>	<b>8.3</b>
- Alvarez Manuel		7	87.5	1	12.5	0	0.0	8		
- Santos Carlos		1	100.0	0	0.0	0	0.0	1		
- Velarde Carlos		5	100.0	0	0.0	0	0.0	5		
- Galdos Oscar		6	75.0	0	0.0	2	25.0	8		
- Mariátegui Julio		4	66.7	0	0.0	2	33.3	6		
- Valdivia Henry		2	66.7	0	0.0	1	33.3	3		
- Chávez Carlos		8	61.5	0	0.0	5	38.5	13		
- Sánchez Marco		4	66.7	0	0.0	2	33.3	6		
- López Aldo		12	92.3	0	0.0	1	7.7	13		
- Rodríguez Roberto		15	88.2	0	0.0	2	11.8	17		
- Lama Carlos		3	27.3	0	0.0	8	72.7	11		
<b>NEUROCIRUGIA</b>		<b>18</b>	<b>4.7</b>	<b>5</b>	<b>8.6</b>	<b>1</b>	<b>0.8</b>	<b>24</b>	<b>4.2</b>	<b>6.0</b>
- Orrego José		4	57.1	3	42.9	0	0.0	7		
- Heinicke Hugo		4	66.7	2	33.3	0	0.0	6		
- Ojeda Luis		8	100.0	0	0.0	0	0.0	8		
- Deza Pedro		2	66.7	0	0.0	1	33.3	3		
<b>MAMAS Y TEJIDOS BLANDOS</b>		<b>44</b>	<b>11.6</b>	<b>10</b>	<b>17.2</b>	<b>56</b>	<b>42.7</b>	<b>110</b>	<b>19.4</b>	<b>8.5</b>
- Vigil Carlos		0	0.0	9	81.8	2	18.2	11		
- Velarde Raúl		1	100.0	0	0.0	0	0.0	1		
- Abugattás Julio		1	100.0	0	0.0	0	0.0	1		
- Cotrina José		2	22.2	1	11.1	6	66.7	9		
- Garcés Milko		0	0.0	0	0.0	6	100.0	6		
- De la Cruz Miguel		3	37.5	0	0.0	5	62.5	8		
- León Mauricio		0	0.0	0	0.0	1	100.0	1		
- Calderón Gabriela		2	25.0	0	0.0	6	75.0	8		
- Medina Gonzalo		1	100.0	0	0.0	0	0.0	1		
- Falla Martín		15	68.2	0	0.0	7	31.8	22		
- Dunstan Jorge		11	57.9	0	0.0	8	42.1	19		
- Vilchez Sheila		4	26.7	0	0.0	11	73.3	15		
- Tapia José		4	50.0	0	0.0	4	50.0	8		
<b>TÓRAX</b>		<b>19</b>	<b>5.0</b>	<b>6</b>	<b>10.3</b>	<b>1</b>	<b>0.8</b>	<b>26</b>	<b>4.6</b>	<b>4.3</b>
- Rojas Víctor		0	0.0	3	100.0	0	0.0	3		
- Amorín Edgar		1	33.3	2	66.7	0	0.0	3		
- Bracamonte Luis		1	50.0	1	50.0	0	0.0	2		
- De la Guerra Alberto		3	100.0	0	0.0	0	0.0	3		
- Rivera Julio		12	92.3	0	0.0	1	7.7	13		
- Equiluz Gelber		2	100.0	0	0.0	0	0.0	2		

## INDICADORES DE SALA DE OPERACIONES

AGOSTO - 2008

INDICADOR	Hospitalar		El Servicio		Clínica de Día		Total Operaciones		Nro. Operac. x Cirujano
	Nro.	%	Nro.	%	Nro.	%	Nro.	%	Total Oper. ----- Nº Cirujanos
<b>UROLOGÍA</b>	<b>50</b>	<b>13.2</b>	<b>3</b>	<b>5.2</b>	<b>0</b>	<b>0.0</b>	<b>53</b>	<b>9.3</b>	<b>6.6</b>
- Morante Carlos	5	100.0	0	0.0	0	0.0	5		
- Pow Sang Mariela	8	80.0	2	20.0	0	0.0	10		
- Meza Luis	7	87.5	1	12.5	0	0.0	8		
- Destefano Víctor	3	100.0	0	0.0	0	0.0	3		
- Garrido Eduardo	4	100.0	0	0.0	0	0.0	4		
- Quiroa Fernando	10	100.0	0	0.0	0	0.0	10		
- Franco Enrique	6	100.0	0	0.0	0	0.0	6		
- Cohaila Luis	7	100.0	0	0.0	0	0.0	7		
<b>DIRECCION DE RADIOTERAPIA</b>	<b>41</b>	<b>10.8</b>	<b>0</b>	<b>0.0</b>	<b>0</b>	<b>0.0</b>	<b>41</b>	<b>7.2</b>	<b>8.2</b>
- Heredia Adela	6	100.0	0	0.0	0	0.0	6		
- Barriga Oscar	2	100.0	0	0.0	0	0.0	2		
- Marquina Juan	10	100.0	0	0.0	0	0.0	10		
- Lachos Alberto	9	100.0	0	0.0	0	0.0	9		
- Ugarte Erika	14	100.0	0	0.0	0	0.0	14		

**BASE DE DATOS SALA DE OPERACIONES  
AGOSTO - 2008**

DEPARTAMENTOS MEDICOS	Hospitalar	El Servicio	Clínica de Día		Total Operaciones	Nro. Cirujanos
			Hospital	El Servicio		
<b>TOTAL</b>	<b>379</b>	<b>58</b>	<b>131</b>	<b>0</b>	<b>568</b>	<b>77</b>
<b>DIRECCION DE CIRUGIA</b>	<b>338</b>	<b>58</b>	<b>131</b>	<b>0</b>	<b>527</b>	<b>72</b>
<b>ABDOMEN</b>	<b>72</b>	<b>18</b>	<b>3</b>	<b>0</b>	<b>93</b>	<b>13</b>
- Payet Eduardo	5	2	0	0	7	
- Ruíz Eloy	10	10	0	0	20	
- Celis Juan	5	1	0	0	6	
- Berrospi Francisco	7	1	1	0	9	
- Chávez Iván	8	0	0	0	8	
- Young Frank	13	4	0	0	17	
- Loo Enrique	4	0	1	0	5	
- Pacora Luis	1	0	0	0	1	
- Mori Edmundo	1	0	0	0	1	
- Martínez Juan	9	0	1	0	10	
- Zevallos Albet	1	0	0	0	1	
- Paredes Kori	7	0	0	0	7	
- Chuquillanqui Jorge	1	0	0	0	1	
<b>CABEZA Y CUELLO</b>	<b>45</b>	<b>12</b>	<b>29</b>	<b>0</b>	<b>86</b>	<b>10</b>
- Sánchez Pedro	1	2	2	0	5	
- Postigo Juan	7	6	5	0	18	
- Salas Abraham	8	2	5	0	15	
- Torres Fernando	7	1	6	0	14	
- Cordero Raúl	1	0	2	0	3	
- Gutiérrez José	7	0	3	0	10	
- Olaechea Carlos	2	1	1	0	4	
- Chavez de Paz Carlos	2	0	2	0	4	
- Serpa Solón	1	0	3	0	4	
- Figueroa Edwin	9	0	0	0	9	
<b>ESPECIALIDADES QUIRURGICAS</b>	<b>23</b>	<b>3</b>	<b>18</b>	<b>0</b>	<b>44</b>	<b>7</b>
- Delgado Ricardo	2	1	2	0	5	
- López Jesús	5	0	3	0	8	
- Chávez Miguel Angel	2	0	0	0	2	
- Iberico Walter	1	1	2	0	4	
- Pardo Juan Carlos	5	1	2	0	8	
- Sialer Luis	6	0	8	0	14	
- Gutiérrez Christian	2	0	1	0	3	
<b>GINECOLOGÍA</b>	<b>67</b>	<b>1</b>	<b>23</b>	<b>0</b>	<b>91</b>	<b>11</b>
- Alvarez Manuel	7	1	0	0	8	
- Santos Carlos	1	0	0	0	1	
- Velarde Carlos	5	0	0	0	5	
- Galdos Oscar	6	0	2	0	8	
- Mariátegui Julio	4	0	2	0	6	
- Valdivia Henry	2	0	1	0	3	
- Chávez Carlos	8	0	5	0	13	
- Sánchez Marco	4	0	2	0	6	
- López Aldo	12	0	1	0	13	
- Rodríguez Roberto	15	0	2	0	17	
- Lama Carlos	3	0	8	0	11	
<b>NEUROCIROLOGIA</b>	<b>18</b>	<b>5</b>	<b>1</b>	<b>0</b>	<b>24</b>	<b>4</b>
- Orrego José	4	3	0	0	7	
- Heinicke Hugo	4	2	0	0	6	
- Ojeda Luis	8	0	0	0	8	
- Deza Pedro	2	0	1	0	3	
<b>MAMAS Y TEJIDOS BLANDOS</b>	<b>44</b>	<b>10</b>	<b>56</b>	<b>0</b>	<b>110</b>	<b>13</b>
- Vigil Carlos	0	9	2	0	11	
- Velarde Raúl	1	0	0	0	1	
- Abugattás Julio	1	0	0	0	1	
- Cotrina José	2	1	6	0	9	
- Garcés Milko	0	0	6	0	6	
- De la Cruz Miguel	3	0	5	0	8	
- León Mauricio	0	0	1	0	1	
- Calderón Gabriela	2	0	6	0	8	
- Medina Gonzalo	1	0	0	0	1	
- Falla Martín	15	0	7	0	22	
- Dunstan Jorge	11	0	8	0	19	
- Vilchez Sheila	4	0	11	0	15	
- Tapia José	4	0	4	0	8	
<b>TÓRAX</b>	<b>19</b>	<b>6</b>	<b>1</b>	<b>0</b>	<b>26</b>	<b>6</b>
- Rojas Víctor	0	3	0	0	3	
- Amorín Edgar	1	2	0	0	3	
- Bracamonte Luis	1	1	0	0	2	
- De la Guerra Alberto	3	0	0	0	3	
- Rivera Julio	12	0	1	0	13	
- Equilúz Gelber	2	0	0	0	2	

**BASE DE DATOS SALA DE OPERACIONES**  
**AGOSTO - 2008**

DEPARTAMENTOS MEDICOS	Operaciones Hospitalar	Operaciones El Servicio	Operaciones Clínica de Día		Total Operaciones	Nro. Cirujanos
			Hospital	El Servicio		
<b>UROLOGÍA</b>	<b>50</b>	<b>3</b>	<b>0</b>	<b>0</b>	<b>53</b>	<b>8</b>
- Morante Carlos	5	0	0	0	5	
- Pow Sang Mariela	8	2	0	0	10	
- Meza Luis	7	1	0	0	8	
- Destefano Víctor	3	0	0	0	3	
- Garrido Eduardo	4	0	0	0	4	
- Quiroa Fernando	10	0	0	0	10	
- Franco Enrique	6	0	0	0	6	
- Cohaila Luis	7	0	0	0	7	
<b>DIRECCION DE RADIOTERAPIA</b>	<b>41</b>	<b>0</b>	<b>0</b>	<b>0</b>	<b>41</b>	<b>5</b>
- Heredia Adela	6	0	0	0	6	
- Barriga Oscar	2	0	0	0	2	
- Marquina Juan	10	0	0	0	10	
- Lachos Alberto	9	0	0	0	9	
- Ugarte Erika	14	0	0	0	14	

OPERACIONES	HOSPITALAR		CLÍNICA DE DIA		EL SERVICIO	
	% de Oper. Cancelada	% de Oper. No Program.	% de Oper. Cancelada	% de Oper. No Program.	% de Oper. Cancelada	% de Oper. No Program.
	Op.Cancel. ----- x 100	Op.No Prog. ----- x 100	Op.Cancel. ----- x 100	Op.No Prog. ----- x 100	Op.Cancel. ----- x 100	Op.No Prog. ----- x 100
Unidad de Medida	Op.Program.	Op.Realizada	Op.Program.	Op.Realizada	Op.Program.	Op.Realizada
<b>TOTAL</b>	<b>7.8</b>	<b>2.6</b>	<b>12.8</b>	<b>0.8</b>	<b>15.2</b>	<b>3.4</b>
ABDOMEN	5.6	5.6	25.0	0.0	5.6	5.6
CABEZA Y CUELLO	12.2	4.4	12.5	3.4	20.0	0.0
ESPECIALIDADES QUIRURGICAS	4.5	8.7	5.3	0.0	0.0	0.0
GINECOLOGÍA	4.3	1.5	11.5	0.0	0.0	0.0
NEUROCIRUGIA	5.3	0.0	0.0	0.0	16.7	0.0
MAMAS Y TEJIDOS BLANDOS	8.5	2.3	11.1	0.0	16.7	0.0
TORAX	13.6	0.0	75.0	0.0	37.5	16.7
UROLOGIA	10.7	0.0	(&)	(!)	0.0	0.0
RADIOTERAPIA	6.8	0.0	(&)	(!)	(&)	(!)

(&amp;) No hubo Op. Programada

(!) No Hubo Op. Realizada

HOSPITALAR	OPERACIONES			
	Programadas	Realizadas	Canceladas	No Program.
<b>TOTAL</b>	<b>400</b>	<b>379</b>	<b>31</b>	<b>10</b>
ABDOMEN	72	72	4	4
CABEZA Y CUELLO	49	45	6	2
ESPECIALIDADES QUIRURGICAS	22	23	1	2
GINECOLOGIA	69	67	3	1
NEUROCIRUGIA	19	18	1	0
MAMAS Y TEJIDOS BLANDOS	47	44	4	1
TORAX	22	19	3	0
UROLOGIA	56	50	6	0
RADIOTERAPIA	44	41	3	0

CLÍNICA DE DIA	OPERACIONES			
	Programadas	Realizadas	Canceladas	No Program.
<b>TOTAL</b>	<b>149</b>	<b>131</b>	<b>19</b>	<b>1</b>
ABDOMEN	4	3	1	0
CABEZA Y CUELLO	32	29	4	1
ESPECIALIDADES QUIRURGICAS	19	18	1	0
GINECOLOGIA	26	23	3	0
NEUROCIRUGIA	1	1	0	0
MAMAS Y TEJIDOS BLANDOS	63	56	7	0
TORAX	4	1	3	0
UROLOGIA	0	0	0	0
RADIOTERAPIA				

EL SERVICIO	OPERACIONES			
	Programadas	Realizadas	Canceladas	No Program.
<b>TOTAL</b>	<b>66</b>	<b>58</b>	<b>10</b>	<b>2</b>
ABDOMEN	18	18	1	1
CABEZA Y CUELLO	15	12	3	0
ESPECIALIDADES QUIRURGICAS	3	3	0	0
GINECOLOGÍA	1	1	0	0
NEUROCIRUGIA	6	5	1	0
MAMAS Y TEJIDOS BLANDOS	12	10	2	0
TORAX	8	6	3	1
UROLOGÍA	3	3	0	0
RADIOTERAPIA	0	0	0	0

DEPARTAMENTOS MEDICOS	Promedio Permanencia		% Total
	Pre.Operat.	Post.Operat.	
Unidad de Medida	Días Pre.Operat. ----- Egreso Op.	Días Post.Operat. ----- Egreso Op.	Días Pre.Operat. ----- x 100 Días Pre+Post.
<b>TOTAL</b>	<b>2.4</b>	<b>4.9</b>	<b>33.0%</b>
<b>DIRECCION DE CIRUGIA</b>	<b>2.5</b>	<b>5.0</b>	<b>33.5%</b>
ABDOMEN	4.1	9.0	31.3%
CABEZA Y CUELLO	2.9	3.0	49.2%
ESPECIALIDADES QUIRURGICAS	-	-	-
GINECOLOGÍA	2.3	3.2	41.9%
NEUROCIRUGIA	1.4	8.1	14.4%
MAMAS Y TEJIDOS BLANDOS	1.1	2.9	28.1%
TÓRAX	3.4	8.0	30.1%
UROLOGÍA	2.0	5.3	27.6%
<b>DIRECCION DE RADIOTERAPIA</b>	<b>1.1</b>	<b>3.4</b>	<b>23.5%</b>

(&) Las Operaciones realizadas a los pacientes de Medicina y Pediatría han sido consideradas en los departamento médicos de cirugía.

(!) En pediatría se han considerado todos los egresos de pacientes menores de 14 años.

Unidad de Medida	DÍAS PRE Y POST OPERADOS - EGRESOS			
	Días	Días	Egresos	Nº Operaciones(*)
	Pre-Operatorios	Post-Operatorios	Operados	
<b>TOTAL</b>	<b>1,142</b>	<b>2,320</b>	<b>473</b>	<b>411</b>
<b>DIRECCION DE CIRUGIA</b>	<b>1,103</b>	<b>2,193</b>	<b>436</b>	<b>370</b>
ABDOMEN	363	795	88	90
CABEZA Y CUELLO	235	243	81	57
ESPECIALIDADES QUIRURGICAS	0	0	0	0
GINECOLOGIA	181	251	79	68
NEUROCIRUGIA	26	154	19	23
MAMAS Y TEJIDOS BLANDOS	100	256	88	54
TORAX	86	200	25	25
UROLOGÍA	112	294	56	53
<b>DIRECCION DE RADIOTERAPIA</b>	<b>39</b>	<b>127</b>	<b>37</b>	<b>41</b>

(\*) En Operaciones no incluye Clínica de Día y Especialidades Quirúrgicas

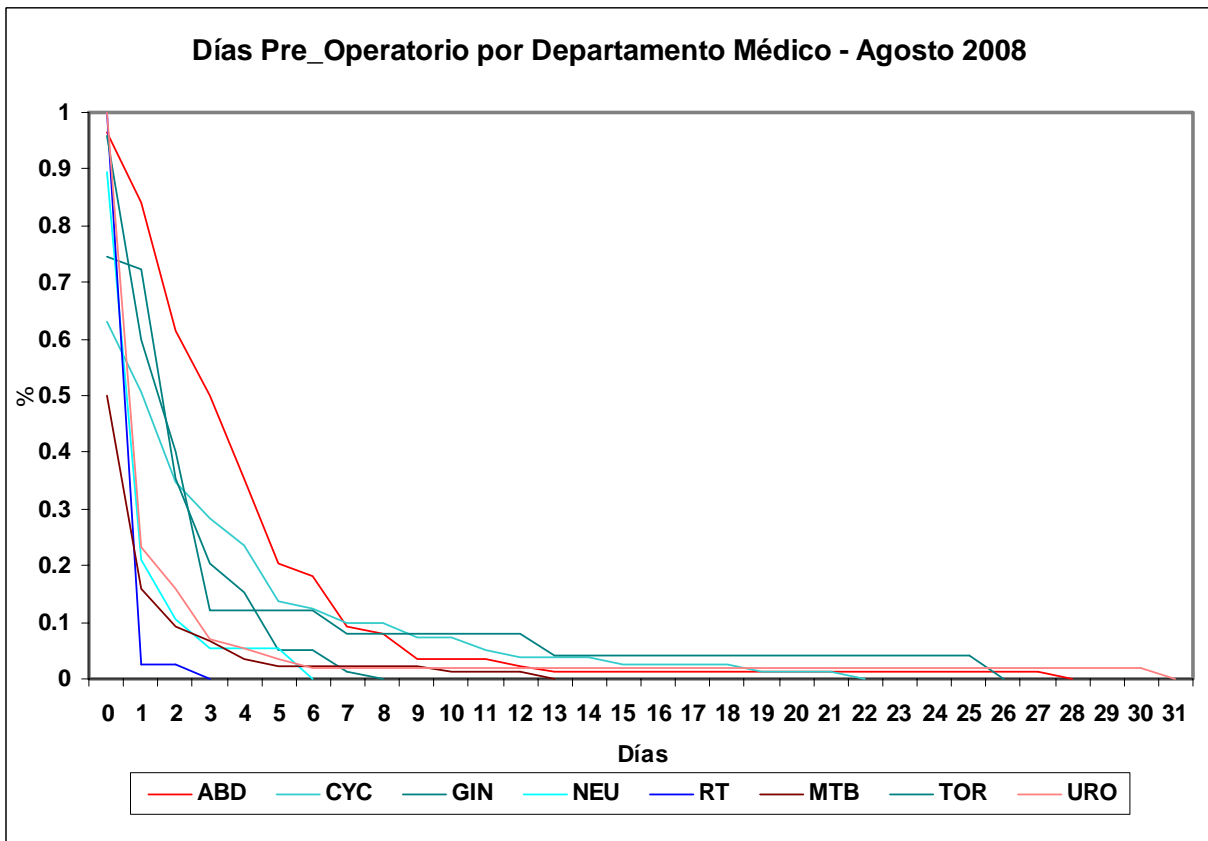
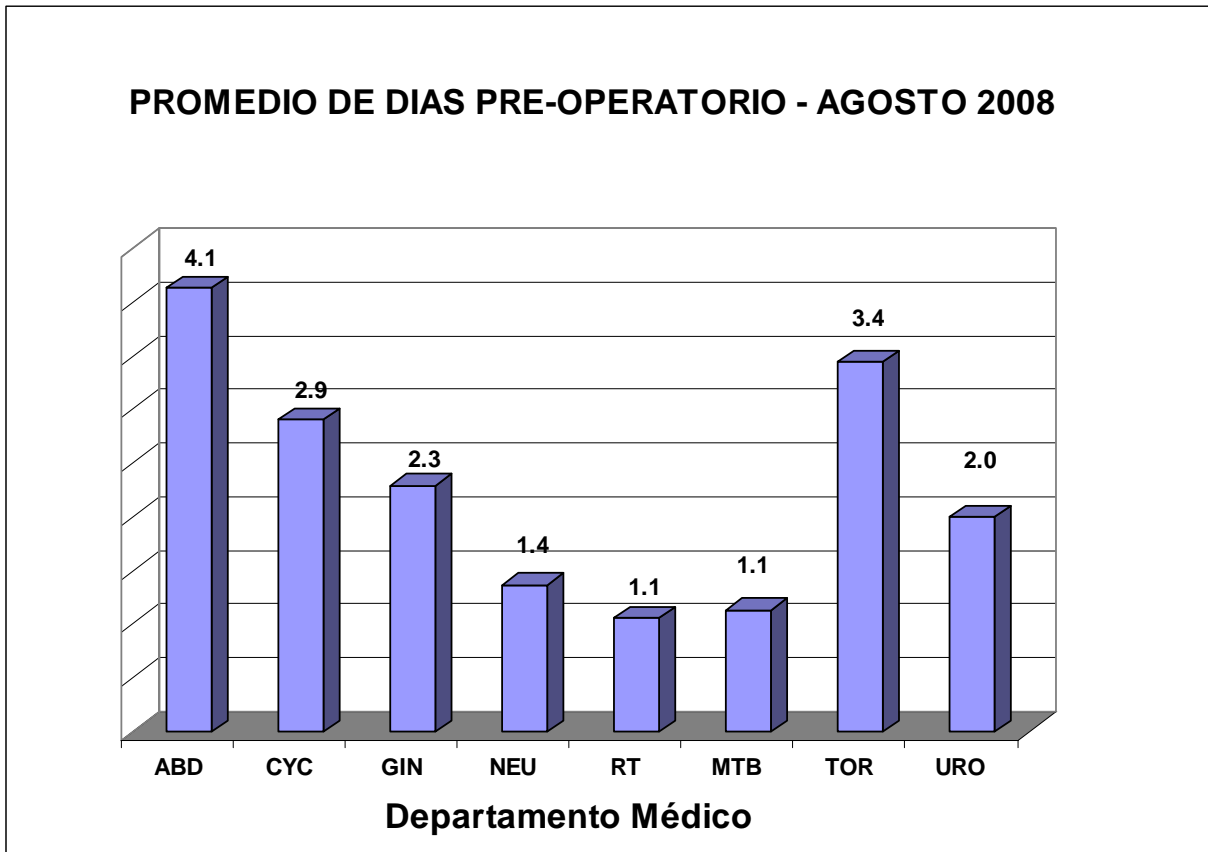
**INDICADORES DE OPERACIONES PRINCIPALES**  
**AGOSTO - 2008**

INDICADOR	TOTAL	Tiempo Operación	Tiempo Anestesia
UNIDAD DE MEDIDA	Nro.	Promedio (horas)	Promedio (horas)
<b>TOTAL</b>	<b>568</b>	<b>1h 45'</b>	<b>2h 5'</b>
<b>DIRECCION DE CIRUGIA</b>	<b>527</b>	<b>1h 52'</b>	<b>2h 13'</b>
<b>ABDOMEN</b>	<b>93</b>	<b>2h 44'</b>	<b>3h 7'</b>
GASTRECTOMIA RADICAL SUB TOTAL DISTAL	12	4h 10'	4h 34'
GASTROENTERO ANASTOMOSIS	9	3h 2'	3h 20'
BIOPSIAS MULTIPLES	7	1h 27'	1h 53'
LAPAROTOMIA EXPLORADORA	7	0h 51'	1h 12'
HEMICOLECTOMIA	6	4h 3'	4h 57'
COLOSTOMIA	4	1h 56'	2h 13'
GASTRECTOMIA TOTAL	3	3h 20'	3h 38'
HEMIHEPATECTOMIA	3	1h 56'	2h 50'
COLECISTECTOMIA	3	1h 56'	2h 20'
ILEO TRANSVERSO ANASTOMOSIS	3	1h 40'	1h 55'
COLOCACION DE PORT A CATH	3	0h 31'	0h 43'
PANCREATECTOMIA PROXIMAL(WIPPLE)	2	9.0	9h 25'
COLECTOMIA TOTAL	2	4h 20'	4h 42'
RESECCION ABDOMINO PERINEAL	2	3h 45'	4h 17'
RESECCION LESION/TUMOR RETROPERITONEAL	2	2h 52'	3h 7'
RESECCION ANTERIOR DEL RECTO	2	2h 2'	2h 35'
CIERRE DE COLOSTOMIA	2	1h 47'	2h 5'
BIOPSIA DE HIGADO	2	1.0	1h 3'
LAPAROSCOPIA	2	0h 27'	0h 50'
OTROS	17	2h 49'	3h 8'
<b>CABEZA Y CUELLO</b>	<b>86</b>	<b>1h 51'</b>	<b>2h 10'</b>
TIROIDECTOMIA TOTAL	15	3h 5'	3h 22'
HEMITIROIDECTOMIA	10	1h 23'	1h 45'
PAROTIDECTOMIA SUPERFICIAL	5	2h 20'	2h 37'
GLOSECTOMIA	4	3h 41'	4h 1'
ENUCLEACION GLOBO OCULAR	4	0h 42'	1h 13'
TIROIDECTOMIA SUB TOTAL	3	1h 8'	1h 23'
EXTIRP.NODULO CUERDA VOCAL	3	0h 26'	0h 48'
LARINGECTOMIA TOTAL	2	3h 35'	3h 50'
TRAQUEOTOMIA	2	2h 40'	3.0
EXENTERACION DE LA ORBITA	2	2h 27'	2h 35'
EXENTERACION FOSA NASAL	2	1h 32'	1h 47'
RESECC.RADICAL TUMOR LABIO	2	1h 3'	1h 45'
ENUCLEACION TUMOR PAROTIDA/SUB MAXILAR/S	2	1h 2'	1h 20'
TRAQUEOSTOMIA	2	0h 55'	1h 2'
ESCISION LESION/TUMOR ORBITA	2	0h 40'	1h 5'
REVISION DE HEMOSTASIA	2	0h 40'	0h 52'
RESECCION TUMOR FOSA NASAL	2	0h 22'	0h 42'
OTROS	22	1h 35'	1h 53'
<b>ESPECIALIDADES QUIRURGICAS</b>	<b>44</b>	<b>1h 34'</b>	<b>1h 58'</b>
BIOPSIA INCISIONAL HUESO	10	1h 1'	1h 22'
INJERTO DE ESPICULAS OSEAS	5	1h 53'	2h 2'
CURETAJE DE TUMOR OSEO	4	0h 32'	0h 47'
RESECCION TUMOR OSEO	3	1h 3'	1h 48'
RESECCION PARCIAL DE HUESO	2	1h 55'	3h 17'
AMPUTACION DEL BRAZO	2	0h 55'	1h 15'
OTROS DE ORTOPEdia ONCOLOGICA	3	1h 48'	2h 8'
RECONSTRUCCION MAMARIA	5	1h 40'	2h 5'
INJERTO DE PIEL	2	2h 15'	2h 50'
MAMOPLASTIA DE REDUCCION	2	1h 50'	2h 22'
OTROS DE CIRUGIA PLASTICA RECONSTRUCTIVA	6	2h 26'	2h 47'
<b>GINECOLOGIA</b>	<b>91</b>	<b>1h 35'</b>	<b>1h 55'</b>
CONO FRIO DE CERVIX	24	0h 31'	0h 45'
HISTERECTOMIA ABDOMINAL AMPLIADA VAGINA	15	2h 8'	2h 32'
ESTADIAJE DE OVARIO (CANCER)	8	2h 55'	3h 27'
HISTERECTOMIA VAGINAL AMPLIADA VAGINA	6	1h 56'	2h 14'
CITORREDUCCION OVARIO PRIMARIA	5	2h 2'	2h 28'
RESECCION TUMOR ANEXIAL	5	1h 34'	1h 53'
HISTERECTOMIA RADICAL TIPO 3	4	3h 26'	3h 49'
ESTADIAJE DE ENDOMETRIO (CANCER)	3	2h 8'	2h 31'
BIOPSIAS MULTIPLES	3	1h 41'	1h 55'
OFORECTOMIA	3	1h 1'	1h 23'
EXTIRP.LESION TUMOR DE OVARIO (QUISTECT)	2	1h 10'	1h 27'
LAPAROSCOPIA	2	0h 47'	1h 7'
OTROS	11	1h 19'	1h 39'



**INDICADORES DE OPERACIONES PRINCIPALES****AGOSTO - 2008**

INDICADOR	TOTAL	Tiempo Operación	Tiempo Anestesia
UNIDAD DE MEDIDA	Nro.	Promedio (horas)	Promedio (horas)
<b>DIRECCION DE CIRUGIA</b>			
<b>NEUROCIRUGIA</b>	<b>24</b>	<b>3h 12'</b>	<b>3h 47'</b>
RESEC.TEJIDO TUMORAL DEL ENCEFALO	15	3h 55'	4h 33'
BIOPSIA ESTEREOTAXICA	4	0h 45'	1h 8'
RESECCION TUMOR MEDULA ESPINAL	2	3h 17'	3h 42'
DERIVACION VENTRICULAR PERITONEAL	2	1h 2'	1h 42'
RESECCION TEJIDO OSEO	1	6h 3'	7.0
<b>MAMAS Y TEJIDOS BLANDOS</b>	<b>110</b>	<b>1h 16'</b>	<b>1h 35'</b>
TUMORECTOMIA	26	1h 13'	1h 28'
MASTECTOMIA RADICAL MODIFICADA	10	1h 24'	1h 52'
MASTECTOMIA TOTAL	10	1h 21'	1h 44'
ESCISION DE TUMOR MAMA	10	0h 55'	1h 1'
DISECCION RADICAL DE AXILA	8	1h 1'	1h 24'
MASTECTOMIA RADICAL	7	0h 58'	1h 32'
MASTECTOMIA PARCIAL	5	1h 17'	1h 31'
RESECCION TUMOR TEJIDOS BLANDOS	5	1h 3'	1h 15'
DISECCION INGUINO FEMORAL	3	1h 45'	2h 1'
RESECCION TUMOR ESCAPULAR	3	1h 31'	1h 48'
RESEC.RADICAL TUMOR DEL PIE	3	1h 20'	1h 37'
AMPUTACION DEDOS DEL PIE	3	1h 8'	1h 23'
RESECCION L.RAD.TUMOR PIERNA	2	2h 27'	2h 45'
RESECCION RADICAL TUMOR DORSO LUMBAR	2	2h 5'	2h 25'
RESEC.RADICAL TUMOR MUSLO	2	1h 45'	2h 2'
REVISION DE HEMOSTASIA	2	0h 55'	1h 15'
RESECCION RADICAL TUMOR BRAZO	2	0h 50'	1h 7'
OTROS	7	1h 40'	1h 54'
<b>TORAX</b>	<b>26</b>	<b>1h 29'</b>	<b>1h 50'</b>
COLOC.CATETER VENOSO CENTRAL PERMANENTE	6	0h 39'	0h 50'
ENUCLEACION DE NODULO PULMONAR	5	2h 10'	2h 39'
BIOPSIA DE PULMON	3	0h 50'	1h 5'
RESECCION EN CUA DE PULMON	2	2h 55'	3h 17'
RESECCION TUMOR MEDIASTINAL	2	1h 52'	2h 3'
BIOPSIA DE PLEURA	2	1h 5'	1h 22'
OTROS	6	1h 37'	2h 1'
<b>UROLOGIA</b>	<b>53</b>	<b>1h 49'</b>	<b>2h 10'</b>
PROSTATECTOMIA RADICAL	9	2h 56'	3h 23'
NEFRECTOMIA RADICAL	8	2h 13'	2h 36'
ORQUIDECTOMIA RADICAL	7	0h 50'	1h 3'
RESECCION TRANS URETRAL DE PROSTATA	6	1h 31'	1h 52'
DISECCION RETROPERITONEAL	5	2h 47'	3h 3'
RESECCION TRANS URETRAL DE TUMOR VESICAL	5	0h 29'	0h 45'
OTROS	13	1h 38'	2h 1'
<b>DIRECCION DE RADIOTERAPIA</b>	<b>41</b>	<b>0h 20'</b>	<b>0h 32'</b>
APLICACION DE RADIUM INTRACAVITARIO	41	0h 20'	0h 32'



**INDICADORES DE HOSPITALIZACION****AGOSTO - 2008****INDICADORES DE HOSPITALIZACION POR DEPARTAMENTO MEDICO**

PROMEDIO DE PERMANENCIA	TOTAL	HOSPITALAR	EL SERVICIO	EMERGENCIA
DEPARTAMENTOS MEDICOS	Nº Dias Estanc. ----- Total Egresos	Nº Dias Estanc. ----- Total Egresos	Nº Dias Estanc. ----- Total Egresos	Nº Dias Estanc. ----- Total Egresos
<b>TOTAL</b>	<b>7.6</b>	<b>9.4</b>	<b>6.0</b>	<b>2.2</b>
DIRECCION DE CIRUGIA	6.0	7.0	6.6	2.1
ABDOMEN	10.0	13.1	9.2	1.9
CABEZA Y CUELLO	4.6	5.1	4.2	2.3
GINECOLOGIA	5.1	5.9	3.5	1.3
NEUROCIRUGIA	7.8	11.2	12.0	1.7
MAMAS Y TEJIDOS BLANDOS	4.3	4.7	3.0	2.6
TORAX	6.5	9.1	7.6	2.6
UROLOGIA	5.3	6.1	10.3	2.5
DIRECCION DE MEDICINA	10.7	15.4	5.5	2.2
ONCOLOGIA MEDICA	9.5	13.9	5.5	2.5
ONCOLOGIA PEDIATRICA	14.1	18.3	5.4	1.5
DIRECCION DE RADIOTERAPIA	4.6	4.6	0.0	0.0
RADIOTERAPIA	4.6	4.6	0.0	0.0

(I) En Pediatría se han considerado todos los egresos de pacientes menores de 14 años.

(&amp;) No hubo egresos.

**BASE DE DATOS HOSPITALIZACION****AGOSTO - 2008**

DEPARTAMENTOS MEDICOS	TOTAL			HOSPITALAR			EL SERVICIO			EMERGENCIA		
	Total Egresos (vivos y fallec.)	Egresos vivos y fall. < 48 h.	Total estancias egresados (vivos y fall)	Total egresos (vivos y fallec)	Egresos (viv y fall) < 48 h.	Dias estanc. egresados (vivos y fall)	Total Egresos (vivos y fallec.)	Egresos (viv y fall) < 48 h.	Dias estanc. egresados (vivos y fall)	Total Egresos (vivos y fallec.)	Egresos (viv y fall) < 48 h.	Dias estanc. egresados (vivos y fall)
<b>TOTAL</b>	<b>966</b>	<b>293</b>	<b>7,340</b>	<b>664</b>	<b>130</b>	<b>6,242</b>	<b>117</b>	<b>29</b>	<b>698</b>	<b>185</b>	<b>134</b>	<b>400</b>
DIRECCION DE CIRUGIA	593	221	3,576	426	120	2,987	52	13	344	115	88	245
ABDOMEN	111	24	1,107	70	3	919	15	0	138	26	21	50
CABEZA Y CUELLO	101	49	468	78	36	394	11	5	46	12	8	28
GINECOLOGIA	101	34	520	84	19	494	2	1	7	15	14	19
NEUROCIRUGIA	36	15	282	20	3	224	3	1	36	13	11	22
MAMAS Y TEJIDOS BLANDOS	137	66	591	109	49	513	11	5	33	17	12	45
TORAX	36	10	233	16	1	146	7	1	53	13	8	34
UROLOGIA	71	23	375	49	9	297	3	0	31	19	14	47
DIRECCION DE MEDICINA	334	72	3,585	200	10	3,080	64	16	350	70	46	155
ONCOLOGIA MEDICA	243	53	2,303	133	7	1,853	59	16	323	51	30	127
ONCOLOGIA PEDIATRICA	91	19	1,282	67	3	1,227	5	0	27	19	16	28
DIRECCION DE RADIOTERAPIA	39	0	179	38	0	175	1	0	4	0	0	0
RADIOTERAPIA	39	0	179	38	0	175	1	0	4	0	0	0

**INDICADORES DE HOSPITALIZACION POR AREA HOSPITALARIA****AGOSTO - 2008**

AREA HOSPITALARIA	Promedio Permanencia	Porcentaje Ocupación	Rendimiento Cama	Observación
Unidad de Medida	Nº Dias Estanc. ----- Tot.Egre+Trasl	Dia-Cama Ocupada ----- x100 Dias Cama Disponib	Tot. Egresos+Trasl ----- Nº Camas utilizadas	No se Utilizaron las camas Siguientes
<b>TOTAL</b>	-	<b>78.5%</b>	<b>3.5</b>	
<b>EMERGENCIA</b>	<b>2.9</b>	<b>87.1%</b>	<b>11.6</b>	
- Camas	3.1	90.1%	10.6	
- Camillas	2.7	83.3%	12.8	
<b>SALA COMUN</b>	<b>8.0</b>	<b>77.4%</b>	<b>3.0</b>	
- 4to. Este	8.1	79.6%	3.2	
- 5to. Este	7.6	70.0%	2.9	
- 6to. Este	8.5	83.9%	2.9	
<b>EL SERVICIO</b>	<b>6.4</b>	<b>72.5%</b>	<b>3.4</b>	
- 4to. Oeste	6.7	81.6%	3.2	
- 5to. Oeste	7.0	70.7%	3.5	522
- 6to. Oeste	5.7	67.7%	3.6	
SEPIN	15.9	90.3%	1.5	
PEDIATRIA	17.7	93.3%	1.7	
UCI	5.6	79.7%	5.7	428
UTM	10.3	96.6%	2.6	
UTI	5.1	52.8%	4.3	339-341
ADOLESCENTES	8.1	69.1%	2.4	361
AISLADOS	11.7	92.5%	2.7	
CLINICA DE DIA	1.1	36.7%	16.0	373-375-377-381-395
<b>RECUPERACION (*)</b>	<b>19.0</b>	<b>75.7%</b>	<b>16.9</b>	

(\*) En Recuperación : El Prom.Permanencia es en Horas.

**BASE DE DATOS HOSPITALIZACION POR AREA HOSPITALARIA****AGOSTO - 2008**

AREA HOSPITALARIA	Egre.+Traslad. (vivo y fallec.)	Egre.+Traslad. (vivo y fallec.) < 48 h.	Dias Estanc. (vivos y fallec) Egre.+Traslad.	Nro.Dias Mes	Nro. De Camas Utilizadas	Dias Cama Disponibles	Dias-Cama Ocupadas	Egresos	Nro. De Camas Reales
<b>TOTAL</b>	<b>1,270</b>	<b>380</b>	<b>8,530</b>	<b>31</b>	<b>358</b>	<b>10,943</b>	<b>8,588</b>	<b>966</b>	<b>368</b>
<b>EMERGENCIA</b>	<b>312</b>	<b>179</b>	<b>895</b>	<b>31</b>	<b>27</b>	<b>837</b>	<b>729</b>	<b>185</b>	<b>27</b>
- Camas	159	76	486		15	465	419		15
- Camillas	153	103	409		12	372	310		12
<b>SALA COMUN</b>	<b>433</b>	<b>36</b>	<b>3,468</b>	<b>31</b>	<b>145</b>	<b>4,495</b>	<b>3,478</b>	<b>391</b>	<b>145</b>
- 4to. Este	164	8	1,324		52	1,612	1,283		52
- 5to. Este	152	15	1,148		52	1,612	1,129		52
- 6to. Este	117	13	996		41	1,271	1,066		41
<b>EL SERVICIO</b>	<b>127</b>	<b>19</b>	<b>813</b>	<b>31</b>	<b>37</b>	<b>1,178</b>	<b>854</b>	<b>117</b>	<b>38</b>
- 4to. Oeste	32	5	213		10	310	253		10
- 5to. Oeste	45	5	317		13	434	307		14
- 6to. Oeste	50	9	283		14	434	294		14
SEPIN	18	5	286		12	372	336	14	12
PEDIATRIA	69	9	1,220		41	1,271	1,186	66	41
UCI	34	12	190		6	217	173	7	7
UTM	49	1	505		19	589	569	38	19
UTI	26	7	133		6	248	131	2	8
ADOLESCENTES	90	15	725		38	1,209	835	41	39
AISLADOS	16	1	187		6	186	172	10	6
CLINICA DE DIA	96	96	108		6	341	125	95	11
<b>RECUPERACION (*)</b>	<b>254</b>	<b>254</b>	<b>4,833</b>	<b>31</b>	<b>15</b>	<b>465</b>	<b>352</b>		<b>15</b>

(\*) Los Datos no están incluidos en el Total. Las estancias es en horas,

**CUADRO DE RESUMEN SEGÚN EGRESOS + TRASLADOS****AGOSTO - 2008**

AREA HOSPITALARIA	Nº Camas Utilizadas	Días Cama Disponibles	Egresos + Traslados	Días cama Ocupación	Días Estancia Egre.+Tras.	Promedio de Permanencia	Rendimiento	% de Ocup. Grado de Uso	Intervalo de Sustitución
<b>TOTAL</b>	<b>358</b>	<b>10,943</b>	<b>1,270</b>	<b>8,588</b>	<b>8,530</b>	<b>6.7</b>	<b>3.5</b>	<b>78.5</b>	<b>1.85</b>
EMERGENCIA	27	837	312	729	895	2.9	11.6	87.1	0.3
SALA COMUN	145	4,495	433	3,478	3,468	8.0	3.0	77.4	2.3
EL SERVICIO	37	1,178	127	854	813	6.4	3.4	72.5	2.6
SEPIN	12	372	18	336	286	15.9	1.5	90.3	2.0
PEDIATRIA	41	1,271	69	1,186	1,220	17.7	1.7	93.3	1.2
UCI	6	217	34	173	190	5.6	5.7	79.7	1.3
UTM	19	589	49	569	505	10.3	2.6	96.6	0.4
UTI	6	248	26	131	133	5.1	4.3	52.8	4.5
ADOLESCENTES	38	1,209	90	835	725	8.1	2.4	69.1	4.2
AISLADOS	6	186	16	172	187	11.7	2.7	92.5	0.9
CLINICA DE DIA	6	341	96	125	108	1.1	16.0	36.7	2.3
RECUPERACION (*)	15	465	254	352	4,833	19.0	16.9	75.7	0.4

(\*) Los Datos no están incluidos en el Total, Las Estancias y Promedio de Permanencia es en Horas

**INDICADORES DE HOSPITALIZACION POR EDAD Y SEXO****AGOSTO - 2008**

INDICADOR POR GRUPO DE EDAD Y SEXO		Promedio Permanencia
Grupo de Edad	SEXO	Nº Dias Estanc. ----- Total Egresos
TOTAL	<b>TOTAL</b>	<b>7.6</b>
	Masc	8.2
	Fem	7.2
[ 0 - 14 ]	<b>Total</b>	<b>11.9</b>
	Masc	9.6
	Fem	15.3
[15 - 19]	<b>Total</b>	<b>10.6</b>
	Masc	11.8
	Fem	8.6
[20 - 34]	<b>Total</b>	<b>8.1</b>
	Masc	7.7
	Fem	8.5
[35 - 44]	<b>Total</b>	<b>6.4</b>
	Masc	6.6
	Fem	6.3
[45 - 64]	<b>Total</b>	<b>6.2</b>
	Masc	8.4
	Fem	5.4
[≥ 65[	<b>Total</b>	<b>7.0</b>
	Masc	7.1
	Fem	6.9

**BASE DE DATOS HOSPITALIZACION POR EDAD Y SEXO**  
**AGOSTO - 2008**

<b>BASE DE DATOS DE HOSPITALIZACION</b>			
<b>Grupo de Edad</b>	<b>SEXO</b>	<b>Total egresos (vivos y fallecidos)</b>	<b>Tot. días estanc. egresados (vivos y fallec.)</b>
<b>TOTAL</b>	<b>TOTAL</b>	<b>966</b>	<b>7,340</b>
	<b>Masc</b>	<b>386</b>	<b>3,177</b>
	<b>Fem</b>	<b>580</b>	<b>4,163</b>
<b>[ 0 - 14 ]</b>	<b>Total</b>	<b>118</b>	<b>1,400</b>
	Masc	71	682
	Fem	47	718
<b>[15 - 19]</b>	<b>Total</b>	<b>42</b>	<b>444</b>
	Masc	26	307
	Fem	16	137
<b>[20 - 34]</b>	<b>Total</b>	<b>133</b>	<b>1,083</b>
	Masc	62	479
	Fem	71	604
<b>[35 - 44]</b>	<b>Total</b>	<b>103</b>	<b>657</b>
	Masc	21	138
	Fem	82	519
<b>[45 - 64]</b>	<b>Total</b>	<b>308</b>	<b>1,918</b>
	Masc	86	719
	Fem	222	1,199
<b>[≥ 65]</b>	<b>Total</b>	<b>262</b>	<b>1,838</b>
	Masc	120	852
	Fem	142	986

INDICADOR POR DEPARTAMENTO MEDICO Y SEXO		Promedio Permanencia
Dpto.Médico y Sexo	SEXO	Nº Dias Estanc. -----
		Total Egresos
TOTAL	<b>TOTAL</b>	<b>7.6</b>
	Masc	8.2
	Fem	7.2
ABDOMEN	<b>Total</b>	<b>10.0</b>
	Masc	10.0
	Fem	9.9
CABEZA Y CUELLO	<b>Total</b>	<b>4.6</b>
	Masc	4.3
	Fem	4.8
GINECOLOGIA	<b>Total</b>	<b>5.1</b>
	Masc	(&)
	Fem	5.1
NEUROCIRUGIA	<b>Total</b>	<b>7.8</b>
	Masc	10.5
	Fem	6.3
MAMAS Y TEJIDOS BLANDOS	<b>Total</b>	<b>4.3</b>
	Masc	6.1
	Fem	3.9
TORAX	<b>Total</b>	<b>6.5</b>
	Masc	6.5
	Fem	6.4
UROLOGIA	<b>Total</b>	<b>5.3</b>
	Masc	5.3
	Fem	5.5
ONCOLOGIA MEDICA	<b>Total</b>	<b>9.5</b>
	Masc	9.5
	Fem	9.5
ONCOLOGIA PEDIATRICA	<b>Total</b>	<b>14.1</b>
	Masc	10.8
	Fem	19.3
RADIOTERAPIA	<b>Total</b>	<b>4.6</b>
	Masc	(&)
	Fem	4.6

(&) No hubieron egresos.



<b>BASE DE DATOS DE HOSPITALIZACION</b>			
<b>Dpto.Médico y Sexo</b>	<b>SEXO</b>	<b>Total egresos (vivos y fallecidos)</b>	<b>Tot. días estanc. egresados (vivos y fallec.)</b>
<b>TOTAL</b>	<b>TOTAL</b>	<b>966</b>	<b>7,340</b>
	<b>Masc</b>	<b>386</b>	<b>3,177</b>
	<b>Fem</b>	<b>580</b>	<b>4,163</b>
<b>ABDOMEN</b>	<b>Total</b>	<b>111</b>	<b>1,107</b>
	Masc	54	542
	Fem	57	565
<b>CABEZA Y CUELLO</b>	<b>Total</b>	<b>101</b>	<b>468</b>
	Masc	39	168
	Fem	62	300
<b>GINECOLOGIA</b>	<b>Total</b>	<b>101</b>	<b>520</b>
	Masc	0	0
	Fem	101	520
<b>NEUROCIROGIA</b>	<b>Total</b>	<b>36</b>	<b>282</b>
	Masc	13	137
	Fem	23	145
<b>MAMAS Y TEJIDOS BLANDOS</b>	<b>Total</b>	<b>137</b>	<b>591</b>
	Masc	24	146
	Fem	113	445
<b>TORAX</b>	<b>Total</b>	<b>36</b>	<b>233</b>
	Masc	22	144
	Fem	14	89
<b>UROLOGIA</b>	<b>Total</b>	<b>71</b>	<b>375</b>
	Masc	60	315
	Fem	11	60
<b>ONCOLOGIA MEDICA</b>	<b>Total</b>	<b>243</b>	<b>2,303</b>
	Masc	118	1,119
	Fem	125	1,184
<b>ONCOLOGIA PEDIATRICA</b>	<b>Total</b>	<b>91</b>	<b>1,282</b>
	Masc	56	606
	Fem	35	676
<b>RADIOTERAPIA</b>	<b>Total</b>	<b>39</b>	<b>179</b>
	Masc	0	0
	Fem	39	179

**INDICADORES DE CALIDAD****AGOSTO - 2008****INDICADORES DE CALIDAD POR DEPARTAMENTOS MEDICOS**

DEPARTAMENTO MEDICOS	TOTAL			
	Porcentaje Mortalid.Bruta	Porcentaje Mortalid.Neta	Porcentaje Mort. Post-Op ( < 10 d. )	Porcentaje Necropsias
Unidad de Medida	$\frac{\text{Total Fallecidos}}{\text{Total Egresos}} \times 100$	$\frac{\text{Total Fallec >48h}}{\text{T.Egre. - Egre. <48h}} \times 100$	$\frac{\text{Fallec.Post.Op.}}{\text{Total Operac.}} \times 100$	$\frac{\text{Nº Necrops.}}{\text{Total Fallecidos}} \times 100$
<b>TOTAL</b>	<b>6.5%</b>	<b>5.5%</b>	<b>0.9%</b>	<b>6.3%</b>
DIRECCION DE CIRUGIA	4.0%	2.7%	0.9%	12.5%
ABDOMEN	3.6%	2.3%	1.1%	25.0%
CABEZA Y CUELLO	3.0%	1.9%	1.2%	0.0%
ESPECIALIDADES QUIRURGICAS	(&)	0.0%	0.0%	(&)
GINECOLOGIA	4.0%	1.5%	0.0%	0.0%
NEUROCIRUGIA	5.6%	9.5%	4.2%	0.0%
MAMAS Y TEJIDOS BLANDOS	2.9%	2.8%	0.0%	0.0%
TORAX	8.3%	0.0%	3.8%	66.7%
UROLOGIA	5.6%	4.2%	1.9%	0.0%
DIRECCION DE MEDICINA	11.7%	10.3%	(#)	2.6%
ONCOLOGICA MEDICA	13.6%	11.6%	(#)	3.0%
ONCOLOGIA PEDIATRICA	6.6%	6.9%	(#)	0.0%
DIRECCION DE RADIOTERAPIA	0.0%	0.0%	0.0%	(&)
RADIOTERAPIA	0.0%	0.0%	0.0%	(&)

(&amp;) No hubo fallecidos ni egresos.

(#) No aplicable

**BASE DE DATOS DE FALLECIDOS POR DEPARTAMENTO MEDICO****AGOSTO - 2008**

DEPARTAMENTOS MEDICOS	TOTAL					
	Total Fallecidos	Total Fallecidos < 48 h.	Total Fallecidos > 48 h.	Total Fallecidos Pos.Op. < 10 d.	Nº de Necropsias	Total Operaciones
<b>TOTAL</b>	<b>63</b>	<b>26</b>	<b>37</b>	<b>5</b>	<b>4</b>	<b>568</b>
DIRECCION DE CIRUGIA	24	14	10	5	3	527
ABDOMEN	4	2	2	1	1	93
CABEZA Y CUELLO	3	2	1	1	0	86
ESPECIALIDADES QUIRURGICAS	0	0	0	0	0	44
GINECOLOGIA	4	3	1	0	0	91
NEUROCIRUGIA	2	0	2	1	0	24
MAMAS Y TEJIDOS BLANDOS	4	2	2	0	0	110
TORAX	3	3	0	1	2	26
UROLOGIA	4	2	2	1	0	53
DIRECCION DE MEDICINA	39	12	27	0	1	0
ONCOLOGICA MEDICA	33	11	22	0	1	0
ONCOLOGIA PEDIATRICA	6	1	5	0	0	0
DIRECCION DE RADIOTERAPIA	0	0	0	0	0	41
RADIOTERAPIA	0	0	0	0	0	41

DEPARTAMENTOS MEDICOS	HOSPITALAR			
	Porcentaje Mortalidad Bruta Total Fallecidos ----- x 100 Total Egresos	Porcentaje Mortalidad Neta Total Fallec >48h ----- x 100 T.Egre. - Egre. <48h	Porcentaje Mort. Post-Op (< 10 días) Fallec.Post.Op. ----- x 100 Total Operac. Hospitalar	Porcentaje de Necropsias Nº Necropsias ----- x 100 Total Fallecidos
<b>TOTAL</b>	<b>3.3%</b>	<b>3.4%</b>	<b>0.6%</b>	<b>0.0%</b>
DIRECCION DE CIRUGIA	1.2%	1.6%	0.7%	0.0%
ABDOMEN	1.4%	1.5%	1.4%	0.0%
CABEZA Y CUELLO	0.0%	0.0%	0.0%	(&)
ESPECIALIDADES QUIRURGICAS	(&)	(&)	0.0%	(&)
GINECOLOGIA	1.2%	1.5%	0.0%	0.0%
NEUROCIRUGIA	10.0%	11.8%	0.0%	0.0%
MAMAS Y TEJIDOS BLANDOS	0.9%	1.7%	0.0%	0.0%
TORAX	0.0%	0.0%	5.0%	(&)
UROLOGIA	0.0%	0.0%	2.0%	(&)
DIRECCION DE MEDICINA	<b>8.5%</b>	<b>6.8%</b>	<b>(#)</b>	<b>0.0%</b>
ONCOLOGIA MEDICA	9.8%	7.9%	(#)	0.0%
ONCOLOGIA PEDIATRICA	6.0%	4.7%	(#)	0.0%
DIRECCION DE RADIOTERAPIA	0.0%	0.0%	0.0%	(&)
RADIOTERAPIA	0.0%	0.0%	0.0%	(&)

(&amp;) No hubo fallecidos ni egresos.

(#) No aplicable

HOSPITALAR						
DEPARTAMENTOS MEDICOS	Total Fallecidos	Total Fallecidos < 48 hrs.	Total Fallecidos > 48 hrs.	Total Fallec. PostOp. <10 días	Nro. De Necropsias	Nro. De Operaciones
<b>TOTAL</b>	<b>22</b>	<b>4</b>	<b>18</b>	<b>3</b>	<b>0</b>	<b>496</b>
DIRECCION DE CIRUGIA	5	0	5	3	0	455
ABDOMEN	1	0	1	1	0	72
CABEZA Y CUELLO	0	0	0	0	0	69
ESPECIALIDADES QUIRURGICAS	0	0	0	0	0	38
GINECOLOGIA	1	0	1	0	0	90
NEUROCIRUGIA	2	0	2	0	0	17
MAMAS Y TEJIDOS BLANDOS	1	0	1	0	0	100
TORAX	0	0	0	1	0	20
UROLOGIA	0	0	0	1	0	49
DIRECCION DE MEDICINA	<b>17</b>	<b>4</b>	<b>13</b>	<b>0</b>	<b>0</b>	<b>0</b>
ONCOLOGIA MEDICA	13	3	10	0	0	0
ONCOLOGIA PEDIATRICA	4	1	3	0	0	0
DIRECCION DE RADIOTERAPIA	<b>0</b>	<b>0</b>	<b>0</b>	<b>0</b>	<b>0</b>	<b>41</b>
RADIOTERAPIA	0	0	0	0	0	41

DEPARTAMENTOS MEDICOS	EL SERVICIO			
	Porcentaje Mortalidad Bruta	Porcentaje Mortalidad Neta	Porcentaje Mort. Post-Op (< 10 días)	Porcentaje de Necropsias
Unidad de Medida	$\frac{\text{Total Fallecidos}}{\text{Total Egresos}} \times 100$	$\frac{\text{Total Fallec >48h}}{\text{T.Egre. - Egre. <48h}} \times 100$	$\frac{\text{Fallec.Post.Op.}}{\text{Total Operac. Emerg.}} \times 100$	$\frac{\text{Nº Necrops.}}{\text{Total Fallecidos}} \times 100$
<b>TOTAL</b>	<b>7.7%</b>	<b>10.2%</b>	<b>1.7%</b>	<b>0.0%</b>
<b>DIRECCION DE CIRUGIA</b>	<b>1.9%</b>	<b>2.6%</b>	<b>1.7%</b>	<b>0.0%</b>
ABDOMEN	0.0%	0.0%	0.0%	(&)
CABEZA Y CUELLO	0.0%	0.0%	0.0%	(&)
ESPECIALIDADES QUIRURGICAS	(&)	(&)	0.0%	(&)
GINECOLOGIA	0.0%	0.0%	0.0%	(&)
NEUROCIRUGIA	0.0%	0.0%	20.0%	(&)
MAMAS Y TEJIDOS BLANDOS	0.0%	0.0%	0.0%	(&)
TORAX	0.0%	0.0%	0.0%	(&)
UROLOGIA	33.3%	33.3%	0.0%	0.0%
<b>DIRECCION DE MEDICINA</b>	<b>12.5%</b>	<b>16.7%</b>	<b>(#)</b>	<b>0.0%</b>
ONCOLOGIA MEDICA	13.6%	18.6%	(#)	0.0%
ONCOLOGIA PEDIATRICA	0.0%	0.0%	(#)	(&)
<b>DIRECCION DE RADIOTERAPIA</b>	<b>0.0%</b>	<b>0.0%</b>	<b>(&amp;)</b>	<b>(&amp;)</b>
RADIOTERAPIA	0.0%	0.0%	(&)	(&)

(&amp;) No hubo fallecidos ni egresos.

(#) No aplicable

EL SERVICIO						
DEPARTAMENTOS MEDICOS	Total Fallecidos	Total Fallecidos < 48 hrs.	Total Fallecidos > 48 hrs.	Total Fallec. PostOp. <10 días	Nro. De Necropsias	Nro. De Operaciones
<b>TOTAL</b>	<b>9</b>	<b>0</b>	<b>9</b>	<b>1</b>	<b>0</b>	<b>58</b>
<b>DIRECCION DE CIRUGIA</b>	<b>1</b>	<b>0</b>	<b>1</b>	<b>1</b>	<b>0</b>	<b>58</b>
ABDOMEN	0	0	0	0	0	18
CABEZA Y CUELLO	0	0	0	0	0	12
ESPECIALIDADES QUIRURGICAS	0	0	0	0	0	3
GINECOLOGIA	0	0	0	0	0	1
NEUROCIRUGIA	0	0	0	1	0	5
MAMAS Y TEJIDOS BLANDOS	0	0	0	0	0	10
TORAX	0	0	0	0	0	6
UROLOGIA	1	0	1	0	0	3
<b>DIRECCION DE MEDICINA</b>	<b>8</b>	<b>0</b>	<b>8</b>	<b>0</b>	<b>0</b>	<b>0</b>
ONCOLOGIA MEDICA	8	0	8	0	0	0
ONCOLOGIA PEDIATRICA	0	0	0	0	0	0
<b>DIRECCION DE RADIOTERAPIA</b>	<b>0</b>	<b>0</b>	<b>0</b>	<b>0</b>	<b>0</b>	<b>0</b>
RADIOTERAPIA	0	0	0	0	0	0

DEPARTAMENTOS MEDICOS	EMERGENCIA			
	Porcentaje Mortalidad Bruta	Porcentaje Mortalidad Neta	Porcentaje Mort. Post-Op (< 10 días)	Porcentaje de Necropsias
Unidad de Medida	$\frac{\text{Total Fallecidos}}{\text{Total Egresos}} \times 100$	$\frac{\text{Total Fallec >48h}}{\text{T.Egre. - Egre. <48h}} \times 100$	$\frac{\text{Fallec.Post.Op.}}{\text{Total Operac. Emerg.}} \times 100$	$\frac{\text{Nº Necrops.}}{\text{Total Fallecidos}} \times 100$
<b>TOTAL</b>	<b>17.3%</b>	<b>19.6%</b>	<b>7.1%</b>	<b>12.5%</b>
<b>DIRECCION DE CIRUGIA</b>	<b>15.7%</b>	<b>14.8%</b>	<b>7.1%</b>	<b>16.7%</b>
ABDOMEN	11.5%	20.0%	0.0%	33.3%
CABEZA Y CUELLO	25.0%	25.0%	20.0%	0.0%
ESPECIALIDADES QUIRURGICAS	(&)	(&)	0.0%	(&)
GINECOLOGIA	20.0%	0.0%	(&)	0.0%
NEUROCIRUGIA	0.0%	0.0%	0.0%	(&)
MAMAS Y TEJIDOS BLANDOS	17.6%	20.0%	(&)	0.0%
TORAX	23.1%	0.0%	(&)	66.7%
UROLOGIA	15.8%	20.0%	0.0%	0.0%
<b>DIRECCION DE MEDICINA</b>	<b>20.0%</b>	<b>25.0%</b>	<b>(#)</b>	<b>7.1%</b>
ONCOLOGIA MEDICA	23.5%	19.0%	(#)	8.3%
ONCOLOGIA PEDIATRICA	10.5%	66.7%	(#)	0.0%
<b>DIRECCION DE RADIOTERAPIA</b>	<b>(&amp;)</b>	<b>(&amp;)</b>	<b>(&amp;)</b>	<b>(&amp;)</b>
RADIOTERAPIA	(&)	(&)	(&)	(&)

(&amp;) No hubo fallecidos ni egresos.

(#) No aplicable

EMERGENCIA						
DEPARTAMENTOS MEDICOS	Total Fallecidos	Total Fallecidos < 48 hrs.	Total Fallecidos > 48 hrs.	Total Fallec. PostOp. <10 días	Nro. De Necropsias	Nro. De Operaciones
<b>TOTAL</b>	<b>32</b>	<b>22</b>	<b>10</b>	<b>1</b>	<b>4</b>	<b>14</b>
<b>DIRECCION DE CIRUGIA</b>	<b>18</b>	<b>14</b>	<b>4</b>	<b>1</b>	<b>3</b>	<b>14</b>
ABDOMEN	3	2	1	0	1	3
CABEZA Y CUELLO	3	2	1	1	0	5
ESPECIALIDADES QUIRURGICAS	0	0	0	0	0	3
GINECOLOGIA	3	3	0	0	0	0
NEUROCIRUGIA	0	0	0	0	0	2
MAMAS Y TEJIDOS BLANDOS	3	2	1	0	0	0
TORAX	3	3	0	0	2	0
UROLOGIA	3	2	1	0	0	1
<b>DIRECCION DE MEDICINA</b>	<b>14</b>	<b>8</b>	<b>6</b>	<b>0</b>	<b>1</b>	<b>0</b>
ONCOLOGIA MEDICA	12	8	4	0	1	0
ONCOLOGIA PEDIATRICA	2	0	2	0	0	0
<b>DIRECCION DE RADIOTERAPIA</b>	<b>0</b>	<b>0</b>	<b>0</b>	<b>0</b>	<b>0</b>	<b>0</b>
RADIOTERAPIA	0	0	0	0	0	0

## INDICADORES DE CALIDAD POR AREA HOSPITALARIA

AGOSTO - 2008

AREA HOSPITALARIA	Porcentaje Mortalidad Bruta	Porcentaje Mortalidad Neta	Porcentaje Mort. Post-Op (< 10 días)	Porcentaje de Necropsias
Unidad de Medida	$\frac{\text{Total Fallecidos}}{\text{Total Egresos}} \times 100$	$\frac{\text{Total Fallec >48h}}{\text{T.Egre. - Egre. <48h}} \times 100$	$\frac{\text{Fallec.Post.Op.}}{\text{Total Operac. Emerg.}} \times 100$	$\frac{\text{Nº Necrops.}}{\text{Total Fallecidos}} \times 100$
<b>TOTAL</b>	-	-	<b>0.9%</b>	<b>6.3%</b>
EMERGENCIA	10.3%	7.5%	7.1%	12.5%
SALA COMUN	1.2%	1.3%	0.3%	0.0%
EL SERVICIO	7.1%	8.3%	1.7%	0.0%
SEPIN	16.7%	23.1%	(&)	0.0%
PEDIATRIA	4.3%	3.3%	4.8%	0.0%
UCI	20.6%	22.7%	100.0%	0.0%
UTM	4.1%	4.2%	(&)	0.0%
UTI	0.0%	0.0%	0.0%	(&)
ADOLESCENTES	2.2%	1.3%	0.0%	0.0%
AISLADOS	0.0%	0.0%	(&)	(&)
CLINICA DE DIA	0.0%	0.0%	0.0%	(&)

(&amp;) No hubo fallecidos.

## BASE DE DATOS FALLECIDOS POR AREA HOSPITALARIA

Area Hospitalaria	Total Fallecidos	Total Fallecidos < 48 hrs.	Total Fallecidos > 48 hrs.	Total Fallec. PostOp. <10 días	Nro. de Necropsias	Nro. de Operaciones
<b>TOTAL</b>	<b>63</b>	<b>26</b>	<b>37</b>	<b>5</b>	<b>4</b>	<b>568</b>
EMERGENCIA	32	22	10	1	4	14
SALA COMUN	5	0	5	1	0	338
EL SERVICIO	9	0	9	1	0	58
SEPIN	3	0	3	0	0	0
PEDIATRIA	3	1	2	1	0	21
UCI	7	2	5	1	0	1
UTM	2	0	2	0	0	0
UTI	0	0	0	0	0	3
ADOLESCENTES	2	1	1	0	0	2
AISLADOS	0	0	0	0	0	0
CLINICA DE DIA	0	0	0	0	0	131

## DEFINICION DE INDICADORES HOSPITALARIOS

### INDICADOR

Variable que es susceptible de ser observada y en lo posible medida, que permite identificar y comparar el nivel o estado de una situación determinada.

Por sus características se han clasificado los Indicadores en:

- Indicadores de Apertura de Historias Clínicas
- Indicadores de Consulta Externa
- Indicadores de Laboratorio
- Indicadores de Aplicaciones, Cirugía Menor, Endoscopias y Procedimientos Especiales
- Indicadores de Sala de Operaciones
- Indicadores de Hospitalización
- Indicadores de Calidad

### INDICADORES DE APERTURA DE HISTORIAS CLINICAS

1. Número de Historias clínicas aperturadas según Derivación a cada Departamento Médico
2. Número de Historias clínicas aperturadas según grupo de edad de los pacientes
3. Número de Historias clínicas aperturadas según procedencia geográfica.
4. **Razón de Historias clínicas aperturadas según género ( mujeres / hombres )**

Indica el número de historias clínicas aperturadas en mujeres por cada historia clínica aperturada en hombres, un valor de uno indica igual número de historias clínicas aperturadas en mujeres y en hombres.

$$= \frac{\text{Número de historias clínicas aperturadas en mujeres}}{\text{Número de historias clínicas aperturadas en hombres}}$$

### INDICADORES DE CONSULTA EXTERNA

#### CONCEPTOS :

**CONSULTA MEDICA EXTERNA O AMBULATORIA :** Es la consulta médica que se realiza en el consultorio externo del hospital, utilizando para su atención, los elementos de diagnóstico, tratamiento o cualquier cuidado profesional realizado por el médico a un paciente ambulatorio.

**NUEVO:** Paciente nuevo que acude por primera vez al hospital.

**REINGRESO:** Paciente antiguo que acude al hospital por primera vez en el año.

**CONTINUADOR:** Paciente que acude por segunda o más veces en el año.

**CONSULTA POR PRIMERA VEZ:** Es aquella consulta en que el paciente acude por primera vez a un determinado departamento médico o que habiendo realizado otras consultas anteriormente, acude por primera vez en el año (Nuevos + Reingresos). Este indicador nos va a permitir conocer el crecimiento o proyección de nuestra cobertura y conjuntamente con la concentración, establecer una tendencia en el comportamiento mensual.

**CONSULTA SUCESIVA:** Es aquella consulta en que el paciente habiendo realizado otras consultas anteriormente acude por primera vez en el año, o que acude mas de una vez en el año (Reingresos+Continuadores).

Dentro de estos indicadores se consideraron los siguientes:

**1. Consultas Repetidas por Consulta de Primera Vez (Consultas Continuadores por Consultas de Primera Vez)**

Este indicador nos permite conocer el crecimiento o proyección de nuestra cobertura

$$= \frac{\text{Número de Consultas Repetidas o Continuadores}}{\text{Número de Consultas de Primera Vez}}$$

**2. Consultas Sucesivas por Consultas Nuevas**

$$= \frac{\text{Número de Consultas Repetidas o Continuadores + Reingresos}}{\text{Número de Consultas de Nuevos}}$$

**3. Consultas de Emergencia por Consulta**

$$= \frac{\text{Número de Consultas de Emergencia}}{\text{Número Total de Consultas – Número de Consultas de Emergencia}}$$

**INDICADORES DE LABORATORIO**

**1. Promedio de Ordenes de Laboratorio por Consulta Externa**

$$= \frac{\text{Número de Ordenes de Laboratorio}}{\text{Número de Consultas}}$$

**2. Promedio de Ordenes de Laboratorio por hospitalizados**

$$= \frac{\text{Número de Ordenes de Laboratorio en Hospitalización}}{\text{Número de Egresos}}$$



### **3. Promedio de Pruebas por Orden de Laboratorio**

$$= \frac{\text{Número de Pruebas Realizadas de Laboratorio}}{\text{Número de Ordenes de Laboratorio}}$$

## **INDICADORES DE APLICACIONES, CIRUGIA MENOR, ENDOSCOPIAS Y PROCEDIMIENTOS ESPECIALES**

### **1. Promedio Diario de Aplicaciones**

$$= \frac{\text{Número de Aplicaciones}}{\text{Número de Días Útiles}}$$

### **2. Promedio Diario de Cirugía Menor**

$$= \frac{\text{Número de Cirugías Menores}}{\text{Número de Días Útiles}}$$

### **3. Promedio Diario de Endoscopías**

$$= \frac{\text{Número de Endoscopías}}{\text{Número de Días Útiles}}$$

### **4. Promedio Diario de Colposcopías**

$$= \frac{\text{Número de Colposcopías}}{\text{Número de Días Útiles}}$$

### **5. Promedio Diario de Procedimientos Especiales**

$$= \frac{\text{Número de Procedimientos Especiales}}{\text{Número de Días Útiles}}$$

## **INDICADORES DE SALA DE OPERACIONES**

### **1. Promedio de Operaciones por Cirujano**

Mide la cantidad de operaciones que realiza cada cirujano

$$= \frac{\text{Número de Operaciones}}{\text{Número de Cirujanos}}$$

## **2. Tiempo Promedio de duración de las Operaciones Principales**

Mide el tiempo promedio de cada operación principal por Dpto médico

$$= \frac{\text{Tiempo Total de Duración de Operación Principal}}{\text{Número de Operaciones Principales}}$$

## **3. Tiempo Promedio de Anestesia en las Operaciones Principales**

Mide el tiempo promedio de anestesia en cada operación principal y por Dpto médico

$$= \frac{\text{Tiempo Total de Anestesia en la Operación Principal}}{\text{Número Operaciones Principales}}$$

## **INDICADORES DE HOSPITALIZACION**

### **CONCEPTOS :**

**INGRESO :** Es la aceptación formal de un paciente por el hospital para su atención médica: un ingreso siempre implica la ocupación de una cama y el mantenimiento de una historia clínica para el paciente, durante el período que dure su internamiento.

**EGRESO :** Es el retiro de un paciente de los servicios de internamiento del hospital. Puede ser por alta o defunción.

- **Alta :** Condición dada a todo paciente que se retire vivo del hospital. La razón del alta (orden del médico, retiro por propia voluntad, traslado a otro hospital, fuga, por medidas disciplinarias, etc.), no modifica que se considere como un alta.
- **Defunción :** Es el cese permanente de los signos vitales en un paciente, en un momento cualquiera.

## **1. Promedio de Permanencia o Estadía**

Es el número de días estancias hospitalarias que en promedio permanece cada paciente.

Si se trata de calcular el Promedio de Permanencia por departamento médico el indicador es:

$$= \frac{\text{Número de Días – Estancia de los Egresados (vivos y fallecidos) en un período determinado.}}{\text{Número de Egresos (vivos y fallecidos) en el mismo período}}$$

Si se quiere calcular el Promedio de Permanencia por área hospitalaria, el indicador es:

$$= \frac{\text{Número de Días – Estancia de los Egresados y Traslados (vivos y fallecidos) en un período determinado.}}{\text{Número de Egresos (vivos y fallecidos) en el mismo período}}$$

Este indicador permite evaluar la calidad de los servicios prestados y la utilización del recurso cama.

## 2. Porcentaje de ocupación

Este indicador muestra la ocupación de cada cama hospitalaria. Establece la relación existente entre los días que efectivamente se ocuparon las camas y los días que estuvieron disponibles.

$$= \frac{\text{Días – Cama Ocupada}}{\text{Días – Cama Disponible}} \times 100$$

**Días – Cama Ocupada;** es el número de veces al mes en que la cama esta ocupada. Por día la cama sólo puede estar ocupada una vez o ninguna. Es decir, que este indicador no tiene en cuenta el número de pacientes que ocupan la cama, sino el número de días en la que estuvo ocupada.

**Días – Cama Disponible;** es la cama que presta servicio durante las 24 horas del día. El número de días cama disponible del mes se obtiene multiplicando el número de camas existentes en el área hospitalaria por los días del mes. Debe tenerse en cuenta que al resultado anterior se deberá restar los días – cama de aquellas que no se encuentren disponibles determinados días del mes (por reparación, desinfección, etc.)

Este indicador hace posible el establecimiento de un plan de utilización máxima de las camas del hospital; nos permite conocer las áreas en las que la utilización es excesiva o insuficiente; mantener la proporción óptima de ocupación; mejorar la distribución de las camas entre las distintas áreas y adaptar las instalaciones a las necesidades del hospital.

Los principales factores que alteran el porcentaje de ocupación son los ingresos innecesarios y el número insuficiente de camas.

## 3. Rendimiento cama

Mide la utilización de una cama durante un período determinado.

$$= \frac{\text{Número de Egresos + Número de Traslados}}{\text{Número de Camas (Promedio)}}$$

Este indicador es una variable dependiente, es decir está influenciado por el promedio de permanencia, a menor estadía, mayor rendimiento de cama y viceversa.

#### **4. Intervalo de Sustitución**

Mide el tiempo que permanece una cama desocupada, entre el egreso de un paciente y el ingreso de otro a la misma cama.

$$= \frac{\text{Días cama disponible} - \text{Días cama ocupada}}{\text{Egresos} + \text{Traslados}}$$

### **INDICADORES DE CALIDAD**

#### **1. Porcentaje de Mortalidad Bruta**

$$= \frac{\text{Número de Fallecidos}}{\text{Número de Egresos}} \times 100$$

Evalúa la relación existente entre los egresos fallecidos y el total de egresos.

#### **2. Porcentaje de Mortalidad Neta**

$$= \frac{\text{Número de Fallecidos después de 48 horas}}{\text{Número de Egresos (vivos y fallecidos) después de 48 horas}} \times 100$$

Evalúa la relación existente entre los pacientes fallecidos en el hospital, y los egresos de aquellos pacientes que permanecieron más de 48 horas en el hospital.

#### **3. Porcentaje de Mortalidad Post-Operatoria**

Mide la relación existente entre las muertes producidas dentro de los 10 días siguientes a una intervención quirúrgica.

$$= \frac{\text{Número de Fallecidos dentro de los 10 días siguientes a una intervención quirúrgica}}{\text{Número de Intervenciones Quirúrgicas}} \times 100$$

**4. Porcentaje de Necropsias**

Evalúa el número de necropsias hechas a los pacientes fallecidos en el hospital.

$$= \frac{\text{Número de Necropsias}}{\text{Número de Fallecidos}} \times 100$$