

ORGANISMO PUBLICO DESCENTRALIZADO
INSTITUTO NACIONAL DE ENFERMEDADES NEOPLASICAS



**DEPARTAMENTO DE EPIDEMIOLOGIA
Y
ESTADISTICA DEL CANCER**

INDICADORES
PARA LA
GESTION HOSPITALARIA
DICIEMBRE - 2008

Av. Angamos Este 2520
Surquillo
Teléfono: 7106900
Anexos: 3003,3004
Web: www.inen.sld.pe

INSTITUTO NACIONAL DE ENFERMEADES NEOPLASICAS

"Dr. Eduardo Cáceres Graziani"

CUADRO COMPARATIVO DE INDICADORES HOSPITALARIOS

Nº	INDICADOR	DICIEMBRE 2007	DICIEMBRE 2008
1	Número de historias clínicas generadas	923	1,036
	Masculino	338	408
	Femenino	585	628
2	Razón Femenino/Masculino en historias nuevas generadas	1.7	1.5
	[0 - 14]	1.1	0.7
	[15 - 19]	0.3	0.4
	[20 - 34]	2.7	2.0
	[35 - 44]	2.7	3.1
	[45 - 64]	2.0	1.7
	[> - 65]	1.1	1.2
3	Nº de Atenciones en Consulta Externa	17,676	20,551
4	Consultas Repetidas por Consulta de Primera Vez	2.77	2.73
5	Consultas Sucesivas por Consultas Nuevas	3.62	3.70
6	Consultas de Emergencia por Total de Consulta Externa	0.07	0.05
7	Promedio diario de Aplicaciones de Quimioterapia	116.9	122.3
8	Promedio diario de Atenciones de Radioterapia	402.6	351.1
9	Promedio de Ordenes de Laboratorio en Consulta Externa	0.59	0.63
10	Promedio de Ordenes de Laboratorio en Hospitalización	6.11	7.94
11	Promedio de Pruebas Realizadas x Ordenes de Lab.en Cons.Externa	2.38	2.26
12	Promedio de Pruebas Realizadas x Ordenes de Lab.en Hospitalización	2.93	3.00
13	Promedio Total de Pruebas Realizadas x Ordenes de Laboratorio	2.59	2.52
14	Número de exámenes en Radiodiagnóstico realizados	6,136	7,116
15	Promedio de Cirugía Menor y Endoscopías por Cirujano	11.5	10.9
	Promedio de Cirugía Menor por Cirujano	6.3	5.2
	Promedio de Endoscopías por Cirujano	15.2	14.4
16	Porcentaje de Cirugía Menor Canceladas del total de Programadas	30.2	36.9
17	Porcentaje de Endoscopías Canceladas del total de Programadas	38.0	44.5
18	Porcentaje de Cirugía Menor No Programadas del total de Realizadas	22.3	25.6
19	Porcentaje de Endoscopías No Programadas del total de Realizadas	33.0	33.1
20	Total de Operaciones	551	498
	Nro.de Operaciones en Sala de Operaciones	443	368
	Nro. de Operaciones en Clínica de Día	108	130
21	Promedio de Operaciones por Cirujano	7.0	6.8
22	Porcentaje de Operaciones Canceladas por Oper.Progr. HOSPITALAR	6.6	5.8
23	Porcentaje de Operaciones Canceladas por Oper.Progr. CLINICA DE DIA	6.1	15.6
24	Porcentaje de Operaciones Canceladas por Oper.Progr. EL SERVICIO	2.3	6.5
25	Porcentaje de Oper. No Programadas por Oper.Realizadas HOSPITALAR	0.5	0.0
26	Porcentaje de Oper.No Programadas por Oper.Realizadas CLINICA DE DIA	0.0	0.0
27	Porcentaje de Oper.No Programadas por Oper.Realizadas EL SERVICIO	0.0	0.0
28	Promedio de Permanencia días pre operatorio por egreso	2.8	3.3
29	Promedio de Permanencia días post operatorio por egreso	5.1	6.6
30	Nro.de Egresos (vivos y fallecidos)	1050	876
31	Total de Egresos < 48 horas (vivos y fallecidos)	255	209
32	Número de Camas Reales	368	378
33	Promedio de Permanencia	7.9	8.6
34	Porcentaje de Ocupación	81.2	73.1
35	Rendimiento de Cama	4.0	3.4
36	Total de Fallecidos	68	60
37	Porcentaje de Mortalidad Bruta	6.5	7.2
38	Porcentaje de Mortalidad Neta	5.5	6.6
39	Tasa de Mortalidad Post Operatoria (<10 días) x 100	1.8	1.2
	Tasa de Mortalidad Post Operatoria (<10 días) Hospitalar x 100	1.2	1.1
	Tasa de Mortalidad Post Operatoria (<10 días) Emergencia x 100	14.8	9.1
40	Porcentaje de Necropsias	4.4	6.3

INDICADORES DE APERTURA DE HISTORIAS CLINICAS

DICIEMBRE - 2008

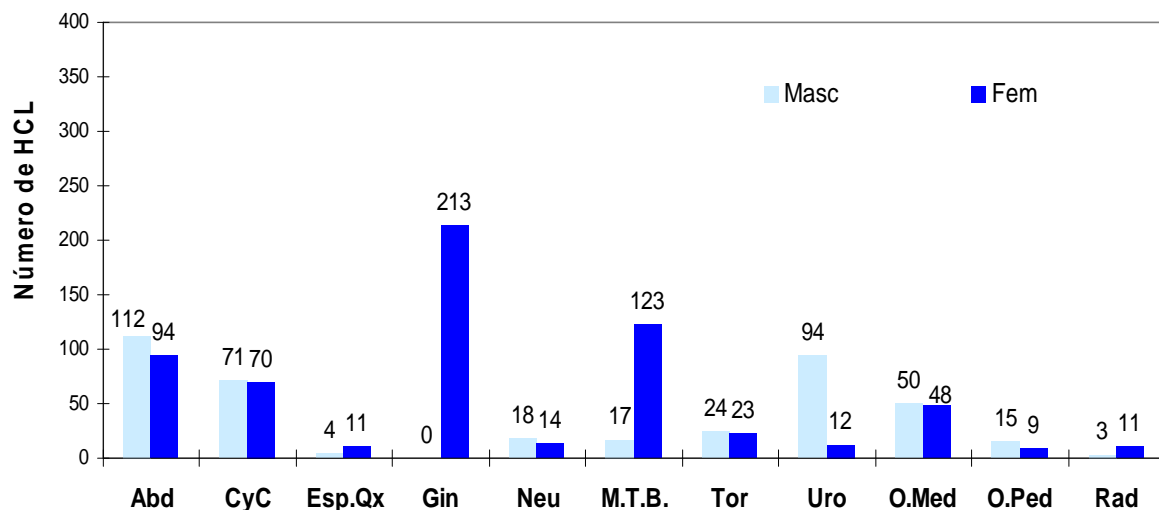
DERIVACIÓN POR DEPARTAMENTOS MEDICOS

Departamento Médicos	Masc	Fem	TOTAL	%	Razón F/M
TOTAL (*)	408	628	1,036	100.0%	1.5
DIRECCIÓN DE CIRUGIA	340	560	900	86.9%	1.6
ABDOMEN	112	94	206	19.9%	0.8
CABEZA Y CUELLO	71	70	141	13.6%	1.0
ESPECIALIDADES QUIRURGICAS	4	11	15	1.4%	2.8
GINECOLOGÍA	0	213	213	20.6%	-
NEUROCIRUGIA	18	14	32	3.1%	0.8
MAMAS Y TEJIDOS BLANDOS	17	123	140	13.5%	7.2
TORAX	24	23	47	4.5%	1.0
UROLOGÍA	94	12	106	10.2%	0.1
DIRECCIÓN DE MEDICINA	65	57	122	11.8%	0.9
ONCOLOGIA MEDICA	50	48	98	9.5%	1.0
ONCOLOGIA PEDIATRICA	15	9	24	2.3%	0.6
DIRECCION DE RADIOTERAPIA	3	11	14	1.4%	3.7
RADIOTERAPIA	3	11	14	1.4%	3.7

(*) Incluye El Servicio y Emergencia.

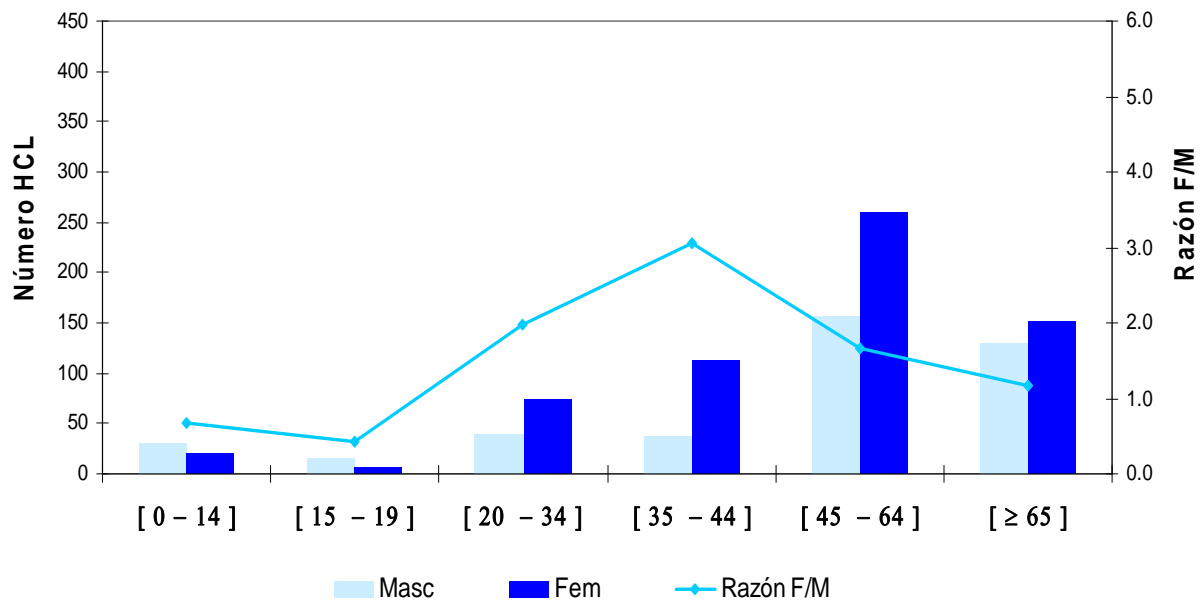
(-) No hay pacientes de sexo masculino admitidos en este departamento médico

Derivación de Historias Clínicas a los Departamentos Médicos



APERTURA DE HISTORIAS CLINICAS POR GRUPO DE EDAD					
Grupo de Edad	Masc	Fem	TOTAL	%	Razón F/M
TOTAL	408	628	1,036	100.0%	1.5
[0 - 14]	31	21	52	5.0%	0.7
[15 - 19]	16	7	23	2.2%	0.4
[20 - 34]	38	75	113	10.9%	2.0
[35 - 44]	37	113	150	14.5%	3.1
[45 - 64]	157	260	417	40.3%	1.7
[≥ 65]	129	152	281	27.1%	1.2

Apertura de Historias Clínicas por Grupo de Edad



INDICADORES DE APERTURA DE HISTORIAS CLINICAS**DICIEMBRE - 2008****APERTURA DE HISTORIAS CLINICAS SEGÚN PROCEDENCIA**

Procedencia	Masc	Fem	TOTAL	%	Razón F/M
TOTAL	408	628	1036	100.0%	1.5
Amazonas	2	4	6	0.6%	2.0
Ancash	15	31	46	4.4%	2.1
Apurímac	3	5	8	0.8%	1.7
Arequipa	6	8	14	1.4%	1.3
Ayacucho	7	18	25	2.4%	2.6
Cajamarca	18	19	37	3.6%	1.1
Callao	20	34	54	5.2%	1.7
Cuzco	7	16	23	2.2%	2.3
Huancavelica	2	6	8	0.8%	3.0
Huánuco	2	9	11	1.1%	4.5
Ica	14	21	35	3.4%	1.5
Junín	11	23	34	3.3%	2.1
La Libertad	15	16	31	3.0%	1.1
Lambayeque	21	21	42	4.1%	1.0
Lima	226	332	558	53.9%	1.5
- Lima (Prov)	204	296	500	89.6%	1.5
- Otras (Prov)	22	36	58	10.4%	1.6
Loreto	4	8	12	1.2%	2.0
Madre de Dios	2	2	4	0.4%	1.0
Moquegua	1	0	1	0.1%	0.0
Pasco	3	4	7	0.7%	1.3
Piura	15	26	41	4.0%	1.7
Puno	1	2	3	0.3%	2.0
San Martín	5	8	13	1.3%	1.6
Tacna	1	3	4	0.4%	3.0
Tumbes	1	4	5	0.5%	4.0
Ucayali	4	7	11	1.1%	1.8
Extranjero	2	1	3	0.3%	0.5

REGIONES	MASCULINO	FEMENINO	TOTAL	%	Razón F/M
TOTAL	406	627	1033	100.0	1.5
NORTE	87	121	208	20.1	1.4
LIMA - CALLAO	246	366	612	59.2	1.5
SELVA	15	25	40	3.9	1.7
CENTRO	18	42	60	5.8	2.3
SUR	40	73	113	10.9	1.8

(*) No Incluye a los extranjeros

CONSULTA EXTERNA POR TIPO DE CONSULTA
DICIEMBRE - 2008

DEPARTAMENTOS MEDICOS	TIPO DE CONSULTA				
	Controles	Resultados	Nuevos	Otros	Total
TOTAL - INEN	10,962	3,010	4,382	2,197	20,551
DIRECCION DE CIRUGIA	4,496	2,892	1,296	185	8,869
ABDOMEN	324	253	248	44	869
CABEZA Y CUELLO	757	265	266	3	1,291
- Cabeza y Cuello	508	265	193	0	966
- Oftalmología	88	0	28	0	116
- Odontología	161	0	45	3	209
ESPECIALIDADES QUIRURGICAS	203	68	71	12	354
- Cirugía Plástica y Reconstructiva	75	3	25	0	103
- Ortopedia Oncológica	128	65	46	12	251
GINECOLOGIA	1,374	973	256	13	2,616
NEUROCIRUGIA	84	158	45	1	288
MAMAS Y TEJIDOS BLANDOS	1,138	453	185	2	1,778
TORAX	264	5	82	7	358
UROLOGIA	352	717	143	103	1,315
DIRECCION DE MEDICINA	4,748	116	1,940	1,755	8,559
ONCOLOGIA MEDICA	1,964	12	407	1,085	3,468
ESPECIALIDADES MEDICAS	1,077	91	1,111	668	2,947
- Cardiología	148	4	454	69	675
- Endocrinología	107	18	34	0	159
- Gastroenterología	118	12	165	35	330
- Hematología Clínica	0	0	26	92	118
- Infectología	100	9	55	0	164
- Nefrología	63	5	18	0	86
- Neumología	63	6	92	36	197
- Neurología	57	28	48	10	143
- Psicología	40	9	35	1	85
- Psiquiatría	15	0	11	0	26
- Tratamiento del Dolor	366	0	173	425	964
ONCOLOGIA PEDIATRICA	1,115	12	37	2	1,166
EMERGENCIA	592	1	385	0	978
DIRECCION DE RADIOTERAPIA	1,718	2	397	14	2,131
RADIOTERAPIA	1,718	2	397	14	2,131
DETECCION Y DIAGNOSTICO	0	0	749	243	992

INDICADORES DE CONSULTA EXTERNA - ATENDIDOS Y ATENCIONES

DICIEMBRE - 2008

DEPARTAMENTOS MEDICOS	1era. Consulta	Atenciones	%	Concentración	Rendimiento Hora Médico
TOTAL - INEN	5,503	20,551	26.8	3.7	2.3
DIRECCION DE CIRUGIA	2,015	8,869	22.7	4.4	-
ABDOMEN	286	869	32.9	3.0	2.8
CABEZA Y CUELLO	381	1,291	29.5	3.4	-
- Cabeza y Cuello	282	966	29.2	3.4	2.9
- Oftalmología	39	116	33.6	3.0	1.3
- Odontología	60	209	28.7	3.5	1.0
ESPECIALIDADES QUIRURGICAS	86	354	24.3	4.1	-
- Cirugía Plástica y Reconstructiva	29	103	28.2	3.6	0.7
- Ortopedia Oncológica	57	251	22.7	4.4	1.3
GINECOLOGIA	570	2,616	21.8	4.6	3.6
NEURO-ONCOLOGIA	60	288	20.8	4.8	2.0
SENOS Y TUMORES MIXTOS	330	1,778	18.6	5.4	3.7
TORAX	90	358	25.1	4.0	1.5
UROLOGIA	212	1,315	16.1	6.2	5.5
DIRECCION DE MEDICINA	2,269	8,559	26.5	3.8	-
ONCOLOGIA MEDICA	505	3,468	14.6	6.9	3.0
ESPECIALIDADES MEDICAS	1,239	2,947	42.0	2.4	-
- Cardiología	506	675	75.0	1.3	3.7
- Endocrinología	42	159	26.4	3.8	2.3
- Gastroenterología	196	330	59.4	1.7	1.0
- Hematología Clínica	27	118	22.9	4.4	1.7
- Infectología	65	164	39.6	2.5	1.7
- Nefrología	20	86	23.3	4.3	1.8
- Neumología	104	197	52.8	1.9	2.1
- Neurología	60	143	42.0	2.4	1.5
- Psicología	36	85	42.4	2.4	0.5
- Psiquiatría	11	26	42.3	2.4	0.6
- Tratamiento del Dolor	172	964	17.8	5.6	2.5
ONCOLOGIA PEDIATRICA	86	1,166	7.4	13.6	3.2
EMERGENCIA	439	978	44.9	2.2	0.2
DIRECCION DE RADIOTERAPIA	428	2,131	20.1	5.0	-
RADIOTERAPIA	428	2,131	20.1	5.0	3.2
DETECCION Y DIAGNOSTICO	791	992	79.7	1.3	-
DETECCION Y DIAGNOSTICO	791	992	79.7	1.3	3.4

INDICADORES DE CONSULTA EXTERNA

DICIEMBRE - 2008

INDICADORES POR DEPARTAMENTO MEDICO	% Del Total Consult.Externa	C.Repetidas / C.Primer Vez	Sucesivas / Nuevos	Promed.Mensual de Consultas x consultorio	Promed. Diario de Consultas x consultorio
Unidad de Medida	%	Continuadores	Reing. + Contin.	Nro.Consultas	Nro.Consultas
		-----	-----	-----	-----
		Nuevos + Reing.	Nuevos	Nro.Consultorios	Nro.Consultorios x día
TOTAL	100.0	2.73	3.70	-	-
DIRECCION DE CIRUGIA	43.16	3.40	5.84	-	-
ABDOMEN	4.23	2.04	2.50	144.8	13.17
CABEZA Y CUELLO	6.28	2.39	3.85	-	-
- Cabeza y Cuello	4.70	2.43	4.01	96.6	8.05
- Oftalmología	0.56	1.97	3.14	116.0	10.55
- Odontología	1.02	2.48	3.64	104.5	6.15
ESPECIALIDADES QUIRURGICAS	1.72	3.12	3.99	-	-
- Cirugía Plástica y Reconstructiva	0.50	2.55	3.12	103.0	7.92
- Ortopedia Oncológica	1.22	3.40	4.46	83.7	6.97
GINECOLOGIA	12.73	3.59	9.22	327.0	16.35
NEUROCIRUGIA	1.40	3.80	5.40	144.0	12.00
MAMAS Y TEJIDOS BLANDOS	8.65	4.39	8.61	177.8	14.82
TORAX	1.74	2.98	3.37	119.3	9.94
UROLOGIA	6.40	5.20	8.20	328.8	27.40
DIRECCION DE MEDICINA	41.65	2.77	3.44	-	-
ONCOLOGIA MEDICA	16.88	5.87	7.52	495.43	20.6
ESPECIALIDADES MEDICAS	14.34	1.38	1.65	-	-
- Cardiología	3.28	0.33	0.49	337.5	14.67
- Endocrinología	0.77	2.79	3.68	159.0	9.35
- Gastroenterología	1.61	0.68	1.00	165.0	7.86
- Hematología Clínica	0.57	3.37	3.54	118.0	6.94
- Infectología	0.80	1.52	1.98	164.0	13.67
- Nefrología	0.42	3.30	3.78	86.0	7.17
- Neumología	0.96	0.89	1.14	98.5	8.21
- Neurología	0.70	1.38	1.98	143.0	11.92
- Psicología	0.41	1.36	1.43	85.0	4.25
- Psiquiatría	0.13	1.36	1.36	26.0	2.36
- Tratamiento del Dolor	4.69	4.60	4.60	482.0	20.08
ONCOLOGIA PEDIATRICA	5.67	12.56	30.51	291.50	12.7
EMERGENCIA	4.76	1.23	1.61	978.0	39.12
DIRECCION DE RADIOTERAPIA	10.37	3.98	4.37	-	-
RADIOTERAPIA	10.37	3.98	4.37	355.2	16.91
DETECCION Y DIAGNOSTICO	4.83	0.25	0.32	-	-
DETECCION Y DIAGNOSTICO	4.83	0.25	0.32	165.3	6.89

CONSULTA EMERGENCIA	Consul. Emerg.	0.05
	T.Cons.Ext-Emerg	

**BASE DE DATOS CONSULTA EXTERNA
DICIEMBRE - 2008**

CONSULTA EXTERNA								
DEPARTAMENTOS MEDICOS	Consultas Nuevos	Consultas Reingresos	Consultas Continuadores o Repetidas	TOTAL (N+R+C)	Consultas por Primera vez (Nuevos+Reingr)	Consultas Sucesivas (Reingr+Contin)	Nro. Consultorios	Días Atendidos
TOTAL	4,370	1,133	15,048	20,551	5,503	16,181	-	-
DIRECCION DE CIRUGIA	1,296	719	6,854	8,869	2,015	7,573	-	-
ABDOMEN	248	38	583	869	286	621	6	11
CABEZA Y CUELLO	266	115	910	1,291	381	1,025	-	-
- Cabeza y Cuello	193	89	684	966	282	773	10	12
- Oftalmología	28	11	77	116	39	88	1	11
- Odontología	45	15	149	209	60	164	2	17
ESPECIALIDADES QUIRURGICAS	71	15	268	354	86	283	-	-
- Cirugía Plástica y Reconstructiva	25	4	74	103	29	78	1	13
- Ortopedia Oncológica	46	11	194	251	57	205	3	12
GINECOLOGIA	256	314	2,046	2,616	570	2,360	8	20
NEUROCIROLOGIA	45	15	228	288	60	243	2	12
MAMAS Y TEJIDOS BLANDOS	185	145	1,448	1,778	330	1,593	10	12
TORAX	82	8	268	358	90	276	3	12
UROLOGIA	143	69	1,103	1,315	212	1,172	4	12
DIRECCION DE MEDICINA	1,928	341	6,290	8,559	2,269	6,631	-	-
ONCOLOGIA MEDICA	407	98	2,963	3,468	505	3,061	7	24
ESPECIALIDADES MEDICAS	1,110	129	1,708	2,947	1,239	1,837	-	-
- Cardiología	454	52	169	675	506	221	2	23
- Endocrinología	34	8	117	159	42	125	1	17
- Gastroenterología	165	31	134	330	196	165	2	21
- Hematología Clínica	26	1	91	118	27	92	1	17
- Infectología	55	10	99	164	65	109	1	12
- Nefrología	18	2	66	86	20	68	1	12
- Neumología	92	12	93	197	104	105	2	12
- Neurología	48	12	83	143	60	95	1	12
- Psicología	35	1	49	85	36	50	1	20
- Psiquiatría	11	0	15	26	11	15	1	11
- Tratamiento del Dolor	172	0	792	964	172	792	2	24
ONCOLOGIA PEDIATRICA	37	49	1,080	1,166	86	1,129	4	23
EMERGENCIA	374	65	539	978	439	604	1	25
DIRECCION DE RADIOTERAPIA	397	31	1,703	2,131	428	1,734	-	-
RADIOTERAPIA	397	31	1,703	2,131	428	1,734	6	21
DETECCION Y DIAGNOSTICO	749	42	201	992	791	243	-	-
DETECCION Y DIAGNOSTICO	749	42	201	992	791	243	6	24

CONSULTA EXTERNA	Nº PACIENTES	10,960
	QUE GENERARON	
	LA CONSULTA	

INDICADORES POR GRUPO DE EDAD Y SEXO		% Del Total	C.Repetidas por	Sucesivas /
Grupo de Edad	Sexo	Consult.Externa	C.Primer a Vez	Nuevos
		%	Consul. Repet. ----- Consulta P.Vez	Reingr. + Contin. ----- Nuevos
TOTAL	TOTAL	100.00	2.73	3.70
	Masc	30.93	2.56	3.18
	Fem	69.07	2.82	3.98
[0 - 14]	Total	8.20	4.93	6.23
	Masc	4.83	4.91	6.04
	Fem	3.37	4.97	6.52
[15 - 19]	Total	2.30	2.93	4.02
	Masc	1.34	3.45	4.52
	Fem	0.95	2.38	3.45
[20 - 34]	Total	10.01	2.49	3.48
	Masc	3.56	2.66	3.87
	Fem	6.46	2.40	3.29
[35 - 44]	Total	14.36	2.85	3.78
	Masc	2.64	2.10	2.57
	Fem	11.72	3.07	4.18
[45 - 64]	Total	41.45	2.71	3.69
	Masc	9.28	2.17	2.61
	Fem	32.17	2.91	4.13
[≥ 65]	Total	23.68	2.36	3.23
	Masc	9.27	2.28	2.83
	Fem	14.41	2.41	3.54

BASE DE DATOS CONSULTA EXTERNA							
Grupo de Edad	Sexo	Consultas	Consultas	Consultas	TOTAL	Consultas	Consultas
		Nuevos	Reingresos	Continuadores ó Repetidas		(N+R+C)	por Primera vez (Nuevos+Reingr.)
TOTAL	TOTAL	4,370	1,133	15,048	20,551	5,503	16,181
	Masc	1,519	268	4,569	6,356	1,787	4,837
	Fem	2,851	865	10,479	14,195	3,716	11,344
[0 - 14]	Total	233	51	1,401	1,685	284	1,452
	Masc	141	27	825	993	168	852
	Fem	92	24	576	692	116	600
[15 - 19]	Total	94	26	352	472	120	378
	Masc	50	12	214	276	62	226
	Fem	44	14	138	196	58	152
[20 - 34]	Total	459	131	1,468	2,058	590	1,599
	Masc	150	50	531	731	200	581
	Fem	309	81	937	1,327	390	1,018
[35 - 44]	Total	617	150	2,184	2,951	767	2,334
	Masc	152	23	368	543	175	391
	Fem	465	127	1,816	2,408	592	1,943
[45 - 64]	Total	1,817	477	6,225	8,519	2,294	6,702
	Masc	528	74	1,306	1,908	602	1,380
	Fem	1,289	403	4,919	6,611	1,692	5,322
[≥ 65]	Total	1,150	298	3,418	4,866	1,448	3,716
	Masc	498	82	1,325	1,905	580	1,407
	Fem	652	216	2,093	2,961	868	2,309

INDICADORES DE CONSULTA EXTERNA POR DEPARTAMENTO MEDICO Y SEXO				
DICIEMBRE - 2008				
INDICADORES POR DEPARTAMENTO MEDICO Y SEXO		% Del Total Consult.Externa	C.Repetidas por C.Primer Vez	Sucesivas / Nuevos
Unidad de Medida	Sexo	%	----- Consult. Repet. ----- Consulta P.Vez	----- Reingr. + Contin. ----- Nuevos
TOTAL	TOTAL	100.00	2.73	3.70
	Masc	30.93	2.56	3.18
	Fem	69.07	2.82	3.98
ABDOMEN	Total	4.23	2.04	2.50
	Masc	1.82	1.93	2.21
	Fem	2.40	2.13	2.77
CABEZA Y CUELLO	Total	6.28	2.39	3.85
	Masc	2.52	2.23	3.27
	Fem.	3.77	2.50	4.34
- Cabeza y Cuello	Total	4.70	2.43	4.01
	Masc	1.82	2.14	3.07
	Fem	2.88	2.63	4.86
- Oftalmología	Total	0.56	1.97	3.14
	Masc	0.29	3.00	4.45
	Fem	0.27	1.33	2.29
- Odontología	Total	1.02	2.48	3.64
	Masc	0.40	2.19	3.61
	Fem	0.61	2.71	3.67
ESPECIALIDADES QUIRURGICAS	Total	1.72	3.12	3.99
	Masc	0.70	4.50	6.15
	Fem	1.03	2.52	3.14
- Cirugía Plástica y Reconstructiva	Total	0.50	2.55	3.12
	Masc	0.14	1.64	2.22
	Fem	0.36	3.11	3.63
- Ortopedia Oncológica	Total	1.22	3.40	4.46
	Masc	0.55	6.60	9.36
	Fem	0.67	2.26	2.91
GINECOLOGÍA	Total	12.73	3.59	9.22
	Masc	0.00	0.00	0.00
	Fem	12.73	3.59	9.22
NEUROCIRUGIA	Total	1.40	3.80	5.40
	Masc	0.72	3.77	4.92
	Fem	0.68	3.83	6.00
MAMAS Y TEJIDOS BLANDOS	Total	8.65	4.39	8.61
	Masc	0.91	5.71	8.40
	Fem	7.74	4.26	8.64
TÓRAX	Total	1.74	2.98	3.37
	Masc	0.84	3.22	3.44
	Fem	0.90	2.78	3.30
UROLOGÍA	Total	6.40	5.20	8.20
	Masc	5.35	5.54	9.08
	Fem	1.05	3.91	5.35
ONCOLOGIA MEDICA	Total	16.88	5.87	7.52
	Masc	4.64	4.96	6.88
	Fem	12.23	6.29	7.79
ESPECIALIDADES MEDICAS	Total	14.34	1.38	1.65
	Masc	4.73	1.28	1.47
	Fem	9.61	1.43	1.75
- Cardiología	Total	3.28	0.33	0.49
	Masc	1.09	0.22	0.32
	Fem	2.19	0.40	0.59
- Endocrinología	Total	0.77	2.79	3.68
	Masc	0.15	2.10	2.10
	Fem	0.62	3.00	4.33
- Gastroenterología	Total	1.61	0.68	1.00
	Masc	0.46	0.46	0.64
	Fem	1.14	0.79	1.20
- Hematología Clínica	Total	0.57	3.37	3.54
	Masc	0.19	2.90	2.90
	Fem	0.38	3.65	3.94
- Infectología	Total	0.80	1.52	1.98
	Masc	0.34	1.80	2.89
	Fem	0.46	1.35	1.54
- Nefrología	Total	0.42	3.30	3.78
	Masc	0.16	3.71	0.00
	Fem	0.26	3.08	3.42
- Neumología	Total	0.96	0.89	1.14
	Masc	0.33	0.58	0.74
	Fem	0.63	1.11	1.43
- Neurología	Total	0.70	1.38	1.98
	Masc	0.25	1.36	1.48
	Fem	0.44	1.39	2.37
- Psicología	Total	0.41	1.36	1.43
	Masc	0.07	2.50	2.50
	Fem	0.35	1.22	1.29
- Psiquiatría	Total	0.13	1.36	1.36
	Masc	0.00	-	-
	Fem	0.12	1.27	1.27
- Tratamiento del Dolor	Total	4.69	4.60	4.60
	Masc	1.67	5.14	5.14
	Fem	3.02	4.34	4.34
ONCOLOGIA PEDIATRICA	Total	5.67	12.56	30.51
	Masc	3.34	15.33	33.30
	Fem	2.34	9.91	27.24
EMERGENCIA	Total	4.76	1.23	1.61
	Masc	1.87	1.19	1.60
	Fem	2.89	1.25	1.62
RADIOTERAPIA	Total	10.37	3.98	4.37
	Masc	2.13	2.47	2.77
	Fem	8.24	4.61	5.03
DETECCION Y DIAGNOSTICO	Total	4.83	0.25	0.32
	Masc	1.36	0.01	0.03
	Fem	3.47	0.38	0.49

**6.- BASE DE DATOS CONSULTA EXTERNA
DICIEMBRE - 2008**

DEPARTAMENTOS MEDICOS	Sexo	Consultas Nuevos	Consultas Reingresos	Consultas Continuadores ó Repetidas	TOTAL (N+R+C)	Consultas Por Primera vez (Nuevos+Reingr.)	Consultas Sucesivas (Reingr.+Cont.)
TOTAL	TOTAL	4,370	1,133	15,048	20,551	5,503	16,181
	Masc	1,519	268	4,569	6,356	1,787	4,837
	Fem	2,851	865	10,479	14,195	3,716	11,344
ABDOMEN	Total	248	38	583	869	286	621
	Masc	117	11	247	375	128	258
	Fem	131	27	336	494	158	363
CABEZA Y CUELLO	Total	266	115	910	1,291	381	1,025
	Masc	121	39	357	517	160	396
	Fem	145	76	553	774	221	629
- Cabeza y Cuello	Total	193	89	684	966	282	773
	Masc	92	27	255	374	119	282
	Fem	101	62	429	592	163	491
- Oftalmología	Total	28	11	77	116	39	88
	Masc	11	4	45	60	15	49
	Fem	17	7	32	56	24	39
- Odontología	Total	45	15	149	209	60	164
	Masc	18	8	57	83	26	65
	Fem	27	7	92	126	34	99
ESPECIALIDADES QUIRURGICAS	Total	71	15	268	354	86	283
	Masc	20	6	117	143	26	123
	Fem	51	9	151	211	60	160
- Cirugía Plástica y Reconstructiva	Total	25	4	74	103	29	78
	Masc	9	2	18	29	11	20
	Fem	16	2	56	74	18	58
- Ortopedia Oncológica	Total	46	11	194	251	57	205
	Masc	11	4	99	114	15	103
	Fem	35	7	95	137	42	102
GINECOLOGÍA	Total	256	314	2,046	2,616	570	2,360
	Masc	0	0	0	0	0	0
	Fem	256	314	2,046	2,616	570	2,360
NEUROCIRUGIA	Total	45	15	228	288	60	243
	Masc	25	6	117	148	31	123
	Fem	20	9	111	140	29	120
MAMAS Y TEJIDOS BLANDOS	Total	185	145	1,448	1,778	330	1,593
	Masc	20	8	160	188	28	168
	Fem	165	137	1,288	1,590	302	1,425
TÓRAX	Total	82	8	268	358	90	276
	Masc	39	2	132	173	41	134
	Fem	43	6	136	185	49	142
UROLOGÍA	Total	143	69	1,103	1,315	212	1,172
	Masc	109	59	931	1,099	168	990
	Fem	34	10	172	216	44	182
ONCOLOGIA MEDICA	Total	407	98	2,963	3,468	505	3,061
	Masc	121	39	794	954	160	833
	Fem	286	59	2,169	2,514	345	2,228
ESPECIALIDADES MEDICAS	Total	1,110	129	1,708	2,947	1,239	1,837
	Masc	393	33	546	972	426	579
	Fem	717	96	1,162	1,975	813	1,258
- Cardiología	Total	454	52	169	675	506	221
	Masc	171	13	41	225	184	54
	Fem	283	39	128	450	322	167
- Endocrinología	Total	34	8	117	159	42	125
	Masc	10	0	21	31	10	21
	Fem	24	8	96	128	32	104
- Gastroenterología	Total	165	31	134	330	196	165
	Masc	58	7	30	95	65	37
	Fem	107	24	104	235	131	128
- Hematología Clínica	Total	26	1	91	118	27	92
	Masc	10	0	29	39	10	29
	Fem	16	1	62	79	17	63
- Infectología	Total	55	10	99	164	65	109
	Masc	18	7	45	70	25	52
	Fem	37	3	54	94	40	57
- Nefrología	Total	18	2	66	86	20	68
	Masc	6	1	26	33	7	27
	Fem	12	1	40	53	13	41
- Neumología	Total	92	12	93	197	104	105
	Masc	39	4	25	68	43	29
	Fem	53	8	68	129	61	76
- Neurología	Total	48	12	83	143	60	95
	Masc	21	1	30	52	22	31
	Fem	27	11	53	91	38	64
- Psicología	Total	35	1	49	85	36	50
	Masc	4	0	10	14	4	10
	Fem	31	1	39	71	32	40
- Psiquiatría	Total	11	0	15	26	11	15
	Masc	0	0	1	1	0	1
	Fem	11	0	14	25	11	14
- Tratamiento del Dolor	Total	172	0	792	964	172	792
	Masc	56	0	288	344	56	288
	Fem	116	0	504	620	116	504
ONCOLOGIA PEDIATRICA	Total	37	49	1,080	1,166	86	1,129
	Masc	20	22	644	686	42	666
	Fem	17	27	436	480	44	463
EMERGENCIA	Total	374	65	539	978	439	604
	Masc	148	28	209	385	176	237
	Fem	226	37	330	593	263	367
RADIOTERAPIA	Total	397	31	1,703	2,131	428	1,734
	Masc	116	10	311	437	126	321
	Fem	281	21	1,392	1,694	302	1,413
DETECCION Y DIAGNOSTICO	Total	749	42	201	992	791	243
	Masc	270	5	4	279	275	9
	Fem	479	37	197	713	516	234

INDICADORES DE CONSULTA EXTERNA				
DICIEMBRE - 2008				
INDICADORES DE CONSULTA EXTERNA POR MEDICO				
INDICADORES CONSULTA EXTERNA POR MEDICO	Nº de Consultas	Días Atendidos	Nº de Médicos	Promedio Diario Por Médico
DIRECCION DE CIRUGIA				
ABDOMEN	869	11	11	
Médicos Staff	545	11	7	
- Ruíz Eloy	90	8		11.25
- Celis Juan	46	9		5.11
- Payet Eduardo	77	8		9.63
- Berrospi Francisco	46	5		9.20
- Chávez Ivan	57	8		7.13
- Young Frank	118	8		14.75
- Mori Edmundo	111	9		12.33
Médicos Fellows	324	11	4	
- Martínez Juan	70	8		8.75
- Paredes Kori	79	11		7.18
- Arica Dionicio	96	8		12.00
- Chiquillanqui Jorge	79	10		7.90
CABEZA Y CUELLO	1,291		13	
- Cabeza y Cuello	966	12	8	
Médicos Staff	880	12	7	
- Sánchez Pedro	150	9		16.67
- Postigo Juan	135	9		15.00
- Salas Abraham	110	9		12.22
- Torres Fernando	119	9		13.22
- Olaechea Carlos	124	10		12.40
- Gutiérrez José	111	9		12.33
- Chávez de Paz Carlos	131	12		10.92
Médicos Fellows	86	12	1	
- Figueroa Edwin	86			7.17
- Oftalmología	116	11	2	
- Cordero Raúl	15	3		1.36
- Serpa Solón	101	8		33.67
- Odontología	209	20	3	
- Asurza José	70	8		8.75
- Rivas Samantha	70	8		8.75
- Cavero Cristina	69	8		8.63
ESPECIALIDADES QUIRURGICAS	354		7	
- Cirugía Plástica y Reconstructiva	103	12	3	
- Delgado Ricardo	20	4		5.00
- López Jesús	60	11		5.45
- Chávez Miguel	23	6		3.83
- Ortopedia Oncológica	251	13	4	
- Pardo Juan Carlos	46	7		6.57
- Iberico Walter	43	10		4.30
- Sialer Luis	74	12		6.17
- Gutiérrez Christian	88	11		8.00
GINECOLOGÍA	2,616	20	12	
Médicos Staff	1,820	20	9	
- Álvarez Manuel	425	16		26.56
- Santos Carlos	43	8		5.38
- Velarde Carlos	243	17		14.29
- Mariátegui Julio	122	8		15.25
- Galdos Oscar	104	7		14.86
- Valdivia Henry	216	15		14.40
- Sánchez Marco	239	14		17.07
- Chávez Carlos	255	16		15.94
- López Aldo	173	7		24.71
Médicos Fellows	796	20	3	
- Rodríguez Roberto	152	9		16.89
- Zevallos Albert	435	20		21.75
- Nuñez Juan	209	9		23.22
NEUROCIRUGIA	288	12	4	
Médicos Staff	282	12	3	
- Orrego Enrique	89	11		8.09
- Heinicke Hugo	106	11		9.64
- Ojeda Luis	87	5		17.40

INDICADORES DE CONSULTA EXTERNA				
DICIEMBRE - 2008				
INDICADORES DE CONSULTA EXTERNA POR MEDICO				
INDICADORES CONSULTA EXTERNA POR MEDICO	Nº de Consultas	Días Atendidos	Nº de Médicos	Promedio Diario Por Médico
DIRECCION DE CIRUGIA				
NEUROCIRUGIA				
Médicos Fellows	6	12	1	
- Meza Julio	6	4		1.50
MAMAS Y TEJIDOS BLANDOS				
Médicos Staff	1,778	12	11	
- Vigil Carlos	131	11		11.91
- Velarde Raúl	132	11		12.00
- Abugattás Julio	111	12		9.25
- Cotrina José	91	5		18.20
- Garcés Milko	163	11		14.82
- León Mauricio	171	10		17.10
- Calderón Gabriela	184	10		18.40
- Dunstan Jorge	223	12		18.58
- Vílchez Sheyla	148	11		13.45
- Falla Martín	308	12		25.67
Médicos Fellows	116	12	1	
- Tapia José	116	12		9.67
TÓRAX				
Médicos Staff	358	12	6	
- Rojas Víctor	39	8		4.88
- Amorín Edgar	39	6		6.50
- De la Guerra Alberto	161	10		16.10
- Eguilúz Gelber	24	6		4.00
- Bracamonte Luis	5	2		2.50
- Rivera Julio	90	10		9.00
UROLOGÍA				
Médicos Staff	1,315	12	7	
- Morante Carlos	150	9		16.67
- Pow Sang Mariela	235	8		29.38
- Meza Luis	279	10		27.90
- Destefano Víctor	133	7		19.00
- Quiroa Fernando	151	11		13.73
Médicos Fellows	367	12	2	
- Franco Enrique	203	11		18.45
- Cohaila Luis	164	12		13.67
DIRECCION DE MEDICINA				
ONCOLOGIA MEDICA				
Médicos Staff	3,468	24	17	
- León Jorge	92	15		6.13
- Casanova Luis	248	16		15.50
- Carracedo Carlos	242	17		14.24
- Gómez Henry	278	17		16.35
- Más Luis	184	12		15.33
- Samanéz César	273	18		15.17
- Neciosup Silvia	212	22		9.64
- Vidaurre Tatiana	136	16		8.50
- Montenegro Paola	38	11		3.45
- Castañeda Carlos	179	14		12.79
- Valdiviezo Natalia	76	17		4.47
- Rojas Karina	3	3		1.00
Médicos Residentes	1,507	24	5	
- Revilla José Carlos	224	20		11.20
- Calderón Mónica	228	21		10.86
- Coanqui Ofelia	203	19		10.68
- Villena Marco	225	18		12.50
- Schwarz Luis	627	23		27.26
ESPECIALIDADES MEDICAS				
- Cardiología	675	23	2	
- Ruiz Enrique	351	23		15.26
- Ayala Leonor	324	22		14.73

INDICADORES DE CONSULTA EXTERNA				
DICIEMBRE - 2008				
INDICADORES DE CONSULTA EXTERNA POR MEDICO				
INDICADORES CONSULTA EXTERNA POR MEDICO	Nº de Consultas	Días Atendidos	Nº de Médicos	Promedio Diario Por Médico
DIRECCION DE MEDICINA				
ESPECIALIDADES MEDICAS				
- Endocrinología	159	17	1	
- Rodríguez Rosario	159			9.35
- Gastroenterología	330	21	4	
- Combe Juan	98	8		12.25
- Barreda Fernando	65	6		10.83
- Yriberry Simón	83	14		5.93
- Landeo Italo	84	12		7.00
- Hematología Clínica	118	17	1	
- Argumanis Luis	118			6.94
- Infectología	164	12	3	
- Cuéllar Luis	31	7		4.43
- Biminchumo Clariza	131	10		13.10
- López Marga	2	2		1.00
- Nefrología	86	12	1	
- López Marga	86			7.17
- Neumología	197	12	2	
- Saavedra Carlos	100	12		8.33
- Gutarra Katherine	97	7		13.86
- Neurología	143	12	2	
- Vidal Oscar	62	11		5.64
- Arbaiza Daniel	81	12		6.75
- Psicología	85	20	2	
- Galarza Giovanna	28	15		1.87
- Arguelles Rosa	57	19		3.00
- Psiquiatría	26	11	1	
- Lozada Hugo	26			2.36
- Medicina Paliativa y Tto. Dolor	964	24	4	
- Castro Víctor	223	15		14.87
- Suazo Fernando	255	20		12.75
- Otoy Miguel	290	20		14.50
- Díaz Gloria	196	12		16.33
ONCOLOGIA PEDIATRICA	1,166	23	5	
Médicos Staff	867	23	4	
- Pérez Clara	129	12		10.75
- Wachtel Antonio	248	19		13.05
- Marcial Julio	227	23		9.87
- García Juan Luis	263	18		14.61
Médicos Residentes	299	23	1	
- Maradiegue Essy	299			13.00
EMERGENCIA	978	25	47	
- Armas Heber	1	1		1.00
- Bulnes Alcira	43	9		4.78
- Calderón Mónica	14	5		2.80
- Calmet Wilder	32	8		4.00
- Chávez de Paz Carlos	1	1		1.00
- Coanqui Ofelia	28	10		2.80
- Cohaila Luis	1	1		1.00
- Concepción William	116	19		6.11
- De la Cruz Giovanni	28	13		2.15
- Díaz Alfredo	1	1		1.00
- Díaz Alvaro	1	1		1.00
- Díaz Víctor	46	7		6.57
- Dunstan Jorge	21	5		4.20
- Eguilúz Gelber	2	2		1.00
- Fajardo Pedro	3	3		1.00
- Falla Martín	18	7		2.57
- Franco Enrique	1	1		1.00
- Fuentes Hugo	6	5		1.20
- García Juan Luis	17	8		2.13
- Gutiérrez Christian	1	1		1.00
- Liñan Jorge	5	3		1.67

INDICADORES DE CONSULTA EXTERNA				
DICIEMBRE - 2008				
INDICADORES DE CONSULTA EXTERNA POR MEDICO				
INDICADORES CONSULTA EXTERNA POR MEDICO	Nº de Consultas	Días Atendidos	Nº de Médicos	Promedio Diario Por Médico
DIRECCION DE MEDICINA				
EMERGENCIA...				
- López Aldo	62	9		6.89
- Maradiegue Essy	34	17		2.00
- Marcial Julio	3	2		1.50
- Medina Gonzalo	83	7		11.86
- Montoya Absalón	39	10		3.90
- Mori Edmundo	64	10		6.40
- Munive Carlos	1	1		1.00
- Muñoz Nancy	32	8		4.00
- Olivera Mivael	40	17		2.35
- Otoy Miguel	2	2		1.00
- Pablo Edwin	1	1		1.00
- Quintana Shirley	92	19		4.84
- Revilla José	8	5		1.60
- Rodríguez César	1	1		1.00
- Ruíz Eloy	1	1		1.00
- Schwarz Luis	41	11		3.73
- Soriano Franklin	2	2		1.00
- Tejada Hermes	7	2		3.50
- Teodoro Antonio	1	1		1.00
- Valdiviezo Natalia	1	1		1.00
- Vásquez Jule	10	1		10.00
- Vidal Oscar	2	2		1.00
- Vílchez Sheila	16	6		2.67
- Villena Marco	43	14		3.07
- Watchel Antonio	2	2		1.00
- Zevallos Albert	4	3		1.33
DIRECCION DE RADIOTERAPIA				
RADIOTERAPIA	2,131	21	14	
Médicos Staff	1,188	21	8	
- Moscol Jorge	3	3		1.00
- Heredia Adela	141	19		7.42
- Barriga Oscar	227	19		11.95
- Sarria Gustavo	48	11		4.36
- Marquina Juan	139	11		12.64
- Lachos Alberto	233	17		13.71
- Paliza Aldo	181	17		10.65
- Cardenas Herbert	216	19		11.37
Médicos Residentes	943	21	6	
- Vargas Christian	132	20		6.60
- Cutipa Betzabe	348	21		16.57
- Lama Anni	144	18		8.00
- Mendoza Paola	119	18		6.61
- Arens María	140	18		7.78
- Ballón Karinthia	60	5		12.00
DETECCION Y DIAGNOSTICO	992	24	4	-
- Rubiños Jorge	384	24		16.00
- Manrique Javier	304	20		15.20
- Horna Jorge	13	1		13.00
- Simón Omar	291	17		17.12

INDICADORES DE CONSULTA EXTERNA				
DICIEMBRE - 2008				
INDICADORES DE COLPOSCOPIAS POR MEDICO				
INDICADORES DE COLPOSCOPIAS POR MEDICO	Nº de Exámenes	Días Atendidos	Nº de Médicos	Promedio Diario Por Médico
Departamentos Médicos	78	-	10	-
GINECOLOGÍA	19	11	8	1.73
- Alvarez Manuel	5	3		1.67
- Santos Carlos	2	2		1.00
- Galdos Oscar	3	1		3.00
- Valdivia Henry	3	3		1.00
- Sánchez Marco	3	3		1.00
- Chávez Carlos	1	1		1.00
- López Aldo	1	1		1.00
Médicos_Fellows	1	1		1.00
DETECCIÓN Y DIAGNOSTICO	59	8	2	7.38
- Rubiños Jorge	37	5		7.40
- Manrique Javier	22	3		7.33

INDICADORES DE PROCEDIMIENTOS Y APLICACIONES				
DICIEMBRE - 2008				
DIRECCION DE CIRUGIA	Proc./Colpo	Cantidad	Días Atendidos	Promedio
CABEZA Y CUELLO				
ODONTOLOGIA	Procedimiento	209	17	12.3
- Instalac.Obturador Palatino		17	7	2.4
- Control Protético Obtur. Palatino		27	9	3.0
- Instalac.Obturador Defin.Dentado		2	2	1.0
- Exodoncia		7	5	1.4
- Registro Protético Intermaxilar		17	7	2.4
- Instalac. Protésis Ocular der/izq.		4	2	2.0
- Registro Protético Ocular der/izq.		2	2	1.0
- Control Post-exodoncia		3	3	1.0
- Retiro puntos post-ex/curac.		5	3	1.7
- Evaluación Pre-operatoria		26	9	2.9
- Otros Procedimientos		50	13	3.8
- Profilaxis		7	3	2.3
- Topicación con fluor-gel		7	5	1.4
- Aplicación de Sellantes		26	6	4.3
- Curación Temporal		2	2	1.0
- Curación Definitiva		7	4	1.8
GINECOLOGIA/DETEC.DIAGNOSTICO	Colposcopia	-	-	-
- Ginecología		19	11	1.7
- Detección y Diagnóstico		59	8	7.4
DIRECCION DE MEDICINA	Proc./Aplic.	Cantidad	Días Atendidos	Promedio
ONCOLOGIA MEDICA				
CARDIOLOGÍA	Procedimiento	1,428	23	62.1
- Riesgo Quirúrgico		527	23	22.9
- Electrocardiograma		375	23	16.3
- Espirometría		381	23	16.6
- Evaluación		31	13	2.4
- Re-evaluación		18	12	1.5
- Control		96	19	5.1
PROCEDIMIENTOS ESPECIALES	Procedimiento	782	20	39.1
- Médula Ósea		401	20	20.1
- Punción Lumbar		320	20	16.0
- Biopsia de Hueso		61	19	3.2
QUIMIOTERAPIA	Aplicaciones	2,936	24	122.3
- Bolo	Aplicaciones	437	23	19.0
- Infusión	Aplicaciones	2,499	24	104.1
Grupo de Edad				
0 - 14 años	Aplicaciones	948	23	41.2
≥ 15 años	Aplicaciones	1,988	24	82.8
TRATAMIENTO DEL DOLOR	Bloqueos	2	2	1.0
- Bloqueos		2	2	1.0
DIRECCION DE RADIOTERAPIA	Atenc./Pac.		Días Atendidos	Promedio
Tele terapia	Atenciones	7,373	21	351.1
- Primus 18 MeV	Atenciones	-	-	-
- Mevatron 6 MeV	Atenciones	2,535	21	120.7
- Clínac 6 MeV	Atenciones	1,558	21	74.2
- Equinox I Co. 60	Atenciones	1,174	21	55.9
- Equinox II Co. 60	Atenciones	1,085	21	51.7
- Dorado Co. 60	Atenciones	1,021	21	48.6
Braquiterapia	Pacientes	102	21	4.9
- Baja Tasa de Dosis	Pacientes	25	21	1.2
- Alta Tasa de Dosis	Pacientes	77	21	3.7
Planificación				
- Verificación Tele terapia Rx.	Pacientes	125	21	6.0
- Simulador II Rx.	Pacientes	218	21	10.4
- Planificación y Contornos	Pacientes	145	21	6.9
- Máscaras Inmovilizadoras	Pacientes	46	21	2.2
Irradiación				
- Plaquetas	Bolsas	725	21	34.5
- Glóbulos Rojos	Bolsas	209	21	10.0

Diciembre 2008

- Primus, inoperativo
- Mevatron. Lunes a Domingo, turnos mañana, tarde y noche
- Clínac. Lunes a Domingo, turnos mañana y tarde
- Equinox I y II. Lunes a Viernes, turnos mañana y tarde.

INDICADORES DE LABORATORIO					
DICIEMBRE - 2008					
INDICADORES DE LABORATORIO POR DEPARTAMENTOS MEDICOS					
INDICADORES	Consulta Externa		Hospitalización		Total
	Ordenes	Prueb.Realizadas	Ordenes	Prueb.Realizadas	Prueb./ Ordenes
Unidad de Medida	Nº Ordenes	Nº Prueb.Realiz.	Nº Ordenes	Nº Prueb.Realiz.	Nº Prueb.Realiz.
	-----	-----	-----	-----	-----
	Nº Cons.Exter	Nº Ordenes	Nº Egresos	Nº Ordenes	Nº Ordenes
TOTAL	0.63	2.26	7.94	3.00	2.52
DIRECCION DE CIRUGIA Y MEDICINA	0.62	2.42	7.77	2.98	2.63
DIRECCION DE CIRUGIA	0.31	2.89	3.25	2.58	2.77
ABDOMEN	0.61	3.29	5.72	2.66	2.97
CABEZA Y CUELLO	0.29	3.14	2.88	2.76	3.00
ESPECIALIDADES QUIRURGICAS	0.26	3.36	(#)	2.91	3.19
GINECOLOGÍA	0.23	2.35	2.46	2.00	2.24
NEUROCIRUGIA	0.34	2.89	4.91	2.27	2.46
MAMAS Y TEJIDOS BLANDOS	0.21	3.07	0.53	2.54	3.01
TÓRAX	0.33	2.66	2.90	2.54	2.61
UROLOGÍA	0.40	2.74	3.63	3.08	2.85
PRIVADOS CIRUGIA	(&)	(-)	(#)	(-)	(-)
DIRECCION DE MEDICINA	0.95	2.27	14.85	3.12	2.59
ONCOLOGIA MEDICA	1.62	2.21	15.77	2.71	2.41
ONCOLOGIA PEDIATRICA	1.69	2.61	12.10	4.64	3.32
ESPECIALIDADES MEDICAS	0.19	1.63	(#)	1.19	1.62
PRIVADOS DE MEDICINA	(&)	(-)	(#)	(-)	(-)
EMERGENCIA	(-)	(-)	(-)	(-)	(-)
DIRECCION DE RADIOTERAPIA	0.33	2.11	0.60	1.44	2.09
Radioterapia	0.33	2.11	0.60	1.44	2.09
DETECCION Y DIAGNOSTICO	0.01	(-)	(#)	(-)	(-)
Detección y Diagnóstico	0.01	2.00	(#)	(-)	2.00
OTROS SERVICIOS	(&)	1.09	(#)	3.42	1.56
Banco de Sangre	(&)	1.00	(#)	(-)	(-)
Radiodiagnóstico	(&)	1.17	(#)	1.50	1.17
Patología y Patología Clínica	(&)	3.48	(#)	(-)	3.48
Otros (!)	(&)	1.00	(#)	3.43	3.43

(!) Incluye en Otros : UCI , Anestesia , Cirugía menor-Endoscopia.

(&) No prestan servicio de consulta externa.

(#) No prestan servicio de hospitalización.

(-) Las Ordenes corresponde a cada especialidad

BASE DE DATOS - LABORATORIO
DICIEMBRE - 2008

Departamentos y/o Servicios Médicos	Consulta Externa		Hospitalización		TOTAL		Consulta Externa	Egreso
	Nº Ordenes	Nº Pruebas Realizadas	Nº Ordenes	Nº Pruebas Realizadas	Nº Ordenes	Nº Pruebas Realizadas		
TOTAL	12,961	29,301	6,954	20,871	19,915	50,172	20,551	876
DIRECCION DE CIRUGIA Y MEDICINA	10,850	26,289	6,577	19,616	17,427	45,905	17,428	846
DIRECCION DE CIRUGIA	2,714	7,834	1,676	4,321	4,390	12,155	8,869	516
ABDOMEN	533	1,755	543	1,445	1,076	3,200	869	95
CABEZA Y CUELLO	376	1,181	213	588	589	1,769	1,291	74
ESPECIALIDADES QUIRURGICAS	91	306	55	160	146	466	354	0
GINECOLOGÍA	603	1,417	261	522	864	1,939	2,616	106
NEUROCIROGIA	98	283	221	501	319	784	288	45
MAMAS Y TEJIDOS BLANDOS	370	1,137	52	132	422	1,269	1,778	99
TÓRAX	118	314	84	213	202	527	358	29
UROLOGÍA	525	1,441	247	760	772	2,201	1,315	68
PRIVADOS CIRUGIA	0	0	0	0	0	0	0	0
DIRECCION DE MEDICINA	8,136	18,455	4,901	15,295	13,037	33,750	8,559	330
ONCOLOGIA MEDICA	5,608	12,397	3,832	10,392	9,440	22,789	3,468	243
ONCOLOGIA PEDIATRICA	1,974	5,153	1,053	4,884	3,027	10,037	1,166	87
ESPECIALIDADES MEDICAS	554	905	16	19	570	924	2,947	0
PRIVADOS DE MEDICINA	0	0	0	0	0	0	0	0
EMERGENCIA	0	0	0	0	0	0	978	0
DIRECCION DE RADIOTERAPIA	695	1,464	18	26	713	1,490	2,131	30
Radioterapia	695	1,464	18	26	713	1,490	2,131	30
DETECCION Y DIAGNOSTICO	5	10	0	0	5	10	992	0
Detección y Diagnóstico	5	10	0	0	5	10	992	-
OTROS SERVICIOS	1,411	1,538	359	1,229	1,770	2,767	-	-
Banco de Sangre	1,107	1,111	0	0	1,107	1,111	-	-
Radiodiagnóstico	272	318	2	3	274	321	-	-
Patología y Patología Clínica	31	108	0	0	31	108	-	-
Otros (!)	1	1	357	1,226	358	1,227	-	-

INDICADORES DE LABORATORIO POR AREA

INDICADORES	Cons.Externa Prueb./ Ordenes	Hospitalización Prueb./ Ordenes	Total Prueb./ Ordenes
Unidad de Medida	Nº Prueb.Realiz. ----- Nº Ordenes	Nº Prueb.Realiz. ----- Nº Ordenes	Nº Prueb.Realiz. ----- Nº Ordenes
TOTAL	2.26	3.00	2.52
HEMATOLOGIA ESPECIAL	1.00	1.00	1.00
HEMATOLOGIA	1.47	2.25	1.73
BIOQUIMICA	3.24	4.64	3.71
MICROBIOLOGIA	1.12	1.61	1.40
INMUNOLOGIA	2.81	2.80	2.81

INDICADORES	Consulta Externa		Hospitalización		Total	
	Ordenes %	Prueb.Realizadas %	Ordenes %	Prueb.Realizadas %	Ordenes %	Prueb.Realizadas %
TOTAL	65.1%	58.4%	34.9%	41.6%	100.0%	100.0%
HEMATOLOGIA ESPECIAL	66.8%	66.9%	33.2%	33.1%	4.0%	1.6%
HEMATOLOGIA	66.3%	56.2%	33.7%	43.8%	38.0%	26.1%
BIOQUIMICA	66.6%	58.2%	33.4%	41.8%	39.8%	58.6%
MICROBIOLOGIA	42.5%	34.0%	57.5%	66.0%	11.7%	6.5%
INMUNOLOGIA	88.1%	88.1%	11.9%	11.9%	6.5%	7.2%

Area de Laboratorio	Consulta Externa		Hospitalización		TOTAL	
	Nº Ordenes	Nº Pruebas Realizadas	Nº Ordenes	Nº Pruebas Realizadas	Nº Ordenes	Nº Pruebas Realizadas
TOTAL	12,961	29,301	6,954	20,871	19,915	50,172
HEMATOLOGIA ESPECIAL	536	537	266	266	802	803
HEMATOLOGIA	5,012	7,349	2,547	5,737	7,559	13,086
BIOQUIMICA	5,283	17,109	2,647	12,283	7,930	29,392
MICROBIOLOGIA	992	1,108	1,340	2,154	2,332	3,262
INMUNOLOGIA	1,138	3,198	154	431	1,292	3,629

PRUEBAS REALIZADAS EN LABORATORIO**DICIEMBRE - 2008**

Pruebas Realizadas	Hemat Esp	Hemat	Bioq	Microb	Inmuno	TOTAL
TOTAL	803	13,086	29,392	3,262	3,629	50,172
Acido Urico			570			570
Acido Urico en orina 24 horas			1			1
Adenosinadeamiasa (ADA)			4			4
AGA (Gases en Sangre Arterial)			294			294
Aglutinaciones simples					16	16
Amilasa			156			156
Anaerobios				4		4
Baciloscopia BK Directo				602		602
Beta 2 microglobulina					130	130
Bilirrubina total y fraccionada			1,637			1,637
Bioquímica de Líquido			13			13
Bioquímica LCR			336			336
Calcio en Orina 24 h			2			2
Calcio Iónico			1,221			1,221
Calcio Serico Total			9			9
Carbamazepina Serica			2			2
Citomorfoloía: Médula Ósea	420					420
Citoquímica: Leucemia Aguda (LA)	43					43
Cloro			5			5
Colesterol (HDL)			84			84
Colesterol (LDL)			81			81
Colesterol (VLDL)			48			48
Colesterol Total			117			117
Coprocultivo				38		38
Coprológico Funcional				39		39
CPK - MB			13			13
Creatinina			4,769			4,769
Creatinina Fosfokinasa (CPK)			23			23
Cultivos de Secreción Anal				176		176
Cultivos de Secreción Nasal				82		82
Cultivos de Secreción Otica				44		44
Cultivos de Secreción Oral				171		171
Cultivos de Secreción Vaginal				20		20
Cultivo de BK				33		33
Depuración Creatinina			56			56
Deshidrogenasa Láctica (DHL)			1,698			1,698
Difenihidantoina (DPH)			9			9
Dimero D. Cuantitativo		521				521
Dosaje de Metrotexate			64			64
Electrolitos en Orina			5			5
Electrolitos Sericos (Na,K,CL)			2,248			2,248
Fenobarbital (FB)			1			1
Fibrinógeno		697				697
Frotis de Sangre Periférica		1				1
Fosfatasa Alcalina	1		1,109			1,110
Fósforo			593			593
Gammaglutamil Transferasa			982			982
Glucosa			2,575			2,575
Glucosa : Test de Tolerancia (2h)			1			1
Gram Directo				39		39
Hemocultivo x (3)				865		865
Hemoglobina, Hematocrito		333				333
Hemoglobina Glicosilada			62			62
Hemograma Completo (Hb,Hto,Leucocitos)		6,937				6,937
Hepatitis A: IgM (Anti HAV-IgM)					19	19
Hepatitis A: Total (Anti HAV-Total)					52	52

PRUEBAS REALIZADAS EN LABORATORIO**DICIEMBRE - 2008**

Pruebas Realizadas	Hemat Esp	Hemat	Bioq	Microb	Inmuno	Total
Hepatitis B: Ag. de superficie austral					1,016	1,016
Hepatitis B: Ac. Antiaustralia (AcHBs)					42	42
Hepatitis B: Ac. Anticore IgM (AcHBc IgM)					29	29
Hepatitis B: Ac. Anticore Total (AcHBe)					37	37
Hepatitis B: Ag. Epsilon (AgHBe)					19	19
Hepatitis B: Ac. Antiepsilon (AcHBe)					19	19
Hepatitis C: (Anti HCV)					109	109
Hongos				41		41
HIV 1-2, Antic.					942	942
HTLV-1, Antic.					170	170
Inmunofijación (orina/líquidos)					13	13
Inmunofijación (suero)					17	17
Inmunoglobulinas Dosaje (IgG)			41			41
Inmunoglobulinas Dosaje (IgA)			33			33
Inmunoglobulinas Dosaje (IgM)			23			23
Investig. Coccidias				9		9
Investig. Strongyloides (método)				32		32
LCR (Gram,Bk,KOH,Tinta China)				11		11
Líquidos o Secreciones (Gram, koh)				123		123
Magnesio			415			415
Mieglobina			2			2
Mielocultivo				4		4
Orina : Examen Completo				94		94
Orina : Sedimento		14		22		36
Parasitológico x 3				145		145
Potasio			204			204
Proteína C Reactiva					7	7
Proteínas Totales y Fraccionada			2,021			2,021
Proteinuria en orina 24 horas			21			21
Proteionograma Electroforético (Suero)					4	4
Proteionograma Electroforético (Orina/LCR)					2	2
Prueba de Embarazo					3	3
Reacción Inflamatoria en Heces				2		2
Recuento Celular y Diferencial de LCR	331	6				337
Recuento Celular de Otros Líquidos	8					8
Recuento de Leucocitos		1				1
Recuento de Plaquetas		103				103
Recuento de Reticulocitos		2				2
Sangre Oculta en Heces (Thevenon)				2		2
Sífilis: Serología					955	955
Sífilis Confirmatorio					28	28
Sodio			143			143
Tiempo Parcial Tromboplastina		1,726				1,726
Tiempo Protombina (TP)		2,096				2,096
Tiempo Trombina (TT)		571				571
Transaminasa (TGO)			2,524			2,524
Transaminasa (TGP)			3,150			3,150
Triglicéridos			96			96
Troponina T.			2			2
Urea			1,929			1,929
Urocultivo				664		664
Velocidad de Sedimentac. Globular		78				78

INDICADORES DE RADIODIAGNÓSTICO**DICIEMBRE - 2008****EXAMENES POR MÉDICO**

MÉDICOS	VALIDADOS		SUPERVISADOS	
	Nº	%	Nº	%
TOTAL	7,116	100.0	7,116	100.0
Médicos Staff	2,569	36.1	7,116	100.0
- Puente Arnao Adolfo	126	4.9	149	2.1
- Cisneros Guerrero Félix	69	2.7	169	2.4
- Huayanay Santos Jorge	108	4.2	634	8.9
- Rodríguez Lira Alvaro	301	11.7	1,108	15.6
- Rodríguez Lira José	173	6.7	507	7.1
- Valdéz Rospigliosi Juan	24	0.9	163	2.3
- Farías Mejía Cilia Ilya	173	6.7	400	5.6
- Flores Alvaro Raymundo	460	17.9	1,503	21.1
- Ayón Seminario Jorge	486	18.9	811	11.4
- Moreno Navarro Percy	318	12.4	906	12.7
- Navarro Romero Tito	331	12.9	766	10.8
Médicos Residentes	4,547	63.9	-	-
- Pastor Gutiérrez Dayana Kim	12	0.3	-	-
- Bullon Huayanay Yone	339	7.5	-	-
- Fernández Umpire Darwin Ivan	249	5.5	-	-
- Huaripata Atalaya Pedro Fausto	757	16.6	-	-
- Mendoza Pantoja Ignacio Jesús	789	17.4	-	-
- Machado Heredia María Angela	411	9.0	-	-
- Malca Salazar Carlos Ernesto	118	2.6	-	-
- Sernaqué Quintana Raymundo	42	0.9	-	-
- Campos Calderón Luis Antonio	97	2.1	-	-
- Soriano Quiroz Cecilia	1,638	36.0	-	-
- Zavaleta López Edgar Aaron	95	2.1	-	-

INDICADORES DE RADIODIAGNOSTICO**DICIEMBRE - 2008****EXAMENES REALIZADOS**

EXAMENES REALIZADOS	TOTAL	%
TOTAL	7,116	100.0%
ZONA DE LA RADIOGRAFIA	3,646	51.2%
Tórax frontal (1)	1,884	51.7%
Tórax portátil	332	9.1%
Mamografía bilateral (4)	305	8.4%
Tórax frontal y perfil (2)	258	7.1%
Mamografía unilateral (2)	200	5.5%
Abdomen simple de cubito y de pie (2)	103	2.8%
Informe de radiografías de la calle LE.	73	2.0%
Doppler venoso periférico miembro superior e inferior	51	1.4%
Survey óseo (7)	43	1.2%
Simulación región	29	0.8%
Biopsia guiada por TAC	27	0.7%
Columna lumbrosacra frente y perfil (2)	24	0.7%
Biopsia prostática transrectal	19	0.5%
Rodilla (1) (2)	19	0.5%
Pelvis (1)	17	0.5%
Muslo fémur (2)	16	0.4%
Estomago y duodeno c/doble contraste	15	0.4%
Hombro	15	0.4%
Panorámica dental	15	0.4%
Biopsia masa intra abdominal	14	0.4%
Brazo y húmero (2)	14	0.4%
Articulación coxofemoral unilateral / bilateral	13	0.4%
Columna dorsal frente y perfil (2)	10	0.3%
Pierna c/lado(2)	10	0.3%
Tobillo c/lado (2)	10	0.3%
Otros	130	3.6%
T.A.C.	1,312	18.4%
Abdomen y pelvis	465	35.4%
Tórax	416	31.7%
Cerebro con o sin contraste	132	10.1%
Informe de la calle	90	6.9%
Macizo facial	60	4.6%
Tejido blando del cuello	44	3.4%
Abdomen	41	3.1%
Tórax de alta resolución	16	1.2%
Miembro inferior	11	0.8%
Orbita	10	0.8%
Otros	27	2.1%
ECOGRAFIA	1,963	27.6%
Abdominal pélvica o completa	1,252	63.8%
Mama	302	15.4%
Transvaginal	138	7.0%
Partes blandas	93	4.7%
Abdominal superior	63	3.2%
Tiroides	55	2.8%
Pélvica	23	1.2%
Testicular	21	1.1%
Otros	16	0.8%
RESONANCIA MAGNETICA	195	2.7%
Encéfalo	80	41.0%
Columna total	18	9.2%
Informe de placas de la calle	10	5.1%
Región selar y paraselar (hipófisis)	10	5.1%
Columna lumbr sacra	8	4.1%
Abdomen inferior (pelvis) Próstata	7	3.6%
Bilateral de mamas	7	3.6%
Colangiografía	7	3.6%
Columna dorsal	6	3.1%
Articulación rodilla	5	2.6%
Otros	37	19.0%

INDICADORES DE CIRUGÍA MENOR Y ENDOSCOPIAS							
DICIEMBRE - 2008							
INDICADORES DE CIRUGÍA MENOR Y ENDOSCOPIAS							
INDICADOR	Hospitalizado		Ambulatorio		TOTAL		Nro.Cir.Menor x Cirujano
	Nro.	%	Nro.	%	Nro.	%	Total Cir.Menor ----- Nº Cirujanos
Cirugía Menor y Endoscopías	28	6.1	431	93.9	459	100.0	10.9
Cirugía Menor	2	1.2	170	98.8	172	37	5.2
ABDOMEN	0	0.0	2	100.0	2	0.4	1.0
- Payet Eduardo	0	0.0	1	100.0	1		
- Paredes Kori	0	0.0	1	100.0	1		
CABEZA Y CUELLO	0	0.0	80	100.0	80	17.4	8.9
- Cabeza y Cuello	0	0.0	46	100.0	46	10.0	7.7
- Salas Abraham	0	0.0	14	100.0	14		
- Torres Fernando	0	0.0	4	100.0	4		
- Olaechea Carlos	0	0.0	13	100.0	13		
- Gutiérrez José	0	0.0	4	100.0	4		
- Chávez de Paz Carlos	0	0.0	10	100.0	10		
- Figueroa Edwin	0	0.0	1	100.0	1		
- Oftalmología	0	0.0	21	100.0	21	4.6	10.5
- Cordero Raúl	0	0.0	1	100.0	1		
- Serpa Solón	0	0.0	20	100.0	20		
- Odontología	0	0.0	13	100.0	13	2.8	13.0
- Asurza José	0	0.0	13	100.0	13		
ESPECIALIDADES QUIRURGICAS	0	0.0	13	100.0	13	2.8	3.3
- Cirugía Plástica Reconstructiva	0	0.0	12	100.0	12	2.6	4.0
- Delgado Ricardo	0	0.0	2	100.0	2		
- López Jesús	0	0.0	5	100.0	5		
- Chávez Miguel Angel	0	0.0	5	100.0	5		
- Ortopedia Oncológica	0	0.0	1	100.0	1	0.2	1.0
- Pardo Juan Carlos	0	0.0	1	100.0	1		
GINECOLOGÍA	2	22.2	7	77.8	9	2.0	1.8
- Velarde Carlos	0	0.0	1	100.0	1		
- Mariategui Julio	0	0.0	1	100.0	1		
- Galdos Oscar	0	0.0	3	100.0	3		
- Chávez Carlos	1	50.0	1	50.0	2		
- Rodríguez Roberto	1	50.0	1	50.0	2		
MAMAS Y TEJIDOS BLANDOS	0	0.0	44	100.0	44	9.6	7.3
- Cotrina José	0	0.0	1	100.0	1		
- Calderón Gabriela	0	0.0	3	100.0	3		
- Dunstan Jorge	0	0.0	14	100.0	14		
- Vilchez Sheyla	0	0.0	3	100.0	3		
- Falla Martín	0	0.0	15	100.0	15		
- Tapia José	0	0.0	8	100.0	8		
TÓRAX	0	0.0	9	100.0	9	2.0	3.0
- Dunstan Jorge	0	0.0	1	100.0	1		
- Mori Edmundo	0	0.0	1	100.0	1		
- Rivera Julio	0	0.0	7	100.0	7		
UROLOGÍA	0	0.0	15	100.0	15	3.3	3.8
- Morante Carlos	0	0.0	6	100.0	6		
- Pow Sang Mariela	0	0.0	1	100.0	1		
- Destefano Víctor	0	0.0	2	100.0	2		
- Quiroa Fernando	0	0.0	6	100.0	6		

INDICADORES CIRUGÍA MENOR Y ENDOSCOPIAS							
DICIEMBRE - 2008							
INDICADOR	Hospitalizado		Ambulatorio		TOTAL		Nro.Endoscopías x Cirujano ----- Nº Cirujanos
	Nro.	%	Nro.	%	Nro.	%	
UNIDAD DE MEDIDA							
Endoscopías	26	9.1	261	90.9	287	62.5	14.4
GINECOLOGÍA	2	22.2	7	77.8	9	2.0	1.8
Histeroscopia	2	22.2	7	77.8	9	2.0	
- Velarde Carlos	0	0.0	1	100.0	1		
- Mariátegui Julio	0	0.0	1	100.0	1		
- Galdos Oscar	0	0.0	3	100.0	3		
- Chávez Carlos	1	50.0	1	50.0	2		
- Rodríguez Roberto	1	50.0	1	50.0	2		
ESPECIALIDADES MEDICAS	23	11.8	172	88.2	195	42.5	48.8
Gastroscopia	13	11.9	96	88.1	109	23.7	27.3
- Combe Juan	5	41.7	7	58.3	12		
- Barreda Fernando	2	4.9	39	95.1	41		
- Yribery Simón	3	7.5	37	92.5	40		
- Landeo Italo	3	18.8	13	81.3	16		
Proctoscopia	1	3.3	29	96.7	30	6.5	7.5
- Combe Juan	1	16.7	5	83.3	6		
- Barreda Fernando	0	0.0	4	100.0	4		
- Yribery Simón	0	0.0	12	100.0	12		
- Landeo Italo	0	0.0	8	100.0	8		
Colonoscopia	9	16.1	47	83.9	56	12.2	14.0
- Combe Juan	2	20.0	8	80.0	10		
- Barreda Fernando	2	13.3	13	86.7	15		
- Yribery Simón	3	15.8	16	84.2	19		
- Landeo Italo	2	16.7	10	83.3	12		
TÓRAX	1	4.5	21	95.5	22	4.8	4.4
Broncoscopia y Esófagoscopia							
- Rojas Víctor	0	0.0	2	100.0	2		
- Amorín Edgar	0	0.0	5	100.0	5		
- Saavedra Carlos	0	0.0	7	100.0	7		
- Gutarra Katherine	1	14.3	6	85.7	7		
- Rivera Julio	0	0.0	1	100.0	1		
UROLOGÍA	0	0.0	61	100.0	61	13.3	10.2
Cisto-Uretrocistoscopia							
- Morante Carlos	0	0.0	14	100.0	14		
- Pow Sang Mariela	0	0.0	7	100.0	7		
- Meza Luis	0	0.0	6	100.0	6		
- Destefano Víctor	0	0.0	12	100.0	12		
- Quiroa Fernando	0	0.0	15	100.0	15		
- Franco Enrique	0	0.0	7	100.0	7		

(&) No se realizó ningún procedimiento o cirugía menor.

BASE DE DATOS CIRUGÍA MENOR Y ENDOSCOPIAS
DICIEMBRE - 2008

DEPARTAMENTOS MEDICOS	Hospitalizado		Ambulatorio				TOTAL	Nro. Cirujanos
	Hospitalar	El Servicio	Consultorios Externos	Emergencia	Privados	Otro Hospital		
Cirugía Menor y Endoscopías	22	6	423	2	6	0	459	42
Cirugía Menor	2	0	169	0	1	0	172	33
ABDOMEN	0	0	2	0	0	0	2	2
- Payet Eduardo	0	0	1	0	0	0	1	
- Paredes Kori	0	0	1	0	0	0	1	
CABEZA Y CUELLO	0	0	80	0	0	0	80	9
- Cabeza y Cuello	0	0	46	0	0	0	46	6
- Salas Abraham	0	0	14	0	0	0	14	
- Torres Fernando	0	0	4	0	0	0	4	
- Olaechea Carlos	0	0	13	0	0	0	13	
- Gutiérrez José	0	0	4	0	0	0	4	
- Chávez de Paz Carlos	0	0	10	0	0	0	10	
- Figueroa Edwin	0	0	1	0	0	0	1	
- Oftalmología	0	0	21	0	0	0	21	2
- Cordero Raúl	0	0	1	0	0	0	1	
- Serpa Solón	0	0	20	0	0	0	20	
- Odontología	0	0	13	0	0	0	13	1
- Asurza José	0	0	13	0	0	0	13	
ESPECIALIDADES QUIRURGICAS	0	0	13	0	0	0	13	4
- Cirugía Plástica Reconstructiva	0	0	12	0	0	0	12	3
- Delgado Ricardo	0	0	2	0	0	0	2	
- López Jesús	0	0	5	0	0	0	5	
- Chávez Miguel Angel	0	0	5	0	0	0	5	
- Ortopedia Oncológica	0	0	1	0	0	0	1	1
- Pardo Juan Carlos	0	0	1	0	0	0	1	
GINECOLOGÍA	2	0	6	0	1	0	9	5
- Velarde Carlos	0	0	0	0	1	0	1	
- Mariategui Julio	0	0	1	0	0	0	1	
- Galdos Oscar	0	0	3	0	0	0	3	
- Chávez Carlos	1	0	1	0	0	0	2	
- Rodríguez Roberto	1	0	1	0	0	0	2	
MAMAS Y TEJIDOS BLANDOS	0	0	44	0	0	0	44	6
- Cotrina José	0	0	1	0	0	0	1	
- Calderón Gabriela	0	0	3	0	0	0	3	
- Dunstan Jorge	0	0	14	0	0	0	14	
- Vilchez Sheyla	0	0	3	0	0	0	3	
- Falla Martín	0	0	15	0	0	0	15	
- Tapia José	0	0	8	0	0	0	8	
TÓRAX	0	0	9	0	0	0	9	3
- Dunstan Jorge	0	0	1	0	0	0	1	
- Mori Edmundo	0	0	1	0	0	0	1	
- Rivera Julio	0	0	7	0	0	0	7	
UROLOGÍA	0	0	15	0	0	0	15	4
- Morante Carlos	0	0	6	0	0	0	6	
- Pow Sang Mariela	0	0	1	0	0	0	1	
- Destefano Víctor	0	0	2	0	0	0	2	
- Quiroa Fernando	0	0	6	0	0	0	6	

BASE DE DATOS CIRUGÍA MENOR Y ENDOSCOPIAS
DICIEMBRE - 2008

DEPARTAMENTOS MEDICOS	Hospitalizados		Ambulatorio				TOTAL	Nro. Cirujanos
	Hospitalar	El Servicio	Consultorios Externos	Emergencia	Privados	Otro Hospital		
Endoscopías	20	6	254	2	5	0	287	20
GINECOLOGÍA	2	0	6	0	1	0	9	5
Histeroscopia	2	0	6	0	1	0	9	
- Velarde Carlos	0	0	0	0	1	0	1	
- Mariátegui Julio	0	0	1	0	0	0	1	
- Galdos Oscar	0	0	3	0	0	0	3	
- Chávez Carlos	1	0	1	0	0	0	2	
- Rodríguez Roberto	1	0	1	0	0	0	2	
ESPECIALIDADES MEDICAS	17	6	168	2	2	0	195	4
Gastroscopia	9	4	92	2	2	0	109	4
- Combe Juan	2	3	6	1	0	0	12	
- Barreda Fernando	2	0	36	1	2	0	41	
- Yribery Simón	2	1	37	0	0	0	40	
- Landeo Italo	3	0	13	0	0	0	16	
Proctoscopia	1	0	29	0	0	0	30	4
- Combe Juan	1	0	5	0	0	0	6	
- Barreda Fernando	0	0	4	0	0	0	4	
- Yribery Simón	0	0	12	0	0	0	12	
- Landeo Italo	0	0	8	0	0	0	8	
Colonoscopia	7	2	47	0	0	0	56	4
- Combe Juan	1	1	8	0	0	0	10	
- Barreda Fernando	1	1	13	0	0	0	15	
- Yribery Simón	3	0	16	0	0	0	19	
- Landeo Italo	2	0	10	0	0	0	12	
TÓRAX	1	0	19	0	2	0	22	5
Broncoscopia y Esofagoscopia								
- Rojas Víctor	0	0	2	0	0	0	2	
- Amorín Edgar	0	0	4	0	1	0	5	
- Saavedra Carlos	0	0	6	0	1	0	7	
- Gutarra Katherine	1	0	6	0	0	0	7	
- Rivera Julio	0	0	1	0	0	0	1	
UROLOGÍA	0	0	61	0	0	0	61	6
Cisto-Uretrocistoscopia								
- Morante Carlos	0	0	14	0	0	0	14	
- Pow Sang Mariela	0	0	7	0	0	0	7	
- Meza Luis	0	0	6	0	0	0	6	
- Destefano Víctor	0	0	12	0	0	0	12	
- Quiroa Fernando	0	0	15	0	0	0	15	
- Franco Enrique	0	0	7	0	0	0	7	

INDICADORES DE CIRUGIA MENOR Y ENDOSCOPIAS

DICIEMBRE - 2008

INDICADORES DE CIRUGIA MENOR Y ENDOSCOPIAS

DEPARTAMENTOS MEDICOS	% Cirugía Menor Cancelada	% Cirugía Menor No Programada	Promedio Cirugías por Días Atendidos
UNIDAD DE MEDIDA	Cir.Menor Cancel. ----- x 100 Cir.Menor Program.	Cir.Menor No Prog. ----- x 100 Cir.Menor Realiz.	Cir.Menor ----- Días Atendidos
CIRUGIA MENOR Y ENDOSCOPIAS	41.7	30.3	-
CIRUGIA MENOR	36.9	25.6	-
ABDOMEN	(&)	100.0	1.0
- Examen Pélvico Bajo Anestesia	(&)	100.0	
- Extirpación/Resección	(&)	100.0	
CABEZA Y CUELLO	25.8	17.5	-
- Cabeza y Cuello	22.6	10.9	3.5
- Biopsia de Ganglios	16.7	16.7	
- Biopsia	0.0	16.7	
- Extirpación / Resección	25.0	3.2	
- Otros	50.0	66.7	
- Oftalmología	27.8	38.1	3.0
- Fondo de Ojo	33.3	38.5	
- Otras Cirugías Oftálmicas	16.7	37.5	
- Odontología	33.3	7.7	2.6
- Desfocalización	41.7	12.5	
- Otras	16.7	0.0	
ESPECIALIDADES QUIRURGICAS	76.9	76.9	-
- Cirugía Plástica y Reconstructiva	72.7	75.0	1.7
- Cirugía Reconstructiva	72.7	75.0	
- Ortopedia Oncológica	100.0	100.0	-
- Biopsia	100.0	100.0	
GINECOLOGIA	62.5	33.3	2.3
- E.P.B.A.	62.5	33.3	
MAMAS Y TEJIDOS BLANDOS	37.7	25.0	4.0
- Biopsia	23.5	18.8	
- Extirpación/Resección Tumor	35.0	23.5	
- Otros	56.3	36.4	
TORAX	36.4	22.2	1.5
- Colocación de catéter	30.0	12.5	
- Otros	100.0	100.0	
UROLOGIA	38.1	13.3	2.5
- Biopsias	100.0	(!)	
- R.T.U. Vejiga	66.7	0.0	
- Orquidectomía	50.0	0.0	
- Orquidectomía Bilateral	28.6	28.6	
- Electrofulguración	33.3	0.0	
- Colocación de Pig Tail	0.0	0.0	
- Otros	0.0	0.0	

INDICADORES DE CIRUGIA MENOR Y ENDOSCOPIAS**DICIEMBRE - 2008**

DEPARTAMENTOS MEDICOS	% Cirugía Menor Cancelada	% Cirugía Menor No Programada	Promedio Cirugías por Días Atendidos
UNIDAD DE MEDIDA	Cir.Menor Cancel. ----- x 100 Cir.Menor Program.	Cir.Menor No Prog. ----- x 100 Cir.Menor Realiz.	Cir.Menor ----- Días Atendidos
ENDOSCOPIAS	44.5	33.1	-
CABEZA Y CUELLO	(&)	(!)	-
- Laringoscopia	(&)	(!)	
GINECOLOGIA	60.0	33.3	2.3
- Histeroscopia Diagnóstica	60.0	33.3	
ESPECIALIDADES MEDICAS	46.0	34.9	-
Gastroscopia	31.1	16.5	6.4
- Gastroscopia	(&)	100.0	
- Gastroscopia+Biopsia	29.6	8.3	
- Gastroscopia+Dilatación	0.0	50.0	
- Gastroscopia+Dilatación+Biopsia	(&)	100.0	
- Gastroscopia+Ligadura Esofágica	100.0	(!)	
- Eco-endoscopia	60.0	60.0	
Proctoscopia	19.4	16.7	2.1
- Proctoscopia Flexible + Biopsia	19.4	10.7	
- Proctoscopia Rígida	(&)	100.0	
Colonoscopia	84.7	80.4	3.5
- Colonoscopia	(&)	100.0	
- Colonoscopia + Biopsia	84.7	15.4	
- Colonoscopia + Polipectomía	(&)	100.0	
TORAX	63.0	54.5	1.8
Broncoscopia	63.0	52.4	
- Broncoscopia Flexible	63.0	52.4	
Esofagoscopia	(&)	100.0	
- Esofagoscopia Rígida	(&)	100.0	
UROLOGIA	29.0	19.7	4.7
- Uretro-Cistoscopia	30.6	20.4	
- Uretro-Cistoscopia + Biopsia	14.3	14.3	

(&) No hubo Cirugía Menor o Endoscopias programada.

(!) No hubo Cirugía Menor o Endoscopias realizada.

BASE DE DATOS CIRUGIA MENOR Y ENDOSCOPIAS
DICIEMBRE - 2008

DEPARTAMENTOS MEDICOS	Programadas	Realizadas	Canceladas	No Programadas	Días Atendidos
CIRUGIA MENOR Y ENDOSCOPIAS	549	459	229	139	-
CIRUGIA MENOR	203	172	75	44	-
ABDOMEN	0	2	0	2	2
- Examen Pélvico Bajo Anestesia	0	1	0	1	
- Extirpación/Resección	0	1	0	1	
CABEZA Y CUELLO	89	80	23	14	-
- Cabeza y Cuello	53	46	12	5	13
- Biopsia de Ganglios	6	6	1	1	
- Biopsia	5	6	0	1	
- Extirpación / Resección	40	31	10	1	
- Otros	2	3	1	2	
- Oftalmología	18	21	5	8	7
- Fondo de Ojo	12	13	4	5	
- Otras Cirugías Oftálmicas	6	8	1	3	
- Odontología	18	13	6	1	5
- Desfocalización	12	8	5	1	
- Otras	6	5	1	0	
ESPECIALIDADES QUIRURGICAS	13	13	10	10	-
- Cirugía Plástica y Reconstructiva	11	12	8	9	7
- Cirugía Reconstructiva	11	12	8	9	
- Ortopedia Oncológica	2	1	2	1	1
- Biopsia	2	1	2	1	
GINECOLOGIA	16	9	10	3	4
- E.P.B.A.	16	9	10	3	
MAMAS Y TEJIDOS BLANDOS	53	44	20	11	11
- Biopsia	17	16	4	3	
- Extirpación/Resección Tumor	20	17	7	4	
- Otros	16	11	9	4	
TORAX	11	9	4	2	6
- Colocación de catéter	10	8	3	1	
- Otros	1	1	1	1	
UROLOGIA	21	15	8	2	6
- Biopsias	2	0	2	0	
- R.T.U. Vejiga	3	1	2	0	
- Orquidectomía	2	1	1	0	
- Orquidectomía Bilateral	7	7	2	2	
- Electrofulguración	3	2	1	0	
- Colocación de Pig Tail	2	2	0	0	
- Otros	2	2	0	0	

BASE DE DATOS CIRUGIA MENOR - OTROS PROCEDIMIENTOS-ENDOSCOPIAS
DICIEMBRE - 2008

DEPARTAMENTOS MEDICOS	Programadas	Realizadas	Canceladas	No Programadas	Días Atendidos
ENDOSCOPIAS	346	287	154	95	-
CABEZA Y CUELLO	0	0	0	0	-
- Laringoscopia	-	-	-	-	
GINECOLOGIA	15	9	9	3	4
- Histeroscopia Diagnóstica	15	9	9	3	
ESPECIALIDADES MEDICAS	235	195	108	68	-
Gastroscopia	132	109	41	18	17
- Gastroscopia	0	5	0	5	
- Gastroscopia+Biopsia	125	96	37	8	
- Gastroscopia+Dilatación	1	2	0	1	
- Gastroscopia+Dilatación+Biopsia	0	1	0	1	
- Gastroscopia+Ligadura Esofágica	1	0	1	0	
- Eco-endoscopia	5	5	3	3	
Proctoscopia	31	30	6	5	14
- Proctoscopia Flexible + Biopsia	31	28	6	3	
- Proctoscopia Rígida	0	2	0	2	
Colonoscopia	72	56	61	45	16
- Colonoscopia	0	34	0	34	
- Colonoscopia + Biopsia	72	13	61	2	
- Colonoscopia + Polipectomía	0	9	0	9	
TORAX	27	22	17	12	12
Broncoscopia	27	21	17	11	11
- Broncoscopia Flexible	27	21	17	11	
Esofagoscopia	0	1	0	1	1
- Esofagoscopia Rígida	0	1	0	1	
UROLOGIA	69	61	20	12	13
- Uretro-Cistoscopia	62	54	19	11	
- Uretro-Cistoscopia + Biopsia	7	7	1	1	

INDICADORES DE SALA DE OPERACIONES
DICIEMBRE - 2008

INDICADOR	Hospitalar		El Servicio		Clínica de Día		Total Operaciones		Nro. Operac. x Cirujano
	Nro.	%	Nro.	%	Nro.	%	Nro.	%	
Unidad de Medida	Total Oper. ----- Nº Cirujanos								
TOTAL	339	100.0	29	100.0	130	100.0	498	100.0	6.8
DIRECCION DE CIRUGIA	313	92.3	29	100.0	130	100.0	472	94.8	7.2
ABDOMEN	58	17.1	10	34.5	3	2.3	71	14.3	7.1
- Payet Eduardo	5	50.0	5	50.0	0	0.0	10		
- Celis Juan	5	100.0	0	0.0	0	0.0	5		
- Ruíz Eloy	6	60.0	4	40.0	0	0.0	10		
- Berrospi Francisco	6	100.0	0	0.0	0	0.0	6		
- Chávez Iván	8	80.0	1	10.0	1	10.0	10		
- Young Frank	15	100.0	0	0.0	0	0.0	15		
- Mori Edmundo	2	100.0	0	0.0	0	0.0	2		
- Martínez Juan	3	60.0	0	0.0	2	40.0	5		
- Paredes Kori	7	100.0	0	0.0	0	0.0	7		
- Chuquillanqui Jorge	1	100.0	0	0.0	0	0.0	1		
CABEZA Y CUELLO	39	11.5	5	17.2	33	25.4	77	15.5	7.7
- Sánchez Pedro	4	50.0	1	12.5	3	37.5	8		
- Postigo Juan	7	63.6	0	0.0	4	36.4	11		
- Salas Abraham	4	44.4	1	11.1	4	44.4	9		
- Torres Fernando	0	0.0	3	100.0	0	0.0	3		
- Cordero Raúl	0	0.0	0	0.0	1	100.0	1		
- Gutiérrez José	4	80.0	0	0.0	1	20.0	5		
- Olaechea Carlos	9	100.0	0	0.0	0	0.0	9		
- Chavez de Paz Carlos	4	50.0	0	0.0	4	50.0	8		
- Serpa Solón	0	0.0	0	0.0	5	100.0	5		
- Figueroa Edwin	7	38.9	0	0.0	11	61.1	18		
ESPECIALIDADES QUIRURGICAS	17	5.0	4	13.8	15	11.5	36	7.2	5.1
- Delgado Ricardo	0	0.0	1	33.3	2	66.7	3		
- López Jesús	2	100.0	0	0.0	0	0.0	2		
- Chávez Miguel Angel	2	66.7	0	0.0	1	33.3	3		
- Iberico Walter	0	0.0	3	75.0	1	25.0	4		
- Pardo Juan Carlos	4	66.7	0	0.0	2	33.3	6		
- Sialer Luis	4	40.0	0	0.0	6	60.0	10		
- Gutiérrez Christian	5	62.5	0	0.0	3	37.5	8		
GINECOLOGÍA	58	17.1	0	0.0	13	10.0	71	14.3	5.9
- Alvarez Manuel	2	100.0	0	0.0	0	0.0	2		
- Santos Carlos	1	100.0	0	0.0	0	0.0	1		
- Velarde Carlos	3	100.0	0	0.0	0	0.0	3		
- Galdos Oscar	4	100.0	0	0.0	0	0.0	4		
- Mariátegui Julio	2	66.7	0	0.0	1	33.3	3		
- Valdivia Henry	3	100.0	0	0.0	0	0.0	3		
- Chávez Carlos	6	75.0	0	0.0	2	25.0	8		
- Sánchez Marco	9	90.0	0	0.0	1	10.0	10		
- López Aldo	12	85.7	0	0.0	2	14.3	14		
- Rodríguez Roberto	15	88.2	0	0.0	2	11.8	17		
- Lama Carlos	1	20.0	0	0.0	4	80.0	5		
- Díaz Víctor	0	0.0	0	0.0	1	100.0	1		
NEUROCIURUGIA	21	6.2	5	17.2	3	2.3	29	5.8	9.7
- Orrego José	3	42.9	3	42.9	1	14.3	7		
- Heinicke Hugo	12	80.0	2	13.3	1	6.7	15		
- Ojeda Luis	6	85.7	0	0.0	1	14.3	7		
MAMAS Y TEJIDOS BLANDOS	47	13.9	3	10.3	62	47.7	112	22.5	9.3
- Vigil Carlos	0	0.0	1	50.0	1	50.0	2		
- Velarde Raúl	0	0.0	1	50.0	1	50.0	2		
- Abugattás Julio	1	20.0	1	20.0	3	60.0	5		
- Cotrina José	4	50.0	0	0.0	4	50.0	8		
- León Mauricio	5	45.5	0	0.0	6	54.5	11		
- Garcés Milko	4	40.0	0	0.0	6	60.0	10		
- Calderón Gabriela	5	35.7	0	0.0	9	64.3	14		
- Falla Martín	6	33.3	0	0.0	12	66.7	18		
- Dunstan Jorge	5	29.4	0	0.0	12	70.6	17		
- Vilchez Sheila	7	63.6	0	0.0	4	36.4	11		
- Medina Gonzalo	3	75.0	0	0.0	1	25.0	4		
- Tapia José	7	70.0	0	0.0	3	30.0	10		
TÓRAX	18	5.3	1	3.4	1	0.8	20	4.0	5.0
- Amorín Edgar	2	66.7	1	33.3	0	0.0	3		
- De la Guerra Alberto	3	100.0	0	0.0	0	0.0	3		
- Bracamonte Luis	1	100.0	0	0.0	0	0.0	1		
- Rivera Julio	12	92.3	0	0.0	1	7.7	13		

INDICADORES DE SALA DE OPERACIONES

DICIEMBRE - 2008

INDICADOR	Hospitalar		El Servicio		Clínica de Día		Total Operaciones		Nro. Operac. x Cirujano
	Nro.	%	Nro.	%	Nro.	%	Nro.	%	Total Oper. ----- Nº Cirujanos
UROLOGÍA	55	16.2	1	3.4	0	0.0	56	11.2	7.0
- Morante Carlos	4	80.0	1	20.0	0	0.0	5		
- Pow Sang Mariela	4	100.0	0	0.0	0	0.0	4		
- Meza Luis	6	100.0	0	0.0	0	0.0	6		
- Destefano Víctor	9	100.0	0	0.0	0	0.0	9		
- Quiroa Fernando	10	100.0	0	0.0	0	0.0	10		
- Franco Enrique	6	100.0	0	0.0	0	0.0	6		
- Cohaila Luis	12	100.0	0	0.0	0	0.0	12		
- Aguilar Pedro	4	100.0	0	0.0	0	0.0	4		
DIRECCION DE RADIOTERAPIA	26	7.7	0	0.0	0	0.0	26	5.2	3.7
- Heredia Adela	6	100.0	0	0.0	0	0.0	6		
- Barriga Oscar	8	100.0	0	0.0	0	0.0	8		
- Marquina Juan	2	100.0	0	0.0	0	0.0	2		
- Lachos Alberto	4	100.0	0	0.0	0	0.0	4		
- Paliza Aldo	2	100.0	0	0.0	0	0.0	2		
- Vargas Carlos	2	100.0	0	0.0	0	0.0	2		
- Vargas Christian	2	100.0	0	0.0	0	0.0	2		

**BASE DE DATOS SALA DE OPERACIONES
DICIEMBRE - 2008**

DEPARTAMENTOS MEDICOS	Hospitalar	El Servicio	Clínica de Día		Total Operaciones	Nro. Cirujanos
			Hospital	El Servicio		
TOTAL	339	29	130	0	498	73
DIRECCION DE CIRUGIA	313	29	130	0	472	66
ABDOMEN	58	10	3	0	71	10
- Payet Eduardo	5	5	0	0	10	
- Celis Juan	5	0	0	0	5	
- Ruíz Eloy	6	4	0	0	10	
- Berrospi Francisco	6	0	0	0	6	
- Chávez Iván	8	1	1	0	10	
- Young Frank	15	0	0	0	15	
- Mori Edmundo	2	0	0	0	2	
- Martínez Juan	3	0	2	0	5	
- Paredes Kori	7	0	0	0	7	
- Chuquillanqui Jorge	1	0	0	0	1	
CABEZA Y CUELLO	39	5	33	0	77	10
- Sánchez Pedro	4	1	3		8	
- Postigo Juan	7	0	4	0	11	
- Salas Abraham	4	1	4	0	9	
- Torres Fernando	0	3	0	0	3	
- Cordero Raúl	0	0	1	0	1	
- Gutiérrez José	4	0	1	0	5	
- Olaechea Carlos	9	0	0	0	9	
- Chavez de Paz Carlos	4	0	4	0	8	
- Serpa Solón	0	0	5	0	5	
- Figueroa Edwin	7	0	11	0	18	
ESPECIALIDADES QUIRURGICAS	17	4	15	0	36	7
- Delgado Ricardo	0	1	2	0	3	
- López Jesús	2	0	0	0	2	
- Chávez Miguel Angel	2	0	1	0	3	
- Iberico Walter	0	3	1	0	4	
- Pardo Juan Carlos	4	0	2	0	6	
- Sialer Luis	4	0	6	0	10	
- Gutiérrez Christian	5	0	3	0	8	
GINECOLOGÍA	58	0	13	0	71	12
- Alvarez Manuel	2	0	0	0	2	
- Santos Carlos	1	0	0	0	1	
- Velarde Carlos	3	0	0	0	3	
- Galdos Oscar	4	0	0	0	4	
- Mariátegui Julio	2	0	1	0	3	
- Valdivia Henry	3	0	0	0	3	
- Chávez Carlos	6	0	2	0	8	
- Sánchez Marco	9	0	1	0	10	
- López Aldo	12	0	2	0	14	
- Rodríguez Roberto	15	0	2	0	17	
- Lama Carlos	1	0	4	0	5	
- Díaz Víctor	0	0	1	0	1	
NEUROCIROGIA	21	5	3	0	29	3
- Orrego José	3	3	1	0	7	
- Heinicke Hugo	12	2	1	0	15	
- Ojeda Luis	6	0	1	0	7	
MAMAS Y TEJIDOS BLANDOS	47	3	62	0	112	12
- Vigil Carlos	0	1	1	0	2	
- Velarde Raúl	0	1	1	0	2	
- Abugattás Julio	1	1	3	0	5	
- Cotrina José	4	0	4	0	8	
- León Mauricio	5	0	6	0	11	
- Garcés Milko	4	0	6	0	10	
- Calderón Gabriela	5	0	9	0	14	
- Falla Martín	6	0	12	0	18	
- Dunstan Jorge	5	0	12	0	17	
- Vílchez Sheila	7	0	4	0	11	
- Medina Gonzalo	3	0	1	0	4	
- Tapia José	7	0	3	0	10	
TÓRAX	18	1	1	0	20	4
- Amorín Edgar	2	1	0	0	3	
- De la Guerra Alberto	3	0	0	0	3	
- Bracamonte Luis	1	0	0	0	1	
- Rivera Julio	12	0	1	0	13	

BASE DE DATOS SALA DE OPERACIONES
DICIEMBRE - 2008

DEPARTAMENTOS MEDICOS	Operaciones Hospitalar	Operaciones El Servicio	Operaciones Clínica de Día		Total Operaciones	Nro. Cirujanos
			Hospital	El Servicio		
UROLOGÍA	55	1	0	0	56	8
- Morante Carlos	4	1	0	0	5	
- Pow Sang Mariela	4	0	0	0	4	
- Meza Luis	6	0	0	0	6	
- Destefano Víctor	9	0	0	0	9	
- Quiroa Fernando	10	0	0	0	10	
- Franco Enrique	6	0	0	0	6	
- Cohaila Luis	12	0	0	0	12	
- Aguilar Pedro	4	0	0	0	4	
DIRECCION DE RADIOTERAPIA	26	0	0	0	26	7
- Heredia Adela	6	0	0	0	6	
- Barriga Oscar	8	0	0	0	8	
- Marquina Juan	2	0	0	0	2	
- Lachos Alberto	4	0	0	0	4	
- Paliza Aldo	2	0	0	0	2	
- Vargas Carlos	2	0	0	0	2	
- Vargas Christian	2	0	0	0	2	

OPERACIONES	HOSPITALAR		CLÍNICA DE DIA		EL SERVICIO	
	% de Oper. Cancelada	% de Oper. No Program.	% de Oper. Cancelada	% de Oper. No Program.	% de Oper. Cancelada	% de Oper. No Program.
Unidad de Medida	Op.Cancel. ----- x 100	Op.No Prog. ----- x 100	Op.Cancel. ----- x 100	Op.No Prog. ----- x 100	Op.Cancel. ----- x 100	Op.No Prog. ----- x 100
	Op.Program.	Op.Realizada	Op.Program.	Op.Realizada	Op.Program.	Op.Realizada
TOTAL	5.8	0.0	15.6	0.0	6.5	0.0
ABDOMEN	6.5	0.0	0.0	0.0	9.1	0.0
CABEZA Y CUELLO	4.9	0.0	15.4	0.0	0.0	0.0
ESPECIALIDADES QUIRURGICAS	0.0	0.0	11.8	0.0	0.0	0.0
GINECOLOGÍA	7.9	0.0	31.6	0.0	(&)	(!)
NEUROCIRUGIA	12.5	0.0	25.0	0.0	0.0	0.0
MAMAS Y TEJIDOS BLANDOS	0.0	0.0	3.1	0.0	25.0	0.0
TÓRAX	5.3	0.0	50.0	0.0	0.0	0.0
UROLOGÍA	1.8	0.0	(&)	(!)	0.0	0.0
RADIOTERAPIA	16.1	0.0	100.0	(!)	(&)	(!)

(&) No hubo Op. Programada

(!) No Hubo Op. Realizada

HOSPITALAR	OPERACIONES			
	Programadas	Realizadas	Canceladas	No Program.
TOTAL	360	339	21	0
ABDOMEN	62	58	4	0
CABEZA Y CUELLO	41	39	2	0
ESPECIALIDADES QUIRURGICAS	17	17	0	0
GINECOLOGIA	63	58	5	0
NEUROCIRUGIA	24	21	3	0
MAMAS Y TEJIDOS BLANDOS	47	47	0	0
TORAX	19	18	1	0
UROLOGIA	56	55	1	0
RADIOTERAPIA	31	26	5	0

CLÍNICA DE DIA	OPERACIONES			
	Programadas	Realizadas	Canceladas	No Program.
TOTAL	154	130	24	0
ABDOMEN	3	3	0	0
CABEZA Y CUELLO	39	33	6	0
ESPECIALIDADES QUIRURGICAS	17	15	2	0
GINECOLOGIA	19	13	6	0
NEUROCIRUGIA	4	3	1	0
MAMAS Y TEJIDOS BLANDOS	64	62	2	0
TORAX	2	1	1	0
UROLOGIA	0	0	0	0
RADIOTERAPIA	6	0	6	0

EL SERVICIO	OPERACIONES			
	Programadas	Realizadas	Canceladas	No Program.
TOTAL	31	29	2	0
ABDOMEN	11	10	1	0
CABEZA Y CUELLO	5	5	0	0
ESPECIALIDADES QUIRURGICAS	4	4	0	0
GINECOLOGÍA	0	0	0	0
NEUROCIRUGIA	5	5	0	0
MAMAS Y TEJIDOS BLANDOS	4	3	1	0
TÓRAX	1	1	0	0
UROLOGÍA	1	1	0	0
RADIOTERAPIA	0	0	0	0

DEPARTAMENTOS MEDICOS	Promedio Permanencia		% Total
	Pre.Operat.	Post.Operat.	
Unidad de Medida	Días Pre.Operat. ----- Egreso Op.	Días Post.Operat. ----- Egreso Op.	Días Pre.Operat. ----- x 100 Días Pre+Post.
TOTAL	3.3	6.6	33.7%
DIRECCION DE CIRUGIA	3.5	6.8	34.1%
ABDOMEN	5.3	10.9	32.6%
CABEZA Y CUELLO	4.3	4.5	48.3%
ESPECIALIDADES QUIRURGICAS	-	-	-
GINECOLOGÍA	3.0	4.8	38.1%
NEUROCIRUGIA	4.4	11.4	27.6%
MAMAS Y TEJIDOS BLANDOS	2.7	3.9	41.6%
TÓRAX	4.1	10.1	28.6%
UROLOGÍA	1.7	5.5	23.2%
DIRECCION DE RADIOTERAPIA	1.0	3.8	20.9%

(&) Las Operaciones realizadas a los pacientes de Medicina y Pediatría han sido consideradas en los departamento médicos de cirugía

(!) En pediatría se han considerado todos los egresos de pacientes menores de 14 años.

Unidad de Medida	DÍAS PRE Y POST OPERADOS - EGRESOS			
	Días	Días	Egresos	Nº Operaciones(*)
	Pre-Operatorios	Post-Operatorios	Operados	
TOTAL	1,280	2,523	385	347
DIRECCION DE CIRUGIA	1,253	2,421	358	321
ABDOMEN	384	794	73	68
CABEZA Y CUELLO	204	218	48	44
ESPECIALIDADES QUIRURGICAS	0	0	0	0
GINECOLOGIA	190	309	64	58
NEUROCIRUGIA	122	320	28	26
MAMAS Y TEJIDOS BLANDOS	173	243	63	50
TÓRAX	73	182	18	19
UROLOGÍA	107	355	64	56
DIRECCION DE RADIOTERAPIA	27	102	27	26

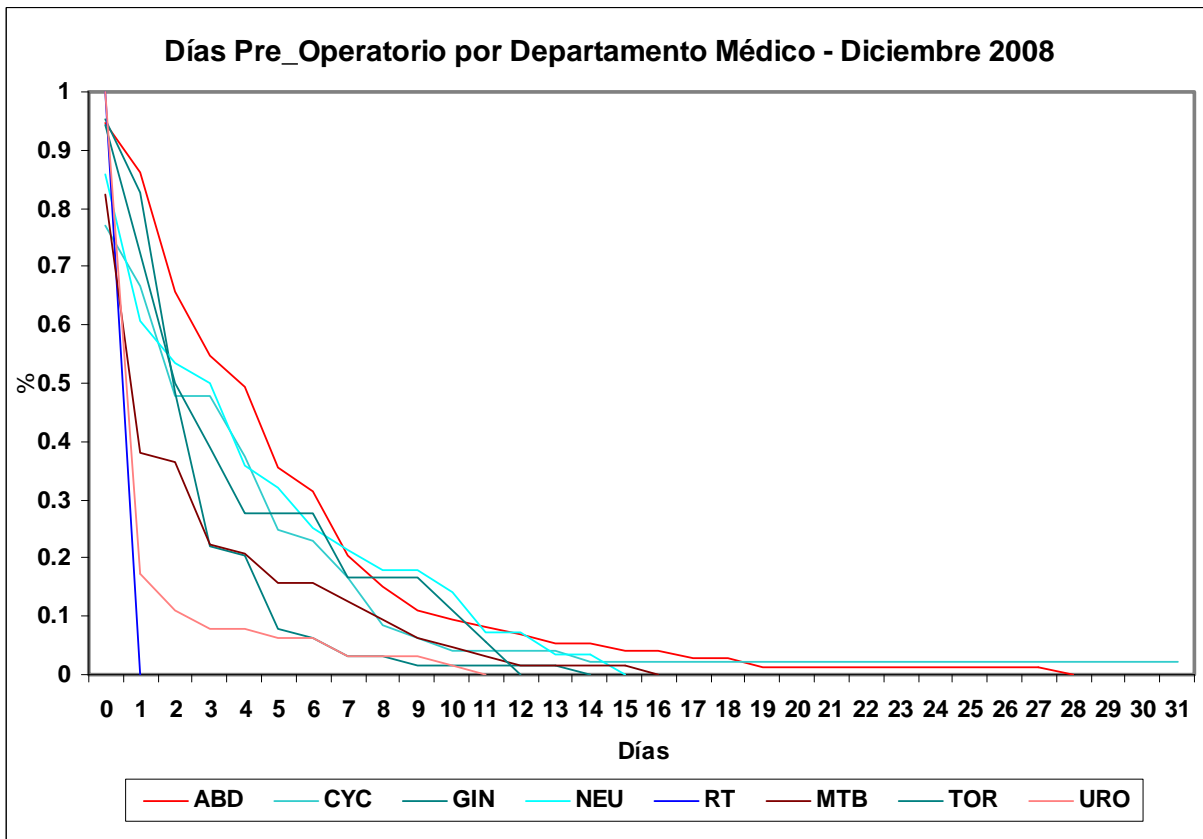
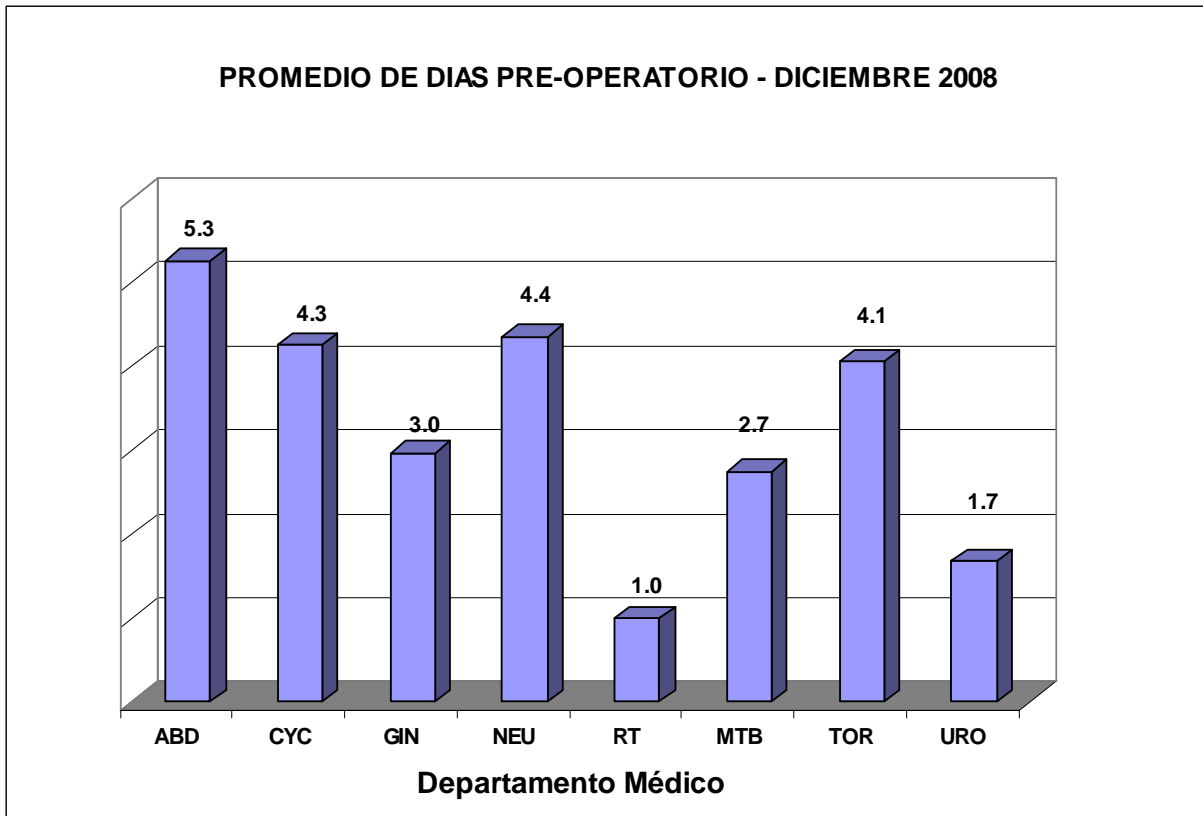
(*) En Operaciones no incluye Clínica de Día y Especialidades Quirúrgicas

INDICADORES DE OPERACIONES PRINCIPALES**DICIEMBRE - 2008**

INDICADOR	TOTAL	Tiempo Operación	Tiempo Anestesia
UNIDAD DE MEDIDA	Nro.	Promedio (horas)	Promedio (horas)
TOTAL	498	1h 48'	2h 8'
DIRECCION DE CIRUGIA	472	1h 53'	2h 13'
ABDOMEN	71	2h 49'	3h 9'
HEMICOLECTOMIA	9	2h 26'	2h 53'
RESECCION ANTERIOR DEL RECTO	6	5h 15'	5h 37'
GASTRECTOMIA RADICAL SUB TOTAL DISTAL	6	3h 10'	3h 23'
COLOSTOMIA	5	1h 40'	1h 57'
BIOPSIAS MULTIPLES	5	0h 45'	1h 4'
PANCREATECTOMIA PROXIMAL(WIPPLE)	4	6h 21'	6h 49'
LAPAROTOMIA EXPLORADORA	4	0h 46'	1h 6'
TRANSPOSICION DE ESTOMAGO	3	6h 55'	7h 26'
GASTRECTOMIA TOTAL	3	2h 53'	3h 23'
CURA QUIRURGICA DE EVISERACION	2	2h 22'	2h 40'
GASTROENTERO ANASTOMOSIS	2	1h 47'	2h 2'
COLECISTECTOMIA	2	1h 47'	2.0
GASTROSTOMIA	2	1h 30'	1h 50'
OTROS	18	2h 20'	2h 37'
CABEZA Y CUELLO	77	2h 1'	2h 20'
TIROIDECTOMIA TOTAL	12	2h 20'	2h 38'
HEMITIROIDECTOMIA	11	1h 30'	1h 47'
TRAQUEOTOMIA	6	0h 32'	0h 43'
ENUCLEACION GLOBO OCULAR	5	0h 59'	1h 23'
BIOPSIA DE LARINGE	4	0h 19'	0h 36'
GLOSECTOMIA	3	7h 15'	7h 50'
RESECCION TUMOR DEL MAXILAR	2	7h 20'	7h 55'
RESECCION RADICAL DE PIEL Y TEJIDOS BLAN	2	1h 40'	1h 52'
TIROIDECTOMIA SUB TOTAL	2	1h 32'	1h 52'
ENUCLEACION TUMOR PAROTIDA/SUB MAXILAR/S	2	0h 50'	1h 2'
TRAQUEOSTOMIA	2	0h 42'	0h 55'
RESECCION ENDOSCOPICA DE LESION LARINGEA	2	0h 25'	0h 37'
CAMBIO DE CANULA	2	0h 15'	0h 27'
OTROS	22	2h 28'	2h 48'
ESPECIALIDADES QUIRURGICAS	36	2h 8'	2h 26'
ORTOPEDIA ONCOLOGICA	28	1h 28'	1h 42'
BIOPSIA INCISIONAL HUESO	11	1h 11'	1h 24'
INJERTO DE ESPICULAS OSEAS	4	2h 17'	2h 32'
CURETAJE DE TUMOR OSEO	2	2h 17'	2h 37'
DESARTICULACION DEL MIEMBRO INFERIOR	2	1h 22'	1h 50'
AMPUTACION DEL MUSLO	2	1h 7'	1h 25'
OTROS DE ORTOPEdia ONCOLOGICA	7	1h 18'	1h 3'
CIRUGIA RECONSTRUCTIVA	8	4h 32'	4h 57'
RECONSTRUCCION MAMARIA	3	1h 58'	2h 16'
OTROS DE CIRUGIA RECONSTRUCTIVA	5	6h 4'	6h 34'
GINECOLOGIA	71	1h 31'	1h 52'
CONO FRIO DE CERVIX	19	0h 30'	0h 47'
HISTERECTOMIA ABDOMINAL AMPLIADA VAGINA	14	1h 43'	2h 1'
RESECCION TUMOR ANEXIAL	13	1h 17'	1h 40'
CITORREDUCCION OVARIO PRIMARIA	4	3h 7'	3h 23'
ESTADIAJE DE ENDOMETRIO (CANCER)	3	2h 13'	2h 37'
ESTADIAJE DE OVARIO (CANCER)	2	4h 7'	4h 35'
HISTERECTOMIA ABDOMINAL TOTAL/SIMPLE (1)	2	2h 17'	2h 50'
BIOPSIAS MULTIPLES	2	0h 40'	0h 52'
OTROS	12	2h 1'	2h 31'

INDICADORES DE OPERACIONES PRINCIPALES**DICIEMBRE - 2008**

INDICADOR	TOTAL	Tiempo Operación	Tiempo Anestesia
UNIDAD DE MEDIDA	Nro.	Promedio (horas)	Promedio (horas)
DIRECCION DE CIRUGIA			
NEUROCIRUGIA	29	2h 25'	2h 58'
RESEC.TEJIDO TUMORAL DEL ENCEFALO	18	3h 4'	3h 43'
BIOPSIA ESTEREOTAXICA	5	0h 45'	1h 8'
BIOPSIA TOTAL	2	2h 7'	2h 37'
DERIVACION VENTRICULAR PERITONEAL	2	1h 40'	1h 57'
OTROS	2	1h 40'	2h 20'
MAMAS Y TEJIDOS BLANDOS	112	1h 18'	1h 35'
TUMORECTOMIA	22	1h 20'	1h 40'
MASTECTOMIA RADICAL	18	1h 25'	1h 41'
MASTECTOMIA TOTAL	15	1h 17'	1h 4'
ESCISION DE TUMOR MAMA	14	0h 58'	1h 14'
MASTECTOMIA RADICAL MODIFICADA	9	1h 22'	1h 38'
RESECCION L.RAD.TUMOR PIERNA	4	1h 41'	1h 58'
RESECCION TUMOR TEJIDOS BLANDOS	4	1h 35'	1h 50'
MASTECTOMIA PARCIAL	3	1h 43'	1h 56'
REVISION DE HEMOSTASIA	3	0h 48'	0h 58'
DISECCION RADICAL DE AXILA	3	0h 46'	1h 5'
RESECCION L.RAD.TUMOR MANO	2	0h 55'	1h 12'
AMPUTACION DEDOS DEL PIE	2	0h 50'	1h 7'
OTROS	13	1h 3'	1h 49'
TORAX	20	1h 46'	2h 11'
RESECCION TUMOR MEDIASTINAL	2	4h 52'	5h 20'
LOBECTOMIA	2	2h 7'	2h 40'
RESECCION SEGMENTARIA DE PULMON	2	1h 47'	2h 15'
COLOCACION DE PORT A CATH	2	0h 32'	0h 55'
RETIRO DE CATETER	2	0h 15'	0h 22'
OTROS	10	1h 38'	2h 4'
UROLOGIA	56	1h 49'	2h 7'
ORQUIDECTOMIA RADICAL	12	0h 42'	0h 57'
NEFRECTOMIA RADICAL	9	2h 10'	2h 26'
RESECCION TRANS URETRAL DE PROSTATA	7	1h 10'	1h 28'
PROSTATECTOMIA RADICAL	6	3h 3'	3h 27'
AMPUTACION TOTAL DE PENE	3	2h 46'	3h 10'
AMPUTACION PARCIAL DE PENE	3	1h 10'	1h 25'
RESECCION TRANS URETRAL DE TUMOR VESICAL	3	0h 58'	1h 15'
DISECCION ILEO INGUINO CRURAL	2	3h 35'	3h 50'
OTROS	11	2h 17'	2h 35'
DIRECCION DE RADIOTERAPIA	26	0h 17'	0h 25'
APLICACIÓN DE RADIUM INTRACAVITARIO	25	0h 14'	0h 23'
BRAQUITERAPIA	1	1h 15'	1h 20'



INDICADORES DE HOSPITALIZACION**DICIEMBRE - 2008****INDICADORES DE HOSPITALIZACION POR DEPARTAMENTO MEDICO**

PROMEDIO DE PERMANENCIA	TOTAL	HOSPITALAR	EL SERVICIO	EMERGENCIA
DEPARTAMENTOS MEDICOS	Nº Dias Estanc. ----- Total Egresos	Nº Dias Estanc. ----- Total Egresos	Nº Dias Estanc. ----- Total Egresos	Nº Dias Estanc. ----- Total Egresos
TOTAL	8.6	10.5	8.1	2.5
DIRECCION DE CIRUGIA	7.1	8.6	6.6	2.3
ABDOMEN	10.7	14.1	6.5	2.7
CABEZA Y CUELLO	6.0	7.0	3.5	3.0
GINECOLOGIA	5.7	7.2	10.8	2.0
NEUROCIRUGIA	10.2	16.2	10.7	2.2
MAMAS Y TEJIDOS BLANDOS	5.7	6.8	3.8	2.0
TORAX	6.8	8.9	7.0	1.8
UROLOGIA	5.2	5.7	2.0	1.9
DIRECCION DE MEDICINA	11.3	14.2	10.3	2.8
ONCOLOGIA MEDICA	10.7	13.4	9.5	3.2
ONCOLOGIA PEDIATRICA	12.9	15.9	29.0	1.4
DIRECCION DE RADIOTERAPIA	4.6	4.6	0.0	0.0
RADIOTERAPIA	4.6	4.6	0.0	0.0

(!) En Pediatría se han considerado todos los egresos de pacientes menores de 14 años.

(&) No hubo egresos.

BASE DE DATOS HOSPITALIZACION**DICIEMBRE - 2008**

DEPARTAMENTOS MEDICOS	TOTAL			HOSPITALAR			EL SERVICIO			EMERGENCIA		
	Total Egresos (vivos y fallec.)	Egresos vivos y fall. < 48 h.	Total estancias egresados (vivos y fall)	Total egresos (vivos y fallec)	Egresos (viv y fall) < 48 h.	Dias estanc. egresados (vivos y fall)	Total Egresos (vivos y fallec.)	Egresos (viv y fall) < 48 h.	Dias estanc. egresados (vivos y fall)	Total Egresos (vivos y fallec.)	Egresos (viv y fall) < 48 h.	Dias estanc. egresados (vivos y fall)
TOTAL	876	209	7,500	624	68	6,544	59	12	480	193	129	476
DIRECCION DE CIRUGIA	516	148	3,648	365	56	3,155	35	10	232	116	82	261
ABDOMEN	95	17	1,016	63	1	888	11	3	72	21	13	56
CABEZA Y CUELLO	74	29	446	55	17	386	6	3	21	13	9	39
GINECOLOGIA	106	31	609	70	7	501	4	0	43	32	24	65
NEUROCIRUGIA	45	18	458	22	4	356	6	2	64	17	12	38
MAMAS Y TEJIDOS BLANDOS	99	22	567	75	8	508	6	1	23	18	13	36
TORAX	29	9	198	20	3	177	1	0	7	8	6	14
UROLOGIA	68	22	354	60	16	339	1	1	2	7	5	13
DIRECCION DE MEDICINA	330	59	3,713	230	10	3,256	24	2	248	76	47	209
ONCOLOGIA MEDICA	243	36	2,593	163	6	2,191	23	2	219	57	28	183
ONCOLOGIA PEDIATRICA	87	23	1,120	67	4	1,065	1	0	29	19	19	26
DIRECCION DE RADIOTERAPIA	30	2	139	29	2	133	0	0	0	1	0	6
RADIOTERAPIA	30	2	139	29	2	133	0	0	0	1	0	6

INDICADORES DE HOSPITALIZACION POR AREA HOSPITALARIA**DICIEMBRE - 2008**

AREA HOSPITALARIA	Promedio Permanencia	Porcentaje Ocupación	Rendimiento Cama	Observación
Unidad de Medida	Nº Dias Estanc. ----- Tot.Egre+Trasl	Dia-Cama Ocupada ----- x100 Dias Cama Disponib	Tot. Egresos+Trasl ----- Nº Camas utilizadas	No se Utilizaron las camas Siguietes
TOTAL	-	73.1%	3.4	
EMERGENCIA	3.1	89.1%	11.7	
- Camas	3.4	92.0%	10.9	
- Camillas	2.8	85.5%	12.8	
SALA COMUN	8.2	69.4%	3.0	
- 4to. Este	7.9	75.7%	3.4	
- 5to. Este	7.5	62.8%	2.9	567
- 6to. Este	9.5	80.8%	2.7	
- 4to. Oeste	9.0	23.5%	1.8	407-408-410-411-412-414-415
EL SERVICIO	8.2	61.2%	2.6	
- 5to. Oeste	7.8	57.4%	2.2	
- 6to. Oeste	8.5	65.0%	2.9	
SEPIN	15.0	90.9%	1.9	
PEDIATRIA	16.3	86.9%	1.7	
UCI	4.3	75.6%	6.5	428
UTM	7.4	96.9%	4.4	
UTI	6.3	57.3%	3.8	339 -341
ADOLESCENTES	8.0	71.5%	2.8	
AISLADOS	13.9	76.9%	1.8	
CLINICA DE DIA	1.7	17.6%	3.3	373-375-377-381-395
RECUPERACION (*)	20.7	63.2%	13.9	

(*) En Recuperación : El Prom.Permanencia es en Horas.

BASE DE DATOS HOSPITALIZACION POR AREA HOSPITALARIA**DICIEMBRE - 2008**

AREA HOSPITALARIA	Egre.+Traslad. (vivo y fallec.)	Egre.+Traslad. (vivo y fallec.) < 48 h.	Dias Estanc. (vivos y fallec) Egre.+Traslad.	Nro.Dias Mes	Nro. De Camas Utilizadas	Dias Cama Disponibles	Dias-Cama Ocupadas	Egresos	Nro. De Camas Reales
TOTAL	1,211	310	8,680	31	354	10,943	7,999	876	378
EMERGENCIA	317	167	990	31	27	837	746	193	27
- Camas	163	76	560		15	465	428		15
- Camillas	154	91	430		12	372	318		12
SALA COMUN	443	42	3,617	31	149	4,805	3,334	391	165
- 4to. Este	175	14	1,377		52	1,612	1,221		52
- 5to. Este	150	18	1,126		51	1,612	1,013		52
- 6to. Este	109	10	1,033		41	1,271	1,027		41
- 4to. Oeste	9	0	81		5	310	73		20
EL SERVICIO	72	17	589	31	28	868	531	59	28
- 5to. Oeste	31	7	242		14	434	249		14
- 6to. Oeste	41	10	347		14	434	282		14
SEPIN	23	2	344		12	372	338	13	12
PEDIATRIA	70	11	1,143		41	1,271	1,105	67	41
UCI	39	13	167		6	217	164	15	7
UTM	83	13	617		19	589	571	58	19
UTI	23	7	145		6	248	142	1	8
ADOLESCENTES	110	16	882		39	1,209	865	55	39
AISLADOS	11	2	153		6	186	143	9	6
CLINICA DE DIA	20	20	33		6	341	60	15	11
RECUPERACION (*)	208	208	4,313	31	15	465	294		15

(*) Los Datos no están incluidos en el Total. Las estancias es en horas,

CUADRO DE RESUMEN SEGÚN EGRESOS + TRASLADOS
DICIEMBRE - 2008

AREA HOSPITALARIA	Nº Camas Utilizadas	Días Cama Disponibles	Egresos + Traslados	Días cama Ocupadas	Días Estancia Egre.+Tras.	Promedio de Permanencia	Rendimiento	% de Ocup. Grado de Uso	Intervalo de Sustitución
TOTAL	354	10,943	1,211	7,999	8,680	7.2	3.4	73.1	2.43
EMERGENCIA	27	837	317	746	990	3.1	11.7	89.1	0.3
SALA COMUN	149	4,805	443	3,334	3,617	8.2	3.0	69.4	3.3
EL SERVICIO	28	868	72	531	589	8.2	2.6	61.2	4.7
SEPIN	12	372	23	338	344	15.0	1.9	90.9	1.5
PEDIATRIA	41	1,271	70	1,105	1,143	16.3	1.7	86.9	2.4
UCI	6	217	39	164	167	4.3	6.5	75.6	1.4
UTM	19	589	83	571	617	7.4	4.4	96.9	0.2
UTI	6	248	23	142	145	6.3	3.8	57.3	4.6
ADOLESCENTES	39	1,209	110	865	882	8.0	2.8	71.5	3.1
AISLADOS	6	186	11	143	153	13.9	1.8	76.9	3.9
CLINICA DE DIA	6	341	20	60	33	1.7	3.3	17.6	14.1
RECUPERACION (*)	15	465	208	294	4,313	20.7	13.9	63.2	0.8

(*) Los Datos no están incluidos en el Total, Las Estancias y Promedio de Permanencia es en Horas

INDICADORES DE HOSPITALIZACION POR EDAD Y SEXO**DICIEMBRE - 2008**

INDICADOR	SEXO	Promedio Permanencia
		Nº Dias Estanc. ----- Total Egresos
Grupo de Edad		
TOTAL	TOTAL	8.6
	Masc	9.4
	Fem	8.0
[0 - 14]	Total	12.1
	Masc	11.7
	Fem	12.5
[15 - 19]	Total	11.6
	Masc	10.3
	Fem	13.6
[20 - 34]	Total	9.2
	Masc	10.5
	Fem	7.8
[35 - 44]	Total	7.6
	Masc	9.4
	Fem	6.7
[45 - 64]	Total	7.8
	Masc	8.4
	Fem	7.5
[≥ 65[Total	6.9
	Masc	7.2
	Fem	6.7

**BASE DE DATOS HOSPITALIZACION POR EDAD Y SEXO
DICIEMBRE - 2008**

BASE DE DATOS DE HOSPITALIZACION			
Grupo de Edad	SEXO	Total egresos (vivos y fallecidos)	Tot. días estanc. egresados (vivos y fallec.)
TOTAL	TOTAL	876	7,500
	Masc	359	3,357
	Fem	517	4,143
[0 - 14]	Total	102	1,232
	Masc	56	656
	Fem	46	576
[15 - 19]	Total	60	696
	Masc	36	369
	Fem	24	327
[20 - 34]	Total	132	1,208
	Masc	66	690
	Fem	66	518
[35 - 44]	Total	115	874
	Masc	38	357
	Fem	77	517
[45 - 64]	Total	300	2,337
	Masc	93	784
	Fem	207	1,553
[≥ 65]	Total	167	1,153
	Masc	70	501
	Fem	97	652

INDICADOR		Promedio Permanencia
Dpto.Médico y Sexo	SEXO	Nº Dias Estanc. ----- Total Egresos
TOTAL	TOTAL	8.6
	Masc	9.4
	Fem	8.0
ABDOMEN	Total	10.7
	Masc	9.8
	Fem	11.6
CABEZA Y CUELLO	Total	6.0
	Masc	7.3
	Fem	5.4
GINECOLOGIA	Total	5.7
	Masc	(&)
	Fem	5.7
NEUROCIURUGIA	Total	10.2
	Masc	9.7
	Fem	10.9
MAMAS Y TEJIDOS BLANDOS	Total	5.7
	Masc	9.3
	Fem	4.9
TORAX	Total	6.8
	Masc	5.6
	Fem	8.5
UROLOGIA	Total	5.2
	Masc	5.1
	Fem	5.6
ONCOLOGIA MEDICA	Total	10.7
	Masc	11.0
	Fem	10.4
ONCOLOGIA PEDIATRICA	Total	12.9
	Masc	12.3
	Fem	13.5
RADIOTERAPIA	Total	4.6
	Masc	6.0
	Fem	4.6

(&) No hubieron egresos.

BASE DE DATOS DE HOSPITALIZACION			
Dpto.Médico y Sexo	SEXO	Total egresos (vivos y fallecidos)	Tot. días estanc. egresados (vivos y fallec.)
TOTAL	TOTAL	876	7,500
	Masc	359	3,357
	Fem	517	4,143
ABDOMEN	Total	95	1,016
	Masc	48	470
	Fem	47	546
CABEZA Y CUELLO	Total	74	446
	Masc	25	183
	Fem	49	263
GINECOLOGIA	Total	106	609
	Masc	0	0
	Fem	106	609
NEUROCIROGIA	Total	45	458
	Masc	28	272
	Fem	17	186
MAMAS Y TEJIDOS BLANDOS	Total	99	567
	Masc	19	177
	Fem	80	390
TORAX	Total	29	198
	Masc	17	96
	Fem	12	102
UROLOGIA	Total	68	354
	Masc	57	292
	Fem	11	62
ONCOLOGIA MEDICA	Total	243	2,593
	Masc	119	1,306
	Fem	124	1,287
ONCOLOGIA PEDIATRICA	Total	87	1,120
	Masc	45	555
	Fem	42	565
RADIOTERAPIA	Total	30	139
	Masc	1	6
	Fem	29	133

INDICADORES DE CALIDAD**DICIEMBRE - 2008****INDICADORES DE CALIDAD POR DEPARTAMENTOS MEDICOS**

DEPARTAMENTO MEDICOS	TOTAL			
	Porcentaje Mortalid.Bruta	Porcentaje Mortalid.Neta	Porcentaje Mort. Post-Op (< 10 d.)	Porcentaje Necropsias
Unidad de Medida	$\frac{\text{Total Fallecidos}}{\text{Total Egresos}} \times 100$	$\frac{\text{Total Fallec >48h}}{\text{T.Egre. - Egre. <48h}} \times 100$	$\frac{\text{Fallec.Post.Op.}}{\text{Total Operac.}} \times 100$	$\frac{\text{Nº Necrops.}}{\text{Total Fallecidos}} \times 100$
TOTAL	7.2%	6.6%	1.2%	6.3%
DIRECCION DE CIRUGIA	7.0%	6.0%	1.3%	8.3%
ABDOMEN	10.5%	9.0%	2.8%	10.0%
CABEZA Y CUELLO	5.4%	2.2%	2.6%	25.0%
ESPECIALIDADES QUIRURGICAS	(&)	0.0%	0.0%	(&)
GINECOLOGIA	5.7%	4.0%	0.0%	16.7%
NEUROCIRUGIA	11.1%	11.1%	3.4%	0.0%
MAMAS Y TEJIDOS BLANDOS	3.0%	1.3%	0.0%	0.0%
TORAX	20.7%	25.0%	0.0%	0.0%
UROLOGIA	2.9%	4.3%	1.8%	0.0%
DIRECCION DE MEDICINA	7.9%	7.7%	(#)	3.8%
ONCOLOGICA MEDICA	9.5%	9.7%	(#)	4.3%
ONCOLOGIA PEDIATRICA	3.4%	1.6%	(#)	0.0%
DIRECCION DE RADIOTERAPIA	3.3%	3.6%	0.0%	0.0%
RADIOTERAPIA	3.3%	3.6%	0.0%	0.0%

(&) No hubo fallecidos ni egresos.

(#) No aplicable

BASE DE DATOS DE FALLECIDOS POR DEPARTAMENTO MEDICO**DICIEMBRE - 2008**

DEPARTAMENTOS MEDICOS	TOTAL					
	Total Fallecidos	Total Fallecidos < 48 h.	Total Fallecidos > 48 h.	Total Fallecidos Pos.Op. < 10 d.	Nº de Necropsias	Total Operaciones
TOTAL	63	19	44	6	4	498
DIRECCION DE CIRUGIA	36	14	22	6	3	472
ABDOMEN	10	3	7	2	1	71
CABEZA Y CUELLO	4	3	1	2	1	77
ESPECIALIDADES QUIRURGICAS	0	0	0	0	0	36
GINECOLOGIA	6	3	3	0	1	71
NEUROCIRUGIA	5	2	3	1	0	29
MAMAS Y TEJIDOS BLANDOS	3	2	1	0	0	112
TORAX	6	1	5	0	0	20
UROLOGIA	2	0	2	1	0	56
DIRECCION DE MEDICINA	26	5	21	0	1	0
ONCOLOGICA MEDICA	23	3	20	0	1	0
ONCOLOGIA PEDIATRICA	3	2	1	0	0	0
DIRECCION DE RADIOTERAPIA	1	0	1	0	0	26
RADIOTERAPIA	1	0	1	0	0	26

DEPARTAMENTOS MEDICOS	HOSPITALAR			
	Porcentaje Mortalidad Bruta Total Fallecidos ----- x 100 Total Egresos	Porcentaje Mortalidad Neta Total Fallec >48h ----- x 100 T.Egre. - Egre. <48h	Porcentaje Mort. Post-Op (< 10 días) Fallec.Post.Op. ----- x 100 Total Operac. Hospitalar	Porcentaje de Necropsias Nº Necropsias ----- x 100 Total Fallecidos
TOTAL	5.4%	5.6%	1.1%	2.9%
DIRECCION DE CIRUGIA	3.8%	4.5%	1.2%	0.0%
ABDOMEN	6.3%	6.5%	3.5%	0.0%
CABEZA Y CUELLO	1.8%	2.6%	2.9%	0.0%
ESPECIALIDADES QUIRURGICAS	(&)	(&)	0.0%	(&)
GINECOLOGIA	0.0%	0.0%	0.0%	(&)
NEUROCIRUGIA	9.1%	11.1%	4.3%	0.0%
MAMAS Y TEJIDOS BLANDOS	1.3%	1.5%	0.0%	0.0%
TORAX	20.0%	23.5%	0.0%	0.0%
UROLOGIA	3.3%	4.5%	0.0%	0.0%
DIRECCION DE MEDICINA	8.7%	7.7%	(#)	5.0%
ONCOLOGIA MEDICA	10.4%	10.2%	(#)	5.9%
ONCOLOGIA PEDIATRICA	4.5%	1.6%	(#)	0.0%
DIRECCION DE RADIOTERAPIA	0.0%	0.0%	0.0%	(&)
RADIOTERAPIA	0.0%	0.0%	0.0%	(&)

(&) No hubo fallecidos ni egresos.

(#) No aplicable

HOSPITALAR						
DEPARTAMENTOS MEDICOS	Total Fallecidos	Total Fallecidos < 48 hrs.	Total Fallecidos > 48 hrs.	Total Fallec. PostOp. <10 días	Nro. De Necropsias	Nro. De Operaciones
TOTAL	34	3	31	5	1	458
DIRECCION DE CIRUGIA	14	0	14	5	0	432
ABDOMEN	4	0	4	2	0	57
CABEZA Y CUELLO	1	0	1	2	0	69
ESPECIALIDADES QUIRURGICAS	0	0	0	0	0	30
GINECOLOGIA	0	0	0	0	0	71
NEUROCIRUGIA	2	0	2	1	0	23
MAMAS Y TEJIDOS BLANDOS	1	0	1	0	0	109
TORAX	4	0	4	0	0	19
UROLOGIA	2	0	2	0	0	54
DIRECCION DE MEDICINA	20	3	17	0	1	0
ONCOLOGIA MEDICA	17	1	16	0	1	0
ONCOLOGIA PEDIATRICA	3	2	1	0	0	0
DIRECCION DE RADIOTERAPIA	0	0	0	0	0	26
RADIOTERAPIA	0	0	0	0	0	26

DEPARTAMENTOS MEDICOS	EL SERVICIO			
	Porcentaje Mortalidad Bruta Total Fallecidos ----- x 100 Total Egresos	Porcentaje Mortalidad Neta Total Fallec >48h ----- x 100 T.Egre. - Egre. <48h	Porcentaje Mort. Post-Op (< 10 días) Fallec.Post.Op. ----- x 100 Total Operac. Emerg.	Porcentaje de Necropsias Nº Necrops. ----- x 100 Total Fallecidos
TOTAL	1.7%	2.1%	0.0%	0.0%
DIRECCION DE CIRUGIA	0.0%	0.0%	0.0%	(&)
ABDOMEN	0.0%	0.0%	0.0%	(&)
CABEZA Y CUELLO	0.0%	0.0%	0.0%	(&)
ESPECIALIDADES QUIRURGICAS	(&)	(&)	0.0%	(&)
GINECOLOGIA	0.0%	0.0%	(&)	(&)
NEUROCIRUGIA	0.0%	0.0%	0.0%	(&)
MAMAS Y TEJIDOS BLANDOS	0.0%	0.0%	0.0%	(&)
TORAX	0.0%	0.0%	0.0%	(&)
UROLOGIA	0.0%	(&)	0.0%	(&)
DIRECCION DE MEDICINA	4.2%	4.5%	(#)	0.0%
ONCOLOGIA MEDICA	4.3%	4.8%	(#)	0.0%
ONCOLOGIA PEDIATRICA	0.0%	0.0%	(#)	(&)
DIRECCION DE RADIOTERAPIA	(&)	(&)	(&)	(&)
RADIOTERAPIA	(&)	(&)	(&)	(&)

(&) No hubo fallecidos ni egresos.

(#) No aplicable

EL SERVICIO						
DEPARTAMENTOS MEDICOS	Total Fallecidos	Total Fallecidos < 48 hrs.	Total Fallecidos > 48 hrs.	Total Fallec. PostOp. <10 días	Nro. De Necropsias	Nro. De Operaciones
TOTAL	1	0	1	0	0	29
DIRECCION DE CIRUGIA	0	0	0	0	0	29
ABDOMEN	0	0	0	0	0	10
CABEZA Y CUELLO	0	0	0	0	0	5
ESPECIALIDADES QUIRURGICAS	0	0	0	0	0	4
GINECOLOGIA	0	0	0	0	0	0
NEUROCIRUGIA	0	0	0	0	0	5
MAMAS Y TEJIDOS BLANDOS	0	0	0	0	0	3
TORAX	0	0	0	0	0	1
UROLOGIA	0	0	0	0	0	1
DIRECCION DE MEDICINA	1	0	1	0	0	0
ONCOLOGIA MEDICA	1	0	1	0	0	0
ONCOLOGIA PEDIATRICA	0	0	0	0	0	0
DIRECCION DE RADIOTERAPIA	0	0	0	0	0	0
RADIOTERAPIA	0	0	0	0	0	0

DEPARTAMENTOS MEDICOS	EMERGENCIA			
	Porcentaje Mortalidad Bruta	Porcentaje Mortalidad Neta	Porcentaje Mort. Post-Op (< 10 días)	Porcentaje de Necropsias
Unidad de Medida	$\frac{\text{Total Fallecidos}}{\text{Total Egresos}} \times 100$	$\frac{\text{Total Fallec >48h}}{\text{T.Egre. - Egre. <48h}} \times 100$	$\frac{\text{Fallec.Post.Op.}}{\text{Total Operac. Emerg.}} \times 100$	$\frac{\text{Nº Necrops.}}{\text{Total Fallecidos}} \times 100$
TOTAL	14.5%	18.8%	9.1%	10.7%
DIRECCION DE CIRUGIA	19.0%	23.5%	9.1%	13.6%
ABDOMEN	28.6%	37.5%	0.0%	16.7%
CABEZA Y CUELLO	23.1%	0.0%	0.0%	33.3%
ESPECIALIDADES QUIRURGICAS	(&)	(&)	0.0%	(&)
GINECOLOGIA	18.8%	37.5%	(&)	16.7%
NEUROCIRUGIA	17.6%	20.0%	0.0%	0.0%
MAMAS Y TEJIDOS BLANDOS	11.1%	0.0%	(&)	0.0%
TORAX	25.0%	50.0%	(&)	0.0%
UROLOGIA	0.0%	0.0%	100.0%	(&)
DIRECCION DE MEDICINA	6.6%	10.3%	(#)	0.0%
ONCOLOGIA MEDICA	8.8%	10.3%	(#)	0.0%
ONCOLOGIA PEDIATRICA	0.0%	(&)	(#)	(&)
DIRECCION DE RADIOTERAPIA	100.0%	100.0%	(&)	0.0%
RADIOTERAPIA	100.0%	100.0%	(&)	0.0%

(&) No hubo fallecidos ni egresos.

(#) No aplicable

EMERGENCIA						
DEPARTAMENTOS MEDICOS	Total Fallecidos	Total Fallecidos < 48 hrs.	Total Fallecidos > 48 hrs.	Total Fallec. PostOp. <10 días	Nro. De Necropsias	Nro. De Operaciones
TOTAL	28	16	12	1	3	11
DIRECCION DE CIRUGIA	22	14	8	1	3	11
ABDOMEN	6	3	3	0	1	4
CABEZA Y CUELLO	3	3	0	0	1	3
ESPECIALIDADES QUIRURGICAS	0	0	0	0	0	2
GINECOLOGIA	6	3	3	0	1	0
NEUROCIRUGIA	3	2	1	0	0	1
MAMAS Y TEJIDOS BLANDOS	2	2	0	0	0	0
TORAX	2	1	1	0	0	0
UROLOGIA	0	0	0	1	0	1
DIRECCION DE MEDICINA	5	2	3	0	0	0
ONCOLOGIA MEDICA	5	2	3	0	0	0
ONCOLOGIA PEDIATRICA	0	0	0	0	0	0
DIRECCION DE RADIOTERAPIA	1	0	1	0	0	0
RADIOTERAPIA	1	0	1	0	0	0

INDICADORES DE CALIDAD POR AREA HOSPITALARIA

DICIEMBRE - 2008

AREA HOSPITALARIA	Porcentaje Mortalidad Bruta	Porcentaje Mortalidad Neta	Porcentaje Mort. Post-Op (< 10 días)	Porcentaje de Necropsias
Unidad de Medida	$\frac{\text{Total Fallecidos}}{\text{Total Egresos}} \times 100$	$\frac{\text{Total Fallec} > 48h}{\text{T.Egre. - Egre. < 48h}} \times 100$	$\frac{\text{Fallec.Post.Op.}}{\text{Total Operac. Emerg.}} \times 100$	$\frac{\text{Nº Necrops.}}{\text{Total Fallecidos}} \times 100$
TOTAL	-	-	1.2%	6.3%
EMERGENCIA	8.8%	8.0%	9.1%	10.7%
SALA COMUN	1.1%	1.2%	1.3%	0.0%
EL SERVICIO	1.4%	1.8%	0.0%	0.0%
SEPIN	4.3%	4.8%	(&)	0.0%
PEDIATRIA	4.3%	1.7%	0.0%	33.3%
UCI	33.3%	46.2%	0.0%	0.0%
UTM	3.6%	4.3%	(&)	0.0%
UTI	0.0%	0.0%	0.0%	(&)
ADOLESCENTES	4.5%	5.3%	16.7%	0.0%
AISLADOS	36.4%	44.4%	0.0%	0.0%
CLINICA DE DIA	0.0%	0.0%	0.0%	(&)

(&) No hubo fallecidos.

BASE DE DATOS FALLECIDOS POR AREA HOSPITALARIA

Area Hospitalaria	Total Fallecidos	Total Fallecidos < 48 hrs.	Total Fallecidos > 48 hrs.	Total Fallec. PostOp. <10 días	Nro. de Necropsias	Nro. de Operaciones
TOTAL	63	19	44	6	4	498
EMERGENCIA	28	16	12	1	3	11
SALA COMUN	5	0	5	4	0	305
EL SERVICIO	1	0	1	0	0	29
SEPIN	1	0	1	0	0	0
PEDIATRIA	3	2	1	0	1	12
UCI	13	1	12	0	0	1
UTM	3	0	3	0	0	0
UTI	0	0	0	0	0	3
ADOLESCENTES	5	0	5	1	0	6
AISLADOS	4	0	4	0	0	1
CLINICA DE DIA	0	0	0	0	0	130

DEFINICION DE INDICADORES HOSPITALARIOS

INDICADOR

Variable que es susceptible de ser observada y en lo posible medida, que permite identificar y comparar el nivel o estado de una situación determinada.

Por sus características se han clasificado los Indicadores en:

- Indicadores de Apertura de Historias Clínicas
- Indicadores de Consulta Externa
- Indicadores de Laboratorio
- Indicadores de Aplicaciones, Cirugía Menor, Endoscopias y Procedimientos Especiales
- Indicadores de Sala de Operaciones
- Indicadores de Hospitalización
- Indicadores de Calidad

INDICADORES DE APERTURA DE HISTORIAS CLINICAS

1. Número de Historias clínicas aperturadas según Derivación a cada Departamento Médico
2. Número de Historias clínicas aperturadas según grupo de edad de los pacientes
3. Número de Historias clínicas aperturadas según procedencia geográfica.
4. **Razón de Historias clínicas aperturadas según género (mujeres / hombres)**

Indica el número de historias clínicas aperturadas en mujeres por cada historia clínica aperturada en hombres, un valor de uno indica igual número de historias clínicas aperturadas en mujeres y en hombres.

$$= \frac{\text{Número de historias clínicas aperturadas en mujeres}}{\text{Número de historias clínicas aperturadas en hombres}}$$

INDICADORES DE CONSULTA EXTERNA

CONCEPTOS :

CONSULTA MEDICA EXTERNA O AMBULATORIA : Es la consulta médica que se realiza en el consultorio externo del hospital, utilizando para su atención, los elementos de diagnóstico, tratamiento o cualquier cuidado profesional realizado por el médico a un paciente ambulatorio.

NUEVO: Paciente nuevo que acude por primera vez al hospital.

REINGRESO: Paciente antiguo que acude al hospital por primera vez en el año.

CONTINUADOR: Paciente que acude por segunda o más veces en el año.

CONSULTA POR PRIMERA VEZ: Es aquella consulta en que el paciente acude por primera vez a un determinado departamento médico o que habiendo realizado otras consultas anteriormente, acude por primera vez en el año (Nuevos + Reingresos). Este indicador nos va a permitir conocer el crecimiento o proyección de nuestra cobertura y conjuntamente con la concentración, establecer una tendencia en el comportamiento mensual.

CONSULTA SUCESIVA: Es aquella consulta en que el paciente habiendo realizado otras consultas anteriormente acude por primera vez en el año, o que acude mas de una vez en el año (Reingresos+Continuadores).

Dentro de estos indicadores se consideraron los siguientes:

1. Consultas Repetidas por Consulta de Primera Vez (Consultas Continuadores por Consultas de Primera Vez)

Este indicador nos permite conocer el crecimiento o proyección de nuestra cobertura

$$= \frac{\text{Número de Consultas Repetidas o Continuadores}}{\text{Número de Consultas de Primera Vez}}$$

2. Consultas Sucesivas por Consultas Nuevas

$$= \frac{\text{Número de Consultas Repetidas o Continuadores + Reingresos}}{\text{Número de Consultas de Nuevos}}$$

3. Consultas de Emergencia por Consulta

$$= \frac{\text{Número de Consultas de Emergencia}}{\text{Número Total de Consultas – Número de Consultas de Emergencia}}$$

INDICADORES DE LABORATORIO

1. Promedio de Ordenes de Laboratorio por Consulta Externa

$$= \frac{\text{Número de Ordenes de Laboratorio}}{\text{Número de Consultas}}$$

2. Promedio de Ordenes de Laboratorio por hospitalizados

$$= \frac{\text{Número de Ordenes de Laboratorio en Hospitalización}}{\text{Número de Egresos}}$$

3. Promedio de Pruebas por Orden de Laboratorio

$$= \frac{\text{Número de Pruebas Realizadas de Laboratorio}}{\text{Número de Ordenes de Laboratorio}}$$

INDICADORES DE APLICACIONES, CIRUGIA MENOR, ENDOSCOPIAS Y PROCEDIMIENTOS ESPECIALES

1. Promedio Diario de Aplicaciones

$$= \frac{\text{Número de Aplicaciones}}{\text{Número de Días Útiles}}$$

2. Promedio Diario de Cirugía Menor

$$= \frac{\text{Número de Cirugías Menores}}{\text{Número de Días Útiles}}$$

3. Promedio Diario de Endoscopías

$$= \frac{\text{Número de Endoscopías}}{\text{Número de Días Útiles}}$$

4. Promedio Diario de Colposcopías

$$= \frac{\text{Número de Colposcopías}}{\text{Número de Días Útiles}}$$

5. Promedio Diario de Procedimientos Especiales

$$= \frac{\text{Número de Procedimientos Especiales}}{\text{Número de Días Útiles}}$$

INDICADORES DE SALA DE OPERACIONES

1. Promedio de Operaciones por Cirujano

Mide la cantidad de operaciones que realiza cada cirujano

$$= \frac{\text{Número de Operaciones}}{\text{Número de Cirujanos}}$$

2. Tiempo Promedio de duración de las Operaciones Principales

Mide el tiempo promedio de cada operación principal por Dpto médico

$$= \frac{\text{Tiempo Total de Duración de Operación Principal}}{\text{Número de Operaciones Principales}}$$

3. Tiempo Promedio de Anestesia en las Operaciones Principales

Mide el tiempo promedio de anestesia en cada operación principal y por Dpto médico

$$= \frac{\text{Tiempo Total de Anestesia en la Operación Principal}}{\text{Número Operaciones Principales}}$$

INDICADORES DE HOSPITALIZACION

CONCEPTOS :

INGRESO : Es la aceptación formal de un paciente por el hospital para su atención médica: un ingreso siempre implica la ocupación de una cama y el mantenimiento de una historia clínica para el paciente, durante el período que dure su internamiento.

EGRESO : Es el retiro de un paciente de los servicios de internamiento del hospital. Puede ser por alta o defunción.

- **Alta :** Condición dada a todo paciente que se retire vivo del hospital. La razón del alta (orden del médico, retiro por propia voluntad, traslado a otro hospital, fuga, por medidas disciplinarias, etc.), no modifica que se considere como un alta.
- **Defunción :** Es el cese permanente de los signos vitales en un paciente, en un momento cualquiera.

1. Promedio de Permanencia o Estadía

Es el número de días estancias hospitalarias que en promedio permanece cada paciente.

Si se trata de calcular el Promedio de Permanencia por departamento médico el indicador es:

$$= \frac{\text{Número de Días – Estancia de los Egresados (vivos y fallecidos) en un período determinado.}}{\text{Número de Egresos (vivos y fallecidos) en el mismo período}}$$

Si se quiere calcular el Promedio de Permanencia por área hospitalaria, el indicador es:

$$= \frac{\text{Número de Días – Estancia de los Egresados y Traslados (vivos y fallecidos) en un período determinado.}}{\text{Número de Egresos (vivos y fallecidos) en el mismo período}}$$

Este indicador permite evaluar la calidad de los servicios prestados y la utilización del recurso cama.

2. Porcentaje de ocupación

Este indicador muestra la ocupación de cada cama hospitalaria. Establece la relación existente entre los días que efectivamente se ocuparon las camas y los días que estuvieron disponibles.

$$= \frac{\text{Días – Cama Ocupada}}{\text{Días – Cama Disponible}} \times 100$$

Días – Cama Ocupada; es el número de veces al mes en que la cama esta ocupada. Por día la cama sólo puede estar ocupada una vez o ninguna. Es decir, que este indicador no tiene en cuenta el número de pacientes que ocupan la cama, sino el número de días en la que estuvo ocupada.

Días – Cama Disponible; es la cama que presta servicio durante las 24 horas del día. El número de días cama disponible del mes se obtiene multiplicando el número de camas existentes en el área hospitalaria por los días del mes. Debe tenerse en cuenta que al resultado anterior se deberá restar los días – cama de aquellas que no se encuentren disponibles determinados días del mes (por reparación, desinfección, etc.)

Este indicador hace posible el establecimiento de un plan de utilización máxima de las camas del hospital; nos permite conocer las áreas en las que la utilización es excesiva o insuficiente; mantener la proporción óptima de ocupación; mejorar la distribución de las camas entre las distintas áreas y adaptar las instalaciones a las necesidades del hospital.

Los principales factores que alteran el porcentaje de ocupación son los ingresos innecesarios y el número insuficiente de camas.

3. Rendimiento cama

Mide la utilización de una cama durante un período determinado.

$$= \frac{\text{Número de Egresos + Número de Traslados}}{\text{Número de Camas (Promedio)}}$$

Este indicador es una variable dependiente, es decir está influenciado por el promedio de permanencia, a menor estadía, mayor rendimiento de cama y viceversa.

4. Intervalo de Sustitución

Mide el tiempo que permanece una cama desocupada, entre el egreso de un paciente y el ingreso de otro a la misma cama.

$$= \frac{\text{Días cama disponible} - \text{Días cama ocupada}}{\text{Egresos} + \text{Traslados}}$$

INDICADORES DE CALIDAD

1. Porcentaje de Mortalidad Bruta

$$= \frac{\text{Número de Fallecidos}}{\text{Número de Egresos}} \times 100$$

Evalúa la relación existente entre los egresos fallecidos y el total de egresos.

2. Porcentaje de Mortalidad Neta

$$= \frac{\text{Número de Fallecidos después de 48 horas}}{\text{Número de Egresos (vivos y fallecidos) después de 48 horas}} \times 100$$

Evalúa la relación existente entre los pacientes fallecidos en el hospital, y los egresos de aquellos pacientes que permanecieron más de 48 horas en el hospital.

3. Porcentaje de Mortalidad Post-Operatoria

Mide la relación existente entre las muertes producidas dentro de los 10 días siguientes a una intervención quirúrgica.

$$= \frac{\text{Número de Fallecidos dentro de los 10 días siguientes a una intervención quirúrgica}}{\text{Número de Intervenciones Quirúrgicas}} \times 100$$

4. Porcentaje de Necropsias

Evalúa el número de necropsias hechas a los pacientes fallecidos en el hospital.

$$= \frac{\text{Número de Necropsias}}{\text{Número de Fallecidos}} \times 100$$