

ORGANISMO PUBLICO DESCENTRALIZADO
INSTITUTO NACIONAL DE ENFERMEDADES NEOPLASICAS



**DEPARTAMENTO DE EPIDEMIOLOGIA
Y
ESTADISTICA DEL CANCER**

INDICADORES
PARA LA
GESTION HOSPITALARIA
FEBRERO - 2008

Av. Angamos Este 2520

Surquillo

Teléfono: 7106900

Anexos: 3003,3004

Web: www.inen.sld.pe

INSTITUTO NACIONAL DE ENFERMEDADES NEOPLASICAS

"Dr. Eduardo Cáceres Graziani"

CUADRO COMPARATIVO DE INDICADORES HOSPITALARIOS

Nº	INDICADOR	FEBRERO 2007	FEBRERO 2008
1	Número de historias clínicas generadas	1,210	1,404
	Masculino	411	485
	Femenino	799	919
2	Razón Femenino/Masculino en historias nuevas generadas	1.9	1.9
	[0 - 14]	0.8	0.5
	[15 - 19]	0.5	1.5
	[20 - 34]	2.0	2.1
	[35 - 44]	3.9	4.1
	[45 - 64]	3.2	2.5
	[> - 65]	1.0	1.1
3	Consultas Repetidas por Consulta de Primera Vez	1.0	0.9
4	Consultas Sucesivas por Consultas Nuevas	3.1	3.3
5	Consultas de Emergencia por Total de Consulta Externa	0.04	0.07
6	Promedio diario de Aplicaciones de Quimioterapia	106.7	110.9
7	Promedio diario de Atenciones de Radioterapia	326.7	340.9
8	Promedio de Ordenes de Laboratorio en Consulta Externa	0.49	0.60
9	Promedio de Ordenes de Laboratorio en Hospitalización	6.40	7.15
10	Promedio de Pruebas Realizadas x Ordenes de Lab.en Cons.Externa	2.46	2.26
11	Promedio de Pruebas Realizadas x Ordenes de Lab.en Hospitalización	3.34	2.99
12	Promedio Total de Pruebas Realizadas x Ordenes de Laboratorio	2.78	2.53
13	Número de exámenes en Radiodiagnóstico realizados	6,516	6,788
14	Promedio de Cirugía Menor y Endoscopías por Cirujano	13.3	11.0
	Promedio de Cirugía Menor por Cirujano	8.2	5.3
	Promedio de Endoscopías por Cirujano	19.0	14.6
15	Porcentaje de Cirugía Menor Canceladas del total de Programadas	24.1	44.9
16	Porcentaje de Endoscopías Canceladas del total de Programadas	24.5	40.0
17	Porcentaje de Cirugía Menor No Programadas del total de Realizadas	19.8	26.3
18	Porcentaje de Endoscopías No Programadas del total de Realizadas	26.3	33.1
19	Total de Operaciones	573	582
	Nro.de Operaciones en Sala de Operaciones	444	470
	Nro. de Operaciones en Clínica de Día	129	112
20	Promedio de Operaciones por Cirujano	7.6	7.9
21	Porcentaje de Operaciones Canceladas por Oper.Progr. HOSPITALAR	6.0	8.1
22	Porcentaje de Operaciones Canceladas por Oper.Progr. CLINICA DE DIA	8.5	9.6
23	Porcentaje de Operaciones Canceladas por Oper.Progr. CLINICA	6.0	14.7
24	Porcentaje de Oper. No Programadas por Oper.Realizadas HOSPITALAR	0.5	0.5
25	Porcentaje de Oper.No Programadas por Oper.Realizadas CLINICA DE DIA	0.0	0.0
26	Porcentaje de Oper.No Programadas por Oper.Realizadas CLINICA	0.0	0.0
27	Promedio de Permanencia días pre operatorio por egreso	2.3	2.4
28	Promedio de Permanencia días post operatorio por egreso	5.2	4.8
29	Nro.de Egresos (vivos y fallecidos)	942	1,023
30	Total de Egresos < 48 horas (vivos y fallecidos)	232	254
31	Número de Camas	363	368
32	Promedio de Permanencia	7.6	8.1
33	Porcentaje de Ocupación	77.5	87.7
34	Rendimiento de Cama	3.6	3.7
35	Total de Fallecidos	64	67
36	Porcentaje de Mortalidad Bruta	6.8	6.5
37	Porcentaje de Mortalidad Neta	4.5	5.2
38	Tasa de Mortalidad Post Operatoria (<10 días) x 100	0.3	1.0
	Tasa de Mortalidad Post Operatoria (<10 días) Hospitalar x 100	0.2	0.8
	Tasa de Mortalidad Post Operatoria (<10 días) Emergencia x 100	0.0	4.3
39	Porcentaje de Necropsias	6.3	3.0

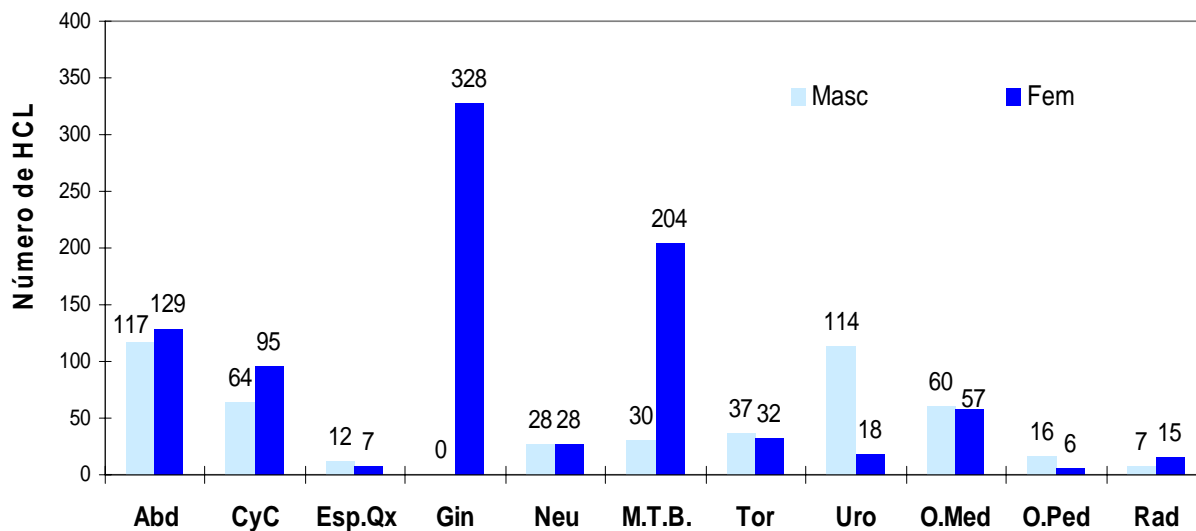
INDICADORES DE APERTURA DE HISTORIAS CLINICAS

FEBRERO - 2008

DERIVACIÓN POR DEPARTAMENTOS MEDICOS

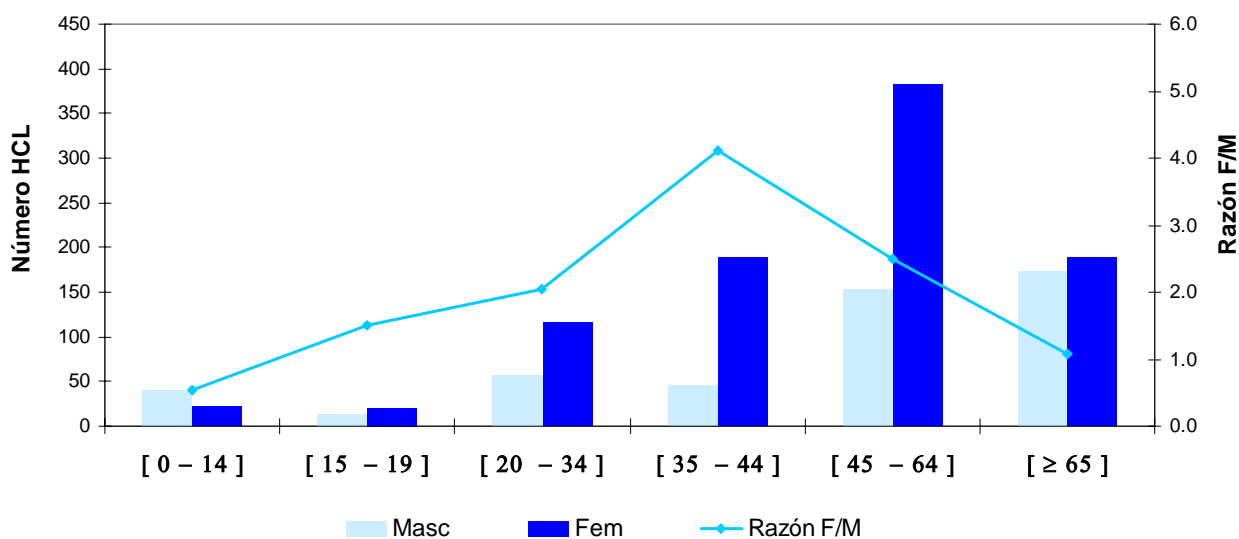
Departamento Médicos	Masc	Fem	TOTAL	%	Razón F/M
TOTAL (*)	485	919	1,404	100.0%	1.9
DIRECCIÓN DE CIRUGIA	402	841	1,243	88.5%	2.1
ABDOMEN	117	129	246	17.5%	1.1
CABEZA Y CUELLO	64	95	159	11.3%	1.5
ESPECIALIDADES QUIRURGICAS	12	7	19	1.4%	0.6
GINECOLOGÍA	0	328	328	23.4%	-
NEUROCIRUGIA	28	28	56	4.0%	1.0
MAMAS Y TEJIDOS BLANDOS	30	204	234	16.7%	6.8
TORAX	37	32	69	4.9%	0.9
UROLOGÍA	114	18	132	9.4%	0.2
DIRECCIÓN DE MEDICINA	76	63	139	9.9%	0.8
ONCOLOGIA MEDICA	60	57	117	8.3%	1.0
ONCOLOGIA PEDIATRICA	16	6	22	1.6%	0.4
DIRECCION DE RADIOTERAPIA	7	15	22	1.6%	2.1
RADIOTERAPIA	7	15	22	1.6%	2.1

Derivación de Historias Clínicas a los Departamentos Médicos



APERTURA DE HISTORIAS CLINICAS POR GRUPO DE EDAD					
Grupo de Edad	Masc	Fem	TOTAL	%	Razón F/M
TOTAL	485	919	1,404	100.0%	1.9
[0 - 14]	41	22	63	4.5%	0.5
[15 - 19]	14	21	35	2.5%	1.5
[20 - 34]	57	117	174	12.4%	2.1
[35 - 44]	46	189	235	16.7%	4.1
[45 - 64]	153	382	535	38.1%	2.5
[≥ 65]	174	188	362	25.8%	1.1

Apertura de Historias Clínicas por Grupo de Edades



INDICADORES DE APERTURA DE HISTORIAS CLINICAS
FEBRERO - 2008

APERTURA DE HISTORIAS CLINICAS SEGÚN PROCEDENCIA

Procedencia	Masc	Fem	TOTAL	%	Razón F/M
TOTAL	485	919	1404	100.0%	1.9
Amazonas	3	5	8	0.6%	1.7
Ancash	16	37	53	3.8%	2.3
Apurímac	4	7	11	0.8%	1.8
Arequipa	9	24	33	2.4%	2.7
Ayacucho	12	15	27	1.9%	1.3
Cajamarca	14	23	37	2.6%	1.6
Callao	30	36	66	4.7%	1.2
Cuzco	10	16	26	1.9%	1.6
Huancavelica	4	8	12	0.9%	2.0
Huánuco	6	32	38	2.7%	5.3
Ica	17	24	41	2.9%	1.4
Junín	14	35	49	3.5%	2.5
La Libertad	19	39	58	4.1%	2.1
Lambayeque	10	31	41	2.9%	3.1
Lima	257	475	732	52.1%	1.8
- Lima (Prov)	230	435	665	90.8%	1.9
- Otras (Prov)	27	40	67	9.2%	1.5
Loreto	8	8	16	1.1%	1.0
Madre de Dios	1	2	3	0.2%	2.0
Moquegua	2	3	5	0.4%	1.5
Pasco	4	11	15	1.1%	2.8
Piura	20	46	66	4.7%	2.3
Puno	6	6	12	0.9%	1.0
San Martín	4	8	12	0.9%	2.0
Tacna	3	7	10	0.7%	2.3
Tumbes	2	5	7	0.5%	2.5
Ucayali	8	12	20	1.4%	1.5
Extranjero	2	4	6	0.4%	2.0

REGIONES	MASCULINO	FEMENINO	TOTAL	%	Razón F/M
TOTAL	483	915	1398	100.0	1.9
NORTE	84	186	270	19.3	2.2
LIMA - CALLAO	287	511	798	57.1	1.8
SELVA	21	30	51	3.6	1.4
CENTRO	28	86	114	8.2	3.1
SUR	63	102	165	11.8	1.6

**CONSULTA EXTERNA POR TIPO DE CONSULTA
FEBRERO - 2008**

DEPARTAMENTOS MEDICOS	TIPO DE CONSULTA				
	Controles	Resultados	Nuevos	Otros	Total
TOTAL - INEN	11,070	3,737	5,062	1,674	21,543
DIRECCION DE CIRUGIA	5,727	2,661	1,582	50	10,020
ABDOMEN	668	121	265	8	1,062
CABEZA Y CUELLO	880	219	200	12	1,311
- Cabeza y Cuello	560	212	136	0	908
- Oftalmología	59	7	12	0	78
- Odontología	261	0	52	12	325
ESPECIALIDADES QUIRURGICAS	206	95	89	2	392
- Cirugía Plástica y Reconstructiva	89	11	31	0	131
- Ortopedia Oncológica	117	84	58	2	261
GINECOLOGIA	1,331	1,064	351	2	2,748
NEUROCIRUGIA	189	195	78	4	466
MAMAS Y TEJIDOS BLANDOS	1,176	749	265	13	2,203
TORAX	292	10	97	5	404
UROLOGIA	976	206	177	4	1,363
PRIVADOS CIRUGIA	9	2	60	0	71
DIRECCION DE MEDICINA	3,377	1,076	1,853	1,327	7,633
ONCOLOGIA MEDICA	1,213	177	377	1,088	2,855
ESPECIALIDADES MEDICAS	1,142	304	994	236	2,676
- Cardiología	236	0	466	2	704
- Endocrinología	69	102	40	0	211
- Gastroenterología	111	4	70	0	185
- Hematología Clínica	129	0	27	0	156
- Infectología	27	82	40	1	150
- Nefrología	36	42	38	1	117
- Neumología	112	1	94	1	208
- Neurología	73	22	40	3	138
- Psicología	5	47	39	0	91
- Psiquiatría	0	4	4	0	8
- Tratamiento del Dolor	344	0	136	228	708
PRIVADOS MEDICINA	19	0	29	0	48
ONCOLOGIA PEDIATRICA	514	595	39	3	1,151
EMERGENCIA	489	0	414	0	903
DIRECCION DE RADIOTERAPIA	1,966	0	418	14	2,398
RADIOTERAPIA	1,966	0	418	14	2,398
DETECCION Y DIAGNOSTICO	0	0	1,209	283	1,492

INDICADORES DE CONSULTA EXTERNA - ATENDIDOS Y ATENCIONES

FEBRERO - 2008

DEPARTAMENTOS MEDICOS	1era. Consulta	Atenciones	%	Concentración	Rendimiento Hora Médico
TOTAL - INEN	11,185	21,543	51.9	1.9	2.6
DIRECCION DE CIRUGIA	5,651	10,020	56.4	1.8	-
ABDOMEN	591	1,062	55.6	1.8	3.2
CABEZA Y CUELLO	918	1,311	70.0	1.4	-
- Cabeza y Cuello	678	908	74.7	1.3	2.7
- Oftalmología	52	78	66.7	1.5	2.4
- Odontología	188	325	57.8	1.7	1.3
ESPECIALIDADES QUIRURGICAS	201	392	51.3	2.0	-
- Cirugía Plástica y Reconstructiva	77	131	58.8	1.7	0.7
- Ortopedia Oncológica	124	261	47.5	2.1	2.5
GINECOLOGIA	1,474	2,748	53.6	1.9	4.1
NEURO-ONCOLOGIA	226	466	48.5	2.1	2.2
SENOS Y TUMORES MIXTOS	1,317	2,203	59.8	1.7	5.3
TORAX	157	404	38.9	2.6	1.6
UROLOGIA	699	1,363	51.3	1.9	4.4
PRIVADOS CIRUGIA	68	71	95.8	1.0	0.1
DIRECCION DE MEDICINA	3,656	7,633	47.9	2.1	-
ONCOLOGIA MEDICA	1,123	2,855	39.3	2.5	2.2
ESPECIALIDADES MEDICAS	1,601	2,676	59.8	1.7	-
- Cardiología	626	704	88.9	1.1	3.5
- Endocrinología	173	211	82.0	1.2	1.3
- Gastroenterología	132	185	71.4	1.4	0.6
- Hematología Clínica	57	156	36.5	2.7	1.9
- Infectología	78	150	52.0	1.9	1.4
- Nefrología	68	117	58.1	1.7	1.5
- Neumología	149	208	71.6	1.4	2.0
- Neurología	100	138	72.5	1.4	1.3
- Psicología	46	91	50.5	2.0	0.5
- Psiquiatría	5	8	62.5	1.6	0.5
- Tratamiento del Dolor	167	708	23.6	4.2	1.5
PRIVADOS MEDICINA	44	48	91.7	1.1	0.1
ONCOLOGIA PEDIATRICA	280	1,151	24.3	4.1	2.9
EMERGENCIA	608	903	67.3	1.5	0.2
DIRECCION DE RADIOTERAPIA	545	2,398	22.7	4.4	-
RADIOTERAPIA	545	2,398	22.7	4.4	2.9
DETECCION Y DIAGNOSTICO	1,333	1,492	89.3	1.1	-
DETECCION Y DIAGNOSTICO	1,333	1,492	89.3	1.1	3.7

INDICADORES DE CONSULTA EXTERNA

FEBRERO - 2008

INDICADORES POR DEPARTAMENTO MEDICO	% Del Total Consult.Externa	C.Repetidas / C.Primeras Vez	Sucesivas / Nuevos	Promed.Mensual de Consultas x Consultorio	Promed.Diario de Consultas x Consultorio
Unidad de Medida	%	Continuadores ----- Nuevos + Reing.	Reing. + Contin. ----- Nuevos	Nro.Consultas ----- Nro.Consultorios	Nro.Consultas ----- Nro.Consultorios x día
TOTAL	100.0	0.93	3.27	-	-
DIRECCION DE CIRUGIA	46.51	0.77	5.35	-	-
ABDOMEN	4.93	0.80	3.02	177.0	14.75
CABEZA Y CUELLO	6.09	0.43	5.56	-	-
- Cabeza y Cuello	4.21	0.34	5.68	90.8	7.57
- Oftalmología	0.36	0.50	5.50	78.0	9.75
- Odontología	1.51	0.73	5.25	162.5	7.74
ESPECIALIDADES QUIRURGICAS	1.82	0.95	3.40	-	-
- Cirugía Plástica y Reconstructiva	0.61	0.70	3.23	131.0	8.19
- Ortopedia Oncológica	1.21	1.10	3.50	87.0	6.69
GINECOLOGIA	12.76	0.86	6.85	343.5	16.36
NEUROCIRUGIA	2.16	1.06	4.97	233.0	17.92
MAMAS Y TEJIDOS BLANDOS	10.23	0.67	7.31	220.3	16.95
TORAX	1.88	1.57	3.21	134.7	10.36
UROLOGIA	6.33	0.95	6.70	340.8	26.21
PRIVADOS CIRUGIA	0.33	0.04	0.18	17.8	1.18
DIRECCION DE MEDICINA	35.43	1.09	3.16	-	-
ONCOLOGIA MEDICA	13.25	1.54	6.57	407.86	16.3
ESPECIALIDADES MEDICAS	12.42	0.67	1.71	-	-
- Cardiología	3.27	0.12	0.51	352.0	14.08
- Endocrinología	0.98	0.22	4.28	211.0	10.05
- Gastroenterología	0.86	0.40	1.64	92.5	4.87
- Hematología Clínica	0.72	1.74	4.78	156.0	7.43
- Infectología	0.70	0.92	2.75	150.0	11.54
- Nefrología	0.54	0.72	2.08	117.0	11.70
- Neumología	0.97	0.40	1.21	104.0	8.00
- Neurología	0.64	0.38	2.54	138.0	10.62
- Psicología	0.42	0.98	1.33	91.0	4.33
- Psiquiatría	0.04	0.60	1.00	8.0	2.00
- Tratamiento del Dolor	3.29	3.24	4.40	354.0	15.39
PRIVADOS MEDICINA	0.22	0.09	0.66	12.00	0.7
ONCOLOGIA PEDIATRICA	5.34	3.11	28.51	287.75	11.5
EMERGENCIA	4.19	0.49	1.24	903.0	36.12
DIRECCION DE RADIOTERAPIA	11.13	3.40	4.71	-	-
RADIOTERAPIA	11.13	3.40	4.71	399.7	19.03
DETECCION Y DIAGNOSTICO	6.93	0.12	0.23	-	-
DETECCION Y DIAGNOSTICO	6.93	0.12	0.23	248.7	9.95

CONSULTA EMERGENCIA	Consul. Emerg.	0.07
	T.Cons.Ext-Emerg	

**BASE DE DATOS CONSULTA EXTERNA
FEBRERO - 2008**

CONSULTA EXTERNA								
DEPARTAMENTOS MEDICOS	Consultas	Consultas	Consultas	TOTAL (N+R+C)	Consultas	Consultas	Nro. Consultorios	Días Atendidos
	Nuevos	Reingresos	Continuadores o Repetidas		por Primera vez (Nuevos+Reingr)	Sucesivas (Reingr+Contin)		
TOTAL	5,045	6,140	10,358	21,543	11,185	16,498	-	-
DIRECCION DE CIRUGIA	1,579	4,072	4,369	10,020	5,651	8,441	-	-
ABDOMEN	264	327	471	1,062	591	798	6	12
CABEZA Y CUELLO	200	718	393	1,311	918	1,111	-	-
- Cabeza y Cuello	136	542	230	908	678	772	10	12
- Oftalmología	12	40	26	78	52	66	1	8
- Odontología	52	136	137	325	188	273	2	21
ESPECIALIDADES QUIRURGICAS	89	112	191	392	201	303	-	-
- Cirugía Plástica y Reconstructiva	31	46	54	131	77	100	1	16
- Ortopedia Oncológica	58	66	137	261	124	203	3	13
GINECOLOGIA	350	1,124	1,274	2,748	1,474	2,398	8	21
NEUROCIRUGIA	78	148	240	466	226	388	2	13
MAMAS Y TEJIDOS BLANDOS	265	1,052	886	2,203	1,317	1,938	10	13
TORAX	96	61	247	404	157	308	3	13
UROLOGIA	177	522	664	1,363	699	1,186	4	13
PRIVADOS CIRUGIA	60	8	3	71	68	11	4	15
DIRECCION DE MEDICINA	1,837	1,819	3,977	7,633	3,656	5,796	-	-
ONCOLOGIA MEDICA	377	746	1,732	2,855	1,123	2,478	7	25
ESPECIALIDADES MÉDICAS	988	613	1,075	2,676	1,601	1,688	-	-
- Cardiología	466	160	78	704	626	238	2	25
- Endocrinología	40	133	38	211	173	171	1	21
- Gastroenterología	70	62	53	185	132	115	2	19
- Hematología Clínica	27	30	99	156	57	129	1	21
- Infectología	40	38	72	150	78	110	1	13
- Nefrología	38	30	49	117	68	79	1	10
- Neumología	94	55	59	208	149	114	2	13
- Neurología	39	61	38	138	100	99	1	13
- Psicología	39	7	45	91	46	52	1	21
- Psiquiatría	4	1	3	8	5	4	1	4
- Tratamiento del Dolor	131	36	541	708	167	577	2	23
PRIVADOS MEDICINA	29	15	4	48	44	19	4	17
ONCOLOGIA PEDIATRICA	39	241	871	1,151	280	1,112	4	25
EMERGENCIA	404	204	295	903	608	499	1	25
DIRECCION DE RADIOTERAPIA	420	125	1,853	2,398	545	1,978	-	-
RADIOTERAPIA	420	125	1,853	2,398	545	1,978	6	21
DETECCION Y DIAGNOSTICO	1,209	124	159	1,492	1,333	283	-	-
DETECCION Y DIAGNOSTICO	1,209	124	159	1,492	1,333	283	6	25

CONSULTA EXTERNA	Nº PACIENTES	10,852
	QUE GENERARON	
	LA CONSULTA	

INDICADORES POR GRUPO DE EDAD Y SEXO		% Del Total	C.Repetidas por	Sucesivas /
		Consult.Externa	C.Primer a Ve z	Nuevos
Grupo de Edad	Sexo	%	Consul. Repet.	Reingr. + Contin.
			----- Consulta P.Vez	----- Nuevos
TOTAL	TOTAL	100.00	0.93	3.27
	Masc	30.62	0.97	2.83
	Fem	69.38	0.91	3.50
[0 - 14]	Total	8.85	1.76	6.03
	Masc	5.21	1.84	5.97
	Fem	3.64	1.65	6.13
[15 - 19]	Total	2.92	1.08	3.53
	Masc	1.37	0.97	3.61
	Fem	1.55	1.20	3.45
[20 - 34]	Total	10.52	0.86	2.80
	Masc	3.68	0.80	2.76
	Fem	6.84	0.90	2.83
[35 - 44]	Total	15.00	0.91	3.10
	Masc	2.55	0.93	2.37
	Fem	12.45	0.90	3.28
[45 - 64]	Total	38.47	0.88	3.28
	Masc	8.07	0.92	2.36
	Fem	30.40	0.87	3.62
[≥ 65]	Total	24.24	0.82	2.98
	Masc	9.74	0.80	2.48
	Fem	14.50	0.83	3.40

BASE DE DATOS CONSULTA EXTERNA

Grupo de Edad	Sexo	Consultas	Consultas	Consultas	TOTAL	Consultas	Consultas
		Nuevos	Reingresos	Continuadores ó Repetidas		por Primera vez (Nuevos+Reingr.)	Sucesivas (Reing+Cont.)
TOTAL	TOTAL	5,045	6,140	10,358	21,543	11,185	16,498
	Masc	1,720	1,623	3,253	6,596	3,343	4,876
	Fem	3,325	4,517	7,105	14,947	7,842	11,622
[0 - 14]	Total	271	420	1,215	1,906	691	1,635
	Masc	161	234	727	1,122	395	961
	Fem	110	186	488	784	296	674
[15 - 19]	Total	139	163	327	629	302	490
	Masc	64	86	145	295	150	231
	Fem	75	77	182	334	152	259
[20 - 34]	Total	596	622	1,048	2,266	1,218	1,670
	Masc	211	230	352	793	441	582
	Fem	385	392	696	1,473	777	1,088
[35 - 44]	Total	789	903	1,539	3,231	1,692	2,442
	Masc	163	121	265	549	284	386
	Fem	626	782	1,274	2,682	1,408	2,056
[45 - 64]	Total	1,937	2,473	3,878	8,288	4,410	6,351
	Masc	518	388	832	1,738	906	1,220
	Fem	1,419	2,085	3,046	6,550	3,504	5,131
[≥ 65]	Total	1,313	1,559	2,351	5,223	2,872	3,910
	Masc	603	564	932	2,099	1,167	1,496
	Fem	710	995	1,419	3,124	1,705	2,414

INDICADORES DE CONSULTA EXTERNA POR DEPARTAMENTO MEDICO Y SEXO				
FEBRERO - 2008				
INDICADORES		% Del Total Consult.Externa	C.Repetidas por C.Primer Vez	Sucesivas / Nuevos
Unidad de Medida	Sexo	%	Consul. Repet. ----- Consulta P.Vez	Reingr. + Contin. ----- Nuevos
TOTAL	TOTAL	100.00	0.93	3.27
	Masc	30.62	0.97	2.83
	Fem	69.38	0.91	3.50
ABDOMEN	Total	4.93	0.80	3.02
	Masc	2.14	0.83	2.59
	Fem	2.79	0.78	3.43
CABEZA Y CUELLO	Total	6.09	0.43	5.56
	Masc	2.40	0.46	5.23
	Fem.	3.69	0.41	5.79
- Cabeza y Cuello	Total	4.21	0.34	5.68
	Masc	1.49	0.35	5.08
	Fem	2.72	0.33	6.06
- Oftalmología	Total	0.36	0.50	5.50
	Masc	0.19	0.62	7.40
	Fem	0.17	0.38	4.14
- Odontología	Total	1.51	0.73	5.25
	Masc	0.71	0.70	5.12
	Fem	0.80	0.76	5.37
ESPECIALIDADES QUIRURGICAS	Total	1.82	0.95	3.40
	Masc	0.70	0.89	2.78
	Fem	1.12	0.99	3.92
- Cirugía Plástica y Reconstructiva	Total	0.61	0.70	3.23
	Masc	0.16	0.42	1.27
	Fem	0.45	0.83	5.06
- Ortopedia Oncológica	Total	1.21	1.10	3.50
	Masc	0.54	1.09	3.68
	Fem	0.67	1.12	3.36
GINECOLOGÍA	Total	12.76	0.86	6.85
	Masc	0.00	0.00	0.00
	Fem	12.76	0.86	6.85
NEUROCIRUGIA	Total	2.16	1.06	4.97
	Masc	1.01	1.03	4.43
	Fem	1.16	1.09	5.55
MAMAS Y TEJIDOS BLANDOS	Total	10.23	0.67	7.31
	Masc	1.02	0.83	3.58
	Fem	9.20	0.66	8.14
TÓRAX	Total	1.88	1.57	3.21
	Masc	0.99	1.66	3.18
	Fem	0.89	1.48	3.24
UROLOGÍA	Total	6.33	0.95	6.70
	Masc	5.15	0.95	7.15
	Fem	1.18	0.94	5.20
PRIVADOS CIRUGIA	Total	0.33	0.04	0.18
	Masc	0.14	0.00	0.00
	Fem	0.19	0.05	0.21
ONCOLOGIA MEDICA	Total	13.25	1.54	6.57
	Masc	3.78	1.75	5.63
	Fem	9.47	1.47	7.03
ESPECIALIDADES MEDICAS	Total	12.42	0.67	1.71
	Masc	4.15	0.69	1.58
	Fem	8.27	0.66	1.78
- Cardiología	Total	3.27	0.12	0.51
	Masc	1.09	0.17	0.48
	Fem	2.18	0.10	0.53
- Endocrinología	Total	0.98	0.22	4.28
	Masc	0.17	0.16	3.50
	Fem	0.81	0.23	4.47
- Gastroenterología	Total	0.86	0.40	1.64
	Masc	0.24	0.21	1.32
	Fem	0.62	0.49	1.79
- Hematología Especial	Total	0.72	1.74	4.78
	Masc	0.21	2.00	10.25
	Fem	0.52	1.64	3.83
- Infectología	Total	0.70	0.92	2.75
	Masc	0.31	1.09	4.15
	Fem	0.39	0.80	2.07
- Nefrología	Total	0.54	0.72	2.08
	Masc	0.27	0.49	1.64
	Fem	0.27	1.03	2.69
- Neumología	Total	0.97	0.40	1.21
	Masc	0.32	0.28	1.00
	Fem	0.65	0.46	1.33
- Neurología	Total	0.64	0.38	2.54
	Masc	0.22	0.45	2.20
	Fem	0.42	0.34	2.75
- Psicología	Total	0.42	0.98	1.33
	Masc	0.15	0.78	1.13
	Fem	0.27	1.11	1.46
- Psiquiatría	Total	0.04	0.60	1.00
	Masc	0.00	0.00	0.00
	Fem	0.04	0.60	1.00
- Tratamiento del Dolor	Total	3.29	3.24	4.40
	Masc	1.19	2.76	3.57
	Fem	2.10	3.57	5.03
PRIVADOS MEDICINA	Total	0.22	0.09	0.66
	Masc	0.06	0.08	0.27
	Fem	0.16	0.10	0.89
ONCOLOGIA PEDIATRICA	Total	5.34	3.11	28.51
	Masc	3.05	3.27	27.61
	Fem	2.29	2.91	29.81
EMERGENCIA	Total	4.19	0.49	1.24
	Masc	1.60	0.53	1.28
	Fem	2.59	0.46	1.21
RADIOTERAPIA	Total	11.13	3.40	4.71
	Masc	2.52	3.17	3.93
	Fem	8.62	3.47	4.99
DETECCION Y DIAGNOSTICO	Total	6.93	0.12	0.23
	Masc	1.90	0.01	0.02
	Fem	5.02	0.16	0.34

**BASE DE DATOS CONSULTA EXTERNA
FEBRERO - 2008**

DEPARTAMENTOS MEDICOS	Sexo	Consultas Nuevos	Consultas Reingresos	Consultas Continuadores ó Repetidas	TOTAL (N+R+C)	Consultas Por Primera vez (Nuevos+Reingr.)	Consultas Sucesivas (Reingr+Cont.)
TOTAL	TOTAL	5,045	6,140	10,358	21,543	11,185	16,498
	Masc	1,720	1,623	3,253	6,596	3,343	4,876
	Fem	3,325	4,517	7,105	14,947	7,842	11,622
ABDOMEN	Total	264	327	471	1,062	591	798
	Masc	128	124	208	460	252	332
	Fem	136	203	263	602	339	466
CABEZA Y CUELLO	Total	200	718	393	1,311	918	1,111
	Masc	83	271	163	517	354	434
	Fem	117	447	230	794	564	677
- Cabeza y Cuello	Total	136	542	230	908	678	772
	Masc	53	185	84	322	238	269
	Fem	83	357	146	586	440	503
- Oftalmología	Total	12	40	26	78	52	66
	Masc	5	21	16	42	26	37
	Fem	7	19	10	36	26	29
- Odontología	Total	52	136	137	325	188	273
	Masc	25	65	63	153	90	128
	Fem	27	71	74	172	98	145
ESPECIALIDADES QUIRURGICAS	Total	89	112	191	392	201	303
	Masc	40	40	71	151	80	111
	Fem	49	72	120	241	121	192
- Cirugía Plástica y Reconstructiva	Total	31	46	54	131	77	100
	Masc	15	9	10	34	24	19
	Fem	16	37	44	97	53	81
- Ortopedia Oncológica	Total	58	66	137	261	124	203
	Masc	25	31	61	117	56	92
	Fem	33	35	76	144	68	111
GINECOLOGÍA	Total	350	1,124	1,274	2,748	1,474	2,398
	Masc	0	0	0	0	0	0
	Fem	350	1,124	1,274	2,748	1,474	2,398
NEUROCIRUGIA	Total	78	148	240	466	226	388
	Masc	40	67	110	217	107	177
	Fem	38	81	130	249	119	211
MAMAS Y TEJIDOS BLANDOS	Total	265	1,052	886	2,203	1,317	1,938
	Masc	48	72	100	220	120	172
	Fem	217	980	786	1,983	1,197	1,766
TÓRAX	Total	96	61	247	404	157	308
	Masc	51	29	133	213	80	162
	Fem	45	32	114	191	77	146
UROLOGÍA	Total	177	522	664	1,363	699	1,186
	Masc	136	432	541	1,109	568	973
	Fem	41	90	123	254	131	213
PRIVADOS CIRUGIA	Total	60	8	3	71	68	11
	Masc	26	3	1	30	29	4
	Fem	34	5	2	41	39	7
ONCOLOGIA MEDICA	Total	377	746	1,732	2,855	1,123	2,478
	Masc	123	173	519	815	296	692
	Fem	254	573	1,213	2,040	827	1,786
ESPECIALIDADES MEDICAS	Total	988	613	1,075	2,676	1,601	1,688
	Masc	347	184	364	895	531	548
	Fem	641	429	711	1,781	1,070	1,140
- Cardiología	Total	466	160	78	704	626	238
	Masc	158	42	34	234	200	76
	Fem	308	118	44	470	426	162
- Endocrinología	Total	40	133	38	211	173	171
	Masc	8	23	5	36	31	28
	Fem	32	110	33	175	142	143
- Gastroenterología	Total	70	62	53	185	132	115
	Masc	22	20	9	51	42	29
	Fem	48	42	44	134	90	86
- Hematología Especial	Total	27	30	99	156	57	129
	Masc	4	11	30	45	15	41
	Fem	23	19	69	111	42	88
- Infectología	Total	40	38	72	150	78	110
	Masc	13	19	35	67	32	54
	Fem	27	19	37	83	46	56
- Nefrología	Total	38	30	49	117	68	79
	Masc	22	17	19	58	39	36
	Fem	16	13	30	59	29	43
- Neumología	Total	94	55	59	208	149	114
	Masc	34	19	15	68	53	34
	Fem	60	36	44	140	96	80
- Neurología	Total	39	61	38	138	100	99
	Masc	15	18	15	48	33	33
	Fem	24	43	23	90	67	66
- Psicología	Total	39	7	45	91	46	52
	Masc	15	3	14	32	18	17
	Fem	24	4	31	59	28	35
- Psiquiatría	Total	4	1	3	8	5	4
	Masc	0	0	0	0	0	0
	Fem	4	1	3	8	5	4
- Tratamiento del Dolor	Total	131	36	541	708	167	577
	Masc	56	12	188	256	68	200
	Fem	75	24	353	452	99	377
PRIVADOS MEDICINA	Total	29	15	4	48	44	19
	Masc	11	2	1	14	13	3
	Fem	18	13	3	34	31	16
ONCOLOGIA PEDIATRICA	Total	39	241	871	1,151	280	1,112
	Masc	23	131	504	658	154	635
	Fem	16	110	367	493	126	477
EMERGENCIA	Total	404	204	295	903	608	499
	Masc	151	74	120	345	225	194
	Fem	253	130	175	558	383	305
RADIOTERAPIA	Total	420	125	1,853	2,398	545	1,978
	Masc	110	20	412	542	130	432
	Fem	310	105	1,441	1,856	415	1,546
DETECCION Y DIAGNOSTICO	Total	1,209	124	159	1,492	1,333	283
	Masc	403	1	6	410	404	7
	Fem	806	123	153	1,082	929	276

INDICADORES DE CONSULTA EXTERNA				
FEBRERO - 2008				
INDICADORES DE CONSULTA EXTERNA POR MEDICO				
INDICADORES CONSULTA EXTERNA POR MEDICO	Nº de Consultas	Días Atendidos	Nº de Médicos	Promedio Diario Por Médico
DIRECCION DE CIRUGIA				
ABDOMEN	1,062	12	12	
Médicos Staff	582	12	7	
- Ruíz Eloy	79	7		11.29
- Celis Juan	47	8		5.88
- Payet Eduardo	93	8		11.63
- Berrospi Francisco	121	9		13.44
- Chávez Ivan	83	11		7.55
- Young Frank	114	8		14.25
- Valencia Hugo	45	6		7.50
Médicos Residentes/Fellows	480	12	5	
- Loo Enrique	105	10		10.50
- Pacora Luis	191	10		19.10
- Mori Edmundo	125	11		11.36
- Martínez Juan	24	7		3.43
- Lázaro Alexander	35	8		4.38
CABEZA Y CUELLO				
- Cabeza y Cuello	908	12	7	
Médicos Staff	908	12	7	
- Sánchez Pedro	92	5		18.40
- Postigo Juan	208	11		18.91
- Salas Abraham	116	10		11.60
- Torres Fernando	97	10		9.70
- Olaechea Carlos	94	8		11.75
- Gutiérrez José	147	10		14.70
- Díaz Alvaro	154	12		12.83
- Oftalmología	78	8	1	
- Serpa Solón	78			9.75
- Odontología	325	21	3	
- Asurza José	20	2		10.00
- Rivas Samantha	193	16		12.06
- Caveró Cristina	112	19		5.89
ESPECIALIDADES QUIRURGICAS	392		5	
- Cirugía Plástica y Reconstructiva	131	16	3	
- Delgado Ricardo	60	14		4.29
- López Jesús	35	11		3.18
- Chávez Miguel	36	11		3.27
- Ortopedia Oncológica	261	13	2	
- Iberico Walter	107	13		8.23
- Sialer Luis	154	13		11.85
GINECOLOGÍA	2,748	21	14	
Médicos Staff	1,651	21	8	
- Álvarez Manuel	394	19		20.74
- Santos Carlos	277	17		16.29
- Velarde Carlos	100	8		12.50
- Mariátegui Julio	264	15		17.60
- Galdos Oscar	124	10		12.40
- Valdivia Henry	126	12		10.50
- Sánchez Marco	214	14		15.29
- Chávez Carlos	152	11		13.82
Médicos Residentes/Fellows	1,097	21	6	
- Dunstan Jorge	105	6		17.50
- López Aldo	105	7		15.00
- Medina Gonzalo	261	8		32.63
- Díaz Víctor	120	9		13.33
- Lama Carlos	449	20		22.45
- Paredes Kori	57	8		7.13
NEUROCIROLOGIA	466	13	5	
Médicos Staff	464	13	4	
- Orrego Enrique	78	10		7.80
- Heinicke Hugo	60	11		5.45
- Ojeda Luis	227	13		17.46
- Deza Pedro	99	13		7.62
Médicos Residentes/Fellows	2	13	1	
- Meza Julio	2	2		1.00

INDICADORES DE CONSULTA EXTERNA				
FEBRERO - 2008				
INDICADORES DE CONSULTA EXTERNA POR MEDICO				
INDICADORES CONSULTA EXTERNA POR MEDICO	Nº de Consultas	Días Atendidos	Nº de Médicos	Promedio Diario Por Médico
DIRECCION DE CIRUGIA				
MAMAS Y TEJIDOS BLANDOS	2,203	13	11	
Médicos Staff	1,588	13	8	
- Velarde Raúl	252	12		21.00
- Abugattás Julio	86	9		9.56
- Cotrina José	313	12		26.08
- Garcés Milko	130	10		13.00
- De la Cruz Miguel	260	13		20.00
- León Mauricio	243	13		18.69
- Calderón Gabriela	251	13		19.31
- Vargas Hernán	53	5		10.60
Médicos Residentes/Fellows	615	13	3	
- Vilchez Sheyla	136	9		15.11
- Falla Martín	209	13		16.08
- Tapia José	270	13		20.77
TÓRAX	404	13	5	
Médicos Staff	404	13	5	
- Rojas Víctor	19	9		2.11
- Amorín Edgar	127	11		11.55
- De la Guerra Alberto	128	9		14.22
- Eguilúz Gelber	34	11		3.09
- Rivera Julio	96	12		8.00
UROLOGÍA	1,363	13	7	
Médicos Staff	1,263	13	6	
- Morante Carlos	184	13		14.15
- Pow Sang Mariela	260	11		23.64
- Meza Luis	212	13		16.31
- Destefano Víctor	259	13		19.92
- Quiroa Fernando	168	12		14.00
- Garrido Eduardo	180	13		13.85
Médicos Residentes/Fellows	100	13	2	
- Franco Enrique	99	13		7.62
- Arica Dionicio	1	1		1.00
PRIVADOS CIRUGIA	71	15	23	
Médicos Staff	71	15	23	4.73
DIRECCION DE MEDICINA				
ONCOLOGIA MEDICA	2,855	25	21	
Médicos Staff	1,672	25	13	
- León Jorge	26	7		3.71
- Casanova Luis	247	21		11.76
- Carracedo Carlos	131	10		13.10
- Gómez Henry	112	12		9.33
- Más Luis	239	20		11.95
- Samanéz César	11	6		1.83
- Neciosup Silvia	203	20		10.15
- Vidaurre Tatiana	1	1		1.00
- Montenegro Paola	7	1		7.00
- Quintana Shirley	2	2		1.00
- Olivera Mivael	19	6		3.17
- Castañeda Carlos	246	22		11.18
- Valdiviezo Natalia	428	21		20.38
Médicos Residentes-Fellows	1,183	25	8	
- Ruíz Ernesto	341	23		14.83
- Munive Carlos	284	23		12.35
- Revilla José Carlos	357	24		14.88
- Coanqui Ofelia	67	16		4.19
- Calderón Mónica	1	1		1.00
- Ezquerro Juan	33	12		2.75
- Schwarz Luis	42	15		2.80
- Villena Marco	58	14		4.14
ESPECIALIDADES MEDICAS	2,676			-
- Cardiología	704	25	2	
- Ruíz Enrique	308	24		12.83
- Ayala Leonor	396	23		17.22

INDICADORES DE CONSULTA EXTERNA				
FEBRERO - 2008				
INDICADORES DE CONSULTA EXTERNA POR MEDICO				
INDICADORES CONSULTA EXTERNA POR MEDICO	Nº de Consultas	Días Atendidos	Nº de Médicos	Promedio Diario Por Médico
DIRECCION DE MEDICINA				
ESPECIALIDADES MEDICAS ...				
- Endocrinología	211	21	2	
- Calderón Rolando	77	8		9.63
- Rodríguez Rosario	134	13		10.31
- Gastroenterología	185	19	4	
- Combe Juan	12	4		3.00
- Barreda Fernando	76	8		9.50
- Yriberry Simón	38	7		5.43
- Landeo Italo	59	12		4.92
- Hematología Clínica	156	21	1	
- Argumanis Luis	156			7.43
- Infectología	150	13	2	
- Cuéllar Luis	43	4		10.75
- Biminchumo Clariza	107	11		9.73
- Nefrología	117	10	2	
- López Marga	108	6		11.70
- Castillo Luis	9	4		18.00
- Neumología	208	13	2	
- Saavedra Carlos	101	11		9.18
- Gutarra Katherine	107	11		9.73
- Neurología	138	13	2	
- Arbaiza Daniel	105	13		8.08
- Vidal Oscar	33	6		5.50
- Psicología	91	21	2	
- Galarza Giovanna	36	19		4.33
- Arguelles Rosa	55	21		1.89
- Psiquiatría	8	4	1	
- Lozada Hugo	8			2.00
- Medicina Paliativa y Tto. Dolor	708	23	5	
- Castro Víctor	89	15		5.93
- Matute Luis	1	1		1.00
- Suazo Fernando	141	19		7.42
- Otoy Miguel	236	13		18.15
- Díaz Gloria	241	17		14.18
PRIVADOS MEDICINA	48	17	11	
- Médicos Staff	48	17	11	2.82
ONCOLOGIA PEDIATRICA	1,151	25	5	
Médicos Staff	970	25	4	
- Pérez Clara	216	20		10.80
- Wachtel Antonio	255	19		13.42
- Marcial Julio	270	24		11.25
- García Juan Luis	229	19		12.05
Médicos Fellows	181	25	1	
- García Henry	181	18		10.06
EMERGENCIA	903	25	56	
- Amorín Edgar	1	1		1.00
- Arbaiza Daniel	1	1		1.00
- Ayala Leonor	1	1		1.00
- Berrospi Francisco	1	1		1.00
- Briceño Jesús	1	1		1.00
- Bulnes Alcira	7	4		1.75
- Calderón Mónica	97	24		4.04
- Calmet Wilder	47	11		4.27
- Cárdenas Herbert	2	2		1.00
- Carracedo Carlos	2	1		2.00
- Casanova Luis	1	1		1.00
- Castillo Luis	2	1		2.00
- Castro Víctor	1	1		1.00
- Coanqui Ofelia	3	3		1.00
- Cohaila Luis	1	1		1.00
- Concepción William	67	12		5.58
- De la Cruz Miguel	2	2		1.00
- De la Cruz Giovanni	76	17		4.47

INDICADORES DE CONSULTA EXTERNA				
FEBRERO - 2008				
INDICADORES DE CONSULTA EXTERNA POR MEDICO				
INDICADORES CONSULTA EXTERNA POR MEDICO	Nº de Consultas	Días Atendidos	Nº de Médicos	Promedio Diario Por Médico
DIRECCION DE MEDICINA				
EMERGENCIA...				
- Deza Pedro	1	1		1.00
- Díaz Alvaro	2	1		2.00
- Díaz Gloria	5	3		1.67
- Eguilúz Gelber	1	1		1.00
- Ezquerria Juan	1	1		1.00
- Galvan Paul	22	7		3.14
- García Henry	10	7		1.43
- García Juan	5	3		1.67
- Gómez Henry	1	1		1.00
- Gutarra Katherine	1	1		1.00
- Lama Anni	2	2		1.00
- López Aldo	1	1		1.00
- Maradiegue Essy	13	8		1.63
- Marcial Julio	8	5		1.60
- Meza Julio	1	1		1.00
- Montoya Absalón	79	14		5.64
- Munive Carlos	30	6		5.00
- Muñoz Nancy	86	12		7.17
- Olivera Mivael	25	14		1.79
- Orrego Enrique	1	1		1.00
- Pérez Clara	3	1		3.00
- Pino Lino	66	10		6.60
- Quintana Shirley	79	19		4.16
- Quiroa Fernando	1	1		1.00
- Revilla José	21	9		2.33
- Ruíz Eloy	1	1		1.00
- Ruíz Ernesto	20	6		3.33
- Schwarz Luis	4	2		2.00
- Sialer Luis	1	1		1.00
- Suazo Juan	1	1		1.00
- Teodoro Antonio	2	2		1.00
- Torres Fernando	2	2		1.00
- Valdiviezo Natalia	4	4		1.00
- Valencia Hugo	59	10		5.90
- Venegas Gino	26	9		2.89
- Vidal Oscar	1	1		1.00
- Villena Marco	3	2		1.50
- Wachtel Antonio	1	1		1.00
DIRECCION DE RADIOTERAPIA				
RADIOTERAPIA	2,398	21	15	
Médicos Staff	1,441	21	10	
- Moscol Jorge	15	4		3.75
- Heredia Adela	113	14		8.07
- Barriga Oscar	100	14		7.14
- Sarria Gustavo	30	9		3.33
- Marquina Juan	159	13		12.23
- Lachos Alberto	217	21		10.33
- Vizcarra Bernardo	116	11		10.55
- Paliza Aldo	160	15		10.67
- Cárdenas Herbert	313	21		14.90
- Vargas Carlos	218	19		11.47
Médicos Residentes-Fellows	957	21	5	
- Vargas Christian	290	21		13.81
- Cutipa Betzabé	239	21		11.38
- Ballón Karinthia	356	21		16.95
- Lama Anni	54	17		3.18
- Zevallos Albert	18	11		1.64

INDICADORES DE CONSULTA EXTERNA				
FEBRERO - 2008				
INDICADORES DE CONSULTA EXTERNA POR MEDICO				
INDICADORES CONSULTA EXTERNA POR MEDICO	Nº de Consultas	Días Atendidos	Nº de Médicos	Promedio Diario Por Médico
DETECCIÓN Y DIAGNOSTICO	1,492	25	4	-
- Morales Orlando	427	23		18.57
- Rubiños Jorge	136	10		13.60
- Horna Jorge	504	24		21.00
- Simón Omar	425	25		17.00

INDICADORES DE COLPOSCOPIAS POR MEDICO				
INDICADORES DE COLPOSCOPIAS POR MEDICO	Nº de Exámenes	Días Atendidos	Nº de Médicos	Promedio Diario Por Médico
Departamentos Médicos	116	-	12	-
GINECOLOGÍA	36	14	9	2.57
- Alvarez Manuel	7	7		1.00
- Santos Carlos	7	6		1.17
- Velarde Carlos	1	1		1.00
- Mariátegui Julio	4	3		1.33
- Galdos Oscar	4	3		1.33
- Valdivia Henry	2	2		1.00
- Sánchez Marco	3	3		1.00
- Chávez Carlos	7	2		3.50
Médicos Residentes	1	1		1.00
DETECCIÓN Y DIAGNOSTICO	80	9	3	8.89
- Morales Orlando	30	4		7.50
- Rubiños Jorge	12	1		12.00
- Horna Julio	38	4		9.50

INDICADORES DE PROCEDIMIENTOS Y APLICACIONES

FEBRERO - 2008

DIRECCION DE CIRUGIA		Cantidad	Días Atendidos	Promedio	
CABEZA Y CUELLO					
ODONTOLOGIA	Procedimiento	325	21	15.5	
- Instalac.Obturador Palatino		6	4	1.5	
- Control Protético Obtur. Palatino		80	17	4.7	
- Instalac.Obturador Defin.Dentado		1	1	1.0	
- Exodoncia		12	6	2.0	
- Exodoncia+sutura alveolar		1	1	1.0	
- Registro Protético Intermaxilar		8	6	1.3	
- Instalación Protésis Ocular der/izq.		1	1	1.0	
- Registro Protético Ocular der/izq.		6	2	3.0	
- Ferulización interdental		1	1	1.0	
- Control Post-exodoncia		2	2	1.0	
- Retiro puntos post-ex/curac.		2	1	2.0	
- Evaluación Pre-operatoria		50	15	3.3	
- Otros Procedimientos		24	8	3.0	
- Profilaxis		3	2	1.5	
- Topicación con fluor-gel		8	4	2.0	
- Aplicación de Sellantes		70	16	4.4	
- Curación Temporal		22	10	2.2	
- Curación Definitiva		28	14	2.0	
GINECOLOGIA/DETEC.DIAGNOSTICO	Colposcopia	-	-	-	
- Ginecología		36	14	2.6	
- Detección y Diagnóstico		80	9	8.9	
DIRECCION DE MEDICINA			Días Atendidos	Promedio	
ONCOLOGIA MEDICA					
CARDIOLOGÍA	Procedimiento	1,545	25	61.8	
- Riesgo Quirúrgico		542	25	21.7	
- Electrocardiograma		453	25	18.1	
- Espirometría		389	25	15.6	
- Evaluación		58	22	2.6	
- Re-evaluación		25	19	1.3	
- Control		78	22	3.5	
PROCEDIMIENTOS ESPECIALES	Procedimiento	771	21	36.7	
- Médula Ósea		400	21	19.0	
- Punción Lumbar		303	21	14.4	
- Biopsia de Hueso		68	21	3.2	
QUIMIOTERAPIA	Aplicaciones	2,772	25	110.9	
- Bolo	Aplicaciones	451	25	18.0	
- Infusión	Aplicaciones	2,321	25	92.8	
Grupo de Edad					
0 - 14 años	Aplicaciones	757	25	30.3	
≥ 15 años	Aplicaciones	2,015	25	80.6	
DIRECCION DE RADIOTERAPIA					
Tele terapia		Atenciones	7,158	21	340.9
- Primus	18 MeV	Atenciones	2,465	21	117.4
- Mevatron	6 MeV	Atenciones	2,079	21	99.0
- Theratron I	Co. 60	Atenciones	537	21	25.6
- Theratron II	Co. 60	Atenciones	857	21	40.8
- Dorado	Co. 60	Atenciones	1,220	21	58.1
Braquiterapia		Pacientes	193	21	9.2
- Baja Tasa de Dosis		Pacientes	61	21	2.9
- Alta Tasa de Dosis		Pacientes	132	21	6.3
Planificación					
- Verificación Tele terapia	Rx.	Pacientes	137	21	6.5
- Simulador II	Rx.	Pacientes	188	21	9.0
- Planificación y Contornos		Pacientes	130	21	6.2
- Máscaras Inmovilizadoras		Pacientes	48	21	2.3
Irradiación					
- Plaquetas		Bolsas	594	21	28.3
- Glóbulos Rojos		Bolsas	198	21	9.4

INDICADORES DE LABORATORIO					
FEBRERO - 2008					
INDICADORES DE LABORATORIO POR DEPARTAMENTOS MEDICOS					
INDICADORES	Consulta Externa		Hospitalización		Total
	Ordenes	Prueb.Realizadas	Ordenes	Prueb.Realizadas	Prueb./ Ordenes
Unidad de Medida	Nº Ordenes ----- Nº Cons.Exter	Nº Prueb.Realiz. ----- Nº Ordenes	Nº Ordenes ----- Nº Egresos	Nº Prueb.Realiz. ----- Nº Ordenes	Nº Prueb.Realiz. ----- Nº Ordenes
TOTAL	0.60	2.26	7.15	2.99	2.53
DIRECCION DE CIRUGIA Y MEDICINA	0.63	2.44	7.29	2.99	2.65
DIRECCION DE CIRUGIA	0.14	2.78	3.08	2.14	2.43
ABDOMEN	0.31	3.14	6.62	2.30	2.61
CABEZA Y CUELLO	0.10	2.90	1.00	2.17	2.59
ESPECIALIDADES QUIRURGICAS	0.09	2.76	(#)	1.75	2.58
GINECOLOGÍA	0.10	2.22	3.03	1.85	2.04
NEUROCIRUGIA	0.23	3.07	4.53	1.75	2.19
MAMAS Y TEJIDOS BLANDOS	0.08	3.07	1.27	1.97	2.56
TÓRAX	0.21	2.49	3.86	2.51	2.50
UROLOGÍA	0.18	2.64	3.19	2.30	2.47
PRIVADOS CIRUGIA	0.00	(-)	(#)	(-)	(-)
DIRECCION DE MEDICINA	1.27	2.39	13.10	3.27	2.70
ONCOLOGIA MEDICA	2.74	2.45	13.23	2.92	2.61
ONCOLOGIA PEDIATRICA	1.39	2.32	12.38	4.60	3.26
ESPECIALIDADES MEDICAS	0.11	1.33	(#)	1.50	1.34
PRIVADOS DE MEDICINA	0.00	(-)	(#)	(-)	(-)
EMERGENCIA	(-)	(-)	(-)	(-)	(-)
DIRECCION DE RADIOTERAPIA	0.13	1.93	0.65	1.51	1.87
Radioterapia	0.13	1.93	0.65	1.51	1.87
DETECCIÓN Y DIAGNOSTICO	0.00	(-)	(#)	(-)	(-)
Detección y Diagnóstico	0.00	(-)	(#)	(-)	(-)
OTROS SERVICIOS	(&)	1.04	(#)	3.12	1.39
Banco de Sangre	(&)	1.00	(#)	(-)	(-)
Radiodiagnóstico	(&)	1.17	(#)	1.00	1.17
Patología y Patología Clínica	(&)	2.84	(#)	1.00	2.75
Otros (!)	(&)	(-)	(#)	3.14	3.14

(!) Incluye en Otros : UCI , Anestesia , Cirugía menor-Endoscopia.

(&) No prestan servicio de consulta externa.

(#) No prestan servicio de hospitalización.

(-) Las Ordenes corresponde a cada especialidad

BASE DE DATOS - LABORATORIO
FEBRERO - 2008

Departamentos y/o Servicios Médicos	Consulta Externa		Hospitalización		TOTAL		Consulta Externa	Egreso
	Nº Ordenes	Nº Pruebas Realizadas	Nº Ordenes	Nº Pruebas Realizadas	Nº Ordenes	Nº Pruebas Realizadas		
TOTAL	12,946	29,292	7,317	21,877	20,263	51,169	21,543	1,023
DIRECCION DE CIRUGIA Y MEDICINA	11,105	27,114	6,955	20,820	18,060	47,934	17,653	954
DIRECCION DE CIRUGIA	1,380	3,842	1,703	3,641	3,083	7,483	10,020	553
ABDOMEN	328	1,030	556	1,278	884	2,308	1,062	84
CABEZA Y CUELLO	134	388	96	208	230	596	1,311	96
ESPECIALIDADES QUIRURGICAS	37	102	8	14	45	116	392	0
GINECOLOGÍA	269	597	270	500	539	1,097	2,748	89
NEUROCIRUGIA	109	335	222	389	331	724	466	49
MAMAS Y TEJIDOS BLANDOS	176	540	151	298	327	838	2,203	119
TÓRAX	83	207	170	426	253	633	404	44
UROLOGÍA	244	643	230	528	474	1,171	1,363	72
PRIVADOS CIRUGIA	0	0	0	0	0	0	71	0
DIRECCION DE MEDICINA	9,725	23,272	5,252	17,179	14,977	40,451	7,633	401
ONCOLOGIA MEDICA	7,833	19,169	4,116	12,023	11,949	31,192	2,855	311
ONCOLOGIA PEDIATRICA	1,601	3,717	1,114	5,123	2,715	8,840	1,151	90
ESPECIALIDADES MEDICAS	291	386	22	33	313	419	2,676	0
PRIVADOS DE MEDICINA	0	0	0	0	0	0	48	0
EMERGENCIA	0	0	0	0	0	0	903	0
DIRECCION DE RADIOTERAPIA	304	586	45	68	349	654	2,398	69
Radioterapia	304	586	45	68	349	654	2,398	69
DETECCION Y DIAGNOSTICO	0	0	0	0	0	0	1,492	-
Detección y Diagnóstico	0	0	0	0	0	0	1,492	-
OTROS SERVICIOS	1,537	1,592	317	989	1,854	2,581	-	-
Banco de Sangre	1,407	1,408	0	0	1,407	1,408	-	-
Radiodiagnóstico	111	130	2	2	113	132	-	-
Patología y Patología Clínica	19	54	1	1	20	55	-	-
Otros (!)	0	0	314	986	314	986	-	-

INDICADORES DE LABORATORIO POR AREA DE LABORATORIO

INDICADORES	Cons.Externa Prueb./ Ordenes	Hospitalización Prueb./ Ordenes	Total Prueb./ Ordenes
Unidad de Medida	Nº Prueb.Realiz. ----- Nº Ordenes	Nº Prueb.Realiz. ----- Nº Ordenes	Nº Prueb.Realiz. ----- Nº Ordenes
TOTAL	2.26	2.99	2.53
HEMATOLOGIA ESPECIAL	1.01	1.10	1.04
HEMATOLOGIA	1.52	2.22	1.77
BIOQUIMICA	3.17	4.60	3.66
MICROBIOLOGIA	1.15	1.58	1.39
INMUNOLOGIA	2.83	2.68	2.81

INDICADORES	Consulta Externa		Hospitalización		Total	
	Ordenes %	Prueb.Realizadas %	Ordenes %	Prueb.Realizadas %	Ordenes %	Prueb.Realizadas %
TOTAL	63.9%	57.2%	36.1%	42.8%	100.0%	100.0%
HEMATOLOGIA ESPECIAL	66.3%	64.3%	33.7%	35.7%	4.0%	1.6%
HEMATOLOGIA	64.6%	55.5%	35.4%	44.5%	38.3%	26.9%
BIOQUIMICA	65.9%	57.1%	34.1%	42.9%	40.6%	58.8%
MICROBIOLOGIA	43.0%	35.4%	57.0%	64.6%	11.2%	6.2%
INMUNOLOGIA	83.1%	83.8%	16.9%	16.2%	5.9%	6.6%

Area de Laboratorio	Consulta Externa		Hospitalización		TOTAL	
	Nº Ordenes	Nº Pruebas Realizadas	Nº Ordenes	Nº Pruebas Realizadas	Nº Ordenes	Nº Pruebas Realizadas
TOTAL	12,946	29,292	7,317	21,877	20,263	51,169
HEMATOLOGIA ESPECIAL	534	537	271	298	805	835
HEMATOLOGIA	5,021	7,631	2,748	6,109	7,769	13,740
BIOQUIMICA	5,417	17,180	2,805	12,889	8,222	30,069
MICROBIOLOGIA	975	1,117	1,290	2,036	2,265	3,153
INMUNOLOGIA	999	2,827	203	545	1,202	3,372

**PRUEBAS REALIZADAS EN LABORATORIO
FEBRERO - 2008**

Pruebas Realizadas	Hemat Esp	Hemat	Bioq	Microb	Inmuno	TOTAL
TOTAL	835	13,740	30,069	3,153	3,372	51,169
Acido Fólico						0
Acido Urico			789			789
Acido Urico en orina 24 horas						0
Acido Valproico (Valproato)						0
Acido Vanilmandelico en Orina 24 h.						0
Adenosinadeamisa (ADA)			7			7
AGA (Gases en Sangre Arterial)			345			345
Aglutinaciones simples					7	7
Aamilasa			149			149
Anaerobios				1		1
Antiestreptolisina - O						0
Baciloscopia BK Directo				437		437
Beta 2 microglobulina					86	86
BK						0
Bilirrubina total o fraccionada			1,744			1,744
Bioquímica de Líquido			6			6
Bioquímica LCR			341			341
Brucella : Aglutinaciones en tubo					1	1
Brucella : Anticuerpos Bloqueadores						0
Brucella : 2-Mercaptoetanol					1	1
Brucella : Fenómeno de Zona						0
Brucella : Rosa de Bengala					1	1
Calcio en Orina 24 h						0
Calcio Iónico			1,413			1,413
Calcio Serico Total			8			8
Calificacion de Donantes						0
Carbamazepina Serica			5			5
Citomegalovirus IgG , Antic.						0
Citomegalovirus IgM , Antic.						0
Citomorfoloía: Médula Ósea	432					432
Citoquímica: Leucemia Aguda (LA)	49					49
Citoquímica: Linfo/Leucemia.Crónica						0
Cloro			6			6
Cobre en Suero						0
Colesterol (HDL)			98			98
Colesterol (LDL)			96			96
Colesterol (VLDL)			87			87
Colesterol Total			121			121
Constantes Corpusculares		5				5
Coprocultivo				59		59
Coprológico Funcional				61		61
CPK - MB			25			25
Creatinina			4,605			4,605
Creatinina Fosfokinasa (CPK)			28			28
Cultivos de Secreción Anal				158		158
Cultivos de Secreción Nasal				60		60
Cultivos de Secreción Otica				48		48
Cultivos de Secreción Oral				163		163
Cultivos de Secreción Vaginal				7		7
Cultivo de BK				51		51
Depuración Creatinina			55			55
Deshidrogenasa Láctica (DHL)			1,688			1,688
Difenihidantoina (DPH)			12			12
Dimero D. Cualitativo		6				6
Dimero D. Cuantitativo		633				633
Dosaje de Metrotexate			41			41
Electrolitos en Orina			16			16
Electrolitos Sericos (Na,K,CL)			2,326			2,326
Epstein Barr Virus (VCA) IgG, Antic.						0
Epstein Barr Virus (VCA) IgM, Antic.						0
Factor reumatoideo					1	1
Fenobarbital (FB)			2			2
Fenómeno L. E.						0
Fibrinógeno		780				780
Frotis de Sangre Periférica		1				1
Fosfatasa Acida Prostática						0
Fosfatasa Acida Total						0
Fosfatasa Alcalina	2		1,083			1,085
Fósforo			716			716
Gammaglutamil Transferasa			960			960
Gases En Sangre Arterial						0
Glucosa			2,568			2,568
Glucosa : Test de Tolerancia (2h)			1			1
Lactosa : Test de Tolerancia (2h)			1			1
Gota Gruesa				2		2
Gram Directo				65		65
Heces				3		3
Hemocultivo x (3)				800		800
Hemoglobina, Hematocrito		487				487
Hemoglobina Glicosilada			59			59
Hemograma Completo (Hb,Hto,Leucocitos)		6,824				6,824

PRUEBAS REALIZADAS EN LABORATORIO						
FEBRERO - 2008						
Pruebas Realizadas	Hemat Esp	Hemat	Bioq	Microb	Inmuno	Total
Hepatitis A: IgM (Anti HAV-IgM)					22	22
Hepatitis A: Total (Anti HAV-Total)					40	40
Hepatitis B: Ag. De superficie austral					996	996
Hepatitis B: Ac. Antiaustralia (AchBs)					45	45
Hepatitis B: Ac. Anticore IgM (AchBc IgM)					31	31
Hepatitis B: Ac. Anticore Total (AchBe)					29	29
Hepatitis B: Ag. Epsilon (AgHBe)					19	19
Hepatitis B: Ac. Antiepsilon (AchBe)					19	19
Hepatitis C: (Anti HCV)					102	102
Hierro : Capacidad de fijación						0
Hierro Serico						0
Hongos				88		88
HIV 1-2, Antic.					861	861
HIV 1 (Wester Blot)						0
HTLV-1, Antic.					142	142
Inmunofijación (orina/líquidos)					10	10
Inmunofijación (suero)					16	16
Inmunoglobulinas Dosaje (G,A,M)						0
Inmunoglobulinas Dosaje (IgG)			41			41
Inmunoglobulinas Dosaje (IgA)			37			37
Inmunoglobulinas Dosaje (IgM)			25			25
Investig. Coccidias				4		4
Investig. Cryptosporidium				3		3
Investig. De Acaros				1		1
Investig. De Pneumocystis Jiroveci				19		19
Investig. Strongyloides (método)						0
Isoenzimas Deshidrogenasa Láctica						0
Lactosa : Test de Tolerancia (2h)						0
LCR (Gram,Bk,KOH,Tinta China)				27		27
Líquidos (Otros)						0
Líquidos o Secreciones (Gram, koh)				153		153
Litio						0
Magnesio			485			485
Mielocultivo				9		9
Mononucleosis Infec. (Ac.Heterofilos)						0
Orina : Examen Completo				93		93
Orina : Sedimento		26		21		47
Osmolaridad (suero)						0
Osmolaridad (Orina)						0
Parasitológico x				145		145
Potasio			156			156
Pregnosticón					1	1
Prod. De Degradación de Fibrina						0
Proteína Bence Jones (Orina)						0
Proteína C Reactiva					5	5
Proteínas LCR			13			13
Proteínas Totales y Fraccionada			2,154			2,154
Proteinuria en orina 24 horas			31			31
Proteionograma Electroforético (Suero)						0
Proteionograma Electroforético (Orina/LCR)					3	3
Reacción Inflamatoria en Heces				6		6
Recuento Celular y Diferencial de LCR	349	6				355
Recuento Celular de Otros Líquidos	3					3
Recuento De Glóbulos Rojos						0
Recuento de Leucocitos		4				4
Recuento de Leucocitos en Médula Osea		63				63
Recuento de Linfocitos		1				1
Recuento de Plaquetas		161				161
Recuento de Reticulocitos		18				18
Reserva Alcalina (CO2)						0
Retracción de Coágulo						0
Sangre Oculta en Heces (Thevenon)				4		4
Sedimento Urinario						0
Sífilis: Serología					922	922
Sífilis Confirmatorio					12	12
Sodio			126			126
Test Graham (Oxiurus)						0
Tiempo de Coagul. Y Sangría		3				3
Tiempo Parcial Tromboplastina		1,712				1,712
Tiempo Protombina (TP)		2,304				2,304
Tiempo Trombina (TT)		639				639
Toxoplasma IgG, Antic.						0
Toxoplasma IgM, Antic.						0
Transaminasa (TGO)			2,209			2,209
Transaminasa (TGP)			3,419			3,419
Triglicéridos			113			113
T. Cruzi Antic.(Chagas)						0
Urea			1,859			1,859
Urocultivo				665		665
Velocidad de Sedimentac. Globuscular		67				67
Vigilancia - 2 (Oral,Anal)						0
Vigilancia - 3 (Oral,Anal,Nasal)						0
Vigilancia - 4 (Oral,Anal,Nasal,Otico)						0
Vitamina b12						0
5' - OH Indol Acético en Orina 24 h.						0

INDICADORES DE RADIODIAGNÓSTICO**FEBRERO - 2008****EXAMENES POR MÉDICO**

MÉDICOS	VALIDADOS		SUPERVISADOS	
	Nº	%	Nº	%
TOTAL	6,788	100.0	6,788	100.0
Médicos Staff	3,547	52.3	6,788	100.0
- Rodríguez Lira Alvaro	0	0.0	0	0.0
- Puente Arnao Pezet Adolfo	78	2.2	243	3.6
- Guerrero Gil Jorge	0	0.0	9	0.1
- Cisneros Guerrero Félix	238	6.7	493	7.3
- Huayanay Santos Jorge	320	9.0	809	11.9
- Rodríguez Lira Alvaro	256	7.2	771	11.4
- Rodríguez Lira José	81	2.3	212	3.1
- Valdéz Rospigliosi Juan	371	10.5	430	6.3
- Tapia Puente Arnao Pedro	31	0.9	56	0.8
- Farías Mejía Cilia Ilya	387	10.9	571	8.4
- Flores Alvaro Raymundo	569	16.0	1,751	25.8
- Ayón Seminario Jorge	1,216	34.3	1,443	21.3
Médicos Residentes	3,241	47.7	-	-
- Moreno Navarro Percy Gerardo	2	0.1	-	-
- Navarro Romero Tito	793	24.5	-	-
- Pastor Gutiérrez Dayana Kim	7	0.2	-	-
- Bullon Huayanay Yone	117	3.6	-	-
- Fernandez Umpire Darwin Ivan	398	12.3	-	-
- Huaripata Atalaya Pedro Fausto	1,179	36.4	-	-
- Mendoza Pantoja Ignacio Jesus	532	16.4	-	-
- Machado Heredia María Angela	213	6.6	-	-

INDICADORES DE RADIODIAGNOSTICO**FEBRERO - 2008****EXAMENES REALIZADOS**

EXAMENES REALIZADOS	TOTAL	%
TOTAL	6,788	100.0%
ZONA DE LA RADIOGRAFIA	3,734	55.0%
Tórax Frontal (1)	2,103	56.3%
Mamografía Bilateral (4)	270	7.2%
Tórax Frontal Perfil (2)	260	7.0%
Mamografía Unilateral (2)	244	6.5%
Tórax Portatil	139	3.7%
Abdomen Simple de Cubito y de Pie (2)	100	2.7%
Informe De Radiografías De La Calle (Mamografías)	93	2.5%
Survey Oseo (7)	49	1.3%
Informe De Radiografías De La Calle LE.	46	1.2%
Pelvis (1)	36	1.0%
Doppler Venoso Periferico Miembro Superior	24	0.6%
Rodilla (1) (2)	23	0.6%
Estomago y Duodeno C/Doble Contraste	20	0.5%
Columna Lumbrosacra Frente y perfil (2)	19	0.5%
Biopsia Guiada Por TAC	18	0.5%
Esófago (2)	18	0.5%
Muslo Fémur (2)	18	0.5%
Panoramica Dental	15	0.4%
Brazo y Húmero (2)	14	0.4%
Hombro	14	0.4%
Simulación	12	0.3%
Biopsia TAC	11	0.3%
Biopsia Masa Intra abdominal	10	0.3%
Biopsia Prostática Transrectal	10	0.3%
Columna Dorsal Frente y Perfil (2)	10	0.3%
Doppler Arterial Miembro Inferior y Superior	10	0.3%
Pierna C/ Lado (1) (2)	10	0.3%
Otros	138	3.7%
T.A.C.	1,129	16.6%
Abdomen y Pelvis	327	29.0%
Tórax	292	25.9%
Cerebro Con o Sin Contraste	157	13.9%
3 Partes	74	6.6%
Fosa Posterior. Orbita.Hipófisis Macizo Facial	74	6.6%
Abdomen	53	4.7%
Informe De La Calle	42	3.7%
Cuello Laringe,Oído o Hueso Temporal	18	1.6%
Senos Paranasales (3)	17	1.5%
Tejido Blando Del Cuello	13	1.2%
Miembro Inferior	12	1.1%
Extremidades	10	0.9%
Tórax De Alta Resolución	10	0.9%
Otros	30	2.7%
ECOGRAFIA	1,786	26.3%
Abdominal Pélvica o Completa	805	45.1%
Abdominal - Pélvica	337	18.9%
Mama	120	6.7%
Superficial	115	6.4%
Abdominal - Superior	77	4.3%
Transvaginal	65	3.6%
Endovaginal	54	3.0%
Partes Blandas	50	2.8%
Abdominal Pélvica Ginecologica	44	2.5%
Abdominal	32	1.8%
Tiroides	26	1.5%
Intervencionista	20	1.1%
Testicular	17	1.0%
Tórax / Derrame y Masa	10	0.6%
Otros	14	0.8%
RESONANCIA MAGNETICA	129	1.9%
Encéfalo	49	38.0%
Bilateral de Mamas	14	10.9%
Informe de Placas de la Calle	13	10.1%
Región Selar y Paraselar (Hipófisis)	8	6.2%
Columna Total	7	5.4%
Columna Lumbro Sacra	5	3.9%
Unilateral de Mamas	4	3.1%
Abdomen Superior	3	2.3%
Columna Cervical	3	2.3%
Mediastino	3	2.3%
Otros	20	15.5%
OTROS	10	0.1%

INDICADORES DE CIRUGÍA MENOR Y ENDOSCOPIAS							
FEBRERO - 2008							
INDICADORES DE CIRUGÍA MENOR Y ENDOSCOPIAS							
INDICADOR	Hospitalizado		Ambulatorio		TOTAL		Nro.Cir.Menor x Cirujano
	Nro.	%	Nro.	%	Nro.	%	Total Cir.Menor ----- Nº Cirujanos
Cirugía Menor y Endoscopías	26	5.7	427	94.3	453	100.0	11.0
Cirugía Menor	6	3.4	169	96.6	175	39	5.3
ABDOMEN	2	25.0	6	75.0	8	1.8	4.0
- Mori Edmundo	0	0.0	2	100.0	2		
- Martínez Juan	2	33.3	4	66.7	6		
CABEZA Y CUELLO	0	0.0	60	100.0	60	13.2	8.6
- Cabeza y Cuello	0	0.0	40	100.0	40	8.8	8.0
- Salas Abraham	0	0.0	1	100.0	1		
- Torres Fernando	0	0.0	12	100.0	12		
- Olaechea Carlos	0	0.0	13	100.0	13		
- Gutiérrez José	0	0.0	5	100.0	5		
- Díaz Alvaro	0	0.0	9	100.0	9		
- Oftalmología	0	0.0	12	100.0	12	2.6	12.0
- Serpa Solón	0	0.0	12	100.0	12		
- Odontología	0	0.0	8	100.0	8	1.8	8.0
- Asurza José	0	0.0	8	100.0	8		
ESPECIALIDADES QUIRURGICAS	0	0.0	15	100.0	15	3.3	3.8
- Cirugía Plástica Reconstructiva	0	0.0	11	100.0	11	2.4	3.7
- Delgado Ricardo	0	0.0	2	100.0	2		
- López Jesús	0	0.0	3	100.0	3		
- Chávez Miguel	0	0.0	6	100.0	6		
- Ortopedia Oncológica	0	0.0	4	100.0	4	0.9	4.0
- Sialer Luis	0	0.0	4	100.0	4		
GINECOLOGÍA	0	0.0	15	100.0	15	3.3	2.5
- Alvarez Manuel	0	0.0	1	100.0	1		
- Mariátegui Julio	0	0.0	2	100.0	2		
- Galdos Oscar	0	0.0	6	100.0	6		
- Medina Gonzalo	0	0.0	1	100.0	1		
- Dunstan Jorge	0	0.0	1	100.0	1		
- Díaz Víctor	0	0.0	4	100.0	4		
MAMAS Y TEJIDOS BLANDOS	1	1.7	57	98.3	58	12.8	7.3
- Abugattás Julio	0	0.0	4	100.0	4		
- Cotrina José	0	0.0	6	100.0	6		
- De la Cruz Miguel	0	0.0	2	100.0	2		
- León Mauricio	0	0.0	2	100.0	2		
- Calderón Gabriela	0	0.0	5	100.0	5		
- Vílchez Sheyla	0	0.0	7	100.0	7		
- Falla Martín	0	0.0	2	100.0	2		
- Tapia José	1	3.3	29	96.7	30		
TÓRAX	1	50.0	1	50.0	2	0.4	2.0
- Amorín Edgar	1	50.0	1	50.0	2		
UROLOGÍA	2	11.8	15	88.2	17	3.8	3.4
- Morante Carlos	0	0.0	1	100.0	1		
- Meza Luis	0	&	0	&	0		
- Destefano Víctor	0	0.0	4	100.0	4		
- Garrido Eduardo	0	0.0	3	100.0	3		
- Quiroa Fernando	2	22.2	7	77.8	9		

INDICADORES CIRUGÍA MENOR Y ENDOSCOPIAS							
FEBRERO - 2008							
INDICADOR	Hospitalizado		Ambulatorio		TOTAL		Nro.Endoscopias x Cirujano
UNIDAD DE MEDIDA	Nro.	%	Nro.	%	Nro.	%	Nro.Endoscopias ----- Nº Cirujanos
Endoscopías	20	7.2	258	92.8	278	61.4	14.6
CABEZA Y CUELLO	0	&	0	&	0	0.0	&
Laringoscopia							
GINECOLOGÍA	0	0.0	9	100.0	9	2.0	1.8
Histeroscopia							
- Alvarez Manuel	0	0.0	1	100.0	1		
- Mariátegui Julio	0	0.0	1	100.0	1		
- Galdos Oscar	0	0.0	4	100.0	4		
- Dunstan Jorge	0	0.0	1	100.0	1		
- Díaz Víctor	0	0.0	2	100.0	2		
ESPECIALIDADES MEDICAS	11	6.2	167	93.8	178	39.3	44.5
Gastroscopia	7	6.8	96	93.2	103	22.7	25.8
- Combe Juan	2	100.0	0	0.0	2		
- Barreda Fernando	0	0.0	29	100.0	29		
- Yriberry Simón	4	23.5	13	76.5	17		
- Landeo Italo	1	1.8	54	98.2	55		
Proctoscopia	1	4.8	20	95.2	21	4.6	5.3
- Combe Juan	0	0.0	1	100.0	1		
- Barreda Fernando	1	12.5	7	87.5	8		
- Yriberry Simón	0	0.0	4	100.0	4		
- Landeo Italo	0	0.0	8	100.0	8		
Colonoscopia	3	5.7	50	94.3	53	11.7	17.7
- Barreda Fernando	1	5.6	17	94.4	18		
- Yriberry Simón	0	0.0	16	100.0	16		
- Landeo Italo	2	10.5	17	89.5	19		
Pancreato Colangiografía Retrograda End	0	0.0	1	100.0	1	0.2	1.0
- Combe Juan	0	0.0	1	100.0	1		
TÓRAX	7	21.2	26	78.8	33	7.3	6.6
Broncoscopia y Esfagoscopia							
- Rojas Víctor	1	16.7	5	83.3	6		
- Amorín Edgar	0	0.0	1	100.0	1		
- Saavedra Carlos	2	15.4	11	84.6	13		
- Gutarra Katherine	4	66.7	2	33.3	6		
- Rivera Julio	0	0.0	7	100.0	7		
UROLOGÍA	2	3.4	56	96.6	58	12.8	11.6
Cisto-Uretrocistoscopia							
- Morante Carlos	1	11.1	8	88.9	9		
- Pow Sang Mariela	0	0.0	8	100.0	8		
- Destefano Víctor	0	0.0	6	100.0	6		
- Garrido Eduardo	0	0.0	13	100.0	13		
- Quiroa Fernando	1	4.5	21	95.5	22		

(&) No se realizó ningún procedimiento o cirugía menor.

BASE DE DATOS CIRUGÍA MENOR Y ENDOSCOPIAS

FEBRERO - 2008

DEPARTAMENTOS MEDICOS	Hospitalizado		Ambulatorio				TOTAL	Nro. Cirujanos
	Hospitalar	El Servicio	Consultorios Externos	Emergencia	Privados	Otro Hospital		
Cirugía Menor y Endoscopías	21	5	420	2	5	0	453	41
Cirugía Menor	3	3	169	0	0	0	175	33
ABDOMEN	2	0	6	0	0	0	8	2
- Mori Edmundo	0	0	2	0	0	0	2	
- Martínez Juan	2	0	4	0	0	0	6	
CABEZA Y CUELLO	0	0	60	0	0	0	60	7
- Cabeza y Cuello	0	0	40	0	0	0	40	5
- Salas Abraham	0	0	1	0	0	0	1	
- Torres Fernando	0	0	12	0	0	0	12	
- Olaechea Carlos	0	0	13	0	0	0	13	
- Gutiérrez José	0	0	5	0	0	0	5	
- Díaz Alvaro	0	0	9	0	0	0	9	
- Oftalmología	0	0	12	0	0	0	12	1
- Serpa Solón	0	0	12	0	0	0	12	
- Odontología	0	0	8	0	0	0	8	1
- Asurza José	0	0	8	0	0	0	8	
ESPECIALIDADES QUIRURGICAS	0	0	15	0	0	0	15	4
- Cirugía Plástica Reconstructiva	0	0	11	0	0	0	11	3
- Delgado Ricardo	0	0	2	0	0	0	2	
- López Jesús	0	0	3	0	0	0	3	
- Chávez Miguel	0	0	6	0	0	0	6	
- Ortopedia Oncológica	0	0	4	0	0	0	4	1
- Sialer Luis	0	0	4	0	0	0	4	
GINECOLOGÍA	0	0	15	0	0	0	15	6
- Alvarez Manuel	0	0	1	0	0	0	1	
- Mariátegui Julio	0	0	2	0	0	0	2	
- Galdos Oscar	0	0	6	0	0	0	6	
- Medina Gonzalo	0	0	1	0	0	0	1	
- Dunstan Jorge	0	0	1	0	0	0	1	
- Díaz Víctor	0	0	4	0	0	0	4	
MAMAS Y TEJIDOS BLANDOS	1	0	57	0	0	0	58	8
- Abugattás Julio	0	0	4	0	0	0	4	
- Cotrina José	0	0	6	0	0	0	6	
- De la Cruz Miguel	0	0	2	0	0	0	2	
- León Mauricio	0	0	2	0	0	0	2	
- Calderón Gabriela	0	0	5	0	0	0	5	
- Vílchez Sheyla	0	0	7	0	0	0	7	
- Falla Martín	0	0	2	0	0	0	2	
- Tapia José	1	0	29	0	0	0	30	
TÓRAX	0	1	1	0	0	0	2	1
- Amorín Edgar	0	1	1	0	0	0	2	
UROLOGÍA	0	2	15	0	0	0	17	5
- Morante Carlos	0	0	1	0	0	0	1	
- Meza Luis	0	0	0	0	0	0	0	
- Destefano Víctor	0	0	4	0	0	0	4	
- Garrido Eduardo	0	0	3	0	0	0	3	
- Quiroa Fernando	0	2	7	0	0	0	9	

BASE DE DATOS CIRUGÍA MENOR Y ENDOSCOPIAS

FEBRERO - 2008

DEPARTAMENTOS MEDICOS	Hospitalizados		Ambulatorio				TOTAL	Nro. Cirujanos
	Hospitalar	El Servicio	Consultorios Externos	Emergencia	Privados	Otro Hospital		
Endoscopías	18	2	251	2	5	0	278	19
CABEZA Y CUELLO	0	0	0	0	0	0	0	-
Laringoscopia	0	0	0	0	0	0	0	
GINECOLOGÍA	0	0	9	0	0	0	9	5
Histeroscopia								
- Alvarez Manuel	0	0	1	0	0	0	1	
- Mariátegui Julio	0	0	1	0	0	0	1	
- Galdos Oscar	0	0	4	0	0	0	4	
- Dunstan Jorge	0	0	1	0	0	0	1	
- Díaz Víctor	0	0	2	0	0	0	2	
ESPECIALIDADES MEDICAS	11	0	160	2	5	0	178	4
Gastroscopia	7	0	89	2	5	0	103	4
- Combe Juan	2	0	0	0	0	0	2	
- Barreda Fernando	0	0	27	0	2	0	29	
- Yriberry Simón	4	0	12	0	1	0	17	
- Landeo Italo	1	0	50	2	2	0	55	
Proctoscopia	1	0	20	0	0	0	21	4
- Combe Juan	0	0	1	0	0	0	1	
- Barreda Fernando	1	0	7	0	0	0	8	
- Yriberry Simón	0	0	4	0	0	0	4	
- Landeo Italo	0	0	8	0	0	0	8	
Colonoscopia	3	0	50	0	0	0	53	3
- Barreda Fernando	1	0	17	0	0	0	18	
- Yriberry Simón	0	0	16	0	0	0	16	
- Landeo Italo	2	0	17	0	0	0	19	
Pancreato Colangiografía Retrograda Endoscópica	0	0	1	0	0	0	1	1
- Combe Juan	0	0	1	0	0	0	1	
TÓRAX	7	0	26	0	0	0	33	5
Broncoscopia y Esofagoscopia								
- Rojas Víctor	1	0	5	0	0	0	6	
- Amorín Edgar	0	0	1	0	0	0	1	
- Saavedra Carlos	2	0	11	0	0	0	13	
- Gutarra Katherine	4	0	2	0	0	0	6	
- Rivera Julio	0	0	7	0	0	0	7	
UROLOGÍA	0	2	56	0	0	0	58	5
Cisto-Uretrocistoscopia								
- Morante Carlos	0	1	8	0	0	0	9	
- Pow Sang Mariela	0	0	8	0	0	0	8	
- Destefano Víctor	0	0	6	0	0	0	6	
- Garrido Eduardo	0	0	13	0	0	0	13	
- Quiroa Fernando	0	1	21	0	0	0	22	

INDICADORES DE CIRUGIA MENOR Y ENDOSCOPIAS**FEBRERO - 2008****INDICADORES DE CIRUGIA MENOR Y ENDOSCOPIAS**

DEPARTAMENTOS MEDICOS	% Cirugía Menor Cancelada	% Cirugía Menor No Programada	Promedio Cirugías por Días Atendidos
UNIDAD DE MEDIDA	Cir.Menor Cancel. ----- x 100 Cir.Menor Program.	Cir.Menor No Prog. ----- x 100 Cir.Menor Realiz.	Cir.Menor ----- Días Atendidos
CIRUGIA MENOR Y ENDOSCOPIAS	42.1	30.5	-
CIRUGIA MENOR	44.9	26.3	-
ABDOMEN	20.0	50.0	1.1
- Examen Pélvico Bajo Anestesia	0.0	0.0	
- Biopsias	50.0	75.0	
- Otros	(&)	100.0	
CABEZA Y CUELLO	42.0	15.0	-
- Cabeza y Cuello	40.0	17.5	2.9
- Biopsia de Ganglios	33.3	20.0	
- Biopsia	40.0	40.0	
- Resección/Rotación Colgajo	66.7	0.0	
- Resección de Tumor Cuero Cabelludo	0.0	50.0	
- Extirpación / Resección	36.4	12.5	
- Otros	50.0	0.0	
- Oftalmología	56.5	16.7	3.0
- Fondo de Ojo	60.0	0.0	
- Tarsorrafia	0.0	0.0	
- Otras Cirugías Oftálmicas	57.1	40.0	
- Odontología	20.0	0.0	2.7
- Desfocalización	50.0	0.0	
- Desfocalización Maxilar I	0.0	0.0	
- Otras	50.0	0.0	
ESPECIALIDADES QUIRURGICAS	25.0	60.0	-
- Cirugía Plástica y Reconstructiva	40.0	72.7	1.6
- Cirugía Reconstructiva	66.7	88.9	
- Otros	0.0	0.0	
- Ortopedia Oncológica	0.0	25.0	1.3
- Biopsia	0.0	33.3	
- Otros	0.0	0.0	
GINECOLOGIA	40.0	40.0	2.1
- Cono Leep	50.0	0.0	
- E.P.B.A.	40.0	45.5	
- E.P.B.A.+ L.F.	100.0	(!)	
- Biopsia	0.0	50.0	
- Otras	0.0	0.0	
MAMAS Y TEJIDOS BLANDOS	50.0	12.1	3.4
- Biopsia	51.1	18.5	
- Biopsia Tumor	27.3	0.0	
- Biopsia de Piel y Tejido Blando	100.0	(!)	
- Extirpación/Resección Tumor	47.4	0.0	
- Extirpación/Resección Pie	50.0	0.0	
- Otros	58.3	16.7	
TORAX	100.0	100.0	1.0
- Biopsia de Ganglio	100.0	(!)	
- Otros	(&)	100.0	
UROLOGIA	46.7	52.9	3.4
- Biopsia de Próstata	(&)	100.0	
- R.T.U Vejiga	100.0	(!)	
- Orquidectomía Bilateral	0.0	33.3	
- Colocación Catéter (Uréter)	100.0	100.0	
- Electrofulguración	66.7	66.7	
- Colocación de Pig Tail	0.0	0.0	
- Pielografía Retrógrada	0.0	0.0	
- Otros	66.7	66.7	

INDICADORES DE CIRUGIA MENOR Y ENDOSCOPIAS**FEBRERO - 2008**

DEPARTAMENTOS MEDICOS	% Cirugía Menor Cancelada	% Cirugía Menor No Programada	Promedio Cirugías por Días Atendidos
UNIDAD DE MEDIDA	Cir.Menor Cancel. ----- x 100 Cir.Menor Program.	Cir.Menor No Prog. ----- x 100 Cir.Menor Realiz.	Cir.Menor ----- Días Atendidos
ENDOSCOPIAS	40.0	33.1	-
CABEZA Y CUELLO	(&)	(!)	-
- Laringoscopia	(&)	(!)	
GINECOLOGIA	33.3	33.3	1.3
- Histeroscopia Diagnóstica	33.3	33.3	
ESPECIALIDADES MEDICAS	41.4	33.1	-
Gastroscopia	26.4	24.3	5.7
- Gastroscopia	(&)	100.0	
- Gastroscopia+Biopsia	22.3	13.1	
- Gastroscopia+Dilatación	50.0	75.0	
- Gastroscopia+Dilatación+Biopsia	(&)	100.0	
- Gastroscopia+Polipectomía	(&)	100.0	
- Eco-endoscopia	60.0	55.6	
Proctoscopia	34.6	19.0	1.4
- Proctoscopia Flexible + Biopsia	34.6	19.0	
Colonoscopia	66.2	54.7	3.1
- Colonoscopia	(&)	100.0	
- Colonoscopia + Biopsia	67.1	8.0	
- Colonoscopia + Polipectomía	0.0	88.9	
Pancreato Colangiografía Retrograda Endoscópica	(&)	100.0	1.0
- P.C.R.E.	(&)	100.0	
TORAX	32.5	18.2	2.5
Broncoscopia	31.6	18.8	
- Broncoscopia Rígida	37.5	9.1	
- Broncoscopia Flexible	27.3	23.8	
Esofagoscopia	50.0	0.0	
- Esofagoscopia+Dilatación	0.0	0.0	
- Broncoscopia Rígida	100.0	(!)	
UROLOGIA	41.4	41.4	6.4
- Uretro-Cistoscopia	42.1	42.1	
- Uretro-Cistoscopia + Biopsia	0.0	0.0	

(&) No hubo Cirugía Menor o Endoscopias programada.

(!) No hubo Cirugía Menor o Endoscopias realizada.

BASE DE DATOS CIRUGIA MENOR Y ENDOSCOPIAS
FEBRERO - 2008

DEPARTAMENTOS MEDICOS	Programadas	Realizadas	Canceladas	No Programadas	Días Atendidos
CIRUGIA MENOR Y ENDOSCOPIAS	544	453	229	138	-
CIRUGIA MENOR	234	175	105	46	-
ABDOMEN	5	8	1	4	7
- Examen Pélvico Bajo Anestesia	3	3	0	0	
- Biopsias	2	4	1	3	
- Otros	0	1	0	1	
CABEZA Y CUELLO	88	60	37	9	-
- Cabeza y Cuello	55	40	22	7	14
- Biopsia de Ganglios	6	5	2	1	
- Biopsia	5	5	2	2	
- Resección/Rotación Colgajo	6	2	4	0	
- Resección de Tumor Cuero Cabelludo	1	2	0	1	
- Extirpación / Resección	33	24	12	3	
- Otros	4	2	2	0	
- Oftalmología	23	12	13	2	4
- Fondo de Ojo	15	6	9	0	
- Tarsorrafia	1	1	0	0	
- Otras Cirugías Oftálmicas	7	5	4	2	
- Odontología	10	8	2	0	3
- Desfocalización	2	1	1	0	
- Desfocalización Maxilar I	6	6	0	0	
- Otras	2	1	1	0	
ESPECIALIDADES QUIRURGICAS	8	15	2	9	-
- Cirugía Plástica y Reconstructiva	5	11	2	8	7
- Cirugía Reconstructiva	3	9	2	8	
- Otros	2	2	0	0	
- Ortopedia Oncológica	3	4	0	1	3
- Biopsia	2	3	0	1	
- Otros	1	1	0	0	
GINECOLOGIA	15	15	6	6	7
- Cono Leep	2	1	1	0	
- E.P.B.A.	10	11	4	5	
- E.P.B.A.+ L.F.	1	0	1	0	
- Biopsia	1	2	0	1	
- Otras	1	1	0	0	
MAMAS Y TEJIDOS BLANDOS	102	58	51	7	17
- Biopsia	45	27	23	5	
- Biopsia Tumor	11	8	3	0	
- Biopsia de Piel y Tejido Blando	1	0	1	0	
- Extirpación/Resección Tumor	19	10	9	0	
- Extirpación/Resección Pie	2	1	1	0	
- Otros	24	12	14	2	
TORAX	1	2	1	2	2
- Biopsia de Ganglio	1	0	1	0	
- Otros	0	2	0	2	
UROLOGIA	15	17	7	9	5
- Biopsia de Próstata	0	1	0	1	
- R.T.U Vejiga	2	0	2	0	
- Orquidectomía Bilateral	4	6	0	2	
- Colocación Catéter (Uréter)	1	2	1	2	
- Electrofulguración	3	3	2	2	
- Colocación de Pig Tail	1	1	0	0	
- Pielografía Retrógrada	1	1	0	0	
- Otros	3	3	2	2	

BASE DE DATOS CIRUGIA MENOR - OTROS PROCEDIMIENTOS-ENDOSCOPIAS
FEBRERO - 2008

DEPARTAMENTOS MEDICOS	Programadas	Realizadas	Canceladas	No Programadas	Días Atendidos
ENDOSCOPIAS	310	278	124	92	-
CABEZA Y CUELLO	0	0	0	0	-
- Laringoscopia	-	-	-	-	
GINECOLOGIA	9	9	3	3	7
- Histeroscopia Diagnóstica	9	9	3	3	
ESPECIALIDADES MEDICAS	203	178	84	59	-
Gastroscopia	106	103	28	25	18
- Gastroscopia	0	4	0	4	
- Gastroscopia+Biopsia	94	84	21	11	
- Gastroscopia+Dilatación	2	4	1	3	
- Gastroscopia+Dilatación+Biopsia	0	1	0	1	
- Gastroscopia+Polipectomía	0	1	0	1	
- Eco-endoscopia	10	9	6	5	
Proctoscopia	26	21	9	4	15
- Proctoscopia Flexible + Biopsia	26	21	9	4	
Colonoscopia	71	53	47	29	17
- Colonoscopia	0	19	0	19	
- Colonoscopia + Biopsia	70	25	47	2	
- Colonoscopia + Polipectomía	1	9	0	8	
Pancreato Colangiografía Retrograda Endoscópica	0	1	0	1	1
- P.C.R.E.	0	1	0	1	
TORAX	40	33	13	6	13
Broncoscopia	38	32	12	6	13
- Broncoscopia Rígida	16	11	6	1	
- Broncoscopia Flexible	22	21	6	5	
Esofagoscopia	2	1	1	0	1
- Esofagoscopia+Dilatación	1	1	0	0	
- Broncoscopia Rígida	1	0	1	0	
UROLOGIA	58	58	24	24	9
- Uretro-Cistoscopia	57	57	24	24	
- Uretro-Cistoscopia + Biopsia	1	1	0	0	

INDICADORES DE SALA DE OPERACIONES
FEBRERO - 2008

INDICADOR	Hospitalar		El Servicio		Clínica de Día		Total Operaciones		Nro. Operac. x Cirujano
	Nro.	%	Nro.	%	Nro.	%	Nro.	%	
Unidad de Medida									Total Oper. ----- Nº Cirujanos
TOTAL	412	100.0	58	100.0	113	100.0	583	100.0	7.9
DIRECCION DE CIRUGIA	350	85.0	58	100.0	113	100.0	521	89.4	7.8
ABDOMEN	75	18.2	13	22.4	3	2.7	91	15.6	8.3
- Ruiz Eloy	10	62.5	6	37.5	0	0.0	16		
- Celis Juan	7	100.0	0	0.0	0	0.0	7		
- Payet Eduardo	6	66.7	3	33.3	0	0.0	9		
- Berrospi Francisco	8	88.9	1	11.1	0	0.0	9		
- Chávez Iván	11	100.0	0	0.0	0	0.0	11		
- Young Frank	8	66.7	3	25.0	1	8.3	12		
- Valencia Hugo	9	100.0	0	0.0	0	0.0	9		
- Loo Enrique	6	100.0	0	0.0	0	0.0	6		
- Pacora Luis	6	75.0	0	0.0	2	25.0	8		
- Mori Edmundo	3	100.0	0	0.0	0	0.0	3		
- Martínez Juan	1	100.0	0	0.0	0	0.0	1		
CABEZA Y CUELLO	43	10.4	12	20.7	38	33.6	93	16.0	10.3
- Sánchez Pedro	0	0.0	2	40.0	3	60.0	5		
- Postigo Juan	14	56.0	5	20.0	6	24.0	25		
- Salas Abraham	7	50.0	0	0.0	7	50.0	14		
- Torres Fernando	5	27.8	3	16.7	10	55.6	18		
- Cordero Raul	0	0.0	0	0.0	1	100.0	1		
- Gutiérrez José	7	63.6	0	0.0	4	36.4	11		
- Olaechea Carlos	6	75.0	1	12.5	1	12.5	8		
- Díaz Alvaro	3	50.0	0	0.0	3	50.0	6		
- Serpa Solón	1	20.0	1	20.0	3	60.0	5		
ESPECIALIDADES QUIRURGICAS	27	6.6	3	5.2	12	10.6	42	7.2	8.4
- Delgado Ricardo	6	75.0	1	12.5	1	12.5	8		
- López Jesús	3	75.0	0	0.0	1	25.0	4		
- Chávez Miguel Angel	5	62.5	0	0.0	3	37.5	8		
- Iberico Walter	3	42.9	2	28.6	2	28.6	7		
- Sialer Luis	10	66.7	0	0.0	5	33.3	15		
GINECOLOGÍA	67	16.3	5	8.6	5	4.4	77	13.2	6.4
- Alvarez Manuel	1	50.0	1	50.0	0	0.0	2		
- Santos Carlos	4	57.1	3	42.9	0	0.0	7		
- Velarde Carlos	4	100.0	0	0.0	0	0.0	4		
- Galdos Oscar	8	88.9	1	11.1	0	0.0	9		
- Mariátegui Julio	6	100.0	0	0.0	0	0.0	6		
- Valdivia Henry	3	100.0	0	0.0	0	0.0	3		
- Chávez Carlos	9	90.0	0	0.0	1	10.0	10		
- Sánchez Marco	7	100.0	0	0.0	0	0.0	7		
- Dunstan Jorge	4	100.0	0	0.0	0	0.0	4		
- López Aldo	5	100.0	0	0.0	0	0.0	5		
- Medina Gonzalo	7	77.8	0	0.0	2	22.2	9		
- Díaz Víctor	9	81.8	0	0.0	2	18.2	11		
NEUROCIRUGIA	26	6.3	2	3.4	2	1.8	30	5.1	6.0
- Orrego José	3	100.0	0	0.0	0	0.0	3		
- Heinicke Hugo	9	81.8	2	18.2	0	0.0	11		
- Ojeda Luis	8	88.9	0	0.0	1	11.1	9		
- Deza Pedro	6	100.0	0	0.0	0	0.0	6		
- Meza Julio	0	0.0	0	0.0	1	100.0	1		
MAMAS Y TEJIDOS BLANDOS	43	10.4	7	12.1	52	46.0	102	17.5	7.8
- Vigil Carlos	0	0.0	3	42.9	4	57.1	7		
- Velarde Raul	5	55.6	0	0.0	4	44.4	9		
- Abugattás Julio	0	0.0	1	33.3	2	66.7	3		
- Cotrina José	3	37.5	2	25.0	3	37.5	8		
- Garcés Milko	1	50.0	0	0.0	1	50.0	2		
- De la Cruz Miguel	4	57.1	0	0.0	3	42.9	7		
- León Mauricio	5	33.3	1	6.7	9	60.0	15		
- Calderón Gabriela	2	13.3	0	0.0	13	86.7	15		
- Vargas Hernán	2	100.0	0	0.0	0	0.0	2		
- Pino Lino	1	100.0	0	0.0	0	0.0	1		
- Falla Martín	16	66.7	0	0.0	8	33.3	24		
- Vílchez Sheyla	3	37.5	0	0.0	5	62.5	8		
- Tapia José	1	100.0	0	0.0	0	0.0	1		
TÓRAX	14	3.4	10	17.2	1	0.9	25	4.3	5.0
- Rojas Víctor	0	0.0	3	100.0	0	0.0	3		
- Amorín Edgar	1	12.5	7	87.5	0	0.0	8		
- De La Guerra Alberto	2	66.7	0	0.0	1	33.3	3		
- Eguiluz Gelber	1	100.0	0	0.0	0	0.0	1		
- Rivera Julio	10	100.0	0	0.0	0	0.0	10		

INDICADORES DE SALA DE OPERACIONES

FEBRERO - 2008

INDICADOR	Hospitalar		El Servicio		Clínica de Día		Total Operaciones		Nro. Operac. x Cirujano
	Nro.	%	Nro.	%	Nro.	%	Nro.	%	Total Oper. ----- Nº Cirujanos
UROLOGÍA	55	13.3	6	10.3	0	0.0	61	10.5	8.7
- Morante Carlos	5	62.5	3	37.5	0	0.0	8		
- Pow Sang Mariella	4	100.0	0	0.0	0	0.0	4		
- Meza Luis	9	100.0	0	0.0	0	0.0	9		
- Destefano Víctor	8	72.7	3	27.3	0	0.0	11		
- Garrido Eduardo	2	100.0	0	0.0	0	0.0	2		
- Quiroa Fernando	13	100.0	0	0.0	0	0.0	13		
- Franco Enrique	14	100.0	0	0.0	0	0.0	14		
DIRECCION DE RADIOTERAPIA	62	15.0	0	0.0	0	0.0	62	10.6	8.9
- Heredia Adela	7	100.0	0	0.0	0	0.0	7		
- Barriga Oscar	9	100.0	0	0.0	0	0.0	9		
- Marquina Juan	10	100.0	0	0.0	0	0.0	10		
- Sarria Gustavo	9	100.0	0	0.0	0	0.0	9		
- Lachos Alberto	11	100.0	0	0.0	0	0.0	11		
- Vargas Carlos	14	100.0	0	0.0	0	0.0	14		
- Vizcarra Bernardo	2	100.0	0	0.0	0	0.0	2		

OPERACIONES	HOSPITALAR		CLÍNICA DE DÍA		EL SERVICIO	
	% de Oper. Cancelada	% de Oper. No Program.	% de Oper. Cancelada	% de Oper. No Program.	% de Oper. Cancelada	% de Oper. No Program.
Unidad de Medida	Op.Cancel. ----- x 100	Op.No Program ----- x 100	Op.Cancel. ----- x 100	Op.No Progra ----- x 100	Op.Cancel. ----- x 100	Op.No Progr. ----- x 100
	Op.Program.	Op.Realizada	Op.Program.	Op.Realizada	Op.Program.	Op.Realizada
TOTAL	8.1	0.5	9.6	0.0	14.7	0.0
ABDOMEN	8.6	1.3	25.0	0.0	0.0	0.0
CABEZA Y CUELLO	8.7	2.3	7.3	0.0	7.7	0.0
ESPECIALIDADES QUIRURGICAS	6.9	0.0	7.7	0.0	25.0	0.0
GINECOLOGÍA	4.3	0.0	37.5	0.0	28.6	0.0
NEUROCIRUGIA	16.1	0.0	33.3	0.0	0.0	0.0
MAMAS Y TEJIDOS BLANDOS	2.3	0.0	5.5	0.0	22.2	0.0
TÓRAX	12.5	0.0	0.0	0.0	23.1	0.0
UROLOGÍA	8.3	0.0	(&)	(!)	14.3	0.0
RADIOTERAPIA	10.1	0.0	(&)	(!)	(&)	(!)

(&) No hubo Op. Programada

(!) No Hubo Op. Realizada

DEPARTAMENTOS MEDICOS	Promedio Permanencia		% Total
	Pre.Operat.	Post.Operat.	
Unidad de Medida	Días Pre.Op. ----- Egreso Op.	Días Post.Op. ----- Egreso Op.	Días Pre.Op ----- x 100 Días Pre+Post.
TOTAL	2.4	4.8	33.3%
DIRECCION DE CIRUGIA	2.6	5.0	34.4%
ABDOMEN	5.1	7.6	40.1%
CABEZA Y CUELLO	2.4	4.1	37.3%
ESPECIALIDADES QUIRURGICAS	-	-	-
GINECOLOGÍA	2.5	3.6	41.0%
NEUROCIRUGIA	1.8	8.9	17.0%
MAMAS Y TEJIDOS BLANDOS	0.7	2.5	22.7%
TÓRAX	3.8	9.2	29.0%
UROLOGÍA	2.3	4.2	35.0%
DIRECCION DE RADIOTERAPIA	1.1	3.8	22.9%

(&) Las Operaciones realizadas a los pacientes de Medicina y Pediatría han sido consideradas en los departamento médicos de cirugía.

(!) En pediatría se han considerado todos los egresos de pacientes menores de 14 años.

**BASE DE DATOS SALA DE OPERACIONES
FEBRERO - 2008**

DEPARTAMENTOS MEDICOS	Operaciones Hospitalar	Operaciones El Servicio	Operaciones Clínica de Día		Total Operaciones	Nro. Cirujanos
			Hospital	El Servicio		
TOTAL	412	58	113	0	583	74
DIRECCION DE CIRUGIA	350	58	113	0	521	67
ABDOMEN	75	13	3	0	91	11
- Ruíz Eloy	10	6	0	0	16	
- Celis Juan	7	0	0	0	7	
- Payet Eduardo	6	3	0	0	9	
- Berrospi Francisco	8	1	0	0	9	
- Chávez Iván	11	0	0	0	11	
- Young Frank	8	3	1	0	12	
- Valencia Hugo	9	0	0	0	9	
- Loo Enrique	6	0	0	0	6	
- Pacora Luis	6	0	2	0	8	
- Mori Edmundo	3	0	0	0	3	
- Martínez Juan	1	0	0	0	1	
CABEZA Y CUELLO	43	12	38	0	93	9
- Sánchez Pedro	0	2	3	0	5	
- Postigo Juan	14	5	6	0	25	
- Salas Abraham	7	0	7	0	14	
- Torres Fernando	5	3	10	0	18	
- Cordero Raul	0	0	1	0	1	
- Gutiérrez José	7	0	4	0	11	
- Olaechea Carlos	6	1	1	0	8	
- Díaz Alvaro	3	0	3	0	6	
- Serpa Solón	1	1	3	0	5	
ESPECIALIDADES QUIRURGICAS	27	3	12	0	42	5
- Delgado Ricardo	6	1	1	0	8	
- López Jesús	3	0	1	0	4	
- Chávez Miguel Angel	5	0	3	0	8	
- Iberico Walter	3	2	2	0	7	
- Sialer Luis	10	0	5		15	
GINECOLOGÍA	67	5	5	0	77	12
- Alvarez Manuel	1	1	0	0	2	
- Santos Carlos	4	3	0	0	7	
- Velarde Carlos	4	0	0	0	4	
- Galdos Oscar	8	1	0	0	9	
- Mariátegui Julio	6	0	0	0	6	
- Valdivia Henry	3	0	0	0	3	
- Chávez Carlos	9	0	1	0	10	
- Sánchez Marco	7	0	0	0	7	
- Dunstan Jorge	4	0	0	0	4	
- López Aldo	5	0	0	0	5	
- Medina Gonzalo	7	0	2	0	9	
- Díaz Víctor	9	0	2	0	11	
NEUROCIRUGIA	26	2	2	0	30	5
- Orrego José	3	0	0	0	3	
- Heinicke Hugo	9	2	0	0	11	
- Ojeda Luis	8	0	1	0	9	
- Deza Pedro	6	0	0	0	6	
- Meza Julio	0	0	1	0	1	
MAMAS Y TEJIDOS BLANDOS	43	7	52	0	102	13
- Vigil Carlos	0	3	4	0	7	
- Velarde Raul	5	0	4	0	9	
- Abugattás Julio	0	1	2	0	3	
- Cotrina José	3	2	3	0	8	
- Garcés Milko	1	0	1	0	2	
- De la Cruz Miguel	4	0	3	0	7	
- León Mauricio	5	1	9	0	15	
- Calderón Gabriela	2	0	13	0	15	
- Vargas Hernán	2	0	0	0	2	
- Pino Lino	1	0	0	0	1	
- Falla Martín	16	0	8	0	24	
- Vílchez Sheyla	3	0	5	0	8	
- Tapia José	1	0	0	0	1	
TÓRAX	14	10	1	0	25	5
- Rojas Víctor	0	3	0	0	3	
- Amorín Edgar	1	7	0	0	8	
- De La Guerra Alberto	2	0	1	0	3	
- Eguiluz Gelber	1	0	0	0	1	
- Rivera Julio	10	0	0	0	10	

**BASE DE DATOS SALA DE OPERACIONES
FEBRERO - 2008**

DEPARTAMENTOS MEDICOS	Operaciones Hospitalar	Operaciones El Servicio	Operaciones Clínica de Día		Total Operaciones	Nro. Cirujanos
			Hospital	El Servicio		
UROLOGÍA	55	6	0	0	61	7
- Morante Carlos	5	3	0	0	8	
- Pow Sang Mariella	4	0	0	0	4	
- Meza Luis	9	0	0	0	9	
- Destefano Víctor	8	3	0	0	11	
- Garrido Eduardo	2	0	0	0	2	
- Quiroa Fernando	13	0	0	0	13	
- Franco Enrique	14	0	0	0	14	
DIRECCION DE RADIOTERAPIA	62	0	0	0	62	7
- Heredia Adela	7	0	0	0	7	
- Barriga Oscar	9	0	0	0	9	
- Marquina Juan	10	0	0	0	10	
- Sarria Gustavo	9	0	0	0	9	
- Lachos Alberto	11	0	0	0	11	
- Vargas Carlos	14	0	0	0	14	
- Vizcarra Bernardo	2	0	0	0	2	

HOSPITALAR	OPERACIONES			
	Programadas	Realizadas	Canceladas	No Program.
TOTAL	446	412	36	2
ABDOMEN	81	75	7	1
CABEZA Y CUELLO	46	43	4	1
ESPECIALIDADES QUIRURGICAS	29	27	2	0
GINECOLOGIA	70	67	3	0
NEUROCIRUGIA	31	26	5	0
MAMAS Y TEJIDOS BLANDOS	44	43	1	0
TORAX	16	14	2	0
UROLOGIA	60	55	5	0
RADIOTERAPIA	69	62	7	0

CLÍNICA DE DIA	OPERACIONES			
	Programadas	Realizadas	Canceladas	No Program.
TOTAL	125	113	12	0
ABDOMEN	4	3	1	0
CABEZA Y CUELLO	41	38	3	0
ESPECIALIDADES QUIRURGICAS	13	12	1	0
GINECOLOGIA	8	5	3	0
NEUROCIRUGIA	3	2	1	0
MAMAS Y TEJIDOS BLANDOS	55	52	3	0
TORAX	1	1	0	0
UROLOGIA	0	0	0	0
RADIOTERAPIA	0	0	0	0

EL SERVICIO	OPERACIONES			
	Programadas	Realizadas	Canceladas	No Program.
TOTAL	68	58	10	0
ABDOMEN	13	13	0	0
CABEZA Y CUELLO	13	12	1	0
ESPECIALIDADES QUIRURGICAS	4	3	1	0
GINECOLOGÍA	7	5	2	0
NEUROCIRUGIA	2	2	0	0
MAMAS Y TEJIDOS BLANDOS	9	7	2	0
TORAX	13	10	3	0
UROLOGIA	7	6	1	0
RADIOTERAPIA	0	0	0	0

Unidad de Medida	DÍAS PRE Y POST OPERADOS - EGRESOS			
	Días	Días	Egresos	Nº Operaciones
	Pre.Operat.	Post.Operat.	Operados	#
TOTAL	1,172	2,344	487	440
DIRECCION DE CIRUGIA	1,098	2,095	421	378
ABDOMEN	379	566	74	88
CABEZA Y CUELLO	202	339	83	55
ESPECIALIDADES QUIRURGICAS	0	0	0	0
GINECOLOGIA	161	232	64	72
NEUROCIRUGIA	49	240	27	28
MAMAS Y TEJIDOS BLANDOS	60	204	81	50
TORAX	94	230	25	24
UROLOGIA	153	284	67	61
DIRECCION DE RADIOTERAPIA	74	249	66	62

(#) En Operaciones no incluye Clínica de Día y Especialidades Quirúrgicas

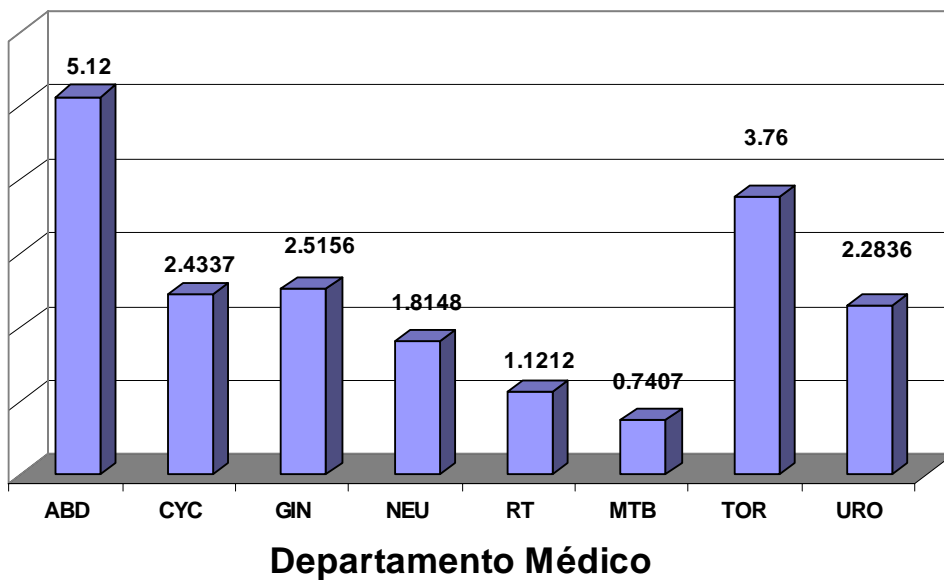
INDICADORES DE OPERACIONES PRINCIPALES
FEBRERO - 2008

INDICADOR	TOTAL	Tiempo Operación	Tiempo Anestesia
UNIDAD DE MEDIDA	Nro.	Promedio (horas)	Promedio (horas)
TOTAL	583	1h 42'	2h 1'
DIRECCION DE CIRUGIA	521	1h 52'	2h 12'
ABDOMEN	91	2h 44'	3h 6'
GASTRECTOMIA TOTAL	11	4h 40'	4h 59'
GASTRECTOMIA RADICAL SUB TOTAL DISTAL	9	3h 40'	3h 57'
HEMICOLECTOMIA	8	3h 7'	3h 28'
GASTROENTERO ANASTOMOSIS	6	2h 55'	3h 20'
BIOPSIAS MULTIPLES	6	1h 8'	1h 37'
LAPAROTOMIA EXPLORADORA	5	0h 47'	1h 3'
OPERACION DE HARTMAN	4	3h 42'	4h 5'
LAPAROSCOPIA	4	0h 3'	0h 46'
RESECCION ABDOMINO PERINEAL	3	4h 26'	4h 48'
ILEO TRANSVERSO ANASTOMOSIS	3	1h 55'	2h 22'
HEMIHEPATECTOMIA	2	4h 15'	4h 52'
RESECCION INTESTINO DELGADO	2	4.0	4h 25'
SEGMENTECTOMIA DEL HIGADO	2	3h 42'	4h 7'
RESECCION ANTERIOR DEL RECTO	2	2h 37'	2h 50'
COLOSTOMIA	2	1h 20'	1h 52'
APENDICECTOMIA	2	1h 17'	1h 40'
RESECCION DE NODULO HEPATICO	2	1h 10'	1h 3'
BIOPSIA DE HIGADO	2	0h 57'	1h 3'
DRENAJE DE ABSCESO CAVIDAD ABDOMINAL	2	0h 57'	1h 12'
OTROS	14	2h 29'	2h 52'
CABEZA Y CUELLO	93	1h 36'	1h 55'
HEMITIROIDECTOMIA	13	1h 15'	1h 3'
TIROIDECTOMIA TOTAL	8	2h 25'	2h 42'
RESECCION TUMOR DEL MAXILAR	5	2h 26'	2h 44'
TRAQUEOSTOMIA	5	0h 35'	0h 49'
GLOSECTOMIA	4	5.0	5h 34'
PAROTIDECTOMIA SUPERFICIAL	4	2h 5'	2h 20'
ENUCLEACION GLOBO OCULAR	4	0h 34'	0h 53'
TRAQUEOTOMIA	4	0h 27'	0h 51'
BIOPSIA DE LARINGE	4	0h 25'	0h 38'
LARINGECTOMIA TOTAL	3	4h 25'	4h 45'
RESECCION RADICAL TUMOR CERVICAL	3	1h 43'	2h 1'
REVISION DE HEMOSTASIA	3	0h 56'	1h 22'
DISECCION RADICAL DE CUELLO	2	2h 35'	2h 45'
ESCISION LOCAL LESION/TUMOR DEL PARPADO	2	1h 17'	1h 37'
EXPLORACION REGION PAROTIDEA	2	1h 15'	1h 3'
TIROIDECTOMIA SUB TOTAL	2	1h 12'	1h 27'
DISECCION RADICAL MODIFICADA DE CUELLO	2	1h 7'	1h 25'
ENUCLEACION TUMOR PAROTIDA/SUB MAXILAR/S	2	1h 5'	1h 27'
EXENTERACION DE LA ORBITA	2	0h 55'	1h 20'
ESCISION LOCAL LESION/TUMOR PIEL TEJ.BLA	2	0h 55'	1h 17'
OTROS	17	1h 20'	1h 41'
ESPECIALIDADES QUIRURGICAS	42	1h 38'	1h 59'
BIOPSIA INCISIONAL HUESO	12	1h 2'	1h 27'
AMPUTACION DE LA PIERNA	2	1h 35'	1h 47'
RESECCION PARCIAL DE HUESO	2	0h 57'	1h 7'
RECONSTRUCCION MAMARIA	7	2h 32'	2h 57'
TRANSPOSICION GRAND.COLGAJOS CUTANEO/MIO	5	2h 19'	2h 43'
RECONSTRUCCION GRAND.COLGAJO CUTANEO/MIO	2	2h 55'	3h 5'
ROTACION DE COLGAJO MIOCUTANEO	2	1h 3'	1h 47'
INJERTO LIBRE DE PIEL ORBITA	2	1.0	1h 20'
OTROS	8	1h 21'	1h 46'
GINECOLOGIA	77	1h 43'	2h 2'
HISTERECTOMIA ABDOMINAL AMPLIADA VAGINA	10	1h 49'	2h 4'
CONO FRIO DE CERVIX	10	0h 33'	0h 45'
HISTERECTOMIA ABDOMINAL TOTAL/SIMPLE (1)	9	2h 34'	3h 2'
ESTADIAJE DE OVARIO (CANCER)	9	2h 28'	2h 48'
RESECCION TUMOR ANEXIAL	7	1h 10'	1h 33'
CITORREDUCCION OVARIO PRIMARIA	5	2h 2'	2h 2'
ESTADIAJE DE ENDOMETRIO (CANCER)	4	2h 49'	3h 11'
CITORREDUCCION OVARIO SECUNDARIA	3	1h 43'	1h 56'
BIOPSIAS MULTIPLES	3	1h 1'	1h 20'
COLOSTOMIA	2	2h 25'	2h 45'
RESECCION TUMOR PELVIANO	2	1h 22'	1h 37'
RESECCION LOCAL RADICAL LESION DE VULVA	2	0h 42'	1
OTROS	11	1h 32'	1h 51'

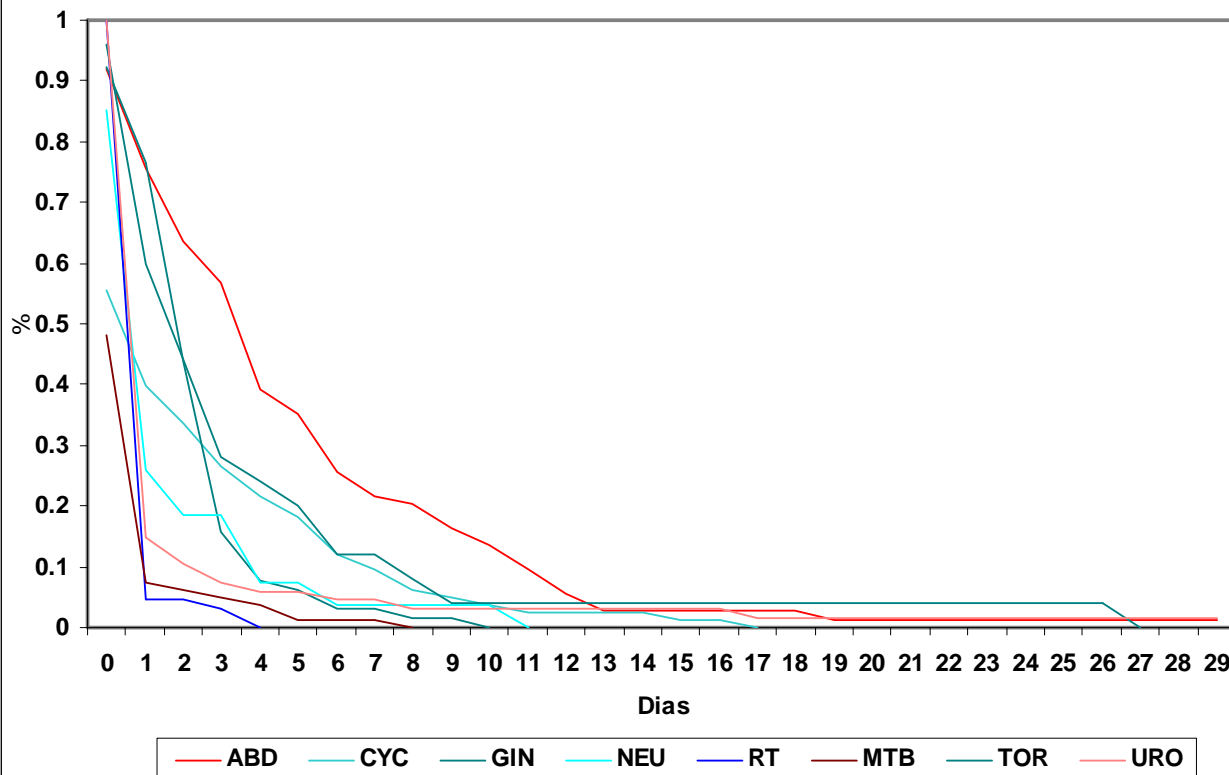
INDICADORES DE OPERACIONES PRINCIPALES**FEBRERO - 2008**

INDICADOR	TOTAL	Tiempo Operación	Tiempo Anestesia
UNIDAD DE MEDIDA	Nro.	Promedio (horas)	Promedio (horas)
DIRECCION DE CIRUGIA			
NEUROCIRUGIA	30	2h 36'	3h 1'
RESEC.TEJIDO TUMORAL DEL ENCEFALO	21	3h 15'	3h 42'
DERIVACION VENTRICULAR PERITONEAL	7	0h 58'	1h 17'
OTROS	2	1h 3'	1h 47'
MAMAS Y TEJIDOS BLANDOS	102	1h 19'	1h 39'
TUMORECTOMIA	25	1h 7'	1h 24'
MASTECTOMIA RADICAL MODIFICADA	16	1h 31'	1h 56'
ESCISION DE TUMOR MAMA	11	0h 53'	1h 5'
MASTECTOMIA TOTAL	8	1h 32'	1h 54'
MASTECTOMIA PARCIAL	7	1h 3'	1h 49'
RESECCION TUMOR TEJIDOS BLANDOS	7	1h 2'	1h 20'
MASTECTOMIA RADICAL	5	1h 29'	1h 44'
BIOPSIA GANGLIO AXILAR	4	0h 57'	1h 17'
RESEC.RADICAL TUMOR MUSLO	3	2h 13'	2h 40'
AMPUTACION DEDOS DEL PIE	3	1h 19'	2.0
DISECCION RADICAL DE AXILA	2	2h 15'	2h 3'
CURETAJE DE TEJIDOS BLANDOS	2	0h 40'	0h 47'
OTROS	9	1h 40'	2h 5'
TORAX	25	2h 1'	2h 23'
LOBECTOMIA	3	4h 1'	4h 28'
ENUCLEACION DE NODULO PULMONAR	3	1h 50'	2h 18'
BIOPSIA DE PULMON	3	1h 16'	1h 38'
COLOC.CATETER VENOSO CENTRAL PERMANENTE	3	0h 43'	0h 53'
RESECCION SEGMENTARIA DE PULMON	2	2h 35'	3.0
ELECTROFULG.TRACCTO RESPIRATORIO	2	1h 7'	1h 3'
OTROS	9	2h 10'	2h 31'
UROLOGIA	61	1h 46'	2h 8'
NEFRECTOMIA RADICAL	11	2h 2'	2h 33'
PROSTATECTOMIA RADICAL	9	2h 38'	2h 55'
RESECCION TRANS URETRAL DE PROSTATA	9	1h 15'	1h 34'
ORQUIDECTOMIA RADICAL	8	0h 47'	1h 1'
RESECCION TRANS URETRAL DE TUMOR VESICAL	6	0h 46'	1h 1'
DISECCION RETROPERITONEAL	4	3h 53'	4h 34'
LAPAROTOMIA EXPLORADORA	2	0h 50'	1h 7'
AMPUTACION PARCIAL DE PENE	2	0h 3'	0h 40'
OTROS	10	2h 5'	2h 32'
DIRECCION DE RADIOTERAPIA	62	0h 21'	0h 30'
APLICACION DE RADIUM INTRACAVITARIO	62	0h 21'	0h 30'

PROMEDIO DE DIAS PRE-OPERATORIO - FEBRERO 2008



Días Pre_Operatorio por Departamento Médico - Febrero 2008



INDICADORES DE HOSPITALIZACION**FEBRERO - 2008****INDICADORES DE HOSPITALIZACION POR DEPARTAMENTO MEDICO**

PROMEDIO DE PERMANENCIA	TOTAL	HOSPITALAR	EL SERVICIO	EMERGENCIA
DEPARTAMENTOS MEDICOS	Nº Dias Estanc. ----- Total Egresos	Nº Dias Estanc. ----- Total Egresos	Nº Dias Estanc. ----- Total Egresos	Nº Dias Estanc. ----- Total Egresos
TOTAL	8.1	10.0	5.9	2.8
DIRECCION DE CIRUGIA	5.8	6.8	5.0	2.1
ABDOMEN	10.0	13.2	5.8	1.8
CABEZA Y CUELLO	5.0	5.2	4.8	2.7
GINECOLOGIA	5.1	6.1	3.4	2.0
NEUROCIRUGIA	6.0	10.9	5.2	1.4
MAMAS Y TEJIDOS BLANDOS	4.3	4.5	4.4	2.5
TORAX	6.8	8.7	6.5	2.8
UROLOGIA	4.8	5.1	4.6	2.5
DIRECCION DE MEDICINA	11.8	17.3	6.5	3.6
ONCOLOGIA MEDICA	11.1	16.7	6.8	4.0
ONCOLOGIA PEDIATRICA	14.2	18.7	5.1	1.4
DIRECCION DE RADIOTERAPIA	4.8	4.8	0.0	0.0
RADIOTERAPIA	4.8	4.8	0.0	0.0

(!) En Pediatría se han considerado todos los egresos de pacientes menores de 14 años.

(&) No hubo egresos.

BASE DE DATOS HOSPITALIZACION**FEBRERO - 2008**

DEPARTAMENTOS MEDICOS	TOTAL			HOSPITALAR			EL SERVICIO			EMERGENCIA		
	Total egresos (vivos y fallec.)	Egresos (vivos y fallec.) < 48 h.	Total estancias egresados (vivos y fall)	Total egresos (vivos y fallec.)	Egresos (viv y fall) < 48 h.	Dias estanc. egresados (vivos y fall)	Total egresos (vivos y fallec.)	Egresos (viv y fall) < 48 h.	Dias estanc. egresados (vivos y fall)	Total egresos (viv y fall)	Egresos (viv y fall) < 48 h.	Dias estanc. egresados (vivos y fall)
TOTAL	1,023	254	8,291	685	109	6,858	156	35	924	182	110	509
DIRECCION DE CIRUGIA	553	184	3,223	395	101	2,702	65	15	328	93	68	193
ABDOMEN	84	17	840	56	4	741	12	1	70	16	12	29
CABEZA Y CUELLO	96	49	482	78	41	409	12	4	57	6	4	16
GINECOLOGIA	89	20	453	64	5	393	7	3	24	18	12	36
NEUROCIRUGIA	49	24	296	22	2	239	5	1	26	22	21	31
MAMAS Y TEJIDOS BLANDOS	119	52	510	95	40	429	11	3	48	13	9	33
TORAX	44	7	298	23	2	199	11	1	71	10	4	28
UROLOGIA	72	15	344	57	7	292	7	2	32	8	6	20
DIRECCION DE MEDICINA	401	69	4,734	221	7	3,822	91	20	596	89	42	316
ONCOLOGIA MEDICA	311	50	3,458	157	4	2,626	79	17	535	75	29	297
ONCOLOGIA PEDIATRICA	90	19	1,276	64	3	1,196	12	3	61	14	13	19
DIRECCION DE RADIOTERAPIA	69	1	334	69	1	334	0	0	0	0	0	0
RADIOTERAPIA	69	1	334	69	1	334	0	0	0	0	0	0

INDICADORES DE HOSPITALIZACION POR AREA HOSPITALARIA**FEBRERO - 2008**

AREA HOSPITALARIA	Promedio Permanencia	Porcentaje Ocupación	Rendimiento Cama	Observación
Unidad de Medida	$\frac{\text{Nº Dias Estanc.}}{\text{Tot.Egre+Trasl}}$	$\frac{\text{Dia-Cama Ocupada}}{\text{Dias Cama Disponibl}} \times 100$	$\frac{\text{Tot. Egresos+Trasl}}{\text{Nº Camas reales}}$	No se Utilizaron Las camas Sigüientes
TOTAL	-	87.7%	3.7	
EMERGENCIA	3.2	97.6%	12.6	
- Camas	3.6	100.0%	11.4	
- Camillas	2.8	94.5%	14.2	
SALA COMUN	7.9	82.9%	3.1	
- 4to. Este	7.9	81.6%	3.3	
- 5to. Este	7.7	80.0%	2.9	
- 6to. Este	8.3	88.3%	3.1	
EL SERVICIO	6.6	97.0%	4.3	
- 4to. Oeste	7.1	97.9%	4.2	
- 5to. Oeste	6.6	96.6%	4.4	
- 6to. Oeste	6.3	96.8%	4.2	
SEPIN	18.1	87.9%	1.3	304
PEDIATRIA	18.4	96.6%	1.7	
UCI	6.0	77.8%	4.0	428
UTM	9.2	97.3%	3.3	
UTI	6.3	75.4%	3.2	339-341
ADOLESCENTES	8.9	85.5%	2.8	
AISLADOS	8.5	94.8%	1.7	
CLINICA DE DIA	1.2	58.6%	16.6	
RECUPERACION (*)	19.9	84.5%	17.0	

(*) En Recuperación : El Prom.Permanencia es en Horas.

BASE DE DATOS HOSPITALIZACION POR AREA HOSPITALARIA

FEBRERO - 2008

AREA HOSPITALARIA	Egre.+Traslad. (vivo y fallec.)	Egre.+Traslad. (vivo y fallec.) < 48 h.	Dias Estanc. (vivos y fallec) Egre.+Traslad.	Nro.Dias Mes	Nro. De Camas Reales	Dias Cama Disponibles	Dias-Cama Ocupadas	Egresos
TOTAL	1,373	396	9,448	29	368	10,657	9,347	1,023
EMERGENCIA	341	182	1,091	29	27	783	764	182
- Camas	171	75	621		15	435	435	
- Camillas	170	107	470		12	348	329	
SALA COMUN	449	55	3,559	29	145	4,205	3,487	395
- 4to. Este	169	20	1,333		52	1,508	1,231	
- 5to. Este	152	12	1,166		52	1,508	1,206	
- 6to. Este	128	23	1,060		41	1,189	1,050	
EL SERVICIO	162	33	1,076	29	38	1,102	1,069	156
- 4to. Oeste	42	8	300		10	290	284	
- 5to. Oeste	61	11	405		14	406	392	
- 6to. Oeste	59	14	371		14	406	393	
SEPIN	15	0	271		12	348	306	12
PEDIATRIA	70	6	1,288		41	1,189	1,149	64
UCI	28	10	167		7	203	158	4
UTM	62	2	571		19	551	536	51
UTI	45	12	282		14	406	306	13
ADOLESCENTES	108	13	960		39	1,131	967	58
AISLADOS	10	1	85		6	174	165	8
CLINICA DE DIA	83	82	98		5	145	85	80
RECUPERACION (*)	255	255	5,078	29	15	420	355	-

(*) Los Datos no estan incluidos en el Total. Las estancias es en horas,

CUADRO DE RESUMEN SEGUN EGRESOS

FEBRERO - 2008

AREA HOSPITALARIA	Nº Camas Utilizadas	Dias Cama Disponibles	Egresos + Traslados	Dias cama Ocupación	Días Estancia Egre. + Tras.	Promedio de Permanencia	Rendimiento	% De Ocup.Gr ado Uso	Intervalo De Sustitución
TOTAL	364	10,657	1,373	9,347	9,448	6.9	3.8	87.7	0.95
EMERGENCIA	27	783	341	764	1,091	3.2	12.6	97.6	0.1
SALA COMUN	145	4,205	449	3,487	3,559	7.9	3.1	82.9	1.6
EL SERVICIO	38	1,102	162	1,069	1,076	6.6	4.3	97.0	0.2
SEPIN	11	348	15	306	271	18.1	1.4	87.9	2.8
PEDIATRIA	41	1,189	70	1,149	1,288	18.4	1.7	96.6	0.6
UCI	6	203	28	158	167	6.0	4.7	77.8	1.6
UTM	19	551	62	536	571	9.2	3.3	97.3	0.2
UTI	12	406	45	306	282	6.3	3.8	75.4	2.2
ADOLESCENTES	39	1,131	108	967	960	8.9	2.8	85.5	1.5
AISLADOS	6	174	10	165	85	8.5	1.7	94.8	0.9
CLINICA DE DIA	5	145	83	85	98	1.2	16.6	58.6	0.7
RECUPERACION (*)	15	420	255	355	5,078	19.9	17.0	84.5	0.3

(*) Los Datos no estan incluidos en el Total, Las Estancias y Promedio de Permanencia es en Horas

INDICADORES DE HOSPITALIZACION POR EDAD Y SEXO**FEBRERO - 2008**

INDICADOR		Promedio Permanencia
Grupo de Edad	SEXO	Nº Dias Estanc. ----- Total Egresos
TOTAL	TOTAL	8.1
	Masc	9.5
	Fem	7.2
[0 - 14]	Total	12.7
	Masc	10.6
	Fem	15.6
[15 - 19]	Total	15.0
	Masc	15.8
	Fem	13.8
[20 - 34]	Total	8.5
	Masc	9.0
	Fem	8.0
[35 - 44]	Total	6.4
	Masc	9.4
	Fem	5.5
[45 - 64]	Total	6.6
	Masc	8.9
	Fem	5.7
[≥ 65]	Total	7.2
	Masc	7.8
	Fem	6.8

**BASE DE DATOS HOSPITALIZACION POR EDAD Y SEXO
FEBRERO - 2008**

BASE DE DATOS DE HOSPITALIZACION			
Grupo de Edad	SEXO	Total egresos (vivos y fallecidos)	Tot. dias estanc. egresados (vivos y fallec.)
TOTAL	TOTAL	1,023	8,291
	Masc	409	3,866
	Fem	614	4,425
[0 - 14]	Total	113	1,440
	Masc	65	690
	Fem	48	750
[15 - 19]	Total	53	793
	Masc	31	490
	Fem	22	303
[20 - 34]	Total	145	1,234
	Masc	76	683
	Fem	69	551
[35 - 44]	Total	126	812
	Masc	31	291
	Fem	95	521
[45 - 64]	Total	351	2,313
	Masc	97	867
	Fem	254	1,446
[≥ 65]	Total	235	1,699
	Masc	109	845
	Fem	126	854

INDICADOR		Promedio Permanencia
Dpto.Médico y Sexo	SEXO	Nº Dias Estanc. ----- Total Egresos
TOTAL	TOTAL	8.1
	Masc	9.5
	Fem	7.2
ABDOMEN	Total	10.0
	Masc	10.6
	Fem	9.5
CABEZA Y CUELLO	Total	5.0
	Masc	5.5
	Fem	4.7
GINECOLOGIA	Total	5.1
	Masc	(&)
	Fem	5.1
NEUROCIRUGIA	Total	6.0
	Masc	6.0
	Fem	6.1
MAMAS Y TEJIDOS BLANDOS	Total	4.3
	Masc	8.1
	Fem	3.6
TORAX	Total	6.8
	Masc	5.7
	Fem	7.7
UROLOGIA	Total	4.8
	Masc	4.2
	Fem	8.2
ONCOLOGIA MEDICA	Total	11.1
	Masc	12.6
	Fem	9.8
ONCOLOGIA PEDIATRICA	Total	14.2
	Masc	12.7
	Fem	16.3
RADIOTERAPIA	Total	4.8
	Masc	2.0
	Fem	4.9

(&) No hubieron egresos.

BASE DE DATOS DE HOSPITALIZACION			
Dpto.Médico y Sexo	SEXO	Total egresos (vivos y fallecidos)	Tot. días estanc. egresados (vivos y fallec.)
TOTAL	TOTAL	1,023	8,291
	Masc	409	3,866
	Fem	614	4,425
ABDOMEN	Total	84	840
	Masc	40	423
	Fem	44	417
CABEZA Y CUELLO	Total	96	482
	Masc	40	219
	Fem	56	263
GINECOLOGIA	Total	89	453
	Masc	0	0
	Fem	89	453
NEUROCIROLOGIA	Total	49	296
	Masc	26	155
	Fem	23	141
MAMAS Y TEJIDOS BLANDOS	Total	119	510
	Masc	18	146
	Fem	101	364
TORAX	Total	44	298
	Masc	20	113
	Fem	24	185
UROLOGIA	Total	72	344
	Masc	61	254
	Fem	11	90
ONCOLOGIA MEDICA	Total	311	3,458
	Masc	151	1,896
	Fem	160	1,562
ONCOLOGIA PEDIATRICA	Total	90	1,276
	Masc	52	658
	Fem	38	618
RADIOTERAPIA	Total	69	334
	Masc	1	2
	Fem	68	332

INDICADORES DE CALIDAD

FEBRERO - 2008

INDICADORES DE CALIDAD POR DEPARTAMENTOS MEDICOS

DEPARTAMENTO MEDICOS	TOTAL			
	Porcentaje Mortalid.Bruta	Porcentaje Mortalid.Neta	Porcentaje Mort. Post-Op (< 10 d.)	Porcentaje Necropsias
Unidad de Medida	$\frac{\text{Total Fallecidos}}{\text{Total Egresos}} \times 100$	$\frac{\text{Total Fallec} > 48h}{\text{T.Egre. - Egre.} < 48h} \times 100$	$\frac{\text{Fallec.Post.Op.}}{\text{Total Operac.}} \times 100$	$\frac{\text{N}^\circ \text{ Necrops.}}{\text{Total Fallecidos}} \times 100$
TOTAL	6.5%	5.2%	1.0%	3.0%
DIRECCION DE CIRUGIA	6.0%	4.3%	1.2%	3.0%
ABDOMEN	7.1%	3.0%	3.3%	0.0%
CABEZA Y CUELLO	2.1%	2.1%	0.0%	0.0%
ESPECIALIDADES QUIRURGICAS	(&)	0.0%	0.0%	(&)
GINECOLOGIA	5.6%	1.4%	0.0%	20.0%
NEUROCIRUGIA	8.2%	8.0%	3.3%	0.0%
MAMAS Y TEJIDOS BLANDOS	4.2%	3.0%	0.0%	0.0%
TORAX	20.5%	18.9%	8.0%	0.0%
UROLOGIA	2.8%	1.8%	0.0%	0.0%
DIRECCION DE MEDICINA	8.5%	7.2%	(#)	2.9%
ONCOLOGICA MEDICA	10.3%	8.8%	(#)	3.1%
ONCOLOGIA PEDIATRICA	2.2%	1.4%	(#)	0.0%
DIRECCION DE RADIOTERAPIA	0.0%	0.0%	0.0%	(&)
RADIOTERAPIA	0.0%	0.0%	0.0%	(&)

(&) No hubo fallecidos ni egresos.

(#) No aplicable

HOSPITALAR

DEPARTAMENTOS MEDICOS	HOSPITALAR			
	Porcentaje Mortalid.Bruta	Porcentaje Mortalid.Neta	Porcentaje Mort. Post-Op (< 10 d.)	Porcentaje Necropsias
Unidad de Medida	$\frac{\text{Total Fallecidos}}{\text{Total Egresos}} \times 100$	$\frac{\text{Total Fallec} > 48h}{\text{T.Egre. - Egre.} < 48h} \times 100$	$\frac{\text{Fallec.Post.Op.}}{\text{Total Operac. Hospitalar}} \times 100$	$\frac{\text{N}^\circ \text{ Necrops.}}{\text{Total Fallecidos}} \times 100$
TOTAL	3.5%	3.8%	0.8%	0.0%
DIRECCION DE CIRUGIA	1.8%	2.0%	0.9%	0.0%
ABDOMEN	3.6%	1.9%	4.1%	0.0%
CABEZA Y CUELLO	0.0%	0.0%	0.0%	(&)
ESPECIALIDADES QUIRURGICAS	(&)	(&)	0.0%	(&)
GINECOLOGIA	0.0%	0.0%	0.0%	(&)
NEUROCIRUGIA	4.5%	5.0%	0.0%	0.0%
MAMAS Y TEJIDOS BLANDOS	1.1%	1.8%	0.0%	0.0%
TORAX	8.7%	9.5%	6.7%	0.0%
UROLOGIA	1.8%	2.0%	0.0%	0.0%
DIRECCION DE MEDICINA	7.7%	7.5%	(#)	0.0%
ONCOLOGIA MEDICA	9.6%	9.8%	(#)	0.0%
ONCOLOGIA PEDIATRICA	3.1%	1.6%	(#)	0.0%
DIRECCION DE RADIOTERAPIA	0.0%	0.0%	0.0%	(&)
RADIOTERAPIA	0.0%	0.0%	0.0%	(&)

(&) No hubo fallecidos ni egresos.

(#) No aplicable

DEPARTAMENTOS MEDICOS	EL SERVICIO			
	Porcentaje Mortalid.Bruta	Porcentaje Mortalid.Neta	Porcentaje Mort. Post-Op (< 10 d.)	Porcentaje Necropsias
Unidad de Medida	Total Fallecidos ----- x 100 Total Egresos	Total Fallec >48h ----- x 100 T.Egre. - Egre. <48h	Fallec.Post.Op. ----- x 100 Total Operac. Emerg.	Nº Necrops. ----- x 100 Total Fallecidos
TOTAL	4.5%	4.1%	1.7%	0.0%
DIRECCION DE CIRUGIA	1.5%	2.0%	1.7%	0.0%
ABDOMEN	0.0%	0.0%	0.0%	(&)
CABEZA Y CUELLO	0.0%	0.0%	0.0%	(&)
ESPECIALIDADES QUIRURGICAS	(&)	(&)	0.0%	(&)
GINECOLOGIA	0.0%	0.0%	0.0%	(&)
NEUROCIRUGIA	0.0%	0.0%	0.0%	(&)
MAMAS Y TEJIDOS BLANDOS	0.0%	0.0%	0.0%	(&)
TORAX	9.1%	10.0%	10.0%	0.0%
UROLOGIA	0.0%	0.0%	0.0%	(&)
DIRECCION DE MEDICINA	6.6%	5.6%	(#)	0.0%
ONCOLOGIA MEDICA	7.6%	6.5%	(#)	0.0%
ONCOLOGIA PEDIATRICA	0.0%	0.0%	(#)	(&)
DIRECCION DE RADIOTERAPIA	(&)	(&)	(&)	(&)
RADIOTERAPIA	(&)	(&)	(&)	(&)

(&) No hubo fallecidos ni egresos.

(#) No aplicable

DEPARTAMENTOS MEDICOS	EMERGENCIA			
	Porcentaje Mortalid.Bruta	Porcentaje Mortalid.Neta	Porcentaje Mort. Post-Op (< 10 d.)	Porcentaje Necropsias
Unidad de Medida	Total Fallecidos ----- x 100 Total Egresos	Total Fallec >48h ----- x 100 T.Egre. - Egre. <48h	Fallec.Post.Op. ----- x 100 Total Operac. Emerg.	Nº Necrops. ----- x 100 Total Fallecidos
TOTAL	19.8%	18.1%	4.3%	5.6%
DIRECCION DE CIRUGIA	26.9%	36.0%	4.3%	4.0%
ABDOMEN	25.0%	25.0%	0.0%	0.0%
CABEZA Y CUELLO	33.3%	50.0%	0.0%	0.0%
ESPECIALIDADES QUIRURGICAS	(&)	(&)	0.0%	(&)
GINECOLOGIA	27.8%	16.7%	0.0%	20.0%
NEUROCIRUGIA	13.6%	100.0%	10.0%	0.0%
MAMAS Y TEJIDOS BLANDOS	30.8%	25.0%	(&)	0.0%
TORAX	60.0%	66.7%	(&)	0.0%
UROLOGIA	12.5%	0.0%	0.0%	0.0%
DIRECCION DE MEDICINA	12.4%	8.5%	(#)	9.1%
ONCOLOGIA MEDICA	14.7%	8.7%	(#)	9.1%
ONCOLOGIA PEDIATRICA	0.0%	0.0%	(#)	(&)
DIRECCION DE RADIOTERAPIA	(&)	(&)	(&)	(&)
RADIOTERAPIA	(&)	(&)	(&)	(&)

(&) No hubo fallecidos ni egresos.

(#) No aplicable

**BASE DE DATOS FALLECIDOS POR DEPARTAMENTO MEDICOS
FEBRERO - 2008**

DEPARTAMENTOS MEDICOS	TOTAL					
	Total Fallecidos	Total Fallecidos < 48 h.	Total Fallecidos > 48 h.	Total Fallecidos Pos.Op. < 10 d.	Nro Necropsias	Total Operaciones
TOTAL	67	27	40	6	2	583
DIRECCION DE CIRUGIA	33	17	16	6	1	521
ABDOMEN	6	4	2	3	0	91
CABEZA Y CUELLO	2	1	1	0	0	93
ESPECIALIDADES QUIRURGICAS	0	0	0	0	0	42
GINECOLOGIA	5	4	1	0	1	77
NEUROCIROGIA	4	2	2	1	0	30
MAMAS Y TEJIDOS BLANDOS	5	3	2	0	0	102
TORAX	9	2	7	2	0	25
UROLOGIA	2	1	1	0	0	61
DIRECCION DE MEDICINA	34	10	24	0	1	0
ONCOLOGICA MEDICA	32	9	23	0	1	0
ONCOLOGIA PEDIATRICA	2	1	1	0	0	0
DIRECCION DE RADIOTERAPIA	0	0	0	0	0	62
RADIOTERAPIA	0	0	0	0	0	62

DEPARTAMENTOS MEDICOS	HOSPITALAR					
	Total Fallecidos	Total Fallecidos < 48 h.	Total Fallecidos > 48 h.	Total Fallecidos Pos.Op. < 10 d.	Nro Necropsias	Nro Operaciones
TOTAL	24	2	22	4	0	502
DIRECCION DE CIRUGIA	7	1	6	4	0	440
ABDOMEN	2	1	1	3	0	73
CABEZA Y CUELLO	0	0	0	0	0	78
ESPECIALIDADES QUIRURGICAS	0	0	0	0	0	38
GINECOLOGIA	0	0	0	0	0	71
NEUROCIROGIA	1	0	1	0	0	18
MAMAS Y TEJIDOS BLANDOS	1	0	1	0	0	95
TORAX	2	0	2	1	0	15
UROLOGIA	1	0	1	0	0	52
DIRECCION DE MEDICINA	17	1	16	0	0	0
ONCOLOGIA MEDICA	15	0	15	0	0	0
ONCOLOGIA PEDIATRICA	2	1	1	0	0	0
DIRECCION DE RADIOTERAPIA	0	0	0	0	0	62
RADIOTERAPIA	0	0	0	0	0	62

EL SERVICIO						
DEPARTAMENTOS MEDICOS	Total Fallecidos	Total Fallecidos < 48 h.	Total Fallecidos > 48 h.	Total Fallecidos Pos.Op. < 10 d.	Nro Necropsias	Nro Operaciones
TOTAL	7	2	5	1	0	58
DIRECCION DE CIRUGIA	1	0	1	1	0	58
ABDOMEN	0	0	0	0	0	13
CABEZA Y CUELLO	0	0	0	0	0	12
ESPECIALIDADES QUIRURGICAS	0	0	0	0	0	3
GINECOLOGIA	0	0	0	0	0	5
NEUROCIRUGIA	0	0	0	0	0	2
MAMAS Y TEJIDOS BLANDOS	0	0	0	0	0	7
TORAX	1	0	1	1	0	10
UROLOGIA	0	0	0	0	0	6
DIRECCION DE MEDICINA	6	2	4	0	0	0
ONCOLOGIA MEDICA	6	2	4	0	0	0
ONCOLOGIA PEDIATRICA	0	0	0	0	0	0
DIRECCION DE RADIOTERAPIA	0	0	0	0	0	0
RADIOTERAPIA	0	0	0	0	0	0

EMERGENCIA						
Departamentos Médicos	Total Fallecidos	Total Fallecidos < 48 h.	Total Fallecidos > 48 h.	Total Fallecidos Pos.Op. < 10 d.	Nro Necropsias	Nro Operaciones
TOTAL	36	23	13	1	2	23
DIRECCION DE CIRUGIA	25	16	9	1	1	23
ABDOMEN	4	3	1	0	0	5
CABEZA Y CUELLO	2	1	1	0	0	3
ESPECIALIDADES QUIRURGICAS	0	0	0	0	0	1
GINECOLOGIA	5	4	1	0	1	1
NEUROCIRUGIA	3	2	1	1	0	10
MAMAS Y TEJIDOS BLANDOS	4	3	1	0	0	0
TORAX	6	2	4	0	0	0
UROLOGIA	1	1	0	0	0	3
DIRECCION DE MEDICINA	11	7	4	0	1	0
ONCOLOGIA MEDICA	11	7	4	0	1	0
ONCOLOGIA PEDIATRICA	0	0	0	0	0	0
DIRECCION DE RADIOTERAPIA	0	0	0	0	0	0
RADIOTERAPIA	0	0	0	0	0	0

INDICADORES DE CALIDAD POR AREA HOSPITALARIA**FEBRERO - 2008**

AREA HOSPITALARIA	Porcentaje Mortalidad.Bruta	Porcentaje Mortalidad.Neta	Porcentaje Mort. Post-Op (< 10 d.)	Porcentaje Necropsias
Unidad de Medida	$\frac{\text{Total Fallecidos}}{\text{Total Egre.+Trasl.}} \times 100$	$\frac{\text{Total Fallec >48h}}{(\text{Egr+Tra})-(\text{Egr+Tra <48h})} \times 100$	$\frac{\text{Fallec.Post.Op.}}{\text{Total Operac.}} \times 100$	$\frac{\text{Nº Necrops.}}{\text{Total Fallecidos}} \times 100$
TOTAL	-	-	1.0%	3.0%
EMERGENCIA	10.6%	8.2%	4.3%	5.6%
SALA COMUN	1.3%	1.5%	0.9%	0.0%
EL SERVICIO	4.3%	3.9%	1.7%	0.0%
SEPIN	6.7%	6.7%	(&)	0.0%
PEDIATRIA	2.9%	1.6%	5.3%	0.0%
UCI	14.3%	22.2%	0.0%	0.0%
UTM	8.1%	8.3%	0.0%	0.0%
UTI	11.1%	12.1%	0.0%	0.0%
ADOLESCENTES	0.0%	0.0%	0.0%	(&)
AISLADOS	10.0%	11.1%	(&)	0.0%
CLINICA DE DIA	0.0%	0.0%	0.0%	(&)

(&) No hubo fallecidos.

BASE DE DATOS FALLECIDOS POR AREA HOSPITALARIA

Area Hospitalaria	Total Fallecidos	Total Fallecidos < 48 h.	Total Fallecidos > 48 h.	Total Fallecidos Pos.Op. < 10 d.	Nro Necropsias	Total Operaciones
TOTAL	67	27	40	6	2	583
EMERGENCIA	36	23	13	1	2	23
SALA COMUN	6	0	6	3	0	352
EL SERVICIO	7	2	5	1	0	58
SEPIN	1	0	1	0	0	0
PEDIATRIA	2	1	1	1	0	19
UCI	4	0	4	0	0	4
UTM	5	0	5	0	0	1
UTI	5	1	4	0	0	1
ADOLESCENTES	0	0	0	0	0	12
AISLADOS	1	0	1	0	0	0
CLINICA DE DIA	0	0	0	0	0	113

DEFINICION DE INDICADORES HOSPITALARIOS

INDICADOR

Variable que es susceptible de ser observada y en lo posible medida, que permite identificar y comparar el nivel o estado de una situación determinada.

Por sus características se han clasificado los Indicadores en:

- Indicadores de Apertura de Historias Clínicas
- Indicadores de Consulta Externa
- Indicadores de Laboratorio
- Indicadores de Aplicaciones, Cirugía Menor, Endoscopias y Procedimientos Especiales
- Indicadores de Sala de Operaciones
- Indicadores de Hospitalización
- Indicadores de Calidad

INDICADORES DE APERTURA DE HISTORIAS CLINICAS

1. Número de Historias clínicas aperturadas según Derivación a cada Departamento Médico
2. Número de Historias clínicas aperturadas según grupo de edad de los pacientes
3. Número de Historias clínicas aperturadas según procedencia geográfica.
4. **Razón de Historias clínicas aperturadas según género (mujeres / hombres)**

Indica el número de historias clínicas aperturadas en mujeres por cada historia clínica aperturada en hombres, un valor de uno indica igual número de historias clínicas aperturadas en mujeres y en hombres.

$$= \frac{\text{Número de historias clínicas aperturadas en mujeres}}{\text{Número de historias clínicas aperturadas en hombres}}$$

INDICADORES DE CONSULTA EXTERNA

CONCEPTOS :

CONSULTA MEDICA EXTERNA O AMBULATORIA : Es la consulta médica que se realiza en el consultorio externo del hospital, utilizando para su atención, los elementos de diagnóstico, tratamiento o cualquier cuidado profesional realizado por el médico a un paciente ambulatorio.

NUEVO: Paciente nuevo que acude por primera vez al hospital.

REINGRESO: Paciente antiguo que acude al hospital por primera vez en el año.

CONTINUADOR: Paciente que acude por segunda o más veces en el año.

CONSULTA POR PRIMERA VEZ: Es aquella consulta en que el paciente acude por primera vez a un determinado departamento médico o que habiendo realizado otras consultas anteriormente, acude por primera vez en el año (Nuevos + Reingresos). Este indicador nos va a permitir conocer el crecimiento o proyección de nuestra cobertura y conjuntamente con la concentración, establecer una tendencia en el comportamiento mensual.

CONSULTA SUCESIVA: Es aquella consulta en que el paciente habiendo realizado otras consultas anteriormente acude por primera vez en el año, o que acude mas de una vez en el año (Reingresos+Continuadores).

Dentro de estos indicadores se consideraron los siguientes:

1. Consultas Repetidas por Consulta de Primera Vez (Consultas Continuadores por Consultas de Primera Vez)

Este indicador nos permite conocer el crecimiento o proyección de nuestra cobertura

$$= \frac{\text{Número de Consultas Repetidas o Continuadores}}{\text{Número de Consultas de Primera Vez}}$$

2. Consultas Sucesivas por Consultas Nuevas

$$= \frac{\text{Número de Consultas Repetidas o Continuadores + Reingresos}}{\text{Número de Consultas de Nuevos}}$$

3. Consultas de Emergencia por Consulta

$$= \frac{\text{Número de Consultas de Emergencia}}{\text{Número Total de Consultas – Número de Consultas de Emergencia}}$$

INDICADORES DE LABORATORIO

1. Promedio de Ordenes de Laboratorio por Consulta Externa

$$= \frac{\text{Número de Ordenes de Laboratorio}}{\text{Número de Consultas}}$$

2. Promedio de Ordenes de Laboratorio por hospitalizados

$$= \frac{\text{Número de Ordenes de Laboratorio en Hospitalización}}{\text{Número de Egresos}}$$

3. Promedio de Pruebas por Orden de Laboratorio

$$= \frac{\text{Número de Pruebas Realizadas de Laboratorio}}{\text{Número de Ordenes de Laboratorio}}$$

INDICADORES DE APLICACIONES, CIRUGIA MENOR, ENDOSCOPIAS Y PROCEDIMIENTOS ESPECIALES

1. Promedio Diario de Aplicaciones

$$= \frac{\text{Número de Aplicaciones}}{\text{Número de Días Útiles}}$$

2. Promedio Diario de Cirugía Menor

$$= \frac{\text{Número de Cirugías Menores}}{\text{Número de Días Útiles}}$$

3. Promedio Diario de Endoscopías

$$= \frac{\text{Número de Endoscopías}}{\text{Número de Días Útiles}}$$

4. Promedio Diario de Colposcopías

$$= \frac{\text{Número de Colposcopías}}{\text{Número de Días Útiles}}$$

5. Promedio Diario de Procedimientos Especiales

$$= \frac{\text{Número de Procedimientos Especiales}}{\text{Número de Días Útiles}}$$

INDICADORES DE SALA DE OPERACIONES

1. Promedio de Operaciones por Cirujano

Mide la cantidad de operaciones que realiza cada cirujano

$$= \frac{\text{Número de Operaciones}}{\text{Número de Cirujanos}}$$

2. Tiempo Promedio de duración de las Operaciones Principales

Mide el tiempo promedio de cada operación principal por Dpto médico

$$= \frac{\text{Tiempo Total de Duración de Operación Principal}}{\text{Número de Operaciones Principales}}$$

3. Tiempo Promedio de Anestesia en las Operaciones Principales

Mide el tiempo promedio de anestesia en cada operación principal y por Dpto médico

$$= \frac{\text{Tiempo Total de Anestesia en la Operación Principal}}{\text{Número Operaciones Principales}}$$

INDICADORES DE HOSPITALIZACION

CONCEPTOS :

INGRESO : Es la aceptación formal de un paciente por el hospital para su atención médica: un ingreso siempre implica la ocupación de una cama y el mantenimiento de una historia clínica para el paciente, durante el período que dure su internamiento.

EGRESO : Es el retiro de un paciente de los servicios de internamiento del hospital. Puede ser por alta o defunción.

- **Alta :** Condición dada a todo paciente que se retire vivo del hospital. La razón del alta (orden del médico, retiro por propia voluntad, traslado a otro hospital, fuga, por medidas disciplinarias, etc.), no modifica que se considere como un alta.
- **Defunción :** Es el cese permanente de los signos vitales en un paciente, en un momento cualquiera.

1. Promedio de Permanencia o Estadía

Es el número de días estancias hospitalarias que en promedio permanece cada paciente.

Si se trata de calcular el Promedio de Permanencia por departamento médico el indicador es:

$$= \frac{\text{Número de Días – Estancia de los Egresados (vivos y fallecidos) en un período determinado.}}{\text{Número de Egresos (vivos y fallecidos) en el mismo período}}$$

Si se quiere calcular el Promedio de Permanencia por área hospitalaria, el indicador es:

$$= \frac{\text{Número de Días – Estancia de los Egresados y Traslados (vivos y fallecidos) en un período determinado.}}{\text{Número de Egresos (vivos y fallecidos) en el mismo período}}$$

Este indicador permite evaluar la calidad de los servicios prestados y la utilización del recurso cama.

2. Porcentaje de ocupación

Este indicador muestra la ocupación de cada cama hospitalaria. Establece la relación existente entre los días que efectivamente se ocuparon las camas y los días que estuvieron disponibles.

$$= \frac{\text{Días – Cama Ocupada}}{\text{Días – Cama Disponible}} \times 100$$

Días – Cama Ocupada; es el número de veces al mes en que la cama esta ocupada. Por día la cama sólo puede estar ocupada una vez o ninguna. Es decir, que este indicador no tiene en cuenta el número de pacientes que ocupan la cama, sino el número de días en la que estuvo ocupada.

Días – Cama Disponible; es la cama que presta servicio durante las 24 horas del día. El número de días cama disponible del mes se obtiene multiplicando el número de camas existentes en el área hospitalaria por los días del mes. Debe tenerse en cuenta que al resultado anterior se deberá restar los días – cama de aquellas que no se encuentren disponibles determinados días del mes (por reparación, desinfección, etc.)

Este indicador hace posible el establecimiento de un plan de utilización máxima de las camas del hospital; nos permite conocer las áreas en las que la utilización es excesiva o insuficiente; mantener la proporción óptima de ocupación; mejorar la distribución de las camas entre las distintas áreas y adaptar las instalaciones a las necesidades del hospital.

Los principales factores que alteran el porcentaje de ocupación son los ingresos innecesarios y el número insuficiente de camas.

3. Rendimiento cama

Mide la utilización de una cama durante un período determinado.

$$= \frac{\text{Número de Egresos + Número de Traslados}}{\text{Número de Camas (Promedio)}}$$

Este indicador es una variable dependiente, es decir está influenciado por el promedio de permanencia, a menor estadía, mayor rendimiento de cama y viceversa.

4. Intervalo de Sustitución

Mide el tiempo que permanece una cama desocupada, entre el egreso de un paciente y el Ingreso de otro a la misma cama.

$$= \frac{\text{Días cama disponible} - \text{Días cama ocupada}}{\text{Egresos} + \text{Traslados}}$$

INDICADORES DE CALIDAD

1. Porcentaje de Mortalidad Bruta

$$= \frac{\text{Número de Fallecidos}}{\text{Número de Egresos}} \times 100$$

Evalúa la relación existente entre los egresos fallecidos y el total de egresos.

2. Porcentaje de Mortalidad Neta

$$= \frac{\text{Número de Fallecidos después de 48 horas}}{\text{Número de Egresos (vivos y fallecidos) después de 48 horas}} \times 100$$

Evalúa la relación existente entre los pacientes fallecidos en el hospital, y los egresos de aquellos pacientes que permanecieron más de 48 horas en el hospital.

3. Porcentaje de Mortalidad Post-Operatoria

Mide la relación existente entre las muertes producidas dentro de los 10 días siguientes a una intervención quirúrgica.

$$= \frac{\text{Número de Fallecidos dentro de los 10 días siguientes a una intervención quirúrgica}}{\text{Número de Intervenciones Quirúrgicas}} \times 100$$

4. Porcentaje de Necropsias

Evalúa el número de necropsias hechas a los pacientes fallecidos en el hospital.

$$= \frac{\text{Número de Necropsias}}{\text{Número de Fallecidos}} \times 100$$