

ORGANISMO PUBLICO DESCENTRALIZADO
INSTITUTO NACIONAL DE ENFERMEDADES NEOPLASICAS



**DEPARTAMENTO DE EPIDEMIOLOGIA
Y
ESTADISTICA DEL CANCER**

INDICADORES
PARA LA
GESTION HOSPITALARIA
JULIO - 2008

Av. Angamos Este 2520
Surquillo
Teléfono: 7106900
Anexos: 3003,3004
Web: www.inen.sld.pe

INSTITUTO NACIONAL DE ENFERMEDADES NEOPLASICAS

"Dr. Eduardo Cáceres Graziani"

CUADRO COMPARATIVO DE INDICADORES HOSPITALARIOS

Nº	INDICADOR	JULIO 2007	JULIO 2008
1	Número de historias clínicas generadas	1,245	1,217
	Masculino	454	435
	Femenino	791	782
2	Razón Femenino/Masculino en historias nuevas generadas	1.7	1.8
	[0 - 14]	0.9	0.6
	[15 - 19]	1.5	0.8
	[20 - 34]	2.1	1.9
	[35 - 44]	5.1	4.0
	[45 - 64]	2.1	2.6
	[> - 65]	1.0	1.0
3	Consultas Repetidas por Consulta de Primera Vez	1.92	2.13
4	Consultas Sucesivas por Consultas Nuevas	2.98	3.51
5	Consultas de Emergencia por Total de Consulta Externa	0.16	0.07
6	Promedio diario de Aplicaciones de Quimioterapia	106.0	108.5
7	Promedio diario de Atenciones de Radioterapia	373.5	345.5
8	Promedio de Ordenes de Laboratorio en Consulta Externa	0.51	0.59
9	Promedio de Ordenes de Laboratorio en Hospitalización	6.20	6.40
10	Promedio de Pruebas Realizadas x Ordenes de Lab.en Cons.Externa	2.60	2.24
11	Promedio de Pruebas Realizadas x Ordenes de Lab.en Hospitalización	3.09	2.99
12	Promedio Total de Pruebas Realizadas x Ordenes de Laboratorio	2.79	2.49
13	Número de exámenes en Radiodiagnóstico realizados	6,495	6,905
14	Promedio de Cirugía Menor y Endoscopías por Cirujano	14.9	10.0
	Promedio de Cirugía Menor por Cirujano	7.8	6.0
	Promedio de Endoscopías por Cirujano	23.7	15.0
15	Porcentaje de Cirugía Menor Canceladas del total de Programadas	25.6	27.1
16	Porcentaje de Endoscopías Canceladas del total de Programadas	41.1	38.8
17	Porcentaje de Cirugía Menor No Programadas del total de Realizadas	22.4	26.1
18	Porcentaje de Endoscopías No Programadas del total de Realizadas	26.6	34.4
19	Total de Operaciones	638	557
	Nro.de Operaciones en Sala de Operaciones	517	437
	Nro. de Operaciones en Clínica de Día	121	120
20	Promedio de Operaciones por Cirujano	8.5	7.3
21	Porcentaje de Operaciones Canceladas por Oper.Progr. HOSPITALAR	7.0	11.0
22	Porcentaje de Operaciones Canceladas por Oper.Progr. CLINICA DE DIA	9.0	9.8
23	Porcentaje de Operaciones Canceladas por Oper.Progr. EL SERVICIO	9.6	6.7
24	Porcentaje de Oper. No Programadas por Oper.Realizadas HOSPITALAR	0.6	2.8
25	Porcentaje de Oper.No Programadas por Oper.Realizadas CLINICA DE DIA	0.0	0.0
26	Porcentaje de Oper.No Programadas por Oper.Realizadas EL SERVICIO	0.0	4.5
27	Promedio de Permanencia días pre operatorio por egreso	2.7	2.5
28	Promedio de Permanencia días post operatorio por egreso	4.6	4.8
29	Nro.de Egresos (vivos y fallecidos)	1,096	974
30	Total de Egresos < 48 horas (vivos y fallecidos)	323	252
31	Número de Camas Reales	368	368
32	Promedio de Permanencia	7.4	7.7
33	Porcentaje de Ocupación	81.2	75.5
34	Rendimiento de Cama	3.0	3.6
35	Total de Fallecidos	62	50
36	Porcentaje de Mortalidad Bruta	5.7	5.1
37	Porcentaje de Mortalidad Neta	3.8	3.6
38	Tasa de Mortalidad Post Operatoria (<10 días) x 100	0.5	0.5
	Tasa de Mortalidad Post Operatoria (<10 días) Hospitalar x 100	0.5	0.0
	Tasa de Mortalidad Post Operatoria (<10 días) Emergencia x 100	0.0	0.0
39	Porcentaje de Necropsias	8.1	8.0

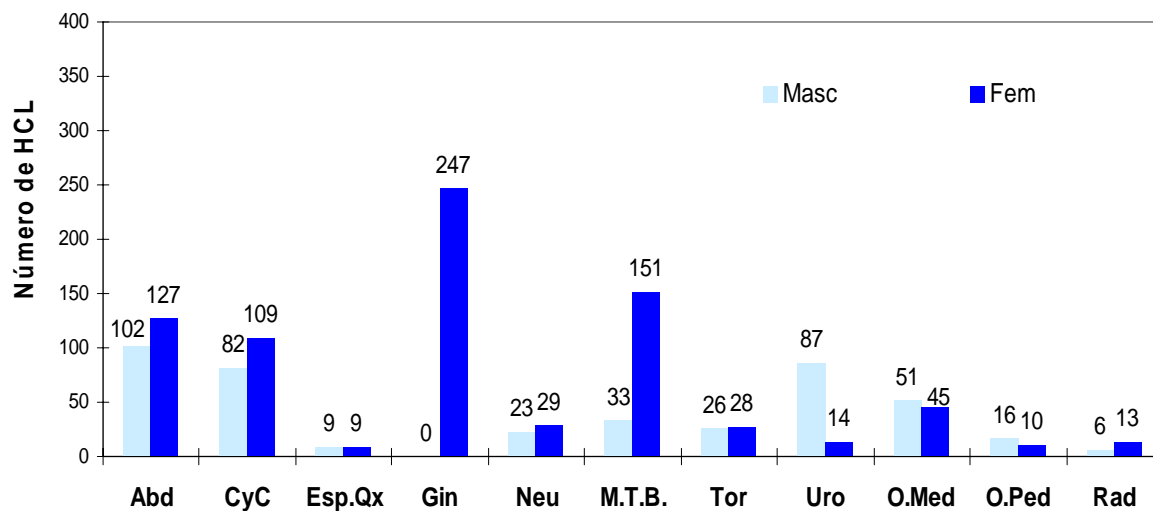
INDICADORES DE APERTURA DE HISTORIAS CLINICAS

JULIO - 2008

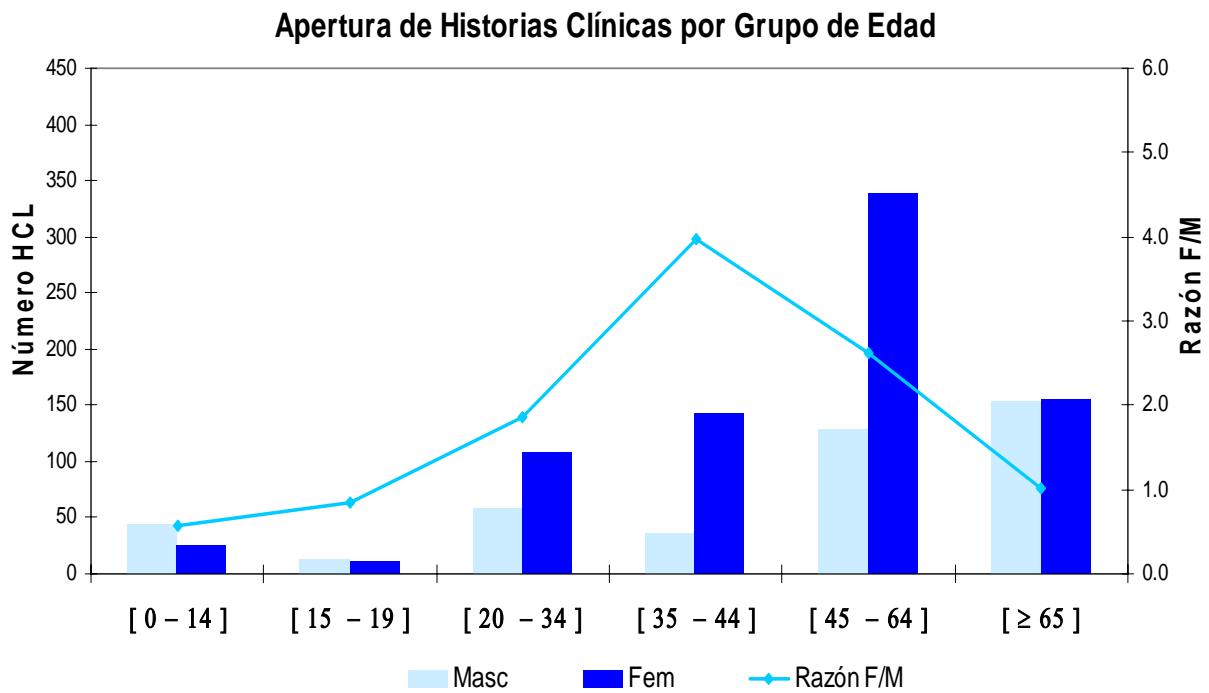
DERIVACIÓN POR DEPARTAMENTOS MEDICOS

Departamento Médicos	Masc	Fem	TOTAL	%	Razón F/M
TOTAL (*)	435	782	1,217	100.0%	1.8
DIRECCIÓN DE CIRUGIA	362	714	1,076	88.4%	2.0
ABDOMEN	102	127	229	18.8%	1.2
CABEZA Y CUELLO	82	109	191	15.7%	1.3
ESPECIALIDADES QUIRURGICAS	9	9	18	1.5%	1.0
GINECOLOGÍA	0	247	247	20.3%	-
NEUROCIRUGIA	23	29	52	4.3%	1.3
MAMAS Y TEJIDOS BLANDOS	33	151	184	15.1%	4.6
TORAX	26	28	54	4.4%	1.1
UROLOGÍA	87	14	101	8.3%	0.2
DIRECCIÓN DE MEDICINA	67	55	122	10.0%	0.8
ONCOLOGIA MEDICA	51	45	96	7.9%	0.9
ONCOLOGIA PEDIATRICA	16	10	26	2.1%	0.6
DIRECCION DE RADIOTERAPIA	6	13	19	1.6%	2.2
RADIOTERAPIA	6	13	19	1.6%	2.2

Derivación de Historias Clínicas a los Departamentos Médicos



APERTURA DE HISTORIAS CLINICAS POR GRUPO DE EDAD					
Grupo de Edad	Masc	Fem	TOTAL	%	Razón F/M
TOTAL	435	782	1,217	100.0%	1.8
[0 - 14]	45	26	71	5.8%	0.6
[15 - 19]	13	11	24	2.0%	0.8
[20 - 34]	58	108	166	13.6%	1.9
[35 - 44]	36	143	179	14.7%	4.0
[45 - 64]	129	339	468	38.5%	2.6
[≥ 65]	154	155	309	25.4%	1.0



INDICADORES DE APERTURA DE HISTORIAS CLINICAS**JULIO - 2008****APERTURA DE HISTORIAS CLINICAS SEGÚN PROCEDENCIA**

Procedencia	Masc	Fem	TOTAL	%	Razón F/M
TOTAL	435	782	1217	100.0%	1.8
Amazonas	3	5	8	0.7%	1.7
Ancash	19	29	48	3.9%	1.5
Apurímac	4	8	12	1.0%	2.0
Arequipa	14	15	29	2.4%	1.1
Ayacucho	4	12	16	1.3%	3.0
Cajamarca	12	21	33	2.7%	1.8
Callao	28	55	83	6.8%	2.0
Cuzco	7	11	18	1.5%	1.6
Huancavelica	1	4	5	0.4%	4.0
Huánuco	4	16	20	1.6%	4.0
Ica	14	18	32	2.6%	1.3
Junín	20	23	43	3.5%	1.2
La Libertad	12	33	45	3.7%	2.8
Lambayeque	10	25	35	2.9%	2.5
Lima	230	429	659	54.1%	1.9
- Lima (Prov)	205	397	602	91.4%	1.9
- Otras (Prov)	25	32	57	8.6%	1.3
Loreto	8	8	16	1.3%	1.0
Madre de Dios	0	2	2	0.2%	-
Moquegua	1	1	2	0.2%	1.0
Pasco	3	3	6	0.5%	1.0
Piura	17	31	48	3.9%	1.8
Puno	4	2	6	0.5%	0.5
San Martín	9	13	22	1.8%	1.4
Tacna	5	5	10	0.8%	1.0
Tumbes	4	7	11	0.9%	1.8
Ucayali	1	5	6	0.5%	5.0
Extranjero	1	1	2	0.2%	1.0

REGIONES	MASCULINO	FEMENINO	TOTAL	%	Razón F/M
TOTAL	434	781	1215	100.0	1.8
NORTE	77	151	228	18.8	2.0
LIMA - CALLAO	258	484	742	61.1	1.9
SELVA	18	28	46	3.8	1.6
CENTRO	28	46	74	6.1	1.6
SUR	53	72	125	10.3	1.4

CONSULTA EXTERNA POR TIPO DE CONSULTA

JULIO - 2008

DEPARTAMENTOS MEDICOS	TIPO DE CONSULTA				
	Controles	Resultados	Nuevos	Otros	Total
TOTAL - INEN	12,775	2,389	4,735	1,409	21,308
DIRECCION DE CIRUGIA	5,975	2,114	1,468	73	9,630
ABDOMEN	585	226	240	17	1,068
CABEZA Y CUELLO	973	162	353	16	1,504
- Cabeza y Cuello	657	162	256	1	1,076
- Oftalmología	97	0	43	0	140
- Odontología	219	0	54	15	288
ESPECIALIDADES QUIRURGICAS	234	49	76	2	361
- Cirugía Plástica y Reconstructiva	112	4	27	1	144
- Ortopedia Oncológica	122	45	49	1	217
GINECOLOGIA	1,906	855	282	8	3,051
NEUROCIRUGIA	132	131	52	2	317
MAMAS Y TEJIDOS BLANDOS	1,159	298	207	4	1,668
TORAX	299	2	95	6	402
UROLOGIA	686	390	148	18	1,242
PRIVADOS CIRUGIA	1	1	15	0	17
DIRECCION DE MEDICINA	4,983	275	1,838	943	8,039
ONCOLOGIA MEDICA	2,464	7	343	515	3,329
ESPECIALIDADES MEDICAS	1,145	215	1,113	426	2,899
- Cardiología	153	0	510	95	758
- Endocrinología	108	65	45	0	218
- Gastroenterología	130	9	121	1	261
- Hematología Clínica	58	3	20	31	112
- Infectología	60	34	45	0	139
- Nefrología	35	55	37	0	127
- Neumología	92	1	92	0	185
- Neurología	68	17	53	1	139
- Psicología	47	31	43	0	121
- Psiquiatría	21	0	13	0	34
- Tratamiento del Dolor	373	0	134	298	805
PRIVADOS MEDICINA	10	2	5	0	17
ONCOLOGIA PEDIATRICA	935	49	45	1	1,030
EMERGENCIA	429	2	332	1	764
DIRECCION DE RADIOTERAPIA	1,817	0	348	38	2,203
RADIOTERAPIA	1,817	0	348	38	2,203
DETECCION Y DIAGNOSTICO	0	0	1,081	355	1,436

INDICADORES DE CONSULTA EXTERNA - ATENDIDOS Y ATENCIONES

JULIO - 2008

DEPARTAMENTOS MEDICOS	1era. Consulta	Atenciones	%	Concentración	Rendimiento Hora Médico
TOTAL - INEN	6,801	21,308	31.9	3.1	2.3
DIRECCION DE CIRUGIA	2,981	9,630	31.0	3.2	-
ABDOMEN	321	1,068	30.1	3.3	2.3
CABEZA Y CUELLO	613	1,504	40.8	2.5	-
- Cabeza y Cuello	453	1,076	42.1	2.4	3.4
- Oftalmología	65	140	46.4	2.2	3.2
- Odontología	95	288	33.0	3.0	1.3
ESPECIALIDADES QUIRURGICAS	110	361	30.5	3.3	-
- Cirugía Plástica y Reconstructiva	39	144	27.1	3.7	0.6
- Ortopedia Oncológica	71	217	32.7	3.1	1.1
GINECOLOGIA	969	3,051	31.8	3.1	4.5
NEURO-ONCOLOGIA	88	317	27.8	3.6	1.8
SENOS Y TUMORES MIXTOS	499	1,668	29.9	3.3	3.2
TORAX	113	402	28.1	3.6	1.5
UROLOGIA	252	1,242	20.3	4.9	4.3
PRIVADOS CIRUGIA	16	17	94.1	1.1	0.1
DIRECCION DE MEDICINA	2,270	8,039	28.2	3.5	-
ONCOLOGIA MEDICA	451	3,329	13.5	7.4	3.7
ESPECIALIDADES MEDICAS	1,308	2,899	45.1	2.2	-
- Cardiología	599	758	79.0	1.3	3.8
- Endocrinología	71	218	32.6	3.1	1.4
- Gastroenterología	157	261	60.2	1.7	0.9
- Hematología Clínica	22	112	19.6	5.1	1.4
- Infectología	52	139	37.4	2.7	1.6
- Nefrología	42	127	33.1	3.0	3.2
- Neumología	98	185	53.0	1.9	4.6
- Neurología	69	139	49.6	2.0	1.6
- Psicología	46	121	38.0	2.6	0.7
- Psiquiatría	15	34	44.1	2.3	0.7
- Tratamiento del Dolor	137	805	17.0	5.9	2.0
PRIVADOS MEDICINA	7	17	41.2	2.4	0.1
ONCOLOGIA PEDIATRICA	101	1,030	9.8	10.2	2.6
EMERGENCIA	403	764	52.7	1.9	0.1
DIRECCION DE RADIOTERAPIA	388	2,203	17.6	5.7	-
RADIOTERAPIA	388	2,203	17.6	5.7	2.6
DETECCION Y DIAGNOSTICO	1,162	1,436	80.9	1.2	-
DETECCION Y DIAGNOSTICO	1,162	1,436	80.9	1.2	3.7

INDICADORES DE CONSULTA EXTERNA

JULIO - 2008

INDICADORES POR DEPARTAMENTO MEDICO	% Del Total Consult.Externa	C.Repetidas / C.Primer Vez Continuos	Sucesivas / Nuevos Reing. + Contin.	Promed.Mensual de Consultas x Consultorio Nro.Consultas	Promed.Diario de Consultas x Consultorio Nro.Consultas
Unidad de Medida	%	Nuevos + Reing.	Nuevos	Nro.Consultorios	Nro.Consultorios x día
TOTAL	100.0	2.13	3.51	-	-
DIRECCION DE CIRUGIA	45.19	2.23	5.56	-	-
ABDOMEN	5.01	2.33	3.45	178.0	13.69
CABEZA Y CUELLO	7.06	1.45	3.27	-	-
- Cabeza y Cuello	5.05	1.38	3.20	107.6	8.28
- Oftalmología	0.66	1.15	2.33	140.0	12.73
- Odontología	1.35	2.03	4.33	144.0	8.00
ESPECIALIDADES QUIRURGICAS	1.69	2.28	3.75	-	-
- Cirugía Plástica y Reconstructiva	0.68	2.69	4.33	144.0	7.58
- Ortopedia Oncológica	1.02	2.06	3.43	72.3	6.03
GINECOLOGIA	14.32	2.15	9.82	381.4	18.16
NEUROCIRUGIA	1.49	2.60	5.10	158.5	14.41
MAMAS Y TEJIDOS BLANDOS	7.83	2.34	7.06	166.8	13.90
TORAX	1.89	2.56	3.23	134.0	12.18
UROLOGÍA	5.83	3.93	7.39	310.5	25.88
PRIVADOS CIRUGIA	0.08	0.06	0.13	4.3	0.53
DIRECCION DE MEDICINA	37.73	2.54	3.39	-	-
ONCOLOGIA MEDICA	15.62	6.38	8.68	475.57	19.0
ESPECIALIDADES MÉDICAS	13.61	1.22	1.60	-	-
- Cardiología	3.56	0.27	0.49	379.0	15.16
- Endocrinología	1.02	2.07	3.84	218.0	11.47
- Gastroenterología	1.22	0.66	1.16	130.5	7.25
- Hematología Clínica	0.53	4.09	4.60	112.0	5.60
- Infectología	0.65	1.67	2.09	139.0	12.64
- Nefrología	0.60	2.02	2.43	127.0	12.70
- Neumología	0.87	0.89	1.01	92.5	9.25
- Neurología	0.65	1.01	1.62	139.0	12.64
- Psicología	0.57	1.63	1.81	121.0	5.76
- Psiquiatría	0.16	1.27	1.62	34.0	2.83
- Tratamiento del Dolor	3.78	4.88	5.01	402.5	16.10
PRIVADOS MEDICINA	0.08	1.43	2.40	4.25	0.7
ONCOLOGIA PEDIATRICA	4.83	9.20	21.89	257.50	10.3
EMERGENCIA	3.59	0.90	1.36	764.0	30.56
DIRECCION DE RADIOTERAPIA	10.34	4.68	5.37	-	-
RADIOTERAPIA	10.34	4.68	5.37	367.2	17.48
DETECCION Y DIAGNOSTICO	6.74	0.24	0.33	-	-
DETECCION Y DIAGNOSTICO	6.74	0.24	0.33	239.3	9.97

CONSULTA EMERGENCIA	Consul. Emerg.	0.07
	T.Cons.Ext-Emerg	

BASE DE DATOS CONSULTA EXTERNA
JULIO - 2008

CONSULTA EXTERNA								
DEPARTAMENTOS MEDICOS	Consultas Nuevos	Consultas Reingresos	Consultas Continuadores o Repetidas	TOTAL (N+R+C)	Consultas por Primera vez (Nuevos+Reingr)	Consultas Sucesivas (Reingr+Contin)	Nro. Consultorios	Días Atendidos
TOTAL	4,725	2,076	14,507	21,308	6,801	16,583	-	-
DIRECCION DE CIRUGIA	1,467	1,514	6,649	9,630	2,981	8,163	-	-
ABDOMEN	240	81	747	1,068	321	828	6	13
CABEZA Y CUELLO	352	261	891	1,504	613	1,152	-	-
- Cabeza y Cuello	256	197	623	1,076	453	820	10	13
- Oftalmología	42	23	75	140	65	98	1	11
- Odontología	54	41	193	288	95	234	2	18
ESPECIALIDADES QUIRURGICAS	76	34	251	361	110	285	-	-
- Cirugía Plástica y Reconstructiva	27	12	105	144	39	117	1	19
- Ortopedia Oncológica	49	22	146	217	71	168	3	12
GINECOLOGIA	282	687	2,082	3,051	969	2,769	8	21
NEUROCIURUGIA	52	36	229	317	88	265	2	11
MAMAS Y TEJIDOS BLANDOS	207	292	1,169	1,668	499	1,461	10	12
TORAX	95	18	289	402	113	307	3	11
UROLOGIA	148	104	990	1,242	252	1,094	4	12
PRIVADOS CIRUGIA	15	1	1	17	16	2	4	8
DIRECCION DE MEDICINA	1,831	439	5,769	8,039	2,270	6,208	-	-
ONCOLOGIA MEDICA	344	107	2,878	3,329	451	2,985	7	25
ESPECIALIDADES MÉDICAS	1,113	195	1,591	2,899	1,308	1,786	-	-
- Cardiología	510	89	159	758	599	248	2	25
- Endocrinología	45	26	147	218	71	173	1	19
- Gastroenterología	121	36	104	261	157	140	2	18
- Hematología Clínica	20	2	90	112	22	92	1	20
- Infectología	45	7	87	139	52	94	1	11
- Nefrología	37	5	85	127	42	90	1	10
- Neumología	92	6	87	185	98	93	2	10
- Neurología	53	16	70	139	69	86	1	11
- Psicología	43	3	75	121	46	78	1	21
- Psiquiatría	13	2	19	34	15	21	1	12
- Tratamiento del Dolor	134	3	668	805	137	671	2	25
PRIVADOS MEDICINA	5	2	10	17	7	12	4	6
ONCOLOGIA PEDIATRICA	45	56	929	1,030	101	985	4	25
EMERGENCIA	324	79	361	764	403	440	1	25
DIRECCION DE RADIOTERAPIA	346	42	1,815	2,203	388	1,857	-	-
RADIOTERAPIA	346	42	1,815	2,203	388	1,857	6	21
DETECCION Y DIAGNOSTICO	1,081	81	274	1,436	1,162	355	-	-
DETECCION Y DIAGNOSTICO	1,081	81	274	1,436	1,162	355	6	24

CONSULTA EXTERNA	Nº PACIENTES	10,778
	QUE GENERARON	
	LA CONSULTA	

INDICADORES POR GRUPO DE EDAD Y SEXO		% Del Total Consult.Externa	C.Repetidas por C.Primer Vez	Sucesivas / Nuevos
Grupo de Edad	Sexo	%	Consul. Repet. ----- Consulta P.Vez	Reingr. + Contin. ----- Nuevos
TOTAL	TOTAL	100.00	2.13	3.51
	Masc	29.49	2.15	2.90
	Fem	70.51	2.13	3.82
[0 - 14]	Total	7.65	3.30	4.82
	Masc	4.56	3.26	4.59
	Fem	3.09	3.36	5.21
[15 - 19]	Total	2.46	2.65	4.41
	Masc	1.32	2.62	4.53
	Fem	1.14	2.68	4.28
[20 - 34]	Total	10.51	1.84	2.91
	Masc	3.67	1.91	2.59
	Fem	6.83	1.81	3.10
[35 - 44]	Total	14.32	2.19	3.67
	Masc	2.06	1.78	2.33
	Fem	12.26	2.28	4.00
[45 - 64]	Total	40.89	2.15	3.65
	Masc	8.04	1.95	2.58
	Fem	32.85	2.21	4.01
[≥ 65]	Total	24.17	1.91	3.13
	Masc	9.83	2.07	2.75
	Fem	14.35	1.80	3.44

BASE DE DATOS CONSULTA EXTERNA							
Grupo de Edad	Sexo	Consultas	Consultas	Consultas	TOTAL (N+R+C)	Consultas	Consultas
		Nuevos	Reingresos	Continuadores ó Repetidas		por Primera vez (Nuevos+Reingr.)	Sucesivas (Reing+Cont.)
TOTAL	TOTAL	4,725	2,076	14,507	21,308	6,801	16,583
	Masc	1,611	386	4,286	6,283	1,997	4,672
	Fem	3,114	1,690	10,221	15,025	4,804	11,911
[0 - 14]	Total	280	99	1,251	1,630	379	1,350
	Masc	174	54	744	972	228	798
	Fem	106	45	507	658	151	552
[15 - 19]	Total	97	47	381	525	144	428
	Masc	51	27	204	282	78	231
	Fem	46	20	177	243	66	197
[20 - 34]	Total	573	215	1,451	2,239	788	1,666
	Masc	218	51	514	783	269	565
	Fem	355	164	937	1,456	519	1,101
[35 - 44]	Total	654	301	2,096	3,051	955	2,397
	Masc	132	26	281	439	158	307
	Fem	522	275	1,815	2,612	797	2,090
[45 - 64]	Total	1,874	888	5,950	8,712	2,762	6,838
	Masc	478	103	1,132	1,713	581	1,235
	Fem	1,396	785	4,818	6,999	2,181	5,603
[≥ 65]	Total	1,247	526	3,378	5,151	1,773	3,904
	Masc	558	125	1,411	2,094	683	1,536
	Fem	689	401	1,967	3,057	1,090	2,368

INDICADORES DE CONSULTA EXTERNA POR DEPARTAMENTO MEDICO Y SEXO				
JULIO - 2008				
INDICADORES		% Del Total Consult.Externa	C.Repetidas por C.Primer a Vez	Sucesivas / Nuevos
Unidad de Medida	Sexo	%	Consul. Repet.	Reingr. + Contin.
			----- Consulta P.Vez	----- Nuevos
TOTAL	TOTAL	100.00	2.13	3.51
	Masc	29.49	2.15	2.90
	Fem	70.51	2.13	3.82
ABDOMEN	Total	5.01	2.33	3.45
	Masc	2.17	2.25	3.09
	Fem	2.84	2.39	3.77
CABEZA Y CUELLO	Total	7.06	1.45	3.27
	Masc	2.68	1.41	2.73
	Fem.	4.38	1.48	3.69
- Cabeza y Cuello	Total	5.05	1.38	3.20
	Masc	1.78	1.40	2.72
	Fem	3.27	1.36	3.53
- Oftalmología	Total	0.66	1.15	2.33
	Masc	0.23	0.79	1.50
	Fem	0.42	1.43	3.09
- Odontología	Total	1.35	2.03	4.33
	Masc	0.67	1.78	3.58
	Fem	0.69	2.32	5.35
ESPECIALIDADES QUIRURGICAS	Total	1.69	2.28	3.75
	Masc	0.72	2.92	5.65
	Fem	0.98	1.93	2.92
- Cirugía Plástica y Reconstructiva	Total	0.68	2.69	4.33
	Masc	0.21	3.89	5.29
	Fem	0.47	2.33	4.00
- Ortopedia Oncológica	Total	1.02	2.06	3.43
	Masc	0.51	2.63	5.81
	Fem	0.51	1.63	2.27
GINECOLOGÍA	Total	14.32	2.15	9.82
	Masc	0.00	0.00	0.00
	Fem	14.32	2.15	9.82
NEUROCIRUGIA	Total	1.49	2.60	5.10
	Masc	0.58	2.26	4.17
	Fem	0.91	2.86	5.89
MAMAS Y TEJIDOS BLANDOS	Total	7.83	2.34	7.06
	Masc	0.77	2.51	3.58
	Fem	7.05	2.33	7.79
TÓRAX	Total	1.89	2.56	3.23
	Masc	0.82	2.70	3.14
	Fem	1.07	2.45	3.30
UROLOGÍA	Total	5.83	3.93	7.39
	Masc	4.88	4.33	8.53
	Fem	0.95	2.56	4.21
PRIVADOS CIRUGIA	Total	0.08	0.06	0.13
	Masc	0.03	0.00	0.00
	Fem	0.05	0.11	0.25
ONCOLOGIA MEDICA	Total	15.62	6.38	8.68
	Masc	4.19	5.81	7.11
	Fem	11.44	6.62	9.41
ESPECIALIDADES MEDICAS	Total	13.61	1.22	1.60
	Masc	4.40	1.21	1.52
	Fem	9.21	1.22	1.65
- Cardiología	Total	3.56	0.27	0.49
	Masc	1.17	0.26	0.47
	Fem	2.38	0.27	0.49
- Endocrinología	Total	1.02	2.07	3.84
	Masc	0.18	2.17	2.80
	Fem	0.84	2.05	4.14
- Gastroenterología	Total	1.22	0.66	1.16
	Masc	0.37	0.58	0.93
	Fem	0.85	0.70	1.28
- Hematología Clínica	Total	0.53	4.09	4.60
	Masc	0.15	4.17	6.75
	Fem	0.38	4.06	4.06
- Infectología	Total	0.65	1.67	2.09
	Masc	0.32	2.40	2.58
	Fem	0.33	1.22	1.73
- Nefrología	Total	0.60	2.02	2.43
	Masc	0.23	1.82	2.20
	Fem	0.37	2.16	2.59
- Neumología	Total	0.87	0.89	1.01
	Masc	0.28	1.00	1.00
	Fem	0.59	0.84	1.02
- Neurología	Total	0.65	1.01	1.62
	Masc	0.20	1.00	1.63
	Fem	0.46	1.02	1.62
- Psicología	Total	0.57	1.63	1.81
	Masc	0.21	1.44	1.75
	Fem	0.36	1.75	1.85
- Psiquiatría	Total	0.16	1.27	1.62
	Masc	0.04	1.25	2.00
	Fem	0.12	1.27	1.50
- Tratamiento del Dolor	Total	3.78	4.88	5.01
	Masc	1.26	4.58	4.58
	Fem	2.52	5.03	5.24
PRIVADOS MEDICINA	Total	0.08	1.43	2.40
	Masc	0.01	0.00	0.00
	Fem	0.07	1.14	2.00
ONCOLOGIA PEDIATRICA	Total	4.83	9.20	21.89
	Masc	2.98	8.94	18.88
	Fem	1.85	9.65	29.31
EMERGENCIA	Total	3.59	0.90	1.36
	Masc	1.38	0.87	1.18
	Fem	2.21	0.91	1.49
RADIOTERAPIA	Total	10.34	4.68	5.37
	Masc	2.14	3.39	3.91
	Fem	8.19	5.15	5.90
DETECCION Y DIAGNOSTICO	Total	6.74	0.24	0.33
	Masc	1.74	0.01	0.02
	Fem	5.00	0.34	0.48

BASE DE DATOS CONSULTA EXTERNA
JULIO - 2008

DEPARTAMENTOS MEDICOS	Sexo	Consultas Nuevos	Consultas Reingresos	Consultas Continuadores ó Repetidas	TOTAL (N+R+C)	Consultas Por Primera vez (Nuevos+Reingr.)	Consultas Sucesivas (Reingr+C.Cont.)
TOTAL	TOTAL	4,725	2,076	14,507	21,308	6,801	16,583
	Masc	1,611	386	4,286	6,283	1,997	4,672
	Fem	3,114	1,690	10,221	15,025	4,804	11,911
ABDOMEN	Total	240	81	747	1,068	321	828
	Masc	113	29	320	462	142	349
	Fem	127	52	427	606	179	479
CABEZA Y CUELLO	Total	352	261	891	1,504	613	1,152
	Masc	153	84	334	571	237	418
	Fem	199	177	557	933	376	734
- Cabeza y Cuello	Total	256	197	623	1,076	453	820
	Masc	102	56	221	379	158	277
	Fem	154	141	402	697	295	543
- Oftalmología	Total	42	23	75	140	65	98
	Masc	20	8	22	50	28	30
	Fem	22	15	53	90	37	68
- Odontología	Total	54	41	193	288	95	234
	Masc	31	20	91	142	51	111
	Fem	23	21	102	146	44	123
ESPECIALIDADES QUIRURGICAS	Total	76	34	251	361	110	285
	Masc	23	16	114	153	39	130
	Fem	53	18	137	208	71	155
- Cirugía Plástica y Reconstructiva	Total	27	12	105	144	39	117
	Masc	7	2	35	44	9	37
	Fem	20	10	70	100	30	80
- Ortopedia Oncológica	Total	49	22	146	217	71	168
	Masc	16	14	79	109	30	93
	Fem	33	8	67	108	41	75
GINECOLOGÍA	Total	282	687	2,082	3,051	969	2,769
	Masc	0	0	0	0	0	0
	Fem	282	687	2,082	3,051	969	2,769
NEUROCIROUGIA	Total	52	36	229	317	88	265
	Masc	24	14	86	124	38	100
	Fem	28	22	143	193	50	165
MAMAS Y TEJIDOS BLANDOS	Total	207	292	1,169	1,668	499	1,461
	Masc	36	11	118	165	47	129
	Fem	171	281	1,051	1,503	452	1,332
TÓRAX	Total	95	18	289	402	113	307
	Masc	42	5	127	174	47	132
	Fem	53	13	162	228	66	175
UROLOGÍA	Total	148	104	990	1,242	252	1,094
	Masc	109	86	844	1,039	195	930
	Fem	39	18	146	203	57	164
PRIVADOS CIRUGIA	Total	15	1	1	17	16	2
	Masc	7	0	0	7	7	0
	Fem	8	1	1	10	9	2
ONCOLOGIA MEDICA	Total	344	107	2,878	3,329	451	2,985
	Masc	110	21	761	892	131	782
	Fem	234	86	2,117	2,437	320	2,203
ESPECIALIDADES MEDICAS	Total	1,113	195	1,591	2,899	1,308	1,786
	Masc	372	52	513	937	424	565
	Fem	741	143	1,078	1,962	884	1,221
- Cardiología	Total	510	89	159	758	599	248
	Masc	170	28	52	250	198	80
	Fem	340	61	107	508	401	168
- Endocrinología	Total	45	26	147	218	71	173
	Masc	10	2	26	38	12	28
	Fem	35	24	121	180	59	145
- Gastroenterología	Total	121	36	104	261	157	140
	Masc	41	9	29	79	50	38
	Fem	80	27	75	182	107	102
- Hematología Clínica	Total	20	2	90	112	22	92
	Masc	4	2	25	31	6	27
	Fem	16	0	65	81	16	65
- Infectología	Total	45	7	87	139	52	94
	Masc	19	1	48	68	20	49
	Fem	26	6	39	71	32	45
- Nefrología	Total	37	5	85	127	42	90
	Masc	15	2	31	48	17	33
	Fem	22	3	54	79	25	57
- Neumología	Total	92	6	87	185	98	93
	Masc	30	0	30	60	30	30
	Fem	62	6	57	125	68	63
- Neurología	Total	53	16	70	139	69	86
	Masc	16	5	21	42	21	26
	Fem	37	11	49	97	48	60
- Psicología	Total	43	3	75	121	46	78
	Masc	16	2	26	44	18	28
	Fem	27	1	49	77	28	50
- Psiquiatría	Total	13	2	19	34	15	21
	Masc	3	1	5	9	4	6
	Fem	10	1	14	25	11	15
- Tratamiento del Dolor	Total	134	3	668	805	137	671
	Masc	48	0	220	268	48	220
	Fem	86	3	448	537	89	451
PRIVADOS MEDICINA	Total	5	2	10	17	7	12
	Masc	0	0	2	2	0	2
	Fem	5	2	8	15	7	10
ONCOLOGIA PEDIATRICA	Total	45	56	929	1,030	101	985
	Masc	32	32	572	636	64	604
	Fem	13	24	357	394	37	381
EMERGENCIA	Total	324	79	361	764	403	440
	Masc	135	22	137	294	157	159
	Fem	189	57	224	470	246	281
RADIOTERAPIA	Total	346	42	1,815	2,203	388	1,857
	Masc	93	11	353	457	104	364
	Fem	253	31	1,462	1,746	284	1,493
DETECCION Y DIAGNOSTICO	Total	1,081	81	274	1,436	1,162	355
	Masc	362	3	5	370	365	8
	Fem	719	78	269	1,066	797	347

INDICADORES DE CONSULTA EXTERNA				
JULIO - 2008				
INDICADORES DE CONSULTA EXTERNA POR MEDICO				
INDICADORES CONSULTA EXTERNA POR MEDICO	Nº de Consultas	Días Atendidos	Nº de Médicos	Promedio Diario Por Médico
DIRECCION DE CIRUGIA				
ABDOMEN	1,068	13	14	
Médicos Staff	754	13	9	
- Ruíz Eloy	90	9		10.00
- Celis Juan	45	9		5.00
- Payet Eduardo	91	11		8.27
- Berrospi Francisco	104	10		10.40
- Chávez Ivan	103	11		9.36
- Young Frank	74	7		10.57
- Pacora Luis	90	10		9.00
- Loo Enrique	84	10		8.40
- Mori Edmundo	73	10		7.30
Médicos Fellows	314	13	5	
- Martínez Juan	69	10		6.90
- Paredes Kori	88	13		6.77
- Lázaro Alexander	32	9		3.56
- Chuquillanqui Jorge	113	13		8.69
- Zevallos Albert	12	4		
CABEZA Y CUELLO	1,246		11	
- Cabeza y Cuello	1,076	13	7	
Médicos Staff	963	13	6	
- Sánchez Pedro	133	8		16.63
- Postigo Juan	130	9		14.44
- Salas Abraham	170	13		13.08
- Torres Fernando	158	12		13.17
- Olaechea Carlos	182	12		15.17
- Gutiérrez José	190	11		17.27
Médicos Fellows	113	13	1	
- Figueroa Edwin	113	11		10.27
- Oftalmología	140	11	1	
- Serpa Solón	140			12.73
- Odontología	288	18	3	
- Asurza José	107	16		6.69
- Rivas Samantha	145	14		10.36
- Cavero Cristina	36	10		3.60
ESPECIALIDADES QUIRURGICAS	361		7	
- Cirugía Plástica y Reconstructiva	144	19	3	
- Delgado Ricardo	38	6		6.33
- López Jesús	59	10		5.90
- Chávez Miguel	47	13		3.62
- Ortopedia Oncológica	217	12	4	
- Pardo Juan Carlos	56	11		5.09
- Iberico Walter	42	10		4.20
- Sialer Luis	94	12		7.83
- Gutiérrez Christian	25	5		5.00
GINECOLOGÍA	3,051	21	14	
Médicos Staff	1,742	21	9	
- Álvarez Manuel	225	13		17.31
- Santos Carlos	82	10		8.20
- Velarde Carlos	237	15		15.80
- Mariátegui Julio	219	14		15.64
- Galdos Oscar	8	1		8.00
- Valdivia Henry	245	13		18.85
- Sánchez Marco	240	16		15.00
- Chávez Carlos	312	16		19.50
- López Aldo	174	12		14.50
Médicos Fellows	1,309	21	5	
- Lama Carlos	117	9		13.00
- Rodríguez Roberto	203	9		22.56
- Arica Dionicio	498	20		24.90
- Aguilar Pedro	240	9		26.67
- Pelaez Carlos	251	9		27.89
NEUROCIRUGIA	317	11	5	
Médicos Staff	314	11	4	
- Orrego Enrique	95	11		8.64
- Heinicke Hugo	58	11		5.27
- Ojeda Luis	112	11		10.18
- Deza Pedro	49	11		4.45

INDICADORES DE CONSULTA EXTERNA				
JULIO - 2008				
INDICADORES DE CONSULTA EXTERNA POR MEDICO				
INDICADORES CONSULTA EXTERNA POR MEDICO	Nº de Consultas	Días Atendidos	Nº de Médicos	Promedio Diario Por Médico
DIRECCION DE CIRUGIA				
NEUROCIRUGIA				
Médicos Fellows	3	11	1	
- Meza Julio	3	2		1.50
MAMAS Y TEJIDOS BLANDOS	1,668	12	12	
Médicos Staff	1,620	12	11	
- Vigil Carlos	135	12		11.25
- Velarde Raúl	131	12		10.92
- Abugattás Julio	77	10		7.70
- Cotrina José	203	12		16.92
- Garcés Milko	140	12		11.67
- De la Cruz Miguel	132	12		11.00
- León Mauricio	153	12		12.75
- Calderón Gabriela	135	11		12.27
- Dunstan Jorge	231	12		19.25
- Vílchez Sheyla	90	11		8.18
- Falla Martín	193	12		16.08
Médicos Fellows	48	12	1	
- Tapia José	48	10		4.80
TÓRAX	402	11	6	
Médicos Staff	402	11	6	
- Rojas Víctor	79	8		9.88
- Amorín Edgar	110	10		11.00
- De la Guerra Alberto	76	9		8.44
- Eguilúz Gelber	33	8		4.13
- Bracamonte Luis	5	5		1.00
- Rivera Julio	99	10		9.90
UROLOGÍA	1,242	12	9	
Médicos Staff	940	12	6	
- Morante Carlos	58	9		6.44
- Pow Sang Mariela	253	11		23.00
- Meza Luis	137	9		15.22
- Destefano Víctor	208	12		17.33
- Quiroa Fernando	148	12		12.33
- Garrido Eduardo	136	11		12.36
Médicos Fellows	302	12	3	
- Franco Enrique	137	12		11.42
- Cohaila Luis	158	12		13.17
- Núñez Juan	7	4		1.75
PRIVADOS CIRUGIA	17	8	6	
Médicos Staff	17	8	6	2.13
DIRECCION DE MEDICINA				
ONCOLOGIA MEDICA	3,329	25	18	
Médicos Staff	2,007	25	11	
- León Jorge	65	12		5.42
- Casanova Luis	1	1		1.00
- Carracedo Carlos	266	19		14.00
- Gómez Henry	241	18		13.39
- Más Luis	268	21		12.76
- Samanéz César	183	13		14.08
- Neciosup Silvia	355	20		17.75
- Montenegro Paola	346	22		15.73
- Castañeda Carlos	233	21		11.10
- Valdiviezo Natalia	48	10		4.80
- Hurtado Mivael	1	1		1.00
Médicos Residentes	1,322	25	7	
- Revilla José Carlos	547	25		21.88
- Calderón Mónica	179	21		8.52
- Coanqui Ofelia	71	16		4.44
- Villena Marco	232	23		10.09
- Ezquerro Juan	205	24		8.54
- Schwarz Luis	87	21		4.14
- López Lourdes	1	1		1.00
ESPECIALIDADES MEDICAS	2,899		25	
- Cardiología	758	25	3	
- Ruíz Enrique	360	23		15.65
- Ayala Leonor	381	23		16.57
- Castillo Luis	17	1		17.00

INDICADORES DE CONSULTA EXTERNA				
JULIO - 2008				
INDICADORES DE CONSULTA EXTERNA POR MEDICO				
INDICADORES CONSULTA EXTERNA POR MEDICO	Nº de Consultas	Días Atendidos	Nº de Médicos	Promedio Diario Por Médico
DIRECCION DE MEDICINA				
ESPECIALIDADES MEDICAS				
- Endocrinología	218	19	2	
- Calderón Rolando	92	9		10.22
- Rodríguez Rosario	126	10		12.60
- Gastroenterología	261	18	4	
- Combe Juan	82	9		9.11
- Barreda Fernando	95	9		10.56
- Yriberry Simón	17	6		2.83
- Landeo Italo	67	10		6.70
- Hematología Clínica	112	20	1	
- Argumanis Luis	112			5.60
- Infectología	139	11	3	
- Cuéllar Luis	65	5		13.00
- Biminchumo Clariza	73	6		12.17
- López Marga	1	1		1.00
- Nefrología	127	10	1	
- López Marga	127			12.70
- Neumología	185	10	2	
- Saavedra Carlos	159	9		17.67
- Gutarra Katherine	26	1		26.00
- Neurología	139	11	2	
- Arbaiza Daniel	52	11		4.73
- Vidal Oscar	87	8		10.88
- Psicología	121	21	2	
- Galarza Giovanna	59	18		5.76
- Arguelles Rosa	62	20		3.28
- Psiquiatría	34	12	1	
- Lozada Hugo	34			2.83
- Medicina Paliativa y Tto. Dolor	805	25	4	
- Castro Víctor	157	22		7.14
- Suazo Fernando	155	19		8.16
- Otoy Miguel	190	14		13.57
- Díaz Gloria	303	19		15.95
PRIVADOS MEDICINA	17	6	12	
- Médicos Staff	17	6	12	2.83
ONCOLOGIA PEDIATRICA	1,030	25	4	
Médicos Staff	1,030	25	4	
- Pérez Clara	297	19		15.63
- Wachtel Antonio	152	11		13.82
- Marcial Julio	283	17		16.65
- García Juan Luis	298	20		14.90
EMERGENCIA	764	25	55	
- Amorín Edgar	1	1		1.00
- Arica Dionicio	2	2		1.00
- Ayala Leonor	1	1		1.00
- Bulnes Alcira	35	9		3.89
- Calderón Mónica	14	6		2.33
- Calmet Wilder	28	10		2.80
- Casanova Luis	1	1		1.00
- Chávez Ivan	1	1		1.00
- Coanqui Ofelia	14	5		2.80
- Cohaila Luis	1	1		1.00
- Concepción William	67	17		3.94
- De la Cruz Giovanni	22	10		2.20
- Destefano Víctor	1	1		1.00
- Deza Enrique	1	1		1.00
- Díaz Gloria	4	1		4.00
- Díaz Víctor	32	10		3.20
- Dunstan Jorge	15	5		1.00
- Eguilúz Gelber	1	1		2.00
- Esquivel Helbert	4	2		2.33
- Ezquerria Juan	8	3		1.00
- Falla Martín	11	6		1.83
- Fuentes Hugo	1	1		1.00
- Galvan Paul	7	5		1.40
- García Juan Luis	3	2		1.50

INDICADORES DE CONSULTA EXTERNA				
JULIO - 2008				
INDICADORES DE CONSULTA EXTERNA POR MEDICO				
INDICADORES CONSULTA EXTERNA POR MEDICO	Nº de Consultas	Días Atendidos	Nº de Médicos	Promedio Diario Por Médico
DIRECCION DE MEDICINA				
EMERGENCIA...				
- Iberico Walter	1	1		1.00
- Lama Anni	1	1		1.00
- León Jorge	1	1		1.00
- Loo Enrique	25	4		6.25
- López Aldo	20	8		2.50
- López Jesús	1	1		1.00
- Maradiegue Essy	22	14		1.57
- Marcial Julio	2	2		1.00
- Marquina Juan	1	1		1.00
- Más Luis	1	1		1.00
- Medina Gonzalo	16	7		2.29
- Montañéz Luis	1	1		1.00
- Montoya Absalón	23	9		2.56
- Mori Edmundo	37	8		4.63
- Muñoz Nancy	28	8		3.50
- Olaechea Carlos	1	1		1.00
- Olivera Mivael	27	12		2.25
- Orrego Enrique	1	1		1.00
- Ortíz Angélica	4	4		1.00
- Otoy Miguel	4	2		2.00
- Pacora Luis	21	5		4.20
- Pérez Clara	4	4		1.00
- Revilla José	21	9		2.33
- Schwarz Luis	151	21		7.19
- Sialer Luis	2	2		1.00
- Teodoro Antonio	1	1		1.00
- Vásquez Jule	24	13		1.85
- Velarde Carlos	1	1		1.00
- Vílchez Sheila	16	8		2.00
- Villena Marco	30	10		3.00
- Young Frank	1	1		1.00
DIRECCION DE RADIOTERAPIA				
RADIOTERAPIA	2,203	21	16	
Médicos Staff	1,094	21	10	
- Moscol Jorge	6	4		1.50
- Heredia Adela	128	16		8.00
- Barriga Oscar	185	21		8.81
- Sarria Gustavo	16	8		2.00
- Marquina Juan	90	12		7.50
- Lachos Alberto	127	14		9.07
- Paliza Aldo	215	18		11.94
- Cárdenas Herbert	92	22		4.18
- Vargas Carlos	105	16		6.56
- Ugarte Ericka	130	20		6.50
Médicos Residentes	1,109	21	6	
- Vargas Christian	154	20		7.70
- Cutipa Betzabé	388	21		18.48
- Ballón Karinthia	209	21		9.95
- Lama Anni	54	18		3.00
- Mendoza Paola	168	21		8.00
- Arens María	136	21		6.48
DETECCION Y DIAGNOSTICO	1,436	24	4	-
- Rubiños Jorge	345	23		15.00
- Manrique Javier	320	22		14.55
- Horna Jorge	436	24		18.17
- Simón Omar	335	24		13.96

INDICADORES DE CONSULTA EXTERNA				
JULIO - 2008				
INDICADORES DE COLPOSCOPIAS POR MEDICO				
INDICADORES DE COLPOSCOPIAS POR MEDICO	Nº de Exámenes	Días Atendidos	Nº de Médicos	Promedio Diario Por Médico
Departamentos Médicos	137	-	9	-
GINECOLOGÍA	11	6	6	1.83
- Santos Carlos	2	2		1.00
- Mariátegui Julio	2	2		1.00
- Galdos Oscar	3	1		3.00
- Valdivia Henry	1	1		1.00
- Sánchez Marco	1	1		1.00
- Chávez Carlos	2	2		1.00
DETECCIÓN Y DIAGNOSTICO	126	13	3	9.69
- Rubiños Jorge	46	4		11.50
- Manrique Javier	49	4		12.25
- Horna Julio	31	5		6.20

INDICADORES DE PROCEDIMIENTOS Y APLICACIONES				
JULIO - 2008				
DIRECCION DE CIRUGIA	Proc./Colpo	Cantidad	Días Atendidos	Promedio
CABEZA Y CUELLO				
ODONTOLOGIA	Procedimiento	288	18	16.0
- Instalac.Obturador Palatino		3	3	1.0
- Control Protético Obtur. Palatino		24	10	2.4
- Instalac.Obturador Defin.Dentado		5	4	1.3
- Exodoncia		5	4	1.3
- Registro Protético Intermaxilar		6	6	1.0
- Registro Protético Ocular der/izq.		11	5	2.2
- Control Post-exodoncia		1	1	1.0
- Retiro puntos post-ex/curac.		9	4	2.3
- Evaluación Pre-operatoria		42	14	3.0
- Otros Procedimientos		81	15	5.4
- Profilaxis		5	4	1.3
- Topicación con fluor-gel		2	2	1.0
- Aplicación de Sellantes		61	14	4.4
- Curación Temporal		16	9	1.8
- Curación Definitiva		17	9	1.9
GINECOLOGIA/DETEC.DIAGNOSTICO	Colposcopia	-	-	-
- Ginecología		11	6	1.8
- Detección y Diagnóstico		126	13	9.7
DIRECCION DE MEDICINA	Proc./Aplic.	Cantidad	Días Atendidos	Promedio
ONCOLOGIA MEDICA				
CARDIOLOGÍA	Procedimiento	1,614	25	64.6
- Riesgo Quirúrgico		563	25	22.5
- Electrocardiograma		484	25	19.4
- Espirometría		379	25	15.2
- Evaluación		78	23	3.4
- Re-evaluación		20	14	1.4
- Control		90	21	4.3
PROCEDIMIENTOS ESPECIALES	Procedimiento	745	20	37.3
- Médula Ósea		383	20	19.2
- Punción Lumbar		295	20	14.8
- Biopsia de Hueso		67	18	3.7
QUIMIOTERAPIA	Aplicaciones	2,712	25	108.5
- Bolo	Aplicaciones	356	25	14.2
- Infusión	Aplicaciones	2,356	25	94.2
Grupo de Edad				
0 - 14 años	Aplicaciones	748	24	31.2
≥ 15 años	Aplicaciones	1,964	25	78.6
TRATAMIENTO DEL DOLOR	Bloqueos	10	7	1.4
- Bloqueos		10	7	1.4
DIRECCION DE RADIOTERAPIA	Atenc./Pac.	Cantidad	Días Atendidos	Promedio
Tele terapia	Atenciones	7,256	21	345.5
- Primus 18 MeV	Atenciones	2,013	21	95.9
- Mevatron 6 MeV (AL)	Atenciones	2,492	21	118.7
- Clínac 6 MeV	Atenciones	1,764	21	84.0
- Theratron II Co. 60	Atenciones	0	21	0.0
- Dorado Co. 60	Atenciones	987	21	47.0
Braquiterapia	Pacientes	94	21	4.5
- Baja Tasa de Dosis	Pacientes	39	21	1.9
- Alta Tasa de Dosis	Pacientes	55	21	2.6
Planificación				
- Verificación Tele terapia Rx.	Pacientes	128	21	6.1
- Simulador II Rx.	Pacientes	207	21	9.9
- Planificación y Contornos	Pacientes	157	21	7.5
- Máscaras Inmovilizadoras	Pacientes	45	21	2.1
Irradiación				
- Plaquetas	Bolsas	581	21	27.7
- Glóbulos Rojos	Bolsas	252	21	12.0

- Theratron II, inoperativo.

INDICADORES DE LABORATORIO					
JULIO - 2008					
INDICADORES DE LABORATORIO POR DEPARTAMENTOS MEDICOS					
INDICADORES	Consulta Externa		Hospitalización		Total
	Ordenes	Prueb.Realizadas	Ordenes	Prueb.Realizadas	Prueb./ Ordenes
Unidad de Medida	Nº Ordenes	Nº Prueb.Realiz.	Nº Ordenes	Nº Prueb.Realiz.	Nº Prueb.Realiz.
	-----	-----	-----	-----	-----
	Nº Cons.Exter	Nº Ordenes	Nº Egresos	Nº Ordenes	Nº Ordenes
TOTAL	0.59	2.24	6.40	2.99	2.49
DIRECCION DE CIRUGIA Y MEDICINA	0.58	2.44	6.37	2.98	2.64
DIRECCION DE CIRUGIA	0.26	2.89	2.91	2.49	2.73
ABDOMEN	0.56	3.29	6.63	2.49	2.86
CABEZA Y CUELLO	0.20	3.02	1.11	1.97	2.74
ESPECIALIDADES QUIRURGICAS	0.16	3.38	(#)	2.38	2.91
GINECOLOGÍA	0.16	2.37	2.64	1.91	2.22
NEUROCIRUGIA	0.22	2.94	2.50	2.57	2.72
MAMAS Y TEJIDOS BLANDOS	0.24	3.10	0.69	2.49	2.99
TÓRAX	0.26	2.71	2.36	2.57	2.64
UROLOGÍA	0.41	2.64	4.36	3.19	2.83
PRIVADOS CIRUGIA	0.00	(-)	(#)	(-)	(-)
DIRECCION DE MEDICINA	0.97	2.30	11.68	3.16	2.60
ONCOLOGIA MEDICA	1.79	2.31	12.04	2.82	2.50
ONCOLOGIA PEDIATRICA	1.47	2.31	10.44	4.44	3.11
ESPECIALIDADES MEDICAS	0.11	1.88	(#)	1.29	1.87
PRIVADOS DE MEDICINA	0.00	(-)	(#)	(-)	(-)
EMERGENCIA	(-)	(-)	(-)	(-)	(-)
DIRECCION DE RADIOTERAPIA	0.31	1.99	1.07	1.68	1.97
Radioterapia	0.31	1.99	1.07	1.68	1.97
DETECCIÓN Y DIAGNOSTICO	0.00	(-)	(#)	(-)	(-)
Detección y Diagnóstico	0.00	6.00	(#)	(-)	6.00
OTROS SERVICIOS	(&)	1.05	(#)	3.45	1.39
Banco de Sangre	(&)	1.00	(#)	(-)	(-)
Radiodiagnóstico	(&)	1.09	(#)	1.00	1.09
Patología y Patología Clínica	(&)	2.76	(#)	3.50	2.81
Otros (!)	(&)	1.00	(#)	3.47	3.46

(!) Incluye en Otros : UCI , Anestesia , Cirugía menor-Endoscopia.

(&) No prestan servicio de consulta externa.

(#) No prestan servicio de hospitalización.

(-) Las Ordenes corresponde a cada especialidad

BASE DE DATOS - LABORATORIO

JULIO - 2008

Departamentos y/o Servicios Médicos	Consulta Externa		Hospitalización		TOTAL		Consulta Externa	Egreso
	Nº Ordenes	Nº Pruebas Realizadas	Nº Ordenes	Nº Pruebas Realizadas	Nº Ordenes	Nº Pruebas Realizadas		
TOTAL	12,590	28,181	6,238	18,639	18,828	46,820	21,308	974
DIRECCION DE CIRUGIA Y MEDICINA	10,301	25,133	5,924	17,640	16,225	42,773	17,669	930
DIRECCION DE CIRUGIA	2,510	7,252	1,639	4,088	4,149	11,340	9,630	563
ABDOMEN	594	1,952	690	1,718	1,284	3,670	1,068	104
CABEZA Y CUELLO	297	896	107	211	404	1,107	1,504	96
ESPECIALIDADES QUIRURGICAS	56	189	48	114	104	303	361	0
GINECOLOGÍA	476	1,130	232	443	708	1,573	3,051	88
NEUROCIRUGIA	71	209	115	296	186	505	317	46
MAMAS Y TEJIDOS BLANDOS	404	1,252	89	222	493	1,474	1,668	129
TÓRAX	105	285	92	236	197	521	402	39
UROLOGÍA	507	1,339	266	848	773	2,187	1,242	61
PRIVADOS CIRUGIA	0	0	0	0	0	0	17	0
DIRECCION DE MEDICINA	7,791	17,881	4,285	13,552	12,076	31,433	8,039	367
ONCOLOGIA MEDICA	5,955	13,777	3,370	9,513	9,325	23,290	3,329	280
ONCOLOGIA PEDIATRICA	1,516	3,503	908	4,030	2,424	7,533	1,030	87
ESPECIALIDADES MEDICAS	320	601	7	9	327	610	2,899	0
PRIVADOS DE MEDICINA	0	0	0	0	0	0	17	0
EMERGENCIA	0	0	0	0	0	0	764	0
DIRECCION DE RADIOTERAPIA	674	1,343	47	79	721	1,422	2,203	44
Radioterapia	674	1,343	47	79	721	1,422	2,203	44
DETECCION Y DIAGNOSTICO	2	12	0	0	2	12	1,436	0
Detección y Diagnóstico	2	12	0	0	2	12	1,436	-
OTROS SERVICIOS	1,613	1,693	267	920	1,880	2,613	-	-
Banco de Sangre	1,269	1,269	0	0	1,269	1,269	-	-
Radiodiagnóstico	314	343	3	3	317	346	-	-
Patología y Patología Clínica	29	80	2	7	31	87	-	-
Otros (!)	1	1	262	910	263	911	-	-

INDICADORES DE LABORATORIO POR AREA

INDICADORES	Cons.Externa Prueb./ Ordenes	Hospitalización Prueb./ Ordenes	Total Prueb./ Ordenes
Unidad de Medida	Nº Prueb.Realiz. ----- Nº Ordenes	Nº Prueb.Realiz. ----- Nº Ordenes	Nº Prueb.Realiz. ----- Nº Ordenes
TOTAL	2.24	2.99	2.49
HEMATOLOGIA ESPECIAL	1.00	1.06	1.02
HEMATOLOGIA	1.46	2.22	1.72
BIOQUIMICA	3.14	4.67	3.60
MICROBIOLOGIA	1.10	1.62	1.39
INMUNOLOGIA	2.81	2.78	2.80

INDICADORES	Consulta Externa		Hospitalización		Total	
	Ordenes	Prueb.Realizadas	Ordenes	Prueb.Realizadas	Ordenes	Prueb.Realizadas
	%	%	%	%	%	%
TOTAL	66.9%	60.2%	33.1%	39.8%	100.0%	100.0%
HEMATOLOGIA ESPECIAL	65.7%	64.4%	34.3%	35.6%	3.8%	1.6%
HEMATOLOGIA	66.5%	56.7%	33.5%	43.3%	39.8%	27.5%
BIOQUIMICA	70.0%	61.1%	30.0%	38.9%	40.2%	58.2%
MICROBIOLOGIA	44.5%	35.3%	55.5%	64.7%	9.6%	5.4%
INMUNOLOGIA	83.1%	83.2%	16.9%	16.8%	6.5%	7.4%

Area de Laboratorio	Consulta Externa		Hospitalización		TOTAL	
	Nº Ordenes	Nº Pruebas Realizadas	Nº Ordenes	Nº Pruebas Realizadas	Nº Ordenes	Nº Pruebas Realizadas
TOTAL	12,590	28,181	6,238	18,639	18,828	46,820
HEMATOLOGIA ESPECIAL	474	476	248	263	722	739
HEMATOLOGIA	4,983	7,289	2,511	5,571	7,494	12,860
BIOQUIMICA	5,306	16,655	2,269	10,604	7,575	27,259
MICROBIOLOGIA	802	885	1,002	1,622	1,804	2,507
INMUNOLOGIA	1,025	2,876	208	579	1,233	3,455

PRUEBAS REALIZADAS EN LABORATORIO						
JULIO - 2008						
Pruebas Realizadas	Hemat Esp	Hemat	Bioq	Microb	Inmuno	TOTAL
TOTAL	739	12,860	27,259	2,507	3,455	46,820
Acido Urico			609			609
Adenosinadeamiasana (ADA)			7			7
AGA (Gases en Sangre Arterial)			202			202
Aglutinaciones simples					7	7
Amilasa			144			144
Baciloscopia BK Directo				287		287
Beta 2 microglobulina					102	102
Bilirrubina total o fraccionada			1,794			1,794
Bioquímica de Líquido			12			12
Bioquímica LCR			317			317
Brucella : Aglutinaciones en tubo					1	1
Brucella : Anticuerpos Bloqueadores					1	1
Brucella : 2-Mercaptoetanol					1	1
Brucella : Fenómeno de Zona					1	1
Brucella : Rosa de Bengala					1	1
Calcio en Orina 24 h			3			3
Calcio Iónico			1,037			1,037
Calcio Serico Total			15			15
Carbamazepina Serica			2			2
Citomorfoloía: Médula Ósea	386					386
Citoquímica: Leucemia Aguda (LA)	28					28
Cloro			9			9
Colesterol (HDL)			102			102
Colesterol (LDL)			98			98
Colesterol (VLDL)			68			68
Colesterol Total			131			131
Coprocultivo				32		32
Coprológico Funcional				19		19
CPK - MB			43			43
Creatinina			4,334			4,334
Creatinina Fosfoquinasa (CPK)			49			49
Cultivos de Secreción Anal				162		162
Cultivos de Secreción Nasal				50		50
Cultivos de Secreción Orica				46		46
Cultivos de Secreción Oral				167		167
Cultivos de Secreción Vaginal				9		9
Cultivo de BK				22		22
Depuración Creatinina			32			32
Deshidrogenasa Láctica (DHL)			1,571			1,571
Difenihidantoina (DPH)			10			10
Dimero D. Cualitativo		2				2
Dimero D. Cuantitativo		545				545
Dosaje de Metrotexate			45			45
Electrolitos en Orina			13			13
Electrolitos Sericos (Na,K,CL)			1,868			1,868
Fibrinógeno		634				634
Fosfatasa Alcalina	1		965			966
Fósforo			468			468
Gammaglutamil Transferasa			872			872
Glucosa			2,289			2,289
Glucosa : Test de Tolerancia (2h)			3			3
Gota Gruesa				5		5
Gram Directo				21		21
Hemocultivo x (3)				605		605
Hemoglobina, Hematocrito		426				426
Hemoglobina Glicosilada			71			71
Hemograma Completo (Hb,Hto,Leucocitos)		6,685				6,685

PRUEBAS REALIZADAS EN LABORATORIO**JULIO - 2008**

Pruebas Realizadas	Hemat Esp	Hemat	Bloq	Microb	Inmuno	Total
Hepatitis A: IgM (Anti HAV-IgM)					26	26
Hepatitis A: Total (Anti HAV-Total)					57	57
Hepatitis B: Ag. de superficie austral					982	982
Hepatitis B: Ac. Antiaustralia (AchBs)					29	29
Hepatitis B: Ac. Anticore IgM (AchBc IgM)					31	31
Hepatitis B: Ac. Anticore Total (AchBe)					24	24
Hepatitis B: Ag. Epsilon (AgHBe)					16	16
Hepatitis B: Ac. Antiepsilon (AchBe)					15	15
Hepatitis C: (Anti HCV)					128	128
Hongos				25		25
HIV 1-2, Antic.					878	878
HTLV-1, Antic.					184	184
Inmunofijación (orina/líquidos)					10	10
Inmunofijación (suero)					11	11
Inmunoglobulinas Dosaje (IgG)			33			33
Inmunoglobulinas Dosaje (IgA)			24			24
Inmunoglobulinas Dosaje (IgM)			15			15
Investig. Coccidias				14		14
Investigación de Acaros				1		1
Investig. Strongyloides (método)				24		24
LCR (Gram,Bk,KOH,Tinta China)				15		15
Líquidos o Secreciones (Gram, koh)				112		112
Magnesio			389			389
Mielocultivo				7		7
Mononucleosis Infec. (Ac.Heterofilos)					1	1
Orina : Examen Completo				97		97
Orina : Sedimento		20		20		40
Parasitológico x 3				143		143
Potasio			188			188
Proteína C Reactiva					1	1
Proteínas Totales y Fraccionada			1,823			1,823
Proteinuria en orina 24 horas			23			23
Proteionograma Electroforético (Suero)					2	2
Proteionograma Electroforético (Orina/LCR)					1	1
Prueba de Embarazo					7	7
Reacción Inflamatoria en Heces				1		1
Recuento Celular y Diferencial de LCR	319					319
Recuento Celular de Otros Líquidos	5	1				6
Recuento de Glóbulos Rojos		1				1
Recuento de Leucocitos		3				3
Recuento de Leucocitos en Médula Osea		55				55
Recuento de Plaquetas		83				83
Recuento de Reticulocitos		9				9
Reserva Alcalina (CO2)			1			1
Sangre Oculta en Heces (Thevenon)				3		3
Sífilis: Serología					913	913
Sífilis Confirmatorio					25	25
Sodio			150			150
Tiempo Parcial Tromboplastina		1,722				1,722
Tiempo Protombina (TP)		2,071				2,071
Tiempo Trombina (TT)		546				546
Transaminasa (TGO)			2,259			2,259
Transaminasa (TGP)			3,284			3,284
Triglicéridos			113			113
Urea			1,774			1,774
Urocultivo				620		620
Velocidad de Sedimentac. Globular		57				57

INDICADORES DE RADIODIAGNÓSTICO**JULIO - 2008****EXAMENES POR MÉDICO**

MÉDICOS	VALIDADOS		SUPERVISADOS	
	Nº	%	Nº	%
TOTAL	6,905	100.0	6,905	100.0
Médicos Staff	2,529	36.6	6,905	100.0
- Puente Arnao Pezet Adolfo	174	6.9	200	2.9
- Cisneros Guerrero Félix	921	36.4	1,192	17.3
- Huayanay Santos Jorge	174	6.9	580	8.4
- Rodríguez Lira Alvaro	228	9.0	1,406	20.4
- Rodríguez Lira José	32	1.3	405	5.9
- Valdéz Rospigliosi Juan	0	0.0	360	5.2
- Tapia Puente Arnao Pedro	0	0.0	2	0.0
- Farías Mejía Cilia Ilya	181	7.2	373	5.4
- Flores Alvaro Raymundo	438	17.3	1,699	24.6
- Ayón Seminario Jorge	381	15.1	688	10.0
Médicos Residentes	4,376	63.4	-	-
- Moreno Navarro Percy Gerardo	827	18.9	-	-
- Navarro Romero Tito	671	15.3	-	-
- Pastor Gutiérrez Dayana Kim	397	9.1	-	-
- Bullon Huayanay Yone	99	2.3	-	-
- Fernandez Umpire Darwin Ivan	719	16.4	-	-
- Huaripata Atalaya Pedro Fausto	586	13.4	-	-
- Mendoza Pantoja Ignacio Jesus	726	16.6	-	-
- Machado Heredia María Angela	305	7.0	-	-
- Malca Salazar Carlos Ernesto	2	0.0	-	-
- Sernaque Quintana Raymundo	44	1.0	-	-

INDICADORES DE RADIODIAGNOSTICO		
JULIO - 2008		
EXAMENES REALIZADOS		
EXAMENES REALIZADOS	TOTAL	%
TOTAL	6,905	100.0%
ZONA DE LA RADIOGRAFIA	3,559	51.5%
Tórax Frontal (1)	1,925	54.1%
Tórax Frontal Perfil (2)	271	7.6%
Mamografía Bilateral (4)	255	7.2%
Mamografía Unilateral (2)	184	5.2%
Tórax Portatil	158	4.4%
Informe De Radiografías De La Calle (Mamografías)	95	2.7%
Abdomen Simple de Cubito y de Pie (2)	94	2.6%
Doppler Venoso Periferico Miembro Superior e Inferior	53	1.5%
Simulación Región	46	1.3%
Survey Oseo (7)	41	1.2%
Columna Lumbrosacra Frente y perfil (2)	37	1.0%
Pelvis (1)	31	0.9%
Biopsia Guiada Por TAC	25	0.7%
Rodilla (1) (2)	22	0.6%
Muslo Femur (2)	21	0.6%
Abdomen Simple de Cubito (1)	18	0.5%
Brazo y Húmero (2)	18	0.5%
Biopsia Prostatica Transrectal	17	0.5%
Columna Dorsal Frente y Perfil (2)	17	0.5%
Mamografía + Localización + Control Pieza Operatoria	17	0.5%
Articulación Coxofemoral Unilateral / Bilateral	16	0.4%
Costilla C/Lado (2)	16	0.4%
Hombro	15	0.4%
Pie C/Lado (2)	13	0.4%
Estomago y Duodeno C/Doble Contraste	12	0.3%
Doppler Arterial Miembro Inferior y Superior	11	0.3%
Peñasco C/ Lado (2)	10	0.3%
Otros	121	3.4%
T.A.C.	1,316	19.1%
Abdomen y Pelvis	458	34.8%
Tórax	360	27.4%
Cerebro Con o Sin Contraste	158	12.0%
Informe De La Calle	91	6.9%
Abdomen	71	5.4%
Fosa Posterior. Orbita.Hipofisis Macizo Facial	69	5.2%
Tejido Blando Del Cuello	29	2.2%
Tórax De Alta Resolución	17	1.3%
Miembro Inferior	12	0.9%
Senos Paranasales (3)	12	0.9%
Orbita	10	0.8%
Otros	29	2.2%
ECOGRAFIA	1,857	26.9%
Abdominal - Pélvica	1,265	68.1%
Mama	188	10.1%
Transvaginal	146	7.9%
Partes Blandas	70	3.8%
Abdominal - Superior	68	3.7%
Tiroides	59	3.2%
Pélvica	24	1.3%
Testicular	14	0.8%
Tórax / Derrame y Masa	12	0.6%
Otros	11	0.6%
RESONANCIA MAGNETICA	173	2.5%
Encéfalo	66	38.2%
Columna Total	18	10.4%
Informe de Placas de la Calle	15	8.7%
Abdomen Inferior (Pelvis) Próstata	9	5.2%
Columna Lumbo Sacra	8	4.6%
Abdomen Superior	7	4.0%
Columna Dorsal	6	3.5%
Bilateral de Mamas	5	2.9%
Pared Torácica	5	2.9%
Articulación Rodilla	4	2.3%
Colangiografía	4	2.3%
Otros	26	15.0%

INDICADORES DE CIRUGÍA MENOR Y ENDOSCOPIAS							
JULIO - 2008							
INDICADORES DE CIRUGÍA MENOR Y ENDOSCOPIAS							
INDICADOR	Hospitalizado		Ambulatorio		TOTAL		Nro.Cir.Menor x Cirujano
	Nro.	%	Nro.	%	Nro.	%	Total Cir.Menor ----- Nº Cirujanos
Cirugía Menor y Endoscopías	25	5.2	456	94.8	481	100.0	11.5
Cirugía Menor	10	4.7	201	95.3	211	44	6.0
ABDOMEN	1	11.1	8	88.9	9	1.9	3.0
- Young Frank	0	0.0	3	100.0	3		
- Lázaro Alexander	0	0.0	5	100.0	5		
- Paredes Kori	1	100.0	0	0.0	1		
CABEZA Y CUELLO	5	5.0	96	95.0	101	21.0	12.6
- Cabeza y Cuello	4	7.8	47	92.2	51	10.6	8.5
- Sánchez Pedro	1	100.0	0	0.0	1		
- Salas Abraham	1	7.1	13	92.9	14		
- Torres Fernando	1	7.7	12	92.3	13		
- Olaechea Carlos	1	11.1	8	88.9	9		
- Gutiérrez José	0	0.0	13	100.0	13		
- Figueroa Edwin	0	0.0	1	100.0	1		
- Oftalmología	1	2.6	37	97.4	38	7.9	38.0
- Serpa Solón	1	2.6	37	97.4	38		
- Odontología	0	0.0	12	100.0	12	2.5	12.0
- Asurza José	0	0.0	12	100.0	12		
ESPECIALIDADES QUIRURGICAS	1	7.1	13	92.9	14	2.9	3.5
- Cirugía Plástica Reconstructiva	1	8.3	11	91.7	12	2.5	4.0
- Delgado Ricardo	0	0.0	1	100.0	1		
- López Jesús	1	16.7	5	83.3	6		
- Chávez Miguel	0	0.0	5	100.0	5		
- Ortopedia Oncológica	0	0.0	2	100.0	2	0.4	2.0
- Sialer Luis	0	0.0	2	100.0	2		
GINECOLOGÍA	0	0.0	13	100.0	13	2.7	3.3
- Mariátegui Julio	0	0.0	5	100.0	5		
- Sánchez Marco	0	0.0	1	100.0	1		
- López Aldo	0	0.0	3	100.0	3		
- Rodríguez Roberto	0	0.0	4	100.0	4		
MAMAS Y TEJIDOS BLANDOS	0	0.0	44	100.0	44	9.1	5.5
- Abugattas Jorge	0	0.0	1	100.0	1		
- Garcés Milko	0	0.0	2	100.0	2		
- De la Cruz Miguel	0	0.0	1	100.0	1		
- Calderón Gabriela	0	0.0	2	100.0	2		
- Dunstan Jorge	0	0.0	2	100.0	2		
- Vilchez Sheyla	0	0.0	5	100.0	5		
- Falla Martín	0	0.0	28	100.0	28		
- Tapia José	0	0.0	3	100.0	3		
TÓRAX	0	0.0	6	100.0	6	1.2	3.0
- Amorín Edgar	0	0.0	1	100.0	1		
- Rivera Julio	0	0.0	5	100.0	5		
UROLOGÍA	3	12.5	21	87.5	24	5.0	4.0
- Morante Carlos	1	14.3	6	85.7	7		
- Pow Sang Mariela	0	0.0	2	100.0	2		
- Meza Luis	0	0.0	7	100.0	7		
- Destefano Víctor	0	0.0	1	100.0	1		
- Garrido Eduardo	0	0.0	3	100.0	3		
- Quiroa Fernando	2	50.0	2	50.0	4		

INDICADORES CIRUGÍA MENOR Y ENDOSCOPIAS							
JULIO - 2008							
INDICADOR	Hospitalizado		Ambulatorio		TOTAL		Nro.Endoscopías x Cirujano
UNIDAD DE MEDIDA	Nro.	%	Nro.	%	Nro.	%	Nro.Endoscopías ----- Nº Cirujanos
Endoscopías	15	5.6	255	94.4	270	56.1	15.0
CABEZA Y CUELLO	0	&	0	&	0	0.0	&
Laringoscopia							
GINECOLOGÍA	0	0.0	10	100.0	10	2.1	3.3
Histeroscopia							
- Mariátegui Julio	0	0.0	5	100.0	5		
- López Aldo	0	0.0	3	100.0	3		
- Rodríguez Roberto	0	0.0	2	100.0	2		
ESPECIALIDADES MEDICAS	11	6.4	162	93.6	173	36.0	43.3
Gastroscopia	8	7.3	101	92.7	109	22.7	27.3
- Combe Juan	0	0.0	8	100.0	8		
- Barreda Fernando	2	4.5	42	95.5	44		
- Yriberry Simón	2	11.1	16	88.9	18		
- Landeo Italo	4	10.3	35	89.7	39		
Proctoscopia	1	4.5	21	95.5	22	4.6	5.5
- Combe Juan	0	0.0	2	100.0	2		
- Barreda Fernando	1	12.5	7	87.5	8		
- Yriberry Simón	0	0.0	9	100.0	9		
- Landeo Italo	0	0.0	3	100.0	3		
Colonoscopia	2	4.9	39	95.1	41	8.5	10.3
- Combe Juan	1	9.1	10	90.9	11		
- Barreda Fernando	0	0.0	12	100.0	12		
- Yriberry Simón	1	8.3	11	91.7	12		
- Landeo Italo	0	0.0	6	100.0	6		
Pancreato Colangiografía Retrógrada End	0	0.0	1	100.0	1	0.2	1.0
- Combe Juan	0	0.0	1	100.0	1		
TÓRAX	3	16.7	15	83.3	18	3.7	4.5
Broncoscopia y Esofagoscopia							
- Rojas Víctor	1	100.0	0	0.0	1		
- Amorín Edgar	1	16.7	5	83.3	6		
- Saaveda Carlos	1	11.1	8	88.9	9		
- Rivera Julio	0	0.0	2	100.0	2		
UROLOGÍA	1	1.4	68	98.6	69	14.3	9.9
Cisto-Uretrocistoscopia							
- Morante Carlos	1	3.2	30	96.8	31		
- Pow Sang Mariela	0	0.0	12	100.0	12		
- Meza Luis	0	0.0	15	100.0	15		
- Destefano Víctor	0	0.0	2	100.0	2		
- Garrido Eduardo	0	0.0	6	100.0	6		
- Quiroa Fernando	0	0.0	2	100.0	2		
- Franco Enrique	0	0.0	1	100.0	1		

BASE DE DATOS CIRUGÍA MENOR Y ENDOSCOPIAS

JULIO - 2008

DEPARTAMENTOS MEDICOS	Hospitalizado		Ambulatorio				TOTAL	Nro. Cirujanos
	Hospitalar	El Servicio	Consultorios Externos	Emergencia	Privados	Otro Hospital		
Cirugía Menor y Endoscopías	14	11	448	6	2	0	481	42
Cirugía Menor	4	6	198	3	0	0	211	35
ABDOMEN	1	0	7	1	0	0	9	3
- Young Frank	0	0	3	0	0	0	3	
- Lázaro Alexander	0	0	4	1	0	0	5	
- Paredes Kori	1	0	0	0	0	0	1	
CABEZA Y CUELLO	1	4	95	1	0	0	101	8
- Cabeza y Cuello	1	3	46	1	0	0	51	6
- Sánchez Pedro	0	1	0	0	0	0	1	
- Salas Abraham	0	1	13	0	0	0	14	
- Torres Fernando	0	1	12	0	0	0	13	
- Olaechea Carlos	1	0	8	0	0	0	9	
- Gutiérrez José	0	0	13	0	0	0	13	
- Figueroa Edwin	0	0	0	1	0	0	1	
- Oftalmología	0	1	37	0	0	0	38	1
- Serpa Solón	0	1	37	0	0	0	38	
- Odontología	0	0	12	0	0	0	12	1
- Asurza José	0	0	12	0	0	0	12	
ESPECIALIDADES QUIRURGICAS	0	1	13	0	0	0	14	4
- Cirugía Plástica Reconstructiva	0	1	11	0	0	0	12	3
- Delgado Ricardo	0	0	1	0	0	0	1	
- López Jesús	0	1	5	0	0	0	6	
- Chávez Miguel	0	0	5	0	0	0	5	
- Ortopedia Oncológica	0	0	2	0	0	0	2	1
- Sialer Luis	0	0	2	0	0	0	2	
GINECOLOGÍA	0	0	13	0	0	0	13	4
- Mariátegui Julio	0	0	5	0	0	0	5	
- Sánchez Marco	0	0	1	0	0	0	1	
- López Aldo	0	0	3	0	0	0	3	
- Rodríguez Roberto	0	0	4	0	0	0	4	
MAMAS Y TEJIDOS BLANDOS	0	0	43	1	0	0	44	8
- Abugattas Jorge	0	0	1	0	0	0	1	
- Garcés Milko	0	0	2	0	0	0	2	
- De la Cruz Miguel	0	0	1	0	0	0	1	
- Calderón Gabriela	0	0	2	0	0	0	2	
- Dunstan Jorge	0	0	2	0	0	0	2	
- Vilchez Sheyla	0	0	4	1	0	0	5	
- Falla Martín	0	0	28	0	0	0	28	
- Tapia José	0	0	3	0	0	0	3	
TÓRAX	0	0	6	0	0	0	6	2
- Amorín Edgar	0	0	1	0	0	0	1	
- Rivera Julio	0	0	5	0	0	0	5	
UROLOGÍA	2	1	21	0	0	0	24	6
- Morante Carlos	0	1	6	0	0	0	7	
- Pow Sang Mariela	0	0	2	0	0	0	2	
- Meza Luis	0	0	7	0	0	0	7	
- Destefano Víctor	0	0	1	0	0	0	1	
- Garrido Eduardo	0	0	3	0	0	0	3	
- Quiroa Fernando	2	0	2	0	0	0	4	

BASE DE DATOS CIRUGÍA MENOR Y ENDOSCOPIAS
JULIO - 2008

DEPARTAMENTOS MEDICOS	Hospitalizados		Ambulatorio				TOTAL	Nro. Cirujanos
	Hospitalar	El Servicio	Consultorios Externos	Emergencia	Privados	Otro Hospital		
Endoscopías	10	5	250	3	2	0	270	18
CABEZA Y CUELLO	0	0	0	0	0	0	0	-
Laringoscopia	0	0	0	0	0	0	0	
GINECOLOGÍA	0	0	10	0	0	0	10	3
Histeroscopia								
- Mariátegui Julio	0	0	5	0	0	0	5	
- López Aldo	0	0	3	0	0	0	3	
- Rodríguez Roberto	0	0	2	0	0	0	2	
ESPECIALIDADES MEDICAS	9	2	157	3	2	0	173	4
Gastroscopia	8	0	98	3	0	0	109	4
- Combe Juan	0	0	7	1	0	0	8	
- Barreda Fernando	2	0	42	0	0	0	44	
- Yribery Simón	2	0	16	0	0	0	18	
- Landeo Italo	4	0	33	2	0	0	39	
Proctoscopia	1	0	20	0	1	0	22	4
- Combe Juan	0	0	2	0	0	0	2	
- Barreda Fernando	1	0	7	0	0	0	8	
- Yribery Simón	0	0	9	0	0	0	9	
- Landeo Italo	0	0	2	0	1	0	3	
Colonoscopia	0	2	38	0	1	0	41	4
- Combe Juan	0	1	10	0	0	0	11	
- Barreda Fernando	0	0	12	0	0	0	12	
- Yribery Simón	0	1	11	0	0	0	12	
- Landeo Italo	0	0	5	0	1	0	6	
Pancreato Colangiografía Retrógrada Endoscópica	0	0	1	0	0	0	1	1
- Combe Juan	0	0	1	0	0	0	1	
TÓRAX	1	2	15	0	0	0	18	4
Broncoscopia y Esofagoscopia								
- Rojas Víctor	0	1	0	0	0	0	1	
- Amorín Edgar	0	1	5	0	0	0	6	
- Saaveda Carlos	1	0	8	0	0	0	9	
- Rivera Julio	0	0	2	0	0	0	2	
UROLOGÍA	0	1	68	0	0	0	69	7
Cisto-Uretrocistoscopia								
- Morante Carlos	0	1	30	0	0	0	31	
- Pow Sang Mariela	0	0	12	0	0	0	12	
- Meza Luis	0	0	15	0	0	0	15	
- Destefano Víctor	0	0	2	0	0	0	2	
- Garrido Eduardo	0	0	6	0	0	0	6	
- Quiroa Fernando	0	0	2	0	0	0	2	
- Franco Enrique	0	0	1	0	0	0	1	

INDICADORES DE CIRUGIA MENOR Y ENDOSCOPIAS

JULIO - 2008

INDICADORES DE CIRUGIA MENOR Y ENDOSCOPIAS

DEPARTAMENTOS MEDICOS	% Cirugía Menor Cancelada	% Cirugía Menor No Programada	Promedio Cirugías por Días Atendidos
UNIDAD DE MEDIDA	Cir.Menor Cancel. ----- x 100 Cir.Menor Program.	Cir.Menor No Prog. ----- x 100 Cir.Menor Realiz.	Cir.Menor ----- Días Atendidos
CIRUGIA MENOR Y ENDOSCOPIAS	33.8	30.8	-
CIRUGIA MENOR	27.1	26.1	-
ABDOMEN	60.0	77.8	1.5
- Laparoscopia	66.7	50.0	
- Examen Pélvico Bajo Anestesia	0.0	66.7	
- Biopsias	(&)	100.0	
- Colocación de catéter	100.0	(!)	
- Otros	(&)	100.0	
CABEZA Y CUELLO	20.2	13.9	-
- Cabeza y Cuello	25.9	15.7	3.9
- Biopsia de Ganglios	15.4	15.4	
- Biopsia	33.3	14.3	
- Resección/Rotación Colgajo	100.0	(!)	
- Extirpación / Resección	27.3	17.2	
- Otros	0.0	0.0	
- Oftalmología	13.2	10.5	5.4
- Fondo de Ojo	21.7	5.3	
- Otras Cirugías Oftálmicas	0.0	15.8	
- Odontología	15.4	16.7	3.0
- Desfocalización	22.2	0.0	
- Desfocalización Maxilar	0.0	0.0	
- Otras	0.0	66.7	
ESPECIALIDADES QUIRURGICAS	53.3	50.0	-
- Cirugía Plástica y Reconstructiva	54.5	58.3	1.2
- Cirugía Reconstructiva	44.4	58.3	
- Otros	100.0	(!)	
- Ortopedia Oncológica	50.0	0.0	1.0
- Biopsia	50.0	0.0	
GINECOLOGIA	0.0	23.1	3.3
- E.P.B.A.	0.0	25.0	
- Biopsia	0.0	0.0	
MAMAS Y TEJIDOS BLANDOS	29.5	29.5	2.9
- Biopsia	31.3	31.3	
- Biopsia Tumor	0.0	66.7	
- Biopsia Piel y Tejido Blando	100.0	(!)	
- Biopsia Ganglios	0.0	0.0	
- Extirpación/Resección Tumor	28.6	28.6	
- Otros	27.8	23.5	
TORAX	62.5	50.0	1.2
- Biopsia de ganglio	100.0	100.0	
- Colocación de catéter	75.0	50.0	
- Otros	33.3	33.3	
UROLOGIA	30.4	33.3	3.0
- Biopsia de próstata	0.0	25.0	
- R.T.U. Vejiga	0.0	50.0	
- Orquidectomía Bilateral	33.3	14.3	
- Electrofulguración	100.0	(!)	
- Colocación de pig tail	25.0	0.0	
- Otros	40.0	62.5	

INDICADORES DE CIRUGIA MENOR Y ENDOSCOPIAS**JULIO - 2008**

DEPARTAMENTOS MEDICOS	% Cirugía Menor Cancelada	% Cirugía Menor No Programada	Promedio Cirugías por Días Atendidos
UNIDAD DE MEDIDA	Cir.Menor Cancel. ----- x 100 Cir.Menor Program.	Cir.Menor No Prog. ----- x 100 Cir.Menor Realiz.	Cir.Menor ----- Días Atendidos
ENDOSCOPIAS	38.8	34.4	-
CABEZA Y CUELLO	(&)	(!)	-
- Laringoscopia	(&)	(!)	
GINECOLOGIA	0.0	30.0	2.5
- Histeroscopia Diagnóstica	0.0	30.0	
ESPECIALIDADES MEDICAS	42.0	39.3	-
Gastroscopia	32.7	33.9	6.8
- Gastroscopia	(&)	100.0	
- Gastroscopia+Biopsia	31.2	26.4	
- Gastroscopia+Dilatación	100.0	(!)	
- Gastroscopia+Dilatación+Biopsia	(&)	100.0	
- Gastroscopia+Dilatación con gas argón	(&)	100.0	
- Gastroscopia+Mucosectomía	100.0	(!)	
- Gastroscopia+Polipectomía	(&)	100.0	
- Eco-endoscopia	27.3	20.0	
		(!)	
Proctoscopia	28.6	31.8	1.7
- Proctoscopia Rígida	(&)	100.0	
- Proctoscopia Flexible + Biopsia	28.6	25.0	
Colonoscopia	66.0	58.5	2.3
- Colonoscopia	(&)	100.0	
- Colonoscopia + Biopsia	66.0	5.6	
- Colonoscopia + Polipectomía	(&)	100.0	
Pancreato Colangiografía Retrógrada Endoscópica	66.7	0.0	1.0
- P.C.R.E.	66.7	0.0	
TORAX	61.5	44.4	1.8
Broncoscopia	61.5	44.4	
- Broncoscopia Flexible	61.5	44.4	
UROLOGIA	26.7	20.3	4.9
- Cistoscopia	(&)	100.0	
- Uretro-Cistoscopia	29.0	21.0	
- Uretro-Cistoscopia + Biopsia	0.0	0.0	

BASE DE DATOS CIRUGIA MENOR Y ENDOSCOPIAS
JULIO - 2008

DEPARTAMENTOS MEDICOS	Programadas	Realizadas	Canceladas	No Programadas	Días Atendidos
CIRUGIA MENOR Y ENDOSCOPIAS	503	481	170	148	-
CIRUGIA MENOR	214	211	58	55	-
ABDOMEN	5	9	3	7	6
- Laparoscopia	3	2	2	1	
- Examen Pélvico Bajo Anestesia	1	3	0	2	
- Biopsias	0	1	0	1	
- Colocación de catéter	1	0	1	0	
- Otros	0	3	0	3	
CABEZA Y CUELLO	109	101	22	14	-
- Cabeza y Cuello	58	51	15	8	13
- Biopsia de Ganglios	13	13	2	2	
- Biopsia	9	7	3	1	
- Resección/Rotación Colgajo	1	0	1	0	
- Extirpación / Resección	33	29	9	5	
- Otros	2	2	0	0	
- Oftalmología	38	38	5	4	7
- Fondo de Ojo	23	19	5	1	
- Otras Cirugías Oftálmicas	15	19	0	3	
- Odontología	13	12	2	2	4
- Desfocalización	9	7	2	0	
- Desfocalización Maxilar	2	2	0	0	
- Otras	2	3	0	2	
ESPECIALIDADES QUIRURGICAS	15	14	8	7	-
- Cirugía Plástica y Reconstructiva	11	12	6	7	10
- Cirugía Reconstructiva	9	12	4	7	
- Otros	2	0	2	0	
- Ortopedia Oncológica	4	2	2	0	2
- Biopsia	4	2	2	0	
GINECOLOGIA	10	13	0	3	4
- E.P.B.A.	9	12	0	3	
- Biopsia	1	1	0	0	
MAMAS Y TEJIDOS BLANDOS	44	44	13	13	15
- Biopsia	16	16	5	5	
- Biopsia Tumor	1	3	0	2	
- Biopsia Piel y Tejido Blando	1	0	1	0	
- Biopsia Ganglios	1	1	0	0	
- Extirpación/Resección Tumor	7	7	2	2	
- Otros	18	17	5	4	
TORAX	8	6	5	3	5
- Biopsia de ganglio	1	1	1	1	
- Colocación de catéter	4	2	3	1	
- Otros	3	3	1	1	
UROLOGIA	23	24	7	8	8
- Biopsia de próstata	3	4	0	1	
- R.T.U. Vejiga	1	2	0	1	
- Orquidectomía Bilateral	9	7	3	1	
- Electrofulguración	1	0	1	0	
- Colocación de pig tail	4	3	1	0	
- Otros	5	8	2	5	

BASE DE DATOS CIRUGIA MENOR - OTROS PROCEDIMIENTOS-ENDOSCOPIAS
JULIO - 2008

DEPARTAMENTOS MEDICOS	Programadas	Realizadas	Canceladas	No Programadas	Días Atendidos
ENDOSCOPIAS	289	270	112	93	-
CABEZA Y CUELLO	0	0	0	0	-
- Laringoscopia	-	-	-	-	
GINECOLOGIA	7	10	0	3	4
- Histeroscopia Diagnóstica	7	10	0	3	
ESPECIALIDADES MEDICAS	181	173	76	68	-
Gastroscopia	107	109	35	37	16
- Gastroscopia	0	6	0	6	
- Gastroscopia+Biopsia	93	87	29	23	
- Gastroscopia+Dilatación	2	0	2	0	
- Gastroscopia+Dilatación+Biopsia	0	2	0	2	
- Gastroscopia+Dilatación con gas argón	0	2	0	2	
- Gastroscopia+Mucosectomía	1	0	1	0	
- Gastroscopia+Polipectomía	0	2	0	2	
- Eco-endoscopia	11	10	3	2	
Proctoscopia	21	22	6	7	13
- Proctoscopia Rígida	0	2	0	2	
- Proctoscopia Flexible + Biopsia	21	20	6	5	
Colonoscopia	50	41	33	24	18
- Colonoscopia	0	20	0	20	
- Colonoscopia + Biopsia	50	18	33	1	
- Colonoscopia + Polipectomía	0	3	0	3	
Pancreato Colangiografía Retrógrada Endoscópica	3	1	2	0	1
- P.C.R.E.	3	1	2	0	
TORAX	26	18	16	8	10
Broncoscopia	26	18	16	8	
- Broncoscopia Flexible	26	18	16	8	
UROLOGIA	75	69	20	14	14
- Cistoscopia	0	1	0	1	
- Uretero-Cistoscopia	69	62	20	13	
- Uretero-Cistoscopia + Biopsia	6	6	0	0	

INDICADORES DE SALA DE OPERACIONES

JULIO - 2008

INDICADOR	Hospitalar		El Servicio		Clínica de Día		Total Operaciones		Nro. Operac. x Cirujano
	Nro.	%	Nro.	%	Nro.	%	Nro.	%	
Unidad de Medida	Total Oper. ----- Nº Cirujanos								
TOTAL	393	100.0	44	100.0	120	100.0	557	100.0	7.3
DIRECCION DE CIRUGIA	354	90.1	44	100.0	120	100.0	518	93.0	7.5
ABDOMEN	77	19.6	15	34.1	0	0.0	92	16.5	7.1
- Payet Eduardo	3	42.9	4	57.1	0	0.0	7		
- Ruíz Eloy	13	59.1	9	40.9	0	0.0	22		
- Celis Juan	8	100.0	0	0.0	0	0.0	8		
- Berrospi Francisco	11	100.0	0	0.0	0	0.0	11		
- Chávez Iván	15	100.0	0	0.0	0	0.0	15		
- Young Frank	8	80.0	2	20.0	0	0.0	10		
- Loo Enrique	4	100.0	0	0.0	0	0.0	4		
- Pacora Luis	3	100.0	0	0.0	0	0.0	3		
- Mori Edmundo	3	100.0	0	0.0	0	0.0	3		
- Martínez Juan	5	100.0	0	0.0	0	0.0	5		
- Lázaro Alexander	1	100.0	0	0.0	0	0.0	1		
- Zevallos Albert	1	100.0	0	0.0	0	0.0	1		
- Paredes Kori	2	100.0	0	0.0	0	0.0	2		
CABEZA Y CUELLO	37	9.4	6	13.6	28	23.3	71	12.7	7.9
- Sánchez Pedro	4	40.0	3	30.0	3	30.0	10		
- Postigo Juan	8	88.9	1	11.1	0	0.0	9		
- Salas Abraham	5	35.7	0	0.0	9	64.3	14		
- Torres Fernando	1	11.1	1	11.1	7	77.8	9		
- Cordero Raúl	1	25.0	1	25.0	2	50.0	4		
- Gutiérrez José	7	70.0	0	0.0	3	30.0	10		
- Olaechea Carlos	2	50.0	0	0.0	2	50.0	4		
- Serpa Solón	0	0.0	0	0.0	2	100.0	2		
- Figueroa Edwin	9	100.0	0	0.0	0	0.0	9		
ESPECIALIDADES QUIRURGICAS	33	8.4	0	0.0	11	9.2	44	7.9	6.3
- Delgado Ricardo	6	100.0	0	0.0	0	0.0	6		
- López Jesús	6	66.7	0	0.0	3	33.3	9		
- Chávez Miguel Angel	5	83.3	0	0.0	1	16.7	6		
- Iberico Walter	3	60.0	0	0.0	2	40.0	5		
- Pardo Juan Carlos	4	66.7	0	0.0	2	33.3	6		
- Sialer Luis	6	75.0	0	0.0	2	25.0	8		
- Gutiérrez Christian	3	75.0	0	0.0	1	25.0	4		
GINECOLOGÍA	66	16.8	3	6.8	7	5.8	76	13.6	6.9
- Alvarez Manuel	5	71.4	2	28.6	0	0.0	7		
- Santos Carlos	4	100.0	0	0.0	0	0.0	4		
- Velarde Carlos	4	100.0	0	0.0	0	0.0	4		
- Mariátegui Julio	2	66.7	1	33.3	0	0.0	3		
- Valdivia Henry	6	100.0	0	0.0	0	0.0	6		
- Chávez Carlos	8	66.7	0	0.0	4	33.3	12		
- Sánchez Marco	16	100.0	0	0.0	0	0.0	16		
- López Aldo	6	100.0	0	0.0	0	0.0	6		
- Rodríguez Roberto	6	75.0	0	0.0	2	25.0	8		
- Lama Carlos	9	100.0	0	0.0	0	0.0	9		
- Aguilar Pedro	0	0.0	0	0.0	1	100.0	1		
NEUROCIURUGIA	25	6.4	3	6.8	0	0.0	28	5.0	5.6
- Orrego José	2	50.0	2	50.0	0	0.0	4		
- Heinicke Hugo	5	83.3	1	16.7	0	0.0	6		
- Ojeda Luis	10	100.0	0	0.0	0	0.0	10		
- Deza Pedro	7	100.0	0	0.0	0	0.0	7		
- Meza Julio	1	100.0	0	0.0	0	0.0	1		
MAMAS Y TEJIDOS BLANDOS	41	10.4	9	20.5	74	61.7	124	22.3	10.3
- Vigil Carlos	0	0.0	5	71.4	2	28.6	7		
- Velarde Raul	5	29.4	2	11.8	10	58.8	17		
- Abugattás Julio	2	66.7	0	0.0	1	33.3	3		
- Cotrina José	0	0.0	0	0.0	8	100.0	8		
- Garcés Milko	4	66.7	1	16.7	1	16.7	6		
- De la Cruz Miguel	1	50.0	0	0.0	1	50.0	2		
- León Mauricio	2	20.0	1	10.0	7	70.0	10		
- Calderón Gabriela	1	12.5	0	0.0	7	87.5	8		
- Falla Martín	13	50.0	0	0.0	13	50.0	26		
- Dunstan Jorge	3	20.0	0	0.0	12	80.0	15		
- Vilchez Sheila	2	20.0	0	0.0	8	80.0	10		
- Tapia José	8	66.7	0	0.0	4	33.3	12		
TÓRAX	16	4.1	3	6.8	0	0.0	19	3.4	4.8
- Rojas Víctor	1	100.0	0	0.0	0	0.0	1		
- Amorín Edgar	5	62.5	3	37.5	0	0.0	8		
- De la Guerra Alberto	2	100.0	0	0.0	0	0.0	2		
- Rivera Julio	8	100.0	0	0.0	0	0.0	8		

INDICADORES DE SALA DE OPERACIONES

JULIO - 2008

INDICADOR	Hospitalar		El Servicio		Clínica de Día		Total Operaciones		Nro. Operac. x Cirujano
	Nro.	%	Nro.	%	Nro.	%	Nro.	%	Total Oper. ----- Nº Cirujanos
UROLOGÍA	59	15.0	5	11.4	0	0.0	64	11.5	8.0
- Morante Carlos	8	80.0	2	20.0	0	0.0	10		
- Pow Sang Mariela	6	100.0	0	0.0	0	0.0	6		
- Meza Luis	7	100.0	0	0.0	0	0.0	7		
- Destefano Víctor	12	80.0	3	20.0	0	0.0	15		
- Garrido Eduardo	6	100.0	0	0.0	0	0.0	6		
- Quiroa Fernando	3	100.0	0	0.0	0	0.0	3		
- Franco Enrique	7	100.0	0	0.0	0	0.0	7		
- Cohaila Luis	10	100.0	0	0.0	0	0.0	10		
DIRECCION DE RADIOTERAPIA	39	9.9	0	0.0	0	0.0	39	7.0	5.6
- Heredia Adela	9	100.0	0	0.0	0	0.0	9		
- Barriga Oscar	8	100.0	0	0.0	0	0.0	8		
- Sarria Gustavo	4	100.0	0	0.0	0	0.0	4		
- Marquina Juan	6	100.0	0	0.0	0	0.0	6		
- Lachos Alberto	8	100.0	0	0.0	0	0.0	8		
- Vargas Carlos	2	100.0	0	0.0	0	0.0	2		
- Vargas Christian	2	100.0	0	0.0	0	0.0	2		

BASE DE DATOS SALA DE OPERACIONES
JULIO - 2008

DEPARTAMENTOS MEDICOS	Hospitalar	El Servicio	Clínica de Día		Total Operaciones	Nro. Cirujanos
			Hospital	El Servicio		
TOTAL	393	44	120	0	557	76
DIRECCION DE CIRUGIA	354	44	120	0	518	69
ABDOMEN	77	15	0	0	92	13
- Payet Eduardo	3	4	0	0	7	
- Ruíz Eloy	13	9	0	0	22	
- Celis Juan	8	0	0	0	8	
- Berrospi Francisco	11	0	0	0	11	
- Chávez Iván	15	0	0	0	15	
- Young Frank	8	2	0	0	10	
- Loo Enrique	4	0	0	0	4	
- Pacora Luis	3	0	0	0	3	
- Mori Edmundo	3	0	0	0	3	
- Martínez Juan	5	0	0	0	5	
- Lázaro Alexander	1	0	0	0	1	
- Zevallos Albert	1	0	0	0	1	
- Paredes Kori	2	0	0	0	2	
CABEZA Y CUELLO	37	6	28	0	71	9
- Sánchez Pedro	4	3	3	0	10	
- Postigo Juan	8	1	0	0	9	
- Salas Abraham	5	0	9	0	14	
- Torres Fernando	1	1	7	0	9	
- Cordero Raúl	1	1	2	0	4	
- Gutiérrez José	7	0	3	0	10	
- Olaechea Carlos	2	0	2	0	4	
- Serpa Solón	0	0	2	0	2	
- Figueroa Edwin	9	0	0	0	9	
ESPECIALIDADES QUIRURGICAS	33	0	11	0	44	7
- Delgado Ricardo	6	0	0	0	6	
- López Jesús	6	0	3	0	9	
- Chávez Miguel Angel	5	0	1	0	6	
- Iberico Walter	3	0	2	0	5	
- Pardo Juan Carlos	4	0	2	0	6	
- Sialer Luis	6	0	2	0	8	
- Gutiérrez Christian	3	0	1	0	4	
GINECOLOGÍA	66	3	7	0	76	11
- Alvarez Manuel	5	2	0	0	7	
- Santos Carlos	4	0	0	0	4	
- Velarde Carlos	4	0	0	0	4	
- Mariátegui Julio	2	1	0	0	3	
- Valdivia Henry	6	0	0	0	6	
- Chávez Carlos	8	0	4	0	12	
- Sánchez Marco	16	0	0	0	16	
- López Aldo	6	0	0	0	6	
- Rodríguez Roberto	6	0	2	0	8	
- Lama Carlos	9	0	0	0	9	
- Aguilar Pedro	0	0	1	0	1	
NEUROCIROGIA	25	3	0	0	28	5
- Orrego José	2	2	0	0	4	
- Heinicke Hugo	5	1	0	0	6	
- Ojeda Luis	10	0	0	0	10	
- Deza Pedro	7	0	0	0	7	
- Meza Julio	1	0	0	0	1	
MAMAS Y TEJIDOS BLANDOS	41	9	74	0	124	12
- Vigil Carlos	0	5	2	0	7	
- Velarde Raul	5	2	10	0	17	
- Abugattás Julio	2	0	1	0	3	
- Cotrina José	0	0	8	0	8	
- Garcés Milko	4	1	1	0	6	
- De la Cruz Miguel	1	0	1	0	2	
- León Mauricio	2	1	7	0	10	
- Calderón Gabriela	1	0	7	0	8	
- Falla Martín	13	0	13	0	26	
- Dunstan Jorge	3	0	12	0	15	
- Vilchez Sheila	2	0	8	0	10	
- Tapia José	8	0	4	0	12	
TÓRAX	16	3	0	0	19	4
- Rojas Víctor	1	0	0	0	1	
- Amorín Edgar	5	3	0	0	8	
- De la Guerra Alberto	2	0	0	0	2	
- Rivera Julio	8	0	0	0	8	

BASE DE DATOS SALA DE OPERACIONES
JULIO - 2008

DEPARTAMENTOS MEDICOS	Operaciones Hospitalar	Operaciones El Servicio	Operaciones Clínica de Día		Total Operaciones	Nro. Cirujanos
			Hospital	El Servicio		
UROLOGÍA	59	5	0	0	64	8
- Morante Carlos	8	2	0	0	10	
- Pow Sang Mariela	6	0	0	0	6	
- Meza Luis	7	0	0	0	7	
- Destefano Víctor	12	3	0	0	15	
- Garrido Eduardo	6	0	0	0	6	
- Quiroa Fernando	3	0	0	0	3	
- Franco Enrique	7	0	0	0	7	
- Cohaila Luis	10	0	0	0	10	
DIRECCION DE RADIOTERAPIA	39	0	0	0	39	7
- Heredia Adela	9	0	0	0	9	
- Barriga Oscar	8	0	0	0	8	
- Sarria Gustavo	4	0	0	0	4	
- Marquina Juan	6	0	0	0	6	
- Lachos Alberto	8	0	0	0	8	
- Vargas Carlos	2	0	0	0	2	
- Vargas Christian	2	0	0	0	2	

OPERACIONES	HOSPITALAR		CLÍNICA DE DIA		EL SERVICIO	
	% de Oper. Cancelada	% de Oper. No Program.	% de Oper. Cancelada	% de Oper. No Program.	% de Oper. Cancelada	% de Oper. No Program.
Unidad de Medida	$\frac{\text{Op.Cancel.}}{\text{Op.Program.}} \times 100$	$\frac{\text{Op.No Prog.}}{\text{Op.Realizada}} \times 100$	$\frac{\text{Op.Cancel.}}{\text{Op.Program.}} \times 100$	$\frac{\text{Op.No Prog.}}{\text{Op.Realizada}} \times 100$	$\frac{\text{Op.Cancel.}}{\text{Op.Program.}} \times 100$	$\frac{\text{Op.No Prog.}}{\text{Op.Realizada}} \times 100$
TOTAL	11.0	2.8	9.8	0.0	6.7	4.5
ABDOMEN	10.0	6.5	0.0	0.0	6.7	6.7
CABEZA Y CUELLO	14.0	0.0	20.0	0.0	0.0	0.0
ESPECIALIDADES QUIRURGICAS	9.1	9.1	26.7	0.0	(&)	(!)
GINECOLOGIA	16.5	0.0	0.0	0.0	0.0	0.0
NEUROCIRUGIA	4.2	8.0	(&)	(!)	0.0	0.0
MAMAS Y TEJIDOS BLANDOS	4.7	0.0	2.6	0.0	10.0	0.0
TORAX	15.8	0.0	(&)	(!)	0.0	0.0
UROLOGIA	3.3	1.7	(&)	(!)	20.0	20.0
RADIOTERAPIA	18.8	0.0	(&)	(!)	(&)	(!)

(&) No hubo Op. Programada

(!) No Hubo Op. Realizada

HOSPITALAR	OPERACIONES			
	Programadas	Realizadas	Canceladas	No Program.
TOTAL	429	393	47	11
ABDOMEN	80	77	8	5
CABEZA Y CUELLO	43	37	6	0
ESPECIALIDADES QUIRURGICAS	33	33	3	3
GINECOLOGIA	79	66	13	0
NEUROCIRUGIA	24	25	1	2
MAMAS Y TEJIDOS BLANDOS	43	41	2	0
TORAX	19	16	3	0
UROLOGIA	60	59	2	1
RADIOTERAPIA	48	39	9	0

CLÍNICA DE DIA	OPERACIONES			
	Programadas	Realizadas	Canceladas	No Program.
TOTAL	133	120	13	0
ABDOMEN	1	1	0	0
CABEZA Y CUELLO	35	28	7	0
ESPECIALIDADES QUIRURGICAS	15	11	4	0
GINECOLOGIA	6	6	0	0
NEUROCIRUGIA	0	0	0	0
MAMAS Y TEJIDOS BLANDOS	76	74	2	0
TORAX	0	0	0	0
UROLOGIA	0	0	0	0
RADIOTERAPIA	0	0	0	0

EL SERVICIO	OPERACIONES			
	Programadas	Realizadas	Canceladas	No Program.
TOTAL	45	44	3	2
ABDOMEN	15	15	1	1
CABEZA Y CUELLO	6	6	0	0
ESPECIALIDADES QUIRURGICAS	0	0	0	0
GINECOLOGÍA	3	3	0	0
NEUROCIRUGIA	3	3	0	0
MAMAS Y TEJIDOS BLANDOS	10	9	1	0
TORAX	3	3	0	0
UROLOGÍA	5	5	1	1
RADIOTERAPIA	0	0	0	0

DEPARTAMENTOS MEDICOS	Promedio Permanencia		% Total
	Pre.Operat.	Post.Operat.	
Unidad de Medida	Días Pre.Operat. ----- Egreso Op.	Días Post.Operat. ----- Egreso Op.	Días Pre.Operat. ----- x 100 Días Pre+Post.
TOTAL	2.5	4.8	34.4%
DIRECCION DE CIRUGIA	2.6	4.9	35.2%
ABDOMEN	4.6	7.9	36.7%
CABEZA Y CUELLO	2.6	2.9	47.1%
ESPECIALIDADES QUIRURGICAS	-	-	-
GINECOLOGÍA	2.6	3.6	41.8%
NEUROCIRUGIA	2.0	7.5	21.5%
MAMAS Y TEJIDOS BLANDOS	1.1	2.6	29.4%
TÓRAX	3.3	11.9	21.9%
UROLOGÍA	2.1	4.3	33.2%
DIRECCION DE RADIOTERAPIA	1.0	3.7	21.8%

(&) Las Operaciones realizadas a los pacientes de Medicina y Pediatría han sido consideradas en los departamentos médicos de cirugía.

(!) En pediatría se han considerado todos los egresos de pacientes menores de 14 años.

Unidad de Medida	DÍAS PRE Y POST OPERADOS - EGRESOS			
	Días	Días	Egresos	Nº Operaciones(*)
	Pre-Operatorios	Post-Operatorios	Operados	
TOTAL	1,116	2,130	448	404
DIRECCION DE CIRUGIA	1,071	1,969	405	365
ABDOMEN	393	677	86	92
CABEZA Y CUELLO	188	211	73	43
ESPECIALIDADES QUIRURGICAS	0	0	0	0
GINECOLOGIA	179	249	69	69
NEUROCIRUGIA	49	179	24	28
MAMAS Y TEJIDOS BLANDOS	85	204	80	50
TÓRAX	60	214	18	19
UROLOGÍA	117	235	55	64
DIRECCION DE RADIOTERAPIA	45	161	43	39

(*) En Operaciones no incluye Clínica de Día y Especialidades Quirúrgicas

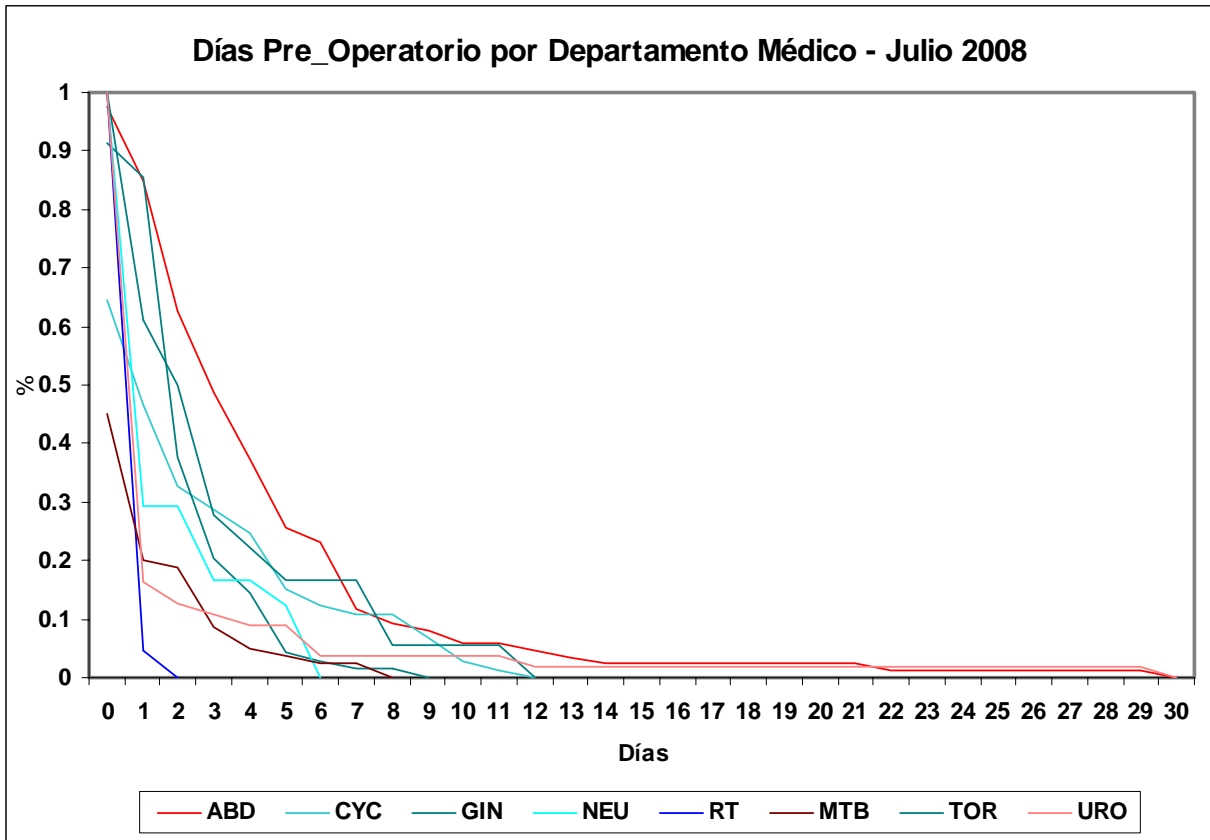
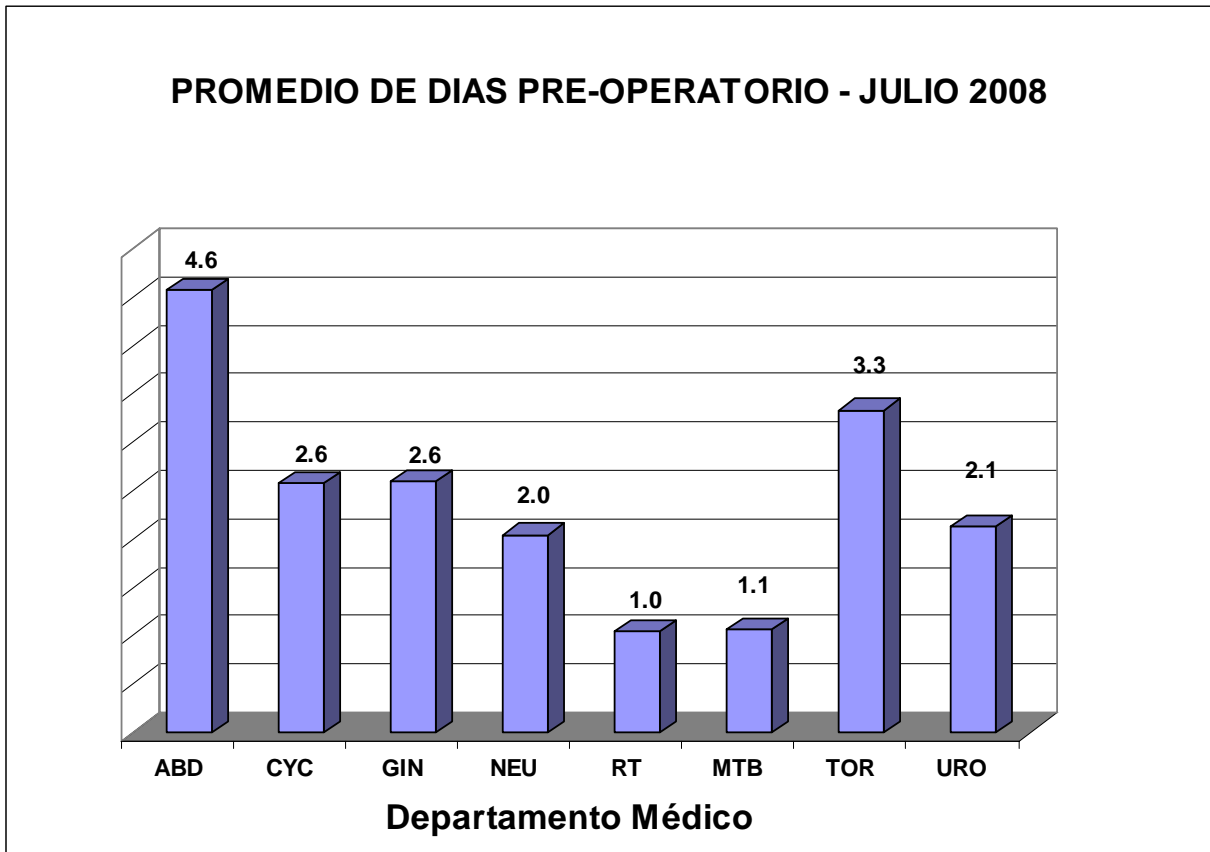
INDICADORES DE OPERACIONES PRINCIPALES

JULIO - 2008

INDICADOR	TOTAL	Tiempo Operación	Tiempo Anestesia
UNIDAD DE MEDIDA	Nro.	Promedio (horas)	Promedio (horas)
TOTAL	557	1h 46'	2h 6'
DIRECCION DE CIRUGIA	518	1h 52'	2h 13'
ABDOMEN	92	2h 37'	2h 59'
HEMICOLECTOMIA	9	3h 17'	3h 38'
GASTRECTOMIA RADICAL SUB TOTAL DISTAL	7	3h 44'	4h 8'
GASTROENTERO ANASTOMOSIS	7	1h 39'	2h 2'
GASTRECTOMIA TOTAL	6	3h 44'	4h 5'
REVISION DE HEMOSTASIA	4	1h 36'	1h 49'
BIOPSIAS MULTIPLES	4	0h 36'	0h 53'
PANCREATECTOMIA PROXIMAL(WIPPLE)	3	5h 53'	6h 22'
SEGMENTECTOMIA DEL HIGADO	3	4h 16'	4h 31'
HEMIHEPATECTOMIA	3	4h 15'	4h 31'
RESECCION ANTERIOR DEL RECTO	3	2h 41'	3.0
DRENAJE Y LAVADO CAVIDAD ABDOMINAL	3	2h 6'	2h 28'
COLECISTECTOMIA	3	1h 38'	1h 56'
LAPAROTOMIA EXPLORADORA	3	1h 7'	1h 46'
COLOSTOMIA	3	1h 3'	1h 18'
LIBERACION DE ADHERENCIAS	2	2h 20'	2h 37'
RESECCION INTESTINO DELGADO	2	2h 2'	2h 15'
OPERACION DE HARTMAN	2	2.0	2h 22'
RESECCION LESION/TUMOR PARED ABDOMINAL	2	1h 2'	1h 17'
DRENAJE DE ABSCESO CAVIDAD ABDOMINAL	2	0h 3'	0h 50'
OTROS	21	2h 42'	3h 11'
CABEZA Y CUELLO	71	1h 44'	2h 5'
TIROIDECTOMIA TOTAL	8	2h 55'	3h 25'
HEMITIROIDECTOMIA	8	1h 20'	1h 40'
EXPLORACION CERVICAL Y BIOPSIA	6	0h 19'	0h 32'
PAROTIDECTOMIA SUPERFICIAL	4	2h 42'	3.0
GLOSECTOMIA	3	6h 58'	7h 18'
DISECCION RADICAL DE CUELLO	3	3h 10'	3h 31'
RESECCION TUMOR DEL MAXILAR	3	2h 52'	3h 25'
TIROIDECTOMIA SUB TOTAL	3	1h 13'	1h 28'
EXENTERACION DE LA ORBITA	3	1h 8'	1h 35'
RESECCION TUMOR FOSA NASAL	2	1h 2'	1h 20'
BIOPSIA LESION DE LA ORBITA	2	0h 57'	1h 12'
BIOPSIA DE LARINGE	2	0h 47'	1h 2'
ENUCLEACION GLOBO OCULAR	2	0h 45'	1.0
RESECCION DE TUMOR LARINGO/TRAQUEAL	2	0h 37'	0h 57'
EXTIRP.NODULO CUERDA VOCAL	2	0h 25'	0h 42'
LARINGOSCOPIA POR SUSPENSION	2	0h 22'	0h 27'
OTROS	16	1h 19'	1h 42'
ESPECIALIDADES QUIRURGICAS	44	1h 34'	2h 0'
CURETAJE DE TUMOR OSEO	5	1h 7'	1h 21'
BIOPSIA INCISIONAL HUESO	5	0h 57'	1h 14'
RESECCION TUMOR OSEO	3	1h 53'	2h 15'
INJERTO DE ESPICULAS OSEAS	3	1h 23'	1h 46'
AMPUTACION DEL MUSLO	2	1h 57'	2h 15'
OTROS DE ORTOPEdia ONCOLOGICA	5	1h 5'	2h 22'
RECONSTRUCCION MAMARIA	6	2h 3'	3h 13'
RECONSTRUCCION GRAND.COLGAJO CUTANEO/MIO	2	3h 10'	3h 25'
INJERTO DE PIEL	2	1h 40'	1h 55'
TRANSPOSICION GRAND.COLGAJOS CUTANEO/MIO	2	1h 15'	1h 40'
CURETAJE DE TUMOR OSEO	2	0h 55'	1h 10'
CURETAJE DE TEJIDOS BLANDOS	2	0h 55'	1h 7'
OTROS DE CIRUGIA PLASTICA RECONSTRUCTIVA	5	1h 1'	1h 47'
GINECOLOGIA	76	1h 46'	2h 6'
HISTERECTOMIA ABDOMINAL AMPLIADA VAGINA	16	2h 8'	2h 24'
CONO FRIO DE CERVIX	12	0h 29'	0h 40'
RESECCION TUMOR ANEXIAL	10	1h 7'	1h 28'
CITORREDUCCION OVARIO PRIMARIA	6	3h 8'	3h 31'
ESTADIAJE DE OVARIO (CANCER)	4	3h 25'	3h 55'
HISTERECTOMIA RADICAL TIPO 3	3	3h 40'	4h 11'
RESECCION TUMOR PELVIANO	3	3h 11'	3h 28'
HISTERECTOMIA RADICAL TIPO 2	3	2h 40'	3h 15'
HISTERECTOMIA VAGINAL AMPLIADA VAGINA	3	1h 3'	1h 46'
LIBERACION DE ADHERENCIAS	2	0h 52'	1h 35'
EXAMEN PELVICO BAJO ANESTESIA	2	0h 25'	0h 40'
OTROS	12	1h 18'	1h 36'

INDICADORES DE OPERACIONES PRINCIPALES**JULIO - 2008**

INDICADOR	TOTAL	Tiempo Operación	Tiempo Anestesia
UNIDAD DE MEDIDA	Nro.	Promedio (horas)	Promedio (horas)
DIRECCION DE CIRUGIA			
NEUROCIROLOGIA	28	2h 42'	3h 16'
RESEC.TEJIDO TUMORAL DEL ENCEFALO	19	3h 15'	3h 50'
DERIVACION VENTRICULAR PERITONEAL	5	1h 4'	1h 33'
OTROS	4	2h 7'	2h 38'
MAMAS Y TEJIDOS BLANDOS	124	1h 10'	1h 28'
TUMORECTOMIA	28	1h 5'	1h 22'
ESCISION DE TUMOR MAMA	25	0h 47'	1h 2'
MASTECTOMIA TOTAL	15	1h 29'	1h 52'
MASTECTOMIA RADICAL	10	1h 27'	1h 48'
RESECCION TUMOR TEJIDOS BLANDOS	8	0h 50'	1h 10'
MASTECTOMIA PARCIAL	6	1h 7'	1h 22'
DISECCION RADICAL DE AXILA	5	0h 59'	1h 1'
DISECCION INGUINO FEMORAL	3	1h 41'	2h 3'
MASTECTOMIA RADICAL MODIFICADA	3	1h 26'	1h 40'
BIOPSIA GANGLIO AXILAR	3	1h 10'	1h 23'
AMPUTACION DEDOS DEL PIE	3	0h 53'	1h 10'
RESECCION RADICAL TUMOR BRAZO	2	1h 57'	2h 20'
RESECCION RADICAL TUMOR PARED TORACICA	2	1h 55'	2h 12'
RESEC.RADICAL TUMOR DEL PIE	2	0h 52'	1h 7'
OTROS	9	1h 43'	1h 59'
TORAX	19	2h 10'	2h 34'
ENUCLEACION DE NODULO PULMONAR	4	1h 23'	1h 36'
RESECCION TUMOR MEDIASTINAL	2	3h 15'	4h 7'
RESECCION SEGMENTARIA DE PULMON	2	2h 55'	3h 12'
RESECCION DE TUMOR PARED TORACICA	2	1h 52'	2h 37'
COLOC.CATETER VENOSO CENTRAL PERMANENTE	2	1h 25'	1h 37'
BIOPSIA DE PULMON	2	0h 25'	0h 47'
OTROS	5	3h 11'	3h 3'
UROLOGIA	64	2h 11'	2h 29'
NEFRECTOMIA RADICAL	13	2h 52'	3h 8'
PROSTATECTOMIA RADICAL	10	2h 58'	3h 20'
ORQUIDECTOMIA RADICAL	7	0h 55'	1h 6'
RESECCION TRANS URETRAL DE PROSTATA	6	1h 35'	1h 57'
RESECCION TRANS URETRAL DE TUMOR VESICAL	6	0h 46'	0h 58'
URETROCISTOSCOPIA	3	2h 5'	2h 22'
REVISION DE HEMOSTASIA	3	0h 31'	0h 45'
DISECCION ILEO INGUINO CRURAL	2	4h 2'	4h 45'
DISECCION RETROPERITONEAL	2	3h 27'	3h 47'
NEFRECTOMIA PARCIAL	2	2h 52'	3h 12'
RESECCION TUMOR RENAL	2	1h 52'	2h 10'
BIOPSIA RENAL	2	1h 3'	1h 45'
OTROS	6	2h 56'	3h 11'
DIRECCION DE RADIOTERAPIA	39	0h 17'	0h 29'
APLICACION DE RADIUM INTRACAVITARIO	39	0h 17'	0h 29'



INDICADORES DE HOSPITALIZACION**JULIO - 2008****INDICADORES DE HOSPITALIZACION POR DEPARTAMENTO MEDICO**

PROMEDIO DE PERMANENCIA	TOTAL	HOSPITALAR	EL SERVICIO	EMERGENCIA
DEPARTAMENTOS MEDICOS	Nº Dias Estanc. ----- Total Egresos	Nº Dias Estanc. ----- Total Egresos	Nº Dias Estanc. ----- Total Egresos	Nº Dias Estanc. ----- Total Egresos
TOTAL	7.7	9.2	6.8	2.5
DIRECCION DE CIRUGIA	6.0	6.9	5.8	2.3
ABDOMEN	8.7	10.8	8.9	2.4
CABEZA Y CUELLO	4.9	5.1	4.7	3.0
GINECOLOGIA	5.6	6.1	7.3	3.0
NEUROCIRUGIA	7.0	10.7	7.8	1.9
MAMAS Y TEJIDOS BLANDOS	4.4	5.0	3.6	1.8
TORAX	5.1	8.1	5.4	2.3
UROLOGIA	6.6	7.4	3.0	2.2
DIRECCION DE MEDICINA	10.7	14.4	7.6	2.7
ONCOLOGIA MEDICA	9.9	13.3	7.2	3.0
ONCOLOGIA PEDIATRICA	13.4	17.4	11.6	1.7
DIRECCION DE RADIOTERAPIA	4.7	4.7	0.0	0.0
RADIOTERAPIA	4.7	4.7	0.0	0.0

(!) En Pediatría se han considerado todos los egresos de pacientes menores de 14 años.

BASE DE DATOS HOSPITALIZACION**JULIO - 2008**

DEPARTAMENTOS MEDICOS	TOTAL			HOSPITALAR			EL SERVICIO			EMERGENCIA		
	Total egresos (vivos y fallec)	Egresos (vivos y fallec.) < 48 h.	Total estancias egresados (vivos y fall)	Total egresos (vivos y fallec)	Egresos (viv y fall) < 48 h.	Dias estanc. egresados (vivos y fall)	Total egresos (vivos y fallec)	Egresos (viv y fall) < 48 h.	Dias estanc. egresados (vivos y fall)	Total egresos (viv y fall)	Egresos (viv y fall) < 48 h.	Dias estanc. egresados (vivos y fall)
TOTAL	974	252	7,510	677	111	6,258	120	26	817	177	115	435
DIRECCION DE CIRUGIA	563	174	3,369	410	100	2,833	52	6	303	101	68	233
ABDOMEN	104	18	908	70	2	754	11	1	98	23	15	56
CABEZA Y CUELLO	96	43	474	83	40	423	7	0	33	6	3	18
GINECOLOGIA	88	14	496	70	7	425	4	0	29	14	7	42
NEUROCIRUGIA	46	15	321	23	0	247	5	0	39	18	15	35
MAMAS Y TEJIDOS BLANDOS	129	58	568	99	42	492	12	2	43	18	14	33
TORAX	39	13	199	14	0	114	9	3	49	16	10	36
UROLOGIA	61	13	403	51	9	378	4	0	12	6	4	13
DIRECCION DE MEDICINA	367	75	3,936	223	8	3,220	68	20	514	76	47	202
ONCOLOGIA MEDICA	280	56	2,768	161	8	2,143	63	20	456	56	28	169
ONCOLOGIA PEDIATRICA	87	19	1,168	62	0	1,077	5	0	58	20	19	33
DIRECCION DE RADIOTERAPIA	44	3	205	44	3	205	0	0	0	0	0	0
RADIOTERAPIA	44	3	205	44	3	205	0	0	0	0	0	0

INDICADORES DE HOSPITALIZACION POR AREA HOSPITALARIA**JULIO - 2008**

AREA HOSPITALARIA	Promedio Permanencia	Porcentaje Ocupación	Rendimiento Cama	Observación
Unidad de Medida	Nº Dias Estanc. ----- Tot.Egre+Trasl	Dia-Cama Ocupada ----- x100 Dias Cama Disponibl	Tot. Egresos+Trasl ----- Nº Camas reales	No se Utilizaron Las camas Siguietes
TOTAL	-	75.5%	3.6	
EMERGENCIA	3.2	90.7%	11.1	
- Camas	3.7	91.2%	9.7	
- Camillas	2.7	90.1%	12.9	
SALA COMUN	7.2	74.5%	3.3	
- 4to. Este	7.6	74.6%	3.1	
- 5to. Este	6.5	72.5%	3.4	
- 6to. Este	7.8	76.9%	3.3	
EL SERVICIO	7.1	67.1%	3.4	
- 4to. Oeste	7.8	73.9%	3.3	
- 5to. Oeste	7.8	66.6%	3.0	
- 6to. Oeste	6.2	62.7%	3.8	
SEPIN	15.9	94.4%	1.8	
PEDIATRIA	17.3	88.4%	1.6	
UCI	5.2	67.7%	5.3	428
UTM	8.1	93.7%	3.4	
UTI	5.6	40.1%	2.8	339-341-377-391
ADOLESCENTES	8.3	66.9%	2.8	369
AISLADOS	10.0	78.5%	1.8	
CLINICA DE DIA	1.0	40.6%	13.4	
RECUPERACION (*)	19.6	70.5%	15.3	

(*) En Recuperación : El Prom.Permanencia es en Horas.

BASE DE DATOS HOSPITALIZACION POR AREA HOSPITALARIA**JULIO - 2008**

AREA HOSPITALARIA	Egre.+Traslad. (vivo y fallec.)	Egre.+Traslad. (vivo y fallec.) < 48 h.	Dias Estanc. (vivos y fallec) Egre.+Traslad.	Nro.Dias Mes	Nro. De Camas Utilizadas	Dias Cama Disponibles	Dias-Cama Ocupadas	Egresos	Nro. De Camas Reales
TOTAL	1,297	351	8,660	31	362	10,943	8,261	974	368
EMERGENCIA	301	165	952	31	27	837	759	177	27
- Camas	146	64	533		15	465	424		15
- Camillas	155	101	419		12	372	335		12
SALA COMUN	473	46	3,420	31	145	4,495	3,347	401	145
- 4to. Este	159	16	1,209		52	1,612	1,202		52
- 5to. Este	178	19	1,155		52	1,612	1,168		52
- 6to. Este	136	11	1,056		41	1,271	977		41
EL SERVICIO	128	24	912	31	38	1,178	790	120	38
- 4to. Oeste	33	8	257		10	310	229		10
- 5to. Oeste	42	8	328		14	434	289		14
- 6to. Oeste	53	8	327		14	434	272		14
SEPIN	22	0	350		12	372	351	19	12
PEDIATRIA	65	5	1,124		41	1,271	1,123	62	41
UCI	32	10	166		6	217	147	8	7
UTM	64	10	521		19	589	552	47	19
UTI	28	9	156		10	434	174	6	14
ADOLESCENTES	106	15	879		38	1,209	809	59	39
AISLADOS	11	0	110		6	186	146	8	6
CLINICA DE DIA	67	67	70		5	155	63	67	5
RECUPERACION (*)	230	230	4,503	31	15	465	328	230	15

(*) Los Datos no estan incluidos en el Total. Las estancias es en horas,

CUADRO DE RESUMEN SEGÚN EGRESOS + TRASLADOS

JULIO - 2008

AREA HOSPITALARIA	Nº Camas Utilizadas	Días Cama Disponibles	Egresos + Traslados	Días cama Ocupación	Días Estancia Egre. + Tras.	Promedio de Permanencia	Rendimiento	% De Ocup.Grado Uso	Intervalo De Sustitución
TOTAL	362	10,943	1,297	8,261	8,660	6.7	3.6	75.5	2.07
EMERGENCIA	27	837	301	759	952	3.2	11.1	90.7	0.3
SALA COMUN	145	4,495	473	3,347	3,420	7.2	3.3	74.5	2.4
EL SERVICIO	38	1,178	128	790	912	7.1	3.4	67.1	3.0
SEPIN	12	372	22	351	350	15.9	1.8	94.4	1.0
PEDIATRIA	41	1,271	65	1,123	1,124	17.3	1.6	88.4	2.3
UCI	6	217	32	147	166	5.2	5.3	67.7	2.2
UTM	19	589	64	552	521	8.1	3.4	93.7	0.6
UTI	10	434	28	174	156	5.6	2.8	40.1	9.3
ADOLESCENTES	38	1,209	106	809	879	8.3	2.8	66.9	3.8
AISLADOS	6	186	11	146	110	10.0	1.8	78.5	3.6
CLINICA DE DIA	5	155	67	63	70	1.0	13.4	40.6	1.4
RECUPERACION (*)	15	465	230	328	4,503	19.6	15.3	70.5	0.6

(*) Los Datos no estan incluidos en el Total, Las Estancias y Promedio de Permanencia es en Horas

**INDICADORES DE HOSPITALIZACION POR EDAD Y SEXO
JULIO - 2008**

INDICADOR	SEXO	Promedio Permanencia
		Nº Dias Estanc. ----- Total Egresos
Grupo de Edad		
TOTAL	TOTAL	7.6
	Masc	8.5
	Fem	7.0
[0 - 14]	Total	11.7
	Masc	10.6
	Fem	13.3
[15 - 19]	Total	11.3
	Masc	13.1
	Fem	8.5
[20 - 34]	Total	7.6
	Masc	7.6
	Fem	7.6
[35 - 44]	Total	6.7
	Masc	8.0
	Fem	6.2
[45 - 64]	Total	6.7
	Masc	8.6
	Fem	5.8
[≥ 65]	Total	6.6
	Masc	6.4
	Fem	6.7

**BASE DE DATOS HOSPITALIZACION POR EDAD Y SEXO
JULIO - 2008**

BASE DE DATOS DE HOSPITALIZACION			
Grupo de Edad	SEXO	Total egresos (vivos y fallecidos)	Tot. dias estanc. egresados (vivos y fallec.)
TOTAL	TOTAL	974	7,405
	Masc	397	3,365
	Fem	577	4,040
[0 - 14]	Total	110	1,283
	Masc	67	712
	Fem	43	571
[15 - 19]	Total	55	619
	Masc	33	433
	Fem	22	186
[20 - 34]	Total	134	1,019
	Masc	63	479
	Fem	71	540
[35 - 44]	Total	114	768
	Masc	34	272
	Fem	80	496
[45 - 64]	Total	292	1,946
	Masc	89	763
	Fem	203	1,183
[≥ 65]	Total	269	1,770
	Masc	111	706
	Fem	158	1,064

INDICADOR		Promedio Permanencia
Dpto.Médico y Sexo	SEXO	Nº Dias Estanc. ----- Total Egresos
TOTAL	TOTAL	7.6
	Masc	8.5
	Fem	7.0
ABDOMEN	Total	8.7
	Masc	7.1
	Fem	10.4
CABEZA Y CUELLO	Total	4.9
	Masc	4.3
	Fem	5.3
GINECOLOGIA	Total	5.6
	Masc	(&)
	Fem	5.6
NEUROCIURUGIA	Total	7.0
	Masc	5.1
	Fem	8.4
MAMAS Y TEJIDOS BLANDOS	Total	4.3
	Masc	7.6
	Fem	3.6
TORAX	Total	4.9
	Masc	5.4
	Fem	4.6
UROLOGIA	Total	5.2
	Masc	5.0
	Fem	5.8
ONCOLOGIA MEDICA	Total	9.9
	Masc	10.8
	Fem	8.9
ONCOLOGIA PEDIATRICA	Total	13.4
	Masc	11.9
	Fem	15.9
RADIOTERAPIA	Total	4.7
	Masc	(&)
	Fem	4.7

(&) No hubieron egresos.

BASE DE DATOS DE HOSPITALIZACION			
Dpto.Médico y Sexo	SEXO	Total egresos (vivos y fallecidos)	Tot. días estanc. egresados (vivos y fallec.)
TOTAL	TOTAL	974	7,405
	Masc	397	3,365
	Fem	577	4,040
ABDOMEN	Total	104	908
	Masc	53	378
	Fem	51	530
CABEZA Y CUELLO	Total	96	474
	Masc	33	143
	Fem	63	331
GINECOLOGIA	Total	88	496
	Masc	0	0
	Fem	88	496
NEUROCIROLOGIA	Total	46	321
	Masc	20	102
	Fem	26	219
MAMAS Y TEJIDOS BLANDOS	Total	129	556
	Masc	24	182
	Fem	105	374
TORAX	Total	39	193
	Masc	19	102
	Fem	20	91
UROLOGIA	Total	61	316
	Masc	47	235
	Fem	14	81
ONCOLOGIA MEDICA	Total	280	2,768
	Masc	147	1,581
	Fem	133	1,187
ONCOLOGIA PEDIATRICA	Total	87	1,168
	Masc	54	642
	Fem	33	526
RADIOTERAPIA	Total	44	205
	Masc	0	0
	Fem	44	205

INDICADORES DE CALIDAD**JULIO - 2008****INDICADORES DE CALIDAD POR DEPARTAMENTOS MEDICOS**

DEPARTAMENTO MEDICOS	TOTAL			
	Porcentaje Mortalidad.Bruta	Porcentaje Mortalidad.Neta	Porcentaje Mort. Post-Op (< 10 d.)	Porcentaje Necropsias
Unidad de Medida	$\frac{\text{Total Fallecidos}}{\text{Total Egresos}} \times 100$	$\frac{\text{Total Fallec. >48h}}{\text{T.Egre. - Egre. <48h}} \times 100$	$\frac{\text{Fallec.Post.Op.}}{\text{Total Operac.}} \times 100$	$\frac{\text{Nº Necrops.}}{\text{Total Fallecidos}} \times 100$
TOTAL	5.1%	3.6%	0.5%	8.0%
DIRECCION DE CIRUGIA	5.0%	3.1%	0.6%	10.7%
ABDOMEN	3.8%	1.2%	0.0%	0.0%
CABEZA Y CUELLO	0.0%	0.0%	0.0%	(&)
ESPECIALIDADES QUIRURGICAS	(&)	0.0%	0.0%	(&)
GINECOLOGIA	4.5%	2.7%	0.0%	25.0%
NEUROCIRUGIA	6.5%	9.7%	7.1%	0.0%
MAMAS Y TEJIDOS BLANDOS	6.2%	4.2%	0.0%	0.0%
TORAX	17.9%	7.7%	0.0%	28.6%
UROLOGIA	3.3%	2.1%	1.6%	0.0%
DIRECCION DE MEDICINA	6.0%	4.8%	(#)	4.5%
ONCOLOGICA MEDICA	7.1%	5.4%	(#)	5.0%
ONCOLOGIA PEDIATRICA	2.3%	2.9%	(#)	0.0%
DIRECCION DE RADIOTERAPIA	0.0%	0.0%	0.0%	(&)
RADIOTERAPIA	0.0%	0.0%	0.0%	(&)

(&) No hubo fallecidos ni egresos.

(#) No aplicable

BASE DE DATOS FALLECIDOS POR DEPARTAMENTO MEDICOS**JULIO - 2008**

DEPARTAMENTOS MEDICOS	TOTAL					
	Total Fallecidos	Total Fallecidos < 48 h.	Total Fallecidos > 48 h.	Total Fallecidos Pos.Op. < 10 d.	Nro Necropsias	Total Operaciones
TOTAL	50	24	26	3	4	557
DIRECCION DE CIRUGIA	28	16	12	3	3	518
ABDOMEN	4	3	1	0	0	92
CABEZA Y CUELLO	0	0	0	0	0	71
ESPECIALIDADES QUIRURGICAS	0	0	0	0	0	44
GINECOLOGIA	4	2	2	0	1	76
NEUROCIRUGIA	3	0	3	2	0	28
MAMAS Y TEJIDOS BLANDOS	8	5	3	0	0	124
TORAX	7	5	2	0	2	19
UROLOGIA	2	1	1	1	0	64
DIRECCION DE MEDICINA	22	8	14	0	1	0
ONCOLOGICA MEDICA	20	8	12	0	1	0
ONCOLOGIA PEDIATRICA	2	0	2	0	0	0
DIRECCION DE RADIOTERAPIA	0	0	0	0	0	39
RADIOTERAPIA	0	0	0	0	0	39

DEPARTAMENTOS MEDICOS	HOSPITALAR			
	Porcentaje Mortalid.Bruta	Porcentaje Mortalid.Neta	Porcentaje Mort. Post-Op (< 10 d.)	Porcentaje Necropsias
Unidad de Medida	Total Fallecidos ----- x 100 Total Egresos	Total Fallec >48h ----- x 100 T.Egre. - Egre. <48h	Fallec.Post.Op. ----- x 100 Total Operac. Hospitalar	Nº Necrops. ----- x 100 Total Fallecidos
TOTAL	2.2%	2.1%	0.0%	6.7%
DIRECCION DE CIRUGIA	2.0%	1.9%	0.0%	0.0%
ABDOMEN	0.0%	0.0%	0.0%	(&)
CABEZA Y CUELLO	0.0%	0.0%	0.0%	(&)
ESPECIALIDADES QUIRURGICAS	(&)	(&)	0.0%	(&)
GINECOLOGIA	0.0%	0.0%	0.0%	(&)
NEUROCIRUGIA	13.0%	13.0%	0.0%	0.0%
MAMAS Y TEJIDOS BLANDOS	3.0%	3.5%	0.0%	0.0%
TORAX	7.1%	7.1%	0.0%	0.0%
UROLOGIA	2.0%	0.0%	0.0%	0.0%
DIRECCION DE MEDICINA	3.1%	2.8%	(#)	14.3%
ONCOLOGIA MEDICA	3.1%	2.6%	(#)	20.0%
ONCOLOGIA PEDIATRICA	3.2%	3.2%	(#)	0.0%
DIRECCION DE RADIOTERAPIA	0.0%	0.0%	0.0%	(&)
RADIOTERAPIA	0.0%	0.0%	0.0%	(&)

(&) No hubo fallecidos ni egresos.

(#) No aplicable

HOSPITALAR						
DEPARTAMENTOS MEDICOS	Total Fallecidos	Total Fallecidos < 48 h.	Total Fallecidos > 48 h.	Total Fallecidos Pos.Op. < 10 d.	Nro Necropsias	Nro Operaciones
TOTAL	15	3	12	0	1	500
DIRECCION DE CIRUGIA	8	2	6	0	0	461
ABDOMEN	0	0	0	0	0	76
CABEZA Y CUELLO	0	0	0	0	0	63
ESPECIALIDADES QUIRURGICAS	0	0	0	0	0	41
GINECOLOGIA	0	0	0	0	0	72
NEUROCIRUGIA	3	0	3	0	0	22
MAMAS Y TEJIDOS BLANDOS	3	1	2	0	0	115
TORAX	1	0	1	0	0	16
UROLOGIA	1	1	0	0	0	56
DIRECCION DE MEDICINA	7	1	6	0	1	0
ONCOLOGIA MEDICA	5	1	4	0	1	0
ONCOLOGIA PEDIATRICA	2	0	2	0	0	0
DIRECCION DE RADIOTERAPIA	0	0	0	0	0	39
RADIOTERAPIA	0	0	0	0	0	39

DEPARTAMENTOS MEDICOS	EL SERVICIO			
	Porcentaje Mortalid.Bruta	Porcentaje Mortalid.Neta	Porcentaje Mort. Post-Op (< 10 d.)	Porcentaje Necropsias
Unidad de Medida	$\frac{\text{Total Fallecidos}}{\text{Total Egresos}} \times 100$	$\frac{\text{Total Fallec >48h}}{\text{T.Egre. - Egre. <48h}} \times 100$	$\frac{\text{Fallec.Post.Op.}}{\text{Total Operac. Emerg.}} \times 100$	$\frac{\text{Nº Necrops.}}{\text{Total Fallecidos}} \times 100$
TOTAL	5.0%	4.3%	6.8%	0.0%
DIRECCION DE CIRUGIA	0.0%	0.0%	6.8%	(&)
ABDOMEN	0.0%	0.0%	0.0%	(&)
CABEZA Y CUELLO	0.0%	0.0%	0.0%	(&)
ESPECIALIDADES QUIRURGICAS	(&)	(&)	(&)	(&)
GINECOLOGIA	0.0%	0.0%	0.0%	(&)
NEUROCIRUGIA	0.0%	0.0%	66.7%	(&)
MAMAS Y TEJIDOS BLANDOS	0.0%	0.0%	0.0%	(&)
TORAX	0.0%	0.0%	0.0%	(&)
UROLOGIA	0.0%	0.0%	20.0%	(&)
DIRECCION DE MEDICINA	8.8%	8.3%	(#)	0.0%
ONCOLOGIA MEDICA	9.5%	9.3%	(#)	0.0%
ONCOLOGIA PEDIATRICA	0.0%	0.0%	(#)	(&)
DIRECCION DE RADIOTERAPIA	(&)	(&)	(&)	(&)
RADIOTERAPIA	(&)	(&)	(&)	(&)

(&) No hubo fallecidos ni egresos.

(#) No aplicable

DEPARTAMENTOS MEDICOS	EL SERVICIO					
	Total Fallecidos	Total Fallecidos < 48 h.	Total Fallecidos > 48 h.	Total Fallecidos Pos.Op. < 10 d.	Nro Necropsias	Nro Operaciones
TOTAL	6	2	4	3	0	44
DIRECCION DE CIRUGIA	0	0	0	3	0	44
ABDOMEN	0	0	0	0	0	15
CABEZA Y CUELLO	0	0	0	0	0	6
ESPECIALIDADES QUIRURGICAS	0	0	0	0	0	0
GINECOLOGIA	0	0	0	0	0	3
NEUROCIRUGIA	0	0	0	2	0	3
MAMAS Y TEJIDOS BLANDOS	0	0	0	0	0	9
TORAX	0	0	0	0	0	3
UROLOGIA	0	0	0	1	0	5
DIRECCION DE MEDICINA	6	2	4	0	0	0
ONCOLOGIA MEDICA	6	2	4	0	0	0
ONCOLOGIA PEDIATRICA	0	0	0	0	0	0
DIRECCION DE RADIOTERAPIA	0	0	0	0	0	0
RADIOTERAPIA	0	0	0	0	0	0

DEPARTAMENTOS MEDICOS	EMERGENCIA			
	Porcentaje Mortalid.Bruta	Porcentaje Mortalid.Neta	Porcentaje Mort. Post-Op (< 10 d.)	Porcentaje Necropsias
Unidad de Medida	Total Fallecidos ----- x 100 Total Egresos	Total Fallec >48h ----- x 100 T.Egre. - Egre. <48h	Fallec.Post.Op. ----- x 100 Total Operac. Emerg.	Nº Necrops. ----- x 100 Total Fallecidos
TOTAL	16.4%	16.1%	0.0%	10.3%
DIRECCION DE CIRUGIA	19.8%	18.2%	0.0%	15.0%
ABDOMEN	17.4%	12.5%	0.0%	0.0%
CABEZA Y CUELLO	0.0%	0.0%	0.0%	(&)
ESPECIALIDADES QUIRURGICAS	(&)	(&)	0.0%	(&)
GINECOLOGIA	28.6%	28.6%	0.0%	25.0%
NEUROCIRUGIA	0.0%	0.0%	0.0%	(&)
MAMAS Y TEJIDOS BLANDOS	27.8%	25.0%	(&)	0.0%
TORAX	37.5%	16.7%	(&)	33.3%
UROLOGIA	16.7%	50.0%	0.0%	0.0%
DIRECCION DE MEDICINA	11.8%	13.8%	(#)	0.0%
ONCOLOGIA MEDICA	16.1%	14.3%	(#)	0.0%
ONCOLOGIA PEDIATRICA	0.0%	0.0%	(#)	(&)
DIRECCION DE RADIOTERAPIA	(&)	(&)	(&)	(&)
RADIOTERAPIA	(&)	(&)	(&)	(&)

(&) No hubo fallecidos ni egresos.

(#) No aplicable

EMERGENCIA						
Departamentos Médicos	Total Fallecidos	Total Fallecidos < 48 h.	Total Fallecidos > 48 h.	Total Fallecidos Pos.Op. < 10 d.	Nro Necropsias	Nro Operaciones
TOTAL	29	19	10	0	3	13
DIRECCION DE CIRUGIA	20	14	6	0	3	13
ABDOMEN	4	3	1	0	0	1
CABEZA Y CUELLO	0	0	0	0	0	2
ESPECIALIDADES QUIRURGICAS	0	0	0	0	0	3
GINECOLOGIA	4	2	2	0	1	1
NEUROCIRUGIA	0	0	0	0	0	3
MAMAS Y TEJIDOS BLANDOS	5	4	1	0	0	0
TORAX	6	5	1	0	2	0
UROLOGIA	1	0	1	0	0	3
DIRECCION DE MEDICINA	9	5	4	0	0	0
ONCOLOGIA MEDICA	9	5	4	0	0	0
ONCOLOGIA PEDIATRICA	0	0	0	0	0	0
DIRECCION DE RADIOTERAPIA	0	0	0	0	0	0
RADIOTERAPIA	0	0	0	0	0	0

INDICADORES DE CALIDAD POR AREA HOSPITALARIA

JULIO - 2008

AREA HOSPITALARIA	Porcentaje Mortalidad.Bruta	Porcentaje Mortalidad.Neta	Porcentaje Mort. Post-Op (< 10 d.)	Porcentaje Necropsias
Unidad de Medida	Total Fallecidos ----- x 100 Total Egre.+Trasl.	Total Fallec >48h ----- x 100 (Egr+Tra)-(Egr+Tra <48h)	Fallec.Post.Op. ----- x 100 Total Operac.	Nº Necrops. ----- x 100 Total Fallecidos
TOTAL	-	-	0.5%	8.0%
EMERGENCIA	9.6%	7.4%	0.0%	10.3%
SALA COMUN	0.8%	0.5%	0.6%	0.0%
EL SERVICIO	4.7%	3.8%	0.0%	0.0%
SEPIN	0.0%	0.0%	(&)	(&)
PEDIATRIA	3.1%	3.3%	0.0%	0.0%
UCI	18.8%	22.7%	25.0%	16.7%
UTM	1.6%	1.9%	(&)	0.0%
UTI	7.1%	10.5%	0.0%	0.0%
ADOLESCENTES	0.0%	0.0%	0.0%	(&)
AISLADOS	0.0%	0.0%	0.0%	(&)
CLINICA DE DIA	0.0%	0.0%	0.0%	(&)

(&) No hubo fallecidos.

BASE DE DATOS FALLECIDOS POR AREA HOSPITALARIA

Area Hospitalaria	Total Fallecidos	Total Fallecidos < 48 h.	Total Fallecidos > 48 h.	Total Fallecidos Pos.Op. < 10 d.	Nro Necropsias	Total Operaciones
TOTAL	50	24	26	3	4	557
EMERGENCIA	29	19	10	0	3	13
SALA COMUN	4	2	2	2	0	353
EL SERVICIO	6	2	4	0	0	44
SEPIN	0	0	0	0	0	0
PEDIATRIA	2	0	2	0	0	11
UCI	6	1	5	1	1	4
UTM	1	0	1	0	0	0
UTI	2	0	2	0	0	1
ADOLESCENTES	0	0	0	0	0	10
AISLADOS	0	0	0	0	0	1
CLINICA DE DIA	0	0	0	0	0	120

DEFINICION DE INDICADORES HOSPITALARIOS

INDICADOR

Variable que es susceptible de ser observada y en lo posible medida, que permite identificar y comparar el nivel o estado de una situación determinada.

Por sus características se han clasificado los Indicadores en:

- Indicadores de Apertura de Historias Clínicas
- Indicadores de Consulta Externa
- Indicadores de Laboratorio
- Indicadores de Aplicaciones, Cirugía Menor, Endoscopias y Procedimientos Especiales
- Indicadores de Sala de Operaciones
- Indicadores de Hospitalización
- Indicadores de Calidad

INDICADORES DE APERTURA DE HISTORIAS CLINICAS

1. Número de Historias clínicas aperturadas según Derivación a cada Departamento Médico
2. Número de Historias clínicas aperturadas según grupo de edad de los pacientes
3. Número de Historias clínicas aperturadas según procedencia geográfica.
4. **Razón de Historias clínicas aperturadas según género (mujeres / hombres)**

Indica el número de historias clínicas aperturadas en mujeres por cada historia clínica aperturada en hombres, un valor de uno indica igual número de historias clínicas aperturadas en mujeres y en hombres.

$$= \frac{\text{Número de historias clínicas aperturadas en mujeres}}{\text{Número de historias clínicas aperturadas en hombres}}$$

INDICADORES DE CONSULTA EXTERNA

CONCEPTOS :

CONSULTA MEDICA EXTERNA O AMBULATORIA : Es la consulta médica que se realiza en el consultorio externo del hospital, utilizando para su atención, los elementos de diagnóstico, tratamiento o cualquier cuidado profesional realizado por el médico a un paciente ambulatorio.

NUEVO: Paciente nuevo que acude por primera vez al hospital.

REINGRESO: Paciente antiguo que acude al hospital por primera vez en el año.

CONTINUADOR: Paciente que acude por segunda o más veces en el año.

CONSULTA POR PRIMERA VEZ: Es aquella consulta en que el paciente acude por primera vez a un determinado departamento médico o que habiendo realizado otras consultas anteriormente, acude por primera vez en el año (Nuevos + Reingresos). Este indicador nos va a permitir conocer el crecimiento o proyección de nuestra cobertura y conjuntamente con la concentración, establecer una tendencia en el comportamiento mensual.

CONSULTA SUCESIVA: Es aquella consulta en que el paciente habiendo realizado otras consultas anteriormente acude por primera vez en el año, o que acude mas de una vez en el año (Reingresos+Continuadores).

Dentro de estos indicadores se consideraron los siguientes:

1. Consultas Repetidas por Consulta de Primera Vez (Consultas Continuadores por Consultas de Primera Vez)

Este indicador nos permite conocer el crecimiento o proyección de nuestra cobertura

$$= \frac{\text{Número de Consultas Repetidas o Continuadores}}{\text{Número de Consultas de Primera Vez}}$$

2. Consultas Sucesivas por Consultas Nuevas

$$= \frac{\text{Número de Consultas Repetidas o Continuadores + Reingresos}}{\text{Número de Consultas de Nuevos}}$$

3. Consultas de Emergencia por Consulta

$$= \frac{\text{Número de Consultas de Emergencia}}{\text{Número Total de Consultas – Número de Consultas de Emergencia}}$$

INDICADORES DE LABORATORIO

1. Promedio de Ordenes de Laboratorio por Consulta Externa

$$= \frac{\text{Número de Ordenes de Laboratorio}}{\text{Número de Consultas}}$$

2. Promedio de Ordenes de Laboratorio por hospitalizados

$$= \frac{\text{Número de Ordenes de Laboratorio en Hospitalización}}{\text{Número de Egresos}}$$

3. Promedio de Pruebas por Orden de Laboratorio

$$= \frac{\text{Número de Pruebas Realizadas de Laboratorio}}{\text{Número de Ordenes de Laboratorio}}$$

INDICADORES DE APLICACIONES, CIRUGIA MENOR, ENDOSCOPIAS Y PROCEDIMIENTOS ESPECIALES

1. Promedio Diario de Aplicaciones

$$= \frac{\text{Número de Aplicaciones}}{\text{Número de Días Útiles}}$$

2. Promedio Diario de Cirugía Menor

$$= \frac{\text{Número de Cirugías Menores}}{\text{Número de Días Útiles}}$$

3. Promedio Diario de Endoscopías

$$= \frac{\text{Número de Endoscopías}}{\text{Número de Días Útiles}}$$

4. Promedio Diario de Colposcopías

$$= \frac{\text{Número de Colposcopías}}{\text{Número de Días Útiles}}$$

5. Promedio Diario de Procedimientos Especiales

$$= \frac{\text{Número de Procedimientos Especiales}}{\text{Número de Días Útiles}}$$

INDICADORES DE SALA DE OPERACIONES

1. Promedio de Operaciones por Cirujano

Mide la cantidad de operaciones que realiza cada cirujano

$$= \frac{\text{Número de Operaciones}}{\text{Número de Cirujanos}}$$

2. Tiempo Promedio de duración de las Operaciones Principales

Mide el tiempo promedio de cada operación principal por Dpto médico

$$= \frac{\text{Tiempo Total de Duración de Operación Principal}}{\text{Número de Operaciones Principales}}$$

3. Tiempo Promedio de Anestesia en las Operaciones Principales

Mide el tiempo promedio de anestesia en cada operación principal y por Dpto médico

$$= \frac{\text{Tiempo Total de Anestesia en la Operación Principal}}{\text{Número Operaciones Principales}}$$

INDICADORES DE HOSPITALIZACION

CONCEPTOS :

INGRESO : Es la aceptación formal de un paciente por el hospital para su atención médica: un ingreso siempre implica la ocupación de una cama y el mantenimiento de una historia clínica para el paciente, durante el período que dure su internamiento.

EGRESO : Es el retiro de un paciente de los servicios de internamiento del hospital. Puede ser por alta o defunción.

- **Alta :** Condición dada a todo paciente que se retire vivo del hospital. La razón del alta (orden del médico, retiro por propia voluntad, traslado a otro hospital, fuga, por medidas disciplinarias, etc.), no modifica que se considere como un alta.
- **Defunción :** Es el cese permanente de los signos vitales en un paciente, en un momento cualquiera.

1. Promedio de Permanencia o Estadía

Es el número de días estancias hospitalarias que en promedio permanece cada paciente.

Si se trata de calcular el Promedio de Permanencia por departamento médico el indicador es:

$$= \frac{\text{Número de Días – Estancia de los Egresados (vivos y fallecidos) en un período determinado.}}{\text{Número de Egresos (vivos y fallecidos) en el mismo período}}$$

Si se quiere calcular el Promedio de Permanencia por área hospitalaria, el indicador es:

$$= \frac{\text{Número de Días – Estancia de los Egresados y Traslados (vivos y fallecidos) en un período determinado.}}{\text{Número de Egresos (vivos y fallecidos) en el mismo período}}$$

Este indicador permite evaluar la calidad de los servicios prestados y la utilización del recurso cama.

2. Porcentaje de ocupación

Este indicador muestra la ocupación de cada cama hospitalaria. Establece la relación existente entre los días que efectivamente se ocuparon las camas y los días que estuvieron disponibles.

$$= \frac{\text{Días – Cama Ocupada}}{\text{Días – Cama Disponible}} \times 100$$

Días – Cama Ocupada; es el número de veces al mes en que la cama esta ocupada. Por día la cama sólo puede estar ocupada una vez o ninguna. Es decir, que este indicador no tiene en cuenta el número de pacientes que ocupan la cama, sino el número de días en la que estuvo ocupada.

Días – Cama Disponible; es la cama que presta servicio durante las 24 horas del día. El número de días cama disponible del mes se obtiene multiplicando el número de camas existentes en el área hospitalaria por los días del mes. Debe tenerse en cuenta que al resultado anterior se deberá restar los días – cama de aquellas que no se encuentren disponibles determinados días del mes (por reparación, desinfección, etc.)

Este indicador hace posible el establecimiento de un plan de utilización máxima de las camas del hospital; nos permite conocer las áreas en las que la utilización es excesiva o insuficiente; mantener la proporción óptima de ocupación; mejorar la distribución de las camas entre las distintas áreas y adaptar las instalaciones a las necesidades del hospital.

Los principales factores que alteran el porcentaje de ocupación son los ingresos innecesarios y el número insuficiente de camas.

3. Rendimiento cama

Mide la utilización de una cama durante un período determinado.

$$= \frac{\text{Número de Egresos + Número de Traslados}}{\text{Número de Camas (Promedio)}}$$

Este indicador es una variable dependiente, es decir está influenciado por el promedio de permanencia, a menor estadía, mayor rendimiento de cama y viceversa.

4. Intervalo de Sustitución

Mide el tiempo que permanece una cama desocupada, entre el egreso de un paciente y el ingreso de otro a la misma cama.

$$= \frac{\text{Días cama disponible} - \text{Días cama ocupada}}{\text{Egresos} + \text{Traslados}}$$

INDICADORES DE CALIDAD

1. Porcentaje de Mortalidad Bruta

$$= \frac{\text{Número de Fallecidos}}{\text{Número de Egresos}} \times 100$$

Evalúa la relación existente entre los egresos fallecidos y el total de egresos.

2. Porcentaje de Mortalidad Neta

$$= \frac{\text{Número de Fallecidos después de 48 horas}}{\text{Número de Egresos (vivos y fallecidos) después de 48 horas}} \times 100$$

Evalúa la relación existente entre los pacientes fallecidos en el hospital, y los egresos de aquellos pacientes que permanecieron más de 48 horas en el hospital.

3. Porcentaje de Mortalidad Post-Operatoria

Mide la relación existente entre las muertes producidas dentro de los 10 días siguientes a una intervención quirúrgica.

$$= \frac{\text{Número de Fallecidos dentro de los 10 días siguientes a una intervención quirúrgica}}{\text{Número de Intervenciones Quirúrgicas}} \times 100$$

4. Porcentaje de Necropsias

Evalúa el número de necropsias hechas a los pacientes fallecidos en el hospital.

$$= \frac{\text{Número de Necropsias}}{\text{Número de Fallecidos}} \times 100$$