

ORGANISMO PUBLICO DESCENTRALIZADO
INSTITUTO NACIONAL DE ENFERMEDADES NEOPLASICAS



**DEPARTAMENTO DE EPIDEMIOLOGIA
Y
ESTADISTICA DEL CANCER**

INDICADORES
PARA LA
GESTION HOSPITALARIA
JUNIO - 2008

Av. Angamos Este 2520
Surquillo
Teléfono: 7106900
Anexos: 3003,3004
Web: www.inen.sld.pe

INSTITUTO NACIONAL DE ENFERMEDADES NEOPLASICAS

"Dr. Eduardo Cáceres Graziani"

CUADRO COMPARATIVO DE INDICADORES HOSPITALARIOS

Nº	INDICADOR	JUNIO 2007	JUNIO 2008
1	Número de historias clínicas generadas	1,076	1,198
	Masculino	425	428
	Femenino	651	770
2	Razón Femenino/Masculino en historias nuevas generadas	1.5	1.8
	[0 - 14]	0.6	1.0
	[15 - 19]	0.7	1.2
	[20 - 34]	2.2	1.8
	[35 - 44]	2.2	3.4
	[45 - 64]	1.9	2.3
	[> - 65]	1.1	1.1
3	Consultas Repetidas por Consulta de Primera Vez	1.78	1.89
4	Consultas Sucesivas por Consultas Nuevas	3.08	3.60
5	Consultas de Emergencia por Total de Consulta Externa	0.15	0.07
6	Promedio diario de Aplicaciones de Quimioterapia	102.8	103.3
7	Promedio diario de Atenciones de Radioterapia	343.1	307.4
8	Promedio de Ordenes de Laboratorio en Consulta Externa	0.47	0.58
9	Promedio de Ordenes de Laboratorio en Hospitalización	6.59	6.44
10	Promedio de Pruebas Realizadas x Ordenes de Lab.en Cons.Externa	2.50	2.25
11	Promedio de Pruebas Realizadas x Ordenes de Lab.en Hospitalización	3.14	3.06
12	Promedio Total de Pruebas Realizadas x Ordenes de Laboratorio	2.78	2.52
13	Número de exámenes en Radiodiagnóstico realizados	6,092	7,110
14	Promedio de Cirugía Menor y Endoscopías por Cirujano	8.7	10.3
	Promedio de Cirugía Menor por Cirujano	5.9	4.4
	Promedio de Endoscopías por Cirujano	17.9	16.0
15	Porcentaje de Cirugía Menor Canceladas del total de Programadas	30.3	47.7
16	Porcentaje de Endoscopías Canceladas del total de Programadas	43.5	41.2
17	Porcentaje de Cirugía Menor No Programadas del total de Realizadas	25.7	30.2
18	Porcentaje de Endoscopías No Programadas del total de Realizadas	31.1	28.7
19	Total de Operaciones	521	608
	Nro.de Operaciones en Sala de Operaciones	426	472
	Nro. de Operaciones en Clínica de Día	95	136
20	Promedio de Operaciones por Cirujano	7.3	7.8
21	Porcentaje de Operaciones Canceladas por Oper.Progr. HOSPITALAR	8.9	7.9
22	Porcentaje de Operaciones Canceladas por Oper.Progr. CLINICA DE DIA	15.3	10.8
23	Porcentaje de Operaciones Canceladas por Oper.Progr. EL SERVICIO	7.0	12.7
24	Porcentaje de Oper. No Programadas por Oper.Realizadas HOSPITALAR	1.3	6.1
25	Porcentaje de Oper.No Programadas por Oper.Realizadas CLINICA DE DIA	1.1	2.9
26	Porcentaje de Oper.No Programadas por Oper.Realizadas EL SERVICIO	1.9	8.3
27	Promedio de Permanencia días pre operatorio por egreso	3.8	2.2
28	Promedio de Permanencia días post operatorio por egreso	5.1	4.7
29	Nro.de Egresos (vivos y fallecidos)	1,019	1,037
30	Total de Egresos < 48 horas (vivos y fallecidos)	292	278
31	Número de Camas	368	368
32	Promedio de Permanencia	7.5	7.4
33	Porcentaje de Ocupación	82.3	80.0
34	Rendimiento de Cama	2.8	3.8
35	Total de Fallecidos	56	62
36	Porcentaje de Mortalidad Bruta	5.5	6.0
37	Porcentaje de Mortalidad Neta	4.7	4.7
38	Tasa de Mortalidad Post Operatoria (<10 días) x 100	0.4	0.5
	Tasa de Mortalidad Post Operatoria (<10 días) Hospitalar x 100	0.0	0.4
	Tasa de Mortalidad Post Operatoria (<10 días) Emergencia x 100	9.1	8.3
39	Porcentaje de Necropsias	1.8	4.8

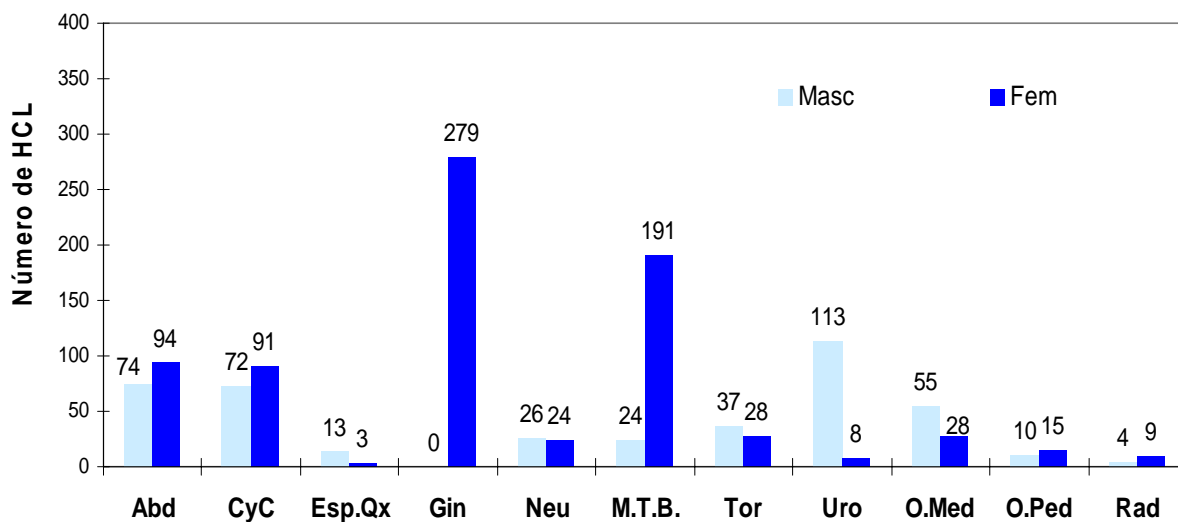
INDICADORES DE APERTURA DE HISTORIAS CLICAS

JUNIO - 2008

DERIVACIÓN POR DEPARTAMENTOS MEDICOS

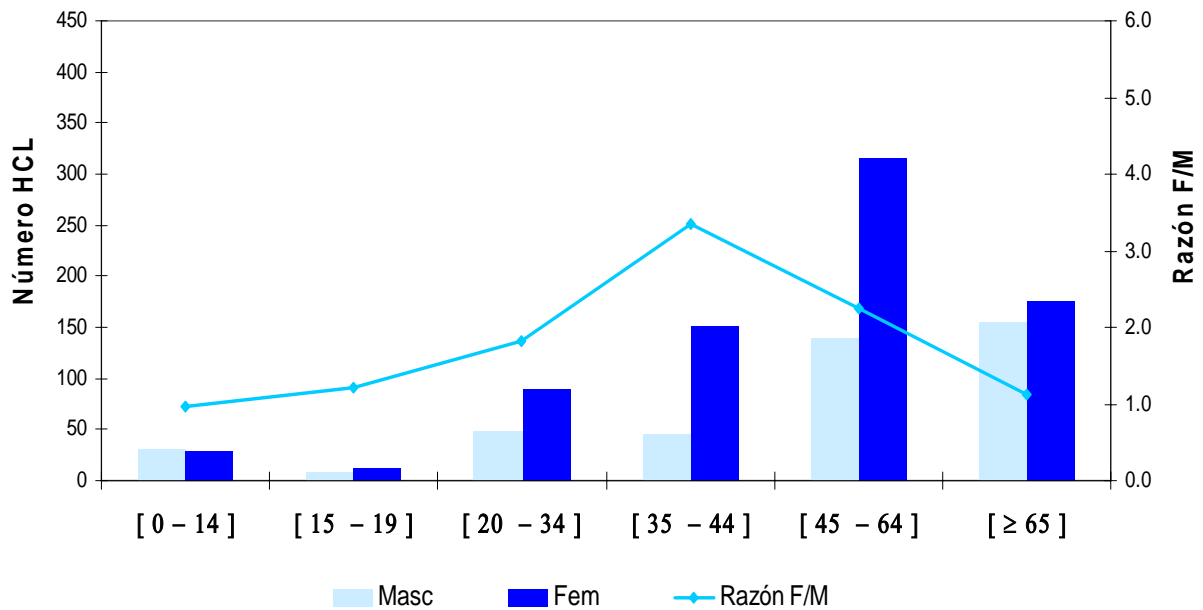
Departamento Médicos	Masc	Fem	TOTAL	%	Razón F/M
TOTAL (*)	428	770	1,198	100.0%	1.8
DIRECCIÓN DE CIRUGIA	359	718	1,077	89.9%	2.0
ABDOMEN	74	94	168	14.0%	1.3
CABEZA Y CUELLO	72	91	163	13.6%	1.3
ESPECIALIDADES QUIRURGICAS	13	3	16	1.3%	0.2
GINECOLOGÍA	0	279	279	23.3%	-
NEUROCIRUGIA	26	24	50	4.2%	0.9
MAMAS Y TEJIDOS BLANDOS	24	191	215	17.9%	8.0
TORAX	37	28	65	5.4%	0.8
UROLOGÍA	113	8	121	10.1%	0.1
DIRECCIÓN DE MEDICINA	65	43	108	9.0%	0.7
ONCOLOGIA MEDICA	55	28	83	6.9%	0.5
ONCOLOGIA PEDIATRICA	10	15	25	2.1%	1.5
DIRECCION DE RADIOTERAPIA	4	9	13	1.1%	2.3
RADIOTERAPIA	4	9	13	1.1%	2.3

Derivación de Historias Clínicas a los Departamentos Médicos



APERTURA DE HISTORIAS CLINICAS POR GRUPO DE EDAD					
Grupo de Edad	Masc	Fem	TOTAL	%	Razón F/M
TOTAL	428	770	1,198	100.0%	1.8
[0 - 14]	30	29	59	4.9%	1.0
[15 - 19]	9	11	20	1.7%	1.2
[20 - 34]	49	89	138	11.5%	1.8
[35 - 44]	45	151	196	16.4%	3.4
[45 - 64]	140	315	455	38.0%	2.3
[≥ 65]	155	175	330	27.5%	1.1

Apertura de Historias Clínicas por Grupo de Edad



INDICADORES DE APERTURA DE HISTORIAS CLINICAS**JUNIO - 2008****APERTURA DE HISTORIAS CLINICAS SEGÚN PROCEDENCIA**

Procedencia	Masc	Fem	TOTAL	%	Razón F/M
TOTAL	428	770	1198	100.0%	1.8
Amazonas	4	7	11	0.9%	1.8
Ancash	13	29	42	3.5%	2.2
Apurímac	1	8	9	0.8%	8.0
Arequipa	6	16	22	1.8%	2.7
Ayacucho	8	8	16	1.3%	1.0
Cajamarca	13	17	30	2.5%	1.3
Callao	16	39	55	4.6%	2.4
Cuzco	8	15	23	1.9%	1.9
Huancavelica	5	7	12	1.0%	1.4
Huánuco	11	20	31	2.6%	1.8
Ica	15	28	43	3.6%	1.9
Junín	14	37	51	4.3%	2.6
La Libertad	15	28	43	3.6%	1.9
Lambayeque	20	33	53	4.4%	1.7
Lima	237	396	633	52.8%	1.7
- Lima (Prov)	214	367	581	91.8%	1.7
- Otras (Prov)	23	29	52	8.2%	1.3
Loreto	1	4	5	0.4%	4.0
Madre de Dios	0	2	2	0.2%	-
Moquegua	2	2	4	0.3%	1.0
Pasco	2	2	4	0.3%	1.0
Piura	21	36	57	4.8%	1.7
Puno	1	4	5	0.4%	4.0
San Martín	7	10	17	1.4%	1.4
Tacna	1	3	4	0.3%	3.0
Tumbes	1	6	7	0.6%	6.0
Ucayali	6	10	16	1.3%	1.7
Extranjero	0	3	3	0.3%	-

REGIONES	MASCULINO	FEMENINO	TOTAL	%	Razón F/M
TOTAL	428	767	1195	100.0	1.8
NORTE	87	156	243	20.3	1.8
LIMA - CALLAO	253	435	688	57.6	1.7
SELVA	14	26	40	3.3	1.9
CENTRO	32	66	98	8.2	2.1
SUR	42	84	126	10.5	2.0

CONSULTA EXTERNA POR TIPO DE CONSULTA

JUNIO - 2008

DEPARTAMENTOS MEDICOS	TIPO DE CONSULTA				
	Controles	Resultados	Nuevos	Otros	Total
TOTAL - INEN	12,576	3,334	4,848	1,503	22,261
DIRECCION DE CIRUGIA	5,882	2,726	1,447	119	10,174
ABDOMEN	482	236	193	23	934
CABEZA Y CUELLO	868	170	268	18	1,324
- Cabeza y Cuello	547	170	188	0	905
- Oftalmología	66	0	19	0	85
- Odontología	255	0	61	18	334
ESPECIALIDADES QUIRURGICAS	309	60	89	8	466
- Cirugía Plástica y Reconstructiva	151	3	35	6	195
- Ortopedia Oncológica	158	57	54	2	271
GINECOLOGIA	1,951	689	315	15	2,970
NEUROCIRUGIA	171	163	55	2	391
MAMAS Y TEJIDOS BLANDOS	1,253	587	256	3	2,099
TORAX	372	5	107	7	491
UROLOGIA	472	815	152	43	1,482
PRIVADOS CIRUGIA	4	1	12	0	17
DIRECCION DE MEDICINA	4,731	607	1,947	959	8,244
ONCOLOGIA MEDICA	2,115	233	377	611	3,336
ESPECIALIDADES MEDICAS	1,240	278	1,211	346	3,075
- Cardiología	216	0	546	54	816
- Endocrinología	101	101	50	3	255
- Gastroenterología	94	27	133	12	266
- Hematología Clínica	98	0	34	0	132
- Infectología	65	38	68	0	171
- Nefrología	35	58	50	0	143
- Neumología	108	5	87	10	210
- Neurología	90	18	54	4	166
- Psicología	53	30	45	0	128
- Psiquiatría	14	0	17	0	31
- Tratamiento del Dolor	366	1	127	263	757
PRIVADOS MEDICINA	11	2	2	0	15
ONCOLOGIA PEDIATRICA	904	94	38	2	1,038
EMERGENCIA	461	0	319	0	780
DIRECCION DE RADIOTERAPIA	1,963	1	394	51	2,409
RADIOTERAPIA	1,963	1	394	51	2,409
DETECCION Y DIAGNOSTICO	0	0	1,060	374	1,434

INDICADORES DE CONSULTA EXTERNA - ATENDIDOS Y ATENCIONES

JUNIO - 2008

DEPARTAMENTOS MEDICOS	1era. Consulta	Atenciones	%	Concentración	Rendimiento Hora Médico
TOTAL - INEN	7,704	22,261	34.6	2.9	2.6
DIRECCION DE CIRUGIA	3,538	10,174	34.8	2.9	-
ABDOMEN	318	934	34.0	2.9	2.2
CABEZA Y CUELLO	557	1,324	42.1	2.4	-
- Cabeza y Cuello	414	905	45.7	2.2	3.1
- Oftalmología	30	85	35.3	2.8	1.9
- Odontología	113	334	33.8	3.0	1.3
ESPECIALIDADES QUIRURGICAS	143	466	30.7	3.3	-
- Cirugía Plástica y Reconstructiva	54	195	27.7	3.6	0.8
- Ortopedia Oncológica	89	271	32.8	3.0	1.7
GINECOLOGIA	1,247	2,970	42.0	2.4	3.9
NEURO-ONCOLOGIA	92	391	23.5	4.3	1.9
SENOS Y TUMORES MIXTOS	711	2,099	33.9	3.0	3.7
TORAX	129	491	26.3	3.8	1.9
UROLOGIA	329	1,482	22.2	4.5	4.8
PRIVADOS CIRUGIA	12	17	70.6	1.4	0.1
DIRECCION DE MEDICINA	2,558	8,244	31.0	3.2	-
ONCOLOGIA MEDICA	561	3,336	16.8	5.9	3.7
ESPECIALIDADES MEDICAS	1,450	3,075	47.2	2.1	-
- Cardiología	652	816	79.9	1.3	4.1
- Endocrinología	78	255	30.6	3.3	1.6
- Gastroenterología	173	266	65.0	1.5	0.7
- Hematología Clínica	36	132	27.3	3.7	1.6
- Infectología	74	171	43.3	2.3	3.3
- Nefrología	57	143	39.9	2.5	3.0
- Neumología	106	210	50.5	2.0	2.2
- Neurología	76	166	45.8	2.2	1.6
- Psicología	48	128	37.5	2.7	0.8
- Psiquiatría	19	31	61.3	1.6	0.5
- Tratamiento del Dolor	131	757	17.3	5.8	1.9
PRIVADOS MEDICINA	8	15	53.3	1.9	0.0
ONCOLOGIA PEDIATRICA	132	1,038	12.7	7.9	2.6
EMERGENCIA	407	780	52.2	1.9	0.1
DIRECCION DE RADIOTERAPIA	448	2,409	18.6	5.4	-
RADIOTERAPIA	448	2,409	18.6	5.4	2.9
DETECCION Y DIAGNOSTICO	1,160	1,434	80.9	1.2	-
DETECCION Y DIAGNOSTICO	1,160	1,434	80.9	1.2	3.7

INDICADORES DE CONSULTA EXTERNA

JUNIO - 2008

INDICADORES POR DEPARTAMENTO MEDICO	% Del Total Consult.Externa	C.Repetidas /	Sucesivas /	Promed.Mensual de	Promed.Diario de
		C.Primer a Ve z	Nuevos	Consultas x Consultorio	Consultas x Consultorio
Unidad de Medida	%	Continuadores	Reing. + Contin.	Nro.Consultas	Nro.Consultas
		Nuevos + Reing.	Nuevos	Nro.Consultorios	Nro.Consultorios x día
TOTAL	100.0	1.89	3.60	-	-
DIRECCION DE CIRUGIA	45.70	1.88	6.05	-	-
ABDOMEN	4.20	1.94	3.84	155.7	12.97
CABEZA Y CUELLO	5.95	1.38	3.98	-	-
- Cabeza y Cuello	4.07	1.19	3.84	90.5	7.54
- Oftalmología	0.38	1.83	3.72	85.0	7.73
- Odontología	1.50	1.96	4.48	167.0	7.95
ESPECIALIDADES QUIRURGICAS	2.09	2.26	4.36	-	-
- Cirugía Plástica y Reconstructiva	0.88	2.61	4.91	195.0	9.75
- Ortopedia Oncológica	1.22	2.04	4.02	90.3	6.95
GINECOLOGIA	13.34	1.38	8.43	371.3	17.68
NEUROCIROGIA	1.76	3.25	6.11	195.5	15.04
MAMAS Y TEJIDOS BLANDOS	9.43	1.95	7.20	209.9	16.15
TORAX	2.21	2.81	3.59	163.7	12.59
UROLOGIA	6.66	3.50	8.75	370.5	28.50
PRIVADOS CIRUGIA	0.08	0.42	0.42	4.3	0.47
DIRECCION DE MEDICINA	37.03	2.22	3.25	-	-
ONCOLOGIA MEDICA	14.99	4.95	7.85	476.57	19.1
ESPECIALIDADES MEDICAS	13.81	1.12	1.54	-	-
- Cardiología	3.67	0.25	0.49	408.0	16.32
- Endocrinología	1.15	2.27	4.10	255.0	12.75
- Gastroenterología	1.19	0.54	1.00	133.0	5.32
- Hematología Clínica	0.59	2.67	2.88	132.0	6.29
- Infectología	0.77	1.31	1.51	171.0	13.15
- Nefrología	0.64	1.51	1.86	143.0	11.92
- Neumología	0.94	0.98	1.41	105.0	8.75
- Neurología	0.75	1.18	2.07	166.0	12.77
- Psicología	0.57	1.67	1.84	128.0	6.10
- Psiquiatría	0.14	0.63	0.82	31.0	1.94
- Tratamiento del Dolor	3.40	4.78	4.96	378.5	15.14
PRIVADOS MEDICINA	0.07	0.88	4.00	3.75	0.5
ONCOLOGIA PEDIATRICA	4.66	6.86	27.05	259.50	10.4
EMERGENCIA	3.50	0.92	1.49	780.0	30.00
DIRECCION DE RADIOTERAPIA	10.82	4.38	5.11	-	-
RADIOTERAPIA	10.82	4.38	5.11	401.5	19.12
DETECCION Y DIAGNOSTICO	6.44	0.24	0.35	-	-
DETECCION Y DIAGNOSTICO	6.44	0.24	0.35	239.0	9.96

CONSULTA EMERGENCIA	Consul. Emerg.	0.07
	T.Cons.Ext-Emerg	

BASE DE DATOS CONSULTA EXTERNA
JUNIO - 2008

CONSULTA EXTERNA								
DEPARTAMENTOS MEDICOS	Consultas Nuevos	Consultas Reingresos	Consultas Continuadores o Repetidas	TOTAL (N+R+C)	Consultas por Primera vez (Nuevos+Reingr)	Consultas Sucesivas (Reingr+Contin)	Nro. Consultorios	Días Atendidos
TOTAL	4,838	2,866	14,557	22,261	7,704	17,423	-	-
DIRECCION DE CIRUGIA	1,443	2,095	6,636	10,174	3,538	8,731	-	-
ABDOMEN	193	125	616	934	318	741	6	12
CABEZA Y CUELLO	266	291	767	1,324	557	1,058	-	-
- Cabeza y Cuello	187	227	491	905	414	718	10	12
- Oftalmología	18	12	55	85	30	67	1	11
- Odontología	61	52	221	334	113	273	2	21
ESPECIALIDADES QUIRURGICAS	87	56	323	466	143	379	-	-
- Cirugía Plástica y Reconstructiva	33	21	141	195	54	162	1	20
- Ortopedia Oncológica	54	35	182	271	89	217	3	13
GINECOLOGIA	315	932	1,723	2,970	1,247	2,655	8	21
NEUROCIROGIA	55	37	299	391	92	336	2	13
MAMAS Y TEJIDOS BLANDOS	256	455	1,388	2,099	711	1,843	10	13
TORAX	107	22	362	491	129	384	3	13
UROLOGIA	152	177	1,153	1,482	329	1,330	4	13
PRIVADOS CIRUGIA	12	0	5	17	12	5	4	9
DIRECCION DE MEDICINA	1,941	617	5,686	8,244	2,558	6,303	-	-
ONCOLOGIA MEDICA	377	184	2,775	3,336	561	2,959	7	25
ESPECIALIDADES MÉDICAS	1,211	239	1,625	3,075	1,450	1,864	-	-
- Cardiología	546	106	164	816	652	270	2	25
- Endocrinología	50	28	177	255	78	205	1	20
- Gastroenterología	133	40	93	266	173	133	2	25
- Hematología Clínica	34	2	96	132	36	98	1	21
- Infectología	68	6	97	171	74	103	1	13
- Nefrología	50	7	86	143	57	93	1	12
- Neumología	87	19	104	210	106	123	2	12
- Neurología	54	22	90	166	76	112	1	13
- Psicología	45	3	80	128	48	83	1	21
- Psiquiatría	17	2	12	31	19	14	1	16
- Tratamiento del Dolor	127	4	626	757	131	630	2	25
PRIVADOS MEDICINA	3	5	7	15	8	12	4	7
ONCOLOGIA PEDIATRICA	37	95	906	1,038	132	1,001	4	25
EMERGENCIA	313	94	373	780	407	467	1	26
DIRECCION DE RADIOTERAPIA	394	54	1,961	2,409	448	2,015	-	-
RADIOTERAPIA	394	54	1,961	2,409	448	2,015	6	21
DETECCION Y DIAGNOSTICO	1,060	100	274	1,434	1,160	374	-	-
DETECCION Y DIAGNOSTICO	1,060	100	274	1,434	1,160	374	6	24

CONSULTA EXTERNA	Nº PACIENTES QUE GENERARON LA CONSULTA	11,165
-------------------------	---	---------------

INDICADORES POR GRUPO DE EDAD Y SEXO		% Del Total	C.Repetidas por	Sucesivas /
		Consult.Externa	C.Primeras Vez	Nuevos
Grupo de Edad	Sexo	%	Consul. Repet.	Reingr. + Contin.
		-----		-----
		Consulta P.Vez		Nuevos
TOTAL	TOTAL	100.00	1.89	3.60
	Masc	29.77	2.01	3.16
	Fem	70.23	1.84	3.82
[0 - 14]	Total	7.88	3.32	5.40
	Masc	4.53	3.44	5.81
	Fem	3.35	3.17	4.92
[15 - 19]	Total	2.40	2.32	4.56
	Masc	1.24	2.30	4.13
	Fem	1.15	2.34	5.12
[20 - 34]	Total	10.21	1.83	3.16
	Masc	3.66	1.83	3.15
	Fem	6.55	1.83	3.17
[35 - 44]	Total	14.69	1.75	3.53
	Masc	2.51	1.85	3.07
	Fem	12.18	1.73	3.64
[45 - 64]	Total	40.76	1.89	3.75
	Masc	8.33	1.86	2.59
	Fem	32.43	1.90	4.17
[≥ 65]	Total	24.06	1.67	3.16
	Masc	9.50	1.78	2.91
	Fem	14.56	1.60	3.33

BASE DE DATOS CONSULTA EXTERNA								
Grupo de Edad	Sexo	Consultas	Consultas	Consultas	TOTAL	Consultas	Consultas	
		Nuevos	Reingresos	Continuadores ó Repetidas		por Primera vez (Nuevos+Reingr.)	Sucesivas (Reing+Cont.)	
		(N+R+C)						
TOTAL	TOTAL	4,838	2,866	14,557	22,261	7,704	17,423	
	Masc	1,592	611	4,423	6,626	2,203	5,034	
	Fem	3,246	2,255	10,134	15,635	5,501	12,389	
[0 - 14]	Total	274	132	1,348	1,754	406	1,480	
	Masc	148	79	781	1,008	227	860	
	Fem	126	53	567	746	179	620	
[15 - 19]	Total	96	65	373	534	161	438	
	Masc	54	30	193	277	84	223	
	Fem	42	35	180	257	77	215	
[20 - 34]	Total	546	257	1,470	2,273	803	1,727	
	Masc	196	92	526	814	288	618	
	Fem	350	165	944	1,459	515	1,109	
[35 - 44]	Total	722	469	2,079	3,270	1,191	2,548	
	Masc	137	59	362	558	196	421	
	Fem	585	410	1,717	2,712	995	2,127	
[45 - 64]	Total	1,911	1,226	5,936	9,073	3,137	7,162	
	Masc	516	132	1,206	1,854	648	1,338	
	Fem	1,395	1,094	4,730	7,219	2,489	5,824	
[≥ 65]	Total	1,289	717	3,351	5,357	2,006	4,068	
	Masc	541	219	1,355	2,115	760	1,574	
	Fem	748	498	1,996	3,242	1,246	2,494	

INDICADORES DE CONSULTA EXTERNA POR DEPARTAMENTO MEDICO Y SEXO				
JUNIO - 2008				
INDICADORES		% Del Total Consult.Externa	C.Repetidas por C.Primer Vez	Sucesivas / Nuevos
Unidad de Medida	Sexo	%	Consul. Repet. ----- Consulta P.Vez	Reingr. + Contin. ----- Nuevos
TOTAL	TOTAL	100.00	1.89	3.60
	Masc	29.77	2.01	3.16
	Fem	70.23	1.84	3.82
ABDOMEN	Total	4.20	1.94	3.84
	Masc	1.73	2.01	3.48
	Fem	2.47	1.89	4.13
CABEZA Y CUELLO	Total	5.95	1.38	3.98
	Masc	2.33	1.65	4.19
	Fem.	3.62	1.23	3.85
- Cabeza y Cuello	Total	4.07	1.19	3.84
	Masc	1.50	1.59	4.06
	Fem	2.57	1.00	3.72
- Oftalmología	Total	0.38	1.83	3.72
	Masc	0.14	1.91	5.40
	Fem	0.24	1.79	3.08
- Odontología	Total	1.50	1.96	4.48
	Masc	0.69	1.73	4.28
	Fem	0.81	2.18	4.66
ESPECIALIDADES QUIRURGICAS	Total	2.09	2.26	4.36
	Masc	0.84	2.26	5.00
	Fem	1.26	2.26	4.00
- Cirugía Plástica y Reconstructiva	Total	0.88	2.61	4.91
	Masc	0.24	3.15	5.75
	Fem	0.63	2.44	4.64
- Ortopedia Oncológica	Total	1.22	2.04	4.02
	Masc	0.59	2.00	4.74
	Fem	0.62	2.09	3.48
GINECOLOGÍA	Total	13.34	1.38	8.43
	Masc	0.00	0.00	0.00
	Fem	13.34	1.38	8.43
NEUROCIRUGIA	Total	1.76	3.25	6.11
	Masc	0.67	2.49	4.36
	Fem	1.08	3.92	7.93
MAMAS Y TEJIDOS BLANDOS	Total	9.43	1.95	7.20
	Masc	0.93	1.85	4.33
	Fem	8.49	1.96	7.71
TÓRAX	Total	2.21	2.81	3.59
	Masc	1.03	3.32	3.77
	Fem	1.18	2.45	3.44
UROLOGÍA	Total	6.66	3.50	8.75
	Masc	5.44	3.45	8.92
	Fem	1.22	3.77	8.07
PRIVADOS CIRUGIA	Total	0.08	0.42	0.42
	Masc	0.04	1.67	1.67
	Fem	0.04	0.00	0.00
ONCOLOGIA MEDICA	Total	14.99	4.95	7.85
	Masc	4.32	4.44	6.13
	Fem	10.66	5.18	8.81
ESPECIALIDADES MEDICAS	Total	13.81	1.12	1.54
	Masc	4.33	1.04	1.47
	Fem	9.48	1.16	1.57
- Cardiología	Total	3.67	0.25	0.49
	Masc	1.01	0.20	0.46
	Fem	2.65	0.27	0.51
- Endocrinología	Total	1.15	2.27	4.10
	Masc	0.23	1.74	3.73
	Fem	0.91	2.44	4.21
- Gastroenterología	Total	1.19	0.54	1.00
	Masc	0.38	0.31	0.67
	Fem	0.81	0.68	1.21
- Hematología Clínica	Total	0.59	2.67	2.88
	Masc	0.16	1.77	1.77
	Fem	0.43	3.17	3.57
- Infectología	Total	0.77	1.31	1.51
	Masc	0.36	1.50	1.76
	Fem	0.41	1.17	1.33
- Nefrología	Total	0.64	1.51	1.86
	Masc	0.22	1.33	1.88
	Fem	0.42	1.61	1.85
- Neumología	Total	0.94	0.98	1.41
	Masc	0.31	0.82	1.38
	Fem	0.63	1.07	1.43
- Neurología	Total	0.75	1.18	2.07
	Masc	0.27	1.07	1.73
	Fem	0.48	1.26	2.31
- Psicología	Total	0.57	1.67	1.84
	Masc	0.20	1.14	1.50
	Fem	0.37	2.07	2.07
- Psiquiatría	Total	0.14	0.63	0.82
	Masc	0.04	0.33	0.60
	Fem	0.10	0.77	0.92
- Tratamiento del Dolor	Total	3.40	4.78	4.96
	Masc	1.15	5.10	5.24
	Fem	2.25	4.63	4.83
PRIVADOS MEDICINA	Total	0.07	0.88	4.00
	Masc	0.01	0.50	2.00
	Fem	0.05	1.00	5.00
ONCOLOGIA PEDIATRICA	Total	4.66	6.86	27.05
	Masc	2.80	7.67	27.36
	Fem	1.86	5.90	26.60
EMERGENCIA	Total	3.50	0.92	1.49
	Masc	1.39	0.92	1.55
	Fem	2.12	0.91	1.45
RADIOTERAPIA	Total	10.82	4.38	5.11
	Masc	2.14	3.07	3.37
	Fem	8.68	4.84	5.78
DETECCION Y DIAGNOSTICO	Total	6.44	0.24	0.35
	Masc	1.76	0.05	0.10
	Fem	4.68	0.33	0.48

BASE DE DATOS CONSULTA EXTERNA
JUNIO - 2008

DEPARTAMENTOS MEDICOS	Sexo	Consultas Nuevos	Consultas Reingresos	Consultas Continuidades ó Repetidas	TOTAL (N+R+C)	Consultas Por Primera vez (Nuevos+Reingr.)	Consultas Sucesivas (Reingr+Cont.)
TOTAL	TOTAL	4,838	2,866	14,557	22,261	7,704	17,423
	Masc	1,592	611	4,423	6,626	2,203	5,034
	Fem	3,246	2,255	10,134	15,635	5,501	12,389
ABDOMEN	Total	193	125	616	934	318	741
	Masc	86	42	257	385	128	299
	Fem	107	83	359	549	190	442
	Total	266	291	767	1,324	557	1,058
CABEZA Y CUELLO	Total	100	96	323	519	196	419
	Masc	166	195	444	805	361	639
	Fem	187	227	491	905	414	718
- Cabeza y Cuello	Masc	66	63	205	334	129	268
	Fem	121	164	286	571	285	450
- Oftalmología	Total	18	12	55	85	30	67
	Masc	5	6	21	32	11	27
	Fem	13	6	34	53	19	40
- Odontología	Total	61	52	221	334	113	273
	Masc	29	27	97	153	56	124
	Fem	32	25	124	181	57	149
ESPECIALIDADES QUIRURGICAS	Total	87	56	323	466	143	379
	Masc	31	26	129	186	57	155
	Fem	56	30	194	280	86	224
- Cirugía Plástica y Reconstructiva	Total	33	21	141	195	54	162
	Masc	8	5	41	54	13	46
	Fem	25	16	100	141	41	116
- Ortopedia Oncológica	Total	54	35	182	271	89	217
	Masc	23	21	88	132	44	109
	Fem	31	14	94	139	45	108
GINECOLOGÍA	Total	315	932	1,723	2,970	1,247	2,655
	Masc	0	0	0	0	0	0
	Fem	315	932	1,723	2,970	1,247	2,655
NEUROCIURUGIA	Total	55	37	299	391	92	336
	Masc	28	15	107	150	43	122
	Fem	27	22	192	241	49	214
MAMAS Y TEJIDOS BLANDOS	Total	256	455	1,388	2,099	711	1,843
	Masc	39	34	135	208	73	169
	Fem	217	421	1,253	1,891	638	1,674
TÓRAX	Total	107	22	362	491	129	384
	Masc	48	5	176	229	53	181
	Fem	59	17	186	262	76	203
UROLOGÍA	Total	152	177	1,153	1,482	329	1,330
	Masc	122	150	938	1,210	272	1,088
	Fem	30	27	215	272	57	242
PRIVADOS CIRUGIA	Total	12	0	5	17	12	5
	Masc	3	0	5	8	3	5
	Fem	9	0	0	9	9	0
ONCOLOGIA MEDICA	Total	377	184	2,775	3,336	561	2,959
	Masc	135	42	785	962	177	827
	Fem	242	142	1,990	2,374	384	2,132
ESPECIALIDADES MEDICAS	Total	1,211	239	1,625	3,075	1,450	1,864
	Masc	390	84	491	965	474	575
	Fem	821	155	1,134	2,110	976	1,289
- Cardiología	Total	546	106	164	816	652	270
	Masc	154	34	37	225	188	71
	Fem	392	72	127	591	464	199
- Endocrinología	Total	50	28	177	255	78	205
	Masc	11	8	33	52	19	41
	Fem	39	20	144	203	59	164
- Gastroenterología	Total	133	40	93	266	173	133
	Masc	51	14	20	85	65	34
	Fem	82	26	73	181	108	99
- Hematología Clínica	Total	34	2	96	132	36	98
	Masc	13	0	23	36	13	23
	Fem	21	2	73	96	23	75
- Infectología	Total	68	6	97	171	74	103
	Masc	29	3	48	80	32	51
	Fem	39	3	49	91	42	52
- Nefrología	Total	50	7	86	143	57	93
	Masc	17	4	28	49	21	32
	Fem	33	3	58	94	36	61
- Neumología	Total	87	19	104	210	106	123
	Masc	29	9	31	69	38	40
	Fem	58	10	73	141	68	83
- Neurología	Total	54	22	90	166	76	112
	Masc	22	7	31	60	29	38
	Fem	32	15	59	106	47	74
- Psicología	Total	45	3	80	128	48	83
	Masc	18	3	24	45	21	27
	Fem	27	0	56	83	27	56
- Psiquiatría	Total	17	2	12	31	19	14
	Masc	5	1	2	8	6	3
	Fem	12	1	10	23	13	11
- Tratamiento del Dolor	Total	127	4	626	757	131	630
	Masc	41	1	214	256	42	215
	Fem	86	3	412	501	89	415
PRIVADOS MEDICINA	Total	3	5	7	15	8	12
	Masc	1	1	1	3	2	2
	Fem	2	4	6	12	6	10
ONCOLOGIA PEDIATRICA	Total	37	95	906	1,038	132	1,001
	Masc	22	50	552	624	72	602
	Fem	15	45	354	414	60	399
EMERGENCIA	Total	313	94	373	780	407	467
	Masc	121	40	148	309	161	188
	Fem	192	54	225	471	246	279
RADIOTERAPIA	Total	394	54	1,961	2,409	448	2,015
	Masc	109	8	359	476	117	367
	Fem	285	46	1,602	1,933	331	1,648
DETECCION Y DIAGNOSTICO	Total	1,060	100	274	1,434	1,160	374
	Masc	357	18	17	392	375	35
	Fem	703	82	257	1,042	785	339

INDICADORES DE CONSULTA EXTERNA				
JUNIO - 2008				
INDICADORES DE CONSULTA EXTERNA POR MEDICO				
INDICADORES CONSULTA EXTERNA POR MEDICO	Nº de Consultas	Días Atendidos	Nº de Médicos	Promedio Diario Por Médico
DIRECCION DE CIRUGIA				
ABDOMEN	934	12	13	
Médicos Staff	613	12	9	
- Ruíz Eloy	63	7		9.00
- Celis Juan	49	6		8.17
- Payet Eduardo	75	10		7.50
- Berrospi Francisco	97	9		10.78
- Chávez Ivan	81	10		8.10
- Young Frank	92	10		9.20
- Pacora Luis	63	7		9.00
- Loo Enrique	52	6		8.67
- Mori Edmundo	41	6		6.83
Médicos Residentes/Fellows	321	12	4	
- Martínez Juan	74	9		8.22
- Paredes Kori	73	11		6.64
- Lázaro Alexander	72	11		6.55
- Chuquillanqui Jorge	102	9		11.33
CABEZA Y CUELLO	1,001		12	
- Cabeza y Cuello	905	12	7	
Médicos Staff	784	12	6	
- Sánchez Pedro	149	11		13.55
- Postigo Juan	166	9		18.44
- Salas Abraham	96	7		13.71
- Torres Fernando	84	7		12.00
- Olaechea Carlos	152	12		12.67
- Gutiérrez José	137	8		17.13
Médicos Residentes/Fellows	121	12	1	
- Figueroa Edwin	121	12		10.08
- Oftalmología	85	11	2	
- Cordero Raúl	3	1		3.00
- Serpa Solón	82	10		8.20
- Odontología	334	21	3	
- Asurza José	101	18		5.61
- Rivas Samantha	175	16		10.94
- Caverro Cristina	58	17		3.41
ESPECIALIDADES QUIRURGICAS	466		6	
- Cirugía Plástica y Reconstructiva	195	20	3	
- Delgado Ricardo	91	11		8.27
- López Jesús	77	11		7.00
- Chávez Miguel	27	7		3.86
- Ortopedia Oncológica	271	13	3	
- Iberico Walter	61	10		6.10
- Pardo Juan Carlos	103	13		7.92
- Sialer Luis	107	13		8.23
GINECOLOGÍA	2,970	21	14	
Médicos Staff	1,713	21	9	
- Álvarez Manuel	310	19		16.32
- Santos Carlos	112	11		10.18
- Velarde Carlos	240	15		16.00
- Mariátegui Julio	183	14		13.07
- Galdos Oscar	241	15		16.07
- Valdivia Henry	174	16		10.88
- Sánchez Marco	223	18		12.39
- Chávez Carlos	188	13		14.46
- López Aldo	42	4		10.50
Médicos Residentes/Fellows	1,257	21	5	
- Lama Carlos	304	8		38.00
- Rodríguez Roberto	165	8		20.63
- Arica Dionicio	593	21		28.24
- Aguilar Pedro	178	7		25.43
- Pelaez Carlos	17	4		4.25
NEUROCIRUGIA	391	13	4	
Médicos Staff	391	13	4	
- Orrego Enrique	148	13		11.38
- Heinicke Hugo	49	10		4.90
- Ojeda Luis	131	13		10.08
- Deza Pedro	63	12		5.25

INDICADORES DE CONSULTA EXTERNA				
JUNIO - 2008				
INDICADORES DE CONSULTA EXTERNA POR MEDICO				
INDICADORES CONSULTA EXTERNA POR MEDICO	Nº de Consultas	Días Atendidos	Nº de Médicos	Promedio Diario Por Médico
DIRECCION DE CIRUGIA				
MAMAS Y TEJIDOS BLANDOS	2,099	13	13	
Médicos Staff	2,022	13	12	
- Vigil Carlos	315	13		24.23
- Velarde Raúl	261	13		20.08
- Abugattás Julio	155	12		12.92
- Cotrina José	176	9		19.56
- Garcés Milko	205	13		15.77
- De la Cruz Miguel	181	13		13.92
- León Mauricio	205	13		15.77
- Calderón Gabriela	185	13		14.23
- Vargas Hernán	1	1		1.00
- Dunstan Jorge	112	6		18.67
- Vílchez Sheyla	73	6		12.17
- Falla Martín	153	8		19.13
Médicos Residentes/Fellows	77	13	1	
- Tapia José	77	13		5.92
TÓRAX				
Médicos Staff	491	13	6	
- Rojas Víctor	48	10		4.80
- Amorín Edgar	65	8		8.13
- De la Guerra Alberto	125	13		9.62
- Eguilúz Gelber	165	12		13.75
- Bracamonte Luis	1	1		1.00
- Rivera Julio	87	12		7.25
UROLOGÍA				
Médicos Staff	1,159	13	6	
- Morante Carlos	108	10		10.80
- Pow Sang Mariela	294	13		22.62
- Meza Luis	199	10		19.90
- Destefano Víctor	244	13		18.77
- Quiroa Fernando	179	13		13.77
- Garrido Eduardo	135	11		12.27
Médicos Residentes/Fellows	323	13	3	
- Franco Enrique	128	13		9.85
- Cohaila Luis	176	13		13.54
- Gonzales Johnny	19	9		2.11
PRIVADOS CIRUGIA				
Médicos Staff	17	9	6	
	17		6	1.89
DIRECCION DE MEDICINA				
ONCOLOGIA MEDICA				
Médicos Staff	1,801	25	17	
- León Jorge	88	17	10	5.18
- Casanova Luis	3	2		1.50
- Carracedo Carlos	260	18		14.44
- Gómez Henry	211	15		14.07
- Más Luis	193	17		11.35
- Samanéz César	232	20		11.60
- Neciosup Silvia	302	20		15.10
- Montenegro Paola	249	16		15.56
- Castañeda Carlos	258	23		11.22
- Valdiviezo Natalia	5	5		1.00
Médicos Residentes-Fellows	1,535	25	7	
- Revilla José Carlos	582	25		23.28
- Calderón Mónica	138	14		9.86
- Coanqui Ofelia	102	10		10.20
- Villena Marco	270	25		10.80
- Ezquerra Juan	296	24		12.33
- Schwarz Luis	146	14		10.43
- Rojas Karina	1	1		1.00
ESPECIALIDADES MEDICAS				
- Cardiología	816	25	2	
- Ruíz Enrique	413	23		17.96
- Ayala Leonor	403	23		17.52

INDICADORES DE CONSULTA EXTERNA				
JUNIO - 2008				
INDICADORES DE CONSULTA EXTERNA POR MEDICO				
INDICADORES CONSULTA EXTERNA POR MEDICO	Nº de Consultas	Días Atendidos	Nº de Médicos	Promedio Diario Por Médico
DIRECCION DE MEDICINA				
ESPECIALIDADES MEDICAS				
- Endocrinología	255	20	2	
- Calderón Rolando	66	6		11.00
- Rodríguez Rosario	189	14		13.50
- Gastroenterología	266	25	4	
- Combe Juan	69	9		7.67
- Barreda Fernando	63	6		10.50
- Yriberry Simón	63	14		4.50
- Landeo Italo	71	11		6.45
- Hematología Clínica	132	21	1	
- Argumanis Luis	132			6.29
- Infectología	171	13	2	
- Cuéllar Luis	3	1		3.00
- Biminchumo Clariza	168	13		12.92
- Nefrología	143	12	1	
- López Marga	143			11.92
- Neumología	210	12	3	
- Saavedra Carlos	110	9		12.22
- Gutarra Katherine	99	8		12.38
- Castillo Luis	1	1		1.00
- Neurología	166	13	2	
- Arbaiza Daniel	98	13		7.54
- Vidal Oscar	68	11		6.18
- Psicología	128	21	2	
- Galarza Giovanna	59	20		6.10
- Arguelles Rosa	69	18		2.95
- Psiquiatría	31	16	1	
- Lozada Hugo	31			1.94
- Medicina Paliativa y Tto. Dolor	757	25	5	
- Castro Víctor	225	23		9.78
- Matute Luis	2	1		2.00
- Suazo Fernando	57	6		9.50
- Otoya Miguel	232	16		14.50
- Díaz Gloria	241	18		13.39
PRIVADOS MEDICINA	15	7	12	
- Médicos Staff	15		12	2.14
ONCOLOGIA PEDIATRICA	1,038	25	5	
Médicos Staff	1,037	25	4	
- Pérez Clara	244	16		15.25
- Wachtel Antonio	263	19		13.84
- Marcial Julio	248	18		13.78
- García Juan Luis	282	20		14.10
Médicos Residentes-Fellows	1	25	1	
- Maradiegue Essy	1	1		1.00
EMERGENCIA	780	26	57	
- Arica Dionicio	1	1		1.00
- Armas Heber	1	1		1.00
- Bulnes Alcira	63	12		5.25
- Calderon Mónica	14	6		2.33
- Calmet Wilder	24	9		2.67
- Cárdenas Herbert	1	1		1.00
- Chávez Ivan	1	1		1.00
- Coanqui Ofelia	30	11		2.73
- Cohaila Luis	2	1		2.00
- Concepción William	60	15		4.00
- Cotrina José	1	1		1.00
- De la Cruz Giovanni	43	11		3.91
- Deza Pedro	3	3		1.00
- Díaz Gloria	3	3		1.00
- Díaz Víctor	13	3		4.33
- Dunstan Jorge	8	4		2.00
- Eguilúz Gelber	2	2		1.00
- Ezquerro Juan	20	10		2.00
- Falla Martín	14	6		2.33
- Franco Enrique	2	2		1.00

INDICADORES DE CONSULTA EXTERNA				
JUNIO - 2008				
INDICADORES DE CONSULTA EXTERNA POR MEDICO				
INDICADORES CONSULTA EXTERNA POR MEDICO	Nº de Consultas	Días Atendidos	Nº de Médicos	Promedio Diario Por Médico
DIRECCION DE MEDICINA				
EMERGENCIA...				
- Fuentes Hugo	7	5		1.40
- Galdos Oscar	1	1		1.00
- Galvan Paul	17	8		2.13
- García Juan Luis	5	4		1.25
- Loo Enrique	13	2		6.50
- López Aldo	25	7		3.57
- López Jesús	3	3		1.00
- Lozada Hugo	1	1		1.00
- Maradiegue Essy	7	5		1.40
- Marcial Julio	1	1		1.00
- Medina Gonzalo	40	9		4.44
- Meza Julio	1	1		1.00
- Montenegro Paola	1	1		1.00
- Montoya Absalón	14	10		1.40
- Morante Carlos	1	1		1.00
- Mori Edmundo	32	7		4.57
- Muñoz Nancy	23	6		3.83
- Nuñez Juan	1	1		1.00
- Olaechea Carlos	2	2		1.00
- Olivera Mivael	20	12		1.67
- Orrego Enrique	1	1		1.00
- Ortíz Angélica	3	3		1.00
- Otoy Miguel	1	1		1.00
- Pacora Luis	16	5		3.20
- Pérez Clara	1	1		1.00
- Pow Sang Mariela	1	1		1.00
- Quintana Shirley	67	14		4.79
- Revilla José	18	12		1.50
- Rivera Julio	2	2		1.00
- Saavedra Carlos	2	2		1.00
- Schwarz Luis	103	18		5.72
- Serpa Solón	1	1		1.00
- Valdiviezo Natalia	1	1		1.00
- Vílchez Sheila	24	6		4.00
- Villena Marco	16	6		2.67
- Vizcarra Bernardo	1	1		1.00
- Wachtel Antonio	1	1		1.00
DIRECCION DE RADIOTERAPIA				
RADIOTERAPIA	2,409	21	16	
Médicos Staff	1,489	21	10	
- Moscol Jorge	8	8		1.00
- Heredia Adela	104	16		6.50
- Barriga Oscar	191	20		9.55
- Sarria Gustavo	27	8		3.38
- Marquina Juan	188	19		9.89
- Lachos Alberto	258	18		14.33
- Paliza Aldo	190	21		9.05
- Cárdenas Herbert	276	19		14.53
- Vargas Carlos	104	16		6.50
- Ugarte Ericka	143	19		7.53
Médicos Residentes-Fellows	920	21	6	
- Vargas Christian	175	21		8.33
- Cutipa Betzabé	263	21		12.52
- Ballón Karinthia	276	21		13.14
- Lama Anni	24	11		2.18
- Mendoza Paola	102	17		6.00
- Arens María	80	19		4.21
DETECCION Y DIAGNOSTICO	1,434	24	4	-
- Rubiños Jorge	368	23		16.00
- Manrique Javier	348	23		15.13
- Horna Jorge	400	22		18.18
- Simón Omar	318	24		13.25

INDICADORES DE CONSULTA EXTERNA				
JUNIO - 2008				
INDICADORES DE COLPOSCOPIAS POR MEDICO				
INDICADORES DE COLPOSCOPIAS POR MEDICO	Nº de Exámenes	Días Atendidos	Nº de Médicos	Promedio Diario Por Médico
Departamentos Médicos	121	-	10	-
GINECOLOGÍA	18	9	7	2.00
- Alvarez Manuel	7	3		2.33
- Santos Carlos	1	1		1.00
- Galdos Oscar	2	1		2.00
- Valdivia Henry	1	1		1.00
- Sánchez Marco	3	2		1.50
- Chávez Carlos	3	2		1.50
- López Aldo	1	1		1.00
DETECCIÓN Y DIAGNOSTICO	103	12	3	8.58
- Rubiños Jorge	26	4		6.50
- Manrique Javier	38	4		9.50
- Horna Julio	39	4		9.75

INDICADORES DE PROCEDIMIENTOS Y APLICACIONES

JUNIO - 2008

DIRECCION DE CIRUGIA	Proc./Colpo	Cantidad	Días Atendidos	Promedio
CABEZA Y CUELLO				
ODONTOLOGIA	Procedimiento	334	21	15.9
- Instalac.Obturador Palatino		8	6	1.3
- Control Protético Obtur. Palatino		27	12	2.3
- Instalac.Obturador Defín.Dentado		3	2	1.5
- Exodoncia		14	10	1.4
- Registro Protético Intermaxilar		20	12	1.7
- Instalación Protésis Parcial sup/inf.		1	1	1.0
- Instalación Protésis Ocular der/izq.		3	3	1.0
- Registro Protético Ocular der/izq.		4	2	2.0
- Control Post-exodoncia		4	4	1.0
- Retiro puntos post-ex/curac.		10	6	1.7
- Evaluación Pre-operatoria		52	16	3.3
- Otros Procedimientos		70	19	3.7
- Profilaxis		9	7	1.3
- Topicación con fluor-gel		11	9	1.2
- Aplicación de Sellantes		50	14	3.6
- Curación Temporal		9	8	1.1
- Curación Definitiva		39	15	2.6
GINECOLOGIA/DETEC.DIAGNOSTICO	Colposcopia	-	-	-
- Ginecología		18	9	2.0
- Detección y Diagnóstico		103	12	8.6
DIRECCION DE MEDICINA	Proc./Aplic.	Cantidad	Días Atendidos	Promedio
ONCOLOGIA MEDICA				
CARDIOLOGÍA	Procedimiento	1,734	25	69.4
- Riesgo Quirúrgico		612	25	24.5
- Electrocardiograma		477	25	19.1
- Espirometría		452	25	18.1
- Evaluación		72	23	3.1
- Re-evaluación		22	15	1.5
- Control		99	22	4.5
PROCEDIMIENTOS ESPECIALES	Procedimiento	761	21	36.2
- Médula Ósea		393	21	18.7
- Punción Lumbar		306	21	14.6
- Biopsia de Hueso		62	20	3.1
QUIMIOTERAPIA	Aplicaciones	2,582	25	103.3
- Bolo	Aplicaciones	350	24	14.6
- Infusión	Aplicaciones	2,232	25	89.3
Grupo de Edad				
0 - 14 años	Aplicaciones	702	24	29.3
≥ 15 años	Aplicaciones	1,880	25	75.2
TRATAMIENTO DEL DOLOR	Bloqueos	14	25	0.6
- Bloqueos		14	8	1.8
DIRECCION DE RADIOTERAPIA	Atenc./Pac.	Cantidad	Días Atendidos	Promedio
Tele terapia	Atenciones	6,456	21	307.4
- Primus 18 MeV	Atenciones	1,537	21	73.2
- Mevatron 6 MeV (A)	Atenciones	1,727	21	82.2
- Clínac 6 MeV	Atenciones	1,306	21	62.2
- Theratron II Co. 60	Atenciones	697	21	33.2
- Dorado Co. 60	Atenciones	1,189	21	56.6
Braquiterapia	Pacientes	100	21	4.8
- Baja Tasa de Dosis	Pacientes	60	21	2.9
- Alta Tasa de Dosis	Pacientes	40	21	1.9
Planificación				
- Verificación Tele terapia Rx.	Pacientes	248	21	11.8
- Simulador II Rx.	Pacientes	199	21	9.5
- Planificación y Contornos	Pacientes	176	21	8.4
- Máscaras Inmovilizadoras	Pacientes	44	21	2.1
Irradiación				
- Plaquetas	Bolsas	771	21	36.7
- Glóbulos Rojos	Bolsas	276	21	13.1

INDICADORES DE LABORATORIO					
JUNIO - 2008					
INDICADORES DE LABORATORIO POR DEPARTAMENTOS MEDICOS					
INDICADORES	Consulta Externa		Hospitalización		Total
	Ordenes	Prueb.Realizadas	Ordenes	Prueb.Realizadas	Prueb./ Ordenes
Unidad de Medida	Nº Ordenes	Nº Prueb.Realiz.	Nº Ordenes	Nº Prueb.Realiz.	Nº Prueb.Realiz.
	-----	-----	-----	-----	-----
	Nº Cons.Exter	Nº Ordenes	Nº Egresos	Nº Ordenes	Nº Ordenes
TOTAL	0.58	2.25	6.44	3.06	2.52
DIRECCION DE CIRUGIA Y MEDICINA	0.58	2.45	6.43	3.07	2.68
DIRECCION DE CIRUGIA	0.28	2.90	2.67	2.40	2.71
ABDOMEN	0.61	3.25	6.15	2.58	2.90
CABEZA Y CUELLO	0.23	3.12	1.51	2.36	2.89
ESPECIALIDADES QUIRURGICAS	0.30	3.12	(#)	1.91	2.89
GINECOLOGÍA	0.17	2.32	2.07	1.87	2.18
NEUROCIRUGIA	0.33	2.90	3.77	1.93	2.31
MAMAS Y TEJIDOS BLANDOS	0.19	3.20	0.98	2.56	3.02
TÓRAX	0.31	2.57	2.79	2.40	2.49
UROLOGÍA	0.39	2.76	2.82	2.95	2.81
PRIVADOS CIRUGIA	0.00	(-)	(#)	(-)	(-)
DIRECCION DE MEDICINA	0.96	2.29	13.45	3.32	2.66
ONCOLOGIA MEDICA	1.76	2.29	13.56	2.99	2.56
ONCOLOGIA PEDIATRICA	1.48	2.36	12.85	4.57	3.20
ESPECIALIDADES MEDICAS	0.16	1.99	(#)	2.20	2.00
PRIVADOS DE MEDICINA	0.00	(-)	(#)	(-)	(-)
EMERGENCIA	(-)	(-)	(-)	(-)	(-)
DIRECCION DE RADIOTERAPIA	0.28	2.02	0.78	1.33	1.97
Radioterapia	0.28	2.02	0.78	1.33	1.97
DETECCION Y DIAGNOSTICO	0.00	(-)	(#)	(-)	(-)
Detección y Diagnóstico	0.00	3.00	(#)	(-)	3.00
OTROS SERVICIOS	(&)	1.06	(#)	3.05	1.40
Banco de Sangre	(&)	1.00	(#)	(-)	(-)
Radiodiagnóstico	(&)	1.10	(#)	1.00	1.10
Patología y Patología Clínica	(&)	3.17	(#)	1.00	3.10
Otros (!)	(&)	(-)	(#)	3.08	3.08

(!) Incluye en Otros : UCI , Anestesia , Cirugía menor-Endoscopia.

(&) No prestan servicio de consulta externa.

(#) No prestan servicio de hospitalización.

(-) Las Ordenes corresponde a cada especialidad

BASE DE DATOS - LABORATORIO

JUNIO - 2008

Departamentos y/o Servicios Médicos	Consulta Externa		Hospitalización		TOTAL		Consulta Externa	Egreso
	Nº Ordenes	Nº Pruebas Realizadas	Nº Ordenes	Nº Pruebas Realizadas	Nº Ordenes	Nº Pruebas Realizadas		
TOTAL	13,016	29,282	6,677	20,411	19,693	49,693	22,261	1,037
DIRECCION DE CIRUGIA Y MEDICINA	10,705	26,177	6,298	19,333	17,003	45,510	18,418	979
DIRECCION DE CIRUGIA	2,799	8,106	1,699	4,084	4,498	12,190	10,174	637
ABDOMEN	571	1,855	603	1,553	1,174	3,408	934	98
CABEZA Y CUELLO	308	962	139	328	447	1,290	1,324	92
ESPECIALIDADES QUIRURGICAS	139	434	33	63	172	497	466	0
GINECOLOGÍA	514	1,190	224	419	738	1,609	2,970	108
NEUROCIRUGIA	129	374	200	385	329	759	391	53
MAMAS Y TEJIDOS BLANDOS	402	1,287	163	417	565	1,704	2,099	166
TÓRAX	151	388	134	321	285	709	491	48
UROLOGÍA	585	1,616	203	598	788	2,214	1,482	72
PRIVADOS CIRUGIA	0	0	0	0	0	0	17	0
DIRECCION DE MEDICINA	7,906	18,071	4,599	15,249	12,505	33,320	8,244	342
ONCOLOGIA MEDICA	5,875	13,462	3,633	10,873	9,508	24,335	3,336	268
ONCOLOGIA PEDIATRICA	1,536	3,623	951	4,343	2,487	7,966	1,038	74
ESPECIALIDADES MEDICAS	495	986	15	33	510	1,019	3,075	0
PRIVADOS DE MEDICINA	0	0	0	0	0	0	15	0
EMERGENCIA	0	0	0	0	0	0	780	0
DIRECCION DE RADIOTERAPIA	685	1,381	45	60	730	1,441	2,409	58
Radioterapia	685	1,381	45	60	730	1,441	2,409	58
DETECCION Y DIAGNOSTICO	1	3	0	0	1	3	1,434	0
Detección y Diagnóstico	1	3	0	0	1	3	1,434	-
OTROS SERVICIOS	1,625	1,721	334	1,018	1,959	2,739	-	-
Banco de Sangre	1,285	1,285	0	0	1,285	1,285	-	-
Radiodiagnóstico	310	341	4	4	314	345	-	-
Patología y Patología Clínica	30	95	1	1	31	96	-	-
Otros (!)	0	0	329	1,013	329	1,013	-	-

INDICADORES DE LABORATORIO POR AREA DE LABORATORIO

INDICADORES	Cons.Externa Prueb./ Ordenes	Hospitalización Prueb./ Ordenes	Total Prueb./ Ordenes
Unidad de Medida	Nº Prueb.Realiz. ----- Nº Ordenes	Nº Prueb.Realiz. ----- Nº Ordenes	Nº Prueb.Realiz. ----- Nº Ordenes
TOTAL	2.25	3.06	2.52
HEMATOLOGIA ESPECIAL	1.01	1.11	1.04
HEMATOLOGIA	1.49	2.07	1.69
BIOQUIMICA	3.17	4.81	3.70
MICROBIOLOGIA	1.11	1.57	1.35
INMUNOLOGIA	2.67	2.89	2.71

INDICADORES	Consulta Externa		Hospitalización		Total	
	Ordenes %	Prueb.Realizadas %	Ordenes %	Prueb.Realizadas %	Ordenes %	Prueb.Realizadas %
TOTAL	66.1%	58.9%	33.9%	41.1%	100.0%	100.0%
HEMATOLOGIA ESPECIAL	69.8%	67.7%	30.2%	32.3%	3.9%	1.6%
HEMATOLOGIA	65.5%	57.7%	34.5%	42.3%	38.7%	25.8%
BIOQUIMICA	67.7%	58.0%	32.3%	42.0%	41.0%	60.1%
MICROBIOLOGIA	47.7%	39.2%	52.3%	60.8%	9.6%	5.1%
INMUNOLOGIA	83.8%	82.7%	16.2%	17.3%	6.8%	7.3%

Area de Laboratorio	Consulta Externa		Hospitalización		TOTAL	
	Nº Ordenes	Nº Pruebas Realizadas	Nº Ordenes	Nº Pruebas Realizadas	Nº Ordenes	Nº Pruebas Realizadas
TOTAL	13,016	29,282	6,677	20,411	19,693	49,693
HEMATOLOGIA ESPECIAL	537	541	232	258	769	799
HEMATOLOGIA	4,989	7,416	2,626	5,429	7,615	12,845
BIOQUIMICA	5,462	17,321	2,608	12,540	8,070	29,861
MICROBIOLOGIA	905	1,003	994	1,556	1,899	2,559
INMUNOLOGIA	1,123	3,001	217	628	1,340	3,629

**PRUEBAS REALIZADAS EN LABORATORIO
JUNIO - 2008**

Pruebas Realizadas	Hemat Esp	Hemat	Bioq	Microb	Inmuno	TOTAL
TOTAL	799	12,845	29,861	2,559	3,629	49,693
Acido Fólico						0
Acido Úrico			818			818
Acido Úrico en orina 24 horas						0
Acido Valproico (Valproato)						0
Acido Vanilmandélico en Orina 24 h.						0
Adenosinadeamisa (ADA)			8			8
AGA (Gases en Sangre Arterial)			163			163
Aglutinaciones simples					10	10
Amilasa			133			133
Anaerobios				3		3
Antiestreptolisina - O						0
Baciloscopia BK Directo				371		371
Beta 2 microglobulina					102	102
BK						0
Bilirrubina total o fraccionada			1,899			1,899
Bioquímica de Líquido			15			15
Bioquímica LCR			347			347
Brucella : Aglutinaciones en tubo					2	2
Brucella : Anticuerpos Bloqueadores						0
Brucella : 2-Mercaptoetanol						0
Brucella : Fenómeno de Zona						0
Brucella : Rosa de Bengala					1	1
Calcio en Orina 24 h			1			1
Calcio Iónico			1,287			1,287
Calcio Serico Total			22			22
Calificación de Donantes						0
Carbamazepina Serica						0
Citomegalovirus IgG , Antic.						0
Citomegalovirus IgM , Antic.						0
Citomorfoloía: Médula Ósea	409					409
Citoquímica: Leucemia Aguda (LA)	37					37
Citoquímica: Linfo/Leucemia.Crónica	1					1
Cloro			36			36
Cobre en Suero						0
Colesterol (HDL)			134			134
Colesterol (LDL)			130			130
Colesterol (VLDL)			108			108
Colesterol Total			171			171
Constantes Corpúsculares						0
Coprocultivo				42		42
Coprológico Funcional				29		29
CPK - MB			42			42
Creatinina			4,441			4,441
Creatinina Fosfoquinasa (CPK)			42			42
Cultivos de Secreción Anal				149		149
Cultivos de Secreción Nasal				60		60
Cultivos de Secreción Oíca				46		46
Cultivos de Secreción Oral				153		153
Cultivos de Secreción Vaginal				4		4
Cultivo de BK				45		45
Depuración Creatinina			30			30
Deshidrogenasa Láctica (DHL)			1,740			1,740
Difenihidantoina (DPH)			7			7
Dímero D. Cualitativo		3				3
Dímero D. Cuantitativo		527				527
Dosaje de Metrotexate			107			107
Electrolitos en Orina			7			7
Electrolitos Sericos (Na,K,CL)			2,166			2,166
Epstein Barr Virus (VCA) IgG, Antic.						0
Epstein Barr Virus (VCA) IgM, Antic.						0
Factor reumatoideo					5	5
Fenobarbital (FB)						0
Fenómeno L. E.					1	1
Fibrinógeno		581				581
Frotis de Sangre Periférica		1				1
Fosfatasa Acida Prostática						0
Fosfatasa Acida Total						0
Fosfatasa Alcalina	3		1,066			1,069
Fósforo			693			693
Gammaglutamil Transferasa			923			923
Gases en Sangre Arterial						0
Glucosa			2,528			2,528
Glucosa : Test de Tolerancia (2h)						0
Lactosa : Test de Tolerancia (2h)						0
Gota Gruesa				1		1
Gram Directo				27		27
Heces						0
Hemocultivo x (3)				543		543
Hemoglobina, Hematocrito		453				453
Hemoglobina Glicosilada			71			71
Hemograma Completo (Hb,Hto,Leucocitos)		6,706				6,706

PRUEBAS REALIZADAS EN LABORATORIO						
JUNIO - 2008						
Pruebas Realizadas	Hemat Esp	Hemat	Bioq	Microb	Inmuno	Total
Hepatitis A: IgM (Anti HAV-IgM)					39	39
Hepatitis A: Total (Anti HAV-Total)					48	48
Hepatitis B: Ag. de superficie austral					1,002	1,002
Hepatitis B: Ac. Antiaustralia (AcHBs)					48	48
Hepatitis B: Ac. Anticore IgM (AcHBc IgM)					46	46
Hepatitis B: Ac. Anticore Total (AcHBc)					31	31
Hepatitis B: Ag. Epsilon (AgHBe)					20	20
Hepatitis B: Ac. Antiepsilon (AcHBe)					20	20
Hepatitis C: (Anti HCV)					128	128
Hierro : Capacidad de fijación						0
Hierro Serico						0
Hongos				29		29
HIV 1-2, Antic.					950	950
HIV 1 (Wester Blot)						0
HTLV-1, Antic.					186	186
Inmunofijación (orina/líquidos)					8	8
Inmunofijación (suero)					10	10
Inmunoglobulinas Dosaje (G,A,M)						0
Inmunoglobulinas Dosaje (IgG)			27			27
Inmunoglobulinas Dosaje (IgA)			20			20
Inmunoglobulinas Dosaje (IgM)			12			12
Investig. Coccidias				11		11
Investig. Cryptosporidium						0
Investigación de Acaros				3		3
Investigación de Pneumocystis Jiroveci				2		2
Investig. Strongyloides (método)				17		17
Isoenzimas Deshidrogenasa Láctica						0
Lactosa : Test de Tolerancia (2h)						0
LCR (Gram,Bk,KOH,Tinta China)				21		21
Líquidos (Otros)						0
Líquidos o Secreciones (Gram, koh)				107		107
Litio						0
Magnesio			506			506
Mielocultivo				9		9
Mononucleosis Infec. (Ac.Heterofilos)					1	1
Orina : Examen Completo				101		101
Orina : Sedimento		25		23		48
Osmolaridad (suero)						0
Osmolaridad (Orina)						0
Parasitológico x 8 (3)				162		162
Potasio			217			217
Pregnoticón					6	6
Prod. de Degradación de Fibrina						0
Proteína Bence Jones (Orina)						0
Proteína C Reactiva					7	7
Proteínas LCR						0
Proteínas Totales y Fraccionada			1,969			1,969
Proteinuria en orina 24 horas			30			30
Proteionograma Electroforético (Suero)					3	3
Proteionograma Electroforético (Orina/LCR)						0
Reacción Inflamatoria en Heces				1		1
Recuento Celular y Diferencial de LCR	344	2				346
Recuento Celular de Otros Líquidos	5	1				6
Recuento de Glóbulos Rojos						0
Recuento de Leucocitos		3				3
Recuento de Leucocitos en Médula Osea		59				59
Recuento de Linfocitos						0
Recuento de Plaquetas		101				101
Recuento de Reticulocitos		11				11
Reserva Alcalina (CO2)						0
Retracción de Coágulo						0
Sangre Oculta en Heces (Thevenon)				3		3
Sedimento Urinario						0
Sífilis: Serología					928	928
Sífilis Confirmatorio					27	27
Sodio			139			139
Test Graham (Oxiurus)						0
Tiempo de Coagul. Y Sangría		2				2
Tiempo Parcial Tromboplastina		1,661				1,661
Tiempo Protombina (TP)		2,107				2,107
Tiempo Trombina (TT)		528				528
Toxoplasma IgG, Antic.						0
Toxoplasma IgM, Antic.						0
Transaminasa (TGO)			2,350			2,350
Transaminasa (TGP)			3,456			3,456
Triglicéridos			142			142
T. Cruzii Antic.(Chagas)						0
Urea			1,858			1,858
Urocultivo				597		597
Velocidad de Sedimentac. Globuscular		74				74
Vigilancia - 2 (Oral,Anal)						0
Vigilancia - 3 (Oral,Anal,Nasal)						0
Vigilancia - 4 (Oral,Anal,Nasal,Otico)						0
Vitamina b12						0
5' - OH Indol Acético en Orina 24 h.						0

INDICADORES DE RADIODIAGNÓSTICO**JUNIO - 2008****EXAMENES POR MÉDICO**

MEDICOS	VALIDADOS		SUPERVISADOS	
	Nº	%	Nº	%
TOTAL	7,110	100.0	7,110	100.0
Médicos Staff	2,917	41.0	7,110	100.0
- Puente Arnao Pezet Adolfo	0	0.0	3	0.0
- Cisneros Guerrero Félix	813	27.9	1,705	24.0
- Huayanay Santos Jorge	154	5.3	309	4.3
- Rodríguez Lira Alvaro	414	14.2	1,499	21.1
- Rodríguez Lira José	116	4.0	356	5.0
- Valdéz Rospigliosi Juan	0	0.0	103	1.4
- Tapia Puente Arnao Pedro	0	0.0	6	0.1
- Farías Mejía Cilia Ilya	180	6.2	347	4.9
- Flores Alvaro Raymundo	489	16.8	1,556	21.9
- Ayón Seminario Jorge	751	25.7	1,226	17.2
Médicos Residentes	4,193	59.0	-	-
- Moreno Navarro Percy Gerardo	643	15.3	-	-
- Navarro Romero Tito	401	9.6	-	-
- Pastor Gutiérrez Dayana Kim	337	8.0	-	-
- Bullon Huayanay Yone	327	7.8	-	-
- Fernandez Umpire Darwin Ivan	1,139	27.2	-	-
- Huaripata Atalaya Pedro Fausto	743	17.7	-	-
- Mendoza Pantoja Ignacio Jesus	325	7.8	-	-
- Machado Heredia María Angela	278	6.6	-	-

INDICADORES DE RADIODIAGNOSTICO
JUNIO - 2008
EXAMENES REALIZADOS

EXAMENES REALIZADOS	TOTAL	%
TOTAL	7,110	100.0%
ZONA DE LA RADIOGRAFIA	3,683	51.8%
Tórax Frontal (1)	1,960	53.2%
Tórax Frontal Perfil (2)	287	7.8%
Mamografía Bilateral (4)	276	7.5%
Mamografía Unilateral (2)	237	6.4%
Tórax Portatil	193	5.2%
Abdomen Simple de Cubito y de Pie (2)	91	2.5%
Informe De Radiografías De La Calle (Mamografías)	76	2.1%
Doppler Venoso Periferico Miembro Superior e Inferior	48	1.3%
Survey Oseo (7)	41	1.1%
Simulación Región	35	1.0%
Columna Lumbrosacra Frente y perfil (2)	33	0.9%
Biopsia Guiada Por TAC	31	0.8%
Rodilla (1) (2)	31	0.8%
Estomago y Duodeno C/Doble Contraste	27	0.7%
Muslo Femur (2)	24	0.7%
Articulación Coxofemoral Unilateral / Bilateral	22	0.6%
Brazo y Húmero (2)	17	0.5%
Hombro	17	0.5%
Pelvis (1)	17	0.5%
Esófago (4)	16	0.4%
Abdomen Simple de Cubito (1)	15	0.4%
Biopsia Prostatica Transrectal	15	0.4%
Pierna C/lado(2)	13	0.4%
Costilla C/Lado (2)	11	0.3%
Biopsia Masa Intra abdominal	10	0.3%
Otros	140	3.8%
T.A.C.	1,339	18.8%
Abdomen y Pelvis	424	31.7%
Tórax	397	29.6%
Cerebro Con o Sin Contraste	165	12.3%
Informe De La Calle	93	6.9%
Abdomen	65	4.9%
Macizo Facial	60	4.5%
Tejido Blando Del Cuello	37	2.8%
Miembro Inferior	22	1.6%
Tórax De Alta Resolución	18	1.3%
Pelvis	12	0.9%
Senos Paranasales (3)	12	0.9%
Otros	34	2.5%
ECOGRAFIA	1,919	27.0%
Abdominal Pelvica o Completa	1,287	67.1%
Mama	200	10.4%
Transvaginal	125	6.5%
Abdominal - Superior	80	4.2%
Partes Blandas	76	4.0%
Tiroides	60	3.1%
Abdominal Pelvica Ginecologica	26	1.4%
Testicular	23	1.2%
Abdominal - Pélvica	15	0.8%
(+) Localización	15	0.8%
Otros	12	0.6%
RESONANCIA MAGNETICA	169	2.4%
Encéfalo	52	30.8%
Informe de Placas de la Calle	18	10.7%
Columna Total	13	7.7%
Bilateral de Mamas	9	5.3%
Columna Lumbro Sacra	9	5.3%
Abdomen Inferior (Pelvis) Próstata	8	4.7%
Abdomen Superior	8	4.7%
Colangiorensonancia	6	3.6%
Columna Dorsal	6	3.6%
Región Selar y Paraselar (Hipófisis)	5	3.0%
Articulación Rodilla	4	2.4%
Pared Torácica	4	2.4%
Unilateral de Mamas	4	2.4%
Otros	23	13.6%

INDICADORES DE CIRUGÍA MENOR Y ENDOSCOPIAS							
JUNIO - 2008							
INDICADORES DE CIRUGÍA MENOR Y ENDOSCOPIAS							
INDICADOR	Hospitalizado		Ambulatorio		TOTAL		Nro.Cir.Menor x Cirujano
	Nro.	%	Nro.	%	Nro.	%	Total Cir.Menor ----- Nº Cirujanos
Cirugía Menor y Endoscopías	21	4.7	422	95.3	443	100.0	9.2
Cirugía Menor	4	2.3	167	97.7	171	39	4.1
ABDOMEN	0	0.0	15	100.0	15	3.4	3.8
- Young Frank	0	0.0	1	100.0	1		
- Loo Ernesto	0	0.0	4	100.0	4		
- Mori Edmundo	0	0.0	3	100.0	3		
- Lázaro Alexander	0	0.0	7	100.0	7		
CABEZA Y CUELLO	2	3.6	54	96.4	56	12.6	6.2
- Cabeza y Cuello	1	2.9	33	97.1	34	7.7	4.9
- Sánchez Pedro	0	0.0	1	100.0	1		
- Postigo Juan	0	0.0	1	100.0	1		
- Salas Abraham	0	0.0	3	100.0	3		
- Torres Fernando	0	0.0	7	100.0	7		
- Olaechea Carlos	0	0.0	9	100.0	9		
- Gutiérrez José	0	0.0	10	100.0	10		
- Figueroa Edwin	1	33.3	2	66.7	3		
- Oftalmología	1	9.1	10	90.9	11	2.5	11.0
- Serpa Solón	1	9.1	10	90.9	11		
- Odontología	0	0.0	11	100.0	11	2.5	11.0
- Asurza José	0	0.0	11	100.0	11		
ESPECIALIDADES QUIRURGICAS	0	0.0	22	100.0	22	5.0	4.4
- Cirugía Plástica Reconstructiva	0	0.0	19	100.0	19	4.3	6.3
- Delgado Ricardo	0	0.0	1	100.0	1		
- López Jesús	0	0.0	7	100.0	7		
- Chávez Miguel	0	0.0	11	100.0	11		
- Ortopedia Oncológica	0	0.0	3	100.0	3	0.7	1.5
- Pardo Juan Carlos	0	0.0	1	100.0	1		
- Sialer Luis	0	0.0	2	100.0	2		
GINECOLOGÍA	0	0.0	10	100.0	10	2.3	2.5
- Galdos Oscar	0	0.0	3	100.0	3		
- López Aldo	0	0.0	1	100.0	1		
- Lama Carlos	0	0.0	5	100.0	5		
- Aguilar Pedro	0	0.0	1	100.0	1		
MAMAS Y TEJIDOS BLANDOS	1	2.3	42	97.7	43	9.7	4.3
- Abugattas Jorge	1	100.0	0	0.0	1		
- Cotrina José	0	0.0	1	100.0	1		
- Garcés Milko	0	0.0	1	100.0	1		
- De la Cruz Miguel	0	0.0	2	100.0	2		
- Calderón Gabriela	0	0.0	2	100.0	2		
- Dunstan Jorge	0	0.0	5	100.0	5		
- Vilchez Sheyla	0	0.0	3	100.0	3		
- Falla Martín	0	0.0	3	100.0	3		
- Medina Gonzalo	0	0.0	2	100.0	2		
- Tapia José	0	0.0	23	100.0	23		
TÓRAX	1	12.5	7	87.5	8	1.8	2.0
- Rojas Víctor	0	0.0	1	100.0	1		
- Saaveda Carlos	0	0.0	1	100.0	1		
- Rivera Julio	1	25.0	3	75.0	4		
- Egulúz Gelber	0	0.0	2	100.0	2		
UROLOGÍA	0	0.0	17	100.0	17	3.8	2.8
- Morante Carlos	0	0.0	6	100.0	6		
- Pow Sang Mariela	0	0.0	2	100.0	2		
- Destefano Víctor	0	0.0	2	100.0	2		
- Garrido Eduardo	0	0.0	2	100.0	2		
- Quiroa Fernando	0	0.0	3	100.0	3		
- Franco Enrique	0	0.0	2	100.0	2		

INDICADORES CIRUGÍA MENOR Y ENDOSCOPIAS							
JUNIO - 2008							
INDICADOR	Hospitalizado		Ambulatorio		TOTAL		Nro.Endoscopías x Cirujano ----- Nº Cirujanos
	Nro.	%	Nro.	%	Nro.	%	
UNIDAD DE MEDIDA							
Endoscopías	17	6.3	255	93.8	272	61.4	16.0
CABEZA Y CUELLO	0	&	0	&	0	0.0	&
Laringoscopia							
GINECOLOGÍA	0	0.0	6	100.0	6	1.4	2.0
Histeroscopia							
- Galdos Oscar	0	0.0	3	100.0	3		
- López Aldo	0	0.0	1	100.0	1		
- Lama Carlos	0	0.0	2	100.0	2		
ESPECIALIDADES MEDICAS	15	8.1	171	91.9	186	42.0	46.5
Gastroscopia	12	10.2	106	89.8	118	26.6	29.5
- Combe Juan	1	4.8	20	95.2	21		
- Barreda Fernando	3	6.7	42	93.3	45		
- Yribery Simón	5	21.7	18	78.3	23		
- Landeo Italo	3	10.3	26	89.7	29		
Proctoscopia	0	0.0	19	100.0	19	4.3	4.8
- Combe Juan	0	0.0	4	100.0	4		
- Barreda Fernando	0	0.0	1	100.0	1		
- Yribery Simón	0	0.0	8	100.0	8		
- Landeo Italo	0	0.0	6	100.0	6		
Colonoscopia	3	6.7	42	93.3	45	10.2	11.3
- Combe Juan	0	0.0	9	100.0	9		
- Barreda Fernando	0	0.0	6	100.0	6		
- Yribery Simón	2	16.7	10	83.3	12		
- Landeo Italo	1	5.6	17	94.4	18		
Pancreato Colangiografía Retrógrada End	0	0.0	4	100.0	4	0.9	2.0
- Combe Juan	0	0.0	2	100.0	2		
- Yribery Simón	0	0.0	2	100.0	2		
TÓRAX	1	4.8	20	95.2	21	4.7	5.3
Broncoscopia y Esofagoscopia							
- Rojas Víctor	1	9.1	10	90.9	11		
- Amorín Edgar	0	0.0	5	100.0	5		
- Saaveda Carlos	0	0.0	4	100.0	4		
- Gutarra Katherine	0	0.0	1	100.0	1		
UROLOGÍA	1	1.7	58	98.3	59	13.3	9.8
Cisto-Uretrocistoscopia							
- Morante Carlos	1	7.1	13	92.9	14		
- Pow Sang Mariela	0	0.0	4	100.0	4		
- Destefano Víctor	0	0.0	19	100.0	19		
- Garrido Eduardo	0	0.0	3	100.0	3		
- Quiroa Fernando	0	0.0	10	100.0	10		
- Franco Enrique	0	0.0	9	100.0	9		

(&) No se realizó ningún procedimiento o cirugía menor.

BASE DE DATOS CIRUGÍA MENOR Y ENDOSCOPIAS

JUNIO - 2008

DEPARTAMENTOS MEDICOS	Hospitalizado		Ambulatorio				TOTAL	Nro. Cirujanos
	Hospitalar	El Servicio	Consultorios Externos	Emergencia	Privados	Otro Hospital		
Cirugía Menor y Endoscopías	18	3	412	4	6	0	443	48
Cirugía Menor	2	2	162	2	3	0	171	42
ABDOMEN	0	0	14	0	1	0	15	4
- Young Frank	0	0	0	0	1	0	1	
- Loo Ernesto	0	0	4	0	0	0	4	
- Mori Edmundo	0	0	3	0	0	0	3	
- Lázaro Alexander	0	0	7	0	0	0	7	
CABEZA Y CUELLO	1	1	52	2	0	0	56	9
- Cabeza y Cuello	1	0	31	2	0	0	34	7
- Sánchez Pedro	0	0	1	0	0	0	1	
- Postigo Juan	0	0	0	1	0	0	1	
- Salas Abraham	0	0	3	0	0	0	3	
- Torres Fernando	0	0	7	0	0	0	7	
- Olaechea Carlos	0	0	9	0	0	0	9	
- Gutiérrez José	0	0	10	0	0	0	10	
- Figueroa Edwin	1	0	1	1	0	0	3	
- Oftalmología	0	1	10	0	0	0	11	1
- Serpa Solón	0	1	10	0	0	0	11	
- Odontología	0	0	11	0	0	0	11	1
- Asurza José	0	0	11	0	0	0	11	
ESPECIALIDADES QUIRURGICAS	0	0	22	0	0	0	22	5
- Cirugía Plástica Reconstructiva	0	0	19	0	0	0	19	3
- Delgado Ricardo	0	0	1	0	0	0	1	
- López Jesús	0	0	7	0	0	0	7	
- Chávez Miguel	0	0	11	0	0	0	11	
- Ortopedia Oncológica	0	0	3	0	0	0	3	2
- Pardo Juan Carlos	0	0	1	0	0	0	1	
- Sialer Luis	0	0	2	0	0	0	2	
GINECOLOGÍA	0	0	10	0	0	0	10	4
- Galdos Oscar	0	0	3	0	0	0	3	
- López Aldo	0	0	1	0	0	0	1	
- Lama Carlos	0	0	5	0	0	0	5	
- Aguilar Pedro	0	0	1	0	0	0	1	
MAMAS Y TEJIDOS BLANDOS	0	1	42	0	0	0	43	10
- Abugattas Jorge	0	1	0	0	0	0	1	
- Cotrina José	0	0	1	0	0	0	1	
- Garcés Milko	0	0	1	0	0	0	1	
- De la Cruz Miguel	0	0	2	0	0	0	2	
- Calderón Gabriela	0	0	2	0	0	0	2	
- Dunstan Jorge	0	0	5	0	0	0	5	
- Vilchez Sheyla	0	0	3	0	0	0	3	
- Falla Martín	0	0	3	0	0	0	3	
- Medina Gonzalo	0	0	2	0	0	0	2	
- Tapia José	0	0	23	0	0	0	23	
TÓRAX	1	0	6	0	1	0	8	4
- Rojas Víctor	0	0	0	0	1	0	1	
- Saaveda Carlos	0	0	1	0	0	0	1	
- Rivera Julio	1	0	3	0	0	0	4	
- Eguilúz Gelber	0	0	2	0	0	0	2	
UROLOGÍA	0	0	16	0	1	0	17	6
- Morante Carlos	0	0	6	0	0	0	6	
- Pow Sang Mariela	0	0	1	0	1	0	2	
- Destefano Víctor	0	0	2	0	0	0	2	
- Garrido Eduardo	0	0	2	0	0	0	2	
- Quiroa Fernando	0	0	3	0	0	0	3	
- Franco Enrique	0	0	2	0	0	0	2	

BASE DE DATOS CIRUGÍA MENOR Y ENDOSCOPIAS

JUNIO - 2008

DEPARTAMENTOS MEDICOS	Hospitalizados		Ambulatorio				TOTAL	Nro. Cirujanos
	Hospitalar	El Servicio	Consultorios Externos	Emergencia	Privados	Otro Hospital		
Endoscopías	16	1	250	2	3	0	272	17
CABEZA Y CUELLO	0	0	0	0	0	0	0	-
Laringoscopia	0	0	0	0	0	0	0	
GINECOLOGÍA	0	0	6	0	0	0	6	3
Histeroscopia								
- Galdos Oscar	0	0	3	0	0	0	3	
- López Aldo	0	0	1	0	0	0	1	
- Lama Carlos	0	0	2	0	0	0	2	
ESPECIALIDADES MEDICAS	15	0	169	2	0	0	186	4
Gastroscopia	12	0	105	1	0	0	118	4
- Combe Juan	1	0	19	1	0	0	21	
- Barreda Fernando	3	0	42	0	0	0	45	
- Yriberry Simón	5	0	18	0	0	0	23	
- Landeo Italo	3	0	26	0	0	0	29	
Proctoscopia	0	0	19	0	0	0	19	4
- Combe Juan	0	0	4	0	0	0	4	
- Barreda Fernando	0	0	1	0	0	0	1	
- Yriberry Simón	0	0	8	0	0	0	8	
- Landeo Italo	0	0	6	0	0	0	6	
Colonoscopia	3	0	42	0	0	0	45	4
- Combe Juan	0	0	9	0	0	0	9	
- Barreda Fernando	0	0	6	0	0	0	6	
- Yriberry Simón	2	0	10	0	0	0	12	
- Landeo Italo	1	0	17	0	0	0	18	
Pancreato Colangiografía Retrógrada Endoscópica	0	0	3	1	0	0	4	2
- Combe Juan	0	0	1	1	0	0	2	
- Yriberry Simón	0	0	2	0	0	0	2	
TÓRAX	0	1	17	0	3	0	21	4
Broncoscopia y Esofagoscopia								
- Rojas Víctor	0	1	8	0	2	0	11	
- Amorín Edgar	0	0	4	0	1	0	5	
- Saaveda Carlos	0	0	4	0	0	0	4	
- Gutarra Katherine	0	0	1	0	0	0	1	
UROLOGÍA	1	0	58	0	0	0	59	6
Cisto-Uretrocistoscopia								
- Morante Carlos	1	0	13	0	0	0	14	
- Pow Sang Mariela	0	0	4	0	0	0	4	
- Destefano Víctor	0	0	19	0	0	0	19	
- Garrido Eduardo	0	0	3	0	0	0	3	
- Quiroa Fernando	0	0	10	0	0	0	10	
- Franco Enrique	0	0	9	0	0	0	9	

INDICADORES DE CIRUGIA MENOR Y ENDOSCOPIAS

JUNIO - 2008

INDICADORES DE CIRUGIA MENOR Y ENDOSCOPIAS

DEPARTAMENTOS MEDICOS	% Cirugía Menor Cancelada	% Cirugía Menor No Programada	Promedio Cirugías por Días Atendidos
UNIDAD DE MEDIDA	Cir.Menor Cancel. ----- x 100 Cir.Menor Program.	Cir.Menor No Prog. ----- x 100 Cir.Menor Realiz.	Cir.Menor ----- Días Atendidos
CIRUGIA MENOR Y ENDOSCOPIAS	43.8	30.2	-
CIRUGIA MENOR	47.7	32.7	-
ABDOMEN	33.3	33.3	2.1
- Laparoscopia	50.0	0.0	
- Examen Pélvico Bajo Anestesia	20.0	33.3	
- Biopsias	25.0	0.0	
- Biopsia de ganglios	(&)	100.0	
- Colocación de catéter	(&)	100.0	
- Otros	50.0	50.0	
CABEZA Y CUELLO	48.8	23.2	-
- Cabeza y Cuello	54.0	32.4	2.8
- Biopsia de Ganglios	38.5	33.3	
- Biopsia	40.0	25.0	
- Resección/Rotación Colgajo	0.0	20.0	
- Extirpación / Resección	70.8	36.4	
- Otros	75.0	50.0	
- Oftalmología	50.0	18.2	3.7
- Fondo de Ojo	50.0	0.0	
- Otras Cirugías Oftálmicas	50.0	50.0	
- Odontología	31.3	0.0	2.8
- Desfocalización	14.3	0.0	
- Desfocalización Maxilar	66.7	0.0	
- Otras	33.3	0.0	
ESPECIALIDADES QUIRURGICAS	47.4	54.5	-
- Cirugía Plástica y Reconstructiva	52.9	57.9	2.1
- Cirugía Reconstructiva	38.5	57.9	
- Otros	100.0	(!)	
- Ortopedia Oncológica	0.0	33.3	1.5
- Biopsia	0.0	33.3	
GINECOLOGIA	33.3	20.0	2.5
- E.P.B.A.	0.0	0.0	
- E.P.B.A.+ L.F.	100.0	(!)	
- Biopsia	33.3	0.0	
- Biopsia de ganglio	(&)	100.0	
- Otros	100.0	100.0	
MAMAS Y TEJIDOS BLANDOS	55.6	34.9	2.9
- Biopsia	50.0	47.6	
- Biopsia Tumor	80.0	0.0	
- Biopsia Ganglios	0.0	0.0	
- Extirpación/Resección Tumor	53.3	12.5	
- Otros	60.0	33.3	
TORAX	80.0	87.5	2.0
- Colocación de catéter	50.0	0.0	
- Otros	100.0	100.0	
UROLOGIA	31.8	11.8	2.4
- Biopsias	33.3	0.0	
- R.T.U. Vejiga	0.0	25.0	
- Orquidectomía	100.0	100.0	
- Orquidectomía Bilateral	0.0	0.0	
- Colocación de catéter	100.0	(!)	
- Electrofulguración	50.0	0.0	
- Otros	40.0	0.0	

INDICADORES DE CIRUGÍA MENOR Y ENDOSCOPIAS**JUNIO - 2008**

DEPARTAMENTOS MEDICOS	% Cirugía Menor Cancelada	% Cirugía Menor No Programada	Promedio Cirugías por Días Atendidos
UNIDAD DE MEDIDA	Cir.Menor Cancel. ----- x 100 Cir.Menor Program.	Cir.Menor No Prog. ----- x 100 Cir.Menor Realiz.	Cir.Menor ----- Días Atendidos
ENDOSCOPIAS	41.2	28.7	-
CABEZA Y CUELLO	(&)	(!)	-
- Laringoscopia	(&)	(!)	
GINECOLOGIA	0.0	0.0	2.0
- Histeroscopia Diagnóstica	0.0	0.0	
ESPECIALIDADES MEDICAS	42.6	33.3	-
Gastroscopia	28.7	26.3	5.9
- Gastroscopia	(&)	100.0	
- Gastroscopia+Biopsia	27.2	14.8	
- Gastroscopia+Dilatación	42.9	42.9	
- Gastroscopia+Mucosectomía	0.0	0.0	
- Eco-endoscopia	36.4	30.0	
		(!)	
Proctoscopia	43.3	10.5	1.5
- Proctoscopia Flexible + Biopsia	43.3	10.5	
Colonoscopia	67.9	62.2	2.5
- Colonoscopia	(&)	100.0	
- Colonoscopia + Biopsia	67.9	10.5	
- Colonoscopia + Polipectomía	(&)	100.0	
- Colonoscopia + Escleroterapia	(&)	100.0	
Pancreato Colangiografía Retrógrada Endoscópica	72.7	25.0	1.0
- P.C.R.E.	72.7	25.0	
TORAX	55.2	38.1	2.1
Broncoscopia	55.2	38.1	
- Broncoscopia Flexible	55.2	38.1	
UROLOGIA	35.4	13.6	3.5
- Uretro-Cistoscopia	34.7	14.5	
- Uretro-Cistoscopia + Biopsia	42.9	0.0	

(&) No hubo Cirugía Menor o Endoscopias programada.

(!) No hubo Cirugía Menor o Endoscopias realizada.

BASE DE DATOS CIRUGIA MENOR Y ENDOSCOPIAS

JUNIO - 2008

DEPARTAMENTOS MEDICOS	Programadas	Realizadas	Canceladas	No Programadas	Días Atendidos
CIRUGIA MENOR Y ENDOSCOPIAS	550	443	241	134	-
CIRUGIA MENOR	220	171	105	56	-
ABDOMEN	15	15	5	5	7
- Laparoscopia	4	2	2	0	
- Examen Pélvico Bajo Anestesia	5	6	1	2	
- Biopsias	4	3	1	0	
- Biopsia de ganglios	0	1	0	1	
- Colocación de catéter	0	1	0	1	
- Otros	2	2	1	1	
CABEZA Y CUELLO	84	56	41	13	-
- Cabeza y Cuello	50	34	27	11	12
- Biopsia de Ganglios	13	12	5	4	
- Biopsia	5	4	2	1	
- Resección/Rotación Colgajo	4	5	0	1	
- Extirpación / Resección	24	11	17	4	
- Otros	4	2	3	1	
- Oftalmología	18	11	9	2	3
- Fondo de Ojo	14	7	7	0	
- Otras Cirugías Oftálmicas	4	4	2	2	
- Odontología	16	11	5	0	4
- Desfocalización	7	6	1	0	
- Desfocalización Maxilar	3	1	2	0	
- Otras	6	4	2	0	
ESPECIALIDADES QUIRURGICAS	19	22	9	12	-
- Cirugía Plástica y Reconstructiva	17	19	9	11	9
- Cirugía Reconstructiva	13	19	5	11	
- Otros	4	0	4	0	
- Ortopedia Oncológica	2	3	0	1	2
- Biopsia	2	3	0	1	
GINECOLOGIA	12	10	4	2	4
- E.P.B.A.	6	6	0	0	
- E.P.B.A.+ L.F.	1	0	1	0	
- Biopsia	3	2	1	0	
- Biopsia de ganglio	0	1	0	1	
- Otros	2	1	2	1	
MAMAS Y TEJIDOS BLANDOS	63	43	35	15	15
- Biopsia	22	21	11	10	
- Biopsia Tumor	5	1	4	0	
- Biopsia Ganglios	1	1	0	0	
- Extirpación/Resección Tumor	15	8	8	1	
- Otros	20	12	12	4	
TORAX	5	8	4	7	4
- Colocación de catéter	2	1	1	0	
- Otros	3	7	3	7	
UROLOGIA	22	17	7	2	7
- Biopsias	3	2	1	0	
- R.T.U. Vejiga	3	4	0	1	
- Orquidectomía	1	1	1	1	
- Orquidectomía Bilateral	5	5	0	0	
- Colocación de catéter	1	0	1	0	
- Electrofulguración	4	2	2	0	
- Otros	5	3	2	0	

BASE DE DATOS CIRUGIA MENOR - OTROS PROCEDIMIENTOS-ENDOSCOPIAS
JUNIO - 2008

DEPARTAMENTOS MEDICOS	Programadas	Realizadas	Canceladas	No Programadas	Días Atendidos
ENDOSCOPIAS	330	272	136	78	-
CABEZA Y CUELLO	0	0	0	0	-
- Laringoscopia	-	-	-	-	
GINECOLOGIA	6	6	0	0	3
- Histeroscopia Diagnóstica	6	6	0	0	
ESPECIALIDADES MEDICAS	216	186	92	62	-
Gastroscopia	122	118	35	31	20
- Gastroscopia	0	12	0	12	
- Gastroscopia+Biopsia	103	88	28	13	
- Gastroscopia+Dilatación	7	7	3	3	
- Gastroscopia+Mucosectomía	1	1	0	0	
- Eco-endoscopia	11	10	4	3	
Proctoscopia	30	19	13	2	13
- Proctoscopia Flexible + Biopsia	30	19	13	2	
Colonoscopia	53	45	36	28	18
- Colonoscopia	0	19	0	19	
- Colonoscopia + Biopsia	53	19	36	2	
- Colonoscopia + Polipectomía	0	6	0	6	
- Colonoscopia + Escleroterapia	0	1	0	1	
Pancreato Colangiografía Retrógrada Endoscópica	11	4	8	1	4
- P.C.R.E.	11	4	8	1	
TORAX	29	21	16	8	10
Broncoscopia	29	21	16	8	10
- Broncoscopia Flexible	29	21	16	8	
UROLOGIA	79	59	28	8	17
- Uretro-Cistoscopia	72	55	25	8	
- Uretro-Cistoscopia + Biopsia	7	4	3	0	

INDICADORES DE SALA DE OPERACIONES

JUNIO - 2008

INDICADOR	Hospitalar		El Servicio		Clínica de Día		Total Operaciones		Nro. Operac. x Cirujano
	Nro.	%	Nro.	%	Nro.	%	Nro.	%	
Unidad de Medida	Nro.	%	Nro.	%	Nro.	%	Nro.	%	Total Oper. ----- Nº Cirujanos
TOTAL	412	100.0	60	100.0	136	100.0	608	100.0	7.8
DIRECCION DE CIRUGIA	351	85.2	60	100.0	136	100.0	547	90.0	7.8
ABDOMEN	73	17.7	18	30.0	5	3.7	96	15.8	8.0
- Payet Eduardo	5	71.4	2	28.6	0	0.0	7		
- Ruiz Eloy	6	40.0	9	60.0	0	0.0	15		
- Celis Juan	6	100.0	0	0.0	0	0.0	6		
- Berrospi Francisco	13	92.9	1	7.1	0	0.0	14		
- Chávez Iván	18	90.0	0	0.0	2	10.0	20		
- Young Frank	9	60.0	6	40.0	0	0.0	15		
- Loo Enrique	4	80.0	0	0.0	1	20.0	5		
- Pacora Luis	4	66.7	0	0.0	2	33.3	6		
- Mori Edmundo	2	100.0	0	0.0	0	0.0	2		
- Martínez Juan	4	100.0	0	0.0	0	0.0	4		
- Lázaro Alexander	1	100.0	0	0.0	0	0.0	1		
- Paredes Kori	1	100.0	0	0.0	0	0.0	1		
CABEZA Y CUELLO	40	9.7	7	11.7	28	20.6	75	12.3	8.3
- Sánchez Pedro	4	40.0	2	20.0	4	40.0	10		
- Postigo Juan	7	41.2	2	11.8	8	47.1	17		
- Salas Abraham	5	62.5	1	12.5	2	25.0	8		
- Torres Fernando	5	100.0	0	0.0	0	0.0	5		
- Cordero Raúl	0	0.0	0	0.0	5	100.0	5		
- Gutiérrez José	6	75.0	1	12.5	1	12.5	8		
- Olaechea Carlos	8	57.1	1	7.1	5	35.7	14		
- Serpa Solón	3	60.0	0	0.0	2	40.0	5		
- Figueroa Edwin	2	66.7	0	0.0	1	33.3	3		
ESPECIALIDADES QUIRURGICAS	30	7.3	2	3.3	16	11.8	48	7.9	8.0
- Delgado Ricardo	4	100.0	0	0.0	0	0.0	4		
- López Jesús	5	62.5	1	12.5	2	25.0	8		
- Chávez Miguel Angel	4	66.7	0	0.0	2	33.3	6		
- Iberico Walter	3	42.9	1	14.3	3	42.9	7		
- Pardo Juan Carlos	3	60.0	0	0.0	2	40.0	5		
- Sialer Luis	11	61.1	0	0.0	7	38.9	18		
GINECOLOGÍA	68	16.5	6	10.0	24	17.6	98	16.1	8.9
- Alvarez Manuel	8	72.7	3	27.3	0	0.0	11		
- Santos Carlos	1	20.0	3	60.0	1	20.0	5		
- Velarde Carlos	6	100.0	0	0.0	0	0.0	6		
- Galdos Oscar	6	100.0	0	0.0	0	0.0	6		
- Mariátegui Julio	7	87.5	0	0.0	1	12.5	8		
- Valdivia Henry	5	100.0	0	0.0	0	0.0	5		
- Chávez Carlos	7	87.5	0	0.0	1	12.5	8		
- Sánchez Marco	7	53.8	0	0.0	6	46.2	13		
- López Aldo	7	70.0	0	0.0	3	30.0	10		
- Rodríguez Roberto	10	71.4	0	0.0	4	28.6	14		
- Lama Carlos	4	33.3	0	0.0	8	66.7	12		
NEUROCIROUGIA	25	6.1	2	3.3	0	0.0	27	4.4	6.8
- Orrego José	5	100.0	0	0.0	0	0.0	5		
- Heinicke Hugo	5	71.4	2	28.6	0	0.0	7		
- Ojeda Luis	9	100.0	0	0.0	0	0.0	9		
- Deza Pedro	6	100.0	0	0.0	0	0.0	6		
MAMAS Y TEJIDOS BLANDOS	41	10.0	17	28.3	62	45.6	120	19.7	9.2
- Vigil Carlos	0	0.0	12	85.7	2	14.3	14		
- Velarde Raul	4	30.8	3	23.1	6	46.2	13		
- Abugattás Julio	1	25.0	0	0.0	3	75.0	4		
- Cotrina José	0	0.0	0	0.0	2	100.0	2		
- Garcés Milko	3	37.5	1	12.5	4	50.0	8		
- De la Cruz Miguel	2	33.3	1	16.7	3	50.0	6		
- León Mauricio	0	0.0	0	0.0	7	100.0	7		
- Calderón Gabriela	2	22.2	0	0.0	7	77.8	9		
- Vargas Hernán	1	16.7	0	0.0	5	83.3	6		
- Falla Martín	7	43.8	0	0.0	9	56.3	16		
- Dunstan Jorge	6	50.0	0	0.0	6	50.0	12		
- Vilchez Sheila	8	57.1	0	0.0	6	42.9	14		
- Tapia José	7	77.8	0	0.0	2	22.2	9		
TÓRAX	22	5.3	4	6.7	0	0.0	26	4.3	4.3
- Rojas Víctor	0	0.0	1	100.0	0	0.0	1		
- Amorín Edgar	3	75.0	1	25.0	0	0.0	4		
- De la Guerra Alberto	3	100.0	0	0.0	0	0.0	3		
- Bracamonte Luis	2	100.0	0	0.0	0	0.0	2		
- Eguilúz Gelber	2	100.0	0	0.0	0	0.0	2		
- Rivera Julio	12	85.7	2	14.3	0	0.0	14		

INDICADORES DE SALA DE OPERACIONES

JUNIO - 2008

INDICADOR	Hospitalar		El Servicio		Clínica de Día		Total Operaciones		Nro. Operac. x Cirujano
	Nro.	%	Nro.	%	Nro.	%	Nro.	%	Total Oper. ----- Nº Cirujanos
UROLOGIA	52	12.6	4	6.7	1	0.7	57	9.4	6.3
- Morante Carlos	1	100.0	0	0.0	0	0.0	1		
- Pow Sang Mariela	6	100.0	0	0.0	0	0.0	6		
- Meza Luis	4	100.0	0	0.0	0	0.0	4		
- Destefano Víctor	7	63.6	4	36.4	0	0.0	11		
- Garrido Eduardo	8	100.0	0	0.0	0	0.0	8		
- Quiroa Fernando	8	88.9	0	0.0	1	11.1	9		
- Franco Enrique	13	100.0	0	0.0	0	0.0	13		
- Cohaila Luis	4	100.0	0	0.0	0	0.0	4		
- Gonzales Johnny	1	100.0	0	0.0	0	0.0	1		
DIRECCION DE RADIOTERAPIA	61	14.8	0	0.0	0	0.0	61	10.0	7.6
- Heredia Adela	13	100.0	0	0.0	0	0.0	13		
- Barriga Oscar	13	100.0	0	0.0	0	0.0	13		
- Sarria Gustavo	4	100.0	0	0.0	0	0.0	4		
- Marquina Juan	11	100.0	0	0.0	0	0.0	11		
- Lachos Alberto	11	100.0	0	0.0	0	0.0	11		
- Paliza Aldo	4	100.0	0	0.0	0	0.0	4		
- Ugarte Erika	3	100.0	0	0.0	0	0.0	3		
- Vargas Carlos	2	100.0	0	0.0	0	0.0	2		

BASE DE DATOS SALA DE OPERACIONES
JUNIO - 2008

DEPARTAMENTOS MEDICOS	Hospitalar	El Servicio	Clínica de Día		Total Operaciones	Nro. Cirujanos
			Hospital	El Servicio		
TOTAL	412	60	136	0	608	78
DIRECCION DE CIRUGIA	351	60	136	0	547	70
ABDOMEN	73	18	5	0	96	12
- Payet Eduardo	5	2	0	0	7	
- Ruíz Eloy	6	9	0	0	15	
- Celis Juan	6	0	0	0	6	
- Berrospi Francisco	13	1	0	0	14	
- Chávez Iván	18	0	2	0	20	
- Young Frank	9	6	0	0	15	
- Loo Enrique	4	0	1	0	5	
- Pacora Luis	4	0	2	0	6	
- Mori Edmundo	2	0	0	0	2	
- Martínez Juan	4	0	0	0	4	
- Lázaro Alexander	1	0	0	0	1	
- Paredes Kori	1	0	0	0	1	
CABEZA Y CUELLO	40	7	28	0	75	9
- Sánchez Pedro	4	2	4	0	10	
- Postigo Juan	7	2	8	0	17	
- Salas Abraham	5	1	2	0	8	
- Torres Fernando	5	0	0	0	5	
- Cordero Raúl	0	0	5	0	5	
- Gutiérrez José	6	1	1	0	8	
- Olaechea Carlos	8	1	5	0	14	
- Serpa Solón	3	0	2	0	5	
- Figueroa Edwin	2	0	1	0	3	
ESPECIALIDADES QUIRURGICAS	30	2	16	0	48	6
- Delgado Ricardo	4	0	0	0	4	
- López Jesús	5	1	2	0	8	
- Chávez Miguel Angel	4	0	2	0	6	
- Iberico Walter	3	1	3	0	7	
- Pardo Juan Carlos	3	0	2	0	5	
- Sialer Luis	11	0	7	0	18	
GINECOLOGÍA	68	6	24	0	98	11
- Alvarez Manuel	8	3	0	0	11	
- Santos Carlos	1	3	1	0	5	
- Velarde Carlos	6	0	0	0	6	
- Galdos Oscar	6	0	0	0	6	
- Mariátegui Julio	7	0	1	0	8	
- Valdivia Henry	5	0	0	0	5	
- Chávez Carlos	7	0	1	0	8	
- Sánchez Marco	7	0	6	0	13	
- López Aldo	7	0	3	0	10	
- Rodríguez Roberto	10	0	4	0	14	
- Lama Carlos	4	0	8	0	12	
NEUROCIROLOGIA	25	2	0	0	27	4
- Orrego José	5	0	0	0	5	
- Heinicke Hugo	5	2	0	0	7	
- Ojeda Luis	9	0	0	0	9	
- Deza Pedro	6	0	0	0	6	
MAMAS Y TEJIDOS BLANDOS	41	17	62	0	120	13
- Vigil Carlos	0	12	2	0	14	
- Velarde Raul	4	3	6	0	13	
- Abugattás Julio	1	0	3	0	4	
- Cotrina José	0	0	2	0	2	
- Garcés Milko	3	1	4	0	8	
- De la Cruz Miguel	2	1	3	0	6	
- León Mauricio	0	0	7	0	7	
- Calderón Gabriela	2	0	7	0	9	
- Vargas Hernán	1	0	5	0	6	
- Falla Martín	7	0	9	0	16	
- Dunstan Jorge	6	0	6	0	12	
- Vilchez Sheila	8	0	6	0	14	
- Tapia José	7	0	2	0	9	
TÓRAX	22	4	0	0	26	6
- Rojas Víctor	0	1	0	0	1	
- Amorín Edgar	3	1	0	0	4	
- De la Guerra Alberto	3	0	0	0	3	
- Bracamonte Luis	2	0	0	0	2	
- Eguilúz Gelber	2	0	0	0	2	
- Rivera Julio	12	2	0	0	14	

BASE DE DATOS SALA DE OPERACIONES

JUNIO - 2008

DEPARTAMENTOS MEDICOS	Operaciones Hospitalar	Operaciones El Servicio	Operaciones Clínica de Día		Total Operaciones	Nro. Cirujanos
			Hospital	El Servicio		
UROLOGÍA	52	4	1	0	57	9
- Morante Carlos	1	0	0	0	1	
- Pow Sang Mariela	6	0	0	0	6	
- Meza Luis	4	0	0	0	4	
- Destefano Víctor	7	4	0	0	11	
- Garrido Eduardo	8	0	0	0	8	
- Quiroa Fernando	8	0	1	0	9	
- Franco Enrique	13	0	0	0	13	
- Cohaila Luis	4	0	0	0	4	
- Gonzales Johnny	1	0	0	0	1	
DIRECCION DE RADIOTERAPIA	61	0	0	0	61	8
- Heredia Adela	13	0	0	0	13	
- Barriga Oscar	13	0	0	0	13	
- Sarria Gustavo	4	0	0	0	4	
- Marquina Juan	11	0	0	0	11	
- Lachos Alberto	11	0	0	0	11	
- Paliza Aldo	4	0	0	0	4	
- Ugarte Erika	3	0	0	0	3	
- Vargas Carlos	2	0	0	0	2	

OPERACIONES	HOSPITALAR		CLÍNICA DE DIA		EL SERVICIO	
	% de Oper. Cancelada	% de Oper. No Program.	% de Oper. Cancelada	% de Oper. No Program.	% de Oper. Cancelada	% de Oper. No Program.
Unidad de Medida	Op.Cancel. ----- x 100	Op.No Prog. ----- x 100	Op.Cancel. ----- x 100	Op.No Prog. ----- x 100	Op.Cancel. ----- x 100	Op.No Prog. ----- x 100
	Op.Program.	Op.Realizada	Op.Program.	Op.Realizada	Op.Program.	Op.Realizada
TOTAL	7.9	6.1	10.8	2.9	12.7	8.3
ABDOMEN	7.1	11.0	0.0	0.0	16.7	16.7
CABEZA Y CUELLO	14.3	10.0	24.2	10.7	12.5	0.0
ESPECIALIDADES QUIRURGICAS	3.8	16.7	20.0	0.0	0.0	0.0
GINECOLOGÍA	6.9	1.5	7.7	0.0	0.0	0.0
NEUROCIROLOGIA	4.3	12.0	(&)	(!)	0.0	0.0
MAMAS Y TEJIDOS BLANDOS	4.7	0.0	3.2	1.6	15.0	0.0
TÓRAX	9.5	13.6	(&)	(!)	33.3	50.0
UROLOGÍA	5.5	0.0	0.0	0.0	0.0	0.0
RADIOTERAPIA	11.8	1.6	(&)	(!)	(&)	(!)

(&) No hubo Op. Programada

(!) No Hubo Op. Realizada

HOSPITALAR	OPERACIONES			
	Programadas	Realizadas	Canceladas	No Program.
TOTAL	420	412	33	25
ABDOMEN	70	73	5	8
CABEZA Y CUELLO	42	40	6	4
ESPECIALIDADES QUIRURGICAS	26	30	1	5
GINECOLOGIA	72	68	5	1
NEUROCIRUGIA	23	25	1	3
MAMAS Y TEJIDOS BLANDOS	43	41	2	0
TORAX	21	22	2	3
UROLOGIA	55	52	3	0
RADIOTERAPIA	68	61	8	1

CLÍNICA DE DIA	OPERACIONES			
	Programadas	Realizadas	Canceladas	No Program.
TOTAL	148	136	16	4
ABDOMEN	5	5	0	0
CABEZA Y CUELLO	33	28	8	3
ESPECIALIDADES QUIRURGICAS	20	16	4	0
GINECOLOGIA	26	24	2	0
NEUROCIRUGIA	0	0	0	0
MAMAS Y TEJIDOS BLANDOS	63	62	2	1
TORAX	0	0	0	0
UROLOGIA	1	1	0	0
RADIOTERAPIA	0	0	0	0

EL SERVICIO	OPERACIONES			
	Programadas	Realizadas	Canceladas	No Program.
TOTAL	63	60	8	5
ABDOMEN	18	18	3	3
CABEZA Y CUELLO	8	7	1	0
ESPECIALIDADES QUIRURGICAS	2	2	0	0
GINECOLOGÍA	6	6	0	0
NEUROCIRUGIA	2	2	0	0
MAMAS Y TEJIDOS BLANDOS	20	17	3	0
TÓRAX	3	4	1	2
UROLOGÍA	4	4	0	0
RADIOTERAPIA	0	0	0	0

DEPARTAMENTOS MEDICOS	Promedio Permanencia		% Total
	Pre.Operat.	Post.Operat.	
Unidad de Medida	Días Pre.Operat. ----- Egreso Op.	Días Post.Operat. ----- Egreso Op.	Días Pre.Operat. ----- x 100 Días Pre+Post.
TOTAL	2.2	4.7	31.6%
DIRECCION DE CIRUGIA	2.3	4.8	32.3%
ABDOMEN	4.1	7.6	35.3%
CABEZA Y CUELLO	2.2	4.3	34.3%
ESPECIALIDADES QUIRURGICAS	-	-	-
GINECOLOGÍA	2.1	3.3	39.0%
NEUROCIRUGIA	2.5	11.8	17.6%
MAMAS Y TEJIDOS BLANDOS	1.4	2.7	33.5%
TÓRAX	3.8	6.9	35.7%
UROLOGÍA	1.1	3.5	24.5%
DIRECCION DE RADIOTERAPIA	1.2	3.8	23.8%

(&) Las Operaciones realizadas a los pacientes de Medicina y Pediatría han sido consideradas en los departamento médicos de cirugía.

(!) En pediatría se han considerado todos los egresos de pacientes menores de 14 años.

Unidad de Medida	DÍAS PRE Y POST OPERADOS - EGRESOS			Nº Operaciones(*)
	Días	Días	Egresos	
	Pre-Operatorios	Post-Operatorios	Operados	
TOTAL	1,120	2,428	516	440
DIRECCION DE CIRUGIA	1,048	2,197	455	379
ABDOMEN	339	620	82	91
CABEZA Y CUELLO	149	286	67	47
ESPECIALIDADES QUIRURGICAS	0	0	0	0
GINECOLOGÍA	175	274	84	74
NEUROCIRUGIA	73	342	29	27
MAMAS Y TEJIDOS BLANDOS	145	288	107	58
TÓRAX	100	180	26	26
UROLOGÍA	67	207	60	56
DIRECCION DE RADIOTERAPIA	72	231	61	61

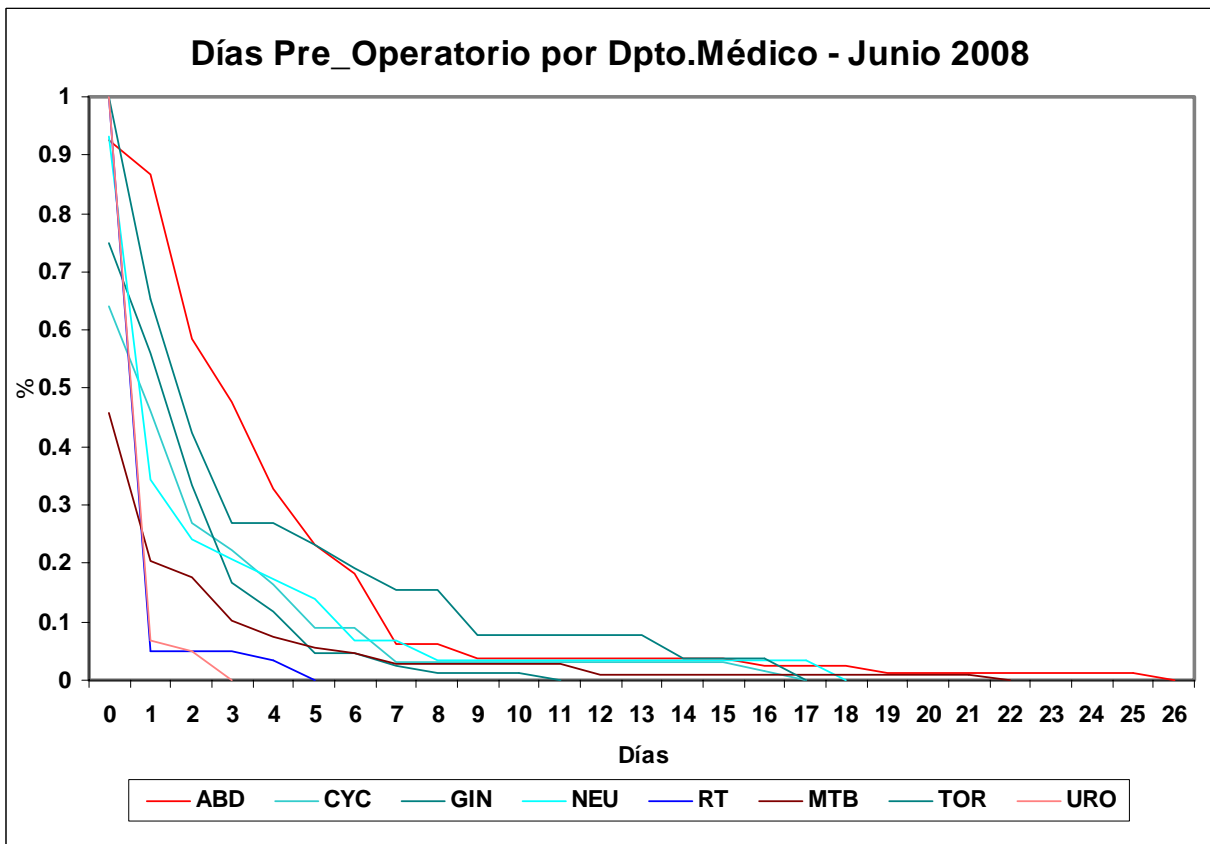
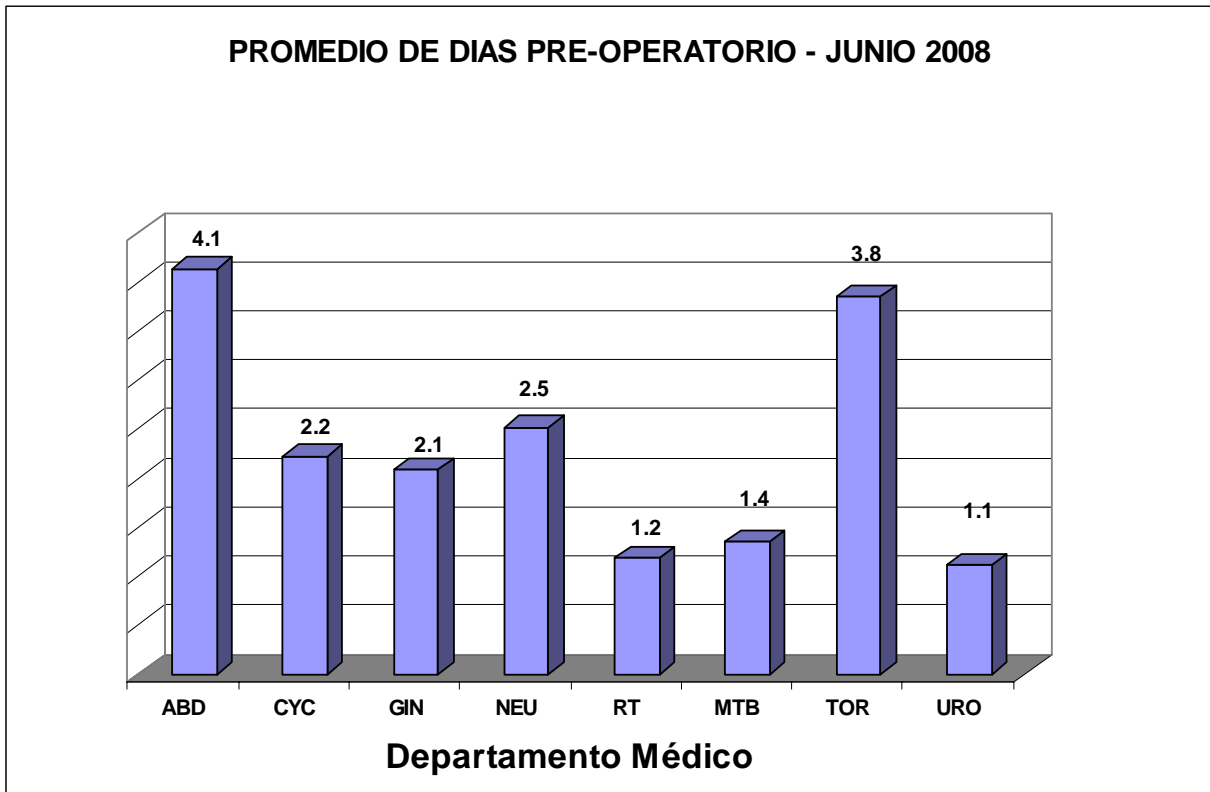
(*) En Operaciones no incluye Clínica de Día y Especialidades Quirúrgicas

INDICADORES DE OPERACIONES PRINCIPALES**JUNIO - 2008**

INDICADOR	TOTAL	Tiempo Operación	Tiempo Anestesia
UNIDAD DE MEDIDA	Nro.	Promedio (horas)	Promedio (horas)
TOTAL	608	1h 41'	2h 1'
DIRECCION DE CIRUGIA	547	1h 51'	2h 12'
ABDOMEN	96	2h 43'	3h 8'
GASTRECTOMIA RADICAL SUB TOTAL DISTAL	14	4h 28'	4h 55'
BIOPSIAS MULTIPLES	8	0h 58'	1h 19'
HEMICOLECTOMIA	7	2h 50'	3h 13'
RESECCION ANTERIOR DEL RECTO	5	3h 38'	4.0
HEMIHEPATECTOMIA	5	2h 8'	2h 39'
RESECCION ABDOMINO PERINEAL	4	2h 56'	3h 19'
SEGMENTECTOMIA DEL HIGADO	4	2h 23'	2h 51'
COLOSTOMIA	4	1h 2'	2h 4'
COLOCACION DE PORT A CATH	4	0h 27'	0h 37'
PANCREATECTOMIA PROXIMAL(WIPPLE)	3	6h 38'	6h 55'
GASTROENTERO ANASTOMOSIS	3	2h 16'	2h 43'
LAPAROTOMIA EXPLORADORA	3	0h 37'	0h 53'
LAPAROSCOPIA	3	0h 20'	0h 48'
RESECCION LESION/TUMOR RETROPERITONEAL	2	5h 50'	6h 21'
YEYUNOSTOMIA	2	2h 15'	2h 35'
ENUCLEACION TUMOR PANCREAS	2	2h 5'	2h 25'
BIOPSIA DE HIGADO	2	1h 47'	2h 25'
RESECCION PARCIAL LESION/TUMOR C.ANAL	2	1h 45'	2h 15'
OTROS	19	3h 1'	3h 26'
CABEZA Y CUELLO	75	1h 41'	2h 2'
TIROIDECTOMIA TOTAL	12	2h 38'	3h 1'
HEMITIROIDECTOMIA	4	1h 37'	2h 6'
EXPLORACION CERVICAL Y BIOPSIA	4	0h 35'	0h 46'
EXENTERACION DE LA ORBITA	3	1h 55'	2h 16'
RESECCION LESION/TUMOR CUERO CABELLUDO	3	1h 40'	2h 13'
BRAQUITERAPIA	3	0h 40'	1.0
TRAQUEOTOMIA	3	0h 35'	0h 46'
LARINGECTOMIA TOTAL	2	5h 37'	6.0
GLOSECTOMIA	2	3h 3'	4h 2'
RESECCION TUMOR DEL MAXILAR	2	2h 22'	2h 40'
RESECCION TUMOR FOSA NASAL	2	1h 10'	1h 35'
RESECCION DE TUMOR LARINGO/TRAQUEAL	2	0h 50'	1h 5'
ENUCLEACION GLOBO OCULAR	2	0h 47'	1h 25'
RESECCION TUMOR DE LENGUA	2	0h 47'	1h 5'
BIOPSIA GANGLIO CERVICAL	2	0h 35'	0h 47'
EXTIRP.NODULO CUERDA VOCAL	2	0h 27'	0h 42'
BIOPSIA DE LARINGE	2	0h 20'	0h 3'
OTROS	23	1h 43'	2h 1'
ESPECIALIDADES QUIRURGICAS	48	1h 43'	2h 4'
BIOPSIA INCISIONAL HUESO	16	1h 8'	1h 26'
AMPUTACION DE LA PIERNA	3	1h 25'	1h 46'
INJERTO DE ESPICULAS OSEAS	3	1h 22'	1h 28'
CURETAJE DE TUMOR OSEO	3	0h 40'	0h 53'
RESECCION TUMOR OSEO	2	1h 10'	1h 40'
OTROS DE ORTOPEDIA ONCOLOGICA	3	1h 23'	1h 43'
RECONSTRUCCION MAMARIA	5	3h 46'	4h 14'
INJERTO DE PIEL	3	1.0	1h 26'
TRANSPOSICION GRAND.COLGAJOS CUTANEO/MIO	2	2h 3'	3h 10'
OTROS DE CIRUGIA RECONSTRUCTIVA	8	2h 36'	2h 56'
GINECOLOGIA	98	1h 22'	1h 41'
CONO FRIO DE CERVIX	28	0h 31'	0h 47'
HISTERECTOMIA ABDOMINAL AMPLIADA VAGINA	17	2h 5'	2h 26'
RESECCION TUMOR ANEXIAL	10	1h 17'	1h 33'
CITORREDUCCION OVARIO PRIMARIA	7	1h 44'	2h 4'
EXAMEN PELVICO BAJO ANESTESIA	4	0h 20'	0h 36'
ESTADIAJE DE ENDOMETRIO (CANCER)	3	3h 11'	3h 31'
OFORECTOMIA	3	1h 16'	1h 56'
HISTERECTOMIA RADICAL TIPO 2	2	4h 3'	4h 45'
HISTERECTOMIA RADICAL TIPO 3	2	3h 40'	4
SALPINGOOFORECTOMIA	2	1h 25'	1h 52'
COLOSTOMIA	2	1h 22'	1h 3'
BIOPSIAS MULTIPLES	2	1h 7'	1h 3'
LIBERACION DE ADHERENCIAS	2	0h 47'	0h 55'
OFORECTOMIA RADICAL	2	0h 37'	1h 10'
OTROS	12	1h 23'	1h 48'

INDICADORES DE OPERACIONES PRINCIPALES**JUNIO - 2008**

INDICADOR	TOTAL	Tiempo Operación	Tiempo Anestesia
UNIDAD DE MEDIDA	Nro.	Promedio (horas)	Promedio (horas)
DIRECCION DE CIRUGIA			
NEUROCIRUGIA	27	3h 5'	3h 31'
RESEC.TEJIDO TUMORAL DEL ENCEFALO	19	3h 39'	4h 7'
DERIVACION VENTRICULAR PERITONEAL	4	1h 13'	1h 32'
BIOPSIA PARCIAL	2	3h 12'	3h 42'
OTROS	2	1h 22'	1h 40'
MAMAS Y TEJIDOS BLANDOS	120	1h 19'	1h 37'
TUMORECTOMIA	41	1h 13'	1h 31'
MASTECTOMIA RADICAL	15	1h 35'	1h 50'
MASTECTOMIA RADICAL MODIFICADA	10	1h 23'	1h 38'
MASTECTOMIA TOTAL	9	1h 26'	1h 47'
ESCISION DE TUMOR MAMA	9	1h 5'	1h 21'
RESECCION TUMOR TEJIDOS BLANDOS	7	1h 38'	1h 50'
MASTECTOMIA PARCIAL	7	1h 18'	1h 35'
AMPUTACION DEDOS DEL PIE	5	1h 35'	2h 2'
DISECCION RADICAL DE AXILA	4	1h 22'	1h 36'
DISECCION INGUINO CRURAL	2	1h 52'	2h 17'
RESECCION L.RAD.TUMOR PIERNA	2	1h 17'	1h 32'
AMPUTACION DEDOS DE LA MANO	2	0h 52'	1h 7'
OTROS	7	0h 55'	1h 18'
TORAX	26	1h 46'	2h 8'
COLOCACION DE PORT A CATH	4	0h 35'	0h 51'
BIOPSIA DE PULMON	3	2h 31'	2h 48'
ENUCLEACION DE NODULO PULMONAR	3	1h 46'	2h 15'
LOBECTOMIA	2	3h 15'	3h 52'
RESECCION SEGMENTARIA DE PULMON	2	1h 52'	2h 12'
OTROS	12	1h 43'	2h 5'
UROLOGIA	57	2h 7'	2h 26'
PROSTATECTOMIA RADICAL	11	2h 44'	3h 8'
NEFRECTOMIA RADICAL	10	2h 41'	3h 8'
ORQUIDECTOMIA RADICAL	9	0h 52'	1h 5'
RESECCION TRANS URETRAL DE TUMOR VESICAL	7	0h 59'	1h 16'
RESECCION TRANS URETRAL DE PROSTATA	6	1h 35'	1h 52'
AMPUTACION PARCIAL DE PENE	3	1h 3'	1h 53'
DISECCION RETROPERITONEAL	2	4h 2'	4h 22'
NEFRECTOMIA PARCIAL	2	2h 20'	2h 57'
OTROS	7	3h 6'	3h 20'
DIRECCION DE RADIOTERAPIA	61	0h 14'	0h 22'
APLICACION DE RADIUM INTRACAVITARIO	61	0h 14'	0h 22'



INDICADORES DE HOSPITALIZACION**JUNIO - 2008****INDICADORES DE HOSPITALIZACION POR DEPARTAMENTO MEDICO**

PROMEDIO DE PERMANENCIA	TOTAL	HOSPITALAR	EL SERVICIO	EMERGENCIA
DEPARTAMENTOS MEDICOS	Nº Dias Estanc. ----- Total Egresos	Nº Dias Estanc. ----- Total Egresos	Nº Dias Estanc. ----- Total Egresos	Nº Dias Estanc. ----- Total Egresos
TOTAL	7.4	8.7	5.6	2.6
DIRECCION DE CIRUGIA	6.0	6.9	5.1	2.4
ABDOMEN	9.1	10.9	7.0	3.1
CABEZA Y CUELLO	4.8	5.1	5.8	2.1
GINECOLOGIA	5.5	6.0	5.9	2.3
NEUROCIRUGIA	9.1	15.1	5.0	2.1
MAMAS Y TEJIDOS BLANDOS	4.8	5.2	3.8	2.6
TORAX	6.4	9.1	2.5	2.4
UROLOGIA	4.4	4.8	4.3	1.9
DIRECCION DE MEDICINA	10.3	13.9	5.9	3.1
ONCOLOGIA MEDICA	10.0	13.9	6.1	3.3
ONCOLOGIA PEDIATRICA	11.3	13.8	4.7	1.8
DIRECCION DE RADIOTERAPIA	4.9	4.9	0.0	0.0
RADIOTERAPIA	4.9	4.9	0.0	0.0

(!) En Pediatría se han considerado todos los egresos de pacientes menores de 14 años.

BASE DE DATOS HOSPITALIZACION**JUNIO - 2008**

DEPARTAMENTOS MEDICOS	TOTAL			HOSPITALAR			EL SERVICIO			EMERGENCIA		
	Total egresos (vivos y fallec.)	Egresos (vivos y fallec.) < 48 h.	Total estancias egresados (vivos y fall)	Total egresos (vivos y fallec.)	Egresos (viv y fall) < 48 h.	Dias estanc. egresados (vivos y fall)	Total egresos (vivos y fallec.)	Egresos (viv y fall) < 48 h.	Dias estanc. egresados (vivos y fall)	Total egresos (viv y fall)	Egresos (viv y fall) < 48 h.	Dias estanc. egresados (vivos y fall)
TOTAL	1,037	278	7,623	740	146	6,442	136	32	757	161	100	424
DIRECCION DE CIRUGIA	637	214	3,820	474	131	3,272	59	13	299	104	70	249
ABDOMEN	98	15	888	68	4	741	14	1	98	16	10	49
CABEZA Y CUELLO	92	47	445	75	38	380	8	2	46	9	7	19
GINECOLOGIA	108	30	595	86	18	519	7	0	41	15	12	35
NEUROCIRUGIA	53	16	481	28	0	423	2	0	10	23	16	48
MAMAS Y TEJIDOS BLANDOS	166	75	789	132	58	681	17	8	64	17	9	44
TORAX	48	12	305	28	0	256	4	2	10	16	10	39
UROLOGIA	72	19	317	57	13	272	7	0	30	8	6	15
DIRECCION DE MEDICINA	342	63	3,516	208	14	2,883	77	19	458	57	30	175
ONCOLOGIA MEDICA	268	53	2,680	152	10	2,108	67	19	411	49	24	161
ONCOLOGIA PEDIATRICA	74	10	836	56	4	775	10	0	47	8	6	14
DIRECCION DE RADIOTERAPIA	58	1	287	58	1	287	0	0	0	0	0	0
RADIOTERAPIA	58	1	287	58	1	287	0	0	0	0	0	0

INDICADORES DE HOSPITALIZACION POR AREA HOSPITALARIA**JUNIO - 2008**

AREA HOSPITALARIA	Promedio Permanencia	Porcentaje Ocupación	Rendimiento Cama	Observación
Unidad de Medida	Nº Dias Estanc. ----- Tot.Egre+Trasl	Dia-Cama Ocupada ----- x100 Dias Cama Disponibl	Tot. Egresos+Trasl ----- Nº Camas reales	No se Utilizaron Las camas Siguientes
TOTAL	-	80.0%	3.9	
EMERGENCIA	3.2	90.9%	11.0	
- Camas	3.7	93.6%	9.3	
- Camillas	2.7	87.5%	13.3	
SALA COMUN	6.7	81.9%	3.6	
- 4to. Este	6.5	81.6%	3.8	
- 5to. Este	6.1	81.0%	4.1	
- 6to. Este	8.1	83.4%	2.8	
EL SERVICIO	5.9	84.1%	4.0	
- 4to. Oeste	6.3	87.3%	4.0	
- 5to. Oeste	5.4	79.3%	3.8	
- 6to. Oeste	6.2	86.7%	4.1	
SEPIN	18.9	95.6%	1.8	
PEDIATRIA	13.7	81.8%	1.4	
UCI	4.8	73.3%	6.3	428
UTM	8.3	95.6%	4.0	
UTI	5.9	32.6%	2.6	339-341-373-375-377-381-391
ADOLESCENTES	7.9	67.2%	2.7	
AISLADOS	11.5	88.3%	2.8	
CLINICA DE DIA	1.1	58.0%	19.2	
RECUPERACION (*)	19.5	57.8%	12.3	

(*) En Recuperación : El Prom.Permanencia es en Horas.

BASE DE DATOS HOSPITALIZACION POR AREA HOSPITALARIA**JUNIO - 2008**

AREA HOSPITALARIA	Egre.+Traslad. (vivo y fallec.)	Egre.+Traslad. (vivo y fallec.) < 48 h.	Dias Estanc. (vivos y fallec) Egre.+Traslad.	Nro.Dias Mes	Nro. De Camas Utilizadas	Dias Cama Disponibles	Dias-Cama Ocupadas	Egresos	Nro. De Camas Reales
TOTAL	1,404	405	8,606	30	360	10,590	8,476	1,037	368
EMERGENCIA	298	158	941	30	27	810	736	161	27
- Camas	139	60	510		15	450	421		15
- Camillas	159	98	431		12	360	315		12
SALA COMUN	526	71	3,530	30	145	4,350	3,563	444	145
- 4to. Este	200	26	1,301		52	1,560	1,273		52
- 5to. Este	213	34	1,309		52	1,560	1,264		52
- 6to. Este	113	11	920		41	1,230	1,026		41
EL SERVICIO	151	32	893	30	38	1,140	959	136	38
- 4to. Oeste	40	9	250		10	300	262		10
- 5to. Oeste	53	10	285		14	420	333		14
- 6to. Oeste	58	13	358		14	420	364		14
SEPIN	21	2	396		12	360	344	16	12
PEDIATRIA	59	3	809		41	1,230	1,006	56	41
UCI	38	12	181		6	210	154	7	7
UTM	76	14	632		19	570	545	47	19
UTI	18	2	106		7	420	137	2	14
ADOLESCENTES	104	15	822		39	1,170	786	60	39
AISLADOS	17	0	195		6	180	159	14	6
CLINICA DE DIA	96	96	101		5	150	87	94	5
RECUPERACION (*)	184	184	3,597	30	15	450	260	-	15

(*) Los Datos no estan incluidos en el Total. Las estancias es en horas,

**CUADRO DE RESUMEN SEGÚN EGRESOS + TRASLADOS
JUNIO - 2008**

AREA HOSPITALARIA	Nº Camas Utilizadas	Dias Cama Disponibles	Egresos + Traslados	Dias cama Ocupación	Días Estancia Egre. + Tras.	Promedio de Permanencia	Rendimiento	% De Ocup. Grad o Uso	Intervalo De Sustitución
TOTAL	360	10,590	1,404	8,476	8,606	6.1	3.9	80.0	1.51
EMERGENCIA	27	810	298	736	941	3.2	11.0	90.9	0.2
SALA COMUN	145	4,350	526	3,563	3,530	6.7	3.6	81.9	1.5
EL SERVICIO	38	1,140	151	959	893	5.9	4.0	84.1	1.2
SEPIN	12	360	21	344	396	18.9	1.8	95.6	0.8
PEDIATRIA	41	1,230	59	1,006	809	13.7	1.4	81.8	3.8
UCI	6	210	38	154	181	4.8	6.3	73.3	1.5
UTM	19	570	76	545	632	8.3	4.0	95.6	0.3
UTI	7	420	18	137	106	5.9	2.6	32.6	15.7
ADOLESCENTES	39	1,170	104	786	822	7.9	2.7	67.2	3.7
AISLADOS	6	180	17	159	195	11.5	2.8	88.3	1.2
CLINICA DE DIA	5	150	96	87	101	1.1	19.2	58.0	0.7
RECUPERACION (*)	15	450	184	260	3,597	19.5	12.3	57.8	1.0

(*) Los Datos no estan incluidos en el Total, Las Estancias y Promedio de Permanencia es en Horas

INDICADORES DE HOSPITALIZACION POR EDAD Y SEXO**JUNIO - 2008**

INDICADOR	SEXO	Promedio Permanencia
		Nº Dias Estanc. ----- Total Egresos
Grupo de Edad		
TOTAL	TOTAL	7.4
	Masc	8.0
	Fem	7.0
[0 - 14]	Total	9.7
	Masc	10.6
	Fem	8.9
[15 - 19]	Total	9.6
	Masc	10.3
	Fem	7.9
[20 - 34]	Total	8.6
	Masc	8.7
	Fem	8.6
[35 - 44]	Total	7.0
	Masc	9.6
	Fem	6.3
[45 - 64]	Total	6.7
	Masc	6.7
	Fem	6.6
[≥ 65]	Total	6.3
	Masc	6.3
	Fem	6.3

BASE DE DATOS HOSPITALIZACION POR EDAD Y SEXO**JUNIO - 2008**

BASE DE DATOS DE HOSPITALIZACION			
Grupo de Edad	SEXO	Total egresos (vivos y fallecidos)	Tot. dias estanc. egresados (vivos y fallec.)
TOTAL	TOTAL	1,037	7,623
	Masc	375	3,011
	Fem	662	4,612
[0 - 14]	Total	96	929
	Masc	43	456
	Fem	53	473
[15 - 19]	Total	61	583
	Masc	42	432
	Fem	19	151
[20 - 34]	Total	149	1,287
	Masc	61	533
	Fem	88	754
[35 - 44]	Total	145	1,015
	Masc	30	288
	Fem	115	727
[45 - 64]	Total	339	2,255
	Masc	101	681
	Fem	238	1,574
[≥ 65]	Total	247	1,554
	Masc	98	621
	Fem	149	933

INDICADOR		Promedio Permanencia
Dpto.Médico y Sexo	SEXO	Nº Dias Estanc. ----- Total Egresos
TOTAL	TOTAL	7.4
	Masc	8.0
	Fem	7.0
ABDOMEN	Total	9.1
	Masc	7.4
	Fem	10.1
CABEZA Y CUELLO	Total	4.8
	Masc	6.4
	Fem	3.8
GINECOLOGIA	Total	5.5
	Masc	(&)
	Fem	5.5
NEUROCIURUGIA	Total	9.1
	Masc	6.3
	Fem	10.8
MAMAS Y TEJIDOS BLANDOS	Total	4.8
	Masc	7.7
	Fem	4.3
TORAX	Total	6.4
	Masc	5.7
	Fem	7.4
UROLOGIA	Total	4.4
	Masc	4.3
	Fem	5.2
ONCOLOGIA MEDICA	Total	10.0
	Masc	10.4
	Fem	9.7
ONCOLOGIA PEDIATRICA	Total	11.3
	Masc	11.3
	Fem	11.3
RADIOTERAPIA	Total	4.9
	Masc	(&)
	Fem	4.9

(&) No hubieron egresos.

BASE DE DATOS DE HOSPITALIZACION			
Dpto.Médico y Sexo	SEXO	Total egresos (vivos y fallecidos)	Tot. días estanc. egresados (vivos y fallec.)
TOTAL	TOTAL	1,037	7,623
	Masc	375	3,011
	Fem	662	4,612
ABDOMEN	Total	98	888
	Masc	38	280
	Fem	60	608
CABEZA Y CUELLO	Total	92	445
	Masc	36	230
	Fem	56	215
GINECOLOGIA	Total	108	595
	Masc	0	0
	Fem	108	595
NEUROCIROGIA	Total	53	481
	Masc	20	126
	Fem	33	355
MAMAS Y TEJIDOS BLANDOS	Total	166	789
	Masc	23	177
	Fem	143	612
TORAX	Total	48	305
	Masc	30	171
	Fem	18	134
UROLOGIA	Total	72	317
	Masc	61	260
	Fem	11	57
ONCOLOGIA MEDICA	Total	268	2,680
	Masc	129	1,338
	Fem	139	1,342
ONCOLOGIA PEDIATRICA	Total	74	836
	Masc	38	429
	Fem	36	407
RADIOTERAPIA	Total	58	287
	Masc	0	0
	Fem	58	287

INDICADORES DE CALIDAD**JUNIO - 2008****INDICADORES DE CALIDAD POR DEPARTAMENTOS MEDICOS**

DEPARTAMENTO MEDICOS	TOTAL			
	Porcentaje Mortalid.Bruta	Porcentaje Mortalid.Neta	Porcentaje Mort. Post-Op (< 10 d.)	Porcentaje Necropsias
Unidad de Medida	$\frac{\text{Total Fallecidos}}{\text{Total Egresos}} \times 100$	$\frac{\text{Total Fallec >48h}}{\text{T.Egre. - Egre. <48h}} \times 100$	$\frac{\text{Fallec.Post.Op.}}{\text{Total Operac.}} \times 100$	$\frac{\text{Nº Necrops.}}{\text{Total Fallecidos}} \times 100$
TOTAL	6.0%	4.7%	0.5%	4.8%
DIRECCION DE CIRUGIA	4.7%	4.0%	0.5%	10.0%
ABDOMEN	4.1%	1.2%	0.0%	25.0%
CABEZA Y CUELLO	1.1%	2.2%	0.0%	0.0%
ESPECIALIDADES QUIRURGICAS	0.0%	0.0%	2.1%	(&)
GINECOLOGIA	4.6%	3.8%	0.0%	0.0%
NEUROCIRUGIA	11.3%	5.4%	3.7%	0.0%
MAMAS Y TEJIDOS BLANDOS	1.8%	3.3%	0.0%	0.0%
TORAX	14.6%	11.1%	3.8%	28.6%
UROLOGIA	5.6%	5.7%	0.0%	0.0%
DIRECCION DE MEDICINA	9.4%	6.8%	(#)	0.0%
ONCOLOGICA MEDICA	10.1%	7.9%	(#)	0.0%
ONCOLOGIA PEDIATRICA	6.8%	3.1%	(#)	0.0%
DIRECCION DE RADIOTERAPIA	0.0%	0.0%	0.0%	(&)
RADIOTERAPIA	0.0%	0.0%	0.0%	(&)

(&) No hubo fallecidos ni egresos.

(#) No aplicable

BASE DE DATOS FALLECIDOS POR DEPARTAMENTO MEDICOS**JUNIO - 2008**

DEPARTAMENTOS MEDICOS	TOTAL					
	Total Fallecidos	Total Fallecidos < 48 h.	Total Fallecidos > 48 h.	Total Fallecidos os.Op. < 10 d.	Nro Necropsias	Total Operaciones
TOTAL	62	26	36	3	3	608
DIRECCION DE CIRUGIA	30	13	17	3	3	547
ABDOMEN	4	3	1	0	1	96
CABEZA Y CUELLO	1	0	1	0	0	75
ESPECIALIDADES QUIRURGICAS	0	0	0	1	0	48
GINECOLOGIA	5	2	3	0	0	98
NEUROCIRUGIA	6	4	2	1	0	27
MAMAS Y TEJIDOS BLANDOS	3	0	3	0	0	120
TORAX	7	3	4	1	2	26
UROLOGIA	4	1	3	0	0	57
DIRECCION DE MEDICINA	32	13	19	0	0	0
ONCOLOGICA MEDICA	27	10	17	0	0	0
ONCOLOGIA PEDIATRICA	5	3	2	0	0	0
DIRECCION DE RADIOTERAPIA	0	0	0	0	0	61
RADIOTERAPIA	0	0	0	0	0	61

DEPARTAMENTOS MEDICOS	HOSPITALAR			
	Porcentaje Mortalid.Bruta	Porcentaje Mortalid.Neta	Porcentaje Mort. Post-Op (< 10 d.)	Porcentaje Necropsias
Unidad de Medida	Total Fallecidos ----- x 100 Total Egresos	Total Fallec >48h ----- x 100 T.Egre. - Egre. <48h	Fallec.Post.Op. ----- x 100 Total Operac. Hospitalar	Nº Necrops. ----- x 100 Total Fallecidos
TOTAL	3.0%	3.4%	0.4%	0.0%
DIRECCION DE CIRUGIA	2.3%	2.9%	0.4%	0.0%
ABDOMEN	0.0%	0.0%	0.0%	(&)
CABEZA Y CUELLO	0.0%	0.0%	0.0%	(&)
ESPECIALIDADES QUIRURGICAS	(&)	(&)	2.3%	(&)
GINECOLOGIA	3.5%	2.9%	0.0%	0.0%
NEUROCIRUGIA	7.1%	7.1%	0.0%	0.0%
MAMAS Y TEJIDOS BLANDOS	0.8%	1.4%	0.0%	0.0%
TORAX	7.1%	7.1%	4.5%	0.0%
UROLOGIA	5.3%	6.8%	0.0%	0.0%
DIRECCION DE MEDICINA	5.3%	5.2%	(#)	0.0%
ONCOLOGIA MEDICA	5.3%	5.6%	(#)	0.0%
ONCOLOGIA PEDIATRICA	5.4%	3.8%	(#)	0.0%
DIRECCION DE RADIOTERAPIA	0.0%	0.0%	0.0%	(&)
RADIOTERAPIA	0.0%	0.0%	0.0%	(&)

(&) No hubo fallecidos ni egresos.

(#) No aplicable

HOSPITALAR						
DEPARTAMENTOS MEDICOS	Total Fallecidos	Total Fallecidos < 48 h.	Total Fallecidos > 48 h.	Total Fallecidos os.Op. < 10 d.	Nro Necropsias	Nro Operaciones
TOTAL	22	2	20	2	0	536
DIRECCION DE CIRUGIA	11	1	10	2	0	475
ABDOMEN	0	0	0	0	0	74
CABEZA Y CUELLO	0	0	0	0	0	66
ESPECIALIDADES QUIRURGICAS	0	0	0	1	0	43
GINECOLOGIA	3	1	2	0	0	91
NEUROCIRUGIA	2	0	2	0	0	23
MAMAS Y TEJIDOS BLANDOS	1	0	1	0	0	103
TORAX	2	0	2	1	0	22
UROLOGIA	3	0	3	0	0	53
DIRECCION DE MEDICINA	11	1	10	0	0	0
ONCOLOGIA MEDICA	8	0	8	0	0	0
ONCOLOGIA PEDIATRICA	3	1	2	0	0	0
DIRECCION DE RADIOTERAPIA	0	0	0	0	0	61
RADIOTERAPIA	0	0	0	0	0	61

DEPARTAMENTOS MEDICOS	EL SERVICIO			
	Porcentaje Mortalid.Bruta	Porcentaje Mortalid.Neta	Porcentaje Mort. Post-Op (< 10 d.)	Porcentaje Necropsias
Unidad de Medida	$\frac{\text{Total Fallecidos}}{\text{Total Egresos}} \times 100$	$\frac{\text{Total Fallec >48h}}{\text{T.Egre. - Egre. <48h}} \times 100$	$\frac{\text{Fallec.Post.Op.}}{\text{Total Operac. Emerg.}} \times 100$	$\frac{\text{Nº Necrops.}}{\text{Total Fallecidos}} \times 100$
TOTAL	5.9%	7.7%	0.0%	0.0%
DIRECCION DE CIRUGIA	1.7%	2.2%	0.0%	0.0%
ABDOMEN	0.0%	0.0%	0.0%	(&)
CABEZA Y CUELLO	0.0%	0.0%	0.0%	(&)
ESPECIALIDADES QUIRURGICAS	(&)	(&)	0.0%	(&)
GINECOLOGIA	0.0%	0.0%	0.0%	(&)
NEUROCIRUGIA	0.0%	0.0%	0.0%	(&)
MAMAS Y TEJIDOS BLANDOS	0.0%	0.0%	0.0%	(&)
TORAX	25.0%	50.0%	0.0%	0.0%
UROLOGIA	0.0%	0.0%	0.0%	(&)
DIRECCION DE MEDICINA	9.1%	12.1%	(#)	0.0%
ONCOLOGIA MEDICA	10.4%	14.6%	(#)	0.0%
ONCOLOGIA PEDIATRICA	0.0%	0.0%	(#)	(&)
DIRECCION DE RADIOTERAPIA	(&)	(&)	(&)	(&)
RADIOTERAPIA	(&)	(&)	(&)	(&)

(&) No hubo fallecidos ni egresos.

(#) No aplicable

DEPARTAMENTOS MEDICOS	EL SERVICIO					
	Total Fallecidos	Total Fallecidos < 48 h.	Total Fallecidos > 48 h.	Total Fallecidos os.Op. < 10 d.	Nro Necropsias	Nro Operaciones
TOTAL	8	0	8	0	0	60
DIRECCION DE CIRUGIA	1	0	1	0	0	60
ABDOMEN	0	0	0	0	0	18
CABEZA Y CUELLO	0	0	0	0	0	7
ESPECIALIDADES QUIRURGICAS	0	0	0	0	0	2
GINECOLOGIA	0	0	0	0	0	6
NEUROCIRUGIA	0	0	0	0	0	2
MAMAS Y TEJIDOS BLANDOS	0	0	0	0	0	17
TORAX	1	0	1	0	0	4
UROLOGIA	0	0	0	0	0	4
DIRECCION DE MEDICINA	7	0	7	0	0	0
ONCOLOGIA MEDICA	7	0	7	0	0	0
ONCOLOGIA PEDIATRICA	0	0	0	0	0	0
DIRECCION DE RADIOTERAPIA	0	0	0	0	0	0
RADIOTERAPIA	0	0	0	0	0	0

DEPARTAMENTOS MEDICOS	EMERGENCIA			
	Porcentaje Mortalidad.Bruta	Porcentaje Mortalidad.Neta	Porcentaje Mort. Post-Op (< 10 d.)	Porcentaje Necropsias
Unidad de Medida	Total Fallecidos ----- x 100 Total Egresos	Total Fallec >48h ----- x 100 T.Egre. - Egre. <48h	Fallec.Post.Op. ----- x 100 Total Operac. Emerg.	Nº Necrops. ----- x 100 Total Fallecidos
TOTAL	19.9%	13.1%	8.3%	9.4%
DIRECCION DE CIRUGIA	17.3%	17.6%	8.3%	16.7%
ABDOMEN	25.0%	16.7%	0.0%	25.0%
CABEZA Y CUELLO	11.1%	50.0%	0.0%	0.0%
ESPECIALIDADES QUIRURGICAS	(&)	(&)	0.0%	(&)
GINECOLOGIA	13.3%	33.3%	0.0%	0.0%
NEUROCIRUGIA	17.4%	0.0%	50.0%	0.0%
MAMAS Y TEJIDOS BLANDOS	11.8%	25.0%	(&)	0.0%
TORAX	25.0%	16.7%	(&)	50.0%
UROLOGIA	12.5%	0.0%	(&)	0.0%
DIRECCION DE MEDICINA	24.6%	7.4%	(#)	0.0%
ONCOLOGIA MEDICA	24.5%	8.0%	(#)	0.0%
ONCOLOGIA PEDIATRICA	25.0%	0.0%	(#)	0.0%
DIRECCION DE RADIOTERAPIA	(&)	(&)	(&)	(&)
RADIOTERAPIA	(&)	(&)	(&)	(&)

(&) No hubo fallecidos ni egresos.

(#) No aplicable

EMERGENCIA						
Departamentos Médicos	Total Fallecidos	Total Fallecidos < 48 h.	Total Fallecidos > 48 h.	Total Fallecidos os.Op. < 10 d.	Nro Necropsias	Nro Operaciones
TOTAL	32	24	8	1	3	12
DIRECCION DE CIRUGIA	18	12	6	1	3	12
ABDOMEN	4	3	1	0	1	4
CABEZA Y CUELLO	1	0	1	0	0	2
ESPECIALIDADES QUIRURGICAS	0	0	0	0	0	3
GINECOLOGIA	2	1	1	0	0	1
NEUROCIRUGIA	4	4	0	1	0	2
MAMAS Y TEJIDOS BLANDOS	2	0	2	0	0	0
TORAX	4	3	1	0	2	0
UROLOGIA	1	1	0	0	0	0
DIRECCION DE MEDICINA	14	12	2	0	0	0
ONCOLOGIA MEDICA	12	10	2	0	0	0
ONCOLOGIA PEDIATRICA	2	2	0	0	0	0
DIRECCION DE RADIOTERAPIA	0	0	0	0	0	0
RADIOTERAPIA	0	0	0	0	0	0

INDICADORES DE CALIDAD POR AREA HOSPITALARIA

JUNIO - 2008

AREA HOSPITALARIA	Porcentaje Mortalidad.Bruta	Porcentaje Mortalidad.Neta	Porcentaje Mort. Post-Op (< 10 d.)	Porcentaje Necropsias
Unidad de Medida	Total Fallecidos ----- x 100 Total Egre.+Trasl.	Total Fallec >48h ----- x 100 (Egr+Tra)-(Egr+Tra <48h)	Fallec.Post.Op. ----- x 100 Total Operac.	Nº Necrops. ----- x 100 Total Fallecidos
TOTAL	-	-	0.5%	4.8%
EMERGENCIA	10.7%	5.7%	8.3%	9.4%
SALA COMUN	1.5%	1.8%	0.3%	0.0%
EL SERVICIO	5.3%	6.7%	0.0%	0.0%
SEPIN	0.0%	0.0%	(&)	(&)
PEDIATRIA	5.1%	3.6%	0.0%	0.0%
UCI	18.4%	26.9%	(&)	0.0%
UTM	2.6%	3.2%	0.0%	0.0%
UTI	5.6%	6.3%	33.3%	0.0%
ADOLESCENTES	0.0%	0.0%	0.0%	(&)
AISLADOS	5.9%	0.0%	(&)	0.0%
CLINICA DE DIA	0.0%	0.0%	0.0%	(&)

(&) No hubo fallecidos.

BASE DE DATOS FALLECIDOS POR AREA HOSPITALARIA

Area Hospitalaria	Total Fallecidos	Total Fallecidos < 48 h.	Total Fallecidos > 48 h.	Total Fallecidos os.Op. < 10 d.	Nro Necropsias	Total Operaciones
TOTAL	62	26	36	3	3	608
EMERGENCIA	32	24	8	1	3	12
SALA COMUN	8	0	8	1	0	368
EL SERVICIO	8	0	8	0	0	60
SEPIN	0	0	0	0	0	0
PEDIATRIA	3	1	2	0	0	18
UCI	7	0	7	0	0	0
UTM	2	0	2	0	0	1
UTI	1	0	1	1	0	3
ADOLESCENTES	0	0	0	0	0	10
AISLADOS	1	1	0	0	0	0
CLINICA DE DIA	0	0	0	0	0	136

DEFINICION DE INDICADORES HOSPITALARIOS

INDICADOR

Variable que es susceptible de ser observada y en lo posible medida, que permite identificar y comparar el nivel o estado de una situación determinada.

Por sus características se han clasificado los Indicadores en:

- Indicadores de Apertura de Historias Clínicas
- Indicadores de Consulta Externa
- Indicadores de Laboratorio
- Indicadores de Aplicaciones, Cirugía Menor, Endoscopias y Procedimientos Especiales
- Indicadores de Sala de Operaciones
- Indicadores de Hospitalización
- Indicadores de Calidad

INDICADORES DE APERTURA DE HISTORIAS CLINICAS

1. Número de Historias clínicas aperturadas según Derivación a cada Departamento Médico
2. Número de Historias clínicas aperturadas según grupo de edad de los pacientes
3. Número de Historias clínicas aperturadas según procedencia geográfica.
4. **Razón de Historias clínicas aperturadas según género (mujeres / hombres)**

Indica el número de historias clínicas aperturadas en mujeres por cada historia clínica aperturada en hombres, un valor de uno indica igual número de historias clínicas aperturadas en mujeres y en hombres.

$$= \frac{\text{Número de historias clínicas aperturadas en mujeres}}{\text{Número de historias clínicas aperturadas en hombres}}$$

INDICADORES DE CONSULTA EXTERNA

CONCEPTOS :

CONSULTA MEDICA EXTERNA O AMBULATORIA : Es la consulta médica que se realiza en el consultorio externo del hospital, utilizando para su atención, los elementos de diagnóstico, tratamiento o cualquier cuidado profesional realizado por el médico a un paciente ambulatorio.

NUEVO: Paciente nuevo que acude por primera vez al hospital.

REINGRESO: Paciente antiguo que acude al hospital por primera vez en el año.

CONTINUADOR: Paciente que acude por segunda o más veces en el año.

CONSULTA POR PRIMERA VEZ: Es aquella consulta en que el paciente acude por primera vez a un determinado departamento médico o que habiendo realizado otras consultas anteriormente, acude por primera vez en el año (Nuevos + Reingresos). Este indicador nos va a permitir conocer el crecimiento o proyección de nuestra cobertura y conjuntamente con la concentración, establecer una tendencia en el comportamiento mensual.

CONSULTA SUCESIVA: Es aquella consulta en que el paciente habiendo realizado otras consultas anteriormente acude por primera vez en el año, o que acude mas de una vez en el año (Reingresos+Continuadores).

Dentro de estos indicadores se consideraron los siguientes:

1. Consultas Repetidas por Consulta de Primera Vez (Consultas Continuadores por Consultas de Primera Vez)

Este indicador nos permite conocer el crecimiento o proyección de nuestra cobertura

$$= \frac{\text{Número de Consultas Repetidas o Continuadores}}{\text{Número de Consultas de Primera Vez}}$$

2. Consultas Sucesivas por Consultas Nuevas

$$= \frac{\text{Número de Consultas Repetidas o Continuadores + Reingresos}}{\text{Número de Consultas de Nuevos}}$$

3. Consultas de Emergencia por Consulta

$$= \frac{\text{Número de Consultas de Emergencia}}{\text{Número Total de Consultas – Número de Consultas de Emergencia}}$$

INDICADORES DE LABORATORIO

1. Promedio de Ordenes de Laboratorio por Consulta Externa

$$= \frac{\text{Número de Ordenes de Laboratorio}}{\text{Número de Consultas}}$$

2. Promedio de Ordenes de Laboratorio por hospitalizados

$$= \frac{\text{Número de Ordenes de Laboratorio en Hospitalización}}{\text{Número de Egresos}}$$

3. Promedio de Pruebas por Orden de Laboratorio

$$= \frac{\text{Número de Pruebas Realizadas de Laboratorio}}{\text{Número de Ordenes de Laboratorio}}$$

INDICADORES DE APLICACIONES, CIRUGIA MENOR, ENDOSCOPIAS Y PROCEDIMIENTOS ESPECIALES

1. Promedio Diario de Aplicaciones

$$= \frac{\text{Número de Aplicaciones}}{\text{Número de Días Útiles}}$$

2. Promedio Diario de Cirugía Menor

$$= \frac{\text{Número de Cirugías Menores}}{\text{Número de Días Útiles}}$$

3. Promedio Diario de Endoscopías

$$= \frac{\text{Número de Endoscopías}}{\text{Número de Días Útiles}}$$

4. Promedio Diario de Colposcopías

$$= \frac{\text{Número de Colposcopías}}{\text{Número de Días Útiles}}$$

5. Promedio Diario de Procedimientos Especiales

$$= \frac{\text{Número de Procedimientos Especiales}}{\text{Número de Días Útiles}}$$

INDICADORES DE SALA DE OPERACIONES

1. Promedio de Operaciones por Cirujano

Mide la cantidad de operaciones que realiza cada cirujano

$$= \frac{\text{Número de Operaciones}}{\text{Número de Cirujanos}}$$

2. Tiempo Promedio de duración de las Operaciones Principales

Mide el tiempo promedio de cada operación principal por Dpto médico

$$= \frac{\text{Tiempo Total de Duración de Operación Principal}}{\text{Número de Operaciones Principales}}$$

3. Tiempo Promedio de Anestesia en las Operaciones Principales

Mide el tiempo promedio de anestesia en cada operación principal y por Dpto médico

$$= \frac{\text{Tiempo Total de Anestesia en la Operación Principal}}{\text{Número Operaciones Principales}}$$

INDICADORES DE HOSPITALIZACION

CONCEPTOS :

INGRESO : Es la aceptación formal de un paciente por el hospital para su atención médica: un ingreso siempre implica la ocupación de una cama y el mantenimiento de una historia clínica para el paciente, durante el período que dure su internamiento.

EGRESO : Es el retiro de un paciente de los servicios de internamiento del hospital. Puede ser por alta o defunción.

- **Alta** : Condición dada a todo paciente que se retire vivo del hospital. La razón del alta (orden del médico, retiro por propia voluntad, traslado a otro hospital, fuga, por medidas disciplinarias, etc.), no modifica que se considere como un alta.
- **Defunción** : Es el cese permanente de los signos vitales en un paciente, en un momento cualquiera.

1. Promedio de Permanencia o Estadía

Es el número de días estancias hospitalarias que en promedio permanece cada paciente.

Si se trata de calcular el Promedio de Permanencia por departamento médico el indicador es:

$$= \frac{\text{Número de Días – Estancia de los Egresados (vivos y fallecidos) en un período determinado.}}{\text{Número de Egresos (vivos y fallecidos) en el mismo período}}$$

Si se quiere calcular el Promedio de Permanencia por área hospitalaria, el indicador es:

$$= \frac{\text{Número de Días – Estancia de los Egresados y Traslados (vivos y fallecidos) en un período determinado.}}{\text{Número de Egresos (vivos y fallecidos) en el mismo período}}$$

Este indicador permite evaluar la calidad de los servicios prestados y la utilización del recurso cama.

2. Porcentaje de ocupación

Este indicador muestra la ocupación de cada cama hospitalaria. Establece la relación existente entre los días que efectivamente se ocuparon las camas y los días que estuvieron disponibles.

$$= \frac{\text{Días – Cama Ocupada}}{\text{Días – Cama Disponible}} \times 100$$

Días – Cama Ocupada; es el número de veces al mes en que la cama esta ocupada. Por día la cama sólo puede estar ocupada una vez o ninguna. Es decir, que este indicador no tiene en cuenta el número de pacientes que ocupan la cama, sino el número de días en la que estuvo ocupada.

Días – Cama Disponible; es la cama que presta servicio durante las 24 horas del día. El número de días cama disponible del mes se obtiene multiplicando el número de camas existentes en el área hospitalaria por los días del mes. Debe tenerse en cuenta que al resultado anterior se deberá restar los días – cama de aquellas que no se encuentren disponibles determinados días del mes (por reparación, desinfección, etc.)

Este indicador hace posible el establecimiento de un plan de utilización máxima de las camas del hospital; nos permite conocer las áreas en las que la utilización es excesiva o insuficiente; mantener la proporción óptima de ocupación; mejorar la distribución de las camas entre las distintas áreas y adaptar las instalaciones a las necesidades del hospital.

Los principales factores que alteran el porcentaje de ocupación son los ingresos innecesarios y el número insuficiente de camas.

3. Rendimiento cama

Mide la utilización de una cama durante un período determinado.

$$= \frac{\text{Número de Egresos + Número de Traslados}}{\text{Número de Camas (Promedio)}}$$

Este indicador es una variable dependiente, es decir está influenciado por el promedio de permanencia, a menor estadía, mayor rendimiento de cama y viceversa.

4. Intervalo de Sustitución

Mide el tiempo que permanece una cama desocupada, entre el egreso de un paciente y el Ingreso de otro a la misma cama.

$$= \frac{\text{Días cama disponible} - \text{Días cama ocupada}}{\text{Egresos} + \text{Traslados}}$$

INDICADORES DE CALIDAD

1. Porcentaje de Mortalidad Bruta

$$= \frac{\text{Número de Fallecidos}}{\text{Número de Egresos}} \times 100$$

Evalúa la relación existente entre los egresos fallecidos y el total de egresos.

2. Porcentaje de Mortalidad Neta

$$= \frac{\text{Número de Fallecidos después de 48 horas}}{\text{Número de Egresos (vivos y fallecidos) después de 48 horas}} \times 100$$

Evalúa la relación existente entre los pacientes fallecidos en el hospital, y los egresos de aquellos pacientes que permanecieron más de 48 horas en el hospital.

3. Porcentaje de Mortalidad Post-Operatoria

Mide la relación existente entre las muertes producidas dentro de los 10 días siguientes a una intervención quirúrgica.

$$= \frac{\text{Número de Fallecidos dentro de los 10 días siguientes a una intervención quirúrgica}}{\text{Número de Intervenciones Quirúrgicas}} \times 100$$

4. Porcentaje de Necropsias

Evalúa el número de necropsias hechas a los pacientes fallecidos en el hospital.

$$= \frac{\text{Número de Necropsias}}{\text{Número de Fallecidos}} \times 100$$