

ORGANISMO PUBLICO DESCENTRALIZADO
INSTITUTO NACIONAL DE ENFERMEDADES NEOPLASICAS



**DEPARTAMENTO DE EPIDEMIOLOGIA
Y
ESTADISTICA DEL CANCER**

INDICADORES
PARA LA
GESTION HOSPITALARIA
MARZO - 2008

Av. Angamos Este 2520
Surquillo

Teléfono: 7106900

Anexos: 3003,3004

Web: www.inen.sld.pe

INSTITUTO NACIONAL DE ENFERMEDADES NEOPLASICAS

"Dr. Eduardo Cáceres Graziani"

CUADRO COMPARATIVO DE INDICADORES HOSPITALARIOS

Nº	INDICADOR	MARZO 2007	MARZO 2008
1	Número de historias clínicas generadas	1396	1163
	Masculino	451	414
	Femenino	945	749
2	Razón Femenino/Masculino en historias nuevas generadas	2.1	1.8
	[0 - 14]	1.1	1.0
	[15 - 19]	0.9	1.2
	[20 - 34]	2.3	2.3
	[35 - 44]	4.0	4.3
	[45 - 64]	2.4	2
	[> - 65]	1.5	1.1
3	Consultas Repetidas por Consulta de Primera Vez	1.23	1.29
4	Consultas Sucesivas por Consultas Nuevas	2.94	3.46
5	Consultas de Emergencia por Total de Consulta Externa	0.17	0.08
6	Promedio diario de Aplicaciones de Quimioterapia	106.7	108.0
7	Promedio diario de Atenciones de Radioterapia	326.6	384.7
8	Promedio de Ordenes de Laboratorio en Consulta Externa	0.85	0.61
9	Promedio de Ordenes de Laboratorio en Hospitalización	10.69	6.70
10	Promedio de Pruebas Realizadas x Ordenes de Lab.en Cons.Externa	1.42	2.21
11	Promedio de Pruebas Realizadas x Ordenes de Lab.en Hospitalización	1.80	3.10
12	Promedio Total de Pruebas Realizadas x Ordenes de Laboratorio	1.56	2.54
13	Número de exámenes en Radiodiagnóstico realizados	7,653	6,623
14	Promedio de Cirugía Menor y Endoscopías por Cirujano	11.1	12.7
	Promedio de Cirugía Menor por Cirujano	7.2	6.7
	Promedio de Endoscopías por Cirujano	15.7	16.2
15	Porcentaje de Cirugía Menor Canceladas del total de Programadas	28.4	32.6
16	Porcentaje de Endoscopías Canceladas del total de Programadas	39.9	38.5
17	Porcentaje de Cirugía Menor No Programadas del total de Realizadas	19.0	18.9
18	Porcentaje de Endoscopías No Programadas del total de Realizadas	28.7	32.7
19	Total de Operaciones	671	526
	Nro.de Operaciones en Sala de Operaciones	527	438
	Nro. de Operaciones en Clínica de Día	144	88
20	Promedio de Operaciones por Cirujano	8.7	6.8
21	Porcentaje de Operaciones Canceladas por Oper.Progr. HOSPITALAR	4.3	8.6
22	Porcentaje de Operaciones Canceladas por Oper.Progr. CLINICA DE DIA	10.0	11.2
23	Porcentaje de Operaciones Canceladas por Oper.Progr. EL SERVICIO	11.8	11.1
24	Porcentaje de Oper. No Programadas por Oper.Realizadas HOSPITALAR	0.0	0.5
25	Porcentaje de Oper.No Programadas por Oper.Realizadas CLINICA DE DIA	0.0	1.1
26	Porcentaje de Oper.No Programadas por Oper.Realizadas EL SERVICIO	0.0	2.0
27	Promedio de Permanencia días pre operatorio por egreso	2.1	2.5
28	Promedio de Permanencia días post operatorio por egreso	5.0	5.2
29	Nro.de Egresos (vivos y fallecidos)	1133	1081
30	Total de Egresos < 48 horas (vivos y fallecidos)	318	299
31	Número de Camas	368	368
32	Promedio de Permanencia	7.4	7.9
33	Porcentaje de Ocupación	85.2	82.8
34	Rendimiento de Cama	4.3	3.9
35	Total de Fallecidos	53	93
36	Porcentaje de Mortalidad Bruta	4.7	8.6
37	Porcentaje de Mortalidad Neta	4.3	6.4
38	Tasa de Mortalidad Post Operatoria (<10 días) x 100	0.6	1.7
	Tasa de Mortalidad Post Operatoria (<10 días) Hospitalar x 100	0.5	1.3
	Tasa de Mortalidad Post Operatoria (<10 días) Emergencia x 100	0.0	13.3
39	Porcentaje de Necropsias	3.8	6.5

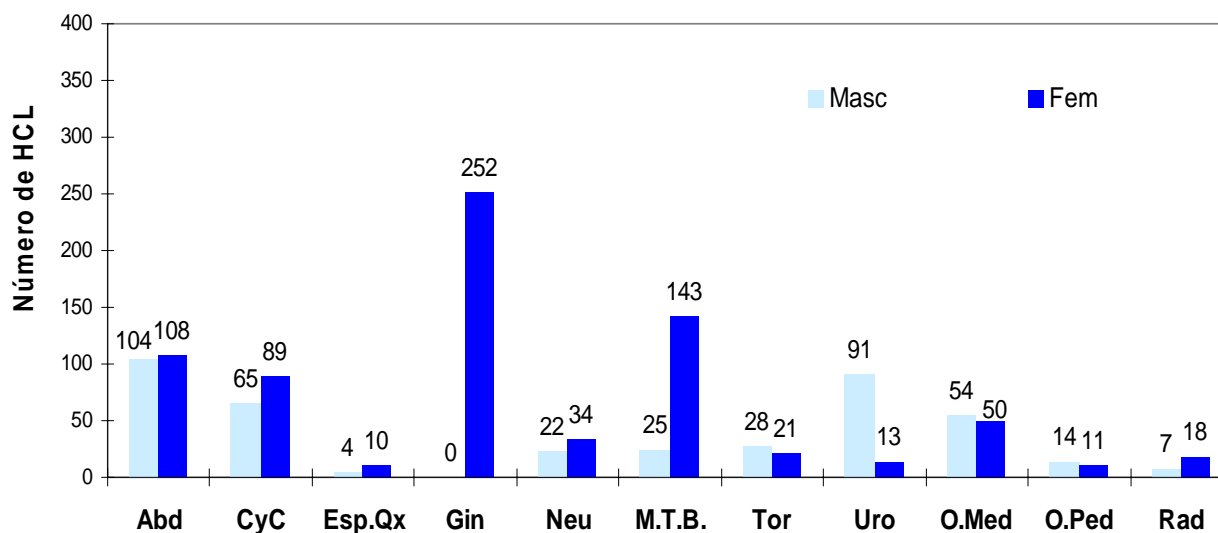
INDICADORES DE APERTURA DE HISTORIAS CLINICAS

MARZO - 2008

DERIVACIÓN POR DEPARTAMENTOS MEDICOS

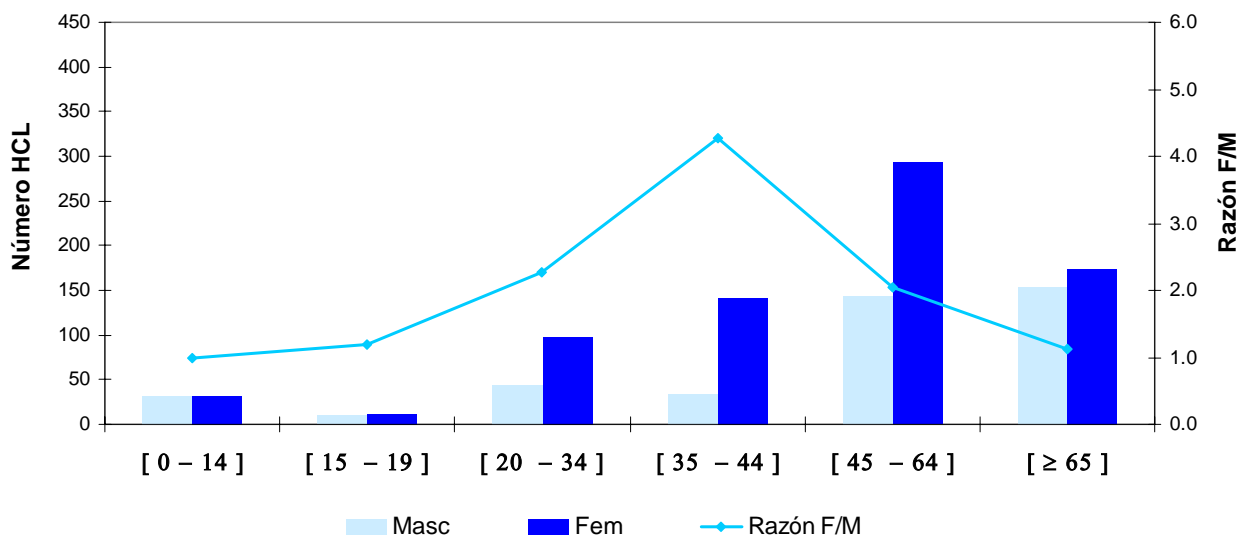
Departamento Médicos	Masc	Fem	TOTAL	%	Razón F/M
TOTAL	414	749	1,163	100.0%	1.8
DIRECCIÓN DE CIRUGIA	339	670	1,009	86.8%	2.0
ABDOMEN	104	108	212	18.2%	1.0
CABEZA Y CUELLO	65	89	154	13.2%	1.4
ESPECIALIDADES QUIRURGICAS	4	10	14	1.2%	2.5
GINECOLOGÍA	0	252	252	21.7%	-
NEUROCIROGIA	22	34	56	4.8%	1.5
MAMAS Y TEJIDOS BLANDOS	25	143	168	14.4%	5.7
TORAX	28	21	49	4.2%	0.8
UROLOGÍA	91	13	104	8.9%	0.1
DIRECCIÓN DE MEDICINA	68	61	129	11.1%	0.9
ONCOLOGIA MEDICA	54	50	104	8.9%	0.9
ONCOLOGIA PEDIATRICA	14	11	25	2.1%	0.8
DIRECCION DE RADIOTERAPIA	7	18	25	2.1%	2.6
RADIOTERAPIA	7	18	25	2.1%	2.6

Derivación de Historias Clínicas a los Departamentos Médicos



APERTURA DE HISTORIAS CLINICAS POR GRUPO DE EDAD					
Grupo de Edad	Masc	Fem	TOTAL	%	Razón F/M
TOTAL	414	749	1,163	100.0%	1.8
[0 - 14]	32	32	64	5.5%	1.0
[15 - 19]	10	12	22	1.9%	1.2
[20 - 34]	43	98	141	12.1%	2.3
[35 - 44]	33	141	174	15.0%	4.3
[45 - 64]	143	293	436	37.5%	2.0
[≥ 65]	153	173	326	28.0%	1.1

Apertura de Historias Clínicas por Grupo de Edades



INDICADORES DE APERTURA DE HISTORIAS CLINICAS**MARZO - 2008****APERTURA DE HISTORIAS CLINICAS SEGÚN PROCEDENCIA**

Procedencia	Masc	Fem	TOTAL	%	Razón F/M
TOTAL	414	749	1163	100.0%	1.8
Amazonas	2	6	8	0.7%	3.0
Ancash	24	40	64	5.5%	1.7
Apurímac	2	8	10	0.9%	4.0
Arequipa	7	10	17	1.5%	1.4
Ayacucho	6	9	15	1.3%	1.5
Cajamarca	15	19	34	2.9%	1.3
Callao	20	31	51	4.4%	1.6
Cuzco	14	8	22	1.9%	0.6
Huancavelica	4	3	7	0.6%	0.8
Huánuco	5	13	18	1.5%	2.6
Ica	9	23	32	2.8%	2.6
Junín	12	27	39	3.4%	2.3
La Libertad	7	20	27	2.3%	2.9
Lambayeque	18	40	58	5.0%	2.2
Lima	229	395	624	53.7%	1.7
- Lima (Prov)	212	358	570	91.3%	1.7
- Otras (Prov)	17	37	54	8.7%	2.2
Loreto	6	15	21	1.8%	2.5
Madre de Dios	1	3	4	0.3%	3.0
Moquegua	1	1	2	0.2%	1.0
Pasco	5	4	9	0.8%	0.8
Piura	14	40	54	4.6%	2.9
Puno	2	5	7	0.6%	2.5
San Martín	5	10	15	1.3%	2.0
Tacna	0	3	3	0.3%	-
Tumbes	3	7	10	0.9%	2.3
Ucayali	3	5	8	0.7%	1.7
Extranjero	0	4	4	0.3%	-

REGIONES	MASCULINO	FEMENINO	TOTAL	%	Razón F/M
TOTAL	414	745	1159	100.0	1.8
NORTE	83	172	255	22.0	2.1
LIMA - CALLAO	249	426	675	58.2	1.7
SELVA	15	33	48	4.1	2.2
CENTRO	26	47	73	6.3	1.8
SUR	41	67	108	9.3	1.6

CONSULTA EXTERNA POR TIPO DE CONSULTA
MARZO - 2008

DEPARTAMENTOS MEDICOS	TIPO DE CONSULTA				
	Controles	Resultados	Nuevos	Otros	Total
TOTAL - INEN	9,972	3,529	4,529	2,031	20,061
DIRECCION DE CIRUGIA	5,014	2,496	1,300	103	8,913
ABDOMEN	544	179	189	14	926
CABEZA Y CUELLO	852	159	243	41	1,295
- Cabeza y Cuello	491	158	140	0	789
- Oftalmología	113	1	40	0	154
- Odontología	248	0	63	41	352
ESPECIALIDADES QUIRURGICAS	207	73	82	2	364
- Cirugía Plástica y Reconstructiva	97	2	38	1	138
- Ortopedia Oncológica	110	71	44	1	226
GINECOLOGIA	1,567	710	291	7	2,575
NEUROCIRUGIA	143	169	54	1	367
MAMAS Y TEJIDOS BLANDOS	909	596	198	6	1,709
TORAX	257	3	85	2	347
UROLOGIA	531	607	133	30	1,301
PRIVADOS CIRUGIA	4	0	25	0	29
DIRECCION DE MEDICINA	3,187	1,033	1,865	1,540	7,625
ONCOLOGIA MEDICA	1,135	166	306	1,200	2,807
ESPECIALIDADES MEDICAS	1,069	302	1,087	323	2,781
- Cardiología	184	0	454	40	678
- Endocrinología	51	94	52	1	198
- Gastroenterología	125	1	106	0	232
- Hematología Clínica	99	0	30	0	129
- Infectología	16	73	36	0	125
- Nefrología	65	91	44	0	200
- Neumología	125	1	121	0	247
- Neurología	73	13	46	1	133
- Psicología	11	29	38	0	78
- Psiquiatría	5	0	15	1	21
- Tratamiento del Dolor	315	0	145	280	740
PRIVADOS MEDICINA	21	5	12	0	38
ONCOLOGIA PEDIATRICA	460	560	42	17	1,079
EMERGENCIA	502	0	418	0	920
DIRECCION DE RADIOTERAPIA	1,771	0	333	4	2,108
RADIOTERAPIA	1,771	0	333	4	2,108
DETECCION Y DIAGNOSTICO	0	0	1,031	384	1,415

INDICADORES DE CONSULTA EXTERNA - ATENDIDOS Y ATENCIONES

MARZO - 2008

DEPARTAMENTOS MEDICOS	1era. Consulta	Atenciones	%	Concentración	Rendimiento Hora Médico
TOTAL - INEN	8,760	20,061	43.7	2.3	2.4
DIRECCION DE CIRUGIA	4,217	8,913	47.3	2.1	-
ABDOMEN	366	926	39.5	2.5	3.0
CABEZA Y CUELLO	809	1,295	62.5	1.6	-
- Cabeza y Cuello	540	789	68.4	1.5	2.6
- Oftalmología	90	154	58.4	1.7	3.2
- Odontología	179	352	50.9	2.0	1.5
ESPECIALIDADES QUIRURGICAS	160	364	44.0	2.3	-
- Cirugía Plástica y Reconstructiva	61	138	44.2	2.3	0.7
- Ortopedia Oncológica	99	226	43.8	2.3	1.6
GINECOLOGIA	1,293	2,575	50.2	2.0	4.8
NEURO-ONCOLOGIA	121	367	33.0	3.0	1.9
SENOS Y TUMORES MIXTOS	784	1,709	45.9	2.2	4.5
TORAX	131	347	37.8	2.6	1.4
UROLOGIA	528	1,301	40.6	2.5	4.5
PRIVADOS CIRUGIA	25	29	86.2	1.2	0.1
DIRECCION DE MEDICINA	2,973	7,625	39.0	2.6	-
ONCOLOGIA MEDICA	683	2,807	24.3	4.1	2.7
ESPECIALIDADES MEDICAS	1,452	2,781	52.2	1.9	-
- Cardiología	583	678	86.0	1.2	3.5
- Endocrinología	122	198	61.6	1.6	1.4
- Gastroenterología	155	232	66.8	1.5	0.7
- Hematología Clínica	43	129	33.3	3.0	1.7
- Infectología	52	125	41.6	2.4	1.3
- Nefrología	67	200	33.5	3.0	4.2
- Neumología	146	247	59.1	1.7	2.6
- Neurología	77	133	57.9	1.7	1.4
- Psicología	40	78	51.3	2.0	0.5
- Psiquiatría	17	21	81.0	1.2	0.6
- Tratamiento del Dolor	150	740	20.3	4.9	1.8
PRIVADOS MEDICINA	25	38	65.8	1.5	0.1
ONCOLOGIA PEDIATRICA	232	1,079	21.5	4.7	2.9
EMERGENCIA	581	920	63.2	1.6	0.2
DIRECCION DE RADIOTERAPIA	406	2,108	19.3	5.2	-
RADIOTERAPIA	406	2,108	19.3	5.2	2.8
DETECCION Y DIAGNOSTICO	1,164	1,415	82.3	1.2	-
DETECCION Y DIAGNOSTICO	1,164	1,415	82.3	1.2	2.9

INDICADORES DE CONSULTA EXTERNA

MARZO - 2008

INDICADORES POR DEPARTAMENTO MEDICO	% Del Total Consult.Externa	C.Repetidas / C.Primer a Vez	Sucesivas / Nuevos	Promed.Mensual de Consultas x Consultorio	Promed.Diario de Consultas x Consultorio
Unidad de Medida	%	Continuadores ----- Nuevos + Reing.	Reing. + Contin. ----- Nuevos	Nro.Consultas ----- Nro.Consultorios	Nro.Consultas ----- Nro.Consultorios x día
TOTAL	100.0	1.29	3.46	-	-
DIRECCION DE CIRUGIA	44.43	1.11	5.87	-	-
ABDOMEN	4.62	1.53	3.90	154.3	14.03
CABEZA Y CUELLO	6.46	0.60	4.37	-	-
- Cabeza y Cuello	3.93	0.46	4.64	78.9	7.17
- Oftalmología	0.77	0.71	3.05	154.0	12.83
- Odontología	1.75	0.97	4.59	176.0	9.26
ESPECIALIDADES QUIRURGICAS	1.81	1.28	3.44	-	-
- Cirugía Plástica y Reconstructiva	0.69	1.26	2.63	138.0	8.63
- Ortopedia Oncológica	1.13	1.28	4.14	75.3	6.28
GINECOLOGIA	12.84	0.99	7.85	321.9	16.94
NEUROCIRUGIA	1.83	2.03	5.80	183.5	15.29
MAMAS Y TEJIDOS BLANDOS	8.52	1.18	7.63	170.9	14.24
TORAX	1.73	1.65	3.08	115.7	9.64
UROLOGIA	6.49	1.46	8.86	325.3	27.10
PRIVADOS CIRUGIA	0.14	0.16	0.16	7.3	0.56
DIRECCION DE MEDICINA	38.01	1.56	3.15	-	-
ONCOLOGIA MEDICA	13.99	3.11	8.17	401.00	16.7
ESPECIALIDADES MEDICAS	13.86	0.92	1.58	-	-
- Cardiología	3.38	0.16	0.49	339.0	14.13
- Endocrinología	0.99	0.62	2.81	198.0	11.00
- Gastroenterología	1.16	0.50	1.19	116.0	5.52
- Hematología Clínica	0.64	2.00	3.45	129.0	6.79
- Infectología	0.62	1.40	2.47	125.0	10.42
- Nefrología	1.00	1.99	3.76	200.0	16.67
- Neumología	1.23	0.69	1.04	123.5	10.29
- Neurología	0.66	0.73	1.89	133.0	11.08
- Psicología	0.39	0.95	1.05	78.0	4.33
- Psiquiatría	0.10	0.24	0.40	21.0	2.33
- Tratamiento del Dolor	3.69	3.93	4.36	370.0	17.62
PRIVADOS MEDICINA	0.19	0.52	2.17	9.50	0.7
ONCOLOGIA PEDIATRICA	5.38	3.65	24.69	269.75	11.7
EMERGENCIA	4.59	0.58	1.30	920.0	35.38
DIRECCION DE RADIOTERAPIA	10.51	4.19	5.33	-	-
RADIOTERAPIA	10.51	4.19	5.33	351.3	18.49
DETECCION Y DIAGNOSTICO	7.05	0.22	0.37	-	-
DETECCION Y DIAGNOSTICO	7.05	0.22	0.37	235.8	9.83

CONSULTA EMERGENCIA	Consul. Emerg.	0.08
	T.Cons.Ext-Emerg	

BASE DE DATOS CONSULTA EXTERNA
MARZO - 2008

CONSULTA EXTERNA								
DEPARTAMENTOS MEDICOS	Consultas Nuevos	Consultas Reingresos	Consultas Continuadores o Repetidas	TOTAL (N+R+C)	Consultas por Primera vez (Nuevos+Reingr)	Consultas Sucesivas (Reingr+Contin)	Nro. Consultorios	Días Atendidos
TOTAL	4,498	4,262	11,301	20,061	8,760	15,563	-	-
DIRECCION DE CIRUGIA	1,297	2,920	4,696	8,913	4,217	7,616	-	-
ABDOMEN	189	177	560	926	366	737	6	11
CABEZA Y CUELLO	241	568	486	1,295	809	1,054	-	-
- Cabeza y Cuello	140	400	249	789	540	649	10	11
- Oftalmología	38	52	64	154	90	116	1	12
- Odontología	63	116	173	352	179	289	2	19
ESPECIALIDADES QUIRURGICAS	82	78	204	364	160	282	-	-
- Cirugía Plástica y Reconstructiva	38	23	77	138	61	100	1	16
- Ortopedia Oncológica	44	55	127	226	99	182	3	12
GINECOLOGIA	291	1,002	1,282	2,575	1,293	2,284	8	19
NEUROCIRUGIA	54	67	246	367	121	313	2	12
MAMAS Y TEJIDOS BLANDOS	198	586	925	1,709	784	1,511	10	12
TORAX	85	46	216	347	131	262	3	12
UROLOGIA	132	396	773	1,301	528	1,169	4	12
PRIVADOS CIRUGIA	25	0	4	29	25	4	4	13
DIRECCION DE MEDICINA	1,837	1,136	4,652	7,625	2,973	5,788	-	-
ONCOLOGIA MEDICA	306	377	2,124	2,807	683	2,501	7	24
ESPECIALIDADES MEDICAS	1,077	375	1,329	2,781	1,452	1,704	-	-
- Cardiología	454	129	95	678	583	224	2	24
- Endocrinología	52	70	76	198	122	146	1	18
- Gastroenterología	106	49	77	232	155	126	2	21
- Hematología Clínica	29	14	86	129	43	100	1	19
- Infectología	36	16	73	125	52	89	1	12
- Nefrología	42	25	133	200	67	158	1	12
- Neumología	121	25	101	247	146	126	2	12
- Neurología	46	31	56	133	77	87	1	12
- Psicología	38	2	38	78	40	40	1	18
- Psiquiatría	15	2	4	21	17	6	1	9
- Tratamiento del Dolor	138	12	590	740	150	602	2	21
PRIVADOS MEDICINA	12	13	13	38	25	26	4	13
ONCOLOGIA PEDIATRICA	42	190	847	1,079	232	1,037	4	23
EMERGENCIA	400	181	339	920	581	520	1	26
DIRECCION DE RADIOTERAPIA	333	73	1,702	2,108	406	1,775	-	-
RADIOTERAPIA	333	73	1,702	2,108	406	1,775	6	19
DETECCION Y DIAGNOSTICO	1,031	133	251	1,415	1,164	384	-	-
DETECCION Y DIAGNOSTICO	1,031	133	251	1,415	1,164	384	6	24

CONSULTA EXTERNA	Nº PACIENTES	10,346
	QUE GENERARON	
	LA CONSULTA	

INDICADORES POR GRUPO DE EDAD Y SEXO		% Del Total Consult.Externa	C.Repetidas por C.Primeras Vez	Sucesivas / Nuevos
Grupo de Edad	Sexo	%	Consul. Repet. ----- Consulta P.Vez	Reingr. + Contin. ----- Nuevos
TOTAL	TOTAL	100.00	1.29	3.46
	Masc	31.56	1.35	3.11
	Fem	68.44	1.26	3.64
[0 - 14]	Total	8.68	1.96	5.75
	Masc	5.21	2.17	6.01
	Fem	3.47	1.69	5.39
[15 - 19]	Total	2.80	1.53	4.39
	Masc	1.39	1.50	4.35
	Fem	1.41	1.55	4.44
[20 - 34]	Total	10.74	1.32	3.22
	Masc	4.02	1.35	3.38
	Fem	6.72	1.30	3.12
[35 - 44]	Total	15.02	1.32	3.27
	Masc	2.50	1.49	2.89
	Fem	12.52	1.29	3.35
[45 - 64]	Total	38.46	1.24	3.43
	Masc	8.45	1.16	2.35
	Fem	30.01	1.26	3.87
[≥ 65]	Total	24.30	1.14	3.15
	Masc	9.99	1.16	2.85
	Fem	14.31	1.12	3.38

BASE DE DATOS CONSULTA EXTERNA							
Grupo de Edad	Sexo	Consultas Nuevos	Consultas Reingresos	Consultas Continuadores ó Repetidas	TOTAL (N+R+C)	Consultas por Primera vez (Nuevos+Reingr.)	Consultas Sucesivas (Reing+Cont.)
TOTAL	TOTAL	4,498	4,262	11,301	20,061	8,760	15,563
	Masc	1,541	1,157	3,634	6,332	2,698	4,791
	Fem	2,957	3,105	7,667	13,729	6,062	10,772
[0 - 14]	Total	258	331	1,153	1,742	589	1,484
	Masc	149	181	715	1,045	330	896
	Fem	109	150	438	697	259	588
[15 - 19]	Total	104	118	339	561	222	457
	Masc	52	59	167	278	111	226
	Fem	52	59	172	283	111	231
[20 - 34]	Total	511	417	1,226	2,154	928	1,643
	Masc	184	159	463	806	343	622
	Fem	327	258	763	1,348	585	1,021
[35 - 44]	Total	706	592	1,715	3,013	1,298	2,307
	Masc	129	73	300	502	202	373
	Fem	577	519	1,415	2,511	1,096	1,934
[45 - 64]	Total	1,743	1,699	4,274	7,716	3,442	5,973
	Masc	506	278	912	1,696	784	1,190
	Fem	1,237	1,421	3,362	6,020	2,658	4,783
[≥ 65]	Total	1,176	1,105	2,594	4,875	2,281	3,699
	Masc	521	407	1,077	2,005	928	1,484
	Fem	655	698	1,517	2,870	1,353	2,215

INDICADORES DE CONSULTA EXTERNA POR DEPARTAMENTO MEDICO Y SEXO
MARZO - 2008

INDICADORES		% Del Total Consult.Externa	C.Repetidas por C.Primer Vez	Sucesivas / Nuevos
Unidad de Medida	Sexo	%	Consul. Repet. ----- Consulta P.Vez	Reingr. + Contin. ----- Nuevos
TOTAL	TOTAL	100.00	1.29	3.46
	Masc	31.56	1.35	3.11
	Fem	68.44	1.26	3.64
ABDOMEN	Total	4.62	1.53	3.90
	Masc	1.90	1.35	3.14
	Fem	2.72	1.67	4.62
CABEZA Y CUELLO	Total	6.46	0.60	4.37
	Masc	2.70	0.62	3.92
	Fem.	3.76	0.59	4.76
- Cabeza y Cuello	Total	3.93	0.46	4.64
	Masc	1.43	0.48	3.93
	Fem	2.51	0.45	5.13
- Oftalmología	Total	0.77	0.71	3.05
	Masc	0.38	0.73	3.47
	Fem	0.39	0.70	2.71
- Odontología	Total	1.75	0.97	4.59
	Masc	0.89	0.85	4.11
	Fem	0.86	1.11	5.18
ESPECIALIDADES QUIRURGICAS	Total	1.81	1.28	3.44
	Masc	0.73	1.58	5.39
	Fem	1.08	1.11	2.68
- Cirugía Plástica y Reconstructiva	Total	0.69	1.26	2.63
	Masc	0.26	1.21	2.53
	Fem	0.42	1.30	2.70
- Ortopedia Oncológica	Total	1.13	1.28	4.14
	Masc	0.47	1.85	10.75
	Fem	0.66	1.00	2.67
GINECOLOGÍA	Total	12.84	0.99	7.85
	Masc	0.00	0.00	0.00
	Fem	12.84	0.99	7.85
NEUROCIRUGIA	Total	1.83	2.03	5.80
	Masc	0.98	2.34	8.85
	Fem	0.85	1.74	4.00
MAMAS Y TEJIDOS BLANDOS	Total	8.52	1.18	7.63
	Masc	0.83	1.35	3.91
	Fem	7.69	1.16	8.40
TÓRAX	Total	1.73	1.65	3.08
	Masc	0.86	1.92	3.30
	Fem	0.87	1.43	2.89
UROLOGÍA	Total	6.49	1.46	8.86
	Masc	5.48	1.42	10.00
	Fem	1.00	1.72	5.28
PRIVADOS CIRUGIA	Total	0.14	0.16	0.16
	Masc	0.07	0.00	0.00
	Fem	0.07	0.25	0.25
ONCOLOGIA MEDICA	Total	13.99	3.11	8.17
	Masc	4.02	2.92	6.54
	Fem	9.97	3.19	9.05
ESPECIALIDADES MEDICAS	Total	13.86	0.92	1.58
	Masc	4.93	0.99	1.55
	Fem	8.93	0.88	1.60
- Cardiología	Total	3.38	0.16	0.49
	Masc	1.11	0.20	0.45
	Fem	2.27	0.15	0.51
- Endocrinología	Total	0.99	0.62	2.81
	Masc	0.20	0.58	2.15
	Fem	0.78	0.64	3.03
- Gastroenterología	Total	1.16	0.50	1.19
	Masc	0.41	0.58	0.95
	Fem	0.75	0.46	1.34
- Hematología Clínica	Total	0.64	2.00	3.45
	Masc	0.22	1.20	2.38
	Fem	0.42	2.70	4.31
- Infectología	Total	0.62	1.40	2.47
	Masc	0.28	1.33	3.00
	Fem	0.34	1.46	2.14
- Nefrología	Total	1.00	1.99	3.76
	Masc	0.43	2.11	4.80
	Fem	0.56	1.90	3.19
- Neumología	Total	1.23	0.69	1.04
	Masc	0.41	0.57	0.80
	Fem	0.82	0.76	1.19
- Neurología	Total	0.66	0.73	1.89
	Masc	0.24	0.69	1.58
	Fem	0.42	0.75	2.11
- Psicología	Total	0.39	0.95	1.05
	Masc	0.13	0.59	0.69
	Fem	0.25	1.22	1.32
- Psiquiatría	Total	0.10	0.24	0.40
	Masc	0.05	0.00	0.00
	Fem	0.05	0.22	0.57
- Tratamiento del Dolor	Total	3.69	3.93	4.36
	Masc	1.44	4.25	4.90
	Fem	2.25	3.75	4.07
PRIVADOS MEDICINA	Total	0.19	0.52	2.17
	Masc	0.03	0.17	1.33
	Fem	0.15	0.63	2.44
ONCOLOGIA PEDIATRICA	Total	5.38	3.65	24.69
	Masc	3.19	4.15	23.58
	Fem	2.19	3.07	26.50
EMERGENCIA	Total	4.59	0.58	1.30
	Masc	1.72	0.69	1.40
	Fem	2.86	0.53	1.24
RADIOTERAPIA	Total	10.51	4.19	5.33
	Masc	2.32	3.70	4.05
	Fem	8.19	4.35	5.82
DETECCION Y DIAGNOSTICO	Total	7.05	0.22	0.37
	Masc	1.79	0.02	0.03
	Fem	5.26	0.30	0.55

**BASE DE DATOS CONSULTA EXTERNA
MARZO - 2008**

DEPARTAMENTOS MEDICOS	Sexo	Consultas Nuevos	Consultas Reingresos	Consultas Continuadores o Repetidas	TOTAL (N+R+C)	Consultas Por Primera vez (Nuevos+Reingr.)	Consultas Sucesivas (Reingr+Cont.)
TOTAL	TOTAL	4,498	4,262	11,301	20,061	8,760	15,563
	Masc	1,541	1,157	3,634	6,332	2,698	4,791
	Fem	2,957	3,105	7,667	13,729	6,062	10,772
ABDOMEN	Total	189	177	560	926	366	737
	Masc	92	70	219	381	162	289
	Fem	97	107	341	545	204	448
CABEZA Y CUELLO	Total	241	568	486	1,295	809	1,054
	Masc	110	224	207	541	334	431
	Fem	131	344	279	754	475	623
- Cabeza y Cuello	Total	140	400	249	789	540	649
	Masc	58	135	93	286	193	228
	Fem	82	265	156	503	347	421
- Oftalmología	Total	38	52	64	154	90	116
	Masc	17	27	32	76	44	59
	Fem	21	25	32	78	46	57
- Odontología	Total	63	116	173	352	179	289
	Masc	35	62	82	179	97	144
	Fem	28	54	91	173	82	145
ESPECIALIDADES QUIRURGICAS	Total	82	78	204	364	160	282
	Masc	23	34	90	147	57	124
	Fem	59	44	114	217	103	158
- Cirugía Plástica y Reconstructiva	Total	38	23	77	138	61	100
	Masc	15	9	29	53	24	38
	Fem	23	14	48	85	37	62
- Ortopedia Oncológica	Total	44	55	127	226	99	182
	Masc	8	25	61	94	33	86
	Fem	36	30	66	132	66	96
GINECOLOGÍA	Total	291	1,002	1,282	2,575	1,293	2,284
	Masc	0	0	0	0	0	0
	Fem	291	1,002	1,282	2,575	1,293	2,284
NEUROCIRUGIA	Total	54	67	246	367	121	313
	Masc	20	39	138	197	59	177
	Fem	34	28	108	170	62	136
MAMAS Y TEJIDOS BLANDOS	Total	198	586	925	1,709	784	1,511
	Masc	34	37	96	167	71	133
	Fem	164	549	829	1,542	713	1,378
TÓRAX	Total	85	46	216	347	131	262
	Masc	40	19	113	172	59	132
	Fem	45	27	103	175	72	130
UROLOGÍA	Total	132	396	773	1,301	528	1,169
	Masc	100	354	646	1,100	454	1,000
	Fem	32	42	127	201	74	169
PRIVADOS CIRUGIA	Total	25	0	4	29	25	4
	Masc	13	0	1	14	13	1
	Fem	12	0	3	15	12	3
ONCOLOGIA MEDICA	Total	306	377	2,124	2,807	683	2,501
	Masc	107	99	601	807	206	700
	Fem	199	278	1,523	2,000	477	1,801
ESPECIALIDADES MEDICAS	Total	1,077	375	1,329	2,781	1,452	1,704
	Masc	388	109	493	990	497	602
	Fem	689	266	836	1,791	955	1,102
- Cardiología	Total	454	129	95	678	583	224
	Masc	153	32	37	222	185	69
	Fem	301	97	58	456	398	155
- Endocrinología	Total	52	70	76	198	122	146
	Masc	13	13	15	41	26	28
	Fem	39	57	61	157	96	118
- Gastroenterología	Total	106	49	77	232	155	126
	Masc	42	10	30	82	52	40
	Fem	64	39	47	150	103	86
- Hematología Clínica	Total	29	14	86	129	43	100
	Masc	13	7	24	44	20	31
	Fem	16	7	62	85	23	69
- Infectología	Total	36	16	73	125	52	89
	Masc	14	10	32	56	24	42
	Fem	22	6	41	69	28	47
- Nefrología	Total	42	25	133	200	67	158
	Masc	15	13	59	87	28	72
	Fem	27	12	74	113	39	86
- Neumología	Total	121	25	101	247	146	126
	Masc	46	7	30	83	53	37
	Fem	75	18	71	164	93	89
- Neurología	Total	46	31	56	133	77	87
	Masc	19	10	20	49	29	30
	Fem	27	21	36	84	48	57
- Psicología	Total	38	2	38	78	40	40
	Masc	16	1	10	27	17	11
	Fem	22	1	28	51	23	29
- Psiquiatría	Total	15	2	4	21	17	6
	Masc	8	0	2	10	8	2
	Fem	7	2	2	11	9	4
- Tratamiento del Dolor	Total	138	12	590	740	150	602
	Masc	49	6	234	289	55	240
	Fem	89	6	356	451	95	362
PRIVADOS MEDICINA	Total	12	13	13	38	25	26
	Masc	3	3	1	7	6	4
	Fem	9	10	12	31	19	22
ONCOLOGIA PEDIATRICA	Total	42	190	847	1,079	232	1,037
	Masc	26	98	515	639	124	613
	Fem	16	92	332	440	108	424
EMERGENCIA	Total	400	181	339	920	581	520
	Masc	144	61	141	346	205	202
	Fem	256	120	198	574	376	318
RADIOTERAPIA	Total	333	73	1,702	2,108	406	1,775
	Masc	92	7	366	465	99	373
	Fem	241	66	1,336	1,643	307	1,402
DETECCION Y DIAGNOSTICO	Total	1,031	133	251	1,415	1,164	384
	Masc	349	3	7	359	352	10
	Fem	682	130	244	1,056	812	374

INDICADORES DE CONSULTA EXTERNA				
MARZO - 2008				
INDICADORES DE CONSULTA EXTERNA POR MEDICO				
INDICADORES CONSULTA EXTERNA POR MEDICO	Nº de Consultas	Días Atendidos	Nº de Médicos	Promedio Diario Por Médico
DIRECCION DE CIRUGIA				
ABDOMEN	926	11	13	
Médicos Staff	518	11	7	
- Ruíz Eloy	64	7		9.14
- Celis Juan	53	8		6.63
- Payet Eduardo	108	8		13.50
- Berrospi Francisco	97	9		10.78
- Chávez Ivan	90	9		10.00
- Young Frank	53	5		10.60
- Valencia Hugo	53	5		10.60
Médicos Residentes/Fellows	408	11	6	
- Loo Enrique	116	9		12.89
- Pacora Luis	137	10		13.70
- Mori Edmundo	52	8		6.50
- Martínez Juan	23	10		2.30
- Lázaro Alexander	48	8		6.00
- Cohaila Luis	32	8		4.00
CABEZA Y CUELLO				
- Cabeza y Cuello	789	11	7	
Médicos Staff	789	11	7	
- Sánchez Pedro	128	8		16.00
- Postigo Juan	123	9		13.67
- Salas Abraham	94	10		9.40
- Torres Fernando	124	11		11.27
- Olaechea Carlos	99	9		11.00
- Gutiérrez José	95	8		11.88
- Díaz Alvaro	126	10		12.60
- Oftalmología	154	12	1	
- Serpa Solón	154	12		12.83
- Odontología	352	19	3	
- Asurza José	49	13		3.77
- Rivas Samantha	190	15		12.67
- Caverro Cristina	113	18		6.28
ESPECIALIDADES QUIRURGICAS				
- Cirugía Plástica y Reconstructiva	138	16	3	
- Delgado Ricardo	58	13		4.46
- López Jesús	40	7		5.71
- Chávez Miguel	40	7		5.71
- Ortopedia Oncológica	226	12	3	
- Iberico Walter	73	12		6.08
- Pardo Juan Carlos	82	11		7.45
- Sialer Luis	71	12		5.92
GINECOLOGÍA				
Médicos Staff	1,490	19	7	
- Álvarez Manuel	386	17		22.71
- Santos Carlos	76	7		10.86
- Velarde Carlos	245	11		22.27
- Mariátegui Julio	162	11		14.73
- Galdos Oscar	114	9		12.67
- Valdivia Henry	181	12		15.08
- Sánchez Marco	326	17		19.18
Médicos Residentes/Fellows	1,085	19	5	
- López Aldo	159	7		22.71
- Medina Gonzalo	203	8		25.38
- Díaz Víctor	194	7		27.71
- Lama Carlos	443	18		24.61
- Paredes Kori	86	7		12.29
NEUROCIROGIA				
Médicos Staff	365	12	4	
- Orrego Enrique	137	12		11.42
- Heinicke Hugo	93	11		8.45
- Ojeda Luis	64	6		10.67
- Deza Pedro	71	11		6.45
Médicos Residentes/Fellows	2	12	1	
- Meza Julio	2	1		2.00

INDICADORES DE CONSULTA EXTERNA				
MARZO - 2008				
INDICADORES DE CONSULTA EXTERNA POR MEDICO				
INDICADORES CONSULTA EXTERNA POR MEDICO	Nº de Consultas	Días Atendidos	Nº de Médicos	Promedio Diario Por Médico
DIRECCION DE CIRUGIA				
MAMAS Y TEJIDOS BLANDOS	1,709	12	12	
Médicos Staff	1,222	12	9	
- Vigil Carlos	41	4		10.25
- Velarde Raúl	213	12		17.75
- Abugattás Julio	130	11		11.82
- Cotrina José	211	11		19.18
- Garcés Milko	182	10		18.20
- De la Cruz Miguel	194	12		16.17
- León Mauricio	146	8		18.25
- Calderón Gabriela	104	6		17.33
- Vargas Hernán	1	1		1.00
Médicos Residentes/Fellows	487	12	3	
- Dunstan Jorge	180	11		16.36
- Vílchez Sheyla	151	12		12.58
- Falla Martín	156	12		13.00
TÓRAX	347	12	5	
Médicos Staff	347	12	5	
- Rojas Víctor	35	8		4.38
- Amorín Edgar	73	7		10.43
- De la Guerra Alberto	128	10		12.80
- Eguilúz Gelber	22	7		3.14
- Rivera Julio	89	9		9.89
UROLOGÍA	1,301	12	7	
Médicos Staff	1,211	12	6	
- Morante Carlos	156	10		15.60
- Pow Sang Mariela	326	12		27.17
- Meza Luis	194	11		17.64
- Destefano Víctor	224	10		22.40
- Quiroa Fernando	167	12		13.92
- Garrido Eduardo	144	11		13.09
Médicos Residentes/Fellows	90	12	2	
- Franco Enrique	89	12		7.42
- Arica Dionicio	1	1		1.00
PRIVADOS CIRUGIA	29	14	6	
Médicos Staff	29	14	6	2.07
DIRECCION DE MEDICINA				
ONCOLOGIA MEDICA	2,807	24	19	
Médicos Staff	1,908	24	12	
- León Jorge	73	14		5.21
- Casanova Luis	82	7		11.71
- Carracedo Carlos	263	19		13.84
- Gómez Henry	210	16		13.13
- Más Luis	248	22		11.27
- Samanéz César	2	2		1.00
- Neciosup Silvia	307	20		15.35
- Montenegro Paola	1	1		1.00
- Quintana Shirley	3	2		1.50
- Olivera Mivael	2	2		1.00
- Castañeda Carlos	270	20		13.50
- Valdiviezo Natalia	447	21		21.29
Médicos Residentes-Fellows	899	24	7	
- Galván Paul	205	23		8.91
- Munive Carlos	363	20		18.15
- Revilla José Carlos	1	1		1.00
- Coanqui Ofelia	86	20		4.30
- Calderón Mónica	74	14		5.29
- Ezquerro Juan	88	16		5.50
- Schwarz Luis	82	18		4.56
ESPECIALIDADES MEDICAS	2,781			-
- Cardiología	678	24	2	
- Ruíz Enrique	299	21		14.24
- Ayala Leonor	379	22		17.23

INDICADORES DE CONSULTA EXTERNA				
MARZO - 2008				
INDICADORES DE CONSULTA EXTERNA POR MEDICO				
INDICADORES CONSULTA EXTERNA POR MEDICO	Nº de Consultas	Días Atendidos	Nº de Médicos	Promedio Diario Por Médico
DIRECCION DE MEDICINA				
ESPECIALIDADES MEDICAS ...				
- Endocrinología	198	18	3	
- Calderón Rolando	73	7		10.43
- Rodríguez Rosario	124	10		12.40
- Castillo Luis	1	1		1.00
- Gastroenterología	232	21	4	
- Combe Juan	51	7		7.29
- Barreda Fernando	76	7		10.86
- Yriberry Simón	63	12		5.25
- Landeo Italo	42	9		4.67
- Hematología Clínica	129	19	1	
- Argumanis Luis	129			6.79
- Infectología	125	12	3	
- Cuéllar Luis	55	8		6.88
- Biminchumo Clariza	68	7		9.71
- López Marga	2	2		1.00
- Nefrología	200	12	2	
- López Marga	199	12		16.67
- Castillo Luis	1	1		1.00
- Neumología	247	12	2	
- Saavedra Carlos	113	8		14.13
- Gutarra Katherine	134	9		14.89
- Neurología	133	12	2	
- Arbaiza Daniel	63	11		5.73
- Vidal Oscar	70	11		6.36
- Psicología	78	18	2	
- Galarza Giovanna	34	16		4.33
- Arguelles Rosa	44	17		2.13
- Psiquiatría	21	9	1	
- Lozada Hugo	21			2.33
- Medicina Paliativa y Tto. Dolor	740	21	5	
- Castro Víctor	239	17		14.06
- Matute Luis	3	2		1.50
- Suazo Fernando	93	10		9.30
- Otoy Miguel	174	12		14.50
- Díaz Gloria	231	13		17.77
PRIVADOS MEDICINA	38	13	12	
- Médicos Staff	38	13	12	2.92
ONCOLOGIA PEDIATRICA	1,079	23	5	
Médicos Staff	835	23	4	
- Pérez Clara	104	9		11.56
- Wachtel Antonio	277	18		15.39
- Marcial Julio	220	17		12.94
- García Juan Luis	234	18		13.00
Médicos Fellows	244	23	1	
- García Henry	244	21		11.62
EMERGENCIA	920	26	48	
- Arbaiza Daniel	1	1		1.00
- Argumanis Luis	1	1		1.00
- Arica Dionicio	1	1		1.00
- Berrospi Francisco	2	1		2.00
- Bulnes Alcira	17	6		2.83
- Calderón Mónica	13	5		2.60
- Calmet Wilder	47	13		3.62
- Castañeda Carlos	1	1		1.00
- Chávez Ivan	1	1		1.00
- Coanqui Ofelia	15	4		3.75
- Concepción William	65	12		5.42
- Cuéllar Luis	1	1		1.00
- De la Cruz Miguel	1	1		1.00
- De la Guerra Alberto	1	1		1.00
- Dela Cruz Giovanni	94	13		7.23
- Díaz Víctor	1	1		1.00
- Eguilúz Gelber	1	1		1.00
- Ezquerria Juan	13	4		3.25

INDICADORES DE CONSULTA EXTERNA				
MARZO - 2008				
INDICADORES DE CONSULTA EXTERNA POR MEDICO				
INDICADORES CONSULTA EXTERNA POR MEDICO	Nº de Consultas	Días Atendidos	Nº de Médicos	Promedio Diario Por Médico
DIRECCION DE MEDICINA				
EMERGENCIA...				
- Franco Enrique	1	1		1.00
- Galdos Oscar	1	1		1.00
- Galvan Paul	9	6		1.50
- García Henry	6	3		2.00
- García Juan Luis	7	5		1.40
- Lama Anni	3	3		1.00
- López Aldo	1	1		1.00
- López Marga	1	1		1.00
- Malpartida Guillermo	2	1		2.00
- Maradiegue Essy	13	10		1.30
- Martínez Juan	1	1		1.00
- Meza Julio	1	1		1.00
- Montoya Absalón	92	9		10.22
- Munive Carlos	46	7		6.57
- Muñoz Nancy	84	14		6.00
- Olivera Mivael	26	10		2.60
- Otoy Miguel	2	1		2.00
- Pérez Clara	2	2		1.00
- Pino Lino	53	13		4.08
- Quintana Shirley	89	23		3.87
- Revilla José	31	12		2.58
- Ruiz Ernesto	3	1		3.00
- Saavedra Carlos	2	2		1.00
- Schwarz Luis	1	1		1.00
- Valdivia Henry	1	1		1.00
- Valdiviezo Natalia	4	3		1.33
- Valencia Hugo	49	10		4.90
- Venegas Gino	24	10		2.40
- Villena Marco	88	23		3.83
- Wachtel Antonio	1	1		1.00
DIRECCION DE RADIOTERAPIA				
RADIOTERAPIA	2,108	19	17	
Médicos Staff	1,308	19	11	
- Pinillos Luis	1	1		1.00
- Moscol Jorge	16	4		4.00
- Heredia Adela	132	16		8.25
- Barriga Oscar	157	18		8.72
- Sarria Gustavo	4	3		1.33
- Marquina Juan	163	16		10.19
- Lachos Alberto	224	17		13.18
- Vizcarra Bernardo	70	10		7.00
- Paliza Aldo	132	18		7.33
- Cárdenas Herbert	264	19		13.89
- Vargas Carlos	145	14		10.36
Médicos Residentes-Fellows	800	19	6	
- Ugarte Ericka	15	2		7.50
- Vargas Christian	182	15		12.13
- Cutipa Betzabé	287	18		15.94
- Ballón Karinthia	74	16		4.63
- Lama Anni	232	18		12.89
- Zevallos Albert	10	5		2.00
DETECCIÓN Y DIAGNOSTICO	1,415	24	5	-
- Morales Orlando	406	21		19.33
- Rubiños Jorge	361	20		18.05
- Manrique Javier	309	19		16.26
- Horna Jorge	195	12		16.25
- Simón Omar	144	11		13.09

INDICADORES DE CONSULTA EXTERNA				
MARZO - 2008				
INDICADORES DE COLPOSCOPIAS POR MEDICO				
INDICADORES DE COLPOSCOPIAS POR MEDICO	Nº de Exámenes	Días Atendidos	Nº de Médicos	Promedio Diario Por Médico
Departamentos Médicos	140	-	12	-
GINECOLOGÍA	22	10	8	2.20
- Alvarez Manuel	1	1		1.00
- Santos Carlos	2	2		1.00
- Velarde Carlos	2	2		1.00
- Mariátegui Julio	5	1		5.00
- Galdos Oscar	5	2		2.50
- Valdivia Henry	1	1		1.00
- Sánchez Marco	2	2		1.00
Médicos Residentes	4	3		1.33
DETECCIÓN Y DIAGNOSTICO	118	13	4	9.08
- Morales Orlando	57	5		11.40
- Rubiños Jorge	31	4		7.75
- Manrique Javier	27	3		9.00
- Horna Julio	3	1		3.00

INDICADORES DE PROCEDIMIENTOS Y APLICACIONES

MARZO - 2008

DIRECCION DE CIRUGIA		Cantidad	Días Atendidos	Promedio
CABEZA Y CUELLO				
ODONTOLOGIA	Procedimiento	352	19	18.5
- Instalac.Obturador Palatino		4	3	1.3
- Control Protético Obtur. Palatino		25	9	2.8
- Instalac.Obturador Defín.Dentado		2	2	1.0
- Instalación Placa Ortodoncia		1	1	1.0
- Exodoncia		9	7	1.3
- Registro Protético Intermaxilar		10	9	1.1
- Instalación Protésis Ocular der/izq.		4	3	1.3
- Registro Protético Ocular der/izq.		18	6	3.0
- Control Post-exodoncia		7	6	1.2
- Retiro puntos post-ex/curac.		12	6	2.0
- Evaluación Pre-operatoria		34	15	2.3
- Otros Procedimientos		67	18	3.7
- Profilaxis		4	4	1.0
- Topicación con fluor-gel		3	3	1.0
- Aplicación de Sellantes		74	15	4.9
- Curación Temporal		38	14	2.7
- Curación Definitiva		40	13	3.1
GINECOLOGIA/DETEC.DIAGNOSTICO	Colposcopia	-	-	-
- Ginecología		22	10	2.2
- Detección y Diagnóstico		118	13	9.1
DIRECCION DE MEDICINA			Días Atendidos	Promedio
ONCOLOGIA MEDICA				
CARDIOLOGÍA	Procedimiento	1,486	24	61.9
- Riesgo Quirúrgico		505	24	21.0
- Electrocardiograma		425	24	17.7
- Espirometría		385	24	16.0
- Evaluación		70	23	3.0
- Re-evaluación		22	12	1.8
- Control		79	21	3.8
PROCEDIMIENTOS ESPECIALES	Procedimiento	825	19	43.4
- Médula Ósea		420	19	22.1
- Punción Lumbar		344	19	18.1
- Biopsia de Hueso		61	19	3.2
QUIMIOTERAPIA	Aplicaciones	2,592	24	108.0
- Bolo	Aplicaciones	440	24	18.3
- Infusión	Aplicaciones	2,152	24	89.7
Grupo de Edad				
0 - 14 años	Aplicaciones	765	24	31.9
≥ 15 años	Aplicaciones	1,827	24	76.1
DIRECCION DE RADIOTERAPIA				
Tele terapia	Atenciones	7,310	19	384.7
- Primus 18 MeV	Atenciones	2,308	19	121.5
- Mevatron 6 MeV	Atenciones	2,262	19	119.1
- Theratron I Co. 60	Atenciones	554	19	29.2
- Theratron II Co. 60	Atenciones	885	19	46.6
- Dorado Co. 60	Atenciones	1,301	19	68.5
Braquiterapia	Pacientes	90	19	4.7
- Baja Tasa de Dosis	Pacientes	45	19	2.4
- Alta Tasa de Dosis	Pacientes	45	19	2.4
Planificación				
- Verificación Tele terapia Rx.	Pacientes	153	19	8.1
- Simulador II Rx.	Pacientes	215	19	11.3
- Planificación y Contornos	Pacientes	115	19	6.1
- Máscaras Inmovilizadoras	Pacientes	40	19	2.1
Irradiación				
- Plaquetas	Bolsas	467	19	24.6
- Glóbulos Rojos	Bolsas	172	19	9.1

INDICADORES DE LABORATORIO					
MARZO - 2008					
INDICADORES DE LABORATORIO POR DEPARTAMENTOS MEDICOS					
INDICADORES	Consulta Externa		Hospitalización		Total
	Ordenes	Prueb.Realizadas	Ordenes	Prueb.Realizadas	Prueb./ Ordenes
Unidad de Medida	Nº Ordenes	Nº Prueb.Realiz.	Nº Ordenes	Nº Prueb.Realiz.	Nº Prueb.Realiz.
	-----	-----	-----	-----	-----
	Nº Cons.Exter	Nº Ordenes	Nº Egresos	Nº Ordenes	Nº Ordenes
TOTAL	0.61	2.21	6.70	3.10	2.54
DIRECCION DE CIRUGIA Y MEDICINA	0.60	2.41	6.80	3.11	2.70
DIRECCION DE CIRUGIA	0.27	2.82	2.97	2.43	2.65
ABDOMEN	0.53	3.27	6.51	2.64	2.89
CABEZA Y CUELLO	0.19	3.01	0.97	2.36	2.83
ESPECIALIDADES QUIRURGICAS	0.10	2.42	(#)	2.30	2.36
GINECOLOGÍA	0.19	2.21	2.39	1.70	2.03
NEUROCIRUGIA	0.30	2.93	3.91	2.23	2.50
MAMAS Y TEJIDOS BLANDOS	0.22	3.20	1.15	2.42	2.97
TÓRAX	0.35	2.69	3.29	2.44	2.57
UROLOGÍA	0.40	2.68	3.02	2.71	2.69
PRIVADOS CIRUGIA	0.00	(-)	(#)	(-)	(-)
DIRECCION DE MEDICINA	1.00	2.28	12.52	3.36	2.71
ONCOLOGIA MEDICA	1.99	2.28	12.42	2.99	2.58
ONCOLOGIA PEDIATRICA	1.43	2.40	12.53	4.68	3.36
ESPECIALIDADES MEDICAS	0.18	1.85	(#)	1.68	1.84
PRIVADOS DE MEDICINA	0.00	(-)	(#)	(-)	(-)
EMERGENCIA	(-)	(-)	(-)	(-)	(-)
DIRECCION DE RADIOTERAPIA	0.24	2.00	0.54	1.76	1.98
Radioterapia	0.24	2.00	0.54	1.76	1.98
DETECCIÓN Y DIAGNOSTICO	0.01	(-)	(#)	(-)	(-)
Detección y Diagnóstico	0.01	2.56	(#)	(-)	2.56
OTROS SERVICIOS	(&)	1.08	(#)	2.94	1.35
Banco de Sangre	(&)	1.00	(#)	(-)	(-)
Radiodiagnóstico	(&)	1.15	(#)	1.00	1.15
Patología y Patología Clínica	(&)	2.34	(#)	1.00	2.31
Otros (!)	(&)	5.75	(#)	3.00	3.04

(!) Incluye en Otros : UCI , Anestesia , Cirugía menor-Endoscopia.

(&) No prestan servicio de consulta externa.

(#) No prestan servicio de hospitalización.

(-) Las Ordenes corresponde a cada especialidad

BASE DE DATOS - LABORATORIO

MARZO - 2008

Departamentos y/o Servicios Médicos	Consulta Externa		Hospitalización		TOTAL		Consulta Externa	Egreso
	Nº Ordenes	Nº Pruebas Realizadas	Nº Ordenes	Nº Pruebas Realizadas	Nº Ordenes	Nº Pruebas Realizadas		
TOTAL	12,190	26,924	7,246	22,466	19,436	49,390	20,061	1,081
DIRECCION DE CIRUGIA Y MEDICINA	9,992	24,071	6,933	21,585	16,925	45,656	16,538	1,020
DIRECCION DE CIRUGIA	2,388	6,745	1,812	4,400	4,200	11,145	8,913	611
ABDOMEN	489	1,601	749	1,981	1,238	3,582	926	115
CABEZA Y CUELLO	246	740	95	224	341	964	1,295	98
ESPECIALIDADES QUIRURGICAS	36	87	30	69	66	156	364	0
GINECOLOGÍA	495	1,092	256	434	751	1,526	2,575	107
NEUROCIRUGIA	110	322	172	383	282	705	367	44
MAMAS Y TEJIDOS BLANDOS	368	1,177	150	363	518	1,540	1,709	131
TÓRAX	121	326	115	281	236	607	347	35
UROLOGÍA	523	1,400	245	665	768	2,065	1,301	81
PRIVADOS CIRUGIA	0	0	0	0	0	0	29	0
DIRECCION DE MEDICINA	7,604	17,326	5,121	17,185	12,725	34,511	7,625	409
ONCOLOGIA MEDICA	5,573	12,727	3,962	11,856	9,535	24,583	2,807	319
ONCOLOGIA PEDIATRICA	1,539	3,689	1,128	5,277	2,667	8,966	1,079	90
ESPECIALIDADES MEDICAS	492	910	31	52	523	962	2,781	-
PRIVADOS DE MEDICINA	0	0	0	0	0	0	38	-
EMERGENCIA	0	0	0	0	0	0	920	-
DIRECCION DE RADIOTERAPIA	502	1,002	33	58	535	1,060	2,108	61
Radioterapia	502	1,002	33	58	535	1,060	2,108	61
DETECCIÓN Y DIAGNOSTICO	9	23	0	0	9	23	1,415	-
Detección y Diagnóstico	9	23	0	0	9	23	1,415	-
OTROS SERVICIOS	1,687	1,828	280	823	1,967	2,651	-	-
Banco de Sangre	1,280	1,282	0	0	1,280	1,282	-	-
Radiodiagnóstico	353	406	7	7	360	413	-	-
Patología y Patología Clínica	50	117	1	1	51	118	-	-
Otros (I)	4	23	272	815	276	838	-	-

INDICADORES DE LABORATORIO POR AREA DE LABORATORIO

INDICADORES	Cons.Externa Prueb./ Ordenes	Hospitalización Prueb./ Ordenes	Total Prueb./ Ordenes
Unidad de Medida	Nº Prueb.Realiz. ----- Nº Ordenes	Nº Prueb.Realiz. ----- Nº Ordenes	Nº Prueb.Realiz. ----- Nº Ordenes
TOTAL	2.21	3.10	2.54
HEMATOLOGIA ESPECIAL	1.00	1.02	1.01
HEMATOLOGIA	1.50	2.33	1.79
BIOQUIMICA	3.11	4.82	3.71
MICROBIOLOGIA	1.17	1.63	1.46
INMUNOLOGIA	2.78	2.85	2.80

INDICADORES	Consulta Externa		Hospitalización		Total	
	Ordenes %	Prueb.Realizadas %	Ordenes %	Prueb.Realizadas %	Ordenes %	Prueb.Realizadas %
TOTAL	62.7%	54.5%	37.3%	45.5%	100.0%	100.0%
HEMATOLOGIA ESPECIAL	67.8%	67.4%	32.2%	32.6%	4.4%	1.7%
HEMATOLOGIA	64.5%	53.8%	35.5%	46.2%	38.3%	27.0%
BIOQUIMICA	64.8%	54.3%	35.2%	45.7%	40.1%	58.5%
MICROBIOLOGIA	38.7%	31.2%	61.3%	68.8%	11.7%	6.7%
INMUNOLOGIA	82.7%	82.4%	17.3%	17.6%	5.4%	6.0%

Area de Laboratorio	Consulta Externa		Hospitalización		TOTAL	
	Nº Ordenes	Nº Pruebas Realizadas	Nº Ordenes	Nº Pruebas Realizadas	Nº Ordenes	Nº Pruebas Realizadas
TOTAL	12,190	26,924	7,246	22,466	19,436	49,390
HEMATOLOGIA ESPECIAL	580	582	276	281	856	863
HEMATOLOGIA	4,804	7,183	2,645	6,159	7,449	13,342
BIOQUIMICA	5,049	15,685	2,746	13,222	7,795	28,907
MICROBIOLOGIA	881	1,035	1,396	2,282	2,277	3,317
INMUNOLOGIA	876	2,439	183	522	1,059	2,961

**PRUEBAS REALIZADAS EN LABORATORIO
MARZO - 2008**

Pruebas Realizadas	Hemat Esp	Hemat	Bioq	Microb	Inmuno	TOTAL
TOTAL	863	13,342	28,907	3,317	2,961	49,390
Acido Fólico						0
Acido Úrico			682			682
Acido Úrico en orina 24 horas			1			1
Acido Valproico (Valproato)						0
Acido Vanilmandelico en Orina 24 h.						0
Adenosinadeamiasa (ADA)			4			4
AGA (Gases en Sangre Arterial)						0
Aglutinaciones simples					9	9
Aamilasa			162			162
Anaerobios				1		1
Antiestreptolisina - O					1	1
Baciloscopia BK Directo				499		499
Beta 2 microglobulina					81	81
BK						0
Bilirrubina total o fraccionada			1,628			1,628
Bioquímica de Líquido			3			3
Bioquímica LCR			383			383
Brucella : Aglutinaciones en tubo					3	3
Brucella : Anticuerpos Bloqueadores					8	8
Brucella : 2-Mercaptoetanol					8	8
Brucella : Fenómeno de Zona					6	6
Brucella : Rosa de Bengala					8	8
Calcio en Orina 24 h			3			3
Calcio Iónico			1,351			1,351
Calcio Serico Total			12			12
Calificacion de Donantes						0
Carbamazepina Serica			1			1
Citomegalovirus IgG , Antic.						0
Citomegalovirus IgM , Antic.						0
Citomorfoloía: Médula Ósea	439					439
Citoquímica: Leucemia Aguda (LA)	31					31
Citoquímica: Linfo/Leucemia.Crónica						0
Cloro			20			20
Cobre en Suero						0
Colesterol (HDL)			106			106
Colesterol (LDL)			105			105
Colesterol (VLDL)			87			87
Colesterol Total			132			132
Constantes Corpusculares		1				1
Coprocultivo				44		44
Coprológico Funcional			35	69		104
CPK - MB						0
Creatinina			4,280			4,280
Creatinina Fosfokinasa (CPK)			35			35
Cultivos de Secreción Anal				185		185
Cultivos de Secreción Nasal				74		74
Cultivos de Secreción Otica				69		69
Cultivos de Secreción Oral				186		186
Cultivos de Secreción Vaginal				14		14
Cultivo de BK				31		31
Depuración Creatinina			39			39
Deshidrogenasa Láctica (DHL)			1,637			1,637
Difenihidantoina (DPH)			5			5
Dimero D. Cualitativo		2				2
Dimero D. Cuantitativo		696				696
Dosaje de Metrotexate			41			41
Electrolitos en Orina			16			16
Electrolitos Sericos (Na,K,CL)			2,346			2,346
Epstein Barr Virus (VCA) IgG, Antic.						0
Epstein Barr Virus (VCA) IgM, Antic.						0
Factor reumatoideo					7	7
Fenobarbital (FB)						0
Fenómeno L. E.					1	1
Fibrinógeno		809				809
Frotis de Sangre Periférica		2				2
Fosfatasa Acida Prostática			1			1
Fosfatasa Acida Total			1			1
Fosfatasa Alcalina	3		1,134			1,137
Fósforo			677			677
Gammaglutamil Transferasa			1,067			1,067
Gases En Sangre Arterial			344			344
Glucosa			2,451			2,451
Glucosa : Test de Tolerancia (2h)						0
Lactosa : Test de Tolerancia (2h)						0
Gota Gruesa				1		1
Gram Directo				51		51
Heces				1		1
Hemocultivo x (3)				894		894
Hemoglobina, Hematocrito		386				386
Hemoglobina Glicosilada			68			68
Hemograma Completo (Hb,Hto,Leucocitos)		6,638				6,638

PRUEBAS REALIZADAS EN LABORATORIO						
MARZO - 2008						
Pruebas Realizadas	Hemat Esp	Hemat	Bioq	Microb	Inmuno	Total
Hepatitis A: IgM (Anti HAV-IgM)					36	36
Hepatitis A: Total (Anti HAV-Total)					45	45
Hepatitis B: Ag. De superficie austral					829	829
Hepatitis B: Ac. Antiaustralia (AchBs)					23	23
Hepatitis B: Ac. Anticore IgM (AchBc IgM)					25	25
Hepatitis B: Ac. Anticore Total (AchBe)					12	12
Hepatitis B: Ag. Epsilon (AgHBe)					9	9
Hepatitis B: Ac. Antiepsilon (AchBe)					9	9
Hepatitis C: (Anti HCV)					125	125
Hierro : Capacidad de fijación						0
Hierro Serico						0
Hongos				59		59
HIV 1-2, Antic.					747	747
HIV 1 (Wester Blot)						0
HTLV-1, Antic.					138	138
Inmunofijación (orina/líquidos)					12	12
Inmunofijación (suero)					15	15
Inmunoglobulinas Dosaje (G,A,M)						0
Inmunoglobulinas Dosaje (IgG)			32			32
Inmunoglobulinas Dosaje (IgA)			29			29
Inmunoglobulinas Dosaje (IgM)			18			18
Investig. Coccidias				18		18
Investig. Cryptosporidium						0
Investig. De Acaros				3		3
Investig. De Pneumocystis Jiroveci				1		1
Investig. Strongyloides (método)				47		47
Isoenzimas Deshidrogenasa Láctica						0
Lactosa : Test de Tolerancia (2h)						0
LCR (Gram,Bk,KOH,Tinta China)				13		13
Líquidos (Otros)				136		136
Líquidos o Secreciones (Gram, koh)						0
Litio						0
Magnesio			531			531
Mielocultivo				10		10
Mononucleosis Infec. (Ac.Heterofilos)					1	1
Orina : Examen Completo				67		67
Orina : Sedimento		32		28		60
Osmolaridad (suero)						0
Osmolaridad (Orina)						0
Parasitológico x 8 (3)				160		160
Potasio			218			218
Pregnosticón					5	5
Prod. De Degradación de Fibrina						0
Proteína Bence Jones (Orina)						0
Proteína C Reactiva					11	11
Proteínas LCR			10			10
Proteínas Totales y Fraccionada			1,970			1,970
Proteinuria en orina 24 horas			32			32
Proteionograma Electroforético (Suero)						0
Proteionograma Electroforético (Orina/LCR)						0
Reacción Inflamatoria en Heces				11		11
Recuento Celular y Diferencial de LCR	383	7				390
Recuento Celular de Otros Líquidos	7	1				8
Recuento De Glóbulos Rojos						0
Recuento de Leucocitos			3			3
Recuento de Leucocitos en Médula Osea		82				82
Recuento de Linfocitos						0
Recuento de Plaquetas		105				105
Recuento de Reticulocitos		14				14
Reserva Alcalina (CO2)						0
Retracción de Coágulo						0
Sangre Oculta en Heces (Thevenon)				2		2
Sedimento Urinario						0
Sífilis: Serología					767	767
Sífilis Confirmatorio					20	20
Sodio			179			179
Test Graham (Oxiurus)						0
Tiempo de Coagul. Y Sangría		5				5
Tiempo Parcial Tromboplastina		1,652				1,652
Tiempo Protombina (TP)		2,141				2,141
Tiempo Trombina (TT)		698				698
Toxoplasma IgG, Antic.						0
Toxoplasma IgM, Antic.						0
Transaminasa (TGO)			2,053			2,053
Transaminasa (TGP)			3,153			3,153
Triglicéridos			116			116
T. Cruzi Antic.(Chagas)						0
Urea			1,709			1,709
Urocultivo				643		643
Velocidad de Sedimentac. Globuscular		68				68
Vigilancia - 2 (Oral,Anal)						0
Vigilancia - 3 (Oral,Anal,Nasal)						0
Vigilancia - 4 (Oral,Anal,Nasal,Otico)						0
Vitamina b12						0
5' - OH Indol Acético en Orina 24 h.						0

INDICADORES DE RADIODIAGNÓSTICO**MARZO - 2008****EXAMENES POR MÉDICO**

MEDICOS	VALIDADOS		SUPERVISADOS	
	Nº	%	Nº	%
TOTAL	6,623	100.0	6,623	100.0
Médicos Staff	3,292	49.7	6,623	100.0
- Puente Arnao Pezet Adolfo	86	2.6	111	1.7
- Guerrero Gil Jorge	0	0.0	7	0.1
- Cisneros Guerrero Félix	342	10.4	618	9.3
- Huayanay Santos Jorge	164	5.0	322	4.9
- Rodriguez Lira Alvaro	494	15.0	1,014	15.3
- Rodríguez Lira José	266	8.1	561	8.5
- Valdéz Rospigliosi Juan	37	1.1	354	5.3
- Tapia Puente Arnao Pedro	92	2.8	229	3.5
- Farías Mejía Cilia Ilya	278	8.4	393	5.9
- Flores Alvaro Raymundo	267	8.1	1,437	21.7
- Ayón Seminario Jorge	1,266	38.5	1,577	23.8
Médicos Residentes	3,331	50.3	-	-
- Moreno Navarro Percy Gerardo	2	0.1	-	-
- Navarro Romero Tito	1,119	33.6	-	-
- Pastor Gutiérrez Dayana Kim	0	0.0	-	-
- Bullon Huayanay Yone	168	5.0	-	-
- Fernandez Umpire Darwin Ivan	1,038	31.2	-	-
- Huaripata Atalaya Pedro Fausto	217	6.5	-	-
- Mendoza Pantoja Ignacio Jesus	620	18.6	-	-
- Machado Heredia María Angela	167	5.0	-	-

INDICADORES DE RADIODIAGNOSTICO**MARZO - 2008****EXAMENES REALIZADOS**

EXAMENES REALIZADOS	TOTAL	%
TOTAL	6,623	100.0%
ZONA DE LA RADIOGRAFIA	3,546	53.5%
Tórax Frontal (1)	1,931	54.5%
Mamografía Bilateral (4)	299	8.4%
Tórax Pórtatil	244	6.9%
Tórax Frontal Perfil (2)	207	5.8%
Mamografía Unilateral (2)	176	5.0%
Abdomen Simple de cúbito y de pie (2)	104	2.9%
Informe de Radiografías de la calle (Mamografías)	80	2.3%
Doppler Venoso Periférico miembro superior	43	1.2%
Columna Lumbrosacra frente y perfil (2)	30	0.8%
Survey Oseo (7)	30	0.8%
Pelvis (1)	28	0.8%
Simulación Región	28	0.8%
Muslo Fémur (2)	25	0.7%
Estomago y Duodeno c/doble contraste	21	0.6%
Rodilla (1) (2)	21	0.6%
Biopsia guiada por TAC	18	0.5%
Articulación Coxofemoral unilateral / bilateral	15	0.4%
Columna Dorsal frente y perfil (2)	15	0.4%
Brazo y Húmero (2)	14	0.4%
Pie c/lado (2)	13	0.4%
Senos Paranasales (3)	12	0.3%
Esófago (4)	11	0.3%
Hombro	11	0.3%
Panorámica Dental	11	0.3%
Biopsia masa intra abdominal	10	0.3%
Otros	149	4.2%
T.A.C.	1,173	17.7%
Abdomen y Pelvis	412	35.1%
Tórax	364	31.0%
Cerebro con o sin contraste	155	13.2%
Informe de la calle	61	5.2%
Abdomen	57	4.9%
Macizo Facial	35	3.0%
Tejido Blando del cuello	24	2.0%
Senos Paranasales (3)	13	1.1%
Tórax de alta resolución	10	0.9%
Otros	42	3.6%
ECOGRAFIA	1,723	26.0%
Abdominal Pelvica o Completa	1,083	62.9%
Mama	212	12.3%
Transvaginal	113	6.6%
Partes Blandas	83	4.8%
Abdominal - Superior	65	3.8%
Abdominal - Pélvica	53	3.1%
Tiroides	31	1.8%
Abdominal Pélvica Ginecologica	29	1.7%
Localización (+)	21	1.2%
Testicular	11	0.6%
Otros	22	1.3%
RESONANCIA MAGNETICA	181	2.7%
Encéfalo	64	35.4%
Informe de placas de la calle	16	8.8%
Bilateral de Mamas	15	8.3%
Abdomen Inferior (Pelvis) Próstata	10	5.5%
Columna Total	9	5.0%
Abdomen Superior	8	4.4%
Articulación Rodilla	7	3.9%
Columna Dorsal	7	3.9%
Región Selar y Paraselar (Hipófisis)	7	3.9%
Cuello (Laringe)	4	2.2%
Columna Lumbro Sacra	3	1.7%
Pared Torácica	3	1.7%
Unilateral de Mamas	3	1.7%
Otros	25	13.8%

INDICADORES DE CIRUGÍA MENOR Y ENDOSCOPIAS							
MARZO - 2008							
INDICADORES DE CIRUGÍA MENOR Y ENDOSCOPIAS							
INDICADOR	Hospitalizado		Ambulatorio		TOTAL		Nro.Cir.Menor x Cirujano
	Nro.	%	Nro.	%	Nro.	%	Total Cir.Menor ----- Nº Cirujanos
Cirugía Menor y Endoscopías	31	6.2	466	93.8	497	100.0	12.7
Cirugía Menor	4	1.8	218	98.2	222	45	6.7
ABDOMEN	0	0.0	15	100.0	15	3.0	7.5
- Mori Edmundo	0	0.0	6	100.0	6		
- Martínez Juan	0	0.0	9	100.0	9		
CABEZA Y CUELLO	3	3.3	88	96.7	91	18.3	13.0
- Cabeza y Cuello	1	2.0	49	98.0	50	10.1	10.0
- Salas Abraham	0	0.0	11	100.0	11		
- Torres Fernando	0	0.0	5	100.0	5		
- Olaechea Carlos	1	7.7	12	92.3	13		
- Gutiérrez José	0	0.0	15	100.0	15		
- Díaz Alvaro	0	0.0	6	100.0	6		
- Oftalmología	2	9.5	19	90.5	21	4.2	21.0
- Serpa Solón	2	9.5	19	90.5	21		
- Odontología	0	0.0	20	100.0	20	4.0	20.0
- Asurza José	0	0.0	20	100.0	20		
ESPECIALIDADES QUIRURGICAS	0	0.0	17	100.0	17	3.4	3.4
- Cirugía Plástica Reconstructiva	0	0.0	14	100.0	14	2.8	7.0
- López Jesús	0	0.0	2	100.0	2		
- Chávez Miguel	0	0.0	12	100.0	12		
- Ortopedia Oncológica	0	0.0	3	100.0	3	0.6	1.0
- Iberico Walter	0	0.0	1	100.0	1		
- Pardo Juan Carlos	0	0.0	1	100.0	1		
- Sialer Luis	0	0.0	1	100.0	1		
GINECOLOGÍA	0	0.0	11	100.0	11	2.2	2.8
- Galdos Oscar	0	0.0	1	100.0	1		
- López Aldo	0	0.0	6	100.0	6		
- Medina Gonzalo	0	0.0	3	100.0	3		
- Lama Carlos	0	0.0	1	100.0	1		
MAMAS Y TEJIDOS BLANDOS	1	1.6	60	98.4	61	12.3	8.7
- Cotrina José	1	100.0	0	0.0	1		
- León Mauricio	0	0.0	1	100.0	1		
- Calderón Gabriela	0	0.0	4	100.0	4		
- Vargas Hernán	0	0.0	4	100.0	4		
- Dunstan Jorge	0	0.0	22	100.0	22		
- Vílchez Sheyla	0	0.0	23	100.0	23		
- Falla Martín	0	0.0	6	100.0	6		
TÓRAX	0	0.0	4	100.0	4	0.8	1.3
- Rojas Víctor	0	0.0	2	100.0	2		
- Amorín Edgar	0	0.0	1	100.0	1		
- Saavedra Carlos	0	0.0	1	100.0	1		
UROLOGÍA	0	0.0	23	100.0	23	4.6	4.6
- Morante Carlos	0	0.0	1	100.0	1		
- Pow Sang Mariela	0	0.0	4	100.0	4		
- Destefano Víctor	0	0.0	5	100.0	5		
- Garrido Eduardo	0	0.0	2	100.0	2		
- Quiroa Fernando	0	0.0	11	100.0	11		

INDICADORES CIRUGÍA MENOR Y ENDOSCOPIAS							
MARZO - 2008							
INDICADOR	Hospitalizado		Ambulatorio		TOTAL		Nro.Endoscopías x Cirujano
UNIDAD DE MEDIDA	Nro.	%	Nro.	%	Nro.	%	Nro.Endoscopías ----- Nº Cirujanos
Endoscopías	27	9.8	248	90.2	275	55.3	16.2
CABEZA Y CUELLO	0	&	0	&	0	0.0	&
Laringoscopia							
GINECOLOGÍA	0	0.0	10	100.0	10	2.0	3.3
Histeroscopia							
- Galdos Oscar	0	0.0	2	100.0	2		
- López Aldo	0	0.0	5	100.0	5		
- Medina Gonzalo	0	0.0	3	100.0	3		
ESPECIALIDADES MEDICAS	16	8.9	164	91.1	180	36.2	45.0
Gastroscopia	13	12.0	95	88.0	108	21.7	27.0
- Combe Juan	1	11.1	8	88.9	9		
- Barreda Fernando	5	14.7	29	85.3	34		
- Yriberry Simón	3	10.3	26	89.7	29		
- Landeo Italo	4	11.1	32	88.9	36		
Proctoscopia	1	4.8	20	95.2	21	4.2	5.3
- Combe Juan	0	0.0	2	100.0	2		
- Barreda Fernando	0	0.0	7	100.0	7		
- Yriberry Simón	1	12.5	7	87.5	8		
- Landeo Italo	0	0.0	4	100.0	4		
Colonoscopia	2	4.0	48	96.0	50	10.1	12.5
- Combe Juan	0	0.0	3	100.0	3		
- Barreda Fernando	1	4.5	21	95.5	22		
- Yriberry Simón	1	10.0	9	90.0	10		
- Landeo Italo	0	0.0	15	100.0	15		
Pancreato Colangiografía Retrograda End	0	0.0	1	100.0	1	0.2	1.0
- Combe Juan	0	0.0	1	100.0	1		
TÓRAX	10	27.8	26	72.2	36	7.2	7.2
Broncoscopia y Esfagoscopia							
- Rojas Víctor	4	28.6	10	71.4	14		
- Amorín Edgar	2	28.6	5	71.4	7		
- Saavedra Carlos	3	60.0	2	40.0	5		
- Gutarra Katherine	0	0.0	3	100.0	3		
- Rivera Julio	1	14.3	6	85.7	7		
UROLOGÍA	1	2.0	48	98.0	49	9.9	9.8
Cisto-Uretrocistoscopia							
- Morante Carlos	0	0.0	2	100.0	2		
- Pow Sang Mariela	0	0.0	18	100.0	18		
- Destefano Víctor	1	11.1	8	88.9	9		
- Garrido Eduardo	0	0.0	4	100.0	4		
- Quiroa Fernando	0	0.0	16	100.0	16		

(&) No se realizó ningún procedimiento o cirugía menor.

BASE DE DATOS CIRUGÍA MENOR Y ENDOSCOPIAS
MARZO - 2008

DEPARTAMENTOS MEDICOS	Hospitalizado		Ambulatorio				TOTAL	Nro. Cirujanos
	Hospitalar	El Servicio	Consultorios Externos	Emergencia	Privados	Otro Hospital		
Cirugía Menor y Endoscopías	18	13	454	6	6	0	497	39
Cirugía Menor	2	2	216	1	1	0	222	33
ABDOMEN	0	0	15	0	0	0	15	2
- Mori Edmundo	0	0	6	0	0	0	6	
- Martínez Juan	0	0	9	0	0	0	9	
CABEZA Y CUELLO	2	1	87	1	0	0	91	7
- Cabeza y Cuello	0	1	48	1	0	0	50	5
- Salas Abraham	0	0	11	0	0	0	11	
- Torres Fernando	0	0	5	0	0	0	5	
- Olaechea Carlos	0	1	11	1	0	0	13	
- Gutiérrez José	0	0	15	0	0	0	15	
- Díaz Alvaro	0	0	6	0	0	0	6	
- Oftalmología	2	0	19	0	0	0	21	1
- Serpa Solón	2	0	19	0	0	0	21	
- Odontología	0	0	20	0	0	0	20	1
- Asurza José	0	0	20	0	0	0	20	
ESPECIALIDADES QUIRURGICAS	0	0	17	0	0	0	17	5
- Cirugía Plástica Reconstructiva	0	0	14	0	0	0	14	2
- López Jesús	0	0	2	0	0	0	2	
- Chávez Miguel	0	0	12	0	0	0	12	
- Ortopedia Oncológica	0	0	3	0	0	0	3	3
- Iberico Walter	0	0	1	0	0	0	1	
- Pardo Juan Carlos	0	0	1	0	0	0	1	
- Sialer Luis	0	0	1	0	0	0	1	
GINECOLOGÍA	0	0	11	0	0	0	11	4
- Galdos Oscar	0	0	1	0	0	0	1	
- López Aldo	0	0	6	0	0	0	6	
- Medina Gonzalo	0	0	3	0	0	0	3	
- Lama Carlos	0	0	1	0	0	0	1	
MAMAS Y TEJIDOS BLANDOS	0	1	60	0	0	0	61	7
- Cotrina José	0	1	0	0	0	0	1	
- León Mauricio	0	0	1	0	0	0	1	
- Calderón Gabriela	0	0	4	0	0	0	4	
- Vargas Hernán	0	0	4	0	0	0	4	
- Dunstan Jorge	0	0	22	0	0	0	22	
- Vílchez Sheyla	0	0	23	0	0	0	23	
- Falla Martín	0	0	6	0	0	0	6	
TÓRAX	0	0	3	0	1	0	4	3
- Rojas Víctor	0	0	1	0	1	0	2	
- Amorín Edgar	0	0	1	0	0	0	1	
- Saavedra Carlos	0	0	1	0	0	0	1	
UROLOGÍA	0	0	23	0	0	0	23	5
- Morante Carlos	0	0	1	0	0	0	1	
- Pow Sang Mariela	0	0	4	0	0	0	4	
- Destefano Víctor	0	0	5	0	0	0	5	
- Garrido Eduardo	0	0	2	0	0	0	2	
- Quiroa Fernando	0	0	11	0	0	0	11	

BASE DE DATOS CIRUGÍA MENOR Y ENDOSCOPIAS
MARZO - 2008

DEPARTAMENTOS MEDICOS	Hospitalizados		Ambulatorio				TOTAL	Nro. Cirujanos
	Hospitalar	El Servicio	Consultorios Externos	Emergencia	Privados	Otro Hospital		
Endoscopías	16	11	238	5	5	0	275	17
CABEZA Y CUELLO	0	0	0	0	0	0	0	-
Laringoscopia	0	0	0	0	0	0	0	
GINECOLOGÍA	0	0	10	0	0	0	10	3
Histeroscopia								
- Galdos Oscar	0	0	2	0	0	0	2	
- López Aldo	0	0	5	0	0	0	5	
- Medina Gonzalo	0	0	3	0	0	0	3	
ESPECIALIDADES MEDICAS	10	6	156	5	3	0	180	4
Gastroscopia	8	5	88	4	3	0	108	4
- Combe Juan	1	0	8	0	0	0	9	
- Barreda Fernando	1	4	25	2	2	0	34	
- Yriberry Simón	2	1	25	0	1	0	29	
- Landeo Italo	4	0	30	2	0	0	36	
Proctoscopia	1	0	20	0	0	0	21	4
- Combe Juan	0	0	2	0	0	0	2	
- Barreda Fernando	0	0	7	0	0	0	7	
- Yriberry Simón	1	0	7	0	0	0	8	
- Landeo Italo	0	0	4	0	0	0	4	
Colonoscopia	1	1	47	1	0	0	50	4
- Combe Juan	0	0	3	0	0	0	3	
- Barreda Fernando	0	1	20	1	0	0	22	
- Yriberry Simón	1	0	9	0	0	0	10	
- Landeo Italo	0	0	15	0	0	0	15	
Pancreato Colangiografía Retrograda Endoscópica	0	0	1	0	0	0	1	1
- Combe Juan	0	0	1	0	0	0	1	
TÓRAX	5	5	24	0	2	0	36	5
Broncoscopia y Esofagoscopia								
- Rojas Víctor	1	3	9	0	1	0	14	
- Amorín Edgar	0	2	4	0	1	0	7	
- Saavedra Carlos	3	0	2	0	0	0	5	
- Gutarra Katherine	0	0	3	0	0	0	3	
- Rivera Julio	1	0	6	0	0	0	7	
UROLOGÍA	1	0	48	0	0	0	49	5
Cisto-Uretrocistoscopia								
- Morante Carlos	0	0	2	0	0	0	2	
- Pow Sang Mariela	0	0	18	0	0	0	18	
- Destefano Víctor	1	0	8	0	0	0	9	
- Garrido Eduardo	0	0	4	0	0	0	4	
- Quiroa Fernando	0	0	16	0	0	0	16	

INDICADORES DE CIRUGIA MENOR Y ENDOSCOPIAS

MARZO - 2008

DEPARTAMENTOS MEDICOS	% Cirugía Menor Cancelada	% Cirugía Menor No Programada	Promedio Cirugías por Días Atendidos
UNIDAD DE MEDIDA	Cir.Menor Cancel. ----- x 100 Cir.Menor Program.	Cir.Menor No Prog. ----- x 100 Cir.Menor Realiz.	Cir.Menor ----- Días Atendidos
CIRUGIA MENOR Y ENDOSCOPIAS	35.6	26.6	-
CIRUGIA MENOR	32.3	18.9	-
ABDOMEN	52.9	46.7	3.0
- Laparoscopia	50.0	60.0	
- Examen Pélvico Bajo Anestesia	66.7	50.0	
- Biopsias	50.0	40.0	
- Otros	0.0	0.0	
CABEZA Y CUELLO	21.6	12.1	-
- Cabeza y Cuello	14.8	8.0	3.8
- Biopsia de Ganglios	33.3	0.0	
- Biopsia	25.0	25.0	
- Resección/Rotación Colgajo	14.3	0.0	
- Extirpación / Resección	10.0	5.3	
- Otros	0.0	33.3	
- Oftalmología	38.5	23.8	3.5
- Fondo de Ojo	57.1	25.0	
- Extirpación de Chalazium	100.0	(!)	
- Otras Cirugías Oftálmicas	9.1	23.1	
- Odontología	18.2	10.0	2.9
- Desfocalización	28.6	0.0	
- Desfocalización Maxilar I	9.1	9.1	
- Otras	25.0	25.0	
ESPECIALIDADES QUIRURGICAS	36.4	58.8	-
- Cirugía Plástica y Reconstructiva	50.0	71.4	2.0
- Cirugía Reconstructiva	42.9	71.4	
- Otros	100.0	(!)	
- Ortopedia Oncológica	0.0	0.0	1.5
- Biopsia	0.0	0.0	
- Otros	0.0	0.0	
GINECOLOGIA	46.7	27.3	2.8
- E.P.B.A.	41.7	22.2	
- Legrado Uterino	66.7	0.0	
- Biopsia	(&)	100.0	
MAMAS Y TEJIDOS BLANDOS	34.6	13.1	3.6
- Biopsia	36.4	8.7	
- Biopsia Tumor	75.0	0.0	
- Extirpación/Resección Tumor	33.3	0.0	
- Otros	29.3	17.1	
TORAX	83.3	75.0	1.0
- Biopsia de Ganglio	100.0	(!)	
- Biopsia de Pulmón	100.0	(!)	
- Otros	50.0	75.0	
UROLOGIA	32.4	0.0	4.6
- Biopsias	33.3	0.0	
- Biopsia de Próstata	25.0	0.0	
- R.T.U. Vejiga	0.0	0.0	
- Orquidectomía Bilateral	16.7	0.0	
- Electrofulguración	50.0	0.0	
- Colocación de Pig Tail	100.0	(!)	
- Otros	33.3	0.0	

INDICADORES DE CIRUGIA MENOR Y ENDOSCOPIAS**MARZO - 2008**

DEPARTAMENTOS MEDICOS	% Cirugía Menor Cancelada	% Cirugía Menor No Programada	Promedio Cirugías por Días Atendidos
UNIDAD DE MEDIDA	Cir.Menor Cancel. ----- x 100 Cir.Menor Program.	Cir.Menor No Prog. ----- x 100 Cir.Menor Realiz.	Cir.Menor ----- Días Atendidos
ENDOSCOPIAS	38.5	32.7	-
CABEZA Y CUELLO	(&)	(!)	-
- Laringoscopia	(&)	(!)	
GINECOLOGIA	38.5	20.0	3.3
- Histeroscopia Diagnóstica	38.5	20.0	
ESPECIALIDADES MEDICAS	39.8	34.4	-
Gastroscopia	26.6	25.9	5.7
- Gastroscopia	(&)	100.0	
- Gastroscopia+Biopsia	24.5	14.9	
- Gastroscopia+Dilatación	66.7	50.0	
- Gastroscopia+Dilatación+Biopsia	100.0	(!)	
- Gastroscopia+Dilatación con Gas Argón	(&)	100.0	
- Gastroscopia+Polipectomía	(&)	100.0	
- Eco-endoscopia	28.6	37.5	
Proctoscopia	25.9	4.8	1.4
- Proctoscopia Flexible + Biopsia	25.9	4.8	
Colonoscopia	70.2	66.0	2.6
- Colonoscopia	(&)	100.0	
- Colonoscopia + Biopsia	70.2	10.5	
- Colonoscopia + Polipectomía	(&)	100.0	
Pancreato Colangiografía Retrograda Endoscópica	66.7	0.0	1.0
- P.C.R.E.	66.7	0.0	
TORAX	43.3	52.8	2.4
Broncoscopia	43.3	52.8	
- Broncoscopia Rígida	50.0	0.0	
- Broncoscopia Flexible	42.9	54.3	
UROLOGIA	32.3	14.3	4.1
- Uretro-Cistoscopia	32.3	14.3	

(&) No hubo Cirugía Menor o Endoscopias programada.
 (!) No hubo Cirugía Menor o Endoscopias realizada.

BASE DE DATOS CIRUGIA MENOR Y ENDOSCOPIAS
MARZO - 2008

DEPARTAMENTOS MEDICOS	Programadas	Realizadas	Canceladas	No Programadas	Días Atendidos
CIRUGIA MENOR Y ENDOSCOPIAS	567	497	202	132	-
CIRUGIA MENOR	266	222	86	42	-
ABDOMEN	17	15	9	7	5
- Laparoscopia	4	5	2	3	
- Examen Pélvico Bajo Anestesia	6	4	4	2	
- Biopsias	6	5	3	2	
- Otros	1	1	0	0	
CABEZA Y CUELLO	102	91	22	11	-
- Cabeza y Cuello	54	50	8	4	13
- Biopsia de Ganglios	3	2	1	0	
- Biopsia	8	8	2	2	
- Resección/Rotación Colgajo	21	18	3	0	
- Extirpación / Resección	20	19	2	1	
- Otros	2	3	0	1	
- Oftalmología	26	21	10	5	6
- Fondo de Ojo	14	8	8	2	
- Extirpación de Chalazium	1	0	1	0	
- Otras Cirugías Oftálmicas	11	13	1	3	
- Odontología	22	20	4	2	7
- Desfocalización	7	5	2	0	
- Desfocalización Maxilar I	11	11	1	1	
- Otras	4	4	1	1	
ESPECIALIDADES QUIRURGICAS	11	17	4	10	-
- Cirugía Plástica y Reconstructiva	8	14	4	10	7
- Cirugía Reconstructiva	7	14	3	10	
- Otros	1	0	1	0	
- Ortopedia Oncológica	3	3	0	0	2
- Biopsia	1	1	0	0	
- Otros	2	2	0	0	
GINECOLOGIA	15	11	7	3	4
- E.P.B.A.	12	9	5	2	
- Legrado Uterino	3	1	2	0	
- Biopsia	0	1	0	1	
MAMAS Y TEJIDOS BLANDOS	81	61	28	8	17
- Biopsia	33	23	12	2	
- Biopsia Tumor	4	1	3	0	
- Extirpación/Resección Tumor	3	2	1	0	
- Otros	41	35	12	6	
TORAX	6	4	5	3	4
- Biopsia de Ganglio	3	0	3	0	
- Biopsia de Pulmón	1	0	1	0	
- Otros	2	4	1	3	
UROLOGIA	34	23	11	0	5
- Biopsias	3	2	1	0	
- Biopsia de Próstata	8	6	2	0	
- R.T.U. Vejiga	1	1	0	0	
- Orquidectomía Bilateral	6	5	1	0	
- Electrofulguración	6	3	3	0	
- Colocación de Pig Tail	1	0	1	0	
- Otros	9	6	3	0	

BASE DE DATOS CIRUGIA MENOR - OTROS PROCEDIMIENTOS-ENDOSCOPIAS
MARZO - 2008

DEPARTAMENTOS MEDICOS	Programadas	Realizadas	Canceladas	No Programadas	Días Atendidos
ENDOSCOPIAS	301	275	116	90	-
CABEZA Y CUELLO	0	0	0	0	-
- Laringoscopia	-	-	-	-	
GINECOLOGIA	13	10	5	2	3
- Histeroscopia Diagnóstica	13	10	5	2	
ESPECIALIDADES MEDICAS	196	180	78	62	-
Gastroscopia	109	108	29	28	19
- Gastroscopia	0	6	0	6	
- Gastroscopia+Biopsia	98	87	24	13	
- Gastroscopia+Dilatación	3	2	2	1	
- Gastroscopia+Dilatación+Biopsia	1	0	1	0	
- Gastroscopia+Dilatación con Gas Argón	0	1	0	1	
- Gastroscopia+Polipectomía	0	4	0	4	
- Eco-endoscopia	7	8	2	3	
Proctoscopia	27	21	7	1	15
- Proctoscopia Flexible + Biopsia	27	21	7	1	
Colonoscopia	57	50	40	33	19
- Colonoscopia	0	23	0	23	
- Colonoscopia + Biopsia	57	19	40	2	
- Colonoscopia + Polipectomía	0	8	0	8	
Pancreato Colangiografía Retrograda Endoscópica	3	1	2	0	1
- P.C.R.E.	3	1	2	0	
TORAX	30	36	13	19	15
Broncoscopia	30	36	13	19	
- Broncoscopia Rígida	2	1	1	0	
- Broncoscopia Flexible	28	35	12	19	
UROLOGIA	62	49	20	7	12
- Uretro-Cistoscopia	62	49	20	7	

INDICADORES DE SALA DE OPERACIONES

MARZO - 2008

INDICADOR	Hospitalar		El Servicio		Clínica de Día		Total Operaciones		Nro. Operac. x Cirujano
	Nro.	%	Nro.	%	Nro.	%	Nro.	%	
Unidad de Medida	Total Oper. ----- Nº Cirujanos								
TOTAL	389	100.0	49	100.0	88	100.0	526	100.0	6.8
DIRECCION DE CIRUGIA	334	85.9	49	100.0	88	100.0	471	89.5	6.9
ABDOMEN	73	18.8	13	26.5	4	4.5	90	17.1	8.2
- Ruíz Eloy	10	62.5	6	37.5	0	0.0	16		
- Celis Juan	7	100.0	0	0.0	0	0.0	7		
- Payet Eduardo	5	71.4	2	28.6	0	0.0	7		
- Berrospi Francisco	9	90.0	1	10.0	0	0.0	10		
- Chávez Iván	12	80.0	1	6.7	2	13.3	15		
- Young Frank	6	54.5	3	27.3	2	18.2	11		
- Valencia Hugo	8	100.0	0	0.0	0	0.0	8		
- Loo Enrique	3	100.0	0	0.0	0	0.0	3		
- Pacora Luis	5	100.0	0	0.0	0	0.0	5		
- Mori Edmundo	7	100.0	0	0.0	0	0.0	7		
- Martínez Juan	1	100.0	0	0.0	0	0.0	1		
CABEZA Y CUELLO	36	9.3	7	14.3	25	28.4	68	12.9	7.6
- Sánchez Pedro	4	44.4	1	11.1	4	44.4	9		
- Postigo Juan	7	50.0	3	21.4	4	28.6	14		
- Salas Abraham	5	62.5	0	0.0	3	37.5	8		
- Torres Fernando	6	54.5	1	9.1	4	36.4	11		
- Cordero Raúl	2	28.6	1	14.3	4	57.1	7		
- Gutiérrez José	2	66.7	0	0.0	1	33.3	3		
- Olaechea Carlos	1	16.7	1	16.7	4	66.7	6		
- Díaz Alvaro	7	87.5	0	0.0	1	12.5	8		
- Serpa Solón	2	100.0	0	0.0	0	0.0	2		
ESPECIALIDADES QUIRURGICAS	14	3.6	4	8.2	7	8.0	25	4.8	4.2
- Delgado Ricardo	0	0.0	2	66.7	1	33.3	3		
- López Jesús	1	100.0	0	0.0	0	0.0	1		
- Chávez Miguel Angel	7	100.0	0	0.0	0	0.0	7		
- Iberico Walter	3	60.0	0	0.0	2	40.0	5		
- Pardo Juan Carlos	1	25.0	2	50.0	1	25.0	4		
- Sialer Luis	2	40.0	0	0.0	3	60.0	5		
GINECOLOGÍA	64	16.5	2	4.1	11	12.5	77	14.6	7.0
- Alvarez Manuel	6	85.7	1	14.3	0	0.0	7		
- Santos Carlos	2	100.0	0	0.0	0	0.0	2		
- Velarde Carlos	2	100.0	0	0.0	0	0.0	2		
- Galdos Oscar	4	66.7	1	16.7	1	16.7	6		
- Mariátegui Julio	10	90.9	0	0.0	1	9.1	11		
- Valdivia Henry	5	71.4	0	0.0	2	28.6	7		
- Sánchez Marco	6	85.7	0	0.0	1	14.3	7		
- López Aldo	10	90.9	0	0.0	1	9.1	11		
- Medina Gonzalo	14	87.5	0	0.0	2	12.5	16		
- Díaz Víctor	5	71.4	0	0.0	2	28.6	7		
- Lama Anni	0	0.0	0	0.0	1	100.0	1		
NEUROCIROLOGIA	26	6.7	1	2.0	0	0.0	27	5.1	5.4
- Orrego José	6	100.0	0	0.0	0	0.0	6		
- Heinicke Hugo	7	100.0	0	0.0	0	0.0	7		
- Ojeda Luis	6	100.0	0	0.0	0	0.0	6		
- Deza Pedro	6	85.7	1	14.3	0	0.0	7		
- Meza Julio	1	100.0	0	0.0	0	0.0	1		
MAMAS Y TEJIDOS BLANDOS	59	15.2	9	18.4	41	46.6	109	20.7	9.1
- Vigil Carlos	0	0.0	3	30.0	7	70.0	10		
- Velarde Raul	6	54.5	2	18.2	3	27.3	11		
- Abugattás Julio	1	14.3	0	0.0	6	85.7	7		
- Cotrina José	3	25.0	1	8.3	8	66.7	12		
- Garcés Milko	2	50.0	0	0.0	2	50.0	4		
- De la Cruz Miguel	4	50.0	1	12.5	3	37.5	8		
- León Mauricio	3	75.0	1	25.0	0	0.0	4		
- Calderón Gabriela	6	66.7	0	0.0	3	33.3	9		
- Vargas Hernán	3	75.0	1	25.0	0	0.0	4		
- Falla Martín	17	89.5	0	0.0	2	10.5	19		
- Vílchez Sheyla	7	70.0	0	0.0	3	30.0	10		
- Dunstan Jorge	7	63.6	0	0.0	4	36.4	11		
TÓRAX	15	3.9	4	8.2	0	0.0	19	3.6	3.2
- Rojas Víctor	1	33.3	2	66.7	0	0.0	3		
- Amorín Edgar	1	33.3	2	66.7	0	0.0	3		
- De la Guerra Alberto	3	100.0	0	0.0	0	0.0	3		
- Eguiluz Gelber	2	100.0	0	0.0	0	0.0	2		
- Bracamonte Luis	1	100.0	0	0.0	0	0.0	1		
- Rivera Julio	7	100.0	0	0.0	0	0.0	7		

INDICADORES DE SALA DE OPERACIONES

MARZO - 2008

INDICADOR	Hospitalar		El Servicio		Clínica de Día		Total Operaciones		Nro. Operac. x Cirujano
	Unidad de Medida	Nro.	%	Nro.	%	Nro.	%	Nro.	%
UROLOGÍA	47	12.1	9	18.4	0	0.0	56	10.6	7.0
- Morante Carlos	2	25.0	6	75.0	0	0.0	8		
- Pow Sang Mariella	7	100.0	0	0.0	0	0.0	7		
- Meza Luis	6	100.0	0	0.0	0	0.0	6		
- Destefano Víctor	6	75.0	2	25.0	0	0.0	8		
- Garrido Eduardo	6	100.0	0	0.0	0	0.0	6		
- Quiroa Fernando	7	87.5	1	12.5	0	0.0	8		
- Franco Enrique	8	100.0	0	0.0	0	0.0	8		
- Arica Dionicio	5	100.0	0	0.0	0	0.0	5		
DIRECCION DE RADIOTERAPIA	55	14.1	0	0.0	0	0.0	55	10.5	6.1
- Heredia Adela	5	100.0	0	0.0	0	0.0	5		
- Barriga Oscar	17	100.0	0	0.0	0	0.0	17		
- Marquina Juan	12	100.0	0	0.0	0	0.0	12		
- Sarria Gustavo	4	100.0	0	0.0	0	0.0	4		
- Lachos Alberto	6	100.0	0	0.0	0	0.0	6		
- Paliza Aldo	2	100.0	0	0.0	0	0.0	2		
- Vargas Carlos	7	100.0	0	0.0	0	0.0	7		
- Vargas Christian	1	100.0	0	0.0	0	0.0	1		
- Ballon Karinthia	1	100.0	0	0.0	0	0.0	1		

**BASE DE DATOS SALA DE OPERACIONES
MARZO - 2008**

DEPARTAMENTOS MEDICOS	Operaciones Hospitalar	Operaciones El Servicio	Operaciones Clínica de Día		Total Operaciones	Nro. Cirujanos
			Hospital	El Servicio		
TOTAL	389	49	88	0	526	77
DIRECCION DE CIRUGIA	334	49	88	0	471	68
ABDOMEN	73	13	4	0	90	11
- Ruíz Eloy	10	6	0	0	16	
- Celis Juan	7	0	0	0	7	
- Payet Eduardo	5	2	0	0	7	
- Berrospi Francisco	9	1	0	0	10	
- Chávez Iván	12	1	2	0	15	
- Young Frank	6	3	2	0	11	
- Valencia Hugo	8	0	0	0	8	
- Loo Enrique	3	0	0	0	3	
- Pacora Luis	5	0	0	0	5	
- Mori Edmundo	7	0	0	0	7	
- Martínez Juan	1	0	0	0	1	
CABEZA Y CUELLO	36	7	25	0	68	9
- Sánchez Pedro	4	1	4	0	9	
- Postigo Juan	7	3	4	0	14	
- Salas Abraham	5	0	3	0	8	
- Torres Fernando	6	1	4	0	11	
- Cordero Raúl	2	1	4	0	7	
- Gutiérrez José	2	0	1	0	3	
- Olaechea Carlos	1	1	4	0	6	
- Díaz Alvaro	7	0	1	0	8	
- Serpa Solón	2	0	0	0	2	
ESPECIALIDADES QUIRURGICAS	14	4	7	0	25	6
- Delgado Ricardo	0	2	1	0	3	
- López Jesús	1	0	0	0	1	
- Chávez Miguel Angel	7	0	0	0	7	
- Iberico Walter	3	0	2	0	5	
- Pardo Juan Carlos	1	2	1	0	4	
- Sialer Luis	2	0	3	0	5	
GINECOLOGÍA	64	2	11	0	77	11
- Alvarez Manuel	6	1	0	0	7	
- Santos Carlos	2	0	0	0	2	
- Velarde Carlos	2	0	0	0	2	
- Galdos Oscar	4	1	1	0	6	
- Mariátegui Julio	10	0	1	0	11	
- Valdivia Henry	5	0	2	0	7	
- Sánchez Marco	6	0	1	0	7	
- López Aldo	10	0	1	0	11	
- Medina Gonzalo	14	0	2	0	16	
- Díaz Víctor	5	0	2	0	7	
- Lama Anni	0	0	1	0	1	
NEUROCIURUGIA	26	1	0	0	27	5
- Orrego José	6	0	0	0	6	
- Heinicke Hugo	7	0	0	0	7	
- Ojeda Luis	6	0	0	0	6	
- Deza Pedro	6	1	0	0	7	
- Meza Julio	1	0	0	0	1	
MAMAS Y TEJIDOS BLANDOS	59	9	41	0	109	12
- Vigil Carlos	0	3	7	0	10	
- Velarde Raul	6	2	3	0	11	
- Abugattás Julio	1	0	6	0	7	
- Cotrina José	3	1	8	0	12	
- Garcés Milko	2	0	2	0	4	
- De la Cruz Miguel	4	1	3	0	8	
- León Mauricio	3	1	0	0	4	
- Calderón Gabriela	6	0	3	0	9	
- Vargas Hernán	3	1	0	0	4	
- Falla Martín	17	0	2	0	19	
- Vílchez Sheyla	7	0	3	0	10	
- Dunstan Jorge	7	0	4	0	11	
TÓRAX	15	4	0	0	19	6
- Rojas Víctor	1	2	0	0	3	
- Amorín Edgar	1	2	0	0	3	
- De la Guerra Alberto	3	0	0	0	3	
- Egulúz Gelber	2	0	0	0	2	
- Bracamonte Luis	1	0	0	0	1	
- Rivera Julio	7	0	0	0	7	

INDICADORES DE SALA DE OPERACIONES

MARZO - 2008

INDICADOR	Hospitalar		El Servicio		Clínica de Día		Total Operaciones		Nro. Operac. x Cirujano
	Nro.	%	Nro.	%	Nro.	%	Nro.	%	Total Oper. ----- Nº Cirujanos
UROLOGÍA	47	12.1	9	18.4	0	0.0	56	10.6	7.0
- Morante Carlos	2	25.0	6	75.0	0	0.0	8		
- Pow Sang Mariella	7	100.0	0	0.0	0	0.0	7		
- Meza Luis	6	100.0	0	0.0	0	0.0	6		
- Destefano Víctor	6	75.0	2	25.0	0	0.0	8		
- Garrido Eduardo	6	100.0	0	0.0	0	0.0	6		
- Quiroa Fernando	7	87.5	1	12.5	0	0.0	8		
- Franco Enrique	8	100.0	0	0.0	0	0.0	8		
- Arica Dionicio	5	100.0	0	0.0	0	0.0	5		
DIRECCION DE RADIOTERAPIA	55	14.1	0	0.0	0	0.0	55	10.5	6.1
- Heredia Adela	5	100.0	0	0.0	0	0.0	5		
- Barriga Oscar	17	100.0	0	0.0	0	0.0	17		
- Marquina Juan	12	100.0	0	0.0	0	0.0	12		
- Sarria Gustavo	4	100.0	0	0.0	0	0.0	4		
- Lachos Alberto	6	100.0	0	0.0	0	0.0	6		
- Paliza Aldo	2	100.0	0	0.0	0	0.0	2		
- Vargas Carlos	7	100.0	0	0.0	0	0.0	7		
- Vargas Christian	1	100.0	0	0.0	0	0.0	1		
- Ballon Karinthia	1	100.0	0	0.0	0	0.0	1		

OPERACIONES	HOSPITALAR		CLÍNICA DE DÍA		EL SERVICIO	
	% de Oper. Cancelada	% de Oper. No Program.	% de Oper. Cancelada	% de Oper. No Program.	% de Oper. Cancelada	% de Oper. No Program.
Unidad de Medida	Op.Cancel. ----- x 100	Op.No Program ----- x 100	Op.Cancel. ----- x 100	Op.No Progra ----- x 100	Op.Cancel. ----- x 100	Op.No Progr. ----- x 100
	Op.Program.	Op.Realizada	Op.Program.	Op.Realizada	Op.Program.	Op.Realizada
TOTAL	8.6	0.5	11.2	1.1	11.1	2.0
ABDOMEN	5.2	0.0	0.0	25.0	0.0	0.0
CABEZA Y CUELLO	14.3	0.0	13.8	0.0	12.5	0.0
ESPECIALIDADES QUIRURGICAS	23.5	7.1	22.2	0.0	0.0	0.0
GINECOLOGIA	0.0	0.0	0.0	0.0	0.0	0.0
NEUROCIROUGIA	10.3	0.0	(&)	(!)	50.0	0.0
MAMAS Y TEJIDOS BLANDOS	7.9	1.7	10.9	0.0	30.8	0.0
TÓRAX	6.3	0.0	(&)	(!)	0.0	0.0
UROLOGÍA	6.0	0.0	(&)	(!)	0.0	11.1
RADIOTERAPIA	15.9	0.0	(&)	(!)	(&)	(!)

(&) No hubo Op. Programada

(!) No Hubo Op. Realizada

HOSPITALAR	OPERACIONES			
	Programadas	Realizadas	Canceladas	No Program.
TOTAL	421	389	36	2
ABDOMEN	77	73	4	0
CABEZA Y CUELLO	42	36	6	0
ESPECIALIDADES QUIRURGICAS	17	14	4	1
GINECOLOGIA	64	64	0	0
NEUROCIROGIA	29	26	3	0
MAMAS Y TEJIDOS BLANDOS	63	59	5	1
TORAX	16	15	1	0
UROLOGIA	50	47	3	0
RADIOTERAPIA	63	55	10	0

CLÍNICA DE DIA	OPERACIONES			
	Programadas	Realizadas	Canceladas	No Program.
TOTAL	98	88	11	1
ABDOMEN	3	4	0	1
CABEZA Y CUELLO	29	25	4	0
ESPECIALIDADES QUIRURGICAS	9	7	2	0
GINECOLOGIA	11	11	0	0
NEUROCIROGIA	0	0	0	0
MAMAS Y TEJIDOS BLANDOS	46	41	5	0
TORAX	0	0	0	0
UROLOGIA	0	0	0	0
RADIOTERAPIA	0	0	0	0

EL SERVICIO	OPERACIONES			
	Programadas	Realizadas	Canceladas	No Program.
TOTAL	54	49	6	1
ABDOMEN	13	13	0	0
CABEZA Y CUELLO	8	7	1	0
ESPECIALIDADES QUIRURGICAS	4	4	0	0
GINECOLOGÍA	2	2	0	0
NEUROCIROGIA	2	1	1	0
MAMAS Y TEJIDOS BLANDOS	13	9	4	0
TORAX	4	4	0	0
UROLOGIA	8	9	0	1
RADIOTERAPIA	0	0	0	0

DEPARTAMENTOS MEDICOS	Promedio Permanencia		% Total
	Pre.Operat.	Post.Operat.	
Unidad de Medida	Días Pre.Op.	Días Post.Op.	Días Pre.Op
	-----	-----	----- x 100
	Egreso Op.	Egreso Op.	Días Pre+Post.
TOTAL	2.5	5.2	32.0%
DIRECCION DE CIRUGIA	2.6	5.5	32.3%
ABDOMEN	4.2	9.2	31.4%
CABEZA Y CUELLO	2.8	4.0	40.9%
ESPECIALIDADES QUIRURGICAS	-	-	-
GINECOLOGÍA	2.9	4.2	40.3%
NEUROCIRUGIA	2.9	9.4	23.6%
MAMAS Y TEJIDOS BLANDOS	1.2	3.0	28.4%
TÓRAX	3.0	7.8	27.4%
UROLOGÍA	1.7	4.6	27.4%
DIRECCION DE RADIOTERAPIA	1.4	3.6	28.5%

(&) Las Operaciones realizadas a los pacientes de Medicina y Pediatría han sido consideradas en los departamento médicos de cirugía.

Unidad de Medida	DÍAS PRE Y POST OPERADOS - EGRESOS			
	Días	Días	Egresos	Nº Operaciones
	Pre.Operat.	Post.Operat.	Operados	#
TOTAL	1,240	2,638	503	420
DIRECCION DE CIRUGIA	1,151	2,415	441	365
ABDOMEN	396	867	94	86
CABEZA Y CUELLO	191	276	69	43
ESPECIALIDADES QUIRURGICAS	0	0	0	0
GINECOLOGIA	211	312	74	66
NEUROCIRUGIA	70	226	24	27
MAMAS Y TEJIDOS BLANDOS	120	303	100	68
TÓRAX	59	156	20	19
UROLOGIA	104	275	60	56
DIRECCION DE RADIOTERAPIA	89	223	62	55

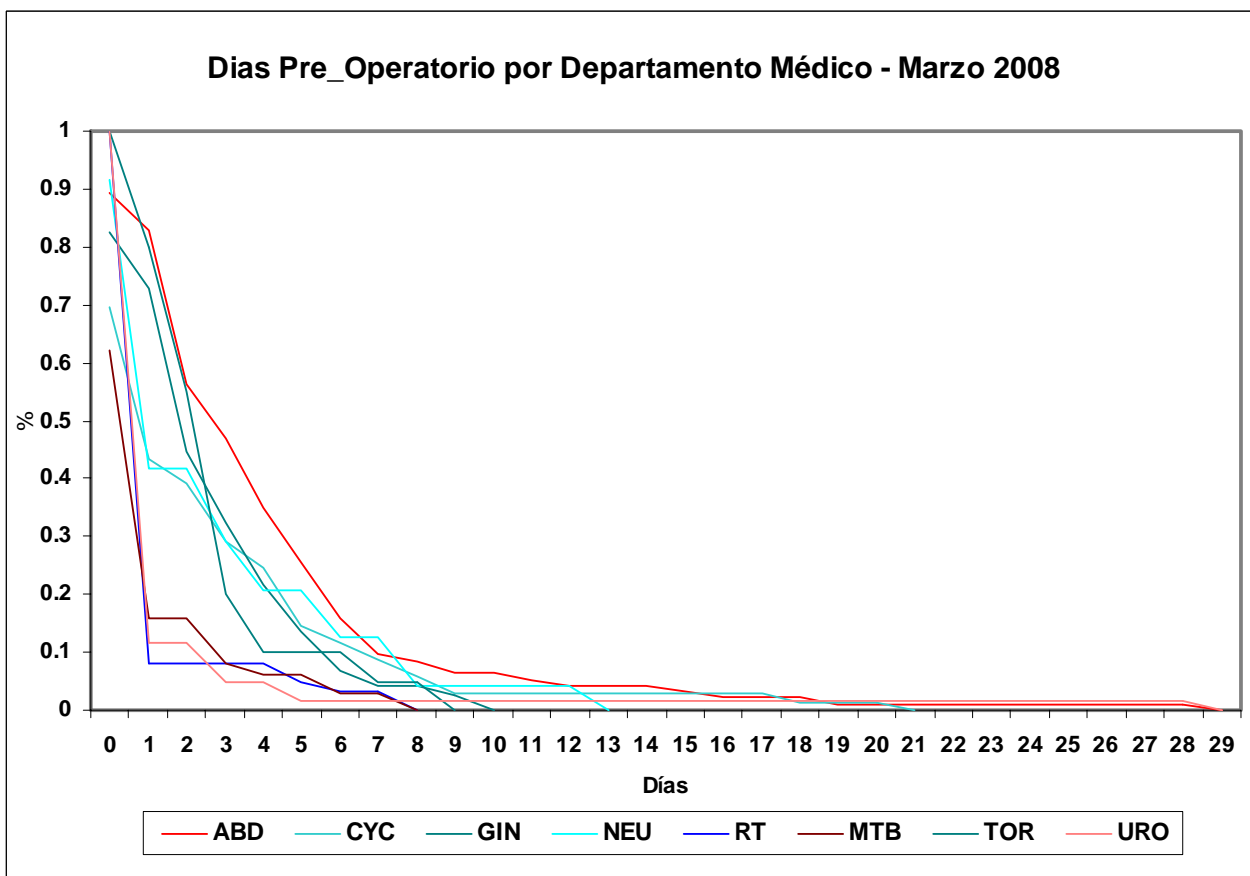
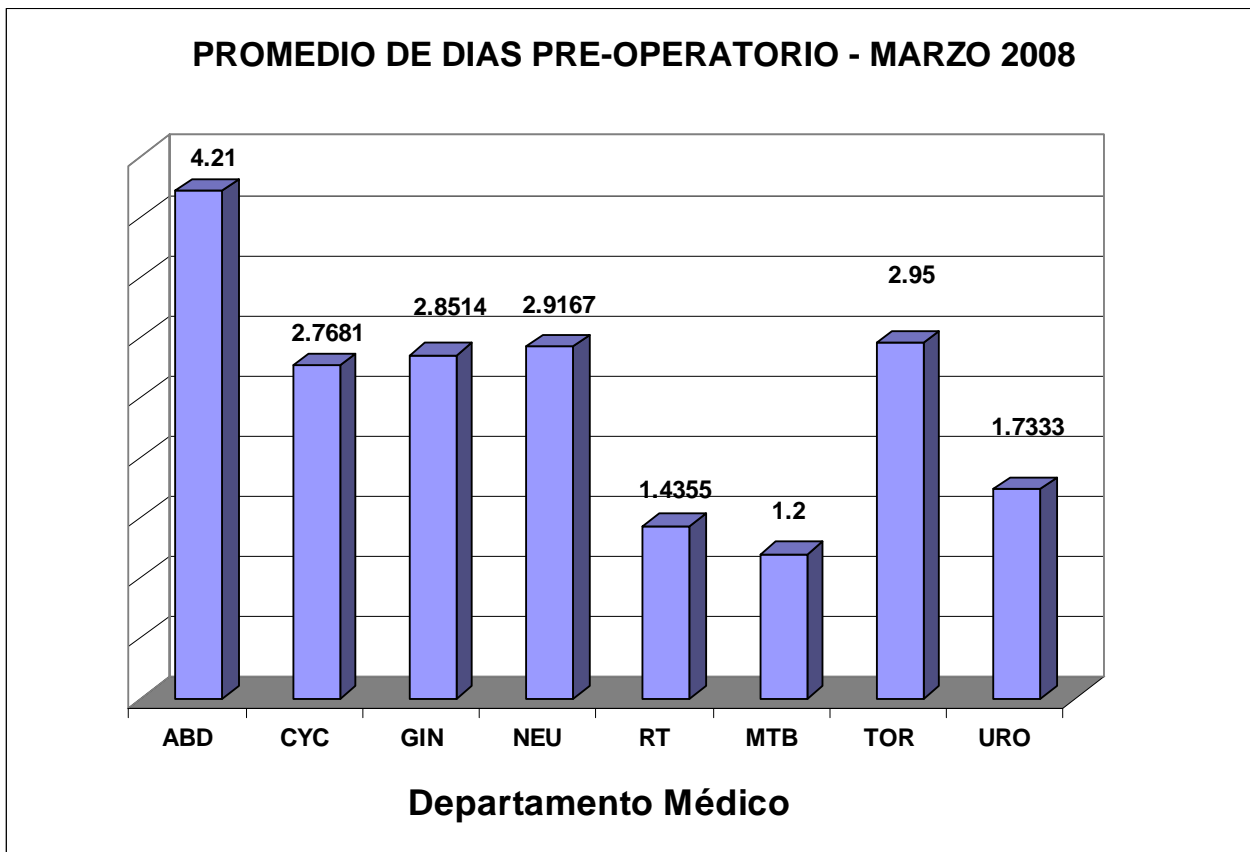
(#) En Operaciones no incluye Clínica de Día y Especialidades Quirúrgicas

INDICADORES DE OPERACIONES PRINCIPALES**MARZO - 2008**

INDICADOR	TOTAL	Tiempo Operación	Tiempo Anestesia
UNIDAD DE MEDIDA	Nro.	Promedio (horas)	Promedio (horas)
TOTAL	526	1h 46'	2h 5'
DIRECCION DE CIRUGIA	471	1h 56'	2h 17'
ABDOMEN	90	2h 37'	3h 0'
HEMICOLECTOMIA	11	2h 45'	3h 15'
GASTRECTOMIA RADICAL SUB TOTAL DISTAL	8	4h 11'	4h 43'
GASTROENTERO ANASTOMOSIS	7	2h 31'	2h 49'
RESECCION ANTERIOR DEL RECTO	6	2h 47'	3h 14'
BIOPSIAS MULTIPLES	6	1h 14'	1h 40'
HEMIHEPATECTOMIA	3	4h 38'	4h 56'
GASTRECTOMIA TOTAL	3	4h 1'	4h 20'
DRENAJE Y LAVADO CAVIDAD ABDOMINAL	3	1h 37'	1h 48'
BIOPSIA DE HIGADO	3	1h 26'	1h 50'
LAPAROTOMIA EXPLORADORA	3	0h 58'	1h 13'
LAPAROSCOPIA	3	0h 31'	0h 48'
PANCREATECTOMIA PROXIMAL(WIPPLE)	2	8h 22'	8h 47'
TRANSPOSICION DE ESTOMAGO	2	7.0	7h 40'
OPERACION DE HARTMAN	2	2h 40'	2h 57'
RESECCION ANTERIOR DEL COLON	2	2h 37'	3h 10'
LIBERACION DE ADHERENCIAS	2	1h 37'	1h 52'
YEYUNOSTOMIA	2	1h 3'	1h 45'
COLECTOMIA TOTAL	2	1h 22'	1h 37'
APENDICECTOMIA	2	1h 17'	1h 40'
OTROS	18	2h 4'	2h 25'
CABEZA Y CUELLO	68	1h 42'	2h 3'
TIROIDECTOMIA TOTAL	14	2h 16'	2h 39'
HEMITIROIDECTOMIA	4	1h 35'	1h 53'
EXPLORACION CERVICAL Y BIOPSIA	4	0h 31'	0h 42'
EXENTERACION FOSA NASAL	3	1h 45'	2h 28'
EXENTERACION DE LA ORBITA	3	1h 11'	1h 3'
INSERCIÓN DE PROTESIS ORBITARIA	3	0h 43'	0h 58'
TRAQUEOTOMIA	3	0h 28'	0h 55'
EXTIRP.NODULO CUERDA VOCAL	3	0h 25'	0h 37'
HEMIRESECCION DEL MAXILAR	2	5.0	5h 32'
FARINGO/LARINGO/ESOFAGECTOMIA TOTAL	2	4h 22'	4h 50'
RESECCION TUMOR FOSA NASAL	2	1h 3'	2h 7'
BIOPSIA LESION DE LA ORBITA	2	1.0	1h 17'
TRAQUEOSTOMIA	2	0h 42'	0h 55'
BIOPSIA DE LARINGE	2	0h 20'	0h 3'
OTROS	19	1h 53'	2h 14'
ESPECIALIDADES QUIRURGICAS	25	1h 32'	2h 1'
BIOPSIA INCISIONAL HUESO	9	1h 5'	1h 24'
RESECCION TUMOR OSEO	2	0h 3'	0h 45'
OTROS	3	1h 48'	2h 8'
RECONSTRUCCION MAMARIA	3	1h 23'	1h 53'
RECONSTRUCCION INJERTO OSEO MAXILAR	2	4h 3'	5h 20'
ROTACION DE COLGAJO MIOCUTANEO	2	1.0	1h 47'
OTROS	4	1h 45'	2h 32'
GINECOLOGIA	77	1h 50'	2h 8'
CONO FRIO DE CERVIX	13	0h 32'	0h 43'
HISTERECTOMIA ABDOMINAL AMPLIADA VAGINA	10	2h 1'	2h 20'
ESTADIAJE DE ENDOMETRIO (CANCER)	7	2h 25'	2h 47'
CITORREDUCCION OVARIO PRIMARIA	7	2h 20'	2h 38'
BIOPSIAS MULTIPLES	7	0h 58'	1h 18'
RESECCION TUMOR ANEXIAL	6	1h 10'	1h 3'
HISTERECTOMIA RADICAL TIPO 3	4	4h 6'	4h 25'
ESTADIAJE DE OVARIO (CANCER)	3	2h 52'	3h 8'
DRENAJE Y LAVADO CAVIDAD ABDOMINAL	3	1h 55'	2h 18'
RESECCION TUMOR PELVIANO	2	2h 57'	3h 15'
MIOMECTOMIA	2	1h 57'	2h 20'
CITORREDUCCION OVARIO SECUNDARIA	2	1h 37'	1h 47'
OFORECTEMIA	2	1h 2'	1h 42'
OTROS	9	2h 23'	2h 40'

INDICADORES DE OPERACIONES PRINCIPALES**MARZO - 2008**

INDICADOR	TOTAL	Tiempo Operación	Tiempo Anestesia
UNIDAD DE MEDIDA	Nro.	Promedio (horas)	Promedio (horas)
DIRECCION DE CIRUGIA			
NEUROCIRUGIA	27	3h 17'	3h 51'
RESEC.TEJIDO TUMORAL DEL ENCEFALO	19	3h 38'	4h 14'
RESECCION TUMOR MEDULA ESPINAL	2	5h 45'	6h 22'
DERIVACION VENTRICULAR PERITONEAL	2	1h 17'	1h 37'
OTROS	4	1h 25'	1h 51'
MAMAS Y TEJIDOS BLANDOS	109	1h 23'	1h 40'
TUMORECTOMIA	26	1h 2'	1h 19'
MASTECTOMIA RADICAL MODIFICADA	18	1h 36'	1h 52'
RESECCION TUMOR TEJIDOS BLANDOS	11	1h 45'	2h 4'
MASTECTOMIA TOTAL	9	1h 27'	1h 41'
MASTECTOMIA RADICAL	9	1h 25'	1h 41'
ESCISION DE TUMOR MAMA	4	0h 45'	0h 58'
RESECCION L.RAD.TUMOR PIERNA	3	1h 53'	2h 26'
BIOPSIA GANGLIO AXILAR	3	1h 20'	1h 37'
DISECCION INGUINO CRURAL	3	1h 18'	1h 41'
REVISION DE HEMOSTASIA	3	1.0	1h 18'
DISECCION RADICAL DE AXILA	3	1.0	1h 11'
MASTECTOMIA PARCIAL	3	0h 48'	1h 3'
AMPUTACION DE MANO Y ANTEBRAZO	2	1h 45'	2.0
OTROS	12	1h 44'	2h 7'
TORAX	19	1h 54'	2h 13'
RESECCION SEGMENTARIA DE PULMON	5	2h 49'	3h 11'
RESECCION TUMOR MEDIASTINAL	2	2h 5'	2h 27'
ENUCLEACION DE NODULO PULMONAR	2	1h 37'	1h 55'
BIOPSIA DE PULMON	2	1h 27'	1h 42'
OTROS	8	1h 28'	1h 45'
UROLOGIA	56	1h 53'	2h 12'
PROSTATECTOMIA RADICAL	12	2h 52'	3h 10'
ORQUIDECTOMIA RADICAL	7	0h 53'	1h 5'
NEFRECTOMIA RADICAL	5	2h 39'	3h 4'
RESECCION TRANS URETRAL DE TUMOR VESICAL	5	0h 49'	1h 3'
RESECCION TUMOR SUPRARRENAL	4	2h 13'	2h 36'
RESECCION TRANS URETRAL DE PROSTATA	4	1h 31'	1h 56'
AMPUTACION PARCIAL DE PENE	4	1h 2'	1h 16'
DISECCION ILEO INGUINO CRURAL	3	2h 3'	2h 52'
DISECCION RETROPERITONEAL	2	3h 20'	3h 37'
NEFRECTOMIA PARCIAL	2	2h 12'	2h 27'
ORQUIDECTOMIA	2	1h 27'	2h 1'
OTROS	6	1h 9'	1h 31'
DIRECCION DE RADIOTERAPIA	55	0h 16'	0h 23'
APLICACION DE RADIUM INTRACAVITARIO	55	0h 16'	0h 23'



INDICADORES DE HOSPITALIZACION**MARZO - 2008****INDICADORES DE HOSPITALIZACION POR DEPARTAMENTO MEDICO**

PROMEDIO DE PERMANENCIA	TOTAL	HOSPITALAR	EL SERVICIO	EMERGENCIA
DEPARTAMENTOS MEDICOS	Nº Dias Estanc. ----- Total Egresos	Nº Dias Estanc. ----- Total Egresos	Nº Dias Estanc. ----- Total Egresos	Nº Dias Estanc. ----- Total Egresos
TOTAL	7.9	10.0	6.6	2.3
DIRECCION DE CIRUGIA	6.3	7.6	5.8	2.0
ABDOMEN	8.7	11.7	7.3	1.7
CABEZA Y CUELLO	5.7	6.6	3.7	2.3
GINECOLOGIA	5.8	7.0	5.3	1.6
NEUROCIRUGIA	9.4	14.2	15.7	2.2
MAMAS Y TEJIDOS BLANDOS	4.8	5.2	4.0	2.3
TORAX	6.1	8.2	5.4	2.1
UROLOGIA	5.5	6.2	5.1	2.1
DIRECCION DE MEDICINA	10.7	17.1	7.1	2.5
ONCOLOGIA MEDICA	9.5	15.7	6.4	2.7
ONCOLOGIA PEDIATRICA	14.9	20.5	11.1	1.7
DIRECCION DE RADIOTERAPIA	4.9	4.9	0.0	0.0
RADIOTERAPIA	4.9	4.9	0.0	0.0

(!) En Pediatría se han considerado todos los egresos de pacientes menores de 14 años.

(&) No hubo egresos.

BASE DE DATOS HOSPITALIZACION**MARZO - 2008**

DEPARTAMENTOS MEDICOS	TOTAL			HOSPITALAR			EL SERVICIO			EMERGENCIA		
	Total egresos (vivos y fallec.)	Egresos (vivos y fallec.) < 48 h.	Total estancias egresados (vivos y fall)	Total egresos (vivos y fallec.)	Egresos (viv y fall) < 48 h.	Dias estanc. egresados (vivos y fall)	Total egresos (vivos y fallec.)	Egresos (viv y fall) < 48 h.	Dias estanc. egresados (vivos y fall)	Total egresos (viv y fall)	Egresos (viv y fall) < 48 h.	Dias estanc. egresados (vivos y fall)
TOTAL	1,081	299	8,546	695	108	6,983	159	32	1,051	227	159	512
DIRECCION DE CIRUGIA	611	192	3,877	436	98	3,305	59	12	343	116	82	229
ABDOMEN	115	29	1,004	73	3	854	14	4	102	28	22	48
CABEZA Y CUELLO	98	47	556	74	34	489	9	3	33	15	10	34
GINECOLOGIA	107	33	621	82	13	570	3	1	16	22	19	35
NEUROCIRUGIA	44	12	413	23	0	326	3	0	47	18	12	40
MAMAS Y TEJIDOS BLANDOS	131	46	627	107	36	555	10	2	40	14	8	32
TORAX	35	8	213	18	1	147	9	2	49	8	5	17
UROLOGIA	81	17	443	59	11	364	11	0	56	11	6	23
DIRECCION DE MEDICINA	409	105	4,368	198	8	3,377	100	20	708	111	77	283
ONCOLOGIA MEDICA	319	82	3,031	142	6	2,228	86	18	553	91	58	250
ONCOLOGIA PEDIATRICA	90	23	1,337	56	2	1,149	14	2	155	20	19	33
DIRECCION DE RADIOTERAPIA	61	2	301	61	2	301	0	0	0	0	0	0
RADIOTERAPIA	61	2	301	61	2	301	0	0	0	0	0	0

INDICADORES DE HOSPITALIZACION POR AREA HOSPITALARIA**MARZO - 2008**

AREA HOSPITALARIA	Promedio Permanencia	Porcentaje Ocupación	Rendimiento Cama	Observación
Unidad de Medida	Nº Dias Estanc. ----- Tot.Egre+Trasl	Dia-Cama Ocupada ----- Dias Cama Disponibl x100	Tot. Egresos+Trasl ----- Nº Camas reales	No se Utilizaron Las camas Siguietes
TOTAL	-	83.5%	3.9	
EMERGENCIA	2.8	95.5%	13.9	
- Camas	3.1	99.1%	13.0	
- Camillas	2.5	90.9%	15.0	
SALA COMUN	8.1	80.8%	3.3	
- 4to. Este	7.7	77.9%	3.2	
- 5to. Este	7.7	79.5%	3.4	
- 6to. Este	8.9	86.2%	3.2	
EL SERVICIO	7.4	92.1%	4.5	
- 4to. Oeste	7.9	90.3%	4.0	
- 5to. Oeste	7.1	91.2%	4.6	
- 6to. Oeste	7.3	94.2%	4.9	
SEPIN	19.2	93.8%	1.8	
PEDIATRIA	18.9	90.7%	1.4	
UCI	5.2	65.4%	3.7	428
UTM	9.1	93.7%	3.5	
UTI	5.6	67.3%	3.4	339-341
ADOLESCENTES	9.0	75.2%	2.6	
AISLADOS	20.3	82.3%	1.7	
CLINICA DE DIA	1.1	44.5%	13.6	
RECUPERACION (*)	19.8	65.8%	14.9	

(*) En Recuperación : El Prom.Permanencia es en Horas.

BASE DE DATOS HOSPITALIZACION POR AREA HOSPITALARIA**MARZO - 2008**

AREA HOSPITALARIA	Egre.+Traslad. (vivo y fallec.)	Egre.+Traslad. (vivo y fallec.) < 48 h.	Dias Estanc. (vivos y fallec.) Egre.+Traslad.	Nro.Dias Mes	Nro. De Camas Reales	Dias Cama Disponibles	Dias-Cama Ocupadas	Egresos
TOTAL	1,424	398	9,885	31	368	10,943	9,136	1,081
EMERGENCIA	375	214	1,056	31	27	837	799	227
- Camas	195	95	608		15	465	461	
- Camillas	180	119	448		12	372	338	
SALA COMUN	478	51	3,850	31	145	4,495	3,633	432
- 4to. Este	167	15	1,293		52	1,612	1,255	
- 5to. Este	178	13	1,379		52	1,612	1,282	
- 6to. Este	133	23	1,178		41	1,271	1,096	
EL SERVICIO	172	25	1,266	31	38	1,178	1,085	159
- 4to. Oeste	40	7	317		10	310	280	
- 5to. Oeste	64	6	454		14	434	396	
- 6to. Oeste	68	12	495		14	434	409	
SEPIN	21	2	404		12	372	349	17
PEDIATRIA	59	4	1,113		41	1,271	1,153	55
UCI	26	8	136		7	217	142	8
UTM	66	4	602		19	589	552	48
UTI	48	8	268		14	434	292	9
ADOLESCENTES	101	14	909		39	1,209	909	55
AISLADOS	10	0	203		6	186	153	6
CLINICA DE DIA	68	68	78		5	155	69	65
RECUPERACION (*)	224	224	4,439	31	15	465	306	-

(*) Los Datos no estan incluidos en el Total. Las estancias es en horas,

CUADRO DE RESUMEN SEGÚN EGRESOS + TRASLADOS
MARZO - 2008

AREA HOSPITALARIA	Nº Camas Utilizadas	Días Cama Disponibles	Egresos + Traslados	Días cama Ocupación	Días Estancia Egre. + Tras.	Promedio de Permanencia	Rendimiento	% De Ocup.Grado Uso	Intervalo De Sustitución
TOTAL	364	10,943	1,424	9,136	9,885	6.9	3.9	83.5	1.27
EMERGENCIA	27	837	375	799	1,056	2.8	13.9	95.5	0.1
SALA COMUN	145	4,495	478	3,633	3,850	8.1	3.3	80.8	1.8
EL SERVICIO	38	1,178	172	1,085	1,266	7.4	4.5	92.1	0.5
SEPIN	11	372	21	349	404	19.2	1.9	93.8	1.1
PEDIATRIA	41	1,271	59	1,153	1,113	18.9	1.4	90.7	2.0
UCI	6	217	26	142	136	5.2	4.3	65.4	2.9
UTM	19	589	66	552	602	9.1	3.5	93.7	0.6
UTI	12	434	48	292	268	5.6	4.0	67.3	3.0
ADOLESCENTES	39	1,209	101	909	909	9.0	2.6	75.2	3.0
AISLADOS	6	186	10	153	203	20.3	1.7	82.3	3.3
CLINICA DE DIA	5	155	68	69	78	1.1	13.6	44.5	1.3
RECUPERACION (*)	15	465	224	306	4,439	19.8	14.9	65.8	0.7

(*) Los Datos no estan incluidos en el Total, Las Estancias y Promedio de Permanencia es en Horas

INDICADORES DE HOSPITALIZACION POR EDAD Y SEXO**MARZO - 2008**

INDICADOR	SEXO	Promedio Permanencia
		Nº Dias Estanc. ----- Total Egresos
TOTAL	TOTAL	7.9
	Masc	9.4
	Fem	6.9
[0 - 14]	Total	13.7
	Masc	15.2
	Fem	11.2
[15 - 19]	Total	11.4
	Masc	10.8
	Fem	12.3
[20 - 34]	Total	8.1
	Masc	8.5
	Fem	7.8
[35 - 44]	Total	6.5
	Masc	7.9
	Fem	6.1
[45 - 64]	Total	6.9
	Masc	8.8
	Fem	6.1
[≥ 65]	Total	6.4
	Masc	7.0
	Fem	5.8

BASE DE DATOS HOSPITALIZACION POR EDAD Y SEXO**MARZO - 2008**

BASE DE DATOS DE HOSPITALIZACION			
Grupo de Edad	SEXO	Total egresos (vivos y fallecidos)	Tot. dias estanc. egresados (vivos y fallec.)
TOTAL	TOTAL	1,081	8,546
	Masc	441	4,147
	Fem	640	4,399
[0 - 14]	Total	114	1,562
	Masc	72	1,093
	Fem	42	469
[15 - 19]	Total	65	743
	Masc	37	398
	Fem	28	345
[20 - 34]	Total	167	1,357
	Masc	83	703
	Fem	84	654
[35 - 44]	Total	153	1,000
	Masc	37	291
	Fem	116	709
[45 - 64]	Total	340	2,338
	Masc	99	870
	Fem	241	1,468
[≥ 65]	Total	242	1,546
	Masc	113	792
	Fem	129	754

INDICADOR		Promedio Permanencia
Dpto.Médico y Sexo	SEXO	Nº Dias Estanc. ----- Total Egresos
TOTAL	TOTAL	7.9
	Masc	9.4
	Fem	6.9
ABDOMEN	Total	8.7
	Masc	8.6
	Fem	8.8
CABEZA Y CUELLO	Total	5.7
	Masc	6.1
	Fem	5.4
GINECOLOGIA	Total	5.8
	Masc	(&)
	Fem	5.8
NEUROCIROGIA	Total	9.4
	Masc	8.9
	Fem	10.0
MAMAS Y TEJIDOS BLANDOS	Total	4.8
	Masc	7.1
	Fem	4.2
TORAX	Total	6.1
	Masc	7.5
	Fem	4.9
UROLOGIA	Total	5.5
	Masc	5.3
	Fem	6.7
ONCOLOGIA MEDICA	Total	9.5
	Masc	10.1
	Fem	8.8
ONCOLOGIA PEDIATRICA	Total	14.9
	Masc	17.3
	Fem	11.2
RADIOTERAPIA	Total	4.9
	Masc	6.0
	Fem	4.9

(&) No hubieron egresos.

BASE DE DATOS DE HOSPITALIZACION			
Dpto.Médico y Sexo	SEXO	Total egresos (vivos y fallecidos)	Tot. días estanc. egresados (vivos y fallec.)
TOTAL	TOTAL	1,081	8,546
	Masc	441	4,147
	Fem	640	4,399
ABDOMEN	Total	115	1,004
	Masc	50	431
	Fem	65	573
CABEZA Y CUELLO	Total	98	556
	Masc	36	220
	Fem	62	336
GINECOLOGIA	Total	107	621
	Masc	0	0
	Fem	107	621
NEUROCIRUGIA	Total	44	413
	Masc	25	223
	Fem	19	190
MAMAS Y TEJIDOS BLANDOS	Total	131	627
	Masc	25	177
	Fem	106	450
TORAX	Total	35	213
	Masc	16	120
	Fem	19	93
UROLOGIA	Total	81	443
	Masc	69	363
	Fem	12	80
ONCOLOGIA MEDICA	Total	319	3,031
	Masc	165	1,672
	Fem	154	1,359
ONCOLOGIA PEDIATRICA	Total	90	1,337
	Masc	54	935
	Fem	36	402
RADIOTERAPIA	Total	61	301
	Masc	1	6
	Fem	60	295

INDICADORES DE CALIDAD

MARZO - 2008

INDICADORES DE CALIDAD POR DEPARTAMENTOS MEDICOS

DEPARTAMENTO MEDICOS	TOTAL			
	Porcentaje Mortalid.Bruta	Porcentaje Mortalid.Neta	Porcentaje Mort. Post-Op (< 10 d.)	Porcentaje Necropsias
Unidad de Medida	$\frac{\text{Total Fallecidos}}{\text{Total Egresos}} \times 100$	$\frac{\text{Total Fallec >48h}}{\text{T.Egre. - Egre. <48h}} \times 100$	$\frac{\text{Fallec.Post.Op.}}{\text{Total Operac.}} \times 100$	$\frac{\text{Nº Necrops.}}{\text{Total Fallecidos}} \times 100$
TOTAL	8.6%	6.4%	1.7%	6.5%
DIRECCION DE CIRUGIA	6.9%	4.5%	1.9%	4.8%
ABDOMEN	8.7%	5.8%	3.3%	10.0%
CABEZA Y CUELLO	6.1%	3.9%	1.5%	16.7%
ESPECIALIDADES QUIRURGICAS	(&)	0.0%	0.0%	(&)
GINECOLOGIA	8.4%	1.4%	1.3%	0.0%
NEUROCIRUGIA	6.8%	9.4%	7.4%	0.0%
MAMAS Y TEJIDOS BLANDOS	1.5%	0.0%	0.0%	0.0%
TORAX	11.4%	11.1%	5.3%	0.0%
UROLOGIA	9.9%	7.8%	1.8%	0.0%
DIRECCION DE MEDICINA	12.5%	10.2%	(#)	7.8%
ONCOLOGICA MEDICA	13.5%	10.1%	(#)	9.3%
ONCOLOGIA PEDIATRICA	8.9%	10.4%	(#)	0.0%
DIRECCION DE RADIOTERAPIA	0.0%	0.0%	0.0%	(&)
RADIOTERAPIA	0.0%	0.0%	0.0%	(&)

(&) No hubo fallecidos ni egresos.

(#) No aplicable

BASE DE DATOS FALLECIDOS POR DEPARTAMENTO MEDICOS

MARZO - 2008

DEPARTAMENTOS MEDICOS	TOTAL					
	Total Fallecidos	Total Fallecidos < 48 h.	Total Fallecidos > 48 h.	Total Fallecidos Pos.Op. < 10 d.	Nro Necropsias	Total Operaciones
TOTAL	93	43	50	9	6	526
DIRECCION DE CIRUGIA	42	23	19	9	2	471
ABDOMEN	10	5	5	3	1	90
CABEZA Y CUELLO	6	4	2	1	1	68
ESPECIALIDADES QUIRURGICAS	0	0	0	0	0	25
GINECOLOGIA	9	8	1	1	0	77
NEUROCIRUGIA	3	0	3	2	0	27
MAMAS Y TEJIDOS BLANDOS	2	2	0	0	0	109
TORAX	4	1	3	1	0	19
UROLOGIA	8	3	5	1	0	56
DIRECCION DE MEDICINA	51	20	31	0	4	0
ONCOLOGICA MEDICA	43	19	24	0	4	0
ONCOLOGIA PEDIATRICA	8	1	7	0	0	0
DIRECCION DE RADIOTERAPIA	0	0	0	0	0	55
RADIOTERAPIA	0	0	0	0	0	55

DEPARTAMENTOS MEDICOS	HOSPITALAR			
	Porcentaje Mortalid.Bruta	Porcentaje Mortalid.Neta	Porcentaje Mort. Post-Op (< 10 d.)	Porcentaje Necropsias
Unidad de Medida	$\frac{\text{Total Fallecidos}}{\text{Total Egresos}} \times 100$	$\frac{\text{Total Fallec >48h}}{\text{T.Egre. - Egre. <48h}} \times 100$	$\frac{\text{Fallec.Post.Op.}}{\text{Total Operac. Hospitalar}} \times 100$	$\frac{\text{Nº Necrops.}}{\text{Total Fallecidos}} \times 100$
TOTAL	5.8%	6.1%	1.3%	10.0%
DIRECCION DE CIRUGIA	3.9%	4.4%	1.5%	0.0%
ABDOMEN	6.8%	5.7%	2.9%	0.0%
CABEZA Y CUELLO	2.7%	2.5%	1.6%	0.0%
ESPECIALIDADES QUIRURGICAS	(&)	(&)	0.0%	(&)
GINECOLOGIA	1.2%	1.4%	1.4%	0.0%
NEUROCIRUGIA	8.7%	8.7%	4.5%	0.0%
MAMAS Y TEJIDOS BLANDOS	0.0%	0.0%	0.0%	(&)
TORAX	11.1%	11.8%	6.7%	0.0%
UROLOGIA	8.5%	10.4%	0.0%	0.0%
DIRECCION DE MEDICINA	11.6%	11.1%	(#)	17.4%
ONCOLOGIA MEDICA	10.6%	10.3%	(#)	26.7%
ONCOLOGIA PEDIATRICA	14.3%	13.0%	(#)	0.0%
DIRECCION DE RADIOTERAPIA	0.0%	0.0%	0.0%	(&)
RADIOTERAPIA	0.0%	0.0%	0.0%	(&)

(&) No hubo fallecidos ni egresos.

(#) No aplicable

DEPARTAMENTOS MEDICOS	HOSPITALAR					
	Total Fallecidos	Total Fallecidos < 48 h.	Total Fallecidos > 48 h.	Total Fallecidos Pos.Op. < 10 d.	Nro Necropsias	Nro Operaciones
TOTAL	40	4	36	6	4	462
DIRECCION DE CIRUGIA	17	2	15	6	0	407
ABDOMEN	5	1	4	2	0	70
CABEZA Y CUELLO	2	1	1	1	0	61
ESPECIALIDADES QUIRURGICAS	0	0	0	0	0	21
GINECOLOGIA	1	0	1	1	0	72
NEUROCIRUGIA	2	0	2	1	0	22
MAMAS Y TEJIDOS BLANDOS	0	0	0	0	0	100
TORAX	2	0	2	1	0	15
UROLOGIA	5	0	5	0	0	46
DIRECCION DE MEDICINA	23	2	21	0	4	0
ONCOLOGIA MEDICA	15	1	14	0	4	0
ONCOLOGIA PEDIATRICA	8	1	7	0	0	0
DIRECCION DE RADIOTERAPIA	0	0	0	0	0	55
RADIOTERAPIA	0	0	0	0	0	55

DEPARTAMENTOS MEDICOS	EL SERVICIO			
	Porcentaje Mortalid.Bruta	Porcentaje Mortalid.Neta	Porcentaje Mort. Post-Op (< 10 d.)	Porcentaje Necropsias
Unidad de Medida	Total Fallecidos ----- x 100 Total Egresos	Total Fallec >48h ----- x 100 T.Egre. - Egre. <48h	Fallec.Post.Op. ----- x 100 Total Operac. Emerg.	Nº Necrops. ----- x 100 Total Fallecidos
TOTAL	3.1%	3.9%	2.0%	0.0%
DIRECCION DE CIRUGIA	3.4%	4.3%	2.0%	0.0%
ABDOMEN	7.1%	10.0%	7.7%	0.0%
CABEZA Y CUELLO	0.0%	0.0%	0.0%	(&)
ESPECIALIDADES QUIRURGICAS	(&)	(&)	0.0%	(&)
GINECOLOGIA	0.0%	0.0%	0.0%	(&)
NEUROCIRUGIA	0.0%	0.0%	0.0%	(&)
MAMAS Y TEJIDOS BLANDOS	0.0%	0.0%	0.0%	(&)
TORAX	11.1%	14.3%	0.0%	0.0%
UROLOGIA	0.0%	0.0%	0.0%	(&)
DIRECCION DE MEDICINA	3.0%	3.8%	(#)	0.0%
ONCOLOGIA MEDICA	3.5%	4.4%	(#)	0.0%
ONCOLOGIA PEDIATRICA	0.0%	0.0%	(#)	(&)
DIRECCION DE RADIOTERAPIA	(&)	(&)	(&)	(&)
RADIOTERAPIA	(&)	(&)	(&)	(&)

(&) No hubo fallecidos ni egresos.

(#) No aplicable

DEPARTAMENTOS MEDICOS	EL SERVICIO					
	Total Fallecidos	Total Fallecidos < 48 h.	Total Fallecidos > 48 h.	Total Fallecidos Pos.Op. < 10 d.	Nro Necropsias	Nro Operaciones
TOTAL	5	0	5	1	0	49
DIRECCION DE CIRUGIA	2	0	2	1	0	49
ABDOMEN	1	0	1	1	0	13
CABEZA Y CUELLO	0	0	0	0	0	7
ESPECIALIDADES QUIRURGICAS	0	0	0	0	0	4
GINECOLOGIA	0	0	0	0	0	2
NEUROCIRUGIA	0	0	0	0	0	1
MAMAS Y TEJIDOS BLANDOS	0	0	0	0	0	9
TORAX	1	0	1	0	0	4
UROLOGIA	0	0	0	0	0	9
DIRECCION DE MEDICINA	3	0	3	0	0	0
ONCOLOGIA MEDICA	3	0	3	0	0	0
ONCOLOGIA PEDIATRICA	0	0	0	0	0	0
DIRECCION DE RADIOTERAPIA	0	0	0	0	0	0
RADIOTERAPIA	0	0	0	0	0	0

DEPARTAMENTOS MEDICOS	EMERGENCIA			
	Porcentaje Mortalid.Bruta	Porcentaje Mortalid.Neta	Porcentaje Mort. Post-Op (< 10 d.)	Porcentaje Necropsias
Unidad de Medida	Total Fallecidos ----- x 100 Total Egresos	Total Fallec >48h ----- x 100 T.Egre. - Egre. <48h	Fallec.Post.Op. ----- x 100 Total Operac. Emerg.	Nº Necrops. ----- x 100 Total Fallecidos
TOTAL	21.1%	13.2%	13.3%	4.2%
DIRECCION DE CIRUGIA	19.8%	5.9%	13.3%	8.7%
ABDOMEN	14.3%	0.0%	0.0%	25.0%
CABEZA Y CUELLO	26.7%	20.0%	(&)	25.0%
ESPECIALIDADES QUIRURGICAS	(&)	(&)	(&)	(&)
GINECOLOGIA	36.4%	0.0%	0.0%	0.0%
NEUROCIRUGIA	5.6%	16.7%	25.0%	0.0%
MAMAS Y TEJIDOS BLANDOS	14.3%	0.0%	(&)	0.0%
TORAX	12.5%	0.0%	(&)	0.0%
UROLOGIA	27.3%	0.0%	100.0%	0.0%
DIRECCION DE MEDICINA	22.5%	20.6%	(#)	0.0%
ONCOLOGIA MEDICA	27.5%	21.2%	(#)	0.0%
ONCOLOGIA PEDIATRICA	0.0%	0.0%	(#)	(&)
DIRECCION DE RADIOTERAPIA	(&)	(&)	(&)	(&)
RADIOTERAPIA	(&)	(&)	(&)	(&)

(&) No hubo fallecidos ni egresos.

(#) No aplicable

EMERGENCIA						
Departamentos Médicos	Total Fallecidos	Total Fallecidos < 48 h.	Total Fallecidos > 48 h.	Total Fallecidos Pos.Op. < 10 d.	Nro Necropsias	Nro Operaciones
TOTAL	48	39	9	2	2	15
DIRECCION DE CIRUGIA	23	21	2	2	2	15
ABDOMEN	4	4	0	0	1	7
CABEZA Y CUELLO	4	3	1	0	1	0
ESPECIALIDADES QUIRURGICAS	0	0	0	0	0	0
GINECOLOGIA	8	8	0	0	0	3
NEUROCIRUGIA	1	0	1	1	0	4
MAMAS Y TEJIDOS BLANDOS	2	2	0	0	0	0
TORAX	1	1	0	0	0	0
UROLOGIA	3	3	0	1	0	1
DIRECCION DE MEDICINA	25	18	7	0	0	0
ONCOLOGIA MEDICA	25	18	7	0	0	0
ONCOLOGIA PEDIATRICA	0	0	0	0	0	0
DIRECCION DE RADIOTERAPIA	0	0	0	0	0	0
RADIOTERAPIA	0	0	0	0	0	0

INDICADORES DE CALIDAD POR AREA HOSPITALARIA**MARZO - 2008**

AREA HOSPITALARIA	Porcentaje Mortalid.Bruta	Porcentaje Mortalid.Neta	Porcentaje Mort. Post-Op (< 10 d.)	Porcentaje Necropsias
Unidad de Medida	$\frac{\text{Total Fallecidos}}{\text{Total Egre.+Trasl.}} \times 100$	$\frac{\text{Total Fallec >48h}}{(\text{Egr+Tra})-(\text{Egr+Tra <48h})} \times 100$	$\frac{\text{Fallec.Post.Op.}}{\text{Total Operac.}} \times 100$	$\frac{\text{Nº Necrops.}}{\text{Total Fallecidos}} \times 100$
TOTAL	-	-	1.7%	6.5%
EMERGENCIA	12.8%	5.6%	13.3%	4.2%
SALA COMUN	2.9%	2.6%	0.6%	0.0%
EL SERVICIO	2.9%	3.4%	2.0%	0.0%
SEPIN	0.0%	0.0%	(&)	(&)
PEDIATRIA	11.9%	10.9%	15.4%	28.6%
UCI	30.8%	44.4%	(&)	12.5%
UTM	7.6%	8.1%	(&)	0.0%
UTI	6.3%	7.5%	0.0%	33.3%
ADOLESCENTES	2.0%	2.3%	0.0%	0.0%
AISLADOS	10.0%	10.0%	(&)	0.0%
CLINICA DE DIA	0.0%	0.0%	2.3%	(&)

(&) No hubo fallecidos.

BASE DE DATOS FALLECIDOS POR AREA HOSPITALARIA

Area Hospitalaria	Total Fallecidos	Total Fallecidos < 48 h.	Total Fallecidos > 48 h.	Total Fallecidos Pos.Op. < 10 d.	Nro Necropsias	Total Operaciones
TOTAL	93	43	50	9	6	526
EMERGENCIA	48	39	9	2	2	15
SALA COMUN	14	3	11	2	0	351
EL SERVICIO	5	0	5	1	0	49
SEPIN	0	0	0	0	0	0
PEDIATRIA	7	1	6	2	2	13
UCI	8	0	8	0	1	0
UTM	5	0	5	0	0	0
UTI	3	0	3	0	1	3
ADOLESCENTES	2	0	2	0	0	7
AISLADOS	1	0	1	0	0	0
CLINICA DE DIA	0	0	0	2	0	88

DEFINICION DE INDICADORES HOSPITALARIOS

INDICADOR

Variable que es susceptible de ser observada y en lo posible medida, que permite identificar y comparar el nivel o estado de una situación determinada.

Por sus características se han clasificado los Indicadores en:

- Indicadores de Apertura de Historias Clínicas
- Indicadores de Consulta Externa
- Indicadores de Laboratorio
- Indicadores de Aplicaciones, Cirugía Menor, Endoscopias y Procedimientos Especiales
- Indicadores de Sala de Operaciones
- Indicadores de Hospitalización
- Indicadores de Calidad

INDICADORES DE APERTURA DE HISTORIAS CLINICAS

1. Número de Historias clínicas aperturadas según Derivación a cada Departamento Médico
2. Número de Historias clínicas aperturadas según grupo de edad de los pacientes
3. Número de Historias clínicas aperturadas según procedencia geográfica.
4. **Razón de Historias clínicas aperturadas según género (mujeres / hombres)**

Indica el número de historias clínicas aperturadas en mujeres por cada historia clínica aperturada en hombres, un valor de uno indica igual número de historias clínicas aperturadas en mujeres y en hombres.

$$= \frac{\text{Número de historias clínicas aperturadas en mujeres}}{\text{Número de historias clínicas aperturadas en hombres}}$$

INDICADORES DE CONSULTA EXTERNA

CONCEPTOS :

CONSULTA MEDICA EXTERNA O AMBULATORIA : Es la consulta médica que se realiza en el consultorio externo del hospital, utilizando para su atención, los elementos de diagnóstico, tratamiento o cualquier cuidado profesional realizado por el médico a un paciente ambulatorio.

NUEVO: Paciente nuevo que acude por primera vez al hospital.

REINGRESO: Paciente antiguo que acude al hospital por primera vez en el año.

CONTINUADOR: Paciente que acude por segunda o más veces en el año.

CONSULTA POR PRIMERA VEZ: Es aquella consulta en que el paciente acude por primera vez a un determinado departamento médico o que habiendo realizado otras consultas anteriormente, acude por primera vez en el año (Nuevos + Reingresos). Este indicador nos va a permitir conocer el crecimiento o proyección de nuestra cobertura y conjuntamente con la concentración, establecer una tendencia en el comportamiento mensual.

CONSULTA SUCESIVA: Es aquella consulta en que el paciente habiendo realizado otras consultas anteriormente acude por primera vez en el año, o que acude mas de una vez en el año (Reingresos+Continuadores).

Dentro de estos indicadores se consideraron los siguientes:

1. Consultas Repetidas por Consulta de Primera Vez (Consultas Continuadores por Consultas de Primera Vez)

Este indicador nos permite conocer el crecimiento o proyección de nuestra cobertura

$$= \frac{\text{Número de Consultas Repetidas o Continuadores}}{\text{Número de Consultas de Primera Vez}}$$

2. Consultas Sucesivas por Consultas Nuevas

$$= \frac{\text{Número de Consultas Repetidas o Continuadores + Reingresos}}{\text{Número de Consultas de Nuevos}}$$

3. Consultas de Emergencia por Consulta

$$= \frac{\text{Número de Consultas de Emergencia}}{\text{Número Total de Consultas – Número de Consultas de Emergencia}}$$

INDICADORES DE LABORATORIO

1. Promedio de Ordenes de Laboratorio por Consulta Externa

$$= \frac{\text{Número de Ordenes de Laboratorio}}{\text{Número de Consultas}}$$

2. Promedio de Ordenes de Laboratorio por hospitalizados

$$= \frac{\text{Número de Ordenes de Laboratorio en Hospitalización}}{\text{Número de Egresos}}$$

3. Promedio de Pruebas por Orden de Laboratorio

$$= \frac{\text{Número de Pruebas Realizadas de Laboratorio}}{\text{Número de Ordenes de Laboratorio}}$$

INDICADORES DE APLICACIONES, CIRUGIA MENOR, ENDOSCOPIAS Y PROCEDIMIENTOS ESPECIALES

1. Promedio Diario de Aplicaciones

$$= \frac{\text{Número de Aplicaciones}}{\text{Número de Días Útiles}}$$

2. Promedio Diario de Cirugía Menor

$$= \frac{\text{Número de Cirugías Menores}}{\text{Número de Días Útiles}}$$

3. Promedio Diario de Endoscopías

$$= \frac{\text{Número de Endoscopías}}{\text{Número de Días Útiles}}$$

4. Promedio Diario de Colposcopías

$$= \frac{\text{Número de Colposcopías}}{\text{Número de Días Útiles}}$$

5. Promedio Diario de Procedimientos Especiales

$$= \frac{\text{Número de Procedimientos Especiales}}{\text{Número de Días Útiles}}$$

INDICADORES DE SALA DE OPERACIONES

1. Promedio de Operaciones por Cirujano

Mide la cantidad de operaciones que realiza cada cirujano

$$= \frac{\text{Número de Operaciones}}{\text{Número de Cirujanos}}$$

2. Tiempo Promedio de duración de las Operaciones Principales

Mide el tiempo promedio de cada operación principal por Dpto médico

$$= \frac{\text{Tiempo Total de Duración de Operación Principal}}{\text{Número de Operaciones Principales}}$$

3. Tiempo Promedio de Anestesia en las Operaciones Principales

Mide el tiempo promedio de anestesia en cada operación principal y por Dpto médico

$$= \frac{\text{Tiempo Total de Anestesia en la Operación Principal}}{\text{Número Operaciones Principales}}$$

INDICADORES DE HOSPITALIZACION

CONCEPTOS :

INGRESO : Es la aceptación formal de un paciente por el hospital para su atención médica: un ingreso siempre implica la ocupación de una cama y el mantenimiento de una historia clínica para el paciente, durante el período que dure su internamiento.

EGRESO : Es el retiro de un paciente de los servicios de internamiento del hospital. Puede ser por alta o defunción.

- **Alta :** Condición dada a todo paciente que se retire vivo del hospital. La razón del alta (orden del médico, retiro por propia voluntad, traslado a otro hospital, fuga, por medidas disciplinarias, etc.), no modifica que se considere como un alta.
- **Defunción :** Es el cese permanente de los signos vitales en un paciente, en un momento cualquiera.

1. Promedio de Permanencia o Estadía

Es el número de días estancias hospitalarias que en promedio permanece cada paciente.

Si se trata de calcular el Promedio de Permanencia por departamento médico el indicador es:

$$= \frac{\text{Número de Días – Estancia de los Egresados (vivos y fallecidos) en un período determinado.}}{\text{Número de Egresos (vivos y fallecidos) en el mismo período}}$$

Si se quiere calcular el Promedio de Permanencia por área hospitalaria, el indicador es:

$$= \frac{\text{Número de Días – Estancia de los Egresados y Traslados (vivos y fallecidos) en un período determinado.}}{\text{Número de Egresos (vivos y fallecidos) en el mismo período}}$$

Este indicador permite evaluar la calidad de los servicios prestados y la utilización del recurso cama.

2. Porcentaje de ocupación

Este indicador muestra la ocupación de cada cama hospitalaria. Establece la relación existente entre los días que efectivamente se ocuparon las camas y los días que estuvieron disponibles.

$$= \frac{\text{Días – Cama Ocupada}}{\text{Días – Cama Disponible}} \times 100$$

Días – Cama Ocupada; es el número de veces al mes en que la cama esta ocupada. Por día la cama sólo puede estar ocupada una vez o ninguna. Es decir, que este indicador no tiene en cuenta el número de pacientes que ocupan la cama, sino el número de días en la que estuvo ocupada.

Días – Cama Disponible; es la cama que presta servicio durante las 24 horas del día. El número de días cama disponible del mes se obtiene multiplicando el número de camas existentes en el área hospitalaria por los días del mes. Debe tenerse en cuenta que al resultado anterior se deberá restar los días – cama de aquellas que no se encuentren disponibles determinados días del mes (por reparación, desinfección, etc.)

Este indicador hace posible el establecimiento de un plan de utilización máxima de las camas del hospital; nos permite conocer las áreas en las que la utilización es excesiva o insuficiente; mantener la proporción óptima de ocupación; mejorar la distribución de las camas entre las distintas áreas y adaptar las instalaciones a las necesidades del hospital.

Los principales factores que alteran el porcentaje de ocupación son los ingresos innecesarios y el número insuficiente de camas.

3. Rendimiento cama

Mide la utilización de una cama durante un período determinado.

$$= \frac{\text{Número de Egresos + Número de Traslados}}{\text{Número de Camas (Promedio)}}$$

Este indicador es una variable dependiente, es decir está influenciado por el promedio de permanencia, a menor estadía, mayor rendimiento de cama y viceversa.

4. Intervalo de Sustitución

Mide el tiempo que permanece una cama desocupada, entre el egreso de un paciente y el ingreso de otro a la misma cama.

$$= \frac{\text{Días cama disponible} - \text{Días cama ocupada}}{\text{Egresos} + \text{Traslados}}$$

INDICADORES DE CALIDAD

1. Porcentaje de Mortalidad Bruta

$$= \frac{\text{Número de Fallecidos}}{\text{Número de Egresos}} \times 100$$

Evalúa la relación existente entre los egresos fallecidos y el total de egresos.

2. Porcentaje de Mortalidad Neta

$$= \frac{\text{Número de Fallecidos después de 48 horas}}{\text{Número de Egresos (vivos y fallecidos) después de 48 horas}} \times 100$$

Evalúa la relación existente entre los pacientes fallecidos en el hospital, y los egresos de aquellos pacientes que permanecieron más de 48 horas en el hospital.

3. Porcentaje de Mortalidad Post-Operatoria

Mide la relación existente entre las muertes producidas dentro de los 10 días siguientes a una intervención quirúrgica.

$$= \frac{\text{Número de Fallecidos dentro de los 10 días siguientes a una intervención quirúrgica}}{\text{Número de Intervenciones Quirúrgicas}} \times 100$$

4. Porcentaje de Necropsias

Evalúa el número de necropsias hechas a los pacientes fallecidos en el hospital.

$$= \frac{\text{Número de Necropsias}}{\text{Número de Fallecidos}} \times 100$$