

ORGANISMO PUBLICO DESCENTRALIZADO
INSTITUTO NACIONAL DE ENFERMEDADES NEOPLASICAS



**DEPARTAMENTO DE EPIDEMIOLOGIA
Y ESTADISTICA DEL CANCER**

**INDICADORES
PARA LA
GESTION HOSPITALARIA
MAYO - 2008**

Av. Angamos Este 2520
Surquillo
Teléfono: 7106900
Anexos: 3003,3004
Web: www.inen.sld.pe

INSTITUTO NACIONAL DE ENFERMEDADES NEOPLASICAS

"Dr. Eduardo Cáceres Graziani"

CUADRO COMPARATIVO DE INDICADORES HOSPITALARIOS

Nº	INDICADOR	MAYO 2007	MAYO 2008
1	Número de historias clínicas generadas	1,335	1,152
	Masculino	458	409
	Femenino	877	743
2	Razón Femenino/Masculino en historias nuevas generadas	1.9	1.8
	[0 - 14]	0.9	0.7
	[15 - 19]	1.6	0.7
	[20 - 34]	2.0	2.0
	[35 - 44]	3.9	3.5
	[45 - 64]	2.4	2.3
	[> - 65]	1.1	1.2
3	Consultas Repetidas por Consulta de Primera Vez	1.69	1.78
4	Consultas Sucesivas por Consultas Nuevas	3.16	3.51
5	Consultas de Emergencia por Total de Consulta Externa	0.16	0.07
6	Promedio diario de Aplicaciones de Quimioterapia	103.5	113.2
7	Promedio diario de Atenciones de Radioterapia	354.1	405.7
8	Promedio de Ordenes de Laboratorio en Consulta Externa	0.49	0.59
9	Promedio de Ordenes de Laboratorio en Hospitalización	5.60	5.78
10	Promedio de Pruebas Realizadas x Ordenes de Lab.en Cons.Externa	2.43	2.23
11	Promedio de Pruebas Realizadas x Ordenes de Lab.en Hospitalización	3.41	2.79
12	Promedio Total de Pruebas Realizadas x Ordenes de Laboratorio	2.76	2.42
13	Número de exámenes en Radiodiagnóstico realizados	6,872	6,490
14	Promedio de Cirugía Menor y Endoscopías por Cirujano	9.2	11.3
	Promedio de Cirugía Menor por Cirujano	6.1	5.6
	Promedio de Endoscopías por Cirujano	14.5	15.8
15	Porcentaje de Cirugía Menor Canceladas del total de Programadas	31.5	27.5
16	Porcentaje de Endoscopías Canceladas del total de Programadas	37.4	38.9
17	Porcentaje de Cirugía Menor No Programadas del total de Realizadas	27.3	22.2
18	Porcentaje de Endoscopías No Programadas del total de Realizadas	27.1	31.2
19	Total de Operaciones	568	517
	Nro.de Operaciones en Sala de Operaciones	444	396
	Nro. de Operaciones en Clínica de Día	124	121
20	Promedio de Operaciones por Cirujano	7.5	6.8
21	Porcentaje de Operaciones Canceladas por Oper.Progr. HOSPITALAR	10.0	4.9
22	Porcentaje de Operaciones Canceladas por Oper.Progr. CLINICA DE DIA	16.8	5.5
23	Porcentaje de Operaciones Canceladas por Oper.Progr. EL SERVICIO	7.7	4.3
24	Porcentaje de Oper. No Programadas por Oper.Realizadas HOSPITALAR	1.8	0.0
25	Porcentaje de Oper.No Programadas por Oper.Realizadas CLINICA DE DIA	0.0	0.0
26	Porcentaje de Oper.No Programadas por Oper.Realizadas EL SERVICIO	4.0	0.0
27	Promedio de Permanencia días pre operatorio por egreso	2.3	2.5
28	Promedio de Permanencia días post operatorio por egreso	5.0	5.5
29	Nro.de Egresos (vivos y fallecidos)	1,007	999
30	Total de Egresos < 48 horas (vivos y fallecidos)	294	303
31	Número de Camas	368	368
32	Promedio de Permanencia	7.6	7.8
33	Porcentaje de Ocupación	76.7	75.2
34	Rendimiento de Cama	2.7	3.8
35	Total de Fallecidos	65	93
36	Porcentaje de Mortalidad Bruta	6.5	9.3
37	Porcentaje de Mortalidad Neta	4.5	6.6
38	Tasa de Mortalidad Post Operatoria (<10 días) x 100	0.9	1.0
	Tasa de Mortalidad Post Operatoria (<10 días) Hospitalar x 100	0.4	0.7
	Tasa de Mortalidad Post Operatoria (<10 días) Emergencia x 100	10.5	13.3
39	Porcentaje de Necropsias	6.2	2.2
40	Días Laborales	22	18

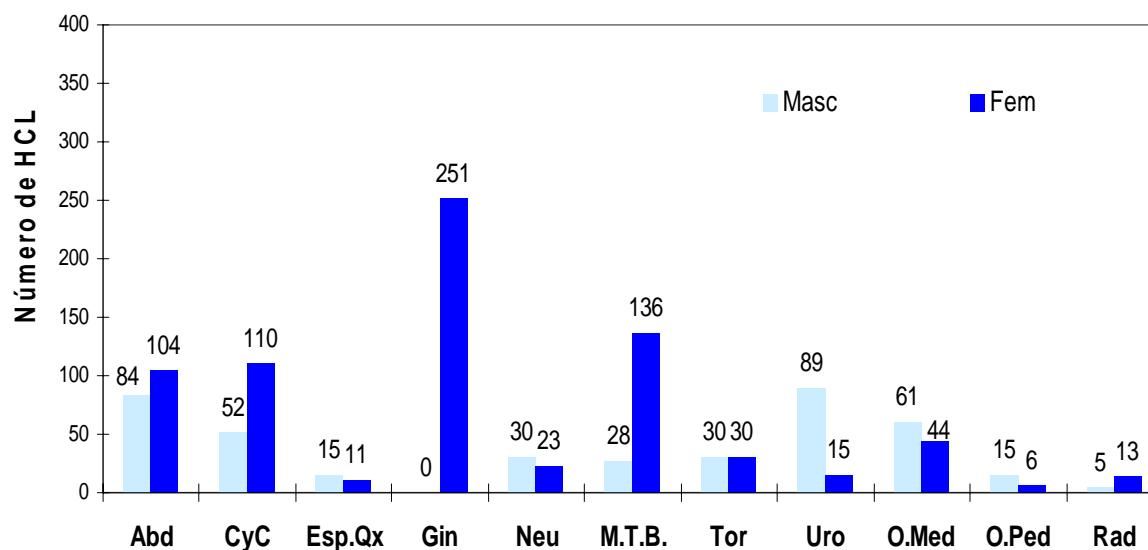
INDICADORES DE APERTURA DE HISTORIAS CLINICAS

MAYO - 2008

DERIVACIÓN POR DEPARTAMENTOS MEDICOS

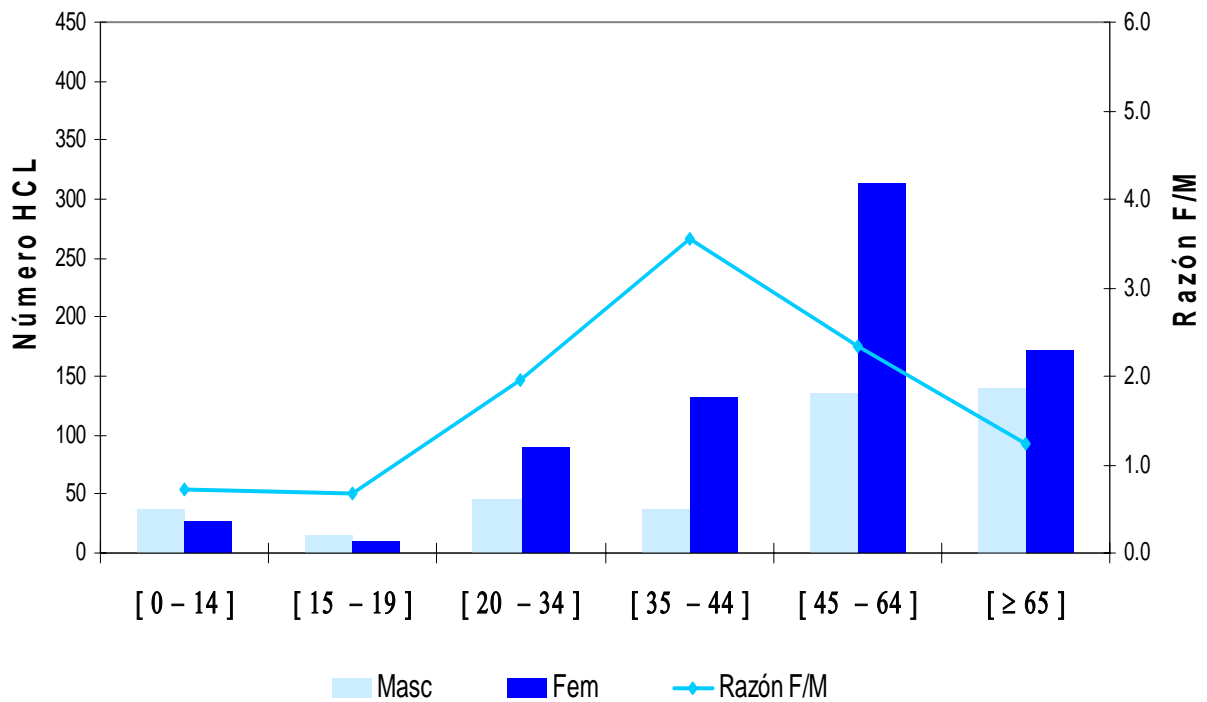
Departamento Médicos	Masc	Fem	TOTAL	%	Razón F/M
TOTAL (*)	409	743	1,152	100.0%	1.8
DIRECCIÓN DE CIRUGIA	328	680	1,008	87.5%	2.1
ABDOMEN	84	104	188	16.3%	1.2
CABEZA Y CUELLO	52	110	162	14.1%	2.1
ESPECIALIDADES QUIRURGICAS	15	11	26	2.3%	0.7
GINECOLOGÍA	0	251	251	21.8%	-
NEUROCIRUGIA	30	23	53	4.6%	0.8
MAMAS Y TEJIDOS BLANDOS	28	136	164	14.2%	4.9
TORAX	30	30	60	5.2%	1.0
UROLOGÍA	89	15	104	9.0%	0.2
DIRECCIÓN DE MEDICINA	76	50	126	10.9%	0.7
ONCOLOGIA MEDICA	61	44	105	9.1%	0.7
ONCOLOGIA PEDIATRICA	15	6	21	1.8%	0.4
DIRECCION DE RADIOTERAPIA	5	13	18	1.6%	2.6
RADIOTERAPIA	5	13	18	1.6%	2.6

Derivación de Historias Clínicas a los Departamentos Médicos



APERTURA DE HISTORIAS CLINICAS POR GRUPO DE EDAD					
Grupo de Edad	Masc	Fem	TOTAL	%	Razón F/M
TOTAL	409	743	1,152	100.0%	1.8
[0 - 14]	37	27	64	5.6%	0.7
[15 - 19]	15	10	25	2.2%	0.7
[20 - 34]	46	90	136	11.8%	2.0
[35 - 44]	37	131	168	14.6%	3.5
[45 - 64]	134	313	447	38.8%	2.3
[≥ 65]	140	172	312	27.1%	1.2

Apertura de Historias Clínicas por Grupo de Edad



INDICADORES DE APERTURA DE HISTORIAS CLINICAS**MAYO - 2008****APERTURA DE HISTORIAS CLINICAS SEGÚN PROCEDENCIA**

Procedencia	Masc	Fem	TOTAL	%	Razón F/M
TOTAL	409	743	1152	100.0%	1.8
Amazonas	6	6	12	1.0%	1.0
Ancash	23	38	61	5.3%	1.7
Apurímac	5	3	8	0.7%	0.6
Arequipa	6	16	22	1.9%	2.7
Ayacucho	10	10	20	1.7%	1.0
Cajamarca	16	18	34	3.0%	1.1
Callao	16	29	45	3.9%	1.8
Cuzco	6	19	25	2.2%	3.2
Huancavelica	3	3	6	0.5%	1.0
Huánuco	9	15	24	2.1%	1.7
Ica	9	30	39	3.4%	3.3
Junín	13	35	48	4.2%	2.7
La Libertad	17	25	42	3.6%	1.5
Lambayeque	19	35	54	4.7%	1.8
Lima	213	381	594	51.6%	1.8
- Lima (Prov)	198	351	549	92.4%	1.8
- Otras (Prov)	15	30	45	7.6%	2.0
Loreto	5	7	12	1.0%	1.4
Madre de Dios	0	0	0	0.0%	-
Moquegua	2	2	4	0.3%	1.0
Pasco	3	9	12	1.0%	3.0
Piura	14	38	52	4.5%	2.7
Puno	2	8	10	0.9%	4.0
San Martín	7	8	15	1.3%	1.1
Tacna	1	0	1	0.1%	0.0
Tumbes	2	3	5	0.4%	1.5
Ucayali	2	5	7	0.6%	2.5
Extranjero	0	0	0	0.0%	-

REGIONES	MASCULINO	FEMENINO	TOTAL	%	Razón F/M
TOTAL	409	743	1152	100.0	1.8
NORTE	97	163	260	22.6	1.7
LIMA - CALLAO	229	410	639	55.5	1.8
SELVA	14	20	34	3.0	1.4
CENTRO	28	62	90	7.8	2.2
SUR	41	88	129	11.2	2.1

CONSULTA EXTERNA POR TIPO DE CONSULTA

MAYO - 2008

DEPARTAMENTOS MEDICOS	TIPO DE CONSULTA				
	Controles	Resultados	Nuevos	Otros	Total
TOTAL - INEN	9,514	3,468	4,352	2,224	19,558
DIRECCION DE CIRUGIA	4,427	2,895	1,345	126	8,793
ABDOMEN	411	205	203	20	839
CABEZA Y CUELLO	788	251	261	18	1,318
- Cabeza y Cuello	479	251	170	10	910
- Oftalmología	93	0	47	0	140
- Odontología	216	0	44	8	268
ESPECIALIDADES QUIRURGICAS	255	32	96	10	393
- Cirugía Plástica y Reconstructiva	105	2	27	1	135
- Ortopedia Oncológica	150	30	69	9	258
GINECOLOGIA	1,405	985	281	9	2,680
NEUROCIRUGIA	143	122	59	3	327
MAMAS Y TEJIDOS BLANDOS	882	655	190	8	1,735
TORAX	243	3	102	3	351
UROLOGIA	300	642	147	55	1,144
PRIVADOS CIRUGIA	0	0	6	0	6
DIRECCION DE MEDICINA	3,288	573	1,649	1,804	7,314
ONCOLOGIA MEDICA	1,302	19	301	1,398	3,020
ESPECIALIDADES MEDICAS	973	257	961	403	2,594
- Cardiología	161	0	448	28	637
- Endocrinología	64	84	39	2	189
- Gastroenterología	82	2	74	8	166
- Hematología Clínica	98	0	32	0	130
- Infectología	35	48	49	0	132
- Nefrología	30	72	25	0	127
- Neumología	83	1	66	24	174
- Neurología	51	23	45	6	125
- Psicología	34	27	38	0	99
- Psiquiatría	20	0	13	0	33
- Tratamiento del Dolor	315	0	132	335	782
PRIVADOS MEDICINA	8	0	8	0	16
ONCOLOGIA PEDIATRICA	604	294	34	1	933
EMERGENCIA	401	3	345	2	751
DIRECCION DE RADIOTERAPIA	1,799	0	349	7	2,155
RADIOTERAPIA	1,799	0	349	7	2,155
DETECCION Y DIAGNOSTICO	0	0	1,009	287	1,296

INDICADORES DE CONSULTA EXTERNA - ATENDIDOS Y ATENCIONES

MAYO - 2008

DEPARTAMENTOS MEDICOS	1era. Consulta	Atenciones	%	Concentración	Rendimiento Hora Médico
TOTAL - INEN	7,027	19,558	35.9	2.8	2.6
DIRECCION DE CIRUGIA	3,337	8,793	38.0	2.6	-
ABDOMEN	296	839	35.3	2.8	2.7
CABEZA Y CUELLO	602	1,318	45.7	2.2	-
- Cabeza y Cuello	417	910	45.8	2.2	3.0
- Oftalmología	81	140	57.9	1.7	3.2
- Odontología	104	268	38.8	2.6	1.2
ESPECIALIDADES QUIRURGICAS	146	393	37.2	2.7	-
- Cirugía Plástica y Reconstructiva	40	135	29.6	3.4	0.7
- Ortopedia Oncológica	106	258	41.1	2.4	2.0
GINECOLOGIA	1,108	2,680	41.3	2.4	5.3
NEURO-ONCOLOGIA	98	327	30.0	3.3	1.9
SENOS Y TUMORES MIXTOS	653	1,735	37.6	2.7	4.9
TORAX	126	351	35.9	2.8	1.6
UROLOGIA	302	1,144	26.4	3.8	4.3
PRIVADOS CIRUGIA	6	6	100.0	1.0	0.1
DIRECCION DE MEDICINA	2,176	7,314	29.8	3.4	-
ONCOLOGIA MEDICA	470	3,020	15.6	6.4	3.1
ESPECIALIDADES MEDICAS	1,157	2,594	44.6	2.2	-
- Cardiología	528	637	82.9	1.2	3.8
- Endocrinología	72	189	38.1	2.6	1.3
- Gastroenterología	99	166	59.6	1.7	0.6
- Hematología Clínica	36	130	27.7	3.6	1.8
- Infectología	54	132	40.9	2.4	1.5
- Nefrología	33	127	26.0	3.8	2.9
- Neumología	78	174	44.8	2.2	2.0
- Neurología	60	125	48.0	2.1	1.4
- Psicología	41	99	41.4	2.4	0.7
- Psiquiatría	14	33	42.4	2.4	0.7
- Tratamiento del Dolor	142	782	18.2	5.5	2.2
PRIVADOS MEDICINA	9	16	56.3	1.8	0.1
ONCOLOGIA PEDIATRICA	97	933	10.4	9.6	2.8
EMERGENCIA	443	751	59.0	1.7	0.2
DIRECCION DE RADIOTERAPIA	394	2,155	18.3	5.5	-
RADIOTERAPIA	394	2,155	18.3	5.5	3.2
DETECCION Y DIAGNOSTICO	1,120	1,296	86.4	1.2	-
DETECCION Y DIAGNOSTICO	1,120	1,296	86.4	1.2	3.7

INDICADORES DE CONSULTA EXTERNA

MAYO - 2008

INDICADORES POR DEPARTAMENTO MEDICO	% Del Total Consult.Externa	C.Repetidas / C.Primeras Vez Continuadores	Sucesivas / Nuevos Reing. + Contin.	Promed.Mensual de Consultas x Consultorio Nro.Consultas	Promed.Diario de Consultas x Consultorio Nro.Consultas
Unidad de Medida	%	----- Nuevos + Reing.	----- Nuevos	----- Nro.Consultorios	----- Nro.Consultorios x día
TOTAL	100.0	1.78	3.51	-	-
DIRECCION DE CIRUGIA	44.96	1.64	5.55	-	-
ABDOMEN	4.29	1.83	3.13	139.8	12.71
CABEZA Y CUELLO	6.74	1.19	4.09	-	-
- Cabeza y Cuello	4.65	1.18	4.35	91.0	8.27
- Oftalmología	0.72	0.73	2.11	140.0	12.73
- Odontología	1.37	1.58	5.09	134.0	7.44
ESPECIALIDADES QUIRURGICAS	2.01	1.69	3.09	-	-
- Cirugía Plástica y Reconstructiva	0.69	2.38	4.00	135.0	8.44
- Ortopedia Oncológica	1.32	1.43	2.74	86.0	7.82
GINECOLOGIA	13.70	1.42	8.54	335.0	18.61
NEUROCIURUGIA	1.67	2.34	4.54	163.5	14.86
MAMAS Y TEJIDOS BLANDOS	8.87	1.66	8.13	173.5	15.77
TORAX	1.79	1.79	2.44	117.0	10.64
UROLOGIA	5.85	2.79	6.78	286.0	26.00
PRIVADOS CIRUGIA	0.03	0.00	0.00	1.5	0.38
DIRECCION DE MEDICINA	37.40	2.36	3.47	-	-
ONCOLOGIA MEDICA	15.44	5.43	9.03	431.43	19.6
ESPECIALIDADES MEDICAS	13.26	1.24	1.71	-	-
- Cardiología	3.26	0.21	0.42	318.5	15.17
- Endocrinología	0.97	1.63	3.85	189.0	10.50
- Gastroenterología	0.85	0.68	1.24	83.0	4.61
- Hematología Clínica	0.66	2.61	3.19	130.0	7.22
- Infectología	0.67	1.44	1.69	132.0	12.00
- Nefrología	0.65	2.85	4.29	127.0	11.55
- Neumología	0.89	1.23	1.64	87.0	7.91
- Neurología	0.64	1.08	1.78	125.0	11.36
- Psicología	0.51	1.41	1.61	99.0	5.50
- Psiquiatría	0.17	1.36	1.54	33.0	2.75
- Tratamiento del Dolor	4.00	4.51	4.97	391.0	17.77
PRIVADOS MEDICINA	0.08	0.78	1.00	4.00	0.4
ONCOLOGIA PEDIATRICA	4.77	8.62	26.44	233.25	11.1
EMERGENCIA	3.84	0.70	1.25	751.0	31.29
DIRECCION DE RADIOTERAPIA	11.02	4.47	5.17	-	-
RADIOTERAPIA	11.02	4.47	5.17	359.2	18.90
DETECCION Y DIAGNOSTICO	6.63	0.16	0.28	-	-
DETECCION Y DIAGNOSTICO	6.63	0.16	0.28	216.0	9.82

CONSULTA EMERGENCIA	Consul. Emerg.	0.07
	T.Cons.Ext-Emerg	

BASE DE DATOS CONSULTA EXTERNA

MAYO - 2008

CONSULTA EXTERNA								
DEPARTAMENTOS MEDICOS	Consultas Nuevos	Consultas Reingresos	Consultas Continuadores o Repetidas	TOTAL (N+R+C)	Consultas por Primera vez (Nuevos+Reingr)	Consultas Sucesivas (Reingr+Contin)	Nro. Consultorios	Días Atendidos
TOTAL	4,336	2,691	12,531	19,558	7,027	15,222	-	-
DIRECCION DE CIRUGIA	1,343	1,994	5,456	8,793	3,337	7,450	-	-
ABDOMEN	203	93	543	839	296	636	6	11
CABEZA Y CUELLO	259	343	716	1,318	602	1,059	-	-
- Cabeza y Cuello	170	247	493	910	417	740	10	11
- Oftalmología	45	36	59	140	81	95	1	11
- Odontología	44	60	164	268	104	224	2	18
ESPECIALIDADES QUIRURGICAS	96	50	247	393	146	297	-	-
- Cirugía Plástica y Reconstructiva	27	13	95	135	40	108	1	16
- Ortopedia Oncológica	69	37	152	258	106	189	3	11
GINECOLOGIA	281	827	1,572	2,680	1,108	2,399	8	18
NEUROCIRUGIA	59	39	229	327	98	268	2	11
MAMAS Y TEJIDOS BLANDOS	190	463	1,082	1,735	653	1,545	10	11
TORAX	102	24	225	351	126	249	3	11
UROLOGIA	147	155	842	1,144	302	997	4	11
PRIVADOS CIRUGIA	6	0	0	6	6	0	4	4
DIRECCION DE MEDICINA	1,635	541	5,138	7,314	2,176	5,679	-	-
ONCOLOGIA MEDICA	301	169	2,550	3,020	470	2,719	7	22
ESPECIALIDADES MÉDICAS	958	199	1,437	2,594	1,157	1,636	-	-
- Cardiología	448	80	109	637	528	189	2	21
- Endocrinología	39	33	117	189	72	150	1	18
- Gastroenterología	74	25	67	166	99	92	2	18
- Hematología Clínica	31	5	94	130	36	99	1	18
- Infectología	49	5	78	132	54	83	1	11
- Nefrología	24	9	94	127	33	103	1	11
- Neumología	66	12	96	174	78	108	2	11
- Neurología	45	15	65	125	60	80	1	11
- Psicología	38	3	58	99	41	61	1	18
- Psiquiatría	13	1	19	33	14	20	1	12
- Tratamiento del Dolor	131	11	640	782	142	651	2	22
PRIVADOS MEDICINA	8	1	7	16	9	8	4	9
ONCOLOGIA PEDIATRICA	34	63	836	933	97	899	4	21
EMERGENCIA	334	109	308	751	443	417	1	24
DIRECCION DE RADIOTERAPIA	349	45	1,761	2,155	394	1,806	-	-
RADIOTERAPIA	349	45	1,761	2,155	394	1,806	6	19
DETECCION Y DIAGNOSTICO	1,009	111	176	1,296	1,120	287	-	-
DETECCION Y DIAGNOSTICO	1,009	111	176	1,296	1,120	287	6	22

CONSULTA EXTERNA	Nº PACIENTES	10,249
	QUE GENERARON	
	LA CONSULTA	

INDICADORES POR GRUPO DE EDAD Y SEXO		% Del Total Consult.Externa	C.Repetidas por C.Primer Vez	Sucesivas / Nuevos
Grupo de Edad	Sexo	%	Consul. Repet. ----- Consulta P.Vez	Reingr. + Contin. ----- Nuevos
TOTAL	TOTAL	100.00	1.78	3.51
	Masc	29.48	1.90	3.01
	Fem	70.52	1.74	3.76
[0 - 14]	Total	7.87	3.07	5.44
	Masc	4.67	3.25	5.72
	Fem	3.20	2.83	5.07
[15 - 19]	Total	2.66	2.34	4.01
	Masc	1.31	2.24	4.02
	Fem	1.35	2.44	4.00
[20 - 34]	Total	10.22	1.74	3.36
	Masc	3.59	2.06	3.39
	Fem	6.63	1.59	3.35
[35 - 44]	Total	14.84	1.94	3.63
	Masc	2.40	1.62	2.66
	Fem	12.44	2.01	3.88
[45 - 64]	Total	40.34	1.67	3.54
	Masc	8.34	1.65	2.43
	Fem	31.99	1.68	3.96
[≥ 65]	Total	24.07	1.58	3.02
	Masc	9.16	1.69	2.69
	Fem	14.91	1.52	3.26

BASE DE DATOS CONSULTA EXTERNA							
Grupo de Edad	Sexo	Consultas	Consultas	Consultas	TOTAL (N+R+C)	Consultas	Consultas
		Nuevos	Reingresos	Continuadores ó Repetidas		por Primera vez (Nuevos+Reingr.)	Sucesivas (Reing+Cont.)
TOTAL	TOTAL	4,336	2,691	12,531	19,558	7,027	15,222
	Masc	1,437	548	3,781	5,766	1,985	4,329
	Fem	2,899	2,143	8,750	13,792	5,042	10,893
[0 - 14]	Total	239	139	1,161	1,539	378	1,300
	Masc	136	79	699	914	215	778
	Fem	103	60	462	625	163	522
[15 - 19]	Total	104	52	365	521	156	417
	Masc	51	28	177	256	79	205
	Fem	53	24	188	265	77	212
[20 - 34]	Total	458	272	1,269	1,999	730	1,541
	Masc	160	70	473	703	230	543
	Fem	298	202	796	1,296	500	998
[35 - 44]	Total	627	361	1,914	2,902	988	2,275
	Masc	128	51	290	469	179	341
	Fem	499	310	1,624	2,433	809	1,934
[45 - 64]	Total	1,737	1,213	4,939	7,889	2,950	6,152
	Masc	476	139	1,017	1,632	615	1,156
	Fem	1,261	1,074	3,922	6,257	2,335	4,996
[≥ 65]	Total	1,171	654	2,883	4,708	1,825	3,537
	Masc	486	181	1,125	1,792	667	1,306
	Fem	685	473	1,758	2,916	1,158	2,231

INDICADORES DE CONSULTA EXTERNA POR DEPARTAMENTO MEDICO Y SEXO				
MAYO - 2008				
INDICADORES		% Del Total Consult.Externa	C.Repetidas por C.Primeras Vez	Sucesivas / Nuevos
Unidad de Medida	Sexo	%	Consul. Repet. ----- Consulta P.Vez	Reingr. + Contin. ----- Nuevos
TOTAL	TOTAL	100.00	1.78	3.51
	Masc	29.48	1.90	3.01
	Fem	70.52	1.74	3.76
ABDOMEN	Total	4.29	1.83	3.13
	Masc	1.84	1.75	3.00
	Fem	2.45	1.90	3.24
CABEZA Y CUELLO	Total	6.74	1.19	4.09
	Masc	2.51	1.37	4.71
	Fem.	4.23	1.09	3.78
- Cabeza y Cuello	Total	4.65	1.18	4.35
	Masc	1.64	1.39	4.42
	Fem	3.02	1.08	4.32
- Oftalmología	Total	0.72	0.73	2.11
	Masc	0.29	0.81	2.73
	Fem	0.43	0.68	1.80
- Odontología	Total	1.37	1.58	5.09
	Masc	0.59	1.74	8.58
	Fem	0.78	1.47	3.78
ESPECIALIDADES QUIRURGICAS	Total	2.01	1.69	3.09
	Masc	0.72	1.46	2.68
	Fem	1.29	1.84	3.36
- Cirugía Plástica y Reconstructiva	Total	0.69	2.38	4.00
	Masc	0.14	1.55	2.50
	Fem	0.55	2.69	4.63
- Ortopedia Oncológica	Total	1.32	1.43	2.74
	Masc	0.57	1.43	2.73
	Fem	0.75	1.43	2.74
GINECOLOGÍA	Total	13.70	1.42	8.54
	Masc	0.00	0.00	0.00
	Fem	13.70	1.42	8.54
NEUROCIRUGIA	Total	1.67	2.34	4.54
	Masc	0.78	1.81	3.61
	Fem	0.89	2.98	5.73
MAMAS Y TEJIDOS BLANDOS	Total	8.87	1.66	8.13
	Masc	0.81	1.51	3.65
	Fem	8.06	1.67	9.11
TÓRAX	Total	1.79	1.79	2.44
	Masc	0.85	2.04	3.07
	Fem	0.94	1.59	2.02
UROLOGÍA	Total	5.85	2.79	6.78
	Masc	4.80	3.01	7.77
	Fem	1.05	2.03	4.15
PRIVADOS CIRUGIA	Total	0.03	0.00	0.00
	Masc	0.01	0.00	0.00
	Fem	0.02	0.00	0.00
ONCOLOGIA MEDICA	Total	15.44	5.43	9.03
	Masc	4.34	4.94	7.16
	Fem	11.10	5.64	10.02
ESPECIALIDADES MEDICAS	Total	13.26	1.24	1.71
	Masc	4.39	1.31	1.74
	Fem	8.88	1.21	1.69
- Cardiología	Total	3.26	0.21	0.42
	Masc	1.07	0.17	0.38
	Fem	2.19	0.22	0.44
- Endocrinología	Total	0.97	1.63	3.85
	Masc	0.20	1.86	3.44
	Fem	0.76	1.57	3.97
- Gastroenterología	Total	0.85	0.68	1.24
	Masc	0.25	0.48	1.04
	Fem	0.60	0.77	1.34
- Hematología Clínica	Total	0.66	2.61	3.19
	Masc	0.18	2.27	3.00
	Fem	0.48	2.76	3.27
- Infectología	Total	0.67	1.44	1.69
	Masc	0.35	2.29	2.45
	Fem	0.32	0.91	1.17
- Nefrología	Total	0.65	2.85	4.29
	Masc	0.29	3.38	5.33
	Fem	0.36	2.50	3.67
- Neumología	Total	0.89	1.23	1.64
	Masc	0.25	1.09	1.40
	Fem	0.64	1.29	1.74
- Neurología	Total	0.64	1.08	1.78
	Masc	0.20	0.77	1.29
	Fem	0.44	1.26	2.07
- Psicología	Total	0.51	1.41	1.61
	Masc	0.16	2.88	2.88
	Fem	0.35	1.06	1.27
- Psiquiatría	Total	0.17	1.36	1.54
	Masc	0.05	0.50	0.50
	Fem	0.12	2.00	2.43
- Tratamiento del Dolor	Total	4.00	4.51	4.97
	Masc	1.39	5.45	5.78
	Fem	2.61	4.11	4.62
PRIVADOS MEDICINA	Total	0.08	0.78	1.00
	Masc	0.03	0.00	0.00
	Fem	0.06	1.75	2.67
ONCOLOGIA PEDIATRICA	Total	4.77	8.62	26.44
	Masc	2.79	10.38	27.74
	Fem	1.98	6.90	24.80
EMERGENCIA	Total	3.84	0.70	1.25
	Masc	1.48	0.71	1.16
	Fem	2.36	0.69	1.31
RADIOTERAPIA	Total	11.02	4.47	5.17
	Masc	2.30	3.83	4.48
	Fem	8.72	4.67	5.39
DETECCION Y DIAGNOSTICO	Total	6.63	0.16	0.28
	Masc	1.85	0.03	0.04
	Fem	4.78	0.22	0.42

**BASE DE DATOS CONSULTA EXTERNA
MAYO - 2008**

DEPARTAMENTOS MEDICOS	Sexo	Consultas Nuevos	Consultas Reingresos	Consultas Continuadores ó Repetidas	TOTAL (N+R+C)	Consultas Por Primera vez (Nuevos+Reingr.)	Consultas Sucesivas (Reingr+Cont.)
TOTAL	TOTAL	4,336	2,691	12,531	19,558	7,027	15,222
	Masc	1,437	548	3,781	5,766	1,985	4,329
	Fem	2,899	2,143	8,750	13,792	5,042	10,893
ABDOMEN	Total	203	93	543	839	296	636
	Masc	90	41	229	360	131	270
	Fem	113	52	314	479	165	366
CABEZA Y CUELLO	Total	259	343	716	1,318	602	1,059
	Masc	86	121	284	491	207	405
	Fem	173	222	432	827	395	654
- Cabeza y Cuello	Total	170	247	493	910	417	740
	Masc	59	75	186	320	134	261
	Fem	111	172	307	590	283	479
- Oftalmología	Total	45	36	59	140	81	95
	Masc	15	16	25	56	31	41
	Fem	30	20	34	84	50	54
- Odontología	Total	44	60	164	268	104	224
	Masc	12	30	73	115	42	103
	Fem	32	30	91	153	62	121
ESPECIALIDADES QUIRURGICAS	Total	96	50	247	393	146	297
	Masc	38	19	83	140	57	102
	Fem	58	31	164	253	89	195
- Cirugía Plástica y Reconstructiva	Total	27	13	95	135	40	108
	Masc	8	3	17	28	11	20
	Fem	19	10	78	107	29	88
- Ortopedia Oncológica	Total	69	37	152	258	106	189
	Masc	30	16	66	112	46	82
	Fem	39	21	86	146	60	107
GINECOLOGÍA	Total	281	827	1,572	2,680	1,108	2,399
	Masc	0	0	0	0	0	0
	Fem	281	827	1,572	2,680	1,108	2,399
NEUROCIROUGIA	Total	59	39	229	327	98	268
	Masc	33	21	98	152	54	119
	Fem	26	18	131	175	44	149
MAMAS Y TEJIDOS BLANDOS	Total	190	463	1,082	1,735	653	1,545
	Masc	34	29	95	158	63	124
	Fem	156	434	987	1,577	590	1,421
TÓRAX	Total	102	24	225	351	126	249
	Masc	41	14	112	167	55	126
	Fem	61	10	113	184	71	123
UROLOGÍA	Total	147	155	842	1,144	302	997
	Masc	107	127	704	938	234	831
	Fem	40	28	138	206	68	166
PRIVADOS CIRUGIA	Total	6	0	0	6	6	0
	Masc	2	0	0	2	2	0
	Fem	4	0	0	4	4	0
ONCOLOGIA MEDICA	Total	301	169	2,550	3,020	470	2,719
	Masc	104	39	706	849	143	745
	Fem	197	130	1,844	2,171	327	1,974
ESPECIALIDADES MEDICAS	Total	958	199	1,437	2,594	1,157	1,636
	Masc	313	58	487	858	371	545
	Fem	645	141	950	1,736	786	1,091
- Cardiología	Total	448	80	109	637	528	189
	Masc	151	27	31	209	178	58
	Fem	297	53	78	428	350	131
- Endocrinología	Total	39	33	117	189	72	150
	Masc	9	5	26	40	14	31
	Fem	30	28	91	149	58	119
- Gastroenterología	Total	74	25	67	166	99	92
	Masc	24	9	16	49	33	25
	Fem	50	16	51	117	66	67
- Hematología Clínica	Total	31	5	94	130	36	99
	Masc	9	2	25	36	11	27
	Fem	22	3	69	94	25	72
- Infectología	Total	49	5	78	132	54	83
	Masc	20	1	48	69	21	49
	Fem	29	4	30	63	33	34
- Nefrología	Total	24	9	94	127	33	103
	Masc	9	4	44	57	13	48
	Fem	15	5	50	70	20	55
- Neumología	Total	66	12	96	174	78	108
	Masc	20	3	25	48	23	28
	Fem	46	9	71	126	55	80
- Neurología	Total	45	15	65	125	60	80
	Masc	17	5	17	39	22	22
	Fem	28	10	48	86	38	58
- Psicología	Total	38	3	58	99	41	61
	Masc	8	0	23	31	8	23
	Fem	30	3	35	68	33	38
- Psiquiatría	Total	13	1	19	33	14	20
	Masc	6	0	3	9	6	3
	Fem	7	1	16	24	8	17
- Tratamiento del Dolor	Total	131	11	640	782	142	651
	Masc	40	2	229	271	42	231
	Fem	91	9	411	511	100	420
PRIVADOS MEDICINA	Total	8	1	7	16	9	8
	Masc	5	0	0	5	5	0
	Fem	3	1	7	11	4	8
ONCOLOGIA PEDIATRICA	Total	34	63	836	933	97	899
	Masc	19	29	498	546	48	527
	Fem	15	34	338	387	49	372
EMERGENCIA	Total	334	109	308	751	443	417
	Masc	134	35	120	289	169	155
	Fem	200	74	188	462	274	262
RADIOTERAPIA	Total	349	45	1,761	2,155	394	1,806
	Masc	82	11	356	449	93	367
	Fem	267	34	1,405	1,706	301	1,439
DETECCION Y DIAGNOSTICO	Total	1,009	111	176	1,296	1,120	287
	Masc	349	4	9	362	353	13
	Fem	660	107	167	934	767	274

INDICADORES DE CONSULTA EXTERNA				
MAYO - 2008				
INDICADORES DE CONSULTA EXTERNA POR MEDICO				
INDICADORES CONSULTA EXTERNA POR MEDICO	Nº de Consultas	Días Atendidos	Nº de Médicos	Promedio Diario Por Médico
DIRECCION DE CIRUGIA				
ABDOMEN	839	11	11	
Médicos Staff	517	11	7	
- Ruíz Eloy	22	2		11.00
- Celis Juan	50	8		6.25
- Payet Eduardo	108	9		12.00
- Berrospi Francisco	132	7		18.86
- Chávez Ivan	96	10		9.60
- Young Frank	104	9		11.56
- Valencia Hugo	5	1		5.00
Médicos Residentes/Fellows	322	11	4	
- Loo Enrique	57	4		14.25
- Pacora Luis	111	8		13.88
- Mori Edmundo	76	8		9.50
- Martínez Juan	78	9		8.67
CABEZA Y CUELLO				
- Cabeza y Cuello	910	11	7	
Médicos Staff	791	11	7	
- Sánchez Pedro	125	9		13.89
- Postigo Juan	150	10		15.00
- Salas Abraham	132	9		14.67
- Torres Fernando	95	9		10.56
- Olaechea Carlos	77	7		11.00
- Gutiérrez José	88	6		14.67
- Díaz Alvaro	124	9		13.78
Médicos Residentes/Fellows	119	11	5	
- Figueroa Edwin	119	10		11.90
- Oftalmología	140	11	1	
- Serpa Solón	140			12.73
- Odontología	268	18	3	
- Asurza José	63	14		4.50
- Rivas Samantha	107	10		10.70
- Cavero Cristina	98	15		6.53
ESPECIALIDADES QUIRURGICAS	393		6	
- Cirugía Plástica y Reconstructiva	135	16	3	
- Delgado Ricardo	47	8		5.88
- López Jesús	75	15		5.00
- Chávez Miguel	13	5		2.60
- Ortopedia Oncológica	258	11	3	
- Iberico Walter	76	10		7.60
- Pardo Juan Carlos	87	11		7.91
- Sialer Luis	95	11		8.64
GINECOLOGÍA	2,680	18	12	
Médicos Staff	1,517	18	7	
- Álvarez Manuel	356	17		20.94
- Santos Carlos	60	6		10.00
- Velarde Carlos	262	13		20.15
- Mariátegui Julio	202	11		18.36
- Galdos Oscar	178	12		14.83
- Valdivia Henry	154	13		11.85
- Sánchez Marco	305	15		20.33
Médicos Residentes/Fellows	1,163	18	5	
- López Aldo	125	6		20.83
- Medina Gonzalo	183	7		26.14
- Lama Carlos	238	7		34.00
- Rodríguez Roberto	500	18		27.78
- Zevallos Albert	117	7		16.71
NEUROCIRUGIA	327	11	4	
Médicos Staff	327	11	4	
- Orrego Enrique	65	9		7.22
- Heinicke Hugo	64	10		6.40
- Ojeda Luis	135	11		12.27
- Deza Pedro	63	11		5.73

INDICADORES DE CONSULTA EXTERNA				
MAYO - 2008				
INDICADORES DE CONSULTA EXTERNA POR MEDICO				
INDICADORES CONSULTA EXTERNA POR MEDICO	Nº de Consultas	Días Atendidos	Nº de Médicos	Promedio Diario Por Médico
DIRECCION DE CIRUGIA				
MAMAS Y TEJIDOS BLANDOS	1,735	11	13	
Médicos Staff	1,368	11	9	
- Vigil Carlos	225	11		20.45
- Velarde Raúl	159	11		14.45
- Abugattás Julio	87	10		8.70
- Cotrina José	224	11		20.36
- Garcés Milko	145	10		14.50
- De la Cruz Miguel	200	11		18.18
- León Mauricio	197	11		17.91
- Calderón Gabriela	130	9		14.44
- Vargas Hernán	1	1		1.00
Médicos Residentes/Fellows	367	11	4	
- Dunstan Jorge	111	10		11.10
- Vílchez Sheyla	98	11		8.91
- Falla Martín	155	11		14.09
- Tapia José	3	1		3.00
TÓRAX	351	11	6	
Médicos Staff	351	11	6	
- Rojas Víctor	36	6		6.00
- Amorín Edgar	55	3		18.33
- De la Guerra Alberto	144	11		13.09
- Eguilúz Gelber	62	8		7.75
- Bracamonte Luis	1	1		1.00
- Rivera Julio	53	7		7.57
UROLOGÍA	1,144	11	7	
Médicos Staff	970	11	6	
- Morante Carlos	164	11		14.91
- Pow Sang Mariela	152	7		21.71
- Meza Luis	160	8		20.00
- Destefano Víctor	125	7		17.86
- Quiroa Fernando	187	11		17.00
- Garrido Eduardo	182	11		16.55
Médicos Residentes/Fellows	174	11	3	
- Franco Enrique	64	11		5.82
- Paredes Kori	26	10		2.60
- Cohaila Luis	84	11		7.64
PRIVADOS CIRUGIA	6	4	6	
Médicos Staff	6	4	6	1.50
DIRECCION DE MEDICINA				
ONCOLOGIA MEDICA	3,020	22	19	
Médicos Staff	1,522	22	11	
- León Jorge	38	8		4.75
- Casanova Luis	4	3		1.33
- Carracedo Carlos	245	18		13.61
- Gómez Henry	216	15		14.40
- Más Luis	154	15		10.27
- Samanéz César	201	17		11.82
- Neciosup Silvia	291	18		16.17
- Montenegro Paola	231	15		15.40
- Olivera Mivael	3	3		1.00
- Castañeda Carlos	118	14		8.43
- Valdiviezo Natalia	21	7		3.00
Médicos Residentes-Fellows	1,498	22	8	
- Galván Paul	224	20		11.20
- Ruíz Ernesto	200	17		11.76
- Munive Carlos	174	17		10.24
- Revilla José Carlos	463	22		21.05
- Villena Marco	118	15		7.87
- Calderón Mónica	100	19		5.26
- Ezquerria Juan	125	21		5.95
- Schwarz Luis	94	16		5.88

INDICADORES DE CONSULTA EXTERNA				
MAYO - 2008				
INDICADORES DE CONSULTA EXTERNA POR MEDICO				
INDICADORES CONSULTA EXTERNA POR MEDICO	Nº de Consultas	Días Atendidos	Nº de Médicos	Promedio Diario Por Médico
DIRECCION DE MEDICINA				
ESPECIALIDADES MEDICAS	2,594		24	
- Cardiología	637	21	2	
- Ruíz Enrique	241	14		17.21
- Ayala Leonor	396	20		19.80
- Endocrinología	189	18	2	
- Calderón Rolando	30	4		7.50
- Rodríguez Rosario	159	14		11.36
- Gastroenterología	166	18	4	
- Combe Juan	69	7		9.86
- Barreda Fernando	50	5		10.00
- Yriberry Simón	32	9		3.56
- Landeo Italo	15	8		1.88
- Hematología Clínica	130	18	1	
- Argumanis Luis	130			7.22
- Infectología	132	11	2	
- Cuéllar Luis	44	5		8.80
- Biminchumo Clariza	88	8		11.00
- Nefrología	127	11	1	
- López Marga	127			11.55
- Neumología	174	11	2	
- Saavedra Carlos	90	8		11.25
- Gutarra Katherine	84	8		10.50
- Neurología	125	11	2	
- Arbaiza Daniel	70	10		7.00
- Vidal Oscar	55	11		5.00
- Psicología	99	18	2	
- Galarza Giovanna	35	16		5.50
- Arguelles Rosa	64	18		2.19
- Psiquiatría	33	12	1	
- Lozada Hugo	33			2.75
- Medicina Paliativa y Tto. Dolor	782	22	5	
- Castro Víctor	230	19		12.11
- Matute Luis	2	1		2.00
- Suazo Fernando	139	16		8.69
- Otoy Miguel	195	13		15.00
- Díaz Gloria	216	15		14.40
PRIVADOS MEDICINA	16	6	12	
- Médicos Staff	16	6	12	2.67
ONCOLOGIA PEDIATRICA	933	21	4	
Médicos Staff	933	21	4	
- Pérez Clara	286	17		16.82
- Wachtel Antonio	218	15		14.53
- Marcial Julio	180	14		12.86
- García Juan Luis	249	16		15.56
EMERGENCIA	751	24	43	
- Arbaiza Daniel	1	1		1.00
- Armas Heber	1	1		1.00
- Biminchumo Clariza	1	1		1.00
- Bulnes Alcira	1	1		1.00
- Calderón Mónica	13	5		2.60
- Calmet Wilder	37	9		4.11
- Carracedo Carlos	1	1		1.00
- Castañeda Carlos	1	1		1.00
- Coanqui Ofelia	81	21		3.86
- Cohaila Luis	3	1		3.00
- Concepción William	50	9		5.56
- De la Cruz Giovanni	112	15		7.47
- Díaz Gloria	1	1		1.00
- Dunstan Jorge	1	1		1.00
- Franco Enrique	2	2		1.00
- Galvan Paul	3	3		1.00

INDICADORES DE CONSULTA EXTERNA				
MAYO - 2008				
INDICADORES DE CONSULTA EXTERNA POR MEDICO				
INDICADORES CONSULTA EXTERNA POR MEDICO	Nº de Consultas	Días Atendidos	Nº de Médicos	Promedio Diario Por Médico
DIRECCION DE MEDICINA				
EMERGENCIA...				
- Gálvez Marco	1	1		1.00
- García Juan	4	4		1.00
- Landeo Italo	1	1		1.00
- Maradiegue Essy	9	7		1.29
- Marcial Julio	3	3		1.00
- Meza Julio	2	2		1.00
- Montoya Absalón	63	6		10.50
- Morante Carlos	1	1		1.00
- Munive Carlos	5	5		1.00
- Muñoz Nancy	76	14		5.43
- Ojeda Luis	1	1		1.00
- Olivera Mivael	32	15		2.13
- Ortíz Angélica	1	1		1.00
- Pablo Edwin	1	1		1.00
- Pérez Clara	5	3		1.67
- Pino Lino	74	12		6.17
- Portugal Fernando	1	1		1.00
- Quintana Shirley	84	19		4.42
- Revilla José	8	3		2.67
- Rodríguez César	2	1		2.00
- Rodríguez Rosario	2	2		1.00
- Ruíz Ernesto	6	3		2.00
- Schwarz Luis	3	3		1.00
- Teodoro Antonio	2	2		1.00
- Valencia Hugo	30	10		3.00
- Venegas Gino	11	5		2.20
- Villena Marco	14	6		2.33
DIRECCION DE RADIOTERAPIA				
RADIOTERAPIA	2,155	19	15	
Médicos Staff	1,281	19	10	
- Pinillos Luis	1	1		1.00
- Moscol Jorge	7	4		1.75
- Heredia Adela	90	9		10.00
- Barriga Oscar	211	15		14.07
- Sarria Gustavo	44	13		3.38
- Marquina Juan	170	14		12.14
- Lachos Alberto	175	15		11.67
- Paliza Aldo	189	16		11.81
- Cárdenas Herbert	284	18		15.78
- Vargas Carlos	110	16		6.88
Médicos Residentes-Fellows	874	19	5	
- Ugarte Ericka	71	16		4.44
- Vargas Christian	354	18		19.67
- Cutipa Betzabé	57	17		3.35
- Ballón Karinthia	290	18		16.11
- Lama Anni	102	17		6.00
DETECCION Y DIAGNOSTICO				
	1,296	22	4	-
- Rubiños Jorge	335	20		16.75
- Manrique Javier	329	20		16.45
- Horna Jorge	378	22		17.18
- Simón Omar	254	21		12.10

INDICADORES DE CONSULTA EXTERNA				
MAYO - 2008				
INDICADORES DE COLPOSCOPIAS POR MEDICO				
INDICADORES DE COLPOSCOPIAS POR MEDICO	Nº de Exámenes	Días Atendidos	Nº de Médicos	Promedio Diario Por Médico
Departamentos Médicos	78	-	9	-
GINECOLOGÍA	18	8	6	2.25
- Alvarez Manuel	5	1		5.00
- Santos Carlos	2	1		2.00
- Velarde Carlos	1	1		1.00
- Mariátegui Julio	3	1		3.00
- Galdos Oscar	5	4		1.25
- Valdivia Henry	2	2		1.00
DETECCIÓN Y DIAGNOSTICO	60	11	3	5.45
- Rubiños Jorge	20	5		4.00
- Manrique Javier	24	3		8.00
- Horna Julio	16	3		5.33

INDICADORES DE PROCEDIMIENTOS Y APLICACIONES

MAYO - 2008

DIRECCION DE CIRUGIA	Proc./Colpo	Cantidad	Días Atendidos	Promedio
CABEZA Y CUELLO				
ODONTOLOGIA	Procedimiento	268	18	14.9
- Instalac.Obturador Palatino		4	3	1.3
- Control Protético Obtur. Palatino		25	11	2.3
- Instalac.Obturador Defin.Dentado		4	2	2.0
- Exodoncia		6	6	1.0
- Registro Protético Intermaxilar		19	15	1.3
- Instalación Protésis Parcial sup/inf.		1	1	1.0
- Instalación Protésis Ocular der/izq.		8	7	1.1
- Registro Protético Ocular der/izq.		12	5	2.4
- Control Post-exodoncia		6	6	1.0
- Retiro puntos post-ex/curac.		7	4	1.8
- Evaluación Pre-operatoria		19	9	2.1
- Otros Procedimientos		67	16	4.2
- Profilaxis		2	2	1.0
- Topicación con fluor-gel		4	2	2.0
- Aplicación de Sellantes		39	10	3.9
- Curación Temporal		3	3	1.0
- Curación Definitiva		42	10	4.2
GINECOLOGIA/DETEC.DIAGNOSTICO	Colposcopia	-	-	-
- Ginecología		18	8	2.3
- Detección y Diagnóstico		60	11	5.5
DIRECCION DE MEDICINA	Proc./Aplic.	Cantidad	Días Atendidos	Promedio
ONCOLOGIA MEDICA				
CARDIOLOGÍA	Procedimiento	1,403	21	66.8
- Riesgo Quirúrgico		479	21	22.8
- Electrocardiograma		406	21	19.3
- Espirometría		366	21	17.4
- Evaluación		51	20	2.6
- Re-evaluación		19	11	1.7
- Control		82	20	4.1
PROCEDIMIENTOS ESPECIALES	Procedimiento	663	18	36.8
- Médula Ósea		343	18	19.1
- Punción Lumbar		257	18	14.3
- Biopsia de Hueso		63	17	3.7
QUIMIOTERAPIA	Aplicaciones	2,490	22	113.2
- Bolo	Aplicaciones	336	22	15.3
- Infusión	Aplicaciones	2,154	22	97.9
Grupo de Edad				
0 - 14 años	Aplicaciones	728	21	34.7
≥ 15 años	Aplicaciones	1,762	22	80.1
TRATAMIENTO DEL DOLOR	Bloqueos	6	3	2.0
- Bloqueos		6	3	2.0
DIRECCION DE RADIOTERAPIA	Atenc./Pac.	Cantidad	Días Atendidos	Promedio
Tele terapia	Atenciones	7,708	19	405.7
- Primus 18 MeV	Atenciones	2,548	19	134.1
- Mevatron 6 MeV (AL)	Atenciones	2,265	19	119.2
- Clínac 6 MeV	Atenciones	938	19	49.4
- Theratron I Co. 60 (*)	Atenciones	-	-	-
- Theratron II Co. 60	Atenciones	632	19	33.3
- Dorado Co. 60	Atenciones	1,325	19	69.7
Braquiterapia	Pacientes	87	19	4.6
- Baja Tasa de Dosis	Pacientes	48	19	2.5
- Alta Tasa de Dosis	Pacientes	39	19	2.1
Planificación				
- Verificación Tele terapia Rx.	Pacientes	145	19	7.6
- Simulador II Rx.	Pacientes	184	19	9.7
- Planificación y Contornos	Pacientes	130	19	6.8
- Máscaras Inmovilizadoras	Pacientes	37	19	1.9
Irradiación				
- Plaquetas	Bolsas	499	19	26.3
- Glóbulos Rojos	Bolsas	169	19	8.9

* Renovación de Equipo

INDICADORES DE LABORATORIO					
MAYO - 2008					
INDICADORES DE LABORATORIO POR DEPARTAMENTOS MEDICOS					
INDICADORES	Consulta Externa		Hospitalización		Total
	Ordenes	Prueb.Realizadas	Ordenes	Prueb.Realizadas	Prueb./ Ordenes
Unidad de Medida	Nº Ordenes	Nº Prueb.Realiz.	Nº Ordenes	Nº Prueb.Realiz.	Nº Prueb.Realiz.
	-----	-----	-----	-----	-----
	Nº Cons.Exter	Nº Ordenes	Nº Egresos	Nº Ordenes	Nº Ordenes
TOTAL	0.59	2.23	5.78	2.79	2.42
DIRECCION DE CIRUGIA Y MEDICINA	0.58	2.45	5.85	2.78	2.57
DIRECCION DE CIRUGIA	0.28	2.84	3.18	2.26	2.59
ABDOMEN	0.67	3.09	5.00	2.25	2.67
CABEZA Y CUELLO	0.22	3.01	2.08	2.36	2.76
ESPECIALIDADES QUIRURGICAS	0.26	3.17	(#)	1.93	2.72
GINECOLOGÍA	0.18	2.36	2.70	2.01	2.23
NEUROCIRUGIA	0.44	3.27	6.03	2.06	2.41
MAMAS Y TEJIDOS BLANDOS	0.16	3.05	1.01	2.85	2.99
TÓRAX	0.28	2.68	2.65	2.14	2.41
UROLOGÍA	0.41	2.63	3.36	2.71	2.65
PRIVADOS CIRUGIA	0.00	(-)	(#)	(-)	(-)
DIRECCION DE MEDICINA	0.94	2.31	10.04	3.04	2.57
ONCOLOGIA MEDICA	1.68	2.36	10.59	2.68	2.48
ONCOLOGIA PEDIATRICA	1.57	2.19	8.12	4.69	2.98
ESPECIALIDADES MEDICAS	0.13	2.08	(#)	(-)	2.08
PRIVADOS DE MEDICINA	0.00	(-)	(#)	(-)	(-)
EMERGENCIA	(-)	(-)	(-)	(-)	(-)
DIRECCION DE RADIOTERAPIA	0.27	2.01	0.44	1.26	1.98
Radioterapia	0.27	2.01	0.44	1.26	1.98
DETECCION Y DIAGNOSTICO	0.00	(-)	(#)	(-)	(-)
Detección y Diagnóstico	0.00	3.50	(#)	(-)	3.50
OTROS SERVICIOS	(&)	1.06	(#)	3.03	1.29
Banco de Sangre	(&)	1.00	(#)	(-)	(-)
Radiodiagnóstico	(&)	1.11	(#)	1.20	1.11
Patología y Patología Clínica	(&)	3.68	(#)	5.00	3.78
Otros (!)	(&)	(-)	(#)	3.05	3.05

(!) Incluye en Otros : UCI , Anestesia , Cirugía menor-Endoscopia.

(&) No prestan servicio de consulta externa.

(#) No prestan servicio de hospitalización.

(-) Las Ordenes corresponde a cada especialidad

BASE DE DATOS - LABORATORIO

MAYO - 2008

Departamentos y/o Servicios Médicos	Consulta Externa		Hospitalización		TOTAL		Consulta Externa	Egreso
	Nº Ordenes	Nº Pruebas Realizadas	Nº Ordenes	Nº Pruebas Realizadas	Nº Ordenes	Nº Pruebas Realizadas		
TOTAL	11,536	25,749	5,775	16,084	17,311	41,833	19,558	999
DIRECCION DE CIRUGIA Y MEDICINA	9,317	22,823	5,537	15,404	14,854	38,227	16,107	947
DIRECCION DE CIRUGIA	2,438	6,925	1,844	4,165	4,282	11,090	8,793	579
ABDOMEN	566	1,750	555	1,248	1,121	2,998	839	111
CABEZA Y CUELLO	288	868	185	436	473	1,304	1,318	89
ESPECIALIDADES QUIRURGICAS	103	327	59	114	162	441	393	0
GINECOLOGÍA	483	1,140	286	576	769	1,716	2,680	106
NEUROCIRUGIA	143	467	350	722	493	1,189	327	58
MAMAS Y TEJIDOS BLANDOS	284	866	123	350	407	1,216	1,735	122
TÓRAX	98	263	98	210	196	473	351	37
UROLOGÍA	473	1,244	188	509	661	1,753	1,144	56
PRIVADOS CIRUGIA	0	0	0	0	0	0	6	0
DIRECCION DE MEDICINA	6,879	15,898	3,693	11,239	10,572	27,137	7,314	368
ONCOLOGIA MEDICA	5,073	11,975	3,019	8,079	8,092	20,054	3,020	285
ONCOLOGIA PEDIATRICA	1,461	3,206	674	3,160	2,135	6,366	933	83
ESPECIALIDADES MEDICAS	345	717	0	0	345	717	2,594	0
PRIVADOS DE MEDICINA	0	0	0	0	0	0	16	0
EMERGENCIA	0	0	0	0	0	0	751	0
DIRECCION DE RADIOTERAPIA	591	1,188	23	29	614	1,217	2,155	52
Radioterapia	591	1,188	23	29	614	1,217	2,155	52
DETECCIÓN Y DIAGNOSTICO	2	7	0	0	2	7	1,296	0
Detección y Diagnóstico	2	7	0	0	2	7	1,296	-
OTROS SERVICIOS	1,626	1,731	215	651	1,841	2,382	-	-
Banco de Sangre	1,275	1,276	0	0	1,275	1,276	-	-
Radiodiagnóstico	326	363	5	6	331	369	-	-
Patología y Patología Clínica	25	92	2	10	27	102	-	-
Otros (!)	0	0	208	635	208	635	-	-

INDICADORES DE LABORATORIO POR AREA DE LABORATORIO

INDICADORES	Cons.Externa Prueb./ Ordenes	Hospitalización Prueb./ Ordenes	Total Prueb./ Ordenes
Unidad de Medida	Nº Prueb.Realiz. ----- Nº Ordenes	Nº Prueb.Realiz. ----- Nº Ordenes	Nº Prueb.Realiz. ----- Nº Ordenes
TOTAL	2.23	2.79	2.42
HEMATOLOGIA ESPECIAL	1.01	1.05	1.02
HEMATOLOGIA	1.51	1.94	1.65
BIOQUIMICA	3.11	4.34	3.49
MICROBIOLOGIA	1.12	1.67	1.42
INMUNOLOGIA	2.71	2.33	2.65

INDICADORES	Consulta Externa		Hospitalización		Total	
	Ordenes %	Prueb.Realizadas %	Ordenes %	Prueb.Realizadas %	Ordenes %	Prueb.Realizadas %
TOTAL	66.6%	61.6%	33.4%	38.4%	100.0%	100.0%
HEMATOLOGIA ESPECIAL	66.6%	65.6%	33.4%	34.4%	4.0%	1.7%
HEMATOLOGIA	66.5%	60.7%	33.5%	39.3%	39.9%	27.3%
BIOQUIMICA	68.9%	61.4%	31.1%	38.6%	40.6%	58.6%
MICROBIOLOGIA	45.5%	35.8%	54.5%	64.2%	9.1%	5.4%
INMUNOLOGIA	82.8%	84.9%	17.2%	15.1%	6.4%	7.1%

Area de Laboratorio	Consulta Externa		Hospitalización		TOTAL	
	Nº Ordenes	Nº Pruebas Realizadas	Nº Ordenes	Nº Pruebas Realizadas	Nº Ordenes	Nº Pruebas Realizadas
TOTAL	11,536	25,749	5,775	16,084	17,311	41,833
HEMATOLOGIA ESPECIAL	458	462	230	242	688	704
HEMATOLOGIA	4,594	6,917	2,310	4,486	6,904	11,403
BIOQUIMICA	4,840	15,060	2,181	9,469	7,021	24,529
MICROBIOLOGIA	720	803	862	1,440	1,582	2,243
INMUNOLOGIA	924	2,507	192	447	1,116	2,954

PRUEBAS REALIZADAS EN LABORATORIO						
MAYO - 2008						
Pruebas Realizadas	Hemat Esp	Hemat	Bioq	Microb	Inmuno	TOTAL
TOTAL	704	11,403	24,529	2,243	2,954	41,833
Acido Fólico						0
Acido Urico			531			531
Acido Urico en orina 24 horas			1			1
Acido Valproico (Valproato)						0
Acido Vanilmandelico en Orina 24 h.						0
Adenosinadeamisana (ADA)			4			4
AGA (Gases en Sangre Arterial)			92			92
Aglutinaciones simples					8	8
Amilasa			120			120
Anaerobios				1		1
Antiestreptolisina - O					1	1
Baciloscopia BK Directo				233		233
Beta 2 microglobulina					79	79
BK						0
Bilirrubina total o fraccionada			1,452			1,452
Bioquímica de Líquido			8			8
Bioquímica LCR			301			301
Brucella : Aglutinaciones en tubo					1	1
Brucella : Anticuerpos Bloqueadores					1	1
Brucella : 2-Mercaptoetanol					1	1
Brucella : Fenómeno de Zona					1	1
Brucella : Rosa de Bengala					1	1
Calcio en Orina 24 h			1			1
Calcio Iónico			1,097			1,097
Calcio Serico Total			7			7
Calificacion de Donantes						0
Carbamazepina Serica			2			2
Citomegalovirus IgG , Antic.						0
Citomegalovirus IgM , Antic.						0
Citomorfoloía: Médula Ósea	366					366
Citoquímica: Leucemia Aguda (LA)	31					31
Citoquímica: Linfo/Leucemia.Crónica						0
Cloro			10			10
Cobre en Suero						0
Colesterol (HDL)			107			107
Colesterol (LDL)			106			106
Colesterol (VLDL)			90			90
Colesterol Total			148			148
Constantes Corpusculares		2				2
Coprocultivo				29		29
Coprológico Funcional				26		26
CPK - MB			37			37
Creatinina			3,770			3,770
Creatinina Fosfoquinasa (CPK)			38			38
Cultivos de Secreción Anal				147		147
Cultivos de Secreción Nasal				50		50
Cultivos de Secreción Otica				42		42
Cultivos de Secreción Oral				149		149
Cultivos de Secreción Vaginal				8		8
Cultivo de BK				25		25
Depuración Creatinina			29			29
Deshidrogenasa Láctica (DHL)			1,388			1,388
Difenihidantoina (DPH)			7			7
Dimero D. Cualitativo		1				1
Dimero D. Cuantitativo		409				409
Dosaje de Metrotexate			98			98
Electrolitos en Orina			14			14
Electrolitos Sericos (Na,K,CL)			1,942			1,942
Epstein Barr Virus (VCA) IgG, Antic.						0
Epstein Barr Virus (VCA) IgM, Antic.						0
Factor reumatoideo					3	3
Fenobarbital (FB)			1			1
Fenómeno L. E.						0
Fibrinógeno		479				479
Frotis de Sangre Periférica		1				1
Fosfatasa Acida Prostática						0
Fosfatasa Acida Total						0
Fosfatasa Alcalina	7		863			870
Fósforo			469			469
Gammaglutamil Transferasa			744			744
Gases en Sangre Arterial						0
Glucosa			2,206			2,206
Glucosa : Test de Tolerancia (2h)						0
Lactosa : Test de Tolerancia (2h)						0
Gota Gruesa						0
Gram Directo				30		30
Heces						0
Hemocultivo x (3)				554		554
Hemoglobina, Hematocrito		463				463
Hemoglobina Glicosilada			51			51
Hemograma Completo (Hb,Hto,Leucocitos)		6,035				6,035

PRUEBAS REALIZADAS EN LABORATORIO						
MAYO - 2008						
Pruebas Realizadas	Hemat Esp	Hemat	Bioq	Microb	Inmuno	Total
Hepatitis A: IgM (Anti HAV-IgM)					16	16
Hepatitis A: Total (Anti HAV-Total)					45	45
Hepatitis B: Ag. de superficie austral					860	860
Hepatitis B: Ac. Antiaustralia (AcHBs)					33	33
Hepatitis B: Ac. Anticore IgM (AcHBc IgM)					27	27
Hepatitis B: Ac. Anticore Total (AcHBe)					24	24
Hepatitis B: Ag. Epsilon (AgHBe)					15	15
Hepatitis B: Ac. Antiepsilon (AcHBe)					14	14
Hepatitis C: (Anti HCV)					87	87
Hierro : Capacidad de fijación						0
Hierro Serico						0
Hongos				26		26
HIV 1-2, Antic.					743	743
HIV 1 (Wester Blot)						0
HTLV-1, Antic.					157	157
Inmunofijación (orina/líquidos)					7	7
Inmunofijación (suero)					8	8
Inmunoglobulinas Dosaje (G,A,M)						0
Inmunoglobulinas Dosaje (IgG)			33			33
Inmunoglobulinas Dosaje (IgA)			24			24
Inmunoglobulinas Dosaje (IgM)			15			15
Investig. Coccidias				18		18
Investig. Cryptosporidium						0
Investigación de Acaros				1		1
Investigación de Pneumocystis Jiroveci						0
Investig. Strongyloides (método)				30		30
Isoenzimas Deshidrogenasa Láctica						0
Lactosa : Test de Tolerancia (2h)						0
LCR (Gram,Bk,KOH,Tinta China)				17		17
Líquidos (Otros)						0
Líquidos o Secreciones (Gram, koh)				100		100
Litio						0
Magnesio			371			371
Mielocultivo				1		1
Mononucleosis Infec. (Ac.Heterofilos)						0
Orina : Examen Completo				71		71
Orina : Sedimento		21		17		38
Osmolaridad (suero)						0
Osmolaridad (Orina)						0
Parasitológico x 8 (3)				120		120
Potasio			162			162
Pregnosticón					8	8
Prod. de Degradación de Fibrina						0
Proteína Bence Jones (Orina)						0
Proteína C Reactiva					2	2
Proteínas LCR						0
Proteínas Totales y Fraccionada			1,692			1,692
Proteinuria en orina 24 horas			17			17
Proteionograma Electroforético (Suero)					3	3
Proteionograma Electroforético (Orina/LCR)						0
Reacción Inflamatoria en Heces				4		4
Recuento Celular y Diferencial de LCR	297	11				308
Recuento Celular de Otros Líquidos	3					3
Recuento de Glóbulos Rojos						0
Recuento de Leucocitos		2				2
Recuento de Leucocitos en Médula Osea		54				54
Recuento de Linfocitos						0
Recuento de Plaquetas		92				92
Recuento de Reticulocitos		12				12
Reserva Alcalina (CO2)			1			1
Retracción de Coágulo						0
Sangre Oculta en Heces (Thevenon)				2		2
Sedimento Urinario						0
Sífilis: Serología					795	795
Sífilis Confirmatorio					13	13
Sodio			112			112
Test Graham (Oxiurus)				1		1
Tiempo de Coagul. Y Sangría		1				1
Tiempo Parcial Tromboplastina		1,401				1,401
Tiempo Protombina (TP)		1,956				1,956
Tiempo Trombina (TT)		402				402
Toxoplasma IgG, Antic.						0
Toxoplasma IgM, Antic.						0
Transaminasa (TGO)			1,818			1,818
Transaminasa (TGP)			2,940			2,940
Triglicéridos			130			130
T. Cruzii Antic.(Chagas)					1	1
Urea			1,480			1,480
Urocultivo				541		541
Velocidad de Sedimentac. Globuscular		61				61
Vigilancia - 2 (Oral,Anal)						0
Vigilancia - 3 (Oral,Anal,Nasal)						0
Vigilancia - 4 (Oral,Anal,Nasal,Otico)						0
Vitamina b12						0
5' - OH Indol Acético en Orina 24 h.						0

INDICADORES DE RADIODIAGNÓSTICO**MAYO - 2008****EXAMENES POR MÉDICO**

MEDICOS	VALIDADOS		SUPERVISADOS	
	Nº	%	Nº	%
TOTAL	6,490	100.0	6,490	100.0
Médicos Staff	2,451	37.8	6,490	100.0
- Puente Arnao Pezet Adolfo	0	0.0	2	0.0
- Cisneros Guerrero Félix	120	4.9	351	5.4
- Huayanay Santos Jorge	376	15.3	739	11.4
- Rodriguez Lira Alvaro	440	18.0	1,039	16.0
- Rodríguez Lira José	104	4.2	508	7.8
- Valdéz Rospigliosi Juan	7	0.3	94	1.4
- Tapia Puente Arnao Pedro	19	0.8	169	2.6
- Farías Mejía Cilia Ilya	210	8.6	420	6.5
- Flores Alvaro Raymundo	218	8.9	1,771	27.3
- Ayón Seminario Jorge	957	39.0	1,397	21.5
Médicos Residentes	4,039	62.2	-	-
- Moreno Navarro Percy Gerardo	124	3.1	-	-
- Navarro Romero Tito	238	5.9	-	-
- Pastor Gutiérrez Dayana Kim	874	21.6	-	-
- Bullon Huayanay Yone	960	23.8	-	-
- Fernandez Umpire Darwin Ivan	576	14.3	-	-
- Huaripata Atalaya Pedro Fausto	411	10.2	-	-
- Mendoza Pantoja Ignacio Jesus	681	16.9	-	-
- Machado Heredia María Angela	175	4.3	-	-

INDICADORES DE RADIODIAGNOSTICO		
MAYO - 2008		
EXAMENES REALIZADOS		
EXAMENES REALIZADOS	TOTAL	%
TOTAL	6,490	100.0%
ZONA DE LA RADIOGRAFIA	3,313	51.0%
Tórax frontal (1)	1,805	54.5%
Tórax frontal perfil (2)	240	7.2%
Mamografía bilateral (4)	214	6.5%
Tórax portatil	196	5.9%
Mamografía unilateral (2)	189	5.7%
Abdomen simple de cubito y de pie (2)	102	3.1%
Informe de radiografías de la calle (mamografías)	78	2.4%
Survey oseo (7)	52	1.6%
Biopsia guiada por TAC	33	1.0%
Columna lumbrosacra frente y perfil (2)	32	1.0%
Simulación región	27	0.8%
Doppler venoso periferico miembro superior e inferior	26	0.8%
Pelvis (1)	24	0.7%
Rodilla (1) (2)	23	0.7%
Muslo femur (2)	18	0.5%
Biopsia prostatica transrectal	17	0.5%
Esófago (4)	17	0.5%
Brazo y húmero (2)	16	0.5%
Estomago y duodeno c/doble contraste	16	0.5%
Costilla c/lado (2)	13	0.4%
Pierna c/lado(2)	13	0.4%
Panoramica dental	12	0.4%
Columna dorsal frente y perfil (2)	11	0.3%
Articulación coxofemoral unilateral / bilateral	10	0.3%
Drenaje percutaneo	10	0.3%
Hombro	10	0.3%
Otros	109	3.3%
T.A.C.	1,199	18.5%
Abdomen y pelvis	394	32.9%
Tórax	327	27.3%
Cerebro con o sin contraste	150	12.5%
Informe de la calle	90	7.5%
Abdomen	59	4.9%
Macizo facial	58	4.8%
Tejido blando del cuello	28	2.3%
Senos paranasales (3)	17	1.4%
Tórax de alta resolución	15	1.3%
Orbita	13	1.1%
Miembro inferior	12	1.0%
Otros	36	3.0%
ECOGRAFIA	1,776	27.4%
Abdominal pélvica o completa	1,181	66.5%
Mama	178	10.0%
Transvaginal	145	8.2%
Abdominal - superior	74	4.2%
Partes blandas	69	3.9%
Tiroides	54	3.0%
Abdominal pélvica ginecológica	18	1.0%
Tórax / derrame y masa	18	1.0%
Abdominal - pélvica	12	0.7%
Testicular	10	0.6%
Otros	17	1.0%
RESONANCIA MAGNETICA	202	3.1%
Encéfalo	70	34.7%
Informe de placas de la calle	15	7.4%
Abdomen superior	13	6.4%
Región selar y paraselar (hipófisis)	13	6.4%
Abdomen inferior (pelvis) próstata	11	5.4%
Columna lumbr sacra	11	5.4%
Bilateral de mamas	10	5.0%
Columna dorsal	8	4.0%
Columna total	6	3.0%
Articulación rodilla	5	2.5%
Unilateral de mamas	4	2.0%
Otros	36	17.8%

INDICADORES DE CIRUGÍA MENOR Y ENDOSCOPIAS							
MAYO - 2008							
INDICADORES DE CIRUGÍA MENOR Y ENDOSCOPIAS							
INDICADOR	Hospitalizado		Ambulatorio		TOTAL		Nro.Cir.Menor x Cirujano
	Nro.	%	Nro.	%	Nro.	%	Total Cir.Menor ----- Nº Cirujanos
Cirugía Menor y Endoscopías	28	5.7	460	94.3	488	100.0	11.3
Cirugía Menor	5	2.5	198	97.5	203	42	5.6
ABDOMEN	0	0.0	7	100.0	7	1.4	2.3
- Pacora Luis	0	0.0	4	100.0	4		
- Mori Edmundo	0	0.0	2	100.0	2		
- Martínez Juan	0	0.0	1	100.0	1		
CABEZA Y CUELLO	2	2.5	79	97.5	81	16.6	10.1
- Cabeza y Cuello	2	4.1	47	95.9	49	10.0	8.2
- Sánchez Pedro	1	100.0	0	0.0	1		
- Salas Abraham	0	0.0	7	100.0	7		
- Torres Fernando	0	0.0	12	100.0	12		
- Olaechea Carlos	1	7.7	12	92.3	13		
- Gutiérrez José	0	0.0	8	100.0	8		
- Díaz Alvaro	0	0.0	8	100.0	8		
- Oftalmología	0	0.0	21	100.0	21	4.3	21.0
- Serpa Solón	0	0.0	21	100.0	21	4.3	
- Odontología	0	0.0	11	100.0	11	2.3	11.0
- Asurza José	0	0.0	11	100.0	11		
ESPECIALIDADES QUIRURGICAS	0	0.0	12	100.0	12	2.5	2.4
- Cirugía Plástica Reconstructiva	0	0.0	7	100.0	7	1.4	3.5
- López Jesús	0	0.0	1	100.0	1		
- Chávez Miguel	0	0.0	6	100.0	6		
- Ortopedia Oncológica	0	0.0	5	100.0	5	1.0	1.7
- Iberico Walter	0	0.0	1	100.0	1		
- Pardo Juan Carlos	0	0.0	1	100.0	1		
- Sialer Luis	0	0.0	3	100.0	3		
GINECOLOGÍA	0	0.0	20	100.0	20	4.1	4.0
- Mariátegui Julio	0	0.0	5	100.0	5		
- Galdos Oscar	0	0.0	6	100.0	6		
- Medina Gonzalo	0	0.0	6	100.0	6		
- Díaz Víctor	0	0.0	2	100.0	2		
- Lama Carlos	0	0.0	1	100.0	1		
MAMAS Y TEJIDOS BLANDOS	0	0.0	57	100.0	57	11.7	7.1
- Vigil Carlos	0	0.0	2	100.0	2		
- Cotrina José	0	0.0	1	100.0	1		
- De la Cruz Miguel	0	0.0	1	100.0	1		
- Calderón Gabriela	0	0.0	3	100.0	3		
- Dunstan Jorge	0	0.0	18	100.0	18		
- Vílchez Sheyla	0	0.0	10	100.0	10		
- Falla Martín	0	0.0	11	100.0	11		
- Tapia José	0	0.0	11	100.0	11		
TÓRAX	0	0.0	1	100.0	1	0.2	1.0
- Rojas Víctor	0	0.0	1	100.0	1		
UROLOGÍA	3	12.0	22	88.0	25	5.1	4.2
- Morante Carlos	1	20.0	4	80.0	5		
- Pow Sang Mariela	0	0.0	3	100.0	3		
- Meza Luis	0	0.0	1	100.0	1		
- Destefano Víctor	2	100.0	0	0.0	2		
- Garrido Eduardo	0	0.0	5	100.0	5		
- Quiroa Fernando	0	0.0	9	100.0	9		

INDICADORES CIRUGÍA MENOR Y ENDOSCOPIAS							
MAYO - 2008							
INDICADOR	Hospitalizado		Ambulatorio		TOTAL		Nro.Endoscopías x Cirujano
UNIDAD DE MEDIDA	Nro.	%	Nro.	%	Nro.	%	Nro.Endoscopías ----- Nº Cirujanos
Endoscopías	23	8.1	262	91.9	285	58.4	15.8
CABEZA Y CUELLO	0	&	0	&	0	0.0	&
Laringoscopia							
GINECOLOGÍA	0	0.0	16	100.0	16	3.3	4.0
Histeroscopia							
- Mariátegui Julio	0	0.0	5	100.0	5		
- Galdos Oscar	0	0.0	6	100.0	6		
- Medina Gonzalo	0	0.0	4	100.0	4		
- Díaz Víctor	0	0.0	1	100.0	1		
ESPECIALIDADES MEDICAS	17	9.2	169	91.4	185	37.9	46.5
Gastroscopia	13	12.1	94	87.9	107	21.9	26.8
- Combe Juan	4	15.4	22	84.6	26		
- Barreda Fernando	0	0.0	20	100.0	20		
- Yriberry Simón	5	14.7	29	85.3	34		
- Landeo Italo	4	14.8	23	85.2	27		
Proctoscopia	2	5.7	33	94.3	35	7.2	8.8
- Combe Juan	1	50.0	1	50.0	2		
- Barreda Fernando	1	10.0	9	90.0	10		
- Yriberry Simón	0	0.0	10	100.0	10		
- Landeo Italo	0	0.0	13	100.0	13		
Colonoscopia	1	2.4	41	97.6	42	8.6	10.5
- Combe Juan	1	16.7	5	83.3	6		
- Barreda Fernando	0	0.0	11	100.0	11		
- Yriberry Simón	0	0.0	11	100.0	11		
- Landeo Italo	0	0.0	14	100.0	14		
Pancreato Colangiografía Retrógrada End	0	0.0	1	100.0	1	0.2	1.0
- Barreda Fernando	0	0.0	1	100.0	1		
- Yriberry Simón	1	100.0	0	0.0	1		
TÓRAX	3	13.0	20	87.0	23	4.7	5.8
Broncoscopia y Esofagoscopia							
- Rojas Víctor	2	25.0	6	75.0	8		
- Saaveda Carlos	0	0.0	4	100.0	4		
- Gutarra Katherine	0	0.0	1	100.0	1		
- Rivera Julio	1	10.0	9	90.0	10		
UROLOGÍA	3	5.0	57	95.0	60	12.3	10.0
Cisto-Uretrocistoscopia							
- Morante Carlos	1	5.9	16	94.1	17		
- Pow Sang Mariela	1	14.3	6	85.7	7		
- Meza Luis	0	0.0	2	100.0	2		
- Destefano Víctor	1	100.0	0	0.0	1		
- Garrido Eduardo	0	0.0	17	100.0	17		
- Quiroa Fernando	0	0.0	16	100.0	16		

(&) No se realizó ningún procedimiento o cirugía menor.

BASE DE DATOS CIRUGÍA MENOR Y ENDOSCOPIAS
MAYO - 2008

DEPARTAMENTOS MEDICOS	Hospitalizado		Ambulatorio				TOTAL	Nro. Cirujanos
	Hospitalar	El Servicio	Consultorios Externos	Emergencia	Privados	Otro Hospital		
Cirugía Menor y Endoscopías	22	6	452	2	5	1	488	43
Cirugía Menor	3	2	193	2	2	1	203	36
ABDOMEN	0	0	7	0	0	0	7	3
- Pacora Luis	0	0	4	0	0	0	4	
- Mori Edmundo	0	0	2	0	0	0	2	
- Martínez Juan	0	0	1	0	0	0	1	
CABEZA Y CUELLO	0	2	75	2	1	1	81	8
- Cabeza y Cuello	0	2	43	2	1	1	49	6
- Sánchez Pedro	0	1	0	0	0	0	1	
- Salas Abraham	0	0	6	0	1	0	7	
- Torres Fernando	0	0	11	1	0	0	12	
- Olaechea Carlos	0	1	11	1	0	0	13	
- Gutiérrez José	0	0	7	0	0	1	8	
- Díaz Alvaro	0	0	8	0	0	0	8	
- Oftalmología	0	0	21	0	0	0	21	1
- Serpa Solón	0	0	21	0	0	0	21	
- Odontología	0	0	11	0	0	0	11	1
- Asurza José	0	0	11	0	0	0	11	
ESPECIALIDADES QUIRURGICAS	0	0	12	0	0	0	12	5
- Cirugía Plástica Reconstructiva	0	0	7	0	0	0	7	2
- López Jesús	0	0	1	0	0	0	1	
- Chávez Miguel	0	0	6	0	0	0	6	
- Ortopedia Oncológica	0	0	5	0	0	0	5	3
- Iberico Walter	0	0	1	0	0	0	1	
- Pardo Juan Carlos	0	0	1	0	0	0	1	
- Sialer Luis	0	0	3	0	0	0	3	
GINECOLOGÍA	0	0	20	0	0	0	20	5
- Mariátegui Julio	0	0	5	0	0	0	5	
- Galdos Oscar	0	0	6	0	0	0	6	
- Medina Gonzalo	0	0	6	0	0	0	6	
- Díaz Víctor	0	0	2	0	0	0	2	
- Lama Carlos	0	0	1	0	0	0	1	
MAMAS Y TEJIDOS BLANDOS	0	0	56	0	1	0	57	8
- Vigil Carlos	0	0	2	0	0	0	2	
- Cotrina José	0	0	1	0	0	0	1	
- De la Cruz Miguel	0	0	0	0	1	0	1	
- Calderón Gabriela	0	0	3	0	0	0	3	
- Dunstan Jorge	0	0	18	0	0	0	18	
- Vilchez Sheyla	0	0	10	0	0	0	10	
- Falla Martín	0	0	11	0	0	0	11	
- Tapia José	0	0	11	0	0	0	11	
TÓRAX	0	0	1	0	0	0	1	1
- Rojas Víctor	0	0	1	0	0	0	1	
UROLOGÍA	3	0	22	0	0	0	25	6
- Morante Carlos	1	0	4	0	0	0	5	
- Pow Sang Mariela	0	0	3	0	0	0	3	
- Meza Luis	0	0	1	0	0	0	1	
- Destefano Víctor	2	0	0	0	0	0	2	
- Garrido Eduardo	0	0	5	0	0	0	5	
- Quiroa Fernando	0	0	9	0	0	0	9	

BASE DE DATOS CIRUGÍA MENOR Y ENDOSCOPIAS

MAYO - 2008

DEPARTAMENTOS MEDICOS	Hospitalizados		Ambulatorio				TOTAL	Nro. Cirujanos
	Hospitalar	El Servicio	Consultorios Externos	Emergencia	Privados	Otro Hospital		
Endoscopías	19	4	259	0	3	0	285	18
CABEZA Y CUELLO	0	0	0	0	0	0	0	-
Laringoscopia	0	0	0	0	0	0	0	
GINECOLOGÍA	0	0	16	0	0	0	16	4
Histeroscopia								
- Mariátegui Julio	0	0	5	0	0	0	5	
- Galdos Oscar	0	0	6	0	0	0	6	
- Medina Gonzalo	0	0	4	0	0	0	4	
- Díaz Víctor	0	0	1	0	0	0	1	
ESPECIALIDADES MEDICAS	16	1	168	0	1	0	186	4
Gastroscopia	12	1	93	0	1	0	107	4
- Combe Juan	4	0	22	0	0	0	26	
- Barreda Fernando	0	0	20	0	0	0	20	
- Yriberry Simón	5	0	28	0	1	0	34	
- Landeo Italo	3	1	23	0	0	0	27	
Proctoscopia	2	0	33	0	0	0	35	4
- Combe Juan	1	0	1	0	0	0	2	
- Barreda Fernando	1	0	9	0	0	0	10	
- Yriberry Simón	0	0	10	0	0	0	10	
- Landeo Italo	0	0	13	0	0	0	13	
Colonoscopia	1	0	41	0	0	0	42	4
- Combe Juan	1	0	5	0	0	0	6	
- Barreda Fernando	0	0	11	0	0	0	11	
- Yriberry Simón	0	0	11	0	0	0	11	
- Landeo Italo	0	0	14	0	0	0	14	
Pancreato Colangiografía Retrógrada Endoscópica	1	0	1	0	0	0	2	2
- Barreda Fernando	0	0	1	0	0	0	1	
- Yriberry Simón	1	0	0	0	0	0	1	
TÓRAX	1	2	19	0	1	0	23	4
Broncoscopia y Esofagoscopia								
- Rojas Víctor	0	2	5	0	1	0	8	
- Saaveda Carlos	0	0	4	0	0	0	4	
- Gutarra Katherine	0	0	1	0	0	0	1	
- Rivera Julio	1	0	9	0	0	0	10	
UROLOGÍA	2	1	56	0	1	0	60	6
Cisto-Uretrocistoscopia								
- Morante Carlos	1	0	15	0	1	0	17	
- Pow Sang Mariela	0	1	6	0	0	0	7	
- Meza Luis	0	0	2	0	0	0	2	
- Destefano Víctor	1	0	0	0	0	0	1	
- Garrido Eduardo	0	0	17	0	0	0	17	
- Quiroa Fernando	0	0	16	0	0	0	16	

INDICADORES DE CIRUGIA MENOR Y ENDOSCOPIAS**MAYO - 2008****INDICADORES DE CIRUGIA MENOR Y ENDOSCOPIAS**

DEPARTAMENTOS MEDICOS	% Cirugía Menor Cancelada	% Cirugía Menor No Programada	Promedio Cirugías por Días Atendidos
UNIDAD DE MEDIDA	Cir.Menor Cancel. ----- x 100 Cir.Menor Program.	Cir.Menor No Prog. ----- x 100 Cir.Menor Realiz.	Cir.Menor ----- Días Atendidos
CIRUGIA MENOR Y ENDOSCOPIAS	34.3	27.5	-
CIRUGIA MENOR	27.5	22.2	-
ABDOMEN	0.0	85.7	2.3
- Laparoscopia	0.0	66.7	
- Examen Pélvico Bajo Anestesia	(&)	100.0	
- Biopsias	(&)	100.0	
CABEZA Y CUELLO	22.4	18.5	-
- Cabeza y Cuello	22.9	24.5	3.8
- Biopsia de Ganglios	10.0	40.0	
- Biopsia	25.0	25.0	
- Resección/Rotación Colgajo	0.0	0.0	
- Extirpación / Resección	33.3	18.2	
- Otros	0.0	50.0	
- Oftalmología	20.0	4.8	4.2
- Fondo de Ojo	20.0	0.0	
- Resección/Reconstrucción Conjuntiva	33.3	0.0	
- Otras Cirugías Oftálmicas	16.7	9.1	
- Odontología	25.0	18.2	2.2
- Desfocalización	22.2	22.2	
- Otras	33.3	0.0	
ESPECIALIDADES QUIRURGICAS	72.7	75.0	-
- Cirugía Plástica y Reconstructiva	75.0	71.4	1.8
- Cirugía Reconstructiva	75.0	71.4	
- Ortopedia Oncológica	66.7	80.0	1.3
- Biopsia	66.7	80.0	
GINECOLOGIA	13.0	0.0	6.7
- E.P.B.A.	15.0	0.0	
- Extirpación/Resección Tumor	0.0	0.0	
- Otros	0.0	0.0	
MAMAS Y TEJIDOS BLANDOS	33.8	14.0	3.4
- Biopsia	30.4	15.8	
- Biopsia Tumor	0.0	0.0	
- Biopsia Piel y Tejido Blando	0.0	0.0	
- Biopsia Ganglios	0.0	0.0	
- Extirpación/Resección Tumor	33.3	17.6	
- Extirpación Conductos Terminales	0.0	0.0	
- Otros	45.8	13.3	
TORAX	75.0	0.0	1.0
- Colocación de catéter	100.0	(!)	
- Otros	66.7	0.0	
UROLOGIA	10.0	28.0	3.1
- Biopsias	0.0	0.0	
- Biopsia de Próstata	0.0	0.0	
- R.T.U. Vejiga	0.0	14.3	
- Orquidectomía Bilateral	25.0	25.0	
- Electrofulguración	0.0	25.0	
- Colocación de Pig Tail	(&)	100.0	
- Otros	50.0	75.0	

INDICADORES DE CIRUGIA MENOR Y ENDOSCOPIAS

MAYO - 2008

DEPARTAMENTOS MEDICOS	% Cirugía Menor Cancelada	% Cirugía Menor No Programada	Promedio Cirugías por Días Atendidos
UNIDAD DE MEDIDA	Cir.Menor Cancel. ----- x 100 Cir.Menor Program.	Cir.Menor No Prog. ----- x 100 Cir.Menor Realiz.	Cir.Menor ----- Días Atendidos
ENDOSCOPIAS	38.9	31.2	-
CABEZA Y CUELLO	(&)	(!)	-
- Laringoscopia	(&)	(!)	
GINECOLOGIA	15.8	0.0	5.3
- Histeroscopia Diagnóstica	15.8	0.0	
ESPECIALIDADES MEDICAS	47.7	37.6	-
Gastroscopia	31.6	27.1	5.9
- Gastroscopia	(&)	100.0	
- Gastroscopia+Biopsia	30.9	10.7	
- Gastroscopia+Dilatación	25.0	50.0	
- Gastroscopia+Dilatación+Biopsia	(&)	100.0	
- Gastroscopia+Mucosectomía	100.0	(!)	
- Gastroscopia+Polipectomía	(&)	100.0	
- Eco-endoscopia	20.0	33.3	
		(!)	
Proctoscopia	31.8	11.8	1.9
- Proctoscopia Flexible + Biopsia	31.8	11.8	
Colonoscopia	90.2	86.0	2.5
- Colonoscopia	(&)	100.0	
- Colonoscopia + Biopsia	90.2	14.3	
- Colonoscopia + Polipectomía	(&)	100.0	
Pancreato Colangiografía Retrógrada Endoscópica	33.3	0.0	1.0
- P.C.R.E.	33.3	0.0	
TORAX	50.0	52.2	1.8
Broncoscopia	50.0	52.2	
- Broncoscopia + Biopsia	(&)	100.0	
- Broncoscopia Flexible	50.0	47.6	
UROLOGIA	8.6	11.7	4.3
- Uretro-Cistoscopia	5.7	10.7	
- Uretro-Cistoscopia + Biopsia	40.0	25.0	

(&) No hubo Cirugía Menor o Endoscopias programada.

(!) No hubo Cirugía Menor o Endoscopias realizada.

BASE DE DATOS CIRUGIA MENOR Y ENDOSCOPIAS
MAYO - 2008

DEPARTAMENTOS MEDICOS	Programadas	Realizadas	Canceladas	No Programadas	Días Atendidos
CIRUGIA MENOR Y ENDOSCOPIAS	539	488	185	134	-
CIRUGIA MENOR	218	203	60	45	-
ABDOMEN	1	7	0	6	3
- Laparoscopia	1	3	0	2	
- Examen Pélvico Bajo Anestesia	0	2	0	2	
- Biopsias	0	2	0	2	
CABEZA Y CUELLO	85	81	19	15	-
- Cabeza y Cuello	48	49	11	12	13
- Biopsia de Ganglios	10	15	1	6	
- Biopsia	4	4	1	1	
- Resección/Rotación Colgajo	6	6	0	0	
- Extirpación / Resección	27	22	9	4	
- Otros	1	2	0	1	
- Oftalmología	25	21	5	1	5
- Fondo de Ojo	10	8	2	0	
- Resección/Reconstrucción Conjuntiva	3	2	1	0	
- Otras Cirugías Oftálmicas	12	11	2	1	
- Odontología	12	11	3	2	5
- Desfocalización	9	9	2	2	
- Otras	3	2	1	0	
ESPECIALIDADES QUIRURGICAS	11	12	8	9	-
- Cirugía Plástica y Reconstructiva	8	7	6	5	4
- Cirugía Reconstructiva	8	7	6	5	
- Ortopedia Oncológica	3	5	2	4	4
- Biopsia	3	5	2	4	
GINECOLOGIA	23	20	3	0	3
- E.P.B.A.	20	17	3	0	
- Extirpación/Resección Tumor	1	1	0	0	
- Otros	2	2	0	0	
MAMAS Y TEJIDOS BLANDOS	74	57	25	8	17
- Biopsia	23	19	7	3	
- Biopsia Tumor	1	1	0	0	
- Biopsia Piel y Tejido Blando	2	2	0	0	
- Biopsia Ganglios	2	2	0	0	
- Extirpación/Resección Tumor	21	17	7	3	
- Extirpación Conductos Terminales	1	1	0	0	
- Otros	24	15	11	2	
TORAX	4	1	3	0	1
- Colocación de catéter	1	0	1	0	
- Otros	3	1	2	0	
UROLOGIA	20	25	2	7	8
- Biopsias	3	3	0	0	
- Biopsia de Próstata	2	2	0	0	
- R.T.U. Vejiga	6	7	0	1	
- Orquidectomía Bilateral	4	4	1	1	
- Electrofulguración	3	4	0	1	
- Colocación de Pig Tail	0	1	0	1	
- Otros	2	4	1	3	

BASE DE DATOS CIRUGIA MENOR - OTROS PROCEDIMIENTOS-ENDOSCOPIAS

MAYO - 2008

DEPARTAMENTOS MEDICOS	Programadas	Realizadas	Canceladas	No Programadas	Días Atendidos
ENDOSCOPIAS	321	285	125	89	-
CABEZA Y CUELLO	0	0	0	0	-
- Laringoscopia	-	-	-	-	
GINECOLOGIA	19	16	3	0	3
- Histeroscopia Diagnóstica	19	16	3	0	
ESPECIALIDADES MEDICAS	222	186	106	70	-
Gastroscopia	114	107	36	29	18
- Gastroscopia	0	6	0	6	
- Gastroscopia+Biopsia	97	75	30	8	
- Gastroscopia+Dilatación	4	6	1	3	
- Gastroscopia+Dilatación+Biopsia	0	3	0	3	
- Gastroscopia+Mucosectomía	3	0	3	0	
- Gastroscopia+Polipectomía	0	5	0	5	
- Eco-endoscopia	10	12	2	4	
Proctoscopia	44	34	14	4	18
- Proctoscopia Flexible + Biopsia	44	34	14	4	
Colonoscopia	61	43	55	37	17
- Colonoscopia	0	24	0	24	
- Colonoscopia + Biopsia	61	7	55	1	
- Colonoscopia + Polipectomía	0	12	0	12	
Pancreato Colangiografía Retrógrada Endoscópica	3	2	1	0	2
- P.C.R.E.	3	2	1	0	
TORAX	22	23	11	12	13
Broncoscopia	22	23	11	12	13
- Broncoscopia + Biopsia	0	2	0	2	
- Broncoscopia Flexible	22	21	11	10	
UROLOGIA	58	60	5	7	14
- Uretro-Cistoscopia	53	56	3	6	
- Uretro-Cistoscopia + Biopsia	5	4	2	1	

INDICADORES DE SALA DE OPERACIONES									
MAYO - 2008									
INDICADOR	Hospitalar		El Servicio		Clínica de Día		Total Operaciones		Nro. Operac. x Cirujano
	Unidad de Medida	Nro.	%	Nro.	%	Nro.	%	Nro.	
TOTAL	351	100.0	45	100.0	121	100.0	517	100.0	6.8
DIRECCION DE CIRUGIA	305	86.9	44	97.8	121	100.0	470	90.9	6.9
ABDOMEN	63	17.9	16	35.6	4	3.3	83	16.1	7.5
- Payet Eduardo	3	37.5	5	62.5	0	0.0	8		
- Ruiz Eloy	2	33.3	4	66.7	0	0.0	6		
- Celis Juan	7	87.5	1	12.5	0	0.0	8		
- Berrospi Francisco	9	81.8	2	18.2	0	0.0	11		
- Chávez Iván	6	75.0	1	12.5	1	12.5	8		
- Young Frank	14	77.8	3	16.7	1	5.6	18		
- Valencia Hugo	1	100.0	0	0.0	0	0.0	1		
- Loo Enrique	11	91.7	0	0.0	1	8.3	12		
- Pacora Luis	5	100.0	0	0.0	0	0.0	5		
- Mori Edmundo	4	80.0	0	0.0	1	20.0	5		
- Martínez Juan	1	100.0	0	0.0	0	0.0	1		
CABEZA Y CUELLO	38	10.8	6	13.3	29	24.0	73	14.1	7.3
- Sánchez Pedro	3	42.9	2	28.6	2	28.6	7		
- Postigo Juan	7	53.8	3	23.1	3	23.1	13		
- Salas Abraham	5	38.5	0	0.0	8	61.5	13		
- Torres Fernando	3	33.3	1	11.1	5	55.6	9		
- Cordero Raúl	1	25.0	0	0.0	3	75.0	4		
- Gutiérrez José	6	85.7	0	0.0	1	14.3	7		
- Olaechea Carlos	4	57.1	0	0.0	3	42.9	7		
- Díaz Alvaro	3	60.0	0	0.0	2	40.0	5		
- Serpa Solón	0	0.0	0	0.0	1	100.0	1		
- Figueroa Edwin	6	85.7	0	0.0	1	14.3	7		
ESPECIALIDADES QUIRURGICAS	21	6.0	3	6.7	14	11.6	38	7.4	6.3
- Delgado Ricardo	1	50.0	0	0.0	1	50.0	2		
- López Jesús	3	42.9	1	14.3	3	42.9	7		
- Chávez Miguel Angel	5	100.0	0	0.0	0	0.0	5		
- Iberico Walter	2	22.2	2	22.2	5	55.6	9		
- Pardo Juan Carlos	5	71.4	0	0.0	2	28.6	7		
- Sialer Luis	5	62.5	0	0.0	3	37.5	8		
GINECOLOGÍA	54	15.4	4	8.9	15	12.4	73	14.1	6.6
- Alvarez Manuel	2	50.0	1	25.0	1	25.0	4		
- Velarde Carlos	3	75.0	1	25.0	0	0.0	4		
- Galdos Oscar	2	66.7	0	0.0	1	33.3	3		
- Mariátegui Julio	3	60.0	2	40.0	0	0.0	5		
- Valdivia Henry	7	70.0	0	0.0	3	30.0	10		
- Sánchez Marco	7	77.8	0	0.0	2	22.2	9		
- Díaz Víctor	2	66.7	0	0.0	1	33.3	3		
- López Aldo	11	91.7	0	0.0	1	8.3	12		
- Medina Gonzalo	15	93.8	0	0.0	1	6.3	16		
- Lama Carlos	2	40.0	0	0.0	3	60.0	5		
- Zevallos Albert	0	0.0	0	0.0	2	100.0	2		
NEUROCIRUGIA	29	8.3	0	0.0	1	0.8	30	5.8	7.5
- Orrego José	2	100.0	0	0.0	0	0.0	2		
- Heinicke Hugo	8	100.0	0	0.0	0	0.0	8		
- Ojeda Luis	7	100.0	0	0.0	0	0.0	7		
- Deza Pedro	12	92.3	0	0.0	1	7.7	13		
MAMAS Y TEJIDOS BLANDOS	40	11.4	7	15.6	58	47.9	105	20.3	8.8
- Vigil Carlos	1	12.5	6	75.0	1	12.5	8		
- Velarde Raúl	4	57.1	0	0.0	3	42.9	7		
- Abugattás Julio	1	33.3	1	33.3	1	33.3	3		
- Cotrina José	2	33.3	0	0.0	4	66.7	6		
- Garcés Milkó	2	22.2	0	0.0	7	77.8	9		
- De la Cruz Miguel	3	27.3	0	0.0	8	72.7	11		
- León Mauricio	1	9.1	0	0.0	10	90.9	11		
- Calderón Gabriela	1	25.0	0	0.0	3	75.0	4		
- Vargas Hernán	3	100.0	0	0.0	0	0.0	3		
- Falla Martín	12	66.7	0	0.0	6	33.3	18		
- Vilchez Sheyla	4	50.0	0	0.0	4	50.0	8		
- Dunstan Jorge	6	35.3	0	0.0	11	64.7	17		
TÓRAX	16	4.6	3	6.7	0	0.0	19	3.7	3.8
- Rojas Víctor	1	100.0	0	0.0	0	0.0	1		
- Amorín Edgar	1	25.0	3	75.0	0	0.0	4		
- De la Guerra Alberto	5	100.0	0	0.0	0	0.0	5		
- Eguilúz Gelber	6	100.0	0	0.0	0	0.0	6		
- Rivera Julio	3	100.0	0	0.0	0	0.0	3		

INDICADORES DE SALA DE OPERACIONES

MAYO - 2008

INDICADOR	Hospitalar		El Servicio		Clínica de Día		Total Operaciones		Nro. Operac. x Cirujano
	Nro.	%	Nro.	%	Nro.	%	Nro.	%	Total Oper. ----- Nº Cirujanos
UROLOGÍA	44	12.5	5	11.1	0	0.0	49	9.5	5.4
- Morante Carlos	4	80.0	1	20.0	0	0.0	5		
- Pow Sang Mariela	3	75.0	1	25.0	0	0.0	4		
- Meza Luis	3	75.0	1	25.0	0	0.0	4		
- Destefano Víctor	2	50.0	2	50.0	0	0.0	4		
- Garrido Eduardo	9	100.0	0	0.0	0	0.0	9		
- Quiroa Fernando	6	100.0	0	0.0	0	0.0	6		
- Franco Enrique	13	100.0	0	0.0	0	0.0	13		
- Cohaila Luis	1	100.0	0	0.0	0	0.0	1		
- Paredes Kori	3	100.0	0	0.0	0	0.0	3		
DIRECCION DE RADIOTERAPIA	46	13.1	1	2.2	0	0.0	47	9.1	5.9
- Moscol Jorge	0	0.0	1	100.0	0	0.0	1		
- Heredia Adela	2	100.0	0	0.0	0	0.0	2		
- Barriga Oscar	7	100.0	0	0.0	0	0.0	7		
- Marquina Juan	8	100.0	0	0.0	0	0.0	8		
- Lachos Alberto	2	100.0	0	0.0	0	0.0	2		
- Vargas Carlos	10	100.0	0	0.0	0	0.0	10		
- Ugarte Erika	16	100.0	0	0.0	0	0.0	16		
- Vargas Christian	1	100.0	0	0.0	0	0.0	1		

BASE DE DATOS SALA DE OPERACIONES

MAYO - 2008

DEPARTAMENTOS MEDICOS	Operaciones Hospitalar	Operaciones El Servicio	Operaciones Clínica de Día		Total Operaciones	Nro. Cirujanos
			Hospital	El Servicio		
TOTAL	351	45	121	0	517	76
DIRECCION DE CIRUGIA	305	44	121	0	470	68
ABDOMEN	63	16	4	0	83	11
- Payet Eduardo	3	5	0	0	8	
- Ruíz Eloy	2	4	0	0	6	
- Celis Juan	7	1	0	0	8	
- Berrospi Francisco	9	2	0	0	11	
- Chávez Iván	6	1	1	0	8	
- Young Frank	14	3	1	0	18	
- Valencia Hugo	1	0	0	0	1	
- Loo Enrique	11	0	1	0	12	
- Pacora Luis	5	0	0	0	5	
- Mori Edmundo	4	0	1	0	5	
- Martínez Juan	1	0	0	0	1	
CABEZA Y CUELLO	38	6	29	0	73	10
- Sánchez Pedro	3	2	2	0	7	
- Postigo Juan	7	3	3	0	13	
- Salas Abraham	5	0	8	0	13	
- Torres Fernando	3	1	5	0	9	
- Cordero Raúl	1	0	3	0	4	
- Gutiérrez José	6	0	1	0	7	
- Olaechea Carlos	4	0	3	0	7	
- Díaz Alvaro	3	0	2	0	5	
- Serpa Solón	0	0	1	0	1	
- Figueroa Edwin	6	0	1	0	7	
ESPECIALIDADES QUIRURGICAS	21	3	14	0	38	6
- Delgado Ricardo	1	0	1	0	2	
- López Jesús	3	1	3	0	7	
- Chávez Miguel Angel	5	0	0	0	5	
- Iberico Walter	2	2	5	0	9	
- Pardo Juan Carlos	5	0	2	0	7	
- Sialer Luis	5	0	3	0	8	
GINECOLOGÍA	54	4	15	0	73	11
- Alvarez Manuel	2	1	1	0	4	
- Velarde Carlos	3	1	0	0	4	
- Galdos Oscar	2	0	1	0	3	
- Mariátegui Julio	3	2	0	0	5	
- Valdivia Henry	7	0	3	0	10	
- Sánchez Marco	7	0	2	0	9	
- Díaz Víctor	2	0	1	0	3	
- López Aldo	11	0	1	0	12	
- Medina Gonzalo	15	0	1	0	16	
- Lama Carlos	2	0	3	0	5	
- Zevallos Albert	0	0	2	0	2	
NEUROCIRUGIA	29	0	1	0	30	4
- Orrego José	2	0	0	0	2	
- Heinicke Hugo	8	0	0	0	8	
- Ojeda Luis	7	0	0	0	7	
- Deza Pedro	12	0	1	0	13	
MAMAS Y TEJIDOS BLANDOS	40	7	58	0	105	12
- Vigil Carlos	1	6	1	0	8	
- Velarde Raúl	4	0	3	0	7	
- Abugattás Julio	1	1	1	0	3	
- Cotrina José	2	0	4	0	6	
- Garcés Milko	2	0	7	0	9	
- De la Cruz Miguel	3	0	8	0	11	
- León Mauricio	1	0	10	0	11	
- Calderón Gabriela	1	0	3	0	4	
- Vargas Hernán	3	0	0	0	3	
- Falla Martín	12	0	6	0	18	
- Vílchez Sheyla	4	0	4	0	8	
- Dunstan Jorge	6	0	11	0	17	
TÓRAX	16	3	0	0	19	5
- Rojas Víctor	1	0	0	0	1	
- Amorín Edgar	1	3	0	0	4	
- De la Guerra Alberto	5	0	0	0	5	
- Eguilúz Gelber	6	0	0	0	6	
- Rivera Julio	3	0	0	0	3	

BASE DE DATOS SALA DE OPERACIONES

MAYO - 2008

DEPARTAMENTOS MEDICOS	Operaciones Hospitalar	Operaciones El Servicio	Operaciones Clínica de Día		Total Operaciones	Nro. Cirujanos
			Hospital	El Servicio		
UROLOGÍA	44	5	0	0	49	9
- Morante Carlos	4	1	0	0	5	
- Pow Sang Mariela	3	1	0	0	4	
- Meza Luis	3	1	0	0	4	
- Destefano Víctor	2	2	0	0	4	
- Garrido Eduardo	9	0	0	0	9	
- Quiroa Fernando	6	0	0	0	6	
- Franco Enrique	13	0	0	0	13	
- Cohaila Luis	1	0	0	0	1	
- Paredes Kori	3	0	0	0	3	
DIRECCION DE RADIOTERAPIA	46	1	0	0	47	8
- Moscol Jorge	0	1	0	0	1	
- Heredia Adela	2	0	0	0	2	
- Barriga Oscar	7	0	0	0	7	
- Marquina Juan	8	0	0	0	8	
- Lachos Alberto	2	0	0	0	2	
- Vargas Carlos	10	0	0	0	10	
- Ugarte Erika	16	0	0	0	16	
- Vargas Christian	1	0	0	0	1	

OPERACIONES	HOSPITALAR		CLÍNICA DE DÍA		EL SERVICIO	
	% de Oper. Cancelada	% de Oper. No Program.	% de Oper. Cancelada	% de Oper. No Program.	% de Oper. Cancelada	% de Oper. No Program.
	Op.Cancel. ----- x 100 Op.Program.	Op.No Program ----- x 100 Op.Realizada	Op.Cancel. ----- x 100 Op.Program.	Op.No Progra ----- x 100 Op.Realizada	Op.Cancel. ----- x 100 Op.Program.	Op.No Progr. ----- x 100 Op.Realizada
Unidad de Medida						
TOTAL	4.9	0.0	5.5	0.0	4.3	0.0
ABDOMEN	0.0	0.0	0.0	0.0	11.1	0.0
CABEZA Y CUELLO	7.3	0.0	3.3	0.0	0.0	0.0
ESPECIALIDADES QUIRURGICAS	12.5	0.0	0.0	0.0	0.0	0.0
GINECOLOGIA	1.8	0.0	16.7	0.0	0.0	0.0
NEUROCIRUGIA	3.3	0.0	0.0	0.0	(&)	(!)
MAMAS Y TEJIDOS BLANDOS	11.1	0.0	4.9	0.0	0.0	0.0
TÓRAX	0.0	0.0	(&)	(!)	0.0	0.0
UROLOGIA	10.2	0.0	(&)	(!)	0.0	0.0
RADIOTERAPIA	0.0	0.0	(&)	(!)	0.0	0.0

(&) No hubo Op. Programada

(!) No Hubo Op. Realizada

HOSPITALAR	OPERACIONES			
	Programadas	Realizadas	Canceladas	No Program.
TOTAL	369	351	18	0
ABDOMEN	63	63	0	0
CABEZA Y CUELLO	41	38	3	0
ESPECIALIDADES QUIRURGICAS	24	21	3	0
GINECOLOGIA	55	54	1	0
NEUROCIRUGIA	30	29	1	0
MAMAS Y TEJIDOS BLANDOS	45	40	5	0
TORAX	16	16	0	0
UROLOGIA	49	44	5	0
RADIOTERAPIA	46	46	0	0

CLÍNICA DE DIA	OPERACIONES			
	Programadas	Realizadas	Canceladas	No Program.
TOTAL	128	121	7	0
ABDOMEN	4	4	0	0
CABEZA Y CUELLO	30	29	1	0
ESPECIALIDADES QUIRURGICAS	14	14	0	0
GINECOLOGIA	18	15	3	0
NEUROCIRUGIA	1	1	0	0
MAMAS Y TEJIDOS BLANDOS	61	58	3	0
TORAX	0	0	0	0
UROLOGIA	0	0	0	0
RADIOTERAPIA	0	0	0	0

EL SERVICIO	OPERACIONES			
	Programadas	Realizadas	Canceladas	No Program.
TOTAL	47	45	2	0
ABDOMEN	18	16	2	0
CABEZA Y CUELLO	6	6	0	0
ESPECIALIDADES QUIRURGICAS	3	3	0	0
GINECOLOGÍA	4	4	0	0
NEUROCIRUGIA	0	0	0	0
MAMAS Y TEJIDOS BLANDOS	7	7	0	0
TORAX	3	3	0	0
UROLOGÍA	5	5	0	0
RADIOTERAPIA	1	1	0	0

DEPARTAMENTOS MEDICOS	Promedio Permanencia		% Total
	Pre.Operat.	Post.Operat.	
Unidad de Medida	Días Pre.Op.	Días Post.Op.	Días Pre.Op. ----- x 100 Días Pre+Post.
TOTAL	2.5	5.5	31.2%
DIRECCION DE CIRUGIA	2.7	5.7	31.9%
ABDOMEN	4.2	8.5	32.9%
CABEZA Y CUELLO	3.5	4.4	44.5%
ESPECIALIDADES QUIRURGICAS	-	-	-
GINECOLOGÍA	2.8	4.4	38.9%
NEUROCIRUGIA	2.1	15.2	12.2%
MAMAS Y TEJIDOS BLANDOS	0.9	1.6	36.6%
TÓRAX	3.5	8.3	29.8%
UROLOGÍA	1.3	5.0	20.8%
DIRECCION DE RADIOTERAPIA	1.0	3.6	22.2%

(&) Las Operaciones realizadas a los pacientes de Medicina y Pediatría han sido consideradas en los departamentos médicos de cirugía.

(!) En pediatría se han considerado todos los egresos de pacientes menores de 14 años.

Unidad de Medida	DÍAS PRE Y POST OPERADOS - EGRESOS			
	Días	Días	Egresos	Nº Operaciones #
	Pre.Operat.	Post.Operat.	Operados	
TOTAL	1,105	2,437	446	372
DIRECCION DE CIRUGIA	1,050	2,244	392	325
ABDOMEN	353	721	85	79
CABEZA Y CUELLO	259	323	73	44
ESPECIALIDADES QUIRURGICAS	0	0	0	0
GINECOLOGIA	184	289	66	58
NEUROCIRUGIA	55	396	26	29
MAMAS Y TEJIDOS BLANDOS	68	118	76	47
TÓRAX	70	165	20	19
UROLOGÍA	61	232	46	49
DIRECCION DE RADIOTERAPIA	55	193	54	47

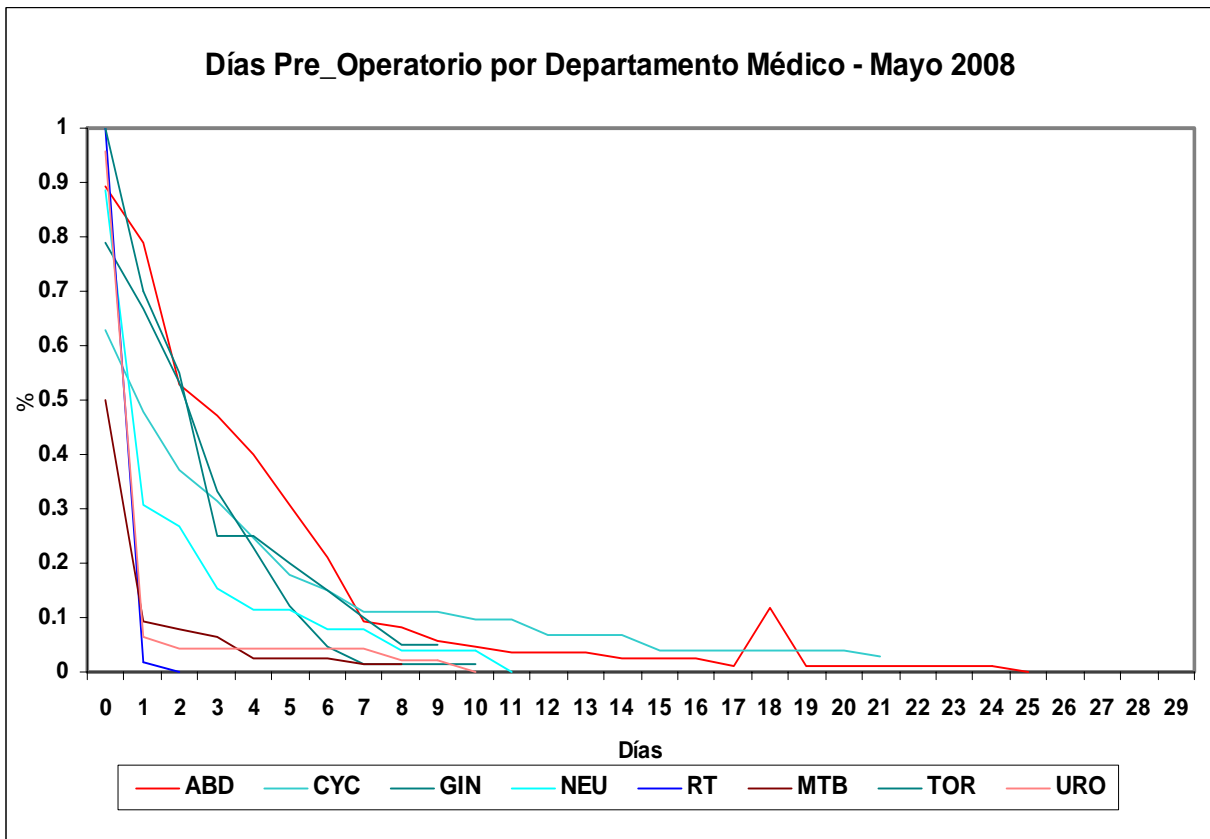
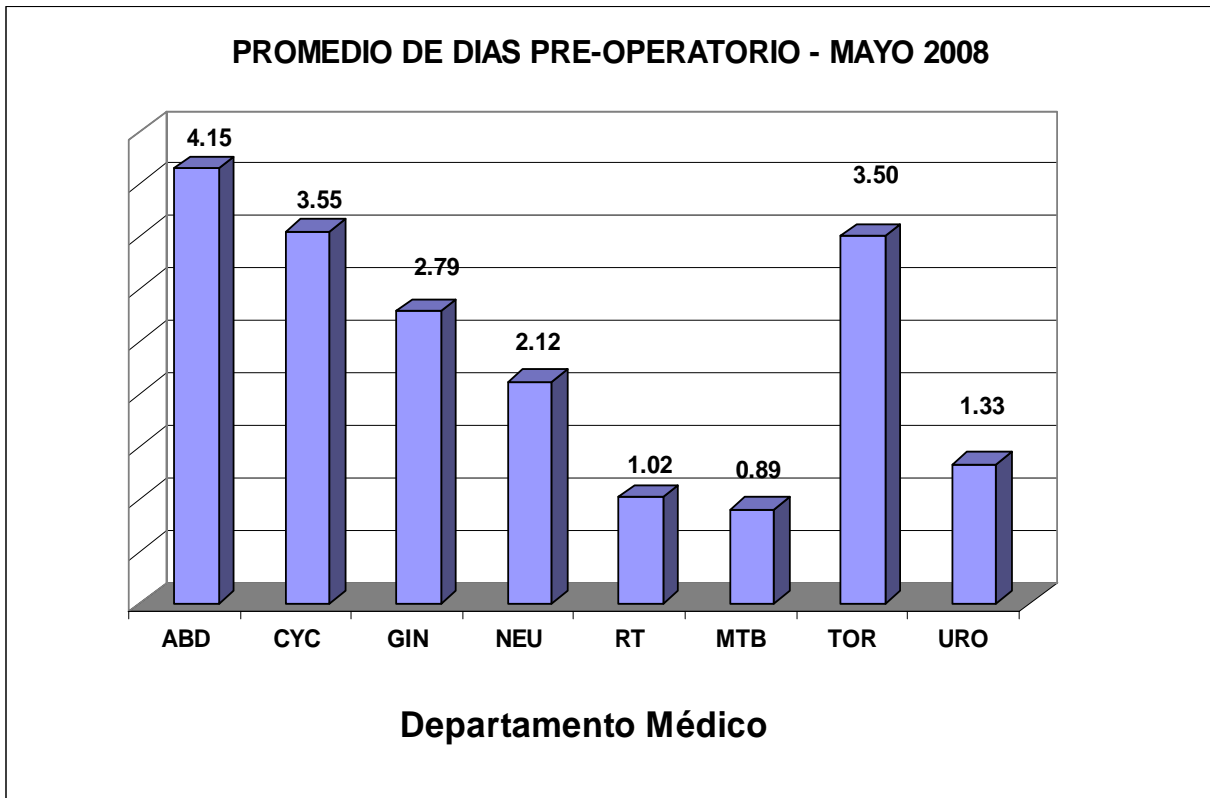
(#) En Operaciones no incluye Clínica de Día y Especialidades Quirúrgicas

INDICADORES DE OPERACIONES PRINCIPALES**MAYO - 2008**

INDICADOR	TOTAL	Tiempo Operación	Tiempo Anestesia
UNIDAD DE MEDIDA	Nro.	Promedio (horas)	Promedio (horas)
TOTAL	517	1h 46'	2h 4'
DIRECCION DE CIRUGIA	470	1h 54'	2h 13'
ABDOMEN	83	2h 41'	3h 2'
GASTRECTOMIA RADICAL SUB TOTAL	14	3h 36'	4h 3'
RESECCION ANTERIOR DEL RECTO	10	3h 7'	3h 32'
HEMICOLECTOMIA	8	2h 53'	3h 17'
BIOPSIAS MULTIPLES	7	1h 38'	1h 57'
GASTRECTOMIA TOTAL	6	4h 56'	5h 15'
GASTROENTERO ANASTOMOSIS	6	1h 46'	2.0
LAPAROSCOPIA	4	0h 26'	0h 47'
COLOSTOMIA	3	1h 15'	1h 31'
LAPAROTOMIA EXPLORADORA	3	0h 40'	0h 56'
PANCREATECTOMIA PROXIMAL(WIPPL	2	6h 57'	7h 15'
RESECCION ABDOMINO PERINEAL	2	3h 35'	4.0
ESPLENECTOMIA	2	1h 40'	1h 52'
OTROS	16	2h 11'	2h 27'
CABEZA Y CUELLO	73	2h 2'	2h 19'
TIROIDECTOMIA TOTAL	9	3h 2'	3h 36'
HEMITIROIDECTOMIA	9	1h 23'	1h 41'
DISECCION RADICAL DE CUELLO	6	4h 12'	4h 31'
TIROIDECTOMIA SUB TOTAL	4	2h 8'	2h 27'
TRAQUEOSTOMIA	4	0h 21'	0h 3'
LARINGECTOMIA TOTAL	3	4h 1'	4h 16'
PAROTIDECTOMIA SUPERFICIAL	3	1h 58'	2h 18'
TRAQUEOTOMIA	3	0h 46'	1.0
BIOPSIA LESION DE LA ORBITA	3	0h 45'	0h 58'
EXPLORACION CERVICAL Y BIOPSIA	3	0h 31'	0h 48'
EXENTERACION FOSA NASAL	2	2h 57'	3h 27'
RESECCION RADICAL DE PIEL Y TE	2	2h 27'	2h 55'
BIOPSIAS MULTIPLES CAVIDAD ORA	2	1h 47'	2h 2'
RESECCION TUMOR DEL MAXILAR	2	1h 3'	1h 47'
BIOPSIA DE LARINGE	2	0h 35'	0h 45'
OTROS	16	1h 46'	2h 4'
ESPECIALIDADES QUIRURGICAS	38	1h 52'	2h 13'
BIOPSIA INCISIONAL HUESO	12	1h 0'	1h 16'
RESECCION TUMOR OSEO	3	1h 55'	2h 18'
DESARTICULACION DEL MIEMBRO IN	2	1h 22'	1h 50'
CURETAJE DE TUMOR OSEO	2	0h 40'	0h 55'
OTROS DE ORTOPEdia ONCOLOGICA	5	1h 4'	1h 20'
INJERTO DE PIEL	4	4h 36'	5h 5'
RECONSTRUCCION GRAND.COLGAJO C	3	2h 46'	3h 20'
ROTACION DE COLGAJO MIOCUTANEO	2	2h 7'	2h 35'
CIRUGIA PLASTICA RECONSTRUCTIVA	5	2h 34'	2h 52'
GINECOLOGIA	73	1h 29'	1h 45'
CONO FRIO DE CERVIX	18	0h 34'	0h 46'
HISTERECTOMIA ABDOMINAL AMPLIA	15	1h 37'	1h 55'
RESECCION TUMOR ANEXIAL	7	1h 19'	1h 35'
CITORREDUCCION OVARIO PRIMARIA	4	1h 50'	2h 6'
RESECCION LOCAL RADICAL LESION	4	1h 21'	1h 35'
HISTERECTOMIA RADICAL TIPO 3	3	3h 7'	3h 35'
ESTADIAJE DE ENDOMETRIO (CANCE	3	2h 45'	3h 5'
HISTERECTOMIA RADICAL TIPO 2	3	1h 52'	2h 5'
BIOPSIAS MULTIPLES	3	0h 58'	1h 16'
RESECCION TUMOR PELVIANO	2	2h 55'	3h 12'
SALPINGOFORECTOMIA	2	2h 42'	3h 5'
OFORECTEMIA	2	0h 50'	1h 2'
OTROS	7	1h 54'	2h 5'

INDICADORES DE OPERACIONES PRINCIPALES**MAYO - 2008**

INDICADOR	TOTAL	Tiempo Operación	Tiempo Anestesia
UNIDAD DE MEDIDA	Nro.	Promedio (horas)	Promedio (horas)
DIRECCION DE CIRUGIA			
NEUROCIROLOGIA	30	2h 35'	3h 6'
RESEC. TEJIDO TUMORAL DEL ENCEF	16	3h 21'	3h 58'
DERIVACION VENTRICULAR PERITON	5	1h 4'	1h 23'
OTROS	9	2h 4'	2h 31'
MAMAS Y TEJIDOS BLANDOS	105	1h 19'	1h 35'
TUMORECTOMIA	30	1h 11'	1h 26'
MASTECTOMIA RADICAL	13	1h 21'	1h 36'
ESCISION DE TUMOR MAMA	13	0h 52'	1h 7'
MASTECTOMIA RADICAL MODIFICADA	8	1h 32'	1h 46'
MASTECTOMIA TOTAL	6	1h 18'	1h 32'
RESECCION TUMOR TEJIDOS BLANDO	6	1h 13'	1h 37'
BIOPSIA GANGLIO AXILAR	5	1h 1'	1h 3'
RESECCION RADICAL TUMOR PARED	3	1h 10'	1h 26'
DISECCION RADICAL DE AXILA	3	0h 58'	1h 16'
MASTECTOMIA PARCIAL	2	1h 25'	1h 42'
OTROS	16	2.0	2h 17'
TORAX	19	2h 5'	2h 25'
BIOPSIA DE TUMOR PARED TORACIC	4	1h 32'	1h 56'
RESECCION TUMOR MEDIASTINAL	3	2h 35'	2h 55'
LOBECTOMIA	2	2h 52'	3h 7'
RESECCION SEGMENTARIA DE PULMO	2	2h 27'	2h 37'
BIOPSIA DE PULMON	2	2h 22'	2h 55'
RESECCION EN CUJA DE PULMON	2	1h 5'	1h 17'
OTROS	4	2h 2'	2h 21'
UROLOGIA	49	1h 48'	2h 3'
RESECCION TRANS URETRAL DE PRO	8	1h 32'	1h 46'
ORQUIDECTOMIA RADICAL	7	0h 55'	1h 10'
PROSTATECTOMIA RADICAL	6	2h 39'	2h 56'
RESECCION TRANS URETRAL DE TUM	6	0h 43'	0h 52'
NEFRECTOMIA RADICAL	4	2h 58'	3h 12'
DISECCION ILEO INGUINO CRURAL	3	2h 13'	2h 28'
RESECCION TUMOR SUPRARRENAL	2	2h 10'	2h 3'
ELECTROFULGURACION DE TRIGONO	2	0h 40'	0h 45'
OTROS	11	2h 17'	2h 35'
DIRECCION DE RADIOTERAPIA	47	0h 27'	0h 35'
APLICACION DE RADIUM INTRACAVITARIO	47	0h 27'	0h 35'



INDICADORES DE HOSPITALIZACION**MAYO - 2008****INDICADORES DE HOSPITALIZACION POR DEPARTAMENTO MEDICO**

PROMEDIO DE PERMANENCIA	TOTAL	HOSPITALAR	EL SERVICIO	EMERGENCIA
DEPARTAMENTOS MEDICOS	Nº Dias Estanc. ----- Total Egresos	Nº Dias Estanc. ----- Total Egresos	Nº Dias Estanc. ----- Total Egresos	Nº Dias Estanc. ----- Total Egresos
TOTAL	7.8	9.9	6.5	2.2
DIRECCION DE CIRUGIA	6.5	8.3	6.2	1.9
ABDOMEN	9.3	12.3	9.1	2.0
CABEZA Y CUELLO	5.0	5.8	5.0	1.5
GINECOLOGIA	5.5	7.2	4.4	1.9
NEUROCIRUGIA	10.0	17.5	0.0	2.0
MAMAS Y TEJIDOS BLANDOS	4.0	4.6	4.0	1.9
TORAX	8.0	12.6	4.1	2.4
UROLOGIA	5.7	6.3	6.6	2.3
DIRECCION DE MEDICINA	10.3	14.0	6.8	2.7
ONCOLOGIA MEDICA	10.1	14.0	7.1	3.0
ONCOLOGIA PEDIATRICA	10.9	14.1	5.1	1.1
DIRECCION DE RADIOTERAPIA	4.6	4.6	0.0	0.0
RADIOTERAPIA	4.6	4.6	0.0	0.0

(!) En Pediatría se han considerado todos los egresos de pacientes menores de 14 años.

(&) No hubo egresos.

BASE DE DATOS HOSPITALIZACION**MAYO - 2008**

DEPARTAMENTOS MEDICOS	TOTAL			HOSPITALAR			EL SERVICIO			EMERGENCIA		
	Total egresos (vivos y fallec)	Egresos (vivos y fallec.) < 48 h.	Total estancias egresados (vivos y fall)	Total egresos (vivos y fallec)	Egresos (viv y fall) < 48 h.	Días estanc. egresados (vivos y fall)	Total egresos (vivos y fallec)	Egresos (viv y fall) < 48 h.	Días estanc. egresados (vivos y fall)	Total egresos (viv y fall)	Egresos (viv y fall) < 48 h.	Días estanc. egresados (vivos y fall)
TOTAL	999	303	7,760	655	119	6,498	116	22	758	228	162	504
DIRECCION DE CIRUGIA	579	226	3,747	383	105	3,166	47	8	291	149	113	290
ABDOMEN	111	27	1,037	69	6	847	15	1	136	27	20	54
CABEZA Y CUELLO	89	51	447	68	36	395	6	1	30	15	14	22
GINECOLOGIA	106	39	584	70	17	503	5	0	22	31	22	59
NEUROCIRUGIA	58	22	581	30	1	526	0	0	0	28	21	55
MAMAS Y TEJIDOS BLANDOS	122	65	483	87	38	402	7	4	28	28	23	53
TORAX	37	8	295	19	0	240	7	1	29	11	7	26
UROLOGIA	56	14	320	40	7	253	7	1	46	9	6	21
DIRECCION DE MEDICINA	368	77	3,774	221	14	3,097	68	14	463	79	49	214
ONCOLOGIA MEDICA	285	54	2,869	161	5	2,254	59	14	417	65	35	198
ONCOLOGIA PEDIATRICA	83	23	905	60	9	843	9	0	46	14	14	16
DIRECCION DE RADIOTERAPIA	52	0	239	51	0	235	1	0	4	0	0	0
RADIOTERAPIA	52	0	239	51	0	235	1	0	4	0	0	0

INDICADORES DE HOSPITALIZACION POR AREA HOSPITALARIA**MAYO - 2008**

AREA HOSPITALARIA	Promedio Permanencia	Porcentaje Ocupación	Rendimiento Cama	Observación
Unidad de Medida	Nº Dias Estanc. ----- Tot.Egre+Trasl	Dia-Cama Ocupada ----- x100 Dias Cama Disponibl	Tot. Egresos+Trasl ----- Nº Camas reales	No se Utilizaron Las camas Siguietes
TOTAL	-	75.2%	3.8	
EMERGENCIA	2.9	94.3%	13.0	
- Camas	3.2	97.6%	12.3	
- Camillas	2.7	90.1%	13.8	
SALA COMUN	8.1	75.2%	3.3	
- 4to. Este	8.6	72.8%	3.1	
- 5to. Este	7.8	73.7%	3.5	
- 6to. Este	8.1	80.3%	3.5	
EL SERVICIO	7.5	70.8%	3.2	
- 4to. Oeste	8.2	73.2%	3.2	
- 5to. Oeste	7.6	72.4%	3.1	
- 6to. Oeste	6.9	67.5%	3.3	
SEPIN	22.4	94.1%	1.5	
PEDIATRIA	14.1	68.0%	1.5	783-787
UCI	5.0	60.4%	4.3	428
UTM	8.0	96.4%	4.0	
UTI	6.0	54.6%	3.1	339-341
ADOLESCENTES	8.4	72.3%	2.7	
AISLADOS	12.4	66.7%	2.5	
CLINICA DE DIA	1.1	49.0%	16.6	
RECUPERACION (*)	19.9	69.7%	15.5	

(*) En Recuperación : El Prom.Permanencia es en Horas.

**BASE DE DATOS HOSPITALIZACION POR AREA HOSPITALARIA
MAYO - 2008**

AREA HOSPITALARIA	Egre.+Traslad. (vivo y fallec.)	Egre.+Traslad. (vivo y fallec.) < 48 h.	Dias Estanc. (vivos y fallec) Egre.+Traslad.	Nro.Dias Mes	Nro. De Camas Reales	Dias Cama Disponibles	Dias-Cama Ocupadas	Egresos
TOTAL	1,387	426	9,324	31	368	10,943	8,229	999
EMERGENCIA	350	192	1,022	31	27	837	789	228
- Camas	184	90	581		15	465	454	
- Camillas	166	102	441		12	372	335	
SALA COMUN	484	72	3,936	31	145	4,495	3,382	360
- 4to. Este	160	25	1,375		52	1,612	1,174	
- 5to. Este	180	26	1,395		52	1,612	1,188	
- 6to. Este	144	21	1,166		41	1,271	1,020	
EL SERVICIO	122	25	913	31	38	1,178	834	116
- 4to. Oeste	32	8	262		10	310	227	
- 5to. Oeste	44	9	333		14	434	314	
- 6to. Oeste	46	8	318		14	434	293	
SEPIN	18	1	403		12	372	350	16
PEDIATRIA	62	5	877		41	1,271	864	59
UCI	30	19	151		7	217	131	11
UTM	76	6	611		19	589	568	56
UTI	43	7	260		14	434	237	6
ADOLESCENTES	104	13	873		39	1,209	874	59
AISLADOS	15	3	186		6	186	124	8
CLINICA DE DIA	83	83	92		5	155	76	80
RECUPERACION (*)	233	233	4,636	31	15	465	324	-

(*) Los Datos no estan incluidos en el Total. Las estancias es en horas,

**CUADRO DE RESUMEN SEGÚN EGRESOS + TRASLADOS
MAYO - 2008**

AREA HOSPITALARIA	Nº Camas Utilizadas	Dias Cama Disponibles	Egresos + Traslados	Días cama Ocupación	Días Estancia Egre. + Tras.	Promedio de Permanencia	Rendimiento	% De Ocup.Gr ado Uso	Intervalo De Sustitución
TOTAL	364	10,943	426	8,229	9,324	21.9	1.2	75.2	6.37
EMERGENCIA	27	837	192	789	1,022	5.3	7.1	94.3	0.3
SALA COMUN	145	4,495	72	3,382	3,936	54.7	0.5	75.2	15.5
EL SERVICIO	38	1,178	25	834	913	36.5	0.7	70.8	13.8
SEPIN	11	372	1	350	403	403.0	0.1	94.1	22.0
PEDIATRIA	41	1,271	5	864	877	175.4	0.1	68.0	81.4
UCI	6	217	19	131	151	7.9	3.2	60.4	4.5
UTM	19	589	6	568	611	101.8	0.3	96.4	3.5
UTI	12	434	7	237	260	37.1	0.6	54.6	28.1
ADOLESCENTES	39	1,209	13	874	873	67.2	0.3	72.3	25.8
AISLADOS	6	186	3	124	186	62.0	0.5	66.7	20.7
CLINICA DE DIA	5	155	83	76	92	1.1	16.6	49.0	1.0
RECUPERACION (*)	15	465	233	324	4,636	19.9	15.5	69.7	0.6

(*) Los Datos no estan incluidos en el Total, Las Estancias y Promedio de Permanencia es en Horas

INDICADORES DE HOSPITALIZACION POR EDAD Y SEXO**MAYO - 2008**

INDICADOR	SEXO	Promedio Permanencia
		Nº Dias Estanc. ----- Total Egresos
Grupo de Edad	TOTAL	7.8
	Masc	9.2
	Fem	6.8
[0 - 14]	Total	10.0
	Masc	10.3
	Fem	9.7
[15 - 19]	Total	11.1
	Masc	11.8
	Fem	10.5
[20 - 34]	Total	9.5
	Masc	11.4
	Fem	7.4
[35 - 44]	Total	7.1
	Masc	8.5
	Fem	6.7
[45 - 64]	Total	7.0
	Masc	8.9
	Fem	6.1
[≥ 65[Total	6.3
	Masc	6.9
	Fem	5.8

**BASE DE DATOS HOSPITALIZACION POR EDAD Y SEXO
MAYO - 2008**

BASE DE DATOS DE HOSPITALIZACION			
Grupo de Edad	SEXO	Total egresos (vivos y fallecidos)	Tot. dias estanc. egresados (vivos y fallec.)
TOTAL	TOTAL	999	7,760
	Masc	406	3,740
	Fem	593	4,020
[0 - 14]	Total	104	1,042
	Masc	57	588
	Fem	47	454
[15 - 19]	Total	57	635
	Masc	29	342
	Fem	28	293
[20 - 34]	Total	129	1,227
	Masc	69	785
	Fem	60	442
[35 - 44]	Total	138	983
	Masc	32	273
	Fem	106	710
[45 - 64]	Total	360	2,536
	Masc	119	1,063
	Fem	241	1,473
[≥ 65]	Total	211	1,337
	Masc	100	689
	Fem	111	648

INDICADOR		Promedio Permanencia
Dpto.Médico y Sexo	SEXO	Nº Dias Estanc. ----- Total Egresos
TOTAL	TOTAL	7.8
	Masc	9.2
	Fem	6.8
ABDOMEN	Total	9.3
	Masc	9.7
	Fem	8.8
CABEZA Y CUELLO	Total	5.0
	Masc	4.5
	Fem	5.4
GINECOLOGIA	Total	5.5
	Masc	(&)
	Fem	5.5
NEUROCIURUGIA	Total	10.0
	Masc	13.5
	Fem	6.3
MAMAS Y TEJIDOS BLANDOS	Total	4.0
	Masc	8.9
	Fem	2.9
TORAX	Total	8.0
	Masc	8.4
	Fem	7.4
UROLOGIA	Total	5.7
	Masc	5.6
	Fem	6.0
ONCOLOGIA MEDICA	Total	10.1
	Masc	10.4
	Fem	9.8
ONCOLOGIA PEDIATRICA	Total	10.9
	Masc	10.1
	Fem	11.9
RADIOTERAPIA	Total	4.6
	Masc	(&)
	Fem	4.6

(&) No hubieron egresos.

BASE DE DATOS DE HOSPITALIZACION			
Dpto.Médico y Sexo	SEXO	Total egresos (vivos y fallecidos)	Tot. días estanc. egresados (vivos y fallec.)
TOTAL	TOTAL	999	7,760
	Masc	406	3,740
	Fem	593	4,020
ABDOMEN	Total	111	1,037
	Masc	63	614
	Fem	48	423
CABEZA Y CUELLO	Total	89	447
	Masc	38	170
	Fem	51	277
GINECOLOGIA	Total	106	584
	Masc	0	0
	Fem	106	584
NEUROCIROGIA	Total	58	581
	Masc	30	404
	Fem	28	177
MAMAS Y TEJIDOS BLANDOS	Total	122	483
	Masc	22	195
	Fem	100	288
TORAX	Total	37	295
	Masc	21	176
	Fem	16	119
UROLOGIA	Total	56	320
	Masc	45	254
	Fem	11	66
ONCOLOGIA MEDICA	Total	285	2,869
	Masc	142	1,473
	Fem	143	1,396
ONCOLOGIA PEDIATRICA	Total	83	905
	Masc	45	454
	Fem	38	451
RADIOTERAPIA	Total	52	239
	Masc	0	0
	Fem	52	239

INDICADORES DE CALIDAD**MAYO - 2008****INDICADORES DE CALIDAD POR DEPARTAMENTOS MEDICOS**

DEPARTAMENTO MEDICOS	TOTAL			
	Porcentaje Mortalidad.Bruta	Porcentaje Mortalidad.Neta	Porcentaje Mort. Post-Op (< 10 d.)	Porcentaje Necropsias
Unidad de Medida	$\frac{\text{Total Fallecidos}}{\text{Total Egresos}} \times 100$	$\frac{\text{Total Fallec >48h}}{\text{T.Egre. - Egre. <48h}} \times 100$	$\frac{\text{Fallec.Post.Op.}}{\text{Total Operac.}} \times 100$	$\frac{\text{Nº Necrops.}}{\text{Total Fallecidos}} \times 100$
TOTAL	9.3%	6.6%	1.0%	2.2%
DIRECCION DE CIRUGIA	6.9%	4.0%	1.1%	5.0%
ABDOMEN	6.3%	1.2%	1.2%	0.0%
CABEZA Y CUELLO	4.5%	2.6%	2.7%	0.0%
ESPECIALIDADES QUIRURGICAS	(&)	0.0%	0.0%	(&)
GINECOLOGIA	8.5%	4.5%	2.7%	11.1%
NEUROCIRUGIA	10.3%	13.9%	0.0%	0.0%
MAMAS Y TEJIDOS BLANDOS	6.6%	3.5%	0.0%	0.0%
TORAX	8.1%	3.4%	0.0%	0.0%
UROLOGIA	5.4%	2.4%	0.0%	33.3%
DIRECCION DE MEDICINA	14.4%	11.0%	(#)	0.0%
ONCOLOGICA MEDICA	15.4%	11.7%	(#)	0.0%
ONCOLOGIA PEDIATRICA	10.8%	8.3%	(#)	0.0%
DIRECCION DE RADIOTERAPIA	0.0%	0.0%	0.0%	(&)
RADIOTERAPIA	0.0%	0.0%	0.0%	(&)

(&) No hubo fallecidos ni egresos.

(#) No aplicable

BASE DE DATOS FALLECIDOS POR DEPARTAMENTO MEDICOS**MAYO - 2008**

DEPARTAMENTOS MEDICOS	TOTAL					
	Total Fallecidos	Total Fallecidos < 48 h.	Total Fallecidos > 48 h.	Total Fallecidos Pos.Op. < 10 d.	Nro Necropsias	Total Operaciones
TOTAL	93	47	46	5	2	517
DIRECCION DE CIRUGIA	40	26	14	5	2	470
ABDOMEN	7	6	1	1	0	83
CABEZA Y CUELLO	4	3	1	2	0	73
ESPECIALIDADES QUIRURGICAS	0	0	0	0	0	38
GINECOLOGIA	9	6	3	2	1	73
NEUROCIRUGIA	6	1	5	0	0	30
MAMAS Y TEJIDOS BLANDOS	8	6	2	0	0	105
TORAX	3	2	1	0	0	19
UROLOGIA	3	2	1	0	1	49
DIRECCION DE MEDICINA	53	21	32	0	0	0
ONCOLOGICA MEDICA	44	17	27	0	0	0
ONCOLOGIA PEDIATRICA	9	4	5	0	0	0
DIRECCION DE RADIOTERAPIA	0	0	0	0	0	47
RADIOTERAPIA	0	0	0	0	0	47

DEPARTAMENTOS MEDICOS	HOSPITALAR			
	Porcentaje Mortalid.Bruta	Porcentaje Mortalid.Neta	Porcentaje Mort. Post-Op (< 10 d.)	Porcentaje Necropsias
Unidad de Medida	Total Fallecidos ----- x 100 Total Egresos	Total Fallec >48h ----- x 100 T.Egre. - Egre. <48h	Fallec.Post.Op. ----- x 100 Total Operac. Hospitalar	Nº Necrops. ----- x 100 Total Fallecidos
TOTAL	5.3%	5.4%	0.7%	0.0%
DIRECCION DE CIRUGIA	3.7%	4.7%	0.7%	0.0%
ABDOMEN	2.9%	1.6%	0.0%	0.0%
CABEZA Y CUELLO	1.5%	3.1%	3.1%	0.0%
ESPECIALIDADES QUIRURGICAS	(&)	(&)	0.0%	(&)
GINECOLOGIA	4.3%	5.7%	1.5%	0.0%
NEUROCIRUGIA	13.3%	13.8%	0.0%	0.0%
MAMAS Y TEJIDOS BLANDOS	2.3%	4.1%	0.0%	0.0%
TORAX	5.3%	5.3%	0.0%	0.0%
UROLOGIA	2.5%	3.0%	0.0%	0.0%
DIRECCION DE MEDICINA	9.5%	7.7%	(#)	0.0%
ONCOLOGIA MEDICA	7.5%	7.1%	(#)	0.0%
ONCOLOGIA PEDIATRICA	15.0%	9.8%	(#)	0.0%
DIRECCION DE RADIOTERAPIA	0.0%	0.0%	0.0%	(&)
RADIOTERAPIA	0.0%	0.0%	0.0%	(&)

(&) No hubo fallecidos ni egresos.

(#) No aplicable

HOSPITALAR						
DEPARTAMENTOS MEDICOS	Total Fallecidos	Total Fallecidos < 48 h.	Total Fallecidos > 48 h.	Total Fallecidos Pos.Op. < 10 d.	Nro Necropsias	Nro Operaciones
TOTAL	35	6	29	3	0	457
DIRECCION DE CIRUGIA	14	1	13	3	0	411
ABDOMEN	2	1	1	0	0	64
CABEZA Y CUELLO	1	0	1	2	0	64
ESPECIALIDADES QUIRURGICAS	0	0	0	0	0	35
GINECOLOGIA	3	0	3	1	0	67
NEUROCIRUGIA	4	0	4	0	0	24
MAMAS Y TEJIDOS BLANDOS	2	0	2	0	0	98
TORAX	1	0	1	0	0	15
UROLOGIA	1	0	1	0	0	44
DIRECCION DE MEDICINA	21	5	16	0	0	0
ONCOLOGIA MEDICA	12	1	11	0	0	0
ONCOLOGIA PEDIATRICA	9	4	5	0	0	0
DIRECCION DE RADIOTERAPIA	0	0	0	0	0	46
RADIOTERAPIA	0	0	0	0	0	46

DEPARTAMENTOS MEDICOS	EL SERVICIO			
	Porcentaje Mortalid.Bruta	Porcentaje Mortalid.Neta	Porcentaje Mort. Post-Op (< 10 d.)	Porcentaje Necropsias
Unidad de Medida	Total Fallecidos ----- x 100 Total Egresos	Total Fallec >48h ----- x 100 T.Egre. - Egre. <48h	Fallec.Post.Op. ----- x 100 Total Operac. Emerg.	Nº Necrops. ----- x 100 Total Fallecidos
TOTAL	7.8%	7.4%	0.0%	0.0%
DIRECCION DE CIRUGIA	2.1%	0.0%	0.0%	0.0%
ABDOMEN	0.0%	0.0%	0.0%	(&)
CABEZA Y CUELLO	0.0%	0.0%	0.0%	(&)
ESPECIALIDADES QUIRURGICAS	(&)	(&)	0.0%	(&)
GINECOLOGIA	0.0%	0.0%	0.0%	(&)
NEUROCIRUGIA	(&)	(&)	(&)	(&)
MAMAS Y TEJIDOS BLANDOS	0.0%	0.0%	0.0%	(&)
TORAX	14.3%	0.0%	0.0%	0.0%
UROLOGIA	0.0%	0.0%	0.0%	(&)
DIRECCION DE MEDICINA	11.8%	13.0%	(#)	0.0%
ONCOLOGIA MEDICA	13.6%	15.6%	(#)	0.0%
ONCOLOGIA PEDIATRICA	0.0%	0.0%	(#)	(&)
DIRECCION DE RADIOTERAPIA	0.0%	0.0%	0.0%	(&)
RADIOTERAPIA	0.0%	0.0%	0.0%	(&)

(&) No hubo fallecidos ni egresos.

(#) No aplicable

DEPARTAMENTOS MEDICOS	EL SERVICIO					
	Total Fallecidos	Total Fallecidos < 48 h.	Total Fallecidos > 48 h.	Total Fallecidos Pos.Op. < 10 d.	Nro Necropsias	Nro Operaciones
TOTAL	9	2	7	0	0	45
DIRECCION DE CIRUGIA	1	1	0	0	0	44
ABDOMEN	0	0	0	0	0	16
CABEZA Y CUELLO	0	0	0	0	0	6
ESPECIALIDADES QUIRURGICAS	0	0	0	0	0	3
GINECOLOGIA	0	0	0	0	0	4
NEUROCIRUGIA	0	0	0	0	0	0
MAMAS Y TEJIDOS BLANDOS	0	0	0	0	0	7
TORAX	1	1	0	0	0	3
UROLOGIA	0	0	0	0	0	5
DIRECCION DE MEDICINA	8	1	7	0	0	0
ONCOLOGIA MEDICA	8	1	7	0	0	0
ONCOLOGIA PEDIATRICA	0	0	0	0	0	0
DIRECCION DE RADIOTERAPIA	0	0	0	0	0	1
RADIOTERAPIA	0	0	0	0	0	1

DEPARTAMENTOS MEDICOS	EMERGENCIA			
	Porcentaje Mortalid.Bruta	Porcentaje Mortalid.Neta	Porcentaje Mort. Post-Op (< 10 d.)	Porcentaje Necropsias
Unidad de Medida	Total Fallecidos ----- x 100 Total Egresos	Total Fallec >48h ----- x 100 T.Egre. - Egre. <48h	Fallec.Post.Op. ----- x 100 Total Operac. Emerg.	Nº Necrops. ----- x 100 Total Fallecidos
TOTAL	21.5%	15.2%	13.3%	4.1%
DIRECCION DE CIRUGIA	16.8%	2.8%	13.3%	8.0%
ABDOMEN	18.5%	0.0%	33.3%	0.0%
CABEZA Y CUELLO	20.0%	0.0%	0.0%	0.0%
ESPECIALIDADES QUIRURGICAS	(&)	(&)	(&)	(&)
GINECOLOGIA	19.4%	0.0%	50.0%	16.7%
NEUROCIRUGIA	7.1%	14.3%	0.0%	0.0%
MAMAS Y TEJIDOS BLANDOS	21.4%	0.0%	(&)	0.0%
TORAX	9.1%	0.0%	0.0%	0.0%
UROLOGIA	22.2%	0.0%	(&)	50.0%
DIRECCION DE MEDICINA	30.4%	30.0%	(#)	0.0%
ONCOLOGIA MEDICA	36.9%	30.0%	(#)	0.0%
ONCOLOGIA PEDIATRICA	0.0%	(&)	(#)	(&)
DIRECCION DE RADIOTERAPIA	(&)	(&)	(&)	(&)
RADIOTERAPIA	(&)	(&)	(&)	(&)

(&) No hubo fallecidos ni egresos.

(#) No aplicable

EMERGENCIA						
Departamentos Médicos	Total Fallecidos	Total Fallecidos < 48 h.	Total Fallecidos > 48 h.	Total Fallecidos Pos.Op. < 10 d.	Nro Necropsias	Nro Operaciones
TOTAL	49	39	10	2	2	15
DIRECCION DE CIRUGIA	25	24	1	2	2	15
ABDOMEN	5	5	0	1	0	3
CABEZA Y CUELLO	3	3	0	0	0	3
ESPECIALIDADES QUIRURGICAS	0	0	0	0	0	0
GINECOLOGIA	6	6	0	1	1	2
NEUROCIRUGIA	2	1	1	0	0	6
MAMAS Y TEJIDOS BLANDOS	6	6	0	0	0	0
TORAX	1	1	0	0	0	1
UROLOGIA	2	2	0	0	1	0
DIRECCION DE MEDICINA	24	15	9	0	0	0
ONCOLOGIA MEDICA	24	15	9	0	0	0
ONCOLOGIA PEDIATRICA	0	0	0	0	0	0
DIRECCION DE RADIOTERAPIA	0	0	0	0	0	0
RADIOTERAPIA	0	0	0	0	0	0

INDICADORES DE CALIDAD POR AREA HOSPITALARIA**MAYO - 2008**

AREA HOSPITALARIA	Porcentaje Mortalid.Bruta	Porcentaje Mortalid.Neta	Porcentaje Mort. Post-Op (< 10 d.)	Porcentaje Necropsias
Unidad de Medida	$\frac{\text{Total Fallecidos}}{\text{Total Egre.+Trasl.}} \times 100$	$\frac{\text{Total Fallec >48h}}{(\text{Egr+Tra})-(\text{Egr+Tra <48h})} \times 100$	$\frac{\text{Fallec.Post.Op.}}{\text{Total Operac.}} \times 100$	$\frac{\text{Nº Necrops.}}{\text{Total Fallecidos}} \times 100$
TOTAL	-	-	1.0%	2.2%
EMERGENCIA	14.0%	6.3%	13.3%	2.0%
SALA COMUN	1.7%	1.7%	0.6%	0.0%
EL SERVICIO	7.4%	7.2%	0.0%	0.0%
SEPIN	5.6%	5.9%	(&)	0.0%
PEDIATRIA	12.9%	7.0%	0.0%	0.0%
UCI	36.7%	90.9%	20.0%	9.1%
UTM	2.6%	2.9%	0.0%	0.0%
UTI	4.7%	5.6%	0.0%	0.0%
ADOLESCENTES	1.0%	1.1%	0.0%	0.0%
AISLADOS	13.3%	16.7%	(&)	0.0%
CLINICA DE DIA	0.0%	0.0%	0.0%	(&)

(&) No hubo fallecidos.

BASE DE DATOS FALLECIDOS POR AREA HOSPITALARIA

Area Hospitalaria	Total Fallecidos	Total Fallecidos < 48 h.	Total Fallecidos > 48 h.	Total Fallecidos Pos.Op. < 10 d.	Nro Necropsias	Total Operaciones
TOTAL	93	47	46	5	2	517
EMERGENCIA	49	39	10	2	1	15
SALA COMUN	8	1	7	2	0	308
EL SERVICIO	9	2	7	0	0	45
SEPIN	1	0	1	0	0	0
PEDIATRIA	8	4	4	0	0	11
UCI	11	1	10	1	1	5
UTM	2	0	2	0	0	2
UTI	2	0	2	0	0	4
ADOLESCENTES	1	0	1	0	0	6
AISLADOS	2	0	2	0	0	0
CLINICA DE DIA	0	0	0	0	0	121

DEFINICION DE INDICADORES HOSPITALARIOS

INDICADOR

Variable que es susceptible de ser observada y en lo posible medida, que permite identificar y comparar el nivel o estado de una situación determinada.

Por sus características se han clasificado los Indicadores en:

- Indicadores de Apertura de Historias Clínicas
- Indicadores de Consulta Externa
- Indicadores de Laboratorio
- Indicadores de Aplicaciones, Cirugía Menor, Endoscopias y Procedimientos Especiales
- Indicadores de Sala de Operaciones
- Indicadores de Hospitalización
- Indicadores de Calidad

INDICADORES DE APERTURA DE HISTORIAS CLINICAS

1. Número de Historias clínicas aperturadas según Derivación a cada Departamento Médico
2. Número de Historias clínicas aperturadas según grupo de edad de los pacientes
3. Número de Historias clínicas aperturadas según procedencia geográfica.
4. **Razón de Historias clínicas aperturadas según género (mujeres / hombres)**

Indica el número de historias clínicas aperturadas en mujeres por cada historia clínica aperturada en hombres, un valor de uno indica igual número de historias clínicas aperturadas en mujeres y en hombres.

$$= \frac{\text{Número de historias clínicas aperturadas en mujeres}}{\text{Número de historias clínicas aperturadas en hombres}}$$

INDICADORES DE CONSULTA EXTERNA

CONCEPTOS :

CONSULTA MEDICA EXTERNA O AMBULATORIA : Es la consulta médica que se realiza en el consultorio externo del hospital, utilizando para su atención, los elementos de diagnóstico, tratamiento o cualquier cuidado profesional realizado por el médico a un paciente ambulatorio.

NUEVO: Paciente nuevo que acude por primera vez al hospital.

REINGRESO: Paciente antiguo que acude al hospital por primera vez en el año.

CONTINUADOR: Paciente que acude por segunda o más veces en el año.

CONSULTA POR PRIMERA VEZ: Es aquella consulta en que el paciente acude por primera vez a un determinado departamento médico o que habiendo realizado otras consultas anteriormente, acude por primera vez en el año (Nuevos + Reingresos). Este indicador nos va a permitir conocer el crecimiento o proyección de nuestra cobertura y conjuntamente con la concentración, establecer una tendencia en el comportamiento mensual.

CONSULTA SUCESIVA: Es aquella consulta en que el paciente habiendo realizado otras consultas anteriormente acude por primera vez en el año, o que acude mas de una vez en el año (Reingresos+Continuadores).

Dentro de estos indicadores se consideraron los siguientes:

1. Consultas Repetidas por Consulta de Primera Vez (Consultas Continuadores por Consultas de Primera Vez)

Este indicador nos permite conocer el crecimiento o proyección de nuestra cobertura

$$= \frac{\text{Número de Consultas Repetidas o Continuadores}}{\text{Número de Consultas de Primera Vez}}$$

2. Consultas Sucesivas por Consultas Nuevas

$$= \frac{\text{Número de Consultas Repetidas o Continuadores + Reingresos}}{\text{Número de Consultas de Nuevos}}$$

3. Consultas de Emergencia por Consulta

$$= \frac{\text{Número de Consultas de Emergencia}}{\text{Número Total de Consultas – Número de Consultas de Emergencia}}$$

INDICADORES DE LABORATORIO

1. Promedio de Ordenes de Laboratorio por Consulta Externa

$$= \frac{\text{Número de Ordenes de Laboratorio}}{\text{Número de Consultas}}$$

2. Promedio de Ordenes de Laboratorio por hospitalizados

$$= \frac{\text{Número de Ordenes de Laboratorio en Hospitalización}}{\text{Número de Egresos}}$$

3. Promedio de Pruebas por Orden de Laboratorio

$$= \frac{\text{Número de Pruebas Realizadas de Laboratorio}}{\text{Número de Ordenes de Laboratorio}}$$

INDICADORES DE APLICACIONES, CIRUGIA MENOR, ENDOSCOPIAS Y PROCEDIMIENTOS ESPECIALES

1. Promedio Diario de Aplicaciones

$$= \frac{\text{Número de Aplicaciones}}{\text{Número de Días Útiles}}$$

2. Promedio Diario de Cirugía Menor

$$= \frac{\text{Número de Cirugías Menores}}{\text{Número de Días Útiles}}$$

3. Promedio Diario de Endoscopías

$$= \frac{\text{Número de Endoscopías}}{\text{Número de Días Útiles}}$$

4. Promedio Diario de Colposcopías

$$= \frac{\text{Número de Colposcopías}}{\text{Número de Días Útiles}}$$

5. Promedio Diario de Procedimientos Especiales

$$= \frac{\text{Número de Procedimientos Especiales}}{\text{Número de Días Útiles}}$$

INDICADORES DE SALA DE OPERACIONES

1. Promedio de Operaciones por Cirujano

Mide la cantidad de operaciones que realiza cada cirujano

$$= \frac{\text{Número de Operaciones}}{\text{Número de Cirujanos}}$$

2. Tiempo Promedio de duración de las Operaciones Principales

Mide el tiempo promedio de cada operación principal por Dpto médico

$$= \frac{\text{Tiempo Total de Duración de Operación Principal}}{\text{Número de Operaciones Principales}}$$

3. Tiempo Promedio de Anestesia en las Operaciones Principales

Mide el tiempo promedio de anestesia en cada operación principal y por Dpto médico

$$= \frac{\text{Tiempo Total de Anestesia en la Operación Principal}}{\text{Número Operaciones Principales}}$$

INDICADORES DE HOSPITALIZACION

CONCEPTOS :

INGRESO : Es la aceptación formal de un paciente por el hospital para su atención médica: un ingreso siempre implica la ocupación de una cama y el mantenimiento de una historia clínica para el paciente, durante el período que dure su internamiento.

EGRESO : Es el retiro de un paciente de los servicios de internamiento del hospital. Puede ser por alta o defunción.

- **Alta** : Condición dada a todo paciente que se retire vivo del hospital. La razón del alta (orden del médico, retiro por propia voluntad, traslado a otro hospital, fuga, por medidas disciplinarias, etc.), no modifica que se considere como un alta.
- **Defunción** : Es el cese permanente de los signos vitales en un paciente, en un momento cualquiera.

1. Promedio de Permanencia o Estadía

Es el número de días estancias hospitalarias que en promedio permanece cada paciente.

Si se trata de calcular el Promedio de Permanencia por departamento médico el indicador es:

$$= \frac{\text{Número de Días – Estancia de los Egresados (vivos y fallecidos) en un período determinado.}}{\text{Número de Egresos (vivos y fallecidos) en el mismo período}}$$

Si se quiere calcular el Promedio de Permanencia por área hospitalaria, el indicador es:

$$= \frac{\text{Número de Días – Estancia de los Egresados y Traslados (vivos y fallecidos) en un período determinado.}}{\text{Número de Egresos (vivos y fallecidos) en el mismo período}}$$

Este indicador permite evaluar la calidad de los servicios prestados y la utilización del recurso cama.

2. Porcentaje de ocupación

Este indicador muestra la ocupación de cada cama hospitalaria. Establece la relación existente entre los días que efectivamente se ocuparon las camas y los días que estuvieron disponibles.

$$= \frac{\text{Días – Cama Ocupada}}{\text{Días – Cama Disponible}} \times 100$$

Días – Cama Ocupada; es el número de veces al mes en que la cama esta ocupada. Por día la cama sólo puede estar ocupada una vez o ninguna. Es decir, que este indicador no tiene en cuenta el número de pacientes que ocupan la cama, sino el número de días en la que estuvo ocupada.

Días – Cama Disponible; es la cama que presta servicio durante las 24 horas del día. El número de días cama disponible del mes se obtiene multiplicando el número de camas existentes en el área hospitalaria por los días del mes. Debe tenerse en cuenta que al resultado anterior se deberá restar los días – cama de aquellas que no se encuentren disponibles determinados días del mes (por reparación, desinfección, etc.)

Este indicador hace posible el establecimiento de un plan de utilización máxima de las camas del hospital; nos permite conocer las áreas en las que la utilización es excesiva o insuficiente; mantener la proporción óptima de ocupación; mejorar la distribución de las camas entre las distintas áreas y adaptar las instalaciones a las necesidades del hospital.

Los principales factores que alteran el porcentaje de ocupación son los ingresos innecesarios y el número insuficiente de camas.

3. Rendimiento cama

Mide la utilización de una cama durante un período determinado.

$$= \frac{\text{Número de Egresos + Número de Traslados}}{\text{Número de Camas (Promedio)}}$$

Este indicador es una variable dependiente, es decir está influenciado por el promedio de permanencia, a menor estadía, mayor rendimiento de cama y viceversa.

4. Intervalo de Sustitución

Mide el tiempo que permanece una cama desocupada, entre el egreso de un paciente y el Ingreso de otro a la misma cama.

$$= \frac{\text{Días cama disponible} - \text{Días cama ocupada}}{\text{Egresos} + \text{Traslados}}$$

INDICADORES DE CALIDAD

1. Porcentaje de Mortalidad Bruta

$$= \frac{\text{Número de Fallecidos}}{\text{Número de Egresos}} \times 100$$

Evalúa la relación existente entre los egresos fallecidos y el total de egresos.

2. Porcentaje de Mortalidad Neta

$$= \frac{\text{Número de Fallecidos después de 48 horas}}{\text{Número de Egresos (vivos y fallecidos) después de 48 horas}} \times 100$$

Evalúa la relación existente entre los pacientes fallecidos en el hospital, y los egresos de aquellos pacientes que permanecieron más de 48 horas en el hospital.

3. Porcentaje de Mortalidad Post-Operatoria

Mide la relación existente entre las muertes producidas dentro de los 10 días siguientes a una intervención quirúrgica.

$$= \frac{\text{Número de Fallecidos dentro de los 10 días siguientes a una intervención quirúrgica}}{\text{Número de Intervenciones Quirúrgicas}} \times 100$$

4. Porcentaje de Necropsias

Evalúa el número de necropsias hechas a los pacientes fallecidos en el hospital.

$$= \frac{\text{Número de Necropsias}}{\text{Número de Fallecidos}} \times 100$$