

ORGANISMO PUBLICO DESCENTRALIZADO
INSTITUTO NACIONAL DE ENFERMEDADES NEOPLASICAS



**DEPARTAMENTO DE EPIDEMIOLOGIA
Y
ESTADISTICA DEL CANCER**

INDICADORES
PARA LA
GESTION HOSPITALARIA
NOVIEMBRE - 2008

Av. Angamos Este 2520
Surquillo
Teléfono: 7106900
Anexos: 3003,3004
Web: www.inen.sld.pe

INSTITUTO NACIONAL DE ENFERMEADES NEOPLASICAS

"Dr. Eduardo Cáceres Graziani"

CUADRO COMPARATIVO DE INDICADORES HOSPITALARIOS

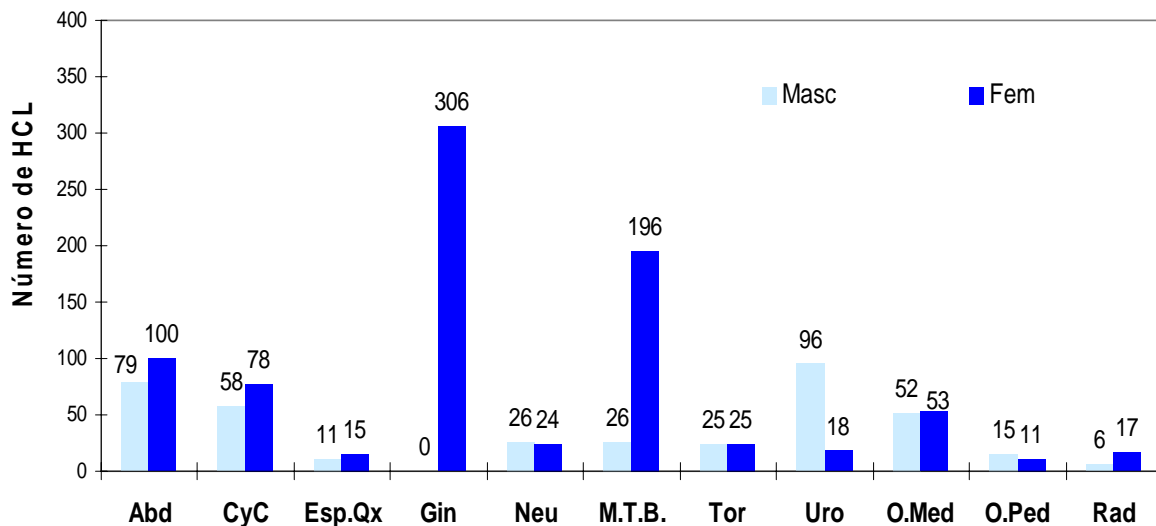
Nº	INDICADOR	NOVIEMBRE 2007	NOVIEMBRE 2008
1	Número de historias clínicas generadas	1,268	1,237
	Masculino	458	394
	Femenino	810	843
2	Razón Femenino/Masculino en historias nuevas generadas	1.8	2.1
	[0 - 14]	1.0	0.5
	[15 - 19]	1.2	1.0
	[20 - 34]	1.6	2.3
	[35 - 44]	3.4	3.5
	[45 - 64]	2.3	3.2
	[> - 65]	1.0	1.3
3	Nº de Atenciones en Consulta Externa	20,957	19,616
4	Consultas Repetidas por Consulta de Primera Vez	2.4	2.5
5	Consultas Sucesivas por Consultas Nuevas	3.3	3.5
6	Consultas de Emergencia por Total de Consulta Externa	0.09	0.06
7	Promedio diario de Aplicaciones de Quimioterapia	115.9	115.5
8	Promedio diario de Atenciones de Radioterapia	360.3	346.3
9	Promedio de Ordenes de Laboratorio en Consulta Externa	0.6	0.6
10	Promedio de Ordenes de Laboratorio en Hospitalización	6.3	7.5
11	Promedio de Pruebas Realizadas x Ordenes de Lab.en Cons.Externa	2.5	2.3
12	Promedio de Pruebas Realizadas x Ordenes de Lab.en Hospitalización	3.0	3.1
13	Promedio Total de Pruebas Realizadas x Ordenes de Laboratorio	2.7	2.6
14	Número de exámenes en Radiodiagnóstico realizados	6,512	8,095
15	Promedio de Cirugía Menor y Endoscopías por Cirujano	12.2	9.4
	Promedio de Cirugía Menor por Cirujano	6.4	5.8
	Promedio de Endoscopías por Cirujano	15.5	10.2
16	Porcentaje de Cirugía Menor Canceladas del total de Programadas	27.4	40.4
17	Porcentaje de Endoscopías Canceladas del total de Programadas	42.6	46.2
18	Porcentaje de Cirugía Menor No Programadas del total de Realizadas	15.7	20.2
19	Porcentaje de Endoscopías No Programadas del total de Realizadas	29.8	30.9
20	Total de Operaciones	562	480
	Nro.de Operaciones en Sala de Operaciones	447	369
	Nro. de Operaciones en Clínica de Día	115	111
21	Promedio de Operaciones por Cirujano	7.2	6.3
22	Porcentaje de Operaciones Canceladas por Oper.Progr. HOSPITALAR	9.7	6.3
23	Porcentaje de Operaciones Canceladas por Oper.Progr. CLINICA DE DIA	12.2	8.3
24	Porcentaje de Operaciones Canceladas por Oper.Progr. EL SERVICIO	10.5	13.3
25	Porcentaje de Oper. No Programadas por Oper.Realizadas HOSPITALAR	0.0	0.0
26	Porcentaje de Oper.No Programadas por Oper.Realizadas CLINICA DE DIA	0.0	0.0
27	Porcentaje de Oper.No Programadas por Oper.Realizadas EL SERVICIO	7.3	0.0
28	Promedio de Permanencia días pre operatorio por egreso	3.0	2.8
29	Promedio de Permanencia días post operatorio por egreso	4.7	5.4
30	Nro.de Egresos (vivos y fallecidos)	1,013	849
31	Total de Egresos < 48 horas (vivos y fallecidos)	269	230
32	Número de Camas reales	368	382
33	Promedio de Permanencia	7.9	8.8
34	Porcentaje de Ocupación	83.3	75.7
35	Rendimiento de Cama	4.0	3.2
36	Total de Fallecidos	81	65
37	Porcentaje de Mortalidad Bruta	8.0	7.7
38	Porcentaje de Mortalidad Neta	6.7	5.7
39	Tasa de Mortalidad Post Operatoria (<10 días) x 100	0.7	0.8
	Tasa de Mortalidad Post Operatoria (<10 días) Hospitalar x 100	0.6	0.7
	Tasa de Mortalidad Post Operatoria (<10 días) Emergencia x 100	0.0	5.3
40	Porcentaje de Necropsias	3.7	4.6

INDICADORES DE APERTURA DE HISTORIAS CLINICAS**NOVIEMBRE - 2008****DERIVACIÓN POR DEPARTAMENTOS MEDICOS**

Departamento Médicos	Masc	Fem	TOTAL	%	Razón F/M
TOTAL (*)	394	843	1,237	100.0%	2.1
DIRECCIÓN DE CIRUGIA	321	762	1,083	87.6%	2.4
ABDOMEN	79	100	179	14.5%	1.3
CABEZA Y CUELLO	58	78	136	11.0%	1.3
ESPECIALIDADES QUIRURGICAS	11	15	26	2.1%	1.4
GINECOLOGÍA	0	306	306	24.7%	-
NEUROCIRUGIA	26	24	50	4.0%	0.9
MAMAS Y TEJIDOS BLANDOS	26	196	222	17.9%	7.5
TORAX	25	25	50	4.0%	1.0
UROLOGÍA	96	18	114	9.2%	0.2
DIRECCIÓN DE MEDICINA	67	64	131	10.6%	1.0
ONCOLOGIA MEDICA	52	53	105	8.5%	1.0
ONCOLOGIA PEDIATRICA	15	11	26	2.1%	0.7
DIRECCION DE RADIOTERAPIA	6	17	23	1.9%	2.8
RADIOTERAPIA	6	17	23	1.9%	2.8

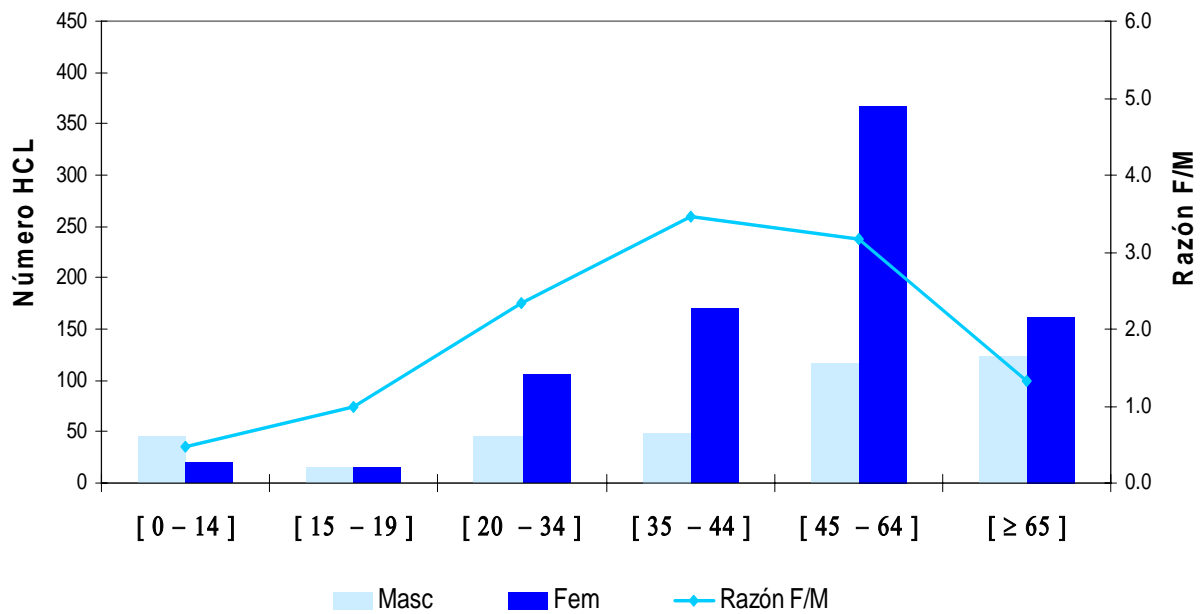
(*) Incluye El Servicio y Emergencia.

(-) No hay pacientes de sexo masculino admitidos en este departamento médico

Derivación de Historias Clínicas a los Departamentos Médicos

APERTURA DE HISTORIAS CLINICAS POR GRUPO DE EDAD					
Grupo de Edad	Masc	Fem	TOTAL	%	Razón F/M
TOTAL	394	843	1,237	100.0%	2.1
[0 - 14]	45	21	66	5.3%	0.5
[15 - 19]	15	15	30	2.4%	1.0
[20 - 34]	46	107	153	12.4%	2.3
[35 - 44]	49	170	219	17.7%	3.5
[45 - 64]	116	368	484	39.1%	3.2
[≥ 65]	123	162	285	23.0%	1.3

Apertura de Historias Clínicas por Grupo de Edad



INDICADORES DE APERTURA DE HISTORIAS CLINICAS**NOVIEMBRE - 2008****APERTURA DE HISTORIAS CLINICAS SEGÚN PROCEDENCIA**

Procedencia	Masc	Fem	TOTAL	%	Razón F/M
TOTAL	394	843	1237	100.0%	2.1
Amazonas	3	7	10	0.8%	2.3
Ancash	22	41	63	5.1%	1.9
Apurímac	7	4	11	0.9%	0.6
Arequipa	12	18	30	2.4%	1.5
Ayacucho	11	18	29	2.3%	1.6
Cajamarca	11	23	34	2.7%	2.1
Callao	24	54	78	6.3%	2.3
Cuzco	6	13	19	1.5%	2.2
Huancavelica	1	6	7	0.6%	6.0
Huánuco	7	11	18	1.5%	1.6
Ica	10	21	31	2.5%	2.1
Junín	16	34	50	4.0%	2.1
La Libertad	9	28	37	3.0%	3.1
Lambayeque	17	36	53	4.3%	2.1
Lima	197	432	629	50.8%	2.2
- Lima (Prov)	181	396	577	91.7%	2.2
- Otras (Prov)	16	36	52	8.3%	2.3
Loreto	4	6	10	0.8%	1.5
Madre de Dios	0	0	0	0.0%	-
Moquegua	0	3	3	0.2%	-
Pasco	2	4	6	0.5%	2.0
Piura	15	36	51	4.1%	2.4
Puno	3	8	11	0.9%	2.7
San Martín	3	15	18	1.5%	5.0
Tacna	1	5	6	0.5%	5.0
Tumbes	5	8	13	1.1%	1.6
Ucayali	7	12	19	1.5%	1.7
Extranjero	1	0	1	0.1%	0.0

REGIONES	MASCULINO	FEMENINO	TOTAL	%	Razón F/M
TOTAL	393	843	1236	100.0	2.1
NORTE	82	179	261	21.1	2.2
LIMA - CALLAO	221	486	707	57.2	2.2
SELVA	14	33	47	3.8	2.4
CENTRO	26	55	81	6.6	2.1
SUR	50	90	140	11.3	1.8

(*) No Incluye a los extranjeros

CONSULTA EXTERNA POR TIPO DE CONSULTA
NOVIEMBRE - 2008

DEPARTAMENTOS MEDICOS	TIPO DE CONSULTA				
	Controles	Resultados	Nuevos	Otros	Total
TOTAL - INEN	10,658	3,163	4,331	1,464	19,616
DIRECCION DE CIRUGIA	4,420	3,056	1,471	45	8,992
ABDOMEN	365	232	209	7	813
CABEZA Y CUELLO	691	305	305	7	1,308
- Cabeza y Cuello	404	304	213	0	921
- Oftalmología	77	1	33	0	111
- Odontología	210	0	59	7	276
ESPECIALIDADES QUIRURGICAS	217	54	74	2	347
- Cirugía Plástica y Reconstructiva	59	13	22	1	95
- Ortopedia Oncológica	158	41	52	1	252
GINECOLOGIA	1,404	900	334	13	2,651
NEUROCIRUGIA	128	131	64	4	327
MAMAS Y TEJIDOS BLANDOS	971	711	243	1	1,926
TORAX	241	4	86	5	336
UROLOGIA	403	719	156	6	1,284
DIRECCION DE MEDICINA	4,637	107	1,599	1,165	7,508
ONCOLOGIA MEDICA	2,198	37	265	735	3,235
ESPECIALIDADES MEDICAS	983	66	908	429	2,386
- Cardiología	94	0	395	73	562
- Endocrinología	121	11	39	0	171
- Gastroenterología	99	12	82	0	193
- Hematología Clínica	7	0	30	86	123
- Infectología	81	1	54	0	136
- Nefrología	78	3	23	0	104
- Neumología	75	11	70	2	158
- Neurología	49	11	30	0	90
- Psicología	51	17	23	0	91
- Psiquiatría	14	0	16	0	30
- Tratamiento del Dolor	314	0	146	268	728
ONCOLOGIA PEDIATRICA	975	3	43	1	1,022
EMERGENCIA	481	1	383	0	865
DIRECCION DE RADIOTERAPIA	1,601	0	360	14	1,975
RADIOTERAPIA	1,601	0	360	14	1,975
DETECCION Y DIAGNOSTICO	0	0	901	240	1,141

INDICADORES DE CONSULTA EXTERNA - ATENDIDOS Y ATENCIONES

NOVIEMBRE - 2008

DEPARTAMENTOS MEDICOS	1era. Consulta	Atenciones	%	Concentración	Rendimiento Hora Médico
TOTAL - INEN	5,577	19,616	28.4	3.5	2.5
DIRECCION DE CIRUGIA	2,335	8,992	26.0	3.9	-
ABDOMEN	251	813	30.9	3.2	2.9
CABEZA Y CUELLO	459	1,308	35.1	2.8	-
- Cabeza y Cuello	337	921	36.6	2.7	3.3
- Oftalmología	41	111	36.9	2.7	2.8
- Odontología	81	276	29.3	3.4	1.2
ESPECIALIDADES QUIRURGICAS	94	347	27.1	3.7	-
- Cirugía Plástica y Reconstructiva	26	95	27.4	3.7	0.5
- Ortopedia Oncológica	68	252	27.0	3.7	1.4
GINECOLOGIA	609	2,651	23.0	4.4	4.1
NEURO-ONCOLOGIA	99	327	30.3	3.3	2.5
SENOS Y TUMORES MIXTOS	492	1,926	25.5	3.9	4.0
TORAX	98	336	29.2	3.4	1.3
UROLOGIA	233	1,284	18.1	5.5	5.8
DIRECCION DE MEDICINA	1,896	7,508	25.3	4.0	-
ONCOLOGIA MEDICA	317	3,235	9.8	10.2	3.7
ESPECIALIDADES MEDICAS	1,015	2,386	42.5	2.4	-
- Cardiología	435	562	77.4	1.3	3.1
- Endocrinología	53	171	31.0	3.2	1.3
- Gastroenterología	109	193	56.5	1.8	0.7
- Hematología Clínica	30	123	24.4	4.1	1.5
- Infectología	55	136	40.4	2.5	1.5
- Nefrología	26	104	25.0	4.0	2.4
- Neumología	81	158	51.3	2.0	1.8
- Neurología	37	90	41.1	2.4	1.0
- Psicología	25	91	27.5	3.6	0.6
- Psiquiatría	17	30	56.7	1.8	0.6
- Tratamiento del Dolor	147	728	20.2	5.0	2.2
ONCOLOGIA PEDIATRICA	119	1,022	11.6	8.6	3.0
EMERGENCIA	445	865	51.4	1.9	0.2
DIRECCION DE RADIOTERAPIA	395	1,975	20.0	5.0	-
RADIOTERAPIA	395	1,975	20.0	5.0	3.4
DETECCION Y DIAGNOSTICO	951	1,141	83.3	1.2	-
DETECCION Y DIAGNOSTICO	951	1,141	83.3	1.2	4.5

INDICADORES DE CONSULTA EXTERNA

NOVIEMBRE - 2008

INDICADORES POR DEPARTAMENTO MEDICO	% Del Total Consult.Externa	C.Repetidas / C.Primer a Vez	Sucesivas / Nuevos	Promed.Mensual de Consultas x consultorio	Promed. Diario de Consultas x consultorio
Unidad de Medida	%	Continuadores	Reing. + Contin.	Nro.Consultas	Nro.Consultas
		Nuevos + Reing.	Nuevos	Nro.Consultorios	Nro.Consultorios x día
TOTAL	100.0	2.52	3.55	-	-
DIRECCION DE CIRUGIA	45.84	2.85	5.13	-	-
ABDOMEN	4.14	2.24	2.91	135.5	13.55
CABEZA Y CUELLO	6.67	1.85	3.29	-	-
- Cabeza y Cuello	4.70	1.73	3.32	92.1	9.21
- Oftalmología	0.57	1.71	2.36	111.0	11.10
- Odontología	1.41	2.41	3.68	138.0	7.26
ESPECIALIDADES QUIRURGICAS	1.77	2.69	3.69	-	-
- Cirugía Plástica y Reconstructiva	0.48	2.65	3.32	95.0	5.94
- Ortopedia Oncológica	1.28	2.71	3.85	84.0	7.64
GINECOLOGIA	13.51	3.35	6.96	331.4	18.41
NEUROCIRUGIA	1.67	2.30	4.19	163.5	14.86
MAMAS Y TEJIDOS BLANDOS	9.82	2.91	6.93	192.6	17.51
TORAX	1.71	2.43	2.91	112.0	10.18
UROLOGIA	6.55	4.51	7.23	321.0	29.18
DIRECCION DE MEDICINA	38.27	2.96	3.74	-	-
ONCOLOGIA MEDICA	16.49	9.21	11.21	462.14	21.0
ESPECIALIDADES MEDICAS	12.16	1.35	1.63	-	-
- Cardiología	2.87	0.29	0.42	281.0	12.22
- Endocrinología	0.87	2.23	3.38	171.0	10.06
- Gastroenterología	0.98	0.77	1.35	96.5	5.68
- Hematología Clínica	0.63	3.10	3.24	123.0	5.86
- Infectología	0.69	1.47	1.52	136.0	12.36
- Nefrología	0.53	3.00	3.52	104.0	9.45
- Neumología	0.81	0.95	1.26	79.0	7.18
- Neurología	0.46	1.43	2.00	90.0	8.18
- Psicología	0.46	2.64	2.96	91.0	5.06
- Psiquiatría	0.15	0.76	0.88	30.0	2.50
- Tratamiento del Dolor	3.71	3.95	4.02	364.0	17.33
ONCOLOGIA PEDIATRICA	5.21	7.59	23.33	255.50	12.2
EMERGENCIA	4.41	0.94	1.33	865.0	34.60
DIRECCION DE RADIOTERAPIA	10.07	4.00	4.49	-	-
RADIOTERAPIA	10.07	4.00	4.49	329.2	18.29
DETECCION Y DIAGNOSTICO	5.82	0.20	0.27	-	-
DETECCION Y DIAGNOSTICO	5.82	0.20	0.27	190.2	9.06

CONSULTA EMERGENCIA	Consul. Emerg.	0.06
	T.Cons.Ext-Emerg	

BASE DE DATOS CONSULTA EXTERNA
NOVIEMBRE - 2008

CONSULTA EXTERNA								
DEPARTAMENTOS MEDICOS	Consultas Nuevos	Consultas Reingresos	Consultas Continuadores o Repetidas	TOTAL (N+R+C)	Consultas por Primera vez (Nuevos+Reingr)	Consultas Sucesivas (Reingr+Contin)	Nro. Consultorios	Días Atendidos
TOTAL	4,314	1,263	14,039	19,616	5,577	15,302	-	-
DIRECCION DE CIRUGIA	1,468	867	6,657	8,992	2,335	7,524	-	-
ABDOMEN	208	43	562	813	251	605	6	10
CABEZA Y CUELLO	305	154	849	1,308	459	1,003	-	-
- Cabeza y Cuello	213	124	584	921	337	708	10	10
- Oftalmología	33	8	70	111	41	78	1	10
- Odontología	59	22	195	276	81	217	2	19
ESPECIALIDADES QUIRURGICAS	74	20	253	347	94	273	-	-
- Cirugía Plástica y Reconstructiva	22	4	69	95	26	73	1	16
- Ortopedia Oncológica	52	16	184	252	68	200	3	11
GINECOLOGIA	333	276	2,042	2,651	609	2,318	8	18
NEUROCIRUGIA	63	36	228	327	99	264	2	11
MAMAS Y TEJIDOS BLANDOS	243	249	1,434	1,926	492	1,683	10	11
TORAX	86	12	238	336	98	250	3	11
UROLOGIA	156	77	1,051	1,284	233	1,128	4	11
DIRECCION DE MEDICINA	1,585	311	5,612	7,508	1,896	5,923	-	-
ONCOLOGIA MEDICA	265	52	2,918	3,235	317	2,970	7	22
ESPECIALIDADES MEDICAS	906	109	1,371	2,386	1,015	1,480	-	-
- Cardiología	395	40	127	562	435	167	2	23
- Endocrinología	39	14	118	171	53	132	1	17
- Gastroenterología	82	27	84	193	109	111	2	17
- Hematología Clínica	29	1	93	123	30	94	1	21
- Infectología	54	1	81	136	55	82	1	11
- Nefrología	23	3	78	104	26	81	1	11
- Neumología	70	11	77	158	81	88	2	11
- Neurología	30	7	53	90	37	60	1	11
- Psicología	23	2	66	91	25	68	1	18
- Psiquiatría	16	1	13	30	17	14	1	12
- Tratamiento del Dolor	145	2	581	728	147	583	2	21
ONCOLOGIA PEDIATRICA	42	77	903	1,022	119	980	4	21
EMERGENCIA	372	73	420	865	445	493	1	25
DIRECCION DE RADIOTERAPIA	360	35	1,580	1,975	395	1,615	-	-
RADIOTERAPIA	360	35	1,580	1,975	395	1,615	6	18
DETECCION Y DIAGNOSTICO	901	50	190	1,141	951	240	-	-
DETECCION Y DIAGNOSTICO	901	50	190	1,141	951	240	6	21

CONSULTA EXTERNA	Nº PACIENTES	11,048
	QUE GENERARON	
	LA CONSULTA	

INDICADORES POR GRUPO DE EDAD Y SEXO		% Del Total Consult.Externa	C.Repetidas por C.Primer Vez	Sucesivas / Nuevos
Grupo de Edad	Sexo	%	Consul. Repet. ----- Consulta P.Vez	Reingr. + Contin. ----- Nuevos
TOTAL	TOTAL	100.00	2.52	3.55
	Masc	29.21	2.50	3.32
	Fem	70.79	2.53	3.65
[0 - 14]	Total	7.93	4.04	5.22
	Masc	4.79	4.08	5.35
	Fem	3.14	3.97	5.04
[15 - 19]	Total	2.40	2.15	3.43
	Masc	1.32	1.76	3.18
	Fem	1.08	2.84	3.80
[20 - 34]	Total	11.00	2.46	3.42
	Masc	3.70	2.51	3.78
	Fem	7.30	2.44	3.26
[35 - 44]	Total	14.32	2.49	3.28
	Masc	2.30	1.95	2.47
	Fem	12.02	2.62	3.47
[45 - 64]	Total	41.02	2.48	3.56
	Masc	8.52	2.38	2.94
	Fem	32.49	2.51	3.75
[≥ 65]	Total	23.34	2.32	3.37
	Masc	8.57	2.34	3.09
	Fem	14.76	2.31	3.55

BASE DE DATOS CONSULTA EXTERNA							
Grupo de Edad	Sexo	Consultas	Consultas	Consultas	TOTAL (N+R+C)	Consultas	Consultas
		Nuevos	Reingresos	Continuadores ó Repetidas		por Primera vez (Nuevos+Reingr.)	Sucesivas (Reing+Cont.)
TOTAL	TOTAL	4,314	1,263	14,039	19,616	5,577	15,302
	Masc	1,327	311	4,092	5,730	1,638	4,403
	Fem	2,987	952	9,947	13,886	3,939	10,899
[0 - 14]	Total	250	59	1,247	1,556	309	1,306
	Masc	148	37	755	940	185	792
	Fem	102	22	492	616	124	514
[15 - 19]	Total	106	43	321	470	149	364
	Masc	62	32	165	259	94	197
	Fem	44	11	156	211	55	167
[20 - 34]	Total	488	135	1,534	2,157	623	1,669
	Masc	152	55	519	726	207	574
	Fem	336	80	1,015	1,431	416	1,095
[35 - 44]	Total	657	147	2,005	2,809	804	2,152
	Masc	130	23	298	451	153	321
	Fem	527	124	1,707	2,358	651	1,831
[45 - 64]	Total	1,765	548	5,733	8,046	2,313	6,281
	Masc	424	71	1,177	1,672	495	1,248
	Fem	1,341	477	4,556	6,374	1,818	5,033
[≥ 65]	Total	1,048	331	3,199	4,578	1,379	3,530
	Masc	411	93	1,178	1,682	504	1,271
	Fem	637	238	2,021	2,896	875	2,259

INDICADORES DE CONSULTA EXTERNA POR DEPARTAMENTO MEDICO Y SEXO				
NOVIEMBRE - 2008				
INDICADORES POR DEPARTAMENTO MEDICO Y SEXO		% Del Total Consult.Externa	C.Repetidas por C.Primer Vez	Sucesivas / Nuevos
Unidad de Medida	Sexo	%	Consult. Repet. ----- Consulta P.Vez	Reingr. + Contin. ----- Nuevos
TOTAL	TOTAL	100.00	2.52	3.55
	Masc	29.21	2.50	3.32
	Fem	70.79	2.53	3.65
ABDOMEN	Total	4.14	2.24	2.91
	Masc	1.62	2.02	2.60
	Fem	2.53	2.40	3.13
CABEZA Y CUELLO	Total	6.67	1.85	3.29
	Masc	2.65	1.84	3.13
	Fem.	4.02	1.86	3.40
- Cabeza y Cuello	Total	4.70	1.73	3.32
	Masc	1.67	1.73	3.04
	Fem	3.03	1.74	3.50
- Oftalmología	Total	0.57	1.71	2.36
	Masc	0.28	1.45	1.84
	Fem	0.29	2.00	3.07
- Odontología	Total	1.41	2.41	3.68
	Masc	0.71	2.39	4.35
	Fem	0.70	2.43	3.15
ESPECIALIDADES QUIRURGICAS	Total	1.77	2.69	3.69
	Masc	0.62	3.17	4.04
	Fem	1.15	2.48	3.52
- Cirugía Plástica y Reconstructiva	Total	0.48	2.65	3.32
	Masc	0.09	2.00	2.60
	Fem	0.39	2.85	3.53
- Ortopedia Oncológica	Total	1.28	2.71	3.85
	Masc	0.53	3.48	4.42
	Fem	0.76	2.31	3.52
GINECOLOGÍA	Total	13.51	3.35	6.96
	Masc	0.00	0.00	0.00
	Fem	13.51	3.35	6.96
NEUROCIRUGIA	Total	1.67	2.30	4.19
	Masc	0.83	2.45	4.23
	Fem	0.84	2.17	4.16
MAMAS Y TEJIDOS BLANDOS	Total	9.82	2.91	6.93
	Masc	1.07	3.04	5.18
	Fem	8.75	2.90	7.21
TÓRAX	Total	1.71	2.43	2.91
	Masc	0.83	2.13	2.54
	Fem	0.88	2.76	3.33
UROLOGÍA	Total	6.55	4.51	7.23
	Masc	5.30	4.50	7.38
	Fem	1.25	4.57	6.66
ONCOLOGIA MEDICA	Total	16.49	9.21	11.21
	Masc	4.30	7.97	9.81
	Fem	12.19	9.73	11.79
ESPECIALIDADES MEDICAS	Total	12.16	1.35	1.63
	Masc	3.83	1.41	1.71
	Fem	8.33	1.32	1.60
- Cardiología	Total	2.87	0.29	0.42
	Masc	0.88	0.27	0.46
	Fem	1.99	0.30	0.41
- Endocrinología	Total	0.87	2.23	3.38
	Masc	0.16	1.29	2.20
	Fem	0.71	2.56	3.79
- Gastroenterología	Total	0.98	0.77	1.35
	Masc	0.25	1.00	1.50
	Fem	0.73	0.70	1.31
- Hematología Clínica	Total	0.63	3.10	3.24
	Masc	0.13	2.57	2.57
	Fem	0.50	3.26	3.45
- Infectología	Total	0.69	1.47	1.52
	Masc	0.27	2.12	2.31
	Fem	0.42	1.18	1.18
- Nefrología	Total	0.53	3.00	3.52
	Masc	0.23	3.60	0.00
	Fem	0.30	2.63	3.14
- Neumología	Total	0.81	0.95	1.26
	Masc	0.29	0.81	0.93
	Fem	0.52	1.04	1.49
- Neurología	Total	0.46	1.43	2.00
	Masc	0.14	1.33	2.11
	Fem	0.32	1.48	1.95
- Psicología	Total	0.46	2.64	2.96
	Masc	0.10	2.33	3.00
	Fem	0.36	2.74	2.94
- Psiquiatría	Total	0.15	0.76	0.88
	Masc	0.02	3.00	3.00
	Fem	0.13	0.63	0.73
- Tratamiento del Dolor	Total	3.71	3.95	4.02
	Masc	1.36	3.93	3.93
	Fem	2.36	3.97	4.08
ONCOLOGIA PEDIATRICA	Total	5.21	7.59	23.33
	Masc	3.16	7.99	24.83
	Fem	2.05	7.04	21.33
EMERGENCIA	Total	4.41	0.94	1.33
	Masc	1.62	1.00	1.30
	Fem	2.79	0.91	1.34
RADIOTERAPIA	Total	10.07	4.00	4.49
	Masc	2.07	3.24	3.57
	Fem	7.99	4.24	4.79
DETECCION Y DIAGNOSTICO	Total	5.82	0.20	0.27
	Masc	1.32	0.03	0.04
	Fem	4.50	0.26	0.35

**BASE DE DATOS CONSULTA EXTERNA
NOVIEMBRE - 2008**

DEPARTAMENTOS MEDICOS	Sexo	Consultas Nuevos	Consultas Reingresos	Consultas Continuadores ó Repetidas	TOTAL (N+R+C)	Consultas Por Primera vez (Nuevos+Reingr.)	Consultas Sucesivas (Reingr+Cont.)
TOTAL	TOTAL	4,314	1,263	14,039	19,616	5,577	15,302
	Masc	1,327	311	4,092	5,730	1,638	4,403
	Fem	2,987	952	9,947	13,886	3,939	10,899
ABDOMEN	Total	208	43	562	813	251	605
	Masc	88	17	212	317	105	229
	Fem	120	26	350	496	146	376
CABEZA Y CUELLO	Total	305	154	849	1,308	459	1,003
	Masc	126	57	337	520	183	394
	Fem	179	97	512	788	276	609
- Cabeza y Cuello	Total	213	124	584	921	337	708
	Masc	81	39	207	327	120	246
	Fem	132	85	377	594	217	462
- Oftalmología	Total	33	8	70	111	41	78
	Masc	19	3	32	54	22	35
	Fem	14	5	38	57	19	43
- Odontología	Total	59	22	195	276	81	217
	Masc	26	15	98	139	41	113
	Fem	33	7	97	137	40	104
ESPECIALIDADES QUIRURGICAS	Total	74	20	253	347	94	273
	Masc	24	5	92	121	29	97
	Fem	50	15	161	226	65	176
- Cirugía Plástica y Reconstructiva	Total	22	4	69	95	26	73
	Masc	5	1	12	18	6	13
	Fem	17	3	57	77	20	60
- Ortopedia Oncológica	Total	52	16	184	252	68	200
	Masc	19	4	80	103	23	84
	Fem	33	12	104	149	45	116
GINECOLOGÍA	Total	333	276	2,042	2,651	609	2,318
	Masc	0	0	0	0	0	0
	Fem	333	276	2,042	2,651	609	2,318
NEUROCIURUGIA	Total	63	36	228	327	99	264
	Masc	31	16	115	162	47	131
	Fem	32	20	113	165	52	133
MAMAS Y TEJIDOS BLANDOS	Total	243	249	1,434	1,926	492	1,683
	Masc	34	18	158	210	52	176
	Fem	209	231	1,276	1,716	440	1,507
TÓRAX	Total	86	12	238	336	98	250
	Masc	46	6	111	163	52	117
	Fem	40	6	127	173	46	133
UROLOGÍA	Total	156	77	1,051	1,284	233	1,128
	Masc	124	65	850	1,039	189	915
	Fem	32	12	201	245	44	213
ONCOLOGIA MEDICA	Total	265	52	2,918	3,235	317	2,970
	Masc	78	16	749	843	94	765
	Fem	187	36	2,169	2,392	223	2,205
ESPECIALIDADES MEDICAS	Total	906	109	1,371	2,386	1,015	1,480
	Masc	278	34	440	752	312	474
	Fem	628	75	931	1,634	703	1,006
- Cardiología	Total	395	40	127	562	435	167
	Masc	118	17	37	172	135	54
	Fem	277	23	90	390	300	113
- Endocrinología	Total	39	14	118	171	53	132
	Masc	10	4	18	32	14	22
	Fem	29	10	100	139	39	110
- Gastroenterología	Total	82	27	84	193	109	111
	Masc	20	5	25	50	25	30
	Fem	62	22	59	143	84	81
- Hematología Clínica	Total	29	1	93	123	30	94
	Masc	7	0	18	25	7	18
	Fem	22	1	75	98	23	76
- Infectología	Total	54	1	81	136	55	82
	Masc	16	1	36	53	17	37
	Fem	38	0	45	83	38	45
- Nefrología	Total	23	3	78	104	26	81
	Masc	9	1	36	46	10	37
	Fem	14	2	42	58	16	44
- Neumología	Total	70	11	77	158	81	88
	Masc	29	2	25	56	31	27
	Fem	41	9	52	102	50	61
- Neurología	Total	30	7	53	90	37	60
	Masc	9	3	16	28	12	19
	Fem	21	4	37	62	25	41
- Psicología	Total	23	2	66	91	25	68
	Masc	5	1	14	20	6	15
	Fem	18	1	52	71	19	53
- Psiquiatría	Total	16	1	13	30	17	14
	Masc	1	0	3	4	1	3
	Fem	15	1	10	26	16	11
- Tratamiento del Dolor	Total	145	2	581	728	147	583
	Masc	54	0	212	266	54	212
	Fem	91	2	369	462	93	371
ONCOLOGIA PEDIATRICA	Total	42	77	903	1,022	119	980
	Masc	24	45	551	620	69	596
	Fem	18	32	352	402	50	384
EMERGENCIA	Total	372	73	420	865	445	493
	Masc	138	21	159	318	159	180
	Fem	234	52	261	547	286	313
RADIOTERAPIA	Total	360	35	1,580	1,975	395	1,615
	Masc	89	7	311	407	96	318
	Fem	271	28	1,269	1,568	299	1,297
DETECCION Y DIAGNOSTICO	Total	901	50	190	1,141	951	240
	Masc	247	4	7	258	251	11
	Fem	654	46	183	883	700	229

INDICADORES DE CONSULTA EXTERNA				
NOVIEMBRE - 2008				
INDICADORES DE CONSULTA EXTERNA POR MEDICO				
INDICADORES CONSULTA EXTERNA POR MEDICO	Nº de Consultas	Días Atendidos	Nº de Médicos	Promedio Diario Por Médico
DIRECCION DE CIRUGIA				
ABDOMEN	813	10	11	
Médicos Staff	481	10	7	
- Ruíz Eloy	24	3		8.00
- Celis Juan	56	7		8.00
- Payet Eduardo	87	8		10.88
- Berrospi Francisco	87	8		10.88
- Chávez Ivan	82	9		9.11
- Young Frank	98	7		14.00
- Mori Edmundo	47	7		6.71
Médicos Fellows	332	10	4	
- Martínez Juan	68	9		7.56
- Lázaro Alexander	98	7		14.00
- Arica Dionicio	91	7		13.00
- Núñez Juan	75	10		7.50
CABEZA Y CUELLO	997		11	
- Cabeza y Cuello	921	10	7	
Médicos Staff	809	10	7	
- Sánchez Pedro	155	8		19.38
- Postigo Juan	104	7		14.86
- Salas Abraham	76	7		10.86
- Torres Fernando	46	3		15.33
- Olaechea Carlos	131	10		13.10
- Gutiérrez José	129	8		16.13
- Chávez de Paz Carlos	168	10		16.80
Médicos Fellows	112	10	4	
- Figueroa Edwin	112	10		
- Oftalmología	111	10	1	
- Serpa Solón	111			11.10
- Odontología	276	19	3	
- Asurza José	90	14		6.43
- Rivas Samantha	113	9		12.56
- Cavero Cristina	73	13		5.62
ESPECIALIDADES QUIRURGICAS	347		7	
- Cirugía Plástica y Reconstructiva	95	16	3	
- Delgado Ricardo	62	11		5.64
- López Jesús	13	2		6.50
- Chávez Miguel	20	6		3.33
- Ortopedia Oncológica	252	11	4	
- Pardo Juan Carlos	38	7		5.43
- Iberico Walter	51	10		5.10
- Sialer Luis	80	10		8.00
- Gutiérrez Christian	83	11		7.55
GINECOLOGÍA	2,651	18	13	
Médicos Staff	1,654	18	9	
- Álvarez Manuel	254	16		15.88
- Santos Carlos	65	7		9.29
- Velarde Carlos	196	14		14.00
- Mariátegui Julio	274	14		19.57
- Galdos Oscar	170	11		15.45
- Valdivia Henry	167	10		16.70
- Sánchez Marco	185	15		12.33
- Chávez Carlos	264	14		18.86
- López Aldo	79	5		15.80
Médicos Fellows	997	18	4	
- Lama Carlos	106	8		13.25
- Rodríguez Roberto	206	7		29.43
- Chuquillanqui Jorge	191	9		21.22
- Zevallos Albert	494	18		27.44
NEUROCIRUGIA	327	11	4	
Médicos Staff	325	11	3	
- Orrego Enrique	71	9		7.89
- Heinicke Hugo	51	10		5.10
- Ojeda Luis	203	11		18.45

INDICADORES DE CONSULTA EXTERNA				
NOVIEMBRE - 2008				
INDICADORES DE CONSULTA EXTERNA POR MEDICO				
INDICADORES CONSULTA EXTERNA POR MEDICO	Nº de Consultas	Días Atendidos	Nº de Médicos	Promedio Diario Por Médico
DIRECCION DE CIRUGIA				
NEUROCIRUGIA				
Médicos Fellows	2	11	1	
- Meza Julio	2	2		1.00
MAMAS Y TEJIDOS BLANDOS	1,926	11	12	
Médicos Staff	1,831	11	11	
- Vigil Carlos	88	8		11.00
- Velarde Raúl	98	9		10.89
- Abugattás Julio	83	9		9.22
- Cotrina José	228	11		20.73
- Garcés Milko	171	11		15.55
- De la Cruz Miguel	20	1		20.00
- León Mauricio	211	11		19.18
- Calderón Gabriela	192	10		19.20
- Dunstan Jorge	226	11		20.55
- Vílchez Sheyla	203	11		18.45
- Falla Martín	311	11		28.27
Médicos Fellows	95	11	1	
- Tapia José	93	11		8.45
- Pelaez Carlos	2	1		2.00
TÓRAX	336	11	6	
Médicos Staff	336	11	6	
- Rojas Víctor	10	6		1.67
- Amorín Edgar	47	7		6.71
- De la Guerra Alberto	78	6		13.00
- Eguilúz Gelber	137	11		12.45
- Bracamonte Luis	3	3		1.00
- Rivera Julio	61	11		5.55
UROLOGÍA	1,284	11	8	
Médicos Staff	950	11	5	
- Morante Carlos	90	8		11.25
- Pow Sang Mariela	181	7		25.86
- Meza Luis	305	11		27.73
- Destefano Víctor	259	11		23.55
- Quiroa Fernando	115	8		14.38
Médicos Fellows	334	11	3	
- Franco Enrique	186	11		16.91
- Cohaila Luis	145	11		13.18
- Aguilar Pedro	3	2		1.50
DIRECCION DE MEDICINA				
ONCOLOGIA MEDICA	3,235	22	18	
Médicos Staff	1,889	22	13	
- León Jorge	1	1		1.00
- Casanova Luis	212	13		16.31
- Carracedo Carlos	138	9		15.33
- Gómez Henry	322	18		17.89
- Más Luis	304	18		16.89
- Samanéz César	264	17		15.53
- Neciosup Silvia	218	20		10.90
- Vidaurre Tatiana	38	5		7.60
- Montenegro Paola	66	12		5.50
- Olivera Mivael	1	1		1.00
- Castañeda Carlos	258	18		14.33
- Valdiviezo Natalia	64	15		4.27
- Rojas Karina	3	3		1.00
Médicos Residentes	1,346	22	5	
- Revilla José Carlos	220	19		11.58
- Calderón Mónica	273	20		13.65
- Coanqui Ofelia	266	20		13.30
- Villena Marco	583	21		27.76
- Fuentes Hugo	4	4		1.00
ESPECIALIDADES MEDICAS	2,386		24	
- Cardiología	562	23	2	
- Ruíz Enrique	319	21		15.19
- Ayala Leonor	243	16		15.19

INDICADORES DE CONSULTA EXTERNA				
NOVIEMBRE - 2008				
INDICADORES DE CONSULTA EXTERNA POR MEDICO				
INDICADORES CONSULTA EXTERNA POR MEDICO	Nº de Consultas	Días Atendidos	Nº de Médicos	Promedio Diario Por Médico
DIRECCION DE MEDICINA				
ESPECIALIDADES MEDICAS				
- Endocrinología	171	17	2	
- Calderón Rolando	16	2		8.00
- Rodríguez Rosario	155	15		10.33
- Gastroenterología	193	17	4	
- Combe Juan	15	2		7.50
- Barreda Fernando	64	5		12.80
- Yriberry Simón	76	12		6.33
- Landeo Italo	38	6		6.33
- Hematología Clínica	123	21	1	
- Argumanis Luis	123			5.86
- Infectología	136	11	3	
- Cuéllar Luis	117	9		13.00
- Biminchumo Clariza	18	2		9.00
- López Marga	1	1		1.00
- Nefrología	104	11	1	
- López Marga	104			9.45
- Neumología	158	11	2	
- Saavedra Carlos	44	9		4.89
- Gutarra Katherine	114	8		14.25
- Neurología	90	11	2	
- Vidal Oscar	64	9		7.11
- Arbaiza Daniel	26	5		5.20
- Psicología	91	18	2	
- Galarza Giovanna	41	15		2.73
- Arguelles Rosa	50	17		2.94
- Psiquiatría	30	12	1	
- Lozada Hugo	30			2.50
- Medicina Paliativa y Tto. Dolor	728	21	4	
- Castro Víctor	174	16		10.88
- Suazo Fernando	65	8		8.13
- Otoy Miguel	211	14		15.07
- Díaz Gloria	278	14		19.86
ONCOLOGIA PEDIATRICA	1,022	21	5	
Médicos Staff	789	21	4	
- Pérez Clara	276	13		21.23
- Wachtel Antonio	173	19		9.11
- Marcial Julio	221	20		11.05
- García Juan Luis	119	12		9.92
Médicos Residentes	233	21	1	
- Maradiegue Essy	233	18		11.10
EMERGENCIA	865	25	47	
- Arens María	1	1		1.00
- Argumanis Luis	1	1		1.00
- Arica Dionicio	1	1		1.00
- Bulnes Alcira	34	8		4.25
- Calderón Mónica	17	6		2.83
- Calmet Wilder	37	11		3.36
- Chávez Ivan	1	1		1.00
- Chuquillanqui Jorge	1	1		1.00
- Coanqui Ofelia	53	18		2.94
- Concepción William	55	16		3.44
- Contreras Ivan	1	1		1.00
- De la Cruz Giovanni	17	10		1.70
- Díaz Gloria	3	1		3.00
- Díaz Víctor	29	6		4.83
- Dunstan Jorge	31	9		3.44
- Fajardo Pedro	3	3		1.00
- Falla Martín	12	4		3.00
- Fuentes Hugo	4	2		2.00
- García Juan Luis	1	1		1.00
- Liñan Jorge	4	3		1.33
- Loo Enrique	55	12		4.58

INDICADORES DE CONSULTA EXTERNA				
NOVIEMBRE - 2008				
INDICADORES DE CONSULTA EXTERNA POR MEDICO				
INDICADORES CONSULTA EXTERNA POR MEDICO	Nº de Consultas	Días Atendidos	Nº de Médicos	Promedio Diario Por Médico
DIRECCION DE MEDICINA				
EMERGENCIA...				
- López Aldo	68	10		6.80
- López Jesús	1	1		1.00
- Maradiegue Essy	30	15		2.00
- Marcial Julio	2	2		1.00
- Medina Gonzalo	45	7		6.43
- Montoya Absalón	38	11		3.45
- Mori Edmundo	59	7		8.43
- Muñoz Nancy	17	8		2.13
- Ojeda Luis	2	1		2.00
- Olaechea Carlos	1	1		1.00
- Olivera Mivael	43	17		2.53
- Otoya Miguel	1	1		1.00
- Pérez Clara	12	8		1.50
- Quintana Shirley	113	18		6.28
- Quiroa Fernando	1	1		1.00
- Revilla José	11	6		1.83
- Rivas Samantha	1	1		1.00
- Samanéz César	1	1		1.00
- Santos Carlos	1	1		1.00
- Tejada Hermes	2	1		2.00
- Teodoro Antonio	3	3		1.00
- Vásquez Jule	4	2		2.00
- Vílchez Sheila	18	8		2.25
- Villena Marco	25	12		2.08
- Watchel Antonio	2	1		2.00
- Zevallos Albert	3	2		1.50
DIRECCION DE RADIOTERAPIA				
RADIOTERAPIA	1,975	18	15	
Médicos Staff	1,201	18	9	
- Pinillos Luis	1	1		1.00
- Moscol Jorge	10	6		1.67
- Heredia Adela	144	18		8.00
- Barriga Oscar	249	18		13.83
- Sarria Gustavo	14	8		1.75
- Marquina Juan	188	15		12.53
- Lachos Alberto	177	12		14.75
- Paliza Aldo	152	16		9.50
- Cardenas Herbert	266	19		14.00
Médicos Residentes	774	18	6	
- Vargas Christian	86	16		5.38
- Ballón Karinthia	249	18		13.83
- Lama Anni	150	18		8.33
- Mendoza Paola	58	17		3.41
- Arens María	226	18		12.56
- Ocón Roger	5	5		1.00
DETECCION Y DIAGNOSTICO				
	1,141	21	3	-
- Manrique Javier	352	21		16.76
- Horna Jorge	419	21		19.95
- Simón Omar	370	21		17.62

INDICADORES DE CONSULTA EXTERNA				
NOVIEMBRE - 2008				
INDICADORES DE COLPOSCOPIAS POR MEDICO				
INDICADORES DE COLPOSCOPIAS POR MEDICO	Nº de Exámenes	Días Atendidos	Nº de Médicos	Promedio Diario Por Médico
Departamentos Médicos	66	-	5	-
GINECOLOGÍA	5	4	3	1.25
- Mariátegui Julio	2	2		1.00
- Galdos Oscar	1	1		1.00
- Sánchez Marco	2	2		1.00
DETECCIÓN Y DIAGNOSTICO	61	6	2	10.17
- Manrique Javier	31	3		10.33
- Horna Julio	30	3		10.00

INDICADORES DE PROCEDIMIENTOS Y APLICACIONES

NOVIEMBRE - 2008

DIRECCION DE CIRUGIA	Proc./Colpo	Cantidad	Días Atendidos	Promedio
CABEZA Y CUELLO				
ODONTOLOGIA	Procedimiento	276	19	14.5
- Instalac.Obturador Palatino		6	4	1.5
- Control Protético Obtur. Palatino		29	10	2.9
- Instalac.Obturador Defin.Dentado		2	2	1.0
- Exodoncia		5	4	1.3
- Registro Protético Intermaxilar		16	13	1.2
- Instalación Protésis Ocular der/izq.		1	1	1.0
- Registro Protético Ocular der/izq.		14	5	2.8
- Ferulización		1	1	1.0
- Control Post-exodoncia		4	3	1.3
- Retiro puntos post-ex/curac.		6	4	1.5
- Evaluación Pre-operatoria		28	11	2.5
- Otros Procedimientos		75	18	4.2
- Profilaxis		17	8	2.1
- Topicación con fluor-gel		4	2	2.0
- Aplicación de Sellantes		47	9	5.2
- Curación Temporal		1	1	1.0
- Curación Definitiva		20	7	2.9
GINECOLOGIA/DETEC.DIAGNOSTICO	Colposcopia	-	-	-
- Ginecología		5	4	1.3
- Detección y Diagnóstico		61	6	10.2
DIRECCION DE MEDICINA	Proc./Aplic.	Cantidad	Días Atendidos	Promedio
ONCOLOGIA MEDICA				
CARDIOLOGÍA	Procedimiento	1,173	23	51.0
- Riesgo Quirúrgico		450	23	19.6
- Electrocardiograma		298	23	13.0
- Espirometría		312	23	13.6
- Evaluación		44	22	2.0
- Re-evaluación		23	14	1.6
- Control		46	19	2.4
PROCEDIMIENTOS ESPECIALES	Procedimiento	713	19	37.5
- Médula Ósea		368	19	19.4
- Punción Lumbar		288	19	15.2
- Biopsia de Hueso		57	18	3.2
QUIMIOTERAPIA	Aplicaciones	2,773	24	115.5
- Bolo	Aplicaciones	394	24	16.4
- Infusión	Aplicaciones	2,379	24	99.1
Grupo de Edad				
0 - 14 años	Aplicaciones	834	24	34.8
≥ 15 años	Aplicaciones	1,939	23	84.3
DIRECCION DE RADIOTERAPIA	Atenc./Pac.	Cantidad	Días Atendidos	Promedio
Tele terapia	Atenciones	6,234	18	346.3
- Primus 18 MeV	Atenciones	-	-	-
- Mevatron 6 MeV (AL)	Atenciones	2,567	18	142.6
- Clínac 6 MeV	Atenciones	1,601	18	88.9
- Equinox I Co. 60	Atenciones	505	18	28.1
- Equinox II Co. 60	Atenciones	733	18	40.7
- Dorado Co. 60	Atenciones	828	18	46.0
Braquiterapia	Pacientes	82	18	4.6
- Baja Tasa de Dosis	Pacientes	32	18	1.8
- Alta Tasa de Dosis	Pacientes	50	18	2.8
Planificación				
- Verificación Tele terapia Rx.	Pacientes	101	18	5.6
- Simulador II Rx.	Pacientes	213	18	11.8
- Planificación y Contornos	Pacientes	144	18	8.0
- Máscaras Inmovilizadoras	Pacientes	44	18	2.4
Irradiación				
- Plaquetas	Bolsas	601	18	33.4
- Glóbulos Rojos	Bolsas	194	18	10.8

- Primus, inoperativo

- Mevatron. Lunes a Domingo, turnos mañana, tarde y noche

- Clínac. Lunes a Domingo, turnos mañana y tarde

- Equinox I y II. Lunes a Viernes, turnos mañana y tarde.

INDICADORES DE LABORATORIO					
NOVIEMBRE - 2008					
INDICADORES DE LABORATORIO POR DEPARTAMENTOS MEDICOS					
INDICADORES	Consulta Externa		Hospitalización		Total
	Ordenes	Prueb.Realizadas	Ordenes	Prueb.Realizadas	Prueb./ Ordenes
Unidad de Medida	Nº Ordenes	Nº Prueb.Realiz.	Nº Ordenes	Nº Prueb.Realiz.	Nº Prueb.Realiz.
	-----	-----	-----	-----	-----
	Nº Cons.Exter	Nº Ordenes	Nº Egresos	Nº Ordenes	Nº Ordenes
TOTAL	0.63	2.28	7.48	3.10	2.56
DIRECCION DE CIRUGIA Y MEDICINA	0.63	2.46	7.33	3.10	2.69
DIRECCION DE CIRUGIA	0.28	3.01	2.71	2.41	2.80
ABDOMEN	0.57	3.62	4.72	2.53	3.11
CABEZA Y CUELLO	0.17	3.02	1.85	2.52	2.81
ESPECIALIDADES QUIRURGICAS	0.27	3.49	(#)	1.60	3.15
GINECOLOGÍA	0.21	2.45	2.70	2.01	2.32
NEUROCIRUGIA	0.35	2.94	4.16	2.03	2.38
MAMAS Y TEJIDOS BLANDOS	0.20	3.23	1.15	3.12	3.20
TÓRAX	0.44	2.83	2.14	2.08	2.61
UROLOGÍA	0.40	2.88	2.88	2.65	2.82
PRIVADOS CIRUGIA	(&)	(-)	(#)	(-)	(-)
DIRECCION DE MEDICINA	1.05	2.28	15.00	3.30	2.66
ONCOLOGIA MEDICA	1.77	2.20	15.29	2.95	2.48
ONCOLOGIA PEDIATRICA	1.68	2.60	13.84	4.54	3.33
ESPECIALIDADES MEDICAS	0.16	2.08	(#)	1.64	2.06
PRIVADOS DE MEDICINA	(&)	(-)	(#)	(-)	(-)
EMERGENCIA	(-)	(-)	(-)	(-)	(-)
DIRECCION DE RADIOTERAPIA	0.28	2.08	0.35	1.92	2.08
Radioterapia	0.28	2.08	0.35	1.92	2.08
DETECCION Y DIAGNOSTICO	0.00	(-)	(#)	(-)	(-)
Detección y Diagnóstico	0.00	1.00	(#)	(-)	1.00
OTROS SERVICIOS	(&)	1.06	(#)	3.13	1.49
Banco de Sangre	(&)	1.00	(#)	(-)	(-)
Radiodiagnóstico	(&)	1.13	(#)	1.00	1.13
Patología y Patología Clínica	(&)	2.00	(#)	(-)	2.00
Otros (!)	(&)	1.00	(#)	3.14	3.14

(!) Incluye en Otros : UCI , Anestesia , Cirugía menor-Endoscopia.

(&) No prestan servicio de consulta externa.

(#) No prestan servicio de hospitalización.

(-) Las Ordenes corresponde a cada especialidad

BASE DE DATOS - LABORATORIO

NOVIEMBRE - 2008

Departamentos y/o Servicios Médicos	Consulta Externa		Hospitalización		TOTAL		Consulta Externa	Egreso
	Nº Ordenes	Nº Pruebas Realizadas	Nº Ordenes	Nº Pruebas Realizadas	Nº Ordenes	Nº Pruebas Realizadas		
TOTAL	12,306	28,034	6,354	19,673	18,660	47,707	19,616	849
DIRECCION DE CIRUGIA Y MEDICINA	10,332	25,377	5,970	18,485	16,302	43,862	16,500	815
DIRECCION DE CIRUGIA	2,483	7,477	1,379	3,319	3,862	10,796	8,992	509
ABDOMEN	460	1,667	411	1,040	871	2,707	813	87
CABEZA Y CUELLO	219	662	163	411	382	1,073	1,308	88
ESPECIALIDADES QUIRURGICAS	92	321	20	32	112	353	347	0
GINECOLOGÍA	555	1,362	246	495	801	1,857	2,651	91
NEUROCIRUGIA	115	338	183	371	298	709	327	44
MAMAS Y TEJIDOS BLANDOS	382	1,234	130	406	512	1,640	1,926	113
TÓRAX	147	416	62	129	209	545	336	29
UROLOGÍA	513	1,477	164	435	677	1,912	1,284	57
PRIVADOS CIRUGIA	0	0	0	0	0	0	0	0
DIRECCION DE MEDICINA	7,849	17,900	4,591	15,166	12,440	33,066	7,508	306
ONCOLOGIA MEDICA	5,737	12,619	3,517	10,358	9,254	22,977	3,235	230
ONCOLOGIA PEDIATRICA	1,720	4,466	1,052	4,772	2,772	9,238	1,022	76
ESPECIALIDADES MEDICAS	392	815	22	36	414	851	2,386	0
PRIVADOS DE MEDICINA	0	0	0	0	0	0	0	0
EMERGENCIA	0	0	0	0	0	0	865	0
DIRECCION DE RADIOTERAPIA	557	1,160	12	23	569	1,183	1,975	34
Radioterapia	557	1,160	12	23	569	1,183	1,975	34
DETECCION Y DIAGNOSTICO	2	2	0	0	2	2	1,141	0
Detección y Diagnóstico	2	2	0		2	2	1,141	-
OTROS SERVICIOS	1,415	1,495	372	1,165	1,787	2,660	-	-
Banco de Sangre	1,057	1,060	0	0	1,057	1,060	-	-
Radiodiagnóstico	322	364	2	2	324	366	-	-
Patología y Patología Clínica	35	70	0	0	35	70	-	-
Otros (!)	1	1	370	1,163	371	1,164	-	-

INDICADORES DE LABORATORIO POR AREA

INDICADORES	Cons.Externa Prueb./ Ordenes	Hospitalización Prueb./ Ordenes	Total Prueb./ Ordenes
Unidad de Medida	Nº Prueb.Realiz. ----- Nº Ordenes	Nº Prueb.Realiz. ----- Nº Ordenes	Nº Prueb.Realiz. ----- Nº Ordenes
TOTAL	2.28	3.10	2.56
HEMATOLOGIA ESPECIAL	1.00	1.00	1.00
HEMATOLOGIA	1.49	2.40	1.79
BIOQUIMICA	3.19	4.72	3.68
MICROBIOLOGIA	1.11	1.61	1.41
INMUNOLOGIA	2.85	2.79	2.84

INDICADORES	Consulta Externa		Hospitalización		Total	
	Ordenes	Prueb.Realizadas	Ordenes	Prueb.Realizadas	Ordenes	Prueb.Realizadas
	%	%	%	%	%	%
TOTAL	65.9%	58.8%	34.1%	41.2%	100.0%	100.0%
HEMATOLOGIA ESPECIAL	69.4%	69.4%	30.6%	30.6%	3.9%	1.5%
HEMATOLOGIA	66.5%	55.2%	33.5%	44.8%	38.3%	26.9%
BIOQUIMICA	68.2%	59.2%	31.8%	40.8%	40.5%	58.3%
MICROBIOLOGIA	40.7%	32.2%	59.3%	67.8%	10.4%	5.7%
INMUNOLOGIA	85.8%	86.0%	14.2%	14.0%	6.8%	7.5%

Area de Laboratorio	Consulta Externa		Hospitalización		TOTAL	
	Nº Ordenes	Nº Pruebas Realizadas	Nº Ordenes	Nº Pruebas Realizadas	Nº Ordenes	Nº Pruebas Realizadas
TOTAL	12,306	28,034	6,354	19,673	18,660	47,707
HEMATOLOGIA ESPECIAL	509	509	224	224	733	733
HEMATOLOGIA	4,760	7,081	2,394	5,744	7,154	12,825
BIOQUIMICA	5,160	16,468	2,403	11,350	7,563	27,818
MICROBIOLOGIA	792	880	1,153	1,853	1,945	2,733
INMUNOLOGIA	1,085	3,096	180	502	1,265	3,598

PRUEBAS REALIZADAS EN LABORATORIO
NOVIEMBRE - 2008

Pruebas Realizadas	Hemat Esp	Hemat	Bioq	Microb	Inmuno	TOTAL
TOTAL	733	12,825	27,818	2,733	3,598	47,707
Acido Fólico						0
Acido Urico			561			561
Acido Urico en orina 24 horas			1			1
Adenosinadeamisa (ADA)			8			8
AGA (Gases en Sangre Arterial)			294			294
Aglutinaciones simples					10	10
Amilasa			171			171
Anaerobios				3		3
Antiestreptolisina - O					1	1
Baciloscopia BK Directo				402		402
Beta 2 microglobulina					141	141
Bilirrubina total y fraccionada			1,560			1,560
Bioquímica de Líquido			9			9
Bioquímica LCR			316			316
Brucella : Anticuerpos Bloqueadores					2	2
Brucella : 2-Mercaptoetanol					2	2
Brucella : Fenómeno de Zona					2	2
Brucella : Rosa de Bengala					3	3
Calcio Iónico			1,164			1,164
Calcio Serico Total			5			5
Carbamazepina Serica			3			3
Citomorfoloía: Médula Ósea	389					389
Citoquímica: Leucemia Aguda (LA)	36					36
Cloro			3			3
Colesterol (HDL)			85			85
Colesterol (LDL)			85			85
Colesterol (VLDL)			58			58
Colesterol Total			115			115
Coprocultivo				31		31
Coprológico Funcional				21		21
CPK - MB			27			27
Creatinina			4,539			4,539
Creatinina Fosfoquinasa (CPK)			32			32
Cultivos de Secreción Anal				156		156
Cultivos de Secreción Nasal				61		61
Cultivos de Secreción Oíca				51		51
Cultivos de Secreción Oral				158		158
Cultivos de Secreción Vaginal				14		14
Cultivo de BK				46		46
Depuración Creatinina			49			49
Deshidrogenasa Láctica (DHL)			1,737			1,737
Difenihidantoina (DPH)			6			6
Dimero D. Cualitativo		6				6
Dimero D. Cuantitativo		620				620
Dosaje de Metrotexate			56			56
Electrolitos en Orina			8			8
Electrolitos Sericos (Na,K,CL)			1,940			1,940
Factor reumatoideo					3	3
Fenómeno L. E.		751				751
Frotis de Sangre Periférica		2				2
Fosfatasa Alcalina	3		1,018			1,021
Fósforo			582			582
Gammaglutamil Transferasa			936			936
Glucosa			2,406			2,406
Glucosa : Test de Tolerancia (2h)			1			1
Gota Gruesa				2		2
Gram Directo				29		29
Hemocultivo x (3)				695		695
Hemoglobina, Hematocrito		404				404
Hemoglobina Glicosilada			70			70
Hemograma Completo (Hb,Hto,Leucocitos)		6,487				6,487
Hepatitis A: IgM (Anti HAV-IgM)					24	24
Hepatitis A: Total (Anti HAV-Total)					50	50

PRUEBAS REALIZADAS EN LABORATORIO
NOVIEMBRE - 2008

Pruebas Realizadas	Hemat Esp	Hemat	Bioq	Microb	Inmuno	Total
Hepatitis B: Ag. de superficie austral					990	990
Hepatitis B: Ac. Antiaustralia (AchBs)					41	41
Hepatitis B: Ac. Anticore IgM (AchBc IgM)					37	37
Hepatitis B: Ac. Anticore Total (AchBe)					54	54
Hepatitis B: Ag. Epsilon (AgHBe)					26	26
Hepatitis B: Ac. Anti epsilon (AchBe)					26	26
Hepatitis C: (Anti HCV)					121	121
Hongos				25		25
HIV 1-2, Antic.					931	931
HTLV-1, Antic.					164	164
Inmunofijación (orina/líquidos)					5	5
Inmunofijación (suero)					10	10
Inmunoglobulinas Dosaje (IgG)			33			33
Inmunoglobulinas Dosaje (IgA)			24			24
Inmunoglobulinas Dosaje (IgM)			15			15
Investig. Coccidias				18		18
Investigación de Acaros				3		3
Investig. Strongyloides (método)				28		28
LCR (Gram,Bk,KOH,Tinta China)				15		15
Líquidos o Secreciones (Gram, koh)				119		119
Magnesio			268			268
Mielocultivo				3		3
Orina : Examen Completo				72		72
Orina : Sedimento		10		21		31
Parasitológico x 3				160		160
Potasio			245			245
Proteína C Reactiva					7	7
Proteínas Totales y Fraccionada			1,910			1,910
Proteinuria en orina 24 horas			25			25
Proteionograma Electroforético (Suero)					7	7
Proteionograma Electroforético (Orina/LCR)					1	1
Prueba de Embarazo					2	2
Reacción Inflamatoria en Heces				4		4
Recuento Celular y Diferencial de LCR	300	12				312
Recuento Celular de Otros Líquidos	5					5
Recuento de Glóbulos Rojos		1				1
Recuento de Leucocitos		1				1
Recuento de Linfocitos		1				1
Recuento de Plaquetas		60				60
Recuento de Reticulocitos		9				9
Sangre Oculta en Heces (Thevenon)				1		1
Sífilis: Serología					924	924
Sífilis Confirmatorio					14	14
Sodio			197			197
Test Graham (Oxiurus)				2		2
Tiempo de Coagul. Y Sangría		3				3
Tiempo Parcial Tromboplastina		1,712				1,712
Tiempo Protombina (TP)		2,052				2,052
Tiempo Trombina (TT)		621				621
Transaminasa (TGO)			2,419			2,419
Transaminasa (TGP)			2,881			2,881
Triglicéridos			100			100
Troponina T.			13			13
Urea			1,843			1,843
Urocultivo				593		593
Velocidad de Sedimentac. Globular		73				73

INDICADORES DE RADIODIAGNÓSTICO**NOVIEMBRE - 2008****EXAMENES POR MÉDICO**

MÉDICOS	VALIDADOS		SUPERVISADOS	
	Nº	%	Nº	%
TOTAL	8,095	100.0	8,095	100.0
Médicos Staff	3,159	39.0	8,095	100.0
- Puente Arnao Adolfo	108	3.4	132	1.6
- Cisneros Guerrero Félix	541	17.1	739	9.1
- Huayanay Santos Jorge	64	2.0	260	3.2
- Rodríguez Lira Alvaro	385	12.2	1,343	16.6
- Rodríguez Lira José	44	1.4	201	2.5
- Valdéz Rospigliosi Juan	0	0.0	283	3.5
- Farías Mejía Cilia Ilya	237	7.5	597	7.4
- Flores Alvaro Raymundo	388	12.3	1,500	18.5
- Ayón Seminario Jorge	360	11.4	920	11.4
- Moreno Navarro Percy	380	12.0	823	10.2
- Navarro Romero Tito	652	20.6	1,297	16.0
Médicos Residentes	4,936	61.0	-	-
- Pastor Gutiérrez Dayana Kim	32	0.6	-	-
- Bullon Huayanay Yone	448	9.1	-	-
- Fernandez Umpire Darwin Ivan	1,128	22.9	-	-
- Huaripata Atalaya Pedro Fausto	21	0.4	-	-
- Mendoza Pantoja Ignacio Jesus	941	19.1	-	-
- Machado Heredia María Angela	428	8.7	-	-
- Malca Salazar Carlos Ernesto	207	4.2	-	-
- Sernaque Quintana Raymundo	101	2.0	-	-
- Campos Calderon Luis Antonio	43	0.9	-	-
- Soriano Quiroz Cecilia	1,528	31.0	-	-
- Zavaleta Lopez Edgar Aaron	59	1.2	-	-

INDICADORES DE RADIODIAGNOSTICO**NOVIEMBRE - 2008****EXAMENES REALIZADOS**

EXAMENES REALIZADOS	TOTAL	%
TOTAL	8,095	100.0%
ZONA DE LA RADIOGRAFIA	4,147	51.2%
Tórax frontal (1)	2,068	49.9%
Mamografía bilateral (4)	438	10.6%
Tórax frontal y perfil (2)	322	7.8%
Tórax portátil	277	6.7%
Mamografía unilateral (2)	267	6.4%
Informe de radiografías de la calle (mamografías)	133	3.2%
Abdomen simple de cubito y de pie (2)	102	2.5%
Simulación región	55	1.3%
Columna lumbrosacra frente y perfil (2)	41	1.0%
Rodilla (1) (2)	38	0.9%
Doppler venoso periférico miembro superior e inferior	36	0.9%
Survey óseo (7)	32	0.8%
Biopsia guiada por TAC	27	0.7%
Muslo fémur (2)	21	0.5%
Panorámica dental	21	0.5%
Pelvis (1)	20	0.5%
Articulación coxofemoral unilateral / bilateral	17	0.4%
Hombro	16	0.4%
Brazo y húmero (2)	14	0.3%
Columna dorsal frente y perfil (2)	14	0.3%
Tránsito intestinal (4 ó 5)	14	0.3%
Biopsia prostática transrectal	12	0.3%
Doppler arterial miembro inferior y superior	12	0.3%
Estomago y duodeno c/doble contraste	12	0.3%
Tobillo c/lado (2)	11	0.3%
Otros	127	3.1%
T.A.C.	1,320	16.3%
Abdomen y pelvis	435	33.0%
Tórax	386	29.2%
Cerebro con o sin contraste	174	13.2%
Informe de la calle	111	8.4%
Macizo facial	58	4.4%
Abdomen	45	3.4%
Tejido blando del cuello	27	2.0%
Miembro inferior	17	1.3%
Tórax de alta resolución	15	1.1%
Otros	52	3.9%
ECOGRAFIA	2,421	29.9%
Abdominal pélvica o completa	1,592	65.8%
Mama	326	13.5%
Transvaginal	191	7.9%
Partes blandas	111	4.6%
Tiroides	79	3.3%
Abdominal superior	55	2.3%
Abdominal pélvica ginecológica	32	1.3%
Testicular	15	0.6%
Otros	20	0.8%
RESONANCIA MAGNETICA	207	2.6%
Encéfalo	70	33.8%
Informe de placas de la calle	20	9.7%
Columna lumbo sacra	11	5.3%
Bilateral de mamas	10	4.8%
Columna total	10	4.8%
Abdomen inferior (pelvis) Próstata	9	4.3%
Colangiografía	9	4.3%
Muslo	9	4.3%
Otros	59	28.5%

INDICADORES DE CIRUGÍA MENOR Y ENDOSCOPIAS							
NOVIEMBRE - 2008							
INDICADORES DE CIRUGÍA MENOR Y ENDOSCOPIAS							
INDICADOR	Hospitalizado		Ambulatorio		TOTAL		Nro.Cir.Menor x Cirujano
	Nro.	%	Nro.	%	Nro.	%	Total Cir.Menor ----- Nº Cirujanos
Cirugía Menor y Endoscopías	20	5.4	347	94.6	367	100.0	9.4
Cirugía Menor	2	1.2	161	98.8	163	44	5.8
ABDOMEN	0	0.0	7	100.0	7	1.9	3.5
- Mori Edmundo	0	0.0	2	100.0	2		
- Lázaro Alexander	0	0.0	5	100.0	5		
CABEZA Y CUELLO	0	0.0	55	100.0	55	15.0	9.2
- Cabeza y Cuello	0	0.0	27	100.0	27	7.4	6.8
- Salas Abraham	0	0.0	12	100.0	12		
- Torres Fernando	0	0.0	5	100.0	5		
- Olaechea Carlos	0	0.0	7	100.0	7		
- Gutiérrez José	0	0.0	3	100.0	3		
- Oftalmología	0	0.0	14	100.0	14	3.8	14.0
- Serpa Solón	0	0.0	14	100.0	14		
- Odontología	0	0.0	14	100.0	14	3.8	14.0
- Asurza José	0	0.0	14	100.0	14		
ESPECIALIDADES QUIRURGICAS	0	0.0	11	100.0	11	3.0	5.5
- Cirugía Plástica Reconstructiva	0	0.0	8	100.0	8	2.2	4.0
- López Jesús	0	0.0	4	100.0	4		
- Chávez Miguel Angel	0	0.0	4	100.0	4		
- Ortopedia Oncológica	0	0.0	3	100.0	3	0.8	3.0
- Pardo Juan Carlos	0	0.0	3	100.0	3		
GINECOLOGÍA	0	0.0	20	100.0	20	5.4	5.0
- Alvarez Manuel	0	0.0	7	100.0	7		
- Santos Carlos	0	0.0	4	100.0	4		
- Mariategui Julio	0	0.0	3	100.0	3		
- Rodríguez Roberto	0	0.0	6	100.0	6		
MAMAS Y TEJIDOS BLANDOS	2	3.4	56	96.6	58	15.8	8.3
- Velarde Raúl	2	100.0	0	0.0	2		
- Abugattás Jorge	0	0.0	1	100.0	1		
- Garcés Milko	0	0.0	2	100.0	2		
- Dunstan Jorge	0	0.0	18	100.0	18		
- Vilchez Sheyla	0	0.0	13	100.0	13		
- Falla Martín	0	0.0	20	100.0	20		
- Tapia José	0	0.0	2	100.0	2		
TÓRAX	0	0.0	5	100.0	5	1.4	2.5
- Rivera Julio	0	0.0	4	100.0	4		
- Dunstan Jorge	0	0.0	1	100.0	1		
UROLOGÍA	0	0.0	7	100.0	7	1.9	1.4
- Morante Carlos	0	0.0	4	100.0	4		
- Pow Sang Mariela	0	0.0	1	100.0	1		
- Destefano Víctor	0	0.0	1	100.0	1		
- Quiroa Fernando	0	0.0	1	100.0	1		
- Franco Enrique	0	&	0	&	0		

INDICADORES CIRUGÍA MENOR Y ENDOSCOPIAS							
NOVIEMBRE - 2008							
INDICADOR	Hospitalizado		Ambulatorio		TOTAL		Nro.Endoscopías x Cirujano
	Nro.	%	Nro.	%	Nro.	%	Nro.Endoscopías ----- Nº Cirujanos
Endoscopías	18	8.8	186	91.2	204	55.6	10.2
GINECOLOGÍA	0	0.0	12	100.0	12	3.3	4.0
Histeroscopia	0	0.0	12	100.0	12	3.3	
- Alvarez Manuel	0	0.0	5	100.0	5		
- Santos Carlos	0	0.0	3	100.0	3		
- Rodríguez Roberto	0	0.0	4	100.0	4		
ESPECIALIDADES MEDICAS	15	14.4	89	85.6	104	28.3	26.0
Gastroscopia	8	13.1	53	86.9	61	16.6	15.3
- Combe Juan	0	0.0	6	100.0	6		
- Barreda Fernando	1	6.3	15	93.8	16		
- Yriberry Simón	7	23.3	23	76.7	30		
- Landeo Italo	0	0.0	9	100.0	9		
Proctoscopia	1	6.7	14	93.3	15	4.1	5.0
- Barreda Fernando	0	0.0	5	100.0	5		
- Yriberry Simón	1	14.3	6	85.7	7		
- Landeo Italo	0	0.0	3	100.0	3		
Colonoscopia	6	21.4	22	78.6	28	7.6	7.0
- Combe Juan	0	0.0	1	100.0	1		
- Barreda Fernando	0	0.0	5	100.0	5		
- Yriberry Simón	5	35.7	9	64.3	14		
- Landeo Italo	1	12.5	7	87.5	8		
TÓRAX	2	10.0	18	90.0	20	5.4	3.3
Broncoscopia y Esofagoscopia							
- Rojas Víctor	0	0.0	4	100.0	4		
- Amorín Edgar	0	0.0	1	100.0	1		
- Saavedra Carlos	0	0.0	6	100.0	6		
- Gutarra Katherine	2	66.7	1	33.3	3		
- Eguilúz Gelber	0	0.0	2	100.0	2		
- Rivera Julio	0	0.0	4	100.0	4		
UROLOGÍA	1	1.5	67	98.5	68	18.5	9.7
Cisto-Uretrocistoscopia							
- Morante Carlos	0	0.0	20	100.0	20		
- Pow Sang Mariela	0	0.0	15	100.0	15		
- Meza Luis	0	0.0	9	100.0	9		
- Destefano Víctor	0	0.0	11	100.0	11		
- Quiroa Fernando	1	10.0	9	90.0	10		
- Franco Enrique	0	0.0	2	100.0	2		
- Cohaila Luis	0	0.0	1	100.0	1		

(&) No se realizó ningún procedimiento o cirugía menor.

BASE DE DATOS CIRUGÍA MENOR Y ENDOSCOPIAS
NOVIEMBRE - 2008

DEPARTAMENTOS MEDICOS	Hospitalizado		Ambulatorio				TOTAL	Nro. Cirujanos
	Hospitalar	El Servicio	Consultorios Externos	Emergencia	Privados	Otro Hospital		
Cirugía Menor y Endoscopías	19	1	332	15	0	0	367	39
Cirugía Menor	2	0	147	14	0	0	163	28
ABDOMEN	0	0	7	0	0	0	7	2
- Mori Edmundo	0	0	2	0	0	0	2	
- Lázaro Alexander	0	0	5	0	0	0	5	
CABEZA Y CUELLO	0	0	41	14	0	0	55	6
- Cabeza y Cuello	0	0	27	0	0	0	27	4
- Salas Abraham	0	0	12	0	0	0	12	
- Torres Fernando	0	0	5	0	0	0	5	
- Olaechea Carlos	0	0	7	0	0	0	7	
- Gutiérrez José	0	0	3	0	0	0	3	
- Oftalmología	0	0	14	0	0	0	14	1
- Serpa Solón	0	0	14	0	0	0	14	
- Odontología	0	0	0	14	0	0	14	1
- Asurza José	0	0	0	14	0	0	14	
ESPECIALIDADES QUIRURGICAS	0	0	11	0	0	0	11	2
- Cirugía Plástica Reconstructiva	0	0	8	0	0	0	8	2
- López Jesús	0	0	4	0	0	0	4	
- Chávez Miguel Angel	0	0	4	0	0	0	4	
- Ortopedia Oncológica	0	0	3	0	0	0	3	1
- Pardo Juan Carlos	0	0	3	0	0	0	3	
GINECOLOGÍA	0	0	20	0	0	0	20	4
- Alvarez Manuel	0	0	7	0	0	0	7	
- Santos Carlos	0	0	4	0	0	0	4	
- Mariategui Julio	0	0	3	0	0	0	3	
- Rodríguez Roberto	0	0	6	0	0	0	6	
MAMAS Y TEJIDOS BLANDOS	2	0	56	0	0	0	58	7
- Velarde Raúl	2	0	0	0	0	0	2	
- Abugattás Jorge	0	0	1	0	0	0	1	
- Garcés Milko	0	0	2	0	0	0	2	
- Dunstan Jorge	0	0	18	0	0	0	18	
- Vilchez Sheyla	0	0	13	0	0	0	13	
- Falla Martín	0	0	20	0	0	0	20	
- Tapia José	0	0	2	0	0	0	2	
TÓRAX	0	0	5	0	0	0	5	2
- Rivera Julio	0	0	4	0	0	0	4	
- Dunstan Jorge	0	0	1	0	0	0	1	
UROLOGÍA	0	0	7	0	0	0	7	5
- Morante Carlos	0	0	4	0	0	0	4	
- Pow Sang Mariela	0	0	1	0	0	0	1	
- Destefano Víctor	0	0	1	0	0	0	1	
- Quiroa Fernando	0	0	1	0	0	0	1	
- Franco Enrique							0	

BASE DE DATOS CIRUGÍA MENOR Y ENDOSCOPIAS
NOVIEMBRE - 2008

DEPARTAMENTOS MEDICOS	Hospitalizados		Ambulatorio				TOTAL	Nro. Cirujanos
	Hospitalar	El Servicio	Consultorios Externos	Emergencia	Privados	Otro Hospital		
Endoscopías	17	1	185	1	0	0	204	20
GINECOLOGÍA	0	0	12	0	0	0	12	3
Histeroscopia	0	0	12	0	0	0	12	
- Alvarez Manuel	0	0	5	0	0	0	5	
- Santos Carlos	0	0	3	0	0	0	3	
- Rodríguez Roberto	0	0	4	0	0	0	4	
ESPECIALIDADES MEDICAS	14	1	88	1	0	0	104	4
Gastroscopia	8	0	52	1	0	0	61	4
- Combe Juan	0	0	6	0	0	0	6	
- Barreda Fernando	1	0	15	0	0	0	16	
- Yribery Simón	7	0	22	1	0	0	30	
- Landeo Italo	0	0	9	0	0	0	9	
Proctoscopia	1	0	14	0	0	0	15	3
- Barreda Fernando	0	0	5	0	0	0	5	
- Yribery Simón	1	0	6	0	0	0	7	
- Landeo Italo	0	0	3	0	0	0	3	
Colonoscopia	5	1	22	0	0	0	28	4
- Combe Juan	0	0	1	0	0	0	1	
- Barreda Fernando	0	0	5	0	0	0	5	
- Yribery Simón	4	1	9	0	0	0	14	
- Landeo Italo	1	0	7	0	0	0	8	
TÓRAX	2	0	18	0	0	0	20	6
Broncoscopia y Esofagoscopia								
- Rojas Víctor	0	0	4	0	0	0	4	
- Amorín Edgar	0	0	1	0	0	0	1	
- Saavedra Carlos	0	0	6	0	0	0	6	
- Gutarra Katherine	2	0	1	0	0	0	3	
- Eguilúz Gelber	0	0	2	0	0	0	2	
- Rivera Julio	0	0	4	0	0	0	4	
UROLOGÍA	1	0	67	0	0	0	68	7
Cisto-Uretrocistoscopia								
- Morante Carlos	0	0	20	0	0	0	20	
- Pow Sang Mariela	0	0	15	0	0	0	15	
- Meza Luis	0	0	9	0	0	0	9	
- Destefano Víctor	0	0	11	0	0	0	11	
- Quiroa Fernando	1	0	9	0	0	0	10	
- Franco Enrique	0	0	2	0	0	0	2	
- Cohaila Luis	0	0	1	0	0	0	1	

INDICADORES DE CIRUGIA MENOR Y ENDOSCOPIAS			
NOVIEMBRE - 2008			
INDICADORES DE CIRUGIA MENOR Y ENDOSCOPIAS			
DEPARTAMENTOS MEDICOS	% Cirugía Menor Cancelada	% Cirugía Menor No Programada	Promedio Cirugías por Días Atendidos
UNIDAD DE MEDIDA	Cir.Menor Cancel. ----- x 100 Cir.Menor Program.	Cir.Menor No Prog. ----- x 100 Cir.Menor Realiz.	Cir.Menor ----- Días Atendidos
CIRUGIA MENOR Y ENDOSCOPIAS	43.5	26.2	-
CIRUGIA MENOR	40.4	20.2	-
ABDOMEN	40.0	57.1	1.4
- Laparoscopia	0.0	0.0	
- Examen Pélvico Bajo Anestesia	33.3	0.0	
- Biopsias	100.0	100.0	
CABEZA Y CUELLO	41.9	9.1	-
- Cabeza y Cuello	47.9	7.4	2.5
- Biopsia de Ganglios	75.0	33.3	
- Biopsia	0.0	0.0	
- Extirpación / Resección	35.7	5.3	
- Otros	63.6	0.0	
- Oftalmología	42.1	21.4	2.8
- Fondo de Ojo	46.2	22.2	
- Otras Cirugías Oftálmicas	33.3	20.0	
- Odontología	26.3	0.0	3.5
- Desfocalización	14.3	0.0	
- Desfocalización Maxilar	50.0	0.0	
- Otras	25.0	0.0	
ESPECIALIDADES QUIRURGICAS	12.5	36.4	-
- Cirugía Plástica y Reconstructiva	20.0	50.0	2.7
- Cirugía Reconstructiva	20.0	50.0	
- Ortopedia Oncológica	0.0	0.0	-
- Biopsia	0.0	0.0	
GINECOLOGIA	7.1	35.0	6.7
- Cono Leep	0.0	0.0	
- E.P.B.A.	10.0	40.0	
- Otros	0.0	50.0	
MAMAS Y TEJIDOS BLANDOS	42.9	17.2	3.4
- Biopsia	42.3	16.7	
- Extirpación/Resección Tumor	36.0	5.9	
- Otros	48.5	26.1	
TORAX	50.0	60.0	1.7
- Biopsia de ganglio	100.0	(!)	
- Colocación de catéter	33.3	60.0	
UROLOGIA	58.8	0.0	1.8
- R.T.U. Próstata	100.0	(!)	
- R.T.U. Vejiga	80.0	0.0	
- Orquidectomía Bilateral	40.0	0.0	
- Electrofulguración	50.0	0.0	
- Otros	33.3	0.0	

INDICADORES DE CIRUGIA MENOR Y ENDOSCOPIAS**NOVIEMBRE - 2008**

DEPARTAMENTOS MEDICOS	% Cirugía Menor Cancelada	% Cirugía Menor No Programada	Promedio Cirugías por Días Atendidos
UNIDAD DE MEDIDA	Cir.Menor Cancel. ----- x 100 Cir.Menor Program.	Cir.Menor No Prog. ----- x 100 Cir.Menor Realiz.	Cir.Menor ----- Días Atendidos
ENDOSCOPIAS	46.2	30.9	-
CABEZA Y CUELLO	(&)	(!)	-
- Laringoscopia	(&)	(!)	
GINECOLOGIA	20.0	33.3	4.0
- Histeroscopia Diagnóstica	20.0	33.3	
ESPECIALIDADES MEDICAS	57.9	35.6	-
Gastroscopia	44.0	23.0	5.5
- Gastroscopia	87.5	80.0	
- Gastroscopia+Biopsia	38.4	10.0	
- Gastroscopia+Dilatación	100.0	100.0	
- Gastroscopia+Mucosectomía	(&)	100.0	
- Gastroscopia+Polipectomía	(&)	100.0	
- Eco-endoscopia	50.0	50.0	
Proctoscopia	50.0	13.3	1.9
- Proctoscopia Flexible + Biopsia	50.0	13.3	
Colonoscopia	85.7	75.0	2.8
- Colonoscopia	(&)	100.0	
- Colonoscopia + Biopsia	85.4	12.5	
- Colonoscopia + Polipectomía	100.0	100.0	
TORAX	47.1	55.0	1.8
Broncoscopia	47.1	55.0	
- Broncoscopia Flexible	47.1	55.0	
UROLOGIA	25.0	16.2	4.0
- Uretro-Cistoscopia	25.0	16.9	
- Uretro-Cistoscopia + Biopsia	25.0	0.0	

(&) No hubo Cirugía Menor o Endoscopias programada.
 (!) No hubo Cirugía Menor o Endoscopias realizada.

BASE DE DATOS CIRUGIA MENOR Y ENDOSCOPIAS
NOVIEMBRE - 2008

DEPARTAMENTOS MEDICOS	Programadas	Realizadas	Canceladas	No Programadas	Días Atendidos
CIRUGIA MENOR Y ENDOSCOPIAS	480	367	209	96	-
CIRUGIA MENOR	218	163	88	33	-
ABDOMEN	5	7	2	4	5
- Laparoscopia	1	1	0	0	
- Examen Pélvico Bajo Anestesia	3	2	1	0	
- Biopsias	1	4	1	4	
CABEZA Y CUELLO	86	55	36	5	-
- Cabeza y Cuello	48	27	23	2	11
- Biopsia de Ganglios	8	3	6	1	
- Biopsia	1	1	0	0	
- Extirpación / Resección	28	19	10	1	
- Otros	11	4	7	0	
- Oftalmología	19	14	8	3	5
- Fondo de Ojo	13	9	6	2	
- Otras Cirugías Oftálmicas	6	5	2	1	
- Odontología	19	14	5	0	4
- Desfocalización	7	6	1	0	
- Desfocalización Maxilar	4	2	2	0	
- Otras	8	6	2	0	
ESPECIALIDADES QUIRURGICAS	8	11	1	4	-
- Cirugía Plástica y Reconstructiva	5	8	1	4	3
- Cirugía Reconstructiva	5	8	1	4	
- Ortopedia Oncológica	3	3	0	0	2
- Biopsia	3	3	0	0	
GINECOLOGIA	14	20	1	7	3
- Cono Leep	3	3	0	0	
- E.P.B.A.	10	15	1	6	
- Otros	1	2	0	1	
MAMAS Y TEJIDOS BLANDOS	84	58	36	10	17
- Biopsia	26	18	11	3	
- Extirpación/Resección Tumor	25	17	9	1	
- Otros	33	23	16	6	
TORAX	4	5	2	3	3
- Biopsia de ganglio	1	0	1	0	
- Colocación de catéter	3	5	1	3	
UROLOGIA	17	7	10	0	4
- R.T.U. Próstata	2	0	2	0	
- R.T.U. Vejiga	5	1	4	0	
- Orquidectomía Bilateral	5	3	2	0	
- Electrofulguración	2	1	1	0	
- Otros	3	2	1	0	

BASE DE DATOS CIRUGIA MENOR - OTROS PROCEDIMIENTOS-ENDOSCOPIAS
NOVIEMBRE - 2008

DEPARTAMENTOS MEDICOS	Programadas	Realizadas	Canceladas	No Programadas	Días Atendidos
ENDOSCOPIAS	262	204	121	63	-
CABEZA Y CUELLO	0	0	0	0	-
- Laringoscopia	-	-	-	-	
GINECOLOGIA	10	12	2	4	3
- Histeroscopia Diagnóstica	10	12	2	4	
ESPECIALIDADES MEDICAS	159	104	92	37	-
Gastroscopia	84	61	37	14	11
- Gastroscopia	8	5	7	4	
- Gastroscopia+Biopsia	73	50	28	5	
- Gastroscopia+Dilatación	1	1	1	1	
- Gastroscopia+Mucosectomía	0	1	0	1	
- Gastroscopia+Polipectomía	0	2	0	2	
- Eco-endoscopia	2	2	1	1	
Proctoscopia	26	15	13	2	8
- Proctoscopia Flexible + Biopsia	26	15	13	2	
Colonoscopia	49	28	42	21	10
- Colonoscopia	0	14	0	14	
- Colonoscopia + Biopsia	48	8	41	1	
- Colonoscopia + Polipectomía	1	6	1	6	
TORAX	17	20	8	11	11
Broncoscopia	17	20	8	11	11
- Broncoscopia Flexible	17	20	8	11	
UROLOGIA	76	68	19	11	17
- Uretro-Cistoscopia	72	65	18	11	
- Uretro-Cistoscopia + Biopsia	4	3	1	0	

INDICADORES DE SALA DE OPERACIONES

NOVIEMBRE - 2008

INDICADOR	Hospitalar		El Servicio		Clínica de Día		Total Operaciones		Nro. Operac. x Cirujano
	Nro.	%	Nro.	%	Nro.	%	Nro.	%	
TOTAL	356	100.0	13	100.0	111	100.0	480	100.0	6.3
DIRECCION DE CIRUGIA	323	90.7	13	100.0	111	100.0	447	93.1	6.6
ABDOMEN	65	18.3	3	23.1	2	1.8	70	14.6	7.8
- Payet Eduardo	5	71.4	2	28.6	0	0.0	7		
- Celis Juan	5	100.0	0	0.0	0	0.0	5		
- Ruiz Eloy	3	100.0	0	0.0	0	0.0	3		
- Berrospi Francisco	7	100.0	0	0.0	0	0.0	7		
- Chávez Iván	14	100.0	0	0.0	0	0.0	14		
- Young Frank	10	76.9	1	7.7	2	15.4	13		
- Mori Edmundo	7	100.0	0	0.0	0	0.0	7		
- Martínez Juan	9	100.0	0	0.0	0	0.0	9		
- Lázaro Alexander	5	100.0	0	0.0	0	0.0	5		
CABEZA Y CUELLO	43	12.1	2	15.4	32	28.8	77	16.0	7.7
- Sánchez Pedro	6	42.9	0	0.0	8	57.1	14		
- Postigo Juan	4	36.4	2	18.2	5	45.5	11		
- Salas Abraham	2	33.3	0	0.0	4	66.7	6		
- Torres Fernando	2	66.7	0	0.0	1	33.3	3		
- Cordero Raúl	1	33.3	0	0.0	2	66.7	3		
- Gutiérrez José	10	76.9	0	0.0	3	23.1	13		
- Olaechea Carlos	4	100.0	0	0.0	0	0.0	4		
- Chavez de Paz Carlos	5	55.6	0	0.0	4	44.4	9		
- Serpa Solón	2	40.0	0	0.0	3	60.0	5		
- Figueroa Edwin	7	77.8	0	0.0	2	22.2	9		
ESPECIALIDADES QUIRURGICAS	18	5.1	1	7.7	16	14.4	35	7.3	5.0
- Delgado Ricardo	1	50.0	0	0.0	1	50.0	2		
- López Jesús	2	100.0	0	0.0	0	0.0	2		
- Chávez Miguel Angel	3	75.0	0	0.0	1	25.0	4		
- Iberico Walter	3	37.5	1	12.5	4	50.0	8		
- Pardo Juan Carlos	1	33.3	0	0.0	2	66.7	3		
- Sialer Luis	4	44.4	0	0.0	5	55.6	9		
- Gutiérrez Christian	4	57.1	0	0.0	3	42.9	7		
GINECOLOGÍA	62	17.4	6	46.2	11	9.9	79	16.5	6.6
- Alvarez Manuel	3	50.0	3	50.0	0	0.0	6		
- Santos Carlos	2	50.0	2	50.0	0	0.0	4		
- Velarde Carlos	2	100.0	0	0.0	0	0.0	2		
- Galdos Oscar	6	75.0	0	0.0	2	25.0	8		
- Mariátegui Julio	5	83.3	1	16.7	0	0.0	6		
- Valdivia Henry	3	60.0	0	0.0	2	40.0	5		
- Chávez Carlos	5	83.3	0	0.0	1	16.7	6		
- Sánchez Marco	11	84.6	0	0.0	2	15.4	13		
- López Aldo	9	90.0	0	0.0	1	10.0	10		
- Rodríguez Roberto	7	87.5	0	0.0	1	12.5	8		
- Lama Carlos	8	80.0	0	0.0	2	20.0	10		
- Chuquillanqui Jorge	1	100.0	0	0.0	0	0.0	1		
NEUROCIRUGIA	23	6.5	1	7.7	3	2.7	27	5.6	9.0
- Orrego José	4	80.0	0	0.0	1	20.0	5		
- Heinicke Hugo	5	83.3	1	16.7	0	0.0	6		
- Ojeda Luis	14	87.5	0	0.0	2	12.5	16		
MAMAS Y TEJIDOS BLANDOS	43	12.1	0	0.0	47	42.3	90	18.8	6.9
- Vigil Carlos	1	50.0	0	0.0	1	50.0	2		
- Velarde Raúl	1	100.0	0	0.0	0	0.0	1		
- Abugattás Julio	2	50.0	0	0.0	2	50.0	4		
- Cotrina José	5	55.6	0	0.0	4	44.4	9		
- De la Cruz Miguel	0	0.0	0	0.0	1	100.0	1		
- León Mauricio	5	50.0	0	0.0	5	50.0	10		
- Garcés Milko	1	33.3	0	0.0	2	66.7	3		
- Calderón Gabriela	1	12.5	0	0.0	7	87.5	8		
- Falla Martín	13	72.2	0	0.0	5	27.8	18		
- Dunstan Jorge	3	25.0	0	0.0	9	75.0	12		
- Vilchez Sheila	2	25.0	0	0.0	6	75.0	8		
- Medina Gonzalo	1	50.0	0	0.0	1	50.0	2		
- Tapia José	8	66.7	0	0.0	4	33.3	12		
TÓRAX	14	3.9	0	0.0	0	0.0	14	2.9	2.3
- Rojas Víctor	1	100.0	0	0.0	0	0.0	1		
- Amorín Edgar	1	100.0	0	0.0	0	0.0	1		
- De la Guerra Alberto	2	100.0	0	0.0	0	0.0	2		
- Bracamonte Luis	2	100.0	0	0.0	0	0.0	2		
- Rivera Julio	3	100.0	0	0.0	0	0.0	3		
- Eguilúz Gelber	5	100.0	0	0.0	0	0.0	5		

INDICADORES DE SALA DE OPERACIONES

NOVIEMBRE - 2008

INDICADOR	Hospitalar		El Servicio		Clínica de Día		Total Operaciones		Nro. Operac. x Cirujano
	Nro.	%	Nro.	%	Nro.	%	Nro.	%	Total Oper. ----- Nº Cirujanos
UROLOGÍA	55	15.4	0	0.0	0	0.0	55	11.5	6.9
- Morante Carlos	9	100.0	0	0.0	0	0.0	9		
- Pow Sang Mariela	4	100.0	0	0.0	0	0.0	4		
- Meza Luis	12	100.0	0	0.0	0	0.0	12		
- Destefano Víctor	8	100.0	0	0.0	0	0.0	8		
- Quiroa Fernando	5	100.0	0	0.0	0	0.0	5		
- Franco Enrique	13	100.0	0	0.0	0	0.0	13		
- Cohaila Luis	2	100.0	0	0.0	0	0.0	2		
- Aguilar Pedro	2	100.0	0	0.0	0	0.0	2		
DIRECCION DE RADIOTERAPIA	33	9.3	0	0.0	0	0.0	33	6.9	4.1
- Heredia Adela	6	100.0	0	0.0	0	0.0	6		
- Barriga Oscar	1	100.0	0	0.0	0	0.0	1		
- Sarria Gustavo	4	100.0	0	0.0	0	0.0	4		
- Marquina Juan	8	100.0	0	0.0	0	0.0	8		
- Lachos Alberto	4	100.0	0	0.0	0	0.0	4		
- Paliza Aldo	5	100.0	0	0.0	0	0.0	5		
- Vargas del Rio Christian	4	100.0	0	0.0	0	0.0	4		
- Mendoza Paola	1	100.0	0	0.0	0	0.0	1		

**BASE DE DATOS SALA DE OPERACIONES
NOVIEMBRE - 2008**

DEPARTAMENTOS MEDICOS	Hospitalar	El Servicio	Clínica de Día		Total Operaciones	Nro. Cirujanos
			Hospital	El Servicio		
TOTAL	356	13	111	0	480	76
DIRECCION DE CIRUGIA	323	13	111	0	447	68
ABDOMEN	65	3	2	0	70	9
- Payet Eduardo	5	2	0	0	7	
- Celis Juan	5	0	0	0	5	
- Ruíz Eloy	3	0	0	0	3	
- Berrospi Francisco	7	0	0	0	7	
- Chávez Iván	14	0	0	0	14	
- Young Frank	10	1	2	0	13	
- Mori Edmundo	7	0	0	0	7	
- Martínez Juan	9	0	0	0	9	
- Lázaro Alexander	5	0	0	0	5	
CABEZA Y CUELLO	43	2	32	0	77	10
- Sánchez Pedro	6	0	8	0	14	
- Postigo Juan	4	2	5	0	11	
- Salas Abraham	2	0	4	0	6	
- Torres Fernando	2	0	1	0	3	
- Cordero Raúl	1	0	2	0	3	
- Gutiérrez José	10	0	3	0	13	
- Olaechea Carlos	4	0	0	0	4	
- Chavez de Paz Carlos	5	0	4	0	9	
- Serpa Solón	2	0	3	0	5	
- Figueroa Edwin	7	0	2	0	9	
ESPECIALIDADES QUIRURGICAS	18	1	16	0	35	7
- Delgado Ricardo	1	0	1	0	2	
- López Jesús	2	0	0	0	2	
- Chávez Miguel Angel	3	0	1	0	4	
- Iberico Walter	3	1	4	0	8	
- Pardo Juan Carlos	1	0	2	0	3	
- Sialer Luis	4	0	5	0	9	
- Gutiérrez Christian	4	0	3	0	7	
GINECOLOGÍA	62	6	11	0	79	12
- Alvarez Manuel	3	3	0	0	6	
- Santos Carlos	2	2	0	0	4	
- Velarde Carlos	2	0	0	0	2	
- Galdos Oscar	6	0	2	0	8	
- Mariátegui Julio	5	1	0	0	6	
- Valdivia Henry	3	0	2	0	5	
- Chávez Carlos	5	0	1	0	6	
- Sánchez Marco	11	0	2	0	13	
- López Aldo	9	0	1	0	10	
- Rodríguez Roberto	7	0	1	0	8	
- Lama Carlos	8	0	2	0	10	
- Chuquillanqui Jorge	1	0	0	0	1	
NEUROCIROLOGIA	23	1	3	0	27	3
- Orrego José	4	0	1	0	5	
- Heinicke Hugo	5	1	0	0	6	
- Ojeda Luis	14	0	2	0	16	
MAMAS Y TEJIDOS BLANDOS	43	0	47	0	90	13
- Vigil Carlos	1	0	1	0	2	
- Velarde Raúl	1	0	0	0	1	
- Abugattás Julio	2	0	2	0	4	
- Cotrina José	5	0	4	0	9	
- De la Cruz Miguel	0	0	1	0	1	
- León Mauricio	5	0	5	0	10	
- Garcés Milko	1	0	2	0	3	
- Calderón Gabriela	1	0	7	0	8	
- Falla Martín	13	0	5	0	18	
- Dunstan Jorge	3	0	9	0	12	
- Vilchez Sheila	2	0	6	0	8	
- Medina Gonzalo	1	0	1	0	2	
- Tapia José	8	0	4	0	12	
TÓRAX	14	0	0	0	14	6
- Rojas Victor	1	0	0	0	1	
- Amorín Edgar	1	0	0	0	1	
- De la Guerra Alberto	2	0	0	0	2	
- Bracamonte Luis	2	0	0	0	2	
- Rivera Julio	3	0	0	0	3	
- Eguilúz Gelber	5	0	0	0	5	

**BASE DE DATOS SALA DE OPERACIONES
NOVIEMBRE - 2008**

DEPARTAMENTOS MEDICOS	Operaciones Hospitalar	Operaciones El Servicio	Operaciones Clínica de Día		Total Operaciones	Nro. Cirujanos
			Hospital	El Servicio		
UROLOGÍA	55	0	0	0	55	8
- Morante Carlos	9	0	0	0	9	
- Pow Sang Mariela	4	0	0	0	4	
- Meza Luis	12	0	0	0	12	
- Destefano Víctor	8	0	0	0	8	
- Quiroa Fernando	5	0	0	0	5	
- Franco Enrique	13	0	0	0	13	
- Cohaila Luis	2	0	0	0	2	
- Aguilar Pedro	2	0	0	0	2	
DIRECCION DE RADIOTERAPIA	33	0	0	0	33	8
- Heredia Adela	6	0	0	0	6	
- Barriga Oscar	1	0	0	0	1	
- Sarria Gustavo	4	0	0	0	4	
- Marquina Juan	8	0	0	0	8	
- Lachos Alberto	4	0	0	0	4	
- Paliza Aldo	5	0	0	0	5	
- Vargas del Rio Christian	4	0	0	0	4	
- Mendoza Paola	1	0	0	0	1	

OPERACIONES	HOSPITALAR		CLÍNICA DE DÍA		EL SERVICIO	
	% de Oper. Cancelada	% de Oper. No Program.	% de Oper. Cancelada	% de Oper. No Program.	% de Oper. Cancelada	% de Oper. No Program.
Unidad de Medida	Op.Cancel. ----- x 100	Op.No Prog. ----- x 100	Op.Cancel. ----- x 100	Op.No Prog. ----- x 100	Op.Cancel. ----- x 100	Op.No Prog. ----- x 100
	Op.Program.	Op.Realizada	Op.Program.	Op.Realizada	Op.Program.	Op.Realizada
TOTAL	6.3	0.0	8.3	0.0	13.3	0.0
ABDOMEN	8.5	0.0	0.0	0.0	0.0	0.0
CABEZA Y CUELLO	6.5	0.0	3.0	0.0	33.3	0.0
ESPECIALIDADES QUIRURGICAS	0.0	0.0	5.9	0.0	0.0	0.0
GINECOLOGÍA	15.1	0.0	8.3	0.0	0.0	0.0
NEUROCIROGIA	4.2	0.0	25.0	0.0	0.0	0.0
MAMAS Y TEJIDOS BLANDOS	2.3	0.0	9.6	0.0	(&)	(!)
TORAX	6.7	0.0	100.0	(!)	(&)	(!)
UROLOGIA	0.0	0.0	(&)	(!)	100.0	(!)
RADIOTERAPIA	2.9	0.0	(&)	(!)	(&)	(!)

(&) No hubo Op. Programada

(!) No Hubo Op. Realizada

HOSPITALAR	OPERACIONES			
	Programadas	Realizadas	Canceladas	No Program.
TOTAL	380	356	24	0
ABDOMEN	71	65	6	0
CABEZA Y CUELLO	46	43	3	0
ESPECIALIDADES QUIRURGICAS	18	18	0	0
GINECOLOGIA	73	62	11	0
NEUROCIRUGIA	24	23	1	0
MAMAS Y TEJIDOS BLANDOS	44	43	1	0
TORAX	15	14	1	0
UROLOGIA	55	55	0	0
RADIOTERAPIA	34	33	1	0

CLÍNICA DE DIA	OPERACIONES			
	Programadas	Realizadas	Canceladas	No Program.
TOTAL	121	111	10	0
ABDOMEN	2	2	0	0
CABEZA Y CUELLO	33	32	1	0
ESPECIALIDADES QUIRURGICAS	17	16	1	0
GINECOLOGIA	12	11	1	0
NEUROCIRUGIA	4	3	1	0
MAMAS Y TEJIDOS BLANDOS	52	47	5	0
TORAX	1	0	1	0
UROLOGIA	0	0	0	0
RADIOTERAPIA	0	0	0	0

EL SERVICIO	OPERACIONES			
	Programadas	Realizadas	Canceladas	No Program.
TOTAL	15	13	2	0
ABDOMEN	3	3	0	0
CABEZA Y CUELLO	3	2	1	0
ESPECIALIDADES QUIRURGICAS	1	1	0	0
GINECOLOGÍA	6	6	0	0
NEUROCIRUGIA	1	1	0	0
MAMAS Y TEJIDOS BLANDOS	0	0	0	0
TORAX	0	0	0	0
UROLOGÍA	1	0	1	0
RADIOTERAPIA	0	0	0	0

DEPARTAMENTOS MEDICOS	Promedio Permanencia		% Total
	Pre.Operat.	Post.Operat.	
Unidad de Medida	Días Pre.Operat. ----- Egreso Op.	Días Post.Operat. ----- Egreso Op.	Días Pre.Operat. ----- x 100 Días Pre+Post.
TOTAL	2.8	5.4	34.3%
DIRECCION DE CIRUGIA	3.0	5.6	34.9%
ABDOMEN	4.4	7.9	35.7%
CABEZA Y CUELLO	3.7	4.9	42.8%
ESPECIALIDADES QUIRURGICAS	-	-	-
GINECOLOGÍA	3.0	3.8	43.9%
NEUROCIRUGIA	4.0	16.9	19.0%
MAMAS Y TEJIDOS BLANDOS	2.0	2.3	47.4%
TÓRAX	3.2	7.8	29.0%
UROLOGÍA	1.2	3.8	23.1%
DIRECCION DE RADIOTERAPIA	1.0	3.6	22.4%

(&) Las Operaciones realizadas a los pacientes de Medicina y Pediatría han sido consideradas en los departamento médicos de cirugía

(!) En pediatría se han considerado todos los egresos de pacientes menores de 14 años.

Unidad de Medida	DÍAS PRE Y POST OPERADOS - EGRESOS			
	Días	Días	Egresos	Nº Operaciones(*)
	Pre-Operatorios	Post-Operatorios	Operados	
TOTAL	1,117	2,136	392	350
DIRECCION DE CIRUGIA	1,083	2,018	359	317
ABDOMEN	308	555	70	68
CABEZA Y CUELLO	236	316	64	45
ESPECIALIDADES QUIRURGICAS	0	0	0	0
GINECOLOGIA	191	244	64	68
NEUROCIRUGIA	99	423	25	24
MAMAS Y TEJIDOS BLANDOS	137	152	67	43
TÓRAX	51	125	16	14
UROLOGÍA	61	203	53	55
DIRECCION DE RADIOTERAPIA	34	118	33	33

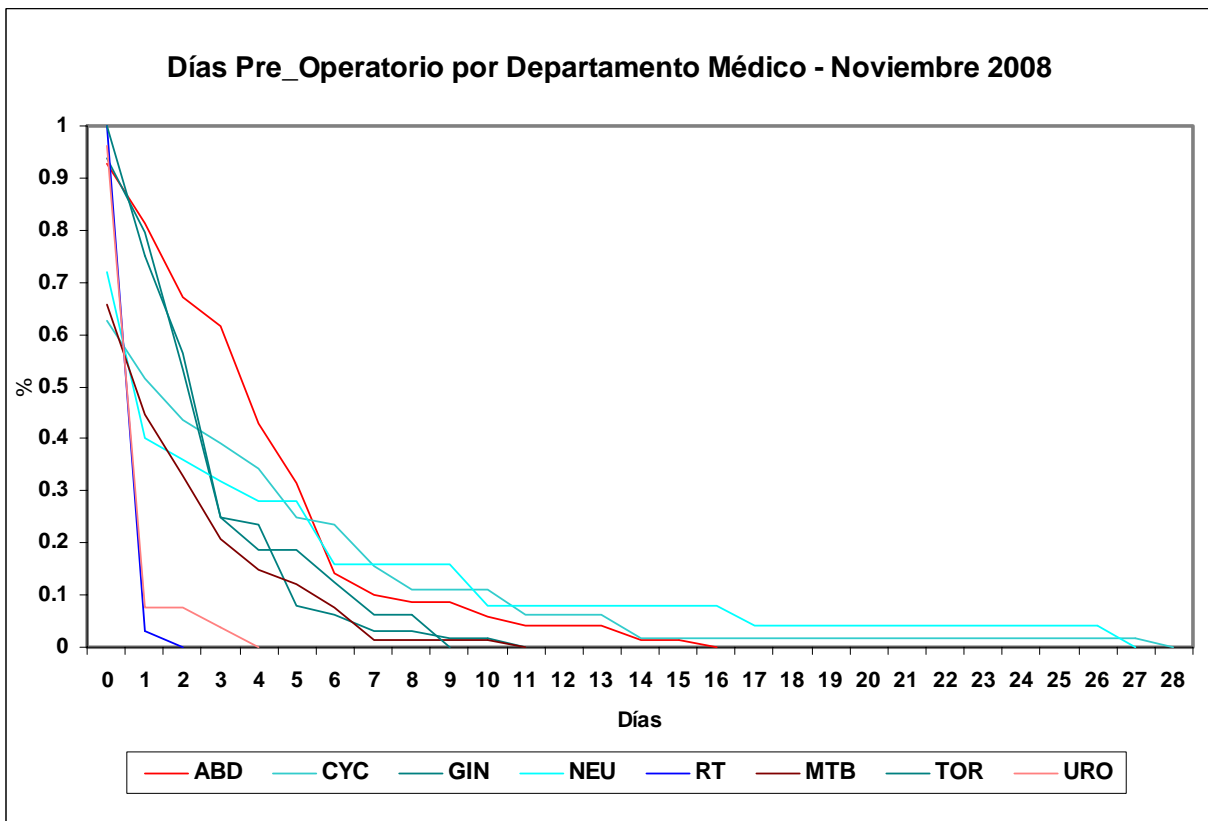
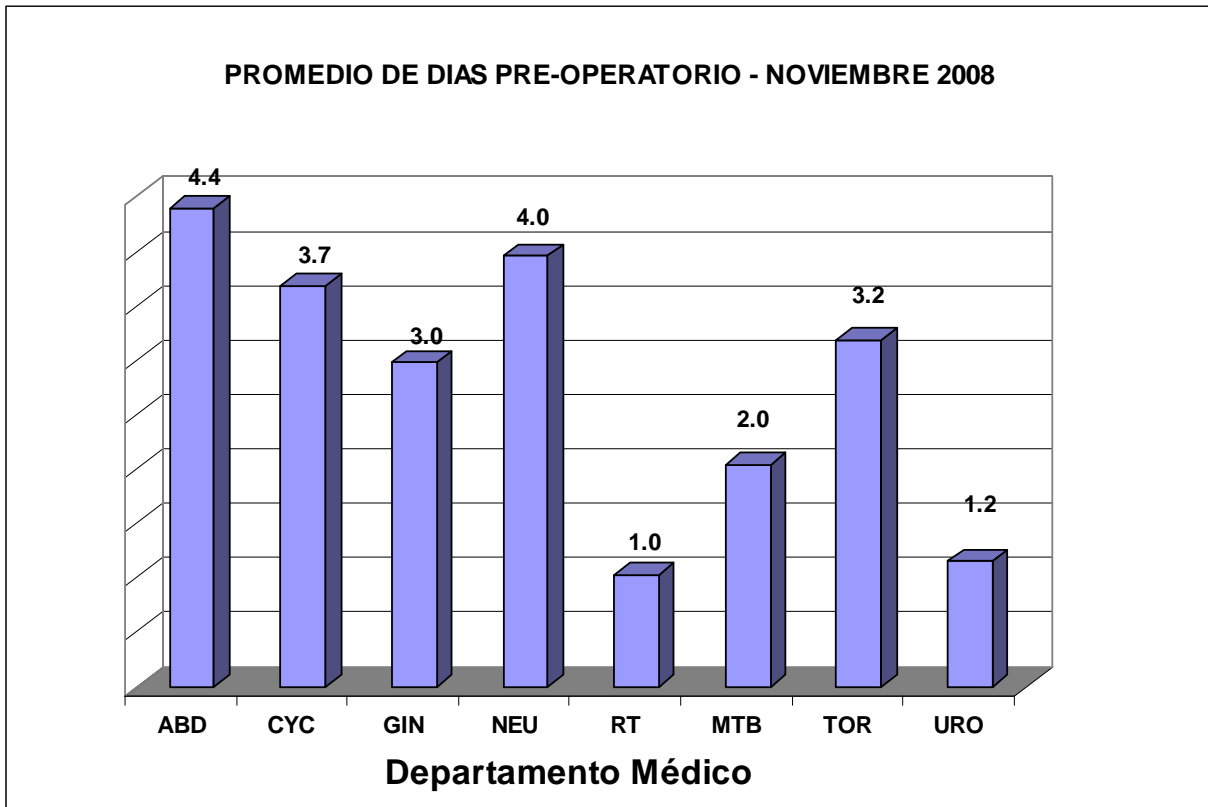
(*) En Operaciones no incluye Clínica de Día y Especialidades Quirúrgicas

INDICADORES DE OPERACIONES PRINCIPALES**NOVIEMBRE - 2008**

INDICADOR	TOTAL	Tiempo Operación	Tiempo Anestesia
UNIDAD DE MEDIDA	Nro.	Promedio (horas)	Promedio (horas)
TOTAL	480	1h 44'	2h 4'
DIRECCION DE CIRUGIA	447	1h 51'	2h 10'
ABDOMEN	70	2h 38'	3h 0'
GASTRECTOMIA RADICAL SUB TOTAL DISTAL	11	3h 53'	4h 14'
HEMICOLECTOMIA	6	4h 1'	4h 18'
BIOPSIA DE HIGADO	4	1h 45'	2h 4'
COLOSTOMIA	4	1h 34'	1h 57'
BIOPSIAS MULTIPLES	4	1h 26'	1h 49'
GASTRECTOMIA TOTAL	3	3h 55'	4h 13'
GASTROENTERO ANASTOMOSIS	3	1h 56'	2h 13'
ESPLENECTOMIA	3	1h 43'	2h 16'
SEGMENTECTOMIA DEL HIGADO	2	4h 49'	5h 2'
COLECTOMIA TOTAL	2	3h 55'	4h 10'
RESECCION ABDOMINO PERINEAL	2	3h 3'	3h 55'
HEMIHEPATECTOMIA	2	3h 27'	4h 2'
COLECISTECTOMIA	2	3h 17'	3h 35'
RESECCION ANTERIOR DEL RECTO	2	3h 7'	3h 47'
CIERRE DE COLOSTOMIA	2	1h 55'	2h 12'
LIBERACION DE ADHERENCIAS	2	1h 35'	2.0
EXAMEN PELVICO BAJO ANESTESIA	2	0h 17'	0h 55'
OTROS	14	1h 43'	2h 5'
CABEZA Y CUELLO	77	1h 59'	2h 16'
TIROIDECTOMIA TOTAL	12	3h 27'	3h 49'
HEMITIROIDECTOMIA	7	1h 6'	1h 23'
TRAQUEOSTOMIA	6	0h 28'	0h 39'
EXENTERACION DE LA ORBITA	4	3h 1'	3h 25'
RESECCION RADICAL DE PIEL Y TEJIDOS BLAN	3	2h 3'	2h 20'
ESCISION LESION/TUMOR ORBITA	3	0h 50'	1h 10'
ENUCLEACION GLOBO OCULAR	3	0h 48'	1h 8'
EXPLORACION CERVICAL Y BIOPSIA	3	0h 35'	0h 46'
TRAQUEOTOMIA	3	0h 33'	0h 52'
LARINGECTOMIA TOTAL	2	4h 55'	5h 15'
DISECCION RADICAL MODIFICADA DE CUELLO	2	2h 52'	3h 37'
ISTMECTOMIA Y LOBECTOMIA SUB TOTAL	2	2h 10'	2h 27'
RESECCION ANGIOFIBROMA JUVENIL NASOFARIN	2	2h 10'	2h 22'
RESECCION RADICAL TUMOR CERVICAL	2	1h 32'	1h 47'
CURETAJE DE TEJIDOS BLANDOS	2	0h 47'	1h 5'
DECORTICACION DE LAS CUERDAS VOCALES	2	0h 25'	0h 35'
EXTIRP.NODULO CUERDA VOCAL	2	0h 12'	0h 17'
OTROS	17	2h 35'	2h 49'
ESPECIALIDADES QUIRURGICAS	35	1h 51'	2h 8'
ORTOPEDIA ONCOLOGICA	27	1h 23'	1h 40'
BIOPSIA INCISIONAL HUESO	16	1h 25'	1h 40'
RESECCION TUMOR OSEO	4	1h 15'	1h 3'
INJERTO DE ESPICULAS OSEAS	3	0h 53'	1h 7'
OTROS	4	1h 46'	2h 11'
CIRUGIA RECONSTRUCTIVA	8	3h 25'	3h 44'
INJERTO DE PIEL	3	2h 25'	2h 46'
RECONSTRUCCION GRAND.COLGAJO CUTANEO/MIO	2	4h 52'	5
OTROS	3	3h 28'	3h 52'
GINECOLOGIA	79	1h 43'	2h 3'
HISTERECTOMIA ABDOMINAL AMPLIADA VAGINA	17	2h 7'	2h 26'
CONO FRIO DE CERVIX	13	0h 26'	0h 43'
ESTADIAJE DE OVARIO (CANCER)	5	3h 5'	3h 17'
CITORREDUCCION OVARIO PRIMARIA	5	2h 37'	2h 59'
HISTERECTOMIA ABDOMINAL TOTAL/SIMPLE (1)	5	2h 8'	2h 31'
RESECCION TUMOR ANEXIAL	5	1h 1'	1h 25'
ESTADIAJE DE ENDOMETRIO (CANCER)	4	2h 31'	2h 51'
HISTERECTOMIA VAGINAL AMPLIADA VAGINA	3	1h 46'	2h 7'
SALPINGOOFORRECTOMIA	3	1h 18'	1h 55'
EXTIRP.LESION TUMOR DE OVARIO (QUISTECT)	3	1h 1'	1h 13'
BIOPSIAS MULTIPLES	3	0h 37'	0h 48'
CITORREDUCCION OVARIO SECUNDARIA	2	3h 45'	4h 22'
HISTERECTOMIA RADICAL TIPO 3	2	2h 57'	3h 42'
COLOSTOMIA	2	1h 2'	1h 22'
OTROS	7	1h 29'	1h 42'

INDICADORES DE OPERACIONES PRINCIPALES**NOVIEMBRE - 2008**

INDICADOR	TOTAL	Tiempo Operación	Tiempo Anestesia
UNIDAD DE MEDIDA	Nro.	Promedio (horas)	Promedio (horas)
DIRECCION DE CIRUGIA			
NEUROCIRUGIA	27	3h 2'	3h 33'
RESEC.TEJIDO TUMORAL DEL ENCEFALO	11	5h 10'	5h 41'
BIOPSIA ESTEREOTAXICA	5	0h 4'	1h 17'
DRENAJE ABSCESO CEREBRAL	3	1h 50'	2h 15'
DERIVACION VENTRICULAR PERITONEAL	3	1h 7'	1h 26'
DRENAJE DE LECHO OPERATORIO	2	1h 52'	2h 35'
OTROS	3	3h 1'	3h 33'
MAMAS Y TEJIDOS BLANDOS	90	1h 8'	1h 25'
TUMORECTOMIA	25	1h 4'	1h 19'
MASTECTOMIA RADICAL	16	1h 16'	1h 30'
MASTECTOMIA TOTAL	11	1h 4'	1h 28'
ESCISION DE TUMOR MAMA	7	0h 47'	1h 1'
MASTECTOMIA RADICAL MODIFICADA	6	1h 17'	1h 32'
RESECCION TUMOR TEJIDOS BLANDOS	5	1h 9'	1h 26'
AMPUTACION DEDOS DEL PIE	3	1h 7'	1h 25'
DISECCION RADICAL DE AXILA	3	1h 5'	1h 15'
RESEC.RADICAL TUMOR DEL PIE	3	0h 52'	1h 8'
BIOPSIA GANGLIO AXILAR	2	1h 3'	2h 17'
RESEC.RADICAL TUMOR MUSLO	2	1h 20'	1h 40'
DISECCION INGUINO FEMORAL	2	1h 7'	1h 22'
OTROS	5	1h 29'	1h 47'
TORAX	14	1h 28'	1h 49'
ENUCLEACION DE NODULO PULMONAR	2	1h 52'	2h 37'
BIOPSIA DE TUMOR MEDIASTINAL	2	1h 50'	2h 3'
COLOC.CATETER VENOSO CENTRAL PERMANENTE	2	0h 17'	0h 27'
OTROS	8	1h 34'	1h 47'
UROLOGIA	55	1h 34'	1h 52'
ORQUIDECTOMIA RADICAL	10	0h 58'	1h 13'
RESECCION TRANS URETRAL DE TUMOR VESICAL	10	0h 51'	1h 10'
RESECCION TRANS URETRAL DE PROSTATA	8	1h 1'	1h 19'
NEFRECTOMIA RADICAL	7	2h 19'	2h 43'
PROSTATECTOMIA RADICAL	4	3h 1'	3h 20'
DISECCION RETROPERITONEAL	4	2h 45'	2h 58'
BIOPSIA RENAL	3	1h 40'	1h 55'
OTROS	9	1h 42'	1h 59'
DIRECCION DE RADIOTERAPIA	33	0h 18'	0h 28'
APLICACION DE RADIUM INTRACAVITARIO	33	0h 18'	0h 28'



INDICADORES DE HOSPITALIZACION**NOVIEMBRE - 2008****INDICADORES DE HOSPITALIZACION POR DEPARTAMENTO MEDICO**

PROMEDIO DE PERMANENCIA	TOTAL	HOSPITALAR	EL SERVICIO	EMERGENCIA
DEPARTAMENTOS MEDICOS	Nº Dias Estanc. ----- Total Egresos	Nº Dias Estanc. ----- Total Egresos	Nº Dias Estanc. ----- Total Egresos	Nº Dias Estanc. ----- Total Egresos
TOTAL	8.8	10.5	6.8	2.3
DIRECCION DE CIRUGIA	6.6	7.9	5.1	2.0
ABDOMEN	9.0	11.1	7.0	1.8
CABEZA Y CUELLO	6.1	6.9	2.5	2.0
GINECOLOGIA	6.1	7.4	4.0	2.0
NEUROCIRUGIA	11.3	19.1	0.0	2.1
MAMAS Y TEJIDOS BLANDOS	4.9	5.5	7.0	1.9
TORAX	5.8	8.7	3.0	2.2
UROLOGIA	4.7	4.9	0.0	2.2
DIRECCION DE MEDICINA	12.8	15.8	7.9	2.9
ONCOLOGIA MEDICA	12.2	15.2	6.2	3.1
ONCOLOGIA PEDIATRICA	14.5	17.7	12.5	1.9
DIRECCION DE RADIOTERAPIA	4.5	4.5	0.0	0.0
RADIOTERAPIA	4.5	4.5	0.0	0.0

(!) En Pediatría se han considerado todos los egresos de pacientes menores de 14 años.

(&) No hubo egresos.

BASE DE DATOS HOSPITALIZACION**NOVIEMBRE - 2008**

DEPARTAMENTOS MEDICOS	TOTAL			HOSPITALAR			EL SERVICIO			EMERGENCIA		
	Total Egresos (vivos y fallec.)	Egresos vivos y fall. < 48 h.	Total estancias egresados (vivos y fall)	Total egresos (vivos y fallec)	Egresos (viv y fall) < 48 h.	Dias estanc. egresados (vivos y fall)	Total Egresos (vivos y fallec.)	Egresos (viv y fall) < 48 h.	Dias estanc. egresados (vivos y fall)	Total Egresos (vivos y fallec.)	Egresos (viv y fall) < 48 h.	Dias estanc. egresados (vivos y fall)
TOTAL	849	230	7,435	656	108	6,877	25	5	169	168	117	389
DIRECCION DE CIRUGIA	509	173	3,365	393	92	3,102	10	2	51	106	79	212
ABDOMEN	87	16	780	65	1	719	4	1	28	18	14	33
CABEZA Y CUELLO	88	48	538	73	36	507	2	1	5	13	11	26
GINECOLOGIA	91	20	555	68	6	504	2	0	8	21	14	43
NEUROCIRUGIA	44	19	499	24	4	458	0	0	0	20	15	41
MAMAS Y TEJIDOS BLANDOS	113	44	557	95	30	518	1	0	7	17	14	32
TORAX	29	8	168	16	1	139	1	0	3	12	7	26
UROLOGIA	57	18	268	52	14	257	0	0	0	5	4	11
DIRECCION DE MEDICINA	306	55	3,916	229	14	3,621	15	3	118	62	38	177
ONCOLOGIA MEDICA	230	38	2,815	171	10	2,597	11	2	68	48	26	150
ONCOLOGIA PEDIATRICA	76	17	1,101	58	4	1,024	4	1	50	14	12	27
DIRECCION DE RADIOTERAPIA	34	2	154	34	2	154	0	0	0	0	0	0
RADIOTERAPIA	34	2	154	34	2	154	0	0	0	0	0	0

INDICADORES DE HOSPITALIZACION POR AREA HOSPITALARIA
NOVIEMBRE - 2008

AREA HOSPITALARIA	Promedio Permanencia	Porcentaje Ocupación	Rendimiento Cama	Observación
Unidad de Medida	Nº Dias Estanc. ----- Tot.Egre+Trasl	Dia-Cama Ocupada ----- x100 Dias Cama Disponib	Tot. Egresos+Trasl ----- Nº Camas utilizadas	No se Utilizaron las camas Siguientes
TOTAL	-	75.7%	3.2	
EMERGENCIA	3.0	88.8%	11.2	
- Camas	3.4	86.4%	9.1	
- Camillas	2.6	91.7%	13.9	
SALA COMUN	8.3	74.6%	2.7	
- 4to. Este	8.6	85.2%	2.9	
- 5to. Este	7.2	67.6%	2.9	
- 6to. Este	9.1	77.6%	2.8	
- 5to. Oeste	8.5	52.4%	1.3	504-507-512-522-524-529-531
EL SERVICIO	6.4	36.7%	1.8	
- 4to. Oeste	7.3	53.3%	2.9	
- 6to. Oeste	3.8	24.8%	0.9	602-622
SEPIN	13.7	91.1%	1.8	
PEDIATRIA	17.7	93.7%	1.5	
UCI	5.6	76.2%	5.0	428
UTM	8.8	92.1%	3.3	
UTI	4.4	38.3%	2.9	339
ADOLESCENTES	8.5	85.9%	3.3	
AISLADOS	11.1	72.8%	2.2	
CLINICA DE DIA	1.3	26.4%	10.0	373-375-377-381-395
RECUPERACION (*)	20.2	71.6%	14.7	

(*) En Recuperación : El Prom.Permanencia es en Horas.

BASE DE DATOS HOSPITALIZACION POR AREA HOSPITALARIA
NOVIEMBRE - 2008

AREA HOSPITALARIA	Egre.+Traslad. (vivo y fallec.)	Egre.+Traslad. (vivo y fallec.) < 48 h.	Dias Estanc. (vivos y fallec) Egre.+Traslad.	Nro.Dias Mes	Nro. De Camas Utilizadas	Dias Cama Disponibles	Dias-Cama Ocupadas	Egresos	Nro. De Camas Reales
TOTAL	1,182	332	8,287	30	366	10,590	8,021	849	382
EMERGENCIA	303	161	898	30	27	810	719	168	27
- Camas	136	62	463		15	450	389		15
- Camillas	167	99	435		12	360	330		12
SALA COMUN	445	47	3,673	30	166	4,770	3,557	395	173
- 4to. Este	153	17	1,310		52	1,560	1,329		52
- 5to. Este	150	15	1,086		52	1,560	1,054		52
- 6to. Este	114	10	1,039		41	1,230	954		41
- 5to. Oeste	28	5	238		21	420	220		28
EL SERVICIO	40	7	255	30	22	720	264	25	24
- 4to. Oeste	29	3	213		10	300	160		10
- 6to. Oeste	11	4	42		12	420	104		14
SEPIN	21	3	288		12	360	328	17	12
PEDIATRIA	60	5	1,062		41	1,230	1,153	58	41
UCI	30	10	167		6	210	160	8	7
UTM	62	9	545		19	570	525	46	19
UTI	20	8	87		7	240	92	1	8
ADOLESCENTES	128	22	1,088		39	1,170	1,005	64	39
AISLADOS	13	0	144		6	180	131	10	6
CLINICA DE DIA	60	60	80		6	330	87	57	11
RECUPERACION (*)	221	221	4,475	30	15	450	322	221	15

(*) Los Datos no están incluidos en el Total. Las estancias es en horas,

CUADRO DE RESUMEN SEGÚN EGRESOS + TRASLADOS

NOVIEMBRE - 2008

AREA HOSPITALARIA	Nº Camas Utilizadas	Días Cama Disponibles	Egresos + Traslados	Días cama Ocupadas	Días Estancia Egre.+Tras.	Promedio de Permanencia	Rendimiento	% de Ocup. Grado de Uso	Intervalo de Sustitución
TOTAL	366	10,590	1,182	8,021	8,287	7.0	3.2	75.7	2.17
EMERGENCIA	27	810	303	719	898	3.0	11.2	88.8	0.3
SALA COMUN	166	4,770	445	3,557	3,673	8.3	2.7	74.6	2.7
EL SERVICIO	22	720	40	264	255	6.4	1.8	36.7	11.4
SEPIN	12	360	21	328	288	13.7	1.8	91.1	1.5
PEDIATRIA	41	1,230	60	1,153	1,062	17.7	1.5	93.7	1.3
UCI	6	210	30	160	167	5.6	5.0	76.2	1.7
UTM	19	570	62	525	545	8.8	3.3	92.1	0.7
UTI	7	240	20	92	87	4.4	2.9	38.3	7.4
ADOLESCENTES	39	1,170	128	1,005	1,088	8.5	3.3	85.9	1.3
AISLADOS	6	180	13	131	144	11.1	2.2	72.8	3.8
CLINICA DE DIA	6	330	60	87	80	1.3	10.0	26.4	4.1
RECUPERACION (*)	15	450	221	322	4,475	20.2	14.7	71.6	0.6

(*) Los Datos no están incluidos en el Total, Las Estancias y Promedio de Permanencia es en Horas

INDICADORES DE HOSPITALIZACION POR EDAD Y SEXO
NOVIEMBRE - 2008

INDICADOR	SEXO	Promedio Permanencia
		Nº Dias Estanc. ----- Total Egresos
TOTAL	TOTAL	8.8
	Masc	10.1
	Fem	7.9
[0 - 14]	Total	13.0
	Masc	11.6
	Fem	14.8
[15 - 19]	Total	17.1
	Masc	19.0
	Fem	14.5
[20 - 34]	Total	8.9
	Masc	10.4
	Fem	7.5
[35 - 44]	Total	8.8
	Masc	12.5
	Fem	7.2
[45 - 64]	Total	6.9
	Masc	8.8
	Fem	6.1
[≥ 65]	Total	7.2
	Masc	5.5
	Fem	8.4

BASE DE DATOS HOSPITALIZACION POR EDAD Y SEXO
NOVIEMBRE - 2008

BASE DE DATOS DE HOSPITALIZACION			
Grupo de Edad	SEXO	Total egresos (vivos y fallecidos)	Tot. dias estanc. egresados (vivos y fallec.)
TOTAL	TOTAL	849	7,435
	Masc	329	3,339
	Fem	520	4,096
[0 - 14]	Total	93	1,206
	Masc	53	615
	Fem	40	591
[15 - 19]	Total	52	888
	Masc	30	569
	Fem	22	319
[20 - 34]	Total	123	1,093
	Masc	58	604
	Fem	65	489
[35 - 44]	Total	111	974
	Masc	33	411
	Fem	78	563
[45 - 64]	Total	307	2,106
	Masc	86	760
	Fem	221	1,346
[≥ 65]	Total	163	1,168
	Masc	69	380
	Fem	94	788

INDICADOR		Promedio Permanencia
Dpto.Médico y Sexo	SEXO	Nº Dias Estanc. ----- Total Egresos
TOTAL	TOTAL	8.8
	Masc	10.1
	Fem	7.9
ABDOMEN	Total	9.0
	Masc	8.9
	Fem	9.0
CABEZA Y CUELLO	Total	6.1
	Masc	8.6
	Fem	4.9
GINECOLOGIA	Total	6.1
	Masc	(&)
	Fem	6.1
NEUROCIURUGIA	Total	11.3
	Masc	9.7
	Fem	13.0
MAMAS Y TEJIDOS BLANDOS	Total	4.9
	Masc	5.5
	Fem	4.8
TORAX	Total	5.8
	Masc	7.0
	Fem	4.9
UROLOGIA	Total	4.7
	Masc	4.8
	Fem	4.4
ONCOLOGIA MEDICA	Total	12.2
	Masc	13.0
	Fem	11.5
ONCOLOGIA PEDIATRICA	Total	14.5
	Masc	13.7
	Fem	15.6
RADIOTERAPIA	Total	4.5
	Masc	(&)
	Fem	4.5

(&) No hubieron egresos.

BASE DE DATOS DE HOSPITALIZACION			
Dpto.Médico y Sexo	SEXO	Total egresos (vivos y fallecidos)	Tot. días estanc. egresados (vivos y fallec.)
TOTAL	TOTAL	849	7,435
	Masc	329	3,339
	Fem	520	4,096
ABDOMEN	Total	87	780
	Masc	40	356
	Fem	47	424
CABEZA Y CUELLO	Total	88	538
	Masc	28	242
	Fem	60	296
GINECOLOGIA	Total	91	555
	Masc	0	0
	Fem	91	555
NEUROCIROLOGIA	Total	44	499
	Masc	22	214
	Fem	22	285
MAMAS Y TEJIDOS BLANDOS	Total	113	557
	Masc	25	138
	Fem	88	419
TORAX	Total	29	168
	Masc	12	84
	Fem	17	84
UROLOGIA	Total	57	268
	Masc	43	206
	Fem	14	62
ONCOLOGIA MEDICA	Total	230	2,815
	Masc	114	1,483
	Fem	116	1,332
ONCOLOGIA PEDIATRICA	Total	76	1,101
	Masc	45	616
	Fem	31	485
RADIOTERAPIA	Total	34	154
	Masc	0	0
	Fem	34	154

INDICADORES DE CALIDAD**NOVIEMBRE - 2008****INDICADORES DE CALIDAD POR DEPARTAMENTOS MEDICOS**

DEPARTAMENTO MEDICOS	TOTAL			
	Porcentaje Mortalid.Bruta	Porcentaje Mortalid.Neta	Porcentaje Mort. Post-Op (< 10 d.)	Porcentaje Necropsias
Unidad de Medida	$\frac{\text{Total Fallecidos}}{\text{Total Egresos}} \times 100$	$\frac{\text{Total Fallec >48h}}{\text{T.Egre. - Egre. <48h}} \times 100$	$\frac{\text{Fallec.Post.Op.}}{\text{Total Operac.}} \times 100$	$\frac{\text{Nº Necrops.}}{\text{Total Fallecidos}} \times 100$
TOTAL	7.7%	5.7%	0.8%	4.6%
DIRECCION DE CIRUGIA	8.3%	5.7%	0.9%	7.1%
ABDOMEN	9.2%	5.6%	0.0%	12.5%
CABEZA Y CUELLO	5.7%	2.5%	1.3%	20.0%
ESPECIALIDADES QUIRURGICAS	(&)	0.0%	0.0%	(&)
GINECOLOGIA	6.6%	2.8%	0.0%	0.0%
NEUROCIROLOGIA	6.8%	12.0%	7.4%	0.0%
MAMAS Y TEJIDOS BLANDOS	9.7%	7.2%	0.0%	9.1%
TORAX	20.7%	9.5%	0.0%	0.0%
UROLOGIA	5.3%	5.1%	1.8%	0.0%
DIRECCION DE MEDICINA	7.5%	6.4%	(#)	0.0%
ONCOLOGICA MEDICA	8.3%	6.8%	(#)	0.0%
ONCOLOGIA PEDIATRICA	5.3%	5.1%	(#)	0.0%
DIRECCION DE RADIOTERAPIA	0.0%	0.0%	0.0%	(&)
RADIOTERAPIA	0.0%	0.0%	0.0%	(&)

(&) No hubo fallecidos ni egresos.

(#) No aplicable

BASE DE DATOS DE FALLECIDOS POR DEPARTAMENTO MEDICO**NOVIEMBRE - 2008**

DEPARTAMENTOS MEDICOS	TOTAL					
	Total Fallecidos	Total Fallecidos < 48 h.	Total Fallecidos > 48 h.	Total Fallecidos Pos.Op. < 10 d.	Nº de Necropsias	Total Operaciones
TOTAL	65	30	35	4	3	480
DIRECCION DE CIRUGIA	42	23	19	4	3	447
ABDOMEN	8	4	4	0	1	70
CABEZA Y CUELLO	5	4	1	1	1	77
ESPECIALIDADES QUIRURGICAS	0	0	0	0	0	35
GINECOLOGIA	6	4	2	0	0	79
NEUROCIROLOGIA	3	0	3	2	0	27
MAMAS Y TEJIDOS BLANDOS	11	6	5	0	1	90
TORAX	6	4	2	0	0	14
UROLOGIA	3	1	2	1	0	55
DIRECCION DE MEDICINA	23	7	16	0	0	0
ONCOLOGICA MEDICA	19	6	13	0	0	0
ONCOLOGIA PEDIATRICA	4	1	3	0	0	0
DIRECCION DE RADIOTERAPIA	0	0	0	0	0	33
RADIOTERAPIA	0	0	0	0	0	33

DEPARTAMENTOS MEDICOS	HOSPITALAR			
	Porcentaje Mortalidad Bruta Total Fallecidos ----- x 100 Total Egresos	Porcentaje Mortalidad Neta Total Fallec >48h ----- x 100 T.Egre. - Egre. <48h	Porcentaje Mort. Post-Op (< 10 días) Fallec.Post.Op. ----- x 100 Total Operac. Hospitalar	Porcentaje de Necropsias Nº Necropsias ----- x 100 Total Fallecidos
TOTAL	4.3%	4.7%	0.7%	3.6%
DIRECCION DE CIRUGIA	3.8%	4.7%	0.7%	6.7%
ABDOMEN	4.6%	4.7%	0.0%	0.0%
CABEZA Y CUELLO	1.4%	2.7%	0.0%	100.0%
ESPECIALIDADES QUIRURGICAS	(&)	(&)	0.0%	(&)
GINECOLOGIA	1.5%	1.6%	0.0%	0.0%
NEUROCIRUGIA	8.3%	10.0%	9.5%	0.0%
MAMAS Y TEJIDOS BLANDOS	4.2%	6.2%	0.0%	0.0%
TORAX	12.5%	6.7%	0.0%	0.0%
UROLOGIA	3.8%	5.3%	2.0%	0.0%
DIRECCION DE MEDICINA	5.7%	5.6%	(#)	0.0%
ONCOLOGIA MEDICA	5.3%	5.6%	(#)	0.0%
ONCOLOGIA PEDIATRICA	6.9%	5.6%	(#)	0.0%
DIRECCION DE RADIOTERAPIA	0.0%	0.0%	0.0%	(&)
RADIOTERAPIA	0.0%	0.0%	0.0%	(&)

(&) No hubo fallecidos ni egresos.

(#) No aplicable

HOSPITALAR						
DEPARTAMENTOS MEDICOS	Total Fallecidos	Total Fallecidos < 48 hrs.	Total Fallecidos > 48 hrs.	Total Fallec. PostOp. <10 días	Nro. De Necropsias	Nro. De Operaciones
TOTAL	28	2	26	3	1	448
DIRECCION DE CIRUGIA	15	1	14	3	1	415
ABDOMEN	3	0	3	0	0	64
CABEZA Y CUELLO	1	0	1	0	1	70
ESPECIALIDADES QUIRURGICAS	0	0	0	0	0	34
GINECOLOGIA	1	0	1	0	0	73
NEUROCIRUGIA	2	0	2	2	0	21
MAMAS Y TEJIDOS BLANDOS	4	0	4	0	0	90
TORAX	2	1	1	0	0	13
UROLOGIA	2	0	2	1	0	50
DIRECCION DE MEDICINA	13	1	12	0	0	0
ONCOLOGIA MEDICA	9	0	9	0	0	0
ONCOLOGIA PEDIATRICA	4	1	3	0	0	0
DIRECCION DE RADIOTERAPIA	0	0	0	0	0	33
RADIOTERAPIA	0	0	0	0	0	33

DEPARTAMENTOS MEDICOS	EL SERVICIO			
	Porcentaje Mortalidad Bruta Total Fallecidos ----- x 100 Total Egresos	Porcentaje Mortalidad Neta Total Fallec >48h ----- x 100 T.Egre. - Egre. <48h	Porcentaje Mort. Post-Op (< 10 días) Fallec.Post.Op. ----- x 100 Total Operac. Emerg.	Porcentaje de Necropsias Nº Necrops. ----- x 100 Total Fallecidos
TOTAL	4.0%	5.0%	0.0%	0.0%
DIRECCION DE CIRUGIA	0.0%	0.0%	0.0%	(&)
ABDOMEN	0.0%	0.0%	0.0%	(&)
CABEZA Y CUELLO	0.0%	0.0%	0.0%	(&)
ESPECIALIDADES QUIRURGICAS	(&)	(&)	0.0%	(&)
GINECOLOGIA	0.0%	0.0%	0.0%	(&)
NEUROCIRUGIA	(&)	(&)	0.0%	(&)
MAMAS Y TEJIDOS BLANDOS	0.0%	0.0%	(&)	(&)
TORAX	0.0%	0.0%	(&)	(&)
UROLOGIA	(&)	(&)	(&)	(&)
DIRECCION DE MEDICINA	6.7%	8.3%	(#)	0.0%
ONCOLOGIA MEDICA	9.1%	11.1%	(#)	0.0%
ONCOLOGIA PEDIATRICA	0.0%	0.0%	(#)	(&)
DIRECCION DE RADIOTERAPIA	(&)	(&)	(&)	(&)
RADIOTERAPIA	(&)	(&)	(&)	(&)

(&) No hubo fallecidos ni egresos.

(#) No aplicable

EL SERVICIO						
DEPARTAMENTOS MEDICOS	Total Fallecidos	Total Fallecidos < 48 hrs.	Total Fallecidos > 48 hrs.	Total Fallec. PostOp. <10 días	Nro. De Necropsias	Nro. De Operaciones
TOTAL	1	0	1	0	0	13
DIRECCION DE CIRUGIA	0	0	0	0	0	13
ABDOMEN	0	0	0	0	0	3
CABEZA Y CUELLO	0	0	0	0	0	2
ESPECIALIDADES QUIRURGICAS	0	0	0	0	0	1
GINECOLOGIA	0	0	0	0	0	6
NEUROCIRUGIA	0	0	0	0	0	1
MAMAS Y TEJIDOS BLANDOS	0	0	0	0	0	0
TORAX	0	0	0	0	0	0
UROLOGIA	0	0	0	0	0	0
DIRECCION DE MEDICINA	1	0	1	0	0	0
ONCOLOGIA MEDICA	1	0	1	0	0	0
ONCOLOGIA PEDIATRICA	0	0	0	0	0	0
DIRECCION DE RADIOTERAPIA	0	0	0	0	0	0
RADIOTERAPIA	0	0	0	0	0	0

DEPARTAMENTOS MEDICOS	EMERGENCIA			
	Porcentaje Mortalidad Bruta Total Fallecidos ----- x 100 Total Egresos	Porcentaje Mortalidad Neta Total Fallec >48h ----- x 100 T.Egre. - Egre. <48h	Porcentaje Mort. Post-Op (< 10 días) Fallec.Post.Op. ----- x 100 Total Operac. Emerg.	Porcentaje de Necropsias Nº Necrops. ----- x 100 Total Fallecidos
TOTAL	21.4%	15.7%	5.3%	5.6%
DIRECCION DE CIRUGIA	25.5%	18.5%	5.3%	7.4%
ABDOMEN	27.8%	25.0%	0.0%	20.0%
CABEZA Y CUELLO	30.8%	0.0%	20.0%	0.0%
ESPECIALIDADES QUIRURGICAS	(&)	(&)	(&)	(&)
GINECOLOGIA	23.8%	14.3%	(&)	0.0%
NEUROCIROGIA	5.0%	20.0%	0.0%	0.0%
MAMAS Y TEJIDOS BLANDOS	41.2%	33.3%	(&)	14.3%
TORAX	33.3%	20.0%	0.0%	0.0%
UROLOGIA	20.0%	0.0%	0.0%	0.0%
DIRECCION DE MEDICINA	14.5%	12.5%	(#)	0.0%
ONCOLOGIA MEDICA	18.8%	13.6%	(#)	0.0%
ONCOLOGIA PEDIATRICA	0.0%	0.0%	(#)	(&)
DIRECCION DE RADIOTERAPIA	(&)	(&)	(&)	(&)
RADIOTERAPIA	(&)	(&)	(&)	(&)

(&) No hubo fallecidos ni egresos.

(#) No aplicable

EMERGENCIA						
DEPARTAMENTOS MEDICOS	Total Fallecidos	Total Fallecidos < 48 hrs.	Total Fallecidos > 48 hrs.	Total Fallec. PostOp. <10 días	Nro. De Necropsias	Nro. De Operaciones
TOTAL	36	28	8	1	2	19
DIRECCION DE CIRUGIA	27	22	5	1	2	19
ABDOMEN	5	4	1	0	1	3
CABEZA Y CUELLO	4	4	0	1	0	5
ESPECIALIDADES QUIRURGICAS	0	0	0	0	0	0
GINECOLOGIA	5	4	1	0	0	0
NEUROCIROGIA	1	0	1	0	0	5
MAMAS Y TEJIDOS BLANDOS	7	6	1	0	1	0
TORAX	4	3	1	0	0	1
UROLOGIA	1	1	0	0	0	5
DIRECCION DE MEDICINA	9	6	3	0	0	0
ONCOLOGIA MEDICA	9	6	3	0	0	0
ONCOLOGIA PEDIATRICA	0	0	0	0	0	0
DIRECCION DE RADIOTERAPIA	0	0	0	0	0	0
RADIOTERAPIA	0	0	0	0	0	0

INDICADORES DE CALIDAD POR AREA HOSPITALARIA

NOVIEMBRE - 2008

AREA HOSPITALARIA	Porcentaje Mortalidad Bruta	Porcentaje Mortalidad Neta	Porcentaje Mort. Post-Op (< 10 días)	Porcentaje de Necropsias
Unidad de Medida	$\frac{\text{Total Fallecidos}}{\text{Total Egresos}} \times 100$	$\frac{\text{Total Fallec >48h}}{\text{T.Egre. - Egre. <48h}} \times 100$	$\frac{\text{Fallec.Post.Op.}}{\text{Total Operac. Emerg.}} \times 100$	$\frac{\text{Nº Necrops.}}{\text{Total Fallecidos}} \times 100$
TOTAL	-	-	0.8%	4.6%
EMERGENCIA	11.9%	5.6%	5.0%	5.6%
SALA COMUN	2.2%	2.3%	0.6%	10.0%
EL SERVICIO	2.5%	3.0%	0.0%	0.0%
SEPIN	0.0%	0.0%	(&)	(&)
PEDIATRIA	6.7%	5.5%	0.0%	0.0%
UCI	26.7%	40.0%	33.3%	0.0%
UTM	3.2%	3.8%	(&)	0.0%
UTI	0.0%	0.0%	0.0%	(&)
ADOLESCENTES	1.6%	1.9%	0.0%	0.0%
AISLADOS	15.4%	15.4%	(&)	0.0%
CLINICA DE DIA	0.0%	0.0%	0.0%	(&)

(&) No hubo fallecidos.

BASE DE DATOS FALLECIDOS POR AREA HOSPITALARIA

Area Hospitalaria	Total Fallecidos	Total Fallecidos < 48 hrs.	Total Fallecidos > 48 hrs.	Total Fallec. PostOp. <10 días	Nro. de Necropsias	Nro. de Operaciones
TOTAL	65	30	35	4	3	480
EMERGENCIA	36	28	8	1	2	20
SALA COMUN	10	1	9	2	1	314
EL SERVICIO	1	0	1	0	0	13
SEPIN	0	0	0	0	0	0
PEDIATRIA	4	1	3	0	0	11
UCI	8	0	8	1	0	3
UTM	2	0	2	0	0	0
UTI	0	0	0	0	0	2
ADOLESCENTES	2	0	2	0	0	6
AISLADOS	2	0	2	0	0	0
CLINICA DE DIA	0	0	0	0	0	111

DEFINICION DE INDICADORES HOSPITALARIOS

INDICADOR

Variable que es susceptible de ser observada y en lo posible medida, que permite identificar y comparar el nivel o estado de una situación determinada.

Por sus características se han clasificado los Indicadores en:

- Indicadores de Apertura de Historias Clínicas
- Indicadores de Consulta Externa
- Indicadores de Laboratorio
- Indicadores de Aplicaciones, Cirugía Menor, Endoscopias y Procedimientos Especiales
- Indicadores de Sala de Operaciones
- Indicadores de Hospitalización
- Indicadores de Calidad

INDICADORES DE APERTURA DE HISTORIAS CLINICAS

1. Número de Historias clínicas aperturadas según Derivación a cada Departamento Médico
2. Número de Historias clínicas aperturadas según grupo de edad de los pacientes
3. Número de Historias clínicas aperturadas según procedencia geográfica.
4. **Razón de Historias clínicas aperturadas según género (mujeres / hombres)**

Indica el número de historias clínicas aperturadas en mujeres por cada historia clínica aperturada en hombres, un valor de uno indica igual número de historias clínicas aperturadas en mujeres y en hombres.

$$= \frac{\text{Número de historias clínicas aperturadas en mujeres}}{\text{Número de historias clínicas aperturadas en hombres}}$$

INDICADORES DE CONSULTA EXTERNA

CONCEPTOS :

CONSULTA MEDICA EXTERNA O AMBULATORIA : Es la consulta médica que se realiza en el consultorio externo del hospital, utilizando para su atención, los elementos de diagnóstico, tratamiento o cualquier cuidado profesional realizado por el médico a un paciente ambulatorio.

NUEVO: Paciente nuevo que acude por primera vez al hospital.

REINGRESO: Paciente antiguo que acude al hospital por primera vez en el año.

CONTINUADOR: Paciente que acude por segunda o más veces en el año.

CONSULTA POR PRIMERA VEZ: Es aquella consulta en que el paciente acude por primera vez a un determinado departamento médico o que habiendo realizado otras consultas anteriormente, acude por primera vez en el año (Nuevos + Reingresos). Este indicador nos va a permitir conocer el crecimiento o proyección de nuestra cobertura y conjuntamente con la concentración, establecer una tendencia en el comportamiento mensual.

CONSULTA SUCESIVA: Es aquella consulta en que el paciente habiendo realizado otras consultas anteriormente acude por primera vez en el año, o que acude mas de una vez en el año (Reingresos+Continuadores).

Dentro de estos indicadores se consideraron los siguientes:

1. Consultas Repetidas por Consulta de Primera Vez (Consultas Continuadores por Consultas de Primera Vez)

Este indicador nos permite conocer el crecimiento o proyección de nuestra cobertura

$$= \frac{\text{Número de Consultas Repetidas o Continuadores}}{\text{Número de Consultas de Primera Vez}}$$

2. Consultas Sucesivas por Consultas Nuevas

$$= \frac{\text{Número de Consultas Repetidas o Continuadores + Reingresos}}{\text{Número de Consultas de Nuevos}}$$

3. Consultas de Emergencia por Consulta

$$= \frac{\text{Número de Consultas de Emergencia}}{\text{Número Total de Consultas – Número de Consultas de Emergencia}}$$

INDICADORES DE LABORATORIO

1. Promedio de Ordenes de Laboratorio por Consulta Externa

$$= \frac{\text{Número de Ordenes de Laboratorio}}{\text{Número de Consultas}}$$

2. Promedio de Ordenes de Laboratorio por hospitalizados

$$= \frac{\text{Número de Ordenes de Laboratorio en Hospitalización}}{\text{Número de Egresos}}$$

3. Promedio de Pruebas por Orden de Laboratorio

$$= \frac{\text{Número de Pruebas Realizadas de Laboratorio}}{\text{Número de Ordenes de Laboratorio}}$$

INDICADORES DE APLICACIONES, CIRUGIA MENOR, ENDOSCOPIAS Y PROCEDIMIENTOS ESPECIALES

1. Promedio Diario de Aplicaciones

$$= \frac{\text{Número de Aplicaciones}}{\text{Número de Días Útiles}}$$

2. Promedio Diario de Cirugía Menor

$$= \frac{\text{Número de Cirugías Menores}}{\text{Número de Días Útiles}}$$

3. Promedio Diario de Endoscopías

$$= \frac{\text{Número de Endoscopías}}{\text{Número de Días Útiles}}$$

4. Promedio Diario de Colposcopías

$$= \frac{\text{Número de Colposcopías}}{\text{Número de Días Útiles}}$$

5. Promedio Diario de Procedimientos Especiales

$$= \frac{\text{Número de Procedimientos Especiales}}{\text{Número de Días Útiles}}$$

INDICADORES DE SALA DE OPERACIONES

1. Promedio de Operaciones por Cirujano

Mide la cantidad de operaciones que realiza cada cirujano

$$= \frac{\text{Número de Operaciones}}{\text{Número de Cirujanos}}$$

2. Tiempo Promedio de duración de las Operaciones Principales

Mide el tiempo promedio de cada operación principal por Dpto médico

$$= \frac{\text{Tiempo Total de Duración de Operación Principal}}{\text{Número de Operaciones Principales}}$$

3. Tiempo Promedio de Anestesia en las Operaciones Principales

Mide el tiempo promedio de anestesia en cada operación principal y por Dpto médico

$$= \frac{\text{Tiempo Total de Anestesia en la Operación Principal}}{\text{Número Operaciones Principales}}$$

INDICADORES DE HOSPITALIZACION

CONCEPTOS :

INGRESO : Es la aceptación formal de un paciente por el hospital para su atención médica: un ingreso siempre implica la ocupación de una cama y el mantenimiento de una historia clínica para el paciente, durante el período que dure su internamiento.

EGRESO : Es el retiro de un paciente de los servicios de internamiento del hospital. Puede ser por alta o defunción.

- **Alta :** Condición dada a todo paciente que se retire vivo del hospital. La razón del alta (orden del médico, retiro por propia voluntad, traslado a otro hospital, fuga, por medidas disciplinarias, etc.), no modifica que se considere como un alta.
- **Defunción :** Es el cese permanente de los signos vitales en un paciente, en un momento cualquiera.

1. Promedio de Permanencia o Estadía

Es el número de días estancias hospitalarias que en promedio permanece cada paciente.

Si se trata de calcular el Promedio de Permanencia por departamento médico el indicador es:

$$= \frac{\text{Número de Días – Estancia de los Egresados (vivos y fallecidos) en un período determinado.}}{\text{Número de Egresos (vivos y fallecidos) en el mismo período}}$$

Si se quiere calcular el Promedio de Permanencia por área hospitalaria, el indicador es:

$$= \frac{\text{Número de Días – Estancia de los Egresados y Traslados (vivos y fallecidos) en un período determinado.}}{\text{Número de Egresos (vivos y fallecidos) en el mismo período}}$$

Este indicador permite evaluar la calidad de los servicios prestados y la utilización del recurso cama.

2. Porcentaje de ocupación

Este indicador muestra la ocupación de cada cama hospitalaria. Establece la relación existente entre los días que efectivamente se ocuparon las camas y los días que estuvieron disponibles.

$$= \frac{\text{Días – Cama Ocupada}}{\text{Días – Cama Disponible}} \times 100$$

Días – Cama Ocupada; es el número de veces al mes en que la cama esta ocupada. Por día la cama sólo puede estar ocupada una vez o ninguna. Es decir, que este indicador no tiene en cuenta el número de pacientes que ocupan la cama, sino el número de días en la que estuvo ocupada.

Días – Cama Disponible; es la cama que presta servicio durante las 24 horas del día. El número de días cama disponible del mes se obtiene multiplicando el número de camas existentes en el área hospitalaria por los días del mes. Debe tenerse en cuenta que al resultado anterior se deberá restar los días – cama de aquellas que no se encuentren disponibles determinados días del mes (por reparación, desinfección, etc.)

Este indicador hace posible el establecimiento de un plan de utilización máxima de las camas del hospital; nos permite conocer las áreas en las que la utilización es excesiva o insuficiente; mantener la proporción óptima de ocupación; mejorar la distribución de las camas entre las distintas áreas y adaptar las instalaciones a las necesidades del hospital.

Los principales factores que alteran el porcentaje de ocupación son los ingresos innecesarios y el número insuficiente de camas.

3. Rendimiento cama

Mide la utilización de una cama durante un período determinado.

$$= \frac{\text{Número de Egresos + Número de Traslados}}{\text{Número de Camas (Promedio)}}$$

Este indicador es una variable dependiente, es decir está influenciado por el promedio de permanencia, a menor estadía, mayor rendimiento de cama y viceversa.

4. Intervalo de Sustitución

Mide el tiempo que permanece una cama desocupada, entre el egreso de un paciente y el ingreso de otro a la misma cama.

$$= \frac{\text{Días cama disponible} - \text{Días cama ocupada}}{\text{Egresos} + \text{Traslados}}$$

INDICADORES DE CALIDAD

1. Porcentaje de Mortalidad Bruta

$$= \frac{\text{Número de Fallecidos}}{\text{Número de Egresos}} \times 100$$

Evalúa la relación existente entre los egresos fallecidos y el total de egresos.

2. Porcentaje de Mortalidad Neta

$$= \frac{\text{Número de Fallecidos después de 48 horas}}{\text{Número de Egresos (vivos y fallecidos) después de 48 horas}} \times 100$$

Evalúa la relación existente entre los pacientes fallecidos en el hospital, y los egresos de aquellos pacientes que permanecieron más de 48 horas en el hospital.

3. Porcentaje de Mortalidad Post-Operatoria

Mide la relación existente entre las muertes producidas dentro de los 10 días siguientes a una intervención quirúrgica.

$$= \frac{\text{Número de Fallecidos dentro de los 10 días siguientes a una intervención quirúrgica}}{\text{Número de Intervenciones Quirúrgicas}} \times 100$$

4. Porcentaje de Necropsias

Evalúa el número de necropsias hechas a los pacientes fallecidos en el hospital.

$$= \frac{\text{Número de Necropsias}}{\text{Número de Fallecidos}} \times 100$$