

ORGANISMO PUBLICO DESCENTRALIZADO
INSTITUTO NACIONAL DE ENFERMEDADES NEOPLASICAS



**DEPARTAMENTO DE EPIDEMIOLOGIA
Y
ESTADISTICA DEL CANCER**

INDICADORES
PARA LA
GESTION HOSPITALARIA
OCTUBRE - 2008

Av. Angamos Este 2520

Surquillo

Teléfono: 7106900

Anexos: 3003,3004

Web: www.inen.sld.pe

INSTITUTO NACIONAL DE ENFERMEADES NEOPLASICAS

"Dr. Eduardo Cáceres Graziani"

CUADRO COMPARATIVO DE INDICADORES HOSPITALARIOS

Nº	INDICADOR	OCTUBRE 2007	OCTUBRE 2008
1	Número de historias clínicas generadas	1,190	1,176
	Masculino	422	392
	Femenino	768	784
2	Razón Femenino/Masculino en historias nuevas generadas	1.8	2.0
	[0 - 14]	0.8	0.9
	[15 - 19]	0.4	0.5
	[20 - 34]	2.5	2.2
	[35 - 44]	3.5	4.2
	[45 - 64]	2.3	2.5
	[> - 65]	1.1	1.3
3	Nº de Atenciones en Consulta Externa	20,480	18,056
4	Consultas Repetidas por Consulta de Primera Vez	2.4	2.6
5	Consultas Sucesivas por Consultas Nuevas	3.4	3.5
6	Consultas de Emergencia por Total de Consulta Externa	0.09	0.05
7	Promedio diario de Aplicaciones de Quimioterapia	111.8	113.5
8	Promedio diario de Atenciones de Radioterapia	324.6	321.3
9	Promedio de Ordenes de Laboratorio en Consulta Externa	0.6	0.7
10	Promedio de Ordenes de Laboratorio en Hospitalización	7.1	8.3
11	Promedio de Pruebas Realizadas x Ordenes de Lab.en Cons.Externa	2.6	2.2
12	Promedio de Pruebas Realizadas x Ordenes de Lab.en Hospitalización	3.0	2.9
13	Promedio Total de Pruebas Realizadas x Ordenes de Laboratorio	2.7	2.5
14	Número de exámenes en Radiodiagnóstico realizados	6,804	5,835
15	Promedio de Cirugía Menor y Endoscopías por Cirujano	12.3	8.1
	Promedio de Cirugía Menor por Cirujano	6.6	3.6
	Promedio de Endoscopías por Cirujano	16.6	11.7
16	Porcentaje de Cirugía Menor Canceladas del total de Programadas	28.1	65.8
17	Porcentaje de Endoscopías Canceladas del total de Programadas	28.0	43.5
18	Porcentaje de Cirugía Menor No Programadas del total de Realizadas	12.8	26.7
19	Porcentaje de Endoscopías No Programadas del total de Realizadas	6.3	21.0
20	Total de Operaciones	552	386
	Nro.de Operaciones en Sala de Operaciones	457	326
	Nro. de Operaciones en Clínica de Día	95	60
21	Promedio de Operaciones por Cirujano	7.1	5.6
22	Porcentaje de Operaciones Canceladas por Oper.Progr. HOSPITALAR	4.9	8.2
23	Porcentaje de Operaciones Canceladas por Oper.Progr. CLINICA DE DIA	5.0	7.8
24	Porcentaje de Operaciones Canceladas por Oper.Progr. EL SERVICIO	4.1	0.0
25	Porcentaje de Oper. No Programadas por Oper.Realizadas HOSPITALAR	0.0	5.0
26	Porcentaje de Oper.No Programadas por Oper.Realizadas CLINICA DE DIA	0.0	1.7
27	Porcentaje de Oper.No Programadas por Oper.Realizadas EL SERVICIO	0.0	0.0
28	Promedio de Permanencia días pre operatorio por egreso	2.5	3.1
29	Promedio de Permanencia días post operatorio por egreso	5.5	5.5
30	Nro.de Egresos (vivos y fallecidos)	972	754
31	Total de Egresos < 48 horas (vivos y fallecidos)	223	193
32	Número de Camas reales	368	382
33	Promedio de Permanencia	8.6	8.7
34	Porcentaje de Ocupación	81.4	72.5
35	Rendimiento de Cama	2.6	3.1
36	Total de Fallecidos	54	51
37	Porcentaje de Mortalidad Bruta	5.6	6.8
38	Porcentaje de Mortalidad Neta	4.9	5.0
39	Tasa de Mortalidad Post Operatoria (<10 días) x 100	0.5	0.8
	Tasa de Mortalidad Post Operatoria (<10 días) Hospitalar x 100	0.2	0.6
	Tasa de Mortalidad Post Operatoria (<10 días) Emergencia x 100	11.8	6.3
40	Porcentaje de Necropsias	11.1	5.9

INDICADORES DE APERTURA DE HISTORIAS CLINICAS

OCTUBRE - 2008

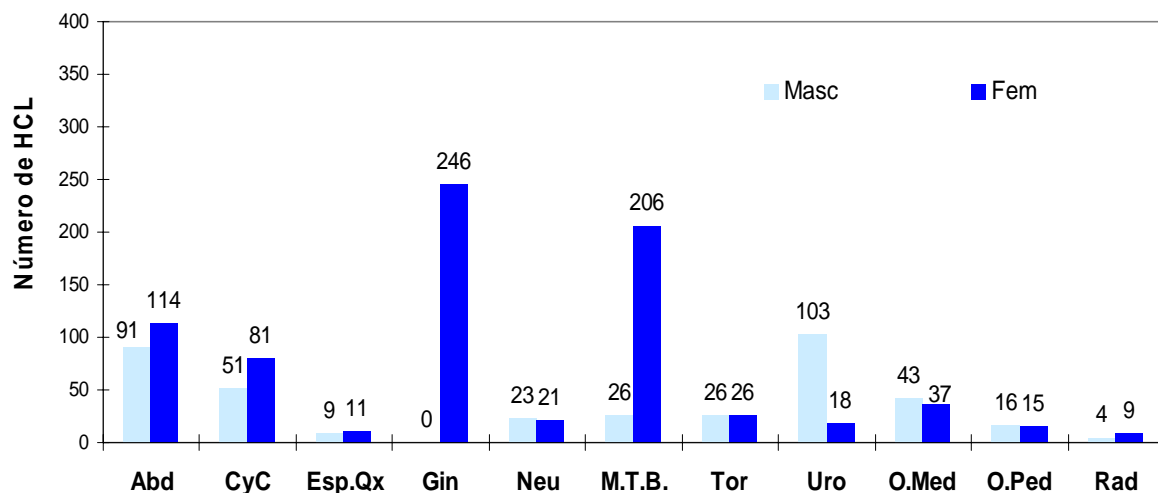
DERIVACIÓN POR DEPARTAMENTOS MEDICOS

Departamento Médicos	Masc	Fem	TOTAL	%	Razón F/M
TOTAL (*)	392	784	1,176	100.0%	2.0
DIRECCIÓN DE CIRUGIA	329	723	1,052	89.5%	2.2
ABDOMEN	91	114	205	17.4%	1.3
CABEZA Y CUELLO	51	81	132	11.2%	1.6
ESPECIALIDADES QUIRURGICAS	9	11	20	1.7%	1.2
GINECOLOGÍA	0	246	246	20.9%	-
NEUROCIRUGIA	23	21	44	3.7%	0.9
MAMAS Y TEJIDOS BLANDOS	26	206	232	19.7%	7.9
TORAX	26	26	52	4.4%	1.0
UROLOGÍA	103	18	121	10.3%	0.2
DIRECCIÓN DE MEDICINA	59	52	111	9.4%	0.9
ONCOLOGIA MEDICA	43	37	80	6.8%	0.9
ONCOLOGIA PEDIATRICA	16	15	31	2.6%	0.9
DIRECCION DE RADIOTERAPIA	4	9	13	1.1%	2.3
RADIOTERAPIA	4	9	13	1.1%	2.3

(*) Incluye El Servicio y Emergencia.

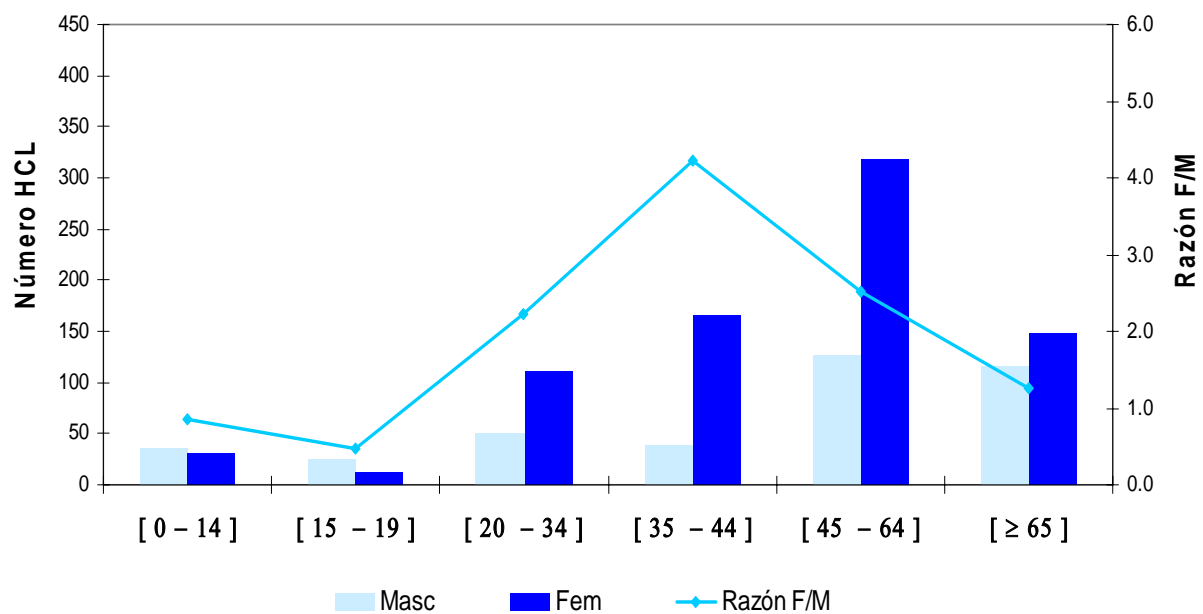
(-) No hay pacientes de sexo masculino admitidos en este departamento médico

Derivación de Historias Clínicas a los Departamentos Médicos



APERTURA DE HISTORIAS CLINICAS POR GRUPO DE EDAD					
Grupo de Edad	Masc	Fem	TOTAL	%	Razón F/M
TOTAL	392	784	1,176	100.0%	2.0
[0 - 14]	35	30	65	5.5%	0.9
[15 - 19]	25	12	37	3.1%	0.5
[20 - 34]	50	111	161	13.7%	2.2
[35 - 44]	39	165	204	17.3%	4.2
[45 - 64]	126	318	444	37.8%	2.5
[≥ 65]	117	148	265	22.5%	1.3

Apertura de Historias Clínicas por Grupo de Edad



INDICADORES DE APERTURA DE HISTORIAS CLINICAS**OCTUBRE - 2008****APERTURA DE HISTORIAS CLINICAS SEGÚN PROCEDENCIA**

Procedencia	Masc	Fem	TOTAL	%	Razón F/M
TOTAL	392	784	1176	100.0%	2.0
Amazonas	5	8	13	1.1%	1.6
Ancash	15	37	52	4.4%	2.5
Apurímac	4	7	11	0.9%	1.8
Arequipa	15	12	27	2.3%	0.8
Ayacucho	7	6	13	1.1%	0.9
Cajamarca	8	21	29	2.5%	2.6
Callao	18	45	63	5.4%	2.5
Cuzco	4	14	18	1.5%	3.5
Huancavelica	2	4	6	0.5%	2.0
Huánuco	8	14	22	1.9%	1.8
Ica	16	26	42	3.6%	1.6
Junín	13	25	38	3.2%	1.9
La Libertad	11	26	37	3.1%	2.4
Lambayeque	9	24	33	2.8%	2.7
Lima	209	438	647	55.0%	2.1
- Lima (Prov)	188	401	589	91.0%	2.1
- Otras (Prov)	21	37	58	9.0%	1.8
Loreto	9	7	16	1.4%	0.8
Madre de Dios	0	3	3	0.3%	-
Moquegua	2	2	4	0.3%	1.0
Pasco	4	3	7	0.6%	0.8
Piura	18	30	48	4.1%	1.7
Puno	4	4	8	0.7%	1.0
San Martín	1	13	14	1.2%	13.0
Tacna	2	4	6	0.5%	2.0
Tumbes	4	4	8	0.7%	1.0
Ucayali	2	5	7	0.6%	2.5
Extranjero	2	2	4	0.3%	1.0

REGIONES	MASCULINO	FEMENINO	TOTAL	%	Razón F/M
TOTAL	390	782	1172	100.0	2.0
NORTE	70	150	220	18.8	2.1
LIMA - CALLAO	227	483	710	60.6	2.1
SELVA	12	28	40	3.4	2.3
CENTRO	27	46	73	6.2	1.7
SUR	54	75	129	11.0	1.4

(*) No Incluye a los extranjeros

CONSULTA EXTERNA POR TIPO DE CONSULTA
OCTUBRE - 2008

DEPARTAMENTOS MEDICOS	TIPO DE CONSULTA				
	Controles	Resultados	Nuevos	Otros	Total
TOTAL - INEN	9,601	2,723	4,038	1,694	18,056
DIRECCION DE CIRUGIA	3,850	2,548	1,342	56	7,796
ABDOMEN	318	153	186	4	661
CABEZA Y CUELLO	664	376	251	18	1,309
- Cabeza y Cuello	332	376	147	0	855
- Oftalmología	122	0	39	0	161
- Odontología	210	0	65	18	293
ESPECIALIDADES QUIRURGICAS	155	52	80	5	292
- Cirugía Plástica y Reconstructiva	34	18	18	2	72
- Ortopedia Oncológica	121	34	62	3	220
GINECOLOGIA	1,383	589	313	3	2,288
NEUROCIRUGIA	110	150	55	3	318
MAMAS Y TEJIDOS BLANDOS	574	634	187	9	1,404
TORAX	170	63	95	4	332
UROLOGIA	476	531	175	10	1,192
DIRECCION DE MEDICINA	4,129	175	1,521	1,491	7,316
ONCOLOGIA MEDICA	1,671	4	328	1,052	3,055
ESPECIALIDADES MEDICAS	1,004	148	814	439	2,405
- Cardiología	166	0	357	62	585
- Endocrinología	41	59	20	0	120
- Gastroenterología	100	24	77	0	201
- Hematología Clínica	7	0	19	37	63
- Infectología	52	8	34	0	94
- Nefrología	40	6	8	0	54
- Neumología	70	20	65	0	155
- Neurología	56	13	40	0	109
- Psicología	58	18	30	1	107
- Psiquiatría	24	0	11	1	36
- Tratamiento del Dolor	390	0	153	338	881
ONCOLOGIA PEDIATRICA	1,001	22	48	0	1,071
EMERGENCIA	453	1	331	0	785
DIRECCION DE RADIOTERAPIA	1,622	0	370	41	2,033
RADIOTERAPIA	1,622	0	370	41	2,033
DETECCION Y DIAGNOSTICO	0	0	805	106	911

INDICADORES DE CONSULTA EXTERNA - ATENDIDOS Y ATENCIONES

OCTUBRE - 2008

DEPARTAMENTOS MEDICOS	1era. Consulta	Atenciones	%	Concentración	Rendimiento Hora Médico
TOTAL - INEN	5,065	14,037	36.1	2.8	
DIRECCION DE CIRUGIA	2,098	6,457	32.5	3.1	-
ABDOMEN	224	475	47.2	2.1	1.4
CABEZA Y CUELLO	397	1,058	37.5	2.7	-
- Cabeza y Cuello	262	708	37.0	2.7	2.3
- Oftalmología	50	122	41.0	2.4	2.9
- Odontología	85	228	37.3	2.7	1.1
ESPECIALIDADES QUIRURGICAS	96	212	45.3	2.2	-
- Cirugía Plástica y Reconstructiva	21	54	38.9	2.6	0.5
- Ortopedia Oncológica	75	158	47.5	2.1	1.1
GINECOLOGIA	646	1,975	32.7	3.1	2.9
NEURO-ONCOLOGIA	73	264	27.7	3.6	2.0
SENOS Y TUMORES MIXTOS	333	1,217	27.4	3.7	2.5
TORAX	101	237	42.6	2.3	1.1
UROLOGIA	228	1,019	22.4	4.5	4.6
DIRECCION DE MEDICINA	1,735	5,811	29.9	3.3	-
ONCOLOGIA MEDICA	354	2,727	13.0	7.7	2.9
ESPECIALIDADES MEDICAS	937	1,592	58.9	1.7	-
- Cardiología	416	228	182.5	0.5	2.8
- Endocrinología	29	100	29.0	3.4	0.8
- Gastroenterología	105	124	84.7	1.2	0.7
- Hematología Clínica	20	44	45.5	2.2	1.2
- Infectología	37	60	61.7	1.6	1.0
- Nefrología	12	46	26.1	3.8	1.7
- Neumología	72	90	80.0	1.3	1.5
- Neurología	47	69	68.1	1.5	1.0
- Psicología	32	77	41.6	2.4	0.6
- Psiquiatría	13	25	52.0	1.9	0.7
- Tratamiento del Dolor	154	729	21.1	4.7	2.1
ONCOLOGIA PEDIATRICA	52	1,025	5.1	19.7	2.6
EMERGENCIA	392	467	83.9	1.2	0.1
DIRECCION DE RADIOTERAPIA	407	1,663	24.5	4.1	-
RADIOTERAPIA	407	1,663	24.5	4.1	2.9
DETECCION Y DIAGNOSTICO	825	106	778.3	0.1	-
DETECCION Y DIAGNOSTICO	825	106	778.3	0.1	2.9

INDICADORES DE CONSULTA EXTERNA

OCTUBRE - 2008

INDICADORES POR DEPARTAMENTO MEDICO	% Del Total Consult.Externa	C.Repetidas / C.Primeras Vez Continuadores	Sucesivas / Nuevos Reing. + Contin.	Promed.Mensual de Consultas x Consultorio Nro.Consultas	Promed.Diario de Consultas x Consultorio Nro.Consultas
Unidad de Medida	%	----- Nuevos + Reing.	----- Nuevos	----- Nro.Consultorios	----- Nro.Consultorios x día
TOTAL	100.0	2.56	3.49	-	-
DIRECCION DE CIRUGIA	43.18	2.72	4.82	-	-
ABDOMEN	3.66	1.95	2.55	110.2	8.47
CABEZA Y CUELLO	7.25	2.30	4.22	-	-
- Cabeza y Cuello	4.74	2.26	4.82	85.5	6.58
- Oftalmología	0.89	2.22	3.13	161.0	11.50
- Odontología	1.62	2.45	3.51	146.5	6.66
ESPECIALIDADES QUIRURGICAS	1.62	2.04	2.65	-	-
- Cirugía Plástica y Reconstructiva	0.40	2.43	3.00	72.0	6.55
- Ortopedia Oncológica	1.22	1.93	2.55	73.3	5.64
GINECOLOGIA	12.67	2.54	6.31	286.0	13.00
NEUROCIROLOGIA	1.76	3.36	4.89	159.0	12.23
MAMAS Y TEJIDOS BLANDOS	7.78	3.22	6.51	140.4	10.80
TORAX	1.84	2.29	2.49	110.7	8.51
UROLOGIA	6.60	4.23	5.89	298.0	22.92
DIRECCION DE MEDICINA	40.52	3.22	3.86	-	-
ONCOLOGIA MEDICA	16.92	7.63	8.31	436.43	16.8
ESPECIALIDADES MÉDICAS	13.32	1.57	1.96	-	-
- Cardiología	3.24	0.41	0.64	292.5	11.25
- Endocrinología	0.66	3.14	5.00	120.0	6.67
- Gastroenterología	1.11	0.91	1.61	100.5	5.29
- Hematología Clínica	0.35	2.15	2.32	63.0	4.85
- Infectología	0.52	1.54	1.76	94.0	7.83
- Nefrología	0.30	3.50	5.75	54.0	6.75
- Neumología	0.86	1.15	1.38	77.5	5.96
- Neurología	0.60	1.32	1.73	109.0	8.38
- Psicología	0.59	2.34	2.57	107.0	4.86
- Psiquiatría	0.20	1.77	2.27	36.0	2.77
- Tratamiento del Dolor	4.88	4.72	4.80	440.5	16.94
ONCOLOGIA PEDIATRICA	5.93	19.60	22.28	267.75	10.3
EMERGENCIA	4.35	1.00	1.47	785.0	29.07
DIRECCION DE RADIOTERAPIA	11.26	4.00	4.49	-	-
RADIOTERAPIA	11.26	4.00	4.49	338.8	15.40
DETECCION Y DIAGNOSTICO	5.05	0.10	0.13	-	-
DETECCION Y DIAGNOSTICO	5.05	0.10	0.13	151.8	5.84

CONSULTA EMERGENCIA	Consul. Emerg.	0.05
	T.Cons.Ext-Emerg	

**BASE DE DATOS CONSULTA EXTERNA
OCTUBRE - 2008**

CONSULTA EXTERNA								
DEPARTAMENTOS MEDICOS	Consultas	Consultas	Consultas	TOTAL (N+R+C)	Consultas	Consultas	Nro. Consultorios	Días Atendidos
	Nuevos	Reingresos	Continuadores o Repetidas		por Primera vez (Nuevos+Reingr)	Sucesivas (Reingr+Contin)		
TOTAL	4,019	1,046	12,991	18,056	5,065	14,037	-	-
DIRECCION DE CIRUGIA	1,339	759	5,698	7,796	2,098	6,457	-	-
ABDOMEN	186	38	437	661	224	475	6	13
CABEZA Y CUELLO	251	146	912	1,309	397	1,058	-	-
- Cabeza y Cuello	147	115	593	855	262	708	10	13
- Oftalmología	39	11	111	161	50	122	1	14
- Odontología	65	20	208	293	85	228	2	22
ESPECIALIDADES QUIRURGICAS	80	16	196	292	96	212	-	-
- Cirugía Plástica y Reconstructiva	18	3	51	72	21	54	1	11
- Ortopedia Oncológica	62	13	145	220	75	158	3	13
GINECOLOGÍA	313	333	1,642	2,288	646	1,975	8	22
NEUROCIRUGIA	54	19	245	318	73	264	2	13
MAMAS Y TEJIDOS BLANDOS	187	146	1,071	1,404	333	1,217	10	13
TORAX	95	6	231	332	101	237	3	13
UROLOGÍA	173	55	964	1,192	228	1,019	4	13
DIRECCION DE MEDICINA	1,505	230	5,581	7,316	1,735	5,811	-	-
ONCOLOGIA MEDICA	328	26	2,701	3,055	354	2,727	7	26
ESPECIALIDADES MÉDICAS	813	124	1,468	2,405	937	1,592	-	-
- Cardiología	357	59	169	585	416	228	2	26
- Endocrinología	20	9	91	120	29	100	1	18
- Gastroenterología	77	28	96	201	105	124	2	19
- Hematología Clínica	19	1	43	63	20	44	1	13
- Infectología	34	3	57	94	37	60	1	12
- Nefrología	8	4	42	54	12	46	1	8
- Neumología	65	7	83	155	72	90	2	13
- Neurología	40	7	62	109	47	69	1	13
- Psicología	30	2	75	107	32	77	1	22
- Psiquiatría	11	2	23	36	13	25	1	13
- Tratamiento del Dolor	152	2	727	881	154	729	2	26
ONCOLOGIA PEDIATRICA	46	6	1,019	1,071	52	1,025	4	26
EMERGENCIA	318	74	393	785	392	467	1	27
DIRECCION DE RADIOTERAPIA	370	37	1,626	2,033	407	1,663	-	-
RADIOTERAPIA	370	37	1,626	2,033	407	1,663	6	22
DETECCION Y DIAGNOSTICO	805	20	86	911	825	106	-	-
DETECCION Y DIAGNOSTICO	805	20	86	911	825	106	6	26

CONSULTA EXTERNA	Nº PACIENTES	9,210
	QUE GENERARON	
	LA CONSULTA	

INDICADORES POR GRUPO DE EDAD Y SEXO		% Del Total Consult.Externa	C.Repetidas por C.Primer Vez	Sucesivas / Nuevos
Grupo de Edad	Sexo	%	Consul. Repet. ----- Consulta P.Vez	Reingr. + Contin. ----- Nuevos
TOTAL	TOTAL	100.00	2.56	3.49
	Masc	30.78	2.66	3.21
	Fem	69.22	2.52	3.63
[0 - 14]	Total	9.26	4.71	5.91
	Masc	5.23	4.73	5.65
	Fem	4.03	4.68	6.27
[15 - 19]	Total	2.61	3.07	3.63
	Masc	1.38	2.61	2.77
	Fem	1.24	3.74	5.19
[20 - 34]	Total	10.63	2.30	2.96
	Masc	3.76	2.52	3.09
	Fem	6.87	2.20	2.89
[35 - 44]	Total	14.52	2.33	3.15
	Masc	2.44	2.03	2.64
	Fem	12.08	2.40	3.27
[45 - 64]	Total	39.72	2.57	3.63
	Masc	8.87	2.31	2.71
	Fem	30.85	2.65	3.99
[≥ 65]	Total	23.27	2.28	3.16
	Masc	9.11	2.56	3.16
	Fem	14.16	2.13	3.16

BASE DE DATOS CONSULTA EXTERNA							
Grupo de Edad	Sexo	Consultas Nuevos	Consultas Reingresos	Consultas Continuadores ó Repetidas	TOTAL (N+R+C)	Consultas por Primera vez (Nuevos+Reingr.)	Consultas Sucesivas (Reing+Cont.)
TOTAL	TOTAL	4,019	1,046	12,991	18,056	5,065	14,037
	Masc	1,321	196	4,041	5,558	1,517	4,237
	Fem	2,698	850	8,950	12,498	3,548	9,800
[0 - 14]	Total	242	51	1,379	1,672	293	1,430
	Masc	142	23	780	945	165	803
	Fem	100	28	599	727	128	627
[15 - 19]	Total	102	14	356	472	116	370
	Masc	66	3	180	249	69	183
	Fem	36	11	176	223	47	187
[20 - 34]	Total	485	96	1,338	1,919	581	1,434
	Masc	166	27	486	679	193	513
	Fem	319	69	852	1,240	388	921
[35 - 44]	Total	632	155	1,834	2,621	787	1,989
	Masc	121	24	295	440	145	319
	Fem	511	131	1,539	2,181	642	1,670
[45 - 64]	Total	1,548	460	5,163	7,171	2,008	5,623
	Masc	431	52	1,118	1,601	483	1,170
	Fem	1,117	408	4,045	5,570	1,525	4,453
[≥ 65]	Total	1,010	270	2,921	4,201	1,280	3,191
	Masc	395	67	1,182	1,644	462	1,249
	Fem	615	203	1,739	2,557	818	1,942

INDICADORES DE CONSULTA EXTERNA POR DEPARTAMENTO MEDICO Y SEXO				
OCTUBRE - 2008				
INDICADORES POR DEPARTAMENTO MEDICO Y SEXO		% Del Total Consult.Externa	C.Repetidas por C.Primer Vez	Sucesivas / Nuevos
Unidad de Medida	Sexo	%	Consult. Repet. ----- Consulta P.Vez	Reingr. + Contin. ----- Nuevos
TOTAL	TOTAL	100.00	2.56	3.49
	Masc	30.78	2.66	3.21
	Fem	69.22	2.52	3.63
ABDOMEN	Total	3.66	1.95	2.55
	Masc	1.46	1.84	2.38
	Fem	2.20	2.03	2.68
CABEZA Y CUELLO	Total	7.25	2.30	4.22
	Masc	2.90	2.61	3.98
	Fem.	4.35	2.12	4.38
- Cabeza y Cuello	Total	4.74	2.26	4.82
	Masc	1.67	2.73	4.49
	Fem	3.06	2.06	5.01
- Oftalmología	Total	0.89	2.22	3.13
	Masc	0.41	2.89	3.93
	Fem	0.48	1.81	2.63
- Odontología	Total	1.62	2.45	3.51
	Masc	0.81	2.27	3.20
	Fem	0.81	2.65	3.87
ESPECIALIDADES QUIRURGICAS	Total	1.62	2.04	2.65
	Masc	0.69	2.76	3.28
	Fem	0.93	1.67	2.29
- Cirugía Plástica y Reconstructiva	Total	0.40	2.43	3.00
	Masc	0.15	3.50	4.40
	Fem	0.25	2.00	2.46
- Ortopedia Oncológica	Total	1.22	1.93	2.55
	Masc	0.54	2.59	3.04
	Fem	0.68	1.56	2.24
GINECOLOGÍA	Total	12.67	2.54	6.31
	Masc	0.00	0.00	0.00
	Fem	12.67	2.54	6.31
NEUROCIRUGIA	Total	1.76	3.36	4.89
	Masc	0.87	3.49	4.41
	Fem	0.89	3.24	5.44
MAMAS Y TEJIDOS BLANDOS	Total	7.78	3.22	6.51
	Masc	1.01	3.46	4.72
	Fem	6.76	3.18	6.88
TÓRAX	Total	1.84	2.29	2.49
	Masc	0.92	3.15	3.26
	Fem	0.92	1.72	1.96
UROLOGÍA	Total	6.60	4.23	5.89
	Masc	5.34	4.58	6.54
	Fem	1.26	3.13	4.04
ONCOLOGIA MEDICA	Total	16.92	7.63	8.31
	Masc	4.64	6.15	6.75
	Fem	12.28	8.36	9.08
ESPECIALIDADES MEDICAS	Total	13.32	1.57	1.96
	Masc	4.26	1.44	1.78
	Fem	9.06	1.63	2.05
- Cardiología	Total	3.24	0.41	0.64
	Masc	1.05	0.39	0.56
	Fem	2.19	0.41	0.68
- Endocrinología	Total	0.66	3.14	5.00
	Masc	0.16	2.11	3.67
	Fem	0.51	3.60	5.57
- Gastroenterología	Total	1.11	0.91	1.61
	Masc	0.35	0.75	1.42
	Fem	0.76	1.00	1.71
- Hematología Clínica	Total	0.35	2.15	2.32
	Masc	0.07	3.33	3.33
	Fem	0.28	1.94	2.13
- Infectología	Total	0.52	1.54	1.76
	Masc	0.23	2.42	2.73
	Fem	0.29	1.12	1.30
- Nefrología	Total	0.30	3.50	5.75
	Masc	0.16	3.14	0.00
	Fem	0.14	4.00	7.33
- Neumología	Total	0.86	1.15	1.38
	Masc	0.27	1.00	1.40
	Fem	0.59	1.23	1.38
- Neurología	Total	0.60	1.32	1.73
	Masc	0.20	1.18	1.64
	Fem	0.40	1.40	1.77
- Psicología	Total	0.59	2.34	2.57
	Masc	0.13	1.56	1.88
	Fem	0.47	2.65	2.82
- Psiquiatría	Total	0.20	1.77	2.27
	Masc	0.05	0.80	0.80
	Fem	0.15	2.38	3.50
- Tratamiento del Dolor	Total	4.88	4.72	4.80
	Masc	1.61	4.00	4.00
	Fem	3.27	5.16	5.29
ONCOLOGIA PEDIATRICA	Total	5.93	19.60	22.28
	Masc	3.42	18.28	19.57
	Fem	2.51	21.70	27.38
EMERGENCIA	Total	4.35	1.00	1.47
	Masc	1.62	1.04	1.39
	Fem	2.73	0.98	1.52
RADIOTERAPIA	Total	11.26	4.00	4.49
	Masc	2.21	3.20	3.34
	Fem	9.05	4.24	4.88
DETECCION Y DIAGNOSTICO	Total	5.05	0.10	0.13
	Masc	1.45	0.03	0.04
	Fem	3.60	0.14	0.18

**BASE DE DATOS CONSULTA EXTERNA
OCTUBRE - 2008**

DEPARTAMENTOS MEDICOS	Sexo	Consultas Nuevos	Consultas Reingresos	Consultas Continuadores ó Repetidas	TOTAL (N+R+C)	Consultas Por Primera vez (Nuevos+Reingr.)	Consultas Sucesivas (Reingr.+Cont.)
TOTAL	TOTAL	4,019	1,046	12,991	18,056	5,065	14,037
	Masc	1,321	196	4,041	5,558	1,517	4,237
	Fem	2,698	850	8,950	12,498	3,548	9,800
ABDOMEN	Total	186	38	437	661	224	475
	Masc	78	15	171	264	93	186
	Fem	108	23	266	397	131	289
CABEZA Y CUELLO	Total	251	146	912	1,309	397	1,058
	Masc	105	40	378	523	145	418
	Fem	146	106	534	786	252	640
- Cabeza y Cuello	Total	147	115	593	855	262	708
	Masc	55	26	221	302	81	247
	Fem	92	89	372	553	181	461
- Oftalmología	Total	39	11	111	161	50	122
	Masc	15	4	55	74	19	59
	Fem	24	7	56	87	31	63
- Odontología	Total	65	20	208	293	85	228
	Masc	35	10	102	147	45	112
	Fem	30	10	106	146	40	116
ESPECIALIDADES QUIRURGICAS	Total	80	16	196	292	96	212
	Masc	29	4	91	124	33	95
	Fem	51	12	105	168	63	117
- Cirugía Plástica y Reconstructiva	Total	18	3	51	72	21	54
	Masc	5	1	21	27	6	22
	Fem	13	2	30	45	15	32
- Ortopedia Oncológica	Total	62	13	145	220	75	158
	Masc	24	3	70	97	27	73
	Fem	38	10	75	123	48	85
GINECOLOGÍA	Total	313	333	1,642	2,288	646	1,975
	Masc	0	0	0	0	0	0
	Fem	313	333	1,642	2,288	646	1,975
NEUROCIURUGIA	Total	54	19	245	318	73	264
	Masc	29	6	122	157	35	128
	Fem	25	13	123	161	38	136
MAMAS Y TEJIDOS BLANDOS	Total	187	146	1,071	1,404	333	1,217
	Masc	32	9	142	183	41	151
	Fem	155	137	929	1,221	292	1,066
TÓRAX	Total	95	6	231	332	101	237
	Masc	39	1	126	166	40	127
	Fem	56	5	105	166	61	110
UROLOGÍA	Total	173	55	964	1,192	228	1,019
	Masc	128	45	792	965	173	837
	Fem	45	10	172	227	55	182
ONCOLOGIA MEDICA	Total	328	26	2,701	3,055	354	2,727
	Masc	108	9	720	837	117	729
	Fem	220	17	1,981	2,218	237	1,998
ESPECIALIDADES MEDICAS	Total	813	124	1,468	2,405	937	1,592
	Masc	277	39	454	770	316	493
	Fem	536	85	1,014	1,635	621	1,099
- Cardiología	Total	357	59	169	585	416	228
	Masc	121	15	53	189	136	68
	Fem	236	44	116	396	280	160
- Endocrinología	Total	20	9	91	120	29	100
	Masc	6	3	19	28	9	22
	Fem	14	6	72	92	20	78
- Gastroenterología	Total	77	28	96	201	105	124
	Masc	26	10	27	63	36	37
	Fem	51	18	69	138	69	87
- Hematología Clínica	Total	19	1	43	63	20	44
	Masc	3	0	10	13	3	10
	Fem	16	1	33	50	17	34
- Infectología	Total	34	3	57	94	37	60
	Masc	11	1	29	41	12	30
	Fem	23	2	28	53	25	30
- Nefrología	Total	8	4	42	54	12	46
	Masc	5	2	22	29	7	24
	Fem	3	2	20	25	5	22
- Neumología	Total	65	7	83	155	72	90
	Masc	20	4	24	48	24	28
	Fem	45	3	59	107	48	62
- Neurología	Total	40	7	62	109	47	69
	Masc	14	3	20	37	17	23
	Fem	26	4	42	72	30	46
- Psicología	Total	30	2	75	107	32	77
	Masc	8	1	14	23	9	15
	Fem	22	1	61	84	23	62
- Psiquiatría	Total	11	2	23	36	13	25
	Masc	5	0	4	9	5	4
	Fem	6	2	19	27	8	21
- Tratamiento del Dolor	Total	152	2	727	881	154	729
	Masc	58	0	232	290	58	232
	Fem	94	2	495	591	96	497
ONCOLOGIA PEDIATRICA	Total	46	6	1,019	1,071	52	1,025
	Masc	30	2	585	617	32	587
	Fem	16	4	434	454	20	438
EMERGENCIA	Total	318	74	393	785	392	467
	Masc	122	21	149	292	143	170
	Fem	196	53	244	493	249	297
RADIOTERAPIA	Total	370	37	1,626	2,033	407	1,663
	Masc	92	3	304	399	95	307
	Fem	278	34	1,322	1,634	312	1,356
DETECCION Y DIAGNOSTICO	Total	805	20	86	911	825	106
	Masc	252	2	7	261	254	9
	Fem	553	18	79	650	571	97

INDICADORES DE CONSULTA EXTERNA				
OCTUBRE - 2008				
INDICADORES DE CONSULTA EXTERNA POR MEDICO				
INDICADORES CONSULTA EXTERNA POR MEDICO	Nº de Consultas	Días Atendidos	Nº de Médicos	Promedio Diario Por Médico
DIRECCION DE CIRUGIA				
ABDOMEN	661	13	14	
Médicos Staff	374	13	9	
- Ruíz Eloy	3	3		1.00
- Celis Juan	16	4		4.00
- Payet Eduardo	88	10		8.80
- Berrospi Francisco	46	9		5.11
- Chávez Ivan	48	10		4.80
- Young Frank	17	3		5.67
- Pacora Luis	50	9		5.56
- Loo Enrique	64	9		7.11
- Mori Edmundo	42	8		5.25
Médicos Fellows	287	13	5	
- Martínez Juan	69	10		6.90
- Paredes Kori	75	11		6.82
- Lázaro Alexander	34	9		3.78
- Arica Dionicio	46	6		7.67
- Núñez Juan	63	11		5.73
CABEZA Y CUELLO	910		11	
- Cabeza y Cuello	855	13	7	
Médicos Staff	855	13	7	
- Sánchez Pedro	299	11		27.18
- Postigo Juan	46	3		15.33
- Salas Abraham	55	4		13.75
- Torres Fernando	75	10		7.50
- Olaechea Carlos	136	12		11.33
- Gutiérrez José	53	6		8.83
- Chávez de Paz Carlos	191	13		14.69
- Oftalmología	161	14	1	
- Serpa Solón	161	14		11.50
- Odontología	293	22	3	
- Asurza José	39	10		3.90
- Rivas Samantha	131	13		10.08
- Cavero Cristina	123	22		5.59
ESPECIALIDADES QUIRURGICAS	292		7	
- Cirugía Plástica y Reconstructiva	72	11	3	
- Delgado Ricardo	28	8		3.50
- López Jesús	15	7		2.14
- Chávez Miguel	29	5		5.80
- Ortopedia Oncológica	220	13	4	
- Pardo Juan Carlos	52	11		4.73
- Iberico Walter	30	10		3.00
- Sialer Luis	41	7		5.86
- Gutiérrez Christian	97	12		8.08
GINECOLOGÍA	2,288	22	13	
Médicos Staff	1,300	22	9	
- Álvarez Manuel	136	15		9.07
- Santos Carlos	25	5		5.00
- Velarde Carlos	141	14		10.07
- Mariátegui Julio	119	9		13.22
- Galdos Oscar	274	20		13.70
- Valdivia Henry	167	18		9.28
- Sánchez Marco	218	19		11.47
- Chávez Carlos	133	13		10.23
- López Aldo	87	10		8.70
Médicos Fellows	988	22	4	
- Lama Carlos	233	10		23.30
- Rodríguez Roberto	138	10		13.80
- Chuquillanqui Jorge	207	8		25.88
- Zevallos Albert	410	22		18.64
NEUROCIRUGIA	318	13	5	
Médicos Staff	316	13	4	
- Orrego Enrique	69	13		5.31
- Heinicke Hugo	2	1		2.00

INDICADORES DE CONSULTA EXTERNA				
OCTUBRE - 2008				
INDICADORES DE CONSULTA EXTERNA POR MEDICO				
INDICADORES CONSULTA EXTERNA POR MEDICO	Nº de Consultas	Días Atendidos	Nº de Médicos	Promedio Diario Por Médico
DIRECCION DE CIRUGIA				
NEUROCIRUGIA				
Médicos Staff				
- Ojeda Luis	175	12		14.58
- Deza Pedro	70	9		7.78
Médicos Fellows				
- Meza Julio	2	2	1	1.00
MAMAS Y TEJIDOS BLANDOS				
Médicos Staff				
- Vigil Carlos	33	3	11	11.00
- Velarde Raúl	43	6		7.17
- Abugattás Julio	45	8		5.63
- Cotrina José	91	12		7.58
- Garcés Milko	43	9		4.78
- De la Cruz Miguel	144	13		11.08
- León Mauricio	174	13		13.38
- Calderón Gabriela	142	12		11.83
- Dunstan Jorge	230	13		17.69
- Vílchez Sheyla	264	13		20.31
- Falla Martín	55	3		18.33
Médicos Fellows				
- Tapia José	140	13	1	10.77
TÓRAX				
Médicos Staff				
- Rojas Víctor	69	10	6	6.90
- Amorín Edgar	71	7		10.14
- De la Guerra Alberto	32	9		3.56
- Eguilúz Gelber	82	11		7.45
- Bracamonte Luis	2	2		1.00
- Rivera Julio	76	9		8.44
UROLOGÍA				
Médicos Staff				
- Morante Carlos	110	12	6	9.17
- Pow Sang Mariela	166	10		16.60
- Meza Luis	247	13		19.00
- Destefano Víctor	180	11		16.36
- Astigueta Juan Carlos	2	2		1.00
- Quiroa Fernando	136	11		12.36
Médicos Fellows				
- Franco Enrique	201	13	4	15.46
- Cohaila Luis	132	13		10.15
- Gonzales Johnny	16	8		2.00
- Ocón Roger	2	2		1.00
DIRECCION DE MEDICINA				
ONCOLOGIA MEDICA				
Médicos Staff				
- León Jorge	50	13	17	3.85
- Casanova Luis	275	21	12	13.10
- Carracedo Carlos	219	18		12.17
- Gómez Henry	504	21		24.00
- Más Luis	139	12		11.58
- Samanéz César	97	8		12.13
- Neciosup Silvia	104	18		5.78
- Montenegro Paola	250	19		13.16
- Olivera Mivael	1	1		1.00
- Castañeda Carlos	177	19		9.32
- Valdiviezo Natalia	24	6		4.00
- Rojas Karina	3	3		1.00
Médicos Residentes				
- Revilla José Carlos	499	26	5	19.19
- Calderón Mónica	241	25		9.64
- Coanqui Ofelia	20	1		20.00
- Villena Marco	216	24		9.00
- Schwarz Luis	236	23		10.26
ESPECIALIDADES MEDICAS				
- Cardiología				
- Ruíz Enrique	238	20	2	11.90
- Ayala Leonor	347	24		14.46

INDICADORES DE CONSULTA EXTERNA				
OCTUBRE - 2008				
INDICADORES DE CONSULTA EXTERNA POR MEDICO				
INDICADORES CONSULTA EXTERNA POR MEDICO	Nº de Consultas	Días Atendidos	Nº de Médicos	Promedio Diario Por Médico
DIRECCION DE MEDICINA				
ESPECIALIDADES MEDICAS				
- Endocrinología	120	18	3	
- Calderón Rolando	100	9		11.11
- Rodríguez Rosario	14	6		2.33
- Castillo Luis	6	3		2.00
- Gastroenterología	201	19	4	
- Combe Juan	21	2		10.50
- Barreda Fernando	108	9		12.00
- Yriberry Simón	35	10		3.50
- Landeo Italo	37	7		5.29
- Hematología Clínica	63	13	1	
- Argumanis Luis	63			4.85
- Infectología	94	12	4	
- Cuéllar Luis	3	3		1.00
- Biminchumo Clariza	88	12		7.33
- Castillo Luis	1	1		1.00
- López Marga	2	1		2.00
- Nefrología	54	8	1	
- López Marga	54			6.75
- Neumología	155	13	2	
- Saavedra Carlos	64	8		8.00
- Gutarra Katherine	91	7		13.00
- Neurología	109	13	2	
- Vidal Oscar	43	11		3.91
- Arbaiza Daniel	66	13		5.08
- Psicología	107	22	2	
- Galarza Giovanna	29	18		1.61
- Arguelles Rosa	78	22		3.55
- Psiquiatría	36	13	1	
- Lozada Hugo	36			2.77
- Medicina Paliativa y Tto. Dolor	881	26	4	
- Castro Víctor	156	15		10.40
- Suazo Fernando	133	17		7.82
- Otoy Miguel	240	15		16.00
- Díaz Gloria	352	20		17.60
ONCOLOGIA PEDIATRICA	1,071	26	5	
Médicos Staff	962	26	4	
- Pérez Clara	367	20		18.35
- Wachtel Antonio	120	8		15.00
- Marcial Julio	146	11		13.27
- García Juan Luis	329	21		15.67
Médicos Residentes	109	26	1	
- Maradiegue Essy	109			4.19
EMERGENCIA	785	27	51	
- Amorín Edgar	1	1		1.00
- Armas Heber	1	1		1.00
- Biminchumo Clariza	1	1		1.00
- Bulnes Alcira	20	4		5.00
- Calderón Mónica	50	17		2.94
- Calmet Wilder	26	8		3.25
- Castillo Luis	1	1		1.00
- Coanqui Ofelia	1	1		1.00
- Cohaila Luis	1	1		1.00
- Concepción William	71	20		3.55
- Contreras Ivan	1	1		1.00
- De la Cruz Giovanni	24	10		2.40
- Díaz Gloria	1	1		1.00
- Díaz Víctor	34	11		3.09
- Dunstan Jorge	15	5		3.00
- Eguilúz Gelber	1	1		1.00
- Fajardo Pedro	1	1		1.00
- Falla Martín	1	1		1.00
- Fuentes Hugo	8	2		4.00
- García Juan	2	2		1.00

INDICADORES DE CONSULTA EXTERNA				
OCTUBRE - 2008				
INDICADORES DE CONSULTA EXTERNA POR MEDICO				
INDICADORES CONSULTA EXTERNA POR MEDICO	Nº de Consultas	Días Atendidos	Nº de Médicos	Promedio Diario Por Médico
DIRECCION DE MEDICINA				
EMERGENCIA...				
- Gutarra Katherine	1	1		1.00
- Lachos Alberto	1	1		1.00
- Liñan Jorge	2	1		2.00
- Loo Enrique	30	8		3.75
- López Aldo	43	10		4.30
- López Jesús	3	2		1.50
- Maradiegue Essy	14	12		1.17
- Marcial Julio	9	5		1.80
- Medina Gonzalo	66	10		6.60
- Montenegro Paola	1	1		1.00
- Montoya Absalón	17	6		2.83
- Mori Edmundo	49	6		8.17
- Munive Carlos	17	3		5.67
- Muñoz Nancy	33	10		3.30
- Olivera Mivael	25	10		2.50
- Orrego José	1	1		1.00
- Otoy Miguel	1	1		1.00
- Pablo Edwin	1	1		1.00
- Pacora Luis	8	3		2.67
- Pérez Clara	5	5		1.00
- Quintana Shirley	83	20		4.15
- Revilla José	28	9		3.11
- Rivera Julio	1	1		1.00
- Ruíz Eloy	1	1		1.00
- Santos Carlos	1	1		1.00
- Schwarz Luis	25	10		2.50
- Tejada Hermes	1	1		1.00
- Vásquez Jule	15	5		3.00
- Vílchez Sheila	14	4		3.50
- Villena Marco	24	8		3.00
- Zevallos Albert	4	4		1.00
DIRECCION DE RADIOTERAPIA				
RADIOTERAPIA	2,033	22	16	
Médicos Staff	1,215	22	9	
- Moscol Jorge	11	7		1.57
- Heredia Adela	112	18		6.22
- Barriga Oscar	206	17		12.12
- Sarría Gustavo	37	11		3.36
- Marquina Juan	151	15		10.07
- Lachos Alberto	172	15		11.47
- Paliza Aldo	225	18		12.50
- Cardenas Herbert	299	22		13.59
- Ugarte Ericka	2	1		2.00
Médicos Residentes	818	22	7	
- Vargas Christian	80	19		4.21
- Cutipa Betzabé	208	22		9.45
- Ballón Karinthia	14	7		2.00
- Lama Anni	3	1		3.00
- Mendoza Paola	138	22		6.27
- Arens María	242	22		11.00
- Aguilar Pedro	133	22		6.05
DETECCION Y DIAGNOSTICO				
	911	26	3	-
- Manrique Javier	216	18		12.00
- Horna Jorge	276	16		17.25
- Simón Omar	419	24		17.46

INDICADORES DE CONSULTA EXTERNA				
OCTUBRE - 2008				
INDICADORES DE COLPOSCOPIAS POR MEDICO				
INDICADORES DE COLPOSCOPIAS POR MEDICO	Nº de Exámenes	Días Atendidos	Nº de Médicos	Promedio Diario Por Médico
Departamentos Médicos	22	-	6	-
GINECOLOGÍA	7	5	4	1.40
- Alvarez Manuel	1	1		1.00
- Galdos Oscar	2	2		1.00
- Sánchez Marco	1	1		1.00
Médicos Residentes	3	3		1.00
DETECCIÓN Y DIAGNOSTICO	15	3	2	5.00
- Manrique Javier	9	2		4.50
- Horna Julio	6	1		6.00

INDICADORES DE PROCEDIMIENTOS Y APLICACIONES				
OCTUBRE - 2008				
DIRECCION DE CIRUGIA	Proc./Colpo	Cantidad	Días Atendidos	Promedio
CABEZA Y CUELLO				
ODONTOLOGIA	Procedimiento	293	22	13.3
- Instalac.Obturador Palatino		6	6	1.0
- Control Protético Obtur. Palatino		31	11	2.8
- Instalac.Obturador Defín.Dentado		1	1	1.0
- Exodoncia		4	3	1.3
- Registro Protético Intermaxilar		20	12	1.7
- Instalación Protésis Parcial sup/inf.		1	1	1.0
- Instalación Protésis Ocular der/izq.		3	3	1.0
- Registro Protético Ocular der/izq.		12	5	2.4
- Control Post-exodoncia		3	2	1.5
- Retiro puntos post-ex/curac.		17	8	2.1
- Evaluación Pre-operatoria		50	12	4.2
- Otros Procedimientos		63	19	3.3
- Profilaxis		3	2	1.5
- Topicación con fluor-gel		7	4	1.8
- Aplicación de Sellantes		46	11	4.2
- Curación Temporal		10	4	2.5
- Curación Definitiva		16	8	2.0
GINECOLOGIA/DETEC.DIAGNOSTICO	Colposcopia	-	-	-
- Ginecología		7	5	1.4
- Detección y Diagnóstico		15	3	5.0
DIRECCION DE MEDICINA	Proc./Aplic.	Cantidad	Días Atendidos	Promedio
ONCOLOGIA MEDICA				
CARDIOLOGÍA	Procedimiento	1,201	26	46.2
- Riesgo Quirúrgico		394	26	15.2
- Electrocardiograma		337	26	13.0
- Espirometría		284	26	10.9
- Evaluación		70	21	3.3
- Re-evaluación		18	13	1.4
- Control		98	22	4.5
PROCEDIMIENTOS ESPECIALES	Procedimiento	821	22	37.3
- Médula Ósea		420	22	19.1
- Punción Lumbar		355	22	16.1
- Biopsia de Hueso		46	21	2.2
QUIMIOTERAPIA	Aplicaciones	2,950	26	113.5
- Bolo	Aplicaciones	378	26	14.5
- Infusión	Aplicaciones	2,572	26	98.9
Grupo de Edad				
0 - 14 años	Aplicaciones	840	26	32.3
≥ 15 años	Aplicaciones	2,110	26	81.2
TRATAMIENTO DEL DOLOR	Bloqueos	1	1	1.0
- Bloqueos		1	1	1.0
DIRECCION DE RADIOTERAPIA	Atenc./Pac.	Cantidad	Días Atendidos	Promedio
Tele terapia				
- Primus 18 MeV	Atenciones	7,068	22	321.3
- Mevatron 6 MeV (AL)	Atenciones	1,650	22	75.0
- Clínac 6 MeV	Atenciones	2,730	22	124.1
- Dorado Co. 60	Atenciones	1,579	22	71.8
- Dorado Co. 60	Atenciones	1,109	22	50.4
Braquiterapia				
- Baja Tasa de Dosis	Pacientes	96	22	4.4
- Alta Tasa de Dosis	Pacientes	29	22	1.3
- Alta Tasa de Dosis	Pacientes	67	22	3.0
Planificación				
- Verificación Tele terapia Rx.	Pacientes	80	22	3.6
- Simulador II Rx.	Pacientes	174	22	7.9
- Planificación y Contornos	Pacientes	159	22	7.2
- Máscaras Inmovilizadoras	Pacientes	61	22	2.8
Irradiación				
- Plaquetas	Bolsas	599	22	27.2
- Glóbulos Rojos	Bolsas	198	22	9.0

- Theratron II, inoperativo.

INDICADORES DE LABORATORIO					
OCTUBRE - 2008					
INDICADORES DE LABORATORIO POR DEPARTAMENTOS MEDICOS					
INDICADORES	Consulta Externa		Hospitalización		Total
	Ordenes	Prueb.Realizadas	Ordenes	Prueb.Realizadas	Prueb./ Ordenes
Unidad de Medida	Nº Ordenes	Nº Prueb.Realiz.	Nº Ordenes	Nº Prueb.Realiz.	Nº Prueb.Realiz.
	----- Nº Cons.Exter	----- Nº Ordenes	----- Nº Egresos	Nº Ordenes	----- Nº Ordenes
TOTAL	0.70	2.23	8.25	2.92	2.46
DIRECCION DE CIRUGIA Y MEDICINA	0.70	2.41	8.07	2.92	2.59
DIRECCION DE CIRUGIA	0.28	2.90	2.90	2.59	2.79
ABDOMEN	0.66	3.19	5.38	2.93	3.07
CABEZA Y CUELLO	0.18	3.01	1.45	1.96	2.68
ESPECIALIDADES QUIRURGICAS	0.28	3.47	(#)	2.44	3.23
GINECOLOGÍA	0.22	2.47	2.60	2.08	2.37
NEUROCIRUGIA	0.29	3.12	5.06	2.51	2.72
MAMAS Y TEJIDOS BLANDOS	0.18	3.06	1.44	2.91	3.01
TÓRAX	0.37	2.68	2.14	2.73	2.69
UROLOGÍA	0.36	2.86	3.06	2.51	2.77
PRIVADOS CIRUGIA	(&)	(-)	(#)	(-)	(-)
DIRECCION DE MEDICINA	1.15	2.28	15.09	3.00	2.54
ONCOLOGIA MEDICA	2.03	2.19	15.21	2.64	2.35
ONCOLOGIA PEDIATRICA	1.77	2.70	14.48	4.19	3.25
ESPECIALIDADES MEDICAS	0.14	1.62	(#)	1.50	1.62
PRIVADOS DE MEDICINA	(&)	(-)	(#)	(-)	(-)
EMERGENCIA	(-)	(-)	(-)	(-)	(-)
DIRECCION DE RADIOTERAPIA	0.27	1.97	0.38	1.44	1.96
Radioterapia	0.27	1.97	0.38	1.44	1.96
DETECCION Y DIAGNOSTICO	0.00	(-)	(#)	(-)	(-)
Detección y Diagnóstico	0.00	1.00	(#)	(-)	1.00
OTROS SERVICIOS	(&)	1.07	(#)	3.07	1.43
Banco de Sangre	(&)	1.00	(#)	(-)	(-)
Radiodiagnóstico	(&)	1.01	(#)	1.00	1.01
Patología y Patología Clínica	(&)	5.14	(#)	(-)	5.14
Otros (!)	(&)	1.00	(#)	3.09	3.07

(!) Incluye en Otros : UCI , Anestesia , Cirugía menor-Endoscopia.

(&) No prestan servicio de consulta externa.

(#) No prestan servicio de hospitalización.

(-) Las Ordenes corresponde a cada especialidad

BASE DE DATOS - LABORATORIO

OCTUBRE - 2008

Departamentos y/o Servicios Médicos	Consulta Externa		Hospitalización		TOTAL		Consulta Externa	Egreso
	Nº Ordenes	Nº Pruebas Realizadas	Nº Ordenes	Nº Pruebas Realizadas	Nº Ordenes	Nº Pruebas Realizadas		
TOTAL	12,593	28,131	6,222	18,194	18,815	46,325	18,056	754
DIRECCION DE CIRUGIA Y MEDICINA	10,594	25,503	5,894	17,201	16,488	42,704	15,112	730
DIRECCION DE CIRUGIA	2,158	6,263	1,217	3,151	3,375	9,414	7,796	420
ABDOMEN	437	1,395	393	1,152	830	2,547	661	73
CABEZA Y CUELLO	241	725	110	216	351	941	1,309	76
ESPECIALIDADES QUIRURGICAS	81	281	25	61	106	342	292	0
GINECOLOGÍA	494	1,220	174	362	668	1,582	2,288	67
NEUROCIROGIA	93	290	172	432	265	722	318	34
MAMAS Y TEJIDOS BLANDOS	257	787	134	390	391	1,177	1,404	93
TÓRAX	124	332	62	169	186	501	332	29
UROLOGÍA	431	1,233	147	369	578	1,602	1,192	48
PRIVADOS CIRUGIA	0	0	0	0	0	0	0	0
DIRECCION DE MEDICINA	8,436	19,240	4,677	14,050	13,113	33,290	7,316	310
ONCOLOGIA MEDICA	6,199	13,574	3,544	9,351	9,743	22,925	3,055	233
ONCOLOGIA PEDIATRICA	1,891	5,105	1,115	4,672	3,006	9,777	1,071	77
ESPECIALIDADES MEDICAS	346	561	18	27	364	588	2,405	0
PRIVADOS DE MEDICINA	0	0	0	0	0	0	0	0
EMERGENCIA	0	0	0	0	0	0	785	0
DIRECCION DE RADIOTERAPIA	551	1,086	9	13	560	1,099	2,033	24
Radioterapia	551	1,086	9	13	560	1,099	2,033	24
DETECCIÓN Y DIAGNOSTICO	3	3	0	0	3	3	911	0
Detección y Diagnóstico	3	3	0	0	3	3	911	-
OTROS SERVICIOS	1,445	1,539	319	980	1,764	2,519	-	-
Banco de Sangre	1,278	1,279	0	0	1,278	1,279	-	-
Radiodiagnóstico	143	145	2	2	145	147	-	-
Patología y Patología Clínica	22	113	0	0	22	113	-	-
Otros (!)	2	2	317	978	319	980	-	-

INDICADORES DE LABORATORIO POR AREA

INDICADORES	Cons.Externa Prueb./ Ordenes	Hospitalización Prueb./ Ordenes	Total Prueb./ Ordenes
Unidad de Medida	Nº Prueb.Realiz. ----- Nº Ordenes	Nº Prueb.Realiz. ----- Nº Ordenes	Nº Prueb.Realiz. ----- Nº Ordenes
TOTAL	2.23	2.92	2.46
HEMATOLOGIA ESPECIAL	1.00	1.00	1.00
HEMATOLOGIA	1.46	2.22	1.72
BIOQUIMICA	3.10	4.63	3.55
MICROBIOLOGIA	1.15	1.59	1.41
INMUNOLOGIA	2.86	2.58	2.82

Area de Laboratorio	Consulta Externa		Hospitalización		TOTAL	
	Nº Ordenes	Nº Pruebas Realizadas	Nº Ordenes	Nº Pruebas Realizadas	Nº Ordenes	Nº Pruebas Realizadas
TOTAL	12,593	28,131	6,222	18,194	18,815	46,325
HEMATOLOGIA ESPECIAL	558	559	288	288	846	847
HEMATOLOGIA	4,784	6,998	2,395	5,327	7,179	12,325
BIOQUIMICA	5,354	16,588	2,230	10,320	7,584	26,908
MICROBIOLOGIA	841	970	1,135	1,810	1,976	2,780
INMUNOLOGIA	1,056	3,016	174	449	1,230	3,465

INDICADORES	Consulta Externa		Hospitalización		Total	
	Ordenes %	Prueb.Realizadas %	Ordenes %	Prueb.Realizadas %	Ordenes %	Prueb.Realizadas %
TOTAL	66.9%	60.7%	33.1%	39.3%	100.0%	100.0%
HEMATOLOGIA ESPECIAL	66.0%	66.0%	34.0%	34.0%	4.5%	1.8%
HEMATOLOGIA	66.6%	56.8%	33.4%	43.2%	38.2%	26.6%
BIOQUIMICA	70.6%	61.6%	29.4%	38.4%	40.3%	58.1%
MICROBIOLOGIA	42.6%	34.9%	57.4%	65.1%	10.5%	6.0%
INMUNOLOGIA	85.9%	87.0%	14.1%	13.0%	6.5%	7.5%

PRUEBAS REALIZADAS EN LABORATORIO
OCTUBRE - 2008

Pruebas Realizadas	Hemat Esp	Hemat	Bioq	Microb	Inmuno	TOTAL
TOTAL	847	12,325	26,908	2,780	3,465	46,325
Acido Fólico						0
Acido Urico			500			500
Acido Urico en orina 24 horas						0
Acido Valproico (Valproato)						0
Acido Vanilmandelico en Orina 24 h.						0
Adenosinadeamisan (ADA)			4			4
AGA (Gases en Sangre Arterial)			249			249
Aglutinaciones simples					10	10
Amilasa			111			111
Anaerobios				2		2
Antiestreptolisina - O						0
Baciloscopia BK Directo				435		435
Beta 2 microglobulina					125	125
BK						0
Bilirrubina total o fraccionada			1,546			1,546
Bioquímica de Líquido			8			8
Bioquímica LCR			367			367
Brucella : Aglutinaciones en tubo					1	1
Brucella : Anticuerpos Bloqueadores					2	2
Brucella : 2-Mercaptoetanol					2	2
Brucella : Fenómeno de Zona					2	2
Brucella : Rosa de Bengala					2	2
Calcio en Orina 24 h			1			1
Calcio Iónico			1,020			1,020
Calcio Serico Total			18			18
Calificacion de Donantes						0
Carbamazepina Serica			1			1
Citomegalovirus IgG , Antic.						0
Citomegalovirus IgM , Antic.						0
Citomorfoloía: Médula Osea	436					436
Citoquímica: Leucemia Aguda (LA)	40					40
Citoquímica: Linfo/Leucemia.Crónica						0
Citoquímica: Proceso Linfoprolifer. Crónico						0
Cloro			1			1
Cobre en Suero						0
Colesterol (HDL)			84			84
Colesterol (LDL)			84			84
Colesterol (VLDL)			56			56
Colesterol Total			122			122
Constantes Corpusculares						0
Coprocultivo				40		40
Coprológico Funcional				35		35
CPK - MB			18			18
Creatinina			4,453			4,453
Creatinina Fosfokinasa (CPK)			31			31
Cultivos de Secreción Anal				185		185
Cultivos de Secreción Nasal				72		72
Cultivos de Secreción Otica				63		63
Cultivos de Secreción Oral				188		188
Cultivos de Secreción Vaginal				12		12
Cultivo de BK				50		50
Depuración Creatinina			26			26
Deshidrogenasa Láctica (DHL)			1,653			1,653
Difenihidantoina (DPH)			12			12
Dimero D. Cualitativo		1				1
Dimero D. Cuantitativo		560				560
Dosaje de Metrotexate			70			70
Electrolitos en Orina			6			6
Electrolitos Sericos (Na,K,CL)			1,833			1,833
Epstein Barr Virus (VCA) IgG, Antic.						0
Epstein Barr Virus (VCA) IgM, Antic.						0
Factor reumatoideo					1	1
Fenobarbital (FB)			1			1
Fenómeno L. E.					1	1
Fibrinógeno		636				636
Frotis de Sangre Periférica		1				1
Fosfatasa Acida Prostática						0
Fosfatasa Acida Total						0
Fosfatasa Alcalina	4		1,077			1,081
Fósforo			493			493
Gammaglutamil Transferasa			949			949
Gases en Sangre Arterial						0
Glucosa			2,209			2,209
Glucosa : Test de Tolerancia (2h)			1			1
Lactosa : Test de Tolerancia (2h)						0
Gota Gruesa				3		3
Gram Directo				43		43
Heces						0
Hemocultivo x (3)				570		570
Hemoglobina, Hematocrito		368				368
Hemoglobina Glicosilada			39			39
Hemograma Completo (Hb,Hto,Leucocitos)		6,552				6,552

PRUEBAS REALIZADAS EN LABORATORIO						
OCTUBRE - 2008						
Pruebas Realizadas	Hemat Esp	Hemat	Bioq	Microb	Inmuno	Total
Hepatitis A: IgM (Anti HAV-IgM)					22	22
Hepatitis A: Total (Anti HAV-Total)					58	58
Hepatitis B: Ag. de superficie austral					911	911
Hepatitis B: Ac. Antiaustralia (AcHBs)					79	79
Hepatitis B: Ac. Anticore IgM (AcHBc IgM)					30	30
Hepatitis B: Ac. Anticore Total (AcHBe)					28	28
Hepatitis B: Ag. Epsilon (AgHBe)					14	14
Hepatitis B: Ac. Antiepsilon (AcHBe)					14	14
Hepatitis C: (Anti HCV)					167	167
Hierro : Capacidad de fijación						0
Hierro Serico						0
Hongos				53		53
HIV 1-2, Antic.					888	888
HIV 1 (Wester Blot)					213	213
HTLV-1, Antic.						0
Inmunofijación (orina/líquidos)					10	10
Inmunofijación (suero)					11	11
Inmunoglobulinas Dosaje (G,A,M)						0
Inmunoglobulinas Dosaje (IgG)			30			30
Inmunoglobulinas Dosaje (IgA)			21			21
Inmunoglobulinas Dosaje (IgM)			14			14
Investig. Coccidias				12		12
Investig. Cryptosporidium						0
Investigación de Acaros				4		4
Investigación de Pneumocystis Jiroveci						0
Investig. Strongyloides (método)				20		20
Isoenzimas Deshidrogenasa Láctica						0
Isoenzimas Fosfatasa Alcalina						0
Lactosa : Test de Tolerancia (2h)						0
LCR (Gram,Bk,KOH,Tinta China)				8		8
Líquidos (Otros)				115		115
Líquidos o Secreciones (Gram, koh)						0
Litio						0
Magnesio			395			395
Mieglobina			1			1
Mielocultivo				5		5
Mononucleosis Infec. (Ac.Heterofilos)						0
Orina : Examen Completo				91		91
Orina : Sedimento		6		18		24
Osmolaridad (suero)						0
Osmolaridad (Orina)						0
Parasitológico x 3				211		211
Potasio			236			236
Pregnosticón					3	3
Prod. de Degradación de Fibrina						0
Proteína Bence Jones (Orina)						0
Proteína C Reactiva					10	10
Proteínas LCR						0
Proteínas Totales y Fraccionada			1,785			1,785
Proteinuria en orina 24 horas			15			15
Proteionograma Electroforético (Suero)					2	2
Proteionograma Electroforético (Orina/LCR)					1	1
Prueba de Embarazo						0
Reacción Inflamatoria en Heces				5		5
Recuento Celular y Diferencial de LCR	363	2				365
Recuento Celular de Otros Líquidos	4	1				5
Recuento de Glóbulos Rojos		1				1
Recuento de Leucocitos		2				2
Recuento de Leucocitos en Médula Osea						0
Recuento de Linfocitos		1				1
Recuento de Plaquetas		72				72
Recuento de Reticulocitos		4				4
Reserva Alcalina (CO2)			1			1
Retracción de Coágulo						0
Sangre Oculta en Heces (Thevenon)						0
Sedimento Urinario						0
Sífilis: Serología					845	845
Sífilis Confirmatorio					13	13
Sodio			186			186
Test Graham (Oxiurus)				2		2
Tiempo de Coagul. Y Sangría		5				5
Tiempo Parcial Tromboplastina		1,579				1,579
Tiempo Protombina (TP)		1,879				1,879
Tiempo Trombina (TT)		583				583
Toxoplasma IgG, Antic.						0
Toxoplasma IgM, Antic.						0
Transaminasa (TGO)			2,407			2,407
Transaminasa (TGP)			3,075			3,075
Triglicéridos			105			105
Troponina T.			4			4
T. Cruzi Antic.(Chagas)						0
Urea			1,590			1,590
Urocultivo				538		538
Velocidad de Sedimentac. Globular		72				72
Vigilancia - 2 (Oral,Anal)						0
Vigilancia - 3 (Oral,Anal,Nasal)						0
Vigilancia - 4 (Oral,Anal,Nasal,Otico)						0
Vitamina b12						0
5' - OH Indol Acético en Orina 24 h.						0

INDICADORES DE RADIODIAGNÓSTICO**OCTUBRE - 2008****EXAMENES POR MÉDICO**

MEDICOS	VALIDADOS		SUPERVISADOS	
	Nº	%	Nº	%
TOTAL	5,835	100.0	5,835	100.0
Médicos Staff	1,644	28.2	5,835	100.0
- Puente Arnao Pezet Adolfo	167	10.2	171	2.9
- Cisneros Guerrero Félix	97	5.9	204	3.5
- Huayanay Santos Jorge	43	2.6	163	2.8
- Rodríguez Lira Alvaro	304	18.5	971	16.6
- Rodríguez Lira José	0	0.0	33	0.6
- Valdéz Rospigliosi Juan	0	0.0	27	0.5
- Farías Mejía Cilia Ilya	36	2.2	155	2.7
- Flores Alvaro Raymuno	133	8.1	1,412	24.2
- Ayón Seminario Jorge	241	14.7	1,222	20.9
- Moreno Navarro Percy	422	25.7	940	16.1
- Navarro Romero Tito	201	12.2	537	9.2
Médicos Residentes	4,191	71.8	-	-
- Pastor Gutiérrez Dayana Kim	577	13.8	-	-
- Bullón Huayanay Yone	444	10.6	-	-
- Fernández Umpire Darwin Ivan	458	10.9	-	-
- Huaripata Atalaya Pedro Fausto	23	0.5	-	-
- Mendoza Pantoja Ignacio Jesus	235	5.6	-	-
- Machado Heredia María Angela	233	5.6	-	-
- Malca Salazar Carlos Ernesto	730	17.4	-	-
- Sernaque Quintana Raymundo	340	8.1	-	-
- Campos Calderón Luis Antonio	47	1.1	-	-
- Soriano Quiroz Cecilia	105	2.5	-	-
- Zavaleta López Edgar Aaron	999	23.8	-	-

INDICADORES DE RADIODIAGNOSTICO
OCTUBRE - 2008
EXAMENES REALIZADOS

EXAMENES REALIZADOS	TOTAL	%
TOTAL	5,835	100.0%
ZONA DE LA RADIOGRAFIA	2,968	50.9%
Tórax Frontal (1)	1,603	54.0%
Tórax portátil	245	8.3%
Tórax frontal/perfil (2)	219	7.4%
Mamografía bilateral (4)	178	6.0%
Mamografía unilateral (2)	121	4.1%
Abdomen simple de cubito y de pie (2)	82	2.8%
Informe de Radiografías de la calle (Mamografías)	69	2.3%
Survey Oseo (7)	45	1.5%
Doppler venoso periférico miembro superior e inferior	37	1.2%
Biopsia guiada por TAC	31	1.0%
Rodilla (1) (2)	27	0.9%
Pelvis (1)	22	0.7%
Columna lumbrosacra frente y perfil (2)	21	0.7%
Pierna c/lado(2)	20	0.7%
Articulación coxofemoral unilateral / bilateral	19	0.6%
Panorámica dental	17	0.6%
Doppler arterial miembro inferior y superior	13	0.4%
Simulación región	13	0.4%
Brazo y húmero (2)	12	0.4%
Muslo fémur (2)	12	0.4%
Estomago y Duodeno c/doble contraste	11	0.4%
Hombro	11	0.4%
Tobillo c/lado (2)	11	0.4%
Costilla c/lado (2)	10	0.3%
Drenaje percutáneo	10	0.3%
Otros	109	3.7%
T.A.C.	1,214	20.8%
Abdomen y Pelvis	404	33.3%
Tórax	356	29.3%
Cerebro con o sin contraste	152	12.5%
Informe de la calle	119	9.8%
Macizo facial	51	4.2%
Abdomen	33	2.7%
Tejido blando del cuello	31	2.6%
Orbita	14	1.2%
Otros	54	4.4%
ECOGRAFIA	1,441	24.7%
Abdominal pélvica o completa	1,000	69.4%
Mama	163	11.3%
Transvaginal	83	5.8%
Partes blandas	67	4.6%
Tiroides	36	2.5%
Abdominal - superior	32	2.2%
Pélvica	17	1.2%
Tórax / derrame y masa	16	1.1%
Testicular	15	1.0%
Otros	12	0.8%
RESONANCIA MAGNETICA	212	3.6%
Encéfalo	85	40.1%
Columna lumbr sacra	15	7.1%
Región selar y paraselar (hipófisis)	13	6.1%
Columna total	12	5.7%
Informe de placas de la calle	11	5.2%
Columna dorsal	8	3.8%
Muslo	8	3.8%
Bilateral de mamas	7	3.3%
Abdomen Inferior (pelvis) Próstata	6	2.8%
Abdomen Superior	6	2.8%
Pared Torácica	6	2.8%
Macizo facial	5	2.4%
Otros	30	14.2%

INDICADORES DE CIRUGÍA MENOR Y ENDOSCOPIAS							
OCTUBRE - 2008							
INDICADORES DE CIRUGÍA MENOR Y ENDOSCOPIAS							
INDICADOR	Hospitalizado		Ambulatorio		TOTAL		Nro.Cir.Menor x Cirujano
	Nro.	%	Nro.	%	Nro.	%	Total Cir.Menor ----- Nº Cirujanos
Cirugía Menor y Endoscopías	33	12.4	233	87.6	266	100.0	8.1
Cirugía Menor	3	3.3	87	96.7	90	34	3.6
ABDOMEN	0	0.0	5	100.0	5	1.9	2.5
- Arica Dionicio	0	0.0	1	100.0	1		
- Lázaro Alexander	0	0.0	4	100.0	4		
CABEZA Y CUELLO	1	2.6	37	97.4	38	14.3	7.6
- Cabeza y Cuello	1	14.3	6	85.7	7	2.6	3.5
- Torres Fernando	1	20.0	4	80.0	5		
- Gutiérrez José	0	0.0	2	100.0	2		
- Oftalmología	0	0.0	17	100.0	17	6.4	8.5
- Cordero Raúl	0	0.0	1	100.0	1		
- Serpa Solón	0	0.0	16	100.0	16		
- Odontología	0	0.0	14	100.0	14	5.3	14.0
- Asurza José	0	0.0	14	100.0	14		
ESPECIALIDADES QUIRURGICAS	0	0.0	2	100.0	2	0.8	1.0
- Cirugía Plástica Reconstructiva	0	0.0	1	100.0	1	0.4	1.0
- López Jesús	0	0.0	1	100.0	1		
- Ortopedia Oncológica	0	0.0	1	100.0	1	0.4	1.0
- Pardo Juan Carlos	0	0.0	1	100.0	1		
GINECOLOGÍA	0	0.0	8	100.0	8	3.0	2.7
- Chávez Carlos	0	0.0	5	100.0	5		
- Sánchez Marco	0	0.0	2	100.0	2		
- Zevallos Albert	0	0.0	1	100.0	1		
MAMAS Y TEJIDOS BLANDOS	2	8.0	23	92.0	25	9.4	4.2
- Cotrina José	0	0.0	1	100.0	1		
- León Mauricio	0	0.0	1	100.0	1		
- Dunstan Jorge	1	16.7	5	83.3	6		
- Vilchez Sheyla	0	0.0	5	100.0	5		
- Medina Gonzalo	0	0.0	7	100.0	7		
- Tapia José	1	20.0	4	80.0	5		
TÓRAX	0	0.0	4	100.0	4	1.5	2.0
- Rivera Julio	0	0.0	3	100.0	3		
- Eguilúz Gelber	0	0.0	1	100.0	1		
UROLOGÍA	0	0.0	8	100.0	8	3.0	1.6
- Morante Carlos	0	0.0	2	100.0	2		
- Meza Luis	0	0.0	2	100.0	2		
- Destefano Víctor	0	0.0	1	100.0	1		
- Quiroa Fernando	0	0.0	1	100.0	1		
- Franco Enrique	0	0.0	2	100.0	2		

INDICADORES CIRUGÍA MENOR Y ENDOSCOPIAS							
OCTUBRE - 2008							
INDICADOR	Hospitalizado		Ambulatorio		TOTAL		Nro.Endoscopías x Cirujano
UNIDAD DE MEDIDA	Nro.	%	Nro.	%	Nro.	%	Nro.Endoscopías ----- Nº Cirujanos
Endoscopías	30	17.0	146	83.0	176	66.2	11.7
GINECOLOGÍA	1	16.7	5	83.3	6	2.3	3.0
Histeroscopia	1	16.7	5	83.3	6	2.3	
- Chávez Carlos	1	25.0	3	75.0	4		
- Sánchez Marco	0	0.0	2	100.0	2		
ESPECIALIDADES MEDICAS	25	21.7	90	78.3	115	43.2	28.8
Gastroscopia	15	23.1	50	76.9	65	24.4	16.3
- Combe Juan	1	12.5	7	87.5	8		
- Barreda Fernando	7	31.8	15	68.2	22		
- Yriberry Simón	5	41.7	7	58.3	12		
- Landeo Italo	2	8.7	21	91.3	23		
Proctoscopia	6	31.6	13	68.4	19	7.1	4.8
- Combe Juan	0	0.0	1	100.0	1		
- Barreda Fernando	0	0.0	9	100.0	9		
- Yriberry Simón	0	0.0	1	100.0	1		
- Landeo Italo	6	75.0	2	25.0	8		
Colonoscopia	4	12.9	27	87.1	31	11.7	10.3
- Barreda Fernando	1	5.0	19	95.0	20		
- Yriberry Simón	1	16.7	5	83.3	6		
- Landeo Italo	2	40.0	3	60.0	5		
TÓRAX	4	18.2	18	81.8	22	8.3	4.4
Broncoscopia y Esofagoscopia							
- Rojas Víctor	1	50.0	1	50.0	2		
- Amorín Edgar	0	0.0	5	100.0	5		
- Saavedra Carlos	2	25.0	6	75.0	8		
- Gutarra Katherine	1	50.0	1	50.0	2		
- Rivera Julio	0	0.0	5	100.0	5		
UROLOGÍA	0	0.0	33	100.0	33	12.4	8.3
Cisto-Uretrocistoscopia							
- Morante Carlos	0	0.0	16	100.0	16		
- Meza Luis	0	0.0	7	100.0	7		
- Destefano Víctor	0	0.0	6	100.0	6		
- Franco Enrique	0	0.0	4	100.0	4		

(&) No se realizó ningún procedimiento o cirugía menor.

BASE DE DATOS CIRUGÍA MENOR Y ENDOSCOPIAS
OCTUBRE - 2008

DEPARTAMENTOS MEDICOS	Hospitalizado		Ambulatorio				TOTAL	Nro. Cirujanos
	Hospitalar	El Servicio	Consultorios Externos	Emergencia	Privados	Otro Hospital		
Cirugía Menor y Endoscopías	32	1	231	0	2	0	266	33
Cirugía Menor	3	0	86	0	1	0	90	25
ABDOMEN	0	0	5	0	0	0	5	2
- Arica Dionicio	0	0	1	0	0	0	1	
- Lázaro Alexander	0	0	4	0	0	0	4	
CABEZA Y CUELLO	1	0	36	0	1	0	38	5
- Cabeza y Cuello	1	0	6	0	0	0	7	2
- Torres Fernando	1	0	4	0	0	0	5	
- Gutiérrez José	0	0	2	0	0	0	2	
- Oftalmología	0	0	16	0	1	0	17	2
- Cordero Raúl	0	0	1	0	0	0	1	
- Serpa Solón	0	0	15	0	1	0	16	
- Odontología	0	0	14	0	0	0	14	1
- Asurza José	0	0	14	0	0	0	14	
ESPECIALIDADES QUIRURGICAS	0	0	2	0	0	0	2	2
- Cirugía Plástica Reconstructiva	0	0	1	0	0	0	1	1
- López Jesús	0	0	1	0	0	0	1	
- Ortopedia Oncológica	0	0	1	0	0	0	1	1
- Pardo Juan Carlos	0	0	1	0	0	0	1	
GINECOLOGÍA	0	0	8	0	0	0	8	3
- Chávez Carlos	0	0	5	0	0	0	5	
- Sánchez Marco	0	0	2	0	0	0	2	
- Zevallos Albert	0	0	1	0	0	0	1	
MAMAS Y TEJIDOS BLANDOS	2	0	23	0	0	0	25	6
- Cotrina José	0	0	1	0	0	0	1	
- León Mauricio	0	0	1	0	0	0	1	
- Dunstan Jorge	1	0	5	0	0	0	6	
- Vilchez Sheyla	0	0	5	0	0	0	5	
- Medina Gonzalo	0	0	7	0	0	0	7	
- Tapia José	1	0	4	0	0	0	5	
TÓRAX	0	0	4	0	0	0	4	2
- Rivera Julio	0	0	3	0	0	0	3	
- Eguilúz Gelber	0	0	1	0	0	0	1	
UROLOGÍA	0	0	8	0	0	0	8	5
- Morante Carlos	0	0	2	0	0	0	2	
- Meza Luis	0	0	2	0	0	0	2	
- Destefano Víctor	0	0	1	0	0	0	1	
- Quiroa Fernando	0	0	1	0	0	0	1	
- Franco Enrique	0	0	2	0	0	0	2	

BASE DE DATOS CIRUGÍA MENOR Y ENDOSCOPIAS

OCTUBRE - 2008

DEPARTAMENTOS MEDICOS	Hospitalizados		Ambulatorio				TOTAL	Nro. Cirujanos
	Hospitalar	El Servicio	Consultorios Externos	Emergencia	Privados	Otro Hospital		
Endoscopías	29	1	145	0	1	0	176	15
GINECOLOGÍA	1	0	5	0	0	0	6	2
Histeroscopia	1	0	5	0	0	0	6	
- Chávez Carlos	1	0	3	0	0	0	4	
- Sánchez Marco	0	0	2	0	0	0	2	
ESPECIALIDADES MEDICAS	24	1	90	0	0	0	115	4
Gastroscopia	14	1	50	0	0	0	65	4
- Combe Juan	1	0	7	0	0	0	8	
- Barreda Fernando	7	0	15	0	0	0	22	
- Yribery Simón	4	1	7	0	0	0	12	
- Landeo Italo	2	0	21	0	0	0	23	
Proctoscopia	6	0	13	0	0	0	19	4
- Combe Juan	0	0	1	0	0	0	1	
- Barreda Fernando	0	0	9	0	0	0	9	
- Yribery Simón	0	0	1	0	0	0	1	
- Landeo Italo	6	0	2	0	0	0	8	
Colonoscopia	4	0	27	0	0	0	31	3
- Barreda Fernando	1	0	19	0	0	0	20	
- Yribery Simón	1	0	5	0	0	0	6	
- Landeo Italo	2	0	3	0	0	0	5	
TÓRAX	4	0	17	0	1	0	22	5
Broncoscopia y Esofagoscopia								
- Rojas Víctor	1	0	0	0	1	0	2	
- Amorín Edgar	0	0	5	0	0	0	5	
- Saavedra Carlos	2	0	6	0	0	0	8	
- Gutarra Katherine	1	0	1	0	0	0	2	
- Rivera Julio	0	0	5	0	0	0	5	
UROLOGÍA	0	0	33	0	0	0	33	4
Cisto-Uretrocistoscopia								
- Morante Carlos	0	0	16	0	0	0	16	
- Meza Luis	0	0	7	0	0	0	7	
- Destefano Víctor	0	0	6	0	0	0	6	
- Franco Enrique	0	0	4	0	0	0	4	

INDICADORES DE CIRUGIA MENOR Y ENDOSCOPIAS			
OCTUBRE - 2008			
INDICADORES DE CIRUGIA MENOR Y ENDOSCOPIAS			
DEPARTAMENTOS MEDICOS	% Cirugía Menor Cancelada	% Cirugía Menor No Programada	Promedio Cirugías por Días Atendidos
UNIDAD DE MEDIDA	Cir.Menor Cancel. ----- x 100 Cir.Menor Program.	Cir.Menor No Prog. ----- x 100 Cir.Menor Realiz.	Cir.Menor ----- Días Atendidos
CIRUGIA MENOR Y ENDOSCOPIAS	53.3	22.9	-
CIRUGIA MENOR	65.8	26.7	-
ABDOMEN	66.7	40.0	1.7
- Laparoscopia	66.7	0.0	
- Examen Pélvico Bajo Anestesia	66.7	0.0	
- Biopsias	66.7	66.7	
CABEZA Y CUELLO	57.9	15.8	-
- Cabeza y Cuello	78.3	28.6	1.8
- Biopsia de Ganglios	100.0	(!)	
- Biopsia	50.0	28.6	
- Resección/Rotación colgajo			
- Extirpación / Resección	100.0	(!)	
- Otros	100.0	(!)	
- Oftalmología	54.8	17.6	4.3
- Fondo de Ojo	50.0	9.1	
- Otras Cirugías Oftálmicas	63.6	33.3	
- Odontología	40.9	7.1	3.5
- Desfocalización	36.4	12.5	
- Desfocalización Maxilar	50.0	0.0	
- Otras	44.4	0.0	
ESPECIALIDADES QUIRURGICAS	100.0	100.0	-
- Cirugía Plástica y Reconstructiva	100.0	100.0	1.0
- Cirugía Reconstructiva	100.0	100.0	
- Ortopedia Oncológica	100.0	100.0	-
- Biopsia	100.0	100.0	
GINECOLOGIA	66.7	12.5	2.7
- Cono Leep	100.0	(!)	
- E.P.B.A.	66.7	0.0	
- Biopsia	50.0	0.0	
- Extirpación/Resección	0.0	0.0	
- Otros	100.0	100.0	
MAMAS Y TEJIDOS BLANDOS	71.9	36.0	2.5
- Biopsia	60.0	28.6	
- Extirpación/Resección Tumor	85.7	60.0	
- Otros	77.8	33.3	
TORAX	83.3	75.0	1.0
- Colocación de catéter	75.0	75.0	
- Otros	100.0	(!)	
UROLOGIA	61.1	12.5	1.6
- Biopsias	0.0	0.0	
- Biopsia de Próstata	100.0	(!)	
- R.T.U. Vejiga	100.0	(!)	
- Orquidectomía Bilateral	83.3	0.0	
- Electrofulguración	50.0	0.0	
- Colocación de pig tail	50.0	0.0	
- Otros	40.0	25.0	

INDICADORES DE CIRUGIA MENOR Y ENDOSCOPIAS**OCTUBRE - 2008**

DEPARTAMENTOS MEDICOS	% Cirugía Menor Cancelada	% Cirugía Menor No Programada	Promedio Cirugías por Días Atendidos
UNIDAD DE MEDIDA	Cir.Menor Cancel. ----- x 100 Cir.Menor Program.	Cir.Menor No Prog. ----- x 100 Cir.Menor Realiz.	Cir.Menor ----- Días Atendidos
ENDOSCOPIAS	43.5	21.0	-
CABEZA Y CUELLO	(&)	(!)	-
- Laringoscopia	(&)	(!)	
GINECOLOGIA	64.7	0.0	3.0
- Histeroscopia Diagnóstica	64.7	0.0	
ESPECIALIDADES MEDICAS	32.6	19.1	-
Gastroscopia	31.6	20.0	3.4
- Gastroscopia	(&)	100.0	
- Gastroscopia+Biopsia	30.6	18.0	
- Eco-endoscopia	50.0	0.0	
		(!)	
Proctoscopia	15.0	10.5	1.7
- Proctoscopia Flexible + Biopsia	15.0	10.5	
Colonoscopia	42.9	22.6	2.2
- Colonoscopia	50.0	66.7	
- Colonoscopia + Biopsia	42.5	11.5	
- Colonoscopia + Polipectomia	(&)	100.0	
TORAX	40.0	45.5	1.8
Broncoscopia	40.0	45.5	
- Broncoscopia Flexible	40.0	45.5	
UROLOGIA	60.6	15.2	5.5
- Uretro-Cistoscopia	58.2	15.2	
- Uretro-Cistoscopia + Biopsia	100.0	(!)	

(&) No hubo Cirugía Menor o Endoscopias programada.

(!) No hubo Cirugía Menor o Endoscopias realizada.

BASE DE DATOS CIRUGIA MENOR Y ENDOSCOPIAS
OCTUBRE - 2008

DEPARTAMENTOS MEDICOS	Programadas	Realizadas	Canceladas	No Programadas	Días Atendidos
CIRUGIA MENOR Y ENDOSCOPIAS	439	266	234	61	-
CIRUGIA MENOR	193	90	127	24	-
ABDOMEN	9	5	6	2	3
- Laparoscopia	3	1	2	0	
- Examen Pélvico Bajo Anestesia	3	1	2	0	
- Biopsias	3	3	2	2	
CABEZA Y CUELLO	76	38	44	6	-
- Cabeza y Cuello	23	7	18	2	4
- Biopsia de Ganglios	1	0	1	0	
- Biopsia	10	7	5	2	
- Resección/Rotación colgajo	1	0	1	0	
- Extirpación / Resección	10	0	10	0	
- Otros	1	0	1	0	
- Oftalmología	31	17	17	3	4
- Fondo de Ojo	20	11	10	1	
- Otras Cirugías Oftálmicas	11	6	7	2	
- Odontología	22	14	9	1	4
- Desfocalización	11	8	4	1	
- Desfocalización Maxilar	2	1	1	0	
- Otras	9	5	4	0	
ESPECIALIDADES QUIRURGICAS	6	2	6	2	-
- Cirugía Plástica y Reconstructiva	2	1	2	1	1
- Cirugía Reconstructiva	2	1	2	1	
- Ortopedia Oncológica	4	1	4	1	1
- Biopsia	4	1	4	1	
GINECOLOGIA	21	8	14	1	3
- Cono Leep	1	0	1	0	
- E.P.B.A.	15	5	10	0	
- Biopsia	2	1	1	0	
- Extirpación/Resección	1	1	0	0	
- Otros	2	1	2	1	
MAMAS Y TEJIDOS BLANDOS	57	25	41	9	10
- Biopsia	25	14	15	4	
- Extirpación/Resección Tumor	14	5	12	3	
- Otros	18	6	14	2	
TORAX	6	4	5	3	4
- Colocación de catéter	4	4	3	3	
- Otros	2	0	2	0	
UROLOGIA	18	8	11	1	5
- Biopsias	1	1	0	0	
- Biopsia de Próstata	1	0	1	0	
- R.T.U. Vejiga	1	0	1	0	
- Orquidectomía Bilateral	6	1	5	0	
- Electrofulguración	2	1	1	0	
- Colocación de pig tail	2	1	1	0	
- Otros	5	4	2	1	

BASE DE DATOS CIRUGIA MENOR - OTROS PROCEDIMIENTOS-ENDOSCOPIAS
OCTUBRE - 2008

DEPARTAMENTOS MEDICOS	Programadas	Realizadas	Canceladas	No Programadas	Días Atendidos
ENDOSCOPIAS	246	176	107	37	-
CABEZA Y CUELLO	0	0	0	0	-
- Laringoscopia	-	-	-	-	
GINECOLOGIA	17	6	11	0	2
- Histeroscopia Diagnóstica	17	6	11	0	
ESPECIALIDADES MEDICAS	138	115	45	22	-
Gastroscopia	76	65	24	13	19
- Gastroscopia	0	2	0	2	
- Gastroscopia+Biopsia	72	61	22	11	
- Eco-endoscopia	4	2	2	0	
Proctoscopia	20	19	3	2	11
- Proctoscopia Flexible + Biopsia	20	19	3	2	
Colonoscopia	42	31	18	7	14
- Colonoscopia	2	3	1	2	
- Colonoscopia + Biopsia	40	26	17	3	
- Colonoscopia + Polipsectomia	0	2	0	2	
TORAX	20	22	8	10	12
Broncoscopia	20	22	8	10	12
- Broncoscopia Flexible	20	22	8	10	
UROLOGIA	71	33	43	5	6
- Uretro-Cistoscopia	67	33	39	5	
- Uretro-Cistoscopia + Biopsia	4	0	4	0	

INDICADORES DE SALA DE OPERACIONES

OCTUBRE - 2008

INDICADOR	Hospitalar		El Servicio		Clínica de Día		Total Operaciones		Nro. Operac. x Cirujano
	Nro.	%	Nro.	%	Nro.	%	Nro.	%	
TOTAL	319	100.0	7	100.0	60	100.0	386	100.0	5.6
DIRECCION DE CIRUGIA	291	91.2	7	100.0	60	100.0	358	92.7	5.7
ABDOMEN	62	19.4	5	71.4	1	1.7	68	17.6	6.8
- Payet Eduardo	8	88.9	1	11.1	0	0.0	9		
- Celis Juan	1	100.0	0	0.0	0	0.0	1		
- Ruiz Eloy	6	66.7	3	33.3	0	0.0	9		
- Berrospi Francisco	10	90.9	1	9.1	0	0.0	11		
- Chávez Iván	15	100.0	0	0.0	0	0.0	15		
- Young Frank	7	100.0	0	0.0	0	0.0	7		
- Martínez Juan	8	100.0	0	0.0	0	0.0	8		
- Lázaro Alexander	4	100.0	0	0.0	0	0.0	4		
- Paredes Kori	2	66.7	0	0.0	1	33.3	3		
- Nuñez Juan	1	100.0	0	0.0	0	0.0	1		
CABEZA Y CUELLO	45	14.1	0	0.0	16	26.7	61	15.8	6.1
- Sánchez Pedro	2	66.7	0	0.0	1	33.3	3		
- Postigo Juan	2	50.0	0	0.0	2	50.0	4		
- Salas Abraham	7	70.0	0	0.0	3	30.0	10		
- Torres Fernando	4	57.1	0	0.0	3	42.9	7		
- Cordero Raúl	0	0.0	0	0.0	1	100.0	1		
- Gutiérrez José	5	100.0	0	0.0	0	0.0	5		
- Olaechea Carlos	7	100.0	0	0.0	0	0.0	7		
- Chávez de Paz Carlos	9	90.0	0	0.0	1	10.0	10		
- Serpa Solón	1	20.0	0	0.0	4	80.0	5		
- Figueroa Edwin	8	88.9	0	0.0	1	11.1	9		
ESPECIALIDADES QUIRURGICAS	17	5.3	0	0.0	9	15.0	26	6.7	3.7
- Delgado Ricardo	2	100.0	0	0.0	0	0.0	2		
- López Jesús	1	100.0	0	0.0	0	0.0	1		
- Chávez Miguel Angel	3	100.0	0	0.0	0	0.0	3		
- Iberico Walter	2	100.0	0	0.0	0	0.0	2		
- Pardo Juan Carlos	4	57.1	0	0.0	3	42.9	7		
- Sialer Luis	0	0.0	0	0.0	4	100.0	4		
- Gutiérrez Christian	5	71.4	0	0.0	2	28.6	7		
GINECOLOGÍA	42	13.2	0	0.0	10	16.7	52	13.5	4.7
- Alvarez Manuel	2	100.0	0	0.0	0	0.0	2		
- Santos Carlos	2	100.0	0	0.0	0	0.0	2		
- Velarde Carlos	5	83.3	0	0.0	1	16.7	6		
- Galdos Oscar	1	100.0	0	0.0	0	0.0	1		
- Mariátegui Julio	2	100.0	0	0.0	0	0.0	2		
- Valdivia Henry	5	100.0	0	0.0	0	0.0	5		
- Chávez Carlos	4	100.0	0	0.0	0	0.0	4		
- Sánchez Marco	3	60.0	0	0.0	2	40.0	5		
- López Aldo	4	80.0	0	0.0	1	20.0	5		
- Rodríguez Roberto	9	90.0	0	0.0	1	10.0	10		
- Lama Carlos	5	50.0	0	0.0	5	50.0	10		
NEUROCIRUGIA	30	9.4	0	0.0	0	0.0	30	7.8	10.0
- Orrego José	6	100.0	0	0.0	0	0.0	6		
- Ojeda Luis	15	100.0	0	0.0	0	0.0	15		
- Deza Pedro	9	100.0	0	0.0	0	0.0	9		
MAMAS Y TEJIDOS BLANDOS	38	11.9	0	0.0	23	38.3	61	15.8	6.1
- Velarde Raul	3	100.0	0	0.0	0	0.0	3		
- Abugattás Julio	1	50.0	0	0.0	1	50.0	2		
- Cotrina José	1	100.0	0	0.0	0	0.0	1		
- De la Cruz Miguel	1	25.0	0	0.0	3	75.0	4		
- León Mauricio	2	66.7	0	0.0	1	33.3	3		
- Calderón Gabriela	7	77.8	0	0.0	2	22.2	9		
- Falla Martín	2	33.3	0	0.0	4	66.7	6		
- Dunstan Jorge	8	61.5	0	0.0	5	38.5	13		
- Vilchez Sheila	3	33.3	0	0.0	6	66.7	9		
- Tapia José	10	90.9	0	0.0	1	9.1	11		
TÓRAX	13	4.1	2	28.6	1	1.7	16	4.1	4.0
- Amorín Edgar	3	50.0	2	33.3	1	16.7	6		
- De la Guerra Alberto	4	100.0	0	0.0	0	0.0	4		
- Rivera Julio	5	100.0	0	0.0	0	0.0	5		
- Equilúz Gelber	1	100.0	0	0.0	0	0.0	1		

INDICADORES DE SALA DE OPERACIONES

OCTUBRE - 2008

INDICADOR	Hospitalar		El Servicio		Clínica de Día		Total Operaciones		Nro. Operac. x Cirujano	
	Unidad de Medida	Nro.	%	Nro.	%	Nro.	%	Nro.	%	Total Oper. ----- Nº Cirujanos
UROLOGÍA		44	13.8	0	0.0	0	0.0	44	11.4	5.5
- Morante Carlos		7	100.0	0	0.0	0	0.0	7		
- Pow Sang Mariela		6	100.0	0	0.0	0	0.0	6		
- Meza Luis		8	100.0	0	0.0	0	0.0	8		
- Destefano Víctor		7	100.0	0	0.0	0	0.0	7		
- Quiroa Fernando		5	100.0	0	0.0	0	0.0	5		
- Franco Enrique		8	100.0	0	0.0	0	0.0	8		
- Cohaila Luis		2	100.0	0	0.0	0	0.0	2		
- Gonzales Johnny		1	100.0	0	0.0	0	0.0	1		
DIRECCION DE RADIOTERAPIA		28	8.8	0	0.0	0	0.0	28	7.3	4.7
- Heredia Adela		4	100.0	0	0.0	0	0.0	4		
- Barriga Oscar		6	100.0	0	0.0	0	0.0	6		
- Sarria Gustavo		3	100.0	0	0.0	0	0.0	3		
- Marquina Juan		7	100.0	0	0.0	0	0.0	7		
- Lachos Alberto		5	100.0	0	0.0	0	0.0	5		
- Paliza Aldo		3	100.0	0	0.0	0	0.0	3		

BASE DE DATOS SALA DE OPERACIONES

OCTUBRE - 2008

DEPARTAMENTOS MEDICOS	Hospitalar	El Servicio	Clínica de Día		Total Operaciones	Nro. Cirujanos
			Hospital	El Servicio		
TOTAL	319	7	60	5	386	69
DIRECCION DE CIRUGIA	291	7	60	5	358	63
ABDOMEN	62	5	1	0	68	10
- Payet Eduardo	8	1	0	0	9	
- Celis Juan	1	0	0	0	1	
- Ruíz Eloy	6	3	0	0	9	
- Berrospi Francisco	10	1	0	0	11	
- Chávez Iván	15	0	0	0	15	
- Young Frank	7	0	0	0	7	
- Martínez Juan	8	0	0	0	8	
- Lázaro Alexander	4	0	0	0	4	
- Paredes Kori	2	0	1	0	3	
- Nuñez Juan	1	0	0	0	1	
CABEZA Y CUELLO	45	0	16	0	61	10
- Sánchez Pedro	2	0	1	0	3	
- Postigo Juan	2	0	2	0	4	
- Salas Abraham	7	0	3	0	10	
- Torres Fernando	4	0	3	0	7	
- Cordero Raúl	0	0	1	0	1	
- Gutiérrez José	5	0	0	0	5	
- Olaechea Carlos	7	0	0	0	7	
- Chávez de Paz Carlos	9	0	1	0	10	
- Serpa Solón	1	0	4	0	5	
- Figueroa Edwin	8	0	1	0	9	
ESPECIALIDADES QUIRURGICAS	17	0	9	0	26	7
- Delgado Ricardo	2	0	0	0	2	
- López Jesús	1	0	0	0	1	
- Chávez Miguel Angel	3	0	0	0	3	
- Iberico Walter	2	0	0	0	2	
- Pardo Juan Carlos	4	0	3	0	7	
- Sialer Luis	0	0	4	0	4	
- Gutiérrez Christian	5	0	2	0	7	
GINECOLOGÍA	42	0	10	0	52	11
- Alvarez Manuel	2	0	0	0	2	
- Santos Carlos	2	0	0	0	2	
- Velarde Carlos	5	0	1	0	6	
- Galdos Oscar	1	0	0	0	1	
- Mariátegui Julio	2	0	0	0	2	
- Valdivia Henry	5	0	0	0	5	
- Chávez Carlos	4	0	0	0	4	
- Sánchez Marco	3	0	2	0	5	
- López Aldo	4	0	1	0	5	
- Rodríguez Roberto	9	0	1	0	10	
- Lama Carlos	5	0	5	0	10	
NEUROCIROUGIA	30	0	0	0	30	3
- Orrego José	6	0	0	0	6	
- Ojeda Luis	15	0	0	0	15	
- Deza Pedro	9	0	0	0	9	
MAMAS Y TEJIDOS BLANDOS	38	0	23	0	61	10
- Velarde Raul	3	0	0	0	3	
- Abugattás Julio	1	0	1	0	2	
- Cotrina José	1	0	0	0	1	
- De la Cruz Miguel	1	0	3	0	4	
- León Mauricio	2	0	1	0	3	
- Calderón Gabriela	7	0	2	0	9	
- Falla Martín	2	0	4	0	6	
- Dunstan Jorge	8	0	5	0	13	
- Vilchez Sheila	3	0	6	0	9	
- Tapia José	10	0	1	0	11	
TÓRAX	13	2	1	0	16	4
- Amorín Edgar	3	2	1	0	6	
- De la Guerra Alberto	4	0	0	0	4	
- Rivera Julio	5	0	0	0	5	
- Eguilúz Gelber	1	0	0	0	1	

BASE DE DATOS SALA DE OPERACIONES

OCTUBRE - 2008

DEPARTAMENTOS MEDICOS	Operaciones Hospitalar	Operaciones El Servicio	Operaciones Clínica de Día		Total Operaciones	Nro. Cirujanos
			Hospital	El Servicio		
UROLOGÍA	44	0	0	5	44	8
- Morante Carlos	7	0	0	0	7	
- Pow Sang Mariela	6	0	0	0	6	
- Meza Luis	8	0	0	5	13	
- Destefano Víctor	7	0	0	0	7	
- Quiroa Fernando	5	0	0	0	5	
- Franco Enrique	8	0	0	0	8	
- Cohaila Luis	2	0	0	0	2	
- Gonzales Johnny	1	0	0	0	1	
DIRECCION DE RADIOTERAPIA	28	0	0	0	28	6
- Heredia Adela	4	0	0	0	4	
- Barriga Oscar	6	0	0	0	6	
- Sarria Gustavo	3	0	0	0	3	
- Marquina Juan	7	0	0	0	7	
- Lachos Alberto	5	0	0	0	5	
- Paliza Aldo	3	0	0	0	3	

OPERACIONES	HOSPITALAR		CLÍNICA DE DIA		EL SERVICIO	
	% de Oper. Cancelada	% de Oper. No Program.	% de Oper. Cancelada	% de Oper. No Program.	% de Oper. Cancelada	% de Oper. No Program.
Unidad de Medida	Op.Cancel. ----- x 100	Op.No Prog. ----- x 100	Op.Cancel. ----- x 100	Op.No Prog. ----- x 100	Op.Cancel. ----- x 100	Op.No Prog. ----- x 100
	Op.Program.	Op.Realizada	Op.Program.	Op.Realizada	Op.Program.	Op.Realizada
TOTAL	8.2	5.0	7.8	1.7	0.0	0.0
ABDOMEN	11.5	12.9	0.0	0.0	0.0	0.0
CABEZA Y CUELLO	4.5	6.7	11.1	0.0	(&)	(!)
ESPECIALIDADES QUIRURGICAS	6.7	17.6	11.1	11.1	(&)	(!)
GINECOLOGÍA	12.8	2.4	0.0	0.0	(&)	(!)
NEUROCIROUGIA	10.0	3.3	(&)	(!)	(&)	(!)
MAMAS Y TEJIDOS BLANDOS	0.0	0.0	8.0	0.0	(&)	(!)
TORAX	13.3	0.0	0.0	0.0	0.0	0.0
UROLOGÍA	2.2	0.0	(&)	(!)	(&)	(!)
RADIOTERAPIA	15.2	0.0	(&)	(!)	(&)	(!)

(&) No hubo Op. Programada

(!) No Hubo Op. Realizada

HOSPITALAR	OPERACIONES			
	Programadas	Realizadas	Canceladas	No Program.
TOTAL	328	319	27	16
ABDOMEN	61	62	7	8
CABEZA Y CUELLO	44	45	2	3
ESPECIALIDADES QUIRURGICAS	15	17	1	3
GINECOLOGIA	47	42	6	1
NEUROCIRUGIA	30	30	3	1
MAMAS Y TEJIDOS BLANDOS	38	38	0	0
TORAX	15	13	2	0
UROLOGIA	45	44	1	0
RADIOTERAPIA	33	28	5	0

CLÍNICA DE DIA	OPERACIONES			
	Programadas	Realizadas	Canceladas	No Program.
TOTAL	64	60	5	1
ABDOMEN	1	1	0	0
CABEZA Y CUELLO	18	16	2	0
ESPECIALIDADES QUIRURGICAS	9	9	1	1
GINECOLOGIA	10	10	0	0
NEUROCIRUGIA	0	0	0	0
MAMAS Y TEJIDOS BLANDOS	25	23	2	0
TORAX	1	1	0	0
UROLOGIA	0	0	0	0
RADIOTERAPIA	0	0	0	0

EL SERVICIO	OPERACIONES			
	Programadas	Realizadas	Canceladas	No Program.
TOTAL	7	7	0	0
ABDOMEN	5	5	0	0
CABEZA Y CUELLO	0	0	0	0
ESPECIALIDADES QUIRURGICAS	0	0	0	0
GINECOLOGÍA	0	0	0	0
NEUROCIRUGIA	0	0	0	0
MAMAS Y TEJIDOS BLANDOS	0	0	0	0
TÓRAX	2	2	0	0
UROLOGÍA	0	0	0	0
RADIOTERAPIA	0	0	0	0

DEPARTAMENTOS MEDICOS	Promedio Permanencia		% Total
	Pre.Operat.	Post.Operat.	
Unidad de Medida	Días Pre.Operat. ----- Egreso Op.	Días Post.Operat. ----- Egreso Op.	Días Pre.Operat. ----- x 100 Días Pre+Post.
TOTAL	3.1	5.5	35.8%
DIRECCION DE CIRUGIA	3.3	5.7	36.5%
ABDOMEN	5.6	8.4	40.0%
CABEZA Y CUELLO	3.1	4.4	41.2%
ESPECIALIDADES QUIRURGICAS	-	-	-
GINECOLOGÍA	2.5	2.7	47.6%
NEUROCIRUGIA	2.7	11.9	18.5%
MAMAS Y TEJIDOS BLANDOS	2.2	4.2	35.1%
TÓRAX	3.4	9.5	26.1%
UROLOGÍA	2.6	4.6	35.8%
DIRECCION DE RADIOTERAPIA	1.0	3.8	20.9%

(&) Las Operaciones realizadas a los pacientes de Medicina y Pediatría han sido consideradas en los departamento médicos de cirugía.

(!) En pediatría se han considerado todos los egresos de pacientes menores de 14 años.

Unidad de Medida	DÍAS PRE Y POST OPERADOS - EGRESOS			
	Días	Días	Egresos	Nº Operaciones(*)
	Pre-Operatorios	Post-Operatorios	Operados	
TOTAL	907	1,630	294	309
DIRECCION DE CIRUGIA	883	1,539	270	281
ABDOMEN	315	473	56	67
CABEZA Y CUELLO	160	228	52	45
ESPECIALIDADES QUIRURGICAS	0	0	0	0
GINECOLOGÍA	99	109	40	42
NEUROCIRUGIA	46	202	17	30
MAMAS Y TEJIDOS BLANDOS	119	220	53	38
TORAX	47	133	14	15
UROLOGÍA	97	174	38	44
DIRECCION DE RADIOTERAPIA	24	91	24	28

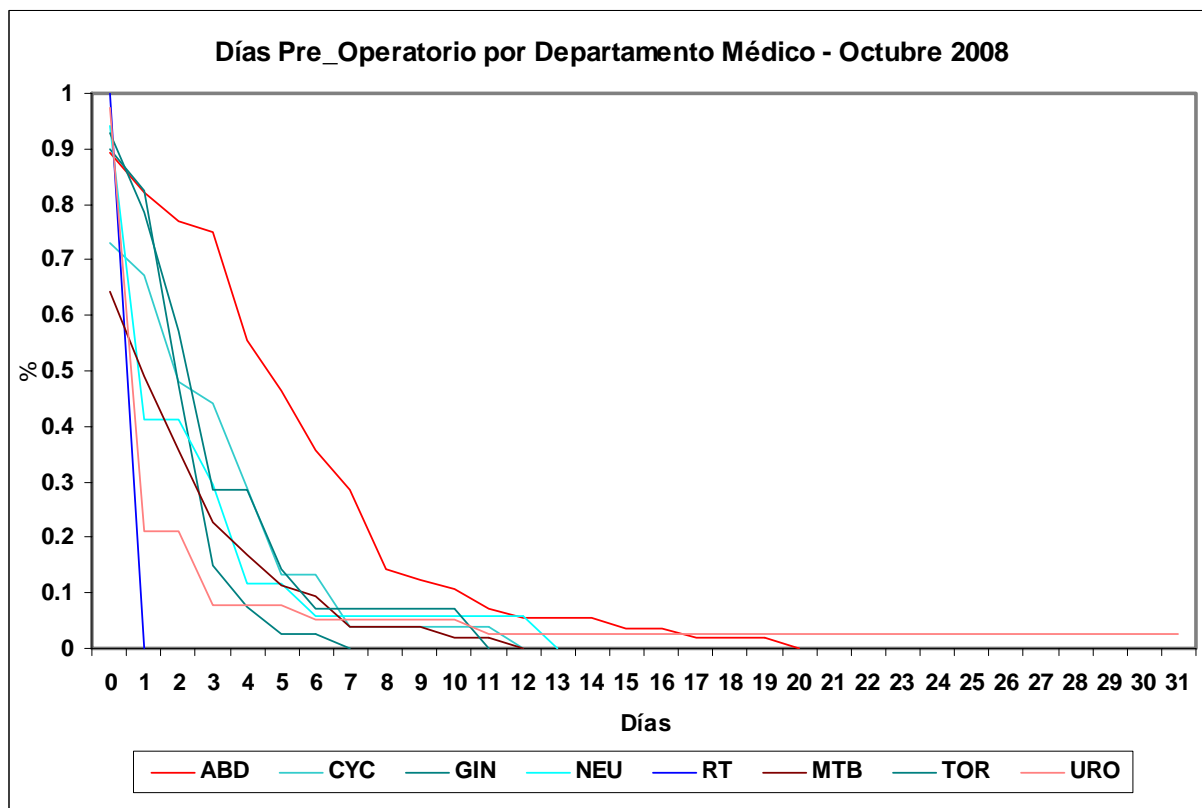
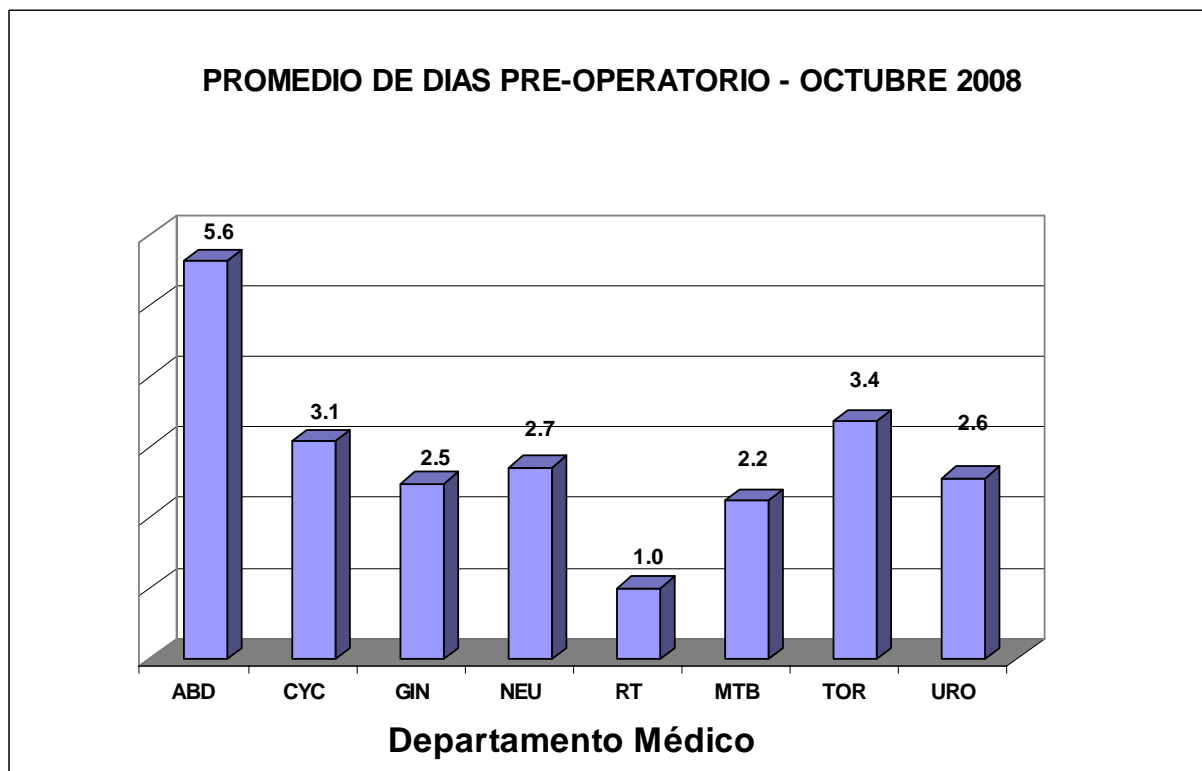
(*) En Operaciones no incluye Clínica de Día y Especialidades Quirúrgicas

INDICADORES DE OPERACIONES PRINCIPALES**OCTUBRE - 2008**

INDICADOR	TOTAL	Tiempo Operación	Tiempo Anestesia
UNIDAD DE MEDIDA	Nro.	Promedio (horas)	Promedio (horas)
TOTAL	386	1h 53'	2h 16'
DIRECCION DE CIRUGIA	358	2h 1'	2h 24'
ABDOMEN	68	2h 41'	3h 5'
GASTRECTOMIA RADICAL SUB TOTAL DISTAL	6	4h 12'	4h 35'
HEMICOLECTOMIA	6	3h 21'	3h 54'
GASTROENTERO ANASTOMOSIS	6	2h 11'	2h 38'
RESECCION LESION/TUMOR RETROPERITONEAL	5	3h 34'	3h 58'
BIOPSIA DE HIGADO	4	1h 32'	1h 52'
COLOSTOMIA	3	1h 28'	1h 48'
COLOCACION DE PORT A CATH	3	0h 26'	0h 37'
RESECCION LESION/TUMOR PARED ABDOMINAL	2	5.0	5h 57'
GASTRECTOMIA TOTAL	2	4h 22'	4h 42'
HEMIHEPATECTOMIA	2	3h 37'	4h 7'
COLECISTECTOMIA	2	2h 3'	3.0
DRENAJE DE ABSCESO CAVIDAD ABDOMINAL	2	1h 47'	2h 10'
APENDICECTOMIA	2	1h 35'	2.0
BIOPSIAS MULTIPLES	2	0h 3'	0h 45'
LAPAROSCOPIA	2	0h 25'	0h 42'
OTROS	19	2h 53'	3h 14'
CABEZA Y CUELLO	61	2h 1'	2h 24'
TIROIDECTOMIA TOTAL	10	1h 54'	2h 22'
HEMITIROIDECTOMIA	6	2h 50'	3h 13'
GLOSECTOMIA	4	3h 52'	4h 12'
PAROTIDECTOMIA RADICAL	4	3h 26'	3h 56'
TIROIDECTOMIA SUB TOTAL	3	2h 46'	3h 1'
DISECCION RADICAL DE CUELLO	3	2h 3'	2h 46'
RESECCION TUMOR DEL MAXILAR	3	2h 5'	2h 26'
ENUCLEACION GLOBO OCULAR	3	0h 50'	1h 16'
TRAQUEOTOMIA	3	0h 22'	0h 41'
RESECCION MUCOSA DE LA MEJILLA	2	3h 15'	3h 37'
BIOPSIA TUMOR HIPOFARINGE	2	0h 27'	0h 35'
EXTIRP.NODULO CUERDA VOCAL	2	0h 17'	0h 35'
OTROS	16	1h 31'	1h 55'
ESPECIALIDADES QUIRURGICAS	26	1h 36'	1h 57'
BIOPSIA INCISIONAL HUESO	6	0h 56'	1h 15'
CURETAJE DE TUMOR OSEO	3	0h 38'	0h 53'
AMPUTACION DE LA PIERNA	2	1h 32'	2.0
RESECCION TUMOR TEJIDOS BLANDOS	2	1h 25'	1h 38'
OTROS DE ORTOPEDIA ONCOLOGICA	7	1h 24'	1h 45'
RECONSTRUCCION GRAND.COLGAJO CUTANEO/MIO	2	4.0	4h 50'
MAMOPLASTIA DE REDUCCION	2	2h 5'	2h 22'
OTROS DE CIRUGIA RECONSTRUCTIVA	2	3h 7'	3h 20'
GINECOLOGIA	52	1h 30'	1h 51'
CONO FRIO DE CERVIX	14	0h 35'	0h 55'
HISTERECTOMIA ABDOMINAL AMPLIADA VAGINA	7	2h 19'	2h 46'
CITORREDUCCION OVARIO PRIMARIA	4	2h 28'	2h 46'
HISTERECTOMIA VAGINAL AMPLIADA VAGINA	4	1h 46'	2h 1'
ESTADIAJE DE OVARIO (CANCER)	3	2h 1'	2h 20'
HISTERECTOMIA ABDOMINAL TOTAL/SIMPLE (1)	3	2.0	2h 45'
EXTIRP.LESION TUMOR DE OVARIO (QUISTECT)	2	2h 7'	2h 40'
OOFO BILATERAL	2	1h 12'	1h 3'
RESECCION TUMOR ANEXIAL	2	1h 10'	1h 25'
BIOPSIAS MULTIPLES	2	0h 47'	1
OTROS	9	1h 35'	1h 52'

INDICADORES DE OPERACIONES PRINCIPALES**OCTUBRE - 2008**

INDICADOR	TOTAL	Tiempo Operación	Tiempo Anestesia
UNIDAD DE MEDIDA	Nro.	Promedio (horas)	Promedio (horas)
DIRECCION DE CIRUGIA			
NEUROCIRUGIA	30	3h 22'	4h 1'
RESEC.TEJIDO TUMORAL DEL ENCEFALO	22	3h 52'	4h 34'
DERIVACION VENTRICULAR PERITONEAL	5	1h 53'	2h 26'
LAMINECTOMIA	2	2h 50'	3h 22'
OTROS	1	1.0	1h 3'
MAMAS Y TEJIDOS BLANDOS	61	1h 19'	1h 36'
MASTECTOMIA TOTAL	13	1h 17'	1h 31'
MASTECTOMIA RADICAL	8	1h 19'	1h 39'
RESECCION TUMOR TEJIDOS BLANDOS	7	1h 9'	1h 32'
ESCISION DE TUMOR MAMA	7	0h 56'	1h 13'
TUMORECTOMIA	6	1h 24'	1h 41'
RESEC.RADICAL TUMOR DEL PIE	5	1h 34'	1h 43'
MASTECTOMIA RADICAL MODIFICADA	3	1h 37'	2.0
DISECCION RADICAL DE AXILA	3	1h 35'	1h 52'
BIOPSIA GANGLIO AXILAR	3	1h 10'	1h 28'
OTROS	6	1h 27'	1h 46'
TORAX	16	1h 20'	1h 44'
LOBECTOMIA	2	2h 7'	2h 42'
ENUCLEACION DE NODULO PULMONAR	2	1h 17'	1h 55'
BIOPSIA DE PULMON	2	0h 50'	1h 7'
COLOC.CATETER VENOSO CENTRAL PERMANENTE	2	0h 15'	0h 22'
OTROS	8	1h 32'	1h 56'
UROLOGIA	44	2h 8'	2h 31'
NEFRECTOMIA RADICAL	10	2h 11'	2h 32'
RESECCION TRANS URETRAL DE PROSTATA	4	1h 3'	1h 47'
RESECCION TRANS URETRAL DE TUMOR VESICAL	4	0h 49'	1h 8'
ORQUIDECTOMIA RADICAL	4	0h 45'	0h 58'
DISECCION GANGLIONAR PELVIANA	3	3h 43'	4h 8'
PROSTATECTOMIA RADICAL	3	3h 11'	3h 37'
DISECCION RETROPERITONEAL	3	2h 38'	3h 1'
AMPUTACION TOTAL DE PENE	3	2h 15'	2h 52'
AMPUTACION PARCIAL DE PENE	3	1h 18'	1h 33'
CISTOPROSTATECTOMIA	2	4h 35'	4h 55'
NEFRECTOMIA PARCIAL	2	2h 7'	3h 7'
OTROS	3	2h 23'	2h 52'
DIRECCION DE RADIOTERAPIA	28	0h 18'	0h 36'
APLICACION DE RADIUM INTRACAVITARIO	28	0h 18'	0h 36'



INDICADORES DE HOSPITALIZACION**OCTUBRE - 2008****INDICADORES DE HOSPITALIZACION POR DEPARTAMENTO MEDICO**

PROMEDIO DE PERMANENCIA	TOTAL	HOSPITALAR	EL SERVICIO	EMERGENCIA
DEPARTAMENTOS MEDICOS	Nº Dias Estanc. ----- Total Egresos	Nº Dias Estanc. ----- Total Egresos	Nº Dias Estanc. ----- Total Egresos	Nº Dias Estanc. ----- Total Egresos
TOTAL	8.7	10.5	22.1	2.4
DIRECCION DE CIRUGIA	6.4	7.8	4.5	2.2
ABDOMEN	10.1	13.2	4.0	2.1
CABEZA Y CUELLO	5.4	6.1	0.0	2.0
GINECOLOGIA	4.7	5.8	0.0	2.1
NEUROCIURUGIA	8.7	14.9	0.0	2.5
MAMAS Y TEJIDOS BLANDOS	5.4	6.2	0.0	2.3
TORAX	5.2	6.8	5.0	2.7
UROLOGIA	5.9	6.7	0.0	1.9
DIRECCION DE MEDICINA	12.2	14.7	26.5	2.6
ONCOLOGIA MEDICA	11.5	13.9	30.0	3.0
ONCOLOGIA PEDIATRICA	14.2	17.2	23.0	1.3
DIRECCION DE RADIOTERAPIA	4.8	4.8	0.0	0.0
RADIOTERAPIA	4.8	4.8	0.0	0.0

(!) En Pediatría se han considerado todos los egresos de pacientes menores de 14 años.

(&) No hubo egresos.

BASE DE DATOS HOSPITALIZACION**OCTUBRE - 2008**

DEPARTAMENTOS MEDICOS	TOTAL			HOSPITALAR			EL SERVICIO			EMERGENCIA		
	Total Egresos (vivos y fallec.)	Egresos vivos y fall. < 48 h.	Total estancias egresados (vivos y fall)	Total egresos (vivos y fallec)	Egresos (viv y fall) < 48 h.	Dias estanc. egresados (vivos y fall)	Total Egresos (vivos y fallec.)	Egresos (viv y fall) < 48 h.	Dias estanc. egresados (vivos y fall)	Total Egresos (vivos y fallec.)	Egresos (viv y fall) < 48 h.	Dias estanc. egresados (vivos y fall)
TOTAL	754	193	6,594	568	72	5,955	10	1	221	176	120	418
DIRECCION DE CIRUGIA	420	141	2,702	314	67	2,461	2	0	9	104	74	232
ABDOMEN	73	16	740	53	2	697	1	0	4	19	14	39
CABEZA Y CUELLO	76	36	414	64	27	390	0	0	0	12	9	24
GINECOLOGIA	67	18	315	48	5	276	0	0	0	19	13	39
NEUROCIURUGIA	34	14	296	17	0	253	0	0	0	17	14	43
MAMAS Y TEJIDOS BLANDOS	93	38	506	75	25	464	0	0	0	18	13	42
TORAX	29	6	150	17	1	115	1	0	5	11	5	30
UROLOGIA	48	13	281	40	7	266	0	0	0	8	6	15
DIRECCION DE MEDICINA	310	52	3,777	230	5	3,379	8	1	212	72	46	186
ONCOLOGIA MEDICA	233	35	2,684	173	4	2,398	4	1	120	56	30	166
ONCOLOGIA PEDIATRICA	77	17	1,093	57	1	981	4	0	92	16	16	20
DIRECCION DE RADIOTERAPIA	24	0	115	24	0	115	0	0	0	0	0	0
RADIOTERAPIA	24	0	115	24	0	115	0	0	0	0	0	0

INDICADORES DE HOSPITALIZACION POR AREA HOSPITALARIA
OCTUBRE - 2008

AREA HOSPITALARIA	Promedio Permanencia	Porcentaje Ocupación	Rendimiento Cama	Observación
Unidad de Medida	Nº Dias Estanc. ----- Tot.Egre+Trasl	Dia-Cama Ocupada ----- x100 Dias Cama Disponib	Tot. Egresos+Trasl ----- Nº Camas utilizadas	No se Utilizaron las camas Sigüientes
TOTAL	-	72.5%	3.1	
EMERGENCIA	3.0	90.9%	11.7	
- Camas	3.5	96.3%	10.5	
- Camillas	2.6	84.1%	13.3	
SALA COMUN	8.7	69.8%	2.4	
- 4to. Este	9.1	69.7%	2.4	
- 5to. Este	7.7	59.5%	2.3	
- 6to. Este	9.3	82.9%	2.8	
EL SERVICIO	9.8	43.3%	1.1	
- 4to. Oeste	6.6	32.6%	0.8	410
- 5to. Oeste	11.1	50.9%	1.4	503-504-507-508-511-512-515-516 518-519-520-523-524-527-531
- 6to. Oeste	-	-	-	601-602-605-606-609-610-613 614-617-618-621-622-625-629
SEPIN	19.5	88.7%	1.5	
PEDIATRIA	17.5	87.1%	1.4	
UCI	5.8	71.4%	4.7	428
UTM	9.3	95.9%	3.6	
UTI	6.4	43.1%	3.0	339
ADOLESCENTES	8.0	73.6%	2.9	
AISLADOS	12.4	89.8%	2.7	
CLINICA DE DIA	1.1	22.3%	7.0	373-375-377-381-395
RECUPERACION (*)	20.3	61.5%	13.1	

(*) En Recuperación : El Prom.Permanencia es en Horas.

BASE DE DATOS HOSPITALIZACION POR AREA HOSPITALARIA
OCTUBRE - 2008

AREA HOSPITALARIA	Egre.+Traslad. (vivo y fallec.)	Egre.+Traslad. (vivo y fallec.) < 48 h.	Dias Estanc. (vivos y fallec) Egre.+Traslad.	Nro.Dias Mes	Nro. De Camas Utilizadas	Dias Cama Disponibles	Dias-Cama Ocupadas	Egresos	Nro. De Camas Reales
TOTAL	1,061	297	7,727	31	345	10,509	7,616	754	382
EMERGENCIA	317	168	959	31	27	837	761	176	27
- Camas	157	61	544		15	465	448		15
- Camillas	160	107	415		12	372	313		12
SALA COMUN	355	33	3,089	31	145	4,495	3,136	327	145
- 4to. Este	124	9	1,124		52	1,612	1,123		52
- 5to. Este	117	12	905		52	1,612	959		52
- 6to. Este	114	12	1,060		41	1,271	1,054		41
EL SERVICIO	25	3	245	31	22	744	322	10	52
- 4to. Oeste	7	0	46		9	310	101		10
- 5to. Oeste	18	3	199		13	434	221		28
- 6to. Oeste	-	-	-		0	-	-		14
SEPIN	18	1	351		12	372	330	15	12
PEDIATRIA	57	2	996		41	1,271	1,107	57	41
UCI	28	6	162		6	217	155	3	7
UTM	69	11	642		19	589	565	56	19
UTI	21	8	135		7	248	107	2	8
ADOLESCENTES	113	19	902		39	1,209	890	57	39
AISLADOS	16	4	198		6	186	167	9	6
CLINICA DE DIA	42	42	48		6	341	76	42	11
RECUPERACION (*)	196	196	3,987	31	15	465	286	196	15

(*) Los Datos no están incluidos en el Total. Las estancias es en horas,

CUADRO DE RESUMEN SEGÚN EGRESOS + TRASLADOS

OCTUBRE - 2008

AREA HOSPITALARIA	Nº Camas Utilizadas	Dias Cama Disponibles	Egresos + Traslados	Dias cama Ocupadas	Dias Estancia Egge.+Tras.	Promedio de Permanencia	Rendimiento	% de Ocup. Grado de Uso	Intervalo de Sustitución
TOTAL	345	10,509	1,061	7,616	7,727	7.3	3.1	72.5	2.73
EMERGENCIA	27	837	317	761	959	3.0	11.7	90.9	0.2
SALA COMUN	145	4,495	355	3,136	3,089	8.7	2.4	69.8	3.8
EL SERVICIO	22	744	25	322	245	9.8	1.1	43.3	16.9
SEPIN	12	372	18	330	351	19.5	1.5	88.7	2.3
PEDIATRIA	41	1,271	57	1,107	996	17.5	1.4	87.1	2.9
UCI	6	217	28	155	162	5.8	4.7	71.4	2.2
UTM	19	589	69	565	642	9.3	3.6	95.9	0.3
UTI	7	248	21	107	135	6.4	3.0	43.1	6.7
ADOLESCENTES	39	1,209	113	890	902	8.0	2.9	73.6	2.8
AISLADOS	6	186	16	167	198	12.4	2.7	89.8	1.2
CLINICA DE DIA	6	341	42	76	48	1.1	7.0	22.3	6.3
RECUPERACION (*)	15	465	196	286	3,987	20.3	13.1	61.5	0.9

(*) Los Datos no están incluidos en el Total, Las Estancias y Promedio de Permanencia es en Horas

INDICADORES DE HOSPITALIZACION POR EDAD Y SEXO
OCTUBRE - 2008

INDICADOR		Promedio Permanencia
Grupo de Edad	SEXO	Nº Dias Estanc. ----- Total Egresos
TOTAL	TOTAL	8.7
	Masc	10.2
	Fem	7.7
[0 - 14]	Total	12.1
	Masc	11.9
	Fem	12.4
[15 - 19]	Total	12.3
	Masc	12.6
	Fem	11.5
[20 - 34]	Total	9.2
	Masc	9.7
	Fem	8.8
[35 - 44]	Total	7.6
	Masc	7.5
	Fem	7.7
[45 - 64]	Total	7.4
	Masc	10.8
	Fem	6.2
[≥ 65[Total	8.2
	Masc	9.3
	Fem	6.7

**BASE DE DATOS HOSPITALIZACION POR EDAD Y SEXO
OCTUBRE - 2008**

BASE DE DATOS DE HOSPITALIZACION			
Grupo de Edad	SEXO	Total egresos (vivos y fallecidos)	Tot. dias estanc. egresados (vivos y fallec.)
TOTAL	TOTAL	754	6,594
	Masc	323	3,291
	Fem	431	3,303
[0 - 14]	Total	95	1,149
	Masc	54	642
	Fem	41	507
[15 - 19]	Total	40	490
	Masc	27	341
	Fem	13	149
[20 - 34]	Total	130	1,192
	Masc	56	543
	Fem	74	649
[35 - 44]	Total	104	792
	Masc	39	291
	Fem	65	501
[45 - 64]	Total	248	1,844
	Masc	68	737
	Fem	180	1,107
[≥ 65]	Total	137	1,127
	Masc	79	737
	Fem	58	390

INDICADOR		Promedio Permanencia
Dpto.Médico y Sexo	SEXO	Nº Dias Estanc. ----- Total Egresos
TOTAL	TOTAL	8.7
	Masc	10.2
	Fem	7.7
ABDOMEN	Total	10.1
	Masc	10.3
	Fem	10.0
CABEZA Y CUELLO	Total	5.4
	Masc	4.6
	Fem	6.0
GINECOLOGIA	Total	4.7
	Masc	(&)
	Fem	4.7
NEUROCIURUGIA	Total	8.7
	Masc	8.7
	Fem	8.7
MAMAS Y TEJIDOS BLANDOS	Total	5.4
	Masc	5.6
	Fem	5.4
TORAX	Total	5.2
	Masc	5.5
	Fem	4.7
UROLOGIA	Total	5.9
	Masc	6.1
	Fem	4.5
ONCOLOGIA MEDICA	Total	11.5
	Masc	12.9
	Fem	10.0
ONCOLOGIA PEDIATRICA	Total	14.2
	Masc	15.6
	Fem	12.7
RADIOTERAPIA	Total	4.8
	Masc	(&)
	Fem	4.8

(&) No hubieron egresos.

BASE DE DATOS DE HOSPITALIZACION			
Dpto.Médico y Sexo	SEXO	Total egresos (vivos y fallecidos)	Tot. días estanc. egresados (vivos y fallec.)
TOTAL	TOTAL	754	6,594
	Masc	323	3,291
	Fem	431	3,303
ABDOMEN	Total	73	740
	Masc	34	351
	Fem	39	389
CABEZA Y CUELLO	Total	76	414
	Masc	30	137
	Fem	46	277
GINECOLOGIA	Total	67	315
	Masc	0	0
	Fem	67	315
NEUROCIROLOGIA	Total	34	296
	Masc	16	139
	Fem	18	157
MAMAS Y TEJIDOS BLANDOS	Total	93	506
	Masc	25	141
	Fem	68	365
TORAX	Total	29	150
	Masc	17	94
	Fem	12	56
UROLOGIA	Total	48	281
	Masc	40	245
	Fem	8	36
ONCOLOGIA MEDICA	Total	233	2,684
	Masc	121	1,562
	Fem	112	1,122
ONCOLOGIA PEDIATRICA	Total	77	1,093
	Masc	40	622
	Fem	37	471
RADIOTERAPIA	Total	24	115
	Masc	0	0
	Fem	24	115

INDICADORES DE CALIDAD

OCTUBRE - 2008

INDICADORES DE CALIDAD POR DEPARTAMENTOS MEDICOS

DEPARTAMENTO MEDICOS	TOTAL			
	Porcentaje Mortalid.Bruta	Porcentaje Mortalid.Neta	Porcentaje Mort. Post-Op (< 10 d.)	Porcentaje Necropsias
Unidad de Medida	$\frac{\text{Total Fallecidos}}{\text{Total Egresos}} \times 100$	$\frac{\text{Total Fallec >48h}}{\text{T.Egre. - Egre. <48h}} \times 100$	$\frac{\text{Fallec.Post.Op.}}{\text{Total Operac.}} \times 100$	$\frac{\text{Nº Necrops.}}{\text{Total Fallecidos}} \times 100$
TOTAL	6.8%	5.0%	0.8%	5.9%
DIRECCION DE CIRUGIA	5.5%	3.6%	0.8%	13.0%
ABDOMEN	9.6%	3.5%	1.5%	14.3%
CABEZA Y CUELLO	2.6%	2.5%	1.6%	50.0%
ESPECIALIDADES QUIRURGICAS	(&)	0.0%	0.0%	(&)
GINECOLOGIA	4.5%	0.0%	0.0%	0.0%
NEUROCIROLOGIA	8.8%	15.0%	3.3%	33.3%
MAMAS Y TEJIDOS BLANDOS	4.3%	3.6%	0.0%	0.0%
TORAX	10.3%	8.7%	0.0%	0.0%
UROLOGIA	2.1%	0.0%	0.0%	0.0%
DIRECCION DE MEDICINA	9.0%	7.0%	(#)	0.0%
ONCOLOGICA MEDICA	12.0%	9.1%	(#)	0.0%
ONCOLOGIA PEDIATRICA	0.0%	0.0%	(#)	(&)
DIRECCION DE RADIOTERAPIA	0.0%	0.0%	0.0%	(&)
RADIOTERAPIA	0.0%	0.0%	0.0%	(&)

(&) No hubo fallecidos ni egresos.

(#) No aplicable

BASE DE DATOS DE FALLECIDOS POR DEPARTAMENTO MEDICO

OCTUBRE - 2008

DEPARTAMENTOS MEDICOS	TOTAL					
	Total Fallecidos	Total Fallecidos < 48 h.	Total Fallecidos > 48 h.	Total Fallecidos Pos.Op. < 10 d.	Nº de Necropsias	Total Operaciones
TOTAL	51	23	28	3	3	386
DIRECCION DE CIRUGIA	23	13	10	3	3	358
ABDOMEN	7	5	2	1	1	68
CABEZA Y CUELLO	2	1	1	1	1	61
ESPECIALIDADES QUIRURGICAS	0	0	0	0	0	26
GINECOLOGIA	3	3	0	0	0	52
NEUROCIROLOGIA	3	0	3	1	1	30
MAMAS Y TEJIDOS BLANDOS	4	2	2	0	0	61
TORAX	3	1	2	0	0	16
UROLOGIA	1	1	0	0	0	44
DIRECCION DE MEDICINA	28	10	18	0	0	0
ONCOLOGICA MEDICA	28	10	18	0	0	0
ONCOLOGIA PEDIATRICA	0	0	0	0	0	0
DIRECCION DE RADIOTERAPIA	0	0	0	0	0	28
RADIOTERAPIA	0	0	0	0	0	28

DEPARTAMENTOS MEDICOS	HOSPITALAR			
	Porcentaje Mortalidad Bruta	Porcentaje Mortalidad Neta	Porcentaje Mort. Post-Op (< 10	Porcentaje de Necropsias
Unidad de Medida	$\frac{\text{Total Fallecidos}}{\text{Total Egresos}} \times 100$	$\frac{\text{Total Fallec >48h}}{\text{T.Egre. - Egre. <48h}} \times 100$	$\frac{\text{Fallec.Post.Op.}}{\text{Total Operac. Hospitalar}} \times 100$	$\frac{\text{Nº Necropsias}}{\text{Total Fallecidos}} \times 100$
TOTAL	3.0%	3.2%	0.6%	0.0%
DIRECCION DE CIRUGIA	1.9%	2.0%	0.6%	0.0%
ABDOMEN	0.0%	0.0%	1.7%	(&)
CABEZA Y CUELLO	0.0%	0.0%	0.0%	(&)
ESPECIALIDADES QUIRURGICAS	(&)	(&)	0.0%	(&)
GINECOLOGIA	0.0%	0.0%	0.0%	(&)
NEUROCIRUGIA	11.8%	11.8%	4.0%	0.0%
MAMAS Y TEJIDOS BLANDOS	4.0%	4.0%	0.0%	0.0%
TORAX	5.9%	6.3%	0.0%	0.0%
UROLOGIA	0.0%	0.0%	0.0%	(&)
DIRECCION DE MEDICINA	4.8%	4.9%	(#)	0.0%
ONCOLOGIA MEDICA	6.4%	6.5%	(#)	0.0%
ONCOLOGIA PEDIATRICA	0.0%	0.0%	(#)	(&)
DIRECCION DE RADIOTERAPIA	0.0%	0.0%	0.0%	(&)
RADIOTERAPIA	0.0%	0.0%	0.0%	(&)

(&) No hubo fallecidos ni egresos.

(#) No aplicable

HOSPITALAR						
DEPARTAMENTOS MEDICOS	Total Fallecidos	Total Fallecidos < 48 hrs.	Total Fallecidos > 48 hrs.	Total Fallec. PostOp. <10 días	Nro. De Necropsias	Nro. De Operaciones
TOTAL	17	1	16	2	0	363
DIRECCION DE CIRUGIA	6	1	5	2	0	335
ABDOMEN	0	0	0	1	0	59
CABEZA Y CUELLO	0	0	0	0	0	57
ESPECIALIDADES QUIRURGICAS	0	0	0	0	0	24
GINECOLOGIA	0	0	0	0	0	51
NEUROCIRUGIA	2	0	2	1	0	25
MAMAS Y TEJIDOS BLANDOS	3	1	2	0	0	61
TORAX	1	0	1	0	0	14
UROLOGIA	0	0	0	0	0	44
DIRECCION DE MEDICINA	11	0	11	0	0	0
ONCOLOGIA MEDICA	11	0	11	0	0	0
ONCOLOGIA PEDIATRICA	0	0	0	0	0	0
DIRECCION DE RADIOTERAPIA	0	0	0	0	0	28
RADIOTERAPIA	0	0	0	0	0	28

DEPARTAMENTOS MEDICOS	EL SERVICIO			
	Porcentaje Mortalidad Bruta Total Fallecidos ----- x 100 Total Egresos	Porcentaje Mortalidad Neta Total Fallec >48h ----- x 100 T.Egre. - Egre. <48h	Porcentaje Mort. Post-Op (< 10 Fallec.Post.Op. ----- x 100 Total Operac. Emerg.	Porcentaje de Necropsias Nº Necrops. ----- x 100 Total Fallecidos
TOTAL	20.0%	22.2%	0.0%	0.0%
DIRECCION DE CIRUGIA	0.0%	0.0%	0.0%	(&)
ABDOMEN	0.0%	0.0%	0.0%	(&)
CABEZA Y CUELLO	(&)	(&)	(&)	(&)
ESPECIALIDADES QUIRURGICAS	(&)	(&)	(&)	(&)
GINECOLOGIA	(&)	(&)	(&)	(&)
NEUROCIRUGIA	(&)	(&)	(&)	(&)
MAMAS Y TEJIDOS BLANDOS	(&)	(&)	(&)	(&)
TORAX	0.0%	0.0%	0.0%	(&)
UROLOGIA	(&)	(&)	(&)	(&)
DIRECCION DE MEDICINA	25.0%	28.6%	(#)	0.0%
ONCOLOGIA MEDICA	50.0%	66.7%	(#)	0.0%
ONCOLOGIA PEDIATRICA	0.0%	0.0%	(#)	(&)
DIRECCION DE RADIOTERAPIA	(&)	(&)	(&)	(&)
RADIOTERAPIA	(&)	(&)	(&)	(&)

(&) No hubo fallecidos ni egresos.

(#) No aplicable

EL SERVICIO						
DEPARTAMENTOS MEDICOS	Total Fallecidos	Total Fallecidos < 48 hrs.	Total Fallecidos > 48 hrs.	Total Fallec. PostOp. <10 días	Nro. De Necropsias	Nro. De Operaciones
TOTAL	2	0	2	0	0	7
DIRECCION DE CIRUGIA	0	0	0	0	0	7
ABDOMEN	0	0	0	0	0	5
CABEZA Y CUELLO	0	0	0	0	0	0
ESPECIALIDADES QUIRURGICAS	0	0	0	0	0	0
GINECOLOGIA	0	0	0	0	0	0
NEUROCIRUGIA	0	0	0	0	0	0
MAMAS Y TEJIDOS BLANDOS	0	0	0	0	0	0
TORAX	0	0	0	0	0	2
UROLOGIA	0	0	0	0	0	0
DIRECCION DE MEDICINA	2	0	2	0	0	0
ONCOLOGIA MEDICA	2	0	2	0	0	0
ONCOLOGIA PEDIATRICA	0	0	0	0	0	0
DIRECCION DE RADIOTERAPIA	0	0	0	0	0	0
RADIOTERAPIA	0	0	0	0	0	0

DEPARTAMENTOS MEDICOS	EMERGENCIA			
	Porcentaje Mortalidad Bruta	Porcentaje Mortalidad Neta	Porcentaje Mort. Post-Op (< 10 días)	Porcentaje de Necropsias
Unidad de Medida	$\frac{\text{Total Fallecidos}}{\text{Total Egresos}} \times 100$	$\frac{\text{Total Fallec >48h}}{\text{T.Egre. - Egre. <48h}} \times 100$	$\frac{\text{Fallec.Post.Op.}}{\text{Total Operac. Emerg.}} \times 100$	$\frac{\text{Nº Necrops.}}{\text{Total Fallecidos}} \times 100$
TOTAL	18.2%	17.9%	6.3%	9.4%
DIRECCION DE CIRUGIA	16.3%	16.7%	6.3%	17.6%
ABDOMEN	36.8%	40.0%	0.0%	14.3%
CABEZA Y CUELLO	16.7%	33.3%	25.0%	50.0%
ESPECIALIDADES QUIRURGICAS	(&)	(&)	0.0%	(&)
GINECOLOGIA	15.8%	0.0%	0.0%	0.0%
NEUROCIRUGIA	5.9%	33.3%	0.0%	100.0%
MAMAS Y TEJIDOS BLANDOS	5.6%	0.0%	(&)	0.0%
TORAX	18.2%	16.7%	(&)	0.0%
UROLOGIA	12.5%	0.0%	(&)	0.0%
DIRECCION DE MEDICINA	20.8%	19.2%	(#)	0.0%
ONCOLOGIA MEDICA	26.8%	19.2%	(#)	0.0%
ONCOLOGIA PEDIATRICA	0.0%	(&)	(#)	(&)
DIRECCION DE RADIOTERAPIA	(&)	(&)	(&)	(&)
RADIOTERAPIA	(&)	(&)	(&)	(&)

(&) No hubo fallecidos ni egresos.

(#) No aplicable

EMERGENCIA						
DEPARTAMENTOS MEDICOS	Total Fallecidos	Total Fallecidos < 48 hrs.	Total Fallecidos > 48 hrs.	Total Fallec. PostOp. <10 días	Nro. De Necropsias	Nro. De Operaciones
TOTAL	32	22	10	1	3	16
DIRECCION DE CIRUGIA	17	12	5	1	3	16
ABDOMEN	7	5	2	0	1	4
CABEZA Y CUELLO	2	1	1	1	1	4
ESPECIALIDADES QUIRURGICAS	0	0	0	0	0	2
GINECOLOGIA	3	3	0	0	0	1
NEUROCIRUGIA	1	0	1	0	1	5
MAMAS Y TEJIDOS BLANDOS	1	1	0	0	0	0
TORAX	2	1	1	0	0	0
UROLOGIA	1	1	0	0	0	0
DIRECCION DE MEDICINA	15	10	5	0	0	0
ONCOLOGIA MEDICA	15	10	5	0	0	0
ONCOLOGIA PEDIATRICA	0	0	0	0	0	0
DIRECCION DE RADIOTERAPIA	0	0	0	0	0	0
RADIOTERAPIA	0	0	0	0	0	0

INDICADORES DE CALIDAD POR AREA HOSPITALARIA

OCTUBRE - 2008

AREA HOSPITALARIA	Porcentaje Mortalidad Bruta	Porcentaje Mortalidad Neta	Porcentaje Mort. Post-Op (< 10 días)	Porcentaje de Necropsias
Unidad de Medida	$\frac{\text{Total Fallecidos}}{\text{Total Egresos}} \times 100$	$\frac{\text{Total Fallec >48h}}{\text{T.Egre. - Egre. <48h}} \times 100$	$\frac{\text{Fallec.Post.Op.}}{\text{Total Operac. Emerg.}} \times 100$	$\frac{\text{Nº Necrops.}}{\text{Total Fallecidos}} \times 100$
TOTAL	-	-	0.8%	5.9%
EMERGENCIA	10.1%	6.7%	6.3%	9.4%
SALA COMUN	2.3%	2.2%	0.4%	0.0%
EL SERVICIO	8.0%	9.1%	0.0%	0.0%
SEPIN	0.0%	0.0%	(&)	(&)
PEDIATRIA	1.8%	1.8%	0.0%	0.0%
UCI	10.7%	13.6%	100.0%	0.0%
UTM	1.4%	1.7%	(&)	0.0%
UTI	9.5%	15.4%	(&)	0.0%
ADOLESCENTES	1.8%	2.1%	0.0%	0.0%
AISLADOS	0.0%	0.0%	(&)	(&)
CLINICA DE DIA	0.0%	0.0%	0.0%	(&)

(&) No hubo fallecidos.

BASE DE DATOS FALLECIDOS POR AREA HOSPITALARIA

Area Hospitalaria	Total Fallecidos	Total Fallecidos < 48 hrs.	Total Fallecidos > 48 hrs.	Total Fallec. PostOp. <10 días	Nro. de Necropsias	Nro. de Operaciones
TOTAL	51	23	28	3	3	386
EMERGENCIA	32	22	10	1	3	16
SALA COMUN	8	1	7	1	0	274
EL SERVICIO	2	0	2	0	0	7
SEPIN	0	0	0	0	0	0
PEDIATRIA	1	0	1	0	0	17
UCI	3	0	3	1	0	1
UTM	1	0	1	0	0	0
UTI	2	0	2	0	0	0
ADOLESCENTES	2	0	2	0	0	11
AISLADOS	0	0	0	0	0	0
CLINICA DE DIA	0	0	0	0	0	60

DEFINICION DE INDICADORES HOSPITALARIOS

INDICADOR

Variable que es susceptible de ser observada y en lo posible medida, que permite identificar y comparar el nivel o estado de una situación determinada.

Por sus características se han clasificado los Indicadores en:

- Indicadores de Apertura de Historias Clínicas
- Indicadores de Consulta Externa
- Indicadores de Laboratorio
- Indicadores de Aplicaciones, Cirugía Menor, Endoscopias y Procedimientos Especiales
- Indicadores de Sala de Operaciones
- Indicadores de Hospitalización
- Indicadores de Calidad

INDICADORES DE APERTURA DE HISTORIAS CLINICAS

1. Número de Historias clínicas aperturadas según Derivación a cada Departamento Médico
2. Número de Historias clínicas aperturadas según grupo de edad de los pacientes
3. Número de Historias clínicas aperturadas según procedencia geográfica.
4. **Razón de Historias clínicas aperturadas según género (mujeres / hombres)**

Indica el número de historias clínicas aperturadas en mujeres por cada historia clínica aperturada en hombres, un valor de uno indica igual número de historias clínicas aperturadas en mujeres y en hombres.

$$= \frac{\text{Número de historias clínicas aperturadas en mujeres}}{\text{Número de historias clínicas aperturadas en hombres}}$$

INDICADORES DE CONSULTA EXTERNA

CONCEPTOS :

CONSULTA MEDICA EXTERNA O AMBULATORIA : Es la consulta médica que se realiza en el consultorio externo del hospital, utilizando para su atención, los elementos de diagnóstico, tratamiento o cualquier cuidado profesional realizado por el médico a un paciente ambulatorio.

NUEVO: Paciente nuevo que acude por primera vez al hospital.

REINGRESO: Paciente antiguo que acude al hospital por primera vez en el año.

CONTINUADOR: Paciente que acude por segunda o más veces en el año.

CONSULTA POR PRIMERA VEZ: Es aquella consulta en que el paciente acude por primera vez a un determinado departamento médico o que habiendo realizado otras consultas anteriormente, acude por primera vez en el año (Nuevos + Reingresos). Este indicador nos va a permitir conocer el crecimiento o proyección de nuestra cobertura y conjuntamente con la concentración, establecer una tendencia en el comportamiento mensual.

CONSULTA SUCESIVA: Es aquella consulta en que el paciente habiendo realizado otras consultas anteriormente acude por primera vez en el año, o que acude mas de una vez en el año (Reingresos+Continuadores).

Dentro de estos indicadores se consideraron los siguientes:

1. Consultas Repetidas por Consulta de Primera Vez (Consultas Continuadores por Consultas de Primera Vez)

Este indicador nos permite conocer el crecimiento o proyección de nuestra cobertura

$$= \frac{\text{Número de Consultas Repetidas o Continuadores}}{\text{Número de Consultas de Primera Vez}}$$

2. Consultas Sucesivas por Consultas Nuevas

$$= \frac{\text{Número de Consultas Repetidas o Continuadores + Reingresos}}{\text{Número de Consultas de Nuevos}}$$

3. Consultas de Emergencia por Consulta

$$= \frac{\text{Número de Consultas de Emergencia}}{\text{Número Total de Consultas – Número de Consultas de Emergencia}}$$

INDICADORES DE LABORATORIO

1. Promedio de Ordenes de Laboratorio por Consulta Externa

$$= \frac{\text{Número de Ordenes de Laboratorio}}{\text{Número de Consultas}}$$

2. Promedio de Ordenes de Laboratorio por hospitalizados

$$= \frac{\text{Número de Ordenes de Laboratorio en Hospitalización}}{\text{Número de Egresos}}$$

3. Promedio de Pruebas por Orden de Laboratorio

$$= \frac{\text{Número de Pruebas Realizadas de Laboratorio}}{\text{Número de Ordenes de Laboratorio}}$$

INDICADORES DE APLICACIONES, CIRUGIA MENOR, ENDOSCOPIAS Y PROCEDIMIENTOS ESPECIALES

1. Promedio Diario de Aplicaciones

$$= \frac{\text{Número de Aplicaciones}}{\text{Número de Días Útiles}}$$

2. Promedio Diario de Cirugía Menor

$$= \frac{\text{Número de Cirugías Menores}}{\text{Número de Días Útiles}}$$

3. Promedio Diario de Endoscopías

$$= \frac{\text{Número de Endoscopías}}{\text{Número de Días Útiles}}$$

4. Promedio Diario de Colposcopías

$$= \frac{\text{Número de Colposcopías}}{\text{Número de Días Útiles}}$$

5. Promedio Diario de Procedimientos Especiales

$$= \frac{\text{Número de Procedimientos Especiales}}{\text{Número de Días Útiles}}$$

INDICADORES DE SALA DE OPERACIONES

1. Promedio de Operaciones por Cirujano

Mide la cantidad de operaciones que realiza cada cirujano

$$= \frac{\text{Número de Operaciones}}{\text{Número de Cirujanos}}$$

2. Tiempo Promedio de duración de las Operaciones Principales

Mide el tiempo promedio de cada operación principal por Dpto médico

$$= \frac{\text{Tiempo Total de Duración de Operación Principal}}{\text{Número de Operaciones Principales}}$$

3. Tiempo Promedio de Anestesia en las Operaciones Principales

Mide el tiempo promedio de anestesia en cada operación principal y por Dpto médico

$$= \frac{\text{Tiempo Total de Anestesia en la Operación Principal}}{\text{Número Operaciones Principales}}$$

INDICADORES DE HOSPITALIZACION

CONCEPTOS :

INGRESO : Es la aceptación formal de un paciente por el hospital para su atención médica: un ingreso siempre implica la ocupación de una cama y el mantenimiento de una historia clínica para el paciente, durante el período que dure su internamiento.

EGRESO : Es el retiro de un paciente de los servicios de internamiento del hospital. Puede ser por alta o defunción.

- **Alta** : Condición dada a todo paciente que se retire vivo del hospital. La razón del alta (orden del médico, retiro por propia voluntad, traslado a otro hospital, fuga, por medidas disciplinarias, etc.), no modifica que se considere como un alta.
- **Defunción** : Es el cese permanente de los signos vitales en un paciente, en un momento cualquiera.

1. Promedio de Permanencia o Estadía

Es el número de días estancias hospitalarias que en promedio permanece cada paciente.

Si se trata de calcular el Promedio de Permanencia por departamento médico el indicador es:

$$= \frac{\text{Número de Días – Estancia de los Egresados (vivos y fallecidos) en un período determinado.}}{\text{Número de Egresos (vivos y fallecidos) en el mismo período}}$$

Si se quiere calcular el Promedio de Permanencia por área hospitalaria, el indicador es:

$$= \frac{\text{Número de Días – Estancia de los Egresados y Traslados (vivos y fallecidos) en un período determinado.}}{\text{Número de Egresos (vivos y fallecidos) en el mismo período}}$$

Este indicador permite evaluar la calidad de los servicios prestados y la utilización del recurso cama.

2. Porcentaje de ocupación

Este indicador muestra la ocupación de cada cama hospitalaria. Establece la relación existente entre los días que efectivamente se ocuparon las camas y los días que estuvieron disponibles.

$$= \frac{\text{Días – Cama Ocupada}}{\text{Días – Cama Disponible}} \times 100$$

Días – Cama Ocupada; es el número de veces al mes en que la cama esta ocupada. Por día la cama sólo puede estar ocupada una vez o ninguna. Es decir, que este indicador no tiene en cuenta el número de pacientes que ocupan la cama, sino el número de días en la que estuvo ocupada.

Días – Cama Disponible; es la cama que presta servicio durante las 24 horas del día. El número de días cama disponible del mes se obtiene multiplicando el número de camas existentes en el área hospitalaria por los días del mes. Debe tenerse en cuenta que al resultado anterior se deberá restar los días – cama de aquellas que no se encuentren disponibles determinados días del mes (por reparación, desinfección, etc.)

Este indicador hace posible el establecimiento de un plan de utilización máxima de las camas del hospital; nos permite conocer las áreas en las que la utilización es excesiva o insuficiente; mantener la proporción óptima de ocupación; mejorar la distribución de las camas entre las distintas áreas y adaptar las instalaciones a las necesidades del hospital.

Los principales factores que alteran el porcentaje de ocupación son los ingresos innecesarios y el número insuficiente de camas.

3. Rendimiento cama

Mide la utilización de una cama durante un período determinado.

$$= \frac{\text{Número de Egresos + Número de Traslados}}{\text{Número de Camas (Promedio)}}$$

Este indicador es una variable dependiente, es decir está influenciado por el promedio de permanencia, a menor estadía, mayor rendimiento de cama y viceversa.

4. Intervalo de Sustitución

Mide el tiempo que permanece una cama desocupada, entre el egreso de un paciente y el ingreso de otro a la misma cama.

$$= \frac{\text{Días cama disponible} - \text{Días cama ocupada}}{\text{Egresos} + \text{Traslados}}$$

INDICADORES DE CALIDAD

1. Porcentaje de Mortalidad Bruta

$$= \frac{\text{Número de Fallecidos}}{\text{Número de Egresos}} \times 100$$

Evalúa la relación existente entre los egresos fallecidos y el total de egresos.

2. Porcentaje de Mortalidad Neta

$$= \frac{\text{Número de Fallecidos después de 48 horas}}{\text{Número de Egresos (vivos y fallecidos) después de 48 horas}} \times 100$$

Evalúa la relación existente entre los pacientes fallecidos en el hospital, y los egresos de aquellos pacientes que permanecieron más de 48 horas en el hospital.

3. Porcentaje de Mortalidad Post-Operatoria

Mide la relación existente entre las muertes producidas dentro de los 10 días siguientes a una intervención quirúrgica.

$$= \frac{\text{Número de Fallecidos dentro de los 10 días siguientes a una intervención quirúrgica}}{\text{Número de Intervenciones Quirúrgicas}} \times 100$$

4. Porcentaje de Necropsias

Evalúa el número de necropsias hechas a los pacientes fallecidos en el hospital.

$$= \frac{\text{Número de Necropsias}}{\text{Número de Fallecidos}} \times 100$$