

PERU

Ministerio de Salud

Instituto Nacional de Enfermedades Neoplásicas
Departamento de Epidemiología y Estadística del Cáncer



INDICADORES PARA LA GESTION HOSPITALARIA

OCTUBRE - 2010



DEPARTAMENTO DE EPIDEMIOLOGIA Y ESTADISTICA DEL CANCER

Av. Angamos Este 2520—Surquillo
Teléfono: 710-6900
Anexos: 3003 - 3004

INSTITUTO NACIONAL DE ENFERMEDADES NEOPLASICAS
"Dr. Eduardo Cáceres Graziani"

CUADRO COMPARATIVO DE INDICADORES HOSPITALARIOS

Nº	INDICADOR	OCTUBRE 2009	OCTUBRE 2010	SETIEMBRE 2010
1	Número de historias clínicas generadas	1,262	1,133	1,239
	Masculino	426	382	394
	Femenino	836	751	845
2	Razón Femenino/Masculino en historias nuevas generadas	2.0	2.0	2.1
	[0 - 14]	0.9	0.5	1.0
	[15 - 19]	0.8	0.6	1.2
	[20 - 34]	2.9	2.6	2.4
	[35 - 44]	4.9	3.1	4.8
	[45 - 64]	2.2	2.5	2.9
	[> - 65]	1.1	1.4	1.1
3	Nº de Atenciones en Consulta Externa en el INEN	21,368	21,362	23,742
4	Consultas Repetidas por Consulta de Primera Vez	3.1	3.0	3.0
5	Consultas Sucesivas por Consultas Nuevas	4.5	4.5	4.5
6	Consultas de Emergencia por Total de Consulta Externa	0.04	0.03	0.03
7	Promedio diario de Aplicaciones de Quimioterapia_Medicina	92.3	91.4	84.4
8	Promedio diario de Aplicaciones de Quimioterapia_Pediatría	49.2	41.8	46.6
9	Promedio diario de Atenciones de Radioterapia	238.8	219.5	236.2
10	Promedio de Ordenes de Laboratorio en Consulta Externa	0.7	0.7	0.7
11	Promedio de Ordenes de Laboratorio en Hospitalización	7.4	7.1	7.2
12	Promedio de Pruebas Realizadas x Ordenes de Lab.en Cons.Externa	2.3	2.8	2.3
13	Promedio de Pruebas Realizadas x Ordenes de Lab.en Hospitalización	3.6	4.1	3.3
14	Promedio Total de Pruebas Realizadas x Ordenes de Laboratorio	2.7	3.2	2.6
15	Número de exámenes en Radiodiagnóstico realizados	7,888	8,110	7,434
16	Promedio de Cirugía Menor y Endoscopías por Cirujano	*	*	*
	Promedio de Cirugía Menor por Cirujano	*	*	*
	Promedio de Endoscopías por Cirujano	65.0	91.5	73.3
17	Porcentaje de Cirugía Menor Canceladas del total de Programadas	*	*	*
18	Porcentaje de Endoscopías Canceladas del total de Programadas	26.7	25.1	24.1
19	Porcentaje de Cirugía Menor No Programadas del total de Realizadas	*	*	*
20	Porcentaje de Endoscopías No Programadas del total de Realizadas	0.0	12.0	5.0
21	Total de Operaciones	473	492	507
	Nro.de Operaciones en Sala de Operaciones	353	381	402
	Nro. de Operaciones en Clínica de Día	120	111	105
22	Promedio de Operaciones por Cirujano	7.5	7.1	8.3
23	Porcentaje de Operaciones Canceladas por Oper.Progr. HOSPITALAR	8.6	6.9	8.3
24	Porcentaje de Operaciones Canceladas por Oper.Progr. CLINICA DE DIA	8.7	12.0	12.6
25	Porcentaje de Operaciones Canceladas por Oper.Progr. CLINICA	9.5	3.6	8.3
26	Porcentaje de Oper. No Programadas por Oper.Realizadas HOSPITALAR	13.6	10.4	9.3
27	Porcentaje de Oper.No Programadas por Oper.Realizadas CLINICA DE DIA	4.2	0.9	1.0
28	Porcentaje de Oper.No Programadas por Oper.Realizadas CLINICA	13.6	25.0	18.5
29	Promedio de Permanencia días pre operatorio por egreso	3.7	2.9	3.0
30	Promedio de Permanencia días post operatorio por egreso	6.1	4.2	3.5
31	Nro.de Egresos (vivos y fallecidos)	865	979	942
32	Total de Egresos < 48 horas (vivos y fallecidos)	161	164	163
33	Número de Camas	386	371	371
34	Promedio de Permanencia	9.6	9.1	9.0
35	Porcentaje de Ocupación	76.7	73.1	73.0
36	Rendimiento de Cama	3.6	4.0	3.8
37	Total de Fallecidos	64	46	56
38	Porcentaje de Mortalidad Bruta	7.4	4.7	5.9
39	Porcentaje de Mortalidad Neta	6.4	4.7	5.1
40	Tasa de Mortalidad Post Operatoria (<10 días) x 100	0.0	0.8	1.4
	Tasa de Mortalidad Post Operatoria (<10 días) Hospitalar x 100	0.0	0.9	1.5
	Tasa de Mortalidad Post Operatoria (<10 días) Emergencia x 100	0.0	0.0	0.0
41	Porcentaje de Necropsias	3.1	6.5	3.6
42	Días Laborables	20	20	22

* No existen registros en el sistema

I.- INDICADORES DE APERTURA DE HISTORIAS CLINICAS OCTUBRE - 2010

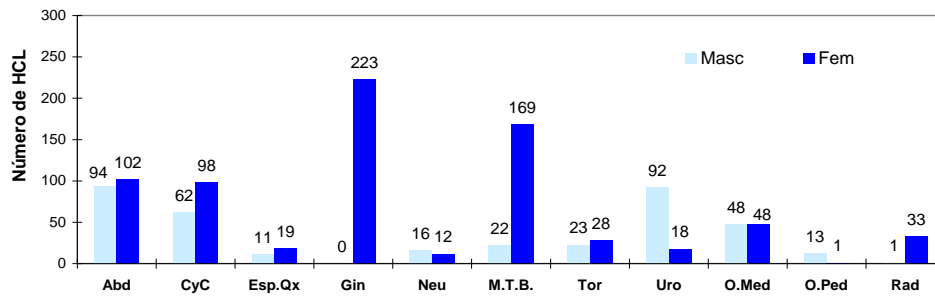
1.- DERIVACIÓN POR DEPARTAMENTOS MEDICOS

Departamento Médicos	Masc	Fem	TOTAL	%	Razón F/M
TOTAL (*)	382	751	1,133	100.0%	2.0
DIRECCIÓN DE CIRUGIA	320	669	989	87.3%	2.1
ABDOMEN	94	102	196	17.3%	1.1
CABEZA Y CUELLO	62	98	160	14.1%	1.6
ESPECIALIDADES QUIRURGICAS	11	19	30	2.6%	1.7
GINECOLOGÍA	0	223	223	19.7%	-
NEUROCIRUGIA	16	12	28	2.5%	0.8
MAMAS Y TEJIDOS BLANDOS	22	169	191	16.9%	7.7
TORAX	23	28	51	4.5%	1.2
UROLOGÍA	92	18	110	9.7%	0.2
DIRECCIÓN DE MEDICINA	61	49	110	9.7%	0.8
ONCOLOGIA MEDICA	48	48	96	8.5%	1.0
ONCOLOGIA PEDIATRICA	13	1	14	1.2%	0.1
DIRECCION DE RADIOTERAPIA	1	33	34	3.0%	33.0
RADIOTERAPIA	1	33	34	3.0%	33.0

(*) Incluye El Servicio y Emergencia.

(-) No hay pacientes de sexo masculino admitidos en este departamento médico

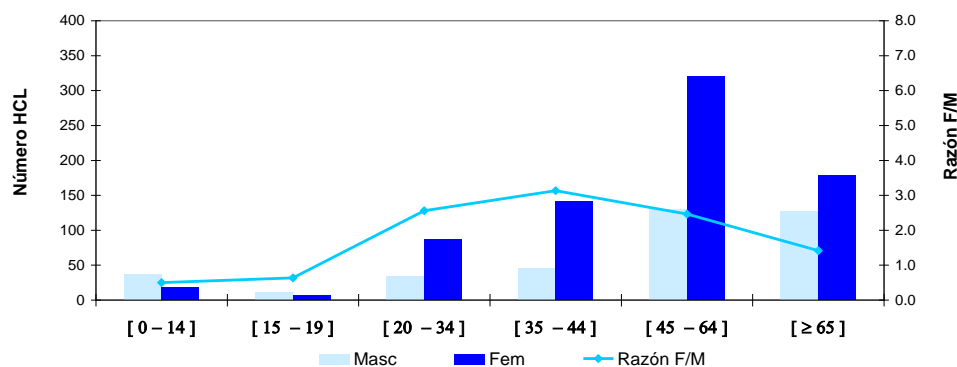
Derivación de Historias Clínicas a los Departamentos Médicos



2.- APERTURA DE HISTORIAS CLINICAS POR GRUPO DE EDAD

Grupo de Edad	Masc	Fem	TOTAL	%	Razón F/M
TOTAL	382	751	1,133	100.0%	2.0
[0 - 14]	36	18	54	4.8%	0.5
[15 - 19]	11	7	18	1.6%	0.6
[20 - 34]	34	87	121	10.7%	2.6
[35 - 44]	45	141	186	16.4%	3.1
[45 - 64]	130	320	450	39.7%	2.5
[≥ 65]	126	178	304	26.8%	1.4

Apertura de Historias Clínicas por Grupo de Edad



I.- INDICADORES DE APERTURA DE HISTORIAS CLINICAS OCTUBRE - 2010

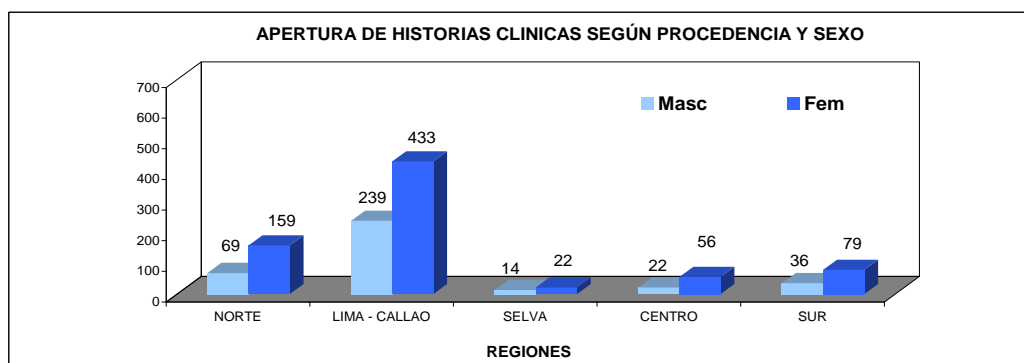
3.- APERTURA DE HISTORIAS CLINICAS SEGÚN PROCEDENCIA

Procedencia	Masc	Fem	TOTAL	%	Razón F/M
TOTAL	382	751	1133	100.0%	2.0
Amazonas	3	12	15	1.3%	4.0
Ancash	15	35	50	4.4%	2.3
Apurímac	6	6	12	1.1%	1.0
Arequipa	5	15	20	1.8%	3.0
Ayacucho	4	12	16	1.4%	3.0
Cajamarca	10	30	40	3.5%	3.0
Callao	20	24	44	3.9%	1.2
Cuzco	7	11	18	1.6%	1.6
Huancavelica	4	4	8	0.7%	1.0
Huánuco	5	10	15	1.3%	2.0
Ica	12	27	39	3.4%	2.3
Junín	11	38	49	4.3%	3.5
La Libertad	16	18	34	3.0%	1.1
Lambayeque	11	28	39	3.4%	2.5
Lima	219	409	628	55.4%	1.9
- Lima (Prov)	198	375	573	50.6%	1.9
- Otras (Prov)	21	34	55	4.9%	1.6
Loreto	6	9	15	1.3%	1.5
Madre de Dios	0	1	1	0.1%	-
Moquegua	0	1	0	0.0%	-
Pasco	2	4	6	0.5%	2.0
Piura	13	31	44	3.9%	2.4
Puno	2	4	6	0.5%	2.0
San Martín	8	8	16	1.4%	1.0
Tacna	0	3	3	0.3%	-
Tumbes	1	5	6	0.5%	5.0
Ucayali	0	4	4	0.4%	-
Extranjero	2	2	4	0.4%	1.0

Total Provincia de Lima y Callao	218	399	617	54.5%	1.8
Total Otras Provincias de Lima y Otros Departamentos (*)	162	350	512	45.2%	2.2

(*) No Incluye a los extranjeros

REGIONES	MASCULINO	FEMENINO	TOTAL	%	Razón F/M
TOTAL	380	749	1129	100.0	2.0
NORTE	69	159	228	20.2	2.3
LIMA - CALLAO	239	433	672	59.5	1.8
SELVA	14	22	36	3.2	1.6
CENTRO	22	56	78	6.9	2.5
SUR	36	79	115	10.2	2.2



REGION NORTE

- Amazonas
- Piura
- Cajamarca
- Lambayeque
- La Libertad
- Ancash
- Tumbes

REGION LIMA-CALLAO

- Lima
 - Callao
- #### REGION SELVA
- Loreto
 - San Martín
 - Ucayali
 - Madre de Dios

REGION CENTRO

- Huánuco
- Junín
- Pasco
- Huancavelica

REGION SUR

- Tacna
- Moquegua
- Arequipa
- Puno
- Ayacucho
- Apurímac
- Cuzco
- Ica

II.- INDICADORES DE CONSULTA EXTERNA
OCTUBRE - 2010

1.- INDICADORES POR DEPARTAMENTO MEDICO	% Del Total Consulta Externa	C.Repetidas / C.Primer a Vez	Sucesivas / Nuevos	Promedio Mensual de Consultas x Consultorio	Promedio Diario de Consultas x Consultorio
Unidad de Medida	%	Continuadores ----- Nuevos + Reing.	Reing. + Contin. ----- Nuevos	Nro.Consultas ----- Nro.Consultorios	Nro.Consultas ----- Nro.Consultoriosx día
TOTAL	100.0	3.04	4.54	-	-
DIRECCION DE CIRUGIA	42.58	2.84	5.78	-	-
ABDOMEN	4.13	2.42	3.33	110.4	9.20
CABEZA Y CUELLO	6.17	2.13	3.95	-	-
- Cabeza y Cuello	4.02	1.95	3.88	107.4	9.76
- Oftalmología	0.68	1.16	2.15	145.0	9.67
- Odontología	1.47	3.97	6.11	156.5	7.83
ESPECIALIDADES QUIRURGICAS	2.46	2.72	3.73	-	-
- Cirugía Plástica y Reconstructiva	1.11	3.23	4.39	118.5	6.97
- Ortopedia Oncológica	1.35	2.39	3.30	144.0	12.00
GINECOLOGÍA	12.52	2.69	9.17	297.2	14.86
NEUROCIROGIA	1.53	4.02	6.95	163.0	13.58
MAMAS Y TEJIDOS BLANDOS	8.61	3.35	7.48	230.0	19.17
TORAX	1.69	2.35	2.85	120.7	10.06
UROLOGÍA	5.47	4.17	7.01	292.3	24.35
DIRECCION DE MEDICINA	41.43	3.48	4.27	-	-
ONCOLOGIA MEDICA	20.19	9.40	11.22	431.40	17.3
ESPECIALIDADES MÉDICAS	13.65	1.56	1.92	-	-
- Cardiología	3.77	0.51	0.75	402.5	16.10
- Endocrinología	1.01	2.48	3.00	108.0	6.75
- Gastroenterología	0.88	0.87	1.37	93.5	5.84
- Hematología Clínica	0.65	3.18	3.60	138.0	7.67
- Infectología	0.85	1.41	1.59	181.0	15.08
- Nefrología	0.67	4.33	5.00	144.0	12.00
- Neumología	0.86	1.82	2.10	183.0	15.25
- Neurología	0.76	1.81	2.13	163.0	13.58
- Psicología	0.54	2.05	2.74	116.0	4.83
- Psiquiatría	0.15	0.52	0.88	32.0	3.20
- Tratamiento del Dolor	3.51	4.91	5.15	750.00	32.61
ONCOLOGIA PEDIATRICA	4.54	13.04	28.36	242.3	10.1
EMERGENCIA	3.06	0.84	1.20	653.0	36.3
DIRECCION DE RADIOTERAPIA	10.60	4.73	5.57	-	-
RADIOTERAPIA	10.53	4.89	5.78	375.0	18.75
MEDICINA NUCLEAR	0.07	0.15	0.15	15.00	1.7
DETECCION Y DIAGNOSTICO	4.51	1.21	1.55	-	-
DETECCION Y DIAGNOSTICO	4.51	1.21	1.55	137.6	5.50
SERVICIO BAJO TARIFARIO DIFERENCIADO	0.87	0.59	0.68	-	-
CIRUGIA S.B.T.D.	0.63	0.38	0.44	135.00	6.8
MEDICINA S.B.T.D.	0.24	1.68	2.00	51.00	2.7

CONSULTA EMERGENCIA	Consul. Emerg.	0.03
	T.Cons.Ext-Emerg	

2.- INDICADORES POR GRUPO DE EDAD Y SEXO		% Del Total Consulta Externa	C.Repetidas por C.Primer a Vez	Sucesivas / Nuevos
Grupo de Edad	Sexo	%	Consul. Repet. ----- Consulta P.Vez	Reingr. + Contin. ----- Nuevos
TOTAL	TOTAL	100.00	3.04	4.54
	Masc	28.39	3.00	4.00
	Fem	71.61	3.05	4.78
[0 - 14]	Total	6.92	5.06	6.47
	Masc	3.90	4.71	5.56
	Fem	3.02	5.59	8.10
[15 - 19]	Total	2.43	4.00	5.84
	Masc	1.32	3.68	5.39
	Fem	1.12	4.43	6.47
[20 - 34]	Total	10.18	2.87	3.98
	Masc	3.38	3.19	4.55
	Fem	6.81	2.73	3.74
[35 - 44]	Total	15.26	2.83	4.17
	Masc	2.52	2.54	3.80
	Fem	12.74	2.89	4.25
[45 - 64]	Total	41.43	3.04	4.67
	Masc	8.29	2.71	3.49
	Fem	33.14	3.14	5.07
[≥ 65]	Total	23.77	2.79	4.32
	Masc	9.00	2.77	3.75
	Fem	14.77	2.80	4.74

3.- BASE DE DATOS CONSULTA EXTERNA
OCTUBRE - 2010

CONSULTA EXTERNA								
DEPARTAMENTOS MEDICOS	Consultas Nuevas	Consultas Reingresos	Consultas Continuadores o Repetidas	TOTAL (N+R+C)	Consultas por Primera Vez (Nuevos+Reingr)	Consultas Sucesivas (Reing+Cont)	Nro. Consultorios	Días Atendidos
TOTAL	3,857	1,434	16,071	21,362	5,291	17,505	-	-
DIRECCION DE CIRUGIA	1,342	1,025	6,730	9,097	2,367	7,755	-	-
ABDOMEN	204	54	625	883	258	679	8	12
CABEZA Y CUELLO	266	155	896	1,317	421	1,051	-	-
- Cabeza y Cuello	176	115	568	859	291	683	8	11
- Oftalmología	46	21	78	145	67	99	1	15
- Odontología	44	19	250	313	63	269	2	20
ESPECIALIDADES QUIRURGICAS	111	30	384	525	141	414	-	-
- Cirugía Plástica y Reconstructiva	44	12	181	237	56	193	2	17
- Ortopedia Oncológica	67	18	203	288	85	221	2	12
GINECOLOGÍA	263	462	1,950	2,675	725	2,412	9	20
NEUROCIRUGIA	41	24	261	326	65	285	2	12
MAMAS Y TEJIDOS BLANDOS	217	206	1,417	1,840	423	1,623	8	12
TORAX	94	14	254	362	108	268	3	12
UROLOGÍA	146	80	943	1,169	226	1,023	4	12
DIRECCION DE MEDICINA	1,681	296	6,874	8,851	1,977	7,170	-	-
ONCOLOGIA MEDICA	353	62	3,899	4,314	415	3,961	10	25
ESPECIALIDADES MÉDICAS	998	140	1,777	2,915	1,138	1,917	-	-
- Cardiología	460	72	273	805	532	345	2	25
- Endocrinología	54	8	154	216	62	162	2	16
- Gastroenterología	79	21	87	187	100	108	2	16
- Hematología Clínica	30	3	105	138	33	108	1	18
- Infectología	70	5	106	181	75	111	1	12
- Nefrología	24	3	117	144	27	120	1	12
- Neumología	59	6	118	183	65	124	1	12
- Neurología	52	6	105	163	58	111	1	12
- Psicología	31	7	78	116	38	85	1	24
- Psiquiatría	17	4	11	32	21	15	1	10
- Tratamiento del Dolor	122	5	623	750	127	628	1	23
ONCOLOGIA PEDIATRICA	33	36	900	969	69	936	4	24
EMERGENCIA	297	58	298	653	355	356	1	18
DIRECCION DE RADIOTERAPIA	345	50	1,870	2,265	395	1,920	-	-
RADIOTERAPIA	332	50	1,868	2,250	382	1,918	6	20
MEDICINA NUCLEAR	13	0	2	15	13	2	1	9
DETECCION Y DIAGNOSTICO	378	57	528	963	435	585	-	-
DETECCION Y DIAGNOSTICO	378	57	528	963	435	585	7	25
SERVICIO BAJO TARIFARIO DIFERENCIAL	111	6	69	186	117	75	-	-
CIRUGIA S.B.T.D.	94	4	37	135	98	41	1	20
MEDICINA S.B.T.D.	17	2	32	51	19	34	1	19

CONSULTA EXTERNA	Nº PACIENTES QUE GENERARON LA CONSULTA	12,025
-------------------------	--	---------------

3.- BASE DE DATOS CONSULTA EXTERNA							
Grupo de Edad	Sexo	Consultas Nuevas	Consultas Reingresos	Consultas Continuadores o Repetidas	TOTAL (N+R+C)	Consultas por Primera Vez (Nuevos+Reingr)	Consultas Sucesivas (Reing+Cont)
TOTAL	TOTAL	3,857	1,434	16,071	21,362	5,291	17,505
	Masc	1,212	305	4,548	6,065	1,517	4,853
	Fem	2,645	1,129	11,523	15,297	3,774	12,652
[0 - 14]	Total	198	46	1,235	1,479	244	1,281
	Masc	127	19	687	833	146	706
	Fem	71	27	548	646	98	575
[15 - 19]	Total	76	28	416	520	104	444
	Masc	44	16	221	281	60	237
	Fem	32	12	195	239	44	207
[20 - 34]	Total	437	125	1,613	2,175	562	1,738
	Masc	130	42	549	721	172	591
	Fem	307	83	1,064	1,454	390	1,147
[35 - 44]	Total	630	222	2,408	3,260	852	2,630
	Masc	112	40	386	538	152	426
	Fem	518	182	2,022	2,722	700	2,204
[45 - 64]	Total	1,561	627	6,662	8,850	2,188	7,289
	Masc	394	83	1,293	1,770	477	1,376
	Fem	1,167	544	5,369	7,080	1,711	5,913
[≥ 65]	Total	955	386	3,737	5,078	1,341	4,123
	Masc	405	105	1,412	1,922	510	1,517
	Fem	550	281	2,325	3,156	831	2,606

5.- INDICADORES DE CONSULTA EXTERNA POR DEPARTAMENTO MEDICO Y SEXO
OCTUBRE - 2010

INDICADORES POR DEPARTAMENTO MEDICO Y SEXO		% Del Total Consulta Externa	C.Repetidas por C.Primeras Vez	Sucesivas / Nuevos
Unidad de Medida	Sexo	%	Consul. Repet. ----- Consulta P.Vez	Reingr. + Contin. ----- Nuevos
TOTAL	TOTAL	100.00	3.04	4.54
	Masc	28.39	3.00	4.00
	Fem	71.61	3.05	4.78
ABDOMEN	Total	4.13	2.42	3.33
	Masc	1.69	1.99	2.77
	Fem	2.44	2.80	3.82
CABEZA Y CUELLO	Total	6.17	2.13	3.95
	Masc	2.42	2.32	4.08
	Fem.	3.74	2.02	3.87
ESPECIALIDADES QUIRURGICAS	Total	2.46	2.72	3.73
	Masc	0.83	2.87	3.68
	Fem	1.62	2.65	3.75
GINECOLOGÍA	Total	12.52	2.69	9.17
	Masc	0.00	0.00	0.00
	Fem	12.52	2.69	9.17
NEUROCIRUGIA	Total	1.53	4.02	6.95
	Masc	0.62	3.16	5.65
	Fem	0.90	4.85	8.19
MAMAS Y TEJIDOS BLANDOS	Total	8.61	3.35	7.48
	Masc	0.94	4.15	6.73
	Fem	7.67	3.27	7.58
TÓRAX	Total	1.69	2.35	2.85
	Masc	0.73	2.69	3.19
	Fem	0.97	2.14	2.63
UROLOGÍA	Total	5.47	4.17	7.01
	Masc	4.49	4.61	7.96
	Fem	0.98	2.82	4.38
ONCOLOGIA MEDICA	Total	20.19	9.40	11.22
	Masc	5.51	8.28	9.61
	Fem	14.68	9.89	11.96
ESPECIALIDADES MEDICAS	Total	13.65	1.56	1.92
	Masc	4.17	1.50	1.84
	Fem	9.48	1.59	1.96
ONCOLOGIA PEDIATRICA	Total	4.54	13.04	28.36
	Masc	2.57	12.70	25.10
	Fem	1.97	13.52	34.08
EMERGENCIA	Total	3.06	0.84	1.20
	Masc	1.14	0.77	1.07
	Fem	1.91	0.88	1.28
RADIOTERAPIA	Total	10.53	4.89	5.78
	Masc	2.49	3.12	3.88
	Fem	8.04	5.79	6.70
MEDICINA NUCLEAR	Total	0.07	0.15	0.15
	Masc	0.02	0.00	0.00
	Fem	0.05	0.25	0.25
DETECCION Y DIAGNOSTICO	Total	4.51	1.21	1.55
	Masc	0.37	0.16	0.23
	Fem	4.14	1.41	1.82
CIRUGIA S.B.T.D.	Total	0.63	0.38	0.44
	Masc	0.28	0.51	0.59
	Fem	0.36	0.29	0.33
MEDICINA S.T.B.D.	Total	0.24	1.68	2.00
	Masc	0.11	2.00	2.00
	Fem	0.13	1.45	2.00

* Servicio Bajo Tarifario Diferenciado

6.- BASE DE DATOS CONSULTA EXTERNA
OCTUBRE - 2010

DEPARTAMENTOS MEDICOS	Sexo	Consultas Nuevas	Consultas Reingresos	Consultas Continuadores ó Repetidas	TOTAL	Consultas Por Primera vez (Nuevos+Reing.)	Consultas Sucesivas (Reing+Cont.)
					(N+R+C)		
TOTAL	TOTAL	3,857	1,434	16,071	21,362	5,291	17,505
	Masc	1,212	305	4,548	6,065	1,517	4,853
	Fem	2,645	1,129	11,523	15,297	3,774	12,652
ABDOMEN	Total	204	54	625	883	258	679
	Masc	96	25	241	362	121	266
	Fem	108	29	384	521	137	413
CABEZA Y CUELLO	Total	266	155	896	1,317	421	1,051
	Masc	102	54	362	518	156	416
	Fem	164	101	534	799	265	635
ESPECIALIDADES QUIRURGICAS	Total	111	30	384	525	141	414
	Masc	38	8	132	178	46	140
	Fem	73	22	252	347	95	274
GINECOLOGÍA	Total	263	462	1,950	2,675	725	2,412
	Masc	0	0	0	0	0	0
	Fem	263	462	1,950	2,675	725	2,412
NEUROCIRUGIA	Total	41	24	261	326	65	285
	Masc	20	12	101	133	32	113
	Fem	21	12	160	193	33	172
MAMAS Y TEJIDOS BLANDOS	Total	217	206	1,417	1,840	423	1,623
	Masc	26	13	162	201	39	175
	Fem	191	193	1,255	1,639	384	1,448
TÓRAX	Total	94	14	254	362	108	268
	Masc	37	5	113	155	42	118
	Fem	57	9	141	207	66	150
UROLOGÍA	Total	146	80	943	1,169	226	1,023
	Masc	107	64	788	959	171	852
	Fem	39	16	155	210	55	171
ONCOLOGIA MEDICA	Total	353	62	3,899	4,314	415	3,961
	Masc	111	16	1,051	1,178	127	1,067
	Fem	242	46	2,848	3,136	288	2,894
ESPECIALIDADES MEDICAS	Total	998	140	1,777	2,915	1,138	1,917
	Masc	313	43	534	890	356	577
	Fem	685	97	1,243	2,025	782	1,340
ONCOLOGIA PEDIATRICA	Total	33	36	900	969	69	936
	Masc	21	19	508	548	40	527
	Fem	12	17	392	421	29	409
EMERGENCIA	Total	297	58	298	653	355	356
	Masc	118	20	106	244	138	126
	Fem	179	38	192	409	217	230
RADIOTERAPIA	Total	332	50	1,868	2,250	382	1,918
	Masc	109	20	403	532	129	423
	Fem	223	30	1,465	1,718	253	1,495
MEDICINA NUCLEAR	Total	13	0	2	15	13	2
	Masc	5	0	0	5	5	0
	Fem	8	0	2	10	8	2
DETECCION Y DIAGNOSTICO	Total	378	57	528	963	435	585
	Masc	64	4	11	79	68	15
	Fem	314	53	517	884	367	570
CIRUGIA S.B.T.D.	Total	94	4	37	135	98	41
	Masc	37	2	20	59	39	22
	Fem	57	2	17	76	59	19
MEDICINA S.T.B.D.	Total	17	2	32	51	19	34
	Masc	8	0	16	24	8	16
	Fem	9	2	16	27	11	18

Servicio Bajo Tarifario Diferenciado

8.- INDICADORES DE CONSULTA EXTERNA POR DPTO. MEDICO Y SERVICIOS SEGÚN SEXO
OCTUBRE - 2010

INDICADORES POR DPTO. MEDICO Y SERVICIO		% Del Total Consulta Externa	C.Repetidas por C.Primer a Vez	Sucesivas / Nuevos
Unidad de Medida	Sexo	%	Consul. Repet. ----- Consulta P.Vez	Reingr. + Contin. ----- Nuevos
CABEZA Y CUELLO	Total	6.17	2.13	3.95
	Masc	2.42	2.32	4.08
	Fem.	3.74	2.02	3.87
- Cabeza y Cuello	Total	4.02	1.95	3.88
	Masc	1.43	2.21	4.17
	Fem	2.59	1.83	3.74
- Oftalmología	Total	0.68	1.16	2.15
	Masc	0.29	1.17	1.86
	Fem	0.38	1.16	2.42
- Odontología	Total	1.47	3.97	6.11
	Masc	2.07	3.69	6.14
	Fem	0.76	4.26	6.09
ESPECIALIDADES QUIRURGICAS	Total	2.46	2.72	3.73
	Masc	0.83	2.87	3.68
	Fem	1.62	2.65	3.75
- Cirugía Plástica y Reconstructiva	Total	1.11	3.23	4.39
	Masc	0.34	2.79	3.50
	Fem	0.77	3.46	4.89
- Ortopedia Oncológica	Total	1.35	2.39	3.30
	Masc	0.50	2.93	3.82
	Fem	0.85	2.14	3.04
ESPECIALIDADES MEDICAS	Total	13.65	1.56	1.92
	Masc	4.17	1.50	1.84
	Fem	9.48	1.59	1.96
- Cardiología	Total	3.77	0.51	0.75
	Masc	1.32	0.51	0.69
	Fem	2.45	0.51	0.78
- Endocrinología	Total	1.01	2.48	3.00
	Masc	0.21	1.32	1.75
	Fem	0.81	3.00	3.53
- Gastroenterología	Total	0.88	0.87	1.37
	Masc	0.23	0.58	0.96
	Fem	0.65	1.00	1.56
- Hematología Especial	Total	0.65	3.18	3.60
	Masc	0.18	3.22	3.22
	Fem	0.47	3.17	3.76
- Infectología	Total	0.85	1.41	1.59
	Masc	0.27	1.76	2.41
	Fem	0.58	1.28	1.32
- Nefrología	Total	0.67	4.33	5.00
	Masc	0.29	6.63	9.17
	Fem	0.39	3.37	3.61
- Neumología	Total	0.86	1.82	2.10
	Masc	0.20	1.80	1.80
	Fem	0.66	1.82	2.20
- Neurología	Total	0.76	1.81	2.13
	Masc	0.25	2.18	2.38
	Fem	0.51	1.66	2.03
- Psicología	Total	0.54	2.05	2.74
	Masc	0.15	3.71	7.25
	Fem	0.39	1.68	2.07
- Psiquiatría	Total	0.15	0.52	0.88
	Masc	0.04	0.00	0.29
	Fem	0.11	0.92	1.30
- Tratamiento del Dolor	Total	3.51	4.91	5.15
	Masc	1.03	5.50	5.91
	Fem	2.48	4.69	4.88

**9.- BASE DE DATOS CONSULTA EXTERNA SEGÚN DPTO. MEDICO Y SERVICIOS
OCTUBRE - 2010**

DEPARTAMENTOS MEDICOS Y SERVICIOS	Sexo	Consultas Nuevas	Consultas Reingresos	Consultas Continuadores ó Repetidas	TOTAL	Consultas Por Primera vez	Consultas Sucesivas
					(N+R+C)	(Nuevos+Reing.)	(Reing+Cont.)
CABEZA Y CUELLO	Total	266	155	896	1,317	421	1,051
	Masc	102	54	362	518	156	416
	Fem	164	101	534	799	265	635
- Cabeza y Cuello	Total	176	115	568	859	291	683
	Masc	59	36	210	305	95	246
	Fem	117	79	358	554	196	437
- Oftalmología	Total	46	21	78	145	67	99
	Masc	22	7	34	63	29	41
	Fem	24	14	44	82	38	58
- Odontología	Total	44	19	250	313	63	269
	Masc	21	11	118	149	32	129
	Fem	23	8	132	163	31	140
ESPECIALIDADES QUIRURGICAS	Total	111	30	384	525	141	414
	Masc	38	8	132	178	46	140
	Fem	73	22	252	347	95	274
- Cirugía Plástica y Reconstructiva	Total	44	12	181	237	56	193
	Masc	16	3	53	72	19	56
	Fem	28	9	128	165	37	137
- Ortopedia Oncológica	Total	67	18	203	288	85	221
	Masc	22	5	79	106	27	84
	Fem	45	13	124	182	58	137
ESPECIALIDADES MEDICAS	Total	998	140	1,777	2,915	1,138	1,917
	Masc	313	43	534	890	356	577
	Fem	685	97	1,243	2,025	782	1,340
- Cardiología	Total	460	72	273	805	532	345
	Masc	166	20	95	281	186	115
	Fem	294	52	178	524	346	230
- Endocrinología	Total	54	8	154	216	62	162
	Masc	16	3	25	44	19	28
	Fem	38	5	129	172	43	134
- Gastroenterología	Total	79	21	87	187	100	108
	Masc	25	6	18	49	31	24
	Fem	54	15	69	138	69	84
- Hematología Especial	Total	30	3	105	138	33	108
	Masc	9	0	29	38	9	29
	Fem	21	3	76	100	24	79
- Infectología	Total	70	5	106	181	75	111
	Masc	17	4	37	58	21	41
	Fem	53	1	69	123	54	70
- Nefrología	Total	24	3	117	144	27	120
	Masc	6	2	53	61	8	55
	Fem	18	1	64	83	19	65
- Neumología	Total	59	6	118	183	65	124
	Masc	15	0	27	42	15	27
	Fem	44	6	91	141	50	97
- Neurología	Total	52	6	105	163	58	111
	Masc	16	1	37	54	17	38
	Fem	36	5	68	109	41	73
- Psicología	Total	31	7	78	116	38	85
	Masc	4	3	26	33	7	29
	Fem	27	4	52	83	31	56
- Psiquiatría	Total	17	4	11	32	21	15
	Masc	7	2	0	9	9	2
	Fem	10	2	11	23	12	13
- Tratamiento del Dolor	Total	122	5	623	750	127	628
	Masc	32	2	187	221	34	189
	Fem	90	3	436	529	93	439

II.- INDICADORES DE CONSULTA EXTERNA

OCTUBRE - 2010

10.- INDICADORES DE CONSULTA EXTERNA POR MEDICO

INDICADORES CONSULTA EXTERNA POR MEDICO	Nº de Consultas	Días Atendidos	Nº de Médicos	Promedio Diario Por Médico
DIRECCION DE CIRUGIA				
ABDOMEN	883	12	12	
Médicos Staff	453	12	7	
- Payet Eduardo	67	9		7.44
- Celis Juan	33	8		4.13
- Ruíz Eloy	27	4		6.75
- Berrospi Francisco	84	10		8.40
- Chávez Ivan	46	5		9.20
- Young Frank	70	7		10.00
- Luque Carlos	126	11		11.45
Médicos/Fellows	430	12	5	
- Chuquillanqui Jorge	42	10		4.20
- Núñez Ju Juan	165	12		13.75
- Salvador Filadelfio	147	12		12.25
- Villoslada Vladimir	1	1		1.00
- Patiño Realmo	75	11		6.82
CABEZA Y CUELLO	1,317		13	-
- Cabeza y Cuello	859	11	7	
Médicos Staff	859	11	7	
- Sánchez Pedro	152	9		16.89
- Postigo Juan	109	7		15.57
- Salas Abraham	138	11		12.55
- Torres Fernando	132	9		14.67
- Olaechea Carlos	162	11		14.73
- Gutiérrez José	76	5		15.20
- Chávez de Paz Carlos	90	8		11.25
- Oftalmología	145	15	3	
- Cordero Raúl	34	4		2.27
- Serpa Solón	110	12		27.50
- Torres Neyda	1	1		0.08
- Odontología	313	20	3	
- Asurza Ricardo	115	17		6.76
- Rivas Samantha	115	11		10.45
- Caverro Cristina	83	17		4.88
ESPECIALIDADES QUIRURGICAS	525		7	-
- Cirugía Plástica y Reconstructiva	237	17	4	
- Delgado Ricardo	52	9		5.78
- López Jesús	143	15		9.53
- Chávez Miguel	38	7		5.43
- Pelaez Carlos	4	3		1.33
- Ortopedia Oncológica	288	12	3	
- Pardo Juan Carlos	60	9		6.67
- Iberico Walter	111	12		9.25
- Salazar Darwin	117	12		9.75
GINECOLOGÍA	2,675	20	12	
Médicos Staff	1,531	20	8	
- Álvarez Manuel	115	13		8.85
- Santos Carlos	2	2		1.00
- Velarde Carlos	133	14		9.50
- Valdivia Henry	190	14		13.57
- Montoya Absalón	498	15		33.20
- Sánchez Marco	266	14		19.00
- López Aldo	203	14		14.50
- Zevallos Albert	124	10		12.40
Médicos/Fellows	1,144	20	4	
- Ocón Roger	158	8		19.75
- Aguilar Pedro	240	8		30.00
- Meza Marilyn	268	11		24.36
- Urrutia Carlos	478	20		23.90
NEUROCIRUGIA	326	12	3	
Médicos Staff	326	12	3	
- Orrego Enrique	45	11		4.09
- Ojeda Luis	165	12		13.75
- Deza Pedro	116	12		9.67

II.- INDICADORES DE CONSULTA EXTERNA

OCTUBRE - 2010

10.- INDICADORES DE CONSULTA EXTERNA POR MEDICO

INDICADORES CONSULTA EXTERNA POR MEDICO	Nº de Consultas	Días Atendidos	Nº de Médicos	Promedio Diario Por Médico
DIRECCION DE CIRUGIA				
MAMAS Y TEJIDOS BLANDOS	1,840	12	12	
Médicos Staff	1,820	12	11	
- Vigil Carlos	65	12		5.42
- Velarde Raúl	179	12		14.92
- Abugattás Julio	138	12		11.50
- Cotrina José	209	12		17.42
- Garcés Milko	144	11		13.09
- De la Cruz Miguel	196	12		16.33
- León Mauricio	173	12		14.42
- Calderón Gabriela	244	11		22.18
- Dunstan Jorge	101	8		12.63
- Vílchez Sheyla	156	12		13.00
- Falla Martín	215	12		17.92
Médicos/Fellows	20	12	2	
- Carrasco Marcia	18	7		2.57
- Niño de Guzmán Oscar	2	2		1.00
TÓRAX	362	12	6	
Médicos Staff	362	12	6	
- Amorín Edgar	66	7		9.43
- Rojas Víctor	43	7		6.14
- De la Guerra Alberto	43	6		7.17
- Rivera Julio	115	10		11.50
- Ferrer Enrique	63	11		5.73
- Vega José	32	9		3.56
UROLOGÍA	1,169	12	9	
Médicos Staff	1,018	12	7	
- Morante Carlos	58	12		4.83
- Pow Sang Mariela	184	9		20.44
- Meza Luis	192	12		16.00
- Destefano Víctor	86	7		12.29
- Quiroa Fernando	197	12		16.42
- Franco Enrique	215	12		17.92
- Cohaila Luis	86	12		7.17
Médicos/Fellows	151	12	2	
- Gonzales Johnny	147	12		12.25
- Gomez Alexis	4	4		1.00
DIRECCION DE MEDICINA				
ONCOLOGIA MEDICA	4,314	25	19	
Médicos Staff	2,202	25	13	
- Mas Luis	272	20		13.60
- Casanova Luis	254	18		14.11
- Gómez Henry	115	16		7.19
- Samanez César	4	3		1.33
- Neciosup Silvia	166	16		10.38
- Vidaurre Tatiana	35	12		2.92
- Castro Víctor	227	15		15.13
- Montenegro Paola	265	19		13.95
- Suazo Fernando	283	19		14.89
- Quintana Shirley	7	1		7.00
- Olivera Mivael	263	20		13.15
- Munive Carlos	110	9		12.22
- Schwarz Jorge	201	20		10.05
Médicos Residentes	2,112	25	6	
- Fuentes Hugo	562	25		22.48
- Villena Marco	190	20		9.50
- Tejada Hermes	499	25		19.96
- Núñez R. José	283	24		11.79
- Vásquez Jule	576	25		23.04
- Acevedo Carmen	2	1		2.00

II.- INDICADORES DE CONSULTA EXTERNA

OCTUBRE - 2010

10.- INDICADORES DE CONSULTA EXTERNA POR MEDICO

INDICADORES CONSULTA EXTERNA POR MEDICO	Nº de Consultas	Días Atendidos	Nº de Médicos	Promedio Diario Por Médico
DIRECCION DE MEDICINA				
ESPECIALIDADES MEDICAS	2,915	-	21	
- Cardiología	805	25	3	
- Ruíz Enrique	155	15		10.33
- Ayala Leonor	310	22		14.09
- Burgos Jorge	340	23		14.78
- Endocrinología	216	16	2	
- Calderón Rolando	59	4		14.75
- Rodríguez Rosario	157	12		13.08
- Gastroenterología	187	16	2	
- Barreda Fernando	152	16		9.50
- Combe Juan	35	4		8.75
- Hematología Clínica	138	18	1	
- Argumanis Luis	138			7.67
- Infectología	181	12	2	
- Cuéllar Luis	83	5		16.60
- García Lisset	98	8		12.25
- Nefrología	144	12	1	
- López Marga	144			12.00
- Neumología	183	12	2	
- Saavedra Carlos	73	6		12.17
- Gutarra Katherine	110	9		12.22
- Neurología	163	12	2	
- Arbaiza Daniel	78	11		7.09
- Vidal Oscar	85	12		7.08
- Psicología	116	24	3	
- Galarza Giovanna	38	15		2.53
- Arguelles Rosa	37	17		2.18
- Agurto Tomasa	41	21		1.95
- Psiquiatría	32	10	1	
- Lozada Hugo	32			3.20
- Medicina Paliativa y Tto. Dolor	750	23	2	
- Otoy Miguel	444	18		24.67
- Echelin Maria Elena	306	22		13.91
ONCOLOGIA PEDIATRICA	969	24	6	
Médicos Staff	969	24	6	
- Pérez Clara	167	11		15.18
- Wachtel Antonio	161	13		12.38
- Marcial Julio	224	21		10.67
- García Juan Luis	170	14		12.14
- Maradiegue Essy	244	14		17.43
- Montoya Jaqueline	3	2		1.50
EMERGENCIA	653	18	36	-
- Acevedo Carmen	22	6		3.67
- Alvarez Manuel	1	1		1.00
- Barreda Luis	1	1		1.00
- Breña Hugo	34	9		3.78
- Calderon Gabriela	1	1		1.00
- Calmet Wilder	31	9		3.44
- Chávez de Paz Carlos	1	1		1.00
- Chuquillanqui Jorge	2	1		2.00
- Cohaila Luis	2	1		2.00
- Concepción William	46	12		3.83
- Dammert Roberto	102	12		8.50
- Deza Pedro	4	4		1.00
- Fernández Juan José	2	2		1.00

II.- INDICADORES DE CONSULTA EXTERNA

OCTUBRE - 2010

10.- INDICADORES DE CONSULTA EXTERNA POR MEDICO

INDICADORES CONSULTA EXTERNA POR MEDICO	Nº de Consultas	Días Atendidos	Nº de Médicos	Promedio Diario Por Médico
DIRECCION DE MEDICINA				
EMERGENCIA...				
- Ferrer Enrique	3	3		1.00
- Fuentes Hugo	10	4		2.50
- Fuentes Rivera Paola	2	1		2.00
- Loayza Edgar	71	11		6.45
- López Lourdes	1	1		1.00
- Más Luis	2	2		1.00
- Meza Marlyn	3	2		1.50
- Montenegro Paola	1	1		1.00
- Montoya Jaqueline	16	6		2.67
- Muñante Bruno	147	17		8.65
- Nuñez José	24	7		3.43
- Ocón Roger	1	1		1.00
- Quiroga Elia	1	1		1.00
- Rodríguez César	1	1		1.00
- Salas Abraham	1	1		1.00
- Salvador Filadelfo	3	3		1.00
- Tejada Hermes	18	7		2.57
- Ugaz Cecilia	30	8		3.75
- Urrutia Carlos	17	11		1.55
- Vásquez Jule	19	6		3.17
- Vega José	8	6		1.33
- Vera Guilliano	24	9		2.67
- Villena Marco	1	1		1.00
DIRECCION DE RADIOTERAPIA				
RADIOTERAPIA	2,250	20	14	
Médicos Staff	689	20	7	
- Pinillos Luis	1	1		1.00
- Moscol Jorge	16	6		2.67
- Heredia Adela	160	18		8.89
- Sarria Gustavo	65	10		6.50
- Marquina Juan	101	11		9.18
- Lachos Alberto	188	18		10.44
- Vizcarra Bernardo	158	13		12.15
Médicos Residentes	1,561	20	7	
- Cárdenas Herbert	236	20		11.80
- Arens María	213	20		10.65
- Belzusarri Odorico	165	19		8.68
- Fuentes Rivera Paola	76	18		4.22
- Negreiros Tatiana	163	19		8.58
- Avalos Alicia	321	20		16.05
- Fernández Juan	387	20		19.35
MEDICINA NUCLEAR	15	9	3	
Médicos Staff	15	9	3	
- Mendoza Germán	4	4		1.00
- Saavedra Patricia	2	2		1.00
- Araujo Luis	9	6		1.50
DETECCION Y DIAGNOSTICO	963	3	3	-
- Rubiños Jorge	220	13		16.92
- Manrique Javier	167	12		13.92
- Horna Jorge	576	23		25.04
SERVICIO BAJO TARIFARIO DIFEREN	186	20	-	-
- Médicos - Cirugía	135	20		6.75
- Médicos - Medicina	51	19		2.68

II.- INDICADORES DE CONSULTA EXTERNA**OCTUBRE - 2010****INDICADORES DE COLPOSCOPIAS POR MEDICO**

INDICADORES DE COLPOSCOPIAS POR MEDICO	Nº de Exámenes	Días Atendidos	Nº de Médicos	Promedio Diario Por Médico
Departamentos Médicos	147	24	7	6.13
GINECOLOGIA	4	4	4	1.00
- Valdivia Henry	1	1		1.00
- Montoya Absalón	1	1		1.00
- Lòpez Aldo	1	1		1.00
- Aguilar Pedro	1	1		1.00
DETECCIÓN Y DIAGNOSTICO	143	24	3	5.96
- Rubiños Jorge	60	9		6.67
- Manrique Javier	26	4		6.50
- Horna Jorge	57	12		4.75

INDICADORES DE PROCEDIMIENTOS ESPECIALES POR MEDICO

INDICADORES DE PROCEDIMIENTOS ESPECIALES POR MEDICO	Nº Atenciones	Días Atendidos	Nº de Médicos	Promedio Diario
PROCEDIMIENTOS ESPECIALES	516	20	6	25.80
MEDICINA	290	20	3	14.50
- Más Luis	1	1		1.00
- Rojas Karina	1	1		1.00
- Pacheco Cristian	288	19		15.16
PEDIATRIA	226	19	3	11.89
- Wachtel Antonio	1	1		1.00
- Montoya Jaqueline	126	9		14.00
- Ugaz Cecilia	99	11		9.00

11.- INDICADORES DE CONSULTA EXTERNA POR DPTO. MEDICO SEGÚN SEXO - S.B.T.D.

OCTUBRE - 2010

INDICADORES SERVICIO BAJO TARIFARIO DIFERENCIADO		% Del Total Consulta Externa	C.Repetidas por C.Primer Vez	Sucesivas / Nuevos
Unidad de Medida	Sexo	%	Consul. Repet. ----- Consulta P.Vez	Reingr. + Contin. ----- Nuevos
TOTAL	TOTAL	100.00	0.59	0.68
	Masc	44.62	0.77	0.84
	Fem	55.38	0.47	0.56
ABDOMEN	Total	3.76	0.75	0.75
	Masc	1.61	0.50	0.50
	Fem	2.15	1.00	1.00
CABEZA Y CUELLO	Total	17.74	0.32	0.32
	Masc	9.14	0.21	0.21
	Fem	8.60	0.45	0.45
ESPECIALIDADES QUIRURGICAS	Total	1.08	0.00	0.00
	Masc	0.54	0.00	0.00
	Fem	0.54	0.00	0.00
- Cirugía Plástica y Reconstructiva	Total	0.54	0.00	0.00
	Masc	0.54	0.00	0.00
	Fem	0.00	0.00	0.00
- Ortopedia Oncológica	Total	0.54	0.00	0.00
	Masc	0.00	0.00	0.00
	Fem	0.54	0.00	0.00
GINECOLOGIA	Total	9.14	0.00	0.00
	Masc	0.00	0.00	0.00
	Fem	9.14	0.00	0.00
NEUROCIRUGIA	Total	2.15	0.00	0.00
	Masc	0.00	-	-
	Fem	2.15	0.00	0.00
MAMAS Y TEJIDOS BLANDOS	Total	15.59	0.32	0.38
	Masc	0.00	-	-
	Fem	15.59	0.32	0.38
TÓRAX	Total	8.60	0.60	0.60
	Masc	5.91	0.57	0.57
	Fem	2.69	0.67	0.67
UROLOGÍA	Total	14.52	0.80	1.08
	Masc	14.52	0.80	1.08
	Fem	0.00	-	-
MEDICINA	Total	19.89	2.08	2.70
	Masc	7.53	3.67	3.67
	Fem	12.37	1.56	2.29
ESPECIALIDADES MEDICAS	Total	4.30	0.60	0.60
	Masc	2.69	0.67	0.67
	Fem	1.61	0.50	0.50
PEDIATRIA	Total	3.23	2.00	2.00
	Masc	2.69	1.50	1.50
	Fem	0.54	-	-

Servicio Bajo Tarifario Diferenciado

12.- BASE DE DATOS CONSULTA EXTERNA SEGÚN SEXO - S. B. T. D.
OCTUBRE - 2010

DEPARTAMENTOS MEDICOS	Sexo	Consultas Nuevas	Consultas Reingresos	Consultas Continuadores ó Repetidas	TOTAL (N+R+C)	Consultas Por Primera vez (Nuevos+Reing.)	Consultas Sucesivas (Reing+Cont.)
TOTAL	Total	111	6	69	186	117	75
	Masc	45	2	36	83	47	38
	Fem	66	4	33	103	70	37
ABDOMEN	Total	4	0	3	7	4	3
	Masc	2	0	1	3	2	1
	Fem	2	0	2	4	2	2
CABEZA Y CUELLO	Total	25	0	8	33	25	8
	Masc	14	0	3	17	14	3
	Fem	11	0	5	16	11	5
ESPECIALIDADES QUIRURGICAS	Total	2	0	0	2	2	0
	Masc	1	0	0	1	1	0
	Fem	1	0	0	1	1	0
- Cirugía Plástica y Reconstructiva	Total	1	0	0	1	1	0
	Masc	1	0	0	1	1	0
	Fem	0	0	0	0	0	0
- Ortopedia Oncológica	Total	1	0	0	1	1	0
	Masc	0	0	0	0	0	0
	Fem	1	0	0	1	1	0
GINECOLOGIA	Total	15	1	1	17	16	2
	Masc	0	0	0	0	0	0
	Fem	15	1	1	17	16	2
NEUROCIRUGIA	Total	4	0	0	4	4	0
	Masc	0	0	0	0	0	0
	Fem	4	0	0	4	4	0
MAMAS Y TEJIDOS BLANDOS	Total	21	1	7	29	22	8
	Masc	0	0	0	0	0	0
	Fem	21	1	7	29	22	8
TÓRAX	Total	10	0	6	16	10	6
	Masc	7	0	4	11	7	4
	Fem	3	0	2	5	3	2
UROLOGÍA	Total	13	2	12	27	15	14
	Masc	13	2	12	27	15	14
	Fem	0	0	0	0	0	0
MEDICINA	Total	10	2	25	37	12	27
	Masc	3	0	11	14	3	11
	Fem	7	2	14	23	9	16
ESPECIALIDADES MEDICAS	Total	5	0	3	8	5	3
	Masc	3	0	2	5	3	2
	Fem	2	0	1	3	2	1
PEDIATRIA	Total	2	0	4	6	2	4
	Masc	2	0	3	5	2	3
	Fem	0	0	1	1	0	1

Servicio Bajo Tarifario Diferenciado

II.- INDICADORES DE CONSULTA EXTERNA POR DPTO. MEDICO - S.B.T.D.

OCTUBRE - 2010

13.- INDICADORES DE CONSULTA EXTERNA POR MEDICO

INDICADORES CONSULTA EXTERNA POR MEDICO	Nº de Consultas	Días Atendidos	Nº de Médicos	Promedio Diario Por Médico
TOTAL CIRUGIA Y MEDICINA	186	-	45	-
DIRECCION DE CIRUGIA	135	20	30	-
ABDOMEN	7	4	3	-
- Berrospi Francisco	5	3		1.67
- Chávez Ivan	1	1		1.00
- Young Frank	1	1		1.00
CABEZA Y CUELLO	33	9	7	-
- Postigo Juan	3	2		1.50
- Sánchez Pedro	11	5		2.20
- Salas Abraham	6	4		1.50
- Torres Fernando	2	1		2.00
- Olaechea Carlos	8	4		2.00
- Gutiérrez José	2	2		1.00
- Chávez de Paz Carlos	1	1		1.00
ESPECIALIDADES QUIRURGICAS	2	2	1	-
- Cirugía Plástica y Reconstructiva	1	1	1	-
- López Jesús	1			1.00
- Ortopedia Oncológica	1	1	1	-
- Pardo Juan Carlos	1			1.00
GINECOLOGÍA	17	10	6	-
- Alvarez Manuel	2	1		2.00
- Santos Luis	2	2		1.00
- Velarde Carlos	7	3		2.33
- Valdivia Henry	1	1		1.00
- Sánchez Marco	2	2		1.00
- López Aldo	3	3		1.00
NEUROCIRUGIA	4	4	1	-
- Orrego Enrique	1	1		1.00
- Ojeda Luis	3	3		1.00
MAMAS Y TEJIDOS BLANDOS	29	14	7	-
- Vigil Carlos	3	2		1.50
- Velarde Raúl	4	3		1.33
- Abugattás Julio	1	1		1.00
- Cotrina José	5	4		1.25
- Garcés Milko	4	3		1.33
- León Mauricio	5	3		1.67
- Calderón Gabriela	7	6		1.17
TÓRAX	16	6	2	-
- Amorín Edgar	15	6		2.50
- Rivera Julio	1	1		0.17
UROLOGÍA	27	10	3	-
- Morante Carlos	14	8		1.75
- Meza Luis	10	7		1.43
- Destefano Víctor	3	2		1.50
DIRECCION DE MEDICINA	51	-	15	-
ONCOLOGIA MEDICA	37	17	7	-
- Mas Luis	7	7		1.00
- Casanova Luis	3	3		1.00
- Gómez Henry	1	1		1.00
- Samanez César	22	11		2.00
- Neciosup Silvia	1	1		1.00
- Suazo Juan	2	2		1.00
- Montenegro Paola	1	1		1.00
ONCOLOGIA PEDIATRICA	6	5	3	-
- Pérez Clara	3	2		0.60
- Marcial Julio	2	2		1.00
- Maradiegue Essy	1	1		1.00
ESPECIALIDADES MEDICAS	8	-	5	-
- Endocrinología	1	1	1	-
- Rodríguez Rosario	1			1.00
- Gastroenterología	1	1	1	-
- Barreda Luis	1			1.00
- Infectología	3	3	1	-
- Cuéllar Luis	3			1.00
- Nefrología	2	2	1	-
- López Marga	2			1.00
- Neurología	1	1	1	-
- Vidal Oscar	1			1.00

14.- CONSULTA EXTERNA POR TIPO DE CONSULTA

OCTUBRE - 2010

DEPARTAMENTOS MEDICOS	TIPO DE CONSULTA				
	Controles	Resultados	Nuevos	Otros	Total
TOTAL - INEN	9,101	3,903	3,833	4,525	21,362
DIRECCION DE CIRUGIA	4,023	3,568	1,341	165	9,097
ABDOMEN	227	439	204	13	883
CABEZA Y CUELLO	762	177	266	112	1,317
- Cabeza y Cuello	508	175	176	0	859
- Oftalmología	97	2	46	0	145
- Odontología	157	0	44	112	313
ESPECIALIDADES QUIRURGICAS	340	67	111	7	525
- Cirugía Plástica y Reconstructiva	181	9	44	3	237
- Ortopedia Oncológica	159	58	67	4	288
GINECOLOGIA	1,076	1,333	263	3	2,675
NEUROCIRUGIA	119	165	41	1	326
MAMAS Y TEJIDOS BLANDOS	1,172	449	217	2	1,840
TORAX	264	1	94	3	362
UROLOGIA	63	937	145	24	1,169
DIRECCION DE MEDICINA	3,204	256	1,660	3,731	8,851
ONCOLOGIA MEDICA	938	4	341	3,031	4,314
ESPECIALIDADES MEDICAS	971	252	992	700	2,915
- Cardiología	236	0	459	110	805
- Endocrinología	18	23	54	121	216
- Gastroenterología	61	46	79	1	187
- Hematología Clínica	1	0	30	107	138
- Infectología	57	54	70	0	181
- Nefrología	36	84	24	0	144
- Neumología	123	0	59	1	183
- Neurología	78	32	52	1	163
- Psicología	72	13	30	1	116
- Psiquiatría	15	0	17	0	32
- Tratamiento del Dolor	274	0	118	358	750
ONCOLOGIA PEDIATRICA	938	0	31	0	969
EMERGENCIA	357	0	296	0	653
DIRECCION DE RADIOTERAPIA	1,869	10	345	41	2,265
RADIOTERAPIA	1,869	8	332	41	2,250
MEDICINA NUCLEAR	0	2	13	0	15
DETECCION Y DIAGNOSTICO	0	0	378	585	963
DETECCION Y DIAGNOSTICO	0	0	378	585	963
SERVICIO BAJO TARIFARIO DIFERENCIAL	5	69	109	3	186
CIRUGIA	1	42	92	0	135
MEDICINA	0	24	10	3	37
PEDIATRIA	4	0	2	0	6
ESPECIALIDADES MEDICAS	0	3	5	0	8

15.- INDICADORES DE CONSULTA EXTERNA - ATENDIDOS Y ATENCIONES

OCTUBRE - 2010

DEPARTAMENTOS MEDICOS	1era. Consulta	Atenciones	%	Concentración	Rendimiento Hora Médico
TOTAL - INEN	5,291	21,362	24.8	4.0	2.50
DIRECCION DE CIRUGIA	2,367	9,097	26.0	3.8	-
ABDOMEN	258	883	29.2	3.4	2.63
CABEZA Y CUELLO	421	1,317	32.0	3.1	-
- Cabeza y Cuello	291	859	33.9	3.0	2.79
- Oftalmología	67	145	46.2	2.2	1.21
- Odontología	63	313	20.1	5.0	1.30
ESPECIALIDADES QUIRURGICAS	141	525	26.9	3.7	-
- Cirugía Plástica y Reconstructiva	56	237	23.6	4.2	1.16
- Ortopedia Oncológica	85	288	29.5	3.4	2.00
GINECOLOGIA	725	2,675	27.1	3.7	4.78
NEURO-ONCOLOGIA	65	326	19.9	5.0	2.26
SENOS Y TUMORES MIXTOS	423	1,840	23.0	4.3	3.48
TORAX	108	362	29.8	3.4	1.26
UROLOGIA	226	1,169	19.3	5.2	3.48
DIRECCION DE MEDICINA	1,977	8,851	22.3	4.5	-
ONCOLOGIA MEDICA	415	4,314	9.6	10.4	3.92
ESPECIALIDADES MEDICAS	1,138	2,915	39.0	2.6	-
- Cardiología	532	805	66.1	1.5	2.68
- Endocrinología	62	216	28.7	3.5	3.38
- Gastroenterología	100	187	53.5	1.9	1.46
- Hematología Clínica	33	138	23.9	4.2	1.92
- Infectología	75	181	41.4	2.4	1.89
- Nefrología	27	144	18.8	5.3	3.00
- Neumología	65	183	35.5	2.8	1.91
- Neurología	58	163	35.6	2.8	1.70
- Psicología	38	116	32.8	3.1	0.40
- Psiquiatría	21	32	65.6	1.5	0.80
- Tratamiento del Dolor	127	750	16.9	5.9	4.00
ONCOLOGIA PEDIATRICA	69	969	7.1	14.0	2.02
EMERGENCIA	355	653	54.4	1.8	0.25
DIRECCION DE RADIOTERAPIA	395	2,265	17.4	5.7	-
RADIOTERAPIA	382	2,250	17.0	5.9	4.69
MEDICINA NUCLEAR	13	15	86.7	1.2	0.14
DETECCION Y DIAGNOSTICO	435	963	45.2	2.2	-
DETECCION Y DIAGNOSTICO	435	963	45.2	2.2	3.21
SERVICIO BAJO TARIFARIO DIFERENCIAL	117	186	62.9	1.6	-
CIRUGIA	98	135	72.6	1.4	0.06
MEDICINA	12	37	32.4	3.1	0.08
PEDIATRIA	5	6	83.3	1.2	0.10
ESPECIALIDADES MEDICAS	2	8	25.0	4.0	0.08

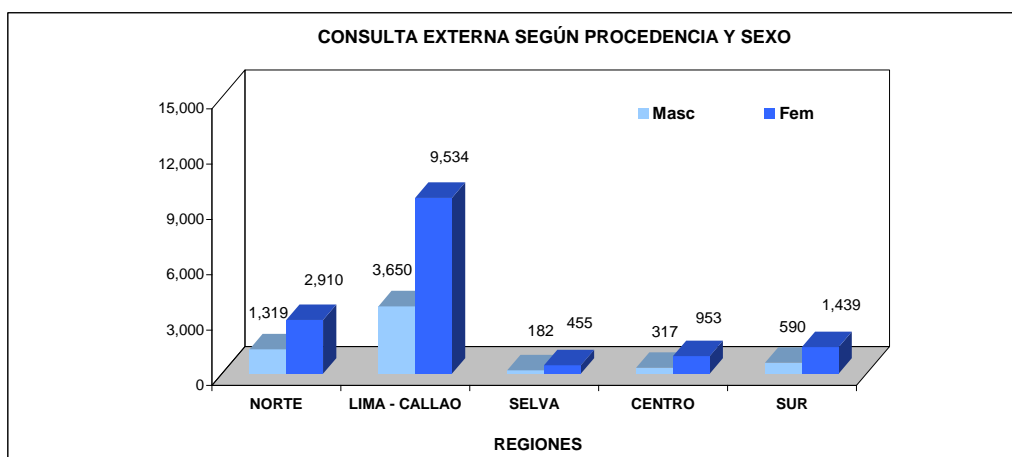
16.- INDICADORES DE CONSULTA EXTERNA SEGÚN PROCEDENCIA OCTUBRE - 2010

Procedencia	Masc	Fem	TOTAL	%	Razón F/M
TOTAL	6,065	15,297	21,362	100.0%	2.5
Amazonas	49	111	160	0.7%	2.3
Ancash	246	650	896	4.2%	2.6
Apurímac	69	127	196	0.9%	1.8
Arequipa	65	150	215	1.0%	2.3
Ayacucho	99	175	274	1.3%	1.8
Cajamarca	194	420	614	2.9%	2.2
Callao	283	783	1,066	5.0%	2.8
Cuzco	138	263	401	1.9%	1.9
Huancavelica	44	70	114	0.5%	1.6
Huánuco	72	231	303	1.4%	3.2
Ica	183	599	782	3.7%	3.3
Junín	173	566	739	3.5%	3.3
La Libertad	221	381	602	2.8%	1.7
Lambayeque	244	613	857	4.0%	2.5
Lima	3,367	8,751	12,118	56.7%	2.6
Loreto	78	123	201	0.9%	1.6
Madre de Dios	13	16	29	0.1%	1.2
Moquegua	0	17	0	0.0%	-
Pasco	28	86	114	0.5%	3.1
Piura	311	617	928	4.3%	2.0
Puno	25	50	75	0.4%	2.0
San Martín	58	213	271	1.3%	3.7
Tacna	11	58	69	0.3%	5.3
Tumbes	54	118	172	0.8%	2.2
Ucayali	33	103	136	0.6%	3.1
Extranjero	7	6	13	0.1%	0.9

Total Lima y Callao	3,650	9,534	13,184	61.7%	2.6
Total Otros Departamentos	2,408	5,757	8,165	38.2%	2.4

No Incluye a los extranjeros

REGIONES	MASCULINO	FEMENINO	TOTAL	%	Razón F/M
TOTAL	6,058	15,291	21,349	100.0	2.5
NORTE	1,319	2,910	4,229	19.8	2.2
LIMA - CALLAO	3,650	9,534	13,184	61.8	2.6
SELVA	182	455	637	3.0	2.5
CENTRO	317	953	1,270	5.9	3.0
SUR	590	1,439	2,029	9.5	2.4

**REGION NORTE**

- Amazonas
- Piura
- Cajamarca
- Lambayeque
- La Libertad
- Ancash
- Tumbes

REGION LIMA-CALLAO

- Lima
- Callao

REGION SELVA

- Loreto
- San Martín
- Ucayali
- Madre de Dios

REGION CENTRO

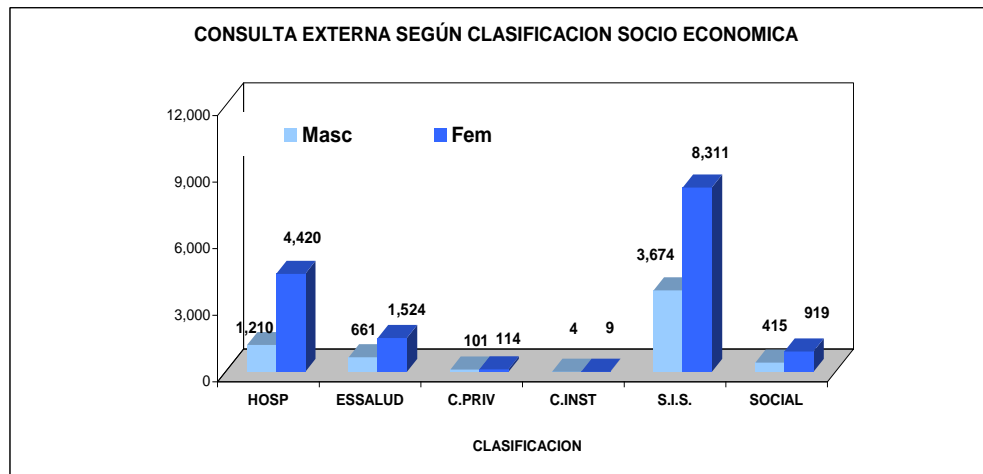
- Huánuco
- Junín
- Pasco
- Huancavelica

REGION SUR

- Tacna
- Moquegua
- Arequipa
- Puno
- Ayacucho
- Apurímac
- Cuzco
- Ica

17.- CONSULTA EXTERNA SEGÚN CONDICION SOCIO ECONOMICA
OCTUBRE - 2010

CLASIFICACION SOCIOECONOMICA	SEXO		TOTAL	%
	FEMENINO	MASCULINO		
HOSPITALAR	4,420	1,210	5,630	26.4%
ESSALUD	1,524	661	2,185	10.2%
CLI_PRIV	114	101	215	1.0%
CLI_INST	9	4	13	0.1%
S.I.S.	8,311	3,674	11,985	56.1%
SOCIAL	919	415	1,334	6.2%
TOTAL	15,297	6,065	21,362	100.0%



18.- INDICADORES DE INTERCONSULTAS POR SERVICIO MEDICO SEGUN SEXO

OCTUBRE - 2010

INDICADORES DE INTERCONSULTAS SEGÚN DEPARTAMENTO MEDICO		% Del Total Interconsulta	IC.Repetidas por IC.Primeras Vez	Sucesivas / Nuevos
Unidad de Medida	Sexo	%	Intercons. Repet. ----- IConsulta P.Vez	Reingr. + Contin. ----- Nuevos
TOTAL	Total	100.00	0.52	0.54
	Masc	58.37	0.42	0.42
	Fem	41.63	0.70	0.73
CIRUGIA ONCOLOGICA	Total	7.37	0.23	0.23
	Masc	4.38	0.10	0.10
	Fem	2.99	0.50	0.50
- Tórax	Total	7.37	0.23	0.23
	Masc	4.38	0.10	0.10
	Fem	2.99	0.50	0.50
ESPECIALIDADES MEDICAS	TOTAL	92.63	0.55	0.57
	Masc	53.98	0.45	0.46
	Fem	38.65	0.72	0.75
- Endocrinología	Total	8.17	0.21	0.24
	Masc	5.18	0.08	0.13
	Fem	2.99	0.50	0.50
- Hematología Especial	Total	4.78	0.20	0.20
	Masc	3.39	0.13	0.13
	Fem	1.39	0.40	0.40
- Infectología	Total	20.72	1.04	1.04
	Masc	8.57	0.59	0.59
	Fem	12.15	1.54	1.54
- Nefrología	Total	15.54	0.70	0.70
	Masc	8.76	0.76	0.76
	Fem	6.77	0.62	0.62
- Neumología	Total	27.89	0.57	0.59
	Masc	19.32	0.54	0.54
	Fem	8.57	0.65	0.72
- Neurología	Total	8.76	0.33	0.38
	Masc	3.98	0.43	0.43
	Fem	4.78	0.26	0.33
- Psicología	Total	2.39	0.20	0.20
	Masc	1.59	0.00	0.00
	Fem	0.80	0.33	0.33
- Psiquiatría	Total	0.40	0.00	0.00
	Masc	0.40	0.00	0.00
	Fem	0.00	-	-
- Tratamiento del Dolor	Total	3.98	0.33	0.33
	Masc	2.79	0.40	0.40
	Fem	1.20	0.20	0.20

19.- BASE DE DATOS DE INTERCONSULTAS SEGUN SERVICIOS MEDICOS
OCTUBRE - 2010

SERVICIOS MEDICOS	Sexo	Interconsultas Nuevas	Interconsultas Reingresos	Interconsultas Continuadores ó Repetidas	TOTAL (N+R+C)	Interconsultas Por Primera vez (Nuevos+Reing.)	Interconsultas Sucesivas (Reing+Cont.)
TOTAL	Total	327	3	172	502	330	175
	Masc	206	1	86	293	207	87
	Fem	121	2	86	209	123	88
CIRUGIA ONCOLOGICA	Total	30	0	7	37	30	7
	Masc	20	0	2	22	20	2
	Fem	10	0	5	15	10	5
- Tórax	Total	30	0	7	37	30	7
	Masc	20	0	2	22	20	2
	Fem	10	0	5	15	10	5
ESPECIALIDADES MEDICAS	Total	297	3	165	465	300	168
	Masc	186	1	84	271	187	85
	Fem	111	2	81	194	113	83
- Endocrinología	Total	33	1	7	41	34	8
	Masc	23	1	2	26	24	3
	Fem	10	0	5	15	10	5
- Hematología Especial	Total	20	0	4	24	20	4
	Masc	15	0	2	17	15	2
	Fem	5	0	2	7	5	2
- Infectología	Total	51	0	53	104	51	53
	Masc	27	0	16	43	27	16
	Fem	24	0	37	61	24	37
- Nefrología	Total	46	0	32	78	46	32
	Masc	25	0	19	44	25	19
	Fem	21	0	13	34	21	13
- Neumología	Total	88	1	51	140	89	52
	Masc	63	0	34	97	63	34
	Fem	25	1	17	43	26	18
- Neurología	Total	32	1	11	44	33	12
	Masc	14	0	6	20	14	6
	Fem	18	1	5	24	19	6
- Psicología	Total	10	0	2	12	10	2
	Masc	7	0	1	8	7	1
	Fem	3	0	1	4	3	1
- Psiquiatría	Total	2	0	0	2	2	0
	Masc	2	0	0	2	2	0
	Fem	0	0	0	0	0	0
- Tratamiento del Dolor	Total	15	0	5	20	15	5
	Masc	10	0	4	14	10	4
	Fem	5	0	1	6	5	1

II.- INDICADORES DE INTERCONSULTA POR SERVICIOS MEDICOS**OCTUBRE - 2010****20.- INDICADORES DE INTERCONSULTA POR MEDICO**

INDICADORES INTERCONSULTA POR MEDICO	Nº de Interconsultas	Días Atendidos	Nº de Médicos	Promedio Diario Por Médico
TOTAL	503	20	17	-
DIRECCION DE CIRUGIA	37	15	5	-
TORAX	37	15	5	-
- Amorín Edgar	2	1		2.00
- Rojas Víctor	3	2		1.50
- Bracamonte Luis	2	2		1.00
- Rivera Julio	9	6		1.50
- Ferrer Enrique	21	14		1.50
DIRECCION DE MEDICINA	429	20	11	-
ESPECIALIDADES MEDICAS	429	20	11	-
- Endocrinología	41	11	1	-
- Rodríguez Rosario	41	11		3.73
- Infectología	104	10	2	-
- Cuéllar Luis	59	10		5.90
- García Lisset	45	9		5.00
- Nefrología	78	20	1	-
- López Marga	78	20		3.90
- Neumología	140	19	2	-
- Saavedra Carlos	51	15		3.40
- Gutarra Katherine	89	19		4.68
- Neurología	44	14	2	-
- Arbaiza Daniel	12	1		12.00
- Vidal Oscar	32	13		2.46
- Psiquiatría	2	2	1	-
- Lozada Hugo	2	2		1.00
- Medicina Paliativa y Tto. Dolor	20	11	2	-
- Otoy Miguel	15	4		3.75
- Echelin María Elena	5	9		0.56
LABORATORIO CLINICO	24	5	1	-
- Hematología Clínica	24	10	1	-
- Argumanis Luis	24	10		2.40
OTROS SERVICIOS/Otros Profesionales	13	5	3	-
- Psicología	12	5	2	-
- Arguelles Rosa	6	2		3.00
- Agurto Tomasa	6	4		1.50
- Rehabilitación Física	1	1	1	-
- Quicaña Luis	1	1		1.00

III.- INDICADORES DE PROCEDIMIENTOS Y APLICACIONES

OCTUBRE - 2010

DIRECCION DE CIRUGIA		Cantidad	Días Atendidos	Promedio
CABEZA Y CUELLO				
ODONTOLOGIA	Procedimiento	313	20	15.7
- Instalac.Obturador Palatino		6	6	1.0
- Control Protético Obtur. Palatino		42	15	2.8
- Inst. Obturador Definitivo Dentado		2	2	1.0
- Exodoncia		10	8	1.3
- Registro Protético Intermaxilar		17	10	1.7
- Instalac.Protésis ocular der/izq.		5	4	1.3
- Registro Protético ocular der/izq.		5	2	2.5
- Control post-exodoncia		3	3	1.0
- Retiro puntos post-ex/curac.post op.		10	4	2.5
- Evaluación Pre-operatoria		19	8	2.4
- Otros Procedimientos		108	18	6.0
- Profilaxis		6	4	1.5
- Topicación con fluor gel		4	4	1.0
- Aplicación de Sellantes		52	11	4.7
- Curación Temporal		6	4	1.5
- Curación Definitiva		18	9	2.0
GINECOLOGIA/DETEC.DIAGNOSTICO	Colposcopia	-	-	-
- Ginecología		4	4	1.0
- Detección y Diagnóstico		143	24	6.0
DIRECCION DE MEDICINA	Procedimiento	Total	Días Atendidos	Promedio
ESPECIALIDADES MEDICAS				
CARDIOLOGÍA	Procedimiento	1,663	25	66.5
- Riesgo Quirúrgico		521	25	20.8
- Electrocardiograma		457	25	18.3
- Espirometría		343	25	13.7
- Evaluación		151	25	6.0
- Re-evaluación		22	13	1.7
- Ecocardiograma		59	22	2.7
- Control		110	20	5.5
DIRECCION DE RADIOTERAPIA		Total	Días Atendidos	Promedio
Tele terapia	Atenciones	6,809	31	219.6
- Mevatron 6 MeV (AL)		2,278	31	73.5
- Clinac (AL)		790	31	25.5
- Equinox I Co. 60		1,985	31	64.0
- Equinox II Co. 60		1,756	31	56.6
Braquiterapia	Aplicaciones	178	20	8.9
- Baja Tasa de Dosis		10	20	0.5
- Alta Tasa de Dosis		168	20	8.4
Procesos de Planificación	Pacientes			
- Verificación Rx.		137	20	6.9
- Simulador II Rx.		229	20	11.5
- Planificación y Contorno		200	20	10.0
- Máscaras Inmovilizadoras		59	20	3.0
Irradiación	Unidades			
- Plaquetas		316	20	15.8
- Glóbulos Rojos		75	20	3.8

- Mevatrón y Clinac: Lunes a Domingo, turnos mañana, tarde y noche

- Equinox I, II: Lunes a Domingo, turnos mañana y tarde.

III.- INDICADORES DE PROCEDIMIENTOS Y APLICACIONES
OCTUBRE - 2010

MEDICINA	Proc/Aplic	Cantidad	Días Atendidos	Promedio
Procedimientos Especiales	Procedimiento	368	19	19.4
- Médula Ósea		193	19	10.2
- Punción Lumbar		100	19	5.3
- Biopsia de Hueso		75	18	4.2
- Grupo de Edad		368	19	19.4
10 - 14 años		7	4	1.8
15 - 19 años		69	19	3.6
20 - 34 años		77	18	4.3
35 - 44 años		49	17	2.9
45 - 64 años		96	18	5.3
Mayores de 65 años		70	18	3.9
Quimioterapia	Aplicaciones	2,467	27	91.4
- Bolo		233	20	11.7
- Infusión		2,234	27	82.7
- Grupo de Edad		2,467	27	91.4
10 - 14 años		28	16	1.8
15 - 19 años		130	23	5.7
20 - 34 años		313	22	14.2
35 - 44 años		482	26	18.5
45 - 64 años		1,137	26	43.7
Mayores de 65 años		377	25	15.1
PEDIATRIA	Proc/Aplic	Cantidad	Días Atendidos	Promedio
Procedimientos Especiales	Procedimiento	382	20	19.1
- Médula Ósea		173	20	8.7
- Punción Lumbar		209	20	10.5
- Grupo de Edad		382	20	19.1
01 - 04 años		112	20	5.6
05 - 09 años		147	20	7.4
10 - 14 años		107	20	5.4
Mayores de 15 años		16	8	2.0
Quimioterapia	Aplicaciones	1,296	31	41.8
- Bolo		421	24	17.5
- Infusión		309	31	10.0
- Infusión-Bolo		202	24	8.4
- Intratecal		244	20	12.2
- Intramuscular		120	26	4.6
- Grupo de Edad		1,296	31	41.8
01 - 04 años		449	29	15.5
05 - 09 años		470	29	16.2
10 - 14 años		337	31	10.9
Mayores de 15 años		40	19	2.1

IV.- INDICADORES DE LABORATORIO

OCTUBRE - 2010

1.- INDICADORES DE LABORATORIO POR DEPARTAMENTOS MEDICOS

INDICADORES	Consulta Externa		Hospitalización		Total
	Ordenes	Prueb.Realizadas	Ordenes	Prueb.Realizadas	Prueb./ Ordenes
Unidad de Medida	Nº Ordenes	Nº Prueb.Realiz.	Nº Ordenes	Nº Prueb.Realiz.	Nº Prueb.Realiz.
	Nº Cons.Exter	Nº Ordenes	Nº Egresos	Nº Ordenes	Nº Ordenes
TOTAL	0.69	2.76	7.12	4.06	3.18
DIRECCION DE CIRUGIA Y MEDICINA	0.72	2.95	6.89	4.08	3.34
DIRECCION DE CIRUGIA	0.24	3.38	2.27	3.40	3.39
ABDOMEN	0.60	4.13	4.90	3.85	4.01
CABEZA Y CUELLO	0.20	3.21	1.17	2.71	3.05
ESPECIALIDADES QUIRURGICAS	0.12	3.40	0.56	3.60	3.43
GINECOLOGÍA	0.16	2.72	2.23	3.12	2.86
NEUROCIRUGIA	0.25	3.73	2.41	2.81	3.26
MAMAS Y TEJIDOS BLANDOS	0.19	3.31	0.52	3.19	3.29
TÓRAX	0.28	2.95	3.00	3.79	3.34
UROLOGÍA	0.36	3.32	2.73	3.64	3.41
CIRUGIA S.B.T.D.	0.00	(-)	(#)	2.92	2.92
DIRECCION DE MEDICINA	1.21	2.86	13.67	4.24	3.32
ONCOLOGIA MEDICA	1.98	2.86	13.36	4.06	3.25
ONCOLOGIA PEDIATRICA	1.47	3.23	8.40	5.64	4.07
ESPECIALIDADES MEDICAS	0.27	2.18	(#)	3.92	2.24
MEDICINA S.B.T.D.	0.00	(-)	(#)	3.64	3.64
EMERGENCIA	(-)	(-)	(-)	(-)	(-)
DIRECCION DE RADIOTERAPIA	0.12	3.40	15.25	3.15	3.30
RADIOTERAPIA	0.12	3.40	15.25	3.15	3.30
MEDICINA NUCLEAR	0.00	(-)	(#)	(-)	(-)
DETECCION Y DIAGNOSTICO	0.01	(-)	(#)	(-)	(-)
DETECCION Y DIAGNOSTICO	0.01	3.15	(#)	(-)	3.15
OTROS SERVICIOS	(&)	1.09	(#)	4.27	1.33
BANCO DE SANGRE	(&)	1.06	(#)	(-)	1.06
RADIODIAGNOSTICO	(&)	1.71	(#)	(-)	1.71
PATOLOGIA Y PATOLOGIA CLINICA	(&)	2.39	(#)	(-)	2.50
OTROS (!)	(&)	(-)	(#)	4.25	4.25

(!) Incluye en Otros : UCI , Anestesia , Cirugía menor-Endoscopia.

#) No prestan servicio de hospitalización.

(-) Las Ordenes corresponde a cada especialidad

2.- INDICADORES DE LABORATORIO POR AREA

INDICADORES	Cons.Externa Prueb./ Ordenes	Hospitalización Prueb./ Ordenes	Total Prueb./ Ordenes
Unidad de Medida	Nº Prueb.Realiz.	Nº Prueb.Realiz.	Nº Prueb.Realiz.
	Nº Ordenes	Nº Ordenes	Nº Ordenes
TOTAL	2.76	4.06	3.18
HEMATOLOGIA ESPECIAL	1.00	1.00	1.00
HEMATOLOGIA	2.88	3.39	3.05
BIOQUIMICA	3.06	6.15	3.95
MICROBIOLOGIA	1.11	1.42	1.28
INMUNOLOGIA	2.72	2.73	2.72

INDICADORES	Consulta Externa		Hospitalización		Total	
	Ordenes %	Prueb.Realiz. %	Ordenes %	Prueb.Realiz. %	Ordenes %	Prueb.Realiz. %
TOTAL	68.0%	59.2%	32.0%	40.8%	100.0%	100.0%
HEMATOLOGIA ESPECIAL	73.1%	73.1%	26.9%	26.9%	3.5%	1.1%
HEMATOLOGIA	66.3%	62.5%	33.7%	37.5%	38.5%	37.0%
BIOQUIMICA	71.3%	55.3%	28.7%	44.7%	42.7%	53.0%
MICROBIOLOGIA	47.2%	41.1%	52.8%	58.9%	9.3%	3.7%
INMUNOLOGIA	84.8%	84.7%	15.2%	15.3%	6.0%	5.2%

3.- BASE DE DATOS - LABORATORIO

OCTUBRE - 2010

Departamentos y/o Servicios Médicos	Consulta Externa		Hospitalización		TOTAL		Consulta Externa	Egresos
	Nº Ordenes	Nº Pruebas Realizadas	Nº Ordenes	Nº Pruebas Realizadas	Nº Ordenes	Nº Pruebas Realizadas		
TOTAL	14,830	40,990	6,975	28,299	21,805	69,289	21,362	979
DIRECCION DE CIRUGIA Y MEDICINA	12,978	38,335	6,664	27,176	19,642	65,511	18,134	967
DIRECCION DE CIRUGIA	2,245	7,597	1,306	4,444	3,551	12,041	9,232	575
ABDOMEN	531	2,195	426	1,640	957	3,835	883	87
CABEZA Y CUELLO	266	853	126	341	392	1,194	1,317	108
ESPECIALIDADES QUIRURGICAS	62	211	10	36	72	247	525	18
GINECOLOGÍA	424	1,152	234	730	658	1,882	2,675	105
NEUROCIURUGIA	83	310	89	250	172	560	326	37
MAMAS Y TEJIDOS BLANDOS	356	1,177	67	214	423	1,391	1,840	128
TÓRAX	103	304	90	341	193	645	362	30
UROLOGÍA	420	1,395	169	615	589	2,010	1,169	62
CIRUGIA S.B.T.D.	0	0	95	277	95	277	135	0
DIRECCION DE MEDICINA	10,733	30,738	5,358	22,732	16,091	53,470	8,902	392
ONCOLOGIA MEDICA	8,538	24,456	4,034	16,397	12,572	40,853	4,314	302
ONCOLOGIA PEDIATRICA	1,421	4,593	756	4,261	2,177	8,854	969	90
ESPECIALIDADES MEDICAS	774	1,689	26	102	800	1,791	2,915	0
MEDICINA S.B.T.D.	0	0	542	1,972	542	1,972	51	0
EMERGENCIA	0	0	0	0	0	0	653	0
DIRECCION DE RADIOTERAPIA	262	890	183	577	445	1,467	2,265	12
RADIOTERAPIA	262	890	183	577	445	1,467	2,250	12
MEDICINA NUCLEAR	0	0	0	0	0	0	15	0
DETECCIÓN Y DIAGNOSTICO	13	41	0	0	13	41	963	0
DETECCION Y DIAGNOSTICO	13	41	0	0	13	41	963	0
OTROS SERVICIOS	1,577	1,724	128	546	1,705	2,270	-	-
BANCO DE SANGRE	1,524	1,621	0	0	1,524	1,621	-	-
RADIODIAGNOSTICO	35	60	0	0	35	60	-	-
PATOLOGIA Y PATOLOGIA CLINICA	18	43	0	2	18	45	-	-
OTROS (!)	0	0	128	544	128	544	-	-

Area de Laboratorio	Consulta Externa		Hospitalización		TOTAL	
	Nº Ordenes	Nº Pruebas Realizadas	Nº Ordenes	Nº Pruebas Realizadas	Nº Ordenes	Nº Pruebas Realizadas
TOTAL	14,830	40,990	6,975	28,299	21,805	69,289
HEMATOLOGIA ESPECIAL	558	558	205	205	763	763
HEMATOLOGIA	5,567	16,023	2,834	9,618	8,401	25,641
BIOQUIMICA	6,638	20,321	2,670	16,413	9,308	36,734
MICROBIOLOGIA	954	1,060	1,066	1,517	2,020	2,577
INMUNOLOGIA	1,113	3,028	200	546	1,313	3,574

5.- PRUEBAS REALIZADAS EN LABORATORIO

OCTUBRE - 2010

Pruebas Realizadas	Hemat Esp	Hemat	Bioq	Microb	Inmuno	TOTAL
TOTAL	763	25,641	36,734	2,577	3,574	69,289
Acido Urico			501			501
Acido Urico en orina 24 horas			2			2
Adenosinadeaminasa (ADA)			23			23
AGA (Gases en Sangre Arterial)			364			364
Albúmina			1,513			1,513
Amilasa			145			145
Baciloscopia BK Directo				283		283
Beta 2 microglobulina					202	202
Bilirrubina total y fraccionada			1,580			1,580
Bilirrubina directa			1,580			1,580
Bioquímico de Líquido (glucosa)			25			25
Bioquímico de Líquido (proteínas)			25			25
Bioquímica LCR (glucosa)			346			346
Bioquímica LCR (proteínas)			346			346
Calcio en Orina 24 h			2			2
Calcio Iónico			844			844
Calcio Sérico Total			25			25
Carbamazepina Sérica			1			1
Citomorfoloía: Médula Ósea	392					392
Citoquímica: Leucemia Aguda (LA)	20					20
Cloro			1,405			1,405
Cloro Orina 24 Horas			7			7
Colesterol (HDL)			130			130
Colesterol (LDL)			129			129
Colesterol (VLDL)			97			97
Colesterol Total			141			141
Constantes Corpusculares		1,900				1,900
Coprocultivo				46		46
Coprológico Funcional				17		17
CPK - MB			27			27
Creatinina			5,373			5,373
Creatinina Fosfoquinasa (CPK)			21			21
Cultivos de Secreción Anal				143		143
Cultivos de Secreción Nasal				28		28
Cultivos de Secreción Oral				148		148
Cultivo de BK				114		114
Depuración Creatinina			40			40
Deshidrogenasa Láctica (DHL)			1,700			1,700
Difenilhidantoina (DPH)			8			8
Dimero D. Cualitativo		4				4
Dimero D. Cuantitativo		554				554
Electrolitos Séricos (Na,K,CL)			521			521
Factor reumatoideo					1	1
Fenobarbital (FB)			2			2
Fibrinógeno		685				685
Frotis de Sangre Periférica		1,899				1,899
Fosfatasa Alcalina			1,302			1,302
Fósforo			502			502
Gammaglutamil Transferasa			1,279			1,279
Glucosa			2,245			2,245
Glucosa : Test de Tolerancia (2h)			2			2
Gota Gruesa				5		5
Gram Directo				7		7
Hemocultivo x (3)				686		686
Hemoglobina, Hematocrito		376				376
Hemoglobina Glicosilada		2,068	26			2,094
Hematocrito		2,061				2,061
Hemograma Completo (Hb,Hto,Leucocitos)		5,666				5,666
Hepatitis A: IgM (Anti HAV-IgM)					7	7
Hepatitis A: Total (Anti HAV-Total)					31	31

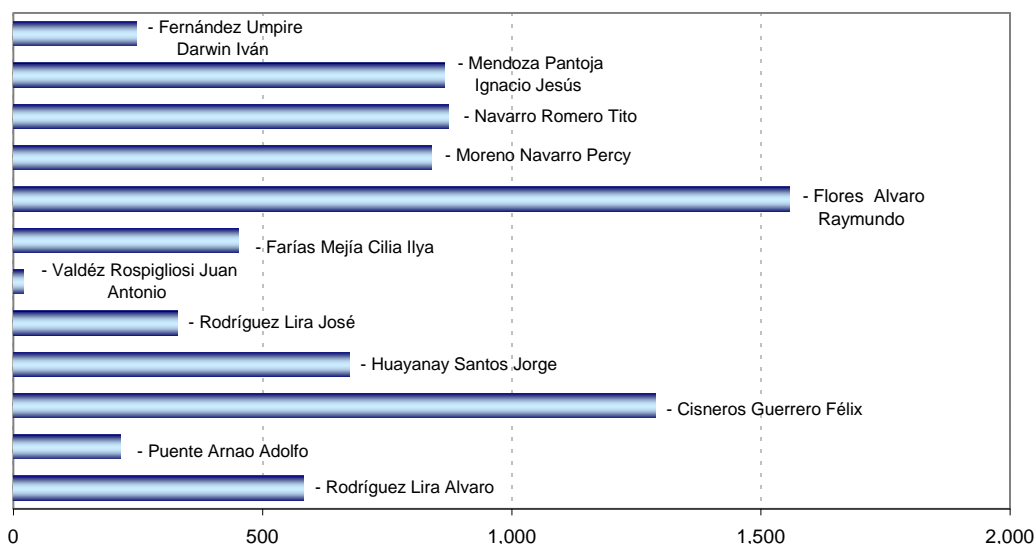
5.- PRUEBAS REALIZADAS EN LABORATORIO

OCTUBRE - 2010

Pruebas Realizadas	Hemat Esp	Hemat	Bioq	Microb	Inmuno	Total
Hepatitis B: Ag. de superficie austral					943	943
Hepatitis B: Ac. Antiaustralia (AcHBs)					56	56
Hepatitis B: Ac. Anticore IgM (AcHBc IgM)					29	29
Hepatitis B: Ac. Anticore Total (AcHBe)					32	32
Hepatitis B: Ag. Epsilon (AgHBe)					25	25
Hepatitis B: Ac. Antiepsilon (AcHBe)					25	25
Hepatitis C: (Anti HCV)					164	164
Hongos				17		17
HIV 1-2, Antic.					864	864
HTLV-1, Antic.					277	277
Inmunofijación (orina/líquidos)					5	5
Inmunofijación (suero)					10	10
Inmunoglobulinas Dosaje (IgG)			8			8
Inmunoglobulinas Dosaje (IgA)			4			4
Inmunoglobulinas Dosaje (IgM)			4			4
Investig. Coccidias				1		1
Investigación de Acaros				3		3
Investig. Strongyloides (método)				1		1
LCR (Gram,Bk,KOH,Tinta China)				15		15
Líquidos o Secreciones (Gram, koh)				143		143
Magnesio			475			475
Magnesio en orina 24 horas			1			1
Mioglobina			2			2
Mielocultivo				11		11
Orina : Examen Completo				83		83
Orina : Sedimento		12		5		17
Parasitológico x 3				145		145
Potasio			1,618			1,618
Potasio orina 24 horas			7			7
Proteína C Reactiva					5	5
Proteínas Totales y Fraccionada			1,513			1,513
Proteinuria en orina 24 horas			32			32
Proteionograma Electroforético (Suero)					13	13
Proteionograma Electroforético (Orina/LCR)					10	10
Prueba de Embarazo					5	5
Reacción Inflamatoria en Heces				2		2
Recuento Celular y Diferencial de LCR	343	3				346
Recuento Celular de Otros Líquidos	8	2				10
Recuento de Glóbulos Rojos		1,903				1,903
Recuento de Leucocitos		1,906				1,906
Recuento de Plaquetas		1,939				1,939
Recuento de Reticulocitos		5				5
Sangre Oculta en Heces (Thevenon)				2		2
Sífilis: Serología					846	846
Sífilis Confirmatorio					24	24
Sodio			1,623			1,623
Sodio orina 24 horas			8			8
Test Graham (Oxiurus)				3		3
Tiempo Sangría (TS)		5				5
Tiempo Parcial Tromboplastina		1,806				1,806
Tiempo Protombina (TP)		2,165				2,165
Tiempo Trombina (TT)		632				632
Transaminasa (TGO)			3,010			3,010
Transaminasa (TGP)			4,442			4,442
Triglicéridos			127			127
Troponina T.			21			21
Urea			1,560			1,560
Urocultivo				669		669
Velocidad de Sedimentac. Globular		50				50

V.- INDICADORES DE RADIODIAGNÓSTICO**OCTUBRE - 2010****1.- EXAMENES POR MÉDICO**

MEDICOS	VALIDADOS		SUPERVISADOS	
	Nº	%	Nº	%
TOTAL	8,110	100.0	8,110	100.0
Médicos Staff	4,285	52.8	8,110	100.0
- Rodríguez Lira Alvaro	380	8.9	583	7.2
- Puente Arnao Adolfo	212	4.9	214	2.6
- Cisneros Guerrero Félix	933	21.8	1,288	15.9
- Huayanay Santos Jorge	169	3.9	674	8.3
- Rodríguez Lira José	152	3.5	329	4.1
- Valdéz Rospigliosi Juan Antonio	20	0.5	20	0.2
- Fariás Mejía Cilia Ilya	175	4.1	451	5.6
- Flores Alvaro Raymundo	242	5.6	1,557	19.2
- Moreno Navarro Percy	363	8.5	840	10.4
- Navarro Romero Tito	409	9.5	873	10.8
- Mendoza Pantoja Ignacio Jesús	394	9.2	865	10.7
- Fernández Umpire Darwin Iván	414	9.7	247	3.0
- Huaripata Atalaya Pedro Fausto	422	9.8	169	2.1
Médicos Residentes	3,825	47.2	-	-
- Malca Salazar Carlos Ernesto	701	18.3	-	-
- Sernaqué Quintana Raymundo	118	3.1	-	-
- Soriano Quiroz Cecilia	63	1.6	-	-
- Zavaleta López Edgar Aaron	166	4.3	-	-
- Ames Caro Rommy Lisset	317	8.3	-	-
- Angulo Carvallo Natali	372	9.7	-	-
- Calle Vargas Evelyn Exel	564	14.7	-	-
- Mendoza León Víctor Hugo	282	7.4	-	-
- Meza Villanueva Heller Alexander	506	13.2	-	-
- Orihuela Ninahuaman Shirley Lidia	736	19.2	-	-

Total de Exámenes Supervisados Según Médico Staff

V.- INDICADORES DE RADIODIAGNOSTICO**OCTUBRE - 2010****2.- EXAMENES REALIZADOS**

EXAMENES REALIZADOS	TOTAL	%
TOTAL	8,110	100.0%
ZONA DE LA RADIOGRAFIA	3,515	43.3%
Tórax frontal (1)	1,895	53.9%
Mamografía bilateral (4)	326	9.3%
Tórax portátil	258	7.3%
Mamografía unilateral (2)	224	6.4%
Tórax frontal y perfil (2)	163	4.6%
Abdomen simple de cubito y de pie (2)	114	3.2%
Doppler venoso periférico miembro superior e inferior	67	1.9%
Informe de radiografías de la calle (mamografías)	62	1.8%
Biopsia guiada por TAC	30	0.9%
Pelvis (1)	29	0.8%
Rodilla c/lado (2)	28	0.8%
Hombro	23	0.7%
Simulación región	23	0.7%
Survey óseo (7)	22	0.6%
Panorámica dental	21	0.6%
Biopsia masa intra abdominal	18	0.5%
Biopsia prostática transrectal	17	0.5%
Doppler arterial miembro inferior y superior	16	0.5%
Muslo fémur (2)	14	0.4%
Columna lumbrosacra frente y perfil (2)	13	0.4%
Abdomen simple de cubito (1)	12	0.3%
Articulación coxofemoral unilateral / bilateral	11	0.3%
Otros	129	3.7%
T.A.C.	2,124	26.2%
Abdomen y pelvis	837	39.4%
Tórax	640	30.1%
Cerebro con o sin contraste	160	7.5%
Informe de la calle	121	5.7%
Cerebro s/c	72	3.4%
Macizo facial	69	3.2%
Tejido blando del cuello	58	2.7%
Abdomen	53	2.5%
Miembro inferior	24	1.1%
Tórax de alta resolución	21	1.0%
Orbita	10	0.5%
Otros	59	2.8%
ECOGRAFIA	2,217	27.3%
Abdominal pélvica o completa	1,288	58.1%
Mama	393	17.7%
Transvaginal	210	9.5%
Partes blandas	130	5.9%
Abdominal superior	56	2.5%
Tiroides	55	2.5%
Testicular	24	1.1%
Abdominal pélvica o ginecológica	20	0.9%
Eco. + Localización	19	0.9%
Tórax / derrame y masa	12	0.5%
Otros	10	0.5%
RESONANCIA MAGNETICA	254	3.1%
Encéfalo	94	37.0%
Columna total	29	11.4%
Informe de placas de la calle	23	9.1%
Abdomen inferior (pelvis) Próstata	14	5.5%
Columna lumbr sacra	14	5.5%
Abdomen superior	11	4.3%
Bilateral de mamas	11	4.3%
Otros	58	22.8%

CIRUGIA MENOR

NO HUBO INFORMACION

INDICADORES DE ENDOSCOPIAS							
OCTUBRE - 2010							
INDICADOR	Hospitalizado		Ambulatorio		TOTAL		Nro.Endoscopías x Cirujano
UNIDAD DE MEDIDA	Nro.	%	Nro.	%	Nro.	%	Nro.Endoscopías ----- Nº Cirujanos
Endoscopías	21	11.5	162	88.5	183	100.0	91.5
ESPECIALIDADES MEDICAS	21	11.5	162	88.5	183	100.0	91.5
Gastroscopía	15	15.5	82	84.5	97	53.0	48.5
- Barreda Fernando	12	15.8	64	84.2	76		
- Combe Juan	3	14.3	18	85.7	21		
Ecoendoscopia	0	0.0	2	100.0	2	1.1	2.0
- Combe Juan	0	0.0	2	100.0	2		
Proctoscopia	0	0.0	20	100.0	20	10.9	10.0
- Barreda Fernando	0	0.0	16	100.0	16		
- Combe Juan	0	0.0	4	100.0	4		
Colonoscopia	6	9.4	58	90.6	64	35.0	32.0
- Barreda Fernando	4	7.8	47	92.2	51		
- Combe Juan	2	15.4	11	84.6	13		

CIRUGIA MENOR

NO HUBO INFORMACION

BASE DE DATOS DE ENDOSCOPIAS OCTUBRE - 2010

DEPARTAMENTOS MEDICOS	Hospitalizados		Ambulatorio				TOTAL	Nro. Cirujanos
	Hospitalar	SBTD	Consultorios Externos	Emergencia	Privados	Otro Hospital		
Endoscopías	17	4	162	0	0	0	183	2
ESPECIALIDADES MEDICAS	17	4	162	0	0	0	183	2
Gastroscopía	12	3	82	0	0	0	97	2
- Barreda Fernando	9	3	64	0	0	0	76	
- Combe Juan	3	0	18	0	0	0	21	
Ecoendoscopia	0	0	2	0	0	0	2	1
- Combe Juan	0	0	2	0	0	0	2	
Proctoscopia	0	0	20	0	0	0	20	2
- Barreda Fernando	0	0	16	0	0	0	16	
- Combe Juan	0	0	4	0	0	0	4	
Colonoscopia	5	1	58	0	0	0	64	2
- Barreda Fernando	3	1	47	0	0	0	51	
- Combe Juan	2	0	11	0	0	0	13	

CIRUGIA MENOR

NO HUBO INFORMACION

INDICADORES DE ENDOSCOPIAS			
OCTUBRE - 2010			
DEPARTAMENTOS MEDICOS	% Endoscopia Cancelada	% Endoscopia No Programada	Promedio Endoscopia por Dias Atendidos
UNIDAD DE MEDIDA	$\frac{\text{Endoscopia Cancelada}}{\text{Endosc. Program.}} \times 100$	$\frac{\text{Endoscopia Cancelada}}{\text{Endosc. Realiz.}} \times 100$	$\frac{\text{Endoscopias}}{\text{Dias Atendidos}}$
ENDOSCOPIAS	25.1	12.02	9.2
ESPECIALIDADES MEDICAS	25.1	12.02	9.2
Gastroscofia	17.6	19.59	4.9
Ecoendoscopia	50.0	0.00	1.0
Proctoscopia	23.1	0.00	1.5
Colonoscopia	32.2	4.69	3.4

CIRUGIA MENOR

NO HUBO INFORMACION

BASE DE DATOS DE ENDOSCOPIAS

OCTUBRE - 2010

DEPARTAMENTOS MEDICOS	Programadas	Realizadas	Canceladas	No Programadas	Días Atendidos
ENDOSCOPIAS	211	183	53	22	20
ESPECIALIDADES MEDICAS	211	183	53	22	20
Gastroscopía	91	97	16	19	20
Ecoendoscopia	4	2	2	0	2
Proctoscopia	26	20	6	0	13
Colonoscopia	90	64	29	3	19

VII.- INDICADORES DE SALA DE OPERACIONES
OCTUBRE - 2010

INDICADOR	Hospitalar		Servicio Bajo Tarifario Diferenciado		Clínica de Día		Total Operaciones		Nro. Operac. por Cirujano ----- Nº Cirujanos
	Nro.	%	Nro.	%	Nro.	%	Nro.	%	
TOTAL	345	100.0	36	100.0	111	100.0	492	100.0	7.2
DIRECCION DE CIRUGIA	345	100.0	36	100.0	111	100.0	492	100.0	7.2
ABDOMEN	67	19.4	10	27.8	3	2.7	80	16.3	7.3
- Payet Eduardo	4	50.0	4	50.0	0	0.0	8		
- Celis Juan	4	66.7	2	33.3	0	0.0	6		
- Ruiz Eloy	5	71.4	2	28.6	0	0.0	7		
- Berrospi Francisco	6	100.0	0	0.0	0	0.0	6		
- Chávez Iván	6	75.0	2	25.0	0	0.0	8		
- Young Frank	8	100.0	0	0.0	0	0.0	8		
- Luque Carlos	16	100.0	0	0.0	0	0.0	16		
- Núñez Juan José	6	66.7	0	0.0	3	33.3	9		
- Chuquillanqui Jorge	8	100.0	0	0.0	0	0.0	8		
- Salvador Filadelfio	3	100.0	0	0.0	0	0.0	3		
- Patiño Realmo	1	100.0	0	0.0	0	0.0	1		
CABEZA Y CUELLO	40	11.6	7	19.4	28	25.2	75	15.2	7.5
- Sánchez Pedro	2	28.6	4	57.1	1	14.3	7		
- Postigo Juan	4	23.5	1	5.9	12	70.6	17		
- Salas Abraham	7	63.6	0	0.0	4	36.4	11		
- Torres Fernando	7	87.5	1	12.5	0	0.0	8		
- Olaechea Carlos	10	66.7	1	6.7	4	26.7	15		
- Gutiérrez José	5	100.0	0	0.0	0	0.0	5		
- Chávez de Paz Carlos	4	57.1	0	0.0	3	42.9	7		
- Serpa Solón	0	0.0	0	0.0	3	100.0	3		
- Asurza José	1	100.0	0	0.0	0	0.0	1		
- Chonlón Carolina	0	0.0	0	0.0	1	100.0	1		
ESPECIALIDADES QUIRURGICAS	24	7.0	0	0.0	15	13.5	39	7.9	5.6
CIRUGIA PLASTICA Y RECONSTRUCCION	15	4.3	0	0.0	4	3.6	19	3.9	4.8
- Delgado Ricardo	3	100.0	0	0.0	0	0.0	3		
- López Jesús	3	60.0	0	0.0	2	40.0	5		
- Chávez Miguel Angel	6	75.0	0	0.0	2	25.0	8		
- Pelaez Carlos	3	100.0	0	0.0	0	0.0	3		
ORTOPEDIA ONCOLOGICA	9	2.6	0	0.0	11	9.9	20	4.1	6.7
- Pardo Juan Carlos	7	87.5	0	0.0	1	12.5	8		
- Iberico Walter	1	11.1	0	0.0	8	88.9	9		
- Salazar Darwin	1	33.3	0	0.0	2	66.7	3		
GINECOLOGÍA	65	18.8	3	8.3	14	12.6	82	16.7	9.1
- Alvarez Manuel	3	75.0	1	25.0	0	0.0	4		
- Velarde Carlos	4	100.0	0	0.0	0	0.0	4		
- Valdivia Henry	4	66.7	2	33.3	0	0.0	6		
- Montoya Absalón	14	100.0	0	0.0	0	0.0	14		
- Sánchez Marco	8	88.9	0	0.0	1	11.1	9		
- López Aldo	6	100.0	0	0.0	0	0.0	6		
- Zevallos Albert	8	57.1	0	0.0	6	42.9	14		
- Ocón Roger	9	100.0	0	0.0	0	0.0	9		
- Aguilar Pedro	9	56.3	0	0.0	7	43.8	16		
NEUROCIRUGIA	33	9.6	4	11.1	1	0.9	38	7.7	12.7
- Orrego José	1	20.0	4	80.0	0	0.0	5		
- Ojeda Luis	14	100.0	0	0.0	0	0.0	14		
- Deza Pedro	18	94.7	0	0.0	1	5.3	19		
MAMAS Y TEJIDOS BLANDOS	51	14.8	3	8.3	48	43.2	102	20.7	7.8
- Vigil Carlos	0	0.0	2	100.0	0	0.0	2		
- Velarde Raúl	1	33.3	1	33.3	1	33.3	3		
- Abugattás Julio	3	42.9	0	0.0	4	57.1	7		
- Cotrina José	3	60.0	0	0.0	2	40.0	5		
- León Mauricio	2	33.3	0	0.0	4	66.7	6		
- Garcés Milkó	4	100.0	0	0.0	0	0.0	4		
- De La Cruz Miguel Angel	6	50.0	0	0.0	6	50.0	12		
- Calderón Gabriela	4	26.7	0	0.0	11	73.3	15		
- Falla Martín	6	46.2	0	0.0	7	53.8	13		
- Vilchez Sheila	4	40.0	0	0.0	6	60.0	10		
- Dunstan Jorge	5	55.6	0	0.0	4	44.4	9		
- Niño de Guzman Oscar	4	100.0	0	0.0	0	0.0	4		
- Carrasco Marcia	9	75.0	0	0.0	3	25.0	12		
TÓRAX	20	5.8	4	11.1	2	1.8	26	5.3	4.3
- Amorín Edgar	4	66.7	1	16.7	1	16.7	6		
- Rojas Víctor	2	100.0	0	0.0	0	0.0	2		
- De La Guerra Alberto	2	100.0	0	0.0	0	0.0	2		
- Rivera Julio	5	55.6	3	33.3	1	11.1	9		
- Bracamonte Luis	1	100.0	0	0.0	0	0.0	1		
- Ferrer Enrique	6	100.0	0	0.0	0	0.0	6		

INDICADORES DE SALA DE OPERACIONES

OCTUBRE - 2010

INDICADOR	Hospitalar		El Servicio		Clínica de Día		Total Operaciones		Nro. Operac. por Cirujano
	Nro.	%	Nro.	%	Nro.	%	Nro.	%	
Unidad de Medida									Total Oper. ----- Nº Cirujanos
UROLOGÍA	45	13.0	5	13.9	0	0.0	50	10.2	5.6
- Morante Carlos	3	37.5	5	62.5	0	0.0	8		
- Pow Sang Mariela	2	100.0	0	0.0	0	0.0	2		
- Meza Luis	4	100.0	0	0.0	0	0.0	4		
- Destefano Víctor	4	100.0	0	0.0	0	0.0	4		
- Quiroa Fernando	5	100.0	0	0.0	0	0.0	5		
- Cohaila Luis	6	100.0	0	0.0	0	0.0	6		
- Franco Enrique	10	100.0	0	0.0	0	0.0	10		
- Gonzales Johnny	10	100.0	0	0.0	0	0.0	10		
- Gómez Alexis	1	100.0	0	0.0	0	0.0	1		

OPERACIONES	HOSPITALAR		CLÍNICA DE DÍA		EL SERVICIO	
	% de Oper. Cancelada	% de Oper. No Program.	% de Oper. Cancelada	% de Oper. No Program.	% de Oper. Cancelada	% de Oper. No Program.
	----- x 100 Op.Program.	----- x 100 Op.Realizada	----- x 100 Op.Program.	----- x 100 Op.Realizada	----- x 100 Op.Program.	----- x 100 Op.Realizada
Unidad de Medida						
TOTAL	6.9	10.4	12.0	0.9	3.6	25.0
ABDOMEN	8.2	16.4	0.0	0.0	12.5	30.0
CABEZA Y CUELLO	11.1	20.0	18.2	3.6	0.0	0.0
CIRUGIA PLASTICA Y RECONST	0.0	0.0	20.0	0.0	(&)	-
ORTOPEDIA ONCOLOGICA	30.8	0.0	8.3	0.0	(&)	-
GINECOLOGÍA	3.1	4.6	30.0	0.0	0.0	0.0
NEUROCIRUGIA	6.7	15.2	0.0	0.0	0.0	0.0
MAMAS Y TEJIDOS BLANDOS	5.7	2.0	0.0	0.0	0.0	0.0
TÓRAX	5.9	20.0	33.3	0.0	(&)	100.0
UROLOGÍA	4.7	8.9	(&)	-	0.0	40.0

(!) No Hubo Op. Realizada

DEPARTAMENTOS MEDICOS	Promedio Permanencia		% Total
	Pre. Operat. Días	Post. Operat. Días	
Unidad de Medida	----- Egreso Op.	----- Egreso Op.	----- x 100 Días Pre+Post.
TOTAL	2.9	4.2	40.9%
DIRECCION DE CIRUGIA	2.9	4.2	40.9%
ABDOMEN	4.2	7.0	37.5%
CABEZA Y CUELLO	3.9	3.2	55.0%
CIRUGIA PLASTICA Y RECONSTRUCTIV	2.8	4.4	39.4%
ORTOPEDIA ONCOLOGICA	2.4	2.5	48.5%
GINECOLOGÍA	2.8	3.8	42.3%
NEUROCIRUGIA	4.8	8.9	35.2%
MAMAS Y TEJIDOS BLANDOS	1.0	1.7	36.0%
TÓRAX	5.0	4.8	50.8%
UROLOGÍA	1.7	4.2	29.1%

(&) Las Operaciones realizadas a los pacientes de Medicina y Pediatría han sido consideradas en los departamento médicos de cirugía.

(!) En pediatría se han considerado todos los egresos de pacientes menores de 14 años.

**2.- BASE DE DATOS SALA DE OPERACIONES
OCTUBRE - 2010**

DEPARTAMENTOS MEDICOS	Hospitalar	Servicio Bajo Tarifario Diferenciado	Clínica de Día	Total	Nº Cirujanos
TOTAL	345	36	111	492	68
DIRECCION DE CIRUGIA	345	36	111	492	68
ABDOMEN	67	10	3	80	11
- Payet Eduardo	4	4	0	8	
- Celis Juan	4	2	0	6	
- Ruíz Eloy	5	2	0	7	
- Berrospi Francisco	6	0	0	6	
- Chávez Iván	6	2	0	8	
- Young Frank	8	0	0	8	
- Luque Carlos	16	0	0	16	
- Núñez Juan José	6	0	3	9	
- Chuquillanqui Jorge	8	0	0	8	
- Salvador Filadelfio	3	0	0	3	
- Patiño Realmo	1	0	0	1	
CABEZA Y CUELLO	40	7	28	75	10
- Sánchez Pedro	2	4	1	7	
- Postigo Juan	4	1	12	17	
- Salas Abraham	7	0	4	11	
- Torres Fernando	7	1	0	8	
- Olaechea Carlos	10	1	4	15	
- Gutiérrez José	5	0	0	5	
- Chávez de Paz Carlos	4	0	3	7	
- Serpa Solón	0	0	3	3	
- Asurza José	1	0	0	1	
- Chonlón Carolina	0	0	1	1	
ESPECIALIDADES QUIRURGICAS	24	0	15	39	7
CIRUGIA PLASTICA Y RECONSTRUCTIVA	15	0	4	19	4
- Delgado Ricardo	3	0	0	3	
- López Jesús	3	0	2	5	
- Chávez Miguel Angel	6	0	2	8	
- Pelaez Carlos	3	0	0	3	
ORTOPEDIA ONCOLOGICA	9	0	11	20	3
- Pardo Juan Carlos	7	0	1	8	
- Iberico Walter	1	0	8	9	
- Salazar Darwin	1	0	2	3	
GINECOLOGÍA	65	3	14	82	9
- Alvarez Manuel	3	1	0	4	
- Velarde Carlos	4	0	0	4	
- Valdivia Henry	4	2	0	6	
- Montoya Absalón	14	0	0	14	
- Sánchez Marco	8	0	1	9	
- López Aldo	6	0	0	6	
- Zevallos Albert	8	0	6	14	
- Ocón Roger	9	0	0	9	
- Aguilar Pedro	9	0	7	16	
NEUROCIRUGIA	33	4	1	38	3
- Orrego José	1	4	0	5	
- Ojeda Luis	14	0	0	14	
- Deza Pedro	18	0	1	19	
MAMAS Y TEJIDOS BLANDOS	51	3	48	102	13
- Vigil Carlos	0	2	0	2	
- Velarde Raúl	1	1	1	3	
- Abugattás Julio	3	0	4	7	
- Cotrina José	3	0	2	5	
- León Mauricio	2	0	4	6	
- Garcés Milko	4	0	0	4	
- De La Cruz Miguel Angel	6	0	6	12	
- Calderón Gabriela	4	0	11	15	
- Falla Martín	6	0	7	13	
- Vílchez Sheila	4	0	6	10	
- Dunstan Jorge	5	0	4	9	
- Niño de Guzman Oscar	4	0	0	4	
- Carrasco Marcia	9	0	3	12	
TÓRAX	20	4	2	26	6
- Amorín Edgar	4	1	1	6	
- Rojas Victor	2	0	0	2	
- De La Guerra Alberto	2	0	0	2	
- Rivera Julio	5	3	1	9	
- Bracamonte Luis	1	0	0	1	
- Ferrer Enrique	6	0	0	6	

**2.- BASE DE DATOS SALA DE OPERACIONES
OCTUBRE - 2010**

DEPARTAMENTOS MEDICOS	Hospitalar	Servicio Bajo Tarifario Diferenciado	Clínica de Día	Total	Nº Cirujanos
UROLOGÍA	45	5	0	50	9
- Morante Carlos	3	5	0	8	
- Pow Sang Mariela	2	0	0	2	
- Meza Luis	4	0	0	4	
- Destefano Víctor	4	0	0	4	
- Quiroa Fernando	5	0	0	5	
- Cohaila Luis	6	0	0	6	
- Franco Enrique	10	0	0	0	
- Gonzales Johnny	10	0	0	10	
- Gómez Alexis	1	0	0	1	

HOSPITALAR	OPERACIONES			
	Programadas	Realizadas	Canceladas	No Program.
TOTAL	332	345	23	36
ABDOMEN	61	67	5	11
CABEZA Y CUELLO	36	40	4	8
CIRUGIA PLASTICA Y RECONSTRUCTIVA	15	15	0	0
ORTOPEDIA ONCOLOGICA	13	9	4	0
GINECOLOGÍA	64	65	2	3
NEUROCIRUGIA	30	33	2	5
MAMAS Y TEJIDOS BLANDOS	53	51	3	1
TÓRAX	17	20	1	4
UROLOGÍA	43	45	2	4

CLÍNICA DE DIA	OPERACIONES			
	Programadas	Realizadas	Canceladas	No Program.
TOTAL	125	111	15	1
ABDOMEN	3	3	0	0
CABEZA Y CUELLO	33	28	6	1
CIRUGIA PLASTICA Y RECONSTRUCTIVA	5	4	1	0
ORTOPEDIA ONCOLOGICA	12	11	1	0
GINECOLOGÍA	20	14	6	0
NEUROCIRUGIA	1	1	0	0
MAMAS Y TEJIDOS BLANDOS	48	48	0	0
TÓRAX	3	2	1	0
UROLOGÍA	0	0	0	0

SERVICIO BAJO TARIFARIO DIFERENCIADO	OPERACIONES			
	Programadas	Realizadas	Canceladas	No Program.
TOTAL	28	36	1	9
ABDOMEN	8	10	1	3
CABEZA Y CUELLO	7	7	0	0
CIRUGIA PLASTICA Y RECONSTRUCTIVA	0	0	0	0
ORTOPEDIA ONCOLOGICA	0	0	0	0
GINECOLOGÍA	3	3	0	0
NEUROCIRUGIA	4	4	0	0
MAMAS Y TEJIDOS BLANDOS	3	3	0	0
TORAX	0	4	0	4
UROLOGIA	3	5	0	2

Unidad de Medida	DÍAS PRE Y POST OPERADOS - EGRESOS			
	Días		Egresos	Nº de Operaciones
	Pre-Operatorios	Post-Operatorios	Operados	
TOTAL	1,434	2,069	487	492
DIRECCION DE CIRUGIA	1,434	2,069	487	492
ABDOMEN	336	559	80	80
CABEZA Y CUELLO	281	230	72	75
CIRUGIA PLASTICA Y RECONSTRUCTIVA	54	83	19	19
ORTOPEDIA ONCOLOGICA	47	50	20	20
GINECOLOGÍA	226	308	82	82
NEUROCIRUGIA	183	337	38	38
MAMAS Y TEJIDOS BLANDOS	96	171	101	102
TORAX	125	121	25	26
UROLOGIA	86	210	50	50

4.- INDICADORES DE OPERACIONES PRINCIPALES

OCTUBRE - 2010

INDICADOR	TOTAL	Tiempo Operación	Tiempo Anestesia
UNIDAD DE MEDIDA	Nro.	Promedio (horas)	Promedio (horas)
TOTAL	492	2h 7'	2h 26'
ABDOMEN	80	2h 56'	3h 18'
GASTRECTOMIA SUBTOTAL DISTAL RADICAL D2	4	4h 33'	4h 52'
HEMICOLECTOMIA DERECHA RADICAL	4	3h 2'	3h 27'
PANCREATECTOMIA CORPOROCAUDAL + ESPLENECTOMIA EN	4	4h 28'	5h 5'
GASTRECTOMIA SUBTOTAL DISTAL D1	3	2h 40'	2h 43'
GASTRECTOMIA SUBTOTAL RADICAL D2	3	4h 20'	4h 46'
GASTROENTERO ANASTOMOSIS EN ASA CORTA	3	1h 28'	1h 51'
GASTROENTEROANASTOMOSIS LATERO LATERAL + BRAUM C	3	1h 28'	1h 45'
HEMIHEPATECTOMIA DERECHA	3	3h 10'	3h 35'
LAPAROSCOPIA DIAGNOSTICA	3	0h 18'	0h 43'
LAPAROTOMIA EXPLORADORA	3	1h 21'	1h 46'
RESECCION ABDOMINO PERINEAL	3	3h 26'	3h 51'
COLOSTOMIA EN ASA SIGMOIDEA	2	1h 25'	1h 42'
GASTRECTOMIA TOTAL RADICAL D2 + PRESERVACION ESPL	2	3h 37'	4h 0'
HEMICOLECTOMIA DERECHA	2	1h 52'	2h 15'
RESECCION DE TUMOR RETROPERITONEAL	2	3h 52'	4h 17'
SIGMOIDECTOMIA RADICAL.	2	3h 52'	4h 22'
OTROS	34	3h 1'	3h 22'
CABEZA Y CUELLO	75	1h 59'	2h 16'
TIROIDECTOMIA TOTAL	10	2h 27'	2h 48'
LARINGOSCOPIA POR SUSPENSION	6	0h 22'	0h 39'
TRAQUEOTOMIA	6	0h 21'	0h 39'
TIROIDECTOMIA COMPLEMENTARIA.	5	2h 3'	2h 30'
EXPLORACION CERVICAL BIOPSIA	3	1h 15'	1h 33'
HEMITIROIDECTOMIA	3	1h 26'	1h 41'
BIOPSIA DE GANGLIO CERVICAL	2	0h 40'	1h 10'
DISECCION RADICAL DE CUELLO	2	2h 32'	2h 57'
EXPLORACION CERVICAL.	2	1h 27'	1h 40'
RESECCION DE TUMOR DE PARPADO	2	1h 35'	2h 2'
TIROIDECTOMIA TOTAL EXTENDIDA	2	5h 5'	5h 20'
TRAQUEOSTOMIA	2	0h 17'	0h 40'
OTROS	30	2h 36'	2h 48'
ESPECIALIDADES QUIRURGICAS	39	2h 26'	2h 45'
ORTOPEDIA ONCOLOGICA	20	1h 6'	1h 25'
AMPUTACION SUPRACONDILEA DE FEMUR	2	1h 15'	1h 37'
BIOPSIA CURETAJE DE TUMOR DE HUMERO	2	0h 47'	1h 12'
EXERESIS DE TUMOR DE FEMUR	2	2h 12'	2h 45'
OTROS	14	0h 58'	1h 14'
CIRUGIA PLASTICA RECONSTRUCTIVA	19	3h 49'	4h 8'
AUTOINJERTO DE PIEL	2	0h 55'	1h 12'
RECONSTRUCCION CON COLGAJO ABDOMINAL TRAM	2	5h 22'	5h 40'
RECONSTRUCCION CON COLGAJO OSTEOMIOCUTANEO DE PE	2	9h 5'	9h 22'
OTROS	13	3h 13'	3h 33'
GINECOLOGIA	82	1h 47'	2h 5'
CONO FRIO DE CERVIX	10	0h 32'	0h 48'
HISTERECTOMIA ABDOMINAL AMPLIADA VAGINA	9	1h 27'	1h 45'
ESTADIAJE DE OVARIO (CANCER)	6	3h 13'	3h 30'
ANEXECTOMIA DERECHA+CONGELACION	3	1h 11'	1h 30'
CITORREDUCCION OVARIO SECUNDARIA	3	2h 56'	3h 20'
HISTERECTOMIA RADICAL TIPO 3	3	3h 18'	3h 35'
SALPINGOOFORRECTOMIA BILATERAL LAPAROSCOPIA	3	0h 55'	1h 16'
ANEXECTOMIA IZQUIERDA + CONGELACION	2	0h 57'	1h 25'
BIOPSIA DE NODULO PERITONEAL	2	0h 27'	0h 42'
CITORREDUCCION DE ENDOMETRIO	2	1h 50'	2h 2'
CITORREDUCCION OPTIMA DE OVARIO	2	3h 2'	3h 17'
COLOSTOMIA EN ASA TRANSVERSA DERECHA DESFUNCIONA	2	1h 5'	1h 15'
ESTADIAJE CONSERVADOR DE OVARIO	2	4h 10'	4h 32'
HISTERECTOMIA AMPLIADA A VAGINA LAPAROSCOPIA	2	2h 12'	2h 37'
HISTERECTOMIA CONGELACION	2	1h 47'	2h 5'
LAPAROSCOPIA DIAGNOSTICA	2	0h 32'	0h 57'
LAPAROSCOPIA EXPLORADORA	2	1h 20'	1h 42'
RESECCION LOCAL AMPLIA DE VULVA	2	1h 37'	1h 50'
OTROS	23	1h 59'	2h 18'

INDICADORES DE OPERACIONES PRINCIPALES

OCTUBRE - 2010

INDICADOR	TOTAL	Tiempo Operación	Tiempo Anestesia
UNIDAD DE MEDIDA	Nro.	Promedio (horas)	Promedio (horas)
DIRECCION DE CIRUGIA			
NEUROCIROGIA	38	3h 11'	3h 39'
DERIVACION VENTRICULO PERITONEAL	5	1h 25'	1h 44'
CRANEOTOMIA FRONTAL Y RESECCION AMPLIA DE TUMOR	4	3h 7'	3h 41'
DERIVACION VENTRICULO-PERITONEAL O ATRIAL UNILATERAL	4	1h 1'	1h 21'
CRANEOTOMIA FRONTAL ANTERIOR Y RESECCION TOTAL DE TUMOR	3	3h 46'	4h 25'
CRANEOTOMIA FRONTAL Y RESECCION TOTAL DE TUMOR DE	2	3h 37'	4h 22'
CRANEOTOMIA SUBOCCIPITAL Y RESECCION AMPLIA DE TUMOR	2	4h 2'	4h 27'
OTROS	18	3h 55'	4h 23'
MAMAS Y TEJIDOS BLANDOS	102	1h 25'	1h 41'
TUMORECTOMIA DE MAMA	13	1h 11'	1h 28'
MASTECTOMIA RADICAL	12	1h 57'	1h 55'
MASTECTOMIA TOTAL	12	1h 37'	1h 53'
MASTECTOMIA RADICAL MODIFICADA	8	1h 22'	1h 40'
RESECCION LOCAL AMPLIA	7	1h 12'	1h 27'
CUADRANTECTOMIA DE MAMA	6	1h 5'	1h 24'
DISECCION RADICAL DE AXILA	5	1h 23'	1h 44'
MASTECTOMIA RAD. MODIFICADA TIPO MADDEN	5	1h 41'	1h 58'
AMPLIACION DE MARGENES DE MAMA	3	1h 0'	1h 10'
BIOPSIA DE GANGLIO CENTINELA	3	1h 13'	1h 40'
RESECCION DE MICROCALCIFICACIONES LOCALIZADAS POR ASPIRACION	3	1h 23'	1h 50'
OTROS	25	1h 24'	1h 42'
TORAX	26	1h 28'	1h 49'
COLOCACION CATETER PORTH	3	0h 26'	0h 38'
COLOCACION CATETER VENOSO CENTRAL	2	0h 20'	0h 27'
MEDIASTINOSCOPIA CERVICAL	2	1h 7'	1h 30'
RESECCION DE NODULOS PULMONARES	2	1h 37'	2h 0'
TORACOTOMIA	2	0h 52'	1h 10'
TORACOTOMIA POSTERO LATERAL	2	3h 2'	3h 40'
OTROS	13	1h 46'	2h 9'
UROLOGIA	50	2h 14'	2h 31'
NEFRECTOMIA RADICAL	8	2h 35'	2h 54'
ORQUIDECTOMIA RADICAL	5	1h 22'	1h 39'
RTU DE PROSTATA	5	1h 25'	1h 45'
RTU DE TUMOR VESICAL	5	1h 3'	1h 19'
RESECCION TRANS URETRAL DE PROSTATA	3	1h 6'	1h 20'
RESECCION TRANS URETRAL DE TUMOR VESICAL	3	0h 33'	0h 51'
LINFADENECTOMIA RETROPERITONEAL DE RESCATE	2	6h 30'	7h 0'
OTROS	19	2h 50'	3h 5'

VIII.- INDICADORES DE HOSPITALIZACION

OCTUBRE - 2010

1.- INDICADORES DE HOSPITALIZACION POR DEPARTAMENTO MEDICO

PROMEDIO DE PERMANENCIA	TOTAL	HOSPITALAR	SERVICIO BAJO TARIFARIO DIFER	EMERGENCIA
	Nº Dias Estanc. ----- Total Egresos	Nº Dias Estanc. ----- Total Egresos	Nº Dias Estanc. ----- Total Egresos	Nº Dias Estanc. ----- Total Egresos
DEPARTAMENTOS MEDICOS				
TOTAL	9.1	10.0	10.6	3.7
DIRECCION DE CIRUGIA	6.9	7.4	8.5	3.0
ABDOMEN	11.9	13.0	9.9	2.9
CABEZA Y CUELLO	5.7	5.8	5.3	3.2
ESPECIALIDADES QUIRURGICAS	5.7	5.7	5.0	-
GINECOLOGIA	6.1	7.1	6.0	2.6
NEUROCIRUGIA	11.1	16.4	10.3	3.6
MAMAS Y TEJIDOS BLANDOS	4.1	4.1	7.0	2.8
TORAX	7.6	8.7	13.0	3.6
UROLOGIA	6.6	7.1	8.0	2.6
DIRECCION DE MEDICINA	12.4	15.3	11.0	4.4
ONCOLOGIA MEDICA	12.1	15.4	11.1	4.7
ONCOLOGIA PEDIATRICA	13.4	15.0	8.0	2.5
DIRECCION DE RADIOTERAPIA	8.8	6.4	22.5	2.0
RADIOTERAPIA	8.8	6.4	22.5	2.0

(1) En Pediatría se han considerado todos los egresos de pacientes menores de 14 años.

2.- INDICADORES DE HOSPITALIZACION POR AREA HOSPITALARIA

OCTUBRE - 2010

AREA HOSPITALARIA	Promedio Permanencia	Porcentaje Ocupación	Rendimiento Cama	Observación
Unidad de Medida	Nº Dias Estanc. ----- Tot.Egre+Trasl	Dia-Cama Ocupada ----- x100 Dias Cama Disponib	Tot. Egresos+Trasl ----- Nº Camas utilizadas	No se utilizaron las camas siguientes
TOTAL	-	73.1%	4.0	
EMERGENCIA	3.0	87.6%	11.3	
- Camas	3.2	91.2%	10.5	
- Camillas	2.7	83.1%	12.2	
SALA COMUN	7.8	79.9%	3.5	
- 4to. Este	7.0	81.0%	3.8	464
- 5to. Este	7.4	73.9%	3.3	
- 6to. Este	9.4	86.2%	3.2	659
SERVICIO BAJO TARIFARIO DIFERENCIADO	9.7	78.6%	3.4	
- 3ero. Oeste	7.5	78.2%	4.4	
- 4to. Oeste	14.3	71.0%	2.3	413-418
- 5to. Oeste	9.6	84.3%	3.5	
AISLAMIENTO -AH1N1	-	-	-	3303-3307-3311-3315 3319-3323-3327-3331
SEPIN 6to.O	19.6	85.5%	2.0	603
PEDIATRIA	13.9	81.5%	2.2	717 - 729 - 739-765 - 773
UCI	4.8	46.1%	6.3	427-428-429
UTM 6to.O	7.7	82.5%	3.7	
UTI	4.9	46.4%	3.7	339
ADOLESCENTES	7.7	58.2%	2.7	350
AISLADOS	14.3	89.2%	1.8	
CLINICA DE DIA	1.2	37.8%	10.9	379
RECUPERACION *	3.8	8.2%	2.2	216-217-218-219-220 221-222-223-224-225

* El promedio está considerado en días.

3.- BASE DE DATOS HOSPITALIZACION
OCTUBRE - 2010

EGRESOS	TOTAL			HOSPITALAR			SERVICIO BAJO TARIFARIO DIFERENCIADO			EMERGENCIA		
	Total Egresos (vivos y fallecidos)	Egresos (vivos y fall) < 48 hrs	Total estancias Egresados (vivos y fall)	Total Egresos (vivos y fallecidos)	Egresos (vivos y fall) < 48 hrs	Días estanc. Egresados (vivos y fall)	Total Egresos (vivos y fallecidos)	Egresos (vivos y fall) < 48 hrs	Días estanc. Egresados (vivos y fall)	Total Egresos (vivos y fallec.)	Egresos (vivos y fall) < 48 hrs	Días estanc. Egresados (vivos y fall)
TOTAL	979	164	8,926	739	111	7,401	92	2	974	148	51	551
DIRECCION DE CIRUGIA	575	129	3,962	481	101	3,542	25	0	212	69	28	208
ABDOMEN	87	7	1,033	72	4	934	8	0	79	7	3	20
CABEZA Y CUELLO	108	27	611	99	24	574	4	0	21	5	3	16
ESPECIALIDADES QUIRURGICAS	18	11	102	17	11	97	1	0	5	0	0	0
GINECOLOGIA	105	21	645	81	10	576	2	0	12	22	11	57
NEUROCIRUGIA	37	2	409	20	0	327	3	0	31	14	2	51
MAMAS Y TEJIDOS BLANDOS	128	53	525	121	51	497	2	0	14	5	2	14
TORAX	30	3	228	20	1	173	2	0	26	8	2	29
UROLOGIA	62	5	409	51	0	364	3	0	24	8	5	21
DIRECCION DE MEDICINA	392	34	4,859	249	10	3,801	65	2	717	78	22	341
ONCOLOGIA MEDICA	302	27	3,652	171	10	2,629	64	2	709	67	15	314
ONCOLOGIA PEDIATRICA	90	7	1,207	78	0	1,172	1	0	8	11	7	27
DIRECCION DE RADIOTERAPIA	12	1	105	9	0	58	2	0	45	1	1	2
RADIOTERAPIA	12	1	105	9	0	58	2	0	45	1	1	2

BASE DE DATOS HOSPITALIZACION POR AREA HOSPITALARIA
OCTUBRE - 2010

AREA HOSPITALARIA	Egre+Traslad. vivos y fallec.	Egre+Traslad. vivos y fallec. < 48 hrs.	Días estancias (vivos y fallec.) Egre+Traslados	Nº días Mes	Nº de Camas Utilizadas	Días Cama Disponibles	Días Cama Ocupadas	Egresos	Nº de Camas Reales
TOTAL	1,355	355	9,179	31	336	11,253	8,223	979	371
EMERGENCIA	304	152	904	31	27	837	733	148	27
- Camas	158	64	505		15	465	424	73	15
- Camillas	146	88	399		12	372	309	75	12
SALA COMUN	494	28	3,842	31	143	4,495	3,593	431	145
- 4to. Este	193	12	1,350		51	1,612	1,306	176	52
- 5to. Este	173	13	1,285		52	1,612	1,191	144	52
- 6to. Este	128	3	1,207		40	1,271	1,096	111	41
SERVICIO BAJO TARIFARIO DIFERENCIADO	98	8	955	31	29	992	780	92	32
- 3ero. Oeste	35	4	263		8	248	194	30	8
- 4to. Oeste	18	1	258		8	310	220	17	10
- 5to. Oeste	45	3	434		13	434	366	45	14
AISLAMIENTO -AH1N1	-	-	-			-	-	-	8
SEPIN 6to.O	22	5	431		11	372	318	17	12
PEDIATRIA	82	0	1,138		37	1,302	1,061	78	42
UCI	25	10	120		4	217	100	5	7
UTM 6to.O	70	12	541		19	589	486	41	19
UTI	26	8	128		7	248	115	2	8
ADOLESCENTES	103	18	790		38	1,209	704	53	39
AISLADOS	11	0	157		6	186	166	9	6
CLINICA DE DIA	109	107	131		10	341	129	102	11
RECUPERACION	11	7	42		5	465	38	1	15

CUADRO DE RESUMEN SEGÚN EGRESOS + TRASLADOS
OCTUBRE - 2010

AREA HOSPITALARIA	N° Camas Utilizadas	Dias Cama Disponibles	Egresos + Traslados	Dias cama Ocupadas	Dias Estancia Egre.+Tras.	Promedio de Permanencia	Rendimiento	% de Ocup. Grado de Uso	Intervalo de Sustitución
TOTAL	336	11,253	1,355	8,223	9,179	6.8	4.0	73.1	2.24
EMERGENCIA	27	837	304	733	904	3.0	11.3	87.6	0.3
SALA COMUN	143	4,495	494	3,593	3,842	7.8	3.5	79.9	1.8
SERVICIO BAJO TARIFARIO DIFERENCIADO	29	992	98	780	955	9.7	3.4	78.6	2.2
SEPIN	11	372	22	318	431	19.6	2.0	85.5	2.5
PEDIATRIA	37	1,302	82	1,061	1,138	13.9	2.2	81.5	2.9
UCI	4	217	25	100	120	4.8	6.3	46.1	4.7
UTM	19	589	70	486	541	7.7	3.7	82.5	1.5
UTI	7	248	26	115	128	4.9	3.7	46.4	5.1
ADOLESCENTES	38	1,209	103	704	790	7.7	2.7	58.2	4.9
AISLADOS	6	186	11	166	157	14.3	1.8	89.2	1.8
CLINICA DE DIA	10	341	109	129	131	1.2	10.9	37.8	1.9
RECUPERACION	5	465	11	38	42	3.8	2.2	8.2	38.8

4.- INDICADORES DE HOSPITALIZACION POR EDAD Y SEXO OCTUBRE - 2010

INDICADOR	SEXO	Promedio Permanencia
		Nº Dias Estanc. ----- Total Egresos
Grupo de Edad	TOTAL	9.1
	Masc	10.4
	Fem	8.3
[0 - 14]	Total	12.6
	Masc	12.9
	Fem	12.1
[15 - 19]	Total	13.4
	Masc	14.3
	Fem	12.3
[20 - 34]	Total	10.9
	Masc	12.7
	Fem	9.5
[35 - 44]	Total	7.0
	Masc	7.5
	Fem	6.8
[45 - 64]	Total	8.3
	Masc	9.7
	Fem	7.8
[≥ 65]	Total	8.1
	Masc	8.3
	Fem	7.9

INDICADOR	SEXO	Promedio Permanencia
		Nº Dias Estanc. ----- Total Egresos
Dpto.Médico y Sexo	TOTAL	9.1
	Masc	10.4
	Fem	8.3
ABDOMEN	Total	11.9
	Masc	12.8
	Fem	10.9
CABEZA Y CUELLO	Total	5.7
	Masc	6.3
	Fem	5.3
ESPECIALIDADES QUIRURGICAS	Total	5.7
	Masc	5.5
	Fem	5.7
GINECOLOGIA	Total	6.1
	Masc	(&)
	Fem	6.1
NEUROCIRUGIA	Total	11.1
	Masc	8.1
	Fem	13.0
MAMAS Y TEJIDOS BLANDOS	Total	4.1
	Masc	6.2
	Fem	3.6
TORAX	Total	7.6
	Masc	8.6
	Fem	6.8
UROLOGIA	Total	6.6
	Masc	6.8
	Fem	5.0
ONCOLOGIA MEDICA	Total	12.1
	Masc	12.2
	Fem	12.0
ONCOLOGIA PEDIATRICA	Total	13.4
	Masc	13.3
	Fem	13.5
RADIOTERAPIA	Total	8.8
	Masc	32.0
	Fem	6.6

(&) No hubieron egresos.

5.- BASE DE DATOS HOSPITALIZACION POR EDAD Y SEXO OCTUBRE - 2010

BASE DE DATOS DE HOSPITALIZACION			
Grupo de Edad	SEXO	Total Egresos (vivos y fallecidos)	Total días estancia egresados (vivos y fallecidos)
TOTAL	TOTAL	979	8,926
	Masc	378	3,943
	Fem	601	4,983
[0 - 14]	Total	108	1,362
	Masc	68	877
	Fem	40	485
[15 - 19]	Total	39	523
	Masc	22	314
	Fem	17	209
[20 - 34]	Total	136	1,478
	Masc	58	738
	Fem	78	740
[35 - 44]	Total	134	936
	Masc	32	239
	Fem	102	697
[45 - 64]	Total	331	2,757
	Masc	92	893
	Fem	239	1,864
[≥ 65]	Total	231	1,870
	Masc	106	882
	Fem	125	988

BASE DE DATOS DE HOSPITALIZACION			
Departamento Médico y Sexo	SEXO	Total Egresos (vivos y fallecidos)	Total días estancia egresados (vivos y fallecidos)
TOTAL	TOTAL	979	8,926
	Masc	378	3,943
	Fem	601	4,983
ABDOMEN	Total	87	1,033
	Masc	46	588
	Fem	41	445
CABEZA Y CUELLO	Total	108	611
	Masc	35	221
	Fem	73	390
ESPECIALIDADES QUIRURGICAS	Total	18	102
	Masc	4	22
	Fem	14	80
GINECOLOGIA	Total	105	645
	Masc	0	0
	Fem	105	645
NEUROCIRUGIA	Total	37	409
	Masc	15	122
	Fem	22	287
MAMAS Y TEJIDOS BLANDOS	Total	128	525
	Masc	23	143
	Fem	105	382
TORAX	Total	30	228
	Masc	13	112
	Fem	17	116
UROLOGIA	Total	62	409
	Masc	56	379
	Fem	6	30
ONCOLOGIA MEDICA	Total	302	3,652
	Masc	127	1,550
	Fem	175	2,102
ONCOLOGIA PEDIATRICA	Total	90	1,207
	Masc	58	774
	Fem	32	433
RADIOTERAPIA	Total	12	105
	Masc	1	32
	Fem	11	73

IX.- INDICADORES DE CALIDAD				
OCTUBRE - 2010				
1.- INDICADORES DE CALIDAD POR DEPARTAMENTOS MEDICOS				
DEPARTAMENTO MEDICOS	TOTAL			
	Porcentaje Mortalidad Bruta Total Fallecidos ----- x 100 Total Egresos	Porcentaje Mortalidad Neta Total Fallec >48h ----- x 100 T.Egre. - Egre. <48h	Porcentaje Mort. Post-Op (< 10 d.) Fallec.Post.Operat. ----- x 100 Total Operac. Emerg.	Porcentaje Necropsias Nº Necropsias ----- x 100 Total Fallecidos
TOTAL	4.7%	4.7%	0.8%	6.5%
DIRECCION DE CIRUGIA	2.4%	1.8%	0.8%	14.3%
ABDOMEN	1.1%	0.0%	1.3%	100.0%
CABEZA Y CUELLO	0.9%	1.2%	2.7%	0.0%
ESPECIALIDADES QUIRURGICAS	0.0%	0.0%	0.0%	(&)
GINECOLOGIA	2.9%	0.0%	0.0%	0.0%
NEUROCIRUGIA	2.7%	2.9%	2.6%	0.0%
MAMAS Y TEJIDOS BLANDOS	1.6%	2.7%	0.0%	0.0%
TORAX	16.7%	14.8%	0.0%	20.0%
UROLOGIA	1.6%	0.0%	0.0%	0.0%
DIRECCION DE MEDICINA	8.2%	8.4%	(#)	3.1%
ONCOLOGICA MEDICA	9.3%	9.5%	(#)	3.6%
ONCOLOGIA PEDIATRICA	4.4%	4.8%	(#)	0.0%
DIRECCION DE RADIOTERAPIA	0.0%	0.0%	(#)	(&)
RADIOTERAPIA	0.0%	0.0%	(#)	(&)

(&) No hubo fallecidos ni egresos.

(#) No aplicable

DEPARTAMENTOS MEDICOS	HOSPITALAR			
	Porcentaje Mortalidad Bruta Total Fallecidos ----- x 100 Total Egresos	Porcentaje Mortalidad Neta Total Fallec >48h ----- x 100 T.Egre. - Egre. <48h	Porcentaje Mort. Post-Op (< 10 días) Fallec.Post.Operat. ----- x 100 Total Operac. Emerg.	Porcentaje de Necropsias Nº Necropsias ----- x 100 Total Fallecidos
TOTAL	3.4%	4.0%	0.9%	8.0%
DIRECCION DE CIRUGIA	1.2%	1.6%	0.9%	16.7%
ABDOMEN	0.0%	0.0%	1.5%	(&)
CABEZA Y CUELLO	1.0%	1.3%	3.1%	0.0%
ESPECIALIDADES QUIRURGICAS	0.0%	0.0%	0.0%	(&)
GINECOLOGIA	0.0%	0.0%	0.0%	(&)
NEUROCIRUGIA	5.0%	5.0%	3.1%	0.0%
MAMAS Y TEJIDOS BLANDOS	0.8%	1.4%	0.0%	0.0%
TORAX	15.0%	15.8%	0.0%	33.3%
UROLOGIA	0.0%	0.0%	0.0%	(&)
DIRECCION DE MEDICINA	7.6%	7.9%	(#)	5.3%
ONCOLOGIA MEDICA	8.8%	9.3%	(#)	6.7%
ONCOLOGIA PEDIATRICA	5.1%	5.1%	(#)	0.0%
DIRECCION DE RADIOTERAPIA	0.0%	0.0%	(#)	(&)
RADIOTERAPIA	0.0%	0.0%	(#)	(&)

(&) No hubo fallecidos ni egresos.

(#) No aplicable

DEPARTAMENTOS MEDICOS	SERVICIO BAJO TARIFARIO DIFERENCIADO			
	Porcentaje Mortalidad Bruta Total Fallecidos ----- x 100 Total Egresos	Porcentaje Mortalidad Neta Total Fallec >48h ----- x 100 T.Egre. - Egre. <48h	Porcentaje Mort. Post-Op (< 10 días) Fallec.Post.Operat. ----- x 100 Total Operac. Emerg.	Porcentaje de Necropsias Nº Necropsias ----- x 100 Total Fallecidos
TOTAL	6.5%	6.7%	0.0%	0.0%
DIRECCION DE CIRUGIA	0.0%	0.0%	0.0%	(&)
ABDOMEN	0.0%	0.0%	0.0%	(&)
CABEZA Y CUELLO	0.0%	0.0%	0.0%	(&)
ESPECIALIDADES QUIRURGICAS	0.0%	0.0%	(&)	(&)
GINECOLOGIA	0.0%	0.0%	0.0%	(&)
NEUROCIRUGIA	0.0%	0.0%	0.0%	(&)
MAMAS Y TEJIDOS BLANDOS	0.0%	0.0%	0.0%	(&)
TORAX	0.0%	0.0%	0.0%	(&)
UROLOGIA	0.0%	0.0%	0.0%	(&)
DIRECCION DE MEDICINA	9.2%	9.5%	(#)	0.0%
ONCOLOGIA MEDICA	9.4%	9.7%	(#)	0.0%
ONCOLOGIA PEDIATRICA	0.0%	0.0%	(#)	(&)
DIRECCION DE RADIOTERAPIA	0.0%	0.0%	(&)	(&)
RADIOTERAPIA	0.0%	0.0%	(&)	(&)

(&) No hubo fallecidos ni egresos.

(#) No aplicable

DEPARTAMENTOS MEDICOS	EMERGENCIA			
	Porcentaje Mortalidad Bruta Total Fallecidos ----- x 100 Total Egresos	Porcentaje Mortalidad Neta Total Fallec >48h ----- x 100 T.Egre. - Egre. <48h	Porcentaje Mort. Post-Op (< 10 días) Fallec.Post.Operat. ----- x 100 Total Operac. Emerg.	Porcentaje de Necropsias Nº Necropsias ----- x 100 Total Fallecidos
TOTAL	10.1%	7.2%	0.0%	6.7%
DIRECCION DE CIRUGIA	11.6%	4.9%	0.0%	12.5%
ABDOMEN	14.3%	0.0%	0.0%	100.0%
CABEZA Y CUELLO	0.0%	0.0%	0.0%	(&)
ESPECIALIDADES QUIRURGICAS	(&)	(&)	0.0%	(&)
GINECOLOGIA	13.6%	0.0%	(&)	0.0%
NEUROCIRUGIA	0.0%	0.0%	0.0%	(&)
MAMAS Y TEJIDOS BLANDOS	20.0%	33.3%	(&)	0.0%
TORAX	25.0%	16.7%	0.0%	0.0%
UROLOGIA	12.5%	0.0%	(&)	0.0%
DIRECCION DE MEDICINA	9.0%	8.9%	(#)	0.0%
ONCOLOGIA MEDICA	10.4%	9.6%	(#)	0.0%
ONCOLOGIA PEDIATRICA	0.0%	0.0%	(#)	(&)
DIRECCION DE RADIOTERAPIA	0.0%	(&)	(&)	(&)
RADIOTERAPIA	0.0%	(&)	(&)	(&)

2.- INDICADORES DE CALIDAD POR AREA HOSPITALARIA OCTUBRE - 2010

AREA HOSPITALARIA	Porcentaje Mortalidad Bruta Total Fallecidos ----- x 100 Total Egresos	Porcentaje Mortalidad Neta Total Fallec >48h ----- x 100 T.Egre. - Egre. <48h	Porcentaje Mort. Post-Op (< 10 días) Fallec.Post.Operat. ----- x 100 Total Operac. Emerg.	Porcentaje de Necropsias Nº Necropsias ----- x 100 Total Fallecidos
	TOTAL	-	-	0.8%
EMERGENCIA	4.9%	4.6%	0.0%	6.7%
SALA COMUN	1.8%	1.9%	0.7%	11.1%
SERVICIO BAJO TARIFARIO DIFERENCIADO	6.1%	6.7%	0.0%	0.0%
SEPIN	0.0%	0.0%	(&)	(&)
PEDIATRIA	4.9%	4.9%	0.0%	25.0%
UCI	20.0%	33.3%	33.3%	0.0%
UTM	5.7%	6.9%	(&)	0.0%
UTI	3.8%	5.6%	(&)	0.0%
ADOLESCENTES	0.0%	0.0%	0.0%	(&)
AISLADOS	18.2%	18.2%	0.0%	0.0%
CLINICA DE DIA	0.0%	0.0%	0.0%	(&)
RECUPERACION	0.0%	0.0%	0.0%	(&)

(&) No hubo fallecidos.

3.- BASE DE DATOS DE FALLECIDOS POR DEPARTAMENTO MEDICO OCTUBRE - 2010

TOTAL						
DEPARTAMENTOS MEDICOS	Total Fallecidos	Total Fallecidos < 48 h.	Total Fallecidos > 48 h.	Total Fallecidos Pos.Op. < 10 d.	Nº de Necropsias	Total Operaciones
TOTAL	46	8	38	4	3	492
DIRECCION DE CIRUGIA	14	6	8	4	2	492
ABDOMEN	1	1	0	1	1	80
CABEZA Y CUELLO	1	0	1	2	0	75
ESPECIALIDADES QUIRURGICAS	0	0	0	0	0	39
GINECOLOGIA	3	3	0	0	0	82
NEUROCIRUGIA	1	0	1	1	0	38
MAMAS Y TEJIDOS BLANDOS	2	0	2	0	0	102
TORAX	5	1	4	0	1	26
UROLOGIA	1	1	0	0	0	50
DIRECCION DE MEDICINA	32	2	30	0	1	0
ONCOLOGIA MEDICA	28	2	26	0	1	0
ONCOLOGIA PEDIATRICA	4	0	4	0	0	0
DIRECCION DE RADIOTERAPIA	0	0	0	0	0	0
RADIOTERAPIA	0	0	0	0	0	0

HOSPITALAR						
DEPARTAMENTOS MEDICOS	Total Fallecidos	Total Fallecidos < 48 hrs.	Total Fallecidos > 48 hrs.	Total Fallec. PostOp. <10 días	Nro. De Necropsias	Nro. De Operaciones
TOTAL	25	0	25	4	2	447
DIRECCION DE CIRUGIA	6	0	6	4	1	447
ABDOMEN	0	0	0	1	0	68
CABEZA Y CUELLO	1	0	1	2	0	65
ESPECIALIDADES QUIRURGICAS	0	0	0	0	0	38
GINECOLOGIA	0	0	0	0	0	79
NEUROCIRUGIA	1	0	1	1	0	32
MAMAS Y TEJIDOS BLANDOS	1	0	1	0	0	99
TORAX	3	0	3	0	1	21
UROLOGIA	0	0	0	0	0	45
DIRECCION DE MEDICINA	19	0	19	0	1	0
ONCOLOGIA MEDICA	15	0	15	0	1	0
ONCOLOGIA PEDIATRICA	4	0	4	0	0	0
DIRECCION DE RADIOTERAPIA	0	0	0	0	0	0
RADIOTERAPIA	0	0	0	0	0	0

SERVICIO BAJO TARIFARIO DIFERENCIADO						
DEPARTAMENTOS MEDICOS	Total Fallecidos	Total Fallecidos < 48 hrs.	Total Fallecidos > 48 hrs.	Total Fallec. PostOp. <10 días	Nro. De Necropsias	Nro. De Operaciones
TOTAL	6	0	6	0	0	36
DIRECCION DE CIRUGIA	0	0	0	0	0	36
ABDOMEN	0	0	0	0	0	10
CABEZA Y CUELLO	0	0	0	0	0	7
ESPECIALIDADES QUIRURGICAS	0	0	0	0	0	0
GINECOLOGIA	0	0	0	0	0	3
NEUROCIRUGIA	0	0	0	0	0	4
MAMAS Y TEJIDOS BLANDOS	0	0	0	0	0	3
TORAX	0	0	0	0	0	4
UROLOGIA	0	0	0	0	0	5
DIRECCION DE MEDICINA	6	0	6	0	0	0
ONCOLOGIA MEDICA	6	0	6	0	0	0
ONCOLOGIA PEDIATRICA	0	0	0	0	0	0
DIRECCION DE RADIOTERAPIA	0	0	0	0	0	0
RADIOTERAPIA	0	0	0	0	0	0

EMERGENCIA						
DEPARTAMENTOS MEDICOS	Total Fallecidos	Total Fallecidos < 48 hrs.	Total Fallecidos > 48 hrs.	Total Fallec. PostOp. <10 días	Nro. De Necropsias	Nro. De Operaciones
TOTAL	15	8	7	0	1	9
DIRECCION DE CIRUGIA	8	6	2	0	1	9
ABDOMEN	1	1	0	0	1	2
CABEZA Y CUELLO	0	0	0	0	0	3
ESPECIALIDADES QUIRURGICAS	0	0	0	0	0	1
GINECOLOGIA	3	3	0	0	0	0
NEUROCIRUGIA	0	0	0	0	0	2
MAMAS Y TEJIDOS BLANDOS	1	0	1	0	0	0
TORAX	2	1	1	0	0	1
UROLOGIA	1	1	0	0	0	0
DIRECCION DE MEDICINA	7	2	5	0	0	0
ONCOLOGIA MEDICA	7	2	5	0	0	0
ONCOLOGIA PEDIATRICA	0	0	0	0	0	0
DIRECCION DE RADIOTERAPIA	0	0	0	0	0	0
RADIOTERAPIA	0	0	0	0	0	0

BASE DE DATOS FALLECIDOS POR AREA HOSPITALARIA

AREA HOSPITALARIA	Total Fallecidos	Total Fallecidos < 48 hrs.	Total Fallecidos > 48 hrs.	Total Fallec. PostOp. <10 días	Nro. de Necropsias	Nro. de Operaciones
TOTAL	46	8	38	4	3	492
EMERGENCIA	15	8	7	0	1	9
SALA COMUN	9	0	9	2	1	300
SERVICIO BAJO TARIFARIO DIFERENCIADO	6	0	6	0	0	36
SEPIN	0	0	0	0	0	0
PEDIATRIA	4	0	4	0	1	16
UCI	5	0	5	1	0	3
UTM	4	0	4	1	0	0
UTI	1	0	1	0	0	0
ADOLESCENTES	0	0	0	0	0	9
AISLADOS	2	0	2	0	0	1
CLINICA DE DIA	0	0	0	0	0	111
RECUPERACION	0	0	0	0	0	7

DEFINICION DE INDICADORES HOSPITALARIOS

INDICADOR

Variable que es susceptible de ser observada y en lo posible medida, que permite identificar y comparar el nivel o estado de una situación determinada.

Por sus características se han clasificado los Indicadores en:

- Indicadores de Apertura de Historias Clínicas
- Indicadores de Consulta Externa
- Indicadores de Laboratorio
- Indicadores de Aplicaciones, Cirugía Menor, Endoscopías y Procedimientos Especiales
- Indicadores de Sala de Operaciones
- Indicadores de Hospitalización
- Indicadores de Calidad

INDICADORES DE APERTURA DE HISTORIAS CLINICAS

1. Número de Historias clínicas aperturadas según Derivación a cada Departamento Médico
2. Número de Historias clínicas aperturadas según grupo de edad de los pacientes
3. Número de Historias clínicas aperturadas según procedencia geográfica.
4. Razón de Historias clínicas aperturadas según género (mujeres / hombres)

Indica el número de historias clínicas aperturadas en mujeres por cada historia clínica aperturada en hombres, un valor de uno indica igual número de historias clínicas aperturadas en mujeres y en hombres.

$$= \frac{\text{Número de historias clínicas aperturadas en mujeres}}{\text{Número de historias clínicas aperturadas en hombres}}$$

INDICADORES DE CONSULTA EXTERNA

CONCEPTOS :

CONSULTA MEDICA EXTERNA O AMBULATORIA: Es la consulta médica que se realiza en el consultorio externo del hospital, utilizando para su atención, los elementos de diagnóstico, tratamiento o cualquier cuidado profesional realizado por el médico a un paciente ambulatorio.

NUEVO: Paciente nuevo que acude por primera vez al hospital.

REINGRESO: Paciente antiguo que acude al hospital por primera vez en el año.

CONTINUADOR: Paciente que acude por segunda o más veces en el año.

CONSULTA POR PRIMERA VEZ: Es aquella consulta en que el paciente acude por primera vez a un determinado departamento médico o que habiendo realizado otras consultas anteriormente, acude por primera vez en el año (Nuevos + Reingresos).

Este indicador nos va a permitir conocer el crecimiento o proyección de nuestra cobertura y conjuntamente con la concentración, establecer una tendencia en el comportamiento mensual.

CONSULTA SUCESIVA: Es aquella consulta en que el paciente habiendo realizado otras consultas anteriormente acude por primera vez en el año, o que acude mas de una vez en el año (Reingresos + Continuadores).

Dentro de estos indicadores se consideraron los siguientes:

1. Consultas Repetidas por Consulta de Primera Vez (Consultas Continuadores por Consultas de Primera Vez)

Este indicador nos permite conocer el crecimiento o proyección de nuestra cobertura

$$= \frac{\text{Número de Consultas Repetidas o Continuadores}}{\text{Número de Consultas de Primera Vez}}$$

2. Consultas Sucesivas por Consultas Nuevas

$$= \frac{\text{Número de Consultas Repetidas o Continuadores + Reingresos}}{\text{Número de Consultas de Nuevos}}$$

3. Consultas de Emergencia por Consulta

$$= \frac{\text{Número de Consultas de Emergencia}}{\text{Número Total de Consultas} - \text{Número de Consultas de Emergencia}}$$

INDICADORES DE LABORATORIO

1. Promedio de Ordenes de Laboratorio por Consulta Externa

$$= \frac{\text{Número de Ordenes de Laboratorio}}{\text{Número de Consultas}}$$

2. Promedio de Ordenes de Laboratorio por hospitalizados

$$= \frac{\text{Número de Ordenes de Laboratorio en Hospitalización}}{\text{Número de Egresos}}$$

3. Promedio de Pruebas por Orden de Laboratorio

$$= \frac{\text{Número de Pruebas Realizadas de Laboratorio}}{\text{Número de Ordenes de Laboratorio}}$$

INDICADORES DE APLICACIONES Y PROCEDIMIENTOS ESPECIALES

1. Promedio Diario de Aplicaciones

$$= \frac{\text{Número de Aplicaciones}}{\text{Número de Días Útiles}}$$

2. Promedio Diario de Colposcopías

$$= \frac{\text{Número de Colposcopías}}{\text{Número de Días Útiles}}$$

3. Promedio Diario de Procedimientos Especiales

$$= \frac{\text{Número de Procedimientos Especiales}}{\text{Número de Días Útiles}}$$

INDICADORES DE SALA DE OPERACIONES

1. Promedio de Operaciones por Cirujano

Mide la cantidad de operaciones que realiza cada cirujano

$$= \frac{\text{Número de Operaciones}}{\text{Número de Cirujanos}}$$

2. Tiempo Promedio de duración de las Operaciones Principales

Mide el tiempo promedio de cada operación principal por Dpto. médico

$$= \frac{\text{Tiempo Total de Duración de Operación Principal}}{\text{Número de Operaciones Principales}}$$

3. Tiempo Promedio de Anestesia en las Operaciones Principales

Mide el tiempo promedio de anestesia en cada operación principal y por Dpto. médico:

$$= \frac{\text{Tiempo Total de Anestesia en la Operación Principal}}{\text{Número Operaciones Principales}}$$

INDICADORES DE HOSPITALIZACION

CONCEPTOS :

INGRESO: Es la aceptación formal de un paciente por el hospital para su atención médica: un ingreso siempre implica la ocupación de una cama y el mantenimiento de una historia clínica para el paciente, durante el período que dure su internamiento.

EGRESO: Es el retiro de un paciente de los servicios de internamiento del hospital. Puede ser por alta o defunción.

- **Alta:** Condición dada a todo paciente que se retire vivo del hospital. La razón del alta (orden del médico, retiro por propia voluntad, traslado a otro hospital, fuga, por medidas disciplinarias, etc.), no modifica que se considere como un alta.
- **Defunción:** Es el cese permanente de los signos vitales en un paciente, en un momento cualquiera.

1. Promedio de Permanencia o Estadía

Es el número de días estancias hospitalarias que en promedio permanece cada paciente.

Si se trata de calcular el Promedio de Permanencia por departamento médico el indicador es:

$$= \frac{\text{Número de Días – Estancia de los Egresados (vivos y fallecidos) en un período determinado.}}{\text{Número de Egresos (vivos y fallecidos) en el mismo período}}$$

Si se quiere calcular el Promedio de Permanencia por área hospitalaria, el indicador es:

$$= \frac{\text{Número de Días – Estancia de los Egresados y Traslados (vivos y fallecidos) en un período determinado.}}{\text{Número de Egresos (vivos y fallecidos) en el mismo período}}$$

Este indicador permite evaluar la calidad de los servicios prestados y la utilización del recurso cama.

2. Porcentaje de ocupación

Este indicador muestra la ocupación de cada cama hospitalaria. Establece la relación existente entre los días que efectivamente se ocuparon las camas y los días que estuvieron disponibles.

$$= \frac{\text{Días – Cama Ocupada}}{\text{Días – Cama Disponible}} \times 100$$

Días – Cama Ocupada; es el número de veces al mes en que la cama esta ocupada. Por día la cama sólo puede estar ocupada una vez o ninguna. Es decir, que este indicador no tiene en cuenta el número de pacientes que ocupan la cama, sino el número de días en la que estuvo ocupada.

Días – Cama Disponible; es la cama que presta servicio durante las 24 horas del día. El número de días cama disponible del mes se obtiene multiplicando el número de camas existentes en el área hospitalaria por los días del mes. Debe tenerse en cuenta que al resultado anterior se deberá restar los días – cama de aquellas que no se encuentren disponibles determinados días del mes (por reparación, desinfección, etc.)

Este indicador hace posible el establecimiento de un plan de utilización máxima de las camas del hospital; nos permite conocer las áreas en las que la utilización es excesiva o insuficiente; mantener la proporción óptima de ocupación; mejorar la distribución de las camas entre las distintas áreas y adaptar las instalaciones a las necesidades del hospital.

Los principales factores que alteran el porcentaje de ocupación son los ingresos innecesarios y el número insuficiente de camas.

3. Rendimiento cama

Mide la utilización de una cama durante un período determinado.

$$= \frac{\text{Número de Egresos + Número de Traslados}}{\text{Número de Camas (Promedio)}}$$

Este indicador es una variable dependiente, es decir esta influenciado por el promedio de Permanencia, a menor estadía, mayor rendimiento de cama y viceversa.

4. Intervalo de Sustitución

Mide el tiempo que permanece una cama desocupada, entre el egreso de un paciente y el Ingreso de otro a la misma cama.

$$= \frac{\text{Días cama disponible - Días cama ocupada}}{\text{Egresos + Traslados}}$$

INDICADORES DE CALIDAD

1. Porcentaje de Mortalidad Bruta

$$= \frac{\text{Número de Fallecidos}}{\text{Número de Egresos}} \times 100$$

Evalúa la relación existente entre los egresos fallecidos y el total de egresos.

2. Porcentaje de Mortalidad Neta

$$= \frac{\text{Número de Fallecidos después de 48 horas}}{\text{Número de Egresos (vivos y fallecidos) después de 48 horas}} \times 100$$

Evalúa la relación existente entre los pacientes fallecidos en el hospital, y los egresos de aquellos pacientes que permanecieron más de 48 horas en el hospital.

3. Porcentaje de Mortalidad Post-Operatoria

Mide la relación existente entre las muertes producidas dentro de los 10 días siguientes a una intervención quirúrgica.

$$= \frac{\text{Número de Fallecidos dentro de los 10 días siguientes a una intervención quirúrgica}}{\text{Número de Intervenciones Quirúrgicas}} \times 100$$

4. Porcentaje de Necropsias

Evalúa el número de necropsias hechas a los pacientes fallecidos en el hospital.

$$= \frac{\text{Número de Necropsias}}{\text{Número de Fallecidos}} \times 100$$