

PERU

Ministerio de Salud

Instituto Nacional de Enfermedades Neoplásicas
Departamento de Epidemiología y Estadística del Cáncer



INDICADORES PARA LA GESTION HOSPITALARIA

MARZO - 2010



DEPARTAMENTO DE EPIDEMIOLOGIA Y ESTADISTICA DEL CANCER

Av. Angamos Este 2520—Surquillo
Teléfono: 710-6900
Anexos: 3003 - 3004

INSTITUTO NACIONAL DE ENFERMEDADES NEOPLASICAS
"Dr. Eduardo Cáceres Graziani"

CUADRO COMPARATIVO DE INDICADORES HOSPITALARIOS

Nº	INDICADOR	MARZO 2009	MARZO 2010	FEBRERO 2010
1	Número de historias clínicas generadas	1261	1366	1265
	Masculino	444	487	390
	Femenino	817	879	875
2	Razón Femenino/Masculino en historias nuevas generadas	1.8	1.8	2.2
	[0 - 14]	1.0	0.8	0.8
	[15 - 19]	0.8	1.0	1.3
	[20 - 34]	2.7	3.0	2.4
	[35 - 44]	3.0	3.0	5.2
	[45 - 64]	2.4	2.6	2.9
	[> - 65]	1.0	1.0	1.4
3	Nº de Atenciones en Consulta Externa	23,653	24,372	21,953
4	Consultas Repetidas por Consulta de Primera Vez	1.54	1.60	1.22
5	Consultas Sucesivas por Consultas Nuevas	4.20	4.74	4.41
6	Consultas de Emergencia por Total de Consulta Externa	0.04	0.02	0.03
7	Promedio diario de Aplicaciones de Quimioterapia_Medicina	88.5	111.3	106.0
8	Promedio diario de Aplicaciones de Quimioterapia_Pediatría	48.0	54.2	59.2
9	Promedio diario de Atenciones o Aplicaciones en Radioterapia	289.5	182.0	264.4
10	Promedio de Ordenes de Laboratorio en Consulta Externa	0.62	0.66	0.67
11	Promedio de Ordenes de Laboratorio en Hospitalización	8.10	6.80	7.69
12	Promedio de Pruebas Realizadas x Ordenes de Lab.en Cons.Externa	2.27	2.32	2.26
13	Promedio de Pruebas Realizadas x Ordenes de Lab.en Hospitalización	2.90	3.70	3.40
14	Promedio Total de Pruebas Realizadas x Ordenes de Laboratorio	2.48	2.73	2.61
15	Número de exámenes en Radiodiagnóstico realizados	8,409	8,275	7,814
16	Promedio de Cirugía Menor y Endoscopías por Cirujano	*	*	*
	Promedio de Cirugía Menor por Cirujano	*	*	*
	Promedio de Endoscopías por Cirujano	*	106.3	132.5
17	Porcentaje de Cirugía Menor Canceladas del total de Programadas	*	*	*
18	Porcentaje de Endoscopías Canceladas del total de Programadas	*	20.1	24.2
19	Porcentaje de Cirugía Menor No Programadas del total de Realizadas	*	*	*
20	Porcentaje de Endoscopías No Programadas del total de Realizadas	*	9.1	5.3
21	Total de Operaciones	602	557	501
	Nro.de Operaciones en Sala de Operaciones	451	418	381
	Nro. de Operaciones en Clínica de Día	151	139	120
22	Promedio de Operaciones por Cirujano	8.2	8.4	7.8
23	Porcentaje de Operaciones Canceladas por Oper.Progr. HOSPITALAR	5.2	8.1	8.5
24	Porcentaje de Operaciones Canceladas por Oper.Progr. CLINICA DE DIA	13.4	10.6	9.3
25	Porcentaje de Operaciones Canceladas por Oper.Progr. CLINICA	17.9	7.7	15.6
26	Porcentaje de Oper. No Programadas por Oper.Realizadas HOSPITALAR	0.9	9.8	10.1
27	Porcentaje de Oper.No Programadas por Oper.Realizadas CLINICA DE DIA	0.0	2.9	2.5
28	Porcentaje de Oper.No Programadas por Oper.Realizadas CLINICA	11.5	17.2	22.9
29	Promedio de Permanencia días pre operatorio por egreso	3.4	3.4	3.8
30	Promedio de Permanencia días post operatorio por egreso	6.1	5.7	6.8
31	Nro.de Egresos (vivos y fallecidos)	898	983	834
32	Total de Egresos < 48 horas (vivos y fallecidos)	190	129	98
33	Número de Camas	369	371	371
34	Promedio de Permanencia	9.0	9.8	9.2
35	Porcentaje de Ocupación	81.3	80.0	74.6
36	Rendimiento de Cama	3.6	3.9	3.6
37	Total de Fallecidos	66	87	62
38	Porcentaje de Mortalidad Bruta	7.3	8.9	7.3
39	Porcentaje de Mortalidad Neta	5.2	6.1	5.6
40	Tasa de Mortalidad Post Operatoria (<10 días) x 100	0.7	1.1	0.8
	Tasa de Mortalidad Post Operatoria (<10 días) Hospitalar x 100	0.7	1.0	0.4
	Tasa de Mortalidad Post Operatoria (<10 días) Emergencia x 100	0.0	8.3	20.0
41	Porcentaje de Necropsias	7.6	2.3	1.6
42	Días Laborables	22	23	20

* No existen registros en el sistema

“Año de la Consolidación Económica y Social del Perú”

I.- INDICADORES DE APERTURA DE HISTORIAS CLINICAS

MARZO - 2010

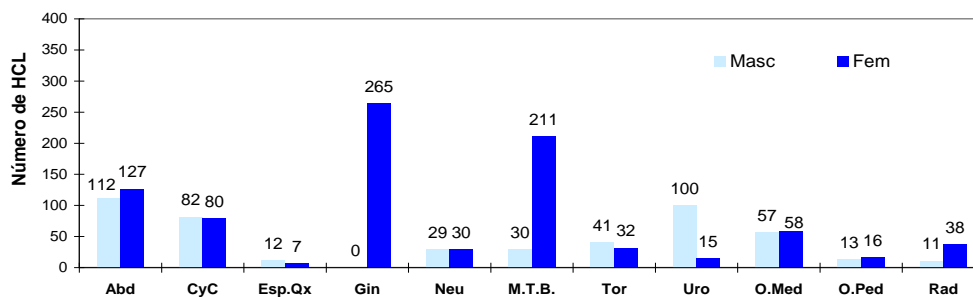
1.- DERIVACIÓN POR DEPARTAMENTOS MEDICOS

Departamento Médicos	Masc	Fem	TOTAL	%	Razón F/M
TOTAL (*)	487	879	1,366	100.0%	1.8
DIRECCIÓN DE CIRUGÍA	406	767	1,173	85.9%	1.9
ABDOMEN	112	127	239	17.5%	1.1
CABEZA Y CUELLO	82	80	162	11.9%	1.0
ESPECIALIDADES QUIRURGICAS	12	7	19	1.4%	0.6
GINECOLOGÍA	0	265	265	19.4%	-
NEUROCIROGIA	29	30	59	4.3%	1.0
MAMAS Y TEJIDOS BLANDOS	30	211	241	17.6%	7.0
TORAX	41	32	73	5.3%	0.8
UROLOGÍA	100	15	115	8.4%	0.2
DIRECCIÓN DE MEDICINA	70	74	144	10.5%	1.1
ONCOLOGIA MEDICA	57	58	115	8.4%	1.0
ONCOLOGIA PEDIATRICA	13	16	29	2.1%	1.2
DIRECCION DE RADIOTERAPIA	11	38	49	3.6%	3.5
RADIOTERAPIA	11	38	49	3.6%	3.5

(*) Incluye El Servicio y Emergencia.

(-) No hay pacientes de sexo masculino admitidos en este departamento médico

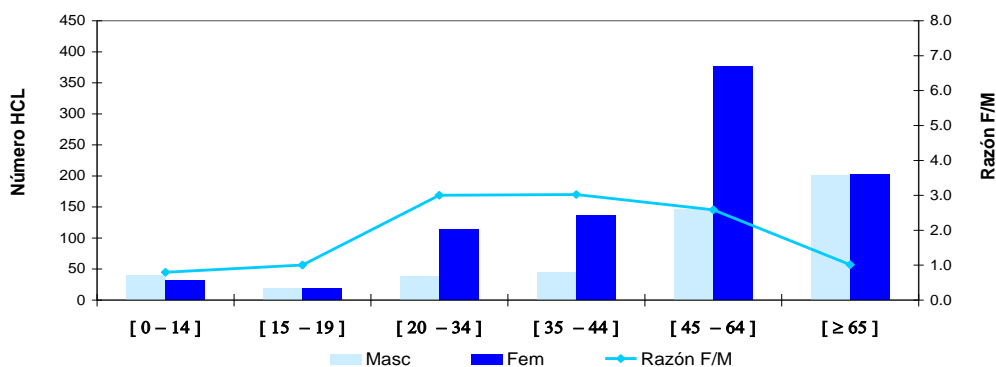
Derivación de Historias Clínicas a los Departamentos Médicos



2.- APERTURA DE HISTORIAS CLINICAS POR GRUPO DE EDAD

Grupo de Edad	Masc	Fem	TOTAL	%	Razón F/M
TOTAL	487	879	1,366	100.0%	1.8
[0 - 14]	39	31	70	5.1%	0.8
[15 - 19]	19	19	38	2.8%	1.0
[20 - 34]	38	114	152	11.1%	3.0
[35 - 44]	45	136	181	13.3%	3.0
[45 - 64]	146	377	523	38.3%	2.6
[≥ 65]	200	202	402	29.4%	1.0

Apertura de Historias Clínicas por Grupo de Edad



I.- INDICADORES DE APERTURA DE HISTORIAS CLINICAS MARZO - 2010

3.- APERTURA DE HISTORIAS CLINICAS SEGÚN PROCEDENCIA

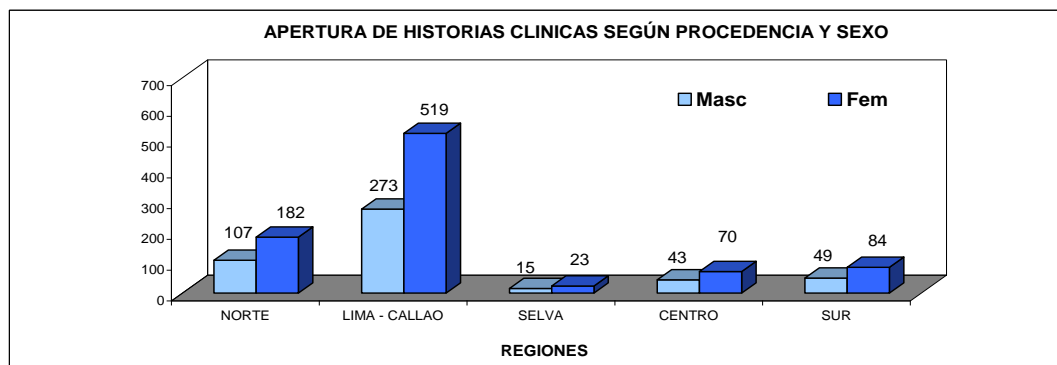
Procedencia	Masc	Fem	TOTAL	%	Razón F/M
TOTAL	487	879	1366	100.0%	1.8
Amazonas	8	4	12	0.9%	0.5
Ancash	26	51	77	5.6%	2.0
Apurímac	5	7	12	0.9%	1.4
Arequipa	10	9	19	1.4%	0.9
Ayacucho	6	14	20	1.5%	2.3
Cajamarca	14	20	34	2.5%	1.4
Callao	30	44	74	5.4%	1.5
Cuzco	10	13	23	1.7%	1.3
Huancavelica	5	6	11	0.8%	1.2
Huánuco	8	14	22	1.6%	1.8
Ica	12	25	37	2.7%	2.1
Junín	28	36	64	4.7%	1.3
La Libertad	12	24	36	2.6%	2.0
Lambayeque	17	43	60	4.4%	2.5
Lima	243	475	718	52.6%	2.0
- Lima (Prov)	217	437	654	47.9%	2.0
- Otras (Prov)	26	38	64	4.7%	1.5
Loreto	5	8	13	1.0%	1.6
Madre de Dios	1	1	2	0.1%	1.0
Moquegua	1	1	0	0.0%	1.0
Pasco	2	14	16	1.2%	7.0
Piura	27	34	61	4.5%	1.3
Puno	0	10	10	0.7%	-
San Martín	6	9	15	1.1%	1.5
Tacna	5	5	10	0.7%	1.0
Tumbes	3	6	9	0.7%	2.0
Ucayali	3	5	8	0.6%	1.7
Extranjero	0	1	1	0.1%	-

(-) No hay hombres admitidos de esos departamentos

Total Provincia de Lima y Callao	247	481	728	53.3%	1.9
Total Otras Provincias de Lima y Otros Departamentos (*)	240	397	637	46.6%	1.7

(*) No Incluye a los extranjeros

REGIONES	MASCULINO	FEMENINO	TOTAL	%	Razón F/M
TOTAL	487	878	1365	100.0	1.8
NORTE	107	182	289	21.2	1.7
LIMA - CALLAO	273	519	792	58.0	1.9
SELVA	15	23	38	2.8	1.5
CENTRO	43	70	113	8.3	1.6
SUR	49	84	133	9.7	1.7



REGION NORTE

- Amazonas
- Piura
- Cajamarca
- Lambayeque
- La Libertad
- Ancash
- Tumbes

REGION LIMA-CALLAO

- Lima
- Callao

REGION SELVA

- Loreto
- San Martín
- Ucayali
- Madre de Dios

REGION CENTRO

- Huánuco
- Junín
- Pasco
- Huancavelica

REGION SUR

- Tacna
- Moquegua
- Arequipa
- Puno
- Ayacucho
- Apurímac
- Cuzco
- Ica

CONSULTA EXTERNA POR TIPO DE CONSULTA
MARZO - 2010

DEPARTAMENTOS MEDICOS	TIPO DE CONSULTA				
	Controles	Resultados	Nuevos	Otros	Total
TOTAL - INEN	10,255	4,429	4,240	5,448	24,372
DIRECCION DE CIRUGIA	5,076	4,185	1,619	357	11,237
ABDOMEN	394	348	239	68	1,049
CABEZA Y CUELLO	915	190	308	176	1,589
- Cabeza y Cuello	636	190	194	2	1,022
- Oftalmología	93	0	45	0	138
- Odontología	186	0	69	174	429
ESPECIALIDADES QUIRURGICAS	364	107	99	12	582
- Cirugía Plástica y Reconstructiva	209	3	38	1	251
- Ortopedia Oncológica	155	104	61	11	331
GINECOLOGIA	1,431	1,376	347	19	3,173
NEUROCIRUGIA	164	212	67	12	455
MAMAS Y TEJIDOS BLANDOS	1,357	659	293	7	2,316
TORAX	326	2	109	10	447
UROLOGIA	125	1,291	157	53	1,626
DIRECCION DE MEDICINA	3,153	244	1,954	4,449	9,800
ONCOLOGIA MEDICA	821	0	478	3,545	4,844
ESPECIALIDADES MEDICAS	972	244	1,157	901	3,274
- Cardiología	223	0	549	107	879
- Endocrinología	30	6	68	92	196
- Gastroenterología	96	1	106	60	263
- Hematología Clínica	0	0	24	109	133
- Infectología	40	60	41	0	141
- Nefrología	16	133	29	0	178
- Neumología	111	0	81	9	201
- Neurología	91	34	51	2	178
- Psicología	119	10	42	0	171
- Psiquiatría	20	0	7	0	27
- Tratamiento del Dolor	226	0	159	522	907
ONCOLOGIA PEDIATRICA	1,066	0	48	3	1,117
EMERGENCIA	294	0	271	0	565
DIRECCION DE RADIOTERAPIA	2,026	0	409	19	2,454
RADIOTERAPIA	2,026	0	409	19	2,454
DETECCION Y DIAGNOSTICO	0	0	258	623	881

INDICADORES DE CONSULTA EXTERNA - ATENDIDOS Y ATENCIONES
MARZO - 2010

DEPARTAMENTOS MEDICOS	1era. Consulta	Atenciones	%	Concentración	Rendimiento Hora Médico
TOTAL - INEN	9,376	24,372	38.5	2.6	2.6
DIRECCION DE CIRUGIA	5,001	11,237	44.5	2.2	-
ABDOMEN	453	1,049	43.2	2.3	2.9
CABEZA Y CUELLO	878	1,589	55.3	1.8	-
- Cabeza y Cuello	589	1,022	57.6	1.7	2.3
- Oftalmología	87	138	63.0	1.6	2.3
- Odontología	202	429	47.1	2.1	2.6
ESPECIALIDADES QUIRURGICAS	188	582	32.3	3.1	-
- Cirugía Plástica y Reconstructiva	64	251	25.5	3.9	1.1
- Ortopedia Oncológica	124	331	37.5	2.7	2.0
GINECOLOGIA	1,474	3,173	46.5	2.2	5.5
NEURO-ONCOLOGIA	174	455	38.2	2.6	2.7
SENOS Y TUMORES MIXTOS	997	2,316	43.0	2.3	3.8
TORAX	156	447	34.9	2.9	1.6
UROLOGIA	681	1,626	41.9	2.4	4.8
DIRECCION DE MEDICINA	3,384	9,800	34.5	2.9	-
ONCOLOGIA MEDICA	1,088	4,844	22.5	4.5	4.1
ESPECIALIDADES MEDICAS	1,708	3,274	52.2	1.9	-
- Cardiología	740	879	84.2	1.2	2.7
- Endocrinología	134	196	68.4	1.5	2.7
- Gastroenterología	170	263	64.6	1.5	0.8
- Hematología Clínica	42	133	31.6	3.2	1.4
- Infectología	72	141	51.1	2.0	3.2
- Nefrología	86	178	48.3	2.1	3.7
- Neumología	111	201	55.2	1.8	1.8
- Neurología	92	178	51.7	1.9	1.6
- Psicología	55	171	32.2	3.1	0.6
- Psiquiatría	12	27	44.4	2.3	0.6
- Tratamiento del Dolor	194	907	21.4	4.7	2.9
ONCOLOGIA PEDIATRICA	216	1,117	19.3	5.2	2.1
EMERGENCIA	372	565	65.8	1.5	0.2
DIRECCION DE RADIOTERAPIA	534	2,454	21.8	4.6	4.4
RADIOTERAPIA	534	2,454	21.8	4.6	
DETECCION Y DIAGNOSTICO	457	881	51.9	1.9	2.7
DETECCION Y DIAGNOSTICO	457	881	51.9	1.9	

II.- INDICADORES DE CONSULTA EXTERNA

MARZO - 2010

1.- INDICADORES POR DEPARTAMENTO MEDICO	% Del Total Consult.Externa	C.Repetidas / C.Primer Vez	Sucesivas / Nuevos	Promedio Mensual de Consultas x Consultorio	Promedio Diario de Consultas x Consultorio
Unidad de Medida	%	Continuadores ----- Nuevos + Reing.	Reing. + Contin. ----- Nuevos	Nro.Consultas ----- Nro.Consultorios	Nro.Consultas ----- Nro.Consultorios x día
TOTAL	100.0	1.60	4.74	-	-
DIRECCION DE CIRUGIA	46.11	1.25	5.94	-	-
ABDOMEN	4.30	1.32	3.39	131.1	10.09
CABEZA Y CUELLO	6.52	0.81	4.16	-	-
- Cabeza y Cuello	4.19	0.74	4.27	127.8	7.98
- Oftalmología	0.57	0.59	2.07	138.0	9.20
- Odontología	1.76	1.12	5.22	214.5	9.33
ESPECIALIDADES QUIRURGICAS	2.39	2.10	4.88	-	-
- Cirugía Plástica y Reconstructiva	1.03	2.92	5.61	125.5	6.61
- Ortopedia Oncológica	1.36	1.67	4.43	165.5	11.82
GINECOLOGIA	13.02	1.15	8.12	352.6	14.69
NEUROCIRUGIA	1.87	1.61	5.79	227.5	16.25
MAMAS Y TEJIDOS BLANDOS	9.50	1.32	6.90	289.5	20.68
TORAX	1.83	1.87	3.10	149.0	10.64
UROLOGIA	6.67	1.39	9.36	406.5	29.04
DIRECCION DE MEDICINA	40.21	1.90	4.01	-	-
ONCOLOGIA MEDICA	19.88	3.46	9.11	484.40	17.9
ESPECIALIDADES MEDICAS	13.43	0.92	1.82	-	-
- Cardiología	3.61	0.19	0.60	439.5	16.28
- Endocrinología	0.80	0.46	1.88	98.0	5.44
- Gastroenterología	1.08	0.55	1.48	131.5	4.87
- Hematología Clínica	0.55	2.17	4.54	133.0	5.54
- Infectología	0.58	0.96	2.44	141.0	12.82
- Nefrología	0.73	1.07	5.14	178.0	14.83
- Neumología	0.82	0.81	1.48	201.0	14.36
- Neurología	0.73	0.93	2.49	178.0	12.71
- Psicología	0.70	2.11	3.07	171.0	7.43
- Psiquiatría	0.11	1.25	2.86	27.0	2.25
- Tratamiento del Dolor	3.72	3.68	4.63	907.0	34.88
ONCOLOGIA PEDIATRICA	4.58	4.17	22.27	279.25	10.3
EMERGENCIA	2.32	0.52	1.08	565.0	35.31
DIRECCION DE RADIOTERAPIA	10.07	3.60	5.00	-	-
RADIOTERAPIA	10.07	3.60	5.00	409.0	17.78
DETECCION Y DIAGNOSTICO	3.61	0.93	2.41	-	-
DETECCION Y DIAGNOSTICO	3.61	0.93	2.41	125.9	4.66

CONSULTA EMERGENCIA	Consul. Emerg.	0.02
	T.Cons.Ext-Emerg	

2.- INDICADORES POR GRUPO DE EDAD Y SEXO		% Del Total Consult.Externa	C.Repetidas por C.Primer Vez	Sucesivas / Nuevos
Grupo de Edad	Sexo	%	Consul. Repet. ----- Consulta P.Vez	Reingr. + Contin. ----- Nuevos
TOTAL	TOTAL	100.00	1.60	4.74
	Masc	29.71	1.63	4.27
	Fem	70.29	1.59	4.97
[0 - 14]	Total	7.46	2.30	6.94
	Masc	4.08	2.43	7.02
	Fem	3.39	2.15	6.86
[15 - 19]	Total	2.26	1.75	5.18
	Masc	1.26	1.97	4.88
	Fem	1.00	1.52	5.59
[20 - 34]	Total	9.60	1.50	4.57
	Masc	3.19	1.56	4.98
	Fem	6.41	1.48	4.39
[35 - 44]	Total	14.38	1.71	5.21
	Masc	2.40	1.43	4.01
	Fem	11.98	1.78	5.53
[45 - 64]	Total	41.02	1.63	4.88
	Masc	8.46	1.72	3.98
	Fem	32.55	1.61	5.17
[≥ 65]	Total	25.28	1.37	3.96
	Masc	10.32	1.38	3.68
	Fem	14.96	1.36	4.16

3.- BASE DE DATOS CONSULTA EXTERNA
MARZO - 2010

CONSULTA EXTERNA								
DEPARTAMENTOS MEDICOS	Consultas Nuevos	Consultas Reingresos	Consultas Continuadores o Repetidas	TOTAL (N+R+C)	Consultas por Primera vez (Nuevos+Reingr)	Consultas Sucesivas (Reingr+Contin)	Nro. Consultorios	Días Atendidos
TOTAL	4,244	5,131	14,997	24,372	9,375	20,128	-	-
DIRECCION DE CIRUGIA	1,620	3,381	6,236	11,237	5,001	9,617	-	-
ABDOMEN	239	214	596	1,049	453	810	8	13
CABEZA Y CUELLO	308	570	711	1,589	878	1,281	-	-
- Cabeza y Cuello	194	395	433	1,022	589	828	8	16
- Oftalmología	45	42	51	138	87	93	1	15
- Odontología	69	133	227	429	202	360	2	23
ESPECIALIDADES QUIRURGICAS	99	89	394	582	188	483	-	-
- Cirugía Plástica y Reconstructiva	38	26	187	251	64	213	2	19
- Ortopedia Oncológica	61	63	207	331	124	270	2	14
GINECOLOGIA	348	1,126	1,699	3,173	1,474	2,825	9	24
NEUROCIROGIA	67	107	281	455	174	388	2	14
MAMAS Y TEJIDOS BLANDOS	293	704	1,319	2,316	997	2,023	8	14
TORAX	109	47	291	447	156	338	3	14
UROLOGIA	157	524	945	1,626	681	1,469	4	14
DIRECCION DE MEDICINA	1,957	1,426	6,417	9,800	3,383	7,843	-	-
ONCOLOGIA MEDICA	479	608	3,757	4,844	1,087	4,365	10	27
ESPECIALIDADES MEDICAS	1,159	549	1,566	3,274	1,708	2,115	-	-
- Cardiología	549	191	139	879	740	330	2	27
- Endocrinología	68	66	62	196	134	128	2	18
- Gastroenterología	106	64	93	263	170	157	2	27
- Hematología Clínica	24	18	91	133	42	109	1	24
- Infectología	41	31	69	141	72	100	1	11
- Nefrología	29	57	92	178	86	149	1	12
- Neumología	81	30	90	201	111	120	1	14
- Neurología	51	41	86	178	92	127	1	14
- Psicología	42	13	116	171	55	129	1	23
- Psiquiatría	7	5	15	27	12	20	1	12
- Tratamiento del Dolor	161	33	713	907	194	746	1	26
ONCOLOGIA PEDIATRICA	48	168	901	1,117	216	1,069	4	27
EMERGENCIA	271	101	193	565	372	294	1	16
DIRECCION DE RADIOTERAPIA	409	125	1,920	2,454	534	2,045	-	-
RADIOTERAPIA	409	125	1,920	2,454	534	2,045	6	23
DETECCION Y DIAGNOSTICO	258	199	424	881	457	623	-	-
DETECCION Y DIAGNOSTICO	258	199	424	881	457	623	7	27

CONSULTA EXTERNA	Nº PACIENTES	12,235
	QUE GENERARON	
	LA CONSULTA	

3.- BASE DE DATOS CONSULTA EXTERNA							
Grupo de Edad	Sexo	Consultas Nuevos	Consultas Reingresos	Consultas Continuadores o Repetidas	TOTAL (N+R+C)	Consultas por Primera Vez (Nuevos+Reingr)	Consultas Sucesivas (Reingr+Cont)
TOTAL	TOTAL	4,244	5,131	14,997	24,372	9,375	20,128
	Masc	1,374	1,379	4,488	7,241	2,753	5,867
	Fem	2,870	3,752	10,509	17,131	6,622	14,261
[0 - 14]	Total	229	323	1,267	1,819	552	1,590
	Masc	124	166	704	994	290	870
	Fem	105	157	563	825	262	720
[15 - 19]	Total	89	111	350	550	200	461
	Masc	52	51	203	306	103	254
	Fem	37	60	147	244	97	207
[20 - 34]	Total	420	515	1,405	2,340	935	1,920
	Masc	130	174	473	777	304	647
	Fem	290	341	932	1,563	631	1,273
[35 - 44]	Total	564	728	2,213	3,505	1,292	2,941
	Masc	117	124	345	586	241	469
	Fem	447	604	1,868	2,919	1,051	2,472
[45 - 64]	Total	1,699	2,098	6,200	9,997	3,797	8,298
	Masc	414	345	1,304	2,063	759	1,649
	Fem	1,285	1,753	4,896	7,934	3,038	6,649
[≥ 65]	Total	1,243	1,356	3,562	6,161	2,599	4,918
	Masc	537	519	1,459	2,515	1,056	1,978
	Fem	706	837	2,103	3,646	1,543	2,940

5.- INDICADORES DE CONSULTA EXTERNA POR DEPARTAMENTO MEDICO Y SEXO

MARZO - 2010

INDICADORES		% Del Total Consult.Externa	C.Repetidas por C.Primer Vez	Sucesivas / Nuevos
Unidad de Medida	Sexo	%	Consult. Repet. Consulta P.Vez	Reingr. + Contin. Nuevos
TOTAL	TOTAL	100.00	1.60	4.74
	Masc	29.71	1.63	4.27
	Fem	70.29	1.59	4.97
ABDOMEN	Total	4.30	1.32	3.39
	Masc	1.75	1.25	3.07
	Fem	2.55	1.37	3.64
CABEZA Y CUELLO	Total	6.52	0.81	4.16
	Masc	2.76	0.82	3.61
	Fem.	3.76	0.80	4.65
- Cabeza y Cuello	Total	4.19	0.74	4.27
	Masc	1.61	0.73	3.22
	Fem	2.58	0.74	5.24
- Oftalmología	Total	0.57	0.59	2.07
	Masc	0.25	0.53	1.90
	Fem	0.32	0.64	2.21
- Odontología	Total	1.76	1.12	5.22
	Masc	0.90	1.14	5.88
	Fem	0.86	1.11	4.65
ESPECIALIDADES QUIRURGICAS	Total	2.39	2.10	4.88
	Masc	0.87	1.99	5.06
	Fem	1.52	2.16	4.78
- Cirugía Plástica y Reconstructiva	Total	1.03	2.92	5.61
	Masc	0.29	3.38	6.00
	Fem	0.74	2.77	5.46
- Ortopedia Oncológica	Total	1.36	1.67	4.43
	Masc	0.58	1.58	4.68
	Fem	0.78	1.74	4.25
GINECOLOGÍA	Total	13.02	1.15	8.12
	Masc	0.00	0.00	0.00
	Fem	13.02	1.15	8.12
NEUROCIROGIA	Total	1.87	1.61	5.79
	Masc	0.88	1.55	5.69
	Fem	0.99	1.68	5.89
MAMAS Y TEJIDOS BLANDOS	Total	9.50	1.32	6.90
	Masc	1.14	1.61	4.81
	Fem	8.36	1.29	7.31
TÓRAX	Total	1.83	1.87	3.10
	Masc	0.86	1.96	3.04
	Fem	0.97	1.79	3.16
UROLOGÍA	Total	6.67	1.39	9.36
	Masc	5.54	1.35	10.95
	Fem	1.13	1.58	5.27
ONCOLOGIA MEDICA	Total	19.88	3.46	9.11
	Masc	5.45	3.10	6.64
	Fem	14.42	3.61	10.52
ESPECIALIDADES MEDICAS	Total	13.43	0.92	1.82
	Masc	4.37	0.96	1.77
	Fem	9.06	0.90	1.85
- Cardiología	Total	3.61	0.19	0.60
	Masc	1.17	0.18	0.49
	Fem	2.44	0.19	0.66
- Endocrinología	Total	0.80	0.46	1.88
	Masc	0.16	0.48	2.08
	Fem	0.64	0.46	1.84
- Gastroenterología	Total	1.08	0.55	1.48
	Masc	0.32	0.41	1.03
	Fem	0.75	0.61	1.75
- Hematología Especial	Total	0.55	2.17	4.54
	Masc	0.16	2.17	-
	Fem	0.39	2.17	4.94
- Infectología	Total	0.58	0.96	2.44
	Masc	0.21	1.55	4.10
	Fem	0.37	0.73	1.90
- Nefrología	Total	0.73	1.07	5.14
	Masc	0.33	0.93	4.79
	Fem	0.40	1.20	5.47
- Neumología	Total	0.82	0.81	1.48
	Masc	0.18	0.48	0.95
	Fem	0.65	0.93	1.68
- Neurología	Total	0.73	0.93	2.49
	Masc	0.25	0.91	1.90
	Fem	0.48	0.95	2.90
- Psicología	Total	0.70	2.11	3.07
	Masc	0.22	2.38	2.86
	Fem	0.48	2.00	3.18
- Psiquiatría	Total	0.11	1.25	2.86
	Masc	0.00	0.00	0.00
	Fem	0.11	1.36	3.33
- Tratamiento del Dolor	Total	3.72	3.68	4.63
	Masc	1.37	3.97	5.40
	Fem	2.36	3.52	4.27
ONCOLOGIA PEDIATRICA	Total	4.58	4.17	22.27
	Masc	2.58	4.78	24.20
	Fem	2.00	3.55	20.17
EMERGENCIA	Total	2.32	0.52	1.08
	Masc	0.77	0.56	1.13
	Fem	1.55	0.50	1.07
RADIOTERAPIA	Total	10.07	3.60	5.00
	Masc	2.49	3.25	3.79
	Fem	7.57	3.72	5.55
DETECCION Y DIAGNOSTICO	Total	3.61	0.93	2.41
	Masc	0.23	0.19	0.30
	Fem	3.38	1.01	2.85

6.- BASE DE DATOS CONSULTA EXTERNA
MARZO - 2010

DEPARTAMENTOS MEDICOS	Sexo	Consultas Nuevos	Consultas Reingresos	Consultas Continuadores o Repetidas	TOTAL (N+R+C)	Consultas Por Primera vez (Nuevos+Reingr.)	Consultas Sucesivas (Reingr+Cont.)
TOTAL	TOTAL	4,244	5,131	14,997	24,372	9,375	20,128
	Masc	1,374	1,379	4,488	7,241	2,753	5,867
	Fem	2,870	3,752	10,509	17,131	6,622	14,261
ABDOMEN	Total	239	214	596	1,049	453	810
	Masc	105	85	237	427	190	322
	Fem	134	129	359	622	263	488
CABEZA Y CUELLO	Total	308	570	711	1,589	878	1,281
	Masc	146	223	304	673	369	527
	Fem	162	347	407	916	509	754
- Cabeza y Cuello	Total	194	395	433	1,022	589	828
	Masc	93	133	166	392	226	299
	Fem	101	262	267	630	363	529
- Oftalmología	Total	45	42	51	138	87	93
	Masc	21	19	21	61	40	40
	Fem	24	23	30	77	47	53
- Odontología	Total	69	133	227	429	202	360
	Masc	32	71	117	220	103	188
	Fem	37	62	110	209	99	172
ESPECIALIDADES QUIRURGICAS	Total	99	89	394	582	188	483
	Masc	35	36	141	212	71	177
	Fem	64	53	253	370	117	306
- Cirugía Plástica y Reconstructiva	Total	38	26	187	251	64	213
	Masc	10	6	54	70	16	60
	Fem	28	20	133	181	48	153
- Ortopedia Oncológica	Total	61	63	207	331	124	270
	Masc	25	30	87	142	55	117
	Fem	36	33	120	189	69	153
GINECOLOGÍA	Total	348	1,126	1,699	3,173	1,474	2,825
	Masc	0	0	0	0	0	0
	Fem	348	1,126	1,699	3,173	1,474	2,825
NEUROCIROLOGIA	Total	67	107	281	455	174	388
	Masc	32	52	130	214	84	182
	Fem	35	55	151	241	90	206
MAMAS Y TEJIDOS BLANDOS	Total	293	704	1,319	2,316	997	2,023
	Masc	48	59	172	279	107	231
	Fem	245	645	1,147	2,037	890	1,792
TÓRAX	Total	109	47	291	447	156	338
	Masc	52	19	139	210	71	158
	Fem	57	28	152	237	85	180
UROLOGÍA	Total	157	524	945	1,626	681	1,469
	Masc	113	461	776	1,350	574	1,237
	Fem	44	63	169	276	107	232
ONCOLOGIA MEDICA	Total	479	608	3,757	4,844	1,087	4,365
	Masc	174	150	1,005	1,329	324	1,155
	Fem	305	458	2,752	3,515	763	3,210
ESPECIALIDADES MEDICAS	Total	1,159	549	1,566	3,274	1,708	2,115
	Masc	385	158	522	1,065	543	680
	Fem	774	391	1,044	2,209	1,165	1,435
- Cardiología	Total	549	191	139	879	740	330
	Masc	191	50	43	284	241	93
	Fem	358	141	96	595	499	237
- Endocrinología	Total	68	66	62	196	134	128
	Masc	13	14	13	40	27	27
	Fem	55	52	49	156	107	101
- Gastroenterología	Total	106	64	93	263	170	157
	Masc	39	17	23	79	56	40
	Fem	67	47	70	184	114	117
- Hematología Especial	Total	24	18	91	133	42	109
	Masc	8	4	26	38	12	30
	Fem	16	14	65	95	30	79
- Infectología	Total	41	31	69	141	72	100
	Masc	10	10	31	51	20	41
	Fem	31	21	38	90	52	59
- Nefrología	Total	29	57	92	178	86	149
	Masc	14	28	39	81	42	67
	Fem	15	29	53	97	44	82
- Neumología	Total	81	30	90	201	111	120
	Masc	22	7	14	43	29	21
	Fem	59	23	76	158	82	99
- Neurología	Total	51	41	86	178	92	127
	Masc	21	11	29	61	32	40
	Fem	30	30	57	117	60	87
- Psicología	Total	42	13	116	171	55	129
	Masc	14	2	38	54	16	40
	Fem	28	11	78	117	39	89
- Psiquiatría	Total	7	5	15	27	12	20
	Masc	1	0	0	1	1	0
	Fem	6	5	15	26	11	20
- Tratamiento del Dolor	Total	161	33	713	907	194	746
	Masc	52	15	266	333	67	281
	Fem	109	18	447	574	127	465
ONCOLOGIA PEDIATRICA	Total	48	168	901	1,117	216	1,069
	Masc	25	84	521	630	109	605
	Fem	23	84	380	487	107	464
EMERGENCIA	Total	271	101	193	565	372	294
	Masc	88	32	67	187	120	99
	Fem	183	69	126	378	252	195
RADIOTERAPIA	Total	409	125	1,920	2,454	534	2,045
	Masc	127	16	465	608	143	481
	Fem	282	109	1,455	1,846	391	1,564
DETECCION Y DIAGNOSTICO	Total	258	199	424	881	457	623
	Masc	44	4	9	57	48	13
	Fem	214	195	415	824	409	610

II.- INDICADORES DE CONSULTA EXTERNA

MARZO - 2010

8.- INDICADORES DE CONSULTA EXTERNA POR MEDICO

INDICADORES CONSULTA EXTERNA POR MEDICO	Nº de Consultas	Días Atendidos	Nº de Médicos	Promedio Diario Por Médico
DIRECCION DE CIRUGIA				
ABDOMEN	1,049	13	11	
Médicos Staff	570	13	7	
- Payet Eduardo	38	4		9.50
- Celis Juan	51	10		5.10
- Ruíz Eloy	49	8		6.13
- Berrospi Francisco	80	9		8.89
- Chávez Ivan	96	12		8.00
- Young Frank	129	11		11.73
- Luque Carlos	127	11		11.55
Médicos/Fellows	479	13	4	
- Paredes Kori	77	10		7.70
- Chuquillanqui Jorge	140	11		12.73
- Núñez Ju Juan	124	11		11.27
- Salvador Filadelfio	138	12		11.50
CABEZA Y CUELLO	1,589		12	-
- Cabeza y Cuello	1,022	16	7	
Médicos Staff	1,022	16	7	
- Postigo Juan	139	8		17.38
- Sánchez Pedro	191	10		17.78
- Salas Abraham	115	10		11.50
- Torres Fernando	147	12		12.25
- Olaechea Carlos	133	9		14.78
- Gutiérrez José	148	9		16.44
- Chávez de Paz Carlos	149	11		13.55
- Oftalmología	138	15	2	
- Cordero Raúl	1	1		1.00
- Serpa Solón	137	14		9.79
- Odontología	429	23	3	
- Asurza Ricardo	86	14		6.14
- Rivas Samantha	213	19		11.21
- Cavero Cristina	130	21		6.19
ESPECIALIDADES QUIRURGICAS	582		6	-
- Cirugía Plástica y Reconstructiva	251	19	3	
- Delgado Ricardo	69	14		4.93
- López Jesús	63	10		6.30
- Chávez Miguel	119	15		7.93
- Ortopedia Oncológica	331	14	3	
- Pardo Juan Carlos	148	12		12.33
- Iberico Walter	93	14		6.64
- Salazar Darwin	90	13		6.92
GINECOLOGÍA	3,173	24	11	
Médicos Staff	1,750	24	7	
- Álvarez Manuel	210	18		11.67
- Santos Carlos	3	3		1.00
- Velarde Carlos	215	17		12.65
- Valdivia Henry	228	16		14.25
- Montoya Absalón	577	18		32.06
- Sánchez Marco	187	15		12.47
- López Aldo	330	19		17.37
Médicos/Fellows	1,423	24	4	
- Zevallos Albert	211	11		19.18
- Arica Dionicio	238	11		21.64
- Pelaez Carlos	255	8		31.88
- Aguilar Pedro	719	24		29.96
NEUROCIROGIA	455	14	4	
Médicos Staff	455	14	4	
- Orrego Enrique	110	14		7.86
- Ojeda Luis	171	10		17.10
- Deza Pedro	170	14		12.14
- Suaña Yaqueline	4	3		1.33

II.- INDICADORES DE CONSULTA EXTERNA

MARZO - 2010

8.- INDICADORES DE CONSULTA EXTERNA POR MEDICO

INDICADORES CONSULTA EXTERNA POR MEDICO	Nº de Consultas	Días Atendidos	Nº de Médicos	Promedio Diario Por Médico
DIRECCION DE CIRUGIA				
MAMAS Y TEJIDOS BLANDOS	2,316	14	12	
Médicos Staff	2,143	14	11	
- Vigil Carlos	137	14		9.79
- Velarde Raúl	222	14		15.86
- Abugattás Julio	189	14		13.50
- Cotrina José	192	11		17.45
- Garcés Milko	202	13		15.54
- De la Cruz Miguel	211	14		15.07
- León Mauricio	209	14		14.93
- Calderón Gabriela	195	12		16.25
- Dunstan Jorge	175	7		25.00
- Vílchez Sheyla	130	7		18.57
- Falla Martín	281	14		20.07
Médicos/Fellows	173	14	1	
- Tapia José	173	14		12.36
TÓRAX	447	14	5	
Médicos Staff	447	14	5	
- Amorín Edgar	143	8		17.88
- Rojas Víctor	95	7		13.57
- De la Guerra Alberto	74	74		1.00
- Bracamonte Luis	1	1		1.00
- Rivera Julio	134	14		9.57
UROLOGÍA	1,626	14	8	
Médicos Staff	1,478	14	6	
- Morante Carlos	162	11		14.73
- Pow Sang Mariela	355	14		25.36
- Meza Luis	252	14		18.00
- Destefano Víctor	136	9		15.11
- Quiroa Fernando	287	14		20.50
- Franco Enrique	286	14		20.43
Médicos/Fellows	148	14	2	
- Cohaila Luis	129	9		10.57
- Gonzales Johnny	19	1		14.33
DIRECCION DE MEDICINA				
ONCOLOGIA MEDICA	4,844	27	18	
Médicos Staff	3,070	27	13	
- Vallejos Carlos	1	1		1.00
- Más Luis	380	26		14.62
- Casanova Luis	160	14		11.43
- Gómez Henry	334	23		14.52
- Samanez César	12	5		2.40
- Neciosup Silvia	589	23		25.61
- Vidaurre Tatiana	178	18		9.89
- Castro Víctor	277	19		14.58
- Montenegro Paola	343	22		15.59
- Suazo Fernando	304	23		13.22
- Quintana Shirley	211	19		11.11
- Olivera Mivael	279	23		12.13
- Revilla José	2	2		1.00
Médicos Residentes	1,774	27	5	
- Calderón Mónica	291	27		10.78
- Coanqui Ofelia	224	23		9.74
- Schwarz Luis	670	27		24.81
- Fuentes Hugo	587	26		22.58
- Acevedo Carmen	2	2		1.00
ESPECIALIDADES MEDICAS	3,274		22	
- Cardiología	879	27	3	
- Ruíz Enrique	303	25		12.12
- Ayala Leonor	319	25		12.76
- Burgos Jorge	257	25		10.28

II.- INDICADORES DE CONSULTA EXTERNA

MARZO - 2010

8.- INDICADORES DE CONSULTA EXTERNA POR MEDICO

INDICADORES CONSULTA EXTERNA POR MEDICO	Nº de Consultas	Días Atendidos	Nº de Médicos	Promedio Diario Por Médico
DIRECCION DE MEDICINA				
ESPECIALIDADES MEDICAS ...				
- Endocrinología	196	18	2	
- Calderón Rolando	52	5		10.40
- Rodríguez Rosario	144	13		11.08
- Gastroenterología	263	27	3	
- Barreda Fernando	131	10		13.10
- Combe Juan	48	9		5.33
- Landeo Italo	84	18		4.67
- Hematología Clínica	133	24	1	
- Argumanis Luis	133			5.54
- Infectología	141	11	1	
- Cuéllar Luis	141			12.82
- Nefrología	178	12	1	
- López Marga	178			14.83
- Neumología	201	14	2	
- Saavedra Carlos	22	7		3.14
- Gutarra Katherine	179	13		13.77
- Neurología	178	14	2	
- Vidal Oscar	96	12		8.00
- Arbaiza Daniel	82	13		6.31
- Psicología	171	23	3	
- Galarza Giovanna	51	11		4.64
- Arguelles Rosa	104	23		4.52
- Agurto Rosa	16	6		2.67
- Psiquiatría	27	12	1	
- Lozada Hugo	27			2.25
- Medicina Paliativa y Tto. Dolor	907	26	3	
- Castro Víctor	57	5		11.40
- Otoy Miguel	343	13		26.38
- Díaz Gloria	507	22		23.05
ONCOLOGIA PEDIATRICA	1,117	27	5	
Médicos Staff	1,117	27	5	
- Pérez Clara	248	14		17.71
- Wachtel Antonio	130	11		11.82
- Marcial Julio	271	15		18.07
- García Juan Luis	229	20		11.45
- Maradiegue Essy	239	15		15.93
EMERGENCIA	565	16	39	-
- Acevedo Carmen	145	16		9.06
- Aguilar Pedro	4	2		2.00
- Belzusarri Odorico	1	1		1.00
- Breña Hugo	33	8		4.13
- Calderón Mónica	5	2		2.50
- Calmet Wilder	40	8		5.00
- Chuquillanqui Jorge	4	3		1.33
- Coanqui Ofelia	6	3		2.00
- Combe Juan	1	1		1.00
- Concepción William	17	4		4.25
- Dammert Roberto	62	13		4.77
- De la Guerra Alberto	1	1		1.00
- Deza Pedro	1	1		1.00
- Díaz Gloria	2	2		1.00
- Franco Enrique	2	2		1.00
- Fuentes Hugo	9	4		2.25
- García Juan Luis	3	2		1.50
- Heredia Adela	1	1		1.00
- Loayza Edgar	59	10		5.90
- López Lourdes	15	5		3.00
- Maradiegue Essy	2	1		2.00
- Marcial Julio	5	5		1.00

II.- INDICADORES DE CONSULTA EXTERNA

MARZO - 2010

8.- INDICADORES DE CONSULTA EXTERNA POR MEDICO

INDICADORES CONSULTA EXTERNA POR MEDICO	Nº de Consultas	Días Atendidos	Nº de Médicos	Promedio Diario Por Médico
DIRECCION DE MEDICINA				
EMERGENCIA...				
- Núñez José	11	2		1.50
- Núñez Ju José	6	5		1.20
- Olivera Mivael	1	1		1.00
- Otoy Miguel	2	2		1.50
- Pérez Clara	1	1		1.00
- Rivera Julio	2	1		2.00
- Rodríguez Félix	3	3		1.00
- Rosado Manuel	39	7		5.57
- Rubio Crisogono	1	1		1.00
- Saavedra Carlos	1	1		1.00
- Salvador Filadelfio	1	1		1.00
- Schwarz Luis	4	2		2.00
- Suaña Yaqueline	1	1		1.00
- Tejada Hermes	34	7		4.86
- Torres Fernando	1	1		1.00
- Vásquez Jule	4	2		2.00
- Vera Guiliano	35	8		4.38
DIRECCION DE RADIOTERAPIA				
RADIOTERAPIA	2,454	23	15	
Médicos Staff	977	23	7	
- Pinillos Luis	2	2		1.00
- Moscol Jorge	13	5		2.60
- Heredia Adela	154	19		8.11
- Sarria Gustavo	48	12		4.00
- Marquina Juan	249	17		14.65
- Lachos Alberto	284	19		14.95
- Vizcarra Bernardo	227	21		10.81
Médicos Residentes	1,477	23	8	
- Lama Anni	70	15		4.67
- Cutipa Betzabé	314	23		13.65
- Cárdenas Herbert	143	23		6.22
- Ballón Karinthia	85	22		3.86
- Arens María	149	22		6.77
- Belzusarri Odorico	230	23		10.00
- Mendoza Paola	329	23		14.30
- Fernández Juan José	157	23		6.83
DETECCION Y DIAGNOSTICO	881	27	3	-
- Rubiños Jorge	277	26		10.65
- Manrique Javier	124	11		11.27
- Horna Jorge	480	27		17.78

II.- INDICADORES DE CONSULTA EXTERNA**MARZO - 2010****8.- INDICADORES DE COLPOSCOPIAS POR MEDICO**

INDICADORES DE COLPOSCOPIAS POR MEDICO	Nº de Exámenes	Días Atendidos	Nº de Médicos	Promedio Diario Por Médico
Departamentos Médicos	185	-	9	-
GINECOLOGÍA	56	21	6	2.67
- Alvarez Manuel	4	3		1.33
- Velarde Carlos	7	4		1.75
- Valdivia Henry	6	3		2.00
- Montoya Absalón	8	8		1.00
- Sánchez Marco	7	4		1.75
- López Aldo	24	11		2.18
DETECCIÓN Y DIAGNOSTICO	129	27	3	4.78
- Rubiños Jorge	86	17		5.06
- Manrique Javier	21	5		4.20
- Horna Jorge	22	7		3.14

8.- INDICADORES DE PROCEDIMIENTOS ESPECIALES POR MEDICO

INDICADORES DE PROCEDIMIENTOS ESPECIALES POR MEDICO	Nº Atenciones	Días Atendidos	Nº de Médicos	Promedio Diario
PROCEDIMIENTOS ESPECIALES	534	23	7	23.22
MEDICINA	265	23	4	11.52
- Casanova Luis	3	2		1.50
- Más Luis	1	1		1.00
- Calderón Mónica	258	23		11.22
- Acevedo Carmen	3	3		1.00
PEDIATRIA	269	23	3	11.70
- Wachtel Antonio	58	6		9.67
- García Juan Luis	147	13		11.31
- Maradiegue Essy	64	5		12.80

INDICADORES DE PROCEDIMIENTOS Y APLICACIONES

MARZO - 2010

DIRECCION DE CIRUGIA		Cantidad	Días Atendidos	Promedio
CABEZA Y CUELLO				
ODONTOLOGIA	Procedimiento	361	23	15.7
- Instalac. Obturador Palatino		8	6	1.3
- Control Protético Obtur. Palatino		21	9	2.3
- Instalac. Obturador Definitivo Dentado		2	2	1.0
- Instalación placa ortodoncia		1	1	1.0
- Exodoncia		16	10	1.6
- Registro Protético Intermaxilar		16	10	1.6
- Instalac. Protésis ocular der/izq.		6	2	3.0
- Registro Protético Ocular der/izq.		10	4	2.5
- Control post-exodoncia		8	5	1.6
- Retiro puntos post-ex/curac. post op.		16	4	4.0
- Evaluación Pre-operatoria		50	17	2.9
- Otros Procedimientos		51	13	3.9
- Profilaxis		20	14	1.4
- Topicación con fluor-gel		8	5	1.6
- Aplicación de Sellantes		88	19	4.6
- Curación Temporal		15	12	1.3
- Curación Definitiva		25	14	1.8
GINECOLOGIA/DETEC. DIAGNOSTICO	Colposcopia	-	-	-
- Ginecología		56	21	2.7
- Detección y Diagnóstico		129	27	4.8
DIRECCION DE MEDICINA	Procedimiento	Total	Días Atendidos	Promedio
ESPECIALIDADES MEDICAS				
CARDIOLOGÍA	Procedimiento	1,900	27	70.4
- Riesgo Quirúrgico		660	27	24.4
- Electrocardiograma		535	27	19.8
- Espirometría		461	27	17.1
- Evaluación		85	25	3.4
- Re-evaluación		26	13	2.0
- Ecocardiograma		22	13	1.7
- Control		111	24	4.6
DIRECCION DE RADIOTERAPIA	Atenc/Pac	Total	Días Atendidos	Promedio
Tele terapia	Atenciones	5,642	31	182.0
- Mevatron 6 MeV (AL)		954	31	30.8
- Clinac		1,206	31	38.9
- Equinox I Co. 60		1,821	31	58.7
- Equinox II Co. 60		1,661	31	53.6
Braquiterapia	Aplicaciones	219	23	9.5
- Baja Tasa de Dosis		19	23	0.8
- Alta Tasa de Dosis		200	23	8.7
Procesos de Planificación	Pacientes			
- Verificación Rx.		110	23	4.8
- Simulador II Rx.		148	23	6.4
- Planificación y Contorno		167	23	7.3
- Máscaras Inmovilizadoras		46	23	2.0
Irradiación	Unidades			
- Plaquetas		727	23	31.6
- Glóbulos Rojos		120	23	5.2

- Mevatron y Clinac: Lunes a Domingo, turnos mañana y tarde

- Equinox I, II: Lunes a Sábado, turnos mañana y tarde.

- Primus: Inoperativo.

- El Dorado: Inoperativo.

INDICADORES DE PROCEDIMIENTOS Y APLICACIONES

MARZO - 2010

MEDICINA	Proc/Aplic	Cantidad	Días Atendidos	Promedio
Procedimientos Especiales	Procedimiento	321	23	14.0
- Médula Ósea		175	23	7.6
- Punción Lumbar		93	21	4.4
- Biopsia de Hueso		53	22	2.4
- Grupo de Edad		321	23	14.0
10 - 14 años		11	8	1.4
15 - 19 años		54	20	2.7
20 - 34 años		66	22	3.0
35 - 44 años		35	21	1.7
45 - 64 años		104	23	4.5
Mayores de 65 años		51	19	2.7
Quimioterapia	Aplicaciones	3,006	27	111.3
- Bolo		169	27	6.3
- Infusión		2,837	27	105.1
- Grupo de Edad		3,006	27	111.3
10 - 14 años		11	11	1.0
15 - 19 años		166	27	6.1
20 - 34 años		369	27	13.7
35 - 44 años		605	27	22.4
45 - 64 años		1,406	27	52.1
Mayores de 65 años		449	27	16.6
PEDIATRIA	Proc/Aplic	Cantidad	Días Atendidos	Promedio
Procedimientos Especiales	Procedimiento	460	23	20.0
- Médula Ósea		220	23	9.6
- Punción Lumbar		234	23	10.2
- Biopsia de Hueso		6	5	1.2
- Grupo de Edad		460	23	20.0
01 - 04 años		145	23	6.3
05 - 09 años		202	23	8.8
10 - 14 años		95	22	4.3
Mayores de 15 años		18	9	2.0
Quimioterapia	Aplicaciones	1,464	27	54.2
- Bolo		537	27	19.9
- Infusión		293	27	10.9
- Infusión-Bolo		250	26	9.6
- Intratecal		268	23	11.7
- Intramuscular		116	25	4.6
- Grupo de Edad		1,464	27	54.2
01 - 04 años		530	27	19.6
05 - 09 años		529	27	19.6
10 - 14 años		370	27	13.7
Mayores de 15 años		35	17	2.1

IV.- INDICADORES DE LABORATORIO

MARZO - 2010

1.- INDICADORES DE LABORATORIO POR DEPARTAMENTOS MEDICOS

INDICADORES	Consulta Externa		Hospitalización		Total
	Ordenes	Prueb.Realizadas	Ordenes	Prueb.Realizadas	Prueb./ Ordenes
Unidad de Medida	Nº Ordenes	Nº Prueb.Realiz.	Nº Ordenes	Nº Prueb.Realiz.	Nº Prueb.Realiz.
	----- Nº Cons.Exter	----- Nº Ordenes	----- Nº Egresos	----- Nº Ordenes	----- Nº Ordenes
TOTAL	0.66	2.32	6.80	3.70	2.73
DIRECCION DE CIRUGIA Y MEDICINA	0.65	2.45	6.78	3.73	2.87
DIRECCION DE CIRUGIA	0.27	3.01	2.56	3.33	3.12
ABDOMEN	0.62	3.36	4.50	3.50	3.42
CABEZA Y CUELLO	0.21	3.12	1.58	3.02	3.09
ESPECIALIDADES QUIRURGICAS	0.14	3.31	1.32	3.34	3.32
GINECOLOGÍA	0.20	2.53	1.67	3.08	2.64
NEUROCIRUGIA	0.36	3.38	2.31	2.62	3.11
MAMAS Y TEJIDOS BLANDOS	0.19	3.18	1.26	3.38	3.22
TÓRAX	0.25	2.41	2.56	2.92	2.67
UROLOGÍA	0.35	2.94	2.02	4.49	3.21
PRIVADOS CIRUGIA	(&)	(-)	(#)	3.11	3.11
DIRECCION DE MEDICINA	1.09	2.30	13.08	3.85	2.79
ONCOLOGIA MEDICA	1.65	2.29	12.20	3.58	2.68
ONCOLOGIA PEDIATRICA	1.59	2.54	10.55	5.33	3.53
ESPECIALIDADES MEDICAS	0.26	1.88	(#)	3.94	1.96
PRIVADOS DE MEDICINA	(&)	(-)	(#)	2.84	2.84
EMERGENCIA	(-)	(-)	(-)	(-)	(-)
DIRECCION DE RADIOTERAPIA	0.32	2.67	0.74	3.65	2.70
Radioterapia	0.32	2.67	0.74	3.65	2.70
DETECCIÓN Y DIAGNOSTICO	0.01	(-)	(#)	(-)	(-)
Detección y Diagnóstico	0.01	1.20	(#)	(-)	1.20
OTROS SERVICIOS	(&)	1.07	(#)	2.64	1.23
Banco de Sangre	(&)	1.00	(#)	(-)	(-)
Radiodiagnóstico	(&)	1.13	(#)	(-)	1.14
Patología y Patología Clínica	(&)	2.10	(#)	2.00	2.10
Otros (!)	(&)	(-)	(#)	2.62	3.61

(!) Incluye en Otros : UCI , Anestesia , Cirugía menor-Endoscopia.

(&) No prestan servicio de consulta externa.

(#) No prestan servicio de hospitalización.

(-) Las Ordenes corresponde a cada especialidad

2.- INDICADORES DE LABORATORIO POR AREA

INDICADORES	Cons.Externa	Hospitalización	Total
	Prueb./ Ordenes	Prueb./ Ordenes	Prueb./ Ordenes
Unidad de Medida	Nº Prueb.Realiz.	Nº Prueb.Realiz.	Nº Prueb.Realiz.
	----- Nº Ordenes	----- Nº Ordenes	----- Nº Ordenes
TOTAL	2.32	3.70	2.73
HEMATOLOGIA ESPECIAL	1.00	1.00	1.00
HEMATOLOGIA	1.52	2.12	1.71
BIOQUIMICA	3.28	6.54	4.17
MICROBIOLOGIA	1.13	1.52	1.31
INMUNOLOGIA	2.72	2.84	2.73

INDICADORES	Consulta Externa		Hospitalización		Total	
	Ordenes	Prueb.Realiz.	Ordenes	Prueb.Realiz.	Ordenes	Prueb.Realiz.
	%	%	%	%	%	%
TOTAL	70.6%	60.1%	29.4%	39.9%	100.0%	100.0%
HEMATOLOGIA ESPECIAL	71.5%	71.5%	28.5%	28.5%	3.5%	1.3%
HEMATOLOGIA	69.7%	62.3%	30.3%	37.7%	39.2%	24.5%
BIOQUIMICA	72.7%	57.2%	27.3%	42.8%	41.1%	62.9%
MICROBIOLOGIA	53.5%	46.0%	46.5%	54.0%	9.5%	4.5%
INMUNOLOGIA	86.9%	86.4%	13.1%	13.6%	6.8%	6.8%

3.- BASE DE DATOS - LABORATORIO

MARZO - 2010

Departamentos y/o Servicios Médicos	Consulta Externa		Hospitalización		TOTAL		Consulta Externa	Egresos
	Nº Ordenes	Nº Pruebas Realizadas	Nº Ordenes	Nº Pruebas Realizadas	Nº Ordenes	Nº Pruebas Realizadas		
TOTAL	16,070	37,301	6,687	24,751	22,757	62,052	24,372	983
DIRECCION DE CIRUGIA Y MEDICINA	13,624	33,430	6,477	24,176	20,101	57,606	21,037	956
DIRECCION DE CIRUGIA	2,990	9,010	1,466	4,881	4,456	13,891	11,237	573
ABDOMEN	650	2,185	513	1,794	1,163	3,979	1,049	114
CABEZA Y CUELLO	334	1,041	153	462	487	1,503	1,589	97
ESPECIALIDADES QUIRURGICAS	81	268	29	97	110	365	582	22
GINECOLOGÍA	636	1,607	159	490	795	2,097	3,173	95
NEUROCIRUGIA	166	561	90	236	256	797	455	39
MAMAS Y TEJIDOS BLANDOS	444	1,411	127	429	571	1,840	2,316	101
TÓRAX	113	272	115	336	228	608	447	45
UROLOGÍA	566	1,665	121	543	687	2,208	1,626	60
PRIVADOS CIRUGIA	0	0	159	494	159	494	0	0
DIRECCION DE MEDICINA	10,634	24,420	5,011	19,295	15,645	43,715	9,800	383
ONCOLOGIA MEDICA	8,013	18,310	3,549	12,692	11,562	31,002	4,844	291
ONCOLOGIA PEDIATRICA	1,774	4,514	971	5,172	2,745	9,686	1,117	92
ESPECIALIDADES MEDICAS	847	1,596	32	126	879	1,722	3,274	0
PRIVADOS DE MEDICINA	0	0	459	1,305	459	1,305	0	0
EMERGENCIA	0	0	0	0	0	0	565	0
DIRECCION DE RADIOTERAPIA	787	2,102	20	73	807	2,175	2,454	27
Radioterapia	787	2,102	20	73	807	2,175	2,454	27
DETECCION Y DIAGNOSTICO	10	12	0	0	10	12	881	0
Detección y Diagnóstico	10	12	0	0	10	12	881	0
OTROS SERVICIOS	1,649	1,757	190	502	1,839	2,259	-	-
Banco de Sangre	1,119	1,120	0	0	1,119	1,120	-	-
Radiodiagnóstico	490	554	0	4	490	558	-	-
Patología y Patología Clínica	39	82	1	2	40	84	-	-
Otros (!)	1	1	189	496	190	685	-	-

Area de Laboratorio	Consulta Externa		Hospitalización		TOTAL	
	Nº Ordenes	Nº Pruebas Realizadas	Nº Ordenes	Nº Pruebas Realizadas	Nº Ordenes	Nº Pruebas Realizadas
TOTAL	16,070	37,301	6,687	24,751	22,757	62,052
HEMATOLOGIA ESPECIAL	566	566	226	226	792	792
HEMATOLOGIA	6,216	9,477	2,708	5,744	8,924	15,221
BIOQUIMICA	6,799	22,327	2,550	16,688	9,349	39,015
MICROBIOLOGIA	1,150	1,294	1,001	1,520	2,151	2,814
INMUNOLOGIA	1,339	3,637	202	573	1,541	4,210

5.- PRUEBAS REALIZADAS EN LABORATORIO

MARZO - 2010

Pruebas Realizadas	Hemat Esp	Hemat	Bioq	Microb	Inmuno	TOTAL
TOTAL	792	15,221	39,015	2,814	4,210	62,052
Acido Urico			731			731
Acido Urico en orina 24 horas			1			1
Acido Valproico (Valproato)						0
Acido Vanilmandelico en Orina 24 h.						0
Adenosinadeaminasa (ADA)			20			20
AGA (Gases en Sangre Arterial)			277			277
Aglutinaciones simples					3	3
Albúmina			2,502			2,502
Amilasa			152			152
Anaerobios						0
Antiestreptolisina - O						0
Baciloscofia BK Directo				374		374
Beta 2 microglobulina					227	227
BK						0
Bilirrubina total y fraccionada			2,086			2,086
Bilirrubina directa			2,086			2,086
Bioquímico de Líquido (glucosa)			25			25
Bioquímico de Líquido (proteínas)			25			25
Bioquímica LCR (glucosa)			339			339
Bioquímica LCR (proteínas)			339			339
Brucella : Aglutinaciones en tubo						0
Brucella : Anticuerpos Bloqueadores						0
Brucella : 2-Mercaptoetanol						0
Brucella : Fenómeno de Zona						0
Brucella : Rosa de Bengala						0
Calcio en Orina 24 h			2			2
Calcio Iónico			1,195			1,195
Calcio Serico Total			22			22
Calificación de Donantes						0
Carbamazepina Serica			2			2
Citomegalovirus IgG , Antic.						0
Citomegalovirus IgM , Antic.						0
Citomorfoloía: Médula Ósea	412					412
Citoquímica: Leucemia Aguda (LA)	39					39
Citoquímica: Linfo/Leucemia.Crónica						0
Citoquímica: Proceso Linfoprolifer. Crónico						0
Cloro			26			26
Cobre en Suero						0
Colesterol (HDL)			144			144
Colesterol (LDL)			141			141
Colesterol (VLDL)			116			116
Colesterol Total			162			162
Constantes Corpusculares						0
Coproculativo				69		69
Coprológico Funcional				25		25
CPK - MB			15			15
Creatinina			5,983			5,983
Creatinina Fosfoquinasa (CPK)			28			28
Cultivos de Secreción Anal				139		139
Cultivos de Secreción Nasal				33		33
Cultivos de Secreción Otica				35		35
Cultivos de Secreción Oral				139		139
Cultivos de Secreción Vaginal				14		14
Cultivo de BK				88		88
Coproculativo						0
Coprológico						0
Depuración Creatinina			49			49
Deshidrogenasa Láctica (DHL)			2,044			2,044
Difenilhidantoina (DPH)			5			5
Dimero D. Cualitativo			1			1
Dimero D. Cuantitativo		607				607
Dosaje de Metrotexate			33			33
Electrolitos en Orina			6			6
Electrolitos Sericos (Na,K,CL)			2,110			2,110
Epstein Barr Virus (VCA) IgG, Antic.						0
Epstein Barr Virus (VCA) IgM, Antic.						0
Factor reumatoideo					2	2
Fenobarbital (FB)			1			1
Fenómeno L. E.					2	2
Fibrinógeno		750				750
Frotis de Sangre Periférica						0
Fosfatasa Acida Prostática						0
Fosfatasa Acida Total						0
Fosfatasa Alcalina	3		1,039			1,042
Fósforo			488			488
Fósforo en orina 24 h.			1			1
Gammaglutamil Transferasa			1,279			1,279
Gases en Sangre Arterial						0
Glucosa			2,816			2,816
Glucosa : Test de Tolerancia (2h)						0
Lactosa : Test de Tolerancia (2h)						0
Gota Gruesa				1		1
Gram Directo				18		18
Heces						0
Hemocultivo x (3)				725		725
Hemoglobina, Hematocrito		516				516
Hemoglobina Glicosilada			70			70
Hemograma Completo (Hb,Hto,Leucocitos)		8,112				8,112
Hepatitis A: IgM (Anti HAV-IgM)					23	23
Hepatitis A: Total (Anti HAV-Total)					46	46

5.- PRUEBAS REALIZADAS EN LABORATORIO

MARZO - 2010

Pruebas Realizadas	Hemat Esp	Hemat	Bioq	Microb	Inmuno	Total
Hepatitis B: Ag. de superficie austral					1,164	1,164
Hepatitis B: Ac. Antiaustralia (AchBs)					56	56
Hepatitis B: Ac. Anticore IgM (AchBc IgM)					32	32
Hepatitis B: Ac. Anticore Total (AchBe)					27	27
Hepatitis B: Ag. Epsilon (AgHBe)					21	21
Hepatitis B: Ac. Antiepsilon (AchBe)					22	22
Hepatitis C: (Anti HCV)					115	115
Hierro : Capacidad de fijación						0
Hierro Serico						0
Hongos				22		22
HIV 1-2, Antic.					1,061	1,061
HIV 1 (Wester Blot)						0
HTLV-1, Antic.					298	298
Inmunofijación (orina/líquidos)					5	5
Inmunofijación (suero)					6	6
Inmunoglobulinas Dosaje (G.A.M)						0
Inmunoglobulinas Dosaje (IgG)			47			47
Inmunoglobulinas Dosaje (IgA)			21			21
Inmunoglobulinas Dosaje (IgM)			14			14
Investig. Coccidias						0
Investig. Cryptosporidium						0
Investigación de Acaros				3		3
Investigación de Pneumocystis Jiroveci						0
Investig. Strongyloides (método)				1		1
Isoenzimas Deshidrogenasa Láctica						0
Isoenzimas Fosfatasa Alcalina						0
Lactosa : Test de Tolerancia (2h)			1			1
LCR (Gram,Bk,KOH,Tinta China)				9		9
Líquidos (Otros)						0
Líquidos o Secreciones (Gram, koh)				152		152
Litio						0
Magnesio			448			448
Mioglobina						0
Mielocultivo				1		1
Mononucleosis Infec. (Ac.Heterofilos)						0
Orina : Examen Completo				92		92
Orina : Sedimento		2		18		20
Osmolaridad (suero)						0
Osmolaridad (Orina)						0
Parasitológico x 3				134		134
Potasio			216			216
Pregnosticón						0
Prod. de Degradación de Fibrina						0
Proteína Bence Jones (Orina)						0
Proteína C Reactiva					1	1
Proteínas LCR						0
Proteínas Totales y Fraccionada			2,502			2,502
Proteinuria en orina 24 horas			19			19
Proteionograma Electroforético (Suero)					6	6
Proteionograma Electroforético (Orina/LCR)					6	6
Prueba de Embarazo					6	6
Reacción Inflamatoria en Heces				1		1
Recuento Celular y Diferencial de LCR	335	5				340
Recuento Celular de Otros Líquidos	3	1				4
Recuento de Glóbulos Rojos						0
Recuento de Leucocitos		1				1
Recuento de Leucocitos en Médula Osea						0
Recuento de Linfocitos						0
Recuento de Plaquetas		25				25
Recuento de Reticulocitos		15				15
Reserva Alcalina (CO2)			3			3
Retracción de Coágulo						0
Sangre Oculta en Heces (Thevenon)				2		2
Sedimento Urinario						0
Sífilis: Serología					1,065	1,065
Sífilis Confirmatorio					16	16
Sodio			194			194
Test Graham (Oxiurus)						0
Tiempo Sangría (TS)		3				3
Tiempo Parcial Tromboplastina		2,027				2,027
Tiempo Protombina (TP)		2,362				2,362
Tiempo Trombina (TT)		709				709
Toxoplasma IgG, Antic.						0
Toxoplasma IgM, Antic.						0
Transaminasa (TGO)			2,256			2,256
Transaminasa (TGP)			4,200			4,200
Triglicéridos			133			133
Troponina T.			13			13
T. Cruzei Antic.(Chagas)						0
Urea			2,588			2,588
Urocultivo				719		719
Velocidad de Sedimentac. Globular		85				85
Vigilancia - 2 (Oral,Anal)						0
Vigilancia - 3 (Oral,Anal,Nasal)						0
Vigilancia - 4 (Oral,Anal,Nasal,Otico)						0
Vitamina b12						0
5' - OH Indol Acético en Orina 24 h.						0

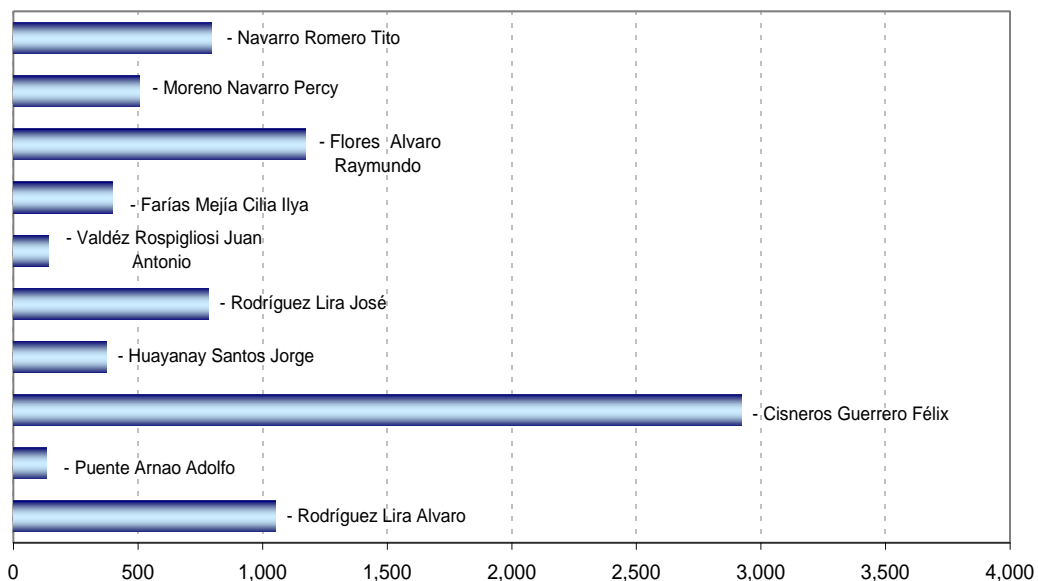
V.- INDICADORES DE RADIODIAGNÓSTICO

MARZO - 2010

1.- EXAMENES POR MÉDICO

MEDICOS	VALIDADOS		SUPERVISADOS	
	Nº	%	Nº	%
TOTAL	8,275	100.0	8,275	100.0
Médicos Staff	2,650	32.0	8,275	100.0
- Rodríguez Lira Alvaro	432	16.3	1,052	12.7
- Puente Arnao Adolfo	122	4.6	134	1.6
- Cisneros Guerrero Félix	526	19.8	2,922	35.3
- Huayanay Santos Jorge	205	7.7	373	4.5
- Rodríguez Lira José	193	7.3	783	9.5
- Valdéz Rospigliosi Juan Antonio	24	0.9	139	1.7
- Farías Mejía Cilia Ilya	270	10.2	399	4.8
- Flores Alvaro Raymundo	306	11.5	1,173	14.2
- Moreno Navarro Percy	173	6.5	505	6.1
- Navarro Romero Tito	399	15.1	795	9.6
Médicos Residentes	5,625	68.0	-	-
- Bullón Huayanay Yone	642	11.4	-	-
- Huaripata Atalaya Pedro Fausto	73	1.3	-	-
- Mendoza Pantoja Ignacio Jesús	527	9.4	-	-
- Machado Heredia María Angela	412	7.3	-	-
- Malca Salazar Carlos Ernesto	27	0.5	-	-
- Sernaqué Quintana Raymundo	2,127	37.8	-	-
- Campos Calderón Luis Antonio	149	2.6	-	-
- Soriano Quiroz Cecilia	471	8.4	-	-
- Zavaleta López Edgar Aaron	102	1.8	-	-
- Ames Caro Rommy Lisset	551	9.8	-	-
- Angulo Carvallo Natali	217	3.9	-	-
- Calle Vargas Evelyn Exel	327	5.8	-	-

Total de Exámenes Supervisados Según Médico Staff



V.- INDICADORES DE RADIODIAGNOSTICO

MARZO - 2009

2.- EXAMENES REALIZADOS

EXAMENES REALIZADOS	TOTAL	%
TOTAL	8,275	100.0%
ZONA DE LA RADIOGRAFIA	3,845	46.5%
Tórax frontal (1)	2,068	53.8%
Mamografía bilateral (4)	314	8.2%
Tórax frontal y perfil (2)	301	7.8%
Tórax portátil	269	7.0%
Mamografía unilateral (2)	203	5.3%
Abdomen simple de cubito y de pie (2)	103	2.7%
Informe de radiografías de la calle (mamografías)	99	2.6%
Doppler venoso periférico miembro superior e inferior	55	1.4%
Simulación región	32	0.8%
Biopsia guiada por TAC	28	0.7%
Pelvis (1)	26	0.7%
Rodilla c/lado (2)	26	0.7%
Columna lumbrosacra frente y perfil (2)	25	0.7%
Survey óseo (7)	20	0.5%
Muslo fémur (2)	18	0.5%
Biopsia masa intra abdominal	16	0.4%
Biopsia de partes blandas	15	0.4%
Pierna c/lado(2)	15	0.4%
Biopsia prostática transrectal	14	0.4%
Hombro	14	0.4%
Articulación coxofemoral unilateral / bilateral	13	0.3%
Brazo y húmero (2)	13	0.3%
Abdomen simple de cubito (1)	12	0.3%
Otros	146	3.8%
T.A.C.	1,755	21.2%
Abdomen y pelvis	656	37.4%
Tórax	543	30.9%
Informe de la calle	144	8.2%
Cerebro c/c	124	7.1%
Cerebro s/c	59	3.4%
Abdomen	53	3.0%
Macizo facial	51	2.9%
Tejido blando del cuello	39	2.2%
Tórax de alta resolución	23	1.3%
Otros	63	3.6%
ECOGRAFIA	2,336	28.2%
Abdominal pélvica o completa	1,436	61.5%
Mama	403	17.3%
Transvaginal	206	8.8%
Partes blandas	101	4.3%
Tiroides	85	3.6%
Abdominal superior	40	1.7%
Testicular	19	0.8%
Tórax / derrame y masa	14	0.6%
Abdominal pélvica o ginecológica	13	0.6%
Obstétrica I, II, Y III trimestre	11	0.5%
Otros	8	0.3%
RESONANCIA MAGNETICA	339	4.1%
Encéfalo	138	40.7%
Columna total	25	7.4%
Columna lumbr sacra	23	6.8%
Abdomen superior	14	4.1%
Abdomen inferior (pelvis) Próstata	13	3.8%
Columna dorsal	13	3.8%
Informe de placas de la calle	13	3.8%
Bilateral de mamas	11	3.2%
Muslo	11	3.2%
Colangiorensonancia	9	2.7%
Macizo facial	9	2.7%
Región selar y paraselar (hipófisis)	7	2.1%
Otros	53	15.6%

CIRUGIA MENOR

NO HUBO INFORMACION

INDICADORES DE ENDOSCOPIAS							
MARZO - 2010							
INDICADOR	Hospitalizado		Ambulatorio		TOTAL		Nro.Endoscopias x Cirujano ----- Nº Cirujanos
	Nro.	%	Nro.	%	Nro.	%	
Endoscopías	19	6.0	300	94.0	319	100.0	106.3
ESPECIALIDADES MEDICAS	19	6.0	300	94.0	319	100.0	106.3
Gastroscopía	14	10.3	122	89.7	136	42.6	45.3
- Barreda Fernando	6	10.3	52	89.7	58		
- Combe Juan	4	9.8	37	90.2	41		
- Landeo Italo	4	10.8	33	89.2	37		
Ecoendoscopia	0	0.0	23	100.0	23	7.2	11.5
- Combe Juan	0	0.0	7	100.0	7		
- Landeo Italo	0	0.0	16	100.0	16		
Proctoscopia	1	2.2	44	97.8	45	14.1	15.0
- Barreda Fernando	0	0.0	16	100.0	16		
- Combe Juan	1	7.7	12	92.3	13		
- Landeo Italo	0	0.0	16	100.0	16		
Colonoscopia	4	3.5	111	96.5	115	36.1	57.5
- Barreda Fernando	1	2.2	44	97.8	45		
- Combe Juan	3	9.7	28	90.3	31		
- Landeo Italo	0	0.0	39	100.0	39		

(&) No se realizó ningún procedimiento

CIRUGIA MENOR

NO HUBO INFORMACION

BASE DE DATOS DE ENDOSCOPIAS MARZO - 2010

DEPARTAMENTOS MEDICOS	Hospitalizados		Ambulatorio				TOTAL	Nro. Cirujanos
	Hospitalar	El Servicio	Consultorios Externos	Emergencia	Privados	Otro Hospital		
Endoscopías	19	0	300	0	0	0	319	3
ESPECIALIDADES MEDICAS	19	0	300	0	0	0	319	3
Gastroscopía	14	0	122	0	0	0	136	3
- Barreda Fernando	6	0	52	0	0	0	58	
- Combe Juan	4	0	37	0	0	0	41	
- Landeo Italo	4	0	33	0	0	0	37	
Ecoendoscopía	0	0	23	0	0	0	23	2
- Combe Juan	0	0	7	0	0	0	7	
- Landeo Italo	0	0	16	0	0	0	16	
Proctoscopia	1	0	44	0	0	0	45	3
- Barreda Fernando	0	0	16	0	0	0	16	
- Combe Juan	1	0	12	0	0	0	13	
- Landeo Italo	0	0	16	0	0	0	16	
Colonoscopia	4	0	111	0	0	0	115	2
- Barreda Fernando	1	0	44	0	0	0	45	
- Combe Juan	3	0	28	0	0	0	31	
- Landeo Italo	0	0	39	0	0	0	39	

CIRUGIA MENOR

NO HUBO INFORMACION

INDICADORES DE ENDOSCOPIAS

MARZO - 2010

DEPARTAMENTOS MEDICOS	% Endoscopia Cancelada	% Endoscopia No Programada	Promedio Endoscop. por Dias Atendidos
UNIDAD DE MEDIDA	Endoscopia Cancel. ----- x 100 Endosc. Program.	Endoscopia Cancel. ----- x 100 Endosc. Realiz.	Endoscopias ----- Dias Atendidos
ENDOSCOPIAS	20.1	9.09	13.9
ESPECIALIDADES MEDICAS	20.1	9.09	13.9
Gastroscopía	14.4	8.09	5.9
Ecoendoscopia	23.5	43.48	2.3
Proctoscopia	25.9	13.33	2.0
Colonoscopia	23.2	1.74	5.0

(&) No hubo Endoscopias programada.
(!) No hubo Endoscopias realizada.

CIRUGIA MENOR

NO HUBO INFORMACION

BASE DE DATOS DE ENDOSCOPIAS

MARZO - 2010

DEPARTAMENTOS MEDICOS	Programadas	Realizadas	Canceladas	No Programadas	Días Atendidos
ENDOSCOPIAS	363	319	73	29	23
ESPECIALIDADES MEDICAS	363	319	73	29	23
Gastroscofia	146	136	21	11	23
Ecoendoscopia	17	23	4	10	10
Proctoscopia	58	45	15	6	22
Colonoscopia	142	115	33	2	23

VII.- INDICADORES DE SALA DE OPERACIONES
MARZO - 2010

INDICADOR	Hospitalar		El Servicio		Clínica de Día		Total Operaciones		Nro. Operac. por Cirujano
	Nro.	%	Nro.	%	Nro.	%	Nro.	%	
TOTAL	389	100.0	29	100.0	139	100.0	557	100.0	8.4
DIRECCION DE CIRUGIA	389	100.0	29	100.0	139	100.0	557	100.0	8.4
ABDOMEN	87	22.4	9	31.0	12	8.6	108	19.4	9.0
- Payet Eduardo	2	100.0	0	0.0	0	0.0	2		
- Celis Juan	3	100.0	0	0.0	0	0.0	3		
- Ruiz Eloy	10	58.8	7	41.2	0	0.0	17		
- Berrospi Francisco	11	100.0	0	0.0	0	0.0	11		
- Chávez Iván	10	66.7	2	13.3	3	20.0	15		
- Young Frank	14	82.4	0	0.0	3	17.6	17		
- Luque Carlos	13	92.9	0	0.0	1	7.1	14		
- Lázaro Alexander	1	100.0	0	0.0	0	0.0	1		
- Paredes Kori	10	100.0	0	0.0	0	0.0	10		
- Núñez Juan José	2	50.0	0	0.0	2	50.0	4		
- Chuquillanqui Jorge	8	72.7	0	0.0	3	27.3	11		
- Salvador Filadelfio	3	100.0	0	0.0	0	0.0	3		
CABEZA Y CUELLO	38	9.8	5	17.2	35	25.2	78	14.0	8.7
- Sánchez Pedro	4	50.0	0	0.0	4	50.0	8		
- Postigo Juan	7	58.3	2	16.7	3	25.0	12		
- Cordero Raúl	0	0.0	0	0.0	2	100.0	2		
- Salas Abraham	7	77.8	1	11.1	1	11.1	9		
- Torres Fernando	4	36.4	1	9.1	6	54.5	11		
- Olaechea Carlos	2	22.2	1	11.1	6	66.7	9		
- Gutiérrez José	8	72.7	0	0.0	3	27.3	11		
- Chávez de Paz Carlos	6	46.2	0	0.0	7	53.8	13		
- Serpa Solón	0	0.0	0	0.0	3	100.0	3		
ESPECIALIDADES QUIRURGICAS	22	5.7	0	0.0	24	17.3	46	8.3	7.7
CIRUGIA PLASTICA Y RECONSTRUCCION	10	2.6	0	0.0	9	6.5	19	3.4	6.3
- Delgado Ricardo	6	75.0	0	0.0	2	25.0	8		
- López Jesús	1	16.7	0	0.0	5	83.3	6		
- Chávez Miguel Angel	3	60.0	0	0.0	2	40.0	5		
ORTOPEDIA ONCOLOGICA	12	3.1	0	0.0	15	10.8	27	4.8	9.0
- Iberico Walter	8	53.3	0	0.0	7	46.7	15		
- Pardo Juan Carlos	4	40.0	0	0.0	6	60.0	10		
- Salazar Darwin	0	0.0	0	0.0	2	100.0	2		
GINECOLOGÍA	72	18.5	1	3.4	16	11.5	89	16.0	8.9
- Alvarez Manuel	6	85.7	0	0.0	1	14.3	7		
- Santos Carlos	0	0.0	1	100.0	0	0.0	1		
- Velarde Carlos	6	100.0	0	0.0	0	0.0	6		
- Valdivia Henry	7	100.0	0	0.0	0	0.0	7		
- Montoya Absalón	11	100.0	0	0.0	0	0.0	11		
- Sánchez Marco	9	90.0	0	0.0	1	10.0	10		
- López Aldo	8	80.0	0	0.0	2	20.0	10		
- Arica Dionicio	8	80.0	0	0.0	2	20.0	10		
- Zevallos Albert	13	68.4	0	0.0	6	31.6	19		
- Pelaez Carlos	4	50.0	0	0.0	4	50.0	8		
NEUROCIROLOGIA	34	8.7	1	3.4	1	0.7	36	6.5	12.0
- Orrego José	9	90.0	1	10.0	0	0.0	10		
- Ojeda Luis	7	100.0	0	0.0	0	0.0	7		
- Deza Pedro	18	94.7	0	0.0	1	5.3	19		
MAMAS Y TEJIDOS BLANDOS	46	11.8	1	3.4	51	36.7	98	17.6	7.0
- Vigil Carlos	2	100.0	0	0.0	0	0.0	2		
- Velarde Raúl	3	60.0	0	0.0	2	40.0	5		
- Abugattás Julio	2	33.3	0	0.0	4	66.7	6		
- Cotrina José	2	40.0	0	0.0	3	60.0	5		
- León Mauricio	5	50.0	0	0.0	5	50.0	10		
- Garcés Milko	1	12.5	0	0.0	7	87.5	8		
- De La Cruz Miguel Angel	2	40.0	0	0.0	3	60.0	5		
- Calderón Gabriela	3	25.0	1	8.3	8	66.7	12		
- Falla Martín	8	50.0	0	0.0	8	50.0	16		
- Vilchez Sheila	0	0.0	0	0.0	2	100.0	2		
- Dunstan Jorge	3	42.9	0	0.0	4	57.1	7		
- Tapia José	12	70.6	0	0.0	5	29.4	17		
- Carrasco Marcia	1	100.0	0	0.0	0	0.0	1		
- Villoslada Vladimir	2	100.0	0	0.0	0	0.0	2		
TÓRAX	30	7.7	6	20.7	0	0.0	36	6.5	7.2
- Amorín Edgar	3	100.0	0	0.0	0	0.0	3		
- Rojas Víctor	1	50.0	1	50.0	0	0.0	2		
- Bracamonte Luis	1	100.0	0	0.0	0	0.0	1		
- De La Guerra Alberto	6	100.0	0	0.0	0	0.0	6		
- Rivera Julio	19	79.2	5	20.8	0	0.0	24		

INDICADORES DE SALA DE OPERACIONES

MARZO - 2010

INDICADOR	Hospitalar		El Servicio		Clínica de Día		Total Operaciones		Nro. Operac. por Cirujano ----- Nº Cirujanos
	Nro.	%	Nro.	%	Nro.	%	Nro.	%	
UROLOGÍA	60	15.4	6	20.7	0	0.0	66	11.8	9.4
- Morante Carlos	7	58.3	5	41.7	0	0.0	12		
- Pow Sang Mariela	10	100.0	0	0.0	0	0.0	10		
- Meza Luis	6	85.7	1	14.3	0	0.0	7		
- Destefano Víctor	4	100.0	0	0.0	0	0.0	4		
- Quiroa Fernando	10	100.0	0	0.0	0	0.0	10		
- Franco Enrique	13	100.0	0	0.0	0	0.0	13		
- Cohaila Luis	10	100.0	0	0.0	0	0.0	10		

OPERACIONES	HOSPITALAR		CLÍNICA DE DÍA		EL SERVICIO	
	% de Oper. Cancelada	% de Oper. No Program.	% de Oper. Cancelada	% de Oper. No Program.	% de Oper. Cancelada	% de Oper. No Program.
	Op.Cancel. ----- x 100 Op.Program.	Op.No Prog. ----- x 100 Op.Realizada	Op.Cancel. ----- x 100 Op.Program.	Op.No Prog. ----- x 100 Op.Realizada	Op.Cancel. ----- x 100 Op.Program.	Op.No Prog. ----- x 100 Op.Realizada
TOTAL	8.1	9.8	10.6	2.9	7.7	17.2
ABDOMEN	5.1	13.8	0.0	0.0	0.0	11.1
CABEZA Y CUELLO	17.5	13.2	15.4	5.7	0.0	40.0
CIRUGIA PLASTICA Y RECONSTR	0.0	10.0	15.4	5.7	(&)	0.0
ORTOPEDIA ONCOLOGICA	28.6	16.7	0.0	0.0	(&)	0.0
GINECOLOGÍA	6.6	1.4	5.9	0.0	0.0	0.0
NEUROCIRUGIA	6.1	8.8	0.0	0.0	0.0	0.0
MAMAS Y TEJIDOS BLANDOS	4.2	0.0	3.8	2.0	50.0	0.0
TÓRAX	18.5	26.7	(&)	0.0	20.0	33.3
UROLOGÍA	3.6	10.0	(&)	0.0	0.0	0.0

(!) No Hubo Op. Realizada

DEPARTAMENTOS MEDICOS	Promedio Permanencia		% Total
	Pre.Operat.	Post.Operat.	
Unidad de Medida	Días Pre.Operat. ----- Egreso Op.	Días Post.Operat. ----- Egreso Op.	Días Pre.Operat. ----- x 100 Días Pre+Post.
	TOTAL	3.4	5.7
DIRECCION DE CIRUGIA	3.4	5.7	37.2%
ABDOMEN	3.5	8.4	29.2%
CABEZA Y CUELLO	5.1	5.1	49.9%
CIRUGIA PLASTICA Y RECONSTRUCTIV	4.0	5.3	42.9%
ORTOPEDIA ONCOLOGICA	3.0	4.8	38.6%
GINECOLOGÍA	3.2	3.5	47.2%
NEUROCIRUGIA	2.2	8.6	20.6%
MAMAS Y TEJIDOS BLANDOS	2.5	2.5	49.9%
TÓRAX	5.1	6.3	45.0%
UROLOGÍA	2.6	6.5	28.6%

(&) Las Operaciones realizadas a los pacientes de Medicina y Pediatría han sido consideradas en los departamento médicos de cirugía.

(!) En pediatría se han considerado todos los egresos de pacientes menores de 14 años.

2.- BASE DE DATOS SALA DE OPERACIONES
MARZO - 2010

DEPARTAMENTOS MEDICOS	Hospitalar	El Servicio	Clínica de Día	Total	Nº Cirujanos
TOTAL	389	29	139	557	66
DIRECCION DE CIRUGIA	389	29	139	557	66
ABDOMEN	87	9	12	108	12
- Payet Eduardo	2	0	0	2	
- Celis Juan	3	0	0	3	
- Ruíz Eloy	10	7	0	17	
- Berrospi Francisco	11	0	0	11	
- Chávez Iván	10	2	3	15	
- Young Frank	14	0	3	17	
- Luque Carlos	13	0	1	14	
- Lázaro Alexander	1	0	0	1	
- Paredes Kori	10	0	0	10	
- Núñez Juan José	2	0	2	4	
- Chuquillanqui Jorge	8	0	3	11	
- Salvador Filadelfio	3	0	0	3	
CABEZA Y CUELLO	38	5	35	78	9
- Sánchez Pedro	4	0	4	8	
- Postigo Juan	7	2	3	12	
- Cordero Raúl	0	0	2	2	
- Salas Abraham	7	1	1	9	
- Torres Fernando	4	1	6	11	
- Olaechea Carlos	2	1	6	9	
- Gutiérrez José	8	0	3	11	
- Chávez de Paz Carlos	6	0	7	13	
- Serpa Solón	0	0	3	3	
ESPECIALIDADES QUIRURGICAS	22	0	24	46	6
CIRUGIA PLASTICA Y RECONSTRUCTIVA	10	0	9	19	3
- Delgado Ricardo	6	0	2	8	
- López Jesús	1	0	5	6	
- Chávez Miguel Angel	3	0	2	5	
ORTOPEDIA ONCOLOGICA	12	0	15	27	3
- Iberico Walter	8	0	7	15	
- Pardo Juan Carlos	4	0	6	10	
- Salazar Darwin	0	0	2	2	
GINECOLOGÍA	72	1	16	89	10
- Alvarez Manuel	6	0	1	7	
- Santos Carlos	0	1	0	1	
- Velarde Carlos	6	0	0	6	
- Valdivia Henry	7	0	0	7	
- Montoya Absalón	11	0	0	11	
- Sánchez Marco	9	0	1	10	
- López Aldo	8	0	2	10	
- Arica Dionicio	8	0	2	10	
- Zevallos Albert	13	0	6	19	
- Pelaez Carlos	4	0	4	8	
NEUROCIRUGIA	34	1	1	36	3
- Orrego José	9	1	0	10	
- Ojeda Luis	7	0	0	7	
- Deza Pedro	18	0	1	19	
MAMAS Y TEJIDOS BLANDOS	46	1	51	98	14
- Vigil Carlos	2	0	0	2	
- Velarde Raúl	3	0	2	5	
- Abugattás Julio	2	0	4	6	
- Cotrina José	2	0	3	5	
- León Mauricio	5	0	5	10	
- Garcés Milko	1	0	7	8	
- De La Cruz Miguel Angel	2	0	3	5	
- Calderón Gabriela	3	1	8	12	
- Falla Martín	8	0	8	16	
- Vílchez Sheila	0	0	2	2	
- Dunstan Jorge	3	0	4	7	
- Tapia José	12	0	5	17	
- Carrasco Marcia	1	0	0	1	
- Villoslada Vladimir	2	0	0	2	
TÓRAX	30	6	0	36	5
- Amorín Edgar	3	0	0	3	
- Rojas Víctor	1	1	0	2	
- Bracamonte Luis	1	0	0	1	
- De La Guerra Alberto	6	0	0	6	
- Rivera Julio	19	5	0	24	

2.- BASE DE DATOS SALA DE OPERACIONES

MARZO - 2010

DEPARTAMENTOS MEDICOS	Hospitalar	El Servicio	Clínica de Día	Total	Nº Cirujanos
UROLOGÍA	60	6	0	66	7
- Morante Carlos	7	5	0	12	
- Pow Sang Mariela	10	0	0	10	
- Meza Luis	6	1	0	7	
- Destefano Víctor	4	0	0	4	
- Quiroa Fernando	10	0	0	10	
- Franco Enrique	13	0	0	13	
- Cohaila Luis	10	0	0	10	

HOSPITALAR	OPERACIONES			
	Programadas	Realizadas	Canceladas	No Program.
TOTAL	382	389	31	38
ABDOMEN	79	87	4	12
CABEZA Y CUELLO	40	38	7	5
CIRUGIA PLASTICA Y RECONSTRUCTIVA	9	10	0	1
ORTOPEDIA ONCOLOGICA	14	12	4	2
GINECOLOGIA	76	72	5	1
NEUROCIRUGIA	33	34	2	3
MAMAS Y TEJIDOS BLANDOS	48	46	2	0
TORAX	27	30	5	8
UROLOGIA	56	60	2	6

CLÍNICA DE DIA	OPERACIONES			
	Programadas	Realizadas	Canceladas	No Program.
TOTAL	151	139	16	4
ABDOMEN	12	12	0	0
CABEZA Y CUELLO	39	35	6	2
CIRUGIA PLASTICA Y RECONSTRUCTIVA	9	9	0	0
ORTOPEDIA ONCOLOGICA	21	15	7	1
GINECOLOGIA	17	16	1	0
NEUROCIRUGIA	1	1	0	0
MAMAS Y TEJIDOS BLANDOS	52	51	2	1
TORAX	0	0	0	0
UROLOGIA	0	0	0	0

EL SERVICIO	OPERACIONES			
	Programadas	Realizadas	Canceladas	No Program.
TOTAL	26	29	2	5
ABDOMEN	8	9	0	1
CABEZA Y CUELLO	3	5	0	2
CIRUGIA PLASTICA Y RECONSTRUCTIVA	0	0	0	0
ORTOPEDIA ONCOLOGICA	0	0	0	0
GINECOLOGIA	1	1	0	0
NEUROCIRUGIA	1	1	0	0
MAMAS Y TEJIDOS BLANDOS	2	1	1	0
TORAX	5	6	1	2
UROLOGIA	6	6	0	0

Unidad de Medida	DÍAS PRE Y POST OPERADOS - EGRESOS			
	Días	Días	Egresos	Nº de Operaciones
	Pre-Operatorios	Post-Operatorios	Operados	
TOTAL	1,592	2,688	471	557
DIRECCION DE CIRUGIA	1,592	2,688	471	557
ABDOMEN	348	843	100	108
CABEZA Y CUELLO	285	286	56	78
CIRUGIA PLASTICA Y RECONSTRUCTIVA	60	80	15	19
ORTOPEDIA ONCOLOGICA	54	86	18	27
GINECOLOGIA	240	268	76	89
NEUROCIRUGIA	78	301	35	36
MAMAS Y TEJIDOS BLANDOS	172	173	69	98
TORAX	184	225	36	36
UROLOGIA	171	426	66	66

4.- INDICADORES DE OPERACIONES PRINCIPALES

MARZO - 2010

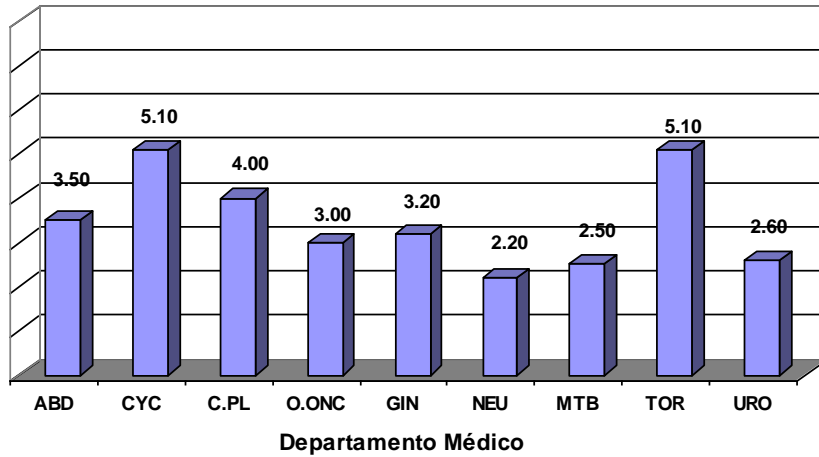
INDICADOR	TOTAL	Tiempo Operación	Tiempo Anestesia
UNIDAD DE MEDIDA	Nro.	Promedio (horas)	Promedio (horas)
TOTAL	557	2h 0'	2h 20'
ABDOMEN	108	2h 44'	3h 7'
LAPAROSCOPIA DIAGNOSTICA	6	0h 42'	1h 4'
GASTRECTOMIA TOTAL RADICAL D 2 + ESPLENECTOMIA EN BLOCK + PRESER	5	4h 12'	4h 29'
SIGMOIDECTOMIA RADICAL.	5	2h 19'	2h 36'
COLOSTOMIA EN ASA TRANSVERSA	4	2h 3'	2h 30'
DUODENOPANCREATECTOMIA PROXIMAL CON PRESERVACION DE PILORO	4	5h 42'	6h 2'
GASTRECTOMIA SUBTOTAL DISTAL RADICAL D2	3	2h 48'	3h 15'
HEMICOLECTOMIA DERECHA RADICAL	3	3h 55'	4h 15'
LAPAROTOMIA EXPLORADORA	3	1h 0'	1h 18'
RESECCION ANTERIOR BAJA DE RECTO	3	4h 6'	4h 31'
BIOPSIA DE EPIPLON	2	1h 10'	1h 22'
BIOPSIA DE HIGADO	2	1h 45'	2h 10'
COLECISTECTOMIA LAPAROSCOPICA TECNICA FRANCESA	2	1h 0'	1h 30'
GASTRECTOMIA RADICAL SUB TOTAL DISTAL D2	2	3h 52'	4h 2'
GASTROENTERO ANASTOMOSIS EN ASA CORTA	2	1h 22'	1h 45'
GASTROENTEROANASTOMOSIS LATERO LATERAL + BRAUM COMPLEMENTA	2	2h 32'	2h 55'
HEMICOLECTOMIA IZQUIERDA AMPLIADA A TRANSVERSO	2	3h 10'	3h 27'
HEMIHEPATECTOMIA DERECHA	2	3h 40'	4h 15'
PANCREATECTOMIA DISTAL + ESPLENECTOMIA EN BLOCK	2	4h 15'	4h 37'
RESECCION ABDOMINO PERINEAL	2	3h 10'	3h 52'
RESECCION ANTERIOR + COLOSTOMIA HARTMANN	2	3h 15'	3h 50'
RESECCION DE TUMOR RETROPERITONEAL	2	2h 55'	3h 10'
YEYUNOSTOMIA TIPO WITZEL PARA ALIMENTACION	2	1h 27'	1h 50'
OTROS	46	2h 44'	3h 7'
CABEZA Y CUELLO	78	1h 48'	2h 12'
TIROIDECTOMIA TOTAL	9	2h 22'	2h 45'
TIROIDECTOMIA TOTAL EXTENDIDA	7	2h 43'	3h 2'
HEMITIROIDECTOMIA	4	1h 27'	1h 53'
ENUCLEACION GLOBO OCULAR	3	0h 36'	1h 13'
BIOPSIA DE GANGLIO CERVICAL	2	0h 30'	0h 47'
DISECCION CERVICAL	2	1h 55'	2h 12'
GLOSECTOMIA PARCIAL	2	1h 40'	2h 2'
LARINGOSCOPIA POR SUSPENSION	2	1h 5'	1h 20'
MAXILECTOMIA TOTAL	2	3h 55'	4h 20'
MICROCIRUGIA LARINGEA	2	0h 32'	0h 42'
PAROTIDECTOMIA SUPERFICIAL	2	1h 22'	1h 50'
RESECCION LOCAL AMPLIA DE LESION DEL CANTO INTERNO	2	1h 42'	2h 0'
REVISION DE HEMOSTASIA	2	1h 15'	1h 27'
TIROIDECTOMIA COMPLEMENTARIA	2	1h 5'	1h 32'
TRAQUEOTOMIA	2	0h 32'	0h 55'
OTROS	33	1h 51'	2h 18'
ESPECIALIDADES QUIRURGICAS	46	1h 51'	2h 11'
ORTOPEDIA ONCOLOGICA	27	1h 3'	1h 20'
EXERESIS + BIOPSIA	3	0h 23'	0h 36'
ARTROPLASTIA DE RESECCION DE RODILLA	2	1h 55'	2h 17'
BIOPSIA + CURETAJE	2	0h 27'	0h 37'
RESECCION TUMOR OSEO	2	1h 12'	1h 30'
OTROS	18	1h 6'	1h 25'
CIRUGIA RECONSTRUCTIVA	19	2h 59'	3h 22'
RECONSTRUCCION CON COLGAJO	2	6h 27'	6h 57'
CIRUGIA RECONSTRUCTIVA	2	4h 22'	4h 40'
OTROS	15	2h 21'	2h 43'
GINECOLOGIA	89	1h 35'	1h 54'
CONO FRIO DE CERVIX	23	0h 24'	0h 38'
HISTERECTOMIA ABDOMINAL AMPLIADA VAGINA	8	1h 30'	1h 47'
ESTADIAJE DE OVARIO (CANCER)	5	3h 2'	3h 21'
ANEXECTOMIA DERECHA+CONGELACION	4	0h 53'	1h 5'
CITORREDUCCION OPTIMA DE OVARIO	4	3h 12'	3h 36'
ESTADIAJE DE ENDOMETRIO (CANCER) LAPAROSCOPICA	3	2h 45'	3h 3'
HISTERECTOMIA RADICAL TIPO 3	3	3h 33'	3h 50'
SALPINGOOFORRECTOMIA BILATERAL LAPAROSCOPICA	3	0h 36'	0h 51'
HISTERECTOMIA AMPLIADA A VAGINA LAPAROSCOPICA	2	1h 27'	1h 55'
HISTERECTOMIA RADICAL TIPO 3 LAPAROSCOPICA	2	3h 37'	4h 12'
QUISTECTOMIA DE OVARIO + CONGELACION	2	1h 32'	1h 42'
RESECCION DE TUMOR ANEXIAL	2	1h 12'	1h 27'
OTROS	28	1h 53'	2h 14'

INDICADORES DE OPERACIONES PRINCIPALES

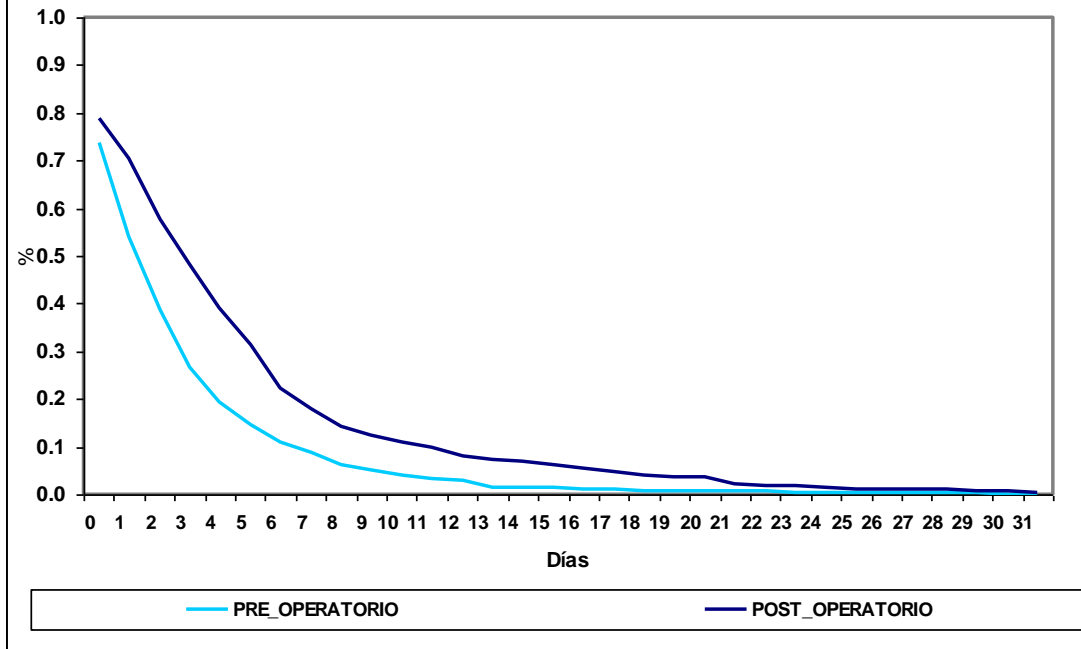
MARZO - 2010

INDICADOR	TOTAL	Tiempo Operación	Tiempo Anestesia
UNIDAD DE MEDIDA	Nro.	Promedio (horas)	Promedio (horas)
DIRECCION DE CIRUGIA	236	1h 54'	2h 14'
NEUROCIROLOGIA	36	3h 13'	3h 40'
CRANEOTOMIA PARIETAL Y RESECCION AMPLIA DE TUMOR	4	3h 31'	3h 56'
CRANEOTOMIA PTERIONAL + RESECCION TUMORAL	4	3h 48'	4h 5'
CRANEOTOMIA FRONTAL ANTERIOR Y RESECCION TOTAL DE TUMOR SUPR	3	3h 25'	3h 53'
CRANEOTOMIA FRONTAL Y RESECCION AMPLIA DE TUMOR	3	3h 26'	3h 55'
CRANEOTOMIA SUBOCCIPITAL Y RESECCION TOTAL DE TUMOR DE CEREB	3	3h 10'	3h 40'
CRANEOTOMIA SUBTEMPORAL Y RESECCION AMPLIA DE TUMOR	2	4h 5'	4h 27'
DERIVACION VENTRICULO-PERITONEAL O ATRIAL UNILATERAL	2	0h 42'	1h 15'
OTROS	15	3h 8'	3h 37'
MAMAS Y TEJIDOS BLANDOS	98	1h 18'	1h 36'
TUMORECTOMIA DE MAMA	20	1h 0'	1h 19'
MASTECTOMIA RADICAL MODIFICADA	15	1h 41'	1h 57'
MASTECTOMIA TOTAL	10	1h 18'	1h 33'
DISECCION RADICAL DE AXILA	7	1h 6'	1h 22'
AMPLIACION DE MARGENES DE MAMA	5	1h 1'	1h 18'
BIOPSIA DE GANGLIO CENTINELA	5	1h 11'	1h 30'
AMPLIACION DE MARGENES	4	0h 38'	0h 57'
RESECCION LOCAL AMPLIA	3	1h 18'	1h 36'
AMPUTACION DEDOS DE LA MANO	2	0h 50'	1h 5'
RESECCION LOCAL AMPLIA DE LESION DE PIE	2	3h 30'	4h 0'
RESECCION LOCAL AMPLIA DE LESION DE PIEL	2	1h 32'	1h 55'
RESECCION LOCAL AMPLIA DE TUMOR GLUTEO	2	1h 27'	1h 42'
RESECCION LOCAL AMPLIA DE TUMOR MUSLO	2	2h 10'	2h 27'
OTROS	19	1h 22'	1h 38'
TORAX	36	1h 49'	2h 12'
COLOCACION CATETER PORTH	3	0h 33'	0h 45'
TORACOTOMIA POSTEROLATERAL	3	1h 56'	2h 40'
BIOPSIA DE PLEURA	2	1h 25'	1h 55'
BIOPSIA PULMONAR	2	1h 25'	1h 37'
COLOCACION CATETER VENOSO CENTRAL	2	0h 42'	0h 52'
ESOFAGOSCOPIA RIGIDA	2	0h 55'	1h 7'
MEDIASTINOTOMIA	2	1h 10'	1h 32'
RESECCION DE NODULO PULMONAR	2	2h 10'	2h 27'
TORACOTOMIA POSTERO LATERAL	2	1h 17'	1h 55'
OTROS	16	2h 29'	2h 52'
UROLOGIA	66	2h 7'	2h 24'
RESECCION TRANS URETRAL DE PROSTATA	11	1h 35'	1h 48'
NEFRECTOMIA RADICAL	6	2h 36'	2h 55'
CISTOPROSTATECTOMIA RADICAL	5	5h 0'	5h 22'
ORQUIDECTOMIA RADICAL	5	0h 55'	1h 12'
PROSTATECTOMIA RADICAL	4	3h 8'	3h 23'
RESECCION TRANS URETRAL DE VEJIGA	4	0h 28'	0h 38'
LINFADENECTOMIA RETROPERITONEAL PRIMARIA	3	2h 46'	2h 58'
RTU DE PROSTATA	3	1h 35'	1h 51'
LINFADENECTOMIA PELVICA BILATERAL.	2	3h 7'	3h 15'
NEFRECTOMIA PARCIAL	2	2h 32'	3h 7'
RESECCION TRANS URETRAL DE TUMOR VESICAL	2	1h 7'	1h 25'
OTROS	19	1h 54'	2h 15'

PROMEDIO DE DIAS PRE-OPERATORIO - MARZO 2010



DIAS PRE Y POST OPERATORIOS - MARZO 2010



VIII.- INDICADORES DE HOSPITALIZACION

MARZO - 2010

1.- INDICADORES DE HOSPITALIZACION POR DEPARTAMENTO MEDICO

PROMEDIO DE PERMANENCIA	TOTAL	HOSPITALAR	EL SERVICIO	EMERGENCIA
DEPARTAMENTOS MEDICOS	Nº Dias Estanc. ----- Total Egresos	Nº Dias Estanc. ----- Total Egresos	Nº Dias Estanc. ----- Total Egresos	Nº Dias Estanc. ----- Total Egresos
TOTAL	9.8	11.2	7.9	3.7
DIRECCION DE CIRUGIA	8.2	8.9	8.2	3.6
ABDOMEN	10.5	11.9	11.8	3.1
CABEZA Y CUELLO	8.3	8.8	4.0	3.2
ESPECIALIDADES QUIRURGICAS	6.0	5.4	20.0	0.0
GINECOLOGIA	6.6	7.4	4.5	2.6
NEUROCIRUGIA	11.3	12.3	9.0	2.3
MAMAS Y TEJIDOS BLANDOS	6.9	7.2	5.3	3.0
TORAX	9.0	12.4	4.0	5.4
UROLOGIA	6.5	6.6	6.0	4.3
DIRECCION DE MEDICINA	12.5	16.4	7.8	3.7
ONCOLOGIA MEDICA	11.4	16.0	7.8	3.9
ONCOLOGIA PEDIATRICA	15.7	17.2	6.0	2.3
DIRECCION DE RADIOTERAPIA	6.1	6.3	0.0	2.0
RADIOTERAPIA	6.1	6.3	0.0	2.0

(!) En Pediatría se han considerado todos los egresos de pacientes menores de 14 años.

(&) No hubo egresos.

2.- INDICADORES DE HOSPITALIZACION POR AREA HOSPITALARIA

MARZO - 2010

AREA HOSPITALARIA	Promedio Permanencia	Porcentaje Ocupación	Rendimiento Cama	Observación
Unidad de Medida	Nº Dias Estanc. ----- Tot.Egre+Trasl	Dia-Cama Ocupada ----- x100 Dias Cama Disponib	Tot. Egresos+Trasl ----- Nº Camas utilizadas	No se Utilizaron las camas Siguientes
TOTAL	-	80.0%	3.9	
EMERGENCIA	2.8	73.5%	12.6	
- Camas	3.2	98.9%	11.5	
- Camillas	2.4	54.4%	14.1	
SALA COMUN	8.5	87.6%	3.4	
- 4to. Este	8.5	86.2%	3.2	
- 5to. Este	7.9	79.8%	3.3	
- 6to. Este	9.2	99.1%	3.8	
EL SERVICIO	7.7	83.4%	3.5	
- 3ero. Oeste	6.6	76.2%	3.6	
- 4to. Oeste	6.7	70.6%	3.7	418
- 5to. Oeste	9.2	96.5%	3.3	
AISLAMIENTO -AH1N1	-	-	-	-
SEPIN 6to.O	17.9	99.5%	1.8	
PEDIATRIA	16.2	99.3%	2.1	
UCI	4.8	65.4%	5.2	428
UTM 6to.O	9.0	97.8%	3.9	
UTI	4.9	47.2%	4.2	339-341
ADOLESCENTES	8.0	79.4%	3.2	
AISLADOS	8.3	48.4%	1.8	
CLINICA DE DIA	1.3	11.4%	3.2	379
RECUPERACION	1.6	12.5%	2.9	213-224

3.- BASE DE DATOS HOSPITALIZACION
MARZO - 2010

DEPARTAMENTOS MEDICOS	TOTAL			HOSPITALAR			EL SERVICIO			EMERGENCIA		
	Total Egresos (vivos y fallec.)	Egresos vivos y fall. < 48 h.	Total estancias egresados (vivos y fall)	Total egresos (vivos y fallec.)	Egresos (viv y fall) < 48 h.	Días estanc. egresados (vivos y fall)	Total Egresos (vivos y fallec.)	Egresos (viv y fall) < 48 h.	Días estanc. egresados (vivos y fall)	Total Egresos (vivos y fallec.)	Egresos (viv y fall) < 48 h.	Días estanc. egresados (vivos y fall)
TOTAL	983	129	9,624	737	65	8,283	104	9	821	142	55	520
DIRECCION DE CIRUGIA	573	95	4,690	471	64	4,174	32	1	262	70	30	254
ABDOMEN	114	13	1,192	84	4	1,003	11	0	130	19	9	59
CABEZA Y CUELLO	97	26	803	87	21	768	4	1	16	6	4	19
ESPECIALIDADES QUIRURGICAS	22	10	133	21	10	113	1	0	20	0	0	0
GINECOLOGIA	95	12	629	79	4	584	2	0	9	14	8	36
NEUROCIRUGIA	39	2	440	33	0	406	3	0	27	3	2	7
MAMAS Y TEJIDOS BLANDOS	101	26	699	92	23	665	3	0	16	6	3	18
TORAX	45	4	407	24	1	297	2	0	8	19	3	102
UROLOGIA	60	2	387	51	1	338	6	0	36	3	1	13
DIRECCION DE MEDICINA	383	33	4,769	240	1	3,946	72	8	559	71	24	264
ONCOLOGIA MEDICA	291	28	3,329	158	1	2,533	71	8	553	62	19	243
ONCOLOGIA PEDIATRICA	92	5	1,440	82	0	1,413	1	0	6	9	5	21
DIRECCION DE RADIOTERAPIA	27	1	165	26	0	163	0	0	0	1	1	2
RADIOTERAPIA	27	1	165	26	0	163	0	0	0	1	1	2

BASE DE DATOS HOSPITALIZACION POR AREA HOSPITALARIA
MARZO - 2010

AREA HOSPITALARIA	Egre.+Traslad. (vivo y fallec.)	Egre.+Traslad. (vivo y fallec.) < 48 h.	Dias Estanc. (vivos y fallec) Egre.+Traslad.	Nro.Dias Mes	Nro. De Camas Utilizadas	Dias Cama Disponibles	Dias-Cama Ocupadas	Egresos	Nro. De Camas Reales
TOTAL	1,354	350	9,589	31	344	11,501	9,205	983	371
EMERGENCIA	341	206	948	31	27	1,085	797	142	27
- Camas	172	95	543		15	465	460	70	15
- Camillas	169	111	405		12	620	337	72	12
SALA COMUN	476	26	4,058	31	140	4,495	3,936	432	145
- 4to. Este	167	6	1,424		52	1,612	1,390	159	52
- 5to. Este	165	8	1,307		50	1,612	1,286	157	52
- 6to. Este	144	12	1,327		38	1,271	1,260	116	41
EL SERVICIO	108	12	836	31	31	992	827	104	32
- 3ero. Oeste	29	3	191		8	248	189	29	8
- 4to. Oeste	33	3	221		9	310	219	31	10
- 5to. Oeste	46	6	424		14	434	419	44	14
AISLAMIENTO -AH1N1	-	-	-		-	-	-	-	8
SEPIN 6to.O	22	2	394		12	372	370	16	12
PEDIATRIA	80	3	1,299		38	1,302	1,293	81	42
UCI	31	8	148		6	217	142	7	7
UTM 6to.O	67	4	605		17	589	576	48	19
UTI	25	6	123		6	248	117	2	8
ADOLESCENTES	123	14	987		38	1,209	960	80	39
AISLADOS	11	1	91		6	186	90	10	6
CLINICA DE DIA	32	32	40		10	341	39	34	11
RECUPERACION	38	36	60		13	465	58	27	15

CUADRO DE RESUMEN SEGÚN EGRESOS + TRASLADOS
MARZO - 2010

AREA HOSPITALARIA	N° Camas Utilizadas	Dias Cama Disponibles	Egresos + Traslados	Dias cama Ocupadas	Dias Estancia Egre.+Tras.	Promedio de Permanencia	Rendimiento	% de Ocup. Grado de Uso	Intervalo de Sustitución
TOTAL	333	11,501	1,354	9,205	9,589	7.1	4.1	80.0	1.70
EMERGENCIA	27	1,085	341	797	948	2.8	12.6	73.5	0.8
SALA COMUN	140	4,495	476	3,936	4,058	8.5	3.4	87.6	1.2
EL SERVICIO	30	992	108	827	836	7.7	3.6	83.4	1.5
SEPIN	9	372	22	370	394	17.9	2.4	99.5	0.1
PEDIATRIA	32	1,302	80	1,293	1,299	16.2	2.5	99.3	0.1
UCI	6	217	31	142	148	4.8	5.2	65.4	2.4
UTM	17	589	67	576	605	9.0	3.9	97.8	0.2
UTI	6	248	25	117	123	4.9	4.2	47.2	5.2
ADOLESCENTES	39	1,209	123	960	987	8.0	3.2	79.4	2.0
AISLADOS	6	186	11	90	91	8.3	1.8	48.4	8.7
CLINICA DE DIA	10	341	32	39	40	1.3	3.2	11.4	9.4
RECUPERACION	11	465	38	58	60	1.6	3.5	12.5	10.7

4.- INDICADORES DE HOSPITALIZACION POR EDAD Y SEXO

MARZO - 2010

INDICADOR		Promedio Permanencia
Grupo de Edad	SEXO	Nº Dias Estanc. ----- Total Egresos
TOTAL	TOTAL	9.8
	Masc	10.8
	Fem	9.1
[0 - 14]	Total	14.2
	Masc	14.9
	Fem	13.4
[15 - 19]	Total	11.1
	Masc	11.7
	Fem	10.0
[20 - 34]	Total	10.5
	Masc	12.4
	Fem	8.8
[35 - 44]	Total	8.9
	Masc	9.4
	Fem	8.7
[45 - 64]	Total	8.8
	Masc	10.7
	Fem	8.1
[≥ 65]	Total	8.8
	Masc	8.6
	Fem	9.1

INDICADOR		Promedio Permanencia
Dpto.Médico y Sexo	SEXO	Nº Dias Estanc. ----- Total Egresos
TOTAL	TOTAL	9.8
	Masc	10.8
	Fem	9.1
ABDOMEN	Total	10.5
	Masc	10.4
	Fem	10.6
CABEZA Y CUELLO	Total	8.3
	Masc	6.5
	Fem	9.4
ESPECIALIDADES QUIRURGICAS	Total	6.0
	Masc	6.7
	Fem	5.4
GINECOLOGIA	Total	6.6
	Masc	(&)
	Fem	6.6
NEUROCIRUGIA	Total	11.3
	Masc	10.1
	Fem	12.0
MAMAS Y TEJIDOS BLANDOS	Total	6.9
	Masc	8.2
	Fem	6.5
TORAX	Total	9.0
	Masc	8.3
	Fem	10.0
UROLOGIA	Total	6.5
	Masc	6.5
	Fem	6.0
ONCOLOGIA MEDICA	Total	11.4
	Masc	13.8
	Fem	9.8
ONCOLOGIA PEDIATRICA	Total	15.7
	Masc	16.1
	Fem	15.1
RADIOTERAPIA	Total	6.1
	Masc	11.0
	Fem	5.9

(&) No hubieron egresos. .

5.- BASE DE DATOS HOSPITALIZACION POR EDAD Y SEXO
MARZO - 2010

BASE DE DATOS DE HOSPITALIZACION			
Grupo de Edad	SEXO	Total Egresos (vivos y fallecidos)	Total días estancia egresados (vivos y fallecidos)
TOTAL	TOTAL	983	9,624
	Masc	400	4,332
	Fem	583	5,292
[0 - 14]	Total	113	1,603
	Masc	58	865
	Fem	55	738
[15 - 19]	Total	56	619
	Masc	34	399
	Fem	22	220
[20 - 34]	Total	122	1,277
	Masc	57	707
	Fem	65	570
[35 - 44]	Total	126	1,124
	Masc	34	321
	Fem	92	803
[45 - 64]	Total	305	2,693
	Masc	86	918
	Fem	219	1,775
[≥ 65]	Total	261	2,308
	Masc	131	1,122
	Fem	130	1,186

BASE DE DATOS DE HOSPITALIZACION			
Departamento Médico y Sexo	SEXO	Total Egresos (vivos y fallecidos)	Total días estancia egresados (vivos y fallecidos)
TOTAL	TOTAL	983	9,624
	Masc	400	4,332
	Fem	583	5,292
ABDOMEN	Total	114	1,192
	Masc	57	590
	Fem	57	602
CABEZA Y CUELLO	Total	97	803
	Masc	39	255
	Fem	58	548
ESPECIALIDADES QUIRURGICAS	Total	22	133
	Masc	11	74
	Fem	11	59
GINECOLOGIA	Total	95	629
	Masc	0	0
	Fem	95	629
NEUROCIROLOGIA	Total	39	440
	Masc	15	151
	Fem	24	289
MAMAS Y TEJIDOS BLANDOS	Total	101	699
	Masc	25	206
	Fem	76	493
TORAX	Total	45	407
	Masc	26	217
	Fem	19	190
UROLOGIA	Total	60	387
	Masc	56	363
	Fem	4	24
ONCOLOGIA MEDICA	Total	291	3,329
	Masc	119	1,645
	Fem	172	1,684
ONCOLOGIA PEDIATRICA	Total	92	1,440
	Masc	51	820
	Fem	41	620
RADIOTERAPIA	Total	27	165
	Masc	1	11
	Fem	26	154

IX.- INDICADORES DE CALIDAD				
MARZO - 2010				
1.- INDICADORES DE CALIDAD POR DEPARTAMENTOS MEDICOS				
DEPARTAMENTO MEDICOS	TOTAL			
	Porcentaje Mortalidad Bruta	Porcentaje Mortalidad Neta	Porcentaje Mort. Post-Op (< 10 d.)	Porcentaje Necropsias
Unidad de Medida	$\frac{\text{Total Fallecidos}}{\text{Total Egresos}} \times 100$	$\frac{\text{Total Fallec. >48h}}{\text{T.Egre. - Egre. <48h}} \times 100$	$\frac{\text{Fallec. Post. Operat.}}{\text{Total Operac. Emerg.}} \times 100$	$\frac{\text{Nº Necropsias}}{\text{Total Fallecidos}} \times 100$
TOTAL	8.9%	6.1%	1.1%	2.3%
DIRECCION DE CIRUGIA	7.3%	4.4%	1.1%	2.4%
ABDOMEN	11.4%	5.0%	0.9%	0.0%
CABEZA Y CUELLO	5.2%	1.4%	1.3%	0.0%
ESPECIALIDADES QUIRURGICAS	4.5%	8.3%	0.0%	0.0%
GINECOLOGIA	5.3%	2.4%	0.0%	0.0%
NEUROCIROLOGIA	10.3%	10.8%	5.6%	0.0%
MAMAS Y TEJIDOS BLANDOS	4.0%	4.0%	0.0%	0.0%
TORAX	15.6%	7.3%	2.8%	0.0%
UROLOGIA	5.0%	3.4%	1.5%	33.3%
DIRECCION DE MEDICINA	11.5%	8.6%	(#)	2.3%
ONCOLOGIA MEDICA	14.4%	11.4%	(#)	2.4%
ONCOLOGIA PEDIATRICA	2.2%	0.0%	(#)	0.0%
DIRECCION DE RADIOTERAPIA	3.7%	3.8%	(#)	0.0%
RADIOTERAPIA	3.7%	3.8%	(#)	0.0%

(&) No hubo fallecidos ni egresos.

(#) No aplicable

DEPARTAMENTOS MEDICOS	HOSPITALAR			
	Porcentaje Mortalidad Bruta	Porcentaje Mortalidad Neta	Porcentaje Mort. Post-Op (< 10 días)	Porcentaje de Necropsias
Unidad de Medida	$\frac{\text{Total Fallecidos}}{\text{Total Egresos}} \times 100$	$\frac{\text{Total Fallec. >48h}}{\text{T.Egre. - Egre. <48h}} \times 100$	$\frac{\text{Fallec. Post. Operat.}}{\text{Total Operac. Emerg.}} \times 100$	$\frac{\text{Nº Necropsias}}{\text{Total Fallecidos}} \times 100$
TOTAL	4.7%	4.3%	1.0%	2.9%
DIRECCION DE CIRUGIA	4.2%	3.9%	1.0%	5.0%
ABDOMEN	4.8%	3.8%	1.1%	0.0%
CABEZA Y CUELLO	3.4%	1.5%	1.4%	0.0%
ESPECIALIDADES QUIRURGICAS	4.8%	9.1%	0.0%	0.0%
GINECOLOGIA	2.5%	2.7%	0.0%	0.0%
NEUROCIROLOGIA	12.1%	12.1%	3.3%	0.0%
MAMAS Y TEJIDOS BLANDOS	2.2%	2.9%	0.0%	0.0%
TORAX	8.3%	4.3%	3.4%	0.0%
UROLOGIA	3.9%	4.0%	1.7%	50.0%
DIRECCION DE MEDICINA	5.8%	5.0%	(#)	0.0%
ONCOLOGIA MEDICA	8.9%	7.6%	(#)	0.0%
ONCOLOGIA PEDIATRICA	0.0%	0.0%	(#)	(&)
DIRECCION DE RADIOTERAPIA	3.8%	3.8%	(#)	0.0%
RADIOTERAPIA	3.8%	3.8%	(#)	0.0%

(&) No hubo fallecidos ni egresos.

(#) No aplicable

DEPARTAMENTOS MEDICOS	EL SERVICIO			
	Porcentaje Mortalidad Bruta	Porcentaje Mortalidad Neta	Porcentaje Mort. Post-Op (< 10 días)	Porcentaje de Necropsias
Unidad de Medida	$\frac{\text{Total Fallecidos}}{\text{Total Egresos}} \times 100$	$\frac{\text{Total Fallec. >48h}}{\text{T.Egre. - Egre. <48h}} \times 100$	$\frac{\text{Fallec. Post. Operat.}}{\text{Total Operac. Emerg.}} \times 100$	$\frac{\text{Nº Necropsias}}{\text{Total Fallecidos}} \times 100$
TOTAL	11.5%	9.5%	0.0%	0.0%
DIRECCION DE CIRUGIA	0.0%	0.0%	0.0%	(&)
ABDOMEN	0.0%	0.0%	0.0%	(&)
CABEZA Y CUELLO	0.0%	0.0%	0.0%	(&)
ESPECIALIDADES QUIRURGICAS	0.0%	0.0%	(#)	(&)
GINECOLOGIA	0.0%	0.0%	0.0%	(&)
NEUROCIROLOGIA	0.0%	0.0%	0.0%	(&)
MAMAS Y TEJIDOS BLANDOS	0.0%	0.0%	0.0%	(&)
TORAX	0.0%	0.0%	0.0%	(&)
UROLOGIA	0.0%	0.0%	0.0%	(&)
DIRECCION DE MEDICINA	16.7%	14.1%	(#)	0.0%
ONCOLOGIA MEDICA	16.9%	14.3%	(#)	0.0%
ONCOLOGIA PEDIATRICA	0.0%	0.0%	(#)	(&)
DIRECCION DE RADIOTERAPIA	(&)	(&)	(&)	(&)
RADIOTERAPIA	(&)	(&)	(&)	(&)

(&) No hubo fallecidos ni egresos.

(#) No aplicable

DEPARTAMENTOS MEDICOS	EMERGENCIA			
	Porcentaje Mortalidad Bruta	Porcentaje Mortalidad Neta	Porcentaje Mort. Post-Op (< 10 días)	Porcentaje de Necropsias
Unidad de Medida	$\frac{\text{Total Fallecidos}}{\text{Total Egresos}} \times 100$	$\frac{\text{Total Fallec >48h}}{\text{T.Egre. - Egre. <48h}} \times 100$	$\frac{\text{Fallec.Post.Operat.}}{\text{Total Operac. Emerg.}} \times 100$	$\frac{\text{Nº Necropsias}}{\text{Total Fallecidos}} \times 100$
TOTAL	28.2%	16.1%	8.3%	2.5%
DIRECCION DE CIRUGIA	31.4%	12.5%	8.3%	0.0%
ABDOMEN	47.4%	20.0%	0.0%	0.0%
CABEZA Y CUELLO	33.3%	0.0%	(&)	0.0%
ESPECIALIDADES QUIRURGICAS	(&)	(&)	0.0%	(&)
GINECOLOGIA	21.4%	0.0%	(&)	0.0%
NEUROCIRUGIA	0.0%	0.0%	20.0%	(&)
MAMAS Y TEJIDOS BLANDOS	33.3%	33.3%	(&)	0.0%
TORAX	26.3%	12.5%	0.0%	0.0%
UROLOGIA	33.3%	0.0%	(&)	0.0%
DIRECCION DE MEDICINA	25.4%	19.1%	(#)	5.6%
ONCOLOGIA MEDICA	25.8%	20.9%	(#)	6.3%
ONCOLOGIA PEDIATRICA	22.2%	0.0%	(#)	0.0%
DIRECCION DE RADIOTERAPIA	0.0%	(&)	(&)	(&)
RADIOTERAPIA	0.0%	(&)	(&)	(&)

2.- INDICADORES DE CALIDAD POR AREA HOSPITALARIA

MARZO - 2010

AREA HOSPITALARIA	Porcentaje Mortalidad Bruta	Porcentaje Mortalidad Neta	Porcentaje Mort. Post-Op (< 10 días)	Porcentaje de Necropsias
Unidad de Medida	$\frac{\text{Total Fallecidos}}{\text{Total Egresos}} \times 100$	$\frac{\text{Total Fallec >48h}}{\text{T.Egre. - Egre. <48h}} \times 100$	$\frac{\text{Fallec.Post.Operat.}}{\text{Total Operac. Emerg.}} \times 100$	$\frac{\text{Nº Necropsias}}{\text{Total Fallecidos}} \times 100$
TOTAL	-	-	1.1%	2.3%
EMERGENCIA	11.7%	10.4%	8.3%	2.5%
SALA COMUN	3.4%	2.7%	1.2%	0.0%
EL SERVICIO	11.1%	9.4%	0.0%	0.0%
SEPIN	0.0%	0.0%	(&)	(&)
PEDIATRIA	1.3%	1.3%	7.1%	0.0%
UCI	22.6%	30.4%	0.0%	14.3%
UTM	11.9%	9.5%	0.0%	0.0%
UTI	4.0%	5.3%	(&)	0.0%
ADOLESCENTES	0.0%	0.0%	0.0%	(&)
AISLADOS	18.2%	20.0%	0.0%	0.0%
CLINICA DE DIA	0.0%	0.0%	0.0%	(&)
RECUPERACION	0.0%	0.0%	0.0%	(&)

(&) No hubo fallecidos.

3.- BASE DE DATOS DE FALLECIDOS POR DEPARTAMENTO MEDICO MARZO - 2010

TOTAL						
DEPARTAMENTOS MEDICOS	Total Fallecidos	Total Fallecidos < 48 h.	Total Fallecidos > 48 h.	Total Fallecidos Pos.Op. < 10 d.	Nº de Necropsias	Total Operaciones
TOTAL	87	35	52	6	2	557
DIRECCION DE CIRUGIA	42	21	21	6	1	557
ABDOMEN	13	8	5	1	0	108
CABEZA Y CUELLO	5	4	1	1	0	78
ESPECIALIDADES QUIRURGICAS	1	0	1	0	0	46
GINECOLOGIA	5	3	2	0	0	89
NEUROCIRUGIA	4	0	4	2	0	36
MAMAS Y TEJIDOS BLANDOS	4	1	3	0	0	98
TORAX	7	4	3	1	0	36
UROLOGIA	3	1	2	1	1	66
DIRECCION DE MEDICINA	44	14	30	0	1	0
ONCOLOGIA MEDICA	42	12	30	0	1	0
ONCOLOGIA PEDIATRICA	2	2	0	0	0	0
DIRECCION DE RADIOTERAPIA	1	0	1	0	0	0
RADIOTERAPIA	1	0	1	0	0	0

HOSPITALAR						
DEPARTAMENTOS MEDICOS	Total Fallecidos	Total Fallecidos < 48 hrs.	Total Fallecidos > 48 hrs.	Total Fallec. PostOp. < 10 días	Nro. De Necropsias	Nro. De Operaciones
TOTAL	35	6	29	5	1	515
DIRECCION DE CIRUGIA	20	4	16	5	1	515
ABDOMEN	4	1	3	1	0	94
CABEZA Y CUELLO	3	2	1	1	0	73
ESPECIALIDADES QUIRURGICAS	1	0	1	0	0	44
GINECOLOGIA	2	0	2	0	0	88
NEUROCIRUGIA	4	0	4	1	0	30
MAMAS Y TEJIDOS BLANDOS	2	0	2	0	0	97
TORAX	2	1	1	1	0	29
UROLOGIA	2	0	2	1	1	60
DIRECCION DE MEDICINA	14	2	12	0	0	0
ONCOLOGIA MEDICA	14	2	12	0	0	0
ONCOLOGIA PEDIATRICA	0	0	0	0	0	0
DIRECCION DE RADIOTERAPIA	1	0	1	0	0	0
RADIOTERAPIA	1	0	1	0	0	0

EL SERVICIO						
DEPARTAMENTOS MEDICOS	Total Fallecidos	Total Fallecidos < 48 hrs.	Total Fallecidos > 48 hrs.	Total Fallec. PostOp. < 10 días	Nro. De Necropsias	Nro. De Operaciones
TOTAL	12	3	9	0	0	30
DIRECCION DE CIRUGIA	0	0	0	0	0	30
ABDOMEN	0	0	0	0	0	10
CABEZA Y CUELLO	0	0	0	0	0	5
ESPECIALIDADES QUIRURGICAS	0	0	0	0	0	0
GINECOLOGIA	0	0	0	0	0	1
NEUROCIRUGIA	0	0	0	0	0	1
MAMAS Y TEJIDOS BLANDOS	0	0	0	0	0	1
TORAX	0	0	0	0	0	6
UROLOGIA	0	0	0	0	0	6
DIRECCION DE MEDICINA	12	3	9	0	0	0
ONCOLOGIA MEDICA	12	3	9	0	0	0
ONCOLOGIA PEDIATRICA	0	0	0	0	0	0
DIRECCION DE RADIOTERAPIA	0	0	0	0	0	0
RADIOTERAPIA	0	0	0	0	0	0

EMERGENCIA

DEPARTAMENTOS MEDICOS	Total Fallecidos	Total Fallecidos < 48 hrs.	Total Fallecidos > 48 hrs.	Total Fallec. PostOp. <10 días	Nro. De Necropsias	Nro. De Operaciones
TOTAL	40	26	14	1	1	12
DIRECCION DE CIRUGIA	22	17	5	1	0	12
ABDOMEN	9	7	2	0	0	4
CABEZA Y CUELLO	2	2	0	0	0	0
ESPECIALIDADES QUIRURGICAS	0	0	0	0	0	2
GINECOLOGIA	3	3	0	0	0	0
NEUROCIRUGIA	0	0	0	1	0	5
MAMAS Y TEJIDOS BLANDOS	2	1	1	0	0	0
TORAX	5	3	2	0	0	1
UROLOGIA	1	1	0	0	0	0
DIRECCION DE MEDICINA	18	9	9	0	1	0
ONCOLOGIA MEDICA	16	7	9	0	1	0
ONCOLOGIA PEDIATRICA	2	2	0	0	0	0
DIRECCION DE RADIOTERAPIA	0	0	0	0	0	0
RADIOTERAPIA	0	0	0	0	0	0

BASE DE DATOS FALLECIDOS POR AREA HOSPITALARIA

Area Hospitalaria	Total Fallecidos	Total Fallecidos < 48 hrs.	Total Fallecidos > 48 hrs.	Total Fallec. PostOp. <10 días	Nro. de Necropsias	Nro. de Operaciones
TOTAL	87	35	52	6	2	557
EMERGENCIA	40	26	14	1	1	12
SALA COMUN	16	4	12	4	0	339
EL SERVICIO	12	3	9	0	0	30
SEPIN	0	0	0	0	0	0
PEDIATRIA	1	0	1	1	0	14
UCI	7	0	7	0	1	1
UTM	8	2	6	0	0	2
UTI	1	0	1	0	0	0
ADOLESCENTES	0	0	0	0	0	16
AISLADOS	2	0	2	0	0	1
CLINICA DE DIA	0	0	0	0	0	139
RECUPERACION	0	0	0	0	0	3

DEFINICION DE INDICADORES HOSPITALARIOS

INDICADOR

Variable que es susceptible de ser observada y en lo posible medida, que permite identificar y comparar el nivel o estado de una situación determinada.

Por sus características se han clasificado los Indicadores en:

- Indicadores de Apertura de Historias Clínicas
- Indicadores de Consulta Externa
- Indicadores de Laboratorio
- Indicadores de Aplicaciones, Cirugía Menor, Endoscopías y Procedimientos Especiales
- Indicadores de Sala de Operaciones
- Indicadores de Hospitalización
- Indicadores de Calidad

INDICADORES DE APERTURA DE HISTORIAS CLINICAS

1. Número de Historias clínicas aperturadas según Derivación a cada Departamento Médico
2. Número de Historias clínicas aperturadas según grupo de edad de los pacientes
3. Número de Historias clínicas aperturadas según procedencia geográfica.
4. Razón de Historias clínicas aperturadas según género (mujeres / hombres)

Indica el número de historias clínicas aperturadas en mujeres por cada historia clínica aperturada en hombres, un valor de uno indica igual número de historias clínicas aperturadas en mujeres y en hombres.

$$= \frac{\text{Número de historias clínicas aperturadas en mujeres}}{\text{Número de historias clínicas aperturadas en hombres}}$$

INDICADORES DE CONSULTA EXTERNA

CONCEPTOS :

CONSULTA MEDICA EXTERNA O AMBULATORIA: Es la consulta médica que se realiza en el consultorio externo del hospital, utilizando para su atención, los elementos de diagnóstico, tratamiento o cualquier cuidado profesional realizado por el médico a un paciente ambulatorio.

NUEVO: Paciente nuevo que acude por primera vez al hospital.

REINGRESO: Paciente antiguo que acude al hospital por primera vez en el año.

CONTINUADOR: Paciente que acude por segunda o más veces en el año.

CONSULTA POR PRIMERA VEZ: Es aquella consulta en que el paciente acude por primera vez a un determinado departamento médico o que habiendo realizado otras consultas anteriormente, acude por primera vez en el año (Nuevos + Reingresos).

Este indicador nos va a permitir conocer el crecimiento o proyección de nuestra cobertura y conjuntamente con la concentración, establecer una tendencia en el comportamiento mensual.

CONSULTA SUCESIVA: Es aquella consulta en que el paciente habiendo realizado otras consultas anteriormente acude por primera vez en el año, o que acude mas de una vez en el año (Reingresos + Continuadores).

Dentro de estos indicadores se consideraron los siguientes:

1. Consultas Repetidas por Consulta de Primera Vez (Consultas Continuadores por Consultas de Primera Vez)

Este indicador nos permite conocer el crecimiento o proyección de nuestra cobertura

$$= \frac{\text{Número de Consultas Repetidas o Continuadores}}{\text{Número de Consultas de Primera Vez}}$$

2. Consultas Sucesivas por Consultas Nuevas

$$= \frac{\text{Número de Consultas Repetidas o Continuadores + Reingresos}}{\text{Número de Consultas de Nuevos}}$$

3. Consultas de Emergencia por Consulta

$$= \frac{\text{Número de Consultas de Emergencia}}{\text{Número Total de Consultas} - \text{Número de Consultas de Emergencia}}$$

INDICADORES DE LABORATORIO

1. Promedio de Ordenes de Laboratorio por Consulta Externa

$$= \frac{\text{Número de Ordenes de Laboratorio}}{\text{Número de Consultas}}$$

2. Promedio de Ordenes de Laboratorio por hospitalizados

$$= \frac{\text{Número de Ordenes de Laboratorio en Hospitalización}}{\text{Número de Egresos}}$$

3. Promedio de Pruebas por Orden de Laboratorio

$$= \frac{\text{Número de Pruebas Realizadas de Laboratorio}}{\text{Número de Ordenes de Laboratorio}}$$

INDICADORES DE APLICACIONES Y PROCEDIMIENTOS ESPECIALES

1. Promedio Diario de Aplicaciones

$$= \frac{\text{Número de Aplicaciones}}{\text{Número de Días Útiles}}$$

2. Promedio Diario de Colposcopías

$$= \frac{\text{Número de Colposcopías}}{\text{Número de Días Útiles}}$$

3. Promedio Diario de Procedimientos Especiales

$$= \frac{\text{Número de Procedimientos Especiales}}{\text{Número de Días Útiles}}$$

INDICADORES DE SALA DE OPERACIONES

1. Promedio de Operaciones por Cirujano

Mide la cantidad de operaciones que realiza cada cirujano

$$= \frac{\text{Número de Operaciones}}{\text{Número de Cirujanos}}$$

2. Tiempo Promedio de duración de las Operaciones Principales

Mide el tiempo promedio de cada operación principal por Dpto. médico

$$= \frac{\text{Tiempo Total de Duración de Operación Principal}}{\text{Número de Operaciones Principales}}$$

3. Tiempo Promedio de Anestesia en las Operaciones Principales

Mide el tiempo promedio de anestesia en cada operación principal y por Dpto. médico:

$$= \frac{\text{Tiempo Total de Anestesia en la Operación Principal}}{\text{Número Operaciones Principales}}$$

INDICADORES DE HOSPITALIZACION

CONCEPTOS :

INGRESO: Es la aceptación formal de un paciente por el hospital para su atención médica: un ingreso siempre implica la ocupación de una cama y el mantenimiento de una historia clínica para el paciente, durante el período que dure su internamiento.

EGRESO: Es el retiro de un paciente de los servicios de internamiento del hospital. Puede ser por alta o defunción.

- **Alta:** Condición dada a todo paciente que se retire vivo del hospital. La razón del alta (orden del médico, retiro por propia voluntad, traslado a otro hospital, fuga, por medidas disciplinarias, etc.), no modifica que se considere como un alta.
- **Defunción:** Es el cese permanente de los signos vitales en un paciente, en un momento cualquiera.

1. Promedio de Permanencia o Estadía

Es el número de días estancias hospitalarias que en promedio permanece cada paciente.

Si se trata de calcular el Promedio de Permanencia por departamento médico el indicador es:

$$= \frac{\text{Número de Días – Estancia de los Egresados (vivos y fallecidos) en un período determinado.}}{\text{Número de Egresos (vivos y fallecidos) en el mismo período}}$$

Si se quiere calcular el Promedio de Permanencia por área hospitalaria, el indicador es:

$$= \frac{\text{Número de Días – Estancia de los Egresados y Traslados (vivos y fallecidos) en un período determinado.}}{\text{Número de Egresos (vivos y fallecidos) en el mismo período}}$$

Este indicador permite evaluar la calidad de los servicios prestados y la utilización del recurso cama.

2. Porcentaje de ocupación

Este indicador muestra la ocupación de cada cama hospitalaria. Establece la relación existente entre los días que efectivamente se ocuparon las camas y los días que estuvieron disponibles.

$$= \frac{\text{Días – Cama Ocupada}}{\text{Días – Cama Disponible}} \times 100$$

Días – Cama Ocupada; es el número de veces al mes en que la cama esta ocupada. Por día la cama sólo puede estar ocupada una vez o ninguna. Es decir, que este indicador no tiene en cuenta el número de pacientes que ocupan la cama, sino el número de días en la que estuvo ocupada.

Días – Cama Disponible; es la cama que presta servicio durante las 24 horas del día. El número de días cama disponible del mes se obtiene multiplicando el número de camas existentes en el área hospitalaria por los días del mes. Debe tenerse en cuenta que al resultado anterior se deberá restar los días – cama de aquellas que no se encuentren disponibles determinados días del mes (por reparación, desinfección, etc.)

Este indicador hace posible el establecimiento de un plan de utilización máxima de las camas del hospital; nos permite conocer las áreas en las que la utilización es excesiva o insuficiente; mantener la proporción óptima de ocupación; mejorar la distribución de las camas entre las distintas áreas y adaptar las instalaciones a las necesidades del hospital.

Los principales factores que alteran el porcentaje de ocupación son los ingresos innecesarios y el número insuficiente de camas.

3. Rendimiento cama

Mide la utilización de una cama durante un período determinado.

$$= \frac{\text{Número de Egresos + Número de Traslados}}{\text{Número de Camas (Promedio)}}$$

Este indicador es una variable dependiente, es decir esta influenciado por el promedio de Permanencia, a menor estadía, mayor rendimiento de cama y viceversa.

4. Intervalo de Sustitución

Mide el tiempo que permanece una cama desocupada, entre el egreso de un paciente y el Ingreso de otro a la misma cama.

$$= \frac{\text{Días cama disponible - Días cama ocupada}}{\text{Egresos + Traslados}}$$

INDICADORES DE CALIDAD

1. Porcentaje de Mortalidad Bruta

$$= \frac{\text{Número de Fallecidos}}{\text{Número de Egresos}} \times 100$$

Evalúa la relación existente entre los egresos fallecidos y el total de egresos.

2. Porcentaje de Mortalidad Neta

$$= \frac{\text{Número de Fallecidos después de 48 horas}}{\text{Número de Egresos (vivos y fallecidos) después de 48 horas}} \times 100$$

Evalúa la relación existente entre los pacientes fallecidos en el hospital, y los egresos de aquellos pacientes que permanecieron más de 48 horas en el hospital.

3. Porcentaje de Mortalidad Post-Operatoria

Mide la relación existente entre las muertes producidas dentro de los 10 días siguientes a una intervención quirúrgica.

$$= \frac{\text{Número de Fallecidos dentro de los 10 días siguientes a una intervención quirúrgica}}{\text{Número de Intervenciones Quirúrgicas}} \times 100$$

4. Porcentaje de Necropsias

Evalúa el número de necropsias hechas a los pacientes fallecidos en el hospital.

$$= \frac{\text{Número de Necropsias}}{\text{Número de Fallecidos}} \times 100$$