



PERÚ

Ministerio
de Salud

Instituto Nacional de Enfermedades Neoplásicas



“Año de la Inversión para el Desarrollo Rural y la Seguridad Alimentaria”

Indicadores para Evaluar la Gestión Hospitalaria



Departamento de Epidemiología y Estadística del Cáncer

MARZO - 2013

INSTITUTO NACIONAL DE ENFERMEDADES NEOPLÁSICAS

"Dr. Eduardo Cáceres Graziani"

CUADRO COMPARATIVO DE INDICADORES HOSPITALARIOS

Nº	INDICADOR	MARZO 2012	MARZO 2013	FEBRERO 2013
1	Número de historias clínicas generadas	1391	1291	1,346
	Masculino	486	417	456
	Femenino	905	874	890
2	Razón Femenino/Masculino en historias nuevas generadas	1.9	2.1	2.0
	[0 - 14]	0.8	0.7	0.7
	[15 - 19]	1.2	0.9	2.4
	[20 - 34]	2.4	1.9	2.9
	[35 - 44]	5.4	4.3	4.2
	[45 - 64]	2.5	3.2	2.2
	[> - 65]	0.9	1.2	1.2
3	Nº de Atenciones en Consulta Externa	27,094	24,803	24,321
4	Consultas Repetidas por Consulta de Primera Vez	1.3	1.3	0.9
5	Consultas Sucesivas por Consultas Nuevas	3.6	3.6	3.6
6	Consultas de Emergencia por Total de Consulta Externa	0.06	0.06	0.06
7	Promedio diario de Aplicaciones de Quimioterapia_Medicina	89.3	111.7	117.3
8	Promedio diario de Aplicaciones de Quimioterapia_Pediatría	14.5	30.7	31.9
9	Promedio diario de Atenciones de Radioterapia	227.0	347.6	237.7
10	Promedio de Ordenes de Laboratorio en Consulta Externa	0.8	0.9	0.8
11	Promedio de Ordenes de Laboratorio en Hospitalización	9.2	9.2	12.2
12	Promedio de Pruebas Realizadas x Ordenes de Lab.en Cons.Externa	4.5	4.2	4.3
13	Promedio de Pruebas Realizadas x Ordenes de Lab.en Hospitalización	6.3	6.2	5.8
14	Promedio Total de Pruebas Realizadas x Ordenes de Laboratorio	5.0	4.8	4.8
15	Número de exámenes en Radiodiagnóstico realizados	10,208	10,196	9,361
16	Promedio de Cirugía Menor y Endoscopías por Cirujano	14.9	15.2	15.6
	Promedio de Cirugía Menor por Cirujano	6.6	5.1	5.4
	Promedio de Endoscopías por Cirujano	25.2	28.7	33.7
17	Porcentaje de Cirugía Menor Canceladas del total de Programadas	66.8	53.2	68.1
18	Porcentaje de Endoscopías Canceladas del total de Programadas	28.6	35.0	39.3
19	Porcentaje de Cirugía Menor No Programadas del total de Realizadas	61.3	45.3	61.1
20	Porcentaje de Endoscopías No Programadas del total de Realizadas	21.8	26.3	31.7
21	Total de Operaciones	557	569	513
	Nro.de Operaciones en Sala de Operaciones	423	451	389
	Nro. de Operaciones en Clínica de Día	134	118	124
22	Promedio de Operaciones por Cirujano	8.4	8.5	7.5
23	Porcentaje de Operaciones Canceladas por Oper.Progr. HOSPITALAR	9.0	7.7	9.1
24	Porcentaje de Operaciones Canceladas por Oper.Progr. CLINICA DE DIA	9.5	15.3	9.1
25	Porcentaje de Operaciones Canceladas por Oper.Progr. EL SERVI CIO	9.4	3.7	7.7
26	Porcentaje de Oper. No Programadas por Oper.Realizadas HOSPITALAR	11.3	16.9	16.5
27	Porcentaje de Oper.No Programadas por Oper.Realizadas CLINICA DE DIA	0.7	1.7	3.2
28	Porcentaje de Oper.No Programadas por Oper.Realizadas EL SERVICIO	17.1	18.8	25.0
29	Promedio de Permanencia días pre operatorio por egreso	3.1	3.6	3.5
30	Promedio de Permanencia días post operatorio por egreso	4.0	4.9	5.7
31	Nro.de Egresos (vivos y fallecidos)	988	1036	961
32	Total de Egresos < 48 horas (vivos y fallecidos)	193	158	170
33	Número de Camas Reales	368	378	378
34	Promedio de Permanencia	8.7	9.7	9.9
35	Porcentaje de Ocupación	83.0	87.9	87.2
36	Rendimiento de Cama	3.8	3.9	3.5
37	Total de Fallecidos	58	72	55
38	Porcentaje de Mortalidad Bruta	5.9	6.9	5.7
39	Porcentaje de Mortalidad Neta	4.7	4.8	4.0
40	Tasa de Mortalidad Post Operatoria (<10 días) x 100	1.3	0.7	1.6
	Tasa de Mortalidad Post Operatoria (<10 días) Hospitalar x 100	1.2	0.4	1.7
	Tasa de Mortalidad Post Operatoria (<10 días) Emergencia x 100	0.0	50.0	0.0
41	Porcentaje de Necropsias	3.4	0.0	3.6
42	Días Laborables	19	19	18

**I.- INDICADORES DE APERTURA DE HISTORIAS CLINICAS
MARZO - 2013**

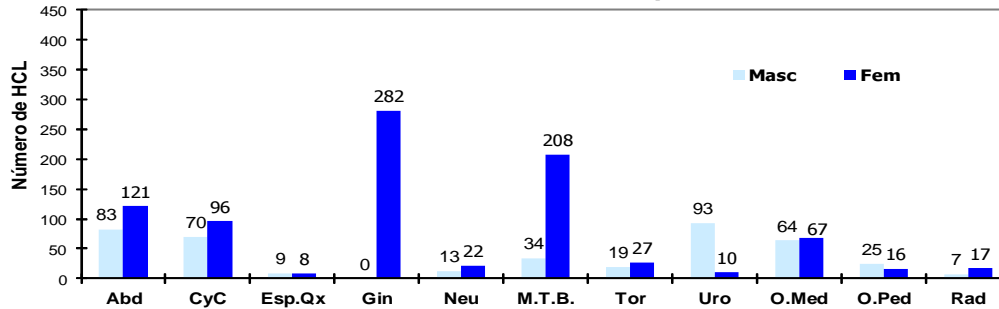
1.- DERIVACIÓN POR DEPARTAMENTOS MEDICOS

Departamento Médicos	Masc	Fem	TOTAL	%	Razón F/M
TOTAL (*)	417	874	1,291	100.0%	2.1
DIRECCIÓN DE CIRUGIA	321	774	1,095	84.8%	2.4
ABDOMEN	83	121	204	15.8%	1.5
CABEZA Y CUELLO	70	96	166	12.9%	1.4
ESPECIALIDADES QUIRURGICAS	9	8	17	1.3%	0.9
GINECOLOGÍA	0	282	282	21.8%	-
NEUROCIRUGIA	13	22	35	2.7%	1.7
MAMAS Y TEJIDOS BLANDOS	34	208	242	18.7%	6.1
TORAX	19	27	46	3.6%	1.4
UROLOGÍA	93	10	103	8.0%	0.1
DIRECCIÓN DE MEDICINA	89	83	172	13.3%	0.9
ONCOLOGIA MEDICA	64	67	131	10.1%	1.0
ONCOLOGIA PEDIATRICA	25	16	41	3.2%	0.6
DIRECCIÓN DE RADIOTERAPIA	7	17	24	1.9%	2.4
RADIOTERAPIA	7	17	24	1.9%	2.4

(*) Incluye SBTD y Emergencia.

(-) No hay pacientes de sexo masculino admitidos en este Departamento Médico

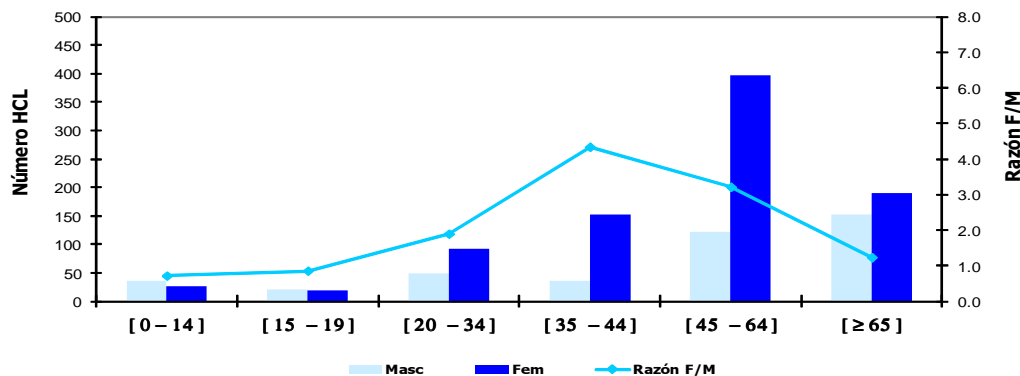
Derivación de Historias Clínicas a los Departamentos Médicos



2.- APERTURA DE HISTORIAS CLINICAS POR GRUPO DE EDAD

Grupo de Edad	Masc	Fem	TOTAL	%	Razón F/M
TOTAL	417	874	1,291	100.0%	2.1
[0 - 14]	36	26	62	4.8%	0.7
[15 - 19]	21	18	39	3.0%	0.9
[20 - 34]	49	93	142	11.0%	1.9
[35 - 44]	35	152	187	14.5%	4.3
[45 - 64]	123	396	519	40.2%	3.2
[≥ 65]	153	189	342	26.5%	1.2

Apertura de Historias Clínicas por Grupo de Edad



**I.- INDICADORES DE APERTURA DE HISTORIAS CLINICAS
MARZO - 2013**

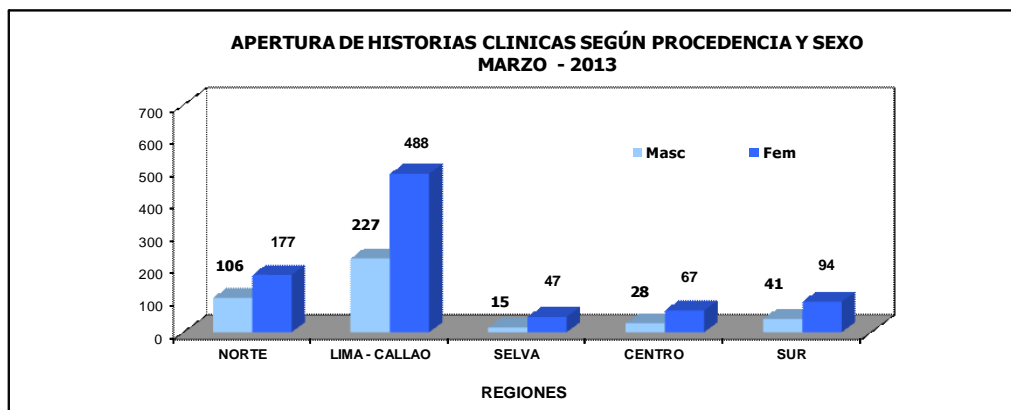
3.- APERTURA DE HISTORIAS CLINICAS SEGÚN PROCEDENCIA

Procedencia	Masc	Fem	TOTAL	%	Razón F/M
TOTAL	417	874	1291	100.0%	2.1
Amazonas	3	5	8	0.6%	1.7
Ancash	21	37	58	4.5%	1.8
Apurímac	4	9	13	1.0%	2.3
Arequipa	7	6	13	1.0%	0.9
Ayacucho	11	11	22	1.7%	1.0
Cajamarca	16	39	55	4.3%	2.4
Callao	24	39	63	4.9%	1.6
Cuzco	6	24	30	2.3%	4.0
Huancavelica	2	4	6	0.5%	2.0
Huánuco	11	28	39	3.0%	2.5
Ica	9	36	45	3.5%	4.0
Junín	11	28	39	3.0%	2.5
La Libertad	25	27	52	4.0%	1.1
Lambayeque	14	40	54	4.2%	2.9
Lima	203	449	652	50.5%	2.2
- Lima (Prov)	179	405	584	45.2%	2.3
- Otras (Prov)	24	44	68	5.3%	1.8
Loreto	7	18	25	1.9%	2.6
Madre de Dios	0	1	1	0.1%	-
Moquegua	1	1	2	0.2%	1.0
Pasco	4	7	11	0.9%	1.8
Piura	22	27	49	3.8%	1.2
Puno	1	4	5	0.4%	4.0
San Martín	3	16	19	1.5%	5.3
Tacna	2	3	5	0.4%	1.5
Tumbes	5	2	7	0.5%	0.4
Ucayali	5	12	17	1.3%	2.4
Extranjero	0	1	1	0.1%	-

Total Provincia de Lima y Callao	203	444	647	50.1%	2.2
Total Otras Provincias de Lima y Otros Departamentos (*)	214	429	643	49.8%	2.0

(*) No Incluye a los extranjeros

REGIONES	MASCULINO	FEMENINO	TOTAL	%	Razón F/M
TOTAL	417	873	1290	100.0	2.1
NORTE	106	177	283	21.9	1.7
LIMA - CALLAO	227	488	715	55.4	2.1
SELVA	15	47	62	4.8	3.1
CENTRO	28	67	95	7.4	2.4
SUR	41	94	135	10.5	2.3



REGION NORTE

- Amazonas
- Piura
- Cajamarca
- Lambayeque
- La Libertad
- Ancash
- Tumbes

REGION LIMA-CALLAO

- Lima
- Callao

REGION SELVA

- Loreto
- San Martín
- Ucayali
- Madre de Dios

REGION CENTRO

- Huánuco
- Junín
- Pasco
- Huancavelica

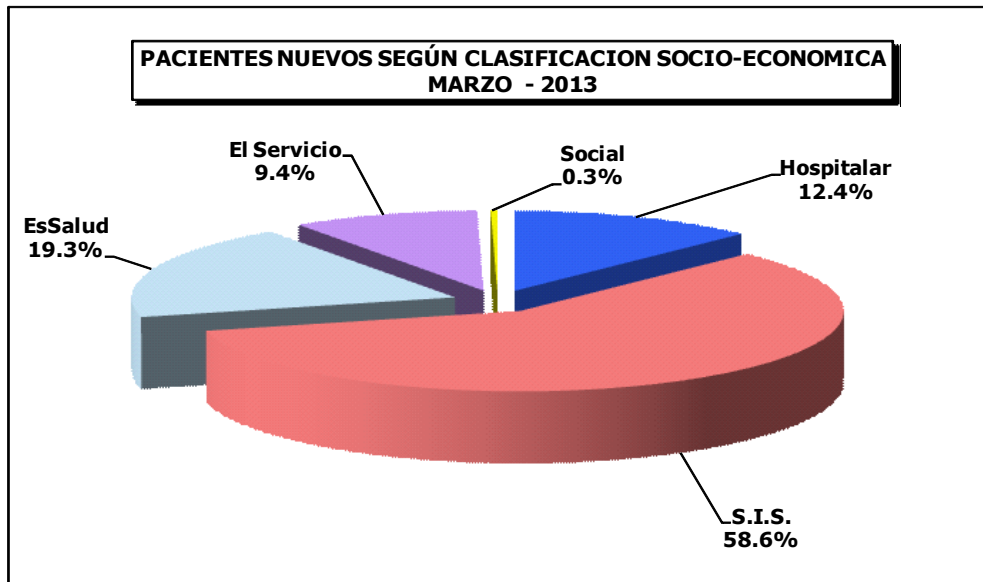
REGION SUR

- Tacna
- Moquegua
- Arequipa
- Puno
- Ayacucho
- Apurímac
- Cuzco
- Ica

I.- INDICADORES DE APERTURA DE HISTORIAS CLINICAS
MARZO - 2013

4.- APERTURA DE HISTORIAS CLINICAS SEGÚN CONDICION SOCIO-ECONOMICA

CLASIFICACION	MASCULINO	FEMENINO	TOTAL	%
TOTAL	417	874	1,291	100.0%
HOSPITALAR	45	115	160	12.4%
S.I.S.	252	505	757	58.6%
ESSALUD	74	175	249	19.3%
EL SERVICIO	45	76	121	9.4%
SOCIAL	1	3	4	0.3%

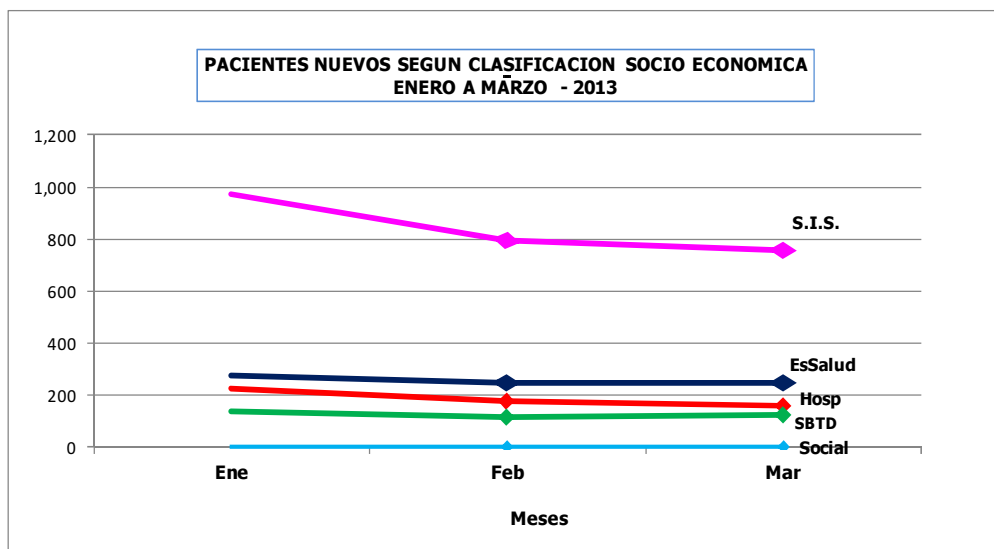


APERTURA DE HISTORIAS CLINICAS

ENERO A MARZO - 2013

5.- HISTORIAS CLINICAS SEGÚN CONDICION SOCIO ECONOMICA

CLASIFICACION	Hospitalar	EsSalud	S.I.S.	SBTD	Social	TOTAL
TOTAL	560	781	2,526	375	13	4,255
Ene	223	276	975	139	5	1,618
Feb	177	256	794	115	4	1,346
Mar	160	249	757	121	4	1,291





II.- INDICADORES DE CONSULTA EXTERNA

MARZO - 2013

1.- INDICADORES POR DEPARTAMENTO MEDICO	% Del Total Consulta Externa	C.Repetidas / C.Primer a Vez	Sucesivas / Nuevos	Promedio Mensual Consultas x Consultorio	Promedio Diario de Consultas x Consultorio
Unidad de Medida	%	Continuadores Nuevos + Reing.	Reing. + Contin. Nuevos	Nro. Consultas Nro. Consultorios	Nro. Consultas Nro. Consultorios x día
TOTAL	100.0	1.27	3.63	-	-
DIRECCION DE CIRUGIA	37.6	1.02	5.71	-	-
ABDOMEN	3.7	1.09	3.52	91.7	8.34
CABEZA Y CUELLO	5.5	0.79	4.57	-	-
- Cabeza y Cuello	3.6	0.66	4.81	111.1	9.26
- Oftalmología	0.6	0.67	3.53	154.0	22.00
- Odontología	1.3	1.37	4.53	157.5	7.50
ESPECIALIDADES QUIRURGICAS	2.0	1.68	4.47	-	-
- Cirugía Plástica y Reconstructiva	1.0	2.01	3.58	119.0	7.44
- Ortopedia Oncológica	1.0	1.43	5.67	130.0	10.83
GINECOLOGÍA	10.5	1.04	7.53	288.1	22.46
NEUROCIRUGIA	1.6	1.92	8.51	136.3	11.36
MAMAS Y TEJIDOS BLANDOS	7.4	0.86	5.84	228.1	19.01
TORAX	1.4	1.48	2.58	113.3	9.44
UROLOGÍA	5.6	0.97	8.65	347.3	28.94
DIRECCION DE MEDICINA	43.6	1.61	3.80	-	-
ONCOLOGIA MEDICA	19.7	3.33	9.48	542.4	22.6
ESPECIALIDADES MÉDICAS	14.6	0.81	1.91	-	-
- Cardiología	3.8	0.18	0.73	473.5	19.73
- Endocrinología	1.3	0.64	4.27	311.0	13.52
- Gastroenterología	1.9	0.77	2.13	241.0	10.48
- Infectología	0.7	0.98	2.35	174.0	15.82
- Nefrología	0.9	1.33	6.31	212.0	17.67
- Neumología	1.0	1.12	1.98	250.0	15.63
- Neurología	0.9	0.74	2.31	225.0	9.78
- Psicología	0.5	1.08	1.56	123.0	5.59
- Psiquiatría	0.1	0.22	1.20	33.0	4.71
- Rehabilitación Oncológica	0.2	0.08	0.21	41.0	3.73
- Tratamiento del Dolor	3.4	3.42	4.26	207.8	8.7
ONCOLOGIA PEDIATRICA	3.6	2.69	18.84	223.3	9.7
EMERGENCIA	5.7	0.84	1.84	1405.0	45.3
DIRECCION DE RADIOTERAPIA	8.3	2.87	4.04	-	-
RADIOTERAPIA	8.0	3.01	4.17	331.8	17.46
MEDICINA NUCLEAR	0.2	0.82	1.82	62.0	4.13
CENTRO DE PREVENCION	8.5	0.58	1.01	-	-
CENTRO DE PREVENCION	8.5	0.58	1.01	350.5	15.24
SERVICIO BAJO TARIFARIO DIFERENCIAL	1.1	0.30	0.52	-	-
CIRUGIA S.B.T.D.	0.8	0.21	0.42	192.0	10.11
MEDICINA S.B.T.D.	0.3	0.63	0.83	75.0	4.17
OTROS SERVICIOS	1.0	1.49	2.03	-	-
HEMATOLOGIA CLINICA	0.8	2.75	3.78	191.0	7.96
GENETICA MEDICA	0.0	0.00	0.57	11.0	2.20
SOPORTE NUTRICIONAL	0.2	0.14	0.21	40.0	10.00

CONSULTA EMERGENCIA	Consul. Emerg.	0.06
	T.Cons.Ext-Emerg	

2.- INDICADORES POR GRUPO DE EDAD Y SEXO		% Del Total Consulta Externa	C.Repetidas por C.Primer a Vez	Sucesivas / Nuevos
Grupo de Edad	Sexo	%	Continuadores Consulta P.Vez	Reingr. + Contin. Nuevos
TOTAL	TOTAL	100.0	1.27	3.63
	Masc	29.4	1.28	3.37
	Fem	70.6	1.27	3.75
[0 - 14]	Total	6.1	1.90	5.53
	Masc	3.5	1.86	5.29
	Fem	2.6	1.96	5.87
[15 - 19]	Total	2.4	1.22	3.33
	Masc	1.2	1.24	3.85
	Fem	1.2	1.20	2.91
[20 - 34]	Total	10.3	1.25	3.01
	Masc	3.6	1.22	3.43
	Fem	6.8	1.26	2.82
[35 - 44]	Total	14.3	1.27	3.30
	Masc	2.4	1.23	2.89
	Fem	11.9	1.28	3.39
[45 - 64]	Total	42.2	1.31	3.82
	Masc	9.1	1.39	3.12
	Fem	33.1	1.29	4.05
[≥ 65]	Total	24.7	1.12	3.54
	Masc	9.7	1.07	3.21
	Fem	15.0	1.15	3.78

**3.- BASE DE DATOS CONSULTA EXTERNA**
MARZO - 2013

CONSULTA EXTERNA								
DEPARTAMENTOS MEDICOS	Consultas Nuevas	Consultas Reingresos	Consultas Continuadores o Repetidas	TOTAL (N+R+C)	Consultas por Primera Vez (Nuevos+Reing)	Consultas Sucesivas (Reing+Cont)	Nro. Consultorios	Días Atendidos
TOTAL	5,355	5,559	13,889	24,803	10,914	19,448	-	19
DIRECCION DE CIRUGIA	1,391	3,223	4,715	9,329	4,614	7,938	-	19
ABDOMEN	203	235	479	917	438	714	10	11
CABEZA Y CUELLO	244	515	599	1,358	759	1,114	-	-
- Cabeza y Cuello	153	381	355	889	534	736	8	12
- Oftalmología	34	58	62	154	92	120	1	7
- Odontología	57	76	182	315	133	258	2	21
ESPECIALIDADES QUIRURGICAS	91	95	312	498	186	407	-	-
- Cirugía Plástica y Reconstructiva	52	27	159	238	79	186	2	16
- Ortopedia Oncológica	39	68	153	260	107	221	2	12
GINECOLOGÍA	304	964	1,325	2,593	1,268	2,289	9	19
NEUROCIRUGIA	43	97	269	409	140	366	3	12
MAMAS Y TEJIDOS BLANDOS	267	713	845	1,825	980	1,558	8	12
TORAX	95	42	203	340	137	245	3	12
UROLOGÍA	144	562	683	1,389	706	1,245	4	12
DIRECCION DE MEDICINA	2,253	1,887	6,669	10,809	4,140	8,556	-	-
ONCOLOGIA MEDICA	466	662	3,754	4,882	1,128	4,416	9	24
ESPECIALIDADES MÉDICAS	1,247	758	1,624	3,629	2,005	2,382	-	-
- Cardiología	546	258	143	947	804	401	2	24
- Endocrinología	59	131	121	311	190	252	1	23
- Gastroenterología	154	119	209	482	273	328	2	23
- Infectología	52	36	86	174	88	122	1	11
- Nefrología	29	62	121	212	91	183	1	12
- Neumología	84	34	132	250	118	166	1	16
- Neurología	68	61	96	225	129	157	1	23
- Psicología	48	11	64	123	59	75	1	22
- Psiquiatría	15	12	6	33	27	18	1	7
- Rehabilitación Oncológica	34	4	3	41	38	7	1	11
- Tratamiento del Dolor	158	30	643	831	188	673	4	24
ONCOLOGIA PEDIATRICA	45	197	651	893	242	848	4	23
EMERGENCIA	495	270	640	1,405	765	910	1	31
DIRECCION DE RADIOTERAPIA	407	123	1,523	2,053	530	1,646	-	-
RADIOTERAPIA	385	111	1,495	1,991	496	1,606	6	19
MEDICINA NUCLEAR	22	12	28	62	34	40	1	15
CENTRO DE PREVENCIÓN	1,048	280	775	2,103	1,328	1,055	-	-
CENTRO DE PREVENCIÓN	1,048	280	775	2,103	1,328	1,055	6	23
SERVICIO BAJO TARIFARIO DIF	176	29	62	267	205	91	-	-
CIRUGIA S.B.T.D.	135	24	33	192	159	57	1	19
MEDICINA S.B.T.D.	41	5	29	75	46	34	1	18
OTROS SERVICIOS	80	17	145	242	97	162	-	-
HEMATOLOGIA CLINICA	40	11	140	191	51	151	1	24
GENETICA MEDICA	7	4	0	11	11	4	1	5
SOPORTE NUTRICIONAL	33	2	5	40	35	7	1	4

CONSULTA EXTERNA	Nº DE PACIENTES QUE GENERARON CONSULTA	13,309
-------------------------	-----------------------------------------------	---------------

3.- BASE DE DATOS CONSULTA EXTERNA							
Grupo de Edad	Sexo	Consultas Nuevas	Consultas Reingresos	Consultas Continuadores o Repetidas	TOTAL (N+R+C)	Consultas x Primera Vez (Nuevos+Rein)	Consultas Sucesivas (Reing+Cont)
TOTAL	TOTAL	5,355	5,559	13,889	24,803	10,914	19,448
	Masc	1,670	1,537	4,094	7,301	3,207	5,631
	Fem	3,685	4,022	9,795	17,502	7,707	13,817
[0 - 14]	Total	230	287	984	1,501	517	1,271
	Masc	137	164	561	862	301	725
	Fem	93	123	423	639	216	546
[15 - 19]	Total	136	129	324	589	265	453
	Masc	61	71	164	296	132	235
	Fem	75	58	160	293	133	218
[20 - 34]	Total	639	502	1,423	2,564	1,141	1,925
	Masc	200	199	486	885	399	685
	Fem	439	303	937	1,679	742	1,240
[35 - 44]	Total	826	739	1,984	3,549	1,565	2,723
	Masc	154	115	330	599	269	445
	Fem	672	624	1,654	2,950	1,296	2,278
[45 - 64]	Total	2,173	2,358	5,934	10,465	4,531	8,292
	Masc	546	394	1,309	2,249	940	1,703
	Fem	1,627	1,964	4,625	8,216	3,591	6,589
[≥ 65]	Total	1,351	1,544	3,240	6,135	2,895	4,784
	Masc	572	594	1,244	2,410	1,166	1,838
	Fem	779	950	1,996	3,725	1,729	2,946

5.- INDICADORES DE CONSULTA EXTERNA POR DEPARTAMENTO MEDICO Y SEXO
MARZO - 2013

INDICADORES POR DEPARTAMENTO MEDICO Y SEXO		% Del Total Consulta Externa	C.Repetidas por C.Primer a Vez	Sucesivas / Nuevos
Unidad de Medida	Sexo	%	Continuadores ----- Consulta P.Vez	Reingr. + Contin. ----- Nuevos
TOTAL	TOTAL	100.0	1.27	3.63
	Masc	29.4	1.28	3.37
	Fem	70.6	1.27	3.75
ABDOMEN	Total	3.7	1.09	3.52
	Masc	1.5	1.11	3.45
	Fem	2.2	1.08	3.56
CABEZA Y CUELLO	Total	5.5	0.79	4.57
	Masc	2.1	0.91	4.00
	Fem.	3.4	0.72	4.98
ESPECIALIDADES QUIRURGICAS	Total	2.0	1.68	4.47
	Masc	0.9	1.61	4.05
	Fem	1.1	1.73	4.85
GINECOLOGÍA	Total	10.5	1.04	7.53
	Masc	-	-	-
	Fem	10.5	1.04	7.53
NEUROCIRUGIA	Total	1.6	1.92	8.51
	Masc	0.7	1.87	10.13
	Fem	0.9	1.96	7.56
MAMAS Y TEJIDOS BLANDOS	Total	7.4	0.86	5.84
	Masc	0.9	1.17	3.76
	Fem	6.5	0.83	6.27
TÓRAX	Total	1.4	1.48	2.58
	Masc	0.5	1.85	3.79
	Fem	0.8	1.29	2.07
UROLOGÍA	Total	5.6	0.97	8.65
	Masc	4.6	0.91	8.78
	Fem	1.0	1.28	8.11
ONCOLOGIA MEDICA	Total	19.7	3.33	9.48
	Masc	5.4	3.63	9.22
	Fem	14.3	3.22	9.58
ESPECIALIDADES MEDICAS	Total	14.6	0.81	1.91
	Masc	4.7	0.73	1.54
	Fem	9.9	0.85	2.13
ONCOLOGIA PEDIATRICA	Total	3.6	2.69	18.84
	Masc	2.1	2.64	18.15
	Fem	1.5	2.76	19.89
EMERGENCIA	Total	5.7	0.84	1.84
	Masc	2.1	0.92	1.81
	Fem	3.5	0.79	1.85
RADIOTERAPIA	Total	8.0	3.01	4.17
	Masc	2.0	2.46	3.03
	Fem	6.1	3.23	4.69
MEDICINA NUCLEAR	Total	0.2	0.82	1.82
	Masc	0.0	0.60	3.00
	Fem	0.2	0.86	1.70
CENTRO DE PREVENCION	Total	8.5	0.58	1.01
	Masc	1.2	0.35	0.49
	Fem	7.2	0.63	1.13
CIRUGIA S.B.T.D.	Total	0.8	0.21	0.42
	Masc	0.3	0.18	0.46
	Fem	0.5	0.23	0.40
MEDICINA S.B.T.D.	Total	0.3	0.63	0.83
	Masc	0.1	0.74	1.06
	Fem	0.2	0.56	0.68
OTROS SERVICIOS	Total	1.0	1.49	2.03
	Masc	0.3	1.03	1.34
	Fem	0.7	1.78	2.48

**6.- BASE DE DATOS CONSULTA EXTERNA
MARZO - 2013**

DEPARTAMENTOS MEDICOS	Sexo	Consultas Nuevas	Consultas Reingresos	Consultas Continuadores ó Repetidas	TOTAL (N+R+C)	Consultas x Primera Vez Nuevos+Rein	Consultas Sucesivas Reing+Cont
TOTAL	TOTAL	5,355	5,559	13,889	24,803	10,914	19,448
	Masc	1,670	1,537	4,094	7,301	3,207	5,631
	Fem	3,685	4,022	9,795	17,502	7,707	13,817
ABDOMEN	Total	203	235	479	917	438	714
	Masc	82	91	192	365	173	283
	Fem	121	144	287	552	265	431
CABEZA Y CUELLO	Total	244	515	599	1,358	759	1,114
	Masc	103	166	246	515	269	412
	Fem	141	349	353	843	490	702
ESPECIALIDADES QUIRURGICA	Total	91	95	312	498	186	407
	Masc	43	40	134	217	83	174
	Fem	48	55	178	281	103	233
GINECOLOGÍA	Total	304	964	1,325	2,593	1,268	2,289
	Masc	0	0	0	0	0	0
	Fem	304	964	1,325	2,593	1,268	2,289
NEUROCIRUGIA	Total	43	97	269	409	140	366
	Masc	16	46	116	178	62	162
	Fem	27	51	153	231	78	204
MAMAS Y TEJIDOS BLANDOS	Total	267	713	845	1,825	980	1,558
	Masc	46	55	118	219	101	173
	Fem	221	658	727	1,606	879	1,385
TÓRAX	Total	95	42	203	340	137	245
	Masc	28	19	87	134	47	106
	Fem	67	23	116	206	90	139
UROLOGÍA	Total	144	562	683	1,389	706	1,245
	Masc	116	478	540	1,134	594	1,018
	Fem	28	84	143	255	112	227
ONCOLOGIA MEDICA	Total	466	662	3,754	4,882	1,128	4,416
	Masc	131	158	1,050	1,339	289	1,208
	Fem	335	504	2,704	3,543	839	3,208
ESPECIALIDADES MEDICAS	Total	1,247	758	1,624	3,629	2,005	2,382
	Masc	460	216	493	1,169	676	709
	Fem	787	542	1,131	2,460	1,329	1,673
ONCOLOGIA PEDIATRICA	Total	45	197	651	893	242	848
	Masc	27	115	375	517	142	490
	Fem	18	82	276	376	100	358
EMERGENCIA	Total	495	270	640	1,405	765	910
	Masc	188	88	253	529	276	341
	Fem	307	182	387	876	489	569
RADIOTERAPIA	Total	385	111	1,495	1,991	496	1,606
	Masc	120	20	344	484	140	364
	Fem	265	91	1,151	1,507	356	1,242
MEDICINA NUCLEAR	Total	22	12	28	62	34	40
	Masc	2	3	3	8	5	6
	Fem	20	9	25	54	29	34
CENTRO DE PREVENCION	Total	1,048	280	775	2,103	1,328	1,055
	Masc	206	21	79	306	227	100
	Fem	842	259	696	1,797	1,101	955
CIRUGIA S.B.T.D.	Total	135	24	33	192	159	57
	Masc	54	13	12	79	67	25
	Fem	81	11	21	113	92	32
MEDICINA S.B.T.D.	Total	41	5	29	75	46	34
	Masc	16	3	14	33	19	17
	Fem	25	2	15	42	27	17
OTROS SERVICIOS	Total	80	17	145	242	97	162
	Masc	32	5	38	75	37	43
	Fem	48	12	107	167	60	119

**8.- INDICADORES DE CONSULTA EXTERNA POR DPTO. MEDICO Y SERVICIOS SEGÚN SEXO
MARZO - 2013**

INDICADORES POR DPTO. MEDICO Y SERVICIO		% Del Total Consulta Externa	C.Repetidas por C.Primeras Vez	Sucesivas / Nuevos
Unidad de Medida	Sexo	%	Continuadores ----- Consulta P.Vez	Reingr. + Contin. ----- Nuevos
CABEZA Y CUELLO	Total	5.5	0.79	4.57
	Masc	2.1	0.91	4.00
	Fem.	3.4	0.72	4.98
- Cabeza y Cuello	Total	3.6	0.66	4.81
	Masc	1.2	0.87	4.62
	Fem	2.4	0.58	4.91
- Oftalmología	Total	0.6	0.67	3.53
	Masc	0.3	0.57	2.64
	Fem	0.3	0.80	5.17
- Odontología	Total	1.3	1.37	4.53
	Masc	0.6	1.31	3.93
	Fem	0.7	1.42	5.14
ESPECIALIDADES QUIRURGICAS	Total	2.0	1.68	4.47
	Masc	0.9	1.61	4.05
	Fem	1.1	1.73	4.85
- Cirugía Plástica y Reconstructiva	Total	1.0	2.01	3.58
	Masc	0.3	1.86	2.08
	Fem	0.6	2.10	5.08
- Ortopedia Oncológica	Total	1.0	1.43	5.67
	Masc	0.6	1.49	7.06
	Fem	0.5	1.37	4.59
ESPECIALIDADES MEDICAS	Total	14.6	0.81	1.91
	Masc	4.7	0.73	1.54
	Fem	9.9	0.85	2.13
- Cardiología	Total	3.8	0.18	0.73
	Masc	1.4	0.16	0.62
	Fem	2.5	0.19	0.80
- Endocrinología	Total	1.3	0.64	4.27
	Masc	0.2	0.55	2.69
	Fem	1.1	0.65	4.72
- Gastroenterología	Total	1.9	0.77	2.13
	Masc	0.7	0.85	2.11
	Fem	1.3	0.73	2.14
- Infectología	Total	0.7	0.98	2.35
	Masc	0.2	0.91	2.21
	Fem	0.5	1.02	2.42
- Nefrología	Total	0.9	1.33	6.31
	Masc	0.3	0.88	5.08
	Fem	0.5	1.71	7.31
- Neumología	Total	1.0	1.12	1.98
	Masc	0.3	0.61	1.00
	Fem	0.7	1.39	2.61
- Neurología	Total	0.9	0.74	2.31
	Masc	0.3	0.67	1.58
	Fem	0.6	0.79	3.00
- Psicología	Total	0.5	1.08	1.56
	Masc	0.1	0.80	1.00
	Fem	0.4	1.23	1.90
- Psiquiatría	Total	0.1	0.22	1.20
	Masc	0.0	0.20	1.00
	Fem	0.1	0.23	1.25
- Rehabilitación Oncológica	Total	0.2	0.08	0.21
	Masc	0.0	0.00	0.00
	Fem	0.1	0.12	0.32
- Tratamiento del Dolor	Total	3.4	3.42	4.26
	Masc	1.1	3.52	4.02
	Fem	2.3	3.38	4.38
OTROS SERVICIOS	Total	1.0	1.49	2.03
	Masc	0.3	1.03	1.34
	Fem	0.7	1.78	2.48
- Hematología Clínica	Total	0.8	2.75	3.78
	Masc	0.2	2.69	3.80
	Fem	0.6	2.76	3.77
- Genética Médica*	Total	0.0	0.00	0.57
	Masc	0.0	0.00	0.67
	Fem	0.0	0.00	0.50
- Soporte Nutricional	Total	0.2	0.14	0.21
	Masc	0.1	0.16	0.16
	Fem	0.1	0.13	0.29

* No incluye el número de atenciones de los familiares de los pacientes

**9.- BASE DE DATOS CONSULTA EXTERNA SEGÚN DPTO. MEDICO Y SERVICIOS
MARZO - 2013**

DEPARTAMENTOS MEDICOS Y SERVICIOS	Sexo	Consultas Nuevas	Consultas Reingresos	Consultas Continuadores ó Repetidas	TOTAL (N+R+C)	Consultas x Primera Vez Nuevos+Rein	Consultas Sucesivas Reing+Cont
CABEZA Y CUELLO	Total	244	515	599	1,358	759	1,114
	Masc	103	166	246	515	269	412
	Fem	141	349	353	843	490	702
- Cabeza y Cuello	Total	153	381	355	889	534	736
	Masc	52	104	136	292	156	240
	Fem	101	277	219	597	378	496
- Oftalmología	Total	34	58	62	154	92	120
	Masc	22	29	29	80	51	58
	Fem	12	29	33	74	41	62
- Odontología	Total	57	76	182	315	133	258
	Masc	29	33	81	143	62	114
	Fem	28	43	101	172	71	144
ESPECIALIDADES QUIRURGICA	Total	91	95	312	498	186	407
	Masc	43	40	134	217	83	174
	Fem	48	55	178	281	103	233
- Cirugía Plástica y Reconstruct	Total	52	27	159	238	79	186
	Masc	26	2	52	80	28	54
	Fem	26	25	107	158	51	132
- Ortopedia Oncológica	Total	39	68	153	260	107	221
	Masc	17	38	82	137	55	120
	Fem	22	30	71	123	52	101
ESPECIALIDADES MEDICAS	Total	1,247	758	1,624	3,629	2,005	2,382
	Masc	460	216	493	1,169	676	709
	Fem	787	542	1,131	2,460	1,329	1,673
- Cardiología	Total	546	258	143	947	804	401
	Masc	208	83	46	337	291	129
	Fem	338	175	97	610	513	272
- Endocrinología	Total	59	131	121	311	190	252
	Masc	13	18	17	48	31	35
	Fem	46	113	104	263	159	217
- Gastroenterología	Total	154	119	209	482	273	328
	Masc	54	37	77	168	91	114
	Fem	100	82	132	314	182	214
- Infectología	Total	52	36	86	174	88	122
	Masc	19	13	29	61	32	42
	Fem	33	23	57	113	56	80
- Nefrología	Total	29	62	121	212	91	183
	Masc	13	29	37	79	42	66
	Fem	16	33	84	133	49	117
- Neumología	Total	84	34	132	250	118	166
	Masc	33	8	25	66	41	33
	Fem	51	26	107	184	77	133
- Neurología	Total	68	61	96	225	129	157
	Masc	33	18	34	85	51	52
	Fem	35	43	62	140	78	105
- Psicología	Total	48	11	64	123	59	75
	Masc	18	2	16	36	20	18
	Fem	30	9	48	87	39	57
- Psiquiatría	Total	15	12	6	33	27	18
	Masc	3	2	1	6	5	3
	Fem	12	10	5	27	22	15
- Rehabilitación Oncológica	Total	34	4	3	41	38	7
	Masc	12	0	0	12	12	0
	Fem	22	4	3	29	26	7
- Tratamiento del Dolor	Total	158	30	643	831	188	673
	Masc	54	6	211	271	60	217
	Fem	104	24	432	560	128	456
OTROS SERVICIOS	Total	80	17	145	242	97	162
	Masc	32	5	38	75	37	43
	Fem	48	12	107	167	60	119
- Hematología Clínica	Total	40	11	140	191	51	151
	Masc	10	3	35	48	13	38
	Fem	30	8	105	143	38	113
- Genética Médica*	Total	7	4	0	11	11	4
	Masc	3	2	0	5	5	2
	Fem	4	2	0	6	6	2
- Soporte Nutricional	Total	33	2	5	40	35	7
	Masc	19	0	3	22	19	3
	Fem	14	2	2	18	16	4

* No incluye el número de atenciones de los familiares de los pacientes

II.- INDICADORES DE CONSULTA EXTERNA
MARZO - 2013
10.- INDICADORES DE CONSULTA EXTERNA POR MEDICO

INDICADORES CONSULTA EXTERNA POR MEDICO	Nº de Consultas	Días Atendidos	Nº de Médicos	Promedio Diario Por Médico
DIRECCION DE CIRUGIA				
ABDOMEN	917	11	13	
Médicos Staff	531	11	7	
- Chávez Iván	74	11		6.73
- Celis Juan	45	8		5.63
- Payet Eduardo	86	7		12.29
- Ruíz Eloy	74	7		10.57
- Berrospi Francisco	71	9		7.89
- Young Frank	84	9		9.33
- Luque-Vásquez Carlos	97	7		13.86
Médicos/Fellows	386	11	6	
- Gómez Alexis	110	10		11.00
- Patiño Realmo	95	9		10.56
- Maita Yuri	63	10		6.30
- Huamán Marco	92	10		9.20
- Evanan Edwin	12	8		1.50
- Sánchez Néstor	14	8		1.75
CABEZA Y CUELLO	1,358			-
- Cabeza y Cuello	889	12	7	
Médicos Staff	742	12	6	
- Salas Abraham	107	8		13.38
- Postigo Juan	155	9		17.22
- Sánchez Pedro	71	4		17.75
- Torres Fernando	148	8		18.50
- Olaechea Carlos	116	6		19.33
- Gutiérrez José	145	9		16.11
Médicos Fellows	147	12	1	
- De Paz Dante	147	11		12.25
- Oftalmología	154	7	1	
- Serpa Solón	154			22.00
- Odontología	315	21	3	
- Asurza Ricardo	60	12		5.00
- Rivas Samantha	110	10		11.00
- Caverro Cristina	145	21		6.90
ESPECIALIDADES QUIRURGICAS	498	-	7	-
- Cirugía Plástica y Reconstructiva	238	16	4	
- Delgado Ricardo	5	3		1.67
- López Jesús	87	12		7.25
- Chávez Miguel	59	14		4.21
- Ramírez Luis	87	12		7.25
- Ortopedia Oncológica	260	12	3	
- Pardo Juan Carlos	38	7		5.43
- Iberico Walter	103	12		8.58
- Salazar Darwin	119	11		10.82
GINECOLOGÍA	2,593	19	12	
Médicos Staff	1,627	19	7	
- Álvarez Manuel	315	19		16.58
- Velarde Carlos	98	10		9.80
- Valdivia Henry	196	16		12.25
- Montoya Absalón	358	14		25.57
- Sánchez Marco	197	13		15.15
- López Aldo	249	13		19.15
- Zevallos Albert	214	13		16.46
Médicos/Fellows	966	19	5	
- Urrutia Carlos	216	7		30.86
- Meza Marlyn	203	7		29.00
- Malca Mirtha	103	8		12.88
- Campos Walter	379	19		19.95
- Valeriano Crhistian	65	6		10.83

II.- INDICADORES DE CONSULTA EXTERNA
MARZO - 2013
10.- INDICADORES DE CONSULTA EXTERNA POR MEDICO

INDICADORES CONSULTA EXTERNA POR MEDICO	Nº de Consultas	Días Atendidos	Nº de Médicos	Promedio Diario Por Médico
DIRECCION DE CIRUGIA				
NEUROCIRUGIA	409	12	4	
Médicos Staff	409	12	4	
- Ojeda Luis	101	12		8.42
- Orrego Enrique	142	10		14.20
- Deza Pedro	91	11		8.27
- Rubio Crisógono	75	11		6.82
MAMAS Y TEJIDOS BLANDOS	1,825	12	13	
Médicos Staff	1,683	12	9	
- Cotrín José	162	11		14.73
- De la Cruz Miguel	267	12		22.25
- Garcés Millko	123	7		17.57
- Calderón Gabriela	155	7		22.14
- Dunstan Jorge	161	12		13.42
- Vílchez Sheila	206	12		17.17
- Falla Martín	228	10		22.80
- Galarreta Carlos	195	12		16.25
- Velarde Marco	186	13		14.31
Médicos/Fellows	142	12	4	
- Mendoza Zulma	22	9		2.44
- Marrufo Carlos	77	11		7.00
- Cabala José	41	9		4.56
- Félix Edison	2	2		1.00
TÓRAX	340	12	7	
Médicos Staff	234	12	5	
- Rojas Víctor	27	4		6.75
- Amorín Edgar	13	4		3.25
- Rivera Julio	126	11		11.45
- Bracamonte Luis	6	3		2.00
- Ferrer Enrique	62	6		10.33
Médicos/Fellows	106	12	2	
- Vega José	80	11		7.27
- Tejada Claudia	26	8		3.25
UROLOGÍA	1,389	12	11	
Médicos Staff	745	12	6	
- Morante Carlos	21	4		5.25
- Pow Sang Mariela	222	10		22.20
- Meza Luis	47	5		9.40
- Destefano Víctor	128	10		12.80
- Quiroa Fernando	162	12		13.50
- Franco Enrique	165	12		13.75
Médicos Fellows	644	12	5	
- Sánchez Hugo	198	12		16.50
- Marte Johanna	267	12		22.25
- Sánchez Néstor	89	11		8.09
- Valer Jesús	81	11		7.36
- Yabar Eriberto	9	7		1.29
DIRECCION DE MEDICINA				
ONCOLOGIA MEDICA	4,882	24	24	
Médicos Staff	4,855	24	18	
- Mas Luis	370	19		19.47
- Casanova Luis	86	14		6.14
- Gómez Henry	418	19		22.00
- Vidaurre Tatiana	3	3		1.00
- Neciosup Silvia	203	11		18.45
- Castañeda Carlos	138	16		8.63
- Montenegro Paola	257	18		14.28
- Castro Víctor	352	19		18.53
- Quintana Shirley	56	7		8.00
- Olivera Mivael	259	20		12.95

II.- INDICADORES DE CONSULTA EXTERNA
MARZO - 2013
10.- INDICADORES DE CONSULTA EXTERNA POR MEDICO

INDICADORES CONSULTA EXTERNA POR MEDICO	Nº de Consultas	Días Atendidos	Nº de Médicos	Promedio Diario Por Médico
DIRECCION DE MEDICINA				
Médicos Staff...				
- Munive Carlos	603	19		31.74
- Valdiviezo Natalia	685	19		36.05
- Fuentes Hugo	375	20		18.75
- López Lourdes	182	16		11.38
- Vásquez Jule	304	18		16.89
- Muñante Bruno	477	20		23.85
- Vigil Carlos Enrique	42	7		6.00
- Villena Marco	45	8		5.63
Médicos Residentes	27	24	6	
- Acevedo Carmen	9	7		1.29
- Núñez José	3	2		1.50
- Morante Zaida	2	2		1.00
- Palacios Víctor	8	5		1.60
- Veliz Karin	2	2		1.00
- Limón Ronald	3	1		3.00
ESPECIALIDADES MEDICAS	3,629	-	25	
- Cardiología	947	24	3	
- Ruíz Enrique	371	23		16.13
- Ayala Leonor	252	16		15.75
- Burgos Jorge	324	23		14.09
- Endocrinología	311	23	3	
- Calderón Rolando	53	4		13.25
- Rodríguez Rosario	149	12		12.42
- La Rosa Romyna	109	12		9.08
- Gastroenterología	482	23	4	
- Barreda Fernando	89	8		11.13
- Combe Juan	100	7		14.29
- Liu Humberto	201	17		11.82
- Valdivia Daniel	92	15		6.13
- Infectología	174	11	2	
- Cuéllar Luis	2	1		2.00
- Velarde Juan	172	11		15.64
- Nefrología	212	12	1	
- Macalupu Richard	212			17.67
- Neumología	250	16	2	
- Gutarra Katherine	185	13		14.23
- Saavedra Carlos	65	10		6.50
- Neurología	225	23	2	
- Arbaiza Daniel	94	10		9.40
- Quispe William	131	15		8.73
- Psicología	123	22	3	
- Arguelles Rosa	30	12		2.50
- Agurto Tomasa	40	17		2.35
- Inga Joel	53	18		2.94
- Psiquiatría	33	7	1	
- Lozada Hugo	33			4.71
- Rehabilitación Oncológica	41	11	1	
- Vallejos Omar	41			3.73
- Medicina Paliativa y Tto. Dolor	831	24	3	
- Otoy Miguel	411	20		20.55
- Echelín María Elena	167	12		13.92
- Díaz Gloria	253	14		18.07
ONCOLOGIA PEDIATRICA	893	23	6	
Médicos Staff	315	23	2	
- Pérez Clara	135	9		15.00
- Wachtel Antonio	180	11		16.36

II.- INDICADORES DE CONSULTA EXTERNA
MARZO - 2013
10.- INDICADORES DE CONSULTA EXTERNA POR MEDICO

INDICADORES CONSULTA EXTERNA POR MEDICO	Nº de Consultas	Días Atendidos	Nº de Médicos	Promedio Diario Por Médico
DIRECCION DE MEDICINA				
ONCOLOGIA PEDIATRICA...				
Médicos Contratados	578		4	
- Maradiegue Essy	131	8		16.38
- Montoya Jaqueline	32	7		4.57
- Chávez Sharon	163	13		12.54
- Ugaz Cecilia	252	17		14.82
EMERGENCIA	1,405	31	99	
- Acevedo Carmen	7	4		1.75
- Alcarráz Cindy	4	1		4.00
- Aliaga Karina	11	2		5.50
- Alvarez Manuel	1	1		1.00
- Apéstegui Cristian	1	1		1.00
- Arbaiza Daniel	1	1		1.00
- Argumanis Luis	1	1		1.00
- Ayala Leonor	1	1		1.00
- Breña Hugo	90	20		4.50
- Cabala José	4	3		1.33
- Calmet Wilder	9	5		1.80
- Camones Richard	124	19		6.53
- Campos Walter	33	18		1.83
- Cárdenas Herbert	1	1		1.00
- Carrera Jhony	2	1		2.00
- Casanova Luis	1	1		1.00
- Castañeda Carlos	1	1		1.00
- Castro Lorena	2	1		2.00
- Chávez Marcelo	9	3		3.00
- Chávez Sharon	1	1		1.00
- Cuéllar Luis	1	1		1.00
- De Paz Dante	2	1		2.00
- Delgado Antonio	2	1		2.00
- Deza Pedro	2	2		1.00
- Díaz Gloria	2	2		1.00
- Díaz Rosdali	19	13		1.46
- Dunstan Jorge	1	1		1.00
- Echelin María	1	1		1.00
- Félix Edison	9	4		2.25
- Fernández Ramiro	9	4		2.25
- Flores David	1	1		1.00
- Fuentes Hugo	1	1		1.00
- García-Corrochano Pamela	4	4		1.00
- Gómez Henry	2	2		1.00
- Guevara Marco	5	3		1.67
- Gutarra Katherine	3	3		1.00
- Gutiérrez José	1	1		1.00
- Huamán Marco	4	4		1.00
- Iberico Walter	1	1		1.00
- Inga Joel	1	1		1.00
- Limón Ronald	19	5		3.80
- Liu Humberto	1	1		1.00
- Llacsa Víctor	3	2		1.50
- Loayza Christian	1	1		1.00
- Loayza Edgar	37	12		3.08
- López Lourdes	2	2		1.00
- Luque-Vásquez Carlos	1	1		1.00
- Macalupú Richard	1	1		1.00
- Maita Yuri	1	1		1.00
- Malca Mirtha	14	6		2.33
- Mallma Víctor	33	7		4.71
- Maradiegue Essy	49	11		4.45
- Marquina Juan	1	1		1.00
- Marrufo Carlos	2	1		2.00



PERU

Ministerio de Salud

Instituto Nacional de Enfermedades Neoplásicas
Departamento de Epidemiología y Estadística del Cáncer**II.- INDICADORES DE CONSULTA EXTERNA****MARZO - 2013****10.- INDICADORES DE CONSULTA EXTERNA POR MEDICO**

INDICADORES CONSULTA EXTERNA POR MEDICO	Nº de Consultas	Días Atendidos	Nº de Médicos	Promedio Diario Por Médico
DIRECCION DE MEDICINA				
EMERGENCIA				
- Más Luis	3	2		1.50
- Mejía Gerson	61	14		4.36
- Meza Marlyn	1	1		1.00
- Miranda Luis	1	1		1.00
- Montenegro Paola	1	1		1.00
- Montoya Jaqueline	15	9		1.67
- Morante Zaida	22	9		2.44
- Munive Carlos	2	2		1.00
- Muñante Bruno	1	1		1.00
- Neciosup Silvia	1	1		1.00
- Núñez José	10	8		1.25
- Oropeza Dafne	1	1		1.00
- Otoy Miguel	4	4		1.00
- Pacheco Cristian	11	6		1.83
- Palacios Víctor	27	10		2.70
- Paredes Javier	8	4		2.00
- Patiño Realmo	3	3		1.00
- Quintana Shirley	1	1		1.00
- Ramírez Ana María	122	11		11.09
- Ramírez Luis	2	2		1.00
- Robles Rodrigo	17	4		4.25
- Rodríguez César	1	1		1.00
- Rojas Jorge	64	12		5.33
- Rubio Crisógono	2	2		1.00
- Ruíz Rossana	292	26		11.23
- Saavedra Carlos	1	1		1.00
- Salas Abraham	1	1		1.00
- Salas Edgar	1	1		1.00
- Sánchez Hugo	1	1		1.00
- Sánchez Néstor	42	21		2.00
- Seminario Rosa	3	3		1.00
- Tejada Claudia	4	4		1.00
- Torres Fernando	1	1		1.00
- Torres Neyda	1	1		1.00
- Ugaz Cecilia	26	10		2.60
- Valdiviezo Natalia	5	5		1.00
- Valencia Fernando	2	2		1.00
- Valeriano CRhistian	6	1		6.00
- Vásquez Jule	2	2		1.00
- Vega José	1	1		1.00
- Veliz Karin	51	9		5.67
- Vera Giuliano	19	10		1.90
- Yabar Eriberto	9	5		1.80
- Zevallos Albert	2	2		1.00
- Ziegler Gonzalo	14	8		1.75
DIRECCION DE RADIOTERAPIA	2,053	-		
RADIOTERAPIA	1,991	19	16	
Médicos Staff	753	19	7	
- Sarria Gustavo	71	13		5.46
- Heredia Adela	31	12		2.58
- Marquina Juan	174	14		12.43
- Lachos Alberto	28	7		4.00
- Cardenas Herbert	153	18		8.50
- Ballón Karintha	195	17		11.47
- Belzusarri Odorico	101	11		9.18
Médicos Residentes	1,238	19	9	
- Fuentes Rivera Paola	9	4		2.25
- Miranda Yesenia	176	19		9.26
- Sandoval Cindy	101	17		5.94
- Chérigo Eliecer	283	19		14.89
- Fabián Sarella	77	19		4.05

II.- INDICADORES DE CONSULTA EXTERNA				
MARZO - 2013				
10.- INDICADORES DE CONSULTA EXTERNA POR MEDICO				
INDICADORES CONSULTA EXTERNA POR MEDICO	Nº de Consultas	Días Atendidos	Nº de Médicos	Promedio Diario Por Médico
DIRECCION DE RADIOTERAPIA	-	-		
Médicos Residentes				
- Seminario Rosa	210	19		11.05
- Negreiros Tatiana	92	19		4.84
- Rojas Luz	191	19		10.05
- Oropeza Dafne	99	18		5.50
MEDICINA NUCLEAR	62	15	3	
- Cano Roque	9	3		3.00
- Morales Rossana	19	7		2.71
- Saavedra Patricia	34	11		3.09
CENTRO DE PREVENCIÓN	2,103	23	6	-
- Manrique Javier	193	12		16.08
- Rubiños Jorge	1	1		1.00
- Horna Jorge	423	19		22.26
- Carrasco Marcia	471	20		23.55
- Hernando Lili	585	23		25.43
- Huamán Aldo	430	22		19.55
SERVICIO BAJO TARIFARIO D	267	19	-	-
- Médicos - Cirugía	192	19		-
- Médicos - Medicina	75	18		-
OTROS SERVICIOS	242	-	3	-
HEMATOLOGIA CLINICA	191	24	1	-
- Argumanis Luis	191			7.96
GENETICA MEDICA	11	5	1	-
- Sullcahuamán Yasser	11			2.20
SOPORTE NUTRICIONAL	40	6	1	-
- Rodríguez César	40			6.67

II.- INDICADORES DE CONSULTA EXTERNA
MARZO - 2013
INDICADORES DE COLPOSCOPIAS POR MEDICO

INDICADORES DE COLPOSCOPIAS POR MEDICO	Nº de Exámenes	Días Atendidos	Nº de Médicos	Promedio Diario Por Médico
Departamentos Médicos	203	-	9	-
GINECOLOGIA	42	14	6	-
- Alvarez Manuel	9	6		1.50
- Valdivia Henry	6	2		3.00
- Montoya Absalón	7	3		2.33
- Sánchez Marco	4	2		2.00
- López Aldo	12	3		4.00
- Zevallos Albert	4	4		1.00
CENTRO DE PREVENCIÓN	161	15	3	-
- Manrique Javier	56	5		11.20
- Horna Jorge	30	2		15.00
- Hernando Lili	75	8		9.38

INDICADORES DE PROCEDIMIENTOS ESPECIALES POR MEDICO

INDICADORES DE PROCEDIMIENTOS ESPECIALES POR MEDICO	Nº Atenciones	Días Atendidos	Nº de Médicos	Promedio Diario Por Médico
PROCEDIMIENTOS ESPECIALES	490	19	3	-
MEDICINA	252	18	2	-
- Casanova Luis	1	1		1.00
- Pacheco Cristian	251	18		13.94
PEDIATRIA	238	19	1	-
- Díaz Rosdali	238			12.53

INDICADORES DE OTROS PROFESIONALES

INDICADORES DE REHABILITACION FISICA	Nº Atenciones	Días Atendidos	Nº de Prof.	Promedio Diario
TOTAL	359	23	6	-
REHABILITACION FISICA	359	23	6	-
- Román Carmen	72	19		3.79
- López Marisol	40	7		5.71
- Cornejo María	111	14		7.93
- Dávila Kelly	4	3		1.33
- Llanco Alcidez	53	14		3.79
- Quicaña Luis	79	18		4.39

**11.- INDICADORES DE CONSULTA EXTERNA POR DPTO. MEDICO SEGÚN SEXO - S.B.T.D.
 MARZO - 2013**

INDICADORES SERVICIO BAJO TARIFARIO DIFERENCIADO		% Del Total Consulta Externa	C.Repetidas por C.Primer a Vez	Sucesivas / Nuevos
Unidad de Medida	Sexo	%	Continuadores ----- Consulta P.Vez	Reingr. + Contin. ----- Nuevos
TOTAL	TOTAL	100.0	0.30	0.52
	Masc	41.9	0.30	0.60
	Fem	58.1	0.30	0.46
ABDOMEN	Total	8.2	0.16	0.29
	Masc	4.1	0.22	0.38
	Fem	4.1	0.10	0.22
CABEZA Y CUELLO	Total	17.6	0.18	0.34
	Masc	8.2	0.22	0.57
	Fem	9.4	0.14	0.19
ESPECIALIDADES QUIRURGICAS	Total	1.9	0.00	0.00
	Masc	1.5	0.00	0.00
	Fem	0.4	0.00	0.00
GINECOLOGIA	Total	6.4	0.21	0.21
	Masc	0.0	-	-
	Fem	6.4	0.21	0.21
NEUROCIRUGIA	Total	0.7	0.00	0.00
	Masc	0.0	-	-
	Fem	0.7	0.00	0.00
MAMAS Y TEJIDOS BLANDOS	Total	21.7	0.38	0.76
	Masc	2.6	0.40	0.75
	Fem	19.1	0.38	0.76
TÓRAX	Total	4.9	0.08	0.18
	Masc	2.6	0.17	0.17
	Fem	2.2	0.00	0.20
UROLOGÍA	Total	10.5	0.12	0.56
	Masc	10.5	0.12	0.56
	Fem	0.0	-	-
MEDICINA	Total	17.2	1.09	1.56
	Masc	8.2	1.00	1.75
	Fem	9.0	1.18	1.40
ESPECIALIDADES MEDICAS	Total	10.9	0.21	0.26
	Masc	4.1	0.38	0.38
	Fem	6.7	0.13	0.20

**12.- BASE DE DATOS CONSULTA EXTERNA SEGÚN SEXO - S. B. T. D.
MARZO - 2013**

DEPARTAMENTOS MEDICOS	Sexo	Consultas Nuevas	Consultas Reingresos	Consultas Continuadores ó Repetidas	TOTAL (N+R+C)	Consultas x Primera Vez Nuevos+Rein	Consultas Sucesivas Reing+Cont.
TOTAL	Total	176	29	62	267	205	91
	Masc	70	16	26	112	86	42
	Fem	106	13	36	155	119	49
ABDOMEN	Total	17	2	3	22	19	5
	Masc	8	1	2	11	9	3
	Fem	9	1	1	11	10	2
CABEZA Y CUELLO	Total	35	5	7	47	40	12
	Masc	14	4	4	22	18	8
	Fem	21	1	3	25	22	4
ESPECIALIDADES QUIRURG	Total	5	0	0	5	5	0
	Masc	4	0	0	4	4	0
	Fem	1	0	0	1	1	0
GINECOLOGIA	Total	14	0	3	17	14	3
	Masc	0	0	0	0	0	0
	Fem	14	0	3	17	14	3
NEUROCIRUGIA	Total	2	0	0	2	2	0
	Masc	0	0	0	0	0	0
	Fem	2	0	0	2	2	0
MAMAS Y TEJIDOS BLANDO	Total	33	9	16	58	42	25
	Masc	4	1	2	7	5	3
	Fem	29	8	14	51	37	22
TÓRAX	Total	11	1	1	13	12	2
	Masc	6	0	1	7	6	1
	Fem	5	1	0	6	6	1
UROLOGÍA	Total	18	7	3	28	25	10
	Masc	18	7	3	28	25	10
	Fem	0	0	0	0	0	0
MEDICINA	Total	18	4	24	46	22	28
	Masc	8	3	11	22	11	14
	Fem	10	1	13	24	11	14
ESPECIALIDADES MEDICAS	Total	23	1	5	29	24	6
	Masc	8	0	3	11	8	3
	Fem	15	1	2	18	16	3

II.- INDICADORES DE CONSULTA EXTERNA POR DPTO. MEDICO - S.B.T.D.
MARZO - 2013
13.- INDICADORES DE CONSULTA EXTERNA POR MEDICO

INDICADORES CONSULTA EXTERNA POR MEDICO	Nº de Consultas	Días Atendidos	Nº de Médicos	Promedio Diario Por Médico
TOTAL	267	-	56	-
DIRECCION DE CIRUGIA	192	-	38	-
ABDOMEN	22	9	7	-
- Chávez Iván	6	5		1.20
- Celis Rolando	1	1		1.00
- Payet Eduardo	1	1		1.00
- Ruíz Eloy	5	3		1.67
- Berrospi Francisco	5	4		1.25
- Young Frank	1	1		1.00
- Luque-Vásquez Carlos	3	3		1.00
CABEZA Y CUELLO	47	9	6	-
- Salas Abraham	7	5		1.40
- Postigo Juan	2	1		2.00
- Sánchez Pedro	21	6		3.50
- Torres Fernando	7	5		1.40
- Olaechea Carlos	5	4		1.25
- Gutiérrez José	5	3		1.67
ESPECIALIDADES QUIRURGICAS	5	4	2	-
- Pardo Juan	4	4		1.00
- Iberico Walter	1	1		1.00
GINECOLOGÍA	17	9	6	-
- Alvarez Manuel	4	3		1.33
- Santos Carlos	1	1		1.00
- Velarde Carlos	6	3		2.00
- Valdivia Henry	4	3		1.33
- López Aldo	1	1		1.00
- Sánchez Marco	1	1		1.00
NEUROCIROGIA	2	2	2	-
- Orrego Enrique	1	1		1.00
- Ojeda Luis	1	1		1.00
MAMAS Y TEJIDOS BLANDOS	58	18	8	-
- Cotrina José	17	10		1.70
- Abugattas Jorge	13	7		1.86
- De la Cruz Miguel	9	5		1.80
- Garcés Milko	3	2		1.50
- Calderón Gabriela	2	2		1.00
- Dunstan Jorge	5	4		1.25
- Vilchez Sheyla	6	5		1.20
- Falla Martín	3	3		1.00
TÓRAX	13	8	3	-
- Rojas Víctor	2	2		1.00
- Amorín Edgar	10	6		1.67
- Ferrer Enrique	1	1		1.00
UROLOGÍA	28	11	4	-
- Morante Carlos	13	4		3.25
- Meza Luis	3	3		1.00
- Quiroa Fernando	9	6		1.50
- Franco Enrique	3	3		1.00
DIRECCION DE MEDICINA	75	-	18	-
ONCOLOGIA MEDICA	46	18	8	-
- Mas Luis	9	8		1.13
- Casanova Luis	4	4		1.00
- Gómez Henry	3	3		1.00
- Samanéz César	9	6		1.50
- Vidaurre Tatiana	2	2		1.00
- Castañeda Carlos	5	5		1.00
- Montenegro Paola	10	7		1.43
- Munive Carlos	4	4		1.00

II.- INDICADORES DE CONSULTA EXTERNA POR DPTO. MEDICO - S.B.T.D.				
MARZO - 2013				
13.- INDICADORES DE CONSULTA EXTERNA POR MEDICO				
INDICADORES CONSULTA EXTERNA POR MEDICO	Nº de Consultas	Días Atendidos	Nº de Médicos	Promedio Diario Por Médico
ESPECIALIDADES MEDICAS	29	15	10	-
- Gastroenterología	6	4	2	-
- Barreda Luis	3	1		1.00
- Liu Humberto	3	3		1.00
- Endocrinología	7	5	1	-
- Rodríguez Rosario	7			1.40
- Infectología	3	2	1	-
- Cuéllar Luis	3			1.50
- Neumología	5	5	1	
- Gutarra Katherine	5			1.00
- Neurología	1	1	1	-
- Arbaiza Daniel	1			1.00
- Tratamiento del Dolor	6	5	3	-
- Otoya Miguel	1	1		1.00
- Echelín María	4	3		1.33
- Díaz Gloria	1	1		1.00
HEMATOLOGIA CLINICA	1	1	1	-
- Argumanis Luis	1			1.00

14.- CONSULTA EXTERNA POR TIPO DE CONSULTA
MARZO - 2013

DEPARTAMENTOS MEDICOS	TIPO DE CONSULTA				
	Controles	Resultados	Nuevos	Otros	Total
TOTAL - INEN	11,378	2,703	5,345	5,377	24,803
DIRECCION DE CIRUGIA	5,096	2,698	1,391	144	9,329
ABDOMEN	351	346	203	17	917
CABEZA Y CUELLO	847	185	244	82	1,358
- Cabeza y Cuello	555	179	153	2	889
- Oftalmología	114	6	34	0	154
- Odontología	178	0	57	80	315
ESPECIALIDADES QUIRURGICAS	332	65	91	10	498
- Cirugía Plástica y Reconstructiva	171	5	52	10	238
- Ortopedia Oncológica	161	60	39	0	260
GINECOLOGIA	1,399	883	304	7	2,593
NEUROCIROGIA	138	228	43	0	409
MAMAS Y TEJIDOS BLANDOS	1,097	461	267	0	1,825
TORAX	241	0	95	4	340
UROLOGIA	691	530	144	24	1,389
DIRECCION DE MEDICINA	4,542	1	2,243	4,023	10,809
ONCOLOGIA MEDICA	2,158	0	466	2,258	4,882
ESPECIALIDADES MEDICAS	1,526	0	1,247	856	3,629
- Cardiología	298	0	546	103	947
- Endocrinología	184	0	59	68	311
- Gastroenterología	236	0	154	92	482
- Infectología	0	0	52	122	174
- Nefrología	183	0	29	0	212
- Neumología	157	0	84	9	250
- Neurología	15	0	68	142	225
- Psicología	73	0	48	2	123
- Psiquiatría	18	0	15	0	33
- Rehabilitación Oncológica	7	0	34	0	41
- Tratamiento del Dolor	355	0	158	318	831
ONCOLOGIA PEDIATRICA	848	0	45	0	893
EMERGENCIA	10	1	485	909	1,405
DIRECCION DE RADIOTERAPIA	1,645	1	407	0	2,053
RADIOTERAPIA	1,606	0	385	0	1,991
MEDICINA NUCLEAR	39	1	22	0	62
CENTRO DE PREVENCION	0	0	1,048	1,055	2,103
CENTRO DE PREVENCION	0	0	1,048	1,055	2,103
SERVICIO BAJO TARIFARIO DIFE	84	3	176	4	267
CIRUGIA	54	3	135	0	192
MEDICINA	24	0	18	4	46
ESPECIALIDADES MEDICAS	6	0	23	0	29
OTROS SERVICIOS	11	0	80	151	242
HEMATOLOGIA CLINICA	0	0	40	151	191
GENETICA MEDICA	4	0	7	0	11
SOPORTE NUTRICIONAL	7	0	33	0	40

15.- INDICADORES DE CONSULTA EXTERNA - ATENDIDOS Y ATENCIONES
MARZO - 2013

DEPARTAMENTOS MEDICOS	1era. Consulta (Nue+Reing)	Atenciones (Nue+Reing+Cont)	% <u>1era. Consulta</u> Atenciones	Concentración <u>Atenciones</u> Atendidos	Rendimiento Hora Médico
TOTAL - INEN	10,914	24,803	44.0	2.3	2.74
DIRECCION DE CIRUGIA	4,614	9,329	49.5	2.0	-
ABDOMEN	438	917	47.8	2.1	2.98
CABEZA Y CUELLO	759	1,358	55.9	1.8	-
- Cabeza y Cuello	534	889	60.1	1.7	3.09
- Oftalmología	92	154	59.7	1.7	5.50
- Odontología	133	315	42.2	2.4	1.25
ESPECIALIDADES QUIRURGICAS	186	498	37.3	2.7	-
- Cirugía Plástica y Reconstructiva	79	238	33.2	3.0	0.93
- Ortopedia Oncológica	107	260	41.2	2.4	1.81
GINECOLOGIA	1,268	2,593	48.9	2.0	4.87
NEURO-ONCOLOGIA	140	409	34.2	2.9	2.13
SENOS Y TUMORES MIXTOS	980	1,825	53.7	1.9	4.22
TORAX	137	340	40.3	2.5	1.42
UROLOGIA	706	1,389	50.8	2.0	4.82
DIRECCION DE MEDICINA	4,140	10,809	38.3	2.6	-
ONCOLOGIA MEDICA	1,128	4,882	23.1	4.3	2.99
ESPECIALIDADES MEDICAS	2,005	3,629	55.2	1.8	-
- Cardiología	804	947	84.9	1.2	3.29
- Endocrinología	190	311	61.1	1.6	1.69
- Gastroenterología	273	482	56.6	1.8	1.31
- Infectología	88	174	50.6	2.0	3.95
- Nefrología	91	212	42.9	2.3	4.42
- Neumología	118	250	47.2	2.1	1.95
- Neurología	129	225	57.3	1.7	1.22
- Psicología	59	123	48.0	2.1	0.47
- Psiquiatría	27	33	81.8	1.2	1.18
- Rehabilitación Oncológica	38	41	92.7	1.1	0.93
- Tratamiento del Dolor	188	831	22.6	4.4	2.89
ONCOLOGIA PEDIATRICA	242	893	27.1	3.7	1.62
EMERGENCIA	765	1,405	54.4	1.8	0.11
DIRECCION DE RADIOTERAPIA	530	2,053	25.8	3.9	-
RADIOTERAPIA	496	1,991	24.9	4.0	3.74
MEDICINA NUCLEAR	34	62	54.8	1.8	0.34
CENTRO DE PREVENCIÓN	1,328	2,103	63.1	1.6	-
CENTRO DE PREVENCIÓN	1,328	2,103	63.1	1.6	4.57
SERVICIO BAJO TARIFARIO DIFE	205	267	76.8	1.3	0.06
OTROS SERVICIOS	97	242	40.1	2.5	0.84

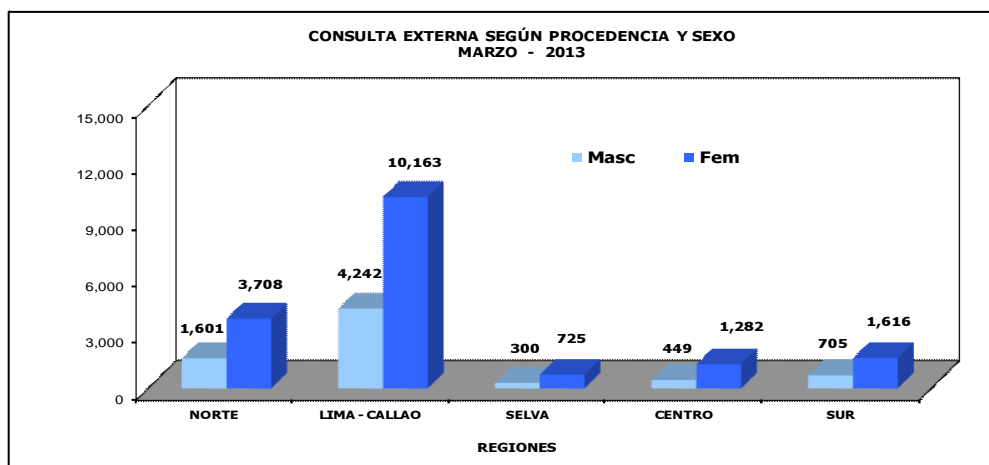
16.- INDICADORES DE CONSULTA EXTERNA SEGÚN PROCEDENCIA
MARZO - 2013

Procedencia	Masc	Fem	TOTAL	%	Razón F/M
TOTAL	7,301	17,502	24,803	100.0%	2.4
Amazonas	103	177	280	1.1%	1.7
Ancash	336	829	1,165	4.7%	2.5
Apurímac	42	137	179	0.7%	3.3
Arequipa	107	157	264	1.1%	1.5
Ayacucho	126	235	361	1.5%	1.9
Cajamarca	245	542	787	3.2%	2.2
Callao	311	703	1,014	4.1%	2.3
Cuzco	133	297	430	1.7%	2.2
Huancavelica	44	96	140	0.6%	2.2
Huánuco	109	388	497	2.0%	3.6
Ica	205	668	873	3.5%	3.3
Junín	257	727	984	4.0%	2.8
La Libertad	253	487	740	3.0%	1.9
Lambayeque	296	705	1,001	4.0%	2.4
Lima	3,931	9,460	13,391	54.0%	2.4
Loreto	85	196	281	1.1%	2.3
Madre de Dios	8	29	37	0.1%	3.6
Moquegua	9	12	21	0.1%	1.3
Pasco	39	71	110	0.4%	1.8
Piura	323	856	1,179	4.8%	2.7
Puno	54	55	109	0.4%	1.0
San Martín	136	323	459	1.9%	2.4
Tacna	29	55	84	0.3%	1.9
Tumbes	45	112	157	0.6%	2.5
Ucayali	71	177	248	1.0%	2.5
Extranjero	4	8	12	0.0%	2.0

Total Lima y Callao	4,242	10,163	14,405	58.1%	2.4
Total Otros Departamentos	3,055	7,331	10,386	41.9%	2.4

No Incluye a los extranjeros

REGIONES	MASCULINO	FEMENINO	TOTAL	%	Razón F/M
TOTAL	7,297	17,494	24,791	100.0	2.4
NORTE	1,601	3,708	5,309	21.4	2.3
LIMA - CALLAO	4,242	10,163	14,405	58.1	2.4
SELVA	300	725	1,025	4.1	2.4
CENTRO	449	1,282	1,731	7.0	2.9
SUR	705	1,616	2,321	9.4	2.3



REGION NORTE

- Amazonas
- Piura
- Cajamarca
- Lambayeque
- La Libertad
- Ancash
- Tumbes

REGION LIMA-CALLAO

- Lima
- Callao

REGION SELVA

- Loreto
- San Martín
- Ucayali
- Madre de Dios

REGION CENTRO

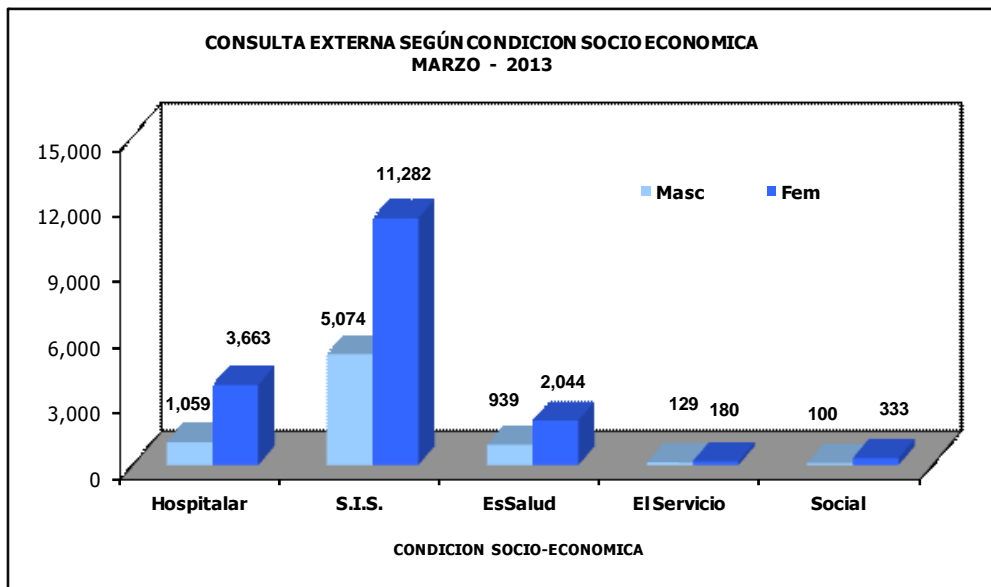
- Huánuco
- Junín
- Pasco
- Huancavelica

REGION SUR

- Tacna
- Moquegua
- Arequipa
- Puno
- Ayacucho
- Apurímac
- Cuzco
- Ica

17.- CONSULTA EXTERNA SEGÚN CONDICION SOCIO ECONOMICA
MARZO - 2013

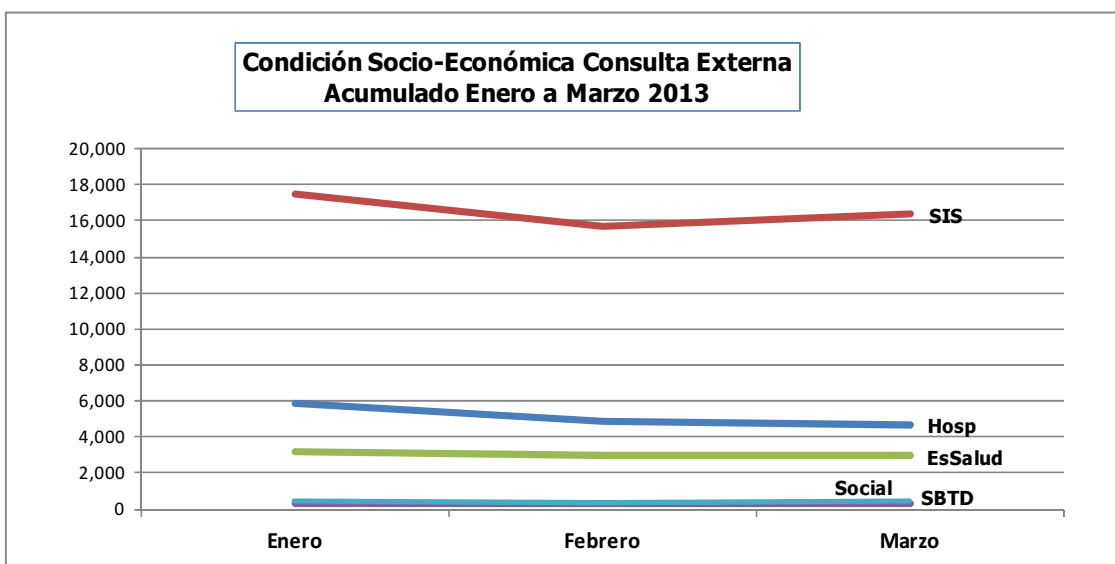
CONDICION SOCIO ECONOMICA	SEXO		TOTAL	%
	FEMENINO	MASCULINO		
Hospitalar	3,663	1,059	4,722	19.0%
S.I.S.	11,282	5,074	16,356	65.9%
EsSalud	2,044	939	2,983	12.0%
El Servicio	180	129	309	1.2%
Social	333	100	433	1.7%
TOTAL	17,502	7,301	24,803	100.0%



II.- CONDICION SOCIO ECONOMICA - CONSULTA EXTERNA ENERO A MARZO - 2012

18.- CONSULTA EXTERNA SEGÚN CONDICION SOCIO ECONOMICA

CONDICION SOCIO ECONOMICA	Hospitalar	S.I.S.	EsSalud	SBTD	Social	Atenciones
TOTAL	15,467	49,532	9,170	992	1,348	76,509
Enero	5,861	17,461	3,198	361	504	27,385
Febrero	4,884	15,715	2,989	322	411	24,321
Marzo	4,722	16,356	2,983	309	433	24,803



**19.- INTERCONSULTAS SEGÚN DEPARTAMENTOS
Y SERVICIOS MEDICOS**

MARZO - 2013

SERVICIOS MEDICOS	Sexo	TOTAL	% del Total Interconsulta
TOTAL	Total	886	100.0
	Masc	423	47.7
	Fem	463	52.3
CIRUGIA ONCOLOGICA	Total	121	13.7
	Masc	54	6.1
	Fem	67	7.6
- Abdomen	Total	23	2.6
	Masc	12	1.4
	Fem	11	1.2
- Especialidades Quirúrgicas	Total	13	1.5
	Masc	7	0.8
	Fem	6	0.7
Cirugía Plástica y Reconstructiva	Total	8	0.9
	Masc	3	0.3
	Fem	5	0.6
Ortopedia Oncológica	Total	5	0.6
	Masc	4	0.5
	Fem	1	0.1
- Tórax	Total	85	9.6
	Masc	35	4.0
	Fem	50	5.6
- ESPECIALIDADES MEDICAS	Total	714	80.6
	Masc	346	39.1
	Fem	368	41.5
- Cardiología	Total	131	14.8
	Masc	66	7.4
	Fem	65	7.3
- Endocrinología	Total	50	5.6
	Masc	28	3.2
	Fem	22	2.5
- Gastroenterología	Total	52	5.9
	Masc	27	3.0
	Fem	25	2.8
- Infectología	Total	69	7.8
	Masc	32	3.6
	Fem	37	4.2
- Nefrología	Total	55	6.2
	Masc	26	2.9
	Fem	29	3.3
- Neumología	Total	213	24.0
	Masc	88	9.9
	Fem	125	14.1
- Neurología	Total	71	8.0
	Masc	36	4.1
	Fem	35	4.0
- Psiquiatría	Total	11	1.2
	Masc	5	0.6
	Fem	6	0.7
- Rehabilitación Oncológica	Total	38	4.3
	Masc	22	2.5
	Fem	16	1.8
- Tratamiento del Dolor	Total	24	2.7
	Masc	16	1.8
	Fem	8	0.9
OTROS SERVICIOS MEDICOS	Total	51	5.8
	Masc	23	2.6
	Fem	28	3.2
- Hematología Clínica	Total	37	4.2
	Masc	17	1.9
	Fem	20	2.3
- Psicología	Total	14	1.6
	Masc	6	0.7
	Fem	8	0.9



PERU

Ministerio de Salud

Instituto Nacional de Enfermedades Neoplásicas
Departamento de Epidemiología y Estadística del Cáncer**19.- INTERCONSULTAS SEGÚN DEPARTAMENTOS
Y SERVICIOS MEDICOS****MARZO - 2013**

OTROS SERVICIOS	Sexo	TOTAL	% del Total Interconsulta
TOTAL	Total	301	34.0
	Masc	112	12.6
	Fem	189	21.3
- Rehabilitación Física	Total	301	34.0
	Masc	112	12.6
	Fem	189	21.3

II.- INDICADORES DE INTERCONSULTA
MARZO - 2013
20.- INDICADORES DE INTERCONSULTA POR MEDICO

INDICADORES INTERCONSULTA POR MEDICO	Nº de Interconsultas	Días Atendidos	Nº de Médicos	Promedio Diario Por Médico
TOTAL	886	-	37	-
DIRECCION DE CIRUGIA	121	-	15	-
ABDOMEN	23	11	5	-
- Chávez Iván	9	5		1.80
- Celis Rolando	1	1		1.00
- Ruíz Eloy	1	1		1.00
- Young Frank	8	4		2.00
- Luque-Vásquez Carlos	4	2		2.00
ESPECIALIDADES QUIRURGICAS	13	-	5	-
Cirugía Plástica y Reconstructiva	8	5	3	-
- López Jesús	2	1		2.00
- Chávez Miguel	1	1		1.00
- Ramírez Luis	5	3		1.67
Ortopedia Oncológica	5	5	2	-
- Pardo Juan Carlos	2	2		1.00
- Salazar Darwin	3	3		1.00
TORAX	85	14	5	-
- Rojas Víctor	8	3		2.67
- Bracamonte Luis	1	1		1.00
- Rivera Julio	12	7		1.71
- Ferrer Enrique	10	4		2.50
- Vega José	54	13		4.15
DIRECCION DE MEDICINA	714	-	21	-
ESPECIALIDADES MEDICAS	714	-	21	-
- Cardiología	131	35	3	-
- Ruíz Enrique	58	20		2.90
- Ayala Estela	28	14		2.00
- Burgos Jorge	45	20		2.25
- Endocrinología	50	13	2	-
- Rodríguez Rosario	16	8		2.00
- La Rosa Romyna	34	11		3.09
- Gastroenterología	52	5	3	-
- Barreda Luis	2	2		1.00
- Liu Humberto	20	4		5.00
- Valdivia Daniel	30	5		6.00
- Infectología	69	10	2	-
- Cuéllar Luis	28	8		3.50
- Velarde Juan	41	10		4.10
- Nefrología	55	13	2	-
- López Marga	3	3		1.00
- Macalupu Richard	52	13		4.00
- Neumología	213	16	2	-
- Gutarra Katherine	82	15		5.47
- Savedra Carlos	131	16		8.19
- Neurología	71	10	2	-
- Arbaiza Daniel	16	8		2.00
- Quispe William	55	9		6.11
- Psiquiatría	11	6	1	-
- Lozada Hugo	11			1.83
- Rehabilitación Oncológica	38	16	1	-
- Vallejos Omar	38			2.38
- Medicina Paliativa y Tto. Dolor	24	13	3	-
- Otoy Miguel	10	7		1.43
- Echelin María Elena	5	5		1.00
- Díaz Gloria	9	6		1.50

II.- INDICADORES DE INTERCONSULTA

MARZO - 2013

20.- INDICADORES DE INTERCONSULTA_OTROS PROFESIONALES

INDICADORES INTERCONSULTA OTROS PROFESIONALES	Nº de Interconsultas	Días Atendidos	Nº de Profesionales de la Salud	Promedio Diario
OTROS SERVICIOS	51	-	3	-
HEMATOLOGIA CLINICA	37	12	1	-
- Argumanis Luis	37			3.08
PSICOLOGIA	14	4	2	-
- Arguelles Rosa	6	3		2.00
- Agurto Tomasa	8	3		2.67

20.- INDICADORES DE INTERCONSULTA_OTROS PROFESIONALES

INDICADORES INTERCONSULTA OTROS PROFESIONALES	Nº de Interconsultas	Días Atendidos	Nº de Profesionales de la Salud	Promedio Diario
Procedimientos	301	23	5	-
- Rehabilitación Física	301	23	6	-
- Román Carmen	7	4		1.75
- López Marisol	95	14		6.79
- Cornejo María	20	7		2.86
- Llanco Alcidez	52	12		4.33
- Quicaña Luis	1	1		1.00
- Dávila Kelly	126	20		6.30

III.- INDICADORES DE PROCEDIMIENTOS Y APLICACIONES
MARZO - 2013

DIRECCION DE CIRUGIA		Cantidad	Días Atendidos	Promedio
CABEZA Y CUELLO				
ODONTOLOGIA	Procedimiento	170	21	8.1
- Instalación Obturador Palatino		1	1	1.0
- Control Protético Obtur. Palatino		6	5	1.2
- Exodoncia		13	8	1.6
- Registro Protético Intermaxilar		6	5	1.2
- Instalación Prótesis Ocular der/izq		2	2	1.0
- Registro Protético Ocular der/izq		9	3	3.0
- Retiro de puntos post-exod/cur. post oper		1	1	1.0
- Evaluación Pre-operatoria		49	10	4.9
- Otros Procedimientos		32	15	2.1
- Profilaxis		1	1	1.0
- Topicación con Fluor Gel		7	4	1.8
- Aplicación de Sellantes		21	8	2.6
- Curación Temporal		3	3	1.0
- Curación Definitiva		19	6	3.2
GINECOLOGIA/CENTRO DE PREVENCION	Colposcopia	-	-	-
- Ginecología		42	14	3.0
- Centro de Prevención		161	15	10.7
DIRECCION DE MEDICINA	Procedimiento	Total	Días Atendidos	Promedio
ESPECIALIDADES MEDICAS		-	-	
CARDIOLOGÍA (Ambulatorio)	Procedimiento	1,291	23	56.1
- Riesgo Quirúrgico		580	23	25.2
- Electrocardiograma		438	23	19.0
- Evaluación		91	21	4.3
- Re-evaluación		16	10	1.6
- Eco-cardiograma		44	21	2.1
- Control		122	20	6.1
CARDIOLOGÍA (Hospitalizado)	Procedimiento	185	23	8.0
- Riesgo Quirúrgico		60	22	2.7
- Electrocardiograma		68	23	3.0
- Evaluación		33	17	1.9
- Re-evaluación		3	3	1.0
- Eco-cardiograma		20	14	1.4
- Control		1	1	1.0
REHAB. FISICA (Ambulatorio)	Procedimiento	13	6	-
- Fisioterapia Respiratoria		13		2.2
REHAB. FISICA (Hospitalizado)	Procedimiento	125	22	-
- Alteraciones Neurológicas		125		5.7
DIRECCION DE RADIOTERAPIA		Total	Días Atendidos	Promedio
Teleterapia (Aceleradores/Cobalto)	Atenciones	6,605	19	347.6
- Synergy 6 MeV (AL)		522	19	27.5
- Equinox I Co. 60		2,023	19	106.5
- Equinox II Co. 60		2,048	19	107.8
- Equinox III Co. 60		2,012	19	105.9
Braquiterapia	Aplicaciones	116	19	6.1
- Alta Tasa de Dosis		116		
Procesos de Planificación	Pacientes			
- Verificación Rx.		105	19	5.5
- Simulador II Rx.		301	19	15.8
- Planificación y Contorno		113	19	5.9
- Máscaras Inmovilizadoras		47	19	2.5
Irradiación	Unidades			
- Plaquetas		229	19	12.1
- Glóbulos Rojos		241	19	12.7

- **Synergy**: Lunes a Viernes, turnos: mañana y tarde

- **Mevatron**: Lunes a Domingo, turnos: mañana y tarde

- **Equinox I, II y III**: Lunes a Domingo, turnos: mañana y tarde

III.- INDICADORES DE PROCEDIMIENTOS Y APLICACIONES
MARZO - 2013

MEDICINA	Proc/Aplic	Cantidad	Días Atendidos	Promedio
Procedimientos Especiales	Procedimiento	199	18	11.1
- Médula Ósea		158	18	8.8
- Biopsia de Hueso		41	15	2.7
- Grupo de Edad		199	18	11.1
15 - 19 años		34	18	1.9
20 - 34 años		49	17	2.9
35 - 44 años		17	13	1.3
45 - 64 años		71	17	4.2
≥ de 65 años		28	12	2.3
Quimioterapia	Aplicaciones	3,462	31	111.7
- Bolo		198	28	7.1
- Infusión		3,264	31	105.3
- Grupo de Edad		3,462	31	111.7
10 - 14 años		10	9	1.1
16 - 19 años		155	30	5.2
20 - 34 años		475	30	15.8
35 - 44 años		572	31	18.5
45 - 64 años		1,682	30	56.1
≥ de 65 años		568	30	18.9
PEDIATRIA	Proc/Aplic	Cantidad	Días Atendidos	Promedio
Procedimientos Especiales	Procedimiento	388	19	20.4
- Médula Ósea		190	19	10.0
- Punción Lumbar		196	19	10.3
- Biopsia de Hueso		2	2	1.0
- Grupo de Edad		388	19	20.4
00 - 04 años		104	19	5.5
05 - 09 años		161	19	8.5
10 - 14 años		105	19	5.5
≥ de 15 años		18	7	2.6
Quimioterapia	Aplicaciones	889	29	30.7
- Bolo		569	29	19.6
- Infusión		219	29	7.6
- Infusión-Bolo		101	26	3.9
- Grupo de Edad		889	29	30.7
00 - 04 años		278	29	9.6
05 - 09 años		374	28	13.4
10 - 14 años		222	28	7.9
≥ de 15 años		15	11	1.4

IV.- INDICADORES DE LABORATORIO
MARZO - 2013
1.- INDICADORES DE LABORATORIO POR DEPARTAMENTOS MEDICOS

INDICADORES	Consulta Externa		Hospitalización		Total
	Ordenes	Prueb.Realizadas	Ordenes	Prueb.Realizadas	Prueb./ Ordenes
Unidad de Medida	Nº Ordenes	Nº Prueb.Realiz.	Nº Ordenes	Nº Prueb.Realiz.	Nº Prueb.Realiz.
	Nº Cons.Exter	Nº Ordenes	Nº Egresos	Nº Ordenes	Nº Ordenes
TOTAL	0.93	4.24	9.23	6.16	4.80
DIRECCION DE CIRUGIA Y	0.96	4.67	8.33	6.22	5.15
DIRECCION DE CIRUGIA	0.60	4.37	2.38	4.45	4.39
ABDOMEN	1.75	5.12	1.87	6.61	5.28
CABEZA Y CUELLO	0.50	4.34	1.31	3.24	4.14
CIRUGIA PLASTICA Y RECON	0.02	3.80	0.00	(-)	3.80
ORTOPEDIA ONCOLOGICA	0.45	4.97	0.48	2.45	4.75
GINECOLOGÍA	0.33	3.93	3.52	3.95	3.94
NEUROCIROGIA	0.49	5.32	2.52	4.96	5.19
MAMAS Y TEJIDOS BLANDOS	0.32	4.38	0.84	3.39	4.23
TÓRAX	0.53	4.75	4.82	4.86	4.80
UROLOGÍA	0.97	3.52	5.03	4.45	3.71
DIRECCION DE MEDICINA	1.27	4.79	17.38	6.59	5.41
ONCOLOGIA MEDICA	2.13	4.86	16.82	6.46	5.44
ONCOLOGIA PEDIATRICA	2.35	4.93	20.18	7.13	5.75
ESPECIALIDADES MEDICAS	0.32	3.97	(#)	9.05	4.05
EMERGENCIA	(-)	(-)	(-)	(-)	(-)
DIRECCION DE RADIOTER.	0.45	4.35	(#)	2.10	4.33
RADIOTERAPIA	0.44	4.51	(#)	2.10	4.48
MEDICINA NUCLEAR	0.94	1.93	(#)	(-)	1.93
CENTRO DE PREVENCIÓN	0.05	1.74	(#)	(-)	1.74
CENTRO DE PREVENCIÓN	0.05	1.74	(#)	(-)	1.74
SERVICIO BAJO TARIFARI	0.00	(-)	(#)	5.52	5.52
CIRUGIA S.B.T.D.	0.00	(-)	(#)	5.05	5.05
MEDICINA S.B.T.D.	0.00	(-)	(#)	5.69	5.69
OTROS SERVICIOS	12.01	1.44	(#)	6.12	1.78
BANCO DE SANGRE	(&)	1.38	(#)	(-)	1.38
HEMATOLOGIA CLINICA	0.26	3.35	(#)	(-)	3.35
GENETICA MEDICA	0.00	(-)	(#)	(-)	(-)
PATOLOGIA Y PATOLOGIA C	(&)	1.00	(#)	(-)	1.00
UNIDAD DE CUIDADOS INTEI	(&)	1.00	(#)	6.35	6.33
SOPORTE NUTRICIONAL	0.00	(-)	(#)	(-)	(-)
OTROS (!)	(&)	2.56	(#)	3.70	2.85

(!) Incluye en Otros : UCI , Anestesia , Cirugía menor-Endoscopia

(&) No prestan servicio de consulta externa

(#) No prestan servicio de hospitalización (no tienen egresos)

(-) Las Ordenes corresponde a cada especialidad

2.- INDICADORES DE LABORATORIO POR AREA

INDICADORES	Cons.Externa	Hospitalización	Total
	Prueb./ Ordenes	Prueb./ Ordenes	Prueb./ Ordenes
Unidad de Medida	Nº Prueb.Realiz.	Nº Prueb.Realiz.	Nº Prueb.Realiz.
	Nº Ordenes	Nº Ordenes	Nº Ordenes
TOTAL	4.24	6.16	4.80
HEMATOLOGIA ESPECIAL	1.00	1.00	1.00
HEMATOLOGIA	7.15	7.93	7.40
BIOQUIMICA	3.46	7.03	4.44
MICROBIOLOGIA	1.82	1.71	1.76
INMUNOLOGIA	2.22	3.03	2.28

INDICADORES	Consulta Externa		Hospitalización		Total	
	Ordenes	Pruebas Realiz.	Ordenes	Pruebas Realiz.	Ordenes	Pruebas Realiz.
	%	%	%	%	%	%
TOTAL	70.8%	62.5%	29.2%	37.5%	100.0%	100.0%
HEMATOLOGIA ESPECIAL	70.7%	70.7%	29.3%	29.3%	2.5%	0.5%
HEMATOLOGIA	68.0%	65.7%	32.0%	34.3%	31.5%	48.5%
BIOQUIMICA	72.6%	56.6%	27.4%	43.4%	45.8%	42.4%
MICROBIOLOGIA	43.8%	45.2%	56.2%	54.8%	9.0%	3.3%
INMUNOLOGIA	92.8%	90.4%	7.2%	9.6%	11.2%	5.3%

**3.- BASE DE DATOS - LABORATORIO**
MARZO - 2013

Departamentos y/o Servicios Médicos	Consulta Externa		Hospitalización		TOTAL		Consulta Externa	Egresos
	Nº Ordenes	Nº Pruebas Realizadas	Nº Ordenes	Nº Pruebas Realizadas	Nº Ordenes	Nº Pruebas Realizadas		
TOTAL	23,187	98,272	9,561	58,905	32,748	157,177	24,803	1,036
DIRECCION DE CIRUGIA Y MEDICINA	19,236	89,844	8,628	53,649	27,864	143,493	20,138	1,036
DIRECCION DE CIRUGIA	5,552	24,269	1,486	6,614	7,038	30,883	9,329	625
ABDOMEN	1,606	8,222	187	1,237	1,793	9,459	917	100
CABEZA Y CUELLO	679	2,948	154	499	833	3,447	1,358	118
CIRUGIA PLASTICA Y RECONSTRUCTIVA	5	19	0	0	5	19	238	1
ORTOPEDIA ONCOLOGICA	117	581	11	27	128	608	260	23
GINECOLOGÍA	845	3,321	429	1,694	1,274	5,015	2,593	122
NEUROCIRUGIA	201	1,069	116	575	317	1,644	409	46
MAMAS Y TEJIDOS BLANDOS	577	2,526	98	332	675	2,858	1,825	116
TÓRAX	180	855	159	772	339	1,627	340	33
UROLOGÍA	1,342	4,728	332	1,478	1,674	6,206	1,389	66
DIRECCION DE MEDICINA	13,684	65,575	7,142	47,035	20,826	112,610	10,809	411
ONCOLOGIA MEDICA	10,407	50,558	5,871	37,938	16,278	88,496	4,882	349
ONCOLOGIA PEDIATRICA	2,098	10,340	1,251	8,916	3,349	19,256	893	62
ESPECIALIDADES MEDICAS	1,179	4,677	20	181	1,199	4,858	3,629	-
EMERGENCIA	0	0	0	0	0	0	1,405	-
DIRECCION DE RADIOTERAPIA	934	4,062	10	21	944	4,083	2,053	0
RADIOTERAPIA	876	3,950	10	21	886	3,971	1,991	-
MEDICINA NUCLEAR	58	112	0	0	58	112	62	-
CENTRO DE PREVENCION	111	193	0	0	111	193	2,103	-
CENTRO DE PREVENCION	111	193	0	0	111	193	2,103	-
SERVICIO BAJO TARIFARIO DIFERENCIA	0	0	690	3,808	690	3,808	267	-
CIRUGIA S.B.T.D.	0	0	188	950	188	950	192	-
MEDICINA S.B.T.D.	0	0	502	2,858	502	2,858	75	-
OTROS SERVICIOS	2,906	4,173	233	1,427	3,139	5,600	242	-
BANCO DE SANGRE	2,785	3,845	0	0	2,785	3,845	0	-
HEMATOLOGIA CLINICA	49	164	0	0	49	164	191	-
GENETICA MEDICA	0	0	0	0	0	0	11	-
PATOLOGIA Y PATOLOGIA CLINICA	12	12	0	0	12	12	0	-
UNIDAD DE CUIDADOS INTENSIVOS	1	1	213	1,353	214	1,354	0	-
SOPORTE NUTRICIONAL	0	0	0	0	0	0	40	-
OTROS (!)	59	151	20	74	79	225	0	-

A partir del mes de Noviembre 2010, el número de pruebas realizadas en laboratorio se contabilizan por tipo de examen, no grupal

Area de Laboratorio	Consulta Externa		Hospitalización		TOTAL	
	Nº Ordenes	Nº Pruebas Realizadas	Nº Ordenes	Nº Pruebas Realizadas	Nº Ordenes	Nº Pruebas Realizadas
TOTAL	23,187	98,272	9,561	58,905	32,748	157,177
HEMATOLOGIA ESPECIAL	580	580	240	240	820	820
HEMATOLOGIA	7,011	50,095	3,297	26,138	10,308	76,233
BIOQUIMICA	10,904	37,698	4,108	28,892	15,012	66,590
MICROBIOLOGIA	1,284	2,338	1,650	2,829	2,934	5,167
INMUNOLOGIA	3,408	7,561	266	806	3,674	8,367



PERU

Ministerio de Salud

Instituto Nacional de Enfermedades Neoplásicas
Departamento de Epidemiología y Estadística del Cáncer**5.- PRUEBAS REALIZADAS EN LABORATORIO**
MARZO - 2013**1.- INDICADORES DE LABORATORIO POR DEPARTAMENTOS MEDICOS**

Pruebas Realizadas	Hemat Especial	Hemat	Bioq	Microb	Inmuno	TOTAL
TOTAL	820	76,233	66,590	5,167	8,367	157,177
Acido Urico			1,328			1,328
AFP					281	281
Acido Urico en orina 24			1			1
Adenosinadeaminasa (ADA)			1			1
Aga (Gases en sangre)			761			761
Agglutinaciones simples					9	9
Albumina Suero			3231			3,231
Amilasa			222			222
Baciloscopia: BK (ZIEHL)				259		259
Beta 2 microglobulina					220	220
Bilirrubina total			2311			2,311
Bilirrubina directa			2311			2,311
Brucella : Rosa de Bengala					1	1
CA 125					282	282
CA 15 - 3					517	517
CA 19 - 9					157	157
CEA					371	371
CYFRA 21 - 1					39	39
Cadenas Libres					2	2
Calcio en Orina 24 h			5			5
Calcio Iónico			2073			2,073
Calcio Sérico Total			43			43
Carbamazepina Sérica			1			1
Citomegalovirus IgG , Antic.					14	14
Citomegalovirus IgM , Antic.					14	14
Citomorfoloía: Médula Ósea	425					425
Citoquímica: Leucemia Aguda (LA)	38					38
Citoquímica: Proceso Linfoprolifer. Crónico	1					1
Cloro			3409			3,409
Cloro Orina 24 Horas			9			9
Clostridium Difficile				5		5
Colesterol (HDL)			201			201
Colesterol (LDL)			200			200
Colesterol (VLDL)			180			180
Colesterol Total			241			241
Constantes Corpusculares		9330				9,330
CPK - MB			11			11
Creatinina			7637			7,637
Creatinina Fosfokinasa (CPK)			50			50
Cultivos de Secreción Nasal				1		1
Cultivo de BK				91		91
Coproactivo				45		45
Depuración Creatinina			59			59
Deshidrogenasa Láctica (DHL)			3060			3,060
Difenilhidantoina (DPH)			15			15
Dimero D. Cuantitativo		930				930
Dosaje de Metrotexate			93			93
Espstein Barr Virus (BLOT) IGG					15	15
Espstein Barr Virus (BLOT) IGM					16	16
Estradiol					14	14
Examen Directo Tinta China				10		10
Examen Microscopio de Heces				63		63
Factor reumatoideo					1	1
Fenobarbital (FB)			1			1
Fibrinógeno		1502				1,502
FSH					14	14
Frotis de Sangre Periférica		9332				9,332
Fosfatasa Alcalina	3		2330			2,333
Fósforo			1749			1,749
Fósforo en orina 24 h.			1			1
Gammaglutamil Transferasa			2151			2,151
Glucosa			3091			3,091
Glucosa LCR			342			342
Glucosa Líquidos			27			27
Glucosa : Test de Tolerancia (2h)			4			4
Gota Gruesa				1		1
Gram				279		279
Hemocultivo x (3)				1095		1,095
Hemoglobina Glicosilada			74			74
Hemoglobina		9970				9,970
Hematocrito		9970				9,970
Hepatitis A: IgM (Anti HAV-IgM)					38	38
Hepatitis A: Total (Anti HAV-Total)					72	72
Hepatitis B: Ag. de superficie austral					1163	1,163
Hepatitis B: Ac. Antiaustralia (ACHBs)					87	87
Hepatitis B: Ac. Anticore IgM (ACHBc IgM)					79	79
Hepatitis B: Ac. Anticore Total (ACHBe)					171	171
Hepatitis B: Ag. Epsilón (AgHBe)					52	52



PERU

Ministerio de Salud

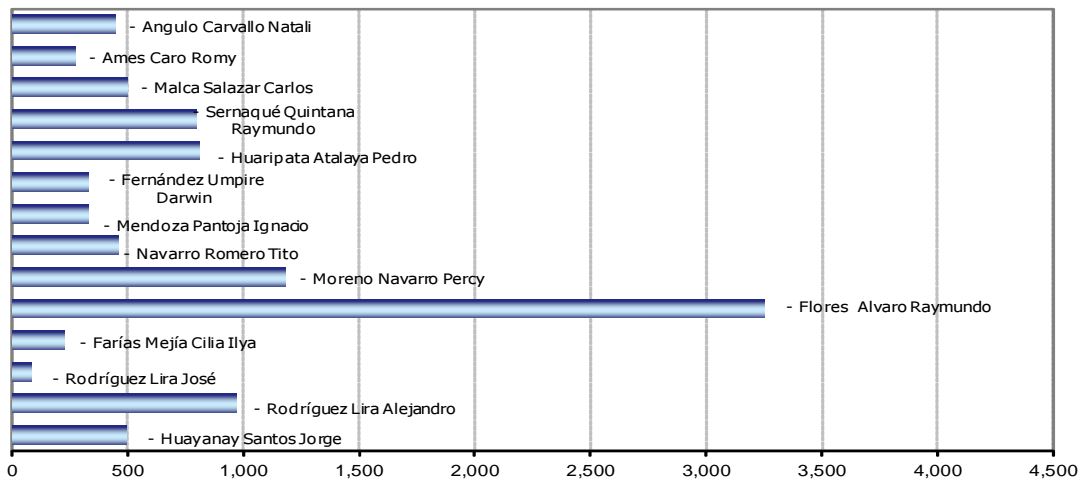
Instituto Nacional de Enfermedades Neoplásicas
Departamento de Epidemiología y Estadística del Cáncer**5.- PRUEBAS REALIZADAS EN LABORATORIO****MARZO - 2013****1.- INDICADORES DE LABORATORIO POR DEPARTAMENTOS MEDICOS**

Pruebas Realizadas	Hemat Especial	Hemat	Bioq	Microb	Inmuno	TOTAL
Hepatitis B: Ac. Antiepsilón (ACHBe)					49	49
Hepatitis C: (Anti HCV)					369	369
Herpes Virus 1 IgG					15	15
Herpes Virus 2 IgG					15	15
Herpes Virus IgM					12	12
HGC					268	268
Hongos				391		391
HIV 1-2, Antic.					1076	1,076
HTLV-1, Antic.					450	450
Inmunofijación (orina/líquidos)					16	16
Inmunofijación (suero)					18	18
Inmunoglobulinas Dosaje (IgG)			51			51
Inmunoglobulinas Dosaje (IgA)			30			30
Inmunoglobulinas Dosaje (IgM)			22			22
Investig. Coccidias				60		60
Investigación de Pneumocystis Jiroveci				1		1
Investig. Strongyloides (método)				30		30
Líquidos o Secreciones (Gram, koh)				272		272
LH					15	15
Magnesio			1743			1,743
Magnesio en orina 24 horas			1			1
Mielocultivo				7		7
Mononucleosis Infec. (Ac.Heterofilos)					1	1
Orina : Examen Completo				305		305
Orina : Sedimento		10		936		946
Ph. Heces				63		63
Parasitológico x 3				182		182
Parvovirus IgG					1	1
Parvovirus IgM					1	1
Potasio			3536			3,536
Potasio orina 24 horas			9			9
Proteína C Reactiva					11	11
Proteínas LCR			342			342
Proteínas Líquidos			26			26
Proteínas Totales Suero			3231			3,231
Proteinuria en orina 24 horas			73			73
Proteionograma Electroforético (Suero)					20	20
Proteionograma Electroforético (Orina/LCR)					17	17
prueba de Galactomanano				9		9
PSA - Libre					48	48
PSA -Total					493	493
Reacción Inflamatoria en Heces				68		68
Recuento Celular y Diferencial de LCR	341	1				342
Recuento Celular de Otros Líquidos	12	6				18
Recuento de Glóbulos Rojos		9331				9,331
Recuento de Leucocitos		9349				9,349
Recuento de Linfocitos		3				3
Recuento de Plaquetas		9353				9,353
Recuento de Reticulocitos		12				12
Reserva Alcalina (CO2)			10			10
Rubeolla IgG					10	10
Rubeolla IgM					11	11
Sangre Oculta en Heces (Thevenon)				44		44
Sífilis: Serología					1109	1,109
Sífilis Confirmatorio					23	23
Sustancia Reductora				63		63
Sodio			3491			3,491
Sodio orina 24 horas			9			9
T 3					30	30
T 4 Libre					211	211
TG					144	144
TSH					275	275
Test Graham (Oxiurus)				1		1
Testosterona					1	1
Tiempo Sangría (TS)		4				4
Tiempo Parcial Tromboplastina		2590				2,590
Tiempo Protombina (TP)		3173				3,173
Tiempo Trombina (TT)		1324				1,324
Toxoplasma IgG, Antic.					11	11
Toxoplasma IgM, Antic.					13	13
Transaminasa (TGO)			4671			4,671
Transaminasa (TGP)			8551			8,551
Triglicéridos			236			236
Troponina T.			12			12
Urea			3293			3,293
Urea en Orina			30			30
Urocultivo y Antibiograma				886		886
Varicela IgG					3	3
Varicela IgM					2	2
Velocidad de Sedimentac. Globular		43				43

V.- INDICADORES DE RADIODIAGNÓSTICO
MARZO - 2013

1.- Exámenes por Médicos	VALIDADOS		SUPERVISADOS	
	Nº	%	Nº	%
TOTAL	10,196	100.0	10,196	100.0
Médicos Staff	3,066	30.1	10,196	100.0
- Huayanay Santos Jorge	51	1.7	499	4.9
- Rodríguez Lira Alejandro	573	18.7	970	9.5
- Rodríguez Lira José	39	1.3	86	0.8
- Farías Mejía Cilia Ilya	199	6.5	233	2.3
- Fbres Alvaro Raymundo	16	0.5	3,259	32.0
- Moreno Navarro Percy	184	6.0	1,186	11.6
- Navarro Romero Tito	273	8.9	462	4.5
- Mendoza Pantoja Ignacio	186	6.1	332	3.3
- Fernández Umpire Darwin	102	3.3	330	3.2
- Huaripata Atalaya Pedro	163	5.3	815	8.0
- Sernaqué Quintana Raymundo	425	13.9	799	7.8
- Malca Salazar Carlos	376	12.3	502	4.9
- Ames Caro Romy	195	6.4	276	2.7
- Angulo Carvallo Natali	284	9.3	447	4.4
Médicos Residentes	7,130	69.9	-	-
- Mendoza León Víctor	118	1.2	-	-
- Meza Villanueva Heller	16	0.2	-	-
- Orihuela Ninahuamán Shirley	187	1.8	-	-
- Quispe Pérez Liliana	123	1.2	-	-
- Salcedo Miranda Crsthian	1,128	11.1	-	-
- Concepción Ccorahua Christian	148	1.5	-	-
- Velásquez Gonzáles Daniel	2	0.0	-	-
- Gonzalez Valdivia Adriana	1,133	11.1	-	-
- Bayona Huaman Esmeralda	892	8.7	-	-
- Avila Zavala Pamela Lizeth	253	2.5	-	-
- Becerra Alvarez Gustavo	2,326	22.8	-	-
- Rios Lau Miguel Alejandro	576	5.6	-	-
- Torres Maza Yanet Yisela	228	2.2	-	-

Total de Exámenes Supervisados Según Médico Staff



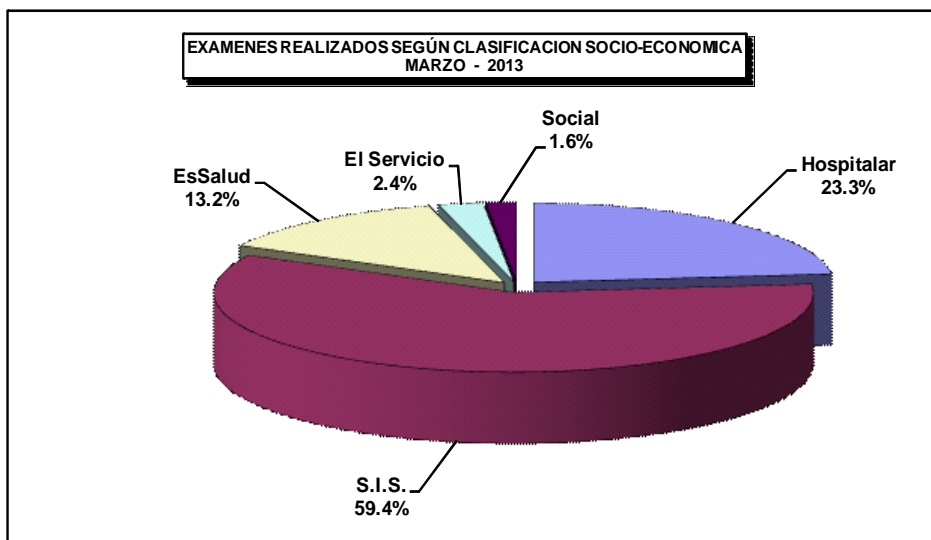
V.- INDICADORES DE RADIODIAGNOSTICO
MARZO - 2013
2.- EXAMENES REALIZADOS

EXAMENES REALIZADOS	TOTAL	%
TOTAL	10,196	100.0%
ZONA DE LA RADIOGRAFIA	4,175	40.9%
Tórax frontal (1)	2,011	48.2%
Mamografía bilateral (4)	724	17.3%
Tórax portátil	453	10.9%
Tórax frontal y perfil (2)	232	5.6%
Mamografía unilateral (2)	225	5.4%
Abdomen simple de cubito y de pie (2)	73	1.7%
Informe de radiografías de la calle (mamografías)	72	1.7%
Simulación región	56	1.3%
Survey óseo (7)	32	0.8%
Pelvis (1)	31	0.7%
Rodilla c/lado (2)	27	0.6%
Abdomen simple de cubito (1)	22	0.5%
Drenaje percutáneo	22	0.5%
Hombro	21	0.5%
Columna lumbrosacra frente y perfil (2)	17	0.4%
Muslo fémur (2)	16	0.4%
Pierna c/lado(2)	15	0.4%
Esófago (4)	13	0.3%
Tobillo c/lado (2)	9	0.2%
Articulación coxofemoral unilateral / bilateral	7	0.2%
Mano c/lado (2)	7	0.2%
Nefrostomía percutánea	7	0.2%
Pie c/lado (2)	7	0.2%
Otros	76	1.8%
T.A.C.	2,709	26.6%
Abdomen y pelvis	1,148	42.4%
Tórax	888	32.8%
Cerebro c/c	203	7.5%
Informe de la calle	87	3.2%
Cerebro s/c	73	2.7%
Macizo facial	68	2.5%
Tejido blando del cuello	59	2.2%
Tórax de alta resolución	47	1.7%
Senos paranasales (3)	38	1.4%
Abdomen	37	1.4%
Orbita	15	0.6%
Dinámico de hígado - páncreas	12	0.4%
Miembro inferior	7	0.3%
Otros	27	1.0%
ECOGRAFIA	3,007	29.5%
Abdominal pélvica o completa	1,343	44.7%
Mama	731	24.3%
Transvaginal	341	11.3%
Partes blandas	244	8.1%
Abdominal superior	67	2.2%
Tiroides	60	2.0%
Biopsia de partes blandas	35	1.2%
Biopsia guiada por TAC	30	1.0%
Testicular	28	0.9%
Biopsia masa intra abdominal	26	0.9%
Transrectal	25	0.8%
Eco. + Localización	20	0.7%
Tórax / derrame y masa	17	0.6%
Biopsia de tiroides	11	0.4%
Biopsia prostática transrectal	11	0.4%
Abdominal pélvica o ginecológica	9	0.3%
Biopsia de mama	7	0.2%
Otros	2	0.1%
DOPPLER	136	1.3%
Doppler venoso periférico miembro superior e inferior	99	72.8%
Doppler arterial miembro inferior y superior	32	23.5%
Doppler color órgano	4	2.9%
Doppler carotideo y yugular	1	0.7%
RESONANCIA MAGNETICA	169	1.7%
Encéfalo	47	27.8%
Columna total	32	18.9%
Informe de placas de la calle	29	17.2%
Abdomen inferior (pelvis) Próstata	11	6.5%
Columna lumbr sacra	7	4.1%
Otros	43	25.4%

V.- INDICADORES DE RADIODIAGNÓSTICO
MARZO - 2013

3.- EXAMENES REALIZADOS SEGÚN CONDICION SOCIO-ECONOMICA

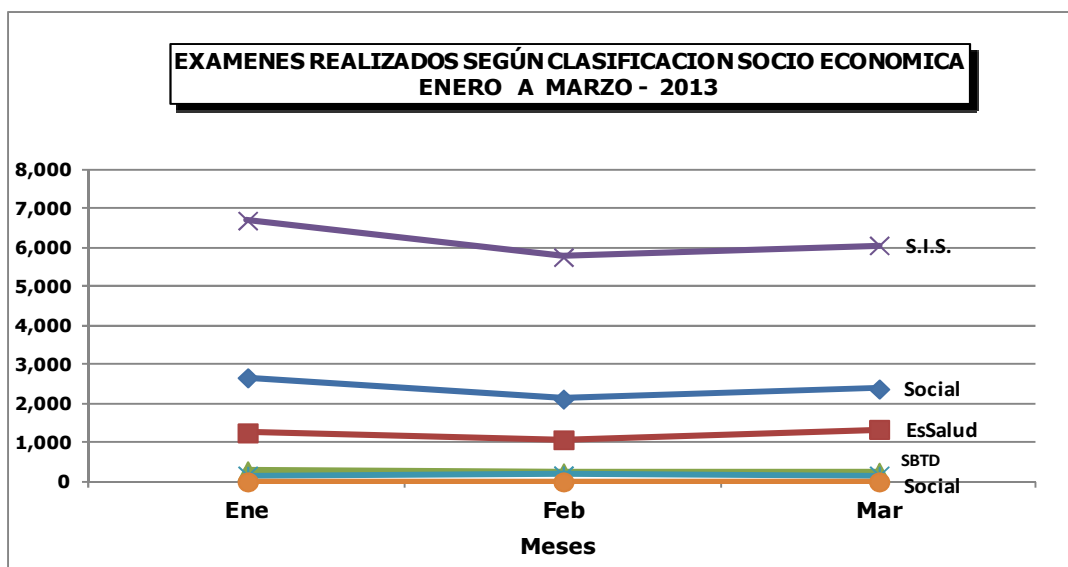
CLASIFICACION	MASCULINO	FEMENINO	DESCONOCIDO	TOTAL	%
TOTAL	3,044	7,054	98	10,196	100.00%
Hospitalar	401	1,910	67	2,378	23.3%
S.I.S.	2,164	3,896	0	6,060	59.4%
EsSalud	345	989	11	1,345	13.2%
El Servicio	96	130	20	246	2.4%
Social	38	129	0	167	1.6%



V.- INDICADORES DE RADIODIAGNÓSTICO
ENERO A MARZO - 2013

4.- EXAMENES REALIZADOS SEGÚN CONDICION SOCIO ECONOMICA

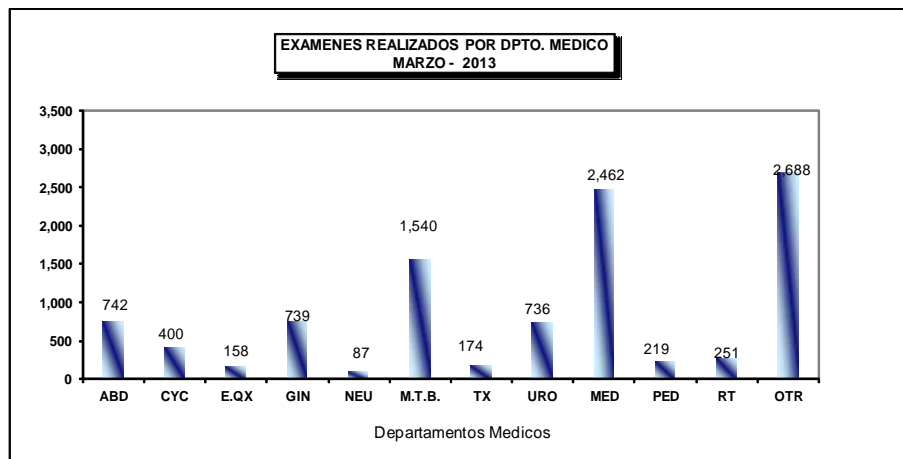
CLASIFICACION	Hospitalar	EsSalud	SBTD	S.I.S.	Social	Total
TOTAL	7,166	3,679	762	18,512	506	30,625
Ene	2,668	1,256	284	6,694	166	11,068
Feb	2,120	1,078	232	5,758	173	9,361
Mar	2,378	1,345	246	6,060	167	10,196



V.- INDICADORES DE RADIODIAGNÓSTICO
MARZO - 2013

5.- EXAMENES REALIZADOS SEGÚN DEPARTAMENTO MEDICO Y SEXO

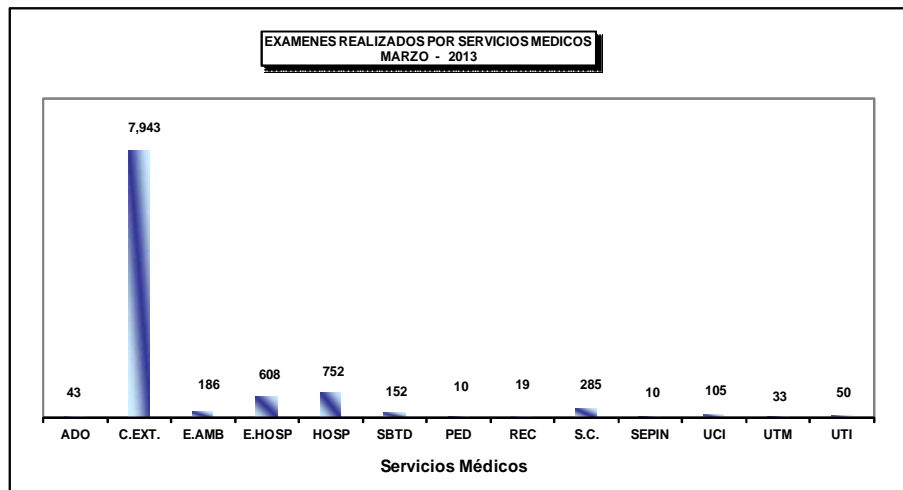
DEPARTAMENTOS MEDICOS	MASCULINO	FEMENINO	DESCONOCIDO	TOTAL	%
TOTAL	3,043	7,055	98	10,196	100.0%
DIRECCION DE CIRUGIA	1,351	3,216	9	4,576	44.9%
ABDOMEN	320	422	0	742	7.3%
CABEZA Y CUELLO	129	271	0	400	3.9%
ESPECIALIDADES QUIRURGICAS	68	87	3	158	1.5%
GINECOLOGIA	0	737	2	739	7.2%
NEUROCIRUGIA	43	44	0	87	0.9%
MAMAS Y TEJIDOS BLANDOS	132	1,404	4	1,540	15.1%
TORAX	73	101	0	174	1.7%
UROLOGIA	586	150	0	736	7.2%
DIRECCION DE MEDICINA	927	1,742	12	2,681	26.3%
MEDICINA	803	1,647	12	2,462	24.1%
PEDIATRIA	124	95	0	219	2.1%
DIRECCION DE RADIOTERAPIA	45	206	0	251	2.5%
RADIOTERAPIA	45	206	0	251	2.5%
OTROS	720	1,891	77	2,688	26.4%



V.- INDICADORES DE RADIODIAGNÓSTICO
MARZO - 2013

6.- EXAMENES REALIZADOS SEGÚN SERVICIOS MEDICOS

CLASIFICACION	MASCULINO	FEMENINO	DESCONOCIDO	TOTAL	%
TOTAL	3,044	7,054	98	10,196	100.0%
ADOLESCENTES	18	25	0	43	0.4%
CONSULTORIOS EXTERNOS	1,994	5,857	92	7,943	77.9%
EMERGENCIA AMBULATORIA	67	119	0	186	1.8%
EMERGENCIA HOSPITALAR	289	318	1	608	6.0%
HOSPITALIZACIÓN	368	384	0	752	7.4%
EL SERVICIO	62	85	5	152	1.5%
PEDIATRIA	6	4	0	10	0.1%
RECUPERACION	9	10	0	19	0.2%
SALA COMUN	107	178	0	285	2.8%
SEPIN	3	7	0	10	0.1%
UCI	68	37	0	105	1.0%
UTM	17	16	0	33	0.3%
UTI	36	14	0	50	0.5%

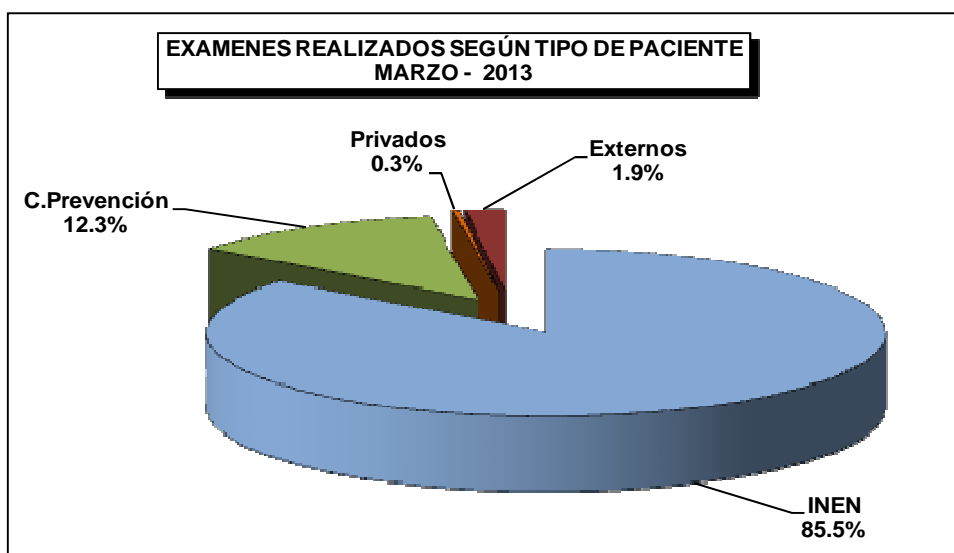


V.- INDICADORES DE RADIODIAGNÓSTICO

MARZO - 2013

7.- EXAMENES REALIZADOS POR TIPO DE PACIENTE

PROCEDENCIA	Total	%
TOTAL	10,196	100.00%
INEN	8,718	85.5%
Centro de Prevención	1,255	12.3%
Privados	32	0.3%
Externos	191	1.9%



**VI.- INDICADORES DE CIRUGÍA MENOR Y ENDOSCOPIAS
MARZO - 2013**
1.- INDICADORES DE CIRUGÍA MENOR Y ENDOSCOPIAS

INDICADOR	Hospitalizado		Ambulatorio		TOTAL		Nro.Cir.Menor x Cirujano
	Nro.	%	Nro.	%	Nro.	%	Total Cir.Menor ----- Nº Cirujanos
CIRUGIA MENOR Y ENDOSCOPIA	79	10.2	698	89.8	777	100.0	15.2
CIRUGIA MENOR	17	8.4	186	91.6	203	26.1	5.1
ABDOMEN	5	35.7	9	64.3	14	1.8	3.5
- Payet Eduardo	0	0.0	1	100.0	1		
- Ruíz Eloy	5	100.0	0	0.0	5		
- Chávez Iván	0	0.0	3	100.0	3		
- Sánchez Jorge	0	0.0	5	100.0	5		
CABEZA Y CUELLO	5	5.4	88	94.6	93	12.0	8.5
- Cabeza y Cuello	3	7.0	40	93.0	43	5.5	5.4
- Salas Abraham	1	5.9	16	94.1	17		
- Postigo Juan	0	&	0	&	0		
- Sánchez Pedro	0	0.0	5	100.0	5		
- Torres Fernando	0	0.0	9	100.0	9		
- Olaechea Carlos	0	0.0	2	100.0	2		
- Gutiérrez José	0	0.0	2	100.0	2		
- De Paz Dante	1	100.0	0	0.0	1		
- Salas Edgar	1	14.3	6	85.7	7		
- Oftalmología	1	2.9	33	97.1	34	4.4	34.0
- Serpa Solón	1	2.9	33	97.1	34		
- Odontología	1	6.3	15	93.8	16	2.1	8.0
- Asurza José	1	33.3	2	66.7	3		
- Caveró Cristina	0	0.0	13	100.0	13		
ESPECIALIDADES QUIRURGICAS	1	4.0	24	96.0	25	3.2	6.3
- Cirugía Plástica y Reconstructiva	1	4.3	22	95.7	23	3.0	11.5
- Chávez Miguel	0	0.0	9	100.0	9		
- Ramírez Luis	1	7.1	13	92.9	14		
- Ortopedia Oncológica	0	0.0	2	100.0	2	0.3	1.0
- Iberico Walter	0	0.0	1	100.0	1		
- Salazar Darwin	0	0.0	1	100.0	1		
GINECOLOGIA	1	33.3	2	66.7	3	0.4	1.0
- Valdivia Henry	0	0.0	1	100.0	1		
- Sánchez Marco	1	100.0	0	0.0	1		
- Zevallos Albert	0	0.0	1	100.0	1		
MAMAS Y TEJIDOS BLANDOS	4	7.0	53	93.0	57	7.3	5.2
- Abugattás Jorge	1	100.0	0	0.0	1		
- De la Cruz Miguel	2	50.0	2	50.0	4		
- Calderón Gabriela	0	0.0	3	100.0	3		
- Dunstan Jorge	0	0.0	3	100.0	3		
- Vílchez Sheila	0	0.0	8	100.0	8		
- Falla Martín	0	0.0	6	100.0	6		
- Galrreta José	0	0.0	7	100.0	7		
- Velarde Marco	1	7.7	12	92.3	13		
- Mendoza Zulma	0	0.0	7	100.0	7		
- Marrufo Carlos	0	0.0	3	100.0	3		
- Cabala José	0	0.0	2	100.0	2		
TÓRAX	0	0.0	5	100.0	5	0.6	1.3
- Rojas Víctor	0	0.0	1	100.0	1		
- Rivera Julio	0	0.0	2	100.0	2		
- Vega José	0	0.0	1	100.0	1		
- Tejada Claudia	0	0.0	1	100.0	1		
UROLOGÍA	1	16.7	5	83.3	6	0.8	2.0
- Morante Carlos	0	0.0	1	100.0	1		
- Quiroa Fernando	0	0.0	1	100.0	1		
- Franco Enrique	1	25.0	3	75.0	4		

1.- INDICADORES DE CIRUGÍA MENOR Y ENDOSCOPIAS
MARZO - 2013

INDICADOR	Hospitalizado		Ambulatorio		TOTAL		Nro.Endoscopías x Cirujano
	Nro.	%	Nro.	%	Nro.	%	Nro.Endoscopías ----- Nº Cirujanos
ENDOSCOPIAS	62	10.8	512	89.2	574	73.9	28.7
ESPECIALIDADES MEDICAS	52	11.1	415	88.9	467	60.1	77.8
Gastroscopía	33	10.3	286	89.7	319	41.1	79.8
- Barreda Fernando	7	38.9	11	61.1	18		
- Combe Juan	2	7.7	24	92.3	26		
- Liu Humberto	7	7.6	85	92.4	92		
- Valdivia Daniel	17	9.3	166	90.7	183		
Eco-endoscopia	0	0.0	2	100.0	2	0.3	2.0
- Liu Humberto	0	0.0	2	100.0	2		
Pancreato Colangiografía Retrógrada E	0	0.0	5	100.0	5	0.6	5.0
- Combe Juan	0	0.0	5	100.0	5		
Colonoscopia	10	8.5	107	91.5	117	15.1	29.3
- Barreda Fernando	2	14.3	12	85.7	14		
- Combe Juan	2	8.0	23	92.0	25		
- Liu Humberto	1	3.7	26	96.3	27		
- Valdivia Daniel	5	9.8	46	90.2	51		
Proctoscopia	0	0.0	15	100.0	15	1.9	3.8
- Barreda Fernando	0	0.0	1	100.0	1		
- Combe Juan	0	0.0	5	100.0	5		
- Liu Humberto	0	0.0	4	100.0	4		
- Valdivia Daniel	0	0.0	5	100.0	5		
Neumología	9	100.0	0	0.0	9	1.2	4.5
- Gutarra Katherine	5	100.0	0	0.0	5		
- Saavedra Carlos	4	100.0	0	0.0	4		
GINECOLOGIA	1	7.1	13	92.9	14	1.8	4.7
Histeroscopia	1	7.1	13	92.9	14	1.8	
- Valdivia Henry	0	0.0	1	100.0	1		
- Sánchez Marco	0	0.0	3	100.0	3		
- Zevallos Albert	1	10.0	9	90.0	10		
TORAX	8	44.4	10	55.6	18	2.3	4.5
Broncoscopia/Esofagoscopia	8	44.4	10	55.6	18	2.3	
- Rojas Víctor	2	33.3	4	66.7	6		
- Amorín Edgar	3	100.0	0	0.0	3		
- Rivera Julio	3	37.5	5	62.5	8		
- Vega José	0	0.0	1	100.0	1		
UROLOGÍA	1	1.3	74	98.7	75	9.7	10.7
Cisto-Uretrocistoscopia	1	1.3	74	98.7	75	9.7	
- Morante Carlos	0	0.0	11	100.0	11		
- Meza Luis	0	0.0	12	100.0	12		
- Destefano Víctor	0	0.0	10	100.0	10		
- Quiroa Fernando	0	0.0	8	100.0	8		
- Franco Enrique	0	0.0	13	100.0	13		
- Yabar Eriberto	0	0.0	7	100.0	7		
- Sánchez Hugo	1	7.1	13	92.9	14		

**2.- BASE DE DATOS CIRUGÍA MENOR Y ENDOSCOPIAS
MARZO - 2013**

DEPARTAMENTOS MEDICOS	Hospitalizado		Ambulatorio				TOTAL	Nro. Cirujanos
	Hospitalar	SBTD	Consultorios Externos	Emergencia	SBTD	Otro Hospital		
CIRUGIA MENOR Y ENDOSCOPIAS	52	27	698	0	0	0	777	51
CIRUGIA MENOR	5	12	186	0	0	0	203	40
ABDOMEN	0	5	9	0	0	0	14	4
- Payet Eduardo	0	0	1	0	0	0	1	
- Ruíz Eloy	0	5	0	0	0	0	5	
- Chávez Iván	0	0	3	0	0	0	3	
- Sánchez Jorge	0	0	5	0	0	0	5	
CABEZA Y CUELLO	2	3	88	0	0	0	93	11
- Cabeza y Cuello	1	2	40	0	0	0	43	8
- Salas Abraham	0	1	16	0	0	0	17	
- Postigo Juan							0	
- Sánchez Pedro	0	0	5	0	0	0	5	
- Torres Fernando	0	0	9	0	0	0	9	
- Olaechea Carlos	0	0	2	0	0	0	2	
- Gutiérrez José	0	0	2	0	0	0	2	
- De Paz Dante	1	0	0	0	0	0	1	
- Salas Edgar	0	1	6	0	0	0	7	
- Oftalmología	0	1	33	0	0	0	34	1
- Serpa Solón	0	1	33	0	0	0	34	
- Odontología	1	0	15	0	0	0	16	2
- Asurza José	1	0	2	0	0	0	3	
- Cavero Cristina	0	0	13	0	0	0	13	
ESPECIALIDADES QUIRURGICAS	1	0	24	0	0	0	25	4
- Cirugía Plástica y Reconstructiva	1	0	22	0	0	0	23	2
- Chávez Miguel	0	0	9	0	0	0	9	
- Ramírez Luis	1	0	13	0	0	0	14	
- Ortopedia Oncológica	0	0	2	0	0	0	2	2
- Iberico Walter	0	0	1	0	0	0	1	
- Salazar Darwin	0	0	1	0	0	0	1	
GINECOLOGIA	0	1	2	0	0	0	3	3
- Valdivia Henry	0	0	1	0	0	0	1	
- Sánchez Marco	0	1	0	0	0	0	1	
- Zevallos Albert	0	0	1	0	0	0	1	
MAMAS Y TEJIDOS BLANDOS	1	3	53	0	0	0	57	11
- Abugattás Jorge	0	1	0	0	0	0	1	
- De la Cruz Miguel	0	2	2	0	0	0	4	
- Calderón Gabriela	0	0	3	0	0	0	3	
- Dunstan Jorge	0	0	3	0	0	0	3	
- Vílchez Sheila	0	0	8	0	0	0	8	
- Falla Martín	0	0	6	0	0	0	6	
- Galrreta José	0	0	7	0	0	0	7	
- Velarde Marco	1	0	12	0	0	0	13	
- Mendoza Zulma	0	0	7	0	0	0	7	
- Marrufo Carlos	0	0	3	0	0	0	3	
- Cabala José	0	0	2	0	0	0	2	
TÓRAX	0	0	5	0	0	0	5	4
- Rojas Víctor	0	0	1	0	0	0	1	
- Rivera Julio	0	0	2	0	0	0	2	
- Vega José	0	0	1	0	0	0	1	
- Tejada Claudia	0	0	1	0	0	0	1	
UROLOGÍA	1	0	5	0	0	0	6	3
- Morante Carlos	0	0	1	0	0	0	1	
- Quiroa Fernando	0	0	1	0	0	0	1	
- Franco Enrique	1	0	3	0	0	0	4	

**2.- BASE DE DATOS CIRUGÍA MENOR Y ENDOSCOPIAS
MARZO - 2013**

DEPARTAMENTOS MEDICOS	Hospitalizados		Ambulatorio				TOTAL	Nro. Cirujanos
	Hospitalar	SBTD	Consultorios Externos	Emergencia	SBTD	Otro Hospital		
ENDOSCOPIAS	47	15	512	0	0	0	574	20
ESPECIALIDADES MEDICAS	41	11	415	0	0	0	467	6
Gastroscopía	24	9	286	0	0	0	319	4
- Barreda Fernando	2	5	11	0	0	0	18	
- Combe Juan	2	0	24	0	0	0	26	
- Liu Humberto	6	1	85	0	0	0	92	
- Valdivia Daniel	14	3	166	0	0	0	183	
Eco-endoscopia	0	0	2	0	0	0	2	1
- Liu Humberto	0	0	2	0	0	0	2	
Pancreato Colangiografía Retrógrada	0	0	5	0	0	0	5	1
- Combe Juan	0	0	5	0	0	0	5	
Colonoscopia	8	2	107	0	0	0	117	4
- Barreda Fernando	0	2	12	0	0	0	14	
- Combe Juan	2	0	23	0	0	0	25	
- Liu Humberto	1	0	26	0	0	0	27	
- Valdivia Daniel	5	0	46	0	0	0	51	
Proctoscopia	0	0	15	0	0	0	15	4
- Barreda Fernando	0	0	1	0	0	0	1	
- Combe Juan	0	0	5	0	0	0	5	
- Liu Humberto	0	0	4	0	0	0	4	
- Valdivia Daniel	0	0	5	0	0	0	5	
Neumología	9	0	0	0	0	0	9	2
- Gutarra Katherine	5	0	0	0	0	0	5	
- Saavedra Carlos	4	0	0	0	0	0	4	
GINECOLOGIA	1	0	13	0	0	0	14	3
Histeroscopia	1	0	13	0	0	0	14	
- Valdivia Henry	0	0	1	0	0	0	1	
- Sánchez Marco	0	0	3	0	0	0	3	
- Zevallos Albert	1	0	9	0	0	0	10	
TORAX	4	4	10	0	0	0	18	4
Broncoscopia/Esofagoscopia	4	4	10	0	0	0	18	
- Rojas Víctor	1	1	4	0	0	0	6	
- Amorín Edgar	0	3	0	0	0	0	3	
- Rivera Julio	3	0	5	0	0	0	8	
- Vega José	0	0	1	0	0	0	1	
UROLOGÍA	1	0	74	0	0	0	75	7
Cisto-Uretrocistoscopia	1	0	74	0	0	0	75	
- Morante Carlos	0	0	11	0	0	0	11	
- Meza Luis	0	0	12	0	0	0	12	
- Destefano Víctor	0	0	10	0	0	0	10	
- Quiroa Fernando	0	0	8	0	0	0	8	
- Franco Enrique	0	0	13	0	0	0	13	
- Yabar Eriberto	0	0	7	0	0	0	7	
- Sánchez Hugo	1	0	13	0	0	0	14	

VI.- INDICADORES DE CIRUGIA MENOR Y ENDOSCOPIAS
MARZO - 2013
4.- INDICADORES DE CIRUGIA MENOR Y ENDOSCOPIAS

INDICADOR	% Cir. Canceladas	% Cir. No Programadas	Promedio x día atendido
UNIDAD DE MEDIDA	$\frac{\text{Cir. Menor Cancel.}}{\text{Cir. Menor Program.}} \times 100$	$\frac{\text{Cir. Menor No Prog.}}{\text{Cir. Menor Realiz.}} \times 100$	$\frac{\text{Cir. Menor}}{\text{Días Atendidos}}$
CIRUGIA MENOR Y ENDOSCOPIAS	39.8	31.3	40.9
CIRUGIA MENOR	53.2	45.3	10.7
ABDOMEN	47.1	35.7	2.3
CABEZA Y CUELLO	50.4	39.8	-
- Cabeza y Cuello	73.1	67.4	3.6
- Oftalmología	31.8	11.8	4.3
- Odontología	29.4	25.0	2.3
ESPECIALIDADES QUIRURGICAS	50.0	60.0	-
- Cirugía Plástica y Reconstructiva	41.2	56.5	2.3
- Ortopedia Oncológica	100.0	100.0	1.0
GINECOLOGIA	50.0	66.7	1.0
MAMAS Y TEJIDOS BLANDOS	57.1	47.4	3.0
TORAX	80.0	80.0	1.3
UROLOGIA	60.0	33.3	1.5
ENDOSCOPIAS	35.0	26.3	25.0
ESPECIALIDADES MEDICAS	35.5	27.0	20.3
- Gastroscopía	24.1	17.9	13.9
- Eco-endoscopia	33.3	0.0	1.0
- Pancreato Colangiografía Retrógrada Endoscópica	16.7	0.0	1.0
- Proctoscopia	23.5	13.3	1.7
- Colonoscopia	64.8	57.3	5.3
- Neumología	43.8	0.0	1.8
GINECOLOGIA	53.3	50.0	3.5
- Histeroscopia	53.3	50.0	
TORAX	68.0	55.6	3.6
- Broncoscopia/Esofagoscopia	68.0	55.6	
UROLOGIA	19.0	10.7	10.7
- Uretro-Cistoscopia	19.0	10.7	

**5.- BASE DE DATOS CIRUGIA MENOR Y ENDOSCOPIAS
 MARZO - 2013**

DEPARTAMENTOS MEDICOS	Programadas	Realizadas	Canceladas	No Programadas	Días Atendidos
CIRUGIA MENOR Y ENDOSCOPIAS	894	777	356	243	19
CIRUGIA MENOR	237	203	126	92	19
ABDOMEN	17	14	8	5	6
CABEZA Y CUELLO	113	93	57	37	-
- Cabeza y Cuello	52	43	38	29	12
- Oftalmología	44	34	14	4	8
- Odontología	17	16	5	4	7
ESPECIALIDADES QUIRURGICAS	20	25	10	15	-
- Cirugía Plástica y Reconstructiva	17	23	7	13	10
- Ortopedia Oncológica	3	2	3	2	2
GINECOLOGIA	2	3	1	2	3
MAMAS Y TEJIDOS BLANDOS	70	57	40	27	19
TORAX	5	5	4	4	4
UROLOGIA	10	6	6	2	4
ENDOSCOPIAS	657	574	230	151	23
ESPECIALIDADES MEDICAS	533	467	189	126	23
- Gastroscopía	349	319	84	57	23
- Eco-endoscopía	3	2	1	0	2
- Pancreato Colangiografía Retrógrada Endoscópica	6	5	1	0	5
- Proctoscopia	17	15	4	2	9
- Colonoscopia	142	117	92	67	22
- Neumología	16	9	7	0	5
GINECOLOGIA	15	14	8	7	4
- Histeroscopia	15	14	8	7	
TORAX	25	18	17	10	5
- Broncoscopia/Esofagoscopia	25	18	17	10	
UROLOGIA	84	75	16	8	7
- Uretro-Cistoscopia	84	75	16	8	

VII.- INDICADORES DE SALA DE OPERACIONES

MARZO - 2013

1.- INDICADOR	Hospitalar		Servicio Bajo Tarifario Diferenciado		Clínica de Día		Total Operaciones		Nro. Operaciones por Cirujano ----- Nº Cirujanos
	Nro.	%	Nro.	%	Nro.	%	Nro.	%	
TOTAL	419	100.0	32	100.0	118	100.0	569	100.0	8.5
DIRECCION DE CIRUGIA	419	100.0	32	100.0	118	100.0	569	100.0	8.5
ABDOMEN	71	16.9	11	34.4	14	11.9	96	16.9	8.7
- Chávez Iván	11	84.6	2	15.4	0	0.0	13		
- Celis Juan	5	100.0	0	0.0	0	0.0	5		
- Ruíz Eloy	6	60.0	4	40.0	0	0.0	10		
- Payet Eduardo	4	80.0	1	20.0	0	0.0	5		
- Berrospi Francisco	4	66.7	2	33.3	0	0.0	6		
- Young Frank	9	90.0	1	10.0	0	0.0	10		
- Luque-Vásquez Carlos	5	71.4	1	14.3	1	14.3	7		
- Gómez Alexis	8	66.7	0	0.0	4	33.3	12		
- Patiño Realmo	9	81.8	0	0.0	2	18.2	11		
- Evanan Edwin	6	46.2	0	0.0	7	53.8	13		
- Sánchez Jorge	4	100.0	0	0.0	0	0.0	4		
CABEZA Y CUELLO	41	9.8	7	21.9	31	26.3	79	13.9	8.8
- Salas Abraham	4	66.7	0	0.0	2	33.3	6		
- Postigo Juan	9	47.4	4	21.1	6	31.6	19		
- Sánchez Pedro	4	50.0	1	12.5	3	37.5	8		
- Torres Fernando	8	72.7	1	9.1	2	18.2	11		
- Olaechea Carlos	6	85.7	1	14.3	0	0.0	7		
- Gutiérrez José	8	72.7	0	0.0	3	27.3	11		
- Serpa Solón	0	0.0	0	0.0	11	100.0	11		
- Apéstegui Cristian	1	50.0	0	0.0	1	50.0	2		
- De Paz Dante	1	25.0	0	0.0	3	75.0	4		
ESPECIALIDADES QUIRURGICA CIRUGIA PLASTICA Y RECONST	32	7.6	2	6.3	17	14.4	51	9.0	8.5
- López Jesús	3	50.0	1	16.7	2	33.3	6		
- Chávez Miguel Angel	3	75.0	0	0.0	1	25.0	4		
- Ramírez Luis	11	78.6	0	0.0	3	21.4	14		
ORTOPEDIA ONCOLOGICA	15	3.6	1	3.1	11	9.3	27	4.7	9.0
- Pardo Juan Carlos	3	75.0	0	0.0	1	25.0	4		
- Iberico Walter	3	30.0	1	10.0	6	60.0	10		
- Salazar Darwin	9	69.2	0	0.0	4	30.8	13		
GINECOLOGÍA	80	19.1	2	6.3	18	15.3	100	17.6	9.1
- Alvarez Manuel	3	100.0	0	0.0	0	0.0	3		
- Velarde Carlos	3	100.0	0	0.0	0	0.0	3		
- Valdivia Henry	0	0.0	1	100.0	0	0.0	1		
- Montoya Absalón	4	100.0	0	0.0	0	0.0	4		
- Sánchez Marco	9	81.8	1	9.1	1	9.1	11		
- López Aldo	7	70.0	0	0.0	3	30.0	10		
- Zevallos Albert	11	100.0	0	0.0	0	0.0	11		
- Urrutia Carlos	13	72.2	0	0.0	5	27.8	18		
- Malca Mirtha	23	88.5	0	0.0	3	11.5	26		
- Meza Marilyn	7	63.6	0	0.0	4	36.4	11		
- Valeriano Crhistian	0	0.0	0	0.0	2	100.0	2		
NEUROCIROGIA	33	7.9	2	6.3	2	1.7	37	6.5	9.3
- Ojeda Luis	12	92.3	1	7.7	0	0.0	13		
- Orrego Enrique	3	100.0	0	0.0	0	0.0	3		
- Deza Pedro	11	91.7	0	0.0	1	8.3	12		
- Rubio Crisógono	7	77.8	1	11.1	1	11.1	9		
MAMAS Y TEJIDOS BLANDOS	61	14.6	3	9.4	36	30.5	100	17.6	9.1
- Cotrina José	2	50.0	1	25.0	1	25.0	4		
- De la Cruz Miguel Angel	5	45.5	1	9.1	5	45.5	11		
- Garcés Milko	1	33.3	0	0.0	2	66.7	3		
- Calderón Gabriela	5	71.4	1	14.3	1	14.3	7		
- Dunstan Jorge	5	71.4	0	0.0	2	28.6	7		
- Vilchez Sheila	1	20.0	0	0.0	4	80.0	5		
- Falla Martín	9	64.3	0	0.0	5	35.7	14		
- Velarde Marco	7	50.0	0	0.0	7	50.0	14		
- Galarreta José Antonio	9	64.3	0	0.0	5	35.7	14		
- Marrufo Carlos	1	100.0	0	0.0	0	0.0	1		
- Mendoza Zulma	16	80.0	0	0.0	4	20.0	20		
TÓRAX	41	9.8	4	12.5	0	0.0	45	7.9	9.0
- Amorín Edgar	0	0.0	2	100.0	0	0.0	2		
- Bracamonte	1	100.0	0	0.0	0	0.0	1		
- Rivera Julio	13	86.7	2	13.3	0	0.0	15		
- Ferrer Enrique	11	100.0	0	0.0	0	0.0	11		
- Vega José	16	100.0	0	0.0	0	0.0	16		

INDICADORES DE SALA DE OPERACIONES
MARZO - 2013

1.- INDICADOR	Hospitalar		El Servicio		Clínica de Día		Total Operaciones		Nro. Operaciones por Cirujano
	Nro.	%	Nro.	%	Nro.	%	Nro.	%	Total Operaciones ----- Nº Cirujanos
UROLOGÍA	60	14.3	1	3.1	0	0.0	61	10.7	6.1
- Morante Carlos	2	100.0	0	0.0	0	0.0	2		
- Pow Sang Mariela	2	100.0	0	0.0	0	0.0	2		
- Meza Luis	3	100.0	0	0.0	0	0.0	3		
- Destefano Víctor	6	100.0	0	0.0	0	0.0	6		
- Quiroa Fernando	6	85.7	1	14.3	0	0.0	7		
- Franco Enrique	9	100.0	0	0.0	0	0.0	9		
- Marte Johanna	13	100.0	0	0.0	0	0.0	13		
- Sánchez Hugo	8	100.0	0	0.0	0	0.0	8		
- Valer Jesús	1	100.0	0	0.0	0	0.0	1		
- Yabar Eriberto	10	100.0	0	0.0	0	0.0	10		

DEPARTAMENTOS MEDICOS	HOSPITALAR		CLÍNICA DE DÍA		EL SERVICIO	
	% de Oper. Cancelada	% de Oper. No Program.	% de Oper. Cancelada	% de Oper. No Program.	% de Oper. Cancelada	% de Oper. No Program.
Unidad de Medida	Op.Cancel. ----- x 100	Op.No Prog. ----- x 100	Op.Cancel. ----- x 100	Op.No Prog. ----- x 100	Op.Cancel. ----- x 100	Op.No Prog. ----- x 100
	Op.Program.	Op.Realizada	Op.Program.	Op.Realizada	Op.Program.	Op.Realizada
TOTAL	7.7	16.9	15.3	1.7	3.7	18.8
ABDOMEN	8.9	28.2	7.1	7.1	10.0	18.2
CABEZA Y CUELLO	7.9	14.6	24.4	0.0	0.0	0.0
CIRUGIA PLASTICA Y RECONSTRUCTIVA	0.0	41.2	0.0	16.7	(&)	100.0
ORTOPEDIA ONCOLOGICA	16.7	0.0	15.4	0.0	0.0	0.0
GINECOLOGÍA	9.8	7.5	18.2	0.0	0.0	0.0
NEUROCIRUGIA	7.1	21.2	33.3	0.0	0.0	0.0
MAMAS Y TEJIDOS BLANDOS	1.7	3.3	7.7	0.0	0.0	0.0
TÓRAX	14.8	43.9	(&)	-	0.0	50.0
UROLOGÍA	5.2	8.3	(&)	-	(&)	100.0

(!) No Hubo Op. Realizada

DEPARTAMENTOS MEDICOS	Promedio Permanencia		% Total
	Pre.Operat.	Post.Operat.	
Unidad de Medida	Días Pre.Operat. -----	Días Post.Operat. -----	Días ----- x 100
	Egreso Op.	Egreso Op.	Días Pre+Post.
TOTAL	3.4	4.6	42.5%
DIRECCION DE CIRUGIA	3.4	4.6	42.5%
ABDOMEN	4.2	7.1	37.1%
CABEZA Y CUELLO	4.5	5.0	47.5%
CIRUGIA PLASTICA Y RECONSTRUCTIVA	1.0	8.0	11.1%
ORTOPEDIA ONCOLOGICA	2.9	3.0	49.1%
GINECOLOGÍA	3.5	3.1	53.0%
NEUROCIRUGIA	3.7	9.2	28.8%
MAMAS Y TEJIDOS BLANDOS	2.6	2.6	49.9%
TÓRAX	2.8	4.6	37.8%
UROLOGÍA	2.5	4.5	35.4%

(&) Las Operaciones realizadas a los pacientes de Medicina y Pediatría han sido consideradas en los departamento médicos de cirugía.

(!) En pediatría se han considerado todos los egresos de pacientes menores de 14 años.



PERU

Ministerio de Salud

Instituto Nacional de Enfermedades Neoplásicas
Departamento de Epidemiología y Estadística del Cáncer**2.- BASE DE DATOS SALA DE OPERACIONES**
MARZO - 2013

DEPARTAMENTOS MEDICOS	Hospitalar	Servicio Bajo Tarifario Diferenciado	Clínica de Día	Total	Nº Cirujanos
TOTAL	419	32	118	569	67
DIRECCION DE CIRUGIA	419	32	118	569	67
ABDOMEN	71	11	14	96	11
- Chávez Iván	11	2	0	13	
- Celis Juan	5	0	0	5	
- Ruíz Eloy	6	4	0	10	
- Payet Eduardo	4	1	0	5	
- Berrospi Francisco	4	2	0	6	
- Young Frank	9	1	0	10	
- Luque-Vásquez Carlos	5	1	1	7	
- Gómez Alexis	8	0	4	12	
- Patiño Realmo	9	0	2	11	
- Evanan Edwin	6	0	7	13	
- Sánchez Jorge	4	0	0	4	
CABEZA Y CUELLO	41	7	31	79	9
- Salas Abraham	4	0	2	6	
- Postigo Juan	9	4	6	19	
- Sánchez Pedro	4	1	3	8	
- Torres Fernando	8	1	2	11	
- Olaechea Carlos	6	1	0	7	
- Gutiérrez José	8	0	3	11	
- Serpa Solón	0	0	11	11	
- Apéstegui Cristian	1	0	1	2	
- De Paz Dante	1	0	3	4	
ESPECIALIDADES QUIRURGICAS	32	2	17	51	6
CIRUGIA PLASTICA Y RECONSTRUCTIVA	17	1	6	24	3
- López Jesús	3	1	2	6	
- Chávez Miguel Angel	3	0	1	4	
- Ramírez Luis	11	0	3	14	
ORTOPEDIA ONCOLOGICA	15	1	11	27	3
- Pardo Juan Carlos	3	0	1	4	
- Iberico Walter	3	1	6	10	
- Salazar Darwin	9	0	4	13	
GINECOLOGÍA	80	2	18	100	11
- Alvarez Manuel	3	0	0	3	
- Velarde Carlos	3	0	0	3	
- Valdivia Henry	0	1	0	1	
- Montoya Absalón	4	0	0	4	
- Sánchez Marco	9	1	1	11	
- López Aldo	7	0	3	10	
- Zevallos Albert	11	0	0	11	
- Urrutia Carlos	13	0	5	18	
- Malca Mirtha	23	0	3	26	
- Meza Marlyn	7	0	4	11	
- Valeriano Crhistian	0	0	2	2	
NEUROCIROGIA	33	2	2	37	4
- Ojeda Luis	12	1	0	13	
- Orrego Enrique	3	0	0	3	
- Deza Pedro	11	0	1	12	
- Rubio Crisógono	7	1	1	9	
MAMAS Y TEJIDOS BLANDOS	61	3	36	100	11
- Cotrina José	2	1	1	4	
- De la Cruz Miguel Angel	5	1	5	11	
- Garcés Milko	1	0	2	3	
- Calderón Gabriela	5	1	1	7	
- Dunstan Jorge	5	0	2	7	
- Vílchez Sheila	1	0	4	5	
- Falla Martín	9	0	5	14	
- Velarde Marco	7	0	7	14	
- Galarreta José Antonio	9	0	5	14	
- Marrufo Carlos	1	0	0	1	
- Mendoza Zulma	16	0	4	20	
TÓRAX	41	4	0	45	5
- Amorín Edgar	0	2	0	2	
- Bracamonte	1	0	0	1	
- Rivera Julio	13	2	0	15	
- Ferrer Enrique	11	0	0	11	
- Vega José	16	0	0	16	

**2.- BASE DE DATOS SALA DE OPERACIONES
MARZO - 2013**

DEPARTAMENTOS MEDICOS	Hospitalar	Servicio Bajo Tarifario Diferenciado	Clínica de Día	Total	Nº Cirujanos
UROLOGÍA	60	1	0	61	10
- Morante Carlos	2	0	0	2	
- Pow Sang Mariela	2	0	0	2	
- Meza Luis	3	0	0	3	
- Destefano Víctor	6	0	0	6	
- Quiroa Fernando	6	1	0	7	
- Franco Enrique	9	0	0	9	
- Marte Johanna	13	0	0	13	
- Sánchez Hugo	8	0	0	8	
- Valer Jesús	1	0	0	1	
- Yabar Eriberto	10	0	0	10	

HOSPITALAR	OPERACIONES			
	Programadas	Realizadas	Canceladas	No Programadas
TOTAL	377	419	29	71
ABDOMEN	56	71	5	20
CABEZA Y CUELLO	38	41	3	6
CIRUGIA PLASTICA Y RECONSTRUCTIVA	10	17	0	7
ORTOPEDIA ONCOLOGICA	18	15	3	0
GINECOLOGÍA	82	80	8	6
NEUROCIRUGIA	28	33	2	7
MAMAS Y TEJIDOS BLANDOS	60	61	1	2
TÓRAX	27	41	4	18
UROLOGÍA	58	60	3	5

CLÍNICA DE DÍA	OPERACIONES			
	Programadas	Realizadas	Canceladas	No Programadas
TOTAL	137	118	21	2
ABDOMEN	14	14	1	1
CABEZA Y CUELLO	41	31	10	0
CIRUGIA PLASTICA Y RECONSTRUCTIVA	5	6	0	1
ORTOPEDIA ONCOLOGICA	13	11	2	0
GINECOLOGÍA	22	18	4	0
NEUROCIRUGIA	3	2	1	0
MAMAS Y TEJIDOS BLANDOS	39	36	3	0
TÓRAX	0	0	0	0
UROLOGÍA	0	0	0	0

SERVICIO BAJO TARIFARIO DIFERENCIAD	OPERACIONES			
	Programadas	Realizadas	Canceladas	No Programadas
TOTAL	27	32	1	6
ABDOMEN	10	11	1	2
CABEZA Y CUELLO	7	7	0	0
CIRUGIA PLASTICA Y RECONSTRUCTIVA	0	1	0	1
ORTOPEDIA ONCOLOGICA	1	1	0	0
GINECOLOGÍA	2	2	0	0
NEUROCIRUGIA	2	2	0	0
MAMAS Y TEJIDOS BLANDOS	3	3	0	0
TÓRAX	2	4	0	2
UROLOGÍA	0	1	0	1

Unidad de Medida	DÍAS PRE Y POST OPERATORIO			
	Días	Días	Egresos	Nº de Operaciones
	Pre-Operatorios	Post-Operatorios	Operados	
TOTAL	2,009	2,715	589	569
DIRECCION DE CIRUGIA	2,009	2,715	589	569
ABDOMEN	390	660	93	96
CABEZA Y CUELLO	433	478	96	79
CIRUGIA PLASTICA Y RECONSTRUCTIVA	1	8	1	24
ORTOPEDIA ONCOLOGICA	80	83	28	27
GINECOLOGÍA	381	338	108	100
NEUROCIRUGIA	141	348	38	37
MAMAS Y TEJIDOS BLANDOS	293	294	114	100
TÓRAX	127	209	45	45
UROLOGÍA	163	297	66	61

4.- INDICADORES DE OPERACIONES PRINCIPALES
MARZO - 2013

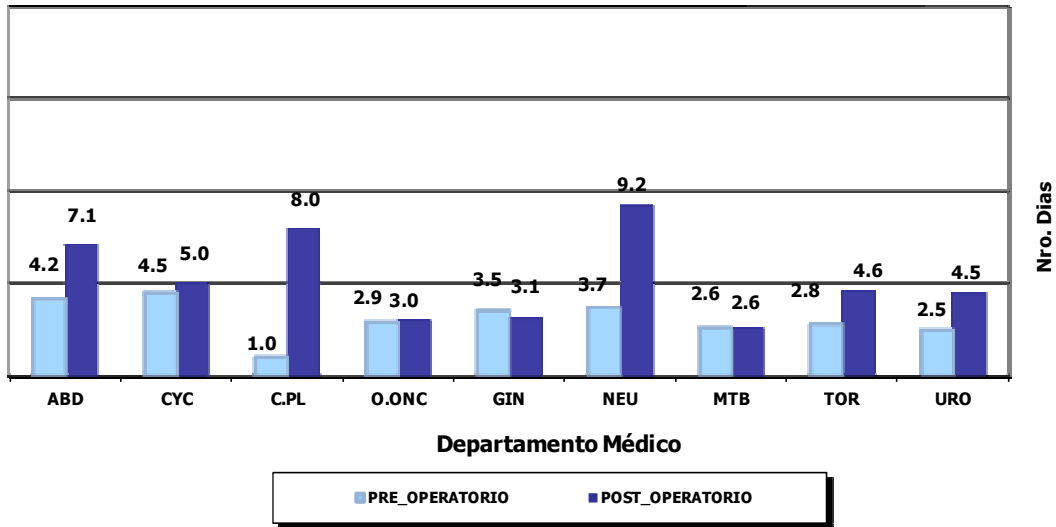
INDICADOR	TOTAL	Tiempo Operación	Tiempo Anestesia
UNIDAD DE MEDIDA	Nro.	Promedio (horas)	Promedio (horas)
TOTAL	569	0h 24'	0h 42'
ABDOMEN	96	2h 33'	2h 52'
LAPAROSCOPIA DIAGNOSTICA	11	0h 24'	0h 42'
DUODENOPANCREATECTOMIA PROXIMAL CON PRESERVA	5	4h 40'	5h 6'
COLOSTOMIA EN ASA SIGMOIDEA	4	1h 1'	1h 16'
LAPAROTOMIA EXPLORADORA	4	1h 23'	1h 43'
COLOSTOMIA DESFUNCIONANTE	3	1h 11'	1h 31'
GASTROENTEROANASTOMOSIS LATERO LATERAL + BRA	3	1h 50'	2h 8'
ENTERO ENTERO ANASTOMOSIS	2	2h 15'	2h 30'
GASTRECTOMIA RADICAL SUB TOTAL DISTAL D2	4	4h 6'	4h 28'
GASTROENTERO ANASTOMOSIS EN ASA CORTA	2	1h 42'	2h 0'
HEMICOLECTOMIA DERECHA	2	2h 5'	2h 27'
HEMICOLECTOMIA DERECHA RADICAL	2	2h 22'	2h 42'
LAPAROSCOPIA DIAGNOSTICA + BIOPSIA	2	0h 47'	1h 0'
RESECCION ABDOMINO PERINEAL	2	3h 40'	3h 50'
RESECCION DE TUMOR RETROPERITONEAL	2	5h 35'	6h 7'
RESECCION DE TUMOR RETROPERITONEAL + NEFRECTO	2	4h 47'	5h 2'
TRISEGMENTECTOMIA DERECHA	2	3h 10'	3h 25'
YEYUNOSTOMIA TIPO WITZEL PARA ALIMENTACION	2	1h 2'	1h 17'
OTRAS OPERACIONES	42	3h 2'	3h 22'
CABEZA Y CUELLO	79	2h 15'	2h 32'
TIROIDECTOMIA TOTAL	12	3h 0'	3h 13'
LARINGOSCOPIA POR SUSPENSION	4	0h 22'	0h 41'
TIROIDECTOMIA EXTENDIDA	4	4h 56'	4h 57'
TRAQUEOSTOMIA	4	0h 21'	0h 33'
DISECCION LATERAL DE CUELLO	3	2h 35'	2h 55'
ENUCLEACION GLOBO OCULAR	3	0h 41'	0h 55'
TRAQUEOTOMIA	3	1h 0'	1h 11'
BIOPSIA DE TUMOR ORBITARIO	2	1h 0'	1h 15'
DISECCION PARATRAQUEAL	2	3h 22'	3h 47'
EXENTERACION DE ORBITA EXTENDIDA	2	2h 5'	2h 32'
RESECCION DE NASOANGIOFIBROMA NASOFARINGEO PO	2	1h 22'	1h 37'
RESECCION DE TUMOR DE PARPADO	2	1h 52'	2h 20'
RESECCION DE TUMOR PALPEBRAL	2	1h 30'	1h 52'
TIROIDECTOMIA TOTAL EXTENDIDA	2	3h 27'	3h 50'
OTRAS OPERACIONES	32	2h 25'	2h 44'
ESPECIALIDADES QUIRURGICAS	51	1h 45'	2h 3'
ORTOPEDIA ONCOLOGICA	27	1h 11'	1h 28'
AMPUTACION SUPRACONDILEA DE FEMUR	2	1h 0'	1h 17'
BIOPSIA + CURETAJE DE TIBIA	2	0h 50'	1h 2'
BIOPSIA Y CURETAJE DE LESION OSEA DE RADIO	2	1h 27'	1h 45'
DESARTICULACION DE MIEMBRO INFERIOR CADERA	2	1h 47'	2h 10'
EXERESIS DE TUMOR DE FEMUR	2	1h 7'	1h 25'
HEMIPELVECTOMIA CLASICA	2	2h 20'	3h 5'
OTRAS OPERACIONES	15	1h 0'	1h 12'
CIRUGIA PLASTICA RECONSTRUCTIVA	24	2h 23'	2h 43'
CURA QUIRURGICA	2	1h 2'	1h 25'
INJERTO DE PIEL	2	1h 10'	1h 30'
RECONSTRUCCION COLGAJO HUGHES	2	1h 50'	2h 2'
RECONSTRUCCION CON COLGAJO LOCAL	2	3h 45'	4h 12'
RECONSTRUCCION MAMARIA CON COLGAJO ABDOMINAL	2	3h 45'	4h 5'
ROTACION DE COLGAJO CUTANEO	2	2h 5'	2h 22'
OTRAS OPERACIONES	12	2h 30'	2h 51'
GINECOLOGIA	100	1h 30'	1h 52'
CONO FRIO DE CERVIX	12	0h 31'	0h 45'
HISTERECTOMIA ABDOMINAL AMPLIADA VAGINA	8	1h 41'	1h 56'
ESTADIAJE DE OVARIO (CANCER)	7	2h 48'	3h 2'
CITORREDUCCION OPTIMA DE OVARIO	6	2h 7'	2h 24'
EPBA + CONO FRIO	6	0h 23'	0h 36'
LAPAROSCOPIA DIAGNOSTICA	6	0h 29'	0h 55'
ANEXECTOMIA IZQUIERDA + CONGELACION	4	1h 37'	1h 48'
HISTERECTOMIA RADICAL TIPO 3	4	3h 8'	3h 23'
ANEXECTOMIA DERECHA+CONGELACION	3	1h 15'	1h 36'
CONO LEEP	3	0h 25'	0h 36'
SALPINGOOFOROPEXIA	3	1h 21'	1h 40'
ANEXECTOMIA BILATERAL LAPAROSCOPICA	2	0h 37'	0h 52'
CITORREDUCCION OPTIMA	2	4h 37'	4h 55'
CITORREDUCCION SUBOPTIMA	2	2h 22'	2h 45'
ESTADIAJE COMPLEMENTARIO DE OVARIO	2	3h 25'	3h 45'
ESTADIAJE DE ENDOMETRIO (CANCER)	2	3h 15'	3h 30'
HISTERECTOMIA CONGELACION	2	2h 40'	2h 52'
LAPARATOMIA EXPLORATORIA	2	1h 22'	1h 47'
LAPAROSCOPIA DIAGNOSTICA + BIOPSIA	2	0h 17'	0h 30'
OTRAS OPERACIONES	22	1h 15'	2h 1'

INDICADORES DE OPERACIONES PRINCIPALES

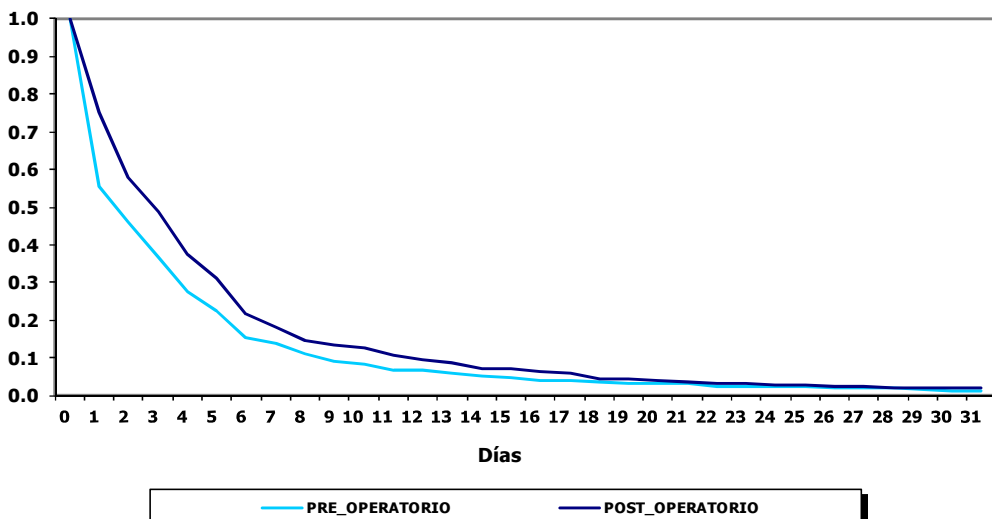
MARZO - 2013

INDICADOR	TOTAL	Tiempo Operación	Tiempo Anestesia
UNIDAD DE MEDIDA	Nro.	Promedio (horas)	Promedio (horas)
NEUROCIROLOGIA	37	2h 44'	3h 18'
CRANEOTOMIA FRONTAL Y RESECCION AMPLIA DE TUMOR	5	0.0	0
CRANIECTOMIA SUBOCCIPITAL MAS RESECCION AMPLIA	3	0.0	0
DERIVACION VENTRICULO PERITONEAL	3	0.0	0
CRANEOTOMIA FRONTAL ANTERIOR Y RESECCION TOTAL	2	0.0	0
CRANEOTOMIA PARIETAL Y RESECCION AMPLIA DE TUMOR	2	0.0	0
CRANEOTOMIA PTERIONAL + RESECCION TUMORAL	2	0.0	0
RESECC. TOTAL DE TUMOR SELAR/ SUPRASELAR VÍA TRA	2	0.0	0
OTRAS OPERACIONES	18	0.0	0
MAMAS Y TEJIDOS BLANDOS	100	2h 5'	2h 28'
MASTECTOMIA RADICAL MODIFICADA	23	1h 28'	1h 43'
MASTECTOMIA TOTAL	15	1h 20'	1h 36'
RESECCION LOCAL AMPLIA	8	1h 35'	1h 52'
AMPLIACION DE MARGENES DE MAMA	6	1h 16'	1h 30'
TUMORECTOMIA DE MAMA	6	0h 59'	1h 14'
BIOPSIA DE GANGLIO CENTINELA	3	1h 23'	1h 38'
DISECCION RADICAL DE AXILA	3	1h 11'	1h 25'
RESECCION DE MICROCALCIFICACIONES LOCALIZADAS P	3	0h 41'	0h 55'
RESECCION LOCAL AMPLIA DE TUMOR DORSAL	3	1h 26'	1h 38'
REVISION DE HEMOSTASIA	3	0h 40'	0h 50'
LIMPIEZA QUIRURGICA	2	0h 22'	0h 35'
MASTECTOMIA RADICAL	2	2h 50'	3h 12'
OTRAS OPERACIONES	23	1h 9'	1h 25'
TORAX	45	1h 55'	2h 16'
COLOCACION CATETER PORTH	11	0h 35'	0h 47'
RESECCION PULMONAR	3	1h 33'	1h 53'
BIOPSIA DE PULMON	2	3h 27'	4h 5'
COLOCACION DE CATETER VENOSO CENTRAL	2	0h 5'	0h 10'
METASTASECTOMIA PULMONAR	2	2h 0'	2h 27'
RAFIA DEL DIAFRAGMA	2	5h 12'	5h 47'
TORACOTOMIA POSTERO LATERAL	2	2h 42'	3h 17'
OTRAS OPERACIONES	21	1h 19'	2h 41'
UROLOGIA	61	1h 24'	1h 39'
RESECCION TRANS URETRAL DE PROSTATA	13	1h 24'	1h 39'
NEFRECTOMIA RADICAL	9	1h 24'	1h 39'
RESECCION TRANS URETRAL DE VEJIGA	7	2h 43'	3h 7'
ORQUIDECTOMIA RADICAL	4	0h 44'	1h 4'
LINFADENECTOMIA RETROPERITONEAL DE RESCATE	3	1h 0'	1h 11'
AMPUTACION TOTAL DE PENE	2	3h 1'	3h 18'
CISTOPROSTATECTOMIA RADICAL	2	2h 43'	3h 7'
COLOCACION DE CATETER PIG TAIL	2	6h 10'	6h 27'
LIMPIEZA QUIRURGICA	2	4h 20'	4h 52'
NEFRECTOMIA PARCIAL	2	1h 2'	1h 12'
OTRAS OPERACIONES	15	2h 35'	2h 50'

**PROMEDIO DE DIAS DE HOSPITALIZACION SEGUN DPTO MEDICO
PRE Y POST OPERATORIO - MARZO 2013**



**DIAS DE HOSPITALIZACION
PREY POST OPERATORIO - MARZO 2013**



VIII.- INDICADORES DE HOSPITALIZACION

MARZO - 2013

1.- INDICADORES DE HOSPITALIZACION POR DEPARTAMENTO MEDICO

PROMEDIO DE PERMANENCIA	TOTAL	HOSPITALAR	SERVICIO BAJO TARIFARIO DIFER	EMERGENCIA
DEPARTAMENTOS MEDICOS	Nº Dias Estancia ----- Total Egresos	Nº Dias Estancia ----- Total Egresos	Nº Dias Estancia ----- Total Egresos	Nº Dias Estancia ----- Total Egresos
TOTAL	9.7	11.3	7.2	3.9
DIRECCION DE CIRUGIA	7.4	7.9	6.9	3.6
ABDOMEN	10.8	12.1	10.7	4.0
CABEZA Y CUELLO	6.4	6.7	4.1	4.1
CIRUGIA PLASTICA Y RECONSTRUCTIVA	10.0	10.0	-	-
ORTOPEDIA ONCOLOGICA	5.0	5.0	3.0	-
GINECOLOGIA	7.4	7.9	4.0	3.2
NEUROCIRUGIA	9.9	11.6	11.7	2.9
MAMAS Y TEJIDOS BLANDOS	5.3	5.4	5.3	3.3
TORAX	8.8	10.0	6.0	4.2
UROLOGIA	6.6	6.9	6.0	3.7
DIRECCION DE MEDICINA	13.1	19.1	7.3	4.1
ONCOLOGIA MEDICA	11.5	17.5	7.3	4.2
ONCOLOGIA PEDIATRICA (!)	22.2	23.9	-	2.6

(!) En Pediatría se han considerado todos los egresos de pacientes menores de 14 años.

2.- INDICADORES DE HOSPITALIZACION POR AREA HOSPITALARIA

MARZO - 2013

AREA HOSPITALARIA	Promedio Permanencia	Porcentaje Ocupación	Rendimiento Cama	Observación
Unidad de Medida	Nº Dias Estancia ----- Tot.Egre+Trasl	Dia-Cama Ocupada ----- x100 Dias Cama Disponib	Tot. Egresos+Trasl ----- Nº Camas utilizadas	No se utilizaron las camas siguientes
TOTAL	-	87.9%	3.9	
EMERGENCIA	3.2	99.1%	11.4	
- Camas	3.5	99.5%	11.9	
- Camillas	2.9	98.4%	10.9	(Se utilizaron 6 sillones)
SALA COMUN	8.0	86.1%	3.5	
- 4to. Este	7.8	86.8%	3.8	
- 5to. Este	7.2	78.7%	3.6	
- 6to. Este	9.6	94.6%	2.9	
SERVICIO BAJO TARIFARIO DIFERENCIADO	7.0	96.2%	4.6	
- 4to. Oeste	5.3	95.8%	5.3	
- 5to. Oeste	8.5	96.5%	4.1	
SEPIN 3ero.O	18.3	86.4%	1.5	
TAMO 3ero.O	8.6	65.6%	2.3	
PEDIATRIA	19.1	99.4%	1.6	
UCI	6.3	80.6%	5.3	428
UTM 6to.O	10.8	99.9%	3.0	
UTI	5.0	51.6%	3.5	341
ADOLESCENTES	8.1	84.9%	3.5	
AISLADOS	14.0	79.6%	2.2	
CLINICA DE DIA	1.3	50.1%	10.3	
RECUPERACION (*)	-	-	-	(5 camas no se utilizaron)

(*) Ver Cuadro # 5, página 74: (Movimiento del Servicio de Recuperación)

Nota. A partir de Febrero se bloqueo camillas en Emerg y una Cama 5to.Este.

En el Servicio de UTI la cama 339 no existe y en UTM las camas 626,628,630 estas camas no se están utilizando debido que la habitación está en reparación.



PERU

Ministerio de Salud

Instituto Nacional de Enfermedades Neoplásicas
Departamento de Epidemiología y Estadística del Cáncer**3.- BASE DE DATOS HOSPITALIZACION
MARZO - 2013**

EGRESOS	TOTAL			HOSPITALAR			SERVICIO BAJO TARIFARIO DIFERENCIADO			EMERGENCIA		
	Total Egresos (vivos y fallecidos)	Egresos (vivos y fallecidos) < 48 horas	Total estancias Egresados (vivos y fall)	Total Egresos (vivos y fallecidos)	Egresos (vivos y fallecidos) < 48 horas	Días estancias Egresados (vivos y fall)	Total Egresos (vivos y fallecidos)	Egresos (vivos y fall) < 48 horas	Días estancias Egresados (vivos y fall)	Total Egresos (vivos y fallec.)	Egresos (vivos y fall) < 48 horas	Días estancias Egresados (vivos y fall)
TOTAL	1,036	158	10,043	766	107	8,642	106	10	762	164	41	639
DIRECCION DE CIRUGIA	625	126	4,649	535	105	4,231	29	1	199	61	20	219
ABDOMEN	100	18	1,075	78	13	940	7	0	75	15	5	60
CABEZA Y CUELLO	118	30	753	103	29	691	8	0	33	7	1	29
CIRUGIA PLASTICA Y RECONSTRUC	1	0	10	1	0	10	0	0	0	0	0	0
ORTOPEDIA ONCOLOGICA	23	12	114	22	12	111	1	0	3	0	0	0
GINECOLOGIA	122	24	907	109	18	864	2	0	8	11	6	35
NEUROCIRUGIA	46	7	455	34	3	394	3	0	35	9	4	26
MAMAS Y TEJIDOS BLANDOS	116	33	610	104	30	563	4	1	21	8	2	26
TORAX	33	1	289	25	0	250	3	0	18	5	1	21
UROLOGIA	66	1	436	59	0	408	1	0	6	6	1	22
DIRECCION DE MEDICINA	411	32	5,394	231	2	4,411	77	9	563	103	21	420
ONCOLOGIA MEDICA	349	29	4,017	174	1	3,047	77	9	563	98	19	407
ONCOLOGIA PEDIATRICA (!)	62	3	1,377	57	1	1,364	0	0	0	5	2	13

(!) En Pediatría se han considerado todos los egresos de pacientes menores de 14 años.

**BASE DE DATOS HOSPITALIZACION POR AREA HOSPITALARIA
MARZO - 2013**

AREA HOSPITALARIA	Egresos + Traslados Viv y fallec	Egre+Trasl. Vivos y Fallec. < 48 hrs.	Días Estanc. Vivos y Fallecidos	Nº días Mes	Nº de Camas Utilizadas	Días Cama Disponibles	Días Cama Ocupadas	Egresos	Nº de (!) Camas Reales
TOTAL	1,465	356	10,528	31	377	11,129	9,785	1,036	378
EMERGENCIA	341	163	1,080	31	30	744	737	164	24
- Camas	166	56	579		14	434	432	101	14
- Camillas	175	107	501		16	310	305	63	10
SALA COMUN	504	37	4,037	31	145	4,495	3,872	423	145
- 4to. Este	197	11	1,530		52	1,612	1,400	167	52
- 5to. Este	187	18	1,353		52	1,612	1,269	154	52
- 6to. Este	120	8	1,154		41	1,271	1,203	102	41
SERVICIO BAJO TARIFARIO DIFERE	110	11	766	31	24	744	716	106	24
- 4to. Oeste	53	5	282		10	310	297	50	10
- 5to. Oeste	57	6	484		14	434	419	56	14
SEPIN 3ero.O	34	1	621		22	682	589	25	22
TAMO 3ero.O	7	1	60		3	93	61	5	3
PEDIATRIA	69	4	1,315		42	1,302	1,294	57	42
UCI	32	5	203		6	217	175	9	7
UTM 6to.O	84	6	903		28	868	867	47	28
UTI	21	2	106		6	248	128	4	7
ADOLESCENTES	137	12	1,109		39	1,209	1,027	83	39
AISLADOS	13	1	182		6	186	148	10	6
CLINICA DE DIA	113	113	146		11	341	171	103	11
RECUPERACION (*)	-	-	-	-	15	-	-	-	20

(*) Ver Cuadro # 5, página 74: (Movimiento del Servicio de Recuperación)

Nota. A partir de Febrero se bloqueo camillas en Emerg y una Cama 5to.Este .

En el Servicio de UTI la cama 339 no existe y en UTM las camas 626,628,630 estas camas no se están utilizando debido que la habitación está en reparación.

**CUADRO DE RESUMEN SEGÚN EGRESOS + TRASLADOS
MARZO - 2013**

AREA HOSPITALARIA	Nº Camas Utilizadas	Días Cama Disponible	Egresos + Traslados	Días Cama Ocupada	Días Estancias Egre. +Tras.	Promedio de Permanencia	Rendimiento	% de Ocup. Grado de Uso	Intervalo de Sustitución
TOTAL	377	11,129	1,465	9,785	10,528	7.2	3.9	87.9	0.92
EMERGENCIA	30	744	341	737	1,080	3.2	11.4	99.1	0.0
SALA COMUN	145	4,495	504	3,872	4,037	8.0	3.5	86.1	1.2
SERVICIO BAJO TARIFARIO DIFERENCIADO	24	744	110	716	766	7.0	4.6	96.2	0.3
SEPIN	22	682	34	589	621	18.3	1.5	86.4	2.7
TAMO	3	93	7	61	60	8.6	2.3	65.6	4.6
PEDIATRIA	42	1,302	69	1,294	1,315	19.1	1.6	99.4	0.1
UCI	6	217	32	175	203	6.3	5.3	80.6	1.3
UTM	28	868	84	867	903	10.8	3.0	99.9	0.0
UTI	6	248	21	128	106	5.0	3.5	51.6	5.7
ADOLESCENTES	39	1,209	137	1,027	1,109	8.1	3.5	84.9	1.3
AISLADOS	6	186	13	148	182	14.0	2.2	79.6	2.9
CLINICA DE DIA	11	341	113	171	146	1.3	10.3	50.1	1.5
RECUPERACION	15	-	-	-	-	-	-	-	-

**4.- EGRESOS POR AREA HOSPITALARIA Y SEXO
MARZO - 2013**

AREA HOSPITALARIA	SEXO	Egresos (Vivos y Fallecidos)	Días Estancias (Vivos y Fallecidos)	Promedio de Permanencia
TOTAL	TOTAL	1,036	10,043	9.7
	Masc	453	5,120	11.3
	Fem	583	4,923	8.4
EMERGENCIA	Total	164	639	3.9
	Masc	77	324	4.2
	Fem	87	315	3.6
SALA COMUN	Total	423	3,937	9.3
	Masc	154	1,577	10.2
	Fem	269	2,360	8.8
SERVICIO BAJO TARIFARIO DIFERENCIADO	Total	106	762	7.2
	Masc	51	466	9.1
	Fem	55	296	5.4
SEPIN	Total	25	569	22.8
	Masc	9	164	18.2
	Fem	16	405	25.3
TAMO	Total	5	53	10.6
	Masc	3	41	13.7
	Fem	2	12	6.0
PEDIATRIA	Total	57	1,364	23.9
	Masc	36	974	27.1
	Fem	21	390	18.6
U.C.I.	Total	9	297	33.0
	Masc	5	213	42.6
	Fem	4	84	21.0
U.T.M	Total	47	958	20.4
	Masc	24	465	19.4
	Fem	23	493	21.4
U.T.I	Total	4	102	25.5
	Masc	1	57	57.0
	Fem	3	45	15.0
ADOLESCENTES	Total	83	1,033	12.4
	Masc	53	648	12.2
	Fem	30	385	12.8
AISLADOS	Total	10	201	20.1
	Masc	8	151	18.9
	Fem	2	50	25.0
CLINICA DE DIA	Total	103	128	1.2
	Masc	32	40	1.3
	Fem	71	88	1.2

**5.- MOVIMIENTO DEL SERVICIO DE RECUPERACION
MARZO - 2013**

DEPARTAMENTO MEDICO	Nº Pac	Estancias Minutos	Promedio de Permanencia		Estancias Horas	Nº Días del Mes	Nº Camas Utilizadas	Rendimiento de Cama
			Horas	Minutos				
ABDOMEN	60	103,580	28	46	1726	31	15	4.0
CABEZA Y CUELLO	54	70,365	21	43	1172	31	15	3.6
CIRUGIA PLASTICA - REC	3	2,435	13	32	40	31	3	1.0
ORTOPEDIA ONCOLOGICA	20	22,905	19	5	381	31	11	1.8
GINECOLOGIA	32	39,875	20	46	664	31	14	2.3
NEUROCIRUGIA	30	36,865	20	29	614	31	10	3.0
TORAX	23	26,785	19	25	446	31	11	2.1
MAMAS Y TEJIDOS BLANDOS	15	14,160	15	44	236	31	10	1.5
UROLOGIA	27	30,380	18	45	506	31	12	2.3
TOTAL	264	347,350	21	56	5789	31	15	17.6

AREA HOSPITALARIA	Nº Pac	Estancias Minutos	Promedio de Permanencia		Estancias Horas	Nº Días del Mes	Nº Camas Utilizadas	Rendimiento de Cama
			Horas	Minutos				
ADOLESCENTES	9	11,030	20	26	183	31	6	1.5
CLINICA DE DIA	28	33,800	20	7	563	31	13	2.2
EL SERVICIO	17	16,370	16	3	272	31	7	2.4
EMERGENCIA - HOSPITAL	18	44,900	41	34	748	31	12	1.5
PEDIATRIA	9	12,590	23	19	209	31	6	1.5
SALA COMUN (4to.E. 5to.E)	136	165,995	20	21	2766	31	15	9.1
SALA COMUN (6to.E)	45	59,290	21	58	988	31	11	4.1
U.T.M.	2	3,375	28	8	56	31	2	1.0
TOTAL	264	347,350	21	56	5789	31	15	17.6

Nº CAMAS	Nº Pac	Estancias Minutos	Promedio de Permanencia		Estancias Horas
			Horas	Minutos	
211	20	26,230	21	52	437
212	20	32,725	27	16	545
213	20	22,615	18	51	376
214	23	27,305	19	47	455
215	21	26,595	21	6	443
216	16	19,010	19	48	316
217	12	12,290	17	4	204
218	9	16,665	30	52	277
219	10	17,015	28	22	283
220	12	15,650	21	44	260
221	20	22,860	19	3	381
222	22	29,535	22	23	492
223	20	24,170	20	9	402
224	20	31,520	26	16	525
225	19	23,165	20	19	386
TOTAL	264	347,350	21	56	5789

7.- INDICADORES DE HOSPITALIZACION POR EDAD Y SEXO

MARZO - 2013

INDICADORES DE HOSPITALIZACION		Promedio de Permanencia
Grupo de Edad	SEXO	Nº Dias Estancias

		Total Egresos
TOTAL	TOTAL	9.7
	Masc	11.3
	Fem	8.4
[0 - 14]	Total	15.8
	Masc	17.9
	Fem	12.3
[15 - 19]	Total	14.0
	Masc	13.8
	Fem	14.3
[20 - 34]	Total	10.5
	Masc	10.7
	Fem	10.3
[35 - 44]	Total	8.5
	Masc	11.2
	Fem	7.2
[45 - 64]	Total	8.0
	Masc	8.9
	Fem	7.6
[≥ 65]	Total	8.7
	Masc	9.9
	Fem	7.6

INDICADORES DE HOSPITALIZACION		Promedio de Permanencia
Departamento Médico y Sexo	SEXO	Nº Dias Estancias

		Total Egresos
TOTAL	TOTAL	9.7
	Masc	11.3
	Fem	8.4
ABDOMEN	Total	10.8
	Masc	11.7
	Fem	10.0
CABEZA Y CUELLO	Total	6.4
	Masc	7.7
	Fem	5.3
CIRUGIA PLASTICA Y RECONSTRUCTIVA	Total	10.0
	Masc	(&)
	Fem	10.0
ORTOPEDIA ONCOLOGICA	Total	5.0
	Masc	4.7
	Fem	5.3
GINECOLOGIA	Total	7.4
	Masc	(&)
	Fem	7.4
NEUROCIRUGIA	Total	9.9
	Masc	7.6
	Fem	12.4
MAMAS Y TEJIDOS BLANDOS	Total	5.3
	Masc	8.2
	Fem	4.2
TORAX	Total	8.8
	Masc	9.1
	Fem	8.3
UROLOGIA	Total	6.6
	Masc	6.3
	Fem	8.1
ONCOLOGIA MEDICA	Total	11.5
	Masc	12.5
	Fem	10.5
ONCOLOGIA PEDIATRICA	Total	22.2
	Masc	25.8
	Fem	16.6

**8.- BASE DE DATOS HOSPITALIZACION POR EDAD Y SEXO
MARZO - 2013**

BASE DE DATOS DE HOSPITALIZACION			
Grupo de Edad	SEXO	Total Egresos (vivos y fallecidos)	Total días estancia egresados (vivos y fallecidos)
TOTAL	TOTAL	1,036	10,043
	Masc	453	5,120
	Fem	583	4,923
[0 - 14]	Total	94	1,486
	Masc	59	1,055
	Fem	35	431
[15 - 19]	Total	64	893
	Masc	42	579
	Fem	22	314
[20 - 34]	Total	155	1,624
	Masc	83	884
	Fem	72	740
[35 - 44]	Total	121	1,032
	Masc	40	446
	Fem	81	586
[45 - 64]	Total	354	2,844
	Masc	112	994
	Fem	242	1,850
[≥ 65]	Total	248	2,164
	Masc	117	1,162
	Fem	131	1,002

BASE DE DATOS DE HOSPITALIZACION			
Departamento Médico y Sexo	SEXO	Total Egresos (vivos y fallecidos)	Total días estancia egresados (vivos y fallecidos)
TOTAL	TOTAL	1,036	10,043
	Masc	453	5,120
	Fem	583	4,923
ABDOMEN	Total	100	1,075
	Masc	44	513
	Fem	56	562
CABEZA Y CUELLO	Total	118	753
	Masc	55	421
	Fem	63	332
CIRUGIA PLASTICA Y RECONSTRUCTIVA	Total	1	10
	Masc	0	0
	Fem	1	10
ORTOPEDIA ONCOLOGICA	Total	23	114
	Masc	12	56
	Fem	11	58
GINECOLOGIA	Total	122	907
	Masc	0	0
	Fem	122	907
NEUROCIRUGIA	Total	46	455
	Masc	24	183
	Fem	22	272
MAMAS Y TEJIDOS BLANDOS	Total	116	610
	Masc	30	245
	Fem	86	365
TORAX	Total	33	289
	Masc	19	173
	Fem	14	116
UROLOGIA	Total	66	436
	Masc	55	347
	Fem	11	89
ONCOLOGIA MEDICA	Total	349	4,017
	Masc	176	2,203
	Fem	173	1,814
ONCOLOGIA PEDIATRICA	Total	62	1,377
	Masc	38	979
	Fem	24	398



PERU

Ministerio de Salud

Instituto Nacional de Enfermedades Neoplásicas
Departamento de Epidemiología y Estadística del Cáncer

IX.- INDICADORES DE CALIDAD

MARZO - 2013

1.- INDICADORES DE CALIDAD POR DEPARTAMENTOS MEDICOS

DEPARTAMENTO MEDICOS	TOTAL				
	Porcentaje Mortalidad Bruta	Porcentaje Mortalidad Neta	Porcentaje Mort. Post-Op (< 10 d.)	Porcentaje Mort. Post-Op (< 30 d.)	Porcentaje Necropsias
Unidad de Medida	Total Fallecidos ----- x 100	Total Fallec >48h ----- x 100	Fallec.Post.Operat. ----- x 100	Fallec.Post.Operat. ----- x 100	Nº Necropsias ----- x 100
	Total Egresos	T.Egre. - Egre. <48h	Total Operaciones	Total Operaciones	Total Fallecidos
TOTAL	6.9%	4.8%	0.7%	0.8%	1.4%
DIRECCION DE CIRUGIA	3.8%	2.0%	0.7%	0.8%	0.0%
ABDOMEN	6.0%	4.9%	2.2%	2.2%	0.0%
CABEZA Y CUELLO	2.5%	1.1%	2.1%	2.1%	0.0%
CIRUGIA PLASTICA Y RECONSTRUCTIVA	0.0%	0.0%	0.0%	0.0%	(&)
ORTOPEDIA ONCOLOGICA	0.0%	0.0%	0.0%	0.0%	(&)
GINECOLOGIA	5.7%	2.0%	0.0%	0.0%	0.0%
NEUROCIRUGIA	4.3%	0.0%	0.0%	2.6%	0.0%
MAMAS Y TEJIDOS BLANDOS	2.6%	2.4%	0.0%	0.0%	0.0%
TORAX	6.1%	3.1%	0.0%	0.0%	0.0%
UROLOGIA	1.5%	0.0%	0.0%	0.0%	0.0%
DIRECCION DE MEDICINA	11.7%	8.4%	(#)	(#)	2.1%
ONCOLOGICA MEDICA	12.9%	9.7%	(#)	(#)	2.2%
ONCOLOGIA PEDIATRICA	4.8%	1.7%	(#)	(#)	0.0%

(&) No hubo fallecidos ni egresos.

(#) No aplicable

DEPARTAMENTOS MEDICOS	HOSPITALAR				
	Porcentaje Mortalidad Bruta	Porcentaje Mortalidad Neta	Porcentaje Mort. Post-Op (< 10 días)	Porcentaje Mort. Post-Op (< 30 días)	Porcentaje de Necropsias
Unidad de Medida	Total Fallecidos ----- x 100	Total Fallec >48h ----- x 100	Fallec.Post.Operat. ----- x 100	Fallec.Post.Operat. ----- x 100	Nº Necropsias ----- x 100
	Total Egresos	T.Egre. - Egre. <48h	Total Operaciones	Total Operaciones	Total Fallecidos
TOTAL	3.4%	3.8%	0.4%	0.7%	0.0%
DIRECCION DE CIRUGIA	1.1%	1.2%	0.4%	0.7%	0.0%
ABDOMEN	3.8%	4.6%	1.2%	1.2%	0.0%
CABEZA Y CUELLO	1.9%	1.4%	1.1%	2.2%	0.0%
CIRUGIA PLASTICA Y RECONSTRUCTIVA	0.0%	0.0%	(#)	(#)	(&)
ORTOPEDIA ONCOLOGICA	0.0%	0.0%	0.0%	0.0%	(&)
GINECOLOGIA	0.9%	1.1%	0.0%	0.0%	0.0%
NEUROCIRUGIA	0.0%	0.0%	0.0%	2.8%	(&)
MAMAS Y TEJIDOS BLANDOS	0.0%	0.0%	0.0%	0.0%	(&)
TORAX	0.0%	0.0%	0.0%	0.0%	(&)
UROLOGIA	0.0%	0.0%	0.0%	0.0%	(&)
DIRECCION DE MEDICINA	8.7%	8.7%	(#)	(#)	0.0%
ONCOLOGIA MEDICA	10.9%	11.0%	(#)	(#)	0.0%
ONCOLOGIA PEDIATRICA	(&)	(&)	(#)	(#)	0.0%

(&) No hubo fallecidos ni egresos.

(#) No aplicable

DEPARTAMENTOS MEDICOS	SERVICIO BAJO TARIFARIO DIFERENCIADO				
	Porcentaje Mortalidad Bruta	Porcentaje Mortalidad Neta	Porcentaje Mort. Post-Op (< 10 días)	Porcentaje Mort. Post-Op (< 30 días)	Porcentaje de Necropsias
Unidad de Medida	Total Fallecidos ----- x 100	Total Fallec >48h ----- x 100	Fallec.Post.Operat. ----- x 100	Fallec.Post.Operat. ----- x 100	Nº Necropsias ----- x 100
	Total Egresos	T.Egre. - Egre. <48h	Total Operaciones	Total Operaciones	Total Fallecidos
TOTAL	3.8%	3.1%	3.4%	0.0%	0.0%
DIRECCION DE CIRUGIA	0.0%	0.0%	3.4%	0.0%	(&)
ABDOMEN	0.0%	0.0%	11.1%	0.0%	(&)
CABEZA Y CUELLO	0.0%	0.0%	0.0%	0.0%	(&)
CIRUGIA PLASTICA Y RECONSTRUCTIVA	(&)	(&)	0.0%	0.0%	(&)
ORTOPEDIA ONCOLOGICA	0.0%	0.0%	0.0%	0.0%	(&)
GINECOLOGIA	0.0%	0.0%	0.0%	0.0%	(&)
NEUROCIRUGIA	0.0%	0.0%	0.0%	0.0%	(&)
MAMAS Y TEJIDOS BLANDOS	0.0%	0.0%	0.0%	0.0%	(&)
TORAX	0.0%	0.0%	0.0%	0.0%	(&)
UROLOGIA	0.0%	0.0%	0.0%	0.0%	(&)
DIRECCION DE MEDICINA	5.2%	4.4%	(&)	(&)	0.0%
ONCOLOGIA MEDICA	5.2%	4.4%	(&)	(&)	0.0%
ONCOLOGIA PEDIATRICA	(&)	(&)	(&)	(&)	(&)
DIRECCION DE RADIOTERAPIA	(&)	(&)	(&)	(&)	(&)
RADIOTERAPIA	(&)	(&)	(&)	(&)	(&)

(&) No hubo fallecidos ni egresos.

(#) No aplicable



PERU

Ministerio de Salud

Instituto Nacional de Enfermedades Neoplásicas
Departamento de Epidemiología y Estadística del Cáncer

DEPARTAMENTOS MEDICOS	EMERGENCIA				
	Porcentaje Mortalidad Bruta	Porcentaje Mortalidad Neta	Porcentaje Mort. Post-Op (< 10 días)	Porcentaje Mort. Post-Op (< 30 días)	Porcentaje de Necropsias
Unidad de Medida	Total Fallecidos ----- x 100 Total Egresos	Total Fallec >48h ----- x 100 T.Egre. - Egre. <48h	Fallec.Post.Operat. ----- x 100 Total Operaciones	Fallec.Post.Operat. ----- x 100 Total Operaciones	Nº Necropsias ----- x 100 Total Fallecidos
TOTAL	25.6%	11.4%	50.0%	50.0%	2.4%
DIRECCION DE CIRUGIA	29.5%	12.2%	50.0%	50.0%	0.0%
ABDOMEN	20.0%	10.0%	(&)	(&)	0.0%
CABEZA Y CUELLO	14.3%	0.0%	100.0%	0.0%	0.0%
CIRUGIA PLASTICA Y RECONSTRUCTIVA	(&)	(&)	(&)	(&)	(&)
ORTOPEDIA ONCOLOGICA	(&)	(&)	(&)	(&)	(&)
GINECOLOGIA	54.5%	20.0%	(&)	(&)	0.0%
NEUROCIROGIA	22.2%	0.0%	(&)	(&)	0.0%
MAMAS Y TEJIDOS BLANDOS	37.5%	33.3%	(&)	(&)	0.0%
TORAX	40.0%	25.0%	0.0%	0.0%	0.0%
UROLOGIA	16.7%	0.0%	(&)	(&)	0.0%
DIRECCION DE MEDICINA	23.3%	11.0%	(#)	(#)	4.2%
ONCOLOGIA MEDICA	22.4%	11.4%	(#)	(#)	4.5%
ONCOLOGIA PEDIATRICA	(&)	(&)	(#)	(#)	0.0%

2.- INDICADORES DE CALIDAD POR AREA HOSPITALARIA**MARZO - 2013**

AREA HOSPITALARIA	Porcentaje Mortalidad Bruta	Porcentaje Mortalidad Neta	Porcentaje Mort. Post-Op (< 10 días)	Porcentaje Mort. Post-Op (< 30 días)	Porcentaje de Necropsias
	Total Fallecidos ----- x 100 Total Egresos	Total Fallec > 48h ----- x 100 T.Egre. - Egre. <48h	Fallec.Post.Operat. ----- x 100 Total Operaciones	Fallec.Post.Operat. ----- x 100 Total Operaciones	Nº Necropsias ----- x 100 Total Fallecidos
TOTAL	-	-	0.7%	0.8%	1.4%
EMERGENCIA	12.3%	7.9%	50.0%	50.0%	2.4%
SALA COMUN	0.6%	0.6%	0.2%	0.5%	0.0%
SERVICIO BAJO TARIFARIO DIFERENCIADO	3.6%	3.0%	3.4%	0.0%	0.0%
SEPIN	2.9%	3.0%	(&)	(&)	0.0%
PEDIATRIA	1.4%	1.5%	0.0%	0.0%	0.0%
UCI	28.1%	33.3%	0.0%	50.0%	0.0%
UTM	7.1%	7.7%	0.0%	0.0%	0.0%
UTI	14.3%	10.5%	100.0%	0.0%	0.0%
ADOLESCENTES	0.7%	0.8%	0.0%	0.0%	0.0%
AISLADOS	15.4%	16.7%	0.0%	0.0%	0.0%
CLINICA DE DIA	0.0%	-	0.0%	1.0%	(&)

(&) No hubo fallecidos

**3.- BASE DE DATOS DE FALLECIDOS POR DEPARTAMENTO MEDICO
MARZO - 2013**

TOTAL							
DEPARTAMENTOS MEDICOS	Total Fallecidos	Total Fallecidos < 48 hrs.	Total Fallecidos > 48 hrs.	Total Fallecidos Post Oper. <10 días	Total Fallecidos Post Oper. <30 días	Nº de Necropsias	Total de Operados Egresados
TOTAL	72	30	42	4	5	1	589
DIRECCION DE CIRUGIA	24	14	10	4	5	0	589
ABDOMEN	6	2	4	2	2	0	93
CABEZA Y CUELLO	3	2	1	2	2	0	96
CIRUGIA PLASTICA Y RECONSTRUCT	0	0	0	0	0	0	1
ORTOPEDIA ONCOLOGICA	0	0	0	0	0	0	28
GINECOLOGIA	7	5	2	0	0	0	108
NEUROCIRUGIA	2	2	0	0	1	0	38
MAMAS Y TEJIDOS BLANDOS	3	1	2	0	0	0	114
TORAX	2	1	1	0	0	0	45
UROLOGIA	1	1	0	0	0	0	66
DIRECCION DE MEDICINA	48	16	32	0	0	1	0
ONCOLOGICA MEDICA	45	14	31	0	0	1	0
ONCOLOGIA PEDIATRICA	3	2	1	0	0	0	0

HOSPITALAR							
DEPARTAMENTOS MEDICOS	Total Fallecidos	Total Fallecidos < 48 hrs.	Total Fallecidos > 48 hrs.	Total Fallecidos Post Oper. <10 días	Total Fallecidos Post Oper. <30 días	Nro. de Necropsias	Nro. de Operados Egresados
TOTAL	26	1	25	2	4	0	558
DIRECCION DE CIRUGIA	6	1	5	2	4	0	558
ABDOMEN	3	0	3	1	1	0	84
CABEZA Y CUELLO	2	1	1	1	2	0	90
CIRUGIA PLASTICA Y RECONSTRUCT	0	0	0	0	0	0	0
ORTOPEDIA ONCOLOGICA	0	0	0	0	0	0	27
GINECOLOGIA	1	0	1	0	0	0	106
NEUROCIRUGIA	0	0	0	0	1	0	36
MAMAS Y TEJIDOS BLANDOS	0	0	0	0	0	0	112
TORAX	0	0	0	0	0	0	40
UROLOGIA	0	0	0	0	0	0	63
DIRECCION DE MEDICINA	20	0	20	0	0	0	0
ONCOLOGIA MEDICA	19	0	19	0	0	0	0
ONCOLOGIA PEDIATRICA	1	0	1	0	0	0	0

SERVICIO BAJO TARIFARIO DIFERENCIADO							
DEPARTAMENTOS MEDICOS	Total Fallecidos	Total Fallecidos < 48 hrs.	Total Fallecidos > 48 hrs.	Total Fallecidos Post Oper. <10 días	Total Fallecidos Post Oper. <30 días	Nro. de Necropsias	Nro. de Operados Egresados
TOTAL	4	1	3	1	0	0	29
DIRECCION DE CIRUGIA	0	0	0	1	0	0	29
ABDOMEN	0	0	0	1	0	0	9
CABEZA Y CUELLO	0	0	0	0	0	0	5
CIRUGIA PLASTICA Y RECONSTRUCT	0	0	0	0	0	0	1
ORTOPEDIA ONCOLOGICA	0	0	0	0	0	0	1
GINECOLOGIA	0	0	0	0	0	0	2
NEUROCIRUGIA	0	0	0	0	0	0	2
MAMAS Y TEJIDOS BLANDOS	0	0	0	0	0	0	2
TORAX	0	0	0	0	0	0	4
UROLOGIA	0	0	0	0	0	0	3
DIRECCION DE MEDICINA	4	1	3	0	0	0	0
ONCOLOGIA MEDICA	4	1	3	0	0	0	0
ONCOLOGIA PEDIATRICA	0	0	0	0	0	0	0
DIRECCION DE RADIOTERAPIA	0	0	0	0	0	0	0
RADIOTERAPIA	0	0	0	0	0	0	0

EMERGENCIA							
DEPARTAMENTOS MEDICOS	Total Fallecidos	Total Fallecidos < 48 hrs.	Total Fallecidos > 48 hrs.	Total Fallecidos Post Oper. <10 días	Total Fallecidos Post Oper. <30 días	Nro. de Necropsias	Nro. de Operados Egresados
TOTAL	42	28	14	1	1	1	2
DIRECCION DE CIRUGIA	18	13	5	1	1	0	2
ABDOMEN	3	2	1	0	1	0	0
CABEZA Y CUELLO	1	1	0	1	0	0	1
CIRUGIA PLASTICA Y RECONSTRUCT	0	0	0	0	0	0	0
ORTOPEDIA ONCOLOGICA	0	0	0	0	0	0	0
GINECOLOGIA	6	5	1	0	0	0	0
NEUROCIRUGIA	2	2	0	0	0	0	0
MAMAS Y TEJIDOS BLANDOS	3	1	2	0	0	0	0
TORAX	2	1	1	0	0	0	1
UROLOGIA	1	1	0	0	0	0	0
DIRECCION DE MEDICINA	24	15	9	0	0	1	0
ONCOLOGIA MEDICA	22	13	9	0	0	1	0
ONCOLOGIA PEDIATRICA	2	2	0	0	0	0	0

4.- BASE DE DATOS FALLECIDOS POR AREA HOSPITALARIA
MARZO - 2013

AREA HOSPITALARIA	Total Fallecidos	Total Fallecidos < 48 hrs.	Total Fallecidos > 48 hrs.	Total Fallecidos Post Oper. <10 días	Total Fallecidos Post Oper. <30 días	Nro. de Necropsias	Nro. de Operados Egresados
TOTAL	72	30	42	4	5	1	589
EMERGENCIA	42	28	14	1	1	1	2
SALA COMUN	3	0	3	1	2	0	405
SERVICIO BAJO TARIFARIO DIFEREN	4	1	3	1	0	0	29
SEPIN	1	0	1	0	0	0	0
PEDIATRIA	1	0	1	0	0	0	27
UCI	9	0	9	0	1	0	2
UTM	6	0	6	0	0	0	3
UTI	3	1	2	1	0	0	1
ADOLESCENTES	1	0	1	0	0	0	13
AISLADOS	2	0	2	0	0	0	2
CLINICA DE DIA	0	0	0	0	1	0	105

DEFINICION DE INDICADORES HOSPITALARIOS

INDICADOR

Variable que es susceptible de ser observada y en lo posible medida, que permite identificar y comparar el nivel o estado de una situación determinada.

Por sus características se han clasificado los Indicadores en:

- Indicadores de Apertura de Historias Clínicas
- Indicadores de Consulta Externa
- Indicadores de Laboratorio
- Indicadores de Aplicaciones, Cirugía Menor, Endoscopías y Procedimientos Especiales
- Indicadores de Sala de Operaciones
- Indicadores de Hospitalización
- Indicadores de Calidad

INDICADORES DE APERTURA DE HISTORIAS CLINICAS

1. Número de Historias clínicas abiertas según Derivación a cada Departamento Médico
2. Número de Historias clínicas abiertas según grupo de edad de los pacientes
3. Número de Historias clínicas abiertas según procedencia geográfica.
4. Razón de Historias clínicas abiertas según género (mujeres / hombres)

Indica el número de historias clínicas abiertas en mujeres por cada historia clínica abierta en hombres, un valor de uno indica igual número de historias clínicas abiertas en mujeres y en hombres.

$$= \frac{\text{Número de historias clínicas abiertas en mujeres}}{\text{Número de historias clínicas abiertas en hombres}}$$

INDICADORES DE CONSULTA EXTERNA

CONCEPTOS :

CONSULTA MEDICA EXTERNA O AMBULATORIA: Es la consulta médica que se realiza en el consultorio externo del hospital, utilizando para su atención, los elementos de diagnóstico, tratamiento o cualquier cuidado profesional realizado por el médico a un paciente ambulatorio.

NUEVO: Paciente nuevo que acude por primera vez al hospital.

REINGRESO: Paciente antiguo que acude al hospital por primera vez en el año.

CONTINUADOR: Paciente que acude por segunda o más veces en el año.

CONSULTA POR PRIMERA VEZ: Es aquella consulta en que el paciente acude por primera vez a un determinado departamento médico o que habiendo realizado otras consultas anteriormente, acude por primera vez en el año (Nuevos + Reingresos).

Este indicador nos va a permitir conocer el crecimiento o proyección de nuestra cobertura y conjuntamente con la concentración, establecer una tendencia en el comportamiento mensual.

CONSULTA SUCESIVA: Es aquella consulta en que el paciente habiendo realizado otras consultas anteriormente acude por primera vez en el año, o que acude mas de una vez en el año (Reingresos + Continuadores).

Dentro de estos indicadores se consideraron los siguientes:

1. Consultas Repetidas por Consulta de Primera Vez (Consultas Continuadores por Consultas de Primera Vez)

Este indicador nos permite conocer el crecimiento o proyección de nuestra cobertura

$$= \frac{\text{Número de Consultas Repetidas o Continuadores}}{\text{Número de Consultas de Primera Vez}}$$

2. Consultas Sucesivas por Consultas Nuevas

$$= \frac{\text{Número de Consultas Repetidas o Continuadores + Reingresos}}{\text{Número de Consultas de Nuevos}}$$

3. Consultas de Emergencia por Consulta

$$= \frac{\text{Número de Consultas de Emergencia}}{\text{Número Total de Consultas} - \text{Número de Consultas de Emergencia}}$$

INDICADORES DE LABORATORIO

1. Promedio de Ordenes de Laboratorio por Consulta Externa

$$= \frac{\text{Número de Ordenes de Laboratorio}}{\text{Número de Consultas}}$$

2. Promedio de Ordenes de Laboratorio por hospitalizados

$$= \frac{\text{Número de Ordenes de Laboratorio en Hospitalización}}{\text{Número de Egresos}}$$

3. Promedio de Pruebas por Orden de Laboratorio

$$= \frac{\text{Número de Pruebas Realizadas de Laboratorio}}{\text{Número de Ordenes de Laboratorio}}$$

INDICADORES DE APLICACIONES Y PROCEDIMIENTOS ESPECIALES

1. Promedio Diario de Aplicaciones

$$= \frac{\text{Número de Aplicaciones}}{\text{Número de Días Útiles}}$$

2. Promedio Diario de Colposcopías

$$= \frac{\text{Número de Colposcopías}}{\text{Número de Días Útiles}}$$

3. Promedio Diario de Procedimientos Especiales

$$= \frac{\text{Número de Procedimientos Especiales}}{\text{Número de Días Útiles}}$$

INDICADORES DE SALA DE OPERACIONES

1. Promedio de Operaciones por Cirujano

Mide la cantidad de operaciones que realiza cada cirujano

$$= \frac{\text{Número de Operaciones}}{\text{Número de Cirujanos}}$$

2. Tiempo Promedio de duración de las Operaciones Principales

Mide el tiempo promedio de cada operación principal por Dpto. médico

$$= \frac{\text{Tiempo Total de Duración de Operación Principal}}{\text{Número de Operaciones Principales}}$$

3. Tiempo Promedio de Anestesia en las Operaciones Principales

Mide el tiempo promedio de anestesia en cada operación principal y por Dpto. médico:

$$= \frac{\text{Tiempo Total de Anestesia en la Operación Principal}}{\text{Número Operaciones Principales}}$$

INDICADORES DE HOSPITALIZACION

CONCEPTOS :

INGRESO: Es la aceptación formal de un paciente por el hospital para su atención médica: un ingreso siempre implica la ocupación de una cama y el mantenimiento de una historia clínica para el paciente, durante el período que dure su internamiento.

EGRESO: Es el retiro de un paciente de los servicios de internamiento del hospital. Puede ser por alta o defunción.

- **Alta:** Condición dada a todo paciente que se retire vivo del hospital. La razón del alta (orden del médico, retiro por propia voluntad, traslado a otro hospital, fuga, por medidas disciplinarias, etc.), no modifica que se considere como un alta.
- **Defunción:** Es el cese permanente de los signos vitales en un paciente, en un momento cualquiera.

1. Promedio de Permanencia o Estadía

Es el número de días estancias hospitalarias que en promedio permanece cada paciente.

Si se trata de calcular el Promedio de Permanencia por departamento médico el indicador es:

$$= \frac{\text{Número de Días – Estancia de los Egresados (vivos y fallecidos) en un período determinado.}}{\text{Número de Egresos (vivos y fallecidos) en el mismo período}}$$

Si se quiere calcular el Promedio de Permanencia por área hospitalaria, el indicador es:

$$= \frac{\text{Número de Días – Estancia de los Egresados y Traslados (vivos y fallecidos) en un período determinado.}}{\text{Número de Egresos (vivos y fallecidos) en el mismo período}}$$

Este indicador permite evaluar la calidad de los servicios prestados y la utilización del recurso cama.

2. Porcentaje de ocupación

Este indicador muestra la ocupación de cada cama hospitalaria. Establece la relación existente entre los días que efectivamente se ocuparon las camas y los días que estuvieron disponibles.

$$= \frac{\text{Días – Cama Ocupada}}{\text{Días – Cama Disponible}} \times 100$$

Días – Cama Ocupada; es el número de veces al mes en que la cama esta ocupada. Por día la cama sólo puede estar ocupada una vez o ninguna. Es decir, que este indicador no tiene en cuenta el número de pacientes que ocupan la cama, sino el número de días en la que estuvo ocupada.

Días – Cama Disponible; es la cama que presta servicio durante las 24 horas del día. El número de días cama disponible del mes se obtiene multiplicando el número de camas existentes en el área hospitalaria por los días del mes. Debe tenerse en cuenta que al resultado anterior se deberá restar los días – cama de aquellas que no se encuentren disponibles determinados días del mes (por reparación, desinfección, etc.)

Este indicador hace posible el establecimiento de un plan de utilización máxima de las camas del hospital; nos permite conocer las áreas en las que la utilización es excesiva o insuficiente; mantener la proporción óptima de ocupación; mejorar la distribución de las camas entre las distintas áreas y adaptar las instalaciones a las necesidades del hospital.

Los principales factores que alteran el porcentaje de ocupación son los ingresos innecesarios y el número insuficiente de camas.

3. Rendimiento cama

Mide la utilización de una cama durante un período determinado.

$$= \frac{\text{Número de Egresos + Número de Traslados}}{\text{Número de Camas (Promedio)}}$$

Este indicador es una variable dependiente, es decir esta influenciado por el promedio de Permanencia, a menor estadía, mayor rendimiento de cama y viceversa.

4. Intervalo de Sustitución

Mide el tiempo que permanece una cama desocupada, entre el egreso de un paciente y el Ingreso de otro a la misma cama.

$$= \frac{\text{Días cama disponible - Días cama ocupada}}{\text{Egresos + Traslados}}$$

INDICADORES DE CALIDAD

1. Porcentaje de Mortalidad Bruta

$$= \frac{\text{Número de Fallecidos}}{\text{Número de Egresos}} \times 100$$

Evalúa la relación existente entre los egresos fallecidos y el total de egresos.

2. Porcentaje de Mortalidad Neta

$$= \frac{\text{Número de Fallecidos después de 48 horas}}{\text{Número de Egresos (vivos y fallecidos) después de 48 horas}} \times 100$$

Evalúa la relación existente entre los pacientes fallecidos en el hospital, y los egresos de aquellos pacientes que permanecieron más de 48 horas en el hospital.

3. Porcentaje de Mortalidad Post-Operatoria

Mide la relación existente entre las muertes producidas dentro de los 10 días siguientes a una intervención quirúrgica.

$$= \frac{\text{Número de Fallecidos dentro de los 10 días siguientes a una intervención quirúrgica}}{\text{Número de Intervenciones Quirúrgicas}} \times 100$$

4. Porcentaje de Necropsias

Evalúa el número de necropsias hechas a los pacientes fallecidos en el hospital.

$$= \frac{\text{Número de Necropsias}}{\text{Número de Fallecidos}} \times 100$$