

PERU

Ministerio de Salud

Instituto Nacional de Enfermedades Neoplásicas
Departamento de Epidemiología y Estadística del Cáncer



INDICADORES PARA LA GESTION HOSPITALARIA

JUNIO - 2010



DEPARTAMENTO DE EPIDEMIOLOGIA Y ESTADISTICA DEL CANCER

Av. Angamos Este 2520—Surquillo
Teléfono: 710-6900
Anexos: 3003 - 3004

INSTITUTO NACIONAL DE ENFERMEDADES NEOPLASICAS
"Dr. Eduardo Cáceres Graziani"

CUADRO COMPARATIVO DE INDICADORES HOSPITALARIOS

Nº	INDICADOR	JUNIO 2009	JUNIO 2010	MAYO 2010
1	Número de historias clínicas generadas	1,094	1,020	1,153
	Masculino	406	338	392
	Femenino	688	682	761
2	Razón Femenino/Masculino en historias nuevas generadas	1.7	2.0	1.9
	[0 - 14]	0.8	0.9	0.8
	[15 - 19]	1.2	0.8	1.4
	[20 - 34]	1.7	2.4	2.2
	[35 - 44]	3.8	3.1	3.1
	[45 - 64]	2.1	2.7	2.7
	[> - 65]	1.1	1.4	1.2
3	Nº de Atenciones en Consulta Externa en el Inen	21,727	21,065	22,927
4	Consultas Repetidas por Consulta de Primera Vez	2.17	2.43	2.24
5	Consultas Sucesivas por Consultas Nuevas	4.37	4.75	4.72
6	Consultas de Emergencia por Total de Consulta Externa	0.03	0.03	0.04
7	Promedio diario de Aplicaciones de Quimioterapia_Medicina	84.9	112.2	114.6
8	Promedio diario de Aplicaciones de Quimioterapia_Pediatría	49.1	42.0	51.7
9	Promedio diario de Atenciones de Radioterapia	247.0	231.7	243.6
10	Promedio de Ordenes de Laboratorio en Consulta Externa	0.65	0.68	0.65
11	Promedio de Ordenes de Laboratorio en Hospitalización	8.22	7.13	6.65
12	Promedio de Pruebas Realizadas x Ordenes de Lab.en Cons.Externa	2.31	2.38	2.36
13	Promedio de Pruebas Realizadas x Ordenes de Lab.en Hospitalización	3.47	3.46	3.40
14	Promedio Total de Pruebas Realizadas x Ordenes de Laboratorio	2.70	2.73	2.69
15	Número de exámenes en Radiodiagnóstico realizados	7,929	6,784	7,515
16	Promedio de Cirugía Menor y Endoscopías por Cirujano	*	*	*
	Promedio de Cirugía Menor por Cirujano	*	*	*
	Promedio de Endoscopías por Cirujano	*	80.3	84.3
17	Porcentaje de Cirugía Menor Canceladas del total de Programadas	*	*	*
18	Porcentaje de Endoscopías Canceladas del total de Programadas	*	20.0	20.1
19	Porcentaje de Cirugía Menor No Programadas del total de Realizadas	*	*	*
20	Porcentaje de Endoscopías No Programadas del total de Realizadas	*	2.1	7.5
21	Total de Operaciones	540	488	535
	Nro.de Operaciones en Sala de Operaciones	415	371	428
	Nro. de Operaciones en Clínica de Día	125	117	107
22	Promedio de Operaciones por Cirujano	7.5	8.0	8.2
23	Porcentaje de Oper. Canceladas por Oper.Progr. HOSPITALAR	9.2	9.6	6.1
24	Porcentaje de Oper. Canceladas por Oper.Progr. CLINICA DE DIA	11.5	7.2	9.5
25	Porcentaje de Oper. Canceladas por Oper.Progr. CLINICA	4.5	14.3	13.2
26	Porcentaje de Oper. No Progr. por Oper.Realizadas HOSPITALAR	3.7	9.9	8.8
27	Porcentaje de Oper.No Progr. por Oper.Realizadas CLINICA DE DIA	0.9	0.9	1.9
28	Porcentaje de Oper.No Progr. por Oper.Realizadas CLINICA	8.7	25.0	17.5
29	Promedio de Permanencia días pre operatorio por egreso	3.4	3.4	3.2
30	Promedio de Permanencia días post operatorio por egreso	5.5	3.8	3.5
31	Nro.de Egresos (vivos y fallecidos)	851	916	1,027
32	Total de Egresos < 48 horas (vivos y fallecidos)	167	152	167
33	Número de Camas	369	371	371
34	Promedio de Permanencia	8.7	9.4	9.0
35	Porcentaje de Ocupación	79.1	68.5	72.9
36	Rendimiento de Cama	3.3	3.8	4.0
37	Total de Fallecidos	81	63	59
38	Porcentaje de Mortalidad Bruta	9.5	6.9	5.7
39	Porcentaje de Mortalidad Neta	7.2	5.8	5.5
40	Tasa de Mortalidad Post Operatoria (<10 días) x 100	1.7	0.6	0.6
	Tasa de Mortalidad Post Operatoria (<10 días) Hospitalar x 100	1.2	0.6	0.4
	Tasa de Mortalidad Post Operatoria (<10 días) Emergencia x 100	22.2	0.0	0.0
41	Porcentaje de Necropsias	6.2	6.3	6.8
42	Días Laborables	21	20	21

* No existen registros en el sistema

**I.- INDICADORES DE APERTURA DE HISTORIAS CLINICAS
JUNIO - 2010**

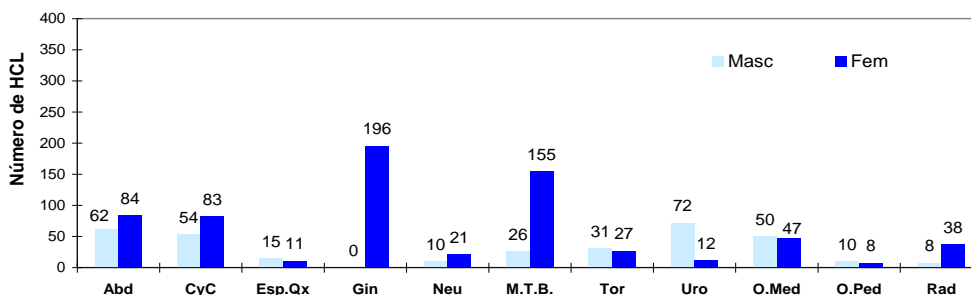
1.- DERIVACIÓN POR DEPARTAMENTOS MEDICOS

Departamento Médicos	Masc	Fem	TOTAL	%	Razón F/M
TOTAL (*)	338	682	1,020	100.0%	2.0
DIRECCIÓN DE CIRUGÍA	270	589	859	84.2%	2.2
ABDOMEN	62	84	146	14.3%	1.4
CABEZA Y CUELLO	54	83	137	13.4%	1.5
ESPECIALIDADES QUIRURGICAS	15	11	26	2.5%	0.7
GINECOLOGÍA	0	196	196	19.2%	-
NEUROCIURUGIA	10	21	31	3.0%	2.1
MAMAS Y TEJIDOS BLANDOS	26	155	181	17.7%	6.0
TORAX	31	27	58	5.7%	0.9
UROLOGÍA	72	12	84	8.2%	0.2
DIRECCIÓN DE MEDICINA	60	55	115	11.3%	0.9
ONCOLOGIA MEDICA	50	47	97	9.5%	0.9
ONCOLOGIA PEDIATRICA	10	8	18	1.8%	0.8
DIRECCION DE RADIOTERAPIA	8	38	46	4.5%	4.8
RADIOTERAPIA	8	38	46	4.5%	4.8

(*) Incluye El Servicio y Emergencia.

(-) No hay pacientes de sexo masculino admitidos en este departamento médico

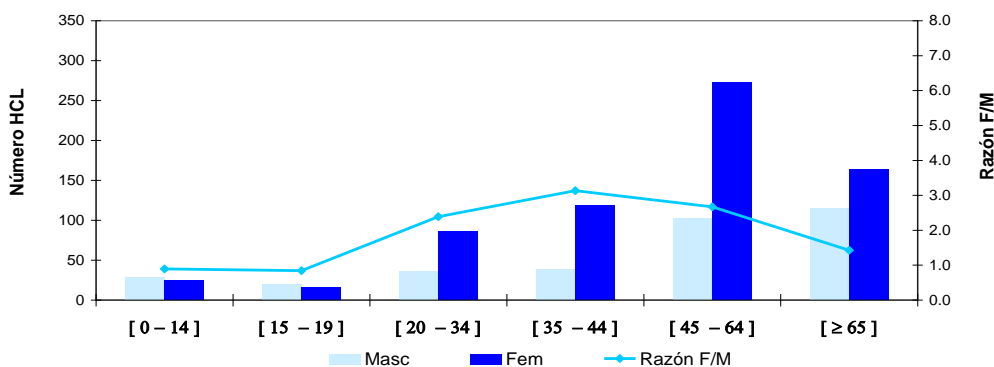
Derivación de Historias Clínicas a los Departamentos Médicos



2.- APERTURA DE HISTORIAS CLINICAS POR GRUPO DE EDAD

Grupo de Edad	Masc	Fem	TOTAL	%	Razón F/M
TOTAL	338	682	1,020	100.0%	2.0
[0 - 14]	28	25	53	5.2%	0.9
[15 - 19]	19	16	35	3.4%	0.8
[20 - 34]	36	86	122	12.0%	2.4
[35 - 44]	38	119	157	15.4%	3.1
[45 - 64]	102	272	374	36.7%	2.7
[≥ 65]	115	164	279	27.4%	1.4

Apertura de Historias Clínicas por Grupo de Edad



I.- INDICADORES DE APERTURA DE HISTORIAS CLINICAS JUNIO - 2010

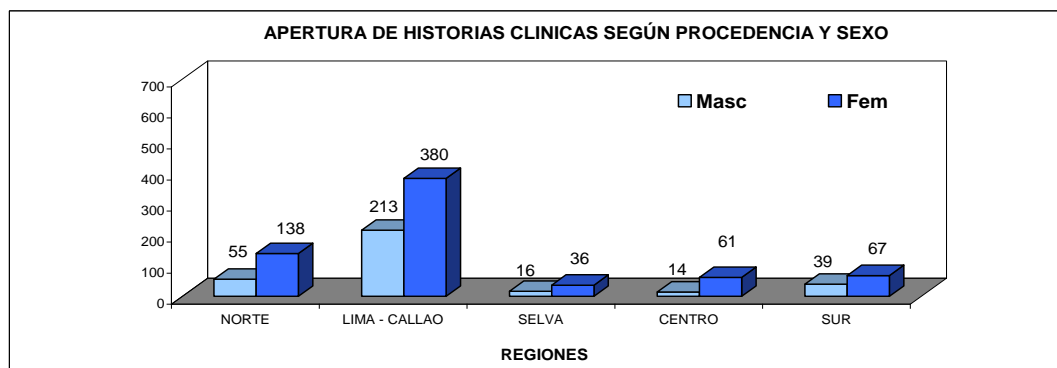
3.- APERTURA DE HISTORIAS CLINICAS SEGÚN PROCEDENCIA

Procedencia	Masc	Fem	TOTAL	%	Razón F/M
TOTAL	338	682	1020	100.0%	2.0
Amazonas	3	5	8	0.8%	1.7
Ancash	11	24	35	3.4%	2.2
Apurímac	5	6	11	1.1%	1.2
Arequipa	11	7	18	1.8%	0.6
Ayacucho	3	9	12	1.2%	3.0
Cajamarca	7	26	33	3.2%	3.7
Callao	12	33	45	4.4%	2.8
Cuzco	3	12	15	1.5%	4.0
Huancavelica	1	4	5	0.5%	4.0
Huánuco	2	13	15	1.5%	6.5
Ica	10	25	35	3.4%	2.5
Junín	6	40	46	4.5%	6.7
La Libertad	8	21	29	2.8%	2.6
Lambayeque	13	31	44	4.3%	2.4
Lima	201	347	548	53.7%	1.7
- Lima (Prov)	179	318	497	48.7%	1.8
- Otras (Prov)	22	29	51	5.0%	1.3
Loreto	3	12	15	1.5%	4.0
Madre de Dios	2	3	5	0.5%	1.5
Moquegua	2	1	0	0.0%	0.5
Pasco	5	4	9	0.9%	0.8
Piura	11	22	33	3.2%	2.0
Puno	4	3	7	0.7%	0.8
San Martín	6	14	20	2.0%	2.3
Tacna	1	4	5	0.5%	4.0
Tumbes	2	9	11	1.1%	4.5
Ucayali	5	7	12	1.2%	1.4
Extranjero	1	0	1	0.1%	0.0

Total Provincia de Lima y Callao	191	351	542	53.1%	1.8
Total Otras Provincias de Lima y Otros Departamentos (*)	146	331	477	46.8%	2.3

(*) No Incluye a los extranjeros

REGIONES	MASCULINO	FEMENINO	TOTAL	%	Razón F/M
TOTAL	337	682	1019	100.0	2.0
NORTE	55	138	193	18.9	2.5
LIMA - CALLAO	213	380	593	58.2	1.8
SELVA	16	36	52	5.1	2.3
CENTRO	14	61	75	7.4	4.4
SUR	39	67	106	10.4	1.7



REGION NORTE

- Amazonas
- Piura
- Cajamarca
- Lambayeque
- La Libertad
- Ancash
- Tumbes

REGION LIMA-CALLAO

- Lima
- Callao

REGION SELVA

- Loreto
- San Martín
- Ucayali
- Madre de Dios

REGION CENTRO

- Huánuco
- Junín
- Pasco
- Huancavelica

REGION SUR

- Tacna
- Moquegua
- Arequipa
- Puno
- Ayacucho
- Apurímac
- Cuzco
- Ica

II.- INDICADORES DE CONSULTA EXTERNA

JUNIO - 2010

1.- INDICADORES POR DEPARTAMENTO MEDICO	% Del Total Consulta Externa	C.Repetidas / C.Primeras Vez	Sucesivas / Nuevos	Promedio Mensual de Consultas x Consultorio	Promedio Diario de Consultas x Consultorio
Unidad de Medida	%	Continuadores ----- Nuevos + Reing.	Reing. + Contin. ----- Nuevos	Nro.Consultas ----- Nro.Consultorios	Nro.Consultas ----- Nro.Consultorios x día
TOTAL	100.0	2.43	4.75	-	-
DIRECCION DE CIRUGIA	44.80	2.01	5.81	-	-
ABDOMEN	4.12	2.13	3.74	108.5	9.04
CABEZA Y CUELLO	6.89	1.27	4.41	-	-
- Cabeza y Cuello	4.29	1.08	4.28	112.9	7.05
- Oftalmología	0.62	0.71	2.42	130.0	10.00
- Odontología	1.98	2.24	6.08	209.0	10.45
ESPECIALIDADES QUIRURGICAS	2.17	2.20	3.58	-	-
- Cirugía Plástica y Reconstructiva	0.82	2.84	4.24	86.5	5.77
- Ortopedia Oncológica	1.35	1.91	3.25	142.5	11.88
GINECOLOGÍA	12.29	1.83	9.48	287.6	13.69
NEUROCIRUGIA	1.90	3.13	6.43	200.5	16.71
MAMAS Y TEJIDOS BLANDOS	7.99	2.07	6.72	210.5	16.19
TORAX	2.03	2.63	3.37	142.7	11.89
UROLOGÍA	6.90	3.75	10.45	363.5	30.29
CIRUGIA S.B.T.D.	0.50	0.12	0.15	105.0	5.83
DIRECCION DE MEDICINA	40.71	2.84	4.15	-	-
ONCOLOGIA MEDICA	19.15	8.69	12.53	403.30	16.1
ESPECIALIDADES MÉDICAS	13.59	1.28	1.87	-	-
- Cardiología	3.89	0.37	0.72	410.0	17.08
- Endocrinología	0.77	1.36	3.18	81.5	6.79
- Gastroenterología	0.88	0.57	1.18	92.5	4.20
- Hematología Clínica	0.67	3.73	5.45	142.0	7.47
- Infectología	0.81	1.44	1.85	171.0	19.00
- Nefrología	0.62	7.19	12.10	131.0	10.92
- Neumología	0.99	1.09	1.46	209.0	17.42
- Neurología	0.71	1.22	1.71	149.0	13.55
- Psicología	0.77	2.47	3.41	163.0	6.79
- Psiquiatría	0.10	4.25	4.25	21.0	3.00
- Tratamiento del Dolor	3.37	4.29	4.72	709.0	29.54
MEDICINA S.B.T.D.	0.11	0.21	0.28	23.00	2.6
ONCOLOGIA PEDIATRICA	4.55	5.61	27.21	239.75	10.0
EMERGENCIA	3.31	0.75	1.20	698.0	33.24
DIRECCION DE RADIOTERAPIA	10.52	4.12	4.94	-	-
RADIOTERAPIA	10.38	4.39	5.32	364.5	18.23
MEDICINA NUCLEAR	0.13	0.04	0.04	28.00	2.8
DETECCION Y DIAGNOSTICO	3.97	1.54	2.55	-	-
DETECCION Y DIAGNOSTICO	3.97	1.54	2.55	119.6	4.98

* Servicio Bajo Tarifario Diferenciado

CONSULTA EMERGENCIA	Consul. Emerg.	0.03
	T.Cons.Ext-Emerg	

2.- INDICADORES POR GRUPO DE EDAD Y SEXO		% Del Total Consulta Externa	C.Repetidas por C.Primeras Vez	Sucesivas / Nuevos
Grupo de Edad	Sexo	%	Consul. Repet. ----- Consulta P.Vez	Reingr. + Contin. ----- Nuevos
TOTAL	TOTAL	100.00	2.43	4.75
	Masc	28.88	2.52	4.35
	Fem	71.12	2.40	4.94
[0 - 14]	Total	7.53	3.20	7.77
	Masc	4.26	3.27	8.15
	Fem	3.28	3.11	7.31
[15 - 19]	Total	2.43	2.45	5.08
	Masc	1.28	2.68	5.40
	Fem	1.15	2.23	4.76
[20 - 34]	Total	9.84	2.28	4.22
	Masc	3.08	2.54	4.73
	Fem	6.76	2.18	4.01
[35 - 44]	Total	14.62	2.36	4.66
	Masc	2.32	2.15	3.60
	Fem	12.30	2.41	4.92
[45 - 64]	Total	40.78	2.58	5.07
	Masc	8.31	2.56	3.85
	Fem	32.48	2.58	5.49
[≥ 65]	Total	24.80	2.15	4.02
	Masc	9.65	2.30	3.87
	Fem	15.15	2.06	4.12

3.- BASE DE DATOS CONSULTA EXTERNA
JUNIO - 2010

CONSULTA EXTERNA								
DEPARTAMENTOS MEDICOS	Consultas Nuevas	Consultas Reingresos	Consultas Continuadores o Repetidas	TOTAL (N+R+C)	Consultas por Primera Vez (Nuevos+Reingr)	Consultas Sucesivas (Reing+Cont)	Nro. Consultorios	Días Atendidos
TOTAL	3,661	2,472	14,932	21,065	6,133	17,404	-	-
DIRECCION DE CIRUGIA	1,386	1,752	6,299	9,437	3,138	8,051	-	-
ABDOMEN	183	94	591	868	277	685	8	12
CABEZA Y CUELLO	268	372	811	1,451	640	1,183	-	-
- Cabeza y Cuello	171	264	468	903	435	732	8	16
- Oftalmología	38	38	54	130	76	92	1	13
- Odontología	59	70	289	418	129	359	2	20
ESPECIALIDADES QUIRURGICAS	100	43	315	458	143	358	-	-
- Cirugía Plástica y Reconstructiva	33	12	128	173	45	140	2	15
- Ortopedia Oncológica	67	31	187	285	98	218	2	12
GINECOLOGÍA	247	668	1,673	2,588	915	2,341	9	21
NEUROCIROGIA	54	43	304	401	97	347	2	12
MAMAS Y TEJIDOS BLANDOS	218	330	1,136	1,684	548	1,466	8	13
TORAX	98	20	310	428	118	330	3	12
UROLOGÍA	127	179	1,148	1,454	306	1,327	4	12
CIRUGIA S.B.T.D.	91	3	11	105	94	14	1	18
DIRECCION DE MEDICINA	1,666	566	6,344	8,576	2,232	6,910	-	-
ONCOLOGIA MEDICA	298	118	3,617	4,033	416	3,735	10	25
ESPECIALIDADES MÉDICAS	999	255	1,609	2,863	1,254	1,864	-	-
- Cardiología	478	121	221	820	599	342	2	24
- Endocrinología	39	30	94	163	69	124	2	12
- Gastroenterología	85	33	67	185	118	100	2	22
- Hematología Clínica	22	8	112	142	30	120	1	19
- Infectología	60	10	101	171	70	111	1	9
- Nefrología	10	6	115	131	16	121	1	12
- Neumología	85	15	109	209	100	124	1	12
- Neurología	55	12	82	149	67	94	1	11
- Psicología	37	10	116	163	47	126	1	24
- Psiquiatría	4	0	17	21	4	17	1	7
- Tratamiento del Dolor	124	10	575	709	134	585	1	24
MEDICINA S.B.T.D.	18	1	4	23	19	5	1	9
ONCOLOGIA PEDIATRICA	34	111	814	959	145	925	4	24
EMERGENCIA	317	81	300	698	398	381	1	21
DIRECCION DE RADIOTERAPIA	373	60	1,782	2,215	433	1,842	-	-
RADIOTERAPIA	346	60	1,781	2,187	406	1,841	6	20
MEDICINA NUCLEAR	27	0	1	28	27	1	1	10
DETECCION Y DIAGNOSTICO	236	94	507	837	330	601	-	-
DETECCION Y DIAGNOSTICO	236	94	507	837	330	601	7	24

* Servicio Bajo Tarifario Diferenciado

CONSULTA EXTERNA	Nº PACIENTES	11,058
	QUE GENERARON	
	LA CONSULTA	

3.- BASE DE DATOS CONSULTA EXTERNA							
Grupo de Edad	Sexo	Consultas Nuevas	Consultas Reingresos	Consultas Continuadores o Repetidas	TOTAL (N+R+C)	Consultas por Primera Vez (Nuevos+Reingr)	Consultas Sucesivas (Reing+Cont)
TOTAL	TOTAL	3,661	2,472	14,932	21,065	6,133	17,404
	Masc	1,137	591	4,356	6,084	1,728	4,947
	Fem	2,524	1,881	10,576	14,981	4,405	12,457
[0 - 14]	Total	181	197	1,209	1,587	378	1,406
	Masc	98	112	687	897	210	799
	Fem	83	85	522	690	168	607
[15 - 19]	Total	84	64	363	511	148	427
	Masc	42	31	196	269	73	227
	Fem	42	33	167	242	75	200
[20 - 34]	Total	397	234	1,441	2,072	631	1,675
	Masc	113	70	465	648	183	535
	Fem	284	164	976	1,424	448	1,140
[35 - 44]	Total	544	372	2,164	3,080	916	2,536
	Masc	106	49	333	488	155	382
	Fem	438	323	1,831	2,592	761	2,154
[45 - 64]	Total	1,415	987	6,189	8,591	2,402	7,176
	Masc	361	131	1,258	1,750	492	1,389
	Fem	1,054	856	4,931	6,841	1,910	5,787
[≥ 65]	Total	1,040	618	3,566	5,224	1,658	4,184
	Masc	417	198	1,417	2,032	615	1,615
	Fem	623	420	2,149	3,192	1,043	2,569

5.- INDICADORES DE CONSULTA EXTERNA POR DEPARTAMENTO MEDICO Y SEXO
JUNIO - 2010

INDICADORES		% Del Total Consulta Externa	C.Repetidas por C.Primer Vez	Sucesivas / Nuevos
Unidad de Medida	Sexo	%	Consul. Repet. ----- Consulta P.Vez	Reingr. + Contin. ----- Nuevos
TOTAL	TOTAL	100.00	2.43	4.75
	Masc	28.88	2.52	4.35
	Fem	71.12	2.40	4.94
ABDOMEN	Total	4.12	2.13	3.74
	Masc	1.60	2.03	3.15
	Fem	2.53	2.20	4.22
CABEZA Y CUELLO	Total	6.89	1.27	4.41
	Masc	2.57	1.25	3.93
	Fem.	4.32	1.28	7.49
ESPECIALIDADES QUIRURGICAS	Total	2.17	2.20	3.58
	Masc	0.83	1.85	3.35
	Fem	1.35	2.46	3.73
GINECOLOGÍA	Total	12.29	1.83	9.48
	Masc	0.00	0.00	0.00
	Fem	12.29	1.83	9.48
NEUROCIRUGIA	Total	1.90	3.13	6.43
	Masc	0.82	3.81	7.65
	Fem	1.08	2.74	5.71
MAMAS Y TEJIDOS BLANDOS	Total	7.99	2.07	6.72
	Masc	0.77	2.52	4.23
	Fem	7.23	2.03	7.14
TÓRAX	Total	2.03	2.63	3.37
	Masc	0.88	2.63	3.30
	Fem	1.15	2.63	3.42
UROLOGÍA	Total	6.90	3.75	10.45
	Masc	5.58	3.86	11.51
	Fem	1.32	3.34	7.42
CIRUGIA S.B.T.D.	Total	0.50	0.12	0.15
	Masc	0.19	0.05	0.08
	Fem	0.30	0.16	0.21
ONCOLOGIA MEDICA	Total	19.15	8.69	12.53
	Masc	5.10	7.01	10.67
	Fem	14.05	9.49	13.36
ESPECIALIDADES MEDICAS	Total	13.59	1.28	1.87
	Masc	4.05	1.18	1.64
	Fem	9.54	1.33	1.98
MEDICINA S.B.T.D.	Total	0.11	0.21	0.28
	Masc	0.03	-	-
	Fem	0.08	0.23	0.23
ONCOLOGIA PEDIATRICA	Total	4.55	5.61	27.21
	Masc	2.55	5.99	34.87
	Fem	2.00	5.19	21.16
EMERGENCIA	Total	3.31	0.75	1.20
	Masc	1.17	0.68	1.13
	Fem	2.14	0.80	1.24
RADIOTERAPIA	Total	10.38	4.39	5.32
	Masc	2.55	3.88	4.71
	Fem	7.83	4.57	5.55
MEDICINA NUCLEAR	Total	0.13	0.04	0.04
	Masc	0.03	0.00	0.00
	Fem	0.10	0.05	0.05
DETECCION Y DIAGNOSTICO	Total	3.97	1.54	2.55
	Masc	0.15	0.10	0.14
	Fem	3.82	1.67	2.87

* Servicio Bajo Tarifario Diferenciado

6.- BASE DE DATOS CONSULTA EXTERNA
JUNIO - 2010

DEPARTAMENTOS MEDICOS	Sexo	Consultas Nuevas	Consultas Reingresos	Consultas Continuadores ó Repetidas	TOTAL (N+R+C)	Consultas Por Primera vez (Nuevos+Reing.)	Consultas Sucesivas (Reing+Cont.)
TOTAL	TOTAL	3,661	2,472	14,932	21,065	6,133	17,404
	Masc	1,137	591	4,356	6,084	1,728	4,947
	Fem	2,524	1,881	10,576	14,981	4,405	12,457
ABDOMEN	Total	183	94	591	868	277	685
	Masc	81	30	225	336	111	255
	Fem	102	64	366	532	166	430
CABEZA Y CUELLO	Total	268	372	811	1,451	640	1,183
	Masc	110	131	301	542	241	432
	Fem	158	241	510	909	399	1,183
ESPECIALIDADES QUIRURGICAS	Total	100	43	315	458	143	358
	Masc	40	21	113	174	61	134
	Fem	60	22	202	284	82	224
GINECOLOGÍA	Total	247	668	1,673	2,588	915	2,341
	Masc	0	0	0	0	0	0
	Fem	247	668	1,673	2,588	915	2,341
NEUROCIRUGIA	Total	54	43	304	401	97	347
	Masc	20	16	137	173	36	153
	Fem	34	27	167	228	61	194
MAMAS Y TEJIDOS BLANDOS	Total	218	330	1,136	1,684	548	1,466
	Masc	31	15	116	162	46	131
	Fem	187	315	1,020	1,522	502	1,335
TÓRAX	Total	98	20	310	428	118	330
	Masc	43	8	134	185	51	142
	Fem	55	12	176	243	67	188
UROLOGÍA	Total	127	179	1,148	1,454	306	1,327
	Masc	94	148	934	1,176	242	1,082
	Fem	33	31	214	278	64	245
CIRUGIA S.B.T.D.	Total	91	3	11	105	94	14
	Masc	38	1	2	41	39	3
	Fem	53	2	9	64	55	11
ONCOLOGIA MEDICA	Total	298	118	3,617	4,033	416	3,735
	Masc	92	42	940	1,074	134	982
	Fem	206	76	2,677	2,959	282	2,753
ESPECIALIDADES MEDICAS	Total	999	255	1,609	2,863	1,254	1,864
	Masc	324	68	462	854	392	530
	Fem	675	187	1,147	2,009	862	1,334
MEDICINA S.B.T.D.	Total	18	1	4	23	19	5
	Masc	5	1	1	7	6	2
	Fem	13	0	3	16	13	3
ONCOLOGIA PEDIATRICA	Total	34	111	814	959	145	925
	Masc	15	62	461	538	77	523
	Fem	19	49	353	421	68	402
EMERGENCIA	Total	317	81	300	698	398	381
	Masc	116	31	100	247	147	131
	Fem	201	50	200	451	251	250
RADIOTERAPIA	Total	346	60	1,781	2,187	406	1,841
	Masc	94	16	427	537	110	443
	Fem	252	44	1,354	1,650	296	1,398
MEDICINA NUCLEAR	Total	27	0	1	28	27	1
	Masc	6	0	0	6	6	0
	Fem	21	0	1	22	21	1
DETECCION Y DIAGNOSTICO	Total	236	94	507	837	330	601
	Masc	28	1	3	32	29	4
	Fem	208	93	504	805	301	597

Servicio Bajo Tarifario Diferenciado

8.- INDICADORES DE CONSULTA EXTERNA POR DEPARTAMENTO MEDICO Y SEXO

JUNIO - 2010

INDICADORES		% Del Total Consulta Externa	C.Repetidas por C.Primer Vez	Sucesivas / Nuevos
Unidad de Medida	Sexo	%	Consul. Repet. ----- Consulta P.Vez	Reingr. + Contin. ----- Nuevos
CABEZA Y CUELLO	Total	6.89	1.27	4.41
	Masc	2.57	1.25	3.93
	Fem.	4.32	1.28	4.75
- Cabeza y Cuello	Total	4.29	1.08	4.28
	Masc	1.42	1.14	3.82
	Fem	2.87	1.05	4.54
- Oftalmología	Total	0.62	0.71	2.42
	Masc	0.29	0.74	2.05
	Fem	0.33	0.68	2.83
- Odontología	Total	1.98	2.24	6.08
	Masc	0.86	1.76	5.50
	Fem	1.12	2.75	6.61
ESPECIALIDADES QUIRURGICAS	Total	2.17	2.20	3.58
	Masc	0.83	1.85	3.35
	Fem	1.35	2.46	3.73
- Cirugía Plástica y Reconstructiva	Total	0.82	2.84	4.24
	Masc	0.17	1.57	3.00
	Fem	0.65	3.42	4.71
- Ortopedia Oncológica	Total	1.35	1.91	3.25
	Masc	0.66	1.94	3.45
	Fem	0.70	1.88	3.08
ESPECIALIDADES MEDICAS	Total	13.59	1.28	1.87
	Masc	4.05	1.18	1.64
	Fem	9.54	1.33	1.98
- Cardiología	Total	3.89	0.37	0.72
	Masc	1.16	0.30	0.53
	Fem	2.73	0.40	0.81
- Endocrinología	Total	0.77	1.36	3.18
	Masc	0.10	0.83	1.75
	Fem	0.67	1.47	3.55
- Gastroenterología	Total	0.88	0.57	1.18
	Masc	0.22	0.53	1.30
	Fem	0.66	0.58	1.14
- Hematología Especial	Total	0.67	3.73	5.45
	Masc	0.17	5.00	-
	Fem	0.50	3.42	4.58
- Infectología	Total	0.81	1.44	1.85
	Masc	0.33	1.26	1.69
	Fem	0.48	1.59	1.97
- Nefrología	Total	0.62	7.19	12.10
	Masc	0.24	6.14	15.67
	Fem	0.38	8.00	10.57
- Neumología	Total	0.99	1.09	1.46
	Masc	0.30	0.70	1.03
	Fem	0.69	1.32	1.70
- Neurología	Total	0.71	1.22	1.71
	Masc	0.21	0.91	1.20
	Fem	0.50	1.39	2.00
- Psicología	Total	0.77	2.47	3.41
	Masc	0.25	1.79	2.53
	Fem	0.52	2.93	4.00
- Psiquiatría	Total	0.10	4.25	4.25
	Masc	0.01	-	-
	Fem	0.09	3.75	3.75
- Tratamiento del Dolor	Total	3.37	4.29	4.72
	Masc	1.06	4.60	4.89
	Fem	2.30	4.16	4.64

**9.- BASE DE DATOS CONSULTA EXTERNA
JUNIO - 2010**

DEPARTAMENTOS MEDICOS	Sexo	Consultas Nuevas	Consultas Reingresos	Consultas Continuadores ó Repetidas	TOTAL (N+R+C)	Consultas Por Primera vez (Nuevos+Reing.)	Consultas Sucesivas (Reing+Cont.)
CABEZA Y CUELLO	Total	268	372	811	1,451	640	1,183
	Masc	110	131	301	542	241	432
	Fem	158	241	510	909	399	751
- Cabeza y Cuello	Total	171	264	468	903	435	732
	Masc	62	78	159	299	140	237
	Fem	109	186	309	604	295	495
- Oftalmología	Total	38	38	54	130	76	92
	Masc	20	15	26	61	35	41
	Fem	18	23	28	69	41	51
- Odontología	Total	59	70	289	418	129	359
	Masc	28	38	116	182	66	154
	Fem	31	32	173	236	63	205
ESPECIALIDADES QUIRURGICAS	Total	100	43	315	458	143	358
	Masc	40	21	113	174	61	134
	Fem	60	22	202	284	82	224
- Cirugía Plástica y Reconstructiva	Total	33	12	128	173	45	140
	Masc	9	5	22	36	14	27
	Fem	24	7	106	137	31	113
- Ortopedia Oncológica	Total	67	31	187	285	98	218
	Masc	31	16	91	138	47	107
	Fem	36	15	96	147	51	111
ESPECIALIDADES MEDICAS	Total	999	255	1,609	2,863	1,254	1,864
	Masc	324	68	462	854	392	530
	Fem	675	187	1,147	2,009	862	1,334
- Cardiología	Total	478	121	221	820	599	342
	Masc	160	27	57	244	187	84
	Fem	318	94	164	576	412	258
- Endocrinología	Total	39	30	94	163	69	124
	Masc	8	4	10	22	12	14
	Fem	31	26	84	141	57	110
- Gastroenterología	Total	85	33	67	185	118	100
	Masc	20	10	16	46	30	26
	Fem	65	23	51	139	88	74
- Hematología Especial	Total	22	8	112	142	30	120
	Masc	3	3	30	36	6	33
	Fem	19	5	82	106	24	87
- Infectología	Total	60	10	101	171	70	111
	Masc	26	5	39	70	31	44
	Fem	34	5	62	101	39	67
- Nefrología	Total	10	6	115	131	16	121
	Masc	3	4	43	50	7	47
	Fem	7	2	72	81	9	74
- Neumología	Total	85	15	109	209	100	124
	Masc	31	6	26	63	37	32
	Fem	54	9	83	146	63	92
- Neurología	Total	55	12	82	149	67	94
	Masc	20	3	21	44	23	24
	Fem	35	9	61	105	44	70
- Psicología	Total	37	10	116	163	47	126
	Masc	15	4	34	53	19	38
	Fem	22	6	82	110	28	88
- Psiquiatría	Total	4	0	17	21	4	17
	Masc	0	0	2	2	0	2
	Fem	4	0	15	19	4	15
- Tratamiento del Dolor	Total	124	10	575	709	134	585
	Masc	38	2	184	224	40	186
	Fem	86	8	391	485	94	399

II.- INDICADORES DE CONSULTA EXTERNA

JUNIO - 2010

12.- INDICADORES DE CONSULTA EXTERNA POR MEDICO

INDICADORES CONSULTA EXTERNA POR MEDICO	Nº de Consultas	Días Atendidos	Nº de Médicos	Promedio Diario Por Médico
DIRECCION DE CIRUGIA				
ABDOMEN	868	12	9	
Médicos Staff	524	12	6	
- Payet Eduardo	90	11		8.18
- Ruíz Eloy	44	8		5.50
- Berrospi Francisco	82	12		6.83
- Chávez Ivan	98	12		8.17
- Young Frank	83	9		9.22
- Luque Carlos	127	10		12.70
Médicos / Fellows	344	12	3	
- Chuquillanqui Jorge	18	11		1.64
- Núñez Ju Juan	169	8		21.13
- Salvador Filadelfio	157	12		13.08
CABEZA Y CUELLO	1,451		11	-
- Cabeza y Cuello	903	16	7	
Médicos Staff	903	16	7	
- Postigo Juan	161	9		17.89
- Sánchez Pedro	155	10		15.50
- Salas Abraham	146	11		13.27
- Torres Fernando	124	12		10.33
- Olaechea Carlos	117	9		13.00
- Gutiérrez José	79	6		13.17
- Chávez de Paz Carlos	121	10		12.10
- Oftalmología	130	13	2	
- Cordero Raúl	1	1		1.00
- Serpa Solón	129	13		9.92
- Odontología	418	20	3	
- Asurza Ricardo	119	14		8.50
- Rivas Samantha	200	18		11.11
- Cavero Cristina	99	18		5.50
ESPECIALIDADES QUIRURGICAS	458		6	-
- Cirugía Plástica y Reconstructiva	173	15	3	
- Delgado Ricardo	14	3		4.67
- López Jesús	121	13		9.31
- Chávez Miguel	38	5		7.60
- Ortopedia Oncológica	285	12	3	
- Pardo Juan Carlos	89	9		9.89
- Iberico Walter	103	10		10.30
- Salazar Darwin	93	12		7.75
GINECOLOGÍA	2,588	21	11	
Médicos Staff	1,389	21	7	
- Álvarez Manuel	379	18		21.06
- Santos Carlos	5	3		1.67
- Velarde Carlos	141	11		12.82
- Valdivia Henry	111	9		12.33
- Montoya Absalón	444	15		29.60
- Sánchez Marco	219	14		15.64
- López Aldo	90	9		10.00
Médicos / Fellows	1,199	21	4	
- Pelaez Carlos	204	10		20.40
- Ocón Roger	222	8		27.75
- Aguilar Pedro	244	9		27.11
- Villoslada Vladimir	529	21		25.19
NEUROCIRUGIA	401	12	4	
Médicos Staff	401	12	4	
- Orrego Enrique	89	12		7.42
- Ojeda Luis	187	11		17.00
- Deza Pedro	123	12		10.25
- Rubio Crisogono	2	2		1.00

II.- INDICADORES DE CONSULTA EXTERNA

JUNIO - 2010

12.- INDICADORES DE CONSULTA EXTERNA POR MEDICO

INDICADORES CONSULTA EXTERNA POR MEDICO	Nº de Consultas	Días Atendidos	Nº de Médicos	Promedio Diario Por Médico
DIRECCION DE CIRUGIA				
MAMAS Y TEJIDOS BLANDOS	1,684	13	12	
Médicos Staff	1,653	13	11	
- Vigil Carlos	64	10		6.40
- Velarde Raúl	181	12		15.08
- Abugattás Julio	106	11		9.64
- Cotrina José	170	11		15.45
- Garcés Milko	112	9		12.44
- De la Cruz Miguel	216	12		18.00
- León Mauricio	111	10		11.10
- Calderón Gabriela	216	12		18.00
- Dunstan Jorge	140	11		12.73
- Vílchez Sheyla	110	12		9.17
- Falla Martín	227	12		18.92
Médicos/Fellows	31	13	1	
- Carrasco Marcia	31	10		3.10
TÓRAX	428	12	5	
Médicos Staff	428	12	5	
- Amorín Edgar	178	10		17.80
- Rojas Víctor	21	6		3.50
- De la Guerra Alberto	130	12		10.83
- Rivera Julio	97	12		8.08
- Bracamonte Luis	2	2		1.00
UROLOGÍA	1,454	12	8	
Médicos Staff	1,057	12	6	
- Morante Carlos	98	12		8.17
- Pow Sang Mariela	265	12		22.08
- Meza Luis	210	12		17.50
- Destefano Víctor	118	8		14.75
- Quiroa Fernando	153	10		15.30
- Franco Enrique	213	12		17.75
Médicos/Fellows	397	12	2	
- Cohaila Luis	244	12		20.33
- Gonzales Johnny	153	12		12.75
PRIVADOS CIRUGIA	105	18	33	
Médicos Staff	105			5.83
DIRECCION DE MEDICINA				
ONCOLOGIA MEDICA	4,033	25	18	
Médicos Staff	2,420	25	12	
- Mas Luis	334	23		14.52
- Casanova Luis	219	16		13.69
- Gómez Henry	305	20		15.25
- Samanez César	1	1		1.00
- Neciosup Silvia	448	19		23.58
- Vidaurre Tatiana	80	11		7.27
- Castro Víctor	284	19		14.95
- Montenegro Paola	256	20		12.80
- Suazo Fernando	256	21		12.19
- Quintana Shirley	53	14		3.79
- Olivera Mivael	183	19		9.63
- Revilla José	1	1		1.00
Médicos Residentes	1,613	25	6	
- Fuentes Hugo	207	23		9.00
- Tejada Hermes	341	24		14.21
- López Lourdes	425	24		17.71
- Vásquez Jule	433	25		17.32
- Muñante Bruno	89	16		5.56
- Acevedo Carmen	118	22		5.36
ESPECIALIDADES MEDICAS	2,863	-	23	
- Cardiología	820	24	3	
- Ruíz Enrique	305	22		13.86
- Ayala Leonor	217	17		12.76
- Burgos Jorge	298	23		12.96

II.- INDICADORES DE CONSULTA EXTERNA

JUNIO - 2010

12.- INDICADORES DE CONSULTA EXTERNA POR MEDICO

INDICADORES CONSULTA EXTERNA POR MEDICO	Nº de Consultas	Días Atendidos	Nº de Médicos	Promedio Diario Por Médico
DIRECCION DE MEDICINA				
ESPECIALIDADES MEDICAS ...				
- Endocrinología	163	12	2	
- Calderón Rolando	54	4		13.50
- Rodríguez Rosario	109	8		13.63
- Gastroenterología	185	22	3	
- Barreda Fernando	71	8		8.88
- Combe Juan	51	7		7.29
- Landeo Italo	63	14		4.50
- Hematología Clínica	142	19	1	
- Argumanis Luis	142			7.47
- Infectología	171	9	2	
- Cuéllar Luis	169	9		18.78
- López Marga	2	2		1.00
- Nefrología	131	12	1	
- López Marga	131			10.92
- Neumología	209	12	3	
- Saavedra Carlos	78	4		19.50
- Gutarra Katherine	130	4		32.50
- Castillo Luis	1	1		1.00
- Neurología	149	11	2	
- Arbaiza Daniel	52	7		7.43
- Vidal Oscar	97	10		9.70
- Psicología	163	24	3	
- Galarza Giovanna	68	21		3.24
- Arguelles Rosa	47	16		2.94
- Agurto Tomasa	48	17		2.82
- Psiquiatría	21	7	1	
- Lozada Hugo	21			3.00
- Medicina Paliativa y Tto. Dolor	709	24	2	
- Otoy Miguel	316	19		16.63
- Echelin Maria Elena	393	22		17.86
PRIVADOS MEDICINA	23	9	8	
Médicos Staff	23			2.56
ONCOLOGIA PEDIATRICA	959	24	6	
Médicos Staff	959	24	6	
- Pérez Clara	256	17		15.06
- Wachtel Antonio	182	18		10.11
- Marcial Julio	281	21		13.38
- García Juan Luis	113	16		7.06
- Maradiegue Essy	125	12		10.42
- Ugaz Cecilia	2	2		1.00
EMERGENCIA	698	21	34	-
- Breña Hugo	85	15		5.67
- Calmet Wilder	35	11		3.18
- Chuquillanqui Jorge	2	2		1.00
- Cohaila Luis	1	1		1.00
- Concepción William	34	10		3.40
- Dammert Roberto	94	16		5.88
- De la Guerra Alberto	3	3		1.00
- Deza Pedro	2	2		1.00
- Franco Enrique	1	1		1.00
- Fuentes Hugo	19	8		2.38
- Fuentes Rivera Paola	1	1		1.00
- Loayza Edgar	61	7		8.71
- López Lourdes	20	8		2.50
- Marcial Julio	4	3		1.33
- Montoya Jaqueline	14	5		2.80
- Núñez José Eduardo	161	20		8.05
- Núñez Juan Jose	3	2		1.50
- Ocón Roger	1	1		1.00
- Ojeda Luis	2	2		1.00
- Olivera Mivael	1	1		1.00

II.- INDICADORES DE CONSULTA EXTERNA

JUNIO - 2010

12.- INDICADORES DE CONSULTA EXTERNA POR MEDICO

INDICADORES CONSULTA EXTERNA POR MEDICO	Nº de Consultas	Días Atendidos	Nº de Médicos	Promedio Diario Por Médico
DIRECCION DE MEDICINA				
EMERGENCIA...				
- Otoya Miguel	1	1		1.00
- Pardo Juan Carlos	1	1		1.00
- Rodríguez César	2	2		1.00
- Rosado Manuel	52	12		4.33
- Rubio Crisogono	1	1		1.00
- Salazar Darwin	1	1		1.00
- Salvador Filadelfio	7	4		1.75
- Suaña Yaqueline	3	3		1.00
- Tejada Hermes	33	9		3.67
- Ugaz Cecilia	11	6		1.83
- Vásquez Jule	14	6		2.33
- Vera Guiliano	26	11		2.36
- Vidaurre Tatiana	1	1		1.00
- Villoslada Vladimir	1	1		1.00
DIRECCION DE RADIOTERAPIA				
RADIOTERAPIA	2,187	20	13	
Médicos Staff	677	20	7	
- Pinillos Luis	6	6		1.00
- Moscol Jorge	14	8		1.75
- Heredia Adela	107	17		6.29
- Sarria Gustavo	36	9		4.00
- Marquina Juan	142	16		8.88
- Lachos Alberto	196	15		13.07
- Vizcarra Bernardo	176	18		9.78
Médicos Residentes	1,510	20	6	
- Cárdenas Herbert	247	20		12.35
- Ballón Karinthia	255	20		12.75
- Arens María	233	18		12.94
- Belzusarri Odorico	425	20		21.25
- Mendoza Paola	47	12		3.92
- Fernández Juan José	303	20		15.15
MEDICINA NUCLEAR	28	10	3	
Médicos Staff	28	10	3	
- Mendoza Germán	2	2		1.00
- Saavedra Patricia	10	5		2.00
- Araujo Luis	16	7		2.29
DETECCION Y DIAGNOSTICO	837	24	3	
- Rubiños Jorge	293	24		12.21
- Manrique Javier	126	10		12.60
- Horna Jorge	418	23		18.17

II.- INDICADORES DE CONSULTA EXTERNA**JUNIO - 2010****12.- INDICADORES DE COLPOSCOPIAS POR MEDICO**

INDICADORES DE COLPOSCOPIAS POR MEDICO	Nº de Exámenes	Días Atendidos	Nº de Médicos	Promedio Diario Por Médico
Departamentos Médicos	198	-	6	-
GINECOLOGÍA	3	2	3	1.50
- Alvarez Carlos	1	1		1.00
- Sánchez Marco	1	1		1.00
- Aguilar Pedro	1	1		1.00
DETECCIÓN Y DIAGNOSTICO	195	25	3	7.80
- Rubiños Jorge	80	13		6.15
- Manrique Javier	55	5		11.00
- Horna Jorge	60	7		8.57

12.- INDICADORES DE PROCEDIMIENTOS ESPECIALES POR MEDICO

INDICADORES DE PROCEDIMIENTOS ESPECIALES POR MEDICO	Nº Atenciones	Días Atendidos	Nº de Médicos	Promedio Diario
PROCEDIMIENTOS ESPECIALES	496	20	6	24.80
MEDICINA	261	20	3	13.05
- Rojas Karina	1	1		1.00
- Quintana Shirley	1	1		1.00
- Fuentes Hugo	259	20		12.95
PEDIATRIA	235	20	3	11.75
- Wachtel Antonio	95	9		10.56
- García Juan Luis	66	5		13.20
- Maradiegue Essy	74	6		12.33

10.- INDICADORES DE CONSULTA EXTERNA POR DEPARTAMENTO MEDICO Y SEXO - S.B.T.D.

JUNIO - 2010

INDICADORES		% Del Total Consulta Externa	C.Repetidas por C.Primer Vez	Sucesivas / Nuevos
Unidad de Medida	Sexo	%	Consul. Repet. ----- Consulta P.Vez	Reingr. + Contin. ----- Nuevos
TOTAL CIRUGIA - S.B.T.D.	TOTAL	100.00	0.12	0.15
	Masc	39.05	0.05	0.08
	Fem	60.95	0.16	0.21
ABDOMEN	Total	0.03	0.00	0.20
	Masc	0.01	0.00	0.00
	Fem	0.01	0.00	0.50
CABEZA Y CUELLO	Total	0.10	0.05	0.11
	Masc	0.03	0.00	0.17
	Fem	0.07	0.08	0.08
ESPECIALIDADES QUIRURGICAS	Total	0.01	0.00	0.00
	Masc	0.00	-	-
	Fem	0.01	0.00	0.00
- Cirugía Plástica y Reconstructiva	Total	0.00	-	-
	Masc	0.00	-	-
	Fem	0.00	-	-
- Ortopedia Oncológica	Total	0.01	0.00	0.00
	Masc	0.00	-	-
	Fem	0.01	0.00	0.00
GINECOLOGIA	Total	0.03	0.17	0.17
	Masc	0.00	-	-
	Fem	0.03	0.17	0.17
NEUROCIRUGIA	Total	0.01	0.00	0.00
	Masc	0.01	0.00	0.00
	Fem	0.00	0.00	0.00
MAMAS Y TEJIDOS BLANDOS	Total	0.15	0.23	0.28
	Masc	0.01	0.00	0.00
	Fem	0.14	0.26	0.32
TÓRAX	Total	0.05	0.10	0.10
	Masc	0.02	0.00	0.00
	Fem	0.03	0.17	0.17
UROLOGÍA	Total	0.11	0.10	0.10
	Masc	0.10	0.10	0.10
	Fem	0.00	0.00	0.00
TOTAL MEDICINA - S.B.T.D.	Total	0.11	0.21	0.28
	Masc	0.03	0.17	0.40
	Fem	0.08	0.23	0.23
- Medicina	Total	0.01	0.00	0.50
	Masc	0.01	0.00	1.00
	Fem	0.00	0.00	0.00
- Especialidades Médicas	Total	0.09	0.25	0.25
	Masc	0.02	0.25	0.25
	Fem	0.07	0.25	0.25

Servicio Bajo Tarifario Diferenciado

11.- BASE DE DATOS CONSULTA EXTERNA PRIVADA - S. B. T. D.

JUNIO - 2010

DEPARTAMENTOS MEDICOS	Sexo	Consultas Nuevas	Consultas Reingresos	Consultas Continuadores ó Repetidas	TOTAL (N+R+C)	Consultas Por Primera vez (Nuevos+Reing.)	Consultas Sucesivas (Reing+Cont.)
TOTAL CIRUGIA - S.B.T.D.	Total	91	3	11	105	94	14
	Masc	38	1	2	41	39	3
	Fem	53	2	9	64	55	11
ABDOMEN	Total	5	1	0	6	6	1
	Masc	3	0	0	3	3	0
	Fem	2	1	0	3	3	1
CABEZA Y CUELLO	Total	19	1	1	21	20	2
	Masc	6	1	0	7	7	1
	Fem	13	0	1	14	13	1
ESPECIALIDADES QUIRURGICAS	Total	2	0	0	2	2	0
	Masc	0	0	0	0	0	0
	Fem	2	0	0	2	2	0
- Cirugía Plástica y Reconstructiva	Total	0	0	0	0	0	0
	Masc	0	0	0	0	0	0
	Fem	0	0	0	0	0	0
- Ortopedia Oncológica	Total	2	0	0	2	2	0
	Masc	0	0	0	0	0	0
	Fem	2	0	0	2	2	0
GINECOLOGIA	Total	6	0	1	7	6	1
	Masc	0	0	0	0	0	0
	Fem	6	0	1	7	6	1
NEUROCIRUGIA	Total	3	0	0	3	3	0
	Masc	2	0	0	2	2	0
	Fem	1	0	0	1	1	0
MAMAS Y TEJIDOS BLANDOS	Total	25	1	6	32	26	7
	Masc	3	0	0	3	3	0
	Fem	22	1	6	29	23	7
TÓRAX	Total	10	0	1	11	10	1
	Masc	4	0	0	4	4	0
	Fem	6	0	1	7	6	1
UROLOGÍA	Total	21	0	2	23	21	2
	Masc	20	0	2	22	20	2
	Fem	1	0	0	1	1	0
TOTAL MEDICINA - S.B.T.D.	Total	18	1	4	23	19	5
	Masc	5	1	1	7	6	2
	Fem	13	0	3	16	13	3
- Medicina	Total	2	1	0	3	3	1
	Masc	1	1	0	2	2	1
	Fem	1	0	0	1	1	0
- Especialidades Médicas	Total	16	0	4	20	16	4
	Masc	4	0	1	5	4	1
	Fem	12	0	3	15	12	3

Servicio Bajo Tarifario Diferenciado

II.- INDICADORES DE CONSULTA EXTERNA - S.B.T.D.				
JUNIO - 2010				
13.- INDICADORES DE CONSULTA EXTERNA POR MEDICO				
INDICADORES CONSULTA EXTERNA POR MEDICO	Nº de Consultas	Días Atendidos	Nº de Médicos	Promedio Diario Por Médico
DIRECCION DE CIRUGIA	105	18	33	-
ABDOMEN	6	5	4	
- Payet Eduardo	1	1		1.00
- Berrospi Francisco	3	3		1.00
- Chávez Ivan	1	1		1.00
- Young Frank	1	1		1.00
CABEZA Y CUELLO	21	8	6	-
- Postigo Juan	2	2		1.00
- Sánchez Pedro	3	3		1.00
- Salas Abraham	4	3		1.33
- Torres Fernando	6	5		1.20
- Olaechea Carlos	3	3		1.00
- Gutiérrez José	3	2		1.50
ESPECIALIDADES QUIRURGICAS	2		1	-
- Ortopedia Oncológica	2	1	1	
- Pardo Juan Carlos	2			2.00
GINECOLOGÍA	7	5	4	
- Santos Carlos	1	1		1.00
- Velarde Carlos	1	1		1.00
- Sánchez Marco	3	3		1.00
- López Aldo	2	2		1.00
NEUROCIRUGIA	3	3	2	
- Orrego Enrique	1	1		1.00
- Ojeda Luis	2	2		1.00
MAMAS Y TEJIDOS BLANDOS	32	14	10	
- Vigil Carlos	1	1		1.00
- Velarde Raúl	3	1		3.00
- Abugattás Julio	4	4		1.00
- Cotrina José	1	1		1.00
- Garcés Milko	3	2		1.50
- De la Cruz Miguel	5	4		1.25
- León Mauricio	2	2		1.00
- Calderón Gabriela	9	6		1.50
- Dunstan Jorge	1	1		1.00
- Vílchez Sheyla	3	3		1.00
TÓRAX	11	7	2	
- Amorín Edgar	10	6		1.67
- Rojas Víctor	1	1		1.00
UROLOGÍA	23	10	4	
- Morante Carlos	18	7		2.57
- Pow Sang Mariela	1	1		1.00
- Meza Luis	2	2		1.00
- Destefano Víctor	2	2		1.00
DIRECCION DE MEDICINA	23	9	8	
ONCOLOGIA MEDICA	20	9	6	
- Mas Luis	2	2		1.00
- Casanova Luis	3	3		1.00
- Samanez César	11	6		1.83
- Cuéllar Luis	1	1		1.00
- Montenegro Paola	2	2		1.00
- Quintana Shirley	1	1		1.00
ESPECIALIDADES MEDICAS	3	3	2	-
- Infectología	1	1	1	
- Cuéllar Luis	1			1.00
- Nefrología	2	2	1	
- López Marga	2			1.00

* Servicio Bajo Tarifario Diferenciado.

14.- CONSULTA EXTERNA POR TIPO DE CONSULTA
JUNIO - 2010

DEPARTAMENTOS MEDICOS	TIPO DE CONSULTA				
	Controles	Resultados	Nuevos	Otros	Total
TOTAL - INEN	9,011	3,951	3,657	4,446	21,065
DIRECCION DE CIRUGIA	4,068	3,697	1,386	286	9,437
ABDOMEN	160	513	183	12	868
CABEZA Y CUELLO	828	161	268	194	1,451
- Cabeza y Cuello	572	160	171	0	903
- Oftalmología	90	1	38	1	130
- Odontología	166	0	59	193	418
ESPECIALIDADES QUIRURGICAS	301	41	100	16	458
- Cirugía Plástica y Reconstructiva	136	3	33	1	173
- Ortopedia Oncológica	165	38	67	15	285
GINECOLOGIA	1,223	1,101	247	17	2,588
NEUROCIRUGIA	135	207	54	5	401
MAMAS Y TEJIDOS BLANDOS	1,022	440	218	4	1,684
TORAX	321	9	98	0	428
UROLOGIA	71	1,218	127	38	1,454
PRIVADOS CIRUGIA	7	7	91	0	105
DIRECCION DE MEDICINA	3,117	254	1,661	3,544	8,576
ONCOLOGIA MEDICA	834	4	298	2,897	4,033
ESPECIALIDADES MEDICAS	974	247	995	647	2,863
- Cardiología	243	0	478	99	820
- Endocrinología	85	20	39	19	163
- Gastroenterología	92	5	85	3	185
- Hematología Clínica	0	0	22	120	142
- Infectología	33	78	60	0	171
- Nefrología	8	113	10	0	131
- Neumología	119	3	85	2	209
- Neurología	70	24	55	0	149
- Psicología	107	4	37	15	163
- Psiquiatría	17	0	4	0	21
- Tratamiento del Dolor	200	0	120	389	709
PRIVADOS MEDICINA	2	3	18	0	23
ONCOLOGIA PEDIATRICA	925	0	34	0	959
EMERGENCIA	382	0	316	0	698
DIRECCION DE RADIOTERAPIA	1,826	0	374	15	2,215
RADIOTERAPIA	1,826	0	346	15	2,187
MEDICINA NUCLEAR	0	0	28	0	28
DETECCION Y DIAGNOSTICO	0	0	236	601	837

15.- INDICADORES DE CONSULTA EXTERNA - ATENDIDOS Y ATENCIONES
JUNIO - 2010

DEPARTAMENTOS MEDICOS	1era. Consulta	Atenciones	%	Concentración	Rendimiento Hora Médico
TOTAL - INEN	6,133	21,065	29.1	3.4	2.5
DIRECCION DE CIRUGIA	3,138	9,437	33.3	3.0	-
ABDOMEN	277	868	31.9	3.1	3.0
CABEZA Y CUELLO	640	1,451	44.1	2.3	-
- Cabeza y Cuello	435	903	48.2	2.1	2.0
- Oftalmología	76	130	58.5	1.7	2.5
- Odontología	129	418	30.9	3.2	1.7
ESPECIALIDADES QUIRURGICAS	143	458	31.2	3.2	-
- Cirugía Plástica y Reconstructiva	45	173	26.0	3.8	1.0
- Ortopedia Oncológica	98	285	34.4	2.9	2.0
GINECOLOGIA	915	2,588	35.4	2.8	4.4
NEURO-ONCOLOGIA	97	401	24.2	4.1	2.8
SENOS Y TUMORES MIXTOS	548	1,684	32.5	3.1	2.9
TORAX	118	428	27.6	3.6	2.2
UROLOGIA	306	1,454	21.0	4.8	5.0
PRIVADOS CIRUGIA	94	105	89.5	1.1	0.0
DIRECCION DE MEDICINA	2,232	8,576	26.0	3.8	-
ONCOLOGIA MEDICA	416	4,033	10.3	9.7	10.1
ESPECIALIDADES MEDICAS	1,254	2,863	43.8	2.3	-
- Cardiología	599	820	73.0	1.4	2.8
- Endocrinología	69	163	42.3	2.4	3.4
- Gastroenterología	118	185	63.8	1.6	0.7
- Hematología Clínica	30	142	21.1	4.7	1.9
- Infectología	70	171	40.9	2.4	4.8
- Nefrología	16	131	12.2	8.2	2.7
- Neumología	100	209	47.8	2.1	2.2
- Neurología	67	149	45.0	2.2	1.7
- Psicología	47	163	28.8	3.5	0.6
- Psiquiatría	4	21	19.0	5.3	0.8
- Tratamiento del Dolor	134	709	18.9	5.3	3.7
PRIVADOS MEDICINA	19	23	82.6	1.2	0.1
ONCOLOGIA PEDIATRICA	145	959	15.1	6.6	2.0
EMERGENCIA	398	698	57.0	1.8	0.2
DIRECCION DE RADIOTERAPIA	433	2,215	19.5	5.1	-
RADIOTERAPIA	406	2,187	18.6	5.4	4.6
MEDICINA NUCLEAR	27	28	96.4	1.0	0.2
DETECCION Y DIAGNOSTICO	330	837	39.4	2.5	-
DETECCION Y DIAGNOSTICO	330	837	39.4	2.5	2.9

INDICADORES DE PROCEDIMIENTOS Y APLICACIONES

JUNIO - 2010

DIRECCION DE CIRUGIA		Cantidad	Días Atendidos	Promedio
CABEZA Y CUELLO				
ODONTOLOGIA	Procedimiento	418	20	20.9
- Instalac.Obturador Palatino		7	6	1.2
- Control Protético Obtur. Palatino		42	14	3.0
- Instalac.Obturador Definitivo Dentado		4	2	2.0
- Exodoncia		12	7	1.7
- Exodoncia+sutura alveolar		1	1	1.0
- Registro Protético Intermaxilar		11	7	1.6
- Instalac.Protésis parcial sup/inf.		1	1	1.0
- Instalac.Protésis ocular der/izq.		6	4	1.5
- Registro Protético ocular der/izq.		11	4	2.8
- Control post-exodoncia		12	7	1.7
- Retiro puntos post-ex/curac.post op.		11	5	2.2
- Evaluación Pre-operatoria		37	15	2.5
- Otros Procedimientos		105	19	5.5
- Profilaxis		30	15	2.0
- Topicación con fluor-gel		6	4	1.5
- Aplicación de Sellantes		95	18	5.3
- Curación Temporal		15	11	1.4
- Curación Definitiva		12	8	1.5
GINECOLOGIA/DETEC.DIAGNOSTICO	Colposcopia	-	-	-
- Ginecología		3	2	1.5
- Detección y Diagnóstico		195	25	7.8
DIRECCION DE MEDICINA	Procedimiento	Total	Días Atendidos	Promedio
ESPECIALIDADES MEDICAS				
CARDIOLOGÍA	Procedimiento	1,712	24	71.3
- Riesgo Quirúrgico		574	24	23.9
- Electrocardiograma		486	24	20.3
- Espirometría		330	21	15.7
- Evaluación		135	24	5.6
- Re-evaluación		18	14	1.3
- Ecocardiograma		81	24	3.4
- Control		88	21	4.2
TRATAMIENTO DEL DOLOR	Procedimiento	6	4	1.5
- Otros Procedimientos		6	4	1.5
DIRECCION DE RADIOTERAPIA	Atenc/Pac	Total	Días Atendidos	Promedio
Tele terapia	Atenciones	6,951	30	231.7
- Mevatron 6 MeV (AL)		1,999	30	66.6
- Clinac		1,566	30	52.2
- Equinox I Co. 60		1,614	30	53.8
- Equinox II Co. 60		1,772	30	59.1
Braquiterapia	Aplicaciones	255	20	12.8
- Baja Tasa de Dosis		14	20	0.7
- Alta Tasa de Dosis		241	20	12.1
Procesos de Planificación	Pacientes			
- Verificación Rx.		114	20	5.7
- Simulador II Rx.		179	20	9.0
- Planificación y Contorno		205	20	10.3
- Máscaras Inmovilizadoras		69	20	3.5
Irradiación	Unidades			
- Plaquetas		273	20	13.7
- Glóbulos Rojos		102	20	5.1

- Mevatrón y Clinac: Lunes a Domingo, turnos mañana, tarde y noche

INDICADORES DE PROCEDIMIENTOS Y APLICACIONES

JUNIO - 2010

MEDICINA	Proc/Aplic	Cantidad	Días Atendidos	Promedio
Procedimientos Especiales	Procedimiento	310	20	15.5
- Médula Ósea		164	20	8.2
- Punción Lumbar		102	20	5.1
- Biopsia de Hueso		44	16	2.8
- Grupo de Edad		310	20	15.5
10 - 14 años		9	7	1.3
15 - 19 años		73	19	3.8
20 - 34 años		75	20	3.8
35 - 44 años		37	16	2.3
45 - 64 años		82	19	4.3
Mayores de 65 años		34	12	2.8
Quimioterapia	Aplicaciones	2,917	26	112.2
- Bolo		243	25	9.7
- Infusión		2,674	26	102.8
- Grupo de Edad		2,916	26	112.2
10 - 14 años		15	14	1.1
15 - 19 años		167	25	6.7
20 - 34 años		389	25	15.6
35 - 44 años		595	25	23.8
45 - 64 años		1,313	26	50.5
Mayores de 65 años		437	26	16.8
PEDIATRIA	Proc/Aplic	Cantidad	Días Atendidos	Promedio
Procedimientos Especiales	Procedimiento	417	20	20.9
- Médula Ósea		202	20	10.1
- Punción Lumbar		212	20	10.6
- Biopsia de Hueso		3	3	1.0
- Grupo de Edad		417	20	20.9
01 - 04 años		115	19	6.1
05 - 09 años		180	19	9.5
10 - 14 años		99	20	5.0
Mayores de 15 años		23	11	2.1
Quimioterapia	Aplicaciones	1,219	29	42.0
- Bolo		411	24	17.1
- Infusión		283	29	9.8
- Infusión-Bolo		218	24	9.1
- Intratecal		189	19	9.9
- Intramuscular		118	24	4.9
- Grupo de Edad		1,219	29	42.0
01 - 04 años		469	28	16.8
05 - 09 años		430	26	16.5
10 - 14 años		285	27	10.6
Mayores de 15 años		35	22	1.6

IV.- INDICADORES DE LABORATORIO

JUNIO - 2010

1.- INDICADORES DE LABORATORIO POR DEPARTAMENTOS MEDICOS

INDICADORES	Consulta Externa		Hospitalización		Total
	Ordenes	Prueb.Realizadas	Ordenes	Prueb.Realizadas	Prueb./ Ordenes
Unidad de Medida	Nº Ordenes	Nº Prueb.Realiz.	Nº Ordenes	Nº Prueb.Realiz.	Nº Prueb.Realiz.
	-----	-----	-----	-----	-----
	Nº Cons.Exter	Nº Ordenes	Nº Egresos	Nº Ordenes	Nº Ordenes
TOTAL	0.68	2.38	7.28	3.46	2.73
DIRECCION DE CIRUGIA Y MEDICINA	0.70	2.49	7.13	3.49	2.83
DIRECCION DE CIRUGIA	0.29	2.91	2.42	3.08	2.96
ABDOMEN	0.81	3.45	3.65	3.45	3.45
CABEZA Y CUELLO	0.22	2.96	1.87	2.84	2.92
ESPECIALIDADES QUIRURGICAS	0.19	3.13	0.67	4.93	3.38
GINECOLOGÍA	0.17	2.34	2.07	2.31	2.33
NEUROCIRUGIA	0.34	2.41	3.60	2.49	2.46
MAMAS Y TEJIDOS BLANDOS	0.22	3.06	0.70	4.57	3.28
TÓRAX	0.45	2.74	3.22	3.04	2.85
UROLOGÍA	0.37	2.69	2.94	3.67	2.91
PRIVADOS CIRUGIA	0.00	(-)	(#)	2.78	2.78
DIRECCION DE MEDICINA	1.14	2.38	14.12	3.60	2.79
ONCOLOGIA MEDICA	1.72	2.41	13.70	3.39	2.77
ONCOLOGIA PEDIATRICA	1.92	2.43	10.49	4.86	3.15
ESPECIALIDADES MEDICAS	0.33	1.99	(#)	3.36	2.05
PRIVADOS DE MEDICINA	0.00	(-)	(#)	3.15	3.15
EMERGENCIA	(-)	(-)	(-)	(-)	(-)
DIRECCION DE RADIOTERAPIA	0.25	2.52	0.61	3.73	2.54
RADIOTERAPIA	0.25	2.52	0.61	3.73	2.54
MEDICINA NUCLEAR	0.00	(-)	(#)	(-)	(-)
DETECCION Y DIAGNOSTICO	0.01	(-)	(#)	(-)	(-)
DETECCION Y DIAGNOSTICO	0.01	1.00	(#)	(-)	1.00
OTROS SERVICIOS	(&)	1.08	(#)	2.72	1.38
BANCO DE SANGRE	(&)	1.00	(#)	(-)	1.00
RADIODIAGNOSTICO	(&)	1.13	(#)	1.00	1.13
PATOLOGIA Y PATOLOGIA CLINICA	(&)	3.58	(#)	12.00	3.82
OTROS (!)	(&)	(-)	(#)	2.69	2.69

(!) Incluye en Otros : UCI , Anestesia , Cirugía menor-Endoscopia.

(&) No prestan servicio de consulta externa.

(#) No prestan servicio de hospitalización.

(-) Las Ordenes corresponde a cada especialidad

2.- INDICADORES DE LABORATORIO POR AREA

INDICADORES	Cons.Externa Prueb./ Ordenes	Hospitalización Prueb./ Ordenes	Total Prueb./ Ordenes
Unidad de Medida	Nº Prueb.Realiz.	Nº Prueb.Realiz.	Nº Prueb.Realiz.
	-----	-----	-----
	Nº Ordenes	Nº Ordenes	Nº Ordenes
TOTAL	2.38	3.46	2.73
HEMATOLOGIA ESPECIAL	1.00	1.00	1.00
HEMATOLOGIA	1.51	2.03	1.68
BIOQUIMICA	3.42	6.04	4.19
MICROBIOLOGIA	1.11	1.47	1.30
INMUNOLOGIA	2.70	2.82	2.72

INDICADORES	Consulta Externa		Hospitalización		Total	
	Ordenes	Prueb.Realiz.	Ordenes	Prueb.Realiz.	Ordenes	Prueb.Realiz.
	%	%	%	%	%	%
TOTAL	68.1%	59.5%	31.9%	40.5%	100.0%	100.0%
HEMATOLOGIA ESPECIAL	72.3%	72.3%	27.7%	27.7%	3.6%	1.3%
HEMATOLOGIA	67.3%	60.6%	32.7%	39.4%	38.7%	23.9%
BIOQUIMICA	70.5%	57.4%	29.5%	42.6%	41.3%	63.5%
MICROBIOLOGIA	46.9%	40.0%	53.1%	60.0%	9.7%	4.6%
INMUNOLOGIA	86.5%	86.0%	13.5%	14.0%	6.7%	6.6%

3.- BASE DE DATOS - LABORATORIO

JUNIO - 2010

Departamentos y/o Servicios Médicos	Consulta Externa		Hospitalización		TOTAL		Consulta Externa	Egresos
	Nº Ordenes	Nº Pruebas Realizadas	Nº Ordenes	Nº Pruebas Realizadas	Nº Ordenes	Nº Pruebas Realizadas		
TOTAL	14,222	33,866	6,665	23,069	20,887	56,935	21,065	916
DIRECCION DE CIRUGIA Y MEDICINA	12,525	31,237	6,401	22,340	18,926	53,577	18,013	898
DIRECCION DE CIRUGIA	2,782	8,094	1,302	4,009	4,084	12,103	9,437	537
ABDOMEN	701	2,418	332	1,144	1,033	3,562	868	91
CABEZA Y CUELLO	312	923	172	489	484	1,412	1,451	92
ESPECIALIDADES QUIRURGICAS	89	279	14	69	103	348	458	21
GINECOLOGÍA	439	1,027	217	501	656	1,528	2,588	105
NEUROCIRUGIA	136	328	180	448	316	776	401	50
MAMAS Y TEJIDOS BLANDOS	374	1,144	65	297	439	1,441	1,684	93
TÓRAX	191	524	103	313	294	837	428	32
UROLOGÍA	540	1,451	156	573	696	2,024	1,454	53
PRIVADOS CIRUGIA	0	0	63	175	63	175	105	0
DIRECCION DE MEDICINA	9,743	23,143	5,099	18,331	14,842	41,474	8,576	361
ONCOLOGIA MEDICA	6,944	16,766	3,933	13,320	10,877	30,086	4,033	287
ONCOLOGIA PEDIATRICA	1,841	4,468	776	3,773	2,617	8,241	959	74
ESPECIALIDADES MEDICAS	958	1,909	44	148	1,002	2,057	2,863	0
PRIVADOS DE MEDICINA	0	0	346	1,090	346	1,090	23	0
EMERGENCIA	0	0	0	0	0	0	698	0
DIRECCION DE RADIOTERAPIA	554	1,394	11	41	565	1,435	2,215	18
RADIOTERAPIA	554	1,394	11	41	565	1,435	2,187	18
MEDICINA NUCLEAR	0	0	0	0	0	0	28	0
DETECCIÓN Y DIAGNOSTICO	7	7	0	0	7	7	837	0
DETECCION Y DIAGNOSTICO	7	7	0	0	7	7	837	0
OTROS SERVICIOS	1,136	1,228	253	688	1,389	1,916	-	-
BANCO DE SANGRE	1,049	1,049	0	0	1,049	1,049	-	-
RADIODIAGNOSTICO	54	61	1	1	55	62	-	-
PATOLOGIA Y PATOLOGIA CLINICA	33	118	1	12	34	130	-	-
OTROS (I)	0	0	251	675	251	675	-	-

Area de Laboratorio	Consulta Externa		Hospitalización		TOTAL	
	Nº Ordenes	Nº Pruebas Realizadas	Nº Ordenes	Nº Pruebas Realizadas	Nº Ordenes	Nº Pruebas Realizadas
TOTAL	14,222	33,866	6,665	23,069	20,887	56,935
HEMATOLOGIA ESPECIAL	549	549	210	210	759	759
HEMATOLOGIA	5,443	8,241	2,645	5,361	8,088	13,602
BIOQUIMICA	6,080	20,768	2,550	15,390	8,630	36,158
MICROBIOLOGIA	945	1,052	1,072	1,578	2,017	2,630
INMUNOLOGIA	1,205	3,256	188	530	1,393	3,786

5.- PRUEBAS REALIZADAS EN LABORATORIO

JUNIO - 2010

Pruebas Realizadas	Hemat Esp	Hemat	Bioq	Microb	Inmuno	TOTAL
TOTAL	759	13,602	36,158	2,630	3,786	56,935
Acido Urico			659			659
Acido Urico en orina 24 horas			1			1
Adenosinadeaminasa (ADA)			13			13
AGA (Gases en Sangre Arterial)			286			286
Aglutinaciones simples					5	5
Albúmina			2,061			2,061
Amilasa			63			63
Baciloscopía BK Directo				275		275
Beta 2 microglobulina					190	190
Bilirrubina total y fraccionada			1,794			1,794
Bilirrubina directa			1,794			1,794
Bioquímico de Líquido (glucosa)			20			20
Bioquímico de Líquido (proteínas)			20			20
Bioquímica LCR (glucosa)			339			339
Bioquímica LCR (proteínas)			339			339
Brucella : Aglutinaciones en tubo					1	1
Calcio Iónico			1,081			1,081
Calcio Serico Total			17			17
Carbamazepina Serica			1			1
Citomorfoloía: Médula Ósea	376					376
Citoquímica: Leucemia Aguda (LA)	31					31
Cloro			33			33
Colesterol (HDL)			159			159
Colesterol (LDL)			156			156
Colesterol (VLDL)			136			136
Colesterol Total			176			176
Constantes Corpusculares		2				2
Coprocultivo				59		59
Coprológico Funcional				38		38
CPK - MB			18			18
Creatinina			5,189			5,189
Creatinina Fosfoquinasa (CPK)			32			32
Cultivos de Secreción Anal				151		151
Cultivos de Secreción Nasal				36		36
Cultivos de Secreción Otica				2		2
Cultivos de Secreción Oral				153		153
Cultivos de Secreción Vaginal				1		1
Cultivo de BK				136		136
Depuración Creatinina			38			38
Deshidrogenasa Láctica (DHL)			1,833			1,833
Difenilhidantoina (DPH)			9			9
Dimero D. Cuantitativo		587				587
Dosaje de Metrotexate			35			35
Electrolitos en Orina			9			9
Electrolitos Sericos (Na,K,CL)			2,167			2,167
Fibrinógeno		693				693
Fosfatasa Alcalina	3		1,145			1,148
Fósforo			543			543
Gammaglutamil Transferasa			1,024			1,024
Glucosa			2,409			2,409
Glucosa : Test de Tolerancia (2h)			1			1
Gota Gruesa				2		2
Gram Directo				15		15
Hemocultivo x (3)				669		669
Hemoglobina, Hematocrito		479				479
Hemoglobina Glicosilada			123			123
Hemograma Completo (Hb,Hto,Leucocitos)		7,333				7,333
Hepatitis A: IgM (Anti HAV-IgM)					12	12
Hepatitis A: Total (Anti HAV-Total)					36	36

5.- PRUEBAS REALIZADAS EN LABORATORIO

JUNIO - 2010

Pruebas Realizadas	Hemat Esp	Hemat	Bioq	Microb	Inmuno	Total
Hepatitis B: Ag. de superficie austral					1,027	1,027
Hepatitis B: Ac. Antiaustralia (AcHBs)					64	64
Hepatitis B: Ac. Anticore IgM (AcHBc IgM)					36	36
Hepatitis B: Ac. Anticore Total (AcHBe)					42	42
Hepatitis B: Ag. Epsilon (AgHBe)					30	30
Hepatitis B: Ac. Antiepsilon (AcHBe)					29	29
Hepatitis C: (Anti HCV)					180	180
Hongos				15		15
HIV 1-2, Antic.					899	899
HTLV-1, Antic.					264	264
Inmunofijación (orina/líquidos)					2	2
Inmunofijación (suero)					4	4
Inmunoglobulinas Dosaje (IgG)			43			43
Inmunoglobulinas Dosaje (IgA)			19			19
Inmunoglobulinas Dosaje (IgM)			15			15
Investigación de Acaros				4		4
Investig. Strongyloides (método)				1		1
LCR (Gram,Bk,KOH,Tinta China)				14		14
Líquidos o Secreciones (Gram, koh)				163		163
Magnesio			498			498
Mielocultivo				5		5
Orina : Examen Completo				82		82
Orina : Sedimento		8		9		17
Parasitológico x 3				158		158
Potasio			236			236
Proteína C Reactiva					1	1
Proteínas Totales y Fraccionada			2,061			2,061
Proteinuria en orina 24 horas			38			38
Proteionograma Electroforético (Suero)					6	6
Proteionograma Electroforético (Orina/LCR)					5	5
Prueba de Embarazo					6	6
Recuento Celular y Diferencial de LCR	339	3				342
Recuento Celular de Otros Líquidos	10	1				11
Recuento de Leucocitos		5				5
Recuento de Plaquetas		28				28
Recuento de Reticulocitos		10				10
Reserva Alcalina (CO2)			5			5
Sangre Oculta en Heces (Thevenon)				5		5
Sífilis: Serología					917	917
Sífilis Confirmatorio					30	30
Sodio			213			213
Test Graham (Oxiurus)				2		2
Tiempo Sangría (TS)		5				5
Tiempo Parcial Tromboplastina		1,741				1,741
Tiempo Protombina (TP)		2,064				2,064
Tiempo Trombina (TT)		584				584
Transaminasa (TGO)			2,791			2,791
Transaminasa (TGP)			4,024			4,024
Triglicéridos			167			167
Troponina T.			10			10
Urea			2,315			2,315
Urocultivo				635		635
Velocidad de Sedimentac. Globular		59				59

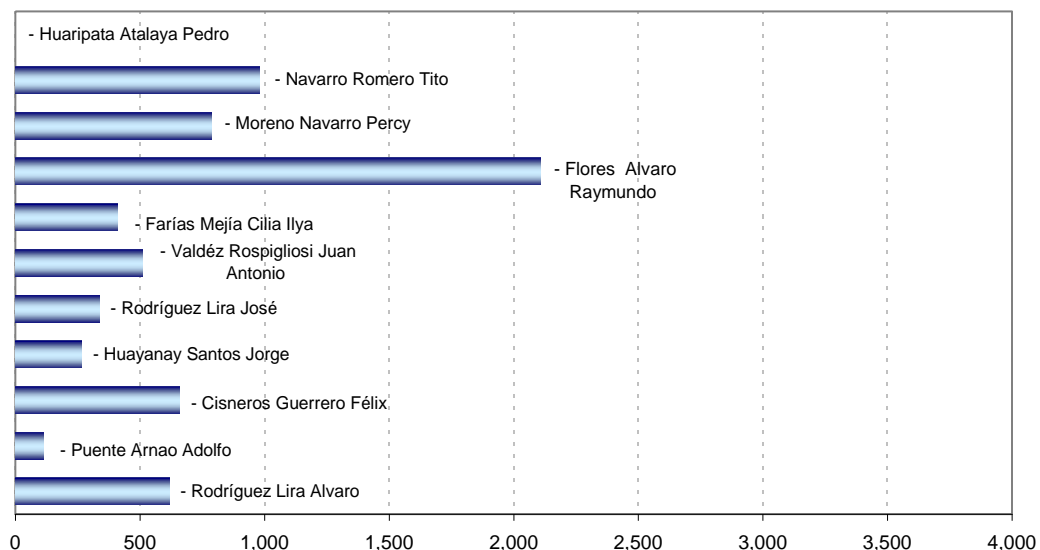
V.- INDICADORES DE RADIODIAGNÓSTICO

JUNIO - 2010

1.- EXAMENES POR MÉDICO

MÉDICOS	VALIDADOS		SUPERVISADOS	
	Nº	%	Nº	%
TOTAL	6,784	100.0	6,784	100.0
Médicos Staff	1,972	29.1	6,784	100.0
- Rodríguez Lira Alvaro	195	9.9	617	9.1
- Puente Arnao Adolfo	46	2.3	111	1.6
- Cisneros Guerrero Félix	375	19.0	660	9.7
- Huayanay Santos Jorge	191	9.7	266	3.9
- Rodríguez Lira José	93	4.7	337	5.0
- Valdéz Rospigliosi Juan Antonio	259	13.1	508	7.5
- Farías Mejía Cilia Ilya	144	7.3	410	6.0
- Flores Alvaro Raymundo	126	6.4	2,108	31.1
- Moreno Navarro Percy	280	14.2	787	11.6
- Navarro Romero Tito	205	10.4	980	14.4
- Huaripata Atalaya Pedro	58	2.9	0	0.0
Médicos Residentes	4,812	70.9	-	-
- Mendoza Pantoja Ignacio Jesús	213	4.4	-	-
- Fernández Umpire Darwin Iván	28	0.6	-	-
- Machado Heredia María Angela	4	0.1	-	-
- Malca Salazar Carlos Ernesto	329	6.8	-	-
- Sernaqué Quintana Raymundo	484	10.1	-	-
- Campos Calderón Luis Antonio	203	4.2	-	-
- Soriano Quiroz Cecilia	1,250	26.0	-	-
- Zavaleta López Edgar Aaron	305	6.3	-	-
- Ames Caro Rommy Lisset	1,342	27.9	-	-
- Angulo Carvallo Natali	168	3.5	-	-
- Calle Vargas Evelyn Exel	486	10.1	-	-

Total de Exámenes Supervisados Según Médico Staff



V.- INDICADORES DE RADIODIAGNOSTICO**JUNIO - 2010****2.- EXAMENES REALIZADOS**

EXAMENES REALIZADOS	TOTAL	%
TOTAL	6,784	100.0%
ZONA DE LA RADIOGRAFIA	2,931	43.2%
Tórax frontal (1)	1,658	56.6%
Mamografía bilateral (4)	247	8.4%
Tórax frontal y perfil (2)	198	6.8%
Mamografía unilateral (2)	189	6.4%
Tórax portátil	164	5.6%
Abdomen simple de cubito y de pie (2)	69	2.4%
Informe de radiografías de la calle (mamografías)	66	2.3%
Doppler venoso periférico miembro superior e inferior	46	1.6%
Simulación región	28	1.0%
Biopsia guiada por TAC	26	0.9%
Hombro	18	0.6%
Rodilla c/lado (2)	16	0.5%
Pelvis (1)	15	0.5%
Columna lumbrosacra frente y perfil (2)	14	0.5%
Muslo fémur (2)	13	0.4%
Survey óseo (7)	13	0.4%
Abdomen simple de cubito (1)	11	0.4%
Biopsia prostática transrectal	10	0.3%
Pierna c/lado(2)	10	0.3%
Otros	120	4.1%
T.A.C.	1,921	28.3%
Abdomen y pelvis	741	38.6%
Tórax	637	33.2%
Cerebro c/c	131	6.8%
Informe de la calle	79	4.1%
Macizo facial	70	3.6%
Cerebro s/c	64	3.3%
Tejido blando del cuello	57	3.0%
Abdomen	46	2.4%
Tórax de alta resolución	24	1.2%
Miembro inferior	18	0.9%
Otros	54	2.8%
ECOGRAFIA	1,692	24.9%
Abdominal pélvica o completa	1,011	59.8%
Mama	304	18.0%
Transvaginal	145	8.6%
Partes blandas	68	4.0%
Tiroides	56	3.3%
Abdominal superior	41	2.4%
Abdominal pélvica o ginecológica	30	1.8%
Testicular	19	1.1%
Otros	18	1.1%
RESONANCIA MAGNETICA	240	3.5%
Encéfalo	84	35.0%
Informe de placas de la calle	26	10.8%
Columna total	18	7.5%
Abdomen superior	16	6.7%
Colangiografía	13	5.4%
Columna lumbr sacra	11	4.6%
Otros	72	30.0%

CIRUGIA MENOR

NO HUBO INFORMACION

INDICADORES DE ENDOSCOPIAS							
JUNIO - 2010							
INDICADOR	Hospitalizado		Ambulatorio		TOTAL		Nro.Endoscopias x Cirujano ----- Nº Cirujanos
	Nro.	%	Nro.	%	Nro.	%	
Endoscopías	10	4.1	231	95.9	241	100.0	80.3
ESPECIALIDADES MEDICAS	10	4.1	231	95.9	241	100.0	80.3
Gastroscopía	5	4.1	118	95.9	123	51.0	41.0
- Barreda Fernando	1	2.0	48	98.0	49		
- Combe Juan	0	0.0	44	100.0	44		
- Landeo Italo	4	13.3	26	86.7	30		
Ecoendoscopia	2	10.0	18	90.0	20	8.3	10.0
- Combe Juan	0	0.0	2	100.0	2		
- Landeo Italo	2	11.1	16	88.9	18		
Proctoscopia	0	0.0	36	100.0	36	14.9	12.0
- Barreda Fernando	0	0.0	13	100.0	13		
- Combe Juan	0	0.0	9	100.0	9		
- Landeo Italo	0	0.0	14	100.0	14		
Colonoscopia	3	4.8	59	95.2	62	25.7	20.7
- Barreda Fernando	1	3.6	27	96.4	28		
- Combe Juan	0	0.0	20	100.0	20		
- Landeo Italo	2	14.3	12	85.7	14		

CIRUGIA MENOR

NO HUBO INFORMACION

BASE DE DATOS DE ENDOSCOPIAS

JUNIO - 2010

DEPARTAMENTOS MEDICOS	Hospitalizados		Ambulatorio				TOTAL	Nro. Cirujanos
	Hospitalar	El Servicio	Consultorios Externos	Emergencia	Privados	Otro Hospital		
Endoscopías	10	0	231	0	0	0	241	3
ESPECIALIDADES MEDICAS	10	0	231	0	0	0	241	3
Gastroscopía	5	0	118	0	0	0	123	3
- Barreda Fernando	1	0	48	0	0		49	
- Combe Juan	0	0	44	0	0		44	
- Landeo Italo	4	0	26	0	0		30	
Ecoendoscopía	2	0	18	0	0	0	20	2
- Combe Juan	0	0	2	0	0		2	
- Landeo Italo	2	0	16	0	0		18	
Proctoscopía	0	0	36	0	0	0	36	3
- Barreda Fernando	0	0	13	0	0		13	
- Combe Juan	0	0	9	0	0		9	
- Landeo Italo	0	0	14	0	0		14	
Colonoscopia	3	0	59	0	0	0	62	3
- Barreda Fernando	1	0	27	0	0		28	
- Combe Juan	0	0	20	0	0		20	
- Landeo Italo	2	0	12	0	0		14	

CIRUGIA MENOR

NO HUBO INFORMACION

INDICADORES DE ENDOSCOPIAS

JUNIO - 2010

DEPARTAMENTOS MEDICOS	% Endoscopia Cancelada	% Endoscopia No Programada	Promedio Endoscopia por Dias Atendidos
UNIDAD DE MEDIDA	Endoscopia Cancelada ----- x 100 Endosc. Program.	Endoscopia Cancelada ----- x 100 Endosc. Realiz.	Endoscopías ----- Dias Atendidos
ENDOSCOPIAS	20.0	2.07	12.1
ESPECIALIDADES MEDICAS	20.0	2.07	12.1
Gastroscopía	15.4	1.63	6.2
Ecoendoscopia	25.0	10.00	2.0
Proctoscopia	18.2	0.00	1.9
Colonoscopia	27.4	1.61	3.4

CIRUGIA MENOR

NO HUBO INFORMACION

BASE DE DATOS DE ENDOSCOPIAS

JUNIO - 2010

DEPARTAMENTOS MEDICOS	Programadas	Realizadas	Canceladas	No Programadas	Días Atendidos
ENDOSCOPIAS	295	241	59	5	20
ESPECIALIDADES MEDICAS	295	241	59	5	20
Gastroscopía	143	123	22	2	20
Ecoendoscopia	24	20	6	2	10
Proctoscopia	44	36	8	0	19
Colonoscopia	84	62	23	1	18

VII.- INDICADORES DE SALA DE OPERACIONES

JUNIO - 2010

INDICADOR	Hospitalar		El Servicio		Clínica de Día		Total Operaciones		Nro. Operac. por Cirujano
	Nro.	%	Nro.	%	Nro.	%	Nro.	%	Total Oper. ----- Nº Cirujanos
TOTAL	355	100.0	16	100.0	117	100.0	488	100.0	8.0
DIRECCION DE CIRUGIA	355	100.0	16	100.0	117	100.0	488	100.0	8.0
ABDOMEN	66	18.6	3	18.8	9	7.7	78	16.0	9.8
- Payet Eduardo	4	100.0	0	0.0	0	0.0	4		
- Ruiz Eloy	10	76.9	3	23.1	0	0.0	13		
- Berrospi Francisco	9	100.0	0	0.0	0	0.0	9		
- Chávez Iván	9	100.0	0	0.0	0	0.0	9		
- Young Frank	10	100.0	0	0.0	0	0.0	10		
- Luque Carlos	12	85.7	0	0.0	2	14.3	14		
- Núñez Juan José	3	30.0	0	0.0	7	70.0	10		
- Chuquillanqui Jorge	9	100.0	0	0.0	0	0.0	9		
CABEZA Y CUELLO	32	9.0	5	31.3	36	30.8	73	15.0	8.1
- Sánchez Pedro	6	40.0	3	20.0	6	40.0	15		
- Postigo Juan	6	60.0	2	20.0	2	20.0	10		
- Cordero Raúl	0	0.0	0	0.0	1	100.0	1		
- Salas Abraham	4	33.3	0	0.0	8	66.7	12		
- Torres Fernando	5	55.6	0	0.0	4	44.4	9		
- Olaechea Carlos	5	45.5	0	0.0	6	54.5	11		
- Gutiérrez José	1	100.0	0	0.0	0	0.0	1		
- Chávez de Paz Carlos	5	50.0	0	0.0	5	50.0	10		
- Serpa Solón	0	0.0	0	0.0	4	100.0	4		
ESPECIALIDADES QUIRURGICAS	32	9.0	0	0.0	18	15.4	50	10.2	8.3
CIRUGIA PLASTICA Y RECONSTRUCTIVA	23	6.5	0	0.0	5	4.3	28	5.7	9.3
- Delgado Ricardo	2	100.0	0	0.0	0	0.0	2		
- López Jesús	13	76.5	0	0.0	4	23.5	17		
- Chávez Miguel Angel	8	88.9	0	0.0	1	11.1	9		
ORTOPEDIA ONCOLOGICA	9	2.5	0	0.0	13	11.1	22	4.5	7.3
- Iberico Walter	4	44.4	0	0.0	5	55.6	9		
- Pardo Juan Carlos	5	41.7	0	0.0	7	58.3	12		
- Salazar Darwin	0	0.0	0	0.0	1	100.0	1		
GINECOLOGÍA	67	18.9	1	6.3	21	17.9	89	18.2	9.9
- Alvarez Manuel	8	80.0	1	10.0	1	10.0	10		
- Velarde Carlos	6	100.0	0	0.0	0	0.0	6		
- Valdivia Henry	5	71.4	0	0.0	2	28.6	7		
- Montoya Absalón	14	100.0	0	0.0	0	0.0	14		
- Sánchez Marco	12	75.0	0	0.0	4	25.0	16		
- López Aldo	0	0.0	0	0.0	2	100.0	2		
- Pelaez Carlos	5	55.6	0	0.0	4	44.4	9		
- Ocón Roger	11	91.7	0	0.0	1	8.3	12		
- Aguilar Pedro	6	46.2	0	0.0	7	53.8	13		
NEUROCRUGIA	31	8.7	1	6.3	3	2.6	35	7.2	11.7
- Orrego José	4	80.0	0	0.0	1	20.0	5		
- Ojeda Luis	17	94.4	1	5.6	0	0.0	18		
- Deza Pedro	10	83.3	0	0.0	2	16.7	12		
MAMAS Y TEJIDOS BLANDOS	56	15.8	1	6.3	30	25.6	87	17.8	6.7
- Vigil Carlos	0	0.0	0	0.0	1	100.0	1		
- Velarde Raúl	4	100.0	0	0.0	0	0.0	4		
- Abugattás Julio	4	100.0	0	0.0	0	0.0	4		
- Cotrina José	3	75.0	0	0.0	1	25.0	4		
- León Mauricio	3	50.0	1	16.7	2	33.3	6		
- Garcés Milko	6	100.0	0	0.0	0	0.0	6		
- De La Cruz Miguel Angel	7	63.6	0	0.0	4	36.4	11		
- Calderón Gabriela	8	72.7	0	0.0	3	27.3	11		
- Falla Martín	6	42.9	0	0.0	8	57.1	14		
- Vilchez Sheila	4	50.0	0	0.0	4	50.0	8		
- Dunstan Jorge	5	50.0	0	0.0	5	50.0	10		
- Carrasco Marcia	5	71.4	0	0.0	2	28.6	7		
- Niño de Guzman Oscar	1	100.0	0	0.0	0	0.0	1		
TÓRAX	21	5.9	5	31.3	0	0.0	26	5.3	5.2
- Amorín Edgar	2	40.0	3	60.0	0	0.0	5		
- Rojas Víctor	2	100.0	0	0.0	0	0.0	2		
- Bracamonte Luis	2	100.0	0	0.0	0	0.0	2		
- De La Guerra Alberto	4	100.0	0	0.0	0	0.0	4		
- Rivera Julio	11	84.6	2	15.4	0	0.0	13		

INDICADORES DE SALA DE OPERACIONES

JUNIO - 2010

INDICADOR	Hospitalar		El Servicio		Clínica de Día		Total Operaciones		Nro. Operac. por Cirujano
	Nro.	%	Nro.	%	Nro.	%	Nro.	%	Total Oper. ----- Nº Cirujanos
UROLOGÍA	50	14.1	0	0.0	0	0.0	50	10.2	6.3
- Morante Carlos	4	100.0	0	0.0	0	0.0	4		
- Pow Sang Mariela	7	100.0	0	0.0	0	0.0	7		
- Meza Luis	8	100.0	0	0.0	0	0.0	8		
- Destefano Victor	5	100.0	0	0.0	0	0.0	5		
- Quiroa Fernando	3	100.0	0	0.0	0	0.0	3		
- Cohaila Luis	2	100.0	0	0.0	0	0.0	2		
- Franco Enrique	9	100.0	0	0.0	0	0.0	9		
- Gonzales Johnny	12	100.0	0	0.0	0	0.0	12		

OPERACIONES	HOSPITALAR		CLÍNICA DE DÍA		EL SERVICIO	
	% de Oper. Cancelada	% de Oper. No Program.	% de Oper. Cancelada	% de Oper. No Program.	% de Oper. Cancelada	% de Oper. No Program.
	Op.Cancel. ----- x 100	Op.No Prog. ----- x 100	Op.Cancel. ----- x 100	Op.No Prog. ----- x 100	Op.Cancel. ----- x 100	Op.No Prog. ----- x 100
Unidad de Medida	Op.Program.	Op.Realizada	Op.Program.	Op.Realizada	Op.Program.	Op.Realizada
TOTAL	9.6	9.9	7.2	0.9	14.3	25.0
ABDOMEN	12.9	7.6	10.0	0.0	25.0	0.0
CABEZA Y CUELLO	7.1	18.8	10.3	2.8	0.0	20.0
CIRUGIA PLASTICA Y RECONSTRUCTIVA	5.0	17.4	10.3	2.8	(&)	-
ORTOPEDIA ONCOLOGICA	35.7	0.0	0.0	0.0	(&)	-
GINECOLOGÍA	7.4	6.0	8.7	0.0	(&)	100.0
NEUROCIRUGIA	16.7	19.4	0.0	0.0	50.0	0.0
MAMAS Y TEJIDOS BLANDOS	6.8	1.8	6.3	0.0	0.0	0.0
TÓRAX	5.9	23.8	(&)	-	0.0	40.0
UROLOGÍA	4.2	8.0	(&)	-	(&)	-

(!) No Hubo Op. Realizada

DEPARTAMENTOS MEDICOS	Promedio Permanencia		% Total
	Pre.Operat. Días	Post.Operat. Días	
Unidad de Medida	Pre.Operat. ----- Egreso Op.	Post.Operat. ----- Egreso Op.	Días Pre+Post. ----- x 100
TOTAL	3.4	3.8	46.8%
DIRECCION DE CIRUGIA	3.4	3.8	46.8%
ABDOMEN	4.8	5.6	45.9%
CABEZA Y CUELLO	3.4	3.2	51.6%
CIRUGIA PLASTICA Y RECONSTRUCTIVA	5.6	4.6	55.1%
ORTOPEDIA ONCOLOGICA	4.6	2.6	63.8%
GINECOLOGÍA	2.4	2.6	48.3%
NEUROCIRUGIA	3.2	5.9	35.3%
MAMAS Y TEJIDOS BLANDOS	1.3	2.0	39.2%
TÓRAX	6.0	5.0	54.4%
UROLOGÍA	3.4	5.4	38.6%

(&) Las Operaciones realizadas a los pacientes de Medicina y Pediatría han sido consideradas en los departamento médicos de cirugía.

(!) En pediatría se han considerado todos los egresos de pacientes menores de 14 años.

2.- BASE DE DATOS SALA DE OPERACIONES
JUNIO - 2010

DEPARTAMENTOS MEDICOS	Hospitalar	El Servicio	Clínica de Día	Total	Nº Cirujanos
TOTAL	355	16	117	488	61
DIRECCION DE CIRUGIA	355	16	117	488	61
ABDOMEN	66	3	9	78	8
- Payet Eduardo	4	0	0	4	
- Ruíz Eloy	10	3	0	13	
- Berrospi Francisco	9	0	0	9	
- Chávez Iván	9	0	0	9	
- Young Frank	10	0	0	10	
- Luque Carlos	12	0	2	14	
- Núñez Juan José	3	0	7	10	
- Chuquillanqui Jorge	9	0	0	9	
CABEZA Y CUELLO	32	5	36	73	9
- Sánchez Pedro	6	3	6	15	
- Postigo Juan	6	2	2	10	
- Cordero Raúl	0	0	1	1	
- Salas Abraham	4	0	8	12	
- Torres Fernando	5	0	4	9	
- Olaechea Carlos	5	0	6	11	
- Gutiérrez José	1	0	0	1	
- Chávez de Paz Carlos	5	0	5	10	
- Serpa Solón	0	0	4	4	
ESPECIALIDADES QUIRURGICAS	32	0	18	50	6
CIRUGIA PLASTICA Y RECONSTRUCTIVA	23	0	5	28	3
- Delgado Ricardo	2	0	0	2	
- López Jesús	13	0	4	17	
- Chávez Miguel Angel	8	0	1	9	
ORTOPEDIA ONCOLOGICA	9	0	13	22	3
- Iberico Walter	4	0	5	9	
- Pardo Juan Carlos	5	0	7	12	
- Salazar Darwin	0	0	1	1	
GINECOLOGÍA	67	1	21	89	9
- Alvarez Manuel	8	1	1	10	
- Velarde Carlos	6	0	0	6	
- Valdivia Henry	5	0	2	7	
- Montoya Absalón	14	0	0	14	
- Sánchez Marco	12	0	4	16	
- López Aldo	0	0	2	2	
- Pelaez Carlos	5	0	4	9	
- Ocón Roger	11	0	1	12	
- Aguilar Pedro	6	0	7	13	
NEUROCIRUGIA	31	1	3	35	3
- Orrego José	4	0	1	5	
- Ojeda Luis	17	1	0	18	
- Deza Pedro	10	0	2	12	
MAMAS Y TEJIDOS BLANDOS	56	1	30	87	13
- Vigil Carlos	0	0	1	1	
- Velarde Raúl	4	0	0	4	
- Abugattás Julio	4	0	0	4	
- Cotrina José	3	0	1	4	
- León Mauricio	3	1	2	6	
- Garcés Milko	6	0	0	6	
- De La Cruz Miguel Angel	7	0	4	11	
- Calderón Gabriela	8	0	3	11	
- Falla Martín	6	0	8	14	
- Vilchez Sheila	4	0	4	8	
- Dunstan Jorge	5	0	5	10	
- Carrasco Marcia	5	0	2	7	
- Niño de Guzman Oscar	1	0	0	1	
TÓRAX	21	5	0	26	5
- Amorín Edgar	2	3	0	5	
- Rojas Víctor	2	0	0	2	
- Bracamonte Luis	2	0	0	2	
- De La Guerra Alberto	4	0	0	4	
- Rivera Julio	11	2	0	13	

2.- BASE DE DATOS SALA DE OPERACIONES
JUNIO - 2010

DEPARTAMENTOS MEDICOS	Hospitalar	El Servicio	Clínica de Día	Total	Nº Cirujanos
UROLOGÍA	50	0	0	50	8
- Morante Carlos	4	0	0	4	
- Pow Sang Mariela	7	0	0	7	
- Meza Luis	8	0	0	8	
- Destefano Víctor	5	0	0	5	
- Quiroa Fernando	3	0	0	3	
- Cohaila Luis	2	0	0	2	
- Franco Enrique	9	0	0	9	
- Gonzales Johnny	12	0	0	12	

HOSPITALAR	OPERACIONES			
	Programadas	Realizadas	Canceladas	No Program.
TOTAL	354	355	34	35
ABDOMEN	70	66	9	5
CABEZA Y CUELLO	28	32	2	6
CIRUGIA PLASTICA Y RECONSTRUCTIVA	20	23	1	4
ORTOPEDIA ONCOLOGICA	14	9	5	0
GINECOLOGÍA	68	67	5	4
NEUROCIRUGIA	30	31	5	6
MAMAS Y TEJIDOS BLANDOS	59	56	4	1
TÓRAX	17	21	1	5
UROLOGÍA	48	50	2	4

CLÍNICA DE DIA	OPERACIONES			
	Programadas	Realizadas	Canceladas	No Program.
TOTAL	125	117	9	1
ABDOMEN	10	9	1	0
CABEZA Y CUELLO	39	36	4	1
CIRUGIA PLASTICA Y RECONSTRUCTIVA	5	5	0	0
ORTOPEDIA ONCOLOGICA	13	13	0	0
GINECOLOGÍA	23	21	2	0
NEUROCIRUGIA	3	3	0	0
MAMAS Y TEJIDOS BLANDOS	32	30	2	0
TÓRAX	0	0	0	0
UROLOGÍA	0	0	0	0

EL SERVICIO	OPERACIONES			
	Programadas	Realizadas	Canceladas	No Program.
TOTAL	14	16	2	4
ABDOMEN	4	3	1	0
CABEZA Y CUELLO	4	5	0	1
CIRUGIA PLASTICA Y RECONSTRUCTIVA	0	0	0	0
ORTOPEDIA ONCOLOGICA	0	0	0	0
GINECOLOGIA	0	1	0	1
NEUROCIRUGIA	2	1	1	0
MAMAS Y TEJIDOS BLANDOS	1	1	0	0
TÓRAX	3	5	0	2
UROLOGÍA	0	0	0	0

Unidad de Medida	DÍAS PRE Y POST OPERADOS - EGRESOS			
	Días	Días	Egresos	Nº de Operaciones
	Pre-Operatorios	Post-Operatorios	Operados	
TOTAL	1,627	1,852	482	488
DIRECCION DE CIRUGIA	1,627	1,852	482	488
ABDOMEN	371	438	78	78
CABEZA Y CUELLO	229	215	68	73
CIRUGIA PLASTICA Y RECONSTRUCTIVA	157	128	28	28
ORTOPEDIA ONCOLOGICA	102	58	22	22
GINECOLOGÍA	217	232	89	89
NEUROCIRUGIA	112	205	35	35
MAMAS Y TEJIDOS BLANDOS	113	175	86	87
TÓRAX	156	131	26	26
UROLOGÍA	170	270	50	50

4.- INDICADORES DE OPERACIONES PRINCIPALES**JUNIO - 2010**

INDICADOR	TOTAL	Tiempo Operación	Tiempo Anestesia
UNIDAD DE MEDIDA	Nro.	Promedio (horas)	Promedio (horas)
TOTAL	488	2h 3'	2h 19'
ABDOMEN	78	2h 53'	3h 12'
GASTRECTOMIA SUBTOTAL DISTAL RADICAL D2	6	3h 25'	3h 44'
LAPAROSCOPIA DIAGNOSTICA	6	0h 25'	0h 42'
HEMIHEPATECTOMIA DERECHA	5	3h 18'	3h 39'
GASTRECTOMIA SUBTOTAL RADICAL D2	4	4h 35'	5h 0'
GASTROENTEROANASTOMOSIS LATERO LATERAL + BRAUM C	3	2h 5'	2h 23'
LAPAROTOMIA EXPLORADORA	3	1h 25'	1h 38'
GASTRECTOMIA TOTAL RADICAL D 2 + ESPLENECTOMIA EN BL	2	4h 37'	4h 55'
HEMICOLECTOMIA DERECHA EN BLOCK + RESECCION DE PAR	2	3h 57'	3h 57'
EXENTERACION PELVIANA POSTERIOR	2	3h 32'	4h 2'
GASTRECTOMIA SUB TOTAL DISTAL	2	3h 22'	3h 47'
COLOSTOMIA EN ASA SIGMOIDEA	2	2h 10'	2h 27'
LAPAROTOMIA EXPLORADORA + BIOPSIA	2	1h 15'	1h 30'
OTROS	39	3h 3'	3h 22'
CABEZA Y CUELLO	73	2h 6'	2h 18'
TIROIDECTOMIA TOTAL	9	2h 39'	2h 52'
LARINGOSCOPIA POR SUSPENSION	6	0h 25'	0h 37'
HEMITIROIDECTOMIA	6	1h 25'	1h 40'
TRAQUEOTOMIA	5	0h 29'	0h 41'
PAROTIDECTOMIA RADICAL	3	6h 13'	5h 30'
GLOSECTOMIA PARCIAL	3	2h 6'	2h 21'
RESECCION LOCAL AMPLIA DE LESION DORSO NASAL	2	1h 57'	2h 12'
REVISION DE HEMOSTASIA	2	1h 55'	2h 12'
EXPLORACION CERVICAL.	2	1h 10'	1h 27'
ENUCLEACION GLOBO OCULAR	2	0h 30'	0h 45'
FONDO DE OJO BAJO ANESTESIA	2	0h 17'	0h 27'
OTROS	31	2h 33'	2h 48'
ESPECIALIDADES QUIRURGICAS	50	2h 28'	2h 42'
ORTOPEDIA ONCOLOGICA	22	0h 54'	1h 10'
EXERESIS DE TUMOR DE FEMUR	3	1h 6'	1h 21'
BIOPSIA OSEA DE FEMUR	3	0h 21'	0h 38'
OTROS	16	0h 57'	1h 14'
CIRUGIA RECONSTRUCTIVA	28	3h 42'	3h 54'
RECONSTRUCCION CON COLGAJO OSTEOMIOCUTANEO DE PE	2	12h 27'	12h 45'
RECONSTRUCCION CON COLGAJO	2	7h 0'	5h 42'
INJERTO DE PIEL	2	1h 57'	2h 12'
RECONSTRUCCION CON COLGAJO INDIANO	2	1h 57'	2h 12'
OTROS	20	2h 51'	3h 10'
GINECOLOGIA	89	1h 23'	1h 38'
CONO FRIO DE CERVIX	26	0h 28'	0h 42'
HISTERECTOMIA ABDOMINAL AMPLIADA VAGINA	4	1h 40'	1h 53'
ANEXECTOMIA DERECHA+CONGELACION	4	1h 23'	1h 37'
HISTERECTOMIA + SALPINGOOFORECTOMIA BILATERAL	3	2h 25'	2h 50'
HISTERECTOMIA CONGELACION	3	1h 18'	1h 26'
ANEXECTOMIA IZQUIERDA + CONGELACION	3	1h 8'	1h 26'
SALPINGOOFORECTOMIA BILATERAL LAPAROSCOPICA	3	0h 35'	0h 58'
CITORREDUCCION SUBOPTIMA DE OVARIO	2	4h 42'	4h 52'
ESTADIAJE DE ENDOMETRIO (CANCER)	2	4h 0'	4h 15'
ESTADIAJE DE OVARIO (CANCER)	2	2h 57'	3h 15'
CITORREDUCCION OPTIMA DE OVARIO	2	2h 5'	2h 27'
ANEXECTOMIA LAPAROSCOPICA	2	1h 7'	1h 22'
ANEXECTOMIA + CONGELACION	2	1h 0'	1h 30'
BIOPSIA DE NODULO PERITONEAL	2	0h 32'	0h 45'
OTROS	29	1h 42'	1h 58'

INDICADORES DE OPERACIONES PRINCIPALES

MARZO - 2009

INDICADOR	TOTAL	Tiempo Operación	Tiempo Anestesia
UNIDAD DE MEDIDA	Nro.	Promedio (horas)	Promedio (horas)
DIRECCION DE CIRUGIA	198	1h 54'	2h 11'
NEUROCIROGIA	35	2h 36'	2h 59'
CRANEOTOMIA FRONTAL Y RESECCION AMPLIA DE TUMOR	7	3h 22'	3h 44'
DERIVACION VENTRICULO PERITONEAL	5	0h 56'	1h 11'
CRANEOTOMIA FRONTAL ANTERIOR Y RESECCION TOTAL DE TUMOR	3	3h 43'	4h 8'
BIOPSIA CEREBRAL POR ESTEREOTAIA	3	1h 1'	1h 20'
CRANEOTOMIA FRONTAL MEDIAL Y RESECCION AMPLIA DE TUMOR	2	3h 15'	3h 40'
DERIVACION VENTRICULO-PERITONEAL O ATRIAL UNILATERAL	2	1h 15'	1h 32'
OTROS	13	3h 3'	3h 32'
MAMAS Y TEJIDOS BLANDOS	87	1h 29'	1h 44'
MASTECTOMIA TOTAL	18	1h 33'	1h 48'
MASTECTOMIA RADICAL MODIFICADA	15	1h 34'	1h 45'
TUMORECTOMIA DE MAMA	10	1h 4'	1h 19'
DISECCION RADICAL DE AXILA	7	1h 6'	1h 22'
RESECCION LOCAL AMPLIA	6	2h 5'	2h 20'
RESECCION LOCAL AMPLIA DE LESION DE PIEL	3	1h 35'	1h 56'
CUADRANTECTOMIA DE MAMA	3	1h 30'	1h 43'
MASTECTOMIA RAD. MODIFICADA TIPO MADDEN	3	1h 28'	1h 38'
RESECCION DE MICROCALCIFICACIONES LOCALIZADAS POR ASPECTO	3	0h 40'	0h 53'
RESECCION LOCAL AMPLIA DE TUMOR DE PARED TORACICA A	2	2h 10'	2h 25'
AMPLIACION DE MARGENES	2	1h 35'	1h 50'
MASTECTOMIA RADICAL	2	1h 32'	1h 42'
OTROS	13	1h 40'	1h 56'
TORAX	26	1h 57'	2h 15'
TORACOTOMIA POSTERO LATERAL	4	2h 3'	2h 22'
COLOCACION CATETER PORTH	3	0h 30'	0h 35'
BIOPSIA PULMONAR	2	2h 7'	2h 35'
TORACOTOMIA POSTEROLATERAL	2	2h 0'	2h 17'
EXTIRPACION DE NODULOS POR VIDEOTORACOSCOPIA	2	1h 45'	2h 12'
COLOCACION CATETER VENOSO CENTRAL	2	0h 20'	0h 25'
OTROS	11	2h 37'	2h 57'
UROLOGIA	50	2h 7'	2h 24'
ORQUIDECTOMIA RADICAL	7	0h 40'	0h 55'
PROSTATECTOMIA RADICAL	5	2h 40'	2h 57'
NEFRECTOMIA RADICAL	5	1h 50'	2h 9'
AMPUTACION PARCIAL DE PENE	3	1h 21'	1h 43'
RESECCION TRANS URETRAL DE VEJIGA	3	1h 0'	1h 13'
RESECCION TRANS URETRAL DE TUMOR VESICAL	3	0h 38'	0h 51'
LINFADENECTOMIA RETROPERITONEAL DE RESCATE	2	6h 35'	6h 54'
CISTOPROSTATECTOMIA RADICAL	2	4h 52'	5h 10'
NEFRECTOMIA PARCIAL	2	2h 25'	2h 42'
RESECCION TRANS URETRAL DE PROSTATA	2	1h 20'	1h 32'
OTROS	16	2h 29'	2h 45'

VIII.- INDICADORES DE HOSPITALIZACION

JUNIO - 2010

1.- INDICADORES DE HOSPITALIZACION POR DEPARTAMENTO MEDICO

PROMEDIO DE PERMANENCIA	TOTAL	HOSPITALAR	EL SERVICIO	EMERGENCIA
	Nº Dias Estanc. ----- Total Egresos	Nº Dias Estanc. ----- Total Egresos	Nº Dias Estanc. ----- Total Egresos	Nº Dias Estanc. ----- Total Egresos
DEPARTAMENTOS MEDICOS				
TOTAL	9.3	10.4	8.4	4.2
DIRECCION DE CIRUGIA	7.1	7.6	7.6	3.5
ABDOMEN	9.8	11.2	5.6	2.7
CABEZA Y CUELLO	6.3	6.4	6.8	3.5
ESPECIALIDADES QUIRURGICAS	5.1	5.1	-	-
GINECOLOGIA	6.0	6.3	4.5	3.6
NEUROCIRUGIA	11.7	15.5	11.3	2.9
MAMAS Y TEJIDOS BLANDOS	3.9	4.0	-	2.5
TORAX	7.4	7.6	10.5	5.9
UROLOGIA	8.2	8.7	-	3.5
DIRECCION DE MEDICINA	12.7	16.9	8.7	4.8
ONCOLOGIA MEDICA	13.0	18.3	8.7	5.2
ONCOLOGIA PEDIATRICA	11.8	13.6	-	2.3
DIRECCION DE RADIOTERAPIA	5.4	5.6	-	2.0
RADIOTERAPIA	5.4	5.6	-	2.0

(!) En Pediatría se han considerado todos los egresos de pacientes menores de 14 años.

(&) No hubo egresos.

2.- INDICADORES DE HOSPITALIZACION POR AREA HOSPITALARIA

JUNIO - 2010

AREA HOSPITALARIA	Promedio Permanencia	Porcentaje Ocupación	Rendimiento Cama	Observación
	Nº Dias Estanc. ----- Tot.Egre+Trasl	Dia-Cama Ocupada ----- x100 Dias Cama Disponib	Tot. Egresos+Trasl ----- Nº Camas utilizadas	No se Utilizaron las camas Siguientes
TOTAL	-	70.7%	3.7	
EMERGENCIA	3.2	70.7%	10.6	
- Camas	3.4	97.3%	10.0	
- Camillas	2.9	50.7%	11.3	
SALA COMUN	8.2	77.8%	3.1	
- 4to. Este	7.2	79.0%	3.5	449-455-477-479
- 5to. Este	8.0	72.1%	2.8	
- 6to. Este	9.8	83.5%	2.8	
EL SERVICIO	7.8	74.3%	3.1	
- 3ero. Oeste	8.4	50.8%	2.3	
- 4to. Oeste	7.2	81.0%	3.6	410
- 5to. Oeste	8.0	82.9%	3.4	
AISLAMIENTO -AH1N1	-	-	-	3303-3307-3311-3315 3319-3323-3327-3331
SEPIN 6to.O	13.7	93.1%	2.6	
PEDIATRIA	12.2	73.9%	1.7	717-759
UCI	4.6	31.4%	3.3	426- 427-429
UTM 6to.O	8.2	86.7%	4.7	
UTI	5.8	46.7%	3.5	339-341
ADOLESCENTES	9.5	67.4%	2.8	359
AISLADOS	8.8	66.1%	2.4	435
CLINICA DE DIA	1.4	43.6%	10.5	379
RECUPERACION	1.9	9.6%	2.1	217-219-221-222

3.- BASE DE DATOS HOSPITALIZACION

JUNIO - 2010

DEPARTAMENTOS MEDICOS	TOTAL			HOSPITALAR			EL SERVICIO			EMERGENCIA		
	Total Egresos (vivos y fallec.)	Egresos vivos y fall. < 48 h.	Total estancias egresados (vivos y fall)	Total egresos (vivos y fallec.)	Egresos (viv y fall) < 48 h.	Dias estanc. egresados (vivos y fall)	Total Egresos (vivos y fallec.)	Egresos (viv y fall) < 48 h.	Dias estanc. egresados (vivos y fall)	Total Egresos (vivos y fallec.)	Egresos (viv y fall) < 48 h.	Dias estanc. egresados (vivos y fall)
TOTAL	920	156	8,568	697	107	7,247	90	10	759	133	39	562
DIRECCION DE CIRUGIA	539	127	3,848	465	104	3,511	19	2	144	55	21	193
ABDOMEN	92	16	899	75	7	839	5	1	28	12	8	32
CABEZA Y CUELLO	92	29	582	84	29	534	6	0	41	2	0	7
ESPECIALIDADES QUIRURGICAS	21	14	107	21	14	107	0	0	0	0	0	0
GINECOLOGIA	105	24	627	92	19	578	2	0	9	11	5	40
NEUROCIRUGIA	51	6	598	33	2	512	4	1	45	14	3	41
MAMAS Y TEJIDOS BLANDOS	93	34	367	91	33	362	0	0	0	2	1	5
TORAX	32	2	236	22	0	168	2	0	21	8	2	47
UROLOGIA	53	2	432	47	0	411	0	0	0	6	2	21
DIRECCION DE MEDICINA	363	28	4,622	215	3	3,640	71	8	615	77	17	367
ONCOLOGIA MEDICA	288	21	3,738	152	3	2,784	71	8	615	65	10	339
ONCOLOGIA PEDIATRICA	75	7	884	63	0	856	0	0	0	12	7	28
DIRECCION DE RADIOTERAPIA	18	1	98	17	0	96	0	0	0	1	1	2
RADIOTERAPIA	18	1	98	17	0	96	0	0	0	1	1	2

BASE DE DATOS HOSPITALIZACION POR AREA HOSPITALARIA

JUNIO - 2010

AREA HOSPITALARIA	Egre.+Traslad. (vivo y fallec.)	Egre.+Traslad. (vivo y fallec.) < 48 h.	Dias Estanc. (vivos y fallec.) Egre.+Traslad.	Nro.Dias Mes	Nro. De Camas Utilizadas	Dias Cama Disponibles	Dias-Cama Ocupadas	Egresos	Nro. De Camas Reales
TOTAL	1,285	359	8,686	30	344	11,130	7,871	920	371
EMERGENCIA	286	152	910	30	27	1,050	742	133	27
- Camas	150	73	511		15	450	438	63	15
- Camillas	136	79	399		12	600	304	70	12
SALA COMUN	431	17	3,526	30	141	4,350	3,384	390	145
- 4to. Este	169	9	1,215		48	1,560	1,232	159	52
- 5to. Este	147	4	1,180		52	1,560	1,125	130	52
- 6to. Este	115	4	1,131		41	1,230	1,027	101	41
EL SERVICIO	97	14	754	30	31	960	713	90	32
- 3ero. Oeste	18	3	151		8	240	122	15	8
- 4to. Oeste	32	6	229		9	300	243	31	10
- 5to. Oeste	47	5	374		14	420	348	44	14
AISLAMIENTO -AH1N1	-	-	-		-	-	-	-	8
SEPIN 6to.O	31	4	424		12	360	335	15	12
PEDIATRIA	69	1	839		40	1,260	931	63	42
UCI	13	4	60		4	210	66	4	7
UTM 6to.O	89	21	726		19	570	494	48	19
UTI	21	4	122		6	240	112	3	8
ADOLESCENTES	108	21	1,027		38	1,170	788	57	39
AISLADOS	12	1	106		5	180	119	10	6
CLINICA DE DIA	105	101	148		10	330	144	96	11
RECUPERACION	23	19	44		11	450	43	11	15

CUADRO DE RESUMEN SEGÚN EGRESOS + TRASLADOS

JUNIO - 2010

AREA HOSPITALARIA	Nº Camas Utilizadas	Dias Cama Disponibles	Egresos + Traslados	Dias cama Ocupadas	Dias Estancia Egre.+Tras.	Promedio de Permanencia	Rendimiento	% de Ocup. Grado de Uso	Intervalo de Sustitución
TOTAL	344	11,130	1,285	7,871	8,686	6.8	3.7	70.7	2.54
EMERGENCIA	27	1,050	286	742	910	3.2	10.6	70.7	1.1
SALA COMUN	141	4,350	431	3,384	3,526	8.2	3.1	77.8	2.2
EL SERVICIO	31	960	97	713	754	7.8	3.1	74.3	2.5
SEPIN	12	360	31	335	424	13.7	2.6	93.1	0.8
PEDIATRIA	40	1,260	69	931	839	12.2	1.7	73.9	4.8
UCI	4	210	13	66	60	4.6	3.3	31.4	11.1
UTM	19	570	89	494	726	8.2	4.7	86.7	0.9
UTI	6	240	21	112	122	5.8	3.5	46.7	6.1
ADOLESCENTES	38	1,170	108	788	1,027	9.5	2.8	67.4	3.5
AISLADOS	5	180	12	119	106	8.8	2.4	66.1	5.1
CLINICA DE DIA	10	330	105	144	148	1.4	10.5	43.6	1.8
RECUPERACION	11	450	23	43	44	1.9	2.1	9.6	17.7

4.- INDICADORES DE HOSPITALIZACION POR EDAD Y SEXO JUNIO - 2010

INDICADOR	SEXO	Promedio Permanencia
		Nº Dias Estanc. ----- Total Egresos
TOTAL	TOTAL	9.3
	Masc	10.7
	Fem	8.5
[0 - 14]	Total	10.4
	Masc	9.3
	Fem	11.9
[15 - 19]	Total	14.2
	Masc	13.9
	Fem	14.6
[20 - 34]	Total	10.5
	Masc	13.1
	Fem	7.9
[35 - 44]	Total	8.5
	Masc	12.6
	Fem	7.4
[45 - 64]	Total	8.4
	Masc	9.4
	Fem	7.9
[≥ 65]	Total	9.1
	Masc	9.9
	Fem	8.6

INDICADOR	SEXO	Promedio Permanencia
		Nº Dias Estanc. ----- Total Egresos
TOTAL	TOTAL	9.3
	Masc	10.7
	Fem	8.5
ABDOMEN	Total	9.8
	Masc	10.3
	Fem	9.3
CABEZA Y CUELLO	Total	6.3
	Masc	8.1
	Fem	5.2
ESPECIALIDADES QUIRURGICAS	Total	5.1
	Masc	4.6
	Fem	5.5
GINECOLOGIA	Total	6.0
	Masc	(&)
	Fem	6.0
NEUROCIRUGIA	Total	11.7
	Masc	13.7
	Fem	10.0
MAMAS Y TEJIDOS BLANDOS	Total	3.9
	Masc	3.7
	Fem	4.0
TORAX	Total	7.4
	Masc	7.1
	Fem	7.6
UROLOGIA	Total	8.2
	Masc	8.3
	Fem	7.7
ONCOLOGIA MEDICA	Total	13.0
	Masc	12.9
	Fem	13.1
ONCOLOGIA PEDIATRICA	Total	11.8
	Masc	10.5
	Fem	13.6
RADIOTERAPIA	Total	5.4
	Masc	(&)
	Fem	5.4

(&) No hubieron egresos.

**5.- BASE DE DATOS HOSPITALIZACION POR EDAD Y SEXO
JUNIO - 2010**

BASE DE DATOS DE HOSPITALIZACION			
Grupo de Edad	SEXO	Total Egresos (vivos y fallecidos)	Total días estancia egresados (vivos y fallecidos)
TOTAL	TOTAL	920	8,568
	Masc	358	3,813
	Fem	562	4,755
[0 - 14]	Total	92	958
	Masc	52	481
	Fem	40	477
[15 - 19]	Total	37	525
	Masc	20	277
	Fem	17	248
[20 - 34]	Total	128	1,338
	Masc	63	826
	Fem	65	512
[35 - 44]	Total	122	1,040
	Masc	27	340
	Fem	95	700
[45 - 64]	Total	325	2,745
	Masc	116	1,094
	Fem	209	1,651
[≥ 65]	Total	216	1,962
	Masc	80	795
	Fem	136	1,167

BASE DE DATOS DE HOSPITALIZACION			
Departamento Médico y Sexo	SEXO	Total Egresos (vivos y fallecidos)	Total días estancia egresados (vivos y fallecidos)
TOTAL	TOTAL	920	8,568
	Masc	358	3,813
	Fem	562	4,755
ABDOMEN	Total	92	899
	Masc	42	434
	Fem	50	465
CABEZA Y CUELLO	Total	92	582
	Masc	36	293
	Fem	56	289
ESPECIALIDADES QUIRURGICAS	Total	21	107
	Masc	10	46
	Fem	11	61
GINECOLOGIA	Total	105	627
	Masc	0	0
	Fem	105	627
NEUROCIRUGIA	Total	51	598
	Masc	24	329
	Fem	27	269
MAMAS Y TEJIDOS BLANDOS	Total	93	367
	Masc	9	33
	Fem	84	334
TORAX	Total	32	236
	Masc	13	92
	Fem	19	144
UROLOGIA	Total	53	432
	Masc	42	347
	Fem	11	85
ONCOLOGIA MEDICA	Total	288	3,738
	Masc	138	1,777
	Fem	150	1,961
ONCOLOGIA PEDIATRICA	Total	75	884
	Masc	44	462
	Fem	31	422
RADIOTERAPIA	Total	18	98
	Masc	0	0
	Fem	18	98

IX.- INDICADORES DE CALIDAD				
JUNIO - 2010				
1.- INDICADORES DE CALIDAD POR DEPARTAMENTOS MEDICOS				
DEPARTAMENTO MEDICOS	TOTAL			
	Porcentaje Mortalidad Bruta	Porcentaje Mortalidad Neta	Porcentaje Mort. Post-Op (< 10 d.)	Porcentaje Necropsias
Unidad de Medida	$\frac{\text{Total Fallecidos}}{\text{Total Egresos}} \times 100$	$\frac{\text{Total Fallec >48h}}{\text{T.Egre. - Egre. <48h}} \times 100$	$\frac{\text{Fallec.Post.Operat.}}{\text{Total Operac. Emerg.}} \times 100$	$\frac{\text{Nº Necropsias}}{\text{Total Fallecidos}} \times 100$
TOTAL	7.1%	5.9%	0.6%	6.2%
DIRECCION DE CIRUGIA	3.9%	3.2%	0.6%	19.0%
ABDOMEN	2.2%	0.0%	2.6%	50.0%
CABEZA Y CUELLO	3.3%	3.2%	0.0%	0.0%
ESPECIALIDADES QUIRURGICAS	0.0%	0.0%	0.0%	(&)
GINECOLOGIA	3.8%	2.5%	0.0%	25.0%
NEUROCIRUGIA	7.8%	6.7%	2.9%	0.0%
MAMAS Y TEJIDOS BLANDOS	2.2%	3.4%	0.0%	0.0%
TORAX	15.6%	10.0%	0.0%	40.0%
UROLOGIA	1.9%	2.0%	0.0%	0.0%
DIRECCION DE MEDICINA	12.1%	9.6%	(#)	0.0%
ONCOLOGIA MEDICA	13.9%	10.9%	(#)	0.0%
ONCOLOGIA PEDIATRICA	5.3%	4.4%	(#)	0.0%
DIRECCION DE RADIOTERAPIA	0.0%	0.0%	(#)	(&)
RADIOTERAPIA	0.0%	0.0%	(#)	(&)

(&) No hubo fallecidos ni egresos.

(#) No aplicable

DEPARTAMENTOS MEDICOS	HOSPITALAR			
	Porcentaje Mortalidad Bruta	Porcentaje Mortalidad Neta	Porcentaje Mort. Post-Op (< 10 días)	Porcentaje de Necropsias
Unidad de Medida	$\frac{\text{Total Fallecidos}}{\text{Total Egresos}} \times 100$	$\frac{\text{Total Fallec >48h}}{\text{T.Egre. - Egre. <48h}} \times 100$	$\frac{\text{Fallec.Post.Operat.}}{\text{Total Operac. Emerg.}} \times 100$	$\frac{\text{Nº Necropsias}}{\text{Total Fallecidos}} \times 100$
TOTAL	3.9%	4.2%	0.6%	3.7%
DIRECCION DE CIRUGIA	1.5%	1.9%	0.6%	14.3%
ABDOMEN	0.0%	0.0%	2.7%	(&)
CABEZA Y CUELLO	2.4%	3.6%	0.0%	0.0%
ESPECIALIDADES QUIRURGICAS	0.0%	0.0%	0.0%	(&)
GINECOLOGIA	1.1%	1.4%	0.0%	100.0%
NEUROCIRUGIA	3.0%	3.2%	3.2%	0.0%
MAMAS Y TEJIDOS BLANDOS	1.1%	1.7%	0.0%	0.0%
TORAX	4.5%	4.5%	0.0%	0.0%
UROLOGIA	2.1%	2.1%	0.0%	0.0%
DIRECCION DE MEDICINA	9.3%	8.5%	(#)	0.0%
ONCOLOGIA MEDICA	11.2%	10.1%	(#)	0.0%
ONCOLOGIA PEDIATRICA	4.8%	4.8%	(#)	0.0%
DIRECCION DE RADIOTERAPIA	0.0%	0.0%	(#)	(&)
RADIOTERAPIA	0.0%	0.0%	(#)	(&)

(&) No hubo fallecidos ni egresos.

(#) No aplicable

DEPARTAMENTOS MEDICOS	EL SERVICIO			
	Porcentaje Mortalidad Bruta	Porcentaje Mortalidad Neta	Porcentaje Mort. Post-Op (< 10 días)	Porcentaje de Necropsias
Unidad de Medida	$\frac{\text{Total Fallecidos}}{\text{Total Egresos}} \times 100$	$\frac{\text{Total Fallec >48h}}{\text{T.Egre. - Egre. <48h}} \times 100$	$\frac{\text{Fallec.Post.Operat.}}{\text{Total Operac. Emerg.}} \times 100$	$\frac{\text{Nº Necropsias}}{\text{Total Fallecidos}} \times 100$
TOTAL	11.1%	10.0%	0.0%	0.0%
DIRECCION DE CIRUGIA	0.0%	0.0%	0.0%	(&)
ABDOMEN	0.0%	0.0%	0.0%	(&)
CABEZA Y CUELLO	0.0%	0.0%	0.0%	(&)
ESPECIALIDADES QUIRURGICAS	(&)	(&)	(&)	(&)
GINECOLOGIA	0.0%	0.0%	0.0%	(&)
NEUROCIRUGIA	0.0%	0.0%	0.0%	(&)
MAMAS Y TEJIDOS BLANDOS	(&)	(&)	0.0%	(&)
TORAX	0.0%	0.0%	0.0%	(&)
UROLOGIA	(&)	(&)	(&)	(&)
DIRECCION DE MEDICINA	14.1%	12.7%	(#)	0.0%
ONCOLOGIA MEDICA	14.1%	12.7%	(#)	0.0%
ONCOLOGIA PEDIATRICA	(&)	(&)	(#)	(&)
DIRECCION DE RADIOTERAPIA	(&)	(&)	(&)	(&)
RADIOTERAPIA	(&)	(&)	(&)	(&)

(&) No hubo fallecidos ni egresos.

(#) No aplicable

DEPARTAMENTOS MEDICOS	EMERGENCIA			
	Porcentaje Mortalidad Bruta Total Fallecidos ----- x 100 Total Egresos	Porcentaje Mortalidad Neta Total Fallec >48h ----- x 100 T.Egre. - Egre. <48h	Porcentaje Mort. Post-Op (< 10 días) Fallec.Post.Operat. ----- x 100 Total Operac. Emerg.	Porcentaje de Necropsias Nº Necropsias ----- x 100 Total Fallecidos
Unidad de Medida				
TOTAL	21.1%	12.8%	0.0%	10.7%
DIRECCION DE CIRUGIA	25.5%	17.6%	0.0%	21.4%
ABDOMEN	16.7%	0.0%	0.0%	50.0%
CABEZA Y CUELLO	50.0%	0.0%	0.0%	0.0%
ESPECIALIDADES QUIRURGICAS	(&)	(&)	0.0%	(&)
GINECOLOGIA	27.3%	16.7%	(&)	0.0%
NEUROCIROLOGIA	21.4%	18.2%	0.0%	0.0%
MAMAS Y TEJIDOS BLANDOS	50.0%	100.0%	(&)	0.0%
TORAX	50.0%	33.3%	0.0%	50.0%
UROLOGIA	0.0%	0.0%	0.0%	(&)
DIRECCION DE MEDICINA	18.2%	10.0%	(#)	0.0%
ONCOLOGIA MEDICA	20.0%	10.9%	(#)	0.0%
ONCOLOGIA PEDIATRICA	8.3%	0.0%	(#)	0.0%
DIRECCION DE RADIOTERAPIA	0.0%	(&)	(&)	(&)
RADIOTERAPIA	0.0%	(&)	(&)	(&)

2.- INDICADORES DE CALIDAD POR AREA HOSPITALARIA

JUNIO - 2010

AREA HOSPITALARIA	Porcentaje Mortalidad Bruta	Porcentaje Mortalidad Neta	Porcentaje Mort. Post-Op (< 10 días)	Porcentaje de Necropsias
	Total Fallecidos ----- x 100 Total Egresos	Total Fallec >48h ----- x 100 T.Egre. - Egre. <48h	Fallec.Post.Operat. ----- x 100 Total Operac. Emerg.	Nº Necropsias ----- x 100 Total Fallecidos
Unidad de Medida				
TOTAL	-	-	0.6%	6.2%
EMERGENCIA	9.8%	9.0%	0.0%	10.7%
SALA COMUN	1.2%	1.2%	0.3%	20.0%
EL SERVICIO	10.3%	8.4%	0.0%	0.0%
SEPIN	6.5%	7.4%	(&)	0.0%
PEDIATRIA	4.3%	4.4%	0.0%	0.0%
UCI	30.8%	44.4%	(&)	0.0%
UTM	5.6%	7.4%	(&)	0.0%
UTI	14.3%	17.6%	33.3%	0.0%
ADOLESCENTES	1.9%	2.3%	0.0%	0.0%
AISLADOS	25.0%	18.2%	(&)	0.0%
CLINICA DE DIA	0.0%	0.0%	0.0%	(&)
RECUPERACION	0.0%	0.0%	0.0%	(&)

(&) No hubo fallecidos.

**3.- BASE DE DATOS DE FALLECIDOS POR DEPARTAMENTO MEDICO
JUNIO - 2010**

TOTAL						
DEPARTAMENTOS MEDICOS	Total Fallecidos	Total Fallecidos < 48 h.	Total Fallecidos > 48 h.	Total Fallecidos Pos.Op. < 10 d.	Nº de Necropsias	Total Operaciones
TOTAL	65	20	45	3	4	488
DIRECCION DE CIRUGIA	21	8	13	3	4	488
ABDOMEN	2	2	0	2	1	78
CABEZA Y CUELLO	3	1	2	0	0	73
ESPECIALIDADES QUIRURGICAS	0	0	0	0	0	50
GINECOLOGIA	4	2	2	0	1	89
NEUROCIROLOGIA	4	1	3	1	0	35
MAMAS Y TEJIDOS BLANDOS	2	0	2	0	0	87
TORAX	5	2	3	0	2	26
UROLOGIA	1	0	1	0	0	50
DIRECCION DE MEDICINA	44	12	32	0	0	0
ONCOLOGIA MEDICA	40	11	29	0	0	0
ONCOLOGIA PEDIATRICA	4	1	3	0	0	0
DIRECCION DE RADIOTERAPIA	0	0	0	0	0	0
RADIOTERAPIA	0	0	0	0	0	0

HOSPITALAR						
DEPARTAMENTOS MEDICOS	Total Fallecidos	Total Fallecidos < 48 hrs.	Total Fallecidos > 48 hrs.	Total Fallec. PostOp. < 10 días	Nro. De Necropsias	Nro. De Operaciones
TOTAL	27	2	25	3	1	462
DIRECCION DE CIRUGIA	7	0	7	3	1	462
ABDOMEN	0	0	0	2	0	73
CABEZA Y CUELLO	2	0	2	0	0	66
ESPECIALIDADES QUIRURGICAS	0	0	0	0	0	49
GINECOLOGIA	1	0	1	0	1	88
NEUROCIROLOGIA	1	0	1	1	0	31
MAMAS Y TEJIDOS BLANDOS	1	0	1	0	0	86
TORAX	1	0	1	0	0	20
UROLOGIA	1	0	1	0	0	49
DIRECCION DE MEDICINA	20	2	18	0	0	0
ONCOLOGIA MEDICA	17	2	15	0	0	0
ONCOLOGIA PEDIATRICA	3	0	3	0	0	0
DIRECCION DE RADIOTERAPIA	0	0	0	0	0	0
RADIOTERAPIA	0	0	0	0	0	0

EL SERVICIO						
DEPARTAMENTOS MEDICOS	Total Fallecidos	Total Fallecidos < 48 hrs.	Total Fallecidos > 48 hrs.	Total Fallec. PostOp. < 10 días	Nro. De Necropsias	Nro. De Operaciones
TOTAL	10	2	8	0	0	16
DIRECCION DE CIRUGIA	0	0	0	0	0	16
ABDOMEN	0	0	0	0	0	3
CABEZA Y CUELLO	0	0	0	0	0	5
ESPECIALIDADES QUIRURGICAS	0	0	0	0	0	0
GINECOLOGIA	0	0	0	0	0	1
NEUROCIROLOGIA	0	0	0	0	0	1
MAMAS Y TEJIDOS BLANDOS	0	0	0	0	0	1
TORAX	0	0	0	0	0	5
UROLOGIA	0	0	0	0	0	0
DIRECCION DE MEDICINA	10	2	8	0	0	0
ONCOLOGIA MEDICA	10	2	8	0	0	0
ONCOLOGIA PEDIATRICA	0	0	0	0	0	0
DIRECCION DE RADIOTERAPIA	0	0	0	0	0	0
RADIOTERAPIA	0	0	0	0	0	0

EMERGENCIA

DEPARTAMENTOS MEDICOS	Total Fallecidos	Total Fallecidos < 48 hrs.	Total Fallecidos > 48 hrs.	Total Fallec. PostOp. <10 días	Nro. De Necropsias	Nro. De Operaciones
TOTAL	28	16	12	0	3	10
DIRECCION DE CIRUGIA	14	8	6	0	3	10
ABDOMEN	2	2	0	0	1	2
CABEZA Y CUELLO	1	1	0	0	0	2
ESPECIALIDADES QUIRURGICAS	0	0	0	0	0	1
GINECOLOGIA	3	2	1	0	0	0
NEUROCIRUGIA	3	1	2	0	0	3
MAMAS Y TEJIDOS BLANDOS	1	0	1	0	0	0
TORAX	4	2	2	0	2	1
UROLOGIA	0	0	0	0	0	1
DIRECCION DE MEDICINA	14	8	6	0	0	0
ONCOLOGIA MEDICA	13	7	6	0	0	0
ONCOLOGIA PEDIATRICA	1	1	0	0	0	0
DIRECCION DE RADIOTERAPIA	0	0	0	0	0	0
RADIOTERAPIA	0	0	0	0	0	0

BASE DE DATOS FALLECIDOS POR AREA HOSPITALARIA

AREA HOSPITALARIA	Total Fallecidos	Total Fallecidos < 48 hrs.	Total Fallecidos > 48 hrs.	Total Fallec. PostOp. <10 días	Nro. de Necropsias	Nro. de Operaciones
TOTAL	65	20	45	3	4	488
EMERGENCIA	28	16	12	0	3	10
SALA COMUN	5	0	5	1	1	314
EL SERVICIO	10	3	7	0	0	16
SEPIN	2	0	2	0	0	0
PEDIATRIA	3	0	3	0	0	11
UCI	4	0	4	1	0	0
UTM	5	0	5	0	0	0
UTI	3	0	3	1	0	3
ADOLESCENTES	2	0	2	0	0	12
AISLADOS	3	1	2	0	0	0
CLINICA DE DIA	0	0	0	0	0	117
RECUPERACION	0	0	0	0	0	5

DEFINICION DE INDICADORES HOSPITALARIOS

INDICADOR

Variable que es susceptible de ser observada y en lo posible medida, que permite identificar y comparar el nivel o estado de una situación determinada.

Por sus características se han clasificado los Indicadores en:

- Indicadores de Apertura de Historias Clínicas
- Indicadores de Consulta Externa
- Indicadores de Laboratorio
- Indicadores de Aplicaciones, Cirugía Menor, Endoscopías y Procedimientos Especiales
- Indicadores de Sala de Operaciones
- Indicadores de Hospitalización
- Indicadores de Calidad

INDICADORES DE APERTURA DE HISTORIAS CLINICAS

1. Número de Historias clínicas abiertas según Derivación a cada Departamento Médico
2. Número de Historias clínicas abiertas según grupo de edad de los pacientes
3. Número de Historias clínicas abiertas según procedencia geográfica.
4. Razón de Historias clínicas abiertas según género (mujeres / hombres)

Indica el número de historias clínicas abiertas en mujeres por cada historia clínica abierta en hombres, un valor de uno indica igual número de historias clínicas abiertas en mujeres y en hombres.

$$= \frac{\text{Número de historias clínicas abiertas en mujeres}}{\text{Número de historias clínicas abiertas en hombres}}$$

INDICADORES DE CONSULTA EXTERNA

CONCEPTOS :

CONSULTA MEDICA EXTERNA O AMBULATORIA: Es la consulta médica que se realiza en el consultorio externo del hospital, utilizando para su atención, los elementos de diagnóstico, tratamiento o cualquier cuidado profesional realizado por el médico a un paciente ambulatorio.

NUEVO: Paciente nuevo que acude por primera vez al hospital.

REINGRESO: Paciente antiguo que acude al hospital por primera vez en el año.

CONTINUADOR: Paciente que acude por segunda o más veces en el año.

CONSULTA POR PRIMERA VEZ: Es aquella consulta en que el paciente acude por primera vez a un determinado departamento médico o que habiendo realizado otras consultas anteriormente, acude por primera vez en el año (Nuevos + Reingresos).

Este indicador nos va a permitir conocer el crecimiento o proyección de nuestra cobertura y conjuntamente con la concentración, establecer una tendencia en el comportamiento mensual.

CONSULTA SUCESIVA: Es aquella consulta en que el paciente habiendo realizado otras consultas anteriormente acude por primera vez en el año, o que acude mas de una vez en el año (Reingresos + Continuadores).

Dentro de estos indicadores se consideraron los siguientes:

1. Consultas Repetidas por Consulta de Primera Vez (Consultas Continuadores por Consultas de Primera Vez)

Este indicador nos permite conocer el crecimiento o proyección de nuestra cobertura

$$= \frac{\text{Número de Consultas Repetidas o Continuadores}}{\text{Número de Consultas de Primera Vez}}$$

2. Consultas Sucesivas por Consultas Nuevas

$$= \frac{\text{Número de Consultas Repetidas o Continuadores + Reingresos}}{\text{Número de Consultas de Nuevos}}$$

3. Consultas de Emergencia por Consulta

$$= \frac{\text{Número de Consultas de Emergencia}}{\text{Número Total de Consultas} - \text{Número de Consultas de Emergencia}}$$

INDICADORES DE LABORATORIO

1. Promedio de Ordenes de Laboratorio por Consulta Externa

$$= \frac{\text{Número de Ordenes de Laboratorio}}{\text{Número de Consultas}}$$

2. Promedio de Ordenes de Laboratorio por hospitalizados

$$= \frac{\text{Número de Ordenes de Laboratorio en Hospitalización}}{\text{Número de Egresos}}$$

3. Promedio de Pruebas por Orden de Laboratorio

$$= \frac{\text{Número de Pruebas Realizadas de Laboratorio}}{\text{Número de Ordenes de Laboratorio}}$$

INDICADORES DE APLICACIONES Y PROCEDIMIENTOS ESPECIALES

1. Promedio Diario de Aplicaciones

$$= \frac{\text{Número de Aplicaciones}}{\text{Número de Días Útiles}}$$

2. Promedio Diario de Colposcopías

$$= \frac{\text{Número de Colposcopías}}{\text{Número de Días Útiles}}$$

3. Promedio Diario de Procedimientos Especiales

$$= \frac{\text{Número de Procedimientos Especiales}}{\text{Número de Días Útiles}}$$

INDICADORES DE SALA DE OPERACIONES

1. Promedio de Operaciones por Cirujano

Mide la cantidad de operaciones que realiza cada cirujano

$$= \frac{\text{Número de Operaciones}}{\text{Número de Cirujanos}}$$

2. Tiempo Promedio de duración de las Operaciones Principales

Mide el tiempo promedio de cada operación principal por Dpto. médico

$$= \frac{\text{Tiempo Total de Duración de Operación Principal}}{\text{Número de Operaciones Principales}}$$

3. Tiempo Promedio de Anestesia en las Operaciones Principales

Mide el tiempo promedio de anestesia en cada operación principal y por Dpto. médico:

$$= \frac{\text{Tiempo Total de Anestesia en la Operación Principal}}{\text{Número Operaciones Principales}}$$

INDICADORES DE HOSPITALIZACION

CONCEPTOS :

INGRESO: Es la aceptación formal de un paciente por el hospital para su atención médica: un ingreso siempre implica la ocupación de una cama y el mantenimiento de una historia clínica para el paciente, durante el período que dure su internamiento.

EGRESO: Es el retiro de un paciente de los servicios de internamiento del hospital. Puede ser por alta o defunción.

- **Alta:** Condición dada a todo paciente que se retire vivo del hospital. La razón del alta (orden del médico, retiro por propia voluntad, traslado a otro hospital, fuga, por medidas disciplinarias, etc.), no modifica que se considere como un alta.
- **Defunción:** Es el cese permanente de los signos vitales en un paciente, en un momento cualquiera.

1. Promedio de Permanencia o Estadía

Es el número de días estancias hospitalarias que en promedio permanece cada paciente.

Si se trata de calcular el Promedio de Permanencia por departamento médico el indicador es:

$$= \frac{\text{Número de Días – Estancia de los Egresados (vivos y fallecidos) en un período determinado.}}{\text{Número de Egresos (vivos y fallecidos) en el mismo período}}$$

Si se quiere calcular el Promedio de Permanencia por área hospitalaria, el indicador es:

$$= \frac{\text{Número de Días – Estancia de los Egresados y Traslados (vivos y fallecidos) en un período determinado.}}{\text{Número de Egresos (vivos y fallecidos) en el mismo período}}$$

Este indicador permite evaluar la calidad de los servicios prestados y la utilización del recurso cama.

2. Porcentaje de ocupación

Este indicador muestra la ocupación de cada cama hospitalaria. Establece la relación existente entre los días que efectivamente se ocuparon las camas y los días que estuvieron disponibles.

$$= \frac{\text{Días – Cama Ocupada}}{\text{Días – Cama Disponible}} \times 100$$

Días – Cama Ocupada; es el número de veces al mes en que la cama esta ocupada. Por día la cama sólo puede estar ocupada una vez o ninguna. Es decir, que este indicador no tiene en cuenta el número de pacientes que ocupan la cama, sino el número de días en la que estuvo ocupada.

Días – Cama Disponible; es la cama que presta servicio durante las 24 horas del día. El número de días cama disponible del mes se obtiene multiplicando el número de camas existentes en el área hospitalaria por los días del mes. Debe tenerse en cuenta que al resultado anterior se deberá restar los días – cama de aquellas que no se encuentren disponibles determinados días del mes (por reparación, desinfección, etc.)

Este indicador hace posible el establecimiento de un plan de utilización máxima de las camas del hospital; nos permite conocer las áreas en las que la utilización es excesiva o insuficiente; mantener la proporción óptima de ocupación; mejorar la distribución de las camas entre las distintas áreas y adaptar las instalaciones a las necesidades del hospital.

Los principales factores que alteran el porcentaje de ocupación son los ingresos innecesarios y el número insuficiente de camas.

3. Rendimiento cama

Mide la utilización de una cama durante un período determinado.

$$= \frac{\text{Número de Egresos + Número de Traslados}}{\text{Número de Camas (Promedio)}}$$

Este indicador es una variable dependiente, es decir esta influenciado por el promedio de Permanencia, a menor estadía, mayor rendimiento de cama y viceversa.

4. Intervalo de Sustitución

Mide el tiempo que permanece una cama desocupada, entre el egreso de un paciente y el Ingreso de otro a la misma cama.

$$= \frac{\text{Días cama disponible - Días cama ocupada}}{\text{Egresos + Traslados}}$$

INDICADORES DE CALIDAD

1. Porcentaje de Mortalidad Bruta

$$= \frac{\text{Número de Fallecidos}}{\text{Número de Egresos}} \times 100$$

Evalúa la relación existente entre los egresos fallecidos y el total de egresos.

2. Porcentaje de Mortalidad Neta

$$= \frac{\text{Número de Fallecidos después de 48 horas}}{\text{Número de Egresos (vivos y fallecidos) después de 48 horas}} \times 100$$

Evalúa la relación existente entre los pacientes fallecidos en el hospital, y los egresos de aquellos pacientes que permanecieron más de 48 horas en el hospital.

3. Porcentaje de Mortalidad Post-Operatoria

Mide la relación existente entre las muertes producidas dentro de los 10 días siguientes a una intervención quirúrgica.

$$= \frac{\text{Número de Fallecidos dentro de los 10 días siguientes a una intervención quirúrgica}}{\text{Número de Intervenciones Quirúrgicas}} \times 100$$

4. Porcentaje de Necropsias

Evalúa el número de necropsias hechas a los pacientes fallecidos en el hospital.

$$= \frac{\text{Número de Necropsias}}{\text{Número de Fallecidos}} \times 100$$