



PERÚ

Ministerio
de Salud

Instituto Nacional de Enfermedades Neoplásicas



“Año de la Promoción de la Industria Responsable y del Compromiso Climático”

Indicadores para Evaluar la Gestión Hospitalaria

*Departamento de Epidemiología y
Estadística del Cáncer*

SETIEMBRE - 2014

INSTITUTO NACIONAL DE ENFERMEDADES NEOPLASICAS
"Dr. Eduardo Cáceres Graziani"

Nº	INDICADOR	SET - 2013	SET - 2014	AGO - 2014
1	Número de historias clínicas generadas	1,362	1,333	1,321
	Masculino	477	492	486
	Femenino	885	841	835
2	Razón Femenino/Masculino en historias nuevas generadas	1.9	1.7	1.7
	[0 - 14]	0.7	0.7	0.8
	[15 - 19]	1.1	1.1	0.8
	[20 - 34]	2.1	2.2	1.9
	[35 - 44]	3.8	3.8	3.8
	[45 - 64]	2.5	2.5	2.2
	[> - 65]	1.2	0.9	1.1
3	Nº de Atenciones en Consulta Externa en el INEN	28,527	29,276	26,169
4	Consultas Repetidas por Consulta de Primera Vez	2.5	2.5	2.4
5	Consultas Sucesivas por Consultas Nuevas	3.7	3.7	3.8
6	Consultas de Emergencia por Total de Consulta Externa	0.05	0.05	0.05
7	Promedio diario de Aplicaciones de Quimioterapia_Medicina	113.4	116.1	106.4
8	Promedio diario de Aplicaciones de Quimioterapia_Pediatría	33.2	41.1	35.1
9	Promedio diario de Atenciones de Radioterapia	213.9	214.1	225.4
10	Promedio de Ordenes de Laboratorio en Consulta Externa	0.8	0.9	0.9
11	Promedio de Ordenes de Laboratorio en Hospitalización	10.1	12.5	13.3
12	Promedio de Pruebas Realizadas x Ordenes de Lab.en Cons.Externa	4.8	5.0	4.9
13	Promedio de Pruebas Realizadas x Ordenes de Lab.en Hospitalización	6.7	6.5	13.3
14	Promedio Total de Pruebas Realizadas x Ordenes de Laboratorio	5.4	5.4	6.6
15	Número de exámenes en Radiodiagnóstico realizados	9,900	12,974	11,165
16	Promedio de Cirugía Menor y Endoscopías por Cirujano	16.7	14.9	12.7
	Promedio de Cirugía Menor por Cirujano	5.5	5.7	5.7
	Promedio de Endoscopías por Cirujano	37.5	30.9	25.2
17	Porcentaje de Cirugía Menor Canceladas del total de Programadas	68.8	57.3	55.2
18	Porcentaje de Endoscopías Canceladas del total de Programadas	37.2	49.5	43.0
19	Porcentaje de Cirugía Menor No Programadas del total de Realizadas	63.4	45.7	37.2
20	Porcentaje de Endoscopías No Programadas del total de Realizadas	26.8	38.2	34.4
21	Total de Operaciones	601	488	427
	Nro.de Operaciones en Sala de Operaciones	453	379	347
	Nro. de Operaciones en Clínica de Día	148	109	80
22	Promedio de Operaciones por Cirujano	8.1	6.4	5.5
23	Porcentaje de Operaciones Canceladas por Oper.Progr. HOSPITALAR	9.4	10.0	13.5
24	Porcentaje de Operaciones Canceladas por Oper.Progr. CLINICA DE DIA	9.8	18.1	21.4
25	Porcentaje de Operaciones Canceladas por Oper.Progr. SBTD	9.4	12.9	15.2
26	Porcentaje de Oper. No Programadas por Oper.Realizadas HOSPITALAR	13.1	10.0	10.7
27	Porcentaje de Oper.No Programadas por Oper.Realizadas CLINICA DE D	6.8	4.6	3.8
28	Porcentaje de Oper.No Programadas por Oper.Realizadas SBTD	31.0	28.9	28.2
29	Promedio de Permanencia días pre operatorio por egreso	3.0	4.9	5.0
30	Promedio de Permanencia días post operatorio por egreso	3.5	4.4	5.0
31	Nro.de Egresos (vivos y fallecidos)	1,013	872	831
32	Total de Egresos < 48 horas (vivos y fallecidos)	164	142	117
33	Número de Camas	378	382	380
34	Promedio de Permanencia	10.0	11.6	11.8
35	Porcentaje de Ocupación	87.8	87.3	85.0
36	Rendimiento de Cama	3.7	3.2	3.2
37	Total de Fallecidos	68	68	65
38	Porcentaje de Mortalidad Bruta	6.7	7.8	7.8
39	Porcentaje de Mortalidad Neta	5.7	7.0	5.7
40	Tasa de Mortalidad Post Operatoria (<10 días) x 100	0.8	1.0	1.4
	Tasa de Mortalidad Post Operatoria (<10 días) Hospitalar x 100	0.7	1.1	1.6
	Tasa de Mortalidad Post Operatoria (<10 días) Emergencia x 100	0.0	0.0	0.0
41	Porcentaje de Necropsias	0.0	6.9	1.5
42	Días Laborables	21	22	21

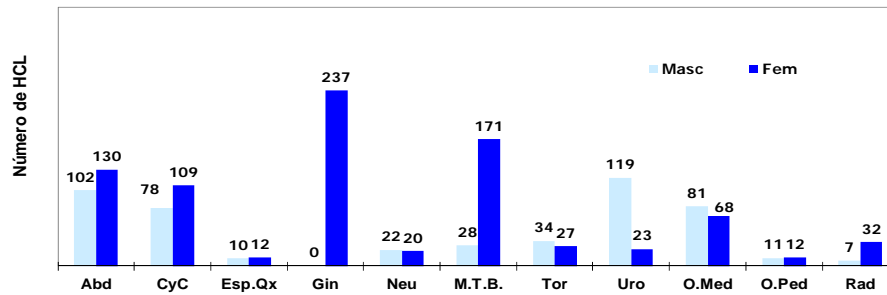
**I.- INDICADORES DE APERTURA DE HISTORIAS CLINICAS
SEPTIEMBRE - 2014****1.- DERIVACIÓN POR DEPARTAMENTOS MEDICOS**

Departamento Médicos	Masc	Fem	TOTAL	%	Razón F/M
TOTAL (*)	492	841	1,333	100.0%	1.7
DIRECCIÓN DE CIRUGIA	393	729	1,122	84.2%	1.9
ABDOMEN	102	130	232	17.4%	1.3
CABEZA Y CUELLO	78	109	187	14.0%	1.4
ESPECIALIDADES QUIRURGICAS	10	12	22	1.7%	1.2
GINECOLOGÍA	0	237	237	17.8%	-
NEUROCIROGIA	22	20	42	3.2%	0.9
MAMAS Y TEJIDOS BLANDOS	28	171	199	14.9%	6.1
TORAX	34	27	61	4.6%	0.8
UROLOGÍA	119	23	142	10.7%	0.2
DIRECCIÓN DE MEDICINA	92	80	172	12.9%	0.9
ONCOLOGIA MEDICA	81	68	149	11.2%	0.8
ONCOLOGIA PEDIATRICA	11	12	23	1.7%	1.1
DIRECCION DE RADIOTERAPIA	7	32	39	2.9%	4.6
RADIOTERAPIA	7	32	39	2.9%	4.6

(*) Incluye SBTD y Emergencia.

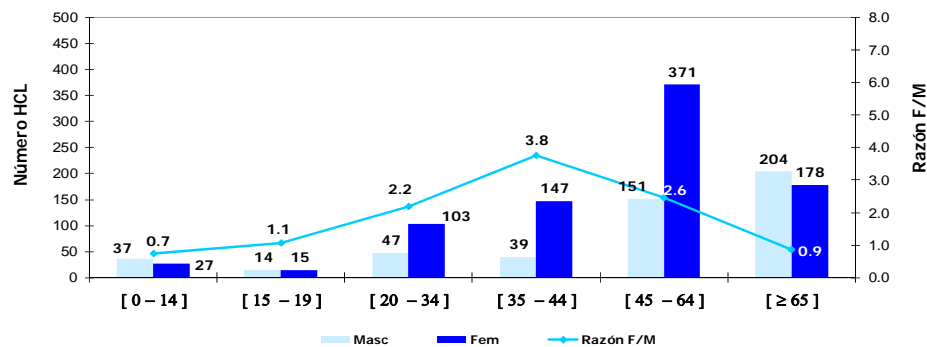
(-) No hay pacientes de sexo masculino admitidos en este Departamento Médico

Derivación de Historias Clínicas a los Departamentos Médicos

**2.- APERTURA DE HISTORIAS CLINICAS POR GRUPO DE EDAD**

Grupo de Edad	Masc	Fem	TOTAL	%	Razón F/M
TOTAL	492	841	1,333	100.0%	1.7
[0 - 14]	37	27	64	4.8%	0.7
[15 - 19]	14	15	29	2.2%	1.1
[20 - 34]	47	103	150	11.3%	2.2
[35 - 44]	39	147	186	14.0%	3.8
[45 - 64]	151	371	522	39.2%	2.5
[≥ 65]	204	178	382	28.7%	0.9

Apertura de Historias Clínicas por Grupo de Edad





SETIEMBRE - 2014

3.- APERTURA DE HISTORIAS CLINICAS SEGÚN PROCEDENCIA

Procedencia	Masc	Fem	TOTAL	%	Razón F/M
TOTAL	492	841	1,333	100.0%	1.7
Amazonas	8	16	24	1.8%	2.0
Ancash	19	44	63	4.7%	2.3
Apurímac	3	13	16	1.2%	4.3
Arequipa	7	3	10	0.8%	0.4
Ayacucho	11	15	26	2.0%	1.4
Cajamarca	13	35	48	3.6%	2.7
Callao	10	34	44	3.3%	3.4
Cuzco	12	10	22	1.7%	0.8
Huancavelica	5	6	11	0.8%	1.2
Huánuco	12	19	31	2.3%	1.6
Ica	17	38	55	4.1%	2.2
Junín	19	33	52	3.9%	1.7
La Libertad	14	16	30	2.3%	1.1
Lambayeque	14	18	32	2.4%	1.3
Lima	258	438	696	52.2%	1.7
- Lima (Prov)	232	402	634	47.6%	1.7
- Otras (Prov)	26	36	62	4.7%	1.4
Loreto	13	15	28	2.1%	1.2
Madre de Dios	0	0	0	0.0%	-
Moquegua	0	3	3	0.2%	-
Pasco	5	7	12	0.9%	1.4
Piura	33	36	69	5.2%	1.1
Puno	4	3	7	0.5%	0.8
San Martín	5	22	27	2.0%	4.4
Tacna	2	5	7	0.5%	2.5
Tumbes	5	7	12	0.9%	1.4
Ucayali	3	5	8	0.6%	1.7
Extranjero	0	0	0	0.0%	-

Total Provincia de Lima y Callao	242	436	678	50.9%	1.8
Total Otras Provincias de Lima y Otros Departamentos (*)	250	405	655	49.1%	1.6

(*) No Incluye a los extranjeros

REGIONES	MASCULINO	FEMENINO	TOTAL	%	Razón F/M
TOTAL	492	841	1,333	100.0	1.7
NORTE	106	172	278	20.9	1.6
LIMA - CALLAO	268	472	740	55.5	1.8
SELVA	21	42	63	4.7	2.0
CENTRO	41	65	106	8.0	1.6
SUR	56	90	146	11.0	1.6

**REGION NORTE**

- Amazonas
- Piura
- Cajamarca
- Lambayeque
- La Libertad
- Ancash
- Tumbes

REGION LIMA-CALLAO

- Lima
- Callao

REGION SELVA

- Loreto
- San Martín
- Ucayali
- Madre de Dios

REGION CENTRO

- Huánuco
- Junín
- Pasco
- Huancavelica

REGION SUR

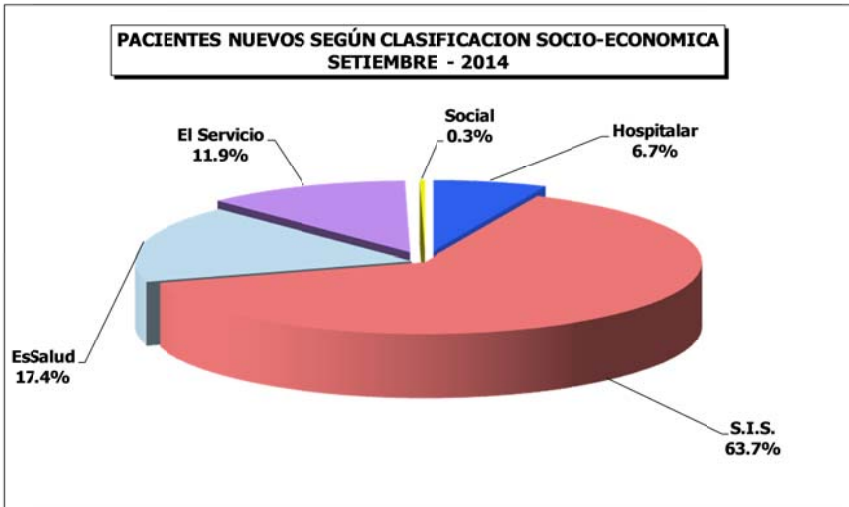
- Tacna
- Moquegua
- Arequipa
- Puno
- Ayacucho
- Apurímac
- Cuzco
- Ica



**I.- INDICADORES DE APERTURA DE HISTORIAS CLINICAS
SEPTIEMBRE - 2014**

4.- APERTURA DE HISTORIAS CLINICAS SEGÚN CONDICION SOCIO-ECONOMICA

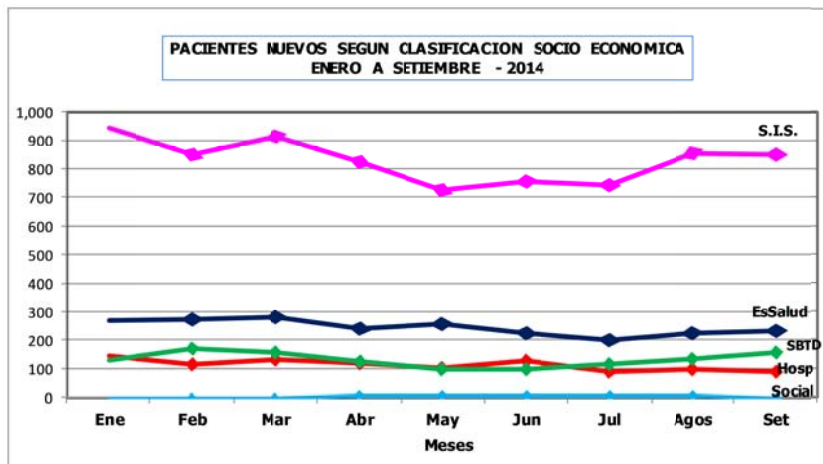
CLASIFICACION	MASCULINO	FEMENINO	TOTAL	%
TOTAL	492	841	1,333	100.0%
HOSPITALAR	38	51	89	6.7%
S.I.S.	299	550	849	63.7%
ESSALUD	85	147	232	17.4%
EL SERVICIO	68	91	159	11.9%
SOCIAL	2	2	4	0.3%





APERTURA DE HISTORIAS CLINICAS ENERO A SETIEMBRE - 2014

5.- HISTORIAS CLINICAS SEGÚN CONDICION SOCIO ECONOMICA						
CLASIFICACION	Hospitalar	EsSalud	S.I.S.	SBTD	Social	TOTAL
TOTAL	1,021	2,211	7,466	1,203	50	11,951
Enero	145	273	944	132	2	1,496
Febrero	117	274	848	170	3	1,412
Marzo	131	284	916	158	4	1,493
Abril	120	242	826	129	6	1,323
Mayo	102	259	727	101	6	1,195
Junio	130	224	756	100	7	1,217
Julio	90	200	744	119	8	1,161
Agosto	97	223	856	135	10	1,321
Septiembre	89	232	849	159	4	1,333





II.- INDICADORES DE CONSULTA EXTERNA

SETIEMBRE - 2014

1.- INDICADORES POR DEPARTAMENTO MEDICO	% Del Total Consulta Externa	C.Repetidas / C.Primer a Vez	Sucesivas / Nuevos	Promedio Mensual Consultas x Consultorio	Promedio Diario de Consultas x Consultorio
Unidad de Medida	%	Continuadores ----- Nuevos + Reingr.	Reingr. + Contin. ----- Nuevos	Nro. Consultas ----- Nro. Consultorios	Nro. Consultas ----- Nro. Consultorios x día
TOTAL	100.0	2.47	3.74	-	-
DIRECCION DE CIRUGIA	34.9	2.51	5.71	-	-
ABDOMEN	3.4	1.93	3.22	99.2	7.6
CABEZA Y CUELLO	6.2	1.64	3.74	-	-
- Cabeza y Cuello	4.3	1.68	4.16	156.9	12.1
- Oftalmología	0.7	1.07	2.00	207.0	18.8
- Odontología	1.2	1.95	4.00	180.0	7.5
ESPECIALIDADES QUIRURGICAS	1.7	2.94	3.85	-	-
- Cirugía Plástica y Reconstructiva	0.8	2.29	2.71	115.0	6.4
- Ortopedia Oncológica	0.9	3.74	5.59	135.0	11.3
GINECOLOGÍA	9.6	2.64	8.99	312.9	20.7
NEUROCIRUGIA	1.4	4.02	6.87	139.0	10.7
MAMAS Y TEJIDOS BLANDOS	6.6	2.83	8.41	239.9	18.5
TORAX	1.2	1.86	2.43	113.3	8.7
UROLOGÍA	4.8	4.10	7.62	353.5	27.2
DIRECCION DE MEDICINA	46.2	3.27	4.32	-	-
ONCOLOGIA MEDICA	19.9	8.32	11.26	648.2	24.9
ESPECIALIDADES MÉDICAS	17.7	1.85	2.36	-	-
- Cardiología *	3.7	0.66	0.98	540.0	20.8
- Endocrinología	1.3	3.68	5.02	379.0	15.2
- Gastroenterología	1.4	0.78	1.52	211.5	8.1
- Infectología	1.4	2.96	3.25	412.0	19.6
- Nefrología	0.9	3.60	4.16	253.0	19.5
- Neumología	1.3	1.67	2.08	379.0	17.2
- Neurología	0.7	1.18	1.79	209.0	8.0
- Psicología	0.8	2.38	2.84	223.0	8.6
- Psiquiatría	0.2	0.86	1.25	54.0	6.0
- Rehabilitación Oncológica	0.2	0.08	0.21	64.0	4.6
- Tratamiento del Dolor	5.8	4.71	4.94	428.0	16.5
ONCOLOGIA PEDIATRICA	3.9	8.97	21.94	286.8	11.0
EMERGENCIA	4.6	1.24	1.87	1358.0	46.8
DIRECCION DE RADIOTERAPIA	7.5	3.63	4.31	-	-
RADIOTERAPIA	7.1	3.80	4.39	346.2	15.7
MEDICINA NUCLEAR	0.4	1.88	3.17	121.0	6.1
CENTRO DE PREVENCIÓN	8.4	0.85	1.09	-	-
CENTRO DE PREVENCIÓN	8.4	0.85	1.09	410.7	15.8
SERVICIO BAJO TARIFARIO DIFERENCIAL	1.2	0.48	0.61	-	-
CIRUGIA S.B.T.D.	0.8	0.34	0.46	223.0	10.1
MEDICINA S.B.T.D.	0.4	0.89	1.02	115.0	5.2
OTROS SERVICIOS	1.8	0.66	0.71	-	-
HEMATOLOGIA CLINICA	0.5	2.76	3.27	158.0	9.9
GENETICA MEDICA (I)	0.2	1.04	1.13	49.0	3.5
SOPORTE NUTRICIONAL	0.2	1.64	1.64	29.0	2.2
ANESTESIA	0.9	0.14	0.16	264.0	29.3

CONSULTA EMERGENCIA	Consul. Emerg.	0.05
	T.Cons.Ext-Emerg	

2.- INDICADORES POR GRUPO DE EDAD Y SEXO		% Del Total Consulta Externa	C.Repetidas por C.Primer a Vez	Sucesivas / Nuevos
Grupo de Edad	Sexo	%	Continuadores ----- Consulta P.Vez	Reingr. + Contin. ----- Nuevos
TOTAL	TOTAL	100.0	2.5	3.7
	Masc	29.8	2.5	3.4
	Fem	70.2	2.4	3.9
[0 - 14]	Total	6.6	4.0	5.8
	Masc	3.7	3.8	5.2
	Fem	2.9	4.4	6.7
[15 - 19]	Total	2.2	2.3	3.7
	Masc	1.1	2.7	4.3
	Fem	1.1	2.0	3.2
[20 - 34]	Total	10.7	2.3	3.2
	Masc	3.4	2.9	4.3
	Fem	7.2	2.1	2.8
[35 - 44]	Total	14.0	2.4	3.5
	Masc	2.5	2.1	2.9
	Fem	11.5	2.4	3.7
[45 - 64]	Total	41.6	2.5	3.9
	Masc	9.1	2.5	3.3
	Fem	32.6	2.5	4.1
[≥ 65]	Total	24.9	2.3	3.5
	Masc	10.0	2.2	2.9
	Fem	14.9	2.3	3.9

* Incluye pacientes hospitalizados

(I) No incluye el número de atenciones de los familiares de los pacientes



PERU

Ministerio de Salud

Instituto Nacional de Enfermedades Neoplásicas
Departamento de Epidemiología y Estadística del Cáncer3.- BASE DE DATOS CONSULTA EXTERNA
SETIEMBRE - 2014

CONSULTA EXTERNA								
DEPARTAMENTOS MEDICOS	Consultas Nuevas	Consultas Reingresos	Consultas Continuadores o Repetidas	TOTAL (N+R+C)	Consultas por Primera Vez (Nuevos+Reing)	Consultas Sucesivas (Reing+Cont)	Nro. Consultorios	Días Atendidos
TOTAL	6,180	2,252	20,844	29,276	8,432	23,096	-	22
DIRECCION DE CIRUGIA	1,524	1,387	7,309	10,220	2,911	8,696	-	22
ABDOMEN	235	104	653	992	339	757	10	13
CABEZA Y CUELLO	384	307	1,131	1,822	691	1,438	-	-
- Cabeza y Cuello	243	226	786	1,255	469	1,012	8	13
- Oftalmología	69	31	107	207	100	138	1	11
- Odontología	72	50	238	360	122	288	2	24
ESPECIALIDADES QUIRURGICAS	103	24	373	500	127	397	-	-
- Cirugía Plástica y Reconstructiva	62	8	160	230	70	168	2	18
- Ortopedia Oncológica	41	16	213	270	57	229	2	12
GINECOLOGÍA	282	492	2,042	2,816	774	2,534	9	22
NEUROCIURUGIA	53	30	334	417	83	364	3	13
MAMAS Y TEJIDOS BLANDOS	204	297	1,418	1,919	501	1,715	8	13
TORAX	99	20	221	340	119	241	3	13
UROLOGÍA	164	113	1,137	1,414	277	1,250	4	13
DIRECCION DE MEDICINA	2,542	626	10,359	13,527	3,168	10,985	-	-
ONCOLOGIA MEDICA	476	150	5,208	5,834	626	5,358	9	26
ESPECIALIDADES MÉDICAS	1,543	277	3,368	5,188	1,820	3,645	-	-
- Cardiología *	545	106	429	1,080	651	535	2	26
- Endocrinología	63	18	298	379	81	316	1	25
- Gastroenterología	168	69	186	423	237	255	2	26
- Infectología	97	7	308	412	104	315	1	21
- Nefrología	49	6	198	253	55	204	1	13
- Neumología	123	19	237	379	142	256	1	22
- Neurología	75	21	113	209	96	134	1	26
- Psicología	58	8	157	223	66	165	1	26
- Psiquiatría	24	5	25	54	29	30	1	9
- Rehabilitación Oncológica	53	6	5	64	59	11	1	14
- Tratamiento del Dolor	288	12	1,412	1,712	300	1,424	4	26
ONCOLOGIA PEDIATRICA	50	65	1,032	1,147	115	1,097	4	26
EMERGENCIA	473	134	751	1,358	607	885	1	29
DIRECCION DE RADIOTERAPIA	414	61	1,723	2,198	475	1,784	-	-
RADIOTERAPIA	385	48	1,644	2,077	433	1,692	6	22
MEDICINA NUCLEAR	29	13	79	121	42	92	1	20
CENTRO DE PREVENCIÓN	1,181	150	1,133	2,464	1,331	1,283	-	-
CENTRO DE PREVENCIÓN	1,181	150	1,133	2,464	1,331	1,283	6	26
SERVICIO BAJO TARIFARIO DIFE	210	18	110	338	228	128	-	-
CIRUGIA S.B.T.D.	153	14	56	223	167	70	1	22
MEDICINA S.B.T.D.	57	4	54	115	61	58	1	22
OTROS SERVICIOS	309	10	210	529	319	220	-	-
HEMATOLOGIA CLINICA	37	5	116	158	42	121	1	16
GENETICA MEDICA (I)	23	1	25	49	24	26	1	14
SOPORTE NUTRICIONAL	22	0	36	58	22	36	2	13
ANESTESIA	227	4	33	264	231	37	1	9

CONSULTA EXTERNA	Nº PACIENTES QUE GENERARON CONSULTA (SETIEMBRE)	14,820
------------------	---	--------

Nº PACIENTES QUE GENERARON CONS. (ENERO A SETIEMBRE)	43,043
--	--------

3.- BASE DE DATOS CONSULTA EXTERNA							
Grupo de Edad	Sexo	Consultas Nuevas	Consultas Reingresos	Consultas Continuadores o Repetidas	TOTAL (N+R+C)	Consultas x Primera Vez (Nuevos+Reing.)	Consultas Sucesivas (Reing+Cont.)
TOTAL	TOTAL	6,180	2,252	20,844	29,276	8,432	23,096
	Masc	1,967	506	6,246	8,719	2,473	6,752
	Fem	4,213	1,746	14,598	20,557	5,959	16,344
[0 - 14]	Total	285	100	1,554	1,939	385	1,654
	Masc	174	54	858	1,086	228	912
	Fem	111	46	696	853	157	742
[15 - 19]	Total	137	57	445	639	194	502
	Masc	61	27	235	323	88	262
	Fem	76	30	210	316	106	240
[20 - 34]	Total	742	198	2,179	3,119	940	2,377
	Masc	191	68	747	1,006	259	815
	Fem	551	130	1,432	2,113	681	1,562
[35 - 44]	Total	907	303	2,890	4,100	1,210	3,193
	Masc	190	45	504	739	235	549
	Fem	717	258	2,386	3,361	975	2,644
[45 - 64]	Total	2,482	1,000	8,711	12,193	3,482	9,711
	Masc	611	154	1,885	2,650	765	2,039
	Fem	1,871	846	6,826	9,543	2,717	7,672
[≥ 65]	Total	1,627	594	5,065	7,286	2,221	5,659
	Masc	740	158	2,017	2,915	898	2,175
	Fem	887	436	3,048	4,371	1,323	3,484

* Incluye pacientes hospitalizados

(I) No incluye el número de atenciones de los familiares de los pacientes



5.- INDICADORES DE CONSULTA EXTERNA POR DEPARTAMENTO MEDICO Y SEXO				
SETIEMBRE - 2014				
INDICADORES POR DEPARTAMENTO MEDICO Y SEXO		% Del Total Consulta Externa	C.Repetidas por C.Primeras Vez	Sucesivas / Nuevos
Unidad de Medida	Sexo	%	Continuadores ----- Consulta P.Vez	Reingr. + Contin. ----- Nuevos
TOTAL	TOTAL	100.0	2.5	3.7
	Masc	29.8	2.5	3.4
	Fem	70.2	2.4	3.9
ABDOMEN	Total	3.4	1.9	3.2
	Masc	1.4	1.8	3.0
	Fem	2.0	2.0	3.4
CABEZA Y CUELLO	Total	6.2	1.6	3.7
	Masc	2.2	1.7	3.2
	Fem.	4.0	1.6	4.1
ESPECIALIDADES QUIRURGICAS	Total	1.7	2.9	3.9
	Masc	0.7	2.7	4.3
	Fem	1.0	3.1	3.6
GINECOLOGÍA	Total	9.6	2.6	9.0
	Masc	-	-	-
	Fem	9.6	2.6	9.0
NEUROCIRUGIA	Total	1.4	4.0	6.9
	Masc	0.6	3.8	6.4
	Fem	0.9	4.2	7.2
MAMAS Y TEJIDOS BLANDOS	Total	6.6	2.8	8.4
	Masc	0.6	2.5	3.9
	Fem	6.0	2.9	9.3
TÓRAX	Total	1.2	1.9	2.4
	Masc	0.6	2.2	2.8
	Fem	0.6	1.6	2.1
UROLOGÍA	Total	4.8	4.1	7.6
	Masc	4.0	4.7	9.0
	Fem	0.9	2.4	4.3
ONCOLOGIA MEDICA	Total	19.9	8.3	11.3
	Masc	5.7	7.8	10.1
	Fem	14.3	8.5	11.8
ESPECIALIDADES MEDICAS	Total	17.7	1.9	2.4
	Masc	5.7	1.8	2.2
	Fem	12.0	1.9	2.4
ONCOLOGIA PEDIATRICA	Total	3.9	9.0	21.9
	Masc	2.1	10.0	21.4
	Fem	1.8	7.9	22.6
EMERGENCIA	Total	4.6	1.2	1.9
	Masc	1.7	1.2	1.9
	Fem	3.0	1.2	1.9
RADIOTERAPIA	Total	7.1	3.8	4.4
	Masc	2.1	4.1	4.7
	Fem	5.0	3.7	4.3
MEDICINA NUCLEAR	Total	0.4	1.9	3.2
	Masc	0.1	2.7	6.3
	Fem	0.3	1.8	2.8
CENTRO DE PREVENCION	Total	8.4	0.9	1.1
	Masc	1.4	0.4	0.5
	Fem	7.0	1.0	1.3
CIRUGIA S.B.T.D.	Total	0.8	0.3	0.5
	Masc	0.3	0.4	0.5
	Fem	0.4	0.3	0.4
MEDICINA S.B.T.D.	Total	0.4	0.9	1.0
	Masc	0.2	0.6	0.7
	Fem	0.2	1.2	1.5
OTROS SERVICIOS	Total	1.8	0.7	0.7
	Masc	0.6	0.6	0.7
	Fem	1.2	0.7	0.7

**6.- BASE DE DATOS CONSULTA EXTERNA**
SETIEMBRE - 2014

DEPARTAMENTOS MEDICOS	Sexo	Consultas Nuevas	Consultas Reingresos	Consultas Continuadores ó Repetidas	TOTAL (N+R+C)	Consultas x Primera Vez Nuevos+Reing	Consultas Sucesivas Reing+Cont
TOTAL	TOTAL	6,180	2,252	20,844	29,276	8,432	23,096
	Masc	1,967	506	6,246	8,719	2,473	6,752
	Fem	4,213	1,746	14,598	20,557	5,959	16,344
ABDOMEN	Total	235	104	653	992	339	757
	Masc	100	44	255	399	144	299
	Fem	135	60	398	593	195	458
CABEZA Y CUELLO	Total	384	307	1,131	1,822	691	1,438
	Masc	157	84	416	657	241	500
	Fem	227	223	715	1,165	450	938
ESPECIALIDADES QUIRURGICAS	Total	103	24	373	500	127	397
	Masc	37	16	144	197	53	160
	Fem	66	8	229	303	74	237
GINECOLOGÍA	Total	282	492	2,042	2,816	774	2,534
	Masc	0	0	0	0	0	0
	Fem	282	492	2,042	2,816	774	2,534
NEUROCIRUGIA	Total	53	30	334	417	83	364
	Masc	22	12	129	163	34	141
	Fem	31	18	205	254	49	223
MAMAS Y TEJIDOS BLANDOS	Total	204	297	1,418	1,919	501	1,715
	Masc	35	14	124	173	49	138
	Fem	169	283	1,294	1,746	452	1,577
TÓRAX	Total	99	20	221	340	119	241
	Masc	44	9	114	167	53	123
	Fem	55	11	107	173	66	118
UROLOGÍA	Total	164	113	1,137	1,414	277	1,250
	Masc	116	86	959	1,161	202	1,045
	Fem	48	27	178	253	75	205
ONCOLOGIA MEDICA	Total	476	150	5,208	5,834	626	5,358
	Masc	149	39	1,468	1,656	188	1,507
	Fem	327	111	3,740	4,178	438	3,851
ESPECIALIDADES MEDICAS	Total	1,543	277	3,368	5,188	1,820	3,645
	Masc	519	81	1,065	1,665	600	1,146
	Fem	1,024	196	2,303	3,523	1,220	2,499
ONCOLOGIA PEDIATRICA	Total	50	65	1,032	1,147	115	1,097
	Masc	28	29	571	628	57	600
	Fem	22	36	461	519	58	497
EMERGENCIA	Total	473	134	751	1,358	607	885
	Masc	170	50	274	494	220	324
	Fem	303	84	477	864	387	561
RADIOTERAPIA	Total	385	48	1,644	2,077	433	1,692
	Masc	105	13	483	601	118	496
	Fem	280	35	1,161	1,476	315	1,196
MEDICINA NUCLEAR	Total	29	13	79	121	42	92
	Masc	3	3	16	22	6	19
	Fem	26	10	63	99	36	73
CENTRO DE PREVENCION	Total	1,181	150	1,133	2,464	1,331	1,283
	Masc	284	16	114	414	300	130
	Fem	897	134	1,019	2,050	1,031	1,153
CIRUGIA S.B.T.D.	Total	153	14	56	223	167	70
	Masc	65	5	27	97	70	32
	Fem	88	9	29	126	97	38
MEDICINA S.B.T.D.	Total	57	4	54	115	61	58
	Masc	32	1	20	53	33	21
	Fem	25	3	34	62	28	37
OTROS SERVICIOS	Total	309	10	210	529	319	220
	Masc	101	4	67	172	105	71
	Fem	208	6	143	357	214	149

**8.- INDICADORES DE CONSULTA EXTERNA POR DPTO. MEDICO Y SERVICIOS SEGÚN SEXO
SETIEMBRE - 2014**

INDICADORES POR DPTO. MEDICO Y SERVICIO		% Del Total Consulta Externa	C.Repetidas por C.Primeras Vez	Sucesivas / Nuevos
Unidad de Medida	Sexo	%	Continuadores ----- Consulta P.Vez	Reingr. + Contin. ----- Nuevos
CABEZA Y CUELLO	Total	6.2	1.6	3.7
	Masc	2.2	1.7	3.2
	Fem.	4.0	1.6	4.1
- Cabeza y Cuello	Total	4.3	1.7	4.2
	Masc	1.3	1.8	3.5
	Fem	3.0	1.6	4.5
- Oftalmología	Total	0.7	1.1	2.0
	Masc	0.3	1.0	1.7
	Fem	0.4	1.1	2.3
- Odontología	Total	1.2	2.0	4.0
	Masc	0.6	2.0	3.7
	Fem	0.6	1.9	4.3
ESPECIALIDADES QUIRURGICAS	Total	1.7	2.9	3.9
	Masc	0.7	2.7	4.3
	Fem	1.0	3.1	3.6
- Cirugía Plástica y Reconstructiva	Total	0.8	2.3	2.7
	Masc	0.2	1.8	2.4
	Fem	0.5	2.5	2.9
- Ortopedia Oncológica	Total	0.9	3.7	5.6
	Masc	0.4	3.5	6.9
	Fem	0.5	4.0	4.8
ESPECIALIDADES MEDICAS	Total	17.7	1.9	2.4
	Masc	5.7	1.8	2.2
	Fem	12.0	1.9	2.4
- Cardiología *	Total	3.7	0.7	1.0
	Masc	1.3	0.6	0.9
	Fem	2.4	0.7	1.0
- Endocrinología	Total	1.3	3.7	5.0
	Masc	0.3	4.0	4.3
	Fem	1.0	3.6	5.2
- Gastroenterología	Total	1.4	0.8	1.5
	Masc	0.4	0.6	1.3
	Fem	1.0	0.9	1.6
- Infectología	Total	1.4	3.0	3.2
	Masc	0.6	3.1	3.2
	Fem	0.8	2.9	3.3
- Nefrología	Total	0.9	3.6	4.2
	Masc	0.3	4.6	5.9
	Fem	0.5	3.1	3.5
- Neumología	Total	1.3	1.7	2.1
	Masc	0.5	1.5	1.7
	Fem	0.8	1.8	2.3
- Neurología	Total	0.7	1.2	1.8
	Masc	0.2	1.0	1.6
	Fem	0.5	1.3	1.9
- Psicología	Total	0.8	2.4	2.8
	Masc	0.2	3.3	3.9
	Fem	0.5	2.1	2.5
- Psiquiatría	Total	0.2	0.9	1.3
	Masc	0.0	1.2	2.7
	Fem	0.1	0.8	1.0
- Rehabilitación Oncológica	Total	0.2	0.1	0.2
	Masc	0.0	0.0	0.0
	Fem	0.2	0.1	0.3
- Tratamiento del Dolor	Total	5.8	4.7	4.9
	Masc	1.8	4.4	4.6
	Fem	4.0	4.9	5.1
OTROS SERVICIOS	Total	1.8	0.7	0.7
	Masc	0.6	0.6	0.7
	Fem	1.2	0.7	0.7
- Hematología Clínica	Total	0.5	2.8	3.3
	Masc	0.2	1.9	2.3
	Fem	0.4	3.4	4.0
- Genética Médica (!)	Total	0.2	1.0	1.1
	Masc	0.0	1.8	1.8
	Fem	0.1	0.9	1.0
- Soporte Nutricional	Total	0.2	1.6	1.6
	Masc	0.1	1.1	1.1
	Fem	0.1	2.2	2.2
- Anestesiología	Total	0.9	0.1	0.2
	Masc	0.3	0.2	0.2
	Fem	0.6	0.1	0.1

* Incluye pacientes hospitalizados

(!) No incluye el número de atenciones de los familiares de los pacientes

9.- BASE DE DATOS CONSULTA EXTERNA SEGÚN DPTO. MEDICO Y SERVICIOS
SETIEMBRE - 2014

DEPARTAMENTOS MEDICOS Y SERVICIOS	Sexo	Consultas Nuevas	Consultas Reingresos	Consultas Continuadores ó Repetidas	TOTAL (N+R+C)	Consultas x Primera Vez Nuevos+Reing	Consultas Sucesivas Reing+Cont
CABEZA Y CUELLO	Total	384	307	1,131	1,822	691	1,438
	Masc	157	84	416	657	241	500
	Fem	227	223	715	1,165	450	938
- Cabeza y Cuello	Total	243	226	786	1,255	469	1,012
	Masc	86	52	253	391	138	305
	Fem	157	174	533	864	331	707
- Oftalmología	Total	69	31	107	207	100	138
	Masc	34	11	46	91	45	57
	Fem	35	20	61	116	55	81
- Odontología	Total	72	50	238	360	122	288
	Masc	37	21	117	175	58	138
	Fem	35	29	121	185	64	150
ESPECIALIDADES QUIRURGICAS	Total	103	24	373	500	127	397
	Masc	37	16	144	197	53	160
	Fem	66	8	229	303	74	237
- Cirugía Plástica y Reconstructiv	Total	62	8	160	230	70	168
	Masc	21	4	46	71	25	50
	Fem	41	4	114	159	45	118
- Ortopedia Oncológica	Total	41	16	213	270	57	229
	Masc	16	12	98	126	28	110
	Fem	25	4	115	144	29	119
ESPECIALIDADES MEDICAS	Total	1,543	277	3,368	5,188	1,820	3,645
	Masc	519	81	1,065	1,665	600	1,146
	Fem	1,024	196	2,303	3,523	1,220	2,499
- Cardiología *	Total	545	106	429	1,080	651	535
	Masc	195	33	140	368	228	173
	Fem	350	73	289	712	423	362
- Endocrinología	Total	63	18	298	379	81	316
	Masc	15	1	64	80	16	65
	Fem	48	17	234	299	65	251
- Gastroenterología	Total	168	69	186	423	237	255
	Masc	50	23	43	116	73	66
	Fem	118	46	143	307	164	189
- Infectología	Total	97	7	308	412	104	315
	Masc	43	1	136	180	44	137
	Fem	54	6	172	232	60	178
- Nefrología	Total	49	6	198	253	55	204
	Masc	14	3	79	96	17	82
	Fem	35	3	119	157	38	122
- Neumología	Total	123	19	237	379	142	256
	Masc	50	4	82	136	54	86
	Fem	73	15	155	243	88	170
- Neurología	Total	75	21	113	209	96	134
	Masc	27	9	35	71	36	44
	Fem	48	12	78	138	60	90
- Psicología	Total	58	8	157	223	66	165
	Masc	13	2	49	64	15	51
	Fem	45	6	108	159	51	114
- Psiquiatría	Total	24	5	25	54	29	30
	Masc	3	2	6	11	5	8
	Fem	21	3	19	43	24	22
- Rehabilitación Oncológica	Total	53	6	5	64	59	11
	Masc	14	0	0	14	14	0
	Fem	39	6	5	50	45	11
- Tratamiento del Dolor	Total	288	12	1,412	1,712	300	1,424
	Masc	95	3	431	529	98	434
	Fem	193	9	981	1,183	202	990
OTROS SERVICIOS	Total	309	10	210	529	319	220
	Masc	101	4	67	172	105	71
	Fem	208	6	143	357	214	149
- Hematología Clínica	Total	37	5	116	158	42	121
	Masc	16	2	35	53	18	37
	Fem	21	3	81	105	24	84
- Genética Médica (!)	Total	23	1	25	49	24	26
	Masc	4	0	7	11	4	7
	Fem	19	1	18	38	20	19
- Soporte Nutricional	Total	22	0	36	58	22	36
	Masc	11	0	12	23	11	12
	Fem	11	0	24	35	11	24
- Anestesiología	Total	227	4	33	264	231	37
	Masc	70	2	13	85	72	15
	Fem	157	2	20	179	159	22

* Incluye pacientes hospitalizados

(!) No incluye el número de atenciones de los familiares de los pacientes



II.- INDICADORES DE CONSULTA EXTERNA				
SETIEMBRE - 2014				
10.- INDICADORES DE CONSULTA EXTERNA POR MEDICO				
INDICADORES CONSULTA EXTERNA POR MEDICO	N° de Consultas	Días Atendidos	N° de Médicos	Promedio Diario Por Médico
DIRECCION DE CIRUGIA				
ABDOMEN	992	13	10	
Médicos Staff	609	13	7	
- Chávez Iván	110	11		10.00
- Celis Juan	51	11		4.64
- Payet Eduardo	104	11		9.45
- Ruiz Eloy	42	7		6.00
- Berrospi Francisco	90	10		9.00
- Young Frank	73	11		6.64
- Luque-Vásquez Carlos	139	11		12.64
Médicos Fellows/Residentes	383	13	3	
- Tejada Claudia	1	1		1.00
- Sánchez Néstor	203	14		14.50
- Sánchez Jorge	179	136		1.32
CABEZA Y CUELLO	1,822			-
- Cabeza y Cuello	1,255	13	10	
Médicos Staff	863	13	6	
- Salas Abraham	166	12		13.83
- Postigo Juan	166	10		16.60
- Sánchez Pedro	133	9		14.78
- Torres Fernando	158	9		17.56
- Olaechea Carlos	131	8		16.38
- Gutiérrez José	109	8		13.63
Médicos Fellows/Residentes	392	13	4	
- Apéstegui Cristian	180	11		16.36
- Salas Edgar	105	11		9.55
- Robles Rodrigo	102	10		10.20
- Pinillos Miguel	5	2		2.50
- Oftalmología	207	11	1	
- Serpa Solón	207			18.82
- Odontología	360	24	3	
- Asurza Ricardo	82	17		4.82
- Rivas Samantha	156	10		15.60
- Caverro Cristina	122	24		5.08
ESPECIALIDADES QUIRURGICAS	500		8	-
- Cirugía Plástica y Reconstructiva	230	18	3	
- López Jesús	103	15		6.87
- Chávez Miguel	64	9		7.11
- Ramírez Luis	63	11		5.73
- Ortopedia Oncológica	270	12	5	
- Pardo Juan Carlos	42	10		4.20
- Iberico Walter	61	12		5.08
- Salazar Darwin	160	12		13.33
- Paredes Javier	6	4		1.50
- Cabero Octavio	1	1		1.00
GINECOLOGÍA	2,816	22	16	
Médicos Staff	2,063	22	8	
- Álvarez Manuel	155	14		11.07
- Santos Carlos	1	1		1.00
- Velarde Carlos	291	16		18.19
- Sánchez Marco	237	12		19.75
- Montoya Absalón	74	1		74.00
- López Aldo	224	14		16.00
- Zevallos Albert	242	16		15.13
- Villoslada Vladimir	379	13		29.15
- Marrufo Carlos	460	14		32.86



II.- INDICADORES DE CONSULTA EXTERNA

SETIEMBRE - 2014

10.- INDICADORES DE CONSULTA EXTERNA POR MEDICO

INDICADORES CONSULTA EXTERNA POR MEDICO	N° de Consultas	Días Atendidos	N° de Médicos	Promedio Diario Por Médico
DIRECCION DE CIRUGIA				
GINECOLOGÍA...				
Médicos Fellows/Residentes	753	22	8	
- Chávez Marcelo	42	8		5.25
- Valeriano Christiam	47	8		5.88
- Carrera Jhony	153	21		7.29
- Guevara Andrés	54	9		6.00
- Zelada José	165	21		7.86
- Alvarez Luis	166	16		10.38
- Chávez Javier	120	15		8.00
- Callupe José	6	5		1.20
NEUROCIRUGIA	417	13	5	
Médicos Staff	417	13	5	
- Ojeda Luis	101	13		7.77
- Orrego Enrique	129	12		10.75
- Deza Pedro	82	11		7.45
- Heinicke Hugo	54	10		5.40
- Rubio Crisógono	51	11		4.64
MAMAS Y TEJIDOS BLANDOS	1,919	13	13	
Médicos Staff	1,779	13	10	
- Cotrina José	170	13		13.08
- Garcés Milko	175	12		14.58
- De la Cruz Miguel	263	13		20.23
- Calderon Gabriela	102	7		14.57
- Galarreta Carlos	199	13		15.31
- Dunstan Jorge	118	11		10.73
- Vilchez Sheila	208	13		16.00
- Falla Martín	211	10		21.10
- Velarde Marco	185	13		14.23
- Mendoza Zulma	148	11		13.45
Médicos Fellows/Residentes	140	13	3	
- Delgado Antonio	1	1		1.00
- Rebaza Lia	99	10		9.90
- Miranda Adesman	40	4		10.00
TÓRAX	340	13	6	
Médicos Staff	340	13	6	
- Rojas Victor	14	5		2.80
- Amorín Edgar	6	5		1.20
- De La Guerra Alberto	170	12		14.17
- Rivera Julio	45	6		7.50
- Bracamonte Luis	3	3		1.00
- Ferrer Enrique	102	10		10.20
UROLOGÍA	1,414	13	9	
Médicos Staff	1,374	13	7	
- Morante Carlos	219	12		18.25
- Meza Luis	158	10		15.80
- Destefano Victor	116	11		10.55
- Díaz Gilmer	225	11		20.45
- Franco Enrique	175	12		14.58
- Quiroa Fernando	246	12		20.50
- Cohaila Luis	235	12		19.58
Médicos Fellows/Residentes	40	13	2	
- Yabar Eriberto	8	6		1.33
- Marquillo Javier	32	10		3.20



II.- INDICADORES DE CONSULTA EXTERNA

SETIEMBRE - 2014

10.- INDICADORES DE CONSULTA EXTERNA POR MEDICO

INDICADORES CONSULTA EXTERNA POR MEDICO	Nº de Consultas	Días Atendidos	Nº de Médicos	Promedio Diario Por Médico
DIRECCION DE MEDICINA				
ONCOLOGIA MEDICA	5,834	26	21	
Médicos Staff	5,829	26	16	
- Mas Luis	1,196	26		46.00
- Gómez Henry	67	17		3.94
- Samanéz César	162	12		13.50
- Neciosup Silvia	454	17		26.71
- Montenegro Paola	224	20		11.20
- Castro Víctor	635	25		25.40
- Quintana Shirley	97	18		5.39
- Olivera Mivael	379	23		16.48
- Munive Carlos	637	23		27.70
- Valdiviezo Natallia	714	19		37.58
- Fuentes Hugo	387	10		38.70
- López Lourdes	14	2		7.00
- Muñante Bruno	473	21		22.52
- Villena Marco	8	2		4.00
- Calderón Mónica	372	24		15.50
- Pacheco Cristian	10	9		1.11
Médicos Fellows/Residentes	5	26	5	
- Mallma Victor	1	1		1.00
- Veliz Karin	1	1		1.00
- Alcarráz Cindy	1	1		1.00
- Valencia Fernando	1	1		1.00
- Rabanal Connie	1	1		1.00
ESPECIALIDADES MEDICAS	5,188		33	
- Cardiología *	1,080	26	3	
- Ruiz Enrique	389	22		17.68
- Ayala Leonor	398	25		15.92
- Burgos Jorge	293	19		15.42
- Endocrinología	379	25	3	
- Calderón Rolando	68	5		13.60
- Rodríguez Rosario	149	12		12.42
- La Rosa Romyna	162	13		12.46
- Gastroenterología	423	26	3	
- Barreda Fernando	112	9		12.44
- Liu Humberto	240	17		14.12
- Valdivia Daniel	71	14		5.07
- Infectología	412	21	3	
- Cuéllar Luis	37	3		12.33
- Holguín Alexis	176	10		17.60
- Portillo Diana	199	11		18.09
- Nefrología	253	13	1	
- Macalupú Richard	253			19.46
- Neumología	379	22	4	
- Gutarra Katherine	215	20		10.75
- Saavedra Carlos	28	9		3.11
- Tay Luis	135	14		9.64
- Ortíz Aldo	1	1		1.00
- Neurología	209	26	2	
- Arbaiza Daniel	106	15		7.07
- Quispe William	103	13		7.92
- Psicología	223	26	5	
- Galarza Giovanna	50	18		2.78
- Arguelles Rosa	63	19		3.32
- Agurto Filomena	57	19		3.00
- Bernedo Hernán	26	15		1.73
- Arrunátegui Flor	27	14		1.93
- Psiquiatría	54	9	1	
- Lozada Hugo	54			6.00

* Incluye pacientes hospitalizados



II.- INDICADORES DE CONSULTA EXTERNA

SETIEMBRE - 2014

10.- INDICADORES DE CONSULTA EXTERNA POR MEDICO

INDICADORES CONSULTA EXTERNA POR MEDICO	Nº de Consultas	Días Atendidos	Nº de Médicos	Promedio Diario Por Médico
DIRECCION DE MEDICINA				
ESPECIALIDADES MEDICAS				
- Rehabilitación Oncológica	64	14	1	
- Vallejos Omar	64			4.57
- Medicina Paliativa y Tto. Dolor	1,712	26	7	
- Díaz Gloria	144	22		6.55
- Otoya Miguel	262	13		20.15
- Echelin María Elena	250	20		12.50
- Ortiz Irma	267	14		19.07
- Valderrama Héctor	264	13		20.31
- Lescano Oscar	267	15		17.80
- Zapata Carla	258	17		15.18
ONCOLOGIA PEDIATRICA	1,147	26	9	
Médicos Staff	1,108	26	8	
- Pérez Clara	278	21		13.24
- García Juan	68	4		17.00
- Maradiegue Essy	111	7		15.86
- Ugaz Cecilia	193	14		13.79
- Montoya Jaqueline	94	9		10.44
- Valentín Marivel	16	10		1.60
- Díaz Rosadli	177	13		13.62
- Ordoñez Katy	171	14		12.21
Médicos Fellows/Residentes	39	26	1	
- Pascual Claudia	39	15		2.60
EMERGENCIA	1,358	29	97	
- Abugattas Julio	1	1		1.00
- Alcarráz Cindy	18	11		1.64
- Aliaga Karina	19	9		2.11
- Alvarado Miguel	4	3		1.33
- Alvarez Luis	10	7		1.43
- Amaro Karina	2	1		2.00
- Avalos Alicia	2	2		1.00
- Ballón Karinthia	1	1		1.00
- Barreda Luis	1	1		1.00
- Benites Jorge	1	1		1.00
- Biamont Juan	9	3		3.00
- Breña Hugo	31	6		5.17
- Caballero Edwin	3	2		1.50
- Cabero Octavio	6	1		6.00
- Calmet Wilder	7	5		1.40
- Caloretti Victoria	1	1		1.00
- Camones Richard	98	15		6.53
- Carrasco Lucía	5	3		1.67
- Carrera Jhony	2	2		1.00
- Chávez Javier	3	3		1.00
- Chávez Marcelo	1	1		1.00
- Cohaila Luis	2	2		1.00
- Cruzado Deyvi	1	1		1.00
- De la Cruz Giovanni	41	10		4.10
- Delgado Antonio	1	1		1.00
- Destefano Víctor	1	1		1.00
- Díaz Danilo	2	2		1.00
- Díaz Rosdali	1	1		1.00
- Díaz Víctor	15	13		1.15
- Enriquez Daniel	33	11		3.00
- Félix Edison	2	2		1.00
- Ferrer Enrique	2	2		1.00
- Flores Miguel	1	1		1.00
- Franco Enrique	1	1		1.00
- García Juan	10	4		2.50
- Gómez Henry	1	1		1.00
- Guevara Andrés	4	4		1.00
- Guevara Marco	5	3		1.67
- Gutarra Katherine	1	1		1.00



II.- INDICADORES DE CONSULTA EXTERNA

SETIEMBRE - 2014

10.- INDICADORES DE CONSULTA EXTERNA POR MEDICO

INDICADORES CONSULTA EXTERNA POR MEDICO	Nº de Consultas	Días Atendidos	Nº de Médicos	Promedio Diario Por Médico
DIRECCION DE MEDICINA				
EMERGENCIA...				
- Haro Juan	1	1		1.00
- Heinicke Hugo	1	1		1.00
- Hernández Luis	8	5		1.60
- Hernández Yuri	7	5		1.40
- Loayza Edgar	30	8		3.75
- Macalupú Richard	3	3		1.00
- Mallma Victor	2	2		1.00
- Maradiegue Essy	21	6		3.50
- Más Luis	1	1		1.00
- Medina Edilberto	2	2		1.00
- Mejía Gerson	6	4		1.50
- Miranda Luis	1	1		1.00
- Montoya Jaqueline	11	4		2.75
- Morales Miltón	2	1		2.00
- Morales Roxana	4	3		1.33
- Munive Carlos	1	1		1.00
- Muñoz Johana	12	4		3.00
- Muñoz Miguel	18	6		3.00
- Muro Johanny	18	6		3.00
- Núñez José	1	1		1.00
- Ojeda Luis	1	1		1.00
- Ordoñez Katy	5	3		1.67
- Ortiz Irma	1	1		1.00
- Pacheco Cristian	2	2		1.00
- Paitán Víctor	427	28		15.25
- Paredes Javier	1	1		1.00
- Pascual Claudia	65	21		3.10
- Poma Nathaly	12	5		2.40
- Rabanal Connie	14	9		1.56
- Ramírez Ana María	84	13		6.46
- Ramos María	3	2		1.50
- Reyes Néstor	3	1		3.00
- Rivera Víctor	6	3		2.00
- Rodríguez César	15	9		1.67
- Rodríguez Manuel	11	7		1.57
- Rodríguez Noé	11	8		1.38
- Rojas Jorge	84	13		6.46
- Ruiz Eloy	1	1		1.00
- Sánchez Marco	1	1		1.00
- Sánchez Pedro	1	1		1.00
- Seminario Rosa	1	1		1.00
- Serrano Fiorella	16	7		2.29
- Solís Carlos	9	6		1.50
- Sucacahua Brindisi	3	3		1.00
- Ugaz Cecilia	13	3		4.33
- Valderrama Héctor	1	1		1.00
- Valdivia Henry	1	1		1.00
- Valdiviezo Natalia	2	2		1.00
- Valencia Fernando	19	6		3.17
- Valer Jesús	2	2		1.00
- Valeriano Christiam	1	1		1.00
- Velarde Marco	1	1		1.00
- Veliz Karin	2	2		1.00
- Vera Giuliano	15	10		1.50
- Vilchez Sheyla	1	1		1.00
- Villoslada Vladimir	1	1		1.00
- Zapata Arturo	16	11		1.45
- Zelada José	7	7		1.00



II.- INDICADORES DE CONSULTA EXTERNA				
INDICADORES CONSULTA EXTERNA POR MEDICO				
10.- INDICADORES DE CONSULTA EXTERNA POR MEDICO				
INDICADORES CONSULTA EXTERNA POR MEDICO	N° de Consultas	Días Atendidos	N° de Médicos	Promedio Diario Por Médico
DIRECCION DE RADIOTERA	-	-	-	-
RADIOTERAPIA	2,077	22	18	-
Médicos Staff	954	22	11	-
- Moscol Jorge	4	4		1.00
- Heredia Adela	8	3		2.67
- Sarria Gustavo	22	8		2.75
- Marquina Juan	146	13		11.23
- Lachos Alberto	7	4		1.75
- Cárdenas Herbert	133	16		8.31
- Ballón Karinthia	94	14		6.71
- Belzussari Odorico	196	17		11.53
- Fuentes Rivera Paola	114	14		8.14
- Avalos Alicia	154	17		9.06
- Negreiros Tatiana	76	11		6.91
Médicos Residentes	1,123	22	8	-
- Rojas Luz	143	22		6.50
- Seminario Rosa	53	9		5.89
- Fabián Sarella	138	20		6.90
- Custodio Cleysser	263	22		11.95
- Pimentel Katty	177	22		8.05
- Malca Jenny	192	21		9.14
- Lasteros Edgar	49	20		2.45
- Yarihuamán Jamile	108	10		10.80
MEDICINA NUCLEAR	121	20	4	-
- Cano Roque	16	4		4.00
- Morales Rossana	24	5		4.80
- Araujo Luis	39	14		2.79
- Saavedra Patricia	42	18		2.33
CENTRO DE PREVENCIÓN	2,464	26	5	-
- Manrique Javier	363	20		18.15
- Cueva Kori	607	23		26.39
- Maita Yuri	563	25		22.52
- Biamont Juan	472	24		19.67
- Guerrero Gaby	459	24		19.13
SERVICIO BAJO TARIFARIO	338	23	-	-
- Médicos - Cirugía	223			-
- Médicos - Medicina	115			-
OTROS SERVICIOS	529		14	-
HEMATOLOGIA CLINICA	158	16	1	-
- Argumanis Luis	158			9.88
GENETICA MEDICA	49	14	3	-
- Sullcahuamán Yasser	19	5		3.80
- Mora Anali	16	5		3.20
- Castro María	14	4		3.50
SOPORTE NUTRICIONAL	58	9	1	-
- Rodríguez César	58			6.44
ANESTESIA	264	13	9	-
- Bailetti Juan	58	3		19.33
- Quiroga Elia	3	1		3.00
- Morales Carhuatanta	5	1		5.00
- Yaranga Crithian	20	1		20.00
- Serruto Bernardo	122	6		20.33
- Cedeño Edith	30	2		15.00
- Huamán Lizeth	9	1		9.00
- Bolaños Segundo	10	1		10.00
- Maratuech Rocío	7	1		7.00

**II.- INDICADORES DE CONSULTA EXTERNA****SETIEMBRE - 2014****INDICADORES DE COLPOSCOPIAS POR MEDICO**

INDICADORES DE COLPOSCOPIAS POR MEDICO	N° de Exámenes	Días Atendidos	N° de Médicos	Promedio Diario Por Médico
Departamentos Médicos	312	-	9	-
GINECOLOGIA	111	22	8	-
- Alvarez Manuel	3	2		1.50
- Sánchez Marco	1	1		1.00
- López Aldo	4	3		1.33
- Zevallos Albert	4	3		1.33
- Marrufo Carlos	15	8		1.88
- Villoslada Vladimír	4	4		1.00
- Valeriano Christiam	3	2		1.50
- Carrera Jhony	77	21		3.67
CENTRO DE PREVENCION	201	18	1	-
- Manrique Javier	179	16		11.19
- Maita Yuri	22	2		11.00

INDICADORES DE PROCEDIMIENTOS ESPECIALES POR MEDICO

INDICADORES DE PROCEDIMIENTOS ESPECIALES POR MEDICO	N° Atenciones	Días Atendidos	N° de Médicos	Promedio Diario Por Médico
PROCEDIMIENTOS ESPECIALES	711	-	4	-
MEDICINA	376	21	2	-
- Más Luis	1	1		1.00
- Poma Nathaly	375	21		17.86
PEDIATRIA	335	22	2	-
- Morales Roxana	146	10		14.60
- Zapata Arturo	189	13		14.54

INDICADORES DE OTROS PROCEDIMIENTOS

INDICADORES	N° Atenciones	Días Atendidos	N° de Profesionales	Promedio Diario
TOTAL	-	-	-	-
ATENCION DE SERV. AL PACIENTE	-	-	-	-
- Nutrición	389	26	6	-
- Alvarez Benita	46	7		6.57
- Gutiérrez Sofia	69	10		6.90
- Monzalbe Jenny	71	9		7.89
- Zúñiga Neliza	39	5		7.80
- Zambrano Luis	37	4		9.25
- Macazana Johana	127	16		7.94
ESPECIALIDADES MEDICAS	-	-	-	-
- Rehabilitación Física	571	26	8	-
- Román Carmen	54	19		2.84
- López Marisol	69	10		6.90
- Cornejo María	99	18		5.50
- Quicaña Luis	61	15		4.07
- Llanco Alcidez	117	22		5.32
- Machicao Nataly	35	11		3.18
- Flores Oscar	100	18		5.56
- Gordillo Cecilia	36	12		3.00



**11.- INDICADORES DE CONSULTA EXTERNA POR DPTO. MEDICO SEGÚN SEXO - S.B.T.D.
SETIEMBRE - 2014**

INDICADORES SERVICIO BAJO TARIFARIO DIFERENCIADO		% Del Total Consulta Externa	C.Repetidas por C.Primer Vez	Sucesivas / Nuevos
Unidad de Medida	Sexo	%	Continuadores ----- Consulta P.Vez	Reingr. + Contin. ----- Nuevos
TOTAL	TOTAL	100.0	0.5	0.6
	Masc	44.4	0.5	0.5
	Fem	55.6	0.5	0.7
ABDOMEN	Total	6.5	0.3	0.3
	Masc	3.0	0.3	0.3
	Fem	3.6	0.3	0.3
CABEZA Y CUELLO	Total	16.3	0.4	0.5
	Masc	7.1	0.4	0.5
	Fem	9.2	0.4	0.5
ESPECIALIDADES QUIRURGICAS	Total	0.3	-	-
	Masc	0.3	-	-
	Fem	0.0	-	-
GINECOLOGIA	Total	4.1	0.2	0.2
	Masc	-	-	-
	Fem	4.1	0.2	0.2
NEUROCIRUGIA	Total	2.4	0.3	0.3
	Masc	1.8	0.2	0.2
	Fem	0.6	1.0	1.0
MAMAS Y TEJIDOS BLANDOS	Total	17.8	0.3	0.5
	Masc	1.2	1.0	1.0
	Fem	16.6	0.2	0.5
TORAX	Total	5.0	0.3	0.3
	Masc	2.7	0.1	0.1
	Fem	2.4	0.6	0.6
UROLOGÍA	Total	13.6	0.5	0.7
	Masc	12.7	0.5	0.7
	Fem	0.9	0.5	0.5
MEDICINA	Total	20.4	1.9	1.9
	Masc	9.2	1.2	1.2
	Fem	11.2	2.8	2.8
ESPECIALIDADES MEDICAS	Total	13.6	0.2	0.4
	Masc	6.5	0.2	0.2
	Fem	7.1	0.3	0.6

**12.- BASE DE DATOS CONSULTA EXTERNA SEGÚN SEXO - S. B. T. D.
SETIEMBRE - 2014**

DEPARTAMENTOS MEDICOS	Sexo	Consultas Nuevas	Consultas Reingresos	Consultas Continuadores ó Repetidas	TOTAL (N+R+C)	Consultas x Primera Vez Nuevos+Reing	Consultas Sucesivas Reing+Cont.
TOTAL	Total	210	18	110	338	228	128
	Masc	97	6	47	150	103	53
	Fem	113	12	63	188	125	75
ABDOMEN	Total	17	0	5	22	17	5
	Masc	8	0	2	10	8	2
	Fem	9	0	3	12	9	3
CABEZA Y CUELLO	Total	37	2	16	55	39	18
	Masc	16	1	7	24	17	8
	Fem	21	1	9	31	22	10
ESPECIALIDADES QUIRURGICAS	Total	1	0	0	1	1	0
	Masc	1	0	0	1	1	0
	Fem	0	0	0	0	0	0
GINECOLOGIA	Total	12	0	2	14	12	2
	Masc	0	0	0	0	0	0
	Fem	12	0	2	14	12	2
NEUROCIRUGIA	Total	6	0	2	8	6	2
	Masc	5	0	1	6	5	1
	Fem	1	0	1	2	1	1
MAMAS Y TEJIDOS BLANDOS	Total	40	8	12	60	48	20
	Masc	2	0	2	4	2	2
	Fem	38	8	10	56	46	18
TORAX	Total	13	0	4	17	13	4
	Masc	8	0	1	9	8	1
	Fem	5	0	3	8	5	3
UROLOGÍA	Total	27	4	15	46	31	19
	Masc	25	4	14	43	29	18
	Fem	2	0	1	3	2	1
MEDICINA	Total	24	0	45	69	24	45
	Masc	14	0	17	31	14	17
	Fem	10	0	28	38	10	28
ESPECIALIDADES MEDICAS	Total	33	4	9	46	37	13
	Masc	18	1	3	22	19	4
	Fem	15	3	6	24	18	9

**II.- INDICADORES DE CONSULTA EXTERNA POR DPTO. MEDICO - S.B.T.D.****SETIEMBRE - 2014****13.- INDICADORES DE CONSULTA EXTERNA POR MEDICO**

INDICADORES CONSULTA EXTERNA POR MEDICO	Nº de Consultas	Días Atendidos	Nº de Médicos	Promedio Diario Por Médico
TOTAL	338	-	53	-
DIRECCION DE CIRUGIA	223	-	39	-
ABDOMEN	22	8	6	-
- Chávez Iván	10	6		1.67
- Ruiz Eloy	3	3		1.00
- Payet Eduardo	5	3		1.67
- Berrospi Francisco	1	1		1.00
- Young Frank	1	1		1.00
- Luque-Vásquez Carlos	2	1		2.00
CABEZA Y CUELLO	55	9	5	-
- Salas Abraham	13	7		1.86
- Sánchez Pedro	25	6		4.17
- Torres Fernando	6	4		1.50
- Olaechea Carlos	4	3		1.33
- Gutiérrez José	7	6		1.17
CIRUGIA PLASTICA Y RECONSTRUCTIVA	1	1	1	-
- Iberico Walter	1			1.00
GINECOLOGÍA	14	6	6	-
- Alvarez Manuel	4	2		2.00
- Santos Carlos	1	1		1.00
- Velarde Carlos	1	1		1.00
- Valdivia Henry	1	1		1.00
- Sánchez Marco	6	6		1.00
- López Aldo	1	1		1.00
NEUROCIRUGIA	8	5	3	-
- Ojeda Luis	4	3		1.33
- Deza Pedro	3	2		1.50
- Heinicke Hugo	1	1		1.00
MAMAS Y TEJIDOS BLANDOS	60	17	10	-
- Cotrina José	9	7		1.29
- Abugattas Julio	19	7		2.71
- Garcés Milko	2	2		1.00
- De la Cruz Miguel	7	4		1.75
- Calderón Gabriela	6	6		1.00
- Galarreta José	2	2		1.00
- Dunstan Jorge	1	1		1.00
- Vilchez Sheila	2	2		1.00
- Falla Martín	5	5		1.00
- Velarde Martín	7	3		2.33
TÓRAX	17	9	4	-
- Amorín Edgar	7	5		1.40
- De La Guerra Alberto	6	4		1.50
- Rivera Julio	1	1		1.00
- Ferrer Enrique	3	3		1.00
UROLOGÍA	46	12	4	-
- Morante Carlos	28	12		2.33
- Meza Luis	7	6		1.17
- Franco Enrique	7	5		1.40
- Quiroa Fernando	4	4		1.00
DIRECCION DE MEDICINA	115	-	14	-
ONCOLOGIA MEDICA	69	21	10	-
- Mas Luis	12	9		1.33
- Manrique Javier	1	1		1.00
- Gómez Henry	16	11		1.45
- Neciosup Silvia	1	1		1.00
- Castañeda Carlos	6	6		1.00
- Montenegro Paola	13	7		1.86
- Castro Víctor	6	6		1.00
- Quintana Shirley	5	4		1.25
- Olivera Mivael	4	4		1.00
- Munive Carlos	5	4		1.25

**II.- INDICADORES DE CONSULTA EXTERNA POR DPTO. MEDICO - S.B.T.D.****SETIEMBRE - 2014****13.- INDICADORES DE CONSULTA EXTERNA POR MEDICO**

INDICADORES CONSULTA EXTERNA POR MEDICO	Nº de Consultas	Días Atendidos	Nº de Médicos	Promedio Diario Por Médico
ESPECIALIDADES MEDICAS	46	-	4	-
- Gastroenterología	15	8	2	-
- Barreda Luis	1	1		1.00
- Liu Humberto	14	8		1.75
- Endocrinología	1	1	1	-
- Rodríguez Rosario	1			1.00
- Infectología	5	4	1	-
- Cuéllar Luis	5			1.25
- Nefrología	5	5	1	-
- López Marga	5			1.00
- Neumología	17	10	1	-
- Gutarra Katherine	17			1.70
- Tratamiento del Dolor	3	3	1	-
- Echelin María	3			1.00



14.- CONSULTA EXTERNA POR TIPO DE CONSULTA

SETIEMBRE - 2014

DEPARTAMENTOS MEDICOS	TIPO DE CONSULTA				
	Controles	Resultados	Nuevos	Otros	Total
TOTAL - INEN	13,526	3,611	6,176	5,963	29,276
DIRECCION DE CIRUGIA	4,913	3,601	1,524	182	10,220
ABDOMEN	498	248	235	11	992
CABEZA Y CUELLO	849	484	384	105	1,822
- Cabeza y Cuello	554	458	243	0	1,255
- Oftalmología	121	17	69	0	207
- Odontología	174	9	72	105	360
ESPECIALIDADES QUIRURGICAS	345	42	103	10	500
- Cirugía Plástica y Reconstructiva	159	0	62	9	230
- Ortopedia Oncológica	186	42	41	1	270
GINECOLOGIA	1,316	1,208	282	10	2,816
NEUROCIRUGIA	130	233	53	1	417
MAMAS Y TEJIDOS BLANDOS	952	759	204	4	1,919
TORAX	231	9	99	1	340
UROLOGIA	592	618	164	40	1,414
DIRECCION DE MEDICINA	6,500	0	2,538	4,489	13,527
ONCOLOGIA MEDICA	2,511	0	476	2,847	5,834
ESPECIALIDADES MEDICAS	2,979	0	1,542	667	5,188
- Cardiología *	366	0	544	170	1,080
- Endocrinología	277	0	63	39	379
- Gastroenterología	254	0	168	1	423
- Infectología	315	0	97	0	412
- Nefrología	156	0	49	48	253
- Neumología	255	0	123	1	379
- Neurología	119	0	75	15	209
- Psicología	164	0	58	1	223
- Psiquiatría	30	0	24	0	54
- Rehabilitación Oncológica	11	0	53	0	64
- Tratamiento del Dolor	1,032	0	288	392	1,712
ONCOLOGIA PEDIATRICA	1,006	0	50	91	1,147
EMERGENCIA	4	0	470	884	1,358
DIRECCION DE RADIOTERAPIA	1,775	9	414	0	2,198
RADIOTERAPIA	1,692	0	385	0	2,077
MEDICINA NUCLEAR	83	9	29	0	121
CENTRO DE PREVENCION	0	0	1,181	1,283	2,464
CENTRO DE PREVENCION	0	0	1,181	1,283	2,464
SERVICIO BAJO TARIFARIO DIFERENCIADO	118	1	210	9	338
CIRUGIA	70	1	152	0	223
MEDICINA	48	0	58	9	115
OTROS SERVICIOS	220	0	309	0	529
HEMATOLOGIA CLINICA	121	0	37	0	158
GENETICA MEDICA	26	0	23	0	49
SOPORTE NUTRICIONAL	36	0	22	0	58
ANESTESIA	37	0	227	0	264

* Incluye pacientes hospitalizados



15.- INDICADORES DE CONSULTA EXTERNA - ATENDIDOS Y ATENCIONES

SETIEMBRE - 2014

DEPARTAMENTOS MEDICOS	1era. Consulta (Nue+Reing)	Atenciones (Nue+Reing+Cont)	% 1era. Consulta Atenciones	Concentración Atenciones Atendidos	Rendimiento Hora Médico
TOTAL - INEN	8,432	29,276	28.8	3.5	4.04
DIRECCION DE CIRUGIA	2,911	10,220	28.5	3.5	-
ABDOMEN	339	992	34.2	2.9	3.44
CABEZA Y CUELLO	691	1,822	37.9	2.6	-
- Cabeza y Cuello	469	1,255	37.4	2.7	5.60
- Oftalmología	100	207	48.3	2.1	4.70
- Odontología	122	360	33.9	3.0	1.76
ESPECIALIDADES QUIRURGICAS	127	500	25.4	3.9	-
- Cirugía Plástica y Reconstructiva	70	230	30.4	3.3	1.64
- Ortopedia Oncológica	57	270	21.1	4.7	1.73
GINECOLOGIA	774	2,816	27.5	3.6	6.97
NEURO-ONCOLOGIA	83	417	19.9	5.0	1.83
SENOS Y TUMORES MIXTOS	501	1,919	26.1	3.8	4.14
TORAX	119	340	35.0	2.9	2.07
UROLOGIA	277	1,414	19.6	5.1	4.42
DIRECCION DE MEDICINA	3,168	13,527	23.4	4.3	-
ONCOLOGIA MEDICA	626	5,834	10.7	9.3	5.44
ESPECIALIDADES MEDICAS	1,820	5,188	35.1	2.9	-
- Cardiología *	651	1,080	60.3	1.7	4.09
- Endocrinología	81	379	21.4	4.7	3.79
- Gastroenterología	237	423	56.0	1.8	2.64
- Infectología	104	412	25.2	4.0	4.29
- Nefrología	55	253	21.7	4.6	4.87
- Neumología	142	379	37.5	2.7	2.20
- Neurología	96	209	45.9	2.2	1.87
- Psicología	66	223	29.6	3.4	0.66
- Psiquiatría	29	54	53.7	1.9	1.50
- Rehabilitación Oncológica	59	64	92.2	1.1	1.14
- Tratamiento del Dolor	300	1,712	17.5	5.7	3.75
ONCOLOGIA PEDIATRICA	115	1,147	10.0	10.0	3.12
EMERGENCIA	607	1,358	44.7	2.2	0.85
DIRECCION DE RADIOTERAPIA	475	2,198	21.6	4.6	-
RADIOTERAPIA	433	2,077	20.8	4.8	4.29
MEDICINA NUCLEAR	42	121	34.7	2.9	0.74
CENTRO DE PREVENCIÓN	1,331	2,464	54.0	1.9	-
CENTRO DE PREVENCIÓN	1,331	2,464	54.0	1.9	5.31
SERVICIO BAJO TARIFARIO DIFERENCIADO	228	338	67.5	1.5	-
OTROS SERVICIOS	319	529	60.3	1.7	2.36

* Incluye pacientes hospitalizados

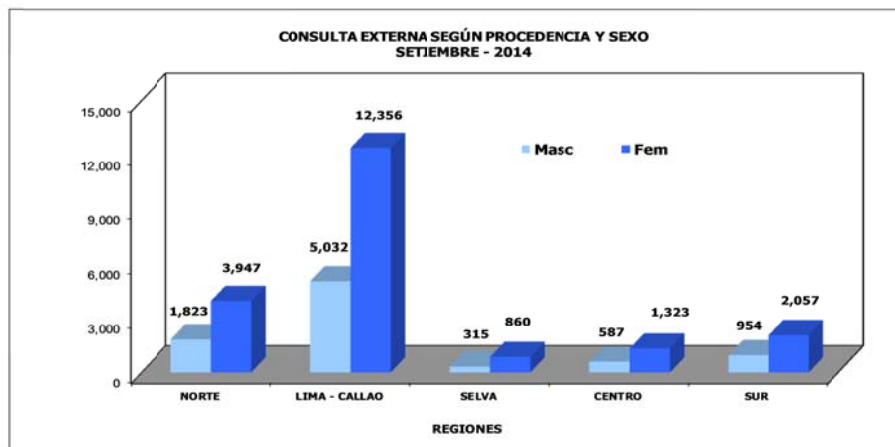
**16.- INDICADORES DE CONSULTA EXTERNA SEGÚN PROCEDENCIA
SETIEMBRE - 2014**

Procedencia	Masc	Fem	TOTAL	%	Razón F/M
TOTAL	8,719	20,557	29,276	100.0%	2.4
Amazonas	81	187	268	0.9%	2.3
Ancash	379	898	1,277	4.4%	2.4
Apurímac	106	188	294	1.0%	1.8
Arequipa	97	176	273	0.9%	1.8
Ayacucho	207	338	545	1.9%	1.6
Cajamarca	292	622	914	3.1%	2.1
Callao	404	896	1,300	4.4%	2.2
Cuzco	140	359	499	1.7%	2.6
Huancavelica	62	127	189	0.6%	2.0
Huánuco	161	384	545	1.9%	2.4
Ica	321	858	1,179	4.0%	2.7
Junín	300	723	1,023	3.5%	2.4
La Libertad	260	424	684	2.3%	1.6
Lambayeque	364	666	1,030	3.5%	1.8
Lima	4,628	11,460	16,088	55.0%	2.5
Loreto	123	302	425	1.5%	2.5
Madre de Dios	11	27	38	0.1%	2.5
Moquegua	14	24	38	0.1%	1.7
Pasco	64	89	153	0.5%	1.4
Piura	400	1,004	1,404	4.8%	2.5
Puno	42	57	99	0.3%	1.4
San Martín	122	349	471	1.6%	2.9
Tacna	27	57	84	0.3%	2.1
Tumbes	47	146	193	0.7%	3.1
Ucayali	59	182	241	0.8%	3.1
Extranjero	8	14	22	0.1%	1.8

Total Lima y Callao	5,032	12,356	17,388	59.4%	2.5
Total Otros Departamentos	3,679	8,187	11,866	40.5%	2.2

No Incluye a los extranjeros

REGIONES	MASCULINO	FEMENINO	TOTAL	%	Razón F/M
TOTAL	8,711	20,543	29,254	100.0	2.4
NORTE	1,823	3,947	5,770	19.7	2.2
LIMA - CALLAO	5,032	12,356	17,388	59.4	2.5
SELVA	315	860	1,175	4.0	2.7
CENTRO	587	1,323	1,910	6.5	2.3
SUR	954	2,057	3,011	10.3	2.2

**REGION NORTE**

- Amazonas
- Piura
- Cajamarca
- Lambayeque
- La Libertad
- Ancash
- Tumbes

REGION LIMA-CALLAO

- Lima
- Callao

REGION SELVA

- Loreto
- San Martín
- Ucayali
- Madre de Dios

REGION CENTRO

- Huánuco
- Junín
- Pasco
- Huancavelica

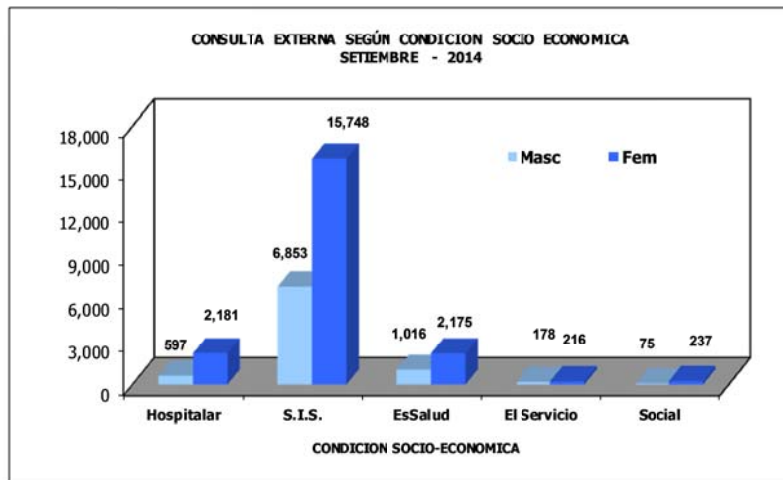
REGION SUR

- Tacna
- Moquegua
- Arequipa
- Puno
- Ayacucho
- Apurímac
- Cuzco
- Ica



**17.- CONSULTA EXTERNA SEGÚN CONDICION SOCIO ECONOMICA
SEPTIEMBRE - 2014**

CONDICION SOCIO ECONOMICA	SEXO		TOTAL	%
	FEMENINO	MASCULINO		
Hospitalar	2,181	597	2,778	9.5%
S.I.S.	15,748	6,853	22,601	77.2%
EsSalud	2,175	1,016	3,191	10.9%
El Servicio	216	178	394	1.3%
Social	237	75	312	1.1%
TOTAL	20,557	8,719	29,276	100.0%



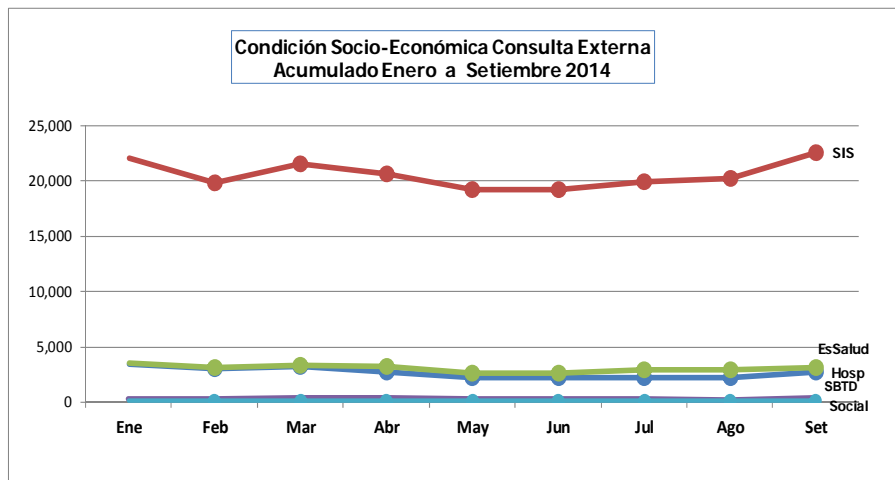


II.- CONDICION SOCIO ECONOMICA - CONSULTA EXTERNA

ENERO A SETIEMBRE - 2014

18.- CONSULTA EXTERNA SEGÚN CONDICION SOCIO ECONOMICA

CONDICION SOCIO ECONOMICA	Hospitalar	S.I.S.	EsSalud	SBTD	Social	Atenciones
TOTAL	25,198	185,412	27,995	2,888	2,636	244,129
Enero	3,541	22,021	3,619	332	374	29,887
Febrero	3,128	19,797	3,191	329	305	26,750
Marzo	3,262	21,559	3,386	375	304	28,886
Abril	2,811	20,612	3,243	392	258	27,316
Mayo	2,422	19,449	2,718	269	196	25,054
Junio	2,321	19,265	2,729	301	285	24,901
Julio	2,470	19,916	2,961	267	276	25,890
Agosto	2,465	20,192	2,957	229	326	26,169
Setiembre	2,778	22,601	3,191	394	312	29,276





**19.- INTERCONSULTAS SEGÚN DEPARTAMENTOS
Y SERVICIOS MEDICOS
SETIEMBRE - 2014**

SERVICIOS MEDICOS	Sexo	TOTAL	% del Total Interconsulta
TOTAL	Total	1,285	100.0
	Masc	594	46.2
	Fem	691	53.8
CIRUGIA ONCOLOGICA	Total	134	10.4
	Masc	60	4.7
	Fem	74	5.8
- Abdomen	Total	39	3.0
	Masc	12	0.9
	Fem	27	2.1
- Especialidades Quirúrgicas	Total	14	1.1
	Masc	7	0.5
	Fem	7	0.5
Cirugía Plástica y Reconstructiva	Total	8	0.6
	Masc	1	0.1
	Fem	7	0.5
Ortopedia Oncológica	Total	6	0.5
	Masc	6	0.5
	Fem	0	0.0
- Neuro-oncología	Total	21	1.6
	Masc	10	0.8
	Fem	11	0.9
- Tórax	Total	60	4.7
	Masc	31	2.4
	Fem	29	2.3
- ESPECIALIDADES MEDICAS	Total	1,089	84.7
	Masc	503	39.1
	Fem	586	45.6
- Endocrinología	Total	81	6.3
	Masc	34	2.6
	Fem	47	3.7
- Gastroenterología	Total	72	5.6
	Masc	29	2.3
	Fem	43	3.3
- Infectología	Total	302	23.5
	Masc	134	10.4
	Fem	168	13.1
- Nefrología	Total	144	11.2
	Masc	77	6.0
	Fem	67	5.2
- Neumología	Total	299	23.3
	Masc	140	10.9
	Fem	159	12.4
- Neurología	Total	81	6.3
	Masc	40	3.1
	Fem	41	3.2
- Psiquiatría	Total	12	0.9
	Masc	4	0.3
	Fem	8	0.6
- Rehabilitación Oncológica	Total	42	3.3
	Masc	18	1.4
	Fem	24	1.9
- Tratamiento del Dolor	Total	56	4.4
	Masc	27	2.1
	Fem	29	2.3
OTROS SERVICIOS MEDICOS	Total	62	4.8
	Masc	31	2.4
	Fem	31	2.4
- Hematología Clínica	Total	47	3.7
	Masc	21	1.6
	Fem	26	2.0
- Genética Médica	Total	1	0.1
	Masc	1	0.1
	Fem	0	0.0
- Psicología	Total	14	1.1
	Masc	9	0.7
	Fem	5	0.4

**19.- INTERCONSULTAS SEGÚN DEPARTAMENTOS
Y SERVICIOS MEDICOS****SETIEMBRE - 2014**

OTROS SERVICIOS	Sexo	TOTAL	% del Total Interconsulta
TOTAL	Total	303	23.6
	Masc	109	8.5
	Fem	194	15.1
- Rehabilitación Física	Total	303	23.6
	Masc	109	8.5
	Fem	194	15.1



II.- INDICADORES DE INTERCONSULTA

SETIEMBRE - 2014

20.- INDICADORES DE INTERCONSULTA POR MEDICO

INDICADORES INTERCONSULTA POR MEDICO	Nº de Interconsultas	Días Atendidos	Nº de Médicos	Promedio Diario Por Médico
TOTAL	1,285	-	37	-
DIRECCION DE CIRUGIA	134	-	15	-
ABDOMEN	39	20	3	-
- Chávez Iván	12	5		2.40
- Young Frank	21	9		2.33
- Luque-Vásquez Carlos	6	6		1.00
ESPECIALIDADES QUIRURGICAS	14	-	4	-
Cirugía Plástica y Reconstructiva	8	6	2	-
- López Jesús	6	5		1.20
- Ramírez Luis	2	1		2.00
Ortopedia Oncológica	6	4	2	-
- Pardo Juan	3	1		3.00
- Salazar Darwin	3	3		1.00
NEURO-ONCOLOGIA	21	11	4	-
- Ojeda	3	3		1.00
- Heinicke Hugo	6	2		3.00
- Deza Pedro	6	3		2.00
- Rubio Crisógono	6	4		1.50
TORAX	60	16	4	-
- Rojas Víctor	1	1		1.00
- De la Guerra Alberto	25	8		3.13
- Rivera Julio	27	10		2.70
- Ferrer Enrique	7	1		7.00
DIRECCION DE MEDICINA	1,089	-	21	-
ESPECIALIDADES MEDICAS	1,089	-	21	-
- Endocrinología	81	14	2	-
- Rodríguez Rosario	39	11		3.55
- La Rosa Romyna	42	12		3.50
- Gastroenterología	72	12	2	-
- Liu Humberto	41	9		4.56
- Valdivia Daniel	31	9		3.44
- Infectología	302	19	4	-
- Cuéllar Luis	46	12		3.83
- Velarde Juan	11	5		2.20
- Holguin Alexis	132	19		6.95
- Portillo Diana	113	19		5.95
- Nefrología	144	22	1	-
- Macalupu Richard	144			6.55
- Neumología	299	20	3	-
- Gutarra Katherine	61	16		3.81
- Saavedra Carlos	155	20		7.75
- Tay Luis	83	19		4.37
- Neurología	81	17	2	-
- Arbaiza Daniel	32	9		3.56
- Quispe William	49	14		3.50
- Psiquiatría	12	7	1	-
- Lozada Hugo	12			1.71
- Rehabilitación Oncológica	42	18	1	-
- Vallejos Omar	42			2.33
- Medicina Paliativa y Tto. Dolor	56	17	5	-
- Otoy Miguel	13	5		2.60
- Echelin María Elena	21	5		4.20
- Lescano Oscar	14	7		2.00
- Ortíz Irma	7	3		2.33
- Zapata Carla	1	1		1.00



II.- INDICADORES DE INTERCONSULTA SETIEMBRE - 2014

20.- INDICADORES DE INTERCONSULTA_OTROS PROFESIONALES

INDICADORES INTERCONSULTA OTROS PROFESIONALES	Nº de Interconsultas	Días Atendidos	Nº de Profesionales de la Salud	Promedio Diario
OTROS SERVICIOS	62	-	6	-
HEMATOLOGIA CLINICA	47	9	1	-
- Argumanis Luis	47			5.22
GENETICA	1	1	1	-
- Mora Anali	1			1.00
PSICOLOGIA	14	11	4	-
- Arguelles Rosa	6	5		1.20
- Galarza Giovana	2	2		1.00
- Agurto Filomena	3	3		1.00
- Arrunátegui Rosa	3	3		1.00

20.- INDICADORES DE INTERCONSULTA_OTROS PROFESIONALES

INDICADORES INTERCONSULTA OTROS PROCEDIMIENTOS	Nº de Interconsultas	Días Atendidos	Nº de Profesionales de la Salud	Promedio Diario
Procedimientos	303	26	6	-
- Rehabilitación Física	303	26	6	-
- López Marisol	42	15		2.80
- Cornejo María	4	4		1.00
- Quicaña Luis	36	13		2.77
- Machicao Nataly	116	23		5.04
- Flores Oscar	29	9		3.22
- Gordillo Cecilia	76	17		4.47

**III.- INDICADORES DE PROCEDIMIENTOS, ATENCIONES Y APLICACIONES**
SETIEMBRE - 2014

DIRECCION DE CIRUGIA	Unidad de Medida	Cantidad	Días Atendidos	Promedio
CABEZA Y CUELLO				
ODONTOLOGIA	Procedimiento	179	24	7.5
- Exodoncia		3	3	1.0
- Evaluación Pre-operatoria		39	10	3.9
- Otros Procedimientos		46	18	2.6
- Profilaxis		1	1	1.0
- Topicación con Fluor Gel		13	8	1.6
- Aplicación de Sellantes		50	10	5.0
- Curación Temporal		4	3	1.3
- Curación Definitiva		23	9	2.6
GINECOLOGIA/CENTRO DE PREVENCIÓN	Colposcopia	-	-	-
- Ginecología		111	22	5.0
- Centro de Prevención		201	18	11.2
DIRECCION DE MEDICINA	Procedimiento	Total	Días Atendidos	Promedio
ESPECIALIDADES MEDICAS		-	-	
CARDIOLOGÍA (Ambulatorio)	Procedimiento	1,505	26	57.9
- Riesgo Quirúrgico		539	25	21.6
- Electrocardiograma		525	26	20.2
- Evaluación		173	24	7.2
- Re-evaluación		25	16	1.6
- Eco-cardiograma		92	22	4.2
- Control		151	22	6.9
CARDIOLOGÍA (Hospitalizado)	Procedimiento	249	25	10.0
- Riesgo Quirúrgico		90	25	3.6
- Electrocardiograma		98	25	3.9
- Evaluación		38	19	2.0
- Re-evaluación		9	7	1.3
- Eco-cardiograma		14	13	1.1
REHAB. FISICA (Ambulatorio)	Procedimiento	37	15	2.5
- Fisioterapia Respiratoria		37		
REHAB. FISICA (Hospitalizado)	Procedimiento	145	26	5.6
- Fisioterapia Respiratoria		145		
DIRECCION DE ATENCION AL PACIENTE	Atenciones	Total	26	-
NUTRICION		389		15.0
DIRECCION DE RADIOTERAPIA	Atenciones	Total	Días Atendidos	Promedio
Teleterapia (Aceleradores/Cobalto)	Atenciones	6,423	30	214.1
- Sinyergy Platform 6 MeV (AL)		1,331	22	60.5
- Synergy Infinity 6 MeV (AL)		666	22	30.3
- Synergy Full 6 MeV (AL)		628	22	28.5
- Equinox I Co. 60		598	30	19.9
- Equinox II Co. 60		1,726	30	57.5
- Equinox III Co. 60		1,474	30	49.1
Braquiterapia	Aplicaciones	199	22	9.0
- Alta Tasa de Dosis		199		
Procesos de Planificación	Pacientes			
- Verificación Rx.		35	22	1.6
- Simulador II Rx. (Placas 14x17)		296	22	13.5
- Simulador TAC Rx.		66	22	3.0
- Planificación y Contorno		181	22	8.2
- Máscaras Inmovilizadoras		76	22	3.5
Irradiación	Unidades			
- Plaquetas		346	22	15.7
- Glóbulos Rojos		100	22	4.5

- **Synergy Infinity**: Lunes a Viernes, turno: mañana. Operativo a partir del 20 Mayo 2014

- **Synergy Full**: Lunes a Viernes, turnos: mañana y tarde. Operativo desde 11 Marzo 2014

- **Synergy Platform**: Lunes a Viernes, turnos: mañana y tarde.

- **Equinox I, II y III**: Lunes a Domingo, turnos: mañana, tarde y noche.

**III.- INDICADORES DE PROCEDIMIENTOS Y APLICACIONES**
SETIEMBRE - 2014

MEDICINA	Unidad de Medida	Cantidad	Días Atendidos	Promedio
Procedimientos Especiales	Procedimiento	452	21	21.5
- Médula Ósea		230	21	11.0
- Punción Lumbar		141	21	6.7
- Biopsia de Hueso		81	19	4.3
- Grupo de Edad		452	21	21.5
10 - 14 años		4	2	2.0
15 - 19 años		73	19	3.8
20 - 34 años		132	21	6.3
35 - 44 años		56	20	2.8
45 - 64 años		125	21	6.0
≥ de 65 años		62	16	3.9
Quimioterapia	Aplicaciones	3,483	30	116.1
- Bolo		61	14	4.4
- Infusión		3,421	30	114.0
- Infusión-Bolo		1	1	1.0
- Grupo de Edad		3,483	30	116.1
10 - 14 años		5	4	1.3
15 - 19 años		178	30	5.9
20 - 34 años		564	30	18.8
35 - 44 años		571	30	19.0
45 - 64 años		1,610	30	53.7
≥ de 65 años		555	30	18.5
PEDIATRIA		Cantidad		Promedio
Procedimientos Especiales	Procedimiento	526	22	23.9
- Médula Ósea		237	22	10.8
- Punción Lumbar		286	22	13.0
- Biopsia de Hueso		3	3	1.0
- Grupo de Edad		526	22	23.9
00 - 04 años		109	20	5.5
05 - 09 años		226	22	10.3
10 - 14 años		166	22	7.5
≥ de 15 años		25	12	2.1
Quimioterapia	Aplicaciones	1,233	30	41.1
- Bolo		762	30	25.4
- Infusión		304	30	10.1
- Infusión-Bolo		167	27	6.2
- Grupo de Edad		1,233	30	41.1
00 - 04 años		405	30	13.5
05 - 09 años		424	30	14.1
10 - 14 años		372	30	12.4
≥ de 15 años		32	4	8.0



III.- OTROS INDICADORES DE ATENCIONES
SETIEMBRE - 2014

DEPARTAMENTO DE ATENCION DE SERVICIOS AL PACIENTE	Unidad de Medida	Total	Días Atendidos	Promedio
NUTRICION	Atenciones	389	-	-
- Según Departamentos Médicos de Origen	Atenciones	389	26	15.0
- Abdomen		129		
- Cabeza y Cuello		23		
- Ginecología		49		
- Mamas y Tejidos Blandos		105		
- Ortopedia Oncológica		2		
- Medicina		28		
- Neurocirugía		7		
- Pediatría		9		
- Tórax		8		
- Urología		26		
- Radioterapia		3		
- Según Tipo de Tratamiento	Atenciones	389	26	15.0
- Cirugía		49		
- Paliativo		7		
- Braquiterapia		1		
- Quimioterapia		66		
- Radioterapia		13		
- Otros		253		
- Según Diagnóstico Nutricional	Atenciones	389	26	15.0
- Desnutrición		91		
- Normal		117		
- Obesidad		80		
- Sobrepeso		101		



IV.- INDICADORES DE LABORATORIO					
SETIEMBRE - 2014					
1.- INDICADORES DE LABORATORIO POR DEPARTAMENTOS MEDICOS					
INDICADORES	Consulta Externa		Hospitalización		Total
	Ordenes	Pruebas Realizadas	Ordenes	Pruebas Realizadas	Pruebas Realizadas
Unidad de Medida	Nº Ordenes	Nº Prueb.Realizadas	Nº Ordenes	Nº Prueb.Realizadas	Nº Prueb.Realizadas
	Nº Cons.Externa	Nº Ordenes	Nº Egresos	Nº Ordenes	Nº Ordenes
TOTAL	0.90	4.95	12.51	6.54	5.42
DIRECCION DE CIRUGIA Y MEDICINA	1.05	5.02	11.29	6.70	5.49
DIRECCION DE CIRUGIA	0.57	4.40	3.63	4.86	4.51
ABDOMEN	1.23	5.55	4.79	5.91	5.63
CABEZA Y CUELLO	0.45	4.25	2.34	3.52	4.10
CIRUGIA PLASTICA Y RECONSTRUCTI	0.10	5.36	0.00	(-)	5.36
ORTOPEDIA ONCOLOGICA	0.31	4.82	1.19	4.48	4.75
GINECOLOGIA	0.36	4.06	3.78	4.27	4.12
NEUROCIRUGIA	0.69	5.66	3.63	5.02	5.46
MAMAS Y TEJIDOS BLANDOS	0.36	4.62	2.01	5.48	4.82
TÓRAX	0.61	4.30	5.63	4.48	4.37
UROLOGÍA	1.03	3.38	6.54	4.95	3.75
DIRECCION DE MEDICINA	1.41	5.21	22.57	7.13	5.77
ONCOLOGIA MEDICA	2.38	5.37	28.24	7.13	5.93
ONCOLOGIA PEDIATRICA	2.70	5.75	11.23	7.20	6.19
ESPECIALIDADES MEDICAS	0.41	3.39	(#)	1.62	3.38
EMERGENCIA	(-)	(-)	(-)	(-)	(-)
DIRECCION DE RADIOTERAPIA	0.39	4.74	9.00	3.33	4.73
RADIOTERAPIA	0.38	4.90	9.00	3.33	4.88
MEDICINA NUCLEAR	0.52	2.84	(#)	(-)	2.84
CENTRO DE PREVENCIÓN	0.12	2.47	(#)	(-)	2.47
CENTRO DE PREVENCIÓN	0.12	2.47	(#)	(-)	2.47
SERVICIO BAJO TARIFARIO DIFEREN	0.00	(-)	(#)	5.52	5.52
CIRUGIA S.B.T.D.	0.00	(-)	(#)	5.73	5.73
MEDICINA S.B.T.D.	0.00	(-)	(#)	5.39	5.39
OTROS SERVICIOS	0.67	2.91	(#)	4.45	3.74
BANCO DE SANGRE	(&)	6.86	(#)	(-)	6.86
HEMATOLOGIA CLINICA	0.42	3.58	(#)	(-)	3.58
GENETICA MEDICA	0.22	1.18	(#)	(-)	1.18
PATOLOGIA Y PATOLOGIA CLINICA	(&)	2.00	(#)	1.00	1.98
UNIDAD DE CUIDADOS INTENSIVOS	(&)	(-)	(#)	4.19	4.19
SOPORTE NUTRICIONAL	0.00	(-)	(#)	(-)	(-)
OTROS (!)	0.68	2.09	(#)	13.50	2.81

(!) Incluye en Otros : UCI , Anestesia , Cirugía menor-Endoscopia
(&) No prestan servicio de consulta externa

(#) No prestan servicio de hospitalización (no tienen egresos)

(-) Las Ordenes corresponde a cada especialidad

2.- INDICADORES DE LABORATORIO POR AREA

INDICADORES	Cons.Externa Prueb./ Orden	Hospitalización Prueb./ Orden	Total Prueb./ Orden
Unidad de Medida	Nº Prueb.Realiz ----- Nº Ordenes	Nº Prueb.Realiz ----- Nº Ordenes	Nº Prueb.Realiz ----- Nº Ordenes
TOTAL	4.95	6.54	5.42
HEMATOLOGIA ESPECIAL	1.00	1.00	1.00
HEMATOLOGIA	7.26	8.13	7.51
BIOQUIMICA	5.10	8.29	6.04
MICROBIOLOGIA	1.62	1.81	1.71
INMUNOLOGIA	2.31	3.37	2.43

INDICADORES	Consulta Externa		Hospitalización		Total	
	Ordenes %	Pruebas Realizadas %	Ordenes %	Pruebas Realizadas %	Ordenes %	Pruebas Realizadas %
TOTAL	70.8%	64.8%	29.2%	35.2%	100.0%	100.0%
HEMATOLOGIA ESPECIAL	75.8%	75.8%	24.2%	24.2%	2.8%	0.5%
HEMATOLOGIA	70.9%	68.5%	29.1%	31.5%	33.3%	46.1%
BIOQUIMICA	70.5%	59.5%	29.5%	40.5%	39.3%	43.9%
MICROBIOLOGIA	50.0%	47.2%	50.0%	52.8%	11.7%	3.7%
INMUNOLOGIA	89.2%	85.0%	10.8%	15.0%	12.9%	5.8%

**3.- BASE DE DATOS - LABORATORIO**
SETIEMBRE - 2014

Departamentos y/o Servicios Médicos	Consulta Externa		Hospitalización		TOTAL		Consulta Externa	Egresos
	Nº Ordenes	Nº Pruebas Realizadas	Nº Ordenes	Nº Pruebas Realizadas	Nº Ordenes	Nº Pruebas Realizadas		
TOTAL	26,440	131,003	10,906	71,293	37,346	202,296	29,276	872
DIRECCION DE CIRUGIA Y MEDICINA	24,944	125,225	9,831	65,823	34,775	191,048	23,747	871
DIRECCION DE CIRUGIA	5,823	25,619	1,885	9,167	7,708	34,786	10,220	519
ABDOMEN	1,216	6,743	364	2,150	1,580	8,893	992	76
CABEZA Y CUELLO	829	3,522	213	749	1,042	4,271	1,822	91
CIRUGIA PLASTICA Y RECONSTRUCTIVA	22	118	0	0	22	118	230	3
ORTOPEDIA ONCOLOGICA	85	410	25	112	110	522	270	21
GINECOLOGÍA	1,021	4,149	367	1,566	1,388	5,715	2,816	97
NEUROCIRUGIA	289	1,635	127	637	416	2,272	417	35
MAMAS Y TEJIDOS BLANDOS	693	3,205	209	1,145	902	4,350	1,919	104
TÓRAX	209	899	135	605	344	1,504	340	24
UROLOGÍA	1,459	4,938	445	2,203	1,904	7,141	1,414	68
DIRECCION DE MEDICINA	19,121	99,606	7,946	56,656	27,067	156,262	13,527	352
ONCOLOGIA MEDICA	13,904	74,608	6,608	47,091	20,512	121,699	5,834	234
ONCOLOGIA PEDIATRICA	3,098	17,823	1,325	9,544	4,423	27,367	1,147	118
ESPECIALIDADES MEDICAS	2,119	7,175	13	21	2,132	7,196	5,188	-
EMERGENCIA	0	0	0	0	0	0	1,358	-
DIRECCION DE RADIOTERAPIA	847	4,019	9	30	856	4,049	2,198	1
RADIOTERAPIA	784	3,840	9	30	793	3,870	2,077	1
MEDICINA NUCLEAR	63	179	0	0	63	179	121	-
CENTRO DE PREVENCIÓN	296	732	0	0	296	732	2,464	-
CENTRO DE PREVENCIÓN	296	732	0	0	296	732	2,464	-
SERVICIO BAJO TARIFARIO DIFERENCIADO	0	0	653	3,603	653	3,603	338	-
CIRUGIA S.B.T.D.	0	0	248	1,421	248	1,421	223	-
MEDICINA S.B.T.D.	0	0	405	2,182	405	2,182	115	-
OTROS SERVICIOS	353	1,027	413	1,837	766	2,864	529	-
BANCO DE SANGRE	43	295	0	0	43	295	0	-
HEMATOLOGIA CLINICA	66	236	0	0	66	236	158	-
GENETICA MEDICA	11	13	0	0	11	13	49	-
PATOLOGIA Y PATOLOGIA CLINICA	53	106	1	1	54	107	0	-
UNIDAD DE CUIDADOS INTENSIVOS	0	0	400	1,674	400	1,674	0	-
SOPORTE NUTRICIONAL	0	0	0	0	0	0	58	-
OTROS (!)	180	377	12	162	192	539	264	-

A partir del mes de Noviembre 2010, el número de pruebas realizadas en laboratorio se contabilizan por tipo de examen, no grupal

Área de Laboratorio	Consulta Externa		Hospitalización		TOTAL	
	Nº Ordenes	Nº Pruebas Realizadas	Nº Ordenes	Nº Pruebas Realizadas	Nº Ordenes	Nº Pruebas Realizadas
TOTAL	26,440	131,003	10,906	71,293	37,346	202,296
HEMATOLOGIA ESPECIAL	794	794	253	253	1,047	1,047
HEMATOLOGIA	8,809	63,931	3,616	29,403	12,425	93,334
BIOQUIMICA	10,346	52,792	4,334	35,923	14,680	88,715
MICROBIOLOGIA	2,186	3,533	2,182	3,958	4,368	7,491
INMUNOLOGIA	4,305	9,953	521	1,756	4,826	11,709

**5.- PRUEBAS REALIZADAS EN LABORATORIO****SETIEMBRE - 2014**

1.- PRUEBAS REALIZADAS SEGÚN TIPO DE EXAMEN						
Pruebas Realizadas	Hemat Especial	Hemat	Bioq	Microb	Inmuno	TOTAL
TOTAL	1,047	93,334	88,715	7,491	11,709	202,296
Acido Urico			1,661			1,661
AFP					317	317
Acido Urico en orina 24			8			8
Aga (Gases en sangre)			951			951
Aglutinaciones simples					4	4
Albumina Suero			4944			4,944
Amilasa			274			274
Anaerobios				7		7
Anti Tiroglobulina					110	110
Baciloscopia: BK (ZIEHL)				1074		1,074
Beta 2 microglobulina					333	333
Bilirrubina total			4069			4,069
Bilirrubina directa			4069			4,069
CA 125					333	333
CA 15 - 3					668	668
CA 19 - 9					282	282
CEA					565	565
CYFRA 21 - 1					76	76
Cadenas Libres					21	21
Calcio en Orina 24 h			10			10
Calcio Iónico			2760			2,760
Calcio Sérico Total			44			44
Carbamazepina Sérica			3			3
Celulas Progenitoras HPC		11				11
Ciclosporina					62	62
Citomegalovirus IgG , Antic.					21	21
Citomegalovirus IgM , Antic.					24	24
Citomorfoloía: Médula Ósea	499					499
Citoquímica: Leucemia Aguda (LA)	26					26
Cloro			4425			4,425
Cloro Orina 24 Horas			16			16
Clostridium Difficile				37		37
Colesterol (HDL)			297			297
Colesterol (LDL)			298			298
Colesterol (VLDL)			216			216
Colesterol Total			339			339
Constantes Corpusculares		11315				11,315
Coprocultivo				82		82
CPK - MB			29			29
Creatinina			9654			9,654
Creatinina Fosfoquinasa (CPK)			43			43
Cultivos de Secreción Anal				182		182
Cultivos de Secreción Nasal				182		182
Cultivos de Secreción Oral				4		4
Cultivo de BK				53		53
Cultivo de BK Automatizado				220		220
Criptococo				38		38
Detección de Virus IFD Directa				43		43
Depuración Creatinina			93			93
Deshidrogenasa Láctica (DHL)			4944			4,944
Difenilhidantoína (DPH)			7			7
Dimero D. Cuantitativo		1936				1,936
Dosaje de Inmunoglobulina IGAV					5	5
Dosaje de Inmunoglobulina IGM					5	5
Dosaje de Metroxate			109			109
Epstein Barr EA IgG					15	15
Epstein Barr EBNA IgG					16	16
Epstein Barr Virus (VCA) IgG, Antic.					20	20

**5.- PRUEBAS REALIZADAS EN LABORATORIO****SETIEMBRE - 2014**

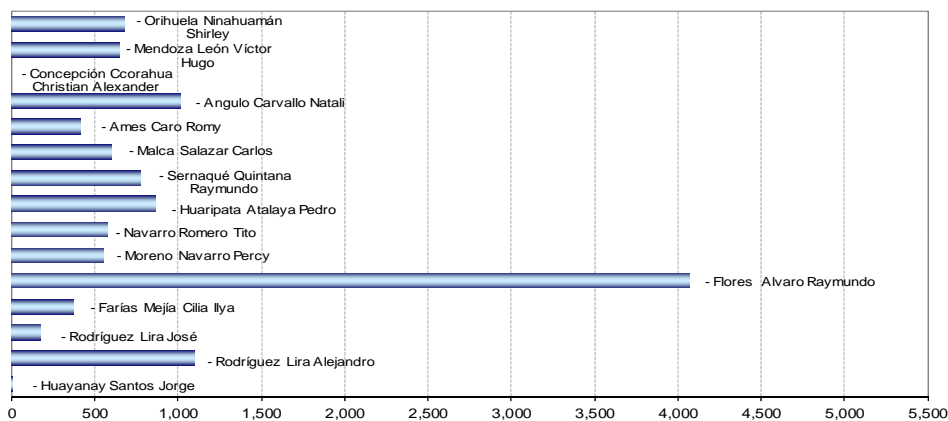
1.- PRUEBAS REALIZADAS SEGÚN TIPO DE EXAMEN						
Pruebas Realizadas	Hemat Especial	Hemat	Bioq	Microb	Inmuno	TOTAL
Epstein Barr Virus (VCA) IgM, Antic.					21	21
Estradiol					38	38
Examen Directo Tinta China				11		11
Examen Microscopio de Heces				74		74
Factor reumatoideo					1	1
Fenómeno L. E.					1	1
Fibrinógeno		2112				2,112
FSH					40	40
Frotis de Sangre Periférica		11316				11,316
Fosfatasa Alcalina	3		4150			4,153
Fósforo			2451			2,451
Fósforo en orina 24 h.			7			7
Gammaglutamil Transferasa			3984			3,984
Glucosa			3552			3,552
Glucosa LCR			483			483
Glucosa Líquidos			20			20
Glucosa : Test de Tolerancia (2h)			5			5
Gota Gruesa				4		4
Gram				353		353
Hemocultivo x (3)				1199		1,199
Hemoglobina Glicosilada			155			155
Hemoglobina		11885				11,885
Hematocrito		11881				11,881
Hematología		1				1
Hepatitis A: IgM (Anti HAV-IgM)					61	61
Hepatitis A: Total (Anti HAV-Total)					131	131
Hepatitis B: Ag. de superficie austral					1282	1,282
Hepatitis B: Ac. Antiaustralia (ACHBs)					189	189
Hepatitis B: Ac. Anticore IgM (AcHBc IgM)					131	131
Hepatitis B: Ac. Anticore Total (AcHBe)					387	387
Hepatitis B: Ag. Epsilon (AgHBe)					110	110
Hepatitis B: Ac. Antiepsilon (AcHBe)					107	107
Hepatitis C: (Anti HCV)					589	589
Herpes Virus 1 IgG					21	21
Herpes Virus 2 IgG					21	21
Herpes Virus 1 IgM					14	14
Herpes Virus 2 IgM					14	14
HGC					311	311
Hongos				653		653
HIV 1-2, Antic.					1178	1,178
HTLV-1-2, Antic.					679	679
Inmunofijación (orina/líquidos)					34	34
Inmunofijación (suero)					37	37
Inmunoglobulinas IGG					8	8
Inmunoglobulinas Dosaje (IgG)					49	49
Inmunoglobulinas Dosaje (IgA)					28	28
Inmunoglobulinas Dosaje (IgM)					23	23
Investig. Coccidias				111		111
Investigación de Acaros				12		12
Investigación de Pneumocystis Jiroveci				5		5
Investig. Strongyloides (método)				132		132
Líquidos o Secreciones (Gram, koh)				305		305
LH					29	29
Magnesio			2546			2,546
Magnesio en orina 24 horas			7			7
Mioglobina			9			9
Mielocultivo				4		4
Mycobacterium y Sensibilidad Rifam				23		23
Orina : Examen Completo				776		776

**5.- PRUEBAS REALIZADAS EN LABORATORIO****SETIEMBRE - 2014**

1.- PRUEBAS REALIZADAS SEGÚN TIPO DE EXAMEN						
Pruebas Realizadas	Hemat Especial	Hemat	Bioq	Microb	Inmuno	TOTAL
Orina : Sedimento		7		242		249
Ph. Heces				74		74
Parasitológico x 3				386		386
Parvovirus IgG					22	22
Parvovirus IgM					22	22
Potasio			4679			4,679
Potasio orina 24 horas			16			16
Proteína C Reactiva					81	81
Proteínas LCR			483			483
Proteínas Líquidos			20			20
Proteínas Totales Suero			5115			5,115
Proteinuria en orina 24 horas			66			66
Proteionograma Electroforético (Suero)					38	38
Proteionograma Electroforético (Orina/LCR)					33	33
Prueba de Galactomanano				130		130
PSA - Libre					82	82
PSA -Total					630	630
Reacción Inflamatoria en Heces				83		83
Recuento Celular y Diferencial de LCR	509					509
Recuento Celular de Otros Líquidos	10					10
Recuento de Glóbulos Rojos		11323				11,323
Recuento de Leucocitos		11349				11,349
Recuento de Linfocitos		1				1
Recuento de Plaquetas		11453				11,453
Recuento de Reticulocitos		13				13
Rubeolla IgG					16	16
Rubeolla IgM					17	17
Sangre Oculta en Heces (Thevenon)				45		45
Sangre Oculta en Heces (INM)				5		5
Set Virus Respiratorio IGG					1	1
Set Virus Respiratorio IGM					2	2
Sífilis: Serología					48	48
Sífilis Confirmatorio					37	37
Sífilis Tamizaje - Cualitativa					1133	1,133
Sustancia Reductora				74		74
Sodio			4579			4,579
Sodio orina 24 horas			16			16
T 3					59	59
T 4 Libre					341	341
TG					209	209
TSH					420	420
Tacrolimus					18	18
Testosterona					4	4
Tiempo Sangría (TS)		1				1
Tiempo Parcial Tromboplastina		3009				3,009
Tiempo Protombina (TP)		3664				3,664
Tiempo Trombina (TT)		1929				1,929
Toxoplasma IgG, Antic.					21	21
Toxoplasma IgM, Antic.					20	20
Transaminasa (TGO)			6349			6,349
Transaminasa (TGP)			6338			6,338
Triglicéridos			337			337
Trypanozona Cruzii Antic.					14	14
Troponina T.			28			28
Urea			4026			4,026
Urea en Orina			31			31
Urocultivo y Antibiograma				868		868
Varicela IgG					15	15
Varicela IgM					15	15
Velocidad de Sedimentac. Globular		128				128

**V.- INDICADORES DE RADIODIAGNÓSTICO**
SETIEMBRE - 2014

1.- Exámenes por Médicos	VALIDADOS		SUPERVISADOS	
	Nº	%	Nº	%
TOTAL	12,974	100.0	12,974	100.0
Médicos Staff	4,780	36.8	12,974	100.0
- Huayanay Santos Jorge	2	0.0	6	0.0
- Rodríguez Lira Alejandro	442	9.2	1,094	8.4
- Rodríguez Lira José	42	0.9	172	1.3
- Fariás Mejía Cilia Ilya	12	0.3	378	2.9
- Flores Alvaro Raymundo	27	0.6	4,065	31.3
- Moreno Navarro Percy	253	5.3	550	4.2
- Navarro Romero Tito	167	3.5	579	4.5
- Huaripata Atalaya Pedro	154	3.2	864	6.7
- Sernaqué Quintana Raymundo	404	8.5	778	6.0
- Malca Salazar Carlos	437	9.1	599	4.6
- Ames Caro Romy	289	6.0	418	3.2
- Angulo Carvallo Natali	527	11.0	1,016	7.8
- Concepción Ccorahua Christian Alexander	2	0.0	0	0.0
- Mendoza León Víctor Hugo	360	7.5	650	5.0
- Orihuela Ninahuamán Shirley	587	12.3	680	5.2
- Fernández Umpire Darwin	0	0.0	0	0.0
- Bayona Huamán Esmeralda	609	12.7	1,125	23.5
- Velásquez Gonzales Daniel Eduardo	466	3.6	0	0
Médicos Residentes	8,194	63.2	-	-
- Salcedo Miranda Crísthian	736	5.7	-	-
- Avila Zavala Pamela Lizeth	576	4.4	-	-
- Becerra Alvarez Gustavo	156	1.2	-	-
- Rios Lau Miguel Alejandro	964	7.4	-	-
- Torres Maza Yanet Yisela	40	0.3	-	-
- Velásquez Zarate José	800	6.2	-	-
- Velezmoro Diaz Vanessa	392	3.0	-	-
- Zenteno Lazo Jhony	549	4.2	-	-
- Moreno Pérez Vanessa	662	5.1	-	-
- Flores Sarmiento Yannet	147	1.1	-	-
- Cheng Zárate Lester Fabián	1,057	8.1	-	-
- López Aguilar Juan Manuel	97	0.7	-	-
- Huapaya Torres Janice	1,059	8.2	-	-
- Maticorena Balvin Monica Manuela	359	2.8	-	-
- Mauricio Aguilar Jaqueline del Rosario	135	1.0	-	-
- Vegas Calle Danny Jackelyn	291	2.2	-	-
- Zeña Porras Segundo Alfredo	174	1.3	-	-

Total de Exámenes Supervisados Según Médico Staff

**V.- INDICADORES DE RADIODIAGNOSTICO****SETIEMBRE - 2014****2.- EXAMENES REALIZADOS**

EXAMENES REALIZADOS	TOTAL	%
TOTAL	12,974	100.0%
ZONA DE LA RADIOGRAFIA	4,409	34.0%
Tórax frontal (1)	2,204	50.0%
Mamografía bilateral (4)	764	17.3%
Tórax portátil	449	10.2%
Mamografía unilateral (2)	239	5.4%
Tórax frontal y perfil (2)	149	3.4%
Informe de radiografías de la calle (mamografías)	95	2.2%
Abdomen simple de cubito y de pie (2)	65	1.5%
Simulación región	62	1.4%
Control de catéter	36	0.8%
Nefrostomía percutánea	29	0.7%
Survey óseo (7)	29	0.7%
Muslo fémur (2)	27	0.6%
Pelvis (1)	24	0.5%
Rodilla c/lado (2)	24	0.5%
Columna lumbrosacra frente y perfil (2)	20	0.5%
Drenaje percutáneo	18	0.4%
Esófago (4)	18	0.4%
Estomago y duodeno c/doble contraste	16	0.4%
Abdomen simple de cubito (1)	13	0.3%
Recambio de catéter	12	0.3%
Hombro	10	0.2%
Brazo y húmero (2)	9	0.2%
Columna cervical frente/perfil (2)	9	0.2%
Columna dorsal frente y perfil (2)	9	0.2%
Pielografía ascendente (uretrografía)	9	0.2%
Pierna c/lado(2)	8	0.2%
Articulación coxofemoral unilateral / bilateral	7	0.2%
Colon a doble contraste (7)	7	0.2%
Tránsito intestinal (4 ó 5)	7	0.2%
Muñeca c/lado (1) (2)	6	0.1%
Tobillo c/lado (2)	5	0.1%
Cráneo frente perfil y base (3)	4	0.1%
Pie c/lado (2)	4	0.1%
Costilla c/lado (2)	3	0.1%
Cráneo frontal y perfil (2)	3	0.1%
Antebrazo c/lado (2)	2	0.0%
Codo (2)	2	0.0%
Colangiografía transduodenal	2	0.0%
Estudio c/reformación tridimensional región	2	0.0%
Mano c/lado (2)	2	0.0%
Columna cervical frente/perfil y oblicua (4)	1	0.0%
Control de anastomosis	1	0.0%
Fistulografía	1	0.0%
Mamografía + localización + control pieza operatoria	1	0.0%
Mamografía por esterotaxia	1	0.0%
Maxilar inferior (3)	1	0.0%

**V.- INDICADORES DE RADIODIAGNOSTICO****SETIEMBRE - 2014****2.- EXAMENES REALIZADOS**

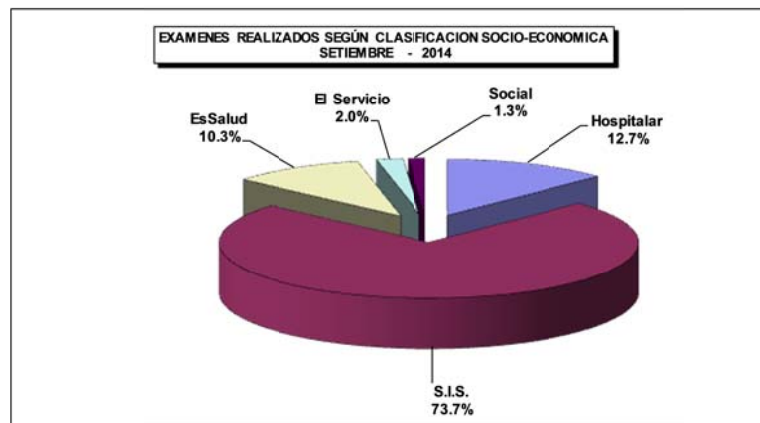
EXAMENES REALIZADOS	TOTAL	%
T.A.C.	3,966	30.6%
Abdomen y pelvis	1,435	36.2%
Tórax	1,425	35.9%
Cerebro c/c	250	6.3%
Informe de la calle	160	4.0%
Tórax de alta resolución	119	3.0%
Senos paranasales (3)	102	2.6%
Macizo facial	94	2.4%
Tejido blando del cuello	89	2.2%
Cerebro s/c	86	2.2%
Biopsia TAC	52	1.3%
Abdomen	29	0.7%
Dinámico de hígado - páncreas	29	0.7%
Orbita	22	0.6%
Miembro inferior	11	0.3%
Columna vertebral lumbrosacra	10	0.3%
Pelvis	8	0.2%
Columna vertebral cervical	7	0.2%
Extremidades superiores	7	0.2%
Biopsia esterotáxia	6	0.2%
Angiotomografía trombo embolismo pulmón	5	0.1%
Columna dorsal	5	0.1%
Oído externo, medio o interno	4	0.1%
Angiotomografía visceral	3	0.1%
Angiotomografía periférico	3	0.1%
Laringe	3	0.1%
Angiotomografía cerebral	1	0.0%
Columna sacrococcigeo	1	0.0%
ECOGRAFIA	3,996	30.8%
Abdominal pélvica o completa	1,724	43.1%
Mama	1,062	26.6%
Partes blandas	435	10.9%
Transvaginal	406	10.2%
Tiroides	92	2.3%
Abdominal superior	56	1.4%
Biopsia de partes blandas	44	1.1%
Biopsia de tiroides	35	0.9%
Testicular	33	0.8%
Biopsia masa intra abdominal	31	0.8%
Tórax / derrame y masa	16	0.4%
Eco. + Localización	15	0.4%
Abdominal pélvica o ginecológica	12	0.3%
Transrectal	12	0.3%
Biopsia de mama	9	0.2%
Biopsia prostática transrectal	6	0.2%
Biopsia dirigida por fluoroscopia	4	0.1%
Hombros y articulaciones	3	0.1%
Obstétrica I, II, Y III trimestre	1	0.0%
DOPPLER	133	1.0%
Doppler venoso periférico miembro superior e inferior	104	78.2%
Doppler arterial miembro inferior y superior	17	12.8%
Doppler color órgano	4	3.0%
Doppler carotídeo y yugular	5	3.8%
Doppler color vasos intra abdominal	3	2.3%

**V.- INDICADORES DE RADIODIAGNOSTICO****SETIEMBRE - 2014****2.- EXAMENES REALIZADOS**

EXAMENES REALIZADOS	TOTAL	%
RESONANCIA MAGNETICA	470	3.6%
Encéfalo	150	31.9%
Columna total	61	13.0%
Informe de placas de la calle	50	10.6%
Abdomen inferior (pélvica)	48	10.2%
Abdomen superior	29	6.2%
Columna lumbro sacra	13	2.8%
Articulación rodilla	11	2.3%
Cuello (laringe)	10	2.1%
Bilateral de mamas	9	1.9%
Muslo	9	1.9%
Macizo facial	8	1.7%
Columna cervical	7	1.5%
Orbitas (nervios ópticos)	6	1.3%
Pierna	6	1.3%
Colangiografía	5	1.1%
Pared torácica	5	1.1%
Región selar y paraselar (hipófisis)	5	1.1%
Articulación hombro	4	0.9%
Columna dorsal	4	0.9%
Angiografía de miembros inferiores	3	0.6%
Cuerpo entero	3	0.6%
Encéfalo/angiografía	3	0.6%
Mediastino	3	0.6%
Unilateral de mamas	3	0.6%
Antebrazo	2	0.4%
Brazo	2	0.4%
Pie	2	0.4%
Angiografía de miembros superiores	1	0.2%
Angiografía vasos abdomen (renales, mesent.)	1	0.2%
Articulación sacro ilaca	1	0.2%
Articulación codo	1	0.2%
Articulación coxo femoral	1	0.2%
Articulación mano	1	0.2%
Encéfalo/funcional	1	0.2%
Encéfalo/difusión	1	0.2%
Oídos (cocleas)	1	0.2%

V.- INDICADORES DE RADIODIAGNÓSTICO
SETIEMBRE - 2014**3.- EXAMENES REALIZADOS SEGÚN CONDICION SOCIO-ECONOMICA**

CLASIFICACION	MASCULINO	FEMENINO	DESCONOCIDO	TOTAL	%
TOTAL	3,474	9,434	66	12,974	100.00%
Hospitalar	280	1,340	32	1,652	12.7%
S.I.S.	2,763	6,794	2	9,559	73.7%
EsSalud	327	997	6	1,330	10.3%
El Servicio	76	159	26	261	2.0%
Social	28	144	0	172	1.3%

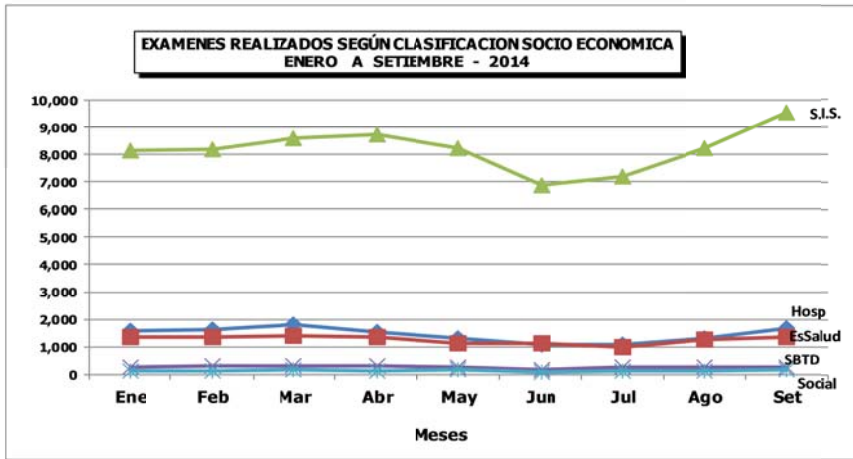




V.- INDICADORES DE RADIADIAGNÓSTICO
ENERO A SETIEMBRE

4.- EXAMENES REALIZADOS SEGÚN CONDICION SOCIO ECONOMICA

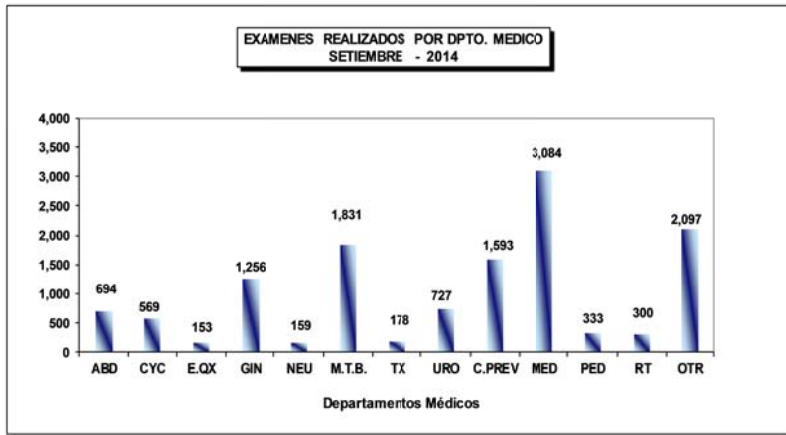
CLASIFICACION	Hospitalar	EsSalud	SBTD	S.I.S.	Social	Total
TOTAL	12,875	11,254	2,398	73,709	1,226	101,462
Ene	1,570	1,359	272	8,143	116	11,460
Feb	1,620	1,349	304	8,207	136	11,616
Mar	1,782	1,399	327	8,577	155	12,240
Abr	1,514	1,353	308	8,707	134	12,016
May	1,282	1,121	250	8,212	164	11,029
Jun	1,073	1,105	184	6,877	93	9,332
Jul	1,091	986	248	7,184	121	9,630
Ago	1,291	1,252	244	8,243	135	11,165
Set	1,652	1,330	261	9,559	172	12,974





V.- INDICADORES DE RADIODIAGNÓSTICO
SETIEMBRE - 2014

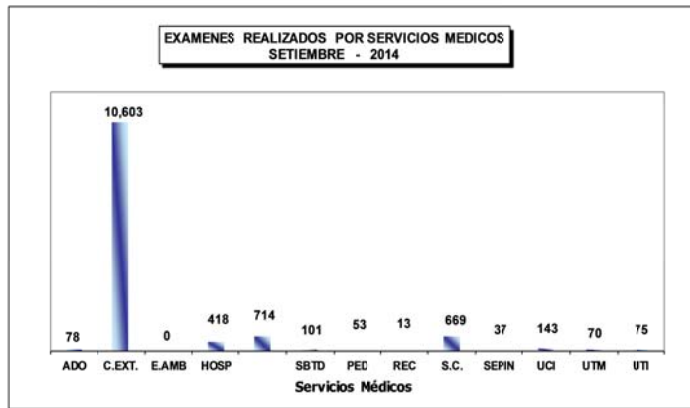
5.- EXAMENES REALIZADOS SEGÚN DEPARTAMENTO MEDICO Y SEXO					
DEPARTAMENTOS MEDICOS	MASCULINO	FEMENINO	DESCONOCIDO	TOTAL	%
TOTAL	3,474	9,434	66	12,974	100.0%
DIRECCION DE CIRUGIA	1,364	4,192	11	5,567	42.9%
ABDOMEN	310	384	0	694	5.3%
CABEZA Y CUELLO	188	380	1	569	4.4%
ESPECIALIDADES QUIRURGICAS	59	93	1	153	1.2%
GINECOLOGIA	0	1,256	0	1,256	9.7%
NEUROCIROGIA	62	97	0	159	1.2%
MAMAS Y TEJIDOS BLANDOS	103	1,721	7	1,831	14.1%
TORAX	79	99	0	178	1.4%
UROLOGIA	563	162	2	727	5.6%
CENTRO DE PREVENCIÓN	118	1,475	0	1,593	12.3%
CENTRO DE PREVENCIÓN	118	1,475	0	1,593	12.3%
DIRECCION DE MEDICINA	1,139	2,272	6	3,417	26.3%
MEDICINA	961	2,117	6	3,084	23.8%
PEDIATRIA	178	155	0	333	2.6%
DIRECCION DE RADIOTERAPIA	52	248	0	300	2.3%
RADIOTERAPIA	52	248	0	300	2.3%
OTROS	801	1,247	49	2,097	16.2%





V.- INDICADORES DE RADIODIAGNÓSTICO
SETIEMBRE - 2014

6.- EXAMENES REALIZADOS SEGÚN SERVICIOS MEDICOS					
CLASIFICACION	MASCULINO	FEMENNO	DESCONOCIDO	TOTAL	%
TOTAL	3,474	9,434	66	12,974	100.0%
ADOLESCENTES	41	37	0	78	0.6%
CONSULTORIOS EXTERNOS	2,516	8,031	56	10,603	81.7%
CLINICA DE DIA	0	0	0	0	0.0%
EMERGENCIA AMBULATORIA	179	239	0	418	3.2%
EMERGENCIA HOSPITALAR	292	422	0	714	5.5%
EL SERVICIO	34	57	10	101	0.8%
PEDIATRIA	35	18	0	53	0.4%
RECUPERACION	4	9	0	13	0.1%
SALA COMUN	219	450	0	669	5.2%
SEPIN	18	19	0	37	0.3%
UCI	65	78	0	143	1.1%
UTM	33	37	0	70	0.5%
UTI	38	37	0	75	0.6%

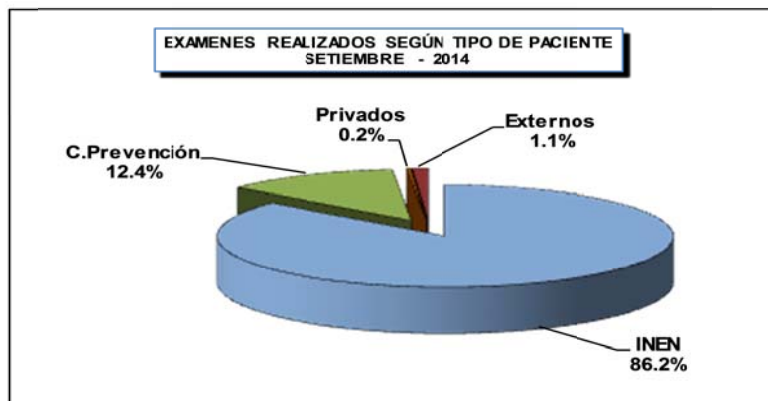


V.- INDICADORES DE RADIADIAGNÓSTICO

SETIEMBRE - 2014

7.- EXAMENES REALIZADOS POR TIPO DE PACIENTE

PROCEDENCIA	Total	%
TOTAL	12,974	100.00%
INEN	11,184	86.2%
Centro de Prevención	1,614	12.4%
Privados	30	0.2%
Externos	146	1.1%



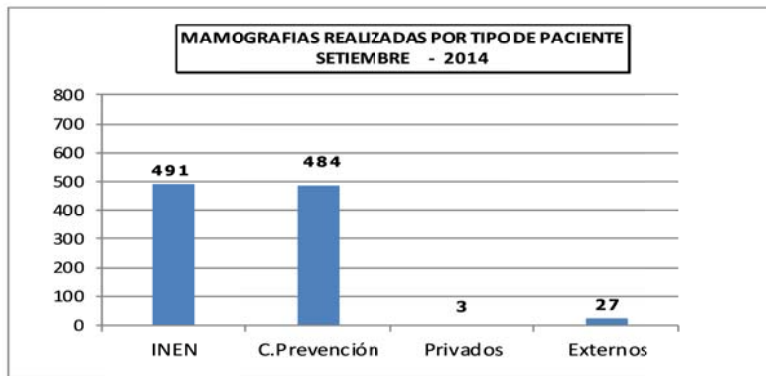


V.- INDICADORES DE RADIODIAGNÓSTICO

SETIEMBRE - 2014

8.- MAMOGRAFÍAS REALIZADAS POR TIPO DE PACIENTE

PROCEDENCIA	Total	%
TOTAL	1,005	100.00%
INEN	491	48.9%
Centro de Prevención	484	48.2%
Privados	3	0.3%
Externos	27	2.7%



**VI.- INDICADORES DE CIRUGÍA MENOR Y ENDOSCOPIAS**
SETIEMBRE - 2014**1.- INDICADORES DE CIRUGÍA MENOR Y ENDOSCOPIAS**

INDICADOR	Hospitalizado		Ambulatorio		TOTAL		Nro.Cir.Menor x Cirujano
	Nro.	%	Nro.	%	Nro.	%	Total Cir.Menor ----- N° Cirujanos
CIR. MENOR Y ENDOSCOPIAS	109	14.1	664	85.9	773	100.0	14.9
CIRUGIA MENOR	45	18.2	202	81.8	247	32.0	5.7
ABDOMEN	2	33.3	4	66.7	6	0.8	1.5
- Chávez Iván	0	0.0	2	100.0	2		
- Ruiz Francisco	1	100.0	0	0.0	1		
- Young Frank	0	0.0	2	100.0	2		
- Luque-Vásquez Carlos	1	100.0	0	0.0	1		
CABEZA Y CUELLO	10	8.7	105	91.3	115	14.9	9.6
- Cabeza y Cuello	10	16.9	49	83.1	59	7.6	7.4
- Salas Abraham	1	100.0	0	0.0	1		
- Sánchez Pedro	3	100.0	0	0.0	3		
- Torres Fernando	3	25.0	9	75.0	12		
- Olaechea Carlos	0	0.0	6	100.0	6		
- Salas Edgar	0	0.0	12	100.0	12		
- Robles Rodrigo	0	0.0	8	100.0	8		
- Pinillos Miguel	3	20.0	12	80.0	15		
- Rodríguez Noé	0	0.0	2	100.0	2		
- Oftalmología	0	0.0	41	100.0	41	5.3	20.5
- Serpa Solón	0	0.0	39	100.0	39		
- Cruzado Deyvi	0	0.0	2	100.0	2		
- Odontología	0	0.0	15	100.0	15	1.9	7.5
- Asurza José	0	0.0	14	100.0	14		
- Cavero Cristina	0	0.0	1	100.0	1		
ESPECIALIDADES QUIRURGICAS	2	7.7	24	92.3	26	3.4	8.7
- Cirugía Plástica y Reconstructiva	2	8.3	22	91.7	24	3.1	12.0
- Chávez Miguel	0	0.0	14	100.0	14		
- Ramírez Luis	2	20.0	8	80.0	10		
- Ortopedia Oncológica	0	0.0	2	100.0	2	0.3	2.0
- Paredes Javier	0	0.0	2	100.0	2		
GINECOLOGIA	0	0.0	6	100.0	6	0.8	2.0
- Chávez Marcelo	0	0.0	4	100.0	4		
- Carrera Jhony	0	0.0	1	100.0	1		
- Chávez Javier	0	0.0	1	100.0	1		
MAMAS Y TEJIDOS BLANDOS	1	2.0	50	98.0	51	6.6	6.4
- Abugattás Jorge	1	100.0	0	0.0	1		
- Galarreta José	0	0.0	8	100.0	8		
- Velarde Marco	0	0.0	1	100.0	1		
- Valer Jesús	0	0.0	11	100.0	11		
- Ziegler Gonzalo	0	0.0	9	100.0	9		
- Delgado Antonio	0	0.0	6	100.0	6		
- Rebaza Lia	0	0.0	6	100.0	6		
- Miranda Adesman	0	0.0	9	100.0	9		
TÓRAX	30	93.8	2	6.3	32	4.1	4.6
- De la Guerra Alberto	2	66.7	1	33.3	3		
- Rivera Julio	3	75.0	1	25.0	4		
- Ferrer Enrique	4	100.0	0	0.0	4		
- Fernández Ramiro	1	100.0	0	0.0	1		
- Sucacahua Brindisi	17	100.0	0	0.0	17		
- Reyes Néstor	1	100.0	0	0.0	1		
- Ramos María	2	100.0	0	0.0	2		
UROLOGÍA	0	0.0	11	100.0	11	1.4	1.8
- Morante Carlos	0	0.0	1	100.0	1		
- Franco Enrique	0	0.0	1	100.0	1		
- Coñaña Luis	0	0.0	2	100.0	2		
- Díaz Gilmar	0	0.0	5	100.0	5		
- Yabar Eriberto	0	0.0	1	100.0	1		
- Marquillo Javier	0	0.0	1	100.0	1		

**1.- INDICADORES DE CIRUGÍA MENOR Y ENDOSCOPIAS
SETIEMBRE - 2014**

INDICADOR	Hospitalizado		Ambulatorio		TOTAL		Nro.Endoscopias x Cirujano
	Nro.	%	Nro.	%	Nro.	%	Nro.Endoscopias ----- N° Cirujanos
ENDOSCOPIAS	64	12.2	462	87.8	526	68.0	30.9
ESPECIALIDADES MEDICAS	58	13.9	360	86.1	418	54.1	104.5
Gastroscopia	37	13.4	240	86.6	277	35.8	69.3
- Barreda Fernando	8	21.6	29	78.4	37		
- Combe Juan	0	0.0	1	100.0	1		
- Liu Humberto	16	16.0	84	84.0	100		
- Valdivia Daniel	13	9.4	126	90.6	139		
Eco-endoscopia	2	28.6	5	71.4	7	0.9	7.0
- Liu Humberto	2	28.6	5	71.4	7		
Pancreato Colangiografía Retrógrada E	0	0.0	1	100.0	1	0.1	1.0
- Liu Humberto	0	0.0	1	100.0	1		
Colonoscopia	10	10.9	82	89.1	92	11.9	23.0
- Barreda Fernando	4	19.0	17	81.0	21		
- Combe Juan	0	0.0	1	100.0	1		
- Liu Humberto	5	14.3	30	85.7	35		
- Valdivia Daniel	1	2.9	34	97.1	35		
Proctoscopia	1	4.2	23	95.8	24	3.1	8.0
- Barreda Fernando	1	25.0	3	75.0	4		
- Liu Humberto	0	0.0	13	100.0	13		
- Valdivia Daniel	0	0.0	7	100.0	7		
Broncoscopia-Neumología	8	47.1	9	52.9	17	2.2	8.5
- Saavedra Carlos	4	44.4	5	55.6	9		
- Tay Luis	4	50.0	4	50.0	8		
GINECOLOGIA	1	20.0	4	80.0	5	0.6	2.5
Histeroscopia	1	20.0	4	80.0	5	0.6	
- Alvarez Manuel	1	100.0	0	0.0	1		
- Chávez Marcelo	0	0.0	4	100.0	4		
TORAX	1	16.7	5	83.3	6	0.8	1.5
Broncoscopia/Esofagoscopia	1	16.7	5	83.3	6	0.8	
- Amorin Edgar	1	100.0	0	0.0	1		
- Rojas Victor	0	0.0	3	100.0	3		
- Rivera Julio	0	0.0	1	100.0	1		
- Ferrer Ernesto	0	0.0	1	100.0	1		
UROLOGÍA	4	4.1	93	95.9	97	12.5	13.9
Cisto-Uretrocistoscopia	4	4.1	93	95.9	97	12.5	
- Morante Carlos	0	0.0	7	100.0	7		
- Destefano Victor	0	0.0	12	100.0	12		
- Cohaila Luis	0	0.0	12	100.0	12		
- Franco Ernesto	2	13.3	13	86.7	15		
- Díaz Gilmer	0	0.0	20	100.0	20		
- Yabar Eriberto	2	8.3	22	91.7	24		
- Marquillo Javier	0	0.0	7	100.0	7		

**2.- BASE DE DATOS CIRUGÍA MENOR Y ENDOSCOPIAS**
SETIEMBRE - 2014

DEPARTAMENTOS MEDICOS	Hospitalizado		Ambulatorio				TOTAL	Nro. Cirujanos
	Hospitalar	SBTD	Consultorios Externos	Emergencia	SBTD	Otro Hospital		
CIR. MENOR Y ENDOSCOPIAS	80	29	664	0	0	0	773	52
CIRUGIA MENOR	33	12	202	0	0	0	247	43
ABDOMEN	1	1	4	0	0	0	6	4
- Chávez Iván	0	0	2	0	0	0	2	
- Ruíz Francisco	0	1	0	0	0	0	1	
- Young Frank	0	0	2	0	0	0	2	
- Luque-Vásquez Carlos	1	0	0	0	0	0	1	
CABEZA Y CUELLO	4	6	105	0	0	0	115	12
- Cabeza y Cuello	4	6	49	0	0	0	59	8
- Salas Abraham	0	1	0	0	0	0	1	
- Sánchez Pedro	0	3	0	0	0	0	3	
- Torres Fernando	1	2	9	0	0	0	12	
- Olaechea Carlos	0	0	6	0	0	0	6	
- Salas Edgar	0	0	12	0	0	0	12	
- Robles Rodrigo	0	0	8	0	0	0	8	
- Pinillos Miguel	3	0	12	0	0	0	15	
- Rodríguez Noé	0	0	2	0	0	0	2	
- Oftalmología	0	0	41	0	0	0	41	2
- Serpa Solón	0	0	39	0	0	0	39	
- Cruzado Deyvi	0	0	2	0	0	0	2	
- Odontología	0	0	15	0	0	0	15	2
- Asurza José	0	0	14	0	0	0	14	
- Caveró Cristina	0	0	1	0	0	0	1	
ESPECIALIDADES QUIRURGICAS	1	1	24	0	0	0	26	3
- Cirugía Plástica y Reconstructiva	1	1	22	0	0	0	24	2
- Chávez Miguel	0	0	14	0	0	0	14	
- Ramírez Luis	1	1	8	0	0	0	10	
- Ortopedia Oncológica	0	0	2	0	0	0	2	1
- Paredes Javier	0	0	2	0	0	0	2	
GINECOLOGIA	0	0	6	0	0	0	6	3
- Chávez Marcelo	0	0	4	0	0	0	4	
- Carrera Jhony	0	0	1	0	0	0	1	
- Chávez Javier	0	0	1	0	0	0	1	
MAMAS Y TEJIDOS BLANDOS	0	1	50	0	0	0	51	8
- Abugattás Jorge	0	1	0	0	0	0	1	
- Galarreta José	0	0	8	0	0	0	8	
- Velarde Marco	0	0	1	0	0	0	1	
- Valer Jesús	0	0	11	0	0	0	11	
- Ziegler Gonzalo	0	0	9	0	0	0	9	
- Delgado Antonio	0	0	6	0	0	0	6	
- Rebaza Lia	0	0	6	0	0	0	6	
- Miranda Adesman	0	0	9	0	0	0	9	
TÓRAX	27	3	2	0	0	0	32	7
- De la Guerra Alberto	2	0	1	0	0	0	3	
- Rivera Julio	2	1	1	0	0	0	4	
- Ferrer Enrique	2	2	0	0	0	0	4	
- Fernández Ramiro	1	0	0	0	0	0	1	
- Sucacahua Brindisi	17	0	0	0	0	0	17	
- Reyes Néstor	1	0	0	0	0	0	1	
- Ramos María	2	0	0	0	0	0	2	
UROLOGÍA	0	0	11	0	0	0	11	6
- Morante Carlos	0	0	1	0	0	0	1	
- Franco Enrique	0	0	1	0	0	0	1	
- Cohaila Luis	0	0	2	0	0	0	2	
- Díaz Gilmar	0	0	5	0	0	0	5	
- Yabar Eriberto	0	0	1	0	0	0	1	
- Marquillo Javier	0	0	1	0	0	0	1	

**2.- BASE DE DATOS CIRUGÍA MENOR Y ENDOSCOPIAS**
SETIEMBRE - 2014

DEPARTAMENTOS MEDICOS	Hospitalizados		Ambulatorio				TOTAL	Nro. Cirujanos
	Hospitalar	SBTD	Consultorios Externos	Emergencia	SBTD	Otro Hospital		
ENDOSCOPIAS	47	17	462	0	0	0	526	17
ESPECIALIDADES MEDICAS	44	14	360	0	0	0	418	4
Gastroscopia	28	9	240	0	0	0	277	4
- Barreda Fernando	6	2	29	0	0	0	37	
- Combe Juan	0	0	1	0	0	0	1	
- Liu Humberto	12	4	84	0	0	0	100	
- Valdivia Daniel	10	3	126	0	0	0	139	
Eco-endoscopia	2	0	5	0	0	0	7	1
- Liu Humberto	2	0	5	0	0	0	7	
Pancreato Colangiografía Retrógrada	0	0	1	0	0	0	1	1
- Liu Humberto	0	0	1	0	0	0	1	
Colonoscopia	5	5	82	0	0	0	92	4
- Barreda Fernando	2	2	17	0	0	0	21	
- Combe Juan	0	0	1	0	0	0	1	
- Liu Humberto	2	3	30	0	0	0	35	
- Valdivia Daniel	1	0	34	0	0	0	35	
Proctoscopia	1	0	23	0	0	0	24	3
- Barreda Fernando	1	0	3	0	0	0	4	
- Liu Humberto	0	0	13	0	0	0	13	
- Valdivia Daniel	0	0	7	0	0	0	7	
Broncoscopia-Neumología	8	0	9	0	0	0	17	2
- Saavedra Carlos	4	0	5	0	0	0	9	
- Tay Luis	4	0	4	0	0	0	8	
GINECOLOGIA	0	1	4	0	0	0	5	2
Histeroscopia	0	1	4	0	0	0	5	
- Alvarez Manuel	0	1	0	0	0	0	1	
- Chávez Marcelo	0	0	4	0	0	0	4	
TORAX	0	1	5	0	0	0	6	4
Broncoscopia/Esofagoscopia	0	1	5	0	0	0	6	
- Amorin Edgar	0	1	0	0	0	0	1	
- Rojas Víctor	0	0	3	0	0	0	3	
- Rivera Julio	0	0	1	0	0	0	1	
- Ferrer Ernesto	0	0	1	0	0	0	1	
UROLOGÍA	3	1	93	0	0	0	97	7
Cisto-Uretrocistoscopia	3	1	93	0	0	0	97	
- Morante Carlos	0	0	7	0	0	0	7	
- Destefano Víctor	0	0	12	0	0	0	12	
- Cohaila Luis	0	0	12	0	0	0	12	
- Franco Ernesto	1	1	13	0	0	0	15	
- Diaz Gilmer	0	0	20	0	0	0	20	
- Yabar Eriberto	2	0	22	0	0	0	24	
- Marquillo Javier	0	0	7	0	0	0	7	



VI.- INDICADORES DE CIRUGIA MENOR Y ENDOSCOPIAS

SETIEMBRE - 2014

4.- INDICADORES DE CIRUGIA MENOR Y ENDOSCOPIAS

INDICADOR	% Cir. Canceladas	% Cir. No Programadas	Promedio x día atendido
UNIDAD DE MEDIDA	$\frac{\text{Cir. Menor Cancel.}}{\text{Cir. Menor Program.}} \times 100$	$\frac{\text{Cir. Menor No Prog.}}{\text{Cir. Menor Realiz.}} \times 100$	$\frac{\text{Cir. Menor}}{\text{Días Atendidos}}$
CIRUGIA MENOR Y ENDOSCOPIAS	52.1	40.6	35.1
CIRUGIA MENOR	57.3	45.7	11.2
ABDOMEN	75.0	50.0	1.5
CABEZA Y CUELLO	59.5	46.1	-
- Cabeza y Cuello	76.7	71.2	3.5
- Oftalmología	47.5	22.0	3.7
- Odontología	31.6	13.3	3.0
	(&)	(!)	
ESPECIALIDADES QUIRURGICAS	72.2	80.8	-
- Cirugía Plástica y Reconstructiva	68.8	79.2	1.7
- Ortopedia Oncológica	100.0	100.0	1.0
GINECOLOGIA	14.3	0.0	6.0
MAMAS Y TEJIDOS BLANDOS	66.7	56.9	3.6
TORAX	23.1	6.3	3.2
UROLOGIA	66.7	45.5	1.8
NEUMOLOGIA	100.0	(!)	-
ENDOSCOPIAS	49.5	38.2	23.9
ESPECIALIDADES MEDICAS	55.1	43.8	19.0
- Gastroscopia	51.5	41.9	12.6
- Eco-endoscopia	22.2	0.0	1.4
- Pancreato Colangiografía Retrógrada Endoscópica	50.0	0.0	1.0
- Proctoscopia	53.8	50.0	1.7
- Colonoscopia	68.9	58.7	4.0
- Neumología	50.0	5.9	2.1
GINECOLOGIA	100.0	100.0	5.0
- Histeroscopia	100.0	100.0	
TORAX	14.3	0.0	1.2
- Broncoscopia/Esofagoscopia	14.3	0.0	
UROLOGIA	21.5	13.4	12.1
- Uretro-Cistoscopia	21.5	13.4	

**5.- BASE DE DATOS CIRUGIA MENOR Y ENDOSCOPIAS
SETIEMBRE - 2014**

DEPARTAMENTOS MEDICOS	Programadas	Realizadas	Canceladas	No Programadas	Días Atendidos
CIRUGIA MENOR Y ENDOSCOPIAS	958	773	499	314	22
CIRUGIA MENOR	314	247	180	113	22
ABDOMEN	12	6	9	3	4
CABEZA Y CUELLO	153	115	91	53	-
- Cabeza y Cuello	73	59	56	42	17
- Oftalmología	61	41	29	9	11
- Odontología	19	15	6	2	5
ESPECIALIDADES QUIRURGICAS	18	26	13	21	-
- Cirugía Plástica y Reconstructiva	16	24	11	19	14
- Ortopedia Oncológica	2	2	2	2	2
GINECOLOGIA	7	6	1	0	1
MAMAS Y TEJIDOS BLANDOS	66	51	44	29	14
TORAX	39	32	9	2	10
UROLOGIA	18	11	12	5	6
NEUMOLOGIA	1	0	1	0	-
ENDOSCOPIAS	644	526	319	201	22
ESPECIALIDADES MEDICAS	523	418	288	183	22
- Gastroscopia	332	277	171	116	22
- Eco-endoscopia	9	7	2	0	5
- Pancreato Colangiografía Retrógrada Endoscópica	2	1	1	0	1
- Proctoscopia	26	24	14	12	14
- Colonoscopia	122	92	84	54	23
- Neumología	32	17	16	1	8
GINECOLOGIA	7	5	7	5	1
- Histeroscopia	7	5	7	5	
TORAX	7	6	1	0	5
- Broncoscopia/Esofagoscopia	7	6	1	0	
UROLOGIA	107	97	23	13	8
- Uretro-Cistoscopia	107	97	23	13	



VII.- INDICADORES DE SALA DE OPERACIONES

SETIEMBRE - 2014

1.- INDICADOR	Hospitalar		Servicio Bajo Tarifario Diferenciado		Clínica de Día		Total Operaciones		Nro. Operaciones x Cirujano
	Nro.	%	Nro.	%	Nro.	%	Nro.	%	
TOTAL	341	100.0	38	100.0	109	100.0	488	100.0	6.4
DIRECCION DE CIRUGIA	341	100.0	38	100.0	109	100.0	488	100.0	6.4
ABDOMEN	66	19.4	12	31.6	3	2.8	81	16.6	8.1
- Chávez Iván	16	80.0	3	15.0	1	5.0	20		
- Celis Juan	5	100.0	0	0.0	0	0.0	5		
- Ruiz Eloy	6	60.0	4	40.0	0	0.0	10		
- Payet Eduardo	8	88.9	1	11.1	0	0.0	9		
- Berrospi Francisco	7	77.8	1	11.1	1	11.1	9		
- Young Frank	8	88.9	1	11.1	0	0.0	9		
- Luque-Vásquez Carlos	6	75.0	2	25.0	0	0.0	8		
- Tejada Claudia	3	100.0	0	0.0	0	0.0	3		
- Sánchez Néstor	6	85.7	0	0.0	1	14.3	7		
- Díaz Víctor	1	100.0	0	0.0	0	0.0	1		
CABEZA Y CUELLO	30	8.8	6	15.8	32	29.4	68	13.9	6.2
- Salas Abraham	6	40.0	3	20.0	6	40.0	15		
- Postigo Juan	2	25.0	1	12.5	5	62.5	8		
- Sánchez Pedro	2	50.0	1	25.0	1	25.0	4		
- Torres Fernando	3	50.0	1	16.7	2	33.3	6		
- Olaechea Carlos	4	80.0	0	0.0	1	20.0	5		
- Gutiérrez José	3	75.0	0	0.0	1	25.0	4		
- Serpa Solón	0	0.0	0	0.0	3	100.0	3		
- Apéstegui Cristian	3	37.5	0	0.0	5	62.5	8		
- Salas Edgar	3	33.3	0	0.0	6	66.7	9		
- Robles Rodrigo	3	60.0	0	0.0	2	40.0	5		
- Pinillos Miquel	1	100.0	0	0.0	0	0.0	1		
ESPECIALIDADES QUIRURGICAS	31	9.1	0	0.0	14	12.8	45	9.2	5.6
CIRUGIA PLASTICA Y RECONSTRUCCION	15	4.4	0	0.0	3	2.8	18	3.7	6.0
- López Jesús	4	80.0	0	0.0	1	20.0	5		
- Chávez Miguel Angel	6	85.7	0	0.0	1	14.3	7		
- Ramírez Luis	5	83.3	0	0.0	1	16.7	6		
ORTOPEDIA ONCOLOGICA	16	4.7	0	0.0	11	10.1	27	5.5	5.4
- Pardo Juan Carlos	5	50.0	0	0.0	5	50.0	10		
- Iberico Walter	5	83.3	0	0.0	1	16.7	6		
- Salazar Darwin	4	50.0	0	0.0	4	50.0	8		
- Paredes Javier	1	50.0	0	0.0	1	50.0	2		
- Cabero Octavio	1	100.0	0	0.0	0	0.0	1		
GINECOLOGÍA	56	16.4	2	5.3	19	17.4	77	15.8	7.0
- Alvarez Manuel	2	66.7	1	33.3	0	0.0	3		
- Velarde Carlos	1	100.0	0	0.0	0	0.0	1		
- Sánchez Marco	10	76.9	1	7.7	2	15.4	13		
- López Aldo	9	100.0	0	0.0	0	0.0	9		
- Zevallos Albert	3	100.0	0	0.0	0	0.0	3		
- Villoslada Vladimir	4	57.1	0	0.0	3	42.9	7		
- Valeriano Christiam	5	71.4	0	0.0	2	28.6	7		
- Marrufo Carlos	22	91.7	0	0.0	2	8.3	24		
- Carrera Jhony	0	0.0	0	0.0	7	100.0	7		
- Chávez Marcelo	0	0.0	0	0.0	2	100.0	2		
- Guevara Andrés	0	0.0	0	0.0	1	100.0	1		
NEUROCIRUGIA	27	7.9	5	13.2	2	1.8	34	7.0	6.8
- Ojeda Luis	6	66.7	2	22.2	1	11.1	9		
- Orrego Enrique	5	71.4	2	28.6	0	0.0	7		
- Heinicke Huqo	5	100.0	0	0.0	0	0.0	5		
- Deza Pedro	4	80.0	1	20.0	0	0.0	5		
- Rubio Crisógono	7	87.5	0	0.0	1	12.5	8		
MAMAS Y TEJIDOS BLANDOS	54	15.8	5	13.2	39	35.8	98	20.1	6.1
- Abuqattás Julio	2	40.0	3	60.0	0	0.0	5		
- Cotrina José	2	50.0	0	0.0	2	50.0	4		
- De La Cruz Miquel	9	90.0	1	10.0	0	0.0	10		
- Garcés Milko	0	0.0	0	0.0	5	100.0	5		
- Galarreta José	3	30.0	0	0.0	7	70.0	10		
- Dunstan Jorge	0	0.0	0	0.0	4	100.0	4		
- Calderón Gabriela	2	40.0	1	20.0	2	40.0	5		
- Vilchez Sheila	2	28.6	0	0.0	5	71.4	7		
- Falla Martín	9	90.0	0	0.0	1	10.0	10		
- Velarde Marco	5	71.4	0	0.0	2	28.6	7		
- Valer Jesús	6	60.0	0	0.0	4	40.0	10		
- Delgado Antonio	5	100.0	0	0.0	0	0.0	5		
- Ziegler Gonzalo	3	50.0	0	0.0	3	50.0	6		
- Miranda Adesman	1	50.0	0	0.0	1	50.0	2		
- Mendoza Zulma	4	100.0	0	0.0	0	0.0	4		
- Rebaza Lia	1	25.0	0	0.0	3	75.0	4		

**INDICADORES DE SALA DE OPERACIONES
SETIEMBRE - 2014**

1.- INDICADOR	Hospitalar		El Servicio		Clínica de Día		Total Operaciones		Nro. Operaciones x Cirujano ----- N° Cirujanos
	Nro.	%	Nro.	%	Nro.	%	Nro.	%	
TÓRAX	21	6.2	1	2.6	0	0.0	22	4.5	4.4
- Amorín Edgar	1	50.0	1	50.0	0	0.0	2		
- De La Guerra Alberto	7	100.0	0	0.0	0	0.0	7		
- Rivera Julio	4	100.0	0	0.0	0	0.0	4		
- Ferrer Enrique	5	100.0	0	0.0	0	0.0	5		
- Fernández Ramiro	4	100.0	0	0.0	0	0.0	4		
UROLOGÍA	56	16.4	7	18.4	0	0.0	63	12.9	6.3
- Morante Carlos	3	42.9	4	57.1	0	0.0	7		
- Meza Luis	6	85.7	1	14.3	0	0.0	7		
- Destefano Victor	2	100.0	0	0.0	0	0.0	2		
- Franco Enrique	10	83.3	2	16.7	0	0.0	12		
- Quiroa Fernando	3	100.0	0	0.0	0	0.0	3		
- Cohaila Luis	9	100.0	0	0.0	0	0.0	9		
- Díaz Gilmer	9	100.0	0	0.0	0	0.0	9		
- Yabar Eriberto	8	100.0	0	0.0	0	0.0	8		
- Félix Edison	4	100.0	0	0.0	0	0.0	4		
- Marquillo Javier	2	100.0	0	0.0	0	0.0	2		

**INDICADORES DE SALA DE OPERACIONES
SETIEMBRE - 2014**

DEPARTAMENTOS MEDICOS	HOSPITALAR		CLÍNICA DE DIA		EL SERVICIO	
	% de Oper. Cancelada	% de Oper. No Program.	% de Oper. Cancelada	% de Oper. No Program.	% de Oper. Cancelada	% de Oper. No Program.
	Op.Cancel. ----- x 100 Op.Progr	Op.No Prog. ---- x 100 Op.Realiz	Op.Cancel. ----- x 100 Op.Progr	Op.No Prog. ---- x 100 Op.Realiz	Op.Cancel. ----- x 100 Op.Progr	Op.No Prog. ---- x 100 Op.Realiz
TOTAL	10.0	10.0	18.1	4.6	12.9	28.9
ABDOMEN	12.7	16.7	0.0	0.0	11.1	33.3
CABEZA Y CUELLO	3.8	16.7	28.6	6.3	20.0	33.3
CIRUGIA PLASTICA Y RECONSTRUCTIVA	0.0	33.3	0.0	66.7	(&)	-
ORTOPEDIA ONCOLOGICA	15.8	0.0	8.3	0.0	(&)	-
GINECOLOGÍA	8.2	0.0	28.0	5.3	(&)	100.0
NEUROCIRUGIA	21.4	18.5	33.3	0.0	0.0	0.0
MAMAS Y TEJIDOS BLANDOS	6.9	0.0	4.9	0.0	0.0	40.0
TÓRAX	9.1	4.8	(&)	-	0.0	0.0
UROLOGÍA	9.3	12.5	(&)	-	25.0	14.3

DEPARTAMENTOS MEDICOS	Promedio Permanencia	
	Pre.Operat.	Post.Operat.
	Días Pre.Operat. ----- Egreso Op.	Días Post-Operat. ----- Egreso Op.
TOTAL	4.9	4.4
DIRECCION DE CIRUGIA	4.9	4.4
ABDOMEN	10.3	7.9
CABEZA Y CUELLO	3.5	3.0
CIRUGIA PLASTICA Y RECONSTRUCTIVA	1.3	4.7
ORTOPEDIA ONCOLOGICA	3.2	3.2
GINECOLOGÍA	4.4	3.2
NEUROCIRUGIA	7.0	6.9
MAMAS Y TEJIDOS BLANDOS	4.2	2.8
TÓRAX	4.0	5.2
UROLOGÍA	2.6	5.4

Nota 1: Las Operaciones realizadas a los pacientes de Medicina y Pediatría han sido considerada en los depts. médicos de cirugía.

Nota 2: En Pediatría se han considerado todos los egresos de pacientes menores de 14 años.

**2.- BASE DE DATOS SALA DE OPERACIONES
SETIEMBRE - 2014**

HOSPITALAR	OPERACIONES			
	Programadas	Realizadas	Canceladas	No Programadas
TOTAL	341	341	34	34
ABDOMEN	63	66	8	11
CABEZA Y CUELLO	26	30	1	5
CIRUGIA PLASTICA Y RECONSTRUCTIVA	10	15	0	5
ORTOPEDIA ONCOLOGICA	19	16	3	0
GINECOLOGÍA	61	56	5	0
NEUROCIRUGIA	28	27	6	5
MAMAS Y TEJIDOS BLANDOS	58	54	4	0
TÓRAX	22	21	2	1
UROLOGÍA	54	56	5	7

CLÍNICA DE DIA	OPERACIONES			
	Programadas	Realizadas	Canceladas	No Programadas
TOTAL	127	109	23	5
ABDOMEN	3	3	0	0
CABEZA Y CUELLO	42	32	12	2
CIRUGIA PLASTICA Y RECONSTRUCTIVA	1	3	0	2
ORTOPEDIA ONCOLOGICA	12	11	1	0
GINECOLOGÍA	25	19	7	1
NEUROCIRUGIA	3	2	1	0
MAMAS Y TEJIDOS BLANDOS	41	39	2	0
TÓRAX	0	0	0	0
UROLOGÍA	0	0	0	0

SERVICIO BAJO TARIFARIO DIFERENCIADO	OPERACIONES			
	Programadas	Realizadas	Canceladas	No Programadas
TOTAL	31	38	4	11
ABDOMEN	9	12	1	4
CABEZA Y CUELLO	5	6	1	2
CIRUGIA PLASTICA Y RECONSTRUCTIVA	0	0	0	0
ORTOPEDIA ONCOLOGICA	0	0	0	0
GINECOLOGÍA	0	2	0	2
NEUROCIRUGIA	5	5	0	0
MAMAS Y TEJIDOS BLANDOS	3	5	0	2
TÓRAX	1	1	0	0
UROLOGÍA	8	7	2	1

CONSOLIDADO TOTAL	OPERACIONES			
	Programadas	Realizadas	Canceladas	No Programadas
DEPARTAMENTOS MEDICOS	499	488	61	50
ABDOMEN	75	81	9	15
CABEZA Y CUELLO	73	68	14	9
CIRUGIA PLASTICA Y RECONSTRUCTIVA	11	18	0	7
ORTOPEDIA ONCOLOGICA	31	27	4	0
GINECOLOGÍA	86	77	12	3
NEUROCIRUGIA	36	34	7	5
MAMAS Y TEJIDOS BLANDOS	102	98	6	2
TÓRAX	23	22	2	1
UROLOGÍA	62	63	7	8

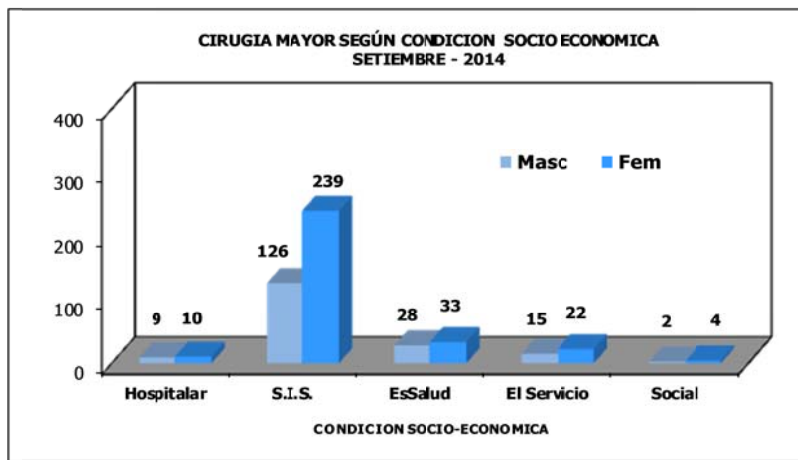
**DIAS PRE Y POST OPERATORIO - SALA DE OPERACIONES
SETIEMBRE - 2014**

Unidad de Medida	DÍAS PRE Y POST OPERATORIO			
	Días	Días	Egresos	N° de Operaciones
	Pre-Operatorios	Post-Operatorios	Operados	
TOTAL	2,345	2,111	475	488
DIRECCION DE CIRUGIA	2,345	2,111	475	488
ABDOMEN	741	569	72	81
CABEZA Y CUELLO	287	250	82	68
CIRUGIA PLASTICA Y RECONSTRUCTIVA	4	14	3	18
ORTOPEDIA ONCOLOGICA	76	76	24	27
GINECOLOGÍA	343	248	78	77
NEUROCIRUGIA	224	222	32	34
MAMAS Y TEJIDOS BLANDOS	419	283	100	98
TÓRAX	96	124	24	22
UROLOGÍA	155	325	60	63



**4.- CIRUGIA MAYOR SEGÚN CONDICION SOCIO ECONOMICA
SETIEMBRE - 2014**

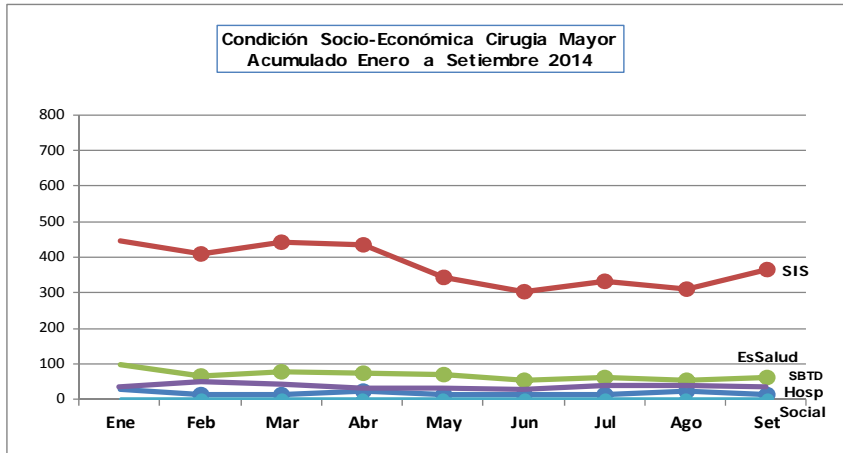
CONDICION SOCIO ECONOMICA	SEXO		TOTAL	%
	FEMENINO	MASCULINO		
Hospitalar	10	9	19	3.9%
S.I.S.	239	126	365	74.8%
EsSalud	33	28	61	12.5%
El Servicio	22	15	37	7.6%
Social	4	2	6	1.2%
TOTAL	308	180	488	100.0%





II.- CONDICION SOCIO ECONOMICA - CIRUGIA MAYOR
ENERO A SETIEMBRE - 2014

18.- CIRUGIA MAYOR SEGÚN CONDICION SOCIO ECONOMICA						
CIRUGIA MAYOR	Hospitalar	S.I.S.	EsSalud	SBTD	Social	Total
TOTAL	163	3,384	618	334	34	4,533
Enero	26	446	95	36	4	607
Febrero	20	409	67	50	5	551
Marzo	14	441	77	41	3	576
Abril	21	435	74	32	4	566
Mayo	12	345	68	32	3	460
Junio	14	302	60	28	2	406
Julio	15	332	62	38	5	452
Agosto	22	309	54	40	2	427
Setiembre	19	365	61	37	6	488

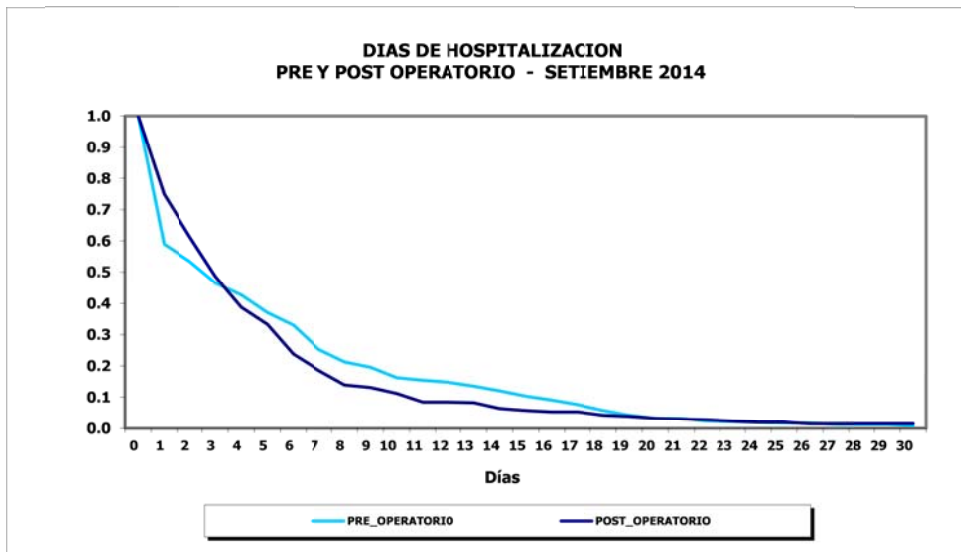
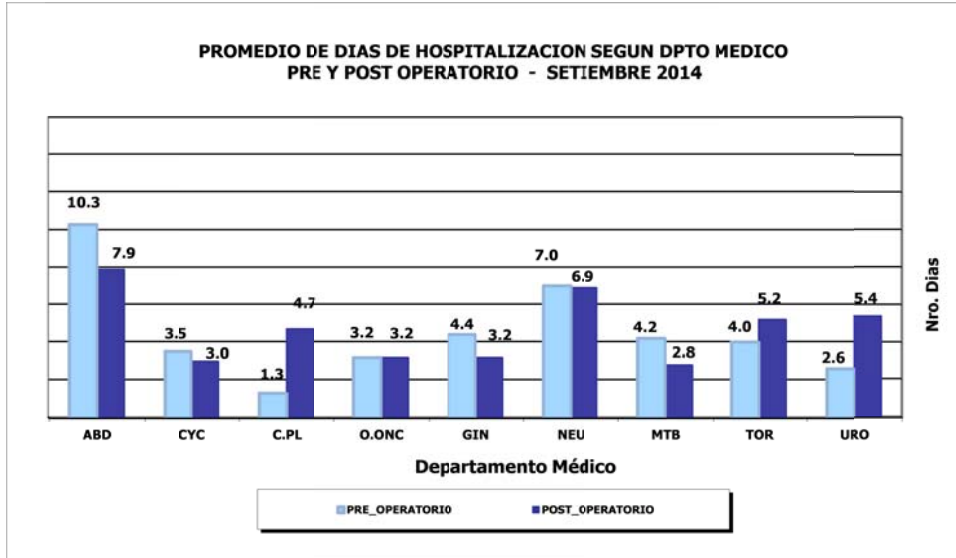


**5.- INDICADORES DE OPERACIONES PRINCIPALES**
SETIEMBRE - 2014

INDICADOR	TOTAL	Tiempo Operación	Tiempo Anestesia
UNIDAD DE MEDIDA	Nro.	Promedio (horas)	Promedio (horas)
TOTAL	488	2h 17'	2h 50'
ABDOMEN	81	3h 28'	4h 2'
GASTRECTOMIA RADICAL SUB TOTAL DISTAL D2	7	4h 17'	4h 49'
DUODENOPANCREATECTOMIA PROXIMAL CON PRESERVACION	4	6h 32'	7h 3'
LAPAROTOMIA EXPLORADORA	3	0h 45'	1h 10'
CIERRE DE COLOSTOMIA	2	1h 25'	1h 55'
COLOSTOMIA EN ASA SIGMOIDEA	2	2h 7'	2h 55'
COLOSTOMIA EN ASA TRANSVERSA DERECHA DESFUNCION	2	1h 27'	1h 50'
DUODUODENOPANCREATECTOMIA PROXIMAL CLASICA	2	8h 35'	9h 7'
EXAMEN PELVICO BAJO ANESTESIA	2	1h 50'	2h 7'
HEMICOLECTOMIA DERECHA RADICAL	2	2h 52'	3h 20'
HEMIHEPATECTOMIA DERECHA	2	5h 7'	5h 30'
RESECCION ANTERIOR BAJA DE RECTO	2	4h 14'	4h 45'
OTRAS OPERACIONES	51	3h 17'	3h 54'
CABEZA Y CUELLO	68	2h 36'	2h 58'
TIROIDECTOMIA TOTAL	13	2h 34'	2h 58'
LARINGOSCOPIA POR SUSPENSION	7	0h 41'	1h 6'
TIROIDECTOMIA TOTAL EXTENDIDA	4	3h 0'	3h 23'
GLOSECTOMIA SUBTOTAL	2	10h 0'	10h 22'
TIROIDECTOMIA COMPLEMENTARIA.	2	1h 17'	1h 40'
TRAQUEOSTOMIA	2	0h 23'	0h 50'
OTRAS OPERACIONES	38	2h 43'	3h 4'
ORTOPEDIA ONCOLOGICA	27	1h 20'	1h 45'
AMPUTACION SUPRACONDILEA DE FEMUR	4	1h 17'	1h 37'
RESECCION TUMOR FEMUR	3	2h 1'	2h 25'
DESARTICULACION DE MIEMBRO INFERIOR CADERA	2	1h 22'	1h 52'
OTRAS OPERACIONES	18	1h 13'	1h 39'
CIRUGIA PLASTICA RECONSTRUCTIVA	18	3h 50'	4h 10'
INJERTO DE PIEL	3	3h 48'	4h 6'
RECONSTRUCCION CON COLGAJO RADIAL MICROQUIRURGIA	2	6h 15'	6h 37'
OTRAS OPERACIONES	13	3h 29'	3h 48'
GINECOLOGIA	77	1h 52'	2h 4'
HISTERECTOMIA ABDOMINAL AMPLIADA VAGINA	9	3h 20'	2h 7'
CITORREDUCCION OPTIMA DE OVARIO	7	2h 1'	2h 21'
EPBA + CONO FRIO	5	0h 56'	1h 13'
HISTERECTOMIA RADICAL TIPO 3	5	2h 37'	2h 52'
CONO FRIO DE CERVIX	4	0h 38'	0h 57'
SALPINGOFORECTOMIA BILATERAL LAPAROSCOPICA	4	1h 10'	1h 37'
CITORREDUCCION DE ENDOMETRIO	3	2h 18'	2h 43'
LAPAROSCOPIA DIAGNOSTICA	3	0h 46'	1h 5'
OOFOROPEXIA LAPAROSCOPICA	3	1h 10'	1h 28'
ANEXECTOMIA DERECHA + CONGELACION	2	1h 27'	1h 52'
ANEXECTOMIA IZQUIERDA + CONGELACION	2	2h 57'	3h 22'
HISTERECTOMIA AMPLIADA A VAGINA LAPAROSCOPICA	2	1h 20'	1h 47'
HISTERECTOMIA CONGELACION	2	1h 37'	1h 50'
HISTERECTOMIA DE RESCATE	2	2h 2'	2h 17'
HISTERECTOMIA RADICAL TIPO 2	2	2h 27'	2h 57'
OOFORECTOMIA LAPAROSCOPICA	2	1h 0'	1h 15'
OTRAS OPERACIONES	20	1h 49'	2h 20'

**INDICADORES DE OPERACIONES PRINCIPALES**
SETIEMBRE - 2014

INDICADOR	TOTAL	Tiempo Operación	Tiempo Anestesia
UNIDAD DE MEDIDA	Nro.	Promedio (horas)	Promedio (horas)
NEUROCIROLOGIA	34	3h 13'	4h 0'
CRANEOTOMIA PARIETAL Y RESECCION AMPLIA DE TUMOR	4	3h 37'	4h 35'
BIOPSIA DE TUMOR CEREBRAL POR ESTEREOTAXIA	3	1h 18'	1h 48'
CRANEOTOMIA FRONTAL Y RESECCION AMPLIA DE TUMOR	3	2h 58'	3h 45'
CRANEOTOMIA TEMPORAL Y RESECCION TOTAL DE TUMOR	3	3h 16'	3h 51'
CRANEOTOMIA BIFRONTAL Y RESECCION TOTAL DE TUMOR	2	5h 22'	5h 52'
CRANEOTOMIA FRONTAL ANTERIOR Y RESECCION TOTAL DE TUMOR	2	2h 47'	3h 40'
CRANEOTOMIA RETROSIGMOIDEA + RESECCION DE TUMOR	2	4h 20'	5h 7'
DERIVACION VENTRICULO-PERITONEAL O ATRIAL UNILATERAL	2	1h 7'	2h 0'
OTRAS OPERACIONES	13	3h 29'	4h 18'
MAMAS Y TEJIDOS BLANDOS	98	1h 27'	1h 49'
MASTECTOMIA RADICAL MODIFICADA	16	1h 14'	1h 39'
MASTECTOMIA TOTAL	14	1h 31'	1h 53'
TUMORECTOMIA DE MAMA	7	1h 22'	1h 38'
CUADRANTECTOMIA DE MAMA	5	1h 33'	1h 47'
RESECCION LOCAL AMPLIA DE TUMOR MUSLO	5	2h 21'	2h 44'
CENTRALECTOMIA	4	1h 37'	2h 3'
DISECCION INGUINO CRURAL	4	1h 38'	2h 18'
MASTECTOMIA TOILETTE	4	1h 48'	2h 13'
TUMORECTOMIA DE MAMA GUIADA POR ECOGRAFIA	4	1h 42'	2h 2'
AMPLIACION DE MARGENES DE MAMA	3	1h 26'	1h 51'
AMPUTACION PRIMER DEDO MANO	2	0h 52'	1h 17'
BIOPSIA DE GANGLIO CENTINELA	2	1h 12'	1h 32'
BIOPSIA DE GANGLIO CENTINELA INGUINAL	2	0h 47'	1h 10'
DISECCION RADICAL DE AXILA	2	1h 25'	1h 45'
RESECCION DE MICROCALCIFICACIONES LOCALIZADAS POR ECOGRAFIA	2	1h 20'	1h 35'
RESECCION LOCAL AMPLIA DE LESION	2	0h 55'	1h 22'
RESECCION LOCAL AMPLIA DE TUMOR DE ANTEBRAZO	2	1h 55'	2h 12'
TUMORECTOMIA LOCALIZADA POR ECOGRAFIA	2	2h 0'	2h 25'
OTRAS OPERACIONES	16	1h 15'	1h 35'
TORAX	22	2h 1'	2h 29'
COLOCACION DE CATETER VENOSO CENTRAL	2	2h 20'	2h 37'
LOBECTOMIA INFERIOR	2	2h 57'	3h 17'
RESECCION DE NODULOS PULMONARES	2	2h 10'	2h 30'
TORACOTOMIA POSTERO LATERAL	2	1h 35'	2h 22'
OTRAS OPERACIONES	14	1h 53'	2h 22'
UROLOGIA	63	2h 52'	3h 17'
RESECCION TRANS URETRAL DE PROSTATA	7	1h 30'	1h 51'
NEFRECTOMIA RADICAL	6	3h 36'	4h 6'
PROSTATECTOMIA RADICAL	6	3h 45'	4h 11'
RESECCION TRANS URETRAL DE VEJIGA	5	0h 37'	1h 7'
RESECCION TRANS URETRAL DE TUMOR VESICAL	4	1h 12'	1h 28'
LAPAROTOMIA EXPLORADORA	3	3h 56'	4h 23'
NEFRECTOMIA PARCIAL	3	3h 55'	4h 26'
NEFRECTOMIA RADICAL LAPAROSCOPICA TRANSPERITONEAL	3	3h 31'	4h 3'
ORQUIDECTOMIA RADICAL	3	1h 10'	1h 25'
AMPUTACION TOTAL DE PENE	2	3h 17'	3h 35'
CISTECTOMIA RADICAL	2	3h 50'	4h 30'
CISTOPROSTATECTOMIA RADICAL	2	7h 30'	7h 57'
LINFADENECTOMIA RETROPERITONEAL DE RESCATE	2	3h 50'	4h 12'
NEFRECTOMIA PARCIAL LAPAROSCOPICA	2	3h 0'	3h 27'
ORQUIDECTOMIA BILATERAL	2	2h 7'	2h 22'
RTU DE PISO VESICAL	2	0h 57'	1h 12'
OTRAS OPERACIONES	9	3h 30'	4h 0'





VIII.- INDICADORES DE HOSPITALIZACION

SETIEMBRE - 2014

1.- INDICADORES DE HOSPITALIZACION POR DEPARTAMENTO MEDICO

PROMEDIO DE PERMANENCIA	TOTAL	HOSPITALAR	SERVICIO BAJO TARIFARIO DIFER	EMERGENCIA
DEPARTAMENTOS MEDICOS	Nº Dias Estancia ----- Total Egresos	Nº Dias Estancia ----- Total Egresos	Nº Dias Estancia ----- Total Egresos	Nº Dias Estancia ----- Total Egresos
TOTAL	11.6	13.6	7.4	5.0
DIRECCION DE CIRUGIA	9.3	9.8	7.5	5.6
ABDOMEN	17.4	21.2	10.3	4.7
CABEZA Y CUELLO	6.7	6.6	7.1	12.0
CIRUGIA PLASTICA Y RECONSTRUCTIVA	7.0	7.0	-	-
ORTOPEDIA ONCOLOGICA	8.2	8.2	-	-
GINECOLOGIA	7.8	8.3	5.5	4.6
NEUROCIRUGIA	13.4	16.0	5.5	2.5
MAMAS Y TEJIDOS BLANDOS	7.3	7.3	4.0	10.7
TORAX	7.3	7.8	7.0	4.0
UROLOGIA	7.6	8.0	7.4	5.8
DIRECCION DE MEDICINA	15.0	21.8	7.2	4.8
ONCOLOGIA MEDICA	14.5	21.7	7.2	4.7
ONCOLOGIA PEDIATRICA (!)	16.0	21.9	-	5.0
DIRECCION DE RADIOTERAPIA	12.0	-	12.0	0.0
RADIOTERAPIA	12.0	-	12.0	0.0

(!) En Pediatría se han considerado todos los egresos de pacientes menores de 14 años.

2.- INDICADORES DE HOSPITALIZACION POR AREA HOSPITALARIA

SETIEMBRE - 2014

AREA HOSPITALARIA	Promedio Permanencia	Porcentaje Ocupación	Rendimiento Cama	Observación
Unidad de Medida	Nº Dias Estancia ----- Tot.Egre+Trasl	Día-Cama Ocupada ----- x100 Dias Cama Disponib	Tot. Egresos+Trasl ----- Nº Camas utilizadas	No se utilizaron las camas siguientes
TOTAL	-	87.3%	3.2	
EMERGENCIA	3.6	98.2%	10.3	
- Camas	3.9	98.8%	10.0	
- Camillas (!)	3.4	97.8%	10.6	(Se utilizaron 8 sillones)
SALA COMUN	11.0	87.0%	2.4	
- 4to. Este	10.1	93.3%	2.8	
- 5to. Este	9.2	78.7%	2.5	
- 6to. Este	15.9	89.5%	1.9	669-671
SERVICIO BAJO TARIFARIO DIFERENCIADO	6.9	85.6%	4.2	
- 4to. Oeste	5.9	94.3%	5.2	
- 5to. Oeste	8.0	79.3%	3.4	506
SEPIN 3ero.O	15.3	77.1%	1.8	307-323
TAMO 3ero.O	24.0	96.7%	1.0	
PEDIATRIA	17.8	94.6%	1.8	713
UCI	8.4	78.6%	4.0	428
UTM 6to.O	13.6	91.8%	2.0	
UTI	5.4	50.8%	4.0	341
ADOLESCENTES	12.8	92.6%	2.5	
AISLADOS	17.7	95.0%	1.2	
CLINICA DE DIA	1.3	48.2%	9.5	
RECUPERACION (*)	-	-	-	(6 camas no se utilizaron)

(*) Ver Cuadro # 5, página 78: (Movimiento del Servicio de Recuperación)

(!) En Emerg. (8 sillones se están considerando como Camillas)

3.- BASE DE DATOS HOSPITALIZACION
SETIEMBRE - 2014

EGRESOS	TOTAL			HOSPITALAR			SERVICIO BAJO TARIFARIO DIFERENCIADO			EMERGENCIA		
	Total Egresos (vivos y fallecidos)	Egresos (vivos y fallecidos) < 48 horas	Total estancias Egresados (vivos y fall)	Total Egresos (vivos y fallecidos)	Egresos (vivos y fallecidos) < 48 horas	Días estancias Egresados (vivos y fall)	Total Egresos (vivos y fallecidos)	Egresos (vivos y fall) < 48 horas	Días estancias Egresados (vivos y fall)	Total Egresos (vivos y fallec.)	Egresos (vivos y fall) < 48 horas	Días estancias Egresados (vivos y fall)
TOTAL	872	142	10,101	643	104	8,749	86	7	636	143	31	716
DIRECCION DE CIRUGIA	519	112	4,814	438	102	4,285	41	1	307	40	9	222
ABDOMEN	76	6	1,321	55	3	1,166	10	0	103	11	3	52
CABEZA Y CUELLO	91	33	612	81	32	531	8	1	57	2	0	24
CIRUGIA PLASTICA Y RECONSTRUCTIVA	3	0	21	3	0	21	0	0	0	0	0	0
ORTOPEdia ONCOLOGICA	21	7	172	21	7	172	0	0	0	0	0	0
GINECOLOGIA	97	21	761	84	20	699	2	0	11	11	1	51
NEUROCIrUGIA	35	4	470	27	3	432	6	0	33	2	1	5
MAMAS Y TEJIDOS BLANDOS	104	37	764	99	37	724	2	0	8	3	0	32
TORAX	24	1	174	18	0	141	3	0	21	3	1	12
UROLOGIA	68	3	519	50	0	399	10	0	74	8	3	46
DIRECCION DE MEDICINA	352	30	5,275	205	2	4,464	44	6	317	103	22	494
ONCOLOGIA MEDICA	234	20	3,384	128	2	2,776	44	6	317	62	12	291
ONCOLOGIA PEDIATRICA (!)	118	10	1,891	77	0	1,688	0	0	0	41	10	203
DIRECCION DE RADIOTERAPIA	1	0	12	0	0	0	1	0	12	0	0	0
RADIOTERAPIA	1	0	12	0	0	0	1	0	12	0	0	0

(!) En Pediatría se han considerado todos los egresos de pacientes menores de 14 años.

BASE DE DATOS HOSPITALIZACION POR AREA HOSPITALARIA
SETIEMBRE - 2014

AREA HOSPITALARIA	Egresos + Traslados Vivos y Fallecidos	Egr +Trasl Vivos y Fall < 48 hrs.	Días Estancias Vivos y Fallecidos	Nº días Mes	Nº de Camas Utilizadas	Días Cama Disponibles	Días Cama Ocupadas	Egresos	Nº de Camas Reales
TOTAL	1,206	308	10,331	30	376	11,130	9,714	872	382
EMERGENCIA	330	155	1,195	30	32	960	943	143	24
- Camas	140	54	551		14	420	415	97	14
- Camillas (!)	190	101	644		18	540	528	46	10
SALA COMUN	351	12	3,873	30	145	4,410	3,838	324	147
- 4to. Este	147	6	1,486		52	1,560	1,455	139	52
- 5to. Este	128	5	1,180		52	1,560	1,228	117	52
- 6to. Este	76	1	1,207		41	1,290	1,155	68	43
SERVICIO BAJO TARIFARIO DIFERENCIAD	96	9	659	30	23	720	616	86	24
- 4to. Oeste	52	4	307		10	300	283	46	10
- 5to. Oeste	44	5	352		13	420	333	40	14
SEPIN 3ero.O	35	4	535		20	660	509	19	22
TAMO 3ero.O	3	0	72		3	90	87	0	3
PEDIATRIA	78	1	1,389		43	1,320	1,249	74	44
UCI	24	3	202		6	210	165	10	7
UTM 6to.O	57	5	776		28	840	771	42	28
UTI	24	8	130		6	240	122	7	7
ADOLESCENTES	97	10	1,241		39	1,170	1,084	61	39
AISLADOS	7	0	124		6	180	171	4	6
CLINICA DE DIA	104	101	135		11	330	159	102	11
RECUPERACION (*)	-	-	-	-	14	-	-	-	20

(*) Ver Cuadro # 5, página 78: (Movimiento del Servicio de Recuperación)

(!) En Emerg. (8 sillones se están considerando como Camillas)



**CUADRO DE RESUMEN SEGÚN EGRESOS + TRASLADOS
SETIEMBRE - 2014**

ÁREA HOSPITALARIA	Nº Camas Utilizadas	Días Cama Disponible	Egresos + Traslados	Días Cama Ocupada	Días Estancias Egre+Trasl	Promedio de Permanencia	Rendimiento	% de Ocup. Grado de Uso	Intervalo de Sustitución
TOTAL	376	11,130	1,206	9,714	10,331	8.6	3.2	87.3	1.17
EMERGENCIA (1)	32	960	330	943	1,195	3.6	10.3	98.2	0.1
SALA COMUN	145	4,410	351	3,838	3,873	11.0	2.4	87.0	1.6
SERVICIO BAJO TARIFARIO DIFERENCIAD	23	720	96	616	659	6.9	4.2	85.6	1.1
SEPIN	20	660	35	509	535	15.3	1.8	77.1	4.3
TAMO	3	90	3	87	72	24.0	1.0	96.7	1.0
PEDIATRIA	43	1,320	78	1,249	1,389	17.8	1.8	94.6	0.9
UCI	6	210	24	165	202	8.4	4.0	78.6	1.9
UTM	28	840	57	771	776	13.6	2.0	91.8	1.2
UTI	6	240	24	122	130	5.4	4.0	50.8	4.9
ADOLESCENTES	39	1,170	97	1,084	1,241	12.8	2.5	92.6	0.9
AISLADOS	6	180	7	171	124	17.7	1.2	95.0	1.3
CLINICA DE DIA	11	330	104	159	135	1.3	9.5	48.2	1.6
RECUPERACION	14	-	-	-	-	-	-	-	-

(1) En Emerg. (8sillones se están considerando como Camillas)



4.- EGRESOS POR AREA HOSPITALARIA Y SEXO

SETIEMBRE - 2014

AREA HOSPITALARIA	SEXO	Egresos (Vivos y Fallecidos)	Días Estancias (Vivos y Fallecidos)	Promedio de Permanencia
TOTAL	TOTAL	872	10,101	11.6
	Masc	360	4,704	13.1
	Fem	512	5,397	10.5
EMERGENCIA	Total	143	716	5.0
	Masc	61	302	5.0
	Fem	82	414	5.0
SALA COMUN	Total	324	3,983	12.3
	Masc	117	1,571	13.4
	Fem	207	2,412	11.7
SERVICIO BAJO TARIFARIO DIFERENCIADO	Total	86	636	7.4
	Masc	37	293	7.9
	Fem	49	343	7.0
SEPIN	Total	19	527	27.7
	Masc	8	229	28.6
	Fem	11	298	27.1
PEDIATRIA	Total	41	800	19.5
	Masc	41	800	19.5
	Fem	33	822	24.9
U.C.I.	Total	10	212	21.2
	Masc	6	97	16.2
	Fem	4	115	28.8
U.T.M	Total	42	845	20.1
	Masc	26	500	19.2
	Fem	16	345	21.6
U.T.I	Total	7	122	17.4
	Masc	5	94	18.8
	Fem	2	28	14.0
ADOLESCENTES	Total	61	1,238	20.3
	Masc	37	729	19.7
	Fem	24	509	21.2
AISLADOS	Total	4	70	17.5
	Masc	3	62	20.7
	Fem	1	8	8.0
CLINICA DE DIA	Total	102	130	1.3
	Masc	19	27	1.4
	Fem	83	103	1.2

**5.- MOVIMIENTO DEL SERVICIO DE RECUPERACION
SETIEMBRE - 2014**

DEPARTAMENTO MEDICO	N° de Pacientes	Estancias Minutos	Prom. de Permanencia		Estancias Horas	N° Dias del Mes	N° Camas Utilizadas	Rendimiento de Cama
			Horas	Minutos				
ABDOMEN	56	75,618	22	30	1260	30	14	4.0
CABEZA Y CUELLO	47	54,914	19	28	915	30	13	3.6
CIRUGIA PLASTICA - REC	1	1,030	17	10	17	30	1	1.0
ORTOPEDIA ONCOLOGICA	13	13,578	17	24	226	30	9	1.4
GINECOLOGIA	25	27,633	18	25	460	30	11	2.3
NEUROCIRUGIA	25	27,120	18	5	452	30	7	3.6
TORAX	13	18,317	23	29	305	30	6	2.2
MAMAS Y TEJIDOS BLANDOS	20	25,394	21	10	423	30	10	2.0
UROLOGIA	31	34,463	18	32	574	30	11	2.8
TOTAL	231	278,067	20	4	4634	30	14	16.5

AREA HOSPITALARIA	N° de Pacientes	Estancias Minutos	Prom. de Permanencia		Estancias Horas	N° Dias del Mes	N° Camas Utilizadas	Rendimiento de Cama
			Horas	Minutos				
ADOLESCENTES	7	8,030	19	7	133	30	7	1.0
AISLADOS	1	1,362	22	42	22	30	1	1.0
CLINICA DE DIA	33	38,425	19	24	640	30	11	3.0
EL SERVICIO	24	28,376	19	42	472	30	11	2.2
EMERGENCIA - HOSPITAL	10	20,022	33	22	333	30	6	1.7
PEDIATRIA	11	15,497	23	29	258	30	8	1.4
SALA COMUN (4to.E. 5to.E)	108	126,669	19	33	2111	30	14	7.7
SALA COMUN (6to.E)	34	36,436	17	52	607	30	10	3.4
UCI	1	1,305	21	45	21	30	1	1.0
UTI	1	1,315	21	55	21	30	1	1.0
UTM	1	630	10	30	10	30	1	1.0
TOTAL	231	278,067	20	4	4634	30	14	16.5

N° CAMAS	N° de Pacientes	Estancias Minutos	Prom. de Permanencia		Estancias Horas
			Horas	Minutos	
212	14	19,136	22	47	318
213	20	25,284	21	4	421
214	20	21,902	18	15	365
215	22	27,214	20	37	453
216	18	23,101	21	23	385
217	13	14,590	18	42	243
218	8	12,930	26	56	215
219	6	8,985	24	58	149
220	14	16,201	19	17	270
221	17	19,865	19	29	331
222	16	22,020	22	56	367
223	23	26,368	19	6	439
224	24	25,914	17	60	431
225	16	14,557	15	10	242
TOTAL	231	278,067	20	4	4634



7.- INDICADORES DE HOSPITALIZACION POR EDAD Y SEXO SETIEMBRE - 2014

INDICADORES DE HOSPITALIZACION		Promedio de Permanencia
Grupo de Edad	SEXO	Nº Dias Estancias -----
		Total Egresos
TOTAL	TOTAL	11.6
	Masc	13.1
	Fem	10.5
[0 - 14]	Total	15.1
	Masc	13.1
	Fem	17.4
[15 - 19]	Total	13.8
	Masc	16.8
	Fem	8.7
[20 - 34]	Total	15.3
	Masc	17.5
	Fem	13.8
[35 - 44]	Total	9.0
	Masc	11.0
	Fem	8.2
[45 - 64]	Total	10.0
	Masc	13.3
	Fem	8.7
[≥ 65]	Total	10.4
	Masc	10.8
	Fem	9.9

INDICADORES DE HOSPITALIZACION		Promedio de Permanencia
Departamento Médico y Sexo	SEXO	Nº Dias Estancias -----
		Total Egresos
TOTAL	TOTAL	11.6
	Masc	13.1
	Fem	10.5
ABDOMEN	Total	17.4
	Masc	18.9
	Fem	15.8
CABEZA Y CUELLO	Total	6.7
	Masc	9.4
	Fem	5.1
ORTOPEDIA ONCOLOGICA	Total	8.2
	Masc	4.5
	Fem	12.3
CIRUGIA PLASTICA Y RECONSTRUCTIVA	Total	7.0
	Masc	7.0
	Fem	7.0
GINECOLOGIA	Total	7.8
	Masc	(&)
	Fem	7.8
NEUROCIRUGIA	Total	13.4
	Masc	12.2
	Fem	13.9
TORAX	Total	7.3
	Masc	7.3
	Fem	7.2
MAMAS Y TEJIDOS BLANDOS	Total	7.3
	Masc	12.7
	Fem	6.2
UROLOGIA	Total	7.6
	Masc	7.6
	Fem	7.7
ONCOLOGIA MEDICA	Total	14.5
	Masc	15.8
	Fem	13.2
ONCOLOGIA PEDIATRICA	Total	16.0
	Masc	14.5
	Fem	18.0
RADIOTERAPIA	Total	12.0
	Masc	12.0
	Fem	(&)

8.- BASE DE DATOS HOSPITALIZACION POR EDAD Y SEXO
SETIEMBRE - 2014

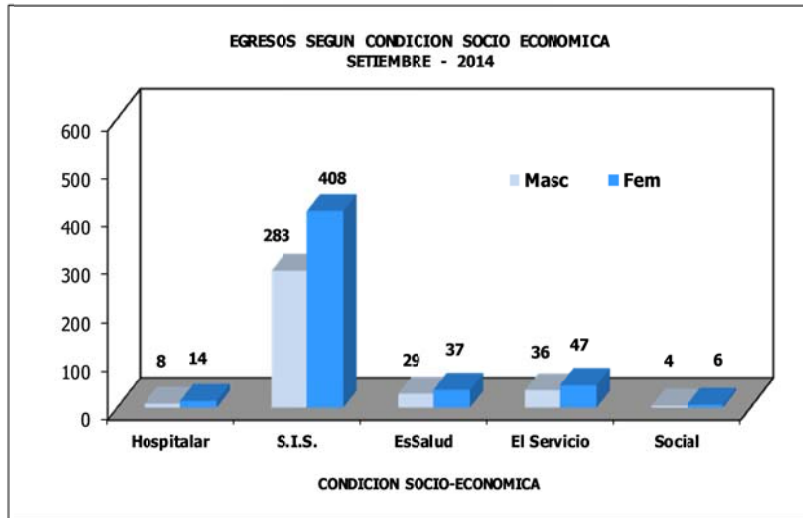
BASE DE DATOS DE HOSPITALIZACION			
Grupo de Edad	SEXO	Total Egresos (vivos y fallecidos)	Total días estancia egresados (vivos y fallecidos)
TOTAL	TOTAL	872	10,101
	Masc	360	4,704
	Fem	512	5,397
[0 - 14]	Total	136	2,047
	Masc	75	985
	Fem	61	1,062
[15 - 19]	Total	40	550
	Masc	25	419
	Fem	15	131
[20 - 34]	Total	109	1,663
	Masc	44	768
	Fem	65	895
[35 - 44]	Total	103	931
	Masc	30	331
	Fem	73	600
[45 - 64]	Total	278	2,777
	Masc	79	1,047
	Fem	199	1,730
[≥ 65]	Total	206	2,133
	Masc	107	1,154
	Fem	99	979

BASE DE DATOS DE HOSPITALIZACION			
Departamento Médico y Sexo	SEXO	Total Egresos (vivos y fallecidos)	Total días estancia egresados (vivos y fallecidos)
TOTAL	TOTAL	872	10,101
	Masc	360	4,704
	Fem	512	5,397
ABDOMEN	Total	76	1,321
	Masc	38	719
	Fem	38	602
CABEZA Y CUELLO	Total	91	612
	Masc	34	320
	Fem	57	292
ORTOPEDIA ONCOLOGICA	Total	21	172
	Masc	11	49
	Fem	10	123
CIRUGIA PLASTICA Y RECONSTRUCTIVA	Total	3	21
	Masc	1	7
	Fem	2	14
GINECOLOGIA	Total	97	761
	Masc	0	0
	Fem	97	761
NEUROCIRUGIA	Total	35	470
	Masc	10	122
	Fem	25	348
TORAX	Total	24	174
	Masc	14	102
	Fem	10	72
MAMAS Y TEJIDOS BLANDOS	Total	104	764
	Masc	19	241
	Fem	85	523
UROLOGIA	Total	68	519
	Masc	55	419
	Fem	13	100
ONCOLOGIA MEDICA	Total	234	3,384
	Masc	111	1,758
	Fem	123	1,626
ONCOLOGIA PEDIATRICA	Total	118	1,891
	Masc	66	955
	Fem	52	936
RADIOTERAPIA	Total	1	12
	Masc	1	12
	Fem	0	0



10.- EGRESOS SEGÚN CONDICION SOCIO ECONOMICA
SETIEMBRE - 2014

CONDICION SOCIO ECONOMICA	SEXO		TOTAL	%
	FEMENINO	MASCULINO		
Hospitalar	14	8	22	2.5%
S.I.S.	408	283	691	79.2%
EsSalud	37	29	66	7.6%
El Servicio	47	36	83	9.5%
Social	6	4	10	1.1%
TOTAL	512	360	872	100.0%





IX.- INDICADORES DE CALIDAD					
SETIEMBRE - 2014					
1.- INDICADORES DE CALIDAD POR DEPARTAMENTOS MEDICOS					
DEPARTAMENTO MEDICOS	TOTAL				
	Porcentaje Mortalidad Bruta	Porcentaje Mortalidad Neta	Porcentaje Mort. Post-Op (< 10 d.)	Porcentaje Mort. Post-Op (< 30 d.)	Porcentaje Necropsias
Unidad de Medida	$\frac{\text{Total Fallecidos}}{\text{Total Egresos}} \times 100$	$\frac{\text{Total Fallec} > 48h}{\text{T.Egre. - Egre.} < 48h} \times 100$	$\frac{\text{Fallec.Post.Operat.}}{\text{Total Operaciones}} \times 100$	$\frac{\text{Fallec.Post.Operat.}}{\text{Total Operaciones}} \times 100$	$\frac{\text{N}^\circ \text{Necropsias}}{\text{Total Fallecidos}} \times 100$
TOTAL	7.8%	7.0%	1.0%	1.2%	4.4%
DIRECCION DE CIRUGIA	5.8%	5.9%	1.0%	1.2%	6.7%
ABDOMEN	7.9%	7.1%	1.2%	1.2%	33.3%
CABEZA Y CUELLO	2.2%	1.7%	2.9%	2.9%	0.0%
CIRUGIA PLASTICA Y RECONSTRUCTIVA	0.0%	0.0%	0.0%	0.0%	(&)
ORTOPEDIA ONCOLOGICA	4.8%	7.1%	0.0%	0.0%	0.0%
GINECOLOGIA	4.1%	3.9%	0.0%	0.0%	0.0%
NEUROCIRUGIA	11.4%	9.7%	2.9%	2.9%	0.0%
MAMAS Y TEJIDOS BLANDOS	1.9%	3.0%	0.0%	0.0%	0.0%
TORAX	16.7%	13.0%	0.0%	4.5%	0.0%
UROLOGIA	10.3%	9.2%	1.6%	1.6%	0.0%
DIRECCION DE MEDICINA	10.5%	8.1%	(#)	(#)	2.7%
ONCOLOGIA MEDICA	11.1%	8.4%	(#)	(#)	3.8%
ONCOLOGIA PEDIATRICA	9.3%	7.4%	(#)	(#)	0.0%
DIRECCION DE RADIOTERAPIA	100.0%	100.0%	(#)	(#)	0.0%
RADIOTERAPIA	100.0%	100.0%	(#)	(#)	0.0%

(&) No hubo fallecidos ni egresos.

(#) No registra operaciones

DEPARTAMENTOS MEDICOS	HOSPITALAR				
	Porcentaje Mortalidad Bruta	Porcentaje Mortalidad Neta	Porcentaje Mort. Post-Op (< 10 días)	Porcentaje Mort. Post-Op (< 30 días)	Porcentaje de Necropsias
Unidad de Medida	$\frac{\text{Total Fallecidos}}{\text{Total Egresos}} \times 100$	$\frac{\text{Total Fallec} > 48h}{\text{T.Egre. - Egre.} < 48h} \times 100$	$\frac{\text{Fallec.Post.Operat.}}{\text{Total Operaciones}} \times 100$	$\frac{\text{Fallec.Post.Operat.}}{\text{Total Operaciones}} \times 100$	$\frac{\text{N}^\circ \text{Necropsias}}{\text{Total Fallecidos}} \times 100$
TOTAL	5.6%	6.7%	1.1%	1.4%	2.8%
DIRECCION DE CIRUGIA	3.9%	5.1%	1.1%	1.4%	5.9%
ABDOMEN	3.6%	3.8%	1.6%	1.6%	50.0%
CABEZA Y CUELLO	0.0%	0.0%	3.3%	3.3%	(&)
CIRUGIA PLASTICA Y RECONSTRUCTIVA	0.0%	0.0%	0.0%	0.0%	(&)
ORTOPEDIA ONCOLOGICA	4.8%	7.1%	0.0%	0.0%	0.0%
GINECOLOGIA	2.4%	3.1%	0.0%	0.0%	0.0%
NEUROCIRUGIA	11.1%	12.5%	2.4%	2.4%	0.0%
MAMAS Y TEJIDOS BLANDOS	1.0%	1.6%	0.0%	0.0%	0.0%
TORAX	16.7%	16.7%	0.0%	5.0%	0.0%
UROLOGIA	10.0%	10.0%	1.9%	1.9%	0.0%
DIRECCION DE MEDICINA	9.3%	9.4%	(#)	(#)	0.0%
ONCOLOGIA MEDICA	10.2%	10.3%	(#)	(#)	0.0%
ONCOLOGIA PEDIATRICA	7.8%	7.8%	(#)	(#)	0.0%
DIRECCION DE RADIOTERAPIA	(&)	(&)	(#)	(#)	(&)
RADIOTERAPIA	(&)	(&)	(#)	(#)	(&)

(&) No hubo fallecidos ni egresos.

(#) No registra operaciones

DEPARTAMENTOS MEDICOS	SERVICIO BAJO TARIFARIO DIFERENCIADO				
	Porcentaje Mortalidad Bruta	Porcentaje Mortalidad Neta	Porcentaje Mort. Post-Op (< 10 días)	Porcentaje Mort. Post-Op (< 30 días)	Porcentaje de Necropsias
Unidad de Medida	$\frac{\text{Total Fallecidos}}{\text{Total Egresos}} \times 100$	$\frac{\text{Total Fallec} > 48h}{\text{T.Egre. - Egre.} < 48h} \times 100$	$\frac{\text{Fallec.Post.Operat.}}{\text{Total Operaciones}} \times 100$	$\frac{\text{Fallec.Post.Operat.}}{\text{Total Operaciones}} \times 100$	$\frac{\text{N}^\circ \text{Necropsias}}{\text{Total Fallecidos}} \times 100$
TOTAL	2.3%	1.3%	0.0%	0.0%	0.0%
DIRECCION DE CIRUGIA	4.9%	2.5%	0.0%	0.0%	0.0%
ABDOMEN	0.0%	0.0%	0.0%	0.0%	(&)
CABEZA Y CUELLO	12.5%	0.0%	0.0%	0.0%	0.0%
CIRUGIA PLASTICA Y RECONSTRUCTIVA	(&)	(&)	(&)	(&)	(&)
ORTOPEDIA ONCOLOGICA	(&)	(&)	(&)	(&)	(&)
GINECOLOGIA	0.0%	0.0%	0.0%	0.0%	(&)
NEUROCIRUGIA	0.0%	0.0%	0.0%	0.0%	(&)
MAMAS Y TEJIDOS BLANDOS	0.0%	0.0%	0.0%	0.0%	(&)
TORAX	0.0%	0.0%	0.0%	0.0%	(&)
UROLOGIA	10.0%	10.0%	0.0%	0.0%	0.0%
DIRECCION DE MEDICINA	0.0%	0.0%	(&)	(&)	(&)
ONCOLOGIA MEDICA	0.0%	0.0%	(&)	(&)	(&)
ONCOLOGIA PEDIATRICA	(&)	(&)	(&)	(&)	(&)
DIRECCION DE RADIOTERAPIA	100.0%	100.0%	(&)	(&)	0.0%
RADIOTERAPIA	100.0%	100.0%	(&)	(&)	0.0%

(&) No hubo fallecidos ni egresos.

(#) No registra operaciones



DEPARTAMENTOS MEDICOS	EMERGENCIA				
	Porcentaje Mortalidad Bruta	Porcentaje Mortalidad Neta	Porcentaje Mort. Post-Op (< 10 días)	Porcentaje Mort. Post-Op (< 30 días)	Porcentaje de Necropsias
Unidad de Medida	Total Fallecidos ----- x 100 Total Egresos	Total Fallec >48h ----- x 100 T.Egre. - Egre. <48h	Fallec.Post.Operat. ----- x 100 Total Operaciones	Fallec.Post.Operat. ----- x 100 Total Operaciones	N° Necropsias ----- x 100 Total Fallecidos
TOTAL	20.3%	11.6%	0.0%	0.0%	6.9%
DIRECCION DE CIRUGIA	27.5%	19.4%	0.0%	0.0%	9.1%
ABDOMEN	36.4%	37.5%	0.0%	0.0%	25.0%
CABEZA Y CUELLO	50.0%	50.0%	0.0%	0.0%	0.0%
CIRUGIA PLASTICA Y RECONSTRUCTIVA	(&)	(&)	(&)	(&)	(&)
ORTOPEDIA ONCOLOGICA	(&)	(&)	(&)	(&)	(&)
GINECOLOGIA	18.2%	10.0%	(&)	(&)	0.0%
NEUROCIROGIA	50.0%	0.0%	0.0%	0.0%	0.0%
MAMAS Y TEJIDOS BLANDOS	33.3%	33.3%	(&)	(&)	0.0%
TORAX	33.3%	0.0%	0.0%	0.0%	0.0%
UROLOGIA	12.5%	0.0%	0.0%	0.0%	0.0%
DIRECCION DE MEDICINA	17.5%	8.6%	(#)	(#)	5.6%
ONCOLOGIA MEDICA	21.0%	10.0%	(#)	(#)	7.7%
ONCOLOGIA PEDIATRICA	12.2%	6.5%	(#)	(#)	0.0%
DIRECCION DE RADIOTERAPIA	(&)	(&)	(#)	(#)	(&)
RADIOTERAPIA	(&)	(&)	(#)	(#)	(&)

(&) No hubo fallecidos ni egresos.

(#) No registra operaciones

2.- INDICADORES DE CALIDAD POR AREA HOSPITALARIA SETIEMBRE - 2014

AREA HOSPITALARIA	Porcentaje Mortalidad Bruta	Porcentaje Mortalidad Neta	Porcentaje Mort. Post-Op (< 10 días)	Porcentaje Mort. Post-Op (< 30 días)	Porcentaje de Necropsias
	Total Fallecidos ----- x 100 Total Egresos	Total Fallec > 48h ----- x 100 T.Egre. - Egre. <48h	Fallec.Post.Operat. ----- x 100 Total Operaciones	Fallec.Post.Operat. ----- x 100 Total Operaciones	N° Necropsias ----- x 100 Total Fallecidos
TOTAL	7.8%	7.0%	1.0%	1.2%	4.4%
EMERGENCIA	8.8%	7.4%	0.0%	0.0%	6.9%
SALA COMUN	3.4%	3.5%	1.7%	1.7%	0.0%
SERVICIO BAJO TARIFARIO DIFERENCIADO	3.1%	2.3%	0.0%	0.0%	0.0%
SEPIN	0.0%	0.0%	(&)	(&)	(&)
TAMO	0.0%	0.0%	(&)	(&)	(&)
PEDIATRIA	5.1%	5.2%	0.0%	0.0%	0.0%
UCI	37.5%	42.9%	0.0%	0.0%	0.0%
UTM	1.8%	1.9%	0.0%	0.0%	0.0%
UTI	33.3%	50.0%	0.0%	0.0%	12.5%
ADOLESCENTES	1.0%	1.1%	0.0%	8.3%	0.0%
AISLADOS	14.3%	14.3%	0.0%	0.0%	0.0%
CLINICA DE DIA	0.0%	0.0%	0.0%	0.0%	(&)

(&) No hubo fallecidos ni egresos.

**3.- BASE DE DATOS DE FALLECIDOS POR DEPARTAMENTO MEDICO
SETIEMBRE - 2014**

TOTAL							
DEPARTAMENTOS MEDICOS	Total Fallecidos	Total Fallecidos < 48 hrs.	Total Fallecidos > 48 hrs.	Total Fallecidos Post Oper. <10 días	Total Fallecidos Post Oper. <30 días	N° de Necropsias	Total Operados
TOTAL	68	17	51	5	6	3	488
DIRECCION DE CIRUGIA	30	6	24	5	6	2	488
ABDOMEN	6	1	5	1	1	2	81
CABEZA Y CUELLO	2	1	1	2	2	0	68
CIRUGIA PLASTICA Y RECONSTRUCTIVA	0	0	0	0	0	0	18
ORTOPEDIA ONCOLOGICA	1	0	1	0	0	0	27
GINECOLOGIA	4	1	3	0	0	0	77
NEUROCIRUGIA	4	1	3	1	1	0	34
MAMAS Y TEJIDOS BLANDOS	2	0	2	0	0	0	98
TORAX	4	1	3	0	1	0	22
UROLOGIA	7	1	6	1	1	0	63
DIRECCION DE MEDICINA	37	11	26	0	0	1	0
ONCOLOGIA MEDICA	26	8	18	0	0	1	0
ONCOLOGIA PEDIATRICA	11	3	8	0	0	0	0
DIRECCION DE RADIOTERAPIA	1	0	1	0	0	0	0
RADIOTERAPIA	1	0	1	0	0	0	0

HOSPITALAR							
DEPARTAMENTOS MEDICOS	Total Fallecidos	Total Fallecidos < 48 hrs.	Total Fallecidos > 48 hrs.	Total Fallecidos Post Oper. <10 días	Total Fallecidos Post Oper. <30 días	Nro. de Necropsias	Nro. de Operados
TOTAL	36	0	36	5	6	1	437
DIRECCION DE CIRUGIA	17	0	17	5	6	1	437
ABDOMEN	2	0	2	1	1	1	64
CABEZA Y CUELLO	0	0	0	2	2	0	61
CIRUGIA PLASTICA Y RECONSTRUCTIVA	0	0	0	0	0	0	18
ORTOPEDIA ONCOLOGICA	1	0	1	0	0	0	27
GINECOLOGIA	2	0	2	0	0	0	75
NEUROCIRUGIA	3	0	3	1	1	0	41
MAMAS Y TEJIDOS BLANDOS	1	0	1	0	0	0	93
TORAX	3	0	3	0	1	0	20
UROLOGIA	5	0	5	1	1	0	53
DIRECCION DE MEDICINA	19	0	19	0	0	0	0
ONCOLOGIA MEDICA	13	0	13	0	0	0	0
ONCOLOGIA PEDIATRICA	6	0	6	0	0	0	0
DIRECCION DE RADIOTERAPIA	0	0	0	0	0	0	0
RADIOTERAPIA	0	0	0	0	0	0	0

SERVICIO BAJO TARIFARIO DIFERENCIADO							
DEPARTAMENTOS MEDICOS	Total Fallecidos	Total Fallecidos < 48 hrs.	Total Fallecidos > 48 hrs.	Total Fallecidos Post Oper. <10 días	Total Fallecidos Post Oper. <30 días	Nro. de Necropsias	Nro. de Operados
TOTAL	2	1	1	0	0	0	38
DIRECCION DE CIRUGIA	2	1	1	0	0	0	38
ABDOMEN	0	0	0	0	0	0	12
CABEZA Y CUELLO	1	1	0	0	0	0	6
CIRUGIA PLASTICA Y RECONSTRUCTIVA	0	0	0	0	0	0	0
ORTOPEDIA ONCOLOGICA	0	0	0	0	0	0	0
GINECOLOGIA	0	0	0	0	0	0	2
NEUROCIRUGIA	0	0	0	0	0	0	5
MAMAS Y TEJIDOS BLANDOS	0	0	0	0	0	0	5
TORAX	0	0	0	0	0	0	1
UROLOGIA	1	0	1	0	0	0	7
DIRECCION DE MEDICINA	0	0	0	0	0	0	0
ONCOLOGIA MEDICA	0	0	0	0	0	0	0
ONCOLOGIA PEDIATRICA	0	0	0	0	0	0	0
DIRECCION DE RADIOTERAPIA	1	0	1	0	0	0	0
RADIOTERAPIA	1	0	1	0	0	0	0



EMERGENCIA							
DEPARTAMENTOS MEDICOS	Total Fallecidos	Total Fallecidos < 48 hrs.	Total Fallecidos > 48 hrs.	Total Fallecidos Post Oper. <10 días	Total Fallecidos Post Oper. <30 días	Nro. de Necropsias	Nro. de Operados
TOTAL	29	16	13	0	0	2	13
DIRECCION DE CIRUGIA	11	5	6	0	0	1	13
ABDOMEN	4	1	3	0	0	1	5
CABEZA Y CUELLO	1	0	1	0	0	0	1
CIRUGIA PLASTICA Y RECONSTRUCTIVA	0	0	0	0	0	0	0
ORTOPEdia ONCOLOGICA	0	0	0	0	0	0	0
GINECOLOGIA	2	1	1	0	0	0	0
NEUROCIRUGIA	1	1	0	0	0	0	3
MAMAS Y TEJIDOS BLANDOS	1	0	1	0	0	0	0
TORAX	1	1	0	0	0	0	1
UROLOGIA	1	1	0	0	0	0	3
DIRECCION DE MEDICINA	18	11	7	0	0	1	0
ONCOLOGIA MEDICA	13	8	5	0	0	1	0
ONCOLOGIA PEDIATRICA	5	3	2	0	0	0	0
DIRECCION DE RADIOTERAPIA	0	0	0	0	0	0	0
RADIOTERAPIA	0	0	0	0	0	0	0

**4.- BASE DE DATOS FALLECIDOS POR AREA HOSPITALARIA
SETIEMBRE - 2014**

AREA HOSPITALARIA	Total Fallecidos	Total Fallecidos < 48 hrs.	Total Fallecidos > 48 hrs.	Total Fallecidos Post Oper. <10 días	Total Fallecidos Post Oper. <30 días	Nro. de Necropsias	Nro. de Operados
TOTAL	68	17	51	5	6	3	488
EMERGENCIA	29	16	13	0	0	2	13
SALA COMUN	12	0	12	5	5	0	295
SERVICIO BAJO TARIFARIO DIFERENCIADO	3	1	2	0	0	0	38
SEPIN	0	0	0	0	0	0	0
TAMO	0	0	0	0	0	0	0
PEDIATRIA	4	0	4	0	0	0	15
UCI	9	0	9	0	0	0	1
UTM	1	0	1	0	0	0	2
UTI	8	0	8	0	0	1	1
ADOLESCENTES	1	0	1	0	1	0	12
AISLADOS	1	0	1	0	0	0	2
CLINICA DE DIA	0	0	0	0	0	0	109



DEFINICION DE INDICADORES HOSPITALARIOS

INDICADOR

Variable que es susceptible de ser observada y en lo posible medida, que permite identificar y comparar el nivel o estado de una situación determinada.

Por sus características se han clasificado los Indicadores en:

- Indicadores de Apertura de Historias Clínicas
- Indicadores de Consulta Externa
- Indicadores de Laboratorio
- Indicadores de Aplicaciones, Cirugía Menor, Endoscopías y Procedimientos Especiales
- Indicadores de Sala de Operaciones
- Indicadores de Hospitalización
- Indicadores de Calidad

INDICADORES DE APERTURA DE HISTORIAS CLINICAS

1. Número de Historias clínicas abiertas según Derivación a cada Departamento Médico
2. Número de Historias clínicas abiertas según grupo de edad de los pacientes
3. Número de Historias clínicas abiertas según procedencia geográfica.
4. Razón de Historias clínicas abiertas según género (mujeres / hombres)

Indica el número de historias clínicas abiertas en mujeres por cada historia clínica abierta en hombres, un valor de uno indica igual número de historias clínicas abiertas en mujeres y en hombres.

$$= \frac{\text{Número de historias clínicas abiertas en mujeres}}{\text{Número de historias clínicas abiertas en hombres}}$$

INDICADORES DE CONSULTA EXTERNA

CONCEPTOS :

CONSULTA MEDICA EXTERNA O AMBULATORIA: Es la consulta médica que se realiza en el consultorio externo del hospital, utilizando para su atención, los elementos de diagnóstico, tratamiento o cualquier cuidado profesional realizado por el médico a un paciente ambulatorio.

NUEVO: Paciente nuevo que acude por primera vez al hospital.

REINGRESO: Paciente antiguo que acude al hospital por primera vez en el año.

CONTINUADOR: Paciente que acude por segunda o más veces en el año.



CONSULTA POR PRIMERA VEZ: Es aquella consulta en que el paciente acude por primera vez a un determinado departamento médico o que habiendo realizado otras consultas anteriormente, acude por primera vez en el año (Nuevos + Reingresos).

Este indicador nos va a permitir conocer el crecimiento o proyección de nuestra cobertura y conjuntamente con la concentración, establecer una tendencia en el comportamiento mensual.

CONSULTA SUCESIVA: Es aquella consulta en que el paciente habiendo realizado otras consultas anteriormente acude por primera vez en el año, o que acude mas de una vez en el año (Reingresos + Continuadores).

Dentro de estos indicadores se consideraron los siguientes:

1. Consultas Repetidas por Consulta de Primera Vez (Consultas Continuadores por Consultas de Primera Vez)

Este indicador nos permite conocer el crecimiento o proyección de nuestra cobertura

$$= \frac{\text{Número de Consultas Repetidas o Continuadores}}{\text{Número de Consultas de Primera Vez}}$$

2. Consultas Sucesivas por Consultas Nuevas

$$= \frac{\text{Número de Consultas Repetidas o Continuadores + Reingresos}}{\text{Número de Consultas de Nuevos}}$$

3. Consultas de Emergencia por Consulta

$$= \frac{\text{Número de Consultas de Emergencia}}{\text{Número Total de Consultas – Número de Consultas de Emergencia}}$$

INDICADORES DE LABORATORIO

1. Promedio de Ordenes de Laboratorio por Consulta Externa

$$= \frac{\text{Número de Ordenes de Laboratorio}}{\text{Número de Consultas}}$$

2. Promedio de Ordenes de Laboratorio por hospitalizados

$$= \frac{\text{Número de Ordenes de Laboratorio en Hospitalización}}{\text{Número de Egresos}}$$



3. Promedio de Pruebas por Orden de Laboratorio

$$= \frac{\text{Número de Pruebas Realizadas de Laboratorio}}{\text{Número de Ordenes de Laboratorio}}$$

INDICADORES DE APLICACIONES Y PROCEDIMIENTOS ESPECIALES

1. Promedio Diario de Aplicaciones

$$= \frac{\text{Número de Aplicaciones}}{\text{Número de Días Útiles}}$$

2. Promedio Diario de Colposcopías

$$= \frac{\text{Número de Colposcopías}}{\text{Número de Días Útiles}}$$

3. Promedio Diario de Procedimientos Especiales

$$= \frac{\text{Número de Procedimientos Especiales}}{\text{Número de Días Útiles}}$$

INDICADORES DE SALA DE OPERACIONES

1. Promedio de Operaciones por Cirujano

Mide la cantidad de operaciones que realiza cada cirujano

$$= \frac{\text{Número de Operaciones}}{\text{Número de Cirujanos}}$$

2. Tiempo Promedio de duración de las Operaciones Principales

Mide el tiempo promedio de cada operación principal por Dpto. médico

$$= \frac{\text{Tiempo Total de Duración de Operación Principal}}{\text{Número de Operaciones Principales}}$$

3. Tiempo Promedio de Anestesia en las Operaciones Principales

Mide el tiempo promedio de anestesia en cada operación principal y por Dpto. médico:



$$= \frac{\text{Tiempo Total de Anestesia en la Operación Principal}}{\text{Número Operaciones Principales}}$$

INDICADORES DE HOSPITALIZACION

CONCEPTOS :

INGRESO: Es la aceptación formal de un paciente por el hospital para su atención médica: un ingreso siempre implica la ocupación de una cama y el mantenimiento de una historia clínica para el paciente, durante el período que dure su internamiento.

EGRESO: Es el retiro de un paciente de los servicios de internamiento del hospital. Puede ser por alta o defunción.

- **Alta:** Condición dada a todo paciente que se retire vivo del hospital. La razón del alta (orden del médico, retiro por propia voluntad, traslado a otro hospital, fuga, por medidas disciplinarias, etc.), no modifica que se considere como un alta.
- **Defunción:** Es el cese permanente de los signos vitales en un paciente, en un momento cualquiera.

1. Promedio de Permanencia o Estadía

Es el número de días estancias hospitalarias que en promedio permanece cada paciente.

Si se trata de calcular el Promedio de Permanencia por departamento médico el indicador es:

$$= \frac{\text{Número de Días – Estancia de los Egresados (vivos y fallecidos) en un período determinado.}}{\text{Número de Egresos (vivos y fallecidos) en el mismo período}}$$

Si se quiere calcular el Promedio de Permanencia por área hospitalaria, el indicador es:

$$= \frac{\text{Número de Días – Estancia de los Egresados y Traslados (vivos y fallecidos) en un período determinado.}}{\text{Número de Egresos (vivos y fallecidos) en el mismo período}}$$

Este indicador permite evaluar la calidad de los servicios prestados y la utilización del recurso cama.

2. Porcentaje de ocupación

Este indicador muestra la ocupación de cada cama hospitalaria. Establece la relación existente entre los días que efectivamente se ocuparon las camas y los días que estuvieron disponibles.

$$= \frac{\text{Días – Cama Ocupada}}{\text{Días – Cama Disponible}} \times 100$$

Días – Cama Ocupada; es el número de veces al mes en que la cama esta ocupada. Por día la cama sólo puede estar ocupada una vez o ninguna. Es decir, que este indicador no tiene en cuenta el número de pacientes que ocupan la cama, sino el número de días en la que estuvo ocupada.

Días – Cama Disponible; es la cama que presta servicio durante las 24 horas del día. El número de días cama disponible del mes se obtiene multiplicando el número de camas existentes en el área hospitalaria por los días del mes. Debe tenerse en cuenta que al resultado anterior se deberá restar los días – cama de aquellas que no se encuentren disponibles determinados días del mes (por reparación, desinfección, etc.)

Este indicador hace posible el establecimiento de un plan de utilización máxima de las camas del hospital; nos permite conocer las áreas en las que la utilización es excesiva o insuficiente; mantener la proporción óptima de ocupación; mejorar la distribución de las camas entre las distintas áreas y adaptar las instalaciones a las necesidades del hospital.

Los principales factores que alteran el porcentaje de ocupación son los ingresos innecesarios y el número insuficiente de camas.

3. Rendimiento cama

Mide la utilización de una cama durante un período determinado.

$$= \frac{\text{Número de Egresos + Número de Traslados}}{\text{Número de Camas (Promedio)}}$$

Este indicador es una variable dependiente, es decir esta influenciado por el promedio de Permanencia, a menor estadía, mayor rendimiento de cama y viceversa.

4. Intervalo de Sustitución

Mide el tiempo que permanece una cama desocupada, entre el egreso de un paciente y el ingreso de otro a la misma cama.

$$= \frac{\text{Días cama disponible - Días cama ocupada}}{\text{Egresos + Traslados}}$$

INDICADORES DE CALIDAD

1. Porcentaje de Mortalidad Bruta

$$= \frac{\text{Número de Fallecidos}}{\text{Número de Egresos}} \times 100$$

Evalúa la relación existente entre los egresos fallecidos y el total de egresos.

2. Porcentaje de Mortalidad Neta

$$= \frac{\text{Número de Fallecidos después de 48 horas}}{\text{Número de Egresos (vivos y fallecidos) después de 48 horas}} \times 100$$

Evalúa la relación existente entre los pacientes fallecidos en el hospital, y los egresos de aquellos pacientes que permanecieron más de 48 horas en el hospital.

3. Porcentaje de Mortalidad Post-Operatoria

Mide la relación existente entre las muertes producidas dentro de los 10 días siguientes a una intervención quirúrgica.

$$= \frac{\text{Número de Fallecidos dentro de los 10 días siguientes a una intervención quirúrgica}}{\text{Número de Intervenciones Quirúrgicas}} \times 100$$

4. Porcentaje de Necropsias

Evalúa el número de necropsias hechas a los pacientes fallecidos en el hospital.

$$= \frac{\text{Número de Necropsias}}{\text{Número de Fallecidos}} \times 100$$