



ORGANISMO PUBLICO DESCENTRALIZADO

INSTITUTO NACIONAL DE ENFERMEDADES NEOPLASICAS

DEPARTAMENTO DE EPIDEMIOLOGIA Y ESTADISTICA DEL CANCER

**INDICADORES
PARA LA
GESTION
HOSPITALARIA**

SETIEMBRE - 2009

Av. Angamos Este 2520—Surquillo
Teléfono: 710-6900
Anexos: 3003 - 3004
Web: www.inen.sld.pe



PERÚ

Ministerio de Salud

Instituto Nacional de Enfermedades Neoplásicas
Departamento de Epidemiología y Estadística del Cáncer

INSTITUTO NACIONAL DE ENFERMEDADES NEOPLASICAS
"Dr. Eduardo Cáceres Graziani"

CUADRO COMPARATIVO DE INDICADORES HOSPITALARIOS

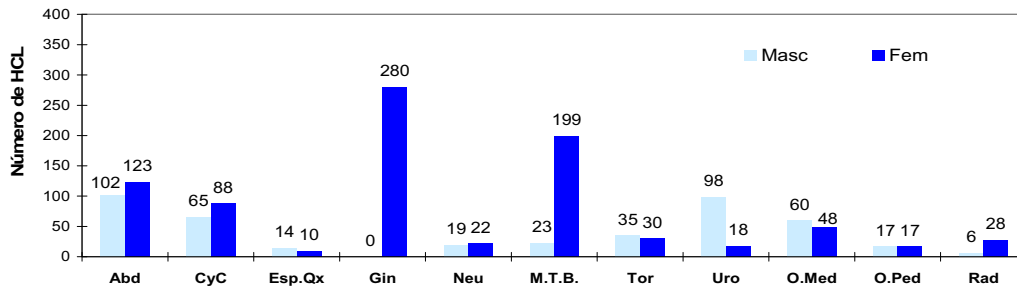
Nº	INDICADOR	SETIEMBRE 2008	SETIEMBRE 2009	AGOSTO 2009
1	Número de historias clínicas generadas	898	1,302	1,347
	Masculino	358	439	437
	Femenino	540	863	910
2	Razón Femenino/Masculino en historias nuevas generadas	1.5	2.0	2.1
	[0 - 14]	0.7	1.4	0.9
	[15 - 19]	0.7	1.3	1.2
	[20 - 34]	0.9	1.8	3.0
	[35 - 44]	4.8	3.9	3.1
	[45 - 64]	1.8	2.3	2.8
	[> - 65]	1.2	1.3	1.1
3	Nº de Atenciones en Consulta Externa	17,922	22,071	22,714
4	Consultas Repetidas por Consulta de Primera Vez	2.56	2.84	2.62
5	Consultas Sucesivas por Consultas Nuevas	3.62	4.31	4.25
6	Consultas de Emergencia por Total de Consulta Externa	0.06	0.04	0.03
7	Promedio diario de Aplicaciones de Quimioterapia_Medicina	111.5	99.2	89.5
8	Promedio diario de Aplicaciones de Quimioterapia_Pediatría	-	52.2	56.0
9	Promedio diario de Atenciones de Radioterapia	338.9	254.5	248.1
10	Promedio de Ordenes de Laboratorio en Consulta Externa	0.68	0.67	0.63
11	Promedio de Ordenes de Laboratorio en Hospitalización	7.03	7.91	7.05
12	Promedio de Pruebas Realizadas x Ordenes de Lab.en Cons.Externa	2.22	2.27	2.38
13	Promedio de Pruebas Realizadas x Ordenes de Lab.en Hospitalización	2.88	3.61	3.55
14	Promedio Total de Pruebas Realizadas x Ordenes de Laboratorio	2.44	2.68	2.73
15	Número de exámenes en Radiodiagnóstico realizados	6,050	8,005	8,083
16	Promedio de Cirugía Menor y Endoscopías por Cirujano	8.7	*	*
	Promedio de Cirugía Menor por Cirujano	3.7	*	*
	Promedio de Endoscopías por Cirujano	13.5	*	*
17	Porcentaje de Cirugía Menor Canceladas del total de Programadas	52.1	*	*
18	Porcentaje de Endoscopías Canceladas del total de Programadas	53.8	*	*
19	Porcentaje de Cirugía Menor No Programadas del total de Realizadas	34.0	*	*
20	Porcentaje de Endoscopías No Programadas del total de Realizadas	32.8	*	*
21	Total de Operaciones	456	513	562
	Nro.de Operaciones en Sala de Operaciones	359	385	416
	Nro. de Operaciones en Clínica de Día	97	128	146
22	Promedio de Operaciones por Cirujano	6.0	7.5	8.1
23	Porcentaje de Operaciones Canceladas por Oper.Progr. HOSPITALAR	6.4	9.6	8.8
24	Porcentaje de Operaciones Canceladas por Oper.Progr. CLINICA DE D	4.0	10.0	4.6
25	Porcentaje de Operaciones Canceladas por Oper.Progr. CLINICA	8.6	7.1	18.2
26	Porcentaje de Oper. No Programadas por Oper.Realizadas HOSPITALAR	1.5	2.8	1.8
27	Porcentaje de Oper.No Programadas por Oper.Realizadas CLINICA DE	0.0	1.6	0.0
28	Porcentaje de Oper.No Programadas por Oper.Realizadas CLINICA	0.0	3.7	0.0
29	Promedio de Permanencia días pre operatorio por egreso	2.7	2.9	3.5
30	Promedio de Permanencia días post operatorio por egreso	5.7	5.7	5.5
31	Nro.de Egresos (vivos y fallecidos)	893	824	862
32	Total de Egresos < 48 horas (vivos y fallecidos)	235	152	192
33	Número de Camas	368	386	386
34	Promedio de Permanencia	8.6	8.6	9.2
35	Porcentaje de Ocupación	73.8	79.2	78.4
36	Rendimiento de Cama	3.5	3.3	3.4
37	Total de Fallecidos	70	55	76
38	Porcentaje de Mortalidad Bruta	7.8	6.7	8.8
39	Porcentaje de Mortalidad Neta	5.6	5.2	5.7
40	Tasa de Mortalidad Post Operatoria (<10 días) x 100	0.4	0.8	0.9
	Tasa de Mortalidad Post Operatoria (<10 días) Hospitalar x 100	0.2	0.8	0.8
	Tasa de Mortalidad Post Operatoria (<10 días) Emergencia x 100	6.3	0.0	3.4
41	Porcentaje de Necropsias	10.5	12.7	7.9
42	Días Laborables	22	22	21

**I.- INDICADORES DE APERTURA DE HISTORIAS CLINICAS
SETIEMBRE - 2009****1.- DERIVACIÓN POR DEPARTAMENTOS MEDICOS**

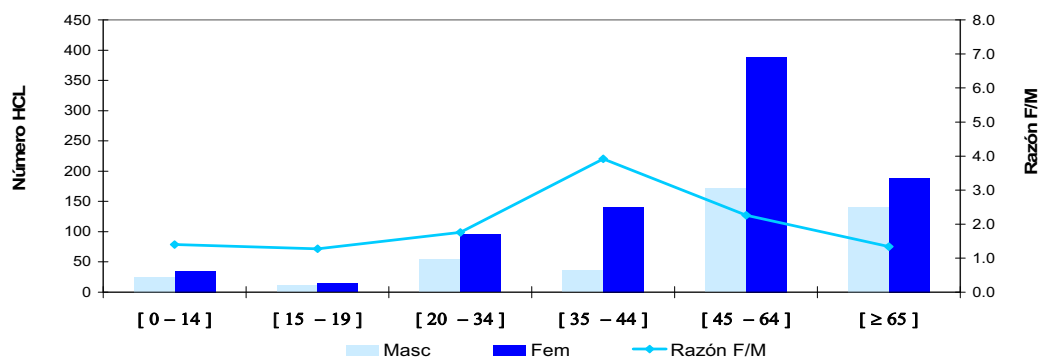
Departamento Médicos	Masc	Fem	TOTAL	%	Razón F/M
TOTAL (*)	439	863	1,302	100.0%	2.0
DIRECCIÓN DE CIRUGIA	356	770	1,126	86.5%	2.2
ABDOMEN	102	123	225	17.3%	1.2
CABEZA Y CUELLO	65	88	153	11.8%	1.4
ESPECIALIDADES QUIRURGICAS	14	10	24	1.8%	0.7
GINECOLOGÍA	0	280	280	21.5%	-
NEUROCIRUGIA	19	22	41	3.1%	1.2
MAMAS Y TEJIDOS BLANDOS	23	199	222	17.1%	8.7
TORAX	35	30	65	5.0%	0.9
UROLOGÍA	98	18	116	8.9%	0.2
DIRECCIÓN DE MEDICINA	77	65	142	10.9%	0.8
ONCOLOGIA MEDICA	60	48	108	8.3%	0.8
ONCOLOGIA PEDIATRICA	17	17	34	2.6%	1.0
DIRECCION DE RADIOTERAPIA	6	28	34	2.6%	4.7
RADIOTERAPIA	6	28	34	2.6%	4.7

(*) Incluye El Servicio y Emergencia.

(-) No hay pacientes de sexo masculino admitidos en este departamento médico

Derivación de Historias Clínicas a los Departamentos Médicos**2.- APERTURA DE HISTORIAS CLINICAS POR GRUPO DE EDAD**

Grupo de Edad	Masc	Fem	TOTAL	%	Razón F/M
TOTAL	439	863	1,302	100.0%	2.0
[0 - 14]	25	35	60	4.6%	1.4
[15 - 19]	11	14	25	1.9%	1.3
[20 - 34]	54	95	149	11.4%	1.8
[35 - 44]	36	141	177	13.6%	3.9
[45 - 64]	172	389	561	43.1%	2.3
[≥ 65]	141	189	330	25.3%	1.3

Apertura de Historias Clínicas por Grupo de Edad

**I.- INDICADORES DE APERTURA DE HISTORIAS CLINICAS
SETIEMBRE - 2009****3.- APERTURA DE HISTORIAS CLINICAS SEGÚN PROCEDENCIA**

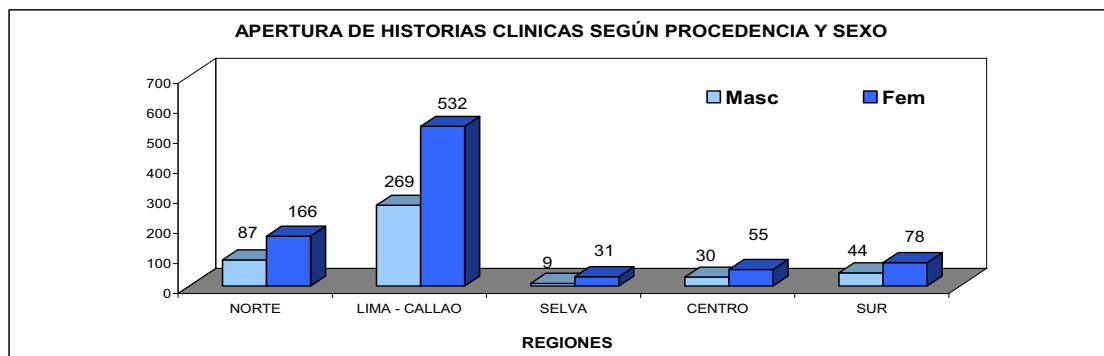
Procedencia	Masc	Fem	TOTAL	%	Razón F/M
TOTAL	439	863	1302	100.0%	2.0
Amazonas	5	8	13	1.0%	1.6
Ancash	24	36	60	4.6%	1.5
Apurímac	4	11	15	1.2%	2.8
Arequipa	9	12	21	1.6%	1.3
Ayacucho	5	11	16	1.2%	2.2
Cajamarca	14	26	40	3.1%	1.9
Callao	20	48	68	5.2%	2.4
Cuzco	6	10	16	1.2%	1.7
Huancavelica	4	6	10	0.8%	1.5
Huánuco	7	19	26	2.0%	2.7
Ica	14	23	37	2.8%	1.6
Junín	15	23	38	2.9%	1.5
La Libertad	6	19	25	1.9%	3.2
Lambayeque	14	36	50	3.8%	2.6
Lima	249	484	733	56.3%	1.9
- Lima (Prov)	233	443	676	51.9%	1.9
- Otras (Prov)	16	41	57	4.4%	2.6
Loreto	2	6	8	0.6%	3.0
Madre de Dios	0	1	1	0.1%	-
Moquegua	1	2	3	0.2%	2.0
Pasco	4	7	11	0.8%	1.8
Piura	22	36	58	4.5%	1.6
Puno	4	5	9	0.7%	1.3
San Martín	5	14	19	1.5%	2.8
Tacna	1	4	5	0.4%	4.0
Tumbes	2	5	7	0.5%	2.5
Ucayali	2	10	12	0.9%	5.0
Extranjero	0	1	1	0.1%	-

(-) No hay hombres admitidos de esos departamentos

Total Provincia de Lima y Callao	253	491	744	57.1%	1.9
Total Otras Provincias de Lima y Otros Departamentos (*)	186	371	557	42.8%	2.0

(*) No Incluye a los extranjeros

REGIONES	MASCULINO	FEMENINO	TOTAL	%	Razón F/M
TOTAL	439	862	1301	100.0	2.0
NORTE	87	166	253	19.4	1.9
LIMA - CALLAO	269	532	801	61.6	2.0
SELVA	9	31	40	3.1	3.4
CENTRO	30	55	85	6.5	1.8
SUR	44	78	122	9.4	1.8

**REGION NORTE**

- Amazonas
- Piura
- Cajamarca
- Lambayeque
- La Libertad
- Ancash
- Tumbes

REGION LIMA-CALLAO

- Lima
- Callao

REGION SELVA

- Loreto
- San Martín
- Ucayali
- Madre de Dios

REGION CENTRO

- Huánuco
- Junín
- Pasco
- Huancavelica

REGION SUR

- Tacna
- Moquegua
- Arequipa
- Puno
- Ayacucho
- Apurímac
- Cuzco
- Ica

CONSULTA EXTERNA POR TIPO DE CONSULTA
SETIEMBRE - 2009

DEPARTAMENTOS MEDICOS	TIPO DE CONSULTA				
	Controles	Resultados	Nuevos	Otros	Total
TOTAL - INEN	12,781	2,908	4,162	2,220	22,071
DIRECCION DE CIRUGIA	5,082	2,814	1,537	322	9,755
ABDOMEN	348	253	254	50	905
CABEZA Y CUELLO	812	138	286	148	1,384
- Cabeza y Cuello	570	136	190	2	898
- Oftalmología	80	2	24	0	106
- Odontología	162	0	72	146	380
ESPECIALIDADES QUIRURGICAS	211	104	92	4	411
- Cirugía Plástica y Reconstructiva	167	4	38	3	212
- Ortopedia Oncológica	44	100	54	1	199
GINECOLOGIA	1,598	1,008	317	12	2,935
NEUROCIRUGIA	122	173	53	9	357
MAMAS Y TEJIDOS BLANDOS	1,204	505	264	2	1,975
TORAX	253	2	108	21	384
UROLOGIA	534	631	163	76	1,404
DIRECCION DE MEDICINA	5,520	94	1,852	1,318	8,784
ONCOLOGIA MEDICA	3,166	3	352	554	4,075
ESPECIALIDADES MEDICAS	1,042	88	1,130	764	3,024
- Cardiología	236	0	547	84	867
- Endocrinología	99	0	46	0	145
- Gastroenterología	65	6	102	18	191
- Hematología Clínica	0	0	34	121	155
- Infectología	70	27	63	0	160
- Nefrología	60	29	19	0	108
- Neumología	93	5	60	34	192
- Neurología	35	13	42	21	111
- Psicología	117	8	26	1	152
- Psiquiatría	15	0	18	0	33
- Tratamiento del Dolor	252	0	173	485	910
ONCOLOGIA PEDIATRICA	909	3	39	0	951
EMERGENCIA	403	0	331	0	734
DIRECCION DE RADIOTERAPIA	2,179	0	394	18	2,591
RADIOTERAPIA	2,179	0	394	18	2,591
DETECCION Y DIAGNOSTICO	0	0	379	562	941

INDICADORES DE CONSULTA EXTERNA - ATENDIDOS Y ATENCIONES
SETIEMBRE - 2009

DEPARTAMENTOS MEDICOS	1era. Consulta	Atenciones	%	Concentración	Rendimiento Hora Médico
TOTAL - INEN	5,753	22,071	26.1	3.8	2.5
DIRECCION DE CIRUGIA	2,728	9,755	28.0	3.6	-
ABDOMEN	317	905	35.0	2.9	2.9
CABEZA Y CUELLO	463	1,384	33.5	3.0	-
- Cabeza y Cuello	315	898	35.1	2.9	2.5
- Oftalmología	39	106	36.8	2.7	2.2
- Odontología	109	380	28.7	3.5	1.4
ESPECIALIDADES QUIRURGICAS	123	411	29.9	3.3	-
- Cirugía Plástica y Reconstructiva	51	212	24.1	4.2	0.9
- Ortopedia Oncológica	72	199	36.2	2.8	1.9
GINECOLOGIA	879	2,935	29.9	3.3	4.2
NEURO-ONCOLOGIA	82	357	23.0	4.4	2.3
SENOS Y TUMORES MIXTOS	478	1,975	24.2	4.1	3.5
TORAX	121	384	31.5	3.2	1.5
UROLOGIA	265	1,404	18.9	5.3	4.5
DIRECCION DE MEDICINA	2,152	8,784	24.5	4.1	-
ONCOLOGIA MEDICA	415	4,075	10.2	9.8	3.3
ESPECIALIDADES MEDICAS	1,286	3,024	42.5	2.4	-
- Cardiología	628	867	72.4	1.4	4.2
- Endocrinología	61	145	42.1	2.4	1.8
- Gastroenterología	127	191	66.5	1.5	1.3
- Hematología Clínica	38	155	24.5	4.1	1.8
- Infectología	67	160	41.9	2.4	3.6
- Nefrología	23	108	21.3	4.7	2.1
- Neumología	73	192	38.0	2.6	1.8
- Neurología	47	111	42.3	2.4	1.1
- Psicología	28	152	18.4	5.4	0.9
- Psiquiatría	19	33	57.6	1.7	0.6
- Tratamiento del Dolor	175	910	19.2	5.2	2.9
ONCOLOGIA PEDIATRICA	52	951	5.5	18.3	2.3
EMERGENCIA	399	734	54.4	1.8	0.2
DIRECCION DE RADIOTERAPIA	426	2,591	16.4	6.1	-
RADIOTERAPIA	426	2,591	16.4	6.1	3.7
DETECCION Y DIAGNOSTICO	447	941	47.5	2.1	-
DETECCION Y DIAGNOSTICO	447	941	47.5	2.1	4.5

II.- INDICADORES DE CONSULTA EXTERNA
SETIEMBRE - 2009

1.- INDICADORES POR DEPARTAMENTO MEDICO	% Del Total Consult.Externa	C.Repetidas / C.Primer Vez Continuos	Sucesivas / Nuevos Reing. + Contin.	Promedio Mensual de Consultas x Consultorio Nro.Consultas	Promedio Diario de Consultas x Consultorio Nro.Consultas
Unidad de Medida	%	Nuevos + Reing.	Nuevos	Nro.Consultorios	Nro.Consultorios x día
TOTAL	100.0	2.84	4.31	-	-
DIRECCION DE CIRUGIA	44.20	2.58	5.35	-	-
ABDOMEN	4.10	1.85	2.56	113.1	8.70
CABEZA Y CUELLO	6.27	1.99	3.84	-	-
- Cabeza y Cuello	4.07	1.85	3.73	112.3	8.63
- Oftalmología	0.48	1.72	3.42	106.0	8.83
- Odontología	1.72	2.49	4.28	190.0	8.64
ESPECIALIDADES QUIRURGICAS	1.86	2.34	3.47	-	-
- Cirugía Plástica y Reconstructiva	0.96	3.16	4.58	106.0	5.58
- Ortopedia Oncológica	0.90	1.76	2.69	99.5	7.65
GINECOLOGIA	13.30	2.34	8.26	326.1	14.82
NEUROCIRUGIA	1.62	3.35	5.74	178.5	13.73
MAMAS Y TEJIDOS BLANDOS	8.95	3.13	6.48	246.9	18.99
TORAX	1.74	2.17	2.56	128.0	9.85
UROLOGIA	6.36	4.30	7.61	351.0	27.00
DIRECCION DE MEDICINA	39.80	3.08	3.75	-	-
ONCOLOGIA MEDICA	18.46	8.82	10.58	407.50	15.7
ESPECIALIDADES MEDICAS	13.70	1.35	1.68	-	-
- Cardiología	3.93	0.38	0.59	433.5	16.67
- Endocrinología	0.66	1.38	2.15	72.5	7.25
- Gastroenterología	0.87	0.50	0.87	95.5	7.96
- Hematología Clínica	0.70	3.08	3.56	155.0	7.38
- Infectología	0.72	1.39	1.54	160.0	14.55
- Nefrología	0.49	3.70	4.68	108.0	8.31
- Neumología	0.87	1.63	2.20	192.0	14.77
- Neurología	0.50	1.36	1.64	111.0	8.54
- Psicología	0.69	4.43	4.85	152.0	6.91
- Psiquiatría	0.15	0.74	0.83	33.0	2.36
- Tratamiento del Dolor	4.12	4.20	4.26	910.0	35.00
ONCOLOGIA PEDIATRICA	4.31	17.29	23.38	237.75	9.1
EMERGENCIA	3.33	0.84	1.24	734.0	27.19
DIRECCION DE RADIOTERAPIA	11.74	5.08	5.58	-	-
RADIOTERAPIA	11.74	5.08	5.58	431.8	19.63
DETECCION Y DIAGNOSTICO	4.26	1.11	1.48	-	-
DETECCION Y DIAGNOSTICO	4.26	1.11	1.48	134.4	5.17

CONSULTA EMERGENCIA	Consul. Emerg.	0.04
	T.Cons.Ext-Emerg	

2.- INDICADORES POR GRUPO DE EDAD Y SEXO		% Del Total Consult.Externa	C.Repetidas por C.Primer Vez	Sucesivas / Nuevos
Grupo de Edad	Sexo	%	Consul. Repet. Consulta P.Vez	Reingr. + Contin. Nuevos
TOTAL	TOTAL	100.00	2.84	4.31
	Masc	28.41	2.92	3.83
	Fem	71.59	2.80	4.52
[0 - 14]	Total	6.93	5.05	6.85
	Masc	3.64	5.86	8.79
	Fem	3.29	4.35	5.43
[15 - 19]	Total	2.10	3.83	5.44
	Masc	1.06	4.88	6.58
	Fem	1.04	3.09	4.59
[20 - 34]	Total	10.42	2.62	3.68
	Masc	3.31	2.67	3.69
	Fem	7.11	2.60	3.68
[35 - 44]	Total	15.03	3.05	4.83
	Masc	2.39	2.66	3.79
	Fem	12.64	3.13	5.08
[45 - 64]	Total	42.67	2.75	4.27
	Masc	8.95	2.47	3.06
	Fem	33.72	2.83	4.72
[≥ 65]	Total	22.84	2.51	3.82
	Masc	9.05	2.77	3.64
	Fem	13.79	2.35	3.96

3.- BASE DE DATOS CONSULTA EXTERNA
SETIEMBRE - 2009

CONSULTA EXTERNA								
DEPARTAMENTOS MEDICOS	Consultas Nuevos	Consultas Reingresos	Consultas Continuadores o Repetidas	TOTAL (N+R+C)	Consultas por Primera vez (Nuevos+Reingr)	Consultas Sucesivas (Reingr+Contin)	Nro. Consultorios	Días Atendidos
TOTAL	4,159	1,594	16,318	22,071	5,753	17,912	-	-
DIRECCION DE CIRUGIA	1,537	1,191	7,027	9,755	2,728	8,218	-	-
ABDOMEN	254	63	588	905	317	651	8	13
CABEZA Y CUELLO	286	177	921	1,384	463	1,098	-	-
- Cabeza y Cuello	190	125	583	898	315	708	8	13
- Oftalmología	24	15	67	106	39	82	1	12
- Odontología	72	37	271	380	109	308	2	22
ESPECIALIDADES QUIRURGICAS	92	31	288	411	123	319	-	-
- Cirugía Plástica y Reconstructiva	38	13	161	212	51	174	2	19
- Ortopedia Oncológica	54	18	127	199	72	145	2	13
GINECOLOGIA	317	562	2,056	2,935	879	2,618	9	22
NEUROCIRUGIA	53	29	275	357	82	304	2	13
MAMAS Y TEJIDOS BLANDOS	264	214	1,497	1,975	478	1,711	8	13
TORAX	108	13	263	384	121	276	3	13
UROLOGIA	163	102	1,139	1,404	265	1,241	4	13
DIRECCION DE MEDICINA	1,849	303	6,632	8,784	2,152	6,935	-	-
ONCOLOGIA MEDICA	352	63	3,660	4,075	415	3,723	10	26
ESPECIALIDADES MEDICAS	1,130	156	1,738	3,024	1,286	1,894	-	-
- Cardiología	547	81	239	867	628	320	2	26
- Endocrinología	46	15	84	145	61	99	2	10
- Gastroenterología	102	25	64	191	127	89	2	12
- Hematología Clínica	34	4	117	155	38	121	1	21
- Infectología	63	4	93	160	67	97	1	11
- Nefrología	19	4	85	108	23	89	1	13
- Neumología	60	13	119	192	73	132	1	13
- Neurología	42	5	64	111	47	69	1	13
- Psicología	26	2	124	152	28	126	1	22
- Psiquiatría	18	1	14	33	19	15	1	14
- Tratamiento del Dolor	173	2	735	910	175	737	1	26
ONCOLOGIA PEDIATRICA	39	13	899	951	52	912	4	26
EMERGENCIA	328	71	335	734	399	406	1	27
DIRECCION DE RADIOTERAPIA	394	32	2,165	2,591	426	2,197	-	-
RADIOTERAPIA	394	32	2,165	2,591	426	2,197	6	22
DETECCION Y DIAGNOSTICO	379	68	494	941	447	562	-	-
DETECCION Y DIAGNOSTICO	379	68	494	941	447	562	7	26

CONSULTA EXTERNA	Nº PACIENTES QUE GENERARON LA CONSULTA	11,257
------------------	--	--------

3.- BASE DE DATOS CONSULTA EXTERNA

Grupo de Edad	Sexo	Consultas Nuevos	Consultas Reingresos	Consultas Continuadores o Repetidas	TOTAL (N+R+C)	Consultas por Primera Vez (Nuevos+Reingr)	Consultas Sucesivas (Reingr+Cont)
TOTAL	TOTAL	4,159	1,594	16,318	22,071	5,753	17,912
	Masc	1,297	302	4,671	6,270	1,599	4,973
	Fem	2,862	1,292	11,647	15,801	4,154	12,939
[0 - 14]	Total	195	58	1,277	1,530	253	1,335
	Masc	82	35	686	803	117	721
	Fem	113	23	591	727	136	614
[15 - 19]	Total	72	24	368	464	96	392
	Masc	31	9	195	235	40	204
	Fem	41	15	173	229	56	188
[20 - 34]	Total	491	144	1,665	2,300	635	1,809
	Masc	156	43	532	731	199	575
	Fem	335	101	1,133	1,569	436	1,234
[35 - 44]	Total	569	251	2,497	3,317	820	2,748
	Masc	110	34	383	527	144	417
	Fem	459	217	2,114	2,790	676	2,331
[45 - 64]	Total	1,787	724	6,907	9,418	2,511	7,631
	Masc	487	82	1,407	1,976	569	1,489
	Fem	1,300	642	5,500	7,442	1,942	6,142
[≥ 65]	Total	1,045	393	3,604	5,042	1,438	3,997
	Masc	431	99	1,468	1,998	530	1,567
	Fem	614	294	2,136	3,044	908	2,430

5.- INDICADORES DE CONSULTA EXTERNA POR DEPARTAMENTO MEDICO Y SEXO
SETIEMBRE - 2009

INDICADORES	Sexo	% Del Total	C.Repetidas por	Sucesivas /
		Consult.Externa	C.Primer a Vez	Nuevos
Unidad de Medida		%	Consul. Repet.	Reingr. + Contin.
			----- Consulta P.Vez	----- Nuevos
TOTAL	TOTAL	100.00	2.84	4.31
	Masc	28.41	2.92	3.83
	Fem	71.59	2.80	4.52
ABDOMEN	Total	4.10	1.85	2.56
	Masc	1.69	1.80	2.29
	Fem	2.41	1.90	2.78
CABEZA Y CUELLO	Total	6.27	1.99	3.84
	Masc	2.32	2.23	4.01
	Fem.	3.96	1.86	3.74
- Cabeza y Cuello	Total	4.07	1.85	3.73
	Masc	1.38	2.18	3.69
	Fem	2.69	1.71	3.74
- Oftalmología	Total	0.48	1.72	3.42
	Masc	0.25	1.75	3.58
	Fem	0.23	1.68	3.25
- Odontología	Total	1.72	2.49	4.28
	Masc	0.68	2.60	5.04
	Fem	1.04	2.42	3.87
ESPECIALIDADES QUIRURGICAS	Total	1.86	2.34	3.47
	Masc	0.68	1.98	2.92
	Fem	1.19	2.59	3.85
- Cirugía Plástica y Reconstructiva	Total	0.96	3.16	4.58
	Masc	0.29	2.32	3.20
	Fem	0.68	3.66	5.48
- Ortopedia Oncológica	Total	0.90	1.76	2.69
	Masc	0.39	1.77	2.74
	Fem	0.51	1.76	2.65
GINECOLOGÍA	Total	13.30	2.34	8.26
	Masc	0.00	0.00	0.00
	Fem	13.30	2.34	8.26
NEUROCIRUGIA	Total	1.62	3.35	5.74
	Masc	0.82	4.84	6.54
	Fem	0.80	2.45	5.07
MAMAS Y TEJIDOS BLANDOS	Total	8.95	3.13	6.48
	Masc	0.87	2.92	4.19
	Fem	8.08	3.16	6.85
TÓRAX	Total	1.74	2.17	2.56
	Masc	0.73	1.95	2.18
	Fem	1.01	2.36	2.89
UROLOGÍA	Total	6.36	4.30	7.61
	Masc	5.17	4.89	9.29
	Fem	1.19	2.69	4.04
ONCOLOGIA MEDICA	Total	18.46	8.82	10.58
	Masc	5.14	6.88	7.93
	Fem	13.33	9.85	12.07
ESPECIALIDADES MEDICAS	Total	13.70	1.35	1.68
	Masc	4.37	1.29	1.56
	Fem	9.33	1.38	1.73
- Cardiología	Total	3.93	0.38	0.59
	Masc	1.23	0.33	0.47
	Fem	2.70	0.41	0.64
- Endocrinología	Total	0.66	1.38	2.15
	Masc	0.13	1.00	1.80
	Fem	0.53	1.49	2.25
- Gastroenterología	Total	0.87	0.50	0.87
	Masc	0.25	0.37	0.65
	Fem	0.61	0.57	0.99
- Hematología Especial	Total	0.70	3.08	3.56
	Masc	0.20	2.75	4.00
	Fem	0.50	3.23	3.40
- Infectología	Total	0.72	1.39	1.54
	Masc	0.30	1.48	1.79
	Fem	0.42	1.33	1.38
- Nefrología	Total	0.49	3.70	4.68
	Masc	0.19	3.20	5.00
	Fem	0.30	4.08	4.50
- Neumología	Total	0.87	1.63	2.20
	Masc	0.24	1.26	1.74
	Fem	0.63	1.80	2.41
- Neurología	Total	0.50	1.36	1.64
	Masc	0.15	1.54	1.75
	Fem	0.35	1.29	1.60
- Psicología	Total	0.69	4.43	4.85
	Masc	0.27	7.43	7.43
	Fem	0.42	3.43	3.89
- Psiquiatría	Total	0.15	0.74	0.83
	Masc	0.04	0.60	0.60
	Fem	0.11	0.79	0.92
- Tratamiento del Dolor	Total	4.12	4.20	4.26
	Masc	1.37	3.66	3.66
	Fem	2.75	4.52	4.62
ONCOLOGIA PEDIATRICA	Total	4.31	17.29	23.38
	Masc	2.40	16.63	23.05
	Fem	1.91	18.18	23.82
EMERGENCIA	Total	3.33	0.84	1.24
	Masc	1.18	0.95	1.28
	Fem	2.15	0.78	1.21
RADIOTERAPIA	Total	11.74	5.08	5.58
	Masc	2.57	4.45	4.97
	Fem	9.17	5.29	5.77
DETECCION Y DIAGNOSTICO	Total	4.26	1.11	1.48
	Masc	0.48	0.10	0.23
	Fem	3.78	1.38	1.85

6.- BASE DE DATOS CONSULTA EXTERNA
SETIEMBRE - 2009

DEPARTAMENTOS MEDICOS	Sexo	Consultas Nuevos	Consultas Reingresos	Consultas Continuadores ó Repetidas	TOTAL (N+R+C)	Consultas Por Primera vez (Nuevos+Reingr.)	Consultas Sucesivas (Reingr+Cont.)
TOTAL	TOTAL	4,159	1,594	16,318	22,071	5,753	17,912
	Masc	1,297	302	4,671	6,270	1,599	4,973
	Fem	2,862	1,292	11,647	15,801	4,154	12,939
ABDOMEN	Total	254	63	588	905	317	651
	Masc	113	20	239	372	133	259
	Fem	141	43	349	533	184	392
CABEZA Y CUELLO	Total	286	177	921	1,384	463	1,098
	Masc	102	56	353	511	158	409
	Fem	184	121	568	873	305	689
- Cabeza y Cuello	Total	190	125	583	898	315	708
	Masc	65	31	209	305	96	240
	Fem	125	94	374	593	219	468
- Oftalmología	Total	24	15	67	106	39	82
	Masc	12	8	35	55	20	43
	Fem	12	7	32	51	19	39
- Odontología	Total	72	37	271	380	109	308
	Masc	25	17	109	151	42	126
	Fem	47	20	162	229	67	182
ESPECIALIDADES QUIRURGICAS	Total	92	31	288	411	123	319
	Masc	38	12	99	149	50	111
	Fem	54	19	189	262	73	208
- Cirugía Plástica y Reconstructiva	Total	38	13	161	212	51	174
	Masc	15	4	44	63	19	48
	Fem	23	9	117	149	32	126
- Ortopedia Oncológica	Total	54	18	127	199	72	145
	Masc	23	8	55	86	31	63
	Fem	31	10	72	113	41	82
GINECOLOGÍA	Total	317	562	2,056	2,935	879	2,618
	Masc	0	0	0	0	0	0
	Fem	317	562	2,056	2,935	879	2,618
NEUROCIURUGIA	Total	53	29	275	357	82	304
	Masc	24	7	150	181	31	157
	Fem	29	22	125	176	51	147
MAMAS Y TEJIDOS BLANDOS	Total	264	214	1,497	1,975	478	1,711
	Masc	37	12	143	192	49	155
	Fem	227	202	1,354	1,783	429	1,556
TÓRAX	Total	108	13	263	384	121	276
	Masc	51	4	107	162	55	111
	Fem	57	9	156	222	66	165
UROLOGÍA	Total	163	102	1,139	1,404	265	1,241
	Masc	111	83	948	1,142	194	1,031
	Fem	52	19	191	262	71	210
ONCOLOGIA MEDICA	Total	352	63	3,660	4,075	415	3,723
	Masc	127	17	990	1,134	144	1,007
	Fem	225	46	2,670	2,941	271	2,716
ESPECIALIDADES MEDICAS	Total	1,130	156	1,738	3,024	1,286	1,894
	Masc	377	45	543	965	422	588
	Fem	753	111	1,195	2,059	864	1,306
- Cardiología	Total	547	81	239	867	628	320
	Masc	185	20	67	272	205	87
	Fem	362	61	172	595	423	233
- Endocrinología	Total	46	15	84	145	61	99
	Masc	10	4	14	28	14	18
	Fem	36	11	70	117	47	81
- Gastroenterología	Total	102	25	64	191	127	89
	Masc	34	7	15	56	41	22
	Fem	68	18	49	135	86	67
- Hematología Especial	Total	34	4	117	155	38	121
	Masc	9	3	33	45	12	36
	Fem	25	1	84	110	26	85
- Infectología	Total	63	4	93	160	67	97
	Masc	24	3	40	67	27	43
	Fem	39	1	53	93	40	54
- Nefrología	Total	19	4	85	108	23	89
	Masc	7	3	32	42	10	35
	Fem	12	1	53	66	13	54
- Neumología	Total	60	13	119	192	73	132
	Masc	19	4	29	52	23	33
	Fem	41	9	90	140	50	99
- Neurología	Total	42	5	64	111	47	69
	Masc	12	1	20	33	13	21
	Fem	30	4	44	78	34	48
- Psicología	Total	26	2	124	152	28	126
	Masc	7	0	52	59	7	52
	Fem	19	2	72	93	21	74
- Psiquiatría	Total	18	1	14	33	19	15
	Masc	5	0	3	8	5	3
	Fem	13	1	11	25	14	12
- Tratamiento del Dolor	Total	173	2	735	910	175	737
	Masc	65	0	238	303	65	238
	Fem	108	2	497	607	110	499
ONCOLOGIA PEDIATRICA	Total	39	13	899	951	52	912
	Masc	22	8	499	529	30	507
	Fem	17	5	400	422	22	405
EMERGENCIA	Total	328	71	335	734	399	406
	Masc	114	19	127	260	133	146
	Fem	214	52	208	474	266	260
RADIOTERAPIA	Total	394	32	2,165	2,591	426	2,197
	Masc	95	9	463	567	104	472
	Fem	299	23	1,702	2,024	322	1,725
DETECCION Y DIAGNOSTICO	Total	379	68	494	941	447	562
	Masc	86	10	10	106	96	20
	Fem	293	58	484	835	351	542



II.- INDICADORES DE CONSULTA EXTERNA

SETIEMBRE - 2009

8.- INDICADORES DE CONSULTA EXTERNA POR MEDICO

INDICADORES CONSULTA EXTERNA POR MEDICO	N° de Consultas	Días Atendidos	N° de Médicos	Promedio Diario Por Médico
DIRECCION DE CIRUGIA				
ABDOMEN	905	13	11	
Médicos Staff	489	13	6	
- Payet Eduardo	91	9		10.11
- Celis Juan	37	9		4.11
- Ruíz Eloy	60	7		8.57
- Berrospi Francisco	116	11		10.55
- Chávez Ivan	67	11		6.09
- Young Frank	118	11		10.73
Médicos/Fellows	416	13	5	
- Paredes Kori	104	10		10.40
- Lázaro Alexander	10	5		2.00
- Núñez Juan	101	12		8.42
- Chuquillanqui Jorge	143	13		11.00
- Ocon Roger	58	12		4.83
CABEZA Y CUELLO	1,384			
- Cabeza y Cuello	898	13	7	
Médicos Staff	898	13	7	
- Sánchez Pedro	164	9		18.22
- Postigo Juan	59	4		14.75
- Salas Abraham	152	11		13.82
- Torres Fernando	158	12		13.17
- Olaechea Carlos	132	9		14.67
- Gutiérrez José	108	7		15.43
- Chávez de Paz Carlos	125	11		11.36
- Oftalmología	106	12	2	
- Cordero Raúl	8	1		8.00
- Serpa Solón	98	11		8.91
- Odontología	380	22	3	
- Asurza José	88	15		5.87
- Rivas Samantha	176	16		11.00
- Cavero Cristina	116	20		5.80
ESPECIALIDADES QUIRURGICAS	411		5	
- Cirugía Plástica y Reconstructiva	212	19	3	
- Delgado Ricardo	74	12		6.17
- López Jesús	108	10		10.80
- Chávez Miguel	30	7		4.29
- Ortopedia Oncológica	199	13	2	
- Pardo Juan Carlos	98	8		12.25
- Iberico Walter	101	10		10.10
GINECOLOGÍA	2,935	22	12	
Médicos Staff	1,649	22	8	
- Álvarez Manuel	134	11		12.18
- Santos Carlos	4	3		1.33
- Velarde Carlos	225	15		15.00
- Galdos Oscar	326	18		18.11
- Valdivia Henry	193	12		16.08
- Sánchez Marco	342	18		19.00
- Chávez Carlos	168	13		12.92
- López Aldo	257	19		13.53
Médicos/Fellows	1,286	22	4	
- Zevallos Albert	242	9		26.89
- Arica Dionicio	199	9		22.11
- Aguilar Pedro	612	22		27.82
- Salvador Filadelfio	233	9		25.89
NEUROCIROGIA	357	13	3	
Médicos Staff	356	13	3	
- Orrego Enrique	69	12		5.75
- Ojeda Luis	204	13		15.69
- Deza Pedro	83	13		6.38
Médicos/Fellows	1	13	1	
- Suaña Yaqueline	1	1		1.00



II.- INDICADORES DE CONSULTA EXTERNA

SETIEMBRE - 2009

8.- INDICADORES DE CONSULTA EXTERNA POR MEDICO

INDICADORES CONSULTA EXTERNA POR MEDICO	Nº de Consultas	Días Atendidos	Nº de Médicos	Promedio Diario Por Médico
DIRECCION DE CIRUGIA				
MAMAS Y TEJIDOS BLANDOS	1,975	13	13	
Médicos Staff	1,888	13	11	
- Vigil Carlos	115	12		9.58
- Velarde Raúl	103	12		8.58
- Abugattás Julio	108	10		10.80
- Cotrina José	179	10		17.90
- Garcés Milko	177	12		14.75
- De la Cruz Miguel	204	12		17.00
- León Mauricio	184	12		15.33
- Calderón Gabriela	202	12		16.83
- Dunstan Jorge	170	12		14.17
- Vilchez Sheyla	194	12		16.17
- Falla Martín	252	12		21.00
Médicos/Fellows	87	13	2	
- Tapia José	80	12		6.69
- Carrasco Marcia	7	2		6.67
TÓRAX	384	13	5	
Médicos Staff	384	13	5	
- Amorín Edgar	90	9		10.00
- Rojas Víctor	58	11		5.27
- De la Guerra Alberto	101	11		9.18
- Bracamonte Luis	5	5		1.00
- Rivera Julio	130	13		10.00
UROLOGÍA	1,404	13	9	
Médicos Staff	1,116	13	6	
- Morante Carlos	92	12		7.67
- Pow Sang Mariela	214	10		21.40
- Meza Luis	186	12		15.50
- Destefano Víctor	223	12		18.58
- Quiroa Fernando	201	13		15.46
- Franco Enrique	200	13		15.38
Médicos/Fellows	288	13	3	
- Cohaila Luis	184	13		14.15
- Gonzales Johnny	93	13		7.15
- Pelaez Carlos	11	5		2.20
DIRECCION DE MEDICINA				
ONCOLOGIA MEDICA	4,075	26	18	
Médicos Staff	2,560	26	12	
- Más Luis	300	21		14.29
- Casanova Luis	6	5		1.20
- Gómez Henry	699	23		30.39
- Samanez César	247	22		11.23
- Neciosup Silvia	269	20		13.45
- Vidaurre Tatiana	89	11		8.09
- Montenegro Paola	221	18		12.28
- Suazo Fernando	266	19		14.00
- Quintana Shirley	21	6		3.50
- Olivera Mivael	228	16		14.25
- Valdiviezo Natalia	205	16		12.81
- Revilla José	9	6		1.50
Médicos Residentes	1,515	26	7	
- Coanqui Ofelia	524	26		20.15
- Villena Marco	217	21		10.33
- Schwarz Luis	311	23		13.52
- Vásquez Jule	318	23		13.83
- Contreras Ivan	87	14		6.21
- Acevedo Carmen	57	9		6.33
- Muñante Bruno	1	1		1.00
ESPECIALIDADES MEDICAS	3,024	26	21	-
- Cardiología	867	26	2	
- Ruíz Enrique	445	26		17.12
- Ayala Leonor	422	26		16.23



II.- INDICADORES DE CONSULTA EXTERNA

SETIEMBRE - 2009

8.- INDICADORES DE CONSULTA EXTERNA POR MEDICO

INDICADORES CONSULTA EXTERNA POR MEDICO	Nº de Consultas	Días Atendidos	Nº de Médicos	Promedio Diario Por Médico
DIRECCION DE MEDICINA				
ESPECIALIDADES MEDICAS ...				
- Endocrinología	145	10	2	
- Calderón Rolando	103	5		20.60
- Rodríguez Rosario	42	5		8.40
- Gastroenterología	191	12	3	
- Barreda Fernando	112	9		12.44
- Combe Juan	46	7		6.57
- Landeo Italo	33	7		4.71
- Hematología Clínica	155	21	1	
- Argumanis Luis	155			7.38
- Infectología	160	11	2	
- Cuéllar Luis	153	11		13.91
- López Marga	7	1		7.00
- Nefrología	108	13	1	
- López Marga	108			8.31
- Neumología	192	13	2	
- Saavedra Carlos	72	8		9.00
- Gutarra Katherine	120	9		13.33
- Neurología	111	13	2	
- Vidal Oscar	69	13		5.31
- Arbaiza Daniel	42	6		7.00
- Psicología	152	22	2	
- Galarza Giovanna	88	21		4.19
- Arguelles Rosa	64	19		3.37
- Psiquiatría	33	14	1	
- Lozada Hugo	33			2.36
- Medicina Paliativa y Tto. Dolor	910	26	3	
- Castro Víctor	551	22		25.05
- Otoyá Miguel	287	14		20.50
- Díaz Gloria	72	4		18.00
ONCOLOGIA PEDIATRICA	951	26	5	
Médicos Staff	736	26	4	
- Pérez Clara	211	10		21.10
- Wachtel Antonio	204	16		12.75
- Marcial Julio	156	11		14.18
- García Juan Luis	165	16		10.31
Médicos Residentes	215	26	1	
- Maradiegue Essy	215	18		11.94
EMERGENCIA	734	27	43	-
- Aguilar Pedro	8	6		1.33
- Ballón Karinthia	1	1		1.00
- Barreda Luis	1	1		1.00
- Belzusarri Odorico	1	1		1.00
- Bulnes Alcira	64	7		9.14
- Calmet Wilder	80	12		6.67
- Castro Víctor	1	1		1.00
- Chuquillanqui Jorge	8	7		1.14
- Coanqui Ofelia	17	5		3.40
- Cohaila Luis	2	2		1.00
- Concepción William	89	13		6.85
- Contreras Iván	141	27		5.22
- Cuéllar Luis	1	1		1.00
- De la Cruz Giovanni	64	14		4.57
- Deza Pedro	4	3		1.33
- Fernández Juan	1	1		1.00
- Franco Enrique	1	1		1.00
- Fuentes Hugo	17	3		5.67
- Heredia Adela	1	1		1.00
- López Lourdes	15	5		3.00
- Maradiegue Essy	5	4		1.25
- Marcial Julio	1	1		1.00
- Montenegro Paola	2	2		1.00
- Muñoz Nancy	66	8		8.25



II.- INDICADORES DE CONSULTA EXTERNA

SETIEMBRE - 2009

8.- INDICADORES DE CONSULTA EXTERNA POR MEDICO

INDICADORES CONSULTA EXTERNA POR MEDICO	Nº de Consultas	Días Atendidos	Nº de Médicos	Promedio Diario Por Médico
DIRECCION DE MEDICINA				
EMERGENCIA...				
- Núñez Juan	10	7		1.43
- Olaechea Carlos	1	1		1.00
- Orrego Enrique	3	3		1.00
- Otoyá Miguel	4	3		1.33
- Paredes Kori	1	1		1.00
- Pérez Clara	5	3		1.67
- Quintana Shirley	3	1		3.00
- Rivera Julio	2	2		1.00
- Rodríguez César	21	7		3.00
- Rodríguez Rosario	1	1		1.00
- Ruíz Enrique	1	1		1.00
- Saavedra Carlos	1	1		1.00
- Salvador Filadelfio	1	1		1.00
- Sánchez Marco	1	1		1.00
- Schwarz Luis	43	7		6.14
- Serpa Solón	1	1		1.00
- Suaña Yaqueline	2	2		1.00
- Tejada Hermes	24	4		6.00
- Villena Marco	18	6		3.00
DIRECCION DE RADIOTERAPIA				
RADIOTERAPIA	2,591	22	16	
Médicos Staff	1,136	22	9	
- Pinillos Luis	2	2		1.00
- Moscol Jorge	1	1		1.00
- Heredia Adela	115	16		7.19
- Sarria Gustavo	44	14		3.14
- Marquina Juan	249	18		13.83
- Lachos Alberto	215	19		11.32
- Vizcarra Bernardo	228	18		12.67
- Paliza Aldo	125	19		6.58
- Cárdenas Herbert	157	22		7.14
Médicos Residentes	1,455	22	7	
- Cutipa Betzabé	24	7		3.43
- Ballón Karinthia	296	22		13.45
- Lama Anni	489	22		22.23
- Mendoza Paola	223	22		10.14
- Belzusarri Odorico	137	21		6.52
- Villoslada Vladimir	74	13		5.69
- Fernández Juan José	212	22		9.64
DETECCION Y DIAGNOSTICO	941	26	2	-
- Manrique Javier	197	14		14.07
- Horna Jorge	744	25		29.76

**II.- INDICADORES DE CONSULTA EXTERNA****SETIEMBRE - 2009****8.- INDICADORES DE COLPOSCOPIAS POR MEDICO**

INDICADORES DE COLPOSCOPIAS POR MEDICO	Nº de Exámenes	Días Atendidos	Nº de Médicos	Promedio Diario Por Médico
Departamentos Médicos	181	-	7	-
GINECOLOGÍA	34	11	5	3.09
- Galdos Oscar	15	8		1.88
- Valdivia Henry	5	2		2.50
- Chávez Carlos	4	1		4.00
- Sánchez Marco	7	6		1.17
- López Aldo	3	2		1.50
DETECCIÓN Y DIAGNOSTICO	147	24	2	6.13
- Manrique Javier	51	9		5.67
- Horna Jorge	96	16		6.00

8.- INDICADORES DE PROCEDIMIENTOS ESPECIALES POR MEDICO

Nº DE ATENDIDOS POR MEDICO	Nº Atenciones	Días Atendidos	Nº de Médicos	Promedio Diario
PROCEDIMIENTOS ESPECIALES	508	22	6	23.09
MEDICINA	241	22	3	10.95
- Más Luis	2	2		1.00
- Coanqui Ofelia	1	1		1.00
- Villena Marco	238	21		11.33
PEDIATRIA	267	22	3	12.14
- Wachtel Antonio	55	5		11.00
- García Juan Luis	124	10		12.40
- Maradiegue Essy	88	7		12.57



INDICADORES DE PROCEDIMIENTOS Y APLICACIONES

SETIEMBRE - 2009

DIRECCION DE CIRUGIA		Cantidad	Días Atendidos	Promedio
CABEZA Y CUELLO				
ODONTOLOGIA	Procedimiento	380	22	17.3
- Instalac.Obturador Palatino		7	5	1.4
- Control Protético Obtur. Palatino		39	14	2.8
- Instalac.Obturador Definitivo Dentado		3	3	1.0
- Exodoncia		16	10	1.6
- Registro Protético Intermaxilar		17	10	1.7
- Registro Protético Ocular der/izq.		9	3	3.0
- Control post exodoncia		8	7	1.1
- Retiro puntos post-ex/curac.post op.		24	9	2.7
- Evaluación Pre-operatoria		41	16	2.6
- Otros Procedimientos		86	16	5.4
- Profilaxis		4	4	1.0
- Topicación con flour-gel		10	8	1.3
- Aplicación de Sellantes		65	16	4.1
- Curación Temporal		11	6	1.8
- Curación Definitiva		40	14	2.9
GINECOLOGIA/DETEC.DIAGNOSTICO	Colposcopia	-	-	-
- Ginecología		24	11	2.2
- Detección y Diagnóstico		143	24	6.0
DIRECCION DE MEDICINA	Procedimiento	Total	Días Atendidos	Promedio
ESPECIALIDADES MEDICAS				
CARDIOLOGÍA	Procedimiento	1,939	26	74.6
- Riesgo Quirúrgico		627	26	24.1
- Electrocardiograma		514	26	19.8
- Espirometría		489	26	18.8
- Evaluación		126	24	5.3
- Re-evaluación		18	12	1.5
- Ecocardiograma		66	24	2.8
- Control		99	22	4.5
DIRECCION DE RADIOTERAPIA	Atenc/Pac	Total	Días Atendidos	Promedio
Tele terapia	Atenciones	7,635	30	254.5
- Primus 18 MeV		974	30	32.5
- Mevatron 6 MeV (AL)		1,939	30	64.6
- Clinac		1,560	30	52.0
- Equinox I Co. 60		1,545	26	59.4
- Equinox II Co. 60		1,617	26	62.2
Braquiterapia	Pacientes	252	22	11.5
- Baja Tasa de Dosis		18	22	0.8
- Alta Tasa de Dosis		234	22	10.6
Procesos de Planificación	Pacientes			
- Verificación Rx.		177	22	8.0
- Simulador II Rx.		296	22	13.5
- Planificación y Contorno		218	22	9.9
- Máscaras Inmovilizadoras		48	22	2.2
Irradiación	Unidades			
- Plaquetas		627	22	28.5
- Glóbulos Rojos		96	22	4.4

- Primus, Mevatron y Clinac: Lunes a Domingo, turnos mañana y tarde

- Equinox I, II: Lunes a Sábado, turnos mañana y tarde.

- El Dorado: Inoperativo.



INDICADORES DE PROCEDIMIENTOS Y APLICACIONES

SETIEMBRE - 2009

MEDICINA	Proc/Aplic	Cantidad	Días Atendidos	Promedio
Procedimientos Especiales	Procedimiento	324	22	14.7
- Médula Ósea		162	22	7.4
- Punción Lumbar		91	21	4.3
- Biopsia de Hueso		71	22	3.2
- Grupo de Edad		324	22	14.7
10 - 14 años		6	4	1.5
15 - 19 años		41	17	2.4
20 - 34 años		108	21	5.1
35 - 44 años		31	16	1.9
45 - 64 años		99	21	4.7
Mayor de 65 años		39	17	2.3
Quimioterapia	Aplicaciones	2,182	22	99.18
- Bolo		59	15	3.9
- Infusión		2,123	22	96.5
- Grupo de Edad		2,182	22	99.18
10 - 14 años		14	12	1.2
15 - 19 años		126	22	5.7
20 - 34 años		323	22	14.7
35 - 44 años		381	22	17.3
45 - 64 años		1,011	22	46.0
Mayor de 65 años		327	22	14.9
PEDIATRIA	Proc/Aplic	Cantidad	Días Atendidos	Promedio
Procedimientos Especiales	Procedimiento	454	22	20.6
- Médula Ósea		216	22	9.8
- Punción Lumbar		236	22	10.7
- Biopsia de hueso		2	2	1.0
- Grupo de Edad		454	22	20.6
01 - 04 años		143	22	6.5
05 - 09 años		170	22	7.7
10 - 14 años		132	22	6.0
Mayor de 15 años		9	7	1.3
Quimioterapia	Aplicaciones	1,356	26	52.2
- Bolo		481	26	18.5
- Infusión		288	26	11.1
- Infusión-Bolo		234	25	9.4
- Intratecal		216	22	9.8
- Intramuscular		137	26	5.3
- Grupo de Edad		1,356	26	52.2
01 - 04 años		459	26	17.7
05 - 09 años		483	26	18.6
10 - 14 años		384	26	14.8
Mayor de 15 años		30	19	1.6



IV.- INDICADORES DE LABORATORIO

SETIEMBRE - 2009

1.- INDICADORES DE LABORATORIO POR DEPARTAMENTOS MEDICOS

INDICADORES	Consulta Externa		Hospitalización		Total
	Ordenes	Prueb.Realizadas	Ordenes	Prueb.Realizadas	Prueb./ Ordenes
Unidad de Medida	N° Ordenes	N° Prueb.Realiz.	N° Ordenes	N° Prueb.Realiz.	N° Prueb.Realiz.
	----- N° Cons.Exter	----- N° Ordenes	----- N° Egresos	----- N° Ordenes	----- N° Ordenes
TOTAL	0.67	2.27	7.91	3.61	2.68
DIRECCION DE CIRUGIA Y MEDICINA	0.66	2.45	7.59	3.66	2.85
DIRECCION DE CIRUGIA	0.31	3.02	3.76	3.32	3.13
ABDOMEN	0.75	3.56	6.19	4.03	3.77
CABEZA Y CUELLO	0.27	3.10	2.01	3.31	3.15
ESPECIALIDADES QUIRURGICAS	0.18	3.49	(#)	7.75	3.91
GINECOLOGÍA	0.23	2.46	2.48	2.87	2.55
NEUROCIRUGIA	0.36	3.16	5.06	2.16	2.58
MAMAS Y TEJIDOS BLANDOS	0.19	3.26	1.41	4.14	3.46
TÓRAX	0.31	2.60	3.34	2.96	2.78
UROLOGÍA	0.39	2.84	3.49	3.01	2.89
PRIVADOS CIRUGIA	(&)	(-)	(#)	2.73	2.73
DIRECCION DE MEDICINA	1.05	2.26	12.26	3.78	2.76
ONCOLOGIA MEDICA	1.69	2.22	11.15	3.54	2.63
ONCOLOGIA PEDIATRICA	1.97	2.48	10.28	5.38	3.35
ESPECIALIDADES MEDICAS	0.14	1.94	(#)	2.45	1.97
PRIVADOS DE MEDICINA	(&)	(-)	(#)	2.76	2.76
EMERGENCIA	(-)	(-)	(-)	(-)	(-)
DIRECCION DE RADIOTERAPIA	0.30	2.23	1.22	2.73	2.24
Radioterapia	0.30	2.23	1.22	2.73	2.24
DETECCION Y DIAGNOSTICO	0.00	(-)	(#)	(-)	(-)
Detección y Diagnóstico	0.00	1.00	(#)	(-)	1.00
OTROS SERVICIOS	(&)	1.08	(#)	2.86	1.40
Banco de Sangre	(&)	1.00	(#)	(-)	(-)
Radiodiagnóstico	(&)	1.16	(#)	7.00	1.17
Patología y Patología Clínica	(&)	2.50	(#)	(-)	2.70
Otros (!)	(&)	3.25	(#)	2.83	2.83

(!) Incluye en Otros : UCI , Anestesia , Cirugía menor-Endoscopia.

(&) No prestan servicio de consulta externa.

(#) No prestan servicio de hospitalización.

(-) Las Ordenes corresponde a cada especialidad

2.- INDICADORES DE LABORATORIO POR AREA

INDICADORES	Cons.Externa	Hospitalización	Total
	Prueb./ Ordenes	Prueb./ Ordenes	Prueb./ Ordenes
Unidad de Medida	N° Prueb.Realiz.	N° Prueb.Realiz.	N° Prueb.Realiz.
	----- N° Ordenes	----- N° Ordenes	----- N° Ordenes
TOTAL	2.27	3.61	2.68
HEMATOLOGIA ESPECIAL	1.00	1.00	1.00
HEMATOLOGIA	1.51	2.01	1.67
BIOQUIMICA	3.17	6.31	4.08
MICROBIOLOGIA	1.12	1.56	1.36
INMUNOLOGIA	2.60	2.80	2.62

INDICADORES	Consulta Externa		Hospitalización		Total	
	Ordenes	Prueb.Realiz.	Ordenes	Prueb.Realiz.	Ordenes	Prueb.Realiz.
	%	%	%	%	%	%
TOTAL	69.3%	58.7%	30.7%	41.3%	100.0%	100.0%
HEMATOLOGIA ESPECIAL	81.9%	81.9%	18.1%	18.1%	3.5%	1.3%
HEMATOLOGIA	68.3%	61.8%	31.7%	38.2%	38.4%	23.9%
BIOQUIMICA	71.2%	55.4%	28.8%	44.6%	41.5%	63.0%
MICROBIOLOGIA	45.8%	37.9%	54.2%	62.1%	9.3%	4.7%
INMUNOLOGIA	87.6%	86.7%	12.4%	13.3%	7.2%	7.0%

3.- BASE DE DATOS - LABORATORIO
SETIEMBRE - 2009

Departamentos y/o Servicios Médicos	Consulta Externa		Hospitalización		TOTAL		Consulta Externa	Egreso
	Nº Ordenes	Nº Pruebas Realizadas	Nº Ordenes	Nº Pruebas Realizadas	Nº Ordenes	Nº Pruebas Realizadas		
TOTAL	14,711	33,428	6,520	23,526	21,231	56,954	22,071	824
DIRECCION DE CIRUGIA Y MEDICINA	12,181	29,800	6,118	22,378	18,299	52,178	18,539	806
DIRECCION DE CIRUGIA	2,995	9,059	1,666	5,533	4,661	14,592	9,755	443
ABDOMEN	682	2,429	532	2,146	1,214	4,575	905	86
CABEZA Y CUELLO	378	1,171	137	453	515	1,624	1,384	68
ESPECIALIDADES QUIRURGICAS	73	255	8	62	81	317	411	0
GINECOLOGÍA	677	1,663	191	549	868	2,212	2,935	77
NEUROCIRUGIA	129	408	177	383	306	791	357	35
MAMAS Y TEJIDOS BLANDOS	383	1,249	111	459	494	1,708	1,975	79
TÓRAX	119	309	117	346	236	655	384	35
UROLOGÍA	554	1,575	220	663	774	2,238	1,404	63
PRIVADOS CIRUGIA	0	0	173	472	173	472	0	0
DIRECCION DE MEDICINA	9,186	20,741	4,452	16,845	13,638	37,586	8,784	363
ONCOLOGIA MEDICA	6,877	15,247	3,177	11,236	10,054	26,483	4,075	285
ONCOLOGIA PEDIATRICA	1,877	4,657	802	4,312	2,679	8,969	951	78
ESPECIALIDADES MEDICAS	432	837	31	76	463	913	3,024	0
PRIVADOS DE MEDICINA	0	0	442	1,221	442	1,221	0	0
EMERGENCIA	0	0	0	0	0	0	734	0
DIRECCION DE RADIOTERAPIA	784	1,746	22	60	806	1,806	2,591	18
Radioterapia	784	1,746	22	60	806	1,806	2,591	18
DETECCION Y DIAGNOSTICO	3	3	0	0	3	3	941	0
Detección y Diagnóstico	3	3	0	0	3	3	941	0
OTROS SERVICIOS	1,743	1,879	380	1,088	2,123	2,967	-	-
Banco de Sangre	1,369	1,371	0	0	1,369	1,371	-	-
Radiodiagnóstico	320	370	1	7	321	377	-	-
Patología y Patología Clínica	50	125	0	10	50	135	-	-
Otros (!)	4	13	379	1,071	383	1,084	-	-

Area de Laboratorio	Consulta Externa		Hospitalización		TOTAL	
	Nº Ordenes	Nº Pruebas Realizadas	Nº Ordenes	Nº Pruebas Realizadas	Nº Ordenes	Nº Pruebas Realizadas
TOTAL	14,711	33,428	6,520	23,526	21,231	56,954
HEMATOLOGIA ESPECIAL	614	614	136	136	750	750
HEMATOLOGIA	5,577	8,406	2,584	5,188	8,161	13,594
BIOQUIMICA	6,273	19,906	2,535	15,997	8,808	35,903
MICROBIOLOGIA	908	1,021	1,075	1,673	1,983	2,694
INMUNOLOGIA	1,339	3,481	190	532	1,529	4,013

5.- PRUEBAS REALIZADAS EN LABORATORIO
SETIEMBRE - 2009

Pruebas Realizadas	Hemat Esp	Hemat	Bioq	Microb	Inmuno	TOTAL
TOTAL	750	13,594	35,903	2,694	4,013	56,954
Acido Urico			689			689
Adenosinadeamiasana (ADA)			4			4
AGA (Gases en Sangre Arterial)			370			370
Aglutinaciones simples					6	6
Albumina			2,186			2,186
Amilasa			93			93
Anaerobios				2		2
Baciloscopia BK Directo				340		340
Beta 2 microglobulina					237	237
Bilirrubina total y fraccionada			1,788			1,788
Bilirrubina directa			1,788			1,788
Bioquímico de Líquido (glucosa)			6			6
Bioquímico de Líquido (proteínas)			6			6
Bioquímica LCR (glucosa)			345			345
Bioquímica LCR (proteínas)			345			345
Calcio Iónico			1,135			1,135
Calcio Serico Total			22			22
Carbamazepina Serica			3			3
Citomorfoloía: Médula Ósea	383					383
Citoquímica: Leucemia Aguda (LA)	22					22
Cloro			5			5
Colesterol (HDL)			132			132
Colesterol (LDL)			132			132
Colesterol (VLDL)			113			113
Colesterol Total			145			145
Coprocultivo				56		56
Coprológico Funcional				15		15
CPK - MB			17			17
Creatinina			5,192			5,192
Creatinina Fosfoquinasa (CPK)			23			23
Cultivos de Secreción Anal				148		148
Cultivos de Secreción Nasal				38		38
Cultivos de Secreción Oíca				36		36
Cultivos de Secreción Oral				150		150
Cultivos de Secreción Vaginal				23		23
Cultivo de BK				27		27
Depuración Creatinina			34			34
Deshidrogenasa Láctica (DHL)			1,898			1,898
Difenihidantoína (DPH)			6			6
Dimero D. Cualitativo		3				3
Dimero D. Cuantitativo		587				587
Dosaje de Metrotexate			64			64
Electrolitos en Orina			11			11
Electrolitos Sericos (Na,K,CL)			2,126			2,126
Factor reumatoideo					4	4
Fenómeno L. E.					2	2
Fibrinógeno		622				622
Frotis de Sangre Periférica		3				3
Fosfatasa Alcalina	1		1,230			1,231
Fósforo			520			520
Gammaglutamil Transferasa			1,061			1,061
Glucosa			2,637			2,637
Glucosa : Test de Tolerancia (2h)			3			3
Gota Gruesa				8		8
Gram Directo				29		29
Hemocultivo x (3)				716		716
Hemoglobina, Hematocrito		405				405
Hemoglobina Glicosilada			73			73
Hemograma Completo (Hb,Hto,Leucocitos)		7,457				7,457
Hepatitis A: IgM (Anti HAV-IgM)					27	27
Hepatitis A: Total (Anti HAV-Total)					38	38



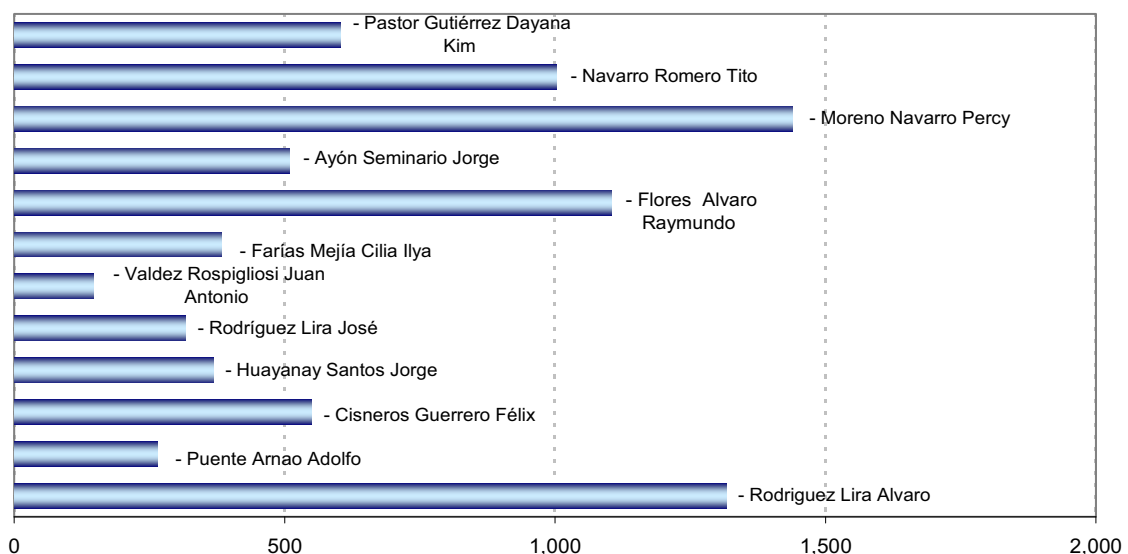
5.- PRUEBAS REALIZADAS EN LABORATORIO

SETIEMBRE - 2009

Pruebas Realizadas	Hemat Esp	Hemat	Bioq	Microb	Inmuno	Total
Hepatitis B: Ag. de superficie austral					1,141	1,141
Hepatitis B: Ac. Antiaustralia (AcHBs)					40	40
Hepatitis B: Ac. Anticore IgM (AcHBc IgM)					46	46
Hepatitis B: Ac. Anticore Total (AcHBe)					31	31
Hepatitis B: Ag. Epsilon (AgHBe)					29	29
Hepatitis B: Ac. Anti epsilon (AcHBe)					28	28
Hepatitis C: (Anti HCV)					137	137
Hongos				31		31
HIV 1-2, Antic.					972	972
HTLV-1, Antic.					170	170
Inmunofijación (orina/líquidos)					5	5
Inmunofijación (suero)					4	4
Inmunoglobulinas Dosaje (IgG)			40			40
Inmunoglobulinas Dosaje (IgA)			24			24
Inmunoglobulinas Dosaje (IgM)			15			15
Investig. Coccidias				1		1
Investigación de Acaros				2		2
Investig. Strongyloides (método)				4		4
LCR (Gram,Bk,KOH,Tinta China)				9		9
Líquidos o Secreciones (Gram, koh)				149		149
Magnesio			393			393
Mioglobina			1			1
Mielocultivo				3		3
Orina : Examen Completo				91		91
Orina : Sedimento		15		19		34
Parasitológico x 3				111		111
Potasio			178			178
Proteína C Reactiva					8	8
Proteínas Totales y Fraccionada			2,186			2,186
Proteinuria en orina 24 horas			28			28
Proteionograma Electroforético (Suero)					7	7
Proteionograma Electroforético (Orina/LCR)					6	6
Reacción Inflamatoria en Heces				3		3
Recuento Celular y Diferencial de LCR	338	4				342
Recuento Celular de Otros Líquidos	6					6
Recuento de Leucocitos		7				7
Recuento de Plaquetas		53				53
Recuento de Reticulocitos		16				16
Reserva Alcalina (CO2)			3			3
Sangre Oculta en Heces (Thevenon)				3		3
Sífilis: Serología					1,057	1,057
Sífilis Confirmatorio					18	18
Sodio			137			137
Test Graham (Oxiurus)				1		1
Tiempo Sangría (TS)		16				16
Tiempo Parcial Tromboplastina		1,760				1,760
Tiempo Protombina (TP)		2,003				2,003
Tiempo Trombina (TT)		579				579
Transaminasa (TGO)			2,671			2,671
Transaminasa (TGP)			3,747			3,747
Triglicéridos			112			112
Troponina T.			9			9
Urea			2,157			2,157
Urocultivo				679		679
Velocidad de Sedimentac. Globular		64				64

**V.- INDICADORES DE RADIODIAGNÓSTICO****SETIEMBRE - 2009****1.- EXAMENES POR MÉDICO**

MÉDICOS	VALIDADOS		SUPERVISADOS	
	Nº	%	Nº	%
TOTAL	8,005	100.0	8,005	100.0
Médicos Staff	3,276	40.9	8,005	100.0
- Rodríguez Lira Alvaro	516	15.8	1,316	16.4
- Puente Arnao Adolfo	171	5.2	264	3.3
- Cisneros Guerrero Félix	245	7.5	550	6.9
- Huayanay Santos Jorge	177	5.4	368	4.6
- Rodríguez Lira José	105	3.2	317	4.0
- Valdez Rospigliosi Juan Antonio	0	0.0	147	1.8
- Farías Mejía Cilia Ilya	141	4.3	383	4.8
- Flores Alvaro Raymundo	375	11.4	1,104	13.8
- Ayón Seminario Jorge	121	3.7	509	6.4
- Moreno Navarro Percy	450	13.7	1,440	18.0
- Navarro Romero Tito	433	13.2	1,003	12.5
- Pastor Gutiérrez Dayana Kim	542	16.5	604	7.5
Médicos Residentes	4,729	59.1	-	-
- Bullon Huayanay Yone	3	0.1	-	-
- Fernandez Umpire Darwin Ivan	460	9.7	-	-
- Huaripata Atalaya Pedro Fausto	117	2.5	-	-
- Mendoza Pantoja Ignacio Jesus	7	0.1	-	-
- Machado Heredia María Angela	602	12.7	-	-
- Malca Salazar Carlos Ernesto	712	15.1	-	-
- Sernaque Quintana Raymundo	11	0.2	-	-
- Campos Calderon Luis Antonio	395	8.4	-	-
- Soriano Quiroz Cecilia	13	0.3	-	-
- Zavaleta Lopez Edgar Aaron	18	0.4	-	-
- Ames Caro Rommy Lisset	428	9.1	-	-
- Angulo Carvallo Natali	1,780	37.6	-	-
- Calle Vargas Evelyn Exel	183	3.9	-	-

Total de Exámenes Supervisados Según Médico Staff

**V.- INDICADORES DE RADIODIAGNOSTICO****SETIEMBRE - 2009****2.- EXAMENES REALIZADOS**

EXAMENES REALIZADOS	TOTAL	%
TOTAL	8,005	100.0%
ZONA DE LA RADIOGRAFIA	3,830	47.8%
Tórax frontal (1)	2,140	55.9%
Mamografía bilateral (4)	306	8.0%
Tórax frontal y perfil (2)	294	7.7%
Mamografía unilateral (2)	204	5.3%
Tórax portátil	121	3.2%
Abdomen simple de cubito y de pie (2)	96	2.5%
Informe de radiografías de la calle (mamografías)	96	2.5%
Doppler venoso periférico miembro superior e inferior	52	1.4%
Columna lumbrosacra frente y perfil (2)	37	1.0%
Biopsia guiada por TAC	33	0.9%
Simulación región	31	0.8%
Pelvis (1)	28	0.7%
Estomago y duodeno c/doble contraste	27	0.7%
Rodilla (1) (2)	27	0.7%
Survey óseo (7)	26	0.7%
Colon a doble contraste (7)	23	0.6%
Esófago (4)	23	0.6%
Hombro	22	0.6%
Panorámica dental	19	0.5%
Pierna c/lado(2)	16	0.4%
Articulación coxofemoral unilateral / bilateral	15	0.4%
Muslo fémur (2)	14	0.4%
Biopsia prostática transrectal	12	0.3%
Columna cervical frente/perfil (2)	12	0.3%
Mano c/lado (2)	12	0.3%
Abdomen simple de cubito (1)	11	0.3%
Columna dorsal frente y perfil (2)	10	0.3%
Otros	123	3.2%
T.A.C.	1,548	19.3%
Abdomen y pelvis	538	34.8%
Tórax	465	30.0%
Cerebro con o sin contraste	144	9.3%
Informe de la calle	139	9.0%
Macizo facial	63	4.1%
Abdomen	58	3.7%
Tejido blando del cuello	51	3.3%
Tórax de alta resolución	20	1.3%
Miembro inferior	18	1.2%
Senos paranasales (3)	11	0.7%
Otros	41	2.6%
ECOGRAFIA	2,318	29.0%
Abdominal pélvica o completa	1,371	59.1%
Mama	421	18.2%
Transvaginal	207	8.9%
Partes blandas	120	5.2%
Tiroides	78	3.4%
Abdominal superior	42	1.8%
Abdominal pélvica ginecológica	23	1.0%
Testicular	23	1.0%
Eco. + Localización	15	0.6%
Tórax / derrame y masa	12	0.5%
Otros	6	0.3%
RESONANCIA MAGNETICA	309	3.9%
Encéfalo	118	38.2%
Informe de placas de la calle	27	8.7%
Columna lumbro sacra	23	7.4%
Colangiorensonancia	20	6.5%
Columna total	18	5.8%
Abdomen superior	15	4.9%
Abdomen inferior (pelvis) Próstata	14	4.5%
Bilateral de mamas	8	2.6%
Columna dorsal	8	2.6%
Muslo	6	1.9%
Otros	52	16.8%

VII.- INDICADORES DE SALA DE OPERACIONES
SEPTIEMBRE - 2009

INDICADOR	Hospitalar		El Servicio		Clínica de Día		Total Operaciones		Nro. Operac. por Cirujano	
	Unidad de Medida	Nro.	%	Nro.	%	Nro.	%	Nro.	%	Total Oper. N° Cirujanos
TOTAL		358	100.0	27	100.0	128	100.0	513	100.0	7.5
DIRECCION DE CIRUGIA		341	95.3	27	100.0	128	100.0	496	96.7	7.8
ABDOMEN		73	20.4	8	29.6	2	1.6	83	16.2	8.3
- Payet Eduardo		7	70.0	3	30.0	0	0.0	10		
- Celis Juan		4	80.0	1	20.0	0	0.0	5		
- Ruiz Eloy		8	88.9	1	11.1	0	0.0	9		
- Berrospi Francisco		6	85.7	1	14.3	0	0.0	7		
- Chávez Iván		15	100.0	0	0.0	0	0.0	15		
- Young Frank		7	77.8	2	22.2	0	0.0	9		
- Paredes Kori		10	83.3	0	0.0	2	16.7	12		
- Lázaro Alexander		7	100.0	0	0.0	0	0.0	7		
- Chuquillanqui Jorge		4	100.0	0	0.0	0	0.0	4		
- Núñez Juan José		5	100.0	0	0.0	0	0.0	5		
CABEZA Y CUELLO		38	10.6	6	22.2	29	22.7	73	14.2	8.1
- Sánchez Pedro		6	50.0	3	25.0	3	25.0	12		
- Postigo Juan		3	75.0	0	0.0	1	25.0	4		
- Salas Abraham		8	61.5	0	0.0	5	38.5	13		
- Torres Fernando		6	46.2	1	7.7	6	46.2	13		
- Olaechea Carlos		4	66.7	1	16.7	1	16.7	6		
- Gutiérrez José		4	36.4	0	0.0	7	63.6	11		
- Chávez de Paz Carlos		6	75.0	0	0.0	2	25.0	8		
- Cordero Raúl		0	0.0	1	20.0	4	80.0	5		
- Serpa Solón		1	100.0	0	0.0	0	0.0	1		
ESPECIALIDADES QUIRURGICAS		16	4.5	0	0.0	13	10.2	29	5.7	4.8
- Delgado Ricardo		3	50.0	0	0.0	3	50.0	6		
- López Jesús		6	100.0	0	0.0	0	0.0	6		
- Chávez Miguel Angel		1	33.3	0	0.0	2	66.7	3		
- Iberico Walter		3	37.5	0	0.0	5	62.5	8		
- Pardo Juan Carlos		2	40.0	0	0.0	3	60.0	5		
- Sialer Luis		1	100.0	0	0.0	0	0.0	1		
GINECOLOGÍA		61	17.0	1	3.7	23	18.0	85	16.6	9.4
- Santos Carlos		2	66.7	1	33.3	0	0.0	3		
- Velarde Carlos		9	100.0	0	0.0	0	0.0	9		
- Galdos Oscar		6	100.0	0	0.0	0	0.0	6		
- Valdivia Henry		7	100.0	0	0.0	0	0.0	7		
- Chávez Carlos		5	83.3	0	0.0	1	16.7	6		
- Sánchez Marco		4	57.1	0	0.0	3	42.9	7		
- López Aldo		6	50.0	0	0.0	6	50.0	12		
- Arica Dionicio		11	61.1	0	0.0	7	38.9	18		
- Zevallos Albert		11	64.7	0	0.0	6	35.3	17		
NEUROCIRUGIA		27	7.5	4	14.8	5	3.9	36	7.0	12.0
- Orrego José		6	66.7	3	33.3	0	0.0	9		
- Ojeda Luis		10	76.9	1	7.7	2	15.4	13		
- Deza Pedro		11	78.6	0	0.0	3	21.4	14		
MAMAS Y TEJIDOS BLANDOS		53	14.8	0	0.0	55	43.0	108	21.1	8.3
- Vigil Carlos		1	33.3	0	0.0	2	66.7	3		
- Velarde Raúl		4	100.0	0	0.0	0	0.0	4		
- Abugattás Julio		3	75.0	0	0.0	1	25.0	4		
- Cotrina José		3	37.5	0	0.0	5	62.5	8		
- Garcés Milkó		8	61.5	0	0.0	5	38.5	13		
- De La Cruz Miguel Angel		4	66.7	0	0.0	2	33.3	6		
- León Mauricio		6	50.0	0	0.0	6	50.0	12		
- Calderón Gabriela		1	7.7	0	0.0	12	92.3	13		
- Falla Martín		5	55.6	0	0.0	4	44.4	9		
- Vilchez Sheila		0	0.0	0	0.0	6	100.0	6		
- Dunstan Jorge		10	62.5	0	0.0	6	37.5	16		
- Tapia José		7	53.8	0	0.0	6	46.2	13		
- Carrasco Marcia		1	100.0	0	0.0	0	0.0	1		
TÓRAX		20	5.6	7	25.9	1	0.8	28	5.5	5.6
- Amorín Edgar		5	83.3	1	16.7	0	0.0	6		
- Rojas Víctor		3	100.0	0	0.0	0	0.0	3		
- Bracamonte Luis		2	100.0	0	0.0	0	0.0	2		
- De La Guerra Alberto		4	100.0	0	0.0	0	0.0	4		
- Rivera Julio		6	46.2	6	46.2	1	7.7	13		

INDICADORES DE SALA DE OPERACIONES
SEPTIEMBRE - 2009

INDICADOR	Hospitalar		El Servicio		Clínica de Día		Total Operaciones		Nro. Operac. por Cirujano
	Nro.	%	Nro.	%	Nro.	%	Nro.	%	
UROLOGÍA	53	14.8	1	3.7	0	0.0	54	10.5	6.0
- Morante Carlos	3	75.0	1	25.0	0	0.0	4		
- Pow Sang Mariela	5	100.0	0	0.0	0	0.0	5		
- Meza Luis	6	100.0	0	0.0	0	0.0	6		
- Destefano Víctor	9	100.0	0	0.0	0	0.0	9		
- Quiroa Fernando	9	100.0	0	0.0	0	0.0	9		
- Franco Enrique	8	100.0	0	0.0	0	0.0	8		
- Cohaila Luis	7	100.0	0	0.0	0	0.0	7		
- Pelaez Carlos	2	100.0	0	0.0	0	0.0	2		
- Gonzales Johnny	4	100.0	0	0.0	0	0.0	4		
DIRECCION DE RADIOTERAPIA	17	4.7	0	0.0	0	0.0	17	3.3	4.3
- Heredia Adela	3	100.0	0	0.0	0	0.0	3		
- Marquina Juan	4	100.0	0	0.0	0	0.0	4		
- Lachos Alberto	7	100.0	0	0.0	0	0.0	7		
- Vizcarra Bernardo	3	100.0	0	0.0	0	0.0	3		

OPERACIONES	HOSPITALAR		CLÍNICA DE DÍA		EL SERVICIO	
	% de Oper. Cancelada	% de Oper. No Program.	% de Oper. Cancelada	% de Oper. No Program.	% de Oper. Cancelada	% de Oper. No Program.
Unidad de Medida	Op.Cancel. ----- x 100	Op.No Prog. ----- x 100	Op.Cancel. ----- x 100	Op.No Prog. ----- x 100	Op.Cancel. ----- x 100	Op.No Prog. ----- x 100
TOTAL	9.6	2.8	10.0	1.6	7.1	3.7
ABDOMEN	7.9	4.1	33.3	0.0	0.0	0.0
CABEZA Y CUELLO	12.5	7.9	14.7	0.0	14.3	0.0
ESPECIALIDADES QUIRURGICAS	5.9	0.0	7.1	0.0	(&)	(!)
GINECOLOGÍA	9.2	3.3	17.9	0.0	0.0	0.0
NEUROCIRUGIA	13.8	7.4	0.0	0.0	0.0	25.0
MAMAS Y TEJIDOS BLANDOS	7.0	0.0	3.6	1.8	(&)	(!)
TÓRAX	23.1	0.0	(&)	100.0	12.5	0.0
UROLOGÍA	3.6	0.0	(&)	(!)	0.0	0.0
RADIOTERAPIA	15.0	0.0	(&)	(!)	(&)	(!)

(&) No hubo Op. Programada

(!) No Hubo Op. Realizada

DEPARTAMENTOS MEDICOS	Promedio Permanencia		% Total
	Pre. Operat. Dias	Post. Operat. Dias	
Unidad de Medida	Pre. Operat. -----	Post. Operat. -----	Días Pre+Post. ----- x 100
TOTAL	2.9	5.7	33.4%
DIRECCION DE CIRUGIA	3.0	5.8	33.6%
ABDOMEN	4.6	8.6	34.8%
CABEZA Y CUELLO	4.1	5.1	44.3%
ESPECIALIDADES QUIRURGICAS	-	-	-
GINECOLOGÍA	2.8	3.8	42.6%
NEUROCIRUGIA	1.8	9.5	15.8%
MAMAS Y TEJIDOS BLANDOS	1.3	3.4	27.9%
TÓRAX	4.0	7.2	35.9%
UROLOGÍA	1.2	5.0	18.9%
DIRECCION DE RADIOTERAPIA	1.1	3.5	23.3%

(&) Las Operaciones realizadas a los pacientes de Medicina y Pediatría han sido consideradas en los departamentos médicos de cirugía.

(!) En pediatría se han considerado todos los egresos de pacientes menores de 14 años.

2.- BASE DE DATOS SALA DE OPERACIONES
SEPTIEMBRE - 2009

DEPARTAMENTOS MEDICOS	Operaciones Hospitalar	Operaciones El Servicio	Operaciones Clínica de Día		Total Operaciones	N° Cirujanos
			Hospital	El Servicio		
TOTAL	358	27	128	0	513	68
DIRECCION DE CIRUGIA	341	27	128	0	496	64
ABDOMEN	73	8	2	0	83	10
- Payet Eduardo	7	3	0	0	10	
- Celis Juan	4	1	0	0	5	
- Ruiz Eloy	8	1	0	0	9	
- Berrospi Francisco	6	1	0	0	7	
- Chávez Iván	15	0	0	0	15	
- Young Frank	7	2	0	0	9	
- Paredes Kori	10	0	2	0	12	
- Lázaro Alexander	7	0	0	0	7	
- Chuquillanqui Jorge	4	0	0	0	4	
- Núñez Juan José	5	0	0	0	5	
CABEZA Y CUELLO	38	6	29	0	73	9
- Sánchez Pedro	6	3	3		12	
- Postigo Juan	3	0	1	0	4	
- Salas Abraham	8	0	5	0	13	
- Torres Fernando	6	1	6	0	13	
- Olaechea Carlos	4	1	1	0	6	
- Gutiérrez José	4	0	7	0	11	
- Chávez de Paz Carlos	6	0	2	0	8	
- Cordero Raúl	0	1	4	0	5	
- Serpa Solón	1	0	0	0	1	
ESPECIALIDADES QUIRURGICAS	16	0	13	0	29	6
- Delgado Ricardo	3	0	3	0	6	
- López Jesús	6	0	0	0	6	
- Chávez Miguel Angel	1	0	2	0	3	
- Iberico Walter	3	0	5	0	8	
- Pardo Juan Carlos	2	0	3	0	5	
- Sialer Luis	1	0	0	0	1	
GINECOLOGÍA	61	1	23	0	85	9
- Santos Carlos	2	1	0	0	3	
- Velarde Carlos	9	0	0	0	9	
- Galdos Oscar	6	0	0	0	6	
- Valdivia Henry	7	0	0	0	7	
- Chávez Carlos	5	0	1	0	6	
- Sánchez Marco	4	0	3	0	7	
- López Aldo	6	0	6	0	12	
- Arica Dionicio	11	0	7	0	18	
- Zevallos Albert	11	0	6	0	17	
NEUROCIROGIA	27	4	5	0	36	3
- Orrego José	6	3	0	0	9	
- Ojeda Luis	10	1	2	0	13	
- Deza Pedro	11	0	3	0	14	
MAMAS Y TEJIDOS BLANDOS	53	0	55	0	108	13
- Vigil Carlos	1	0	2	0	3	
- Velarde Raúl	4	0	0	0	4	
- Abugattás Julio	3	0	1	0	4	
- Cotrina José	3	0	5	0	8	
- Garcés Milko	8	0	5	0	13	
- De La Cruz Miguel Angel	4	0	2	0	6	
- León Mauricio	6	0	6	0	12	
- Calderón Gabriela	1	0	12	0	13	
- Falla Martín	5	0	4	0	9	
- Vílchez Sheila	0	0	6	0	6	
- Dunstan Jorge	10	0	6	0	16	
- Tapia José	7	0	6	0	13	
- Carrasco Marcia	1	0	0	0	1	
TÓRAX	20	7	1	0	28	5
- Amorín Edgar	5	1	0	0	6	
- Rojas Victor	3	0	0	0	3	
- Bracamonte Luis	2	0	0	0	2	
- De La Guerra Alberto	4	0	0	0	4	
- Rivera Julio	6	6	1	0	13	

2.- BASE DE DATOS SALA DE OPERACIONES
SEPTIEMBRE - 2009

DEPARTAMENTOS MEDICOS	Operaciones Hospitalar	Operaciones El Servicio	Operaciones Clínica de Día		Total Operaciones	N° Cirujanos
			Hospital	El Servicio		
UROLOGÍA	53	1	0	0	54	9
- Morante Carlos	3	1	0	0	4	
- Pow Sang Mariela	5	0	0	0	5	
- Meza Luis	6	0	0	0	6	
- Destefano Víctor	9	0	0	0	9	
- Quiroa Fernando	9	0	0	0	9	
- Franco Enrique	8	0	0	0	8	
- Cohaila Luis	7	0	0	0	7	
- Pelaez Carlos	2	0	0	0	2	
- Gonzales Johnny	4	0	0	0	4	
DIRECCION DE RADIOTERAPIA	17	0	0	0	17	4
- Heredia Adela	3	0	0	0	3	
- Marquina Juan	4	0	0	0	4	
- Lachos Alberto	7	0	0	0	7	
- Vizcarra Bernardo	3	0	0	0	3	

HOSPITALAR	OPERACIONES			
	Programadas	Realizadas	Canceladas	No Program.
TOTAL	385	358	37	10
ABDOMEN	76	73	6	3
CABEZA Y CUELLO	40	38	5	3
ESPECIALIDADES QUIRURGICAS	17	16	1	0
GINECOLOGIA	65	61	6	2
NEUROCIRUGIA	29	27	4	2
MAMAS Y TEJIDOS BLANDOS	57	53	4	0
TORAX	26	20	6	0
UROLOGIA	55	53	2	0
RADIOTERAPIA	20	17	3	0

CLÍNICA DE DIA	OPERACIONES			
	Programadas	Realizadas	Canceladas	No Program.
TOTAL	140	128	14	2
ABDOMEN	3	2	1	0
CABEZA Y CUELLO	34	29	5	0
ESPECIALIDADES QUIRURGICAS	14	13	1	0
GINECOLOGIA	28	23	5	0
NEUROCIRUGIA	5	5	0	0
MAMAS Y TEJIDOS BLANDOS	56	55	2	1
TORAX	0	1	0	1
UROLOGIA	0	0	0	0
RADIOTERAPIA	0	0	0	0

EL SERVICIO	OPERACIONES			
	Programadas	Realizadas	Canceladas	No Program.
TOTAL	28	27	2	1
ABDOMEN	8	8	0	0
CABEZA Y CUELLO	7	6	1	0
ESPECIALIDADES QUIRURGICAS	0	0	0	0
GINECOLOGIA	1	1	0	0
NEUROCIRUGIA	3	4	0	1
MAMAS Y TEJIDOS BLANDOS	0	0	0	0
TORAX	8	7	1	0
UROLOGIA	1	1	0	0
RADIOTERAPIA	0	0	0	0

Unidad de Medida	DÍAS PRE Y POST OPERADOS - EGRESOS			
	Días	Días	Egresos	N° Operaciones(*)
	Pre-Operatorios	Post-Operatorios	Operados	
TOTAL	994	1,984	347	369
DIRECCION DE CIRUGIA	977	1,928	331	352
ABDOMEN	346	647	75	81
CABEZA Y CUELLO	195	245	48	44
ESPECIALIDADES QUIRURGICAS	0	0	0	0
GINECOLOGIA	167	225	59	62
NEUROCIRUGIA	39	208	22	31
MAMAS Y TEJIDOS BLANDOS	73	189	55	53
TORAX	104	186	26	27
UROLOGIA	53	228	46	54
DIRECCION DE RADIOTERAPIA	17	56	16	17

(*) En Operaciones no incluye Clínica de Día y Especialidades Quirúrgicas

**4.- INDICADORES DE OPERACIONES PRINCIPALES****SETIEMBRE - 2009**

INDICADOR	TOTAL	Tiempo Operación	Tiempo Anestesia
UNIDAD DE MEDIDA	Nro.	Promedio (horas)	Promedio (horas)
TOTAL	513	1h 30'	1h 49'
ABDOMEN	83	2h 49'	3h 14'
HEMICOLECTOMIA	12	2h 24'	2h 47'
GASTRECTOMIA RADICAL SUB TOTAL DISTAL	9	3h 38'	3h 59'
GASTROENTERO ANASTOMOSIS	8	1h 58'	2h 19'
HEMIHEPATECTOMIA	7	3h 14'	3h 49'
GASTRECTOMIA TOTAL	6	4h 58'	5h 20'
LAPAROTOMIA EXPLORADORA	5	0h 54'	1h 13'
RESECCION ABDOMINO PERINEAL	4	3h 21'	3h 52'
RESECCION ANTERIOR DEL RECTO	4	3h 3'	3h 31'
COLOSTOMIA	3	1h 10'	1h 23'
PANCREATECTOMIA PROXIMAL(WIPPLE)	2	6h 30'	7h 20'
BIOPSIA DEL PANCREAS	2	5h 22'	5h 57'
SEGMENTECTOMIA DEL HIGADO	2	4h 52'	5h 37'
APENDICECTOMIA	2	2h 15'	2h 35'
BIOPSIA DE HIGADO	2	1h 47'	2h 17'
BIOPSIAS MULTIPLES	2	1h 5'	1h 32'
YEYUNOSTOMIA	2	0h 52'	1h 12'
LAPAROSCOPIA	2	0h 17'	0h 47'
OTROS	9	2h 41'	3h 3'
CABEZA Y CUELLO	73	1h 31'	1h 51'
TIROIDECTOMIA TOTAL	11	2h 15'	2h 37'
TRAQUEOSTOMIA	5	1h 13'	1h 44'
ENUCLEACION GLOBO OCULAR	4	0h 32'	1h 7'
RESECCION TUMOR DEL MAXILAR	3	1h 53'	2h 16'
DISECCION RADICAL DE CUELLO	3	1h 16'	1h 35'
TRAQUEOTOMIA	3	0h 30'	0h 40'
RESECCION RADICAL TUMOR CERVICAL	2	4h 22'	4h 45'
RESECCION RADICAL TUMOR NASOGENIANO	2	2h 0'	2h 22'
HEMITIROIDECTOMIA	2	1h 25'	1h 45'
EXPLORACION CERVICAL Y BIOPSIA	2	0h 55'	1h 15'
REVISION DE HEMOSTASIA	2	0h 45'	0h 57'
BIOPSIA DE LARINGE	2	0h 20'	0h 35'
EXTIRP.NODULO CUERDA VOCAL	2	0h 12'	0h 25'
OTROS	30	1h 33'	1h 52'
ESPECIALIDADES QUIRURGICAS	29	1h 45'	2h 8'
ORTOPEDIA ONCOLOGICA	14	0h 57'	1h 21'
BIOPSIA INCISIONAL HUESO	4	0h 23'	0h 53'
CURETAJE DE TUMOR OSEO	3	1h 13'	1h 31'
OTROS	7	1h 10'	1h 32'
CIRUGIA RECONSTRUCTIVA	15	2h 30'	2h 53'
RECONSTRUCCION MAMARIA	4	3h 25'	3h 38'
ROTACION DE COLGAJO MIOCUTANEO	2	1h 45'	2h 15'
RECONSTRUCCION GRAND.COLGAJO CUTANEO/MIO	2	1h 35'	1h 55'
OTROS	7	2h 27'	2h 55'
GINECOLOGIA	85	1h 39'	2h 0'
HISTERECTOMIA ABDOMINAL AMPLIADA VAGINA	26	1h 56'	2h 18'
CONO FRIO DE CERVIX	16	0h 22'	0h 37'
HISTERECTOMIA RADICAL TIPO 3	6	4h 5'	4h 33'
OOFORRECTOMIA BILATERAL	6	0h 40'	1h 4'
CITORREDUCCION OVARIO PRIMARIA	4	3h 43'	4h 10'
BIOPSIAS MULTIPLES	4	0h 53'	1h 10'
RESECCION TUMOR ANEXIAL	4	0h 52'	1h 13'
ESTADIAJE DE OVARIO (CANCER)	3	2h 53'	3h 8'
ESTADIAJE DE ENDOMETRIO (CANCER)	2	2h 20'	2h 35'
HISTERECTOMIA ABDOMINAL TOTAL/SIMPLE (1)	2	1h 30'	1h 52'
EXTIRP.LESION TUMOR DE OVARIO (QUISTECT)	2	1h 5'	1h 22'
RESECCION LOCAL RADICAL LESION DE VULVA	2	1h 0'	1h 12'
OTROS	8	1h 39'	2h 4'



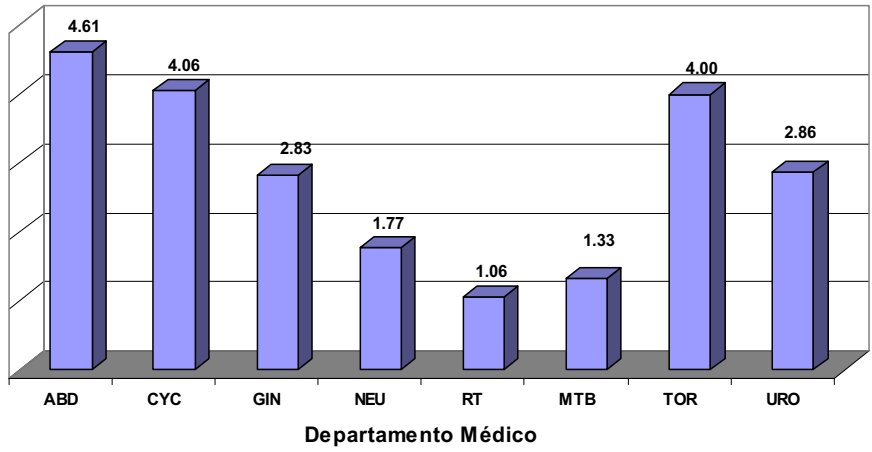
INDICADORES DE OPERACIONES PRINCIPALES

SETIEMBRE - 2009

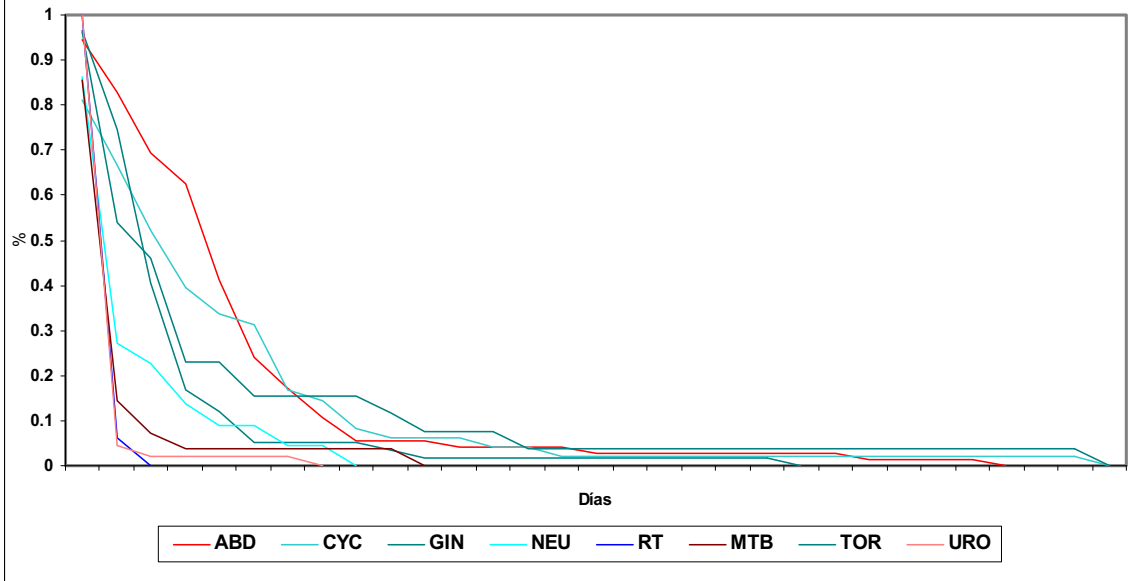
INDICADOR	TOTAL	Tiempo Operación	Tiempo Anestesia
UNIDAD DE MEDIDA	Nro.	Promedio (horas)	Promedio (horas)
DIRECCION DE CIRUGIA	226	1h 38'	2h 1'
NEUROCIRUGIA	36	2h 33'	3h 9'
RESEC.TEJIDO TUMORAL DEL ENCEFALO	19	3h 43'	4h 23'
DERIVACION VENTRICULAR PERITONEAL	7	0h 52'	1h 11'
BIOPSIA ESTEREOTAXICA	5	0h 58'	1h 19'
OTROS	5	2h 3'	3h 4'
MAMAS Y TEJIDOS BLANDOS	108	1h 15'	1h 34'
TUMORECTOMIA	26	1h 5'	1h 22'
MASTECTOMIA RADICAL MODIFICADA	24	1h 20'	1h 40'
MASTECTOMIA TOTAL	15	1h 33'	1h 52'
ESCISION DE TUMOR MAMA	15	1h 7'	1h 22'
RESECCION TUMOR TEJIDOS BLANDOS	4	1h 15'	1h 37'
RESEC.RADICAL TUMOR DEL PIE	4	0h 47'	1h 12'
RESECCION AMPLIA DE TUMOR	3	1h 23'	1h 40'
DISECCION RADICAL DE AXILA	2	1h 45'	2h 15'
RESECCION TUMOR AXILAR	2	1h 12'	1h 42'
RESECCION L.RAD.TUMOR PIERNA	2	0h 57'	1h 10'
OTROS	11	1h 18'	1h 39'
TORAX	28	1h 28'	1h 52'
COLOCACION DE PORT A CATH	7	0h 27'	0h 40'
TORACOTOMIA POSTERO LATERAL	3	1h 53'	2h 26'
RESECCION EN CUJA DE PULMON	3	1h 5'	1h 28'
ENUCLEACION DE NODULO PULMONAR	3	1h 5'	1h 23'
NEUMONECTOMIA	2	3h 50'	4h 45'
RESECCION DE TUMOR INTRATORACICO	2	2h 47'	3h 35'
OTROS	8	1h 33'	1h 53'
UROLOGIA	54	1h 53'	2h 16'
NEFRECTOMIA RADICAL	12	2h 23'	2h 54'
RESECCION TRANS URETRAL DE PROSTATA	10	1h 17'	1h 32'
RESECCION TRANS URETRAL DE TUMOR VESICAL	6	0h 31'	0h 45'
ORQUIDECTOMIA RADICAL	4	0h 51'	1h 12'
PROSTATECTOMIA RADICAL	3	2h 45'	3h 51'
DISECCION RETROPERITONEAL	2	3h 7'	3h 25'
EXTIRPACION LESION/TUMOR ESCROTAL	2	2h 12'	2h 25'
AMPUTACION PARCIAL DE PENE	2	1h 15'	1h 32'
REVISION DE HEMOSTASIA	2	1h 5'	1h 10'
OTROS	11	2h 44'	3h 8'
DIRECCION DE RADIOTERAPIA	17	0h 16'	0h 28'
APLICACION DE RADIUM INTRACAVITARIO	17	0h 16'	0h 28'



PROMEDIO DE DIAS PRE-OPERATORIO - SETIEMBRE 2009



Días Pre_Operatorio por Departamento Médico - Setiembre 2009



**VIII.- INDICADORES DE HOSPITALIZACION****SETIEMBRE - 2009****1.- INDICADORES DE HOSPITALIZACION POR DEPARTAMENTO MEDICO**

PROMEDIO DE PERMANENCIA	TOTAL	HOSPITALAR	EL SERVICIO	EMERGENCIA
DEPARTAMENTOS MEDICOS	Nº Dias Estanc. ----- Total Egresos	Nº Dias Estanc. ----- Total Egresos	Nº Dias Estanc. ----- Total Egresos	Nº Dias Estanc. ----- Total Egresos
TOTAL	8.6	9.9	7.8	3.3
DIRECCION DE CIRUGIA	6.8	7.7	4.9	2.4
ABDOMEN	10.2	11.6	8.5	2.8
CABEZA Y CUELLO	6.0	6.6	3.2	1.0
GINECOLOGIA	5.8	6.7	0.0	2.5
NEUROCIRUGIA	6.8	9.8	3.0	2.2
MAMAS Y TEJIDOS BLANDOS	5.7	5.8	0.0	2.8
TORAX	6.7	8.7	3.2	3.1
UROLOGIA	5.5	6.2	0.0	1.8
DIRECCION DE MEDICINA	11.0	14.0	8.9	4.0
ONCOLOGIA MEDICA	10.4	13.9	8.9	4.2
ONCOLOGIA PEDIATRICA	12.9	14.0	0.0	1.3
DIRECCION DE RADIOTERAPIA	4.4	4.5	0.0	0.0
RADIOTERAPIA	4.4	4.5	0.0	0.0

(!) En Pediatría se han considerado todos los egresos de pacientes menores de 14 años.

(&) No hubo egresos.

2.- INDICADORES DE HOSPITALIZACION POR AREA HOSPITALARIA**SETIEMBRE - 2009**

AREA HOSPITALARIA	Promedio Permanencia	Porcentaje Ocupación	Rendimiento Cama	Observación
Unidad de Medida	Nº Dias Estanc. ----- Tot.Egre+Trasl	Dia-Cama Ocupada ----- x100 Dias Cama Disponib	Tot. Egresos+Trasl ----- Nº Camas utilizadas	No se Utilizaron las camas Siguietes
TOTAL	-	79.2%	3.3	
EMERGENCIA	3.5	92.6%	9.9	
- Camas	4.2	98.0%	8.9	
- Camillas	2.8	85.8%	11.2	
SALA COMUN	7.9	78.2%	3.0	
- 4to. Este	7.0	73.9%	3.0	
- 5to. Este	7.4	72.6%	2.9	567
- 6to. Este	9.7	90.8%	3.0	
EL SERVICIO	8.2	97.1%	3.5	
- 4to. Oeste	7.0	97.3%	4.1	
- 5to. Oeste	9.5	96.9%	3.1	
3ro. Oeste (!)	-	-	-	CAMAS NO UTILIZADAS
SEPIN 6to.O	15.9	98.6%	2.0	
PEDIATRIA	12.4	77.5%	1.8	717
UCI	6.3	82.4%	5.0	428
UTM 6to.O	10.0	95.4%	2.5	
UTI	4.2	62.9%	4.9	339
ADOLESCENTES	8.0	67.7%	2.7	365
AISLADOS	8.5	79.4%	3.3	
CLINICA DE DIA	2.7	27.0%	3.1	254-255-395-
RECUPERACION (*)	20.3	47.1%	10.3	

(!) Camas no Utilizadas Temporalmente

(*) En Recuperación : El Prom.Permanencia es en Horas.

3.- BASE DE DATOS HOSPITALIZACION
SETIEMBRE - 2009

DEPARTAMENTOS MEDICOS	TOTAL			HOSPITALAR			EL SERVICIO			EMERGENCIA		
	Total Egresos (vivos y fallec.)	Egresos vivos y fall. < 48 h.	Total estancias egresados (vivos y fall)	Total egresos (vivos y fallec)	Egresos (viv y fall) < 48 h.	Dias estanc. egresados (vivos y fall)	Total Egresos (vivos y fallec.)	Egresos (viv y fall) < 48 h.	Dias estanc. egresados (vivos y fall)	Total Egresos (vivos y fallec.)	Egresos (viv y fall) < 48 h.	Dias estanc. egresados (vivos y fall)
TOTAL	824	152	7,052	602	58	5,978	77	19	600	145	75	474
DIRECCION DE CIRUGIA	443	89	2,997	359	41	2,748	19	7	93	65	41	156
ABDOMEN	86	7	873	68	1	789	6	0	51	12	6	33
CABEZA Y CUELLO	68	26	410	59	19	388	6	4	19	3	3	3
GINECOLOGIA	77	10	447	61	1	406	1	0	4	15	9	37
NEUROCIRUGIA	35	13	238	21	3	206	1	0	3	13	10	29
MAMAS Y TEJIDOS BLANDOS	79	11	448	75	9	437	0	0	0	4	2	11
TORAX	35	9	233	22	2	192	5	3	16	8	4	25
UROLOGIA	63	13	348	53	6	330	0	0	0	10	7	18
DIRECCION DE MEDICINA	363	61	3,976	226	16	3,153	57	11	505	80	34	318
ONCOLOGIA MEDICA	285	46	2,973	155	8	2,159	57	11	505	73	27	309
ONCOLOGIA PEDIATRICA	78	15	1,003	71	8	994	0	0	0	7	7	9
DIRECCION DE RADIOTERAPIA	18	2	79	17	1	77	1	1	2	0	0	0
RADIOTERAPIA	18	2	79	17	1	77	1	1	2	0	0	0

BASE DE DATOS HOSPITALIZACION POR AREA HOSPITALARIA
SETIEMBRE - 2009

AREA HOSPITALARIA	Egre.+Traslad. (vivo y fallec.)	Egre.+Traslad. (vivo y fallec.) < 48 h.	Dias Estanc. (vivos y fallec) Egre.+Traslad.	Nro.Dias Mes	Nro. De Camas Utilizadas	Dias Cama Disponibles	Dias-Cama Ocupadas	Egresos	Nro. De Camas Reales
TOTAL	1,135	265	8,176	30	347	10,200	8,075	824	386
EMERGENCIA	267	120	942	30	27	810	750	145	27
- Camas	133	46	561		15	450	441		15
- Camillas	134	74	381		12	360	309		12
SALA COMUN	429	48	3,393	30	144	4,350	3,403	382	145
- 4to. Este	158	15	1,112		52	1,560	1,153		52
- 5to. Este	149	15	1,101		51	1,560	1,133		52
- 6to. Este	122	18	1,180		41	1,230	1,117		41
EL SERVICIO	84	19	692	30	24	720	699	77	24
- 4to. Oeste	41	10	285		10	300	292		10
- 5to. Oeste	43	9	407		14	420	407		14
3ro. Oeste (!)	-	-	-		-	-	-	-	31
SEPIN 6to.O	24	2	382		12	360	355	23	12
PEDIATRIA	73	13	906		41	1,260	976	67	42
UCI	30	9	189		6	210	173	4	7
UTM 6to.O	47	5	472		19	570	544	28	19
UTI	34	10	142		7	240	151	3	8
ADOLESCENTES	102	14	820		38	1,170	792	66	39
AISLADOS	20	5	170		6	180	143	12	6
CLINICA DE DIA	25	20	68		8	330	89	17	11
RECUPERACION (*)	155	155	3,144	30	15	450	212	155	15

(!) Camas no Utilizadas Temporalmente

(*) Los Datos no están incluidos en el Total. Las estancias es en horas,

CUADRO DE RESUMEN SEGÚN EGRESOS + TRASLADOS
SETIEMBRE - 2009

AREA HOSPITALARIA	Nº Camas Utilizadas	Dias Cama Disponibles	Egresos + Traslados	Dias cama Ocupadas	Días Estancia Egre.+Tras.	Promedio de Permanencia	Rendimiento	% de Ocup. Grado de Uso	Intervalo de Sustitución
TOTAL	347	10,200	1,135	8,075	8,176	7.2	3.3	79.2	1.87
EMERGENCIA	27	810	267	750	942	3.5	9.9	92.6	0.2
SALA COMUN	144	4,350	429	3,403	3,393	7.9	3.0	78.2	2.2
EL SERVICIO	24	720	84	699	692	8.2	3.5	97.1	0.3
3 ERO. OESTE (!)	-	-	-	-	-	-	-	-	-
SEPIN	12	360	24	355	382	15.9	2.0	98.6	0.2
PEDIATRIA	41	1,260	73	976	906	12.4	1.8	77.5	3.9
UCI	6	210	30	173	189	6.3	5.0	82.4	1.2
UTM	19	570	47	544	472	10.0	2.5	95.4	0.6
UTI	7	240	34	151	142	4.2	4.9	62.9	2.6
ADOLESCENTES	38	1,170	102	792	820	8.0	2.7	67.7	3.7
AISLADOS	6	180	20	143	170	8.5	3.3	79.4	1.9
CLINICA DE DIA	8	330	25	89	68	2.7	3.1	27.0	9.6
RECUPERACION (*)	15	450	155	212	3,144	20.3	10.3	47.1	1.5

(!) Camas no utilizadas Temporalmente

(*) Los Datos no están incluidos en el Total, Las Estancias y Promedio de Permanencia es en Horas

**4.- INDICADORES DE HOSPITALIZACION POR EDAD Y SEXO
SETIEMBRE - 2009**

INDICADOR	SEXO	Promedio Permanencia
		Nº Dias Estanc. ----- Total Egresos
TOTAL	TOTAL	8.6
	Masc	9.5
	Fem	7.9
[0 - 14]	Total	12.6
	Masc	11.9
	Fem	13.5
[15 - 19]	Total	10.5
	Masc	9.9
	Fem	11.6
[20 - 34]	Total	9.6
	Masc	10.3
	Fem	8.6
[35 - 44]	Total	8.4
	Masc	10.8
	Fem	7.7
[45 - 64]	Total	7.3
	Masc	7.9
	Fem	7.0
[≥ 65]	Total	7.5
	Masc	8.5
	Fem	6.7

INDICADOR	SEXO	Promedio Permanencia
		Nº Dias Estanc. ----- Total Egresos
Dpto.Médico y Sexo	TOTAL	8.6
	Masc	9.5
	Fem	7.9
ABDOMEN	Total	10.2
	Masc	9.5
	Fem	10.5
CABEZA Y CUELLO	Total	6.0
	Masc	6.5
	Fem	5.8
GINECOLOGIA	Total	5.8
	Masc	(&)
	Fem	5.8
NEUROCIRUGIA	Total	6.8
	Masc	6.6
	Fem	7.1
MAMAS Y TEJIDOS BLANDOS	Total	5.7
	Masc	8.5
	Fem	5.2
TORAX	Total	6.7
	Masc	7.0
	Fem	6.3
UROLOGIA	Total	5.5
	Masc	5.7
	Fem	4.9
ONCOLOGIA MEDICA	Total	10.4
	Masc	11.3
	Fem	9.6
ONCOLOGIA PEDIATRICA	Total	12.9
	Masc	12.1
	Fem	14.2
RADIOTERAPIA	Total	4.4
	Masc	2.0
	Fem	4.5

(&) No hubieron egresos.

**5.- BASE DE DATOS HOSPITALIZACION POR EDAD Y SEXO
SETIEMBRE - 2009**

BASE DE DATOS DE HOSPITALIZACION			
Grupo de Edad	SEXO	Total Egresos (vivos y fallecidos)	Total días estancia egresados (vivos y fallecidos)
TOTAL	TOTAL	824	7,052
	Masc	350	3,311
	Fem	474	3,741
[0 - 14]	Total	87	1,093
	Masc	50	593
	Fem	37	500
[15 - 19]	Total	41	429
	Masc	27	267
	Fem	14	162
[20 - 34]	Total	122	1,172
	Masc	71	731
	Fem	51	441
[35 - 44]	Total	110	927
	Masc	25	270
	Fem	85	657
[45 - 64]	Total	275	2,008
	Masc	86	680
	Fem	189	1,328
[≥ 65]	Total	189	1,423
	Masc	91	770
	Fem	98	653

BASE DE DATOS DE HOSPITALIZACION			
Departamento Médico y Sexo	SEXO	Total Egresos (vivos y fallecidos)	Total días estancia egresados (vivos y fallecidos)
TOTAL	TOTAL	824	7,052
	Masc	350	3,311
	Fem	474	3,741
ABDOMEN	Total	86	873
	Masc	32	305
	Fem	54	568
CABEZA Y CUELLO	Total	68	410
	Masc	26	168
	Fem	42	242
GINECOLOGIA	Total	77	447
	Masc	0	0
	Fem	77	447
NEUROCIRUGIA	Total	35	238
	Masc	21	138
	Fem	14	100
MAMAS Y TEJIDOS BLANDOS	Total	79	448
	Masc	11	94
	Fem	68	354
TORAX	Total	35	233
	Masc	18	126
	Fem	17	107
UROLOGIA	Total	63	348
	Masc	51	289
	Fem	12	59
ONCOLOGIA MEDICA	Total	285	2,973
	Masc	141	1,597
	Fem	144	1,376
ONCOLOGIA PEDIATRICA	Total	78	1,003
	Masc	49	592
	Fem	29	411
RADIOTERAPIA	Total	18	79
	Masc	1	2
	Fem	17	77



IX.- INDICADORES DE CALIDAD

SETIEMBRE - 2009

1.- INDICADORES DE CALIDAD POR DEPARTAMENTOS MEDICOS

DEPARTAMENTO MEDICOS	TOTAL			
	Porcentaje Mortalidad Bruta	Porcentaje Mortalidad Neta	Porcentaje Mort. Post-Op (< 10 d.)	Porcentaje Necropsias
Unidad de Medida	$\frac{\text{Total Fallecidos}}{\text{Total Egresos}} \times 100$	$\frac{\text{Total Fallec} >48h}{T.Egre. - Egre. <48h} \times 100$	$\frac{\text{Fallec.Post.Operat.}}{\text{Total Operac. Emerg.}} \times 100$	$\frac{N^{\circ} \text{ Necropsias}}{\text{Total Fallecidos}} \times 100$
TOTAL	6.7%	5.2%	0.8%	12.7%
DIRECCION DE CIRUGIA	5.0%	4.0%	0.8%	13.6%
ABDOMEN	4.7%	3.8%	1.2%	25.0%
CABEZA Y CUELLO	1.5%	2.4%	2.7%	0.0%
ESPECIALIDADES QUIRURGICAS	(&)	0.0%	0.0%	(&)
GINECOLOGIA	6.5%	3.0%	0.0%	20.0%
NEUROCIROLOGIA	8.6%	13.6%	0.0%	0.0%
MAMAS Y TEJIDOS BLANDOS	2.5%	1.5%	0.0%	0.0%
TORAX	20.0%	15.4%	0.0%	14.3%
UROLOGIA	0.0%	0.0%	1.9%	(&)
DIRECCION DE MEDICINA	9.1%	7.0%	(#)	12.1%
ONCOLOGIA MEDICA	8.4%	7.1%	(#)	16.7%
ONCOLOGIA PEDIATRICA	11.5%	6.3%	(#)	0.0%
DIRECCION DE RADIOTERAPIA	0.0%	0.0%	0.0%	(&)
RADIOTERAPIA	0.0%	0.0%	0.0%	(&)

(&) No hubo fallecidos ni egresos.

(#) No aplicable

DEPARTAMENTOS MEDICOS	HOSPITALAR			
	Porcentaje Mortalidad Bruta	Porcentaje Mortalidad Neta	Porcentaje Mort. Post-Op (< 10 días)	Porcentaje de Necropsias
Unidad de Medida	$\frac{\text{Total Fallecidos}}{\text{Total Egresos}} \times 100$	$\frac{\text{Total Fallec} >48h}{T.Egre. - Egre. <48h} \times 100$	$\frac{\text{Fallec.Post.Operat.}}{\text{Total Operac. Emerg.}} \times 100$	$\frac{N^{\circ} \text{ Necropsias}}{\text{Total Fallecidos}} \times 100$
TOTAL	4.5%	3.9%	0.8%	14.8%
DIRECCION DE CIRUGIA	3.1%	3.1%	0.9%	0.0%
ABDOMEN	2.9%	3.0%	1.4%	0.0%
CABEZA Y CUELLO	1.7%	2.5%	3.1%	0.0%
ESPECIALIDADES QUIRURGICAS	(&)	(&)	0.0%	(&)
GINECOLOGIA	3.3%	3.3%	0.0%	0.0%
NEUROCIROLOGIA	4.8%	5.6%	0.0%	0.0%
MAMAS Y TEJIDOS BLANDOS	1.3%	1.5%	0.0%	0.0%
TORAX	18.2%	15.0%	0.0%	0.0%
UROLOGIA	0.0%	0.0%	1.9%	(&)
DIRECCION DE MEDICINA	7.1%	5.2%	(#)	25.0%
ONCOLOGIA MEDICA	4.5%	4.8%	(#)	57.1%
ONCOLOGIA PEDIATRICA	12.7%	6.3%	(#)	0.0%
DIRECCION DE RADIOTERAPIA	0.0%	0.0%	0.0%	(&)
RADIOTERAPIA	0.0%	0.0%	0.0%	(&)

(&) No hubo fallecidos ni egresos.

(#) No aplicable

DEPARTAMENTOS MEDICOS	EL SERVICIO			
	Porcentaje Mortalidad Bruta	Porcentaje Mortalidad Neta	Porcentaje Mort. Post-Op (< 10 días)	Porcentaje de Necropsias
Unidad de Medida	$\frac{\text{Total Fallecidos}}{\text{Total Egresos}} \times 100$	$\frac{\text{Total Fallec} >48h}{T.Egre. - Egre. <48h} \times 100$	$\frac{\text{Fallec.Post.Operat.}}{\text{Total Operac. Emerg.}} \times 100$	$\frac{N^{\circ} \text{ Necropsias}}{\text{Total Fallecidos}} \times 100$
TOTAL	3.9%	5.2%	0.0%	0.0%
DIRECCION DE CIRUGIA	0.0%	0.0%	0.0%	(&)
ABDOMEN	0.0%	0.0%	0.0%	(&)
CABEZA Y CUELLO	0.0%	0.0%	0.0%	(&)
ESPECIALIDADES QUIRURGICAS	(&)	(&)	(&)	(&)
GINECOLOGIA	0.0%	0.0%	0.0%	(&)
NEUROCIROLOGIA	0.0%	0.0%	0.0%	(&)
MAMAS Y TEJIDOS BLANDOS	(&)	(&)	(&)	(&)
TORAX	0.0%	0.0%	0.0%	(&)
UROLOGIA	(&)	(&)	0.0%	(&)
DIRECCION DE MEDICINA	5.3%	6.5%	(#)	0.0%
ONCOLOGIA MEDICA	5.3%	6.5%	(#)	0.0%
ONCOLOGIA PEDIATRICA	(&)	(&)	(#)	(&)
DIRECCION DE RADIOTERAPIA	0.0%	(&)	(&)	(&)
RADIOTERAPIA	0.0%	(&)	(&)	(&)

(&) No hubo fallecidos ni egresos.

(#) No aplicable



DEPARTAMENTOS MEDICOS	EMERGENCIA			
	Porcentaje Mortalidad Bruta	Porcentaje Mortalidad Neta	Porcentaje Mort. Post-Op (< 10 días)	Porcentaje de Necropsias
Unidad de Medida	$\frac{\text{Total Fallecidos}}{\text{Total Egresos}} \times 100$	$\frac{\text{Total Fallec >48h}}{\text{T.Egre. - Egre. <48h}} \times 100$	$\frac{\text{Fallec.Post.Operat.}}{\text{Total Operac. Emerg.}} \times 100$	$\frac{\text{N° Necropsias}}{\text{Total Fallecidos}} \times 100$
TOTAL	17.2%	15.7%	0.0%	12.0%
DIRECCION DE CIRUGIA	16.9%	16.7%	0.0%	27.3%
ABDOMEN	16.7%	16.7%	0.0%	50.0%
CABEZA Y CUELLO	0.0%	(&)	0.0%	(&)
ESPECIALIDADES QUIRURGICAS	(&)	(&)	(&)	(&)
GINECOLOGIA	20.0%	0.0%	0.0%	33.3%
NEUROCIRUGIA	15.4%	66.7%	0.0%	0.0%
MAMAS Y TEJIDOS BLANDOS	25.0%	0.0%	(&)	0.0%
TORAX	37.5%	25.0%	0.0%	33.3%
UROLOGIA	0.0%	0.0%	(&)	(&)
DIRECCION DE MEDICINA	17.5%	15.2%	(#)	0.0%
ONCOLOGIA MEDICA	19.2%	15.2%	(#)	0.0%
ONCOLOGIA PEDIATRICA	0.0%	(&)	(#)	(&)
DIRECCION DE RADIOTERAPIA	(&)	(&)	(&)	(&)
RADIOTERAPIA	(&)	(&)	(&)	(&)

(&) No hubo fallecidos ni egresos.

(#) No aplicable

2.- INDICADORES DE CALIDAD POR AREA HOSPITALARIA

SETIEMBRE - 2009

AREA HOSPITALARIA	Porcentaje Mortalidad Bruta	Porcentaje Mortalidad Neta	Porcentaje Mort. Post-Op (< 10 días)	Porcentaje de Necropsias
Unidad de Medida	$\frac{\text{Total Fallecidos}}{\text{Total Egresos}} \times 100$	$\frac{\text{Total Fallec >48h}}{\text{T.Egre. - Egre. <48h}} \times 100$	$\frac{\text{Fallec.Post.Operat.}}{\text{Total Operac. Emerg.}} \times 100$	$\frac{\text{N° Necropsias}}{\text{Total Fallecidos}} \times 100$
TOTAL	-	-	0.8%	12.7%
EMERGENCIA	9.4%	7.5%	0.0%	12.0%
SALA COMUN	1.9%	1.8%	0.0%	12.5%
EL SERVICIO	3.6%	4.6%	0.0%	0.0%
SEPIN	0.0%	0.0%	(&)	(&)
PEDIATRIA	11.0%	5.0%	7.7%	12.5%
UCI	13.3%	19.0%	(&)	50.0%
UTM	2.1%	2.4%	(&)	0.0%
UTI	5.9%	8.3%	100.0%	0.0%
ADOLESCENTES	2.0%	2.3%	0.0%	0.0%
AISLADOS	10.0%	13.3%	(&)	0.0%
CLINICA DE DIA	0.0%	0.0%	0.0%	(&)

(&) No hubo fallecidos.

**3.- BASE DE DATOS DE FALLECIDOS POR DEPARTAMENTO MEDICO
SETIEMBRE - 2009**

TOTAL						
DEPARTAMENTOS MEDICOS	Total Fallecidos	Total Fallecidos < 48 h.	Total Fallecidos > 48 h.	Total Fallecidos Pos.Op. < 10 d.	Nº de Necropsias	Total Operaciones
TOTAL	55	20	35	4	7	513
DIRECCION DE CIRUGIA	22	8	14	4	3	496
ABDOMEN	4	1	3	1	1	83
CABEZA Y CUELLO	1	0	1	2	0	73
ESPECIALIDADES QUIRURGICAS	0	0	0	0	0	29
GINECOLOGIA	5	3	2	0	1	85
NEUROCIRUGIA	3	0	3	0	0	36
MAMAS Y TEJIDOS BLANDOS	2	1	1	0	0	108
TORAX	7	3	4	0	1	28
UROLOGIA	0	0	0	1	0	54
DIRECCION DE MEDICINA	33	12	21	0	4	0
ONCOLOGIA MEDICA	24	7	17	0	4	0
ONCOLOGIA PEDIATRICA	9	5	4	0	0	0
DIRECCION DE RADIOTERAPIA	0	0	0	0	0	17
RADIOTERAPIA	0	0	0	0	0	17

HOSPITALAR						
DEPARTAMENTOS MEDICOS	Total Fallecidos	Total Fallecidos < 48 hrs.	Total Fallecidos > 48 hrs.	Total Fallec. PostOp. <10 días	Nro. De Necropsias	Nro. De Operaciones
TOTAL	27	6	21	4	4	471
DIRECCION DE CIRUGIA	11	1	10	4	0	454
ABDOMEN	2	0	2	1	0	69
CABEZA Y CUELLO	1	0	1	2	0	64
ESPECIALIDADES QUIRURGICAS	0	0	0	0	0	29
GINECOLOGIA	2	0	2	0	0	82
NEUROCIRUGIA	1	0	1	0	0	29
MAMAS Y TEJIDOS BLANDOS	1	0	1	0	0	108
TORAX	4	1	3	0	0	20
UROLOGIA	0	0	0	1	0	53
DIRECCION DE MEDICINA	16	5	11	0	4	0
ONCOLOGIA MEDICA	7	0	7	0	4	0
ONCOLOGIA PEDIATRICA	9	5	4	0	0	0
DIRECCION DE RADIOTERAPIA	0	0	0	0	0	17
RADIOTERAPIA	0	0	0	0	0	17

EL SERVICIO						
DEPARTAMENTOS MEDICOS	Total Fallecidos	Total Fallecidos < 48 hrs.	Total Fallecidos > 48 hrs.	Total Fallec. PostOp. <10 días	Nro. De Necropsias	Nro. De Operaciones
TOTAL	3	0	3	0	0	27
DIRECCION DE CIRUGIA	0	0	0	0	0	27
ABDOMEN	0	0	0	0	0	8
CABEZA Y CUELLO	0	0	0	0	0	6
ESPECIALIDADES QUIRURGICAS	0	0	0	0	0	0
GINECOLOGIA	0	0	0	0	0	1
NEUROCIRUGIA	0	0	0	0	0	4
MAMAS Y TEJIDOS BLANDOS	0	0	0	0	0	0
TORAX	0	0	0	0	0	7
UROLOGIA	0	0	0	0	0	1
DIRECCION DE MEDICINA	3	0	3	0	0	0
ONCOLOGIA MEDICA	3	0	3	0	0	0
ONCOLOGIA PEDIATRICA	0	0	0	0	0	0
DIRECCION DE RADIOTERAPIA	0	0	0	0	0	0
RADIOTERAPIA	0	0	0	0	0	0



EMERGENCIA

DEPARTAMENTOS MEDICOS	Total Fallecidos	Total Fallecidos < 48 hrs.	Total Fallecidos > 48 hrs.	Total Fallec. PostOp. <10 días	Nro. De Necropsias	Nro. De Operaciones
TOTAL	25	14	11	0	3	15
DIRECCION DE CIRUGIA	11	7	4	0	3	15
ABDOMEN	2	1	1	0	1	6
CABEZA Y CUELLO	0	0	0	0	0	3
ESPECIALIDADES QUIRURGICAS	0	0	0	0	0	0
GINECOLOGIA	3	3	0	0	1	2
NEUROCIRUGIA	2	0	2	0	0	3
MAMAS Y TEJIDOS BLANDOS	1	1	0	0	0	0
TORAX	3	2	1	0	1	1
UROLOGIA	0	0	0	0	0	0
DIRECCION DE MEDICINA	14	7	7	0	0	0
ONCOLOGIA MEDICA	14	7	7	0	0	0
ONCOLOGIA PEDIATRICA	0	0	0	0	0	0
DIRECCION DE RADIOTERAPIA	0	0	0	0	0	0
RADIOTERAPIA	0	0	0	0	0	0

BASE DE DATOS FALLECIDOS POR AREA HOSPITALARIA

Area Hospitalaria	Total Fallecidos	Total Fallecidos < 48 hrs.	Total Fallecidos > 48 hrs.	Total Fallec. PostOp. <10 días	Nro. de Necropsias	Nro. de Operaciones
TOTAL	55	20	35	4	7	513
EMERGENCIA	25	14	11	0	3	15
SALA COMUN	8	1	7	0	1	317
EL SERVICIO	3	0	3	0	0	27
SEPIN	0	0	0	0	0	0
PEDIATRIA	8	5	3	1	1	13
UCI	4	0	4	0	2	0
UTM	1	0	1	0	0	0
UTI	2	0	2	3	0	3
ADOLESCENTES	2	0	2	0	0	10
AISLADOS	2	0	2	0	0	0
CLINICA DE DIA	0	0	0	0	0	128



DEFINICION DE INDICADORES HOSPITALARIOS

INDICADOR

Variable que es susceptible de ser observada y en lo posible medida, que permite identificar y comparar el nivel o estado de una situación determinada.

Por sus características se han clasificado los Indicadores en:

- Indicadores de Apertura de Historias Clínicas
- Indicadores de Consulta Externa
- Indicadores de Laboratorio
- Indicadores de Aplicaciones, Cirugía Menor, Endoscopías y Procedimientos Especiales
- Indicadores de Sala de Operaciones
- Indicadores de Hospitalización
- Indicadores de Calidad

INDICADORES DE APERTURA DE HISTORIAS CLINICAS

1. Número de Historias clínicas aperturadas según Derivación a cada Departamento Médico
2. Número de Historias clínicas aperturadas según grupo de edad de los pacientes
3. Número de Historias clínicas aperturadas según procedencia geográfica.
4. Razón de Historias clínicas aperturadas según género (mujeres / hombres)

Indica el número de historias clínicas aperturadas en mujeres por cada historia clínica aperturada en hombres, un valor de uno indica igual número de historias clínicas aperturadas en mujeres y en hombres.

$$= \frac{\text{Número de historias clínicas aperturadas en mujeres}}{\text{Número de historias clínicas aperturadas en hombres}}$$

INDICADORES DE CONSULTA EXTERNA

CONCEPTOS :

CONSULTA MEDICA EXTERNA O AMBULATORIA: Es la consulta médica que se realiza en el consultorio externo del hospital, utilizando para su atención, los elementos de diagnóstico, tratamiento o cualquier cuidado profesional realizado por el médico a un paciente ambulatorio.

NUEVO: Paciente nuevo que acude por primera vez al hospital.

REINGRESO: Paciente antiguo que acude al hospital por primera vez en el año.



CONTINUADOR: Paciente que acude por segunda o más veces en el año.

CONSULTA POR PRIMERA VEZ: Es aquella consulta en que el paciente acude por primera vez a un determinado departamento médico o que habiendo realizado otras consultas anteriormente, acude por primera vez en el año (Nuevos + Reingresos).

Este indicador nos va a permitir conocer el crecimiento o proyección de nuestra cobertura y conjuntamente con la concentración, establecer una tendencia en el comportamiento mensual.

CONSULTA SUCESIVA: Es aquella consulta en que el paciente habiendo realizado otras consultas anteriormente acude por primera vez en el año, o que acude mas de una vez en el año (Reingresos + Continuadores).

Dentro de estos indicadores se consideraron los siguientes:

1. Consultas Repetidas por Consulta de Primera Vez (Consultas Continuadores por Consultas de Primera Vez)

Este indicador nos permite conocer el crecimiento o proyección de nuestra cobertura

$$= \frac{\text{Número de Consultas Repetidas o Continuadores}}{\text{Número de Consultas de Primera Vez}}$$

2. Consultas Sucesivas por Consultas Nuevas

$$= \frac{\text{Número de Consultas Repetidas o Continuadores + Reingresos}}{\text{Número de Consultas de Nuevos}}$$

3. Consultas de Emergencia por Consulta

$$= \frac{\text{Número de Consultas de Emergencia}}{\text{Número Total de Consultas – Número de Consultas de Emergencia}}$$

INDICADORES DE LABORATORIO

1. Promedio de Ordenes de Laboratorio por Consulta Externa

$$= \frac{\text{Número de Ordenes de Laboratorio}}{\text{Número de Consultas}}$$

**2. Promedio de Ordenes de Laboratorio por hospitalizados**

$$= \frac{\text{Número de Ordenes de Laboratorio en Hospitalización}}{\text{Número de Egresos}}$$

3. Promedio de Pruebas por Orden de Laboratorio

$$= \frac{\text{Número de Pruebas Realizadas de Laboratorio}}{\text{Número de Ordenes de Laboratorio}}$$

INDICADORES DE APLICACIONES Y PROCEDIMIENTOS ESPECIALES**1. Promedio Diario de Aplicaciones**

$$= \frac{\text{Número de Aplicaciones}}{\text{Número de Días Útiles}}$$

2. Promedio Diario de Colposcopías

$$= \frac{\text{Número de Colposcopías}}{\text{Número de Días Útiles}}$$

3. Promedio Diario de Procedimientos Especiales

$$= \frac{\text{Número de Procedimientos Especiales}}{\text{Número de Días Útiles}}$$

INDICADORES DE SALA DE OPERACIONES**1. Promedio de Operaciones por Cirujano**

Mide la cantidad de operaciones que realiza cada cirujano

$$= \frac{\text{Número de Operaciones}}{\text{Número de Cirujanos}}$$

2. Tiempo Promedio de duración de las Operaciones Principales

Mide el tiempo promedio de cada operación principal por Dpto. médico

$$= \frac{\text{Tiempo Total de Duración de Operación Principal}}{\text{Número de Operaciones Principales}}$$



3. Tiempo Promedio de Anestesia en las Operaciones Principales

Mide el tiempo promedio de anestesia en cada operación principal y por Dpto. médico

$$= \frac{\text{Tiempo Total de Anestesia en la Operación Principal}}{\text{Número Operaciones Principales}}$$

INDICADORES DE HOSPITALIZACION

CONCEPTOS :

INGRESO: Es la aceptación formal de un paciente por el hospital para su atención médica: un ingreso siempre implica la ocupación de una cama y el mantenimiento de una historia clínica para el paciente, durante el período que dure su internamiento.

EGRESO: Es el retiro de un paciente de los servicios de internamiento del hospital. Puede ser por alta o defunción.

- **Alta:** Condición dada a todo paciente que se retire vivo del hospital. La razón del alta (orden del médico, retiro por propia voluntad, traslado a otro hospital, fuga, por medidas disciplinarias, etc.), no modifica que se considere como un alta.
- **Defunción:** Es el cese permanente de los signos vitales en un paciente, en un momento cualquiera.

1. Promedio de Permanencia o Estadía

Es el número de días estancias hospitalarias que en promedio permanece cada paciente.

Si se trata de calcular el Promedio de Permanencia por departamento médico el indicador es:

$$= \frac{\text{Número de Días – Estancia de los Egresados (vivos y fallecidos) en un período determinado.}}{\text{Número de Egresos (vivos y fallecidos) en el mismo período}}$$

Si se quiere calcular el Promedio de Permanencia por área hospitalaria, el indicador es:

$$= \frac{\text{Número de Días – Estancia de los Egresados y Traslados (vivos y fallecidos) en un período determinado.}}{\text{Número de Egresos (vivos y fallecidos) en el mismo período}}$$



Este indicador permite evaluar la calidad de los servicios prestados y la utilización del recurso cama.

2. Porcentaje de ocupación

Este indicador muestra la ocupación de cada cama hospitalaria. Establece la relación existente entre los días que efectivamente se ocuparon las camas y los días que estuvieron disponibles.

$$= \frac{\text{Días – Cama Ocupada}}{\text{Días – Cama Disponible}} \times 100$$

Días – Cama Ocupada; es el número de veces al mes en que la cama esta ocupada. Por día la cama sólo puede estar ocupada una vez o ninguna. Es decir, que este indicador no tiene en cuenta el número de pacientes que ocupan la cama, sino el número de días en la que estuvo ocupada.

Días – Cama Disponible; es la cama que presta servicio durante las 24 horas del día. El número de días cama disponible del mes se obtiene multiplicando el número de camas existentes en el área hospitalaria por los días del mes. Debe tenerse en cuenta que al resultado anterior se deberá restar los días – cama de aquellas que no se encuentren disponibles determinados días del mes (por reparación, desinfección, etc.)

Este indicador hace posible el establecimiento de un plan de utilización máxima de las camas del hospital; nos permite conocer las áreas en las que la utilización es excesiva o insuficiente; mantener la proporción óptima de ocupación; mejorar la distribución de las camas entre las distintas áreas y adaptar las instalaciones a las necesidades del hospital.

Los principales factores que alteran el porcentaje de ocupación son los ingresos innecesarios y el número insuficiente de camas.

3. Rendimiento cama

Mide la utilización de una cama durante un período determinado.

$$= \frac{\text{Número de Egresos + Número de Traslados}}{\text{Número de Camas (Promedio)}}$$

Este indicador es una variable dependiente, es decir esta influenciado por el promedio de Permanencia, a menor estadía, mayor rendimiento de cama y viceversa.

4. Intervalo de Sustitución

Mide el tiempo que permanece una cama desocupada, entre el egreso de un paciente y el Ingreso de otro a la misma cama.



$$= \frac{\text{Días cama disponible} - \text{Días cama ocupada}}{\text{Egresos} + \text{Traslados}}$$

INDICADORES DE CALIDAD

1. Porcentaje de Mortalidad Bruta

$$= \frac{\text{Número de Fallecidos}}{\text{Número de Egresos}} \times 100$$

Evalúa la relación existente entre los egresos fallecidos y el total de egresos.

2. Porcentaje de Mortalidad Neta

$$= \frac{\text{Número de Fallecidos después de 48 horas}}{\text{Número de Egresos (vivos y fallecidos) después de 48 horas}} \times 100$$

Evalúa la relación existente entre los pacientes fallecidos en el hospital, y los egresos de aquellos pacientes que permanecieron más de 48 horas en el hospital.

3. Porcentaje de Mortalidad Post-Operatoria

Mide la relación existente entre las muertes producidas dentro de los 10 días siguientes a una intervención quirúrgica.

$$= \frac{\text{Número de Fallecidos dentro de los 10 días siguientes a una intervención quirúrgica}}{\text{Número de Intervenciones Quirúrgicas}} \times 100$$

4. Porcentaje de Necropsias

Evalúa el número de necropsias hechas a los pacientes fallecidos en el hospital.

$$= \frac{\text{Número de Necropsias}}{\text{Número de Fallecidos}} \times 100$$

DEFINICION DE INDICADORES HOSPITALARIOS

INDICADOR

Variable que es susceptible de ser observada y en lo posible medida, que permite identificar y comparar el nivel o estado de una situación determinada.

Por sus características se han clasificado los Indicadores en:

- Indicadores de Apertura de Historias Clínicas
- Indicadores de Consulta Externa
- Indicadores de Laboratorio
- Indicadores de Aplicaciones, Cirugía Menor, Endoscopias y Procedimientos Especiales
- Indicadores de Sala de Operaciones
- Indicadores de Hospitalización
- Indicadores de Calidad

INDICADORES DE APERTURA DE HISTORIAS CLINICAS

1. Número de Historias clínicas aperturadas según Derivación a cada Departamento Médico
2. Número de Historias clínicas aperturadas según grupo de edad de los pacientes
3. Número de Historias clínicas aperturadas según procedencia geográfica.
4. **Razón de Historias clínicas aperturadas según género (mujeres / hombres)**

Indica el número de historias clínicas aperturadas en mujeres por cada historia clínica aperturada en hombres, un valor de uno indica igual número de historias clínicas aperturadas en mujeres y en hombres.

$$= \frac{\text{Número de historias clínicas aperturadas en mujeres}}{\text{Número de historias clínicas aperturadas en hombres}}$$

INDICADORES DE CONSULTA EXTERNA

CONCEPTOS :

CONSULTA MEDICA EXTERNA O AMBULATORIA : Es la consulta médica que se realiza en el consultorio externo del hospital, utilizando para su atención, los elementos de diagnóstico, tratamiento o cualquier cuidado profesional realizado por el médico a un paciente ambulatorio.

NUEVO: Paciente nuevo que acude por primera vez al hospital.

REINGRESO: Paciente antiguo que acude al hospital por primera vez en el año.

CONTINUADOR: Paciente que acude por segunda o más veces en el año.