



PERÚ

Ministerio
de Salud

Instituto Nacional de Enfermedades Neoplásicas



“Año de la Promoción de la Industria Responsable y del Compromiso Climático”

Indicadores para Evaluar la Gestión Hospitalaria

*Departamento de Epidemiología y
Estadística del Cáncer*

NOVIEMBRE - 2014

INSTITUTO NACIONAL DE ENFERMEDADES NEOPLASICAS
"Dr. Eduardo Cáceres Graziani"

Nº	INDICADOR	NOV - 2013	NOV - 2014	OCT - 2014
1	Número de historias clínicas generadas	1,266	1,429	1,421
	Masculino	450	474	507
	Femenino	816	955	914
2	Razón Femenino/Masculino en historias nuevas generadas	1.8	2.0	1.8
	[0 - 14]	0.8	0.9	0.9
	[15 - 19]	1.3	1.2	0.6
	[20 - 34]	2.1	2.7	3.5
	[35 - 44]	3.7	3.5	3.3
	[45 - 64]	2.6	2.7	2.3
	[> - 65]	0.9	1.2	1.0
3	Nº de Atenciones en Consulta Externa en el INEN	26,292	27,630	30,461
4	Consultas Repetidas por Consulta de Primera Vez	2.7	2.6	2.5
5	Consultas Sucesivas por Consultas Nuevas	4.0	3.8	3.7
6	Consultas de Emergencia por Total de Consulta Externa	0.05	0.04	0.05
7	Promedio diario de Aplicaciones de Quimioterapia_Medicina	109.4	114.9	120.9
8	Promedio diario de Aplicaciones de Quimioterapia_Pediatría	35.2	38.3	35.6
9	Promedio diario de Atenciones de Radioterapia	193.1	209.7	202.8
10	Promedio de Ordenes de Laboratorio en Consulta Externa	0.9	0.9	0.9
11	Promedio de Ordenes de Laboratorio en Hospitalización	11.0	11.5	12.2
12	Promedio de Pruebas Realizadas x Ordenes de Lab.en Cons.Externa	4.9	5.6	5.0
13	Promedio de Pruebas Realizadas x Ordenes de Lab.en Hospitalización	6.3	5.1	6.7
14	Promedio Total de Pruebas Realizadas x Ordenes de Laboratorio	5.3	6.9	5.5
15	Número de exámenes en Radiodiagnóstico realizados	11,942	12,884	12,840
16	Promedio de Cirugía Menor y Endoscopías por Cirujano	15.5	17.4	15.1
	Promedio de Cirugía Menor por Cirujano	5.1	6.2	5.8
	Promedio de Endoscopías por Cirujano	32.8	32.9	31.5
17	Porcentaje de Cirugía Menor Canceladas del total de Programadas	63.0	52.7	61.2
18	Porcentaje de Endoscopías Canceladas del total de Programadas	47.4	54.3	46.0
19	Porcentaje de Cirugía Menor No Programadas del total de Realizadas	53.9	41.4	46.6
20	Porcentaje de Endoscopías No Programadas del total de Realizadas	38.5	42.8	36.0
21	Total de Operaciones	572	471	533
	Nro.de Operaciones en Sala de Operaciones	449	358	421
	Nro. de Operaciones en Clínica de Día	123	113	112
22	Promedio de Operaciones por Cirujano	7.6	6.5	6.3
23	Porcentaje de Operaciones Canceladas por Oper.Progr. HOSPITALAR	10.4	12.6	9.4
24	Porcentaje de Operaciones Canceladas por Oper.Progr. CLINICA DE DIA	9.7	11.7	22.0
25	Porcentaje de Operaciones Canceladas por Oper.Progr. SBTB	9.7	32.3	8.3
26	Porcentaje de Oper. No Programadas por Oper.Realizadas HOSPITALAR	12.8	14.5	14.0
27	Porcentaje de Oper.No Programadas por Oper.Realizadas CLINICA DE D	1.6	0.0	8.0
28	Porcentaje de Oper.No Programadas por Oper.Realizadas SBTB	34.9	38.2	21.4
29	Promedio de Permanencia días pre operatorio por egreso	2.9	4.0	4.5
30	Promedio de Permanencia días post operatorio por egreso	3.5	4.4	4.9
31	Nro.de Egresos (vivos y fallecidos)	951	902	927
32	Total de Egresos < 48 horas (vivos y fallecidos)	154	128	153
33	Número de Camas	380	382	382
34	Promedio de Permanencia	10.3	11.3	10.8
35	Porcentaje de Ocupación	88.6	88.1	88.3
36	Rendimiento de Cama	3.5	3.5	3.6
37	Total de Fallecidos	67	56	57
38	Porcentaje de Mortalidad Bruta	7.0	6.2	6.1
39	Porcentaje de Mortalidad Neta	6.0	6.2	5.7
40	Tasa de Mortalidad Post Operatoria (<10 días) x 100	1.0	0.6	1.1
	Tasa de Mortalidad Post Operatoria (<10 días) Hospitalar x 100	1.1	0.7	1.1
	Tasa de Mortalidad Post Operatoria (<10 días) Emergencia x 100	0.0	0.0	3.0
41	Porcentaje de Necropsias	0.0	0.0	1.8
42	Días Laborables	20	22	22

**I.- INDICADORES DE APERTURA DE HISTORIAS CLINICAS
NOVIEMBRE - 2014**

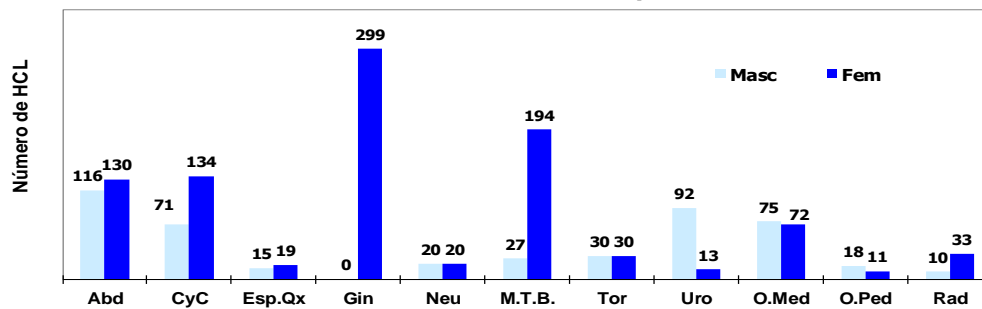
1.- DERIVACIÓN POR DEPARTAMENTOS MEDICOS

Departamento Médicos	Masc	Fem	TOTAL	%	Razón F/M
TOTAL (*)	474	955	1,429	100.0%	2.0
DIRECCIÓN DE CIRUGIA	371	839	1,210	84.7%	2.3
ABDOMEN	116	130	246	17.2%	1.1
CABEZA Y CUELLO	71	134	205	14.3%	1.9
ESPECIALIDADES QUIRURGICAS	15	19	34	2.4%	1.3
GINECOLOGÍA	0	299	299	20.9%	-
NEUROCIRUGIA	20	20	40	2.8%	1.0
MAMAS Y TEJIDOS BLANDOS	27	194	221	15.5%	7.2
TORAX	30	30	60	4.2%	1.0
UROLOGÍA	92	13	105	7.3%	0.1
DIRECCIÓN DE MEDICINA	93	83	176	12.3%	0.9
ONCOLOGIA MEDICA	75	72	147	10.3%	1.0
ONCOLOGIA PEDIATRICA	18	11	29	2.0%	0.6
DIRECCION DE RADIOTERAPIA	10	33	43	3.0%	3.3
RADIOTERAPIA	10	33	43	3.0%	3.3

(*) Incluye SBT y Emergencia.

(-) No hay pacientes de sexo masculino admitidos en este Departamento Médico

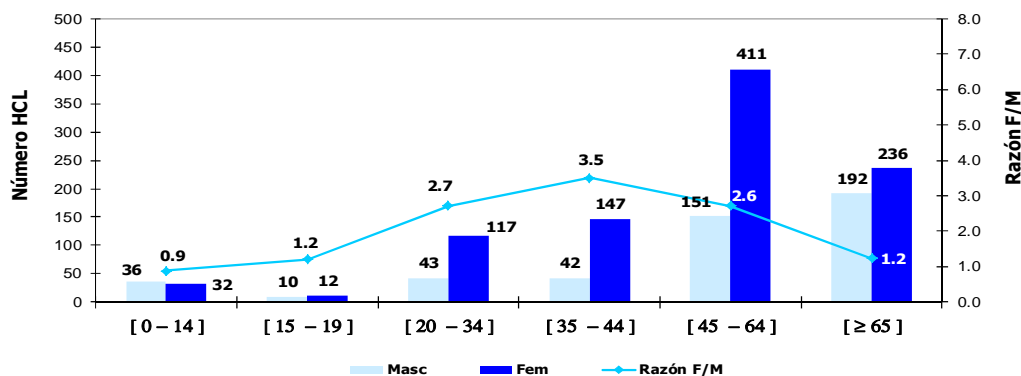
Derivación de Historias Clínicas a los Departamentos Médicos



2.- APERTURA DE HISTORIAS CLINICAS POR GRUPO DE EDAD

Grupo de Edad	Masc	Fem	TOTAL	%	Razón F/M
TOTAL	474	955	1,429	100.0%	2.0
[0 - 14]	36	32	68	4.8%	0.9
[15 - 19]	10	12	22	1.5%	1.2
[20 - 34]	43	117	160	11.2%	2.7
[35 - 44]	42	147	189	13.2%	3.5
[45 - 64]	151	411	562	39.3%	2.7
[≥ 65]	192	236	428	30.0%	1.2

Apertura de Historias Clínicas por Grupo de Edad



**I.- INDICADORES DE APERTURA DE HISTORIAS CLINICAS
NOVIEMBRE - 2014**

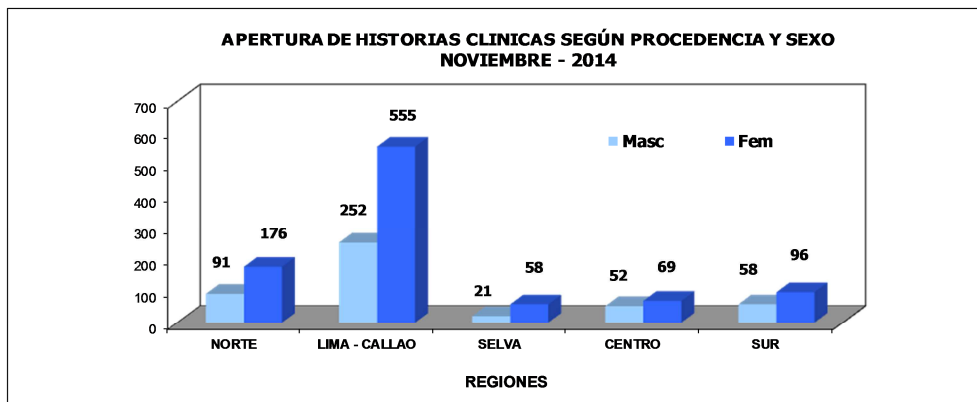
3.- APERTURA DE HISTORIAS CLINICAS SEGÚN PROCEDENCIA

Procedencia	Masc	Fem	TOTAL	%	Razón F/M
TOTAL	474	955	1429	100.0%	2.0
Amazonas	7	9	16	1.1%	1.3
Ancash	19	33	52	3.6%	1.7
Apurímac	4	8	12	0.8%	2.0
Arequipa	9	12	21	1.5%	1.3
Ayacucho	14	16	30	2.1%	1.1
Cajamarca	20	31	51	3.6%	1.6
Callao	12	50	62	4.3%	4.2
Cuzco	4	17	21	1.5%	4.3
Huancavelica	6	3	9	0.6%	0.5
Huánuco	12	22	34	2.4%	1.8
Ica	20	39	59	4.1%	2.0
Junín	32	36	68	4.8%	1.1
La Libertad	7	25	32	2.2%	3.6
Lambayeque	16	29	45	3.1%	1.8
Lima	240	505	745	52.1%	2.1
- Lima (Prov)	215	460	675	47.2%	2.1
- Otras (Prov)	25	45	70	4.9%	1.8
Loreto	3	19	22	1.5%	6.3
Madre de Dios	4	3	7	0.5%	0.8
Moquegua	2	1	3	0.2%	0.5
Pasco	2	8	10	0.7%	4.0
Piura	21	47	68	4.8%	2.2
Puno	2	2	4	0.3%	1.0
San Martín	10	22	32	2.2%	2.2
Tacna	3	1	4	0.3%	0.3
Tumbes	1	2	3	0.2%	2.0
Ucayali	4	14	18	1.3%	3.5
Extranjero	0	1	1	0.1%	-

Total Provincia de Lima y Callao	227	510	737	51.6%	2.2
Total Otras Provincias de Lima y Otros Departamentos (*)	247	444	691	48.4%	1.8

(*) No Incluye a los extranjeros

REGIONES	MASCULINO	FEMENINO	TOTAL	%	Razón F/M
TOTAL	474	954	1428	100.0	2.0
NORTE	91	176	267	18.7	1.9
LIMA - CALLAO	252	555	807	56.5	2.2
SELVA	21	58	79	5.5	2.8
CENTRO	52	69	121	8.5	1.3
SUR	58	96	154	10.8	1.7



REGION NORTE

- Amazonas
- Piura
- Cajamarca
- Lambayeque
- La Libertad
- Ancash
- Tumbes

REGION LIMA-CALLAO

- Lima
 - Callao
- REGION SELVA**
- Loreto
 - San Martín
 - Ucayali
 - Madre de Dios

REGION CENTRO

- Huánuco
- Junín
- Pasco
- Huancavelica

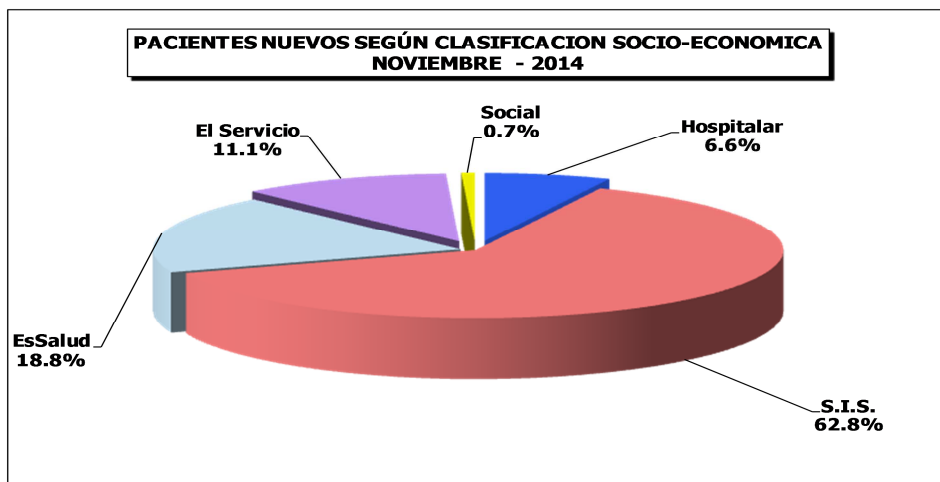
REGION SUR

- Tacna
- Moquegua
- Arequipa
- Puno
- Ayacucho
- Apurímac
- Cuzco
- Ica

**I.- INDICADORES DE APERTURA DE HISTORIAS CLINICAS
NOVIEMBRE - 2014**

4.- APERTURA DE HISTORIAS CLINICAS SEGÚN CONDICION SOCIO-ECONOMICA

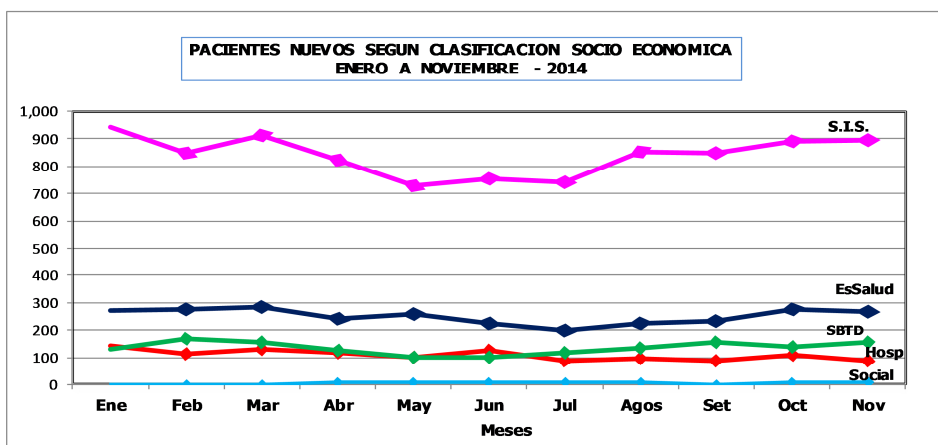
CLASIFICACION	MASCULINO	FEMENINO	TOTAL	%
TOTAL	474	955	1,429	100.0%
HOSPITALAR	27	68	95	6.6%
S.I.S.	301	597	898	62.8%
ESSALUD	91	177	268	18.8%
EL SERVICIO	51	107	158	11.1%
SOCIAL	4	6	10	0.7%



**APERTURA DE HISTORIAS CLINICAS
ENERO A NOVIEMBRE - 2014**

5.- HISTORIAS CLINICAS SEGÚN CONDICION SOCIO ECONOMICA

CLASIFICACION	Hospitalar	EsSalud	S.I.S.	SBTD	Social	TOTAL
TOTAL	1,225	2,756	9,255	1,499	66	14,801
Enero	145	273	944	132	2	1,496
Febrero	117	274	848	170	3	1,412
Marzo	131	284	916	158	4	1,493
Abril	120	242	826	129	6	1,323
Mayo	102	259	727	101	6	1,195
Junio	130	224	756	100	7	1,217
Julio	90	200	744	119	8	1,161
Agosto	97	223	856	135	10	1,321
Septiembre	89	232	849	159	4	1,333
Octubre	109	277	891	138	6	1,421
Noviembre	95	268	898	158	10	1,429





PERU

Ministerio de Salud

Instituto Nacional de Enfermedades Neoplásicas
Departamento de Epidemiología y Estadística del Cáncer**II.- INDICADORES DE CONSULTA EXTERNA**
NOVIEMBRE - 2014

1.- INDICADORES POR DEPARTAMENTO MEDICO	% Del Total Consulta Externa	C.Repetidas / C.Primer Vez	Sucesivas / Nuevos	Promedio Mensual Consultas x Consultorio	Promedio Diario de Consultas x Consultorio
Unidad de Medida	%	Continuadores Nuevos + Reing.	Reing. + Contin. Nuevos	Nro. Consultas Nro. Consultorios	Nro. Consultas Nro. Consultorios x día
TOTAL	100.0	2.60	3.78	-	-
DIRECCION DE CIRUGIA	34.2	2.60	5.49	-	-
ABDOMEN	3.3	2.50	3.36	90.7	7.6
CABEZA Y CUELLO	5.9	1.93	4.55	-	-
- Cabeza y Cuello	4.1	1.77	4.23	140.6	11.7
- Oftalmología	0.5	1.71	4.96	149.0	21.3
- Odontología	1.3	2.72	5.66	176.5	8.0
ESPECIALIDADES QUIRURGICAS	1.7	2.56	3.90	-	-
- Cirugía Plástica y Reconstructiva	0.8	2.34	3.48	112.0	6.6
- Ortopedia Oncológica	0.9	2.76	4.33	128.0	10.7
GINECOLOGÍA	9.3	2.38	7.29	286.4	20.9
NEUROCIRUGIA	1.4	3.70	7.59	131.7	11.0
MAMAS Y TEJIDOS BLANDOS	6.3	3.01	6.13	219.3	18.3
TORAX	1.2	1.92	2.40	110.0	9.2
UROLOGÍA	5.0	3.91	7.84	342.5	28.5
DIRECCION DE MEDICINA	46.7	3.58	4.48	-	-
ONCOLOGIA MEDICA	20.3	9.76	12.36	621.8	25.9
ESPECIALIDADES MÉDICAS	18.4	2.05	2.52	-	-
- Cardiología *	3.7	0.64	0.95	511.0	21.3
- Endocrinología	1.3	3.44	4.16	346.0	14.4
- Gastroenterología	1.8	1.17	2.02	245.0	10.2
- Infectología	1.6	3.34	3.52	434.0	21.7
- Nefrología	0.9	5.70	6.09	248.0	20.7
- Neumología	1.3	1.69	1.82	353.0	17.7
- Neurología	0.7	1.62	2.29	191.0	8.0
- Psicología	0.8	2.89	3.65	214.0	8.9
- Psiquiatría	0.1	1.60	2.71	26.0	4.3
- Rehabilitación Oncológica	0.3	0.14	0.18	80.0	6.7
- Tratamiento del Dolor	6.0	5.43	5.60	417.8	17.4
ONCOLOGIA PEDIATRICA	3.8	11.13	30.03	263.8	11.0
EMERGENCIA	4.3	1.16	1.56	1179.0	43.7
DIRECCION DE RADIOTERAPIA	7.3	3.92	4.67	-	-
RADIOTERAPIA	7.0	4.08	4.76	321.7	16.1
MEDICINA NUCLEAR	0.3	1.75	3.05	77.0	4.3
CENTRO DE PREVENCIÓN	8.5	0.85	1.13	-	-
CENTRO DE PREVENCIÓN	8.5	0.85	1.13	392.8	16.4
SERVICIO BAJO TARIFARIO DIFERENCIAL	0.9	0.61	0.79	-	-
CIRUGIA S.B.T.D.	0.6	0.41	0.60	171.0	9.5
MEDICINA S.B.T.D.	0.3	1.20	1.31	90.0	5.0
OTROS SERVICIOS	2.4	0.73	0.81	-	-
HEMATOLOGIA CLINICA	0.8	2.49	2.87	213.0	10.7
GENETICA MEDICA (!)	0.3	0.61	0.80	90.0	5.6
SOPORTE NUTRICIONAL	0.3	1.87	1.87	44.5	5.6
ANESTESIA	1.0	0.15	0.17	267.0	22.3

CONSULTA EMERGENCIA	Consul. Emerg.	0.04
	T.Cons.Ext-Emerg	

2.- INDICADORES POR GRUPO DE EDAD Y SEXO		% Del Total Consulta Externa	C.Repetidas por C.Primer Vez	Sucesivas / Nuevos
Grupo de Edad	Sexo	%	Continuadores Consulta P.Vez	Reingr. + Contin. Nuevos
TOTAL	TOTAL	100.0	2.6	3.8
	Masc	30.2	2.7	3.6
	Fem	69.8	2.6	3.9
[0 - 14]	Total	6.3	5.1	7.5
	Masc	3.2	5.1	7.4
	Fem	3.1	5.1	7.6
[15 - 19]	Total	2.0	2.7	4.0
	Masc	1.0	2.3	3.5
	Fem	1.0	3.4	4.5
[20 - 34]	Total	10.2	2.4	3.2
	Masc	3.3	2.9	3.9
	Fem	6.9	2.2	2.9
[35 - 44]	Total	14.1	2.3	3.3
	Masc	2.9	2.2	3.0
	Fem	11.2	2.4	3.4
[45 - 64]	Total	42.0	2.6	3.9
	Masc	9.4	2.7	3.3
	Fem	32.7	2.6	4.1
[≥ 65]	Total	25.4	2.4	3.6
	Masc	10.5	2.5	3.3
	Fem	14.9	2.4	3.9

* Incluye pacientes hospitalizados

(!) No incluye el número de atenciones de los familiares de los pacientes



PERU

Ministerio de Salud

Instituto Nacional de Enfermedades Neoplásicas
Departamento de Epidemiología y Estadística del Cáncer**3.- BASE DE DATOS CONSULTA EXTERNA
NOVIEMBRE - 2014**

CONSULTA EXTERNA								
DEPARTAMENTOS MEDICOS	Consultas Nuevas	Consultas Reingresos	Consultas Continuadores o Repetidas	TOTAL (N+R+C)	Consultas por Primera Vez (Nuevos+Reing)	Consultas Sucesivas (Reing+Cont)	Nro. Consultorios	Días Atendidos
TOTAL	5,781	1,884	19,965	27,630	7,665	21,849	-	20
DIRECCION DE CIRUGIA	1,454	1,171	6,816	9,441	2,625	7,987	-	20
ABDOMEN	208	51	648	907	259	699	10	12
CABEZA Y CUELLO	293	263	1,071	1,627	556	1,334	-	-
- Cabeza y Cuello	215	191	719	1,125	406	910	8	12
- Oftalmología	25	30	94	149	55	124	1	7
- Odontología	53	42	258	353	95	300	2	22
ESPECIALIDADES QUIRURGICAS	98	37	345	480	135	382	-	-
- Cirugía Plástica y Reconstructiva	50	17	157	224	67	174	2	17
- Ortopedia Oncológica	48	20	188	256	68	208	2	12
GINECOLOGÍA	311	451	1,816	2,578	762	2,267	9	20
NEUROCIROGIA	46	38	311	395	84	349	3	12
MAMAS Y TEJIDOS BLANDOS	246	191	1,317	1,754	437	1,508	8	12
TORAX	97	16	217	330	113	233	3	12
UROLOGÍA	155	124	1,091	1,370	279	1,215	4	12
DIRECCION DE MEDICINA	2,356	461	10,088	12,905	2,817	10,549	-	-
ONCOLOGIA MEDICA	419	101	5,076	5,596	520	5,177	9	24
ESPECIALIDADES MÉDICAS	1,442	223	3,410	5,075	1,665	3,633	-	-
- Cardiología *	525	100	397	1,022	625	497	2	24
- Endocrinología	67	11	268	346	78	279	1	24
- Gastroenterología	162	64	264	490	226	328	2	24
- Infectología	96	4	334	434	100	338	1	20
- Nefrología	35	2	211	248	37	213	1	12
- Neumología	125	6	222	353	131	228	1	20
- Neurología	58	15	118	191	73	133	1	24
- Psicología	46	9	159	214	55	168	1	24
- Psiquiatría	7	3	16	26	10	19	1	6
- Rehabilitación Oncológica	68	2	10	80	70	12	1	12
- Tratamiento del Dolor	253	7	1,411	1,671	260	1,418	4	24
ONCOLOGIA PEDIATRICA	34	53	968	1,055	87	1,021	4	24
EMERGENCIA	461	84	634	1,179	545	718	1	27
DIRECCION DE RADIOTERAPIA	354	54	1,599	2,007	408	1,653	-	-
RADIOTERAPIA	335	45	1,550	1,930	380	1,595	6	20
MEDICINA NUCLEAR	19	9	49	77	28	58	1	18
CENTRO DE PREVENCIÓN	1,106	167	1,084	2,357	1,273	1,251	-	-
CENTRO DE PREVENCIÓN	1,106	167	1,084	2,357	1,273	1,251	6	24
SERVICIO BAJO TARIFARIO DIFE	146	16	99	261	162	115	-	-
CIRUGIA S.B.T.D.	107	14	50	171	121	64	1	18
MEDICINA S.B.T.D.	39	2	49	90	41	51	1	18
OTROS SERVICIOS	365	15	279	659	380	294	-	-
HEMATOLOGIA CLINICA	55	6	152	213	61	158	1	20
GENETICA MEDICA (!)	50	6	34	90	56	40	1	16
SOORTE NUTRICIONAL	31	0	58	89	31	58	2	8
ANESTESIA	229	3	35	267	232	38	1	12

CONSULTA EXTERNA	Nº PACIENTES QUE GENERARON CONSULTA (NOVIEMBRE)	14,548
-------------------------	---	---------------

Nº PACIENTES QUE GENERARON CONS. (ENERO A NOVIEMBRE)	47,875
--	---------------

3.- BASE DE DATOS CONSULTA EXTERNA							
Grupo de Edad	Sexo	Consultas Nuevas	Consultas Reingresos	Consultas Continuadores o Repetidas	TOTAL (N+R+C)	Consultas x Primera Vez (Nuevos+Reing.)	Consultas Sucesivas (Reing+Cont.)
TOTAL	TOTAL	5,781	1,884	19,965	27,630	7,665	21,849
	Masc	1,827	416	6,107	8,350	2,243	6,523
	Fem	3,954	1,468	13,858	19,280	5,422	15,326
[0 - 14]	Total	206	80	1,460	1,746	286	1,540
	Masc	107	39	750	896	146	789
	Fem	99	41	710	850	140	751
[15 - 19]	Total	109	36	395	540	145	431
	Masc	61	24	192	277	85	216
	Fem	48	12	203	263	60	215
[20 - 34]	Total	673	154	1,993	2,820	827	2,147
	Masc	183	51	671	905	234	722
	Fem	490	103	1,322	1,915	593	1,425
[35 - 44]	Total	908	255	2,733	3,896	1,163	2,988
	Masc	198	48	545	791	246	593
	Fem	710	207	2,188	3,105	917	2,395
[45 - 64]	Total	2,368	827	8,415	11,610	3,195	9,242
	Masc	603	99	1,886	2,588	702	1,985
	Fem	1,765	728	6,529	9,022	2,493	7,257
[≥ 65]	Total	1,517	532	4,969	7,018	2,049	5,501
	Masc	675	155	2,063	2,893	830	2,218
	Fem	842	377	2,906	4,125	1,219	3,283

* Incluye pacientes hospitalizados

(!) No incluye el número de atenciones de los familiares de los pacientes

5.- INDICADORES DE CONSULTA EXTERNA POR DEPARTAMENTO MEDICO Y SEXO

NOVIEMBRE - 2014

INDICADORES POR DEPARTAMENTO MEDICO Y SEXO		% Del Total Consulta Externa	C.Repetidas por C.Primeras Vez	Sucesivas / Nuevos
Unidad de Medida	Sexo	%	Continuadores ----- Consulta P.Vez	Reingr. + Contin. ----- Nuevos
TOTAL	TOTAL	100.0	2.6	3.8
	Masc	30.2	2.7	3.6
	Fem	69.8	2.6	3.9
ABDOMEN	Total	3.3	2.5	3.4
	Masc	1.3	2.4	2.9
	Fem	1.9	2.6	3.7
CABEZA Y CUELLO	Total	5.9	1.9	4.6
	Masc	2.1	2.3	4.5
	Fem.	3.7	1.8	4.6
ESPECIALIDADES QUIRURGICAS	Total	1.7	2.6	3.9
	Masc	0.7	3.2	4.2
	Fem	1.0	2.2	3.7
GINECOLOGÍA	Total	9.3	2.4	7.3
	Masc	-	-	-
	Fem	9.3	2.4	7.3
NEUROCIRUGIA	Total	1.4	3.7	7.6
	Masc	0.6	3.8	8.4
	Fem	0.8	3.6	7.1
MAMAS Y TEJIDOS BLANDOS	Total	6.3	3.0	6.1
	Masc	0.6	2.5	3.4
	Fem	5.7	3.1	6.7
TÓRAX	Total	1.2	1.9	2.4
	Masc	0.5	1.9	2.2
	Fem	0.7	1.9	2.6
UROLOGÍA	Total	5.0	3.9	7.8
	Masc	4.1	4.2	8.9
	Fem	0.9	3.0	4.9
ONCOLOGIA MEDICA	Total	20.3	9.8	12.4
	Masc	5.8	8.6	10.3
	Fem	14.4	10.3	13.4
ESPECIALIDADES MEDICAS	Total	18.4	2.0	2.5
	Masc	6.2	1.9	2.2
	Fem	12.2	2.1	2.7
ONCOLOGIA PEDIATRICA	Total	3.8	11.1	30.0
	Masc	2.0	10.3	30.3
	Fem	1.8	12.3	29.8
EMERGENCIA	Total	4.3	1.2	1.6
	Masc	1.6	1.2	1.5
	Fem	2.7	1.2	1.6
RADIOTERAPIA	Total	7.0	4.1	4.8
	Masc	2.0	3.9	4.5
	Fem	5.0	4.2	4.9
MEDICINA NUCLEAR	Total	0.3	1.8	3.1
	Masc	0.1	4.0	6.5
	Fem	0.2	1.5	2.6
CENTRO DE PREVENCION	Total	8.5	0.9	1.1
	Masc	1.3	0.4	0.6
	Fem	7.2	1.0	1.3
CIRUGIA S.B.T.D.	Total	0.6	0.4	0.6
	Masc	0.2	0.6	0.9
	Fem	0.4	0.3	0.4
MEDICINA S.B.T.D.	Total	0.3	1.2	1.3
	Masc	0.1	2.1	2.1
	Fem	0.2	0.9	1.0
OTROS SERVICIOS	Total	2.4	0.7	0.8
	Masc	0.8	0.8	0.8
	Fem	1.6	0.7	0.8



PERU

Ministerio de Salud

Instituto Nacional de Enfermedades Neoplásicas
Departamento de Epidemiología y Estadística del Cáncer

6.- BASE DE DATOS CONSULTA EXTERNA

NOVIEMBRE - 2014

DEPARTAMENTOS MEDICOS	Sexo	Consultas Nuevas	Consultas Reingresos	Consultas Continuadores ó Repetidas	TOTAL	Consultas x Primera Vez Nuevos+Reing	Consultas Sucesivas Reing+Cont
					(N+R+C)		
TOTAL	TOTAL	5,781	1,884	19,965	27,630	7,665	21,849
	Masc	1,827	416	6,107	8,350	2,243	6,523
	Fem	3,954	1,468	13,858	19,280	5,422	15,326
ABDOMEN	Total	208	51	648	907	259	699
	Masc	95	16	261	372	111	277
	Fem	113	35	387	535	148	422
CABEZA Y CUELLO	Total	293	263	1,071	1,627	556	1,334
	Masc	108	72	413	593	180	485
	Fem	185	191	658	1,034	376	849
ESPECIALIDADES QUIRURGICAS	Total	98	37	345	480	135	382
	Masc	37	8	146	191	45	154
	Fem	61	29	199	289	90	228
GINECOLOGÍA	Total	311	451	1,816	2,578	762	2,267
	Masc	0	0	0	0	0	0
	Fem	311	451	1,816	2,578	762	2,267
NEUROCIURUGIA	Total	46	38	311	395	84	349
	Masc	18	17	134	169	35	151
	Fem	28	21	177	226	49	198
MAMAS Y TEJIDOS BLANDOS	Total	246	191	1,317	1,754	437	1,508
	Masc	40	10	127	177	50	137
	Fem	206	181	1,190	1,577	387	1,371
TÓRAX	Total	97	16	217	330	113	233
	Masc	44	4	91	139	48	95
	Fem	53	12	126	191	65	138
UROLOGÍA	Total	155	124	1,091	1,370	279	1,215
	Masc	113	103	905	1,121	216	1,008
	Fem	42	21	186	249	63	207
ONCOLOGIA MEDICA	Total	419	101	5,076	5,596	520	5,177
	Masc	143	26	1,446	1,615	169	1,472
	Fem	276	75	3,630	3,981	351	3,705
ESPECIALIDADES MEDICAS	Total	1,442	223	3,410	5,075	1,665	3,633
	Masc	529	61	1,123	1,713	590	1,184
	Fem	913	162	2,287	3,362	1,075	2,449
ONCOLOGIA PEDIATRICA	Total	34	53	968	1,055	87	1,021
	Masc	18	32	513	563	50	545
	Fem	16	21	455	492	37	476
EMERGENCIA	Total	461	84	634	1,179	545	718
	Masc	176	25	234	435	201	259
	Fem	285	59	400	744	344	459
RADIOTERAPIA	Total	335	45	1,550	1,930	380	1,595
	Masc	100	13	440	553	113	453
	Fem	235	32	1,110	1,377	267	1,142
MEDICINA NUCLEAR	Total	19	9	49	77	28	58
	Masc	2	1	12	15	3	13
	Fem	17	8	37	62	25	45
CENTRO DE PREVENCIÓN	Total	1,106	167	1,084	2,357	1,273	1,251
	Masc	235	19	113	367	254	132
	Fem	871	148	971	1,990	1,019	1,119
CIRUGIA S.B.T.D.	Total	107	14	50	171	121	64
	Masc	35	6	26	67	41	32
	Fem	72	8	24	104	80	32
MEDICINA S.B.T.D.	Total	39	2	49	90	41	51
	Masc	11	0	23	34	11	23
	Fem	28	2	26	56	30	28
OTROS SERVICIOS	Total	365	15	279	659	380	294
	Masc	123	3	100	226	126	103
	Fem	242	12	179	433	254	191



PERU

Ministerio de Salud

Instituto Nacional de Enfermedades Neoplásicas
Departamento de Epidemiología y Estadística del Cáncer**8.- INDICADORES DE CONSULTA EXTERNA POR DPTO. MEDICO Y SERVICIOS SEGÚN SEXO
NOVIEMBRE - 2014**

INDICADORES POR DPTO. MEDICO Y SERVICIO		% Del Total Consulta Externa	C.Repetidas por C.Primer a Vez	Sucesivas / Nuevos
Unidad de Medida	Sexo	%	Continuadores ----- Consulta P.Vez	Reingr. + Contin. ----- Nuevos
CABEZA Y CUELLO	Total	5.9	1.9	4.6
	Masc	2.1	2.3	4.5
	Fem.	3.7	1.8	4.6
- Cabeza y Cuello	Total	4.1	1.8	4.2
	Masc	1.3	2.2	4.0
	Fem	2.7	1.6	4.4
- Oftalmología	Total	0.5	1.7	5.0
	Masc	0.2	2.5	7.6
	Fem	0.3	1.3	3.7
- Odontología	Total	1.3	2.7	5.7
	Masc	0.6	2.4	5.0
	Fem	0.7	3.0	6.3
ESPECIALIDADES QUIRURGICAS	Total	1.7	2.6	3.9
	Masc	0.7	3.2	4.2
	Fem	1.0	2.2	3.7
- Cirugía Plástica y Reconstructiva	Total	0.8	2.3	3.5
	Masc	0.3	3.5	4.0
	Fem	0.5	1.9	3.2
- Ortopedia Oncológica	Total	0.9	2.8	4.3
	Masc	0.4	3.1	4.3
	Fem	0.5	2.6	4.4
ESPECIALIDADES MEDICAS	Total	18.4	2.0	2.5
	Masc	6.2	1.9	2.2
	Fem	12.2	2.1	2.7
- Cardiología *	Total	3.7	0.6	0.9
	Masc	1.2	0.5	0.7
	Fem	2.5	0.7	1.1
- Endocrinología	Total	1.3	3.4	4.2
	Masc	0.3	2.5	2.8
	Fem	1.0	3.8	4.8
- Gastroenterología	Total	1.8	1.2	2.0
	Masc	0.6	0.9	1.6
	Fem	1.2	1.3	2.3
- Infectología	Total	1.6	3.3	3.5
	Masc	0.7	3.7	3.7
	Fem	0.9	3.1	3.4
- Nefrología	Total	0.9	5.7	6.1
	Masc	0.4	6.9	7.4
	Fem	0.5	4.9	5.2
- Neumología	Total	1.3	1.7	1.8
	Masc	0.5	1.6	1.7
	Fem	0.8	1.8	1.9
- Neurología	Total	0.7	1.6	2.3
	Masc	0.2	1.6	2.3
	Fem	0.5	1.6	2.3
- Psicología	Total	0.8	2.9	3.7
	Masc	0.2	3.2	3.9
	Fem	0.6	2.8	3.6
- Psiquiatría	Total	0.1	1.6	2.7
	Masc	0.0	1.0	1.0
	Fem	0.1	1.8	3.4
- Rehabilitación Oncológica	Total	0.3	0.1	0.2
	Masc	0.1	0.2	0.2
	Fem	0.2	0.1	0.2
- Tratamiento del Dolor	Total	6.0	5.4	5.6
	Masc	2.0	4.6	4.7
	Fem	4.0	5.9	6.1
OTROS SERVICIOS	Total	2.4	0.7	0.8
	Masc	0.8	0.8	0.8
	Fem	1.6	0.7	0.8
- Hematología Clínica	Total	0.8	2.5	2.9
	Masc	0.2	1.8	1.9
	Fem	0.5	3.0	3.6
- Genética Médica (!)	Total	0.3	0.6	0.8
	Masc	0.1	0.6	0.7
	Fem	0.2	0.6	0.9
- Soporte Nutricional	Total	0.3	1.9	1.9
	Masc	0.2	2.4	2.4
	Fem	0.2	1.5	1.5
- Anestesiología	Total	1.0	0.2	0.2
	Masc	0.3	0.2	0.2
	Fem	0.7	0.1	0.1

* Incluye pacientes hospitalizados

(!) No incluye el número de atenciones de los familiares de los pacientes



PERU

Ministerio de Salud

Instituto Nacional de Enfermedades Neoplásicas
Departamento de Epidemiología y Estadística del Cáncer9.- BASE DE DATOS CONSULTA EXTERNA SEGÚN DPTO. MEDICO Y SERVICIOS
NOVIEMBRE - 2014

DEPARTAMENTOS MEDICOS Y SERVICIOS	Sexo	Consultas Nuevas	Consultas Reingresos	Consultas Continuadores ó Repetidas	TOTAL	Consultas x Primera Vez Nuevos+Reing	Consultas Sucesivas Reing+Cont
					(N+R+C)		
CABEZA Y CUELLO	Total	293	263	1,071	1,627	556	1,334
	Masc	108	72	413	593	180	485
	Fem	185	191	658	1,034	376	849
- Cabeza y Cuello	Total	215	191	719	1,125	406	910
	Masc	74	40	253	367	114	293
	Fem	141	151	466	758	292	617
- Oftalmología	Total	25	30	94	149	55	124
	Masc	8	12	49	69	20	61
	Fem	17	18	45	80	35	63
- Odontología	Total	53	42	258	353	95	300
	Masc	26	20	111	157	46	131
	Fem	27	22	147	196	49	169
ESPECIALIDADES QUIRURGICAS	Total	98	37	345	480	135	382
	Masc	37	8	146	191	45	154
	Fem	61	29	199	289	90	228
- Cirugía Plástica y Reconstructiv	Total	50	17	157	224	67	174
	Masc	17	2	66	85	19	68
	Fem	33	15	91	139	48	106
- Ortopedia Oncológica	Total	48	20	188	256	68	208
	Masc	20	6	80	106	26	86
	Fem	28	14	108	150	42	122
ESPECIALIDADES MEDICAS	Total	1,442	223	3,410	5,075	1,665	3,633
	Masc	529	61	1,123	1,713	590	1,184
	Fem	913	162	2,287	3,362	1,075	2,449
- Cardiología *	Total	525	100	397	1,022	625	497
	Masc	193	26	115	334	219	141
	Fem	332	74	282	688	406	356
- Endocrinología	Total	67	11	268	346	78	279
	Masc	21	2	57	80	23	59
	Fem	46	9	211	266	55	220
- Gastroenterología	Total	162	64	264	490	226	328
	Masc	61	21	75	157	82	96
	Fem	101	43	189	333	144	232
- Infectología	Total	96	4	334	434	100	338
	Masc	40	0	149	189	40	149
	Fem	56	4	185	245	60	189
- Nefrología	Total	35	2	211	248	37	213
	Masc	14	1	103	118	15	104
	Fem	21	1	108	130	22	109
- Neumología	Total	125	6	222	353	131	228
	Masc	52	3	87	142	55	90
	Fem	73	3	135	211	76	138
- Neurología	Total	58	15	118	191	73	133
	Masc	16	4	32	52	20	36
	Fem	42	11	86	139	53	97
- Psicología	Total	46	9	159	214	55	168
	Masc	11	2	41	54	13	43
	Fem	35	7	118	160	42	125
- Psiquiatría	Total	7	3	16	26	10	19
	Masc	2	0	2	4	2	2
	Fem	5	3	14	22	8	17
- Rehabilitación Oncológica	Total	68	2	10	80	70	12
	Masc	22	0	4	26	22	4
	Fem	46	2	6	54	48	8
- Tratamiento del Dolor	Total	253	7	1,411	1,671	260	1,418
	Masc	97	2	458	557	99	460
	Fem	156	5	953	1,114	161	958
OTROS SERVICIOS	Total	365	15	279	659	380	294
	Masc	123	3	100	226	126	103
	Fem	242	12	179	433	254	191
- Hematología Clínica	Total	55	6	152	213	61	158
	Masc	24	1	44	69	25	45
	Fem	31	5	108	144	36	113
- Genética Médica (!)	Total	50	6	34	90	56	40
	Masc	16	1	10	27	17	11
	Fem	34	5	24	63	39	29
- Soporte Nutricional	Total	31	0	58	89	31	58
	Masc	13	0	31	44	13	31
	Fem	18	0	27	45	18	27
- Anestesiología	Total	229	3	35	267	232	38
	Masc	70	1	15	86	71	16
	Fem	159	2	20	181	161	22

* Incluye pacientes hospitalizados

(!) No incluye el número de atenciones de los familiares de los pacientes

II.- INDICADORES DE CONSULTA EXTERNA
NOVIEMBRE - 2014
10.- INDICADORES DE CONSULTA EXTERNA POR MEDICO

INDICADORES CONSULTA EXTERNA POR MEDICO	Nº de Consultas	Días Atendidos	Nº de Médicos	Promedio Diario Por Médico
DIRECCION DE CIRUGIA				
ABDOMEN	907	12	10	
Médicos Staff	701	12	8	
- Chávez Iván	86	11		7.82
- Celis Juan	78	11		7.09
- Payet Eduardo	65	6		10.83
- Ruíz Eloy	65	8		8.13
- Berrospi Francisco	58	5		11.60
- Young Frank	101	9		11.22
- Luque-Vásquez Carlos	157	10		15.70
- Cabala José	91	6		15.17
Médicos Fellows/Residentes	206	12	2	
- Sánchez Néstor	158	13		12.15
- Sánchez Jorge	48	8		6.00
CABEZA Y CUELLO	1,627			-
- Cabeza y Cuello	1,125	12	8	
Médicos Staff	728	12	5	
- Salas Abraham	103	9		11.44
- Postigo Juan	171	10		17.10
- Sánchez Pedro	140	9		15.56
- Olaechea Carlos	164	10		16.40
- Gutiérrez José	150	9		16.67
Médicos Fellows/Residentes	397	12	3	
- Robles Rodrigo	159	12		13.25
- Loayza Christiam	220	12		18.33
- Raymondí Millvía	18	7		2.57
- Oftalmología	149	7	1	
- Serpa Solón	149			21.29
- Odontología	353	22	3	
- Asurza Ricardo	73	12		6.08
- Rivas Samantha	195	17		11.47
- Cavero Cristina	85	17		5.00
ESPECIALIDADES QUIRURGIC	480		9	-
- Cirugía Plástica y Reconstru	224	17	5	
- Delgado Ricardo	12	4		3.00
- López Jesús	84	14		6.00
- Chávez Miguel	53	9		5.89
- Ramírez Luis	74	12		6.17
- Guevara Marco	1	1		1.00
- Ortopedia Oncológica	256	12	4	
- Pardo Juan Carlos	59	11		5.36
- Iberico Walter	49	6		8.17
- Salazar Darwin	145	10		14.50
- Callupe José	3	3		1.00
GINECOLOGÍA	2,578	20	17	
Médicos Staff	1,938	20	9	
- Álvarez Manuel	196	16		12.25
- Velarde Carlos	64	9		7.11
- Valdivia Henry	194	14		13.86
- Sánchez Marco	293	15		19.53
- Montoya Absalón	282	8		35.25
- López Aldo	285	17		16.76
- Zevallos Albert	152	12		12.67
- Villoslada Vladimir	242	12		20.17
- Marrufo Carlos	230	10		23.00

II.- INDICADORES DE CONSULTA EXTERNA
NOVIEMBRE - 2014
10.- INDICADORES DE CONSULTA EXTERNA POR MEDICO

INDICADORES CONSULTA EXTERNA POR MEDICO	Nº de Consultas	Días Atendidos	Nº de Médicos	Promedio Diario Por Médico
DIRECCION DE CIRUGIA				
GINECOLOGÍA...				
Médicos Fellows/Residentes	640	20	7	
- Delgado Antonio	87	8		10.88
- Valeriano Christiam	78	8		9.75
- Carrera Jhony	137	16		8.56
- Amaro Karina	154	17		9.06
- Zelada José	160	20		8.00
- Gonzales Denys	21	6		3.50
- Incacari Bertha	3	1		3.00
NEUROCIROGIA	395	12	4	
Médicos Staff	395	12	4	
- Ojeda Luis	109	12		9.08
- Orrego Enrique	121	12		10.08
- Deza Pedro	123	12		10.25
- Heinicke Hugo	42	9		4.67
MAMAS Y TEJIDOS BLANDOS	1,754	12	13	
Médicos Staff	1,635	12	10	
- Abugattas Julio	1	1		1.00
- Cotrina José	156	11		14.18
- Garcés Milko	163	9		18.11
- De la Cruz Miguel	217	10		21.70
- Calderon Gabriela	211	11		19.18
- Galarreta Carlos	196	10		19.60
- Dunstan Jorge	100	8		12.50
- Vílchez Sheila	189	10		18.90
- Falla Martín	183	8		22.88
- Velarde Marco	219	11		19.91
Médicos Fellows/Residentes	119	12	3	
- Valer Jesús	4	3		1.33
- Ziegler Gonzalo	23	3		7.67
- Díaz Danilo	92	10		9.20
TÓRAX	330	12	4	
Médicos Staff	330	12	4	
- De La Guerra Alberto	117	10		11.70
- Rojas Víctor	56	10		5.60
- Rivera Julio	72	9		8.00
- Ferrer Enrique	85	9		9.44
UROLOGÍA	1,370	12	9	
Médicos Staff	1,339	12	7	
- Morante Carlos	241	11		21.91
- Meza Luis	138	7		19.71
- Destefano Víctor	109	11		9.91
- Díaz Gilmer	235	12		19.58
- Franco Enrique	137	9		15.22
- Quiroa Fernando	238	12		19.83
- Cohaila Luis	241	12		20.08
Médicos Fellows/Residentes	31	12	2	
- Yabar Eriberto	3	3		1.00
- Marquillo Javier	28	6		4.67

II.- INDICADORES DE CONSULTA EXTERNA
NOVIEMBRE - 2014
10.- INDICADORES DE CONSULTA EXTERNA POR MEDICO

INDICADORES CONSULTA EXTERNA POR MEDICO	Nº de Consultas	Días Atendidos	Nº de Médicos	Promedio Diario Por Médico
DIRECCION DE MEDICINA				
ONCOLOGIA MEDICA	5,596	24	20	
Médicos Staff	5,591	24	17	
- Mas Luis	996	24		41.50
- Gómez Henry	71	14		5.07
- Samanéz César	157	10		15.70
- Neciosup Silvia	534	19		28.11
- Castañeda Carlos	85	16		5.31
- Montenegro Paola	209	16		13.06
- Castro Víctor	486	21		23.14
- Quintana Shirley	87	15		5.80
- Olivera Mivael	333	20		16.65
- Munive Carlos	657	20		32.85
- Valdiviezo Natallia	694	21		33.05
- Fuentes Hugo	289	20		14.45
- López Lourdes	18	11		1.64
- Muñante Bruno	397	20		19.85
- Calderón Mónica	358	23		15.57
- Vigil Carlos	1	1		1.00
- Pacheco Cristian	219	20		10.95
Médicos Fellows/Residentes	5	24	3	
- Valencia Fernando	3	2		1.50
- Rebaza Lía	1	1		1.00
- Muro Johanny	1	1		1.00
ESPECIALIDADES MEDICAS	5,075	-	35	
- Cardiología *	1,022	24	3	
- Ruíz Enrique	391	21		18.62
- Ayala Leonor	389	23		16.91
- Burgos Jorge	242	15		16.13
- Endocrinología	346	24	3	
- Calderón Rolando	51	4		12.75
- Rodríguez Rosario	121	9		13.44
- La Rosa Romyna	174	15		11.60
- Gastroenterología	490	24	4	
- Barreda Fernando	113	8		14.13
- Combe Juan	88	7		12.57
- Liu Humberto	236	16		14.75
- Valdivia Daniel	53	12		4.42
- Infectología	434	20	4	
- Cuéllar Luis	34	3		11.33
- Velarde Juan	92	7		13.14
- Holguín Alexis	149	14		10.64
- Portillo Diana	159	11		14.45
- Nefrología	248	12	2	
- López Marga	1	1		1.00
- Macalupú Richard	247	12		20.58
- Neumología	353	20	3	
- Gutarra Katherine	136	12		11.33
- Saavedra Carlos	68	11		6.18
- Tay Luis	149	13		11.46
- Neurología	191	24	2	
- Arbaiza Daniel	112	17		6.59
- Quispe William	79	8		9.88
- Psicología	214	24	5	
- Galarza Giovanna	43	19		2.26
- Arguelles Rosa	46	17		2.71
- Agurto Filomena	49	20		2.45
- Bernedo Hernán	43	18		2.39
- Arrunátegui Flor	33	16		2.06

* Incluye pacientes hospitalizados

II.- INDICADORES DE CONSULTA EXTERNA				
NOVIEMBRE - 2014				
10.- INDICADORES DE CONSULTA EXTERNA POR MEDICO				
INDICADORES CONSULTA EXTERNA POR MEDICO	Nº de Consultas	Días Atendidos	Nº de Médicos	Promedio Diario Por Médico
DIRECCION DE MEDICINA				
ESPECIALIDADES MEDICAS				
- Psiquiatría	26	6	1	
- Lozada Hugo	26			4.33
- Rehabilitación Oncológica	80	12	1	
- Vallejos Omar	80	12		6.67
- Medicina Paliativa y Tto. Dol	1,671	24	7	
- Díaz Gloria	31	9		3.44
- Otoy Miguel	307	13		23.62
- Echelín María Elena	225	18		12.50
- Ortíz Irma	327	14		23.36
- Valderrama Héctor	236	13		18.15
- Lescano Oscar	258	18		14.33
- Zapata Carla	287	18		15.94
ONCOLOGIA PEDIATRICA	1,055	24	11	
Médicos Staff	1,055	24	11	
- Pérez Clara	165	13		12.69
- García Juan	70	6		11.67
- Maradiegue Essy	127	8		15.88
- Chávez Sharon	11	5		2.20
- Ugaz Cecilia	73	6		12.17
- Montoya Jaqueline	247	16		15.44
- Díaz Rosadli	130	10		13.00
- Valentin Marivel	11	7		1.57
- Caloretti Victoria	39	9		4.33
- Pascual Claudia	18	5		3.60
- Ordoñez Katy	164	12		13.67
EMERGENCIA	1,179	27	73	
- Acevedo Gustavo	1	1		1.00
- Alcarráz Cindy	9	5		1.80
- Aliaga Karina	15	6		2.50
- Alvarado Miguel	1	1		1.00
- Amaro Karina	2	2		1.00
- Argumanis Luis	4	4		1.00
- Benites Jorge	2	2		1.00
- Breña Hugo	41	9		4.56
- Cabero Octavio	3	1		3.00
- Calmet Wilder	11	7		1.57
- Caloretti Victoria	30	8		3.75
- Camones Richard	93	12		7.75
- Carrera Jhony	1	1		1.00
- Castro Víctor	1	1		1.00
- Celis Juan	1	1		1.00
- Chávez Javier	4	4		1.00
- Chávez Marcelo	4	2		2.00
- Chávez Sharon	1	1		1.00
- De la Cruz Giovanni	54	10		5.40
- Díaz Rosdali	13	5		2.60
- Díaz Víctor	10	8		1.25
- Echelín María	1	1		1.00
- Enriquez Daniel	30	7		4.29
- García Corrochano Pamela	1	1		1.00
- Gonzales Denys	1	1		1.00
- Guzmán Andrea	1	1		1.00
- Hernández Luis	4	3		1.33
- Iberico Walter	1	1		1.00
- Limón Ronald	2	2		1.00
- Loayza Edgar	49	11		4.45
- López Aldo	2	2		1.00
- Macalupú Richard	1	1		1.00
- Mallma Víctor	3	2		1.50
- Manrique Marco	1	1		1.00
- Manrique Ronald	1	1		1.00

II.- INDICADORES DE CONSULTA EXTERNA
NOVIEMBRE - 2014
10.- INDICADORES DE CONSULTA EXTERNA POR MEDICO

INDICADORES CONSULTA EXTERNA POR MEDICO	Nº de Consultas	Días Atendidos	Nº de Médicos	Promedio Diario Por Médico
DIRECCION DE MEDICINA				
EMERGENCIA...				
- Maradiegue Essy	24	6		4.00
- Medina Edilberto	10	6		1.67
- Montenegro Paola	1	1		1.00
- Montoya Jaqueline	1	1		1.00
- Morales Roxana	12	8		1.50
- Muñiz Johana	11	3		3.67
- Muro Johanny	14	2		7.00
- Núñez José	4	4		1.00
- Ordoñez Katy	2	2		1.00
- Paitán Víctor	2	1		2.00
- Pascual Claudia	16	9		1.78
- Pinillos Miguel	2	2		1.00
- Poma Nathaly	332	22		15.09
- Postigo Juan	1	1		1.00
- Rabanal Connie	49	10		4.90
- Ramírez Ana María	92	13		7.08
- Ramírez Luis	1	1		1.00
- Ramos María	1	1		1.00
- Raymondi Milvia	3	2		1.50
- Reyes Néstor	1	1		1.00
- Rivera Víctor	4	2		2.00
- Rodríguez César	2	2		1.00
- Rodríguez Manuel	3	1		3.00
- Rojas Jorge	66	12		5.50
- Rubio Crisógono	1	1		1.00
- Serrano Fiorella	17	3		5.67
- Sotelo Manuel	1	1		1.00
- Sucacahua Brindisi	16	10		1.60
- Tejada Claudia	1	1		1.00
- Ticona Victoria	21	6		3.50
- Ugaz Cecilia	3	3		1.00
- Valdivia Henry	1	1		1.00
- Valdiviezo Natalia	1	1		1.00
- Valencia Fernando	8	4		2.00
- Valer Jesús	1	1		1.00
- Velarde Carlos	1	1		1.00
- Veliz Karin	1	1		1.00
- Vera Guiliano	23	10		2.30
- Zapata Arturo	4	4		1.00
- Zapata Carla	4	3		1.33
- Zelada José	22	14		1.57
RADIOTERAPIA	1,930	20	20	
Médicos Staff	1,097	20	13	
- Moscol Jorge	1	1		1.00
- Heredia Adela	6	4		1.50
- Sarria Gustavo	11	7		1.57
- Marquina Juan	106	17		6.24
- Lachos Alberto	9	6		1.50
- Cárdenas Herbert	66	12		5.50
- Ballón Karinthia	101	17		5.94
- Belzusarri Odorico	75	16		4.69
- Fuentes Rivera Paola	74	14		5.29
- Miranda Yesenia	246	18		13.67
- Avalos Alicia	103	17		6.06
- Negreiros Tatiana	64	12		5.33
- Sandoval Cindy	235	20		11.75

II.- INDICADORES DE CONSULTA EXTERNA				
INDICADORES CONSULTA EXTERNA POR MEDICO				
10.- INDICADORES DE CONSULTA EXTERNA POR MEDICO				
INDICADORES CONSULTA EXTERNA POR MEDICO	Nº de Consultas	Días Atendidos	Nº de Médicos	Promedio Diario Por Médico
DIRECCION DE RADIOTER	-	-	-	-
Médicos Residentes	833	20		
- Rojas Luz	6	4		1.50
- Seminario Rosa	168	20		8.40
- Fabián Sarella	173	20		8.65
- Oropeza Dafne	26	15		1.73
- Custodio Cleysser	175	20		8.75
- Pimentel Katty	102	17		6.00
- Malca Jenny	180	20		9.00
- Miranda Adesmán	3	2		1.50
MEDICINA NUCLEAR	77	18	4	
- Cano Roque	18	4		4.50
- Morales Rossana	3	1		3.00
- Araujo Luis	31	13		2.38
- Saavedra Patricia	25	10		2.50
CENTRO DE PREVENCIÓN	2,357	24	6	-
- Manrique Javier	215	16		13.44
- Horna Jorge	446	21		21.24
- Cueva Kori	562	21		26.76
- Maita Yuri	452	20		22.60
- Acevedo Gustavo	312	20		15.60
- Sotelo Manuel	370	21		17.62
SERVICIO BAJO TARIFARIO	261	18	-	-
- Médicos - Cirugía	171			-
- Médicos - Medicina	90			-
OTROS SERVICIOS	659	20	13	-
HEMATOLOGIA CLINICA	213	20	1	-
- Argumanis Luis	213			10.65
GENETICA MEDICA	90	16	3	-
- Sullcahuamán Yasser	14	3		4.67
- Mora Anali	46	10		4.60
- Castro María	30	7		4.29
SOPORTE NUTRICIONAL	89	8	1	-
- Rodríguez César	89			11.13
ANESTESIA	267	12	8	-
- Ramos Javier	69	3		23.00
- Bailletti Juan	18	1		18.00
- Morales Carhuatanta	23	1		23.00
- Serruto Bernardo	88	4		22.00
- Cedeño Edith	57	3		19.00
- Velásquez Oriáñez	4	1		4.00
- Maratueck Rocío	4	1		4.00
- Gómez Melissa	4	1		4.00

II.- INDICADORES DE CONSULTA EXTERNA				
NOVIEMBRE - 2014				
INDICADORES DE COLPOSCOPIAS POR MEDICO				
INDICADORES DE COLPOSCOPIAS POR MEDICO	Nº de Exámenes	Días Atendidos	Nº de Médicos	Promedio Diario Por Médico
Departamentos Médicos	335	-	11	-
GINECOLOGIA	141	20	10	-
- Alvarez Manuel	8	3		2.67
- Velarde Carlos	1	1		1.00
- Montoya Absalón	4	4		1.00
- Sánchez Marco	5	4		1.25
- López Aldo	7	5		1.40
- Zevallos Albert	3	2		1.50
- Villoslada Vladimir	3	3		1.00
- Marrufo Carlos	22	9		2.44
- Carrera Jhony	86	16		5.38
- Delgado Antonio	2	1		2.00
CENTRO DE PREVENCIÓN	194	16	4	-
- Manrique Javier	92	8		11.50
- Horna Jorge	55	4		13.75
- Maita Yuri	46	4		11.50
- Cueva Karina	1	1		1.00

INDICADORES DE PROCEDIMIENTOS ESPECIALES POR MEDICO				
INDICADORES DE PROCEDIMIENTOS ESPECIALES POR MEDICO	Nº Atenciones	Días Atendidos	Nº de Médicos	Promedio Diario Por Médico
PROCEDIMIENTOS ESPECIALES	660	20	12	-
MEDICINA	363	19	10	-
- Más Luis	1	1		1.00
- Argumanis Luis	1	1		1.00
- Quintana Shirley	1	1		1.00
- Munive Carlos	1	1		1.00
- Mejía Gerson	19	1		19.00
- Veliz Karin	121	9		13.44
- Valencia Fernando	68	6		11.33
- Alcarráz Cindy	19	2		9.50
- Enriquez Daniel	2	2		1.00
- Manrique Marco	130	7		18.57
PEDIATRIA	297	20	2	-
- Morales Roxana	136	11		12.36
- Zapata Arturo	161	12		13.42

II.- INDICADORES DE CONSULTA EXTERNA				
NOVIEMBRE - 2014				
INDICADORES DE OTROS PROCEDIMIENTOS				
INDICADORES	Nº Atenciones	Días Atendidos	Nº de Profesionales	Promedio Diario
TOTAL	-	-	-	-
ATENCIÓN DE SERV. AL PACIENTE	-	-	-	-
- Nutrición	413	24	6	-
- Alvarez Benita	62	7		8.86
- Monzalbe Jenny	46	6		7.67
- La Rosa Miriam	65	6		10.83
- Zúñiga Neliza	50	5		10.00
- Zambrano Luis	28	3		9.33
- Macazana Johana	162	17		9.53
ESPECIALIDADES MEDICAS	-	-	-	-
- Rehabilitación Física	466	24	8	-
- Román Carmen	103	20		5.15
- López Marisol	19	5		3.80
- Cornejo María	70	18		3.89
- Quicaña Luis	12	11		1.09
- Llanco Alcidez	48	10		4.80
- Machicao Nataly	32	9		3.56
- Flores Oscar	101	17		5.94
- Gordillo Cecilia	81	20		4.05

**11.- INDICADORES DE CONSULTA EXTERNA POR DPTO. MEDICO SEGÚN SEXO - S.B.T.D.
 NOVIEMBRE - 2014**

INDICADORES SERVICIO BAJO TARIFARIO DIFERENCIADO		% Del Total Consulta Externa	C.Repetidas por C.Primeras Vez	Sucesivas / Nuevos
Unidad de Medida	Sexo	%	Continuadores ----- Consulta P.Vez	Reingr. + Contin. ----- Nuevos
TOTAL	TOTAL	100.0	0.6	0.8
	Masc	38.7	0.9	1.2
	Fem	61.3	0.5	0.6
ABDOMEN	Total	8.0	0.5	0.5
	Masc	2.3	1.0	1.0
	Fem	5.7	0.4	0.4
CABEZA Y CUELLO	Total	12.3	0.2	0.3
	Masc	3.4	0.1	0.3
	Fem	8.8	0.2	0.3
ESPECIALIDADES QUIRURGICAS	Total	0.4	0.0	0.0
	Masc	0.0	-	-
	Fem	0.4	0.0	0.0
GINECOLOGIA	Total	6.5	0.3	0.5
	Masc	-	-	-
	Fem	6.5	0.3	0.5
NEUROCIRUGIA	Total	5.0	0.2	0.3
	Masc	2.7	0.4	0.4
	Fem	2.3	0.0	0.2
MAMAS Y TEJIDOS BLANDOS	Total	13.8	0.2	0.3
	Masc	3.1	0.1	0.1
	Fem	10.7	0.3	0.4
TORAX	Total	2.7	0.4	0.8
	Masc	1.1	0.5	0.5
	Fem	1.5	0.3	1.0
UROLOGÍA	Total	16.9	1.1	1.9
	Masc	13.0	1.1	2.1
	Fem	3.8	1.0	1.5
MEDICINA	Total	21.8	1.9	2.2
	Masc	7.3	5.3	5.3
	Fem	14.6	1.2	1.5
ESPECIALIDADES MEDICAS	Total	11.9	0.6	0.6
	Masc	5.7	0.9	0.9
	Fem	6.1	0.5	0.5
RADIOTERAPIA	Total	0.8	0.0	0.0
	Masc	0.0	-	-
	Fem	0.8	0.0	0.0

**12.- BASE DE DATOS CONSULTA EXTERNA SEGÚN SEXO - S. B. T. D.
 NOVIEMBRE - 2014**

DEPARTAMENTOS MEDICOS	Sexo	Consultas Nuevas	Consultas Reingresos	Consultas Continuadores ó Repetidas	TOTAL (N+R+C)	Consultas x Primera Vez Nuevos+Reing	Consultas Sucesivas Reing+Cont.
TOTAL	Total	146	16	99	261	162	115
	Masc	46	6	49	101	52	55
	Fem	100	10	50	160	110	60
ABDOMEN	Total	14	0	7	21	14	7
	Masc	3	0	3	6	3	3
	Fem	11	0	4	15	11	4
CABEZA Y CUELLO	Total	25	2	5	32	27	7
	Masc	7	1	1	9	8	2
	Fem	18	1	4	23	19	5
ESPECIALIDADES QUIRURGICAS	Total	1	0	0	1	1	0
	Masc	0	0	0	0	0	0
	Fem	1	0	0	1	1	0
GINECOLOGIA	Total	11	2	4	17	13	6
	Masc	0	0	0	0	0	0
	Fem	11	2	4	17	13	6
NEUROCIRUGIA	Total	10	1	2	13	11	3
	Masc	5	0	2	7	5	2
	Fem	5	1	0	6	6	1
MAMAS Y TEJIDOS BLANDOS	Total	27	2	7	36	29	9
	Masc	7	0	1	8	7	1
	Fem	20	2	6	28	22	8
TORAX	Total	4	1	2	7	5	3
	Masc	2	0	1	3	2	1
	Fem	2	1	1	4	3	2
UROLOGÍA	Total	15	6	23	44	21	29
	Masc	11	5	18	34	16	23
	Fem	4	1	5	10	5	6
MEDICINA	Total	18	2	37	57	20	39
	Masc	3	0	16	19	3	16
	Fem	15	2	21	38	17	23
ESPECIALIDADES MEDICAS	Total	19	0	12	31	19	12
	Masc	8	0	7	15	8	7
	Fem	11	0	5	16	11	5
RADIOTERAPIA	Total	2	0	0	2	2	0
	Masc	0	0	0	0	0	0
	Fem	2	0	0	2	2	0



PERU

Ministerio de Salud

Instituto Nacional de Enfermedades Neoplásicas
Departamento de Epidemiología y Estadística del Cáncer

II.- INDICADORES DE CONSULTA EXTERNA POR DPTO. MEDICO - S.B.T.D.				
NOVIEMBRE - 2014				
13.- INDICADORES DE CONSULTA EXTERNA POR MEDICO				
INDICADORES CONSULTA EXTERNA POR MEDICO	Nº de Consultas	Días Atendidos	Nº de Médicos	Promedio Diario Por Médico
TOTAL	261	-	60	-
DIRECCION DE CIRUGIA	171	-	39	-
ABDOMEN	21	5	6	-
- Chávez Iván	8	5		1.60
- Ruíz Eloy	1	1		1.00
- Payet Eduardo	2	2		1.00
- Berrospi Francisco	6	3		2.00
- Young Frank	3	3		1.00
- Luque-Vásquez Carlos	1	1		1.00
CABEZA Y CUELLO	32	10	5	-
- Salas Abraham	12	6		2.00
- Postigo Juan	4	4		1.00
- Sánchez Pedro	6	6		1.00
- Olaechea Carlos	2	2		1.00
- Gutiérrez José	8	1		8.00
ORTOPEDIA ONCOLOGICA	1	1	1	-
- Salazar Darwin	1			1.00
GINECOLOGÍA	17	8	6	-
- Alvarez Manuel	4	3		1.33
- Santos Carlos	4	2		2.00
- Valdivia Henry	2	2		1.00
- Sánchez Marco	2	2		1.00
- López Aldo	2	2		1.00
- Zevallos Albert	3	3		1.00
NEUROCIROGIA	13	7	4	-
- Ojeda Luis	5	3		1.67
- Orrego Enrique	2	1		2.00
- Heinicke Hugo	5	4		1.25
- Deza Pedro	1	1		1.00
MAMAS Y TEJIDOS BLANDOS	36	14	8	-
- Cotrina José	11	5		2.20
- Abugattas Julio	5	4		1.25
- Garcés Milko	1	1		1.00
- De la Cruz Miguel	4	4		1.00
- Calderón Gabriela	9	6		1.50
- Galarreta José	3	3		1.00
- Vílchez Sheila	1	1		1.00
- Falla Martín	2	2		1.00
TÓRAX	7	6	5	-
- De la Guerra Alberto	1	1		1.00
- Amorín Edgar	1	1		1.00
- Rojas Víctor	3	3		1.00
- Rivera Julio	1	1		1.00
- Ferrer Enrique	1	1		1.00
UROLOGÍA	44	10	4	-
- Morante Carlos	31	8		3.88
- Meza Luis	4	3		1.33
- Franco Enrique	4	3		1.33
- Quiroa Fernando	5	3		1.67
DIRECCION DE MEDICINA	90	-	21	-
ONCOLOGIA MEDICA	57	18	10	-
- Mas Luis	10	9		1.11
- Gómez Henry	10	6		1.67
- Manrique Javier	2	2		1.00
- Neciosup Silvia	1	1		1.00
- Castañeda Carlos	6	5		1.20
- Montenegro Paola	16	8		2.00
- Castro Víctor	2	2		1.00
- Olivera Mivael	5	3		1.67
- Munive Carlos	4	4		1.00
- Fuentes Hugo	1	1		1.00



II.- INDICADORES DE CONSULTA EXTERNA POR DPTO. MEDICO - S.B.T.D.				
NOVIEMBRE - 2014				
13.- INDICADORES DE CONSULTA EXTERNA POR MEDICO				
INDICADORES CONSULTA EXTERNA POR MEDICO	Nº de Consultas	Días Atendidos	Nº de Médicos	Promedio Diario Por Médico
ESPECIALIDADES MEDICAS	29	-	9	-
- Gastroenterología	9	5	2	-
- Barreda Luis	3	3		1.00
- Liu Humberto	6	5		1.20
- Endocrinología	3	3	1	-
- Rodríguez Rosario	3			1.00
- Infectología	4	3	1	-
- Cuéllar Luis	4			1.33
- Nefrología	4	3	1	-
- López Marga	4			1.33
- Neurología	1	1	1	-
- Arbaiza Daniel	1			1.00
- Neumología	6	6	1	-
- Gutarra Katherine	6			1.00
- Psiquiatría	1	1	1	-
- Lozada Hugo	1			1.00
- Tratamiento del Dolor	1	1	1	-
- Otoy Miguel	1			1.00
FONIATRÍA	2	2	1	-
- Pobleto Mariela	2			1.00
DIRECCION DE RADIOTERAPIA	2	-	2	-
RADIOTERAPIA	2	2	2	-
- Heredia Adela	1	1		1.00
- Lachos Alberto	1	1		1.00

14.- CONSULTA EXTERNA POR TIPO DE CONSULTA
NOVIEMBRE - 2014

DEPARTAMENTOS MEDICOS	TIPO DE CONSULTA				
	Controles	Resultados	Nuevos	Otros	Total
TOTAL - INEN	12,694	3,358	5,763	5,815	27,630
DIRECCION DE CIRUGIA	4,417	3,338	1,452	234	9,441
ABDOMEN	407	276	207	17	907
CABEZA Y CUELLO	714	448	292	173	1,627
- Cabeza y Cuello	482	428	214	1	1,125
- Oftalmología	111	13	25	0	149
- Odontología	121	7	53	172	353
ESPECIALIDADES QUIRURGICAS	316	56	98	10	480
- Cirugía Plástica y Reconstructiva	164	1	50	9	224
- Ortopedia Oncológica	152	55	48	1	256
GINECOLOGIA	1,183	1,069	311	15	2,578
NEUROCIRUGIA	155	192	46	2	395
MAMAS Y TEJIDOS BLANDOS	822	686	246	0	1,754
TORAX	230	2	97	1	330
UROLOGIA	590	609	155	16	1,370
DIRECCION DE MEDICINA	6,231	5	2,341	4,328	12,905
ONCOLOGIA MEDICA	2,292	3	419	2,882	5,596
ESPECIALIDADES MEDICAS	3,035	2	1,441	597	5,075
- Cardiología *	353	0	524	145	1,022
- Endocrinología	279	0	67	0	346
- Gastroenterología	328	0	162	0	490
- Infectología	338	0	96	0	434
- Nefrología	213	0	35	0	248
- Neumología	228	0	125	0	353
- Neurología	133	0	58	0	191
- Psicología	142	2	46	24	214
- Psiquiatría	7	0	7	12	26
- Rehabilitación Oncológica	12	0	68	0	80
- Tratamiento del Dolor	1,002	0	253	416	1,671
ONCOLOGIA PEDIATRICA	899	0	34	122	1,055
EMERGENCIA	5	0	447	727	1,179
DIRECCION DE RADIOTERAPIA	1,638	15	354	0	2,007
RADIOTERAPIA	1,595	0	335	0	1,930
MEDICINA NUCLEAR	43	15	19	0	77
CENTRO DE PREVENCION	0	0	1,106	1,251	2,357
CENTRO DE PREVENCION	0	0	1,106	1,251	2,357
SERVICIO BAJO TARIFARIO DIFE	114	0	145	2	261
CIRUGIA	65	0	106	0	171
MEDICINA	49	0	39	2	90
OTROS SERVICIOS	294	0	365	0	659
HEMATOLOGIA CLINICA	158	0	55	0	213
GENETICA MEDICA	40	0	50	0	90
SOPORTE NUTRICIONAL	58	0	31	0	89
ANESTESIA	38	0	229	0	267

* Incluye pacientes hospitalizados

15.- INDICADORES DE CONSULTA EXTERNA - ATENDIDOS Y ATENCIONES
NOVIEMBRE - 2014

DEPARTAMENTOS MEDICOS	1era. Consulta (Nue+Reing)	Atenciones (Nue+Reing+Cont)	% 1era. Consulta Atenciones	Concentración Atenciones Atendidos	Rendimiento Hora Médico
TOTAL - INEN	7,665	27,630	27.7	3.6	3.87
DIRECCION DE CIRUGIA	2,625	9,441	27.8	3.6	-
ABDOMEN	259	907	28.6	3.5	3.44
CABEZA Y CUELLO	556	1,627	34.2	2.9	-
- Cabeza y Cuello	406	1,125	36.1	2.8	5.98
- Oftalmología	55	149	36.9	2.7	5.32
- Odontología	95	353	26.9	3.7	1.92
ESPECIALIDADES QUIRURGICAS	135	480	28.1	3.6	-
- Cirugía Plástica y Reconstructiva	67	224	29.9	3.3	1.44
- Ortopedia Oncológica	68	256	26.6	3.8	2.13
GINECOLOGIA	762	2,578	29.6	3.4	5.70
NEURO-ONCOLOGIA	84	395	21.3	4.7	2.19
SENOS Y TUMORES MIXTOS	437	1,754	24.9	4.0	4.93
TORAX	113	330	34.2	2.9	2.17
UROLOGIA	279	1,370	20.4	4.9	4.63
DIRECCION DE MEDICINA	2,817	12,905	21.8	4.6	-
ONCOLOGIA MEDICA	520	5,596	9.3	10.8	4.81
ESPECIALIDADES MEDICAS	1,665	5,075	32.8	3.0	-
- Cardiología *	625	1,022	61.2	1.6	4.33
- Endocrinología	78	346	22.5	4.4	3.60
- Gastroenterología	226	490	46.1	2.2	2.85
- Infectología	100	434	23.0	4.3	3.10
- Nefrología	37	248	14.9	6.7	5.17
- Neumología	131	353	37.1	2.7	2.45
- Neurología	73	191	38.2	2.6	1.91
- Psicología	55	214	25.7	3.9	0.59
- Psiquiatría	10	26	38.5	2.6	1.08
- Rehabilitación Oncológica	70	80	87.5	1.1	1.67
- Tratamiento del Dolor	260	1,671	15.6	6.4	4.06
ONCOLOGIA PEDIATRICA	87	1,055	8.2	12.1	2.72
EMERGENCIA	545	1,179	46.2	2.2	-
DIRECCION DE RADIOTERAPIA	408	2,007	20.3	4.9	-
RADIOTERAPIA	380	1,930	19.7	5.1	3.00
MEDICINA NUCLEAR	28	77	36.4	2.8	0.69
CENTRO DE PREVENCION	1,273	2,357	54.0	1.9	-
CENTRO DE PREVENCION	1,273	2,357	54.0	1.9	4.95
SERVICIO BAJO TARIFARIO DIFE	162	261	62.1	1.6	-
OTROS SERVICIOS	380	659	57.7	1.7	2.62

* Incluye pacientes hospitalizados

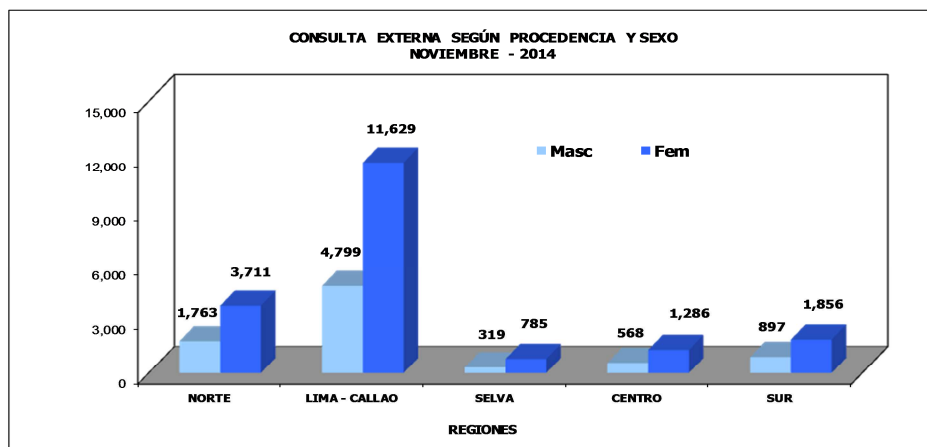
16.- INDICADORES DE CONSULTA EXTERNA SEGÚN PROCEDENCIA
NOVIEMBRE - 2014

Procedencia	Masc	Fem	TOTAL	%	Razón F/M
TOTAL	8,350	19,280	27,630	100.0%	2.3
Amazonas	87	190	277	1.0%	2.2
Ancash	394	851	1,245	4.5%	2.2
Apurímac	90	189	279	1.0%	2.1
Arequipa	112	169	281	1.0%	1.5
Ayacucho	187	296	483	1.7%	1.6
Cajamarca	300	555	855	3.1%	1.9
Callao	323	863	1,186	4.3%	2.7
Cuzco	137	325	462	1.7%	2.4
Huancavelica	66	88	154	0.6%	1.3
Huánuco	176	390	566	2.0%	2.2
Ica	294	738	1,032	3.7%	2.5
Junín	279	688	967	3.5%	2.5
La Libertad	206	423	629	2.3%	2.1
Lambayeque	344	657	1,001	3.6%	1.9
Lima	4,476	10,766	15,242	55.2%	2.4
Loreto	132	235	367	1.3%	1.8
Madre de Dios	17	26	43	0.2%	1.5
Moquegua	13	21	34	0.1%	1.6
Pasco	47	120	167	0.6%	2.6
Piura	382	923	1,305	4.7%	2.4
Puno	34	48	82	0.3%	1.4
San Martín	127	338	465	1.7%	2.7
Tacna	30	70	100	0.4%	2.3
Tumbes	50	112	162	0.6%	2.2
Ucayali	43	186	229	0.8%	4.3
Extranjero	4	13	17	0.1%	3.3

Total Lima y Callao	4,799	11,629	16,428	59.5%	2.4
Total Otros Departamentos	3,547	7,638	11,185	40.5%	2.2

No Incluye a los extranjeros

REGIONES	MASCULINO	FEMENINO	TOTAL	%	Razón F/M
TOTAL	8,346	19,267	27,613	100.0	2.3
NORTE	1,763	3,711	5,474	19.8	2.1
LIMA - CALLAO	4,799	11,629	16,428	59.5	2.4
SELVA	319	785	1,104	4.0	2.5
CENTRO	568	1,286	1,854	6.7	2.3
SUR	897	1,856	2,753	10.0	2.1



REGION NORTE

- Amazonas
- Piura
- Cajamarca
- Lambayeque
- La Libertad
- Ancash
- Tumbes

REGION LIMA-CALLAO

- Lima
- Callao

REGION SELVA

- Loreto
- San Martín
- Ucayali
- Madre de Dios

REGION CENTRO

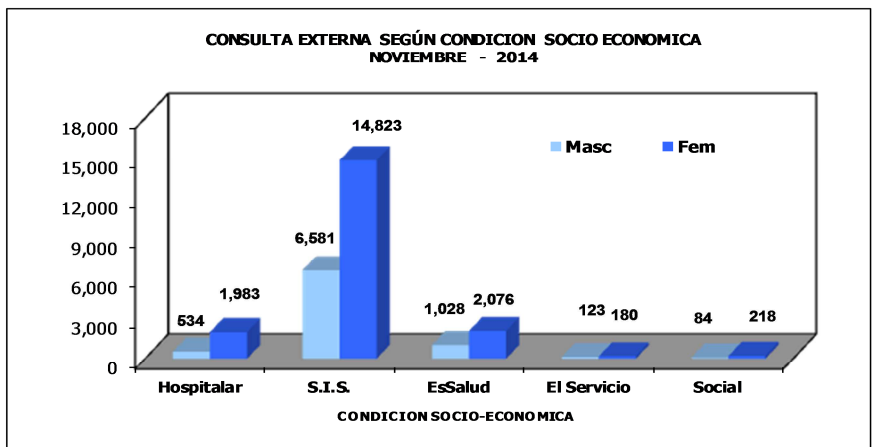
- Huánuco
- Junín
- Pasco
- Huancavelica

REGION SUR

- Tacna
- Moquegua
- Arequipa
- Puno
- Ayacucho
- Apurímac
- Cuzco
- Ica

**17.- CONSULTA EXTERNA SEGÚN CONDICION SOCIO ECONOMICA
NOVIEMBRE - 2014**

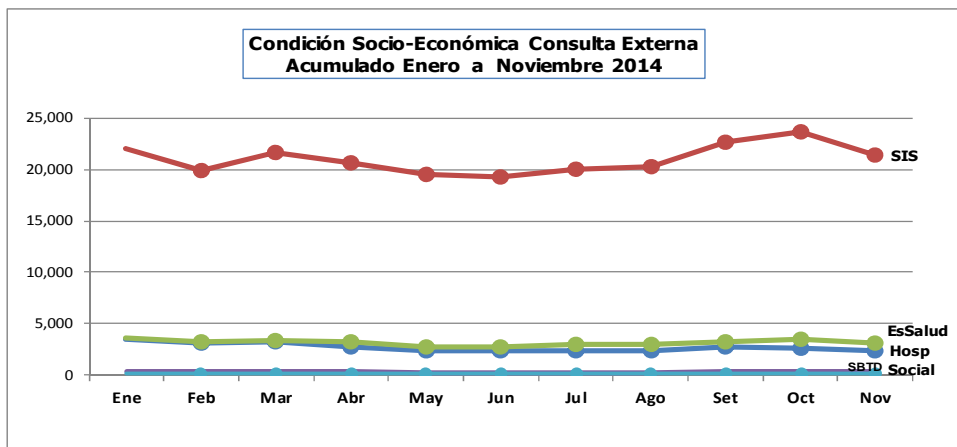
CONDICION SOCIO ECONOMICA	SEXO		TOTAL	%
	FEMENINO	MASCULINO		
Hospitalar	1,983	534	2,517	9.1%
S.I.S.	14,823	6,581	21,404	77.5%
EsSalud	2,076	1,028	3,104	11.2%
El Servicio	180	123	303	1.1%
Social	218	84	302	1.1%
TOTAL	19,280	8,350	27,630	100.0%



II.- CONDICION SOCIO ECONOMICA - CONSULTA EXTERNA
ENERO A NOVIEMBRE - 2014

18.- CONSULTA EXTERNA SEGÚN CONDICION SOCIO ECONOMICA

CONDICION SOCIO ECONOMICA	Hospitalar	S.I.S.	EsSalud	SBTD	Social	Atenciones
TOTAL	30,442	230,410	34,554	3,534	3,280	302,220
Enero	3,541	22,021	3,619	332	374	29,887
Febrero	3,128	19,797	3,191	329	305	26,750
Marzo	3,262	21,559	3,386	375	304	28,886
Abril	2,811	20,612	3,243	392	258	27,316
Mayo	2,422	19,449	2,718	269	196	25,054
Junio	2,321	19,265	2,729	301	285	24,901
Julio	2,470	19,916	2,961	267	276	25,890
Agosto	2,465	20,192	2,957	229	326	26,169
Septiembre	2,778	22,601	3,191	394	312	29,276
Octubre	2,727	23,594	3,455	343	342	30,461
Noviembre	2,517	21,404	3,104	303	302	27,630



**19.- INTERCONSULTAS SEGÚN DEPARTAMENTOS
Y SERVICIOS MEDICOS**
NOVIEMBRE - 2014

SERVICIOS MEDICOS	Sexo	TOTAL	% del Total Interconsulta
TOTAL	Total	928	100.0
	Masc	390	42.0
	Fem	538	58.0
CIRUGIA ONCOLOGICA	Total	120	12.9
	Masc	50	5.4
	Fem	70	7.5
- Abdomen	Total	39	4.2
	Masc	15	1.6
	Fem	24	2.6
- Especialidades Quirúrgicas	Total	17	1.8
	Masc	12	1.3
	Fem	5	0.5
Cirugía Plástica y Reconstructiva	Total	6	0.6
	Masc	5	0.5
	Fem	1	0.1
Ortopedia Oncológica	Total	11	1.2
	Masc	7	0.8
	Fem	4	0.4
- Neuro-oncología	Total	12	1.3
	Masc	3	0.3
	Fem	9	1.0
- Tórax	Total	52	5.6
	Masc	20	2.2
	Fem	32	3.4
- ESPECIALIDADES MEDICAS	Total	775	83.5
	Masc	326	35.1
	Fem	449	48.4
- Endocrinología	Total	50	5.4
	Masc	19	2.0
	Fem	31	3.3
- Gastroenterología	Total	56	6.0
	Masc	19	2.0
	Fem	37	4.0
- Infectología	Total	203	21.9
	Masc	86	9.3
	Fem	117	12.6
- Nefrología	Total	74	8.0
	Masc	36	3.9
	Fem	38	4.1
- Neumología	Total	232	25.0
	Masc	90	9.7
	Fem	142	15.3
- Neurología	Total	64	6.9
	Masc	27	2.9
	Fem	37	4.0
- Psiquiatría	Total	2	0.2
	Masc	1	0.1
	Fem	1	0.1
- Rehabilitación Oncológica	Total	45	4.8
	Masc	20	2.2
	Fem	25	2.7
- Tratamiento del Dolor	Total	49	5.3
	Masc	28	3.0
	Fem	21	2.3
OTROS SERVICIOS MEDICOS	Total	33	3.6
	Masc	14	1.5
	Fem	19	2.0
- Hematología Clínica	Total	26	2.8
	Masc	11	1.2
	Fem	15	1.6
- Psicología	Total	7	0.8
	Masc	3	0.3
	Fem	4	0.4



PERU

Ministerio de Salud

Instituto Nacional de Enfermedades Neoplásicas
Departamento de Epidemiología y Estadística del Cáncer



19.- INTERCONSULTAS SEGÚN DEPARTAMENTOS Y SERVICIOS MEDICOS

NOVIEMBRE - 2014

OTROS SERVICIOS	Sexo	TOTAL	% del Total Interconsulta
TOTAL	Total	305	32.9
	Masc	152	16.4
	Fem	153	16.5
- Rehabilitación Física	Total	305	32.9
	Masc	152	16.4
	Fem	153	16.5

II.- INDICADORES DE INTERCONSULTA
NOVIEMBRE - 2014
20.- INDICADORES DE INTERCONSULTA POR MEDICO

INDICADORES INTERCONSULTA POR MEDICO	Nº de Interconsultas	Días Atendidos	Nº de Médicos	Promedio Diario Por Médico
TOTAL	928	-	36	-
DIRECCION DE CIRUGIA	120	-	12	-
ABDOMEN	39	18	3	-
- Chávez Iván	16	7		2.29
- Young Frank	16	8		2.00
- Luque-Vásquez Carlos	7	6		1.17
ESPECIALIDADES QUIRURGICAS	17	-	3	-
Cirugía Plástica y Reconstructiva	6	3	1	-
- López Jesús	6			2.00
Ortopedia Oncológica	11	5	2	-
- Pardo Juan Carlos	7	3		2.33
- Salazar Darwin	4	3		1.33
NEURO-ONCOLOGIA	12	7	3	-
- Ojeda Luis	6	2		3.00
- Heinicke Hugo	5	4		1.25
- Deza Pedro	1	1		1.00
TORAX	52	-	3	-
- De la Guerra Alberto	5	3		1.67
- Rivera Julio	40	10		4.00
- Ferrer Enrique	7	3		2.33
DIRECCION DE MEDICINA	775	-	23	-
ESPECIALIDADES MEDICAS	775	-	23	-
- Endocrinología	50	17	2	-
- Rodríguez Rosario	26	10		2.60
- La Rosa Romyna	24	9		2.67
- Gastroenterología	56	17	2	-
- Liu Humberto	37	14		2.64
- Valdivia Daniel	19	9		2.11
- Infectología	203	16	4	-
- Cuéllar Luis	27	10		2.70
- Velarde Juan	64	15		4.27
- Holguin Alexis	52	15		3.47
- Portillo Diana	60	16		3.75
- Nefrología	74	19	2	-
- López Marga	5	4		0.26
- Macalupú Richard	69	18		3.83
- Neumología	232	20	3	-
- Gutarra Katherine	70	15		4.67
- Saavedra Carlos	82	17		4.82
- Tay Luis	80	17		4.71
- Neurología	64	13	2	-
- Arbaiza Daniel	42	10		4.20
- Quispe William	22	4		5.50
- Psiquiatría	2	1	1	-
- Lozada Hugo	2			2.00
- Rehabilitación Oncológica	45	13	1	-
- Vallejos Omar	45			3.46
- Medicina Paliativa y Tto. Dolor	49	20	6	-
- Otoy Miguel	4	2		2.00
- Echelin María Elena	20	8		2.50
- Lescano Oscar	10	6		1.67
- Ortíz Irma	4	3		1.33
- Valderrama Héctor	3	1		3.00
- Zapata Carla	8	5		1.60

**II.- INDICADORES DE INTERCONSULTA
 NOVIEMBRE - 2014**
20.- INDICADORES DE INTERCONSULTA_OTROS PROFESIONALES

INDICADORES INTERCONSULTA OTROS PROFESIONALES	Nº de Interconsultas	Días Atendidos	Nº de Profesionales de la Salud	Promedio Diario
OTROS SERVICIOS	33	-	3	-
HEMATOLOGIA CLINICA	26	8	1	-
- Argumanis Luis	26			3.25
PSICOLOGIA	7	7	2	-
- Arguelles Rosa	5	5		1.00
- Galarza Giovana	2	2		1.00

20.- INDICADORES DE INTERCONSULTA_OTROS PROFESIONALES

INDICADORES INTERCONSULTA OTROS PROCEDIMIENTOS	Nº de Interconsultas	Días Atendidos	Nº de Profesionales de la Salud	Promedio Diario
Procedimientos	305	24	7	-
- Rehabilitación Física	305	24	7	-
- López Marisol	9	4		2.25
- Cornejo María	8	5		1.60
- Quicaña Luis	87	20		4.35
- Llanco Alcidez	49	10		4.90
- Machicao Nataly	108	19		5.68
- Flores Oscar	20	6		3.33
- Gordillo Cecilia	24	6		4.00

**III.- INDICADORES DE PROCEDIMIENTOS, ATENCIONES Y APLICACIONES
NOVIEMBRE - 2014**

DIRECCION DE CIRUGIA	Unidad de Medida	Cantidad	Días Atendidos	Promedio
CABEZA Y CUELLO				
ODONTOLOGIA	Procedimiento	226	22	10.3
- Exodoncia		8	6	1.3
- Retiro de puntos post-exod/cur.post.op		2	1	2.0
- Evaluación Pre-operatoria		84	16	5.3
- Otros Procedimientos		30	12	2.5
- Profilaxis		8	7	1.1
- Topicación con Fluor Gel		17	11	1.5
- Aplicación de Sellantes		42	15	2.8
- Curación Temporal		3	2	1.5
- Curación Definitiva		32	12	2.7
GINECOLOGIA/CENTRO DE PREVENCIÓN	Colposcopia	-	-	-
- Ginecología		141	20	7.1
- Centro de Prevención		194	16	12.1
DIRECCION DE MEDICINA	Procedimiento	Total	Días Atendidos	Promedio
ESPECIALIDADES MEDICAS		-	-	
CARDIOLOGÍA (Ambulatorio)	Procedimiento	1,410	24	58.8
- Riesgo Quirúrgico		580	24	24.2
- Electrocardiograma		503	24	21.0
- Evaluación		110	22	5.0
- Re-evaluación		25	15	1.7
- Eco-cardiograma		44	18	2.4
- Control		148	20	7.4
CARDIOLOGÍA (Hospitalizado)	Procedimiento	193	23	8.4
- Riesgo Quirúrgico		82	23	3.6
- Electrocardiograma		72	23	3.1
- Evaluación		24	16	1.5
- Re-evaluación		10	8	1.3
- Eco-cardiograma		5	4	1.3
REHAB. FISICA (Ambulatorio)	Procedimiento	49	15	3.3
- Fisioterapia Respiratoria		49		
REHAB. FISICA (Hospitalizado)	Procedimiento	222	24	9.3
- Fisioterapia Respiratoria		222		
DIRECCION DE ATENCION AL PACIENTE	Atenciones	Total	26	-
NUTRICION		413		15.9
DIRECCION DE RADIOTERAPIA	Atenciones	Total	Días Atendidos	Promedio
Teleterapia (Aceleradores/Cobalto)	Atenciones	6,290	30	209.7
- Sinyergy Platform 6 MeV (AL)		842	20	42.1
- Synergy Infinity 6 MeV (AL)		533	20	26.7
- Synergy Full 6 MeV (AL)		610	20	30.5
- Equinox I Co. 60		1,416	30	47.2
- Equinox II Co. 60		1,509	30	50.3
- Equinox III Co. 60		1,380	30	46.0
Braquiterapia	Aplicaciones	165	20	8.3
- Alta Tasa de Dosis		165		
Procesos de Planificación	Pacientes			
- Verificación Rx.		62	20	3.1
- Simulador II Rx. (Placas 14x17)		290	20	14.5
- Simulador TAC Rx.		10	20	0.5
- Planificación y Contorno		64	20	3.2
- Máscaras Inmovilizadoras		80	20	4.0
Irradiación	Unidades			
- Plaquetas		184	20	9.2
- Glóbulos Rojos		76	20	3.8

- **Synergy Infinity:** Lunes a Viernes, turno: mañana. Operativo a partir del 20 Mayo 2014

- **Synergy Full:** Lunes a Viernes, turnos: mañana y tarde. Operativo desde 11 Marzo 2014

- **Synergy Platform:** Lunes a Viernes, turnos: mañana y tarde.

- **Equinox I, II y III:** Lunes a Domingo, turnos: mañana, tarde y noche.

III.- INDICADORES DE PROCEDIMIENTOS Y APLICACIONES
NOVIEMBRE - 2014

MEDICINA	Unidad de Medida	Cantidad	Días Atendidos	Promedio
Procedimientos Especiales	Procedimiento	415	19	21.8
- Médula Ósea		212	19	11.2
- Punción Lumbar		136	19	7.2
- Biopsia de Hueso		67	18	3.7
- Grupo de Edad		415	19	21.8
10 - 14 años		2	2	1.0
15 - 19 años		68	19	3.6
20 - 34 años		118	19	6.2
35 - 44 años		45	15	3.0
45 - 64 años		124	19	6.5
≥ de 65 años		58	16	3.6
Quimioterapia	Aplicaciones	3,439	30	114.6
- Infusión		3,439	30	
- Grupo de Edad		3,439	30	114.6
10 - 14 años		8	7	1.1
15 - 19 años		161	30	5.4
20 - 34 años		504	30	16.8
35 - 44 años		558	30	18.6
45 - 64 años		1,693	30	56.4
≥ de 65 años		515	29	17.8
PEDIATRIA		Cantidad		Promedio
Procedimientos Especiales	Procedimiento	467	20	23.4
- Médula Ósea		204	20	10.2
- Punción Lumbar		260	20	13.0
- Biopsia de Hueso		3	3	1.0
- Grupo de Edad		467	20	23.4
00 - 04 años		135	20	6.8
05 - 09 años		175	20	8.8
10 - 14 años		126	20	6.3
≥ de 15 años		31	10	3.1
Quimioterapia	Aplicaciones	1,112	29	38.3
- Bolo		718	29	24.8
- Infusión		271	29	9.3
- Infusión-Bolo		123	27	4.6
- Grupo de Edad		1,112	29	38.3
00 - 04 años		341	29	11.8
05 - 09 años		392	29	13.5
10 - 14 años		347	29	12.0
≥ de 15 años		32	18	1.8

**III.- OTROS INDICADORES DE ATENCIONES**
NOVIEMBRE - 2014

DEPARTAMENTO DE ATENCION DE SERVICIOS AL PACIENTE	Unidad de Medida	Total	Días Atendidos	Promedio
NUTRICION	Atenciones	413	-	-
- Según Departamentos Médicos de Origen	Atenciones	413	20	20.7
- Abdomen		155		
- Cabeza y Cuello		31		
- Ginecología		45		
- Mamas y Tejidos Blandos		88		
- Ortopedia Oncológica		4		
- Medicina		28		
- Neurocirugía		5		
- Pediatría		9		
- Tórax		10		
- Urología		35		
- Radioterapia		3		
- Según Tipo de Tratamiento	Atenciones	413	20	20.7
- Cirugía		45		
- Paliativo		24		
- Braquiterapia		1		
- Quimioterapia		79		
- Radioterapia		14		
- Otros		250		
- Según Diagnóstico Nutricional	Atenciones	413	20	20.7
- Desnutrición		116		
- Normal		152		
- Obesidad		53		
- Sobrepeso		92		



IV.- INDICADORES DE LABORATORIO

NOVIEMBRE - 2014

1.- INDICADORES DE LABORATORIO POR DEPARTAMENTOS MEDICOS

INDICADORES	Consulta Externa		Hospitalización		Total
	Ordenes Nº Ordenes ----- Nº Cons.Externa	Pruebas Realizadas Nº Prueb.Realizadas ----- Nº Ordenes	Ordenes Nº Ordenes ----- Nº Egresos	Pruebas Realizadas Nº Prueb.Realizadas ----- Nº Ordenes	Pruebas Realizadas Nº Prueb.Realizadas ----- Nº Ordenes
TOTAL	0.93	5.05	11.52	6.91	5.59
DIRECCION DE CIRUGIA Y MEDICINA	1.09	5.05	10.30	7.11	5.62
DIRECCION DE CIRUGIA	0.59	4.53	3.11	4.98	4.64
ABDOMEN	1.58	5.59	2.88	5.58	5.59
CABEZA Y CUELLO	0.44	4.57	2.43	3.72	4.31
CIRUGIA PLASTICA Y RECONSTRUCTI	0.02	8.50	0.00	(-)	8.50
ORTOPEDIA ONCOLOGICA	0.41	5.41	0.95	7.00	5.65
GINECOLOGÍA	0.35	4.21	3.89	4.88	4.40
NEUROCIROGIA	0.50	4.19	1.82	4.53	4.27
MAMAS Y TEJIDOS BLANDOS	0.36	4.45	2.02	5.15	4.62
TÓRAX	0.74	4.77	6.09	5.37	4.98
UROLOGÍA	1.00	3.59	5.97	5.40	3.96
DIRECCION DE MEDICINA	1.46	5.21	21.97	7.60	5.89
ONCOLOGIA MEDICA	2.45	5.35	26.83	7.59	6.05
ONCOLOGIA PEDIATRICA	2.81	5.84	11.81	7.70	6.41
ESPECIALIDADES MEDICAS	0.42	3.44	(#)	1.80	3.43
EMERGENCIA	(-)	(-)	(-)	(-)	(-)
DIRECCION DE RADIOTERAPIA	0.26	7.99	(#)	(-)	7.99
RADIOTERAPIA	0.25	8.47	(#)	(-)	8.47
MEDICINA NUCLEAR	0.61	3.15	(#)	(-)	3.15
CENTRO DE PREVENCION	0.11	2.42	(#)	(-)	2.42
CENTRO DE PREVENCION	0.11	2.42	(#)	(-)	2.42
SERVICIO BAJO TARIFARIO DIFEREN	0.00	(-)	(#)	5.55	5.55
CIRUGIA S.B.T.D.	0.00	(-)	(#)	5.83	5.83
MEDICINA S.B.T.D.	0.00	(-)	(#)	5.46	5.46
OTROS SERVICIOS	0.66	3.17	(#)	3.73	3.37
BANCO DE SANGRE	(&)	6.87	(#)	(-)	6.87
HEMATOLOGIA CLINICA	0.31	4.03	(#)	(-)	4.03
GENETICA MEDICA	0.16	1.93	(#)	(-)	1.93
PATOLOGIA Y PATOLOGIA CLINICA	(&)	2.86	(#)	8.25	3.04
UNIDAD DE CUIDADOS INTENSIVOS	(&)	(-)	(#)	3.60	3.60
SOPORTE NUTRICIONAL	0.02	10.50	(#)	(-)	10.50
OTROS (!)	0.73	2.21	(#)	5.11	2.33

(!) Incluye en Otros : UCI , Anestesia , Cirugía menor-Endoscopia

#) No prestan servicio de hospitalización (no tienen egresos)

(-) Las Ordenes corresponde a cada especialidad

2.- INDICADORES DE LABORATORIO POR AREA

INDICADORES	Cons.Externa Prueb./ Orden	Hospitalización Prueb./ Orden	Total Prueb./ Orden
Unidad de Medida	Nº Prueb.Realiz ----- Nº Ordenes	Nº Prueb.Realiz ----- Nº Ordenes	Nº Prueb.Realiz ----- Nº Ordenes
TOTAL	5.05	6.91	5.59
HEMATOLOGIA ESPECIAL	1.00	1.00	1.00
HEMATOLOGIA	7.24	8.64	7.64
BIOQUIMICA	5.40	8.81	6.42
MICROBIOLOGIA	1.62	1.62	1.62
INMUNOLOGIA	2.36	2.99	2.42

INDICADORES	Consulta Externa		Hospitalización		Total	
	Ordenes %	Pruebas Realizadas %	Ordenes %	Pruebas Realizadas %	Ordenes %	Pruebas Realizadas %
TOTAL	71.2%	64.3%	28.8%	35.7%	100.0%	100.0%
HEMATOLOGIA ESPECIAL	69.7%	69.7%	30.3%	30.3%	2.6%	0.5%
HEMATOLOGIA	71.1%	67.3%	28.9%	32.7%	33.6%	46.0%
BIOQUIMICA	70.0%	58.9%	30.0%	41.1%	38.6%	44.3%
MICROBIOLOGIA	53.0%	53.1%	47.0%	46.9%	11.8%	3.4%
INMUNOLOGIA	90.9%	88.7%	9.1%	11.3%	13.4%	5.8%

**3.- BASE DE DATOS - LABORATORIO
NOVIEMBRE - 2014**

Departamentos y/o Servicios Médicos	Consulta Externa		Hospitalización		TOTAL		Consulta Externa	Egresos
	Nº Ordenes	Nº Pruebas Realizadas	Nº Ordenes	Nº Pruebas Realizadas	Nº Ordenes	Nº Pruebas Realizadas		
TOTAL	25,634	129,512	10,393	71,791	36,027	201,303	27,630	902
DIRECCION DE CIRUGIA Y MEDICINA	24,410	123,319	9,293	66,106	33,703	189,425	22,346	902
DIRECCION DE CIRUGIA	5,585	25,323	1,736	8,651	7,321	33,974	9,441	558
ABDOMEN	1,431	8,005	300	1,675	1,731	9,680	907	104
CABEZA Y CUELLO	709	3,237	301	1,121	1,010	4,358	1,627	124
CIRUGIA PLASTICA Y RECONSTRUCTIVA	4	34	0	0	4	34	224	1
ORTOPEdia ONCOLOGICA	104	563	18	126	122	689	256	19
GINECOLOGÍA	904	3,803	373	1,820	1,277	5,623	2,578	96
NEUROCIRUGIA	196	822	60	272	256	1,094	395	33
MAMAS Y TEJIDOS BLANDOS	628	2,794	204	1,050	832	3,844	1,754	101
TÓRAX	243	1,158	134	720	377	1,878	330	22
UROLOGÍA	1,366	4,907	346	1,867	1,712	6,774	1,370	58
DIRECCION DE MEDICINA	18,825	97,996	7,557	57,455	26,382	155,451	12,905	344
ONCOLOGIA MEDICA	13,720	73,344	6,224	47,245	19,944	120,589	5,596	232
ONCOLOGIA PEDIATRICA	2,961	17,283	1,323	10,192	4,284	27,475	1,055	112
ESPECIALIDADES MEDICAS	2,144	7,369	10	18	2,154	7,387	5,075	-
EMERGENCIA	0	0	0	0	0	0	1,179	-
DIRECCION DE RADIOTERAPIA	521	4,165	0	0	521	4,165	2,007	0
RADIOTERAPIA	474	4,017	0	0	474	4,017	1,930	-
MEDICINA NUCLEAR	47	148	0	0	47	148	77	-
CENTRO DE PREVENCION	268	648	0	0	268	648	2,357	-
CENTRO DE PREVENCION	268	648	0	0	268	648	2,357	-
SERVICIO BAJO TARIFARIO DIFERENCIADO	0	0	867	4,815	867	4,815	261	-
CIRUGIA S.B.T.D.	0	0	216	1,260	216	1,260	171	-
MEDICINA S.B.T.D.	0	0	651	3,555	651	3,555	90	-
OTROS SERVICIOS	435	1,380	233	870	668	2,250	659	-
BANCO DE SANGRE	46	316	0	0	46	316	0	-
HEMATOLOGIA CLINICA	66	266	0	0	66	266	213	-
GENETICA MEDICA	14	27	0	0	14	27	90	-
PATOLOGIA Y PATOLOGIA CLINICA	112	320	4	33	116	353	0	-
UNIDAD DE CUIDADOS INTENSIVOS	0	0	220	791	220	791	0	-
SOPORTE NUTRICIONAL	2	21	0	0	2	21	89	-
OTROS (I)	195	430	9	46	204	476	267	-

A partir del mes de Noviembre 2010, el número de pruebas realizadas en laboratorio se contabilizan por tipo de examen, no grupal

Área de Laboratorio	Consulta Externa		Hospitalización		TOTAL	
	Nº Ordenes	Nº Pruebas Realizadas	Nº Ordenes	Nº Pruebas Realizadas	Nº Ordenes	Nº Pruebas Realizadas
TOTAL	25,634	129,512	10,393	71,791	36,027	201,303
HEMATOLOGIA ESPECIAL	660	660	287	287	947	947
HEMATOLOGIA	8,616	62,383	3,504	30,270	12,120	92,653
BIOQUIMICA	9,725	52,482	4,165	36,684	13,890	89,166
MICROBIOLOGIA	2,254	3,662	1,998	3,236	4,252	6,898
INMUNOLOGIA	4,379	10,325	439	1,314	4,818	11,639

5.- PRUEBAS REALIZADAS EN LABORATORIO
NOVIEMBRE - 2014
1.- PRUEBAS REALIZADAS SEGÚN TIPO DE EXAMEN

Pruebas Realizadas	Hemat Especial	Hemat	Bioq	Microb	Inmuno	TOTAL
TOTAL	947	92,653	89,166	6,898	11,639	201,303
Acido Urico			2,211			2,211
AFP					325	325
Acido Urico en orina 24			2			2
Aga (Gases en sangre)			1,061			1,061
Aglutinaciones simples					9	9
Albumina Suero			5051			5,051
Amilasa			271			271
Anaerobios				3		3
Anti Tiroglobulina					94	94
Baciloscopia: BK (ZIEHL)				913		913
Beta 2 microglobulina					340	340
Bilirrubina total			4021			4,021
Bilirrubina directa			4021			4,021
CA 125					350	350
CA 15 - 3					720	720
CA 19 - 9					296	296
CEA					583	583
Cadenas Libres					21	21
Calcio en Orina 24 h			3			3
Calcio iónico			2736			2,736
Calcio Sérico Total			80			80
Carbamazepina Sérica			3			3
Celulas Progenitoras HPC		5				5
Ciclosporina					55	55
Citomegalovirus IgG , Antic.					19	19
Citomegalovirus IgM , Antic.					20	20
Citomorfoloía: Médula Ósea	459					459
Citoquímica: Leucemia Aguda (LA)	43					43
Cloro			4237			4,237
Cloro Orina 24 Horas			10			10
Clostridium Difficile				20		20
Colesterol (HDL)			315			315
Colesterol (LDL)			316			316
Colesterol (VLDL)			231			231
Colesterol Total			367			367
Constantes Corpusculares		11124				11,124
Coprocultivo				61		61
CPK - MB			22			22
Creatinina			9453			9,453
Creatinina Fosfoquinasa (CPK)			54			54
Cultivos de Secreción Anal				55		55
Cultivos de Secreción Nasal				54		54
Cultivo de BK Automatizado				235		235
Criptococo				51		51
CYFRA 21-1					65	65
Detección de Virus IFD Directa				28		28
Detección de Virus IFD Influenza				1		1
Depuración Creatinina			110			110
Deshidrogenasa Láctica (DHL)			5281			5,281
Difenilhidantoina (DPH)			11			11
Dimero D. Cuantitativo		2153				2,153
Dosaje de Inmunoglobulina IGA					26	26
Dosaje de Inmunoglobulina IGG					36	36
Dosaje de Inmunoglobulina IGM					24	24
Dosaje de Metrotexate			95			95
Epstein Barr EA IgG					16	16
Epstein Barr EBNA IgG					15	15
Epstein Barr Virus (VCA) IgG, Antic.					20	20

**5.- PRUEBAS REALIZADAS EN LABORATORIO**

NOVIEMBRE - 2014

1.- PRUEBAS REALIZADAS SEGÚN TIPO DE EXAMEN

Pruebas Realizadas	Hemat Especial	Hemat	Bioq	Microb	Inmuno	TOTAL
Epstein Barr Virus (VCA) IgM, Antic.					24	24
Estradiol					46	46
Examen Directo Tinta China				8		8
Examen Microscopio de Heces				66		66
Factor reumatoideo					2	2
Fenobarbital (FB)			2			2
Fenómeno L. E.					2	2
Fibrinógeno		2007				2,007
FSH					42	42
Frotis de Sangre Periférica		11126				11,126
Fosfatasa Alcalina			4138			4,138
Fósforo			2375			2,375
Fósforo en orina 24 h.			2			2
Gammaglutamil Transferasa			3915			3,915
Glucosa			4145			4,145
Glucosa LCR			423			423
Glucosa Líquidos			21			21
Glucosa : Test de Tolerancia (2h)			5			5
Gram				356		356
Hemocultivo x (3)				1271		1,271
Hemoglobina Glicosilada			133			133
Hemoglobina		11650				11,650
Hematocrito		11650				11,650
Hepatitis A: IgM (Anti HAV-IgM)					56	56
Hepatitis A: Total (Anti HAV-Total)					109	109
Hepatitis B: Ag. de superficie austral					1296	1,296
Hepatitis B: Ac. Antiaustralia (AchBs)					193	193
Hepatitis B: Ac. Anticore IgM (AchBc IgM)					134	134
Hepatitis B: Ac. Anticore Total (AchBe)					348	348
Hepatitis B: Ag. Epsilon (AgHBe)					111	111
Hepatitis B: Ac. Antiepsilon (AchBe)					100	100
Hepatitis C: (Anti HCV)					556	556
Herpes Virus 1 IgG					26	26
Herpes Virus 2 IgG					23	23
Herpes Virus 1 IgM					22	22
Herpes Virus 2 IgM					21	21
HGC					289	289
Hongos				548		548
HIV 1-2, Antic.					1248	1,248
HTLV-1-2, Antic.					651	651
Inmunofijación (orina/líquidos)					29	29
Inmunofijación (suero)					39	39
Inmunoglobulinas Dosaje (IgG)					5	5
Inmunoglobulinas Dosaje (IgA)					1	1
Inmunoglobulinas Dosaje (IgM)					1	1
Investig. Coccidias				79		79
Investigación de Acaros				5		5
Investigación de Pneumocystis Jiroveci				4		4
Investig. Strongyloides (método)				121		121
Líquidos o Secreciones (Gram, koh)				319		319
LH					40	40
Magnesio			2456			2,456
Magnesio en orina 24 horas			2			2
Mioglobina			7			7
Mielocultivo				8		8
Mycobacterium y Sensibilidad Rifam				23		23
Orina : Examen Completo				752		752
Orina : Sedimento		22		234		256
Ph. Heces				66		66



PERU

Ministerio de Salud

Instituto Nacional de Enfermedades Neoplásicas
Departamento de Epidemiología y Estadística del Cáncer**5.- PRUEBAS REALIZADAS EN LABORATORIO**

NOVIEMBRE - 2014

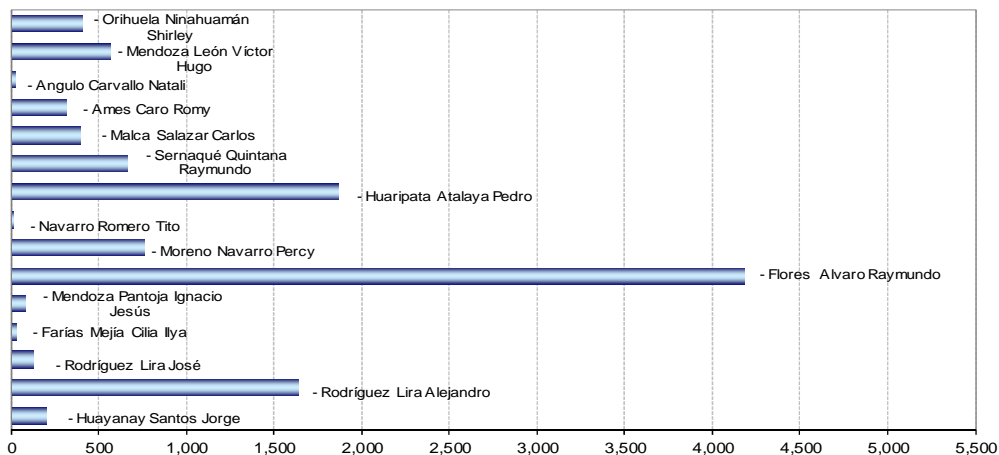
1.- PRUEBAS REALIZADAS SEGÚN TIPO DE EXAMEN

Pruebas Realizadas	Hemat Especial	Hemat	Bioq	Microb	Inmuno	TOTAL
Parasitológico x3				316		316
Parvovirus IgG					20	20
Parvovirus IgM					18	18
Potasio			4473			4,473
Potasio orina 24 horas			10			10
Proteína C Reactiva					111	111
Proteínas LCR			423			423
Proteínas Líquidos			21			21
Proteínas Totales Suero			5067			5,067
Proteinuria en orina 24 horas			70			70
Proteionograma Electroforético (Suero)					46	46
Proteionograma Electroforético (Orina/LCR)					36	36
Prueba de Galactomanano				258		258
PSA - Libre					75	75
PSA -Total					584	584
Reacción Inflamatoria en Heces				81		81
Recuento Celular y Diferencial de LCR	439	1				440
Recuento Celular de Otros Líquidos	6	2				8
Recuento de Glóbulos Rojos		11125				11,125
Recuento de Leucocitos		11137				11,137
Recuento de Plaquetas		11230				11,230
Recuento de Reticulocitos		13				13
Reserva Alcalina (CO2)			2			2
Rubeolla IgG					18	18
Rubeolla IgM					18	18
Sangre Oculta en Heces (Thevenon)				61		61
Sangre Oculta en Heces (INM)				3		3
Set Virus Respiratorio IGG					1	1
Set Virus Respiratorio IGM					1	1
Sífilis: Serología					69	69
Sífilis Confirmatorio					24	24
Sífilis Tamizaje - Cualitativa					1168	1,168
Sustancia Reductora				66		66
Sodio			4414			4,414
Sodio orina 24 horas			10			10
T 3					47	47
T 4 Libre					293	293
TG					178	178
TSH					377	377
Tacrolimus					12	12
Test Graham (Oxiurus)				1		1
Testosterona					3	3
Tiempo Sangría (TS)		1				1
Tiempo Parcial Tromboplastina		3266				3,266
Tiempo Protombina (TP)		3880				3,880
Tiempo Trombina (TT)		2145				2,145
Toxoplasma IgG, Antic.					22	22
Toxoplasma IgM, Antic.					22	22
Transaminasa (TGO)			6113			6,113
Transaminasa (TGP)			6098			6,098
Triglicéridos			358			358
Trypanosona Cruzii Antic.					15	15
Troponina T.			24			24
Urea			4462			4,462
Urea en Orina			35			35
Urocultivo y Antibiograma				831		831
Varicela IgG					16	16
Varicela IgM					17	17
Velocidad de Sedimentac. Globular		116				116

V.- INDICADORES DE RADIODIAGNÓSTICO
NOVIEMBRE - 2014

1.- Exámenes por Médicos	VALIDADOS		SUPERVISADOS	
	Nº	%	Nº	%
TOTAL	12,884	100.0	12,884	100.0
Médicos Staff	3,254	25.3	12,884	100.0
- Huayanay Santos Jorge	49	1.5	198	1.5
- Rodríguez Lira Alejandro	559	17.2	1,633	12.7
- Rodríguez Lira José	42	1.3	126	1.0
- Farías Mejía Cilia Ilya	15	0.5	26	0.2
- Mendoza Pantoja Ignacio Jesús	33	1.0	73	0.6
- Flores Alvaro Raymundo	27	0.8	4,180	32.4
- Moreno Navarro Percy	265	8.1	762	5.9
- Navarro Romero Tito	0	0.0	5	0.0
- Huaripata Atalaya Pedro	83	2.6	1,863	14.5
- Sernaqué Quintana Raymundo	375	11.5	663	5.1
- Malca Salazar Carlos	156	4.8	397	3.1
- Ames Caro Romy	163	5.0	314	2.4
- Angulo Carvallo Natali	19	0.6	20	0.2
- Mendoza León Víctor Hugo	257	7.9	568	4.4
- Orihuela Ninahumán Shirley	305	9.4	400	3.1
- Bayona Huamán Esmeralda	556	17.1	1,023	31.4
- Velásquez Gonzales Daniel Eduardo	350	2.7	633	0
Médicos Residentes	9,630	74.7	-	-
- Sacedo Miranda Cristhian	868	6.7	-	-
- Avila Zavala Pamela Lizeth	690	5.4	-	-
- Becerra Alvarez Gustavo	553	4.3	-	-
- Ríos Lau Miguel Alejandro	127	1.0	-	-
- Torres Maza Yanet Yisela	31	0.2	-	-
- Velásquez Zarate José	393	3.1	-	-
- Velezmoro Díaz Vanessa	1,023	7.9	-	-
- Zenteno Lazo Jhony	528	4.1	-	-
- Moreno Pérez Vanessa	103	0.8	-	-
- Flores Sarmiento Yannet	358	2.8	-	-
- Cheng Zárate Lester Fabián	549	4.3	-	-
- López Aguilar Juan Manuel	594	4.6	-	-
- Huapaya Torres Janice	264	2.0	-	-
- Maticorena Balvin Monica Manuela	327	2.5	-	-
- Mauricio Aguilar Jaqueline del Rosario	1,477	11.5	-	-
- Vegas Calle Danny Jackelyn	214	1.7	-	-
- Zeña Porras Segundo Alfredo	1,531	11.9	-	-

Total de Exámenes Supervisados Según Médico Staff



V.- INDICADORES DE RADIODIAGNOSTICO

NOVIEMBRE - 2014

2.- EXAMENES REALIZADOS

EXAMENES REALIZADOS	TOTAL	%
TOTAL	12,884	100.0%
ZONA DE LA RADIOGRAFIA	4,816	37.4%
Tórax frontal (1)	2,533	52.6%
Mamografía bilateral (4)	766	15.9%
Tórax portátil	432	9.0%
Tórax frontal y perfil (2)	276	5.7%
Mamografía unilateral (2)	262	5.4%
Abdomen simple de cubito y de pie (2)	90	1.9%
Informe de radiografías de la calle (mamografías)	66	1.4%
Simulación	39	0.8%
Survey óseo (7)	37	0.8%
Rodilla c/lado (2)	33	0.7%
Pelvis (1)	25	0.5%
Drenaje percutáneo	24	0.5%
Nefrostomía percutánea	20	0.4%
Control de catéter	19	0.4%
Hombro	18	0.4%
Columna lumbrosacra frente y perfil (2)	17	0.4%
Muslo fémur (2)	15	0.3%
Esófago (4)	13	0.3%
Brazo y húmero (2)	12	0.2%
Articulación coxofemoral unilateral / bilateral	12	0.2%
Abdomen simple de cubito (1)	9	0.2%
Tobillo c/lado (2)	9	0.2%
Pierna c/lado(2)	8	0.2%
Pie c/lado (2)	8	0.2%
Columna dorsal frente y perfil (2)	8	0.2%
Tránsito intestinal (4 ó 5)	7	0.1%
Antebrazo c/lado (2)	7	0.1%
Recambio de catéter	6	0.1%
Muñeca c/lado (1) (2)	5	0.1%
Columna cervical frente/perfil (2)	5	0.1%
Mamografía por esterotaxia	4	0.1%
Mamografía + localización + control pieza operat	4	0.1%
Cráneo frontal y perfil (2)	4	0.1%
Control de anastomosis	4	0.1%
Estomago y duodeno c/doble contraste	3	0.1%
Mano c/lado (2)	2	0.0%
Estudio c/reformación tridimensional región	2	0.0%
Costilla c/lado (2)	2	0.0%
Columna cervical funcional (4)	2	0.0%
Codo (2)	2	0.0%
Pielografía ascendente (uretrografía)	1	0.0%
Maxilar inferior (3)	1	0.0%
Histerosonografía transvaginal	1	0.0%
Coxis (2)	1	0.0%
Colon a doble contraste (7)	1	0.0%
Colangiografía transparietohep	1	0.0%
T.A.C.	3,733	29.0%
Abdomen y pelvis	1,438	38.5%
Tórax	1,008	27.0%
Cerebro c/c	172	4.6%
Informe de la calle	169	4.5%
Macizo facial	122	3.3%
Tejido blando del cuello	117	3.1%
TEM de abdomen completo con contraste	115	3.1%
Tórax de alta resolución	91	2.4%

V.- INDICADORES DE RADIODIAGNOSTICO

NOVIEMBRE - 2014

2.- EXAMENES REALIZADOS

EXAMENES REALIZADOS	TOTAL	%
T.A.C.		
TEM de torax con contraste	85	2.3%
Senos paranasales (3)	54	1.4%
Cerebro s/c	52	1.4%
TEM de torax sin contraste	50	1.3%
Biopsia TAC	40	1.1%
TEM de cerebro con contraste	34	0.9%
Orbita	26	0.7%
Dinámico de hígado - páncreas	25	0.7%
Abdomen	22	0.6%
TEM de senos paranasales con contraste	14	0.4%
TEM de abdomen completo sin contraste	13	0.3%
TEM de cerebro sin contraste	11	0.3%
TEM de abdomen inferior con contraste	9	0.2%
Laringe	8	0.2%
TEM de abdomen superior con contraste	8	0.2%
TEM de cuello con contraste	8	0.2%
Columna	5	0.1%
Columna dorsal	5	0.1%
Columna vertebral lumbrosacra	5	0.1%
Miembro inferior	4	0.1%
Pelvis	4	0.1%
TEM de macizo facial con contraste	3	0.1%
TEM de pelvis sin contraste	3	0.1%
TEM de senos paranasales sin contraste	3	0.1%
Columna sacrococcigeo	2	0.1%
Angiotomografía trombo embolismo pulmón	1	0.0%
Angiotomografía visceral	1	0.0%
Angiotomografía cerebral	1	0.0%
Biopsia esterotaxia	1	0.0%
Extremidades superiores	1	0.0%
Oído externo, medio o interno	1	0.0%
Urotomografía (UROTEM) s/c	1	0.0%
TEM de cuello sin contraste	1	0.0%
ECOGRAFIA	3,766	29.2%
Abdominal pélvica o ginecológica	1,671	44.4%
Mama	871	23.1%
Partes blandas	389	10.3%
Transvaginal	367	9.7%
Tiroides	112	3.0%
Biopsia de partes blandas	64	1.7%
Biopsia de mama	42	1.1%
Tórax / derrame y masa	42	1.1%
Abdominal superior	39	1.0%
Testicular	36	1.0%
Biopsia de tiroides	31	0.8%
Eco. + Localización	26	0.7%
Biopsia prostática transrectal	22	0.6%
Biopsia masa intra abdominal	21	0.6%
Transrectal (prostata)	21	0.6%
Pélvica	9	0.2%
Obstétrica I, II, Y III trimestre	2	0.1%
Biopsia dirigida por fluoroscopia	1	0.0%
DOPPLER	101	0.8%
Doppler venoso periférico miembro superior e inferior	82	17.5%
Doppler arterial miembro inferior y superior	16	3.4%
Doppler color órgano	2	0.4%
Doppler carotideo y yugular	1	0.2%

V.- INDICADORES DE RADIODIAGNOSTICO

NOVIEMBRE - 2014

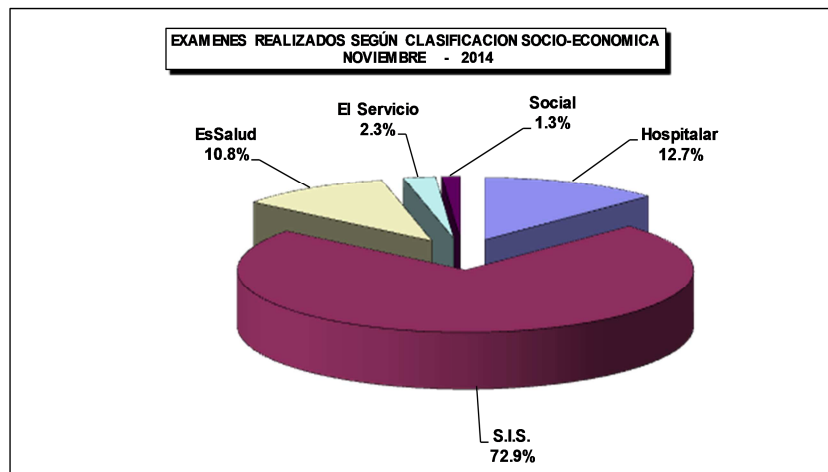
2.- EXAMENES REALIZADOS

EXAMENES REALIZADOS	TOTAL	%
RESONANCIA MAGNETICA	468	3.6%
Encéfalo	132	28.2%
Informe de placas de la calle	60	12.8%
Abdomen inferior (pelvica)	58	12.4%
Columna total	54	11.5%
Abdomen superior	27	5.8%
Macizo facial	14	3.0%
Bilateral de mamas	12	2.6%
Columna lumbro sacra	11	2.4%
Colangiorensonancia	9	1.9%
Cuello (laringe)	9	1.9%
Columna dorsal	8	1.7%
Región selar y paraselar (hipófisis)	8	1.7%
Muslo	7	1.5%
Pared torácica	7	1.5%
Pierna	7	1.5%
Articulación rodilla	6	1.3%
Articulación coxo femoral	5	1.1%
Columna cervical sin contraste	5	1.1%
Brazo	4	0.9%
Orbitas (nervios ópticos)	4	0.9%
Articulación hombro	3	0.6%
Cuerpo entero	3	0.6%
Antebrazo	2	0.4%
Encéfalo/angiografía	2	0.4%
Mediastino	2	0.4%
Pie	2	0.4%
Angiografía carótidas vertebrales	1	0.2%
Angiografía vasos abdomen (renales, mesent.)	1	0.2%
Articulación de tobillo	1	0.2%
Columna cervical con contraste	1	0.2%
Encéfalo/difusión	1	0.2%
Otras angiografías	1	0.2%
Unilateral de mamas	1	0.2%

V.- INDICADORES DE RADIODIAGNÓSTICO
NOVIEMBRE - 2014

3.- EXAMENES REALIZADOS SEGÚN CONDICION SOCIO-ECONOMICA

CLASIFICACION	MASCULINO	FEMENINO	DESCONOCIDO	TOTAL	%
TOTAL	3,578	9,231	75	12,884	100.00%
Hospitalar	282	1,325	35	1,642	12.7%
S.I.S.	2,777	6,616	0	9,393	72.9%
EsSalud	387	998	5	1,390	10.8%
El Servicio	91	166	35	292	2.3%
Social	41	126	0	167	1.3%

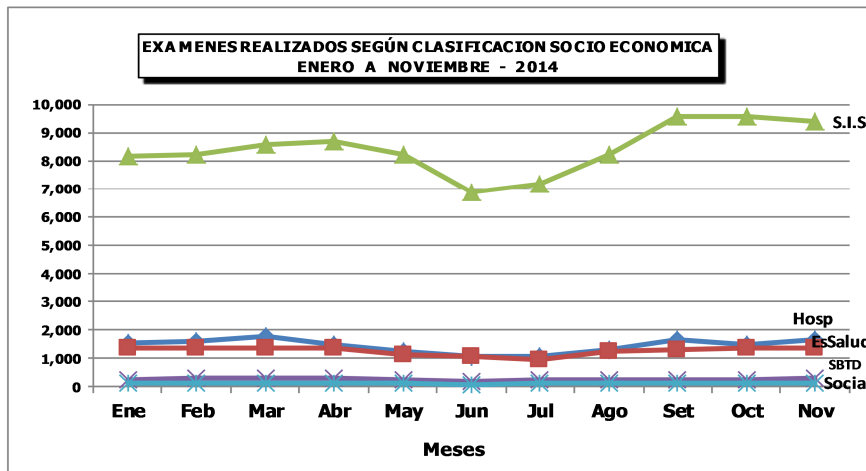


V.- INDICADORES DE RADIODIAGNÓSTICO

ENERO A NOVIEMBRE - 2014

4.- EXAMENES REALIZADOS SEGÚN CONDICION SOCIO ECONOMICA

CLASIFICACION	Hospitalar	EsSalud	SBTD	S.I.S.	Social	Total
TOTAL	15,993	13,995	2,961	92,695	1,542	127,186
Ene	1,570	1,359	272	8,143	116	11,460
Feb	1,620	1,349	304	8,207	136	11,616
Mar	1,782	1,399	327	8,577	155	12,240
Abr	1,514	1,353	308	8,707	134	12,016
May	1,282	1,121	250	8,212	164	11,029
Jun	1,073	1,105	184	6,877	93	9,332
Jul	1,091	986	248	7,184	121	9,630
Ago	1,291	1,252	244	8,243	135	11,165
Set	1,652	1,330	261	9,559	172	12,974
Oct	1,476	1,351	271	9,593	149	12,840
Nov	1,642	1,390	292	9,393	167	12,884

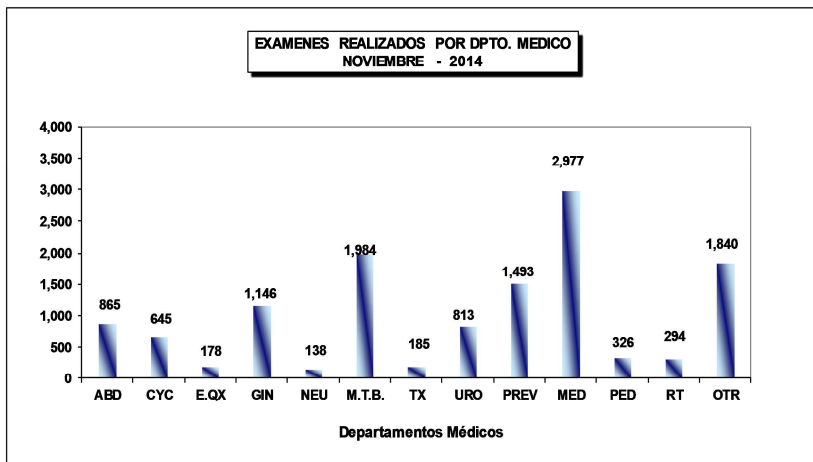


V.- INDICADORES DE RADIODIAGNÓSTICO

NOVIEMBRE - 2014

5.- EXAMENES REALIZADOS SEGÚN DEPARTAMENTO MEDICO Y SEXO

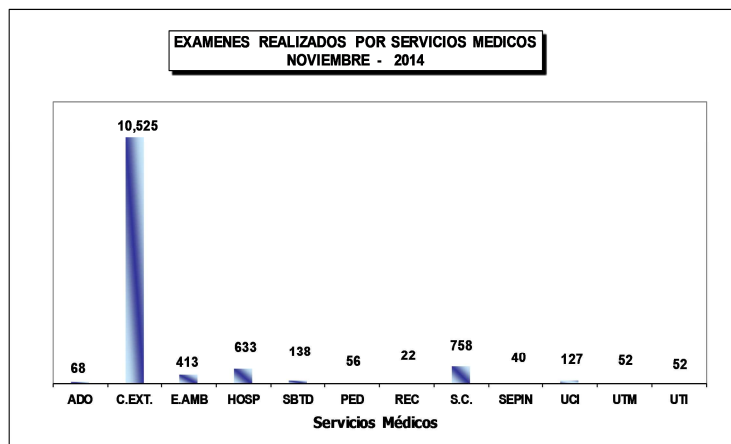
DEPARTAMENTOS MEDICOS	MASCULINO	FEMENINO	DESCONOCIDO	TOTAL	%
TOTAL	3,578	9,231	75	12,884	100.0%
DIRECCION DE CIRUGIA	1,593	4,347	14	5,954	46.2%
ABDOMEN	354	511	0	865	6.7%
CABEZA Y CUELLO	213	432	0	645	5.0%
ESPECIALIDADES QUIRURGICAS	83	95	0	178	1.4%
GINECOLOGIA	0	1,145	1	1,146	8.9%
NEUROCIROGIA	62	75	1	138	1.1%
MAMAS Y TEJIDOS BLANDOS	136	1,836	12	1,984	15.4%
TORAX	91	94	0	185	1.4%
UROLOGIA	654	159	0	813	6.3%
CENTRO DE PREVENCION	221	1,272	0	1,493	11.6%
CENTRO DE PREVENCION	221	1,272	0	1,493	11.6%
DIRECCION DE MEDICINA	1,067	2,234	2	3,303	25.6%
MEDICINA	892	2,083	2	2,977	23.1%
PEDIATRIA	175	151	0	326	2.5%
DIRECCION DE RADIOTERAPIA	50	244	0	294	2.3%
RADIOTERAPIA	50	244	0	294	2.3%
OTROS	647	1,134	59	1,840	14.3%



V.- INDICADORES DE RADIODIAGNÓSTICO
NOVIEMBRE - 2014

6.- EXAMENES REALIZADOS SEGÚN SERVICIOS MEDICOS

CLASIFICACION	MASCULINO	FEMENINO	DESCONOCIDO	TOTAL	%
TOTAL	3,578	9,231	75	12,884	100.0%
ADOLESCENTES	30	38	0	68	0.5%
CONSULTORIOS EXTERNOS	2,686	7,780	59	10,525	81.7%
EMERGENCIA AMBULATORIA	147	266	0	413	3.2%
EMERGENCIA HOSPITALAR	262	371	0	633	4.9%
EL SERVICIO	44	78	16	138	1.1%
PEDIATRIA	28	28	0	56	0.4%
RECUPERACION	9	13	0	22	0.2%
SALA COMUN	228	530	0	758	5.9%
SEPIN	8	32	0	40	0.3%
UCI	64	63	0	127	1.0%
UTM	29	23	0	52	0.4%
UTI	43	9	0	52	0.4%

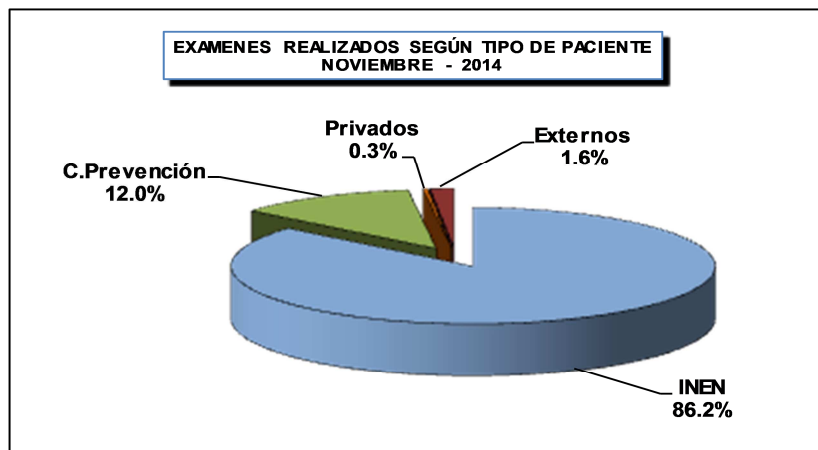


V.- INDICADORES DE RADIODIAGNÓSTICO

NOVIEMBRE - 2014

7.- EXAMENES REALIZADOS POR TIPO DE PACIENTE

PROCEDENCIA	Total	%
TOTAL	12,884	100.00%
INEN	11,101	86.2%
Centro de Prevención	1,543	12.0%
Privados	38	0.3%
Externos	202	1.6%

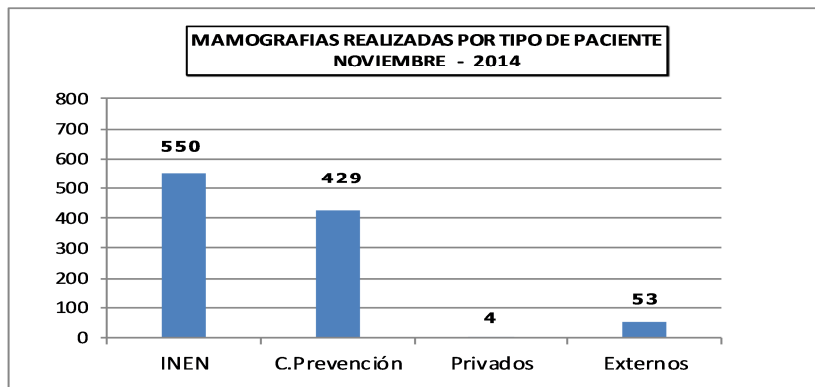


V.- INDICADORES DE RADIODIAGNÓSTICO

NOVIEMBRE - 2014

8.- MAMOGRAFÍAS REALIZADAS POR TIPO DE PACIENTE

PROCEDENCIA	Total	%
TOTAL	1,036	100.00%
INEN	550	53.1%
Centro de Prevención	429	41.4%
Privados	4	0.4%
Externos	53	5.1%



**VI.- INDICADORES DE CIRUGÍA MENOR Y ENDOSCOPIAS
NOVIEMBRE - 2014**

1.- INDICADORES DE CIRUGÍA MENOR Y ENDOSCOPIAS

INDICADOR	Hospitalizado		Ambulatorio		TOTAL		Nro.Cir.Menor x Cirujano
	Nro.	%	Nro.	%	Nro.	%	Total Cir.Menor ----- Nº Cirujanos
CIR. MENOR Y ENDOSCOPIAS	93	11.2	741	88.8	834	100.0	17.4
CIRUGIA MENOR	49	20.3	192	79.7	241	28.9	6.2
ABDOMEN	2	15.4	11	84.6	13	1.6	3.3
- Chávez Iván	2	40.0	3	60.0	5		
- Young Frank	0	0.0	1	100.0	1		
- Luque-Vásquez Carlos	0	0.0	4	100.0	4		
- Cabala José	0	0.0	3	100.0	3		
CABEZA Y CUELLO	9	9.9	82	90.1	91	10.9	11.4
- Cabeza y Cuello	9	16.4	46	83.6	55	6.6	9.2
- Salas Abraham	2	50.0	2	50.0	4		
- Olaechea Carlos	1	20.0	4	80.0	5		
- Gutiérrez José	1	33.3	2	66.7	3		
- Robles Rodrigo	1	25.0	3	75.0	4		
- Chávez Javier	0	0.0	13	100.0	13		
- Raymondi Milvia	4	15.4	22	84.6	26		
- Oftalmología	0	0.0	26	100.0	26	3.1	26.0
- Serpa Solón	0	0.0	26	100.0	26		
- Odontología	0	0.0	10	100.0	10	1.2	10.0
- Asurza José	0	0.0	10	100.0	10		
ESPECIALIDADES QUIRURGICAS	3	10.0	27	90.0	30	3.6	5.0
- Cirugía Plástica y Reconstructiva	3	10.3	26	89.7	29	3.5	5.8
- Delgado Ricardo	0	0.0	1	100.0	1		
- López Jesús	0	0.0	2	100.0	2		
- Chávez Miguel	0	0.0	4	100.0	4		
- Ramírez Luis	2	28.6	5	71.4	7		
- Guevara Marco	1	6.7	14	93.3	15		
- Ortopedia Oncológica	0	0.0	1	100.0	1	0.1	1.0
- Pardo Juan Carlos	0	0.0	1	100.0	1		
GINECOLOGIA	1	6.7	14	93.3	15	1.8	3.8
- Villoslada Vladimir	0	0.0	5	100.0	5		
- Valeriano Cristhiam	0	0.0	2	100.0	2		
- Delgado Antonio	1	25.0	3	75.0	4		
- Carrera Jhony	0	0.0	4	100.0	4		
MAMAS Y TEJIDOS BLANDOS	0	0.0	47	100.0	47	5.6	7.8
- Galarreta José	0	0.0	3	100.0	3		
- Velarde Marco	0	0.0	1	100.0	1		
- Valer Jesús	0	0.0	15	100.0	15		
- Ziegler Gonzalo	0	0.0	11	100.0	11		
- Díaz Danilo	0	0.0	16	100.0	16		
- Rodríguez Noé	0	0.0	1	100.0	1		
TÓRAX	32	91.4	3	8.6	35	4.2	7.0
- Rojas Víctor	1	100.0	0	0.0	1		
- Rivera Julio	12	92.3	1	7.7	13		
- Ferrer Enrique	1	33.3	2	66.7	3		
- Tejada Claudia	11	100.0	0	0.0	11		
- Pinillos Miguel	7	100.0	0	0.0	7		
UROLOGÍA	2	20.0	8	80.0	10	1.2	1.7
- Destefano Víctor	0	0.0	1	100.0	1		
- Díaz Gilmar	0	0.0	1	100.0	1		
- Franco Enrique	0	0.0	2	100.0	2		
- Cohaila Luis	0	0.0	3	100.0	3		
- Yabar Eriberto	1	100.0	0	0.0	1		
- Marquillo Javier	1	50.0	1	50.0	2		

**1.- INDICADORES DE CIRUGÍA MENOR Y ENDOSCOPIAS
NOVIEMBRE - 2014**

INDICADOR	Hospitalizado		Ambulatorio		TOTAL		Nro.Endoscopías x Cirujano
	Nro.	%	Nro.	%	Nro.	%	Nro.Endoscopías ----- Nº Cirujanos
ENDOSCOPIAS	44	7.4	549	92.6	593	71.1	32.9
ESPECIALIDADES MEDICAS	36	7.3	454	92.7	490	58.8	70.0
Gastroscopía	19	6.2	286	93.8	305	36.6	76.3
- Barreda Fernando	5	17.2	24	82.8	29		
- Combe Juan	3	6.4	44	93.6	47		
- Liu Humberto	10	8.9	102	91.1	112		
- Valdivia Daniel	1	0.9	116	99.1	117		
Eco-endoscopía	3	23.1	10	76.9	13	1.6	13.0
- Liu Humberto	3	23.1	10	76.9	13		
Colonoscopia	4	3.1	123	96.9	127	15.2	31.8
- Barreda Fernando	1	5.9	16	94.1	17		
- Combe Juan	0	0.0	27	100.0	27		
- Liu Humberto	1	2.7	36	97.3	37		
- Valdivia Daniel	2	4.3	44	95.7	46		
Proctoscopia	2	6.5	29	93.5	31	3.7	7.8
- Barreda Fernando	1	14.3	6	85.7	7		
- Combe Juan	0	0.0	10	100.0	10		
- Liu Humberto	1	16.7	5	83.3	6		
- Valdivia Daniel	0	0.0	8	100.0	8		
Broncoscopia-Neumología	8	57.1	6	42.9	14	1.7	4.7
- Gutarra Katherine	0	0.0	2	100.0	2		
- Saavedra Carlos	6	66.7	3	33.3	9		
- Tay Luis	2	66.7	1	33.3	3		
GINECOLOGIA	0	0.0	3	100.0	3	0.4	1.5
Histeroscopia	0	0.0	3	100.0	3	0.4	
- Delgado Antonio	0	0.0	2	100.0	2		
- Carrera Jhony	0	0.0	1	100.0	1		
TORAX	3	23.1	10	76.9	13	1.6	4.3
Broncoscopia/ Esofagoscopia	3	23.1	10	76.9	13	1.6	
- Amorín Edgar	1	100.0	0	0.0	1		
- Rojas Víctor	0	0.0	1	100.0	1		
- Rivera Julio	1	25.0	3	75.0	4		
- Ferrer Enrique	1	14.3	6	85.7	7		
UROLOGÍA	5	5.7	82	94.3	87	10.4	14.5
Cisto-Uretrocistoscopia	5	5.7	82	94.3	87	10.4	
- Pow Sang Mariela	1	50.0	1	50.0	2		
- Destefano Víctor	0	0.0	8	100.0	8		
- Díaz Gilmer	1	4.3	22	95.7	23		
- Franco Enrique	2	14.3	12	85.7	14		
- Cohaila Luis	1	4.3	22	95.7	23		
- Marquillo Javier	0	0.0	17	100.0	17		

**2.- BASE DE DATOS CIRUGÍA MENOR Y ENDOSCOPIAS
NOVIEMBRE - 2014**

DEPARTAMENTOS MEDICOS	Hospitalizado		Ambulatorio				TOTAL	Nro. Cirujanos
	Hospitalar	SBTD	Consultorios Externos	Emergencia	SBTD	Otro Hospital		
CIR. MENOR Y ENDOSCOPIAS	72	21	741	0	0	0	834	48
CIRUGIA MENOR	40	9	192	0	0	0	241	39
ABDOMEN	1	1	11	0	0	0	13	4
- Chávez Iván	1	1	3	0	0	0	5	
- Young Frank	0	0	1	0	0	0	1	
- Luque-Vásquez Carlos	0	0	4	0	0	0	4	
- Cabala José	0	0	3	0	0	0	3	
CABEZA Y CUELLO	6	3	82	0	0	0	91	8
- Cabeza y Cuello	6	3	46	0	0	0	55	6
- Salas Abraham	0	2	2	0	0	0	4	
- Olaechea Carlos	1	0	4	0	0	0	5	
- Gutiérrez José	0	1	2	0	0	0	3	
- Robles Rodrigo	1	0	3	0	0	0	4	
- Chávez Javier	0	0	13	0	0	0	13	
- Raymondi Milvia	4	0	22	0	0	0	26	
- Oftalmología	0	0	26	0	0	0	26	1
- Serpa Solón	0	0	26	0	0	0	26	
- Odontología	0	0	10	0	0	0	10	1
- Asurza José	0	0	10	0	0	0	10	
ESPECIALIDADES QUIRURGICAS	3	0	27	0	0	0	30	6
- Cirugía Plástica y Reconstructiva	3	0	26	0	0	0	29	5
- Delgado Ricardo	0	0	1	0	0	0	1	
- López Jesús	0	0	2	0	0	0	2	
- Chávez Miguel	0	0	4	0	0	0	4	
- Ramírez Luis	2	0	5	0	0	0	7	
- Guevara Marco	1	0	14	0	0	0	15	
- Ortopedia Oncológica	0	0	1	0	0	0	1	1
- Pardo Juan Carlos	0	0	1	0	0	0	1	
GINECOLOGIA	1	0	14	0	0	0	15	4
- Villoslada Vladimir	0	0	5	0	0	0	5	
- Valeriano Cristhiam	0	0	2	0	0	0	2	
- Delgado Antonio	1	0	3	0	0	0	4	
- Carrera Jhony	0	0	4	0	0	0	4	
MAMAS Y TEJIDOS BLANDOS	0	0	47	0	0	0	47	6
- Galarreta José	0	0	3	0	0	0	3	
- Velarde Marco	0	0	1	0	0	0	1	
- Valer Jesús	0	0	15	0	0	0	15	
- Ziegler Gonzalo	0	0	11	0	0	0	11	
- Díaz Danilo	0	0	16	0	0	0	16	
- Rodríguez Noé	0	0	1	0	0	0	1	
TÓRAX	27	5	3	0	0	0	35	5
- Rojas Víctor	0	1	0	0	0	0	1	
- Rivera Julio	9	3	1	0	0	0	13	
- Ferrer Enrique	0	1	2	0	0	0	3	
- Tejada Claudia	11	0	0	0	0	0	11	
- Pinillos Miguel	7	0	0	0	0	0	7	
UROLOGÍA	2	0	8	0	0	0	10	6
- Destefano Víctor	0	0	1	0	0	0	1	
- Díaz Gilmar	0	0	1	0	0	0	1	
- Franco Enrique	0	0	2	0	0	0	2	
- Cohaila Luis	0	0	3	0	0	0	3	
- Yabar Eriberto	1	0	0	0	0	0	1	
- Marquillo Javier	1	0	1	0	0	0	2	

2.- BASE DE DATOS CIRUGÍA MENOR Y ENDOSCOPIAS
NOVIEMBRE - 2014

DEPARTAMENTOS MEDICOS	Hospitalizados		Ambulatorio				TOTAL	Nro. Cirujanos
	Hospitalar	SBTD	Consultorios Externos	Emergencia	SBTD	Otro Hospital		
ENDOSCOPIAS	32	12	549	0	0	0	593	18
ESPECIALIDADES MEDICAS	28	8	454	0	0	0	490	7
Gastroscopía	13	6	286	0	0	0	305	4
- Barreda Fernando	2	3	24	0	0	0	29	
- Combe Juan	2	1	44	0	0	0	47	
- Liu Humberto	8	2	102	0	0	0	112	
- Valdivia Daniel	1	0	116	0	0	0	117	
Eco-endoscopia	3	0	10	0	0	0	13	1
- Liu Humberto	3	0	10	0	0	0	13	
Colonoscopia	3	1	123	0	0	0	127	4
- Barreda Fernando	0	1	16	0	0	0	17	
- Combe Juan	0	0	27	0	0	0	27	
- Liu Humberto	1	0	36	0	0	0	37	
- Valdivia Daniel	2	0	44	0	0	0	46	
Proctoscopia	1	1	29	0	0	0	31	4
- Barreda Fernando	1	0	6	0	0	0	7	
- Combe Juan	0	0	10	0	0	0	10	
- Liu Humberto	0	1	5	0	0	0	6	
- Valdivia Daniel	0	0	8	0	0	0	8	
Broncoscopia-Neumología	8	0	6	0	0	0	14	3
- Gutarra Katherine	0	0	2	0	0	0	2	
- Saavedra Carlos	6	0	3	0	0	0	9	
- Tay Luis	2	0	1	0	0	0	3	
GINECOLOGIA	0	0	3	0	0	0	3	2
Histeroscopia	0	0	3	0	0	0	3	
- Delgado Antonio	0	0	2	0	0	0	2	
- Carrera Jhony	0	0	1	0	0	0	1	
TORAX	1	2	10	0	0	0	13	3
Broncoscopia/ Esofagoscopia	1	2	10	0	0	0	13	
- Amorín Edgar	0	1	0	0	0	0	1	
- Rojas Víctor	0	0	1	0	0	0		
- Rivera Julio	1	0	3	0	0	0	4	
- Ferrer Enrique	0	1	6	0	0	0	7	
UROLOGÍA	3	2	82	0	0	0	87	6
Cisto-Uretrocistoscopia	3	2	82	0	0	0	87	
- Pow Sang Mariela	0	1	1	0	0	0	2	
- Destefano Víctor	0	0	8	0	0	0	8	
- Díaz Gilmer	1	0	22	0	0	0	23	
- Franco Enrique	2	0	12	0	0	0	14	
- Cohaila Luis	0	1	22	0	0	0	23	
- Marquillo Javier	0	0	17	0	0	0	17	

VI.- INDICADORES DE CIRUGIA MENOR Y ENDOSCOPIAS
NOVIEMBRE - 2014
4.- INDICADORES DE CIRUGIA MENOR Y ENDOSCOPIAS

INDICADOR	% Cir. Canceladas	% Cir. No Programadas	Promedio x día atendido
UNIDAD DE MEDIDA	$\frac{\text{Cir. Menor Cancel.}}{\text{Cir. Menor Program.}} \times 100$	$\frac{\text{Cir. Menor No Prog.}}{\text{Cir. Menor Realiz.}} \times 100$	$\frac{\text{Cir. Menor}}{\text{Días Atendidos}}$
CIRUGIA MENOR Y ENDOSCOPIAS	53.8	41.4	41.7
CIRUGIA MENOR	52.7	37.8	12.1
ABDOMEN	42.1	15.4	2.6
CABEZA Y CUELLO	60.8	48.4	-
- Cabeza y Cuello	73.9	67.3	3.4
- Oftalmología	47.4	23.1	6.5
- Odontología	30.8	10.0	2.5
ESPECIALIDADES QUIRURGICAS	58.6	60.0	-
- Cirugía Plástica y Reconstructiva	57.1	58.6	2.2
- Ortopedia Oncológica	100.0	100.0	1.0
GINECOLOGIA	29.4	20.0	3.8
MAMAS Y TEJIDOS BLANDOS	48.3	36.2	4.3
TORAX	42.9	8.6	2.3
UROLOGIA	66.7	40.0	1.3
ENDOSCOPIAS	54.3	42.8	24.7
ESPECIALIDADES MEDICAS	59.7	49.4	20.4
- Gastroscopía	59.3	51.1	15.3
- Eco-endoscopia	18.8	0.0	2.2
- Proctoscopia	42.1	29.0	2.2
- Colonoscopia	66.5	59.1	5.3
- Neumología	70.0	14.3	2.3
GINECOLOGIA	100.0	100.0	3.0
- Histeroscopia	100.0	100.0	
TORAX	43.5	0.0	1.3
- Broncoscopia/Esofagoscopia	43.5	0.0	
UROLOGIA	21.2	10.3	10.9
- Uretro-Cistoscopia	21.2	10.3	

**5.- BASE DE DATOS CIRUGIA MENOR Y ENDOSCOPIAS
 NOVIEMBRE - 2014**

DEPARTAMENTOS MEDICOS	Programadas	Realizadas	Canceladas	No Programadas	Días Atendidos
CIRUGIA MENOR Y ENDOSCOPIAS	1,058	834	569	345	20
CIRUGIA MENOR	317	241	167	91	20
ABDOMEN	19	13	8	2	5
CABEZA Y CUELLO	120	91	73	44	-
- Cabeza y Cuello	69	55	51	37	16
- Oftalmología	38	26	18	6	4
- Odontología	13	10	4	1	4
ESPECIALIDADES QUIRURGICAS	29	30	17	18	-
- Cirugía Plástica y Reconstructiva	28	29	16	17	13
- Ortopedia Oncológica	1	1	1	1	1
GINECOLOGIA	17	15	5	3	4
MAMAS Y TEJIDOS BLANDOS	58	47	28	17	11
TORAX	56	35	24	3	15
UROLOGIA	18	10	12	4	8
ENDOSCOPIAS	741	593	402	254	24
ESPECIALIDADES MEDICAS	615	490	367	242	24
- Gastroscopía	366	305	217	156	20
- Eco-endoscopia	16	13	3	0	6
- Proctoscopia	38	31	16	9	14
- Colonoscopia	155	127	103	75	24
- Neumología	40	14	28	2	6
GINECOLOGIA	4	3	4	3	1
- Histeroscopia	4	3	4	3	
TORAX	23	13	10	0	10
- Broncoscopia/Esofagoscopia	23	13	10	0	
UROLOGIA	99	87	21	9	8
- Uretro-Cistoscopia	99	87	21	9	



PERU

Ministerio de Salud

Instituto Nacional de Enfermedades Neoplásicas
Departamento de Epidemiología y Estadística del Cáncer

VII.- INDICADORES DE SALA DE OPERACIONES

NOVIEMBRE - 2014

1.- INDICADOR	Hospitalar		Servicio Bajo Tarifario Diferenciado		Clínica de Día		Total Operaciones		Nro. Operaciones x Cirujano
	Nro.	%	Nro.	%	Nro.	%	Nro.	%	Operaciones ----- Nº Cirujanos
TOTAL	324	100.0	34	100.0	113	100.0	471	100.0	6.5
DIRECCION DE CIRUGIA	324	100.0	34	100.0	113	100.0	471	100.0	6.5
ABDOMEN	76	23.5	15	44.1	0	0.0	91	19.3	9.1
- Chávez Iván	14	82.4	3	17.6	0	0.0	17		
- Celis Juan	7	87.5	1	12.5	0	0.0	8		
- Ruíz Eloy	6	46.2	7	53.8	0	0.0	13		
- Payet Eduardo	5	83.3	1	16.7	0	0.0	6		
- Berrospi Francisco	6	85.7	1	14.3	0	0.0	7		
- Young Frank	11	100.0	0	0.0	0	0.0	11		
- Luque-Vásquez Carlos	9	81.8	2	18.2	0	0.0	11		
- Cabala José	8	100.0	0	0.0	0	0.0	8		
- Sánchez Néstor	9	100.0	0	0.0	0	0.0	9		
- Chávez Marcelo	1	100.0	0	0.0	0	0.0	1		
CABEZA Y CUELLO	25	7.7	10	29.4	45	39.8	80	17.0	8.9
- Salas Abraham	4	40.0	5	50.0	1	10.0	10		
- Postigo Juan	5	83.3	0	0.0	1	16.7	6		
- Sánchez Pedro	2	22.2	2	22.2	5	55.6	9		
- Olaechea Carlos	5	27.8	2	11.1	11	61.1	18		
- Gutiérrez José	5	55.6	1	11.1	3	33.3	9		
- Serpa Solón	0	0.0	0	0.0	5	100.0	5		
- Loayza Christian	1	12.5	0	0.0	7	87.5	8		
- Robles Rodrigo	2	15.4	0	0.0	11	84.6	13		
- Raymondí Milvia	1	50.0	0	0.0	1	50.0	2		
ESPECIALIDADES QUIRURGICAS	27	8.3	0	0.0	13	11.5	40	8.5	5.0
CIRUGIA PLASTICA Y RECONSTRU	13	4.0	0	0.0	7	6.2	20	4.2	4.0
- Delgado Ricardo	3	100.0	0	0.0	0	0.0	3		
- López Jesús	3	60.0	0	0.0	2	40.0	5		
- Chávez Miguel Angel	3	50.0	0	0.0	3	50.0	6		
- Ramírez Luis	3	60.0	0	0.0	2	40.0	5		
- Guevara Marco	1	100.0	0	0.0	0	0.0	1		
ORTOPEDIA ONCOLOGICA	14	4.3	0	0.0	6	5.3	20	4.2	6.7
- Pardo Juan Carlos	6	75.0	0	0.0	2	25.0	8		
- Iberico Walter	3	75.0	0	0.0	1	25.0	4		
- Salazar Darwin	5	62.5	0	0.0	3	37.5	8		
GINECOLOGÍA	65	20.1	2	5.9	12	10.6	79	16.8	6.1
- Alvarez Manuel	1	50.0	1	50.0	0	0.0	2		
- Santos Carlos	0	0.0	1	100.0	0	0.0	1		
- Valdivia Henry	3	100.0	0	0.0	0	0.0	3		
- Montoya Absalón	4	100.0	0	0.0	0	0.0	4		
- Sánchez Marco	8	88.9	0	0.0	1	11.1	9		
- López Aldo	5	71.4	0	0.0	2	28.6	7		
- Zevallos Albert	1	100.0	0	0.0	0	0.0	1		
- Villoslada Vladimir	4	100.0	0	0.0	0	0.0	4		
- Marrufo Carlos	29	87.9	0	0.0	4	12.1	33		
- Valeriano Christiam	6	100.0	0	0.0	0	0.0	6		
- Carrera Jhony	2	100.0	0	0.0	0	0.0	2		
- Delgado Antonio	2	40.0	0	0.0	3	60.0	5		
- Amaro Karina	0	0.0	0	0.0	2	100.0	2		
NEUROCIRUGIA	29	9.0	2	5.9	2	1.8	33	7.0	8.3
- Ojeda Luis	11	100.0	0	0.0	0	0.0	11		
- Orrego Enrique	7	77.8	0	0.0	2	22.2	9		
- Heinicke Hugo	6	75.0	2	25.0	0	0.0	8		
- Deza Pedro	5	100.0	0	0.0	0	0.0	5		
MAMAS Y TEJIDOS BLANDOS	35	10.8	1	2.9	41	36.3	77	16.3	5.9
- Cotrina José	0	0.0	0	0.0	2	100.0	2		
- Abugattás Julio	1	100.0	0	0.0	0	0.0	1		
- De La Cruz Miguel	5	45.5	0	0.0	6	54.5	11		
- Garcés Milko	0	0.0	0	0.0	6	100.0	6		
- Galarreta José	4	44.4	0	0.0	5	55.6	9		
- Dunstan Jorge	1	25.0	0	0.0	3	75.0	4		
- Calderón Gabriela	3	23.1	1	7.7	9	69.2	13		
- Vílchez Sheila	3	42.9	0	0.0	4	57.1	7		
- Falla Martín	6	85.7	0	0.0	1	14.3	7		
- Velarde Marco	6	66.7	0	0.0	3	33.3	9		
- Valer Jesús	1	33.3	0	0.0	2	66.7	3		
- Rodríguez Noe	1	100.0	0	0.0	0	0.0	1		
- Díaz Danilo	4	100.0	0	0.0	0	0.0	4		

**INDICADORES DE SALA DE OPERACIONES
NOVIEMBRE - 2014**

1.- INDICADOR	Hospitalar		El Servicio		Clínica de Día		Total Operaciones		Nro. Operaciones x Cirujano
	Nro.	%	Nro.	%	Nro.	%	Nro.	%	
Unidad de Medida	Operaciones								
	Nº Cirujanos								
TÓRAX	17	5.2	1	2.9	0	0.0	18	3.8	4.5
- De La Guerra Alberto	4	100.0	0	0.0	0	0.0	4		
- Rivera Julio	7	100.0	0	0.0	0	0.0	7		
- Ferrer Enrique	5	83.3	1	16.7	0	0.0	6		
- Tejada Claudia	1	100.0	0	0.0	0	0.0	1		
UROLOGÍA	50	15.4	3	8.8	0	0.0	53	11.3	4.8
- Morante Carlos	9	81.8	2	18.2	0	0.0	11		
- Pow Sang Mariela	0	0.0	1	100.0	0	0.0	1		
- Meza Luis	7	100.0	0	0.0	0	0.0	7		
- Destefano Víctor	6	100.0	0	0.0	0	0.0	6		
- Díaz Gilmer	4	100.0	0	0.0	0	0.0	7		
- Franco Enrique	5	100.0	0	0.0	0	0.0	5		
- Quiroa Fernando	1	100.0	0	0.0	0	0.0	1		
- Cohaila Luis	8	100.0	0	0.0	0	0.0	8		
- Yabar Eriberto	8	100.0	0	0.0	0	0.0	8		
- Félix Edison	1	100.0	0	0.0	0	0.0	1		
- Marquillo Javier	1	100.0	0	0.0	0	0.0	1		

**INDICADORES DE SALA DE OPERACIONES
NOVIEMBRE - 2014**

DEPARTAMENTOS MEDICOS	HOSPITALAR		CLÍNICA DE DIA		EL SERVICIO	
	% de Oper. Cancelada	% de Oper. No Program.	% de Oper. Cancelada	% de Oper. No Program.	% de Oper. Cancelada	% de Oper. No Program.
Unidad de Medida	Op.Cancel. ----- x 100	Op.No Prog. ---- x 100	Op.Cancel. ----- x 100	Op.No Prog. ---- x 100	Op.Cancel. ----- x 100	Op.No Prog. ---- x 100
	Op.Progr	Op.Realiz	Op.Progr	Op.Realiz	Op.Progr	Op.Realiz
TOTAL	12.6	14.5	11.7	0.0	32.3	38.2
ABDOMEN	8.8	18.4	(&)	(&)	27.3	46.7
CABEZA Y CUELLO	9.5	24.0	13.5	0.0	40.0	40.0
CIRUGIA PLASTICA Y RECONSTRUCTIVA	0.0	15.4	12.5	0.0	(&)	-
ORTOPEDIA ONCOLOGICA	25.0	14.3	40.0	0.0	(&)	-
GINECOLOGÍA	4.7	6.2	14.3	0.0	66.7	50.0
NEUROCIRUGIA	22.2	27.6	33.3	0.0	0.0	0.0
MAMAS Y TEJIDOS BLANDOS	17.1	2.9	0.0	0.0	(&)	100.0
TÓRAX	27.8	23.5	(&)	-	50.0	0.0
UROLOGÍA	13.7	12.0	(&)	-	0.0	0.0

DEPARTAMENTOS MEDICOS	Promedio Permanencia	
	Pre.Operat.	Post.Operat.
Unidad de Medida	Días Pre.Operat. -----	Días Post-Operat. -----
	Egreso Op.	Egreso Op.
TOTAL	4.0	4.4
DIRECCION DE CIRUGIA	4.0	4.4
ABDOMEN	5.5	7.4
CABEZA Y CUELLO	3.5	2.8
CIRUGIA PLASTICA Y RECONSTRUCTIVA	1.0	4.0
ORTOPEDIA ONCOLOGICA	2.0	4.0
GINECOLOGÍA	4.2	3.3
NEUROCIRUGIA	8.1	7.7
MAMAS Y TEJIDOS BLANDOS	2.8	1.6
TÓRAX	5.9	6.3
UROLOGÍA	1.9	6.1

Nota 1: Las Operaciones realizadas a los pacientes de Medicina y Pediatría han sido considerada en los depts. médicos de cirugía.

Nota 2: En Pediatría se han considerado todos los egresos de pacientes menores de 14 años.

2.- BASE DE DATOS SALA DE OPERACIONES NOVIEMBRE - 2014

HOSPITALAR	OPERACIONES			
	Programadas	Realizadas	Canceladas	No Programadas
TOTAL	317	324	40	47
ABDOMEN	68	76	6	14
CABEZA Y CUELLO	21	25	2	6
CIRUGIA PLASTICA Y RECONSTRUCTIVA	11	13	0	2
ORTOPEDIA ONCOLOGICA	16	14	4	2
GINECOLOGÍA	64	65	3	4
NEUROCIRUGIA	27	29	6	8
MAMAS Y TEJIDOS BLANDOS	41	35	7	1
TÓRAX	18	17	5	4
UROLOGÍA	51	50	7	6

CLÍNICA DE DIA	OPERACIONES			
	Programadas	Realizadas	Canceladas	No Programadas
TOTAL	128	113	15	0
ABDOMEN	0	0	0	0
CABEZA Y CUELLO	52	45	7	0
CIRUGIA PLASTICA Y RECONSTRUCTIVA	8	7	1	0
ORTOPEDIA ONCOLOGICA	10	6	4	0
GINECOLOGÍA	14	12	2	0
NEUROCIRUGIA	3	2	1	0
MAMAS Y TEJIDOS BLANDOS	41	41	0	0
TÓRAX	0	0	0	0
UROLOGÍA	0	0	0	0

SERVICIO BAJO TARIFARIO DIFERENCIADO	OPERACIONES			
	Programadas	Realizadas	Canceladas	No Programadas
TOTAL	31	34	10	13
ABDOMEN	11	15	3	7
CABEZA Y CUELLO	10	10	4	4
CIRUGIA PLASTICA Y RECONSTRUCTIVA	0	0	0	0
ORTOPEDIA ONCOLOGICA	0	0	0	0
GINECOLOGÍA	3	2	2	1
NEUROCIRUGIA	2	2	0	0
MAMAS Y TEJIDOS BLANDOS	0	1	0	1
TÓRAX	2	1	1	0
UROLOGÍA	3	3	0	0

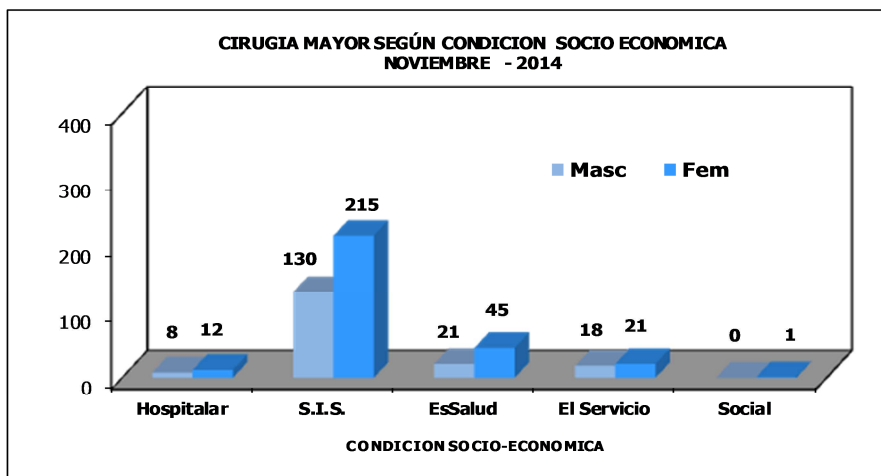
TOTAL - INEN	OPERACIONES			
	Programadas	Realizadas	Canceladas	No Programadas
DEPARTAMENTOS MEDICOS	476	471	65	60
ABDOMEN	79	91	9	21
CABEZA Y CUELLO	83	80	13	10
CIRUGIA PLASTICA Y RECONSTRUCTIVA	19	20	1	2
ORTOPEDIA ONCOLOGICA	26	20	8	2
GINECOLOGÍA	81	79	7	5
NEUROCIRUGIA	32	33	7	8
MAMAS Y TEJIDOS BLANDOS	82	77	7	2
TÓRAX	20	18	6	4
UROLOGÍA	54	53	7	6

DIAS PRE Y POST OPERATORIO - SALA DE OPERACIONES NOVIEMBRE - 2014

Unidad de Medida	DÍAS PRE Y POST OPERATORIO			
	Días	Días	Egresos	Nº de Operaciones
	Pre-Operatorios	Post-Operatorios	Operados	
TOTAL	1,944	2,133	484	471
DIRECCION DE CIRUGIA	1,944	2,133	484	471
ABDOMEN	477	639	86	91
CABEZA Y CUELLO	357	288	103	80
CIRUGIA PLASTICA Y RECONSTRUCTIVA	1	4	1	20
ORTOPEDIA ONCOLOGICA	36	72	18	20
GINECOLOGÍA	338	265	80	79
NEUROCIRUGIA	274	262	34	33
MAMAS Y TEJIDOS BLANDOS	246	142	87	77
TÓRAX	106	114	18	18
UROLOGÍA	109	347	57	53

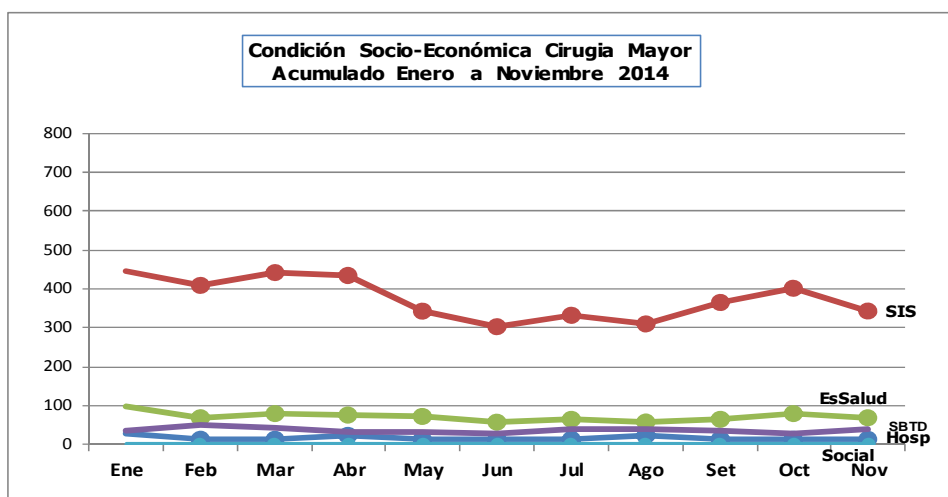
**4.- CIRUGIA MAYOR SEGÚN CONDICION SOCIO ECONOMICA
NOVIEMBRE - 2014**

CONDICION SOCIO ECONOMICA	SEXO		TOTAL	%
	FEMENINO	MASCULINO		
Hospitalar	12	8	20	4.2%
S.I.S.	215	130	345	73.2%
EsSalud	45	21	66	14.0%
El Servicio	21	18	39	8.3%
Social	1	0	1	0.2%
TOTAL	294	177	471	100.0%



II.- CONDICION SOCIO ECONOMICA - CIRUGIA MAYOR
ENERO A NOVIEMBRE - 2014

18.- CIRUGIA MAYOR SEGÚN CONDICION SOCIO ECONOMICA						
CIRUGIA MAYOR	Hospitalar	S.I.S.	EsSalud	SBTD	Social	Total
TOTAL	203	4,132	759	402	41	5,537
Enero	26	446	95	36	4	607
Febrero	20	409	67	50	5	551
Marzo	14	441	77	41	3	576
Abril	21	435	74	32	4	566
Mayo	12	345	68	32	3	460
Junio	14	302	60	28	2	406
Julio	15	332	62	38	5	452
Agosto	22	309	54	40	2	427
Setiembre	19	365	61	37	6	488
Octubre	20	403	75	29	6	533
Noviembre	20	345	66	39	1	471

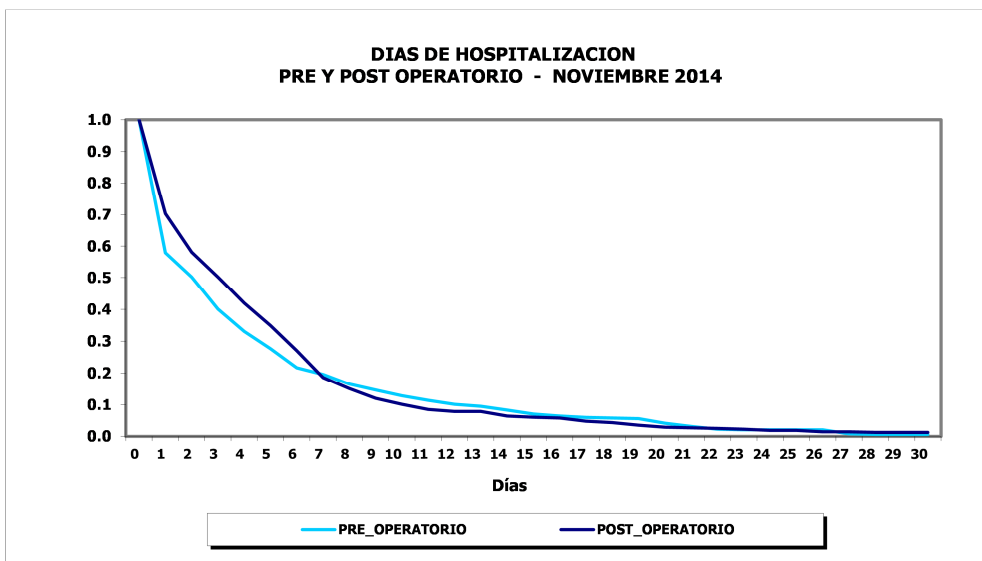
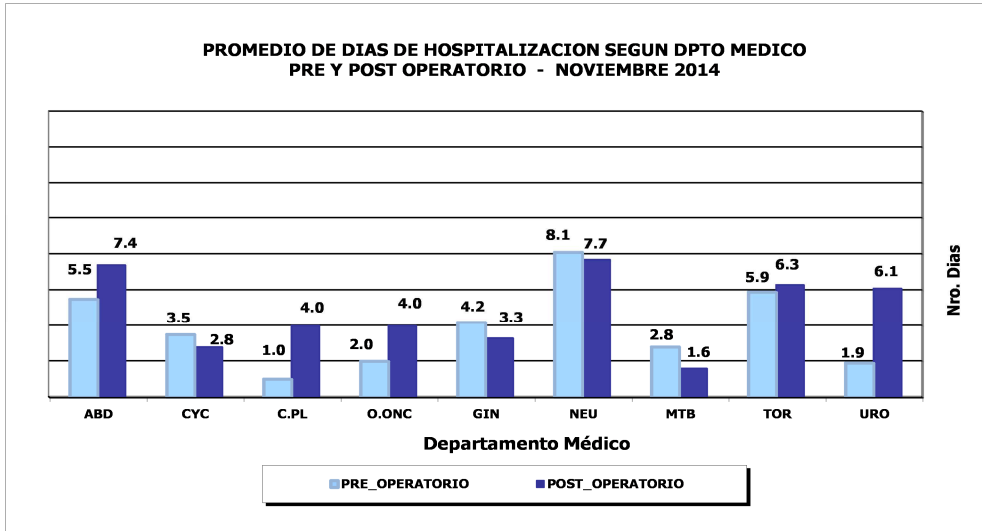


**5.- INDICADORES DE OPERACIONES PRINCIPALES
OCTUBRE - 2014**

INDICADOR	TOTAL	Tiempo Operación	Tiempo Anestesia
UNIDAD DE MEDIDA	Nro.	Promedio (horas)	Promedio (horas)
TOTAL	471	2h 10'	2h 45'
ABDOMEN	91	2h 55'	3h 20'
DUODENOPANCREATECTOMIA PROXIMAL CON PRESERVACION	5	6h 18'	6h 43'
COLOSTOMIA EN ASA SIGMOIDEA	4	1h 20'	1h 47'
GASTRECTOMIA RADICAL SUB TOTAL DISTAL D2	4	3h 16'	3h 41'
EPBA	3	0h 18'	0h 31'
RESECCION ANASTOMOSIS INTESTINO DELGADO T-T	3	4h 53'	5h 15'
GASTRECTOMIA RADICAL SUB TOTAL DISTAL	2	4h 32'	4h 57'
GASTRECTOMIA TOTAL RADICAL D2	2	4h 47'	5h 12'
GASTROENTEROANASTOMOSIS LATERO LATERAL + BRAUN	2	2h 0'	2h 22'
HEMICOLECTOMIA DERECHA	2	2h 37'	3h 7'
HEMICOLECTOMIA DERECHA RADICAL	2	3h 55'	4h 20'
LAPAROSCOPIA DIAGNOSTICA	2	3h 2'	3h 17'
RESTITUCION DE TRANSITO INTESTINAL	2	2h 35'	3h 2'
OTRAS OPERACIONES	58	2h 38'	3h 4'
CABEZA Y CUELLO	80	2h 6'	2h 30'
TIROIDECTOMIA TOTAL	18	2h 4'	2h 31'
HEMITIROIDECTOMIA	6	1h 33'	2h 0'
LARINGOSCOPIA POR SUSPENSION	5	0h 41'	0h 58'
BIOPSIA DE TUMOR ORBITARIO	2	0h 45'	1h 7'
COMANDO REBORDE ALVEOLAR	2	2h 15'	2h 32'
DISECCION PARATRAQUEAL	2	1h 20'	1h 52'
GLOSECTOMIA SUBTOTAL	2	9h 25'	9h 22'
RESECCION LOCAL AMPLIA	2	2h 0'	2h 10'
TIROIDECTOMIA TOTAL EXTENDIDA	2	2h 55'	3h 20'
TRAQUEOSTOMIA	2	0h 42'	0h 57'
OTRAS OPERACIONES	37	2h 10'	2h 36'
ORTOPEDIA ONCOLOGICA	20	1h 44'	2h 10'
RESECCION DE TUMOR DE TIBIA	2	1h 57'	2h 32'
OTRAS OPERACIONES	18	1h 43'	2h 8'
CIRUGIA PLASTICA RECONSTRUCTIVA	20	3h 56'	4h 21'
RECONSTRUCCION MAMARIA CON COLGAJO TRAM CONTRA	3	3h 0'	3h 23'
LIMPIEZA QUIRURGICA	2	0h 30'	0h 47'
RECONSTRUCCION COLGAJO HUGHES	2	2h 22'	2h 55'
RECONSTRUCCION CON COLGAJO INDIANO	2	1h 47'	1h 55'
OTRAS OPERACIONES	11	5h 30'	5h 58'
GINECOLOGIA	79	1h 45'	2h 9'
HISTERECTOMIA RADICAL TIPO 3	7	3h 13'	3h 35'
HISTERECTOMIA ABDOMINAL AMPLIADA VAGINA	6	1h 42'	2h 5'
ANEXECTOMIA DERECHA+CONGELACION	5	1h 16'	1h 48'
LAPAROSCOPIA DIAGNOSTICA	5	0h 33'	0h 59'
EPBA + CONO FRIO	4	0h 53'	1h 18'
ANEXECTOMIA IZQUIERDA + CONGELACION	3	1h 31'	1h 55'
CONO LEEP	3	0h 26'	0h 36'
HISTERECTOMIA ABDOMINAL TOTAL/SIMPLE (1) LAPAROSCOPICA	3	1h 16'	1h 51'
HISTERECTOMIA RADICAL TIPO 3 LAPAROSCOPICA	3	3h 43'	4h 6'
LAPAROTOMIA EXPLORADORA	3	1h 23'	1h 50'
ANEXECTOMIA + CONGELACION	2	2h 20'	2h 52'
ANEXECTOMIA BILATERAL LAPAROSCOPICA	2	1h 20'	1h 50'
CITORREDUCCION OPTIMA DE OVARIO	2	2h 40'	3h 5'
HISTERECTOMIA DE RESCATE	2	1h 35'	1h 45'
OTRAS OPERACIONES	29	1h 48'	2h 12'

INDICADORES DE OPERACIONES PRINCIPALES
OCTUBRE - 2014

INDICADOR	TOTAL	Tiempo Operación	Tiempo Anestesia
UNIDAD DE MEDIDA	Nro.	Promedio (horas)	Promedio (horas)
NEUROCIRUGIA	33	2h 54'	3h 29'
CRANEOTOMIA PARIETAL Y RESECCION AMPLIA DE TUMOR	5	2h 44'	3h 38'
CRANEOTOMIA SUBOCCIPITAL Y RESECCIÓN AMPLIA DE TU	3	5h 43'	6h 6'
DERIVACION VENTRICULO PERITONEAL	3	1h 13'	2h 5'
CRANEOTOMIA FRONTAL MEDIAL Y RESECCION AMPLIA DE	2	2h 50'	3h 35'
CRANEOTOMIA FRONTAL Y RESECCION AMPLIA DE TUMOR	2	3h 52'	4h 37'
OTRAS OPERACIONES	18	2h 39'	3h 7'
MAMAS Y TEJIDOS BLANDOS	77	1h 27'	1h 49'
MASTECTOMIA RADICAL MODIFICADA	12	1h 26'	1h 51'
CUADRANTECTOMIA DE MAMA	10	1h 32'	1h 58'
MASTECTOMIA TOTAL	7	1h 18'	1h 40'
DISECCION RADICAL DE AXILA	6	1h 16'	1h 42'
TUMORECTOMIA DE MAMA	5	1h 40'	2h 5'
RESECCION LOCAL AMPLIA	4	2h 0'	2h 22'
DISECCION INGUINO CRURAL	3	2h 40'	3h 8'
AMPLIACION DE MARGENES	2	2h 2'	2h 17'
RESECCION DE MICROCALCIFICACIONES LOCALIZADAS POR	2	1h 0'	1h 2'
RESECCION LOCAL AMPLIA DE PLANTA PIE	2	0h 55'	0h 55'
RESECCION LOCAL AMPLIA DE TUMOR MUSLO	2	2h 20'	2h 47'
TUMORECTOMIA DE MAMA GUIADA POR ECOGRAFIA	2	0h 55'	1h 17'
TUMORECTOMIA LOCALIZADA POR ARPON	2	0h 55'	1h 20'
OTRAS OPERACIONES	18	1h 15'	1h 33'
TORAX	18	3h 15'	3h 43'
LOBECTOMIA INFERIOR	2	3h 32'	3h 55'
RESECCION SEGMENTARIA PULMONAR	2	3h 37'	4h 2'
OTRAS OPERACIONES	14	3h 9'	3h 38'
UROLOGIA	53	2h 49'	3h 15'
RESECCION TRANS URETRAL DE PROSTATA	12	1h 16'	1h 35'
NEFRECTOMIA PARCIAL	8	3h 19'	3h 46'
NEFRECTOMIA RADICAL	6	4h 19'	4h 56'
PROSTATECTOMIA RADICAL	6	4h 17'	4h 45'
LINFADENECTOMIA RETROPERITONEAL DE RESCATE	3	3h 18'	3h 50'
EXENTERACION PELVIANA ANTERIOR	2	5h 30'	6h 7'
NEFRECTOMIA RADICAL LAPAROSCOPICA TRANSPERITONE	2	2h 2'	2h 27'
URETROCISTOSCOPIA	2	1h 12'	1h 37'
OTRAS OPERACIONES	12	2h 22'	2h 47'



VIII.- INDICADORES DE HOSPITALIZACION

NOVIEMBRE - 2014

1.- INDICADORES DE HOSPITALIZACION POR DEPARTAMENTO MEDICO

PROMEDIO DE PERMANENCIA	TOTAL	HOSPITALAR	SERVICIO BAJO TARIFARIO DIFER	EMERGENCIA
DEPARTAMENTOS MEDICOS	Nº Dias Estancia ----- Total Egresos	Nº Dias Estancia ----- Total Egresos	Nº Dias Estancia ----- Total Egresos	Nº Dias Estancia ----- Total Egresos
TOTAL	11.3	13.1	7.6	4.8
DIRECCION DE CIRUGIA	8.8	9.3	7.4	4.5
ABDOMEN	11.8	12.8	10.2	5.2
CABEZA Y CUELLO	7.3	7.6	6.1	3.9
CIRUGIA PLASTICA Y RECONSTRUCTIVA	6.0	6.0	-	-
ORTOPEDIA ONCOLOGICA	6.2	6.4	-	4.5
GINECOLOGIA	7.9	8.3	4.7	4.8
NEUROCIRUGIA	13.5	17.0	6.5	3.7
MAMAS Y TEJIDOS BLANDOS	6.8	6.8	6.3	5.3
TORAX	12.0	13.4	10.3	3.5
UROLOGIA	8.8	9.5	7.5	4.5
DIRECCION DE MEDICINA	15.4	22.1	7.7	4.9
ONCOLOGIA MEDICA	16.2	24.3	7.7	5.0
ONCOLOGIA PEDIATRICA (!)	13.7	18.3	-	4.7

(!) En Pediatría se han considerado todos los egresos de pacientes menores de 14 años.

2.- INDICADORES DE HOSPITALIZACION POR AREA HOSPITALARIA

NOVIEMBRE - 2014

AREA HOSPITALARIA	Promedio Permanencia	Porcentaje Ocupación	Rendimiento Cama	Observación
Unidad de Medida	Nº Dias Estancia ----- Tot.Egre+Trasl	Dia-Cama Ocupada ----- x100 Dias Cama Disponib	Tot. Egresos+Trasl ----- Nº Camas utilizadas	No se utilizaron las camas siguientes
TOTAL	-	88.1%	3.5	
EMERGENCIA	3.6	92.7%	11.4	
- Camas	4.1	100.0%	8.9	
- Camillas (!)	3.4	87.0%	13.4	(Se utilizaron 8 sillones)
SALA COMUN	9.8	89.0%	2.8	
- 4to. Este	10.3	90.6%	3.0	
- 5to. Este	9.4	88.3%	2.6	
- 6to. Este	9.6	87.8%	2.7	669 -671
SERVICIO BAJO TARIFARIO DIFERENCIADO	8.5	97.2%	3.8	
- 4to. Oeste	8.0	97.3%	3.4	
- 5to. Oeste	8.8	97.1%	4.0	
SEPIN 3ero.O	9.8	57.3%	1.7	307-311
TAMO 3ero.O	12.4	77.8%	1.7	
PEDIATRIA	15.4	94.4%	1.7	713
UCI	5.7	96.1%	4.7	428
UTM 6to.O	11.7	93.6%	2.6	
UTI	5.9	58.3%	4.0	341
ADOLESCENTES	14.5	93.2%	2.4	
AISLADOS	10.3	94.4%	2.0	
CLINICA DE DIA	1.4	62.4%	9.9	
RECUPERACION (*)	-	-	-	(10 camas no se utilizaron)

(*) Ver Cuadro # 5, página 79: (Movimiento del Servicio de Recuperación)

(!) En Emerg. (8 sillones se están considerando como Camillas)

**3.- BASE DE DATOS HOSPITALIZACION
NOVIEMBRE - 2014**

EGRESOS	TOTAL			HOSPITALAR			SERVICIO BAJO TARIFARIO DIFERENCIADO			EMERGENCIA		
	Total Egresos (vivos y fallecidos)	Egresos (vivos y fallecidos) < 48 horas	Total estancias Egresados (vivos y fall)	Total Egresos (vivos y fallecidos)	Egresos (vivos y fallecidos) < 48 horas	Días estancias Egresados (vivos y fall)	Total Egresos (vivos y fallecidos)	Egresos (vivos y fall) < 48 horas	Días estancias Egresados (vivos y fall)	Total Egresos (vivos y fallecidos)	Egresos (vivos y fall) < 48 horas	Días estancias Egresados (vivos y fall)
TOTAL	902	128	10,212	680	108	8,914	85	5	646	137	15	652
DIRECCION DE CIRUGIA	558	109	4,924	479	104	4,478	31	1	229	48	4	217
ABDOMEN	104	0	1,231	87	0	1,113	6	0	61	11	0	57
CABEZA Y CUELLO	124	47	903	107	45	815	10	0	61	7	2	27
CIRUGIA PLASTICA Y RECONSTRUCTIVA	1	0	6	1	0	6	0	0	0	0	0	0
ORTOPEdia ONCOLOGICA	19	7	118	17	7	109	0	0	0	2	0	9
GINECOLOGIA	96	14	758	84	12	701	3	1	14	9	1	43
NEUROCIRUGIA	33	2	447	24	1	408	2	0	13	7	1	26
MAMAS Y TEJIDOS BLANDOS	101	38	683	94	38	643	3	0	19	4	0	21
TORAX	22	0	265	17	0	227	3	0	31	2	0	7
UROLOGIA	58	1	513	48	1	456	4	0	30	6	0	27
DIRECCION DE MEDICINA	344	19	5,288	201	4	4,436	54	4	417	89	11	435
ONCOLOGIA MEDICA	232	10	3,753	127	1	3,081	54	4	417	51	5	255
ONCOLOGIA PEDIATRICA (!)	112	9	1,535	74	3	1,355	0	0	0	38	6	180

(!) En Pediatría se han considerado todos los egresos de pacientes menores de 14 años.

**BASE DE DATOS HOSPITALIZACION POR AREA HOSPITALARIA
NOVIEMBRE - 2014**

AREA HOSPITALARIA	Egresos + Traslados Vivos y Fallecidos	Egr+Trasl Vivos y Fall < 48 hrs.	Días Estancias Vivos y Fallecidos	Nº días Mes	Nº de Camas Utilizadas	Días Cama Disponibles	Días Cama Ocupadas	Egresos	Nº de Camas Reales
TOTAL	1,309	314	10,341	30	373	11,100	9,774	902	382
EMERGENCIA	366	142	1,319	30	32	960	890	137	24
- Camas	124	33	505		14	420	420	75	14
- Camillas (!)	242	109	814		18	540	470	62	10
SALA COMUN	401	32	3,937	30	145	4,410	3,924	362	147
- 4to. Este	155	12	1,598		52	1,560	1,414	144	52
- 5to. Este	134	8	1,264		52	1,560	1,378	120	52
- 6to. Este	112	12	1,075		41	1,290	1,132	98	43
SERVICIO BAJO TARIFARIO DIFERENCIADO	90	5	764	30	24	720	700	85	24
- 4to. Oeste	34	1	271		10	300	292	33	10
- 5to. Oeste	56	4	493		14	420	408	52	14
SEPIN 3ero.O	34	3	332		20	660	378	13	22
TAMO 3ero.O	5	0	62		3	90	70	2	3
PEDIATRIA	75	1	1,155		43	1,320	1,246	65	44
UCI	28	7	160		6	180	173	9	7
UTM 6to.O	73	8	854		28	840	786	46	28
UTI	24	4	141		6	240	140	6	7
ADOLESCENTES	92	5	1,336		39	1,170	1,091	65	39
AISLADOS	12	1	124		6	180	170	8	6
CLINICA DE DIA	109	106	157		11	330	206	104	11
RECUPERACION (*)	-	-	-	-	10	-	-	-	20

(*) Ver Cuadro # 5, página 79: (Movimiento del Servicio de Recuperación)

(!) En Emerg. (8 sillones se están considerando como Camillas)

**CUADRO DE RESUMEN SEGÚN EGRESOS + TRASLADOS
NOVIEMBRE - 2014**

ÁREA HOSPITALARIA	Nº Camas Utilizadas	Días Cama Disponible	Egresos + Traslados	Días Cama Ocupada	Días Estancias Egred+Trasl	Promedio de Permanencia	Rendimiento	% de Ocup. Grado de Uso	Intervalo de Sustitución
TOTAL	373	11,100	1,309	9,774	10,341	7.9	3.5	88.1	1.01
EMERGENCIA (!)	32	960	366	890	1,319	3.6	11.4	92.7	0.2
SALA COMUN	145	4,410	401	3,924	3,937	9.8	2.8	89.0	1.2
SERVICIO BAJO TARIFARIO DIFERENCIADO	24	720	90	700	764	8.5	3.8	97.2	0.2
SEPIN	20	660	34	378	332	9.8	1.7	57.3	8.3
TAMO	3	90	5	70	62	12.4	1.7	77.8	4.0
PEDIATRIA	43	1,320	75	1,246	1,155	15.4	1.7	94.4	1.0
UCI	6	180	28	173	160	5.7	4.7	96.1	0.3
UTM	28	840	73	786	854	11.7	2.6	93.6	0.7
UTI	6	240	24	140	141	5.9	4.0	58.3	4.2
ADOLESCENTES	39	1,170	92	1,091	1,336	14.5	2.4	93.2	0.9
AISSLADOS	6	180	12	170	124	10.3	2.0	94.4	0.8
CLINICA DE DIA	11	330	109	206	157	1.4	9.9	62.4	1.1
RECUPERACION	10	-	-	-	-	-	-	-	-

(!) En Emerg. (Sillones se están considerando como Camillas)

4.- EGRESOS POR AREA HOSPITALARIA Y SEXO
NOVIEMBRE - 2014

AREA HOSPITALARIA	SEXO	Egresos (Vivos y Fallecidos)	Días Estancias (Vivos y Fallecidos)	Promedio de Permanencia
TOTAL	TOTAL	902	10,212	11.3
	Masc	365	4,906	13.4
	Fem	537	5,306	9.9
EMERGENCIA	Total	137	652	4.8
	Masc	60	271	4.5
	Fem	77	381	4.9
SALA COMUN	Total	362	4,088	11.3
	Masc	132	1,736	13.2
	Fem	230	2,352	10.2
SERVICIO BAJO TARIFARIO DIFERENCIADO	Total	85	646	7.6
	Masc	32	273	8.5
	Fem	53	373	7.0
SEPIN	Total	13	501	38.5
	Masc	9	271	30.1
	Fem	4	230	57.5
TAMO	Total	2	50	25.0
	Masc	0	0	0.0
	Fem	2	50	25.0
PEDIATRIA	Total	31	599	19.3
	Masc	31	599	19.3
	Fem	34	574	16.9
U.C.I.	Total	9	220	24.4
	Masc	3	99	33.0
	Fem	6	121	20.2
U.T.M	Total	46	875	19.0
	Masc	27	544	20.1
	Fem	19	331	17.4
U.T.I	Total	6	166	27.7
	Masc	4	110	27.5
	Fem	2	56	28.0
ADOLESCENTES	Total	65	1,562	24.0
	Masc	38	928	24.4
	Fem	27	634	23.5
AISLADOS	Total	8	137	17.1
	Masc	3	35	11.7
	Fem	5	102	20.4
CLINICA DE DIA	Total	104	142	1.4
	Masc	26	40	1.5
	Fem	78	102	1.3

**5.- MOVIMIENTO DEL SERVICIO DE RECUPERACION
NOVIEMBRE - 2014**

DEPARTAMENTO MEDICO	Nº de Pacientes	Estancias Minutos	Prom. de Permanencia		Estancias Horas	Nº Días del Mes	Nº Camas Utilizadas	Rendimiento de Cama
			Horas	Minutos				
ABDOMEN	58	81,781	23	30	1363	30	12	4.8
CABEZA Y CUELLO	58	72,789	20	55	1213	30	14	4.1
CIRUGIA PLASTICA - REC	4	3,612	15	3	60	30	3	1.3
ORTOPEDIA ONCOLOGICA	12	13,966	19	24	232	30	10	1.2
GINECOLOGIA	27	35,980	22	13	599	30	12	2.3
NEUROCIRUGIA	23	25,924	18	47	432	30	7	3.3
TORAX	8	10,635	22	9	177	30	7	1.1
MAMAS Y TEJIDOS BLANDOS	11	14,117	21	23	235	30	6	1.8
UROLOGIA	33	38,737	19	34	645	30	13	2.5
TOTAL	234	297,541	21	12	4959	30	14	16.7

AREA HOSPITALARIA	Nº de Pacientes	Estancias Minutos	Prom. de Permanencia		Estancias Horas	Nº Días del Mes	Nº Camas Utilizadas	Rendimiento de Cama
			Horas	Minutos				
ADOLESCENTES	2	3,270	27	15	54	30	2	1.0
CLINICA DE DIA	36	41,412	19	10	690	30	11	3.3
EL SERVICIO	21	23,543	18	41	392	30	11	1.9
EMERGENCIA - HOSPITAL	13	26,354	33	47	439	30	7	1.9
PEDIATRIA	4	5,745	23	56	95	30	3	1.3
SALA COMUN (4to.E. 5to.E)	110	140,012	21	13	2333	30	14	7.9
SALA COMUN (6to.E)	46	54,170	19	38	902	30	9	5.1
UTM	2	3,035	25	18	50	30	2	1.0
TOTAL	234	297,541	21	12	4959	30	14	16.7

Nº CAMAS	Nº de Pacientes	Estancias Minutos	Prom. de Permanencia		Estancias Horas
			Horas	Minutos	
212	18	22,030	20	24	367
213	21	25,051	19	53	417
214	22	27,246	20	38	454
215	19	22,456	19	42	374
216	13	17,212	22	4	286
217	14	21,290	25	21	354
218	9	15,405	28	32	256
219	10	13,694	22	49	228
220	15	17,774	19	45	296
221	19	23,441	20	34	390
222	18	23,018	21	19	383
223	20	28,748	23	57	479
224	18	21,170	19	36	352
225	18	19,006	17	36	316
TOTAL	234	297,541	21	12	4959

7.- INDICADORES DE HOSPITALIZACION POR EDAD Y SEXO NOVIEMBRE - 2014

INDICADORES DE HOSPITALIZACION		Promedio de Permanencia
Grupo de Edad	SEXO	Nº Dias Estancias
		----- Total Egresos
TOTAL	TOTAL	11.3
	Masc	13.4
	Fem	9.9
[0 - 14]	Total	13.0
	Masc	13.5
	Fem	12.5
[15 - 19]	Total	21.6
	Masc	23.7
	Fem	18.4
[20 - 34]	Total	13.7
	Masc	14.5
	Fem	13.1
[35 - 44]	Total	8.0
	Masc	12.0
	Fem	6.3
[45 - 64]	Total	10.1
	Masc	13.1
	Fem	9.0
[≥ 65]	Total	10.1
	Masc	10.9
	Fem	9.3

INDICADORES DE HOSPITALIZACION		Promedio de Permanencia
Departamento Médico y Sexo	SEXO	Nº Dias Estancias
		----- Total Egresos
TOTAL	TOTAL	11.3
	Masc	13.4
	Fem	9.9
ABDOMEN	Total	11.8
	Masc	12.0
	Fem	11.7
CABEZA Y CUELLO	Total	7.3
	Masc	10.8
	Fem	5.3
ORTOPEDIA ONCOLOGICA	Total	6.2
	Masc	7.9
	Fem	3.9
CIRUGIA PLASTICA Y RECONSTRUCTIVA	Total	6.0
	Masc	-
	Fem	6.0
GINECOLOGIA	Total	7.9
	Masc	-
	Fem	7.9
NEUROCIRUGIA	Total	13.5
	Masc	12.1
	Fem	14.8
TORAX	Total	12.0
	Masc	12.9
	Fem	11.0
MAMAS Y TEJIDOS BLANDOS	Total	6.8
	Masc	8.8
	Fem	6.4
UROLOGIA	Total	8.8
	Masc	8.3
	Fem	10.8
ONCOLOGIA MEDICA	Total	16.2
	Masc	18.1
	Fem	14.3
ONCOLOGIA PEDIATRICA	Total	13.7
	Masc	14.5
	Fem	12.9

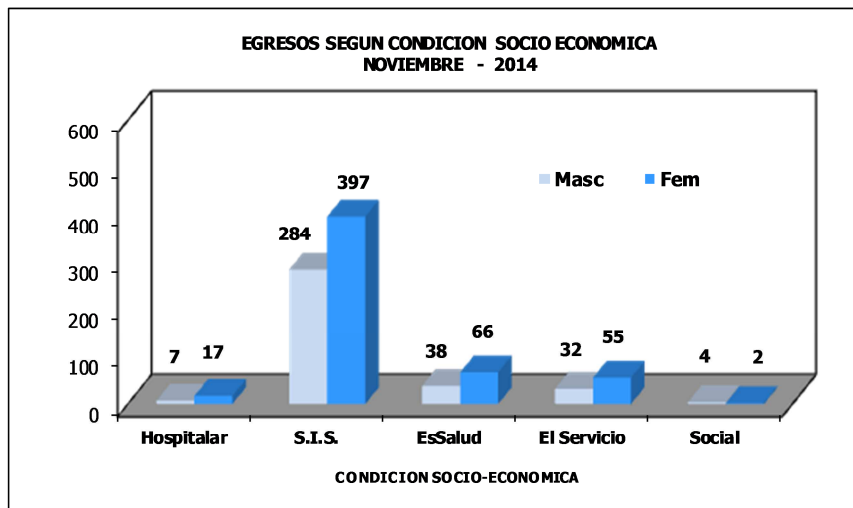
**8.- BASE DE DATOS HOSPITALIZACION POR EDAD Y SEXO
NOVIEMBRE - 2014**

BASE DE DATOS DE HOSPITALIZACION			
Grupo de Edad	SEXO	Total Egresos (vivos y fallecidos)	Total días estancia egresados (vivos y fallecidos)
TOTAL	TOTAL	902	10,212
	Masc	365	4,906
	Fem	537	5,306
[0 - 14]	Total	119	1,550
	Masc	58	785
	Fem	61	765
[15 - 19]	Total	50	1,079
	Masc	30	711
	Fem	20	368
[20 - 34]	Total	109	1,498
	Masc	48	696
	Fem	61	802
[35 - 44]	Total	105	838
	Masc	31	373
	Fem	74	465
[45 - 64]	Total	296	2,991
	Masc	83	1,084
	Fem	213	1,907
[≥ 65]	Total	223	2,256
	Masc	115	1,257
	Fem	108	999

BASE DE DATOS DE HOSPITALIZACION			
Departamento Médico y Sexo	SEXO	Total Egresos (vivos y fallecidos)	Total días estancia egresados (vivos y fallecidos)
TOTAL	TOTAL	902	10,212
	Masc	365	4,906
	Fem	537	5,306
ABDOMEN	Total	104	1,231
	Masc	52	623
	Fem	52	608
CABEZA Y CUELLO	Total	124	903
	Masc	45	487
	Fem	79	416
ORTOPEDIA ONCOLOGICA	Total	19	118
	Masc	11	87
	Fem	8	31
CIRUGIA PLASTICA Y RECONSTRUCTIVA	Total	1	6
	Masc	0	0
	Fem	1	6
GINECOLOGIA	Total	96	758
	Masc	0	0
	Fem	96	758
NEUROCIRUGIA	Total	33	447
	Masc	15	181
	Fem	18	266
TORAX	Total	22	265
	Masc	12	155
	Fem	10	110
MAMAS Y TEJIDOS BLANDOS	Total	101	683
	Masc	17	149
	Fem	84	534
UROLOGIA	Total	58	513
	Masc	45	373
	Fem	13	140
ONCOLOGIA MEDICA	Total	232	3,753
	Masc	114	2,066
	Fem	118	1,687
ONCOLOGIA PEDIATRICA	Total	112	1,535
	Masc	54	785
	Fem	58	750

10.- EGRESOS SEGÚN CONDICION SOCIO ECONOMICA
NOVIEMBRE - 2014

CONDICION SOCIO ECONOMICA	SEXO		TOTAL	%
	FEMENINO	MASCULINO		
Hospitalar	17	7	24	2.7%
S.I.S.	397	284	681	75.5%
EsSalud	66	38	104	11.5%
El Servicio	55	32	87	9.6%
Social	2	4	6	0.7%
TOTAL	537	365	902	100.0%





PERU

Ministerio de Salud

Instituto Nacional de Enfermedades Neoplásicas
Departamento de Epidemiología y Estadística del Cáncer

IX.- INDICADORES DE CALIDAD

NOVIEMBRE - 2014

1.- INDICADORES DE CALIDAD POR DEPARTAMENTOS MEDICOS

DEPARTAMENTO MEDICOS	TOTAL				
	Porcentaje Mortalidad Bruta	Porcentaje Mortalidad Neta	Porcentaje Mort. Post-Op (< 10 d.)	Porcentaje Mort. Post-Op (< 30 d.)	Porcentaje Necropsias
	Total Fallecidos ----- x 100	Total Fallec >48h ----- x 100	Fallec. Post. Operat. ----- x 100	Fallec. Post. Operat. ----- x 100	Nº Necropsias ----- x 100
Unidad de Medida	Total Egresos	T.Egre. - Egre. <48h	Total Operaciones	Total Operaciones	Total Fallecidos
TOTAL	6.2%	6.2%	0.6%	1.1%	0.0%
DIRECCION DE CIRUGIA	3.4%	3.6%	0.6%	1.1%	0.0%
ABDOMEN	5.8%	4.8%	2.2%	3.3%	0.0%
CABEZA Y CUELLO	0.8%	0.0%	0.0%	1.3%	0.0%
CIRUGIA PLASTICA Y RECONSTRUCTIVA	0.0%	0.0%	0.0%	0.0%	(&)
ORTOPEDIA ONCOLOGICA	0.0%	0.0%	0.0%	0.0%	(&)
GINECOLOGIA	4.2%	4.9%	1.3%	1.3%	0.0%
NEUROCIRUGIA	3.0%	3.2%	0.0%	0.0%	0.0%
MAMAS Y TEJIDOS BLANDOS	0.0%	0.0%	0.0%	0.0%	(&)
TORAX	22.7%	18.2%	0.0%	0.0%	0.0%
UROLOGIA	3.4%	3.5%	0.0%	0.0%	0.0%
DIRECCION DE MEDICINA	10.8%	9.8%	(#)	(#)	0.0%
ONCOLOGICA MEDICA	10.8%	9.9%	(#)	(#)	0.0%
ONCOLOGIA PEDIATRICA	10.7%	9.7%	(#)	(#)	0.0%
DIRECCION DE RADIOTERAPIA	-	-	(#)	(#)	(&)
RADIOTERAPIA	-	-	(#)	(#)	(&)

(&) No hubo fallecidos ni egresos.

(#) No registra operaciones

DEPARTAMENTOS MEDICOS	HOSPITALAR				
	Porcentaje Mortalidad Bruta	Porcentaje Mortalidad Neta	Porcentaje Mort. Post-Op (< 10 días)	Porcentaje Mort. Post-Op (< 30 días)	Porcentaje de Necropsias
	Total Fallecidos ----- x 100	Total Fallec >48h ----- x 100	Fallec. Post. Operat. ----- x 100	Fallec. Post. Operat. ----- x 100	Nº Necropsias ----- x 100
Unidad de Medida	Total Egresos	T.Egre. - Egre. <48h	Total Operaciones	Total Operaciones	Total Fallecidos
TOTAL	5.3%	5.2%	0.7%	1.2%	0.0%
DIRECCION DE CIRUGIA	2.1%	2.4%	0.7%	1.2%	0.0%
ABDOMEN	3.4%	3.4%	2.9%	4.4%	0.0%
CABEZA Y CUELLO	0.9%	0.0%	0.0%	1.5%	0.0%
CIRUGIA PLASTICA Y RECONSTRUCTIVA	0.0%	0.0%	0.0%	0.0%	(&)
ORTOPEDIA ONCOLOGICA	0.0%	0.0%	0.0%	0.0%	(&)
GINECOLOGIA	1.2%	1.4%	1.3%	1.3%	0.0%
NEUROCIRUGIA	0.0%	0.0%	0.0%	0.0%	(&)
MAMAS Y TEJIDOS BLANDOS	0.0%	0.0%	0.0%	0.0%	(&)
TORAX	23.5%	23.5%	0.0%	0.0%	0.0%
UROLOGIA	2.1%	2.1%	0.0%	0.0%	0.0%
DIRECCION DE MEDICINA	12.9%	10.7%	(#)	(#)	0.0%
ONCOLOGIA MEDICA	11.8%	9.5%	(#)	(#)	0.0%
ONCOLOGIA PEDIATRICA	14.9%	12.7%	(#)	(#)	0.0%
DIRECCION DE RADIOTERAPIA	(&)	(&)	(#)	(#)	(&)
RADIOTERAPIA	(&)	(&)	(#)	(#)	(&)

(&) No hubo fallecidos ni egresos.

(#) No registra operaciones

DEPARTAMENTOS MEDICOS	SERVICIO BAJO TARIFARIO DIFERENCIADO				
	Porcentaje Mortalidad Bruta	Porcentaje Mortalidad Neta	Porcentaje Mort. Post-Op (< 10 días)	Porcentaje Mort. Post-Op (< 30 días)	Porcentaje de Necropsias
	Total Fallecidos ----- x 100	Total Fallec >48h ----- x 100	Fallec. Post. Operat. ----- x 100	Fallec. Post. Operat. ----- x 100	Nº Necropsias ----- x 100
Unidad de Medida	Total Egresos	T.Egre. - Egre. <48h	Total Operaciones	Total Operaciones	Total Fallecidos
TOTAL	1.2%	1.3%	0.0%	0.0%	0.0%
DIRECCION DE CIRUGIA	0.0%	0.0%	0.0%	0.0%	(&)
ABDOMEN	0.0%	0.0%	0.0%	0.0%	(&)
CABEZA Y CUELLO	0.0%	0.0%	0.0%	0.0%	(&)
CIRUGIA PLASTICA Y RECONSTRUCTIVA	(&)	(&)	(&)	(&)	(&)
ORTOPEDIA ONCOLOGICA	(&)	(&)	(&)	(&)	(&)
GINECOLOGIA	0.0%	0.0%	0.0%	0.0%	(&)
NEUROCIRUGIA	0.0%	0.0%	0.0%	0.0%	(&)
MAMAS Y TEJIDOS BLANDOS	0.0%	0.0%	0.0%	0.0%	(&)
TORAX	0.0%	0.0%	0.0%	0.0%	(&)
UROLOGIA	0.0%	0.0%	0.0%	0.0%	(&)
DIRECCION DE MEDICINA	1.9%	2.0%	(&)	(&)	0.0%
ONCOLOGIA MEDICA	1.9%	2.0%	(&)	(&)	0.0%
ONCOLOGIA PEDIATRICA	(&)	(&)	(&)	(&)	(&)
DIRECCION DE RADIOTERAPIA	(&)	(&)	(&)	(&)	(&)
RADIOTERAPIA	(&)	(&)	(&)	(&)	(&)

(&) No hubo fallecidos ni egresos.

(#) No registra operaciones



PERU

Ministerio de Salud

Instituto Nacional de Enfermedades Neoplásicas
Departamento de Epidemiología y Estadística del Cáncer

DEPARTAMENTOS MEDICOS	EMERGENCIA				
	Porcentaje Mortalidad Bruta	Porcentaje Mortalidad Neta	Porcentaje Mort. Post-Op (< 10 días)	Porcentaje Mort. Post-Op (< 30 días)	Porcentaje de Necropsias
Unidad de Medida	Total Fallecidos ----- x 100 Total Egresos	Total Fallec >48h ----- x 100 T.Egre. - Egre. <48h	Fallec.Post.Operat. ----- x 100 Total Operaciones	Fallec.Post.Operat. ----- x 100 Total Operaciones	Nº Necropsias ----- x 100 Total Fallecidos
TOTAL	13.9%	13.9%	0.0%	0.0%	0.0%
DIRECCION DE CIRUGIA	18.8%	15.9%	0.0%	0.0%	0.0%
ABDOMEN	27.3%	18.2%	0.0%	0.0%	0.0%
CABEZA Y CUELLO	0.0%	0.0%	0.0%	0.0%	(&)
CIRUGIA PLASTICA Y RECONSTRUCTIVA	(&)	(&)	(&)	(&)	(&)
ORTOPEDIA ONCOLOGICA	0.0%	0.0%	0.0%	0.0%	(&)
GINECOLOGIA	33.3%	37.5%	0.0%	0.0%	0.0%
NEUROCIURUGIA	14.3%	16.7%	0.0%	0.0%	0.0%
MAMAS Y TEJIDOS BLANDOS	0.0%	0.0%	0.0%	0.0%	(&)
TORAX	50.0%	0.0%	(&)	(&)	0.0%
UROLOGIA	16.7%	16.7%	0.0%	0.0%	0.0%
DIRECCION DE MEDICINA	11.2%	12.8%	(#)	(#)	0.0%
ONCOLOGIA MEDICA	17.6%	19.6%	(#)	(#)	0.0%
ONCOLOGIA PEDIATRICA	2.6%	3.1%	(#)	(#)	0.0%
DIRECCION DE RADIOTERAPIA	(&)	(&)	(#)	(#)	(&)
RADIOTERAPIA	(&)	(&)	(#)	(#)	(&)

(&) No hubo fallecidos ni egresos.

(#) No registra operaciones

2.- INDICADORES DE CALIDAD POR AREA HOSPITALARIA

NOVIEMBRE - 2014

AREA HOSPITALARIA	Porcentaje Mortalidad Bruta	Porcentaje Mortalidad Neta	Porcentaje Mort. Post-Op (< 10 días)	Porcentaje Mort. Post-Op (< 30 días)	Porcentaje de Necropsias
Unidad de Medida	Total Fallecidos ----- x 100 Total Egresos	Total Fallec > 48h ----- x 100 T.Egre. - Egre. <48h	Fallec.Post.Operat. ----- x 100 Total Operaciones	Fallec.Post.Operat. ----- x 100 Total Operaciones	Nº Necropsias ----- x 100 Total Fallecidos
TOTAL	6.2%	6.2%	0.6%	1.1%	0.0%
EMERGENCIA	6.6%	7.6%	0.0%	0.0%	0.0%
SALA COMUN	1.5%	1.6%	0.4%	0.7%	0.0%
SERVICIO BAJO TARIFARIO DIFERENCIADO	1.1%	1.2%	0.0%	0.0%	0.0%
SEPIN	0.0%	0.0%	0.0%	0.0%	(&)
TAMO	0.0%	0.0%	(&)	(&)	(&)
PEDIATRIA	6.7%	6.8%	0.0%	0.0%	0.0%
UCI	25.0%	28.6%	100.0%	100.0%	0.0%
UTM	4.1%	4.6%	(&)	(&)	0.0%
UTI	25.0%	30.0%	25.0%	50.0%	0.0%
ADOLESCENTES	1.1%	1.1%	0.0%	0.0%	0.0%
AISLADOS	25.0%	27.3%	0.0%	0.0%	0.0%
CLINICA DE DIA	0.0%	0.0%	0.0%	0.0%	(&)

(&) No hubo fallecidos ni egresos.

**3.- BASE DE DATOS DE FALLECIDOS POR DEPARTAMENTO MEDICO
NOVIEMBRE - 2014**

TOTAL							
DEPARTAMENTOS MEDICOS	Total Fallecidos	Total Fallecidos < 48 hrs.	Total Fallecidos > 48 hrs.	Total Fallecidos Post Oper. <10 días	Total Fallecidos Post Oper. <30 días	Nº de Necropsias	Total Operados
TOTAL	56	8	48	3	5	0	471
DIRECCION DE CIRUGIA	19	3	16	3	5	0	471
ABDOMEN	6	1	5	2	3	0	91
CABEZA Y CUELLO	1	1	0	0	1	0	80
CIRUGIA PLASTICA Y RECONSTRUCTIVA	0	0	0	0	0	0	20
ORTOPEDIA ONCOLOGICA	0	0	0	0	0	0	20
GINECOLOGIA	4	0	4	1	1	0	79
NEUROCIRUGIA	1	0	1	0	0	0	33
MAMAS Y TEJIDOS BLANDOS	0	0	0	0	0	0	77
TORAX	5	1	4	0	0	0	18
UROLOGIA	2	0	2	0	0	0	53
DIRECCION DE MEDICINA	37	5	32	0	0	0	0
ONCOLOGIA MEDICA	25	3	22	0	0	0	0
ONCOLOGIA PEDIATRICA	12	2	10	0	0	0	0
DIRECCION DE RADIOTERAPIA	0	0	0	0	0	0	0
RADIOTERAPIA	0	0	0	0	0	0	0

HOSPITALAR							
DEPARTAMENTOS MEDICOS	Total Fallecidos	Total Fallecidos < 48 hrs.	Total Fallecidos > 48 hrs.	Total Fallecidos Post Oper. <10 días	Total Fallecidos Post Oper. <30 días	Nro. de Necropsias	Nro. de Operados
TOTAL	36	6	30	3	5	0	418
DIRECCION DE CIRUGIA	10	1	9	3	5	0	418
ABDOMEN	3	0	3	2	3	0	68
CABEZA Y CUELLO	1	1	0	0	1	0	67
CIRUGIA PLASTICA Y RECONSTRUCTIVA	0	0	0	0	0	0	20
ORTOPEDIA ONCOLOGICA	0	0	0	0	0	0	19
GINECOLOGIA	1	0	1	1	1	0	76
NEUROCIRUGIA	0	0	0	0	0	0	41
MAMAS Y TEJIDOS BLANDOS	0	0	0	0	0	0	75
TORAX	4	0	4	0	0	0	17
UROLOGIA	1	0	1	0	0	0	49
DIRECCION DE MEDICINA	26	5	21	0	0	0	0
ONCOLOGIA MEDICA	15	3	12	0	0	0	0
ONCOLOGIA PEDIATRICA	11	2	9	0	0	0	0
DIRECCION DE RADIOTERAPIA	0	0	0	0	0	0	0
RADIOTERAPIA	0	0	0	0	0	0	0

SERVICIO BAJO TARIFARIO DIFERENCIADO							
DEPARTAMENTOS MEDICOS	Total Fallecidos	Total Fallecidos < 48 hrs.	Total Fallecidos > 48 hrs.	Total Fallecidos Post Oper. <10 días	Total Fallecidos Post Oper. <30 días	Nro. de Necropsias	Nro. de Operados
TOTAL	1	0	1	0	0	0	34
DIRECCION DE CIRUGIA	0	0	0	0	0	0	34
ABDOMEN	0	0	0	0	0	0	15
CABEZA Y CUELLO	0	0	0	0	0	0	10
CIRUGIA PLASTICA Y RECONSTRUCTIVA	0	0	0	0	0	0	0
ORTOPEDIA ONCOLOGICA	0	0	0	0	0	0	0
GINECOLOGIA	0	0	0	0	0	0	2
NEUROCIRUGIA	0	0	0	0	0	0	2
MAMAS Y TEJIDOS BLANDOS	0	0	0	0	0	0	1
TORAX	0	0	0	0	0	0	1
UROLOGIA	0	0	0	0	0	0	3
DIRECCION DE MEDICINA	1	0	1	0	0	0	0
ONCOLOGIA MEDICA	1	0	1	0	0	0	0
ONCOLOGIA PEDIATRICA	0	0	0	0	0	0	0
DIRECCION DE RADIOTERAPIA	0	0	0	0	0	0	0
RADIOTERAPIA	0	0	0	0	0	0	0

EMERGENCIA							
DEPARTAMENTOS MEDICOS	Total Fallecidos	Total Fallecidos < 48 hrs.	Total Fallecidos > 48 hrs.	Total Fallecidos Post Oper. <10 días	Total Fallecidos Post Oper. <30 días	Nro. de Necropsias	Nro. de Operados
TOTAL	19	2	17	0	0	0	19
DIRECCION DE CIRUGIA	9	2	7	0	0	0	19
ABDOMEN	3	1	2	0	0	0	8
CABEZA Y CUELLO	0	0	0	0	0	0	3
CIRUGIA PLASTICA Y RECONSTRUCTIVA	0	0	0	0	0	0	0
ORTOPEDIA ONCOLOGICA	0	0	0	0	0	0	1
GINECOLOGIA	3	0	3	0	0	0	1
NEUROCIROLOGIA	1	0	1	0	0	0	4
MAMAS Y TEJIDOS BLANDOS	0	0	0	0	0	0	1
TORAX	1	1	0	0	0	0	0
UROLOGIA	1	0	1	0	0	0	1
DIRECCION DE MEDICINA	10	0	10	0	0	0	0
ONCOLOGIA MEDICA	9	0	9	0	0	0	0
ONCOLOGIA PEDIATRICA	1	0	1	0	0	0	0
DIRECCION DE RADIOTERAPIA	0	0	0	0	0	0	0
RADIOTERAPIA	0	0	0	0	0	0	0

**4.- BASE DE DATOS FALLECIDOS POR AREA HOSPITALARIA
NOVIEMBRE - 2014**

AREA HOSPITALARIA	Total Fallecidos	Total Fallecidos < 48 hrs.	Total Fallecidos > 48 hrs.	Total Fallecidos Post Oper. <10 días	Total Fallecidos Post Oper. <30 días	Nro. de Necropsias	Nro. de Operados
TOTAL	56	8	48	3	5	0	471
EMERGENCIA	24	7	17	0	0	0	19
SALA COMUN	6	0	6	1	2	0	283
SERVICIO BAJO TARIFARIO DIFERENCIADO	1	0	1	0	0	0	34
SEPIN	0	0	0	0	0	0	2
TAMO	0	0	0	0	0	0	0
PEDIATRIA	5	0	5	0	0	0	7
UCI	7	1	6	1	1	0	1
UTM	3	0	3	0	0	0	0
UTI	6	0	6	1	2	0	4
ADOLESCENTES	1	0	1	0	0	0	7
AISLADOS	3	0	3	0	0	0	1
CLINICA DE DIA	0	0	0	0	0	0	113

DEFINICION DE INDICADORES HOSPITALARIOS

INDICADOR

Variable que es susceptible de ser observada y en lo posible medida, que permite identificar y comparar el nivel o estado de una situación determinada.

Por sus características se han clasificado los Indicadores en:

- Indicadores de Apertura de Historias Clínicas
- Indicadores de Consulta Externa
- Indicadores de Laboratorio
- Indicadores de Aplicaciones, Cirugía Menor, Endoscopías y Procedimientos Especiales
- Indicadores de Sala de Operaciones
- Indicadores de Hospitalización
- Indicadores de Calidad

INDICADORES DE APERTURA DE HISTORIAS CLINICAS

1. Número de Historias clínicas abiertas según Derivación a cada Departamento Médico
2. Número de Historias clínicas abiertas según grupo de edad de los pacientes
3. Número de Historias clínicas abiertas según procedencia geográfica.
4. Razón de Historias clínicas abiertas según género (mujeres / hombres)

Indica el número de historias clínicas abiertas en mujeres por cada historia clínica abierta en hombres, un valor de uno indica igual número de historias clínicas abiertas en mujeres y en hombres.

$$= \frac{\text{Número de historias clínicas abiertas en mujeres}}{\text{Número de historias clínicas abiertas en hombres}}$$

INDICADORES DE CONSULTA EXTERNA

CONCEPTOS :

CONSULTA MEDICA EXTERNA O AMBULATORIA: Es la consulta médica que se realiza en el consultorio externo del hospital, utilizando para su atención, los elementos de diagnóstico, tratamiento o cualquier cuidado profesional realizado por el médico a un paciente ambulatorio.

NUEVO: Paciente nuevo que acude por primera vez al hospital.

REINGRESO: Paciente antiguo que acude al hospital por primera vez en el año.

CONTINUADOR: Paciente que acude por segunda o más veces en el año.

CONSULTA POR PRIMERA VEZ: Es aquella consulta en que el paciente acude por primera vez a un determinado departamento médico o que habiendo realizado otras consultas anteriormente, acude por primera vez en el año (Nuevos + Reingresos).

Este indicador nos va a permitir conocer el crecimiento o proyección de nuestra cobertura y conjuntamente con la concentración, establecer una tendencia en el comportamiento mensual.

CONSULTA SUCESIVA: Es aquella consulta en que el paciente habiendo realizado otras consultas anteriormente acude por primera vez en el año, o que acude mas de una vez en el año (Reingresos + Continuadores).

Dentro de estos indicadores se consideraron los siguientes:

1. Consultas Repetidas por Consulta de Primera Vez (Consultas Continuadores por Consultas de Primera Vez)

Este indicador nos permite conocer el crecimiento o proyección de nuestra cobertura

$$= \frac{\text{Número de Consultas Repetidas o Continuadores}}{\text{Número de Consultas de Primera Vez}}$$

2. Consultas Sucesivas por Consultas Nuevas

$$= \frac{\text{Número de Consultas Repetidas o Continuadores + Reingresos}}{\text{Número de Consultas de Nuevos}}$$

3. Consultas de Emergencia por Consulta

$$= \frac{\text{Número de Consultas de Emergencia}}{\text{Número Total de Consultas} - \text{Número de Consultas de Emergencia}}$$

INDICADORES DE LABORATORIO

1. Promedio de Ordenes de Laboratorio por Consulta Externa

$$= \frac{\text{Número de Ordenes de Laboratorio}}{\text{Número de Consultas}}$$

2. Promedio de Ordenes de Laboratorio por hospitalizados

$$= \frac{\text{Número de Ordenes de Laboratorio en Hospitalización}}{\text{Número de Egresos}}$$

3. Promedio de Pruebas por Orden de Laboratorio

$$= \frac{\text{Número de Pruebas Realizadas de Laboratorio}}{\text{Número de Ordenes de Laboratorio}}$$

INDICADORES DE APLICACIONES Y PROCEDIMIENTOS ESPECIALES

1. Promedio Diario de Aplicaciones

$$= \frac{\text{Número de Aplicaciones}}{\text{Número de Días Útiles}}$$

2. Promedio Diario de Colposcopías

$$= \frac{\text{Número de Colposcopías}}{\text{Número de Días Útiles}}$$

3. Promedio Diario de Procedimientos Especiales

$$= \frac{\text{Número de Procedimientos Especiales}}{\text{Número de Días Útiles}}$$

INDICADORES DE SALA DE OPERACIONES

1. Promedio de Operaciones por Cirujano

Mide la cantidad de operaciones que realiza cada cirujano

$$= \frac{\text{Número de Operaciones}}{\text{Número de Cirujanos}}$$

2. Tiempo Promedio de duración de las Operaciones Principales

Mide el tiempo promedio de cada operación principal por Dpto. médico

$$= \frac{\text{Tiempo Total de Duración de Operación Principal}}{\text{Número de Operaciones Principales}}$$

3. Tiempo Promedio de Anestesia en las Operaciones Principales

Mide el tiempo promedio de anestesia en cada operación principal y por Dpto. médico:

$$= \frac{\text{Tiempo Total de Anestesia en la Operación Principal}}{\text{Número Operaciones Principales}}$$

INDICADORES DE HOSPITALIZACION

CONCEPTOS :

INGRESO: Es la aceptación formal de un paciente por el hospital para su atención médica: un ingreso siempre implica la ocupación de una cama y el mantenimiento de una historia clínica para el paciente, durante el período que dure su internamiento.

EGRESO: Es el retiro de un paciente de los servicios de internamiento del hospital. Puede ser por alta o defunción.

- **Alta:** Condición dada a todo paciente que se retire vivo del hospital. La razón del alta (orden del médico, retiro por propia voluntad, traslado a otro hospital, fuga, por medidas disciplinarias, etc.), no modifica que se considere como un alta.
- **Defunción:** Es el cese permanente de los signos vitales en un paciente, en un momento cualquiera.

1. Promedio de Permanencia o Estadía

Es el número de días estancias hospitalarias que en promedio permanece cada paciente.

Si se trata de calcular el Promedio de Permanencia por departamento médico el indicador es:

$$= \frac{\text{Número de Días – Estancia de los Egresados (vivos y fallecidos) en un período determinado.}}{\text{Número de Egresos (vivos y fallecidos) en el mismo período}}$$

Si se quiere calcular el Promedio de Permanencia por área hospitalaria, el indicador es:

$$= \frac{\text{Número de Días – Estancia de los Egresados y Traslados (vivos y fallecidos) en un período determinado.}}{\text{Número de Egresos (vivos y fallecidos) en el mismo período}}$$

Este indicador permite evaluar la calidad de los servicios prestados y la utilización del recurso cama.

2. Porcentaje de ocupación

Este indicador muestra la ocupación de cada cama hospitalaria. Establece la relación existente entre los días que efectivamente se ocuparon las camas y los días que estuvieron disponibles.

$$= \frac{\text{Días – Cama Ocupada}}{\text{Días – Cama Disponible}} \times 100$$

Días – Cama Ocupada; es el número de veces al mes en que la cama esta ocupada. Por día la cama sólo puede estar ocupada una vez o ninguna. Es decir, que este indicador no tiene en cuenta el número de pacientes que ocupan la cama, sino el número de días en la que estuvo ocupada.

Días – Cama Disponible; es la cama que presta servicio durante las 24 horas del día. El número de días cama disponible del mes se obtiene multiplicando el número de camas existentes en el área hospitalaria por los días del mes. Debe tenerse en cuenta que al resultado anterior se deberá restar los días – cama de aquellas que no se encuentren disponibles determinados días del mes (por reparación, desinfección, etc.)

Este indicador hace posible el establecimiento de un plan de utilización máxima de las camas del hospital; nos permite conocer las áreas en las que la utilización es excesiva o insuficiente; mantener la proporción óptima de ocupación; mejorar la distribución de las camas entre las distintas áreas y adaptar las instalaciones a las necesidades del hospital.

Los principales factores que alteran el porcentaje de ocupación son los ingresos innecesarios y el número insuficiente de camas.

3. Rendimiento cama

Mide la utilización de una cama durante un período determinado.

$$= \frac{\text{Número de Egresos + Número de Traslados}}{\text{Número de Camas (Promedio)}}$$

Este indicador es una variable dependiente, es decir esta influenciado por el promedio de Permanencia, a menor estadía, mayor rendimiento de cama y viceversa.

4. Intervalo de Sustitución

Mide el tiempo que permanece una cama desocupada, entre el egreso de un paciente y el ingreso de otro a la misma cama.

$$= \frac{\text{Días cama disponible - Días cama ocupada}}{\text{Egresos + Traslados}}$$

INDICADORES DE CALIDAD

1. Porcentaje de Mortalidad Bruta

$$= \frac{\text{Número de Fallecidos}}{\text{Número de Egresos}} \times 100$$

Evalúa la relación existente entre los egresos fallecidos y el total de egresos.

2. Porcentaje de Mortalidad Neta

$$= \frac{\text{Número de Fallecidos después de 48 horas}}{\text{Número de Egresos (vivos y fallecidos) después de 48 horas}} \times 100$$

Evalúa la relación existente entre los pacientes fallecidos en el hospital, y los egresos de aquellos pacientes que permanecieron más de 48 horas en el hospital.

3. Porcentaje de Mortalidad Post-Operatoria

Mide la relación existente entre las muertes producidas dentro de los 10 días siguientes a una intervención quirúrgica.

$$= \frac{\text{Número de Fallecidos dentro de los 10 días siguientes a una intervención quirúrgica}}{\text{Número de Intervenciones Quirúrgicas}} \times 100$$

4. Porcentaje de Necropsias

Evalúa el número de necropsias hechas a los pacientes fallecidos en el hospital.

$$= \frac{\text{Número de Necropsias}}{\text{Número de Fallecidos}} \times 100$$