



PERÚ

Ministerio
de Salud

Instituto Nacional de Enfermedades Neoplásicas



“Año de la Inversión para el Desarrollo Rural y la Seguridad Alimentaria”

Indicadores para Evaluar la Gestión Hospitalaria



Departamento de Epidemiología y Estadística del Cáncer

JUNIO - 2013

INSTITUTO NACIONAL DE ENFERMEDADES NEOPLASICAS

"Dr. Eduardo Cáceres Graziani"

CUADRO COMPARATIVO DE INDICADORES HOSPITALARIOS

Nº	INDICADOR	JUNIO 2012	JUNIO 2013	MAYO 2013
1	Número de historias clínicas generadas	1,208	1,106	1,339
	Masculino	400	381	471
	Femenino	808	725	868
2	Razón Femenino/Masculino en historias nuevas generadas	2.0	1.9	1.8
	[0 - 14]	0.7	1.0	0.9
	[15 - 19]	1.0	1.6	0.9
	[20 - 34]	2.3	3.7	2.5
	[35 - 44]	3.9	3.2	3.6
	[45 - 64]	2.7	2.7	2.2
	[> - 65]	1.2	1.0	1.2
3	Nº de Atenciones en Consulta Externa en el INEN	24,173	23,399	28,034
4	Consultas Repetidas por Consulta de Primera Vez	2.1	2.1	1.9
5	Consultas Sucesivas por Consultas Nuevas	3.8	3.9	3.9
6	Consultas de Emergencia por Total de Consulta Externa	0.06	0.05	0.05
7	Promedio diario de Aplicaciones de Quimioterapia_Medicina	87.2	109.6	112.8
8	Promedio diario de Aplicaciones de Quimioterapia_Pediatría	36.0	36.8	38.3
9	Promedio diario de Atenciones de Radioterapia	247.3	236.6	243.9
10	Promedio de Ordenes de Laboratorio en Consulta Externa	0.78	0.86	0.81
11	Promedio de Ordenes de Laboratorio en Hospitalización	9.01	9.09	8.94
12	Promedio de Pruebas Realizadas x Ordenes de Lab.en Cons.Extern	4.41	4.64	4.71
13	Promedio de Pruebas Realizadas x Ordenes de Lab.en Hospitalizac	6.25	6.14	6.27
14	Promedio Total de Pruebas Realizadas x Ordenes de Laboratorio	5.00	5.11	5.17
15	Número de exámenes en Radiodiagnóstico realizados	9,846	9,525	11,010
16	Promedio de Cirugía Menor y Endoscopías por Cirujano	14.4	14.3	15.1
	Promedio de Cirugía Menor por Cirujano	5.8	5.7	5.0
	Promedio de Endoscopías por Cirujano	20.3	28.6	30.8
17	Porcentaje de Cirugía Menor Canceladas del total de Programadas	63.6	63.8	70.4
18	Porcentaje de Endoscopías Canceladas del total de Programadas	27.3	35.5	40.9
19	Porcentaje de Cirugía Menor No Programadas del total de Realizadas	57.3	56.5	59.0
20	Porcentaje de Endoscopías No Programadas del total de Realizadas	20.5	26.1	33.0
21	Total de Operaciones	542	553	655
	Nro.de Operaciones en Sala de Operaciones	397	444	508
	Nro. de Operaciones en Clínica de Día	145	109	147
22	Promedio de Operaciones por Cirujano	7.9	7.6	8.7
23	Porcentaje de Oper. Canceladas por Oper.Progr. HOSPITALAR	6.7	7.4	7.9
24	Porcentaje de Oper. Canceladas por Oper.Progr. CLINICA DE DIA	11.9	16.8	7.3
25	Porcentaje de Oper. Canceladas por Oper.Progr. CLINICA	8.0	11.1	3.7
26	Porcentaje de Oper. No Progr. por Oper.Realizadas HOSPITALAR	10.0	12.5	14.7
27	Porcentaje de Oper.No Progr. por Oper.Realizadas CLINICA DE DIA	2.8	4.6	4.8
28	Porcentaje de Oper.No Progr. por Oper.Realizadas CLINICA	14.8	28.9	35.0
29	Promedio de Permanencia días pre operatorio por egreso	2.5	3.2	3.1
30	Promedio de Permanencia días post operatorio por egreso	4.1	4.3	5.0
31	Nro.de Egresos (vivos y fallecidos)	971	1,008	1,081
32	Total de Egresos < 48 horas (vivos y fallecidos)	187	142	178
33	Número de Camas	373	378	378
34	Promedio de Permanencia	9	9.9	9.6
35	Porcentaje de Ocupación	84.3	88.9	88.8
36	Rendimiento de Cama	3.7	3.8	3.8
37	Total de Fallecidos	55	65	47
38	Porcentaje de Mortalidad Bruta	5.7	6.4	4.3
39	Porcentaje de Mortalidad Neta	4.5	4.6	3.5
40	Tasa de Mortalidad Post Operatoria (<10 días) x 100	0.5	0.7	0.6
	Tasa de Mortalidad Post Operatoria (<10 días) Hospitalar x 100	0.4	0.7	0.8
	Tasa de Mortalidad Post Operatoria (<10 días) Emergencia x 100	0.0	0.0	0.0
41	Porcentaje de Necropsias	5.5	0.0	0.0
42	Días Laborables	20	19	22

**I.- INDICADORES DE APERTURA DE HISTORIAS CLINICAS
JUNIO - 2013**

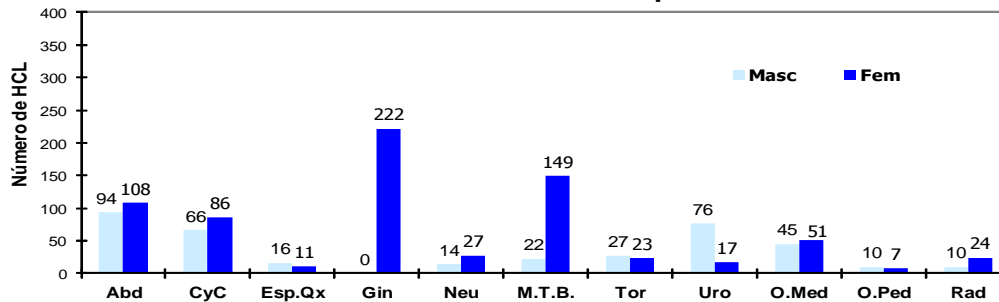
1.- DERIVACIÓN POR DEPARTAMENTOS MEDICOS

Departamento Médicos	Masc	Fem	TOTAL	%	Razón F/M
TOTAL (*)	381	725	1,106	100.0%	1.9
DIRECCIÓN DE CIRUGIA	315	643	958	86.6%	2.0
ABDOMEN	94	108	202	18.3%	1.1
CABEZA Y CUELLO	66	86	152	13.7%	1.3
ESPECIALIDADES QUIRURGICAS	16	11	27	2.4%	0.7
GINECOLOGÍA	0	222	222	20.1%	-
NEUROCIROGIA	14	27	41	3.7%	1.9
MAMAS Y TEJIDOS BLANDOS	22	149	171	15.5%	6.8
TORAX	27	23	50	4.5%	0.9
UROLOGÍA	76	17	93	8.4%	0.2
DIRECCIÓN DE MEDICINA	56	58	114	10.3%	1.0
ONCOLOGIA MEDICA	45	51	96	8.7%	1.1
ONCOLOGIA PEDIATRICA	10	7	17	1.5%	0.7
ESPECIALIDADES MEDICAS	1	0	1	0.1%	0.0
DIRECCION DE RADIOTERAPIA	10	24	34	3.1%	2.4
RADIOTERAPIA	10	24	34	3.1%	2.4

(*) Incluye SBTD y Emergencia.

(-) No hay pacientes de sexo masculino admitidos en este Departamento Médico

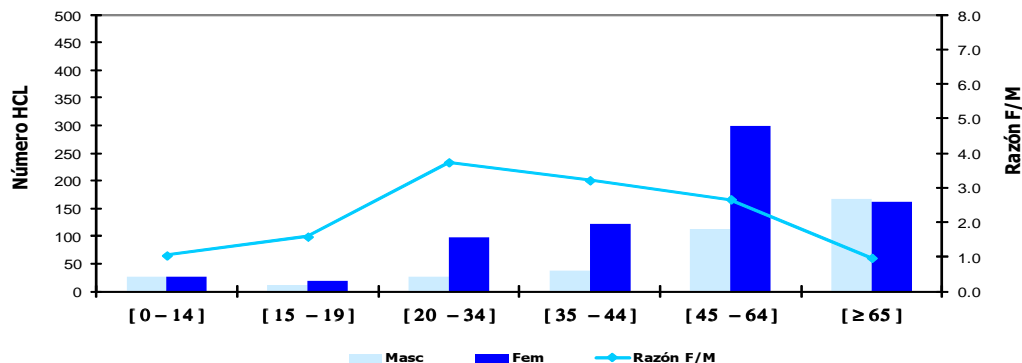
Derivación de Historias Clínicas a los Departamentos Médicos



2.- APERTURA DE HISTORIAS CLINICAS POR GRUPO DE EDAD

Grupo de Edad	Masc	Fem	TOTAL	%	Razón F/M
TOTAL	381	725	1,106	100.0%	1.9
[0 - 14]	26	27	53	4.8%	1.0
[15 - 19]	12	19	31	2.8%	1.6
[20 - 34]	26	97	123	11.1%	3.7
[35 - 44]	38	122	160	14.5%	3.2
[45 - 64]	112	298	410	37.1%	2.7
[≥ 65]	167	162	329	29.7%	1.0

Apertura de Historias Clínicas por Grupo de Edad



**I.- INDICADORES DE APERTURA DE HISTORIAS CLINICAS
JUNIO - 2013**

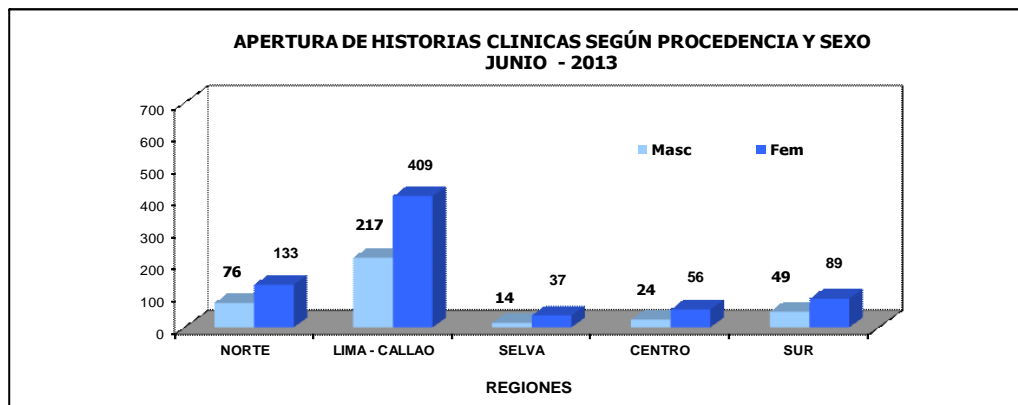
3.- APERTURA DE HISTORIAS CLINICAS SEGÚN PROCEDENCIA

Procedencia	Masc	Fem	TOTAL	%	Razón F/M
TOTAL	381	725	1106	100.0%	1.9
Amazonas	5	10	15	1.4%	2.0
Ancash	23	33	56	5.1%	1.4
Apurímac	6	9	15	1.4%	1.5
Arequipa	6	17	23	2.1%	2.8
Ayacucho	7	12	19	1.7%	1.7
Cajamarca	10	17	27	2.4%	1.7
Callao	20	29	49	4.4%	1.5
Cuzco	7	10	17	1.5%	1.4
Huancavelica	2	15	17	1.5%	7.5
Huánuco	5	7	12	1.1%	1.4
Ica	15	30	45	4.1%	2.0
Junín	15	31	46	4.2%	2.1
La Libertad	9	18	27	2.4%	2.0
Lambayeque	14	21	35	3.2%	1.5
Lima	197	380	577	52.2%	1.9
- Lima (Prov)	178	353	531	48.0%	2.0
- Otras (Prov)	19	27	46	4.2%	1.4
Loreto	3	9	12	1.1%	3.0
Madre de Dios	1	1	2	0.2%	1.0
Moquegua	2	3	5	0.5%	1.5
Pasco	2	3	5	0.5%	1.5
Piura	14	30	44	4.0%	2.1
Puno	1	6	7	0.6%	6.0
San Martín	6	20	26	2.4%	3.3
Tacna	5	2	7	0.6%	0.4
Tumbes	1	4	5	0.5%	4.0
Ucayali	4	7	11	1.0%	1.8
Extranjero	1	1	2	0.2%	1.0

Total Provincia de Lima y Callao	198	382	580	52.4%	1.9
Total Otras Provincias de Lima y Otros Departamentos (*)	182	342	524	47.4%	1.9

(*) No Incluye a los extranjeros

REGIONES	MASCULINO	FEMENINO	TOTAL	%	Razón F/M
TOTAL	380	724	1104	100.0	1.9
NORTE	76	133	209	18.9	1.8
LIMA - CALLAO	217	409	626	56.7	1.9
SELVA	14	37	51	4.6	2.6
CENTRO	24	56	80	7.2	2.3
SUR	49	89	138	12.5	1.8



REGION NORTE

- Amazonas
- Piura
- Cajamarca
- Lambayeque
- La Libertad
- Ancash
- Tumbes

REGION LIMA-CALLAO

- Lima
- Callao

REGION SELVA

- Loreto
- San Martín
- Ucayali
- Madre de Dios

REGION CENTRO

- Huánuco
- Junín
- Pasco
- Huancavelica

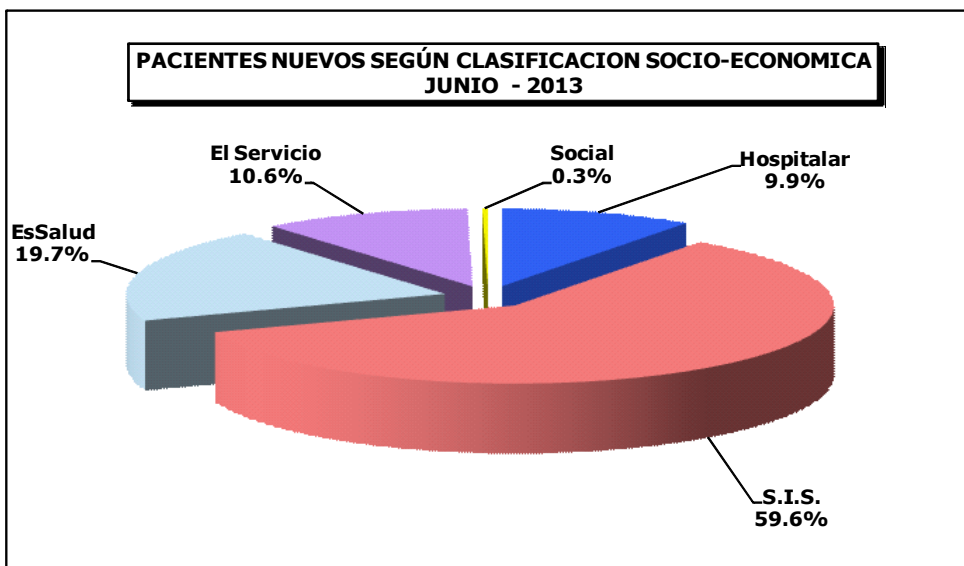
REGION SUR

- Tacna
- Moquegua
- Arequipa
- Puno
- Ayacucho
- Apurímac
- Cuzco
- Ica

**I.- INDICADORES DE APERTURA DE HISTORIAS CLINICAS
JUNIO - 2013**

4.- APERTURA DE HISTORIAS CLINICAS SEGÚN CONDICION SOCIO-ECONOMICA

CLASIFICACION	MASCULINO	FEMENINO	TOTAL	%
TOTAL	381	725	1,106	100.0%
HOSPITALAR	36	73	109	9.9%
S.I.S.	224	435	659	59.6%
ESSALUD	77	141	218	19.7%
EL SERVICIO	43	74	117	10.6%
SOCIAL	1	2	3	0.3%

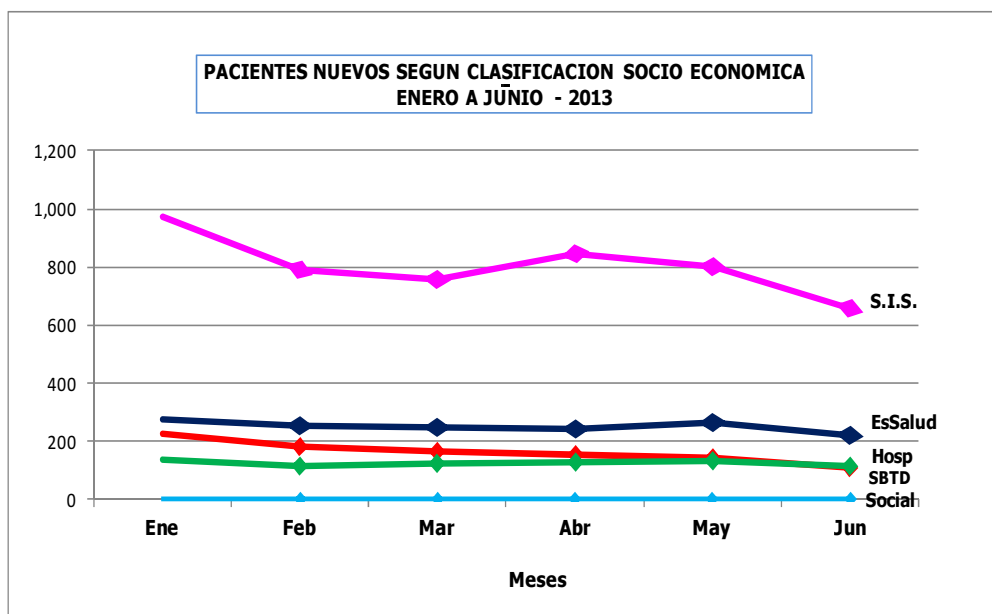


APERTURA DE HISTORIAS CLINICAS

ENERO A JUNIO - 2013

5.- HISTORIAS CLINICAS SEGÚN CONDICION SOCIO ECONOMICA

CLASIFICACION	Hospitalar	EsSalud	S.I.S.	SBTD	Social	TOTAL
TOTAL	959	1,506	4,838	753	22	8,078
Ene	223	276	975	139	5	1,618
Feb	177	256	794	115	4	1,346
Mar	160	249	757	121	4	1,291
Abr	152	244	848	130	4	1,378
May	138	263	805	131	2	1,339
Jun	109	218	659	117	3	1,106





PERU

Ministerio de Salud

Instituto Nacional de Enfermedades Neoplásicas
Departamento de Epidemiología y Estadística del Cáncer**II.- INDICADORES DE CONSULTA EXTERNA**
JUNIO - 2013

1.- INDICADORES POR DEPARTAMENTO MEDICO	% Del Total Consulta Externa	C.Repetidas / C.Primeras Vez	Sucesivas / Nuevos	Promedio Mensual Consultas x Consultorio	Promedio Diario de Consultas x Consultorio
Unidad de Medida	%	Continuadores	Reing. + Contin.	Nro. Consultas	Nro. Consultas
		Nuevos + Reing.	Nuevos	Nro. Consultorios	Nro. Consultorios x día
TOTAL	100.0	2.08	3.90	-	-
DIRECCION DE CIRUGIA	37.6	1.91	6.20	-	-
ABDOMEN	3.7	1.79	3.34	85.5	7.77
CABEZA Y CUELLO	5.9	1.15	4.19	-	-
- Cabeza y Cuello	3.9	1.00	4.35	113.6	8.74
- Oftalmología	0.6	0.92	3.05	150.0	18.75
- Odontología	1.4	1.90	4.45	158.0	8.78
ESPECIALIDADES QUIRURGICAS	2.1	2.78	4.16	-	-
- Cirugía Plástica y Reconstructiva	1.2	3.30	4.31	135.5	8.47
- Ortopedia Oncológica	1.0	2.29	3.98	112.0	10.18
GINECOLOGÍA	10.7	1.96	9.96	278.9	22.60
NEUROCIRUGIA	1.7	2.68	7.00	136.0	12.36
MAMAS Y TEJIDOS BLANDOS	7.2	1.76	8.05	209.3	19.02
TORAX	1.3	2.22	3.35	103.0	9.36
UROLOGÍA	5.0	3.12	8.20	294.3	26.75
DIRECCION DE MEDICINA	43.2	2.63	4.00	-	-
ONCOLOGIA MEDICA	19.1	7.42	11.68	497.4	22.6
ESPECIALIDADES MÉDICAS	15.4	1.23	1.87	-	-
- Cardiología	4.0	0.37	0.70	469.0	19.54
- Endocrinología	1.1	1.80	4.04	252.0	12.60
- Gastroenterología	2.1	1.27	2.40	240.0	11.43
- Infectología	1.0	2.03	2.92	239.0	19.92
- Nefrología	0.8	3.78	6.26	196.0	17.82
- Neumología	1.1	1.25	1.85	268.0	17.87
- Neurología	0.8	0.87	1.83	187.0	8.50
- Psicología	0.6	1.50	1.92	140.0	6.09
- Psiquiatría	0.1	1.00	1.29	32.0	4.57
- Rehabilitación Oncológica	0.2	0.05	0.15	46.0	4.18
- Tratamiento del Dolor	3.5	3.66	4.03	207.5	9.9
ONCOLOGIA PEDIATRICA	4.0	6.40	27.70	236.8	9.9
EMERGENCIA	4.6	1.13	1.87	1083.0	38.7
DIRECCION DE RADIOTERAPIA	8.4	4.11	5.07	-	-
RADIOTERAPIA	8.1	4.60	5.38	314.7	17.48
MEDICINA NUCLEAR	0.3	0.63	1.79	78.0	6.00
CENTRO DE PREVENCIÓN	8.5	0.75	1.02	-	-
CENTRO DE PREVENCIÓN	8.5	0.75	1.02	332.3	15.11
SERVICIO BAJO TARIFARIO DIFERENCIADO	1.0	0.44	0.78	-	-
CIRUGIA S.B.T.D.	0.9	0.45	0.84	206.0	11.44
MEDICINA S.B.T.D.	0.1	0.38	0.38	22.0	1.57
OTROS SERVICIOS	1.3	2.02	2.26	-	-
HEMATOLOGIA CLINICA	0.8	3.02	3.54	177.0	8.85
GENETICA MEDICA	0.1	0.73	1.00	26.0	4.33
SOPORTE NUTRICIONAL	0.4	1.37	1.37	90.0	12.86

CONSULTA EMERGENCIA	Consul. Emerg.	0.05
	T.Cons.Ext-Emerg	

2.- INDICADORES POR GRUPO DE EDAD Y SEXO		% Del Total Consulta Externa	C.Repetidas por C.Primeras Vez	Sucesivas / Nuevos
Grupo de Edad	Sexo	%	Continuadores	Reingr. + Contin.
			Consulta P.Vez	Nuevos
TOTAL	TOTAL	100.0	2.08	3.90
	Masc	29.7	2.15	3.54
	Fem	70.3	2.05	4.08
[0 - 14]	Total	6.7	3.39	6.15
	Masc	3.6	3.70	7.21
	Fem	3.0	3.07	5.20
[15 - 19]	Total	2.1	1.97	3.65
	Masc	1.1	2.13	4.06
	Fem	1.0	1.81	3.27
[20 - 34]	Total	10.3	1.86	3.21
	Masc	3.2	2.33	3.97
	Fem	7.0	1.68	2.94
[35 - 44]	Total	14.6	2.01	3.46
	Masc	2.5	1.81	2.72
	Fem	12.1	2.06	3.66
[45 - 64]	Total	41.3	2.10	4.15
	Masc	8.9	2.16	3.40
	Fem	32.4	2.09	4.41
[≥ 65]	Total	25.0	1.96	3.75
	Masc	10.3	1.86	3.08
	Fem	14.8	2.03	4.35



PERU

Ministerio de Salud

Instituto Nacional de Enfermedades Neoplásicas
Departamento de Epidemiología y Estadística del Cáncer**3.- BASE DE DATOS CONSULTA EXTERNA
JUNIO - 2013**

CONSULTA EXTERNA								
DEPARTAMENTOS MEDICOS	Consultas Nuevas	Consultas Reingresos	Consultas Continuadores o Repetidas	TOTAL (N+R+C)	Consultas por Primera Vez (Nuevos+Reing)	Consultas Sucesivas (Reing+Cont)	Nro. Consultorios	Días Atendidos
TOTAL	4,771	2,824	15,804	23,399	7,595	18,628	-	19
DIRECCION DE CIRUGIA	1,222	1,804	5,777	8,803	3,026	7,581	-	19
ABDOMEN	197	110	548	855	307	658	10	11
CABEZA Y CUELLO	265	376	734	1,375	641	1,110	-	-
- Cabeza y Cuello	170	284	455	909	454	739	8	13
- Oftalmología	37	41	72	150	78	113	1	8
- Odontología	58	51	207	316	109	258	2	18
ESPECIALIDADES QUIRURGICAS	96	35	364	495	131	399	-	-
- Cirugía Plástica y Reconstructiva	51	12	208	271	63	220	2	16
- Ortopedia Oncológica	45	23	156	224	68	179	2	11
GINECOLOGÍA	229	618	1,663	2,510	847	2,281	9	19
NEUROCIRUGIA	51	60	297	408	111	357	3	11
MAMAS Y TEJIDOS BLANDOS	185	422	1,067	1,674	607	1,489	8	11
TORAX	71	25	213	309	96	238	3	11
UROLOGÍA	128	158	891	1,177	286	1,049	4	11
DIRECCION DE MEDICINA	2,021	767	7,327	10,115	2,788	8,094	-	-
ONCOLOGIA MEDICA	353	179	3,945	4,477	532	4,124	9	22
ESPECIALIDADES MÉDICAS	1,257	362	1,989	3,608	1,619	2,351	-	-
- Cardiología	551	134	253	938	685	387	2	24
- Endocrinología	50	40	162	252	90	202	1	20
- Gastroenterología	141	70	269	480	211	339	2	21
- Infectología	61	18	160	239	79	178	1	12
- Nefrología	27	14	155	196	41	169	1	11
- Neumología	94	25	149	268	119	174	1	15
- Neurología	66	34	87	187	100	121	1	22
- Psicología	48	8	84	140	56	92	1	23
- Psiquiatría	14	2	16	32	16	18	1	7
- Rehabilitación Oncológica	40	4	2	46	44	6	1	11
- Tratamiento del Dolor	165	13	652	830	178	665	4	21
ONCOLOGIA PEDIATRICA	33	95	819	947	128	914	4	24
EMERGENCIA	378	131	574	1,083	509	705	1	28
DIRECCION DE RADIOTERAPIA	324	61	1,581	1,966	385	1,642	-	-
RADIOTERAPIA	296	41	1,551	1,888	337	1,592	6	18
MEDICINA NUCLEAR	28	20	30	78	48	50	1	13
CENTRO DE PREVENCIÓN	986	155	853	1,994	1,141	1,008	-	-
CENTRO DE PREVENCIÓN	986	155	853	1,994	1,141	1,008	6	22
SERVICIO BAJO TARIFARIO DIF	128	30	70	228	158	100	-	-
CIRUGIA S.B.T.D.	112	30	64	206	142	94	1	18
MEDICINA S.B.T.D.	16	0	6	22	16	6	1	14
OTROS SERVICIOS	90	7	196	293	97	203	-	-
HEMATOLOGIA CLINICA	39	5	133	177	44	138	1	20
GENETICA MEDICA	13	2	11	26	15	13	1	6
SOPORTE NUTRICIONAL	38	0	52	90	38	52	1	7

CONSULTA EXTERNA	Nº DE PACIENTES QUE GENERARON CONSULTA	12,935
-------------------------	---	---------------

3.- BASE DE DATOS CONSULTA EXTERNA							
Grupo de Edad	Sexo	Consultas Nuevas	Consultas Reingresos	Consultas Continuadores o Repetidas	TOTAL (N+R+C)	Consultas x Primera Vez (Nuevos+Rein)	Consultas Sucesivas (Reing+Cont)
TOTAL	TOTAL	4,771	2,824	15,804	23,399	7,595	18,628
	Masc	1,528	672	4,740	6,940	2,200	5,412
	Fem	3,243	2,152	11,064	16,459	5,395	13,216
[0 - 14]	Total	218	137	1,204	1,559	355	1,341
	Masc	103	77	666	846	180	743
	Fem	115	60	538	713	175	598
[15 - 19]	Total	108	61	333	502	169	394
	Masc	52	32	179	263	84	211
	Fem	56	29	154	239	85	183
[20 - 34]	Total	571	271	1,562	2,404	842	1,833
	Masc	152	75	528	755	227	603
	Fem	419	196	1,034	1,649	615	1,230
[35 - 44]	Total	766	369	2,285	3,420	1,135	2,654
	Masc	160	52	383	595	212	435
	Fem	606	317	1,902	2,825	923	2,219
[45 - 64]	Total	1,874	1,240	6,543	9,657	3,114	7,783
	Masc	472	185	1,420	2,077	657	1,605
	Fem	1,402	1,055	5,123	7,580	2,457	6,178
[≥ 65]	Total	1,234	746	3,877	5,857	1,980	4,623
	Masc	589	251	1,564	2,404	840	1,815
	Fem	645	495	2,313	3,453	1,140	2,808

5.- INDICADORES DE CONSULTA EXTERNA POR DEPARTAMENTO MEDICO Y SEXO
JUNIO - 2013

INDICADORES POR DEPARTAMENTO MEDICO Y SEXO		% Del Total Consulta Externa	C.Repetidas por C.Primeras Vez	Sucesivas / Nuevos
Unidad de Medida	Sexo	%	Continuadores ----- Consulta P.Vez	Reingr. + Contin. ----- Nuevos
TOTAL	TOTAL	100.0	2.08	3.90
	Masc	29.7	2.15	3.54
	Fem	70.3	2.05	4.08
ABDOMEN	Total	3.7	1.79	3.34
	Masc	1.6	1.85	3.15
	Fem	2.1	1.74	3.50
CABEZA Y CUELLO	Total	5.9	1.15	4.19
	Masc	2.1	1.11	3.79
	Fem.	3.7	1.16	4.45
ESPECIALIDADES QUIRURGICAS	Total	2.1	2.78	4.16
	Masc	0.8	2.70	4.14
	Fem	1.3	2.83	4.17
GINECOLOGÍA	Total	10.7	1.96	9.96
	Masc	-	-	-
	Fem	10.7	1.96	9.96
NEUROCIRUGIA	Total	1.7	2.68	7.00
	Masc	0.7	3.51	10.13
	Fem	1.0	2.26	5.69
MAMAS Y TEJIDOS BLANDOS	Total	7.2	1.76	8.05
	Masc	0.9	3.00	6.85
	Fem	6.3	1.64	8.25
TÓRAX	Total	1.3	2.22	3.35
	Masc	0.5	2.09	3.00
	Fem	0.9	2.30	3.57
UROLOGÍA	Total	5.0	3.12	8.20
	Masc	4.1	3.29	8.82
	Fem	0.9	2.47	6.17
ONCOLOGIA MEDICA	Total	19.1	7.42	11.68
	Masc	5.3	6.23	9.69
	Fem	13.9	7.97	12.65
ESPECIALIDADES MEDICAS	Total	15.4	1.23	1.87
	Masc	5.2	1.14	1.70
	Fem	10.3	1.28	1.97
ONCOLOGIA PEDIATRICA	Total	4.0	6.40	27.70
	Masc	2.3	6.74	27.11
	Fem	1.8	6.00	28.50
EMERGENCIA	Total	4.6	1.13	1.87
	Masc	1.8	1.33	2.07
	Fem	2.9	1.02	1.75
RADIOTERAPIA	Total	8.1	4.60	5.38
	Masc	2.2	3.94	4.35
	Fem	5.9	4.90	5.87
MEDICINA NUCLEAR	Total	0.3	0.63	1.79
	Masc	0.1	0.36	2.00
	Fem	0.3	0.70	1.74
CENTRO DE PREVENCION	Total	8.5	0.75	1.02
	Masc	1.5	0.40	0.46
	Fem	7.0	0.84	1.20
CIRUGIA S.B.T.D.	Total	0.9	0.45	0.84
	Masc	0.3	0.50	0.90
	Fem	0.5	0.42	0.80
MEDICINA S.B.T.D.	Total	0.1	0.38	0.38
	Masc	0.0	0.43	0.43
	Fem	0.1	0.33	0.33
OTROS SERVICIOS	Total	1.3	2.02	2.26
	Masc	0.4	1.91	2.20
	Fem	0.8	2.08	2.28

6.- BASE DE DATOS CONSULTA EXTERNA
JUNIO - 2013

DEPARTAMENTOS MEDICOS	Sexo	Consultas Nuevas	Consultas Reingresos	Consultas Continuadores ó Repetidas	TOTAL	Consultas x Primera Vez Nuevos+Rein	Consultas Sucesivas Reing+Cont
					(N+R+C)		
TOTAL	TOTAL	4,771	2,824	15,804	23,399	7,595	18,628
	Masc	1,528	672	4,740	6,940	2,200	5,412
	Fem	3,243	2,152	11,064	16,459	5,395	13,216
ABDOMEN	Total	197	110	548	855	307	658
	Masc	88	40	237	365	128	277
	Fem	109	70	311	490	179	381
CABEZA Y CUELLO	Total	265	376	734	1,375	641	1,110
	Masc	105	133	265	503	238	398
	Fem	160	243	469	872	403	712
ESPECIALIDADES QUIRURGICA	Total	96	35	364	495	131	399
	Masc	36	14	135	185	50	149
	Fem	60	21	229	310	81	250
GINECOLOGÍA	Total	229	618	1,663	2,510	847	2,281
	Masc	0	0	0	0	0	0
	Fem	229	618	1,663	2,510	847	2,281
NEUROCIRUGIA	Total	51	60	297	408	111	357
	Masc	15	22	130	167	37	152
	Fem	36	38	167	241	74	205
MAMAS Y TEJIDOS BLANDOS	Total	185	422	1,067	1,674	607	1,489
	Masc	26	25	153	204	51	178
	Fem	159	397	914	1,470	556	1,311
TÓRAX	Total	71	25	213	309	96	238
	Masc	27	8	73	108	35	81
	Fem	44	17	140	201	61	157
UROLOGÍA	Total	128	158	891	1,177	286	1,049
	Masc	98	126	738	962	224	864
	Fem	30	32	153	215	62	185
ONCOLOGIA MEDICA	Total	353	179	3,945	4,477	532	4,124
	Masc	115	55	1,059	1,229	170	1,114
	Fem	238	124	2,886	3,248	362	3,010
ESPECIALIDADES MEDICAS	Total	1,257	362	1,989	3,608	1,619	2,351
	Masc	448	117	643	1,208	565	760
	Fem	809	245	1,346	2,400	1,054	1,591
ONCOLOGIA PEDIATRICA	Total	33	95	819	947	128	914
	Masc	19	50	465	534	69	515
	Fem	14	45	354	413	59	399
EMERGENCIA	Total	378	131	574	1,083	509	705
	Masc	135	43	237	415	178	280
	Fem	243	88	337	668	331	425
RADIOTERAPIA	Total	296	41	1,551	1,888	337	1,592
	Masc	96	8	410	514	104	418
	Fem	200	33	1,141	1,374	233	1,174
MEDICINA NUCLEAR	Total	28	20	30	78	48	50
	Masc	5	6	4	15	11	10
	Fem	23	14	26	63	37	40
CENTRO DE PREVENCION	Total	986	155	853	1,994	1,141	1,008
	Masc	237	11	99	347	248	110
	Fem	749	144	754	1,647	893	898
CIRUGIA S.B.T.D.	Total	112	30	64	206	142	94
	Masc	41	11	26	78	52	37
	Fem	71	19	38	128	90	57
MEDICINA S.B.T.D.	Total	16	0	6	22	16	6
	Masc	7	0	3	10	7	3
	Fem	9	0	3	12	9	3
OTROS SERVICIOS	Total	90	7	196	293	97	203
	Masc	30	3	63	96	33	66
	Fem	60	4	133	197	64	137

**8.- INDICADORES DE CONSULTA EXTERNA POR DPTO. MEDICO Y SERVICIOS SEGÚN SEXO
JUNIO - 2013**

INDICADORES POR DPTO. MEDICO Y SERVICIO		% Del Total Consulta Externa	C.Repetidas por C.Primeras Vez	Sucesivas / Nuevos
Unidad de Medida	Sexo	%	Continuadores ----- Consulta P.Vez	Reingr. + Contin. ----- Nuevos
CABEZA Y CUELLO	Total	5.9	1.15	4.19
	Masc	2.1	1.11	3.79
	Fem.	3.7	1.16	4.45
- Cabeza y Cuello	Total	3.9	1.00	4.35
	Masc	1.3	0.90	3.29
	Fem	2.6	1.06	5.07
- Oftalmología	Total	0.6	0.92	3.05
	Masc	0.3	0.81	3.64
	Fem	0.4	1.02	2.70
- Odontología	Total	1.4	1.90	4.45
	Masc	0.6	2.09	5.45
	Fem	0.7	1.76	3.83
ESPECIALIDADES QUIRURGICAS	Total	2.1	2.78	4.16
	Masc	0.8	2.70	4.14
	Fem	1.3	2.83	4.17
- Cirugía Plástica y Reconstructiva	Total	1.2	3.30	4.31
	Masc	0.4	2.70	3.47
	Fem	0.8	3.65	4.81
- Ortopedia Oncológica	Total	1.0	2.29	3.98
	Masc	0.4	2.70	4.88
	Fem	0.5	2.02	3.43
ESPECIALIDADES MEDICAS	Total	15.4	1.23	1.87
	Masc	5.2	1.14	1.70
	Fem	10.3	1.28	1.97
- Cardiología	Total	4.0	0.37	0.70
	Masc	1.4	0.32	0.59
	Fem	2.6	0.40	0.77
- Endocrinología	Total	1.1	1.80	4.04
	Masc	0.2	1.56	2.42
	Fem	0.9	1.85	4.55
- Gastroenterología	Total	2.1	1.27	2.40
	Masc	0.6	1.11	2.29
	Fem	1.4	1.35	2.46
- Infectología	Total	1.0	2.03	2.92
	Masc	0.4	1.91	3.17
	Fem	0.6	2.11	2.76
- Nefrología	Total	0.8	3.78	6.26
	Masc	0.3	2.86	5.75
	Fem	0.5	4.75	6.67
- Neumología	Total	1.1	1.25	1.85
	Masc	0.4	1.04	1.61
	Fem	0.7	1.38	2.00
- Neurología	Total	0.8	0.87	1.83
	Masc	0.3	0.86	1.56
	Fem	0.5	0.87	2.03
- Psicología	Total	0.6	1.50	1.92
	Masc	0.1	0.89	1.00
	Fem	0.5	1.79	2.42
- Psiquiatría	Total	0.1	1.00	1.29
	Masc	0.0	0.67	1.50
	Fem	0.1	1.08	1.25
- Rehabilitación Oncológica	Total	0.2	0.05	0.15
	Masc	0.0	0.00	0.10
	Fem	0.1	0.06	0.17
- Tratamiento del Dolor	Total	3.5	3.66	4.03
	Masc	1.3	3.65	4.03
	Fem	2.2	3.67	4.03
OTROS SERVICIOS	Total	1.3	2.02	2.26
	Masc	0.4	1.91	2.20
	Fem	0.8	2.08	2.28
- Hematología Clínica	Total	0.8	3.02	3.54
	Masc	0.2	3.50	4.00
	Fem	0.6	2.88	3.40
- Genética Médica*	Total	0.1	0.73	1.00
	Masc	0.0	0.50	1.25
	Fem	0.1	0.89	0.89
- Soporte Nutricional	Total	0.4	1.37	1.37
	Masc	0.2	1.47	1.47
	Fem	0.2	1.29	1.29

* No incluye el número de atenciones de los familiares de los pacientes

**9.- BASE DE DATOS CONSULTA EXTERNA SEGÚN DPTO. MEDICO Y SERVICIOS
JUNIO - 2013**

DEPARTAMENTOS MEDICOS Y SERVICIOS	Sexo	Consultas Nuevas	Consultas Reingresos	Consultas Continuadores ó Repetidas	TOTAL (N+R+C)	Consultas x Primera Vez Nuevos+Rein	Consultas Sucesivas Reing+C
CABEZA Y CUELLO	Total	265	376	734	1,375	641	1,110
	Masc	105	133	265	503	238	398
	Fem	160	243	469	872	403	712
- Cabeza y Cuello	Total	170	284	455	909	454	739
	Masc	69	87	140	296	156	227
	Fem	101	197	315	613	298	512
- Oftalmología	Total	37	41	72	150	78	113
	Masc	14	22	29	65	36	51
	Fem	23	19	43	85	42	62
- Odontología	Total	58	51	207	316	109	258
	Masc	22	24	96	142	46	120
	Fem	36	27	111	174	63	138
ESPECIALIDADES QUIRURGICA	Total	96	35	364	495	131	399
	Masc	36	14	135	185	50	149
	Fem	60	21	229	310	81	250
- Cirugía Plástica y Reconstruct	Total	51	12	208	271	63	220
	Masc	19	4	62	85	23	66
	Fem	32	8	146	186	40	154
- Ortopedia Oncológica	Total	45	23	156	224	68	179
	Masc	17	10	73	100	27	83
	Fem	28	13	83	124	41	96
ESPECIALIDADES MEDICAS	Total	1,257	362	1,989	3,608	1,619	2,351
	Masc	448	117	643	1,208	565	760
	Fem	809	245	1,346	2,400	1,054	1,591
- Cardiología	Total	551	134	253	938	685	387
	Masc	203	41	78	322	244	119
	Fem	348	93	175	616	441	268
- Endocrinología	Total	50	40	162	252	90	202
	Masc	12	4	25	41	16	29
	Fem	38	36	137	211	74	173
- Gastroenterología	Total	141	70	269	480	211	339
	Masc	45	25	78	148	70	103
	Fem	96	45	191	332	141	236
- Infectología	Total	61	18	160	239	79	178
	Masc	23	10	63	96	33	73
	Fem	38	8	97	143	46	105
- Nefrología	Total	27	14	155	196	41	169
	Masc	12	9	60	81	21	69
	Fem	15	5	95	115	20	100
- Neumología	Total	94	25	149	268	119	174
	Masc	36	10	48	94	46	58
	Fem	58	15	101	174	73	116
- Neurología	Total	66	34	87	187	100	121
	Masc	27	10	32	69	37	42
	Fem	39	24	55	118	63	79
- Psicología	Total	48	8	84	140	56	92
	Masc	17	1	16	34	18	17
	Fem	31	7	68	106	38	75
- Psiquiatría	Total	14	2	16	32	16	18
	Masc	2	1	2	5	3	3
	Fem	12	1	14	27	13	15
- Rehabilitación Oncológica	Total	40	4	2	46	44	6
	Masc	10	1	0	11	11	1
	Fem	30	3	2	35	33	5
- Tratamiento del Dolor	Total	165	13	652	830	178	665
	Masc	61	5	241	307	66	246
	Fem	104	8	411	523	112	419
OTROS SERVICIOS	Total	90	7	196	293	97	203
	Masc	30	3	63	96	33	66
	Fem	60	4	133	197	64	137
- Hematología Clínica	Total	39	5	133	177	44	138
	Masc	9	1	35	45	10	36
	Fem	30	4	98	132	34	102
- Genética Médica*	Total	13	2	11	26	15	13
	Masc	4	2	3	9	6	5
	Fem	9	0	8	17	9	8
- Soporte Nutricional	Total	38	0	52	90	38	52
	Masc	17	0	25	42	17	25
	Fem	21	0	27	48	21	27

* No incluye el número de atenciones de los familiares de los pacientes

II.- INDICADORES DE CONSULTA EXTERNA
JUNIO - 2013
10.- INDICADORES DE CONSULTA EXTERNA POR MEDICO

INDICADORES CONSULTA EXTERNA POR MEDICO	Nº de Consultas	Días Atendidos	Nº de Médicos	Promedio Diario Por Médico
DIRECCION DE CIRUGIA				
ABDOMEN	855	11	15	
Médicos Staff	453	11	7	
- Chávez Iván	28	7		4.00
- Celis Juan	18	4		4.50
- Payet Eduardo	41	6		6.83
- Ruíz Eloy	74	8		9.25
- Berrospi Francisco	69	6		11.50
- Young Frank	105	9		11.67
- Luque-Vásquez Carlos	118	9		13.11
Médicos/Fellows	402	11	8	
- Gómez Alexis	69	10		6.90
- Patiño Realmo	6	1		6.00
- Nina José	22	4		5.50
- Cunia Marleni	42	10		4.20
- Cabala José	81	8		10.13
- Sánchez Jorge	58	9		6.44
- Sánchez Néstor	90	11		8.18
- Ziegler Gonzalo	34	4		8.50
CABEZA Y CUELLO	1,375			-
- Cabeza y Cuello	909	13	9	
Médicos Staff	720	13	6	
- Salas Abraham	118	10		11.80
- Postigo Juan	131	8		16.38
- Sánchez Pedro	122	8		15.25
- Torres Fernando	114	9		12.67
- Olaechea Carlos	135	9		15.00
- Gutiérrez José	100	7		14.29
Médicos Fellows	189	13	3	
- De Paz Dante	101	11		7.77
- Apestegui Cristian	86	11		7.82
- Salas Edgar	2	1		0.18
- Oftalmología	150	8	1	
- Serpa Solón	150			18.75
- Odontología	316	18	3	
- Asurza Ricardo	96	13		7.38
- Rivas Samantha	147	11		13.36
- Caveró Cristina	73	18		4.06
ESPECIALIDADES QUIRURGICAS	495	-	7	-
- Cirugía Plástica y Reconstruct	271	16	4	
- Delgado Ricardo	60	10		6.00
- López Jesús	138	14		9.86
- Chávez Miguel	34	7		4.86
- Ramírez Luis	39	10		3.90
- Ortopedia Oncológica	224	11	3	
- Pardo Juan Carlos	70	10		7.00
- Iberico Walter	73	9		8.11
- Salazar Darwin	81	11		7.36
GINECOLOGÍA	2,510	19	13	
Médicos Staff	1,446	19	7	
- Álvarez Manuel	198	15		13.20
- Velarde Carlos	71	8		8.88
- Valdivia Henry	172	13		13.23
- Montoya Absalón	302	13		23.23
- Sánchez Marco	293	14		20.93
- López Aldo	266	14		19.00
- Zevallos Albert	144	9		16.00

II.- INDICADORES DE CONSULTA EXTERNA
JUNIO - 2013
10.- INDICADORES DE CONSULTA EXTERNA POR MEDICO

INDICADORES CONSULTA EXTERNA POR MEDICO	Nº de Consultas	Días Atendidos	Nº de Médicos	Promedio Diario Por Médico
DIRECCION DE CIRUGIA				
GINECOLOGÍA...				
Médicos/Fellows	1,064	19	6	
- Urrutia Carlos	163	8		20.38
- Meza Marlyn	151	7		21.57
- Malca Mirtha	134	8		16.75
- Marrufo Carlos	413	18		22.94
- Carrera Jhony	203	7		29.00
NEUROCIRUGIA	408	11	4	
Médicos Staff	408	11	4	
- Ojeda Luis	118	11		10.73
- Orrego Enrique	134	11		12.18
- Deza Pedro	83	10		8.30
- Rubio Crisógono	73	10		7.30
MAMAS Y TEJIDOS BLANDOS	1,674	11	13	
Médicos Staff	1,539	11	10	
- Abugattás Julio	2	1		2.00
- Cotrina José	143	10		14.30
- De la Cruz Miguel	181	11		16.45
- Garcés Millko	148	11		13.45
- Calderón Gabriela	232	11		21.09
- Galarreta Carlos	155	10		15.50
- Velarde Marco	187	11		17.00
- Dunstan Jorge	141	11		12.82
- Vílchez Sheila	120	7		17.14
- Falla Martín	230	11		20.91
Médicos/Fellows	135	11	3	
- Mendoza Zulma	17	7		2.43
- Evanan Edwin	63	6		10.50
- Campos Walter	55	8		6.88
TÓRAX	309	11	7	
Médicos Staff	221	11	5	
- Rojas Víctor	7	3		2.33
- Amorín Edgar	18	7		2.57
- De La Guerra Alberto	77	10		7.70
- Rivera Julio	57	10		5.70
- Ferrer Enrique	62	6		10.33
Médicos/Fellows	88	11	2	
- Vega José	70	9		7.78
- Maita Yuri	18	6		3.00
UROLOGÍA	1,177	11	10	
Médicos Staff	655	11	6	
- Morante Carlos	88	11		8.00
- Pow Sang Mariela	190	11		17.27
- Meza Luis	53	11		4.82
- Destefano Víctor	36	3		12.00
- Quiroa Fernando	154	10		15.40
- Franco Enrique	134	11		12.18
Médicos Fellows	522	11	4	
- Sánchez Hugo	230	11		20.91
- Marte Johanna	209	11		19.00
- Huamán Marco	9	5		1.80
- Yabar Eriberto	74	11		6.73
DIRECCION DE MEDICINA				
ONCOLOGIA MEDICA	4,477	22	25	
Médicos Staff	4,426	22	18	
- Mas Luis	255	16		15.94
- Casanova Luis	134	13		10.31

II.- INDICADORES DE CONSULTA EXTERNA
JUNIO - 2013
10.- INDICADORES DE CONSULTA EXTERNA POR MEDICO

INDICADORES CONSULTA EXTERNA POR MEDICO	Nº de Consultas	Días Atendidos	Nº de Médicos	Promedio Diario Por Médico
DIRECCION DE MEDICINA				
Médicos Staff...				
- Gómez Henry	126	16		7.88
- Vidaurre Tatiana	1	1		1.00
- Neciosup Silvia	263	16		16.44
- Castañeda Carlos	78	13		6.00
- Montenegro Paola	97	6		16.17
- Castro Víctor	442	15		29.47
- Quintana Shirley	6	3		2.00
- Olivera Mivael	309	19		16.26
- Munive Carlos	786	18		31.74
- Valdiviezo Natalia	728	21		34.67
- Fuentes Hugo	565	17		33.24
- López Lourdes	262	17		15.41
- Vásquez Jule	52	1		52.00
- Muñante Bruno	248	19		13.05
- Vigil Carlos Enrique	43	9		4.78
- Villena Marco	31	1		31.00
Médicos Residentes	51	22	7	
- Ruíz Rossana	6	4		31.00
- Morante Zaida	17	6		2.32
- Pacheco Cristian	8	6		1.50
- Limón Ronald	5	1		5.00
- Mejía Gerson	2	2		1.00
- Veliz Karin	10	4		2.50
- Guzmán Andrea	3	3		1.00
ESPECIALIDADES MEDICAS	3,608	-	27	
- Cardiología	938	24	3	
- Ruíz Enrique	338	21		16.10
- Ayala Leonor	335	23		14.57
- Burgos Jorge	265	18		14.72
- Endocrinología	252	20	3	
- Calderón Rolando	45	4		11.25
- Rodríguez Rosario	98	9		10.89
- La Rosa Romyna	109	10		10.90
- Gastroenterología	480	21	4	
- Barreda Fernando	93	6		15.50
- Combe Juan	83	6		13.83
- Liu Humberto	238	15		15.87
- Valdivia Daniel	66	12		5.50
- Infectología	239	12	2	
- Cuéllar Luis	28	4		7.00
- Velarde Juan	211	11		19.18
- Nefrología	196	11	1	
- Macalupu Richard	196			17.82
- Neumología	268	15	2	
- Gutarra Katherine	104	11		9.45
- Saavedra Carlos	164	12		13.67
- Neurología	187	22	2	
- Arbaiza Daniel	48	5		9.60
- Quispe William	139	17		8.18
- Psicología	140	23	3	
- Arguelles Rosa	52	15		3.47
- Agurto Tomasa	32	15		2.13
- Inga Joel	56	17		3.29
- Psiquiatría	32	7	1	
- Lozada Hugo	32			4.57

II.- INDICADORES DE CONSULTA EXTERNA
JUNIO - 2013
10.- INDICADORES DE CONSULTA EXTERNA POR MEDICO

INDICADORES CONSULTA EXTERNA POR MEDICO	Nº de Consultas	Días Atendidos	Nº de Médicos	Promedio Diario Por Médico
DIRECCION DE MEDICINA				
- Rehabilitación Oncológica	46	11	1	
- Vallejos Omar	46			4.18
- Medicina Paliativa y Tto. Dolor	830	21	5	
- Otoyá Miguel	252	17		14.82
- Echelín María Elena	262	17		15.41
- Díaz Gloria	274	14		19.57
- Valer Jesús	1	1		1.00
- Núñez José	41	10		4.10
ONCOLOGIA PEDIATRICA	947	24	6	
Médicos Staff	369	24	2	
- Pérez Clara	257	12		21.42
- Wachtel Antonio	112	8		14.00
Médicos Contratados	578	24	4	
- Maradiegue Essy	343	21		16.33
- Montoya Jaqueline	34	3		11.33
- Chávez Sharon	114	10		11.40
- Ugaz Cecilia	87	6		14.50
EMERGENCIA	1,083	28	76	
- Alcarráz Cindy	5	2		2.50
- Aliaga arina	2	1		2.00
- Alvarez Manuel	1	1		1.00
- Apestegui Cristian	3	3		1.00
- Ballón Karinthia	1	1		1.00
- Breña Hugo	41	8		5.13
- Cabala José	1	1		1.00
- Calmet Wilder	7	4		1.75
- Camones Richard	74	18		4.11
- Campos Walter	1	1		1.00
- Carrera Jhony	4	3		1.33
- Castro Lorena	2	2		1.00
- Chávez Marcelo	27	6		4.50
- Chávez Sharon	2	1		2.00
- Delgado Antonio	1	1		1.00
- Díaz Rosdali	33	17		1.94
- Evanan Edwin	4	3		1.33
- Félix Edison	1	1		1.00
- Fernández Ramiro	1	1		1.00
- Guevara Marco	5	2		2.50
- Gutarra Katherine	2	2		1.00
- Gutiérrez José	1	1		1.00
- Guzmán Andrea	22	6		3.67
- Limón Roanald	15	5		3.00
- Llacsá Víctor	1	1		1.00
- Loayza Edgar	60	13		4.62
- López Aldo	1	1		1.00
- López Marga	1	1		1.00
- Luque-Vásquez Carlos	1	1		1.00
- Macalupu Richard	1	1		1.00
- Maita Yuri	10	8		1.25
- Malca Mirtha	2	2		1.00
- Mallma Víctor	2	1		2.00
- Maradiegue Essy	7	4		1.75
- Marquina Juan	1	1		1.00
- Marrufo Carlos	10	8		1.25
- Marte Johanna	2	2		1.00
- Mejía Gerson	133	21		6.33
- Miranda Luis	1	1		1.00
- Montoya Jaqueline	19	8		2.38
- Morante Zaida	4	3		1.33
- Munive Carlos	2	1		2.00
- Núñez José	1	1		1.00

II.- INDICADORES DE CONSULTA EXTERNA
JUNIO - 2013
10.- INDICADORES DE CONSULTA EXTERNA POR MEDICO

INDICADORES CONSULTA EXTERNA POR MEDICO	Nº de Consultas	Días Atendidos	Nº de Médicos	Promedio Diario Por Médico
DIRECCION DE MEDICINA				
EMERGENCIA				
- Pacheco Cristian	17	10		1.70
- Pardo Juan Carlos	1	1		1.00
- Paredes Javier	11	3		3.67
- Payet Eduardo	1	1		1.00
- Pérez Clara	14	5		2.80
- Postigo Juan	1	1		1.00
- Ramírez Ana María	112	17		6.59
- Ramírez Luis	3	3		1.00
- Robles Rodrigo	9	4		2.25
- Rodríguez César	1	1		1.00
- Rojas Jorge	85	12		7.08
- Ruíz Rossana	15	8		1.88
- Saavedra Carlos	2	2		1.00
- Salas Carlos	1	1		1.00
- Salas Edgar	1	1		1.00
- Salazar Darwin	2	2		1.00
- Sánchez Néstor	23	1		23.00
- Tejada Caludia	2	2		1.00
- Ticona Victoria	19	13		1.46
- Ugaz Cecilia	23	6		3.83
- Urrutia Carlos	9	4		2.25
- Valdivia Henry	1	1		1.00
- Valdiviezo Natalia	2	2		1.00
- Valencia Fernando	7	3		2.33
- Valeriano Crhistian	3	2		1.50
- Vásquez Jule	1	1		1.00
- Vela Margiory	4	4		1.00
- Velarde Carlos	1	1		1.00
- Veliz Karin	144	16		9.00
- Vera Giuliano	26	9		2.89
- Villena Marco	1	1		1.00
- Yabar Eriberto	8	3		2.67
- Ziegler Gonzalo	18	6		3.00
DIRECCION DE RADIOTERAP	1,966	-		
RADIOTERAPIA	1,888	18	19	
Médicos Staff	646	18	8	
- Moscol Jorge	1	1		1.00
- Sarria Gustavo	35	10		3.50
- Heredia Adela	18	8		2.25
- Marquina Juan	138	12		11.50
- Lachos Alberto	55	12		4.58
- Cardenas Herbert	107	16		6.69
- Ballón Karinthia	138	17		8.12
- Belzusarri Odorico	154	14		11.00
Médicos Residentes	1,242	18	11	
- Fuentes Rivera Paola	88	17		5.18
- Negreiros Tatiana	43	16		2.69
- Avalos Alicia	2	2		1.00
- Orihuela María	139	18		7.72
- Sandoval Cindy	116	14		8.29
- Chérigo Eliecer	1	1		1.00
- Fabián Sarella	107	17		6.29
- Seminario Rosa	177	18		9.83
- Miranda Yesenia	237	18		13.17
- Rojas Luz	275	18		15.28
- Oropeza Dafne	57	17		3.35
MEDICINA NUCLEAR	78	13	3	
- Cano Roque	11	3		3.67
- Morales Rossana	24	5		4.80
- Saavedra Patricia	43	13		3.31

**II.- INDICADORES DE CONSULTA EXTERNA****JUNIO - 2013****10.- INDICADORES DE CONSULTA EXTERNA POR MEDICO**

INDICADORES CONSULTA EXTERNA POR MEDICO	Nº de Consultas	Días Atendidos	Nº de Médicos	Promedio Diario Por Médico
CENTRO DE PREVENCIÓN	1,994	22	5	-
- Manrique Javier	177	15		11.80
- Horna Jorge	449	21		21.38
- Hernando Lili	531	22		24.14
- Cáceres Richard	270	13		20.77
- Huamán Aldo	567	22		25.77
SERVICIO BAJO TARIFARIO D	228	18	-	-
- Médicos - Cirugía	206	18		-
- Médicos - Medicina	22	14		-
OTROS SERVICIOS	293	-	5	-
HEMATOLOGIA CLINICA	177	20	1	-
- Argumanis Luis	177			8.85
GENETICA MEDICA	26	6	3	-
- Sullcahuamán Yasser	6	1		6.00
- Mora Analí	18	4		4.50
- Castro María del Carmen	2	1		2.00
SOPORTE NUTRICIONAL	90	7	1	-
- Rodríguez César	90			12.86

II.- INDICADORES DE CONSULTA EXTERNA
JUNIO - 2013
INDICADORES DE COLPOSCOPIAS POR MEDICO

INDICADORES DE COLPOSCOPIAS POR MEDICO	Nº de Exámenes	Días Atendidos	Nº de Médicos	Promedio Diario Por Médico
Departamentos Médicos	199	-	11	-
GINECOLOGIA	59	16	8	-
- Alvarez Manuel	19	7		2.71
- Velarde Carlos	1	1		1.00
- Valdivia Henry	3	1		3.00
- Montoya Absalón	3	2		1.50
- López Aldo	2	1		2.00
- Zevallos Albert	6	3		2.00
- Malca Mirtha	19	6		3.17
- Meza Marlyn	6	2		3.00
CENTRO DE PREVENCION	140	14	3	-
- Manrique Javier	68	7		9.71
- Horna Jorge	34	4		8.50
- Hernando Lili	38	4		9.50

INDICADORES DE PROCEDIMIENTOS ESPECIALES POR MEDICO

INDICADORES DE PROCEDIMIENTOS ESPECIALES POR MEDICO	Nº Atenciones	Días Atendidos	Nº de Médicos	Promedio Diario Por Médico
PROCEDIMIENTOS ESPECIALES	386	18	3	-
MEDICINA	147	11	2	-
- Mejía Gerson	2	1		2.00
- Ticona Victoria	145	11		13.18
PEDIATRIA	239	18	1	-
- Díaz Rosdali	239			13.28

INDICADORES DE OTROS PROCEDIMIENTOS

INDICADORES	Nº Atenciones	Días Atendidos	Nº de Médicos y otros Prof.	Promedio Diario
TOTAL	634	-	8	-
DIRECCION DE MEDICINA	409	-	9	-
ESPECIALIDADES MEDICAS	409	-	9	-
- Rehabilitación Física	409	24	7	-
- Román Carmen	67	13		5.15
- López Marisol	57	9		6.33
- Cornejo María	81	14		5.79
- Dávila Kelly	39	10		3.90
- Llanco Alcidez	94	21		4.48
- Quicaña Luis	43	13		3.31
- Machicao Nataly	28	8		3.50
DIRECCION DE ATENCION AL PACIEN	225	19	1	-
- Nutrición	225	19	1	-
- Zambrano Luis	225			11.8

**11.- INDICADORES DE CONSULTA EXTERNA POR DPTO. MEDICO SEGÚN SEXO - S.B.T.D.
 JUNIO - 2013**

INDICADORES SERVICIO BAJO TARIFARIO DIFERENCIADO		% Del Total Consulta Externa	C.Repetidas por C.Primer Vez	Sucesivas / Nuevos
Unidad de Medida	Sexo	%	Continuadores ----- Consulta P.Vez	Reingr. + Contin. ----- Nuevos
TOTAL	TOTAL	100.0	0.44	0.78
	Masc	38.6	0.49	0.83
	Fem	61.4	0.41	0.75
ABDOMEN	Total	4.4	0.11	0.43
	Masc	1.3	0.00	0.50
	Fem	3.1	0.17	0.40
CABEZA Y CUELLO	Total	17.5	0.33	0.90
	Masc	7.0	0.23	0.78
	Fem	10.5	0.41	1.00
GINECOLOGIA	Total	5.7	0.18	0.30
	Masc	0.0	-	-
	Fem	5.7	0.18	0.30
NEUROCIROGIA	Total	2.6	0.50	1.00
	Masc	1.8	1.00	1.00
	Fem	0.9	0.00	1.00
MAMAS Y TEJIDOS BLANDOS	Total	19.7	0.32	0.67
	Masc	2.2	0.00	0.00
	Fem	17.5	0.38	0.82
TÓRAX	Total	8.8	0.25	0.25
	Masc	3.9	0.29	0.29
	Fem	4.8	0.22	0.22
UROLOGÍA	Total	12.3	1.00	2.11
	Masc	9.6	1.20	2.67
	Fem	2.6	0.50	1.00
MEDICINA	Total	19.3	0.83	1.32
	Masc	8.3	0.58	0.90
	Fem	11.0	1.08	1.78
ESPECIALIDADES MEDICAS	Total	9.6	0.38	0.38
	Masc	4.4	0.43	0.43
	Fem	5.3	0.33	0.33

**12.- BASE DE DATOS CONSULTA EXTERNA SEGÚN SEXO - S. B. T. D.
 JUNIO - 2013**

DEPARTAMENTOS MEDICOS	Sexo	Consultas Nuevas	Consultas Reingresos	Consultas Continuadores ó Repetidas	TOTAL (N+R+C)	Consultas x Primera Vez Nuevos+Rein	Consultas Sucesivas Reing+Cont.
TOTAL	Total	128	30	70	228	158	100
	Masc	48	11	29	88	59	40
	Fem	80	19	41	140	99	60
ABDOMEN	Total	7	2	1	10	9	3
	Masc	2	1	0	3	3	1
	Fem	5	1	1	7	6	2
CABEZA Y CUELLO	Total	21	9	10	40	30	19
	Masc	9	4	3	16	13	7
	Fem	12	5	7	24	17	12
GINECOLOGIA	Total	10	1	2	13	11	3
	Masc	0	0	0	0	0	0
	Fem	10	1	2	13	11	3
NEUROCIRUGIA	Total	3	1	2	6	4	3
	Masc	2	0	2	4	2	2
	Fem	1	1	0	2	2	1
MAMAS Y TEJIDOS BLANDO	Total	27	7	11	45	34	18
	Masc	5	0	0	5	5	0
	Fem	22	7	11	40	29	18
TÓRAX	Total	16	0	4	20	16	4
	Masc	7	0	2	9	7	2
	Fem	9	0	2	11	9	2
UROLOGÍA	Total	9	5	14	28	14	19
	Masc	6	4	12	22	10	16
	Fem	3	1	2	6	4	3
MEDICINA	Total	19	5	20	44	24	25
	Masc	10	2	7	19	12	9
	Fem	9	3	13	25	12	16
ESPECIALIDADES MEDICAS	Total	16	0	6	22	16	6
	Masc	7	0	3	10	7	3
	Fem	9	0	3	12	9	3

II.- INDICADORES DE CONSULTA EXTERNA POR DPTO. MEDICO - S.B.T.D.
JUNIO - 2013
13.- INDICADORES DE CONSULTA EXTERNA POR MEDICO

INDICADORES CONSULTA EXTERNA POR MEDICO	Nº de Consultas	Días Atendidos	Nº de Médicos	Promedio Diario Por Médico
TOTAL	228	-	51	-
DIRECCION DE CIRUGIA	162	-	34	-
ABDOMEN	10	6	5	-
- Chávez Iván	6	5		1.20
- Payet Eduardo	1	1		1.00
- Ruíz Eloy	1	1		1.00
- Berrospi Francisco	1	1		1.00
- Young Frank	1	1		1.00
CABEZA Y CUELLO	40	7	6	-
- Salas Abraham	3	2		1.50
- Postigo Juan	2	2		1.00
- Sánchez Pedro	9	4		2.25
- Torres Fernando	12	4		3.00
- Olaechea Carlos	4	2		2.00
- Gutiérrez José	10	5		2.00
GINECOLOGÍA	13	7	5	-
- Alvarez Manuel	1	1		1.00
- Velarde Carlos	5	3		1.67
- Valdivia Henry	4	3		1.33
- López Aldo	2	2		1.00
- Sánchez Marco	1	1		1.00
NEUROCIROLOGIA	6	6	3	-
- Orrego Enrique	2	2		1.00
- Ojeda Luis	3	3		1.00
- Deza Enrique	1	1		1.00
MAMAS Y TEJIDOS BLANDOS	45	16	8	-
- Cotrina José	14	8		1.75
- Abugattas Jorge	10	7		1.43
- Garcés Milko	1	1		1.00
- De la Cruz Miguel	5	4		1.25
- Calderón Gabriela	8	4		2.00
- Dunstan Jorge	2	2		1.00
- Vilchez Sheyla	1	1		1.00
- Falla Martín	4	3		1.33
TÓRAX	20	10	3	-
- Amorín Edgar	10	8		1.25
- Rivera Julio	6	4		1.50
- Ferrer Enrique	4	4		1.00
UROLOGÍA	28	10	4	-
- Morante Carlos	16	8		2.00
- Meza Luis	8	5		1.60
- Quiroa Fernando	3	2		1.50
- Franco Enrique	1	1		1.00
DIRECCION DE MEDICINA	66	-	17	-
ONCOLOGIA MEDICA	44	14	9	-
- Mas Luis	12	8		1.50
- Casanova Luis	4	4		1.00
- Gómez Henry	6	5		1.20
- Manrique Javier	5	3		1.67
- Vidaurre Tatiana	1	1		1.00
- Olivera Mivael	5	4		1.25
- Montenegro Paola	8	4		2.00
- Valdiviezo Natalia	1	1		1.00
- Munive Carlos	2	2		1.00

II.- INDICADORES DE CONSULTA EXTERNA POR DPTO. MEDICO - S.B.T.D.
JUNIO - 2013
13.- INDICADORES DE CONSULTA EXTERNA POR MEDICO

INDICADORES CONSULTA EXTERNA POR MEDICO	Nº de Consultas	Días Atendidos	Nº de Médicos	Promedio Diario Por Médico
ESPECIALIDADES MEDICAS	22	13	8	-
- Cardiología	1	1	1	-
- Ruíz Enrique	1			1.00
- Gastroenterología	9	9	2	-
- Barreda Luis	3	3		1.00
- Liu Humberto	6	6		1.00
- Endocrinología	2	1	1	-
- Rodríguez Rosario	2			2.00
- Infectología	3	3	1	-
- Cuéllar Luis	3			1.00
- Nefrología	1	1	1	-
- López Marga	1			1.00
- Neumología	3	3	1	-
- Gutarra Katherine	3			1.00
- Tratamiento del Dolor	3	3	1	-
- Echelín María	3			1.00

14.- CONSULTA EXTERNA POR TIPO DE CONSULTA
JUNIO - 2013

DEPARTAMENTOS MEDICOS	TIPO DE CONSULTA				
	Controles	Resultados	Nuevos	Otros	Total
TOTAL - INEN	10,105	2,915	4,763	5,616	23,399
DIRECCION DE CIRUGIA	4,480	2,913	1,221	189	8,803
ABDOMEN	272	379	197	7	855
CABEZA Y CUELLO	839	154	265	117	1,375
- Cabeza y Cuello	587	151	170	1	909
- Oftalmología	112	1	37	0	150
- Odontología	140	2	58	116	316
ESPECIALIDADES QUIRURGICAS	322	54	96	23	495
- Cirugía Plástica y Reconstructiva	196	1	51	23	271
- Ortopedia Oncológica	126	53	45	0	224
GINECOLOGIA	1,078	1,196	228	8	2,510
NEUROCIRUGIA	134	222	51	1	408
MAMAS Y TEJIDOS BLANDOS	1,064	422	185	3	1,674
TORAX	174	64	71	0	309
UROLOGIA	597	422	128	30	1,177
DIRECCION DE MEDICINA	3,834	1	2,014	4,266	10,115
ONCOLOGIA MEDICA	1,506	0	353	2,618	4,477
ESPECIALIDADES MEDICAS	1,411	1	1,256	940	3,608
- Cardiología	285	0	551	102	938
- Endocrinología	104	0	50	98	252
- Gastroenterología	174	1	141	164	480
- Infectología	4	0	61	174	239
- Nefrología	158	0	27	11	196
- Neumología	131	0	94	43	268
- Neurología	8	0	66	113	187
- Psicología	91	0	48	1	140
- Psiquiatría	18	0	14	0	32
- Rehabilitación Oncológica	6	0	40	0	46
- Tratamiento del Dolor	432	0	164	234	830
ONCOLOGIA PEDIATRICA	913	0	33	1	947
EMERGENCIA	4	0	372	707	1,083
DIRECCION DE RADIOTERAPIA	1,642	0	324	0	1,966
RADIOTERAPIA	1,592	0	296	0	1,888
MEDICINA NUCLEAR	50	0	28	0	78
CENTRO DE PREVENCION	0	0	986	1,008	1,994
CENTRO DE PREVENCION	0	0	986	1,008	1,994
SERVICIO BAJO TARIFARIO DIFE	91	1	128	8	228
CIRUGIA	68	1	93	0	162
MEDICINA	17	0	19	8	44
ESPECIALIDADES MEDICAS	6	0	16	0	22
OTROS SERVICIOS	58	0	90	145	293
HEMATOLOGIA CLINICA	0	0	39	138	177
GENETICA MEDICA	13	0	13	0	26
SOPORTE NUTRICIONAL	45	0	38	7	90

15.- INDICADORES DE CONSULTA EXTERNA - ATENDIDOS Y ATENCIONES
JUNIO - 2013

DEPARTAMENTOS MEDICOS	1era. Consulta (Nue+Reing)	Atenciones (Nue+Reing+Cont)	% 1era. Consulta Atenciones	Concentración Atenciones Atendidos	Rendimiento Hora Médico
TOTAL - INEN	7,595	23,399	32.5	3.1	2.57
DIRECCION DE CIRUGIA	3,026	8,803	34.4	2.9	-
ABDOMEN	307	855	35.9	2.8	2.78
CABEZA Y CUELLO	641	1,375	46.6	2.1	-
- Cabeza y Cuello	454	909	49.9	2.0	2.91
- Oftalmología	78	150	52.0	1.9	4.69
- Odontología	109	316	34.5	2.9	1.46
ESPECIALIDADES QUIRURGICAS	131	495	26.5	3.8	-
- Cirugía Plástica y Reconstructiva	63	271	23.2	4.3	1.06
- Ortopedia Oncológica	68	224	30.4	3.3	1.70
GINECOLOGIA	847	2,510	33.7	3.0	4.72
NEURO-ONCOLOGIA	111	408	27.2	3.7	2.32
SENOS Y TUMORES MIXTOS	607	1,674	36.3	2.8	4.23
TORAX	96	309	31.1	3.2	1.40
UROLOGIA	286	1,177	24.3	4.1	4.46
DIRECCION DE MEDICINA	2,788	10,115	27.6	3.6	-
ONCOLOGIA MEDICA	532	4,477	11.9	8.4	3.63
ESPECIALIDADES MEDICAS	1,619	3,608	44.9	2.2	-
- Cardiología	685	938	73.0	1.4	3.26
- Endocrinología	90	252	35.7	2.8	1.58
- Gastroenterología	211	480	44.0	2.3	1.43
- Infectología	79	239	33.1	3.0	2.49
- Nefrología	41	196	20.9	4.8	2.23
- Neumología	119	268	44.4	2.3	2.23
- Neurología	100	187	53.5	1.9	1.06
- Psicología	56	140	40.0	2.5	0.51
- Psiquiatría	16	32	50.0	2.0	1.14
- Rehabilitación Oncológica	44	46	95.7	1.0	1.05
- Tratamiento del Dolor	178	830	21.4	4.7	2.47
ONCOLOGIA PEDIATRICA	128	947	13.5	7.4	1.64
EMERGENCIA	509	1,083	47.0	2.1	0.13
DIRECCION DE RADIOTERAPIA	385	1,966	19.6	5.1	-
RADIOTERAPIA	337	1,888	17.8	5.6	3.75
MEDICINA NUCLEAR	48	78	61.5	1.6	0.50
CENTRO DE PREVENCION	1,141	1,994	57.2	1.7	-
CENTRO DE PREVENCION	1,141	1,994	57.2	1.7	4.53
SERVICIO BAJO TARIFARIO DIFE	158	228	69.3	1.4	0.06
OTROS SERVICIOS	97	293	33.1	3.0	1.31

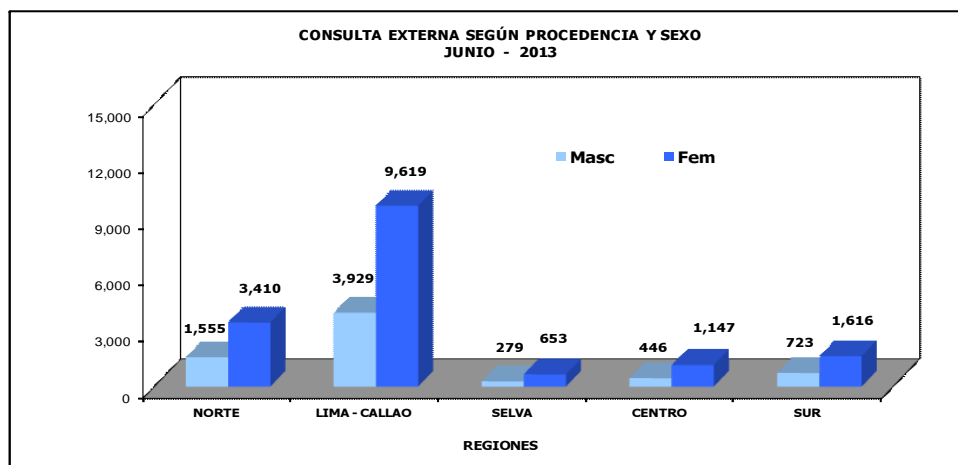
**16.- INDICADORES DE CONSULTA EXTERNA SEGÚN PROCEDENCIA
JUNIO - 2013**

Procedencia	Masc	Fem	TOTAL	%	Razón F/M
TOTAL	6,940	16,459	23,399	100.0%	2.4
Amazonas	73	169	242	1.0%	2.3
Ancash	330	725	1,055	4.5%	2.2
Apurímac	81	127	208	0.9%	1.6
Arequipa	95	167	262	1.1%	1.8
Ayacucho	163	256	419	1.8%	1.6
Cajamarca	233	458	691	3.0%	2.0
Callao	314	700	1,014	4.3%	2.2
Cuzco	116	277	393	1.7%	2.4
Huancavelica	50	85	135	0.6%	1.7
Huánuco	104	320	424	1.8%	3.1
Ica	198	664	862	3.7%	3.4
Junín	247	666	913	3.9%	2.7
La Libertad	248	498	746	3.2%	2.0
Lambayeque	312	646	958	4.1%	2.1
Lima	3,615	8,919	12,534	53.6%	2.5
Loreto	100	182	282	1.2%	1.8
Madre de Dios	12	30	42	0.2%	2.5
Moquegua	15	20	35	0.1%	1.3
Pasco	45	76	121	0.5%	1.7
Piura	317	808	1,125	4.8%	2.5
Puno	29	50	79	0.3%	1.7
San Martín	109	302	411	1.8%	2.8
Tacna	26	55	81	0.3%	2.1
Tumbes	42	106	148	0.6%	2.5
Ucayali	58	139	197	0.8%	2.4
Extranjero	8	14	22	0.1%	1.8

Total Lima y Callao	3,929	9,619	13,548	57.9%	2.4
Total Otros Departamentos	3,003	6,826	9,829	42.0%	2.3

No Incluye a los extranjeros

REGIONES	MASCULINO	FEMENINO	TOTAL	%	Razón F/M
TOTAL	6,932	16,445	23,377	100.0	2.4
NORTE	1,555	3,410	4,965	21.2	2.2
LIMA - CALLAO	3,929	9,619	13,548	58.0	2.4
SELVA	279	653	932	4.0	2.3
CENTRO	446	1,147	1,593	6.8	2.6
SUR	723	1,616	2,339	10.0	2.2



REGION NORTE

- Amazonas
- Piura
- Cajamarca
- Lambayeque
- La Libertad
- Ancash
- Tumbes

REGION LIMA-CALLAO

- Lima
- Callao

REGION SELVA

- Loreto
- San Martín
- Ucayali
- Madre de Dios

REGION CENTRO

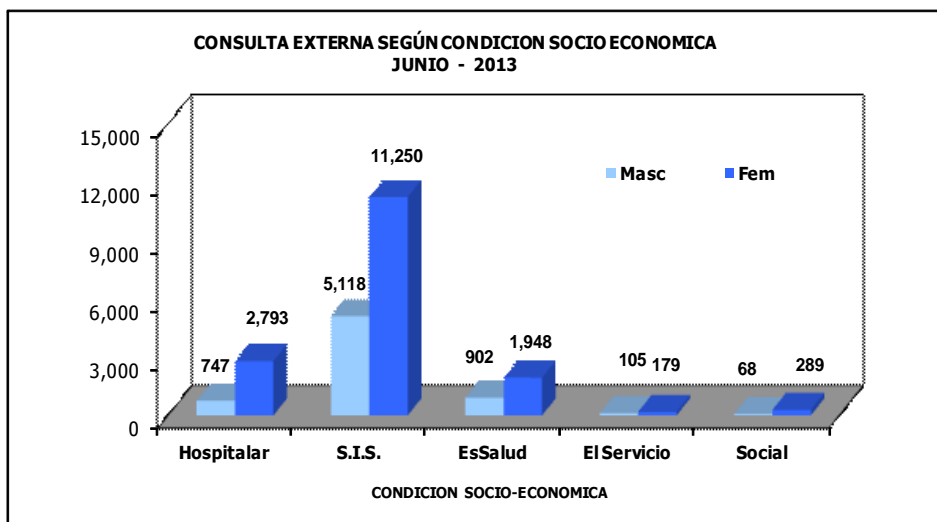
- Huánuco
- Junín
- Pasco
- Huancavelica

REGION SUR

- Tacna
- Moquegua
- Arequipa
- Puno
- Ayacucho
- Apurímac
- Cuzco
- Ica

17.- CONSULTA EXTERNA SEGÚN CONDICION SOCIO ECONOMICA
JUNIO - 2013

CONDICION SOCIO ECONOMICA	SEXO		TOTAL	%
	FEMENINO	MASCULINO		
Hospitalar	2,793	747	3,540	15.1%
S.I.S.	11,250	5,118	16,368	70.0%
EsSalud	1,948	902	2,850	12.2%
El Servicio	179	105	284	1.2%
Social	289	68	357	1.5%
TOTAL	16,459	6,940	23,399	100.0%

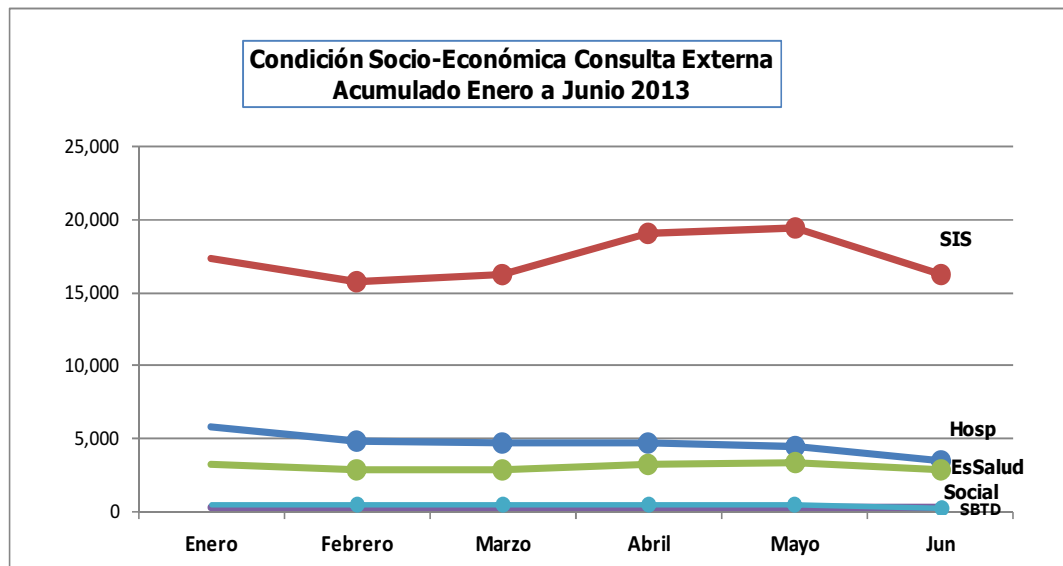


II.- CONDICION SOCIO ECONOMICA - CONSULTA EXTERNA

ENERO A JUNIO - 2013

18.- CONSULTA EXTERNA SEGÚN CONDICION SOCIO ECONOMICA

CONDICION SOCIO ECONOMICA	Hospitalar	S.I.S.	EsSalud	SBTD	Social	Atenciones
TOTAL	28,222	104,570	18,561	1,878	2,570	155,801
Enero	5,861	17,461	3,198	361	504	27,385
Febrero	4,884	15,715	2,989	322	411	24,321
Marzo	4,722	16,356	2,983	309	433	24,803
Abril	4,705	19,166	3,214	326	448	27,859
Mayo	4,510	19,504	3,327	276	417	28,034
Jun	3,540	16,368	2,850	284	357	23,399



**19.- INTERCONSULTAS SEGÚN DEPARTAMENTOS
Y SERVICIOS MEDICOS**
JUNIO - 2013

SERVICIOS MEDICOS	Sexo	TOTAL	% del Total Interconsulta
TOTAL	Total	984	100.0
	Masc	425	43.2
	Fem	559	56.8
CIRUGIA ONCOLOGICA	Total	121	12.3
	Masc	52	5.3
	Fem	69	7.0
- Abdomen	Total	38	3.9
	Masc	15	1.5
	Fem	23	2.3
- Especialidades Quirúrgicas	Total	12	1.2
	Masc	8	0.8
	Fem	4	0.4
Cirugía Plástica y Reconstructiva	Total	6	0.6
	Masc	2	0.2
	Fem	4	0.4
Ortopedia Oncológica	Total	6	0.6
	Masc	6	0.6
	Fem	0	0.0
- Neuro-oncología	Total	8	0.8
	Masc	4	0.4
	Fem	4	0.4
- Tórax	Total	62	6.3
	Masc	25	2.5
	Fem	37	3.8
- Urología	Total	1	0.1
	Masc	0	0.0
	Fem	1	0.1
- ESPECIALIDADES MEDICAS	Total	811	82.4
	Masc	350	35.6
	Fem	461	46.8
- Cardiología	Total	145	14.7
	Masc	63	6.4
	Fem	82	8.3
- Endocrinología	Total	55	5.6
	Masc	20	2.0
	Fem	35	3.6
- Gastroenterología	Total	53	5.4
	Masc	17	1.7
	Fem	36	3.7
- Infectología	Total	114	11.6
	Masc	55	5.6
	Fem	59	6.0
- Nefrología	Total	94	9.6
	Masc	48	4.9
	Fem	46	4.7
- Neumología	Total	210	21.3
	Masc	80	8.1
	Fem	130	13.2
- Neurología	Total	74	7.5
	Masc	38	3.9
	Fem	36	3.7
- Psiquiatría	Total	8	0.8
	Masc	2	0.2
	Fem	6	0.6
- Rehabilitación Oncológica	Total	29	2.9
	Masc	12	1.2
	Fem	17	1.7
- Tratamiento del Dolor	Total	29	2.9
	Masc	15	1.5
	Fem	14	1.4
OTROS SERVICIOS MEDICOS	Total	52	5.3
	Masc	23	2.3
	Fem	29	2.9
- Hematología Clínica	Total	44	4.5
	Masc	19	1.9
	Fem	25	2.5
- Genética Médica	Total	1	0.1
	Masc	0	0.0
	Fem	1	0.1
- Psicología	Total	7	0.7
	Masc	4	0.4
	Fem	3	0.3

**19.- INTERCONSULTAS SEGÚN DEPARTAMENTOS
Y SERVICIOS MEDICOS****JUNIO - 2013**

OTROS SERVICIOS	Sexo	TOTAL	% del Total Interconsulta
TOTAL	Total	415	42.2
	Masc	177	18.0
	Fem	238	24.2
- Rehabilitación Física	Total	415	42.2
	Masc	177	18.0
	Fem	238	24.2

II.- INDICADORES DE INTERCONSULTA
JUNIO - 2013
20.- INDICADORES DE INTERCONSULTA POR MEDICO

INDICADORES INTERCONSULTA POR MEDICO	Nº de Interconsultas	Días Atendidos	Nº de Médicos	Promedio Diario Por Médico
TOTAL	984	-	41	-
DIRECCION DE CIRUGIA	121	-	18	-
ABDOMEN	38	19	4	-
- Chávez Iván	19	6		3.17
- Ruíz Eloy	1	1		1.00
- Young Frank	9	7		1.29
- Luque-Vásquez Carlos	9	6		1.50
ESPECIALIDADES QUIRURGICAS	12	-	4	-
Cirugía Plástica y Reconstructiva	6	5	2	-
- López Jesús	2	2		1.00
- Ramírez Luis	4	3		1.33
Ortopedia Oncológica	6	4	2	-
- Pardo Juan Carlos	1	1		1.00
- Salazar Darwin	5	3		1.67
NEURO-ONCOLOGIA	8	6	3	-
- Ojeda Luis	3	2		1.50
- Deza Pedro	1	1		1.00
- Rubio Crisógono	4	3		1.33
TORAX	62	14	6	-
- Rojas Víctor	4	4		0.29
- Amorín Edgar	1	1		1.00
- De la Guerra Alberto	13	6		2.17
- Rivera Julio	3	2		1.50
- Vega José	34	11		3.09
- Ferrer Enrique	7	3		2.33
UROLOGIA	1	1	1	-
- Morante Carlos	1			1.00
DIRECCION DE MEDICINA	811	-	22	-
ESPECIALIDADES MEDICAS	811	-	22	-
- Cardiología	145	24	3	-
- Ruíz Enrique	58	18		3.22
- Ayala Estela	59	21		2.81
- Burgos Jorge	28	12		2.33
- Endocrinología	55	16	2	-
- Rodríguez Rosario	21	10		2.10
- La Rosa Romyna	34	9		3.78
- Gastroenterología	53	7	3	-
- Barreda Luis	1	1		1.00
- Liu Humberto	25	7		3.57
- Valdivia Daniel	27	7		3.86
- Infectología	114	11	2	-
- Cuéllar Luis	44	10		4.40
- Velarde Juan	70	11		6.36
- Nefrología	94	14	2	-
- López Marga	1	1		1.00
- Macalupu Richard	93	14		6.64
- Neumología	210	17	2	-
- Gutarra Katherine	83	17		4.88
- Saavedra Carlos	127	17		7.47
- Neurología	74	14	2	-
- Arbaiza Daniel	4	1		4.00
- Quispe William	70	13		5.38
- Psiquiatría	8	6	1	-
- Lozada Hugo	8			1.33
- Rehabilitación Oncológica	29	14	1	-
- Vallejos Omar	29			2.07
- Medicina Paliativa y Tto. Dolor	29	14	4	-
- Otoy Miguel	21	10		2.10
- Echelin María Elena	5	4		1.25
- Díaz Gloria	2	2		1.00
- Núñez José	1	1		1.00

II.- INDICADORES DE INTERCONSULTA JUNIO - 2013

20.- INDICADORES DE INTERCONSULTA_OTROS PROFESIONALES

INDICADORES INTERCONSULTA OTROS PROFESIONALES	Nº de Interconsultas	Días Atendidos	Nº de Profesionales de la Salud	Promedio Diario
OTROS SERVICIOS	52	-	4	-
HEMATOLOGIA CLINICA	44	9	1	-
- Argumanis Luis	44			4.89
GENETICA MEDICA	1	1	1	-
- Mora Anali	1			1.00
PSICOLOGIA	7	4	2	-
- Agurto Tomasa	2	2		1.00
- Inga Joel	5	2		2.50

20.- INDICADORES DE INTERCONSULTA_OTROS PROFESIONALES

INDICADORES INTERCONSULTA OTROS PROFESIONALES	Nº de Interconsultas	Días Atendidos	Nº de Profesionales de la Salud	Promedio Diario
Procedimientos	415	24	5	-
- Rehabilitación Física	415	24	7	-
- Román Carmen	31	8		3.88
- López Marisol	82	12		6.83
- Cornejo María	29	8		3.63
- Dávila Kelly	81	13		6.23
- Llanco Alcidez	8	3		2.67
- Quicaña Luis	31	7		4.43
- Machicao Nataly	153	21		7.29

III.- INDICADORES DE PROCEDIMIENTOS, ATENCIONES Y APLICACIONES
JUNIO - 2013

DIRECCION DE CIRUGIA	Unidad de Medida	Cantidad	Días Atendidos	Promedio
CABEZA Y CUELLO				
ODONTOLOGIA	Procedimiento	180	18	10.0
- Exodoncia		11	6	1.8
- Registro Protético Intermaxilar		1	1	1.0
- Evaluación Pre-operatoria		67	11	6.1
- Otros Procedimientos		33	13	2.5
- Profilaxis		5	3	1.7
- Topicación con Fluor Gel		17	10	1.7
- Curación Temporal		9	6	1.5
- Curación Definitiva		37	11	3.4
GINECOLOGIA/CENTRO DE PREVENCION	Colposcopia	-	-	-
- Ginecología		59	16	3.7
- Centro de Prevención		140	14	10.0
DIRECCION DE MEDICINA	Procedimiento	Total	Días Atendidos	Promedio
ESPECIALIDADES MEDICAS				
CARDIOLOGÍA (Ambulatorio)	Procedimiento	1,336	24	55.7
- Riesgo Quirúrgico		547	24	22.8
- Electrocardiograma		478	24	19.9
- Evaluación		98	21	4.7
- Re-evaluación		28	13	2.2
- Eco-cardiograma		71	24	3.0
- Control		114	20	5.7
CARDIOLOGÍA (Hospitalizado)	Procedimiento	192	22	8.7
- Riesgo Quirúrgico		62	21	3.0
- Electrocardiograma		71	22	3.2
- Evaluación		27	17	1.6
- Re-evaluación		10	8	1.3
- Eco-cardiograma		21	16	1.3
- Control		1	1	1.0
NEUROLOGIA	Procedimiento	14	5	2.8
- Encefalografía		14		
REHAB. FISICA (Ambulatorio)	Procedimiento	30	12	2.5
- Fisioterapia Respiratoria		30		
REHAB. FISICA (Hospitalizado)	Procedimiento	142	22	6.5
- Fisioterapia Respiratoria		142		
TRATAMIENTO DEL DOLOR	Bloqueos	-	-	-
DIRECCION DE ATENCION AL PACIENTE	Atenciones	Total	19	-
NUTRICION		225		11.8
DIRECCION DE RADIOTERAPIA	Atenciones	Total	Días Atendidos	Promedio
Teleterapia (Aceleradores/ Cobalto)	Atenciones	7,098	30	236.6
- Synergy 6 MeV (AL)		1,512	19	79.6
- Equinox I Co. 60		1,816	30	60.5
- Equinox II Co. 60		1,977	30	65.9
- Equinox III Co. 60		1,793	30	59.8
Braquiterapia	Aplicaciones	225	19	11.8
- Alta Tasa de Dosis		225		
Procesos de Planificación	Pacientes			
- Verificación Rx.		92	19	4.8
- Simulador II Rx.		43	19	2.3
- Planificación y Contorno		151	19	7.9
- Máscaras Inmovilizadoras		67	19	3.5
Irradiación	Unidades			
- Plaquetas		226	19	11.9
- Glóbulos Rojos		97	19	5.1

- **Synergy:** Lunes a Viernes, turnos: mañana y tarde
- **Mevatron:** Lunes a Domingo, turnos: mañana y tarde
- **Equinox I, II y III:** Lunes a Domingo, turnos: mañana y tarde

III.- INDICADORES DE PROCEDIMIENTOS Y APLICACIONES
JUNIO - 2013

MEDICINA	Unidad de Medida	Cantidad	Días Atendidos	Promedio
Procedimientos Especiales	Procedimiento	98	11	8.9
- Médula Ósea		80	11	7.3
- Punción Lumbar		1	1	1.0
- Biopsia de Hueso		17	6	2.8
- Grupo de Edad		98	11	8.9
15 - 19 años		13	11	1.2
20 - 34 años		33	11	3.0
35 - 44 años		9	8	1.1
45 - 64 años		24	10	2.4
≥ de 65 años		19	4	4.8
Quimioterapia	Aplicaciones	3,288	30	109.6
- Bolo		65	24	2.7
- Infusión		3,223	30	107.4
- Grupo de Edad		3,288	30	109.6
10 - 14 años		10	9	1.1
15 - 19 años		118	30	3.9
20 - 34 años		461	30	15.4
35 - 44 años		555	30	18.5
45 - 64 años		1,639	30	54.6
≥ de 65 años		505	30	16.8
PEDIATRIA		Cantidad	Días Atendidos	Promedio
Procedimientos Especiales	Procedimiento	389	18	21.6
- Médula Ósea		189	18	10.5
- Punción Lumbar		198	18	11.0
- Biopsia de Hueso		2	2	1.0
- Grupo de Edad		389	18	21.6
00 - 04 años		88	18	4.9
05 - 09 años		179	18	9.9
10 - 14 años		101	18	5.6
≥ de 15 años		21	8	2.6
Quimioterapia	Aplicaciones	1,103	30	36.8
- Bolo		690	30	23.0
- Infusión		308	30	10.3
- Infusión-Bolo		105	23	4.6
- Grupo de Edad		1,103	30	36.8
00 - 04 años		310	30	10.3
05 - 09 años		473	30	15.8
10 - 14 años		300	29	10.3
≥ de 15 años		20	17	1.2

III.- OTROS INDICADORES DE ATENCIONES
JUNIO - 2013

DIRECCION DE ATENCION AL PACIENTE	Unidad de Medida	Total	Días Atendidos	Promedio
NUTRICION	Atenciones	225	19	
- Según Departamentos Médicos de Origen	Atenciones	225	19	11.8
- Abdomen		109		
- Cabeza y Cuello		13		
- Ginecología		28		
- Mamas y Tejidos Blandos		50		
- Ortopedia Oncológica		1		
- Medicina		5		
- Neurocirugía		2		
- Pediatría		1		
- Tórax		4		
- Urología		12		
- Según Tipo de Tratamiento	Atenciones	225	19	11.8
- Braquiterapia		2		
- Cirugía		65		
- Paliativo		3		
- Quimioterapia		56		
- Radioterapia		18		
- Otros		81		
- Según Diagnóstico Nutricional	Atenciones	225	19	11.8
- Desnutrición		82		
- Normal		67		
- Obesidad		41		
- Sobrepeso		35		

IV.- INDICADORES DE LABORATORIO

JUNIO - 2013

1.- INDICADORES DE LABORATORIO POR DEPARTAMENTOS MEDICOS

INDICADORES	Consulta Externa		Hospitalización		Total
	Ordenes	Prueb.Realiz	Ordenes	Prueb.Realiz	Prueb.Realiz
Unidad de Medida	Nº Ordenes	Nº Prueb.Realiz.	Nº Ordenes	Nº Prueb.Realiz.	Nº Prueb.Realiz.
	-----	-----	-----	-----	-----
	Nº Cons.Exter	Nº Ordenes	Nº Egresos	Nº Ordenes	Nº Ordenes
TOTAL	0.86	4.64	9.09	6.14	5.11
DIRECCION DE CIRUGIA Y MEDICINA	0.99	4.69	8.28	6.11	5.13
DIRECCION DE CIRUGIA	0.55	4.40	2.15	4.87	4.50
ABDOMEN	1.39	5.26	1.81	6.88	5.49
CABEZA Y CUELLO	0.46	4.30	0.90	4.07	4.26
CIRUGIA PLASTICA Y RECONSTRUCTI	0.09	5.79	0.00	(-)	5.79
ORTOPEDIA ONCOLOGICA	0.47	4.89	0.63	4.92	4.89
GINECOLOGÍA	0.31	3.85	3.31	4.10	3.93
NEUROCIROGIA	0.73	4.53	2.74	4.71	4.58
MAMAS Y TEJIDOS BLANDOS	0.33	4.38	1.04	5.28	4.54
TÓRAX	0.60	5.59	3.84	5.09	5.40
UROLOGÍA	0.94	3.59	4.49	4.57	3.82
DIRECCION DE MEDICINA	1.38	4.80	18.41	6.35	5.32
ONCOLOGIA MEDICA	2.34	4.93	20.00	6.26	5.41
ONCOLOGIA PEDIATRICA	2.43	4.70	12.43	6.93	5.37
ESPECIALIDADES MEDICAS	0.32	3.78	(#)	2.00	3.78
EMERGENCIA	(-)	(-)	(-)	(-)	(-)
DIRECCION DE RADIOTERAPIA	0.38	4.40	(#)	1.00	4.40
RADIOTERAPIA	0.37	4.51	(#)	1.00	4.50
MEDICINA NUCLEAR	0.55	2.67	(#)	(-)	2.67
CENTRO DE PREVENCION	0.06	1.86	(#)	(-)	1.86
CENTRO DE PREVENCION	0.06	1.86	(#)	(-)	1.86
SERVICIO BAJO TARIFARIO DIFEREN	0.00	(-)	(#)	5.85	5.85
CIRUGIA S.B.T.D.	0.00	(-)	(#)	5.87	5.87
MEDICINA S.B.T.D.	0.00	(-)	(#)	5.84	5.84
OTROS SERVICIOS	1.42	3.32	(#)	8.48	4.95
BANCO DE SANGRE	(&)	3.21	(#)	(-)	3.21
HEMATOLOGIA CLINICA	0.02	4.00	(#)	7.00	4.75
GENETICA MEDICA	0.00	(-)	(#)	(-)	(-)
PATOLOGIA Y PATOLOGIA CLINICA	(&)	2.50	(#)	(-)	2.50
UNIDAD DE CUIDADOS INTENSIVOS	(&)	(-)	(#)	9.09	9.17
SOPORTE NUTRICIONAL	0.02	0.00	(#)	(-)	0.00
OTROS (!)	(&)	3.75	(#)	3.11	3.63

(!) Incluye en Otros : UCI , Anestesia , Cirugía menor-Endoscopia

(&) No prestan servicio de consulta externa

(#) No prestan servicio de hospitalización (no tienen egresos)

(-) Las Ordenes corresponde a cada especialidad

2.- INDICADORES DE LABORATORIO POR AREA

INDICADORES	Cons.Externa Prueb./ Orden	Hospitalización Prueb./ Orden	Total Prueb./ Orden
Unidad de Medida	Nº Prueb.Realiz	Nº Prueb.Realiz	Nº Prueb.Realiz
	-----	-----	-----
	Nº Ordenes	Nº Ordenes	Nº Ordenes
TOTAL	4.64	6.14	5.11
HEMATOLOGIA ESPECIAL	0.77	0.81	0.78
HEMATOLOGIA	7.23	7.97	7.47
BIOQUIMICA	4.32	7.03	5.19
MICROBIOLOGIA	1.80	1.66	1.72
INMUNOLOGIA	2.20	3.23	2.29

INDICADORES	Consulta Externa		Hospitalización		Total	
	Ordenes %	Pruebas Realiz. %	Ordenes %	Pruebas Realiz. %	Ordenes %	Pruebas Realiz. %
TOTAL	68.7%	62.3%	31.3%	37.7%	100.0%	100.0%
HEMATOLOGIA ESPECIAL	75.3%	74.4%	24.7%	25.6%	3.5%	0.5%
HEMATOLOGIA	67.4%	65.2%	32.6%	34.8%	33.7%	49.4%
BIOQUIMICA	67.9%	56.5%	32.1%	43.5%	40.5%	41.1%
MICROBIOLOGIA	44.4%	46.3%	55.6%	53.7%	9.5%	3.2%
INMUNOLOGIA	90.7%	86.9%	9.3%	13.1%	12.8%	5.7%

**3.- BASE DE DATOS - LABORATORIO
JUNIO - 2013**

Departamentos y/o Servicios Médicos	Consulta Externa		Hospitalización		TOTAL		Consulta Externa	Egresos
	Nº Ordenes	Nº Pruebas Realizadas	Nº Ordenes	Nº Pruebas Realizadas	Nº Ordenes	Nº Pruebas Realizadas		
TOTAL	20,076	93,092	9,163	56,270	29,239	149,362	23,399	1,008
DIRECCION DE CIRUGIA Y MEDICINA	18,797	88,219	8,348	51,007	27,145	139,226	18,918	1,008
DIRECCION DE CIRUGIA	4,862	21,372	1,352	6,586	6,214	27,958	8,803	628
ABDOMEN	1,191	6,264	199	1,370	1,390	7,634	855	110
CABEZA Y CUELLO	634	2,726	118	480	752	3,206	1,375	131
CIRUGIA PLASTICA Y RECONSTRUCTIVA	24	139	0	0	24	139	271	4
ORTOPEDIA ONCOLOGICA	106	518	12	59	118	577	224	19
GINECOLOGÍA	771	2,972	348	1,428	1,119	4,400	2,510	105
NEUROCIROGIA	296	1,342	96	452	392	1,794	408	35
MAMAS Y TEJIDOS BLANDOS	549	2,402	123	650	672	3,052	1,674	118
TÓRAX	186	1,040	119	606	305	1,646	309	31
UROLOGÍA	1,105	3,969	337	1,541	1,442	5,510	1,177	75
DIRECCION DE MEDICINA	13,935	66,847	6,996	44,421	20,931	111,268	10,115	380
ONCOLOGIA MEDICA	10,468	51,636	6,000	37,532	16,468	89,168	4,477	300
ONCOLOGIA PEDIATRICA	2,297	10,786	994	6,885	3,291	17,671	947	80
ESPECIALIDADES MEDICAS	1,170	4,425	2	4	1,172	4,429	3,608	-
EMERGENCIA	0	0	0	0	0	0	1,083	-
DIRECCION DE RADIOTERAPIA	743	3,271	1	1	744	3,272	1,966	-
RADIOTERAPIA	700	3,156	1	1	701	3,157	1,888	-
MEDICINA NUCLEAR	43	115	0	0	43	115	78	-
CENTRO DE PREVENCION	121	225	0	0	121	225	1,994	-
CENTRO DE PREVENCION	121	225	0	0	121	225	1,994	-
SERVICIO BAJO TARIFARIO DIFERENCIADO	0	0	623	3,642	623	3,642	228	-
CIRUGIA S.B.T.D.	0	0	194	1,138	194	1,138	206	-
MEDICINA S.B.T.D.	0	0	429	2,504	429	2,504	22	-
OTROS SERVICIOS	415	1,377	191	1,620	606	2,997	293	-
BANCO DE SANGRE	305	980	0	0	305	980	0	-
HEMATOLOGIA CLINICA	3	12	1	7	4	19	177	-
GENETICA MEDICA	0	0	0	0	0	0	26	-
PATOLOGIA Y PATOLOGIA CLINICA	18	45	0	0	18	45	0	-
UNIDAD DE CUIDADOS INTENSIVOS	0	14	171	1,554	171	1,568	0	-
SOPORTE NUTRICIONAL	2	0	0	0	2	0	90	-
OTROS (!)	87	326	19	59	106	385	0	-

A partir del mes de Noviembre 2010, el número de pruebas realizadas en laboratorio se contabilizan por tipo de examen, no grupal

Área de Laboratorio	Consulta Externa		Hospitalización		TOTAL	
	Nº Ordenes	Nº Pruebas Realizadas	Nº Ordenes	Nº Pruebas Realizadas	Nº Ordenes	Nº Pruebas Realizadas
TOTAL	20,076	93,092	9,163	56,270	29,239	149,362
HEMATOLOGIA ESPECIAL	767	589	252	203	1,019	792
HEMATOLOGIA	6,651	48,100	3,217	25,649	9,868	73,749
BIOQUIMICA	8,034	34,736	3,800	26,721	11,834	61,457
MICROBIOLOGIA	1,236	2,220	1,547	2,575	2,783	4,795
INMUNOLOGIA	3,388	7,447	347	1,122	3,735	8,569



PERU

Ministerio de Salud

Instituto Nacional de Enfermedades Neoplásicas
Departamento de Epidemiología y Estadística del Cáncer**5.- PRUEBAS REALIZADAS EN LABORATORIO**

JUNIO - 2013

1.- INDICADORES DE LABORATORIO POR DEPARTAMENTOS MEDICOS

Pruebas Realizadas	Hemat Especial	Hemat	Bioq	Microb	Inmuno	TOTAL
TOTAL	792	73,749	61,457	4,795	8,569	149,362
Acido Urico			1,282			1,282
AFP					257	257
Acido Urico en orina 24			4			4
Aga (Gases en sangre)			651			651
Aglutinaciones simples				4		4
Albumina Suero			3080			3,080
Amilasa			191			191
Anaerobios				3		3
Anti Tiroglobulina					11	11
Baciloscopia: BK (ZIEHL)				253		253
Beta 2 microglobulina					203	203
Bilirrubina total			2281			2,281
Bilirrubina directa			2281			2,281
Brucella : Aglutinaciones en tubo					2	2
CA 125					295	295
CA 15 - 3					534	534
CA 19 - 9					194	194
CEA					452	452
CYFRA 21 - 1					42	42
Cadenas Libres					2	2
Calcio en Orina 24 h			2			2
Calcio Iónico			1966			1,966
Calcio Sérico Total			37			37
Ciclosporina			5			5
Citomegalovirus IgG , Antic.					14	14
Citomegalovirus IgM , Antic.					20	20
Citomorfoloía: Médula Ósea	402					402
Citoquímica: Leucemia Aguda (LA)	24					24
Cloro			3425			3,425
Cloro Orina 24 Horas			22			22
Clostridium Difficile				9		9
Colesterol (HDL)			182			182
Colesterol (LDL)			181			181
Colesterol (VLDL)			164			164
Colesterol Total			217			217
Constantes Corpusculares		9054				9,054
CPK - MB			18			18
Creatinina			7247			7,247
Creatinina Fosfoquinasa (CPK)			38			38
Cultivo de BK				65		65
Coprocultivo				34		34
Depuración Creatinina			61			61
Deshidrogenasa Láctica (DHL)			2882			2,882
Difenilhidantoina (DPH)			6			6
Dimero D. Cuantitativo		1228				1,228
Dosaje de Metotrexate			61			61
Epstein Barr EA IgG					1	1
Epstein Barr EBNA IgG					1	1
Epstein Barr Virus (VCA) IgG, Antic.					1	1
Epstein Barr Virus (VCA) IgM, Antic.					3	3
Epstein Barr Virus (BLOT) IGG					11	11
Epstein Barr Virus (BLOT) IGM					11	11
Estradiol					16	16
Examen Directo Tinta China				9		9
Examen Microscopio de Heces				45		45
Fibrinógeno		1433				1,433
FSH					16	16



PERU

Ministerio de Salud

Instituto Nacional de Enfermedades Neoplásicas
Departamento de Epidemiología y Estadística del Cáncer**5.- PRUEBAS REALIZADAS EN LABORATORIO**

JUNIO - 2013

1.- INDICADORES DE LABORATORIO POR DEPARTAMENTOS MEDICOS

Pruebas Realizadas	Hemat Especial	Hemat	Bioq	Microb	Inmuno	TOTAL
Frotis de Sangre Periférica		9056				9,056
Fosfatasa Alcalina	6		2178			2,184
Fósforo			1815			1,815
Fósforo en orina 24 h.			1			1
Gammaglutamil Transferasa			2059			2,059
Glucosa			2975			2,975
Glucosa LCR			353			353
Glucosa Líquidos			16			16
Glucosa : Test de Tolerancia (2h)			2			2
Gram				284		284
Hemocultivo x (3)				935		935
Hemoglobina, Hematocrito				242		242
Hemoglobina Glicosilada			75			75
Hemoglobina		9570				9,570
Hematocrito		9570				9,570
Hepatitis A: IgM (Anti HAV-IgM)					70	70
Hepatitis A: Total (Anti HAV-Total)					86	86
Hepatitis B: Ag. de superficie austral					1103	1,103
Hepatitis B: Ac. Antiaustralia (AchBs)					103	103
Hepatitis B: Ac. Anticore IgM (AchBc IgM)					81	81
Hepatitis B: Ac. Anticore Total (AchBe)					207	207
Hepatitis B: Ag. Epsilon (AghBe)					59	59
Hepatitis B: Ac. Antiépsilon (AchBe)					59	59
Hepatitis C: (Anti HCV)					402	402
Herpes Virus 1 IgG					11	11
Herpes Virus 2 IgG					12	12
Herpes Virus 1 IgM					3	3
Herpes Virus 2 IgM					3	3
Herpes Virus IgM					12	12
HGC					261	261
Hongos				184		184
HIV 1-2, Antic.					1046	1,046
HTLV-1-2, Antic.					458	458
Inmunofijación (orina/líquidos)					9	9
Inmunofijación (suero)					9	9
Inmunoglobulinas Dosaje (IgG)			40			40
Inmunoglobulinas Dosaje (IgA)			19			19
Inmunoglobulinas Dosaje (IgM)			13			13
Investig. Coccidias				42		42
Investigación de Acaros				1		1
Investigación de Pneumocystis Jiroveci				1		1
Investig. Strongyloides (método)				10		10
Líquidos (Otros)				279		279
LH					12	12
Magnesio			1403			1,403
Magnesio en orina 24 horas			2			2
Mioglobina			1			1
Mielocultivo				5		5
Orina : Examen Completo				223		223
Orina : Sedimento		10		840		850
Ph. Heces				45		45
Parasitológico x3				210		210
Parvovirus IgG					6	6
Parvovirus IgM					8	8
Potasio			3617			3,617
Potasio orina 24 horas			22			22
Proteína C Reactiva					41	41

5.- PRUEBAS REALIZADAS EN LABORATORIO

JUNIO - 2013

1.- INDICADORES DE LABORATORIO POR DEPARTAMENTOS MEDICOS

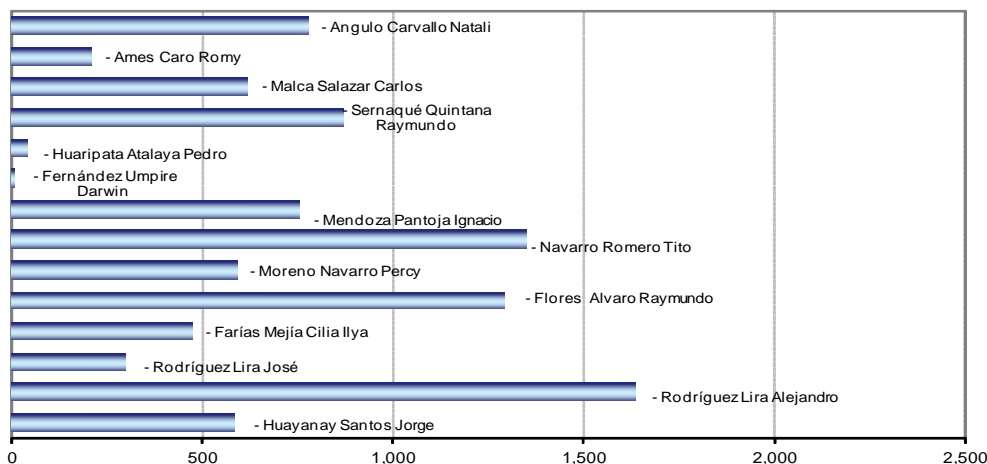
Pruebas Realizadas	Hemat Especial	Hemat	Bioq	Microb	Inmuno	TOTAL
Proteínas LCR			353			353
Proteínas Líquidos			16			16
Proteínas Totales Suero			3079			3,079
Proteinuria en orina 24 horas			70			70
Proteionograma Electroforético (Suero)					15	15
Proteionograma Electroforético (Orina/LCR)					10	10
prueba de Galactomanano				141		141
PSA - Libre					60	60
PSA -Total					445	445
Reacción Inflamatoria en Heces				51		51
Recuento Celular y Diferencial de LCR	350	3				353
Recuento Celular de Otros Líquidos	10	1				11
Recuento de Glóbulos Rojos		9054				9,054
Recuento de Leucocitos		9067				9,067
Recuento de Leucocitos en Médula Osea		4				4
Recuento de Plaquetas		9065				9,065
Recuento de Reticulocitos		9				9
Reserva Alcalina (CO2)			4			4
Rubeolla IgG					9	9
Rubeolla IgM					9	9
Sangre Oculta en Heces (Thevenon)				33		33
Set Virus Respiratorio IGG					1	1
Set Virus Respiratorio IGM					1	1
Sífilis: Serología					886	886
Sífilis Confirmatorio					31	31
Sífilis Tamizaje - Cualitativa					170	170
Sustancia Reductora				45		45
Sodio			3529			3,529
Sodio orina 24 horas			22			22
T 3					55	55
T 4 Libre					231	231
TG					155	155
TSH					291	291
Testosterona					2	2
Tiempo Parcial Tromboplastina		2381				2,381
Tiempo Protombina (TP)		2972				2,972
Tiempo Trombina (TT)		1218				1,218
Toxoplasma IgG, Antic.					14	14
Toxoplasma IgM, Antic.					12	12
Transaminasa (TGO)			4652			4,652
Transaminasa (TGP)			5556			5,556
Triglicéridos			212			212
Troponina T.			17			17
Urea			3033			3,033
Urea en Orina			39			39
Urocultivo y Antibiograma				806		806
Varicela IgG					9	9
Varicela IgM					12	12
Velocidad de Sedimentac. Globular		54				54

V.- INDICADORES DE RADIODIAGNÓSTICO

JUNIO - 2013

1.- Exámenes por Médicos	VALIDADOS		SUPERVISADOS	
	Nº	%	Nº	%
TOTAL	9,525	100.0	9,525	100.0
Médicos Staff	3,570	37.5	9,525	100.0
- Huayanay Santos Jorge	156	4.4	585	6.1
- Rodríguez Lira Alejandro	516	14.5	1,637	17.2
- Rodríguez Lira José	32	0.9	299	3.1
- Farias Mejía Cilia Ilya	258	7.2	474	5.0
- Flores Alvaro Raymundo	16	0.4	1,295	13.6
- Moreno Navarro Percy	344	9.6	593	6.2
- Navarro Romero Tito	293	8.2	1,350	14.2
- Mendoza Pantoja Ignacio	406	11.4	755	7.9
- Fernández Umpire Darwin	1	0.0	9	0.1
- Huaripata Atalaya Pedro	18	0.5	43	0.5
- Sernaqué Quintana Raymundo	726	20.3	873	9.2
- Malca Salazar Carlos	355	9.9	620	6.5
- Ames Caro Romy	116	3.2	212	2.2
- Angulo Carvallo Natali	333	9.3	780	8.2
Médicos Residentes	5,955	62.5	-	-
- Mendoza León Víctor	662	7.0	-	-
- Meza Villanueva Heller	648	6.8	-	-
- Orihuela Ninahuamán Shirley	336	3.5	-	-
- Quispe Pérez Liliana	174	1.8	-	-
- Salcedo Miranda Cristhian	137	1.4	-	-
- Concepción Ccorahua Christian	714	7.5	-	-
- Velásquez Gonzáles Daniel	782	8.2	-	-
- Gonzalez Valdivia Adriana	8	0.1	-	-
- Bayona Huamán Esmeralda	59	0.6	-	-
- Avila Zavala Pamela Lizeth	770	8.1	-	-
- Becerra Alvarez Gustavo	363	3.8	-	-
- Rios Lau Miguel Alejandro	320	3.4	-	-
- Torres Maza Yanet Yisela	982	10.3	-	-

Total de Exámenes Supervisados Según Médico Staff



V.- INDICADORES DE RADIODIAGNOSTICO
JUNIO - 2013
2.- EXAMENES REALIZADOS

EXAMENES REALIZADOS	TOTAL	%
TOTAL	9,525	100.0%
ZONA DE LA RADIOGRAFIA	3,746	39.3%
Tórax frontal (1)	2,005	53.5%
Mamografía bilateral (4)	557	14.9%
Tórax portátil	374	10.0%
Tórax frontal y perfil (2)	216	5.8%
Mamografía unilateral (2)	173	4.6%
Abdomen simple de cubito y de pie (2)	66	1.8%
Informe de radiografías de la calle (mamografías)	45	1.2%
Simulación región	31	0.8%
Survey óseo (7)	31	0.8%
Pelvis (1)	25	0.7%
Rodilla c/lado (2)	22	0.6%
Columna lumbrosacra frente y perfil (2)	17	0.5%
Abdomen simple de cubito (1)	14	0.4%
Hombro	12	0.3%
Costilla c/lado (2)	11	0.3%
Articulación coxofemoral unilateral / bilateral	10	0.3%
Muslo fémur (2)	10	0.3%
Nefrostomía percutánea	10	0.3%
Pierna c/lado(2)	10	0.3%
Esófago (4)	9	0.2%
Muñeca c/lado (1) (2)	9	0.2%
Pie c/lado (2)	8	0.2%
Codo (2)	7	0.2%
Drenaje percutáneo	7	0.2%
Brazo y húmero (2)	6	0.2%
Tobillo c/lado (2)	6	0.2%
Control de catéter	5	0.1%
Columna cervical frente/perfil (2)	4	0.1%
Control de anastomosis	4	0.1%
Cráneo frontal y perfil (2)	4	0.1%
Mamografía + localización + control pieza operatoria	4	0.1%
Colon a doble contraste (7)	3	0.1%
Columna dorsal frente y perfil (2)	3	0.1%
Estomago y duodeno c/doble contraste	3	0.1%
Mano c/lado (2)	3	0.1%
Antebrazo c/lado (2)	2	0.1%
Articulación sacro iliaca (3)	2	0.1%
Articulación temporo maxilar (4)	2	0.1%
Coxis (2)	2	0.1%
Cráneo frente perfil y base (3)	2	0.1%
Estudio c/reformación tridimensional región	2	0.1%
Maxilar inferior (3)	2	0.1%
Tránsito intestinal (4 ó 5)	2	0.1%
Colangiografía transduodenal	1	0.0%
Columna cervical frente/perfil y oblicua (4)	1	0.0%
Embolizaciones arteriales	1	0.0%
Senos paranasales (3)	1	0.0%
Silla turca F. y P. (2)	1	0.0%
Urografía excretoria (4)	1	0.0%

V.- INDICADORES DE RADIODIAGNOSTICO
JUNIO - 2013
2.- EXAMENES REALIZADOS

EXAMENES REALIZADOS		%
T.A.C.	2,684	28.2%
Abdomen y pelvis	1,120	41.7%
Tórax	884	32.9%
Cerebro c/c	163	6.1%
Informe de la calle	144	5.4%
Macizo facial	83	3.1%
Tejido blando del cuello	66	2.5%
Tórax de alta resolución	66	2.5%
Cerebro s/c	50	1.9%
Senos paranasales (3)	30	1.1%
Abdomen	23	0.9%
Orbita	11	0.4%
Miembro inferior	8	0.3%
Angiotomografía trombo embolismo pulmón	7	0.3%
Laringe	6	0.2%
Dinámico de hígado - páncreas	5	0.2%
Extremidades superiores	5	0.2%
Angiotomografía visceral	4	0.1%
Angiotomografía periférico	2	0.1%
Oído externo, medio o interno	2	0.1%
Pelvis	2	0.1%
Cerebro con o sin contraste	1	0.0%
Columna vertebral lumbrosacra	1	0.0%
Columna sacrococcigeo	1	0.0%
ECOGRAFIA	2,631	27.6%
Abdominal pélvica o completa	1,247	47.4%
Mama	531	20.2%
Transvaginal	294	11.2%
Partes blandas	275	10.5%
Tiroides	42	1.6%
Biopsia guiada por TAC	32	1.2%
Testicular	32	1.2%
Abdominal superior	28	1.1%
Tórax / derrame y masa	27	1.0%
Transrectal	27	1.0%
Eco. + Localización	25	1.0%
Biopsia masa intra abdominal	23	0.9%
Biopsia de partes blandas	17	0.6%
Biopsia de tiroides	12	0.5%
Biopsia de mama	8	0.3%
Pélvica	8	0.3%
Biopsia prostática transrectal	2	0.1%
Biopsia dirigida por fluoroscopia	1	0.0%
DOPPLER	98	1.0%
Doppler venoso periférico miembro superior e inferior	67	68.4%
Doppler arterial miembro inferior y superior	21	21.4%
Doppler color vasos Intra abdominal	6	6.1%
Doppler color órgano	4	4.1%

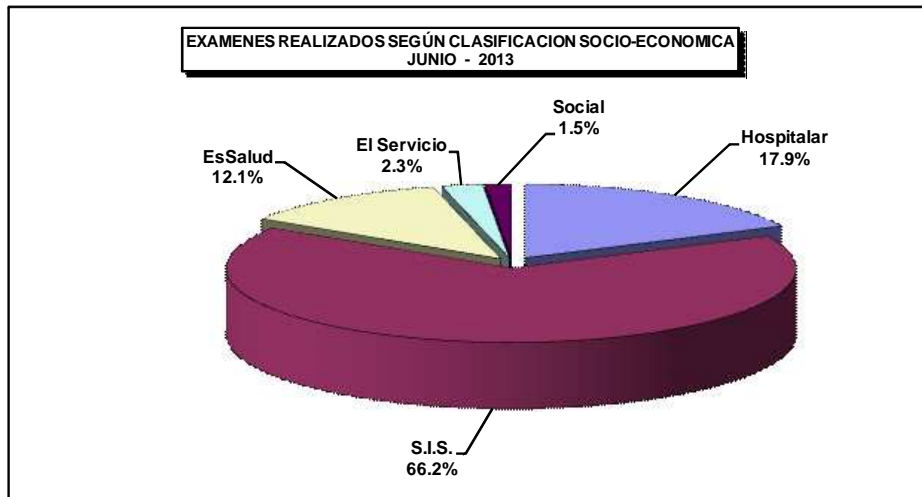
V.- INDICADORES DE RADIODIAGNOSTICO**JUNIO - 2013****2.- EXAMENES REALIZADOS**

EXAMENES REALIZADOS		%
RESONANCIA MAGNETICA	366	3.8%
Encéfalo	133	36.3%
Columna total	45	12.3%
Informe de placas de la calle	28	7.7%
Abdomen inferior (pelvis) Próstata	21	5.7%
Columna lumbo sacra	14	3.8%
Abdomen superior	13	3.6%
Bilateral de mamas	13	3.6%
Colangiografía	12	3.3%
Macizo facial	10	2.7%
Muslo	10	2.7%
Cuello (laringe)	8	2.2%
Pared torácica	8	2.2%
Mediastino	7	1.9%
Pierna	6	1.6%
Región selar y paraselar (hipófisis)	6	1.6%
Articulación hombro	4	1.1%
Articulación rodilla	4	1.1%
Columna cervical	4	1.1%
Pie	4	1.1%
Orbitas (nervios ópticos)	3	0.8%
Angiografía de miembros superiores	2	0.5%
Angiografía de miembros inferiores	2	0.5%
Articulación codo	2	0.5%
Angiografía aorta toraco abdominal	1	0.3%
Angiografía vasos abdomen (renales, mesent.)	1	0.3%
Articulación muñeca	1	0.3%
Brazo	1	0.3%
Columna dorsal	1	0.3%
Encéfalo/angiografía	1	0.3%
Unilateral de mamas	1	0.3%

V.- INDICADORES DE RADIODIAGNÓSTICO
JUNIO - 2013

3.- EXAMENES REALIZADOS SEGÚN CONDICION SOCIO-ECONOMICA

CLASIFICACION	MASCULINO	FEMENINO	DESCONOCIDO	TOTAL	%
TOTAL	2,647	6,819	59	9,525	100.00%
Hospitalar	305	1,357	41	1,703	17.9%
S.I.S.	1,901	4,409	0	6,310	66.2%
EsSalud	331	814	4	1,149	12.1%
El Servicio	81	126	14	221	2.3%
Social	29	113	0	142	1.5%

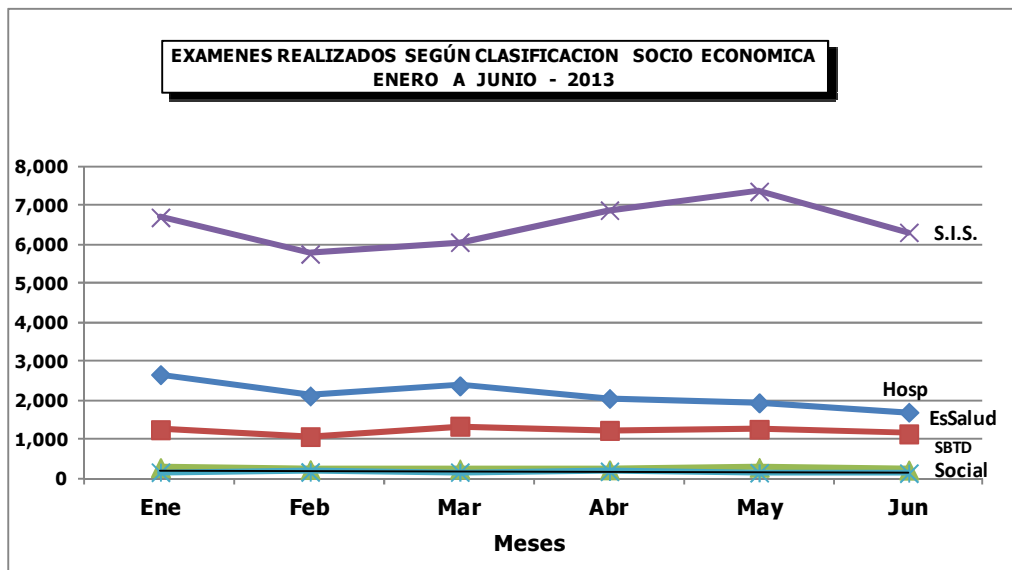


V.- INDICADORES DE RADIODIAGNÓSTICO

ENERO A JUNIO - 2013

4.- EXAMENES REALIZADOS SEGÚN CONDICION SOCIO ECONOMICA

CLASIFICACION	Hospitalar	EsSalud	SBTD	S.I.S.	Social	Total
TOTAL	12,867	7,332	1,500	39,061	989	61,749
Ene	2,668	1,256	284	6,694	166	11,068
Feb	2,120	1,078	232	5,758	173	9,361
Mar	2,378	1,345	246	6,060	167	10,196
Abr	2,056	1,237	227	6,880	189	10,589
May	1,942	1,267	290	7,359	152	11,010
Jun	1,703	1,149	221	6,310	142	9,525

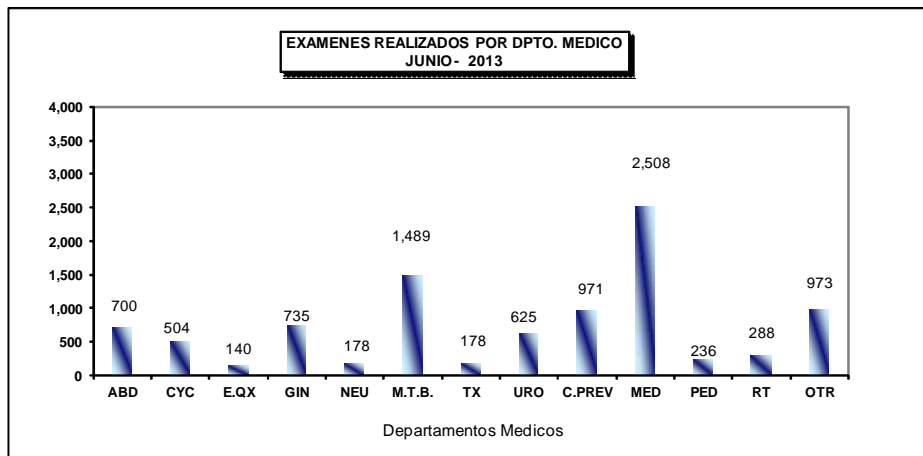


V.- INDICADORES DE RADIODIAGNÓSTICO

JUNIO - 2013

5.- EXAMENES REALIZADOS SEGÚN DEPARTAMENTO MEDICO Y SEXO

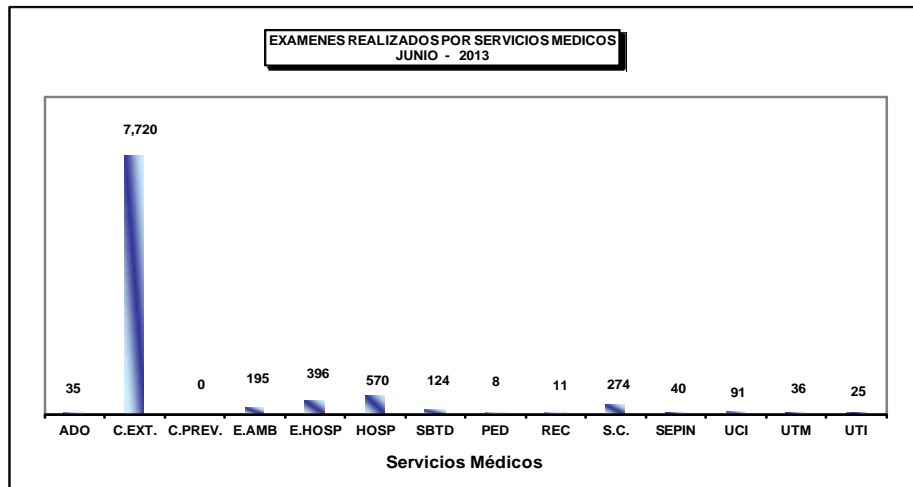
DEPARTAMENTOS MEDICOS	MASCULINO	FEMENINO	DESCONOCIDO	TOTAL	%
TOTAL	2,647	6,819	59	9,525	100.0%
DIRECCION DE CIRUGIA	1,248	3,298	3	4,549	47.8%
ABDOMEN	290	410	0	700	7.3%
CABEZA Y CUELLO	166	338	0	504	5.3%
ESPECIALIDADES QUIRURGICAS	59	81	0	140	1.5%
GINECOLOGIA	3	732	0	735	7.7%
NEUROCIRUGIA	74	104	0	178	1.9%
MAMAS Y TEJIDOS BLANDOS	118	1,368	3	1,489	15.6%
TORAX	72	106	0	178	1.9%
UROLOGIA	466	159	0	625	6.6%
CENTRO DE PREVENCION	133	838	0	971	10.2%
CENTRO DE PREVENCION	133	838	0	971	10.2%
DIRECCION DE MEDICINA	905	1,828	11	2,744	28.8%
MEDICINA	789	1,708	11	2,508	26.3%
PEDIATRIA	116	120	0	236	2.5%
DIRECCION DE RADIOTERAPIA	34	254	0	288	3.0%
RADIOTERAPIA	34	254	0	288	3.0%
OTROS	327	601	45	973	10.2%



V.- INDICADORES DE RADIODIAGNÓSTICO
JUNIO - 2013

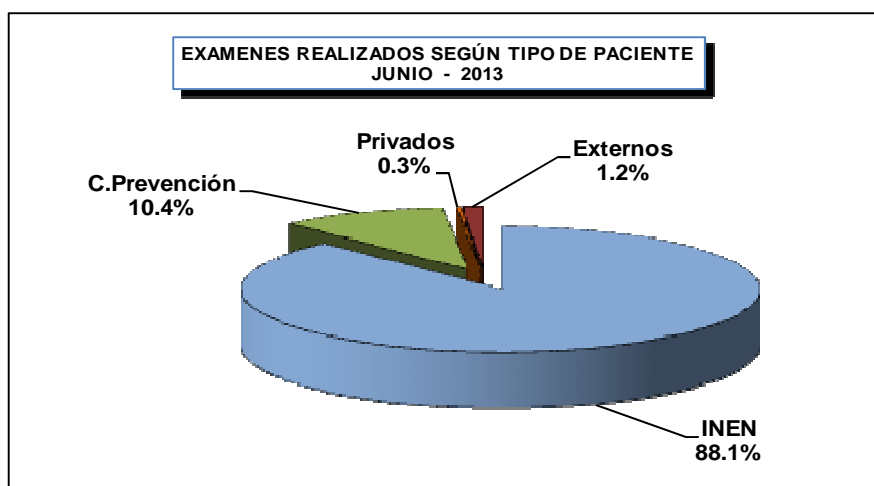
6.- EXAMENES REALIZADOS SEGÚN SERVICIOS MEDICOS

CLASIFICACION	MASCULINO	FEMENINO	DESCONOCIDO	TOTAL	%
TOTAL	2,647	6,819	59	9,525	100.0%
ADOLESCENTES	15	20	0	35	0.4%
CONSULTORIOS EXTERNOS	1,945	5,726	49	7,720	81.0%
CENTRO DE PREVENCION	0	0	0	0	0.0%
EMERGENCIA AMBULATORIA	68	125	2	195	2.0%
EMERGENCIA HOSPITALAR	177	219	0	396	4.2%
HOSPITALIZACIÓN	230	340	0	570	6.0%
EL SERVICIO	44	72	8	124	1.3%
PEDIATRIA	3	5	0	8	0.1%
RECUPERACION	5	6	0	11	0.1%
SALA COMUN	106	168	0	274	2.9%
SEPIN	7	33	0	40	0.4%
UCI	19	72	0	91	1.0%
UTM	21	15	0	36	0.4%
UTI	7	18	0	25	0.3%



V.- INDICADORES DE RADIODIAGNÓSTICO**JUNIO - 2013****7.- EXAMENES REALIZADOS POR TIPO DE PACIENTE**

PROCEDENCIA	Total	%
TOTAL	9,525	100.00%
INEN	8,387	88.1%
Centro de Prevención	991	10.4%
Privados	28	0.3%
Externos	119	1.2%

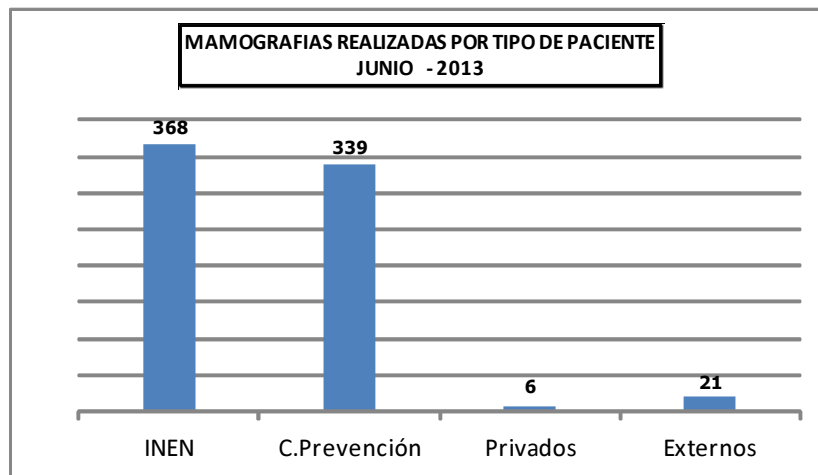


V.- INDICADORES DE RADIODIAGNÓSTICO

JUNIO - 2013

8.- MAMOGRAFÍAS REALIZADAS POR TIPO DE PACIENTE

PROCEDENCIA	Total	%
TOTAL	734	100.00%
INEN	368	50.1%
Centro de Prevención	339	46.2%
Privados	6	0.8%
Externos	21	2.9%



**VI.- INDICADORES DE CIRUGÍA MENOR Y ENDOSCOPIAS
JUNIO - 2013**

1.- INDICADORES DE CIRUGÍA MENOR Y ENDOSCOPIAS

INDICADOR	Hospitalizado		Ambulatorio		TOTAL		Nro.Cir.Menor x Cirujano
	Nro.	%	Nro.	%	Nro.	%	Total Cir.Menor ----- Nº Cirujanos
CIR. MENOR Y ENDOSCOPIAS	60	8.5	643	91.5	703	100.0	14.3
CIRUGIA MENOR	17	7.9	199	92.1	216	30.7	5.7
ABDOMEN	0	0.0	6	100.0	6	0.9	2.0
- Berrospi Francisco	0	0.0	2	100.0	2		
- Luque-Vásquez Carlos	0	0.0	1	100.0	1		
- Sánchez Jorge	0	0.0	3	100.0	3		
CABEZA Y CUELLO	8	9.1	80	90.9	88	12.5	8.0
- Cabeza y Cuello	4	9.8	37	90.2	41	5.8	5.1
- Salas Abraham	0	0.0	2	100.0	2		
- Torres Fernando	1	8.3	11	91.7	12		
- Olaechea Carlos	0	0.0	10	100.0	10		
- Gutiérrez José	2	66.7	1	33.3	3		
- Apéstegui Cristian	0	0.0	1	100.0	1		
- De Paz Dante	0	0.0	1	100.0	1		
- Salas Edgar	0	0.0	11	100.0	11		
- Tejada Claudia	1	100.0	0	0.0	1		
- Oftalmología	4	15.4	22	84.6	26	3.7	26.0
- Serpa Solón	4	15.4	22	84.6	26		
- Odontología	0	0.0	21	100.0	21	3.0	10.5
- Asurza José	0	0.0	19	100.0	19		
- Cavero Cristina	0	0.0	2	100.0	2		
ESPECIALIDADES QUIRURGICAS	0	0.0	27	100.0	27	3.8	6.8
- Cirugía Plástica y Reconstructiva	0	0.0	27	100.0	27	3.8	6.8
- Delgado Ricardo	0	0.0	4	100.0	4		
- López Jesús	0	0.0	4	100.0	4		
- Chávez Miguel	0	0.0	10	100.0	10		
- Ramírez Luis	0	0.0	9	100.0	9		
- Ortopedia Oncológica	0	0.0	0	0.0	0	0.0	-
GINECOLOGIA	0	0.0	2	100.0	2	0.3	2.0
- López Aldo	0	0.0	2	100.0	2		
MAMAS Y TEJIDOS BLANDOS	8	10.8	66	89.2	74	10.5	6.7
- Abugattas Jorge	1	100.0	0	0.0	1		
- Cotrina José	1	50.0	1	50.0	2		
- De la Cruz Miguel	3	42.9	4	57.1	7		
- Calderón Gabriela	0	0.0	2	100.0	2		
- Galarreta José	0	0.0	12	100.0	12		
- Velarde Marco	2	25.0	6	75.0	8		
- Dunstan Jorge	0	0.0	4	100.0	4		
- Vílchez Sheila	0	0.0	11	100.0	11		
- Falla Martín	1	7.7	12	92.3	13		
- Mendoza Zulma	0	0.0	13	100.0	13		
- Campos Walter	0	0.0	1	100.0	1		
TÓRAX	0	0.0	7	100.0	7	1.0	2.3
- Rivera Julio	0	0.0	5	100.0	5		
- Vega José	0	0.0	1	100.0	1		
- Ferrer Enrique	0	0.0	1	100.0	1		
UROLOGÍA	1	8.3	11	91.7	12	1.7	2.4
- Meza Luis	0	0.0	1	100.0	1		
- Destefano Víctor	0	0.0	3	100.0	3		
- Franco Enrique	1	25.0	3	75.0	4		
- Sánchez Hugo	0	0.0	1	100.0	1		
- Marte Johanna	0	0.0	3	100.0	3		

**1.- INDICADORES DE CIRUGÍA MENOR Y ENDOSCOPIAS
 JUNIO - 2013**

INDICADOR	Hospitalizado		Ambulatorio		TOTAL		Nro.Endoscopías x Cirujano
	Nro.	%	Nro.	%	Nro.	%	Nro.Endoscopías ----- Nº Cirujanos
ENDOSCOPIAS	43	8.8	444	91.2	487	69.3	28.6
ESPECIALIDADES MEDICAS	37	9.0	376	91.0	413	58.7	82.6
Gastroscopía	20	7.1	260	92.9	280	39.8	70.0
- Barreda Fernando	1	33.3	2	66.7	3		
- Combe Juan	2	8.3	22	91.7	24		
- Liu Humberto	9	8.4	98	91.6	107		
- Valdivia Daniel	8	5.5	138	94.5	146		
Eco-endoscopia	2	66.7	1	33.3	3	0.4	3.0
- Liu Humberto	2	66.7	1	33.3	3		
Pancreato Colangiografía Retrógrada E	0	0.0	2	100.0	2	0.3	2.0
- Combe Juan	0	0.0	1	100.0	1		
- Valdivia Daniel	0	0.0	1	100.0	1		
Colonoscopia	5	5.2	91	94.8	96	13.7	24.0
- Barreda Fernando	0	0.0	7	100.0	7		
- Combe Juan	0	0.0	14	100.0	14		
- Liu Humberto	2	5.0	38	95.0	40		
- Valdivia Daniel	3	8.6	32	91.4	35		
Proctoscopia	1	5.6	17	94.4	18	2.6	4.5
- Barreda Fernando	0	0.0	1	100.0	1		
- Combe Juan	0	0.0	4	100.0	4		
- Liu Humberto	0	0.0	7	100.0	7		
- Valdivia Daniel	1	16.7	5	83.3	6		
Neumología	9	64.3	5	35.7	14	2.0	7.0
- Gutarra Katherine	4	66.7	2	33.3	6		
- Saavedra Carlos	5	62.5	3	37.5	8		
GINECOLOGIA	1	25.0	3	75.0	4	0.6	2.0
Histeroscopia	1	25.0	3	75.0	4	0.6	
- Velarde Carlos	1	100.0	0	0.0	1		
- Sánchez Marco	0	0.0	3	100.0	3		
TORAX	5	71.4	2	28.6	7	1.0	1.8
Broncoscopia/ Esofagoscopia	5	71.4	2	28.6	7	1.0	
- Rojas Víctor	1	100.0	0	0.0	1		
- Rivera Julio	3	100.0	0	0.0	3		
- Ferrer Ernesto	1	50.0	1	50.0	2		
- Vega José	0	0.0	1	100.0	1		
UROLOGÍA	0	0.0	63	100.0	63	9.0	10.5
Cisto-Uretrocistoscopia	0	0.0	63	100.0	63	9.0	
- Meza Luis	0	0.0	2	100.0	2		
- Quiroa Fernando	0	0.0	9	100.0	9		
- Franco Enrique	0	0.0	26	100.0	26		
- Sánchez Hugo	0	0.0	10	100.0	10		
- Marte Johanna	0	0.0	11	100.0	11		
- Yabar Eriberto	0	0.0	5	100.0	5		

**2.- BASE DE DATOS CIRUGÍA MENOR Y ENDOSCOPIAS
JUNIO - 2013**

DEPARTAMENTOS MEDICOS	Hospitalizado		Ambulatorio				TOTAL	Nro. Crujanos
	Hospitalar	SBTD	Consultorios Externos	Emergencia	SBTD	Otro Hospital		
CIR. MENOR Y ENDOSCOPIAS	39	21	643	0	0	0	703	49
CIRUGIA MENOR	6	11	199	0	0	0	216	38
ABDOMEN	0	0	6	0	0	0	6	3
- Berrospi Francisco	0	0	2	0	0	0	2	
- Luque-Vásquez Carlos	0	0	1	0	0	0	1	
- Sánchez Jorge	0	0	3	0	0	0	3	
CABEZA Y CUELLO	5	3	80	0	0	0	88	11
- Cabeza y Cuello	2	2	37	0	0	0	41	8
- Salas Abraham	0	0	2	0	0	0	2	
- Torres Fernando	1	0	11	0	0	0	12	
- Olaechea Carlos	0	0	10	0	0	0	10	
- Gutiérrez José	0	2	1	0	0	0	3	
- Apéstegui Cristian	0	0	1	0	0	0	1	
- De Paz Dante	0	0	1	0	0	0	1	
- Salas Edgar	0	0	11	0	0	0	11	
- Tejada Claudia	1	0	0	0	0	0	1	
- Oftalmología	3	1	22	0	0	0	26	1
- Serpa Solón	3	1	22	0	0	0	26	
- Odontología	0	0	21	0	0	0	21	2
- Asurza José	0	0	19	0	0	0	19	
- Caverro Cristina	0	0	2	0	0	0	2	
ESPECIALIDADES QUIRURGICAS	0	0	27	0	0	0	27	4
- Cirugía Plástica y Reconstructiva	0	0	27	0	0	0	27	4
- Delgado Ricardo	0	0	4	0	0	0	4	
- López Jesús	0	0	4	0	0	0	4	
- Chávez Miguel	0	0	10	0	0	0	10	
- Ramírez Luis	0	0	9	0	0	0	9	
- Ortopedia Oncológica	0	0	0	0	0	0	0	0
GINECOLOGIA	0	0	2	0	0	0	2	1
- López Aldo	0	0	2	0	0	0	2	
MAMAS Y TEJIDOS BLANDOS	0	8	66	0	0	0	74	11
- Abugattas Jorge	0	1	0	0	0	0	1	
- Cotrina José	0	1	1	0	0	0	2	
- De la Cruz Miguel	0	3	4	0	0	0	7	
- Calderón Gabriela	0	0	2	0	0	0	2	
- Galarreta José	0	0	12	0	0	0	12	
- Velarde Marco	0	2	6	0	0	0	8	
- Dunstan Jorge	0	0	4	0	0	0	4	
- Vílchez Sheila	0	0	11	0	0	0	11	
- Falla Martín	0	1	12	0	0	0	13	
- Mendoza Zulma	0	0	13	0	0	0	13	
- Campos Walter	0	0	1	0	0	0	1	
TÓRAX	0	0	7	0	0	0	7	3
- Rivera Julio	0	0	5	0	0	0	5	
- Vega José	0	0	1	0	0	0	1	
- Ferrer Enrique	0	0	1	0	0	0	1	
UROLOGÍA	1	0	11	0	0	0	12	5
- Meza Luis	0	0	1	0	0	0	1	
- Destefano Víctor	0	0	3	0	0	0	3	
- Franco Enrique	1	0	3	0	0	0	4	
- Sánchez Hugo	0	0	1	0	0	0	1	
- Marte Johanna	0	0	3	0	0	0	3	

**2.- BASE DE DATOS CIRUGÍA MENOR Y ENDOSCOPIAS
 JUNIO - 2013**

DEPARTAMENTOS MEDICOS	Hospitalizados		Ambulatorio				TOTAL	Nro. Crujanos
	Hospitalar	SBTD	Consultorios Externos	Emergencia	SBTD	Otro Hospital		
ENDOSCOPIAS	33	10	444	0	0	0	487	17
ESPECIALIDADES MEDICAS	31	6	376	0	0	0	413	5
Gastroscopía	16	4	260	0	0	0	280	4
- Barreda Fernando	0	1	2	0	0	0	3	
- Combe Juan	2	0	22	0	0	0	24	
- Liu Humberto	7	2	98	0	0	0	107	
- Valdivia Daniel	7	1	138	0	0	0	146	
Eco-endoscopia	1	1	1	0	0	0	3	1
- Liu Humberto	1	1	1	0	0	0	3	
Pancreato Colangiografía Retrógrada	0	0	2	0	0	0	2	1
- Combe Juan	0	0	1	0	0	0	1	
- Valdivia Daniel	0	0	1	0	0	0	1	
Colonoscopia	4	1	91	0	0	0	96	4
- Barreda Fernando	0	0	7	0	0	0	7	
- Combe Juan	0	0	14	0	0	0	14	
- Liu Humberto	2	0	38	0	0	0	40	
- Valdivia Daniel	2	1	32	0	0	0	35	
Proctoscopia	1	0	17	0	0	0	18	4
- Barreda Fernando	0	0	1	0	0	0	1	
- Combe Juan	0	0	4	0	0	0	4	
- Liu Humberto	0	0	7	0	0	0	7	
- Valdivia Daniel	1	0	5	0	0	0	6	
Neumología	9	0	5	0	0	0	14	2
- Gutarra Katherine	4	0	2	0	0	0	6	
- Saavedra Carlos	5	0	3	0	0	0	8	
GINECOLOGIA	1	0	3	0	0	0	4	2
Histeroscopia	1	0	3	0	0	0	4	
- Velarde Carlos	1	0	0	0	0	0	1	
- Sánchez Marco	0	0	3	0	0	0	3	
TORAX	1	4	2	0	0	0	7	4
Broncoscopia/ Esofagoscopia	1	4	2	0	0	0	7	
- Rojas Víctor	0	1	0	0	0	0	1	
- Rivera Julio	0	3	0	0	0	0	3	
- Ferrer Ernesto	1	0	1	0	0	0	2	
- Vega José	0	0	1	0	0	0	1	
UROLOGÍA	0	0	63	0	0	0	63	6
Cisto-Uretrocistoscopia	0	0	63	0	0	0	63	
- Meza Luis	0	0	2	0	0	0	2	
- Quiroa Fernando	0	0	9	0	0	0	9	
- Franco Enrique	0	0	26	0	0	0	26	
- Sánchez Hugo	0	0	10	0	0	0	10	
- Marte Johanna	0	0	11	0	0	0	11	
- Yabar Eriberto	0	0	5	0	0	0	5	

VI.- INDICADORES DE CIRUGIA MENOR Y ENDOSCOPIAS
JUNIO - 2013
4.- INDICADORES DE CIRUGIA MENOR Y ENDOSCOPIAS

INDICADOR	% Cir. Canceladas	% Cir. No Programadas	Promedio x día atendido
UNIDAD DE MEDIDA	$\frac{\text{Cir. Menor Cancel.}}{\text{Cir. Menor Program.}} \times 100$	$\frac{\text{Cir. Menor No Prog.}}{\text{Cir. Menor Realiz.}} \times 100$	$\frac{\text{Cir. Menor}}{\text{Dias Atendidos}}$
CIRUGIA MENOR Y ENDOSCOPIAS	44.5	35.4	32.0
CIRUGIA MENOR	63.8	56.5	11.4
ABDOMEN	14.3	0.0	3.0
CABEZA Y CUELLO	63.5	52.3	-
- Cabeza y Cuello	76.5	70.7	2.9
- Oftalmología	70.0	53.8	3.7
- Odontología	25.0	14.3	2.3
ESPECIALIDADES QUIRURGICAS	72.7	77.8	-
- Cirugía Plástica y Reconstructiva	68.4	77.8	2.7
- Ortopedia Oncológica	100.0	(!)	-
GINECOLOGIA	0.0	50.0	1.0
MAMAS Y TEJIDOS BLANDOS	65.2	58.1	3.9
TORAX	66.7	57.1	1.4
UROLOGIA	70.6	58.3	1.2
ENDOSCOPIAS	35.5	26.1	22.1
ESPECIALIDADES MEDICAS	36.0	26.9	18.8
- Gastroscopía	26.9	18.9	14.0
- Eco-endoscopia	0.0	0.0	1.0
- Pancreato Colangiografía Retrógrada Endoscópica	0.0	0.0	1.0
- Proctoscopia	40.0	33.3	1.5
- Colonoscopia	62.1	54.2	4.6
- Neumología	31.6	0.0	2.8
GINECOLOGIA	60.0	50.0	1.3
- Histeroscopia	60.0	50.0	
TORAX	81.8	71.4	1.0
- Broncoscopia/Esofagoscopia	81.8	71.4	
UROLOGIA	22.9	14.3	9.0
- Uretro-Cistoscopia	22.9	14.3	

!No hay cirugias menores realizadas

**5.- BASE DE DATOS CIRUGIA MENOR Y ENDOSCOPIAS
 JUNIO - 2013**

DEPARTAMENTOS MEDICOS	Programadas	Realizadas	Canceladas	No Programadas	Días Atendidos
CIRUGIA MENOR Y ENDOSCOPIAS	818	703	364	249	22
CIRUGIA MENOR	260	216	166	122	19
ABDOMEN	7	6	1	0	2
CABEZA Y CUELLO	115	88	73	46	-
- Cabeza y Cuello	51	41	39	29	14
- Oftalmología	40	26	28	14	7
- Odontología	24	21	6	3	9
ESPECIALIDADES QUIRURGICAS	22	27	16	21	-
- Cirugía Plástica y Reconstructiva	19	27	13	21	10
- Ortopedia Oncológica	3	0	3	0	
GINECOLOGIA	1	2	0	1	2
MAMAS Y TEJIDOS BLANDOS	89	74	58	43	19
TORAX	9	7	6	4	5
UROLOGIA	17	12	12	7	10
ENDOSCOPIAS	558	487	198	127	22
ESPECIALIDADES MEDICAS	472	413	170	111	22
- Gastroscopía	312	280	84	53	20
- Eco-endoscopia	3	3	0	0	3
- Pancreato Colangiografía Retrógrada Endoscópica	2	2	0	0	2
- Proctoscopia	20	18	8	6	12
- Colonoscopia	116	96	72	52	21
- Neumología	19	14	6	0	5
GINECOLOGIA	5	4	3	2	3
- Histeroscopia	5	4	3	2	
TORAX	11	7	9	5	7
- Broncoscopía/Esofagoscopia	11	7	9	5	
UROLOGIA	70	63	16	9	7
- Uretro-Cistoscopia	70	63	16	9	



PERU

Ministerio de Salud

Instituto Nacional de Enfermedades Neoplásicas
Departamento de Epidemiología y Estadística del Cáncer

VII.- INDICADORES DE SALA DE OPERACIONES

JUNIO - 2013

1.- INDICADOR	Hospitalar		Servicio Bajo Tarifario Diferenciado		Clínica de Día		Total Operaciones		Nro. Operaciones x Cirujano
	Nro.	%	Nro.	%	Nro.	%	Nro.	%	
TOTAL	399	100.0	45	100.0	109	100.0	553	100.0	7.6
DIRECCION DE CIRUGIA	399	100.0	45	100.0	109	100.0	553	100.0	7.6
ABDOMEN	69	17.3	17	37.8	3	2.8	89	16.1	6.8
- Chávez Iván	5	62.5	3	37.5	0	0.0	8		
- Celis Juan	3	100.0	0	0.0	0	0.0	3		
- Ruíz Eloy	8	50.0	8	50.0	0	0.0	16		
- Payet Eduardo	2	66.7	1	33.3	0	0.0	3		
- Berrospi Francisco	3	60.0	1	20.0	1	20.0	5		
- Young Frank	9	69.2	4	30.8	0	0.0	13		
- Luque-Vásquez Carlos	13	100.0	0	0.0	0	0.0	13		
- Gómez Alexis	9	100.0	0	0.0	0	0.0	9		
- Cunia Marleni	1	100.0	0	0.0	0	0.0	1		
- Nina José	6	85.7	0	0.0	1	14.3	7		
- Sanchez Néstor	2	100.0	0	0.0	0	0.0	2		
- Cabala José	7	87.5	0	0.0	1	12.5	8		
- Sánchez Jorge	1	100.0	0	0.0	0	0.0	1		
CABEZA Y CUELLO	41	10.3	8	17.8	39	35.8	88	15.9	9.8
- Salas Abraham	7	58.3	1	8.3	4	33.3	12		
- Postigo Juan	7	50.0	4	28.6	3	21.4	14		
- Sánchez Pedro	5	62.5	1	12.5	2	25.0	8		
- Torres Fernando	6	75.0	1	12.5	1	12.5	8		
- Olaechea Carlos	4	40.0	1	10.0	5	50.0	10		
- Gutiérrez José	3	37.5	0	0.0	5	62.5	8		
- De Paz Dante	5	35.7	0	0.0	9	64.3	14		
- Serpa Solón	0	0.0	0	0.0	8	100.0	8		
- Apéstegui Cristian	4	66.7	0	0.0	2	33.3	6		
ESPECIALIDADES QUIRURGICAS	31	7.8	0	0.0	22	20.2	53	9.6	7.6
CIRUGIA PLASTICA Y RECONSTRUCCION	16	4.0	0	0.0	15	13.8	31	5.6	7.8
- Delgado Ricardo	2	100.0	0	0.0	0	0.0	2		
- López Jesús	5	50.0	0	0.0	5	50.0	10		
- Chávez Miguel Angel	5	62.5	0	0.0	3	37.5	8		
- Ramírez Luis	4	36.4	0	0.0	7	63.6	11		
ORTOPEDIA ONCOLOGICA	15	3.8	0	0.0	7	6.4	22	4.0	7.3
- Pardo Juan Carlos	6	75.0	0	0.0	2	25.0	8		
- Iberico Walter	4	100.0	0	0.0	0	0.0	4		
- Salazar Darwin	5	50.0	0	0.0	5	50.0	10		
GINECOLOGÍA	71	17.8	5	11.1	8	7.3	84	15.2	7.0
- Santos Carlos	0	0.0	1	100.0	0	0.0	1		
- Velarde Carlos	7	70.0	3	30.0	0	0.0	10		
- Valdivia Henry	1	50.0	1	50.0	0	0.0	2		
- Montoya Absalón	9	100.0	0	0.0	0	0.0	9		
- Sánchez Marco	3	100.0	0	0.0	0	0.0	3		
- López Aldo	4	80.0	0	0.0	1	20.0	5		
- Zevallos Albert	7	87.5	0	0.0	1	12.5	8		
- Urrutia Carlos	13	86.7	0	0.0	2	13.3	15		
- Malca Mirtha	16	100.0	0	0.0	0	0.0	16		
- Meza Marlyn	10	100.0	0	0.0	0	0.0	10		
- Marrufo Carlos	0	0.0	0	0.0	3	100.0	3		
- Campos Walther	1	50.0	0	0.0	1	50.0	2		
NEUROCIRUGIA	37	9.3	4	8.9	0	0.0	41	7.4	10.3
- Ojeda Luis	12	85.7	2	14.3	0	0.0	14		
- Orrego Enrique	8	88.9	1	11.1	0	0.0	9		
- Deza Pedro	9	100.0	0	0.0	0	0.0	9		
- Rubio Crisógono	8	88.9	1	11.1	0	0.0	9		
MAMAS Y TEJIDOS BLANDOS	58	14.5	1	2.2	37	33.9	96	17.4	7.4
- Cotrina José	3	60.0	0	0.0	2	40.0	5		
- Abugattas Julio	3	100.0	0	0.0	0	0.0	3		
- De la Cruz Miguel Angel	4	50.0	1	12.5	3	37.5	8		
- Garcés Milko	0	0.0	0	0.0	7	100.0	7		
- Calderón Gabriela	4	33.3	0	0.0	8	66.7	12		
- Dunstan Jorge	7	63.6	0	0.0	4	36.4	11		
- Vílchez Sheila	3	75.0	0	0.0	1	25.0	4		
- Falla Martín	12	92.3	0	0.0	1	7.7	13		
- Velarde Marco	7	63.6	0	0.0	4	36.4	11		
- Galarreta José	1	33.3	0	0.0	2	66.7	3		
- Mendoza Zulma	9	81.8	0	0.0	2	18.2	11		
- Campos Walter	3	50.0	0	0.0	3	50.0	6		
- Evanan Edwin	2	100.0	0	0.0	0	0.0	2		

INDICADORES DE SALA DE OPERACIONES JUNIO - 2013

1.- INDICADOR	Hospitalar		El Servicio		Clínica de Día		Total Operaciones		Nro. Operaciones x Cirujano
	Nro.	%	Nro.	%	Nro.	%	Nro.	%	Operaciones ----- Nº Cirujanos
TÓRAX	25	6.3	6	13.3	0	0.0	31	5.6	5.2
- Amorín Edgar	3	50.0	3	50.0	0	0.0	6		
- Rojas Víctor	0	0.0	1	100.0	0	0.0	1		
- De La Guerra Alberto	3	100.0	0	0.0	0	0.0	3		
- Rivera Julio	8	80.0	2	20.0	0	0.0	10		
- Ferrer Enrique	4	100.0	0	0.0	0	0.0	4		
- Vega José	7	100.0	0	0.0	0	0.0	7		
UROLOGÍA	67	16.8	4	8.9	0	0.0	71	12.8	7.9
- Morante Carlos	8	72.7	3	27.3	0	0.0	11		
- Meza Luis	7	87.5	1	12.5	0	0.0	8		
- Destefano Víctor	2	100.0	0	0.0	0	0.0	2		
- Quiroa Fernando	3	100.0	0	0.0	0	0.0	3		
- Franco Enrique	8	100.0	0	0.0	0	0.0	8		
- Marte Johanna	14	100.0	0	0.0	0	0.0	14		
- Sánchez Hugo	7	100.0	0	0.0	0	0.0	7		
- Huamán Marco	9	100.0	0	0.0	0	0.0	9		
- Yabar Eriberto	9	100.0	0	0.0	0	0.0	9		

DEPARTAMENTOS MEDICOS	HOSPITALAR		CLÍNICA DE DIA		EL SERVICIO	
	% de Oper. Cancelada	% de Oper. No Program.	% de Oper. Cancelada	% de Oper. No Program.	% de Oper. Cancelada	% de Oper. No Program.
Unidad de Medida	Op.Cancel. ----- x 100	Op.No Prog. ---- x 100	Op.Cancel. ----- x 100	Op.No Prog. ---- x 100	Op.Cancel. ----- x 100	Op.No Prog. ---- x 100
	Op.Progr	Op.Realiz	Op.Progr.	Op.Realiz	Op.Progr	Op.Realiz
TOTAL	7.4	12.5	16.8	4.6	11.1	28.9
ABDOMEN	5.2	20.3	75.0	33.3	8.3	35.3
CABEZA Y CUELLO	3.0	22.0	15.6	2.6	12.5	12.5
CIRUGIA PLASTICA Y RECONSTRUCTIVA	0.0	31.3	18.8	13.3	(&)	-
ORTOPEDIA ONCOLOGICA	12.5	6.7	0.0	0.0	(&)	-
GINECOLOGÍA	4.2	4.2	30.0	12.5	0.0	20.0
NEUROCIRUGIA	9.7	24.3	(&)	-	0.0	25.0
MAMAS Y TEJIDOS BLANDOS	9.4	0.0	5.1	0.0	50.0	0.0
TÓRAX	26.9	24.0	(&)	-	20.0	33.3
UROLOGÍA	4.5	4.5	(&)	-	0.0	50.0

(!) No Hubo Op. Realizada

DEPARTAMENTOS MEDICOS	Promedio Permanencia		% Total
	Pre. Operat.	Post. Operat.	
Unidad de Medida	Días Pre. Operat. -----	Días Post-Operat. -----	Días Pre-Operat. ----- x 100
	Egreso Op.	Egreso Op.	D. Pre+Post.
TOTAL	3.2	4.3	42.7%
DIRECCION DE CIRUGIA	3.2	4.3	42.7%
ABDOMEN	4.5	7.2	38.6%
CABEZA Y CUELLO	2.8	2.5	52.8%
CIRUGIA PLASTICA Y RECONSTRUCTIVA	0.5	2.5	16.7%
ORTOPEDIA ONCOLOGICA	5.3	4.2	55.9%
GINECOLOGÍA	3.9	3.2	54.5%
NEUROCIRUGIA	4.3	9.7	30.5%
MAMAS Y TEJIDOS BLANDOS	1.9	2.5	42.9%
TÓRAX	3.7	3.6	50.8%
UROLOGÍA	1.8	4.5	28.7%

(&) Las Operaciones realizadas a los pacientes de Medicina y Pediatría han sido consideradas en los departamento médicos de cirugía.

(!) En pediatría se han considerado todos los egresos de pacientes menores de 14 años.



PERU

Ministerio de Salud

Instituto Nacional de Enfermedades Neoplásicas
Departamento de Epidemiología y Estadística del Cáncer**2.- BASE DE DATOS SALA DE OPERACIONES**
JUNIO - 2013

DEPARTAMENTOS MEDICOS	Hospitalar	Servicio Bajo Tarifario Diferenciado	Clínica de Día	Total	Nº Cirujanos
TOTAL	399	45	109	553	73
DIRECCION DE CIRUGIA	399	45	109	553	73
ABDOMEN	69	17	3	89	13
- Chávez Iván	5	3	0	8	
- Celis Juan	3	0	0	3	
- Ruíz Eloy	8	8	0	16	
- Payet Eduardo	2	1	0	3	
- Berrospi Francisco	3	1	1	5	
- Young Frank	9	4	0	13	
- Luque-Vásquez Carlos	13	0	0	13	
- Gómez Alexis	9	0	0	9	
- Cunia Marleni	1	0	0	1	
- Nina José	6	0	1	7	
- Sanchez Néstor	2	0	0	2	
- Cabala José	7	0	1	8	
- Sánchez Jorge	1	0	0	1	
CABEZA Y CUELLO	41	8	39	88	9
- Salas Abraham	7	1	4	12	
- Postigo Juan	7	4	3	14	
- Sánchez Pedro	5	1	2	8	
- Torres Fernando	6	1	1	8	
- Olaechea Carlos	4	1	5	10	
- Gutiérrez José	3	0	5	8	
- De Paz Dante	5	0	9	14	
- Serpa Solón	0	0	8	8	
- Apéstegui Cristian	4	0	2	6	
ESPECIALIDADES QUIRURGICAS	31	0	22	53	7
CIRUGIA PLASTICA Y RECONSTRUCTIVA	16	0	15	31	4
- Delgado Ricardo	2	0	0	2	
- López Jesús	5	0	5	10	
- Chávez Miguel Angel	5	0	3	8	
- Ramírez Luis	4	0	7	11	
ORTOPEDIA ONCOLOGICA	15	0	7	22	3
- Pardo Juan Carlos	6	0	2	8	
- Iberico Walter	4	0	0	4	
- Salazar Darwin	5	0	5	10	
GINECOLOGÍA	71	5	8	84	12
- Santos Carlos	0	1	0	1	
- Velarde Carlos	7	3	0	10	
- Valdivia Henry	1	1	0	2	
- Montoya Absalón	9	0	0	9	
- Sánchez Marco	3	0	0	3	
- López Aldo	4	0	1	5	
- Zevallos Albert	7	0	1	8	
- Urrutia Carlos	13	0	2	15	
- Malca Mirtha	16	0	0	16	
- Meza Marlyn	10	0	0	10	
- Marrufo Carlos	0	0	3	3	
- Campos Walther	1	0	1	2	
NEUROCIRUGIA	37	4	0	41	4
- Ojeda Luis	12	2	0	14	
- Orrego Enrique	8	1	0	9	
- Deza Pedro	9	0	0	9	
- Rubio Crisógono	8	1	0	9	
MAMAS Y TEJIDOS BLANDOS	58	1	37	96	13
- Cotrina José	3	0	2	5	
- Abugattas Julio	3	0	0	3	
- De la Cruz Miguel Angel	4	1	3	8	
- Garcés Milko	0	0	7	7	
- Calderón Gabriela	4	0	8	12	
- Dunstan Jorge	7	0	4	11	
- Vilchez Sheila	3	0	1	4	
- Falla Martín	12	0	1	13	
- Velarde Marco	7	0	4	11	
- Galarreta José	1	0	2	3	
- Mendoza Zulma	9	0	2	11	
- Campos Walter	3	0	3	6	
- Evanan Edwin	2	0	0	2	

2.- BASE DE DATOS SALA DE OPERACIONES JUNIO - 2013

DEPARTAMENTOS MEDICOS	Hospitalar	Servicio Bajo Tarifario Diferenciado	Clínica de Día	Total	Nº Cirujanos
TÓRAX	25	6	0	31	6
- Amorín Edgar	3	3	0	6	
- Rojas Víctor	0	1	0	1	
- De La Guerra Alberto	3	0	0	3	
- Rivera Julio	8	2	0	10	
- Ferrer Enrique	4	0	0	4	
- Vega José	7	0	0	7	
UROLOGÍA	67	4	0	71	9
- Morante Carlos	8	3	0	11	
- Meza Luis	7	1	0	8	
- Destefano Víctor	2	0	0	2	
- Quiroa Fernando	3	0	0	3	
- Franco Enrique	8	0	0	8	
- Marte Johanna	14	0	0	14	
- Sánchez Hugo	7	0	0	7	
- Huamán Marco	9	0	0	9	
- Yabar Eriberto	9	0	0	9	

HOSPITALAR	OPERACIONES			
	Programadas	Realizadas	Canceladas	No Programadas
TOTAL	377	399	28	50
ABDOMEN	58	69	3	14
CABEZA Y CUELLO	33	41	1	9
CIRUGIA PLASTICA Y RECONSTRUCTIVA	11	16	0	5
ORTOPEDIA ONCOLOGICA	16	15	2	1
GINECOLOGÍA	71	71	3	3
NEUROCIRUGIA	31	37	3	9
MAMAS Y TEJIDOS BLANDOS	64	58	6	0
TÓRAX	26	25	7	6
UROLOGÍA	67	67	3	3

CLÍNICA DE DÍA	OPERACIONES			
	Programadas	Realizadas	Canceladas	No Programadas
TOTAL	125	109	21	5
ABDOMEN	8	3	6	1
CABEZA Y CUELLO	45	39	7	1
CIRUGIA PLASTICA Y RECONSTRUCTIVA	16	15	3	2
ORTOPEDIA ONCOLOGICA	7	7	0	0
GINECOLOGÍA	10	8	3	1
NEUROCIRUGIA	0	0	0	0
MAMAS Y TEJIDOS BLANDOS	39	37	2	0
TÓRAX	0	0	0	0
UROLOGÍA	0	0	0	0

SERVICIO BAJO TARIFARIO DIFERENCIADO	OPERACIONES			
	Programadas	Realizadas	Canceladas	No Programadas
TOTAL	36	45	4	13
ABDOMEN	12	17	1	6
CABEZA Y CUELLO	8	8	1	1
CIRUGIA PLASTICA Y RECONSTRUCTIVA	0	0	0	0
ORTOPEDIA ONCOLOGICA	0	0	0	0
GINECOLOGÍA	4	5	0	1
NEUROCIRUGIA	3	4	0	1
MAMAS Y TEJIDOS BLANDOS	2	1	1	0
TÓRAX	5	6	1	2
UROLOGÍA	2	4	0	2

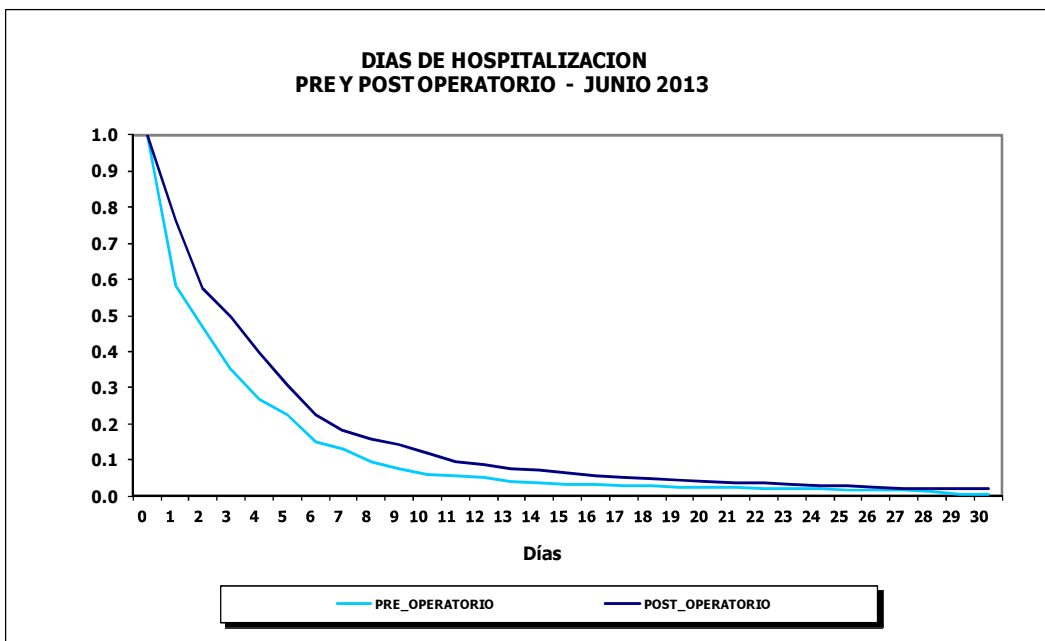
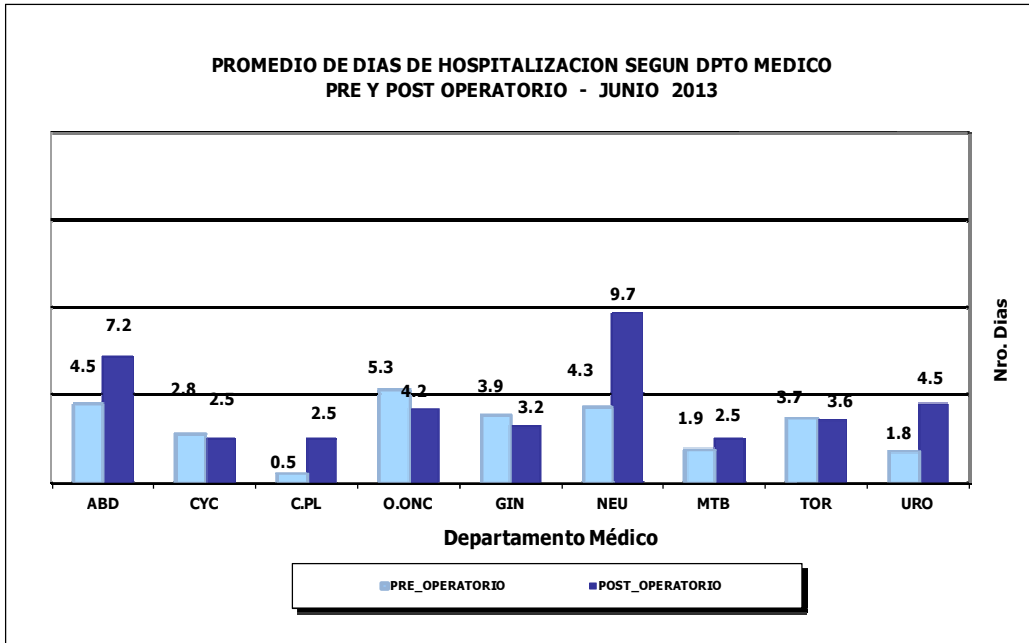
Unidad de Medida	DÍAS PRE Y POST OPERATORIO			
	Días	Días	Egresos	Nº de Operaciones
	Pre-Operatorios	Post-Operatorios	Operados	
TOTAL	1,902	2,555	595	553
DIRECCION DE CIRUGIA	1,902	2,555	595	553
ABDOMEN	471	749	104	89
CABEZA Y CUELLO	311	278	111	88
CIRUGIA PLASTICA Y RECONSTRUCTIVA	2	10	4	31
ORTOPEDIA ONCOLOGICA	128	101	24	22
GINECOLOGÍA	351	293	91	84
NEUROCIRUGIA	170	387	40	41
MAMAS Y TEJIDOS BLANDOS	207	275	111	96
TÓRAX	125	121	34	31
UROLOGÍA	137	341	76	71

4.- INDICADORES DE OPERACIONES PRINCIPALES
JUNIO - 2013

INDICADOR	TOTAL	Tiempo Operación	Tiempo Anestesia
UNIDAD DE MEDIDA	Nro.	Promedio (horas)	Promedio (horas)
TOTAL	553	1h 22'	1h 46'
ABDOMEN	89	3h 4'	3h 30'
LAPAROTOMIA EXPLORADORA	9	1h 22'	1h 46'
DUODENOPANCREATECTOMIA PROXIMAL CON PRESERVA	5	5h 46'	6h 20'
HEMIHEPATECTOMIA DERECHA	4	4h 32'	4h 56'
GASTRECTOMIA RADICAL SUB TOTAL DISTAL D2	3	3h 56'	4h 13'
RESECCION ANTERIOR DEL RECTO	3	7h 3'	7h 36'
COLOSTOMIA EN ASA TRANSVERSA DERECHA DESFUNCIO	2	0h 55'	1h 12'
DRENAJE Y LAVADO CAVIDAD ABDOMINAL	2	2h 15'	2h 12'
EPBA	2	0h 27'	0h 42'
GASTRECTOMIA SUBTOTAL DISTAL RADICAL D2	2	3h 15'	3h 40'
GASTRECTOMIA TOTAL CON PRESERVACION ESPLENICA	2	4h 37'	4h 55'
GASTRECTOMIA TOTAL RADICAL D2	2	4h 35'	6h 50'
GASTROENTEROANASTOMOSIS LATERO LATERAL + BRA	2	2h 7'	2h 25'
HEMICOLECTOMIA DERECHA	2	4h 17'	4h 35'
LAPAROSCOPIA DIAGNOSTICA	2	0h 25'	0h 42'
LAPAROTOMIA EXPLORADORA + BIOPSIA	2	1h 37'	1h 57'
RESECCION ABDOMINO PERINEAL	2	3h 2'	3h 35'
RESECCION DE TUMORACION RETROPERITONEAL	2	3h 35'	4h 5'
REVERSION DE COLOSTOMA EN ASA	2	1h 57'	2h 10'
SIGMOIDECTOMIA RADICAL.	2	2h 5'	2h 27'
OTRAS OPERACIONES	37	2h 58'	3h 24'
CABEZA Y CUELLO	88	2h 14'	2h 33'
TRAQUEOSTOMIA	7	0h 47'	0h 59'
TIROIDECTOMIA TOTAL EXTENDIDA	8	2h 49'	3h 10'
LARINGOSCOPIA POR SUSPENSION	5	0h 24'	0h 35'
HEMIGLOSECTOMIA	4	4h 35'	4h 58'
TIROIDECTOMIA TOTAL	4	2h 47'	3h 6'
ENUCLEACION GLOBO OCULAR	3	0h 38'	0h 48'
HEMITIROIDECTOMIA	3	1h 35'	1h 58'
BIOPSIA GANGLIO CERVICAL	2	0h 52'	1h 0'
DISECCION GANGLIONAR CERVICAL	2	2h 17'	2h 40'
DISECCION LATERAL DE CUELLO	2	3h 20'	3h 42'
EXPLORACION CERVICAL.	2	3h 57'	4h 15'
RESECCION LOCAL AMPLIA DE LESION DE PIEL	2	1h 20'	1h 32'
OTRAS OPERACIONES	44	2h 26'	2h 47'
ESPECIALIDADES QUIRURGICAS	52	1h 59'	2h 20'
ORTOPEDIA ONCOLOGICA	21	1h 7'	1h 28'
AMPUTACION SUPRACONDILEA DE FEMUR	2	0h 55'	1h 15'
BIOPSIA + CURETAJE DE TIBIA	2	0h 50'	1h 5'
BIOPSIA Y CURETAJE DE TUMOR OSEO DE FEMUR	2	0h 52'	1h 10'
HEMIPLECTOMIA CLASICA	2	2h 5'	2h 35'
OTRAS OPERACIONES	13	1h 5'	1h 26'
CIRUGIA PLASTICA RECONSTRUCTIVA	31	2h 35'	2h 54'
INJERTO DE PIEL	3	2h 8'	2h 25'
LIMPIEZA QUIRURGICA	3	1h 53'	2h 16'
RECONSTRUCCION MAMA CON COLGAJO TRAM	3	4h 33'	5h 1'
COLOCACION DE INJERTO	2	0h 45'	0h 57'
RECONSTRUCCION CON COLGAJO LOCAL	2	1h 20'	1h 32'
OTRAS OPERACIONES	18	2h 47'	3h 7'
GINECOLOGIA	84	1h 34'	1h 53'
CONO FRIO DE CERVIX	10	0h 29'	0h 44'
HISTERECTOMIA ABDOMINAL AMPLIADA VAGINA	10	1h 58'	2h 21'
EPBA + CONO FRIO	5	0h 36'	0h 51'
ANEXECTOMIA DERECHA+CONGELACION	4	1h 50'	2h 13'
ESTADIAJE DE ENDOMETRIO (CANCER)	4	3h 11'	3h 26'
HISTERECTOMIA RADICAL TIPO 3	4	3h 33'	4h 2'
LAPAROSCOPIA DIAGNOSTICA	4	0h 45'	1h 13'
CITORREDUCCION OPTIMA DE OVARIO	6	2h 10'	2h 15'
LAPAROTOMIA EXPLORADORA	3	1h 3'	1h 21'
ANEXECTOMIA IZQUIERDA + CONGELACION	2	1h 20'	1h 40'
ANEXECTOMIA LAPAROSCOPIA CONGELACION	2	1h 20'	1h 30'
ESTADIAJE DE OVARIO (CANCER)	2	2h 30'	2h 55'
HISTERECTOMIA CONGELACION	2	2h 12'	2h 42'
HISTERECTOMIA LAPAROSCOPICA	2	1h 35'	1h 57'
QUISTECTOMIA	2	1h 17'	1h 28'
OTRAS OPERACIONES	22	1h 23'	1h 44'

INDICADORES DE OPERACIONES PRINCIPALES
JUNIO - 2013

INDICADOR	TOTAL	Tiempo Operación	Tiempo Anestesia
UNIDAD DE MEDIDA	Nro.	Promedio (horas)	Promedio (horas)
NEUROCIRUGIA	41	3h 18'	3h 54'
DERIVACION VENTRÍCULO-PERITONEAL O ATRIAL UNILATERAL	7	1h 22'	1h 50'
CRANEOTOMIA FRONTAL Y RESECCION AMPLIA DE TUMOR	10	3h 42'	4h 22'
CRANEOTOMIA FRONTO ORBITARIA Y RESECCION AMPLIA	2	4h 52'	5h 30'
CRANEOTOMIA PARIETAL Y RESECCION AMPLIA DE TUMOR	2	3h 27'	4h 12'
CRANEOTOMIA RETROSIGMOIDEA + RESECCION DE TUMOR	2	3h 52'	4h 37'
CRANEOTOMIA SUBOCCIPITAL Y RESECCION TOTAL DE TUMOR	2	4h 5'	4h 52'
OTRAS OPERACIONES	16	3h 31'	4h 4'
MAMAS Y TEJIDOS BLANDOS	97	1h 24'	1h 42'
MASTECTOMIA TOTAL	24	1h 38'	1h 57'
MASTECTOMIA RADICAL MODIFICADA	20	1h 34'	1h 52'
CUADRANTECTOMIA DE MAMA	7	1h 38'	1h 53'
CIRUGIA ONCOPLASTICA	5	1h 43'	1h 58'
TUMORECTOMIA DE MAMA	5	0h 49'	1h 6'
RESECCION DE MICROCALCIFICACIONES LOCALIZADAS POR BIOPSIA	4	0h 50'	0h 57'
AMPLIACION DE MARGENES	4	0h 56'	1h 17'
BIOPSIA DE GANGLIO CENTINELA	2	1h 40'	2h 0'
DISECCION INGUINO CRURAL	5	1h 19'	1h 37'
DISECCION RADICAL DE AXILA	2	0h 52'	1h 17'
MASTECTOMIA RAD. MODIFICADA TIPO MADDEN	2	1h 42'	2h 5'
RESECCION LOCAL AMPLIA DE TUMOR GLUTEO	2	1h 10'	1h 32'
OTRAS OPERACIONES	15	1h 10'	1h 27'
TORAX	31	2h 10'	2h 31'
METASTASECTOMIA PULMONAR	4	2h 21'	2h 41'
COLOCACION CATETER PORTH	6	0h 35'	0h 45'
BIOPSIA DE TUMOR MEDIASTINAL	2	1h 57'	2h 52'
GASTROSTOMIA TIPO STAM POR LAPAROSCOPIA	2	1h 10'	1h 42'
OTRAS OPERACIONES	17	1h 49'	3h 10'
UROLOGIA	71	1h 11'	1h 27'
RESECCION TRANS URETRAL DE PROSTATA	13	1h 11'	1h 27'
PROSTATECTOMIA RADICAL	8	1h 11'	1h 27'
RESECCION TRANS URETRAL DE VEJIGA	11	3h 37'	3h 55'
NEFRECTOMIA RADICAL	7	0h 42'	0h 55'
NEFRECTOMIA PARCIAL	5	2h 21'	2h 40'
ORQUIDECTOMIA RADICAL	4	3h 15'	3h 45'
LINFADENECTOMIA RETROPERITONEAL DE RESCATE	3	0h 48'	1h 0'
AMPUTACION PARCIAL DE PENE	2	2h 21'	2h 40'
CISTECTOMIA RADICAL	2	3h 15'	3h 45'
CISTOPROSTATECTOMIA RADICAL	2	0h 48'	1h 0'
EXENTERACION PELVIANA ANTERIOR	2	8h 40'	9h 30'
LAPAROTOMIA EXPLORADORA	2	3h 37'	3h 55'
OTRAS OPERACIONES	10	0h 42'	0h 55'



VIII.- INDICADORES DE HOSPITALIZACION

JUNIO - 2013

1.- INDICADORES DE HOSPITALIZACION POR DEPARTAMENTO MEDICO

PROMEDIO DE PERMANENCIA	TOTAL	HOSPITALAR	SERVICIO BAJO TARIFARIO DIFER	EMERGENCIA
DEPARTAMENTOS MEDICOS	Nº Dias Estancia ----- Total Egresos	Nº Dias Estancia ----- Total Egresos	Nº Dias Estancia ----- Total Egresos	Nº Dias Estancia ----- Total Egresos
TOTAL	9.9	11.3	7.3	4.0
DIRECCION DE CIRUGIA	7.8	8.2	7.8	3.4
ABDOMEN	11.1	12.8	9.9	3.6
CABEZA Y CUELLO	5.9	6.0	5.8	4.8
CIRUGIA PLASTICA Y RECONSTRUCTIVA	4.0	4.0	-	-
ORTOPEDIA ONCOLOGICA	11.9	11.9	-	-
GINECOLOGIA	7.2	7.7	6.7	3.1
NEUROCIRUGIA	13.6	17.0	2.0	2.4
MAMAS Y TEJIDOS BLANDOS	5.6	5.6	19.0	3.3
TORAX	9.2	10.1	9.7	3.5
UROLOGIA	6.6	6.8	5.5	3.3
DIRECCION DE MEDICINA	13.3	18.5	7.0	4.3
ONCOLOGIA MEDICA	12.6	18.7	6.9	4.5
ONCOLOGIA PEDIATRICA (!)	16.0	18.2	10.0	2.8

(!) En Pediatría se han considerado todos los egresos de pacientes menores de 14 años.

2.- INDICADORES DE HOSPITALIZACION POR AREA HOSPITALARIA

JUNIO - 2013

AREA HOSPITALARIA	Promedio Permanencia	Porcentaje Ocupación	Rendimiento Cama	Observación
Unidad de Medida	Nº Dias Estancia ----- Tot.Egre+Trasl	Dia-Cama Ocupada ----- x100 Dias Cama Disponib	Tot. Egresos+Trasl ----- Nº Camas utilizadas	No se utilizaron las camas siguientes
TOTAL	-	88.9%	3.8	
EMERGENCIA	3.3	97.6%	9.5	
- Camas	3.6	100.0%	11.1	
- Camillas (!)	3.0	94.3%	8.5	(Se utilizaron 11 sillones)
SALA COMUN	8.1	86.7%	3.5	
- 4to. Este	7.8	90.8%	3.8	
- 5to. Este	8.0	83.1%	3.4	
- 6to. Este	8.6	85.9%	3.3	
SERVICIO BAJO TARIFARIO DIFERENCIADO	6.7	99.4%	4.6	
- 4to. Oeste	7.6	99.7%	4.5	
- 5to. Oeste	6.1	99.3%	4.7	
SEPIN 3ero.O	23.3	96.4%	1.2	
TAMO 3ero.O	13.0	78.9%	1.0	
PEDIATRIA	16.5	96.3%	1.7	
UCI	4.4	69.5%	6.0	428
UTM 6to.O	9.4	98.8%	2.6	
UTI	5.8	64.6%	4.6	
ADOLESCENTES	8.7	85.5%	2.9	
AISLADOS	17.0	93.9%	2.0	
CLINICA DE DIA	1.7	49.7%	11.2	
RECUPERACION (*)	-	-	-	(5 camas no se utilizaron)

(*) Ver Cuadro # 5, página 80: (Movimiento del Servicio de Recuperación)

Nota. A partir de Febrero se bloquearon camillas en Emerg y una Cama 5to.Este

En el Servicio de UTI la cama 339 no existe. En UTM las camas 626,628,630 no se están utilizando, debido que la habitación está en reparación

(!) En Emerg. (11 sillones se están considerando como Camillas)



PERU

Ministerio de Salud

Instituto Nacional de Enfermedades Neoplásicas
Departamento de Epidemiología y Estadística del Cáncer**3.- BASE DE DATOS HOSPITALIZACION
JUNIO - 2013**

EGRESOS	TOTAL			HOSPITALAR			SERVICIO BAJO TARIFARIO DIFERENCIADO			EMERGENCIA		
	Total Egresos (vivos y fallecidos)	Egresos (vivos y fallecidos) < 48 horas	Total estancias Egresados (vivos y fall)	Total Egresos (vivos y fallecidos)	Egresos (vivos y fallecidos) < 48 horas	Días estancias Egresados (vivos y fall)	Total Egresos (vivos y fallecidos)	Egresos (vivos y fall) < 48 horas	Días estancias Egresados (vivos y fall)	Total Egresos (vivos y fallec.)	Egresos (vivos y fall) < 48 horas	Días estancias Egresados (vivos y fall)
TOTAL	1,008	142	9,963	771	105	8,678	103	8	749	134	29	536
DIRECCION DE CIRUGIA	628	116	4,913	543	102	4,456	38	2	295	47	12	162
ABDOMEN	110	11	1,216	80	6	1,020	14	1	138	16	4	58
CABEZA Y CUELLO	131	42	777	117	41	701	9	1	52	5	0	24
CIRUGIA PLASTICA Y RECONSTRUCTIVA	4	2	16	4	2	16	0	0	0	0	0	0
ORTOPEDIA ONCOLOGICA	19	6	227	19	6	227	0	0	0	0	0	0
GINECOLOGIA	105	12	757	90	9	689	6	0	40	9	3	28
NEUROCIRUGIA	35	3	476	27	0	458	3	0	6	5	3	12
MAMAS Y TEJIDOS BLANDOS	118	38	662	113	37	630	1	0	19	4	1	13
TORAX	31	1	286	24	1	243	3	0	29	4	0	14
UROLOGIA	75	1	496	69	0	472	2	0	11	4	1	13
DIRECCION DE MEDICINA	380	26	5,050	228	3	4,222	65	6	454	87	17	374
ONCOLOGIA MEDICA	300	20	3,771	160	2	2,984	64	6	444	76	12	343
ONCOLOGIA PEDIATRICA (!)	80	6	1,279	68	1	1,238	1	0	10	11	5	31

(!) En Pediatría se han considerado todos los egresos de pacientes menores de 14 años.

**BASE DE DATOS HOSPITALIZACION POR AREA HOSPITALARIA
JUNIO - 2013**

AREA HOSPITALARIA	Egresos + Traslados Viv y fallec	Egre+Trasl. Vivos y Fallec. < 48 hras.	Días Estanc. Vivos y Fallecidos	Nº días Mes	Nº de Camas Utilizadas	Días Cama Disponibles	Días Cama Ocupadas	Egresos	Nº de Camas Reales
TOTAL	1,446	330	10,245	30	383	10,770	9,574	1,008	378
EMERGENCIA	334	154	1,089	30	35	720	703	134	24
- Camas	155	63	559		14	420	420	85	14
- Camillas (!)	179	91	530		21	300	283	49	10
SALA COMUN	508	27	4,105	30	145	4,350	3,770	438	145
- 4to. Este	196	13	1,529		52	1,560	1,417	175	52
- 5to. Este	178	6	1,427		52	1,560	1,296	153	52
- 6to. Este	134	8	1,149		41	1,230	1,057	110	41
SERVICIO BAJO TARIFARIO DIFERENCIA	111	9	747	30	24	720	716	103	24
- 4to. Oeste	45	4	344		10	300	299	40	10
- 5to. Oeste	66	5	403		14	420	417	63	14
SEPIN 3ero.O	27	0	630		22	660	636	23	22
TAMO 3ero.O	3	0	39		3	90	71	2	3
PEDIATRIA	73	1	1,201		42	1,260	1,214	66	42
UCI	36	8	159		6	210	146	7	7
UTM 6to.O	74	5	693		28	840	830	49	28
UTI	32	6	184		7	240	155	3	7
ADOLESCENTES	113	9	988		39	1,170	1,000	74	39
AISLADOS	12	2	204		6	180	169	10	6
CLINICA DE DIA	123	109	206		11	330	164	99	11
RECUPERACION (*)	-	-	-	-	15	-	-	-	20

(*) Ver Cuadro # 5, página 80: (Movimiento del Servicio de Recuperación)

Nota. A partir de Febrero se bloquearon camillas en Emerg y una Cama 5to.Este

En el Servicio de UTI la cama 339 no existe. En UTM las camas 626,628,630 no se están utilizando, debido que la habitación está en reparación

(!) En Emerg. (11 sillones se están considerando como Camillas)

**CUADRO DE RESUMEN SEGÚN EGRESOS + TRASLADOS
JUNIO - 2013**

AREA HOSPITALARIA	Nº Camas Utilizadas	Días Cama Disponible	Egresos + Traslados	Días Cama Ocupada	Días Estancias Egre.+Tras.	Promedio de Permanencia	Rendimiento	% de Ocup. Grado de Uso	Intervalo de Sustitución
TOTAL	383	10,770	1,446	9,574	10,245	7.1	3.8	88.9	0.83
EMERGENCIA (!)	35	720	334	703	1,089	3.3	9.5	97.6	0.1
SALA COMUN	145	4,350	508	3,770	4,105	8.1	3.5	86.7	1.1
SERVICIO BAJO TARIFARIO DIFERENCIA	24	720	111	716	747	6.7	4.6	99.4	0.0
SEPIN	22	660	27	636	630	23.3	1.2	96.4	0.9
TAMO	3	90	3	71	39	13.0	1.0	78.9	6.3
PEDIATRIA	42	1,260	73	1,214	1,201	16.5	1.7	96.3	0.6
UCI	6	210	36	146	159	4.4	6.0	69.5	1.8
UTM	28	840	74	830	693	9.4	2.6	98.8	0.1
UTI	7	240	32	155	184	5.8	4.6	64.6	2.7
ADOLESCENTES	39	1,170	113	1,000	988	8.7	2.9	85.5	1.5
AISLADOS	6	180	12	169	204	17.0	2.0	93.9	0.9
CLINICA DE DIA	11	330	123	164	206	1.7	11.2	49.7	1.3
RECUPERACION	15	-	-	-	-	-	-	-	-

(!) En Emerg. (11 sillones se están considerando como Camillas)

**4.- EGRESOS POR AREA HOSPITALARIA Y SEXO
JUNIO - 2013**

AREA HOSPITALARIA	SEXO	Egresos (Vivos y Fallecidos)	Días Estancias (Vivos y Fallecidos)	Promedio de Permanencia
TOTAL	TOTAL	1,008	9,963	9.9
	Masc	419	4,559	10.9
	Fem	589	5,404	9.2
EMERGENCIA	Total	134	536	4.0
	Masc	66	243	3.7
	Fem	68	293	4.3
SALA COMUN	Total	438	4,160	9.5
	Masc	150	1,514	10.1
	Fem	288	2,646	9.2
SERVICIO BAJO TARIFARIO DIFERENCIADO	Total	103	749	7.3
	Masc	49	362	7.4
	Fem	54	387	7.2
SEPIN	Total	23	686	29.8
	Masc	11	333	30.3
	Fem	12	353	29.4
TAMO	Total	2	34	17.0
	Masc	2	34	17.0
	Fem	0	0	0.0
PEDIATRIA	Total	66	1,206	18.3
	Masc	35	703	20.1
	Fem	31	503	16.2
U.C.I.	Total	7	251	35.9
	Masc	1	42	42.0
	Fem	6	209	34.8
U.T.M	Total	49	881	18.0
	Masc	26	403	15.5
	Fem	23	478	20.8
U.T.I	Total	3	18	6.0
	Masc	0	0	0.0
	Fem	3	18	6.0
ADOLESCENTES	Total	74	928	12.5
	Masc	46	654	14.2
	Fem	28	274	9.8
AISLADOS	Total	10	379	37.9
	Masc	7	239	34.1
	Fem	3	140	46.7
CLINICA DE DIA	Total	99	135	1.4
	Masc	26	32	1.2
	Fem	73	103	1.4

**5.- MOVIMIENTO DEL SERVICIO DE RECUPERACION
JUNIO - 2013**

DEPARTAMENTO MEDICO	Nº Pac	Estancias Minutos	Promedio de Permanencia		Estancias Horas	Nº Días del Mes	Nº Camas Utilizadas	Rendimiento de Cama
			Horas	Minutos				
ABDOMEN	58	84,625	24	19	1410	30	1,410	0.0
CABEZA Y CUELLO	60	78,475	21	48	1307	30	1,307	0.0
CIRUGIA PLASTICA - REC	8	7,890	16	26	131	30	131	0.1
ORTOPEDIA ONCOLOGICA	15	15,935	17	42	265	30	265	0.1
GINECOLOGIA	25	32,670	21	47	544	30	544	0.0
NEUROCIRUGIA	23	26,740	19	23	445	30	445	0.1
TORAX	12	14,625	20	19	243	30	243	0.0
MAMAS Y TEJIDOS BLANDOS	18	22,235	20	35	370	30	370	0.0
UROLOGIA	34	39,550	19	23	659	30	659	0.1
TOTAL	253	322,745	21	16	5379	30	15	16.9

AREA HOSPITALARIA	Nº Pac	Estancias Minutos	Promedio de Permanencia		Estancias Horas	Nº Días del Mes	Nº Camas Utilizadas	Rendimiento de Cama
			Horas	Minutos				
ADOLESCENTES	7	8,530	20	19	142	30	142	0.0
CLINICA DE DIA	42	53,450	21	13	890	30	890	0.0
EL SERVICIO	25	26,165	17	27	436	30	436	0.1
EMERGENCIA - HOSPITAL	25	52,440	34	58	874	30	874	0.0
PEDIATRIA	8	8,505	17	43	141	30	141	0.1
SALA COMUN (4to.E. 5to.E)	110	131,035	19	51	2183	30	2,183	0.1
SALA COMUN (6to.E)	36	42,620	19	44	710	30	710	0.1
TOTAL	253	322,745	21	16	5379	30	15	16.9

Nº CAMAS	Nº Pac	Estancias Minutos	Promedio de Permanencia		Estancias Horas
			Horas	Minutos	
211	15	20,640	22	56	344
212	22	21,980	16	39	366
213	20	24,555	20	28	409
214	20	28,650	23	53	477
215	22	26,405	20	0	440
216	13	17,805	22	50	296
217	12	20,130	27	58	335
218	12	15,355	21	20	255
219	6	6,850	19	2	114
220	15	19,440	21	36	324
221	16	19,200	20	0	320
222	21	25,130	19	57	418
223	20	28,660	23	53	477
224	18	21,740	20	8	362
225	21	26,205	20	48	436
TOTAL	253	322,745	21	16	5379

7.- INDICADORES DE HOSPITALIZACION POR EDAD Y SEXO JUNIO - 2013

INDICADORES DE HOSPITALIZACION		Promedio de Permanencia
Grupo de Edad	SEXO	Nº Dias Estancias -----
		Total Egresos
TOTAL	TOTAL	9.9
	Masc	10.9
	Fem	9.2
[0 - 14]	Total	13.3
	Masc	13.5
	Fem	12.9
[15 - 19]	Total	14.3
	Masc	16.8
	Fem	10.7
[20 - 34]	Total	12.0
	Masc	13.9
	Fem	10.3
[35 - 44]	Total	10.0
	Masc	10.3
	Fem	9.9
[45 - 64]	Total	8.5
	Masc	10.3
	Fem	7.7
[≥ 65]	Total	8.3
	Masc	7.4
	Fem	9.1

INDICADORES DE HOSPITALIZACION		Promedio de Permanencia
Departamento Médico y Sexo	SEXO	Nº Dias Estancias -----
		Total Egresos
TOTAL	TOTAL	9.9
	Masc	10.9
	Fem	9.2
ABDOMEN	Total	11.1
	Masc	11.8
	Fem	10.4
CABEZA Y CUELLO	Total	5.9
	Masc	4.9
	Fem	6.5
CIRUGIA PLASTICA Y RECONSTRUCTIVA	Total	4.0
	Masc	(&)
	Fem	4.0
ORTOPEDIA ONCOLOGICA	Total	11.9
	Masc	14.6
	Fem	10.0
GINECOLOGIA	Total	7.2
	Masc	(&)
	Fem	7.2
NEUROCIRUGIA	Total	13.6
	Masc	11.7
	Fem	15.6
MAMAS Y TEJIDOS BLANDOS	Total	5.6
	Masc	7.5
	Fem	5.1
TORAX	Total	9.2
	Masc	7.7
	Fem	11.1
UROLOGIA	Total	6.6
	Masc	6.4
	Fem	7.3
ONCOLOGIA MEDICA	Total	12.6
	Masc	13.0
	Fem	12.1
ONCOLOGIA PEDIATRICA	Total	16.0
	Masc	16.6
	Fem	15.2

8.- BASE DE DATOS HOSPITALIZACION POR EDAD Y SEXO JUNIO - 2013

BASE DE DATOS DE HOSPITALIZACION			
Grupo de Edad	SEXO	Total Egresos (vivos y fallecidos)	Total días estancia egresados (vivos y fallecidos)
TOTAL	TOTAL	1,008	9,963
	Masc	419	4,559
	Fem	589	5,404
[0 - 14]	Total	105	1,394
	Masc	61	826
	Fem	44	568
[15 - 19]	Total	53	757
	Masc	31	521
	Fem	22	236
[20 - 34]	Total	124	1,490
	Masc	59	818
	Fem	65	672
[35 - 44]	Total	134	1,339
	Masc	41	421
	Fem	93	918
[45 - 64]	Total	330	2,804
	Masc	101	1,036
	Fem	229	1,768
[≥ 65]	Total	262	2,179
	Masc	126	937
	Fem	136	1,242

BASE DE DATOS DE HOSPITALIZACION			
Departamento Médico y Sexo	SEXO	Total Egresos (vivos y fallecidos)	Total días estancia egresados (vivos y fallecidos)
TOTAL	TOTAL	1,008	9,963
	Masc	419	4,559
	Fem	589	5,404
ABDOMEN	Total	110	1,216
	Masc	54	636
	Fem	56	580
CABEZA Y CUELLO	Total	131	777
	Masc	46	227
	Fem	85	550
CIRUGIA PLASTICA Y RECONSTRUCTIVA	Total	4	16
	Masc	0	0
	Fem	4	16
ORTOPEDIA ONCOLOGICA	Total	19	227
	Masc	8	117
	Fem	11	110
GINECOLOGIA	Total	105	757
	Masc	0	0
	Fem	105	757
NEUROCIRUGIA	Total	35	476
	Masc	18	210
	Fem	17	266
MAMAS Y TEJIDOS BLANDOS	Total	118	662
	Masc	26	196
	Fem	92	466
TORAX	Total	31	286
	Masc	17	131
	Fem	14	155
UROLOGIA	Total	75	496
	Masc	56	357
	Fem	19	139
ONCOLOGIA MEDICA	Total	300	3,771
	Masc	150	1,953
	Fem	150	1,818
ONCOLOGIA PEDIATRICA	Total	80	1,279
	Masc	44	732
	Fem	36	547



IX.- INDICADORES DE CALIDAD

JUNIO - 2013

1.- INDICADORES DE CALIDAD POR DEPARTAMENTOS MEDICOS

DEPARTAMENTO MEDICOS	TOTAL				
	Porcentaje Mortalidad Bruta	Porcentaje Mortalidad Neta	Porcentaje Mort. Post-Op (< 10 d.)	Porcentaje Mort. Post-Op (< 30 d.)	Porcentaje Necropsias
Unidad de Medida	Total Fallecidos ----- x 100 Total Egresos	Total Fallec >48h ----- x 100 T.Egre. - Egre. <48h	Fallec.Post.Operat. ----- x 100 Total Operaciones	Fallec.Post.Operat. ----- x 100 Total Operaciones	Nº Necropsias ----- x 100 Total Fallecidos
TOTAL	6.4%	4.6%	0.7%	1.0%	0.0%
DIRECCION DE CIRUGIA	3.3%	2.0%	0.7%	1.0%	0.0%
ABDOMEN	10.0%	6.1%	1.9%	2.9%	0.0%
CABEZA Y CUELLO	0.0%	0.0%	1.1%	1.1%	(&)
CIRUGIA PLASTICA Y RECONSTRUCTIVA	0.0%	0.0%	0.0%	0.0%	(&)
ORTOPEDIA ONCOLOGICA	0.0%	0.0%	0.0%	0.0%	(&)
GINECOLOGIA	2.9%	1.1%	0.0%	1.1%	0.0%
NEUROCIRUGIA	5.7%	0.0%	0.0%	0.0%	0.0%
MAMAS Y TEJIDOS BLANDOS	0.8%	0.0%	0.0%	0.0%	0.0%
TORAX	9.7%	6.7%	2.9%	2.9%	0.0%
UROLOGIA	1.3%	1.4%	0.0%	0.0%	0.0%
DIRECCION DE MEDICINA	11.6%	8.5%	(#)	(#)	0.0%
ONCOLOGIA MEDICA	13.7%	10.0%	(#)	(#)	0.0%
ONCOLOGIA PEDIATRICA	3.8%	2.7%	(#)	(#)	0.0%

(&) No hubo fallecidos ni egresos.

(#) No registra operaciones

DEPARTAMENTOS MEDICOS	HOSPITALAR				
	Porcentaje Mortalidad Bruta	Porcentaje Mortalidad Neta	Porcentaje Mort. Post-Op (< 10 días)	Porcentaje Mort. Post-Op (< 30 días)	Porcentaje de Necropsias
Unidad de Medida	Total Fallecidos ----- x 100 Total Egresos	Total Fallec >48h ----- x 100 T.Egre. - Egre. <48h	Fallec.Post.Operat. ----- x 100 Total Operaciones	Fallec.Post.Operat. ----- x 100 Total Operaciones	Nº Necropsias ----- x 100 Total Fallecidos
TOTAL	3.2%	3.6%	0.7%	0.9%	0.0%
DIRECCION DE CIRUGIA	1.1%	1.4%	0.7%	0.9%	0.0%
ABDOMEN	5.0%	5.4%	2.3%	2.3%	0.0%
CABEZA Y CUELLO	0.0%	0.0%	1.1%	1.1%	(&)
CIRUGIA PLASTICA Y RECONSTRUCTIVA	0.0%	0.0%	0.0%	0.0%	(&)
ORTOPEDIA ONCOLOGICA	0.0%	0.0%	0.0%	0.0%	(&)
GINECOLOGIA	0.0%	0.0%	0.0%	1.2%	(&)
NEUROCIRUGIA	0.0%	0.0%	0.0%	0.0%	(&)
MAMAS Y TEJIDOS BLANDOS	0.0%	0.0%	0.0%	0.0%	(&)
TORAX	8.3%	8.7%	3.3%	3.3%	0.0%
UROLOGIA	0.0%	0.0%	0.0%	0.0%	(&)
DIRECCION DE MEDICINA	8.3%	8.0%	(#)	(#)	0.0%
ONCOLOGIA MEDICA	10.0%	10.1%	(#)	(#)	0.0%
ONCOLOGIA PEDIATRICA	4.4%	3.0%	(#)	(#)	0.0%

(&) No hubo fallecidos ni egresos.

(#) No registra operaciones

DEPARTAMENTOS MEDICOS	SERVICIO BAJO TARIFARIO DIFERENCIADO				
	Porcentaje Mortalidad Bruta	Porcentaje Mortalidad Neta	Porcentaje Mort. Post-Op (< 10 días)	Porcentaje Mort. Post-Op (< 30 días)	Porcentaje de Necropsias
Unidad de Medida	Total Fallecidos ----- x 100 Total Egresos	Total Fallec >48h ----- x 100 T.Egre. - Egre. <48h	Fallec.Post.Operat. ----- x 100 Total Operaciones	Fallec.Post.Operat. ----- x 100 Total Operaciones	Nº Necropsias ----- x 100 Total Fallecidos
TOTAL	2.9%	3.2%	0.0%	0.0%	0.0%
DIRECCION DE CIRUGIA	0.0%	0.0%	0.0%	0.0%	(&)
ABDOMEN	0.0%	0.0%	0.0%	0.0%	(&)
CABEZA Y CUELLO	0.0%	0.0%	0.0%	0.0%	(&)
CIRUGIA PLASTICA Y RECONSTRUCTIVA	(&)	(&)	(&)	(&)	(&)
ORTOPEDIA ONCOLOGICA	(&)	(&)	(&)	(&)	(&)
GINECOLOGIA	0.0%	0.0%	0.0%	0.0%	(&)
NEUROCIRUGIA	0.0%	0.0%	0.0%	0.0%	(&)
MAMAS Y TEJIDOS BLANDOS	0.0%	0.0%	0.0%	0.0%	(&)
TORAX	0.0%	0.0%	0.0%	0.0%	(&)
UROLOGIA	0.0%	0.0%	0.0%	0.0%	(&)
DIRECCION DE MEDICINA	4.6%	5.1%	(&)	(&)	0.0%
ONCOLOGIA MEDICA	4.7%	5.2%	(&)	(&)	0.0%
ONCOLOGIA PEDIATRICA	(&)	(&)	(&)	(&)	(&)
DIRECCION DE RADIOTERAPIA	(&)	(&)	(&)	(&)	(&)
RADIOTERAPIA	(&)	(&)	(&)	(&)	(&)

(&) No hubo fallecidos ni egresos.

(#) No registra operaciones



DEPARTAMENTOS MEDICOS	EMERGENCIA				
	Porcentaje Mortalidad Bruta	Porcentaje Mortalidad Neta	Porcentaje Mort. Post-Op (< 10 días)	Porcentaje Mort. Post-Op (< 30 días)	Porcentaje de Necropsias
Unidad de Medida	Total Fallecidos ----- x 100 Total Egresos	Total Fallec >48h ----- x 100 T.Egre. - Egre. <48h	Fallec.Post.Operat. ----- x 100 Total Operaciones	Fallec.Post.Operat. ----- x 100 Total Operaciones	Nº Necropsias ----- x 100 Total Fallecidos
TOTAL	27.6%	12.4%	(&)	(&)	0.0%
DIRECCION DE CIRUGIA	31.9%	11.4%	(&)	(&)	0.0%
ABDOMEN	43.8%	16.7%	(&)	(&)	0.0%
CABEZA Y CUELLO	0.0%	0.0%	(&)	(&)	(&)
CIRUGIA PLASTICA Y RECONSTRUCTIVA	(&)	(&)	(&)	(&)	(&)
ORTOPEDIA ONCOLOGICA	(&)	(&)	(&)	(&)	(&)
GINECOLOGIA	33.3%	16.7%	(&)	(&)	0.0%
NEUROCIRUGIA	40.0%	0.0%	(&)	(&)	0.0%
MAMAS Y TEJIDOS BLANDOS	25.0%	0.0%	(&)	(&)	0.0%
TORAX	25.0%	0.0%	(&)	(&)	0.0%
UROLOGIA	25.0%	33.3%	(&)	(&)	0.0%
DIRECCION DE MEDICINA	25.3%	12.9%	(#)	(#)	0.0%
ONCOLOGIA MEDICA	28.9%	14.1%	(#)	(#)	0.0%
ONCOLOGIA PEDIATRICA	0.0%	0.0%	(#)	(#)	(&)

(&) No hubo fallecidos ni egresos.

(#) No registra operaciones

2.- INDICADORES DE CALIDAD POR AREA HOSPITALARIA JUNIO - 2013

AREA HOSPITALARIA	Porcentaje Mortalidad Bruta	Porcentaje Mortalidad Neta	Porcentaje Mort. Post-Op (< 10 días)	Porcentaje Mort. Post-Op (< 30 días)	Porcentaje de Necropsias
Unidad de Medida	Total Fallecidos ----- x 100 Total Egresos	Total Fallec > 48h ----- x 100 T.Egre. - Egre. <48h	Fallec.Post.Operat. ----- x 100 Total Operaciones	Fallec.Post.Operat. ----- x 100 Total Operaciones	Nº Necropsias ----- x 100 Total Fallecidos
TOTAL	-	-	0.7%	1.0%	0.0%
EMERGENCIA	11.1%	7.2%	(&)	(&)	0.0%
SALA COMUN	0.8%	0.8%	0.2%	0.2%	0.0%
SERVICIO BAJO TARIFARIO DIFERENCIADO	2.7%	2.9%	0.0%	0.0%	0.0%
SEPIN	3.7%	3.7%	0.0%	0.0%	0.0%
PEDIATRIA	2.7%	2.8%	0.0%	0.0%	0.0%
UCI	13.9%	17.9%	66.7%	66.7%	0.0%
UTM	9.5%	10.1%	9.1%	18.2%	0.0%
UTI	6.3%	3.8%	0.0%	0.0%	0.0%
ADOLESCENTES	1.8%	1.9%	0.0%	0.0%	0.0%
AISLADOS	16.7%	20.0%	0.0%	0.0%	0.0%
CLINICA DE DIA	0.0%	0.0%	0.0%	0.0%	(&)

(&) No hubo fallecidos ni egresos.

**3.- BASE DE DATOS DE FALLECIDOS POR DEPARTAMENTO MEDICO
JUNIO - 2013**

TOTAL							
DEPARTAMENTOS MEDICOS	Total Fallecidos	Total Fallecidos < 48 hrs.	Total Fallecidos > 48 hrs.	Total Fallecidos Post Oper. <10 días	Total Fallecidos Post Oper. <30 días	Nº de Necropsias	Total de Operados Egresados
TOTAL	65	25	40	4	6	0	595
DIRECCION DE CIRUGIA	21	11	10	4	6	0	595
ABDOMEN	11	5	6	2	3	0	104
CABEZA Y CUELLO	0	0	0	1	1	0	95
CIRUGIA PLASTICA Y RECONSTRUCTIVA	0	0	0	0	0	0	34
ORTOPEDIA ONCOLOGICA	0	0	0	0	0	0	21
GINECOLOGIA	3	2	1	0	1	0	91
NEUROCIRUGIA	2	2	0	0	0	0	40
MAMAS Y TEJIDOS BLANDOS	1	1	0	0	0	0	100
TORAX	3	1	2	1	1	0	34
UROLOGIA	1	0	1	0	0	0	76
DIRECCION DE MEDICINA	44	14	30	0	0	0	0
ONCOLOGICA MEDICA	41	13	28	0	0	0	0
ONCOLOGIA PEDIATRICA	3	1	2	0	0	0	0

HOSPITALAR							
DEPARTAMENTOS MEDICOS	Total Fallecidos	Total Fallecidos < 48 hrs.	Total Fallecidos > 48 hrs.	Total Fallecidos Post Oper. <10 días	Total Fallecidos Post Oper. <30 días	Nro. de Necropsias	Nro. de Operados Egresados
TOTAL	25	1	24	4	5	0	556
DIRECCION DE CIRUGIA	6	0	6	4	5	0	556
ABDOMEN	4	0	4	2	2	0	86
CABEZA Y CUELLO	0	0	0	1	1	0	90
CIRUGIA PLASTICA Y RECONSTRUCTIVA	0	0	0	0	0	0	34
ORTOPEDIA ONCOLOGICA	0	0	0	0	0	0	21
GINECOLOGIA	0	0	0	0	1	0	86
NEUROCIRUGIA	0	0	0	0	0	0	36
MAMAS Y TEJIDOS BLANDOS	0	0	0	0	0	0	99
TORAX	2	0	2	1	1	0	30
UROLOGIA	0	0	0	0	0	0	74
DIRECCION DE MEDICINA	19	1	18	0	0	0	0
ONCOLOGIA MEDICA	16	0	16	0	0	0	0
ONCOLOGIA PEDIATRICA	3	1	2	0	0	0	0

SERVICIO BAJO TARIFARIO DIFERENCIADO							
DEPARTAMENTOS MEDICOS	Total Fallecidos	Total Fallecidos < 48 hrs.	Total Fallecidos > 48 hrs.	Total Fallecidos Post Oper. <10 días	Total Fallecidos Post Oper. <30 días	Nro. de Necropsias	Nro. de Operados Egresados
TOTAL	3	0	3	0	0	0	39
DIRECCION DE CIRUGIA	0	0	0	0	0	0	39
ABDOMEN	0	0	0	0	0	0	18
CABEZA Y CUELLO	0	0	0	0	0	0	5
CIRUGIA PLASTICA Y RECONSTRUCTIVA	0	0	0	0	0	0	0
ORTOPEDIA ONCOLOGICA	0	0	0	0	0	0	0
GINECOLOGIA	0	0	0	0	0	0	5
NEUROCIRUGIA	0	0	0	0	0	0	4
MAMAS Y TEJIDOS BLANDOS	0	0	0	0	0	0	1
TORAX	0	0	0	0	0	0	4
UROLOGIA	0	0	0	0	0	0	2
DIRECCION DE MEDICINA	3	0	3	0	0	0	0
ONCOLOGIA MEDICA	3	0	3	0	0	0	0
ONCOLOGIA PEDIATRICA	0	0	0	0	0	0	0
DIRECCION DE RADIOTERAPIA	0	0	0	0	0	0	0
RADIOTERAPIA	0	0	0	0	0	0	0

EMERGENCIA							
DEPARTAMENTOS MEDICOS	Total Fallecidos	Total Fallecidos < 48 hrs.	Total Fallecidos > 48 hrs.	Total Fallecidos Post Oper. <10 días	Total Fallecidos Post Oper. <30 días	Nro. de Necropsias	Nro. de Operados Egresados
TOTAL	37	24	13	0	1	0	0
DIRECCION DE CIRUGIA	15	11	4	0	1	0	0
ABDOMEN	7	5	2	0	1	0	0
CABEZA Y CUELLO	0	0	0	0	0	0	0
CIRUGIA PLASTICA Y RECONSTRUCTIVA	0	0	0	0	0	0	0
ORTOPEDIA ONCOLOGICA	0	0	0	0	0	0	0
GINECOLOGIA	3	2	1	0	0	0	0
NEUROCIRUGIA	2	2	0	0	0	0	0
MAMAS Y TEJIDOS BLANDOS	1	1	0	0	0	0	0
TORAX	1	1	0	0	0	0	0
UROLOGIA	1	0	1	0	0	0	0
DIRECCION DE MEDICINA	22	13	9	0	0	0	0
ONCOLOGIA MEDICA	22	13	9	0	0	0	0
ONCOLOGIA PEDIATRICA	0	0	0	0	0	0	0

**4.- BASE DE DATOS FALLECIDOS POR AREA HOSPITALARIA
JUNIO - 2013**

AREA HOSPITALARIA	Total Fallecidos	Total Fallecidos < 48 hrs.	Total Fallecidos > 48 hrs.	Total Fallecidos Post Oper. <10 días	Total Fallecidos Post Oper. <30 días	Nro. de Necropsias	Nro. de Operados Egresados
TOTAL	65	25	40	4	6	0	595
EMERGENCIA	37	24	13	0	1	0	0
SALA COMUN	4	0	4	1	1	0	401
SERVICIO BAJO TARIFARIO DIFERENCIAL	3	0	3	0	0	0	39
SEPIN	1	0	1	0	0	0	1
PEDIATRIA	2	0	2	0	0	0	14
UCI	5	0	5	2	2	0	3
UTM	7	0	7	1	2	0	11
UTI	2	1	1	0	0	0	1
ADOLESCENTES	2	0	2	0	0	0	17
AISLADOS	2	0	2	0	0	0	3
CLINICA DE DIA	0	0	0	0	0	0	105

DEFINICION DE INDICADORES HOSPITALARIOS

INDICADOR

Variable que es susceptible de ser observada y en lo posible medida, que permite identificar y comparar el nivel o estado de una situación determinada.

Por sus características se han clasificado los Indicadores en:

- Indicadores de Apertura de Historias Clínicas
- Indicadores de Consulta Externa
- Indicadores de Laboratorio
- Indicadores de Aplicaciones, Cirugía Menor, Endoscopías y Procedimientos Especiales
- Indicadores de Sala de Operaciones
- Indicadores de Hospitalización
- Indicadores de Calidad

INDICADORES DE APERTURA DE HISTORIAS CLINICAS

1. Número de Historias clínicas aperturadas según Derivación a cada Departamento Médico
2. Número de Historias clínicas aperturadas según grupo de edad de los pacientes
3. Número de Historias clínicas aperturadas según procedencia geográfica.
4. Razón de Historias clínicas aperturadas según género (mujeres / hombres)

Indica el número de historias clínicas aperturadas en mujeres por cada historia clínica aperturada en hombres, un valor de uno indica igual número de historias clínicas aperturadas en mujeres y en hombres.

$$= \frac{\text{Número de historias clínicas aperturadas en mujeres}}{\text{Número de historias clínicas aperturadas en hombres}}$$

INDICADORES DE CONSULTA EXTERNA

CONCEPTOS :

CONSULTA MEDICA EXTERNA O AMBULATORIA: Es la consulta médica que se realiza en el consultorio externo del hospital, utilizando para su atención, los elementos de diagnóstico, tratamiento o cualquier cuidado profesional realizado por el médico a un paciente ambulatorio.

NUEVO: Paciente nuevo que acude por primera vez al hospital.

REINGRESO: Paciente antiguo que acude al hospital por primera vez en el año.

CONTINUADOR: Paciente que acude por segunda o más veces en el año.

CONSULTA POR PRIMERA VEZ: Es aquella consulta en que el paciente acude por primera vez a un determinado departamento médico o que habiendo realizado otras consultas anteriormente, acude por primera vez en el año (Nuevos + Reingresos).

Este indicador nos va a permitir conocer el crecimiento o proyección de nuestra cobertura y conjuntamente con la concentración, establecer una tendencia en el comportamiento mensual.

CONSULTA SUCESIVA: Es aquella consulta en que el paciente habiendo realizado otras consultas anteriormente acude por primera vez en el año, o que acude mas de una vez en el año (Reingresos + Continuadores).

Dentro de estos indicadores se consideraron los siguientes:

1. Consultas Repetidas por Consulta de Primera Vez (Consultas Continuadores por Consultas de Primera Vez)

Este indicador nos permite conocer el crecimiento o proyección de nuestra cobertura

$$= \frac{\text{Número de Consultas Repetidas o Continuadores}}{\text{Número de Consultas de Primera Vez}}$$

2. Consultas Sucesivas por Consultas Nuevas

$$= \frac{\text{Número de Consultas Repetidas o Continuadores + Reingresos}}{\text{Número de Consultas de Nuevos}}$$

3. Consultas de Emergencia por Consulta

$$= \frac{\text{Número de Consultas de Emergencia}}{\text{Número Total de Consultas} - \text{Número de Consultas de Emergencia}}$$

INDICADORES DE LABORATORIO

1. Promedio de Ordenes de Laboratorio por Consulta Externa

$$= \frac{\text{Número de Ordenes de Laboratorio}}{\text{Número de Consultas}}$$

2. Promedio de Ordenes de Laboratorio por hospitalizados

$$= \frac{\text{Número de Ordenes de Laboratorio en Hospitalización}}{\text{Número de Egresos}}$$

3. Promedio de Pruebas por Orden de Laboratorio

$$= \frac{\text{Número de Pruebas Realizadas de Laboratorio}}{\text{Número de Ordenes de Laboratorio}}$$

INDICADORES DE APLICACIONES Y PROCEDIMIENTOS ESPECIALES

1. Promedio Diario de Aplicaciones

$$= \frac{\text{Número de Aplicaciones}}{\text{Número de Días Útiles}}$$

2. Promedio Diario de Colposcopías

$$= \frac{\text{Número de Colposcopías}}{\text{Número de Días Útiles}}$$

3. Promedio Diario de Procedimientos Especiales

$$= \frac{\text{Número de Procedimientos Especiales}}{\text{Número de Días Útiles}}$$

INDICADORES DE SALA DE OPERACIONES

1. Promedio de Operaciones por Cirujano

Mide la cantidad de operaciones que realiza cada cirujano

$$= \frac{\text{Número de Operaciones}}{\text{Número de Cirujanos}}$$

2. Tiempo Promedio de duración de las Operaciones Principales

Mide el tiempo promedio de cada operación principal por Dpto. médico

$$= \frac{\text{Tiempo Total de Duración de Operación Principal}}{\text{Número de Operaciones Principales}}$$

3. Tiempo Promedio de Anestesia en las Operaciones Principales

Mide el tiempo promedio de anestesia en cada operación principal y por Dpto. médico:

$$= \frac{\text{Tiempo Total de Anestesia en la Operación Principal}}{\text{Número Operaciones Principales}}$$

INDICADORES DE HOSPITALIZACION

CONCEPTOS :

INGRESO: Es la aceptación formal de un paciente por el hospital para su atención médica: un ingreso siempre implica la ocupación de una cama y el mantenimiento de una historia clínica para el paciente, durante el período que dure su internamiento.

EGRESO: Es el retiro de un paciente de los servicios de internamiento del hospital. Puede ser por alta o defunción.

- **Alta:** Condición dada a todo paciente que se retire vivo del hospital. La razón del alta (orden del médico, retiro por propia voluntad, traslado a otro hospital, fuga, por medidas disciplinarias, etc.), no modifica que se considere como un alta.
- **Defunción:** Es el cese permanente de los signos vitales en un paciente, en un momento cualquiera.

1. Promedio de Permanencia o Estadía

Es el número de días estancias hospitalarias que en promedio permanece cada paciente.

Si se trata de calcular el Promedio de Permanencia por departamento médico el indicador es:

$$= \frac{\text{Número de Días – Estancia de los Egresados (vivos y fallecidos) en un período determinado.}}{\text{Número de Egresos (vivos y fallecidos) en el mismo período}}$$

Si se quiere calcular el Promedio de Permanencia por área hospitalaria, el indicador es:

$$= \frac{\text{Número de Días – Estancia de los Egresados y Traslados (vivos y fallecidos) en un período determinado.}}{\text{Número de Egresos (vivos y fallecidos) en el mismo período}}$$

Este indicador permite evaluar la calidad de los servicios prestados y la utilización del recurso cama.

2. Porcentaje de ocupación

Este indicador muestra la ocupación de cada cama hospitalaria. Establece la relación existente entre los días que efectivamente se ocuparon las camas y los días que estuvieron disponibles.

$$= \frac{\text{Días – Cama Ocupada}}{\text{Días – Cama Disponible}} \times 100$$

Días – Cama Ocupada; es el número de veces al mes en que la cama esta ocupada. Por día la cama sólo puede estar ocupada una vez o ninguna. Es decir, que este indicador no tiene en cuenta el número de pacientes que ocupan la cama, sino el número de días en la que estuvo ocupada.

Días – Cama Disponible; es la cama que presta servicio durante las 24 horas del día. El número de días cama disponible del mes se obtiene multiplicando el número de camas existentes en el área hospitalaria por los días del mes. Debe tenerse en cuenta que al resultado anterior se deberá restar los días – cama de aquellas que no se encuentren disponibles determinados días del mes (por reparación, desinfección, etc.)

Este indicador hace posible el establecimiento de un plan de utilización máxima de las camas del hospital; nos permite conocer las áreas en las que la utilización es excesiva o insuficiente; mantener la proporción óptima de ocupación; mejorar la distribución de las camas entre las distintas áreas y adaptar las instalaciones a las necesidades del hospital.

Los principales factores que alteran el porcentaje de ocupación son los ingresos innecesarios y el número insuficiente de camas.

3. Rendimiento cama

Mide la utilización de una cama durante un período determinado.

$$= \frac{\text{Número de Egresos + Número de Traslados}}{\text{Número de Camas (Promedio)}}$$

Este indicador es una variable dependiente, es decir esta influenciado por el promedio de Permanencia, a menor estadía, mayor rendimiento de cama y viceversa.

4. Intervalo de Sustitución

Mide el tiempo que permanece una cama desocupada, entre el egreso de un paciente y el Ingreso de otro a la misma cama.

$$= \frac{\text{Días cama disponible - Días cama ocupada}}{\text{Egresos + Traslados}}$$

INDICADORES DE CALIDAD

1. Porcentaje de Mortalidad Bruta

$$= \frac{\text{Número de Fallecidos}}{\text{Número de Egresos}} \times 100$$

Evalúa la relación existente entre los egresos fallecidos y el total de egresos.

2. Porcentaje de Mortalidad Neta

$$= \frac{\text{Número de Fallecidos después de 48 horas}}{\text{Número de Egresos (vivos y fallecidos) después de 48 horas}} \times 100$$

Evalúa la relación existente entre los pacientes fallecidos en el hospital, y los egresos de aquellos pacientes que permanecieron más de 48 horas en el hospital.

3. Porcentaje de Mortalidad Post-Operatoria

Mide la relación existente entre las muertes producidas dentro de los 10 días siguientes a una intervención quirúrgica.

$$= \frac{\text{Número de Fallecidos dentro de los 10 días siguientes a una intervención quirúrgica}}{\text{Número de Intervenciones Quirúrgicas}} \times 100$$

4. Porcentaje de Necropsias

Evalúa el número de necropsias hechas a los pacientes fallecidos en el hospital.

$$= \frac{\text{Número de Necropsias}}{\text{Número de Fallecidos}} \times 100$$