



ORGANISMO PUBLICO DESCENTRALIZADO

INSTITUTO NACIONAL DE ENFERMEDADES NEOPLASICAS

DEPARTAMENTO DE EPIDEMIOLOGIA Y ESTADISTICA DEL CANCER

INDICADORES
PARA LA
GESTION
HOSPITALARIA

AGOSTO - 2009

Av. Angamos Este 2520—Surquillo
Teléfono: 710-6900
Anexos: 3003 - 3004
Web: www.inen.sld.pe



PERÚ

Ministerio de Salud

Instituto Nacional de Enfermedades Neoplásicas
Departamento de Epidemiología y Estadística del Cáncer

INSTITUTO NACIONAL DE ENFERMEDADES NEOPLASICAS
"Dr. Eduardo Cáceres Graziani"

CUADRO COMPARATIVO DE INDICADORES HOSPITALARIOS

Nº	INDICADOR	AGOSTO 2008	AGOSTO 2009	JULIO 2009
1	Número de historias clínicas generadas	1,231	1,347	1,178
	Masculino	408	437	399
	Femenino	823	910	779
2	Razón Femenino/Masculino en historias nuevas generadas	2.0	2.1	2.0
	[0 - 14]	0.8	0.9	0.8
	[15 - 19]	0.7	1.2	1.3
	[20 - 34]	2.9	3.0	2.1
	[35 - 44]	4.8	3.1	7.0
	[45 - 64]	2.8	2.8	2.5
	[> - 65]	1.0	1.1	1.0
3	Nº de Atenciones en Consulta Externa	21,997	22,714	20,592
4	Consultas Repetidas por Consulta de Primera Vez	2.34	2.62	2.75
5	Consultas Sucesivas por Consultas Nuevas	3.57	4.25	4.50
6	Consultas de Emergencia por Total de Consulta Externa	0.07	0.03	0.04
7	Promedio diario de Aplicaciones de Quimioterapia_Medicina	112.4	89.5	73.8
8	Promedio diario de Aplicaciones de Quimioterapia_Pediatría	-	56.0	47.8
9	Promedio diario de Atenciones de Radioterapia	351.0	248.1	249.1
10	Promedio de Ordenes de Laboratorio en Consulta Externa	0.61	0.63	0.68
11	Promedio de Ordenes de Laboratorio en Hospitalización	7.54	7.05	7.44
12	Promedio de Pruebas Realizadas x Ordenes de Lab.en Cons.Externa	2.22	2.38	2.28
13	Promedio de Pruebas Realizadas x Ordenes de Lab.en Hospitalización	2.88	3.55	3.60
14	Promedio Total de Pruebas Realizadas x Ordenes de Laboratorio	2.45	2.73	2.72
15	Número de exámenes en Radiodiagnóstico realizados	7,517	8,083	7,764
16	Total de Operaciones	568	562	539
	Nro.de Operaciones en Sala de Operaciones	437	416	429
	Nro. de Operaciones en Clínica de Día	131	146	110
17	Promedio de Operaciones por Cirujano	7.4	8.1	8
18	Porcentaje de Oper. Canceladas por Oper.Progr. HOSPITALAR	7.8	8.8	8.0
19	Porcentaje de Oper. Canceladas por Oper.Progr. CLINICA DE DIA	12.0	4.6	5.2
20	Porcentaje de Oper. Canceladas por Oper.Progr. CLINICA	15.2	18.2	5.3
21	Porcentaje de Oper. No Prog. por Oper.Realizadas HOSPITALAR	2.6	1.8	4.2
22	Porcentaje de Oper.No Prog. por Oper.Realizadas CLINICA DE DIA	0.8	0.0	0.0
23	Porcentaje de Oper.No Prog. por Oper.Realizadas CLINICA	3.4	0.0	14.3
24	Promedio de Permanencia días pre operatorio por egreso	2.4	3.5	3.1
25	Promedio de Permanencia días post operatorio por egreso	4.9	5.5	5.7
26	Nro.de Egresos (vivos y fallecidos)	966	862	913
27	Total de Egresos < 48 horas (vivos y fallecidos)	293	192	207
28	Número de Camas	368	386	369
29	Promedio de Permanencia	7.6	9.2	8.4
30	Porcentaje de Ocupación	78.5	78.4	79.0
31	Rendimiento de Cama	3.5	3.4	3.5
32	Total de Fallecidos	63	76	59
33	Porcentaje de Mortalidad Bruta	6.5	8.8	6.5
34	Porcentaje de Mortalidad Neta	5.5	5.7	5.1
35	Tasa de Mortalidad Post Operatoria (<10 días) x 100	0.9	0.9	0.6
	Tasa de Mortalidad Post Operatoria (<10 días) Hospitalar x 100	0.6	0.8	0.2
	Tasa de Mortalidad Post Operatoria (<10 días) Emergencia x 100	7.1	3.4	7.7
36	Porcentaje de Necropsias	6.3	7.9	5.1
37	Días Laborables	21	21	20



I.- INDICADORES DE APERTURA DE HISTORIAS CLINICAS AGOSTO - 2009

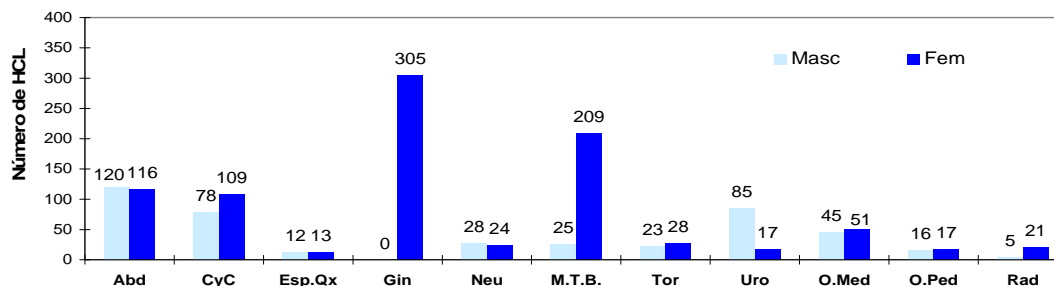
1.- DERIVACIÓN POR DEPARTAMENTOS MEDICOS

Departamento Médicos	Masc	Fem	TOTAL	%	Razón F/M
TOTAL (*)	437	910	1,347	100.0%	2.1
DIRECCIÓN DE CIRUGÍA	371	821	1,192	88.5%	2.2
ABDOMEN	120	116	236	17.5%	1.0
CABEZA Y CUELLO	78	109	187	13.9%	1.4
ESPECIALIDADES QUIRURGICAS	12	13	25	1.9%	1.1
GINECOLOGÍA	0	305	305	22.6%	-
NEUROCIRUGIA	28	24	52	3.9%	0.9
MAMAS Y TEJIDOS BLANDOS	25	209	234	17.4%	8.4
TORAX	23	28	51	3.8%	1.2
UROLOGÍA	85	17	102	7.6%	0.2
DIRECCIÓN DE MEDICINA	61	68	129	9.6%	1.1
ONCOLOGIA MEDICA	45	51	96	7.1%	1.1
ONCOLOGIA PEDIATRICA	16	17	33	2.4%	1.1
DIRECCION DE RADIOTERAPIA	5	21	26	1.9%	4.2
RADIOTERAPIA	5	21	26	1.9%	4.2

(*) Incluye El Servicio y Emergencia.

(-) No hay pacientes de sexo masculino admitidos en este departamento médico

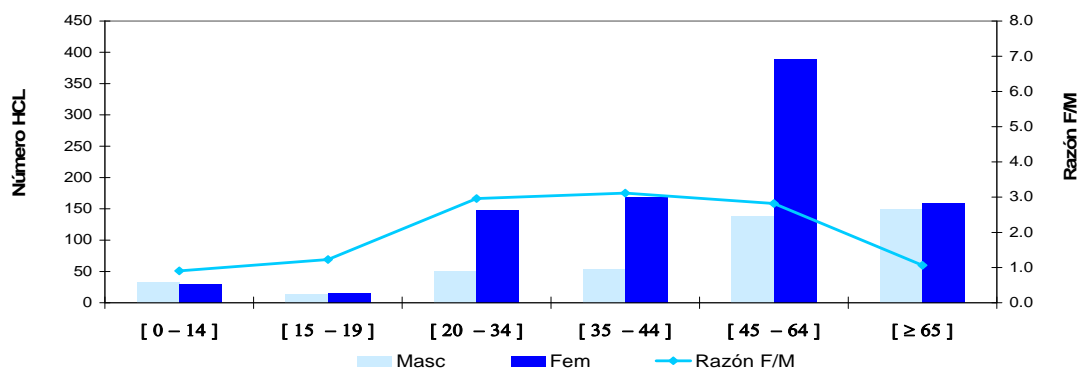
Derivación de Historias Clínicas a los Departamentos Médicos



2.- APERTURA DE HISTORIAS CLINICAS POR GRUPO DE EDAD

Grupo de Edad	Masc	Fem	TOTAL	%	Razón F/M
TOTAL	437	910	1,347	100.0%	2.1
[0 - 14]	33	30	63	4.7%	0.9
[15 - 19]	13	16	29	2.2%	1.2
[20 - 34]	50	148	198	14.7%	3.0
[35 - 44]	54	168	222	16.5%	3.1
[45 - 64]	138	389	527	39.1%	2.8
[≥ 65]	149	159	308	22.9%	1.1

Apertura de Historias Clínicas por Grupo de Edades



**I.- INDICADORES DE APERTURA DE HISTORIAS CLINICAS
AGOSTO - 2009**

3.- APERTURA DE HISTORIAS CLINICAS SEGÚN PROCEDENCIA

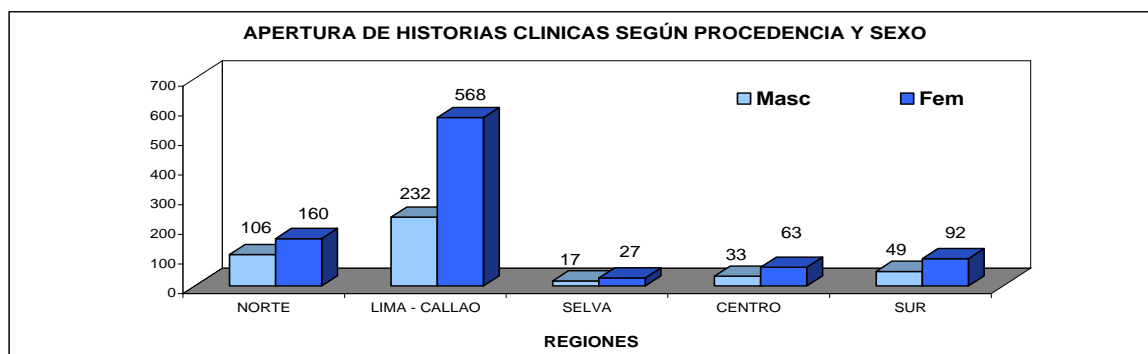
Procedencia	Masc	Fem	TOTAL	%	Razón F/M
TOTAL	437	910	1347	100.0%	2.1
Amazonas	1	7	8	0.6%	7.0
Ancash	23	41	64	4.8%	1.8
Apurímac	2	5	7	0.5%	2.5
Arequipa	13	14	27	2.0%	1.1
Ayacucho	9	14	23	1.7%	1.6
Cajamarca	23	28	51	3.8%	1.2
Callao	12	48	60	4.5%	4.0
Cuzco	10	18	28	2.1%	1.8
Huancavelica	2	7	9	0.7%	3.5
Huánuco	6	13	19	1.4%	2.2
Ica	10	27	37	2.7%	2.7
Junín	20	37	57	4.2%	1.9
La Libertad	13	15	28	2.1%	1.2
Lambayeque	19	36	55	4.1%	1.9
Lima	220	520	740	54.9%	2.4
- Lima (Prov)	200	472	672	49.9%	2.4
- Otras (Prov)	20	48	68	5.0%	2.4
Loreto	7	7	14	1.0%	1.0
Madre de Dios	0	1	1	0.1%	-
Moquegua	1	2	3	0.2%	2.0
Pasco	5	6	11	0.8%	1.2
Piura	24	32	56	4.2%	1.3
Puno	1	9	10	0.7%	9.0
San Martín	5	12	17	1.3%	2.4
Tacna	3	3	6	0.4%	1.0
Tumbes	3	1	4	0.3%	0.3
Ucayali	5	7	12	0.9%	1.4
Extranjero	0	0	0	0.0%	-

(-) No hay hombres admitidos de esos departamentos

Total Provincia de Lima y Callao	212	520	732	54.3%	2.5
Total Otras Provincias de Lima y Otros Departamentos (*)	225	390	615	45.7%	1.7

(*) No Incluye a los extranjeros

REGIONES	MASCULINO	FEMENINO	TOTAL	%	Razón F/M
TOTAL	437	910	1347	100.0	2.1
NORTE	106	160	266	19.7	1.5
LIMA - CALLAO	232	568	800	59.4	2.4
SELVA	17	27	44	3.3	1.6
CENTRO	33	63	96	7.1	1.9
SUR	49	92	141	10.5	1.9



REGION NORTE

- Amazonas
- Piura
- Cajamarca
- Lambayeque
- La Libertad
- Ancash
- Tumbes

REGION LIMA-CALLAO

- Lima
- Callao

REGION SELVA

- Loreto
- San Martín
- Ucayali
- Madre de Dios

REGION CENTRO

- Huánuco
- Junín
- Pasco
- Huancavelica

REGION SUR

- Tacna
- Moquegua
- Arequipa
- Puno
- Ayacucho
- Apurímac
- Cuzco
- Ica

CONSULTA EXTERNA POR TIPO DE CONSULTA
AGOSTO - 2009

DEPARTAMENTOS MEDICOS	TIPO DE CONSULTA				Total
	Controles	Resultados	Nuevos	Otros	
TOTAL - INEN	12,535	3,221	4,323	2,635	22,714
DIRECCION DE CIRUGIA	5,400	2,980	1,584	190	10,154
ABDOMEN	453	232	262	16	963
CABEZA Y CUELLO	915	142	297	127	1,481
- Cabeza y Cuello	627	140	199	0	966
- Oftalmología	152	2	42	0	196
- Odontología	136	0	56	127	319
ESPECIALIDADES QUIRURGICAS	243	109	94	2	448
- Cirugía Plástica y Reconstructiva	125	0	37	1	163
- Ortopedia Oncológica	118	109	57	1	285
GINECOLOGIA	1,308	1,236	358	13	2,915
NEUROCIRUGIA	109	162	64	8	343
MAMAS Y TEJIDOS BLANDOS	1,391	430	280	5	2,106
TORAX	266	15	79	4	364
UROLOGIA	715	654	150	15	1,534
DIRECCION DE MEDICINA	4,959	241	2,034	1,953	9,187
ONCOLOGIA MEDICA	2,426	5	417	1,174	4,022
ESPECIALIDADES MEDICAS	1,030	221	1,231	776	3,258
- Cardiología	218	0	517	99	834
- Endocrinología	100	7	51	1	159
- Gastroenterología	87	47	128	12	274
- Hematología Clínica	0	0	38	124	162
- Infectología	41	42	56	1	140
- Nefrología	36	55	23	0	114
- Neumología	86	29	99	5	219
- Neurología	50	41	40	10	141
- Psicología	110	0	57	0	167
- Psiquiatría	21	0	10	0	31
- Tratamiento del Dolor	281	0	212	524	1,017
ONCOLOGIA PEDIATRICA	1,104	15	40	2	1,161
EMERGENCIA	399	0	346	1	746
DIRECCION DE RADIOTERAPIA	2,176	0	432	24	2,632
RADIOTERAPIA	2,176	0	432	24	2,632
DETECCION Y DIAGNOSTICO	0	0	273	468	741

INDICADORES DE CONSULTA EXTERNA - ATENDIDOS Y ATENCIONES
AGOSTO - 2009

DEPARTAMENTOS MEDICOS	1era. Consulta	Atenciones	%	Concentración	Rendimiento Hora Médico
TOTAL - INEN	6,269	22,714	27.6	3.6	2.7
DIRECCION DE CIRUGIA	2,921	10,154	28.8	3.5	-
ABDOMEN	333	963	34.6	2.9	3.1
CABEZA Y CUELLO	533	1,481	36.0	2.8	-
- Cabeza y Cuello	348	966	36.0	2.8	2.7
- Oftalmología	73	196	37.2	2.7	3.8
- Odontología	112	319	35.1	2.8	1.3
ESPECIALIDADES QUIRURGICAS	126	448	28.1	3.6	-
- Cirugía Plástica y Reconstructiva	50	163	30.7	3.3	0.8
- Ortopedia Oncológica	76	285	26.7	3.8	1.8
GINECOLOGIA	873	2,915	29.9	3.3	4.3
NEURO-ONCOLOGIA	97	343	28.3	3.5	2.2
SENOS Y TUMORES MIXTOS	584	2,106	27.7	3.6	3.7
TORAX	102	364	28.0	3.6	1.8
UROLOGIA	273	1,534	17.8	5.6	5.9
DIRECCION DE MEDICINA	2,530	9,187	27.5	3.6	-
ONCOLOGIA MEDICA	535	4,022	13.3	7.5	3.5
ESPECIALIDADES MEDICAS	1,450	3,258	44.5	2.2	-
- Cardiología	627	834	75.2	1.3	4.0
- Endocrinología	63	159	39.6	2.5	1.5
- Gastroenterología	159	274	58.0	1.7	1.8
- Hematología Clínica	41	162	25.3	4.0	1.9
- Infectología	71	140	50.7	2.0	3.5
- Nefrología	26	114	22.8	4.4	2.9
- Neumología	118	219	53.9	1.9	2.1
- Neurología	53	141	37.6	2.7	1.4
- Psicología	62	167	37.1	2.7	1.0
- Psiquiatría	11	31	35.5	2.8	0.6
- Tratamiento del Dolor	219	1,017	21.5	4.6	3.3
ONCOLOGIA PEDIATRICA	116	1,161	10.0	10.0	2.8
EMERGENCIA	429	746	57.5	1.7	0.2
DIRECCION DE RADIOTERAPIA	484	2,632	18.4	5.4	-
RADIOTERAPIA	484	2,632	18.4	5.4	3.5
DETECCION Y DIAGNOSTICO	334	741	45.1	2.2	-
DETECCION Y DIAGNOSTICO	334	741	45.1	2.2	3.6



PERU

Ministerio de Salud

Instituto Nacional de Enfermedades Neoplásicas
Departamento de Epidemiología y Estadística del Cáncer

II.- INDICADORES DE CONSULTA EXTERNA

AGOSTO - 2009

1.- INDICADORES POR DEPARTAMENTO MEDICO	% Del Total Consult.Externa	C.Repetidas / C.Primer Vez Continuidadores	Sucesivas / Nuevos Reing. + Contin.	Promedio Mensual de Consultas x Consultorio Nro.Consultas	Promedio Diario de Consultas x Consultorio Nro.Consultas
Unidad de Medida	%	Nuevos + Reing.	Nuevos	Nro.Consultorios	Nro.Consultorios x día
TOTAL	100.0	2.62	4.25	-	-
DIRECCION DE CIRUGIA	44.70	2.48	5.41	-	-
ABDOMEN	4.24	1.89	2.68	120.4	9.26
CABEZA Y CUELLO	6.52	1.78	3.99	-	-
- Cabeza y Cuello	4.25	1.78	3.85	120.8	9.29
- Oftalmología	0.86	1.68	3.67	196.0	15.08
- Odontología	1.40	1.85	4.70	159.5	7.98
ESPECIALIDADES QUIRURGICAS	1.97	2.56	3.77	-	-
- Cirugía Plástica y Reconstructiva	0.72	2.26	3.41	81.5	4.53
- Ortopedia Oncológica	1.25	2.75	4.00	142.5	10.96
GINECOLOGIA	12.83	2.34	7.14	323.9	15.42
NEUROCIRUGIA	1.51	2.54	4.36	171.5	13.19
MAMAS Y TEJIDOS BLANDOS	9.27	2.61	6.52	263.3	20.25
TORAX	1.60	2.57	3.61	121.3	9.33
UROLOGIA	6.75	4.62	9.16	383.5	29.50
DIRECCION DE MEDICINA	40.45	2.63	3.51	-	-
ONCOLOGIA MEDICA	17.71	6.52	8.62	402.20	15.5
ESPECIALIDADES MEDICAS	14.34	1.25	1.64	-	-
- Cardiología	3.67	0.33	0.61	417.0	16.04
- Endocrinología	0.70	1.52	2.12	79.5	6.12
- Gastroenterología	1.21	0.72	1.14	137.0	10.54
- Hematología Clínica	0.71	2.95	3.26	162.0	7.71
- Infectología	0.62	0.97	1.50	140.0	14.00
- Nefrología	0.50	3.38	3.96	114.0	11.40
- Neumología	0.96	0.86	1.21	219.0	16.85
- Neurología	0.62	1.66	2.53	141.0	10.85
- Psicología	0.74	1.69	1.93	167.0	7.95
- Psiquiatría	0.14	1.82	2.10	31.0	2.58
- Tratamiento del Dolor	4.48	3.64	3.75	1017.0	39.12
ONCOLOGIA PEDIATRICA	5.11	9.01	28.03	290.25	11.2
EMERGENCIA	3.28	0.74	1.16	746.0	28.69
DIRECCION DE RADIOTERAPIA	11.59	4.44	5.08	-	-
RADIOTERAPIA	11.59	4.44	5.08	438.7	20.89
DETECCION Y DIAGNOSTICO	3.26	1.22	1.71	-	-
DETECCION Y DIAGNOSTICO	3.26	1.22	1.71	105.9	4.07

CONSULTA EMERGENCIA	Consul. Emerg.	0.03
	T.Cons.Ext-Emerg	

2.- INDICADORES POR GRUPO DE EDAD Y SEXO		% Del Total Consult.Externa	C.Repetidas por C.Primer Vez	Sucesivas / Nuevos
Grupo de Edad	Sexo	%	Consul. Repet. Consulta P.Vez	Reingr. + Contin. Nuevos
TOTAL	TOTAL	100.00	2.62	4.25
	Masc	29.68	2.77	4.04
	Fem	70.32	2.57	4.34
[0 - 14]	Total	7.42	4.32	7.55
	Masc	4.09	5.03	8.77
	Fem	3.33	3.64	6.42
[15 - 19]	Total	2.47	2.22	4.01
	Masc	1.38	2.56	4.80
	Fem	1.09	1.88	3.28
[20 - 34]	Total	10.39	2.28	3.65
	Masc	3.60	2.42	4.14
	Fem	6.79	2.21	3.42
[35 - 44]	Total	15.40	2.55	4.18
	Masc	2.69	2.24	3.37
	Fem	12.71	2.63	4.39
[45 - 64]	Total	41.27	2.65	4.29
	Masc	8.63	2.63	3.59
	Fem	32.64	2.66	4.51
[≥ 65]	Total	23.05	2.47	3.92
	Masc	9.29	2.64	3.56
	Fem	13.76	2.36	4.19



PERU

Ministerio de Salud

Instituto Nacional de Enfermedades Neoplásicas
Departamento de Epidemiología y Estadística del Cáncer3.- BASE DE DATOS CONSULTA EXTERNA
AGOSTO - 2009

CONSULTA EXTERNA								
DEPARTAMENTOS MEDICOS	Consultas Nuevos	Consultas Reingresos	Consultas Continuadores o Repetidas	TOTAL (N+R+C)	Consultas por Primera vez (Nuevos+Reingr)	Consultas Sucesivas (Reingr+Contin)	Nro. Consultorios	Días Atendidos
TOTAL	4,328	1,941	16,445	22,714	6,269	18,386	-	-
DIRECCION DE CIRUGIA	1,585	1,336	7,233	10,154	2,921	8,569	-	-
ABDOMEN	262	71	630	963	333	701	8	13
CABEZA Y CUELLO	297	236	948	1,481	533	1,184	-	-
- Cabeza y Cuello	199	149	618	966	348	767	8	13
- Oftalmología	42	31	123	196	73	154	1	13
- Odontología	56	56	207	319	112	263	2	20
ESPECIALIDADES QUIRURGICAS	94	32	322	448	126	354	-	-
- Cirugía Plástica y Reconstructiva	37	13	113	163	50	126	2	18
- Ortopedia Oncológica	57	19	209	285	76	228	2	13
GINECOLOGIA	358	515	2,042	2,915	873	2,557	9	21
NEUROCIROGIA	64	33	246	343	97	279	2	13
MAMAS Y TEJIDOS BLANDOS	280	304	1,522	2,106	584	1,826	8	13
TORAX	79	23	262	364	102	285	3	13
UROLOGIA	151	122	1,261	1,534	273	1,383	4	13
DIRECCION DE MEDICINA	2,037	493	6,657	9,187	2,530	7,150	-	-
ONCOLOGIA MEDICA	418	117	3,487	4,022	535	3,604	10	26
ESPECIALIDADES MEDICAS	1,233	217	1,808	3,258	1,450	2,025	-	-
- Cardiología	517	110	207	834	627	317	2	26
- Endocrinología	51	12	96	159	63	108	2	13
- Gastroenterología	128	31	115	274	159	146	2	13
- Hematología Clínica	38	3	121	162	41	124	1	21
- Infectología	56	15	69	140	71	84	1	10
- Nefrología	23	3	88	114	26	91	1	10
- Neumología	99	19	101	219	118	120	1	13
- Neurología	40	13	88	141	53	101	1	13
- Psicología	57	5	105	167	62	110	1	21
- Psiquiatría	10	1	20	31	11	21	1	12
- Tratamiento del Dolor	214	5	798	1,017	219	803	1	26
ONCOLOGIA PEDIATRICA	40	76	1,045	1,161	116	1,121	4	26
EMERGENCIA	346	83	317	746	429	400	1	26
DIRECCION DE RADIOTERAPIA	433	51	2,148	2,632	484	2,199	-	-
RADIOTERAPIA	433	51	2,148	2,632	484	2,199	6	21
DETECCION Y DIAGNOSTICO	273	61	407	741	334	468	-	-
DETECCION Y DIAGNOSTICO	273	61	407	741	334	468	7	26

CONSULTA EXTERNA	Nº PACIENTES QUE GENERARON LA CONSULTA	11,727
------------------	--	--------

3.- BASE DE DATOS CONSULTA EXTERNA							
Grupo de Edad	Sexo	Consultas Nuevos	Consultas Reingresos	Consultas Continuadores o Repetidas	TOTAL (N+R+C)	Consultas por Primera Vez (Nuevos+Reingr)	Consultas Sucesivas (Reing+Cont)
TOTAL	TOTAL	4,328	1,941	16,445	22,714	6,269	18,386
	Masc	1,337	453	4,951	6,741	1,790	5,404
	Fem	2,991	1,488	11,494	15,973	4,479	12,982
[0 - 14]	Total	197	120	1,368	1,685	317	1,488
	Masc	95	59	774	928	154	833
	Fem	102	61	594	757	163	655
[15 - 19]	Total	112	62	387	561	174	449
	Masc	54	34	225	313	88	259
	Fem	58	28	162	248	86	190
[20 - 34]	Total	508	211	1,641	2,360	719	1,852
	Masc	159	80	579	818	239	659
	Fem	349	131	1,062	1,542	480	1,193
[35 - 44]	Total	675	310	2,513	3,498	985	2,823
	Masc	140	49	423	612	189	472
	Fem	535	261	2,090	2,886	796	2,351
[45 - 64]	Total	1,772	793	6,810	9,375	2,565	7,603
	Masc	427	113	1,421	1,961	540	1,534
	Fem	1,345	680	5,389	7,414	2,025	6,069
[≥ 65]	Total	1,064	445	3,726	5,235	1,509	4,171
	Masc	462	118	1,529	2,109	580	1,647
	Fem	602	327	2,197	3,126	929	2,524



PERU

Ministerio de Salud

Instituto Nacional de Enfermedades Neoplásicas
Departamento de Epidemiología y Estadística del Cáncer5.- INDICADORES DE CONSULTA EXTERNA POR DEPARTAMENTO MEDICO Y SEXO
AGOSTO - 2009

INDICADORES		% Del Total Consult. Externa	C.Repetidas por C.Primer Vez	Sucesivas / Nuevos
Unidad de Medida	Sexo	%	Consul. Repet. Consulta P.Vez	Reingr. + Contin. Nuevos
TOTAL	TOTAL	100.00	2.62	4.25
	Masc	29.68	2.77	4.04
	Fem	70.32	2.57	4.34
ABDOMEN	Total	4.24	1.89	2.68
	Masc	1.78	1.65	2.24
	Fem	2.46	2.10	3.07
CABEZA Y CUELLO	Total	6.52	1.78	3.99
	Masc	2.63	1.99	3.86
	Fem.	3.89	1.65	4.07
- Cabeza y Cuello	Total	4.25	1.78	3.85
	Masc	1.51	2.04	3.59
	Fem	2.74	1.65	4.02
- Oftalmología	Total	0.86	1.68	3.67
	Masc	0.42	2.00	3.17
	Fem	0.44	1.44	4.26
- Odontología	Total	1.40	1.85	4.70
	Masc	0.70	1.87	5.32
	Fem	0.71	1.82	4.19
ESPECIALIDADES QUIRURGICAS	Total	1.97	2.56	3.77
	Masc	0.78	2.61	4.06
	Fem	1.19	2.52	3.59
- Cirugía Plástica y Reconstructiva	Total	0.72	2.26	3.41
	Masc	0.25	3.07	3.75
	Fem	0.47	1.94	3.24
- Ortopedia Oncológica	Total	1.25	2.75	4.00
	Masc	0.53	2.43	4.22
	Fem	0.73	3.02	3.85
GINECOLOGÍA	Total	12.83	2.34	7.14
	Masc	0.00	0.00	0.00
	Fem	12.83	2.34	7.14
NEUROCIRUGIA	Total	1.51	2.54	4.36
	Masc	0.78	2.61	4.06
	Fem	0.73	2.46	4.72
MAMAS Y TEJIDOS BLANDOS	Total	9.27	2.61	6.52
	Masc	0.98	3.63	5.17
	Fem	8.29	2.51	6.72
TÓRAX	Total	1.60	2.57	3.61
	Masc	0.72	2.33	3.41
	Fem	0.88	2.79	3.79
UROLOGÍA	Total	6.75	4.62	9.16
	Masc	5.55	4.87	10.57
	Fem	1.20	3.71	5.50
ONCOLOGIA MEDICA	Total	17.71	6.52	8.62
	Masc	4.96	5.79	7.80
	Fem	12.75	6.85	8.98
ESPECIALIDADES MEDICAS	Total	14.34	1.25	1.64
	Masc	4.55	1.23	1.56
	Fem	9.79	1.26	1.68
- Cardiología	Total	3.67	0.33	0.61
	Masc	1.18	0.33	0.52
	Fem	2.49	0.33	0.66
- Endocrinología	Total	0.70	1.52	2.12
	Masc	0.11	0.85	1.40
	Fem	0.59	1.70	2.29
- Gastroenterología	Total	1.21	0.72	1.14
	Masc	0.35	0.65	1.08
	Fem	0.86	0.76	1.17
- Hematología Especial	Total	0.71	2.95	3.26
	Masc	0.18	3.00	4.00
	Fem	0.54	2.94	3.07
- Infectología	Total	0.62	0.97	1.50
	Masc	0.28	1.17	1.74
	Fem	0.34	0.83	1.33
- Nefrología	Total	0.50	3.38	3.96
	Masc	0.22	2.50	3.08
	Fem	0.29	4.42	4.91
- Neumología	Total	0.96	0.86	1.21
	Masc	0.26	0.94	1.22
	Fem	0.70	0.83	1.21
- Neurología	Total	0.62	1.66	2.53
	Masc	0.22	1.33	1.58
	Fem	0.41	1.88	3.38
- Psicología	Total	0.74	1.69	1.93
	Masc	0.26	1.52	2.05
	Fem	0.48	1.79	1.87
- Psiquiatría	Total	0.14	1.82	2.10
	Masc	0.02	1.50	1.50
	Fem	0.11	1.89	2.25
- Tratamiento del Dolor	Total	4.48	3.64	3.75
	Masc	1.49	3.76	3.90
	Fem	2.99	3.59	3.68
ONCOLOGIA PEDIATRICA	Total	5.11	9.01	28.03
	Masc	2.88	10.89	37.47
	Fem	2.23	7.31	21.04
EMERGENCIA	Total	3.28	0.74	1.16
	Masc	1.12	0.72	1.29
	Fem	2.17	0.75	1.09
RADIOTERAPIA	Total	11.59	4.44	5.08
	Masc	2.61	3.36	3.78
	Fem	8.98	4.86	5.60
DETECCION Y DIAGNOSTICO	Total	3.26	1.22	1.71
	Masc	0.33	0.31	0.43
	Fem	2.93	1.41	2.02



PERU

Ministerio de Salud

Instituto Nacional de Enfermedades Neoplásicas
Departamento de Epidemiología y Estadística del Cáncer6.- BASE DE DATOS CONSULTA EXTERNA
AGOSTO - 2009

DEPARTAMENTOS MEDICOS	Sexo	Consultas Nuevos	Consultas Reingresos	Consultas Continuadores ó Repetidas	TOTAL (N+R+C)	Consultas Por Primera vez (Nuevos+Reingr.)	Consultas Sucesivas (Reingr+Cont.)
TOTAL	TOTAL	4,328	1,941	16,445	22,714	6,269	18,386
	Masc	1,337	453	4,951	6,741	1,790	5,404
	Fem	2,991	1,488	11,494	15,973	4,479	12,982
ABDOMEN	Total	262	71	630	963	333	701
	Masc	125	28	252	405	153	280
	Fem	137	43	378	558	180	421
CABEZA Y CUELLO	Total	297	236	948	1,481	533	1,184
	Masc	123	77	398	598	200	475
	Fem	174	159	550	883	333	709
- Cabeza y Cuello	Total	199	149	618	966	348	767
	Masc	75	38	231	344	113	269
	Fem	124	111	387	622	235	498
- Oftalmología	Total	42	31	123	196	73	154
	Masc	23	9	64	96	32	73
	Fem	19	22	59	100	41	81
- Odontología	Total	56	56	207	319	112	263
	Masc	25	30	103	158	55	133
	Fem	31	26	104	161	57	130
ESPECIALIDADES QUIRURGICAS	Total	94	32	322	448	126	354
	Masc	35	14	128	177	49	142
	Fem	59	18	194	271	77	212
- Cirugía Plástica y Reconstructiva	Total	37	13	113	163	50	126
	Masc	12	2	43	57	14	45
	Fem	25	11	70	106	36	81
- Ortopedia Oncológica	Total	57	19	209	285	76	228
	Masc	23	12	85	120	35	97
	Fem	34	7	124	165	41	131
GINECOLOGÍA	Total	358	515	2,042	2,915	873	2,557
	Masc	0	0	0	0	0	0
	Fem	358	515	2,042	2,915	873	2,557
NEUROCIRUGIA	Total	64	33	246	343	97	279
	Masc	35	14	128	177	49	142
	Fem	29	19	118	166	48	137
MAMAS Y TEJIDOS BLANDOS	Total	280	304	1,522	2,106	584	1,826
	Masc	36	12	174	222	48	186
	Fem	244	292	1,348	1,884	536	1,640
TÓRAX	Total	79	23	262	364	102	285
	Masc	37	12	114	163	49	126
	Fem	42	11	148	201	53	159
UROLOGÍA	Total	151	122	1,261	1,534	273	1,383
	Masc	109	106	1,046	1,261	215	1,152
	Fem	42	16	215	273	58	231
ONCOLOGIA MEDICA	Total	418	117	3,487	4,022	535	3,604
	Masc	128	38	961	1,127	166	999
	Fem	290	79	2,526	2,895	369	2,605
ESPECIALIDADES MEDICAS	Total	1,233	217	1,808	3,258	1,450	2,025
	Masc	404	60	570	1,034	464	630
	Fem	829	157	1,238	2,224	986	1,395
- Cardiología	Total	517	110	207	834	627	317
	Masc	177	25	67	269	202	92
	Fem	340	85	140	565	425	225
- Endocrinología	Total	51	12	96	159	63	108
	Masc	10	3	11	24	13	14
	Fem	41	9	85	135	50	94
- Gastroenterología	Total	128	31	115	274	159	146
	Masc	38	10	31	79	48	41
	Fem	90	21	84	195	111	105
- Hematología Especial	Total	38	3	121	162	41	124
	Masc	8	2	30	40	10	32
	Fem	30	1	91	122	31	92
- Infectología	Total	56	15	69	140	71	84
	Masc	23	6	34	63	29	40
	Fem	33	9	35	77	42	44
- Nefrología	Total	23	3	88	114	26	91
	Masc	12	2	35	49	14	37
	Fem	11	1	53	65	12	54
- Neumología	Total	99	19	101	219	118	120
	Masc	27	4	29	60	31	33
	Fem	72	15	72	159	87	87
- Neurología	Total	40	13	88	141	53	101
	Masc	19	2	28	49	21	30
	Fem	21	11	60	92	32	71
- Psicología	Total	57	5	105	167	62	110
	Masc	19	4	35	58	23	39
	Fem	38	1	70	109	39	71
- Psiquiatría	Total	10	1	20	31	11	21
	Masc	2	0	3	5	2	3
	Fem	8	1	17	26	9	18
- Tratamiento del Dolor	Total	214	5	798	1,017	219	803
	Masc	69	2	267	338	71	269
	Fem	145	3	531	679	148	534
ONCOLOGIA PEDIATRICA	Total	40	76	1,045	1,161	116	1,121
	Masc	17	38	599	654	55	637
	Fem	23	38	446	507	61	484
EMERGENCIA	Total	346	83	317	746	429	400
	Masc	111	37	106	254	148	143
	Fem	235	46	211	492	281	257
RADIOTERAPIA	Total	433	51	2,148	2,632	484	2,199
	Masc	124	12	457	593	136	469
	Fem	309	39	1,691	2,039	348	1,730
DETECCION Y DIAGNOSTICO	Total	273	61	407	741	334	468
	Masc	53	5	18	76	58	23
	Fem	220	56	389	665	276	445



II.- INDICADORES DE CONSULTA EXTERNA

AGOSTO - 2009

8.- INDICADORES DE CONSULTA EXTERNA POR MEDICO

INDICADORES CONSULTA EXTERNA POR MEDICO	Nº de Consultas	Días Atendidos	Nº de Médicos	Promedio Diario Por Médico
DIRECCION DE CIRUGIA				
ABDOMEN	963	13	11	
Médicos Staff	454	13	6	
- Payet Eduardo	114	12		9.50
- Celis Juan	34	6		5.67
- Ruíz Eloy	75	8		9.38
- Berrospi Francisco	58	7		8.29
- Chávez Ivan	85	12		7.08
- Young Frank	88	8		11.00
Médicos/Fellows	509	13	5	
- Paredes Kori	63	8		7.88
- Lázaro Alexander	77	9		8.56
- Núñez Juan	110	13		8.46
- Chuquillanqui Jorge	158	13		12.15
- Ocon Roger	101	13		7.77
CABEZA Y CUELLO	1,481			
- Cabeza y Cuello	966	13	7	
Médicos Staff	966	13	7	
- Sánchez Pedro	172	9		19.11
- Postigo Juan	161	10		16.10
- Salas Abraham	86	7		12.29
- Torres Fernando	158	10		15.80
- Olaechea Carlos	134	11		12.18
- Gutiérrez José	121	10		12.10
- Chávez de Paz Carlos	134	9		14.89
- Oftalmología	196	13	1	
- Serpa Solón	196			15.08
- Odontología	319	20	3	
- Asurza José	141	19		7.42
- Rivas Samantha	143	13		11.00
- Caverro Cristina	35	10		3.50
ESPECIALIDADES QUIRURGICAS	448		6	
- Cirugía Plástica y Reconstructiva	163	18	3	
- Delgado Ricardo	55	11		5.00
- López Jesús	68	12		5.67
- Chávez Miguel	40	10		4.00
- Ortopedia Oncológica	285	13	3	
- Pardo Juan Carlos	119	13		9.15
- Iberico Walter	104	12		8.67
- Sialer Luis	62	9		6.89
GINECOLOGÍA	2,915	21	12	
Médicos Staff	1,746	21	8	
- Álvarez Manuel	224	14		16.00
- Santos Carlos	14	4		3.50
- Velarde Carlos	263	16		16.44
- Galdos Oscar	277	16		17.31
- Valdivia Henry	192	14		13.71
- Sánchez Marco	318	16		19.88
- Chávez Carlos	312	16		19.50
- López Aldo	146	13		11.23
Médicos/Fellows	1,169	21	4	
- Zevallos Albert	102	10		10.20
- Arica Dionicio	233	8		29.13
- Aguilar Pedro	681	21		32.43
- Salvador Filadelfio	153	9		17.00
NEUROCIRUGIA	343	13	3	
Médicos Staff	343	13	3	
- Orrego Enrique	48	10		4.80
- Ojeda Luis	201	13		15.46
- Deza Pedro	94	12		7.83



II.- INDICADORES DE CONSULTA EXTERNA

AGOSTO - 2009

8.- INDICADORES DE CONSULTA EXTERNA POR MEDICO

INDICADORES CONSULTA EXTERNA POR MEDICO	Nº de Consultas	Días Atendidos	Nº de Médicos	Promedio Diario Por Médico
DIRECCION DE CIRUGIA				
MAMAS Y TEJIDOS BLANDOS	2,106	13	12	
Médicos Staff	2,007	13	11	
- Vigil Carlos	126	10		12.60
- Velarde Raúl	143	13		11.00
- Abugattás Julio	129	12		10.75
- Cotrina José	220	12		18.33
- Garcés Milko	165	13		12.69
- De la Cruz Miguel	186	12		15.50
- León Mauricio	200	13		15.38
- Calderón Gabriela	200	13		15.38
- Dunstan Jorge	206	13		15.85
- Vilchez Sheyla	187	13		14.38
- Falla Martín	245	13		18.85
Médicos/Fellows	99	13	1	
- Tapia José	99	13		7.62
TÓRAX	364	13	5	
Médicos Staff	364	13	5	
- Amorín Edgar	66	7		9.43
- Rojas Víctor	49	8		6.13
- De la Guerra Alberto	139	13		10.69
- Bracamonte Luis	1	1		1.00
- Rivera Julio	109	12		9.08
UROLOGÍA	1,534	13	8	
Médicos Staff	1,021	13	5	
- Morante Carlos	167	13		12.85
- Pow Sang Mariela	297	13		22.85
- Meza Luis	222	12		18.50
- Destefano Víctor	114	5		22.80
- Quiroa Fernando	221	12		18.42
Médicos/Fellows	513	13	3	
- Franco Enrique	264	13		20.31
- Cohaila Luis	223	13		17.15
- Gonzales Johnny	26	12		2.17
DIRECCION DE MEDICINA				
ONCOLOGIA MEDICA	4,022	26	21	
Médicos Staff	2,421	26	13	
- Más Luis	137	11		12.45
- Casanova Luis	237	17		13.94
- León Jorge	158	17		9.29
- Gómez Henry	679	23		29.52
- Samanéz César	76	15		5.07
- Neciosup Silvia	1	1		1.00
- Vidaurre Tatiana	96	13		7.38
- Montenegro Paola	232	19		12.21
- Suazo Fernando	270	21		12.86
- Quintana Shirley	12	4		3.00
- Olivera Mivael	254	22		11.55
- Valdiviezo Natalia	266	21		12.67
- Rojas Karina	3	1		3.00
Médicos Residentes	1,601	26	8	
- Revilla José	19	7		2.71
- Coanqui Ofelia	492	26		18.92
- Calderón Mónica	500	26		19.23
- Villena Marco	221	22		10.05
- Schwarz Luis	284	23		12.35
- Fuentes Hugo	79	16		4.94
- Acevedo Carmen	5	4		1.25
- Muñante Bruno	1	1		1.00
ESPECIALIDADES MEDICAS	3,258		20	-
- Cardiología	834	26	2	
- Ruíz Enrique	401	23		17.43
- Ayala Leonor	433	25		17.32



II.- INDICADORES DE CONSULTA EXTERNA

AGOSTO - 2009

8.- INDICADORES DE CONSULTA EXTERNA POR MEDICO

INDICADORES CONSULTA EXTERNA POR MEDICO	Nº de Consultas	Días Atendidos	Nº de Médicos	Promedio Diario Por Médico
DIRECCION DE MEDICINA				
ESPECIALIDADES MEDICAS ...				
- Endocrinología	159	13	2	
- Calderón Rolando	51	4		12.75
- Rodríguez Rosario	108	9		12.00
- Gastroenterología	274	13	3	
- Combe Juan	97	9		10.78
- Barreda Fernando	104	8		13.00
- Landeo Italo	73	13		5.62
- Hematología Clínica	162	21	1	
- Argumanis Luis	162			7.71
- Infectología	140	10	1	
- Cuéllar Luis	140			14.00
- Nefrología	114	10	1	
- López Marga	114			11.40
- Neumología	219	13	2	
- Saavedra Carlos	81	10		8.10
- Gutarra Katherine	138	9		15.33
- Neurología	141	13	2	
- Vidal Oscar	67	12		5.58
- Arbaiza Daniel	74	10		7.40
- Psicología	167	21	2	
- Galarza Giovanna	151	21		7.19
- Arguelles Rosa	16	5		3.20
- Psiquiatría	31	12	1	
- Lozada Hugo	31			2.58
- Medicina Paliativa y Tto. Dolor	1,017	26	3	
- Castro Víctor	246	12		20.50
- Otoya Miguel	360	19		18.95
- Díaz Gloria	411	17		24.18
ONCOLOGIA PEDIATRICA	1,161	26	5	
Médicos Staff	957	26	4	
- Pérez Clara	273	19		14.37
- Wachtel Antonio	222	19		11.68
- Marcial Julio	329	24		13.71
- García Juan Luis	133	17		7.82
Médicos Residentes	204	26	1	
- Maradiegue Essy	204	18		11.33
EMERGENCIA	746	26	46	-
- Acevedo Carmen	1	1		1.00
- Aguilar Pedro	9	7		1.29
- Arens María	1	1		1.00
- Arica Dionicio	2	2		1.00
- Belzusarri Odorico	1	1		1.00
- Bulnes Alcira	122	12		10.17
- Calderón Mónica	13	6		2.17
- Calmet Wilder	92	12		7.67
- Chávez Carlos	1	1		1.00
- Chuquillanqui Llimpe	4	4		1.00
- Coanqui Ofelia	22	5		4.40
- Cohaila Luis	2	2		1.00
- Concepción William	65	9		7.22
- Contreras Ivan	11	3		3.67
- Cuéllar Luis	1	1		1.00
- De la Cruz Giovanni	37	13		2.85
- De la Guerra Alberto	1	1		1.00
- Deza Pedro	6	5		1.20
- Díaz Gloria	1	1		1.00
- Fernández Juan José	1	1		1.00
- Franco Enrique	2	2		1.00
- Fuentes Hugo	138	22		6.27
- Iberico Walter	1	1		1.00
- Lachos Alberto	1	1		1.00



II.- INDICADORES DE CONSULTA EXTERNA

AGOSTO - 2009

8.- INDICADORES DE CONSULTA EXTERNA POR MEDICO

INDICADORES CONSULTA EXTERNA POR MEDICO	Nº de Consultas	Días Atendidos	Nº de Médicos	Promedio Diario Por Médico
DIRECCION DE MEDICINA				
EMERGENCIA...				
- López Lourdes	12	3		4.00
- López Marga	1	1		1.00
- Maradiegue Essy	2	2		1.00
- Marcial Julio	2	2		1.00
- Muñoz Nancy	93	8		11.63
- Núñez Juan	7	6		1.17
- Olivera Mivael	2	1		2.00
- Paliza Aldo	1	1		1.00
- Pérez Clara	1	1		1.00
- Quintana Shirley	2	2		1.00
- Revilla José	1	1		1.00
- Rivera Julio	1	1		1.00
- Rodríguez César	19	8		2.38
- Rodríguez Rosario	4	3		1.33
- Schwarz Luis	21	6		3.50
- Tapia José	1	1		1.00
- Tejada Hermes	13	2		6.50
- Vásquez Jule	5	2		2.50
- Vidal Oscar	1	1		1.00
- Villena Marco	20	5		4.00
- Wachtel Antonio	1	1		1.00
- Young Frank	1	1		1.00
DIRECCION DE RADIOTERAPIA				
RADIOTERAPIA	2,632	21	18	
Médicos Staff	1,104	21	10	
- Pinillos Luis	1	1		1.00
- Moscol Jorge	11	6		1.83
- Heredia Adela	112	17		6.59
- Barriga Oscar	65	7		9.29
- Sarria Gustavo	39	10		3.90
- Marquina Juan	228	17		13.41
- Lachos Alberto	206	19		10.84
- Vizcarra Bernardo	222	19		11.68
- Paliza Aldo	187	20		9.35
- Cárdenas Herbert	33	9		3.67
Médicos Residentes	1,528	21	8	
- Cutipa Betzabé	365	21		17.38
- Ballón Karinthia	167	17		9.82
- Lama Anni	455	21		21.67
- Arens María	266	21		12.67
- Mendoza Paola	10	1		10.00
- Belzusarri Odorico	96	17		5.65
- Villoslada Vladimir	47	8		5.88
- Fernández Juan José	122	18		6.78
DETECCION Y DIAGNOSTICO				
	741	26	3	-
- Rubiños Jorge	514	25		20.56
- Manrique Javier	215	12		17.92
- Horna Jorge	12	1		12.00

II.- INDICADORES DE CONSULTA EXTERNA**AGOSTO - 2009****8.- INDICADORES DE COLPOSCOPIAS POR MEDICO**

INDICADORES DE COLPOSCOPIAS POR MEDICO	Nº de Exámenes	Días Atendidos	Nº de Médicos	Promedio Diario Por Médico
Departamentos Médicos	166	-	10	-
GINECOLOGÍA	50	16	8	3.13
- Alvarez Manuel	1	1		1.00
- Santos Carlos	6	4		1.50
- Velarde Carlos	1	1		1.00
- Galdos Oscar	13	7		1.86
- Valdivia Henry	1	1		1.00
- Chávez Carlos	7	4		1.75
- Sánchez Marco	18	9		2.00
- López Aldo	3	2		1.50
DETECCIÓN Y DIAGNOSTICO	116	88	2	1.32
- Rubiños Jorge	67	14		4.79
- Manrique Javier	49	8		6.13

8.- INDICADORES DE PROCEDIMIENTOS ESPECIALES POR MEDICO

Nº DE ATENDIDOS POR MEDICO	Nº Atenciones	Días Atendidos	Nº de Médicos	Promedio Diario
PROCEDIMIENTOS ESPECIALES	543	21	6	25.86
MEDICINA	258	21	3	12.29
- Casanova Luis	1	1		1.00
- Revilla José	1	1		1.00
- Villena Marco	256	21		12.19
PEDIATRIA	285	21	3	13.57
- Wachtel Antonio	64	5		12.80
- García Juan Luis	139	11		12.64
- Maradiegue Essy	82	6		13.67



INDICADORES DE PROCEDIMIENTOS Y APLICACIONES

AGOSTO - 2009

DIRECCION DE CIRUGIA		Cantidad	Días Atendidos	Promedio
CABEZA Y CUELLO				
ODONTOLOGIA	Procedimiento	319	20	16.0
- Instalac.Obturador Palatino		20	7	2.9
- Control Protético Obtur. Palatino		54	16	3.4
- Instalac.Obturador Definitivo Dentado		1	1	1.0
- Exodoncia		10	9	1.1
- Registro Protético Intermaxilar		28	10	2.8
- Instalación Prótesis parcial sup/inf.		2	2	1.0
- Instalación Prótesis Ocular der/izq.		3	3	1.0
- Registro Protético Ocular der/izq.		1	1	1.0
- Ferulización interdental		2	1	2.0
- Control post exodoncia		3	2	1.5
- Retiro puntos post-ex/curac.post op.		11	6	1.8
- Evaluación Pre-operatoria		28	11	2.5
- Otros Procedimientos		47	13	3.6
- Profilaxis		11	8	1.4
- Topicación con flour-gel		1	1	1.0
- Aplicación de Sellantes		65	13	5.0
- Curación Temporal		10	7	1.4
- Curación Definitiva		22	10	2.2
GINECOLOGIA/DETEC.DIAGNOSTICO	Colposcopia	-	-	-
- Ginecología		50	16	3.1
- Detección y Diagnóstico		116	22	5.3
DIRECCION DE MEDICINA	Procedimiento	Total	Días Atendidos	Promedio
ESPECIALIDADES MEDICAS				
CARDIOLOGÍA	Procedimiento	1,851	26	71.2
- Riesgo Quirúrgico		612	26	23.5
- Electrocardiograma		518	26	19.9
- Espirometría		433	26	16.7
- Evaluación		120	25	4.8
- Re-evaluación		10	9	1.1
- Ecocardiograma		69	23	3.0
- Control		89	21	4.2
DIRECCION DE RADIOTERAPIA	Atenc/Pac	Total	Días Atendidos	Promedio
Tele terapia	Atenciones	7,691	31	248.1
- Primus 18 MeV		2,012	31	64.9
- Mevatron 6 MeV (AL)		1,181	31	38.1
- Clinac		1,267	31	40.9
- Equinox I Co. 60		1,687	31	54.4
- Equinox II Co. 60		1,544	31	49.8
Braquiterapia	Pacientes	211	21	10.0
- Baja Tasa de Dosis		27	21	1.3
- Alta Tasa de Dosis		184	21	8.8
Procesos de Planificación	Pacientes			
- Verificación Rx.		135	21	6.4
- Simulador II Rx.		204	21	9.7
- Planificación y Contorno		157	21	7.5
- Máscaras Inmovilizadoras		53	21	2.5
Irradiación	Unidades			
- Plaquetas		449	21	21.4
- Glóbulos Rojos		139	21	6.6

- Primus, Mevatron y Clinac: Lunes a Domingo, turnos mañana y tarde

- Equinox I, II: Lunes a Sábado, turnos mañana y tarde.

- El Dorado: Inoperativo.


INDICADORES DE PROCEDIMIENTOS Y APLICACIONES
AGOSTO - 2009

MEDICINA	Proc/Aplic	Cantidad	Días Atendidos	Promedio
Procedimientos Especiales	Procedimiento	339	21	16.1
- Médula Ósea		182	21	8.7
- Punción Lumbar		92	21	4.4
- Biopsia de Hueso		65	20	3.3
- Grupo de Edad		339	21	16.1
10 - 14 años		4	4	1.0
15 - 19 años		54	17	3.2
20 - 34 años		113	21	5.4
35 - 44 años		36	17	2.1
45 - 64 años		91	21	4.3
> 65 años		41	15	2.7
Quimioterapia	Aplicaciones	2,328	26	89.5
- Bolo		33	13	2.5
- Infusión		2,295	26	88.3
- Grupo de Edad		2,328	26	89.5
10 - 14 años		14	12	1.2
15 - 19 años		136	25	5.4
20 - 34 años		320	25	12.8
35 - 44 años		415	26	16.0
45 - 64 años		1,125	25	45.0
> 65 años		318	25	12.7
PEDIATRIA	Proc/Aplic	Cantidad	Días Atendidos	Promedio
Procedimientos Especiales	Procedimiento	490	21	23.3
- Médula Ósea		237	21	11.3
- Punción Lumbar		251	21	12.0
- Biopsia de hueso		2	2	1.0
- Grupo de Edad		490	21	23.3
01 - 04 años		144	21	6.9
05 - 09 años		189	21	9.0
10 - 14 años		125	21	6.0
> 15 años		32	12	2.7
Quimioterapia	Aplicaciones	1,400	25	56.0
- Bolo		429	25	17.2
- Infusión		327	25	13.1
- Infusión-Bolo		251	24	10.5
- Intratecal		235	21	11.2
- Intramuscular		158	25	6.3
- Grupo de Edad		1,400	25	56.0
01 - 04 años		443	25	17.7
05 - 09 años		516	25	20.6
10 - 14 años		380	25	15.2
> 15 años		61	22	2.8

IV.- INDICADORES DE LABORATORIO
AGOSTO - 2009
1.- INDICADORES DE LABORATORIO POR DEPARTAMENTOS MEDICOS

INDICADORES	Consulta Externa		Hospitalización		Total
	Ordenes	Prueb.Realizadas	Ordenes	Prueb.Realizadas	Prueb./ Ordenes
Unidad de Medida	Nº Ordenes	Nº Prueb.Realiz.	Nº Ordenes	Nº Prueb.Realiz.	Nº Prueb.Realiz.
	Nº Cons.Exter	Nº Ordenes	Nº Egresos	Nº Ordenes	Nº Ordenes
TOTAL	0.63	2.38	7.05	3.55	2.73
DIRECCION DE CIRUGIA Y MEDICINA	0.64	2.51	6.92	3.59	2.85
DIRECCION DE CIRUGIA	0.28	3.00	3.26	3.36	3.13
ABDOMEN	0.59	3.57	6.95	3.74	3.66
CABEZA Y CUELLO	0.24	3.10	0.96	4.12	3.26
ESPECIALIDADES QUIRURGICAS	0.34	3.43	(#)	5.93	3.64
GINECOLOGÍA	0.20	2.45	2.58	2.60	2.49
NEUROCIRUGIA	0.34	3.09	3.08	2.09	2.58
MAMAS Y TEJIDOS BLANDOS	0.16	3.08	1.28	3.23	3.12
TÓRAX	0.35	2.59	1.76	3.09	2.74
UROLOGÍA	0.41	2.87	2.35	3.83	3.06
PRIVADOS CIRUGIA	(&)	(-)	(#)	2.77	2.77
DIRECCION DE MEDICINA	1.03	2.37	12.52	3.68	2.76
ONCOLOGIA MEDICA	1.72	2.36	11.17	3.30	2.64
ONCOLOGIA PEDIATRICA	1.81	2.46	12.12	5.88	3.31
ESPECIALIDADES MEDICAS	0.15	2.07	(#)	3.52	2.14
PRIVADOS DE MEDICINA	(&)	(-)	(#)	2.67	2.67
EMERGENCIA	(-)	(-)	(-)	(-)	(-)
DIRECCION DE RADIOTERAPIA	0.31	2.28	0.53	3.76	2.31
Radioterapia	0.31	2.28	0.53	3.76	2.31
DETECCIÓN Y DIAGNOSTICO	0.01	(-)	(#)	(-)	(-)
Detección y Diagnóstico	0.01	3.43	(#)	(-)	3.43
OTROS SERVICIOS	(&)	1.10	(#)	2.94	1.47
Banco de Sangre	(&)	1.00	(#)	(-)	(-)
Radiodiagnóstico	(&)	1.20	(#)	(-)	1.22
Patología y Patología Clínica	(&)	3.91	(#)	(-)	4.18
Otros (!)	(&)	(-)	(#)	2.90	2.90

(!) Incluye en Otros : UCI , Anestesia , Cirugía menor-Endoscopia.

(&) No prestan servicio de consulta externa.

(#) No prestan servicio de hospitalización.

(-) Las Ordenes corresponde a cada especialidad

2.- INDICADORES DE LABORATORIO POR AREA

INDICADORES	Cons.Externa	Hospitalización	Total
	Prueb./ Ordenes	Prueb./ Ordenes	Prueb./ Ordenes
Unidad de Medida	Nº Prueb.Realiz.	Nº Prueb.Realiz.	Nº Prueb.Realiz.
	Nº Ordenes	Nº Ordenes	Nº Ordenes
TOTAL	2.38	3.55	2.73
HEMATOLOGIA ESPECIAL	1.00	1.01	1.00
HEMATOLOGIA	1.55	2.16	1.73
BIOQUIMICA	3.45	6.18	4.20
MICROBIOLOGIA	1.09	1.54	1.32
INMUNOLOGIA	2.62	2.70	2.63

INDICADORES	Consulta Externa		Hospitalización		Total	
	Ordenes	Prueb.Realiz.	Ordenes	Prueb.Realiz.	Ordenes	Prueb.Realiz.
	%	%	%	%	%	%
TOTAL	70.4%	61.3%	29.6%	38.7%	100.0%	100.0%
HEMATOLOGIA ESPECIAL	79.6%	79.5%	20.4%	20.5%	4.0%	1.5%
HEMATOLOGIA	69.8%	62.4%	30.2%	37.6%	38.5%	24.5%
BIOQUIMICA	72.3%	59.2%	27.7%	40.8%	40.4%	62.3%
MICROBIOLOGIA	48.4%	39.8%	51.6%	60.2%	9.9%	4.8%
INMUNOLOGIA	88.1%	87.7%	11.9%	12.3%	7.2%	7.0%

**3.- BASE DE DATOS - LABORATORIO**
AGOSTO - 2009

Departamentos y/o Servicios Médicos	Consulta Externa		Hospitalización		TOTAL		Consulta Externa	Egreso
	Nº Ordenes	Nº Pruebas Realizadas	Nº Ordenes	Nº Pruebas Realizadas	Nº Ordenes	Nº Pruebas Realizadas		
TOTAL	14,417	34,253	6,076	21,596	20,493	55,849	22,714	862
DIRECCION DE CIRUGIA Y MEDICINA	12,322	30,970	5,744	20,605	18,066	51,575	19,341	830
DIRECCION DE CIRUGIA	2,850	8,562	1,639	5,509	4,489	14,071	10,154	502
ABDOMEN	569	2,029	723	2,706	1,292	4,735	963	104
CABEZA Y CUELLO	358	1,109	65	268	423	1,377	1,481	68
ESPECIALIDADES QUIRURGICAS	153	525	14	83	167	608	448	0
GINECOLOGIA	572	1,403	214	557	786	1,960	2,915	83
NEUROCIRUGIA	116	358	120	251	236	609	343	39
MAMAS Y TEJIDOS BLANDOS	332	1,022	137	443	469	1,465	2,106	107
TÓRAX	126	326	58	179	184	505	364	33
UROLOGIA	624	1,790	160	612	784	2,402	1,534	68
PRIVADOS CIRUGIA	0	0	148	410	148	410	0	0
DIRECCION DE MEDICINA	9,472	22,408	4,105	15,096	13,577	37,504	9,187	328
ONCOLOGIA MEDICA	6,901	16,275	3,026	9,974	9,927	26,249	4,022	271
ONCOLOGIA PEDIATRICA	2,096	5,151	691	4,063	2,787	9,214	1,161	57
ESPECIALIDADES MEDICAS	475	982	25	88	500	1,070	3,258	0
PRIVADOS DE MEDICINA	0	0	363	971	363	971	0	0
EMERGENCIA	0	0	0	0	0	0	746	0
DIRECCION DE RADIOTERAPIA	813	1,856	17	64	830	1,920	2,632	32
Radioterapia	813	1,856	17	64	830	1,920	2,632	32
DETECCION Y DIAGNOSTICO	7	24	0	0	7	24	741	0
Detección y Diagnóstico	7	24	0	0	7	24	741	0
OTROS SERVICIOS	1,275	1,403	315	927	1,590	2,330	-	-
Banco de Sangre	932	933	0	0	932	933	-	-
Radiodiagnóstico	321	384	0	9	321	393	-	-
Patología y Patología Clínica	22	86	0	6	22	92	-	-
Otros (!)	0	0	315	912	315	912	-	-

Area de Laboratorio	Consulta Externa		Hospitalización		TOTAL	
	Nº Ordenes	Nº Pruebas Realizadas	Nº Ordenes	Nº Pruebas Realizadas	Nº Ordenes	Nº Pruebas Realizadas
TOTAL	14,417	34,253	6,076	21,596	20,493	55,849
HEMATOLOGIA ESPECIAL	659	659	169	170	828	829
HEMATOLOGIA	5,497	8,525	2,383	5,140	7,880	13,665
BIOQUIMICA	5,976	20,590	2,295	14,185	8,271	34,775
MICROBIOLOGIA	986	1,073	1,053	1,625	2,039	2,698
INMUNOLOGIA	1,299	3,406	176	476	1,475	3,882



5.- PRUEBAS REALIZADAS EN LABORATORIO

AGOSTO - 2009

Pruebas Realizadas	Hemat Esp	Hemat	Bioq	Microb	Inmuno	TOTAL
TOTAL	829	13,665	34,775	2,698	3,882	55,849
Acido Urico			550			550
Adenosinadeamisa (ADA)			15			15
AGA (Gases en Sangre Arterial)			326			326
Aglutinaciones simples					4	4
Albumina			2,218			2,218
Amilasa			146			146
Anaerobios				2		2
Baciloscopia BK Directo				393		393
Beta 2 microglobulina					239	239
Bilirrubina total y fraccionada			1,744			1,744
Bilirrubina directa			1,744			1,744
Bioquímico de Líquido (glucosa)			15			15
Bioquímico de Líquido (proteínas)			15			15
Bioquímica LCR (glucosa)			363			363
Bioquímica LCR (proteínas)			363			363
Brucella : Aglutinaciones en tubo					1	1
Calcio en Orina 24 h			1			1
Calcio Iónico			918			918
Calcio Serico Total			17			17
Carbamazepina Serica			1			1
Citomorfoloía: Médula Ósea	428					428
Citoquímica: Leucemia Aguda (LA)	29					29
Cloro			3			3
Colesterol (HDL)			178			178
Colesterol (LDL)			178			178
Colesterol (VLDL)			149			149
Colesterol Total			205			205
Coprocultivo				48		48
Coprológico Funcional				21		21
CPK - MB			24			24
Creatinina			5,124			5,124
Creatinina Fosfoquinasa (CPK)			28			28
Cultivos de Secreción Anal				185		185
Cultivos de Secreción Nasal				51		51
Cultivos de Secreción Orica				37		37
Cultivos de Secreción Oral				192		192
Cultivos de Secreción Vaginal				9		9
Cultivo de BK				26		26
Depuración Creatinina			46			46
Deshidrogenasa Láctica (DHL)			1,825			1,825
Difenihidantoina (DPH)			15			15
Dimero D. Cualitativo		1				1
Dimero D. Cuantitativo		643				643
Dosaje de Metrotexate			87			87
Electrolitos en Orina			9			9
Electrolitos Sericos (Na,K,CL)			1,805			1,805
Factor reumatoideo					3	3
Fenómeno L. E.					1	1
Fibrinógeno		704				704
Frotis de Sangre Periférica		1				1
Fosfatasa Alcalina	4		1,269			1,273
Fósforo			490			490
Gammaglutamil Transferasa			1,140			1,140
Glucosa			2,413			2,413
Glucosa : Test de Tolerancia (2h)			2			2
Gota Gruesa				1		1
Gram Directo				13		13
Heces				1		1
Hemocultivo x (3)				565		565
Hemoglobina, Hematocrito		394				394
Hemoglobina Glicosilada			110			110
Hemograma Completo (Hb,Hto,Leucocitos)		7,176				7,176
Hepatitis A: IgM (Anti HAV-IgM)					17	17
Hepatitis A: Total (Anti HAV-Total)					42	42



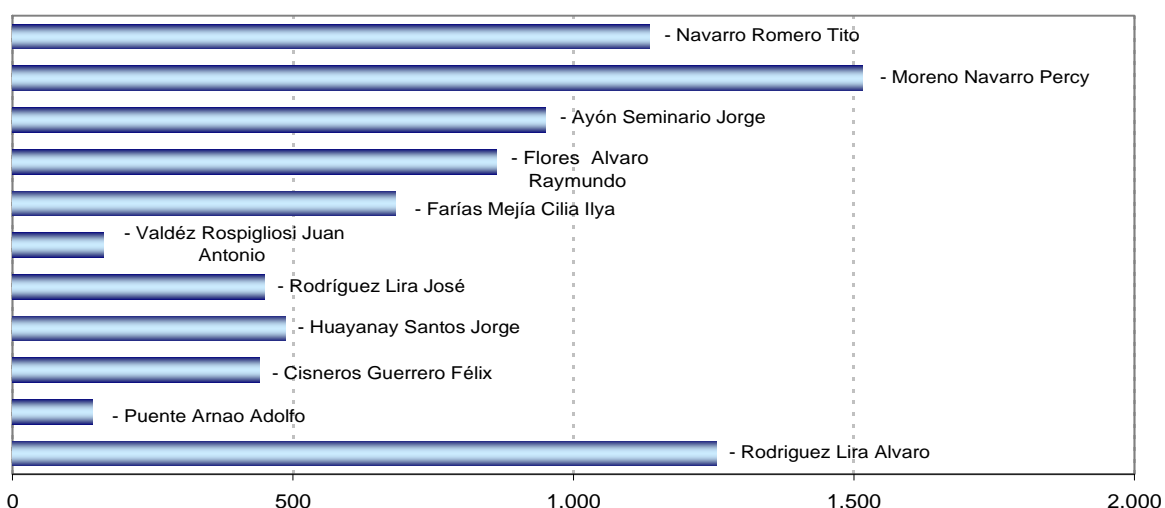
5.- PRUEBAS REALIZADAS EN LABORATORIO

AGOSTO - 2009

Pruebas Realizadas	Hemat Esp	Hemat	Bioq	Microb	Inmuno	Total
Hepatitis B: Ag. de superficie austral					1,099	1,099
Hepatitis B: Ac. Antiaustralia (AchBs)					42	42
Hepatitis B: Ac. Anticore IgM (AchBc IgM)					27	27
Hepatitis B: Ac. Anticore Total (AchBe)					37	37
Hepatitis B: Ag. Epsilon (AgHBe)					22	22
Hepatitis B: Ac. Antiepsilon (AchBe)					24	24
Hepatitis C: (Anti HCV)					119	119
Hongos				16		16
HIV 1-2, Antic.					976	976
HTLV-1, Antic.					158	158
Inmunofijación (orina/líquidos)					8	8
Inmunofijación (suero)					12	12
Inmunoglobulinas Dosaje (IgG)			36			36
Inmunoglobulinas Dosaje (IgA)			27			27
Inmunoglobulinas Dosaje (IgM)			14			14
Investig. Coccidias				4		4
Investig. Cryptosporidium				2		2
Investigación de Acaros				2		2
Lactosa : Test de Tolerancia (2h)			2			2
LCR (Gram,Bk,KOH,Tinta China)				13		13
Líquidos (Otros)						0
Líquidos o Secreciones (Gram, koh)				139		139
Magnesio			344			344
Mioglobina			2			2
Mielocultivo				3		3
Orina : Examen Completo				107		107
Orina : Sedimento		18		16		34
Parasitológico x 3				112		112
Potasio			163			163
Proteína C Reactiva					6	6
Proteínas Totales y Fraccionada			2,218			2,218
Proteinuria en orina 24 horas			27			27
Proteionograma Electroforético (Suero)					4	4
Proteionograma Electroforético (Orina/LCR)					1	1
Prueba de Embarazo					1	1
Recuento Celular y Diferencial de LCR	359	4				363
Recuento Celular de Otros Líquidos	9					9
Recuento de Leucocitos		3				3
Recuento de Plaquetas		56				56
Recuento de Reticulocitos		8				8
Reserva Alcalina (CO2)			4			4
Sangre Oculta en Heces (Thevenon)				1		1
Sífilis: Serología					1,020	1,020
Sífilis Confirmatorio					19	19
Sodio			115			115
Tiempo Sangría (TS)		7				7
Tiempo Parcial Tromboplastina		1,832				1,832
Tiempo Protombina (TP)		2,099				2,099
Tiempo Trombina (TT)		644				644
Transaminasa (TGO)			2,810			2,810
Transaminasa (TGP)			3,275			3,275
Triglicéridos			158			158
Troponina T.			10			10
Urea			2,034			2,034
Urocultivo				739		739
Velocidad de Sedimentac. Globular		75				75

V.- INDICADORES DE RADIODIAGNÓSTICO
AGOSTO - 2009
1.- EXAMENES POR MÉDICO

MÉDICOS	VALIDADOS		SUPERVISADOS	
	Nº	%	Nº	%
TOTAL	8,083	100.0	8,083	100.0
Médicos Staff	2,757	34.1	8,083	100.0
- Rodríguez Lira Alvaro	322	11.7	1,255	15.5
- Puente Arnao Adolfo	118	4.3	143	1.8
- Cisneros Guerrero Félix	242	8.8	440	5.4
- Huayanay Santos Jorge	264	9.6	486	6.0
- Rodríguez Lira José	106	3.8	450	5.6
- Valdéz Rospigliosi Juan Antonio	0	0.0	162	2.0
- Farías Mejía Cilia Ilya	200	7.3	683	8.4
- Flores Alvaro Raymundo	250	9.1	862	10.7
- Ayón Seminario Jorge	335	12.2	950	11.8
- Moreno Navarro Percy	452	16.4	1,516	18.8
- Navarro Romero Tito	468	17.0	1,136	14.1
Médicos Residentes	5,326	65.9	-	-
- Pastor Gutiérrez Dayana Kim	430	8.1	-	-
- Bullon Huayanay Yone	2	0.0	-	-
- Fernandez Umpire Darwin Ivan	25	0.5	-	-
- Huaripata Atalaya Pedro Fausto	213	4.0	-	-
- Mendoza Pantoja Ignacio Jesus	24	0.5	-	-
- Machado Heredia María Angela	396	7.4	-	-
- Malca Salazar Carlos Ernesto	197	3.7	-	-
- Sernaque Quintana Raymundo	808	15.2	-	-
- Campos Calderon Luis Antonio	193	3.6	-	-
- Soriano Quiroz Cecilia	912	17.1	-	-
- Zavaleta Lopez Edgar Aaron	699	13.1	-	-
- Ames Caro Rommy Lisset	150	2.8	-	-
- Angulo Carvallo Natali	326	6.1	-	-
- Calle Vargas Evelyn Exel	951	17.9	-	-

Total de Exámenes Supervisados Según Médico Staff


V.- INDICADORES DE RADIODIAGNOSTICO
AGOSTO - 2009
2.- EXAMENES REALIZADOS

EXAMENES REALIZADOS	TOTAL	%
TOTAL	8,083	100.0%
ZONA DE LA RADIOGRAFIA	3,987	49.3%
Tórax frontal (1)	2,004	50.3%
Mamografía bilateral (4)	332	8.3%
Tórax frontal y perfil (2)	305	7.6%
Tórax portátil	299	7.5%
Mamografía unilateral (2)	214	5.4%
Informe de radiografías de la calle (mamografías)	103	2.6%
Abdomen simple de cubito y de pie (2)	94	2.4%
Simulación región	47	1.2%
Doppler venoso periférico miembro superior e inferior	39	1.0%
Biopsia guiada por TAC	38	1.0%
Columna lumbrosacra frente y perfil (2)	33	0.8%
Rodilla (1) (2)	33	0.8%
Estomago y duodeno c/doble contraste	29	0.7%
Pelvis (1)	28	0.7%
Survey óseo (7)	27	0.7%
Colon a doble contraste (7)	25	0.6%
Biopsia masa intra abdominal	24	0.6%
Esófago (4)	20	0.5%
Muslo fémur (2)	20	0.5%
Panorámica dental	20	0.5%
Biopsia prostática transrectal	19	0.5%
Brazo y húmero (2)	17	0.4%
Tobillo c/lado (2)	14	0.4%
Abdomen simple de cubito (1)	13	0.3%
Drenaje percutáneo	13	0.3%
Columna dorsal frente y perfil (2)	12	0.3%
Otros	165	4.1%
T.A.C.	1,658	20.5%
Abdomen y pelvis	600	36.2%
Tórax	491	29.6%
Cerebro con o sin contraste	158	9.5%
Informe de la calle	148	8.9%
Macizo facial	66	4.0%
Tejido blando del cuello	54	3.3%
Abdomen	45	2.7%
Tórax de alta resolución	29	1.7%
Otros	67	4.0%
ECOGRAFIA	2,149	26.6%
Abdominal pélvica o completa	1,327	61.7%
Mama	371	17.3%
Transvaginal	187	8.7%
Partes blandas	95	4.4%
Tiroides	49	2.3%
Abdominal superior	43	2.0%
Testicular	24	1.1%
Tórax / derrame y masa	20	0.9%
Abdominal pélvica ginecológica	17	0.8%
Otros	16	0.7%
RESONANCIA MAGNETICA	289	3.6%
Encéfalo	104	36.0%
Columna total	21	7.3%
Columna lumbr sacra	20	6.9%
Informe de placas de la calle	20	6.9%
Abdomen inferior (pelvis) Próstata	17	5.9%
Abdomen superior	11	3.8%
Bilateral de mamas	11	3.8%
Columna dorsal	10	3.5%
Otros	75	26.0%



PERU

Ministerio de Salud

Instituto Nacional de Enfermedades Neoplásicas
Departamento de Epidemiología y Estadística del Cáncer



CIRUGIA MENOR Y

ENDOSCOPIA:

NO HUBO

INFORMACION.



PERU

Ministerio de Salud

Instituto Nacional de Enfermedades Neoplásicas
Departamento de Epidemiología y Estadística del Cáncer

VII.- INDICADORES DE SALA DE OPERACIONES

AGOSTO - 2009

INDICADOR	Hospitalar		El Servicio		Clínica de Día		Total Operaciones		Nro. Operac. por Cirujano
	Nro.	%	Nro.	%	Nro.	%	Nro.	%	Total Oper. ----- Nº Cirujanos
TOTAL	389	100.0	27	100.0	146	100.0	562	100.0	8.1
DIRECCION DE CIRUGIA	361	92.8	27	100.0	146	100.0	534	95.0	8.6
ABDOMEN	73	18.8	9	33.3	11	7.5	93	16.5	10.3
- Payet Eduardo	3	100.0	0	0.0	0	0.0	3		
- Celis Juan	6	100.0	0	0.0	0	0.0	6		
- Ruíz Eloy	12	63.2	7	36.8	0	0.0	19		
- Berrospi Francisco	7	87.5	1	12.5	0	0.0	8		
- Chávez Iván	13	86.7	0	0.0	2	13.3	15		
- Young Frank	12	85.7	1	7.1	1	7.1	14		
- Paredes Kori	4	100.0	0	0.0	0	0.0	4		
- Lázaro Alexander	9	56.3	0	0.0	7	43.8	16		
- Chuquillanqui Jorge	7	87.5	0	0.0	1	12.5	8		
CABEZA Y CUELLO	42	10.8	5	18.5	33	22.6	80	14.2	8.9
- Sánchez Pedro	6	60.0	1	10.0	3	30.0	10		
- Postigo Juan	7	63.6	1	9.1	3	27.3	11		
- Salas Abraham	5	62.5	1	12.5	2	25.0	8		
- Torres Fernando	7	43.8	2	12.5	7	43.8	16		
- Gutiérrez José	6	60.0	0	0.0	4	40.0	10		
- Olaechea Carlos	5	55.6	0	0.0	4	44.4	9		
- Chávez de Paz Carlos	6	75.0	0	0.0	2	25.0	8		
- Cordero Raúl	0	0.0	0	0.0	1	100.0	1		
- Serpa Solón	0	0.0	0	0.0	7	100.0	7		
ESPECIALIDADES QUIRURGICAS	36	9.3	4	14.8	26	17.8	66	11.7	11.0
- Delgado Ricardo	3	75.0	0	0.0	1	25.0	4		
- López Jesús	11	78.6	1	7.1	2	14.3	14		
- Chávez Miguel Angel	7	58.3	0	0.0	5	41.7	12		
- Iberico Walter	4	36.4	1	9.1	6	54.5	11		
- Pardo Juan Carlos	6	42.9	2	14.3	6	42.9	14		
- Sialer Luis	5	45.5	0	0.0	6	54.5	11		
GINECOLOGÍA	66	17.0	0	0.0	32	21.9	98	17.4	9.8
- Alvarez Manuel	6	100.0	0	0.0	0	0.0	6		
- Santos Carlos	1	100.0	0	0.0	0	0.0	1		
- Velarde Carlos	9	100.0	0	0.0	0	0.0	9		
- Galdos Oscar	7	100.0	0	0.0	0	0.0	7		
- Valdivia Henry	8	66.7	0	0.0	4	33.3	12		
- Chávez Carlos	9	69.2	0	0.0	4	30.8	13		
- Sánchez Marco	8	100.0	0	0.0	0	0.0	8		
- López Aldo	3	60.0	0	0.0	2	40.0	5		
- Arica Dionicio	5	20.0	0	0.0	20	80.0	25		
- Zevallos Albert	10	83.3	0	0.0	2	16.7	12		
NEUROCIRUGIA	24	6.2	3	11.1	4	2.7	31	5.5	10.3
- Orrego José	5	71.4	2	28.6	0	0.0	7		
- Ojeda Luis	12	85.7	1	7.1	1	7.1	14		
- Deza Pedro	7	70.0	0	0.0	3	30.0	10		
MAMAS Y TEJIDOS BLANDOS	56	14.4	0	0.0	40	27.4	96	17.1	8.0
- Vigil Carlos	0	0.0	0	0.0	1	100.0	1		
- Velarde Raúl	0	0.0	0	0.0	1	100.0	1		
- Abugattás Julio	3	42.9	0	0.0	4	57.1	7		
- Cotrina José	2	25.0	0	0.0	6	75.0	8		
- León Mauricio	5	71.4	0	0.0	2	28.6	7		
- Garcés Milko	3	60.0	0	0.0	2	40.0	5		
- De La Cruz Miguel Angel	4	44.4	0	0.0	5	55.6	9		
- Calderón Gabriela	4	50.0	0	0.0	4	50.0	8		
- Falla Martín	13	92.9	0	0.0	1	7.1	14		
- Vilchez Sheila	5	71.4	0	0.0	2	28.6	7		
- Dunstan Jorge	12	60.0	0	0.0	8	40.0	20		
- Tapia José	5	55.6	0	0.0	4	44.4	9		
TÓRAX	13	3.3	3	11.1	0	0.0	16	2.8	3.2
- Amorín Edgar	0	0.0	1	100.0	0	0.0	1		
- Rojas Víctor	1	50.0	1	50.0	0	0.0	2		
- Bracamonte Luis	2	66.7	1	33.3	0	0.0	3		
- De La Guerra Alberto	2	100.0	0	0.0	0	0.0	2		
- Rivera Julio	8	100.0	0	0.0	0	0.0	8		



PERU

Ministerio de Salud

Instituto Nacional de Enfermedades Neoplásicas
Departamento de Epidemiología y Estadística del CáncerINDICADORES DE SALA DE OPERACIONES
AGOSTO - 2009

INDICADOR	Hospitalar		El Servicio		Clínica de Día		Total Operaciones		Nro. Operac. por Cirujano Total Oper. ----- Nº Cirujanos
	Nro.	%	Nro.	%	Nro.	%	Nro.	%	
UROLOGÍA	51	13.1	3	11.1	0	0.0	54	9.6	6.8
- Morante Carlos	5	62.5	3	37.5	0	0.0	8		
- Pow Sang Mariela	4	100.0	0	0.0	0	0.0	4		
- Meza Luis	6	100.0	0	0.0	0	0.0	6		
- Destefano Víctor	7	100.0	0	0.0	0	0.0	7		
- Quiroa Fernando	5	100.0	0	0.0	0	0.0	5		
- Franco Enrique	12	100.0	0	0.0	0	0.0	12		
- Cohaila Luis	6	100.0	0	0.0	0	0.0	6		
- Gonzales Johnny	6	100.0	0	0.0	0	0.0	6		
DIRECCION DE RADIOTERAPIA	28	7.2	0	0.0	0	0.0	28	5.0	4.0
- Heredia Adela	5	100.0	0	0.0	0	0.0	5		
- Barriga Oscar	3	100.0	0	0.0	0	0.0	3		
- Marquina Juan	7	100.0	0	0.0	0	0.0	7		
- Lachos Alberto	5	100.0	0	0.0	0	0.0	5		
- Vizcarra Bernardo	3	100.0	0	0.0	0	0.0	3		
- Lama Ninoska	3	100.0	0	0.0	0	0.0	3		
- Ballón Karinthia	2	100.0	0	0.0	0	0.0	2		

OPERACIONES	HOSPITALAR		CLÍNICA DE DÍA		EL SERVICIO	
	% de Oper. Cancelada	% de Oper. No Program.	% de Oper. Cancelada	% de Oper. No Program.	% de Oper. Cancelada	% de Oper. No Program.
	Op.Cancel. ----- x 100 Op.Program.	Op.No Prog. ----- x 100 Op.Realizada	Op.Cancel. ----- x 100 Op.Program.	Op.No Prog. ----- x 100 Op.Realizada	Op.Cancel. ----- x 100 Op.Program.	Op.No Prog. ----- x 100 Op.Realizada
TOTAL	8.8	1.8	4.6	0.0	18.2	0.0
ABDOMEN	7.7	1.4	0.0	0.0	30.8	0.0
CABEZA Y CUELLO	8.9	2.4	8.3	0.0	16.7	0.0
ESPECIALIDADES QUIRURGICAS	8.1	5.6	0.0	0.0	0.0	0.0
GINECOLOGIA	8.5	1.5	5.9	0.0	(!)	(!)
NEUROCIRUGIA	8.0	4.2	20.0	0.0	0.0	0.0
MAMAS Y TEJIDOS BLANDOS	5.1	0.0	2.4	0.0	100.0	(!)
TÓRAX	23.5	0.0	(!)	(!)	0.0	0.0
UROLOGIA	5.7	2.0	(!)	(!)	0.0	0.0
RADIOTERAPIA	17.6	0.0	(!)	(!)	(!)	(!)

(!) No hubo Op. Programada

(!) No Hubo Op. Realizada

DEPARTAMENTOS MEDICOS	Promedio Permanencia		% Total
	Pre. Operat. Dias	Post. Operat. Dias	
Unidad de Medida	Pre. Operat. ----- Egreso Op.	Post. Operat. ----- Egreso Op.	Dias Pre+Post. ----- x 100
TOTAL	3.5	5.5	39.0%
DIRECCION DE CIRUGIA	3.7	5.7	39.6%
ABDOMEN	5.0	8.7	36.2%
CABEZA Y CUELLO	3.7	5.7	39.3%
ESPECIALIDADES QUIRURGICAS	-	-	-
GINECOLOGÍA	2.7	3.6	42.5%
NEUROCIRUGIA	4.2	8.2	33.8%
MAMAS Y TEJIDOS BLANDOS	2.3	3.3	40.5%
TÓRAX	11.2	7.2	60.9%
UROLOGÍA	2.1	4.5	31.9%
DIRECCION DE RADIOTERAPIA	1.0	3.3	23.3%

(!) Las Operaciones realizadas a los pacientes de Medicina y Pediatría han sido consideradas en los departamento médicos de cirugía.

(!) En pediatría se han considerado todos los egresos de pacientes menores de 14 años.

**2.- BASE DE DATOS SALA DE OPERACIONES
AGOSTO - 2009**

DEPARTAMENTOS MEDICOS	Operaciones Hospitalar	Operaciones El Servicio	Clínica de Día	Total Operaciones	Nº Cirujanos
TOTAL	389	27	146	562	69
DIRECCION DE CIRUGIA	361	27	146	534	62
ABDOMEN	73	9	11	93	9
- Payet Eduardo	3	0	0	3	
- Celis Juan	6	0	0	6	
- Ruíz Eloy	12	7	0	19	
- Berrospi Francisco	7	1	0	8	
- Chávez Iván	13	0	2	15	
- Young Frank	12	1	1	14	
- Paredes Kori	4	0	0	4	
- Lázaro Alexander	9	0	7	16	
- Chuquillanqui Jorge	7	0	1	8	
CABEZA Y CUELLO	42	5	33	80	9
- Sánchez Pedro	6	1	3	10	
- Postigo Juan	7	1	3	11	
- Salas Abraham	5	1	2	8	
- Torres Fernando	7	2	7	16	
- Gutiérrez José	6	0	4	10	
- Olaechea Carlos	5	0	4	9	
- Chávez de Paz Carlos	6	0	2	8	
- Cordero Raúl	0	0	1	1	
- Serpa Solón	0	0	7	7	
ESPECIALIDADES QUIRURGICAS	36	4	26	66	6
- Delgado Ricardo	3	0	1	4	
- López Jesús	11	1	2	14	
- Chávez Miguel Angel	7	0	5	12	
- Iberico Walter	4	1	6	11	
- Pardo Juan Carlos	6	2	6	14	
- Sialer Luis	5	0	6	11	
GINECOLOGÍA	66	0	32	98	10
- Alvarez Manuel	6	0	0	6	
- Santos Carlos	1	0	0	1	
- Velarde Carlos	9	0	0	9	
- Galdos Oscar	7	0	0	7	
- Valdivia Henry	8	0	4	12	
- Chávez Carlos	9	0	4	13	
- Sánchez Marco	8	0	0	8	
- López Aldo	3	0	2	5	
- Arica Dionicio	5	0	20	25	
- Zevallos Albert	10	0	2	12	
NEUROCIRUGIA	24	3	4	31	3
- Orrego José	5	2	0	7	
- Ojeda Luis	12	1	1	14	
- Deza Pedro	7	0	3	10	
MAMAS Y TEJIDOS BLANDOS	56	0	40	96	12
- Vigil Carlos	0	0	1	1	
- Velarde Raúl	0	0	1	1	
- Abugattás Julio	3	0	4	7	
- Cotrina José	2	0	6	8	
- León Mauricio	5	0	2	7	
- Garcés Milko	3	0	2	5	
- De La Cruz Miguel Angel	4	0	5	9	
- Calderón Gabriela	4	0	4	8	
- Falla Martín	13	0	1	14	
- Vilchez Sheila	5	0	2	7	
- Dunstan Jorge	12	0	8	20	
- Tapia José	5	0	4	9	
TÓRAX	13	3	0	16	5
- Amorín Edgar	0	1	0	1	
- Rojas Victor	1	1	0	2	
- Bracamonte Luis	2	1	0	3	
- De La Guerra Alberto	2	0	0	2	
- Rivera Julio	8	0	0	8	

**2.- BASE DE DATOS SALA DE OPERACIONES
AGOSTO - 2009**

DEPARTAMENTOS MEDICOS	Operaciones Hospitalar	Operaciones El Servicio	Clínica de Día	Total Operaciones	Nº Cirujanos
UROLOGÍA	51	3	0	54	8
- Morante Carlos	5	3	0	8	
- Pow Sang Mariela	4	0	0	4	
- Meza Luis	6	0	0	6	
- Destefano Víctor	7	0	0	7	
- Quiroa Fernando	5	0	0	5	
- Franco Enrique	12	0	0	12	
- Cohaila Luis	6	0	0	6	
- Gonzales Johnny	6	0	0	6	
DIRECCION DE RADIOTERAPIA	28	0	0	28	7
- Heredia Adela	5	0	0	5	
- Barriga Oscar	3	0	0	3	
- Marquina Juan	7	0	0	7	
- Lachos Alberto	5	0	0	5	
- Vizcarra Bernardo	3	0	0	3	
- Lama Ninoska	3	0	0	3	
- Ballón Karinthia	2	0	0	2	

HOSPITALAR	OPERACIONES			
	Programadas	Realizadas	Canceladas	No Program.
TOTAL	419	389	37	7
ABDOMEN	78	73	6	1
CABEZA Y CUELLO	45	42	4	1
ESPECIALIDADES QUIRURGICAS	37	36	3	2
GINECOLOGÍA	71	66	6	1
NEUROCIRUGIA	25	24	2	1
MAMAS Y TEJIDOS BLANDOS	59	56	3	0
TORAX	17	13	4	0
UROLOGIA	53	51	3	1
RADIOTERAPIA	34	28	6	0

CLÍNICA DE DIA	OPERACIONES			
	Programadas	Realizadas	Canceladas	No Program.
TOTAL	153	146	7	0
ABDOMEN	11	11	0	0
CABEZA Y CUELLO	36	33	3	0
ESPECIALIDADES QUIRURGICAS	26	26	0	0
GINECOLOGÍA	34	32	2	0
NEUROCIRUGIA	5	4	1	0
MAMAS Y TEJIDOS BLANDOS	41	40	1	0
TORAX	0	0	0	0
UROLOGIA	0	0	0	0
RADIOTERAPIA	0	0	0	0

EL SERVICIO	OPERACIONES			
	Programadas	Realizadas	Canceladas	No Program.
TOTAL	33	27	6	0
ABDOMEN	13	9	4	0
CABEZA Y CUELLO	6	5	1	0
ESPECIALIDADES QUIRURGICAS	4	4	0	0
GINECOLOGÍA	0	0	0	0
NEUROCIRUGIA	3	3	0	0
MAMAS Y TEJIDOS BLANDOS	1	0	1	0
TORAX	3	3	0	0
UROLOGIA	3	3	0	0
RADIOTERAPIA	0	0	0	0

Unidad de Medida	DÍAS PRE Y POST OPERADOS - EGRESOS			
	Días		Egresos	Nº Operaciones(*)
	Pre-Operatorios	Post-Operatorios	Operados	
TOTAL	1,343	2,101	383	376
DIRECCION DE CIRUGIA	1,312	1,999	352	348
ABDOMEN	407	716	82	82
CABEZA Y CUELLO	159	246	43	47
ESPECIALIDADES QUIRURGICAS	0	0	0	0
GINECOLOGÍA	159	215	60	66
NEUROCIRUGIA	105	206	25	27
MAMAS Y TEJIDOS BLANDOS	143	210	63	56
TORAX	213	137	19	16
UROLOGIA	126	269	60	54
DIRECCION DE RADIOTERAPIA	31	102	31	28

(*) En Operaciones no incluye Clínica de Día y Especialidades Quirúrgicas



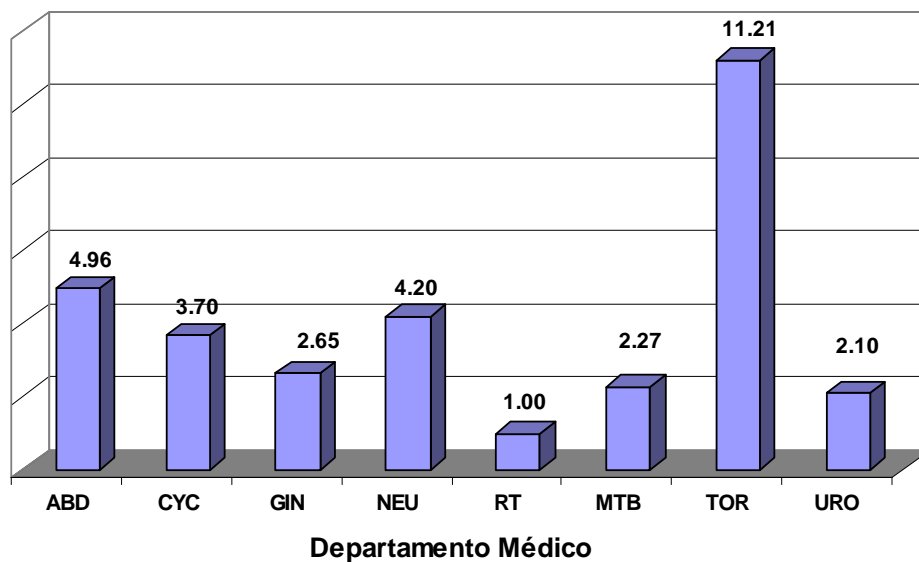
4.- INDICADORES DE OPERACIONES PRINCIPALES AGOSTO - 2009

INDICADOR	TOTAL	Tiempo Operación	Tiempo Anestesia
UNIDAD DE MEDIDA	Nro.	Promedio (horas)	Promedio (horas)
TOTAL	562	1h 38'	1h 53'
ABDOMEN	93	2h 26'	2h 47'
BIOPSIAS MULTIPLES	10	1h 3'	1h 19'
LAPAROSCOPIA	8	0h 29'	0h 46'
RESECCION ANTERIOR DEL RECTO	5	4h 45'	5h 7'
GASTRECTOMIA RADICAL SUB TOTAL DISTAL	5	4h 13'	4h 40'
HEMIHEPATECTOMIA	5	3h 51'	4h 17'
HEMICOLECTOMIA	5	3h 10'	3h 29'
LIBERACION DE ADHERENCIAS	5	2h 55'	3h 15'
COLOSTOMIA	5	1h 13'	1h 27'
GASTRECTOMIA TOTAL	4	4h 3'	4h 27'
LAPAROTOMIA EXPLORADORA	4	1h 10'	1h 30'
RESECCION ABDOMINO PERINEAL	3	4h 26'	4h 53'
TRISEGMENTECTOMIA DEL HIGADO	3	3h 6'	3h 55'
SEGMENTECTOMIA DEL HIGADO	3	2h 55'	3h 13'
GASTROENTERO ANASTOMOSIS	3	1h 46'	2h 0'
PANCREATECTOMIA DISTAL	2	3h 25'	3h 57'
ILEOSTOMIA	2	2h 52'	3h 20'
CURA QUIRURGICA DE EVISERACION	2	2h 17'	2h 30'
RESECCION DE NODULO HEPATICO	2	2h 15'	2h 37'
RESEC. RADICAL TUMOR INTRABDOMINAL	2	1h 55'	2h 12'
DRENAJE EXTERNO POR KHER	2	1h 27'	1h 37'
COLOCACION DE PORT A CATH	2	0h 40'	0h 47'
OTROS	11	2h 17'	2h 34'
CABEZA Y CUELLO	80	2h 8'	2h 28'
HEMITIROIDECTOMIA	7	1h 30'	1h 49'
TIROIDECTOMIA TOTAL	6	2h 40'	2h 56'
RESECCION RADICAL DE PIEL Y TEJIDOS BLAN	6	1h 55'	2h 15'
TRAQUEOTOMIA	4	1h 15'	1h 27'
BIOPSIA DE LARINGE	4	0h 28'	0h 42'
RESECCION TUMOR DEL MAXILAR	3	3h 0'	3h 20'
EXPLORACION CERVICAL Y BIOPSIA	3	0h 50'	1h 8'
COMANDO REBORDE ALVEOLAR	2	10h 17'	10h 52'
GLOSECTOMIA	2	7h 0'	7h 30'
DISECCION FUNCIONAL DE CUELLO	2	4h 45'	5h 2'
RESECCION TUMOR FOSA NASAL	2	2h 57'	3h 30'
DISECCION RADICAL MODIFICADA DE CUELLO	2	2h 32'	2h 52'
ENUCLEACION GLOBO OCULAR	2	1h 10'	1h 37'
EXT. DE GLANDULA SUBMAXILAR	2	1h 5'	1h 17'
LARINGOSCOPIA POR SUSPENSION	2	0h 50'	1h 0'
BIOPSIA NASOFARINGE (CAVUM)	2	0h 40'	0h 55'
INSERCIÓN DE PROTESIS ORBITARIA	2	0h 27'	0h 57'
OTROS	27	1h 54'	2h 15'
ESPECIALIDADES QUIRURGICAS	66	2h 8'	2h 26'
ORTOPEDIA ONCOLOGICA	36	0h 46'	1h 2'
BIOPSIA INCISIONAL HUESO	14	0h 39'	0h 55'
RESECCION TUMOR OSEO	5	0h 35'	0h 52'
AMPUTACION DEL MUSLO	2	0h 45'	0h 57'
INCISION DE HUESO	2	0h 32'	0h 45'
OTROS	13	1h 0'	1h 18'
CIRUGIA RECONSTRUCTIVA	30	3h 46'	4h 6'
RECONSTRUCCION GRAND. COLGAJO CUTANEO/MIO	14	5h 21'	5h 47'
RECONSTRUCCION MAMARIA	5	3h 27'	3h 42'
INJERTO DE PIEL	4	3h 5'	3h 26'
CURETAJE DE TEJIDOS BLANDOS	3	0h 35'	0h 48'
ROTACION DE COLGAJO MIOCUTANEO	2	1h 50'	2h 5'
OTROS	2	1h 30'	1h 45'

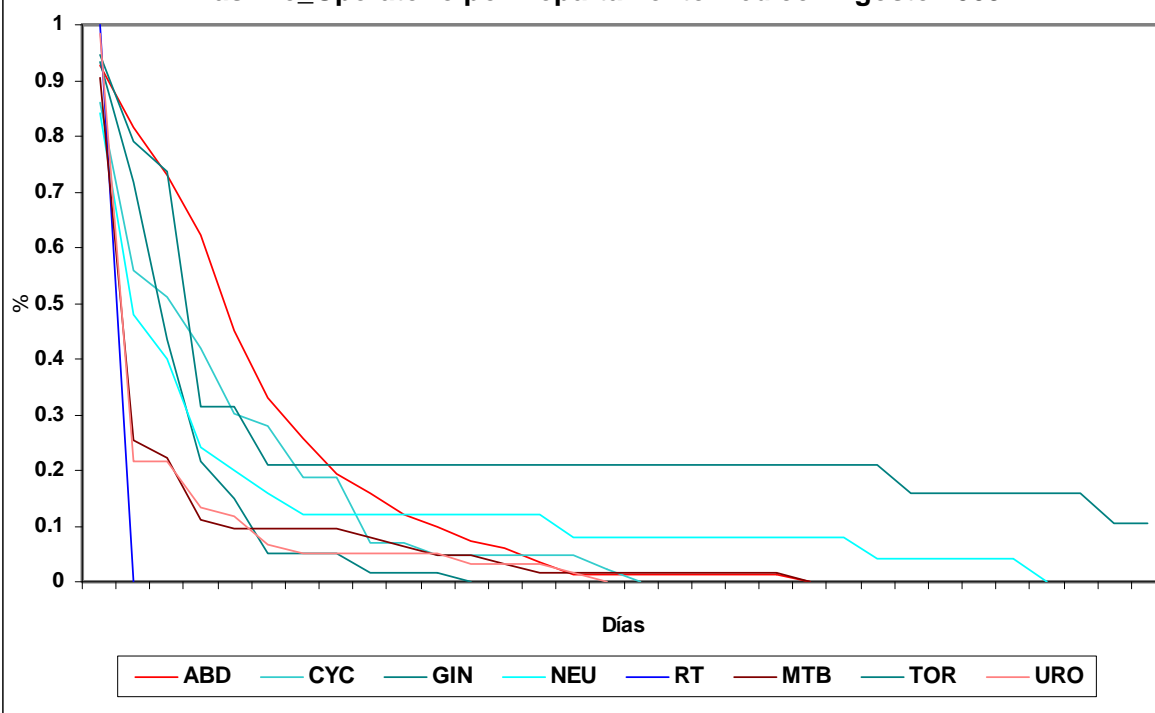
**INDICADORES DE OPERACIONES PRINCIPALES****AGOSTO - 2009**

INDICADOR	TOTAL	Tiempo Operación	Tiempo Anestesia
UNIDAD DE MEDIDA	Nro.	Promedio (horas)	Promedio (horas)
DIRECCION DE CIRUGIA	295	1h 15'	1h 28'
GINECOLOGIA	98	1h 28'	1h 47'
CONO FRIO DE CERVIX	28	0h 29'	0h 45'
HISTERECTOMIA ABDOMINAL AMPLIADA VAGINA	16	1h 39'	1h 59'
RESECCION TUMOR ANEXIAL	7	1h 0'	1h 14'
HISTERECTOMIA ABDOMINAL TOTAL/SIMPLE (1)	6	2h 30'	2h 56'
ESTADIAJE DE OVARIO (CANCER)	5	2h 32'	2h 55'
CITORREDUCCION OVARIO PRIMARIA	4	2h 21'	2h 41'
ESTADIAJE DE ENDOMETRIO (CANCER)	3	3h 35'	3h 46'
HISTERECTOMIA RADICAL TIPO 3	3	2h 31'	2h 50'
BIOPSIAS MULTIPLES	3	1h 3'	1h 20'
BIOPSIA DE CERVIX	3	0h 16'	0h 40'
RESECCION TUMOR PELVIANO	2	3h 12'	3h 30'
CURA QUIRURGICA DE EVISERACION	2	0h 57'	1h 12'
OOFORRECTOMIA BILATERAL	2	0h 55'	1h 17'
OOFORRECTOMIA	2	0h 47'	1h 17'
OTROS	12	2h 9'	2h 30'
NEUROCIRUGIA	31	3h 33'	4h 1'
RESEC.TEJIDO TUMORAL DEL ENCEFALO	20	4h 40'	5h 8'
BIOPSIA ESTEREOTAXICA	5	1h 1'	1h 24'
DERIVACION VENTRICULAR PERITONEAL	4	1h 17'	1h 41'
OTROS	2	3h 17'	3h 57'
MAMAS Y TEJIDOS BLANDOS	96	1h 27'	1h 42'
MASTECTOMIA RADICAL MODIFICADA	21	1h 41'	1h 55'
TUMORECTOMIA	16	1h 27'	1h 42'
MASTECTOMIA TOTAL	10	1h 22'	1h 37'
ESCISION DE TUMOR MAMA	10	0h 48'	1h 5'
RESECCION AMPLIA DE TUMOR	5	1h 10'	1h 24'
MASTECTOMIA RADICAL	4	1h 38'	1h 50'
BIOPSIA GANGLIO AXILAR	4	0h 46'	1h 1'
RESEC.RADICAL TUMOR MUSLO	3	3h 35'	3h 53'
DISECCION ILEOINGUINFEMORAL	2	2h 22'	2h 40'
RESECCION L.RADICAL TUMOR GLUTEO	2	2h 22'	2h 37'
AMPUTACION DE MANO Y ANTEBRAZO	2	0h 55'	1h 10'
OTROS	17	1h 17'	1h 32'
TORAX	16	1h 51'	2h 24'
LOBECTOMIA	4	3h 6'	3h 57'
ENUCLEACION DE NODULO PULMONAR	2	2h 7'	3h 5'
BIOPSIA DE PLEURA	2	1h 30'	1h 50'
BIOPSIA DE PULMON	2	1h 20'	1h 55'
OTROS	6	1h 13'	1h 30'
UROLOGIA	54	1h 41'	1h 59'
NEFRECTOMIA RADICAL	11	2h 18'	2h 39'
RESECCION TRANS URETRAL DE PROSTATA	9	1h 1'	1h 18'
ORQUIDECTOMIA RADICAL	8	0h 57'	1h 15'
RESECCION TRANS URETRAL DE TUMOR VESICAL	7	0h 40'	1h 0'
PROSTATECTOMIA RADICAL	4	2h 46'	3h 6'
AMPUTACION PARCIAL DE PENE	2	2h 55'	3h 12'
URETROCISTOSCOPIA	2	0h 27'	0h 37'
ORQUIDECTOMIA	2	0h 20'	0h 25'
OTROS	9	2h 51'	3h 8'
DIRECCION DE RADIOTERAPIA	28	0h 18'	0h 30'
APLICACION DE RADIUM INTRACAVITARIO	28	0h 18'	0h 30'

PROMEDIO DE DIAS PRE-OPERATORIO - AGOSTO 2009



Días Pre_Operatorio por Departamento Médico - Agosto 2009



VIII.- INDICADORES DE HOSPITALIZACION
AGOSTO - 2009
1.- INDICADORES DE HOSPITALIZACION POR DEPARTAMENTO MEDICO

PROMEDIO DE PERMANENCIA	TOTAL	HOSPITALAR	EL SERVICIO	EMERGENCIA
DEPARTAMENTOS MEDICOS	Nº Dias Estanc. ----- Total Egresos	Nº Dias Estanc. ----- Total Egresos	Nº Dias Estanc. ----- Total Egresos	Nº Dias Estanc. ----- Total Egresos
TOTAL	9.2	10.9	7.4	2.9
DIRECCION DE CIRUGIA	7.0	8.2	6.4	2.1
ABDOMEN	10.0	12.7	9.8	1.8
CABEZA Y CUELLO	6.7	7.4	2.5	2.0
GINECOLOGIA	6.2	7.4	0.0	1.7
NEUROCIRUGIA	6.5	9.4	8.0	2.0
MAMAS Y TEJIDOS BLANDOS	5.7	6.0	1.8	2.6
TORAX	7.1	9.4	5.0	3.8
UROLOGIA	6.1	7.0	7.5	1.4
DIRECCION DE MEDICINA	12.9	16.7	7.9	4.0
ONCOLOGIA MEDICA	12.6	16.8	7.9	4.3
ONCOLOGIA PEDIATRICA	14.6	16.4	0.0	1.4
DIRECCION DE RADIOTERAPIA	4.2	4.2	0.0	0.0
RADIOTERAPIA	4.2	4.2	0.0	0.0

(!) En Pediatría se han considerado todos los egresos de pacientes menores de 14 años.

(&) No hubo egresos.

2.- INDICADORES DE HOSPITALIZACION POR AREA HOSPITALARIA
AGOSTO - 2009

AREA HOSPITALARIA	Promedio Permanencia	Porcentaje Ocupación	Rendimiento Cama	Observación
Unidad de Medida	Nº Dias Estanc. ----- Tot.Egre+Trasl	Dia-Cama Ocupada ----- x100 Dias Cama Disponib	Tot. Egresos+Trasl ----- Nº Camas utilizadas	No se Utilizaron las camas Siguientes
TOTAL	-	78.4%	3.4	
EMERGENCIA	3.3	93.8%	10.9	
- Camas	4.1	96.3%	8.4	
- Camillas	2.6	90.6%	14.1	
SALA COMUN	8.2	80.6%	3.3	
- 4to. Este	7.1	81.6%	3.6	
- 5to. Este	8.2	71.3%	3.0	567
- 6to. Este	9.7	91.1%	3.2	
EL SERVICIO	7.5	80.8%	3.4	
- 4to. Oeste	9.7	80.6%	2.9	
- 5to. Oeste	6.3	80.9%	3.7	
3ro. Oeste (!)	-	-	-	Camas no Utilizadas
SEPIN 6to.O	12.5	97.8%	1.6	
PEDIATRIA	15.8	70.4%	1.5	717
UCI	4.4	68.7%	5.2	428
UTM 6to.O	8.7	98.5%	3.0	
UTI	6.0	55.2%	4.5	339-341
ADOLESCENTES	8.0	64.8%	2.7	
AISLADOS	12.6	83.3%	2.3	
CLINICA DE DIA	3.9	48.7%	3.8	255
RECUPERACION (*)	20.4	77.4%	17.5	

(!) Camas no Utilizadas Temporalmente

(*) En Recuperación : El Prom.Permanencia es en Horas.



PERU

Ministerio de Salud

Instituto Nacional de Enfermedades Neoplásicas
Departamento de Epidemiología y Estadística del Cáncer3.- BASE DE DATOS HOSPITALIZACION
AGOSTO - 2009

DEPARTAMENTOS MEDICOS	TOTAL			HOSPITALAR			EL SERVICIO			EMERGENCIA		
	Total Egresos (vivos y fallec.)	Egresos vivos y fall. < 48 h.	Total estancias egresados (vivos y fall)	Total egresos (vivos y fallec)	Egresos (viv y fall) < 48 h.	Días estanc. egresados (vivos y fall)	Total Egresos (vivos y fallec.)	Egresos (viv y fall) < 48 h.	Días estanc. egresados (vivos y fall)	Total Egresos (vivos y fallec.)	Egresos (viv y fall) < 48 h.	Días estanc. egresados (vivos y fall)
TOTAL	862	192	7,902	637	74	6,930	72	18	531	153	100	441
DIRECCION DE CIRUGIA	502	135	3,521	388	59	3,175	25	6	161	89	70	185
ABDOMEN	104	20	1,041	72	1	912	9	0	88	23	19	41
CABEZA Y CUELLO	68	31	457	59	25	437	4	2	10	5	4	10
GINECOLOGIA	83	17	515	66	2	486	0	0	0	17	15	29
NEUROCIRUGIA	39	16	253	22	4	207	2	0	16	15	12	30
MAMAS Y TEJIDOS BLANDOS	107	21	610	98	14	590	4	4	7	5	3	13
TORAX	33	7	233	19	1	178	2	0	10	12	6	45
UROLOGIA	68	23	412	52	12	365	4	0	30	12	11	17
DIRECCION DE MEDICINA	328	56	4,247	217	14	3,621	47	12	370	64	30	256
ONCOLOGIA MEDICA	271	46	3,417	167	11	2,801	47	12	370	57	23	246
ONCOLOGIA PEDIATRICA	57	10	830	50	3	820	0	0	0	7	7	10
DIRECCION DE RADIOTERAPIA	32	1	134	32	1	134	0	0	0	0	0	0
RADIOTERAPIA	32	1	134	32	1	134	0	0	0	0	0	0

BASE DE DATOS HOSPITALIZACION POR AREA HOSPITALARIA
AGOSTO - 2009

AREA HOSPITALARIA	Egre.+Traslad. (vivo y fallec.) < 48 h.	Egre.+Traslad. (vivo y fallec.) < 48 h.	Dias Estanc. (vivos y fallec) Egre.+Traslad.	Nro.Dias Mes	Nro. De Camas Utilizadas	Dias Cama Disponibles	Dias-Cama Ocupadas	Egresos	Nro. De Camas Reales
TOTAL	1,196	282	8,548	31	347	10,540	8,259	862	386
EMERGENCIA	295	150	966	31	27	837	785	153	27
- Camas	126	47	521		15	465	448		15
- Camillas	169	103	445		12	372	337		12
SALA COMUN	475	47	3,891	31	144	4,495	3,622	417	145
- 4to. Este	188	15	1,337		52	1,612	1,315		52
- 5to. Este	155	16	1,272		51	1,612	1,149		52
- 6to. Este	132	16	1,282		41	1,271	1,158		41
EL SERVICIO	81	17	609	31	24	744	601	72	24
- 4to. Oeste	29	6	280		10	310	250		10
- 5to. Oeste	52	11	329		14	434	351		14
3ro. Oeste (!)	-	-	-		-	-	-	-	31
SEPIN 6to.O	19	1	238		12	372	364	17	12
PEDIATRIA	58	5	919		40	1,302	916	50	42
UCI	31	11	136		6	217	149	6	7
UTM 6to.O	57	5	496		19	589	580	42	19
UTI	27	4	163		6	248	137	3	8
ADOLESCENTES	101	16	807		38	1,209	784	63	39
AISLADOS	14	2	176		6	186	155	11	6
CLINICA DE DIA	38	24	147		10	341	166	28	11
RECUPERACION (*)	263	263	5,362	31	15	465	360		15

(!) Camas no Utilizadas Temporalmente

(*) Los Datos no están incluidos en el Total. Las estancias es en horas.

CUADRO DE RESUMEN SEGÚN EGRESOS + TRASLADOS
AGOSTO - 2009

AREA HOSPITALARIA	N° Camas Utilizadas	Dias Cama Disponibles	Egresos + Traslados	Dias cama Ocupadas	Dias Estancia Egre.+Tras.	Promedio de Permanencia	Rendimiento	% de Ocup. Grado de Uso	Intervalo de Sustitución
TOTAL	347	10,540	1,196	8,259	8,548	7.1	3.4	78.4	1.91
EMERGENCIA	27	837	295	785	966	3.3	10.9	93.8	0.2
SALA COMUN	144	4,495	475	3,622	3,891	8.2	3.3	80.6	1.8
EL SERVICIO	24	744	81	601	609	7.5	3.4	80.8	1.8
3 ERO. OESTE (!)	-	-	-	-	-	-	-	-	-
SEPIN	12	372	19	364	238	12.5	1.6	97.8	0.4
PEDIATRIA	40	1,302	58	916	919	15.8	1.5	70.4	6.7
UCI	6	217	31	149	136	4.4	5.2	68.7	2.2
UTM	19	589	57	580	496	8.7	3.0	98.5	0.2
UTI	6	248	27	137	163	6.0	4.5	55.2	4.1
ADOLESCENTES	38	1,209	101	784	807	8.0	2.7	64.8	4.2
AISLADOS	6	186	14	155	176	12.6	2.3	83.3	2.2
CLINICA DE DIA	10	341	38	166	147	3.9	3.8	48.7	4.6
RECUPERACION (*)	15	465	263	360	5,362	20.4	17.5	77.4	0.4

(!) Camas no utilizadas Temporalmente

(*) Los Datos no están incluidos en el Total, Las Estancias y Promedio de Permanencia es en Horas

4.- INDICADORES DE HOSPITALIZACION POR EDAD Y SEXO AGOSTO - 2009

INDICADOR		Promedio Permanencia
Grupo de Edad	SEXO	Nº Dias Estanc. ----- Total Egresos
TOTAL	TOTAL	9.2
	Masc	10.9
	Fem	7.9
[0 - 14]	Total	13.9
	Masc	14.1
	Fem	13.5
[15 - 19]	Total	12.7
	Masc	10.0
	Fem	15.7
[20 - 34]	Total	9.4
	Masc	11.5
	Fem	7.8
[35 - 44]	Total	7.9
	Masc	12.7
	Fem	5.7
[45 - 64]	Total	8.3
	Masc	10.8
	Fem	6.9
[≥ 65]	Total	8.4
	Masc	8.9
	Fem	8.0

INDICADOR		Promedio Permanencia
Dpto.Médico y Sexo	SEXO	Nº Dias Estanc. ----- Total Egresos
TOTAL	TOTAL	9.2
	Masc	10.9
	Fem	7.9
ABDOMEN	Total	10.0
	Masc	10.9
	Fem	9.4
CABEZA Y CUELLO	Total	6.7
	Masc	8.7
	Fem	5.7
GINECOLOGIA	Total	6.2
	Masc	(&)
	Fem	6.2
NEUROCIRUGIA	Total	6.5
	Masc	7.3
	Fem	5.3
MAMAS Y TEJIDOS BLANDOS	Total	5.7
	Masc	8.9
	Fem	4.6
TORAX	Total	7.1
	Masc	7.8
	Fem	6.3
UROLOGIA	Total	6.1
	Masc	4.8
	Fem	12.7
ONCOLOGIA MEDICA	Total	12.6
	Masc	13.9
	Fem	11.3
ONCOLOGIA PEDIATRICA	Total	14.6
	Masc	16.0
	Fem	12.2
RADIOTERAPIA	Total	4.2
	Masc	(&)
	Fem	4.2

(&) No hubieron egresos.

5.- BASE DE DATOS HOSPITALIZACION POR EDAD Y SEXO
AGOSTO - 2009

BASE DE DATOS DE HOSPITALIZACION			
Grupo de Edad	SEXO	Total Egresos (vivos y fallecidos)	Total días estancia egresados (vivos y fallecidos)
TOTAL	TOTAL	862	7,902
	Masc	363	3,962
	Fem	499	3,940
[0 - 14]	Total	71	984
	Masc	42	593
	Fem	29	391
[15 - 19]	Total	55	698
	Masc	29	290
	Fem	26	408
[20 - 34]	Total	128	1,209
	Masc	58	665
	Fem	70	544
[35 - 44]	Total	111	874
	Masc	34	433
	Fem	77	441
[45 - 64]	Total	302	2,497
	Masc	108	1,165
	Fem	194	1,332
[≥ 65]	Total	195	1,640
	Masc	92	816
	Fem	103	824

BASE DE DATOS DE HOSPITALIZACION			
Departamento Médico y Sexo	SEXO	Total Egresos (vivos y fallecidos)	Total días estancia egresados (vivos y fallecidos)
TOTAL	TOTAL	862	7,902
	Masc	363	3,962
	Fem	499	3,940
ABDOMEN	Total	104	1,041
	Masc	41	448
	Fem	63	593
CABEZA Y CUELLO	Total	68	457
	Masc	23	201
	Fem	45	256
GINECOLOGIA	Total	83	515
	Masc	0	0
	Fem	83	515
NEUROCIRUGIA	Total	39	253
	Masc	23	168
	Fem	16	85
MAMAS Y TEJIDOS BLANDOS	Total	107	610
	Masc	28	250
	Fem	79	360
TORAX	Total	33	233
	Masc	17	132
	Fem	16	101
UROLOGIA	Total	68	412
	Masc	57	272
	Fem	11	140
ONCOLOGIA MEDICA	Total	271	3,417
	Masc	139	1,930
	Fem	132	1,487
ONCOLOGIA PEDIATRICA	Total	57	830
	Masc	35	561
	Fem	22	269
RADIOTERAPIA	Total	32	134
	Masc	0	0
	Fem	32	134



IX.- INDICADORES DE CALIDAD

AGOSTO - 2009

1.- INDICADORES DE CALIDAD POR DEPARTAMENTOS MEDICOS

DEPARTAMENTO MEDICOS	TOTAL			
	Porcentaje Mortalidad Bruta	Porcentaje Mortalidad Neta	Porcentaje Mort. Post-Op (< 10 d.)	Porcentaje Necropsias
Unidad de Medida	$\frac{\text{Total Fallecidos}}{\text{Total Egresos}} \times 100$	$\frac{\text{Total Fallec >48h}}{\text{T.Egre. - Egre. <48h}} \times 100$	$\frac{\text{Fallec.Post.Operat.}}{\text{Total Operac. Emerg.}} \times 100$	$\frac{\text{Nº Necropsias}}{\text{Total Fallecidos}} \times 100$
TOTAL	8.8%	5.7%	0.9%	7.9%
DIRECCION DE CIRUGIA	8.4%	3.8%	0.9%	9.5%
ABDOMEN	13.5%	4.8%	4.3%	14.3%
CABEZA Y CUELLO	4.4%	5.4%	0.0%	0.0%
ESPECIALIDADES QUIRURGICAS	(&)	0.0%	0.0%	(&)
GINECOLOGIA	3.6%	1.5%	0.0%	0.0%
NEUROCIRUGIA	2.6%	0.0%	0.0%	0.0%
MAMAS Y TEJIDOS BLANDOS	11.2%	8.1%	0.0%	0.0%
TORAX	15.2%	0.0%	6.3%	0.0%
UROLOGIA	5.9%	0.0%	0.0%	50.0%
DIRECCION DE MEDICINA	10.4%	8.8%	(#)	5.9%
ONCOLOGIA MEDICA	10.0%	8.9%	(#)	7.4%
ONCOLOGIA PEDIATRICA	12.3%	8.5%	(#)	0.0%
DIRECCION DE RADIOTERAPIA	0.0%	0.0%	0.0%	(&)
RADIOTERAPIA	0.0%	0.0%	0.0%	(&)

(&) No hubo fallecidos ni egresos.

(#) No aplicable

DEPARTAMENTOS MEDICOS	HOSPITALAR			
	Porcentaje Mortalidad Bruta	Porcentaje Mortalidad Neta	Porcentaje Mort. Post-Op (< 10 días)	Porcentaje de Necropsias
Unidad de Medida	$\frac{\text{Total Fallecidos}}{\text{Total Egresos}} \times 100$	$\frac{\text{Total Fallec >48h}}{\text{T.Egre. - Egre. <48h}} \times 100$	$\frac{\text{Fallec.Post.Operat.}}{\text{Total Operac. Emerg.}} \times 100$	$\frac{\text{Nº Necropsias}}{\text{Total Fallecidos}} \times 100$
TOTAL	5.3%	4.8%	0.8%	8.8%
DIRECCION DE CIRUGIA	3.4%	3.3%	0.8%	7.7%
ABDOMEN	4.2%	4.2%	5.1%	0.0%
CABEZA Y CUELLO	0.0%	0.0%	0.0%	(&)
ESPECIALIDADES QUIRURGICAS	(&)	(&)	0.0%	(&)
GINECOLOGIA	1.5%	1.6%	0.0%	0.0%
NEUROCIRUGIA	0.0%	0.0%	0.0%	(&)
MAMAS Y TEJIDOS BLANDOS	9.2%	8.3%	0.0%	0.0%
TORAX	0.0%	0.0%	0.0%	(&)
UROLOGIA	0.0%	0.0%	0.0%	(&)
DIRECCION DE MEDICINA	9.7%	7.9%	(#)	9.5%
ONCOLOGIA MEDICA	8.4%	7.7%	(#)	14.3%
ONCOLOGIA PEDIATRICA	14.0%	8.5%	(#)	0.0%
DIRECCION DE RADIOTERAPIA	0.0%	0.0%	0.0%	(&)
RADIOTERAPIA	0.0%	0.0%	0.0%	(&)

(&) No hubo fallecidos ni egresos.

(#) No aplicable

DEPARTAMENTOS MEDICOS	EL SERVICIO			
	Porcentaje Mortalidad Bruta	Porcentaje Mortalidad Neta	Porcentaje Mort. Post-Op (< 10 días)	Porcentaje de Necropsias
Unidad de Medida	$\frac{\text{Total Fallecidos}}{\text{Total Egresos}} \times 100$	$\frac{\text{Total Fallec >48h}}{\text{T.Egre. - Egre. <48h}} \times 100$	$\frac{\text{Fallec.Post.Operat.}}{\text{Total Operac. Emerg.}} \times 100$	$\frac{\text{Nº Necropsias}}{\text{Total Fallecidos}} \times 100$
TOTAL	4.2%	5.6%	0.0%	0.0%
DIRECCION DE CIRUGIA	0.0%	0.0%	0.0%	(&)
ABDOMEN	0.0%	0.0%	0.0%	(&)
CABEZA Y CUELLO	0.0%	0.0%	0.0%	(&)
ESPECIALIDADES QUIRURGICAS	(&)	(&)	0.0%	(&)
GINECOLOGIA	(&)	(&)	(&)	(&)
NEUROCIRUGIA	0.0%	0.0%	0.0%	(&)
MAMAS Y TEJIDOS BLANDOS	0.0%	(&)	(&)	(&)
TORAX	0.0%	0.0%	0.0%	(&)
UROLOGIA	0.0%	0.0%	0.0%	(&)
DIRECCION DE MEDICINA	6.4%	8.6%	(#)	0.0%
ONCOLOGIA MEDICA	6.4%	8.6%	(#)	0.0%
ONCOLOGIA PEDIATRICA	(&)	(&)	(#)	(&)
DIRECCION DE RADIOTERAPIA	(&)	(&)	(&)	(&)
RADIOTERAPIA	(&)	(&)	(&)	(&)

(&) No hubo fallecidos ni egresos.

(#) No aplicable



DEPARTAMENTOS MEDICOS	EMERGENCIA			
	Porcentaje Mortalidad Bruta	Porcentaje Mortalidad Neta	Porcentaje Mort. Post-Op (< 10 días)	Porcentaje de Necropsias
Unidad de Medida	$\frac{\text{Total Fallecidos}}{\text{Total Egresos}} \times 100$	$\frac{\text{Total Fallec >48h}}{\text{T.Egre. - Egre. <48h}} \times 100$	$\frac{\text{Fallec.Post.Operat.}}{\text{Total Operac. Emerg.}} \times 100$	$\frac{\text{Nº Necropsias}}{\text{Total Fallecidos}} \times 100$
TOTAL	25.5%	15.1%	3.4%	7.7%
DIRECCION DE CIRUGIA	32.6%	15.8%	3.4%	10.3%
ABDOMEN	47.8%	25.0%	0.0%	18.2%
CABEZA Y CUELLO	60.0%	200.0%	0.0%	0.0%
ESPECIALIDADES QUIRURGICAS	(&)	(&)	0.0%	(&)
GINECOLOGIA	11.8%	0.0%	0.0%	0.0%
NEUROCIROGIA	6.7%	0.0%	0.0%	0.0%
MAMAS Y TEJIDOS BLANDOS	60.0%	0.0%	0.0%	0.0%
TORAX	41.7%	0.0%	33.3%	0.0%
UROLOGIA	33.3%	0.0%	0.0%	25.0%
DIRECCION DE MEDICINA	15.6%	14.7%	(#)	0.0%
ONCOLOGIA MEDICA	17.5%	14.7%	(#)	0.0%
ONCOLOGIA PEDIATRICA	0.0%	(&)	(#)	(&)
DIRECCION DE RADIOTERAPIA	(&)	(&)	(&)	(&)
RADIOTERAPIA	(&)	(&)	(&)	(&)

(&) No hubo fallecidos ni egresos.

(#) No aplicable

2.- INDICADORES DE CALIDAD POR AREA HOSPITALARIA**AGOSTO - 2009**

AREA HOSPITALARIA	Porcentaje Mortalidad Bruta	Porcentaje Mortalidad Neta	Porcentaje Mort. Post-Op (< 10 días)	Porcentaje de Necropsias
Unidad de Medida	$\frac{\text{Total Fallecidos}}{\text{Total Egresos}} \times 100$	$\frac{\text{Total Fallec >48h}}{\text{T.Egre. - Egre. <48h}} \times 100$	$\frac{\text{Fallec.Post.Operat.}}{\text{Total Operac. Emerg.}} \times 100$	$\frac{\text{Nº Necropsias}}{\text{Total Fallecidos}} \times 100$
TOTAL	-	-	0.9%	7.9%
EMERGENCIA	13.2%	5.5%	3.4%	7.7%
SALA COMUN	2.9%	2.8%	0.6%	0.0%
EL SERVICIO	3.7%	4.7%	0.0%	0.0%
SEPIN	0.0%	0.0%	0.0%	(&)
PEDIATRIA	12.1%	7.5%	0.0%	42.9%
UCI	12.9%	15.0%	100.0%	0.0%
UTM	3.5%	3.8%	0.0%	0.0%
UTI	3.7%	4.3%	0.0%	0.0%
ADOLESCENTES	2.0%	2.4%	0.0%	0.0%
AISLADOS	14.3%	16.7%	0.0%	0.0%
CLINICA DE DIA	5.3%	0.0%	0.7%	0.0%

(&) No hubo fallecidos.

**3.- BASE DE DATOS DE FALLECIDOS POR DEPARTAMENTO MEDICO
AGOSTO - 2009**

TOTAL						
DEPARTAMENTOS MEDICOS	Total Fallecidos	Total Fallecidos < 48 h.	Total Fallecidos > 48 h.	Total Fallecidos Pos.Op. < 10 d.	Nº de Necropsias	Total Operaciones
TOTAL	76	38	38	5	6	562
DIRECCION DE CIRUGIA	42	28	14	5	4	534
ABDOMEN	14	10	4	4	2	93
CABEZA Y CUELLO	3	1	2	0	0	80
ESPECIALIDADES QUIRURGICAS	0	0	0	0	0	66
GINECOLOGIA	3	2	1	0	0	98
NEUROCIRUGIA	1	1	0	0	0	31
MAMAS Y TEJIDOS BLANDOS	12	5	7	0	0	96
TORAX	5	5	0	1	0	16
UROLOGIA	4	4	0	0	2	54
DIRECCION DE MEDICINA	34	10	24	0	2	0
ONCOLOGIA MEDICA	27	7	20	0	2	0
ONCOLOGIA PEDIATRICA	7	3	4	0	0	0
DIRECCION DE RADIOTERAPIA	0	0	0	0	0	28
RADIOTERAPIA	0	0	0	0	0	28

HOSPITALAR						
DEPARTAMENTOS MEDICOS	Total Fallecidos	Total Fallecidos < 48 hrs.	Total Fallecidos > 48 hrs.	Total Fallec. PostOp. < 10 días	Nro. De Necropsias	Nro. De Operaciones
TOTAL	34	7	27	4	3	506
DIRECCION DE CIRUGIA	13	2	11	4	1	478
ABDOMEN	3	0	3	4	0	78
CABEZA Y CUELLO	0	0	0	0	0	68
ESPECIALIDADES QUIRURGICAS	0	0	0	0	0	59
GINECOLOGIA	1	0	1	0	0	95
NEUROCIRUGIA	0	0	0	0	0	24
MAMAS Y TEJIDOS BLANDOS	9	2	7	0	0	95
TORAX	0	0	0	0	0	10
UROLOGIA	0	0	0	0	1	49
DIRECCION DE MEDICINA	21	5	16	0	2	0
ONCOLOGIA MEDICA	14	2	12	0	2	0
ONCOLOGIA PEDIATRICA	7	3	4	0	0	0
DIRECCION DE RADIOTERAPIA	0	0	0	0	0	28
RADIOTERAPIA	0	0	0	0	0	28

EL SERVICIO						
DEPARTAMENTOS MEDICOS	Total Fallecidos	Total Fallecidos < 48 hrs.	Total Fallecidos > 48 hrs.	Total Fallec. PostOp. < 10 días	Nro. De Necropsias	Nro. De Operaciones
TOTAL	3	0	3	0	0	27
DIRECCION DE CIRUGIA	0	0	0	0	0	27
ABDOMEN	0	0	0	0	0	9
CABEZA Y CUELLO	0	0	0	0	0	5
ESPECIALIDADES QUIRURGICAS	0	0	0	0	0	4
GINECOLOGIA	0	0	0	0	0	0
NEUROCIRUGIA	0	0	0	0	0	3
MAMAS Y TEJIDOS BLANDOS	0	0	0	0	0	0
TORAX	0	0	0	0	0	3
UROLOGIA	0	0	0	0	0	3
DIRECCION DE MEDICINA	3	0	3	0	0	0
ONCOLOGIA MEDICA	3	0	3	0	0	0
ONCOLOGIA PEDIATRICA	0	0	0	0	0	0
DIRECCION DE RADIOTERAPIA	0	0	0	0	0	0
RADIOTERAPIA	0	0	0	0	0	0

EMERGENCIA

DEPARTAMENTOS MEDICOS	Total Fallecidos	Total Fallecidos < 48 hrs.	Total Fallecidos > 48 hrs.	Total Fallec. PostOp. <10 días	Nro. De Necropsias	Nro. De Operaciones
TOTAL	39	31	8	1	3	29
DIRECCION DE CIRUGIA	29	26	3	1	3	29
ABDOMEN	11	10	1	0	2	6
CABEZA Y CUELLO	3	1	2	0	0	7
ESPECIALIDADES QUIRURGICAS	0	0	0	0	0	3
GINECOLOGIA	2	2	0	0	0	3
NEUROCIURUGIA	1	1	0	0	0	4
MAMAS Y TEJIDOS BLANDOS	3	3	0	0	0	1
TORAX	5	5	0	1	0	3
UROLOGIA	4	4	0	0	1	2
DIRECCION DE MEDICINA	10	5	5	0	0	0
ONCOLOGIA MEDICA	10	5	5	0	0	0
ONCOLOGIA PEDIATRICA	0	0	0	0	0	0
DIRECCION DE RADIOTERAPIA	0	0	0	0	0	0
RADIOTERAPIA	0	0	0	0	0	0

BASE DE DATOS FALLECIDOS POR AREA HOSPITALARIA

Area Hospitalaria	Total Fallecidos	Total Fallecidos < 48 hrs.	Total Fallecidos > 48 hrs.	Total Fallec. PostOp. <10 días	Nro. de Necropsias	Nro. de Operaciones
TOTAL	76	38	38	5	6	562
EMERGENCIA	39	31	8	1	3	29
SALA COMUN	14	2	12	2	0	328
EL SERVICIO	3	0	3	0	0	27
SEPIN	0	0	0	0	0	1
PEDIATRIA	7	3	4	0	3	14
UCI	4	1	3	1	0	1
UTM	2	0	2	0	0	2
UTI	1	0	1	0	0	1
ADOLESCENTES	2	0	2	0	0	12
AISLADOS	2	0	2	0	0	1
CLINICA DE DIA	2	1	1	1	0	146

DEFINICION DE INDICADORES HOSPITALARIOS

INDICADOR

Variable que es susceptible de ser observada y en lo posible medida, que permite identificar y comparar el nivel o estado de una situación determinada.

Por sus características se han clasificado los Indicadores en:

- Indicadores de Apertura de Historias Clínicas
- Indicadores de Consulta Externa
- Indicadores de Laboratorio
- Indicadores de Aplicaciones, Cirugía Menor, Endoscopías y Procedimientos Especiales
- Indicadores de Sala de Operaciones
- Indicadores de Hospitalización
- Indicadores de Calidad

INDICADORES DE APERTURA DE HISTORIAS CLINICAS

1. Número de Historias clínicas abiertas según Derivación a cada Departamento Médico
2. Número de Historias clínicas abiertas según grupo de edad de los pacientes
3. Número de Historias clínicas abiertas según procedencia geográfica.
4. Razón de Historias clínicas abiertas según género (mujeres / hombres)

Indica el número de historias clínicas abiertas en mujeres por cada historia clínica abierta en hombres, un valor de uno indica igual número de historias clínicas abiertas en mujeres y en hombres.

$$= \frac{\text{Número de historias clínicas abiertas en mujeres}}{\text{Número de historias clínicas abiertas en hombres}}$$

INDICADORES DE CONSULTA EXTERNA

CONCEPTOS :

CONSULTA MEDICA EXTERNA O AMBULATORIA: Es la consulta médica que se realiza en el consultorio externo del hospital, utilizando para su atención, los elementos de diagnóstico, tratamiento o cualquier cuidado profesional realizado por el médico a un paciente ambulatorio.

NUEVO: Paciente nuevo que acude por primera vez al hospital.

REINGRESO: Paciente antiguo que acude al hospital por primera vez en el año.

CONTINUADOR: Paciente que acude por segunda o más veces en el año.

CONSULTA POR PRIMERA VEZ: Es aquella consulta en que el paciente acude por primera vez a un determinado departamento médico o que habiendo realizado otras consultas anteriormente, acude por primera vez en el año (Nuevos + Reingresos).

Este indicador nos va a permitir conocer el crecimiento o proyección de nuestra cobertura y conjuntamente con la concentración, establecer una tendencia en el comportamiento mensual.

CONSULTA SUCESIVA: Es aquella consulta en que el paciente habiendo realizado otras consultas anteriormente acude por primera vez en el año, o que acude mas de una vez en el año (Reingresos + Continuadores).

Dentro de estos indicadores se consideraron los siguientes:

1. Consultas Repetidas por Consulta de Primera Vez (Consultas Continuadores por Consultas de Primera Vez)

Este indicador nos permite conocer el crecimiento o proyección de nuestra cobertura

$$= \frac{\text{Número de Consultas Repetidas o Continuadores}}{\text{Número de Consultas de Primera Vez}}$$

2. Consultas Sucesivas por Consultas Nuevas

$$= \frac{\text{Número de Consultas Repetidas o Continuadores + Reingresos}}{\text{Número de Consultas de Nuevos}}$$

3. Consultas de Emergencia por Consulta

$$= \frac{\text{Número de Consultas de Emergencia}}{\text{Número Total de Consultas – Número de Consultas de Emergencia}}$$

INDICADORES DE LABORATORIO

1. Promedio de Ordenes de Laboratorio por Consulta Externa

$$= \frac{\text{Número de Ordenes de Laboratorio}}{\text{Número de Consultas}}$$

2. Promedio de Ordenes de Laboratorio por hospitalizados

$$= \frac{\text{Número de Ordenes de Laboratorio en Hospitalización}}{\text{Número de Egresos}}$$

3. Promedio de Pruebas por Orden de Laboratorio

$$= \frac{\text{Número de Pruebas Realizadas de Laboratorio}}{\text{Número de Ordenes de Laboratorio}}$$

INDICADORES DE APLICACIONES Y PROCEDIMIENTOS ESPECIALES

1. Promedio Diario de Aplicaciones

$$= \frac{\text{Número de Aplicaciones}}{\text{Número de Días Útiles}}$$

2. Promedio Diario de Colposcopías

$$= \frac{\text{Número de Colposcopías}}{\text{Número de Días Útiles}}$$

3. Promedio Diario de Procedimientos Especiales

$$= \frac{\text{Número de Procedimientos Especiales}}{\text{Número de Días Útiles}}$$

INDICADORES DE SALA DE OPERACIONES

1. Promedio de Operaciones por Cirujano

Mide la cantidad de operaciones que realiza cada cirujano

$$= \frac{\text{Número de Operaciones}}{\text{Número de Cirujanos}}$$

2. Tiempo Promedio de duración de las Operaciones Principales

Mide el tiempo promedio de cada operación principal por Dpto. médico

$$= \frac{\text{Tiempo Total de Duración de Operación Principal}}{\text{Número de Operaciones Principales}}$$

3. Tiempo Promedio de Anestesia en las Operaciones Principales

Mide el tiempo promedio de anestesia en cada operación principal y por Dpto. médico

$$= \frac{\text{Tiempo Total de Anestesia en la Operación Principal}}{\text{Número Operaciones Principales}}$$

INDICADORES DE HOSPITALIZACION

CONCEPTOS :

INGRESO: Es la aceptación formal de un paciente por el hospital para su atención médica: un ingreso siempre implica la ocupación de una cama y el mantenimiento de una historia clínica para el paciente, durante el período que dure su internamiento.

EGRESO: Es el retiro de un paciente de los servicios de internamiento del hospital. Puede ser por alta o defunción.

- **Alta:** Condición dada a todo paciente que se retire vivo del hospital. La razón del alta (orden del médico, retiro por propia voluntad, traslado a otro hospital, fuga, por medidas disciplinarias, etc.), no modifica que se considere como un alta.
- **Defunción:** Es el cese permanente de los signos vitales en un paciente, en un momento cualquiera.

1. Promedio de Permanencia o Estadía

Es el número de días estancias hospitalarias que en promedio permanece cada paciente.

Si se trata de calcular el Promedio de Permanencia por departamento médico el indicador es:

$$= \frac{\text{Número de Días – Estancia de los Egresados (vivos y fallecidos) en un período determinado.}}{\text{Número de Egresos (vivos y fallecidos) en el mismo período}}$$

Si se quiere calcular el Promedio de Permanencia por área hospitalaria, el indicador es:

$$= \frac{\text{Número de Días – Estancia de los Egresados y Traslados (vivos y fallecidos) en un período determinado.}}{\text{Número de Egresos (vivos y fallecidos) en el mismo período}}$$

Este indicador permite evaluar la calidad de los servicios prestados y la utilización del recurso cama.

2. Porcentaje de ocupación

Este indicador muestra la ocupación de cada cama hospitalaria. Establece la relación existente entre los días que efectivamente se ocuparon las camas y los días que estuvieron disponibles.

$$= \frac{\text{Días – Cama Ocupada}}{\text{Días – Cama Disponible}} \times 100$$

Días – Cama Ocupada; es el número de veces al mes en que la cama esta ocupada. Por día la cama sólo puede estar ocupada una vez o ninguna. Es decir, que este indicador no tiene en cuenta el número de pacientes que ocupan la cama, sino el número de días en la que estuvo ocupada.

Días – Cama Disponible; es la cama que presta servicio durante las 24 horas del día. El número de días cama disponible del mes se obtiene multiplicando el número de camas existentes en el área hospitalaria por los días del mes. Debe tenerse en cuenta que al resultado anterior se deberá restar los días – cama de aquellas que no se encuentren disponibles determinados días del mes (por reparación, desinfección, etc.)

Este indicador hace posible el establecimiento de un plan de utilización máxima de las camas del hospital; nos permite conocer las áreas en las que la utilización es excesiva o insuficiente; mantener la proporción óptima de ocupación; mejorar la distribución de las camas entre las distintas áreas y adaptar las instalaciones a las necesidades del hospital.

Los principales factores que alteran el porcentaje de ocupación son los ingresos innecesarios y el número insuficiente de camas.

3. Rendimiento cama

Mide la utilización de una cama durante un período determinado.

$$= \frac{\text{Número de Egresos + Número de Traslados}}{\text{Número de Camas (Promedio)}}$$

Este indicador es una variable dependiente, es decir esta influenciado por el promedio de Permanencia, a menor estadía, mayor rendimiento de cama y viceversa.

4. Intervalo de Sustitución

Mide el tiempo que permanece una cama desocupada, entre el egreso de un paciente y el Ingreso de otro a la misma cama.

$$= \frac{\text{Días cama disponible} - \text{Días cama ocupada}}{\text{Egresos} + \text{Traslados}}$$

INDICADORES DE CALIDAD

1. Porcentaje de Mortalidad Bruta

$$= \frac{\text{Número de Fallecidos} \times 100}{\text{Número de Egresos}}$$

Evalúa la relación existente entre los egresos fallecidos y el total de egresos.

2. Porcentaje de Mortalidad Neta

$$= \frac{\text{Número de Fallecidos después de 48 horas}}{\text{Número de Egresos (vivos y fallecidos) después de 48 horas}} \times 100$$

Evalúa la relación existente entre los pacientes fallecidos en el hospital, y los egresos de aquellos pacientes que permanecieron más de 48 horas en el hospital.

3. Porcentaje de Mortalidad Post-Operatoria

Mide la relación existente entre las muertes producidas dentro de los 10 días siguientes a una intervención quirúrgica.

$$= \frac{\text{Número de Fallecidos dentro de los 10 días siguientes a una intervención quirúrgica}}{\text{Número de Intervenciones Quirúrgicas}} \times 100$$

4. Porcentaje de Necropsias

Evalúa el número de necropsias hechas a los pacientes fallecidos en el hospital.

$$= \frac{\text{Número de Necropsias}}{\text{Número de Fallecidos}} \times 100$$