



PERÚ

Ministerio
de Salud

Instituto Nacional de Enfermedades Neoplásicas



"Año de la Promoción de la Industria Responsable y del Compromiso Climático"

Indicadores para Evaluar la Gestión Hospitalaria

*Departamento de Epidemiología y
Estadística del Cáncer*

MAYO - 2014

INSTITUTO NACIONAL DE ENFERMEDADES NEOPLASICAS
"Dr. Eduardo Cáceres Graziani"

CUADRO COMPARATIVO DE INDICADORES HOSPITALARIOS

Nº	INDICADOR	ABR - 2014	MAYO - 2014	MAYO - 2013
1	Número de historias clínicas generadas	1,323	1,195	1,339
	Masculino	468	421	471
	Femenino	855	774	868
2	Razón Femenino/Masculino en historias nuevas generadas	2.0	1.8	1.8
	[0 - 14]	1.0	0.8	0.9
	[15 - 19]	0.7	0.9	0.9
	[20 - 34]	2.7	2.4	2.5
	[35 - 44]	3.3	3.1	3.6
	[45 - 64]	2.1	2.5	2.2
	[> - 65]	1.2	1.2	1.2
3	Nº de Atenciones en Consulta Externa en el INEN	27,316	25,123	28,034
4	Consultas Repetidas por Consulta de Primera Vez	1.7	2.0	1.9
5	Consultas Sucesivas por Consultas Nuevas	3.6	4.0	3.9
6	Consultas de Emergencia por Total de Consulta Externa	0.05	0.05	0.05
7	Promedio diario de Aplicaciones de Quimioterapia_Medicina	117.6	112.4	112.8
8	Promedio diario de Aplicaciones de Quimioterapia_Pediatría	36.7	38.6	38.3
9	Promedio diario de Atenciones de Radioterapia	201.1	208.8	243.9
10	Promedio de Ordenes de Laboratorio en Consulta Externa	0.9	1.0	0.8
11	Promedio de Ordenes de Laboratorio en Hospitalización	10.8	12.3	8.9
12	Promedio de Pruebas Realizadas x Ordenes de Lab.en Cons.Externa	5.3	5.0	4.7
13	Promedio de Pruebas Realizadas x Ordenes de Lab.en Hospitalización	4.9	6.4	6.3
14	Promedio Total de Pruebas Realizadas x Ordenes de Laboratorio	6.3	5.4	5.2
15	Número de exámenes en Radiodiagnóstico realizados	12,019	11,029	11,010
16	Promedio de Cirugía Menor y Endoscopías por Cirujano	15.3	15.8	15.1
	Promedio de Cirugía Menor por Cirujano	5.2	5.9	5.0
	Promedio de Endoscopías por Cirujano	38.3	31.7	30.8
17	Porcentaje de Cirugía Menor Canceladas del total de Programadas	67.6	59.0	70.4
18	Porcentaje de Endoscopías Canceladas del total de Programadas	39.8	37.0	40.9
19	Porcentaje de Cirugía Menor No Programadas del total de Realizadas	56.6	45.4	59.0
20	Porcentaje de Endoscopías No Programadas del total de Realizadas	31.2	24.9	33.0
21	Total de Operaciones	566	460	655
	Nro.de Operaciones en Sala de Operaciones	441	365	508
	Nro. de Operaciones en Clínica de Día	125	95	147
22	Promedio de Operaciones por Cirujano	7.1	6.1	8.7
23	Porcentaje de Operaciones Canceladas por Oper.Progr. HOSPITALAR	8.6	8.7	7.9
24	Porcentaje de Operaciones Canceladas por Oper.Progr. CLINICA DE DIA	16.7	16.1	7.3
25	Porcentaje de Operaciones Canceladas por Oper.Progr. SBTD	12.0	5.3	3.7
26	Porcentaje de Oper. No Programadas por Oper.Realizadas HOSPITALAR	16.7	14.9	14.7
27	Porcentaje de Oper.No Programadas por Oper.Realizadas CLINICA DE D	0.0	1.1	4.8
28	Porcentaje de Oper.No Programadas por Oper.Realizadas SBTD	35.3	40.0	35.0
29	Promedio de Permanencia días pre operatorio por egreso	3.3	4.1	3.1
30	Promedio de Permanencia días post operatorio por egreso	4.8	5.7	5.0
31	Nro.de Egresos (vivos y fallecidos)	914	849	1081
32	Total de Egresos < 48 horas (vivos y fallecidos)	153	132	178
33	Número de Camas	380	380	378
34	Promedio de Permanencia	10.6	11.2	9.6
35	Porcentaje de Ocupación	85.1	83.9	88.8
36	Rendimiento de Cama	3.4	3.5	3.8
37	Total de Fallecidos	53	69	47
38	Porcentaje de Mortalidad Bruta	5.8	8.1	4.3
39	Porcentaje de Mortalidad Neta	4.5	5.9	3.5
40	Tasa de Mortalidad Post Operatoria (<10 días) x 100	0.4	0.7	0.6
	Tasa de Mortalidad Post Operatoria (<10 días) Hospitalar x 100	0.4	0.2	0.8
	Tasa de Mortalidad Post Operatoria (<10 días) Emergencia x 100	0.0	4.0	0.0
41	Porcentaje de Necropsias	3.8	0.0	0.0
42	Días Laborables	20	21	22

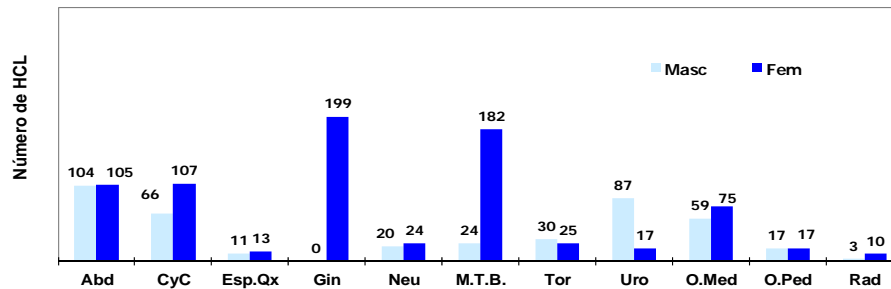
Mayo 2014

**I.- INDICADORES DE APERTURA DE HISTORIAS CLINICAS
MAYO - 2014****1.- DERIVACIÓN POR DEPARTAMENTOS MEDICOS**

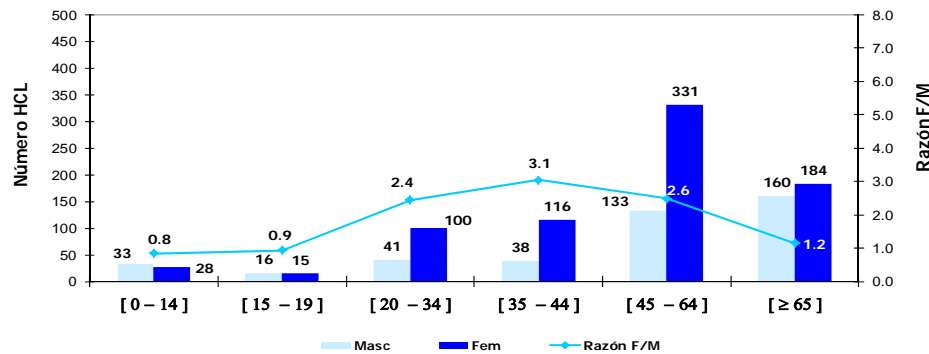
Departamento Médicos	Masc	Fem	TOTAL	%	Razón F/M
TOTAL (*)	421	774	1,195	100.0%	1.8
DIRECCIÓN DE CIRUGIA	342	672	1,014	84.9%	2.0
ABDOMEN	104	105	209	17.5%	1.0
CABEZA Y CUELLO	66	107	173	14.5%	1.6
ESPECIALIDADES QUIRURGICAS	11	13	24	2.0%	1.2
GINECOLOGÍA	0	199	199	16.7%	-
NEUROCIROGIA	20	24	44	3.7%	1.2
MAMAS Y TEJIDOS BLANDOS	24	182	206	17.2%	7.6
TORAX	30	25	55	4.6%	0.8
UROLOGÍA	87	17	104	8.7%	0.2
DIRECCIÓN DE MEDICINA	76	92	168	14.1%	1.2
ONCOLOGIA MEDICA	59	75	134	11.2%	1.3
ONCOLOGIA PEDIATRICA	17	17	34	2.8%	1.0
DIRECCION DE RADIOTERAPIA	3	10	13	1.1%	3.3
RADIOTERAPIA	3	10	13	1.1%	3.3

(*) Incluye SBTD y Emergencia.

(-) No hay pacientes de sexo masculino admitidos en este Departamento Médico

Derivación de Historias Clínicas a los Departamentos Médicos**2.- APERTURA DE HISTORIAS CLINICAS POR GRUPO DE EDAD**

Grupo de Edad	Masc	Fem	TOTAL	%	Razón F/M
TOTAL	421	774	1,195	100.0%	1.8
[0 - 14]	33	28	61	5.1%	0.8
[15 - 19]	16	15	31	2.6%	0.9
[20 - 34]	41	100	141	11.8%	2.4
[35 - 44]	38	116	154	12.9%	3.1
[45 - 64]	133	331	464	38.8%	2.5
[≥ 65]	160	184	344	28.8%	1.2

Apertura de Historias Clínicas por Grupo de Edad

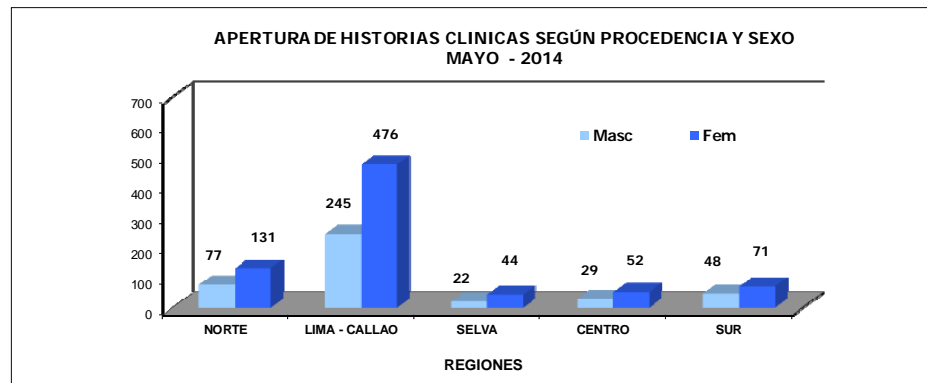
**I.- INDICADORES DE APERTURA DE HISTORIAS CLINICAS
MAYO - 2014****3.- APERTURA DE HISTORIAS CLINICAS SEGÚN PROCEDENCIA**

Procedencia	Masc	Fem	TOTAL	%	Razón F/M
TOTAL	421	774	1195	100.0%	1.8
Amazonas	3	5	8	0.7%	1.7
Ancash	21	30	51	4.3%	1.4
Apurímac	7	6	13	1.1%	0.9
Arequipa	5	4	9	0.8%	0.8
Ayacucho	5	12	17	1.4%	2.4
Cajamarca	16	23	39	3.3%	1.4
Callao	21	54	75	6.3%	2.6
Cuzco	12	16	28	2.3%	1.3
Huancavelica	4	2	6	0.5%	0.5
Huánuco	8	16	24	2.0%	2.0
Ica	11	24	35	2.9%	2.2
Junín	14	28	42	3.5%	2.0
La Libertad	10	15	25	2.1%	1.5
Lambayeque	11	21	32	2.7%	1.9
Lima	224	422	646	54.1%	1.9
- Lima (Prov)	209	387	596	49.9%	1.9
- Otras (Prov)	15	35	50	4.2%	2.3
Loreto	6	14	20	1.7%	2.3
Madre de Dios	3	3	6	0.5%	1.0
Moquegua	3	1	4	0.3%	0.3
Pasco	3	6	9	0.8%	2.0
Piura	11	32	43	3.6%	2.9
Puno	3	2	5	0.4%	0.7
San Martín	12	19	31	2.6%	1.6
Tacna	2	6	8	0.7%	3.0
Tumbes	5	5	10	0.8%	1.0
Ucayali	1	8	9	0.8%	8.0
Extranjero	0	0	0	0.0%	-

Total Provincia de Lima y Callao	230	441	671	56.2%	1.9
Total Otras Provincias de Lima y Otros Departamentos (*)	191	333	524	43.8%	1.7

(*) No Incluye a los extranjeros

REGIONES	MASCULINO	FEMENINO	TOTAL	%	Razón F/M
TOTAL	421	774	1195	100.0	1.8
NORTE	77	131	208	17.4	1.7
LIMA - CALLAO	245	476	721	60.3	1.9
SELVA	22	44	66	5.5	2.0
CENTRO	29	52	81	6.8	1.8
SUR	48	71	119	10.0	1.5

**REGION NORTE**

- Amazonas
- Piura
- Cajamarca
- Lambayeque
- La Libertad
- Ancash
- Tumbes

REGION LIMA-CALLAO

- Lima
- Callao

REGION SELVA

- Loreto
- San Martín
- Ucayali
- Madre de Dios

REGION CENTRO

- Huánuco
- Junín
- Pasco
- Huancavelica

REGION SUR

- Tacna
- Moquegua
- Arequipa
- Puno
- Ayacucho
- Apurímac
- Cuzco
- Ica

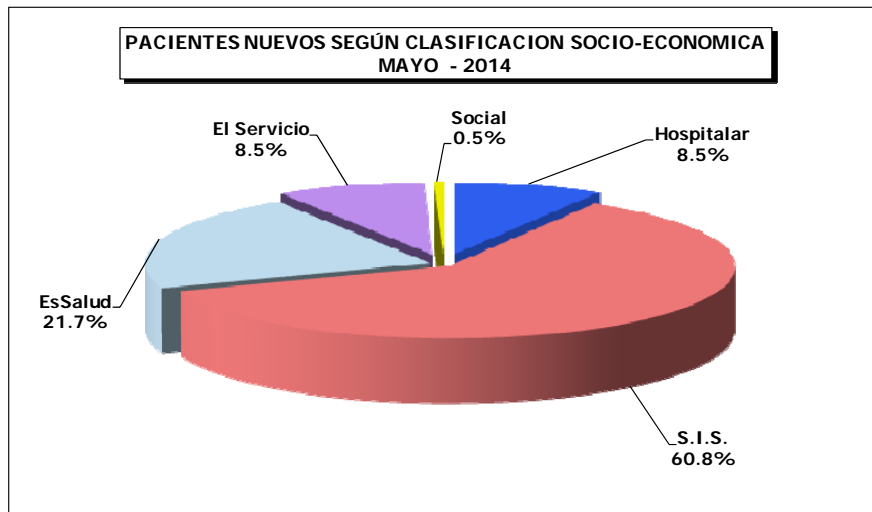


I.- INDICADORES DE APERTURA DE HISTORIAS CLINICAS

MAYO - 2014

4.- APERTURA DE HISTORIAS CLINICAS SEGÚN CONDICION SOCIO-ECONOMICA

CLASIFICACION	MASCULINO	FEMENINO	TOTAL	%
TOTAL	421	774	1,195	100.0%
HOSPITALAR	29	73	102	8.5%
S.I.S.	269	458	727	60.8%
ESSALUD	91	168	259	21.7%
EL SERVICIO	31	70	101	8.5%
SOCIAL	1	5	6	0.5%

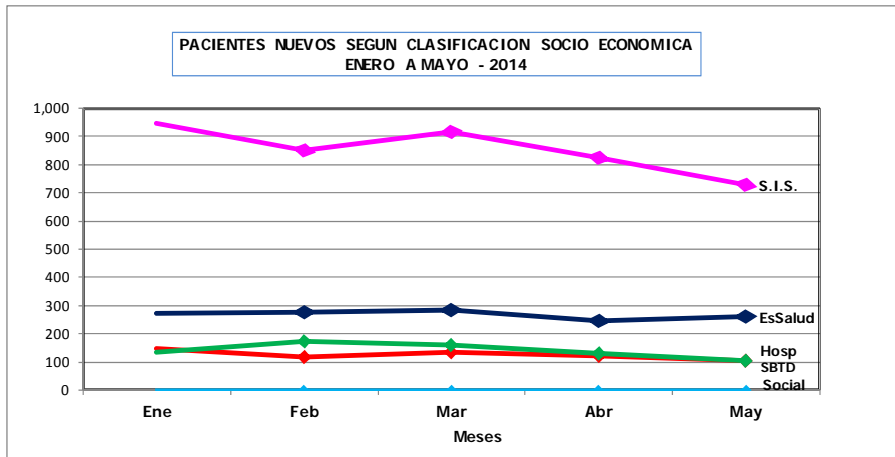




**APERTURA DE HISTORIAS CLINICAS
ENERO A MAYO - 2014**

5.- HISTORIAS CLINICAS SEGÚN CONDICION SOCIO ECONOMICA

CLASIFICACION	Hospitalar	EsSalud	S.I.S.	SBTD	Social	TOTAL
TOTAL	615	1,332	4,261	690	21	6,919
Enero	145	273	944	132	2	1,496
Febrero	117	274	848	170	3	1,412
Marzo	131	284	916	158	4	1,493
Abril	120	242	826	129	6	1,323
Mayo	102	259	727	101	6	1,195





II.- INDICADORES DE CONSULTA EXTERNA

MAYO - 2014

1.- INDICADORES POR DEPARTAMENTO MEDICO	% Del Total Consulta Externa	C.Repetidas / C.Primer Vez	Sucesivas / Nuevos	Promedio Mensual Consultas x Consultorio	Promedio Diario de Consultas x Consultorio
Unidad de Medida	%	Continuadores	Reing. + Contin.	Nro. Consultas	Nro. Consultas
TOTAL	100.0	Nuevos + Reing.	Nuevos	Nro. Consultorios	Nro. Consultorios x día
DIRECCION DE CIRUGIA	33.2	1.63	5.45	-	-
ABDOMEN	3.5	1.49	2.72	87.0	6.7
CABEZA Y CUELLO	5.2	1.18	3.70	-	-
- Cabeza y Cuello	3.4	1.02	3.63	107.0	8.2
- Oftalmología	0.5	1.33	2.56	114.0	8.8
- Odontología	1.3	1.67	4.56	164.0	7.5
ESPECIALIDADES QUIRURGICAS	1.8	2.35	3.90	-	-
- Cirugía Plástica y Reconstructiva	0.9	2.71	4.48	115.0	6.1
- Ortopedia Oncológica	0.9	2.05	3.43	113.0	8.7
GINECOLOGIA	8.7	1.43	9.97	242.7	17.0
NEUROCIROGIA	1.5	3.12	8.68	129.0	9.9
MAMAS Y TEJIDOS BLANDOS	6.6	1.41	6.43	208.0	16.0
TORAX	1.3	1.82	2.41	107.0	8.2
UROLOGIA	4.6	2.94	7.72	287.8	22.1
DIRECCION DE MEDICINA	49.9	2.71	4.38	-	-
ONCOLOGIA MEDICA	22.2	7.13	12.99	620.3	23.9
ESPECIALIDADES MÉDICAS	18.3	1.43	2.23	-	-
- Cardiología *	3.9	0.36	0.78	486.5	18.7
- Endocrinología	1.4	1.92	4.28	359.0	13.8
- Gastroenterología	1.7	0.89	2.06	214.0	8.9
- Infectología	1.6	2.96	4.39	404.0	18.4
- Nefrología	0.9	2.82	4.94	214.0	16.5
- Neumología	1.3	1.59	2.10	329.0	15.7
- Neurología	0.7	0.87	1.93	170.0	10.6
- Psicología	0.8	2.02	3.02	193.0	7.4
- Psiquiatría	0.1	0.61	1.18	37.0	5.3
- Rehabilitación Oncológica	0.3	0.10	0.27	65.0	5.4
- Tratamiento del Dolor	5.7	3.70	4.10	357.3	13.7
ONCOLOGIA PEDIATRICA	4.2	5.28	14.29	263.8	10.1
EMERGENCIA	5.2	1.06	1.98	1308.0	42.2
DIRECCION DE RADIOTERAPIA	7.7	3.32	4.31	-	-
RADIOTERAPIA	7.4	3.66	4.59	308.2	14.7
MEDICINA NUCLEAR	0.4	0.79	1.71	95.0	5.3
CENTRO DE PREVENCIÓN	7.3	0.73	1.14	-	-
CENTRO DE PREVENCIÓN	7.3	0.73	1.14	307.0	11.8
SERVICIO BAJO TARIFARIO DIFERENCIAL	0.9	0.64	0.80	-	-
CIRUGIA S.B.T.D.	0.5	0.30	0.47	122.0	5.8
MEDICINA S.B.T.D.	0.5	1.27	1.37	116.0	5.5
OTROS SERVICIOS	0.9	1.83	2.16	-	-
HEMATOLOGIA CLINICA	0.5	2.83	3.47	134.0	9.6
GENETICA MEDICA (!)	0.1	0.44	0.73	26.0	4.3
SOPORTE NUTRICIONAL	0.2	1.44	1.44	61.0	7.6

CONSULTA EMERGENCIA	Consul. Emerg.	0.05
	T.Cons.Ext-Emerg	

2.- INDICADORES POR GRUPO DE EDAD Y SEXO	% Del Total Consulta Externa	C.Repetidas por C.Primer Vez	Sucesivas / Nuevos
Grupo de Edad	Sexo	Continuadores	Reingr. + Contin.
TOTAL	TOTAL	Consulta P.Vez	Nuevos
TOTAL	TOTAL	2.0	4.0
	Masc	2.1	3.5
	Fem	2.0	4.2
[0 - 14]	Total	3.1	6.1
	Masc	3.0	5.4
	Fem	3.2	7.0
[15 - 19]	Total	2.1	3.8
	Masc	2.5	4.3
	Fem	1.7	3.4
[20 - 34]	Total	1.8	3.1
	Masc	1.9	3.4
	Fem	1.7	2.9
[35 - 44]	Total	1.9	3.8
	Masc	1.8	3.0
	Fem	2.0	4.0
[45 - 64]	Total	2.1	4.2
	Masc	2.1	3.2
	Fem	2.0	4.6
[≥ 65]	Total	1.9	3.8
	Masc	2.0	3.6
	Fem	1.9	4.0

* Incluye pacientes hospitalizados

(!) No incluye el número de atenciones de los familiares de los pacientes

3.- BASE DE DATOS CONSULTA EXTERNA
MAYO - 2014

CONSULTA EXTERNA								
DEPARTAMENTOS MEDICOS	Consultas Nuevas	Consultas Reingresos	Consultas Continuadores o Repetidas	TOTAL (N+R+C)	Consultas por Primera Vez (Nuevos+Reing)	Consultas Sucesivas (Reing+Cont)	Nro. Consultorios	Días Atendidos
TOTAL	5,053	3,235	16,835	25,123	8,288	20,070	-	21
DIRECCION DE CIRUGIA	1,292	1,878	5,161	8,331	3,170	7,039	-	21
ABDOMEN	234	116	520	870	350	636	10	13
CABEZA Y CUELLO	276	320	702	1,298	596	1,022	-	-
- Cabeza y Cuello	185	239	432	856	424	671	8	13
- Oftalmología	32	17	65	114	49	82	1	13
- Odontología	59	64	205	328	123	269	2	22
ESPECIALIDADES QUIRURGICAS	93	43	320	456	136	363	-	-
- Cirugía Plástica y Reconstructiva	42	20	168	230	62	188	2	19
- Ortopedia Oncológica	51	23	152	226	74	175	2	13
GINECOLOGIA	199	699	1,286	2,184	898	1,985	9	21
NEUROCIRUGIA	40	54	293	387	94	347	3	13
MAMAS Y TEJIDOS BLANDOS	224	466	974	1,664	690	1,440	8	13
TORAX	94	20	207	321	114	227	3	13
UROLOGIA	132	160	859	1,151	292	1,019	4	13
DIRECCION DE MEDICINA	2,333	1,049	9,165	12,547	3,382	10,214	-	-
ONCOLOGIA MEDICA	399	288	4,896	5,583	687	5,184	9	26
ESPECIALIDADES MEDICAS	1,426	465	2,710	4,601	1,891	3,175	-	-
- Cardiología *	547	168	258	973	715	426	2	26
- Endocrinología	68	55	236	359	123	291	1	26
- Gastroenterología	140	87	201	428	227	288	2	24
- Infectología	75	27	302	404	102	329	1	22
- Nefrología	36	20	158	214	56	178	1	13
- Neumología	106	21	202	329	127	223	1	21
- Neurología	58	33	79	170	91	112	1	16
- Psicología	48	16	129	193	64	145	1	26
- Psiquiatría	17	6	14	37	23	20	1	7
- Rehabilitación Oncológica	51	8	6	65	59	14	1	12
- Tratamiento del Dolor	280	24	1,125	1,429	304	1,149	4	26
ONCOLOGIA PEDIATRICA	69	99	887	1,055	168	986	4	26
EMERGENCIA	439	197	672	1,308	636	869	1	31
DIRECCION DE RADIOTERAPIA	366	84	1,494	1,944	450	1,578	-	-
RADIOTERAPIA	331	66	1,452	1,849	397	1,518	6	21
MEDICINA NUCLEAR	35	18	42	95	53	60	1	18
CENTRO DE PREVENCIÓN	860	203	779	1,842	1,063	982	-	-
CENTRO DE PREVENCIÓN	860	203	779	1,842	1,063	982	6	26
SERVICIO BAJO TARIFARIO DIFE	132	13	93	238	145	106	-	-
CIRUGIA S.B.T.D.	83	11	28	122	94	39	1	21
MEDICINA S.B.T.D.	49	2	65	116	51	67	1	21
OTROS SERVICIOS	70	8	143	221	78	151	-	-
HEMATOLOGIA CLINICA	30	5	99	134	35	104	1	14
GENETICA MEDICA (I)	15	3	8	26	18	11	1	6
SOPORTE NUTRICIONAL	25	0	36	61	25	36	1	8

CONSULTA EXTERNA	N° PACIENTES QUE GENERARON CONSULTA (MAYO)	13,237
------------------	--	--------

N° PACIENTES QUE GENERARON CONS. (ENERO A MAYO)	32,855
---	--------

3.- BASE DE DATOS CONSULTA EXTERNA							
Grupo de Edad	Sexo	Consultas Nuevas	Consultas Reingresos	Consultas Continuadores o Repetidas	TOTAL (N+R+C)	Consultas x Primera Vez (Nuevos+Reing)	Consultas Sucesivas (Reing+Cont)
TOTAL	TOTAL	5,053	3,235	16,835	25,123	8,288	20,070
	Masc	1,675	749	5,176	7,600	2,424	5,925
	Fem	3,378	2,486	11,659	17,523	5,864	14,145
[0 - 14]	Total	236	171	1,259	1,666	407	1,430
	Masc	136	81	653	870	217	734
	Fem	100	90	606	796	190	696
[15 - 19]	Total	128	72	415	615	200	487
	Masc	58	29	219	306	87	248
	Fem	70	43	196	309	113	239
[20 - 34]	Total	646	298	1,678	2,622	944	1,976
	Masc	191	96	556	843	287	652
	Fem	455	202	1,122	1,779	657	1,324
[35 - 44]	Total	709	440	2,227	3,376	1,149	2,667
	Masc	162	64	418	644	226	482
	Fem	547	376	1,809	2,732	923	2,185
[45 - 64]	Total	2,034	1,413	7,101	10,548	3,447	8,514
	Masc	589	213	1,682	2,484	802	1,895
	Fem	1,445	1,200	5,419	8,064	2,645	6,619
[≥ 65]	Total	1,300	841	4,155	6,296	2,141	4,996
	Masc	539	266	1,648	2,453	805	1,914
	Fem	761	575	2,507	3,843	1,336	3,082

* Incluye pacientes hospitalizados

(I) No incluye el número de atenciones de los familiares de los pacientes

**5.- INDICADORES DE CONSULTA EXTERNA POR DEPARTAMENTO MEDICO Y SEXO****MAYO - 2014**

INDICADORES POR DEPARTAMENTO MEDICO Y SEXO		% Del Total Consulta Externa	C.Repetidas por C.Primer Vez	Sucesivas / Nuevos
Unidad de Medida	Sexo	%	Continuadores ----- Consulta P.Vez	Reingr. + Contin. ----- Nuevos
TOTAL	TOTAL	100.0	2.0	4.0
	Masc	30.3	2.1	3.5
	Fem	69.7	2.0	4.2
ABDOMEN	Total	3.5	1.5	2.7
	Masc	1.5	1.4	2.2
	Fem	2.0	1.6	3.2
CABEZA Y CUELLO	Total	5.2	1.2	3.7
	Masc	2.0	1.2	3.3
	Fem.	3.1	1.2	4.0
ESPECIALIDADES QUIRURGICAS	Total	1.8	2.4	3.9
	Masc	0.6	2.1	3.5
	Fem	1.2	2.5	4.2
GINECOLOGÍA	Total	8.7	1.4	10.0
	Masc	-	-	-
	Fem	8.7	1.4	10.0
NEUROCIURUGIA	Total	1.5	3.1	8.7
	Masc	0.6	2.8	7.5
	Fem	0.9	3.3	9.8
MAMAS Y TEJIDOS BLANDOS	Total	6.6	1.4	6.4
	Masc	0.8	1.9	4.9
	Fem	5.8	1.4	6.7
TÓRAX	Total	1.3	1.8	2.4
	Masc	0.5	1.6	2.1
	Fem	0.8	2.0	2.6
UROLOGÍA	Total	4.6	2.9	7.7
	Masc	3.8	3.0	8.2
	Fem	0.8	2.7	6.0
ONCOLOGIA MEDICA	Total	22.2	7.1	13.0
	Masc	6.4	6.4	10.6
	Fem	15.8	7.5	14.3
ESPECIALIDADES MEDICAS	Total	18.3	1.4	2.2
	Masc	6.0	1.4	2.0
	Fem	12.3	1.5	2.4
ONCOLOGIA PEDIATRICA	Total	4.2	5.3	14.3
	Masc	2.2	5.3	12.4
	Fem	2.0	5.3	17.0
EMERGENCIA	Total	5.2	1.1	2.0
	Masc	1.8	1.1	2.0
	Fem	3.4	1.0	2.0
RADIOTERAPIA	Total	7.4	3.7	4.6
	Masc	2.0	2.9	3.7
	Fem	5.3	4.0	5.0
MEDICINA NUCLEAR	Total	0.4	0.8	1.7
	Masc	0.1	0.8	3.5
	Fem	0.3	0.8	1.3
CENTRO DE PREVENCION	Total	7.3	0.7	1.1
	Masc	1.1	0.4	0.5
	Fem	6.2	0.8	1.3
CIRUGIA S.B.T.D.	Total	0.5	0.3	0.5
	Masc	0.2	0.6	1.0
	Fem	0.3	0.2	0.3
MEDICINA S.B.T.D.	Total	0.5	1.3	1.4
	Masc	0.2	1.1	1.3
	Fem	0.3	1.4	1.4
OTROS SERVICIOS	Total	0.9	1.8	2.2
	Masc	0.3	1.5	1.8
	Fem	0.6	2.1	2.4

**6.- BASE DE DATOS CONSULTA EXTERNA**

MAYO - 2014

DEPARTAMENTOS MEDICOS	Sexo	Consultas Nuevas	Consultas Reingresos	Consultas Continuadores ó Repetidas	TOTAL (N+R+C)	Consultas x Primera Vez Nuevos+Reing	Consultas Sucesivas Reing+Cont
TOTAL	TOTAL	5,053	3,235	16,835	25,123	8,288	20,070
	Masc	1,675	749	5,176	7,600	2,424	5,925
	Fem	3,378	2,486	11,659	17,523	5,864	14,145
ABDOMEN	Total	234	116	520	870	350	636
	Masc	114	42	214	370	156	256
	Fem	120	74	306	500	194	380
CABEZA Y CUELLO	Total	276	320	702	1,298	596	1,022
	Masc	118	119	276	513	237	395
	Fem	158	201	426	785	359	627
ESPECIALIDADES QUIRURGICAS	Total	93	43	320	456	136	363
	Masc	35	15	107	157	50	122
	Fem	58	28	213	299	86	241
GINECOLOGÍA	Total	199	699	1,286	2,184	898	1,985
	Masc	0	0	0	0	0	0
	Fem	199	699	1,286	2,184	898	1,985
NEUROCIRUGIA	Total	40	54	293	387	94	347
	Masc	19	23	119	161	42	142
	Fem	21	31	174	226	52	205
MAMAS Y TEJIDOS BLANDOS	Total	224	466	974	1,664	690	1,440
	Masc	36	36	139	211	72	175
	Fem	188	430	835	1,453	618	1,265
TÓRAX	Total	94	20	207	321	114	227
	Masc	42	8	82	132	50	90
	Fem	52	12	125	189	64	137
UROLOGÍA	Total	132	160	859	1,151	292	1,019
	Masc	103	134	711	948	237	845
	Fem	29	26	148	203	55	174
ONCOLOGIA MEDICA	Total	399	288	4,896	5,583	687	5,184
	Masc	139	79	1,392	1,610	218	1,471
	Fem	260	209	3,504	3,973	469	3,713
ESPECIALIDADES MEDICAS	Total	1,426	465	2,710	4,601	1,891	3,175
	Masc	505	131	873	1,509	636	1,004
	Fem	921	334	1,837	3,092	1,255	2,171
ONCOLOGIA PEDIATRICA	Total	69	99	887	1,055	168	986
	Masc	41	47	463	551	88	510
	Fem	28	52	424	504	80	476
EMERGENCIA	Total	439	197	672	1,308	636	869
	Masc	152	63	240	455	215	303
	Fem	287	134	432	853	421	566
RADIOTERAPIA	Total	331	66	1,452	1,849	397	1,518
	Masc	110	21	384	515	131	405
	Fem	221	45	1,068	1,334	266	1,113
MEDICINA NUCLEAR	Total	35	18	42	95	53	60
	Masc	6	9	12	27	15	21
	Fem	29	9	30	68	38	39
CENTRO DE PREVENCION	Total	860	203	779	1,842	1,063	982
	Masc	188	12	81	281	200	93
	Fem	672	191	698	1,561	863	889
CIRUGIA S.B.T.D.	Total	83	11	28	122	94	39
	Masc	22	5	17	44	27	22
	Fem	61	6	11	78	67	17
MEDICINA S.B.T.D.	Total	49	2	65	116	51	67
	Masc	17	2	20	39	19	22
	Fem	32	0	45	77	32	45
OTROS SERVICIOS	Total	70	8	143	221	78	151
	Masc	28	3	46	77	31	49
	Fem	42	5	97	144	47	102

**8.- INDICADORES DE CONSULTA EXTERNA POR DPTO. MEDICO Y SERVICIOS SEGÚN SEXO****MAYO - 2014**

INDICADORES POR DPTO. MEDICO Y SERVICIO		% Del Total Consulta Externa	C.Repetidas por C.Primeras Vez	Sucesivas / Nuevos
Unidad de Medida	Sexo	%	Continuadores ----- Consulta P.Vez	Reingr. + Contin. ----- Nuevos
CABEZA Y CUELLO	Total	5.2	1.2	3.7
	Masc	2.0	1.2	3.3
	Fem.	3.1	1.2	4.0
- Cabeza y Cuello	Total	3.4	1.0	3.6
	Masc	1.3	1.0	3.2
	Fem	2.1	1.0	3.9
- Oftalmología	Total	0.5	1.3	2.6
	Masc	0.2	1.4	2.3
	Fem	0.3	1.3	2.8
- Odontología	Total	1.3	1.7	4.6
	Masc	0.6	1.4	4.4
	Fem	0.7	1.9	4.7
ESPECIALIDADES QUIRURGICAS	Total	1.8	2.4	3.9
	Masc	0.6	2.1	3.5
	Fem	1.2	2.5	4.2
- Cirugía Plástica y Reconstructiva	Total	0.9	2.7	4.5
	Masc	0.2	2.8	3.8
	Fem	0.7	2.7	4.8
- Ortopedia Oncológica	Total	0.9	2.1	3.4
	Masc	0.4	1.9	3.3
	Fem	0.5	2.2	3.5
ESPECIALIDADES MEDICAS	Total	18.3	1.4	2.2
	Masc	6.0	1.4	2.0
	Fem	12.3	1.5	2.4
- Cardiología *	Total	3.9	0.4	0.8
	Masc	1.4	0.3	0.6
	Fem	2.5	0.4	0.9
- Endocrinología	Total	1.4	1.9	4.3
	Masc	0.3	1.5	2.6
	Fem	1.2	2.0	4.9
- Gastroenterología	Total	1.7	0.9	2.1
	Masc	0.6	1.1	2.2
	Fem	1.1	0.8	2.0
- Infectología	Total	1.6	3.0	4.4
	Masc	0.6	3.5	4.6
	Fem	1.0	2.7	4.2
- Nefrología	Total	0.9	2.8	4.9
	Masc	0.4	2.7	5.2
	Fem	0.5	3.0	4.8
- Neumología	Total	1.3	1.6	2.1
	Masc	0.5	1.5	2.1
	Fem	0.8	1.7	2.1
- Neurología	Total	0.7	0.9	1.9
	Masc	0.2	0.8	1.5
	Fem	0.5	0.9	2.2
- Psicología	Total	0.8	2.0	3.0
	Masc	0.2	1.3	2.0
	Fem	0.6	2.4	3.5
- Psiquiatría	Total	0.1	0.6	1.2
	Masc	0.0	0.8	0.8
	Fem	0.1	0.6	1.3
- Rehabilitación Oncológica	Total	0.3	0.1	0.3
	Masc	0.1	0.1	0.1
	Fem	0.2	0.1	0.3
- Tratamiento del Dolor	Total	5.7	3.7	4.1
	Masc	1.8	3.6	3.9
	Fem	3.9	3.8	4.2
OTROS SERVICIOS	Total	0.9	1.8	2.2
	Masc	0.3	1.5	1.8
	Fem	0.6	2.1	2.4
- Hematología Clínica	Total	0.5	2.8	3.5
	Masc	0.2	2.2	2.5
	Fem	0.4	3.2	4.2
- Genética Médica (!)	Total	0.1	0.4	0.7
	Masc	0.0	0.5	2.0
	Fem	0.1	0.4	0.5
- Soporte Nutricional	Total	0.2	1.4	1.4
	Masc	0.1	1.0	1.0
	Fem	0.1	1.9	1.9

* Incluye pacientes hospitalizados

(!) No incluye el número de atenciones de los familiares de los pacientes

9.- BASE DE DATOS CONSULTA EXTERNA SEGÚN DPTO. MEDICO Y SERVICIOS
MAYO - 2014

DEPARTAMENTOS MEDICOS Y SERVICIOS	Sexo	Consultas Nuevas	Consultas Reingresos	Consultas Continuadores ó Repetidas	TOTAL	Consultas x Primera Vez	Consultas Sucesivas
					(N+R+C)	Nuevos+Reing	Reing+Cont
CABEZA Y CUELLO	Total	276	320	702	1,298	596	1,022
	Masc	118	119	276	513	237	395
	Fem	158	201	426	785	359	627
- Cabeza y Cuello	Total	185	239	432	856	424	671
	Masc	76	80	161	317	156	241
	Fem	109	159	271	539	268	430
- Oftalmología	Total	32	17	65	114	49	82
	Masc	14	5	27	46	19	32
	Fem	18	12	38	68	30	50
- Odontología	Total	59	64	205	328	123	269
	Masc	28	34	88	150	62	122
	Fem	31	30	117	178	61	147
ESPECIALIDADES QUIRURGICAS	Total	93	43	320	456	136	363
	Masc	35	15	107	157	50	122
	Fem	58	28	213	299	86	241
- Cirugía Plástica y Reconstructiva	Total	42	20	168	230	62	188
	Masc	12	3	42	57	15	45
	Fem	30	17	126	173	47	143
- Ortopedia Oncológica	Total	51	23	152	226	74	175
	Masc	23	12	65	100	35	77
	Fem	28	11	87	126	39	98
ESPECIALIDADES MEDICAS	Total	1,426	465	2,710	4,601	1,891	3,175
	Masc	505	131	873	1,509	636	1,004
	Fem	921	334	1,837	3,092	1,255	2,171
- Cardiología *	Total	547	168	258	973	715	426
	Masc	211	48	86	345	259	134
	Fem	336	120	172	628	456	292
- Endocrinología	Total	68	55	236	359	123	291
	Masc	19	8	41	68	27	49
	Fem	49	47	195	291	96	242
- Gastroenterología	Total	140	87	201	428	227	288
	Masc	47	26	77	150	73	103
	Fem	93	61	124	278	154	185
- Infectología	Total	75	27	302	404	102	329
	Masc	29	7	127	163	36	134
	Fem	46	20	175	241	66	195
- Nefrología	Total	36	20	158	214	56	178
	Masc	16	11	72	99	27	83
	Fem	20	9	86	115	29	95
- Neumología	Total	106	21	202	329	127	223
	Masc	38	10	71	119	48	81
	Fem	68	11	131	210	79	142
- Neurología	Total	58	33	79	170	91	112
	Masc	20	8	22	50	28	30
	Fem	38	25	57	120	63	82
- Psicología	Total	48	16	129	193	64	145
	Masc	16	5	27	48	21	32
	Fem	32	11	102	145	43	113
- Psiquiatría	Total	17	6	14	37	23	20
	Masc	5	0	4	9	5	4
	Fem	12	6	10	28	18	16
- Rehabilitación Oncológica	Total	51	8	6	65	59	14
	Masc	14	1	1	16	15	2
	Fem	37	7	5	49	44	12
- Tratamiento del Dolor	Total	280	24	1,125	1,429	304	1,149
	Masc	90	7	345	442	97	352
	Fem	190	17	780	987	207	797
OTROS SERVICIOS	Total	70	8	143	221	78	151
	Masc	28	3	46	77	31	49
	Fem	42	5	97	144	47	102
- Hematología Clínica	Total	30	5	99	134	35	104
	Masc	13	1	31	45	14	32
	Fem	17	4	68	89	21	72
- Genética Médica (!)	Total	15	3	8	26	18	11
	Masc	2	2	2	6	4	4
	Fem	13	1	6	20	14	7
- Soporte Nutricional	Total	25	0	36	61	25	36
	Masc	13	0	13	26	13	13
	Fem	12	0	23	35	12	23

* Incluye pacientes hospitalizados

(!) No incluye el número de atenciones de los familiares de los pacientes



II.- INDICADORES DE CONSULTA EXTERNA

MAYO - 2014

10.- INDICADORES DE CONSULTA EXTERNA POR MEDICO

INDICADORES CONSULTA EXTERNA POR MEDICO	Nº de Consultas	Días Atendidos	Nº de Médicos	Promedio Diario Por Médico
DIRECCION DE CIRUGIA				
ABDOMEN	870	13	13	
Médicos Staff	447	13	7	
- Chávez Iván	72	10		7.20
- Celis Juan	22	5		4.40
- Payet Eduardo	102	12		8.50
- Ruíz Eloy	53	6		8.83
- Berrospi Francisco	59	9		6.56
- Young Frank	63	9		7.00
- Luque-Vásquez Carlos	76	8		9.50
Médicos/Fellows	423	13	6	
- Evanan Edwin	41	13		3.15
- Maita Yuri	81	9		9.00
- Nina José	122	13		9.38
- Fernández Ramiro	27	7		3.86
- Sánchez Jorge	98	11		8.91
- Díaz Víctor	54	9		6.00
CABEZA Y CUELLO	1,298			-
- Cabeza y Cuello	856	13	9	
Médicos Staff	576	13	6	
- Salas Abraham	148	10		14.80
- Postigo Juan	104	10		10.40
- Sánchez Pedro	85	10		8.50
- Torres Fernando	101	10		10.10
- Olaechea Carlos	80	9		8.89
- Gutiérrez José	58	7		8.29
Médicos Fellows	280	13	3	
- De Paz Dante	129	12		10.75
- Apéstegui Cristian	142	12		11.83
- Robles Rodrigo	9	6		1.50
- Oftalmología	114	13	1	
- Serpa Solón	114			8.77
- Odontología	328	22	3	
- Asurza Ricardo	88	17		5.18
- Rivas Samantha	172	16		10.75
- Caverro Cristina	68	16		4.25
ESPECIALIDADES QUIRURGICAS	456		7	-
- Cirugía Plástica y Reconstructiv	230	19	4	
- Delgado Ricardo	24	10		2.40
- López Jesús	76	16		4.75
- Chávez Miguel	58	13		4.46
- Ramírez Luis	72	13		5.54
- Ortopedia Oncológica	226	13	3	
- Pardo Juan Carlos	32	10		3.20
- Iberico Walter	63	10		6.30
- Salazar Darwin	131	13		10.08
GINECOLOGÍA	2,184	21	13	
Médicos Staff	1,427	21	8	
- Álvarez Manuel	705	21		33.57
- Santos Carlos	1	1		1.00
- Velarde Carlos	193	14		13.79
- Valdivia Henry	87	7		12.43
- Montoya Absalón	81	6		13.50
- Sánchez Marco	123	5		24.60
- López Aldo	170	12		14.17
- Zevallos Albert	67	5		13.40



II.- INDICADORES DE CONSULTA EXTERNA

MAYO - 2014

10.- INDICADORES DE CONSULTA EXTERNA POR MEDICO

INDICADORES CONSULTA EXTERNA POR MEDICO	Nº de Consultas	Días Atendidos	Nº de Médicos	Promedio Diario Por Médico
DIRECCION DE CIRUGIA				
GINECOLOGÍA...				
Médicos/Fellows	757	21	5	
- Cunia Marleni	144	12		12.00
- Marrufo Carlos	186	12		15.50
- Valer Jesús	2	1		2.00
- Félix Edison	87	14		6.21
- Valeriano Christiam	338	21		16.10
NEUROCIRUGIA	387	13	6	
Médicos Staff	387	13	6	
- Ojeda Luis	61	12		5.08
- Orrego Enrique	110	13		8.46
- Deza Pedro	66	12		5.50
- Heinicke Hugo	78	12		6.50
- Rubio Crisógono	51	12		4.25
- Glavic Vicko	21	7		3.00
MAMAS Y TEJIDOS BLANDOS	1,664	13	14	
Médicos Staff	1,536	13	9	
- Abugattas Julio	1	1		1.00
- Cotrina José	156	11		14.18
- Garcés Milko	142	9		15.78
- De la Cruz Miguel	267	13		20.54
- Galarreta Carlos	210	13		16.15
- Dunstan Jorge	131	11		11.91
- Vilchez Sheila	195	12		16.25
- Falla Martín	240	13		18.46
- Velarde Marco	194	13		14.92
Médicos/Fellows	128	13	5	
- Mendoza Zulma	9	5		1.80
- Campos Walter	2	1		2.00
- Carrera Jhony	70	9		7.78
- Tejada Claudia	1	1		1.00
- Ziegler Gonzalo	46	6		7.67
TÓRAX	321	13	6	
Médicos Staff	321	13	6	
- Rojas Enrique	5	3		1.67
- Amorín Edgar	21	7		3.00
- De La Guerra Alberto	94	11		8.55
- Rivera Julio	58	9		6.44
- Bracamonte Luis	3	3		1.00
- Ferrer Enrique	140	11		12.73
UROLOGÍA	1,151	13	11	
Médicos Staff	1,127	13	8	
- Morante Carlos	156	8		19.50
- Pow Sang Mariela	77	5		15.40
- Meza Luis	62	5		12.40
- Destefano Víctor	37	7		5.29
- Díaz Gilmer	252	13		19.38
- Franco Enrique	109	11		12.69
- Quiroa Fernando	313	13		15.62
- Cohaila Luis	121	10		15.42
Médicos Fellows	24	13	3	
- Yabar Eriberto	16	9		1.78
- Chávez Javier	3	3		1.00
- Rodríguez Noé	5	5		1.00



II.- INDICADORES DE CONSULTA EXTERNA

MAYO - 2014

10.- INDICADORES DE CONSULTA EXTERNA POR MEDICO

INDICADORES CONSULTA EXTERNA POR MEDICO	N° de Consultas	Días Atendidos	N° de Médicos	Promedio Diario Por Médico
DIRECCION DE MEDICINA				
ONCOLOGIA MEDICA	5,583	26	20	
Médicos Staff	5,578	26	17	
- Mas Luis	538	25		21.52
- Gómez Henry	71	16		4.44
- Samané César	224	21		10.67
- Neciosup Silvia	315	19		16.58
- Castañeda Carlos	286	19		15.05
- Montenegro Paola	186	16		11.63
- Castro Víctor	573	21		27.29
- Quintana Shirley	12	6		2.00
- Olivera Mivael	220	19		11.58
- Munive Carlos	561	22		25.50
- Valdiviezo Natallia	837	23		36.39
- Fuentes Hugo	310	20		15.50
- López Lourdes	613	23		26.65
- Muñante Bruno	364	22		16.55
- Villena Marco	36	9		4.00
- Calderón Mónica	376	24		15.67
- Vigil Carlos	56	8		7.00
Médicos Residentes	5	26	3	
- Pacheco Crisitan	2	2		1.00
- Mallma Víctor	2	2		1.00
- Veliz Karin	1	1		1.00
ESPECIALIDADES MEDICAS	4,601		34	
- Cardiología *	973	26	3	
- Ruiz Enrique	259	18		14.39
- Ayala Leonor	363	23		15.78
- Burgos Jorge	351	25		14.04
- Endocrinología	359	26	3	
- Calderón Rolando	58	4		14.50
- Rodríguez Rosario	124	11		11.27
- La Rosa Romyna	177	15		11.80
- Gastroenterología	428	24	4	
- Barreda Fernando	70	6		11.67
- Combe Juan	24	2		12.00
- Liu Humberto	266	18		14.78
- Valdivia Daniel	68	13		5.23
- Infectología	404	22	4	
- Cuéllar Luis	13	3		4.33
- Velarde Juan	144	13		11.08
- Holguín Alexis	229	18		12.72
- Portillo Diana	18	4		4.50
- Nefrología	214	13	2	
- López Marga	2	2		1.00
- Macalupú Richard	212	13		16.31
- Neumología	329	21	3	
- Gutarra Katherine	99	13		7.62
- Saavedra Carlos	78	15		5.20
- Tay Luis	152	15		10.13
- Neurología	170	16	2	
- Arbaiza Daniel	30	3		10.00
- Quispe William	140	13		10.77

* Incluye pacientes hospitalizados



II.- INDICADORES DE CONSULTA EXTERNA

MAYO - 2014

10.- INDICADORES DE CONSULTA EXTERNA POR MEDICO

INDICADORES CONSULTA EXTERNA POR MEDICO	Nº de Consultas	Días Atendidos	Nº de Médicos	Promedio Diario Por Médico
DIRECCION DE MEDICINA				
ESPECIALIDADES MEDICAS				
- Psicología	193	26	5	
- Galarza Giovanna	34	20		1.70
- Arguelles Rosa	41	18		2.28
- Agurto Filomena	70	25		2.80
- Bernedo Hernán	18	13		1.38
- Arrunátegui Flor	30	15		2.00
- Psiquiatría	37	7	1	
- Lozada Hugo	37			5.29
- Rehabilitación Oncológica	65	12	1	
- Vallejos Omar	65			5.42
- Medicina Paliativa y Tto. Dolor	1,429	26	6	
- Otoyá Miguel	284	16		17.75
- Echelín María Elena	219	18		12.17
- Díaz Gloria	192	19		10.11
- Ortiz Irma	285	18		15.83
- Valderrama Héctor	268	17		15.76
- Lescano Oscar	181	19		9.53
ONCOLOGIA PEDIATRICA	1,055	26	8	
Médicos Staff	1,055	26	8	
- Pérez Clara	127	12		10.58
- Wachtel Antonio	250	20		12.50
- García Juan	85	8		10.63
- Maradiegue Essy	131	10		13.10
- Ugaz Cecilia	85	9		9.44
- Chávez Sharon	237	20		11.85
- Valentín Marivel	31	13		2.38
- Díaz Rosadli	109	12		9.08
EMERGENCIA	1,308	31	84	
- Alcarráz Cindy	2	2		1.00
- Aliaga Karina	371	28		13.25
- Alvarez Luis	3	3		1.00
- Alvarez Manuel	8	3		2.67
- Amaro Karina	6	4		1.50
- Apéstegui Cristian	1	1		1.00
- Ayala Leonor	1	1		1.00
- Belzusarri Odorico	1	1		1.00
- Benites Jorge	6	2		3.00
- Breña Hugo	68	12		5.67
- Calderon Gabriela	1	1		1.00
- Calmet Wilder	12	9		1.33
- Caloretti Victoria	23	13		1.77
- Camones Richard	72	18		4.00
- Campos Walter	2	1		2.00
- Chávez Javier	3	1		3.00
- Chávez Marcelo	7	5		1.40
- Deza Pedro	2	2		1.00
- Díaz Danilo	16	8		2.00
- Díaz Rosdali	14	5		2.80
- Díaz Víctor	8	6		1.33
- Enriquez Daniel	17	4		4.25
- Félix Edison	1	1		1.00
- Fernández Ramiro	11	10		1.10
- Franco Enrique	1	1		1.00
- Fuentes Hugo	1	1		1.00
- García Juan	5	3		1.67
- Glavic Vicko	2	2		1.00



II.- INDICADORES DE CONSULTA EXTERNA

MAYO - 2014

10.- INDICADORES DE CONSULTA EXTERNA POR MEDICO

INDICADORES CONSULTA EXTERNA POR MEDICO	N° de Consultas	Días Atendidos	N° de Médicos	Promedio Diario Por Médico
DIRECCION DE MEDICINA				
EMERGENCIA...				
- Guevara Andrés	1	1		1.00
- Guevara Marco	3	2		1.50
- Iberico Walter	1	1		1.00
- Limón Ronald	2	2		1.00
- Loayza Edgar	59	12		4.92
- López Lourdes	1	1		1.00
- Macalupu Richard	1	1		1.00
- Mallma Víctor	5	5		1.00
- Maradiegue Essy	24	10		2.40
- Miranda Adesman	3	1		3.00
- Miranda Luis	15	4		3.75
- Montenegro Paola	1	1		1.00
- Montoya Jaqueline	22	10		2.20
- Muro Johnny	39	11		3.55
- Nina José	1	1		1.00
- Núñez José	14	10		1.40
- Ojeda Luis	1	1		1.00
- Orrego Enrique	1	1		1.00
- Otoy Miguel	1	1		1.00
- Paitán Víctor	1	1		1.00
- Paredes Javier	1	1		1.00
- Pascual Claudia	18	12		1.50
- Pinillos Miguel	7	4		1.75
- Poma Nathaly	13	8		1.63
- Postigo Juan	1	1		1.00
- Rabanal Connie	4	2		2.00
- Ramírez Ana María	92	15		6.13
- Ramírez Luis	1	1		1.00
- Raymondi Milvia	4	2		2.00
- Rebaza Lia	1	1		1.00
- Robles Rodrigo	3	3		1.00
- Rodríguez César	8	8		1.00
- Rodríguez Noé	3	3		1.00
- Rojas Jorge	84	14		6.00
- Saavedra Carlos	1	1		1.00
- Salcedo Cristhian	1	1		1.00
- Sánchez Néstor	1	1		1.00
- Sánchez Pedro	1	1		1.00
- Seminario Rosa	2	2		1.00
- Serrano Fiorella	20	7		2.86
- Sucacahua Brindisi	6	3		2.00
- Ticona Victoria	33	17		1.94
- Torres Fernando	1	1		1.00
- Ugaz Cecilia	19	7		2.71
- Valderrama Héctor	1	1		1.00
- Valdiviezo Natalia	2	2		1.00
- Valencia Fernando	48	12		4.00
- Valer Jesús	23	17		1.35
- Valeriano Christiam	2	2		1.00
- Velarde Juan	1	1		1.00
- Velarde Marco	1	1		1.00
- Veliz Karin	5	4		1.25
- Vera Giuliano	27	13		2.08
- Yabar Eriberto	1	1		1.00
- Zelada José	9	3		3.00
- Ziegler Gonzalo	2	2		1.00

**II.- INDICADORES DE CONSULTA EXTERNA****MAYO - 2014****10.- INDICADORES DE CONSULTA EXTERNA POR MEDICO**

INDICADORES CONSULTA EXTERNA POR MEDICO	N° de Consultas	Días Atendidos	N° de Médicos	Promedio Diario Por Médico
DIRECCION DE RADIOTERAPIA	-	-	-	-
RADIOTERAPIA	1,849	21	16	-
Médicos Staff	671	21	7	-
- Sarria Gustavo	13	7		1.86
- Marquina Juan	138	19		7.26
- Lachos Alberto	24	7		3.43
- Cárdenas Herbert	65	18		3.61
- Ballón Karinthia	111	17		6.53
- Belzusarri Odorico	163	17		9.59
- Fuentes Rivera Paola	157	19		8.26
Médicos Residentes	1,178	21	9	-
- Negreiros Tatiana	48	6		8.00
- Avalos Alicia	155	20		7.75
- Orihuela María	107	20		5.35
- Sandoval Cindy	106	21		5.05
- Rojas Luz	261	21		12.43
- Seminario Rosa	43	16		2.69
- Fabián Sarella	268	21		12.76
- Oropeza Dafne	16	2		8.00
- Pimentel Katty	174	21		8.29
MEDICINA NUCLEAR	95	18	4	-
- Cano Roque	17	4		4.25
- Morales Rossana	17	5		3.40
- Araujo Luis	11	4		2.75
- Saavedra Patricia	50	18		2.78
CENTRO DE PREVENCIÓN	1,842	26	6	-
- Manrique Javier	428	23		18.61
- Rubiños Jorge	45	4		11.25
- Horna Jorge	153	8		19.13
- Guevara Marco	580	26		22.31
- Benites Jorge	186	12		15.50
- Amaro Karina	450	25		18.00
SERVICIO BAJO TARIFARIO DI	238	21	-	-
- Médicos - Cirugía	122			-
- Médicos - Medicina	116			-
OTROS SERVICIOS	221		3	-
HEMATOLOGIA CLINICA	134	14	1	-
- Argumanis Luis	134			9.57
GENETICA MEDICA	26	6	2	-
- Sullcahuamán Yasser	15	3		5.00
- Mora Analí	11	3		3.67
SOPORTE NUTRICIONAL	61	8	1	-
- Rodríguez César	61			7.63

**II.- INDICADORES DE CONSULTA EXTERNA****MAYO - 2014****INDICADORES DE COLPOSCOPIAS POR MEDICO**

INDICADORES DE COLPOSCOPIAS POR MEDICO	N° de Exámenes	Días Atendidos	N° de Médicos	Promedio Diario Por Médico
Departamentos Médicos	187	-	10	-
GINECOLOGIA	45	18	9	-
- Alvarez Manuel	8	6		1.33
- Velarde Carlos	1	1		1.00
- Sánchez Marco	2	1		2.00
- Montoya Absalón	3	1		3.00
- López Aldo	1	1		1.00
- Zevallos Albert	6	2		3.00
- Cunia Marleni	3	3		1.00
- Marrufo Carlos	18	3		6.00
- Valeriano Christiam	3	3		1.00
CENTRO DE PREVENCIÓN	142	13	2	-
- Manrique Javier	136	12		11.33
- Rubiños Jorge	6	1		6.00

INDICADORES DE PROCEDIMIENTOS ESPECIALES POR MEDICO

INDICADORES DE PROCEDIMIENTOS ESPECIALES POR MEDICO	N° Atenciones	Días Atendidos	N° de Médicos	Promedio Diario Por Médico
PROCEDIMIENTOS ESPECIALES	620	21	6	-
MEDICINA	326	20	4	-
- Mallma Víctor	236	15		15.73
- Mejía Gerson	2	2		1.00
- Guzmán Andrea	71	5		14.20
- Enriquez Daniel	17	2		8.50
PEDIATRIA	294	21	2	-
- Caloretti Victoria	138	12		11.50
- Pascual Claudia	156	11		14.18

INDICADORES DE OTROS PROCEDIMIENTOS

INDICADORES	N° Atenciones	Días Atendidos	N° de Profesionales	Promedio Diario
TOTAL	-	-	-	-
ATENCIÓN DE SERV. AL PACIENTE	-	-	-	-
- Nutrición	375	24	8	-
- Alvarez Benita	86	11		7.82
- Gutiérrez Guillermo	24	4		6.00
- Gutiérrez Sofía	114	15		7.60
- La Rosa Miriam	55	6		9.17
- Macazana Johana	23	4		5.75
- Monzalbe Jenny	28	4		7.00
- Zambrano Luis	23	3		7.67
- Zúñiga Neliza	22	3		7.33
ESPECIALIDADES MEDICAS	-	-	-	-
- Rehabilitación Física	576	25	7	-
- Román Carmen	71	17		4.18
- López Marisol	71	10		7.10
- Cornejo María	142	17		8.35
- Llanco Alcidez	58	12		4.83
- Machicao Nataly	93	20		4.65
- Flores Oscar	133	19		7.00
- Gordillo Cecilia	8	7		1.14

**11.- INDICADORES DE CONSULTA EXTERNA POR DPTO. MEDICO SEGÚN SEXO - S.B.T.D.**
MAYO - 2014

INDICADORES SERVICIO BAJO TARIFARIO DIFERENCIADO		% Del Total Consulta Externa	C.Repetidas por C.Primer Vez	Sucesivas / Nuevos
Unidad de Medida	Sexo	%	Continuadores ----- Consulta P.Vez	Reingr. + Contin. ----- Nuevos
TOTAL	TOTAL	100.0	0.6	0.8
	Masc	34.9	0.8	1.1
	Fem	65.1	0.6	0.7
ABDOMEN	Total	3.8	0.3	0.3
	Masc	1.3	0.0	0.0
	Fem	2.5	0.5	0.5
CABEZA Y CUELLO	Total	8.0	0.2	0.3
	Masc	3.8	0.5	0.5
	Fem	4.2	0.0	0.1
GINECOLOGIA	Total	8.0	0.1	0.1
	Masc	0.0	-	-
	Fem	8.0	0.1	0.1
NEUROCIRUGIA	Total	4.2	1.5	2.3
	Masc	2.1	1.5	4.0
	Fem	2.1	1.5	1.5
MAMAS Y TEJIDOS BLANDOS	Total	15.1	0.1	0.3
	Masc	2.1	0.3	0.3
	Fem	13.0	0.1	0.3
TORAX	Total	4.6	0.0	0.1
	Masc	2.9	0.0	0.2
	Fem	1.7	0.0	0.0
UROLOGÍA	Total	7.6	1.6	3.5
	Masc	6.3	2.0	6.5
	Fem	1.3	0.5	0.5
MEDICINA	Total	34.0	2.4	2.7
	Masc	12.6	1.7	2.3
	Fem	21.4	2.9	2.9
ESPECIALIDADES MEDICAS	Total	13.4	0.3	0.3
	Masc	3.8	0.1	0.1
	Fem	9.7	0.4	0.4
RADIOTERAPIA	Total	1.3	0.0	0.0
	Masc	0.0	-	-
	Fem	1.3	0.0	0.0

12.- BASE DE DATOS CONSULTA EXTERNA SEGÚN SEXO - S. B. T. D.
MAYO - 2014

DEPARTAMENTOS MEDICOS	Sexo	Consultas Nuevas	Consultas Reingresos	Consultas Continuadores ó Repetidas	TOTAL (N+R+C)	Consultas x Primera Vez Nuevos+Reing	Consultas Sucesivas Reing+Cont.
TOTAL	Total	132	13	93	238	145	106
	Masc	39	7	37	83	46	44
	Fem	93	6	56	155	99	62
ABDOMEN	Total	7	0	2	9	7	2
	Masc	3	0	0	3	3	0
	Fem	4	0	2	6	4	2
CABEZA Y CUELLO	Total	15	1	3	19	16	4
	Masc	6	0	3	9	6	3
	Fem	9	1	0	10	10	1
GINECOLOGIA	Total	17	0	2	19	17	2
	Masc	0	0	0	0	0	0
	Fem	17	0	2	19	17	2
NEUROCIRUGIA	Total	3	1	6	10	4	7
	Masc	1	1	3	5	2	4
	Fem	2	0	3	5	2	3
MAMAS Y TEJIDOS BLANDOS	Total	27	5	4	36	32	9
	Masc	4	0	1	5	4	1
	Fem	23	5	3	31	28	8
TORAX	Total	10	1	0	11	11	1
	Masc	6	1	0	7	7	1
	Fem	4	0	0	4	4	0
UROLOGÍA	Total	4	3	11	18	7	14
	Masc	2	3	10	15	5	13
	Fem	2	0	1	3	2	1
MEDICINA	Total	22	2	57	81	24	59
	Masc	9	2	19	30	11	21
	Fem	13	0	38	51	13	38
ESPECIALIDADES MEDICAS	Total	24	0	8	32	24	8
	Masc	8	0	1	9	8	1
	Fem	16	0	7	23	16	7
RADIOTERAPIA	Total	3	0	0	3	3	0
	Masc	0	0	0	0	0	0
	Fem	3	0	0	3	3	0

**II.- INDICADORES DE CONSULTA EXTERNA POR DPTO. MEDICO - S.B.T.D.****MAYO - 2014****13.- INDICADORES DE CONSULTA EXTERNA POR MEDICO**

INDICADORES CONSULTA EXTERNA POR MEDICO	N° de Consultas	Días Atendidos	N° de Médicos	Promedio Diario Por Médico
TOTAL	238	-	52	-
DIRECCION DE CIRUGIA	122	-	31	-
ABDOMEN	9	5	4	-
- Chávez Iván	4	4		1.00
- Ruíz Eloy	2	1		2.00
- Young Frank	1	1		1.00
- Luque-Vásquez Carlos	2	1		2.00
CABEZA Y CUELLO	19	7	5	-
- Salas Abraham	11	5		2.20
- Postigo Juan	2	2		1.00
- Sánchez Pedro	3	2		1.50
- Torres Fernando	2	1		2.00
- Olaechea Carlos	1	1		1.00
GINECOLOGÍA	19	11	5	-
- Alvarez Manuel	5	5		1.00
- Santos Carlos	6	3		2.00
- Velarde Carlos	4	4		1.00
- Valdivia Henry	2	2		1.00
- Zevallos Albert	2	1		2.00
NEUROCIRUGIA	10	7	2	-
- Ojeda Luis	4	3		0.57
- Orrego Enrique	6	6		2.00
MAMAS Y TEJIDOS BLANDOS	36	18	8	-
- Cotrina José	9	6		1.50
- Abugattas Julio	5	4		1.25
- Garcés Milko	3	3		1.00
- De la Cruz Miguel	5	4		1.25
- Galarreta José	2	2		1.00
- Dunstan Jorge	4	3		1.33
- Vílchez Sheila	7	3		2.33
- Falla Martín	1	1		1.00
TÓRAX	11	6	3	-
- Rojas Víctor	1	1		1.00
- Amorín Edgar	7	4		1.75
- Ferrer Enrique	3	3		1.00
UROLOGÍA	18	8	4	-
- Morante Carlos	10	6		1.67
- Meza Luis	2	2		1.00
- Quiroa Fernando	2	2		1.00
- Franco Enrique	4	4		1.00
DIRECCION DE MEDICINA	113	-	19	-
ONCOLOGIA MEDICA	81	21	12	-
- Mas Luis	19	10		1.90
- Manrique Javier	4	4		1.00
- Gómez Henry	9	7		1.29
- Vidaurre Tatiana	3	2		1.50
- Neciosup Silvia	6	6		1.00
- Castro Víctor	1	1		1.00
- Castañeda Carlos	5	5		1.00
- Montenegro Natalia	20	8		2.50
- Munive Carlos	3	3		1.00
- Villena Marco	3	3		1.00
- Vigil Carlos	3	3		1.00
- Olivera Mivael	5	5		1.00

**II.- INDICADORES DE CONSULTA EXTERNA POR DPTO. MEDICO - S.B.T.D.****MAYO - 2014****13.- INDICADORES DE CONSULTA EXTERNA POR MEDICO**

INDICADORES CONSULTA EXTERNA POR MEDICO	N° de Consultas	Días Atendidos	N° de Médicos	Promedio Diario Por Médico
ESPECIALIDADES MEDICAS	32	-	7	-
- Gastroenterología	14	12	2	-
- Barreda Fernando	4	4		1.00
- Liu Humberto	10	8		1.25
- Endocrinología	2	2	1	-
- Rodríguez Rosario	2			1.00
- Infectología	9	6	1	-
- Cuéllar Luis	9			1.50
- Nefrología	2	2	1	-
- López Marga	2			1.00
- Neumología	3	3	1	-
- Gutarra Katherine	3			1.00
- Tratamiento del Dolor	2	2	1	-
- Echelín María	2			1.00
DIRECCION DE RADIOTERAPIA	3	-	2	-
RADIOTERAPIA	3	3	2	-
- Moscol Jorge	2	2		1.00
- Sarria Gustavo	1	1		1.00



14.- CONSULTA EXTERNA POR TIPO DE CONSULTA

MAYO - 2014

DEPARTAMENTOS MEDICOS	TIPO DE CONSULTA				
	Controles	Resultados	Nuevos	Otros	Total
TOTAL - INEN	10,937	2,932	5,043	6,211	25,123
DIRECCION DE CIRUGIA	3,871	2,925	1,292	243	8,331
ABDOMEN	339	283	234	14	870
CABEZA Y CUELLO	517	357	276	148	1,298
- Cabeza y Cuello	355	315	185	1	856
- Oftalmología	57	25	32	0	114
- Odontología	105	17	59	147	328
ESPECIALIDADES QUIRURGICAS	318	38	93	7	456
- Cirugía Plástica y Reconstructiva	179	3	42	6	230
- Ortopedia Oncológica	139	35	51	1	226
GINECOLOGIA	1,146	816	199	23	2,184
NEUROCIRUGIA	132	214	40	1	387
MAMAS Y TEJIDOS BLANDOS	803	633	224	4	1,664
TORAX	212	11	94	4	321
UROLOGIA	404	573	132	42	1,151
DIRECCION DE MEDICINA	5,352	0	2,324	4,871	12,547
ONCOLOGIA MEDICA	2,219	0	399	2,965	5,583
ESPECIALIDADES MEDICAS	2,151	0	1,425	1,025	4,601
- Cardiología *	313	0	546	114	973
- Endocrinología	211	0	68	80	359
- Gastroenterología	228	0	140	60	428
- Infectología	62	0	75	267	404
- Nefrología	173	0	36	5	214
- Neumología	218	0	106	5	329
- Neurología	15	0	58	97	170
- Psicología	144	0	48	1	193
- Psiquiatría	20	0	17	0	37
- Rehabilitación Oncológica	11	0	51	3	65
- Tratamiento del Dolor	756	0	280	393	1,429
ONCOLOGIA PEDIATRICA	981	0	69	5	1,055
EMERGENCIA	1	0	431	876	1,308
DIRECCION DE RADIOTERAPIA	1,571	7	366	0	1,944
RADIOTERAPIA	1,518	0	331	0	1,849
MEDICINA NUCLEAR	53	7	35	0	95
CENTRO DE PREVENCION	0	0	860	982	1,842
CENTRO DE PREVENCION	0	0	860	982	1,842
SERVICIO BAJO TARIFARIO DIFE	95	0	131	12	238
CIRUGIA	40	0	82	0	122
MEDICINA	55	0	49	12	116
OTROS SERVICIOS	48	0	70	103	221
HEMATOLOGIA CLINICA	1	0	30	103	134
GENETICA MEDICA	11	0	15	0	26
SOPORTE NUTRICIONAL	36	0	25	0	61

* Incluye pacientes hospitalizados



15.- INDICADORES DE CONSULTA EXTERNA - ATENDIDOS Y ATENCIONES

MAYO - 2014

DEPARTAMENTOS MEDICOS	1era. Consulta (Nue+Reing)	Atenciones (Nue+Reing+Cont)	%	Concentración	Rendimiento
			1era. Consulta Atenciones	Atenciones Atendidos	Hora Médico
TOTAL - INEN	8,288	25,123	33.0	3.0	3.59
DIRECCION DE CIRUGIA	3,170	8,331	38.1	2.6	-
ABDOMEN	350	870	40.2	2.5	3.69
CABEZA Y CUELLO	596	1,298	45.9	2.2	-
- Cabeza y Cuello	424	856	49.5	2.0	3.82
- Oftalmología	49	114	43.0	2.3	2.19
- Odontología	123	328	37.5	2.7	1.67
ESPECIALIDADES QUIRURGICAS	136	456	29.8	3.4	-
- Cirugía Plástica y Reconstructiva	62	230	27.0	3.7	1.11
- Ortopedia Oncológica	74	226	32.7	3.1	1.71
GINECOLOGIA	898	2,184	41.1	2.4	7.69
NEURO-ONCOLOGIA	94	387	24.3	4.1	1.42
SENOS Y TUMORES MIXTOS	690	1,664	41.5	2.4	4.33
TORAX	114	321	35.5	2.8	1.82
UROLOGIA	292	1,151	25.4	3.9	4.00
DIRECCION DE MEDICINA	3,382	12,547	27.0	3.7	-
ONCOLOGIA MEDICA	687	5,583	12.3	8.1	4.46
ESPECIALIDADES MEDICAS	1,891	4,601	41.1	2.4	-
- Cardiología *	715	973	73.5	1.4	3.69
- Endocrinología	123	359	34.3	2.9	3.45
- Gastroenterología	227	428	53.0	1.9	2.74
- Infectología	102	404	25.2	4.0	2.66
- Nefrología	56	214	26.2	3.8	4.12
- Neumología	127	329	38.6	2.6	1.91
- Neurología	91	170	53.5	1.9	2.66
- Psicología	64	193	33.2	3.0	0.53
- Psiquiatría	23	37	62.2	1.6	1.32
- Rehabilitación Oncológica	59	65	90.8	1.1	1.35
- Tratamiento del Dolor	304	1,429	21.3	4.7	3.34
ONCOLOGIA PEDIATRICA	168	1,055	15.9	6.3	2.54
EMERGENCIA	636	1,308	48.6	2.1	11.28
DIRECCION DE RADIOTERAPIA	450	1,944	23.1	4.3	-
RADIOTERAPIA	397	1,849	21.5	4.7	4.44
MEDICINA NUCLEAR	53	95	55.8	1.8	0.77
CENTRO DE PREVENCION	1,063	1,842	57.7	1.7	-
CENTRO DE PREVENCION	1,063	1,842	57.7	1.7	4.70
SERVICIO BAJO TARIFARIO DIFE	145	238	60.9	1.6	-
OTROS SERVICIOS	78	221	35.3	2.8	1.97

* Incluye pacientes hospitalizados

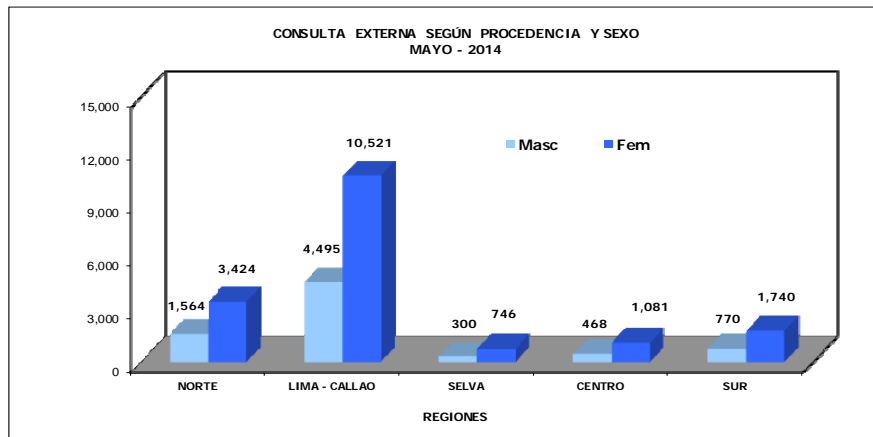
**16.- INDICADORES DE CONSULTA EXTERNA SEGÚN PROCEDENCIA**
MAYO - 2014

Procedencia	Masc	Fem	TOTAL	%	Razón F/M
TOTAL	7,600	17,523	25,123	100.0%	2.3
Amazonas	79	145	224	0.9%	1.8
Ancash	318	789	1,107	4.4%	2.5
Apurímac	84	154	238	0.9%	1.8
Arequipa	92	150	242	1.0%	1.6
Ayacucho	152	261	413	1.6%	1.7
Cajamarca	246	510	756	3.0%	2.1
Callao	367	785	1,152	4.6%	2.1
Cuzco	134	339	473	1.9%	2.5
Huancavelica	48	80	128	0.5%	1.7
Huánuco	147	347	494	2.0%	2.4
Ica	235	701	936	3.7%	3.0
Junín	225	574	799	3.2%	2.6
La Libertad	190	377	567	2.3%	2.0
Lambayeque	272	633	905	3.6%	2.3
Lima	4,128	9,736	13,864	55.2%	2.4
Loreto	77	229	306	1.2%	3.0
Madre de Dios	16	41	57	0.2%	2.6
Moquegua	20	18	38	0.2%	0.9
Pasco	48	80	128	0.5%	1.7
Piura	389	855	1,244	5.0%	2.2
Puno	24	66	90	0.4%	2.8
San Martín	156	341	497	2.0%	2.2
Tacna	29	51	80	0.3%	1.8
Tumbes	70	115	185	0.7%	1.6
Ucayali	51	135	186	0.7%	2.6
Extranjero	3	11	14	0.1%	3.7

Total Lima y Callao	4,495	10,521	15,016	59.8%	2.3
Total Otros Departamentos	3,102	6,991	10,093	40.2%	2.3

No Incluye a los extranjeros

REGIONES	MASCULINO	FEMENINO	TOTAL	%	Razón F/M
TOTAL	7,597	17,512	25,109	100.0	2.3
NORTE	1,564	3,424	4,988	19.9	2.2
LIMA - CALLAO	4,495	10,521	15,016	59.8	2.3
SELVA	300	746	1,046	4.2	2.5
CENTRO	468	1,081	1,549	6.2	2.3
SUR	770	1,740	2,510	10.0	2.3

**REGION NORTE**

- Amazonas
- Piura
- Cajamarca
- Lambayeque
- La Libertad
- Ancash
- Tumbes

REGION LIMA-CALLAO

- Lima
- Callao

REGION SELVA

- Loreto
- San Martín
- Ucayali
- Madre de Dios

REGION CENTRO

- Huánuco
- Junín
- Pasco
- Huancavelica

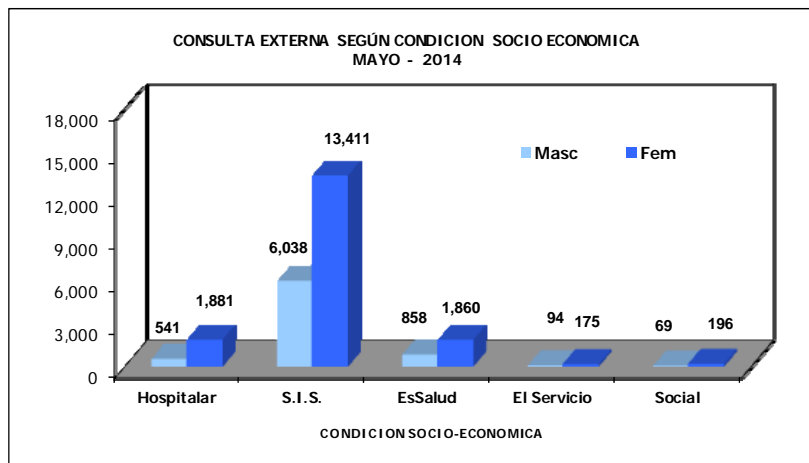
REGION SUR

- Tacna
- Moquegua
- Arequipa
- Puno
- Ayacucho
- Apurímac
- Cuzco
- Ica



**17.- CONSULTA EXTERNA SEGÚN CONDICION SOCIO ECONOMICA
MAYO - 2014**

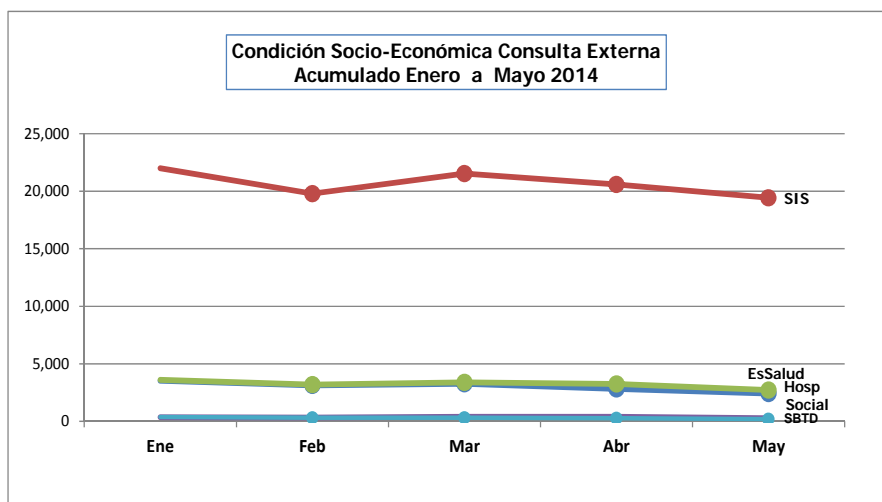
CONDICION SOCIO ECONOMICA	SEXO		TOTAL	%
	FEMENINO	MASCULINO		
Hospitalar	1,881	541	2,422	9.6%
S.I.S.	13,411	6,038	19,449	77.4%
EsSalud	1,860	858	2,718	10.8%
El Servicio	175	94	269	1.1%
Social	196	69	265	1.1%
TOTAL	17,523	7,600	25,123	100.0%





II.- CONDICION SOCIO ECONOMICA - CONSULTA EXTERNA
ENERO A MAYO - 2014

18.- CONSULTA EXTERNA SEGÚN CONDICION SOCIO ECONOMICA						
CONDICION SOCIO ECONOMICA	Hospitalar	S.I.S.	EsSalud	SBTD	Social	Atenciones
TOTAL	15,164	103,438	16,157	1,697	1,437	137,893
Enero	3,541	22,021	3,619	332	374	29,887
Febrero	3,128	19,797	3,191	329	305	26,750
Marzo	3,262	21,559	3,386	375	304	28,886
Abril	2,811	20,612	3,243	392	258	27,316
Mayo	2,422	19,449	2,718	269	196	25,054



**19.- INTERCONSULTAS SEGÚN DEPARTAMENTOS
Y SERVICIOS MEDICOS****MAYO - 2014**

SERVICIOS MEDICOS	Sexo	TOTAL	% del Total Interconsulta
TOTAL	Total	1,144	100.0
	Masc	530	46.3
	Fem	614	53.7
CIRUGIA ONCOLOGICA	Total	195	17.0
	Masc	95	8.3
	Fem	100	8.7
- Abdomen	Total	34	3.0
	Masc	12	1.0
	Fem	22	1.9
- Especialidades Quirúrgicas	Total	22	1.9
	Masc	11	1.0
	Fem	11	1.0
Cirugía Plástica y Reconstructiva	Total	11	1.0
	Masc	6	0.5
	Fem	5	0.4
Ortopedia Oncológica	Total	11	1.0
	Masc	5	0.4
	Fem	6	0.5
- Neuro-oncología	Total	14	1.2
	Masc	10	0.9
	Fem	4	0.3
- Tórax	Total	125	10.9
	Masc	62	5.4
	Fem	63	5.5
- ESPECIALIDADES MEDICAS	Total	893	78.1
	Masc	405	35.4
	Fem	488	42.7
- Endocrinología	Total	75	6.6
	Masc	31	2.7
	Fem	44	3.8
- Gastroenterología	Total	48	4.2
	Masc	16	1.4
	Fem	32	2.8
- Infectología	Total	205	17.9
	Masc	91	8.0
	Fem	114	10.0
- Nefrología	Total	119	10.4
	Masc	57	5.0
	Fem	62	5.4
- Neumología	Total	296	25.9
	Masc	135	11.8
	Fem	161	14.1
- Neurología	Total	95	8.3
	Masc	49	4.3
	Fem	46	4.0
- Psiquiatría	Total	10	0.9
	Masc	3	0.3
	Fem	7	0.6
- Rehabilitación Oncológica	Total	27	2.4
	Masc	13	1.1
	Fem	14	1.2
- Tratamiento del Dolor	Total	18	1.6
	Masc	10	0.9
	Fem	8	0.7
OTROS SERVICIOS MEDICOS	Total	56	4.9
	Masc	30	2.6
	Fem	26	2.3
- Hematología Clínica	Total	41	3.6
	Masc	24	2.1
	Fem	17	1.5
- Psicología	Total	14	1.2
	Masc	6	0.5
	Fem	8	0.7
- Genética Médica	Total	1	0.1
	Masc	0	0.0
	Fem	1	0.1

**19.- INTERCONSULTAS SEGÚN DEPARTAMENTOS
Y SERVICIOS MEDICOS****MAYO - 2014**

OTROS SERVICIOS	Sexo	TOTAL	% del Total Interconsulta
TOTAL	Total	301	26.3
	Masc	142	12.4
	Fem	159	13.9
- Rehabilitación Física	Total	301	26.3
	Masc	142	12.4
	Fem	159	13.9



II.- INDICADORES DE INTERCONSULTA

MAYO - 2014

20.- INDICADORES DE INTERCONSULTA POR MEDICO

INDICADORES INTERCONSULTA POR MEDICO	Nº de Interconsultas	Días Atendidos	Nº de Médicos	Promedio Diario Por Médico
TOTAL	1,144	-	43	-
DIRECCION DE CIRUGIA	195	-	17	-
ABDOMEN	34	16	3	-
- Chávez Iván	13	7		1.86
- Young Frank	10	4		2.50
- Luque-Vásquez Carlos	11	5		2.20
ESPECIALIDADES QUIRURGICAS	22	-	5	-
Cirugía Plástica y Reconstructiva	11	6	3	-
- López Jesús	2	1		2.00
- Chávez Miguel Angel	3	2		1.50
- Ramírez Luis	6	3		2.00
Ortopedia Oncológica	11	8	2	-
- Pardo Juan Carlos	1	1		1.00
- Salazar Darwin	10	8		1.25
NEURO-ONCOLOGIA	14	6	3	-
- Heinicke Hugo	5	2		2.50
- Rubio Crisógono	8	3		2.67
- Glavic Vicko	1	1		1.00
TORAX	125	19	6	-
- Rojas Víctor	7	1		7.00
- Amorín Edgar	1	1		1.00
- De la Guerra Alberto	41	10		4.10
- Bracamonte Luis	1	1		1.00
- Rivera Julio	69	11		6.27
- Ferrer Enrique	6	4		1.50
DIRECCION DE MEDICINA	893	-	24	-
ESPECIALIDADES MEDICAS	893	-	24	-
- Endocrinología	75	16	3	-
- Calderón Rolando	1	1		1.00
- Rodríguez Rosario	22	9		2.44
- La Rosa Romya	52	12		4.33
- Gastroenterología	48	8	2	-
- Liu Humberto	36	7		5.14
- Valdivia Daniel	12	5		2.40
- Infectología	205	12	4	-
- Cuéllar Luis	47	12		3.92
- Velarde Juan	43	11		3.91
- Holguin Alexis	93	12		7.75
- Portillo Diana	22	4		5.50
- Nefrología	119	20	2	-
- López Marga	3	3		1.00
- Macalupu Richard	116	20		5.80
- Neumología	296	20	3	-
- Gutarra Katherine	61	20		3.05
- Saavedra Carlos	168	20		8.40
- Tay Luis	67	20		3.35
- Neurología	95	10	2	-
- Arbaiza Daniel	12	7		1.71
- Quispe William	83	10		8.30
- Psiquiatría	10	7	1	-
- Lozada Hugo	10			1.43
- Rehabilitación Oncológica	27	11	1	-
- Vallejos Omar	27			2.45
- Medicina Paliativa y Tto. Dolor	18	11	6	-
- Otoy Miguel	1	1		1.00
- Echelin María Elena	3	2		1.50
- Díaz Gloria	1	1		1.00
- Valderrama Héctor	3	2		1.50
- Lescano Oscar	5	3		1.67
- Ortíz Irma	5	2		2.50

**II.- INDICADORES DE INTERCONSULTA****MAYO - 2014****20.- INDICADORES DE INTERCONSULTA_OTROS PROFESIONALES**

INDICADORES INTERCONSULTA OTROS PROFESIONALES	Nº de Interconsultas	Días Atendidos	Nº de Profesionales de la Salud	Promedio Diario
OTROS SERVICIOS	56	-	6	-
HEMATOLOGIA CLINICA	41	8	1	-
- Argumanis Luis	41			5.13
GENETICA MEDICA	1	1	1	-
- Mora Anali	1			1.00
PSICOLOGIA	14	8	4	-
- Galarza Giovanna	7	4		1.75
- Arguelles Rosa	2	2		1.00
- Agurto Filomena	1	1		1.00
- Arrunátegui Flor	4	3		1.33

20.- INDICADORES DE INTERCONSULTA_OTROS PROFESIONALES

INDICADORES INTERCONSULTA OTROS PROCEDIMIENTOS	Nº de Interconsultas	Días Atendidos	Nº de Profesionales de la Salud	Promedio Diario
Procedimientos	301	25	7	-
- Rehabilitación Física	301	25	7	-
- Román Carmen	11	3		3.67
- López Marisol	43	13		3.31
- Cornejo María	24	8		3.00
- Llanco Alcidez	28	11		2.55
- Machicao Nataly	31	11		2.82
- Flores Oscar	22	7		3.14
- Gordillo Cecilia	142	25		5.68

**III.- INDICADORES DE PROCEDIMIENTOS, ATENCIONES Y APLICACIONES**
MAYO - 2014

DIRECCION DE CIRUGIA	Unidad de Medida	Cantidad	Días Atendidos	Promedio
CABEZA Y CUELLO				
ODONTOLOGIA	Procedimiento	210	22	9.5
- Instalación Obturador Palatino		1	1	1.0
- Control Protético/Obt.Palatino		1	1	1.0
- Exodoncia		3	3	1.0
- Instalación Prótesis Ocular der/izq.		1	1	1.0
- Retiro de puntos post-exod/cur.post.oper		1	1	1.0
- Evaluación Pre-operatoria		56	16	3.5
- Otros Procedimientos		35	14	2.5
- Profilaxis		4	3	1.3
- Topicación con Fluor Gel		2	2	1.0
- Aplicación de Sellantes		62	14	4.4
- Curación Temporal		10	8	1.3
- Curación Definitiva		34	12	2.8
GINECOLOGIA/CENTRO DE PREVENCIÓN	Colposcopia	-	-	-
- Ginecología		45	18	2.5
- Centro de Prevención		142	13	10.9
DIRECCION DE MEDICINA	Procedimiento	Total	Días Atendidos	Promedio
ESPECIALIDADES MEDICAS		-	-	-
CARDIOLOGÍA (Ambulatorio)	Procedimiento	1,535	26	59.0
- Riesgo Quirúrgico		534	26	20.5
- Electrocardiograma		555	26	21.3
- Evaluación		216	25	8.6
- Re-evaluación		25	15	1.7
- Eco-cardiograma		84	22	3.8
- Control		121	23	5.3
CARDIOLOGÍA (Hospitalizado)	Procedimiento	183	24	7.6
- Riesgo Quirúrgico		62	22	2.8
- Electrocardiograma		63	24	2.6
- Evaluación		33	19	1.7
- Re-evaluación		2	2	1.0
- Eco-cardiograma		22	15	1.5
- Control		1	1	1.0
REHAB. FISICA (Ambulatorio)	Procedimiento	37	25	1.5
- Fisioterapia Respiratoria		37		
REHAB. FISICA (Hospitalizado)	Procedimiento	120	25	4.8
- Fisioterapia Respiratoria		120		
DIRECCION DE ATENCION AL PACIENTE	Atenciones	Total	25	-
NUTRICION		375		15.0
DIRECCION DE RADIOTERAPIA	Atenciones	Total	Días Atendidos	Promedio
Teleterapia (Aceleradores/Cobalto)	Atenciones	6,474	31	208.8
- Sinyergy Platform 6 MeV (AL)		1,121	21	53.4
- Synergy Infinity 6 MeV (AL)		37	9	4.1
- Synergy Full 6 MeV (AL)		839	21	40.0
- Equinox I Co. 60		1,741	31	56.2
- Equinox II Co. 60		1,457	31	47.0
- Equinox III Co. 60		1,279	31	41.3
Braquiterapia	Aplicaciones	169	21	8.0
- Alta Tasa de Dosis		169		
Procesos de Planificación	Pacientes			
- Verificación Rx.		58	21	2.8
- Simulador II Rx. (Placas 14x17)		331	21	15.8
- Simulador TAC Rx.		79	21	3.8
- Planificación y Contorno		63	21	3.0
- Máscaras Inmovilizadoras		77	21	3.7
Irradiación	Unidades			
- Plaquetas		503	21	24.0
- Glóbulos Rojos		138	21	6.6

- **Synergy Infinity:** Lunes a Viernes, turno: mañana. Operativo a partir del 20 Mayo 2014

- **Synergy Full:** Lunes a Viernes, turnos: mañana y tarde. Operativo desde 11 Marzo 2014

- **Synergy Platform:** Lunes a Viernes, turnos: mañana y tarde.

- **Equinox I, II y III:** Lunes a Domingo, turnos: mañana, tarde y noche.



III.- INDICADORES DE PROCEDIMIENTOS Y APLICACIONES

MAYO - 2014

MEDICINA	Unidad de Medida	Cantidad	Días Atendidos	Promedio
Procedimientos Especiales	Procedimiento	228	20	11.4
- Médula Ósea		182	20	9.1
- Punción Lumbar		3	3	1.0
- Biopsia de Hueso		43	16	2.7
- Grupo de Edad		228	20	11.4
10 - 14 años		5	5	1.0
15 - 19 años		21	18	1.2
20 - 34 años		65	20	3.3
35 - 44 años		23	16	1.4
45 - 64 años		76	20	3.8
≥ de 65 años		38	18	2.1
Quimioterapia	Aplicaciones	3,485	31	112.4
- Bolo		204	31	6.6
- Infusión		3,281	31	105.8
- Grupo de Edad		3,485	31	112.4
10 - 14 años		4	4	1.0
15 - 19 años		176	30	5.9
20 - 34 años		427	31	13.8
35 - 44 años		534	31	17.2
45 - 64 años		1,727	31	55.7
≥ de 65 años		617	31	19.9
PEDIATRIA		Cantidad	Días Atendidos	Promedio
Procedimientos Especiales	Procedimiento	482	21	23.0
- Médula Ósea		228	21	10.9
- Punción Lumbar		250	21	11.9
- Biopsia de Hueso		4	4	1.0
- Grupo de Edad		482	21	23.0
00 - 04 años		122	21	5.8
05 - 09 años		189	21	9.0
10 - 14 años		147	21	7.0
≥ de 15 años		24	6	4.0
Quimioterapia	Aplicaciones	1,197	31	38.6
- Bolo		778	31	25.1
- Infusión		305	31	9.8
- Infusión-Bolo		114	28	4.1
- Grupo de Edad		1,197	31	38.6
00 - 04 años		422	31	13.6
05 - 09 años		422	31	13.6
10 - 14 años		328	31	10.6
≥ de 15 años		25	17	1.5



III.- OTROS INDICADORES DE ATENCIONES
MAYO - 2014

DEPARTAMENTO DE ATENCION DE SERVICIOS AL PACIENTE	Unidad de Medida	Total	Días Atendidos	Promedio
NUTRICION	Atenciones	375	-	-
- Según Departamentos Médicos de Origen	Atenciones	375	24	15.6
- Abdomen		143		
- Cabeza y Cuello		25		
- Ginecología		53		
- Mamas y Tejidos Blandos		86		
- Medicina		24		
- Neurocirugía		9		
- Ortopedia Oncológica		1		
- Pediatría		1		
- Tórax		10		
- Urología		21		
- Radioterapia		2		
- Según Tipo de Tratamiento	Atenciones	375	24	15.6
- Braquiterapia		1		
- Cirugía		45		
- Paliativo		14		
- Quimioterapia		63		
- Radioterapia		16		
- Otros		236		
- Según Diagnóstico Nutricional	Atenciones	375	24	15.6
- Desnutrición		103		
- Normal		113		
- Obesidad		80		
- Sobrepeso		79		



IV.- INDICADORES DE LABORATORIO

MAYO - 2014

1.- INDICADORES DE LABORATORIO POR DEPARTAMENTOS MEDICOS

INDICADORES	Consulta Externa		Hospitalización		Total
	Ordenes	Pruebas Realizadas	Ordenes	Pruebas Realizadas	Pruebas Realizadas
Unidad de Medida	Nº Ordenes	Nº Prueb.Realizadas	Nº Ordenes	Nº Prueb.Realizadas	Nº Prueb.Realizadas
	Nº Cons.Externa	Nº Ordenes	Nº Egresos	Nº Ordenes	Nº Ordenes
TOTAL	0.97	4.95	12.28	6.39	5.38
DIRECCION DE CIRUGIA Y MEDICINA	1.10	5.01	10.96	6.52	5.44
DIRECCION DE CIRUGIA	0.65	4.58	2.88	5.53	4.79
ABDOMEN	1.69	5.95	2.91	7.36	6.17
CABEZA Y CUELLO	0.45	4.49	1.47	4.24	4.44
CIRUGIA PLASTICA Y RECONSTRUCTI	0.06	6.46	0.50	3.00	6.00
ORTOPEDIA ONCOLOGICA	0.58	4.84	1.73	5.23	4.91
GINECOLOGÍA	0.39	3.95	2.78	5.32	4.27
NEUROCIRUGIA	0.70	4.85	8.08	5.61	5.17
MAMAS Y TEJIDOS BLANDOS	0.36	4.33	2.39	5.73	4.76
TÓRAX	0.59	3.90	2.50	5.24	4.21
UROLOGÍA	1.14	3.61	4.58	4.43	3.75
DIRECCION DE MEDICINA	1.40	5.14	23.73	6.70	5.62
ONCOLOGIA MEDICA	2.31	5.39	25.66	6.61	5.80
ONCOLOGIA PEDIATRICA	2.52	5.46	16.85	7.24	6.03
ESPECIALIDADES MEDICAS	0.43	3.10	(#)	1.87	3.09
EMERGENCIA	(-)	(-)	(-)	(-)	(-)
DIRECCION DE RADIOTERAPIA	0.44	4.46	(#)	(-)	4.46
RADIOTERAPIA	0.42	4.63	(#)	(-)	4.63
MEDICINA NUCLEAR	0.76	2.71	(#)	(-)	2.71
CENTRO DE PREVENCION	0.09	2.61	(#)	(-)	2.61
CENTRO DE PREVENCION	0.09	2.61	(#)	(-)	2.61
SERVICIO BAJO TARIFARIO DIFEREN	0.00	(-)	(#)	5.94	5.94
CIRUGIA S.B.T.D.	0.00	(-)	(#)	6.38	6.38
MEDICINA S.B.T.D.	0.00	(-)	(#)	5.87	5.87
OTROS SERVICIOS	2.24	4.03	(#)	4.37	4.18
BANCO DE SANGRE	(&)	6.33	(#)	(-)	6.33
HEMATOLOGIA CLINICA	0.37	3.37	(#)	(-)	3.37
GENETICA MEDICA	0.12	1.00	(#)	(-)	1.00
PATOLOGIA Y PATOLOGIA CLINICA	(&)	1.84	(#)	(-)	1.84
UNIDAD DE CUIDADOS INTENSIVOS	(&)	8.50	(#)	4.37	4.42
SOPORTE NUTRICIONAL	0.00	(-)	(#)	(-)	(-)
OTROS (!)	(&)	3.85	(#)	4.38	3.96

(!) Incluye en Otros : UCI , Anestesia , Cirugia menor-Endoscopia

(#) No prestan servicio de hospitalización (no tienen egresos)

(-) Las Ordenes corresponde a cada especialidad

2.- INDICADORES DE LABORATORIO POR AREA

INDICADORES	Cons.Externa	Hospitalización	Total
	Prueb./ Orden	Prueb./ Orden	Prueb./ Orden
Unidad de Medida	Nº Prueb.Realiz	Nº Prueb.Realiz	Nº Prueb.Realiz
	Nº Ordenes	Nº Ordenes	Nº Ordenes
TOTAL	4.95	6.39	5.38
HEMATOLOGIA ESPECIAL	1.00	1.00	1.00
HEMATOLOGIA	7.28	8.12	7.53
BIOQUIMICA	5.05	8.50	6.04
MICROBIOLOGIA	1.70	1.81	1.76
INMUNOLOGIA	2.44	2.92	2.48

INDICADORES	Consulta Externa		Hospitalización		Total	
	Ordenes	Pruebas Realizadas	Ordenes	Pruebas Realizadas	Ordenes	Pruebas Realizadas
	%	%	%	%	%	%
TOTAL	70.1%	64.5%	29.9%	35.5%	100.0%	100.0%
HEMATOLOGIA ESPECIAL	74.6%	74.6%	25.4%	25.4%	2.9%	0.5%
HEMATOLOGIA	69.9%	67.5%	30.1%	32.5%	33.1%	46.4%
BIOQUIMICA	71.4%	59.8%	28.6%	40.2%	38.4%	43.1%
MICROBIOLOGIA	46.6%	45.0%	53.4%	55.0%	13.3%	4.3%
INMUNOLOGIA	91.2%	89.6%	8.8%	10.4%	12.2%	5.6%

**3.- BASE DE DATOS - LABORATORIO**
MAYO - 2014

Departamentos y/o Servicios Médicos	Consulta Externa		Hospitalización		TOTAL		Consulta Externa	Egresos
	Nº Ordenes	Nº Pruebas Realizadas	Nº Ordenes	Nº Pruebas Realizadas	Nº Ordenes	Nº Pruebas Realizadas		
TOTAL	24,445	121,041	10,423	66,631	34,868	187,672	25,123	849
DIRECCION DE CIRUGIA Y MEDICINA	22,933	114,824	9,302	60,603	32,235	175,427	20,878	849
DIRECCION DE CIRUGIA	5,410	24,784	1,496	8,276	6,906	33,060	8,331	520
ABDOMEN	1,472	8,754	274	2,017	1,746	10,771	870	94
CABEZA Y CUELLO	579	2,599	143	606	722	3,205	1,298	97
CIRUGIA PLASTICA Y RECONSTRUCTIVA	13	84	2	6	15	90	230	4
ORTOPEDIA ONCOLOGICA	132	639	26	136	158	775	226	15
GINECOLOGÍA	851	3,359	261	1,388	1,112	4,747	2,184	94
NEUROCIROGIA	272	1,319	202	1,133	474	2,452	387	25
MAMAS Y TEJIDOS BLANDOS	592	2,562	263	1,507	855	4,069	1,664	110
TÓRAX	188	734	55	288	243	1,022	321	22
UROLOGÍA	1,311	4,734	270	1,195	1,581	5,929	1,151	59
DIRECCION DE MEDICINA	17,523	90,040	7,806	52,327	25,329	142,367	12,547	329
ONCOLOGIA MEDICA	12,872	69,349	6,544	43,271	19,416	112,620	5,583	255
ONCOLOGIA PEDIATRICA	2,655	14,508	1,247	9,028	3,902	23,536	1,055	74
ESPECIALIDADES MEDICAS	1,996	6,183	15	28	2,011	6,211	4,601	-
EMERGENCIA	0	0	0	0	0	0	1,308	-
DIRECCION DE RADIOTERAPIA	848	3,784	0	0	848	3,784	1,944	-
RADIOTERAPIA	776	3,589	0	0	776	3,589	1,849	-
MEDICINA NUCLEAR	72	195	0	0	72	195	95	-
CENTRO DE PREVENCIÓN	170	443	0	0	170	443	1,842	-
CENTRO DE PREVENCIÓN	170	443	0	0	170	443	1,842	-
SERVICIO BAJO TARIFARIO DIFERENCIADO	0	0	718	4,267	718	4,267	238	-
CIRUGIA S.B.T.D.	0	0	106	676	106	676	122	-
MEDICINA S.B.T.D.	0	0	612	3,591	612	3,591	116	-
OTROS SERVICIOS	494	1,990	403	1,761	897	3,751	221	-
BANCO DE SANGRE	82	519	0	0	82	519	0	-
HEMATOLOGIA CLINICA	49	165	0	0	49	165	134	-
GENETICA MEDICA	3	3	0	0	3	3	26	-
PATOLOGIA Y PATOLOGIA CLINICA	50	92	0	0	50	92	0	-
UNIDAD DE CUIDADOS INTENSIVOS	4	34	315	1,376	319	1,410	0	-
SOPORTE NUTRICIONAL	0	0	0	0	0	0	61	-
OTROS (!)	306	1177	88	385	394	1,562	0	-

A partir del mes de Noviembre 2010, el número de pruebas realizadas en laboratorio se contabilizan por tipo de examen, no grupal

Área de Laboratorio	Consulta Externa		Hospitalización		TOTAL	
	Nº Ordenes	Nº Pruebas Realizadas	Nº Ordenes	Nº Pruebas Realizadas	Nº Ordenes	Nº Pruebas Realizadas
TOTAL	24,445	121,041	10,423	66,631	34,868	187,672
HEMATOLOGIA ESPECIAL	756	756	257	257	1,013	1,013
HEMATOLOGIA	8,071	58,781	3,481	28,261	11,552	87,042
BIOQUIMICA	9,571	48,355	3,828	32,528	13,399	80,883
MICROBIOLOGIA	2,162	3,669	2,480	4,485	4,642	8,154
INMUNOLOGIA	3,885	9,480	377	1,100	4,262	10,580

**5.- PRUEBAS REALIZADAS EN LABORATORIO**

MAYO - 2014

1.- PRUEBAS REALIZADAS SEGÚN TIPO DE EXAMEN						
Pruebas Realizadas	Hemat Especial	Hemat	Bioq	Microb	Inmuno	TOTAL
TOTAL	1,013	87,042	80,883	8,154	10,580	187,672
Acido Urico			1,830			1,830
AFP					326	326
Acido Urico en orina 24			4			4
Aga (Gases en sangre)			757			757
Aglutinaciones simples					4	4
Albumina Suero			4444			4,444
Amilasa			205			205
Antiestreptolisina - o					1	1
Anti Tiroglobulina					71	71
Baciloscofia: BK (ZIEHL)				1049		1,049
Beta 2 microglobulina					283	283
Bilirrubina total			3632			3,632
Bilirrubina directa			3632			3,632
CA 125					270	270
CA 15 - 3					584	584
CA 19 - 9					249	249
CEA					495	495
CYFRA 21 - 1					57	57
Cadenas Libres					6	6
Calcio en Orina 24 h			5			5
Calcio Iónico			2336			2,336
Calcio Sérico Total			40			40
Ciclosporina					32	32
Citomegalovirus IgG , Antic.					35	35
Citomegalovirus IgM , Antic.					37	37
Citomorfoloía: Médula Ósea	478					478
Citoquímica: Leucemia Aguda (LA)	44					44
Cloro			3877			3,877
Cloro Orina 24 Horas			10			10
Clostridium Difficile				42		42
Colesterol (HDL)			273			273
Colesterol (LDL)			274			274
Colesterol (VLDL)			210			210
Colesterol Total			314			314
Constantes Corpusculares		10731				10,731
Coprocultivo				92		92
CPK - MB			20			20
Creatinina			9146			9,146
Creatinina Fosfokinasa (CPK)			41			41
Cultivos de Secreción Anal				130		130
Cultivos de Secreción Nasal				130		130
Cultivo de BK				92		92
Cultivo de BK Automatizado				266		266
Criptococo				41		41
Detección de Virus IFD Directa				22		22
Detección de Virus IFD Influenza				2		2
Depuración Creatinina			86			86
Deshidrogenasa Láctica (DHL)			4516			4,516
Difenilhidantoína (DPH)			7			7
Dimero D. Cuantitativo		1600				1,600
Dosaje de Metotexate			70			70
Epstein Barr EA IgG					15	15
Epstein Barr EBNA IgG					12	12
Epstein Barr Virus (VCA) IgG, Antic.					16	16
Epstein Barr Virus (VCA) IgM, Antic.					25	25
Estradiol					29	29
Examen Directo Tinta China				8		8
Examen Microscopio de Hece				75		75
Fenómeno L. E.					1	1

**5.- PRUEBAS REALIZADAS EN LABORATORIO**

MAYO - 2014

1.- PRUEBAS REALIZADAS SEGÚN TIPO DE EXAMEN

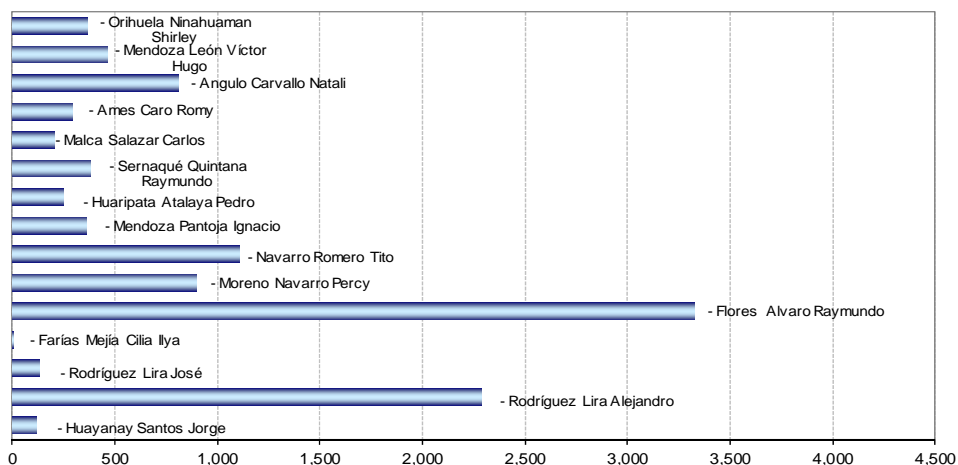
Pruebas Realizadas	Hemat Especial	Hemat	Bioq	Microb	Inmuno	TOTAL
Fibrinógeno		1688				1,688
FSH					31	31
Frotis de Sangre Periférica		10733				10,733
Fosfatasa Alcalina			3677			3,677
Fósforo			2058			2,058
Fósforo en orina 24 h.			3			3
Gammaglutamil Transferasa			3482			3,482
Glucosa			3660			3,660
Glucosa LCR			460			460
Glucosa Líquidos			25			25
Glucosa : Test de Tolerancia (2h)			3			3
Gota Gruesa				6		6
Gram				489		489
Hemocultivo x (3)				1320		1,320
Hemoglobina Glicosilada			149			149
Hemoglobina		11177				11,177
Hematocrito		11177				11,177
Hepatitis A: IgM (Anti HAV-IgM)					68	68
Hepatitis A: Total (Anti HAV-Total)					132	132
Hepatitis B: Ag. de superficie austral					1224	1,224
Hepatitis B: Ac. Antiaustralia (AcHBs)					155	155
Hepatitis B: Ac. Anticore IgM (AcHBc IgM)					125	125
Hepatitis B: Ac. Anticore Total (AcHBe)					339	339
Hepatitis B: Ag. Epsilon (AgHBe)					101	101
Hepatitis B: Ac. Antiepsilon (AcHBe)					98	98
Hepatitis C: (Anti HCV)					537	537
Herpes Virus 1 IgG					32	32
Herpes Virus 2 IgG					29	29
Herpes Virus 1 IgM					20	20
Herpes Virus 2 IgM					16	16
HGC					269	269
Hongos				816		816
HIV 1-2, Antic.					1131	1,131
HTLV-1-2, Antic.					605	605
Inmunofijación (orina/líquidos)					20	20
Inmunofijación (suero)					23	23
Inmunoglobulinas Dosaje (IgG)					49	49
Inmunoglobulinas Dosaje (IgA)					27	27
Inmunoglobulinas Dosaje (IgM)					15	15
Investig. Coccidias				138		138
Investigación de Acaros				5		5
Investigación de Pneumocystis Jiroveci				4		4
Investig. Strongyloides (método)				170		170
Líquidos o Secreciones (Gram, koh)				409		409
LH					24	24
Magnesio			2076			2,076
Magnesio en orina 24 horas			3			3
Mioglobina			10			10
Mielocultivo				10		10
Mycobacterium y Sensibilidad Rifam				30		30
Orina : Examen Completo				713		713
Orina : Sedimento		23		224		247
Ph. Heces				75		75
Parasitológico x3				335		335
Parvovirus IgG					21	21
Parvovirus IgM					21	21
Potasio			4129			4,129
Potasio orina 24 horas			10			10
Proteína Bence Jones (Orina)					30	30

**5.- PRUEBAS REALIZADAS EN LABORATORIO****MAYO - 2014**

1.- PRUEBAS REALIZADAS SEGÚN TIPO DE EXAMEN						
Pruebas Realizadas	Hemat Especial	Hemat	Bioq	Microb	Inmuno	TOTAL
Proteína C Reactiva					90	90
Proteínas LCR			460			460
Proteínas Líquidos			25			25
Proteínas Totales Suero			4444			4,444
Proteinuria en orina 24 horas			63			63
Proteionograma Electroforético (Suero)					31	31
Prueba de Galactomanano				446		446
PSA - Libre					60	60
PSA -Total					540	540
Reacción Inflamatoria en Heces				88		88
Recuento Celular y Diferencial de LCR	475	1				476
Recuento Celular de Otros Líquidos	16	1				17
Recuento de Glóbulos Rojos		10730				10,730
Recuento de Leucocitos		10756				10,756
Recuento de Plaquetas		10778				10,778
Recuento de Reticulocitos		8				8
Reserva Alcalina (CO2)			5			5
Rubeolla IgG					22	22
Rubeolla IgM					21	21
Sangre Oculta en Heces (Thevenon)				46		46
Sangre Oculta en Heces (INM)				1		1
Set Virus Respiratorio IGG					3	3
Set Virus Respiratorio IGM					3	3
Sífilis: Serología					37	37
Sífilis Confirmatorio					35	35
Sífilis Tamizaje - Cualitativa					1113	1,113
Sustancia Reductora				75		75
Sodio			3990			3,990
Sodio orina 24 horas			10			10
T 3					42	42
T 4 Libre					259	259
TG					174	174
TSH					347	347
Tacrolimus					13	13
Testosterona					3	3
Tiempo Sangría (TS)		4				4
Tiempo Parcial Tromboplastina		2749				2,749
Tiempo Protombina (TP)		3180				3,180
Tiempo Trombina (TT)		1581				1,581
Toxoplasma IgG, Antic.					24	24
Toxoplasma IgM, Antic.					29	29
Transaminasa (TGO)			6046			6,046
Transaminasa (TGP)			6034			6,034
Triglicéridos			319			319
Trypanozona Cruzii Antic.					15	15
Troponina T.			20			20
Urea			3961			3,961
Urea en Orina			32			32
Urocultivo y Antibiograma				805		805
Varicela IgG					14	14
Varicela IgM					15	15
Velocidad de Sedimentac. Globular		125				125

**V.- INDICADORES DE RADIODIAGNÓSTICO****MAYO - 2014**

1.- Exámenes por Médicos	VALIDADOS		SUPERVISADOS	
	Nº	%	Nº	%
TOTAL	11,029	100.0	11,029	100.0
Médicos Staff	2,765	25.1	11,029	100.0
- Huayanay Santos Jorge	45	1.6	115	1.0
- Rodríguez Lira Alejandro	579	20.9	2,290	20.8
- Rodríguez Lira José	36	1.3	128	1.2
- Farías Mejía Cilia Ilya	1	0.0	4	0.0
- Flores Alvaro Raymundo	66	2.4	3,324	30.1
- Moreno Navarro Percy	210	7.6	897	8.1
- Navarro Romero Tito	220	8.0	1,106	10.0
- Mendoza Pantoja Ignacio	54	2.0	362	3.3
- Huaripata Atalaya Pedro	117	4.2	256	2.3
- Sernaqué Quintana Raymundo	311	11.2	385	3.5
- Malca Salazar Carlos	101	3.7	205	1.9
- Ames Caro Romy	165	6.0	292	2.6
- Angulo Carvallo Natali	376	13.6	811	7.4
- Mendoza León Víctor Hugo	254	9.2	466	4.2
- Orihuela Ninahuaman Shirley	230	8.3	366	3.3
- Fernandez Umpire Darwin	0	0.0	22	0.8
Médicos Residentes	8,264	74.9	-	-
- Quispe Pérez Liliana	13	0.1	-	-
- Sacedo Miranda Crithian	307	2.8	-	-
- Concepción Ccorahua Christian	37	0.3	-	-
- Gonzalez Valdivia Adriana	25	0.2	-	-
- Bayona Huamán Esmeralda	1	0.0	-	-
- Becerra Alvarez Gustavo	587	5.3	-	-
- Rios Lau Miguel Alejandro	1,078	9.8	-	-
- Torres Maza Yanet Yisela	815	7.4	-	-
- Velásquez Zarate José	695	6.3	-	-
- Velezmoro Díaz Vanessa	1,590	14.4	-	-
- Zenteno Lazo Jhony	847	7.7	-	-
- Moreno Pérez Vanessa	1,617	14.7	-	-
- Velásquez Gonzales Daniel Eduardo	652	5.9	-	-

Total de Exámenes Supervisados Según Médico Staff

**V.- INDICADORES DE RADIODIAGNOSTICO****MAYO - 2014****2.- EXAMENES REALIZADOS**

EXAMENES REALIZADOS	TOTAL	%
TOTAL	11,029	100.0%
ZONA DE LA RADIOGRAFIA	3,974	36.0%
Tórax frontal (1)	1,822	45.8%
Mamografía bilateral (4)	560	14.1%
Tórax portátil	480	12.1%
Tórax frontal y perfil (2)	289	7.3%
Mamografía unilateral (2)	200	5.0%
Simulación región	91	2.3%
Abdomen simple de cubito y de pie (2)	84	2.1%
Informe de radiografías de la calle (mamografías)	77	1.9%
Rodilla c/lado (2)	37	0.9%
PeVis (1)	29	0.7%
Survey óseo (7)	28	0.7%
Nefrostomía percutánea	27	0.7%
Control de catéter	25	0.6%
Columna lumbrosacra frente y perfil (2)	24	0.6%
Muslo fémur (2)	21	0.5%
Abdomen simple de cubito (1)	13	0.3%
Drenaje percutáneo	13	0.3%
Hombro	13	0.3%
Pierna c/lado(2)	13	0.3%
Muñeca c/lado (1) (2)	12	0.3%
Columna cervical frente/perfil (2)	11	0.3%
Columna dorsal frente y perfil (2)	10	0.3%
Brazo y húmero (2)	9	0.2%
Mano c/lado (2)	8	0.2%
Cráneo frontal y perfil (2)	6	0.2%
Mamografía por esterotaxia	6	0.2%
Pie c/lado (2)	6	0.2%
Articulación coxofemoral unilateral / bilateral	5	0.1%
Control de anastomosis	5	0.1%
Esófago (4)	5	0.1%
Mamografía + localización + control pieza operatoria	5	0.1%
Recambio de catéter	5	0.1%
Estómago y duodeno c/doble contraste	4	0.1%
Tobillo c/lado (2)	4	0.1%
Tránsito intestinal (4 ó 5)	4	0.1%
Costilla c/lado (2)	3	0.1%
Cráneo frente perfil y base (3)	3	0.1%
Fistulografía	3	0.1%
Urografía excretoria (4)	3	0.1%
Codo (2)	2	0.1%
Antebrazo c/lado (2)	1	0.0%
Articulación temporo maxilar (4)	1	0.0%
Colangiografía transduodenal	1	0.0%
Colangiografía transparietohep	1	0.0%
Colon a doble contraste (7)	1	0.0%
Columna cervical frente/perfil y oblicua (4)	1	0.0%
Columna cervical funcional (4)	1	0.0%
Maxilar inferior (3)	1	0.0%
Senos paranasales (3)	1	0.0%

**V.- INDICADORES DE RADIODIAGNOSTICO****MAYO - 2014****2.- EXAMENES REALIZADOS**

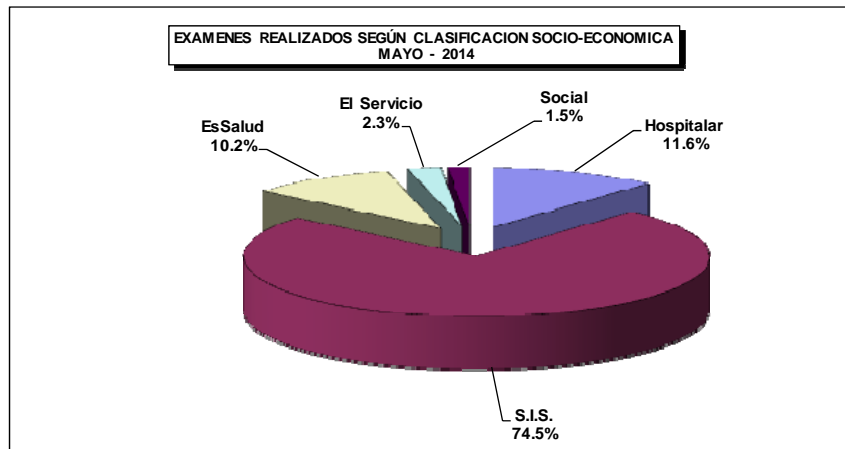
EXAMENES REALIZADOS	TOTAL	%
T.A.C.	3,914	35.5%
Abdomen y pelvis	1,595	40.8%
Tórax	1,229	31.4%
Cerebro c/c	294	7.5%
Macizo facial	132	3.4%
Tórax de alta resolución	123	3.1%
Tejido blando del cuello	120	3.1%
Informe de la calle	111	2.8%
Cerebro s/c	84	2.1%
Senos paranasales (3)	74	1.9%
Abdomen	30	0.8%
Biopsia TAC	29	0.7%
Dinámico de hígado - páncreas	25	0.6%
Orbita	17	0.4%
Angiotomografía trombo embolismo pulmón	9	0.2%
Angiotomografía visceral	7	0.2%
Laringe	7	0.2%
Pelvis	5	0.1%
Columna vertebral lumbrosacra	4	0.1%
Miembro inferior	4	0.1%
Biopsia esterotaxia	3	0.1%
Columna dorsal	3	0.1%
Angiotomografía periférico	2	0.1%
Extremidades superiores	2	0.1%
Cerebro con o sin contraste	1	0.0%
Columna vertebral cervical	1	0.0%
Columna Dorsal c/c	1	0.0%
Oído externo, medio o interno	1	0.0%
Urotomografía (UROTEM) s/c	1	0.0%
ECOGRAFIA	2,569	23.3%
Abdominal pélvica o completa	1,105	43.0%
Mama	678	26.4%
Partes blandas	257	10.0%
Transvaginal	249	9.7%
Tiroides	74	2.9%
Abdominal superior	63	2.5%
Tórax / derrame y masa	32	1.2%
Testicular	25	1.0%
Biopsia de partes blandas	23	0.9%
Eco. + Localización	15	0.6%
Transrectal	10	0.4%
Biopsia masa intra abdominal	9	0.4%
Biopsia de tiroides	8	0.3%
Abdominal pélvica o ginecológica	7	0.3%
Biopsia de mama	7	0.3%
Biopsia dirigida por fluoroscopia	3	0.1%
Obstétrica I, II, Y III trimestre	3	0.1%
Hombros y articulaciones	1	0.0%
DOPPLER	132	1.2%
Doppler venoso periférico miembro superior e inferior	96	72.7%
Doppler arterial miembro inferior y superior	26	19.7%
Doppler carotideo y yugular	4	3.0%
Doppler color vasos intra abdominal	4	3.0%
Doppler color órgano	2	1.5%

**V.- INDICADORES DE RADIODIAGNOSTICO****MAYO - 2014****2.- EXAMENES REALIZADOS**

EXAMENES REALIZADOS	TOTAL	%
RESONANCIA MAGNETICA	440	4.0%
Encéfalo	147	33.4%
Columna total	54	12.3%
Abdomen inferior (pélvica)	36	8.2%
Informe de placas de la calle	35	8.0%
Abdomen superior	28	6.4%
Columna lumbr sacra	22	5.0%
Muslo	22	5.0%
Bilateral de mamas	16	3.6%
Pierna	11	2.5%
Colangiorensonancia	8	1.8%
Pared torácica	8	1.8%
Región selar y paraselar (hipófisis)	8	1.8%
Columna dorsal	7	1.6%
Macizo facial	6	1.4%
Cuello (laringe)	5	1.1%
Articulación rodilla	4	0.9%
Brazo	4	0.9%
Articulación hombro	3	0.7%
Orbitas (nervios ópticos)	3	0.7%
Columna cervical	2	0.5%
Encéfalo/angiografía	2	0.5%
Mediastino	2	0.5%
Articulación coxo femoral	1	0.2%
Articulación de tobillo	1	0.2%
Espectroscopia	1	0.2%
Oidos (cocleas)	1	0.2%
Otras angiografías	1	0.2%
Pie	1	0.2%
Unilateral de mamas	1	0.2%

V.- INDICADORES DE RADIODIAGNÓSTICO**MAYO - 2014****3.- EXAMENES REALIZADOS SEGÚN CONDICION SOCIO-ECONOMICA**

CLASIFICACION	MASCULINO	FEMENINO	DESCONOCIDO	TOTAL	%
TOTAL	3,240	7,733	56	11,029	100.00%
Hospitalar	218	1,019	45	1,282	11.6%
S.I.S.	2,586	5,626	0	8,212	74.5%
EsSalud	291	829	1	1,121	10.2%
El Servicio	105	135	10	250	2.3%
Social	40	124	0	164	1.5%



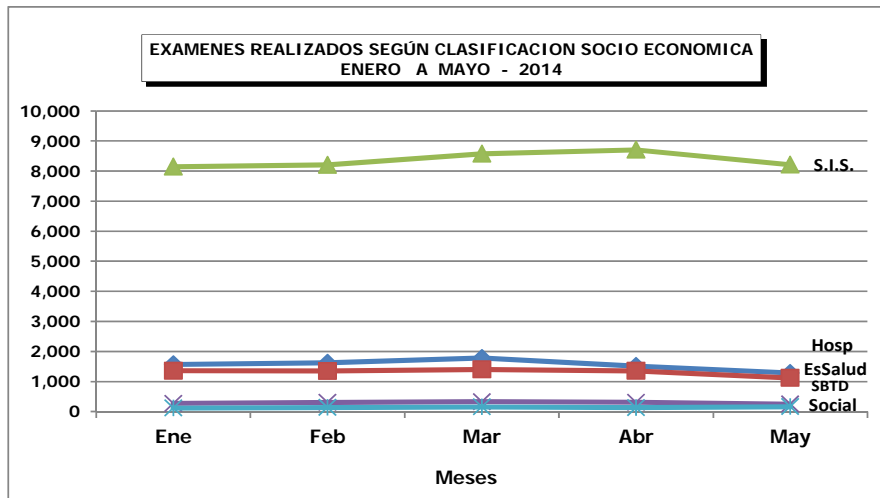


V.- INDICADORES DE RADIODIAGNÓSTICO

MAYO - 2014

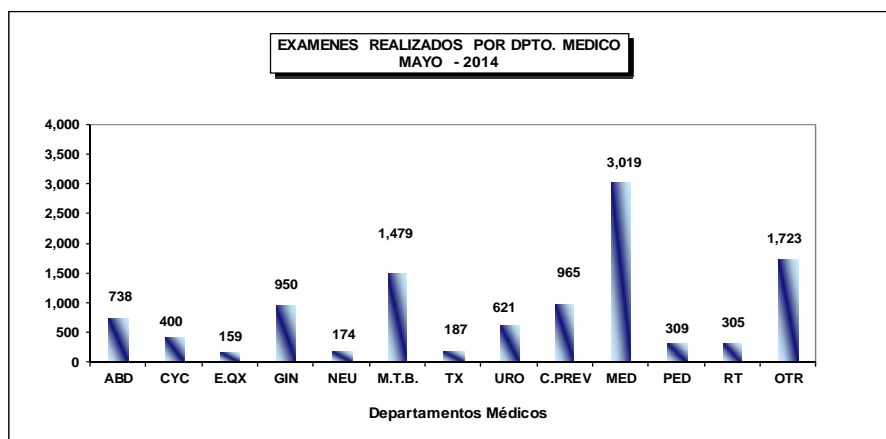
4.- EXAMENES REALIZADOS SEGÚN CONDICION SOCIO ECONOMICA

CLASIFICACION	Hospitalar	EsSalud	SBTD	S.I.S.	Social	Total
TOTAL	7,768	6,581	1,461	41,846	705	58,361
Ene	1,570	1,359	272	8,143	116	11,460
Feb	1,620	1,349	304	8,207	136	11,616
Mar	1,782	1,399	327	8,577	155	12,240
Abr	1,514	1,353	308	8,707	134	12,016
May	1,282	1,121	250	8,212	164	11,029



**V.- INDICADORES DE RADIADIAGNÓSTICO****MAYO - 2014****5.- EXAMENES REALIZADOS SEGÚN DEPARTAMENTO MEDICO Y SEXO**

DEPARTAMENTOS MEDICOS	MASCULINO	FEMENINO	DESCONOCIDO	TOTAL	%
TOTAL	3,240	7,733	56	11,029	100.0%
DIRECCION DE CIRUGIA	1,281	3,422	5	4,708	42.7%
ABDOMEN	319	419	0	738	6.7%
CABEZA Y CUELLO	151	249	0	400	3.6%
ESPECIALIDADES QUIRURGICAS	68	91	0	159	1.4%
GINECOLOGIA	0	950	0	950	8.6%
NEUROCIRUGIA	76	98	0	174	1.6%
MAMAS Y TEJIDOS BLANDOS	112	1,364	3	1,479	13.4%
TORAX	76	109	2	187	1.7%
UROLOGIA	479	142	0	621	5.6%
CENTRO DE PREVENCION	107	858	0	965	8.7%
CENTRO DE PREVENCION	107	858	0	965	8.7%
DIRECCION DE MEDICINA	1,147	2,173	8	3,328	30.2%
MEDICINA	989	2,023	7	3,019	27.4%
PEDIATRIA	158	150	1	309	2.8%
DIRECCION DE RADIOTERAPIA	57	248	0	305	2.8%
RADIOTERAPIA	57	248	0	305	2.8%
OTROS	648	1,032	43	1,723	15.6%

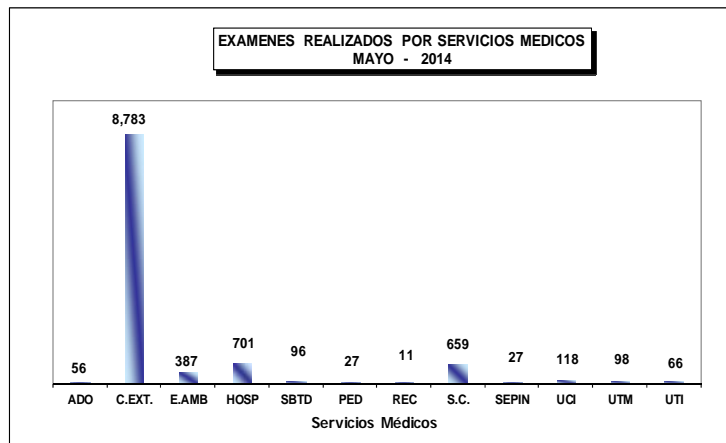




V.- INDICADORES DE RADIADIAGNÓSTICO
MAYO - 2014

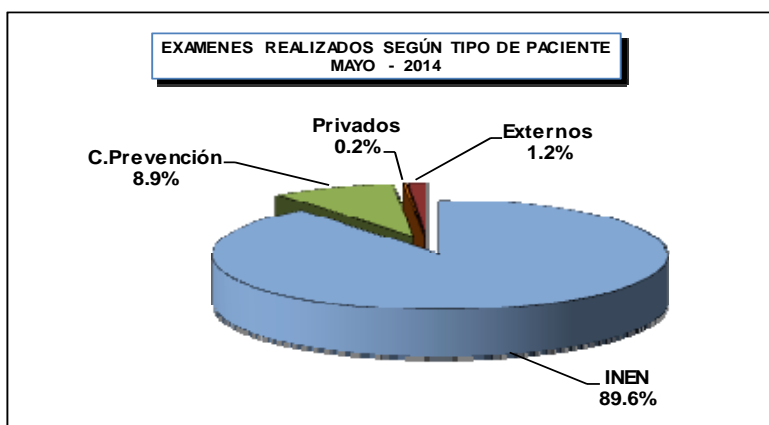
6.- EXAMENES REALIZADOS SEGÚN SERVICIOS MEDICOS

CLASIFICACION	MASCULINO	FEMENINO	DESCONOCIDO	TOTAL	%
TOTAL	3,240	7,733	56	11,029	100.0%
ADOLESCENTES	41	15	0	56	0.5%
CONSULTORIOS EXTERNOS	2,379	6,355	49	8,783	79.6%
EMERGENCIA AMBULATORIA	138	247	2	387	3.5%
EMERGENCIA HOSPITALAR	269	432	0	701	6.4%
EL SERVICIO	43	48	5	96	0.9%
PEDIATRIA	8	19	0	27	0.2%
RECUPERACION	3	8	0	11	0.1%
SALA COMUN	250	409	0	659	6.0%
SEPIN	13	14	0	27	0.2%
UCI	22	96	0	118	1.1%
UTM	52	46	0	98	0.9%
UTI	22	44	0	66	0.6%



V.- INDICADORES DE RADIODIAGNÓSTICO**MAYO - 2014****7.- EXAMENES REALIZADOS POR TIPO DE PACIENTE**

PROCEDENCIA	Total	%
TOTAL	11,029	100.00%
INEN	9,887	89.6%
Centro de Prevención	982	8.9%
Privados	25	0.2%
Externos	135	1.2%



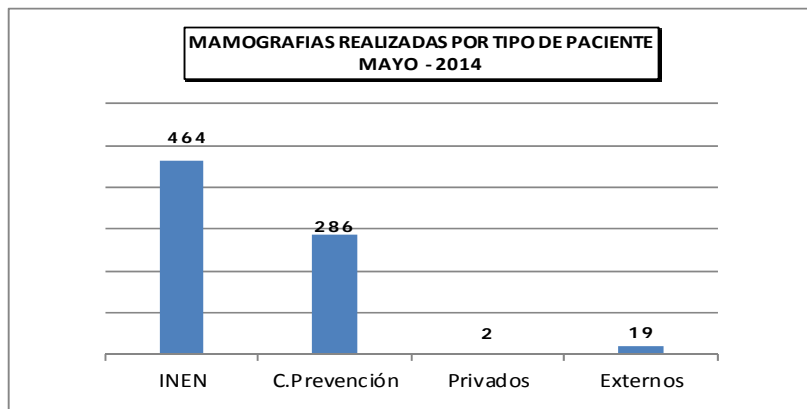


V.- INDICADORES DE RADIODIAGNÓSTICO

MAYO - 2014

8.- MAMOGRAFÍAS REALIZADAS POR TIPO DE PACIENTE

PROCEDENCIA	Total	%
TOTAL	771	100.00%
INEN	464	60.2%
Centro de Prevención	286	37.1%
Privados	2	0.3%
Externos	19	2.5%



**VI.- INDICADORES DE CIRUGÍA MENOR Y ENDOSCOPIAS**
MAYO - 2014**1.- INDICADORES DE CIRUGÍA MENOR Y ENDOSCOPIAS**

INDICADOR	Hospitalizado		Ambulatorio		TOTAL		Nro.Cir.Menor x Cirujano
	Nro.	%	Nro.	%	Nro.	%	Total Cir.Menor ----- N° Cirujanos
CIRUGIA MENOR Y ENDOSCOP	80	10.6	677	89.4	757	100.0	15.8
CIRUGIA MENOR	22	10.1	196	89.9	218	28.8	5.9
ABDOMEN	0	0.0	5	100.0	5	0.7	2.5
- Fernández Ramiro	0	0.0	4	100.0	4		
- Sánchez Jorge	0	0.0	1	100.0	1		
CABEZA Y CUELLO	9	9.1	90	90.9	99	13.1	9.9
- Cabeza y Cuello	8	13.8	50	86.2	58	7.7	7.3
- Salas Abraham	2	66.7	1	33.3	3		
- Postigo Juan	0	0.0	2	100.0	2		
- Sánchez Pedro	1	100.0	0	0.0	1		
- Torres Fernando	0	0.0	2	100.0	2		
- Gutiérrez José	1	50.0	1	50.0	2		
- Apéstegui Cristian	0	0.0	2	100.0	2		
- Robles Rodrigo	3	7.5	37	92.5	40		
- Paredes Jorge	1	16.7	5	83.3	6		
- Oftalmología	0	0.0	20	100.0	20	2.6	20.0
- Serpa Solón	0	0.0	20	100.0	20		
- Odontología	1	4.8	20	95.2	21	2.8	21.0
- Asurza José	1	4.8	20	95.2	21		
ESPECIALIDADES QUIRURGICAS	3	12.0	22	88.0	25	3.3	5.0
- Cirugía Plástica y Reconstructiva	1	4.8	20	95.2	21	2.8	7.0
- López Jesús	1	33.3	2	66.7	3		
- Chávez Miguel	0	0.0	3	100.0	3		
- Ramírez Luis	0	0.0	15	100.0	15		
- Ortopedia Oncológica	2	50.0	2	50.0	4	0.5	2.0
- Salazar Darwin	1	33.3	2	66.7	3		
- Miranda Adesman	1	100.0	0	0.0	1		
GINECOLOGIA	0	0.0	1	100.0	1	0.1	1.0
- Zevallos Albert	0	0.0	1	100.0	1		
MAMAS Y TEJIDOS BLANDOS	6	9.0	61	91.0	67	8.9	6.7
- Cotrina José	2	66.7	1	33.3	3		
- Abugattas Julio	1	100.0	0	0.0	1		
- Galarreta José	0	0.0	8	100.0	8		
- Velarde Marco	0	0.0	10	100.0	10		
- Dunstan Jorge	0	0.0	3	100.0	3		
- Mendoza Zulma	0	0.0	15	100.0	15		
- Rebaza Daniel	0	0.0	6	100.0	6		
- Tejada Claudia	3	21.4	11	78.6	14		
- Ziegler Gonzalo	0	0.0	3	100.0	3		
- Carrera Jhony	0	0.0	4	100.0	4		
TÓRAX	3	33.3	6	66.7	9	1.2	4.5
- Rivera Julio	0	0.0	3	100.0	3		
- Ferrer Enrique	3	50.0	3	50.0	6		
UROLOGÍA	0	0.0	9	100.0	9	1.2	1.8
- Quiroa Fernando	0	0.0	1	100.0	1		
- Franco Enrique	0	0.0	3	100.0	3		
- Díaz Gilmer	0	0.0	3	100.0	3		
- Cohaila Luis	0	0.0	1	100.0	1		
- Yabar Eriberto	0	0.0	1	100.0	1		
ESPECIALIDADES MEDICAS	1	33.3	2	66.7	3	0.4	1.5
- Neumología	1	33.3	2	66.7	3	0.4	1.5
- Saavedra Carlos	1	100.0	0	0.0	1		
- Tay Luis	0	0.0	2	100.0	2		

**1.- INDICADORES DE CIRUGÍA MENOR Y ENDOSCOPIAS**
MAYO - 2014

INDICADOR	Hospitalizado		Ambulatorio		TOTAL		Nro.Endoscopias x Cirujano ----- N° Cirujanos
	Nro.	%	Nro.	%	Nro.	%	
ENDOSCOPIAS	58	10.8	481	89.2	539	71.2	31.7
ESPECIALIDADES MEDICAS	53	12.8	360	87.2	413	54.6	103.3
Gastroscopía	26	10.3	226	89.7	252	33.3	63.0
- Barreda Fernando	4	13.3	26	86.7	30		
- Combe Juan	2	11.1	16	88.9	18		
- Liu Humberto	14	19.7	57	80.3	71		
- Valdivia Daniel	6	4.5	127	95.5	133		
Eco-endoscopia	4	28.6	10	71.4	14	1.8	14.0
- Liu Humberto	4	28.6	10	71.4	14		
Pancreato Colangiografía Retrógrada E	0	0.0	3	100.0	3	0.4	3.0
- Combe Juan	0	0.0	3	100.0	3		
Colonoscopia	7	7.6	85	92.4	92	12.2	23.0
- Barreda Fernando	1	4.8	20	95.2	21		
- Combe Juan	0	0.0	11	100.0	11		
- Liu Humberto	4	16.0	21	84.0	25		
- Valdivia Daniel	2	5.7	33	94.3	35		
Proctoscopia	9	32.1	19	67.9	28	3.7	7.0
- Barreda Fernando	2	22.2	7	77.8	9		
- Combe Juan	1	20.0	4	80.0	5		
- Liu Humberto	6	50.0	6	50.0	12		
- Valdivia Daniel	0	0.0	2	100.0	2		
			0		0		
Broncoscopia-Neumología	7	29.2	17	70.8	24	3.2	8.0
- Gutarra Katherine	0	0.0	1	100.0	1		
- Saavedra Carlos	5	50.0	5	50.0	10		
- Tay Luis	2	15.4	11	84.6	13		
GINECOLOGIA	0	0.0	6	100.0	6	0.8	3.0
Histeroscopia	0	0.0	6	100.0	6	0.8	
- Zevallos Albert	0	0.0	3	100.0	3		
- Marrufo Carlos	0	0.0	3	100.0	3		
TORAX	5	29.4	12	70.6	17	2.2	3.4
Broncoscopia/Esofagoscopia	5	29.4	12	70.6	17	2.2	
- Rojas Victor	1	50.0	1	50.0	2		
- Amorín Edgar	4	80.0	1	20.0	5		
- De la Guerra Alberto	0	0.0	1	100.0	1		
- Rivera Julio	0	0.0	7	100.0	7		
- Ferrer Ernesto	0	0.0	2	100.0	2		
UROLOGÍA	0	0.0	103	100.0	103	13.6	17.2
Cisto-Uretrocistoscopia	0	0.0	103	100.0	103	13.6	
- Morante Carlos	0	0.0	1	100.0	1		
- Quiroa Fernando	0	0.0	15	100.0	15		
- Franco Enrique	0	0.0	24	100.0	24		
- Díaz Gilmer	0	0.0	16	100.0	16		
- Cohaila Luis	0	0.0	24	100.0	24		
- Yabar Eriberto	0	0.0	23	100.0	23		

**2.- BASE DE DATOS CIRUGÍA MENOR Y ENDOSCOPIAS**
MAYO - 2014

DEPARTAMENTOS MEDICOS	Hospitalizado		Ambulatorio				TOTAL	Nro. Cirujanos
	Hospitalar	SBTD	Consultorios Externos	Emergencia	SBTD	Otro Hospital		
CIRUGIA MENOR Y ENDOSCOPIAS	64	16	677	0	0	0	757	48
CIRUGIA MENOR	16	6	196	0	0	0	218	37
ABDOMEN	0	0	5	0	0	0	5	2
- Fernández Ramiro	0	0	4	0	0	0	4	
- Sánchez Jorge	0	0	1	0	0	0	1	
CABEZA Y CUELLO	7	2	90	0	0	0	99	10
- Cabeza y Cuello	6	2	50	0	0	0	58	8
- Salas Abraham	1	1	1	0	0	0	3	
- Postigo Juan	0	0	2	0	0	0	2	
- Sánchez Pedro	0	1	0	0	0	0	1	
- Torres Fernando	0	0	2	0	0	0	2	
- Gutiérrez José	1	0	1	0	0	0	2	
- Apéstegui Cristian	0	0	2	0	0	0	2	
- Robles Rodrigo	3	0	37	0	0	0	40	
- Paredes Jorge	1	0	5	0	0	0	6	
- Oftalmología	0	0	20	0	0	0	20	1
- Serpa Solón	0	0	20	0	0	0	20	
							0	
- Odontología	1	0	20	0	0	0	21	1
- Asurza José	1	0	20	0	0	0	21	
ESPECIALIDADES QUIRURGICAS	3	0	22	0	0	0	25	5
- Cirugía Plástica y Reconstructiva	1	0	20	0	0	0	21	3
- López Jesús	1	0	2	0	0	0	3	
- Chávez Miguel	0	0	3	0	0	0	3	
- Ramírez Luis	0	0	15	0	0	0	15	
- Ortopedia Oncológica	2	0	2	0	0	0	4	2
- Salazar Darwin	1	0	2	0	0	0	3	
- Miranda Adesman	1	0	0	0	0	0	1	
GINECOLOGIA	0	0	1	0	0	0	1	1
- Zevallos Albert	0	0	1	0	0	0	1	
MAMAS Y TEJIDOS BLANDOS	3	3	61	0	0	0	67	10
- Cotrina José	1	1	1	0	0	0	3	
- Abugattas Julio	0	1	0	0	0	0	1	
- Galarreta José	0	0	8	0	0	0	8	
- Velarde Marco	0	0	10	0	0	0	10	
- Dunstan Jorge	0	0	3	0	0	0	3	
- Mendoza Zulma	0	0	15	0	0	0	15	
- Rebaza Daniel	0	0	6	0	0	0	6	
- Tejada Claudia	2	1	11	0	0	0	14	
- Ziegler Gonzalo	0	0	3	0	0	0	3	
- Carrera Jhony	0	0	4	0	0	0	4	
TÓRAX	2	1	6	0	0	0	9	2
- Rivera Julio	0	0	3	0	0	0	3	
- Ferrer Enrique	2	1	3	0	0	0	6	
UROLOGÍA	0	0	9	0	0	0	9	5
- Quiroa Fernando	0	0	1	0	0	0	1	
- Franco Enrique	0	0	3	0	0	0	3	
- Diaz Gilmer	0	0	3	0	0	0	3	
- Cohaila Luis	0	0	1	0	0	0	1	
- Yabar Eriberto	0	0	1	0	0	0	1	
ESPECIALIDADES MEDICAS	1	0	2	0	0	0	3	2
- Neumología	1	0	2	0	0	0	3	2
- Saavedra Carlos	1	0	0	0	0	0	1	
- Tay Luis	0	0	2	0	0	0	2	

**2.- BASE DE DATOS CIRUGÍA MENOR Y ENDOSCOPIAS**
MAYO - 2014

DEPARTAMENTOS MEDICOS	Hospitalizados		Ambulatorio				TOTAL	Nro. Cirujanos
	Hospitalar	SBTD	Consultorios Externos	Emergencia	SBTD	Otro Hospital		
ENDOSCOPIAS	48	10	481	0	0	0	539	17
ESPECIALIDADES MEDICAS	47	6	360	0	0	0	413	4
Gastroscopia	24	2	226	0	0	0	252	4
- Barreda Fernando	4	0	26	0	0	0	30	
- Combe Juan	2	0	16	0	0	0	18	
- Liu Humberto	12	2	57	0	0	0	71	
- Valdivia Daniel	6	0	127	0	0	0	133	
Eco-endoscopia	3	1	10	0	0	0	14	1
- Liu Humberto	3	1	10	0	0	0	14	
Pancreato Colangiografía Retrógrada	0	0	3	0	0	0	3	1
- Combe Juan	0	0	3	0	0	0	3	
Colonoscopia	6	1	85	0	0	0	92	4
- Barreda Fernando	1	0	20	0	0	0	21	
- Combe Juan	0	0	11	0	0	0	11	
- Liu Humberto	3	1	21	0	0	0	25	
- Valdivia Daniel	2	0	33	0	0	0	35	
Proctoscopia	7	2	19	0	0	0	28	4
- Barreda Fernando	2	0	7	0	0	0	9	
- Combe Juan	1	0	4	0	0	0	5	
- Liu Humberto	4	2	6	0	0	0	12	
- Valdivia Daniel	0	0	2	0	0	0	2	
Broncoscopia-Neumología	7	0	17	0	0	0	24	3
- Gutarra Katherine	0	0	1	0	0	0	1	
- Saavedra Carlos	5	0	5	0	0	0	10	
- Tay Luis	2	0	11	0	0	0	13	
GINECOLOGIA	0	0	6	0	0	0	6	2
Histeroscopia	0	0	6	0	0	0	6	
- Zevallos Albert	0	0	3	0	0	0	3	
- Marrufo Carlos	0	0	3	0	0	0	3	
TORAX	1	4	12	0	0	0	17	5
Broncoscopia/Esofagoscopia	1	4	12	0	0	0	17	
- Rojas Víctor	1	0	1	0	0	0	2	
- Amorín Edgar	0	4	1	0	0	0	5	
- De la Guerra Alberto	0	0	1	0	0	0	1	
- Rivera Julio	0	0	7	0	0	0	7	
- Ferrer Ernesto	0	0	2	0	0	0	2	
UROLOGÍA	0	0	103	0	0	0	103	6
Cisto-Uretrocistoscopia	0	0	103	0	0	0	103	
- Morante Carlos	0	0	1	0	0	0	1	
- Quiroa Fernando	0	0	15	0	0	0	15	
- Franco Enrique	0	0	24	0	0	0	24	
- Díaz Gilmer	0	0	16	0	0	0	16	
- Cohaila Luis	0	0	24	0	0	0	24	
- Yabar Eriberto	0	0	23	0	0	0	23	



VI.- INDICADORES DE CIRUGIA MENOR Y ENDOSCOPIAS

MAYO - 2014

4.- INDICADORES DE CIRUGIA MENOR Y ENDOSCOPIAS

INDICADOR	% Cir. Canceladas	% Cir. No Programadas	Promedio x día atendido
UNIDAD DE MEDIDA	$\frac{\text{Cir. Menor Cancel.}}{\text{Cir. Menor Program.}} \times 100$	$\frac{\text{Cir. Menor No Prog.}}{\text{Cir. Menor Realiz.}} \times 100$	$\frac{\text{Cir. Menor}}{\text{Dias Atendidos}}$
CIRUGIA MENOR Y ENDOSCOPIAS	43.8	30.8	36.0
CIRUGIA MENOR	59.0	45.4	10.4
ABDOMEN	42.9	20.0	1.7
CABEZA Y CUELLO	53.3	43.4	-
- Cabeza y Cuello	67.6	62.1	3.9
- Oftalmología	42.9	20.0	2.9
- Odontología	25.0	14.3	2.6
ESPECIALIDADES QUIRURGICAS	67.6	52.0	-
- Cirugía Plástica y Reconstructiva	67.6	47.6	1.5
- Ortopedia Oncológica	66.7	75.0	1.0
GINECOLOGIA	(&)	100.0	1.0
MAMAS Y TEJIDOS BLANDOS	64.8	53.7	3.2
TORAX	25.0	0.0	1.3
UROLOGIA	71.4	33.3	1.5
ESPECIALIDADES MEDICAS	80.0	66.7	1.0
ENDOSCOPIAS	37.0	24.9	21.6
ESPECIALIDADES MEDICAS	40.7	28.1	16.5
- Gastroscopia	36.3	26.2	12.0
- Eco-endoscopia	17.6	0.0	1.4
- Pancreato Colangiografía Retrógrada Endoscópica	40.0	0.0	1.0
- Proctoscopia	32.4	17.9	1.6
- Colonoscopia	58.4	48.9	3.8
- Neumología	40.0	0.0	3.4
GINECOLOGIA	87.5	83.3	2.0
- Histeroscopia	87.5	83.3	
TORAX	57.7	35.3	1.7
- Broncoscopia/Esofagoscopia	57.7	35.3	
UROLOGIA	11.1	6.8	11.4
- Uretro-Cistoscopia	11.1	6.8	



PERU

Ministerio de Salud

Instituto Nacional de Enfermedades Neoplásicas
Departamento de Epidemiología y Estadística del Cáncer**5.- BASE DE DATOS CIRUGIA MENOR Y ENDOSCOPIAS
MAYO - 2014**

DEPARTAMENTOS MEDICOS	Programadas	Realizadas	Canceladas	No Programadas	Días Atendidos
CIRUGIA MENOR Y ENDOSCOPIAS	933	757	409	233	21
CIRUGIA MENOR	290	218	171	99	21
ABDOMEN	7	5	3	1	3
CABEZA Y CUELLO	120	99	64	43	-
- Cabeza y Cuello	68	58	46	36	15
- Oftalmología	28	20	12	4	7
- Odontología	24	21	6	3	8
ESPECIALIDADES QUIRURGICAS	37	25	25	13	-
- Cirugía Plástica y Reconstructiva	34	21	23	10	14
- Ortopedia Oncológica	3	4	2	3	4
GINECOLOGIA	0	1	0	1	1
MAMAS Y TEJIDOS BLANDOS	88	67	57	36	21
TORAX	12	9	3	0	7
UROLOGIA	21	9	15	3	6
ESPECIALIDADES MEDICAS	5	3	4	2	3
- Neumología	5	3	4	2	
ENDOSCOPIAS	643	539	238	134	25
ESPECIALIDADES MEDICAS	501	413	204	116	25
- Gastroscopia	292	252	106	66	21
- Eco-endoscopia	17	14	3	0	10
- Pancreato Colangiografía Retrógrada Endoscópica	5	3	2	0	3
- Proctoscopia	34	28	11	5	17
- Colonoscopia	113	92	66	45	24
- Neumología	40	24	16	0	7
GINECOLOGIA	8	6	7	5	3
- Histeroscopia	8	6	7	5	
TORAX	26	17	15	6	10
- Broncoscopia/Esofagoscopia	26	17	15	6	
UROLOGIA	108	103	12	7	9
- Uretro-Cistoscopia	108	103	12	7	



PERU

Ministerio de Salud

Instituto Nacional de Enfermedades Neoplásicas
Departamento de Epidemiología y Estadística del Cáncer

VII.- INDICADORES DE SALA DE OPERACIONES

MAYO - 2014

1.- INDICADOR	Hospitalar		Servicio Bajo Tarifario Diferenciado		Clínica de Día		Total Operaciones		Nro. Operaciones x Cirujano
	Nro.	%	Nro.	%	Nro.	%	Nro.	%	
Unidad de Medida	Operaciones ----- N° Cirujanos								
TOTAL	335	100.0	30	100.0	95	100.0	460	100.0	6.1
DIRECCION DE CIRUGIA	335	100.0	30	100.0	95	100.0	460	100.0	6.1
ABDOMEN	70	20.9	8	26.7	4	4.2	82	17.8	6.8
- Chávez Iván	15	78.9	1	5.3	3	15.8	19		
- Celis Juan	2	100.0	0	0.0	0	0.0	2		
- Ruíz Eloy	11	73.3	4	26.7	0	0.0	15		
- Payet Eduardo	4	80.0	1	20.0	0	0.0	5		
- Berrospi Francisco	4	100.0	0	0.0	0	0.0	4		
- Young Frank	5	83.3	1	16.7	0	0.0	6		
- Luque-Vásquez Carlos	10	90.9	1	9.1	0	0.0	11		
- Eanan Edwin	5	100.0	0	0.0	0	0.0	5		
- Nina José	4	100.0	0	0.0	0	0.0	4		
- Sánchez Jorge	2	100.0	0	0.0	0	0.0	2		
- Fernández Ramiro	4	80.0	0	0.0	1	20.0	5		
- Sánchez Néstor	4	100.0	0	0.0	0	0.0	4		
CABEZA Y CUELLO	30	9.0	6	20.0	23	24.2	59	12.8	5.9
- Salas Abraham	4	44.4	2	22.2	3	33.3	9		
- Postigo Juan	3	42.9	4	57.1	0	0.0	7		
- Sánchez Pedro	1	50.0	0	0.0	1	50.0	2		
- Torres Fernando	4	57.1	0	0.0	3	42.9	7		
- Olaechea Carlos	2	66.7	0	0.0	1	33.3	3		
- Serpa Solón	0	0.0	0	0.0	1	100.0	1		
- De Paz Dante	8	47.1	0	0.0	9	52.9	17		
- Apéstegui Cristian	5	62.5	0	0.0	3	37.5	8		
- Robles Rodrigo	2	50.0	0	0.0	2	50.0	4		
- Paredes Javier	1	100.0	0	0.0	0	0.0	1		
ESPECIALIDADES QUIRURGICAS	33	9.9	1	3.3	11	11.6	45	9.8	5.0
CIRUGIA PLASTICA Y RECONSTRU	14	4.2	0	0.0	6	6.3	20	4.3	5.0
- Delgado Ricardo	4	80.0	0	0.0	1	20.0	5		
- López Jesús	1	33.3	0	0.0	2	66.7	3		
- Chávez Miguel Angel	3	100.0	0	0.0	0	0.0	3		
- Ramirez Luis	6	66.7	0	0.0	3	33.3	9		
ORTOPEDIA ONCOLOGICA	19	5.7	1	3.3	5	5.3	25	5.4	5.0
- Pardo Juan Carlos	5	50.0	1	10.0	4	40.0	10		
- Iberico Walter	3	100.0	0	0.0	0	0.0	3		
- Salazar Darwin	6	85.7	0	0.0	1	14.3	7		
- Chávez Marcelo	4	100.0	0	0.0	0	0.0	4		
- Miranda Adesman	1	100.0	0	0.0	0	0.0	1		
GINECOLOGÍA	43	12.8	4	13.3	14	14.7	61	13.3	5.5
- Santos Carlos	0	0.0	1	100.0	0	0.0	1		
- Alvarez Manuel	3	75.0	1	25.0	0	0.0	4		
- Velarde Carlos	3	100.0	0	0.0	0	0.0	3		
- Valdivia Henry	0	0.0	1	100.0	0	0.0	1		
- Montoya Absalón	4	100.0	0	0.0	0	0.0	4		
- Sánchez Marco	4	57.1	1	14.3	2	28.6	7		
- López Aldo	3	75.0	0	0.0	1	25.0	4		
- Zevallos Albert	1	100.0	0	0.0	0	0.0	1		
- Cunia Marleni	10	76.9	0	0.0	3	23.1	13		
- Marrufo Carlos	15	71.4	0	0.0	6	28.6	21		
- Valeriano Christian	0	0.0	0	0.0	2	100.0	2		
NEUROCIROLOGIA	32	9.6	3	10.0	2	2.1	37	8.0	6.2
- Ojeda Luis	10	90.9	1	9.1	0	0.0	11		
- Orrego Enrique	2	50.0	1	25.0	1	25.0	4		
- Heinicke Hugo	5	100.0	0	0.0	0	0.0	5		
- Deza Pedro	7	77.8	1	11.1	1	11.1	9		
- Rubio Crisógono	7	100.0	0	0.0	0	0.0	7		
- Glavic Vicko	1	100.0	0	0.0	0	0.0	1		
MAMAS Y TEJIDOS BLANDOS	52	15.5	1	3.3	41	43.2	94	20.4	6.3
- Cotrina José	6	66.7	1	11.1	2	22.2	9		
- Abuqattas Julio	1	50.0	0	0.0	1	50.0	2		
- De la Cruz Miguel	4	44.4	0	0.0	5	55.6	9		
- Garcés Milko	0	0.0	0	0.0	5	100.0	5		
- Galarreta José	5	55.6	0	0.0	4	44.4	9		
- Dunstan Jorge	1	50.0	0	0.0	1	50.0	2		
- Vilchez Sheila	5	62.5	0	0.0	3	37.5	8		
- Falla Martín	10	100.0	0	0.0	0	0.0	10		
- Velarde Marco	2	20.0	0	0.0	8	80.0	10		
- Tejada Claudia	1	33.3	0	0.0	2	66.7	3		
- Mendoza Zulma	10	71.4	0	0.0	4	28.6	14		
- Campos Walter	0	0.0	0	0.0	1	100.0	1		
- Rebaza Pamela	1	50.0	0	0.0	1	50.0	2		
- Carrera Jhony	3	100.0	0	0.0	0	0.0	3		
- ZieglerGonzalo	3	42.9	0	0.0	4	57.1	7		

INDICADORES DE SALA DE OPERACIONES
MAYO - 2014

1.- INDICADOR	Hospitalar		El Servicio		Clínica de Día		Total Operaciones		Nro. Operaciones x Cirujano
	Nro.	%	Nro.	%	Nro.	%	Nro.	%	
TÓRAX	21	6.3	5	16.7	0	0.0	26	5.7	6.5
- Amorín Edgar	0	0.0	2	100.0	0	0.0	2		
- De La Guerra Alberto	2	100.0	0	0.0	0	0.0	2		
- Rivera Julio	17	89.5	2	10.5	0	0.0	19		
- Ferrer Enrique	2	66.7	1	33.3	0	0.0	3		
UROLOGÍA	54	16.1	2	6.7	0	0.0	56	12.2	6.2
- Morante Carlos	3	75.0	1	25.0	0	0.0	4		
- Meza Luis	2	100.0	0	0.0	0	0.0	2		
- Destefano Víctor	1	100.0	0	0.0	0	0.0	1		
- Franco Enrique	5	83.3	1	16.7	0	0.0	6		
- Quiroa Fernando	5	100.0	0	0.0	0	0.0	5		
- Cohaila Luis	5	100.0	0	0.0	0	0.0	5		
- Díaz Gilmer	10	100.0	0	0.0	0	0.0	10		
- Yabar Eriberto	22	100.0	0	0.0	0	0.0	22		
- Chávez Javier	1	100.0	0	0.0	0	0.0	1		

INDICADORES DE SALA DE OPERACIONES
MAYO - 2014

DEPARTAMENTOS MEDICOS	HOSPITALAR		CLÍNICA DE DIA		EL SERVICIO	
	% de Oper. Cancelada	% de Oper. No Program.	% de Oper. Cancelada	% de Oper. No Program.	% de Oper. Cancelada	% de Oper. No Program.
Unidad de Medida	Op.Cancel. ----- x 100	Op.No Prog. ---- x 100	Op.Cancel. ----- x 100	Op.No Prog. ---- x 100	Op.Cancel. ----- x 100	Op.No Prog. ---- x 100
TOTAL	8.7	14.9	16.1	1.1	5.3	40.0
ABDOMEN	11.3	32.9	20.0	0.0	0.0	62.5
CABEZA Y CUELLO	4.0	20.0	37.1	4.3	0.0	0.0
CIRUGIA PLASTICA Y RECONSTRUCTIVA	0.0	21.4	14.3	0.0	(&)	-
ORTOPEDIA ONCOLOGICA	15.8	15.8	16.7	0.0	0.0	0.0
GINECOLOGÍA	9.1	7.0	12.5	0.0	50.0	75.0
NEUROCIRUGIA	18.8	18.8	0.0	0.0	0.0	33.3
MAMAS Y TEJIDOS BLANDOS	0.0	1.9	0.0	0.0	0.0	0.0
TÓRAX	13.6	9.5	(&)	-	0.0	20.0
UROLOGÍA	7.3	5.6	(&)	-	(&)	100.0

DEPARTAMENTOS MEDICOS	Promedio Permanencia	
	Pre.Operat.	Post.Operat.
Unidad de Medida	Días Pre.Operat. -----	Días Post-Operat. -----
TOTAL	4.1	5.7
DIRECCION DE CIRUGIA	4.1	5.7
ABDOMEN	6.2	9.9
CABEZA Y CUELLO	4.4	5.1
CIRUGIA PLASTICA Y RECONSTRUCTIVA	0.3	3.0
ORTOPEDIA ONCOLOGICA	6.0	4.9
GINECOLOGÍA	3.3	3.2
NEUROCIRUGIA	5.9	12.6
MAMAS Y TEJIDOS BLANDOS	2.4	2.7
TÓRAX	4.0	5.8
UROLOGÍA	3.0	4.6

Nota 1: Las Operaciones realizadas a los pacientes de Medicina y Pediatría han sido considerada en los deptos. médicos de cirugía.

Nota 2: En Pediatría se han considerado todos los egresos de pacientes menores de 14 años.

**2.- BASE DE DATOS SALA DE OPERACIONES
MAYO - 2014**

HOSPITALAR	OPERACIONES			
	Programadas	Realizadas	Canceladas	No Programadas
TOTAL	312	335	27	50
ABDOMEN	53	70	6	23
CABEZA Y CUELLO	25	30	1	6
CIRUGIA PLASTICA Y RECONSTRUCTIVA	11	14	0	3
ORTOPEDIA ONCOLOGICA	19	19	3	3
GINECOLOGÍA	44	43	4	3
NEUROCIRUGIA	32	32	6	6
MAMAS Y TEJIDOS BLANDOS	51	52	0	1
TÓRAX	22	21	3	2
UROLOGÍA	55	54	4	3

CLÍNICA DE DIA	OPERACIONES			
	Programadas	Realizadas	Canceladas	No Programadas
TOTAL	112	95	18	1
ABDOMEN	5	4	1	0
CABEZA Y CUELLO	35	23	13	1
CIRUGIA PLASTICA Y RECONSTRUCTIVA	7	6	1	0
ORTOPEDIA ONCOLOGICA	6	5	1	0
GINECOLOGÍA	16	14	2	0
NEUROCIRUGIA	2	2	0	0
MAMAS Y TEJIDOS BLANDOS	41	41	0	0
TÓRAX	0	0	0	0
UROLOGÍA	0	0	0	0

SERVICIO BAJO TARIFARIO DIFERENCIADO	OPERACIONES			
	Programadas	Realizadas	Canceladas	No Programadas
TOTAL	19	30	1	12
ABDOMEN	3	8	0	5
CABEZA Y CUELLO	6	6	0	0
CIRUGIA PLASTICA Y RECONSTRUCTIVA	0	0	0	0
ORTOPEDIA ONCOLOGICA	1	1	0	0
GINECOLOGÍA	2	4	1	3
NEUROCIRUGIA	2	3	0	1
MAMAS Y TEJIDOS BLANDOS	1	1	0	0
TÓRAX	4	5	0	1
UROLOGÍA	0	2	0	2

CONSOLIDADO TOTAL	OPERACIONES			
	Programadas	Realizadas	Canceladas	No Programadas
DEPARTAMENTOS MEDICOS	443	460	46	63
ABDOMEN	61	82	7	28
CABEZA Y CUELLO	66	59	14	7
CIRUGIA PLASTICA Y RECONSTRUCTIVA	18	20	1	3
ORTOPEDIA ONCOLOGICA	26	25	4	3
GINECOLOGÍA	62	61	7	6
NEUROCIRUGIA	36	37	6	7
MAMAS Y TEJIDOS BLANDOS	93	94	0	1
TÓRAX	26	26	3	3
UROLOGÍA	55	56	4	5

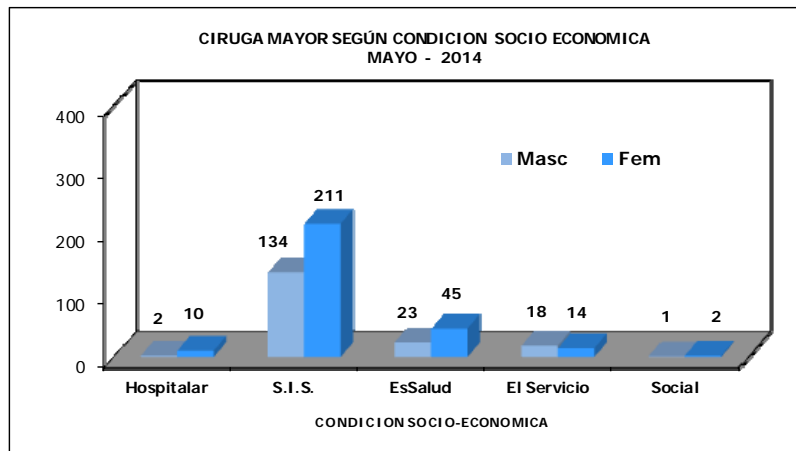
**DIAS PRE Y POST OPERATORIO - SALA DE OPERACIONES
MAYO - 2014**

Unidad de Medida	DÍAS PRE Y POST OPERATORIO			
	Días	Días	Egresos	N° de Operaciones
	Pre-Operatorios	Post-Operatorios	Operados	
TOTAL	1,946	2,659	470	460
DIRECCION DE CIRUGIA	1,946	2,659	470	460
ABDOMEN	571	910	92	82
CABEZA Y CUELLO	310	363	71	59
CIRUGIA PLASTICA Y RECONSTRUCTIVA	1	9	3	21
ORTOPEDIA ONCOLOGICA	162	133	27	25
GINECOLOGÍA	238	227	72	61
NEUROCIRUGIA	170	364	29	36
MAMAS Y TEJIDOS BLANDOS	243	273	100	94
TÓRAX	95	140	24	26
UROLOGÍA	156	240	52	56



**4.- CIRUGIA MAYOR SEGÚN CONDICION SOCIO ECONOMICA
MAYO - 2014**

CONDICION SOCIO ECONOMICA	SEXO		TOTAL	%
	FEMENINO	MASCULINO		
Hospitalar	10	2	12	2.6%
S.I.S.	211	134	345	75.0%
EsSalud	45	23	68	14.8%
El Servicio	14	18	32	7.0%
Social	2	1	3	0.7%
TOTAL	282	178	460	100.0%



**5.- INDICADORES DE OPERACIONES PRINCIPALES**
MAYO - 2014

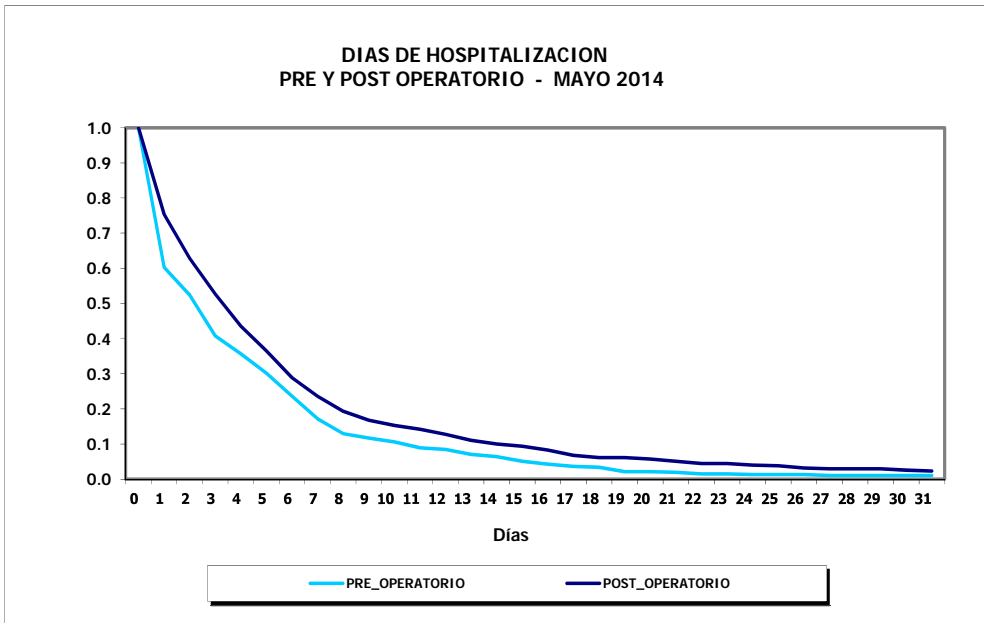
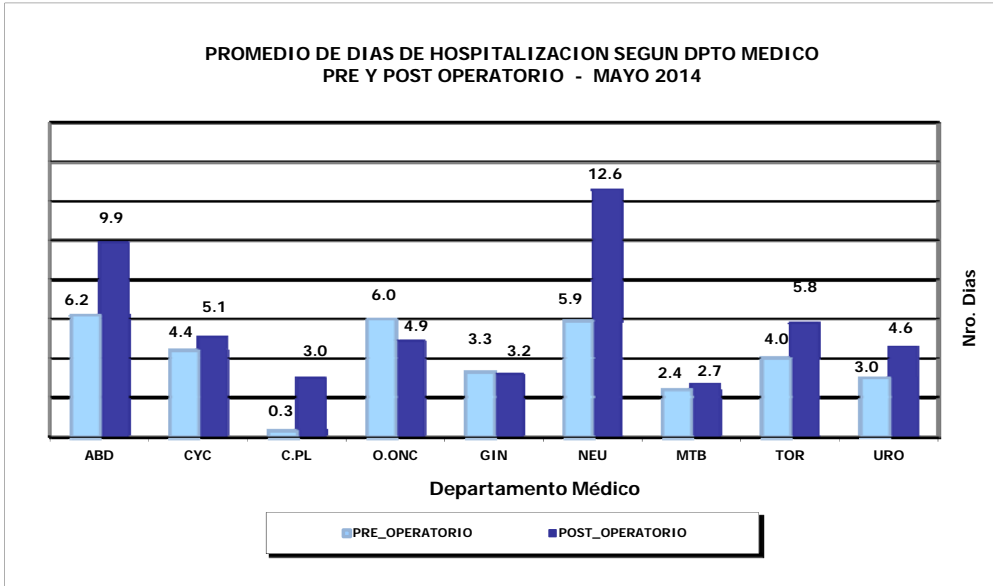
INDICADOR	TOTAL	Tiempo Operación	Tiempo Anestesia
UNIDAD DE MEDIDA	Nro.	Promedio (horas)	Promedio (horas)
TOTAL	460	2h 8'	2h 29'
ABDOMEN	82	2h 40'	3h 4'
LAPAROTOMIA EXPLORADORA	7	1h 27'	1h 49'
HEMICOLECTOMIA DERECHA	4	2h 36'	2h 56'
COLOSTOMIA EN ASA TRANSVERSA DERECHA DESFUNCION	3	0h 46'	1h 18'
GASTRECTOMIA SUBTOTAL DISTAL RADICAL D2	3	3h 11'	3h 40'
GASTROENTEROANASTOMOSIS LATERO LATERAL + BRAUM	3	2h 51'	3h 13'
HEMIHEPATECTOMIA DERECHA	3	2h 53'	3h 18'
SIGMOIDECTOMIA RADICA	3	3h 51'	4h 15'
TRISEGMENTECTOMIA HEPATICA DERECHA	3	2h 35'	3h 16'
COLOCACION CATETER PORTH	2	0h 25'	0h 35'
GASTRECTOMIA RADICAL SUB TOTAL DISTAL D2	2	4h 30'	4h 52'
GASTRECTOMIA SUBTOTAL DISTAL PALIATIVA	2	4h 7'	4h 37'
LIBERACION DE BRIDAS Y ADHERENCIAS	2	2h 0'	2h 20'
RESECCION ANTERIOR DEL RECTO	2	3h 5'	3h 27'
RESECCION ANTERIOR ULTRA BAJA DE RECTO	2	3h 30'	4h 0'
OTRAS OPERACIONES	41	2h 47'	3h 11'
CABEZA Y CUELLO	59	2h 27'	2h 44'
TIROIDECTOMIA TOTAL	11	3h 21'	3h 38'
TIROIDECTOMIA TOTAL EXTENDIDA	6	4h 35'	5h 1'
LARINGOSCOPIA POR SUSPENSION	5	1h 13'	0h 59'
TRAQUEOSTOMIA	3	0h 30'	0h 46'
BIOPSIA DE GANGLIO CERVICAL	2	0h 25'	0h 42'
DISECCION LATERAL DE CUELLO	2	3h 0'	3h 20'
RECANALIZACION DE TRAQUEOSTOMIA	2	0h 17'	0h 35'
OTRAS OPERACIONES	28	2h 19'	2h 41'
ESPECIALIDADES QUIRURGICAS	45	2h 17'	2h 37'
ORTOPEDIA ONCOLOGICA	25	1h 44'	2h 4'
AMPUTACION SUPRACONDILEA DE FEMUR	7	2h 17'	2h 38'
OTRAS OPERACIONES	18	1h 31'	1h 50'
CIRUGIA PLASTICA RECONSTRUCTIVA	20	2h 57'	3h 18'
COLGAJO DE ABBE	2	2h 17'	2h 32'
LIMPIEZA QUIRURGICA	2	1h 5'	1h 35'
RECONSTRUCCION CON COLGAJO LOCAL	2	1h 55'	2h 12'
OTRAS OPERACIONES	14	3h 28'	3h 49'
GINECOLOGIA	61	1h 39'	1h 55'
HISTERECTOMIA ABDOMINAL AMPLIADA VAGINA	8	2h 59'	3h 18'
ANEXECTOMIA DERECHA + CONGELACION	4	1h 20'	1h 36'
CONO FRIO DE CERVIX	4	0h 46'	1h 2'
HISTERECTOMIA RADICAL TIPO 3	4	2h 12'	2h 27'
LAPAROSCOPIA DIAGNOSTICA	4	0h 35'	0h 56'
EPBA + CONO FRIO	3	0h 43'	0h 58'
COLOSTOMIA EN ASA TRANSVERSA DERECHA DESFUNCION	2	1h 30'	1h 37'
CONO LEEP	2	0h 17'	0h 27'
HISTERECTOMIA ABDOMINAL TOTAL/SIMPLE (1) LAPAROSC	2	1h 57'	2h 20'
LAPAROTOMIA EXPLORADORA	2	2h 25'	2h 47'
OOFORECTOMIA BILATERAL LAPAROSCOPICA	2	1h 40'	1h 55'
OTRAS OPERACIONES	24	1h 39'	1h 53'



INDICADORES DE OPERACIONES PRINCIPALES

MAYO - 2014

INDICADOR	TOTAL	Tiempo Operación	Tiempo Anestesia
UNIDAD DE MEDIDA	Nro.	Promedio (horas)	Promedio (horas)
NEUROCIRUGIA	37	3h 13'	3h 44'
DERIVACION VENTRICULO-PERITONEAL O ATRIAL UNILATE	6	1h 14'	1h 38'
CRANEOTOMIA PTERIONAL + RESECCION TUMORAL	3	5h 16'	6h 5'
BIOPSIA DE TUMOR CEREBRAL POR ESTEREOTAXIA	2	0h 35'	0h 55'
CRANEOTOMIA FRONTAL Y RESECCION AMPLIA DE TUMOR	2	3h 12'	3h 47'
CRANEOTOMIA PARIETO OCCIPITAL Y RESECCION DE TUMOR	2	3h 55'	4h 35'
DERIVACION VENTRICULO PERITONEAL	2	0h 40'	1h 2'
EVACUACION DE HEMATOMA INTRACRANEAL	2	1h 22'	1h 45'
OTRAS OPERACIONES	18	4h 14'	4h 46'
MAMAS Y TEJIDOS BLANDOS	94	1h 25'	1h 44'
MASTECTOMIA RADICAL MODIFICADA	18	2h 1'	2h 21'
MASTECTOMIA TOTAL	11	1h 33'	1h 56'
CUADRANTECTOMIA DE MAMA	7	1h 0'	1h 18'
RESECCION LOCAL AMPLIA	7	1h 25'	1h 43'
DISECCION INGUINO CRURAL	6	1h 37'	1h 55'
DISECCION RADICAL DE AXILA	4	1h 46'	2h 8'
TUMORECTOMIA DE MAMA	4	1h 11'	1h 26'
AMPLIACION DE MARGENES DE MAMA	3	1h 0'	1h 25'
RESECCION LOCAL AMPLIA DE PLANTA PIE	3	0h 36'	0h 50'
CENTRALECTOMIA	2	1h 47'	2h 10'
MASTECTOMIA TOILETTE	2	1h 45'	2h 15'
RESECCION LOCAL AMPLIA DE LESION DE PIE	2	0h 45'	0h 57'
TUMORECTOMIA LOCALIZADA POR ARPON	2	1h 37'	1h 55'
OTRAS OPERACIONES	23	1h 6'	1h 22'
TORAX	26	1h 13'	1h 30'
COLOCACION CATETER PORTH	6	0h 29'	0h 43'
COLOCACION CATETER VENOSO CENTRAL	5	0h 22'	0h 30'
BIOPSIA DE PLEURA POR VIDEOTORACOSCOPIA	3	1h 48'	2h 13'
OTRAS OPERACIONES	12	1h 49'	2h 9'
UROLOGIA	56	2h 24'	2h 46'
RESECCION TRANS URETRAL DE PROSTATA	12	1h 22'	1h 40'
PROSTATECTOMIA RADICAL	8	3h 29'	3h 50'
RESECCION TRANS URETRAL DE TUMOR VESICAL	6	1h 4'	1h 21'
NEFRECTOMIA RADICAL	4	3h 6'	3h 56'
ORQUIDECTOMIA RADICAL	4	0h 56'	1h 6'
LAPAROTOMIA EXPLORADORA	2	2h 22'	2h 45'
LINFADENECTOMIA RETROPERITONEAL DE RESCATE	2	2h 15'	2h 35'
NEFRECTOMIA RADICAL IZQUIERDA + LINFADENECTOMIA P	2	4h 30'	4h 57'
NEFRECTOMIA RADICAL LAPAROSCOPICA TRANSPERITONEAL	2	3h 30'	4h 10'
RESECCION TRANSURETRAL BIOPICO DE TUMOR VESICAL	2	0h 55'	1h 7'
URETROCISTOSCOPIA	2	2h 0'	2h 55'
OTRAS OPERACIONES	10	3h 39'	3h 57'





VIII.- INDICADORES DE HOSPITALIZACION

MAYO - 2014

1.- INDICADORES DE HOSPITALIZACION POR DEPARTAMENTO MEDICO

PROMEDIO DE PERMANENCIA	TOTAL	HOSPITALAR	SERVICIO BAJO TARIFARIO DIFER	EMERGENCIA
DEPARTAMENTOS MEDICOS	Nº Dias Estancia ----- Total Egresos	Nº Dias Estancia ----- Total Egresos	Nº Dias Estancia ----- Total Egresos	Nº Dias Estancia ----- Total Egresos
TOTAL	11.2	12.6	13.0	4.5
DIRECCION DE CIRUGIA	8.4	8.9	9.7	3.7
ABDOMEN	12.9	15.4	11.2	2.6
CABEZA Y CUELLO	6.4	6.5	9.8	4.0
CIRUGIA PLASTICA Y RECONSTRUCTIVA	3.5	3.5	-	-
ORTOPEDIA ONCOLOGICA	6.7	6.8	-	5.0
GINECOLOGIA	7.1	7.7	4.7	4.3
NEUROCIRUGIA	18.0	20.3	8.0	5.7
MAMAS Y TEJIDOS BLANDOS	6.2	6.3	4.0	4.0
TORAX	10.4	11.5	12.8	3.8
UROLOGIA	6.7	7.0	-	3.0
DIRECCION DE MEDICINA	15.6	20.7	14.7	5.0
ONCOLOGIA MEDICA	14.5	21.1	14.7	5.0
ONCOLOGIA PEDIATRICA (1)	19.5	19.9	-	4.5

(1) En Pediatría se han considerado todos los egresos de pacientes menores de 14 años.

2.- INDICADORES DE HOSPITALIZACION POR AREA HOSPITALARIA

MAYO - 2014

AREA HOSPITALARIA	Promedio Permanencia	Porcentaje Ocupación	Rendimiento Cama	Observación
Unidad de Medida	Nº Dias Estancia ----- Tot.Egre+Trasl	Dia-Cama Ocupada ----- x100 Dias Cama Disponib	Tot. Egresos+Trasl ----- Nº Camas utilizadas	No se utilizaron las camas siguientes
TOTAL	-	83.9%	3.5	
EMERGENCIA	3.5	97.1%	11.5	
- Camas	4.0	99.8%	9.9	
- Camillas (1)	3.1	94.8%	12.8	(Se utilizaron 6 sillones)
SALA COMUN	9.0	79.8%	3.0	
- 4to. Este	8.2	78.5%	3.4	
- 5to. Este	8.5	70.7%	2.9	
- 6to. Este	10.8	92.8%	2.6	
SERVICIO BAJO TARIFARIO DIFERENCIADO	12.6	90.2%	2.6	
- 4to. Oeste	14.0	95.8%	2.7	
- 5to. Oeste	11.5	86.2%	2.6	
SEPIN 3ero.O	11.4	74.6%	2.1	
TAMO 3ero.O	26.7	67.7%	1.0	
PEDIATRIA	17.6	95.2%	1.8	713-715
UCI	8.6	84.8%	2.3	
UTM 6to.O	12.1	98.2%	2.9	
UTI	5.2	68.5%	5.7	341
ADOLESCENTES	9.8	80.7%	2.5	
AISLADOS	11.8	97.8%	2.0	
CLINICA DE DIA	1.3	43.7%	8.6	
RECUPERACION (*)	-	-	-	(4 camas no se utilizaron)

(*) Ver Cuadro # 5, página 80: (Movimiento del Servicio de Recuperación)

(1) En Emerg. (6 sillones se están considerando como Camillas)



3.- BASE DE DATOS HOSPITALIZACION

MAYO - 2014

EGRESOS	TOTAL			HOSPITALAR			SERVICIO BAJO TARIFARIO DIFERENCIADO			EMERGENCIA		
	Total Egresos (vivos y fallecidos)	Egresos (vivos y fallecidos) < 48 horas	Total estancias Egresados (vivos y fall)	Total Egresos (vivos y fallecidos)	Egresos (vivos y fallecidos) < 48 horas	Días estancias Egresados (vivos y fall)	Total Egresos (vivos y fallecidos)	Egresos (vivos y fall) < 48 horas	Días estancias Egresados (vivos y fall)	Total Egresos (vivos y fallec.)	Egresos (vivos y fall) < 48 horas	Días estancias Egresados (vivos y fall)
TOTAL	849	132	9,514	648	89	8,149	54	3	701	147	40	664
DIRECCION DE CIRUGIA	520	114	4,373	447	89	3,990	19	2	185	54	23	198
ABDOMEN	94	14	1,212	72	4	1,111	5	0	56	17	10	45
CABEZA Y CUELLO	97	29	625	87	26	562	4	1	39	6	2	24
CIRUGIA PLASTICA Y RECONSTR	4	2	14	4	2	14	0	0	0	0	0	0
ORTOPEDIA ONCOLOGICA	15	5	100	14	5	95	0	0	0	1	0	5
GINECOLOGIA	94	19	665	77	14	591	3	1	14	14	4	60
NEUROCIRUGIA	25	2	451	21	1	426	1	0	8	3	1	17
MAMAS Y TEJIDOS BLANDOS	110	37	679	104	35	655	1		4	5	2	20
TORAX	22	1	229	13	0	150	5	0	64	4	1	15
UROLOGIA	59	5	398	55	2	386	0	0	0	4	3	12
DIRECCION DE MEDICINA	329	18	5,141	201	0	4,159	35	1	516	93	17	466
ONCOLOGIA MEDICA	255	17	3,699	129	0	2,726	35	1	516	91	16	457
ONCOLOGIA PEDIATRICA (!)	74	1	1,442	72	0	1,433	0	0	0	2	1	9

(!) En Pediatría se han considerado todos los egresos de pacientes menores de 14 años.

BASE DE DATOS HOSPITALIZACION POR AREA HOSPITALARIA

MAYO - 2014

AREA HOSPITALARIA	Egresos + Traslados Vivos y Fallecidos	Egr + Trasl Vivos y Fall < 48 hras.	Días Estancias Vivos y Fallecidos	Nº días Mes	Nº de Camas Utilizadas	Días Cama Disponibles	Días Cama Ocupadas	Egresos	Nº de Camas Reales
TOTAL	1,314	348	10,342	31	379	11,377	9,543	849	380
EMERGENCIA	357	170	1,233	31	31	930	903	147	24
- Camas	139	52	551		14	434	433	75	14
- Camillas (!)	218	118	682		17	496	470	72	10
SALA COMUN	429	38	3,843	31	144	4,495	3,585	349	145
- 4to. Este	175	25	1,432		52	1,612	1,266	143	52
- 5to. Este	146	11	1,243		51	1,612	1,140	113	52
- 6to. Este	108	2	1,168		41	1,271	1,179	93	41
SERVICIO BAJO TARIFARIO DIFE	63	4	793	31	24	744	671	54	24
- 4to. Oeste	27	3	378		10	310	297	25	10
- 5to. Oeste	36	1	415		14	434	374	29	14
SEPIN 3ero.O	45	4	513		21	682	509	21	22
TAMO 3ero.O	3	0	80		3	93	63	1	3
PEDIATRIA	76	2	1,334		42	1,364	1,299	71	44
UCI	16	1	137		7	217	184	9	7
UTM 6to.O	80	13	971		28	868	852	47	28
UTI	40	11	208		7	248	170	4	7
ADOLESCENTES	98	12	962		39	1,209	976	53	39
AISLADOS	12	2	141		6	186	182	5	6
CLINICA DE DIA	95	91	127		11	341	149	88	11
RECUPERACION (*)	-	-	-	-	16	-	-	-	20

(*) Ver Cuadro # 5, página 80: (Movimiento del Servicio de Recuperación)

(!) En Emerg. (6 sillones se están considerando como Camillas)

**CUADRO DE RESUMEN SEGÚN EGRESOS + TRASLADOS**
MAYO - 2014

ÁREA HOSPITALARIA	N° Camas Utilizadas	Días Cama Disponible	Egresos + Traslados	Días Cama Ocupada	Días Estancias Egre+Trasl	Promedio de Permanencia	Rendimiento	% de Ocup. Grado de Uso	Intervalo de Sustitución
TOTAL	379	11,377	1,314	9,543	10,342	7.9	3.5	83.9	1.40
EMERGENCIA (!)	31	930	357	903	1,233	3.5	11.5	97.1	0.1
SALA COMUN	144	4,495	429	3,585	3,843	9.0	3.0	79.8	2.1
SERVICIO BAJO TARIFARIO DIFE	24	744	63	671	793	12.6	2.6	90.2	1.2
SEPIN	21	682	45	509	513	11.4	2.1	74.6	3.8
TAMO	3	93	3	63	80	26.7	1.0	67.7	10.0
PEDIATRIA	42	1,364	76	1,299	1,334	17.6	1.8	95.2	0.9
UCI	7	217	16	184	137	8.6	2.3	84.8	2.1
UTM	28	868	80	852	971	12.1	2.9	98.2	0.2
UTI	7	248	40	170	208	5.2	5.7	68.5	2.0
ADOLESCENTES	39	1,209	98	976	962	9.8	2.5	80.7	2.4
AISLADOS	6	186	12	182	141	11.8	2.0	97.8	0.3
CLINICA DE DIA	11	341	95	149	127	1.3	8.6	43.7	2.0
RECUPERACION	16	-	-	-	-	-	-	-	-

(!) En Emerg. (6 sillones se están considerando como Camillas)



4.- EGRESOS POR AREA HOSPITALARIA Y SEXO
MAYO - 2014

AREA HOSPITALARIA	SEXO	Egresos (Vivos y Fallecidos)	Días Estancias (Vivos y Fallecidos)	Promedio de Permanencia
TOTAL	TOTAL	849	9,514	11.2
	Masc	314	4,137	13.2
	Fem	535	5,377	10.1
EMERGENCIA	Total	147	664	4.5
	Masc	50	221	4.4
	Fem	97	443	4.6
SALA COMUN	Total	349	3,748	10.7
	Masc	130	1,618	12.4
	Fem	219	2,130	9.7
SERVICIO BAJO TARIFARIO DIFERENCIADO	Total	54	701	13.0
	Masc	23	396	17.2
	Fem	31	305	9.8
SEPIN	Total	21	544	25.9
	Masc	8	272	34.0
	Fem	13	272	20.9
TAMO	Total	1	64	0.0
	Masc	0	0	0.0
	Fem	1	64	64.0
PEDIATRIA	Total	26	401	15.4
	Masc	26	401	15.4
	Fem	45	1,016	22.6
U.C.I.	Total	9	222	24.7
	Masc	3	62	20.7
	Fem	6	160	26.7
U.T.M	Total	47	931	19.8
	Masc	22	433	19.7
	Fem	25	498	19.9
U.T.I	Total	4	85	21.3
	Masc	2	41	20.5
	Fem	2	44	22.0
ADOLESCENTES	Total	53	937	17.7
	Masc	33	618	18.7
	Fem	20	319	16.0
AISLADOS	Total	5	90	18.0
	Masc	3	58	19.3
	Fem	2	32	16.0
CLINICA DE DIA	Total	88	111	1.3
	Masc	14	17	1.2
	Fem	74	94	1.3



**5.- MOVIMIENTO DEL SERVICIO DE RECUPERACION
MAYO - 2014**

DEPARTAMENTO MEDICO	N° de Pacientes	Estancias Minutos	Prom. de Permanencia		Estancias Horas	N° Días del Mes	N° Camas Utilizadas	Rendimiento de Cama
			Horas	Minutos				
ABDOMEN	61	78,565	21	28	1309	31	16	3.8
CABEZA Y CUELLO	44	54,184	20	31	903	31	13	3.4
CIRUGIA PLASTICA - REC	4	3,685	15	21	61	31	4	1.0
ORTOPEDIA ONCOLOGICA	16	15,987	16	39	266	31	11	1.5
GINECOLOGIA	25	33,788	22	32	563	31	12	2.1
NEUROCIRUGIA	24	30,128	20	55	502	31	9	2.7
TORAX	8	10,735	22	22	178	31	6	1.3
MAMAS Y TEJIDOS BLANDOS	25	30,246	20	10	504	31	13	1.9
UROLOGIA	26	32,685	20	57	544	31	10	2.6
TOTAL	233	290,003	20	45	4833	31	16	14.6

AREA HOSPITALARIA	N° de Pacientes	Estancias Minutos	Prom. de Permanencia		Estancias Horas	N° Días del Mes	N° Camas Utilizadas	Rendimiento de Cama
			Horas	Minutos				
ADOLESCENTES	7	7,305	17	24	121	31	6	1.2
AISLADOS	1	1,410	23	30	23	31	1	1.0
CLINICA DE DIA	25	30,185	20	7	503	31	14	1.8
EL SERVICIO	15	15,658	17	24	260	31	9	1.7
EMERGENCIA - HOSPITAL	18	27,627	25	35	460	31	12	1.5
PEDIATRIA	5	7,540	25	8	125	31	4	1.3
SALA COMUN (4to.E. 5to.E)	114	140,452	20	32	2340	31	15	7.6
SALA COMUN (6to.E)	46	56,546	20	29	942	31	13	3.5
UTI	1	1,780	29	40	29	31	1	1.0
UTM	1	1,500	25	0	25	31	1	1.0
TOTAL	233	290,003	20	45	4833	31	16	14.6

N° CAMAS	N° de Pacientes	Estancias Minutos	Prom. de Permanencia		Estancias Horas
			Horas	Minutos	
207	2	6,170	51	25	102
211	12	13,782	19	9	229
212	16	17,180	17	54	286
213	19	25,199	22	6	419
214	23	28,597	20	43	476
215	19	25,853	22	41	430
216	16	19,810	20	38	330
217	10	13,440	22	24	224
218	9	11,420	21	9	190
219	7	10,585	25	12	176
220	9	10,805	20	1	180
221	14	17,343	20	39	289
222	17	20,595	20	11	343
223	23	27,757	20	7	462
224	23	26,225	19	0	437
225	14	15,242	18	9	254
TOTAL	233	290,003	20	45	4833



7.- INDICADORES DE HOSPITALIZACION POR EDAD Y SEXO MAYO - 2014

INDICADORES DE HOSPITALIZACION		Promedio de Permanencia
Grupo de Edad	SEXO	Nº Dias Estancias -----
		Total Egresos
TOTAL	TOTAL	11.2
	Masc	13.2
	Fem	10.1
[0 - 14]	Total	15.7
	Masc	13.6
	Fem	16.9
[15 - 19]	Total	14.4
	Masc	13.6
	Fem	15.6
[20 - 34]	Total	13.4
	Masc	18.9
	Fem	9.8
[35 - 44]	Total	11.0
	Masc	17.1
	Fem	8.6
[45 - 64]	Total	9.6
	Masc	11.4
	Fem	8.8
[≥ 65]	Total	9.1
	Masc	10.1
	Fem	8.3

INDICADORES DE HOSPITALIZACION		Promedio de Permanencia
Departamento Médico y Sexo	SEXO	Nº Dias Estancias -----
		Total Egresos
TOTAL	TOTAL	11.2
	Masc	13.2
	Fem	10.1
ABDOMEN	Total	12.9
	Masc	15.5
	Fem	10.5
CABEZA Y CUELLO	Total	6.4
	Masc	7.9
	Fem	5.8
ORTOPEDIA ONCOLOGICA	Total	6.7
	Masc	9.5
	Fem	4.8
CIRUGIA PLASTICA Y RECONSTRUCTIVA	Total	3.5
	Masc	5.0
	Fem	3.0
GINECOLOGIA	Total	7.1
	Masc	(&)
	Fem	7.1
NEUROCIRUGIA	Total	18.0
	Masc	25.1
	Fem	13.3
TORAX	Total	10.4
	Masc	12.3
	Fem	9.1
MAMAS Y TEJIDOS BLANDOS	Total	6.2
	Masc	8.1
	Fem	5.6
UROLOGIA	Total	6.7
	Masc	6.0
	Fem	10.1
ONCOLOGIA MEDICA	Total	14.5
	Masc	16.5
	Fem	12.9
ONCOLOGIA PEDIATRICA	Total	19.5
	Masc	14.6
	Fem	22.4

**8.- BASE DE DATOS HOSPITALIZACION POR EDAD Y SEXO
MAYO - 2014**

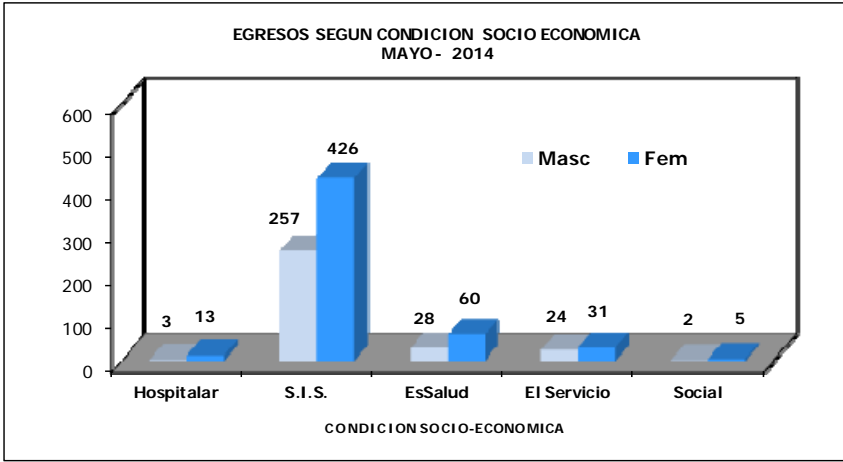
BASE DE DATOS DE HOSPITALIZACION			
Grupo de Edad	SEXO	Total Egresos (vivos y fallecidos)	Total días estancia egresados (vivos y fallecidos)
TOTAL	TOTAL	849	9,514
	Masc	314	4,137
	Fem	535	5,377
[0 - 14]	Total	106	1,659
	Masc	40	545
	Fem	66	1,114
[15 - 19]	Total	43	620
	Masc	26	354
	Fem	17	266
[20 - 34]	Total	132	1,770
	Masc	52	984
	Fem	80	786
[35 - 44]	Total	90	989
	Masc	25	427
	Fem	65	562
[45 - 64]	Total	273	2,608
	Masc	79	897
	Fem	194	1,711
[≥ 65]	Total	205	1,868
	Masc	92	930
	Fem	113	938

BASE DE DATOS DE HOSPITALIZACION			
Departamento Médico y Sexo	SEXO	Total Egresos (vivos y fallecidos)	Total días estancia egresados (vivos y fallecidos)
TOTAL	TOTAL	849	9,514
	Masc	314	4,137
	Fem	535	5,377
ABDOMEN	Total	94	1,212
	Masc	45	699
	Fem	49	513
CABEZA Y CUELLO	Total	97	625
	Masc	28	222
	Fem	69	403
ORTOPEDIA ONCOLOGICA	Total	15	100
	Masc	6	57
	Fem	9	43
CIRUGIA PLASTICA Y RECONSTRUCTIVA	Total	4	14
	Masc	1	5
	Fem	3	9
GINECOLOGIA	Total	94	665
	Masc	0	0
	Fem	94	665
NEUROCIRUGIA	Total	25	451
	Masc	10	251
	Fem	15	200
TORAX	Total	22	229
	Masc	9	111
	Fem	13	118
MAMAS Y TEJIDOS BLANDOS	Total	110	679
	Masc	24	195
	Fem	86	484
UROLOGIA	Total	59	398
	Masc	48	287
	Fem	11	111
ONCOLOGIA MEDICA	Total	255	3,699
	Masc	115	1,900
	Fem	140	1,799
ONCOLOGIA PEDIATRICA	Total	74	1,442
	Masc	28	410
	Fem	46	1,032



10.- EGRESOS SEGÚN CONDICION SOCIO ECONOMICA
MAYO - 2014

CONDICION SOCIO ECONOMICA	SEXO		TOTAL	%
	FEMENINO	MASCULINO		
Hospitalar	13	3	16	1.9%
S.I.S.	426	257	683	80.4%
EsSalud	60	28	88	10.4%
El Servicio	31	24	55	6.5%
Social	5	2	7	0.8%
TOTAL	535	314	849	100.0%





IX.- INDICADORES DE CALIDAD

MAYO - 2014

1.- INDICADORES DE CALIDAD POR DEPARTAMENTOS MEDICOS

DEPARTAMENTO MEDICOS	TOTAL				
	Porcentaje Mortalidad Bruta	Porcentaje Mortalidad Neta	Porcentaje Mort. Post-Op (< 10 d.)	Porcentaje Mort. Post-Op (< 30 d.)	Porcentaje Necropsias
Unidad de Medida	Total Fallecidos ----- x 100	Total Fallec >48h ----- x 100	Fallec.Post.Operat. ----- x 100	Fallec.Post.Operat. ----- x 100	N° Necropsias ----- x 100
TOTAL	8.1%	5.9%	0.7%	1.1%	0.0%
DIRECCION DE CIRUGIA	5.0%	1.7%	0.7%	1.1%	0.0%
ABDOMEN	10.6%	1.3%	3.7%	4.9%	0.0%
CABEZA Y CUELLO	5.2%	2.9%	0.0%	0.0%	0.0%
CIRUGIA PLASTICA Y RECONSTRUCTIVA	0.0%	0.0%	0.0%	0.0%	(&)
ORTOPEDIA ONCOLOGICA	0.0%	0.0%	0.0%	0.0%	(&)
GINECOLOGIA	5.3%	1.3%	0.0%	0.0%	0.0%
NEUROCIRUGIA	4.0%	4.3%	0.0%	2.7%	0.0%
MAMAS Y TEJIDOS BLANDOS	0.9%	0.0%	0.0%	0.0%	0.0%
TORAX	4.5%	4.8%	0.0%	0.0%	0.0%
UROLOGIA	5.1%	1.9%	0.0%	0.0%	0.0%
DIRECCION DE MEDICINA	13.1%	11.3%	(#)	(#)	0.0%
ONCOLOGICA MEDICA	14.5%	12.2%	(#)	(#)	0.0%
ONCOLOGIA PEDIATRICA	8.1%	8.2%	(#)	(#)	0.0%

(&) No hubo fallecidos ni egresos.

(#) No registra operaciones

DEPARTAMENTOS MEDICOS	HOSPITALAR				
	Porcentaje Mortalidad Bruta	Porcentaje Mortalidad Neta	Porcentaje Mort. Post-Op (< 10 dias)	Porcentaje Mort. Post-Op (< 30 dias)	Porcentaje de Necropsias
Unidad de Medida	Total Fallecidos ----- x 100	Total Fallec >48h ----- x 100	Fallec.Post.Operat. ----- x 100	Fallec.Post.Operat. ----- x 100	N° Necropsias ----- x 100
TOTAL	4.0%	4.5%	0.2%	0.5%	0.0%
DIRECCION DE CIRUGIA	1.1%	1.4%	0.2%	0.5%	0.0%
ABDOMEN	1.4%	1.5%	1.7%	1.7%	0.0%
CABEZA Y CUELLO	1.1%	1.6%	0.0%	0.0%	0.0%
CIRUGIA PLASTICA Y RECONSTRUCTIVA	0.0%	0.0%	0.0%	0.0%	(&)
ORTOPEDIA ONCOLOGICA	0.0%	0.0%	0.0%	0.0%	(&)
GINECOLOGIA	1.3%	1.6%	0.0%	0.0%	0.0%
NEUROCIRUGIA	4.8%	5.0%	0.0%	2.4%	0.0%
MAMAS Y TEJIDOS BLANDOS	0.0%	0.0%	0.0%	0.0%	(&)
TORAX	0.0%	0.0%	0.0%	0.0%	(&)
UROLOGIA	1.8%	1.9%	0.0%	0.0%	0.0%
DIRECCION DE MEDICINA	10.4%	10.0%	(#)	(#)	0.0%
ONCOLOGIA MEDICA	12.4%	11.6%	(#)	(#)	0.0%
ONCOLOGIA PEDIATRICA	6.9%	6.9%	(#)	(#)	0.0%

(&) No hubo fallecidos ni egresos.

(#) No registra operaciones

DEPARTAMENTOS MEDICOS	SERVICIO BAJO TARIFARIO DIFERENCIADO				
	Porcentaje Mortalidad Bruta	Porcentaje Mortalidad Neta	Porcentaje Mort. Post-Op (< 10 dias)	Porcentaje Mort. Post-Op (< 30 dias)	Porcentaje de Necropsias
Unidad de Medida	Total Fallecidos ----- x 100	Total Fallec >48h ----- x 100	Fallec.Post.Operat. ----- x 100	Fallec.Post.Operat. ----- x 100	N° Necropsias ----- x 100
TOTAL	9.3%	7.8%	3.3%	3.3%	0.0%
DIRECCION DE CIRUGIA	5.3%	5.9%	3.3%	3.3%	0.0%
ABDOMEN	0.0%	0.0%	12.5%	12.5%	(&)
CABEZA Y CUELLO	0.0%	0.0%	0.0%	0.0%	(&)
CIRUGIA PLASTICA Y RECONSTRUCTIVA	(&)	(&)	(&)	(&)	(&)
ORTOPEDIA ONCOLOGICA	(&)	(&)	0.0%	0.0%	(&)
GINECOLOGIA	0.0%	0.0%	0.0%	0.0%	(&)
NEUROCIRUGIA	0.0%	0.0%	0.0%	0.0%	(&)
MAMAS Y TEJIDOS BLANDOS	0.0%	0.0%	0.0%	0.0%	(&)
TORAX	20.0%	20.0%	0.0%	0.0%	0.0%
UROLOGIA	(&)	(&)	0.0%	0.0%	(&)
DIRECCION DE MEDICINA	11.4%	8.8%	(&)	(&)	0.0%
ONCOLOGIA MEDICA	11.4%	8.8%	(&)	(&)	0.0%
ONCOLOGIA PEDIATRICA	(&)	(&)	(&)	(&)	(&)

(&) No hubo fallecidos ni egresos.

(#) No registra operaciones



DEPARTAMENTOS MEDICOS	EMERGENCIA				
	Porcentaje Mortalidad Bruta	Porcentaje Mortalidad Neta	Porcentaje Mort. Post-Op (< 10 días)	Porcentaje Mort. Post-Op (< 30 días)	Porcentaje de Necropsias
Unidad de Medida	Total Fallecidos ----- x 100 Total Egresos	Total Fallec >48h ----- x 100 T.Egre. - Egre. <48h	Fallec.Post.Operat. ----- x 100 Total Operaciones	Fallec.Post.Operat. ----- x 100 Total Operaciones	N° Necropsias ----- x 100 Total Fallecidos
TOTAL	25.9%	12.1%	4.0%	8.0%	0.0%
DIRECCION DE CIRUGIA	37.0%	3.2%	4.0%	8.0%	0.0%
ABDOMEN	52.9%	0.0%	6.7%	13.3%	0.0%
CABEZA Y CUELLO	66.7%	25.0%	0.0%	0.0%	0.0%
CIRUGIA PLASTICA Y RECONSTRUCTIVA	(&)	(&)	(&)	(&)	(&)
ORTOPEDIA ONCOLOGICA	0.0%	0.0%	0.0%	0.0%	(&)
GINECOLOGIA	28.6%	0.0%	0.0%	0.0%	0.0%
NEUROCIRUGIA	0.0%	0.0%	0.0%	0.0%	(&)
MAMAS Y TEJIDOS BLANDOS	20.0%	0.0%	(&)	(&)	0.0%
TORAX	0.0%	0.0%	(&)	(&)	(&)
UROLOGIA	50.0%	0.0%	0.0%	0.0%	0.0%
DIRECCION DE MEDICINA	19.4%	15.8%	(#)	(#)	0.0%
ONCOLOGIA MEDICA	18.7%	14.7%	(#)	(#)	0.0%
ONCOLOGIA PEDIATRICA	50.0%	100.0%	(#)	(#)	0.0%

(&) No hubo fallecidos ni egresos.

(#) No registra operaciones

2.- INDICADORES DE CALIDAD POR AREA HOSPITALARIA**MAYO - 2014**

AREA HOSPITALARIA	Porcentaje Mortalidad Bruta	Porcentaje Mortalidad Neta	Porcentaje Mort. Post-Op (< 10 días)	Porcentaje Mort. Post-Op (< 30 días)	Porcentaje de Necropsias
	Total Fallecidos ----- x 100 Total Egresos	Total Fallec > 48h ----- x 100 T.Egre. - Egre. <48h	Fallec.Post.Operat. ----- x 100 Total Operaciones	Fallec.Post.Operat. ----- x 100 Total Operaciones	N° Necropsias ----- x 100 Total Fallecidos
TOTAL	8.1%	5.9%	0.7%	1.1%	0.0%
EMERGENCIA	10.6%	7.0%	4.0%	8.0%	0.0%
SALA COMUN	0.7%	0.8%	0.4%	0.7%	0.0%
SERVICIO BAJO TARIFARIO DIFERENCIADO	7.9%	6.8%	3.3%	3.3%	0.0%
SEPIN	0.0%	0.0%	(&)	(&)	(&)
TAMO	0.0%	0.0%	0.0%	0.0%	(&)
PEDIATRIA	5.3%	5.4%	0.0%	0.0%	0.0%
UCI	56.3%	60.0%	0.0%	0.0%	0.0%
UTM	6.3%	6.0%	0.0%	0.0%	0.0%
UTI	7.5%	10.3%	0.0%	0.0%	0.0%
ADOLESCENTES	1.0%	1.2%	0.0%	0.0%	0.0%
AISLADOS	8.3%	10.0%	0.0%	0.0%	0.0%
CLINICA DE DIA	0.0%	0.0%	0.0%	0.0%	(&)

(&) No hubo fallecidos ni egresos.

**3.- BASE DE DATOS DE FALLECIDOS POR DEPARTAMENTO MEDICO
MAYO - 2014**

TOTAL							
DEPARTAMENTOS MEDICOS	Total Fallecidos	Total Fallecidos < 48 hrs.	Total Fallecidos > 48 hrs.	Fallecidos Post Oper. <10 días	Total Fallecidos Post Oper. <30 días	N° de Necropsias	Total Operados
TOTAL	69	27	42	3	5	0	460
DIRECCION DE CIRUGIA	26	19	7	3	5	0	460
ABDOMEN	10	9	1	3	4	0	82
CABEZA Y CUELLO	5	3	2	0	0	0	59
CIRUGIA PLASTICA Y RECONSTRUCCION	0	0	0	0	0	0	25
ORTOPEDIA ONCOLOGICA	0	0	0	0	0	0	20
GINECOLOGIA	5	4	1	0	0	0	61
NEUROCIRUGIA	1	0	1	0	1	0	37
MAMAS Y TEJIDOS BLANDOS	1	1	0	0	0	0	94
TORAX	1	0	1	0	0	0	26
UROLOGIA	3	2	1	0	0	0	56
DIRECCION DE MEDICINA	43	8	35	0	0	0	0
ONCOLOGIA MEDICA	37	8	29	0	0	0	0
ONCOLOGIA PEDIATRICA	6	0	6	0	0	0	0

HOSPITALAR							
DEPARTAMENTOS MEDICOS	Total Fallecidos	Total Fallecidos < 48 hrs.	Total Fallecidos > 48 hrs.	Fallecidos Post Oper. <10 días	Total Fallecidos Post Oper. <30 días	Nro. de Necropsias	Nro. de Operados
TOTAL	26	1	25	1	2	0	405
DIRECCION DE CIRUGIA	5	0	5	1	2	0	405
ABDOMEN	1	0	1	1	1	0	59
CABEZA Y CUELLO	1	0	1	0	0	0	52
CIRUGIA PLASTICA Y RECONSTRUCCION	0	0	0	0	0	0	25
ORTOPEDIA ONCOLOGICA	0	0	0	0	0	0	18
GINECOLOGIA	1	0	1	0	0	0	54
NEUROCIRUGIA	1	0	1	0	1	0	41
MAMAS Y TEJIDOS BLANDOS	0	0	0	0	0	0	93
TORAX	0	0	0	0	0	0	21
UROLOGIA	1	0	1	0	0	0	53
DIRECCION DE MEDICINA	21	1	20	0	0	0	0
ONCOLOGIA MEDICA	16	1	15	0	0	0	0
ONCOLOGIA PEDIATRICA	5	0	5	0	0	0	0

SERVICIO BAJO TARIFARIO DIFERENCIADO							
DEPARTAMENTOS MEDICOS	Total Fallecidos	Total Fallecidos < 48 hrs.	Total Fallecidos > 48 hrs.	Fallecidos Post Oper. <10 días	Total Fallecidos Post Oper. <30 días	Nro. de Necropsias	Nro. de Operados
TOTAL	5	1	4	1	1	0	30
DIRECCION DE CIRUGIA	1	0	1	1	1	0	30
ABDOMEN	0	0	0	1	1	0	8
CABEZA Y CUELLO	0	0	0	0	0	0	6
CIRUGIA PLASTICA Y RECONSTRUCCION	0	0	0	0	0	0	0
ORTOPEDIA ONCOLOGICA	0	0	0	0	0	0	1
GINECOLOGIA	0	0	0	0	0	0	4
NEUROCIRUGIA	0	0	0	0	0	0	3
MAMAS Y TEJIDOS BLANDOS	0	0	0	0	0	0	1
TORAX	1	0	1	0	0	0	5
UROLOGIA	0	0	0	0	0	0	2
DIRECCION DE MEDICINA	4	1	3	0	0	0	0
ONCOLOGIA MEDICA	4	1	3	0	0	0	0
ONCOLOGIA PEDIATRICA	0	0	0	0	0	0	0



EMERGENCIA							
DEPARTAMENTOS MEDICOS	Total Fallecidos	Total Fallecidos < 48 hrs.	Total Fallecidos > 48 hrs.	Total Fallecidos Post Oper. <10 días	Total Fallecidos Post Oper. <30 días	Nro. de Necropsias	Nro. de Operados
TOTAL	38	25	13	1	2	0	25
DIRECCION DE CIRUGIA	20	19	1	1	2	0	25
ABDOMEN	9	9	0	1	2	0	15
CABEZA Y CUELLO	4	3	1	0	0	0	1
CIRUGIA PLASTICA Y RECONSTRU	0	0	0	0	0	0	0
ORTOPEDIA ONCOLOGICA	0	0	0	0	0	0	1
GINECOLOGIA	4	4	0	0	0	0	3
NEUROCIRUGIA	0	0	0	0	0	0	4
MAMAS Y TEJIDOS BLANDOS	1	1	0	0	0	0	0
TORAX	0	0	0	0	0	0	0
UROLOGIA	2	2	0	0	0	0	1
DIRECCION DE MEDICINA	18	6	12	0	0	0	0
ONCOLOGIA MEDICA	17	6	11	0	0	0	0
ONCOLOGIA PEDIATRICA	1	0	1	0	0	0	0

4.- BASE DE DATOS FALLECIDOS POR AREA HOSPITALARIA

MAYO - 2014

AREA HOSPITALARIA	Total Fallecidos	Total Fallecidos < 48 hrs.	Total Fallecidos > 48 hrs.	Total Fallecidos Post Oper. <10 días	Total Fallecidos Post Oper. <30 días	Nro. de Necropsias	Nro. de Operados
TOTAL	69	27	42	3	5	0	460
EMERGENCIA	38	25	13	1	2	0	25
SALA COMUN	3	0	3	1	2	0	274
SERVICIO BAJO TARIFARIO DIFER	5	1	4	1	1	0	30
SEPIN	0	0	0	0	0	0	0
TAMO	0	0	0	0	0	0	1
PEDIATRIA	4	0	4	0	0	0	15
UCI	9	0	9	0	0	0	4
UTM	5	1	4	0	0	0	1
UTI	3	0	3	0	0	0	2
ADOLESCENTES	1	0	1	0	0	0	10
AISLADOS	1	0	1	0	0	0	3
CLINICA DE DIA	0	0	0	0	0	0	95



DEFINICION DE INDICADORES HOSPITALARIOS

INDICADOR

Variable que es susceptible de ser observada y en lo posible medida, que permite identificar y comparar el nivel o estado de una situación determinada.

Por sus características se han clasificado los Indicadores en:

- Indicadores de Apertura de Historias Clínicas
- Indicadores de Consulta Externa
- Indicadores de Laboratorio
- Indicadores de Aplicaciones, Cirugía Menor, Endoscopías y Procedimientos Especiales
- Indicadores de Sala de Operaciones
- Indicadores de Hospitalización
- Indicadores de Calidad

INDICADORES DE APERTURA DE HISTORIAS CLINICAS

1. Número de Historias clínicas abiertas según Derivación a cada Departamento Médico
2. Número de Historias clínicas abiertas según grupo de edad de los pacientes
3. Número de Historias clínicas abiertas según procedencia geográfica.
4. Razón de Historias clínicas abiertas según género (mujeres / hombres)

Indica el número de historias clínicas abiertas en mujeres por cada historia clínica abierta en hombres, un valor de uno indica igual número de historias clínicas abiertas en mujeres y en hombres.

$$= \frac{\text{Número de historias clínicas abiertas en mujeres}}{\text{Número de historias clínicas abiertas en hombres}}$$

INDICADORES DE CONSULTA EXTERNA

CONCEPTOS :

CONSULTA MEDICA EXTERNA O AMBULATORIA: Es la consulta médica que se realiza en el consultorio externo del hospital, utilizando para su atención, los elementos de diagnóstico, tratamiento o cualquier cuidado profesional realizado por el médico a un paciente ambulatorio.

NUEVO: Paciente nuevo que acude por primera vez al hospital.

REINGRESO: Paciente antiguo que acude al hospital por primera vez en el año.

CONTINUADOR: Paciente que acude por segunda o más veces en el año.



CONSULTA POR PRIMERA VEZ: Es aquella consulta en que el paciente acude por primera vez a un determinado departamento médico o que habiendo realizado otras consultas anteriormente, acude por primera vez en el año (Nuevos + Reingresos).

Este indicador nos va a permitir conocer el crecimiento o proyección de nuestra cobertura y conjuntamente con la concentración, establecer una tendencia en el comportamiento mensual.

CONSULTA SUCESIVA: Es aquella consulta en que el paciente habiendo realizado otras consultas anteriormente acude por primera vez en el año, o que acude mas de una vez en el año (Reingresos + Continuadores).

Dentro de estos indicadores se consideraron los siguientes:

1. Consultas Repetidas por Consulta de Primera Vez (Consultas Continuadores por Consultas de Primera Vez)

Este indicador nos permite conocer el crecimiento o proyección de nuestra cobertura

$$= \frac{\text{Número de Consultas Repetidas o Continuadores}}{\text{Número de Consultas de Primera Vez}}$$

2. Consultas Sucesivas por Consultas Nuevas

$$= \frac{\text{Número de Consultas Repetidas o Continuadores + Reingresos}}{\text{Número de Consultas de Nuevos}}$$

3. Consultas de Emergencia por Consulta

$$= \frac{\text{Número de Consultas de Emergencia}}{\text{Número Total de Consultas} - \text{Número de Consultas de Emergencia}}$$

INDICADORES DE LABORATORIO

1. Promedio de Ordenes de Laboratorio por Consulta Externa

$$= \frac{\text{Número de Ordenes de Laboratorio}}{\text{Número de Consultas}}$$

2. Promedio de Ordenes de Laboratorio por hospitalizados

$$= \frac{\text{Número de Ordenes de Laboratorio en Hospitalización}}{\text{Número de Egresos}}$$



3. Promedio de Pruebas por Orden de Laboratorio

$$= \frac{\text{Número de Pruebas Realizadas de Laboratorio}}{\text{Número de Ordenes de Laboratorio}}$$

INDICADORES DE APLICACIONES Y PROCEDIMIENTOS ESPECIALES

1. Promedio Diario de Aplicaciones

$$= \frac{\text{Número de Aplicaciones}}{\text{Número de Días Útiles}}$$

2. Promedio Diario de Colposcopías

$$= \frac{\text{Número de Colposcopías}}{\text{Número de Días Útiles}}$$

3. Promedio Diario de Procedimientos Especiales

$$= \frac{\text{Número de Procedimientos Especiales}}{\text{Número de Días Útiles}}$$

INDICADORES DE SALA DE OPERACIONES

1. Promedio de Operaciones por Cirujano

Mide la cantidad de operaciones que realiza cada cirujano

$$= \frac{\text{Número de Operaciones}}{\text{Número de Cirujanos}}$$

2. Tiempo Promedio de duración de las Operaciones Principales

Mide el tiempo promedio de cada operación principal por Dpto. médico

$$= \frac{\text{Tiempo Total de Duración de Operación Principal}}{\text{Número de Operaciones Principales}}$$

3. Tiempo Promedio de Anestesia en las Operaciones Principales

Mide el tiempo promedio de anestesia en cada operación principal y por Dpto. médico:



$$= \frac{\text{Tiempo Total de Anestesia en la Operación Principal}}{\text{Número Operaciones Principales}}$$

INDICADORES DE HOSPITALIZACION

CONCEPTOS :

INGRESO: Es la aceptación formal de un paciente por el hospital para su atención médica: un ingreso siempre implica la ocupación de una cama y el mantenimiento de una historia clínica para el paciente, durante el período que dure su internamiento.

EGRESO: Es el retiro de un paciente de los servicios de internamiento del hospital. Puede ser por alta o defunción.

- **Alta:** Condición dada a todo paciente que se retire vivo del hospital. La razón del alta (orden del médico, retiro por propia voluntad, traslado a otro hospital, fuga, por medidas disciplinarias, etc.), no modifica que se considere como un alta.
- **Defunción:** Es el cese permanente de los signos vitales en un paciente, en un momento cualquiera.

1. Promedio de Permanencia o Estadía

Es el número de días estancias hospitalarias que en promedio permanece cada paciente.

Si se trata de calcular el Promedio de Permanencia por departamento médico el indicador es:

$$= \frac{\text{Número de Días – Estancia de los Egresados (vivos y fallecidos) en un período determinado.}}{\text{Número de Egresos (vivos y fallecidos) en el mismo período}}$$

Si se quiere calcular el Promedio de Permanencia por área hospitalaria, el indicador es:

$$= \frac{\text{Número de Días – Estancia de los Egresados y Traslados (vivos y fallecidos) en un período determinado.}}{\text{Número de Egresos (vivos y fallecidos) en el mismo período}}$$

Este indicador permite evaluar la calidad de los servicios prestados y la utilización del recurso cama.

2. Porcentaje de ocupación

Este indicador muestra la ocupación de cada cama hospitalaria. Establece la relación existente entre los días que efectivamente se ocuparon las camas y los días que estuvieron disponibles.

$$= \frac{\text{Días – Cama Ocupada}}{\text{Días – Cama Disponible}} \times 100$$

Días – Cama Ocupada; es el número de veces al mes en que la cama esta ocupada. Por día la cama sólo puede estar ocupada una vez o ninguna. Es decir, que este indicador no tiene en cuenta el número de pacientes que ocupan la cama, sino el número de días en la que estuvo ocupada.

Días – Cama Disponible; es la cama que presta servicio durante las 24 horas del día. El número de días cama disponible del mes se obtiene multiplicando el número de camas existentes en el área hospitalaria por los días del mes. Debe tenerse en cuenta que al resultado anterior se deberá restar los días – cama de aquellas que no se encuentren disponibles determinados días del mes (por reparación, desinfección, etc.)

Este indicador hace posible el establecimiento de un plan de utilización máxima de las camas del hospital; nos permite conocer las áreas en las que la utilización es excesiva o insuficiente; mantener la proporción óptima de ocupación; mejorar la distribución de las camas entre las distintas áreas y adaptar las instalaciones a las necesidades del hospital.

Los principales factores que alteran el porcentaje de ocupación son los ingresos innecesarios y el número insuficiente de camas.

3. Rendimiento cama

Mide la utilización de una cama durante un período determinado.

$$= \frac{\text{Número de Egresos + Número de Traslados}}{\text{Número de Camas (Promedio)}}$$

Este indicador es una variable dependiente, es decir esta influenciado por el promedio de Permanencia, a menor estadía, mayor rendimiento de cama y viceversa.

4. Intervalo de Sustitución

Mide el tiempo que permanece una cama desocupada, entre el egreso de un paciente y el ingreso de otro a la misma cama.

$$= \frac{\text{Días cama disponible - Días cama ocupada}}{\text{Egresos + Traslados}}$$



INDICADORES DE CALIDAD

1. Porcentaje de Mortalidad Bruta

$$= \frac{\text{Número de Fallecidos}}{\text{Número de Egresos}} \times 100$$

Evalúa la relación existente entre los egresos fallecidos y el total de egresos.

2. Porcentaje de Mortalidad Neta

$$= \frac{\text{Número de Fallecidos después de 48 horas}}{\text{Número de Egresos (vivos y fallecidos) después de 48 horas}} \times 100$$

Evalúa la relación existente entre los pacientes fallecidos en el hospital, y los egresos de aquellos pacientes que permanecieron más de 48 horas en el hospital.

3. Porcentaje de Mortalidad Post-Operatoria

Mide la relación existente entre las muertes producidas dentro de los 10 días siguientes a una intervención quirúrgica.

$$= \frac{\text{Número de Fallecidos dentro de los 10 días siguientes a una intervención quirúrgica}}{\text{Número de Intervenciones Quirúrgicas}} \times 100$$

4. Porcentaje de Necropsias

Evalúa el número de necropsias hechas a los pacientes fallecidos en el hospital.

$$= \frac{\text{Número de Necropsias}}{\text{Número de Fallecidos}} \times 100$$