

PERU

Ministerio de Salud

Instituto Nacional de Enfermedades Neoplásicas  
Departamento de Epidemiología y Estadística del Cáncer



# INDICADORES PARA LA GESTION HOSPITALARIA

**JULIO - 2010**



**DEPARTAMENTO DE EPIDEMIOLOGIA Y ESTADISTICA DEL CANCER**

Av. Angamos Este 2520—Surquillo  
Teléfono: 710-6900  
Anexos: 3003 - 3004

**INSTITUTO NACIONAL DE ENFERMEDADES NEOPLASICAS**  
"Dr. Eduardo Cáceres Graziani"

**CUADRO COMPARATIVO DE INDICADORES HOSPITALARIOS**

Nº	INDICADOR	JULIO 2009	JULIO 2010	JUNIO 2010
1	Número de historias clínicas generadas	1,178	1,015	1,020
	Masculino	399	365	338
	Femenino	779	650	682
2	Razón Femenino/Masculino en historias nuevas generadas	2.0	1.8	2.0
	[ 0 - 14 ]	0.8	1.0	0.9
	[ 15 - 19 ]	1.3	0.5	0.8
	[ 20 - 34 ]	2.1	1.5	2.4
	[ 35 - 44 ]	7.0	3.8	3.1
	[ 45 - 64 ]	2.5	2.5	2.7
	[ > - 65 ]	1.0	1.0	1.4
3	Nº de Atenciones en Consulta Externa en el INEN	20,592	21,316	21,065
4	Consultas Repetidas por Consulta de Primera Vez	2.75	2.81	2.43
5	Consultas Sucesivas por Consultas Nuevas	4.50	4.70	4.75
6	Consultas de Emergencia por Total de Consulta Externa	0.04	0.03	0.03
7	Promedio diario de Aplicaciones de Quimioterapia_Medicina	73.8	110.4	112.2
8	Promedio diario de Aplicaciones de Quimioterapia_Pediatría	47.8	44.4	42.0
9	Promedio diario de Atenciones de Radioterapia	249.1	223.8	231.7
10	Promedio de Ordenes de Laboratorio en Consulta Externa	0.68	0.69	0.68
11	Promedio de Ordenes de Laboratorio en Hospitalización	7.44	7.22	7.13
12	Promedio de Pruebas Realizadas x Ordenes de Lab.en Cons.Externa	2.28	2.39	2.38
13	Promedio de Pruebas Realizadas x Ordenes de Lab.en Hospitalización	3.60	3.59	3.46
14	Promedio Total de Pruebas Realizadas x Ordenes de Laboratorio	2.72	2.77	2.73
15	Número de exámenes en Radiodiagnóstico realizados	7,764	8,101	6,784
16	Promedio de Cirugía Menor y Endoscopías por Cirujano	*	*	*
	Promedio de Cirugía Menor por Cirujano	*	*	*
	Promedio de Endoscopías por Cirujano	*	73.7	80.3
17	Porcentaje de Cirugía Menor Canceladas del total de Programadas	*	*	*
18	Porcentaje de Endoscopías Canceladas del total de Programadas	*	22.9	20.0
19	Porcentaje de Cirugía Menor No Programadas del total de Realizadas	*	*	*
20	Porcentaje de Endoscopías No Programadas del total de Realizadas	*	4.1	2.1
21	Total de Operaciones	539	516	488
	Nro.de Operaciones en Sala de Operaciones	429	412	371
	Nro. de Operaciones en Clínica de Día	110	104	117
22	Promedio de Operaciones por Cirujano	8.0	7.9	8.0
23	Porcentaje de Operaciones Canceladas por Oper.Progr. HOSPITALAR	8.0	7.8	9.6
24	Porcentaje de Operaciones Canceladas por Oper.Progr. CLINICA DE DIA	5.2	14.9	7.2
25	Porcentaje de Operaciones Canceladas por Oper.Progr. CLINICA	5.3	20.0	14.3
26	Porcentaje de Oper. No Programadas por Oper.Realizadas HOSPITALAR	4.2	14.4	9.9
27	Porcentaje de Oper.No Programadas por Oper.Realizadas CLINICA DE DIA	0.0	1.0	0.9
28	Porcentaje de Oper.No Programadas por Oper.Realizadas CLINICA	14.3	33.3	25.0
29	Promedio de Permanencia días pre operatorio por egreso	3.1	3.6	3.4
30	Promedio de Permanencia días post operatorio por egreso	5.7	3.9	3.8
31	Nro.de Egresos (vivos y fallecidos)	913	955	916
32	Total de Egresos < 48 horas (vivos y fallecidos)	207	164	152
33	Número de Camas	369	371	371
34	Promedio de Permanencia	8.4	9.4	9.4
35	Porcentaje de Ocupación	79.0	72.0	68.5
36	Rendimiento de Cama	3.5	3.7	3.8
37	Total de Fallecidos	59	61	63
38	Porcentaje de Mortalidad Bruta	6.5	6.4	6.9
39	Porcentaje de Mortalidad Neta	5.1	5.4	5.8
40	Tasa de Mortalidad Post Operatoria (<10 días) x 100	0.6	1.4	0.6
	Tasa de Mortalidad Post Operatoria (<10 días) Hospitalar x 100	0.2	1.3	0.6
	Tasa de Mortalidad Post Operatoria (<10 días) Emergencia x 100	7.7	8.3	0.0
41	Porcentaje de Necropsias	5.1	1.6	6.3
42	Días Laborables	20	20	20

\* No existen registros en el sistema

## I.- INDICADORES DE APERTURA DE HISTORIAS CLINICAS

### JULIO - 2010

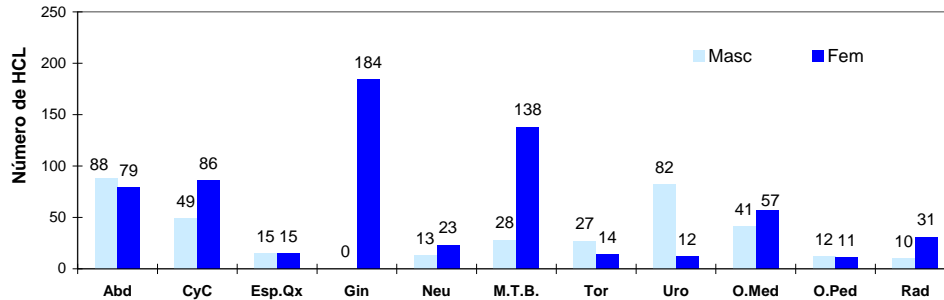
#### 1.- DERIVACIÓN POR DEPARTAMENTOS MEDICOS

Departamento Médicos	Masc	Fem	TOTAL	%	Razón F/M
<b>TOTAL (*)</b>	<b>365</b>	<b>650</b>	<b>1,015</b>	<b>100.0%</b>	<b>1.8</b>
<b>DIRECCIÓN DE CIRUGIA</b>	<b>302</b>	<b>551</b>	<b>853</b>	<b>84.0%</b>	<b>1.8</b>
ABDOMEN	88	79	167	16.5%	0.9
CABEZA Y CUELLO	49	86	135	13.3%	1.8
ESPECIALIDADES QUIRURGICAS	15	15	30	3.0%	1.0
GINECOLOGÍA	0	184	184	18.1%	-
NEUROCIRUGIA	13	23	36	3.5%	1.8
MAMAS Y TEJIDOS BLANDOS	28	138	166	16.4%	4.9
TORAX	27	14	41	4.0%	0.5
UROLOGÍA	82	12	94	9.3%	0.1
<b>DIRECCIÓN DE MEDICINA</b>	<b>53</b>	<b>68</b>	<b>121</b>	<b>11.9%</b>	<b>1.3</b>
ONCOLOGIA MEDICA	41	57	98	9.7%	1.4
ONCOLOGIA PEDIATRICA	12	11	23	2.3%	0.9
<b>DIRECCION DE RADIOTERAPIA</b>	<b>10</b>	<b>31</b>	<b>41</b>	<b>4.0%</b>	<b>3.1</b>
RADIOTERAPIA	10	31	41	4.0%	3.1

(\*) Incluye El Servicio y Emergencia.

(-) No hay pacientes de sexo masculino admitidos en este departamento médico

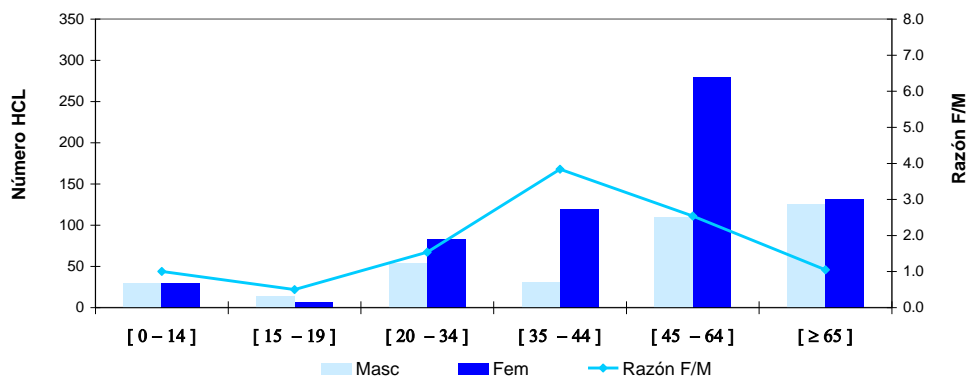
#### Derivación de Historias Clínicas a los Departamentos Médicos



#### 2.- APERTURA DE HISTORIAS CLINICAS POR GRUPO DE EDAD

Grupo de Edad	Masc	Fem	TOTAL	%	Razón F/M
<b>TOTAL</b>	<b>365</b>	<b>650</b>	<b>1,015</b>	<b>100.0%</b>	<b>1.8</b>
[ 0 - 14 ]	30	30	60	5.9%	1.0
[ 15 - 19 ]	14	7	21	2.1%	0.5
[ 20 - 34 ]	54	83	137	13.5%	1.5
[ 35 - 44 ]	31	119	150	14.8%	3.8
[ 45 - 64 ]	110	279	389	38.3%	2.5
[ ≥ 65 ]	126	132	258	25.4%	1.0

#### Apertura de Historias Clínicas por Grupo de Edad



## I.- INDICADORES DE APERTURA DE HISTORIAS CLINICAS

JULIO - 2010

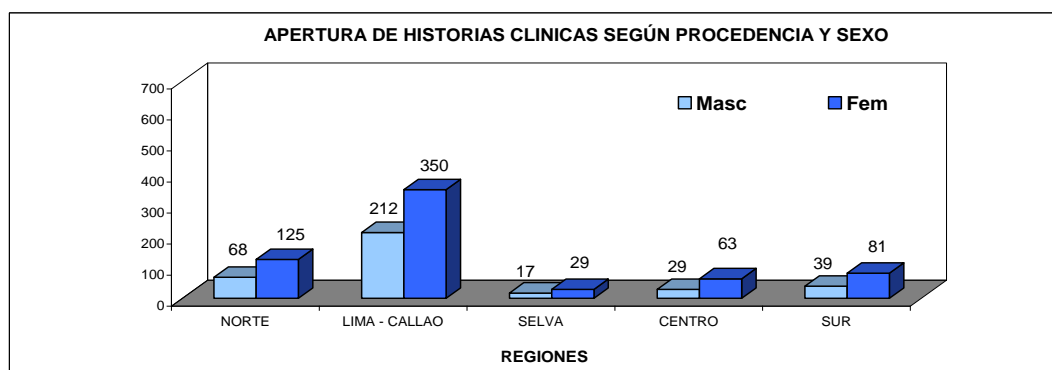
## 3.- APERTURA DE HISTORIAS CLINICAS SEGÚN PROCEDENCIA

Procedencia	Masc	Fem	TOTAL	%	Razón F/M
<b>TOTAL</b>	<b>365</b>	<b>650</b>	<b>1015</b>	<b>100.0%</b>	<b>1.8</b>
Amazonas	3	7	10	1.0%	2.3
Ancash	14	31	45	4.4%	2.2
Apurímac	4	5	9	0.9%	1.3
Arequipa	4	12	16	1.6%	3.0
Ayacucho	6	20	26	2.6%	3.3
Cajamarca	11	13	24	2.4%	1.2
Callao	20	32	52	5.1%	1.6
Cuzco	9	12	21	2.1%	1.3
Huancavelica	3	7	10	1.0%	2.3
Huánuco	5	15	20	2.0%	3.0
Ica	16	22	38	3.7%	1.4
Junín	16	36	52	5.1%	2.3
La Libertad	11	13	24	2.4%	1.2
Lambayeque	11	32	43	4.2%	2.9
Lima	192	318	510	50.2%	1.7
- Lima (Prov)	167	294	461	45.4%	1.8
- Otras (Prov)	25	24	49	4.8%	1.0
Loreto	4	6	10	1.0%	1.5
Madre de Dios	0	1	1	0.1%	-
Moquegua	0	2	0	0.0%	-
Pasco	5	5	10	1.0%	1.0
Piura	12	27	39	3.8%	2.3
Puno	0	5	5	0.5%	-
San Martín	10	12	22	2.2%	1.2
Tacna	0	3	3	0.3%	-
Tumbes	6	2	8	0.8%	0.3
Ucayali	3	10	13	1.3%	3.3
Extranjero	0	2	2	0.2%	-

Total Provincia de Lima y Callao	187	326	513	50.5%	1.7
Total Otras Provincias de Lima y Otros Departamentos (*)	178	322	500	49.3%	1.8

(\*) No Incluye a los extranjeros

REGIONES	MASCULINO	FEMENINO	TOTAL	%	Razón F/M
<b>TOTAL</b>	<b>365</b>	<b>648</b>	<b>1013</b>	<b>100.0</b>	<b>1.8</b>
<b>NORTE</b>	68	125	193	19.1	1.8
<b>LIMA - CALLAO</b>	212	350	562	55.5	1.7
<b>SELVA</b>	17	29	46	4.5	1.7
<b>CENTRO</b>	29	63	92	9.1	2.2
<b>SUR</b>	39	81	120	11.8	2.1

**REGION NORTE**

- Amazonas
- Piura
- Cajamarca
- Lambayeque
- La Libertad
- Ancash
- Tumbes

**REGION LIMA-CALLAO**

- Lima
- Callao

**REGION SELVA**

- Loreto
- San Martín
- Ucayali
- Madre de Dios

**REGION CENTRO**

- Huánuco
- Junín
- Pasco
- Huancavelica

**REGION SUR**

- Tacna
- Moquegua
- Arequipa
- Puno
- Ayacucho
- Apurímac
- Cuzco
- Ica

## II.- INDICADORES DE CONSULTA EXTERNA

JULIO - 2010

1.- INDICADORES POR DEPARTAMENTO MEDICO	% Del Total Consulta Externa	C.Repetidas / C.Primer a Vez	Sucesivas / Nuevos	Promedio Mensual de Consultas x Consultorio	Promedio Diario de Consultas x Consultorio
Unidad de Medida	%	Continuadores Nuevos + Reing.	Reing. + Contin. Nuevos	Nro.Consultas Nro.Consultorios	Nro.Consultas Nro.Consultorios x día
<b>TOTAL</b>	<b>100.0</b>	<b>2.81</b>	<b>4.70</b>	-	-
<b>DIRECCION DE CIRUGIA</b>	<b>43.28</b>	<b>2.47</b>	<b>5.79</b>	-	-
ABDOMEN	4.66	2.73	4.15	124.1	9.55
CABEZA Y CUELLO	6.91	1.74	4.19	-	-
- Cabeza y Cuello	4.18	1.65	4.57	111.4	6.96
- Oftalmología	0.79	0.98	2.17	168.0	10.50
- Odontología	1.95	2.58	4.85	207.5	10.38
ESPECIALIDADES QUIRURGICAS	2.06	2.51	3.99	-	-
- Cirugía Plástica y Reconstructiva	0.92	2.58	4.47	98.5	5.79
- Ortopedia Oncológica	1.14	2.46	3.65	121.0	11.00
GINECOLOGÍA	12.43	2.47	9.31	294.4	14.72
NEUROCIRUGIA	1.37	2.91	5.98	146.5	13.32
MAMAS Y TEJIDOS BLANDOS	7.60	2.59	6.99	202.6	18.42
TORAX	1.77	3.06	3.97	126.0	11.45
UROLOGÍA	5.88	4.29	9.99	313.3	28.48
CIRUGIA S.B.T.D.	0.58	0.12	0.22	124.0	6.53
<b>DIRECCION DE MEDICINA</b>	<b>42.67</b>	<b>3.09</b>	<b>4.12</b>	-	-
ONCOLOGIA MEDICA	21.28	8.11	10.51	453.60	18.1
ESPECIALIDADES MÉDICAS	14.21	1.31	1.79	-	-
- Cardiología	4.14	0.47	0.75	441.5	17.66
- Endocrinología	1.14	1.99	2.90	121.0	8.07
- Gastroenterología	1.40	0.59	1.21	149.0	6.77
- Hematología Clínica	0.48	3.25	3.86	102.0	6.38
- Infectología	0.52	1.56	1.97	110.0	10.00
- Nefrología	0.61	4.00	4.65	130.0	13.00
- Neumología	0.84	1.41	1.78	178.0	16.18
- Neurología	0.66	1.22	2.11	140.0	12.73
- Psicología	0.73	2.69	2.97	155.0	6.46
- Psiquiatría	0.13	1.80	2.50	28.0	3.11
- Tratamiento del Dolor	3.58	3.81	4.16	764.0	33.22
MEDICINA S.B.T.D.	0.16	0.79	1.00	34.00	2.3
ONCOLOGIA PEDIATRICA	4.41	10.74	27.45	234.75	10.2
EMERGENCIA	2.61	0.75	1.25	556.0	34.75
<b>DIRECCION DE RADIOTERAPIA</b>	<b>10.61</b>	<b>3.89</b>	<b>4.57</b>	-	-
RADIOTERAPIA	10.50	4.10	4.84	373.0	19.63
MEDICINA NUCLEAR	0.11	0.00	0.00	23.00	2.6
<b>DETECCION Y DIAGNOSTICO</b>	<b>3.45</b>	<b>1.87</b>	<b>2.68</b>	-	-
DETECCION Y DIAGNOSTICO	3.45	1.87	2.68	105.0	4.38

\* Servicio Bajo Tarifario Diferenciado

<b>CONSULTA EMERGENCIA</b>	Consul. Emerg.	0.03
	T.Cons.Ext-Emerg	

2.- INDICADORES POR GRUPO DE EDAD Y GENERO		% Del Total Consulta Externa	C.Repetidas por C.Primer a Vez	Sucesivas / Nuevos
Grupo de Edad	Sexo	%	Consul. Repet. Consulta P.Vez	Reingr. + Contin. Nuevos
<b>TOTAL</b>	<b>TOTAL</b>	<b>100.00</b>	<b>2.81</b>	<b>4.70</b>
	Masc	29.19	2.70	4.08
	Fem	70.81	2.85	5.00
[ 0 - 14 ]	<b>Total</b>	<b>7.17</b>	<b>4.31</b>	<b>7.08</b>
	Masc	4.19	4.41	7.59
	Fem	2.98	4.16	6.47
[ 15 - 19 ]	<b>Total</b>	<b>2.31</b>	<b>3.25</b>	<b>4.73</b>
	Masc	1.24	2.96	4.20
	Fem	1.07	3.65	5.51
[ 20 - 34 ]	<b>Total</b>	<b>10.25</b>	<b>2.47</b>	<b>3.97</b>
	Masc	3.52	2.25	3.69
	Fem	6.73	2.59	4.14
[ 35 - 44 ]	<b>Total</b>	<b>14.33</b>	<b>2.77</b>	<b>4.72</b>
	Masc	2.39	2.26	3.67
	Fem	11.94	2.89	4.99
[ 45 - 64 ]	<b>Total</b>	<b>41.85</b>	<b>2.88</b>	<b>4.98</b>
	Masc	8.38	2.69	3.85
	Fem	33.47	2.93	5.35
[ ≥ 65 ]	<b>Total</b>	<b>24.09</b>	<b>2.52</b>	<b>4.12</b>
	Masc	9.47	2.50	3.66
	Fem	14.62	2.53	4.47

**3.- BASE DE DATOS CONSULTA EXTERNA**  
**JULIO - 2010**

CONSULTA EXTERNA								
DEPARTAMENTOS MEDICOS	Consultas Nuevas	Consultas Reingresos	Consultas Continuadores o Repetidas	TOTAL	Consultas por Primera Vez (Nuevos+Reingr)	Consultas Sucesivas (Reing+Cont)	Nro. Consultorios	Días Atendidos
				(N+R+C)				
<b>TOTAL</b>	<b>3,742</b>	<b>1,860</b>	<b>15,714</b>	<b>21,316</b>	<b>5,602</b>	<b>17,574</b>	-	-
<b>DIRECCION DE CIRUGIA</b>	<b>1,359</b>	<b>1,300</b>	<b>6,566</b>	<b>9,225</b>	<b>2,659</b>	<b>7,866</b>	-	-
ABDOMEN	193	73	727	993	266	800	8	13
CABEZA Y CUELLO	284	253	937	1,474	537	1,190	-	-
- Cabeza y Cuello	160	176	555	891	336	731	8	16
- Oftalmología	53	32	83	168	85	115	1	16
- Odontología	71	45	299	415	116	344	2	20
<b>ESPECIALIDADES QUIRURGICAS</b>	<b>88</b>	<b>37</b>	<b>314</b>	<b>439</b>	<b>125</b>	<b>351</b>	-	-
- Cirugía Plástica y Reconstructiva	36	19	142	197	55	161	2	17
- Ortopedia Oncológica	52	18	172	242	70	190	2	11
<b>GINECOLOGIA</b>	<b>257</b>	<b>507</b>	<b>1,886</b>	<b>2,650</b>	<b>764</b>	<b>2,393</b>	<b>9</b>	<b>20</b>
<b>NEUROCIRUGIA</b>	<b>42</b>	<b>33</b>	<b>218</b>	<b>293</b>	<b>75</b>	<b>251</b>	<b>2</b>	<b>11</b>
<b>MAMAS Y TEJIDOS BLANDOS</b>	<b>203</b>	<b>248</b>	<b>1,170</b>	<b>1,621</b>	<b>451</b>	<b>1,418</b>	<b>8</b>	<b>11</b>
<b>TORAX</b>	<b>76</b>	<b>17</b>	<b>285</b>	<b>378</b>	<b>93</b>	<b>302</b>	<b>3</b>	<b>11</b>
<b>UROLOGIA</b>	<b>114</b>	<b>123</b>	<b>1,016</b>	<b>1,253</b>	<b>237</b>	<b>1,139</b>	<b>4</b>	<b>11</b>
<b>CIRUGIA S.B.T.D.</b>	<b>102</b>	<b>9</b>	<b>13</b>	<b>124</b>	<b>111</b>	<b>22</b>	<b>1</b>	<b>19</b>
<b>DIRECCION DE MEDICINA</b>	<b>1,777</b>	<b>448</b>	<b>6,870</b>	<b>9,095</b>	<b>2,225</b>	<b>7,318</b>	-	-
<b>ONCOLOGIA MEDICA</b>	<b>394</b>	<b>104</b>	<b>4,038</b>	<b>4,536</b>	<b>498</b>	<b>4,142</b>	<b>10</b>	<b>25</b>
<b>ESPECIALIDADES MÉDICAS</b>	<b>1,086</b>	<b>224</b>	<b>1,720</b>	<b>3,030</b>	<b>1,310</b>	<b>1,944</b>	-	-
- Cardiología	504	97	282	883	601	379	2	25
- Endocrinología	62	19	161	242	81	180	2	15
- Gastroenterología	135	52	111	298	187	163	2	22
- Hematología Clínica	21	3	78	102	24	81	1	16
- Infectología	37	6	67	110	43	73	1	11
- Nefrología	23	3	104	130	26	107	1	10
- Neumología	64	10	104	178	74	114	1	11
- Neurología	45	18	77	140	63	95	1	11
- Psicología	39	3	113	155	42	116	1	24
- Psiquiatría	8	2	18	28	10	20	1	9
- Tratamiento del Dolor	148	11	605	764	159	616	1	23
<b>MEDICINA S.B.T.D.</b>	<b>17</b>	<b>2</b>	<b>15</b>	<b>34</b>	<b>19</b>	<b>17</b>	<b>1</b>	<b>15</b>
<b>ONCOLOGIA PEDIATRICA</b>	<b>33</b>	<b>47</b>	<b>859</b>	<b>939</b>	<b>80</b>	<b>906</b>	<b>4</b>	<b>23</b>
<b>EMERGENCIA</b>	<b>247</b>	<b>71</b>	<b>238</b>	<b>556</b>	<b>318</b>	<b>309</b>	<b>1</b>	<b>16</b>
<b>DIRECCION DE RADIOTERAPIA</b>	<b>406</b>	<b>56</b>	<b>1,799</b>	<b>2,261</b>	<b>462</b>	<b>1,855</b>	-	-
<b>RADIOTERAPIA</b>	<b>383</b>	<b>56</b>	<b>1,799</b>	<b>2,238</b>	<b>439</b>	<b>1,855</b>	<b>6</b>	<b>19</b>
<b>MEDICINA NUCLEAR</b>	<b>23</b>	<b>0</b>	<b>0</b>	<b>23</b>	<b>23</b>	<b>0</b>	<b>1</b>	<b>9</b>
<b>DETECCION Y DIAGNOSTICO</b>	<b>200</b>	<b>56</b>	<b>479</b>	<b>735</b>	<b>256</b>	<b>535</b>	-	-
<b>DETECCION Y DIAGNOSTICO</b>	<b>200</b>	<b>56</b>	<b>479</b>	<b>735</b>	<b>256</b>	<b>535</b>	<b>7</b>	<b>24</b>

\* Servicio Bajo Tarifario Diferenciado

<b>CONSULTA EXTERNA</b>	<b>Nº PACIENTES QUE GENERARON LA CONSULTA</b>	<b>11,322</b>
-------------------------	---	---------------

3.- BASE DE DATOS CONSULTA EXTERNA							
Grupo de Edad	Sexo	Consultas Nuevas	Consultas Reingresos	Consultas Continuadores o Repetidas	TOTAL (N+R+C)	Consultas por Primera Vez (Nuevos+Reingr)	Consultas Sucesivas (Reing+Cont)
TOTAL	TOTAL	3,742	1,860	15,714	21,316	5,602	17,574
	Masc	1,225	455	4,542	6,222	1,680	4,997
	Fem	2,517	1,405	11,172	15,094	3,922	12,577
[ 0 - 14 ]	Total	189	99	1,240	1,528	288	1,339
	Masc	104	61	728	893	165	789
	Fem	85	38	512	635	123	550
[ 15 - 19 ]	Total	86	30	377	493	116	407
	Masc	51	16	198	265	67	214
	Fem	35	14	179	228	49	193
[ 20 - 34 ]	Total	439	191	1,554	2,184	630	1,745
	Masc	160	71	519	750	231	590
	Fem	279	120	1,035	1,434	399	1,155
[ 35 - 44 ]	Total	534	277	2,244	3,055	811	2,521
	Masc	109	47	353	509	156	400
	Fem	425	230	1,891	2,546	655	2,121
[ 45 - 64 ]	Total	1,491	807	6,623	8,921	2,298	7,430
	Masc	368	116	1,302	1,786	484	1,418
	Fem	1,123	691	5,321	7,135	1,814	6,012
[ ≥ 65 ]	Total	1,003	456	3,676	5,135	1,459	4,132
	Masc	433	144	1,442	2,019	577	1,586
	Fem	570	312	2,234	3,116	882	2,546

## 5.- INDICADORES DE CONSULTA EXTERNA POR DEPARTAMENTO MEDICO Y GENERO

JULIO - 2010

INDICADORES		% Del Total Consulta Externa	C.Repetidas por C.Primeras Vez	Sucesivas / Nuevos
Unidad de Medida	Sexo	%	Consul. Repet. ----- Consulta P.Vez	Reingr. + Contin. ----- Nuevos
TOTAL	TOTAL	100.00	2.81	4.70
	Masc	29.19	2.70	4.08
	Fem	70.81	2.85	5.00
ABDOMEN	Total	4.66	2.73	4.15
	Masc	1.99	2.48	3.47
	Fem	2.66	2.94	4.80
CABEZA Y CUELLO	Total	6.91	1.74	4.19
	Masc	2.73	1.98	4.38
	Fem.	4.19	1.61	6.76
ESPECIALIDADES QUIRURGICAS	Total	2.06	2.51	3.99
	Masc	0.75	2.61	3.97
	Fem	1.31	2.46	4.00
GINECOLOGÍA	Total	12.43	2.47	9.31
	Masc	0.00	0.00	0.00
	Fem	12.43	2.47	9.31
NEUROCIRUGIA	Total	1.37	2.91	5.98
	Masc	0.59	3.50	7.40
	Fem	0.78	2.55	5.19
MAMAS Y TEJIDOS BLANDOS	Total	7.60	2.59	6.99
	Masc	0.85	1.78	3.02
	Fem	6.76	2.73	8.11
TÓRAX	Total	1.77	3.06	3.97
	Masc	0.81	2.82	3.78
	Fem	0.97	3.29	4.15
UROLOGÍA	Total	5.88	4.29	9.99
	Masc	4.87	4.32	10.28
	Fem	1.01	4.12	8.77
CIRUGIA S.B.T.D.	Total	0.58	0.12	0.22
	Masc	0.26	0.12	0.22
	Fem	0.32	0.11	0.21
ONCOLOGIA MEDICA	Total	21.28	8.11	10.51
	Masc	5.67	6.24	8.09
	Fem	15.61	9.05	11.75
ESPECIALIDADES MEDICAS	Total	14.21	1.31	1.79
	Masc	4.35	1.16	1.51
	Fem	9.87	1.39	1.94
MEDICINA S.B.T.D.	Total	0.16	0.79	1.00
	Masc	0.08	-	-
	Fem	0.08	1.13	1.13
ONCOLOGIA PEDIATRICA	Total	4.41	10.74	27.45
	Masc	1.67	10.08	28.16
	Fem	1.81	11.83	26.50
EMERGENCIA	Total	2.61	0.75	1.25
	Masc	0.88	0.63	1.16
	Fem	1.73	0.81	1.30
RADIOTERAPIA	Total	10.50	4.10	4.84
	Masc	2.56	3.20	4.10
	Fem	7.94	4.48	5.13
MEDICINA NUCLEAR	Total	0.11	0.00	0.00
	Masc	0.01	0.00	0.00
	Fem	0.09	0.00	0.00
DETECCION Y DIAGNOSTICO	Total	3.45	1.87	2.68
	Masc	0.19	0.32	0.41
	Fem	3.26	2.08	3.06

\* Servicio Bajo Tarifario Diferenciado

**6.- BASE DE DATOS CONSULTA EXTERNA**  
**JULIO - 2010**

DEPARTAMENTOS MEDICOS	Sexo	Consultas Nuevas	Consultas Reingresos	Consultas Continuadores ó Repetidas	TOTAL (N+R+C)	Consultas Por Primera vez (Nuevos+Reing.)	Consultas Sucesivas (Reing+Cont.)
TOTAL	TOTAL	3,742	1,860	15,714	21,316	5,602	17,574
	Masc	1,225	455	4,542	6,222	1,680	4,997
	Fem	2,517	1,405	11,172	15,094	3,922	12,577
ABDOMEN	Total	193	73	727	993	266	800
	Masc	95	27	303	425	122	330
	Fem	98	46	424	568	144	470
CABEZA Y CUELLO	Total	284	253	937	1,474	537	1,190
	Masc	108	87	386	581	195	473
	Fem	176	166	551	893	342	1,190
ESPECIALIDADES QUIRURGICAS	Total	88	37	314	439	125	351
	Masc	32	12	115	159	44	127
	Fem	56	25	199	280	81	224
GINECOLOGÍA	Total	257	507	1,886	2,650	764	2,393
	Masc	0	0	0	0	0	0
	Fem	257	507	1,886	2,650	764	2,393
NEUROCIRUGIA	Total	42	33	218	293	75	251
	Masc	15	13	98	126	28	111
	Fem	27	20	120	167	47	140
MAMAS Y TEJIDOS BLANDOS	Total	203	248	1,170	1,621	451	1,418
	Masc	45	20	116	181	65	136
	Fem	158	228	1,054	1,440	386	1,282
TÓRAX	Total	76	17	285	378	93	302
	Masc	36	9	127	172	45	136
	Fem	40	8	158	206	48	166
UROLOGÍA	Total	114	123	1,016	1,253	237	1,139
	Masc	92	103	843	1,038	195	946
	Fem	22	20	173	215	42	193
CIRUGIA S.B.T.D.	Total	102	9	13	124	111	22
	Masc	45	4	6	55	49	10
	Fem	57	5	7	69	62	12
ONCOLOGIA MEDICA	Total	394	104	4,038	4,536	498	4,142
	Masc	133	34	1,042	1,209	167	1,076
	Fem	261	70	2,996	3,327	331	3,066
ESPECIALIDADES MEDICAS	Total	1,086	224	1,720	3,030	1,310	1,944
	Masc	370	60	497	927	430	557
	Fem	716	164	1,223	2,103	880	1,387
MEDICINA S.B.T.D.	Total	17	2	15	34	19	17
	Masc	9	2	6	17	11	8
	Fem	8	0	9	17	8	9
ONCOLOGIA PEDIATRICA	Total	33	47	859	939	80	906
	Masc	19	31	504	555	50	535
	Fem	14	16	355	385	30	371
EMERGENCIA	Total	247	71	238	556	318	309
	Masc	87	28	73	188	115	101
	Fem	160	43	165	368	203	208
RADIOTERAPIA	Total	383	56	1,799	2,238	439	1,855
	Masc	107	23	416	546	130	439
	Fem	276	33	1,383	1,692	309	1,416
MEDICINA NUCLEAR	Total	23	0	0	23	23	0
	Masc	3	0	0	3	3	0
	Fem	20	0	0	20	20	0
DETECCION Y DIAGNOSTICO	Total	200	56	479	735	256	535
	Masc	29	2	10	41	31	12
	Fem	171	54	469	694	225	523

Servicio Bajo Tarifario Diferenciado



**8.- INDICADORES DE CONSULTA EXTERNA POR DPTO. MEDICO Y SERVICIOS SEGÚN GENERO**  
**JULIO - 2010**

INDICADORES		% Del Total Consulta Externa	C.Repetidas por C.Primer a Vez	Sucesivas / Nuevos
Unidad de Medida	Sexo	%	Consul. Repet. ----- Consulta P.Vez	Reingr. + Contin. ----- Nuevos
CABEZA Y CUELLO	Total	6.91	1.74	4.19
	Masc	2.73	1.98	4.38
	Fem.	4.19	1.61	4.07
- Cabeza y Cuello	Total	4.18	1.65	4.57
	Masc	1.49	1.69	4.21
	Fem	2.69	1.63	4.79
- Oftalmología	Total	0.79	0.98	2.17
	Masc	0.30	1.32	2.42
	Fem	0.48	0.81	2.03
- Odontología	Total	1.95	2.58	4.85
	Masc	0.93	3.04	6.07
	Fem	1.02	2.24	4.05
ESPECIALIDADES QUIRURGICAS	Total	2.06	2.51	3.99
	Masc	0.75	2.61	3.97
	Fem	1.31	2.46	4.00
- Cirugía Plástica y Reconstructiva	Total	0.92	2.58	4.47
	Masc	0.24	2.00	2.92
	Fem	0.68	2.84	5.35
- Ortopedia Oncológica	Total	1.14	2.46	3.65
	Masc	0.51	3.00	4.68
	Fem	0.63	2.12	3.06
ESPECIALIDADES MEDICAS	Total	14.21	1.31	1.79
	Masc	4.35	1.16	1.51
	Fem	9.87	1.39	1.94
- Cardiología	Total	4.14	0.47	0.75
	Masc	1.35	0.36	0.53
	Fem	2.79	0.53	0.88
- Endocrinología	Total	1.14	1.99	2.90
	Masc	0.20	2.00	3.20
	Fem	0.94	1.99	2.85
- Gastroenterología	Total	1.40	0.59	1.21
	Masc	0.38	0.65	1.13
	Fem	1.02	0.57	1.24
- Hematología Especial	Total	0.48	3.25	3.86
	Masc	0.14	6.25	-
	Fem	0.34	2.65	3.29
- Infectología	Total	0.52	1.56	1.97
	Masc	0.19	1.41	2.15
	Fem	0.32	1.65	1.88
- Nefrología	Total	0.61	4.00	4.65
	Masc	0.30	3.27	4.33
	Fem	0.31	5.00	5.00
- Neumología	Total	0.84	1.41	1.78
	Masc	0.27	1.04	1.38
	Fem	0.57	1.63	2.03
- Neurología	Total	0.66	1.22	2.11
	Masc	0.17	0.50	1.40
	Fem	0.49	1.67	2.47
- Psicología	Total	0.73	2.69	2.97
	Masc	0.25	2.60	2.60
	Fem	0.47	2.74	3.21
- Psiquiatría	Total	0.13	1.80	2.50
	Masc	0.02	-	-
	Fem	0.11	2.43	3.80
- Tratamiento del Dolor	Total	3.58	3.81	4.16
	Masc	1.08	3.71	3.81
	Fem	2.50	3.85	4.33

**9.- BASE DE DATOS CONSULTA EXTERNA SEGÚN DPTO. MEDICO Y SERVICIOS**  
**JULIO - 2010**

DEPARTAMENTOS MEDICOS	Sexo	Consultas Nuevas	Consultas Reingresos	Consultas Continuadores ó Repetidas	TOTAL (N+R+C)	Consultas Por Primera vez (Nuevos+Reing.)	Consultas Sucesivas (Reing+Cont.)
CABEZA Y CUELLO	Total	284	253	937	1,474	537	1,190
	Masc	108	87	386	581	195	473
	Fem	176	166	551	893	342	717
- Cabeza y Cuello	Total	160	176	555	891	336	731
	Masc	61	57	200	318	118	257
	Fem	99	119	355	573	218	474
- Oftalmología	Total	53	32	83	168	85	115
	Masc	19	9	37	65	28	46
	Fem	34	23	46	103	57	69
- Odontología	Total	71	45	299	415	116	344
	Masc	28	21	149	198	49	170
	Fem	43	24	150	217	67	174
ESPECIALIDADES QUIRURGICAS	Total	88	37	314	439	125	351
	Masc	32	12	115	159	44	127
	Fem	56	25	199	280	81	224
- Cirugía Plástica y Reconstructiva	Total	36	19	142	197	55	161
	Masc	13	4	34	51	17	38
	Fem	23	15	108	146	38	123
- Ortopedia Oncológica	Total	52	18	172	242	70	190
	Masc	19	8	81	108	27	89
	Fem	33	10	91	134	43	101
ESPECIALIDADES MEDICAS	Total	1,086	224	1,720	3,030	1,310	1,944
	Masc	370	60	497	927	430	557
	Fem	716	164	1,223	2,103	880	1,387
- Cardiología	Total	504	97	282	883	601	379
	Masc	188	24	76	288	212	100
	Fem	316	73	206	595	389	279
- Endocrinología	Total	62	19	161	242	81	180
	Masc	10	4	28	42	14	32
	Fem	52	15	133	200	67	148
- Gastroenterología	Total	135	52	111	298	187	163
	Masc	38	11	32	81	49	43
	Fem	97	41	79	217	138	120
- Hematología Especial	Total	21	3	78	102	24	81
	Masc	4	0	25	29	4	25
	Fem	17	3	53	73	20	56
- Infectología	Total	37	6	67	110	43	73
	Masc	13	4	24	41	17	28
	Fem	24	2	43	69	26	45
- Nefrología	Total	23	3	104	130	26	107
	Masc	12	3	49	64	15	52
	Fem	11	0	55	66	11	55
- Neumología	Total	64	10	104	178	74	114
	Masc	24	4	29	57	28	33
	Fem	40	6	75	121	46	81
- Neurología	Total	45	18	77	140	63	95
	Masc	15	9	12	36	24	21
	Fem	30	9	65	104	39	74
- Psicología	Total	39	3	113	155	42	116
	Masc	15	0	39	54	15	39
	Fem	24	3	74	101	27	77
- Psiquiatría	Total	8	2	18	28	10	20
	Masc	3	0	1	4	3	1
	Fem	5	2	17	24	7	19
- Tratamiento del Dolor	Total	148	11	605	764	159	616
	Masc	48	1	182	231	49	183
	Fem	100	10	423	533	110	433

## II.- INDICADORES DE CONSULTA EXTERNA

JULIO - 2010

## 10.- INDICADORES DE CONSULTA EXTERNA POR MEDICO

INDICADORES CONSULTA EXTERNA POR MEDICO	Nº de Consultas	Días Atendidos	Nº de Médicos	Promedio Diario Por Médico
<b>DIRECCION DE CIRUGIA</b>				
<b>ABDOMEN</b>	<b>993</b>	<b>13</b>	<b>10</b>	
<b>Médicos Staff</b>	<b>515</b>	<b>13</b>	<b>7</b>	
- Payet Eduardo	69	11		6.27
- Celis Juan	41	8		5.13
- Ruíz Eloy	43	8		5.38
- Berrospi Francisco	75	11		6.82
- Chávez Ivan	76	11		6.91
- Young Frank	97	8		12.13
- Luque Carlos	114	10		11.40
<b>Médicos/Fellows</b>	<b>478</b>	<b>13</b>	<b>3</b>	
- Chuquillanqui Jorge	177	9		19.67
- Núñez Ju Juan	141	12		11.75
- Salvador Filadelfio	160	12		13.33
<b>CABEZA Y CUELLO</b>	<b>1,474</b>		<b>11</b>	-
<b>- Cabeza y Cuello</b>	<b>891</b>	<b>16</b>	<b>7</b>	
<b>Médicos Staff</b>	<b>891</b>	<b>16</b>	<b>7</b>	
- Sánchez Pedro	130	9		14.44
- Postigo Juan	127	7		18.14
- Salas Abraham	142	10		14.20
- Torres Fernando	118	9		13.11
- Olaechea Carlos	132	11		12.00
- Gutiérrez José	121	9		13.44
- Chávez de Paz Carlos	121	8		15.13
<b>- Oftalmología</b>	<b>168</b>	<b>16</b>	<b>1</b>	
- Serpa Solón	168			10.50
<b>- Odontología</b>	<b>415</b>	<b>20</b>	<b>3</b>	
- Asurza Ricardo	138	16		8.63
- Rivas Samantha	173	16		10.81
- Cavero Cristina	104	20		5.20
<b>ESPECIALIDADES QUIRURGICAS</b>	<b>439</b>		<b>6</b>	-
<b>- Cirugía Plástica y Reconstructiva</b>	<b>197</b>	<b>17</b>	<b>3</b>	
- Delgado Ricardo	56	10		5.60
- López Jesús	138	13		10.62
- Chávez Miguel	3	3		1.00
<b>- Ortopedia Oncológica</b>	<b>242</b>	<b>11</b>	<b>3</b>	
- Pardo Juan Carlos	7	2		3.50
- Iberico Walter	112	11		10.18
- Salazar Darwin	123	11		11.18
<b>GINECOLOGÍA</b>	<b>2,650</b>	<b>20</b>	<b>12</b>	
<b>Médicos Staff</b>	<b>1,446</b>	<b>20</b>	<b>8</b>	
- Álvarez Manuel	54	7		7.71
- Santos Carlos	1	1		1.00
- Velarde Carlos	114	7		16.29
- Valdivia Henry	236	13		18.15
- Montoya Absalón	324	12		27.00
- Sánchez Marco	231	12		19.25
- López Aldo	227	12		18.92
- Zevallos Albert	259	13		19.92
<b>Médicos/Fellows</b>	<b>1,204</b>	<b>20</b>	<b>4</b>	
- Ocón Roger	283	10		28.30
- Aguilar Pedro	204	11		18.55
- Villoslada Vladimir	546	19		28.74
- Urrutia Carlos	171	8		21.38
<b>NEUROCIRUGIA</b>	<b>293</b>	<b>11</b>	<b>3</b>	
<b>Médicos Staff</b>	<b>293</b>	<b>11</b>	<b>3</b>	
- Orrego Enrique	24	9		2.67
- Ojeda Luis	152	11		13.82
- Deza Pedro	117	11		10.64

## II.- INDICADORES DE CONSULTA EXTERNA

JULIO - 2010

## 10.- INDICADORES DE CONSULTA EXTERNA POR MEDICO

INDICADORES CONSULTA EXTERNA POR MEDICO	Nº de Consultas	Días Atendidos	Nº de Médicos	Promedio Diario Por Médico
<b>DIRECCION DE CIRUGIA</b>				
<b>MAMAS Y TEJIDOS BLANDOS</b>	<b>1,621</b>	<b>11</b>	<b>12</b>	
<b>Médicos Staff</b>	<b>1,587</b>	<b>11</b>	<b>11</b>	
- Vigil Carlos	73	11		6.64
- Velarde Raúl	178	11		16.18
- Abugattás Julio	93	10		9.30
- Cotrina José	106	7		15.14
- Garcés Milko	93	8		11.63
- De la Cruz Miguel	184	11		16.73
- León Mauricio	154	11		14.00
- Calderón Gabriela	221	11		20.09
- Dunstan Jorge	135	11		12.27
- Vílchez Sheyla	124	11		11.27
- Falla Martín	226	11		20.55
<b>Médicos/Fellows</b>	<b>34</b>	<b>11</b>	<b>1</b>	
- Carrasco Marcia	34	9		3.78
<b>TÓRAX</b>	<b>378</b>	<b>11</b>	<b>6</b>	
<b>Médicos Staff</b>	<b>378</b>	<b>11</b>	<b>6</b>	
- Amorín Edgar	106	10		10.60
- Rojas Víctor	21	7		3.00
- De la Guerra Alberto	78	8		9.75
- Rivera Julio	70	11		6.36
- Bracamonte Luis	6	4		1.50
- Ferrer Enrique	97	10		9.70
<b>UROLOGÍA</b>	<b>1,253</b>	<b>11</b>	<b>8</b>	
<b>Médicos Staff</b>	<b>934</b>	<b>11</b>	<b>6</b>	
- Morante Carlos	103	10		10.30
- Pow Sang Mariela	120	6		20.00
- Meza Luis	192	10		19.20
- Destefano Víctor	172	11		15.64
- Quiroa Fernando	135	11		12.27
- Franco Enrique	212	11		19.27
<b>Médicos/Fellows</b>	<b>319</b>	<b>11</b>	<b>2</b>	
- Cohaila Luis	218	11		19.82
- Gonzales Johnny	101	11		9.18
<b>CIRUGIA - SBDT</b>	<b>124</b>	<b>19</b>	<b>28</b>	
Médicos Staff	124			6.53
<b>DIRECCION DE MEDICINA</b>				
<b>ONCOLOGIA MEDICA</b>	<b>4,536</b>		<b>17</b>	
<b>Médicos Staff</b>	<b>2,599</b>	<b>25</b>	<b>11</b>	
- Mas Luis	313	20		15.65
- Casanova Luis	293	19		15.42
- Gómez Henry	331	19		17.42
- Samanez César	5	3		1.67
- Neciosup Silvia	561	20		28.05
- Vidaurre Tatiana	52	11		4.73
- Castro Víctor	305	19		16.05
- Montenegro Paola	263	17		15.47
- Suazo Fernando	233	18		12.94
- Quintana Shirley	20	9		2.22
- Olivera Mivael	223	18		12.39
<b>Médicos Residentes</b>	<b>1,937</b>	<b>25</b>	<b>6</b>	
- Fuentes Hugo	390	25		15.60
- Tejada Hermes	393	23		17.09
- López Lourdes	452	23		19.65
- Vásquez Jule	370	23		16.09
- Muñante Bruno	152	21		7.24
- Núñez José	180	23		7.83
<b>ESPECIALIDADES MEDICAS</b>	<b>3,030</b>	<b>-</b>	<b>23</b>	
- <b>Cardiología</b>	<b>883</b>	<b>25</b>	<b>3</b>	
- Ruíz Enrique	292	24		12.17
- Ayala Leonor	298	23		12.96
- Burgos Jorge	293	25		11.72

## II.- INDICADORES DE CONSULTA EXTERNA

JULIO - 2010

## 10.- INDICADORES DE CONSULTA EXTERNA POR MEDICO

INDICADORES CONSULTA EXTERNA POR MEDICO	Nº de Consultas	Días Atendidos	Nº de Médicos	Promedio Diario Por Médico
<b>DIRECCION DE MEDICINA</b>				
<b>ESPECIALIDADES MEDICAS ...</b>				
- <b>Endocrinología</b>	<b>242</b>	<b>15</b>	<b>2</b>	
- Calderón Rolando	51	4		12.75
- Rodríguez Rosario	191	11		17.36
- <b>Gastroenterología</b>	<b>298</b>	<b>22</b>	<b>3</b>	
- Barreda Fernando	111	8		13.88
- Combe Juan	102	8		12.75
- Landeo Italo	85	14		6.07
- <b>Hematología Clínica</b>	<b>102</b>	<b>16</b>	<b>2</b>	
- Argumanis Luis	100	14		6.38
- Castillo Luis	2	2		7.14
- <b>Infectología</b>	<b>110</b>	<b>11</b>	<b>1</b>	
- Cuéllar Luis	110			10.00
- <b>Nefrología</b>	<b>130</b>	<b>10</b>	<b>1</b>	
- López Marga	130			13.00
- <b>Neumología</b>	<b>178</b>	<b>11</b>	<b>2</b>	
- Saavedra Carlos	81	7		11.57
- Gutarra Katherine	97	7		13.86
- <b>Neurología</b>	<b>140</b>	<b>11</b>	<b>2</b>	
- Arbaiza Daniel	106	11		9.64
- Vidal Oscar	34	6		5.67
- <b>Psicología</b>	<b>155</b>	<b>24</b>	<b>3</b>	
- Galarza Giovanna	63	20		3.15
- Arguelles Rosa	43	16		2.69
- Agurto Tomasa	49	23		2.13
- <b>Psiquiatría</b>	<b>28</b>	<b>9</b>	<b>1</b>	
- Lozada Hugo	28			3.11
- <b>Medicina Paliativa y Tto. Dolor</b>	<b>764</b>	<b>23</b>	<b>3</b>	
- Otoy Miguel	247	14		17.64
- Díaz Gloria	270	18		15.00
- Echelin Maria Elena	247	19		13.00
<b>MEDICINA - SBT</b>	<b>34</b>	<b>15</b>	<b>10</b>	
Médicos Staff	34			2.27
<b>ONCOLOGIA PEDIATRICA</b>	<b>939</b>	<b>23</b>	<b>6</b>	
<b>Médicos Staff</b>	<b>939</b>	<b>23</b>	<b>6</b>	
- Pérez Clara	321	18		17.83
- Wachtel Antonio	195	16		12.19
- Marcial Julio	87	11		7.91
- García Juan Luis	107	13		8.23
- Maradiegue Essy	222	16		13.88
- Ugaz Cecilia	7	2		3.50
<b>EMERGENCIA</b>	<b>556</b>	<b>16</b>	<b>37</b>	-
- Acevedo Carmen	138	15		9.20
- Breña Hugo	49	9		5.44
- Calmet Wilder	47	12		3.92
- Carrasco Marcia	3	3		1.00
- Chávez Iván	1	1		1.00
- Chuquillanqui Jorge	2	2		1.00
- Cohaila Luis	2	2		1.00
- Concepción William	44	9		4.89
- Dammert Roberto	62	12		5.17
- De la Guerra Alberto	2	2		1.00
- Deza Pedro	1	1		1.00
- Fernández Juan José	1	1		1.00
- Franco Enrique	3	3		1.00
- Fuentes Rivera Paola	6	2		3.00
- Gonzales Johnny	1	1		1.00
- Lachos Alberto	1	1		1.00
- Landero Italo	1	1		1.00
- Loayza Edgar	40	7		5.71
- López Lourdes	3	3		1.00
- Montenegro Paola	1	1		1.00

## II.- INDICADORES DE CONSULTA EXTERNA

JULIO - 2010

## 10.- INDICADORES DE CONSULTA EXTERNA POR MEDICO

INDICADORES CONSULTA EXTERNA POR MEDICO	Nº de Consultas	Días Atendidos	Nº de Médicos	Promedio Diario Por Médico
<b>DIRECCION DE MEDICINA</b>				
<b>EMERGENCIA...</b>				
- Montoya Jaqueline	16	5		3.20
- Muñante Bruno	8	2		4.00
- Núñez José	4	1		4.00
- Olaechea Carlos	1	1		1.00
- Olivera Mivael	3	2		1.50
- Rivera Julio	1	1		1.00
- Rosado Manuel	35	6		5.83
- Rubio Crisogono	1	1		1.00
- Ruiz Rossana	1	1		1.00
- Salas Abraham	1	1		1.00
- Salazar Darwin	1	1		1.00
- Salvador Filadelfio	9	7		1.29
- Tejada Hermes	15	7		2.14
- Ugaz Cecilia	10	5		2.00
- Vásquez Jule	11	4		2.75
- Vera Guiliano	25	7		3.57
- Villoslada Vladimir	6	3		2.00
<b>DIRECCION DE RADIOTERAPIA</b>				
<b>RADIOTERAPIA</b>	<b>2,238</b>	<b>19</b>	<b>17</b>	
<b>Médicos Staff</b>	<b>536</b>	<b>19</b>	<b>7</b>	
- Pinillos Luis	1	1		1.00
- Moscol Jorge	21	10		2.10
- Heredia Adela	81	8		10.13
- Sarria Gustavo	27	8		3.38
- Marquina Juan	102	12		8.50
- Lachos Alberto	148	15		9.87
- Vizcarra Bernardo	156	17		9.18
<b>Médicos Residentes</b>	<b>1,702</b>	<b>19</b>	<b>10</b>	
- Cárdenas Herbert	221	19		11.63
- Ballón Karinthia	207	19		10.89
- Arens María	311	18		17.28
- Belzusarri Odorico	292	19		15.37
- Mendoza Paola	256	19		13.47
- Fernández Juan José	130	18		7.22
- Fuentes Rivera Paola	57	16		3.56
- Negreiros Tatiana	182	17		10.71
- Avalos Alicia	44	17		2.59
- Malca Mirtha	2	1		2.00
<b>MEDICINA NUCLEAR</b>	<b>23</b>	<b>9</b>	<b>3</b>	
<b>Médicos Staff</b>	<b>23</b>	<b>9</b>	<b>3</b>	
- Mendoza Germán	3	2		1.50
- Saavedra Patricia	7	5		1.40
- Araujo Luis	13	8		1.63
<b>DETECCIÓN Y DIAGNOSTICO</b>	<b>735</b>	<b>24</b>	<b>3</b>	
- Rubiños Jorge	318	22		14.45
- Manrique Javier	149	11		13.55
- Horna Jorge	268	15		17.87

**II.- INDICADORES DE CONSULTA EXTERNA****JULIO - 2010****10.- INDICADORES DE COLPOSCOPIAS POR MEDICO**

INDICADORES DE COLPOSCOPIAS POR MEDICO	Nº de Exámenes	Días Atendidos	Nº de Médicos	Promedio Diario Por Médico
<b>Departamentos Médicos</b>	<b>108</b>	<b>-</b>	<b>10</b>	<b>-</b>
<b>GINECOLOGÍA</b>	<b>25</b>	<b>14</b>	<b>7</b>	<b>1.79</b>
- Alvarez Carlos	2	1		2.00
- Valdivia Henry	4	4		1.00
- Sánchez Marco	6	4		1.50
- Montoya Absalón	1	1		1.00
- López Aldo	6	4		1.50
- Zevallos Albert	4	2		2.00
- Ocón Roger	2	2		1.00
<b>DETECCIÓN Y DIAGNOSTICO</b>	<b>83</b>	<b>24</b>	<b>3</b>	<b>3.46</b>
- Rubiños Jorge	70	12		5.83
- Manrique Javier	6	6		1.00
- Horna Jorge	7	7		1.00

**10.- INDICADORES DE PROCEDIMIENTOS ESPECIALES POR MEDICO**

INDICADORES DE PROCEDIMIENTOS ESPECIALES POR MEDICO	Nº Atenciones	Días Atendidos	Nº de Médicos	Promedio Diario
<b>PROCEDIMIENTOS ESPECIALES</b>	<b>473</b>	<b>19</b>	<b>9</b>	<b>24.89</b>
<b>MEDICINA</b>	<b>275</b>	<b>19</b>	<b>5</b>	<b>14.47</b>
- Más Luis	1	1		1.00
- Casanova Luis	1	1		1.00
- Rojas Karina	1	1		1.00
- Fuentes Hugo	67	10		6.70
- Ruíz Rossana	205	18		11.39
<b>PEDIATRIA</b>	<b>198</b>	<b>18</b>	<b>4</b>	<b>11.00</b>
- Wachtel Antonio	26	3		8.67
- García Juan Luis	45	4		11.25
- Maradiegue Essy	79	7		11.29
- Ugaz Cecilia	48	5		9.60

## 11.- INDICADORES DE CONSULTA EXTERNA POR DPTO. MEDICO SEGÚN GENERO - S.B.T.D.

JULIO - 2010

INDICADORES		% Del Total Consulta Externa	C.Repetidas por C.Primeras Vez	Sucesivas / Nuevos
Unidad de Medida	Sexo	%	Consul. Repet. ----- Consulta P.Vez	Reingr. + Contin. ----- Nuevos
<b>TOTAL</b>	<b>TOTAL</b>	<b>100.00</b>	<b>0.22</b>	<b>0.33</b>
	Masc	45.57	0.20	0.33
	Fem	54.43	0.23	0.32
ABDOMEN	<b>Total</b>	<b>3.80</b>	<b>0.00</b>	<b>0.00</b>
	Masc	1.90	0.00	0.00
	Fem	1.90	0.00	0.00
CABEZA Y CUELLO	<b>Total</b>	<b>17.09</b>	<b>0.04</b>	<b>0.13</b>
	Masc	7.59	0.00	0.00
	Fem	9.49	0.07	0.25
ESPECIALIDADES QUIRURGICAS	<b>Total</b>	<b>1.27</b>	<b>0.00</b>	<b>0.00</b>
	Masc	0.00	-	-
	Fem	1.27	0.00	0.00
- Cirugía Plástica y Reconstructiva	<b>Total</b>	<b>0.00</b>	<b>-</b>	<b>-</b>
	Masc	0.00	-	-
	Fem	0.00	-	-
- Ortopedia Oncológica	<b>Total</b>	<b>1.27</b>	<b>0.00</b>	<b>0.00</b>
	Masc	0.00	-	-
	Fem	1.27	0.00	0.00
GINECOLOGIA	<b>Total</b>	<b>3.16</b>	<b>0.00</b>	<b>0.25</b>
	Masc	0.00	-	-
	Fem	3.16	0.00	0.25
NEUROCIRUGIA	<b>Total</b>	<b>2.53</b>	<b>0.00</b>	<b>0.00</b>
	Masc	0.00	-	-
	Fem	2.53	0.00	0.00
MAMAS Y TEJIDOS BLANDOS	<b>Total</b>	<b>22.15</b>	<b>0.17</b>	<b>0.21</b>
	Masc	3.80	0.00	0.00
	Fem	18.35	0.21	0.26
TÓRAX	<b>Total</b>	<b>6.96</b>	<b>0.22</b>	<b>0.38</b>
	Masc	1.90	0.50	0.50
	Fem	5.06	0.14	0.33
UROLOGÍA	<b>Total</b>	<b>21.52</b>	<b>0.17</b>	<b>0.36</b>
	Masc	19.62	0.19	0.41
	Fem	1.90	0.00	0.00
MEDICINA	<b>Total</b>	<b>13.29</b>	<b>1.10</b>	<b>1.63</b>
	Masc	5.70	0.50	1.25
	Fem	7.59	2.00	2.00
ESPECIALIDADES MEDICAS	<b>Total</b>	<b>8.23</b>	<b>0.44</b>	<b>0.44</b>
	Masc	5.06	0.60	0.60
	Fem	3.16	0.25	0.25

Servicio Bajo Tarifario Diferenciado



**12.- BASE DE DATOS CONSULTA EXTERNA SEGÚN GENERO - S. B. T. D.**  
**JULIO - 2010**

DEPARTAMENTOS MEDICOS	Sexo	Consultas Nuevas	Consultas Reingresos	Consultas Continuadores ó Repetidas	TOTAL (N+R+C)	Consultas Por Primera vez (Nuevos+Reing.)	Consultas Sucesivas (Reing+Cont.)
<b>TOTAL</b>	<b>Total</b>	<b>119</b>	<b>11</b>	<b>28</b>	<b>158</b>	<b>130</b>	<b>39</b>
	Masc	54	6	12	72	60	18
	Fem	65	5	16	86	70	21
ABDOMEN	<b>Total</b>	<b>6</b>	<b>0</b>	<b>0</b>	<b>6</b>	<b>6</b>	<b>0</b>
	Masc	3	0	0	3	3	0
	Fem	3	0	0	3	3	0
CABEZA Y CUELLO	<b>Total</b>	<b>24</b>	<b>2</b>	<b>1</b>	<b>27</b>	<b>26</b>	<b>3</b>
	Masc	12	0	0	12	12	0
	Fem	12	2	1	15	14	3
ESPECIALIDADES QUIRURGICAS	<b>Total</b>	<b>2</b>	<b>0</b>	<b>0</b>	<b>2</b>	<b>2</b>	<b>0</b>
	Masc	0	0	0	0	0	0
	Fem	2	0	0	2	2	0
- Cirugía Plástica y Reconstructiva	<b>Total</b>	<b>0</b>	<b>0</b>	<b>0</b>	<b>0</b>	<b>0</b>	<b>0</b>
	Masc	0	0	0	0	0	0
	Fem	0	0	0	0	0	0
- Ortopedia Oncológica	<b>Total</b>	<b>2</b>	<b>0</b>	<b>0</b>	<b>2</b>	<b>2</b>	<b>0</b>
	Masc	0	0	0	0	0	0
	Fem	2	0	0	2	2	0
GINECOLOGIA	<b>Total</b>	<b>4</b>	<b>1</b>	<b>0</b>	<b>5</b>	<b>5</b>	<b>1</b>
	Masc	0	0	0	0	0	0
	Fem	4	1	0	5	5	1
NEUROCIRUGIA	<b>Total</b>	<b>4</b>	<b>0</b>	<b>0</b>	<b>4</b>	<b>4</b>	<b>0</b>
	Masc	0	0	0	0	0	0
	Fem	4	0	0	4	4	0
MAMAS Y TEJIDOS BLANDOS	<b>Total</b>	<b>29</b>	<b>1</b>	<b>5</b>	<b>35</b>	<b>30</b>	<b>6</b>
	Masc	6	0	0	6	6	0
	Fem	23	1	5	29	24	6
TÓRAX	<b>Total</b>	<b>8</b>	<b>1</b>	<b>2</b>	<b>11</b>	<b>9</b>	<b>3</b>
	Masc	2	0	1	3	2	1
	Fem	6	1	1	8	7	2
UROLOGÍA	<b>Total</b>	<b>25</b>	<b>4</b>	<b>5</b>	<b>34</b>	<b>29</b>	<b>9</b>
	Masc	22	4	5	31	26	9
	Fem	3	0	0	3	3	0
MEDICINA	<b>Total</b>	<b>8</b>	<b>2</b>	<b>11</b>	<b>21</b>	<b>10</b>	<b>13</b>
	Masc	4	2	3	9	6	5
	Fem	4	0	8	12	4	8
ESPECIALIDADES MEDICAS	<b>Total</b>	<b>9</b>	<b>0</b>	<b>4</b>	<b>13</b>	<b>9</b>	<b>4</b>
	Masc	5	0	3	8	5	3
	Fem	4	0	1	5	4	1

Servicio Bajo Tarifario Diferenciado

## II.- INDICADORES DE CONSULTA EXTERNA POR DPTO. MEDICO - S.B.T.D.

JULIO - 2010

## 13.- INDICADORES DE CONSULTA EXTERNA POR MEDICO

INDICADORES CONSULTA EXTERNA POR MEDICO	Nº de Consultas	Días Atendidos	Nº de Médicos	Promedio Diario Por Médico
<b>TOTAL CIRUGIA Y MEDICINA</b>	<b>149</b>	<b>19</b>	<b>38</b>	
<b>DIRECCION DE CIRUGIA</b>	<b>123</b>	<b>19</b>	<b>28</b>	<b>-</b>
<b>ABDOMEN</b>	<b>6</b>	<b>5</b>	<b>3</b>	
- Payet Eduardo	1	1		1.00
- Berrospi Francisco	4	3		1.33
- Young Frank	1	1		1.00
<b>CABEZA Y CUELLO</b>	<b>27</b>	<b>7</b>	<b>5</b>	<b>-</b>
- Sánchez Pedro	5	3		1.67
- Salas Abraham	11	5		2.20
- Torres Fernando	4	4		1.00
- Olachea Carlos	6	4		1.50
- Gutiérrez José	1	1		1.00
<b>ESPECIALIDADES QUIRURGICAS</b>	<b>1</b>		<b>2</b>	<b>-</b>
<b>- Ortopedia Oncológica</b>	<b>1</b>	<b>2</b>	<b>2</b>	
- Pardo Juan Carlos	1	1		1.00
- Iberico Walter	1	1		1.00
<b>GINECOLOGÍA</b>	<b>5</b>	<b>4</b>	<b>4</b>	
- Santos Carlos	1	1		1.00
- Velarde Carlos	1	1		1.00
- Valdivia Henry	2	2		1.00
- López Aldo	1	1		1.00
<b>NEUROCIRUGIA</b>	<b>4</b>	<b>3</b>	<b>1</b>	
- Orrego Enrique	4	3		1.33
<b>MAMAS Y TEJIDOS BLANDOS</b>	<b>35</b>	<b>16</b>	<b>7</b>	
- Vigil Carlos	6	3		2.00
- Velarde Raúl	4	3		1.33
- Abugattás Julio	8	5		1.60
- Cotrina José	6	5		1.20
- León Mauricio	2	2		1.00
- Calderón Gabriela	3	3		1.00
- Vílchez Sheyla	6	5		1.20
<b>TÓRAX</b>	<b>11</b>	<b>7</b>	<b>2</b>	
- Amorín Edgar	10	6		1.67
- Rojas Víctor	1	1		1.00
<b>UROLOGÍA</b>	<b>34</b>	<b>12</b>	<b>4</b>	
- Morante Carlos	20	10		2.00
- Pow Sang Mariela	1	1		1.00
- Meza Luis	10	7		1.43
- Destefano Víctor	3	2		1.50
<b>DIRECCION DE MEDICINA</b>	<b>26</b>	<b>15</b>	<b>10</b>	
<b>ONCOLOGIA MEDICA</b>	<b>21</b>	<b>13</b>	<b>5</b>	
- Mas Luis	1	1		1.00
- Casanova Luis	4	3		1.33
- Samanez César	13	9		1.44
- Suazo Juan	1	1		1.00
- Montenegro Paola	2	2		1.00
<b>ESPECIALIDADES MEDICAS</b>	<b>5</b>	<b>8</b>	<b>5</b>	<b>-</b>
<b>- Gastroenterología</b>	<b>2</b>	<b>2</b>	<b>1</b>	
- Barreda Luis	2			1.00
<b>- Endocrinología</b>	<b>2</b>	<b>2</b>	<b>1</b>	
- Rodríguez Rosario	2			1.00
<b>- Nefrología</b>	<b>2</b>	<b>2</b>	<b>1</b>	
- López Marga	2			1.00
<b>- Neumología</b>	<b>3</b>	<b>4</b>	<b>2</b>	
- Saavedra Carlos	4	4		1.00
- Gutarra Katherine	3	3		0.75

\* Servicio Bajo Tarifario Diferenciado.

**14.- CONSULTA EXTERNA POR TIPO DE CONSULTA**  
**JULIO - 2010**

DEPARTAMENTOS MEDICOS	TIPO DE CONSULTA				
	Controles	Resultados	Nuevos	Otros	Total
<b>TOTAL - INEN</b>	<b>9,617</b>	<b>3,640</b>	<b>3,722</b>	<b>4,337</b>	<b>21,316</b>
<b>DIRECCION DE CIRUGIA</b>	<b>4,234</b>	<b>3,430</b>	<b>1,357</b>	<b>204</b>	<b>9,225</b>
ABDOMEN	352	445	193	3	993
<b>CABEZA Y CUELLO</b>	<b>852</b>	<b>186</b>	<b>283</b>	<b>153</b>	<b>1,474</b>
- Cabeza y Cuello	542	186	159	4	891
- Oftalmología	115	0	53	0	168
- Odontología	195	0	71	149	415
<b>ESPECIALIDADES QUIRURGICAS</b>	<b>315</b>	<b>34</b>	<b>88</b>	<b>2</b>	<b>439</b>
- Cirugía Plástica y Reconstructiva	158	2	36	1	197
- Ortopedia Oncológica	157	32	52	1	242
GINECOLOGIA	1,275	1,108	257	10	2,650
NEUROCIRUGIA	130	118	42	3	293
MAMAS Y TEJIDOS BLANDOS	964	451	202	4	1,621
TORAX	298	1	76	3	378
UROLOGIA	46	1,067	114	26	1,253
PRIVADOS CIRUGIA	2	20	102	0	124
<b>DIRECCION DE MEDICINA</b>	<b>3,555</b>	<b>210</b>	<b>1,759</b>	<b>3,571</b>	<b>9,095</b>
ONCOLOGIA MEDICA	1,135	1	385	3,015	4,536
<b>ESPECIALIDADES MEDICAS</b>	<b>1,203</b>	<b>194</b>	<b>1,077</b>	<b>556</b>	<b>3,030</b>
- Cardiología	293	0	504	86	883
- Endocrinología	138	18	62	24	242
- Gastroenterología	132	31	135	0	298
- Hematología Clínica	1	0	21	80	102
- Infectología	38	35	37	0	110
- Nefrología	16	91	23	0	130
- Neumología	114	0	64	0	178
- Neurología	78	14	45	3	140
- Psicología	107	5	39	4	155
- Psiquiatría	20	0	8	0	28
- Tratamiento del Dolor	266	0	139	359	764
PRIVADOS MEDICINA	2	15	17	0	34
ONCOLOGIA PEDIATRICA	906	0	33	0	939
EMERGENCIA	309	0	247	0	556
<b>DIRECCION DE RADIOTERAPIA</b>	<b>1,828</b>	<b>0</b>	<b>406</b>	<b>27</b>	<b>2,261</b>
RADIOTERAPIA	1,828	0	383	27	2,238
MEDICINA NUCLEAR	0	0	23	0	23
<b>DETECCION Y DIAGNOSTICO</b>	<b>0</b>	<b>0</b>	<b>200</b>	<b>535</b>	<b>735</b>

**15.- INDICADORES DE CONSULTA EXTERNA - ATENDIDOS Y ATENCIONES**  
**JULIO - 2010**

DEPARTAMENTOS MEDICOS	1era. Consulta	Atenciones	%	Concentración	Rendimiento Hora Médico
<b>TOTAL - INEN</b>	<b>5,602</b>	<b>21,316</b>	<b>26.3</b>	<b>3.8</b>	<b>2.5</b>
<b>DIRECCION DE CIRUGIA</b>	<b>2,659</b>	<b>9,225</b>	<b>28.8</b>	<b>3.5</b>	-
ABDOMEN	266	993	26.8	3.7	2.7
<b>CABEZA Y CUELLO</b>	<b>537</b>	<b>1,474</b>	<b>36.4</b>	<b>2.7</b>	-
- Cabeza y Cuello	336	891	37.7	2.7	2.0
- Oftalmología	85	168	50.6	2.0	2.6
- Odontología	116	415	28.0	3.6	1.7
<b>ESPECIALIDADES QUIRURGICAS</b>	<b>125</b>	<b>439</b>	<b>28.5</b>	<b>3.5</b>	-
- Cirugía Plástica y Reconstructiva	55	197	27.9	3.6	1.0
- Ortopedia Oncológica	70	242	28.9	3.5	1.8
GINECOLOGIA	764	2,650	28.8	3.5	4.7
NEURO-ONCOLOGIA	75	293	25.6	3.9	2.2
SENOS Y TUMORES MIXTOS	451	1,621	27.8	3.6	1.7
TORAX	93	378	24.6	4.1	1.7
UROLOGIA	237	1,253	18.9	5.3	4.7
PRIVADOS CIRUGIA	111	124	89.5	1.1	0.1
<b>DIRECCION DE MEDICINA</b>	<b>2,225</b>	<b>9,095</b>	<b>24.5</b>	<b>4.1</b>	-
ONCOLOGIA MEDICA	498	4,536	11.0	9.1	4.1
<b>ESPECIALIDADES MEDICAS</b>	<b>1,310</b>	<b>3,030</b>	<b>43.2</b>	<b>2.3</b>	-
- Cardiología	601	883	68.1	1.5	2.9
- Endocrinología	81	242	33.5	3.0	4.0
- Gastroenterología	187	298	62.8	1.6	1.1
- Hematología Clínica	24	102	23.5	4.3	1.6
- Infectología	43	110	39.1	2.6	2.5
- Nefrología	26	130	20.0	5.0	3.3
- Neumología	74	178	41.6	2.4	2.0
- Neurología	63	140	45.0	2.2	1.6
- Psicología	42	155	27.1	3.7	0.5
- Psiquiatría	10	28	35.7	2.8	0.8
- Tratamiento del Dolor	159	764	20.8	4.8	2.8
PRIVADOS MEDICINA	19	34	55.9	1.8	0.0
ONCOLOGIA PEDIATRICA	80	939	8.5	11.7	2.0
EMERGENCIA	318	556	57.2	1.7	0.2
<b>DIRECCION DE RADIOTERAPIA</b>	<b>462</b>	<b>2,261</b>	<b>20.4</b>	<b>4.9</b>	-
RADIOTERAPIA	439	2,238	19.6	5.1	4.9
MEDICINA NUCLEAR	23	23	100.0	1.0	0.2
<b>DETECCION Y DIAGNOSTICO</b>	<b>256</b>	<b>735</b>	<b>34.8</b>	<b>2.9</b>	-
DETECCION Y DIAGNOSTICO	256	735	34.8	2.9	2.6

## 16.- INDICADORES DE INTERCONSULTAS POR SERVICIO MEDICO SEGÚN GENERO

JULIO - 2010

INDICADORES		% Del Total Interconsulta	IC.Repetidas por IC.Primer Vez	Sucesivas / Nuevos
Unidad de Medida	Sexo	%	Intercons. Repet. ----- ICConsulta P.Vez	Reingr. + Contin. ----- Nuevos
<b>ESPECIALIDADES MEDICAS</b>	<b>TOTAL</b>	<b>100.00</b>	<b>0.42</b>	<b>0.44</b>
	Masc	36.70	0.55	0.58
	Fem	63.30	0.35	0.37
- Endocrinología	<b>Total</b>	<b>7.11</b>	<b>0.19</b>	<b>0.19</b>
	Masc	2.06	0.13	0.13
	Fem	5.05	0.22	0.22
- Hematología Especial	<b>Total</b>	<b>4.59</b>	<b>0.54</b>	<b>0.54</b>
	Masc	0.92	0.00	0.00
	Fem	3.67	0.78	0.78
- Infectología	<b>Total</b>	<b>12.84</b>	<b>0.44</b>	<b>0.44</b>
	Masc	5.05	1.00	1.00
	Fem	7.80	0.21	0.21
- Nefrología	<b>Total</b>	<b>9.40</b>	<b>0.46</b>	<b>0.46</b>
	Masc	4.59	0.33	0.33
	Fem	4.82	0.62	0.62
- Neumología	<b>Total</b>	<b>28.44</b>	<b>0.31</b>	<b>0.33</b>
	Masc	9.86	0.54	0.59
	Fem	18.58	0.21	0.23
- Neurología	<b>Total</b>	<b>26.15</b>	<b>0.68</b>	<b>0.73</b>
	Masc	10.32	0.80	0.88
	Fem	15.83	0.60	0.64
- Psicología	<b>Total</b>	<b>0.23</b>	<b>0.00</b>	<b>0.00</b>
	Masc	0.23	0.00	0.00
	Fem	0.00	-	-
- Psiquiatría	<b>Total</b>	<b>1.15</b>	<b>0.00</b>	<b>0.00</b>
	Masc	0.23	0.00	0.00
	Fem	0.92	0.00	0.00
- Tratamiento del Dolor	<b>Total</b>	<b>10.09</b>	<b>0.38</b>	<b>0.38</b>
	Masc	3.44	0.50	0.50
	Fem	6.65	0.32	0.32

## 17.- BASE DE DATOS DE INTERCONSULTAS SEGÚN SERVICIOS MEDICOS

JULIO - 2010

SERVICIOS MEDICOS	Sexo	Interconsultas Nuevas	Interconsultas Reingresos	Interconsultas Continuadores ó Repetidas	TOTAL (N+R+C)	Interconsultas Por Primera vez (Nuevos+Reing.)	Interconsultas Sucesivas (Reing.+Cont.)
<b>ESPECIALIDADES MEDICAS</b>	<b>Total</b>	<b>303</b>	<b>4</b>	<b>129</b>	<b>436</b>	<b>307</b>	<b>133</b>
	Masc	101	2	57	160	103	59
	Fem	202	2	72	276	204	74
- Endocrinología	<b>Total</b>	<b>26</b>	<b>0</b>	<b>5</b>	<b>31</b>	<b>26</b>	<b>5</b>
	Masc	8	0	1	9	8	1
	Fem	18	0	4	22	18	4
- Hematología Especial	<b>Total</b>	<b>13</b>	<b>0</b>	<b>7</b>	<b>20</b>	<b>13</b>	<b>7</b>
	Masc	4	0	0	4	4	0
	Fem	9	0	7	16	9	7
- Infectología	<b>Total</b>	<b>39</b>	<b>0</b>	<b>17</b>	<b>56</b>	<b>39</b>	<b>17</b>
	Masc	11	0	11	22	11	11
	Fem	28	0	6	34	28	6
- Nefrología	<b>Total</b>	<b>28</b>	<b>0</b>	<b>13</b>	<b>41</b>	<b>28</b>	<b>13</b>
	Masc	15	0	5	20	15	5
	Fem	13	0	8	21	13	8
- Neumología	<b>Total</b>	<b>93</b>	<b>2</b>	<b>29</b>	<b>124</b>	<b>95</b>	<b>31</b>
	Masc	27	1	15	43	28	16
	Fem	66	1	14	81	67	15
- Neurología	<b>Total</b>	<b>66</b>	<b>2</b>	<b>46</b>	<b>114</b>	<b>68</b>	<b>48</b>
	Masc	24	1	20	45	25	21
	Fem	42	1	26	69	43	27
- Psicología	<b>Total</b>	<b>1</b>	<b>0</b>	<b>0</b>	<b>1</b>	<b>1</b>	<b>0</b>
	Masc	1	0	0	1	1	0
	Fem	0	0	0	0	0	0
- Psiquiatría	<b>Total</b>	<b>5</b>	<b>0</b>	<b>0</b>	<b>5</b>	<b>5</b>	<b>0</b>
	Masc	1	0	0	1	1	0
	Fem	4	0	0	4	4	0
- Tratamiento del Dolor	<b>Total</b>	<b>32</b>	<b>0</b>	<b>12</b>	<b>44</b>	<b>32</b>	<b>12</b>
	Masc	10	0	5	15	10	5
	Fem	22	0	7	29	22	7

**II.- INDICADORES DE INTERCONSULTA POR SERVICIOS MEDICOS****JULIO - 2010****18.- INDICADORES DE INTERCONSULTA POR MEDICO**

<b>INDICADORES INTERCONSULTA POR MEDICO</b>	<b>Nº de Interconsultas</b>	<b>Días Atendidos</b>	<b>Nº de Médicos</b>	<b>Promedio Diario Por Médico</b>
<b>DIRECCION DE MEDICINA</b>	<b>436</b>	<b>18</b>	<b>14</b>	<b>-</b>
<b>ESPECIALIDADES MEDICAS</b>	<b>436</b>	<b>18</b>	<b>14</b>	<b>-</b>
- <b>Endocrinología</b>	<b>31</b>	<b>7</b>	<b>1</b>	<b>-</b>
- Rodríguez Rosario	31	7		4.43
- <b>Hematología Clínica</b>	<b>20</b>	<b>10</b>	<b>1</b>	<b>-</b>
- Argumanis Luis	20	10		2.00
- <b>Infectología</b>	<b>56</b>	<b>5</b>	<b>2</b>	<b>-</b>
- Cuéllar Luis	32	3		10.67
- García Lisset	24	2		8.00
- <b>Nefrología</b>	<b>41</b>	<b>13</b>	<b>1</b>	<b>-</b>
- López Marga	41	13		3.15
- <b>Neumología</b>	<b>124</b>	<b>17</b>	<b>2</b>	<b>-</b>
- Saavedra Carlos	67	17		3.94
- Gutarra Katherine	57	17		3.35
- <b>Neurología</b>	<b>114</b>	<b>13</b>	<b>2</b>	<b>-</b>
- Arbaiza Daniel	69	8		8.63
- Vidal Oscar	45	9		5.00
- <b>Psicología</b>	<b>1</b>	<b>1</b>	<b>1</b>	<b>-</b>
- Agurto Tomasa	1	1		1.00
- <b>Psiquiatría</b>	<b>5</b>	<b>4</b>	<b>1</b>	<b>-</b>
- Lozada Hugo	5	4		1.25
- <b>Medicina Paliativa y Tto. Dolor</b>	<b>44</b>	<b>18</b>	<b>3</b>	<b>-</b>
- Otoy Miguel	15	6		2.50
- Díaz Gloria	17	7		2.43
- Echelin María Elena	12	6		2.00

## INDICADORES DE PROCEDIMIENTOS Y APLICACIONES

JULIO - 2010

DIRECCION DE CIRUGIA		Cantidad	Días Atendidos	Promedio
<b>CABEZA Y CUELLO</b>				
<b>ODONTOLOGIA</b>	<b>Procedimiento</b>	<b>415</b>	<b>20</b>	<b>20.8</b>
- Instalac.Obturador Palatino		14	11	1.3
- Control Protético Obtur. Palatino		43	14	3.1
- Instalac.Obturador Definitivo Dentado		2	2	1.0
- Exodoncia		11	6	1.8
- Registro Protético Intermaxilar		17	11	1.5
- Instalac.Protésis ocular der/izq.		7	4	1.8
- Registro Protético ocular der/izq.		6	2	3.0
- Control post-exodoncia		11	5	2.2
- Retiro puntos post-ex/curac.post op.		9	4	2.3
- Evaluación Pre-operatoria		37	14	2.6
- Otros Procedimientos		127	19	6.7
- Profilaxis		25	13	1.9
- Topicación con fluor-gel		7	3	2.3
- Aplicación de Sellantes		50	15	3.3
- Curación Temporal		4	4	1.0
- Curación Definitiva		45	13	3.5
<b>GINECOLOGIA/DETEC.DIAGNOSTICO</b>	<b>Colposcopia</b>	<b>-</b>	<b>-</b>	<b>-</b>
- Ginecología		25	14	1.8
- Detección y Diagnóstico		175	24	7.3
<b>DIRECCION DE MEDICINA</b>	<b>Procedimiento</b>	<b>Total</b>	<b>Días Atendidos</b>	<b>Promedio</b>
<b>ESPECIALIDADES MEDICAS</b>				
<b>CARDIOLOGÍA</b>	<b>Procedimiento</b>	<b>1,866</b>	<b>25</b>	<b>74.6</b>
- Riesgo Quirúrgico		578	25	23.1
- Electrocardiograma		519	25	20.8
- Espirometría		392	25	15.7
- Evaluación		149	25	6.0
- Re-evaluación		22	12	1.8
- Ecocardiograma		84	24	3.5
- Control		122	21	5.8
<b>TRATAMIENTO DEL DOLOR</b>	<b>Procedimiento</b>	<b>7</b>	<b>5</b>	<b>1.4</b>
- Otros Procedimientos		7	5	1.4
<b>DIRECCION DE RADIOTERAPIA</b>	<b>Atenc/Pac</b>	<b>Total</b>	<b>Días Atendidos</b>	<b>Promedio</b>
<b>Tele terapia</b>	<b>Atenciones</b>	<b>6,781</b>	<b>29</b>	<b>233.8</b>
- Mevatron 6 MeV (AL)		1,873	29	64.6
- Clinac		1,566	29	54.0
- Equinox I Co. 60		1,689	29	58.2
- Equinox II Co. 60		1,653	29	57.0
<b>Braquiterapia</b>	<b>Aplicaciones</b>	<b>226</b>	<b>19</b>	<b>11.9</b>
- Baja Tasa de Dosis		9	19	0.5
- Alta Tasa de Dosis		217	19	11.4
<b>Procesos de Planificación</b>	<b>Pacientes</b>			
- Verificación Rx.		147	19	7.7
- Simulador II Rx.		159	19	8.4
- Planificación y Contorno		285	19	15.0
- Máscaras Inmovilizadoras		64	19	3.4
<b>Irradiación</b>	<b>Unidades</b>			
- Plaquetas		236	19	12.4
- Glóbulos Rojos		52	19	2.7

- Mevatrón y Clinac: Lunes a Domingo, turnos mañana, tarde y noche

- Equinox I, II: Lunes a Domingo, turnos mañana y tarde.

- Primus y El Dorado: Inoperativos

## INDICADORES DE PROCEDIMIENTOS Y APLICACIONES

JULIO - 2010

MEDICINA	Proc/Aplic	Cantidad	Días Atendidos	Promedio
<b>Procedimientos Especiales</b>	<b>Procedimiento</b>	<b>333</b>	<b>19</b>	<b>17.5</b>
- Médula Ósea		176	19	9.3
- Punción Lumbar		96	19	5.1
- Biopsia de Hueso		61	18	3.4
<b>- Grupo de Edad</b>		<b>333</b>	<b>19</b>	<b>17.5</b>
10 - 14 años		8	6	1.3
15 - 19 años		65	18	3.6
20 - 34 años		84	19	4.4
35 - 44 años		36	18	2.0
45 - 64 años		90	19	4.7
Mayores de 65 años		50	17	2.9
<b>Quimioterapia</b>	<b>Aplicaciones</b>	<b>2,981</b>	<b>27</b>	<b>110.4</b>
- Bolo		253	27	9.4
- Infusión		2,728	27	101.0
<b>- Grupo de Edad</b>		<b>2,981</b>	<b>27</b>	<b>110.4</b>
10 - 14 años		12	12	1.0
15 - 19 años		214	27	7.9
20 - 34 años		402	27	14.9
35 - 44 años		541	27	20.0
45 - 64 años		1,359	27	50.3
Mayores de 65 años		453	27	16.8
<b>PEDIATRIA</b>	<b>Proc/Aplic</b>	<b>Cantidad</b>	<b>Días Atendidos</b>	<b>Promedio</b>
<b>Procedimientos Especiales</b>	<b>Procedimiento</b>	<b>346</b>	<b>18</b>	<b>19.2</b>
- Médula Ósea		171	18	9.5
- Punción Lumbar		174	18	9.7
- Biopsia de Hueso		1	1	1.0
<b>- Grupo de Edad</b>		<b>346</b>	<b>18</b>	<b>19.2</b>
01 - 04 años		109	17	6.4
05 - 09 años		147	18	8.2
10 - 14 años		75	14	5.4
Mayores de 15 años		15	8	1.9
<b>Quimioterapia</b>	<b>Aplicaciones</b>	<b>1,289</b>	<b>29</b>	<b>44.4</b>
- Bolo		448	23	19.5
- Infusión		321	29	11.1
- Infusión-Bolo		207	25	8.3
- Intratecal		197	18	10.9
- Intramuscular		116	25	4.6
<b>- Grupo de Edad</b>		<b>1,289</b>	<b>29</b>	<b>44.4</b>
01 - 04 años		477	29	16.4
05 - 09 años		485	27	18.0
10 - 14 años		294	25	11.8
Mayores de 15 años		33	16	2.1



## IV.- INDICADORES DE LABORATORIO

JULIO - 2010

## 1.- INDICADORES DE LABORATORIO POR DEPARTAMENTOS MEDICOS

INDICADORES	Consulta Externa		Hospitalización		Total
	Ordenes	Prueb.Realizadas	Ordenes	Prueb.Realizadas	Prueb./ Ordenes
Unidad de Medida	Nº Ordenes	Nº Prueb.Realiz.	Nº Ordenes	Nº Prueb.Realiz.	Nº Prueb.Realiz.
	-----	-----	-----	-----	-----
	Nº Cons.Exter	Nº Ordenes	Nº Egresos	Nº Ordenes	Nº Ordenes
<b>TOTAL</b>	<b>0.69</b>	<b>2.39</b>	<b>7.22</b>	<b>3.59</b>	<b>2.77</b>
<b>DIRECCION DE CIRUGIA Y MEDICINA</b>	<b>0.68</b>	<b>2.54</b>	<b>7.05</b>	<b>3.59</b>	<b>2.90</b>
<b>DIRECCION DE CIRUGIA</b>	<b>0.29</b>	<b>2.98</b>	<b>2.49</b>	<b>3.06</b>	<b>3.01</b>
ABDOMEN	0.61	3.37	4.51	3.42	3.39
CABEZA Y CUELLO	0.26	3.01	1.16	2.91	2.99
ESPECIALIDADES QUIRURGICAS	0.16	3.25	1.15	3.39	3.28
GINECOLOGÍA	0.20	2.56	3.11	2.62	2.58
NEUROCIRUGIA	0.46	2.92	3.75	2.80	2.87
MAMAS Y TEJIDOS BLANDOS	0.28	3.17	1.10	3.27	3.20
TÓRAX	0.28	2.45	2.18	2.53	2.49
UROLOGÍA	0.34	2.78	2.32	3.27	2.91
CIRUGIA S.B.T.D.	0.00	(-)	(#)	3.31	3.31
<b>DIRECCION DE MEDICINA</b>	<b>1.07</b>	<b>2.42</b>	<b>13.67</b>	<b>3.73</b>	<b>2.88</b>
ONCOLOGIA MEDICA	1.60	2.46	14.09	3.51	2.83
ONCOLOGIA PEDIATRICA	1.74	2.50	8.31	5.17	3.38
ESPECIALIDADES MEDICAS	0.27	1.90	(#)	3.07	1.94
MEDICINA S.B.T.D.	0.00	(-)	(#)	3.07	3.07
EMERGENCIA	(-)	(-)	(-)	(-)	(-)
<b>DIRECCION DE RADIOTERAPIA</b>	<b>0.32</b>	<b>2.67</b>	<b>0.75</b>	<b>3.22</b>	<b>2.68</b>
RADIOTERAPIA	0.32	2.67	0.75	3.22	2.68
MEDICINA NUCLEAR	0.00	(-)	(#)	(-)	(-)
<b>DETECCION Y DIAGNOSTICO</b>	<b>0.01</b>	<b>(-)</b>	<b>(#)</b>	<b>(-)</b>	<b>(-)</b>
DETECCION Y DIAGNOSTICO	0.01	1.70	(#)	(-)	1.90
<b>OTROS SERVICIOS</b>	<b>(&amp;)</b>	<b>1.06</b>	<b>(#)</b>	<b>3.56</b>	<b>1.40</b>
BANCO DE SANGRE	(&)	1.00	(#)	(-)	1.00
RADIODIAGNOSTICO	(&)	1.24	(#)	3.00	1.26
PATOLOGIA Y PATOLOGIA CLINICA	(&)	2.63	(#)	2.67	2.64
OTROS (!)	(&)	(-)	(#)	3.57	3.57

(!) Incluye en Otros : UCI , Anestesia , Cirugía menor-Endoscopia.

(&amp;) No prestan servicio de consulta externa.

(#) No prestan servicio de hospitalización.

(-) Las Ordenes corresponde a cada especialidad

## 2.- INDICADORES DE LABORATORIO POR AREA

INDICADORES	Cons.Externa Prueb./ Ordenes	Hospitalización Prueb./ Ordenes	Total Prueb./ Ordenes
Unidad de Medida	Nº Prueb.Realiz.	Nº Prueb.Realiz.	Nº Prueb.Realiz.
	-----	-----	-----
	Nº Ordenes	Nº Ordenes	Nº Ordenes
<b>TOTAL</b>	<b>2.39</b>	<b>3.59</b>	<b>2.77</b>
HEMATOLOGIA ESPECIAL	1.00	1.00	1.00
HEMATOLOGIA	1.57	2.12	1.75
BIOQUIMICA	3.31	6.26	4.16
MICROBIOLOGIA	1.11	1.48	1.32
INMUNOLOGIA	2.77	2.67	2.76

INDICADORES	Consulta Externa		Hospitalización		Total	
	Ordenes	Prueb.Realiz.	Ordenes	Prueb.Realiz.	Ordenes	Prueb.Realiz.
	%	%	%	%	%	%
<b>TOTAL</b>	<b>68.0%</b>	<b>58.7%</b>	<b>32.0%</b>	<b>41.3%</b>	<b>100.0%</b>	<b>100.0%</b>
HEMATOLOGIA ESPECIAL	68.2%	68.2%	31.8%	31.8%	3.4%	1.2%
HEMATOLOGIA	67.2%	60.3%	32.8%	39.7%	38.5%	24.3%
BIOQUIMICA	71.0%	56.4%	29.0%	43.6%	42.3%	63.4%
MICROBIOLOGIA	44.9%	38.0%	55.1%	62.0%	9.1%	4.3%
INMUNOLOGIA	84.9%	85.4%	15.1%	14.6%	6.8%	6.7%

## 3.- BASE DE DATOS - LABORATORIO

JULIO - 2010

Departamentos y/o Servicios Médicos	Consulta Externa		Hospitalización		TOTAL		Consulta Externa	Egresos
	Nº Ordenes	Nº Pruebas Realizadas	Nº Ordenes	Nº Pruebas Realizadas	Nº Ordenes	Nº Pruebas Realizadas		
<b>TOTAL</b>	<b>14,677</b>	<b>35,114</b>	<b>6,894</b>	<b>24,738</b>	<b>21,571</b>	<b>59,852</b>	<b>21,316</b>	<b>955</b>
<b>DIRECCION DE CIRUGIA Y MEDICINA</b>	<b>12,430</b>	<b>31,557</b>	<b>6,644</b>	<b>23,849</b>	<b>19,074</b>	<b>55,406</b>	<b>18,320</b>	<b>943</b>
<b>DIRECCION DE CIRUGIA</b>	<b>2,705</b>	<b>8,052</b>	<b>1,393</b>	<b>4,264</b>	<b>4,098</b>	<b>12,316</b>	<b>9,225</b>	<b>559</b>
ABDOMEN	607	2,045	383	1,311	990	3,356	993	85
CABEZA Y CUELLO	386	1,163	128	373	514	1,536	1,474	110
ESPECIALIDADES QUIRURGICAS	72	234	23	78	95	312	439	20
GINECOLOGÍA	517	1,323	305	798	822	2,121	2,650	98
NEUROCIRUGIA	136	397	105	294	241	691	293	28
MAMAS Y TEJIDOS BLANDOS	452	1,435	125	409	577	1,844	1,621	114
TÓRAX	104	255	83	210	187	465	378	38
UROLOGÍA	431	1,200	153	500	584	1,700	1,253	66
CIRUGIA S.B.T.D.	0	0	88	291	88	291	124	0
<b>DIRECCION DE MEDICINA</b>	<b>9,725</b>	<b>23,505</b>	<b>5,251</b>	<b>19,585</b>	<b>14,976</b>	<b>43,090</b>	<b>9,095</b>	<b>384</b>
ONCOLOGIA MEDICA	7,262	17,842	4,057	14,247	11,319	32,089	4,536	288
ONCOLOGIA PEDIATRICA	1,632	4,085	798	4,123	2,430	8,208	939	96
ESPECIALIDADES MEDICAS	831	1,578	30	92	861	1,670	3,030	0
MEDICINA S.B.T.D.	0	0	366	1,123	366	1,123	34	0
EMERGENCIA	0	0	0	0	0	0	556	0
<b>DIRECCION DE RADIOTERAPIA</b>	<b>726</b>	<b>1,939</b>	<b>9</b>	<b>29</b>	<b>735</b>	<b>1,968</b>	<b>2,261</b>	<b>12</b>
RADIOTERAPIA	726	1,939	9	29	735	1,968	2,238	12
MEDICINA NUCLEAR	0	0	0	0	0	0	23	0
<b>DETECCIÓN Y DIAGNOSTICO</b>	<b>10</b>	<b>17</b>	<b>0</b>	<b>2</b>	<b>10</b>	<b>19</b>	<b>735</b>	<b>0</b>
DETECCION Y DIAGNOSTICO	10	17	0	2	10	19	735	0
<b>OTROS SERVICIOS</b>	<b>1,511</b>	<b>1,601</b>	<b>241</b>	<b>858</b>	<b>1,752</b>	<b>2,459</b>	-	-
BANCO DE SANGRE	1,383	1,385	0	0	1,383	1,385	-	-
RADIODIAGNOSTICO	87	108	1	3	88	111	-	-
PATOLOGIA Y PATOLOGIA CLINICA	41	108	3	8	44	116	-	-
OTROS (!)	0	0	237	847	237	847	-	-

Area de Laboratorio	Consulta Externa		Hospitalización		TOTAL	
	Nº Ordenes	Nº Pruebas Realizadas	Nº Ordenes	Nº Pruebas Realizadas	Nº Ordenes	Nº Pruebas Realizadas
<b>TOTAL</b>	<b>14,677</b>	<b>35,114</b>	<b>6,894</b>	<b>24,738</b>	<b>21,571</b>	<b>59,852</b>
HEMATOLOGIA ESPECIAL	495	495	231	231	726	726
HEMATOLOGIA	5,587	8,792	2,722	5,778	8,309	14,570
BIOQUIMICA	6,475	21,409	2,641	16,543	9,116	37,952
MICROBIOLOGIA	881	981	1,080	1,598	1,961	2,579
INMUNOLOGIA	1,239	3,437	220	588	1,459	4,025

## 5.- PRUEBAS REALIZADAS EN LABORATORIO

JULIO - 2010

Pruebas Realizadas	Hemat Esp	Hemat	Bioq	Microb	Inmuno	TOTAL
<b>TOTAL</b>	<b>726</b>	<b>14,570</b>	<b>37,952</b>	<b>2,579</b>	<b>4,025</b>	<b>59,852</b>
Acido Urico			694			694
Acido Urico en orina 24 horas			2			2
Adenosinadeaminasa (ADA)			5			5
AGA (Gases en Sangre Arterial )			385			385
Aglutinaciones simples					5	5
Albúmina			2,163			2,163
Amilasa			68			68
Anaerobios				1		1
Baciloscopia BK Directo				273		273
Beta 2 microglobulina					214	214
Bilirrubina total y fraccionada			1,873			1,873
Bilirrubina directa			1,873			1,873
Bioquímico de Líquido (glucosa)			12			12
Bioquímico de Líquido (proteínas)			12			12
Bioquímica LCR (glucosa)			305			305
Bioquímica LCR (proteínas)			305			305
Calcio en Orina 24 H			1			1
Calcio Iónico			1,125			1,125
Calcio Serico Total			33			33
Carbamazepina Serica			2			2
Citomorfoloía: Médula Ósea	382					382
Citoquímica: Leucemia Aguda (LA)	33					33
Cloro			28			28
Colesterol (HDL)			153			153
Colesterol (LDL)			152			152
Colesterol (VLDL)			128			128
Colesterol Total			174			174
Constantes Corpusculares		1				1
Coprocultivo				48		48
Coprológico Funcional				27		27
CPK - MB			19			19
Creatinina			5,451			5,451
Creatinina Fosfoquinasa (CPK)			28			28
Cultivos de Secreción Anal				139		139
Cultivos de Secreción Nasal				61		61
Cultivos de Secreción Orica				1		1
Cultivos de Secreción Oral				140		140
Cultivo de BK				125		125
Depuración Creatinina			31			31
Deshidrogenasa Láctica (DHL)			1,911			1,911
Difenilhidantoina (DPH)			6			6
Dimero D. Cuantitativo		670				670
Dosaje de Metrotexate			58			58
Electrolitos en Orina			7			7
Electrolitos Sericos (Na,K,CL)			2,151			2,151
Factor Reumatoide					1	1
Fenomeno LE					1	1
Fibrinógeno		788				788
Fosfatasa Alcalina	4		1,042			1,046
Fósforo			624			624
Fósforo en Orina 24 H			1			1
Gammaglutamil Transferasa			1,096			1,096
Glucosa			2,547			2,547
Gram Directo				10		10
Hemocultivo x (3)				700		700
Hemoglobina, Hematocrito		440				440
Hemoglobina Glicosilada			121			121
Hemograma Completo (Hb,Hto,Leucocitos)		7,594				7,594
Hepatitis A: IgM (Anti HAV-IgM)					31	31
Hepatitis A: Total (Anti HAV-Total)					37	37

## 5.- PRUEBAS REALIZADAS EN LABORATORIO

JULIO - 2010

Pruebas Realizadas	Hemat Esp	Hemat	Bioq	Microb	Inmuno	Total
Hepatitis B: Ag. de superficie austral					1,074	1,074
Hepatitis B: Ac. Antiaustralia (AchBs)					49	49
Hepatitis B: Ac. Anticore IgM (AchBc IgM)					40	40
Hepatitis B: Ac. Anticore Total (AchBe)					38	38
Hepatitis B: Ag. Epsilon (AgHBe)					20	20
Hepatitis B: Ac. Anti epsilon (AchBe)					20	20
Hepatitis C: (Anti HCV)					219	219
Hongos				16		16
HIV 1-2, Antic.					966	966
HTLV-1, Antic.					279	279
Inmunofijación (orina/líquidos)					9	9
Inmunofijación (suero)					8	8
Inmunoglobulinas Dosaje (IgG)			39			39
Inmunoglobulinas Dosaje (IgA)			29			29
Inmunoglobulinas Dosaje (IgM)			20			20
Investigación de Acaros				2		2
Investigación de Coccidias				2		2
Investig. Strongyloides (método)				2		2
LCR (Gram,Bk,KOH,Tinta China)				19		19
Líquidos o Secreciones ( Gram, koh)				143		143
Magnesio			592			592
Magnesio en Orina 24 H			1			1
Mielocultivo				1		1
Orina : Examen Completo				88		88
Orina : Sedimento		10		19		29
Parasitológico x 3				127		127
Potasio			200			200
Proteínas Totales y Fraccionada			2,163			2,163
Proteinuria en orina 24 horas			38			38
Proteionograma Electroforético (Suero)					11	11
Proteionograma Electroforético (Orina/LCR)					3	3
Prueba de Embarazo					11	11
Reacción inflamatoria en Heces				1		1
Recuento Celular y Diferencial de LCR	303	2				305
Recuento Celular de Otros Líquidos	4	1				5
Recuento de Leucocitos		3				3
Recuento de Plaquetas		34				34
Recuento de Reticulocitos		11				11
Reserva Alcalina (CO2)			3			3
Sangre Oculta en Heces (Thevenon)				4		4
Sífilis: Serología					967	967
Sífilis Confirmatorio					22	22
Sodio			211			211
Tiempo Sangría (TS)		8				8
Tiempo Parcial Tromboplastina		1,957				1,957
Tiempo Protombina (TP)		2,266				2,266
Tiempo Trombina (TT)		714				714
Transaminasa (TGO)			2,838			2,838
Transaminasa (TGP)			4,469			4,469
Triglicéridos			156			156
Troponina T.			15			15
Urea			2,592			2,592
Urocultivo				630		630
Velocidad de Sedimentac. Globular		71				71

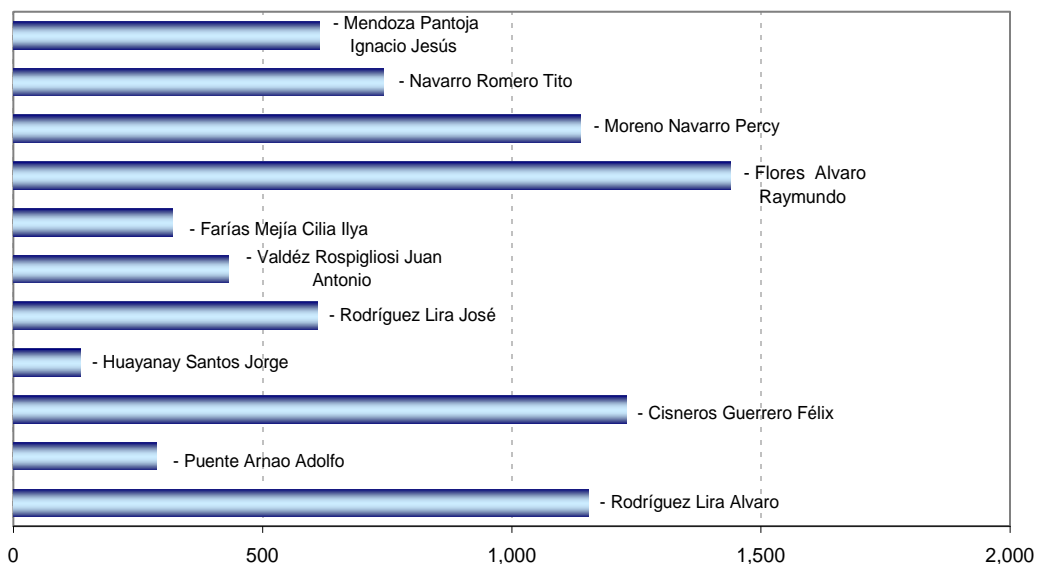
## V.- INDICADORES DE RADIODIAGNÓSTICO

JULIO - 2010

## 1.- EXAMENES POR MÉDICO

MEDICOS	VALIDADOS		SUPERVISADOS	
	Nº	%	Nº	%
<b>TOTAL</b>	<b>8,101</b>	<b>100.0</b>	<b>8,101</b>	<b>100.0</b>
<b>Médicos Staff</b>	<b>4,091</b>	<b>50.5</b>	<b>8,101</b>	<b>100.0</b>
- Rodríguez Lira Alvaro	386	9.4	1,154	14.2
- Puente Arnao Adolfo	258	6.3	286	3.5
- Cisneros Guerrero Félix	779	19.0	1,230	15.2
- Huayanay Santos Jorge	108	2.6	135	1.7
- Rodríguez Lira José	208	5.1	611	7.5
- Valdéz Rospigliosi Juan Antonio	335	8.2	431	5.3
- Farías Mejía Cilia Ilya	198	4.8	319	3.9
- Flores Alvaro Raymundo	365	8.9	1,439	17.8
- Moreno Navarro Percy	419	10.2	1,138	14.0
- Navarro Romero Tito	404	9.9	743	9.2
- Mendoza Pantoja Ignacio Jesús	631	15.4	615	7.6
<b>Médicos Residentes</b>	<b>4,010</b>	<b>49.5</b>	-	-
- Malca Salazar Carlos Ernesto	650	16.2	-	-
- Sernaqué Quintana Raymundo	309	7.7	-	-
- Campos Calderón Luis Antonio	2	0.0	-	-
- Soriano Quiroz Cecilia	286	7.1	-	-
- Zavaleta López Edgar Aaron	628	15.7	-	-
- Ames Caro Rommy Lisset	786	19.6	-	-
- Angulo Carvallo Natali	858	21.4	-	-
- Calle Vargas Evelyn Exel	491	12.2	-	-

## Total de Exámenes Supervisados Según Médico Staff



## V.- INDICADORES DE RADIODIAGNOSTICO

JULIO - 2010

## 2.- EXAMENES REALIZADOS

EXAMENES REALIZADOS	TOTAL	%
<b>TOTAL</b>	<b>8,101</b>	<b>100.0%</b>
<b>ZONA DE LA RADIOGRAFIA</b>	<b>3,707</b>	<b>45.76%</b>
Tórax frontal (1)	1,952	52.7%
Tórax portátil	292	7.9%
Mamografía bilateral (4)	291	7.9%
Tórax frontal y perfil (2)	257	6.9%
Mamografía unilateral (2)	230	6.2%
Abdomen simple de cubito y de pié (2)	114	3.1%
Informe de radiografías de la calle (mamografías)	90	2.4%
Doppler venoso periférico miembro superior e inferior	61	1.6%
Simulación región	42	1.1%
Biopsia guiada por TAC	30	0.8%
Survey óseo (7)	28	0.8%
Pelvis (1)	27	0.7%
Columna lumbrosacra frente y perfil (2)	26	0.7%
Rodilla c/lado (2)	24	0.6%
Muslo fémur (2)	21	0.6%
Abdomen simple de cubito (1)	19	0.5%
Hombro	16	0.4%
Panorámica dental	15	0.4%
Columna dorsal frente y perfil (2)	14	0.4%
Articulación coxofemoral unilateral / bilateral	13	0.4%
Pierna c/lado(2)	12	0.3%
Biopsia masa intra abdominal	10	0.3%
Otros	123	3.3%
<b>T.A.C.</b>	<b>1,823</b>	<b>22.5%</b>
Abdomen y pelvis	667	18.0%
Tórax	600	16.2%
Cerebro c/c	155	4.2%
Informe de la calle	96	2.6%
Tejido blando del cuello	67	1.8%
Macizo facial	66	1.8%
Cerebro s/c	49	1.3%
Abdomen	44	1.2%
Orbita	14	0.4%
Senos paranasales (3)	12	0.3%
Miembro inferior	11	0.3%
Otros	42	1.1%
<b>ECOGRAFIA</b>	<b>2,289</b>	<b>28.3%</b>
Abdominal pélvica o completa	1,383	60.4%
Mama	363	15.9%
Transvaginal	195	8.5%
Partes blandas	110	4.8%
Tiroides	82	3.6%
Abdominal superior	55	2.4%
Abdominal pélvica o ginecológica	46	2.0%
Eco. + Localización	20	0.9%
Testicular	19	0.8%
Tórax / derrame y masa	10	0.4%
Otros	6	0.3%
<b>RESONANCIA MAGNETICA</b>	<b>282</b>	<b>3.5%</b>
Encéfalo	128	45.4%
Columna total	28	9.9%
Informe de placas de la calle	24	8.5%
Abdomen superior	12	4.3%
Columna lumbr sacra	12	4.3%
Colangiorenancia	10	3.5%
Otros	68	24.1%

# CIRUGIA MENOR

## NO HUBO INFORMACION

INDICADORES DE ENDOSCOPIAS							
JULIO - 2010							
INDICADOR	Hospitalizado		Ambulatorio		TOTAL		Nro.Endoscopías x Cirujano
UNIDAD DE MEDIDA	Nro.	%	Nro.	%	Nro.	%	Nro.Endoscopías ----- Nº Cirujanos
<b>Endoscopías</b>	<b>12</b>	<b>5.4</b>	<b>209</b>	<b>94.6</b>	<b>221</b>	<b>100.0</b>	<b>73.7</b>
<b>ESPECIALIDADES MEDICAS</b>	<b>12</b>	<b>5.4</b>	<b>209</b>	<b>94.6</b>	<b>221</b>	<b>100.0</b>	<b>73.7</b>
<b>Gastroscopía</b>	<b>8</b>	<b>8.3</b>	<b>88</b>	<b>91.7</b>	<b>96</b>	<b>43.4</b>	<b>32.0</b>
- Barreda Fernando	2	5.9	32	94.1	34		
- Combe Juan	0	0.0	32	100.0	32		
- Landeo Italo	6	20.0	24	80.0	30		
<b>Ecoendoscopia</b>	<b>1</b>	<b>5.9</b>	<b>16</b>	<b>94.1</b>	<b>17</b>	<b>7.7</b>	<b>8.5</b>
- Combe Juan	0	0.0	1	100.0	1		
- Landeo Italo	1	6.3	15	93.8	16		
<b>Proctoscopia</b>	<b>2</b>	<b>5.3</b>	<b>36</b>	<b>94.7</b>	<b>38</b>	<b>17.2</b>	<b>12.7</b>
- Barreda Fernando	1	8.3	11	91.7	12		
- Combe Juan	0	0.0	8	100.0	8		
- Landeo Italo	1	5.6	17	94.4	18		
<b>Colonoscopia</b>	<b>1</b>	<b>1.4</b>	<b>69</b>	<b>98.6</b>	<b>70</b>	<b>31.7</b>	<b>23.3</b>
- Barreda Fernando	1	3.0	32	97.0	33		
- Combe Juan	0	0.0	14	100.0	14		
- Landeo Italo	0	0.0	23	100.0	23		

# CIRUGIA MENOR

## NO HUBO INFORMACION

### BASE DE DATOS DE ENDOSCOPIAS

JULIO - 2010

DEPARTAMENTOS MEDICOS	Hospitalizados		Ambulatorio				TOTAL	Nro. Cirujanos
	Hospitalar	SBTD	Consultorios Externos	Emergencia	Privados	Otro Hospital		
<b>Endoscopías</b>	12	0	209	0	0	0	221	3
<b>ESPECIALIDADES MEDICAS</b>	12	0	209	0	0	0	221	3
<b>Gastroscopía</b>	8	0	88	0	0	0	96	3
- Barreda Fernando	2	0	32	0	0	0	34	
- Combe Juan	0	0	32	0	0	0	32	
- Landeo Italo	6	0	24	0	0	0	30	
<b>Ecoendoscopia</b>	1	0	16	0	0	0	17	2
- Combe Juan	0	0	1	0	0	0	1	
- Landeo Italo	1	0	15	0	0	0	16	
<b>Proctoscopia</b>	2	0	36	0	0	0	38	3
- Barreda Fernando	1	0	11	0	0	0	12	
- Combe Juan	0	0	8	0	0	0	8	
- Landeo Italo	1	0	17	0	0	0	18	
<b>Colonoscopia</b>	1	0	69	0	0	0	70	3
- Barreda Fernando	1	0	32	0	0	0	33	
- Combe Juan	0	0	14	0	0	0	14	
- Landeo Italo	0	0	23	0	0	0	23	



# CIRUGIA MENOR

## NO HUBO INFORMACION

### INDICADORES DE ENDOSCOPIAS

JULIO - 2010

DEPARTAMENTOS MEDICOS	% Endoscopia Cancelada	% Endoscopia No Programada	Promedio Endoscopia por Dias Atendidos
UNIDAD DE MEDIDA	$\frac{\text{Endoscopia Cancelada}}{\text{Endosc. Program.}} \times 100$	$\frac{\text{Endoscopia Cancelada}}{\text{Endosc. Realiz.}} \times 100$	$\frac{\text{Endoscopias}}{\text{Dias Atendidos}}$
<b>ENDOSCOPIAS</b>	22.9	4.07	11.6
<b>ESPECIALIDADES MEDICAS</b>	22.9	4.07	11.6
Gastroscofia	18.8	5.21	5.1
Ecoendoscopia	12.5	17.65	1.9
Proctoscopia	15.6	0.00	2.5
Colonoscopia	32.4	1.43	3.9

# CIRUGIA MENOR

## NO HUBO INFORMACION

### BASE DE DATOS DE ENDOSCOPIAS

JULIO - 2010

DEPARTAMENTOS MEDICOS	Programadas	Realizadas	Canceladas	No Programadas	Días Atendidos
<b>ENDOSCOPIAS</b>	<b>275</b>	<b>221</b>	<b>63</b>	<b>9</b>	<b>19</b>
<b>ESPECIALIDADES MEDICAS</b>	<b>275</b>	<b>221</b>	<b>63</b>	<b>9</b>	<b>19</b>
Gastroscopía	112	96	21	5	19
Ecoendoscopia	16	17	2	3	9
Proctoscopia	45	38	7	0	15
Colonoscopia	102	70	33	1	18

## VII.- INDICADORES DE SALA DE OPERACIONES

JULIO - 2010

INDICADOR	Hospitalar		Servicio Bajo Tarifario Diferenciado		Clínica de Día		Total Operaciones		Nro. Operac. por Cirujano
	Nro.	%	Nro.	%	Nro.	%	Nro.	%	Total Operacion ----- Nº Cirujanos
<b>TOTAL</b>	<b>388</b>	<b>100.0</b>	<b>24</b>	<b>100.0</b>	<b>104</b>	<b>100.0</b>	<b>516</b>	<b>100.0</b>	<b>7.9</b>
<b>DIRECCION DE CIRUGIA</b>	<b>388</b>	<b>100.0</b>	<b>24</b>	<b>100.0</b>	<b>104</b>	<b>100.0</b>	<b>516</b>	<b>100.0</b>	<b>7.9</b>
<b>ABDOMEN</b>	<b>80</b>	<b>20.6</b>	<b>6</b>	<b>25.0</b>	<b>10</b>	<b>9.6</b>	<b>96</b>	<b>18.6</b>	<b>9.6</b>
- Payet Eduardo	5	83.3	1	16.7	0	0.0	6		
- Celis Juan	4	100.0	0	0.0	0	0.0	4		
- Ruiz Eloy	6	60.0	4	40.0	0	0.0	10		
- Berrospi Francisco	9	100.0	0	0.0	0	0.0	9		
- Chávez Iván	18	94.7	0	0.0	1	5.3	19		
- Young Frank	9	90.0	1	10.0	0	0.0	10		
- Luque Carlos	13	92.9	0	0.0	1	7.1	14		
- Núñez Juan José	4	100.0	0	0.0	0	0.0	4		
- Chuquillanqui Jorge	9	52.9	0	0.0	8	47.1	17		
- Salvador Filadelfio	3	100.0	0	0.0	0	0.0	3		
<b>CABEZA Y CUELLO</b>	<b>36</b>	<b>9.3</b>	<b>4</b>	<b>16.7</b>	<b>27</b>	<b>26.0</b>	<b>67</b>	<b>13.0</b>	<b>7.4</b>
- Sánchez Pedro	3	50.0	1	16.7	2	33.3	6		
- Postigo Juan	6	60.0	1	10.0	3	30.0	10		
- Cordero Raúl	0	0.0	0	0.0	1	100.0	1		
- Salas Abraham	8	66.7	1	8.3	3	25.0	12		
- Torres Fernando	4	57.1	0	0.0	3	42.9	7		
- Olaechea Carlos	4	66.7	0	0.0	2	33.3	6		
- Gutiérrez José	5	55.6	0	0.0	4	44.4	9		
- Chávez de Paz Carlos	6	54.5	1	9.1	4	36.4	11		
- Serpa Solón	0	0.0	0	0.0	5	100.0	5		
<b>ESPECIALIDADES QUIRURGICAS</b>	<b>31</b>	<b>8.0</b>	<b>0</b>	<b>0.0</b>	<b>16</b>	<b>15.4</b>	<b>47</b>	<b>9.1</b>	<b>7.8</b>
<b>CIRUGIA PLASTICA Y RECONSTRUCCION</b>	<b>17</b>	<b>4.4</b>	<b>0</b>	<b>0.0</b>	<b>7</b>	<b>6.7</b>	<b>24</b>	<b>4.7</b>	<b>8.0</b>
- Delgado Ricardo	5	83.3	0	0.0	1	16.7	6		
- López Jesús	5	50.0	0	0.0	5	50.0	10		
- Chávez Miguel Angel	7	87.5	0	0.0	1	12.5	8		
<b>ORTOPEDIA ONCOLOGICA</b>	<b>14</b>	<b>3.6</b>	<b>0</b>	<b>0.0</b>	<b>9</b>	<b>8.7</b>	<b>23</b>	<b>4.5</b>	<b>7.7</b>
- Pardo Juan Carlos	1	50.0	0	0.0	1	50.0	2		
- Iberico Walter	12	63.2	0	0.0	7	36.8	19		
- Salazar Darwin	1	50.0	0	0.0	1	50.0	2		
<b>GINECOLOGÍA</b>	<b>62</b>	<b>16.0</b>	<b>1</b>	<b>4.2</b>	<b>19</b>	<b>18.3</b>	<b>82</b>	<b>15.9</b>	<b>8.2</b>
- Alvarez Manuel	2	100.0	0	0.0	0	0.0	2		
- Santos Carlos	0	0.0	1	100.0	0	0.0	1		
- Velarde Carlos	4	100.0	0	0.0	0	0.0	4		
- Valdivia Henry	10	90.9	0	0.0	1	9.1	11		
- Montoya Absalón	13	92.9	0	0.0	1	7.1	14		
- Sánchez Marco	12	92.3	0	0.0	1	7.7	13		
- López Aldo	4	57.1	0	0.0	3	42.9	7		
- Zevallos Albert	8	50.0	0	0.0	8	50.0	16		
- Ocón Roger	6	60.0	0	0.0	4	40.0	10		
- Aguilar Pedro	3	75.0	0	0.0	1	25.0	4		
<b>NEUROCIROLOGIA</b>	<b>32</b>	<b>8.2</b>	<b>2</b>	<b>8.3</b>	<b>1</b>	<b>1.0</b>	<b>35</b>	<b>6.8</b>	<b>11.7</b>
- Orrego José	1	33.3	2	66.7	0	0.0	3		
- Ojeda Luis	15	100.0	0	0.0	0	0.0	15		
- Deza Pedro	16	94.1	0	0.0	1	5.9	17		
<b>MAMAS Y TEJIDOS BLANDOS</b>	<b>77</b>	<b>19.8</b>	<b>1</b>	<b>4.2</b>	<b>31</b>	<b>29.8</b>	<b>109</b>	<b>21.1</b>	<b>8.4</b>
- Vigil Carlos	2	100.0	0	0.0	0	0.0	2		
- Velarde Raúl	4	100.0	0	0.0	0	0.0	4		
- Abugattás Julio	3	60.0	1	20.0	1	20.0	5		
- Cotrina José	5	62.5	0	0.0	3	37.5	8		
- León Mauricio	6	66.7	0	0.0	3	33.3	9		
- Garcés Milko	7	100.0	0	0.0	0	0.0	7		
- De La Cruz Miguel Angel	7	70.0	0	0.0	3	30.0	10		
- Calderón Gabriela	8	61.5	0	0.0	5	38.5	13		
- Falla Martín	9	60.0	0	0.0	6	40.0	15		
- Vílchez Sheila	9	90.0	0	0.0	1	10.0	10		
- Dunstan Jorge	8	50.0	0	0.0	8	50.0	16		
- Carrasco Marcia	8	88.9	0	0.0	1	11.1	9		
- Niño de Guzmán Oscar	1	100.0	0	0.0	0	0.0	1		
<b>TÓRAX</b>	<b>18</b>	<b>4.6</b>	<b>5</b>	<b>20.8</b>	<b>0</b>	<b>0.0</b>	<b>23</b>	<b>4.5</b>	<b>4.6</b>
- Amorín Edgar	4	66.7	2	33.3	0	0.0	6		
- Rojas Víctor	1	100.0	0	0.0	0	0.0	1		
- De La Guerra Alberto	4	100.0	0	0.0	0	0.0	4		
- Rivera Julio	3	50.0	3	50.0	0	0.0	6		
- Ferrer Enrique	6	100.0	0	0.0	0	0.0	6		

## INDICADORES DE SALA DE OPERACIONES

JULIO - 2010

INDICADOR	Hospitalar		El Servicio		Clínica de Día		Total Operaciones		Nro. Operac. por Cirujano
	Nro.	%	Nro.	%	Nro.	%	Nro.	%	Total Oper. ----- Nº Cirujanos
<b>UROLOGÍA</b>	<b>52</b>	<b>13.4</b>	<b>5</b>	<b>20.8</b>	<b>0</b>	<b>0.0</b>	<b>57</b>	<b>11.0</b>	<b>6.3</b>
- Morante Carlos	1	50.0	1	50.0	0	0.0	2		
- Pow Sang Mariela	8	88.9	1	11.1	0	0.0	9		
- Meza Luis	12	85.7	2	14.3	0	0.0	14		
- Destefano Víctor	9	100.0	0	0.0	0	0.0	9		
- Quiroa Fernando	3	75.0	1	25.0	0	0.0	4		
- Franco Enrique	8	100.0	0	0.0	0	0.0	8		
- Cohaila Luis	7	100.0	0	0.0	0	0.0	7		
- Gonzales Johnny	3	100.0	0	0.0	0	0.0	3		
- Meza Marilyn	1	100.0	0	0.0	0	0.0	1		

OPERACIONES	HOSPITALAR		CLÍNICA DE DÍA		EL SERVICIO	
	% de Oper. Cancelada	% de Oper. No Program.	% de Oper. Cancelada	% de Oper. No Program.	% de Oper. Cancelada	% de Oper. No Program.
	----- x 100	----- x 100	----- x 100	----- x 100	----- x 100	----- x 100
Unidad de Medida	Op.Cancel. ----- Op.Program.	Op.No Prog. ----- Op.Realizada	Op.Cancel. ----- Op.Program.	Op.No Prog. ----- Op.Realizada	Op.Cancel. ----- Op.Program.	Op.No Prog. ----- Op.Realizada
<b>TOTAL</b>	<b>7.8</b>	<b>14.4</b>	<b>14.9</b>	<b>1.0</b>	<b>20.0</b>	<b>33.3</b>
ABDOMEN	9.5	28.8	16.7	0.0	0.0	33.3
CABEZA Y CUELLO	8.3	8.3	20.6	0.0	20.0	0.0
CIRUGIA PLASTICA Y RECONSTR	0.0	5.9	20.6	0.0	(&)	-
ORTOPEDIA ONCOLOGICA	40.0	35.7	12.5	0.0	(&)	-
GINECOLOGÍA	5.2	11.3	9.5	0.0	0.0	0.0
NEUROCIRUGIA	17.9	28.1	0.0	0.0	50.0	0.0
MAMAS Y TEJIDOS BLANDOS	1.3	1.3	6.1	0.0	50.0	0.0
TÓRAX	11.8	16.7	(&)	-	0.0	60.0
UROLOGÍA	4.0	7.7	(&)	-	0.0	60.0

(!) No Hubo Op. Realizada

DEPARTAMENTOS MEDICOS	Promedio Permanencia		% Total
	Pre.Operat.	Post.Operat.	
Unidad de Medida	Días Pre.Operat.	Días Post.Operat.	Días Pre.Operat.
	----- Egreso Op.	----- Egreso Op.	----- x 100 Días Pre+Post.
<b>TOTAL</b>	<b>3.6</b>	<b>3.9</b>	<b>47.8%</b>
<b>DIRECCION DE CIRUGIA</b>	<b>3.6</b>	<b>3.9</b>	<b>47.8%</b>
ABDOMEN	5.0	6.4	44.1%
CABEZA Y CUELLO	3.9	3.2	55.2%
CIRUGIA PLASTICA Y RECONSTRUCTIV	6.2	4.4	58.2%
ORTOPEDIA ONCOLOGICA	4.5	3.7	55.0%
GINECOLOGÍA	3.0	2.9	50.9%
NEUROCIRUGIA	5.3	6.3	45.7%
MAMAS Y TEJIDOS BLANDOS	2.1	2.4	46.7%
TÓRAX	4.3	3.3	56.0%
UROLOGÍA	1.7	3.6	31.9%

(&amp;) Las Operaciones realizadas a los pacientes de Medicina y Pediatría han sido consideradas en los departamento médicos de cirugía.

(!) En pediatría se han considerado todos los egresos de pacientes menores de 14 años.

**2.- BASE DE DATOS SALA DE OPERACIONES**  
**JULIO - 2010**

DEPARTAMENTOS MEDICOS	Hospitalar	Servicio Bajo Tarifario Diferenciado	Clínica de Día	Total	Nº Cirujanos
<b>TOTAL</b>	<b>388</b>	<b>24</b>	<b>104</b>	<b>516</b>	<b>65</b>
<b>DIRECCION DE CIRUGIA</b>	<b>388</b>	<b>24</b>	<b>104</b>	<b>516</b>	<b>65</b>
<b>ABDOMEN</b>	<b>80</b>	<b>6</b>	<b>10</b>	<b>96</b>	<b>10</b>
- Payet Eduardo	5	1	0	6	
- Celis Juan	4	0	0	4	
- Ruiz Eloy	6	4	0	10	
- Berrospi Francisco	9	0	0	9	
- Chávez Iván	18	0	1	19	
- Young Frank	9	1	0	10	
- Luque Carlos	13	0	1	14	
- Núñez Juan José	4	0	0	4	
- Chuquillanqui Jorge	9	0	8	17	
- Salvador Filadelfio	3	0	0	3	
<b>CABEZA Y CUELLO</b>	<b>36</b>	<b>4</b>	<b>27</b>	<b>67</b>	<b>9</b>
- Sánchez Pedro	3	1	2	6	
- Postigo Juan	6	1	3	10	
- Cordero Raúl	0	0	1	1	
- Salas Abraham	8	1	3	12	
- Torres Fernando	4	0	3	7	
- Olaechea Carlos	4	0	2	6	
- Gutiérrez José	5	0	4	9	
- Chávez de Paz Carlos	6	1	4	11	
- Serpa Solón	0	0	5	5	
<b>ESPECIALIDADES QUIRURGICAS</b>	<b>31</b>	<b>0</b>	<b>16</b>	<b>47</b>	<b>6</b>
<b>CIRUGIA PLASTICA Y RECONSTRUCTIVA</b>	<b>17</b>	<b>0</b>	<b>7</b>	<b>24</b>	<b>3</b>
- Delgado Ricardo	5	0	1	6	
- López Jesús	5	0	5	10	
- Chávez Miguel Angel	7	0	1	8	
<b>ORTOPEDIA ONCOLOGICA</b>	<b>14</b>	<b>0</b>	<b>9</b>	<b>23</b>	<b>3</b>
- Pardo Juan Carlos	1	0	1	2	
- Iberico Walter	12	0	7	19	
- Salazar Darwin	1	0	1	2	
<b>GINECOLOGÍA</b>	<b>62</b>	<b>1</b>	<b>19</b>	<b>82</b>	<b>10</b>
- Alvarez Manuel	2	0	0	2	
- Santos Carlos	0	1	0	1	
- Velarde Carlos	4	0	0	4	
- Valdivia Henry	10	0	1	11	
- Montoya Absalón	13	0	1	14	
- Sánchez Marco	12	0	1	13	
- López Aldo	4	0	3	7	
- Zevallos Albert	8	0	8	16	
- Ocón Roger	6	0	4	10	
- Aguilar Pedro	3	0	1	4	
<b>NEUROCIROGIA</b>	<b>32</b>	<b>2</b>	<b>1</b>	<b>35</b>	<b>3</b>
- Orrego José	1	2	0	3	
- Ojeda Luis	15	0	0	15	
- Deza Pedro	16	0	1	17	
<b>MAMAS Y TEJIDOS BLANDOS</b>	<b>77</b>	<b>1</b>	<b>31</b>	<b>109</b>	<b>13</b>
- Vigil Carlos	2	0	0	2	
- Velarde Raúl	4	0	0	4	
- Abugattás Julio	3	1	1	5	
- Cotrina José	5	0	3	8	
- León Mauricio	6	0	3	9	
- Garcés Milko	7	0	0	7	
- De La Cruz Miguel Angel	7	0	3	10	
- Calderón Gabriela	8	0	5	13	
- Falla Martín	9	0	6	15	
- Vilchez Sheila	9	0	1	10	
- Dunstan Jorge	8	0	8	16	
- Carrasco Marcia	8	0	1	9	
- Niño de Guzmán Oscar	1	0	0	1	
<b>TÓRAX</b>	<b>18</b>	<b>5</b>	<b>0</b>	<b>23</b>	<b>5</b>
- Amorín Edgar	4	2	0	6	
- Rojas Víctor	1	0	0	1	
- De La Guerra Alberto	4	0	0	4	
- Rivera Julio	3	3	0	6	
- Ferrer Enrique	6	0	0	6	

**2.- BASE DE DATOS SALA DE OPERACIONES  
JULIO - 2010**

DEPARTAMENTOS MEDICOS	Hospitalar	Servicio Bajo Tarifario Diferenciado	Clínica de Día	Total	Nº Cirujanos
<b>UROLOGÍA</b>	<b>52</b>	<b>5</b>	<b>0</b>	<b>57</b>	<b>9</b>
- Morante Carlos	1	1	0	2	
- Pow Sang Mariela	8	1	0	9	
- Meza Luis	12	2	0	14	
- Destefano Víctor	9	0	0	9	
- Quiroa Fernando	3	1	0	4	
- Franco Enrique	8	0	0	8	
- Cohaila Luis	7	0	0	7	
- Gonzales Johnny	3	0	0	3	
- Meza Marylin	1	0	0	1	

HOSPITALAR	OPERACIONES			
	Programadas	Realizadas	Canceladas	No Program.
<b>TOTAL</b>	<b>360</b>	<b>388</b>	<b>28</b>	<b>56</b>
ABDOMEN	63	80	6	23
CABEZA Y CUELLO	36	36	3	3
CIRUGIA PLASTICA Y RECONSTRUCTIVA	16	17	0	1
ORTOPEDIA ONCOLOGICA	15	14	6	5
GINECOLOGÍA	58	62	3	7
NEUROCIRUGIA	28	32	5	9
MAMAS Y TEJIDOS BLANDOS	77	77	1	1
TÓRAX	17	18	2	3
UROLOGÍA	50	52	2	4

CLÍNICA DE DIA	OPERACIONES			
	Programadas	Realizadas	Canceladas	No Program.
<b>TOTAL</b>	<b>121</b>	<b>104</b>	<b>18</b>	<b>1</b>
ABDOMEN	12	10	2	0
CABEZA Y CUELLO	34	27	7	0
CIRUGIA PLASTICA Y RECONSTRUCTIVA	8	7	1	0
ORTOPEDIA ONCOLOGICA	12	9	4	1
GINECOLOGIA	21	19	2	0
NEUROCIRUGIA	1	1	0	0
MAMAS Y TEJIDOS BLANDOS	33	31	2	0
TÓRAX	0	0	0	0
UROLOGÍA	0	0	0	0

SERVICIO BAJO TARIFARIO DIFERENCIADO	OPERACIONES			
	Programadas	Realizadas	Canceladas	No Program.
<b>TOTAL</b>	<b>20</b>	<b>24</b>	<b>4</b>	<b>8</b>
ABDOMEN	4	6	0	2
CABEZA Y CUELLO	5	4	1	0
CIRUGIA PLASTICA Y RECONSTRUCTIVA	0	0	0	0
ORTOPEDIA ONCOLOGICA	0	0	0	0
GINECOLOGIA	1	1	0	0
NEUROCIRUGIA	4	2	2	0
MAMAS Y TEJIDOS BLANDOS	2	1	1	0
TORAX	2	5	0	3
UROLOGIA	2	5	0	3

Unidad de Medida	DÍAS PRE Y POST OPERADOS - EGRESOS			
	Días	Días	Egresos	Nº de Operaciones
	Pre-Operatorios	Post-Operatorios	Operados	
<b>TOTAL</b>	<b>1,841</b>	<b>2,011</b>	<b>513</b>	<b>516</b>
<b>DIRECCION DE CIRUGIA</b>	<b>1,841</b>	<b>2,011</b>	<b>513</b>	<b>516</b>
ABDOMEN	481	610	96	96
CABEZA Y CUELLO	260	211	66	67
CIRUGIA PLASTICA Y RECONSTRUCTIVA	142	102	23	23
ORTOPEDIA ONCOLOGICA	99	81	22	23
GINECOLOGIA	245	236	82	82
NEUROCIRUGIA	185	220	35	35
MAMAS Y TEJIDOS BLANDOS	234	267	109	110
TORAX	98	77	23	23
UROLOGIA	97	207	57	57

## 4.- INDICADORES DE OPERACIONES PRINCIPALES

JULIO - 2010

INDICADOR	TOTAL	Tiempo Operación	Tiempo Anestesia
UNIDAD DE MEDIDA	Nro.	Promedio (horas)	Promedio (horas)
<b>TOTAL</b>	<b>516</b>	<b>2h 5'</b>	<b>2h 22'</b>
<b>ABDOMEN</b>	<b>96</b>	<b>2h 45'</b>	<b>3h 3'</b>
LAPAROSCOPIA DIAGNOSTICA	6	0h 40'	0h 56'
LAPAROTOMIA EXPLORADORA	6	1h 21'	1h 39'
GASTRECTOMIA SUBTOTAL DISTAL RADICAL D2	4	4h 10'	4h 31'
CIERRE DE COLOSTOMIA	3	1h 3'	1h 16'
YEYUNOSTOMIA TIPO WITZEL PARA ALIMENTACION	3	0h 48'	1h 1'
COLOSTOMIA EN ASA SIGMOIDEA	2	2h 45'	3h 0'
COLOSTOMIA TERMINAL	2	2h 10'	2h 25'
DRENAJE BILIAR EXTERNO POR KEHR	2	1h 2'	1h 12'
DUODENOPANCREATECTOMIA PROXIMAL CON PRESERVACION	2	8h 40'	8h 57'
GASTRECTOMIA PROXIMAL	2	4h 42'	5h 0'
GASTRECTOMIA TOTAL RADICAL D 2 + ESPLENECTOMIA EN BL	2	5h 12'	5h 22'
GASTROENTEROANASTOMOSIS LATERO LATERAL + BRAUM CO	2	1h 52'	2h 2'
HEMICOLECTOMIA DERECHA RADICAL	2	2h 7'	3h 7'
HEMICOLECTOMIA IZQUIERDA AMPLIADA A TRANSVERSO	2	3h 7'	3h 27'
RESECCION ANTERIOR ULTRA BAJA DE RECTO	2	3h 30'	3h 45'
OTROS	54	2h 57'	3h 15'
<b>CABEZA Y CUELLO</b>	<b>67</b>	<b>2h 15'</b>	<b>2h 33'</b>
TIROIDECTOMIA TOTAL	7	1h 55'	2h 14'
TRAQUEOTOMIA	5	0h 25'	0h 40'
TIROIDECTOMIA TOTAL EXTENDIDA	3	4h 23'	4h 38'
DISECCION FUNCIONAL DE CUELLO	2	2h 25'	2h 47'
ENUCLEACION GLOBO OCULAR	2	0h 27'	0h 50'
EXENTERACION DE ORBITA EXTENDIDA	2	5h 15'	5h 30'
EXPLORACION CERVICAL.	2	1h 20'	1h 35'
HEMIGLOSECTOMIA	2	7h 30'	7h 52'
HEMITIROIDECTOMIA	2	1h 42'	2h 2'
RESECCION DE INFRAESTRUCTURA	2	1h 15'	1h 45'
RESECCION DE NASOANGIOFIBROMA NASOFARINGEO POR AB	2	0h 55'	1h 17'
TIROIDECTOMIA TOTAL AMPLIADA A MUSCULO PRE TIROIDEOS	2	4h 17'	4h 30'
OTROS	34	2h 8'	2h 25'
<b>ESPECIALIDADES QUIRURGICAS</b>	<b>46</b>	<b>2h 27'</b>	<b>2h 41'</b>
<b>ORTOPEDIA ONCOLOGICA</b>	<b>23</b>	<b>0h 52'</b>	<b>1h 2'</b>
EXERESIS DE TUMOR DE HUMERO	3	0h 36'	0h 48'
BIOPSIA + CURETAJE DE CADERA	2	0h 52'	1h 0'
BIOPSIA CURETAJE DE FEMUR	2	0h 25'	0h 32'
BIOPSIA OSEA DE FEMUR	2	0h 22'	0h 27'
DESARTICULACION DE MIEMBRO INFERIOR CADERA	2	0h 47'	0h 57'
DESARTICULACION DE MIEMBRO SUPERIOR ESCAPULECTOMIA	2	0h 47'	1h 0'
OSTEOSINTESIS CEMENTADA CON CLAVOS INTRAMEDULARES	2	0h 52'	1h 5'
OTROS	8	1h 14'	1h 25'
<b>CIRUGIA RECONSTRUCTIVA</b>	<b>23</b>	<b>4h 3'</b>	<b>4h 20'</b>
COBERTURA DE DEFECTO CON COLGAJO FASCIO CUTANEO	2	2h 15'	2h 30'
RECONSTRUCCION CON COLGAJO	2	3h 35'	3h 47'
RECONSTRUCCION CON COLGAJO RADIAL MICROQUIRURGICO	2	8h 52'	9h 7'
OTROS	17	3h 45'	4h 3'
<b>GINECOLOGIA</b>	<b>82</b>	<b>1h 35'</b>	<b>1h 53'</b>
CONO FRIO DE CERVIX	14	0h 25'	0h 37'
HISTERECTOMIA ABDOMINAL AMPLIADA VAGINA	9	1h 47'	2h 4'
HISTERECTOMIA RADICAL TIPO 3	5	3h 1'	3h 13'
LAPAROSCOPIA DIAGNOSTICA	5	0h 41'	0h 56'
ANEXECTOMIA IZQUIERDA + CONGELACION	4	1h 31'	1h 47'
HISTERECTOMIA RADICAL TIPO 3 LAPAROSCOPICA	4	3h 11'	3h 41'
OOFORECTOMIA BILATERAL LAPAROSCOPICA	4	1h 11'	1h 26'
ANEXECTOMIA DERECHA+CONGELACION	2	1h 22'	1h 45'
BIOPSIA DE NODULO PERITONEAL	2	1h 12'	1h 30'
CITORREDUCCION OPTIMA DE OVARIO	2	2h 12'	2h 30'
COLPECTOMIA TOTAL	2	4h 7'	4h 37'
HISTERECTOMIA ABDOMINAL TOTAL/SIMPLE (1)	2	2h 52'	3h 15'
HISTERECTOMIA CONGELACION	2	2h 2'	2h 15'
SALPINGOOFORECTOMIA BILATERAL LAPAROSCOPICA	2	0h 32'	0h 50'
OTROS	23	1h 39'	2h 1'

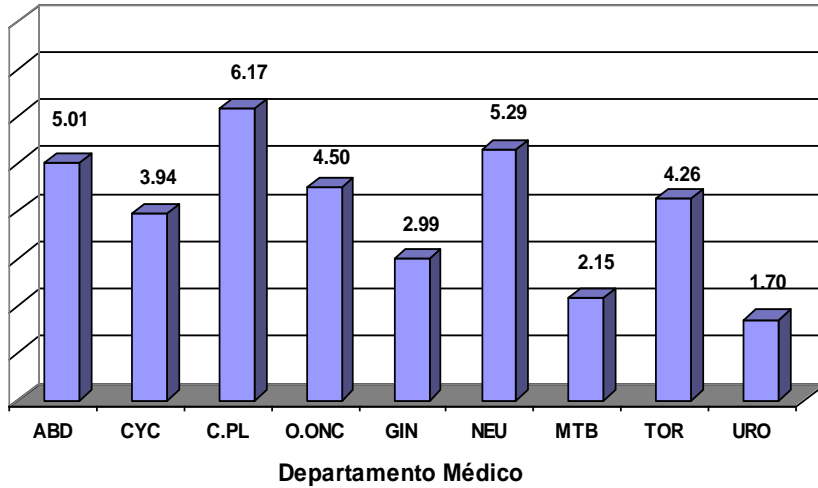
## INDICADORES DE OPERACIONES PRINCIPALES

JULIO - 2010

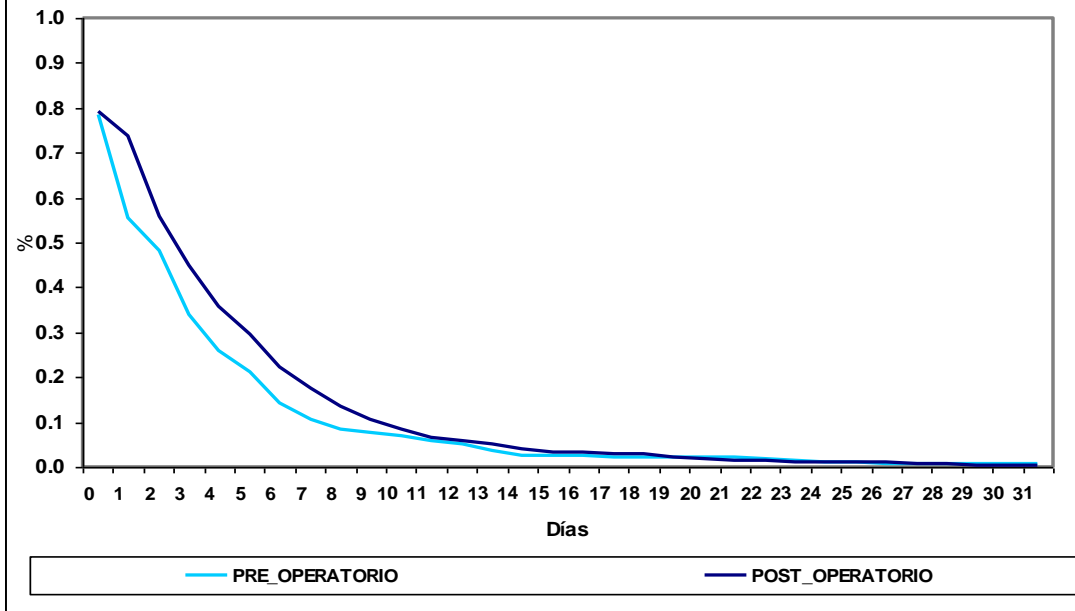
INDICADOR	TOTAL	Tiempo Operación	Tiempo Anestesia
UNIDAD DE MEDIDA	Nro.	Promedio (horas)	Promedio (horas)
<b>DIRECCION DE CIRUGIA</b>	<b>225</b>	<b>1h 51'</b>	<b>2h 8'</b>
<b>NEUROCIRUGIA</b>	<b>35</b>	<b>2h 55'</b>	<b>3h 20'</b>
DERIVACION VENTRICULO PERITONEAL	5	0h 51'	1h 12'
CRANEOTOMIA FRONTAL Y RESECCION AMPLIA DE TUMOR	4	2h 52'	3h 22'
CRANEOTOMIA FRONTAL MEDIAL Y RESECCION AMPLIA DE TUMOR	3	4h 3'	4h 30'
CRANEOTOMIA PARIETAL Y RESECCION AMPLIA DE TUMOR	3	4h 55'	5h 16'
CRANEOTOMIA FRONTAL ANTERIOR	2	4h 30'	4h 42'
CRANEOTOMIA SUBOCCIPITAL + RESECCION DE TUMOR AMPLIA	2	3h 27'	4h 12'
CRANEOTOMIA SUBOCCIPITAL Y RESECCION AMPLIA DE TUMOR	2	4h 15'	5h 0'
DERIVACION VENTRICULAR EXTERNA	2	0h 50'	1h 12'
DERIVACION VENTRICULO-PERITONEAL O ATRIAL UNILATERAL	2	1h 12'	1h 22'
REVISIÓN DE VALVULA Y / O RETIRO DE VÁLVULA	2	1h 32'	1h 57'
OTROS	8	3h 29'	3h 55'
<b>MAMAS Y TEJIDOS BLANDOS</b>	<b>110</b>	<b>1h 25'</b>	<b>1h 40'</b>
MASTECTOMIA TOTAL	23	1h 29'	1h 44'
MASTECTOMIA RADICAL MODIFICADA	13	1h 25'	1h 41'
MASTECTOMIA RAD. MODIFICADA TIPO MADDEN	7	1h 29'	1h 43'
AMPLIACION DE MARGENES DE MAMA	6	1h 8'	1h 24'
TUMORECTOMIA DE MAMA	6	1h 12'	1h 28'
DISECCION RADICAL DE AXILA	5	1h 5'	1h 19'
CUADRANTECTOMIA DE MAMA	4	1h 11'	1h 26'
MASTECTOMIA RADICAL	3	1h 28'	1h 38'
RESECCION LOCAL AMPLIA	3	1h 38'	1h 55'
RESECCION LOCAL AMPLIA DE TUMOR DE MUSLO	3	2h 15'	2h 30'
AMPUTACION SUPRACONDILEA	2	1h 12'	1h 27'
BIOPSIA DE GANGLIO CENTINELA	2	1h 55'	2h 7'
DISECCION INGUINAL	2	1h 17'	1h 35'
DISECCION INGUINO FEMORAL	2	1h 17'	1h 27'
MASTECTOMIA TOILETTE	2	2h 15'	2h 25'
OTROS	27	1h 22'	1h 36'
<b>TORAX</b>	<b>23</b>	<b>1h 54'</b>	<b>2h 11'</b>
TORACOTOMIA POSTERO LATERAL	4	1h 45'	1h 58'
GASTROSTOMIA TIPO STAMM	3	1h 28'	1h 53'
COLOCACION CATETER PORTH	2	0h 25'	0h 30'
TORACOTOMIA POSTEROLATERAL	2	1h 42'	2h 2'
OTROS	12	2h 21'	2h 37'
<b>UROLOGIA</b>	<b>57</b>	<b>1h 59'</b>	<b>2h 17'</b>
NEFRECTOMIA RADICAL	8	3h 16'	3h 36'
RESECCION TRANS URETRAL DE PROSTATA	6	1h 7'	1h 22'
RESECCION TRANS URETRAL DE VEJIGA	5	0h 52'	1h 5'
ORQUIDECTOMIA RADICAL	4	0h 42'	0h 53'
RESECCION TRANS URETRAL DE TUMOR VESICAL	3	0h 55'	1h 10'
RTU DE PROSTATA	3	1h 13'	1h 25'
CISTOPROSTATECTOMIA RADICAL	2	4h 30'	4h 45'
ELECTROFULGURACION VESICAL	2	0h 35'	0h 45'
LINFADENECTOMIA RETROPERITONEAL PRIMARIA	2	1h 42'	2h 5'
ORQUIECTOMIA	2	0h 35'	0h 45'
PROSTATECTOMIA RADICAL	2	3h 30'	3h 47'
OTROS	18	2h 30'	2h 55'



### PROMEDIO DE DIAS PRE-OPERATORIO - JULIO 2010



### DIAS PRE Y POST OPERATORIOS - JULIO 2010



## VIII.- INDICADORES DE HOSPITALIZACION

JULIO - 2010

## 1.- INDICADORES DE HOSPITALIZACION POR DEPARTAMENTO MEDICO

PROMEDIO DE PERMANENCIA	TOTAL	HOSPITALAR	SERVICIO BAJO TARIFARIO DIFER	EMERGENCIA
	Nº Dias Estanc. ----- Total Egresos	Nº Dias Estanc. ----- Total Egresos	Nº Dias Estanc. ----- Total Egresos	Nº Dias Estanc. ----- Total Egresos
<b>DEPARTAMENTOS MEDICOS</b>				
<b>TOTAL</b>	<b>9.4</b>	<b>10.7</b>	<b>9.4</b>	<b>3.6</b>
<b>DIRECCION DE CIRUGIA</b>	<b>7.3</b>	<b>7.8</b>	<b>7.4</b>	<b>3.4</b>
ABDOMEN	11.1	11.8	12.2	2.4
CABEZA Y CUELLO	6.6	6.8	4.3	3.0
ESPECIALIDADES QUIRURGICAS	6.5	6.4	-	8.0
GINECOLOGIA	6.3	6.8	5.0	2.3
NEUROCIRUGIA	10.1	13.4	6.0	4.6
MAMAS Y TEJIDOS BLANDOS	5.9	6.1	2.0	3.4
TORAX	7.4	9.9	5.0	4.2
UROLOGIA	6.6	7.3	8.0	3.3
<b>DIRECCION DE MEDICINA</b>	<b>12.6</b>	<b>16.7</b>	<b>10.1</b>	<b>3.6</b>
ONCOLOGIA MEDICA	12.5	17.1	10.1	4.1
ONCOLOGIA PEDIATRICA	12.9	16.0	-	2.4
<b>DIRECCION DE RADIOTERAPIA</b>	<b>5.7</b>	<b>5.7</b>	<b>-</b>	<b>-</b>
RADIOTERAPIA	5.7	5.7	-	-

(I) En Pediatría se han considerado todos los egresos de pacientes menores de 14 años.

(&amp;) No hubo egresos.

## 2.- INDICADORES DE HOSPITALIZACION POR AREA HOSPITALARIA

JULIO - 2010

AREA HOSPITALARIA	Promedio Permanencia	Porcentaje Ocupación	Rendimiento Cama	Observación
<b>Unidad de Medida</b>	Nº Dias Estanc. ----- Tot.Egre+Trasl	Dia-Cama Ocupada ----- x100 Dias Cama Disponib	Tot. Egresos+Trasl ----- Nº Camas utilizadas	No se utilizaron las camas siguientes
<b>TOTAL</b>	<b>-</b>	<b>72.0%</b>	<b>3.7</b>	
<b>EMERGENCIA</b>	<b>2.9</b>	<b>68.0%</b>	<b>12.0</b>	
- Camas	3.3	93.1%	10.6	
- Camillas	2.4	49.2%	13.7	
<b>SALA COMUN</b>	<b>8.7</b>	<b>78.1%</b>	<b>3.0</b>	
- 4to. Este	8.4	78.9%	3.3	442
- 5to. Este	8.1	71.8%	2.9	
- 6to. Este	9.8	85.2%	2.7	538
<b>SERVICIO BAJO TARIFARIO DIFERENCIADO</b>	<b>8.7</b>	<b>67.9%</b>	<b>2.8</b>	
- 3ero. Oeste	9.1	65.3%	2.8	
- 4to. Oeste	8.0	57.1%	2.8	410
- 5to. Oeste	8.9	77.2%	2.9	
AISLAMIENTO -AH1N1	-	-	-	3303-3307-3311-3315 3319-3323-3327-3331
SEPIN 6to.O	17.6	88.4%	1.8	
PEDIATRIA	14.6	77.0%	2.0	717
UCI	6.8	38.7%	3.3	427-428-429
UTM 6to.O	7.4	94.1%	3.8	
UTI	5.9	40.3%	3.0	339
ADOLESCENTES	8.7	80.4%	3.0	
AISLADOS	12.7	74.2%	2.0	435
CLINICA DE DIA	1.3	35.8%	9.9	379
RECUPERACION	2.2	11.0%	2.3	220-221-222-223-224

## 3.- BASE DE DATOS HOSPITALIZACION

JULIO - 2010

DEPARTAMENTOS MEDICOS	TOTAL			HOSPITALAR			SERVICIO BAJO TARIFARIO DIFERENCIADO			EMERGENCIA		
	Total Egresos (vivos y fallecidos)	Egresos (vivos y fall) < 48 horas	Total estancias Egresados (vivos y fall)	Total Egresos (vivos y fallecidos)	Egresos (vivos y fall) < 48 horas	Días estanc. Egresados (vivos y fall)	Total Egresos (vivos y fallecidos)	Egresos (vivos y fall) < 48 horas	Días estanc. Egresados (vivos y fall)	Total Egresos (vivos y fallec.)	Egresos (vivos y fall) < 48 horas	Días estanc. Egresados (vivos y fall)
<b>TOTAL</b>	<b>955</b>	<b>164</b>	<b>8,998</b>	<b>721</b>	<b>103</b>	<b>7,680</b>	<b>83</b>	<b>5</b>	<b>781</b>	<b>151</b>	<b>56</b>	<b>537</b>
<b>DIRECCION DE CIRUGIA</b>	<b>559</b>	<b>130</b>	<b>4,090</b>	<b>477</b>	<b>101</b>	<b>3,730</b>	<b>20</b>	<b>2</b>	<b>147</b>	<b>62</b>	<b>27</b>	<b>213</b>
ABDOMEN	85	13	943	72	8	853	6	0	73	7	5	17
CABEZA Y CUELLO	110	33	724	102	31	695	4	1	17	4	1	12
ESPECIALIDADES QUIRURGICAS	20	8	130	19	8	122	0	0	0	1	0	8
GINECOLOGIA	98	26	613	85	19	580	1	0	5	12	7	28
NEUROCIURUGIA	28	3	283	17	0	227	4	0	24	7	3	32
MAMAS Y TEJIDOS BLANDOS	114	38	678	108	35	659	1	1	2	5	2	17
TORAX	38	5	281	21	0	208	2	0	10	15	5	63
UROLOGIA	66	4	438	53	0	386	2	0	16	11	4	36
<b>DIRECCION DE MEDICINA</b>	<b>384</b>	<b>34</b>	<b>4,840</b>	<b>232</b>	<b>2</b>	<b>3,882</b>	<b>63</b>	<b>3</b>	<b>634</b>	<b>89</b>	<b>29</b>	<b>324</b>
ONCOLOGIA MEDICA	288	20	3,602	158	2	2,696	63	3	634	67	15	272
ONCOLOGIA PEDIATRICA	96	14	1,238	74	0	1,186	0	0	0	22	14	52
<b>DIRECCION DE RADIOTERAPIA</b>	<b>12</b>	<b>0</b>	<b>68</b>	<b>12</b>	<b>0</b>	<b>68</b>	<b>0</b>	<b>0</b>	<b>0</b>	<b>0</b>	<b>0</b>	<b>0</b>
RADIOTERAPIA	12	0	68	12	0	68	0	0	0	0	0	0

## BASE DE DATOS HOSPITALIZACION POR AREA HOSPITALARIA

JULIO - 2010

AREA HOSPITALARIA	Egre+Traslad. vivos y fallec.	Egre+Traslad. vivos y fallec. < 48 horas.	Días estancias (vivos y fallec.) Egre+Trasladados	Nº días Mes	Nº de Camas Utilizadas	Días Cama Disponibles	Días Cama Ocupadas	Egresos	Nº de Camas Reales
<b>TOTAL</b>	<b>1,297</b>	<b>374</b>	<b>9,017</b>	<b>31</b>	<b>348</b>	<b>11,501</b>	<b>8,276</b>	<b>955</b>	<b>371</b>
<b>EMERGENCIA</b>	<b>323</b>	<b>189</b>	<b>921</b>	<b>31</b>	<b>27</b>	<b>1,085</b>	<b>738</b>	<b>151</b>	<b>27</b>
- Camas	159	77	525		15	465	433	68	15
- Camillas	164	112	396		12	620	305	83	12
<b>SALA COMUN</b>	<b>430</b>	<b>27</b>	<b>3,735</b>	<b>31</b>	<b>143</b>	<b>4,495</b>	<b>3,512</b>	<b>394</b>	<b>145</b>
- 4to. Este	168	6	1,415		51	1,612	1,272	165	52
- 5to. Este	150	10	1,217		51	1,612	1,157	137	52
- 6to. Este	112	11	1,103		41	1,271	1,083	92	41
<b>SERVICIO BAJO TARIFARIO DIFERENCIADO</b>	<b>90</b>	<b>6</b>	<b>779</b>	<b>31</b>	<b>32</b>	<b>992</b>	<b>674</b>	<b>83</b>	<b>32</b>
- 3ero. Oeste	22	2	200		8	248	162	18	8
- 4to. Oeste	28	4	223		10	310	177	25	10
- 5to. Oeste	40	0	356		14	434	335	40	14
AISLAMIENTO -AH1N1	-	-	-		-	-	-	-	8
SEPIN 6to.O	21	1	369		12	372	329	17	12
PEDIATRIA	79	4	1,153		40	1,302	1,002	74	42
UCI	13	0	88		4	217	84	5	7
UTM 6to.O	72	12	533		19	589	554	46	19
UTI	21	7	124		7	248	100	10	8
ADOLESCENTES	116	12	1,011		39	1,209	972	72	39
AISLADOS	10	1	127		5	186	138	8	6
CLINICA DE DIA	99	97	126		10	341	122	91	11
RECUPERACION	23	18	51		10	465	51	4	15

## CUADRO DE RESUMEN SEGÚN EGRESOS + TRASLADOS

JULIO - 2010

AREA HOSPITALARIA	N° Camas Utilizadas	Dias Cama Disponibles	Egresos + Traslados	Dias cama Ocupadas	Dias Estancia Egre.+Tras.	Promedio de Permanencia	Rendimiento	% de Ocup. Grado de Uso	Intervalo de Sustitución
<b>TOTAL</b>	<b>348</b>	<b>11,501</b>	<b>1,297</b>	<b>8,276</b>	<b>9,017</b>	<b>7.0</b>	<b>3.7</b>	<b>72.0</b>	<b>2.49</b>
EMERGENCIA	27	1,085	323	738	921	2.9	12.0	68.0	1.1
SALA COMUN	143	4,495	430	3,512	3,735	8.7	3.0	78.1	2.3
SERVICIO BAJO TARIFARIO DIFERENCIADO	32	992	90	674	779	8.7	2.8	67.9	3.5
SEPIN	12	372	21	329	369	17.6	1.8	88.4	2.0
PEDIATRIA	40	1,302	79	1,002	1,153	14.6	2.0	77.0	3.8
UCI	4	217	13	84	88	6.8	3.3	38.7	10.2
UTM	19	589	72	554	533	7.4	3.8	94.1	0.5
UTI	7	248	21	100	124	5.9	3.0	40.3	7.0
ADOLESCENTES	39	1,209	116	972	1,011	8.7	3.0	80.4	2.0
AISLADOS	5	186	10	138	127	12.7	2.0	74.2	4.8
CLINICA DE DIA	10	341	99	122	126	1.3	9.9	35.8	2.2
RECUPERACION	10	465	23	51	51	2.2	2.3	11.0	18.0

#### 4.- INDICADORES DE HOSPITALIZACION POR EDAD Y SEXO JULIO - 2010

INDICADOR		Promedio Permanencia
Grupo de Edad	SEXO	Nº Dias Estanc. ----- Total Egresos
TOTAL	TOTAL	9.4
	Masc	11.5
	Fem	8.2
[ 0 - 14 ]	Total	11.6
	Masc	13.3
	Fem	9.7
[15 - 19]	Total	13.7
	Masc	13.9
	Fem	13.4
[20 - 34]	Total	10.6
	Masc	13.8
	Fem	8.5
[35 - 44]	Total	8.8
	Masc	9.6
	Fem	8.6
[45 - 64]	Total	8.3
	Masc	10.9
	Fem	7.5
[≥ 65]	Total	8.5
	Masc	9.5
	Fem	7.8

INDICADOR		Promedio Permanencia
Dpto.Médico y Sexo	SEXO	Nº Dias Estanc. ----- Total Egresos
TOTAL	TOTAL	9.4
	Masc	11.5
	Fem	8.2
ABDOMEN	Total	11.1
	Masc	10.8
	Fem	11.3
CABEZA Y CUELLO	Total	6.6
	Masc	8.1
	Fem	5.8
ESPECIALIDADES QUIRURGICAS	Total	6.5
	Masc	3.9
	Fem	8.3
GINECOLOGIA	Total	6.3
	Masc	(&)
	Fem	6.3
NEUROCIRUGIA	Total	10.1
	Masc	12.7
	Fem	8.9
MAMAS Y TEJIDOS BLANDOS	Total	5.9
	Masc	11.1
	Fem	5.2
TORAX	Total	7.4
	Masc	7.1
	Fem	7.8
UROLOGIA	Total	6.6
	Masc	6.5
	Fem	7.9
ONCOLOGIA MEDICA	Total	12.5
	Masc	15.1
	Fem	10.6
ONCOLOGIA PEDIATRICA	Total	12.9
	Masc	15.1
	Fem	10.8
RADIOTERAPIA	Total	5.7
	Masc	(&)
	Fem	5.7

(&) No hubieron egresos. .

## 5.- BASE DE DATOS HOSPITALIZACION POR EDAD Y SEXO JULIO - 2010

BASE DE DATOS DE HOSPITALIZACION			
Grupo de Edad	SEXO	Total Egresos (vivos y fallecidos)	Total días estancia egresados (vivos y fallecidos)
TOTAL	<b>TOTAL</b>	<b>955</b>	<b>8,998</b>
	Masc	353	4,056
	Fem	602	4,942
[ 0 - 14 ]	<b>Total</b>	<b>110</b>	<b>1,276</b>
	Masc	58	770
	Fem	52	506
[15 - 19]	<b>Total</b>	<b>56</b>	<b>766</b>
	Masc	35	485
	Fem	21	281
[20 - 34]	<b>Total</b>	<b>128</b>	<b>1,361</b>
	Masc	52	717
	Fem	76	644
[35 - 44]	<b>Total</b>	<b>113</b>	<b>998</b>
	Masc	27	260
	Fem	86	738
[45 - 64]	<b>Total</b>	<b>317</b>	<b>2,627</b>
	Masc	76	831
	Fem	241	1,796
[≥ 65]	<b>Total</b>	<b>231</b>	<b>1,970</b>
	Masc	105	993
	Fem	126	977

BASE DE DATOS DE HOSPITALIZACION			
Departamento Médico y Sexo	SEXO	Total Egresos (vivos y fallecidos)	Total días estancia egresados (vivos y fallecidos)
TOTAL	<b>TOTAL</b>	<b>955</b>	<b>8,998</b>
	Masc	353	4,056
	Fem	602	4,942
ABDOMEN	<b>Total</b>	<b>85</b>	<b>943</b>
	Masc	35	377
	Fem	50	566
CABEZA Y CUELLO	<b>Total</b>	<b>110</b>	<b>724</b>
	Masc	39	314
	Fem	71	410
ESPECIALIDADES QUIRURGICAS	<b>Total</b>	<b>20</b>	<b>130</b>
	Masc	8	31
	Fem	12	99
GINECOLOGIA	<b>Total</b>	<b>98</b>	<b>613</b>
	Masc	0	0
	Fem	98	613
NEUROCIROLOGIA	<b>Total</b>	<b>28</b>	<b>283</b>
	Masc	9	114
	Fem	19	169
MAMAS Y TEJIDOS BLANDOS	<b>Total</b>	<b>114</b>	<b>678</b>
	Masc	15	167
	Fem	99	511
TORAX	<b>Total</b>	<b>38</b>	<b>281</b>
	Masc	22	156
	Fem	16	125
UROLOGIA	<b>Total</b>	<b>66</b>	<b>438</b>
	Masc	58	375
	Fem	8	63
ONCOLOGIA MEDICA	<b>Total</b>	<b>288</b>	<b>3,602</b>
	Masc	120	1,814
	Fem	168	1,788
ONCOLOGIA PEDIATRICA	<b>Total</b>	<b>96</b>	<b>1,238</b>
	Masc	47	708
	Fem	49	530
RADIOTERAPIA	<b>Total</b>	<b>12</b>	<b>68</b>
	Masc	0	0
	Fem	12	68

IX.- INDICADORES DE CALIDAD				
JULIO - 2010				
1.- INDICADORES DE CALIDAD POR DEPARTAMENTOS MEDICOS				
DEPARTAMENTO MEDICOS	TOTAL			
	Porcentaje Mortalidad Bruta	Porcentaje Mortalidad Neta	Porcentaje Mort. Post-Op (< 10 d.)	Porcentaje Necropsias
Unidad de Medida	$\frac{\text{Total Fallecidos}}{\text{Total Egresos}} \times 100$	$\frac{\text{Total Fallec. >48h}}{\text{T.Egre. - Egre. <48h}} \times 100$	$\frac{\text{Fallec. Post. Operat.}}{\text{Total Operac. Emerg.}} \times 100$	$\frac{\text{Nº Necropsias}}{\text{Total Fallecidos}} \times 100$
<b>TOTAL</b>	<b>6.4%</b>	<b>5.4%</b>	<b>1.4%</b>	<b>1.6%</b>
<b>DIRECCION DE CIRUGIA</b>	<b>4.3%</b>	<b>3.5%</b>	<b>1.4%</b>	<b>4.2%</b>
ABDOMEN	4.7%	2.8%	4.2%	0.0%
CABEZA Y CUELLO	0.9%	0.0%	0.0%	0.0%
ESPECIALIDADES QUIRURGICAS	0.0%	0.0%	0.0%	(&)
GINECOLOGIA	3.1%	2.8%	1.2%	0.0%
NEUROCIRUGIA	10.7%	8.0%	2.9%	33.3%
MAMAS Y TEJIDOS BLANDOS	1.8%	2.6%	0.0%	0.0%
TORAX	15.8%	12.1%	0.0%	0.0%
UROLOGIA	7.6%	4.8%	1.8%	0.0%
<b>DIRECCION DE MEDICINA</b>	<b>9.6%</b>	<b>8.0%</b>	<b>(#)</b>	<b>0.0%</b>
ONCOLOGIA MEDICA	11.1%	9.3%	(#)	0.0%
ONCOLOGIA PEDIATRICA	5.2%	3.7%	(#)	0.0%
<b>DIRECCION DE RADIOTERAPIA</b>	<b>0.0%</b>	<b>0.0%</b>	<b>(#)</b>	<b>(&amp;)</b>
RADIOTERAPIA	0.0%	0.0%	(#)	(&)

(&amp;) No hubo fallecidos ni egresos.

(#) No aplicable

DEPARTAMENTOS MEDICOS	HOSPITALAR			
	Porcentaje Mortalidad Bruta	Porcentaje Mortalidad Neta	Porcentaje Mort. Post-Op (< 10 días)	Porcentaje de Necropsias
Unidad de Medida	$\frac{\text{Total Fallecidos}}{\text{Total Egresos}} \times 100$	$\frac{\text{Total Fallec. >48h}}{\text{T.Egre. - Egre. <48h}} \times 100$	$\frac{\text{Fallec. Post. Operat.}}{\text{Total Operac. Emerg.}} \times 100$	$\frac{\text{Nº Necropsias}}{\text{Total Fallecidos}} \times 100$
<b>TOTAL</b>	<b>4.2%</b>	<b>4.5%</b>	<b>1.3%</b>	<b>0.0%</b>
<b>DIRECCION DE CIRUGIA</b>	<b>2.7%</b>	<b>3.2%</b>	<b>1.3%</b>	<b>0.0%</b>
ABDOMEN	4.2%	3.1%	4.7%	0.0%
CABEZA Y CUELLO	0.0%	0.0%	0.0%	(&)
ESPECIALIDADES QUIRURGICAS	0.0%	0.0%	0.0%	(&)
GINECOLOGIA	2.4%	3.0%	0.0%	0.0%
NEUROCIRUGIA	5.9%	5.9%	3.4%	0.0%
MAMAS Y TEJIDOS BLANDOS	1.9%	2.7%	0.0%	0.0%
TORAX	9.5%	9.5%	0.0%	0.0%
UROLOGIA	5.7%	5.7%	2.0%	0.0%
<b>DIRECCION DE MEDICINA</b>	<b>7.3%</b>	<b>7.0%</b>	<b>(#)</b>	<b>0.0%</b>
ONCOLOGIA MEDICA	8.9%	8.3%	(#)	0.0%
ONCOLOGIA PEDIATRICA	4.1%	4.1%	(#)	0.0%
<b>DIRECCION DE RADIOTERAPIA</b>	<b>0.0%</b>	<b>0.0%</b>	<b>(#)</b>	<b>(&amp;)</b>
RADIOTERAPIA	0.0%	0.0%	(#)	(&)

(&amp;) No hubo fallecidos ni egresos.

(#) No aplicable

DEPARTAMENTOS MEDICOS	SERVICIO BAJO TARIFARIO DIFERENCIADO			
	Porcentaje Mortalidad Bruta	Porcentaje Mortalidad Neta	Porcentaje Mort. Post-Op (< 10 días)	Porcentaje de Necropsias
Unidad de Medida	$\frac{\text{Total Fallecidos}}{\text{Total Egresos}} \times 100$	$\frac{\text{Total Fallec. >48h}}{\text{T.Egre. - Egre. <48h}} \times 100$	$\frac{\text{Fallec. Post. Operat.}}{\text{Total Operac. Emerg.}} \times 100$	$\frac{\text{Nº Necropsias}}{\text{Total Fallecidos}} \times 100$
<b>TOTAL</b>	<b>7.2%</b>	<b>7.7%</b>	<b>0.0%</b>	<b>0.0%</b>
<b>DIRECCION DE CIRUGIA</b>	<b>0.0%</b>	<b>0.0%</b>	<b>0.0%</b>	<b>(&amp;)</b>
ABDOMEN	0.0%	0.0%	0.0%	(&)
CABEZA Y CUELLO	0.0%	0.0%	0.0%	(&)
ESPECIALIDADES QUIRURGICAS	(&)	(&)	(&)	(&)
GINECOLOGIA	0.0%	0.0%	0.0%	(&)
NEUROCIRUGIA	0.0%	0.0%	0.0%	(&)
MAMAS Y TEJIDOS BLANDOS	0.0%	(&)	0.0%	(&)
TORAX	0.0%	0.0%	0.0%	(&)
UROLOGIA	0.0%	0.0%	0.0%	(&)
<b>DIRECCION DE MEDICINA</b>	<b>9.5%</b>	<b>10.0%</b>	<b>(#)</b>	<b>0.0%</b>
ONCOLOGIA MEDICA	9.5%	10.0%	(#)	0.0%
ONCOLOGIA PEDIATRICA	(&)	(&)	(#)	(&)
<b>DIRECCION DE RADIOTERAPIA</b>	<b>(&amp;)</b>	<b>(&amp;)</b>	<b>(&amp;)</b>	<b>(&amp;)</b>
RADIOTERAPIA	(&)	(&)	(&)	(&)

(&amp;) No hubo fallecidos ni egresos.

(#) No aplicable

DEPARTAMENTOS MEDICOS	EMERGENCIA			
	Porcentaje Mortalidad Bruta Total Fallecidos ----- x 100 Total Egresos	Porcentaje Mortalidad Neta Total Fallec >48h ----- x 100 T.Egre. - Egre. <48h	Porcentaje Mort. Post-Op (< 10 días) Fallec.Post.Operat. ----- x 100 Total Operac. Emerg.	Porcentaje de Necropsias Nº Necropsias ----- x 100 Total Fallecidos
Unidad de Medida				
<b>TOTAL</b>	<b>16.6%</b>	<b>9.5%</b>	<b>8.3%</b>	<b>4.0%</b>
DIRECCION DE CIRUGIA	17.7%	8.6%	8.3%	9.1%
ABDOMEN	14.3%	0.0%	0.0%	0.0%
CABEZA Y CUELLO	25.0%	0.0%	(&)	0.0%
ESPECIALIDADES QUIRURGICAS	0.0%	0.0%	0.0%	(&)
GINECOLOGIA	8.3%	0.0%	(&)	0.0%
NEUROCIROLOGIA	28.6%	25.0%	0.0%	50.0%
MAMAS Y TEJIDOS BLANDOS	0.0%	0.0%	(&)	(&)
TORAX	26.7%	20.0%	(&)	0.0%
UROLOGIA	18.2%	0.0%	0.0%	0.0%
DIRECCION DE MEDICINA	15.7%	10.0%	(#)	0.0%
ONCOLOGIA MEDICA	17.9%	11.5%	(#)	0.0%
ONCOLOGIA PEDIATRICA	9.1%	0.0%	(#)	0.0%
DIRECCION DE RADIOTERAPIA	(&)	(&)	(&)	(&)
RADIOTERAPIA	(&)	(&)	(&)	(&)

## 2.- INDICADORES DE CALIDAD POR AREA HOSPITALARIA JULIO - 2010

AREA HOSPITALARIA	Porcentaje Mortalidad Bruta	Porcentaje Mortalidad Neta	Porcentaje Mort. Post-Op (< 10 días)	Porcentaje de Necropsias
	Total Fallecidos ----- x 100 Total Egresos	Total Fallec >48h ----- x 100 T.Egre. - Egre. <48h	Fallec.Post.Operat. ----- x 100 Total Operac. Emerg.	Nº Necropsias ----- x 100 Total Fallecidos
Unidad de Medida				
<b>TOTAL</b>	-	-	1.4%	1.6%
EMERGENCIA	7.7%	6.7%	8.3%	4.0%
SALA COMUN	1.6%	1.7%	0.9%	0.0%
SERVICIO BAJO TARIFARIO DIFERENCIADO	6.7%	7.1%	0.0%	0.0%
SEPIN	0.0%	0.0%	0.0%	(&)
PEDIATRIA	3.8%	4.0%	0.0%	0.0%
UCI	38.5%	38.5%	0.0%	0.0%
UTM	5.6%	6.7%	33.3%	0.0%
UTI	28.6%	28.6%	33.3%	0.0%
ADOLESCENTES	1.7%	1.9%	0.0%	0.0%
AISLADOS	30.0%	33.3%	(&)	0.0%
CLINICA DE DIA	0.0%	0.0%	0.0%	(&)
RECUPERACION	0.0%	0.0%	0.0%	(&)

(&amp;) No hubo fallecidos.



### 3.- BASE DE DATOS DE FALLECIDOS POR DEPARTAMENTO MEDICO JULIO - 2010

TOTAL						
DEPARTAMENTOS MEDICOS	Total Fallecidos	Total Fallecidos < 48 h.	Total Fallecidos > 48 h.	Total Fallecidos Pos.Op. < 10 d.	Nº de Necropsias	Total Operaciones
<b>TOTAL</b>	<b>61</b>	<b>18</b>	<b>43</b>	<b>7</b>	<b>1</b>	<b>516</b>
<b>DIRECCION DE CIRUGIA</b>	<b>24</b>	<b>9</b>	<b>15</b>	<b>7</b>	<b>1</b>	<b>516</b>
ABDOMEN	4	2	2	4	0	96
CABEZA Y CUELLO	1	1	0	0	0	67
ESPECIALIDADES QUIRURGICAS	0	0	0	0	0	47
GINECOLOGIA	3	1	2	1	0	82
NEUROCIRUGIA	3	1	2	1	1	35
MAMAS Y TEJIDOS BLANDOS	2	0	2	0	0	109
TORAX	6	2	4	0	0	23
UROLOGIA	5	2	3	1	0	57
<b>DIRECCION DE MEDICINA</b>	<b>37</b>	<b>9</b>	<b>28</b>	<b>0</b>	<b>0</b>	<b>0</b>
ONCOLOGIA MEDICA	32	7	25	0	0	0
ONCOLOGIA PEDIATRICA	5	2	3	0	0	0
<b>DIRECCION DE RADIOTERAPIA</b>	<b>0</b>	<b>0</b>	<b>0</b>	<b>0</b>	<b>0</b>	<b>0</b>
RADIOTERAPIA	0	0	0	0	0	0

HOSPITALAR						
DEPARTAMENTOS MEDICOS	Total Fallecidos	Total Fallecidos < 48 hrs.	Total Fallecidos > 48 hrs.	Total Fallec. PostOp. <10 días	Nro. De Necropsias	Nro. De Operaciones
<b>TOTAL</b>	<b>30</b>	<b>2</b>	<b>28</b>	<b>6</b>	<b>0</b>	<b>480</b>
<b>DIRECCION DE CIRUGIA</b>	<b>13</b>	<b>1</b>	<b>12</b>	<b>6</b>	<b>0</b>	<b>480</b>
ABDOMEN	3	1	2	4	0	86
CABEZA Y CUELLO	0	0	0	0	0	63
ESPECIALIDADES QUIRURGICAS	0	0	0	0	0	45
GINECOLOGIA	2	0	2	0	0	81
NEUROCIRUGIA	1	0	1	1	0	29
MAMAS Y TEJIDOS BLANDOS	2	0	2	0	0	108
TORAX	2	0	2	0	0	18
UROLOGIA	3	0	3	1	0	50
<b>DIRECCION DE MEDICINA</b>	<b>17</b>	<b>1</b>	<b>16</b>	<b>0</b>	<b>0</b>	<b>0</b>
ONCOLOGIA MEDICA	14	1	13	0	0	0
ONCOLOGIA PEDIATRICA	3	0	3	0	0	0
<b>DIRECCION DE RADIOTERAPIA</b>	<b>0</b>	<b>0</b>	<b>0</b>	<b>0</b>	<b>0</b>	<b>0</b>
RADIOTERAPIA	0	0	0	0	0	0

SERVICIO BAJO TARIFARIO DIFERENCIADO						
DEPARTAMENTOS MEDICOS	Total Fallecidos	Total Fallecidos < 48 hrs.	Total Fallecidos > 48 hrs.	Total Fallec. PostOp. <10 días	Nro. De Necropsias	Nro. De Operaciones
<b>TOTAL</b>	<b>6</b>	<b>0</b>	<b>6</b>	<b>0</b>	<b>0</b>	<b>24</b>
<b>DIRECCION DE CIRUGIA</b>	<b>0</b>	<b>0</b>	<b>0</b>	<b>0</b>	<b>0</b>	<b>24</b>
ABDOMEN	0	0	0	0	0	6
CABEZA Y CUELLO	0	0	0	0	0	4
ESPECIALIDADES QUIRURGICAS	0	0	0	0	0	0
GINECOLOGIA	0	0	0	0	0	1
NEUROCIRUGIA	0	0	0	0	0	2
MAMAS Y TEJIDOS BLANDOS	0	0	0	0	0	1
TORAX	0	0	0	0	0	5
UROLOGIA	0	0	0	0	0	5
<b>DIRECCION DE MEDICINA</b>	<b>6</b>	<b>0</b>	<b>6</b>	<b>0</b>	<b>0</b>	<b>0</b>
ONCOLOGIA MEDICA	6	0	6	0	0	0
ONCOLOGIA PEDIATRICA	0	0	0	0	0	0
<b>DIRECCION DE RADIOTERAPIA</b>	<b>0</b>	<b>0</b>	<b>0</b>	<b>0</b>	<b>0</b>	<b>0</b>
RADIOTERAPIA	0	0	0	0	0	0

EMERGENCIA						
DEPARTAMENTOS MEDICOS	Total Fallecidos	Total Fallecidos < 48 hrs.	Total Fallecidos > 48 hrs.	Total Fallec. PostOp. <10 días	Nro. De Necropsias	Nro. De Operaciones
<b>TOTAL</b>	<b>25</b>	<b>16</b>	<b>9</b>	<b>1</b>	<b>1</b>	<b>12</b>
<b>DIRECCION DE CIRUGIA</b>	<b>11</b>	<b>8</b>	<b>3</b>	<b>1</b>	<b>1</b>	<b>12</b>
ABDOMEN	1	1	0	0	0	4
CABEZA Y CUELLO	1	1	0	0	0	0
ESPECIALIDADES QUIRURGICAS	0	0	0	0	0	2
GINECOLOGIA	1	1	0	1	0	0
NEUROCIRUGIA	2	1	1	0	1	4
MAMAS Y TEJIDOS BLANDOS	0	0	0	0	0	0
TORAX	4	2	2	0	0	0
UROLOGIA	2	2	0	0	0	2
<b>DIRECCION DE MEDICINA</b>	<b>14</b>	<b>8</b>	<b>6</b>	<b>0</b>	<b>0</b>	<b>0</b>
ONCOLOGIA MEDICA	12	6	6	0	0	0
ONCOLOGIA PEDIATRICA	2	2	0	0	0	0
<b>DIRECCION DE RADIOTERAPIA</b>	<b>0</b>	<b>0</b>	<b>0</b>	<b>0</b>	<b>0</b>	<b>0</b>
RADIOTERAPIA	0	0	0	0	0	0

### BASE DE DATOS FALLECIDOS POR AREA HOSPITALARIA

AREA HOSPITALARIA	Total Fallecidos	Total Fallecidos < 48 hrs.	Total Fallecidos > 48 hrs.	Total Fallec. PostOp. <10 días	Nro. de Necropsias	Nro. de Operaciones
<b>TOTAL</b>	<b>61</b>	<b>18</b>	<b>43</b>	<b>7</b>	<b>1</b>	<b>516</b>
EMERGENCIA	25	16	9	1	1	12
SALA COMUN	7	0	7	3	0	332
SERVICIO BAJO TARIFARIO DIFERENCIADO	6	0	6	0	0	24
SEPIN	0	0	0	0	0	1
PEDIATRIA	3	0	3	0	0	16
UCI	5	0	5	0	0	1
UTM	4	0	4	1	0	3
UTI	6	2	4	2	0	6
ADOLESCENTES	2	0	2	0	0	6
AISLADOS	3	0	3	0	0	0
CLINICA DE DIA	0	0	0	0	0	104
RECUPERACION	0	0	0	0	0	11

## DEFINICION DE INDICADORES HOSPITALARIOS

### INDICADOR

Variable que es susceptible de ser observada y en lo posible medida, que permite identificar y comparar el nivel o estado de una situación determinada.

Por sus características se han clasificado los Indicadores en:

- Indicadores de Apertura de Historias Clínicas
- Indicadores de Consulta Externa
- Indicadores de Laboratorio
- Indicadores de Aplicaciones, Cirugía Menor, Endoscopías y Procedimientos Especiales
- Indicadores de Sala de Operaciones
- Indicadores de Hospitalización
- Indicadores de Calidad

### INDICADORES DE APERTURA DE HISTORIAS CLINICAS

1. Número de Historias clínicas aperturadas según Derivación a cada Departamento Médico
2. Número de Historias clínicas aperturadas según grupo de edad de los pacientes
3. Número de Historias clínicas aperturadas según procedencia geográfica.
4. Razón de Historias clínicas aperturadas según género (mujeres / hombres)

Indica el número de historias clínicas aperturadas en mujeres por cada historia clínica aperturada en hombres, un valor de uno indica igual número de historias clínicas aperturadas en mujeres y en hombres.

$$= \frac{\text{Número de historias clínicas aperturadas en mujeres}}{\text{Número de historias clínicas aperturadas en hombres}}$$

### INDICADORES DE CONSULTA EXTERNA

#### CONCEPTOS :

**CONSULTA MEDICA EXTERNA O AMBULATORIA:** Es la consulta médica que se realiza en el consultorio externo del hospital, utilizando para su atención, los elementos de diagnóstico, tratamiento o cualquier cuidado profesional realizado por el médico a un paciente ambulatorio.

**NUEVO:** Paciente nuevo que acude por primera vez al hospital.

**REINGRESO:** Paciente antiguo que acude al hospital por primera vez en el año.

**CONTINUADOR:** Paciente que acude por segunda o más veces en el año.

**CONSULTA POR PRIMERA VEZ:** Es aquella consulta en que el paciente acude por primera vez a un determinado departamento médico o que habiendo realizado otras consultas anteriormente, acude por primera vez en el año (Nuevos + Reingresos).

Este indicador nos va a permitir conocer el crecimiento o proyección de nuestra cobertura y conjuntamente con la concentración, establecer una tendencia en el comportamiento mensual.

**CONSULTA SUCESIVA:** Es aquella consulta en que el paciente habiendo realizado otras consultas anteriormente acude por primera vez en el año, o que acude mas de una vez en el año (Reingresos + Continuadores).

Dentro de estos indicadores se consideraron los siguientes:

**1. Consultas Repetidas por Consulta de Primera Vez (Consultas Continuadores por Consultas de Primera Vez)**

Este indicador nos permite conocer el crecimiento o proyección de nuestra cobertura

$$= \frac{\text{Número de Consultas Repetidas o Continuadores}}{\text{Número de Consultas de Primera Vez}}$$

**2. Consultas Sucesivas por Consultas Nuevas**

$$= \frac{\text{Número de Consultas Repetidas o Continuadores + Reingresos}}{\text{Número de Consultas de Nuevos}}$$

**3. Consultas de Emergencia por Consulta**

$$= \frac{\text{Número de Consultas de Emergencia}}{\text{Número Total de Consultas} - \text{Número de Consultas de Emergencia}}$$

**INDICADORES DE LABORATORIO**

**1. Promedio de Ordenes de Laboratorio por Consulta Externa**

$$= \frac{\text{Número de Ordenes de Laboratorio}}{\text{Número de Consultas}}$$

**2. Promedio de Ordenes de Laboratorio por hospitalizados**

$$= \frac{\text{Número de Ordenes de Laboratorio en Hospitalización}}{\text{Número de Egresos}}$$

### 3. Promedio de Pruebas por Orden de Laboratorio

$$= \frac{\text{Número de Pruebas Realizadas de Laboratorio}}{\text{Número de Ordenes de Laboratorio}}$$

## INDICADORES DE APLICACIONES Y PROCEDIMIENTOS ESPECIALES

### 1. Promedio Diario de Aplicaciones

$$= \frac{\text{Número de Aplicaciones}}{\text{Número de Días Útiles}}$$

### 2. Promedio Diario de Colposcopías

$$= \frac{\text{Número de Colposcopías}}{\text{Número de Días Útiles}}$$

### 3. Promedio Diario de Procedimientos Especiales

$$= \frac{\text{Número de Procedimientos Especiales}}{\text{Número de Días Útiles}}$$

## INDICADORES DE SALA DE OPERACIONES

### 1. Promedio de Operaciones por Cirujano

Mide la cantidad de operaciones que realiza cada cirujano

$$= \frac{\text{Número de Operaciones}}{\text{Número de Cirujanos}}$$

### 2. Tiempo Promedio de duración de las Operaciones Principales

Mide el tiempo promedio de cada operación principal por Dpto. médico

$$= \frac{\text{Tiempo Total de Duración de Operación Principal}}{\text{Número de Operaciones Principales}}$$

### 3. Tiempo Promedio de Anestesia en las Operaciones Principales

Mide el tiempo promedio de anestesia en cada operación principal y por Dpto. médico:

$$= \frac{\text{Tiempo Total de Anestesia en la Operación Principal}}{\text{Número Operaciones Principales}}$$

## INDICADORES DE HOSPITALIZACION

### CONCEPTOS :

**INGRESO:** Es la aceptación formal de un paciente por el hospital para su atención médica: un ingreso siempre implica la ocupación de una cama y el mantenimiento de una historia clínica para el paciente, durante el período que dure su internamiento.

**EGRESO:** Es el retiro de un paciente de los servicios de internamiento del hospital. Puede ser por alta o defunción.

- **Alta:** Condición dada a todo paciente que se retire vivo del hospital. La razón del alta (orden del médico, retiro por propia voluntad, traslado a otro hospital, fuga, por medidas disciplinarias, etc.), no modifica que se considere como un alta.
- **Defunción:** Es el cese permanente de los signos vitales en un paciente, en un momento cualquiera.

### **1. Promedio de Permanencia o Estadía**

Es el número de días estancias hospitalarias que en promedio permanece cada paciente.

Si se trata de calcular el Promedio de Permanencia por departamento médico el indicador es:

$$= \frac{\text{Número de Días – Estancia de los Egresados (vivos y fallecidos) en un período determinado.}}{\text{Número de Egresos (vivos y fallecidos) en el mismo período}}$$

Si se quiere calcular el Promedio de Permanencia por área hospitalaria, el indicador es:

$$= \frac{\text{Número de Días – Estancia de los Egresados y Traslados (vivos y fallecidos) en un período determinado.}}{\text{Número de Egresos (vivos y fallecidos) en el mismo período}}$$

Este indicador permite evaluar la calidad de los servicios prestados y la utilización del recurso cama.

## 2. Porcentaje de ocupación

Este indicador muestra la ocupación de cada cama hospitalaria. Establece la relación existente entre los días que efectivamente se ocuparon las camas y los días que estuvieron disponibles.

$$= \frac{\text{Días – Cama Ocupada}}{\text{Días – Cama Disponible}} \times 100$$

**Días – Cama Ocupada;** es el número de veces al mes en que la cama esta ocupada. Por día la cama sólo puede estar ocupada una vez o ninguna. Es decir, que este indicador no tiene en cuenta el número de pacientes que ocupan la cama, sino el número de días en la que estuvo ocupada.

**Días – Cama Disponible;** es la cama que presta servicio durante las 24 horas del día. El número de días cama disponible del mes se obtiene multiplicando el número de camas existentes en el área hospitalaria por los días del mes. Debe tenerse en cuenta que al resultado anterior se deberá restar los días – cama de aquellas que no se encuentren disponibles determinados días del mes (por reparación, desinfección, etc.)

Este indicador hace posible el establecimiento de un plan de utilización máxima de las camas del hospital; nos permite conocer las áreas en las que la utilización es excesiva o insuficiente; mantener la proporción óptima de ocupación; mejorar la distribución de las camas entre las distintas áreas y adaptar las instalaciones a las necesidades del hospital.

Los principales factores que alteran el porcentaje de ocupación son los ingresos innecesarios y el número insuficiente de camas.

## 3. Rendimiento cama

Mide la utilización de una cama durante un período determinado.

$$= \frac{\text{Número de Egresos + Número de Traslados}}{\text{Número de Camas (Promedio)}}$$

Este indicador es una variable dependiente, es decir esta influenciado por el promedio de Permanencia, a menor estadía, mayor rendimiento de cama y viceversa.

## 4. Intervalo de Sustitución

Mide el tiempo que permanece una cama desocupada, entre el egreso de un paciente y el Ingreso de otro a la misma cama.

$$= \frac{\text{Días cama disponible - Días cama ocupada}}{\text{Egresos + Traslados}}$$

## INDICADORES DE CALIDAD

### 1. Porcentaje de Mortalidad Bruta

$$= \frac{\text{Número de Fallecidos}}{\text{Número de Egresos}} \times 100$$

Evalúa la relación existente entre los egresos fallecidos y el total de egresos.

### 2. Porcentaje de Mortalidad Neta

$$= \frac{\text{Número de Fallecidos después de 48 horas}}{\text{Número de Egresos (vivos y fallecidos) después de 48 horas}} \times 100$$

Evalúa la relación existente entre los pacientes fallecidos en el hospital, y los egresos de aquellos pacientes que permanecieron más de 48 horas en el hospital.

### 3. Porcentaje de Mortalidad Post-Operatoria

Mide la relación existente entre las muertes producidas dentro de los 10 días siguientes a una intervención quirúrgica.

$$= \frac{\text{Número de Fallecidos dentro de los 10 días siguientes a una intervención quirúrgica}}{\text{Número de Intervenciones Quirúrgicas}} \times 100$$

### 4. Porcentaje de Necropsias

Evalúa el número de necropsias hechas a los pacientes fallecidos en el hospital.

$$= \frac{\text{Número de Necropsias}}{\text{Número de Fallecidos}} \times 100$$