



PERÚ

Ministerio
de Salud

Instituto Nacional de Enfermedades Neoplásicas



“Año de la Integración Nacional y el Reconocimiento de Nuestra Diversidad”

Indicadores para Evaluar la Gestión Hospitalaria



Departamento de Epidemiología y Estadística del Cáncer

MARZO - 2012

INSTITUTO NACIONAL DE ENFERMEDADES NEOPLASICAS

"Dr. Eduardo Cáceres Graziani"

CUADRO COMPARATIVO DE INDICADORES HOSPITALARIOS

Nº	INDICADOR	MARZO 2011	MARZO 2012	FEBRERO 2012
1	Número de historias clínicas generadas	1324	1391	1281
	Masculino	438	486	440
	Femenino	886	905	841
2	Razón Femenino/Masculino en historias nuevas generadas	2.0	1.9	1.9
	[0 - 14]	0.9	0.8	0.8
	[15 - 19]	1.4	1.2	0.9
	[20 - 34]	2.6	2.4	2.5
	[35 - 44]	5.1	5.4	3.6
	[45 - 64]	2.7	2.5	2.4
	[> - 65]	1.1	0.9	1.1
3	Nº de Atenciones en Consulta Externa	24,276	27,094	24,475
4	Consultas Repetidas por Consulta de Primera Vez	1.5	1.3	1.1
5	Consultas Sucesivas por Consultas Nuevas	4.5	3.6	3.6
6	Consultas de Emergencia por Total de Consulta Externa	0.02	0.06	0.06
7	Promedio diario de Aplicaciones de Quimioterapia_Medicina	82.7	89.3	90.9
8	Promedio diario de Aplicaciones de Quimioterapia_Pediatría	52.4	14.5	23.8
9	Promedio diario de Atenciones o Aplicaciones en Radioterapia	235.7	227.0	222.5
10	Promedio de Ordenes de Laboratorio en Consulta Externa	0.7	0.8	0.8
11	Promedio de Ordenes de Laboratorio en Hospitalización	7.2	9.2	9.5
12	Promedio de Pruebas Realizadas x Ordenes de Lab.en Cons.Externa	4.5	4.5	4.5
13	Promedio de Pruebas Realizadas x Ordenes de Lab.en Hospitalización	5.3	6.3	6.1
14	Promedio Total de Pruebas Realizadas x Ordenes de Laboratorio	4.7	5.0	5.0
15	Número de exámenes en Radiodiagnóstico realizados	8,405	10,208	9,981
16	Promedio de Cirugía Menor y Endoscopías por Cirujano	14.8	14.9	14.0
	Promedio de Cirugía Menor por Cirujano	7.5	6.6	6.1
	Promedio de Endoscopías por Cirujano	26.4	25.2	24.4
17	Porcentaje de Cirugía Menor Canceladas del total de Programadas	66.1	66.8	70.2
18	Porcentaje de Endoscopías Canceladas del total de Programadas	45.9	28.6	31.3
19	Porcentaje de Cirugía Menor No Programadas del total de Realizadas	58.3	61.3	63.9
20	Porcentaje de Endoscopías No Programadas del total de Realizadas	34.5	21.8	22.0
21	Total de Operaciones	548	557	484
	Nro.de Operaciones en Sala de Operaciones	394	423	362
	Nro. de Operaciones en Clínica de Día	154	134	122
22	Promedio de Operaciones por Cirujano	8.3	8.4	7.3
23	Porcentaje de Operaciones Canceladas por Oper.Progr. HOSPITALAR	6.1	9.0	9.1
24	Porcentaje de Operaciones Canceladas por Oper.Progr. CLINICA DE DIA	8.4	9.5	13.6
25	Porcentaje de Operaciones Canceladas por Oper.Progr. CLINICA	11.1	9.4	0.0
26	Porcentaje de Oper. No Programadas por Oper.Realizadas HOSPITALAR	8.9	11.3	12.2
27	Porcentaje de Oper.No Programadas por Oper.Realizadas CLINICA DE DIA	1.3	0.7	0.8
28	Porcentaje de Oper.No Programadas por Oper.Realizadas CLINICA	11.1	17.1	33.3
29	Promedio de Permanencia días pre operatorio por egreso	2.9	3.1	3.2
30	Promedio de Permanencia días post operatorio por egreso	5.9	4.0	5.2
31	Nro.de Egresos (vivos y fallecidos)	975	988	873
32	Total de Egresos < 48 horas (vivos y fallecidos)	209	193	166
33	Número de Camas	371	368	372
34	Promedio de Permanencia	8.9	8.7	9.7
35	Porcentaje de Ocupación	72.3	83.0	81.9
36	Rendimiento de Cama	3.8	3.8	3.4
37	Total de Fallecidos	53	58	49
38	Porcentaje de Mortalidad Bruta	5.4	5.9	5.6
39	Porcentaje de Mortalidad Neta	4.4	4.7	4.7
40	Tasa de Mortalidad Post Operatoria (<10 días) x 100	0.5	1.3	0.6
	Tasa de Mortalidad Post Operatoria (<10 días) Hospitalar x 100	0.6	1.2	0.5
	Tasa de Mortalidad Post Operatoria (<10 días) Emergencia x 100	0.0	0.0	100.0
41	Porcentaje de Necropsias	1.9	3.4	6.1
42	Días Laborables	23	22	19



I.- INDICADORES DE APERTURA DE HISTORIAS CLINICAS

MARZO - 2012

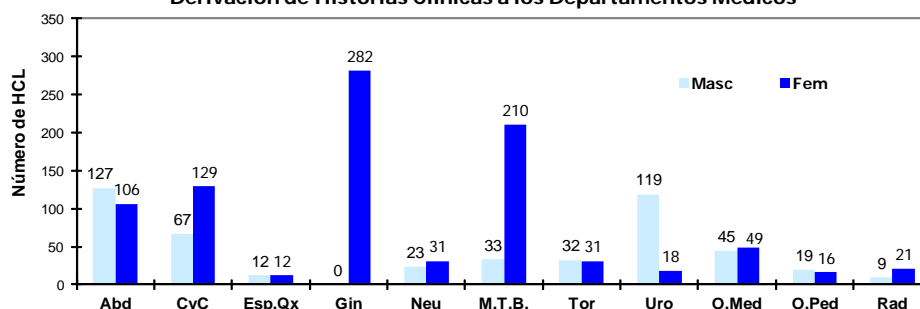
1.- DERIVACIÓN POR DEPARTAMENTOS MEDICOS

Departamento Médicos	Masc	Fem	TOTAL	%	Razón F/M
TOTAL (*)	486	905	1,391	100.0%	1.9
DIRECCIÓN DE CIRUGIA	413	819	1,232	88.6%	2.0
ABDOMEN	127	106	233	16.8%	0.8
CABEZA Y CUELLO	67	129	196	14.1%	1.9
ESPECIALIDADES QUIRURGICAS	12	12	24	1.7%	1.0
GINECOLOGÍA	0	282	282	20.3%	-
NEUROCIROGIA	23	31	54	3.9%	1.3
MAMAS Y TEJIDOS BLANDOS	33	210	243	17.5%	6.4
TORAX	32	31	63	4.5%	1.0
UROLOGÍA	119	18	137	9.8%	0.2
DIRECCIÓN DE MEDICINA	64	65	129	9.3%	1.0
ONCOLOGIA MEDICA	45	49	94	6.8%	1.1
ONCOLOGIA PEDIATRICA	19	16	35	2.5%	0.8
DIRECCION DE RADIOTERAPIA	9	21	30	2.2%	2.3
RADIOTERAPIA	9	21	30	2.2%	2.3

(*) Incluye SBTD y Emergencia.

(-) No hay pacientes de sexo masculino admitidos en este Departamento Médico

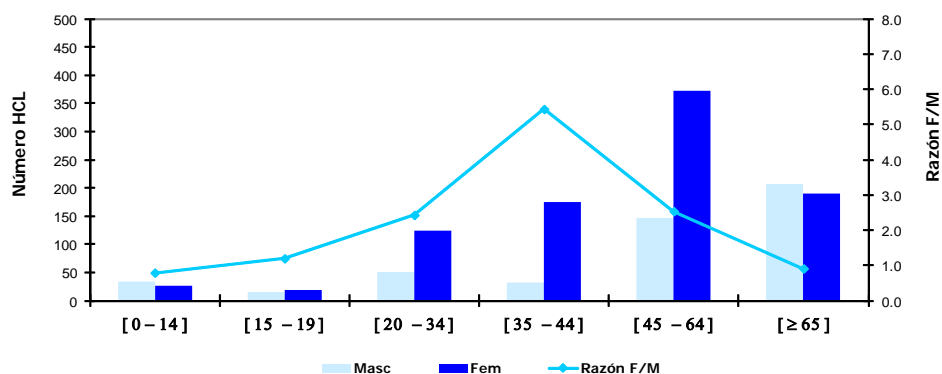
Derivación de Historias Clínicas a los Departamentos Médicos



2.- APERTURA DE HISTORIAS CLINICAS POR GRUPO DE EDAD

Grupo de Edad	Masc	Fem	TOTAL	%	Razón F/M
TOTAL	486	905	1,391	100.0%	1.9
[0 - 14]	34	27	61	4.4%	0.8
[15 - 19]	15	18	33	2.4%	1.2
[20 - 34]	51	124	175	12.6%	2.4
[35 - 44]	32	174	206	14.8%	5.4
[45 - 64]	147	373	520	37.4%	2.5
[≥ 65]	207	189	396	28.5%	0.9

Apertura de Historias Clínicas por Grupo de Edad



I.- INDICADORES DE APERTURA DE HISTORIAS CLINICAS

MARZO - 2012

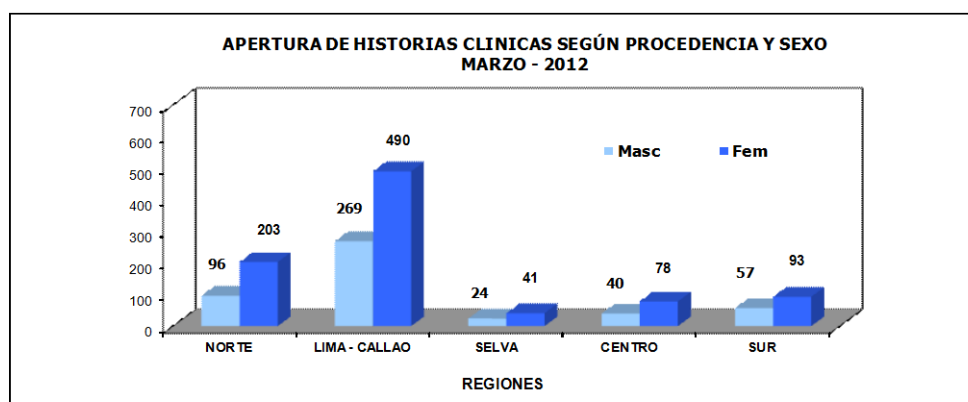
3.- APERTURA DE HISTORIAS CLINICAS SEGÚN PROCEDENCIA

Procedencia	Masc	Fem	TOTAL	%	Razón F/M
TOTAL	486	905	1391	100.0%	1.9
Amazonas	5	8	13	0.9%	1.6
Ancash	17	45	62	4.5%	2.6
Apurímac	7	9	16	1.2%	1.3
Arequipa	11	10	21	1.5%	0.9
Ayacucho	9	12	21	1.5%	1.3
Cajamarca	22	31	53	3.8%	1.4
Callao	20	31	51	3.7%	1.6
Cuzco	10	19	29	2.1%	1.9
Huancavelica	7	11	18	1.3%	1.6
Huánuco	10	18	28	2.0%	1.8
Ica	14	36	50	3.6%	2.6
Junín	18	39	57	4.1%	2.2
La Libertad	16	30	46	3.3%	1.9
Lambayeque	15	37	52	3.7%	2.5
Lima	249	459	708	50.9%	1.8
- Lima (Prov)	227	426	653	46.9%	1.9
- Otras (Prov)	22	33	55	4.0%	1.5
Loreto	10	7	17	1.2%	0.7
Madre de Dios	2	3	5	0.4%	1.5
Moquegua	0	3	3	0.2%	-
Pasco	5	10	15	1.1%	2.0
Piura	19	40	59	4.2%	2.1
Puno	4	2	6	0.4%	0.5
San Martín	8	20	28	2.0%	2.5
Tacna	2	2	4	0.3%	1.0
Tumbes	2	12	14	1.0%	6.0
Ucayali	4	11	15	1.1%	2.8
Extranjero	0	0	0	0.0%	-

Total Provincia de Lima y Callao	247	457	704	50.6%	1.9
Total Otras Provincias de Lima y Otros Departamentos (*)	239	448	687	49.4%	1.9

(*) No Incluye a los extranjeros

REGIONES	MASCULINO	FEMENINO	TOTAL	%	Razón F/M
TOTAL	486	905	1391	100.0	1.9
NORTE	96	203	299	21.5	2.1
LIMA - CALLAO	269	490	759	54.6	1.8
SELVA	24	41	65	4.7	1.7
CENTRO	40	78	118	8.5	2.0
SUR	57	93	150	10.8	1.6



REGION NORTE

- Amazonas
- Piura
- Cajamarca
- Lambayeque
- La Libertad
- Ancash
- Tumbes

REGION LIMA-CALLAO

- Lima
- Callao

REGION SELVA

- Loreto
- San Martín
- Ucayali
- Madre de Dios

REGION CENTRO

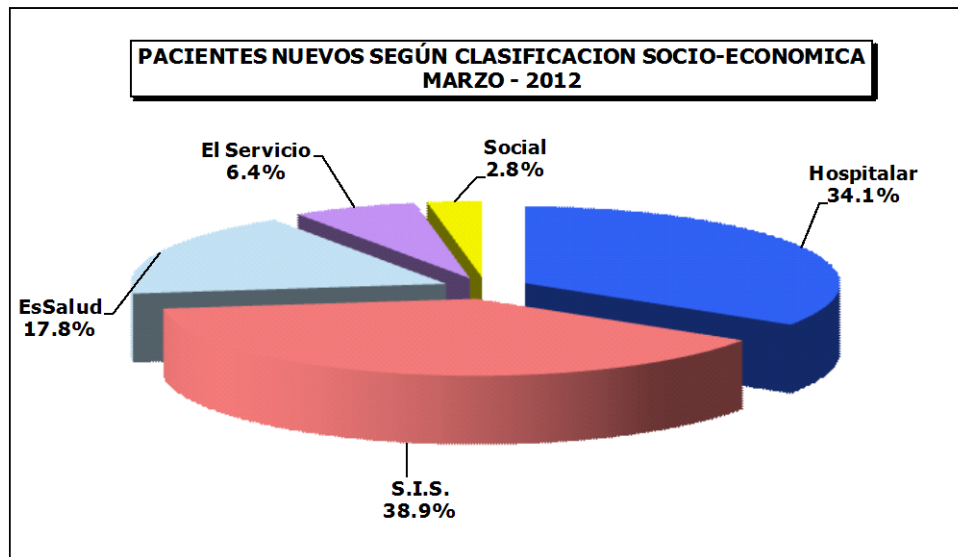
- Huánuco
- Junín
- Pasco
- Huancavelica

REGION SUR

- Tacna
- Moquegua
- Arequipa
- Puno
- Ayacucho
- Apurímac
- Cuzco
- Ica

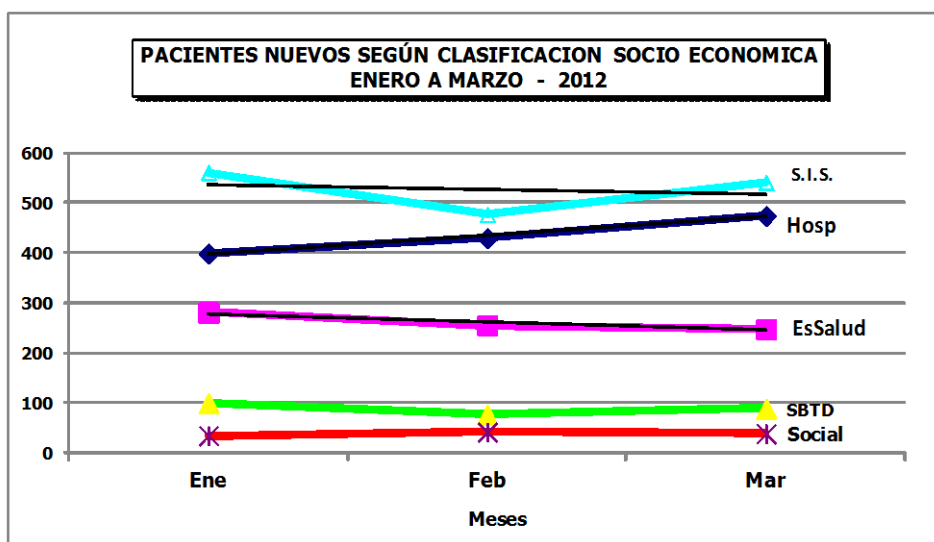
**I.- INDICADORES DE APERTURA DE HISTORIAS CLINICAS
MARZO - 2012****4.- APERTURA DE HISTORIAS CLINICAS SEGÚN CONDICION SOCIO-ECONOMICA**

CLASIFICACION	MASCULINO	FEMENINO	TOTAL	%
TOTAL	486	905	1,391	100.0%
HOSPITALAR	156	318	474	34.1%
S.I.S.	176	365	541	38.9%
ESSALUD	89	159	248	17.8%
EL SERVICIO	42	47	89	6.4%
SOCIAL	23	16	39	2.8%



APERTURA DE HISTORIAS CLINICAS**ENERO A MARZO - 2012****5.- HISTORIAS CLINICAS SEGÚN CONDICION SOCIO ECONOMICA**

CLASIFICACION	Hospitalar	EsSalud	SBTD	S.I.S.	Social	TOTAL
TOTAL	1,303	784	266	1,579	116	4,048
Ene	399	281	100	561	35	1,376
Feb	430	255	77	477	42	1,281
Mar	474	248	89	541	39	1,391





II.- INDICADORES DE CONSULTA EXTERNA

MARZO - 2012

1.- INDICADORES POR DEPARTAMENTO MEDICO	% Del Total Consulta Externa	C.Repetidas / C.Primer Vez	Sucesivas / Nuevos	Promedio Mensual Consultas x Consultorio	Promedio Diario de Consultas x Consultorio
		Continuadores		Nro.Consultas	Nro.Consultas
		Nuevos + Reing.	Nuevos	Nro.Consultorios	Nro.Consultoriosx día
TOTAL	100.0	1.31	3.62	-	-
DIRECCION DE CIRUGIA	38.7	1.02	5.37	-	-
ABDOMEN	4.1	1.07	3.15	137.9	9.85
CABEZA Y CUELLO	6.2	0.74	4.15	-	-
- Cabeza y Cuello	4.5	0.76	4.31	150.8	10.77
- Oftalmología	0.6	0.64	4.45	169.0	18.78
- Odontología	1.1	0.75	3.44	146.5	6.37
ESPECIALIDADES QUIRURGICAS	2.2	1.96	4.00	-	-
- Cirugía Plástica y Reconstructiva	1.0	1.85	3.21	132.5	6.63
- Ortopedia Oncológica	1.2	2.07	4.91	162.5	12.50
GINECOLOGÍA	10.9	1.05	7.78	326.8	19.96
NEUROCIRUGIA	1.5	1.51	5.22	202.0	15.54
MAMAS Y TEJIDOS BLANDOS	7.1	0.94	6.47	239.0	18.38
TORAX	1.6	1.68	3.01	145.7	11.21
UROLOGÍA	5.2	0.91	7.22	355.5	27.35
DIRECCION DE MEDICINA	41.2	1.71	3.93	-	-
ONCOLOGIA MEDICA	18.2	3.38	10.79	547.4	20.3
ESPECIALIDADES MÉDICAS	13.5	0.88	1.81	-	-
- Cardiología	3.6	0.23	0.70	321.3	11.90
- Endocrinología	1.0	0.67	2.69	266.0	16.63
- Gastroenterología	2.0	0.84	2.03	271.0	10.04
- Infectología	0.6	0.75	2.16	161.0	16.10
- Nefrología	0.5	0.99	3.90	147.0	16.33
- Neumología	0.8	0.82	1.66	229.0	12.72
- Neurología	0.5	0.34	1.49	127.0	9.77
- Psicología	0.6	1.18	2.00	174.0	7.25
- Psiquiatría	0.1	0.59	1.33	35.0	2.92
- Rehabilitación Oncológica	0.1	0.00	0.03	32.0	3.56
- Tratamiento del Dolor	3.6	4.34	5.19	486.0	18.0
ONCOLOGIA PEDIATRICA	4.2	2.98	28.61	281.3	10.4
EMERGENCIA	5.4	0.88	1.87	1457.0	47.0
DIRECCION DE RADIOTERAPIA	8.7	2.78	4.23	-	-
RADIOTERAPIA	8.4	3.04	4.67	380.8	17.31
MEDICINA NUCLEAR	0.2	0.18	0.41	65.0	4.64
CENTRO DE PREVENCIÓN	9.9	0.69	1.01	-	-
CENTRO DE PREVENCIÓN	9.9	0.69	1.01	448.0	16.59
SERVICIO BAJO TARIFARIO DIFERENCIA	0.8	0.40	0.88	-	-
CIRUGIA S.B.T.D.	0.6	0.34	0.75	154.0	6.70
MEDICINA S.B.T.D.	0.2	0.62	1.39	55.0	3.93
OTROS SERVICIOS	0.8	2.07	2.72	-	-
HEMATOLOGIA CLINICA	0.7	2.41	3.21	198.0	7.92
GENETICA MEDICA	0.1	0.27	0.40	14.0	2.80

CONSULTA EMERGENCIA	Consul. Emerg.	0.06
	T.Cons.Ext-Emerg	



2.- INDICADORES POR GRUPO DE EDAD Y SEXO		% Del Total Consulta Externa	C.Repetidas por C.Primer Vez	Sucesivas / Nuevos
Grupo de Edad	Sexo	%	Continuadores	Reingr. + Contin.
			Consulta P.Vez	Nuevos
TOTAL	TOTAL	100.0	1.31	3.62
	Masc	29.4	1.31	3.24
	Fem	70.6	1.31	3.80
[0 - 14]	Total	6.4	2.08	6.30
	Masc	3.7	2.01	6.21
	Fem	2.7	2.18	6.43
[15 - 19]	Total	2.5	1.39	3.71
	Masc	1.2	1.73	5.35
	Fem	1.3	1.13	2.77
[20 - 34]	Total	10.3	1.22	2.80
	Masc	3.3	1.29	3.05
	Fem	7.1	1.19	2.69
[35 - 44]	Total	14.2	1.33	3.34
	Masc	2.4	1.50	3.21
	Fem	11.7	1.30	3.37
[45 - 64]	Total	42.2	1.33	3.80
	Masc	8.9	1.33	2.86
	Fem	33.3	1.33	4.13
[≥ 65]	Total	24.3	1.14	3.47
	Masc	9.8	1.04	2.89
	Fem	14.6	1.22	3.98



PERU

Ministerio de Salud

Instituto Nacional de Enfermedades Neoplásicas
Departamento de Epidemiología y Estadística del Cáncer3.- BASE DE DATOS CONSULTA EXTERNA
MARZO - 2012

CONSULTA EXTERNA								
DEPARTAMENTOS MEDICOS	Consultas Nuevas	Consultas Reingresos	Consultas Continuadores o Repetidas	TOTAL (N+R+C)	Consultas por Primera Vez (Nuevos+Reing)	Consultas Sucesivas (Reing+Cont)	Nro. Consultorios	Días Atendidos
TOTAL	5,863	5,878	15,353	27,094	11,741	21,231	-	-
DIRECCION DE CIRUGIA	1,646	3,539	5,292	10,477	5,185	8,831	-	23
ABDOMEN	266	268	569	1,103	534	837	8	14
CABEZA Y CUELLO	324	633	711	1,668	957	1,344	-	-
- Cabeza y Cuello	227	460	519	1,206	687	979	8	14
- Oftalmología	31	72	66	169	103	138	1	9
- Odontología	66	101	126	293	167	227	2	23
ESPECIALIDADES QUIRURGICAS	118	81	391	590	199	472	-	-
- Cirugía Plástica y Reconstructiva	63	30	172	265	93	202	2	20
- Ortopedia Oncológica	55	51	219	325	106	270	2	13
GINECOLOGÍA	335	1,103	1,503	2,941	1,438	2,606	9	22
NEUROCIRUGIA	65	96	243	404	161	339	2	13
MAMAS Y TEJIDOS BLANDOS	256	731	925	1,912	987	1,656	8	13
TORAX	109	54	274	437	163	328	3	13
UROLOGÍA	173	573	676	1,422	746	1,249	4	13
DIRECCION DE MEDICINA	2,261	1,861	7,036	11,158	4,122	8,897	-	-
ONCOLOGIA MEDICA	418	707	3,802	4,927	1,125	4,509	9	27
ESPECIALIDADES MÉDICAS	1,297	641	1,711	3,649	1,938	2,352	-	-
- Cardiología	567	215	182	964	782	397	3	27
- Endocrinología	72	87	107	266	159	194	1	16
- Gastroenterología	179	115	248	542	294	363	2	27
- Infectología	51	41	69	161	92	110	1	10
- Nefrología	30	44	73	147	74	117	1	9
- Neumología	86	40	103	229	126	143	1	18
- Neurología	51	44	32	127	95	76	1	13
- Psicología	58	22	94	174	80	116	1	24
- Psiquiatría	15	7	13	35	22	20	1	12
- Rehabilitación Oncológica	31	1	0	32	32	1	1	9
- Tratamiento del Dolor	157	25	790	972	182	815	2	27
ONCOLOGIA PEDIATRICA	38	245	842	1,125	283	1,087	4	27
EMERGENCIA	508	268	681	1,457	776	949	1	31
DIRECCION DE RADIOTERAPIA	449	172	1,729	2,350	621	1,901	-	-
RADIOTERAPIA	403	163	1,719	2,285	566	1,882	6	22
MEDICINA NUCLEAR	46	9	10	65	55	19	1	14
CENTRO DE PREVENCIÓN	1,339	256	1,093	2,688	1,595	1,349	-	-
CENTRO DE PREVENCIÓN	1,339	256	1,093	2,688	1,595	1,349	6	27
SERVICIO BAJO TARIFARIO DIFERENCIADO	111	38	60	209	149	98	-	-
CIRUGIA S.B.T.D.	88	27	39	154	115	66	1	23
MEDICINA S.B.T.D.	23	11	21	55	34	32	1	14
OTROS SERVICIOS	57	12	143	212	69	155	-	-
HEMATOLOGIA CLINICA	47	11	140	198	58	151	1	25
GENETICA MEDICA	10	1	3	14	11	4	1	5

CONSULTA EXTERNA	Nº PACIENTES	13,194
	QUE GENERARON	
	LA CONSULTA	



3.- BASE DE DATOS CONSULTA EXTERNA

Grupo de Edad	Sexo	Consultas Nuevas	Consultas Reingresos	Consultas Continuidores o Repetidas	TOTAL (N+R+C)	Consultas por Primera Vez (Nuevos+Reing)	Consultas Sucesivas (Reing+Cont)
TOTAL	TOTAL	5,863	5,878	15,353	27,094	11,741	21,231
	Masc	1,879	1,569	4,517	7,965	3,448	6,086
	Fem	3,984	4,309	10,836	19,129	8,293	15,145
[0 - 14]	Total	239	328	1,177	1,744	567	1,505
	Masc	141	197	678	1,016	338	875
	Fem	98	131	499	728	229	630
[15 - 19]	Total	143	139	391	673	282	530
	Masc	52	69	209	330	121	278
	Fem	91	70	182	343	161	252
[20 - 34]	Total	738	522	1,542	2,802	1,260	2,064
	Masc	220	168	502	890	388	670
	Fem	518	354	1,040	1,912	872	1,394
[35 - 44]	Total	883	763	2,189	3,835	1,646	2,952
	Masc	156	107	394	657	263	501
	Fem	727	656	1,795	3,178	1,383	2,451
[45 - 64]	Total	2,386	2,524	6,536	11,446	4,910	9,060
	Masc	628	411	1,383	2,422	1,039	1,794
	Fem	1,758	2,113	5,153	9,024	3,871	7,266
[≥ 65]	Total	1,474	1,602	3,518	6,594	3,076	5,120
	Masc	682	617	1,351	2,650	1,299	1,968
	Fem	792	985	2,167	3,944	1,777	3,152



PERU

Ministerio de Salud

Instituto Nacional de Enfermedades Neoplásicas
Departamento de Epidemiología y Estadística del Cáncer**5.- INDICADORES DE CONSULTA EXTERNA POR DEPARTAMENTO MEDICO Y SEXO****MARZO - 2012**

INDICADORES POR DEPARTAMENTO MEDICO Y SEXO		% Del Total Consulta Externa	C.Repetidas por C.Primer a Ve z	Sucesivas / Nuevos
Unidad de Medida	Sexo	%	Continuadores	Reingr. + Contin.
			Consulta P.Vez	Nuevos
TOTAL	TOTAL	100.0	1.31	3.62
	Masc	29.4	1.31	3.24
	Fem	70.6	1.31	3.80
ABDOMEN	Total	4.1	1.07	3.15
	Masc	1.7	1.10	2.59
	Fem	2.4	1.04	3.67
CABEZA Y CUELLO	Total	6.2	0.74	4.15
	Masc	2.2	0.76	3.65
	Fem.	3.9	0.73	4.48
ESPECIALIDADES QUIRURGICAS	Total	2.2	1.96	4.00
	Masc	0.9	2.08	4.65
	Fem	1.3	1.89	3.63
GINECOLOGÍA	Total	10.9	1.05	7.78
	Masc	0.0	-	-
	Fem	10.9	1.05	7.78
NEUROCIRUGIA	Total	1.5	1.51	5.22
	Masc	0.7	1.67	6.67
	Fem	0.8	1.39	4.37
MAMAS Y TEJIDOS BLANDOS	Total	7.1	0.94	6.47
	Masc	0.7	1.18	4.28
	Fem	6.4	0.91	6.83
TÓRAX	Total	1.6	1.68	3.01
	Masc	0.6	1.63	2.86
	Fem	1.0	1.71	3.11
UROLOGÍA	Total	5.2	0.91	7.22
	Masc	4.4	0.88	7.85
	Fem	0.9	1.07	5.05
ONCOLOGIA MEDICA	Total	18.2	3.38	10.79
	Masc	5.0	3.52	8.65
	Fem	13.2	3.33	11.86
ESPECIALIDADES MEDICAS	Total	13.5	0.88	1.81
	Masc	4.2	0.82	1.47
	Fem	9.3	0.91	2.00
ONCOLOGIA PEDIATRICA	Total	4.2	2.98	28.61
	Masc	2.4	3.11	24.42
	Fem	1.7	2.80	37.67
EMERGENCIA	Total	5.4	0.88	1.87
	Masc	1.9	0.87	1.77
	Fem	3.5	0.88	1.93
RADIOTERAPIA	Total	8.4	3.04	4.67
	Masc	2.3	3.06	3.73
	Fem	6.1	3.03	5.14
MEDICINA NUCLEAR	Total	0.2	0.18	0.41
	Masc	0.1	0.13	0.42
	Fem	0.2	0.20	0.41
CENTRO DE PREVENCION	Total	9.9	0.69	1.01
	Masc	1.6	0.37	0.45
	Fem	8.3	0.77	1.17
CIRUGIA S.B.T.D.	Total	0.6	0.34	0.75
	Masc	0.3	0.34	0.86
	Fem	0.3	0.33	0.64
MEDICINA S.B.T.D.	Total	0.2	0.62	1.39
	Masc	0.1	0.53	1.17
	Fem	0.1	0.71	1.64
OTROS SERVICIOS	Total	0.8	2.07	2.72
	Masc	0.2	1.83	2.25
	Fem	0.5	2.20	2.97

**6.- BASE DE DATOS CONSULTA EXTERNA**
MARZO - 2012

DEPARTAMENTOS MEDICOS	Sexo	Consultas Nuevas	Consultas Reingresos	Consultas Continuadores ó Repetidas	TOTAL (N+R+C)	Consultas por Primera Vez Nuevos+Reing	Consultas Sucesivas Reing+Cont
TOTAL	TOTAL	5,863	5,878	15,353	27,094	11,741	21,231
	Masc	1,879	1,569	4,517	7,965	3,448	6,086
	Fem	3,984	4,309	10,836	19,129	8,293	15,145
ABDOMEN	Total	266	268	569	1,103	534	837
	Masc	129	92	242	463	221	334
	Fem	137	176	327	640	313	503
CABEZA Y CUELLO	Total	324	633	711	1,668	957	1,344
	Masc	130	213	262	605	343	475
	Fem	194	420	449	1,063	614	869
ESPECIALIDADES QUIRURGICAS	Total	118	81	391	590	199	472
	Masc	43	36	164	243	79	200
	Fem	75	45	227	347	120	272
GINECOLOGÍA	Total	335	1,103	1,503	2,941	1,438	2,606
	Masc	0	0	0	0	0	0
	Fem	335	1,103	1,503	2,941	1,438	2,606
NEUROCIRUGIA	Total	65	96	243	404	161	339
	Masc	24	45	115	184	69	160
	Fem	41	51	128	220	92	179
MAMAS Y TEJIDOS BLANDOS	Total	256	731	925	1,912	987	1,656
	Masc	36	51	103	190	87	154
	Fem	220	680	822	1,722	900	1,502
TÓRAX	Total	109	54	274	437	163	328
	Masc	43	20	103	166	63	123
	Fem	66	34	171	271	100	205
UROLOGÍA	Total	173	573	676	1,422	746	1,249
	Masc	134	498	554	1,186	632	1,052
	Fem	39	75	122	236	114	197
ONCOLOGIA MEDICA	Total	418	707	3,802	4,927	1,125	4,509
	Masc	140	159	1,052	1,351	299	1,211
	Fem	278	548	2,750	3,576	826	3,298
ESPECIALIDADES MEDICAS	Total	1,297	641	1,711	3,649	1,938	2,352
	Masc	461	163	513	1,137	624	676
	Fem	836	478	1,198	2,512	1,314	1,676
ONCOLOGIA PEDIATRICA	Total	38	245	842	1,125	283	1,087
	Masc	26	135	500	661	161	635
	Fem	12	110	342	464	122	452
EMERGENCIA	Total	508	268	681	1,457	776	949
	Masc	184	88	237	509	272	325
	Fem	324	180	444	948	504	624
RADIOTERAPIA	Total	403	163	1,719	2,285	566	1,882
	Masc	134	22	478	634	156	500
	Fem	269	141	1,241	1,651	410	1,382
MEDICINA NUCLEAR	Total	46	9	10	65	55	19
	Masc	12	3	2	17	15	5
	Fem	34	6	8	48	40	14
CENTRO DE PREVENCION	Total	1,339	256	1,093	2,688	1,595	1,349
	Masc	307	19	120	446	326	139
	Fem	1,032	237	973	2,242	1,269	1,210
CIRUGIA S.B.T.D.	Total	88	27	39	154	115	66
	Masc	44	17	21	82	61	38
	Fem	44	10	18	72	54	28
MEDICINA S.B.T.D.	Total	23	11	21	55	34	32
	Masc	12	5	9	26	17	14
	Fem	11	6	12	29	17	18
OTROS SERVICIOS	Total	57	12	143	212	69	155
	Masc	20	3	42	65	23	45
	Fem	37	9	101	147	46	110



PERU

Ministerio de Salud

Instituto Nacional de Enfermedades Neoplásicas
Departamento de Epidemiología y Estadística del Cáncer**8.- INDICADORES DE CONSULTA EXTERNA POR DPTO. MEDICO Y SERVICIOS SEGÚN SEXO
MARZO - 2012**

INDICADORES POR DPTO. MEDICO Y SERVICIO		% Del Total Consulta Externa	C.Repetidas por C.Primeras Vez	Sucesivas / Nuevos
Unidad de Medida	Sexo	%	Continuadores	Reingr. + Contin.
			Consulta P.Vez	Nuevos
CABEZA Y CUELLO	Total	6.2	0.74	4.15
	Masc	2.2	0.76	3.65
	Fem.	3.9	0.73	4.48
- Cabeza y Cuello	Total	4.5	0.76	4.31
	Masc	1.5	0.78	3.59
	Fem	3.0	0.74	4.75
- Oftalmología	Total	0.6	0.64	4.45
	Masc	0.3	0.87	5.64
	Fem	0.4	0.50	3.80
- Odontología	Total	1.1	0.75	3.44
	Masc	0.5	0.67	3.15
	Fem	0.6	0.84	3.73
ESPECIALIDADES QUIRURGICAS	Total	2.2	1.96	4.00
	Masc	0.9	2.08	4.65
	Fem	1.3	1.89	3.63
- Cirugía Plástica y Reconstructiva	Total	1.0	1.85	3.21
	Masc	0.3	1.64	2.78
	Fem	0.7	1.97	3.45
- Ortopedia Oncológica	Total	1.2	2.07	4.91
	Masc	0.6	2.39	6.80
	Fem	0.6	1.82	3.83
ESPECIALIDADES MEDICAS	Total	13.5	0.88	1.81
	Masc	4.2	0.82	1.47
	Fem	9.3	0.91	2.00
- Cardiología	Total	3.6	0.23	0.70
	Masc	1.3	0.23	0.54
	Fem	2.3	0.23	0.81
- Endocrinología	Total	1.0	0.67	2.69
	Masc	0.1	0.94	2.00
	Fem	0.9	0.64	2.82
- Gastroenterología	Total	2.0	0.84	2.03
	Masc	0.6	0.68	1.58
	Fem	1.4	0.92	2.25
- Infectología	Total	0.6	0.75	2.16
	Masc	0.2	0.63	2.00
	Fem	0.4	0.82	2.25
- Nefrología	Total	0.5	0.99	3.90
	Masc	0.2	0.84	2.69
	Fem	0.3	1.10	5.29
- Neumología	Total	0.8	0.82	1.66
	Masc	0.3	0.82	1.42
	Fem	0.5	0.82	1.81
- Neurología	Total	0.5	0.34	1.49
	Masc	0.1	0.33	1.22
	Fem	0.3	0.34	1.64
- Psicología	Total	0.6	1.18	2.00
	Masc	0.2	1.12	1.52
	Fem	0.4	1.20	2.27
- Psiquiatría	Total	0.1	0.59	1.33
	Masc	0.0	0.25	0.67
	Fem	0.1	0.67	1.50
- Rehabilitación Oncológica	Total	0.1	0.00	0.03
	Masc	0.0	0.00	0.11
	Fem	0.1	0.00	0.00
- Tratamiento del Dolor	Total	3.6	4.34	5.19
	Masc	1.1	4.38	5.40
	Fem	2.5	4.33	5.10
OTROS SERVICIOS	Total	0.8	2.07	2.72
	Masc	0.2	1.83	2.25
	Fem	0.5	2.20	2.97
- Hematología Clínica	Total	0.7	2.41	3.21
	Masc	0.2	1.83	2.25
	Fem	0.5	2.80	3.93
- Genética Médica*	Total	0.1	0.27	0.40
	Masc	0.0	-	-
	Fem	0.1	0.27	0.40

* No incluye el número de atenciones de los familiares de los pacientes

9.- BASE DE DATOS CONSULTA EXTERNA SEGÚN DPTO. MEDICO Y SERVICIOS
MARZO - 2012

DEPARTAMENTOS MEDICOS Y SERVICIOS	Sexo	Consultas Nuevas	Consultas Reingresos	Consultas Continuadores ó Repetidas	TOTAL (N+R+C)	Consultas por Primera Vez Nuevos+Reing	Consultas Sucesivas Reing+Cont
CABEZA Y CUELLO	Total	324	633	711	1,668	957	1,344
	Masc	130	213	262	605	343	475
	Fem	194	420	449	1,063	614	869
- Cabeza y Cuello	Total	227	460	519	1,206	687	979
	Masc	86	136	173	395	222	309
	Fem	141	324	346	811	465	670
- Oftalmología	Total	31	72	66	169	103	138
	Masc	11	28	34	73	39	62
	Fem	20	44	32	96	64	76
- Odontología	Total	66	101	126	293	167	227
	Masc	33	49	55	137	82	104
	Fem	33	52	71	156	85	123
ESPECIALIDADES QUIRURGICAS	Total	118	81	391	590	199	472
	Masc	43	36	164	243	79	200
	Fem	75	45	227	347	120	272
- Cirugía Plástica y Reconstructiva	Total	63	30	172	265	93	202
	Masc	23	10	54	87	33	64
	Fem	40	20	118	178	60	138
- Ortopedia Oncológica	Total	55	51	219	325	106	270
	Masc	20	26	110	156	46	136
	Fem	35	25	109	169	60	134
ESPECIALIDADES MEDICAS	Total	1,297	641	1,711	3,649	1,938	2,352
	Masc	461	163	513	1,137	624	676
	Fem	836	478	1,198	2,512	1,314	1,676
- Cardiología	Total	567	215	182	964	782	397
	Masc	224	55	65	344	279	120
	Fem	343	160	117	620	503	277
- Endocrinología	Total	72	87	107	266	159	194
	Masc	11	6	16	33	17	22
	Fem	61	81	91	233	142	172
- Gastroenterología	Total	179	115	248	542	294	363
	Masc	60	32	63	155	92	95
	Fem	119	83	185	387	202	268
- Infectología	Total	51	41	69	161	92	110
	Masc	19	16	22	57	35	38
	Fem	32	25	47	104	57	72
- Nefrología	Total	30	44	73	147	74	117
	Masc	16	16	27	59	32	43
	Fem	14	28	46	88	42	74
- Neumología	Total	86	40	103	229	126	143
	Masc	33	11	36	80	44	47
	Fem	53	29	67	149	82	96
- Neurología	Total	51	44	32	127	95	76
	Masc	18	12	10	40	30	22
	Fem	33	32	22	87	65	54
- Psicología	Total	58	22	94	174	80	116
	Masc	21	4	28	53	25	32
	Fem	37	18	66	121	55	84
- Psiquiatría	Total	15	7	13	35	22	20
	Masc	3	1	1	5	4	2
	Fem	12	6	12	30	18	18
- Rehabilitación Oncológica	Total	31	1	0	32	32	1
	Masc	9	1	0	10	10	1
	Fem	22	0	0	22	22	0
- Tratamiento del Dolor	Total	157	25	790	972	182	815
	Masc	47	9	245	301	56	254
	Fem	110	16	545	671	126	561
OTROS SERVICIOS	Total	57	12	143	212	69	155
	Masc	20	3	42	65	23	45
	Fem	37	9	101	147	46	110
- Hematología Clínica	Total	47	11	140	198	58	151
	Masc	20	3	42	65	23	45
	Fem	27	8	98	133	35	106
- Genética Médica*	Total	10	1	3	14	11	4
	Masc	0	0	0	0	0	0
	Fem	10	1	3	14	11	4

* No incluye el número de atenciones de los familiares de los pacientes



II.- INDICADORES DE CONSULTA EXTERNA

MARZO - 2012

10.- INDICADORES DE CONSULTA EXTERNA POR MEDICO

INDICADORES CONSULTA EXTERNA POR MEDICO	Nº de Consultas	Días Atendidos	Nº de Médicos	Promedio Diario Por Médico
DIRECCION DE CIRUGIA				
ABDOMEN	1,103	14	14	
Médicos Staff	592	14	7	
- Payet Eduardo	76	10		7.60
- Celis Juan	53	12		4.42
- Ruíz Eloy	62	9		6.89
- Berrospi Francisco	85	11		7.73
- Chávez Ivan	86	13		6.62
- Young Frank	104	11		9.45
- Luque Carlos	126	12		10.50
Médicos/Fellows	511	14	7	
- Salvador Filadelfio	21	7		3.00
- Gómez Alexis	1	1		1.00
- Urrutia Carlos	120	14		8.57
- Cabala José	99	12		8.25
- Patiño Realmo	108	10		10.80
- Meza Marlyn	87	13		6.69
- Evanan Edwin	75	14		5.36
CABEZA Y CUELLO	1,668		14	-
- Cabeza y Cuello	1,206	14	9	
Médicos Staff	1,010	14	7	
- Sánchez Pedro	152	9		16.89
- Postigo Juan	184	11		16.73
- Salas Abraham	159	13		12.23
- Torres Fernando	141	9		15.67
- Olaechea Carlos	61	5		12.20
- Gutiérrez José	134	10		13.40
- Chávez de Paz Carlos	179	11		16.27
Médicos Fellows	196	14	2	
- Chonlón Carolina	86	10		8.60
- Apestequi Cristian	110	11		10.00
- Oftalmología	169	9	2	
- Serpa Solón	147	9		16.33
- Torres Neyda	22	4		5.50
- Odontología	293	23	3	
- Asurza Ricardo	130	18		7.22
- Rivas Samantha	113	13		8.69
- Caverro Cristina	50	17		2.94
ESPECIALIDADES QUIRURGICAS	590	-	7	-
- Cirugía Plástica y Reconstructiva	265	20	4	
- Delgado Ricardo	27	11		2.45
- López Jesús	105	16		6.56
- Chávez Miquel	58	15		3.87
- Ramírez Luis	75	13		5.77
- Ortopedia Oncológica	325	13	3	
- Pardo Juan Carlos	98	12		8.17
- Iberico Walter	101	13		7.77
- Salazar Darwin	126	12		10.50
GINECOLOGÍA	2,941	22	10	
Médicos Staff	1,696	22	6	
- Álvarez Manuel	103	9		11.44
- Velarde Carlos	187	14		13.36
- Valdivia Henry	218	20		10.90
- Montoya Absalón	560	17		32.94
- Sánchez Marco	307	14		21.93
- López Aldo	321	18		17.83
Médicos/Fellows	1,245	22	4	
- Villoslada Vladimir	200	10		20.00
- Malca Mirtha	464	22		21.09
- Nina José	242	9		26.89
- Campos Walter	339	9		37.67



II.- INDICADORES DE CONSULTA EXTERNA

MARZO - 2012

10.- INDICADORES DE CONSULTA EXTERNA POR MEDICO

INDICADORES CONSULTA EXTERNA POR MEDICO	N° de Consultas	Días Atendidos	N° de Médicos	Promedio Diario Por Médico
DIRECCION DE CIRUGIA				
NEUROCIRUGIA	404	13	4	
Médicos Staff	404	13	4	
- Orrego Enrique	67	13		5.15
- Ojeda Luis	82	9		9.11
- Deza Pedro	144	13		11.08
- Rubio Crisógono	111	13		8.54
MAMAS Y TEJIDOS BLANDOS	1,912	13	12	
Médicos Staff	1,688	13	9	
- Abugattás Julio	106	11		9.64
- Vigil Carlos	159	11		14.45
- Cotrina José	255	13		19.62
- De la Cruz Miguel	256	13		19.69
- Garcés Millko	87	10		8.70
- Calderón Gabriela	137	8		17.13
- Dunstan Jorge	212	13		16.31
- Vilchez Sheila	207	13		15.92
- Falla Martín	269	13		20.69
Médicos/Fellows	224	13	3	
- Niño de Guzmán Oscar	97	13		7.46
- Carrasco Marcia	32	5		6.40
- Camones Richard	95	12		7.92
TÓRAX	437	13	6	
Médicos Staff	437	13	6	
- Amorín Edgar	89	9		9.89
- Rojas Víctor	16	3		5.33
- De la Guerra Alberto	86	10		8.60
- Rivera Julio	105	10		10.50
- Bracamonte Luis	1	1		1.00
- Ferrer Enrique	140	13		10.77
UROLOGÍA	1,422	13	10	
Médicos Staff	1,025	13	6	
- Morante Carlos	116	12		9.67
- Pow Sang Mariela	293	13		22.54
- Meza Luis	108	11		9.82
- Destefano Víctor	230	12		19.17
- Quiroa Fernando	114	12		9.50
- Franco Enrique	164	12		13.67
Médicos Fellows	397	13	4	
- Sánchez Hugo	171	13		13.15
- Huamán Marco	16	11		1.45
- Marrufo Carlos	19	6		3.17
- Marte Johanna	191	10		19.10
DIRECCION DE MEDICINA				
ONCOLOGIA MEDICA	4,927	27	23	
Médicos Staff	2,213	27	11	
- Mas Luis	318	21		15.14
- Casanova Luis	112	19		5.89
- Gómez Henry	150	20		7.50
- Neciosup Silvia	284	20		14.20
- Vidaurre Tatiana	65	15		4.33
- Castañeda Carlos	155	22		7.05
- Montenegro Paola	298	20		14.90
- Quintana Shirley	284	20		14.20
- Munive Carlos	251	21		11.95
- Schwarz Jorge	294	19		15.47
- Rojas Karina	2	2		1.00



II.- INDICADORES DE CONSULTA EXTERNA

MARZO - 2012

10.- INDICADORES DE CONSULTA EXTERNA POR MEDICO

INDICADORES CONSULTA EXTERNA POR MEDICO	Nº de Consultas	Días Atendidos	Nº de Médicos	Promedio Diario Por Médico
DIRECCION DE MEDICINA				
ONCOLOGIA MEDICA				
Médicos Residentes	2,714	27	12	
- Fuentes Hugo	526	27		19.48
- López Lourdes	451	27		16.70
- Acevedo Carmen	531	27		19.67
- Morante Zaida	121	22		5.50
- Muñante Bruno	9	1		9.00
- Vázquez Jule	428	27		15.85
- Núñez José	235	22		10.68
- Pacheco Cristian	219	23		9.52
- Maita Yuri	55	19		2.89
- Ruíz Rossana	110	22		5.00
- Mejía Vía Gersón	6	2		3.00
- Limón Ronald	23	10		2.30
ESPECIALIDADES MEDICAS	3,649	-	22	
- Cardiología	964	27	3	
- Ruíz Enrique	268	20		13.40
- Ayala Leonor	364	24		15.17
- Burgos Jorge	332	26		12.77
- Endocrinología	266	16	2	
- Calderón Rolando	64	4		16.00
- Rodríguez Rosario	202	12		16.83
- Gastroenterología	542	27	4	
- Barreda Fernando	126	10		12.60
- Combe Juan	115	9		12.78
- Liu Humberto	243	18		13.50
- Valdivia Daniel	58	15		3.87
- Infectología	161	10	1	
- Cuéllar Luis	161	10		16.10
- Nefrología	147	9	1	
- López Marga	147	9		16.33
- Neumología	229	18	2	
- Gutarra Katherine	218	18		12.11
- Suarez Otilia	11	1		11.00
- Neurología	127	13	1	
- Arbaiza Daniel	127			9.77
- Psicología	174	242	3	
- Arguelles Rosa	91	22		4.14
- Agurto Tomasa	79	22		3.59
- Inga Joel	4	1		4.00
- Psiquiatría	35	12	1	
- Lozada Hugo	35			2.92
- Rehabilitación Oncológica	32	9	1	
- Vallejos Omar	32			3.56
- Medicina Paliativa y Tto. Dolor	972	27	3	
- Otoy Miguel	238	13		18.31
- Echelin María Elena	450	20		22.50
- Díaz Gloria	284	18		15.78
ONCOLOGIA PEDIATRICA	1,125	27	7	
Médicos Staff	959	27	5	
- Pérez Clara	248	17		14.59
- Wachtel Antonio	155	10		15.50
- Marcial Julio	219	16		13.69
- García Juan Luis	133	14		9.50
- Chávez Sharon	204	16		12.75
Médicos Residentes	166	27	2	
- Uqaz Cecilia	93	14		6.64
- Montoya Jaqueline	73	11		6.64



II.- INDICADORES DE CONSULTA EXTERNA

MARZO - 2012

10.- INDICADORES DE CONSULTA EXTERNA POR MEDICO

INDICADORES CONSULTA EXTERNA POR MEDICO	Nº de Consultas	Días Atendidos	Nº de Médicos	Promedio Diario Por Médico
DIRECCION DE MEDICINA				
EMERGENCIA	1,457	31	71	-
- Acevedo Carmen	18	9		2.00
- Ayala Leonor	2	2		1.00
- Breña Hugo	67	15		4.47
- Cabala José	9	8		1.13
- Calderón Rolando	1	1		1.00
- Callo Raúl	105	13		8.08
- Calmet Wilder	26	14		1.86
- Camones Richard	2	2		1.00
- Campos Walter	3	2		1.50
- Carrasco Marcia	2	1		2.00
- Casanova Luis	1	1		1.00
- Castañeda Carlos	1	1		1.00
- Chávez Sharon	1	1		1.00
- Chonlón Carolina	5	5		1.00
- Cuéllar Luis	1	1		1.00
- Cunía Marleni	1	1		1.00
- De Paz Dante	1	1		1.00
- Deza Pedro	1	1		1.00
- Echelín María Elena	2	2		1.00
- Evanan Edwin	15	9		1.67
- Fernández Juan	2	2		1.00
- Ferrer Enrique	1	1		1.00
- Flores Miguel	34	8		4.25
- Fuentes Hugo	2	2		1.00
- García-Corrochano Pamela	3	2		1.50
- Gutarra Katherine	2	2		1.00
- Heredia Adela	1	1		1.00
- Iberico Walter	2	2		1.00
- Lachos Alberto	1	1		1.00
- Limón Ronald	2	2		1.00
- Loayza Edgar	65	16		4.06
- López Aldo	2	2		1.00
- López Lourdes	4	4		1.00
- Luque-Vásquez Carlos	2	2		1.00
- Malca Mirtha	46	21		2.19
- Marcial Julio	3	3		1.00
- Marquina Juan	1	1		1.00
- Marte Johanna	3	3		1.00
- Más Luis	1	1		1.00
- Mendoza Zulma	5	3		1.67
- Miranda Luis	88	18		4.89
- Montoya Absalón	2	2		1.00
- Montoya Jaqueline	44	13		3.38
- Morante Zaida	38	14		2.71
- Munive Carlos	2	2		1.00
- Muñante Bruno	1	1		1.00
- Neciosup Silvia	1	1		1.00
- Negreiros Tatiana	1	1		1.00
- Nina José	1	1		1.00
- Niño de Guzmán Oscar	3	3		1.00
- Núñez José	19	9		2.11
- Ojeda Luis	1	1		1.00
- Orihuela María	1	1		1.00
- Pacheco Cristian	68	14		4.86
- Palacios Víctor	414	31		13.35
- Patño Realmo	1	1		1.00
- Pérez Clara	1	1		1.00
- Pow Sang Mariela	1	1		1.00
- Ramírez Ana María	75	17		4.41
- Rojas Jorge	79	16		4.94
- Rubio Crisógono	1	1		1.00
- Ruiz Rossana	30	7		4.29

**II.- INDICADORES DE CONSULTA EXTERNA****MARZO - 2012****10.- INDICADORES DE CONSULTA EXTERNA POR MEDICO**

INDICADORES CONSULTA EXTERNA POR MEDICO	Nº de Consultas	Días Atendidos	Nº de Médicos	Promedio Diario Por Médico
DIRECCION DE MEDICINA				
EMERGENCIA				
- Salazar Darwin	1	1		1.00
- Sánchez Hugo	5	5		1.00
- Sánchez Marco	1	1		1.00
- Sandoval Cindy	1	1		1.00
- Schwarz Luis	2	2		1.00
- Suárez Otilia	1	1		1.00
- Tejada Claudia	2	2		1.00
- Tejada Hermes	13	4		3.25
- Torres Fernando	1	1		1.00
- Ugaz Cecilia	45	13		3.46
- Urrutia Carlos	1	1		1.00
- Valdivia Henry	1	1		1.00
- Valer Jesús	5	3		1.67
- Vásquez Eduardo	2	2		1.00
- Vásquez Jule	1	1		1.00
- Veliz Karin	1	1		1.00
- Vera Giuliano	52	14		3.71
- Villoslada Vladimir	3	2		1.50
- Wachtell Antonio	1	1		1.00
DIRECCION DE RADIOTERAPIA	2,350	-		
RADIOTERAPIA	2,285	22	15	
Médicos Staff	834	22	7	
- Moscol Jorge	2	2		1.00
- Sarria Gustavo	2	1		2.00
- Heredia Adela	145	19		7.63
- Marquina Juan	131	13		10.08
- Lachos Alberto	198	20		9.90
- Cárdenas Herbert	172	21		8.19
- Ballón Karinthia	184	19		9.68
Médicos Residentes	1,451	22	8	
- Fuentes Paola	28	13		2.15
- Fernández Juan José	99	17		5.82
- Negreiros Tatiana	243	22		11.05
- Chérigo Eliecer	186	22		8.45
- Sandoval Cindy	206	21		9.81
- Miranda Yesenia	265	22		12.05
- Avalos Alicia	111	22		5.05
- Orihuela María	313	22		14.23
MEDICINA NUCLEAR	65	14	2	
- Saavedra Patricia	26	7		3.71
- Araujo Luis	39	13		3.00
CENTRO DE PREVENCIÓN	2,688	27	6	-
- Manrique Javier	149	15		9.93
- Rubiños Jorge	403	27		14.93
- Horna Jorge	634	27		23.48
- Zevallos Albert	609	27		22.56
- Aguilar Pedro	267	13		20.54
- Hernando Lili	626	27		23.19
SERVICIO BAJO TARIFARIO DIFERENCIADO	209	23	-	-
- Médicos - Cirugía	154	23		-
- Médicos - Medicina	55	14		-
OTROS SERVICIOS	212	-	2	-
HEMATOLOGIA CLINICA	198	25	1	
- Argumanis Luis	198	25		7.92
GENETICA MEDICA	14	5	2	
- Sullcahuamán Yasser	5	2		2.50
- Brykova Milania	9	3		1.80

**II.- INDICADORES DE CONSULTA EXTERNA**

MARZO - 2012

INDICADORES DE COLPOSCOPIAS POR MEDICO

INDICADORES DE COLPOSCOPIAS POR MEDICO	Nº de Exámenes	Días Atendidos	Nº de Médicos	Promedio Diario Por Médico
Departamentos Médicos	211	-	12	-
GINECOLOGIA	17	9	6	-
- Alvarez Manuel	1	1		1.00
- Velarde Carlos	1	1		1.00
- Valdivia Henry	1	1		1.00
- Montoya Absalón	2	1		2.00
- Sánchez Marco	3	2		1.50
- López Aldo	9	3		3.00
CENTRO DE PREVENCIÓN	194	22	6	-
- Manrique Javier	33	4		8.25
- Rubiños Jorge	25	4		6.25
- Horna Jorge	57	5		11.40
- Zevallos Albert	61	9		6.78
- Aguilar Pedro	13	1		13.00
- Hernando Lili	5	5		1.00

INDICADORES DE PROCEDIMIENTOS ESPECIALES POR MEDICO

INDICADORES DE PROCEDIMIENTOS ESPECIALES POR MEDICO	Nº Atenciones	Días Atendidos	Nº de Médicos	Promedio Diario Por Médico
PROCEDIMIENTOS ESPECIALES	546		8	-
MEDICINA	271	17	4	-
- Fuentes Hugo	88	5		17.60
- López Lourdes	60	4		15.00
- Morante Zaida	37	2		18.50
- Vásquez Jule	86	6		14.33
PEDIATRIA	275	21	4	-
- Ugaz Cecilia	47	5		9.40
- Montoya Jaqueline	91	14		6.50
- Flores Miguel	136	16		8.50
- Chávez Sharon	1	1		1.00

INDICADORES DE OTROS PROFESIONALES

INDICADORES DE REHABILITACION FISICA	Nº Atenciones	Días Atendidos	Nº de Prof.	Promedio Diario
TOTAL	373	27	5	-
REHABILITACION FISICA	373	27	5	-
- Román Carmen	69	12		5.75
- López Marisol	63	16		3.94
- Dávila Kelly	79	24		3.29
- Cornejo Maria	19	6		3.17
- Quicaña Luis	143	23		6.22



PERU

Ministerio de Salud

Instituto Nacional de Enfermedades Neoplásicas
Departamento de Epidemiología y Estadística del Cáncer

11.- INDICADORES DE CONSULTA EXTERNA POR DPTO. MEDICO SEGÚN SEXO - S.B.T.D.
MARZO - 2012

INDICADORES SERVICIO BAJO TARIFARIO DIFERENCIADO		% Del Total Consulta Externa	C.Repetidas por C.Primer Vez	Sucesivas / Nuevos
Unidad de Medida	Sexo	%	Continuadores	Reingr. + Contin.
			Consulta P.Vez	Nuevos
TOTAL	TOTAL	100.0	0.40	0.88
	Masc	51.7	0.38	0.93
	Fem	48.3	0.42	0.84
ABDOMEN	Total	4.3	0.29	0.50
	Masc	1.9	1.00	1.00
	Fem	2.4	0.00	0.25
CABEZA Y CUELLO	Total	14.4	0.67	1.31
	Masc	6.2	1.60	5.50
	Fem	8.1	0.31	0.55
- Ortopedia Oncológica	Total	1.0	0.00	0.00
	Masc	0.5	-	-
	Fem	0.5	0.00	0.00
GINECOLOGIA	Total	6.7	0.27	0.27
	Masc	0.0	-	-
	Fem	6.7	0.27	0.27
NEUROCIRUGIA	Total	1.9	0.00	0.00
	Masc	1.4	0.00	0.00
	Fem	0.5	0.00	0.00
MAMAS Y TEJIDOS BLANDOS	Total	12.4	0.24	0.73
	Masc	2.4	0.00	0.00
	Fem	10.0	0.31	1.10
TÓRAX	Total	7.7	0.60	0.60
	Masc	4.3	0.50	0.50
	Fem	3.3	0.75	0.75
UROLOGÍA	Total	25.4	0.26	0.96
	Masc	22.5	0.21	0.88
	Fem	2.9	1.00	2.00
MEDICINA	Total	16.3	1.13	3.25
	Masc	8.6	1.00	2.00
	Fem	7.7	1.29	7.00
ESPECIALIDADES MEDICAS	Total	10.0	0.17	0.40
	Masc	3.8	0.00	0.33
	Fem	6.2	0.30	0.44



PERU

Ministerio de Salud

Instituto Nacional de Enfermedades Neoplásicas
Departamento de Epidemiología y Estadística del Cáncer12.- BASE DE DATOS CONSULTA EXTERNA SEGÚN SEXO - S. B. T. D.
MARZO - 2012

DEPARTAMENTOS MEDICOS	Sexo	Consultas Nuevas	Consultas Reingresos	Consultas Continuadores ó Repetidas	TOTAL (N+R+C)	Consultas por Primera Vez (Nuevos+Reing)	Consultas Sucesivas (Reing+Cont.)
TOTAL	Total	111	38	60	209	149	98
	Masc	56	22	30	108	78	52
	Fem	55	16	30	101	71	46
ABDOMEN	Total	6	1	2	9	7	3
	Masc	2	0	2	4	2	2
	Fem	4	1	0	5	5	1
CABEZA Y CUELLO	Total	13	5	12	30	18	17
	Masc	2	3	8	13	5	11
	Fem	11	2	4	17	13	6
- Ortopedia Oncológica	Total	2	0	0	2	2	0
	Masc	1	0	0	1	1	0
	Fem	1	0	0	1	1	0
GINECOLOGIA	Total	11	0	3	14	11	3
	Masc	0	0	0	0	0	0
	Fem	11	0	3	14	11	3
NEUROCIRUGIA	Total	4	0	0	4	4	0
	Masc	3	0	0	3	3	0
	Fem	1	0	0	1	1	0
MAMAS Y TEJIDOS BLANDO	Total	15	6	5	26	21	11
	Masc	5	0	0	5	5	0
	Fem	10	6	5	21	16	11
TÓRAX	Total	10	0	6	16	10	6
	Masc	6	0	3	9	6	3
	Fem	4	0	3	7	4	3
UROLOGÍA	Total	27	15	11	53	42	26
	Masc	25	14	8	47	39	22
	Fem	2	1	3	6	3	4
MEDICINA	Total	8	8	18	34	16	26
	Masc	6	3	9	18	9	12
	Fem	2	5	9	16	7	14
ESPECIALIDADES MEDICAS	Total	15	3	3	21	18	6
	Masc	6	2	0	8	8	2
	Fem	9	1	3	13	10	4



PERU

Ministerio de Salud

Instituto Nacional de Enfermedades Neoplásicas
Departamento de Epidemiología y Estadística del Cáncer**II.- INDICADORES DE CONSULTA EXTERNA POR DPTO. MEDICO - S.B.T.D.****MARZO - 2012****13.- INDICADORES DE CONSULTA EXTERNA POR MEDICO**

INDICADORES CONSULTA EXTERNA POR MEDICO	Nº de Consultas	Días Atendidos	Nº de Médicos	Promedio Diario Por Médico
TOTAL	209	-	51	-
DIRECCION DE CIRUGIA	154	-	36	-
ABDOMEN	9	6	4	-
- Celis Juan	1	1		1.00
- Ruiz Eloy	2	1		2.00
- Chávez Iván	5	4		1.25
- Young Frank	1	1		1.00
CABEZA Y CUELLO	30	-	7	-
- Postigo Juan	2	2		1.00
- Sánchez Pedro	14	6		2.33
- Salas Abraham	4	3		1.33
- Torres Fernando	4	3		1.33
- Olaechea Carlos	3	3		1.00
- Gutiérrez José	1	1		1.00
- Chávez de Paz Carlos	2	2		1.00
ESPECIALIDADES QUIRURGICAS	2	2	1	-
- Iberico Walter	2			1.00
GINECOLOGÍA	14	4	4	-
- Santos Carlos	3	2		1.50
- Valdivia Henry	5	4		1.25
- Sánchez Marco	5	4		1.25
- López Aldo	1	1		1.00
NEUROCIRUGIA	4	3	1	-
- Orrego Enrique	4			1.33
MAMAS Y TEJIDOS BLANDOS	26	14	9	-
- Abugattas Jorge	5	4		1.25
- Vigil Carlos	2	2		1.00
- Cotrina José	4	3		1.33
- Garcés Milko	2	1		2.00
- De la Cruz Miguel	4	4		1.00
- Calderón Gabriela	3	3		1.00
- Dunstan Jorge	1	1		1.00
- Vilchez Sheila	2	2		1.00
- Falla Martín	3	2		1.50
TÓRAX	16	9	6	-
- Amorin Edgar	6	5		1.20
- Rojas Víctor	3	3		1.00
- De la Guerra Alberto	2	2		1.00
- Rivera Julio	1	1		1.00
- Ferrer Enrique	1	1		1.00
- Bracamonte Luis	3	3		1.00
UROLOGÍA	53	13	4	-
- Morante Carlos	38	11		3.45
- Meza Luis	5	4		1.25
- Destefano Víctor	3	3		1.00
- Quiroa Fernando	7	5		1.40
DIRECCION DE MEDICINA	55	-	15	-
ONCOLOGIA MEDICA	37	14	8	-
- Mas Luis	2	2		1.00
- Gómez Henry	3	3		1.00
- Casanova Luis	5	4		1.25
- Samané César	18	10		1.80
- Vidaurre Tatiana	4	3		1.33
- Neciosup Silvia	1	1		1.00
- Rojas Karina	3	3		1.00
- Castañeda Carlos	1	1		1.00
ESPECIALIDADES MEDICAS	18	-	7	-
- Endocrinología	1	1	1	-
- Rodríguez Rosario	1			1.00
- Gastroenterología	6	6	2	-
- Barreda Fernando	2	2		1.00
- Liu Humberto	4	4		1.00
- Infectología	4	4	1	-
- Cuéllar Luis	4			1.00
- Nefrología	2	2	1	-
- López Marga	2			1.00
- Neurología	2	2	1	-
- Arbaiza Daniel	2			1.00
- Neumología	3	3	1	-
- Gutarra Katherine	3			1.00



PERU

Ministerio de Salud

Instituto Nacional de Enfermedades Neoplásicas
Departamento de Epidemiología y Estadística del Cáncer

14.- CONSULTA EXTERNA POR TIPO DE CONSULTA

MARZO - 2012

DEPARTAMENTOS MEDICOS	TIPO DE CONSULTA				
	Controles	Resultados	Nuevos	Otros	Total
TOTAL - INEN	11,490	3,304	5,851	6,449	27,094
DIRECCION DE CIRUGIA	5,436	3,209	1,645	187	10,477
ABDOMEN	345	458	266	34	1,103
CABEZA Y CUELLO	1,088	166	323	91	1,668
- Cabeza y Cuello	823	156	226	1	1,206
- Oftalmología	129	9	31	0	169
- Odontología	136	1	66	90	293
ESPECIALIDADES QUIRURGICAS	389	71	118	12	590
- Cirugía Plástica y Reconstructiva	192	0	63	10	265
- Ortopedia Oncológica	197	71	55	2	325
GINECOLOGIA	1,543	1,055	335	8	2,941
NEUROCIROLOGIA	118	220	65	1	404
MAMAS Y TEJIDOS BLANDOS	1,369	281	256	6	1,912
TORAX	319	5	109	4	437
UROLOGIA	265	953	173	31	1,422
DIRECCION DE MEDICINA	4,148	0	2,250	4,760	11,158
ONCOLOGIA MEDICA	1,665	0	418	2,844	4,927
ESPECIALIDADES MEDICAS	1,377	0	1,293	979	3,649
- Cardiología	266	0	567	131	964
- Endocrinología	147	0	72	47	266
- Gastroenterología	257	0	179	106	542
- Infectología	51	0	51	59	161
- Nefrología	58	0	30	59	147
- Neumología	131	0	86	12	229
- Neurología	33	0	51	43	127
- Psicología	114	0	58	2	174
- Psiquiatría	20	0	15	0	35
- Rehabilitación Oncológica	0	0	31	1	32
- Tratamiento del Dolor	300	0	153	519	972
ONCOLOGIA PEDIATRICA	1,085	0	38	2	1,125
EMERGENCIA	21	0	501	935	1,457
DIRECCION DE RADIOTERAPIA	1,898	1	449	2	2,350
RADIOTERAPIA	1,882	0	403	0	2,285
MEDICINA NUCLEAR	16	1	46	2	65
CENTRO DE PREVENCIÓN	0	0	1,339	1,349	2,688
CENTRO DE PREVENCIÓN	0	0	1,339	1,349	2,688
SERVICIO BAJO TARIFARIO DIFE	4	94	111	0	209
CIRUGIA	4	62	88	0	154
MEDICINA	0	26	11	0	37
ESPECIALIDADES MEDICAS	0	6	12	0	18
OTROS SERVICIOS	4	0	57	151	212
HEMATOLOGIA CLINICA	0	0	47	151	198
GENETICA	4	0	10	0	14



PERU

Ministerio de Salud

Instituto Nacional de Enfermedades Neoplásicas
Departamento de Epidemiología y Estadística del Cáncer

15.- INDICADORES DE CONSULTA EXTERNA - ATENDIDOS Y ATENCIONES

MARZO - 2012

DEPARTAMENTOS MEDICOS	1era. Consulta (Nue+Reing)	Atenciones (Nue+Reing+Cont)	%	Concentración	Rendimiento Hora Médico
TOTAL - INEN	11,741	27,094	43.3	2.3	2.96
DIRECCION DE CIRUGIA	5,185	10,477	49.5	2.0	-
ABDOMEN	534	1,103	48.4	2.1	2.81
CABEZA Y CUELLO	957	1,668	57.4	1.7	-
- Cabeza y Cuello	687	1,206	57.0	1.8	3.08
- Oftalmología	103	169	60.9	1.6	4.69
- Odontología	167	293	57.0	1.8	1.06
ESPECIALIDADES QUIRURGICAS	199	590	33.7	3.0	-
- Cirugía Plástica y Reconstructiva	93	265	35.1	2.8	0.83
- Ortopedia Oncológica	106	325	32.6	3.1	2.08
GINECOLOGIA	1,438	2,941	48.9	2.0	9.43
NEURO-ONCOLOGIA	161	404	39.9	2.5	1.94
SENOS Y TUMORES MIXTOS	987	1,912	51.6	1.9	4.09
TORAX	163	437	37.3	2.7	1.68
UROLOGIA	746	1,422	52.5	1.9	5.47
DIRECCION DE MEDICINA	4,122	11,158	36.9	2.7	-
ONCOLOGIA MEDICA	1,125	4,927	22.8	4.4	4.56
ESPECIALIDADES MEDICAS	1,938	3,649	53.1	1.9	-
- Cardiología	782	964	81.1	1.2	2.92
- Endocrinología	159	266	59.8	1.7	2.09
- Gastroenterología	294	542	54.2	1.8	1.22
- Infectología	92	161	57.1	1.8	1.99
- Nefrología	74	147	50.3	2.0	1.98
- Neumología	126	229	55.0	1.8	2.49
- Neurología	95	127	74.8	1.3	1.85
- Psicología	80	174	46.0	2.2	0.74
- Psiquiatría	22	35	62.9	1.6	1.03
- Rehabilitación Oncológica	32	32	100.0	1.0	0.87
- Tratamiento del Dolor	182	972	18.7	5.3	2.96
ONCOLOGIA PEDIATRICA	283	1,125	25.2	4.0	2.13
EMERGENCIA	776	1,457	53.3	1.9	-
DIRECCION DE RADIOTERAPIA	621	2,350	26.4	3.8	-
RADIOTERAPIA	566	2,285	24.8	4.0	5.19
MEDICINA NUCLEAR	55	65	84.6	1.2	1.16
CENTRO DE PREVENCION	1,595	2,688	59.3	1.7	-
CENTRO DE PREVENCION	1,595	2,688	59.3	1.7	4.15
SERVICIO BAJO TARIFARIO DIFE	149	209	71.3	1.4	0.04
OTROS SERVICIOS	69	212	32.5	3.1	1.06

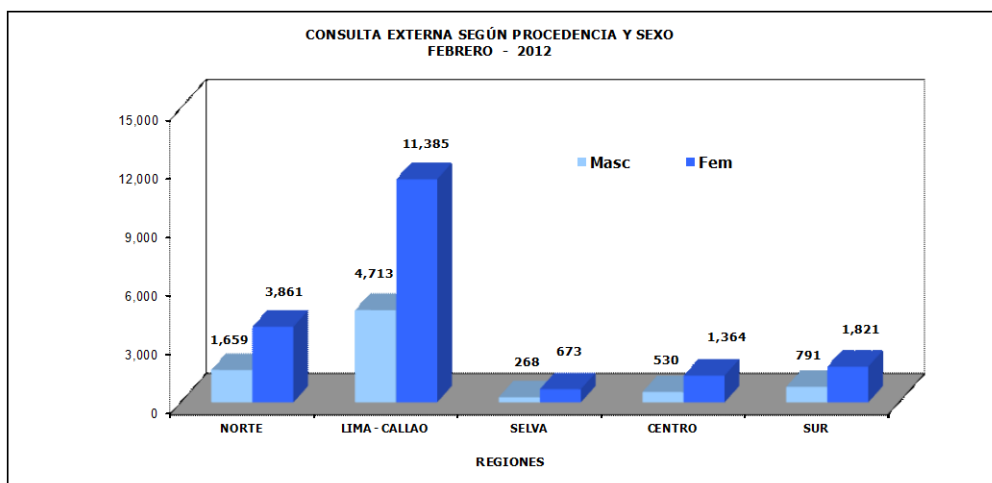
16.- INDICADORES DE CONSULTA EXTERNA SEGÚN PROCEDENCIA
MARZO - 2012

Procedencia	Masc	Fem	TOTAL	%	Razón F/M
TOTAL	7,965	19,129	27,094	100.0%	2.4
Amazonas	85	128	213	0.8%	1.5
Ancash	312	863	1,175	4.3%	2.8
Apurímac	79	152	231	0.9%	1.9
Arequipa	120	147	267	1.0%	1.2
Ayacucho	118	265	383	1.4%	2.2
Cajamarca	264	600	864	3.2%	2.3
Callao	296	842	1,138	4.2%	2.8
Cuzco	148	336	484	1.8%	2.3
Huancavelica	42	96	138	0.5%	2.3
Huánuco	133	316	449	1.7%	2.4
Ica	253	778	1,031	3.8%	3.1
Junín	311	810	1,121	4.1%	2.6
La Libertad	267	534	801	3.0%	2.0
Lambayeque	319	699	1,018	3.8%	2.2
Lima	4,417	10,543	14,960	55.2%	2.4
Loreto	83	182	265	1.0%	2.2
Madre de Dios	12	36	48	0.2%	3.0
Moquegua	4	21	25	0.1%	5.3
Pasco	44	142	186	0.7%	3.2
Piura	367	887	1,254	4.6%	2.4
Puno	35	59	94	0.3%	1.7
San Martín	105	277	382	1.4%	2.6
Tacna	34	63	97	0.4%	1.9
Tumbes	45	150	195	0.7%	3.3
Ucayali	68	178	246	0.9%	2.6
Extranjero	4	25	29	0.1%	6.3

Total Lima y Callao	4,713	11,385	16,098	59.4%	2.4
Total Otros Departamentos	3,248	7,719	10,967	40.5%	2.4

No incluye a los extranjeros

REGIONES	MASCULINO	FEMENINO	TOTAL	%	Razón F/M
TOTAL	7,961	19,104	27,065	100.0	2.4
NORTE	1,659	3,861	5,520	20.4	2.3
LIMA - CALLAO	4,713	11,385	16,098	59.5	2.4
SELVA	268	673	941	3.5	2.5
CENTRO	530	1,364	1,894	7.0	2.6
SUR	791	1,821	2,612	9.7	2.3



REGION NORTE

- Amazonas
- Piura
- Cajamarca
- Lambayeque
- La Libertad
- Ancash
- Tumbes

REGION LIMA-CALLAO

- Lima
- Callao

REGION SELVA

- Loreto
- San Martín
- Ucayali
- Madre de Dios

REGION CENTRO

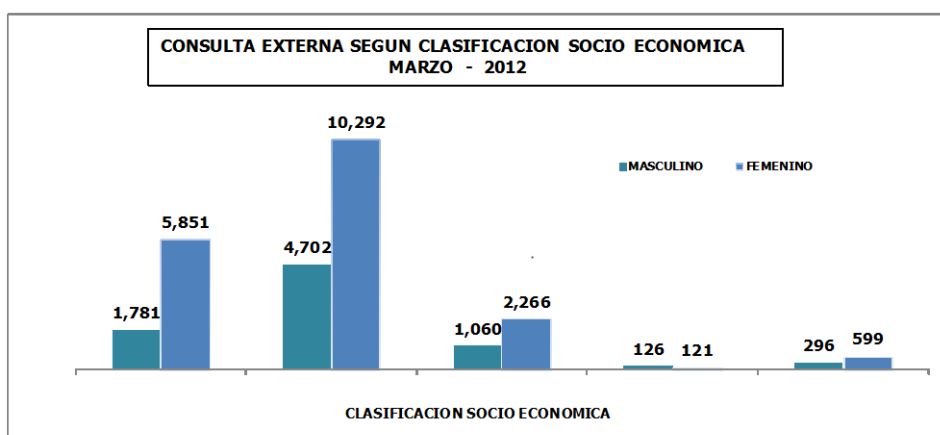
- Huánuco
- Junín
- Pasco
- Huancavelica

REGION SUR

- Tacna
- Moquegua
- Arequipa
- Puno
- Ayacucho
- Apurímac
- Cuzco
- Ica

**17.- CONSULTA EXTERNA SEGÚN CONDICION SOCIO ECONOMICA
MARZO - 2012**

CLASIFICACION	SEXO		TOTAL	%
	FEMENINO	MASCULINO		
HOSPITALAR	5,851	1,781	7,632	28.2%
S.I.S.	10,292	4,702	14,994	55.3%
ESSALUD	2,266	1,060	3,326	12.3%
EL SERVICIO	121	126	247	0.9%
SOCIAL	599	296	895	3.3%
TOTAL	19,129	7,965	27,094	100.0%

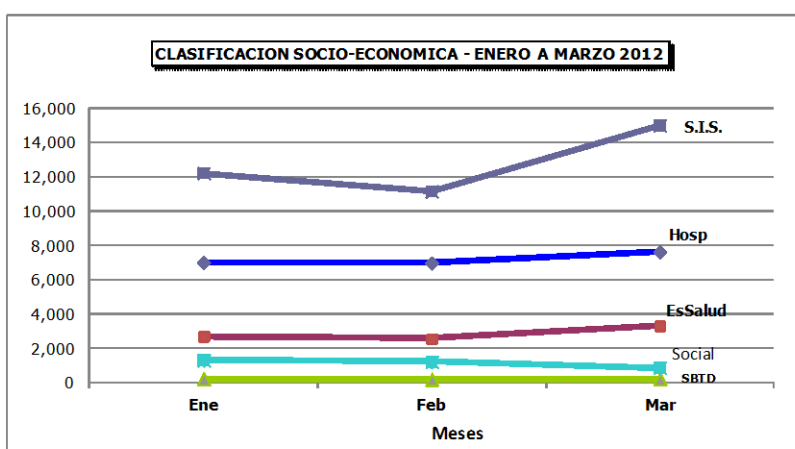




II.- CLASIFICACION SOCIO ECONOMICA - CONSULTA EXTERNA
ENERO A MARZO - 2012

18.- CONSULTA EXTERNA SEGÚN CLASIFICACION SOCIO ECONOMICA

CLASIFICACION	Hospitalar	EsSalud	SBTD	S.I.S.	Social	Atenciones
TOTAL	21,655	8,635	729	38,381	3,436	72,836
Enero	7,031	2,721	258	12,227	1,310	23,547
Febrero	6,992	2,588	224	11,160	1,231	22,195
Marzo	7,632	3,326	247	14,994	895	27,094



**19.- INTERCONSULTAS SEGÚN DEPARTAMENTOS
Y SERVICIOS MEDICOS****MARZO - 2012**

SERVICIOS MEDICOS	Sexo	TOTAL	% del Total Interconsulta
TOTAL	Total	831	100.0
	Masc	329	39.6
	Fem	502	60.4
CIRUGIA ONCOLOGICA	Total	136	16.4
	Masc	52	6.3
	Fem	84	10.1
- Abdomen	Total	11	1.3
	Masc	1	0.1
	Fem	10	1.2
- Cabeza y Cuello	Total	11	1.3
	Masc	5	0.6
	Fem	6	0.7
- Tórax	Total	90	10.8
	Masc	33	4.0
	Fem	57	6.9
- Urología	Total	4	0.5
	Masc	2	0.2
	Fem	2	0.2
Especialidades Quirúrgicas	Total	20	2.4
	Masc	11	1.3
	Fem	9	1.1
- Cirugía Plástica y Reconstructiva	Total	6	0.7
	Masc	2	0.2
	Fem	4	0.5
- Ortopedia Oncológica	Total	14	1.7
	Masc	9	1.1
	Fem	5	0.6
ESPECIALIDADES MEDICAS	Total	632	76.1
	Masc	253	30.4
	Fem	379	45.6
Cardiología	Total	123	14.8
	Masc	53	6.4
	Fem	70	8.4
- Endocrinología	Total	32	3.9
	Masc	10	1.2
	Fem	22	2.6
- Gastroenterología	Total	52	6.3
	Masc	21	2.5
	Fem	31	3.7
- Infectología	Total	92	11.1
	Masc	36	4.3
	Fem	56	6.7
- Nefrología	Total	70	8.4
	Masc	39	4.7
	Fem	31	3.7
- Neumología	Total	183	22.0
	Masc	62	7.5
	Fem	121	14.6
- Neurología	Total	34	4.1
	Masc	15	1.8
	Fem	19	2.3
- Psiquiatría	Total	7	0.8
	Masc	2	0.2
	Fem	5	0.6
- Rehabilitación Oncológica	Total	20	2.4
	Masc	8	1.0
	Fem	12	1.4
- Tratamiento del Dolor	Total	19	3.8
	Masc	7	1.5
	Fem	12	2.3
OTROS SERVICIOS MEDICOS	Total	63	7.6
	Masc	24	2.9
	Fem	39	4.7
- Hematología Clínica	Total	62	7.5
	Masc	24	2.9
	Fem	38	4.6
- Genética Médica	Total	1	0.1
	Masc	0	0.0
	Fem	1	0.1



PERU

Ministerio de Salud

Instituto Nacional de Enfermedades Neoplásicas
Departamento de Epidemiología y Estadística del Cáncer**19.- INTERCONSULTAS SEGÚN DEPARTAMENTOS
Y SERVICIOS MEDICOS****MARZO - 2012**

SERVICIOS MEDICOS	Sexo	TOTAL	% del Total Interconsulta
TOTAL	Total	238	28.6
	Masc	74	8.9
	Fem	164	19.7
- Psicología	Total	6	0.7
	Masc	1	0.1
	Fem	5	0.6
- Rehabilitación Física	Total	232	27.9
	Masc	73	8.8
	Fem	159	19.1



PERU

Ministerio de Salud

Instituto Nacional de Enfermedades Neoplásicas
Departamento de Epidemiología y Estadística del Cáncer

II.- INDICADORES DE INTERCONSULTA

MARZO - 2012

20.- INDICADORES DE INTERCONSULTA POR MEDICO

INDICADORES INTERCONSULTA POR MEDICO	Nº de Interconsultas	Días Atendidos	Nº de Médicos	Promedio Diario Por Médico
TOTAL	831	-	45	-
DIRECCION DE CIRUGIA	136	-	23	-
ABDOMEN	11	6	5	-
- Payet Eduardo	3	2		1.50
- Ruíz Eloy	1	1		1.00
- Chávez Iván	1	1		1.00
- Young Frank	5	3		1.67
- Luque-Vásquez Carlos	1	1		1.00
CABEZA Y CUELLO	11	8	4	-
- Postigo Juan	2	2		0.25
- Salas Abraham	1	1		0.50
- Torres Fernando	7	5		7.00
- Chávez de Paz Carlos	1	1		0.20
ESPECIALIDADES QUIRURGICAS	20	-	-	-
Cirugía Plástica y Reconstructiva	6	5	3	-
- López Jesús	2	2		1.00
- Chávez Miguel	1	1		1.00
- Ramírez Luis	3	2		1.50
Ortopedia Oncológica	14	9	2	-
- Pardo Juan Carlos	4	2		0.44
- Salazar Darwin	10	7		5.00
TORAX	90	23	5	-
- Amorín Edgar	17	8		2.13
- De la Guerra Alberto	6	4		1.50
- Rivera Julio	35	10		3.50
- Bracamonte Luis	9	7		1.29
- Ferrer Enrique	23	9		2.56
MAMAS Y TEJIDOS BLANDOS	4	4	4	-
- Morante Carlos	1	1		0.25
- Meza Luis	1	1		1.00
- Destefano Víctor	1	1		1.00
- Quiroa Fernando	1	1		1.00
DIRECCION DE MEDICINA	632	-	20	-
ESPECIALIDADES MEDICAS	632	-	20	-
- Cardiología	123	27	3	-
- Ruíz Enrique	41	18		2.28
- Ayala Estela	40	20		2.00
- Burgos Jorge	42	23		1.83
- Endocrinología	32	13	1	-
- Rodríguez Rosario	32			2.46
- Gastroenterología	52	12	4	-
- Fernando Luis	2	2		1.00
- Combe Juan	2	1		2.00
- Liu Humberto	28	11		2.55
- Valdivia Daniel	20	10		2.00
- Infectología	92	9	2	-
- Cuéllar Luis	82	9		9.11
- Sánchez Yolanda	10	1		1.11
- Nefrología	70	16	2	-
- López Marga	69	16		4.31
- Vásquez Eduardo	1	1		0.06
- Neumología	183	19	2	-
- Gutarra Katherine	174	19		9.16
- Suárez Otilia	9	3		0.47
- Neurología	34	5	1	-
- Arbaiza Daniel	34			6.80
- Psiquiatría	7	5	1	-
- Lozada Hugo	7			1.40
- Rehabilitación Oncológica	20	10	1	-
- Vallejos Omar	20			2.00
- Medicina Paliativa y Tto. Dolor	19	12	3	-
- Otoyá Miquel	10	7		1.43
- Echelin María Elena	6	4		1.50
- Díaz Gloria	3	3		1.00
OTROS SERVICIOS	63	-	2	-
HEMATOLOGIA CLINICA	62	14	1	-
- Argumanis Luis	62			4.43
GENETICA MEDICA	1	1	1	-
- Sulcahuaman Yasser	1			1.00

**II.- INDICADORES DE INTERCONSULTA**
MARZO - 2012**20.- INDICADORES DE INTERCONSULTA_OTROS PROFESIONALES**

INDICADORES INTERCONSULTA OTROS PROFESIONALES	Nº de Interconsultas	Días Atendidos	Nº de Médicos	Promedio Diario Por Médico
TOTAL	238	-	5	-
- Psicología	6	5	2	-
- Arguelles Rosa	5	5		1.00
- Agurto Tomasa	1	1		0.20
- Rehabilitación Física	232	27	4	-
- Román Carmen	22	13		1.69
- López Marisol	39	14		2.79
- Llanco Alcidez	73	24		3.04
- Cornejo María	98	16		6.13



III.- INDICADORES DE PROCEDIMIENTOS Y APLICACIONES

MARZO - 2012

DIRECCION DE CIRUGIA		Cantidad	Días Atendidos	Promedio
CABEZA Y CUELLO				
ODONTOLOGIA	Procedimiento	293	23	12.7
- Instalación Obturador Palatino		3	2	1.5
- Control Protético Obtur. Palatino		15	11	1.4
- Exodoncia		9	8	1.1
- Registro Protético Intermaxilar		3	3	1.0
- Instalación Prótesis Ocular der/izq		2	1	2.0
- Control post-exodoncia		7	6	1.2
- Retiro puntos post-ex/curac.post op.		16	7	2.3
- Evaluación Pre-operatoria		31	11	2.8
- Otros Procedimientos		130	21	6.2
- Profilaxis		2	1	2.0
- Topicación con Fluor Gel		1	1	1.0
- Aplicación de Sellantes		42	12	3.5
- Curación Temporal		2	2	1.0
- Curación Definitiva		30	10	3.0
GINECOLOGIA/DETEC.DIAGNOSTICO	Colposcopia	-	-	-
- Ginecología		17	9	1.9
- Centro de Prevención		194	22	8.8
DIRECCION DE MEDICINA	Procedimiento	Total	Días Atendidos	Promedio
ESPECIALIDADES MEDICAS		-	-	
CARDIOLOGÍA (Ambulatorio)	Procedimiento	1,305	27	48.3
- Riesgo Quirúrgico		601	27	22.3
- Electrocardiograma		449	27	16.6
- Evaluación		82	23	3.6
- Re-evaluación		21	16	1.3
- Eco-cardiograma		16	14	1.1
- Control		136	23	5.9
CARDIOLOGÍA (Hospitalizado)	Procedimiento	219	27	8.1
- Riesgo Quirúrgico		71	25	2.8
- Electrocardiograma		87	27	3.2
- Espirometría		1	1	1.0
- Evaluación		43	21	2.0
- Re-evaluación		8	8	1.0
- Eco-cardiograma		8	5	1.6
- Control		1	1	1.0
REHAB. FISICA (Ambulatorio)	Procedimiento	371	27	13.7
- Alteraciones Neurológicas		57	22	2.6
- Fisioterapia Respiratoria		11	6	1.8
- Alteraciones Musculo Esqueletico		266	27	9.9
- Algias		37	19	1.9
REHAB. FISICA (Hospitalizado)	Procedimiento	231	26	8.9
- Alteraciones Neurológicas		92	26	3.5
- Fisioterapia Respiratoria		88	25	3.5
- Alteraciones Musculo Esqueletico		49	18	2.7
- Otros		2	2	1.0
DIRECCION DE RADIOTERAPIA		Total	Días Atendidos	Promedio
Teleterapia (Aceleradores/Cobalto)	Atenciones	7,036	31	227.0
- Mevatron 6 MeV (AL)		1,838	31	59.3
- Equinox I Co. 60		1,900	31	61.3
- Equinox II Co. 60		1,858	31	59.9
- Equinox III Co. 60		1,440	22	65.5
Braquiterapia	Aplicaciones	217	22	9.9
- Alta Tasa de Dosis		217		
Procesos de Planificación	Pacientes			
- Verificación Rx.		177	22	8.0
- Simulador II Rx.		279	22	12.7
- Planificación y Contorno		89	22	4.0
- Máscaras Inmovilizadoras		58	22	2.6
Irradiación	Unidades			
- Plaquetas		35	22	1.6
- Glóbulos Rojos		28	22	1.3

- Mevatron: Lunes a Domingo, turnos: mañana, tarde y noche

- Primus y Clinac: Inoperativos

- Equinox I, II: Lunes a Domingo, turnos: mañana y tarde

- Equinox III: Lunes a Viernes, turnos: mañana y tarde



III.- INDICADORES DE PROCEDIMIENTOS Y APLICACIONES

MARZO - 2012

MEDICINA	Proc/Aplic	Cantidad	Días Atendidos	Promedio
Procedimientos Especiales	Procedimiento	292	17	17.2
- Médula Ósea		143	17	8.4
- Punción Lumbar		110	17	6.5
- Biopsia de Hueso		39	17	2.3
- Grupo de Edad		292	17	17.2
10 - 14 años		3	3	1.0
15 - 19 años		50	15	3.3
20 - 34 años		66	16	4.1
35 - 44 años		35	14	2.5
45 - 64 años		93	17	5.5
≥ de 65 años		45	14	3.2
Quimioterapia	Aplicaciones	1,786	20	89.3
- Bolo		131	17	7.7
- Infusión		1,654	20	82.7
- Intravenosa		1	1	1.0
- Grupo de Edad		1,786	20	89.3
15 - 19 años		51	17	3.0
20 - 34 años		223	19	11.7
35 - 44 años		336	20	16.8
45 - 64 años		901	20	45.1
≥ de 65 años		275	20	13.8
PEDIATRIA	Proc/Aplic	Cantidad	Días Atendidos	Promedio
Procedimientos Especiales	Procedimiento	480	21	22.9
- Médula Ósea		229	21	10.9
- Punción Lumbar		248	21	11.8
- Biopsia de Hueso		3	3	1.0
- Grupo de Edad		480	21	22.9
00 - 04 años		136	20	6.8
05 - 09 años		185	21	8.8
10 - 14 años		128	19	6.7
≥ de 15 años		31	10	3.1
Quimioterapia	Aplicaciones	449	31	14.5
- Bolo		290	31	9.4
- Infusión		100	24	4.2
- Infusión-Bolo		59	20	3.0
- Grupo de Edad		449	31	14.5
00 - 04 años		185	31	6.0
05 - 09 años		131	26	5.0
10 - 14 años		120	29	4.1
≥ de 15 años		13	6	2.2



IV.- INDICADORES DE LABORATORIO

MARZO - 2012

1.- INDICADORES DE LABORATORIO POR DEPARTAMENTOS MEDICOS

INDICADORES	Consulta Externa		Hospitalización		Total
	Ordenes	Prueb.Realizadas	Ordenes	Prueb.Realizadas	Prueb./ Ordenes
Unidad de Medida	Nº Ordenes ----- Nº Cons.Exter	Nº Prueb.Realiz. ----- Nº Ordenes	Nº Ordenes ----- Nº Egresos	Nº Prueb.Realiz. ----- Nº Ordenes	Nº Prueb.Realiz. ----- Nº Ordenes
TOTAL	0.75	4.45	9.20	6.26	5.01
DIRECCION DE CIRUGIA Y	0.79	4.80	8.86	6.22	5.28
DIRECCION DE CIRUGIA	0.40	4.21	3.52	4.77	4.40
ABDOMEN	0.75	5.29	7.53	5.80	5.52
CABEZA Y CUELLO	0.35	4.37	1.73	4.03	4.27
CIRUGIA PLASTICA Y RECONST	0.04	4.64	0.00	(-)	4.64
ORTOPEDIA ONCOLOGICA	0.23	5.19	0.40	4.30	5.08
GINECOLOGÍA	0.27	3.93	4.42	3.59	3.81
NEUROCIRUGIA	0.30	4.07	3.03	3.86	3.97
MAMAS Y TEJIDOS BLANDOS	0.28	4.67	0.88	3.96	4.56
TÓRAX	0.42	4.19	2.61	4.49	4.28
UROLOGÍA	0.81	3.30	4.45	4.85	3.63
CIRUGIA S.B.T.D.	0.00	(-)	(#)	5.78	5.78
DIRECCION DE MEDICINA	1.17	5.00	16.87	6.67	5.56
ONCOLOGIA MEDICA	1.99	5.08	16.15	6.69	5.63
ONCOLOGIA PEDIATRICA	2.10	5.08	12.95	7.15	5.71
ESPECIALIDADES MEDICAS	0.25	3.92	(#)	3.18	3.91
MEDICINA S.B.T.D.	0.00	(-)	(#)	5.71	5.71
EMERGENCIA	(-)	(-)	(-)	(-)	(-)
DIRECCION DE RADIOTERA	0.34	4.42	(#)	4.19	4.41
RADIOTERAPIA	0.34	4.53	(#)	4.19	4.51
MEDICINA NUCLEAR	0.29	0.00	(#)	(-)	0.00
CENTRO DE PREVENCION	0.04	2.48	(#)	(-)	2.48
CENTRO DE PREVENCION	0.04	2.48	(#)	(-)	2.48
OTROS SERVICIOS	9.63	1.54	(#)	7.66	2.34
BANCO DE SANGRE	(&)	1.32	(#)	(-)	1.32
HEMATOLOGIA CLINICA	0.82	4.04	(#)	(-)	4.04
GENETICA MEDICA	0.29	1.00	(#)	1.00	1.00
PATOLOGIA Y PATOLOGIA CLI	(&)	1.50	(#)	1.00	1.48
UNIDAD DE CUIDADOS INTENS	(&)	(-)	(#)	7.92	7.92
OTROS (I)	(&)	1.54	(#)	2.50	1.57

(I) Incluye en Otros : UCI , Anestesia , Cirugía menor-Endoscopia

#) No prestan servicio de hospitalización

(-) Las Ordenes corresponde a cada especialidad

2.- INDICADORES DE LABORATORIO POR AREA

INDICADORES	Cons.Externa	Hospitalización	Total
	Prueb./ Ordenes	Prueb./ Ordenes	Prueb./ Ordenes
Unidad de Medida	Nº Prueb.Realiz. ----- Nº Ordenes	Nº Prueb.Realiz. ----- Nº Ordenes	Nº Prueb.Realiz. ----- Nº Ordenes
TOTAL	4.45	6.26	5.01
HEMATOLOGIA ESPECIAL	1.00	1.00	1.00
HEMATOLOGIA	7.14	8.25	7.50
BIOQUIMICA	3.89	6.92	4.84
MICROBIOLOGIA	1.69	1.74	1.72
INMUNOLOGIA	2.21	3.04	2.27

INDICADORES	Consulta Externa		Hospitalización		Total	
	Ordenes %	Pruebas Realiz. %	Ordenes %	Pruebas Realiz. %	Ordenes %	Pruebas Realiz. %
TOTAL	69.0%	61.3%	31.0%	38.7%	100.0%	100.0%
HEMATOLOGIA ESPECIAL	75.7%	75.7%	24.3%	24.3%	3.1%	0.6%
HEMATOLOGIA	67.5%	64.2%	32.5%	35.8%	33.2%	49.7%
BIOQUIMICA	68.7%	55.2%	31.3%	44.8%	42.7%	41.2%
MICROBIOLOGIA	44.5%	43.8%	55.5%	56.2%	9.3%	3.2%
INMUNOLOGIA	92.9%	90.5%	7.1%	9.5%	11.7%	5.3%

**3.- BASE DE DATOS - LABORATORIO**
MARZO - 2012

Departamentos y/o Servicios Médicos	Consulta Externa		Hospitalización		TOTAL		Consulta Externa	Egresos
	Nº Ordenes	Nº Pruebas Realizadas	Nº Ordenes	Nº Pruebas Realizadas	Nº Ordenes	Nº Pruebas Realizadas		
TOTAL	20,278	90,219	9,090	56,923	29,368	147,142	27,094	988
DIRECCION DE CIRUGIA Y MEDICINA	17,340	83,314	8,752	54,446	26,092	137,760	21,844	988
DIRECCION DE CIRUGIA	4,265	17,969	2,088	9,965	6,353	27,934	10,631	593
ABDOMEN	825	4,364	685	3,973	1,510	8,337	1,103	91
CABEZA Y CUELLO	581	2,537	225	906	806	3,443	1,668	130
CIRUGIA PLASTICA Y RECONSTRUCTIVA	11	51	0	0	11	51	265	5
ORTOPEDIA ONCOLOGICA	74	384	10	43	84	427	325	25
GINECOLOGÍA	788	3,100	429	1,542	1,217	4,642	2,941	97
NEUROCIROGIA	122	497	106	409	228	906	404	35
MAMAS Y TEJIDOS BLANDOS	529	2,469	98	388	627	2,857	1,912	111
TÓRAX	185	775	73	328	258	1,103	437	28
UROLOGÍA	1,150	3,792	316	1,532	1,466	5,324	1,422	71
CIRUGIA S.B.T.D.	0	0	146	844	146	844	154	0
DIRECCION DE MEDICINA	13,075	65,345	6,664	44,481	19,739	109,826	11,213	395
ONCOLOGIA MEDICA	9,790	49,741	5,087	34,034	14,877	83,775	4,927	315
ONCOLOGIA PEDIATRICA	2,360	11,978	1,036	7,403	3,396	19,381	1,125	80
ESPECIALIDADES MEDICAS	925	3,626	17	54	942	3,680	3,649	0
MEDICINA S.B.T.D.	0	0	524	2,990	524	2,990	55	0
EMERGENCIA	0	0	0	0	0	0	1,457	0
DIRECCION DE RADIOTERAPIA	794	3,507	32	134	826	3,641	2,350	0
RADIOTERAPIA	775	3,507	32	134	807	3,641	2,285	0
MEDICINA NUCLEAR	19	0	0	0	19	0	65	-
CENTRO DE PREVENCION	102	253	0	0	102	253	2,688	-
CENTRO DE PREVENCION	102	253	0	0	102	253	2,688	-
OTROS SERVICIOS	2,042	3,145	306	2,343	2,348	5,488	212	-
BANCO DE SANGRE	1,798	2,368	0	0	1,798	2,368	0	-
HEMATOLOGIA CLINICA	162	654	0	0	162	654	198	-
GENETICA MEDICA	4	4	9	9	13	13	14	-
PATOLOGIA Y PATOLOGIA CLINICA	22	33	1	1	23	34	0	-
UNIDAD DE CUIDADOS INTENSIVOS	0	0	294	2,328	294	2,328	0	-
OTROS (!)	56	86	2	5	58	91	0	-

A partir del mes de Noviembre 2010, el número de pruebas realizadas en laboratorio se contabilizan por tipo de examen, no grupal

Area de Laboratorio	Consulta Externa		Hospitalización		TOTAL	
	Nº Ordenes	Nº Pruebas Realizadas	Nº Ordenes	Nº Pruebas Realizadas	Nº Ordenes	Nº Pruebas Realizadas
TOTAL	20,278	90,219	9,090	56,923	29,368	147,142
HEMATOLOGIA ESPECIAL	699	699	224	224	923	923
HEMATOLOGIA	6,576	46,924	3,171	26,148	9,747	73,072
BIOQUIMICA	8,605	33,504	3,927	27,158	12,532	60,662
MICROBIOLOGIA	1,220	2,064	1,524	2,652	2,744	4,716
INMUNOLOGIA	3,178	7,028	244	741	3,422	7,769



5.- PRUEBAS REALIZADAS EN LABORATORIO

MARZO - 2012

1.- INDICADORES DE LABORATORIO POR DEPARTAMENTOS MEDICOS

Pruebas Realizadas	Hemat Especial	Hemat	Bioq	Microb	Inmuno	TOTAL
TOTAL	923	73,072	60,662	4,716	7,769	147,142
Acido Urico			1,210			1,210
AFP					258	258
Acido Urico en orina 24			4			4
Adenosinadeaminasa (ADA)			10			10
Aga (Gases en sangre)			747			747
Aglutinaciones simples					4	4
Albumina Suero			3094			3,094
Amilasa			163			163
Anaerobios				1		1
Baciloscopia: BK (ZIEHL)				210		210
Beta 2 microglobulina					246	246
CA 125					258	258
CA 15 - 3					335	335
CA 19 - 9					154	154
CEA					318	318
CYFRA 21 - 1					34	34
Bilirrubina total			2262			2,262
Bilirrubina directa			2262			2,262
Calcio en Orina 24 h			1			1
Calcio Iónico			1853			1,853
Calcio Sérico Total			50			50
Citomorfoloía: Médula Ósea	453					453
Citoquímica: Leucemia Aguda (LA)	41					41
Cloro			3288			3,288
Cloro Orina 24 Horas			36			36
Colesterol (HDL)			191			191
Colesterol (LDL)			193			193
Colesterol (VLDL)			160			160
Colesterol Total			214			214
Constantes Corpusculares		8813				8,813
Coprocultivo				31		31
CPK - MB			21			21
Creatinina			6829			6,829
Creatinina Fosfoquinasa (CPK)			2			2
Cultivo de BK				82		82
Depuración Creatinina			91			91
Deshidrogenasa Láctica (DHL)			2987			2,987
Difenilhidantoina (DPH)			11			11
Dimero D. Cuantitativo		1386				1,386
Dosaje de Metrotexate			74			74
Examen Directo Tinta China				12		12
Examen Microscopio de Heces				54		54
Factor reumatoideo					2	2
Fenobarbital (FB)			4			4
Fenómeno L. E.					1	1
Fibrinógeno		1477				1,477
Frotis de Sangre Periférica		8837				8,837
Fosfatasa Alcalina	2		2196			2,198
Fósforo			1585			1,585
Gammaglutamil Transferasa			2101			2,101
Glucosa			3018			3,018
Glucosa LCR			422			422
Glucosa Líquidos			22			22
Glucosa : Test de Tolerancia (2h)			1			1
Gota Gruesa				1		1
Gram				218		218
Hemocultivo x (3)				992		992
Hemoglobina Glicosilada			128			128
Hemoglobina		9360				9,360
Hematocrito		9359				9,359
Hepatitis A: IgM (Anti HAV-IgM)					11	11
Hepatitis A: Total (Anti HAV-Total)					77	77
Hepatitis B: Ag. de superficie austral					1133	1,133
Hepatitis B: Ac. Antiaustralia (ACHBs)					73	73
Hepatitis B: Ac. Anticore IgM (ACHBc IgM)					46	46
Hepatitis B: Ac. Anticore Total (ACHBe)					125	125

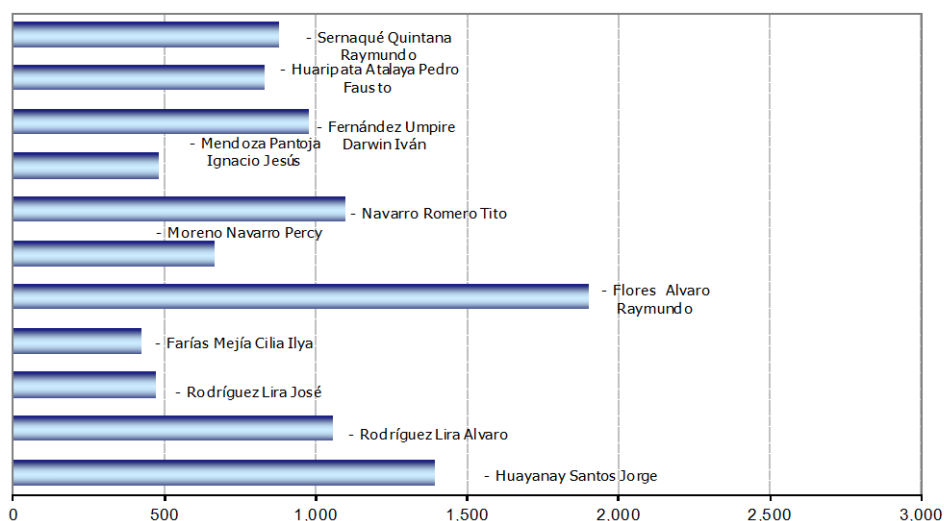
**5.- PRUEBAS REALIZADAS EN LABORATORIO****MARZO - 2012****1.- INDICADORES DE LABORATORIO POR DEPARTAMENTOS MEDICOS**

Pruebas Realizadas	Hemat Especial	Hemat	Bioq	Microb	Inmuno	TOTAL
Hepatitis B: Ag. Epsilon (AgHBe)					36	36
Hepatitis B: Ac. Antiepsilon (AcHBe)					36	36
Hepatitis C: (Anti HCV)					382	382
HGC					256	256
Hongos				305		305
HIV 1-2, Antic.					1047	1,047
HTLV-1, Antic.					455	455
Inmunofijación (orina/líquidos)					14	14
Inmunofijación (suero)					18	18
Inmunoglobulinas Dosaje (IgG)			34			34
Inmunoglobulinas Dosaje (IgA)			30			30
Inmunoglobulinas Dosaje (IgM)			25			25
Investig. Coccidias				68		68
Investigación de Acaros				1		1
Investigación de Pneumocystis Jiroveci				1		1
Investig. Strongyloides (método)				48		48
Líquidos o Secreciones (Gram, koh)				245		245
Magnesio			1082			1,082
Mioglobina			6			6
Mielocultivo				5		5
Orina : Examen Completo				145		145
Orina : Sedimento		12		924		936
Ph. Heces				54		54
Parasitológico x 3				238		238
Potasio			3373			3,373
Potasio orina 24 horas			36			36
Proteina C Reactiva					2	2
Proteinas LCR			422			422
Proteinas Líquidos			23			23
Proteinas Totales Suero			3094			3,094
Proteinas Totales y Fraccionada			4			4
Proteinuria en orina 24 horas			34			34
Proteionograma Electroforético (Suero)					20	20
Proteionograma Electroforético (Orina/LCR)					11	11
PSA - Libre					96	96
PSA -Total					509	509
Reacción Inflamatoria en Heces				58		58
Recuento Celular y Diferencial de LCR	418	4				422
Recuento Celular de Otros Líquidos	9	2				11
Recuento de Glóbulos Rojos		8836				8,836
Recuento de Leucocitos		8839				8,839
Recuento de Leucocitos en Médula Osea		13				13
Recuento de Linfocitos		2				2
Recuento de Plaquetas		8857				8,857
Recuento de Reticulocitos		7				7
Reserva Alcalina (CO2)			9			9
Sangre Oculta en Heces (Thevenon)				74		74
Sífilis: Serología					1059	1,059
Sífilis Confirmatorio					23	23
Sustancia Reductora				54		54
Sodio			3366			3,366
Sodio orina 24 horas			36			36
T 3					40	40
T 4 Libre					241	241
TG					160	160
TSH					289	289
Test Graham (Oxiurus)				2		2
Tiempo Sangría (TS)		7				7
Tiempo Parcial Tromboplastina		2657				2,657
Tiempo Protombina (TP)		3186				3,186
Tiempo Trombina (TT)		1382				1,382
Transaminasa (TGO)			4268			4,268
Transaminasa (TGP)			5951			5,951
Triglicéridos			201			201
Troponina T.			16			16
Urea			3395			3,395
Urea en Orina			27			27
Urocultivo y Antibiograma				893		893
Velocidad de Sedimentac. Globular		36				36

V.- INDICADORES DE RADIODIAGNÓSTICO MARZO - 2012

1.- Exámenes por Médicos	VALIDADOS		SUPERVISADOS	
	Nº	%	Nº	%
TOTAL	10,208	100.0	10,208	100.0
Médicos Staff	3,475	34.0	10,208	100.0
- Huayanay Santos Jorge	532	15.3	1,397	13.7
- Rodríguez Lira Alvaro	587	16.9	1,059	10.4
- Rodríguez Lira José	124	3.6	475	4.7
- Farías Mejía Cilia Ilya	214	6.2	428	4.2
- Flores Alvaro Raymundo	62	1.8	1,905	18.7
- Moreno Navarro Percy	308	8.9	669	6.6
- Navarro Romero Tito	343	9.9	1,100	10.8
- Mendoza Pantoja Ignacio Jesús	163	4.7	483	4.7
- Fernández Umpire Darwin Iván	257	7.4	980	9.6
- Huaripata Atalaya Pedro Fausto	320	9.2	832	8.2
- Sernaqué Quintana Raymundo	565	16.3	880	8.6
Médicos Residentes	6,733	66.0	-	-
- Angulo Carvallo Natali	489	7.3	-	-
- Calle Vargas Evelyn Exel	85	1.3	-	-
- Ames Caro Romy Lisset	8	0.1	-	-
- Mendoza León Víctor Hugo	684	10.2	-	-
- Meza Vilanueva Heller Alexander	405	6.0	-	-
- Orihuela Ninahumán Shirley Lidia	1,180	17.5	-	-
- Bayona Huamán Esmeralda Soledad	216	3.2	-	-
- Quispe Pérez Liana Denisse	110	1.6	-	-
- Salcedo Miranda Christian	1,413	21.0	-	-
- Concepción Corahua Christian Alexander	1,075	16.0	-	-
- Velásquez Gonzáles Daniel Eduardo	680	10.1	-	-
- Gonzalez Valdivia Adriana Fabiola	308	4.6	-	-
- Malca Salazar Carlos Ernesto	80	1.2	-	-

Total de Exámenes Supervisados Según Médico Staff

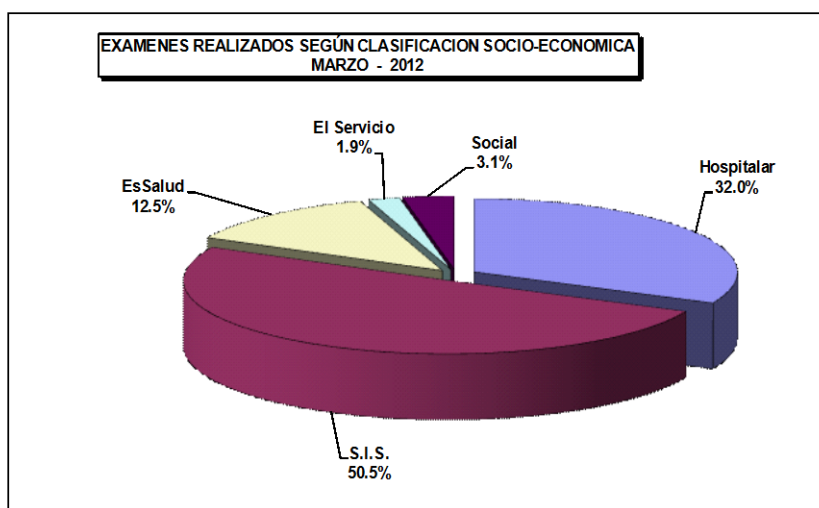


**V.- INDICADORES DE RADIODIAGNOSTICO**
MARZO - 2012**2.- EXAMENES REALIZADOS**

EXAMENES REALIZADOS	TOTAL	%
TOTAL	10,208	100.0%
ZONA DE LA RADIOGRAFIA	3,857	37.8%
Tórax frontal (1)	1,959	50.8%
Mamografía bilateral (4)	534	13.8%
Tórax portátil	431	11.2%
Tórax frontal y perfil (2)	219	5.7%
Mamografía unilateral (2)	214	5.5%
Informe de radiografías de la calle (mamografías)	90	2.3%
Abdomen simple de cubito y de pie (2)	53	1.4%
Simulación región	46	1.2%
Survey óseo (7)	32	0.8%
Pelvis (1)	27	0.7%
Rodilla c/lado (2)	27	0.7%
Columna lumbrosacra frente y perfil (2)	22	0.6%
Esófago (4)	15	0.4%
Hombro	15	0.4%
Muslo fémur (2)	14	0.4%
Drenaje percutáneo	12	0.3%
Pie c/lado (2)	12	0.3%
Abdomen simple de cubito (1)	10	0.3%
Pierna c/lado(2)	9	0.2%
Brazo y húmero (2)	8	0.2%
Otros	108	2.8%
T.A.C.	2,861	28.0%
Abdomen y pelvis	1,192	41.7%
Tórax	870	30.4%
Cerebro c/c	195	6.8%
Informe de la calle	143	5.0%
Tejido blando del cuello	101	3.5%
Macizo facial	83	2.9%
Tórax de alta resolución	59	2.1%
Cerebro s/c	55	1.9%
Abdomen	33	1.2%
Senos paranasales (3)	30	1.0%
Miembro inferior	16	0.6%
Dinámico de hígado - páncreas	15	0.5%
Orbita	13	0.5%
Angiotomografía trombo embolismo pulmón	8	0.3%
Extremidades superiores	8	0.3%
Laringe	8	0.3%
Otros	32	1.1%
ECOGRAFIA	3,005	29.4%
Abdominal pélvica o completa	1,411	47.0%
Mama	653	21.7%
Transvaginal	287	9.6%
Partes blandas	270	9.0%
Tiroides	87	2.9%
Abdominal superior	78	2.6%
Abdominal pélvica o ginecológica	46	1.5%
Biopsia guiada por TAC	34	1.1%
Testicular	27	0.9%
Transrectal	20	0.7%
Biopsia de partes blandas	19	0.6%
Biopsia prostática transrectal	18	0.6%
Biopsia de tiroides	11	0.4%
Biopsia masa intra abdominal	10	0.3%
Eco. + Localización	10	0.3%
Tórax / derrame y masa	10	0.3%
Otros	14	0.5%
DOPPLER	99	1.0%
Doppler venoso periférico miembro superior e inferior	75	2.5%
Doppler arterial miembro inferior y superior	15	0.5%
Doppler color vasos Intra abdominal	4	0.1%
Doppler carotideo y yugular	3	0.1%
Doppler color órgano	2	0.1%
RESONANCIA MAGNETICA	386	3.8%
Encéfalo	151	39.1%
Columna total	48	12.4%
Informe de placas de la calle	31	8.0%
Abdomen inferior (pelvis) Próstata	21	5.4%
Columna lumbr sacra	17	4.4%
Muslo	13	3.4%
Abdomen superior	12	3.1%
Colangiorensonancia	12	3.1%
Columna cervical	7	1.8%
Pared torácica	7	1.8%
Otros	67	17.4%

V.- INDICADORES DE RADIODIAGNÓSTICO
MARZO - 2012**3.- EXAMENES REALIZADOS SEGÚN CONDICION SOCIO-ECONOMICA**

CLASIFICACION	MASCULINO	FEMENINO	DESCONOCIDO	TOTAL	%
TOTAL	2,939	7,167	102	10,208	100.0%
HOSPITALAR	750	2,425	88	3,263	32.0%
S.I.S.	1,632	3,521	0	5,153	50.5%
ESSALUD	363	910	2	1,275	12.5%
EL SERVICIO	75	110	12	197	1.9%
SOCIAL	119	201	0	320	3.1%

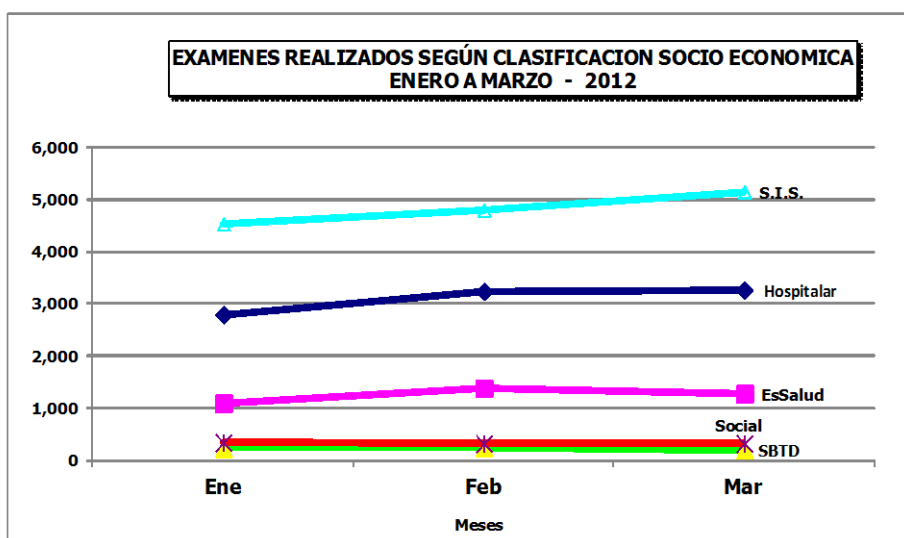


V.- INDICADORES DE RADIODIAGNÓSTICO

ENERO A MARZO - 2012

5.- EXAMENES REALIZADOS SEGÚN CONDICION SOCIO ECONOMICA

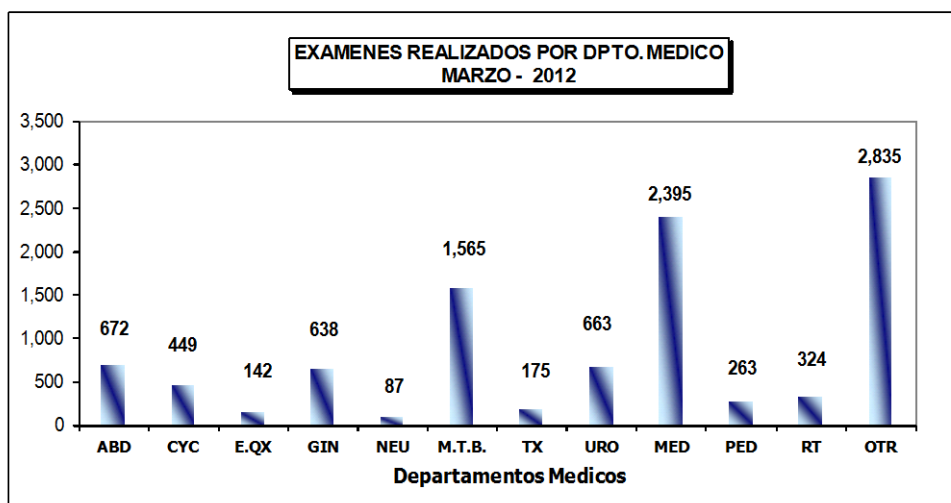
CLASIFICACION	Hospitalar	EsSalud	SBTD	S.I.S.	Social	Total
TOTAL	9,296	3,750	667	14,486	978	29,177
Ene	2,792	1,093	230	4,534	339	8,988
Feb	3,241	1,382	240	4,799	319	9,981
Mar	3,263	1,275	197	5,153	320	10,208



V.- INDICADORES DE RADIODIAGNÓSTICO
MARZO - 2012

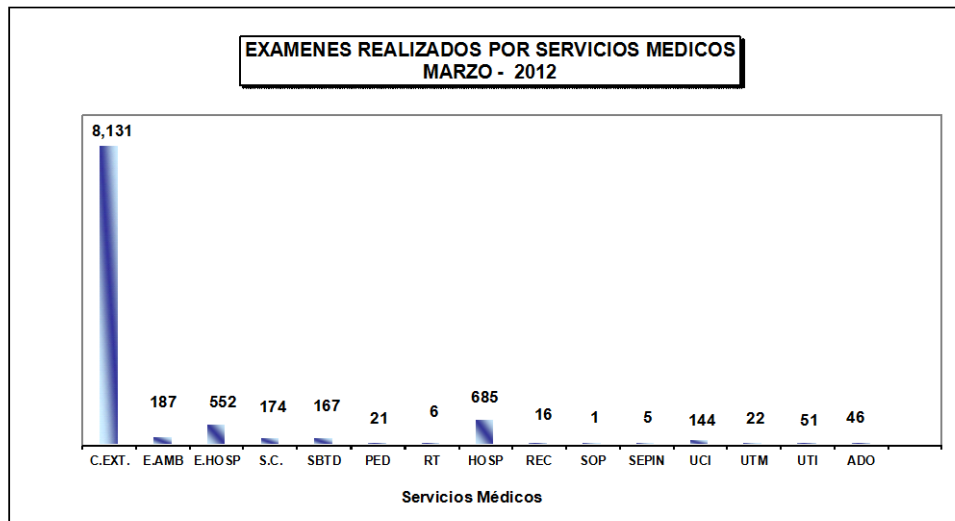
4.- EXAMENES REALIZADOS SEGÚN DEPARTAMENTO MEDICO Y SEXO

DEPARTAMENTOS MEDICOS	MASCULINO	FEMENINO	DESCONOCIDO	TOTAL	%
TOTAL	2,939	7,167	102	10,208	100.0%
DIRECCION DE CIRUGIA	1,276	3,112	3	4,391	43.0%
ABDOMEN	284	387	1	672	6.6%
CABEZA Y CUELLO	151	297	1	449	4.4%
ESPECIALIDADES QUIRURGICAS	72	70	0	142	1.4%
GINECOLOGIA	0	638	0	638	6.3%
NEUROCIRUGIA	42	45	0	87	0.9%
MAMAS Y TEJIDOS BLANDOS	114	1,450	1	1,565	15.3%
TORAX	75	100	0	175	1.7%
UROLOGIA	538	125	0	663	6.5%
DIRECCION DE CIRUGIA	880	1,774	4	2,658	26.0%
MEDICINA	732	1,659	4	2,395	23.5%
PEDIATRIA	148	115	0	263	2.6%
DIRECCION DE RADIOTERAPIA	41	283	0	324	3.2%
RADIOTERAPIA	41	283	0	324	3.2%
OTROS	742	1,998	95	2,835	27.8%



**V.- INDICADORES DE RADIODIAGNÓSTICO**
MARZO - 2012**5.- EXAMENES REALIZADOS SEGÚN SERVICIOS MEDICOS**

CLASIFICACION	MASCULINO	FEMENINO	DESCONOCIDO	TOTAL	%
TOTAL	2,939	7,167	102	10,208	100.0%
CONSULTORIOS EXTERNOS	2,101	5,935	95	8,131	79.7%
EMERGENCIA AMBULATORIA	80	107	0	187	1.8%
EMERGENCIA HOSPITALAR	178	374	0	552	5.4%
SALA COMUN	78	96	0	174	1.7%
EL SERVICIO	58	102	7	167	1.6%
PEDIATRIA	11	10	0	21	0.2%
RADIOTERAPIA	1	5	0	6	0.1%
HOSPITALIZACION	277	408	0	685	6.7%
RECUPERACION	2	14	0	16	0.2%
SALA DE OPERACIONES	1	0	0	1	0.0%
SEPIN	1	4	0	5	0.0%
UCI	95	49	0	144	1.4%
UTM	14	8	0	22	0.2%
UTI	24	27	0	51	0.5%
ADOLESCENTES	18	28	0	46	0.5%





PERU

Ministerio de Salud

Instituto Nacional de Enfermedades Neoplásicas
Departamento de Epidemiología y Estadística del Cáncer**VI.- INDICADORES DE CIRUGÍA MENOR Y ENDOSCOPIAS**
MARZO - 2012**1.- INDICADORES DE CIRUGÍA MENOR Y ENDOSCOPIAS**

INDICADOR	Hospitalizado		Ambulatorio		TOTAL		Nro.Cir.Menor
	Nro.	%	Nro.	%	Nro.	%	x Cirujano
UNIDAD DE MEDIDA	Nro.	%	Nro.	%	Nro.	%	Total Cir.Menor ----- Nº Cirujanos
Cirugía Menor y Endoscopías	52	6.7	721	93.3	773	100.0	14.9
Cirugía Menor	22	8.2	247	91.8	269	34.8	6.6
ABDOMEN	2	18.2	9	81.8	11	1.4	2.8
- Ruíz Eloy	2	66.7	1	33.3	3		
- Young Frank	0	0.0	3	100.0	3		
- Luque Vasquez Carlos	0	0.0	1	100.0	1		
- Cabala José	0	0.0	4	100.0	4		
CABEZA Y CUELLO	6	5.4	105	94.6	111	14.4	10.1
- Cabeza y Cuello	4	6.6	57	93.4	61	7.9	7.6
- Sánchez Pedro	2	100.0	0	0.0	2		
- Salas Abraham	0	0.0	15	100.0	15		
- Torres Fernando	1	6.7	14	93.3	15		
- Olaechea Carlos	1	6.7	14	93.3	15		
- Gutiérrez José	0	0.0	9	100.0	9		
- Chávez de Paz Carlos	0	0.0	3	100.0	3		
- Falla Martin	0	0.0	1	100.0	1		
- Apestegui Cristian	0	0.0	1	100.0	1		
- Oftalmología	2	8.3	22	91.7	24	3.1	12.0
- Serpa Solón	2	10.0	18	90.0	20		
- Torres Neyda	0	0.0	4	100.0	4		
- Odontología	0	0.0	26	100.0	26	3.4	26.0
- Asurza José	0	0.0	26	100.0	26		
ESPECIALIDADES QUIRURGICAS	6	15.0	34	85.0	40	5.2	10.0
- Cirugía Plástica y Reconstructiva	6	15.4	33	84.6	39	5.0	13.0
- Delgado Ricardo	1	25.0	3	75.0	4		
- Chávez Miguel	1	50.0	1	50.0	2		
- Ramírez Luis	4	12.1	29	87.9	33		
- Ortopedia Oncológica	0	0.0	1	100.0	1	0.1	1.0
- Iberico Walter	0	0.0	1	100.0	1		
GINECOLOGIA	0	0.0	3	100.0	3	0.4	1.5
- Montoya Absalón	0	0.0	1	100.0	1		
- López Aldo	0	0.0	2	100.0	2		
MEDICINA	1	100.0	0	0.0	1	0.1	1.0
- Castañeda Carlos	1	100.0	0	0.0	1		
MAMAS Y TEJIDOS BLANDOS	4	4.6	83	95.4	87	11.3	7.9
- Abugatás Julio	2	100.0	0	0.0	2		
- Vigil Carlos	0	0.0	2	100.0	2		
- Cotrina José	0	0.0	1	100.0	1		
- De la Cruz Miguel	0	0.0	3	100.0	3		
- Calderón Gabriela	0	0.0	5	100.0	5		
- Dunstan Jorge	0	0.0	19	100.0	19		
- Vilchez Sheila	0	0.0	8	100.0	8		
- Falla Martin	1	5.6	17	94.4	18		
- Carrasco Marcia	0	0.0	9	100.0	9		
- Niño de Guzmán Oscar	0	0.0	17	100.0	17		
- Camones Richard	1	33.3	2	66.7	3		
TÓRAX	1	25.0	3	75.0	4	0.5	2.0
- Amorín Egar	0	0.0	1	100.0	1		
- Rivera Julio	1	33.3	2	66.7	3		
UROLOGÍA	2	16.7	10	83.3	12	1.6	2.4
- Morante Carlos	0	0.0	3	100.0	3		
- Pow Sang Mariela	0	0.0	2	100.0	2		
- Meza Luis	0	0.0	1	100.0	1		
- Quiroa Fernando	1	50.0	1	50.0	2		
- Franco Enrique	1	25.0	3	75.0	4		



PERU

Ministerio de Salud

Instituto Nacional de Enfermedades Neoplásicas
Departamento de Epidemiología y Estadística del Cáncer**1.- INDICADORES DE CIRUGÍA MENOR Y ENDOSCOPIAS
MARZO - 2012**

INDICADOR	Hospitalizado		Ambulatorio		TOTAL		Nro.Endoscopías x Cirujano
	Nro.	%	Nro.	%	Nro.	%	Nro.Endoscopías ----- N° Cirujanos
Endoscopías	30	6.0	474	94.0	504	65.3	25.2
ESPECIALIDADES MEDICAS	26	6.8	367	95.6	384	49.7	78.6
Gastroscopía	15	5.8	244	94.2	259	33.5	64.8
- Barreda Fernando	2	6.9	27	93.1	29		
- Combe Juan	4	9.5	38	90.5	42		
- Liu Humberto	8	13.1	53	86.9	61		
- Valdivia Daniel	1	0.8	126	99.2	127		
Ecoendoscopía	1	12.5	7	87.5	8	1.0	8.0
- Liu Humberto	1	12.5	7	87.5	8		
Pancreato Colangiografía Retrógrada	1	100.0	0	0.0	1	0.1	1.0
- Lui Humberto	1	100.0	0	0.0	1		
Proctoscopia	1	5.6	17	94.4	18	2.3	4.5
- Barreda Fernando	0	0.0	5	100.0	5		
- Combe Juan	0	0.0	6	100.0	6		
- Liu Humberto	1	20.0	4	80.0	5		
- Valdivia Daniel	0	0.0	2	100.0	2		
Colonoscopia	5	5.0	95	95.0	100	13.0	25.0
- Barreda Fernando	3	10.7	25	89.3	28		
- Combe Juan	0	0.0	19	100.0	19		
- Liu Humberto	2	5.6	34	94.4	36		
- Valdivia Daniel	0	0.0	17	100.0	17		
Neumología	3	42.9	4	57.1	7	0.9	7.0
- Gutarra Katherine	3	42.9	4	57.1	7		
GINECOLOGIA	1	5.9	16	94.1	17	2.2	5.7
Histeroscopia	1	5.9	16	94.1	17	2.2	
- Montoya Absalón	1	20.0	4	80.0	5		
- Sánchez Marco	0	0.0	3	100.0	3		
- López Aldo	0	0.0	9	100.0	9		
TORAX	0	0.0	9	100.0	9	1.2	2.3
Broncoscopia/Esofagoscopia							
- Amorín Edgar	0	0.0	3	100.0	3		
- Rojas Víctor	0	0.0	1	100.0	1		
- De la Guerra Alberto	0	0.0	2	100.0	2		
- Rivera Julio	0	0.0	3	100.0	3		
UROLOGÍA	3	3.5	82	96.5	85	11.0	10.6
Cisto-Uretrocistoscopia							
- Morante Carlos	1	9.1	10	90.9	11		
- Pow Sang Mariela	0	0.0	12	100.0	12		
- Meza Luis	0	0.0	9	100.0	9		
- Destefano Víctor	0	0.0	11	100.0	11		
- Quiroa Fernando	0	0.0	10	100.0	10		
- Franco Ernesto	2	16.7	10	83.3	12		
- Sánchez Hugo	0	0.0	9	100.0	9		
- Marte Johanna	0	0.0	11	100.0	11		



PERU

Ministerio de Salud

Instituto Nacional de Enfermedades Neoplásicas
Departamento de Epidemiología y Estadística del Cáncer

2.- BASE DE DATOS CIRUGÍA MENOR Y ENDOSCOPIAS

MARZO - 2012

DEPARTAMENTOS MEDICOS	Hospitalizado		Ambulatorio				TOTAL	Nro. Cirujanos
	Hospitalar	SBTD	Consultorios Externos	Emergencia	SBTD	Otro Hospital		
Cirugía Menor y Endoscopías	35	17	721	0	0	0	773	52
Cirugía Menor	9	13	247	0	0	0	269	41
ABDOMEN	0	2	9	0	0	0	11	4
- Ruiz Eloy	0	2	1	0	0	0	3	
- Young Frank	0	0	3	0	0	0	3	
- Luque Vasquez Carlos	0	0	1	0	0	0	1	
- Cabala José	0	0	4	0	0	0	4	
CABEZA Y CUELLO	1	5	105	0	0	0	111	11
- Cabeza y Cuello	1	3	57	0	0	0	61	8
- Sánchez Pedro	0	2	0	0	0	0	2	
- Salas Abraham	0	0	15	0	0	0	15	
- Torres Fernando	1	0	14	0	0	0	15	
- Olaechea Carlos	0	1	14	0	0	0	15	
- Gutiérrez José	0	0	9	0	0	0	9	
- Chávez de Paz Carlos	0	0	3	0	0	0	3	
- Falla Martín	0	0	1	0	0	0	1	
- Apestegui Cristian	0	0	1	0	0	0	1	
- Oftalmología	0	2	22	0	0	0	24	2
- Serpa Solón	0	2	18	0	0	0	20	
- Torres Neyda	0	0	4	0	0	0	4	
- Odontología	0	0	26	0	0	0	26	1
- Asurza José	0	0	26	0	0	0	26	
ESPECIALIDADES QUIRURGICAS	5	1	34	0	0	0	40	4
- Cirugía Plástica y Reconstructiva	5	1	33	0	0	0	39	3
- Delgado Ricardo	1	0	3	0	0	0	4	
- Chávez Miguel	1	0	1	0	0	0	2	
- Ramírez Luis	3	1	29	0	0	0	33	
- Ortopedia Oncológica	0	0	1	0	0	0	1	1
- Iberico Walter	0	0	1	0	0	0	1	
GINECOLOGIA	0	0	3	0	0	0	3	2
- Montoya Absalón	0	0	1	0	0	0	1	
- López Aldo	0	0	2	0	0	0	2	
MEDICINA	0	1	0	0	0	0	1	1
- Castañeda Carlos	0	1	0	0	0	0	1	
MAMAS Y TEJIDOS BLANDOS	1	3	83	0	0	0	87	11
- Abuqattás Julio	0	2	0	0	0	0	2	
- Vigil Carlos	0	0	2	0	0	0	2	
- Cotrina José	0	0	1	0	0	0	1	
- De la Cruz Miquel	0	0	3	0	0	0	3	
- Calderón Gabriela	0	0	5	0	0	0	5	
- Dunstan Jorge	0	0	19	0	0	0	19	
- Vilchez Sheila	0	0	8	0	0	0	8	
- Falla Martín	0	1	17	0	0	0	18	
- Carrasco Marcia	0	0	9	0	0	0	9	
- Niño de Guzmán Oscar	0	0	17	0	0	0	17	
- Camones Richard	1	0	2	0	0	0	3	
TÓRAX	0	1	3	0	0	0	4	2
- Amorín Egar	0	0	1	0	0	0	1	
- Rivera Julio	0	1	2	0	0	0	3	
UROLOGÍA	2	0	10	0	0	0	12	5
- Morante Carlos	0	0	3	0	0	0	3	
- Pow Sang Mariela	0	0	2	0	0	0	2	
- Meza Luis	0	0	1	0	0	0	1	
- Quiroa Fernando	1	0	1	0	0	0	2	
- Franco Enrique	1	0	3	0	0	0	4	

**2.- BASE DE DATOS CIRUGÍA MENOR Y ENDOSCOPIAS**
MARZO - 2012

DEPARTAMENTOS MEDICOS	Hospitalizados		Ambulatorio				TOTAL	Nro. Cirujanos
	Hospitalar	SBTD	Consultorios Externos	Emergencia	SBTD	Otro Hospital		
Endoscopías	26	4	474	0	0	0	504	20
ESPECIALIDADES MEDICAS	23	3	367	0	0	0	393	5
Gastroscopía	13	2	244	0	0	0	259	4
- Barreda Fernando	2	0	27	0	0	0	29	
- Combe Juan	2	2	38	0	0	0	42	
- Liu Humberto	8	0	53	0	0	0	61	
- Valdivia Daniel	1	0	126	0	0	0	127	
Ecoendoscopia	1	0	7	0	0	0	8	1
- Liu Humberto	1	0	7	0	0	0	8	
Pancreato Colangiografía Retrógrada E	0	1	0	0	0	0	1	1
- Lui Humberto	0	1	0	0	0	0	1	
Proctoscopia	1	0	17	0	0	0	18	4
- Barreda Fernando	0	0	5	0	0	0	5	
- Combe Juan	0	0	6	0	0	0	6	
- Liu Humberto	1	0	4	0	0	0	5	
- Valdivia Daniel	0	0	2	0	0	0	2	
Colonoscopia	5	0	95	0	0	0	100	4
- Barreda Fernando	3	0	25	0	0	0	28	
- Combe Juan	0	0	19	0	0	0	19	
- Liu Humberto	2	0	34	0	0	0	36	
- Valdivia Daniel	0	0	17	0	0	0	17	
Neumología	3	0	4	0	0	0	7	1
- Gutarra Katherine	3	0	4	0	0	0	7	
GINECOLOGIA	1	0	16	0	0	0	17	3
Histeroscopia	1	0	16	0	0	0	17	
- Montoya Absalón	1	0	4	0	0	0	5	
- Sánchez Marco	0	0	3	0	0	0	3	
- López Aldo	0	0	9	0	0	0	9	
TORAX	0	0	9	0	0	0	9	4
Broncoscopia/Esofagoscopia								
- Amorin Edqar	0	0	3	0	0	0	3	
- Rojas Víctor	0	0	1	0	0	0	1	
- De la Guerra Alberto	0	0	2	0	0	0	2	
- Rivera Julio	0	0	3	0	0	0	3	
UROLOGÍA	2	1	82	0	0	0	85	8
Cisto-Uretrocistoscopia								
- Morante Carlos	0	1	10	0	0	0	11	
- Pow Sang Mariela	0	0	12	0	0	0	12	
- Meza Luis	0	0	9	0	0	0	9	
- Destefano Victor	0	0	11	0	0	0	11	
- Quiroa Fernando	0	0	10	0	0	0	10	
- Franco Ernesto	2	0	10	0	0	0	12	
- Sánchez Hugo	0	0	9	0	0	0	9	
- Marte Johanna	0	0	11	0	0	0	11	

VI.- INDICADORES DE CIRUGIA MENOR Y ENDOSCOPIAS

MARZO - 2012

4.- INDICADORES DE CIRUGIA MENOR Y ENDOSCOPIAS

UNIDAD DE MEDIDA	Cancelada	No Programada	Dias Atendidos
	Cir.Menor Cancel. ----- x 100 Cir.Menor Program.	Cir.Menor No Prog. ----- x 100 Cir.Menor Realiz.	Cir.Menor ----- Dias Atendidos
CIRUGIA MENOR Y ENDOSCOPIAS	42.5	35.6	35.1
CIRUGIA MENOR	66.8	61.3	12.2
ABDOMEN	58.8	36.4	1.1
CABEZA Y CUELLO	65.9	58.6	-
- Cabeza y Cuello	86.8	83.6	2.8
- Oftalmología	44.8	33.3	4.8
- Odontología	33.3	23.1	4.3
ESPECIALIDADES QUIRURGICAS	60.9	77.5	-
- Cirugía Plástica y Reconstructiva	55.0	76.9	2.6
- Ortopedia Oncológica	100.0	100.0	1.0
GINECOLOGIA	100.0	100.0	1.5
MEDICINA	50.0	0.0	1.0
MAMAS Y TEJIDOS BLANDOS	70.9	62.1	4.4
TORAX	40.0	25.0	1.0
UROLOGIA	66.7	58.3	1.7
ENDOSCOPIAS	28.6	21.8	22.9
ESPECIALIDADES MEDICAS	28.2	23.7	17.9
- Gastroscopia	16.3	12.7	11.8
- Ecoendoscopia	20.0	0.0	1.3
- Pancreato Colangiografía Retrógrada Endoscópica	0.0	0.0	1.0
- Proctoscopia	30.0	22.2	1.3
- Colonoscopia	55.7	53.0	4.2
- Neumología	63.6	42.9	1.4
GINECOLOGIA	61.9	52.9	4.3
- Histeroscopia	61.9	52.9	
TORAX	47.1	0.0	1.3
- Broncoscopia/Esofagoscopia	47.1	0.0	
UROLOGIA	19.8	9.4	9.4
- Uretro-Cistoscopia	19.8	9.4	



5.- BASE DE DATOS CIRUGIA MENOR Y ENDOSCOPIAS

MARZO - 2012

DEPARTAMENTOS MEDICOS	Programadas	Realizadas	Canceladas	No Programadas	Días Atendidos
CIRUGIA MENOR Y ENDOSCOPIAS	868	773	369	275	22
CIRUGIA MENOR	316	269	211	165	22
ABDOMEN	17	11	10	4	10
CABEZA Y CUELLO	135	111	89	65	-
- Cabeza y Cuello	76	61	66	51	22
- Oftalmología	29	24	13	8	5
- Odontología	30	26	10	6	6
ESPECIALIDADES QUIRURGICAS	23	40	14	31	-
- Cirugía Plástica y Reconstructiva	20	39	11	30	15
- Ortopedia Oncológica	3	1	3	1	1
GINECOLOGIA	2	3	2	3	2
MEDICINA	2	1	1	0	1
MAMAS Y TEJIDOS BLANDOS	117	87	83	54	20
TORAX	5	4	2	1	4
UROLOGIA	15	12	10	7	7
ENDOSCOPIAS	552	504	158	110	22
ESPECIALIDADES MEDICAS	418	393	118	93	22
- Gastroscopía	270	259	44	33	22
- Ecoendoscopia	10	8	2	0	6
- Pancreato Colangiografía Retrógrada Endoscópica	1	1	0	0	1
- Proctoscopia	20	18	6	4	14
- Colonoscopia	106	100	59	53	24
- Neumología	11	7	7	3	5
GINECOLOGIA	21	17	13	9	4
- Histeroscopia	21	17	13	9	
TORAX	17	9	8	0	7
- Broncoscopia/Esofagoscopia	17	9	8	0	
UROLOGIA	96	85	19	8	9
- Uretro-Cistoscopia	96	85	19	8	



PERU

Ministerio de Salud

Instituto Nacional de Enfermedades Neoplásicas
Departamento de Epidemiología y Estadística del Cáncer

VII.- INDICADORES DE SALA DE OPERACIONES

MARZO - 2012

1.- INDICADOR	Hospitalar		Servicio Bajo Tarifario		Clínica de Día		Total Operaciones		Nro. Operaciones por Cirujano
	Nro.	%	Nro.	%	Nro.	%	Nro.	%	Total Operaciones ----- N° Cirujanos
TOTAL	388	100.0	35	100.0	134	100.0	557	100.0	8.4
DIRECCION DE CIRUGIA	388	100.0	35	100.0	134	100.0	557	100.0	8.4
ABDOMEN	62	16.0	9	25.7	10	7.5	81	14.5	9.0
- Payet Eduardo	4	66.7	2	33.3	0	0.0	6		
- Celis Juan	3	75.0	1	25.0	0	0.0	4		
- Ruiz Eloy	6	60.0	4	40.0	0	0.0	10		
- Berrospi Francisco	4	80.0	1	20.0	0	0.0	5		
- Chávez Iván	17	85.0	1	5.0	2	10.0	20		
- Young Frank	12	85.7	0	0.0	2	14.3	14		
- Luque Carlos	15	78.9	0	0.0	4	21.1	19		
- Salvador Filadelfio	1	100.0	0	0.0	0	0.0	1		
- Gómez Alexis	0	0.0	0	0.0	2	100.0	2		
CABEZA Y CUELLO	49	12.6	5	14.3	40	29.9	94	16.9	8.5
- Sánchez Pedro	4	66.7	1	16.7	1	16.7	6		
- Postigo Juan	9	81.8	0	0.0	2	18.2	11		
- Salas Abraham	6	50.0	1	8.3	5	41.7	12		
- Torres Fernando	7	63.6	1	9.1	3	27.3	11		
- Olaechea Carlos	3	37.5	0	0.0	5	62.5	8		
- Gutiérrez José	8	47.1	0	0.0	9	52.9	17		
- Chávez de Paz Carlos	8	61.5	2	15.4	3	23.1	13		
- Serpa Solón	0	0.0	0	0.0	3	100.0	3		
- Torres Neyda	0	0.0	0	0.0	5	100.0	5		
- Chonlón Carolina	1	100.0	0	0.0	0	0.0	1		
- Apestegui Cristian	3	42.9	0	0.0	4	57.1	7		
ESPECIALIDADES QUIR	26	6.7	1	2.9	26	19.4	53	9.5	7.6
CIRUGIA PLASTICA Y R	16	4.1	0	0.0	8	6.0	24	4.3	6.0
- Delgado Ricardo	4	80.0	0	0.0	1	20.0	5		
- López Jesús	3	100.0	0	0.0	0	0.0	3		
- Chávez Miguel Angel	2	40.0	0	0.0	3	60.0	5		
- Ramírez Luis	7	63.6	0	0.0	4	36.4	11		
ORTOPEDIA ONCOLOGI	10	2.6	1	2.9	18	13.4	29	5.2	9.7
- Pardo Juan Carlos	2	15.4	1	7.7	10	76.9	13		
- Iberico Walter	2	28.6	0	0.0	5	71.4	7		
- Salazar Darwin	6	66.7	0	0.0	3	33.3	9		
GINECOLOGÍA	75	19.3	4	11.4	7	5.2	86	15.4	9.6
- Alvarez Manuel	4	66.7	2	33.3	0	0.0	6		
- Velarde Carlos	9	90.0	1	10.0	0	0.0	10		
- Valdivia Henry	6	100.0	0	0.0	0	0.0	6		
- Montoya Absalón	11	100.0	0	0.0	0	0.0	11		
- Sánchez Marco	9	81.8	1	9.1	1	9.1	11		
- López Aldo	10	100.0	0	0.0	0	0.0	10		
- Villoslada Vladimir	22	78.6	0	0.0	6	21.4	28		
- Campos Walter	2	100.0	0	0.0	0	0.0	2		
- Nina José	2	100.0	0	0.0	0	0.0	2		
NEUROCIROLOGIA	23	5.9	4	11.4	6	4.5	33	5.9	8.3
- Orrego Enrique	2	28.6	4	57.1	1	14.3	7		
- Ojeda Luis	6	100.0	0	0.0	0	0.0	6		
- Deza Pedro	9	100.0	0	0.0	0	0.0	9		
- Rubio Crisógono	6	54.5	0	0.0	5	45.5	11		
MAMAS Y TEJIDOS BLA	59	15.2	9	25.7	45	33.6	113	20.3	9.4
- Vigil Carlos	1	11.1	8	88.9	0	0.0	9		
- Abuqattás Julio	2	66.7	0	0.0	1	33.3	3		
- Cotrina José	3	42.9	0	0.0	4	57.1	7		
- De la Cruz Miguel Angel	5	62.5	0	0.0	3	37.5	8		
- Garcés Milko	0	0.0	0	0.0	6	100.0	6		
- Calderón Gabriela	3	27.3	0	0.0	8	72.7	11		
- Dunstan Jorge	7	77.8	0	0.0	2	22.2	9		
- Vilchez Sheila	2	22.2	0	0.0	7	77.8	9		
- Falla Martín	22	88.0	1	4.0	2	8.0	25		
- Carrasco Marcía	4	50.0	0	0.0	4	50.0	8		
- Niño de Guzman Oscar	9	60.0	0	0.0	6	40.0	15		
- Camones Richard	1	33.3	0	0.0	2	66.7	3		
TÓRAX	24	6.2	1	2.9	0	0.0	25	4.5	5.0
- Amorín Edgar	1	50.0	1	50.0	0	0.0	2		
- Rojas Víctor	1	100.0	0	0.0	0	0.0	1		
- De la Guerra Alberto	4	100.0	0	0.0	0	0.0	4		
- Rivera Julio	7	100.0	0	0.0	0	0.0	7		
- Ferrer Enrique	11	100.0	0	0.0	0	0.0	11		



INDICADORES DE SALA DE OPERACIONES

MARZO - 2012

1.- INDICADOR	Hospitalar		El Servicio		Clínica de Día		Total Operaciones		Nro. Operac. por Cirujano
	Nro.	%	Nro.	%	Nro.	%	Nro.	%	
Unidad de Medida									Total Operaciones ----- N° Cirujanos
UROLOGÍA	70	18.0	2	5.7	0	0.0	72	12.9	8.0
- Morante Carlos	4	66.7	2	33.3	0	0.0	6		
- Pow Sang Mariela	9	100.0	0	0.0	0	0.0	9		
- Meza Luis	8	100.0	0	0.0	0	0.0	8		
- Destefano Víctor	9	100.0	0	0.0	0	0.0	9		
- Quiroa Fernando	8	100.0	0	0.0	0	0.0	8		
- Franco Enrique	11	100.0	0	0.0	0	0.0	11		
- Sánchez Hugo	6	100.0	0	0.0	0	0.0	6		
- Marte Johanna	4	100.0	0	0.0	0	0.0	4		
- Huáman Marco	11	100.0	0	0.0	0	0.0	11		

DEPARTAMENTOS MEDICOS	HOSPITALAR		CLÍNICA DE DIA		EL SERVICIO	
	% de Oper. Cancelada	% de Oper. No Program.	% de Oper. Cancelada	% de Oper. No Program.	% de Oper. Cancelada	% de Oper. No Program.
Unidad de Medida	Op.Cancel. ----- x 100	Op.No Prog. ----- x 100	Op.Cancel. ----- x 100	Op.No Prog. ----- x 100	Op.Cancel. ----- x 100	Op.No Prog. ----- x 100
	Op.Program.	Op.Realizada	Op.Program.	Op.Realizada	Op.Program.	Op.Realizada
TOTAL	9.0	11.3	9.5	0.7	9.4	17.1
ABDOMEN	10.3	16.1	9.1	0.0	0.0	22.2
CABEZA Y CUELLO	4.7	16.3	14.9	0.0	20.0	20.0
CIRUGIA PLASTICA Y RECONSTRUCCION	0.0	50.0	0.0	12.5	(&)	-
ORTOPEDIA ONCOLOGICA	43.8	10.0	10.0	0.0	0.0	0.0
GINECOLOGÍA	5.3	4.0	30.0	0.0	0.0	25.0
NEUROCIRUGIA	19.2	8.7	0.0	0.0	0.0	0.0
MAMAS Y TEJIDOS BLANDOS	1.7	0.0	2.2	0.0	20.0	11.1
TÓRAX	13.0	16.7	(&)	0.0	(&)	100.0
UROLOGÍA	8.8	11.4	(&)	0.0	0.0	0.0

(!) No Hubo Op. Realizada

DEPARTAMENTOS MEDICOS	Promedio Permanencia		% Total
	Pre.Operat.	Post.Operat.	
Unidad de Medida	Días Pre.Operat. ----- Egreso Op.	Días Post.Operat. ----- Egreso Op.	Días Pre.Operat. ----- x 100 Días Pre+Post.
TOTAL	3.1	4.0	43.6%
DIRECCION DE CIRUGIA	3.1	4.0	43.6%
ABDOMEN	4.7	7.5	38.3%
CABEZA Y CUELLO	3.4	3.9	46.5%
CIRUGIA PLASTICA Y RECONSTRUCTIVA	0.8	0.6	57.1%
ORTOPEDIA ONCOLOGICA	3.8	2.5	60.1%
GINECOLOGÍA	3.6	2.8	56.4%
NEUROCIRUGIA	2.3	7.6	23.5%
MAMAS Y TEJIDOS BLANDOS	1.3	1.6	44.9%
TÓRAX	5.2	7.2	41.7%
UROLOGÍA	2.3	3.3	40.5%

(&) Las Operaciones realizadas a los pacientes de Medicina y Pediatría han sido consideradas en los departamento médicos de cirugía.

(!) En pediatría se han considerado todos los egresos de pacientes menores de 14 años.



PERU

Ministerio de Salud

Instituto Nacional de Enfermedades Neoplásicas
Departamento de Epidemiología y Estadística del Cáncer**2.- BASE DE DATOS SALA DE OPERACIONES**
MARZO - 2012

DEPARTAMENTOS MEDICOS	Hospitalar	Servicio Bajo Tarifario Diferenciado	Clínica de Día	Total	Nº Cirujanos
TOTAL	388	35	134	557	66
DIRECCION DE CIRUGIA	388	35	134	557	66
ABDOMEN	62	9	10	81	9
- Payet Eduardo	4	2	0	6	
- Celis Juan	3	1	0	4	
- Ruiz Eloy	6	4	0	10	
- Berrospi Francisco	4	1	0	5	
- Chávez Iván	17	1	2	20	
- Young Frank	12	0	2	14	
- Luque Carlos	15	0	4	19	
- Salvador Filadelfio	1	0	0	1	
- Gómez Alexis	0	0	2	2	
CABEZA Y CUELLO	49	5	40	94	11
- Sánchez Pedro	4	1	1	6	
- Postigo Juan	9	0	2	11	
- Salas Abraham	6	1	5	12	
- Torres Fernando	7	1	3	11	
- Olaechea Carlos	3	0	5	8	
- Gutiérrez José	8	0	9	17	
- Chávez de Paz Carlos	8	2	3	13	
- Serpa Solón	0	0	3	3	
- Torres Neyda	0	0	5	5	
- Chonlón Carolina	1	0	0	1	
- Apestegui Cristian	3	0	4	7	
ESPECIALIDADES QUIRURGICAS	26	1	26	53	7
CIRUGIA PLASTICA Y RECONSTRUCTIVA	16	0	8	24	4
- Delgado Ricardo	4	0	1	5	
- López Jesús	3	0	0	3	
- Chávez Miguel Angel	2	0	3	5	
- Ramírez Luis	7	0	4	11	
ORTOPEDIA ONCOLOGICA	10	1	18	29	3
- Pardo Juan Carlos	2	1	10	13	
- Iberico Walter	2	0	5	7	
- Salazar Darwin	6	0	3	9	
GINECOLOGÍA	75	4	7	86	9
- Alvarez Manuel	4	2	0	6	
- Velarde Carlos	9	1	0	10	
- Valdivia Henry	6	0	0	6	
- Montoya Absalón	11	0	0	11	
- Sánchez Marco	9	1	1	11	
- López Aldo	10	0	0	10	
- Villoslada Vladimir	22	0	6	28	
- Campos Walter	2	0	0	2	
- Nina José	2	0	0	2	
NEUROCIRUGIA	23	4	6	33	4
- Orrego Enrique	2	4	1	7	
- Ojeda Luis	6	0	0	6	
- Deza Pedro	9	0	0	9	
- Rubio Crisógono	6	0	5	11	
MAMAS Y TEJIDOS BLANDOS	59	9	45	113	12
- Vigil Carlos	1	8	0	9	
- Abugattás Julio	2	0	1	3	
- Cotrina José	3	0	4	7	
- De la Cruz Miguel Angel	5	0	3	8	
- Garcés Milko	0	0	6	6	
- Calderón Gabriela	3	0	8	11	
- Dunstan Jorge	7	0	2	9	
- Vilchez Sheila	2	0	7	9	
- Falla Martín	22	1	2	25	
- Carrasco Marcia	4	0	4	8	
- Niño de Guzman Oscar	9	0	6	15	
- Camones Richard	1	0	2	3	
TÓRAX	24	1	0	25	5
- Amorín Edgar	1	1	0	2	
- Rojas Víctor	1	0	0	1	
- De la Guerra Alberto	4	0	0	4	
- Rivera Julio	7	0	0	7	
- Ferrer Enrique	11	0	0	11	

**2.- BASE DE DATOS SALA DE OPERACIONES
MARZO - 2012**

DEPARTAMENTOS MEDICOS	Hospitalar	Servicio Bajo Tarifario Diferenciado	Clínica de Día	Total	N° Cirujanos
UROLOGÍA	70	2	0	72	9
- Morante Carlos	4	2	0	6	
- Pow Sang Mariela	9	0	0	9	
- Meza Luis	8	0	0	8	
- Destefano Victor	9	0	0	9	
- Quiroa Fernando	8	0	0	8	
- Franco Enrique	11	0	0	11	
- Sánchez Hugo	6	0	0	6	
- Marte Johanna	4	0	0	4	
- Huáman Marco	11	0	0	11	

HOSPITALAR	OPERACIONES			
	Programadas	Realizadas	Canceladas	No Programadas
TOTAL	378	388	34	44
ABDOMEN	58	62	6	10
CABEZA Y CUELLO	43	49	2	8
CIRUGIA PLASTICA Y RECONSTRUCTIVA	8	16	0	8
ORTOPEDIA ONCOLOGICA	16	10	7	1
GINECOLOGÍA	76	75	4	3
NEUROCIRUGIA	26	23	5	2
MAMAS Y TEJIDOS BLANDOS	60	59	1	0
TÓRAX	23	24	3	4
UROLOGÍA	68	70	6	8

CLÍNICA DE DIA	OPERACIONES			
	Programadas	Realizadas	Canceladas	No Programadas
TOTAL	147	134	14	1
ABDOMEN	11	10	1	0
CABEZA Y CUELLO	47	40	7	0
CIRUGIA PLASTICA Y RECONSTRUCTIVA	7	8	0	1
ORTOPEDIA ONCOLOGICA	20	18	2	0
GINECOLOGÍA	10	7	3	0
NEUROCIRUGIA	6	6	0	0
MAMAS Y TEJIDOS BLANDOS	46	45	1	0
TÓRAX	0	0	0	0
UROLOGÍA	0	0	0	0

SERVICIO BAJO TARIFARIO DIFERENCIADO	OPERACIONES			
	Programadas	Realizadas	Canceladas	No Programadas
TOTAL	32	35	3	6
ABDOMEN	7	9	0	2
CABEZA Y CUELLO	5	5	1	1
CIRUGIA PLASTICA Y RECONSTRUCTIVA	0	0	0	0
ORTOPEDIA ONCOLOGICA	1	1	0	0
GINECOLOGÍA	3	4	0	1
NEUROCIRUGIA	4	4	0	0
MAMAS Y TEJIDOS BLANDOS	10	9	2	1
TÓRAX	0	1	0	1
UROLOGÍA	2	2	0	0

Unidad de Medida	DÍAS PRE Y POST OPERATORIO			
	Días	Días	Egresos	N° de Operaciones
	Pre-Operatorios	Post-Operatorios	Operados	
TOTAL	1,694	2,194	543	557
DIRECCION DE CIRUGIA	1,694	2,194	543	557
ABDOMEN	402	648	86	81
CABEZA Y CUELLO	370	426	109	94
CIRUGIA PLASTICA Y RECONSTRUCTIVA	4	3	5	24
ORTOPEDIA ONCOLOGICA	110	73	29	29
GINECOLOGÍA	332	257	93	86
NEUROCIRUGIA	72	235	31	33
MAMAS Y TEJIDOS BLANDOS	133	163	102	113
TÓRAX	129	180	25	25
UROLOGÍA	142	209	63	72

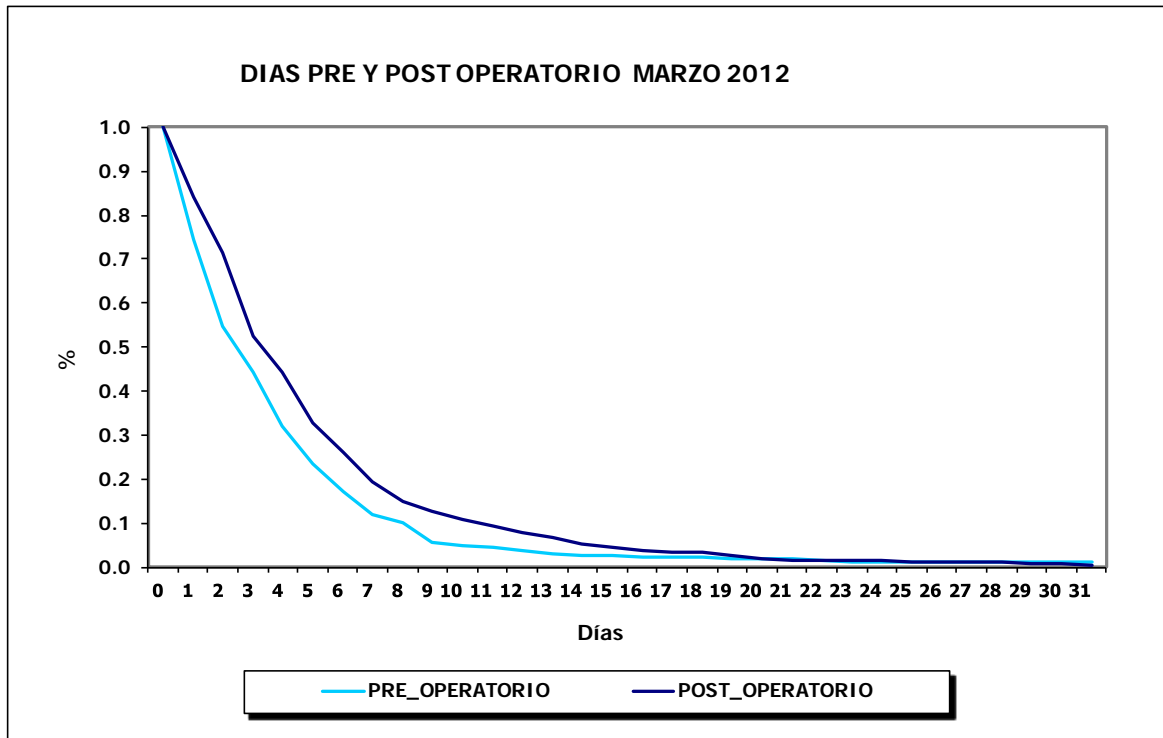
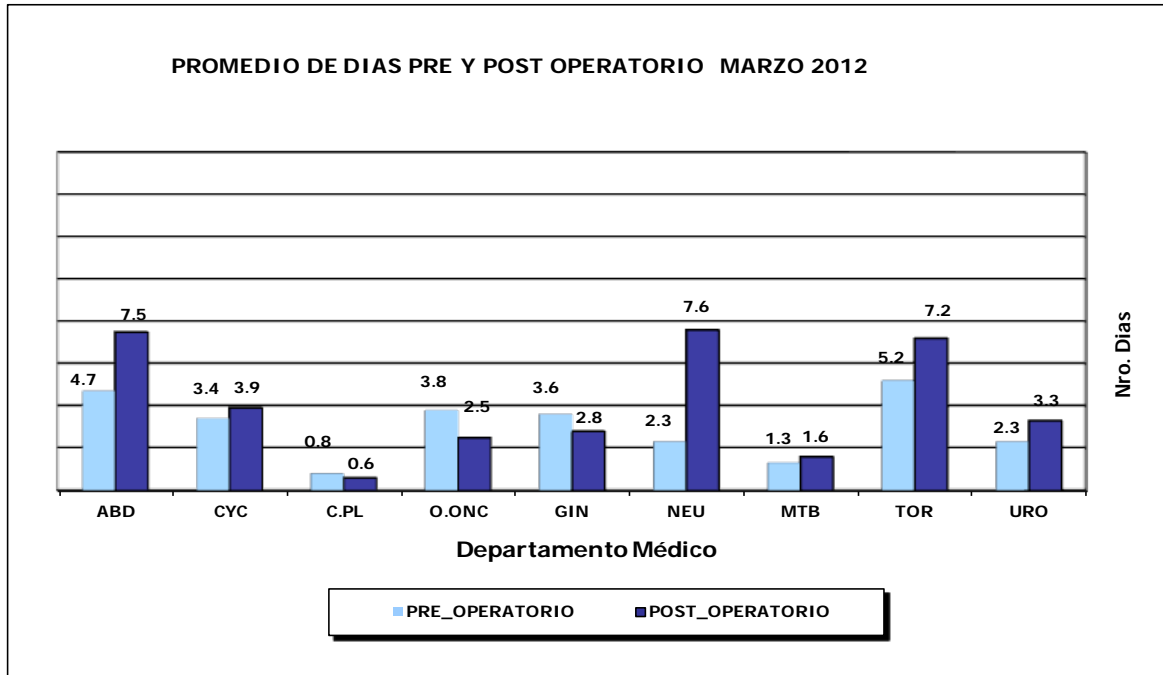


4.- INDICADORES DE OPERACIONES PRINCIPALES MARZO - 2012

INDICADOR	TOTAL	Tiempo Operación	Tiempo Anestesia
UNIDAD DE MEDIDA	Nro.	Promedio (horas)	Promedio (horas)
TOTAL	557	1h 51'	2h 9'
ABDOMEN	81	2h 38'	2h 57'
LAPARATOMIA EXPLORADORA	8	1h 44'	2h 3'
LAPAROSCOPIA DIAGNOSTICA	8	0h 40'	0h 59'
GASTRECTOMIA SUBTOTAL DISTAL RADICAL D2	4	3h 45'	3h 58'
GASTROENTEROANASTOMOSIS LATERO LATERAL + BRAUM CO	3	2h 28'	2h 46'
APENDICECTOMIA LAPAROSCOPICA	2	1h 47'	2h 22'
ASCENSO GASTRICO LAPAROSCOPICO	2	4h 37'	5h 0'
COLECISTECTOMIA	2	2h 7'	2h 25'
GASTRECTOMIA SUB TOTAL DISTAL	2	1h 52'	2h 10'
GASTRECTOMIA TOTAL RADICAL D 2 + ESPLENECTOMIA EN B	2	5h 12'	5h 27'
HEMIHEPATECTOMIA DERECHA	2	3h 15'	3h 42'
RESECCION ABDOMINO PERINEAL	2	2h 50'	3h 7'
OTRAS OPERACIONES	44	2h 56'	3h 15'
CABEZA Y CUELLO	94	2h 0'	2h 18'
TIROIDECTOMIA TOTAL	10	1h 53'	2h 3'
TRAQUEOTOMIA	9	0h 33'	0h 55'
HEMITIROIDECTOMIA	6	1h 26'	1h 41'
LARINGOSCOPIA POR SUSPENSION	6	0h 23'	0h 37'
TIROIDECTOMIA TOTAL EXTENDIDA	6	2h 40'	2h 59'
ENUCLEACION GLOBO OCULAR	5	0h 51'	1h 9'
DISECCION LATERAL DE CUELLO	3	3h 25'	3h 40'
LARINGECTOMIA TOTAL	3	3h 40'	4h 6'
DISECCION CERVICAL LIMITADA	2	3h 50'	4h 15'
FARINGO/LARINGO/ESOFAGECTOMIA TOTAL	2	4h 37'	5h 0'
PAROTIDECTOMIA SUPERFICIAL	2	2h 37'	3h 0'
RESECCION DE NASOANGIOFIBROMA NASOFARINGEO POR ABC	2	1h 10'	1h 25'
TIROIDECTOMIA COMPLEMENTARIA.	2	2h 42'	3h 10'
TIROIDECTOMIA SUB TOTAL	2	2h 12'	2h 30'
VAPORIZACION DE LESION CON LASER CO2	2	0h 35'	0h 47'
OTRAS OPERACIONES	32	2h 23'	2h 42'
ESPECIALIDADES QUIRURGICAS	53	1h 19'	1h 37'
ORTOPEDIA ONCOLOGICA	29	1h 10'	1h 27'
AMPUTACION SUPRACONDILEA DE FEMUR	3	1h 8'	1h 15'
EXERESIS DE TUMOR DE FEMUR	3	1h 46'	2h 6'
EXERESIS DE TUMOR ILIACO	2	0h 37'	1h 0'
OTRAS OPERACIONES	21	1h 9'	1h 25'
CIRUGIA PLASTICA RECONSTRUCTIVA	24	1h 30'	1h 48'
COLOCACION DE XENO INJERTO	6	0h 35'	0h 49'
AUTO INJERTO DE PIEL	2	1h 5'	1h 22'
RECONSTRUCCION MAMARIA CON COLGAJO ABDOMINAL	2	3h 2'	3h 32'
OTRAS OPERACIONES	14	1h 44'	2h 3'
GINECOLOGIA	86	1h 26'	1h 44'
EPBA + CONO FRIO	11	0h 21'	0h 34'
CONO FRIO DE CERVIX	7	0h 30'	0h 40'
HISTERECTOMIA AMPLIADA A VAGINA LAPAROSCOPICA	7	1h 40'	2h 3'
HISTERECTOMIA ABDOMINAL AMPLIADA VAGINA	6	1h 46'	2h 6'
CITORREDUCCION OPTIMA DE OVARIO	5	1h 33'	1h 46'
ESTADIAJE CONSERVADOR DE OVARIO	3	2h 31'	2h 53'
HISTERECTOMIA RADICAL TIPO 3	3	2h 18'	2h 35'
CITORREDUCCION SUBOPTIMA DE OVARIO	2	1h 57'	2h 12'
CURA QUIRURGICA	2	0h 25'	0h 35'
ESTADIAJE COMPLEMENTARIO DE OVARIO	2	2h 50'	3h 5'
ESTADIAJE DE OVARIO	2	2h 2'	2h 20'
ESTADIAJE DE OVARIO (CANCER)	2	1h 55'	2h 12'
HISTERECTOMIA + SALPINGOOFORRECTOMIA BILATERAL	2	1h 42'	1h 55'
LAPARATOMIA EXPLORATORIA	2	1h 25'	1h 37'
OOFOROPEXIA BILATERAL LAPAROSCOPICA	2	1h 17'	1h 32'
OTRAS OPERACIONES	28	1h 35'	1h 59'

**INDICADORES DE OPERACIONES PRINCIPALES****MARZO - 2012**

INDICADOR	TOTAL	Tiempo Operación	Tiempo Anestesia
UNIDAD DE MEDIDA	Nro.	Promedio (horas)	Promedio (horas)
DIRECCION DE CIRUGIA			
NEUROCIROGIA	33	2h 46'	3h 8'
BIOPSIA CEREBRAL POR ESTEREOTAIA	6	1h 12'	1h 40'
CRANEOTOMIA FRONTAL ANTERIOR Y RESECCION TOTAL DE	5	3h 15'	3h 40'
DERIVACION VENTRICULO PERITONEAL	3	3h 46'	1h 36'
CRANEOTOMIA FRONTO ORBITARIA Y RESECCION AMPLIA DE	2	3h 30'	4h 0'
CRANEOTOMIA PARIETAL Y RESECCION AMPLIA DE TUMOR	2	2h 25'	3h 10'
CRANEOTOMIA SUBOCCIPITAL Y RESECCION AMPLIA DE TUMOR	2	3h 22'	4h 17'
OTRAS OPERACIONES	13	2h 55'	3h 38'
MAMAS Y TEJIDOS BLANDOS	113	1h 12'	1h 29'
MASTECTOMIA RAD. MODIFICADA TIPO MADDEN	10	1h 57'	2h 13'
MASTECTOMIA TOTAL	10	1h 23'	1h 37'
AMPLIACION DE MARGENES DE MAMA	9	1h 6'	1h 41'
RESECCION LOCAL AMPLIA	9	1h 8'	1h 22'
LIMPIEZA QUIRURGICA	8	0h 31'	0h 41'
TUMORECTOMIA DE MAMA	7	1h 0'	1h 15'
CUADRANTECTOMIA+DISECCION RADICAL AX.	6	1h 38'	2h 2'
RESECCION DE MICROCALCIFICACIONES LOCALIZADAS POR AR	6	0h 56'	1h 12'
DISECCION RADICAL DE AXILA	5	1h 52'	2h 6'
MASTECTOMIA RADICAL MODIFICADA	5	1h 22'	1h 36'
CUADRANTECTOMIA DE MAMA	4	1h 5'	1h 15'
LIMPIEZA QUIRURGICA MUÑON HEMIPELVEC.	4	0h 18'	0h 30'
MASTECTOMIA RADICAL	4	1h 21'	1h 37'
AMPLIACION DE MARGENES	2	1h 35'	1h 45'
MASTECTOMIA TOILETTE	2	1h 27'	1h 52'
RESECCION LOCAL AMPLIA DE LESION DE PIE	2	2h 7'	2h 27'
RESECCION LOCAL AMPLIA DE TUMOR DE PIERNA	2	0h 52'	1h 10'
TUMORECTOMIA LOCALIZADA POR ARPON	2	0h 32'	0h 47'
OTRAS OPERACIONES	16	1h 1'	1h 19'
TORAX	25	2h 0'	2h 17'
COLOCACION CATETER VENOSO CENTRAL	3	0h 11'	0h 20'
BIOPSIA PULMONAR	2	1h 12'	1h 35'
RESECCION DE TUMOR INTRATORACICO	2	3h 20'	3h 40'
SEGMENTECTOMIA PULMONAR	2	2h 25'	3h 5'
TORACOTOMIA POSTERO LATERAL	2	4h 15'	4h 37'
OTRAS OPERACIONES	14	1h 56'	2h 10'
UROLOGIA	72	2h 13'	2h 30'
NEFRECTOMIA RADICAL	12	2h 12'	2h 29'
RESECCION TRANS URETRAL DE VEJIGA	11	0h 50'	2h 30'
PROSTATECTOMIA RADICAL	7	3h 12'	2h 29'
RESECCION TRANS URETRAL DE PROSTATA	7	1h 37'	1h 8'
ORQUIDECTOMIA RADICAL	5	1h 1'	3h 32'
NEFRECTOMIA PARCIAL	4	2h 42'	2h 5'
AMPUTACION PARCIAL DE PENE	3	1h 1'	1h 11'
PROSTATECTOMIA RADICAL LAPAROSCOPICA	3	3h 0'	2h 58'
CISTOPROSTATECTOMIA RADICAL	2	5h 27'	1h 15'
LAPAROTOMIA EXPLORADORA	2	2h 37'	3h 8'
OTRAS OPERACIONES	16	2h 52'	5h 42'





VIII.- INDICADORES DE HOSPITALIZACION

MARZO - 2012

1.- INDICADORES DE HOSPITALIZACION POR DEPARTAMENTO MEDICO

PROMEDIO DE PERMANENCIA	TOTAL	HOSPITALAR	SERVICIO BAJO TARIFARIO DIFER	EMERGENCIA
	Nº Dias Estanc. ----- Total Egresos	Nº Dias Estanc. ----- Total Egresos	Nº Dias Estanc. ----- Total Egresos	Nº Dias Estanc. ----- Total Egresos
DEPARTAMENTOS MEDICOS				
TOTAL	8.7	10.1	7.8	3.1
DIRECCION DE CIRUGIA	6.7	7.0	7.5	3.0
ABDOMEN	10.6	11.7	14.0	2.5
CABEZA Y CUELLO	6.0	5.9	11.0	2.0
CIRUGIA PLASTICA Y RECONSTRUCTIVA	5.2	5.2	-	-
ORTOPEDIA ONCOLOGICA	4.1	4.0	6.0	4.0
GINECOLOGIA	6.5	6.9	6.0	3.0
NEUROCIRUGIA	11.2	13.3	4.0	4.0
MAMAS Y TEJIDOS BLANDOS	4.5	4.7	3.8	3.0
TORAX	6.4	7.6	-	3.0
UROLOGIA	5.7	5.9	6.0	3.5
DIRECCION DE MEDICINA	11.7	17.2	7.9	3.2
ONCOLOGIA MEDICA	10.8	16.4	7.9	3.3
ONCOLOGIA PEDIATRICA (!)	15.0	19.5	-	2.5

(!) En Pediatría se han considerado todos los egresos de pacientes menores de 14 años.

2.- INDICADORES DE HOSPITALIZACION POR AREA HOSPITALARIA

MARZO - 2012

AREA HOSPITALARIA	Promedio Permanencia	Porcentaje Ocupación	Rendimiento Cama	Observación
Unidad de Medida	Nº Dias Estanc. ----- Tot.Egre+Trasl	Dia-Cama Ocupada ----- x100 Dias Cama Disponib	Tot. Egresos+Trasl ----- Nº Camas utilizadas	No se utilizaron las camas siguientes
TOTAL	-	83.0%	3.8	
EMERGENCIA	3.0	90.5%	12.2	
- Camas	2.9	96.8%	12.9	
- Camillas	3.1	81.6%	11.3	
SALA COMUN	7.9	83.2%	3.4	
- 4to. Este	7.8	80.0%	3.4	479
- 5to. Este	7.4	80.3%	3.4	
- 6to. Este	8.7	91.1%	3.3	
SERVICIO BAJO TARIFARIO DIFERENCIADO	7.1	82.8%	3.5	
- 3ero. Oeste	-	-	-	-
- 4to. Oeste	6.1	74.2%	3.1	
- 5to. Oeste	7.6	88.9%	3.8	
SEPIN 6to.O	17.0	98.4%	1.9	
PEDIATRIA	17.6	82.0%	1.5	717
UCI	7.3	84.3%	3.8	428
UTM 6to.O	10.9	83.9%	2.8	626 - 628 - 630
UTI	6.0	51.6%	3.7	339 - 341
ADOLESCENTES	9.8	86.8%	2.9	
AISLADOS	10.0	76.9%	2.2	
CLINICA DE DIA	1.5	61.6%	12.6	
RECUPERACION (*)	-	-	-	-

(*) Ver Cuadro # 5, página 63: (Movimiento del Servicio de Recuperación)

(!) Del total de las Camas reales, 16 camas del 3ero. Oeste no son consideradas para efectos de indicadores. A partir del mes de febrero se bloquearon camillas en Emergencia y 01 cama en el 5to. Este.



PERU

Ministerio de Salud

Instituto Nacional de Enfermedades Neoplásicas
Departamento de Epidemiología y Estadística del Cáncer**3.- BASE DE DATOS HOSPITALIZACION
MARZO - 2012**

EGRESOS	TOTAL			HOSPITALAR			SERVICIO BAJO TARIFARIO DIFERENCIADO			EMERGENCIA		
	Total Egresos (vivos y fallecidos)	Egresos (vivos y fall) < 48 hrs	Total estancias Egresados (vivos y fall)	Total Egresos (vivos y fallecidos)	Egresos (vivos y fall) < 48 hrs	Días estancias Egresados (vivos y fall)	Total Egresos (vivos y fallecidos)	Egresos (vivos y fall) < 48 hrs	Días estancias Egresados (vivos y fall)	Total Egresos (vivos y fallec.)	Egresos (vivos y fall) < 48 hrs	Días estancias Egresados (vivos y fall)
TOTAL	988	193	8,581	742	123	7,471	73	8	569	173	62	541
DIRECCION DE CIRUGIA	593	146	3,979	521	123	3,659	23	3	173	49	20	147
ABDOMEN	91	15	962	75	9	876	4	0	56	12	6	30
CABEZA Y CUELLO	130	39	776	121	37	713	5		55	4	2	8
CIRUGIA PLASTICA Y RECONSTRUCTI	5	1	26	5	1	26	0	0	0	0	0	0
ORTOPEDIA ONCOLOGICA	25	14	102	23	14	92	1	0	6	1	0	4
GINECOLOGIA	97	13	634	87	10	598	2		12	8	3	24
NEUROCIROLOGIA	35	6	392	27	5	360	2	0	8	6	1	24
MAMAS Y TEJIDOS BLANDOS	111	50	501	98	44	456	8	3	30	5	3	15
TORAX	28	5	180	21	2	159	0	0	0	7	3	21
UROLOGIA	71	3	406	64	1	379	1	0	6	6	2	21
DIRECCION DE MEDICINA	395	47	4,602	221	0	3,812	50	5	396	124	42	394
ONCOLOGIA MEDICA	315	37	3,401	162	0	2,663	50	5	396	103	32	342
ONCOLOGIA PEDIATRICA (!)	80	10	1,201	59	0	1,149	0	0	0	21	10	52

(!) En Pediatría se han considerado todos los egresos de pacientes menores de 14 años.

Nota: En Pediatría se bloqueó la cama 717.

**BASE DE DATOS HOSPITALIZACION POR AREA HOSPITALARIA
MARZO - 2012**

AREA HOSPITALARIA	Egre+ Traslados Vivos y Fallec.	Egre+Trasl Vivos y Fallecidos < 48 hrs.	Días Estancias Vivos y Fallecidos	Nº días Mes	Nº de Camas Utilizadas	Días Cama Disponibles	Días Cama Ocupadas	Egresos	Nº de (!) Camas Reales
TOTAL	1,302	332	9,026	31	344	10,447	8,671	988	368
EMERGENCIA	293	150	872	31	24	744	673	173	24
- Camas	180	92	526		14	434	420	116	14
- Camillas	113	58	346		10	310	253	57	10
SALA COMUN	485	21	3,848	31	144	4,495	3,741	440	145
- 4to. Este	171	7	1,333		51	1,612	1,289	162	52
- 5to. Este	177	7	1,317		52	1,612	1,294	166	52
- 6to. Este	137	7	1,198		41	1,271	1,158	112	41
SERVICIO BAJO TARIFARIO DIFERENC	84	10	593	31	24	744	616	73	40
- 3ero. Oeste	-	-	-	-	-	-	-	-	16
- 4to. Oeste	31	5	190		10	310	230	25	10
- 5to. Oeste	53	5	403		14	434	386	48	14
SEPIN 6to.O	23	0	392		12	372	366	19	12
PEDIATRIA	61	1	1,074		41	1,302	1,067	56	42
UCI	23	5	169		6	217	183	8	7
UTM 6to.O	44	5	479		16	589	494	19	19
UTI	22	3	132		6	248	128	6	8
ADOLESCENTES	115	7	1,125		39	1,209	1,050	63	39
AISLADOS	13	0	130		6	186	143	9	6
CLINICA DE DIA	139	130	212		11	341	210	122	11
RECUPERACION (*)	-	-	-		15	-	-	-	15

(*) Ver Cuadro # 5, página 63: (Movimiento del Servicio de Recuperación)

(!) Del total de las Camas reales, 16 camas del 3ero. Oeste no son consideradas para efectos de indicadores. A partir del mes de febrero se bloquearon camillas en Emergencia y 01 cama en el 5to. Este.

**CUADRO DE RESUMEN SEGÚN EGRESOS + TRASLADOS
MARZO - 2012**

AREA HOSPITALARIA	Nº Camas Utilizadas	Días Cama Disponible	Egresos + Traslados	Días Cama Ocupada	Días Estancias Egre.+Tras	Promedio de Permanencia	Rendimiento	% de Ocup. Grado de Uso	Intervalo de Sustitución
TOTAL	344	10,447	1,302	8,671	9,026	6.9	3.8	83.0	1.36
EMERGENCIA	24	744	293	673	872	3.0	12.2	90.5	0.2
SALA COMUN	144	4,495	485	3,741	3,848	7.9	3.4	83.2	1.6
SERVICIO BAJO TARIFARIO DIFERENC	24	744	84	616	593	7.1	3.5	82.8	1.5
SEPIN	12	372	23	366	392	17.0	1.9	98.4	0.3
PEDIATRIA	41	1,302	61	1,067	1,074	17.6	1.5	82.0	3.9
UCI	6	217	23	183	169	7.3	3.8	84.3	1.5
UTM	16	589	44	494	479	10.9	2.8	83.9	2.2
UTI	6	248	22	128	132	6.0	3.7	51.6	5.5
ADOLESCENTES	39	1,209	115	1,050	1,125	9.8	2.9	86.8	1.4
AISLADOS	6	186	13	143	130	10.0	2.2	76.9	3.3
CLINICA DE DIA	11	341	139	210	212	1.5	12.6	61.6	0.9
RECUPERACION	15	-	-	-	-	-	-	-	-

**4.- EGRESOS POR AREA HOSPITALARIA Y SEXO
MARZO - 2012**

AREA HOSPITALARIA	SEXO	Egresos (Vivos y Fallecidos)	Días Estancias (Vivos y Fallecidos)	Promedio de Permanencia
TOTAL	TOTAL	988	8,581	8.7
	Masc	373	3,698	9.9
	Fem	615	4,883	7.9
EMERGENCIA	Total	173	541	3.1
	Masc	63	190	3.0
	Fem	110	351	3.2
SALA COMUN	Total	440	3,912	8.9
	Masc	145	1,393	9.6
	Fem	295	2,519	8.5
SERVICIO BAJO TARIFARIO DIFERENCIADO	Total	73	569	7.8
	Masc	30	274	9.1
	Fem	43	295	6.9
SEPIN	Total	19	457	24.1
	Masc	10	304	30.4
	Fem	9	153	17.0
PEDIATRIA	Total	56	1,077	19.2
	Masc	30	570	19.0
	Fem	26	507	19.5
U.C.I.	Total	8	161	20.1
	Masc	5	101	20.2
	Fem	3	60	20.0
U.T.M	Total	19	298	15.7
	Masc	12	158	13.2
	Fem	7	140	20.0
U.T.I	Total	6	179	29.8
	Masc	2	28	14.0
	Fem	4	151	37.8
ADOLESCENTES	Total	63	1,070	17.0
	Masc	33	521	15.8
	Fem	30	549	18.3
AISLADOS	Total	9	152	16.9
	Masc	7	110	15.7
	Fem	2	42	21.0
CLINICA DE DIA	Total	122	165	1.4
	Masc	36	49	1.4
	Fem	86	116	1.3



5.- MOVIMIENTO DEL SERVICIO DE RECUPERACION MARZO - 2012

DEPARTAMENTO MEDICO	N° Pac	Estancias Horas	Prom. Perm. Horas	N° Días del Mes	N° Camas Utilizadas	Rendimiento de Cama
ABDOMEN	56	76,020	23	31	14	4.0
CABEZA Y CUELLO	65	83,050	21	31	15	4.3
CIRUGIA PLASTICA - REC	5	5,105	17	3	5	1.0
ORTOPEDIA ONCOLOGICA	14	15,535	18	31	10	1.4
GINECOLOGIA	31	38,655	21	31	12	2.6
NEUROCIRUGIA	24	29,360	20	31	7	3.4
TORAX	17	23,040	23	31	9	1.9
MAMAS Y TEJIDOS BLANDOS	14	16,025	2	31	9	1.6
UROLOGIA	50	60,005	20	31	14	3.6
TOTAL	276	346,795	21	31	15	18.4

AREA HOSPITALARIA	N° Pac	Estancias Horas	Prom. Perm. Horas	N° Días del Mes	N° Camas Utilizadas	Rendimiento de Cama
ADOLESCENTES	5	6,335	21	31	4	1.3
CLINICA DE DIA	42	53,380	21	31	13	3.2
EL SERVICIO	15	15,975	18	31	9	1.7
EMERGENCIA-HOSPITAL	9	17,440	32	31	6	1.5
PEDIATRIA	11	14,770	22	31	4	2.8
SALA COMUN (4to.E 5to.E)	163	198,775	20	31	15	10.9
SALA COMUN (6to.E)	31	40,120	22	31	11	2.8
TOTAL	276	346,795	21	31	15	18.4

N° CAMAS	N° Pac	Estancias Horas	Promedio de Horas
211	20	26,795	22
212	18	22,785	21
213	25	31,150	21
214	25	31,085	21
215	20	25,190	21
216	16	19,635	20
217	12	16,790	23
218	6	10,800	30
219	6	8,235	23
220	13	15,300	20
221	18	23,240	22
222	26	33,020	21
223	24	29,855	21
224	23	26,355	19
225	24	26,560	18
TOTAL	276	346,795	21

7.- INDICADORES DE HOSPITALIZACION POR EDAD Y SEXO
MARZO - 2012

INDICADORES DE HOSPITALIZACION		Promedio de Permanencia
Grupo de Edad	SEXO	Nº Dias Estancias -----
		Total Egresos
TOTAL	TOTAL	8.7
	Masc	9.9
	Fem	7.9
[0 - 14]	Total	12.6
	Masc	12.5
	Fem	12.7
[15 - 19]	Total	15.8
	Masc	16.4
	Fem	15.5
[20 - 34]	Total	9.7
	Masc	12.1
	Fem	7.7
[35 - 44]	Total	8.4
	Masc	10.7
	Fem	7.5
[45 - 64]	Total	7.1
	Masc	8.2
	Fem	6.6
[≥ 65]	Total	7.1
	Masc	7.3
	Fem	6.9

INDICADORES DE HOSPITALIZACION		Promedio de Permanencia
Departamento Médico y Sexo	SEXO	Nº Dias Estancias -----
		Total Egresos
TOTAL	TOTAL	8.7
	Masc	9.9
	Fem	7.9
ABDOMEN	Total	10.6
	Masc	10.0
	Fem	11.1
CABEZA Y CUELLO	Total	6.0
	Masc	6.2
	Fem	5.9
CIRUGIA PLASTICA Y RECONSTRUCTIVA	Total	5.2
	Masc	(&)
	Fem	5.2
ORTOPEDIA ONCOLOGICA	Total	4.1
	Masc	3.7
	Fem	4.5
GINECOLOGIA	Total	6.5
	Masc	(&)
	Fem	6.5
NEUROCIRUGIA	Total	11.2
	Masc	7.4
	Fem	15.2
MAMAS Y TEJIDOS BLANDOS	Total	4.5
	Masc	9.7
	Fem	3.7
TORAX	Total	6.4
	Masc	7.3
	Fem	6.0
UROLOGIA	Total	5.7
	Masc	5.6
	Fem	6.2
ONCOLOGIA MEDICA	Total	10.8
	Masc	12.6
	Fem	9.6
ONCOLOGIA PEDIATRICA	Total	15.0
	Masc	15.5
	Fem	14.6

**8.- BASE DE DATOS HOSPITALIZACION POR EDAD Y SEXO
MARZO - 2012**

BASE DE DATOS DE HOSPITALIZACION			
Grupo de Edad	SEXO	Total Egresos (vivos y fallecidos)	Total días estancia egresados (vivos y fallecidos)
TOTAL	TOTAL	988	8,581
	Masc	373	3,698
	Fem	615	4,883
[0 - 14]	Total	103	1,298
	Masc	54	674
	Fem	49	624
[15 - 19]	Total	55	871
	Masc	20	327
	Fem	35	544
[20 - 34]	Total	142	1,379
	Masc	66	796
	Fem	76	583
[35 - 44]	Total	114	958
	Masc	31	333
	Fem	83	625
[45 - 64]	Total	352	2,497
	Masc	106	865
	Fem	246	1,632
[≥ 65]	Total	222	1,578
	Masc	96	703
	Fem	126	875

BASE DE DATOS DE HOSPITALIZACION			
Departamento Médico y Sexo	SEXO	Total Egresos (vivos y fallecidos)	Total días estancia egresados (vivos y fallecidos)
TOTAL	TOTAL	988	8,581
	Masc	373	3,698
	Fem	615	4,883
ABDOMEN	Total	91	962
	Masc	47	472
	Fem	44	490
CABEZA Y CUELLO	Total	130	776
	Masc	48	296
	Fem	82	480
CIRUGIA PLASTICA Y RECONSTRUCTIVA	Total	5	26
	Masc	0	0
	Fem	5	26
ORTOPEDIA ONCOLOGICA	Total	25	102
	Masc	12	44
	Fem	13	58
GINECOLOGIA	Total	97	634
	Masc	0	0
	Fem	97	634
NEUROCIRUGIA	Total	35	392
	Masc	18	134
	Fem	17	258
MAMAS Y TEJIDOS BLANDOS	Total	111	501
	Masc	15	145
	Fem	96	356
TORAX	Total	28	180
	Masc	9	66
	Fem	19	114
UROLOGIA	Total	71	406
	Masc	57	319
	Fem	14	87
ONCOLOGIA MEDICA	Total	315	3,401
	Masc	127	1,604
	Fem	188	1,797
ONCOLOGIA PEDIATRICA	Total	80	1,201
	Masc	40	618
	Fem	40	583



IX.- INDICADORES DE CALIDAD

MARZO - 2012

1.- INDICADORES DE CALIDAD POR DEPARTAMENTOS MEDICOS

DEPARTAMENTO MEDICOS	TOTAL				
	Porcentaje Mortalidad Bruta	Porcentaje Mortalidad Neta	Porcentaje Mort. Post-Op (< 10 d.)	Porcentaje Mort. Post-Op (< 30 d.)	Porcentaje Necropsias
Unidad de Medida	Total Fallecidos ----- x 100 Total Egresos	Total Fallec >48h ----- x 100 T.Egre. - Egre. <48h	Fallec.Post.Operat. ----- x 100 Total Operaciones	Fallec.Post.Operat. ----- x 100 Total Operaciones	N° Necropsias ----- x 100 Total Fallecidos
TOTAL	5.9%	4.7%	1.3%	1.8%	3.4%
DIRECCION DE CIRUGIA	2.9%	2.2%	1.3%	1.8%	11.8%
ABDOMEN	5.5%	3.9%	2.3%	4.7%	20.0%
CABEZA Y CUELLO	2.3%	2.2%	1.0%	1.0%	0.0%
CIRUGIA PLASTICA Y RECONSTRUCTIVA	0.0%	0.0%	0.0%	0.0%	(&)
ORTOPEDIA ONCOLOGICA	0.0%	0.0%	0.0%	0.0%	(&)
GINECOLOGIA	0.0%	0.0%	0.0%	0.0%	(&)
NEUROCIRUGIA	14.3%	17.2%	3.2%	3.2%	0.0%
MAMAS Y TEJIDOS BLANDOS	0.0%	0.0%	0.0%	0.0%	(&)
TORAX	14.3%	0.0%	12.0%	12.0%	25.0%
UROLOGIA	0.0%	0.0%	0.0%	1.6%	(&)
DIRECCION DE MEDICINA	10.4%	7.8%	(#)	(#)	0.0%
ONCOLOGIA MEDICA	9.8%	6.5%	(#)	(#)	0.0%
ONCOLOGIA PEDIATRICA	12.5%	12.9%	(#)	(#)	0.0%

(&) No hubo fallecidos ni egresos.

(#) No aplicable

DEPARTAMENTOS MEDICOS	HOSPITALAR				
	Porcentaje Mortalidad Bruta	Porcentaje Mortalidad Neta	Porcentaje Mort. Post-Op (< 10 días)	Porcentaje Mort. Post-Op (< 30 días)	Porcentaje de Necropsias
Unidad de Medida	Total Fallecidos ----- x 100 Total Egresos	Total Fallec >48h ----- x 100 T.Egre. - Egre. <48h	Fallec.Post.Operat. ----- x 100 Total Operaciones	Fallec.Post.Operat. ----- x 100 Total Operaciones	N° Necropsias ----- x 100 Total Fallecidos
TOTAL	3.8%	4.5%	1.2%	1.7%	0.0%
DIRECCION DE CIRUGIA	1.7%	2.3%	1.2%	1.7%	0.0%
ABDOMEN	4.0%	4.5%	2.5%	5.1%	0.0%
CABEZA Y CUELLO	1.7%	2.4%	0.0%	0.0%	0.0%
CIRUGIA PLASTICA Y RECONSTRUCTIVA	0.0%	0.0%	0.0%	0.0%	(&)
ORTOPEDIA ONCOLOGICA	0.0%	0.0%	0.0%	0.0%	(&)
GINECOLOGIA	0.0%	0.0%	0.0%	0.0%	(&)
NEUROCIRUGIA	14.8%	18.2%	3.4%	3.4%	0.0%
MAMAS Y TEJIDOS BLANDOS	0.0%	0.0%	0.0%	0.0%	(&)
TORAX	0.0%	0.0%	12.5%	12.5%	(&)
UROLOGIA	0.0%	0.0%	0.0%	1.6%	(&)
DIRECCION DE MEDICINA	8.6%	8.6%	(#)	(#)	0.0%
ONCOLOGIA MEDICA	6.2%	6.2%	(#)	(#)	0.0%
ONCOLOGIA PEDIATRICA	(&)	(&)	(#)	(#)	0.0%

(&) No hubo fallecidos ni egresos.

(#) No aplicable

DEPARTAMENTOS MEDICOS	SERVICIO BAJO TARIFARIO DIFERENCIADO				
	Porcentaje Mortalidad Bruta	Porcentaje Mortalidad Neta	Porcentaje Mort. Post-Op (< 10 días)	Porcentaje Mort. Post-Op (< 30 días)	Porcentaje de Necropsias
Unidad de Medida	Total Fallecidos ----- x 100 Total Egresos	Total Fallec >48h ----- x 100 T.Egre. - Egre. <48h	Fallec.Post.Operat. ----- x 100 Total Operaciones	Fallec.Post.Operat. ----- x 100 Total Operaciones	N° Necropsias ----- x 100 Total Fallecidos
TOTAL	5.5%	3.1%	3.7%	3.7%	0.0%
DIRECCION DE CIRUGIA	0.0%	0.0%	3.7%	3.7%	(&)
ABDOMEN	0.0%	0.0%	0.0%	0.0%	(&)
CABEZA Y CUELLO	0.0%	0.0%	20.0%	20.0%	(&)
CIRUGIA PLASTICA Y RECONSTRUCTIVA	(&)	(&)	(&)	(&)	(&)
ORTOPEDIA ONCOLOGICA	0.0%	0.0%	0.0%	0.0%	(&)
GINECOLOGIA	0.0%	0.0%	0.0%	0.0%	(&)
NEUROCIRUGIA	0.0%	0.0%	0.0%	0.0%	(&)
MAMAS Y TEJIDOS BLANDOS	0.0%	0.0%	0.0%	0.0%	(&)
TORAX	(&)	(&)	0.0%	0.0%	(&)
UROLOGIA	0.0%	0.0%	0.0%	0.0%	(&)
DIRECCION DE MEDICINA	8.0%	4.4%	(&)	(&)	0.0%
ONCOLOGIA MEDICA	8.0%	4.4%	(&)	(&)	0.0%
ONCOLOGIA PEDIATRICA	(&)	(&)	(&)	(&)	(&)

(&) No hubo fallecidos ni egresos.

(#) No aplicable



DEPARTAMENTOS MEDICOS	EMERGENCIA				
	Porcentaje Mortalidad Bruta	Porcentaje Mortalidad Neta	Porcentaje Mort. Post-Op (< 10 días)	Porcentaje Mort. Post-Op (< 30 días)	Porcentaje de Necropsias
Unidad de Medida	Total Fallecidos ----- x 100	Total Fallec > 48h ----- x 100	Fallec.Post.Operat. ----- x 100	Fallec.Post.Operat. ----- x 100	N° Necropsias ----- x 100
	Total Egresos	T.Egre. - Egre. <48h	Total Operaciones	Total Operaciones	Total Fallecidos
TOTAL	15.0%	6.3%	0.0%	0.0%	7.7%
DIRECCION DE CIRUGIA	16.3%	3.4%	0.0%	0.0%	25.0%
ABDOMEN	16.7%	0.0%	(&)	(&)	50.0%
CABEZA Y CUELLO	25.0%	0.0%	(&)	(&)	0.0%
CIRUGIA PLASTICA Y RECONSTRUCTIVA	(&)	(&)	(&)	(&)	(&)
ORTOPEDIA ONCOLOGICA	0.0%	0.0%	(&)	(&)	(&)
GINECOLOGIA	0.0%	0.0%	(&)	(&)	(&)
NEUROCIRUGIA	16.7%	20.0%	(&)	(&)	0.0%
MAMAS Y TEJIDOS BLANDOS	0.0%	0.0%	(&)	(&)	(&)
TORAX	57.1%	0.0%	(&)	(&)	25.0%
UROLOGIA	0.0%	0.0%	0.0%	0.0%	(&)
DIRECCION DE MEDICINA	14.5%	7.3%	(#)	(#)	0.0%
ONCOLOGIA MEDICA	16.5%	8.5%	(#)	(#)	0.0%
ONCOLOGIA PEDIATRICA	(&)	(&)	(#)	(#)	0.0%

2.- INDICADORES DE CALIDAD POR AREA HOSPITALARIA

MARZO - 2012

AREA HOSPITALARIA	Porcentaje Mortalidad Bruta	Porcentaje Mortalidad Neta	Porcentaje Mort. Post-Op (< 10 días)	Porcentaje Mort. Post-Op (< 30 días)	Porcentaje de Necropsias
Unidad de Medida	Total Fallecidos ----- x 100	Total Fallec > 48h ----- x 100	Fallec.Post.Operat. ----- x 100	Fallec.Post.Operat. ----- x 100	N° Necropsias ----- x 100
	Total Egresos	T.Egre. - Egre. <48h	Total Operaciones	Total Operaciones	Total Fallecidos
TOTAL	-	-	1.3%	1.8%	3.4%
EMERGENCIA	8.9%	4.9%	0.0%	0.0%	7.7%
SALA COMUN	0.8%	0.9%	0.9%	1.1%	0.0%
SERVICIO BAJO TARIFARIO DIFERENCIADO	4.8%	2.7%	3.7%	3.7%	0.0%
SEPIN	0.0%	0.0%	(&)	(&)	(&)
PEDIATRIA	9.8%	10.0%	14.3%	14.3%	0.0%
UCI	34.8%	44.4%	0.0%	14.3%	0.0%
UTM	0.0%	0.0%	0.0%	0.0%	(&)
UTI	27.3%	31.6%	0.0%	20.0%	0.0%
ADOLESCENTES	2.6%	2.8%	0.0%	0.0%	0.0%
AISLADOS	7.7%	7.7%	(&)	(&)	0.0%
CLINICA DE DIA	0.0%	0.0%	0.8%	0.8%	(&)

(&) No hubo fallecidos

**3.- BASE DE DATOS DE FALLECIDOS POR DEPARTAMENTO MEDICO
MARZO - 2012**

TOTAL							
DEPARTAMENTOS MEDICOS	Total Fallecidos	Total Fallecidos < 48 hrs.	Total Fallecidos > 48 hrs.	Total Fallecidos PostOp. <10 días	Total Fallecidos PostOp. <30 días	Nro. de Necropsias	Nro. de Operados Egresados
TOTAL	58	21	37	7	10	2	543
DIRECCION DE CIRUGIA	17	7	10	7	10	2	543
ABDOMEN	5	2	3	2	4	1	86
CABEZA Y CUELLO	3	1	2	1	1	0	96
CIRUGIA PLASTICA Y RECONSTRUCTIV	0	0	0	0	0	0	24
ORTOPEDIA ONCOLOGICA	0	0	0	0	0	0	28
GINECOLOGIA	0	0	0	0	0	0	92
NEUROCIRUGIA	5	0	5	1	1	0	31
MAMAS Y TEJIDOS BLANDOS	0	0	0	0	0	0	98
TORAX	4	4	0	3	3	1	25
UROLOGIA	0	0	0	0	1	0	63
DIRECCION DE MEDICINA	41	14	27	0	0	0	0
ONCOLOGIA MEDICA	31	13	18	0	0	0	0
ONCOLOGIA PEDIATRICA	10	1	9	0	0	0	0

HOSPITALAR							
DEPARTAMENTOS MEDICOS	Total Fallecidos	Total Fallecidos < 48 hrs.	Total Fallecidos > 48 hrs.	Total Fallecidos PostOp. <10 días	Total Fallecidos PostOp. <30 días	Nro. de Necropsias	Nro. de Operados Egresados
TOTAL	28	0	28	6	9	0	515
DIRECCION DE CIRUGIA	9	0	9	6	9	0	515
ABDOMEN	3	0	3	2	4	0	79
CABEZA Y CUELLO	2	0	2	0	0	0	91
CIRUGIA PLASTICA Y RECONSTRUCTIV	0	0	0	0	0	0	24
ORTOPEDIA ONCOLOGICA	0	0	0	0	0	0	27
GINECOLOGIA	0	0	0	0	0	0	90
NEUROCIRUGIA	4	0	4	1	1	0	29
MAMAS Y TEJIDOS BLANDOS	0	0	0	0	0	0	90
TORAX	0	0	0	3	3	0	24
UROLOGIA	0	0	0	0	1	0	61
DIRECCION DE MEDICINA	19	0	19	0	0	0	0
ONCOLOGIA MEDICA	10	0	10	0	0	0	0
ONCOLOGIA PEDIATRICA	9	0	9	0	0	0	0

SERVICIO BAJO TARIFARIO DIFERENCIADO							
DEPARTAMENTOS MEDICOS	Total Fallecidos	Total Fallecidos < 48 hrs.	Total Fallecidos > 48 hrs.	Total Fallecidos PostOp. <10 días	Total Fallecidos PostOp. <30 días	Nro. de Necropsias	Nro. de Operados Egresados
TOTAL	4	2	2	1	1	0	27
DIRECCION DE CIRUGIA	0	0	0	1	1	0	27
ABDOMEN	0	0	0	0	0	0	7
CABEZA Y CUELLO	0	0	0	1	1	0	5
CIRUGIA PLASTICA Y RECONSTRUCTIV	0	0	0	0	0	0	0
ORTOPEDIA ONCOLOGICA	0	0	0	0	0	0	1
GINECOLOGIA	0	0	0	0	0	0	2
NEUROCIRUGIA	0	0	0	0	0	0	2
MAMAS Y TEJIDOS BLANDOS	0	0	0	0	0	0	8
TORAX	0	0	0	0	0	0	1
UROLOGIA	0	0	0	0	0	0	1
DIRECCION DE MEDICINA	4	2	2	0	0	0	0
ONCOLOGIA MEDICA	4	2	2	0	0	0	0
ONCOLOGIA PEDIATRICA	0	0	0	0	0	0	0

**EMERGENCIA**

DEPARTAMENTOS MEDICOS	Total Fallecidos	Total Fallecidos < 48 hrs.	Total Fallecidos > 48 hrs.	Total Fallecidos PostOp. <10 días	Total Fallecidos PostOp. <30 días	Nro. De Necropsias	Nro. De Operados Egresados
TOTAL	26	19	7	0	0	2	1
DIRECCION DE CIRUGIA	8	7	1	0	0	2	1
ABDOMEN	2	2	0	0	0	1	0
CABEZA Y CUELLO	1	1	0	0	0	0	0
CIRUGIA PLASTICA Y RECONSTRUCTIV	0	0	0	0	0	0	0
ORTOPEDIA ONCOLOGICA	0	0	0	0	0	0	0
GINECOLOGIA	0	0	0	0	0	0	0
NEUROCIRUGIA	1	0	1	0	0	0	0
MAMAS Y TEJIDOS BLANDOS	0	0	0	0	0	0	0
TORAX	4	4	0	0	0	1	0
UROLOGIA	0	0	0	0	0	0	1
DIRECCION DE MEDICINA	18	12	6	0	0	0	0
ONCOLOGIA MEDICA	17	11	6	0	0	0	0
ONCOLOGIA PEDIATRICA	1	1	0	0	0	0	0

**4.- BASE DE DATOS FALLECIDOS POR AREA HOSPITALARIA
MARZO - 2012**

AREA HOSPITALARIA	Total Fallecidos	Total Fallecidos < 48 hrs.	Total Fallecidos > 48 hrs.	Total Fallec. PostOp. <10 días	Total Fallec. PostOp. <30 días	Nro. de Necropsias	Nro. De Operados Egresados
TOTAL	58	21	37	7	10	2	543
EMERGENCIA	26	19	7	0	0	2	1
SALA COMUN	4	0	4	3	4	0	352
SERVICIO BAJO TARIFARIO DIFERENCI	4	2	2	1	1	0	27
SEPIN	0	0	0	0	0	0	0
PEDIATRIA	6	0	6	2	2	0	14
UCI	8	0	8	0	1	0	7
UTM	0	0	0	0	0	0	1
UTI	6	0	6	0	1	0	5
ADOLESCENTES	3	0	3	0	0	0	12
AISLADOS	1	0	1	0	0	0	0
CLINICA DE DIA	0	0	0	1	1	0	124

DEFINICION DE INDICADORES HOSPITALARIOS

INDICADOR

Variable que es susceptible de ser observada y en lo posible medida, que permite identificar y comparar el nivel o estado de una situación determinada.

Por sus características se han clasificado los Indicadores en:

- Indicadores de Apertura de Historias Clínicas
- Indicadores de Consulta Externa
- Indicadores de Laboratorio
- Indicadores de Aplicaciones, Cirugía Menor, Endoscopías y Procedimientos Especiales
- Indicadores de Sala de Operaciones
- Indicadores de Hospitalización
- Indicadores de Calidad

INDICADORES DE APERTURA DE HISTORIAS CLINICAS

1. Número de Historias clínicas abiertas según Derivación a cada Departamento Médico
2. Número de Historias clínicas abiertas según grupo de edad de los pacientes
3. Número de Historias clínicas abiertas según procedencia geográfica.
4. Razón de Historias clínicas abiertas según género (mujeres / hombres)

Indica el número de historias clínicas abiertas en mujeres por cada historia clínica abierta en hombres, un valor de uno indica igual número de historias clínicas abiertas en mujeres y en hombres.

$$= \frac{\text{Número de historias clínicas abiertas en mujeres}}{\text{Número de historias clínicas abiertas en hombres}}$$

INDICADORES DE CONSULTA EXTERNA

CONCEPTOS :

CONSULTA MEDICA EXTERNA O AMBULATORIA: Es la consulta médica que se realiza en el consultorio externo del hospital, utilizando para su atención, los elementos de diagnóstico, tratamiento o cualquier cuidado profesional realizado por el médico a un paciente ambulatorio.

NUEVO: Paciente nuevo que acude por primera vez al hospital.

REINGRESO: Paciente antiguo que acude al hospital por primera vez en el año.

CONTINUADOR: Paciente que acude por segunda o más veces en el año.

CONSULTA POR PRIMERA VEZ: Es aquella consulta en que el paciente acude por primera vez a un determinado departamento médico o que habiendo realizado otras consultas anteriormente, acude por primera vez en el año (Nuevos + Reingresos).

Este indicador nos va a permitir conocer el crecimiento o proyección de nuestra cobertura y conjuntamente con la concentración, establecer una tendencia en el comportamiento mensual.

CONSULTA SUCESIVA: Es aquella consulta en que el paciente habiendo realizado otras consultas anteriormente acude por primera vez en el año, o que acude mas de una vez en el año (Reingresos + Continuadores).

Dentro de estos indicadores se consideraron los siguientes:

1. Consultas Repetidas por Consulta de Primera Vez (Consultas Continuadores por Consultas de Primera Vez)

Este indicador nos permite conocer el crecimiento o proyección de nuestra cobertura

$$= \frac{\text{Número de Consultas Repetidas o Continuadores}}{\text{Número de Consultas de Primera Vez}}$$

2. Consultas Sucesivas por Consultas Nuevas

$$= \frac{\text{Número de Consultas Repetidas o Continuadores + Reingresos}}{\text{Número de Consultas de Nuevos}}$$

3. Consultas de Emergencia por Consulta

$$= \frac{\text{Número de Consultas de Emergencia}}{\text{Número Total de Consultas – Número de Consultas de Emergencia}}$$

INDICADORES DE LABORATORIO

1. Promedio de Ordenes de Laboratorio por Consulta Externa

$$= \frac{\text{Número de Ordenes de Laboratorio}}{\text{Número de Consultas}}$$

2. Promedio de Ordenes de Laboratorio por hospitalizados

$$= \frac{\text{Número de Ordenes de Laboratorio en Hospitalización}}{\text{Número de Egresos}}$$

3. Promedio de Pruebas por Orden de Laboratorio

$$= \frac{\text{Número de Pruebas Realizadas de Laboratorio}}{\text{Número de Ordenes de Laboratorio}}$$

INDICADORES DE APLICACIONES Y PROCEDIMIENTOS ESPECIALES

1. Promedio Diario de Aplicaciones

$$= \frac{\text{Número de Aplicaciones}}{\text{Número de Días Útiles}}$$

2. Promedio Diario de Colposcopías

$$= \frac{\text{Número de Colposcopías}}{\text{Número de Días Útiles}}$$

3. Promedio Diario de Procedimientos Especiales

$$= \frac{\text{Número de Procedimientos Especiales}}{\text{Número de Días Útiles}}$$

INDICADORES DE SALA DE OPERACIONES

1. Promedio de Operaciones por Cirujano

Mide la cantidad de operaciones que realiza cada cirujano

$$= \frac{\text{Número de Operaciones}}{\text{Número de Cirujanos}}$$

2. Tiempo Promedio de duración de las Operaciones Principales

Mide el tiempo promedio de cada operación principal por Dpto. médico

$$= \frac{\text{Tiempo Total de Duración de Operación Principal}}{\text{Número de Operaciones Principales}}$$

3. Tiempo Promedio de Anestesia en las Operaciones Principales

Mide el tiempo promedio de anestesia en cada operación principal y por Dpto. médico:

$$= \frac{\text{Tiempo Total de Anestesia en la Operación Principal}}{\text{Número Operaciones Principales}}$$

INDICADORES DE HOSPITALIZACION

CONCEPTOS :

INGRESO: Es la aceptación formal de un paciente por el hospital para su atención médica: un ingreso siempre implica la ocupación de una cama y el mantenimiento de una historia clínica para el paciente, durante el período que dure su internamiento.

EGRESO: Es el retiro de un paciente de los servicios de internamiento del hospital. Puede ser por alta o defunción.

- **Alta:** Condición dada a todo paciente que se retire vivo del hospital. La razón del alta (orden del médico, retiro por propia voluntad, traslado a otro hospital, fuga, por medidas disciplinarias, etc.), no modifica que se considere como un alta.
- **Defunción:** Es el cese permanente de los signos vitales en un paciente, en un momento cualquiera.

1. Promedio de Permanencia o Estadía

Es el número de días estancias hospitalarias que en promedio permanece cada paciente.

Si se trata de calcular el Promedio de Permanencia por departamento médico el indicador es:

$$= \frac{\text{Número de Días – Estancia de los Egresados (vivos y fallecidos) en un período determinado.}}{\text{Número de Egresos (vivos y fallecidos) en el mismo período}}$$

Si se quiere calcular el Promedio de Permanencia por área hospitalaria, el indicador es:

$$= \frac{\text{Número de Días – Estancia de los Egresados y Traslados (vivos y fallecidos) en un período determinado.}}{\text{Número de Egresos (vivos y fallecidos) en el mismo período}}$$

Este indicador permite evaluar la calidad de los servicios prestados y la utilización del recurso cama.

2. Porcentaje de ocupación

Este indicador muestra la ocupación de cada cama hospitalaria. Establece la relación existente entre los días que efectivamente se ocuparon las camas y los días que estuvieron disponibles.

$$= \frac{\text{Días – Cama Ocupada}}{\text{Días – Cama Disponible}} \times 100$$

Días – Cama Ocupada; es el número de veces al mes en que la cama esta ocupada. Por día la cama sólo puede estar ocupada una vez o ninguna. Es decir, que este indicador no tiene en cuenta el número de pacientes que ocupan la cama, sino el número de días en la que estuvo ocupada.

Días – Cama Disponible; es la cama que presta servicio durante las 24 horas del día. El número de días cama disponible del mes se obtiene multiplicando el número de camas existentes en el área hospitalaria por los días del mes. Debe tenerse en cuenta que al resultado anterior se deberá restar los días – cama de aquellas que no se encuentren disponibles determinados días del mes (por reparación, desinfección, etc.)

Este indicador hace posible el establecimiento de un plan de utilización máxima de las camas del hospital; nos permite conocer las áreas en las que la utilización es excesiva o insuficiente; mantener la proporción óptima de ocupación; mejorar la distribución de las camas entre las distintas áreas y adaptar las instalaciones a las necesidades del hospital.

Los principales factores que alteran el porcentaje de ocupación son los ingresos innecesarios y el número insuficiente de camas.

3. Rendimiento cama

Mide la utilización de una cama durante un período determinado.

$$= \frac{\text{Número de Egresos + Número de Traslados}}{\text{Número de Camas (Promedio)}}$$

Este indicador es una variable dependiente, es decir esta influenciado por el promedio de Permanencia, a menor estadía, mayor rendimiento de cama y viceversa.

4. Intervalo de Sustitución

Mide el tiempo que permanece una cama desocupada, entre el egreso de un paciente y el Ingreso de otro a la misma cama.

$$= \frac{\text{Días cama disponible - Días cama ocupada}}{\text{Egresos + Traslados}}$$

INDICADORES DE CALIDAD

1. Porcentaje de Mortalidad Bruta

$$= \frac{\text{Número de Fallecidos}}{\text{Número de Egresos}} \times 100$$

Evalúa la relación existente entre los egresos fallecidos y el total de egresos.

2. Porcentaje de Mortalidad Neta

$$= \frac{\text{Número de Fallecidos después de 48 horas}}{\text{Número de Egresos (vivos y fallecidos) después de 48 horas}} \times 100$$

Evalúa la relación existente entre los pacientes fallecidos en el hospital, y los egresos de aquellos pacientes que permanecieron más de 48 horas en el hospital.

3. Porcentaje de Mortalidad Post-Operatoria

Mide la relación existente entre las muertes producidas dentro de los 10 días siguientes a una intervención quirúrgica.

$$= \frac{\text{Número de Fallecidos dentro de los 10 días siguientes a una intervención quirúrgica}}{\text{Número de Intervenciones Quirúrgicas}} \times 100$$

4. Porcentaje de Necropsias

Evalúa el número de necropsias hechas a los pacientes fallecidos en el hospital.

$$= \frac{\text{Número de Necropsias}}{\text{Número de Fallecidos}} \times 100$$