



PERÚ

Ministerio
de Salud

Instituto Nacional de Enfermedades Neoplásicas



“Año de la Integración Nacional y el Reconocimiento de Nuestra Diversidad”

Indicadores para Evaluar la Gestión Hospitalaria



Departamento de Epidemiología y Estadística del Cáncer

JUNIO - 2012

INSTITUTO NACIONAL DE ENFERMEDADES NEOPLASICAS

"Dr. Eduardo Cáceres Graziani"

CUADRO COMPARATIVO DE INDICADORES HOSPITALARIOS

Nº	INDICADOR	JUNIO 2011	JUNIO 2012	MAYO 2012
1	Número de historias clínicas generadas	1,239	1,208	1,396
	Masculino	387	400	491
	Femenino	852	808	905
2	Razón Femenino/Masculino en historias nuevas generadas	2.2	2.0	1.8
	[0 - 14]	0.9	0.7	0.8
	[15 - 19]	1.4	1.0	0.8
	[20 - 34]	2.3	2.3	2.3
	[35 - 44]	4.5	3.9	3.9
	[45 - 64]	3.0	2.7	2.3
	[> - 65]	1.1	1.2	1.1
3	Nº de Atenciones en Consulta Externa en el INEN	21,171	24,173	25,980
4	Consultas Repetidas por Consulta de Primera Vez	2.2	2.1	1.9
5	Consultas Sucesivas por Consultas Nuevas	4.2	3.8	3.7
6	Consultas de Emergencia por Total de Consulta Externa	0.11	0.06	0.06
7	Promedio diario de Aplicaciones de Quimioterapia_Medicina	80.2	87.2	99.3
8	Promedio diario de Aplicaciones de Quimioterapia_Pediatría	44.7	36.0	33.0
9	Promedio diario de Atenciones de Radioterapia	212.0	247.3	216.8
10	Promedio de Ordenes de Laboratorio en Consulta Externa	0.73	0.78	0.77
11	Promedio de Ordenes de Laboratorio en Hospitalización	8.62	9.01	9.34
12	Promedio de Pruebas Realizadas x Ordenes de Lab.en Cons.Externa	4.43	4.41	4.41
13	Promedio de Pruebas Realizadas x Ordenes de Lab.en Hospitalización	5.36	6.25	6.13
14	Promedio Total de Pruebas Realizadas x Ordenes de Laboratorio	4.75	5.00	4.93
15	Número de exámenes en Radiodiagnóstico realizados	7,404	9,846	9,435
16	Promedio de Cirugía Menor y Endoscopías por Cirujano	12.0	14.4	13.6
	Promedio de Cirugía Menor por Cirujano	8.3	5.8	6.0
	Promedio de Endoscopías por Cirujano	22.5	20.3	24.2
17	Porcentaje de Cirugía Menor Canceladas del total de Programadas	71.2	63.6	68.4
18	Porcentaje de Endoscopías Canceladas del total de Programadas	45.9	27.3	32.9
19	Porcentaje de Cirugía Menor No Programadas del total de Realizadas	49.8	57.3	61.5
20	Porcentaje de Endoscopías No Programadas del total de Realizadas	40.3	20.5	26.1
21	Total de Operaciones	563	542	559
	Nro.de Operaciones en Sala de Operaciones	438	397	435
	Nro. de Operaciones en Clínica de Día	125	145	124
22	Promedio de Operaciones por Cirujano	9.2	7.9	8.2
23	Porcentaje de Oper. Canceladas por Oper.Progr. HOSPITALAR	7.0	6.7	7.3
24	Porcentaje de Oper. Canceladas por Oper.Progr. CLINICA DE DIA	11.9	11.9	9.8
25	Porcentaje de Oper. Canceladas por Oper.Progr. CLINICA	12.9	8.0	12.0
26	Porcentaje de Oper. No Progr. por Oper.Realizadas HOSPITALAR	10.6	10.0	8.9
27	Porcentaje de Oper.No Progr. por Oper.Realizadas CLINICA DE DIA	5.6	2.8	4.8
28	Porcentaje de Oper.No Progr. por Oper.Realizadas CLINICA	32.5	14.8	26.7
29	Promedio de Permanencia días pre operatorio por egreso	3.0	2.5	4.4
30	Promedio de Permanencia días post operatorio por egreso	5.2	4.1	5.5
31	Nro.de Egresos (vivos y fallecidos)	910	971	913
32	Total de Egresos < 48 horas (vivos y fallecidos)	149	187	157
33	Número de Camas	371	373	368
34	Promedio de Permanencia	9.1	9.0	9.6
35	Porcentaje de Ocupación	73.0	84.3	84.6
36	Rendimiento de Cama	3.5	3.7	3.6
37	Total de Fallecidos	49	55	35
38	Porcentaje de Mortalidad Bruta	5.4	5.7	3.8
39	Porcentaje de Mortalidad Neta	4.3	4.5	3.2
40	Tasa de Mortalidad Post Operatoria (<10 días) x 100	0.5	0.5	0.7
	Tasa de Mortalidad Post Operatoria (<10 días) Hospitalar x 100	0.4	0.4	0.4
	Tasa de Mortalidad Post Operatoria (<10 días) Emergencia x 100	0.0	0.0	0.0
41	Porcentaje de Necropsias	8.2	5.5	5.7
42	Días Laborables	21	20	22

**I.- INDICADORES DE APERTURA DE HISTORIAS CLINICAS
JUNIO - 2012**

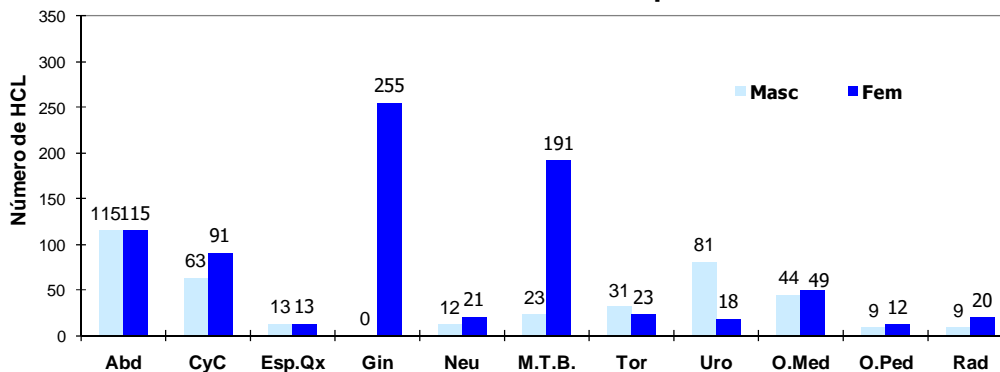
1.- DERIVACIÓN POR DEPARTAMENTOS MEDICOS

Departamento Médicos	Masc	Fem	TOTAL	%	Razón F/M
TOTAL (*)	400	808	1,208	100.0%	2.0
DIRECCIÓN DE CIRUGIA	338	727	1,065	88.2%	2.2
ABDOMEN	115	115	230	19.0%	1.0
CABEZA Y CUELLO	63	91	154	12.7%	1.4
ESPECIALIDADES QUIRURGICAS	13	13	26	2.2%	1.0
GINECOLOGIA	0	255	255	21.1%	-
NEUROCIROGIA	12	21	33	2.7%	1.8
MAMAS Y TEJIDOS BLANDOS	23	191	214	17.7%	8.3
TORAX	31	23	54	4.5%	0.7
UROLOGIA	81	18	99	8.2%	0.2
DIRECCIÓN DE MEDICINA	53	61	114	9.4%	1.2
ONCOLOGIA MEDICA	44	49	93	7.7%	1.1
ONCOLOGIA PEDIATRICA	9	12	21	1.7%	1.3
DIRECCION DE RADIOTERAPIA	9	20	29	2.4%	2.2
RADIOTERAPIA	9	20	29	2.4%	2.2

(*) Incluye SBTD y Emergencia.

(-) No hay pacientes de sexo masculino admitidos en este Departamento Médico

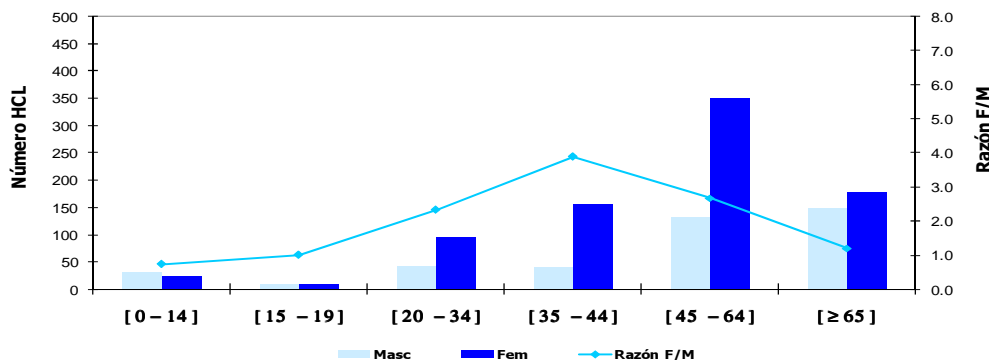
Derivación de Historias Clínicas a los Departamentos Médicos



2.- APERTURA DE HISTORIAS CLINICAS POR GRUPO DE EDAD

Grupo de Edad	Masc	Fem	TOTAL	%	Razón F/M
TOTAL	400	808	1,208	100.0%	2.0
[0 - 14]	30	22	52	4.3%	0.7
[15 - 19]	10	10	20	1.7%	1.0
[20 - 34]	41	95	136	11.3%	2.3
[35 - 44]	40	155	195	16.1%	3.9
[45 - 64]	131	349	480	39.7%	2.7
[≥ 65]	148	177	325	26.9%	1.2

Apertura de Historias Clínicas por Grupo de Edad



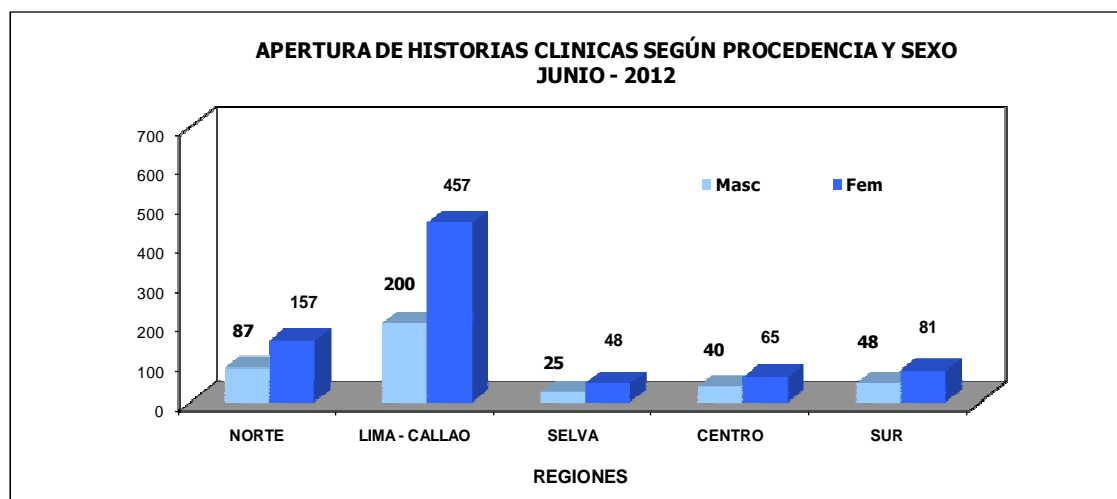
**I.- INDICADORES DE APERTURA DE HISTORIAS CLINICAS
 JUNIO - 2012**
3.- APERTURA DE HISTORIAS CLINICAS SEGÚN PROCEDENCIA

Procedencia	Masc	Fem	TOTAL	%	Razón F/M
TOTAL	400	808	1208	100.0%	2.0
Amazonas	5	12	17	1.4%	2.4
Ancash	18	28	46	3.8%	1.6
Apurímac	3	5	8	0.7%	1.7
Arequipa	7	8	15	1.2%	1.1
Ayacucho	7	15	22	1.8%	2.1
Cajamarca	16	23	39	3.2%	1.4
Callao	17	31	48	4.0%	1.8
Cuzco	6	17	23	1.9%	2.8
Huancavelica	5	3	8	0.7%	0.6
Huánuco	6	16	22	1.8%	2.7
Ica	20	30	50	4.1%	1.5
Junín	25	38	63	5.2%	1.5
La Libertad	17	25	42	3.5%	1.5
Lambayeque	17	24	41	3.4%	1.4
Lima	183	426	609	50.4%	2.3
- Lima (Prov)	165	388	553	45.8%	2.4
- Otras (Prov)	18	38	56	4.6%	2.1
Loreto	8	14	22	1.8%	1.8
Madre de Dios	1	4	5	0.4%	4.0
Moquegua	0	0	0	0.0%	-
Pasco	4	8	12	1.0%	2.0
Piura	12	36	48	4.0%	3.0
Puno	5	5	10	0.8%	1.0
San Martín	8	18	26	2.2%	2.3
Tacna	0	1	1	0.1%	-
Tumbes	2	9	11	0.9%	4.5
Ucayali	8	12	20	1.7%	1.5
Extranjero	0	0	0	0.0%	-

Total Provincia de Lima y Callao	182	419	601	49.8%	2.3
Total Otras Provincias de Lima y Otros Departamentos (*)	218	389	607	50.2%	1.8

(*) No Incluye a los extranjeros

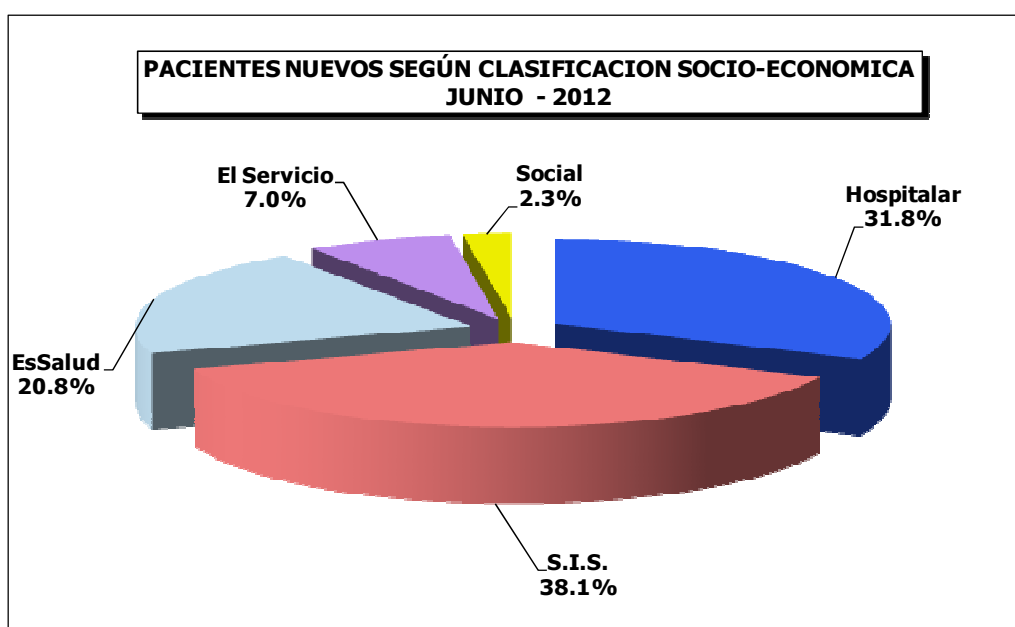
REGIONES	MASCULINO	FEMENINO	TOTAL	%	Razón F/M
TOTAL	400	808	1208	100.0	2.0
NORTE	87	157	244	20.2	1.8
LIMA - CALLAO	200	457	657	54.4	2.3
SELVA	25	48	73	6.0	1.9
CENTRO	40	65	105	8.7	1.6
SUR	48	81	129	10.7	1.7



I.- INDICADORES DE APERTURA DE HISTORIAS CLINICAS
JUNIO - 2012

4.- APERTURA DE HISTORIAS CLINICAS SEGÚN CONDICION SOCIO-ECONOMICA

CLASIFICACION	MASCULINO	FEMENINO	TOTAL	%
TOTAL	400	808	1,208	100.0%
HOSPITALAR	112	272	384	31.8%
S.I.S.	146	314	460	38.1%
ESSALUD	95	156	251	20.8%
EL SERVICIO	31	54	85	7.0%
SOCIAL	16	12	28	2.3%

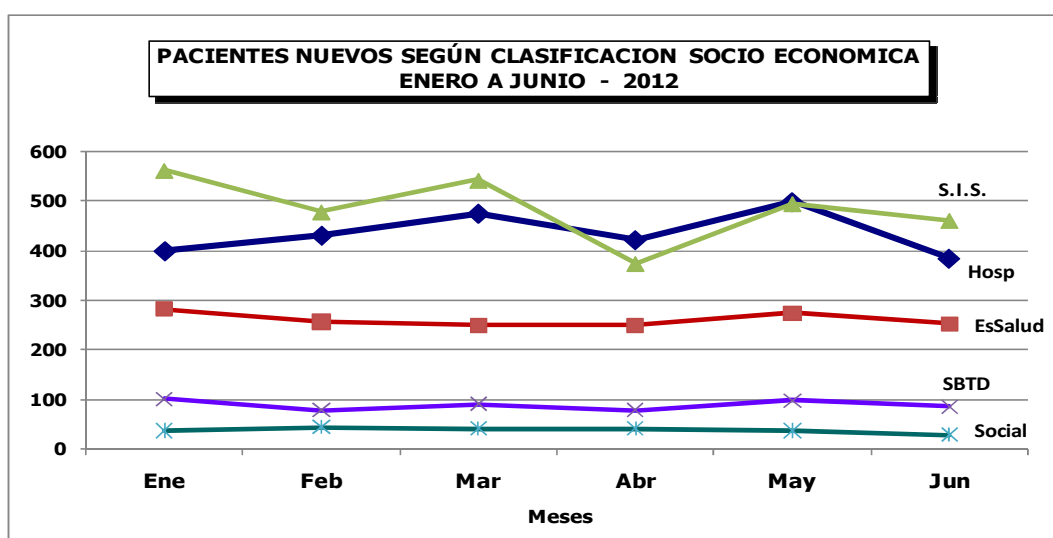


APERTURA DE HISTORIAS CLINICAS

ENERO A JUNIO - 2012

5.- HISTORIAS CLINICAS SEGÚN CONDICION SOCIO ECONOMICA

CLASIFICACION	Hospitalar	EsSalud	S.I.S.	SBTD	Social	TOTAL
TOTAL	2,605	1,556	2,906	526	218	7,811
Ene	399	281	561	100	35	1,376
Feb	430	255	477	77	42	1,281
Mar	474	248	541	89	39	1,391
Abr	421	248	373	78	39	1,159
May	497	273	494	97	35	1,396
Jun	384	251	460	85	28	1,208





PERU

Ministerio de Salud

Instituto Nacional de Enfermedades Neoplásicas
Departamento de Epidemiología y Estadística del Cáncer**II.- INDICADORES DE CONSULTA EXTERNA****JUNIO - 2012**

1.- INDICADORES POR DEPARTAMENTO MEDICO	% Del Total Consulta Externa	C.Repetidas / C.Primer a Vez	Sucesivas / Nuevos	Promedio Mensual Consultas x Consultorio	Promedio Diario de Consultas x Consultorio
		Continuadores Nuevos + Reing.	Nuevos	Nro.Consultas	Nro.Consultas
Unidad de Medida	%			Nro.Consultorios	Nro.Consultoriosx día
TOTAL	100.0	2.14	3.84	-	-
DIRECCION DE CIRUGIA	38.5	1.96	5.64	-	-
ABDOMEN	4.0	1.93	3.19	122.0	10.17
CABEZA Y CUELLO	5.5	1.13	4.06	-	-
- Cabeza y Cuello	4.1	1.15	4.49	123.5	10.29
- Oftalmología	0.6	1.03	2.83	138.0	9.20
- Odontología	0.9	1.12	3.38	103.0	4.90
ESPECIALIDADES QUIRURGICAS	2.1	2.36	3.67	-	-
- Cirugía Plástica y Reconstructiva	1.1	2.96	4.27	134.5	8.41
- Ortopedia Oncológica	1.0	1.85	3.13	115.5	9.63
GINECOLOGÍA	11.1	1.92	8.36	297.3	20.11
NEUROCIRUGIA	1.4	2.68	7.77	171.0	14.25
MAMAS Y TEJIDOS BLANDOS	7.5	2.00	6.29	227.9	18.99
TORAX	1.6	2.17	2.92	126.7	10.56
UROLOGÍA	5.3	3.20	9.10	318.0	26.50
DIRECCION DE MEDICINA	42.0	2.64	3.93	-	-
ONCOLOGIA MEDICA	19.0	7.05	10.55	509.7	20.4
ESPECIALIDADES MÉDICAS	13.6	1.21	1.86	-	-
- Cardiología	3.5	0.39	0.75	284.0	11.36
- Endocrinología	0.9	2.11	3.73	227.0	15.13
- Gastroenterología	2.0	0.88	1.75	243.0	10.13
- Infectología	0.8	1.79	2.55	195.0	24.38
- Nefrología	0.7	2.61	4.48	159.0	13.25
- Neumología	1.1	1.36	1.98	271.0	16.94
- Neurología	0.4	0.74	2.22	87.0	8.70
- Psicología	0.8	1.71	2.54	198.0	8.25
- Psiquiatría	0.1	1.07	1.58	31.0	3.44
- Rehabilitación Oncológica	0.1	0.07	0.07	32.0	2.91
- Tratamiento del Dolor	3.1	4.12	4.49	373.5	14.9
ONCOLOGIA PEDIATRICA	3.9	5.75	21.19	233.0	9.7
EMERGENCIA	5.6	1.27	1.86	1358.0	45.3
DIRECCION DE RADIOTERAPIA	8.9	4.23	5.09	-	-
RADIOTERAPIA	8.7	4.52	5.39	349.3	17.47
MEDICINA NUCLEAR	0.2	0.74	1.16	54.0	3.86
CENTRO DE PREVENCIÓN	9.0	0.87	1.14	-	-
CENTRO DE PREVENCIÓN	9.0	0.87	1.14	363.2	14.53
SERVICIO BAJO TARIFARIO DIFERENCIAL	0.9	0.52	0.72	-	-
CIRUGIA S.B.T.D.	0.6	0.39	0.61	150.0	10.00
MEDICINA S.B.T.D.	0.3	0.91	1.03	67.0	4.79
OTROS SERVICIOS	0.7	2.90	3.43	-	-
HEMATOLOGIA CLINICA	0.6	4.07	4.65	147.0	7.00
GENETICA MEDICA	0.0	0.50	0.71	12.0	-
SOPORTE NUTRICIONAL	0.0	0.00	0.25	5.0	-

CONSULTA EMERGENCIA	Consul. Emerg.	0.06
	T.Cons.Ext-Emerg	



PERU

Ministerio de Salud

Instituto Nacional de Enfermedades Neoplásicas
Departamento de Epidemiología y Estadística del Cáncer**3.- BASE DE DATOS CONSULTA EXTERNA
JUNIO - 2012**

CONSULTA EXTERNA								
DEPARTAMENTOS MEDICOS	Consultas Nuevas	Consultas Reingresos	Consultas Continuadores o Repetidas	TOTAL (N+R+C)	Consultas por Primera Vez (Nuevos+Reing)	Consultas Sucesivas (Reing+Cont)	Nro. Consultorios	Días Atendidos
TOTAL	4,996	2,705	16,472	24,173	7,701	19,177	-	-
DIRECCION DE CIRUGIA	1,401	1,744	6,156	9,301	3,145	7,900	-	20
ABDOMEN	233	100	643	976	333	743	8	12
CABEZA Y CUELLO	263	361	708	1,332	624	1,069	-	-
- Cabeza y Cuello	180	279	529	988	459	808	8	12
- Oftalmología	36	32	70	138	68	102	1	15
- Odontología	47	50	109	206	97	159	2	21
ESPECIALIDADES QUIRURGICAS	107	42	351	500	149	393	-	-
- Cirugía Plástica y Reconstructiva	51	17	201	269	68	218	2	16
- Ortopedia Oncológica	56	25	150	231	81	175	2	12
GINECOLOGÍA	286	629	1,761	2,676	915	2,390	9	20
NEUROCIRUGIA	39	54	249	342	93	303	2	12
MAMAS Y TEJIDOS BLANDOS	250	358	1,215	1,823	608	1,573	8	12
TORAX	97	23	260	380	120	283	3	12
UROLOGÍA	126	177	969	1,272	303	1,146	4	12
DIRECCION DE MEDICINA	2,062	733	7,367	10,162	2,795	8,100	-	-
ONCOLOGIA MEDICA	397	173	4,017	4,587	570	4,190	9	25
ESPECIALIDADES MÉDICAS	1,148	340	1,797	3,285	1,488	2,137	-	-
- Cardiología	487	126	239	852	613	365	3	25
- Endocrinología	48	25	154	227	73	179	1	15
- Gastroenterología	177	82	227	486	259	309	2	24
- Infectología	55	15	125	195	70	140	1	8
- Nefrología	29	15	115	159	44	130	1	12
- Neumología	91	24	156	271	115	180	1	16
- Neurología	27	23	37	87	50	60	1	10
- Psicología	56	17	125	198	73	142	1	24
- Psiquiatría	12	3	16	31	15	19	1	9
- Rehabilitación Oncológica	30	0	2	32	30	2	1	11
- Tratamiento del Dolor	136	10	601	747	146	611	2	25
ONCOLOGIA PEDIATRICA	42	96	794	932	138	890	4	24
EMERGENCIA	475	124	759	1,358	599	883	1	30
DIRECCION DE RADIOTERAPIA	353	58	1,739	2,150	411	1,797	-	-
RADIOTERAPIA	328	52	1,716	2,096	380	1,768	6	20
MEDICINA NUCLEAR	25	6	23	54	31	29	1	14
CENTRO DE PREVENCIÓN	1,017	148	1,014	2,179	1,165	1,162	-	-
CENTRO DE PREVENCIÓN	1,017	148	1,014	2,179	1,165	1,162	6	25
SERVICIO BAJO TARIFARIO DIFE	126	17	74	217	143	91	-	-
CIRUGIA S.B.T.D.	93	15	42	150	108	57	1	15
MEDICINA S.B.T.D.	33	2	32	67	35	34	1	14
OTROS SERVICIOS	37	5	122	164	42	127	-	-
HEMATOLOGIA CLINICA	26	3	118	147	29	121	1	21
GENETICA MEDICA	7	1	4	12	8	5	1	
SOPOORTE NUTRICIONAL	4	1	0	5	5	1	1	

CONSULTA EXTERNA	Nº PACIENTES	12,371
	QUE GENERARON	
	LA CONSULTA	

2.- INDICADORES POR GRUPO DE EDAD Y SEXO		% Del Total Consulta Externa	C.Repetidas por C.Primer Vez	Sucesivas / Nuevos
Grupo de Edad	Sexo	%	Continuadores	Reingr. + Contin.
			Consulta P.Vez	Nuevos
TOTAL	TOTAL	100.0	2.14	3.84
	Masc	28.7	2.24	3.61
	Fem	71.3	2.10	3.94
[0 - 14]	Total	6.1	3.22	6.02
	Masc	3.5	3.35	6.15
	Fem	2.6	3.04	5.86
[15 - 19]	Total	2.3	2.39	4.24
	Masc	1.3	2.52	4.94
	Fem	1.1	2.25	3.61
[20 - 34]	Total	10.1	1.85	3.01
	Masc	3.1	2.10	3.45
	Fem	6.9	1.75	2.83
[35 - 44]	Total	15.0	2.06	3.38
	Masc	2.6	1.80	2.99
	Fem	12.4	2.12	3.47
[45 - 64]	Total	42.3	2.15	3.93
	Masc	8.7	2.22	3.17
	Fem	33.6	2.14	4.17
[≥ 65]	Total	24.2	2.08	4.01
	Masc	9.5	2.11	3.56
	Fem	14.7	2.06	4.35

3.- BASE DE DATOS CONSULTA EXTERNA							
Grupo de Edad	Sexo	Consultas Nuevas	Consultas Reingresos	Consultas Continuadores o Repetidas	TOTAL	Consultas por Primera Vez Nuevos+Reingr.	Consultas Sucesivas Reingr.+Cont.
					(N+R+C)		
TOTAL	TOTAL	4,996	2,705	16,472	24,173	7,701	19,177
	Masc	1,504	636	4,787	6,927	2,140	5,423
	Fem	3,492	2,069	11,685	17,246	5,561	13,754
[0 - 14]	Total	209	139	1,119	1,467	348	1,258
	Masc	117	75	644	836	192	719
	Fem	92	64	475	631	156	539
[15 - 19]	Total	108	59	399	566	167	458
	Masc	51	35	217	303	86	252
	Fem	57	24	182	263	81	206
[20 - 34]	Total	608	247	1,581	2,436	855	1,828
	Masc	170	74	513	757	244	587
	Fem	438	173	1,068	1,679	611	1,241
[35 - 44]	Total	828	358	2,442	3,628	1,186	2,800
	Masc	158	67	405	630	225	472
	Fem	670	291	2,037	2,998	961	2,328
[45 - 64]	Total	2,077	1,171	6,989	10,237	3,248	8,160
	Masc	505	150	1,452	2,107	655	1,602
	Fem	1,572	1,021	5,537	8,130	2,593	6,558
[≥ 65]	Total	1,166	731	3,942	5,839	1,897	4,673
	Masc	503	235	1,556	2,294	738	1,791
	Fem	663	496	2,386	3,545	1,159	2,882

5.- INDICADORES DE CONSULTA EXTERNA POR DEPARTAMENTO MEDICO Y SEXO
JUNIO - 2012

INDICADORES POR DEPARTAMENTO MEDICO Y SEXO		% Del Total Consulta Externa	C.Repetidas por C.Primer a Vez	Sucesivas / Nuevos
Unidad de Medida	Sexo	%	Continuadores	Reingr. + Contin.
			Consulta P.Vez	Nuevos
TOTAL	TOTAL	100.0	2.14	3.84
	Masc	28.7	2.24	3.61
	Fem	71.3	2.10	3.94
ABDOMEN	Total	4.0	1.93	3.19
	Masc	1.7	1.94	2.89
	Fem	2.3	1.92	3.44
CABEZA Y CUELLO	Total	5.5	1.13	4.06
	Masc	2.1	1.17	3.46
	Fem.	3.4	1.11	4.51
ESPECIALIDADES QUIRURGICAS	Total	2.1	2.36	3.67
	Masc	0.8	2.19	3.20
	Fem	1.3	2.46	4.00
GINECOLOGÍA	Total	11.1	1.92	8.36
	Masc	-	-	-
	Fem	11.1	1.92	8.36
NEUROCIRUGIA	Total	1.4	2.68	7.77
	Masc	0.6	2.29	6.94
	Fem	0.9	2.98	8.41
MAMAS Y TEJIDOS BLANDOS	Total	7.5	2.00	6.29
	Masc	0.8	2.46	4.50
	Fem	6.8	1.95	6.57
TÓRAX	Total	1.6	2.17	2.92
	Masc	0.7	2.00	2.61
	Fem	0.9	2.30	3.17
UROLOGÍA	Total	5.3	3.20	9.10
	Masc	4.3	3.47	10.93
	Fem	1.0	2.30	5.00
ONCOLOGIA MEDICA	Total	19.0	7.05	10.55
	Masc	5.3	6.71	9.08
	Fem	13.7	7.19	11.25
ESPECIALIDADES MEDICAS	Total	13.6	1.21	1.86
	Masc	4.3	1.17	1.74
	Fem	9.3	1.22	1.92
ONCOLOGIA PEDIATRICA	Total	3.9	5.75	21.19
	Masc	2.3	5.95	18.61
	Fem	1.6	5.49	26.36
EMERGENCIA	Total	5.6	1.27	1.86
	Masc	2.2	1.27	1.91
	Fem	3.4	1.27	1.83
RADIOTERAPIA	Total	8.7	4.52	5.39
	Masc	1.9	3.59	4.47
	Fem	6.8	4.84	5.70
MEDICINA NUCLEAR	Total	0.2	0.74	1.16
	Masc	0.0	1.00	1.00
	Fem	0.2	0.70	1.19
CENTRO DE PREVENCION	Total	9.0	0.87	1.14
	Masc	1.3	0.49	0.54
	Fem	7.7	0.95	1.29
CIRUGIA S.B.T.D.	Total	0.6	0.39	0.61
	Masc	0.3	0.64	1.00
	Fem	0.3	0.22	0.37
MEDICINA S.B.T.D.	Total	0.3	0.91	1.03
	Masc	0.1	1.23	1.23
	Fem	0.2	0.73	0.90
OTROS SERVICIOS	Total	0.7	2.90	3.43
	Masc	0.2	3.60	4.11
	Fem	0.5	2.69	3.21

**6.- BASE DE DATOS CONSULTA EXTERNA
JUNIO - 2012**

DEPARTAMENTOS MEDICOS	Sexo	Consultas Nuevas	Consultas Reingresos	Consultas Continuadores ó Repetidas	TOTAL (N+R+C)	Consultas por Primera Vez Nuevos+Reing	Consultas Sucesivas Reing+Cont
TOTAL	TOTAL	4,996	2,705	16,472	24,173	7,701	19,177
	Masc	1,504	636	4,787	6,927	2,140	5,423
	Fem	3,492	2,069	11,685	17,246	5,561	13,754
ABDOMEN	Total	233	100	643	976	333	743
	Masc	106	34	272	412	140	306
	Fem	127	66	371	564	193	437
CABEZA Y CUELLO	Total	263	361	708	1,332	624	1,069
	Masc	112	118	270	500	230	388
	Fem	151	243	438	832	394	681
ESPECIALIDADES QUIRURGICAS	Total	107	42	351	500	149	393
	Masc	44	14	127	185	58	141
	Fem	63	28	224	315	91	252
GINECOLOGÍA	Total	286	629	1,761	2,676	915	2,390
	Masc	0	0	0	0	0	0
	Fem	286	629	1,761	2,676	915	2,390
NEUROCIRUGIA	Total	39	54	249	342	93	303
	Masc	17	24	94	135	41	118
	Fem	22	30	155	207	52	185
MAMAS Y TEJIDOS BLANDOS	Total	250	358	1,215	1,823	608	1,573
	Masc	34	20	133	187	54	153
	Fem	216	338	1,082	1,636	554	1,420
TÓRAX	Total	97	23	260	380	120	283
	Masc	44	9	106	159	53	115
	Fem	53	14	154	221	67	168
UROLOGÍA	Total	126	177	969	1,272	303	1,146
	Masc	87	145	806	1,038	232	951
	Fem	39	32	163	234	71	195
ONCOLOGIA MEDICA	Total	397	173	4,017	4,587	570	4,190
	Masc	127	39	1,114	1,280	166	1,153
	Fem	270	134	2,903	3,307	404	3,037
ESPECIALIDADES MEDICAS	Total	1,148	340	1,797	3,285	1,488	2,137
	Masc	378	99	559	1,036	477	658
	Fem	770	241	1,238	2,249	1,011	1,479
ONCOLOGIA PEDIATRICA	Total	42	96	794	932	138	890
	Masc	28	51	470	549	79	521
	Fem	14	45	324	383	59	369
EMERGENCIA	Total	475	124	759	1,358	599	883
	Masc	182	51	296	529	233	347
	Fem	293	73	463	829	366	536
RADIOTERAPIA	Total	328	52	1,716	2,096	380	1,768
	Masc	83	16	355	454	99	371
	Fem	245	36	1,361	1,642	281	1,397
MEDICINA NUCLEAR	Total	25	6	23	54	31	29
	Masc	4	0	4	8	4	4
	Fem	21	6	19	46	27	25
CENTRO DE PREVENION	Total	1,017	148	1,014	2,179	1,165	1,162
	Masc	200	7	101	308	207	108
	Fem	817	141	913	1,871	958	1,054
CIRUGIA S.B.T.D.	Total	93	15	42	150	108	57
	Masc	36	8	28	72	44	36
	Fem	57	7	14	78	64	21
MEDICINA S.B.T.D.	Total	33	2	32	67	35	34
	Masc	13	0	16	29	13	16
	Fem	20	2	16	38	22	18
OTROS SERVICIOS	Total	37	5	122	164	42	127
	Masc	9	1	36	46	10	37
	Fem	28	4	86	118	32	90

**8.- INDICADORES DE CONSULTA EXTERNA POR DPTO. MEDICO Y SERVICIOS SEGÚN SEXO
JUNIO - 2012**

INDICADORES POR DPTO. MEDICO Y SERVICIO		% Del Total Consulta Externa	C.Repetidas por C.Primer a Vez	Sucesivas / Nuevos
Unidad de Medida	Sexo	%	Continuadores	Reingr. + Contin.
			Consulta P.Vez	Nuevos
CABEZA Y CUELLO	Total	5.5	1.13	4.06
	Masc	2.1	1.17	3.46
	Fem.	3.4	1.11	4.51
- Cabeza y Cuello	Total	4.1	1.15	4.49
	Masc	1.4	1.22	3.65
	Fem	2.7	1.12	5.05
- Oftalmología	Total	0.6	1.03	2.83
	Masc	0.3	1.25	3.50
	Fem	0.3	0.83	2.30
- Odontología	Total	0.9	1.12	3.38
	Masc	0.4	0.98	2.88
	Fem	0.5	1.26	3.91
ESPECIALIDADES QUIRURGICAS	Total	2.1	2.36	3.67
	Masc	0.8	2.19	3.20
	Fem	1.3	2.46	4.00
- Cirugía Plástica y Reconstructiva	Total	1.1	2.96	4.27
	Masc	0.3	2.20	2.64
	Fem	0.8	3.40	5.52
- Ortopedia Oncológica	Total	1.0	1.85	3.13
	Masc	0.4	2.18	3.77
	Fem	0.5	1.63	2.71
ESPECIALIDADES MEDICAS	Total	13.6	1.21	1.86
	Masc	4.3	1.17	1.74
	Fem	9.3	1.22	1.92
- Cardiología	Total	3.5	0.39	0.75
	Masc	1.3	0.43	0.73
	Fem	2.3	0.37	0.76
- Endocrinología	Total	0.9	2.11	3.73
	Masc	0.1	1.45	2.38
	Fem	0.8	2.23	4.00
- Gastroenterología	Total	2.0	0.88	1.75
	Masc	0.6	0.76	1.48
	Fem	1.4	0.93	1.87
- Infectología	Total	0.8	1.79	2.55
	Masc	0.3	1.29	2.00
	Fem	0.5	2.25	3.03
- Nefrología	Total	0.7	2.61	4.48
	Masc	0.3	2.43	4.54
	Fem	0.4	2.78	4.44
- Neumología	Total	1.1	1.36	1.98
	Masc	0.4	1.47	2.13
	Fem	0.7	1.30	1.90
- Neurología	Total	0.4	0.74	2.22
	Masc	0.1	0.93	1.45
	Fem	0.2	0.67	2.75
- Psicología	Total	0.8	1.71	2.54
	Masc	0.2	2.47	4.20
	Fem	0.6	1.52	2.17
- Psiquiatría	Total	0.1	1.07	1.58
	Masc	0.0	0.50	2.00
	Fem	0.1	1.15	1.55
- Rehabilitación Oncológica	Total	0.1	0.07	0.07
	Masc	0.0	0.00	0.00
	Fem	0.1	0.09	0.09
- Tratamiento del Dolor	Total	3.1	4.12	4.49
	Masc	1.0	4.63	4.92
	Fem	2.1	3.91	4.32
OTROS SERVICIOS	Total	0.7	2.90	3.43
	Masc	0.2	3.60	4.11
	Fem	0.5	2.69	3.21
- Hematología Clínica	Total	0.6	4.07	4.65
	Masc	0.2	5.83	5.83
	Fem	0.4	3.61	4.30
- Genética Médica*	Total	0.0	0.50	0.71
	Masc	0.0	1.00	1.00
	Fem	0.0	0.43	0.67
- Soporte Nutricional	Total	0.0	0.00	0.25
	Masc	0.0	0.00	0.50
	Fem	0.0	0.00	0.00

* No incluye el número de atenciones de los familiares de los pacientes



PERU

Ministerio de Salud

Instituto Nacional de Enfermedades Neoplásicas
Departamento de Epidemiología y Estadística del Cáncer9.- BASE DE DATOS CONSULTA EXTERNA SEGÚN DPTO. MEDICO Y SERVICIOS
JUNIO - 2012

DEPARTAMENTOS MEDICOS Y SERVICIOS	Sexo	Consultas Nuevas	Consultas Reingresos	Consultas Continuadores ó Repetidas	TOTAL (N+R+C)	Consultas por Primera Vez Nuevos+Reing	Consultas Sucesivas Reing+Cont
CABEZA Y CUELLO	Total	263	361	708	1,332	624	1,069
	Masc	112	118	270	500	230	388
	Fem	151	243	438	832	394	681
- Cabeza y Cuello	Total	180	279	529	988	459	808
	Masc	72	79	184	335	151	263
	Fem	108	200	345	653	308	545
- Oftalmología	Total	36	32	70	138	68	102
	Masc	16	16	40	72	32	56
	Fem	20	16	30	66	36	46
- Odontología	Total	47	50	109	206	97	159
	Masc	24	23	46	93	47	69
	Fem	23	27	63	113	50	90
ESPECIALIDADES QUIRURGICAS	Total	107	42	351	500	149	393
	Masc	44	14	127	185	58	141
	Fem	63	28	224	315	91	252
- Cirugía Plástica y Reconstructiv	Total	51	17	201	269	68	218
	Masc	22	3	55	80	25	58
	Fem	29	14	146	189	43	160
- Ortopedia Oncológica	Total	56	25	150	231	81	175
	Masc	22	11	72	105	33	83
	Fem	34	14	78	126	48	92
ESPECIALIDADES MEDICAS	Total	1,148	340	1,797	3,285	1,488	2,137
	Masc	378	99	559	1,036	477	658
	Fem	770	241	1,238	2,249	1,011	1,479
- Cardiología	Total	487	126	239	852	613	365
	Masc	176	38	91	305	214	129
	Fem	311	88	148	547	399	236
- Endocrinología	Total	48	25	154	227	73	179
	Masc	8	3	16	27	11	19
	Fem	40	22	138	200	62	160
- Gastroenterología	Total	177	82	227	486	259	309
	Masc	56	23	60	139	79	83
	Fem	121	59	167	347	180	226
- Infectología	Total	55	15	125	195	70	140
	Masc	26	8	44	78	34	52
	Fem	29	7	81	117	36	88
- Nefrología	Total	29	15	115	159	44	130
	Masc	13	8	51	72	21	59
	Fem	16	7	64	87	23	71
- Neumología	Total	91	24	156	271	115	180
	Masc	30	8	56	94	38	64
	Fem	61	16	100	177	77	116
- Neurología	Total	27	23	37	87	50	60
	Masc	11	3	13	27	14	16
	Fem	16	20	24	60	36	44
- Psicología	Total	56	17	125	198	73	142
	Masc	10	5	37	52	15	42
	Fem	46	12	88	146	58	100
- Psiquiatría	Total	12	3	16	31	15	19
	Masc	1	1	1	3	2	2
	Fem	11	2	15	28	13	17
- Rehabilitación Oncológica	Total	30	0	2	32	30	2
	Masc	8	0	0	8	8	0
	Fem	22	0	2	24	22	2
- Tratamiento del Dolor	Total	136	10	601	747	146	611
	Masc	39	2	190	231	41	192
	Fem	97	8	411	516	105	419
OTROS SERVICIOS	Total	37	5	122	164	42	127
	Masc	9	1	36	46	10	37
	Fem	28	4	86	118	32	90
- Hematología Clínica	Total	26	3	118	147	29	121
	Masc	6	0	35	41	6	35
	Fem	20	3	83	106	23	86
- Genética Médica*	Total	7	1	4	12	8	5
	Masc	1	0	1	2	1	1
	Fem	6	1	3	10	7	4
- Soporte Nutricional	Total	4	1	0	5	5	1
	Masc	2	1	0	3	3	1
	Fem	2	0	0	2	2	0

* No incluye el número de atenciones de los familiares de los pacientes



PERU

Ministerio de Salud

Instituto Nacional de Enfermedades Neoplásicas
Departamento de Epidemiología y Estadística del Cáncer

II.- INDICADORES DE CONSULTA EXTERNA

JUNIO - 2012

10.- INDICADORES DE CONSULTA EXTERNA POR MEDICO

INDICADORES CONSULTA EXTERNA POR MEDICO	Nº de Consultas	Días Atendidos	Nº de Médicos	Promedio Diario Por Médico
DIRECCION DE CIRUGIA				
ABDOMEN	976	12	13	
Médicos Staff	512	12	7	
- Berrospi Francisco	105	11		9.55
- Celis Juan	38	7		5.43
- Ruíz Eloy	13	5		2.60
- Payet Eduardo	82	8		10.25
- Chávez Ivan	72	12		6.00
- Young Frank	116	10		11.60
- Luque Carlos	86	9		9.56
Médicos/Fellows	464	12	6	
- Salvador Filadelfio	91	8		11.38
- Gómez Alexis	21	11		1.91
- Cabala José	90	10		9.00
- Patiño Realmo	91	10		9.10
- Evanan Edwin	84	10		8.40
- Nina José	87	11		7.91
CABEZA Y CUELLO	1,332			-
- Cabeza y Cuello	988	12	7	
Médicos Staff	861	12	6	
- Salas Abraham	124	11		11.27
- Postigo Juan	176	10		17.60
- Sánchez Pedro	165	10		16.50
- Torres Fernando	136	9		15.11
- Olaechea Carlos	138	9		15.33
- Gutiérrez José	122	8		15.25
Médicos Fellows	127	12	1	
- De Paz Dante	127	12		10.58
- Oftalmología	138	15	2	
- Serpa Solón	137	15		9.13
- Torres Neyda	1	1		1.00
- Odontología	206	21	3	
- Asurza Ricardo	67	16		4.19
- Rivas Samantha	54	4		13.50
- Cavero Cristina	85	21		4.05
ESPECIALIDADES QUIRURGICAS	500	-	7	-
- Cirugía Plástica y Reconstructiva	269	16	4	
- Delgado Ricardo	55	12		4.58
- López Jesús	103	13		7.92
- Chávez Miguel	66	11		6.00
- Ramírez Luis	45	10		4.50
- Ortopedia Oncológica	231	12	3	
- Pardo Juan Carlos	26	5		5.20
- Iberico Walter	60	12		5.00
- Salazar Darwin	145	12		12.08
GINECOLOGÍA	2,676	20	11	
Médicos Staff	1,556	20	7	
- Santos Carlos	14	5		2.80
- Álvarez Manuel	211	13		16.23
- Velarde Carlos	95	14		6.79
- Valdivia Henry	261	17		15.35
- Montoya Absalón	407	12		33.92
- Sánchez Marco	218	15		14.53
- López Aldo	350	14		25.00
Médicos/Fellows	1,120	20	4	
- Malca Mirtha	159	7		22.71
- Urrutia Carlos	212	8		26.50
- Meza Marlyn	226	11		20.55
- Campos Walter	523	20		26.15



PERU

Ministerio de Salud

Instituto Nacional de Enfermedades Neoplásicas
Departamento de Epidemiología y Estadística del Cáncer**II.- INDICADORES DE CONSULTA EXTERNA****JUNIO - 2012****10.- INDICADORES DE CONSULTA EXTERNA POR MEDICO**

INDICADORES CONSULTA EXTERNA POR MEDICO	Nº de Consultas	Días Atendidos	Nº de Médicos	Promedio Diario Por Médico
DIRECCION DE CIRUGIA				
NEUROCIRUGIA	342	12	5	
Médicos Staff	342	12	5	
- Orrego Enrique	59	11		5.36
- Ojeda Luis	136	12		11.33
- Deza Pedro	62	12		5.17
- Rubio Crisógono	84	12		7.00
- García Corrochano Pamela	1	1		1.00
MAMAS Y TEJIDOS BLANDOS	1,823	12	11	
Médicos Staff	1,640	12	9	
- Cotrina José	195	12		16.25
- Abugattás Julio	1	1		1.00
- Vigil Carlos	196	12		16.33
- De la Cruz Miguel	250	12		20.83
- Garcés Millko	134	12		11.17
- Calderón Gabriela	213	12		17.75
- Dunstan Jorge	214	12		17.83
- Vílchez Sheila	187	12		15.58
- Falla Martín	250	12		20.83
Médicos/Fellows	183	12	2	
- Camones Richard	140	12		11.67
- Mendoza Zulma	43	12		3.58
TÓRAX	380	12	6	
Médicos Staff	380	12	6	
- Rojas Víctor	14	8		1.75
- Amorín Edgar	69	8		8.63
- De la Guerra Alberto	78	6		13.00
- Rivera Julio	88	10		8.80
- Bracamonte Luis	1	1		1.00
- Ferrer Enrique	130	12		10.83
UROLOGÍA	1,272	12	11	
Médicos Staff	835	12	6	
- Morante Carlos	57	10		5.70
- Pow Sang Mariela	216	12		18.00
- Meza Luis	89	12		7.42
- Destefano Víctor	146	11		13.27
- Quiroa Fernando	144	12		12.00
- Franco Enrique	183	12		15.25
Médicos Fellows	437	12	5	
- Sánchez Hugo	22	8		2.75
- Huamán Marco	93	9		10.33
- Marte Johanna	235	12		19.58
- Maita Yuri	57	10		5.70
- Cunia Marleni	30	10		3.00
DIRECCION DE MEDICINA				
ONCOLOGIA MEDICA	4,587		25	
Médicos Staff	1,676	25	14	
- Mas Luis	216	20		10.80
- Casanova Luis	120	19		6.32
- Gómez Henry	113	15		7.53
- Neciosup Silvia	227	16		14.19
- Vidaurre Tatiana	23	11		2.09
- Castañeda Carlos	150	20		7.50
- Montenegro Paola	121	11		11.00
- Castro Víctor	140	11		12.73
- Quintana Shirley	58	14		4.14
- Munive Carlos	165	18		9.17
- Valdiviezo Natallia	203	20		10.15
- Rojas Karina	7	5		1.40
- Saldarriaga Tatiana	21	9		2.33
- Villena Marco	112	18		6.22



PERU

Ministerio de Salud

Instituto Nacional de Enfermedades Neoplásicas
Departamento de Epidemiología y Estadística del Cáncer**II.- INDICADORES DE CONSULTA EXTERNA****JUNIO - 2012****10.- INDICADORES DE CONSULTA EXTERNA POR MEDICO**

INDICADORES CONSULTA EXTERNA POR MEDICO	Nº de Consultas	Días Atendidos	Nº de Médicos	Promedio Diario Por Médico
DIRECCION DE MEDICINA				
ONCOLOGIA MEDICA				
Médicos Residentes	2,911	25	11	
- Fuentes Hugo	343	22		15.59
- López Lourdes	259	22		11.77
- Acevedo Carmen	527	25		21.08
- Núñez José	455	25		18.20
- Morante Zaida	295	17		17.35
- Ruíz Rossana	150	20		7.50
- Palacios Víctor	474	25		18.96
- Limón Ronald	151	22		6.86
- Mejía Gerson	112	21		5.33
- Veliz Karin	143	23		6.22
- Guzmán Andrea	2	1		2.00
ESPECIALIDADES MEDICAS	3,285	-	22	
- Cardiología	852	25	3	
- Ruíz Enrique	371	25		14.84
- Ayala Leonor	234	17		13.76
- Burgos Jorge	247	19		13.00
- Endocrinología	227	15	2	
- Calderón Rolando	62	4		15.50
- Rodríguez Rosario	165	11		15.00
- Gastroenterología	486	24	4	
- Barreda Fernando	99	8		12.38
- Combe Juan	91	8		11.38
- Liu Humberto	209	14		14.93
- Valdivia Daniel	87	13		6.69
- Infectología	195	8	1	
- Cuéllar Luis	195			24.38
- Nefrología	159	12	1	
- López Marga	159			13.25
- Neumología	271	16	2	
- Gutarra Katherine	190	15		12.67
- Suarez Otilia	81	13		6.23
- Neurología	87	10	1	
- Arbaiza Daniel	87			8.70
- Psicología	198	24	3	
- Arguelles Rosa	75	22		3.41
- Agurto Tomasa	67	23		2.91
- Inga Joel	56	18		3.11
- Psiquiatría	31	9	1	
- Lozada Hugo	31			3.44
- Rehabilitación Oncológica	32	11	1	
- Vallejos Omar	32			2.91
- Medicina Paliativa y Tto. Dolor	747	25	3	
- Otoy Miguel	238	15		15.87
- Echelín María Elena	370	20		18.50
- Díaz Gloria	139	9		15.44
ONCOLOGIA PEDIATRICA	932	24	7	
Médicos Staff	805	24	5	
- Pérez Clara	134	9		14.89
- Wachtel Antonio	64	6		10.67
- Marcial Julio	143	15		9.53
- García Juan Luis	191	14		13.64
- Chávez Sharon	273	20		13.65
Médicos Contratados	127	24	2	
- Ugaz Cecilia	52	8		6.50
- Montoya Jaqueline	75	14		5.36



PERU

Ministerio de Salud

Instituto Nacional de Enfermedades Neoplásicas
Departamento de Epidemiología y Estadística del Cáncer**II.- INDICADORES DE CONSULTA EXTERNA****JUNIO - 2012****10.- INDICADORES DE CONSULTA EXTERNA POR MEDICO**

INDICADORES CONSULTA EXTERNA POR MEDICO	Nº de Consultas	Días Atendidos	Nº de Médicos	Promedio Diario Por Médico
DIRECCION DE MEDICINA				
EMERGENCIA	1,358	30	62	
- Torres Fernando	3	2		1.50
- Velarde Carlos	2	2		1.00
- Heredia Adela	2	2		1.00
- Echelin María	1	1		1.00
- Camones Richard	7	5		1.40
- Gutarra Katherine	2	2		1.00
- Gomez Henry	1	1		1.00
- López Marga	1	1		1.00
- Chávez Iván	1	1		1.00
- Meza Luis	1	1		1.00
- Pardo Juan	1	1		1.00
- Ojeda Luis	1	1		1.00
- Rodríguez César	2	2		1.00
- Calmet Wilder	32	11		2.91
- Sánchez Marco	1	1		1.00
- Loayza Edgar	70	15		4.67
- Breña Hugo	34	8		4.25
- Vera Guiliano	50	15		3.33
- Rivera Julio	1	1		1.00
- Chávez Carlos	1	1		1.00
- Ramírez Ana María	164	20		8.20
- Pacheco Cristian	75	10		7.50
- Díaz Gloria	1	1		1.00
- De la Cruz Giovanni	1	1		1.00
- Mendoza Zulma	4	3		1.33
- Callo Rodrigo	129	13		9.92
- Cunia Marleni	2	2		1.00
- Rubio Crisógono	4	3		1.33
- Acevedo Carmen	2	2		1.00
- Ugaz Cecilia	27	7		3.86
- Montoya Jaqueline	41	10		4.10
- Rojas Jorge	55	11		5.00
- Malca Mirtha	11	3		3.67
- Fuentes Hugo	3	3		1.00
- López Lourdes	1	1		1.00
- Valdivia Daniel	1	1		1.00
- Villena Marco	1	1		1.00
- Flores Miguel	46	11		4.18
- Urrutia Carlos	11	6		1.83
- Evanan Edwin	13	10		1.30
- Cabala José	5	4		1.25
- Morante Zaida	2	2		1.00
- Valer Jesús	3	3		1.00
- Negreiros Tatiana	1	1		1.00
- Mallma Víctor	338	28		12.07
- Patiño Realmo	1	1		1.00
- García Corrochano Pamela	1	1		1.00
- Núñez José	3	3		1.00
- De Paz Dante	2	2		1.00
- Ruiz Rossana	51	14		3.64
- Palacios Víctor	50	16		3.13
- Veliz Karin	18	3		6.00
- Tejada Claudia	5	2		2.50
- Ferrer Enrique	5	3		1.67
- Meza Marlyn	8	5		1.60
- Mejía Gerson	15	3		5.00
- Sánchez Hugo	2	2		1.00
- Chérigo Eliecer	1	1		1.00
- Campos Walter	24	12		2.00
- Limón Ronald	9	1		9.00
- Nina José	2	1		2.00
- Martha Johanna	6	6		1.00



PERU

Ministerio de Salud

Instituto Nacional de Enfermedades Neoplásicas
Departamento de Epidemiología y Estadística del Cáncer**II.- INDICADORES DE CONSULTA EXTERNA****JUNIO - 2012****10.- INDICADORES DE CONSULTA EXTERNA POR MEDICO**

INDICADORES CONSULTA EXTERNA POR MEDICO	Nº de Consultas	Días Atendidos	Nº de Médicos	Promedio Diario Por Médico
DIRECCION DE RADIOTERAPIA	2,150	-		
RADIOTERAPIA	2,096	20	13	
Médicos Staff	532	20	4	
- Heredia Adela	81	17		4.76
- Marquina Juan	176	17		10.35
- Lachos Alberto	130	18		7.22
- Ballón Karintha	145	15		9.67
Médicos Residentes	1,564	20	9	
- Belzusari Odorico	146	18		8.11
- Fuentes Paola	29	9		3.22
- Avalos Alicia	110	20		5.50
- Chérigo Eliecer	316	20		15.80
- Sandoval Cindy	232	20		11.60
- Miranda Yesenia	392	20		19.60
- Orihuela María	165	20		8.25
- Negreiros Tatiana	170	20		8.50
- Marrufo Carlos	4	1		4.00
MEDICINA NUCLEAR	54	14	3	
- Morales Rossana	5	1		5.00
- Saavedra Patricia	24	7		3.43
- Araujo Luis	25	10		2.50
CENTRO DE PREVENCIÓN	2,179	25	5	-
- Manrique Javier	278	23		12.09
- Rubiños Jorge	449	25		17.96
- Horna Jorge	585	24		24.38
- Zevallos Albert	424	20		21.20
- Hernando Lili	443	21		21.10
SERVICIO BAJO TARIFARIO DIFERENCIADO	217		-	-
- Médicos - Cirugía	150	-		-
- Médicos - Medicina	67	-		-
OTROS SERVICIOS	164	-	3	-
HEMATOLOGIA CLINICA	147	23	1	
- Argumanis Luis	147			6.39
GENETICA MEDICA	12	4	1	
- Sullcahuamán Yasser	12			3.00
SOPORTE NUTRICIONAL	5	2	1	
- Rodríguez César	5			2.50

II.- INDICADORES DE CONSULTA EXTERNA
JUNIO - 2012
INDICADORES DE COLPOSCOPIAS POR MEDICO

INDICADORES DE COLPOSCOPIAS POR MEDICO	Nº de Exámenes	Días Atendidos	Nº de Médicos	Promedio Diario Por Médico
Departamentos Médicos	214	-	11	-
GINECOLOGIA	20	11	6	-
- Alvarez Manuel	2	2		1.00
- Velarde Carlos	3	2		1.50
- Valdivia Henry	6	3		2.00
- Montoya Absalón	5	3		1.67
- Sánchez Marco	2	2		1.00
- López Aldo	2	1		2.00
CENTRO DE PREVENCION	194	20	5	-
- Manrique Javier	56	6		9.33
- Rubiños Jorge	30	4		7.50
- Horna Jorge	54	4		13.50
- Zevallos Albert	29	3		9.67
- Hernando Lili	25	6		4.17

INDICADORES DE PROCEDIMIENTOS ESPECIALES POR MEDICO

INDICADORES DE PROCEDIMIENTOS ESPECIALES POR MEDICO	Nº Atenciones	Días Atendidos	Nº de Médicos	Promedio Diario Por Médico
PROCEDIMIENTOS ESPECIALES	448	18	10	-
MEDICINA	230	16	7	-
- Más Luis	1	1		1.00
- López Lourdes	1	1		1.00
- Morante Zaida	1	1		1.00
- Ruíz Rossana	34	10		3.40
- Mallma Víctor	1	1		1.00
- Guzmán Andrea	51	4		12.75
- Veliz Karin	141	13		10.85
PEDIATRIA	218	18	3	-
- Ugaz Cecilia	44	5		8.80
- Montoya Jaqueline	100	9		11.11
- Flores Miguel	74	9		8.22

INDICADORES DE OTROS PROFESIONALES

INDICADORES DE REHABILITACION FISICA	Nº Atenciones	Días Atendidos	Nº de Prof.	Promedio Diario
TOTAL	320	-	6	-
REHABILITACION FISICA	320	24	6	-
- Román Carmen	56	8		7.00
- López Marisol	95	12		7.92
- Dávila Kelly	41	10		4.10
- Cornejo María	34	12		2.83
- Llanco Alcidez	1	1		1.00
- Quicaña Luis	93	18		5.17

**11.- INDICADORES DE CONSULTA EXTERNA POR DPTO. MEDICO SEGÚN SEXO - S.B.T.D.
 JUNIO - 2012**

INDICADORES SERVICIO BAJO TARIFARIO DIFERENCIADO		% Del Total Consulta Externa	C.Repetidas por C.Primer Vez	Sucesivas / Nuevos
Unidad de Medida	Sexo	%	Continuadores	Reingr. + Contin.
			Consulta P.Vez	Nuevos
TOTAL	TOTAL	100.0	0.52	0.72
	Masc	46.5	0.77	1.06
	Fem	53.5	0.35	0.51
ABDOMEN	Total	6.5	0.56	1.00
	Masc	2.8	1.00	5.00
	Fem	3.7	0.33	0.33
CABEZA Y CUELLO	Total	16.6	0.71	0.80
	Masc	10.6	0.77	0.77
	Fem	6.0	0.63	0.86
ESPECIALIDADES QUIRURGICAS	Total	1.4	0.00	0.00
	Masc	0.0	0.0	0.0
	Fem	1.4	0.00	0.00
GINECOLOGIA	Total	9.2	0.11	0.25
	Masc	-	-	-
	Fem	9.2	0.11	0.25
NEUROCIRUGIA	Total	1.8	0.00	0.00
	Masc	0.5	0.00	0.00
	Fem	1.4	0.00	0.00
MAMAS Y TEJIDOS BLANDOS	Total	14.7	0.19	0.33
	Masc	1.4	0.00	0.00
	Fem	13.4	0.21	0.38
TÓRAX	Total	5.5	0.50	0.71
	Masc	4.6	0.67	0.67
	Fem	0.9	0.00	1.00
UROLOGÍA	Total	13.4	0.61	1.42
	Masc	13.4	0.61	1.42
	Fem	0.0	0.0	0.0
MEDICINA	Total	17.1	2.08	2.36
	Masc	7.4	2.20	2.20
	Fem	9.7	2.00	2.50
ESPECIALIDADES MEDICAS	Total	13.8	0.30	0.36
	Masc	6.0	0.63	0.63
	Fem	7.8	0.13	0.21

12.- BASE DE DATOS CONSULTA EXTERNA SEGÚN SEXO - S. B. T. D.
JUNIO - 2012

DEPARTAMENTOS MEDICOS	Sexo	Consultas Nuevas	Consultas Reingresos	Consultas Continuadores ó Repetidas	TOTAL (N+R+C)	Consultas por Primera Vez Nuevos+ Reing	Consultas Sucesivas Reing+Cont.
TOTAL	Total	126	17	74	217	143	91
	Masc	49	8	44	101	57	52
	Fem	77	9	30	116	86	39
ABDOMEN	Total	7	2	5	14	9	7
	Masc	1	2	3	6	3	5
	Fem	6	0	2	8	6	2
CABEZA Y CUELLO	Total	20	1	15	36	21	16
	Masc	13	0	10	23	13	10
	Fem	7	1	5	13	8	6
ESPECIALIDADES QUIRURGICAS	Total	3	0	0	3	3	0
	Masc	0	0	0	0	0	0
	Fem	3	0	0	3	3	0
GINECOLOGIA	Total	16	2	2	20	18	4
	Masc	0	0	0	0	0	0
	Fem	16	2	2	20	18	4
NEUROCIRUGIA	Total	4	0	0	4	4	0
	Masc	1	0	0	1	1	0
	Fem	3	0	0	3	3	0
MAMAS Y TEJIDOS BLANDOS	Total	24	3	5	32	27	8
	Masc	3	0	0	3	3	0
	Fem	21	3	5	29	24	8
TÓRAX	Total	7	1	4	12	8	5
	Masc	6	0	4	10	6	4
	Fem	1	1	0	2	2	1
UROLOGÍA	Total	12	6	11	29	18	17
	Masc	12	6	11	29	18	17
	Fem	0	0	0	0	0	0
MEDICINA	Total	11	1	25	37	12	26
	Masc	5	0	11	16	5	11
	Fem	6	1	14	21	7	15
ESPECIALIDADES MEDICAS	Total	22	1	7	30	23	8
	Masc	8	0	5	13	8	5
	Fem	14	1	2	17	15	3



PERU

Ministerio de Salud

Instituto Nacional de Enfermedades Neoplásicas
Departamento de Epidemiología y Estadística del Cáncer**II.- INDICADORES DE CONSULTA EXTERNA POR DPTO. MEDICO - S.B.T.D.****JUNIO - 2012****13.- INDICADORES DE CONSULTA EXTERNA POR MEDICO**

INDICADORES CONSULTA EXTERNA POR MEDICO	Nº de Consultas	Días Atendidos	Nº de Médicos	Promedio Diario Por Médico
TOTAL	217	-	51	-
DIRECCION DE CIRUGIA	150	-	36	-
ABDOMEN	14	7	4	-
- Berrospi Francisco	4	3		1.33
- Payet Eduardo	3	3		1.00
- Ruíz Eloy	2	2		1.00
- Chávez Iván	5	3		1.67
CABEZA Y CUELLO	36	12	6	-
- Salas Abraham	5	3		1.67
- Postigo Juan	6	5		1.20
- Sánchez Pedro	8	4		2.00
- Torres Fernando	6	4		1.50
- Olaechea Carlos	10	6		1.67
- Gutiérrez José	1	1		1.00
ESPECIALIDADES QUIRURGICAS	3	3	2	-
- López Jesús	1	1		1.00
- Iberico Walter	2	2		1.00
GINECOLOGÍA	20	12	6	-
- Santos Carlos	1	1		1.00
- Alvarez Manuel	3	3		1.00
- Velarde Carlos	5	4		1.25
- Valdivia Henry	5	4		1.25
- Sánchez Marco	5	3		1.67
- López Aldo	1	1		1.00
NEUROCIRUGIA	4	4	3	-
- Ojeda Luis	1	1		1.00
- Orrego Enrique	2	2		1.00
- Deza Pedro	1	1		1.00
MAMAS Y TEJIDOS BLANDOS	32	15	7	-
- Cotrina José	11	5		2.20
- Abugattas Jorge	4	3		1.33
- Vigil Carlos	5	5		1.00
- Garcés Milko	2	2		1.00
- Calderón Gabriela	7	7		1.00
- Vílchez Sheila	1	1		1.00
- Falla Martín	2	2		1.00
TÓRAX	12	8	3	-
- Rojas Víctor	1	1		1.00
- Amorín Edgar	10	6		1.67
- Ferrer Enrique	1	1		1.00
UROLOGÍA	29	11	5	-
- Morante Carlos	18	8		2.25
- Pow Sang Mariela	1	1		1.00
- Meza Luis	7	7		1.00
- Destefano Víctor	1	1		1.00
- Quiroa Fernando	2	2		1.00
DIRECCION DE MEDICINA	67	-	15	-
ONCOLOGIA MEDICA	37	14	6	-
- Mas Luis	5	4		1.25
- Casanova Luis	8	8		1.00
- Samanéz César	14	6		2.33
- Vidaurre Tatiana	3	3		1.00
- Castañeda Carlos	4	4		1.00
- Munive Carlos	3	3		1.00
ESPECIALIDADES MEDICAS	30	-	9	-
- Endocrinología	3	3	2	-
- Calderón Rolando	1	1		1.00
- Rodríguez Rosario	2	2		1.00
- Foniatría	4	4	1	-
- Cuéllar Luis	4			1.00
- Gastroenterología	10	7	2	-
- Barreda Fernando	8	5		1.60
- Liu Humberto	2	2		1.00
- Infectología	3	3	1	-
- Cuéllar Luis	3			1.00
- Neumología	3	3	1	-
- Gutarra Katherine	3			1.00
- Tratamiento del Dolor	7	7	2	-
- Echelín María	6	6		1.00
- Díaz Gloria	1	1		1.00



PERU

Ministerio de Salud

Instituto Nacional de Enfermedades Neoplásicas
Departamento de Epidemiología y Estadística del Cáncer**14.- CONSULTA EXTERNA POR TIPO DE CONSULTA****JUNIO - 2012**

DEPARTAMENTOS MEDICOS	TIPO DE CONSULTA				
	Controles	Resultados	Nuevos	Otros	Total
TOTAL - INEN	9,495	3,210	4,990	6,478	24,173
DIRECCION DE CIRUGIA	4,492	3,189	1,400	220	9,301
ABDOMEN	277	401	233	65	976
CABEZA Y CUELLO	880	150	262	40	1,332
- Cabeza y Cuello	679	130	179	0	988
- Oftalmología	83	19	36	0	138
- Odontología	118	1	47	40	206
ESPECIALIDADES QUIRURGICAS	337	53	107	3	500
- Cirugía Plástica y Reconstructiva	214	1	51	3	269
- Ortopedia Oncológica	123	52	56	0	231
GINECOLOGIA	1,108	1,260	286	22	2,676
NEUROCIRUGIA	112	189	39	2	342
MAMAS Y TEJIDOS BLANDOS	1,225	348	250	0	1,823
TORAX	257	1	97	25	380
UROLOGIA	296	787	126	63	1,272
DIRECCION DE MEDICINA	3,125	7	2,059	4,971	10,162
ONCOLOGIA MEDICA	1,255	0	397	2,935	4,587
ESPECIALIDADES MEDICAS	972	6	1,148	1,159	3,285
- Cardiología	257	0	487	108	852
- Endocrinología	84	0	48	95	227
- Gastroenterología	82	0	177	227	486
- Infectología	6	0	55	134	195
- Nefrología	118	0	29	12	159
- Neumología	26	4	91	150	271
- Neurología	12	2	27	46	87
- Psicología	142	0	56	0	198
- Psiquiatría	19	0	12	0	31
- Rehabilitación Oncológica	0	0	30	2	32
- Tratamiento del Dolor	226	0	136	385	747
ONCOLOGIA PEDIATRICA	889	0	42	1	932
EMERGENCIA	9	1	472	876	1,358
DIRECCION DE RADIOTERAPIA	1,795	0	353	2	2,150
RADIOTERAPIA	1,767	0	328	1	2,096
MEDICINA NUCLEAR	28	0	25	1	54
CENTRO DE PREVENCION	0	0	1,017	1,162	2,179
CENTRO DE PREVENCION	0	0	1,017	1,162	2,179
SERVICIO BAJO TARIFARIO DIFERE	77	14	124	2	217
CIRUGIA	50	9	91	0	150
MEDICINA	20	4	11	2	37
ESPECIALIDADES MEDICAS	7	1	22	0	30
OTROS SERVICIOS	6	0	37	121	164
HEMATOLOGIA CLINICA	0	0	26	121	147
GENETICA MEDICA	5	0	7	0	12
SOPORTE NUTRICIONAL	1	0	4	0	5



PERU

Ministerio de Salud

Instituto Nacional de Enfermedades Neoplásicas
Departamento de Epidemiología y Estadística del Cáncer**15.- INDICADORES DE CONSULTA EXTERNA - ATENDIDOS Y ATENCIONES****JUNIO - 2012**

DEPARTAMENTOS MEDICOS	1era. Consulta (Nue+Reing)	Atenciones (Nue+Reing+Cont)	%	Concentración	Rendimiento Hora Médico
TOTAL - INEN	7,701	24,173	31.9	3.1	2.80
DIRECCION DE CIRUGIA	3,145	9,301	33.8	3.0	-
ABDOMEN	333	976	34.1	2.9	4.36
CABEZA Y CUELLO	624	1,332	46.8	2.1	-
- Cabeza y Cuello	459	988	46.5	2.2	5.15
- Oftalmología	68	138	49.3	2.0	4.31
- Odontología	97	206	47.1	2.1	0.82
ESPECIALIDADES QUIRURGICAS	149	500	29.8	3.4	-
- Cirugía Plástica y Reconstructiva	68	269	25.3	4.0	1.05
- Ortopedia Oncológica	81	231	35.1	2.9	1.60
GINECOLOGIA	915	2,676	34.2	2.9	4.78
NEURO-ONCOLOGIA	93	342	27.2	3.7	1.78
SENOS Y TUMORES MIXTOS	608	1,823	33.4	3.0	4.75
TORAX	120	380	31.6	3.2	1.58
UROLOGIA	303	1,272	23.8	4.2	4.42
DIRECCION DE MEDICINA	2,795	10,162	27.5	3.6	-
ONCOLOGIA MEDICA	570	4,587	12.4	8.0	3.28
ESPECIALIDADES MEDICAS	1,488	3,285	45.3	2.2	-
- Cardiología	613	852	71.9	1.4	2.84
- Endocrinología	73	227	32.2	3.1	3.78
- Gastroenterología	259	486	53.3	1.9	1.27
- Infectología	70	195	35.9	2.8	6.09
- Nefrología	44	159	27.7	3.6	3.31
- Neumología	115	271	42.4	2.4	2.12
- Neurología	50	87	57.5	1.7	2.18
- Psicología	73	198	36.9	2.7	0.69
- Psiquiatría	15	31	48.4	2.1	0.86
- Rehabilitación Oncológica	30	32	93.8	1.1	0.73
- Tratamiento del Dolor	146	747	19.5	5.1	2.49
ONCOLOGIA PEDIATRICA	138	932	14.8	6.8	1.94
EMERGENCIA	599	1,358	44.1	2.3	-
DIRECCION DE RADIOTERAPIA	411	2,150	19.1	5.2	-
RADIOTERAPIA	380	2,096	18.1	5.5	6.55
MEDICINA NUCLEAR	31	54	57.4	1.7	0.48
CENTRO DE PREVENCION	1,165	2,179	53.5	1.9	-
CENTRO DE PREVENCION	1,165	2,179	53.5	1.9	4.36
SERVICIO BAJO TARIFARIO DIFERENCIADO	143	217	65.9	1.5	0.08
OTROS SERVICIOS	42	164	25.6	3.9	0.59

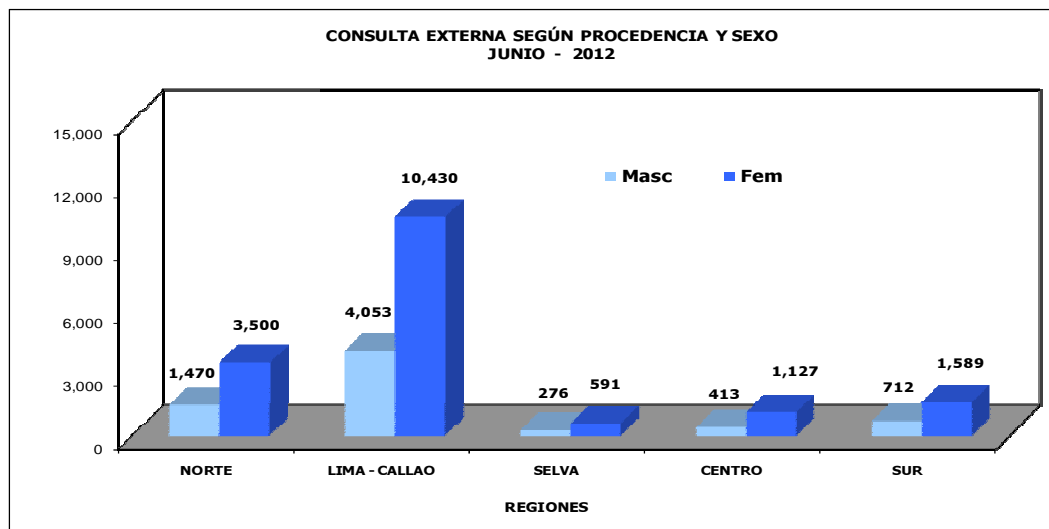
**16.- INDICADORES DE CONSULTA EXTERNA SEGÚN PROCEDENCIA
JUNIO - 2012**

Procedencia	Masc	Fem	TOTAL	%	Razón F/M
TOTAL	6,927	17,246	24,173	100.0%	2.5
Amazonas	71	145	216	0.9%	2.0
Ancash	332	754	1,086	4.5%	2.3
Apurímac	80	103	183	0.8%	1.3
Arequipa	78	114	192	0.8%	1.5
Ayacucho	134	249	383	1.6%	1.9
Cajamarca	205	426	631	2.6%	2.1
Callao	293	802	1,095	4.5%	2.7
Cuzco	137	246	383	1.6%	1.8
Huancavelica	46	58	104	0.4%	1.3
Huánuco	98	349	447	1.8%	3.6
Ica	209	776	985	4.1%	3.7
Junín	232	619	851	3.5%	2.7
La Libertad	241	490	731	3.0%	2.0
Lambayeque	315	722	1,037	4.3%	2.3
Lima	3,760	9,628	13,388	55.4%	2.6
Loreto	67	195	262	1.1%	2.9
Madre de Dios	13	34	47	0.2%	2.6
Moquegua	2	17	19	0.1%	8.5
Pasco	37	101	138	0.6%	2.7
Piura	249	834	1,083	4.5%	3.3
Puno	50	42	92	0.4%	0.8
San Martín	126	204	330	1.4%	1.6
Tacna	22	42	64	0.3%	1.9
Tumbes	57	129	186	0.8%	2.3
Ucayali	70	158	228	0.9%	2.3
Extranjero	3	9	12	0.0%	3.0

Total Lima y Callao	4,053	10,430	14,483	59.9%	2.6
Total Otros Departamentos	2,871	6,807	9,678	40.0%	2.4

No Incluye a los extranjeros

REGIONES	MASCULINO	FEMENINO	TOTAL	%	Razón F/M
TOTAL	6,924	17,237	24,161	100.0	2.5
NORTE	1,470	3,500	4,970	20.6	2.4
LIMA - CALLAO	4,053	10,430	14,483	59.9	2.6
SELVA	276	591	867	3.6	2.1
CENTRO	413	1,127	1,540	6.4	2.7
SUR	712	1,589	2,301	9.5	2.2



REGION NORTE

- Amazonas
- Piura
- Cajamarca
- Lambayeque
- La Libertad
- Ancash
- Tumbes

REGION LIMA-CALLAO

- Lima
- Callao

REGION SELVA

- Loreto
- San Martín
- Ucayali
- Madre de Dios

REGION CENTRO

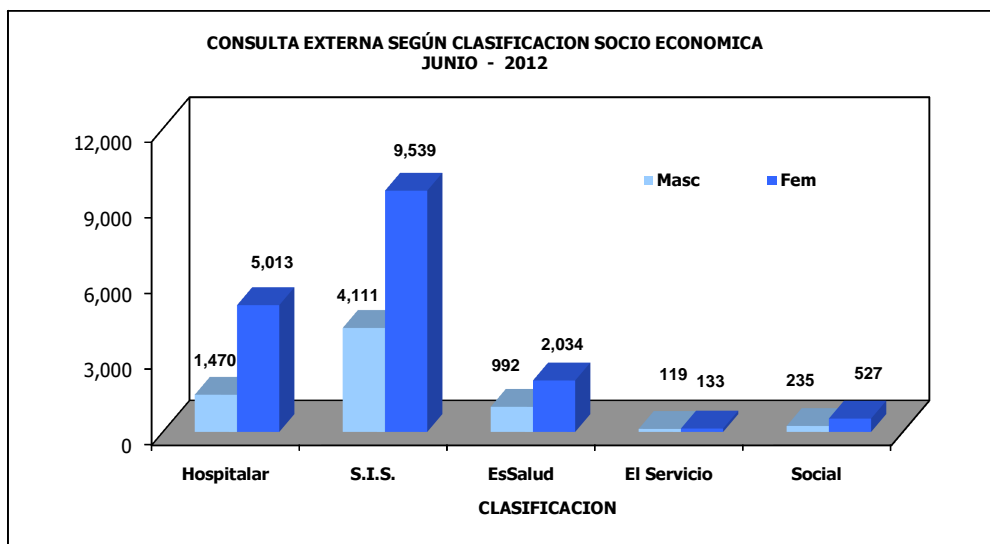
- Huánuco
- Junín
- Pasco
- Huancavelica

REGION SUR

- Tacna
- Moquegua
- Arequipa
- Puno
- Ayacucho
- Apurímac
- Cuzco
- Ica

**17.- CONSULTA EXTERNA SEGÚN CONDICION SOCIO ECONOMICA
JUNIO - 2012**

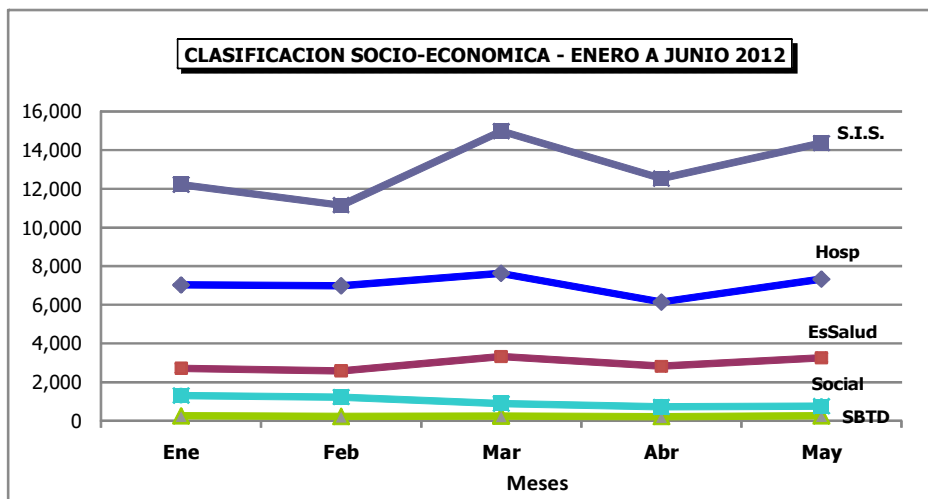
CLASIFICACION	SEXO		TOTAL	%
	FEMENINO	MASCULINO		
Hospitalar	5,013	1,470	6,483	26.8%
S.I.S.	9,539	4,111	13,650	56.5%
EsSalud	2,034	992	3,026	12.5%
El Servicio	133	119	252	1.0%
Social	527	235	762	3.2%
TOTAL	17,246	6,927	24,173	100.0%



**II.- CLASIFICACION SOCIO ECONOMICA - CONSULTA EXTERNA
ENERO A JUNIO - 2012**

18.- CONSULTA EXTERNA SEGÚN CLASIFICACION SOCIO ECONOMICA

CLASIFICACION	Hospitalar	EsSalud	SBTD	S.I.S.	Social	Atenciones
TOTAL	41,615	17,756	1,450	78,938	5,680	145,439
Enero	7,031	2,721	258	12,227	1,310	23,547
Febrero	6,992	2,588	224	11,160	1,231	22,195
Marzo	7,632	3,326	247	14,994	895	27,094
Abril	6,145	2,835	213	12,534	723	22,450
May	7,332	3,260	256	14,373	759	25,980
Jun	6,483	3,026	252	13,650	762	24,173



**19.- INTERCONSULTAS SEGÚN DEPARTAMENTOS
Y SERVICIOS MEDICOS
JUNIO - 2012**

SERVICIOS MEDICOS	Sexo	TOTAL	% del Total Interconsulta
TOTAL	Total	735	100.0
	Masc	343	46.7
	Fem	392	53.3
CIRUGIA ONCOLOGICA	Total	93	12.7
	Masc	37	5.0
	Fem	56	7.6
- Abdomen	Total	4	0.5
	Masc	2	0.3
	Fem	2	0.3
- Cabeza y Cuello	Total	1	0.1
	Masc	0	0.0
	Fem	1	0.1
- Tórax	Total	81	11.0
	Masc	35	4.8
	Fem	46	6.3
- Urología	Total	1	0.1
	Masc	0	0.0
	Fem	1	0.1
Especialiades Quirúrgicas	Total	6	0.8
	Masc	0	0.0
	Fem	6	0.8
- Cirugía Plástica y Reconstructiva	Total	4	0.5
	Masc	0	0.0
	Fem	4	0.5
- Ortopedia Oncológica	Total	2	0.3
	Masc	0	0.0
	Fem	2	0.3
ESPECIALIDADES MEDICAS	Total	595	81.0
	Masc	286	38.9
	Fem	309	42.0
- Cardiología	Total	116	15.8
	Masc	60	8.2
	Fem	56	7.6
- Endocrinología	Total	29	3.9
	Masc	9	1.2
	Fem	20	2.7
- Gastroenterología	Total	32	4.4
	Masc	11	1.5
	Fem	21	2.9
- Infectología	Total	116	15.8
	Masc	64	8.7
	Fem	52	7.1
- Nefrología	Total	54	7.3
	Masc	28	3.8
	Fem	26	3.5
- Neumología	Total	135	18.4
	Masc	54	7.3
	Fem	81	11.0
- Neurología	Total	27	3.7
	Masc	16	2.2
	Fem	11	1.5
- Psicología	Total	2	0.3
	Masc	0	0.0
	Fem	2	0.3
- Psiquiatría	Total	4	0.5
	Masc	2	0.3
	Fem	2	0.3
- Rehabilitación Oncológica	Total	39	5.3
	Masc	16	2.2
	Fem	23	3.1
- Tratamiento del Dolor	Total	41	5.6
	Masc	26	3.5
	Fem	15	2.0
OTROS SERVICIOS MEDICOS	Total	47	6.4
	Masc	20	2.7
	Fem	27	3.7
- Hematología Clínica	Total	45	6.1
	Masc	19	2.6
	Fem	26	3.5
- Genética Médica	Total	2	0.3
	Masc	1	0.1
	Fem	1	0.1



PERU

Ministerio de Salud

Instituto Nacional de Enfermedades Neoplásicas
Departamento de Epidemiología y Estadística del Cáncer



19.- INTERCONSULTAS SEGÚN DEPARTAMENTOS Y SERVICIOS MEDICOS

JUNIO - 2012

OTROS SERVICIOS	Sexo	TOTAL	% del Total Interconsulta
TOTAL	Total	275	37.4
	Masc	119	16.2
	Fem	156	21.2
- Rehabilitación Física	Total	275	37.4
	Masc	119	16.2
	Fem	156	21.2



PERU

Ministerio de Salud

Instituto Nacional de Enfermedades Neoplásicas
Departamento de Epidemiología y Estadística del Cáncer**II.- INDICADORES DE INTERCONSULTA****JUNIO - 2012****20.- INDICADORES DE INTERCONSULTA POR MEDICO**

INDICADORES INTERCONSULTA POR MEDICO	Nº de Interconsultas	Días Atendidos	Nº de Médicos	Promedio Diario Por Médico
TOTAL	735	-	33	-
DIRECCION DE CIRUGIA	93	-	15	-
ABDOMEN	4	3	4	-
- Payet Eduardo	1	1		1.00
- Chávez Iván	1	1		1.00
- Young Frank	1	1		1.00
- Luque-Vásquez Carlos	1	1		1.00
CABEZA Y CUELLO	1	1	1	-
- Torres Fernando	1			1.00
ESPECIALIDADES QUIRURGICAS	6	-	-	-
Cirugía Plástica y Reconstructiva	4	2	2	-
- López Jesús	1	1		1.00
- Ramírez Luis	3	1		3.00
Ortopedia Oncológica	2	2	1	-
- Salazar Darwin	2			1.00
TORAX	81	21	6	-
- Rojas Víctor	9	5		1.80
- Amorín Edgar	1	1		1.00
- De la Guerra Alberto	8	4		2.00
- Rivera Julio	43	17		2.53
- Bracamonte Luis	1	1		1.00
- Ferrer Enrique	19	6		3.17
UROLOGIA	1	1	1	-
- Morante Carlos	1			1.00
DIRECCION DE MEDICINA	595	-	16	-
ESPECIALIDADES MEDICAS	595	-	16	-
- Cardiología	116	25	3	-
- Ruíz Enrique	66	23		2.87
- Ayala Estela	27	14		1.93
- Burgos Jorge	23	14		1.64
- Endocrinología	29	10	1	-
- Rodríguez Rosario	29			2.90
- Gastroenterología	32	7	3	-
- Barreda Fernando	1	1		1.00
- Liu Humberto	19	6		3.17
- Valdivia Daniel	12	5		2.40
- Infectología	116	12	1	-
- Cuéllar Luis	116			9.67
- Nefrología	54	16	1	-
- López Marga	54			3.38
- Neumología	135	17	1	-
- Gutarra Katherine	135			7.94
- Neurología	27	2	1	-
- Arbaiza Daniel	27			13.50
- Psicología	2	2	2	-
- Arguelles Rosa	1	1		1.00
- Inga Joel	1	1		1.00
- Psiquiatría	4	4	1	-
- Lozada Hugo	4			1.00
- Rehabilitación Oncológica	39	20	1	-
- Vallejos Omar	39			1.95
- Medicina Paliativa y Tto. Dolor	41	21	3	-
- Otoy Miguel	22	9		2.44
- Echelin María Elena	15	13		1.15
- Díaz Gloria	4	3		1.33
OTROS SERVICIOS	47	-	2	-
HEMATOLOGIA CLINICA	45	8	1	-
- Argumanis Luis	45			5.63
GENETICA MEDICA	2	1	1	-
- Sullcahuaman Yasser	2			2.00



PERU

Ministerio de Salud

Instituto Nacional de Enfermedades Neoplásicas
Departamento de Epidemiología y Estadística del Cáncer**II.- INDICADORES DE INTERCONSULTA
JUNIO - 2012****20.- INDICADORES DE INTERCONSULTA_OTROS PROFESIONALES**

INDICADORES INTERCONSULTA OTROS PROFESIONALES	Nº de Interconsultas	Días Atendidos	Nº de Profesionales de la Salud	Promedio Diario
TOTAL	275	24	5	-
- Rehabilitación Física	275	24	5	-
- Carmen Román	53	12		4.42
- López Marisol	8	1		8.00
- Dávila Kelly	43	9		4.78
- Llanco Alcidez	103	21		4.90
- Cornejo María	68	12		5.67

**III.- INDICADORES DE PROCEDIMIENTOS Y APLICACIONES**
JUNIO - 2012

DIRECCION DE CIRUGIA		Cantidad	Días Atendidos	Promedio
CABEZA Y CUELLO				
ODONTOLOGIA	Procedimiento	206	21	9.8
- Instalación Obturador Palatino		8	6	1.3
- Control Protético Obtur. Palatino		21	9	2.3
- Inst. Obturador Definitivo Dentado		1	1	1.0
- Exodoncia		3	2	1.5
- Registro Protético Intermaxilar		4	4	1.0
- Control post-exodoncia		12	8	1.5
- Retiro puntos post-ex/curac.post op.		6	4	1.5
- Evaluación Pre-operatoria		14	4	3.5
- Otros Procedimientos		99	20	5.0
- Profilaxis		6	1	6.0
- Topicación con Fluor Gel		1	1	1.0
- Aplicación de Sellantes		20	4	5.0
- Curación Definitiva		11	4	2.8
GINECOLOGIA/DETEC.DIAGNOSTICO	Colposcopia	-	-	-
- Ginecología		20	11	1.8
- Centro de Prevención		194	20	9.7
DIRECCION DE MEDICINA	Procedimiento	Total	Días Atendidos	Promedio
ESPECIALIDADES MEDICAS		-	-	-
CARDIOLOGÍA (Ambulatorio)	Procedimiento	1,154	25	46.2
- Riesgo Quirúrgico		497	25	19.9
- Electrocardiograma		409	25	16.4
- Evaluación		84	23	3.7
- Re-evaluación		21	15	1.4
- Eco-cardiograma		15	10	1.5
- Control		128	20	6.4
CARDIOLOGÍA (Hospitalizado)	Procedimiento	198	22	9.0
- Riesgo Quirúrgico		78	22	3.5
- Electrocardiograma		79	22	3.6
- Evaluación		31	17	1.8
- Re-evaluación		7	5	1.4
- Eco-cardiograma		3	3	1.0
- Control		0	0	-
REHAB. FISICA (Ambulatorio)	Procedimiento	320	20	16.0
- Alteraciones Neurológicas		33	15	2.2
- Fisioterapia Respiratoria		18	7	2.6
- Alteraciones Musculo Esqueletico		214	20	10.7
- Algas		54	18	3.0
- Otros		1	1	1.0
REHAB. FISICA (Hospitalizado)	Procedimiento	275	22	12.5
- Alteraciones Neurológicas		179	22	8.1
- Fisioterapia Respiratoria		77	19	4.1
- Alteraciones Musculo Esqueletico		18	7	2.6
- Otros		1	1	1.0
DIRECCION DE RADIOTERAPIA		Total	Días Atendidos	Promedio
Teleterapia (Aceleradores/Cobalto)	Atenciones	7,173	29	247.3
- Mevatron 6 MeV (AL)		1,931	29	66.6
- Equinox I Co. 60		1,882	29	64.9
- Equinox II Co. 60		1,685	29	58.1
- Equinox III Co. 60		1,675	20	83.8
Braquiterapia	Aplicaciones	161	20	8.1
- Alta Tasa de Dosis		161	20	
Procesos de Planificación	Pacientes			
- Verificación Rx.		113	20	5.7
- Simulador II Rx.		337	20	16.9
- Planificación y Contorno		88	20	4.4
- Máscaras Inmovilizadoras		48	20	2.4
Irradiación	Unidades			
- Plaquetas		35	20	1.8
- Glóbulos Rojos		29	20	1.5

- Mevatron: Lunes a Domingo, turnos: mañana, tarde y noche

- Primus y Clinac: Inoperativos

- Equinox I, II: Lunes a Domingo, turnos: mañana y tarde

- Equinox III: Lunes a Viernes, turnos: mañana y tarde



PERU

Ministerio de Salud

Instituto Nacional de Enfermedades Neoplásicas
Departamento de Epidemiología y Estadística del Cáncer**III.- INDICADORES DE PROCEDIMIENTOS Y APLICACIONES****JUNIO - 2012**

MEDICINA	Proc/Aplic	Cantidad	Días Atendidos	Promedio
Procedimientos Especiales	Procedimiento	255	16	15.9
- Médula Ósea		130	16	8.1
- Punción Lumbar		88	16	5.5
- Biopsia de Hueso		37	13	2.8
- Grupo de Edad		255	16	15.9
10 - 14 años		3	3	1.0
15 - 19 años		63	15	4.2
20 - 34 años		68	16	4.3
35 - 44 años		29	14	2.1
45 - 64 años		67	16	4.2
≥ de 65 años		25	12	2.1
Quimioterapia	Aplicaciones	2,617	30	87.2
- Bolo		152	25	6.1
- Infusión		2,464	30	82.1
- Intravenosa		1	1	1.0
- Grupo de Edad		2,617	30	87.2
15 - 19 años		89	28	3.2
20 - 34 años		359	28	12.8
35 - 44 años		446	29	15.4
45 - 64 años		1,319	29	45.5
≥ de 65 años		404	29	13.9
PEDIATRÍA *	Proc/Aplic	Cantidad	Días Atendidos	Promedio
Procedimientos Especiales	Procedimiento	383	18	21.3
- Médula Ósea		185	18	10.3
- Punción Lumbar		198	18	11.0
- Grupo de Edad		383	18	21.3
00 - 04 años		113	18	6.3
05 - 09 años		142	15	9.5
10 - 14 años		106	18	5.9
≥ de 15 años		22	6	3.7
Quimioterapia	Aplicaciones	432	12	36.0
- Bolo		281	12	23.4
- Infusión		97	12	8.1
- Infusión-Bolo		54	11	4.9
- Grupo de Edad		432	12	36.0
00 - 04 años		151	11	13.7
05 - 09 años		135	12	11.3
10 - 14 años		124	12	10.3
≥ de 15 años		22	7	3.1

* Pediatría: No registraron el total de los datos por falta de personal

**IV.- INDICADORES DE LABORATORIO
JUNIO - 2012**

1.- INDICADORES DE LABORATORIO POR DEPARTAMENTOS MEDICOS

INDICADORES	Consulta Externa		Hospitalización		Total
	Ordenes	Prueb.Realizadas	Ordenes	Prueb.Realizadas	Prueb./ Ordenes
	Nº Ordenes	Nº Prueb.Realiz.	Nº Ordenes	Nº Prueb.Realiz.	Nº Prueb.Realiz.
Unidad de Medida	Nº Cons.Exter	Nº Ordenes	Nº Egresos	Nº Ordenes	Nº Ordenes
TOTAL	0.78	4.41	9.01	6.25	5.00
DIRECCION DE CIRUGIA Y MED.	0.81	4.80	8.84	6.23	5.30
DIRECCION DE CIRUGIA	0.46	4.44	3.35	4.94	4.60
ABDOMEN	0.95	5.66	6.21	5.86	5.75
CABEZA Y CUELLO	0.37	4.13	0.99	3.31	3.95
CIRUGIA PLASTICA Y RECONSTRUC	0.06	4.53	0.50	5.33	4.67
ORTOPEDIA ONCOLOGICA	0.38	5.16	0.50	4.71	5.13
GINECOLOGÍA	0.28	4.02	4.19	3.95	4.00
NEUROCIRUGIA	0.39	5.11	3.43	4.96	5.04
MAMAS Y TEJIDOS BLANDOS	0.33	4.77	0.74	4.24	4.69
TÓRAX	0.47	4.54	4.56	4.31	4.45
UROLOGÍA	0.92	3.55	5.26	4.69	3.83
CIRUGIA S.B.T.D.	0.00	(-)	(#)	6.26	6.26
DIRECCION DE MEDICINA	1.13	4.93	19.13	6.65	5.55
ONCOLOGIA MEDICA	1.90	4.99	20.88	6.72	5.63
ONCOLOGIA PEDIATRICA	2.17	5.31	9.01	7.19	5.85
ESPECIALIDADES MEDICAS	0.26	3.45	(#)	3.06	3.43
MEDICINA S.B.T.D.	0.00	(-)	(#)	5.28	5.28
EMERGENCIA	(-)	(-)	(-)	(-)	(-)
DIRECCION DE RADIOTERAPIA	0.34	4.50	(#)	5.06	4.51
RADIOTERAPIA	0.34	4.61	(#)	5.06	4.62
MEDICINA NUCLEAR	0.56	2.03	(#)	(-)	2.03
CENTRO DE PREVENCIÓN	0.04	1.83	(#)	(-)	1.83
CENTRO DE PREVENCIÓN	0.04	1.83	(#)	(-)	1.83
OTROS SERVICIOS	12.83	1.57	(#)	7.71	1.98
BANCO DE SANGRE	(&)	1.35	(#)	(-)	1.35
HEMATOLOGIA CLINICA	1.11	4.09	(#)	(-)	4.09
GENETICA MEDICA	0.00	(-)	(#)	(-)	(-)
PATOLOGIA Y PATOLOGIA CLINICA	(&)	2.89	(#)	(-)	2.89
UNIDAD DE CUIDADOS INTENSIVOS	(&)	(-)	(#)	7.76	7.76
OTROS (!)	14.20	1.20	(#)	0.00	1.18

(!) Incluye en Otros : UCI , Anestesia , Cirugía menor-Endoscopia

(&) No prestan servicio de consulta externa

(#) No prestan servicio de hospitalización

(-) Las Ordenes corresponde a cada especialidad

2.- INDICADORES DE LABORATORIO POR AREA

INDICADORES	Cons.Externa	Hospitalización	Total
	Prueb./ Ordenes	Prueb./ Ordenes	Prueb./ Ordenes
	Nº Prueb.Realiz.	Nº Prueb.Realiz.	Nº Prueb.Realiz.
Unidad de Medida	Nº Ordenes	Nº Ordenes	Nº Ordenes
TOTAL	4.41	6.25	5.00
HEMATOLOGIA ESPECIAL	1.00	1.00	1.00
HEMATOLOGIA	7.12	8.16	7.47
BIOQUIMICA	3.74	7.10	4.77
MICROBIOLOGIA	1.74	1.78	1.77
INMUNOLOGIA	2.19	2.76	2.25

INDICADORES	Consulta Externa		Hospitalización		Total	
	Ordenes	Pruebas Realiz.	Ordenes	Pruebas Realiz.	Ordenes	Pruebas Realiz.
	%	%	%	%	%	%
TOTAL	68.3%	60.3%	31.7%	39.7%	100.0%	100.0%
HEMATOLOGIA ESPECIAL	73.1%	73.2%	26.9%	26.8%	2.8%	0.6%
HEMATOLOGIA	66.5%	63.3%	33.5%	36.7%	33.7%	50.4%
BIOQUIMICA	69.3%	54.3%	30.7%	45.7%	42.2%	40.3%
MICROBIOLOGIA	39.8%	39.3%	60.2%	60.7%	8.9%	3.2%
INMUNOLOGIA	89.4%	87.0%	10.6%	13.0%	12.3%	5.5%

3.- BASE DE DATOS - LABORATORIO
JUNIO - 2012

Departamentos y/o Servicios Médicos	Consulta Externa		Hospitalización		TOTAL		Consulta Externa	Egresos
	Nº Ordenes	Nº Pruebas Realizadas	Nº Ordenes	Nº Pruebas Realizadas	Nº Ordenes	Nº Pruebas Realizadas		
TOTAL	18,828	83,072	8,753	54,739	27,581	137,811	24,173	971
DIRECCION DE CIRUGIA Y MEDICINA	15,901	76,289	8,586	53,499	24,487	129,788	19,680	971
DIRECCION DE CIRUGIA	4,337	19,255	2,121	10,475	6,458	29,730	9,481	633
ABDOMEN	923	5,226	733	4,297	1,656	9,523	976	118
CABEZA Y CUELLO	489	2,018	130	430	619	2,448	1,332	131
CIRUGIA PLASTICA Y RECONSTRUCTIVA	15	68	3	16	18	84	269	6
ORTOPEdia ONCOLOGICA	87	449	7	33	94	482	231	14
GINECOLOGIA	744	2,994	406	1,604	1,150	4,598	2,676	97
NEUROCIrUGIA	135	690	120	595	255	1,285	342	35
MAMAS Y TEJIDOS BLANDOS	598	2,851	100	424	698	3,275	1,823	135
TORAX	179	813	114	491	293	1,304	380	25
UROLOGIA	1,167	4,146	379	1,778	1,546	5,924	1,272	72
CIRUGIA S.B.T.D.	0	0	129	807	129	807	180	0
DIRECCION DE MEDICINA	11,564	57,034	6,465	43,024	18,029	100,058	10,199	338
ONCOLOGIA MEDICA	8,700	43,402	5,179	34,800	13,879	78,202	4,587	248
ONCOLOGIA PEDIATRICA	2,018	10,710	811	5,831	2,829	16,541	932	90
ESPECIALIDADES MEDICAS	846	2,922	51	156	897	3,078	3,285	0
MEDICINA S.B.T.D.	0	0	424	2,237	424	2,237	37	0
EMERGENCIA	0	0	0	0	0	0	1,358	0
DIRECCION DE RADIOTERAPIA	739	3,326	18	91	757	3,417	2,150	0
RADIOTERAPIA	709	3,265	18	91	727	3,356	2,096	-
MEDICINA NUCLEAR	30	61	0	0	30	61	54	-
CENTRO DE PREVENCIÓN	84	154	0	0	84	154	2,179	-
CENTRO DE PREVENCIÓN	84	154	0	0	84	154	2,179	-
OTROS SERVICIOS	2,104	3,303	149	1,149	2,253	4,452	164	-
BANCO DE SANGRE	1,863	2,511	0	0	1,863	2,511	0	-
HEMATOLOGIA CLINICA	163	666	0	0	163	666	147	-
GENETICA MEDICA	0	0	0	0	0	0	12	-
PATOLOGIA Y PATOLOGIA CLINICA	19	55	0	0	19	55	0	-
UNIDAD DE CUIDADOS INTENSIVOS	0	0	148	1,149	148	1,149	0	-
OTROS (!)	59	71	1	0	60	71	5	-

A partir del mes de Noviembre 2010, el número de pruebas realizadas en laboratorio se contabilizan por tipo de examen, no grupal

Area de Laboratorio	Consulta Externa		Hospitalización		TOTAL	
	Nº Ordenes	Nº Pruebas Realizadas	Nº Ordenes	Nº Pruebas Realizadas	Nº Ordenes	Nº Pruebas Realizadas
TOTAL	18,828	83,072	8,753	54,739	27,581	137,811
HEMATOLOGIA ESPECIAL	572	573	210	210	782	783
HEMATOLOGIA	6,178	43,988	3,119	25,462	9,297	69,450
BIOQUIMICA	8,065	30,160	3,581	25,430	11,646	55,590
MICROBIOLOGIA	981	1,708	1,483	2,642	2,464	4,350
INMUNOLOGIA	3,032	6,643	360	995	3,392	7,638

**5.- PRUEBAS REALIZADAS EN LABORATORIO****JUNIO - 2012****1.- INDICADORES DE LABORATORIO POR DEPARTAMENTOS MEDICOS**

Pruebas Realizadas	Hemat Especial	Hemat	Bioq	Microb	Inmuno	TOTAL
TOTAL	783	69,450	55,590	4,350	7,638	137,811
Acido Urico			1,163			1,163
AFP					257	257
Acido Urico en orina 24			1			1
Adenosinadeaminasa (ADA)			15			15
Aga (Gases en sangre)			595			595
Aglutinaciones simples					4	4
Albumina Suero			2952			2,952
Amilasa			143			143
Anaerobios				7		7
Baciloscopia: BK (ZIEHL)				192		192
Beta 2 microglobulina					213	213
Bilirrubina total			2027			2,027
Bilirrubina directa			2026			2,026
CA 125					253	253
CA 15 - 3					445	445
CA 19 - 9					173	173
CEA					334	334
CYFRA 21 - 1					41	41
Calcio en Orina 24 h			1			1
Calcio Iónico			1614			1,614
Calcio Sérico Total			30			30
Carbamazepina Sérica			2			2
Citomorfoloía: Médula Ósea	406					406
Citoquímica: Leucemia Aguda (LA)	25					25
Cloro			2947			2,947
Cloro Orina 24 Horas			8			8
Colesterol (HDL)			154			154
Colesterol (LDL)			154			154
Colesterol (VLDL)			129			129
Colesterol Total			177			177
Constantes Corpusculares		8416				8,416
Coprocultivo				37		37
CPK - MB			25			25
Creatinina			6361			6,361
Creatinina Fosfoquinasa (CPK)			26			26
Cultivo de BK				85		85
Depuración Creatinina			57			57
Deshidrogenasa Láctica (DHL)			2657			2,657
Difenilhidantoina (DPH)			8			8
Dimero D. Cuantitativo		1236				1,236
Dosaje de Metrotexate			88			88
Examen Directo Tinta China				10		10
Examen Microscopio de Heces				61		61
Factor reumatoideo					5	5
Fenómeno L. E.					2	2
Fibrinógeno		1279				1,279
Frotis de Sangre Periférica		8448				8,448
Fosfatasa Alcalina	3		2035			2,038
Fósforo			1352			1,352
Fósforo en orina 24 h.			1			1
Gammaglutamil Transferasa			1911			1,911
Glucosa			2769			2,769
Glucosa LCR			339			339
Glucosa Líquidos			25			25
Gota Gruesa				1		1
Gram				206		206
Hemocultivo x (3)				900		900
Hemoglobina Glicosilada			71			71
Hemoglobina		8987				8,987
Hematocrito		8986				8,986
Hepatitis A: IgM (Anti HAV-IgM)					11	11
Hepatitis A: Total (Anti HAV-Total)					55	55
Hepatitis B: Ag. de superficie austral					1131	1,131
Hepatitis B: Ac. Antiaustralia (ACHBs)					72	72
Hepatitis B: Ac. Anticore IgM (ACHBc IgM)					47	47
Hepatitis B: Ac. Anticore Total (ACHBe)					178	178
Hepatitis B: Ag. Epsilon (AgHBe)					39	39



PERU

Ministerio de Salud

Instituto Nacional de Enfermedades Neoplásicas
Departamento de Epidemiología y Estadística del Cáncer**5.- PRUEBAS REALIZADAS EN LABORATORIO**
JUNIO - 2012**1.- INDICADORES DE LABORATORIO POR DEPARTAMENTOS MEDICOS**

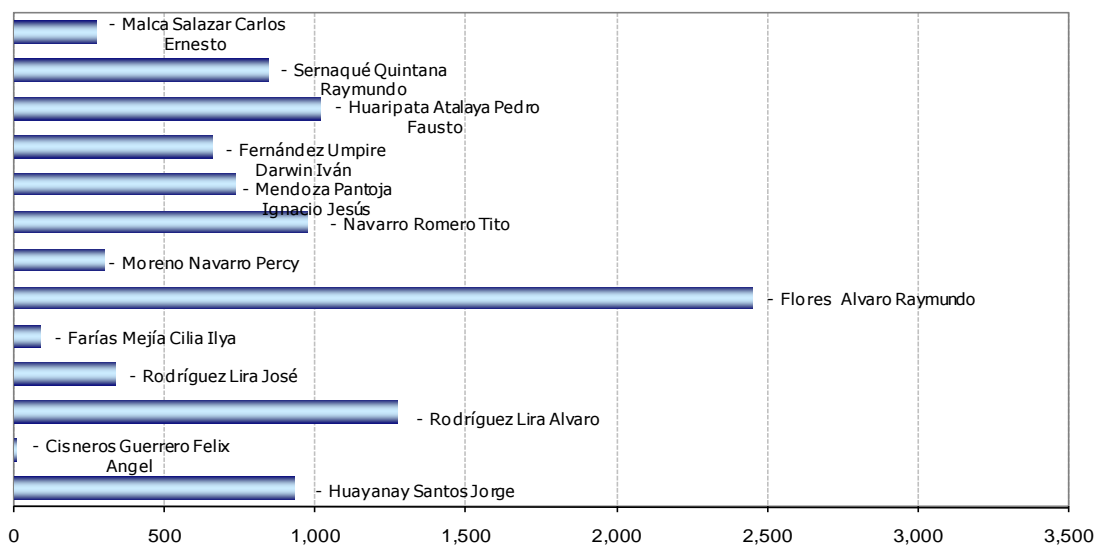
Pruebas Realizadas	Hemat Especial	Hemat	Bioq	Microb	Inmuno	TOTAL
Hepatitis B: Ac. Antiepsilón (AchBe)					39	39
Hepatitis C: (Anti HCV)					349	349
HGC					248	248
HGC Libre					1	1
Hongos				293		293
HIV 1-2, Antic.					1073	1,073
HIV 1 (Wester Blot)					452	452
Inmunofijación (orina/líquidos)					8	8
Inmunofijación (suero)					8	8
Inmunoglobulinas Dosaje (IgG)			31			31
Inmunoglobulinas Dosaje (IgA)			18			18
Inmunoglobulinas Dosaje (IgM)			13			13
Investig. Coccidias				71		71
Investigación de Acaros				7		7
Investigación de Pneumocystis Jiroveci				1		1
Investig. Strongyloides (método)				49		49
Líquidos o Secreciones (Gram, koh)				249		249
Magnesio			1389			1,389
Mielocultivo				5		5
Orina : Examen Completo				157		157
Orina : Sedimento		1		797		798
Ph. Heces				61		61
Parasitológico x 3				204		204
Potasio			3109			3,109
Potasio orina 24 horas			8			8
Proteína C Reactiva					2	2
Proteínas LCR			339			339
Proteínas Líquidos			25			25
Proteinas Totales			2			2
Proteinas Totales Suero			2952			2,952
Proteinuria en orina 24 horas			29			29
Proteionograma Electroforético (Suero)					17	17
Proteionograma Electroforético (Orina/LCR)					14	14
PSA - Libre					46	46
PSA -Total					431	431
Reacción Inflamatoria en Heces				67		67
Recuento Celular y Diferencial de LCR	342	3				345
Recuento Celular de Otros Líquidos	7	4				11
Recuento de Glóbulos Rojos		8446				8,446
Recuento de Leucocitos		8453				8,453
Recuento de Leucocitos en Médula Osea		5				5
Recuento de Linfocitos		2				2
Recuento de Plaquetas		8465				8,465
Recuento de Reticulocitos		5				5
Reserva Alcalina (CO2)			5			5
Sangre Oculta en Heces (Thevenon)				51		51
Sífilis: Serología					1069	1,069
Sífilis Confirmatorio					31	31
Sustancia Reductora				61		61
Sodio			3038			3,038
Sodio orina 24 horas			8			8
T 3					28	28
T 4 Libre					199	199
TG					128	128
TSH					235	235
Tiempo Sangría (TS)		3				3
Tiempo Parcial Tromboplastina		2517				2,517
Tiempo Protombina (TP)		2906				2,906
Tiempo Trombina (TT)		1247				1,247
Transaminasa (TGO)			3900			3,900
Transaminasa (TGP)			5650			5,650
Triglicéridos			178			178
Troponina T.			19			19
Urea			2979			2,979
Urea en Orina			35			35
Urocultivo y Antibiograma				778		778
Velocidad de Sedimentac. Globular		41				41

V.- INDICADORES DE RADIODIAGNÓSTICO

JUNIO - 2012

1.- Exámenes por Médicos	VALIDADOS		SUPERVISADOS	
	Nº	%	Nº	%
TOTAL	9,846	100.0	9,846	100.0
Médicos Staff	3,778	38.4	9,846	100.0
- Huayanay Santos Jorge	328	8.7	929	9.4
- Cisneros Guerrero Felix Angel	0	0.0	1	0.0
- Rodríguez Lira Alvaro	1,031	27.3	1,268	12.9
- Rodríguez Lira José	114	3.0	334	3.4
- Farías Mejía Cilia Ilya	31	0.8	87	0.9
- Flores Alvaro Raymundo	20	0.5	2,445	24.8
- Moreno Navarro Percy	153	4.0	296	3.0
- Navarro Romero Tito	202	5.3	973	9.9
- Mendoza Pantoja Ignacio Jesús	357	9.4	734	7.5
- Fernández Umpire Darwin Iván	270	7.1	657	6.7
- Huaripata Atalaya Pedro Fausto	265	7.0	1,014	10.3
- Sernaqué Quintana Raymundo	766	20.3	839	8.5
- Malca Salazar Carlos Ernesto	241	6.4	269	2.7
Médicos Residentes	6,068	61.6	-	-
- Angulo Carvallo Natali	337	5.6	-	-
- Ames Caro Romy Lisset	339	5.6	-	-
- Mendoza León Víctor Hugo	308	5.1	-	-
- Meza Villanueva Heller Alexander	478	7.9	-	-
- Orihuela Ninahumán Shirley Lidia	1,033	17.0	-	-
- Quispe Pérez Liliana Denisse	161	2.7	-	-
- Salcedo Miranda Cristhian	816	13.4	-	-
- Concepción Ccorahua Christian Alexander	2,073	34.2	-	-
- Velásquez Gonzáles Daniel Eduardo	406	6.7	-	-
- Gonzalez Valdivia Adriana Fabiola	117	1.9	-	-

Total de Exámenes Supervisados Según Médico Staff





PERU

Ministerio de Salud

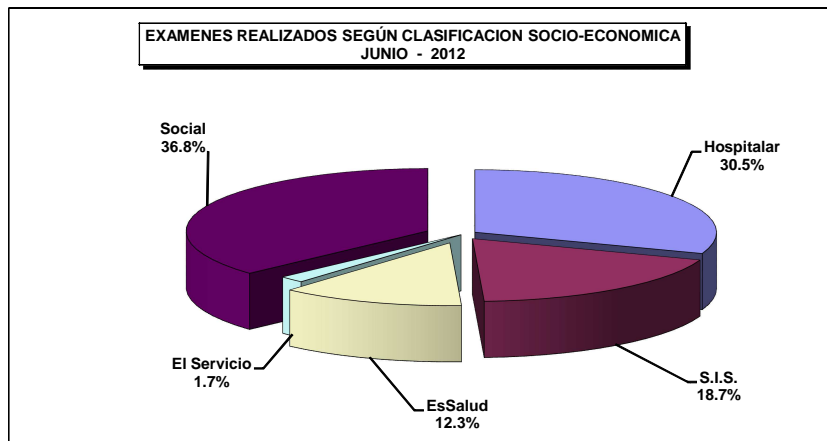
Instituto Nacional de Enfermedades Neoplásicas
Departamento de Epidemiología y Estadística del Cáncer**V.- INDICADORES DE RADIODIAGNOSTICO****JUNIO - 2012****2.- EXAMENES REALIZADOS**

EXAMENES REALIZADOS	TOTAL	%
TOTAL	9,846	100.0%
ZONA DE LA RADIOGRAFIA	3,919	39.8%
Tórax frontal (1)	2,014	51.4%
Mamografía bilateral (4)	599	15.3%
Tórax portátil	443	11.3%
Tórax frontal y perfil (2)	223	5.7%
Mamografía unilateral (2)	179	4.6%
Informe de radiografías de la calle (mamografías)	86	2.2%
Abdomen simple de cubito y de pie (2)	55	1.4%
Simulación región	50	1.3%
Survey óseo (7)	30	0.8%
Rodilla c/lado (2)	23	0.6%
Pelvis (1)	21	0.5%
Drenaje percutáneo	17	0.4%
Muslo fémur (2)	17	0.4%
Hombro	16	0.4%
Columna lumbrosacra frente y perfil (2)	14	0.4%
Columna dorsal frente y perfil (2)	13	0.3%
Esófago (4)	13	0.3%
Mamografía + localización + control pieza operatoria	12	0.3%
Brazo y húmero (2)	10	0.3%
Mano c/lado (2)	9	0.2%
Estomago y duodeno c/doble contraste	8	0.2%
Otros	67	1.7%
T.A.C.	3,014	30.6%
Abdomen y pelvis	1,239	41.1%
Tórax	921	30.6%
Cerebro c/c	206	6.8%
Informe de la calle	123	4.1%
Macizo facial	104	3.5%
Tejido blando del cuello	89	3.0%
Tórax de alta resolución	75	2.5%
Cerebro s/c	66	2.2%
Abdomen	45	1.5%
Biopsia TAC	35	1.2%
Senos paranasales (3)	23	0.8%
Miembro inferior	18	0.6%
Dinámico de hígado - páncreas	17	0.6%
Orbita	13	0.4%
Angiotomografía trombo embolismo pulmón	10	0.3%
Otros	30	1.0%
ECOGRAFIA	2,522	25.6%
Abdominal pélvica o completa	1,203	47.7%
Mama	601	23.8%
Transvaginal	286	11.3%
Partes blandas	176	7.0%
Abdominal	70	2.8%
Tiroides	40	1.6%
Testicular	25	1.0%
Biopsia masa intra abdominal	21	0.8%
Eco. + Localización	19	0.8%
Biopsia prostática transrectal	17	0.7%
Biopsia de partes blandas	16	0.6%
Tórax / derrame y masa	11	0.4%
Biopsia de mama	8	0.3%
Biopsia de tiroides	8	0.3%
Otros	21	0.8%
DOPPLER	83	0.8%
Doppler venoso periférico miembro superior e inferior	56	2.2%
Doppler arterial miembro inferior y superior	19	0.8%
Doppler color órgano	5	0.2%
Doppler color vasos Intra abdominal	2	0.1%
Doppler carotideo y yugular	1	0.0%
RESONANCIA MAGNETICA	308	3.1%
Encéfalo	116	37.7%
Columna total	33	10.7%
Informe de placas de la calle	21	6.8%
Abdomen inferior (pelvis) Próstata	17	5.5%
Columna lumbr sacra	17	5.5%
Colangiorensonancia	15	4.9%
Abdomen superior	11	3.6%
Articulación rodilla	11	3.6%
Macizo facial	8	2.6%
Bilateral de mamas	6	1.9%
Cuello (laringe)	6	1.9%
Orbitas (nervios ópticos)	6	1.9%
Otros	41	13.3%

V.- INDICADORES DE RADIODIAGNÓSTICO
JUNIO - 2012

3.- EXAMENES REALIZADOS SEGÚN CONDICION SOCIO-ECONOMICA

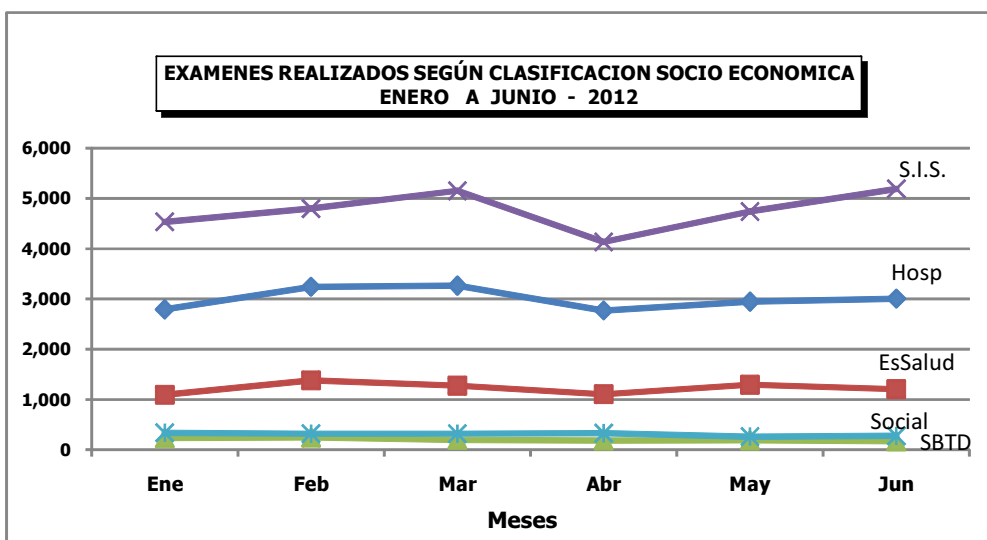
CLASIFICACION	MASCULINO	FEMENINO	DESCONOCIDO	TOTAL	%
TOTAL	2,853	6,904	89	9,846	100.00%
Hospitalar	689	2,241	76	3,006	30.5%
S.I.S.	1,657	184	0	1,841	18.7%
EsSalud	356	849	2	1,207	12.3%
El Servicio	59	96	11	166	1.7%
Social	92	3,534	0	3,626	36.8%



V.- INDICADORES DE RADIODIAGNÓSTICO
ENERO A JUNIO - 2012

5.- EXAMENES REALIZADOS SEGÚN CONDICION SOCIO ECONOMICA

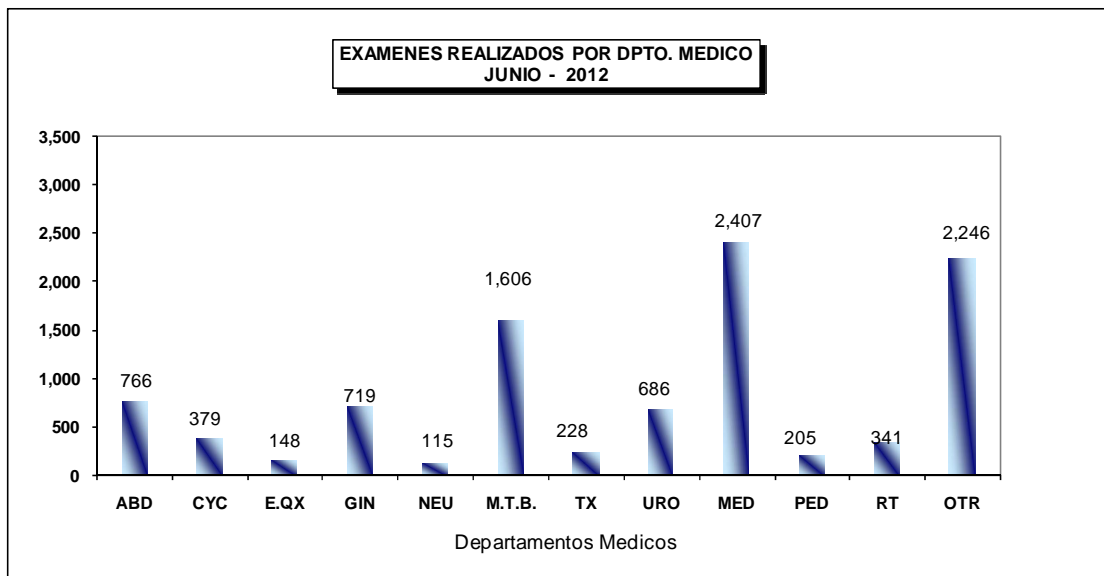
CLASIFICACION	Hospitalar	EsSalud	SBTD	S.I.S.	Social	Total
TOTAL	18,018	7,357	1,206	28,556	1,847	56,984
Ene	2,792	1,093	230	4,534	339	8,988
Feb	3,241	1,382	240	4,799	319	9,981
Mar	3,263	1,275	197	5,153	320	10,208
Abr	2,772	1,104	185	4,135	330	8,526
May	2,944	1,296	188	4,744	263	9,435
Jun	3,006	1,207	166	5,191	276	9,846



**V.- INDICADORES DE RADIODIAGNÓSTICO
JUNIO - 2012**

4.- EXAMENES REALIZADOS SEGÚN DEPARTAMENTO MEDICO Y SEXO

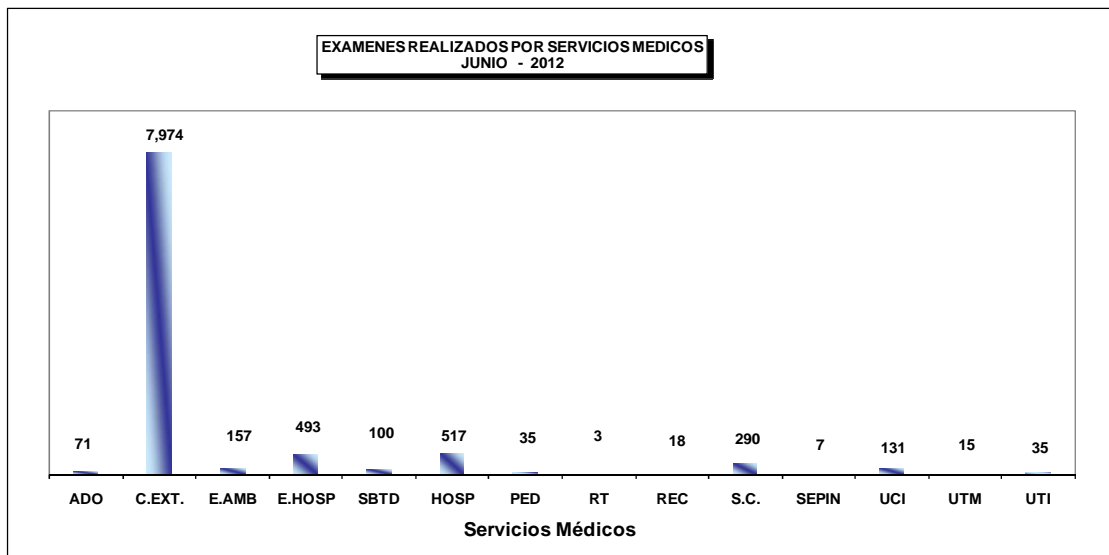
DEPARTAMENTOS MEDICOS	MASCULINO	FEMENINO	DESCONOCIDO	TOTAL	%
TOTAL	2,853	6,904	89	9,846	100.0%
DIRECCION DE CIRUGIA	1,386	3,258	3	4,647	47.2%
ABDOMEN	362	404	0	766	7.8%
CABEZA Y CUELLO	142	237	0	379	3.8%
ESPECIALIDADES QUIRURGICAS	75	73	0	148	1.5%
GINECOLOGIA	0	719	0	719	7.3%
NEUROCIROGIA	41	73	1	115	1.2%
MAMAS Y TEJIDOS BLANDOS	113	1,491	2	1,606	16.3%
TORAX	99	129	0	228	2.3%
UROLOGIA	554	132	0	686	7.0%
DIRECCION DE CIRUGIA	838	1,769	5	2,612	26.5%
MEDICINA	710	1,692	5	2,407	24.4%
PEDIATRIA	128	77	0	205	2.1%
DIRECCION DE RADIOTERAPIA	48	293	0	341	3.5%
RADIOTERAPIA	48	293	0	341	3.5%
OTROS	581	1,584	81	2,246	22.8%



V.- INDICADORES DE RADIODIAGNÓSTICO
JUNIO - 2012

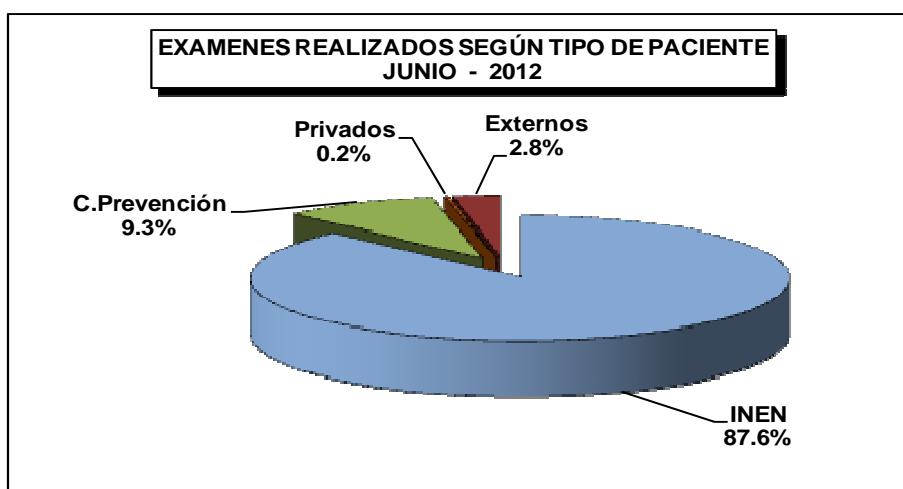
5.- EXAMENES REALIZADOS SEGÚN SERVICIOS MEDICOS

CLASIFICACION	MASCULINO	FEMENINO	DESCONOCIDO	TOTAL	%
TOTAL	2,853	6,904	89	9,846	100.0%
ADOLESCENTES	34	37	0	71	0.7%
CONSULTORIOS EXTERNOS	2,109	5,776	89	7,974	81.0%
EMERGENCIA AMBULATORIA	67	90	0	157	1.6%
EMERGENCIA HOSPITALAR	190	303	0	493	5.0%
EL SERVICIO	33	67	0	100	1.0%
HOSPITALIZACION	222	295	0	517	5.3%
PEDIATRIA	25	10	0	35	0.4%
RADIOTERAPIA	1	2	0	3	0.0%
RECUPERACION	3	15	0	18	0.2%
SALA COMUN	116	174	0	290	2.9%
SEPIN	4	3	0	7	0.1%
UCI	29	102	0	131	1.3%
UTM	1	14	0	15	0.2%
UTI	19	16	0	35	0.4%



V.- INDICADORES DE RADIODIAGNÓSTICO**JUNIO - 2012****6.- EXAMENES REALIZADOS POR TIPO DE PACIENTE**

PROCEDENCIA	Total	%
TOTAL	9,846	100.00%
Pacientes INEN	8,630	87.65%
Pacientes Centro de Prevención	920	9.34%
Pacientes Privados	23	0.23%
Pacientes Externos	273	2.77%





PERU

Ministerio de Salud

Instituto Nacional de Enfermedades Neoplásicas
Departamento de Epidemiología y Estadística del Cáncer**VI.- INDICADORES DE CIRUGÍA MENOR Y ENDOSCOPIAS
JUNIO - 2012****1.- INDICADORES DE CIRUGÍA MENOR Y ENDOSCOPIAS**

INDICADOR	Hospitalizado		Ambulatorio		TOTAL		Nro.Cir.Menor x Cirujano
	Nro.	%	Nro.	%	Nro.	%	Total Cir.Menor ----- Nº Cirujanos
Cirugía Menor y Endoscopías	40	5.6	680	94.4	720	100.0	14.4
Cirugía Menor	7	3.3	206	96.7	213	29.6	5.8
ABDOMEN	3	27.3	8	72.7	11	1.5	2.2
- Ruíz Eloy	3	100.0	0	0.0	3		
- Chávez Ivan	0	0.0	2	100.0	2		
- Luque-Vásquez Carlos	0	0.0	4	100.0	4		
- Cabala José	0	0.0	1	100.0	1		
- Evanan Edwin	0	0.0	1	100.0	1		
CABEZA Y CUELLO	1	1.1	88	98.9	89	12.4	11.1
- Cabeza y Cuello	1	2.2	44	97.8	45	6.3	11.3
- Salas Abraham	0	0.0	11	100.0	11		
- Torres Fernando	0	0.0	10	100.0	10		
- Olaechea Carlos	0	0.0	12	100.0	12		
- Gutiérrez José	1	8.3	11	91.7	12		
- Oftalmología	0	0.0	24	100.0	24	3.3	12.0
- Serpa Solón	0	0.0	8	100.0	8		
- Torres Neyda	0	0.0	16	100.0	16		
- Odontología	0	0.0	20	100.0	20	2.8	10.0
- Asurza José	0	0.0	19	100.0	19		
- Cavero Cristina	0	0.0	1	100.0	1		
ESPECIALIDADES QUIRURGICAS	0	0.0	35	100.0	35	4.9	8.8
- Cirugía Plástica y Reconstructiva	0	0.0	34	100.0	34	4.7	11.3
- Delgado Ricardo	0	0.0	4	100.0	4		
- Chávez Miguel	0	0.0	14	100.0	14		
- Ramírez Luis	0	0.0	16	100.0	16		
- Ortopedia Oncológica	0	0.0	1	100.0	1	0.1	1.0
- Salazar Darwin	0	0.0	1	100.0	1		
GINECOLOGIA	0	0.0	3	100.0	3	0.4	1.0
- Montoya Absalón	0	0.0	1	100.0	1		
- Sánchez Marco	0	0.0	1	100.0	1		
- López Aldo	0	0.0	1	100.0	1		
MAMAS Y TEJIDOS BLANDOS	2	3.6	54	96.4	56	7.8	7.0
- Cotrina José	0	0.0	4	100.0	4		
- De la Cruz Miguel	0	0.0	4	100.0	4		
- Calderón Gabriela	1	14.3	6	85.7	7		
- Dunstan Jorge	0	0.0	11	100.0	11		
- Vílchez Sheila	0	0.0	5	100.0	5		
- Falla Martín	0	0.0	4	100.0	4		
- Camones Richard	0	0.0	1	100.0	1		
- Mendoza Zulma	1	5.0	19	95.0	20		
TÓRAX	1	20.0	4	80.0	5	0.7	2.5
- Rivera Julio	1	25.0	3	75.0	4		
- Suárez Otilia	0	0.0	1	100.0	1		
UROLOGÍA	0	0.0	14	100.0	14	1.9	2.0
- Morante Carlos	0	0.0	2	100.0	2		
- Meza Luis	0	0.0	2	100.0	2		
- Destefano Víctor	0	0.0	1	100.0	1		
- Quiroa Fernando	0	0.0	4	100.0	4		
- Franco Enrique	0	0.0	3	100.0	3		
- Huamán Marco	0	0.0	1	100.0	1		
- Marte Johanna	0	0.0	1	100.0	1		



PERU

Ministerio de Salud

Instituto Nacional de Enfermedades Neoplásicas
Departamento de Epidemiología y Estadística del Cáncer**1.- INDICADORES DE CIRUGÍA MENOR Y ENDOSCOPIAS
JUNIO - 2012**

INDICADOR	Hospitalizado		Ambulatorio		TOTAL		Nro.Endoscopías x Cirujano
	Nro.	%	Nro.	%	Nro.	%	Nro.Endoscopías ----- Nº Cirujanos
Endoscopías	33	6.5	474	93.5	507	70.4	22.0
ESPECIALIDADES MEDICAS	28	6.7	394	94.9	415	57.6	70.0
Gastroscopía	15	5.3	267	94.7	282	39.2	70.5
- Barreda Fernando	4	17.4	19	82.6	23		
- Combe Juan	3	7.0	40	93.0	43		
- Liu Humberto	6	8.7	63	91.3	69		
- Valdivia Daniel	2	1.4	145	98.6	147		
Ecoendoscopía	1	20.0	4	80.0	5	0.7	5.0
- Liu Humberto	1	20.0	4	80.0	5		
Pancreato Colangiografía Retrógrada En	1	50.0	1	50.0	2	0.3	1.0
- Barreda Fernando	0	0.0	1	100.0	1		
- Combe Juan	1	100.0	0	0.0	1		
Proctoscopia	2	9.1	20	90.9	22	3.1	5.5
- Barreda Fernando	1	100.0	0	0.0	1		
- Combe Juan	0	0.0	4	100.0	4		
- Liu Humberto	1	7.7	12	92.3	13		
- Valdivia Daniel	0	0.0	4	100.0	4		
Colonoscopia	7	6.9	95	93.1	102	14.2	25.5
- Barreda Fernando	2	8.0	23	92.0	25		
- Combe Juan	1	5.0	19	95.0	20		
- Liu Humberto	3	6.1	46	93.9	49		
- Valdivia Daniel	1	12.5	7	87.5	8		
Neumología	2	22.2	7	77.8	9	1.3	4.5
- Gutarra Katherine	1	25.0	3	75.0	4		
- Suárez Otilia	1	20.0	4	80.0	5		
GINECOLOGIA	0	0.0	13	100.0	13	1.8	2.6
Histeroscopia	0	0.0	13	100.0	13	1.8	
- Valdivia Henry	0	0.0	2	100.0	2		
- Montoya Absalón	0	0.0	3	100.0	3		
- Sánchez Marco	0	0.0	3	100.0	3		
- López Aldo	0	0.0	4	100.0	4		
- Malca Mirtha	0	0.0	1	100.0	1		
TORAX	2	28.6	5	71.4	7	1.0	1.8
Broncoscopia/Esofagoscopia							
- Amorín Edgar	1	50.0	1	50.0	2		
- Rojas Víctor	0	0.0	1	100.0	1		
- Rivera Julio	1	50.0	1	50.0	2		
- Ferrer Enrique	0	0.0	2	100.0	2		
UROLOGÍA	3	4.6	62	95.4	65	9.0	8.1
Cisto-Uretrocistoscopia							
- Morante Carlos	0	0.0	8	100.0	8		
- Pow Sang Mariela	1	9.1	10	90.9	11		
- Meza Luis	0	0.0	8	100.0	8		
- Destefano Víctor	0	0.0	6	100.0	6		
- Quiroa Fernando	0	0.0	9	100.0	9		
- Franco Ernesto	2	9.5	19	90.5	21		
- Marte Johanna	0	0.0	1	100.0	1		
- Quiroga María del Pilar	0	0.0	1	100.0	1		



PERU

Ministerio de Salud

Instituto Nacional de Enfermedades Neoplásicas
Departamento de Epidemiología y Estadística del Cáncer**2.- BASE DE DATOS CIRUGÍA MENOR Y ENDOSCOPIAS
JUNIO - 2012**

DEPARTAMENTOS MEDICOS	Hospitalizado		Ambulatorio				TOTAL	Nro. Cirujanos
	Hospitalar	SBTD	Consultorios Externos	Emergencia	SBTD	Otro Hospital		
Cirugía Menor y Endoscopías	27	13	680	0	0	0	720	50
Cirugía Menor	3	4	206	0	0	0	213	37
ABDOMEN	0	3	8	0	0	0	11	5
- Ruíz Eloy	0	3	0	0	0	0	3	
- Chávez Ivan	0	0	2	0	0	0	2	
- Luque-Vásquez Carlos	0	0	4	0	0	0	4	
- Cabala José	0	0	1	0	0	0	1	
- Evanan Edwin	0	0	1	0	0	0	1	
CABEZA Y CUELLO	1	0	88	0	0	0	89	8
- Cabeza y Cuello	1	0	44	0	0	0	45	4
- Salas Abraham	0	0	11	0	0	0	11	
- Torres Fernando	0	0	10	0	0	0	10	
- Olaechea Carlos	0	0	12	0	0	0	12	
- Gutiérrez José	1	0	11	0	0	0	12	
- Oftalmología	0	0	24	0	0	0	24	2
- Serpa Solón	0	0	8	0	0	0	8	
- Torres Neyda	0	0	16	0	0	0	16	
- Odontología	0	0	20	0	0	0	20	2
- Asurza José	0	0	19	0	0	0	19	
- Cavero Cristina	0	0	1	0	0	0	1	
ESPECIALIDADES QUIRURGICAS	0	0	35	0	0	0	35	4
- Cirugía Plástica y Reconstructiva	0	0	34	0	0	0	34	3
- Delgado Ricardo	0	0	4	0	0	0	4	
- Chávez Miguel	0	0	14	0	0	0	14	
- Ramírez Luis	0	0	16	0	0	0	16	
- Ortopedia Oncológica	0	0	1	0	0	0	1	1
- Salazar Darwin	0	0	1	0	0	0	1	
GINECOLOGIA	0	0	3	0	0	0	3	3
- Montoya Absalón	0	0	1	0	0	0	1	
- Sánchez Marco	0	0	1	0	0	0	1	
- López Aldo	0	0	1	0	0	0	1	
MAMAS Y TEJIDOS BLANDOS	1	1	54	0	0	0	56	8
- Cotrina José	0	0	4	0	0	0	4	
- De la Cruz Miguel	0	0	4	0	0	0	4	
- Calderón Gabriela	0	1	6	0	0	0	7	
- Dunstan Jorge	0	0	11	0	0	0	11	
- Vilchez Sheila	0	0	5	0	0	0	5	
- Falla Martín	0	0	4	0	0	0	4	
- Camones Richard	0	0	1	0	0	0	1	
- Mendoza Zulma	1	0	19	0	0	0	20	
TÓRAX	1	0	4	0	0	0	5	2
- Rivera Julio	1	0	3	0	0	0	4	
- Suárez Otilia	0	0	1	0	0	0	1	
UROLOGÍA	0	0	14	0	0	0	14	7
- Morante Carlos	0	0	2	0	0	0	2	
- Meza Luis	0	0	2	0	0	0	2	
- Destefano Víctor	0	0	1	0	0	0	1	
- Quiroa Fernando	0	0	4	0	0	0	4	
- Franco Enrique	0	0	3	0	0	0	3	
- Huamán Marco	0	0	1	0	0	0	1	
- Marte Johanna	0	0	1	0	0	0	1	



PERU

Ministerio de Salud

Instituto Nacional de Enfermedades Neoplásicas
Departamento de Epidemiología y Estadística del Cáncer**2.- BASE DE DATOS CIRUGÍA MENOR Y ENDOSCOPIAS
JUNIO - 2012**

DEPARTAMENTOS MEDICOS	Hospitalizados		Ambulatorio				TOTAL	Nro. Cirujanos
	Hospitalar	SBTD	Consultorios Externos	Emergencia	SBTD	Otro Hospital		
Endoscopías	24	9	474	0	0	0	507	23
ESPECIALIDADES MEDICAS	20	8	394	0	0	0	420	6
Gastroscopía	13	2	267	0	0	0	282	4
- Barreda Fernando	2	2	19	0	0	0	23	
- Combe Juan	3	0	40	0	0	0	43	
- Liu Humberto	6	0	63	0	0	0	69	
- Valdivia Daniel	2	0	145	0	0	0	147	
Ecoendoscopia	0	1	4	0	0	0	5	1
- Liu Humberto	0	1	4	0	0	0	5	
Pancreato Colangiografía Retrógrada End	0	1	1	0	0	0	2	2
- Barreda Fernando	0	0	1	0	0	0	1	
- Combe Juan	0	1	0	0	0	0	1	
Proctoscopia	1	1	20	0	0	0	22	4
- Barreda Fernando	0	1	0	0	0	0	1	
- Combe Juan	0	0	4	0	0	0	4	
- Liu Humberto	1	0	12	0	0	0	13	
- Valdivia Daniel	0	0	4	0	0	0	4	
Colonoscopia	5	2	95	0	0	0	102	4
- Barreda Fernando	1	1	23	0	0	0	25	
- Combe Juan	1	0	19	0	0	0	20	
- Liu Humberto	2	1	46	0	0	0	49	
- Valdivia Daniel	1	0	7	0	0	0	8	
Neumología	1	1	7	0	0	0	9	2
- Gutarra Katherine	0	1	3	0	0	0	4	
- Suárez Otilia	1	0	4	0	0	0	5	
GINECOLOGIA	0	0	13	0	0	0	13	5
Histeroscopia	0	0	13	0	0	0	13	
- Valdivia Henry	0	0	2	0	0	0	2	
- Montoya Absalón	0	0	3	0	0	0	3	
- Sánchez Marco	0	0	3	0	0	0	3	
- López Aldo	0	0	4	0	0	0	4	
- Malca Mirtha	0	0	1	0	0	0	1	
TORAX	1	1	5	0	0	0	7	4
Broncoscopia/ Esofagoscopia								
- Amorín Edgar	0	1	1	0	0	0	2	
- Rojas Víctor	0	0	1	0	0	0	1	
- Rivera Julio	1	0	1	0	0	0	2	
- Ferrer Enrique	0	0	2	0	0	0	2	
UROLOGÍA	3	0	62	0	0	0	65	8
Cisto-Uretrocistoscopia								
- Morante Carlos	0	0	8	0	0	0	8	
- Pow Sang Mariela	1	0	10	0	0	0	11	
- Meza Luis	0	0	8	0	0	0	8	
- Destefano Víctor	0	0	6	0	0	0	6	
- Quiroa Fernando	0	0	9	0	0	0	9	
- Franco Ernesto	2	0	19	0	0	0	21	
- Marte Johanna	0	0	1	0	0	0	1	
- Quiroga María del Pilar	0	0	1	0	0	0	1	

VI.- INDICADORES DE CIRUGIA MENOR Y ENDOSCOPIAS
JUNIO - 2012
4.- INDICADORES DE CIRUGIA MENOR Y ENDOSCOPIAS

UNIDAD DE MEDIDA	Cancelada	No Programada	Dias Atendidos
	Cir.Menor Cancel. ----- x 100 Cir.Menor Program.	Cir.Menor No Prog. ----- x 100 Cir.Menor Realiz.	Cir.Menor ----- Dias Atendidos
CIRUGIA MENOR Y ENDOSCOPIAS	38.7	31.3	28.8
CIRUGIA MENOR	63.6	56.8	10.7
ABDOMEN	58.8	36.4	2.2
CABEZA Y CUELLO	60.8	44.9	-
- Cabeza y Cuello	85.3	77.8	2.5
- Oftalmología	28.6	16.7	6.0
- Odontología	34.5	5.0	3.3
ESPECIALIDADES QUIRURGICAS	61.9	77.1	-
- Cirugía Plástica y Reconstructiva	57.9	76.5	2.1
- Ortopedia Oncológica	100.0	100.0	1.0
GINECOLOGIA	100.0	100.0	1.0
MAMAS Y TEJIDOS BLANDOS	71.4	64.3	2.9
TORAX	80.0	60.0	1.3
UROLOGIA	25.0	57.1	1.8
ENDOSCOPIAS	27.3	20.5	20.3
ESPECIALIDADES MEDICAS	28.0	23.2	16.9
- Gastroscopía	16.7	13.5	11.3
- Ecoendoscopia	28.6	0.0	1.7
- Pancreato Colangiografía Retrógrada Endoscópica	0.0	0.0	1.0
- Proctoscopia	43.5	40.9	1.5
- Colonoscopia	53.1	48.0	4.4
- Neumología	41.7	22.2	1.3
GINECOLOGIA	35.3	15.4	3.3
- Histeroscopia	35.3	15.4	
TORAX	44.4	28.6	1.0
- Broncoscopia/Esofagoscopia	44.4	28.6	
UROLOGIA	19.2	3.1	8.1
- Uretro-Cistoscopia	19.2	3.1	

**5.- BASE DE DATOS CIRUGIA MENOR Y ENDOSCOPIAS
 JUNIO - 2012**

DEPARTAMENTOS MEDICOS	Programadas	Realizadas	Canceladas	No Programadas	Dias Atendidos
CIRUGIA MENOR Y ENDOSCOPIAS	807	720	312	225	25
CIRUGIA MENOR	253	213	161	121	20
ABDOMEN	17	11	10	4	5
CABEZA Y CUELLO	125	89	76	40	-
- Cabeza y Cuello	68	45	58	35	18
- Oftalmología	28	24	8	4	4
- Odontología	29	20	10	1	6
ESPECIALIDADES QUIRURGICAS	21	35	13	27	
- Cirugía Plástica y Reconstructiva	19	34	11	26	16
- Ortopedia Oncológica	2	1	2	1	1
GINECOLOGIA	2	3	2	3	3
MAMAS Y TEJIDOS BLANDOS	70	56	50	36	19
TORAX	10	5	8	3	4
UROLOGIA	8	14	2	8	8
ENDOSCOPIAS	554	507	151	104	25
ESPECIALIDADES MEDICAS	450	422	126	98	25
- Gastroscopía	293	282	49	38	25
- Ecoendoscopia	7	5	2	0	3
- Pancreato Colangiografía Retrógrada Endoscópica	2	2	0	0	2
- Proctoscopia	23	22	10	9	15
- Colonoscopia	113	102	60	49	23
- Neumología	12	9	5	2	7
GINECOLOGIA	17	13	6	2	4
- Histeroscopia	17	13	6	2	
TORAX	9	7	4	2	7
- Broncoscopia/Esofagoscopia	9	7	4	2	
UROLOGIA	78	65	15	2	8
- Uretro-Cistoscopia	78	65	15	2	



PERU

Ministerio de Salud

Instituto Nacional de Enfermedades Neoplásicas
Departamento de Epidemiología y Estadística del Cáncer**VII.- INDICADORES DE SALA DE OPERACIONES**
JUNIO - 2012

1.- INDICADOR	Hospitalar		Servicio Bajo Tarifario Diferenciado		Clínica de Día		Total Operaciones		Nro.Operaciones por Cirujano
	Nro.	%	Nro.	%	Nro.	%	Nro.	%	Total Operaciones ----- Nº Cirujanos
TOTAL	370	100.0	27	100.0	145	100.0	542	100.0	7.9
DIRECCION DE CIRUGIA	370	100.0	27	100.0	145	100.0	542	100.0	7.9
ABDOMEN	72	19.5	10	37.0	11	7.6	93	17.2	7.2
- Berrospi Francisco	5	71.4	2	28.6	0	0.0	7		
- Celis Juan	6	85.7	1	14.3	0	0.0	7		
- Ruíz Eloy	4	50.0	4	50.0	0	0.0	8		
- Payet Eduardo	4	66.7	2	33.3	0	0.0	6		
- Chávez Iván	8	72.7	0	0.0	3	27.3	11		
- Young Frank	13	92.9	1	7.1	0	0.0	14		
- Luque Vásquez Carlos	9	64.3	0	0.0	5	35.7	14		
- Salvador Filadelfio	4	100.0	0	0.0	0	0.0	4		
- Gómez Alexis	6	100.0	0	0.0	0	0.0	6		
- Patiño Realmo	4	100.0	0	0.0	0	0.0	4		
- Evanan Edwin	5	71.4	0	0.0	2	28.6	7		
- Cabala José	2	100.0	0	0.0	0	0.0	2		
- Nina José	2	66.7	0	0.0	1	33.3	3		
CABEZA Y CUELLO	50	13.5	7	25.9	46	31.7	103	19.0	11.4
- Salas Abraham	7	41.2	2	11.8	8	47.1	17		
- Postigo Juan	11	61.1	1	5.6	6	33.3	18		
- Sánchez Abraham	7	43.8	2	12.5	7	43.8	16		
- Torres Fernando	8	72.7	0	0.0	3	27.3	11		
- Olaechea Carlos	8	72.7	1	9.1	2	18.2	11		
- Gutiérrez José	7	41.2	0	0.0	10	58.8	17		
- Asurza José	2	50.0	1	25.0	1	25.0	4		
- Serpa Solón	0	0.0	0	0.0	7	100.0	7		
- Torres Neyda	0	0.0	0	0.0	2	100.0	2		
ESPECIALIDADES QUIRURGIC	26	7.0	1	3.7	12	8.3	39	7.2	5.6
CIRUGIA PLASTICA Y RECONS	16	4.3	1	3.7	6	4.1	23	4.2	5.8
- Delgado Ricardo	3	60.0	0	0.0	2	40.0	5		
- López Jesús	1	33.3	1	33.3	1	33.3	3		
- Chávez Miguel Angel	3	100.0	0	0.0	0	0.0	3		
- Ramírez Luis	9	75.0	0	0.0	3	25.0	12		
ORTOPEDIA ONCOLOGICA	10	2.7	0	0.0	6	4.1	16	3.0	5.3
- Pardo Juan Carlos	2	40.0	0	0.0	3	60.0	5		
- Iberico Walter	5	71.4	0	0.0	2	28.6	7		
- Salazar Darwin	3	75.0	0	0.0	1	25.0	4		
GINECOLOGÍA	59	15.9	2	7.4	16	11.0	77	14.2	7.0
- Santos Carlos	0	0.0	1	100.0	0	0.0	1		
- Alvarez Manuel	6	85.7	0	0.0	1	14.3	7		
- Velarde Carlos	7	100.0	0	0.0	0	0.0	7		
- Valdivia Henry	4	66.7	1	16.7	1	16.7	6		
- Montoya Absalón	8	100.0	0	0.0	0	0.0	8		
- Sánchez Marco	6	66.7	0	0.0	3	33.3	9		
- López Aldo	9	81.8	0	0.0	2	18.2	11		
- Urrutia Carlos	6	66.7	0	0.0	3	33.3	9		
- Malca Mirtha	8	100.0	0	0.0	0	0.0	8		
- Meza Marilyn	3	60.0	0	0.0	2	40.0	5		
- Marrufo Carlos	2	33.3	0	0.0	4	66.7	6		
NEUROCIROLOGIA	33	8.9	3	11.1	0	0.0	36	6.6	9.0
- Ojeda Luis	10	90.9	1	9.1	0	0.0	11		
- Orrego Enrique	6	75.0	2	25.0	0	0.0	8		
- Deza Pedro	6	100.0	0	0.0	0	0.0	6		
- Rubio Crisógono	11	100.0	0	0.0	0	0.0	11		
MAMAS Y TEJIDOS BLANDOS	52	14.1	1	3.7	60	41.4	113	20.8	10.3
- Cotrina José	3	60.0	0	0.0	2	40.0	5		
- Abugattás Julio	0	0.0	1	100.0	0	0.0	1		
- Vigil Carlos	0	0.0	0	0.0	1	100.0	1		
- De la Cruz Miguel Angel	6	50.0	0	0.0	6	50.0	12		
- Garcés Milko	2	18.2	0	0.0	9	81.8	11		
- Calderón Gabriela	5	29.4	0	0.0	12	70.6	17		
- Dunstan Jorge	8	57.1	0	0.0	6	42.9	14		
- Vilchez Sheila	8	44.4	0	0.0	10	55.6	18		
- Falla Martín	11	73.3	0	0.0	4	26.7	15		
- Camones Richard	3	30.0	0	0.0	7	70.0	10		
- Mendoza Zulma	6	66.7	0	0.0	3	33.3	9		
TÓRAX	16	4.3	1	3.7	0	0.0	17	3.1	3.4
- Rojas Víctor	1	50.0	1	50.0	0	0.0	2		
- Amorín Edgar	2	100.0	0	0.0	0	0.0	2		
- De la Guerra Alberto	1	100.0	0	0.0	0	0.0	1		
- Rivera Julio	7	100.0	0	0.0	0	0.0	7		
- Ferrer Enrique	5	100.0	0	0.0	0	0.0	5		

**INDICADORES DE SALA DE OPERACIONES
JUNIO - 2012**

1.- INDICADOR	Hospitalar		El Servicio		Clínica de Día		Total Operaciones		Nro. Operac. por Cirujano
	Nro.	%	Nro.	%	Nro.	%	Nro.	%	Total Operaciones ----- Nº Cirujanos
UROLOGÍA	62	16.8	2	7.4	0	0.0	64	11.8	7.1
- Morante Carlos	3	60.0	2	40.0	0	0.0	5		
- Pow Sang Mariela	5	100.0	0	0.0	0	0.0	5		
- Meza Luis	8	100.0	0	0.0	0	0.0	8		
- Destefano Víctor	4	100.0	0	0.0	0	0.0	4		
- Quiroa Fernando	6	100.0	0	0.0	0	0.0	6		
- Franco Enrique	15	100.0	0	0.0	0	0.0	15		
- Sánchez Hugo	4	100.0	0	0.0	0	0.0	4		
- Marte Johanna	9	100.0	0	0.0	0	0.0	9		
- Huáman Marco	8	100.0	0	0.0	0	0.0	8		

DEPARTAMENTOS MEDICOS	HOSPITALAR		CLINICA DE DÍA		EL SERVICIO	
	% de Oper. Cancelada	% de Oper. No Program.	% de Oper. Cancelada	% de Oper. No Program.	% de Oper. Cancelada	% de Oper. No Program.
Unidad de Medida	Op.Cancel. ----- x 100	Op.No Prog. ----- x 100	Op.Cancel. ----- x 100	Op.No Prog. ----- x 100	Op.Cancel. ----- x 100	Op.No Prog. ----- x 100
TOTAL	6.7	10.0	11.9	2.8	8.0	14.8
ABDOMEN	7.8	18.1	15.4	0.0	0.0	10.0
CABEZA Y CUELLO	8.7	16.0	17.0	4.3	28.6	28.6
CIRUGIA PLASTICA Y RECONSTRUC	0.0	12.5	0.0	0.0	(8)	100.0
ORTOPEDIA ONCOLOGICA	23.1	0.0	33.3	0.0	(8)	-
GINECOLOGÍA	8.2	5.1	17.6	12.5	0.0	0.0
NEUROCIRUGIA	6.9	18.2	(8)	-	0.0	0.0
MAMAS Y TEJIDOS BLANDOS	1.9	1.9	3.2	0.0	0.0	0.0
TÓRAX	6.3	6.3	(8)	-	0.0	0.0
UROLOGÍA	4.8	4.8	(8)	-	0.0	0.0

(!) No Hubo Op. Realizada

DEPARTAMENTOS MEDICOS	Promedio Permanencia		% Total
	Pre.Operat.	Post.Operat.	
Unidad de Medida	Días Pre.Operat. -----	Días Post.Operat. -----	Días Pre+Post. ----- x 100
TOTAL	2.5	4.1	37.7%
DIRECCION DE CIRUGIA	2.5	4.1	37.7%
ABDOMEN	3.5	8.0	30.6%
CABEZA Y CUELLO	3.2	2.8	53.7%
CIRUGIA PLASTICA Y RECONSTRUCTIVA	0.5	2.3	17.6%
ORTOPEDIA ONCOLOGICA	5.9	2.4	71.2%
GINECOLOGÍA	2.7	2.6	50.5%
NEUROCIRUGIA	2.8	8.2	25.5%
MAMAS Y TEJIDOS BLANDOS	1.2	1.7	41.1%
TÓRAX	3.9	11.4	25.3%
UROLOGÍA	1.2	4.5	21.6%

(8) Las Operaciones realizadas a los pacientes de Medicina y Pediatría han sido consideradas en los departamento médicos de cirugía.

(!) En pediatría se han considerado todos los egresos de pacientes menores de 14 años.



PERU

Ministerio de Salud

Instituto Nacional de Enfermedades Neoplásicas
Departamento de Epidemiología y Estadística del Cáncer**2.- BASE DE DATOS SALA DE OPERACIONES
JUNIO - 2012**

DEPARTAMENTOS MEDICOS	Hospitalar	Servicio Bajo Tarifario Diferenciado	Clínica de Día	Total	Nº Cirujanos
TOTAL	370	27	145	542	69
DIRECCION DE CIRUGIA	370	27	145	542	69
ABDOMEN	72	10	11	93	13
- Berrospi Francisco	5	2	0	7	
- Celis Juan	6	1	0	7	
- Ruíz Eloy	4	4	0	8	
- Payet Eduardo	4	2	0	6	
- Chávez Iván	8	0	3	11	
- Young Frank	13	1	0	14	
- Luque Vásquez Carlos	9	0	5	14	
- Salvador Filadelfio	4	0	0	4	
- Gómez Alexis	6	0	0	6	
- Patiño Realmo	4	0	0	4	
- Evanan Edwin	5	0	2	7	
- Cabala José	2	0	0	2	
- Nina José	2	0	1	3	
CABEZA Y CUELLO	50	7	46	103	9
- Salas Abraham	7	2	8	17	
- Postigo Juan	11	1	6	18	
- Sánchez Abraham	7	2	7	16	
- Torres Fernando	8	0	3	11	
- Olaechea Carlos	8	1	2	11	
- Gutiérrez José	7	0	10	17	
- Asurza José	2	1	1	4	
- Serpa Solón	0	0	7	7	
- Torres Neyda	0	0	2	2	
ESPECIALIDADES QUIRURGICAS	26	1	12	39	7
CIRUGIA PLASTICA Y RECONSTRUCTIVA	16	1	6	23	4
- Delgado Ricardo	3	0	2	5	
- López Jesús	1	1	1	3	
- Chávez Miguel Angel	3	0	0	3	
- Ramírez Luis	9	0	3	12	
ORTOPEDIA ONCOLOGICA	10	0	6	16	3
- Pardo Juan Carlos	2	0	3	5	
- Iberico Walter	5	0	2	7	
- Salazar Darwin	3	0	1	4	
GINECOLOGÍA	59	2	16	77	11
- Santos Carlos	0	1	0	1	
- Alvarez Manuel	6	0	1	7	
- Velarde Carlos	7	0	0	7	
- Valdivia Henry	4	1	1	6	
- Montoya Absalón	8	0	0	8	
- Sánchez Marco	6	0	3	9	
- López Aldo	9	0	2	11	
- Urrutia Carlos	6	0	3	9	
- Malca Mirtha	8	0	0	8	
- Meza Marilyn	3	0	2	5	
- Marrufo Carlos	2	0	4	6	
NEUROCIRUGIA	33	3	0	36	4
- Ojeda Luis	10	1	0	11	
- Orrego Enrique	6	2	0	8	
- Deza Pedro	6	0	0	6	
- Rubio Crisógono	11	0	0	11	
MAMAS Y TEJIDOS BLANDOS	52	1	60	113	11
- Cotrina José	3	0	2	5	
- Abugattás Julio	0	1	0	1	
- Vigil Carlos	0	0	1	1	
- De la Cruz Miguel Angel	6	0	6	12	
- Garcés Milko	2	0	9	11	
- Calderón Gabriela	5	0	12	17	
- Dunstan Jorge	8	0	6	14	
- Vilchez Sheila	8	0	10	18	
- Falla Martín	11	0	4	15	
- Camones Richard	3	0	7	10	
- Mendoza Zulma	6	0	3	9	
TÓRAX	16	1	0	17	5
- Rojas Víctor	1	1	0	2	
- Amorín Edgar	2	0	0	2	
- De la Guerra Alberto	1	0	0	1	
- Rivera Julio	7	0	0	7	
- Ferrer Enrique	5	0	0	5	

**2.- BASE DE DATOS SALA DE OPERACIONES
JUNIO - 2012**

DEPARTAMENTOS MEDICOS	Hospitalar	Servicio Bajo Tarifario Diferenciado	Clínica de Día	Total	Nº Cirujanos
UROLOGÍA	62	2	0	64	9
- Morante Carlos	3	2	0	5	
- Pow Sang Mariela	5	0	0	5	
- Meza Luis	8	0	0	8	
- Destefano Víctor	4	0	0	4	
- Quiroa Fernando	6	0	0	6	
- Franco Enrique	15	0	0	15	
- Sánchez Hugo	4	0	0	4	
- Marte Johanna	9	0	0	9	
- Huáman Marco	8	0	0	8	

HOSPITALAR	OPERACIONES			
	Programadas	Realizadas	Canceladas	No Programadas
TOTAL	357	370	24	37
ABDOMEN	64	72	5	13
CABEZA Y CUELLO	46	50	4	8
CIRUGIA PLASTICA Y RECONSTRUCTIVA	14	16	0	2
ORTOPEDIA ONCOLOGICA	13	10	3	0
GINECOLOGÍA	61	59	5	3
NEUROCIRUGIA	29	33	2	6
MAMAS Y TEJIDOS BLANDOS	52	52	1	1
TÓRAX	16	16	1	1
UROLOGÍA	62	62	3	3

CLÍNICA DE DIA	OPERACIONES			
	Programadas	Realizadas	Canceladas	No Programadas
TOTAL	160	145	19	4
ABDOMEN	13	11	2	0
CABEZA Y CUELLO	53	46	9	2
CIRUGIA PLASTICA Y RECONSTRUCTIVA	6	6	0	0
ORTOPEDIA ONCOLOGICA	9	6	3	0
GINECOLOGÍA	17	16	3	2
NEUROCIRUGIA	0	0	0	0
MAMAS Y TEJIDOS BLANDOS	62	60	2	0
TÓRAX	0	0	0	0
UROLOGÍA	0	0	0	0

SERVICIO BAJO TARIFARIO DIFERENCIADO	OPERACIONES			
	Programadas	Realizadas	Canceladas	No Programadas
TOTAL	25	27	2	4
ABDOMEN	9	10	0	1
CABEZA Y CUELLO	7	7	2	2
CIRUGIA PLASTICA Y RECONSTRUCTIVA	0	1	0	1
ORTOPEDIA ONCOLOGICA	0	0	0	0
GINECOLOGÍA	2	2	0	0
NEUROCIRUGIA	3	3	0	0
MAMAS Y TEJIDOS BLANDOS	1	1	0	0
TÓRAX	1	1	0	0
UROLOGÍA	2	2	0	0

Unidad de Medida	DÍAS PRE Y POST OPERATORIO			Nº de Operaciones
	Días	Días	Egresos	
	Pre-Operatorios	Post-Operatorios	Operados	
TOTAL	1,466	2,420	592	542
DIRECCION DE CIRUGIA	1,466	2,420	592	542
ABDOMEN	349	790	99	93
CABEZA Y CUELLO	357	308	110	103
CIRUGIA PLASTICA Y RECONSTRUCTIVA	3	14	6	23
ORTOPEDIA ONCOLOGICA	94	38	16	16
GINECOLOGÍA	220	216	83	77
NEUROCIRUGIA	90	263	32	36
MAMAS Y TEJIDOS BLANDOS	199	285	164	113
TÓRAX	77	227	20	17
UROLOGÍA	77	279	62	64

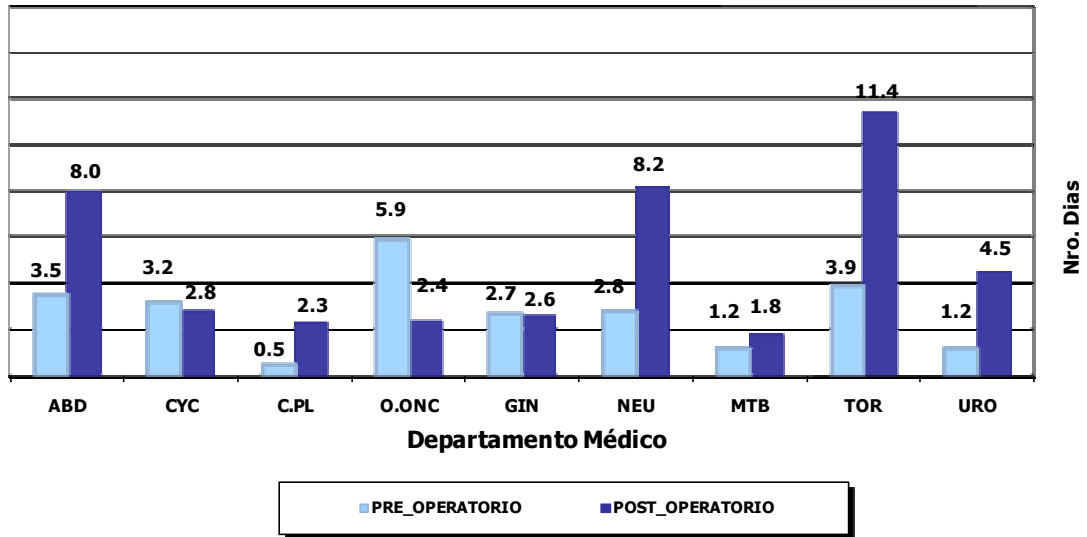
**4.- INDICADORES DE OPERACIONES PRINCIPALES**
JUNIO - 2012

INDICADOR	TOTAL	Tiempo Operación	Tiempo Anestesia
UNIDAD DE MEDIDA	Nro.	Promedio (horas)	Promedio (horas)
TOTAL	542	2h 4'	2h 28'
ABDOMEN	93	2h 42'	3h 7'
GASTRECTOMIA SUBTOTAL DISTAL RADICAL D2	8	3h 24'	3h 45'
GASTROENTEROANASTOMOSIS LATERO LATERAL + BRAUM COMPLE	7	2h 24'	2h 53'
LAPARATOMIA EXPLORADORA	6	1h 25'	1h 45'
LAPAROSCOPIA DIAGNOSTICA	5	0h 45'	1h 1'
DUODENOPANCREATECTOMIA PROXIMAL CON PRESERVACION DE P	4	6h 33'	7h 5'
RESECCION ABDOMINO PERINEAL	4	3h 28'	3h 51'
GASTRECTOMIA TOTAL RADICAL D2	3	2h 41'	3h 0'
LAPAROSCOPIA DIAGNOSTICA + BIOPSIA	3	0h 41'	0h 56'
COLOSTOMIA DESFUNCIONANTE	2	0h 57'	1h 10'
DERIVACION BILIO DIGESTIVA EN Y DE ROUX	2	3h 55'	4h 12'
GASTRECTOMIA RADICAL SUB TOTAL DISTAL D2	2	3h 35'	3h 50'
HEMICOLECTOMIA DERECHA	2	3h 40'	3h 55'
HEMICOLECTOMIA DERECHA RADICAL	2	2h 50'	3h 15'
LAPAROTOMIA EXPLORADORA + BIOPSIA	2	1h 10'	1h 37'
RESECCION ANTERIOR ULTRA BAJA DE RECTO	2	3h 32'	4h 17'
OTRAS OPERACIONES	39	2h 43'	3h 11'
CABEZA Y CUELLO	103	1h 46'	2h 6'
LARINGOSCOPIA POR SUSPENSION	11	0h 26'	0h 46'
HEMITIROIDECTOMIA	6	1h 15'	1h 38'
TIROIDECTOMIA TOTAL	5	1h 20'	1h 36'
TRAQUEOTOMIA	4	0h 23'	0h 38'
DISECCION RADICAL MODIFICADA DE CUELLO TIPO III	3	2h 50'	3h 10'
PAROTIDECTOMIA RADICAL	3	7h 56'	8h 28'
REVISION DE HEMOSTASIA	3	1h 10'	1h 28'
TIROIDECTOMIA COMPLEMENTARIA.	3	1h 23'	1h 36'
TIROIDECTOMIA TOTAL EXTENDIDA	3	2h 58'	3h 53'
DISECCION PARATRAQUEAL	2	1h 2'	1h 25'
ENUCLEACION GLOBO OCULAR	2	1h 2'	1h 27'
EXENTERACION DE ORBITA	2	1h 10'	1h 40'
EXENTERACION DE ORBITA EXTENDIDA	2	2h 50'	3h 5'
GLOSECTOMIA PARCIAL	2	0h 45'	0h 45'
LARINGECTOMIA TOTAL	2	3h 5'	3h 30'
PAROTIDECTOMIA SUPERFICIAL	2	1h 52'	2h 15'
RESECCION DE TUMOR DE CUERO CABELLUDO	2	3h 37'	4h 7'
RESECCION REMANENTE TIROIDEO	2	1h 32'	1h 55'
RETIRO DE PLACA DE TITANIO	2	0h 37'	0h 55'
TIROIDECTOMIA PARCIAL	2	2h 7'	2h 20'
TIROIDECTOMIA TOTAL AMPLIADA A MUSCULO PRE TIROIDEOS Y N	2	1h 27'	1h 55'
OTRAS OPERACIONES	38	1h 52'	2h 8'
ESPECIALIDADES QUIRURGICAS	39	2h 25'	2h 46'
ORTOPEDIA ONCOLOGICA	16	1h 11'	1h 32'
AMPUTACION SUPRACONDILEA DE FEMUR	2	1h 0'	1h 42'
BIOPSIA +CURETAJE HUMERO DIAFISIARIO	2	0h 55'	1h 7'
OTRAS OPERACIONES	12	1h 16'	1h 35'
CIRUGIA PLASTICA RECONSTRUCTIVA	23	3h 16'	3h 37'
INJERTO DE PIEL	2	1h 5'	1h 25'
LIMPIEZA QUIRURGICA	2	0h 52'	1h 20'
RECONSTRUCCION MAMA CON COLGAJO TRAM	2	4h 30'	4h 45'
ROTACION DE COLGAJO	2	2h 22'	2h 35'
OTRAS OPERACIONES	15	3h 51'	4h 12'
GINECOLOGIA	77	1h 35'	1h 51'
CONO FRIO DE CERVIX	15	0h 28'	0h 43'
HISTERECTOMIA ABDOMINAL AMPLIADA VAGINA	7	1h 45'	2h 2'
LAPARATOMIA EXPLORADORA	7	1h 4'	1h 23'
ANEXECTOMIA IZQUIERDA + CONGELACION	4	1h 43'	1h 56'
OOFORECTOMIA BILATERAL LAPAROSCOPICA	4	1h 6'	1h 25'
ANEXECTOMIA DERECHA+CONGELACION	3	1h 30'	1h 40'
HISTERECTOMIA RADICAL TIPO 3	3	3h 18'	3h 36'
ANEXECTOMIA BILATERAL	2	3h 5'	3h 25'
ANEXECTOMIA LAPAROSCOPIA CONGELACION	2	1h 50'	2h 5'
ESTADIAJE DE ENDOMETRIO (CANCER)	2	2h 2'	2h 20'
ESTADIAJE DE ENDOMETRIO (CANCER) LAPAROSCOPICA	2	2h 15'	2h 30'
EXAMEN PELVICO BAJO ANESTESIA	2	0h 37'	0h 45'
HISTERECTOMIA AMPLIADA A VAGINA LAPAROSCOPICA	2	1h 42'	2h 10'
HISTERECTOMIA CONGELACION	2	2h 15'	2h 30'
LAPAROSCOPIA DIAGNOSTICA	2	0h 35'	0h 55'
OOFOROPEXIA BILATERAL LAPAROSCOPICA	2	0h 45'	1h 5'
VULVECTOMIA RADICAL	2	3h 52'	4h 7'
OTRAS OPERACIONES	14	2h 15'	2h 32'

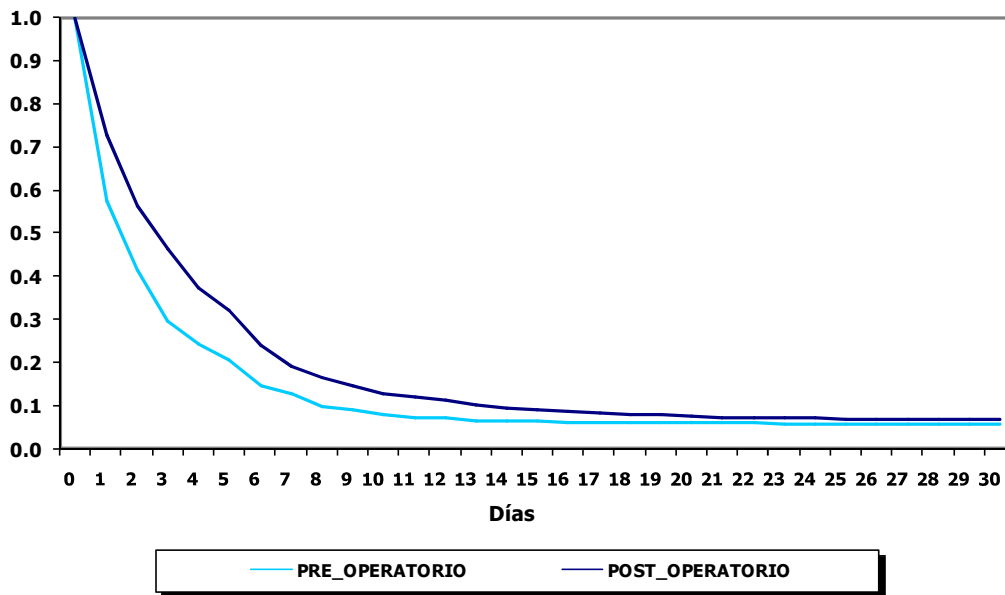
INDICADORES DE OPERACIONES PRINCIPALES
JUNIO - 2012

INDICADOR	TOTAL	Tiempo Operación	Tiempo Anestesia
UNIDAD DE MEDIDA	Nro.	Promedio (horas)	Promedio (horas)
DIRECCION DE CIRUGIA			
NEUROCIROGIA	36	3h 13'	3h 47'
CRANEOTOMIA TEMPORAL Y RESECCION AMPLIA DE TUMOR	6	2h 53'	3h 20'
CRANEOTOMIA FRONTAL ANTERIOR Y RESECCION TOTAL DE TUMOR	4	3h 5'	3h 41'
CRANEOTOMIA PARIETAL Y RESECCION AMPLIA DE TUMOR	4	2h 51'	3h 40'
DERIVACION VENTRICULO PERITONEAL	3	1h 8'	1h 26'
CRANEOTOMIA FRONTAL Y RESECCION AMPLIA DE TUMOR	2	2h 45'	3h 15'
CRANEOTOMIA TEMPORAL Y RESECCION TOTAL DE TUMOR TEMPORAL	2	3h 2'	3h 27'
OTRAS OPERACIONES	15	4h 0'	4h 36'
MAMAS Y TEJIDOS BLANDOS	113	1h 29'	1h 54'
MASTECTOMIA RADICAL MODIFICADA	22	1h 19'	1h 36'
CUADRANTECTOMIA DE MAMA	13	1h 41'	2h 3'
MASTECTOMIA TOTAL	13	1h 54'	2h 10'
RESECCION DE MICROCALCIFICACIONES LOCALIZADAS POR ARPO	8	0h 36'	0h 51'
TUMORECTOMIA DE MAMA	6	1h 22'	1h 41'
AMPLIACION DE MARGENES DE MAMA	5	1h 3'	1h 17'
DISECCION RADICAL DE AXILA	5	1h 12'	1h 34'
MASTECTOMIA RAD. MODIFICADA TIPO MADDEN	4	1h 45'	1h 58'
MASTECTOMIA TOILETTE	3	2h 13'	2h 33'
RESECCION LOCAL AMPLIA	3	1h 16'	1h 31'
RESECCION LOCAL AMPLIA DE PLANTA PIE	3	1h 15'	1h 36'
RESECCION LOCAL AMPLIA DE TUMOR DE MUSLO	3	1h 50'	2h 11'
AMPLIACION DE MARGENES	2	1h 0'	1h 22'
BGC TUMORECTOMIA MAMA	2	7h 10'	7h 32'
CUADRANTECTOMIA+DISECCION RADICAL AX.	2	2h 25'	2h 40'
OTRAS OPERACIONES	19	1h 5'	2h 5'
TORAX	17	1h 35'	2h 1'
METASTASECTOMIA PULMONAR	3	1h 45'	2h 20'
BIOPSIA PULMONAR A CIELO ABIERTO	2	2h 0'	2h 32'
OTRAS OPERACIONES	12	1h 28'	1h 51'
UROLOGIA	64	2h 27'	3h 3'
RESECCION TRANS URETRAL DE PROSTATA	15	1h 16'	1h 38'
PROSTATECTOMIA RADICAL	11	3h 36'	3h 3'
NEFRECTOMIA RADICAL	8	2h 35'	1h 38'
RESECCION TRANS URETRAL DE VEJIGA	6	0h 37'	3h 3'
ORQUIDECTOMIA RADICAL	4	0h 46'	3h 8'
NEFRECTOMIA RADICAL LAPAROSCOPICA	3	2h 48'	3h 8'
CISTOPROSTATECTOMIA RADICAL	2	5h 10'	1h 3'
NEFRECTOMIA PARCIAL	2	3h 50'	3h 15'
OTRAS OPERACIONES	13	3h 26'	5h 30'

PROMEDIO DE DIAS PRE Y POST OPERATORIO - JUNIO 2012



DIAS PRE Y POST OPERATORIO - JUNIO 2012



VIII.- INDICADORES DE HOSPITALIZACION

JUNIO - 2012

1.- INDICADORES DE HOSPITALIZACION POR DEPARTAMENTO MEDICO

PROMEDIO DE PERMANENCIA	TOTAL	HOSPITALAR	SERVICIO BAJO TARIFARIO DIFER	EMERGENCIA
DEPARTAMENTOS MEDICOS	Nº Dias Estanc. ----- Total Egresos	Nº Dias Estanc. ----- Total Egresos	Nº Dias Estanc. ----- Total Egresos	Nº Dias Estanc. ----- Total Egresos
TOTAL	9.0	10.0	8.1	3.6
DIRECCION DE CIRUGIA	6.6	6.9	6.9	3.7
ABDOMEN	9.7	10.7	11.9	3.8
CABEZA Y CUELLO	5.0	5.2	3.4	3.4
CIRUGIA PLASTICA Y RECONSTRUCTIVA	3.8	3.8	-	-
ORTOPEDIA ONCOLOGICA	7.4	7.5	5.0	-
GINECOLOGIA	5.6	5.8	6.0	3.0
NEUROCIRUGIA	9.0	10.6	5.0	3.3
MAMAS Y TEJIDOS BLANDOS	5.5	5.5	4.5	4.5
TORAX	9.3	12.0	7.8	4.9
UROLOGIA	6.0	6.2	12.0	2.8
DIRECCION DE MEDICINA	13.4	17.8	9.1	3.6
ONCOLOGIA MEDICA	13.9	19.8	9.1	3.8
ONCOLOGIA PEDIATRICA (!)	11.9	13.9	-	2.8

(!) En Pediatría se han considerado todos los egresos de pacientes menores de 14 años.

2.- INDICADORES DE HOSPITALIZACION POR AREA HOSPITALARIA

JUNIO - 2012

AREA HOSPITALARIA	Promedio Permanencia	Porcentaje Ocupación	Rendimiento Cama	Observación
Unidad de Medida	Nº Dias Estanc. ----- Tot. Egre+Trasl	Dia-Cama Ocupada ----- x100 Dias Cama Disponib	Tot. Egresos+Trasl ----- Nº Camas utilizadas	No se utilizaron las camas siguientes
TOTAL	-	84.3%	3.7	
EMERGENCIA	3.2	88.5%	11.2	
- Camas	3.2	95.7%	11.9	
- Camillas	3.2	78.3%	10.2	
SALA COMUN	7.8	83.9%	3.5	
- 4to. Este	7.2	81.3%	3.7	479
- 5to. Este	7.8	77.9%	3.1	
- 6to. Este	8.5	94.9%	3.6	
SERVICIO BAJO TARIFARIO DIFERENCIADO	7.6	91.3%	3.1	
- 3ero. Oeste	-	-	-	-
- 4to. Oeste	6.5	90.7%	3.3	
- 5to. Oeste	8.6	91.7%	2.9	
SEPIN 6to.O	17.3	98.3%	1.7	
PEDIATRIA	12.6	79.8%	1.8	717
UCI	7.6	77.1%	4.3	428
UTM 6to.O	13.1	79.8%	2.1	628
UTI	5.3	64.2%	3.8	
ADOLESCENTES	11.4	94.7%	2.8	
AISLADOS	14.8	82.2%	1.7	
CLINICA DE DIA	1.4	57.0%	13.9	
RECUPERACION (*)	-	-	-	206-207-208-209-210

(*) Ver Cuadro # 5, página 63: (Movimiento del Servicio de Recuperación)

(!) Del total de las Camas reales, 16 camas del 3ero. Oeste no son consideradas para efectos de indicadores.

Nota. A partir de Febrero se bloqueo camillas en Emerg y una Cama 5to.Este.



PERU

Ministerio de Salud

Instituto Nacional de Enfermedades Neoplásicas
Departamento de Epidemiología y Estadística del Cáncer**3.- BASE DE DATOS HOSPITALIZACION
JUNIO - 2012**

EGRESOS	TOTAL			HOSPITALAR			SERVICIO BAJO TARIFARIO DIFERENCIADO			EMERGENCIA		
	Total Egresos (vivos y fallecidos)	Egresos (vivos y fallecidos) < 48 horas	Total estancias Egresados (vivos y fall)	Total Egresos (vivos y fallecidos)	Egresos (vivos y fallecidos) < 48 horas	Días estancias Egresados (vivos y fall)	Total Egresos (vivos y fallecidos)	Egresos (vivos y fall) < 48 horas	Días estancias Egresados (vivos y fall)	Total Egresos (vivos y fallec.)	Egresos (vivos y fall) < 48 horas	Días estancias Egresados (vivos y fall)
TOTAL	971	187	8,712	763	139	7,645	70	4	564	138	44	503
DIRECCION DE CIRUGIA	633	156	4,189	544	136	3,756	33	1	228	56	19	205
ABDOMEN	118	17	1,147	92	11	984	8	0	95	18	6	68
CABEZA Y CUELLO	131	44	655	116	42	604	8	0	27	7	2	24
CIRUGIA PLASTICA Y RECONSTRUCTIVA	6	2	23	6	2	23	0	0	0	0	0	0
ORTOPEDIA ONCOLOGICA	14	6	103	13	6	98	1	0	5	0	0	0
GINECOLOGIA	97	17	543	84	15	489	5	0	30	8	2	24
NEUROCIRUGIA	35	4	315	27	1	285	2	0	10	6	3	20
MAMAS Y TEJIDOS BLANDOS	135	56	739	127	55	703	4	1	18	4	0	18
TORAX	25	3	233	14	1	168	4	0	31	7	2	34
UROLOGIA	72	7	431	65	3	402	1	0	12	6	4	17
DIRECCION DE MEDICINA	338	31	4,523	219	3	3,889	37	3	336	82	25	298
ONCOLOGIA MEDICA	248	21	3,454	145	2	2,864	37	3	336	66	16	254
ONCOLOGIA PEDIATRICA (!)	90	10	1,069	74	1	1,025	0	0	0	16	9	44

(!) En Pediatría se han considerado todos los egresos de pacientes menores de 14 años.

**BASE DE DATOS HOSPITALIZACION POR AREA HOSPITALARIA
JUNIO - 2012**

AREA HOSPITALARIA	Egresos + Traslados Viv y fallec	Egre+Trasl. Vivos y Fallec. < 48 hrs.	Días Estanc. Vivos y Fallecidos	Nº días Mes	Nº de Camas Utilizadas	Días Cama Disponibles	Días Cama Ocupadas	Egresos	Nº de (!) Camas Reales
TOTAL	1,302	329	9,040	30	348	10,110	8,518	971	373
EMERGENCIA	269	129	861	30	24	720	637	138	24
- Camas	167	79	535		14	420	402	92	14
- Camillas	102	50	326		10	300	235	46	10
SALA COMUN	501	17	3,905	30	145	4,350	3,650	445	145
- 4to. Este	191	6	1,383		52	1,560	1,268	173	52
- 5to. Este	161	6	1,257		52	1,560	1,215	147	52
- 6to. Este	149	5	1,265		41	1,230	1,167	125	41
SERVICIO BAJO TARIFARIO DIFERENCIADO	74	4	566	30	24	720	657	70	40
- 3ero. Oeste	-	-	-	-	-	-	-	-	16
- 4to. Oeste	33	2	213		10	300	272	32	10
- 5to. Oeste	41	2	353		14	420	385	38	14
SEPIN 6to.O	20	2	345		12	360	354	17	12
PEDIATRIA	73	3	919		41	1,260	1,005	72	42
UCI	26	9	197		6	210	162	8	7
UTM 6to.O	35	4	459		17	570	455	10	19
UTI	30	6	158		8	240	154	4	8
ADOLESCENTES	111	11	1,265		39	1,170	1,108	67	39
AISLADOS	10	1	148		6	180	148	9	6
CLINICA DE DIA	153	143	217		11	330	188	131	11
RECUPERACION (*)	-	-	-		15	-	-	-	20

(*) Ver Cuadro # 5, página 63: (Movimiento del Servicio de Recuperación)

(!) Del total de las Camas reales, 16 camas del 3ero. Oeste no son consideradas para efectos de indicadores.

Nota. A partir de Febrero se bloqueo camillas en Emerg y una Cama 5to.Este .

**CUADRO DE RESUMEN SEGÚN EGRESOS + TRASLADOS
JUNIO - 2012**

AREA HOSPITALARIA	Nº Camas Utilizadas	Días Cama Disponible	Egresos + Traslados	Días Cama Ocupada	Días Estancias Egre.+Tras.	Promedio de Permanencia	Rendimiento	% de Ocup. Grado de Uso	Intervalo de Sustitución
TOTAL	348	10,110	1,302	8,518	9,040	6.9	3.7	84.3	1.22
EMERGENCIA	24	720	269	637	861	3.2	11.2	88.5	0.3
SALA COMUN	144	4,350	501	3,650	3,905	7.8	3.5	83.9	1.4
SERVICIO BAJO TARIFARIO DIFERENCIADO	24	720	74	657	566	7.6	3.1	91.3	0.9
SEPIN	12	360	20	354	345	17.3	1.7	98.3	0.3
PEDIATRIA	41	1,260	73	1,005	919	12.6	1.8	79.8	3.5
UCI	6	210	26	162	197	7.6	4.3	77.1	1.8
UTM	18	570	35	455	459	13.1	1.9	79.8	3.3
UTI	8	240	30	154	158	5.3	3.8	64.2	2.9
ADOLESCENTES	39	1,170	111	1,108	1,265	11.4	2.8	94.7	0.6
AISLADOS	6	180	10	148	148	14.8	1.7	82.2	3.2
CLINICA DE DIA	11	330	153	188	217	1.4	13.9	57.0	0.9
RECUPERACION	15	-	-	-	-	-	-	-	-

**4.- EGRESOS POR AREA HOSPITALARIA Y SEXO
JUNIO - 2012**

AREA HOSPITALARIA	SEXO	Egresos (Vivos y Fallecidos)	Días Estancias (Vivos y Fallecidos)	Promedio de Permanencia
TOTAL	TOTAL	971	8,712	9.0
	Masc	375	3,920	10.5
	Fem	596	4,792	8.0
EMERGENCIA	Total	138	503	3.6
	Masc	62	235	3.8
	Fem	76	268	3.5
SALA COMUN	Total	445	4,197	9.4
	Masc	163	1,673	10.3
	Fem	282	2,524	9.0
SERVICIO BAJO TARIFARIO DIFERENCIADO	Total	70	562	8.0
	Masc	28	268	9.6
	Fem	42	294	7.0
SEPIN	Total	17	502	29.5
	Masc	6	160	26.7
	Fem	11	342	31.1
PEDIATRIA	Total	72	990	13.8
	Masc	45	667	14.8
	Fem	27	323	12.0
U.C.I.	Total	8	108	13.5
	Masc	1	34	34.0
	Fem	7	74	10.6
U.T.M	Total	10	161	16.1
	Masc	1	9	9.0
	Fem	9	152	16.9
U.T.I	Total	4	41	10.3
	Masc	2	23	11.5
	Fem	2	18	9.0
ADOLESCENTES	Total	67	1,264	18.9
	Masc	32	727	22.7
	Fem	35	537	15.3
AISLADOS	Total	9	227	25.2
	Masc	5	86	17.2
	Fem	4	141	35.3
CLINICA DE DIA	Total	131	157	1.2
	Masc	30	38	1.3
	Fem	101	119	1.2

**5.- MOVIMIENTO DEL SERVICIO DE RECUPERACION
JUNIO - 2012**

DEPARTAMENTO MEDICO	Nº Pac	Estancias Minutos	Promedio de Permanencia		Estancias Horas	Nº Días del Mes	Nº Camas Utilizadas	Rendimiento de Cama
			Horas	Minutos				
ABDOMEN	62	86,940	23	22	1449	30	14	4.4
CABEZA Y CUELLO	62	78,065	20	59	1301	30	15	4.1
CIRUGIA PLASTICA - REC	4	4,510	18	48	75	30	4	1.0
ORTOPEDIA ONCOLOGICA	9	10,110	18	43	168	30	7	1.3
GINECOLOGIA	17	26,275	25	46	437	30	10	1.7
NEUROCIRUGIA	33	42,705	21	34	711	30	8	4.1
TORAX	13	17,395	22	18	289	30	9	1.4
MAMAS Y TEJIDOS BLANDOS	26	31,800	20	23	530	30	13	2.0
UROLOGIA	49	60,153	20	28	1002	30	14	3.5
TOTAL	275	357,953	21	42	5965	30	15	18.3

AREA HOSPITALARIA	Nº Pac	Estancias Minutos	Promedio de Permanencia		Estancias Horas	Nº Días del Mes	Nº Camas Utilizadas	Rendimiento de Cama
			Horas	Minutos				
ADOLESCENTES	5	6,960	23	12	116	30	5	1.0
AISLADOS	1	1,270	21	10	21	30	1	1.0
CLINICA DE DIA	31	42,780	23	0	713	30	12	2.6
EL SERVICIO	15	16,330	18	9	272	30	8	1.9
EMERGENCIA-HOSPITAL	15	32,265	35	51	537	30	10	1.5
PEDIATRIA	7	8,890	21	10	148	30	5	1.4
SALA COMUN (4to.E 5to.E)	169	211,678	20	53	3527	30	15	11.3
SALA COMUN (6to.E)	32	37,780	19	41	629	30	11	2.9
TOTAL	275	357,953	21	42	5965	30	15	18.3

Nº CAMAS	Nº Pac	Estancias Minutos	Promedio de Permanencia		Estancias Horas
			Horas	Minutos	
211	18	28,690	26	34	478
212	24	29,470	20	28	491
213	24	30,608	21	15	510
214	21	26,290	20	52	438
215	19	24,480	21	28	408
216	17	21,380	20	58	356
217	14	22,605	26	55	376
218	9	10,905	20	12	181
219	7	7,360	17	31	122
220	12	14,980	20	48	249
221	19	25,155	22	4	419
222	23	29,490	21	22	491
223	25	30,710	20	28	511
224	23	29,140	21	7	485
225	20	26,690	22	15	444
TOTAL	275	357,953	21	42	5965

7.- INDICADORES DE HOSPITALIZACION POR EDAD Y SEXO JUNIO - 2012

INDICADORES DE HOSPITALIZACION		Promedio de Permanencia
Grupo de Edad	SEXO	Nº Dias Estancias
		----- Total Egresos
TOTAL	TOTAL	9.0
	Masc	10.5
	Fem	8.0
[0 - 14]	Total	11.1
	Masc	11.4
	Fem	10.5
[15 - 19]	Total	16.0
	Masc	18.3
	Fem	14.0
[20 - 34]	Total	11.9
	Masc	13.9
	Fem	10.3
[35 - 44]	Total	8.9
	Masc	12.9
	Fem	7.7
[45 - 64]	Total	7.4
	Masc	8.6
	Fem	6.9
[≥ 65]	Total	7.3
	Masc	7.4
	Fem	7.3

INDICADORES DE HOSPITALIZACION		Promedio de Permanencia
Departamento Médico y Sexo	SEXO	Nº Dias Estancias
		----- Total Egresos
TOTAL	TOTAL	9.0
	Masc	10.5
	Fem	8.0
ABDOMEN	Total	9.7
	Masc	9.8
	Fem	9.6
CABEZA Y CUELLO	Total	5.0
	Masc	5.4
	Fem	4.7
CIRUGIA PLASTICA Y RECONSTRUCTIVA	Total	3.8
	Masc	5.0
	Fem	3.6
ORTOPEDIA ONCOLOGICA	Total	7.4
	Masc	8.0
	Fem	6.7
GINECOLOGIA	Total	5.6
	Masc	(&)
	Fem	5.6
NEUROCIRUGIA	Total	9.0
	Masc	8.5
	Fem	9.4
MAMAS Y TEJIDOS BLANDOS	Total	5.5
	Masc	6.4
	Fem	5.4
TORAX	Total	9.3
	Masc	6.4
	Fem	11.6
UROLOGIA	Total	6.0
	Masc	6.4
	Fem	4.8
ONCOLOGIA MEDICA	Total	13.9
	Masc	16.3
	Fem	12.3
ONCOLOGIA PEDIATRICA	Total	11.9
	Masc	12.6
	Fem	10.6

**8.- BASE DE DATOS HOSPITALIZACION POR EDAD Y SEXO
JUNIO - 2012**

BASE DE DATOS DE HOSPITALIZACION			
Grupo de Edad	SEXO	Total Egresos (vivos y fallecidos)	Total días estancia egresados (vivos y fallecidos)
TOTAL	TOTAL	971	8,712
	Masc	375	3,920
	Fem	596	4,792
[0 - 14]	Total	103	1,139
	Masc	65	741
	Fem	38	398
[15 - 19]	Total	51	817
	Masc	24	438
	Fem	27	379
[20 - 34]	Total	117	1,387
	Masc	50	694
	Fem	67	693
[35 - 44]	Total	124	1,107
	Masc	29	375
	Fem	95	732
[45 - 64]	Total	364	2,711
	Masc	114	986
	Fem	250	1,725
[≥ 65]	Total	212	1,551
	Masc	93	686
	Fem	119	865

BASE DE DATOS DE HOSPITALIZACION			
Departamento Médico y Sexo	SEXO	Total Egresos (vivos y fallecidos)	Total días estancia egresados (vivos y fallecidos)
TOTAL	TOTAL	971	8,712
	Masc	375	3,920
	Fem	596	4,792
ABDOMEN	Total	118	1,147
	Masc	56	551
	Fem	62	596
CABEZA Y CUELLO	Total	131	655
	Masc	59	320
	Fem	72	335
CIRUGIA PLASTICA Y RECONSTRUCTIVA	Total	6	23
	Masc	1	5
	Fem	5	18
ORTOPEDIA ONCOLOGICA	Total	14	103
	Masc	7	56
	Fem	7	47
GINECOLOGIA	Total	97	543
	Masc	0	0
	Fem	97	543
NEUROCIRUGIA	Total	35	315
	Masc	16	136
	Fem	19	179
MAMAS Y TEJIDOS BLANDOS	Total	135	739
	Masc	14	89
	Fem	121	650
TORAX	Total	25	233
	Masc	11	70
	Fem	14	163
UROLOGIA	Total	72	431
	Masc	54	344
	Fem	18	87
ONCOLOGIA MEDICA	Total	248	3,454
	Masc	100	1,630
	Fem	148	1,824
ONCOLOGIA PEDIATRICA	Total	90	1,069
	Masc	57	719
	Fem	33	350



PERU

Ministerio de Salud

Instituto Nacional de Enfermedades Neoplásicas
Departamento de Epidemiología y Estadística del Cáncer

IX.- INDICADORES DE CALIDAD

JUNIO - 2012

1.- INDICADORES DE CALIDAD POR DEPARTAMENTOS MEDICOS

DEPARTAMENTO MEDICOS	TOTAL				
	Porcentaje Mortalidad Bruta	Porcentaje Mortalidad Neta	Porcentaje Mort. Post-Op (< 10 d.)	Porcentaje Mort. Post-Op (< 30 d.)	Porcentaje Necropsias
Unidad de Medida	Total Fallecidos ----- x 100	Total Fallec >48h ----- x 100	Fallec.Post.Operat. ----- x 100	Fallec.Post.Operat. ----- x 100	Nº Necropsias ----- x 100
	Total Egresos	T.Egre. - Egre. <48h	Total Operaciones	Total Operaciones	Total Fallecidos
TOTAL	5.7%	4.5%	0.5%	1.2%	5.5%
DIRECCION DE CIRUGIA	3.2%	1.9%	0.5%	1.2%	5.0%
ABDOMEN	5.9%	3.0%	1.0%	2.0%	0.0%
CABEZA Y CUELLO	1.5%	1.1%	0.0%	0.0%	0.0%
CIRUGIA PLASTICA Y RECONSTRUCTIVA	0.0%	0.0%	0.0%	0.0%	(&)
ORTOPEDIA ONCOLOGICA	0.0%	0.0%	0.0%	5.6%	(&)
GINECOLOGIA	1.0%	0.0%	0.0%	0.0%	0.0%
NEUROCIRUGIA	11.4%	9.7%	6.3%	9.4%	25.0%
MAMAS Y TEJIDOS BLANDOS	1.5%	1.3%	0.0%	0.0%	0.0%
TORAX	4.0%	0.0%	0.0%	5.0%	0.0%
UROLOGIA	4.2%	1.5%	0.0%	0.0%	0.0%
DIRECCION DE MEDICINA	10.4%	8.5%	(#)	(#)	5.7%
ONCOLOGIA MEDICA	10.5%	7.9%	(#)	(#)	7.7%
ONCOLOGIA PEDIATRICA	10.0%	10.0%	(#)	(#)	0.0%

(&) No hubo fallecidos ni egresos.

(#) No aplicable

DEPARTAMENTOS MEDICOS	HOSPITALAR				
	Porcentaje Mortalidad Bruta	Porcentaje Mortalidad Neta	Porcentaje Mort. Post-Op (< 10 días)	Porcentaje Mort. Post-Op (< 30 días)	Porcentaje de Necropsias
Unidad de Medida	Total Fallecidos ----- x 100	Total Fallec >48h ----- x 100	Fallec.Post.Operat. ----- x 100	Fallec.Post.Operat. ----- x 100	Nº Necropsias ----- x 100
	Total Egresos	T.Egre. - Egre. <48h	Total Operaciones	Total Operaciones	Total Fallecidos
TOTAL	3.7%	3.8%	0.4%	0.7%	7.1%
DIRECCION DE CIRUGIA	1.3%	1.2%	0.4%	0.7%	14.3%
ABDOMEN	1.1%	1.2%	1.1%	2.2%	0.0%
CABEZA Y CUELLO	0.0%	0.0%	0.0%	0.0%	(&)
CIRUGIA PLASTICA Y RECONSTRUCTIVA	0.0%	0.0%	0.0%	0.0%	(&)
ORTOPEDIA ONCOLOGICA	0.0%	0.0%	0.0%	5.9%	(&)
GINECOLOGIA	0.0%	0.0%	0.0%	0.0%	(&)
NEUROCIRUGIA	14.8%	11.5%	3.3%	3.3%	25.0%
MAMAS Y TEJIDOS BLANDOS	1.6%	1.4%	0.0%	0.0%	0.0%
TORAX	0.0%	0.0%	0.0%	0.0%	(&)
UROLOGIA	0.0%	0.0%	0.0%	0.0%	(&)
DIRECCION DE MEDICINA	9.6%	8.8%	(#)	(#)	4.8%
ONCOLOGIA MEDICA	9.0%	7.7%	(#)	(#)	7.7%
ONCOLOGIA PEDIATRICA	(&)	(&)	(#)	(#)	0.0%

(&) No hubo fallecidos ni egresos.

(#) No aplicable

DEPARTAMENTOS MEDICOS	SERVICIO BAJO TARIFARIO DIFERENCIADO				
	Porcentaje Mortalidad Bruta	Porcentaje Mortalidad Neta	Porcentaje Mort. Post-Op (< 10 días)	Porcentaje Mort. Post-Op (< 30 días)	Porcentaje de Necropsias
Unidad de Medida	Total Fallecidos ----- x 100	Total Fallec >48h ----- x 100	Fallec.Post.Operat. ----- x 100	Fallec.Post.Operat. ----- x 100	Nº Necropsias ----- x 100
	Total Egresos	T.Egre. - Egre. <48h	Total Operaciones	Total Operaciones	Total Fallecidos
TOTAL	4.3%	4.5%	4.0%	4.0%	0.0%
DIRECCION DE CIRUGIA	3.0%	3.1%	4.0%	4.0%	0.0%
ABDOMEN	12.5%	12.5%	0.0%	0.0%	0.0%
CABEZA Y CUELLO	0.0%	0.0%	0.0%	0.0%	(&)
CIRUGIA PLASTICA Y RECONSTRUCTIVA	(&)	(&)	0.0%	0.0%	(&)
ORTOPEDIA ONCOLOGICA	0.0%	0.0%	0.0%	0.0%	(&)
GINECOLOGIA	0.0%	0.0%	0.0%	0.0%	(&)
NEUROCIRUGIA	0.0%	0.0%	50.0%	50.0%	(&)
MAMAS Y TEJIDOS BLANDOS	0.0%	0.0%	0.0%	0.0%	(&)
TORAX	0.0%	0.0%	0.0%	0.0%	(&)
UROLOGIA	0.0%	0.0%	0.0%	0.0%	(&)
DIRECCION DE MEDICINA	5.4%	5.9%	(&)	(&)	0.0%
ONCOLOGIA MEDICA	5.4%	5.9%	(&)	(&)	0.0%
ONCOLOGIA PEDIATRICA	(&)	(&)	(&)	(&)	(&)
DIRECCION DE RADIOTERAPIA	(&)	(&)	(&)	(&)	(&)
RADIOTERAPIA	(&)	(&)	(&)	(&)	(&)

(&) No hubo fallecidos ni egresos.

(#) No aplicable



PERU

Ministerio de Salud

Instituto Nacional de Enfermedades Neoplásicas
Departamento de Epidemiología y Estadística del Cáncer

DEPARTAMENTOS MEDICOS	EMERGENCIA				
	Porcentaje Mortalidad Bruta	Porcentaje Mortalidad Neta	Porcentaje Mort. Post-Op (< 10 días)	Porcentaje Mort. Post-Op (< 30 días)	Porcentaje de Necropsias
Unidad de Medida	Total Fallecidos ----- x 100 Total Egresos	Total Fallec >48h ----- x 100 T.Egre. - Egre. <48h	Fallec.Post.Operat. ----- x 100 Total Operaciones	Fallec.Post.Operat. ----- x 100 Total Operaciones	Nº Necropsias ----- x 100 Total Fallecidos
TOTAL	17.4%	8.5%	(&)	(&)	4.2%
DIRECCION DE CIRUGIA	21.4%	8.1%	(&)	(&)	0.0%
ABDOMEN	27.8%	8.3%	(&)	(&)	0.0%
CABEZA Y CUELLO	28.6%	20.0%	(&)	(&)	0.0%
CIRUGIA PLASTICA Y RECONSTRUCTIVA	(&)	(&)	(&)	(&)	(&)
ORTOPEDIA ONCOLOGICA	(&)	(&)	(&)	(&)	(&)
GINECOLOGIA	12.5%	0.0%	(&)	(&)	0.0%
NEUROCIRUGIA	0.0%	0.0%	(&)	(&)	(&)
MAMAS Y TEJIDOS BLANDOS	0.0%	0.0%	(&)	(&)	(&)
TORAX	14.3%	0.0%	(&)	(&)	0.0%
UROLOGIA	50.0%	50.0%	(&)	(&)	0.0%
DIRECCION DE MEDICINA	14.6%	8.8%	(#)	(#)	8.3%
ONCOLOGIA MEDICA	16.7%	10.0%	(#)	(#)	9.1%
ONCOLOGIA PEDIATRICA	(&)	(&)	(#)	(#)	0.0%

2.- INDICADORES DE CALIDAD POR AREA HOSPITALARIA JUNIO - 2012

AREA HOSPITALARIA	Porcentaje Mortalidad Bruta	Porcentaje Mortalidad Neta	Porcentaje Mort. Post-Op (< 10 días)	Porcentaje Mort. Post-Op (< 30 días)	Porcentaje de Necropsias
Unidad de Medida	Total Fallecidos ----- x 100 Total Egresos	Total Fallec > 48h ----- x 100 T.Egre. - Egre. <48h	Fallec.Post.Operat. ----- x 100 Total Operaciones	Fallec.Post.Operat. ----- x 100 Total Operaciones	Nº Necropsias ----- x 100 Total Fallecidos
TOTAL	-	-	0.5%	1.2%	5.5%
EMERGENCIA	8.9%	5.7%	(&)	(&)	4.2%
SALA COMUN	1.8%	1.7%	0.2%	0.7%	11.1%
SERVICIO BAJO TARIFARIO DIFERENCIADO	4.1%	4.3%	4.0%	4.0%	0.0%
SEPIN	0.0%	0.0%	(&)	(&)	(&)
PEDIATRIA	8.2%	8.6%	0.0%	0.0%	16.7%
UCI	26.9%	35.3%	50.0%	50.0%	0.0%
UTM	2.9%	3.2%	(&)	(&)	0.0%
UTI	6.7%	4.2%	0.0%	0.0%	0.0%
ADOLESCENTES	1.8%	2.0%	0.0%	0.0%	0.0%
AISLADOS	10.0%	0.0%	0.0%	0.0%	0.0%
CLINICA DE DIA	0.0%	0.0%	0.0%	0.0%	(&)

(&) No hubo fallecidos



PERU

Ministerio de Salud

Instituto Nacional de Enfermedades Neoplásicas
Departamento de Epidemiología y Estadística del Cáncer**3.- BASE DE DATOS DE FALLECIDOS POR DEPARTAMENTO MEDICO
JUNIO - 2012**

DEPARTAMENTOS MEDICOS	Total Fallecidos	Total Fallecidos < 48 hrs.	Total Fallecidos > 48 hrs.	Total Fallecidos Post Oper. <10 días	Total Fallecidos Post Oper. <30 días	Nº de Necropsias	Total de Operados Egresados
TOTAL	55	20	35	3	7	3	592
DIRECCION DE CIRUGIA	20	11	9	3	7	1	592
ABDOMEN	7	4	3	1	2	0	98
CABEZA Y CUELLO	2	1	1	0	0	0	99
CIRUGIA PLASTICA Y RECONSTRUCTIVA	0	0	0	0	0	0	37
ORTOPEDIA ONCOLOGICA	0	0	0	0	1	0	18
GINECOLOGIA	1	1	0	0	0	0	83
NEUROCIRUGIA	4	1	3	2	3	1	32
MAMAS Y TEJIDOS BLANDOS	2	1	1	0	0	0	143
TORAX	1	1	0	0	1	0	20
UROLOGIA	3	2	1	0	0	0	62
DIRECCION DE MEDICINA	35	9	26	0	0	2	0
ONCOLOGIA MEDICA	26	8	18	0	0	2	0
ONCOLOGIA PEDIATRICA	9	1	8	0	0	0	0

HOSPITALAR							
DEPARTAMENTOS MEDICOS	Total Fallecidos	Total Fallecidos < 48 hrs.	Total Fallecidos > 48 hrs.	Total Fallecidos Post Oper. <10 días	Total Fallecidos Post Oper. <30 días	Nro. de Necropsias	Nro. de Operados Egresados
TOTAL	28	4	24	2	4	2	567
DIRECCION DE CIRUGIA	7	2	5	2	4	1	567
ABDOMEN	1	0	1	1	2	0	89
CABEZA Y CUELLO	0	0	0	0	0	0	93
CIRUGIA PLASTICA Y RECONSTRUCTIVA	0	0	0	0	0	0	36
ORTOPEDIA ONCOLOGICA	0	0	0	0	1	0	17
GINECOLOGIA	0	0	0	0	0	0	81
NEUROCIRUGIA	4	1	3	1	1	1	30
MAMAS Y TEJIDOS BLANDOS	2	1	1	0	0	0	142
TORAX	0	0	0	0	0	0	18
UROLOGIA	0	0	0	0	0	0	61
DIRECCION DE MEDICINA	21	2	19	0	0	1	0
ONCOLOGIA MEDICA	13	2	11	0	0	1	0
ONCOLOGIA PEDIATRICA	8	0	8	0	0	0	0

SERVICIO BAJO TARIFARIO DIFERENCIADO							
DEPARTAMENTOS MEDICOS	Total Fallecidos	Total Fallecidos < 48 hrs.	Total Fallecidos > 48 hrs.	Total Fallecidos Post Oper. <10 días	Total Fallecidos Post Oper. <30 días	Nro. de Necropsias	Nro. de Operados Egresados
TOTAL	3	0	3	1	1	0	25
DIRECCION DE CIRUGIA	1	0	1	1	1	0	25
ABDOMEN	1	0	1	0	0	0	9
CABEZA Y CUELLO	0	0	0	0	0	0	6
CIRUGIA PLASTICA Y RECONSTRUCTIVA	0	0	0	0	0	0	1
ORTOPEDIA ONCOLOGICA	0	0	0	0	0	0	1
GINECOLOGIA	0	0	0	0	0	0	2
NEUROCIRUGIA	0	0	0	1	1	0	2
MAMAS Y TEJIDOS BLANDOS	0	0	0	0	0	0	1
TORAX	0	0	0	0	0	0	2
UROLOGIA	0	0	0	0	0	0	1
DIRECCION DE MEDICINA	2	0	2	0	0	0	0
ONCOLOGIA MEDICA	2	0	2	0	0	0	0
ONCOLOGIA PEDIATRICA	0	0	0	0	0	0	0
DIRECCION DE RADIOTERAPIA	0	0	0	0	0	0	0
RADIOTERAPIA	0	0	0	0	0	0	0

EMERGENCIA							
DEPARTAMENTOS MEDICOS	Total Fallecidos	Total Fallecidos < 48 hrs.	Total Fallecidos > 48 hrs.	Total Fallecidos Post Oper. <10 días	Total Fallecidos Post Oper. <30 días	Nro. de Necropsias	Nro. de Operados Egresados
TOTAL	24	16	8	0	2	1	0
DIRECCION DE CIRUGIA	12	9	3	0	2	0	0
ABDOMEN	5	4	1	0	0	0	0
CABEZA Y CUELLO	2	1	1	0	0	0	0
CIRUGIA PLASTICA Y RECONSTRUCTIVA	0	0	0	0	0	0	0
ORTOPEDIA ONCOLOGICA	0	0	0	0	0	0	0
GINECOLOGIA	1	1	0	0	0	0	0
NEUROCIRUGIA	0	0	0	0	1	0	0
MAMAS Y TEJIDOS BLANDOS	0	0	0	0	0	0	0
TORAX	1	1	0	0	1	0	0
UROLOGIA	3	2	1	0	0	0	0
DIRECCION DE MEDICINA	12	7	5	0	0	1	0
ONCOLOGIA MEDICA	11	6	5	0	0	1	0
ONCOLOGIA PEDIATRICA	1	1	0	0	0	0	0

**4.- BASE DE DATOS FALLECIDOS POR AREA HOSPITALARIA
JUNIO - 2012**

AREA HOSPITALARIA	Total Fallecidos	Total Fallecidos < 48 hrs.	Total Fallecidos > 48 hrs.	Total Fallecidos Post Oper. <10 días	Total Fallecidos Post Oper. <30 días	Nro. de Necropsias	Nro. de Operados Egresados
TOTAL	55	20	35	3	7	3	592
EMERGENCIA	24	16	8	0	2	1	0
SALA COMUN	9	1	8	1	3	1	407
SERVICIO BAJO TARIFARIO DIFERENCIADO	3	0	3	1	1	0	25
SEPIN	0	0	0	0	0	0	0
PEDIATRIA	6	0	6	0	0	1	17
UCI	7	1	6	1	1	0	2
UTM	1	0	1	0	0	0	0
UTI	2	1	1	0	0	0	1
ADOLESCENTES	2	0	2	0	0	0	7
AISLADOS	1	1	0	0	0	0	1
CLINICA DE DIA	0	0	0	0	0	0	132

DEFINICION DE INDICADORES HOSPITALARIOS

INDICADOR

Variable que es susceptible de ser observada y en lo posible medida, que permite identificar y comparar el nivel o estado de una situación determinada.

Por sus características se han clasificado los Indicadores en:

- Indicadores de Apertura de Historias Clínicas
- Indicadores de Consulta Externa
- Indicadores de Laboratorio
- Indicadores de Aplicaciones, Cirugía Menor, Endoscopías y Procedimientos Especiales
- Indicadores de Sala de Operaciones
- Indicadores de Hospitalización
- Indicadores de Calidad

INDICADORES DE APERTURA DE HISTORIAS CLINICAS

1. Número de Historias clínicas aperturadas según Derivación a cada Departamento Médico
2. Número de Historias clínicas aperturadas según grupo de edad de los pacientes
3. Número de Historias clínicas aperturadas según procedencia geográfica.
4. Razón de Historias clínicas aperturadas según género (mujeres / hombres)

Indica el número de historias clínicas aperturadas en mujeres por cada historia clínica aperturada en hombres, un valor de uno indica igual número de historias clínicas aperturadas en mujeres y en hombres.

$$= \frac{\text{Número de historias clínicas aperturadas en mujeres}}{\text{Número de historias clínicas aperturadas en hombres}}$$

INDICADORES DE CONSULTA EXTERNA

CONCEPTOS :

CONSULTA MEDICA EXTERNA O AMBULATORIA: Es la consulta médica que se realiza en el consultorio externo del hospital, utilizando para su atención, los elementos de diagnóstico, tratamiento o cualquier cuidado profesional realizado por el médico a un paciente ambulatorio.

NUEVO: Paciente nuevo que acude por primera vez al hospital.

REINGRESO: Paciente antiguo que acude al hospital por primera vez en el año.

CONTINUADOR: Paciente que acude por segunda o más veces en el año.

CONSULTA POR PRIMERA VEZ: Es aquella consulta en que el paciente acude por primera vez a un determinado departamento médico o que habiendo realizado otras consultas anteriormente, acude por primera vez en el año (Nuevos + Reingresos).

Este indicador nos va a permitir conocer el crecimiento o proyección de nuestra cobertura y conjuntamente con la concentración, establecer una tendencia en el comportamiento mensual.

CONSULTA SUCESIVA: Es aquella consulta en que el paciente habiendo realizado otras consultas anteriormente acude por primera vez en el año, o que acude mas de una vez en el año (Reingresos + Continuadores).

Dentro de estos indicadores se consideraron los siguientes:

1. Consultas Repetidas por Consulta de Primera Vez (Consultas Continuadores por Consultas de Primera Vez)

Este indicador nos permite conocer el crecimiento o proyección de nuestra cobertura

$$= \frac{\text{Número de Consultas Repetidas o Continuadores}}{\text{Número de Consultas de Primera Vez}}$$

2. Consultas Sucesivas por Consultas Nuevas

$$= \frac{\text{Número de Consultas Repetidas o Continuadores + Reingresos}}{\text{Número de Consultas de Nuevos}}$$

3. Consultas de Emergencia por Consulta

$$= \frac{\text{Número de Consultas de Emergencia}}{\text{Número Total de Consultas} - \text{Número de Consultas de Emergencia}}$$

INDICADORES DE LABORATORIO

1. Promedio de Ordenes de Laboratorio por Consulta Externa

$$= \frac{\text{Número de Ordenes de Laboratorio}}{\text{Número de Consultas}}$$

2. Promedio de Ordenes de Laboratorio por hospitalizados

$$= \frac{\text{Número de Ordenes de Laboratorio en Hospitalización}}{\text{Número de Egresos}}$$

3. Promedio de Pruebas por Orden de Laboratorio

$$= \frac{\text{Número de Pruebas Realizadas de Laboratorio}}{\text{Número de Ordenes de Laboratorio}}$$

INDICADORES DE APLICACIONES Y PROCEDIMIENTOS ESPECIALES

1. Promedio Diario de Aplicaciones

$$= \frac{\text{Número de Aplicaciones}}{\text{Número de Días Útiles}}$$

2. Promedio Diario de Colposcopías

$$= \frac{\text{Número de Colposcopías}}{\text{Número de Días Útiles}}$$

3. Promedio Diario de Procedimientos Especiales

$$= \frac{\text{Número de Procedimientos Especiales}}{\text{Número de Días Útiles}}$$

INDICADORES DE SALA DE OPERACIONES

1. Promedio de Operaciones por Cirujano

Mide la cantidad de operaciones que realiza cada cirujano

$$= \frac{\text{Número de Operaciones}}{\text{Número de Cirujanos}}$$

2. Tiempo Promedio de duración de las Operaciones Principales

Mide el tiempo promedio de cada operación principal por Dpto. médico

$$= \frac{\text{Tiempo Total de Duración de Operación Principal}}{\text{Número de Operaciones Principales}}$$

3. Tiempo Promedio de Anestesia en las Operaciones Principales

Mide el tiempo promedio de anestesia en cada operación principal y por Dpto. médico:

$$= \frac{\text{Tiempo Total de Anestesia en la Operación Principal}}{\text{Número Operaciones Principales}}$$

INDICADORES DE HOSPITALIZACION

CONCEPTOS :

INGRESO: Es la aceptación formal de un paciente por el hospital para su atención médica: un ingreso siempre implica la ocupación de una cama y el mantenimiento de una historia clínica para el paciente, durante el período que dure su internamiento.

EGRESO: Es el retiro de un paciente de los servicios de internamiento del hospital. Puede ser por alta o defunción.

- **Alta:** Condición dada a todo paciente que se retire vivo del hospital. La razón del alta (orden del médico, retiro por propia voluntad, traslado a otro hospital, fuga, por medidas disciplinarias, etc.), no modifica que se considere como un alta.
- **Defunción:** Es el cese permanente de los signos vitales en un paciente, en un momento cualquiera.

1. Promedio de Permanencia o Estadía

Es el número de días estancias hospitalarias que en promedio permanece cada paciente.

Si se trata de calcular el Promedio de Permanencia por departamento médico el indicador es:

$$= \frac{\text{Número de Días – Estancia de los Egresados (vivos y fallecidos) en un período determinado.}}{\text{Número de Egresos (vivos y fallecidos) en el mismo período}}$$

Si se quiere calcular el Promedio de Permanencia por área hospitalaria, el indicador es:

$$= \frac{\text{Número de Días – Estancia de los Egresados y Traslados (vivos y fallecidos) en un período determinado.}}{\text{Número de Egresos (vivos y fallecidos) en el mismo período}}$$

Este indicador permite evaluar la calidad de los servicios prestados y la utilización del recurso cama.

2. Porcentaje de ocupación

Este indicador muestra la ocupación de cada cama hospitalaria. Establece la relación existente entre los días que efectivamente se ocuparon las camas y los días que estuvieron disponibles.

$$= \frac{\text{Días – Cama Ocupada}}{\text{Días – Cama Disponible}} \times 100$$

Días – Cama Ocupada; es el número de veces al mes en que la cama esta ocupada. Por día la cama sólo puede estar ocupada una vez o ninguna. Es decir, que este indicador no tiene en cuenta el número de pacientes que ocupan la cama, sino el número de días en la que estuvo ocupada.

Días – Cama Disponible; es la cama que presta servicio durante las 24 horas del día. El número de días cama disponible del mes se obtiene multiplicando el número de camas existentes en el área hospitalaria por los días del mes. Debe tenerse en cuenta que al resultado anterior se deberá restar los días – cama de aquellas que no se encuentren disponibles determinados días del mes (por reparación, desinfección, etc.)

Este indicador hace posible el establecimiento de un plan de utilización máxima de las camas del hospital; nos permite conocer las áreas en las que la utilización es excesiva o insuficiente; mantener la proporción óptima de ocupación; mejorar la distribución de las camas entre las distintas áreas y adaptar las instalaciones a las necesidades del hospital.

Los principales factores que alteran el porcentaje de ocupación son los ingresos innecesarios y el número insuficiente de camas.

3. Rendimiento cama

Mide la utilización de una cama durante un período determinado.

$$= \frac{\text{Número de Egresos + Número de Traslados}}{\text{Número de Camas (Promedio)}}$$

Este indicador es una variable dependiente, es decir esta influenciado por el promedio de Permanencia, a menor estadía, mayor rendimiento de cama y viceversa.

4. Intervalo de Sustitución

Mide el tiempo que permanece una cama desocupada, entre el egreso de un paciente y el Ingreso de otro a la misma cama.

$$= \frac{\text{Días cama disponible - Días cama ocupada}}{\text{Egresos + Traslados}}$$

INDICADORES DE CALIDAD

1. Porcentaje de Mortalidad Bruta

$$= \frac{\text{Número de Fallecidos}}{\text{Número de Egresos}} \times 100$$

Evalúa la relación existente entre los egresos fallecidos y el total de egresos.

2. Porcentaje de Mortalidad Neta

$$= \frac{\text{Número de Fallecidos después de 48 horas}}{\text{Número de Egresos (vivos y fallecidos) después de 48 horas}} \times 100$$

Evalúa la relación existente entre los pacientes fallecidos en el hospital, y los egresos de aquellos pacientes que permanecieron más de 48 horas en el hospital.

3. Porcentaje de Mortalidad Post-Operatoria

Mide la relación existente entre las muertes producidas dentro de los 10 días siguientes a una intervención quirúrgica.

$$= \frac{\text{Número de Fallecidos dentro de los 10 días siguientes a una intervención quirúrgica}}{\text{Número de Intervenciones Quirúrgicas}} \times 100$$

4. Porcentaje de Necropsias

Evalúa el número de necropsias hechas a los pacientes fallecidos en el hospital.

$$= \frac{\text{Número de Necropsias}}{\text{Número de Fallecidos}} \times 100$$