

PERU

Ministerio de Salud

Instituto Nacional de Enfermedades Neoplásicas  
Departamento de Epidemiología y Estadística del Cáncer



# INDICADORES PARA LA GESTION HOSPITALARIA

**SETIEMBRE - 2010**



**DEPARTAMENTO DE EPIDEMIOLOGIA Y ESTADISTICA DEL CANCER**

Av. Angamos Este 2520—Surquillo  
Teléfono: 710-6900  
Anexos: 3003 - 3004

**INSTITUTO NACIONAL DE ENFERMEDADES NEOPLASICAS**  
"Dr. Eduardo Cáceres Graziani"

**CUADRO COMPARATIVO DE INDICADORES HOSPITALARIOS**

Nº	INDICADOR	SET - 2009	SET - 2010	AGO - 2010
1	Número de historias clínicas generadas	1,302	1,239	1,096
	Masculino	439	394	393
	Femenino	863	845	703
2	Razón Femenino/Masculino en historias nuevas generadas	2.0	2.1	1.8
	[ 0 - 14 ]	1.4	1.0	1.0
	[ 15 - 19 ]	1.3	1.2	1.1
	[ 20 - 34 ]	1.8	2.4	1.6
	[ 35 - 44 ]	3.9	4.8	4.4
	[ 45 - 64 ]	2.3	2.9	2.3
	[ > - 65 ]	1.3	1.1	1.1
3	Nº de Atenciones en Consulta Externa en el INEN	22,071	23,742	22,667
4	Consultas Repetidas por Consulta de Primera Vez	2.8	3.0	2.8
5	Consultas Sucesivas por Consultas Nuevas	4.3	4.5	4.6
6	Consultas de Emergencia por Total de Consulta Externa	0.04	0.03	0.03
7	Promedio diario de Aplicaciones de Quimioterapia_Medicina	99.2	84.4	117.8
8	Promedio diario de Aplicaciones de Quimioterapia_Pediatría	52.2	46.6	41.7
9	Promedio diario de Atenciones de Radioterapia	254.5	236.2	230.9
10	Promedio de Ordenes de Laboratorio en Consulta Externa	0.7	0.7	0.7
11	Promedio de Ordenes de Laboratorio en Hospitalización	7.9	7.2	7.3
12	Promedio de Pruebas Realizadas x Ordenes de Lab.en Cons.Externa	2.3	2.3	2.3
13	Promedio de Pruebas Realizadas x Ordenes de Lab.en Hospitalización	3.6	3.3	3.3
14	Promedio Total de Pruebas Realizadas x Ordenes de Laboratorio	2.7	2.6	2.6
15	Número de exámenes en Radiodiagnóstico realizados	8,005	7,434	8,348
16	Promedio de Cirugía Menor y Endoscopías por Cirujano	*	*	*
	Promedio de Cirugía Menor por Cirujano	*		*
	Promedio de Endoscopías por Cirujano	*	73.3	62.7
17	Porcentaje de Cirugía Menor Canceladas del total de Programadas	*	*	*
18	Porcentaje de Endoscopías Canceladas del total de Programadas	*	24.1	24.2
19	Porcentaje de Cirugía Menor No Programadas del total de Realizadas	*	*	*
20	Porcentaje de Endoscopías No Programadas del total de Realizadas	*	5.0	1.6
21	Total de Operaciones	513	507	527
	Nro.de Operaciones en Sala de Operaciones	385	402	412
	Nro. de Operaciones en Clínica de Día	128	105	115
22	Promedio de Operaciones por Cirujano	7.5	8.3	8.4
23	Porcentaje de Operaciones Canceladas por Oper.Progr. HOSPITALAR	9.6	8.3	8.2
24	Porcentaje de Operaciones Canceladas por Oper.Progr. CLINICA DE DIA	10.0	12.6	13.0
25	Porcentaje de Operaciones Canceladas por Oper.Progr. CLINICA	7.1	8.3	0.0
26	Porcentaje de Oper. No Programadas por Oper.Realizadas HOSPITALAR	2.8	9.3	7.5
27	Porcentaje de Oper.No Programadas por Oper.Realizadas CLINICA DE DIA	1.6	1.0	0.9
28	Porcentaje de Oper.No Programadas por Oper.Realizadas CLINICA	3.7	18.5	31.6
29	Promedio de Permanencia días pre operatorio por egreso	2.9	3.0	3.1
30	Promedio de Permanencia días post operatorio por egreso	5.7	3.5	3.7
31	Nro.de Egresos (vivos y fallecidos)	824	942	996
32	Total de Egresos < 48 horas (vivos y fallecidos)	152	163	200
33	Número de Camas	386	371	371
34	Promedio de Permanencia	8.6	9.0	8.8
35	Porcentaje de Ocupación	79.2	73.0	70.4
36	Rendimiento de Cama	3.3	3.8	4.1
37	Total de Fallecidos	55	56	72
38	Porcentaje de Mortalidad Bruta	6.7	5.9	7.2
39	Porcentaje de Mortalidad Neta	5.2	5.1	5.8
40	Tasa de Mortalidad Post Operatoria (<10 días) x 100	0.8	1.4	0.8
	Tasa de Mortalidad Post Operatoría (<10 días) Hospitalar x 100	0.8	1.5	0.6
	Tasa de Mortalidad Post Operatoria (<10 días) Emergencia x 100	0.0	0.0	7.1
41	Porcentaje de Necropsias	12.7	3.6	5.6
42	Días Laborables	22	22	21

\* No existen registros en el sistema

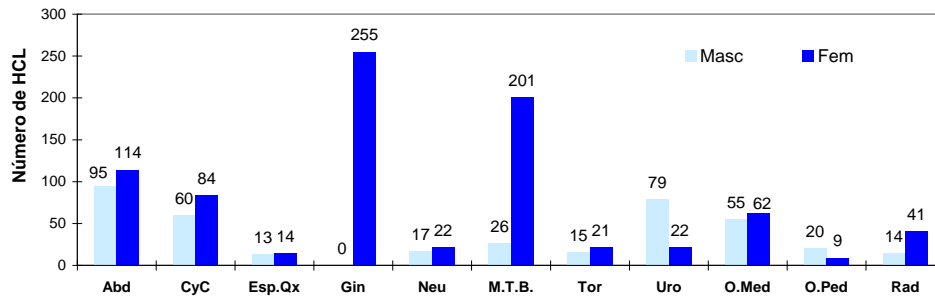
*“Año de la Consolidación Económica y Social del Perú”*

**I.- INDICADORES DE APERTURA DE HISTORIAS CLINICAS**  
**SETIEMBRE - 2010**
**1.- DERIVACIÓN POR DEPARTAMENTOS MEDICOS**

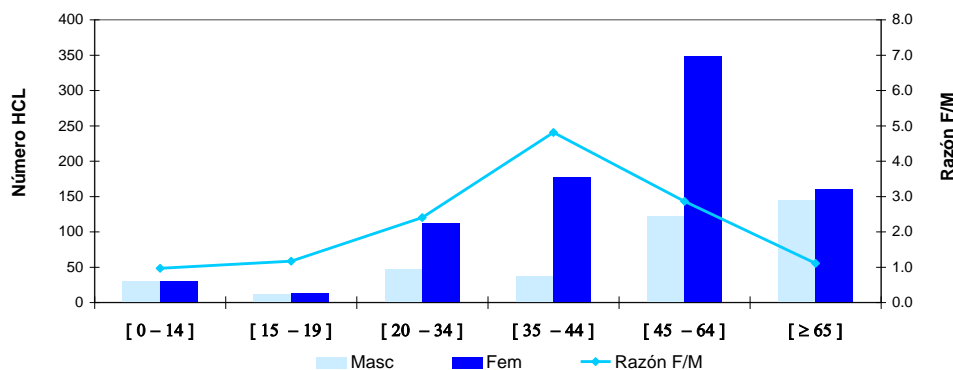
Departamento Médicos	Masc	Fem	TOTAL	%	Razón F/M
<b>TOTAL (*)</b>	<b>394</b>	<b>845</b>	<b>1,239</b>	<b>100.0%</b>	<b>2.1</b>
<b>DIRECCIÓN DE CIRUGIA</b>	<b>305</b>	<b>733</b>	<b>1,038</b>	<b>83.8%</b>	<b>2.4</b>
ABDOMEN	95	114	209	16.9%	1.2
CABEZA Y CUELLO	60	84	144	11.6%	1.4
ESPECIALIDADES QUIRURGICAS	13	14	27	2.2%	1.1
GINECOLOGÍA	0	255	255	20.6%	-
NEUROCIRUGIA	17	22	39	3.1%	1.3
MAMAS Y TEJIDOS BLANDOS	26	201	227	18.3%	7.7
TORAX	15	21	36	2.9%	1.4
UROLOGÍA	79	22	101	8.2%	0.3
<b>DIRECCIÓN DE MEDICINA</b>	<b>75</b>	<b>71</b>	<b>146</b>	<b>11.8%</b>	<b>0.9</b>
ONCOLOGIA MEDICA	55	62	117	9.4%	1.1
ONCOLOGIA PEDIATRICA	20	9	29	2.3%	0.5
<b>DIRECCION DE RADIOTERAPIA</b>	<b>14</b>	<b>41</b>	<b>55</b>	<b>4.4%</b>	<b>2.9</b>
RADIOTERAPIA	14	41	55	4.4%	2.9

(\*) Incluye El Servicio y Emergencia.

(-) No hay pacientes de sexo masculino admitidos en este departamento médico

**Derivación de Historias Clínicas a los Departamentos Médicos**

**2.- APERTURA DE HISTORIAS CLINICAS POR GRUPO DE EDAD**

Grupo de Edad	Masc	Fem	TOTAL	%	Razón F/M
<b>TOTAL</b>	<b>394</b>	<b>845</b>	<b>1,239</b>	<b>100.0%</b>	<b>2.1</b>
[ 0 - 14 ]	31	30	61	4.9%	1.0
[ 15 - 19 ]	12	14	26	2.1%	1.2
[ 20 - 34 ]	47	113	160	12.9%	2.4
[ 35 - 44 ]	37	178	215	17.4%	4.8
[ 45 - 64 ]	122	349	471	38.0%	2.9
[ ≥ 65 ]	145	161	306	24.7%	1.1

**Apertura de Historias Clínicas por Grupo de Edad**


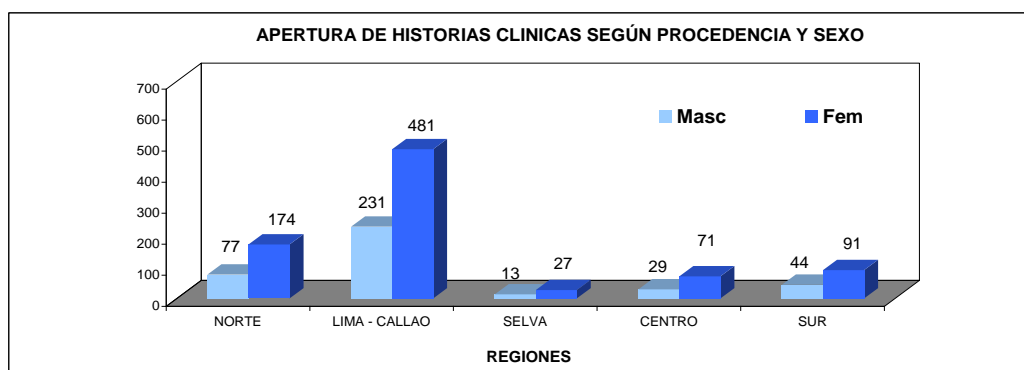
**I.- INDICADORES DE APERTURA DE HISTORIAS CLINICAS**  
**SETIEMBRE - 2010**
**3.- APERTURA DE HISTORIAS CLINICAS SEGÚN PROCEDENCIA**

Procedencia	Masc	Fem	TOTAL	%	Razón F/M
<b>TOTAL</b>	<b>394</b>	<b>845</b>	<b>1239</b>	<b>100.0%</b>	<b>2.1</b>
Amazonas	3	6	9	0.7%	2.0
Ancash	9	43	52	4.2%	4.8
Apurímac	3	7	10	0.8%	2.3
Arequipa	4	15	19	1.5%	3.8
Ayacucho	12	12	24	1.9%	1.0
Cajamarca	14	31	45	3.6%	2.2
Callao	20	39	59	4.8%	2.0
Cuzco	5	12	17	1.4%	2.4
Huancavelica	8	6	14	1.1%	0.8
Huánuco	5	19	24	1.9%	3.8
Ica	14	28	42	3.4%	2.0
Junín	12	38	50	4.0%	3.2
La Libertad	16	25	41	3.3%	1.6
Lambayeque	15	28	43	3.5%	1.9
Lima	211	442	653	52.7%	2.1
- Lima (Prov)	194	405	599	48.3%	2.1
- Otras (Prov)	17	37	54	4.4%	2.2
Loreto	8	9	17	1.4%	1.1
Madre de Dios	1	2	3	0.2%	2.0
Moquegua	0	1	0	0.0%	-
Pasco	4	8	12	1.0%	2.0
Piura	17	32	49	4.0%	1.9
Puno	4	10	14	1.1%	2.5
San Martín	3	12	15	1.2%	4.0
Tacna	2	6	8	0.6%	3.0
Tumbes	3	9	12	1.0%	3.0
Ucayali	1	4	5	0.4%	4.0
Extranjero	0	1	1	0.1%	-

<b>Total Provincia de Lima y Callao</b>	214	444	<b>658</b>	53.1%	<b>2.1</b>
<b>Total Otras Provincias de Lima y Otros Departamentos (*)</b>	180	400	<b>580</b>	46.8%	<b>2.2</b>

(\*) No Incluye a los extranjeros

REGIONES	MASCULINO	FEMENINO	TOTAL	%	Razón F/M
<b>TOTAL</b>	<b>394</b>	<b>844</b>	<b>1238</b>	<b>100.0</b>	<b>2.1</b>
<b>NORTE</b>	77	174	251	20.3	2.3
<b>LIMA - CALLAO</b>	231	481	712	57.5	2.1
<b>SELVA</b>	13	27	40	3.2	2.1
<b>CENTRO</b>	29	71	100	8.1	2.4
<b>SUR</b>	44	91	135	10.9	2.1

**REGION NORTE**

- Amazonas
- Piura
- Cajamarca
- Lambayeque
- La Libertad
- Ancash
- Tumbes

**REGION LIMA-CALLAO**

- Lima
- Callao

**REGION SELVA**

- Loreto
- San Martín
- Ucayali
- Madre de Dios

**REGION CENTRO**

- Huánuco
- Junín
- Pasco
- Huancavelica

**REGION SUR**

- Tacna
- Moquegua
- Arequipa
- Puno
- Ayacucho
- Apurímac
- Cuzco
- Ica

**II.- INDICADORES DE CONSULTA EXTERNA**  
**SETIEMBRE - 2010**

1.- INDICADORES POR DEPARTAMENTO MEDICO	% Del Total Consulta Externa	C.Repetidas / C.Primeras Vez	Sucesivas / Nuevos	Promedio Mensual de Consultas x Consultorio	Promedio Diario de Consultas x Consultorio
Unidad de Medida	%	Continuadores Nuevos + Reing.	Reing. + Contin. Nuevos	Nro.Consultas Nro.Consultorios	Nro.Consultas Nro.Consultorios x dia
<b>TOTAL</b>	<b>100.0</b>	<b>2.96</b>	<b>4.52</b>	-	-
<b>DIRECCION DE CIRUGIA</b>	<b>43.76</b>	<b>2.88</b>	<b>5.98</b>	-	-
ABDOMEN	4.62	2.55	3.43	137.3	10.56
CABEZA Y CUELLO	6.05	2.08	3.89	-	-
- Cabeza y Cuello	3.76	1.96	4.05	111.6	9.30
- Oftalmología	0.64	1.10	1.85	151.0	16.78
- Odontología	1.66	3.27	5.14	196.5	8.93
ESPECIALIDADES QUIRURGICAS	2.19	3.45	4.66	-	-
- Cirugía Plástica y Reconstructiva	0.99	4.02	4.90	118.0	6.56
- Ortopedia Oncológica	1.20	3.07	4.48	142.5	10.96
GINECOLOGÍA	13.58	2.54	9.23	358.1	16.28
NEUROCIRUGIA	1.50	3.23	6.10	177.5	13.65
MAMAS Y TEJIDOS BLANDOS	7.84	3.00	6.05	232.8	17.90
TORAX	1.83	3.63	4.24	145.0	11.15
UROLOGÍA	6.15	5.24	9.20	364.8	30.40
<b>DIRECCION DE MEDICINA</b>	<b>41.43</b>	<b>3.15</b>	<b>4.05</b>	-	-
ONCOLOGIA MEDICA	20.50	7.60	9.29	486.60	18.7
ESPECIALIDADES MÉDICAS	13.42	1.45	1.90	-	-
- Cardiología	3.73	0.45	0.71	443.0	17.04
- Endocrinología	0.63	2.82	3.97	74.5	6.77
- Gastroenterología	1.36	0.92	1.54	161.0	7.00
- Hematología Clínica	0.68	4.03	4.75	161.0	7.00
- Infectología	0.71	1.45	1.77	169.0	14.08
- Nefrología	0.63	5.25	6.14	150.0	11.54
- Neumología	1.06	1.54	1.99	251.0	19.31
- Neurología	0.71	1.64	2.25	169.0	13.00
- Psicología	0.57	2.46	3.22	135.0	5.19
- Psiquiatría	0.08	1.86	2.33	20.0	2.50
- Tratamiento del Dolor	3.26	4.31	4.54	775.00	29.81
ONCOLOGIA PEDIATRICA	4.24	10.05	23.54	251.5	9.7
EMERGENCIA	3.28	0.89	1.32	778.0	35.4
<b>DIRECCION DE RADIOTERAPIA</b>	<b>10.43</b>	<b>4.53</b>	<b>5.09</b>	-	-
RADIOTERAPIA	10.36	4.71	5.31	410.0	18.64
MEDICINA NUCLEAR	0.07	0.00	0.00	17.00	1.7
<b>DETECCION Y DIAGNOSTICO</b>	<b>3.55</b>	<b>1.25</b>	<b>1.53</b>	-	-
DETECCION Y DIAGNOSTICO	3.55	1.25	1.53	120.6	4.64
<b>SERVICIO BAJO TARIFARIO DIFERENCIADO</b>	<b>0.82</b>	<b>0.53</b>	<b>0.59</b>	-	-
CIRUGIA S.B.T.D.	0.58	0.35	0.41	138.00	6.6
MEDICINA S.B.T.D.	0.24	1.24	1.33	56.00	2.8

<b>CONSULTA EMERGENCIA</b>	<b>Consul. Emerg.</b>	0.03
	<b>T.Cons.Ext-Emerg</b>	

2.- INDICADORES POR GRUPO DE EDAD Y GENERO		% Del Total Consulta Externa	C.Repetidas por C.Primeras Vez	Sucesivas / Nuevos
Grupo de Edad	Sexo	%	Consul. Repet. Consulta P.Vez	Reingr. + Contin. Nuevos
<b>TOTAL</b>	<b>TOTAL</b>	<b>100.00</b>	<b>2.96</b>	<b>4.52</b>
	Masc	27.77	3.17	4.27
	Fem	72.23	2.88	4.62
[ 0 - 14 ]	<b>Total</b>	<b>6.61</b>	<b>4.88</b>	<b>7.05</b>
	Masc	3.53	5.25	7.64
	Fem	3.08	4.50	6.46
[ 15 - 19 ]	<b>Total</b>	<b>2.24</b>	<b>3.00</b>	<b>4.22</b>
	Masc	1.08	3.36	4.84
	Fem	1.16	2.72	3.74
[ 20 - 34 ]	<b>Total</b>	<b>9.87</b>	<b>2.77</b>	<b>4.00</b>
	Masc	3.30	2.98	4.09
	Fem	6.57	2.68	3.95
[ 35 - 44 ]	<b>Total</b>	<b>15.19</b>	<b>2.74</b>	<b>4.21</b>
	Masc	2.32	2.97	4.16
	Fem	12.87	2.70	4.22
[ 45 - 64 ]	<b>Total</b>	<b>41.87</b>	<b>2.92</b>	<b>4.69</b>
	Masc	8.28	2.95	3.94
	Fem	33.59	2.91	4.91
[ ≥ 65 ]	<b>Total</b>	<b>24.22</b>	<b>2.89</b>	<b>4.26</b>
	Masc	9.25	2.96	3.88
	Fem	14.97	2.85	4.52

**3.- BASE DE DATOS CONSULTA EXTERNA**  
**SETIEMBRE - 2010**

CONSULTA EXTERNA								
DEPARTAMENTOS MEDICOS	Consultas Nuevas	Consultas Reingresos	Consultas Continuadores o Repetidas	TOTAL (N+R+C)	Consultas por Primera Vez (Nuevos+Reingr)	Consultas Sucesivas (Reing+Cont)	Nro. Consultorios	Días Atendidos
<b>TOTAL</b>	<b>4,300</b>	<b>1,699</b>	<b>17,743</b>	<b>23,742</b>	<b>5,999</b>	<b>19,442</b>	-	-
<b>DIRECCION DE CIRUGIA</b>	<b>1,489</b>	<b>1,192</b>	<b>7,709</b>	<b>10,390</b>	<b>2,681</b>	<b>8,901</b>	-	-
ABDOMEN	248	61	789	1,098	309	850	8	13
CABEZA Y CUELLO	294	172	971	1,437	466	1,143	-	-
- Cabeza y Cuello	177	125	591	893	302	716	8	12
- Oftalmología	53	19	79	151	72	98	1	9
- Odontología	64	28	301	393	92	329	2	22
<b>ESPECIALIDADES QUIRURGICAS</b>	<b>92</b>	<b>25</b>	<b>404</b>	<b>521</b>	<b>117</b>	<b>429</b>	-	-
- Cirugía Plástica y Reconstructiva	40	7	189	236	47	196	2	18
- Ortopedia Oncológica	52	18	215	285	70	233	2	13
<b>GINECOLOGIA</b>	<b>315</b>	<b>596</b>	<b>2,312</b>	<b>3,223</b>	<b>911</b>	<b>2,908</b>	<b>9</b>	<b>22</b>
<b>NEUROCIRUGIA</b>	<b>50</b>	<b>34</b>	<b>271</b>	<b>355</b>	<b>84</b>	<b>305</b>	<b>2</b>	<b>13</b>
MAMAS Y TEJIDOS BLANDOS	264	202	1,396	1,862	466	1,598	8	13
TORAX	83	11	341	435	94	352	3	13
UROLOGIA	143	91	1,225	1,459	234	1,316	4	12
<b>DIRECCION DE MEDICINA</b>	<b>1,949</b>	<b>419</b>	<b>7,469</b>	<b>9,837</b>	<b>2,368</b>	<b>7,888</b>	-	-
<b>ONCOLOGIA MEDICA</b>	<b>473</b>	<b>93</b>	<b>4,300</b>	<b>4,866</b>	<b>566</b>	<b>4,393</b>	<b>10</b>	<b>26</b>
<b>ESPECIALIDADES MÉDICAS</b>	<b>1,099</b>	<b>200</b>	<b>1,888</b>	<b>3,187</b>	<b>1,299</b>	<b>2,088</b>	-	-
- Cardiología	518	94	274	886	612	368	2	26
- Endocrinología	30	9	110	149	39	119	2	11
- Gastroenterología	127	41	154	322	168	195	2	23
- Hematología Clínica	28	4	129	161	32	133	1	23
- Infectología	61	8	100	169	69	108	1	12
- Nefrología	21	3	126	150	24	129	1	13
- Neumología	84	15	152	251	99	167	1	13
- Neurología	52	12	105	169	64	117	1	13
- Psicología	32	7	96	135	39	103	1	26
- Psiquiatría	6	1	13	20	7	14	1	8
- Tratamiento del Dolor	140	6	629	775	146	635	1	26
ONCOLOGIA PEDIATRICA	41	50	915	1,006	91	965	4	26
EMERGENCIA	336	76	366	778	412	442	1	22
<b>DIRECCION DE RADIOTERAPIA</b>	<b>407</b>	<b>41</b>	<b>2,029</b>	<b>2,477</b>	<b>448</b>	<b>2,070</b>	-	-
RADIOTERAPIA	390	41	2,029	2,460	431	2,070	6	22
MEDICINA NUCLEAR	17	0	0	17	17	0	1	10
<b>DETECCION Y DIAGNOSTICO</b>	<b>333</b>	<b>42</b>	<b>469</b>	<b>844</b>	<b>375</b>	<b>511</b>	-	-
DETECCION Y DIAGNOSTICO	333	42	469	844	375	511	7	26
<b>SERVICIO BAJO TARIFARIO DIFERENCIAL</b>	<b>122</b>	<b>5</b>	<b>67</b>	<b>194</b>	<b>127</b>	<b>72</b>	-	-
CIRUGIA S.B.T.D.	98	4	36	138	102	40	1	21
MEDICINA S.B.T.D.	24	1	31	56	25	32	1	20

<b>CONSULTA EXTERNA</b>	Nº PACIENTES	<b>12,025</b>
	QUE GENERARON	
	LA CONSULTA	

3.- BASE DE DATOS CONSULTA EXTERNA							
Grupo de Edad	Sexo	Consultas Nuevas	Consultas Reingresos	Consultas Continuadores o Repetidas	TOTAL (N+R+C)	Consultas por Primera Vez (Nuevos+Reingr)	Consultas Sucesivas (Reing+Cont)
TOTAL	TOTAL	4,300	1,699	17,743	23,742	5,999	19,442
	Masc	1,250	331	5,012	6,593	1,581	5,343
	Fem	3,050	1,368	12,731	17,149	4,418	14,099
[ 0 - 14 ]	Total	195	72	1,302	1,569	267	1,374
	Masc	97	37	704	838	134	741
	Fem	98	35	598	731	133	633
[ 15 - 19 ]	Total	102	31	399	532	133	430
	Masc	44	15	198	257	59	213
	Fem	58	16	201	275	74	217
[ 20 - 34 ]	Total	469	152	1,722	2,343	621	1,874
	Masc	154	43	587	784	197	630
	Fem	315	109	1,135	1,559	424	1,244
[ 35 - 44 ]	Total	692	273	2,642	3,607	965	2,915
	Masc	107	32	413	552	139	445
	Fem	585	241	2,229	3,055	826	2,470
[ 45 - 64 ]	Total	1,748	788	7,404	9,940	2,536	8,192
	Masc	398	100	1,468	1,966	498	1,568
	Fem	1,350	688	5,936	7,974	2,038	6,624
[ ≥ 65 ]	Total	1,094	383	4,274	5,751	1,477	4,657
	Masc	450	104	1,642	2,196	554	1,746
	Fem	644	279	2,632	3,555	923	2,911

**5.- INDICADORES DE CONSULTA EXTERNA POR DEPARTAMENTO MEDICO Y GENERO**  
**SETIEMBRE - 2010**

INDICADORES POR DEPARTAMENTO MEDICO Y GENERO		% Del Total Consulta Externa	C.Repetidas por C.Primer a Vez	Sucesivas / Nuevos
Unidad de Medida	Genero	%	Consul. Repet. ----- Consulta P.Vez	Reingr. + Contin. ----- Nuevos
TOTAL	TOTAL	100.00	2.96	4.52
	Masc	27.77	3.17	4.27
	Fem	72.23	2.88	4.62
ABDOMEN	Total	4.62	2.55	3.43
	Masc	1.95	2.50	3.28
	Fem	2.68	2.59	3.54
CABEZA Y CUELLO	Total	6.05	2.08	3.89
	Masc	2.23	2.11	3.99
	Fem.	3.82	2.07	3.83
ESPECIALIDADES QUIRURGICAS	Total	2.19	3.45	4.66
	Masc	0.83	3.69	4.63
	Fem	1.36	3.32	4.68
GINECOLOGÍA	Total	13.58	2.54	9.23
	Masc	0.00	0.00	0.00
	Fem	13.58	2.54	9.23
NEUROCIRUGIA	Total	1.50	3.23	6.10
	Masc	0.58	3.03	4.96
	Fem	0.92	3.36	7.07
MAMAS Y TEJIDOS BLANDOS	Total	7.84	3.00	6.05
	Masc	0.82	3.88	4.91
	Fem	7.02	2.91	6.22
TÓRAX	Total	1.83	3.63	4.24
	Masc	0.69	4.32	5.35
	Fem	1.14	3.29	3.74
UROLOGÍA	Total	6.15	5.24	9.20
	Masc	5.02	5.74	11.05
	Fem	1.12	3.67	5.05
ONCOLOGIA MEDICA	Total	20.50	7.60	9.29
	Masc	5.54	6.83	8.20
	Fem	14.95	7.92	9.76
ESPECIALIDADES MEDICAS	Total	13.42	1.45	1.90
	Masc	3.86	1.35	1.71
	Fem	9.56	1.50	1.99
ONCOLOGIA PEDIATRICA	Total	4.24	10.05	23.54
	Masc	2.31	10.68	21.88
	Fem	1.92	9.39	25.88
EMERGENCIA	Total	3.28	0.89	1.32
	Masc	1.09	1.02	1.38
	Fem	2.19	0.83	1.29
RADIOTERAPIA	Total	10.36	4.71	5.31
	Masc	2.25	3.61	4.05
	Fem	8.11	5.11	5.78
MEDICINA NUCLEAR	Total	0.07	0.00	0.00
	Masc	0.01	0.00	0.00
	Fem	0.06	0.00	0.00
DETECCION Y DIAGNOSTICO	Total	3.55	1.25	1.53
	Masc	0.25	0.13	0.22
	Fem	3.30	1.43	1.76
CIRUGIA S.B.T.D.	Total	0.58	0.35	0.41
	Masc	0.22	0.33	0.37
	Fem	0.36	0.37	0.43
MEDICINA S.T.B.D.	Total	0.24	1.24	1.33
	Masc	0.10	1.40	1.67
	Fem	0.13	1.13	1.13

\* Servicio Bajo Tarifario Diferenciado

**6.- BASE DE DATOS CONSULTA EXTERNA**  
**SETIEMBRE - 2010**

DEPARTAMENTOS MEDICOS	Sexo	Consultas Nuevas	Consultas Reingresos	Consultas Continuadores ó Repetidas	TOTAL (N+R+C)	Consultas Por Primera vez (Nuevos+Reing.)	Consultas Sucesivas (Reing+Cont.)
TOTAL	TOTAL	4,300	1,699	17,743	23,742	5,999	19,442
	Masc	1,250	331	5,012	6,593	1,581	5,343
	Fem	3,050	1,368	12,731	17,149	4,418	14,099
ABDOMEN	Total	248	61	789	1,098	309	850
	Masc	108	24	330	462	132	354
	Fem	140	37	459	636	177	496
CABEZA Y CUELLO	Total	294	172	971	1,437	466	1,143
	Masc	106	64	359	529	170	423
	Fem	188	108	612	908	296	720
ESPECIALIDADES QUIRURGICAS	Total	92	25	404	521	117	429
	Masc	35	7	155	197	42	162
	Fem	57	18	249	324	75	267
GINECOLOGÍA	Total	315	596	2,312	3,223	911	2,908
	Masc	0	0	0	0	0	0
	Fem	315	596	2,312	3,223	911	2,908
NEUROCIROGIA	Total	50	34	271	355	84	305
	Masc	23	11	103	137	34	114
	Fem	27	23	168	218	50	191
MAMAS Y TEJIDOS BLANDOS	Total	264	202	1,396	1,862	466	1,598
	Masc	33	7	155	195	40	162
	Fem	231	195	1,241	1,667	426	1,436
TÓRAX	Total	83	11	341	435	94	352
	Masc	26	5	134	165	31	139
	Fem	57	6	207	270	63	213
UROLOGÍA	Total	143	91	1,225	1,459	234	1,316
	Masc	99	78	1,016	1,193	177	1,094
	Fem	44	13	209	266	57	222
ONCOLOGIA MEDICA	Total	473	93	4,300	4,866	566	4,393
	Masc	143	25	1,148	1,316	168	1,173
	Fem	330	68	3,152	3,550	398	3,220
ESPECIALIDADES MEDICAS	Total	1,099	200	1,888	3,187	1,299	2,088
	Masc	339	52	526	917	391	578
	Fem	760	148	1,362	2,270	908	1,510
ONCOLOGIA PEDIATRICA	Total	41	50	915	1,006	91	965
	Masc	24	23	502	549	47	525
	Fem	17	27	413	457	44	440
EMERGENCIA	Total	336	76	366	778	412	442
	Masc	109	19	131	259	128	150
	Fem	227	57	235	519	284	292
RADIOTERAPIA	Total	390	41	2,029	2,460	431	2,070
	Masc	106	10	419	535	116	429
	Fem	284	31	1,610	1,925	315	1,641
MEDICINA NUCLEAR	Total	17	0	0	17	17	0
	Masc	3	0	0	3	3	0
	Fem	14	0	0	14	14	0
DETECCION Y DIAGNOSTICO	Total	333	42	469	844	375	511
	Masc	49	4	7	60	53	11
	Fem	284	38	462	784	322	500
CIRUGIA S.B.T.D.	Total	98	4	36	138	102	40
	Masc	38	1	13	52	39	14
	Fem	60	3	23	86	63	26
MEDICINA S.T.B.D.	Total	24	1	31	56	25	32
	Masc	9	1	14	24	10	15
	Fem	15	0	17	32	15	17

Servicio Bajo Tarifario Diferenciado



**8.- INDICADORES DE CONSULTA EXTERNA POR DPTO. MEDICO Y SERVICIOS SEGÚN GENERO**  
**SETIEMBRE - 2010**

INDICADORES POR DPTO. MEDICO Y SERVICIO		% Del Total Consulta Externa	C.Repetidas por C.Primer a Vez	Sucesivas / Nuevos
Unidad de Medida	Sexo	%	Consul. Repet. ----- Consulta P.Vez	Reingr. + Contin. ----- Nuevos
CABEZA Y CUELLO	<b>Total</b>	<b>6.05</b>	<b>2.08</b>	<b>3.89</b>
	Masc	2.23	2.11	3.99
	Fem.	3.82	2.07	3.83
- Cabeza y Cuello	<b>Total</b>	<b>3.76</b>	<b>1.96</b>	<b>4.05</b>
	Masc	1.27	1.84	3.43
	Fem	2.49	2.02	4.43
- Oftalmología	<b>Total</b>	<b>0.64</b>	<b>1.10</b>	<b>1.85</b>
	Masc	0.30	1.45	2.94
	Fem	0.34	0.86	1.29
- Odontología	<b>Total</b>	<b>1.66</b>	<b>3.27</b>	<b>5.14</b>
	Masc	1.87	3.49	6.85
	Fem	0.99	3.14	4.36
ESPECIALIDADES QUIRURGICAS	<b>Total</b>	<b>2.19</b>	<b>3.45</b>	<b>4.66</b>
	Masc	0.83	3.69	4.63
	Fem	1.36	3.32	4.68
- Cirugía Plástica y Reconstructiva	<b>Total</b>	<b>0.99</b>	<b>4.02</b>	<b>4.90</b>
	Masc	0.32	3.22	3.75
	Fem	0.67	4.52	5.67
- Ortopedia Oncológica	<b>Total</b>	<b>1.20</b>	<b>3.07</b>	<b>4.48</b>
	Masc	0.51	4.04	5.37
	Fem	0.69	2.57	3.97
ESPECIALIDADES MEDICAS	<b>Total</b>	<b>13.42</b>	<b>1.45</b>	<b>1.90</b>
	Masc	3.86	1.35	1.71
	Fem	9.56	1.50	1.99
- Cardiología	<b>Total</b>	<b>3.73</b>	<b>0.45</b>	<b>0.71</b>
	Masc	1.10	0.40	0.58
	Fem	2.64	0.47	0.77
- Endocrinología	<b>Total</b>	<b>0.63</b>	<b>2.82</b>	<b>3.97</b>
	Masc	0.13	2.75	5.00
	Fem	0.50	2.84	3.76
- Gastroenterología	<b>Total</b>	<b>1.36</b>	<b>0.92</b>	<b>1.54</b>
	Masc	0.39	0.74	1.24
	Fem	0.97	1.00	1.67
- Hematología Especial	<b>Total</b>	<b>0.68</b>	<b>4.03</b>	<b>4.75</b>
	Masc	0.18	2.23	2.50
	Fem	0.50	5.26	6.44
- Infectología	<b>Total</b>	<b>0.71</b>	<b>1.45</b>	<b>1.77</b>
	Masc	0.27	1.52	1.86
	Fem	0.45	1.41	1.72
- Nefrología	<b>Total</b>	<b>0.63</b>	<b>5.25</b>	<b>6.14</b>
	Masc	0.27	6.11	7.00
	Fem	0.36	4.73	5.62
- Neumología	<b>Total</b>	<b>1.06</b>	<b>1.54</b>	<b>1.99</b>
	Masc	0.31	1.35	1.81
	Fem	0.75	1.62	2.07
- Neurología	<b>Total</b>	<b>0.71</b>	<b>1.64</b>	<b>2.25</b>
	Masc	0.19	2.38	3.40
	Fem	0.53	1.45	1.98
- Psicología	<b>Total</b>	<b>0.57</b>	<b>2.46</b>	<b>3.22</b>
	Masc	0.13	2.33	3.29
	Fem	0.44	2.50	3.20
- Psiquiatría	<b>Total</b>	<b>0.08</b>	<b>1.86</b>	<b>2.33</b>
	Masc	0.00	0.00	0.00
	Fem	0.08	2.17	2.80
- Tratamiento del Dolor	<b>Total</b>	<b>3.26</b>	<b>4.31</b>	<b>4.54</b>
	Masc	0.92	4.07	4.19
	Fem	2.35	4.41	4.68

**9.- BASE DE DATOS CONSULTA EXTERNA SEGÚN DPTO. MEDICO Y SERVICIOS  
SETIEMBRE - 2010**

DEPARTAMENTOS MEDICOS Y SERVICIOS	Sexo	Consultas Nuevas	Consultas Reingresos	Consultas Continuadores ó Repetidas	TOTAL (N+R+C)	Consultas Por Primera vez (Nuevos+Reing.)	Consultas Sucesivas (Reing+Cont.)
CABEZA Y CUELLO	Total	294	172	971	1,437	466	1,143
	Masc	106	64	359	529	170	423
	Fem	188	108	612	908	296	720
- Cabeza y Cuello	Total	177	125	591	893	302	716
	Masc	68	38	195	301	106	233
	Fem	109	87	396	592	196	483
- Oftalmología	Total	53	19	79	151	72	98
	Masc	18	11	42	71	29	53
	Fem	35	8	37	80	43	45
- Odontología	Total	64	28	301	393	92	329
	Masc	20	15	122	157	35	137
	Fem	44	13	179	236	57	192
ESPECIALIDADES QUIRURGICAS	Total	92	25	404	521	117	429
	Masc	35	7	155	197	42	162
	Fem	57	18	249	324	75	267
- Cirugía Plástica y Reconstructiva	Total	40	7	189	236	47	196
	Masc	16	2	58	76	18	60
	Fem	24	5	131	160	29	136
- Ortopedia Oncológica	Total	52	18	215	285	70	233
	Masc	19	5	97	121	24	102
	Fem	33	13	118	164	46	131
ESPECIALIDADES MEDICAS	Total	1,099	200	1,888	3,187	1,299	2,088
	Masc	339	52	526	917	391	578
	Fem	760	148	1,362	2,270	908	1,510
- Cardiología	Total	518	94	274	886	612	368
	Masc	165	21	74	260	186	95
	Fem	353	73	200	626	426	273
- Endocrinología	Total	30	9	110	149	39	119
	Masc	5	3	22	30	8	25
	Fem	25	6	88	119	31	94
- Gastroenterología	Total	127	41	154	322	168	195
	Masc	41	12	39	92	53	51
	Fem	86	29	115	230	115	144
- Hematología Especial	Total	28	4	129	161	32	133
	Masc	12	1	29	42	13	30
	Fem	16	3	100	119	19	103
- Infectología	Total	61	8	100	169	69	108
	Masc	22	3	38	63	25	41
	Fem	39	5	62	106	44	67
- Nefrología	Total	21	3	126	150	24	129
	Masc	8	1	55	64	9	56
	Fem	13	2	71	86	15	73
- Neumología	Total	84	15	152	251	99	167
	Masc	26	5	42	73	31	47
	Fem	58	10	110	178	68	120
- Neurología	Total	52	12	105	169	64	117
	Masc	10	3	31	44	13	34
	Fem	42	9	74	125	51	83
- Psicología	Total	32	7	96	135	39	103
	Masc	7	2	21	30	9	23
	Fem	25	5	75	105	30	80
- Psiquiatría	Total	6	1	13	20	7	14
	Masc	1	0	0	1	1	0
	Fem	5	1	13	19	6	14
- Tratamiento del Dolor	Total	140	6	629	775	146	635
	Masc	42	1	175	218	43	176
	Fem	98	5	454	557	103	459

## II.- INDICADORES DE CONSULTA EXTERNA

SETIEMBRE - 2010

## 10.- INDICADORES DE CONSULTA EXTERNA POR MEDICO

INDICADORES CONSULTA EXTERNA POR MEDICO	Nº de Consultas	Días Atendidos	Nº de Médicos	Promedio Diario Por Médico
<b>DIRECCION DE CIRUGIA</b>				
<b>ABDOMEN</b>	<b>1,098</b>	<b>13</b>	<b>10</b>	
<b>Médicos Staff</b>	<b>548</b>	<b>13</b>	<b>7</b>	
- Payet Eduardo	109	9		12.11
- Celis Juan	35	7		5.00
- Ruíz Eloy	41	9		4.56
- Berrospi Francisco	73	9		8.11
- Chávez Ivan	31	5		6.20
- Young Frank	116	10		11.60
- Luque Carlos	143	11		13.00
<b>Médicos/Fellows</b>	<b>550</b>	<b>13</b>	<b>3</b>	
- Chuquillanqui Jorge	252	11		22.91
- Núñez Ju Juan	134	13		10.31
- Salvador Filadelfio	164	11		14.91
<b>CABEZA Y CUELLO</b>	<b>1,437</b>		<b>12</b>	-
<b>- Cabeza y Cuello</b>	<b>893</b>	<b>12</b>	<b>8</b>	
<b>Médicos Staff</b>	<b>889</b>	<b>12</b>	<b>7</b>	
- Sánchez Pedro	92	7		13.14
- Postigo Juan	159	9		17.67
- Salas Abraham	86	8		10.75
- Torres Fernando	149	10		14.90
- Olaechea Carlos	124	12		10.33
- Gutiérrez José	121	9		13.44
- Chávez de Paz Carlos	158	10		15.80
<b>Médicos Staff</b>	<b>4</b>	<b>12</b>	<b>1</b>	
- Chonlón Carolina	4	2		2.00
<b>- Oftalmología</b>	<b>151</b>	<b>9</b>	<b>1</b>	
- Serpa Solón	151			16.78
<b>- Odontología</b>	<b>393</b>	<b>22</b>	<b>3</b>	
- Asurza Ricardo	45	7		6.43
- Rivas Samantha	174	16		10.88
- Cavero Cristina	174	22		7.91
<b>ESPECIALIDADES QUIRURGICAS</b>	<b>521</b>		<b>6</b>	-
<b>- Cirugía Plástica y Reconstructiva</b>	<b>236</b>	<b>18</b>	<b>3</b>	
- Delgado Ricardo	50	9		5.56
- López Jesús	169	17		9.94
- Chávez Miguel	17	3		5.67
<b>- Ortopedia Oncológica</b>	<b>285</b>	<b>13</b>	<b>3</b>	
- Pardo Juan Carlos	74	9		8.22
- Iberico Walter	122	13		9.38
- Salazar Darwin	89	11		8.09
<b>GINECOLOGÍA</b>	<b>3,223</b>	<b>22</b>	<b>12</b>	
<b>Médicos Staff</b>	<b>1,835</b>	<b>22</b>	<b>8</b>	
- Alvarez Manuel	155	16		9.69
- Santos Carlos	8	3		2.67
- Velarde Carlos	107	8		13.38
- Valdivia Henry	300	15		20.00
- Montoya Absalón	636	17		37.41
- Sánchez Marco	190	13		14.62
- López Aldo	247	16		15.44
- Zevallos Albert	192	12		16.00
<b>Médicos/Fellows</b>	<b>1,388</b>	<b>22</b>	<b>4</b>	
- Ocón Roger	340	11		30.91
- Aguilar Pedro	268	9		29.78
- Patiño Realmo	195	12		16.25
- Urrutia Carlos	585	21		27.86
<b>NEUROCIRUGIA</b>	<b>355</b>	<b>13</b>	<b>3</b>	
<b>Médicos Staff</b>	<b>355</b>	<b>13</b>	<b>3</b>	
- Orrego Enrique	65	13		5.00
- Ojeda Luis	110	9		12.22
- Deza Pedro	180	13		13.85

## II.- INDICADORES DE CONSULTA EXTERNA

SETIEMBRE - 2010

## 10.- INDICADORES DE CONSULTA EXTERNA POR MEDICO

INDICADORES CONSULTA EXTERNA POR MEDICO	Nº de Consultas	Días Atendidos	Nº de Médicos	Promedio Diario Por Médico
<b>DIRECCION DE CIRUGIA</b>				
<b>MAMAS Y TEJIDOS BLANDOS</b>	<b>1,862</b>	<b>13</b>	<b>12</b>	
<b>Médicos Staff</b>	<b>1,808</b>	<b>13</b>	<b>11</b>	
- Vigil Carlos	63	11		5.73
- Velarde Raúl	149	12		12.42
- Abugattás Julio	136	12		11.33
- Cotrina José	150	11		13.64
- Garcés Milko	160	13		12.31
- De la Cruz Miguel	239	14		17.07
- León Mauricio	130	11		11.82
- Calderón Gabriela	226	13		17.38
- Dunstan Jorge	160	12		13.33
- Vílchez Sheyla	166	12		13.83
- Falla Martín	229	12		19.08
<b>Médicos/Fellows</b>	<b>54</b>	<b>13</b>	<b>1</b>	
- Carrasco Marcia	54	13		4.15
<b>TÓRAX</b>	<b>435</b>	<b>13</b>	<b>7</b>	
<b>Médicos Staff</b>	<b>435</b>	<b>13</b>	<b>7</b>	
- Amorín Edgar	139	12		11.58
- Rojas Víctor	39	8		4.88
- De la Guerra Alberto	58	11		5.27
- Rivera Julio	87	12		7.25
- Bracamonte Luis	1	1		1.00
- Ferrer Enrique	73	9		8.11
- Vega José	38	10		3.80
<b>UROLOGÍA</b>	<b>1,459</b>	<b>12</b>	<b>9</b>	
<b>Médicos Staff</b>	<b>1,302</b>	<b>12</b>	<b>7</b>	
- Morante Carlos	138	12		11.50
- Pow Sang Mariela	272	12		22.67
- Meza Luis	221	11		20.09
- Destefano Víctor	155	10		15.50
- Quiroa Fernando	179	12		14.92
- Franco Enrique	96	4		24.00
- Coñaíla Luis	241	12		20.08
<b>Médicos/Fellows</b>	<b>157</b>	<b>12</b>	<b>2</b>	
- Gonzales Johnny	150	10		15.00
- Gomez Alexis	7	5		1.40
<b>DIRECCION DE MEDICINA</b>				
<b>ONCOLOGIA MEDICA</b>	<b>4,866</b>	<b>26</b>	<b>18</b>	
<b>Médicos Staff</b>	<b>2,463</b>	<b>26</b>	<b>12</b>	
- Mas Luis	202	22		9.18
- Casanova Luis	263	19		13.84
- Gómez Henry	195	20		9.75
- Samanez César	2	2		1.00
- Neciosup Silvia	435	21		20.71
- Vidaurre Tatiana	35	11		3.18
- Castro Víctor	350	23		15.22
- Montenegro Paola	313	21		14.90
- Suazo Fernando	289	20		14.45
- Quintana Shirley	28	10		2.80
- Olivera Mivael	234	21		11.14
- Schwarz Luis	117	12		9.75
<b>Médicos Residentes</b>	<b>2,403</b>	<b>26</b>	<b>6</b>	
- Fuentes Hugo	632	26		24.31
- Villena Marco	119	13		9.15
- Tejada Hermes	297	23		12.91
- López Lourdes	530	25		21.20
- Vásquez Jule	548	25		21.92
- Acevedo Carmen	277	25		11.08

## II.- INDICADORES DE CONSULTA EXTERNA

SETIEMBRE - 2010

## 10.- INDICADORES DE CONSULTA EXTERNA POR MEDICO

INDICADORES CONSULTA EXTERNA POR MEDICO	Nº de Consultas	Días Atendidos	Nº de Médicos	Promedio Diario Por Médico
<b>DIRECCION DE MEDICINA</b>				
<b>ESPECIALIDADES MEDICAS</b>	<b>3,187</b>	<b>-</b>	<b>24</b>	
- <b>Cardiología</b>	<b>886</b>	<b>26</b>	<b>3</b>	
- Ruíz Enrique	295	22		13.41
- Ayala Leonor	271	25		10.84
- Burgos Jorge	320	25		12.80
- <b>Endocrinología</b>	<b>149</b>	<b>11</b>	<b>2</b>	
- Calderón Rolando	50	4		12.50
- Rodríguez Rosario	99	7		14.14
- <b>Gastroenterología</b>	<b>322</b>	<b>23</b>	<b>3</b>	
- Barreda Fernando	164	16		10.25
- Combe Juan	101	8		12.63
- Landeo Italo	57	9		6.33
- <b>Hematología Clínica</b>	<b>161</b>	<b>23</b>	<b>1</b>	
- Argumanis Luis	161			7.00
- <b>Infectología</b>	<b>169</b>	<b>12</b>	<b>2</b>	
- Cuéllar Luis	52	4		13.00
- García Lisset	117	10		11.70
- <b>Nefrología</b>	<b>150</b>	<b>13</b>	<b>1</b>	
- López Marga	150			11.54
- <b>Neumología</b>	<b>251</b>	<b>13</b>	<b>3</b>	
- Saavedra Carlos	141	10		14.10
- Gutarra Katherine	109	7		15.57
- Castillo Luis	1	1		1.00
- <b>Neurología</b>	<b>169</b>	<b>13</b>	<b>2</b>	
- Arbaiza Daniel	41	5		8.20
- Vidal Oscar	128	13		9.85
- <b>Psicología</b>	<b>135</b>	<b>26</b>	<b>3</b>	
- Galarza Giovanna	30	18		1.67
- Arguelles Rosa	52	21		2.48
- Agurto Tomasa	53	23		2.30
- <b>Psiquiatría</b>	<b>20</b>	<b>8</b>	<b>1</b>	
- Lozada Hugo	20			2.50
- <b>Medicina Paliativa y Tto. Dolor</b>	<b>775</b>	<b>26</b>	<b>3</b>	
- Otoy Miguel	261	12		21.75
- Díaz Gloria	181	11		16.45
- Echelin Maria Elena	333	24		13.88
<b>ONCOLOGIA PEDIATRICA</b>	<b>1,006</b>	<b>26</b>	<b>7</b>	
<b>Médicos Staff</b>	<b>1,006</b>	<b>26</b>	<b>7</b>	
- Pérez Clara	238	17		14.00
- Wachtel Antonio	117	8		14.63
- Marcial Julio	303	24		12.63
- García Juan Luis	179	14		12.79
- Maradiegue Essy	167	12		13.92
- Ugaz Cecilia	1	1		1.00
- Montoya Jaqueline	1	1		1.00
<b>EMERGENCIA</b>	<b>778</b>	<b>22</b>	<b>41</b>	<b>-</b>
- Acevedo Carmen	30	10		3.00
- Amorín Edgar	1	1		1.00
- Arbaiza Daniel	1	1		1.00
- Arens María	1	1		1.00
- Breña Hugo	49	13		3.77
- Calmet Wilder	59	9		6.56
- Carrasco Marcia	2	2		1.00
- Chávez de Paz Carlos	1	1		1.00
- Chonlón Carolina	1	1		1.00
- Chuquillanqui Jorge	1	1		1.00
- Combe Juan	1	1		1.00
- Concepción William	64	14		4.57
- Cotrina José	1	1		1.00

## II.- INDICADORES DE CONSULTA EXTERNA

SETIEMBRE - 2010

## 10.- INDICADORES DE CONSULTA EXTERNA POR MEDICO

INDICADORES CONSULTA EXTERNA POR MEDICO	Nº de Consultas	Días Atendidos	Nº de Médicos	Promedio Diario Por Médico
<b>DIRECCION DE MEDICINA</b>				
<b>EMERGENCIA...</b>				
- Dammert Roberto	91	15		6.07
- Deza Pedro	2	2		1.00
- Díaz Gloria	1	1		1.00
- Echelin María	1	1		1.00
- Ferrer Enrique	6	6		1.00
- Fuentes Hugo	10	6		1.67
- Fuentes Rivera Paola	1	1		1.00
- Landeo Italo	1	1		1.00
- Loayza Edgar	61	14		4.36
- López Lourdes	2	2		1.00
- López Marga	3	2		1.50
- Maradiegue Essy	3	1		3.00
- Montoya Absalón	20	6		3.33
- Muñante Bruno	208	21		9.90
- Ocón Roger	1	1		1.00
- Orrego Enrique	1	1		1.00
- Pacheco Cristian	1	1		1.00
- Rubio Crisogono	3	2		1.50
- Ruíz Enrique	1	1		1.00
- Salvador Filadelfio	6	6		1.00
- Tejada Hermes	19	11		1.73
- Torres Fernando	1	1		1.00
- Ugaz Cecilia	30	9		3.33
- Urrutia Carlos	15	8		1.88
- Vásquez Jule	11	6		1.83
- Vega Hosé	5	5		1.00
- Vera Guiliano	61	13		4.69
- Villoslada Vladimir	1	1		1.00
<b>DIRECCION DE RADIOTERAPIA</b>				
<b>RADIOTERAPIA</b>	<b>2,460</b>	<b>22</b>	<b>16</b>	
<b>Médicos Staff</b>	<b>720</b>	<b>22</b>	<b>7</b>	
- Pinillos Luis	6	2		3.00
- Moscol Jorge	45	16		2.81
- Heredia Adela	114	13		8.77
- Sarria Gustavo	16	5		3.20
- Marquina Juan	147	17		8.65
- Lachos Alberto	163	18		9.06
- Vizcarra Bernardo	229	21		10.90
<b>Médicos Residentes</b>	<b>1,740</b>	<b>22</b>	<b>9</b>	
- Cárdenas Herbert	263	20		13.15
- Ballón Karinthia	67	9		7.44
- Arens María	200	21		9.52
- Belzusarri Odorico	207	22		9.41
- Mendoza Paola	108	20		5.40
- Fuentes Rivera Paola	225	22		10.23
- Negreiros Tatiana	322	22		14.64
- Avalos Alicia	243	22		11.05
- Fernández Juan	105	20		5.25
<b>MEDICINA NUCLEAR</b>	<b>17</b>	<b>10</b>	<b>3</b>	
<b>Médicos Staff</b>	<b>17</b>	<b>10</b>	<b>3</b>	
- Mendoza Germán	2	2		1.00
- Saavedra Patricia	14	14		1.00
- Araujo Luis	1	1		1.00
<b>DETECCION Y DIAGNOSTICO</b>	<b>844</b>	<b>26</b>	<b>3</b>	
- Rubiños Jorge	315	25		12.60
- Manrique Javier	112	12		9.33
- Horna Jorge	417	25		16.68
<b>SERVICIO BAJO TARIFARIO DIFEREN</b>	<b>194</b>	<b>21</b>	<b>-</b>	
- Médicos - Cirugía	138	21		6.57
- Médicos - Medicina	56	18		3.11

**II.- INDICADORES DE CONSULTA EXTERNA****SETIEMBRE - 2010****10.- INDICADORES DE COLPOSCOPIAS POR MEDICO**

INDICADORES DE COLPOSCOPIAS POR MEDICO	Nº de Exámenes	Días Atendidos	Nº de Médicos	Promedio Diario Por Médico
<b>TOTAL</b>	<b>167</b>	<b>26</b>	<b>3</b>	<b>6.42</b>
<b>DETECCIÓN Y DIAGNOSTICO</b>	<b>167</b>	<b>26</b>	<b>3</b>	<b>6.42</b>
- Rubiños Jorge	71	14		5.07
- Manrique Javier	33	6		5.50
- Horna Jorge	63	9		7.00

**10.- INDICADORES DE PROCEDIMIENTOS ESPECIALES POR MEDICO**

INDICADORES DE PROCEDIMIENTOS ESPECIALES POR MEDICO	Nº Atenciones	Días Atendidos	Nº de Médicos	Promedio Diario
<b>PROCEDIMIENTOS ESPECIALES</b>	<b>581</b>	<b>22</b>	<b>8</b>	<b>26.41</b>
<b>MEDICINA</b>	<b>339</b>	<b>22</b>	<b>6</b>	<b>15.41</b>
- Argumanis Luis	3	3		1.00
- Quintana Shirley	1	1		1.00
- Villena Marco	1	1		1.00
- Robles Katiuzka	1	1		1.00
- Fuentes Hugo	3	3		1.00
- Pacheco Cristian	330	22		15.00
<b>PEDIATRIA</b>	<b>242</b>	<b>20</b>	<b>2</b>	<b>12.10</b>
- Montoya Jaqueline	147	12		12.25
- Ugaz Cecilia	95	8		11.88

**11.- INDICADORES DE CONSULTA EXTERNA POR DPTO. MEDICO SEGÚN GENERO - S.B.T.D.  
SETIEMBRE - 2010**

INDICADORES SERVICIO BAJO TARIFARIO DIFERENCIADO		% Del Total Consulta Externa	C.Repetidas por C.Primer Vez	Sucesivas / Nuevos
Unidad de Medida	Sexo	%	Consul. Repet. ----- Consulta P.Vez	Reingr. + Contin. ----- Nuevos
<b>TOTAL</b>	<b>TOTAL</b>	<b>100.00</b>	<b>0.53</b>	<b>0.59</b>
	Masc	39.18	0.55	0.62
	Fem	60.82	0.51	0.57
ABDOMEN	<b>Total</b>	<b>6.19</b>	<b>0.33</b>	<b>0.33</b>
	Masc	1.55	0.50	0.50
	Fem	4.64	0.29	0.29
CABEZA Y CUELLO	<b>Total</b>	<b>15.46</b>	<b>0.15</b>	<b>0.20</b>
	Masc	7.73	0.15	0.15
	Fem	7.73	0.15	0.25
ESPECIALIDADES QUIRURGICAS	<b>Total</b>	<b>1.55</b>	<b>0.00</b>	<b>0.00</b>
	Masc	0.00	0.00	0.00
	Fem	1.55	0.00	0.00
- Cirugía Plástica y Reconstructiva	<b>Total</b>	<b>1.03</b>	<b>0.00</b>	<b>0.00</b>
	Masc	0.00	0.00	0.00
	Fem	1.03	0.00	0.00
- Ortopedia Oncológica	<b>Total</b>	<b>0.52</b>	<b>0.00</b>	<b>0.00</b>
	Masc	0.00	0.00	0.00
	Fem	0.52	0.00	0.00
GINECOLOGIA	<b>Total</b>	<b>5.67</b>	<b>0.00</b>	<b>0.00</b>
	Masc	0.00	0.00	0.00
	Fem	5.67	0.00	0.00
NEUROCIRUGIA	<b>Total</b>	<b>2.58</b>	<b>0.00</b>	<b>0.00</b>
	Masc	1.55	0.00	0.00
	Fem	1.03	0.00	0.00
MAMAS Y TEJIDOS BLANDOS	<b>Total</b>	<b>20.10</b>	<b>0.50</b>	<b>0.63</b>
	Masc	1.55	0.00	0.00
	Fem	18.56	0.57	0.71
TÓRAX	<b>Total</b>	<b>2.58</b>	<b>0.25</b>	<b>0.25</b>
	Masc	0.52	0.00	0.00
	Fem	2.06	0.33	0.33
UROLOGÍA	<b>Total</b>	<b>17.01</b>	<b>0.50</b>	<b>0.57</b>
	Masc	13.92	0.59	0.69
	Fem	3.09	0.20	0.20
MEDICINA	<b>Total</b>	<b>20.10</b>	<b>1.60</b>	<b>1.60</b>
	Masc	8.76	1.83	1.83
	Fem	11.34	1.44	1.44
ESPECIALIDADES MEDICAS	<b>Total</b>	<b>5.67</b>	<b>0.38</b>	<b>0.57</b>
	Masc	1.55	0.50	2.00
	Fem	4.12	0.33	0.33
PEDIATRIA	<b>Total</b>	<b>3.09</b>	<b>2.00</b>	<b>2.00</b>
	Masc	2.06	1.00	1.00
	Fem	1.03	-	-

Servicio Bajo Tarifario Diferenciado



**12.- BASE DE DATOS CONSULTA EXTERNA SEGÚN GENERO - S. B. T. D.  
SETIEMBRE - 2010**

DEPARTAMENTOS MEDICOS	Sexo	Consultas	Consultas	Consultas	TOTAL	Consultas	Consultas
		Nuevas	Reingresos	Continuadores ó Repetidas		(N+R+C)	Por Primera vez (Nuevos+Reing.)
<b>TOTAL</b>	<b>Total</b>	<b>122</b>	<b>5</b>	<b>67</b>	<b>194</b>	<b>127</b>	<b>72</b>
	Masc	47	2	27	76	49	29
	Fem	75	3	40	118	78	43
ABDOMEN	<b>Total</b>	<b>9</b>	<b>0</b>	<b>3</b>	<b>12</b>	<b>9</b>	<b>3</b>
	Masc	2	0	1	3	2	1
	Fem	7	0	2	9	7	2
CABEZA Y CUELLO	<b>Total</b>	<b>25</b>	<b>1</b>	<b>4</b>	<b>30</b>	<b>26</b>	<b>5</b>
	Masc	13	0	2	15	13	2
	Fem	12	1	2	15	13	3
ESPECIALIDADES QUIRURGICAS	<b>Total</b>	<b>3</b>	<b>0</b>	<b>0</b>	<b>3</b>	<b>3</b>	<b>0</b>
	Masc	0	0	0	0	0	0
	Fem	3	0	0	3	3	0
- Cirugía Plástica y Reconstructiva	<b>Total</b>	<b>2</b>	<b>0</b>	<b>0</b>	<b>2</b>	<b>2</b>	<b>0</b>
	Masc	0	0	0	0	0	0
	Fem	2	0	0	2	2	0
- Ortopedia Oncológica	<b>Total</b>	<b>1</b>	<b>0</b>	<b>0</b>	<b>1</b>	<b>1</b>	<b>0</b>
	Masc	0	0	0	0	0	0
	Fem	1	0	0	1	1	0
GINECOLOGIA	<b>Total</b>	<b>7</b>	<b>0</b>	<b>4</b>	<b>11</b>	<b>7</b>	<b>4</b>
	Masc	0	0	0	0	0	0
	Fem	7	0	4	11	7	4
NEUROCIRUGIA	<b>Total</b>	<b>5</b>	<b>0</b>	<b>0</b>	<b>5</b>	<b>5</b>	<b>0</b>
	Masc	3	0	0	3	3	0
	Fem	2	0	0	2	2	0
MAMAS Y TEJIDOS BLANDOS	<b>Total</b>	<b>24</b>	<b>2</b>	<b>13</b>	<b>39</b>	<b>26</b>	<b>15</b>
	Masc	3	0	0	3	3	0
	Fem	21	2	13	36	23	15
TÓRAX	<b>Total</b>	<b>4</b>	<b>0</b>	<b>1</b>	<b>5</b>	<b>4</b>	<b>1</b>
	Masc	1	0	0	1	1	0
	Fem	3	0	1	4	3	1
UROLOGÍA	<b>Total</b>	<b>21</b>	<b>1</b>	<b>11</b>	<b>33</b>	<b>22</b>	<b>12</b>
	Masc	16	1	10	27	17	11
	Fem	5	0	1	6	5	1
MEDICINA	<b>Total</b>	<b>15</b>	<b>0</b>	<b>24</b>	<b>39</b>	<b>15</b>	<b>24</b>
	Masc	6	0	11	17	6	11
	Fem	9	0	13	22	9	13
ESPECIALIDADES MEDICAS	<b>Total</b>	<b>7</b>	<b>1</b>	<b>3</b>	<b>11</b>	<b>8</b>	<b>4</b>
	Masc	1	1	1	3	2	2
	Fem	6	0	2	8	6	2
PEDIATRIA	<b>Total</b>	<b>2</b>	<b>0</b>	<b>4</b>	<b>6</b>	<b>2</b>	<b>4</b>
	Masc	2	0	2	4	2	2
	Fem	0	0	2	2	0	2

Servicio Bajo Tarifario Diferenciado

## II.- INDICADORES DE CONSULTA EXTERNA POR DPTO. MEDICO - S.B.T.D.

SETIEMBRE - 2010

## 13.- INDICADORES DE CONSULTA EXTERNA POR MEDICO

INDICADORES CONSULTA EXTERNA POR MEDICO	Nº de Consultas	Días Atendidos	Nº de Médicos	Promedio Diario Por Médico
<b>TOTAL CIRUGIA Y MEDICINA</b>	<b>194</b>	<b>-</b>	<b>45</b>	<b>-</b>
<b>DIRECCION DE CIRUGIA</b>	<b>138</b>	<b>21</b>	<b>29</b>	<b>-</b>
<b>ABDOMEN</b>	<b>12</b>	<b>8</b>	<b>5</b>	<b>-</b>
- Payet Eduardo	1	1		1.00
- Ruiz Eloy	2	2		1.00
- Berrospi Francisco	5	5		1.00
- Chávez Ivan	3	3		1.00
- Young Frank	1	1		1.00
<b>CABEZA Y CUELLO</b>	<b>30</b>	<b>11</b>	<b>5</b>	<b>-</b>
- Postigo Juan	13	8		1.63
- Sánchez Pedro	6	3		2.00
- Olaechea Carlos	5	5		1.00
- Gutiérrez José	3	3		1.00
- Chávez de Paz Carlos	3	3		1.00
<b>ESPECIALIDADES QUIRURGICAS</b>	<b>3</b>	<b>3</b>	<b>1</b>	<b>-</b>
<b>- Cirugía Plástica y Reconstructiva</b>	<b>2</b>	<b>2</b>	<b>2</b>	<b>-</b>
- Delgado Ricardo	1	1		1.00
- López Jesús	1	1		1.00
<b>- Ortopedia Oncológica</b>	<b>1</b>	<b>1</b>	<b>1</b>	<b>-</b>
- Pardo Juan Carlos	1			1.00
<b>GINECOLOGÍA</b>	<b>11</b>	<b>7</b>	<b>4</b>	<b>-</b>
- Alvarez Manuel	1	1		1.00
- Velarde Carlos	1	1		1.00
- Valdivia Henry	4	3		1.33
- Sánchez Marco	5	4		1.25
<b>NEUROCIROGIA</b>	<b>5</b>	<b>4</b>	<b>1</b>	<b>-</b>
- Orrego Enrique	1	1		1.00
- Ojeda Luis	4	4		1.00
<b>MAMAS Y TEJIDOS BLANDOS</b>	<b>39</b>	<b>15</b>	<b>8</b>	<b>-</b>
- Vigil Carlos	2	2		1.00
- Velarde Raúl	3	1		3.00
- Abugattás Julio	8	5		1.60
- Cotrina José	5	5		1.00
- Garcés Milko	1	1		1.00
- De la Cruz Miguel	2	1		2.00
- León Mauricio	5	4		1.25
- Calderón Gabriela	13	7		1.86
<b>TÓRAX</b>	<b>5</b>	<b>5</b>	<b>1</b>	<b>-</b>
- Amorín Edgar	5			1.00
<b>UROLOGÍA</b>	<b>33</b>	<b>12</b>	<b>4</b>	<b>-</b>
- Morante Carlos	20	10		2.00
- Meza Luis	9	6		1.50
- Destefano Víctor	2	2		1.00
- Quiroa Fernando	2	2		1.00
<b>DIRECCION DE MEDICINA</b>	<b>56</b>	<b>20</b>	<b>16</b>	<b>-</b>
<b>ONCOLOGIA MEDICA</b>	<b>39</b>	<b>18</b>	<b>8</b>	<b>-</b>
- Mas Luis	7	6		1.17
- Casanova Luis	2	2		1.00
- Gómez Henry	3	3		1.00
- Samanez César	21	11		1.91
- Vidaurre Tatiana	2	2		1.00
- Neciosup Silvia	1	1		1.00
- Suazo Juan	2	2		1.00
- Montenegro Paola	1	1		1.00
<b>ONCOLOGIA PEDIATRICA</b>	<b>6</b>	<b>4</b>	<b>2</b>	<b>-</b>
- Pérez Clara	1	1		0.25
- Marcial Julio	5	3		1.67
<b>ESPECIALIDADES MEDICAS</b>	<b>11</b>	<b>6</b>	<b>6</b>	<b>-</b>
<b>- Endocrinología</b>	<b>1</b>	<b>1</b>	<b>1</b>	<b>-</b>
- Rodríguez Rosario	1			1.00
<b>- Gastroenterología</b>	<b>4</b>	<b>3</b>	<b>1</b>	<b>-</b>
- Barreda Luis	4			1.33
<b>- Infectología</b>	<b>1</b>	<b>1</b>	<b>1</b>	<b>-</b>
- Cuéllar Luis	1			1.00
<b>- Nefrología</b>	<b>3</b>	<b>2</b>	<b>1</b>	<b>-</b>
- López Marga	3			1.50
<b>- Neumología</b>	<b>1</b>	<b>1</b>	<b>1</b>	<b>-</b>
- Gutarra Katherine	1			1.00
<b>- Psicología</b>	<b>1</b>	<b>1</b>	<b>1</b>	<b>-</b>
- Poblete Mariela	1			1.00

## 14.- CONSULTA EXTERNA POR TIPO DE CONSULTA

SETIEMBRE - 2010

DEPARTAMENTOS MEDICOS	TIPO DE CONSULTA				
	Controles	Resultados	Nuevos	Otros	Total
<b>TOTAL - INEN</b>	<b>10,925</b>	<b>3,536</b>	<b>4,270</b>	<b>5,011</b>	<b>23,742</b>
<b>DIRECCION DE CIRUGIA</b>	<b>5,419</b>	<b>3,225</b>	<b>1,485</b>	<b>261</b>	<b>10,390</b>
ABDOMEN	371	454	248	25	1,098
<b>CABEZA Y CUELLO</b>	<b>852</b>	<b>138</b>	<b>292</b>	<b>155</b>	<b>1,437</b>
- Cabeza y Cuello	593	123	175	2	893
- Oftalmología	88	7	53	3	151
- Odontología	171	8	64	150	393
<b>ESPECIALIDADES QUIRURGICAS</b>	<b>352</b>	<b>61</b>	<b>92</b>	<b>16</b>	<b>521</b>
- Cirugía Plástica y Reconstructiva	182	1	40	13	236
- Ortopedia Oncológica	170	60	52	3	285
GINECOLOGIA	2,062	843	315	3	3,223
NEUROCIRUGIA	148	151	50	6	355
MAMAS Y TEJIDOS BLANDOS	1,221	374	262	5	1,862
TORAX	348	0	83	4	435
UROLOGIA	65	1,204	143	47	1,459
<b>DIRECCION DE MEDICINA</b>	<b>3,465</b>	<b>243</b>	<b>1,924</b>	<b>4,205</b>	<b>9,837</b>
ONCOLOGIA MEDICA	862	0	455	3,549	4,866
<b>ESPECIALIDADES MEDICAS</b>	<b>1,198</b>	<b>242</b>	<b>1,093</b>	<b>654</b>	<b>3,187</b>
- Cardiología	295	0	518	73	886
- Endocrinología	59	16	30	44	149
- Gastroenterología	161	34	127	0	322
- Hematología Clínica	0	0	28	133	161
- Infectología	39	68	61	1	169
- Nefrología	44	85	21	0	150
- Neumología	166	0	84	1	251
- Neurología	91	26	52	0	169
- Psicología	90	13	32	0	135
- Psiquiatría	14	0	6	0	20
- Tratamiento del Dolor	239	0	134	402	775
ONCOLOGIA PEDIATRICA	964	1	40	1	1,006
EMERGENCIA	441	0	336	1	778
<b>DIRECCION DE RADIOTERAPIA</b>	<b>2,039</b>	<b>0</b>	<b>407</b>	<b>31</b>	<b>2,477</b>
RADIOTERAPIA	2,039	0	390	31	2,460
MEDICINA NUCLEAR	0	0	17	0	17
<b>DETECCION Y DIAGNOSTICO</b>	<b>0</b>	<b>0</b>	<b>333</b>	<b>511</b>	<b>844</b>
DETECCION Y DIAGNOSTICO	0	0	333	511	844
<b>SERVICIO BAJO TARIFARIO DIFERENCIAL</b>	<b>2</b>	<b>68</b>	<b>121</b>	<b>3</b>	<b>194</b>
CIRUGIA	0	41	97	0	138
MEDICINA	0	21	15	3	39
PEDIATRIA	2	2	2	0	6
ESPECIALIDADES MEDICAS	0	4	7	0	11

## 15.- INDICADORES DE CONSULTA EXTERNA - ATENDIDOS Y ATENCIONES

SETIEMBRE - 2010

DEPARTAMENTOS MEDICOS	1era. Consulta	Atenciones	%	Concentración	Rendimiento Hora Médico
<b>TOTAL - INEN</b>	<b>5,999</b>	<b>23,742</b>	<b>25.3</b>	<b>4.0</b>	<b>2.50</b>
<b>DIRECCION DE CIRUGIA</b>	<b>2,681</b>	<b>10,390</b>	<b>25.8</b>	<b>3.9</b>	<b>-</b>
ABDOMEN	309	1,098	28.1	3.6	3.02
<b>CABEZA Y CUELLO</b>	<b>466</b>	<b>1,437</b>	<b>32.4</b>	<b>3.1</b>	<b>-</b>
- Cabeza y Cuello	302	893	33.8	3.0	2.66
- Oftalmología	72	151	47.7	2.1	4.19
- Odontología	92	393	23.4	4.3	1.49
<b>ESPECIALIDADES QUIRURGICAS</b>	<b>117</b>	<b>521</b>	<b>22.5</b>	<b>4.5</b>	<b>-</b>
- Cirugía Plástica y Reconstructiva	47	236	19.9	5.0	1.09
- Ortopedia Oncológica	70	285	24.6	4.1	1.83
GINECOLOGIA	911	3,223	28.3	3.5	4.58
NEURO-ONCOLOGIA	84	355	23.7	4.2	2.28
SENOS Y TUMORES MIXTOS	466	1,862	25.0	4.0	3.26
TORAX	94	435	21.6	4.6	1.39
UROLOGIA	234	1,459	16.0	6.2	4.34
<b>DIRECCION DE MEDICINA</b>	<b>2,368</b>	<b>9,837</b>	<b>24.1</b>	<b>4.2</b>	<b>-</b>
ONCOLOGIA MEDICA	566	4,866	11.6	8.6	4.25
<b>ESPECIALIDADES MEDICAS</b>	<b>1,299</b>	<b>3,187</b>	<b>40.8</b>	<b>2.5</b>	<b>-</b>
- Cardiología	612	886	69.1	1.4	2.84
- Endocrinología	39	149	26.2	3.8	3.39
- Gastroenterología	168	322	52.2	1.9	1.17
- Hematología Clínica	32	161	19.9	5.0	1.75
- Infectología	69	169	40.8	2.4	1.76
- Nefrología	24	150	16.0	6.3	2.88
- Neumología	99	251	39.4	2.5	2.41
- Neurología	64	169	37.9	2.6	1.63
- Psicología	39	135	28.9	3.5	0.43
- Psiquiatría	7	20	35.0	2.9	0.63
- Tratamiento del Dolor	146	775	18.8	5.3	2.48
ONCOLOGIA PEDIATRICA	91	1,006	9.0	11.1	1.93
EMERGENCIA	412	778	53.0	1.9	0.25
<b>DIRECCION DE RADIOTERAPIA</b>	<b>448</b>	<b>2,477</b>	<b>18.1</b>	<b>5.5</b>	<b>-</b>
RADIOTERAPIA	431	2,460	17.5	5.7	4.66
MEDICINA NUCLEAR	17	17	100.0	1.0	0.21
<b>DETECCION Y DIAGNOSTICO</b>	<b>375</b>	<b>844</b>	<b>44.4</b>	<b>2.3</b>	<b>-</b>
DETECCION Y DIAGNOSTICO	375	844	44.4	2.3	2.71
<b>SERVICIO BAJO TARIFARIO DIFERENCIA</b>	<b>127</b>	<b>194</b>	<b>65.5</b>	<b>1.5</b>	<b>-</b>
CIRUGIA	102	138	73.9	1.4	0.06
MEDICINA	15	39	38.5	2.6	0.08
PEDIATRIA	2	6	33.3	3.0	0.19
ESPECIALIDADES MEDICAS	8	11	72.7	1.4	0.08

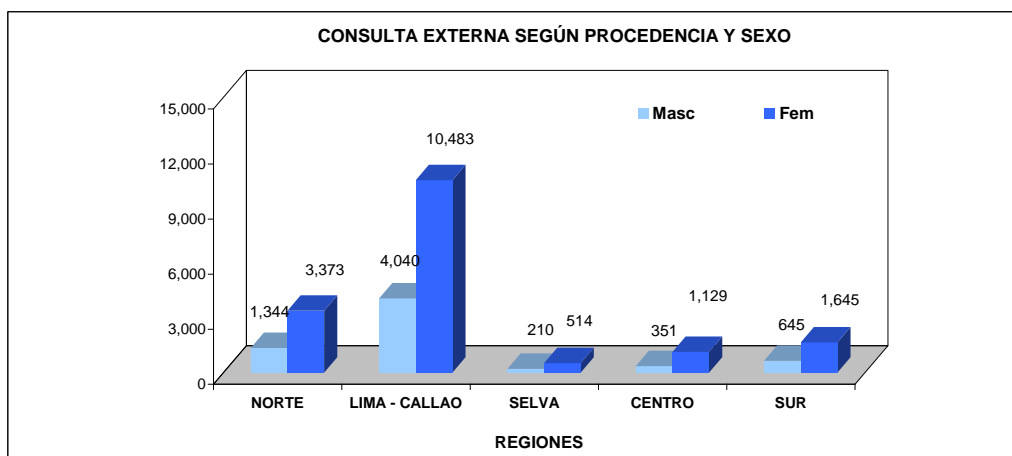
## 16.- INDICADORES DE CONSULTA EXTERNA SEGÚN PROCEDENCIA SETIEMBRE - 2010

Procedencia	Masc	Fem	TOTAL	%	Razón F/M
<b>TOTAL</b>	<b>6,593</b>	<b>17,149</b>	<b>23,742</b>	<b>100.0%</b>	<b>2.6</b>
Amazonas	48	116	164	0.7%	2.4
Ancash	267	773	1,040	4.4%	2.9
Apurímac	69	148	217	0.9%	2.1
Arequipa	85	147	232	1.0%	1.7
Ayacucho	100	200	300	1.3%	2.0
Cajamarca	216	474	690	2.9%	2.2
Callao	334	807	1,141	4.8%	2.4
Cuzco	119	294	413	1.7%	2.5
Huancavelica	44	77	121	0.5%	1.8
Huánuco	83	278	361	1.5%	3.3
Ica	218	707	925	3.9%	3.2
Junín	197	641	838	3.5%	3.3
La Libertad	230	462	692	2.9%	2.0
Lambayeque	226	717	943	4.0%	3.2
Lima	3,706	9,676	13,382	56.4%	2.6
Loreto	78	164	242	1.0%	2.1
Madre de Dios	17	27	44	0.2%	1.6
Moquegua	6	24	0	0.0%	4.0
Pasco	27	133	160	0.7%	4.9
Piura	310	742	1,052	4.4%	2.4
Puno	32	55	87	0.4%	1.7
San Martín	65	184	249	1.0%	2.8
Tacna	16	70	86	0.4%	4.4
Tumbes	47	89	136	0.6%	1.9
Ucayali	50	139	189	0.8%	2.8
Extranjero	3	5	8	0.0%	1.7

<b>Total Lima y Callao</b>	4,040	10,483	<b>14,523</b>	61.2%	<b>2.6</b>
<b>Total Otros Departamentos</b>	2,550	6,661	<b>9,211</b>	38.8%	<b>2.6</b>

No Incluye a los extranjeros

REGIONES	MASCULINO	FEMENINO	TOTAL	%	Razón F/M
<b>TOTAL</b>	<b>6,590</b>	<b>17,144</b>	<b>23,734</b>	<b>100.0</b>	<b>2.6</b>
<b>NORTE</b>	1,344	3,373	4,717	19.9	2.5
<b>LIMA - CALLAO</b>	4,040	10,483	14,523	61.2	2.6
<b>SELVA</b>	210	514	724	3.1	2.4
<b>CENTRO</b>	351	1,129	1,480	6.2	3.2
<b>SUR</b>	645	1,645	2,290	9.6	2.6

**REGION NORTE**

- Amazonas
- Piura
- Cajamarca
- Lambayeque
- La Libertad
- Ancash
- Tumbes

**REGION LIMA-CALLAO**

- Lima
- Callao

**REGION SELVA**

- Loreto
- San Martín
- Ucayali
- Madre de Dios

**REGION CENTRO**

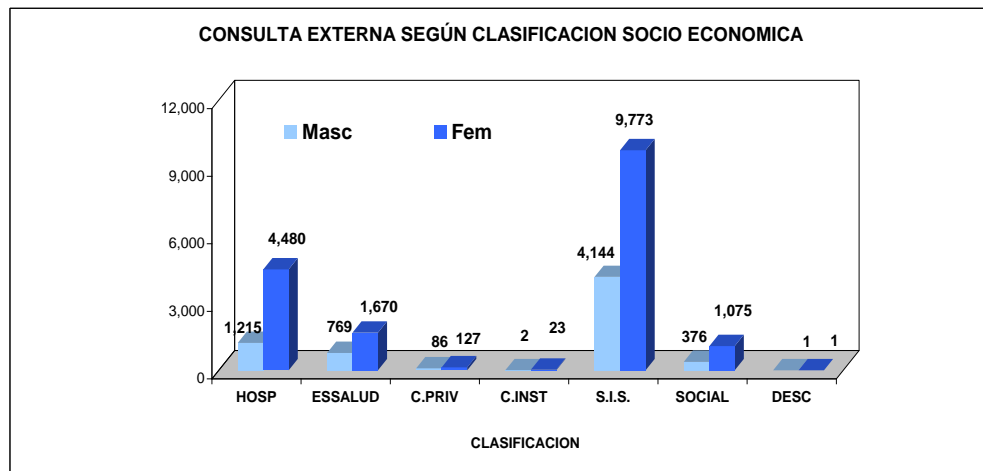
- Huánuco
- Junín
- Pasco
- Huancavelica

**REGION SUR**

- Tacna
- Moquegua
- Arequipa
- Puno
- Ayacucho
- Apurímac
- Cuzco
- Ica

**17.- CONSULTA EXTERNA SEGÚN CONDICION SOCIO ECONOMICA**  
**SEPTIEMBRE - 2010**

CLASIFICACION SOCIOECONOMICA	GENERO		TOTAL	%
	FEMENINO	MASCULINO		
HOSPITALAR	4,480	1,215	5,695	24.0%
ESSALUD	1,670	769	2,439	10.3%
CLI_PRIV	127	86	213	0.9%
CLI_INST	23	2	25	0.1%
S.I.S.	9,773	4,144	13,917	58.6%
SOCIAL	1,075	376	1,451	6.1%
DESCONOCIDO	1	1	2	0.0%
<b>TOTAL</b>	<b>17,149</b>	<b>6,593</b>	<b>23,742</b>	<b>100.0%</b>



**18.- INDICADORES DE INTERCONSULTAS POR SERVICIO MEDICO SEGÚN GENERO**  
**SETIEMBRE - 2010**

INDICADORES DE INTERCONSULTAS SEGÚN DEPARTAMENTO MEDICO		% Del Total Interconsulta	IC.Repetidas por IC.Primeras Vez	Sucesivas / Nuevos
Unidad de Medida	Sexo	%	Intercons. Repet. ----- ICConsulta P.Vez	Reingr. + Contin. ----- Nuevos
<b>TOTAL</b>	<b>Total</b>	<b>100.00</b>	<b>0.51</b>	<b>0.54</b>
	Masc	37.98	0.58	0.63
	Fem	62.02	0.47	0.50
<b>CIRUGIA ONCOLOGICA</b>	<b>Total</b>	<b>6.79</b>	<b>0.18</b>	<b>0.18</b>
	Masc	2.61	0.15	0.15
	Fem	4.18	0.20	0.20
<b>- Tórax</b>	<b>Total</b>	<b>6.79</b>	<b>0.18</b>	<b>0.18</b>
	Masc	2.61	0.15	0.15
	Fem	4.18	0.20	0.20
<b>ESPECIALIDADES MEDICAS</b>	<b>TOTAL</b>	<b>93.21</b>	<b>0.54</b>	<b>0.58</b>
	Masc	35.37	0.62	0.68
	Fem	57.84	0.49	0.52
<b>- Endocrinología</b>	<b>Total</b>	<b>4.88</b>	<b>0.22</b>	<b>0.22</b>
	Masc	1.57	0.29	0.29
	Fem	3.31	0.19	0.19
<b>- Hematología Especial</b>	<b>Total</b>	<b>4.01</b>	<b>0.35</b>	<b>0.44</b>
	Masc	0.87	0.25	0.25
	Fem	3.14	0.38	0.50
<b>- Infectología</b>	<b>Total</b>	<b>25.61</b>	<b>0.56</b>	<b>0.65</b>
	Masc	11.67	0.76	0.91
	Fem	13.94	0.43	0.48
<b>- Nefrología</b>	<b>Total</b>	<b>13.94</b>	<b>0.74</b>	<b>0.78</b>
	Masc	6.45	0.85	0.95
	Fem	7.49	0.65	0.65
<b>- Neumología</b>	<b>Total</b>	<b>28.22</b>	<b>0.62</b>	<b>0.65</b>
	Masc	9.06	0.53	0.53
	Fem	19.16	0.67	0.72
<b>- Neurología</b>	<b>Total</b>	<b>10.63</b>	<b>0.45</b>	<b>0.45</b>
	Masc	4.70	0.50	0.50
	Fem	5.92	0.42	0.42
<b>- Psicología</b>	<b>Total</b>	<b>0.87</b>	<b>4.00</b>	<b>4.00</b>
	Masc	0.00	0.00	0.00
	Fem	0.87	4.00	4.00
<b>- Psiquiatría</b>	<b>Total</b>	<b>1.22</b>	<b>0.40</b>	<b>0.40</b>
	Masc	0.52	0.50	0.50
	Fem	0.70	0.33	0.33
<b>- Tratamiento del Dolor</b>	<b>Total</b>	<b>3.83</b>	<b>0.10</b>	<b>0.10</b>
	Masc	0.52	0.50	0.50
	Fem	3.31	0.06	0.06

**19.- BASE DE DATOS DE INTERCONSULTAS SEGÚN SERVICIOS MEDICOS  
SETIEMBRE - 2010**

SERVICIOS MEDICOS	Sexo	Interconsultas Nuevas	Interconsultas Reingresos	Interconsultas Continuadores ó Repetidas	TOTAL (N+R+C)	Interconsultas Por Primera vez (Nuevos+Reing.)	Interconsultas Sucesivas (Reing+Cont.)
<b>TOTAL</b>	<b>Total</b>	<b>372</b>	<b>9</b>	<b>193</b>	<b>574</b>	<b>381</b>	<b>202</b>
	Masc	134	4	80	218	138	84
	Fem	238	5	113	356	243	118
<b>CIRUGIA ONCOLOGICA</b>	<b>Total</b>	<b>33</b>	<b>0</b>	<b>6</b>	<b>39</b>	<b>33</b>	<b>6</b>
	Masc	13	0	2	15	13	2
	Fem	20	0	4	24	20	4
<b>- Tórax</b>	<b>Total</b>	<b>33</b>	<b>0</b>	<b>6</b>	<b>39</b>	<b>33</b>	<b>6</b>
	Masc	13	0	2	15	13	2
	Fem	20	0	4	24	20	4
<b>ESPECIALIDADES MEDICAS</b>	<b>Total</b>	<b>339</b>	<b>9</b>	<b>187</b>	<b>535</b>	<b>348</b>	<b>196</b>
	Masc	121	4	78	203	125	82
	Fem	218	5	109	332	223	114
<b>- Endocrinología</b>	<b>Total</b>	<b>23</b>	<b>0</b>	<b>5</b>	<b>28</b>	<b>23</b>	<b>5</b>
	Masc	7	0	2	9	7	2
	Fem	16	0	3	19	16	3
<b>- Hematología Especial</b>	<b>Total</b>	<b>16</b>	<b>1</b>	<b>6</b>	<b>23</b>	<b>17</b>	<b>7</b>
	Masc	4	0	1	5	4	1
	Fem	12	1	5	18	13	6
<b>- Infectología</b>	<b>Total</b>	<b>89</b>	<b>5</b>	<b>53</b>	<b>147</b>	<b>94</b>	<b>58</b>
	Masc	35	3	29	67	38	32
	Fem	54	2	24	80	56	26
<b>- Nefrología</b>	<b>Total</b>	<b>45</b>	<b>1</b>	<b>34</b>	<b>80</b>	<b>46</b>	<b>35</b>
	Masc	19	1	17	37	20	18
	Fem	26	0	17	43	26	17
<b>- Neumología</b>	<b>Total</b>	<b>98</b>	<b>2</b>	<b>62</b>	<b>162</b>	<b>100</b>	<b>64</b>
	Masc	34	0	18	52	34	18
	Fem	64	2	44	110	66	46
<b>- Neurología</b>	<b>Total</b>	<b>42</b>	<b>0</b>	<b>19</b>	<b>61</b>	<b>42</b>	<b>19</b>
	Masc	18	0	9	27	18	9
	Fem	24	0	10	34	24	10
<b>- Psicología</b>	<b>Total</b>	<b>1</b>	<b>0</b>	<b>4</b>	<b>5</b>	<b>1</b>	<b>4</b>
	Masc	0	0	0	0	0	0
	Fem	1	0	4	5	1	4
<b>- Psiquiatría</b>	<b>Total</b>	<b>5</b>	<b>0</b>	<b>2</b>	<b>7</b>	<b>5</b>	<b>2</b>
	Masc	2	0	1	3	2	1
	Fem	3	0	1	4	3	1
<b>- Tratamiento del Dolor</b>	<b>Total</b>	<b>20</b>	<b>0</b>	<b>2</b>	<b>22</b>	<b>20</b>	<b>2</b>
	Masc	2	0	1	3	2	1
	Fem	18	0	1	19	18	1



**II.- INDICADORES DE INTERCONSULTA POR SERVICIOS MEDICOS****SETIEMBRE - 2010****20.- INDICADORES DE INTERCONSULTA POR MEDICO**

<b>INDICADORES INTERCONSULTA POR MEDICO</b>	<b>Nº de Interconsultas</b>	<b>Días Atendidos</b>	<b>Nº de Médicos</b>	<b>Promedio Diario Por Médico</b>
<b>TOTAL</b>	574			
<b>DIRECCION DE CIRUGIA</b>	<b>39</b>	<b>10</b>	<b>6</b>	<b>-</b>
<b>TORAX</b>	<b>39</b>	<b>10</b>	<b>6</b>	<b>-</b>
- Amorín Edgar	5	3		1.67
- Rojas Víctor	4	1		4.00
- De la Guerra Alberto	12	5		2.40
- Bracamonte Luis	1	1		1.00
- Rivera Julio	15	11		1.36
- Ferrer Enrique	2	1		2.00
<b>DIRECCION DE MEDICINA</b>	<b>535</b>	<b>22</b>	<b>15</b>	<b>-</b>
<b>ESPECIALIDADES MEDICAS</b>	<b>535</b>	<b>22</b>	<b>15</b>	<b>-</b>
<b>- Endocrinología</b>	<b>28</b>	<b>4</b>	<b>1</b>	<b>-</b>
- Rodríguez Rosario	28			7.00
<b>- Hematología Clínica</b>	<b>23</b>	<b>11</b>	<b>1</b>	<b>-</b>
- Argumanis Luis	23			2.09
<b>- Infectología</b>	<b>147</b>	<b>11</b>	<b>2</b>	<b>-</b>
- Cuéllar Luis	92	11		8.36
- García Lisset	55	11		5.00
<b>- Nefrología</b>	<b>80</b>	<b>17</b>	<b>1</b>	<b>-</b>
- López Marga	80			4.71
<b>- Neumología</b>	<b>162</b>	<b>16</b>	<b>2</b>	<b>-</b>
- Saavedra Carlos	85	16		5.31
- Gutarra Katherine	77	16		4.81
<b>- Neurología</b>	<b>61</b>	<b>11</b>	<b>2</b>	<b>-</b>
- Arbaiza Daniel	13	3		4.33
- Vidal Oscar	48	9		5.33
<b>- Psicología</b>	<b>5</b>	<b>2</b>	<b>2</b>	<b>-</b>
- Arguelles Rosa	4	2		2.00
- Agurto Tomasa	1	1		1.00
<b>- Psiquiatría</b>	<b>7</b>	<b>6</b>	<b>1</b>	<b>-</b>
- Lozada Hugo	7			1.17
<b>- Medicina Paliativa y Tto. Dolor</b>	<b>22</b>	<b>13</b>	<b>3</b>	<b>-</b>
- Otoy Miguel	7	5		1.40
- Díaz Gloria	9	4		2.25
- Echelin María Elena	6	5		1.20

**III.- INDICADORES DE PROCEDIMIENTOS Y APLICACIONES**  
**SETIEMBRE - 2010**

DIRECCION DE CIRUGIA		Cantidad	Días Atendidos	Promedio
<b>CABEZA Y CUELLO</b>				
<b>ODONTOLOGIA</b>	<b>Procedimiento</b>	<b>393</b>	<b>22</b>	<b>17.9</b>
- Instalac.Obturador Palatino		7	7	1.0
- Control Protético Obtur. Palatino		50	18	2.8
- Inst. Obturador Definitivo Dentado		2	2	1.0
- Instalación Prótesis Total sup/inf.		1	1	1.0
- Exodoncia		9	9	1.0
- Registro Protético Intermaxilar		14	12	1.2
- Instalac.Protésis ocular der/izq.		1	1	1.0
- Registro Protético ocular der/izq.		3	2	1.5
- Control post-exodoncia		15	6	2.5
- Retiro puntos post-ex/curac.post op.		8	3	2.7
- Evaluación Pre-operatoria		30	11	2.7
- Otros Procedimientos		112	22	5.1
- Profilaxis		17	11	1.5
- Topicación con fluor gel		10	8	1.3
- Aplicación de Sellantes		74	16	4.6
- Curación Temporal		4	3	1.3
- Curación Definitiva		36	14	2.6
<b>GINECOLOGIA/DETEC.DIAGNOSTICO</b>	<b>Colposcopia</b>	<b>-</b>	<b>-</b>	<b>-</b>
- Detección y Diagnóstico		167	26	6.4
<b>DIRECCION DE MEDICINA</b>	<b>Procedimiento</b>	<b>Total</b>	<b>Días Atendidos</b>	<b>Promedio</b>
<b>ESPECIALIDADES MEDICAS</b>				
<b>CARDIOLOGÍA</b>	<b>Procedimiento</b>	<b>1,899</b>	<b>26</b>	<b>73.0</b>
- Riesgo Quirúrgico		619	26	23.8
- Electrocardiograma		525	26	20.2
- Espirometría		418	26	16.1
- Evaluación		151	26	5.8
- Re-evaluación		15	11	1.4
- Ecocardiograma		71	25	2.8
- Control		100	22	4.5
<b>DIRECCION DE RADIOTERAPIA</b>		<b>Total</b>	<b>Días Atendidos</b>	<b>Promedio</b>
<b>Tele terapia</b>	<b>Atenciones</b>	<b>7,085</b>	<b>30</b>	<b>236.2</b>
- Mevatron 6 MeV (AL)		2,183	30	72.8
- Clinac		1,171	30	39.0
- Equinox I Co. 60		1,909	30	63.6
- Equinox II Co. 60		1,822	30	60.7
<b>Braquiterapia</b>	<b>Aplicaciones</b>	<b>201</b>	<b>22</b>	<b>9.1</b>
- Baja Tasa de Dosis		7	22	0.3
- Alta Tasa de Dosis		194	22	8.8
<b>Procesos de Planificación</b>	<b>Pacientes</b>			
- Verificación Rx.		139	22	6.3
- Simulador II Rx.		214	22	9.7
- Planificación y Contorno		229	22	10.4
- Máscaras Inmovilizadoras		71	22	3.2
<b>Irradiación</b>	<b>Unidades</b>			
- Plaquetas		256	22	11.6
- Glóbulos Rojos		105	22	4.8

- Mevatrón y Clinac: Lunes a Domingo, turnos mañana, tarde y noche

- Equinox I, II: Lunes a Domingo, turnos mañana y tarde.

- Primus y El Dorado: Inoperativos

**III.- INDICADORES DE PROCEDIMIENTOS Y APLICACIONES**  
**SETIEMBRE - 2010**

MEDICINA	Proc/Aplic	Cantidad	Días Atendidos	Promedio
<b>Procedimientos Especiales</b>	<b>Procedimiento</b>	<b>425</b>	<b>22</b>	<b>19.3</b>
- Médula Ósea		221	22	10.0
- Punción Lumbar		121	22	5.5
- Biopsia de Hueso		83	22	3.8
<b>- Grupo de Edad</b>		<b>425</b>	<b>22</b>	<b>19.3</b>
10 - 14 años		5	4	1.3
15 - 19 años		93	22	4.2
20 - 34 años		109	22	5.0
35 - 44 años		41	18	2.3
45 - 64 años		119	21	5.7
Mayores de 65 años		58	19	3.1
<b>Quimioterapia</b>	<b>Aplicaciones</b>	<b>2,109</b>	<b>25</b>	<b>84.4</b>
- Bolo		131	17	7.7
- Infusión		1,978	25	79.1
<b>- Grupo de Edad</b>		<b>2,109</b>	<b>25</b>	<b>84.4</b>
10 - 14 años		14	10	1.4
15 - 19 años		114	19	6.0
20 - 34 años		292	21	13.9
35 - 44 años		410	23	17.8
45 - 64 años		983	24	41.0
Mayores de 65 años		296	22	13.5
<b>PEDIATRIA</b>	<b>Proc/Aplic</b>	<b>Cantidad</b>	<b>Días Atendidos</b>	<b>Promedio</b>
<b>Procedimientos Especiales</b>	<b>Procedimiento</b>	<b>413</b>	<b>20</b>	<b>20.7</b>
- Médula Ósea		207	20	10.4
- Punción Lumbar		206	20	10.3
<b>- Grupo de Edad</b>		<b>413</b>	<b>20</b>	<b>20.7</b>
01 - 04 años		112	19	5.9
05 - 09 años		177	20	8.9
10 - 14 años		110	20	5.5
Mayores de 15 años		14	8	1.8
<b>Quimioterapia</b>	<b>Aplicaciones</b>	<b>1,351</b>	<b>29</b>	<b>46.6</b>
- Bolo		435	26	16.7
- Infusión		314	29	10.8
- Infusión-Bolo		230	26	8.8
- Intratecal		228	18	12.7
- Intramuscular		144	25	5.8
<b>- Grupo de Edad</b>		<b>1,351</b>	<b>29</b>	<b>46.6</b>
01 - 04 años		430	27	15.9
05 - 09 años		509	28	18.2
10 - 14 años		373	29	12.9
Mayores de 15 años		39	19	2.1

## IV.- INDICADORES DE LABORATORIO

SETIEMBRE - 2010

## 1.- INDICADORES DE LABORATORIO POR DEPARTAMENTOS MEDICOS

INDICADORES	Consulta Externa		Hospitalización		Total
	Ordenes	Prueb.Realizadas	Ordenes	Prueb.Realizadas	Prueb./ Ordenes
Unidad de Medida	Nº Ordenes	Nº Prueb.Realiz.	Nº Ordenes	Nº Prueb.Realiz.	Nº Prueb.Realiz.
	Nº Cons.Exter	Nº Ordenes	Nº Egresos	Nº Ordenes	Nº Ordenes
<b>TOTAL</b>	<b>0.68</b>	<b>2.26</b>	<b>7.22</b>	<b>3.34</b>	<b>2.58</b>
<b>DIRECCION DE CIRUGIA Y MEDICINA</b>	<b>0.67</b>	<b>2.42</b>	<b>7.12</b>	<b>3.35</b>	<b>2.72</b>
<b>DIRECCION DE CIRUGIA</b>	<b>0.28</b>	<b>2.84</b>	<b>2.25</b>	<b>3.06</b>	<b>2.90</b>
ABDOMEN	0.62	3.24	3.15	3.73	3.39
CABEZA Y CUELLO	0.23	2.86	1.64	2.28	2.67
ESPECIALIDADES QUIRURGICAS	0.15	3.01	0.58	3.57	3.10
GINECOLOGÍA	0.18	2.37	3.03	2.31	2.35
NEUROCIRUGIA	0.46	3.04	1.70	2.87	2.99
MAMAS Y TEJIDOS BLANDOS	0.25	2.94	0.80	3.81	3.07
TÓRAX	0.28	2.59	1.36	3.00	2.69
UROLOGÍA	0.38	2.73	3.09	3.94	2.97
CIRUGIA S.B.T.D.	0.00	(-)	(#)	2.89	2.89
<b>DIRECCION DE MEDICINA</b>	<b>1.08</b>	<b>2.30</b>	<b>14.06</b>	<b>3.42</b>	<b>2.67</b>
ONCOLOGIA MEDICA	1.59	2.34	14.08	3.07	2.59
ONCOLOGIA PEDIATRICA	1.82	2.38	9.25	5.16	3.29
ESPECIALIDADES MEDICAS	0.35	1.90	(#)	2.61	1.93
MEDICINA S.B.T.D.	0.00	(-)	(#)	3.18	3.18
EMERGENCIA	(-)	(-)	(-)	(-)	(-)
<b>DIRECCION DE RADIOTERAPIA</b>	<b>0.24</b>	<b>2.54</b>	<b>0.50</b>	<b>2.75</b>	<b>2.55</b>
RADIOTERAPIA	0.24	2.54	0.50	2.75	2.55
MEDICINA NUCLEAR	0.00	(-)	(#)	(-)	(-)
<b>DETECCION Y DIAGNOSTICO</b>	<b>0.01</b>	<b>(-)</b>	<b>(#)</b>	<b>(-)</b>	<b>(-)</b>
DETECCION Y DIAGNOSTICO	0.01	2.58	(#)	(-)	2.75
<b>OTROS SERVICIOS</b>	<b>(&amp;)</b>	<b>1.02</b>	<b>(#)</b>	<b>2.99</b>	<b>1.16</b>
BANCO DE SANGRE	(&)	1.00	(#)	(-)	1.00
RADIODIAGNOSTICO	(&)	1.20	(#)	7.00	1.32
PATOLOGIA Y PATOLOGIA CLINICA	(&)	2.11	(#)	(-)	2.22
OTROS (!)	(&)	(-)	(#)	2.93	2.91

(!) Incluye en Otros : UCI , Anestesia , Cirugía menor-Endoscopia.

#) No prestan servicio de hospitalización.

(-) Las Órdenes corresponde a cada especialidad

## 2.- INDICADORES DE LABORATORIO POR AREA

INDICADORES	Cons.Externa	Hospitalización	Total
	Prueb./ Ordenes	Prueb./ Ordenes	Prueb./ Ordenes
Unidad de Medida	Nº Prueb.Realiz.	Nº Prueb.Realiz.	Nº Prueb.Realiz.
	Nº Ordenes	Nº Ordenes	Nº Ordenes
<b>TOTAL</b>	<b>2.26</b>	<b>3.34</b>	<b>2.58</b>
HEMATOLOGIA ESPECIAL	1.00	1.00	1.00
HEMATOLOGIA	1.52	1.95	1.65
BIOQUIMICA	3.06	6.00	3.82
MICROBIOLOGIA	1.09	1.41	1.25
INMUNOLOGIA	2.76	2.92	2.78

INDICADORES	Consulta Externa		Hospitalización		Total	
	Ordenes	Prueb.Realiz.	Ordenes	Prueb.Realiz.	Ordenes	Prueb.Realiz.
Unidad de Medida	%	%	%	%	%	%
	<b>TOTAL</b>	<b>70.3%</b>	<b>61.6%</b>	<b>29.7%</b>	<b>38.4%</b>	<b>100.0%</b>
HEMATOLOGIA ESPECIAL	69.6%	69.6%	30.4%	30.4%	3.9%	1.5%
HEMATOLOGIA	69.3%	63.9%	30.7%	36.1%	37.2%	23.8%
BIOQUIMICA	74.2%	59.6%	25.8%	40.4%	42.7%	63.2%
MICROBIOLOGIA	48.0%	41.7%	52.0%	58.3%	10.1%	4.9%
INMUNOLOGIA	86.6%	86.0%	13.4%	14.0%	6.1%	6.5%

**3.- BASE DE DATOS - LABORATORIO**  
**SETIEMBRE - 2010**

Departamentos y/o Servicios Médicos	Consulta Externa		Hospitalización		TOTAL		Consulta Externa	Egresos
	Nº Ordenes	Nº Pruebas Realizadas	Nº Ordenes	Nº Pruebas Realizadas	Nº Ordenes	Nº Pruebas Realizadas		
<b>TOTAL</b>	<b>16,125</b>	<b>36,450</b>	<b>6,803</b>	<b>22,736</b>	<b>22,928</b>	<b>59,186</b>	<b>23,742</b>	<b>942</b>
<b>DIRECCION DE CIRUGIA Y MEDICINA</b>	<b>13,683</b>	<b>33,057</b>	<b>6,650</b>	<b>22,278</b>	<b>20,333</b>	<b>55,335</b>	<b>20,421</b>	<b>934</b>
<b>DIRECCION DE CIRUGIA</b>	<b>2,974</b>	<b>8,440</b>	<b>1,235</b>	<b>3,782</b>	<b>4,209</b>	<b>12,222</b>	<b>10,528</b>	<b>549</b>
ABDOMEN	680	2,200	318	1,186	998	3,386	1,098	101
CABEZA Y CUELLO	325	929	159	363	484	1,292	1,437	97
ESPECIALIDADES QUIRURGICAS	79	238	14	50	93	288	521	24
GINECOLOGÍA	594	1,405	324	750	918	2,155	3,223	107
NEUROCIRUGIA	165	502	75	215	240	717	355	44
MAMAS Y TEJIDOS BLANDOS	459	1,348	84	320	543	1,668	1,862	105
TÓRAX	122	316	38	114	160	430	435	28
UROLOGÍA	550	1,502	133	524	683	2,026	1,459	43
CIRUGIA S.B.T.D.	0	0	90	260	90	260	138	0
<b>DIRECCION DE MEDICINA</b>	<b>10,709</b>	<b>24,617</b>	<b>5,415</b>	<b>18,496</b>	<b>16,124</b>	<b>43,113</b>	<b>9,893</b>	<b>385</b>
ONCOLOGIA MEDICA	7,758	18,118	4,068	12,487	11,826	30,605	4,866	289
ONCOLOGIA PEDIATRICA	1,834	4,374	888	4,579	2,722	8,953	1,006	96
ESPECIALIDADES MEDICAS	1,117	2,125	49	128	1,166	2,253	3,187	0
MEDICINA S.B.T.D.	0	0	410	1,302	410	1,302	56	0
EMERGENCIA	0	0	0	0	0	0	778	0
<b>DIRECCION DE RADIOTERAPIA</b>	<b>584</b>	<b>1,486</b>	<b>4</b>	<b>11</b>	<b>588</b>	<b>1,497</b>	<b>2,477</b>	<b>8</b>
RADIOTERAPIA	584	1,486	4	11	588	1,497	2,460	8
MEDICINA NUCLEAR	0	0	0	0	0	0	17	0
<b>DETECCION Y DIAGNOSTICO</b>	<b>12</b>	<b>31</b>	<b>0</b>	<b>2</b>	<b>12</b>	<b>33</b>	<b>844</b>	<b>0</b>
DETECCION Y DIAGNOSTICO	12	31	0	2	12	33	844	0
<b>OTROS SERVICIOS</b>	<b>1,846</b>	<b>1,876</b>	<b>149</b>	<b>445</b>	<b>1,995</b>	<b>2,321</b>	-	-
BANCO DE SANGRE	1,740	1,741	0	0	1,740	1,741	-	-
RADIODIAGNOSTICO	96	115	2	14	98	129	-	-
PATOLOGIA Y PATOLOGIA CLINICA	9	19	0	1	9	20	-	-
OTROS (!)	1	1	147	430	148	431	-	-

Area de Laboratorio	Consulta Externa		Hospitalización		TOTAL	
	Nº Ordenes	Nº Pruebas Realizadas	Nº Ordenes	Nº Pruebas Realizadas	Nº Ordenes	Nº Pruebas Realizadas
<b>TOTAL</b>	<b>16,125</b>	<b>36,450</b>	<b>6,803</b>	<b>22,736</b>	<b>22,928</b>	<b>59,186</b>
HEMATOLOGIA ESPECIAL	625	625	273	273	898	898
HEMATOLOGIA	5,912	9,000	2,616	5,091	8,528	14,091
BIOQUIMICA	7,271	22,284	2,522	15,133	9,793	37,417
MICROBIOLOGIA	1,112	1,212	1,206	1,695	2,318	2,907
INMUNOLOGIA	1,205	3,329	186	544	1,391	3,873

## 5.- PRUEBAS REALIZADAS EN LABORATORIO

SETIEMBRE - 2010

Pruebas Realizadas	Hemat Esp	Hemat	Bioq	Microb	Inmuno	TOTAL
<b>TOTAL</b>	<b>898</b>	<b>14,091</b>	<b>37,417</b>	<b>2,907</b>	<b>3,873</b>	<b>59,186</b>
Acido Úrico			595			595
Adenosinadeaminasa (ADA)			12			12
AGA (Gases en Sangre Arterial )			369			369
Aglutinaciones simples					13	13
Albúmina			2,188			2,188
Amilasa			101			101
Baciloscopia BK Directo				445		445
Beta 2 microglobulina					112	112
Bilirrubina total y fraccionada			1,594			1,594
Bilirrubina directa			1,594			1,594
Bioquímico de Líquido (glucosa)			19			19
Bioquímico de Líquido (proteínas)			19			19
Bioquímica LCR (glucosa)			380			380
Bioquímica LCR (proteínas)			380			380
Calcio en Orina 24 h			2			2
Calcio Iónico			770			770
Calcio Sérico Total			34			34
Carbamazepina Sérica			2			2
Citomorfoloía: Médula Ósea	468					468
Citoquímica: Leucemia Aguda (LA)	37					37
Cloro			7			7
Colesterol (HDL)			153			153
Colesterol (LDL)			152			152
Colesterol (VLDL)			125			125
Colesterol Total			169			169
Constantes Corpusculares		1				1
Coprocultivo				47		47
Coprológico Funcional				26		26
CPK - MB			25			25
Creatinina			5,679			5,679
Creatinina Fosfoquinasa (CPK)			33			33
Cultivos de Secreción Anal				161		161
Cultivos de Secreción Nasal				53		53
Cultivos de Secreción Oral				161		161
Cultivos de Secreción Vaginal				1		1
Cultivo de BK				162		162
Depuración Creatinina			57			57
Deshidrogenasa Láctica (DHL)			1,918			1,918
Difenilhidantoina (DPH)			3			3
Dimero D. Cualitativo		2				2
Dimero D. Cuantitativo		557				557
Electrolitos en Orina			8			8
Electrolitos Séricos (Na,K,CL)			1,962			1,962
Factor reumatoideo					1	1
Fenómeno L. E.					1	1
Fibrinógeno		701				701
Frotis de Sangre Periférica		1				1
Fosfatasa Alcalina	6		1,309			1,315
Fósforo			530			530
Gammaglutamil Transferasa			1,217			1,217
Glucosa			2,264			2,264
Glucosa : Test de Tolerancia (2h)			2			2
Gota Gruesa				2		2
Gram Directo				10		10
Hemocultivo x (3)				640		640
Hemoglobina, Hematocrito		567				567
Hemoglobina Glicosilada			80			80
Hemograma Completo (Hb,Hto,Leucocitos)		7,684				7,684
Hepatitis A: IgM (Anti HAV-IgM)					36	36
Hepatitis A: Total (Anti HAV-Total)					44	44

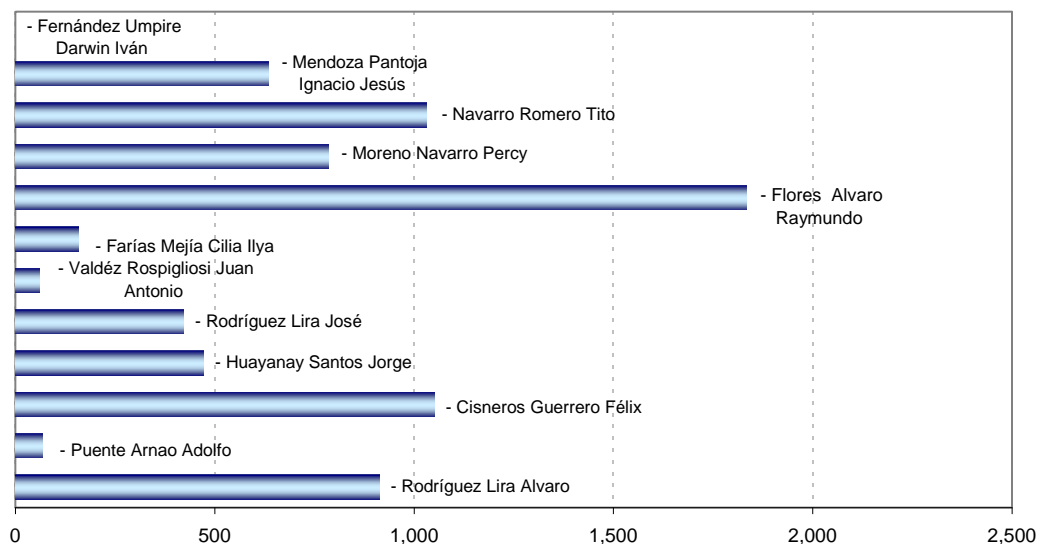
## 5.- PRUEBAS REALIZADAS EN LABORATORIO

SETIEMBRE - 2010

Pruebas Realizadas	Hemat Esp	Hemat	Bioq	Microb	Inmuno	Total
Hepatitis B: Ag. de superficie austral					1,036	1,036
Hepatitis B: Ac. Antiaustralia (AcHBs)					35	35
Hepatitis B: Ac. Anticore IgM (AcHBc IgM)					34	34
Hepatitis B: Ac. Anticore Total (AcHBe)					36	36
Hepatitis B: Ag. Epsilon (AgHBe)					22	22
Hepatitis B: Ac. Antiepsilon (AcHBe)					22	22
Hepatitis C: (Anti HCV)					253	253
Hongos				15		15
HIV 1-2, Antic.					931	931
HTLV-1, Antic.					292	292
Inmunofijación (orina/líquidos)					8	8
Inmunofijación (suero)					11	11
Inmunoglobulinas Dosaje (IgG)			33			33
Inmunoglobulinas Dosaje (IgA)			24			24
Inmunoglobulinas Dosaje (IgM)			16			16
Investig. Coccidias				3		3
Investigación de Acaros				2		2
LCR (Gram,Bk,KOH,Tinta China)				12		12
Líquidos o Secreciones ( Gram, koh)				166		166
Magnesio			486			486
Magnesio en orina 24 horas			1			1
Mielocultivo				10		10
Orina : Examen Completo				92		92
Orina : Sedimento		4		16		20
Parasitológico x 3				168		168
Potasio			176			176
Proteínas Totales y Fraccionada			2,188			2,188
Proteinuria en orina 24 horas			43			43
Proteionograma Electroforético (Suero)					14	14
Proteionograma Electroforético (Orina/LCR)					9	9
Prueba de Embarazo					10	10
Reacción Inflamatoria en Heces				5		5
Recuento Celular y Diferencial de LCR	380	2				382
Recuento Celular de Otros Líquidos	7					7
Recuento de Leucocitos		2				2
Recuento de Plaquetas		30				30
Recuento de Reticulocitos		13				13
Reserva Alcalina (CO2)			1			1
Sangre Oculta en Heces (Thevenon)				2		2
Sífilis: Serología					920	920
Sífilis Confirmatorio					33	33
Sodio			197			197
Tiempo Sangría (TS)		4				4
Tiempo Parcial Tromboplastina		1,758				1,758
Tiempo Protombina (TP)		2,083				2,083
Tiempo Trombina (TT)		612				612
Transaminasa (TGO)			3,376			3,376
Transaminasa (TGP)			4,967			4,967
Triglicéridos			170			170
Troponina T.			2			2
Urea			1,985			1,985
Urocultivo				708		708
Velocidad de Sedimentac. Globular		70				70

**V.- INDICADORES DE RADIODIAGNÓSTICO****SETIEMBRE - 2010****1.- EXAMENES POR MÉDICO**

MÉDICOS	VALIDADOS		SUPERVISADOS	
	Nº	%	Nº	%
<b>TOTAL</b>	<b>7,434</b>	<b>100.0</b>	<b>7,434</b>	<b>100.0</b>
<b>Médicos Staff</b>	<b>2,973</b>	<b>40.0</b>	<b>7,434</b>	<b>100.0</b>
- Rodríguez Lira Alvaro	500	16.8	913	12.3
- Puente Arnao Adolfo	61	2.1	69	0.9
- Cisneros Guerrero Félix	678	22.8	1,051	14.1
- Huayanay Santos Jorge	201	6.8	473	6.4
- Rodríguez Lira José	225	7.6	423	5.7
- Valdéz Rospigliosi Juan Antonio	56	1.9	61	0.8
- Farías Mejía Cilia Ilya	58	2.0	158	2.1
- Flores Alvaro Raymundo	145	4.9	1,835	24.7
- Moreno Navarro Percy	190	6.4	785	10.6
- Navarro Romero Tito	353	11.9	1,031	13.9
- Mendoza Pantoja Ignacio Jesús	304	10.2	635	8.5
- Fernández Umpire Darwin Iván	202	6.8	0	0.0
<b>Médicos Residentes</b>	<b>4,461</b>	<b>60.0</b>	-	-
- Malca Salazar Carlos Ernesto	174	3.9	-	-
- Sernaqué Quintana Raymundo	889	19.9	-	-
- Soriano Quiroz Cecilia	423	9.5	-	-
- Zavaleta López Edgar Aaron	197	4.4	-	-
- Ames Caro Rommy Lisset	481	10.8	-	-
- Angulo Carvallo Natali	355	8.0	-	-
- Calle Vargas Evelyn Exel	26	0.6	-	-
- Mendoza León Víctor Hugo	123	2.8	-	-
- Meza Villanueva Heller Alexander	38	0.9	-	-
- Orihuela Ninahuaman Shirley Lidia	1,755	39.3	-	-

**Total de Exámenes Supervisados Según Médico Staff**



**V.- INDICADORES DE RADIODIAGNOSTICO****SETIEMBRE - 2010****2.- EXAMENES REALIZADOS**

EXAMENES REALIZADOS	TOTAL	%
<b>TOTAL</b>	<b>7,434</b>	<b>100.0%</b>
<b>ZONA DE LA RADIOGRAFIA</b>	<b>3,458</b>	<b>46.5%</b>
Tórax frontal (1)	1,996	57.7%
Mamografía bilateral (4)	279	8.1%
Tórax portátil	238	6.9%
Mamografía unilateral (2)	218	6.3%
Tórax frontal y perfil (2)	185	5.3%
Informe de radiografías de la calle (mamografías)	75	2.2%
Abdomen simple de cubito y de pie (2)	73	2.1%
Doppler venoso periférico miembro superior e inferior	52	1.5%
Simulación región	45	1.3%
Survey óseo (7)	27	0.8%
Pelvis (1)	25	0.7%
Rodilla c/lado (2)	23	0.7%
Panorámica dental	20	0.6%
Columna lumbrosacra frente y perfil (2)	18	0.5%
Hombro	15	0.4%
Costilla c/lado (2)	13	0.4%
Muslo fémur (2)	13	0.4%
Mano c/lado (2)	12	0.3%
Columna dorsal frente y perfil (2)	11	0.3%
Otros	120	3.5%
<b>T.A.C.</b>	<b>1,905</b>	<b>25.6%</b>
Abdomen y pelvis	726	38.1%
Tórax	605	31.8%
Cerebro c/c	115	6.0%
Informe de la calle	80	4.2%
Macizo facial	77	4.0%
Cerebro s/c	63	3.3%
Tejido blando del cuello	52	2.7%
Abdomen	41	2.2%
Biopsia guiada por TAC	32	1.7%
Tórax de alta resolución	21	1.1%
Miembro inferior	14	0.7%
Orbita	14	0.7%
Senos paranasales (3)	14	0.7%
Otros	51	2.7%
<b>ECOGRAFIA</b>	<b>1,903</b>	<b>25.6%</b>
Abdominal pélvica o completa	1,143	60.1%
Mama	311	16.3%
Transvaginal	190	10.0%
Partes blandas	105	5.5%
Abdominal superior	56	2.9%
Tiroides	31	1.6%
Biopsia prostática transrectal	13	0.7%
Abdominal pélvica o ginecológica	17	0.9%
Testicular	11	0.6%
Otros	26	1.4%
<b>RESONANCIA MAGNETICA</b>	<b>168</b>	<b>2.3%</b>
Encéfalo	57	33.9%
Informe de placas de la calle	21	12.5%
Columna total	16	9.5%
Otros	74	44.0%

# CIRUGIA MENOR

## NO HUBO INFORMACION

INDICADORES DE ENDOSCOPIAS							
SETIEMBRE - 2010							
INDICADOR	Hospitalizado		Ambulatorio		TOTAL		Nro.Endoscopías x Cirujano
UNIDAD DE MEDIDA	Nro.	%	Nro.	%	Nro.	%	Nro.Endoscopías ----- Nº Cirujanos
<b>Endoscopías</b>	<b>20</b>	<b>9.1</b>	<b>200</b>	<b>90.9</b>	<b>220</b>	<b>100.0</b>	<b>73.3</b>
<b>ESPECIALIDADES MEDICAS</b>	<b>20</b>	<b>9.1</b>	<b>200</b>	<b>90.9</b>	<b>220</b>	<b>100.0</b>	<b>73.3</b>
<b>Gastroscopía</b>	<b>12</b>	<b>12.8</b>	<b>82</b>	<b>87.2</b>	<b>94</b>	<b>42.7</b>	<b>31.3</b>
- Barreda Fernando	10	20.0	40	80.0	50		
- Combe Juan	1	2.6	37	97.4	38		
- Landeo Italo	1	16.7	5	83.3	6		
<b>Ecoendoscopía</b>	<b>0</b>	<b>0.0</b>	<b>8</b>	<b>100.0</b>	<b>8</b>	<b>3.6</b>	<b>2.7</b>
- Barreda Fernando	0	0.0	1	100.0	1		
- Combe Juan	0	0.0	3	100.0	3		
- Landeo Italo	0	0.0	4	100.0	4		
<b>Proctoscopia</b>	<b>1</b>	<b>2.3</b>	<b>42</b>	<b>97.7</b>	<b>43</b>	<b>19.5</b>	<b>14.3</b>
- Barreda Fernando	0	0.0	27	100.0	27		
- Combe Juan	1	10.0	9	90.0	10		
- Landeo Italo	0	0.0	6	100.0	6		
<b>Colonoscopia</b>	<b>7</b>	<b>9.3</b>	<b>68</b>	<b>90.7</b>	<b>75</b>	<b>34.1</b>	<b>25.0</b>
- Barreda Fernando	3	5.8	49	94.2	52		
- Combe Juan	3	18.8	13	81.3	16		
- Landeo Italo	1	14.3	6	85.7	7		

# CIRUGIA MENOR

## NO HUBO INFORMACION

### BASE DE DATOS DE ENDOSCOPIAS SETIEMBRE - 2010

DEPARTAMENTOS MEDICOS	Hospitalizados		Ambulatorio				TOTAL	Nro. Cirujanos
	Hospitalar	SBTD	Consultorios Externos	Emergencia	Privados	Otro Hospital		
<b>Endoscopías</b>	15	5	200	0	0	0	220	3
<b>ESPECIALIDADES MEDICAS</b>	15	5	200	0	0	0	220	3
<b>Gastroscopía</b>	9	3	82	0	0	0	94	3
- Barreda Fernando	7	3	40	0	0	0	50	
- Combe Juan	1	0	37	0	0	0	38	
- Landeo Italo	1	0	5	0	0	0	6	
<b>Ecoendoscopia</b>	0	0	8	0	0	0	8	3
- Barreda Fernando	0	0	1	0	0	0	1	
- Combe Juan	0	0	3	0	0	0	3	
- Landeo Italo	0	0	4	0	0	0	4	
<b>Proctoscopia</b>	1	0	42	0	0	0	43	3
- Barreda Fernando	0	0	27	0	0	0	27	
- Combe Juan	1	0	9	0	0	0	10	
- Landeo Italo	0	0	6	0	0	0	6	
<b>Colonoscopia</b>	5	2	68	0	0	0	75	3
- Barreda Fernando	1	2	49	0	0	0	52	
- Combe Juan	3	0	13	0	0	0	16	
- Landeo Italo	1	0	6	0	0	0	7	

# CIRUGIA MENOR

## NO HUBO INFORMACION

INDICADORES DE ENDOSCOPIAS			
SETIEMBRE - 2010			
DEPARTAMENTOS MEDICOS	% Endoscopia Cancelada	% Endoscopia No Programada	Promedio Endoscopia por Dias Atendidos
UNIDAD DE MEDIDA	$\frac{\text{Endoscopia Cancelada}}{\text{Endosc. Program.}} \times 100$	$\frac{\text{Endoscopia Cancelada}}{\text{Endosc. Realiz.}} \times 100$	$\frac{\text{Endoscopías}}{\text{Dias Atendidos}}$
<b>ENDOSCOPIAS</b>	24.1	4.95	10.6
<b>ESPECIALIDADES MEDICAS</b>	24.1	4.95	10.6
Gastroscopía	17.6	6.32	4.5
Ecoendoscopia	25.0	25.00	1.1
Proctoscopia	28.3	0.00	2.2
Colonoscopia	28.4	3.95	3.6

# CIRUGIA MENOR

## NO HUBO INFORMACION

### BASE DE DATOS DE ENDOSCOPIAS SETIEMBRE - 2010

DEPARTAMENTOS MEDICOS	Programadas	Realizadas	Canceladas	No Programadas	Días Atendidos
<b>ENDOSCOPIAS</b>	<b>278</b>	<b>222</b>	<b>67</b>	<b>11</b>	<b>21</b>
<b>ESPECIALIDADES MEDICAS</b>	<b>278</b>	<b>222</b>	<b>67</b>	<b>11</b>	<b>21</b>
GastroscoPIa	108	95	19	6	21
Ecoendoscopia	8	8	2	2	7
Proctoscopia	60	43	17	0	20
Colonoscopia	102	76	29	3	21

**VII.- INDICADORES DE SALA DE OPERACIONES**  
**SEPTIEMBRE - 2010**

INDICADOR	Hospitalar		Servicio Bajo Tarifario Diferenciado		Clínica de Día		Total Operaciones		Nro. Operac. por Cirujano
	Nro.	%	Nro.	%	Nro.	%	Nro.	%	Total Operacion ----- Nº Cirujanos
<b>TOTAL</b>	<b>376</b>	<b>100.0</b>	<b>27</b>	<b>100.0</b>	<b>105</b>	<b>100.0</b>	<b>508</b>	<b>100.0</b>	<b>8.3</b>
<b>DIRECCION DE CIRUGIA</b>	<b>376</b>	<b>100.0</b>	<b>27</b>	<b>100.0</b>	<b>105</b>	<b>100.0</b>	<b>508</b>	<b>100.0</b>	<b>8.3</b>
<b>ABDOMEN</b>	<b>77</b>	<b>20.5</b>	<b>7</b>	<b>25.9</b>	<b>13</b>	<b>12.4</b>	<b>97</b>	<b>19.1</b>	<b>9.7</b>
- Payet Eduardo	3	75.0	1	25.0	0	0.0	4		
- Celis Juan	4	100.0	0	0.0	0	0.0	4		
- Ruiz Eloy	7	63.6	4	36.4	0	0.0	11		
- Berrospi Francisco	7	77.8	2	22.2	0	0.0	9		
- Chávez Iván	6	100.0	0	0.0	0	0.0	6		
- Young Frank	15	93.8	0	0.0	1	6.3	16		
- Luque Carlos	15	83.3	0	0.0	3	16.7	18		
- Núñez Juan José	9	100.0	0	0.0	0	0.0	9		
- Chuquillanqui Jorge	7	43.8	0	0.0	9	56.3	16		
- Salvador Filadelfio	4	100.0	0	0.0	0	0.0	4		
<b>CABEZA Y CUELLO</b>	<b>43</b>	<b>11.4</b>	<b>3</b>	<b>11.1</b>	<b>25</b>	<b>23.8</b>	<b>71</b>	<b>14.0</b>	<b>7.9</b>
- Sánchez Pedro	4	80.0	0	0.0	1	20.0	5		
- Postigo Juan	9	60.0	1	6.7	5	33.3	15		
- Salas Abraham	2	100.0	0	0.0	0	0.0	2		
- Torres Fernando	6	60.0	0	0.0	4	40.0	10		
- Olaechea Carlos	2	16.7	1	8.3	9	75.0	12		
- Gutiérrez José	5	83.3	0	0.0	1	16.7	6		
- Chávez de Paz Carlos	12	80.0	1	6.7	2	13.3	15		
- Serpa Solón	2	40.0	0	0.0	3	60.0	5		
- Chonlon Carolina	1	100.0	0	0.0	0	0.0	1		
<b>ESPECIALIDADES QUIRURGICAS</b>	<b>26</b>	<b>6.9</b>	<b>3</b>	<b>11.1</b>	<b>20</b>	<b>19.0</b>	<b>49</b>	<b>9.6</b>	<b>7.0</b>
<b>CIRUGIA PLASTICA Y RECONSTRUCCION</b>	<b>22</b>	<b>5.9</b>	<b>1</b>	<b>3.7</b>	<b>7</b>	<b>6.7</b>	<b>30</b>	<b>5.9</b>	<b>7.5</b>
- Delgado Ricardo	2	66.7	0	0.0	1	33.3	3		
- López Jesús	9	60.0	1	6.7	5	33.3	15		
- Chávez Miguel Angel	8	88.9	0	0.0	1	11.1	9		
- Pelaez Carlos	3	100.0	0	0.0	0	0.0	3		
<b>ORTOPEDIA ONCOLOGICA</b>	<b>4</b>	<b>1.1</b>	<b>2</b>	<b>7.4</b>	<b>13</b>	<b>12.4</b>	<b>19</b>	<b>3.7</b>	<b>6.3</b>
- Pardo Juan Carlos	1	9.1	2	18.2	8	72.7	11		
- Iberico Walter	3	50.0	0	0.0	3	50.0	6		
- Salazar Darwin	0	0.0	0	0.0	2	100.0	2		
<b>GINECOLOGÍA</b>	<b>77</b>	<b>20.5</b>	<b>3</b>	<b>11.1</b>	<b>12</b>	<b>11.4</b>	<b>92</b>	<b>18.1</b>	<b>10.2</b>
- Alvarez Manuel	10	100.0	0	0.0	0	0.0	10		
- Velarde Carlos	1	100.0	0	0.0	0	0.0	1		
- Valdivia Henry	8	66.7	3	25.0	1	8.3	12		
- Montoya Absalón	10	100.0	0	0.0	0	0.0	10		
- Sánchez Marco	7	70.0	0	0.0	3	30.0	10		
- López Aldo	5	83.3	0	0.0	1	16.7	6		
- Zevallos Albert	8	72.7	0	0.0	3	27.3	11		
- Ocón Roger	10	71.4	0	0.0	4	28.6	14		
- Aguilar Pedro	18	100.0	0	0.0	0	0.0	18		
<b>NEUROCIRUGIA</b>	<b>27</b>	<b>7.2</b>	<b>5</b>	<b>18.5</b>	<b>1</b>	<b>1.0</b>	<b>33</b>	<b>6.5</b>	<b>11.0</b>
- Orrego José	4	50.0	4	50.0	0	0.0	8		
- Ojeda Luis	7	87.5	1	12.5	0	0.0	8		
- Deza Pedro	16	94.1	0	0.0	1	5.9	17		
<b>MAMAS Y TEJIDOS BLANDOS</b>	<b>64</b>	<b>17.0</b>	<b>2</b>	<b>7.4</b>	<b>34</b>	<b>32.4</b>	<b>100</b>	<b>19.7</b>	<b>8.3</b>
- Vigil Carlos	1	33.3	1	33.3	1	33.3	3		
- Velarde Raúl	1	100.0	0	0.0	0	0.0	1		
- Abugattás Julio	2	40.0	0	0.0	3	60.0	5		
- Cotrina José	4	66.7	0	0.0	2	33.3	6		
- León Mauricio	4	50.0	1	12.5	3	37.5	8		
- Garcés Milko	5	71.4	0	0.0	2	28.6	7		
- De La Cruz Miguel Angel	2	33.3	0	0.0	4	66.7	6		
- Calderón Gabriela	6	54.5	0	0.0	5	45.5	11		
- Dunstan Jorge	9	52.9	0	0.0	8	47.1	17		
- Vílchez Sheila	12	92.3	0	0.0	1	7.7	13		
- Falla Martín	15	78.9	0	0.0	4	21.1	19		
- Carrasco Marcia	3	75.0	0	0.0	1	25.0	4		
<b>TÓRAX</b>	<b>15</b>	<b>4.0</b>	<b>4</b>	<b>14.8</b>	<b>0</b>	<b>0.0</b>	<b>19</b>	<b>3.7</b>	<b>4.8</b>
- Amorín Edgar	1	50.0	1	50.0	0	0.0	2		
- De La Guerra Alberto	1	100.0	0	0.0	0	0.0	1		
- Rivera Julio	6	66.7	3	33.3	0	0.0	9		
- Ferrer Enrique	7	100.0	0	0.0	0	0.0	7		

## INDICADORES DE SALA DE OPERACIONES

SETIEMBRE - 2010

INDICADOR	Hospitalar		El Servicio		Clínica de Día		Total Operaciones		Nro. Operac. por Cirujano Total Oper. ----- Nº Cirujanos
	Nro.	%	Nro.	%	Nro.	%	Nro.	%	
<b>UROLOGÍA</b>	<b>47</b>	<b>12.5</b>	<b>0</b>	<b>0.0</b>	<b>0</b>	<b>0.0</b>	<b>47</b>	<b>9.3</b>	<b>6.7</b>
- Morante Carlos	4	100.0	0	0.0	0	0.0	4		
- Pow Sang Mariela	6	100.0	0	0.0	0	0.0	6		
- Meza Luis	7	100.0	0	0.0	0	0.0	7		
- Destefano Víctor	10	100.0	0	0.0	0	0.0	10		
- Quiroa Fernando	6	100.0	0	0.0	0	0.0	6		
- Cohaila Luis	5	100.0	0	0.0	0	0.0	5		
- Gonzales Johnny	9	100.0	0	0.0	0	0.0	9		

OPERACIONES	HOSPITALAR		CLÍNICA DE DÍA		EL SERVICIO	
	% de Oper. Cancelada	% de Oper. No Program.	% de Oper. Cancelada	% de Oper. No Program.	% de Oper. Cancelada	% de Oper. No Program.
	----- x 100 Op.Program.	----- x 100 Op.Realizada	----- x 100 Op.Program.	----- x 100 Op.Realizada	----- x 100 Op.Program.	----- x 100 Op.Realizada
<b>TOTAL</b>	<b>8.3</b>	<b>9.3</b>	<b>12.6</b>	<b>1.0</b>	<b>8.3</b>	<b>18.5</b>
ABDOMEN	7.5	19.5	7.1	0.0	14.3	14.3
CABEZA Y CUELLO	7.3	11.6	29.4	4.0	0.0	33.3
CIRUGIA PLASTICA Y RECONSTR	0.0	13.6	29.4	4.0	0.0	0.0
ORTOPEDIA ONCOLOGICA	40.0	25.0	0.0	0.0	0.0	50.0
GINECOLOGÍA	6.3	2.6	25.0	0.0	0.0	0.0
NEUROCIRUGIA	7.7	11.1	0.0	0.0	16.7	0.0
MAMAS Y TEJIDOS BLANDOS	6.0	1.6	0.0	0.0	0.0	50.0
TÓRAX	29.4	20.0	(&)	-	0.0	25.0
UROLOGÍA	10.0	4.3	(&)	-	(&)	-

(!) No Hubo Op. Realizada

DEPARTAMENTOS MEDICOS	Promedio Permanencia		% Total
	Pre.Operat.	Post.Operat.	
Unidad de Medida	Días Pre.Operat.	Días Post.Operat.	Días Pre.Operat.
	-----	-----	----- x 100
<b>TOTAL</b>	<b>3.0</b>	<b>3.5</b>	<b>45.8%</b>
<b>DIRECCION DE CIRUGIA</b>	<b>3.0</b>	<b>3.5</b>	<b>45.8%</b>
ABDOMEN	4.3	5.4	44.2%
CABEZA Y CUELLO	3.9	2.6	60.2%
CIRUGIA PLASTICA Y RECONSTRUCTIV	2.9	5.1	36.0%
ORTOPEDIA ONCOLOGICA	0.6	2.3	20.0%
GINECOLOGÍA	2.7	3.3	45.3%
NEUROCIRUGIA	3.6	5.2	41.2%
MAMAS Y TEJIDOS BLANDOS	1.5	1.9	43.8%
TÓRAX	5.6	2.6	68.2%
UROLOGÍA	2.4	4.0	37.2%

(&amp;) Las Operaciones realizadas a los pacientes de Medicina y Pediatría han sido consideradas en los departamento médicos de cirugía.

(!) En pediatría se han considerado todos los egresos de pacientes menores de 14 años.

\* Pacientes egresados que han sido operados

**2.- BASE DE DATOS SALA DE OPERACIONES**  
**SETIEMBRE - 2010**

DEPARTAMENTOS MEDICOS	Hospitalar	Servicio Bajo Tarifario Diferenciado	Clínica de Día	Total	Nº Cirujanos
<b>TOTAL</b>	<b>376</b>	<b>27</b>	<b>105</b>	<b>508</b>	<b>61</b>
<b>DIRECCION DE CIRUGIA</b>	<b>376</b>	<b>27</b>	<b>105</b>	<b>508</b>	<b>61</b>
<b>ABDOMEN</b>	<b>77</b>	<b>7</b>	<b>13</b>	<b>97</b>	<b>10</b>
- Payet Eduardo	3	1	0	4	
- Celis Juan	4	0	0	4	
- Ruíz Eloy	7	4	0	11	
- Berrospi Francisco	7	2	0	9	
- Chávez Iván	6	0	0	6	
- Young Frank	15	0	1	16	
- Luque Carlos	15	0	3	18	
- Núñez Juan José	9	0	0	9	
- Chuquillanqui Jorge	7	0	9	16	
- Salvador Filadelfio	4	0	0	4	
<b>CABEZA Y CUELLO</b>	<b>43</b>	<b>3</b>	<b>25</b>	<b>71</b>	<b>9</b>
- Sánchez Pedro	4	0	1	5	
- Postigo Juan	9	1	5	15	
- Salas Abraham	2	0	0	2	
- Torres Fernando	6	0	4	10	
- Olachea Carlos	2	1	9	12	
- Gutiérrez José	5	0	1	6	
- Chávez de Paz Carlos	12	1	2	15	
- Serpa Solón	2	0	3	5	
- Chonlon Carolina	1	0	0	1	
<b>ESPECIALIDADES QUIRURGICAS</b>	<b>26</b>	<b>3</b>	<b>20</b>	<b>49</b>	<b>7</b>
<b>CIRUGIA PLASTICA Y RECONSTRUCTIVA</b>	<b>22</b>	<b>1</b>	<b>7</b>	<b>30</b>	<b>4</b>
- Delgado Ricardo	2	0	1	3	
- López Jesús	9	1	5	15	
- Chávez Miguel Angel	8	0	1	9	
- Pelaez Carlos	3	0	0	3	
<b>ORTOPEDIA ONCOLOGICA</b>	<b>4</b>	<b>2</b>	<b>13</b>	<b>19</b>	<b>3</b>
- Pardo Juan Carlos	1	2	8	11	
- Iberico Walter	3	0	3	6	
- Salazar Darwin	0	0	2	2	
<b>GINECOLOGÍA</b>	<b>77</b>	<b>3</b>	<b>12</b>	<b>92</b>	<b>9</b>
- Alvarez Manuel	10	0	0	10	
- Velarde Carlos	1	0	0	1	
- Valdivia Henry	8	3	1	12	
- Montoya Absalón	10	0	0	10	
- Sánchez Marco	7	0	3	10	
- López Aldo	5	0	1	6	
- Zevallos Albert	8	0	3	11	
- Ocón Roger	10	0	4	14	
- Aguilar Pedro	18	0	0	18	
<b>NEUROCIROGIA</b>	<b>27</b>	<b>5</b>	<b>1</b>	<b>33</b>	<b>3</b>
- Orrego José	4	4	0	8	
- Ojeda Luis	7	1	0	8	
- Deza Pedro	16	0	1	17	
<b>MAMAS Y TEJIDOS BLANDOS</b>	<b>64</b>	<b>2</b>	<b>34</b>	<b>100</b>	<b>12</b>
- Vigil Carlos	1	1	1	3	
- Velarde Raúl	1	0	0	1	
- Abugattás Julio	2	0	3	5	
- Cotrina José	4	0	2	6	
- León Mauricio	4	1	3	8	
- Garcés Milko	5	0	2	7	
- De La Cruz Miguel Angel	2	0	4	6	
- Calderón Gabriela	6	0	5	11	
- Dunstan Jorge	9	0	8	17	
- Vílchez Sheila	12	0	1	13	
- Falla Martín	15	0	4	19	
- Carrasco Marcia	3	0	1	4	
<b>TÓRAX</b>	<b>15</b>	<b>4</b>	<b>0</b>	<b>19</b>	<b>4</b>
- Amorín Edgar	1	1	0	2	
- De La Guerra Alberto	1	0	0	1	
- Rivera Julio	6	3	0	9	
- Ferrer Enrique	7	0	0	7	



**2.- BASE DE DATOS SALA DE OPERACIONES  
SETIEMBRE - 2010**

DEPARTAMENTOS MEDICOS	Hospitalar	Servicio Bajo Tarifario Diferenciado	Clínica de Día	Total	Nº Cirujanos
<b>UROLOGÍA</b>	<b>47</b>	<b>0</b>	<b>0</b>	<b>47</b>	<b>7</b>
- Morante Carlos	4	0	0	4	
- Pow Sang Mariela	6	0	0	6	
- Meza Luis	7	0	0	7	
- Destefano Víctor	10	0	0	10	
- Quiroa Fernando	6	0	0	6	
- Cohaila Luis	5	0	0	5	
- Gonzales Johnny	9	0	0	9	

HOSPITALAR	OPERACIONES			
	Programadas	Realizadas	Canceladas	No Program.
<b>TOTAL</b>	<b>372</b>	<b>376</b>	<b>31</b>	<b>35</b>
ABDOMEN	67	77	5	15
CABEZA Y CUELLO	41	43	3	5
CIRUGIA PLASTICA Y RECONSTRUCTIVA	19	22	0	3
ORTOPEDIA ONCOLOGICA	5	4	2	1
GINECOLOGÍA	80	77	5	2
NEUROCIRUGIA	26	27	2	3
MAMAS Y TEJIDOS BLANDOS	67	64	4	1
TÓRAX	17	15	5	3
UROLOGÍA	50	47	5	2

CLÍNICA DE DIA	OPERACIONES			
	Programadas	Realizadas	Canceladas	No Program.
<b>TOTAL</b>	<b>119</b>	<b>105</b>	<b>15</b>	<b>1</b>
ABDOMEN	14	13	1	0
CABEZA Y CUELLO	34	25	10	1
CIRUGIA PLASTICA Y RECONSTRUCTIVA	7	7	0	0
ORTOPEDIA ONCOLOGICA	13	13	0	0
GINECOLOGIA	16	12	4	0
NEUROCIRUGIA	1	1	0	0
MAMAS Y TEJIDOS BLANDOS	34	34	0	0
TÓRAX	0	0	0	0
UROLOGÍA	0	0	0	0

SERVICIO BAJO TARIFARIO DIFERENCIADO	OPERACIONES			
	Programadas	Realizadas	Canceladas	No Program.
<b>TOTAL</b>	<b>24</b>	<b>27</b>	<b>2</b>	<b>5</b>
ABDOMEN	7	7	1	1
CABEZA Y CUELLO	2	3	0	1
CIRUGIA PLASTICA Y RECONSTRUCTIVA	1	1	0	0
ORTOPEDIA ONCOLOGICA	1	2	0	1
GINECOLOGIA	3	3	0	0
NEUROCIRUGIA	6	5	1	0
MAMAS Y TEJIDOS BLANDOS	1	2	0	1
TORAX	3	4	0	1
UROLOGIA	0	0	0	0

Unidad de Medida	DÍAS PRE Y POST OPERADOS - EGRESOS			
	Días	Días	Egresos	Nº de Operaciones
	Pre-Operatorios	Post-Operatorios	Operados	
<b>TOTAL</b>	<b>1,518</b>	<b>1,799</b>	<b>507</b>	<b>508</b>
<b>DIRECCION DE CIRUGIA</b>	<b>1,518</b>	<b>1,799</b>	<b>507</b>	<b>508</b>
ABDOMEN	415	524	97	97
CABEZA Y CUELLO	271	179	70	71
CIRUGIA PLASTICA Y RECONSTRUCTIVA	86	153	30	30
ORTOPEDIA ONCOLOGICA	11	44	19	19
GINECOLOGIA	251	303	92	92
NEUROCIRUGIA	120	171	33	33
MAMAS Y TEJIDOS BLANDOS	145	186	100	100
TORAX	107	50	19	19
UROLOGIA	112	189	47	47

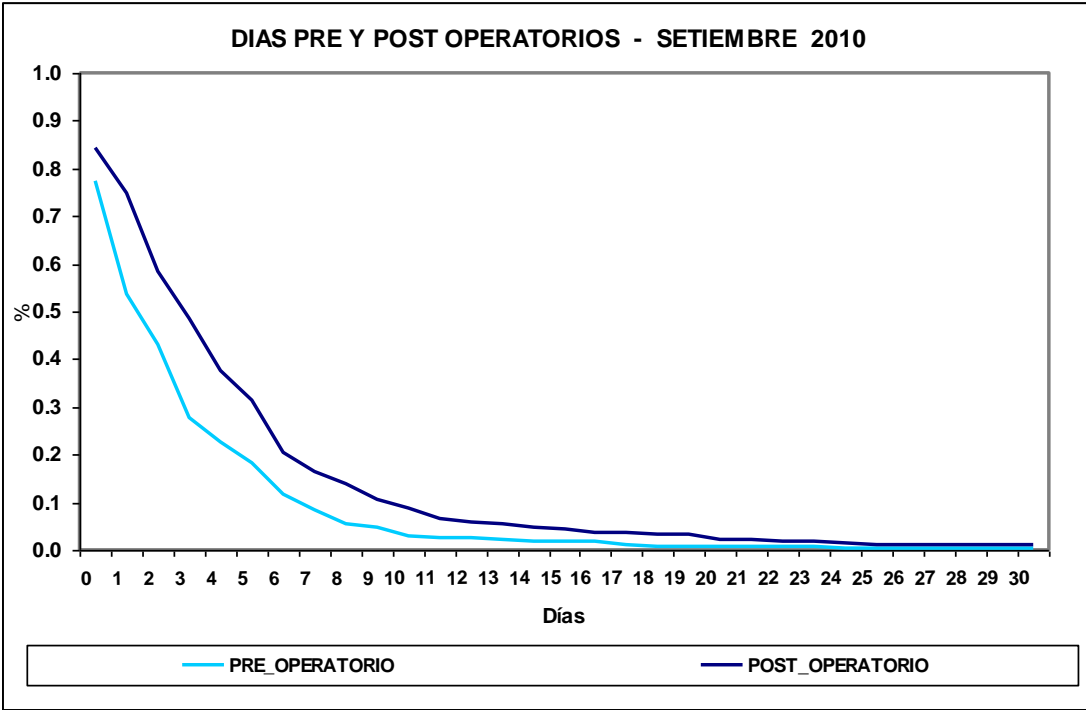
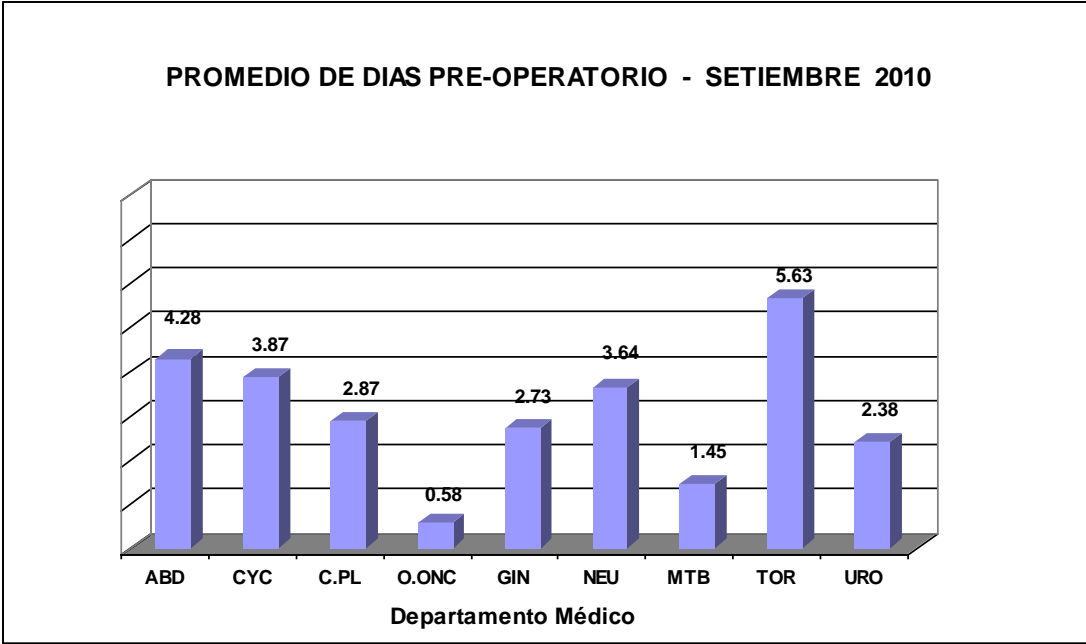
**4.- INDICADORES DE OPERACIONES PRINCIPALES****SETIEMBRE - 2010**

INDICADOR	TOTAL	Tiempo Operación	Tiempo Anestesia
UNIDAD DE MEDIDA	Nro.	Promedio (horas)	Promedio (horas)
<b>TOTAL</b>	<b>508</b>	<b>2h 3'</b>	<b>2h 23'</b>
<b>ABDOMEN</b>	<b>97</b>	<b>2h 36'</b>	<b>2h 56'</b>
LAPAROSCOPIA DIAGNOSTICA	10	0h 25'	0h 43'
GASTRECTOMIA SUBTOTAL DISTAL RADICAL D2	5	3h 57'	4h 18'
HEMIHEPATECTOMIA IZQUIERDA	4	3h 41'	4h 7'
COLECTOMIA TOTAL	3	4h 5'	4h 31'
GASTRECTOMIA SUBTOTAL RADICAL D2	3	4h 5'	4h 33'
GASTROENTEROANASTOMOSIS LATERO LATERAL + BRAUM C	3	2h 23'	2h 38'
HEMICOLECTOMIA DERECHA RADICAL	3	3h 15'	3h 31'
RESECCION ABDOMINO PERINEAL	3	2h 45'	3h 11'
RESECCION ANTERIOR BAJA DE RECTO	3	2h 31'	2h 51'
SIGMOIDECTOMIA RADICAL.	3	2h 40'	3h 0'
BIOPSIA DE NODULO PERITONEAL	2	0h 37'	0h 52'
COLOSTOMIA EN ASA TRANSVERSA DERECHA DESFUNCIONAN	2	0h 57'	1h 12'
CURA QUIRURGICA DE EVISCERACION	2	1h 15'	1h 32'
GASTRECTOMIA RADICAL SUB TOTAL DISTAL D2	2	3h 12'	3h 30'
HEMIHEPATECTOMIA DERECHA	2	6h 40'	7h 5'
LAPARATOMIA EXPLORADORA	4	1h 8'	1h 30'
YEYUNOSTOMIA TIPO WITZEL PARA ALIMENTACION	2	1h 10'	1h 25'
OTROS	41	2h 50'	3h 9'
<b>CABEZA Y CUELLO</b>	<b>71</b>	<b>1h 58'</b>	<b>2h 19'</b>
TIROIDECTOMIA TOTAL	8	2h 35'	2h 50'
TRAQUEOTOMIA	5	0h 42'	1h 3'
HEMITIROIDECTOMIA	4	1h 22'	1h 46'
LARINGOSCOPIA POR SUSPENSION	4	0h 25'	0h 40'
TIROIDECTOMIA TOTAL EXTENDIDA	4	2h 25'	2h 45'
TIROIDECTOMIA COMPLEMENTARIA.	3	2h 5'	2h 21'
DISECCION SUPRAHIOIDEA	2	1h 5'	1h 17'
GLOSECTOMIA PARCIAL	2	1h 40'	2h 7'
LARINGUECTOMIA TOTAL	2	4h 20'	4h 45'
TRAQUEOSTOMIA	2	0h 25'	0h 40'
OTROS	35	2h 14'	2h 36'
<b>ESPECIALIDADES QUIRURGICAS</b>	<b>49</b>	<b>2h 16'</b>	<b>2h 37'</b>
<b>ORTOPEDIA ONCOLOGICA</b>	<b>19</b>	<b>1h 9'</b>	<b>1h 26'</b>
EXERESIS DE TUMOR DE PERONE	2	0h 55'	1h 10'
EXERESIS DE TUMOR DE HUMERO	2	0h 50'	1h 10'
OTROS	15	1h 14'	1h 30'
<b>CIRUGIA PLASTICA RECONSTRUCTIVA</b>	<b>30</b>	<b>2h 58'</b>	<b>3h 22'</b>
AUTOINJERTO DE PIEL	3	1h 43'	1h 58'
COLGAJO TRAM	2	3h 52'	4h 20'
INJERTO DE PIEL PARCIAL	2	1h 32'	1h 50'
PLASTIA DE COLGAJO	2	1h 32'	1h 57'
RECONSTRUCCION MAMA CON COLGAJO TRAM	2	5h 0'	5h 22'
RECONSTRUCCION CON COLGAJO INDIANO	2	2h 0'	2h 30'
OTROS	17	3h 18'	3h 42'
<b>GINECOLOGIA</b>	<b>92</b>	<b>1h 34'</b>	<b>1h 50'</b>
HISTERECTOMIA ABDOMINAL AMPLIADA VAGINA	15	1h 30'	1h 47'
CONO FRIO DE CERVIX	14	0h 30'	0h 41'
ANEXECTOMIA DERECHA+CONGELACION	5	1h 3'	1h 21'
ESTADIAJE DE OVARIO (CANCER)	5	3h 4'	3h 25'
ANEXECTOMIA IZQUIERDA + CONGELACION	4	1h 16'	1h 31'
CITORREDUCCION OPTIMA DE OVARIO	4	2h 50'	3h 8'
OOFORRECTOMIA BILATERAL LAPAROSCOPIA	4	0h 33'	0h 55'
CITORREDUCCION SECUNDARIA OPTIMA	3	2h 20'	2h 36'
LAPAROSCOPIA DIAGNOSTICA	3	0h 35'	0h 50'
SALPINGOOFORRECTOMIA BILATERAL LAPAROSCOPIA	3	0h 58'	1h 23'
BIOPSIA DE NODULO PERITONEAL	2	1h 2'	1h 17'
ESTADIAJE DE ENDOMETRIO (CANCER) LAPAROSCOPIA	2	4h 12'	4h 35'
EXAMEN PELVICO BAJO ANESTESIA	2	1h 57'	2h 15'
HISTERECTOMIA RADICAL TIPO 3	2	3h 32'	3h 45'
OTROS	24	1h 45'	2h 1'

## INDICADORES DE OPERACIONES PRINCIPALES

SETIEMBRE - 2010

INDICADOR	TOTAL	Tiempo Operación	Tiempo Anestesia
UNIDAD DE MEDIDA	Nro.	Promedio (horas)	Promedio (horas)
<b>DIRECCION DE CIRUGIA</b>			
<b>NEUROCIROGIA</b>	<b>33</b>	<b>3h 18'</b>	<b>3h 47'</b>
DERIVACION VENTRICULO PERITONEAL	4	0h 50'	1h 11'
DERIVACION VENTRICULO-PERITONEAL O ATRIAL UNILATERAL	4	1h 1'	1h 23'
CRANEOTOMIA FRONTAL MEDIAL Y RESECCION AMPLIA DE TUMOR	3	5h 20'	5h 43'
CRANEOTOMIA TEMPORAL Y RESECCION TOTAL DE TUMOR TEMPORAL	3	3h 28'	4h 5'
CRANEOTOMIA FRONTAL ANTERIOR Y RESECCION TOTAL DE TUMOR	2	4h 20'	4h 42'
CRANEOTOMIA PARIETAL Y RESECCION AMPLIA DE TUMOR	2	2h 22'	2h 52'
CRANEOTOMIA RETROSIGMOIDEA + RESECCION DE TUMOR	2	4h 25'	5h 32'
CRANEOTOMIA SUBOCCIPITAL Y RESECCION AMPLIA DE TUMOR	2	3h 0'	3h 30'
OTROS	11	4h 17'	4h 45'
<b>MAMAS Y TEJIDOS BLANDOS</b>	<b>100</b>	<b>1h 32'</b>	<b>1h 49'</b>
MASTECTOMIA TOTAL	16	1h 31'	1h 48'
AMPLIACION DE MARGENES DE MAMA	9	1h 4'	1h 17'
RESECCION LOCAL AMPLIA	9	1h 57'	2h 15'
MASTECTOMIA RADICAL MODIFICADA	8	2h 16'	2h 37'
MASTECTOMIA RAD. MODIFICADA TIPO MADDEN	7	1h 15'	1h 31'
MASTECTOMIA RADICAL	6	1h 45'	2h 2'
TUMORECTOMIA DE MAMA	6	1h 5'	1h 20'
CUADRANTECTOMIA DE MAMA	4	1h 32'	1h 51'
DISECCION RADICAL DE AXILA	3	1h 13'	1h 26'
RESECCION LOCAL AMPLIA DE TUMOR DE ANTEBRAZO	3	2h 33'	2h 55'
AMPLIACION DE MARGENES	2	0h 52'	1h 20'
AMPUTACION PRIMER DEDO DEL PIE	2	0h 47'	1h 2'
CUADRANTECTOMIA+DISECCION RADICAL AX.	2	1h 17'	1h 30'
MASTECTOMIA TOILETTE	2	1h 7'	1h 17'
RESECCION DE MICROCALCIFICACIONES LOCALIZADAS POR AXILA	2	1h 0'	1h 11'
RESECCION LOCAL AMPLIA DE TUMOR DE MUSLO	2	1h 30'	1h 45'
OTROS	17	1h 39'	1h 59'
<b>TORAX</b>	<b>19</b>	<b>2h 11'</b>	<b>2h 32'</b>
COLOCACION CATETER VENOSO CENTRAL	3	1h 6'	1h 33'
TORACOTOMIA POSTERO LATERAL	5	2h 37'	2h 58'
RESECCION DE NODULO PULMONAR	2	1h 7'	1h 35'
VIDEOTORACOSCOPIA - BIOPSIAS MULTIPLES	2	1h 2'	1h 17'
OTROS	7	2h 57'	3h 17'
<b>UROLOGIA</b>	<b>47</b>	<b>1h 58'</b>	<b>2h 19'</b>
ORQUIDECTOMIA RADICAL	8	0h 50'	1h 8'
NEFRECTOMIA RADICAL	6	3h 14'	3h 35'
RTU DE PROSTATA	5	1h 26'	1h 47'
RTU DE TUMOR VESICAL	7	0h 49'	1h 8'
CISTOPROSTATECTOMIA RADICAL	2	4h 30'	4h 55'
NEFROURETERECTOMIA LAPAROSCOPICA	2	3h 35'	4h 0'
PROSTATECTOMIA RADICAL	2	2h 50'	3h 15'
PROSTATECTOMIA RADICAL LAPAROSCOPICA	2	2h 47'	3h 12'
URETERECTOMIA DISTAL	2	1h 27'	1h 47'
OTROS	11	2h 5'	2h 30'



## VIII.- INDICADORES DE HOSPITALIZACION

SETIEMBRE - 2010

## 1.- INDICADORES DE HOSPITALIZACION POR DEPARTAMENTO MEDICO

PROMEDIO DE PERMANENCIA	TOTAL	HOSPITALAR	SERVICIO BAJO TARIFARIO DIFER	EMERGENCIA
	Nº Dias Estanc. -----	Nº Dias Estanc. -----	Nº Dias Estanc. -----	Nº Dias Estanc. -----
DEPARTAMENTOS MEDICOS	Total Egresos	Total Egresos	Total Egresos	Total Egresos
<b>TOTAL</b>	<b>9.0</b>	<b>10.2</b>	<b>8.8</b>	<b>3.5</b>
<b>DIRECCION DE CIRUGIA</b>	<b>7.2</b>	<b>7.8</b>	<b>8.4</b>	<b>3.0</b>
ABDOMEN	10.8	11.9	11.4	2.4
CABEZA Y CUELLO	6.7	6.9	19.0	1.8
ESPECIALIDADES QUIRURGICAS	5.7	5.7	-	-
GINECOLOGIA	6.5	7.2	4.8	3.6
NEUROCIRUGIA	9.3	11.7	7.6	2.3
MAMAS Y TEJIDOS BLANDOS	4.4	4.5	5.0	2.7
TORAX	7.5	12.3	-	3.4
UROLOGIA	7.5	7.8	-	3.8
<b>DIRECCION DE MEDICINA</b>	<b>11.6</b>	<b>15.0</b>	<b>8.9</b>	<b>4.0</b>
ONCOLOGIA MEDICA	11.2	15.3	8.9	4.3
ONCOLOGIA PEDIATRICA	12.8	14.3	-	1.9
<b>DIRECCION DE RADIOTERAPIA</b>	<b>5.6</b>	<b>6.1</b>	<b>-</b>	<b>-</b>
RADIOTERAPIA	5.6	6.1	-	2.0

(1) En Pediatría se han considerado todos los egresos de pacientes menores de 14 años.

## 2.- INDICADORES DE HOSPITALIZACION POR AREA HOSPITALARIA

SETIEMBRE - 2010

AREA HOSPITALARIA	Promedio Permanencia	Porcentaje Ocupación	Rendimiento Cama	Observación
Unidad de Medida	Nº Dias Estanc. ----- Tot.Egre+Trasl	Dia-Cama Ocupada ----- x100 Dias Cama Disponib	Tot. Egresos+Trasl ----- Nº Camas utilizadas	No se utilizaron las camas siguientes
<b>TOTAL</b>	<b>-</b>	<b>73.0%</b>	<b>3.8</b>	
<b>EMERGENCIA</b>	<b>2.7</b>	<b>91.0%</b>	<b>12.0</b>	
- Camas	2.9	94.7%	12.2	
- Camillas	2.6	86.4%	11.8	
<b>SALA COMUN</b>	<b>8.6</b>	<b>77.3%</b>	<b>3.0</b>	
- 4to. Este	7.6	81.2%	3.5	
- 5to. Este	9.5	67.4%	2.5	567-579
- 6to. Este	9.2	84.9%	3.0	
<b>SERVICIO BAJO TARIFARIO DIFERENCIADO</b>	<b>7.8</b>	<b>65.9%</b>	<b>2.9</b>	
- 3ero. Oeste	6.2	64.2%	2.9	
- 4to. Oeste	7.6	53.7%	2.3	410-417-418
- 5to. Oeste	8.7	75.7%	3.2	
AISLAMIENTO -AH1N1	-	-	-	3303-3307-3311-3315 3319-3323-3327-3331
SEPIN 6to.O	19.6	91.4%	1.6	622
PEDIATRIA	13.9	86.5%	2.1	717 - 757
UCI	5.1	52.9%	5.3	427-428-429
UTM 6to.O	8.1	91.6%	3.2	
UTI	5.5	45.4%	3.8	339 - 341
ADOLESCENTES	8.2	65.5%	2.9	354-363-365
AISLADOS	9.6	62.8%	2.5	
CLINICA DE DIA	1.3	38.5%	10.3	379
RECUPERACION *	2.8	11.1%	3.8	214-216-218-219-220 221-222-223-224-225

\* El promedio está considerado en días.

**3.- BASE DE DATOS HOSPITALIZACION  
SETIEMBRE - 2010**

DEPARTAMENTOS MEDICOS	TOTAL			HOSPITALAR			SERVICIO BAJO TARIFARIO DIFERENCIADO			EMERGENCIA		
	Total Egresos (vivos y fallecidos)	Egresos (vivos y fall) < 48 hrs	Total estancias Egresados (vivos y fall)	Total Egresos (vivos y fallecidos)	Egresos (vivos y fall) < 48 hrs	Días estanc. Egresados (vivos y fall)	Total Egresos (vivos y fallecidos)	Egresos (vivos y fall) < 48 hrs	Días estanc. Egresados (vivos y fall)	Total Egresos (vivos y fallec.)	Egresos (vivos y fall) < 48 hrs	Días estanc. Egresados (vivos y fall)
<b>TOTAL</b>	<b>942</b>	<b>163</b>	<b>8,476</b>	<b>710</b>	<b>99</b>	<b>7,265</b>	<b>74</b>	<b>4</b>	<b>653</b>	<b>158</b>	<b>60</b>	<b>558</b>
<b>DIRECCION DE CIRUGIA</b>	<b>549</b>	<b>130</b>	<b>3,980</b>	<b>463</b>	<b>95</b>	<b>3,632</b>	<b>17</b>	<b>1</b>	<b>143</b>	<b>69</b>	<b>34</b>	<b>205</b>
ABDOMEN	101	18	1,092	85	10	1,009	5	0	57	11	8	26
CABEZA Y CUELLO	97	25	653	91	20	625	1	0	19	5	5	9
ESPECIALIDADES QUIRURGICAS	24	17	137	24	17	137	0	0	0	0	0	0
GINECOLOGIA	107	16	693	85	12	610	4	0	19	18	4	64
NEUROCIURUGIA	44	8	411	30	1	352	5	1	38	9	6	21
MAMAS Y TEJIDOS BLANDOS	105	39	462	96	35	433	2	0	10	7	4	19
TORAX	28	6	211	13	0	160	0	0	0	15	6	51
UROLOGIA	43	1	321	39	0	306	0	0	0	4	1	15
<b>DIRECCION DE MEDICINA</b>	<b>385</b>	<b>32</b>	<b>4,451</b>	<b>240</b>	<b>4</b>	<b>3,590</b>	<b>57</b>	<b>3</b>	<b>510</b>	<b>88</b>	<b>25</b>	<b>351</b>
ONCOLOGIA MEDICA	289	21	3,225	156	3	2,387	57	3	510	76	15	328
ONCOLOGIA PEDIATRICA	96	11	1,226	84	1	1,203	0	0	0	12	10	23
<b>DIRECCION DE RADIOTERAPIA</b>	<b>8</b>	<b>1</b>	<b>45</b>	<b>7</b>	<b>0</b>	<b>43</b>	<b>0</b>	<b>0</b>	<b>0</b>	<b>1</b>	<b>1</b>	<b>2</b>
RADIOTERAPIA	8	1	45	7	0	43	0	0	0	1	1	2

**BASE DE DATOS HOSPITALIZACION POR AREA HOSPITALARIA  
SETIEMBRE - 2010**

AREA HOSPITALARIA	Egre+Traslad. vivos y fallec.	Egre+Traslad. vivos y fallec. < 48 hrs.	Días estancias (vivos y fallec.) Egre+Trasladados	Nº días Mes	Nº de Camas Utilizadas	Días Cama Disponibles	Días Cama Ocupadas	Egresos	Nº de Camas Reales
<b>TOTAL</b>	<b>1,284</b>	<b>361</b>	<b>8,654</b>	<b>30</b>	<b>336</b>	<b>10,890</b>	<b>7,950</b>	<b>942</b>	<b>371</b>
<b>EMERGENCIA</b>	<b>325</b>	<b>185</b>	<b>891</b>	<b>30</b>	<b>27</b>	<b>810</b>	<b>737</b>	<b>158</b>	<b>27</b>
- Camas	183	94	524		15	450	426	85	15
- Camillas	142	91	367		12	360	311	73	12
<b>SALA COMUN</b>	<b>429</b>	<b>27</b>	<b>3,700</b>	<b>30</b>	<b>143</b>	<b>4,350</b>	<b>3,363</b>	<b>378</b>	<b>145</b>
- 4to. Este	180	14	1,368		52	1,560	1,267	164	52
- 5to. Este	124	3	1,178		50	1,560	1,052	114	52
- 6to. Este	125	10	1,154		41	1,230	1,044	100	41
<b>SERVICIO BAJO TARIFARIO DIFERENCIADO</b>	<b>84</b>	<b>11</b>	<b>654</b>	<b>30</b>	<b>29</b>	<b>960</b>	<b>633</b>	<b>74</b>	<b>32</b>
- 3ero. Oeste	23	7	142		8	240	154	17	8
- 4to. Oeste	16	1	122		7	300	161	13	10
- 5to. Oeste	45	3	390		14	420	318	44	14
AISLAMIENTO -AH1N1	-	-	-			-	-	-	8
SEPIN 6to.O	18	0	352		11	360	329	16	12
PEDIATRIA	83	2	1,154		40	1,260	1,090	83	42
UCI	21	6	108		4	210	111	11	7
UTM 6to.O	60	5	487		19	570	522	40	19
UTI	23	3	126		6	240	109	7	8
ADOLESCENTES	104	9	850		36	1,170	766	64	39
AISLADOS	15	0	144		6	180	113	12	6
CLINICA DE DIA	103	100	135		10	330	127	96	11
RECUPERACION	19	13	53		5	450	50	3	15

**CUADRO DE RESUMEN SEGÚN EGRESOS + TRASLADOS**  
**SETIEMBRE - 2010**

AREA HOSPITALARIA	N° Camas Utilizadas	Dias Cama Disponibles	Egresos + Traslados	Dias cama Ocupadas	Dias Estancia Egre.+Tras.	Promedio de Permanencia	Rendimiento	% de Ocup. Grado de Uso	Intervalo de Sustitución
<b>TOTAL</b>	<b>336</b>	<b>10,890</b>	<b>1,284</b>	<b>7,950</b>	<b>8,654</b>	<b>6.7</b>	<b>3.8</b>	<b>73.0</b>	<b>2.29</b>
EMERGENCIA	27	810	325	737	891	2.7	12.0	91.0	0.2
SALA COMUN	143	4,350	429	3,363	3,700	8.6	3.0	77.3	2.3
SERVICIO BAJO TARIFARIO DIFERENCIADO	29	960	84	633	654	7.8	2.9	65.9	3.9
SEPIN	11	360	18	329	352	19.6	1.6	91.4	1.7
PEDIATRIA	40	1,260	83	1,090	1,154	13.9	2.1	86.5	2.0
UCI	4	210	21	111	108	5.1	5.3	52.9	4.7
UTM	19	570	60	522	487	8.1	3.2	91.6	0.8
UTI	6	240	23	109	126	5.5	3.8	45.4	5.7
ADOLESCENTES	36	1,170	104	766	850	8.2	2.9	65.5	3.9
AISLADOS	6	180	15	113	144	9.6	2.5	62.8	4.5
CLINICA DE DIA	10	330	103	127	135	1.3	10.3	38.5	2.0
RECUPERACION	5	450	19	50	53	2.8	3.8	11.1	21.1

#### 4.- INDICADORES DE HOSPITALIZACION POR EDAD Y SEXO SETIEMBRE - 2010

INDICADOR	SEXO	Promedio Permanencia
		Nº Dias Estanc. ----- Total Egresos
TOTAL	TOTAL	9.0
	Masc	10.9
	Fem	8.0
[ 0 - 14 ]	Total	11.9
	Masc	13.5
	Fem	10.1
[15 - 19]	Total	11.2
	Masc	11.7
	Fem	10.6
[20 - 34]	Total	9.6
	Masc	11.9
	Fem	7.7
[35 - 44]	Total	7.8
	Masc	10.0
	Fem	7.3
[45 - 64]	Total	8.8
	Masc	11.3
	Fem	7.8
[≥ 65]	Total	7.7
	Masc	7.7
	Fem	7.6

INDICADOR	SEXO	Promedio Permanencia
		Nº Dias Estanc. ----- Total Egresos
TOTAL	TOTAL	9.0
	Masc	10.9
	Fem	8.0
ABDOMEN	Total	10.8
	Masc	11.1
	Fem	10.5
CABEZA Y CUELLO	Total	6.7
	Masc	9.0
	Fem	5.5
ESPECIALIDADES QUIRURGICAS	Total	5.7
	Masc	5.5
	Fem	5.9
GINECOLOGIA	Total	6.5
	Masc	(&)
	Fem	6.5
NEUROCIROLOGIA	Total	9.3
	Masc	9.2
	Fem	9.4
MAMAS Y TEJIDOS BLANDOS	Total	4.4
	Masc	7.7
	Fem	3.7
TORAX	Total	7.5
	Masc	7.6
	Fem	7.4
UROLOGIA	Total	7.5
	Masc	7.7
	Fem	6.4
ONCOLOGIA MEDICA	Total	11.2
	Masc	12.2
	Fem	10.4
ONCOLOGIA PEDIATRICA	Total	12.8
	Masc	14.5
	Fem	10.9
RADIOTERAPIA	Total	5.6
	Masc	(&)
	Fem	5.6

(&) No hubieron egresos. .



**5.- BASE DE DATOS HOSPITALIZACION POR EDAD Y SEXO  
SEPTIEMBRE - 2010**

BASE DE DATOS DE HOSPITALIZACION			
Grupo de Edad	SEXO	Total Egresos (vivos y fallecidos)	Total días estancia egresados (vivos y fallecidos)
TOTAL	TOTAL	942	8,476
	Masc	337	3,659
	Fem	605	4,817
[ 0 - 14 ]	Total	111	1,320
	Masc	59	797
	Fem	52	523
[15 - 19]	Total	54	604
	Masc	29	339
	Fem	25	265
[20 - 34]	Total	116	1,109
	Masc	51	609
	Fem	65	500
[35 - 44]	Total	120	931
	Masc	21	210
	Fem	99	721
[45 - 64]	Total	321	2,827
	Masc	93	1,055
	Fem	228	1,772
[ ≥ 65 ]	Total	220	1,685
	Masc	84	649
	Fem	136	1,036

BASE DE DATOS DE HOSPITALIZACION			
Departamento Médico y Sexo	SEXO	Total Egresos (vivos y fallecidos)	Total días estancia egresados (vivos y fallecidos)
TOTAL	TOTAL	942	8,476
	Masc	337	3,659
	Fem	605	4,817
ABDOMEN	Total	101	1,092
	Masc	48	534
	Fem	53	558
CABEZA Y CUELLO	Total	97	653
	Masc	33	298
	Fem	64	355
ESPECIALIDADES QUIRURGICAS	Total	24	137
	Masc	12	66
	Fem	12	71
GINECOLOGIA	Total	107	693
	Masc	0	0
	Fem	107	693
NEUROCIRUGIA	Total	44	411
	Masc	12	110
	Fem	32	301
MAMAS Y TEJIDOS BLANDOS	Total	105	462
	Masc	18	139
	Fem	87	323
TORAX	Total	28	211
	Masc	14	107
	Fem	14	104
UROLOGIA	Total	43	321
	Masc	34	263
	Fem	9	58
ONCOLOGIA MEDICA	Total	289	3,225
	Masc	116	1,418
	Fem	173	1,807
ONCOLOGIA PEDIATRICA	Total	96	1,226
	Masc	50	724
	Fem	46	502
RADIOTERAPIA	Total	8	45
	Masc	0	0
	Fem	8	45

IX.- INDICADORES DE CALIDAD				
SETIEMBRE - 2010				
1.- INDICADORES DE CALIDAD POR DEPARTAMENTOS MEDICOS				
DEPARTAMENTO MEDICOS	TOTAL			
	Porcentaje Mortalidad Bruta	Porcentaje Mortalidad Neta	Porcentaje Mort. Post-Op (< 10 d.)	Porcentaje Necropsias
Unidad de Medida	$\frac{\text{Total Fallecidos}}{\text{Total Egresos}} \times 100$	$\frac{\text{Total Fallec} >48h}{\text{T.Egre. - Egre. <48h}} \times 100$	$\frac{\text{Fallec.Post.Operat.}}{\text{Total Operac. Emerg.}} \times 100$	$\frac{\text{Nº Necropsias}}{\text{Total Fallecidos}} \times 100$
<b>TOTAL</b>	<b>5.9%</b>	<b>5.1%</b>	<b>1.4%</b>	<b>3.6%</b>
<b>DIRECCION DE CIRUGIA</b>	<b>3.8%</b>	<b>3.1%</b>	<b>1.4%</b>	<b>4.8%</b>
ABDOMEN	6.9%	6.0%	2.1%	14.3%
CABEZA Y CUELLO	2.1%	1.4%	2.8%	0.0%
ESPECIALIDADES QUIRURGICAS	0.0%	0.0%	0.0%	(&)
GINECOLOGIA	1.9%	1.1%	0.0%	0.0%
NEUROCIRUGIA	11.4%	11.1%	9.1%	0.0%
MAMAS Y TEJIDOS BLANDOS	1.9%	0.0%	0.0%	0.0%
TORAX	7.1%	4.5%	0.0%	0.0%
UROLOGIA	2.3%	2.4%	0.0%	0.0%
<b>DIRECCION DE MEDICINA</b>	<b>9.1%</b>	<b>7.6%</b>	<b>(#)</b>	<b>2.9%</b>
ONCOLOGIA MEDICA	10.4%	8.6%	(#)	0.0%
ONCOLOGIA PEDIATRICA	5.2%	4.7%	(#)	20.0%
<b>DIRECCION DE RADIOTERAPIA</b>	<b>0.0%</b>	<b>0.0%</b>	<b>(#)</b>	<b>(&amp;)</b>
RADIOTERAPIA	0.0%	0.0%	(#)	(&)

(&amp;) No hubo fallecidos ni egresos.

(#) No aplicable

DEPARTAMENTOS MEDICOS	HOSPITALAR			
	Porcentaje Mortalidad Bruta	Porcentaje Mortalidad Neta	Porcentaje Mort. Post-Op (< 10 días)	Porcentaje de Necropsias
Unidad de Medida	$\frac{\text{Total Fallecidos}}{\text{Total Egresos}} \times 100$	$\frac{\text{Total Fallec} >48h}{\text{T.Egre. - Egre. <48h}} \times 100$	$\frac{\text{Fallec.Post.Operat.}}{\text{Total Operac. Emerg.}} \times 100$	$\frac{\text{Nº Necropsias}}{\text{Total Fallecidos}} \times 100$
<b>TOTAL</b>	<b>4.5%</b>	<b>4.7%</b>	<b>1.5%</b>	<b>3.1%</b>
<b>DIRECCION DE CIRUGIA</b>	<b>2.6%</b>	<b>3.0%</b>	<b>1.5%</b>	<b>0.0%</b>
ABDOMEN	4.7%	4.0%	2.4%	0.0%
CABEZA Y CUELLO	1.1%	1.4%	3.1%	0.0%
ESPECIALIDADES QUIRURGICAS	0.0%	0.0%	0.0%	(&)
GINECOLOGIA	1.2%	1.4%	0.0%	0.0%
NEUROCIRUGIA	13.3%	13.8%	12.0%	0.0%
MAMAS Y TEJIDOS BLANDOS	0.0%	0.0%	0.0%	(&)
TORAX	7.7%	7.7%	0.0%	0.0%
UROLOGIA	2.6%	2.6%	0.0%	0.0%
<b>DIRECCION DE MEDICINA</b>	<b>8.3%</b>	<b>7.6%</b>	<b>(#)</b>	<b>5.0%</b>
ONCOLOGIA MEDICA	9.6%	9.2%	(#)	0.0%
ONCOLOGIA PEDIATRICA	6.0%	4.8%	(#)	20.0%
<b>DIRECCION DE RADIOTERAPIA</b>	<b>0.0%</b>	<b>0.0%</b>	<b>(#)</b>	<b>(&amp;)</b>
RADIOTERAPIA	0.0%	0.0%	(#)	(&)

(&amp;) No hubo fallecidos ni egresos.

(#) No aplicable

DEPARTAMENTOS MEDICOS	SERVICIO BAJO TARIFARIO DIFERENCIADO			
	Porcentaje Mortalidad Bruta	Porcentaje Mortalidad Neta	Porcentaje Mort. Post-Op (< 10 días)	Porcentaje de Necropsias
Unidad de Medida	$\frac{\text{Total Fallecidos}}{\text{Total Egresos}} \times 100$	$\frac{\text{Total Fallec} >48h}{\text{T.Egre. - Egre. <48h}} \times 100$	$\frac{\text{Fallec.Post.Operat.}}{\text{Total Operac. Emerg.}} \times 100$	$\frac{\text{Nº Necropsias}}{\text{Total Fallecidos}} \times 100$
<b>TOTAL</b>	<b>8.1%</b>	<b>8.6%</b>	<b>0.0%</b>	<b>0.0%</b>
<b>DIRECCION DE CIRUGIA</b>	<b>0.0%</b>	<b>0.0%</b>	<b>0.0%</b>	<b>(&amp;)</b>
ABDOMEN	0.0%	0.0%	0.0%	(&)
CABEZA Y CUELLO	0.0%	0.0%	0.0%	(&)
ESPECIALIDADES QUIRURGICAS	(&)	(&)	0.0%	(&)
GINECOLOGIA	0.0%	0.0%	0.0%	(&)
NEUROCIRUGIA	0.0%	0.0%	0.0%	(&)
MAMAS Y TEJIDOS BLANDOS	0.0%	0.0%	0.0%	(&)
TORAX	(&)	(&)	0.0%	(&)
UROLOGIA	(&)	(&)	(&)	(&)
<b>DIRECCION DE MEDICINA</b>	<b>10.5%</b>	<b>11.1%</b>	<b>(#)</b>	<b>0.0%</b>
ONCOLOGIA MEDICA	10.5%	11.1%	(#)	0.0%
ONCOLOGIA PEDIATRICA	(&)	(&)	(#)	(&)
<b>DIRECCION DE RADIOTERAPIA</b>	<b>(&amp;)</b>	<b>(&amp;)</b>	<b>(&amp;)</b>	<b>(&amp;)</b>
RADIOTERAPIA	(&)	(&)	(&)	(&)

(&amp;) No hubo fallecidos ni egresos.

(#) No aplicable

DEPARTAMENTOS MEDICOS	EMERGENCIA			
	Porcentaje Mortalidad Bruta Total Fallecidos ----- x 100 Total Egresos	Porcentaje Mortalidad Neta Total Fallec >48h ----- x 100 T.Egre. - Egre. <48h	Porcentaje Mort. Post-Op (< 10 días) Fallec.Post.Operat. ----- x 100 Total Operac. Emerg.	Porcentaje de Necropsias Nº Necropsias ----- x 100 Total Fallecidos
<b>Unidad de Medida</b>				
<b>TOTAL</b>	<b>11.4%</b>	<b>5.1%</b>	<b>0.0%</b>	<b>5.6%</b>
<b>DIRECCION DE CIRUGIA</b>	<b>13.0%</b>	<b>5.7%</b>	<b>0.0%</b>	<b>11.1%</b>
ABDOMEN	27.3%	66.7%	0.0%	33.3%
CABEZA Y CUELLO	20.0%	(&)	0.0%	0.0%
ESPECIALIDADES QUIRURGICAS	(&)	(&)	(&)	(&)
GINECOLOGIA	5.6%	0.0%	0.0%	0.0%
NEUROCIRUGIA	11.1%	0.0%	0.0%	0.0%
MAMAS Y TEJIDOS BLANDOS	28.6%	0.0%	(&)	0.0%
TORAX	6.7%	0.0%	(&)	0.0%
UROLOGIA	0.0%	0.0%	(&)	(&)
<b>DIRECCION DE MEDICINA</b>	<b>10.2%</b>	<b>4.8%</b>	<b>(#)</b>	<b>0.0%</b>
ONCOLOGIA MEDICA	11.8%	4.9%	(#)	0.0%
ONCOLOGIA PEDIATRICA	0.0%	0.0%	(#)	(&)
<b>DIRECCION DE RADIOTERAPIA</b>	<b>0.0%</b>	<b>(&amp;)</b>	<b>(&amp;)</b>	<b>(&amp;)</b>
RADIOTERAPIA	0.0%	(&)	(&)	(&)

## 2.- INDICADORES DE CALIDAD POR AREA HOSPITALARIA SETIEMBRE - 2010

AREA HOSPITALARIA	Porcentaje Mortalidad Bruta	Porcentaje Mortalidad Neta	Porcentaje Mort. Post-Op (< 10 días)	Porcentaje de Necropsias
	Total Fallecidos ----- x 100 Total Egresos	Total Fallec >48h ----- x 100 T.Egre. - Egre. <48h	Fallec.Post.Operat. ----- x 100 Total Operac. Emerg.	Nº Necropsias ----- x 100 Total Fallecidos
<b>Unidad de Medida</b>				
<b>TOTAL</b>	<b>-</b>	<b>-</b>	<b>1.4%</b>	<b>3.6%</b>
EMERGENCIA	5.5%	3.6%	0.0%	5.6%
SALA COMUN	1.6%	1.7%	0.9%	0.0%
SERVICIO BAJO TARIFARIO DIFERENCIADO	7.1%	8.2%	0.0%	0.0%
SEPIN	5.6%	5.6%	0.0%	0.0%
PEDIATRIA	4.8%	4.9%	6.3%	25.0%
UCI	47.6%	46.7%	150.0%	0.0%
UTM	1.7%	1.8%	(&)	0.0%
UTI	26.1%	30.0%	(&)	0.0%
ADOLESCENTES	0.0%	0.0%	0.0%	(&)
AISLADOS	20.0%	20.0%	(&)	0.0%
CLINICA DE DIA	0.0%	0.0%	0.0%	(&)
RECUPERACION	0.0%	0.0%	0.0%	(&)

(&) No hubo fallecidos.

**3.- BASE DE DATOS DE FALLECIDOS POR DEPARTAMENTO MEDICO  
SETIEMBRE - 2010**

<b>TOTAL</b>						
<b>DEPARTAMENTOS MEDICOS</b>	<b>Total Fallecidos</b>	<b>Total Fallecidos &lt; 48 h.</b>	<b>Total Fallecidos &gt; 48 h.</b>	<b>Total Fallecidos Pos.Op. &lt; 10 d.</b>	<b>Nº de Necropsias</b>	<b>Total Operaciones</b>
<b>TOTAL</b>	<b>56</b>	<b>16</b>	<b>40</b>	<b>7</b>	<b>2</b>	<b>508</b>
<b>DIRECCION DE CIRUGIA</b>	<b>21</b>	<b>8</b>	<b>13</b>	<b>7</b>	<b>1</b>	<b>508</b>
ABDOMEN	7	2	5	2	1	97
CABEZA Y CUELLO	2	1	1	2	0	71
ESPECIALIDADES QUIRURGICAS	0	0	0	0	0	49
GINECOLOGIA	2	1	1	0	0	92
NEUROCIROLOGIA	5	1	4	3	0	33
MAMAS Y TEJIDOS BLANDOS	2	2	0	0	0	100
TORAX	2	1	1	0	0	19
UROLOGIA	1	0	1	0	0	47
<b>DIRECCION DE MEDICINA</b>	<b>35</b>	<b>8</b>	<b>27</b>	<b>0</b>	<b>1</b>	<b>0</b>
ONCOLOGIA MEDICA	30	7	23	0	0	0
ONCOLOGIA PEDIATRICA	5	1	4	0	1	0
<b>DIRECCION DE RADIOTERAPIA</b>	<b>0</b>	<b>0</b>	<b>0</b>	<b>0</b>	<b>0</b>	<b>0</b>
RADIOTERAPIA	0	0	0	0	0	0

<b>HOSPITALAR</b>						
<b>DEPARTAMENTOS MEDICOS</b>	<b>Total Fallecidos</b>	<b>Total Fallecidos &lt; 48 hrs.</b>	<b>Total Fallecidos &gt; 48 hrs.</b>	<b>Total Fallec. PostOp. &lt;10 días</b>	<b>Nro. De Necropsias</b>	<b>Nro. De Operaciones</b>
<b>TOTAL</b>	<b>32</b>	<b>3</b>	<b>29</b>	<b>7</b>	<b>1</b>	<b>467</b>
<b>DIRECCION DE CIRUGIA</b>	<b>12</b>	<b>1</b>	<b>11</b>	<b>7</b>	<b>0</b>	<b>467</b>
ABDOMEN	4	1	3	2	0	84
CABEZA Y CUELLO	1	0	1	2	0	64
ESPECIALIDADES QUIRURGICAS	0	0	0	0	0	46
GINECOLOGIA	1	0	1	0	0	88
NEUROCIROLOGIA	4	0	4	3	0	25
MAMAS Y TEJIDOS BLANDOS	0	0	0	0	0	98
TORAX	1	0	1	0	0	15
UROLOGIA	1	0	1	0	0	47
<b>DIRECCION DE MEDICINA</b>	<b>20</b>	<b>2</b>	<b>18</b>	<b>0</b>	<b>1</b>	<b>0</b>
ONCOLOGIA MEDICA	15	1	14	0	0	0
ONCOLOGIA PEDIATRICA	5	1	4	0	1	0
<b>DIRECCION DE RADIOTERAPIA</b>	<b>0</b>	<b>0</b>	<b>0</b>	<b>0</b>	<b>0</b>	<b>0</b>
RADIOTERAPIA	0	0	0	0	0	0

<b>SERVICIO BAJO TARIFARIO DIFERENCIADO</b>						
<b>DEPARTAMENTOS MEDICOS</b>	<b>Total Fallecidos</b>	<b>Total Fallecidos &lt; 48 hrs.</b>	<b>Total Fallecidos &gt; 48 hrs.</b>	<b>Total Fallec. PostOp. &lt;10 días</b>	<b>Nro. De Necropsias</b>	<b>Nro. De Operaciones</b>
<b>TOTAL</b>	<b>6</b>	<b>0</b>	<b>6</b>	<b>0</b>	<b>0</b>	<b>27</b>
<b>DIRECCION DE CIRUGIA</b>	<b>0</b>	<b>0</b>	<b>0</b>	<b>0</b>	<b>0</b>	<b>27</b>
ABDOMEN	0	0	0	0	0	7
CABEZA Y CUELLO	0	0	0	0	0	3
ESPECIALIDADES QUIRURGICAS	0	0	0	0	0	3
GINECOLOGIA	0	0	0	0	0	3
NEUROCIROLOGIA	0	0	0	0	0	5
MAMAS Y TEJIDOS BLANDOS	0	0	0	0	0	2
TORAX	0	0	0	0	0	4
UROLOGIA	0	0	0	0	0	0
<b>DIRECCION DE MEDICINA</b>	<b>6</b>	<b>0</b>	<b>6</b>	<b>0</b>	<b>0</b>	<b>0</b>
ONCOLOGIA MEDICA	6	0	6	0	0	0
ONCOLOGIA PEDIATRICA	0	0	0	0	0	0
<b>DIRECCION DE RADIOTERAPIA</b>	<b>0</b>	<b>0</b>	<b>0</b>	<b>0</b>	<b>0</b>	<b>0</b>
RADIOTERAPIA	0	0	0	0	0	0

## EMERGENCIA

DEPARTAMENTOS MEDICOS	Total Fallecidos	Total Fallecidos < 48 hrs.	Total Fallecidos > 48 hrs.	Total Fallec. PostOp. <10 días	Nro. De Necropsias	Nro. De Operaciones
<b>TOTAL</b>	<b>18</b>	<b>13</b>	<b>5</b>	<b>0</b>	<b>1</b>	<b>14</b>
<b>DIRECCION DE CIRUGIA</b>	<b>9</b>	<b>7</b>	<b>2</b>	<b>0</b>	<b>1</b>	<b>14</b>
ABDOMEN	3	1	2	0	1	6
CABEZA Y CUELLO	1	1	0	0	0	4
ESPECIALIDADES QUIRURGICAS	0	0	0	0	0	0
GINECOLOGIA	1	1	0	0	0	1
NEUROCIRUGIA	1	1	0	0	0	3
MAMAS Y TEJIDOS BLANDOS	2	2	0	0	0	0
TORAX	1	1	0	0	0	0
UROLOGIA	0	0	0	0	0	0
<b>DIRECCION DE MEDICINA</b>	<b>9</b>	<b>6</b>	<b>3</b>	<b>0</b>	<b>0</b>	<b>0</b>
ONCOLOGIA MEDICA	9	6	3	0	0	0
ONCOLOGIA PEDIATRICA	0	0	0	0	0	0
<b>DIRECCION DE RADIOTERAPIA</b>	<b>0</b>	<b>0</b>	<b>0</b>	<b>0</b>	<b>0</b>	<b>0</b>
RADIOTERAPIA	0	0	0	0	0	0

## BASE DE DATOS FALLECIDOS POR AREA HOSPITALARIA

AREA HOSPITALARIA	Total Fallecidos	Total Fallecidos < 48 hrs.	Total Fallecidos > 48 hrs.	Total Fallec. PostOp. <10 días	Nro. de Necropsias	Nro. de Operaciones
<b>TOTAL</b>	<b>56</b>	<b>16</b>	<b>40</b>	<b>7</b>	<b>2</b>	<b>508</b>
EMERGENCIA	18	13	5	0	1	14
SALA COMUN	7	0	7	3	0	330
SERVICIO BAJO TARIFARIO DIFERENCIADO	6	0	6	0	0	27
SEPIN	1	0	1	0	0	3
PEDIATRIA	4	0	4	1	1	16
UCI	10	3	7	3	0	2
UTM	1	0	1	0	0	0
UTI	6	0	6	0	0	0
ADOLESCENTES	0	0	0	0	0	6
AISLADOS	3	0	3	0	0	0
CLINICA DE DIA	0	0	0	0	0	105
RECUPERACION	0	0	0	0	0	5

## DEFINICION DE INDICADORES HOSPITALARIOS

### INDICADOR

Variable que es susceptible de ser observada y en lo posible medida, que permite identificar y comparar el nivel o estado de una situación determinada.

Por sus características se han clasificado los Indicadores en:

- Indicadores de Apertura de Historias Clínicas
- Indicadores de Consulta Externa
- Indicadores de Laboratorio
- Indicadores de Aplicaciones, Cirugía Menor, Endoscopías y Procedimientos Especiales
- Indicadores de Sala de Operaciones
- Indicadores de Hospitalización
- Indicadores de Calidad

### INDICADORES DE APERTURA DE HISTORIAS CLINICAS

1. Número de Historias clínicas abiertas según Derivación a cada Departamento Médico
2. Número de Historias clínicas abiertas según grupo de edad de los pacientes
3. Número de Historias clínicas abiertas según procedencia geográfica.
4. Razón de Historias clínicas abiertas según género (mujeres / hombres)

Indica el número de historias clínicas abiertas en mujeres por cada historia clínica abierta en hombres, un valor de uno indica igual número de historias clínicas abiertas en mujeres y en hombres.

$$= \frac{\text{Número de historias clínicas abiertas en mujeres}}{\text{Número de historias clínicas abiertas en hombres}}$$

### INDICADORES DE CONSULTA EXTERNA

#### CONCEPTOS :

**CONSULTA MEDICA EXTERNA O AMBULATORIA:** Es la consulta médica que se realiza en el consultorio externo del hospital, utilizando para su atención, los elementos de diagnóstico, tratamiento o cualquier cuidado profesional realizado por el médico a un paciente ambulatorio.

**NUEVO:** Paciente nuevo que acude por primera vez al hospital.

**REINGRESO:** Paciente antiguo que acude al hospital por primera vez en el año.

**CONTINUADOR:** Paciente que acude por segunda o más veces en el año.

**CONSULTA POR PRIMERA VEZ:** Es aquella consulta en que el paciente acude por primera vez a un determinado departamento médico o que habiendo realizado otras consultas anteriormente, acude por primera vez en el año (Nuevos + Reingresos).

Este indicador nos va a permitir conocer el crecimiento o proyección de nuestra cobertura y conjuntamente con la concentración, establecer una tendencia en el comportamiento mensual.

**CONSULTA SUCESIVA:** Es aquella consulta en que el paciente habiendo realizado otras consultas anteriormente acude por primera vez en el año, o que acude mas de una vez en el año (Reingresos + Continuadores).

Dentro de estos indicadores se consideraron los siguientes:

**1. Consultas Repetidas por Consulta de Primera Vez (Consultas Continuadores por Consultas de Primera Vez)**

Este indicador nos permite conocer el crecimiento o proyección de nuestra cobertura

$$= \frac{\text{Número de Consultas Repetidas o Continuadores}}{\text{Número de Consultas de Primera Vez}}$$

**2. Consultas Sucesivas por Consultas Nuevas**

$$= \frac{\text{Número de Consultas Repetidas o Continuadores + Reingresos}}{\text{Número de Consultas de Nuevos}}$$

**3. Consultas de Emergencia por Consulta**

$$= \frac{\text{Número de Consultas de Emergencia}}{\text{Número Total de Consultas} - \text{Número de Consultas de Emergencia}}$$

**INDICADORES DE LABORATORIO**

**1. Promedio de Ordenes de Laboratorio por Consulta Externa**

$$= \frac{\text{Número de Ordenes de Laboratorio}}{\text{Número de Consultas}}$$

**2. Promedio de Ordenes de Laboratorio por hospitalizados**

$$= \frac{\text{Número de Ordenes de Laboratorio en Hospitalización}}{\text{Número de Egresos}}$$

### 3. Promedio de Pruebas por Orden de Laboratorio

$$= \frac{\text{Número de Pruebas Realizadas de Laboratorio}}{\text{Número de Ordenes de Laboratorio}}$$

## INDICADORES DE APLICACIONES Y PROCEDIMIENTOS ESPECIALES

### 1. Promedio Diario de Aplicaciones

$$= \frac{\text{Número de Aplicaciones}}{\text{Número de Días Útiles}}$$

### 2. Promedio Diario de Colposcopías

$$= \frac{\text{Número de Colposcopías}}{\text{Número de Días Útiles}}$$

### 3. Promedio Diario de Procedimientos Especiales

$$= \frac{\text{Número de Procedimientos Especiales}}{\text{Número de Días Útiles}}$$

## INDICADORES DE SALA DE OPERACIONES

### 1. Promedio de Operaciones por Cirujano

Mide la cantidad de operaciones que realiza cada cirujano

$$= \frac{\text{Número de Operaciones}}{\text{Número de Cirujanos}}$$

### 2. Tiempo Promedio de duración de las Operaciones Principales

Mide el tiempo promedio de cada operación principal por Dpto. médico

$$= \frac{\text{Tiempo Total de Duración de Operación Principal}}{\text{Número de Operaciones Principales}}$$

### 3. Tiempo Promedio de Anestesia en las Operaciones Principales

Mide el tiempo promedio de anestesia en cada operación principal y por Dpto. médico:



$$= \frac{\text{Tiempo Total de Anestesia en la Operación Principal}}{\text{Número Operaciones Principales}}$$

## INDICADORES DE HOSPITALIZACION

### CONCEPTOS :

**INGRESO:** Es la aceptación formal de un paciente por el hospital para su atención médica: un ingreso siempre implica la ocupación de una cama y el mantenimiento de una historia clínica para el paciente, durante el período que dure su internamiento.

**EGRESO:** Es el retiro de un paciente de los servicios de internamiento del hospital. Puede ser por alta o defunción.

- **Alta:** Condición dada a todo paciente que se retire vivo del hospital. La razón del alta (orden del médico, retiro por propia voluntad, traslado a otro hospital, fuga, por medidas disciplinarias, etc.), no modifica que se considere como un alta.
- **Defunción:** Es el cese permanente de los signos vitales en un paciente, en un momento cualquiera.

### 1. Promedio de Permanencia o Estadía

Es el número de días estancias hospitalarias que en promedio permanece cada paciente.

Si se trata de calcular el Promedio de Permanencia por departamento médico el indicador es:

$$= \frac{\text{Número de Días – Estancia de los Egresados (vivos y fallecidos) en un período determinado.}}{\text{Número de Egresos (vivos y fallecidos) en el mismo período}}$$

Si se quiere calcular el Promedio de Permanencia por área hospitalaria, el indicador es:

$$= \frac{\text{Número de Días – Estancia de los Egresados y Traslados (vivos y fallecidos) en un período determinado.}}{\text{Número de Egresos (vivos y fallecidos) en el mismo período}}$$

Este indicador permite evaluar la calidad de los servicios prestados y la utilización del recurso cama.

## 2. Porcentaje de ocupación

Este indicador muestra la ocupación de cada cama hospitalaria. Establece la relación existente entre los días que efectivamente se ocuparon las camas y los días que estuvieron disponibles.

$$= \frac{\text{Días – Cama Ocupada}}{\text{Días – Cama Disponible}} \times 100$$

**Días – Cama Ocupada;** es el número de veces al mes en que la cama esta ocupada. Por día la cama sólo puede estar ocupada una vez o ninguna. Es decir, que este indicador no tiene en cuenta el número de pacientes que ocupan la cama, sino el número de días en la que estuvo ocupada.

**Días – Cama Disponible;** es la cama que presta servicio durante las 24 horas del día. El número de días cama disponible del mes se obtiene multiplicando el número de camas existentes en el área hospitalaria por los días del mes. Debe tenerse en cuenta que al resultado anterior se deberá restar los días – cama de aquellas que no se encuentren disponibles determinados días del mes (por reparación, desinfección, etc.)

Este indicador hace posible el establecimiento de un plan de utilización máxima de las camas del hospital; nos permite conocer las áreas en las que la utilización es excesiva o insuficiente; mantener la proporción óptima de ocupación; mejorar la distribución de las camas entre las distintas áreas y adaptar las instalaciones a las necesidades del hospital.

Los principales factores que alteran el porcentaje de ocupación son los ingresos innecesarios y el número insuficiente de camas.

## 3. Rendimiento cama

Mide la utilización de una cama durante un período determinado.

$$= \frac{\text{Número de Egresos + Número de Traslados}}{\text{Número de Camas (Promedio)}}$$

Este indicador es una variable dependiente, es decir esta influenciado por el promedio de Permanencia, a menor estadía, mayor rendimiento de cama y viceversa.

## 4. Intervalo de Sustitución

Mide el tiempo que permanece una cama desocupada, entre el egreso de un paciente y el Ingreso de otro a la misma cama.

$$= \frac{\text{Días cama disponible - Días cama ocupada}}{\text{Egresos + Traslados}}$$

## INDICADORES DE CALIDAD

### 1. Porcentaje de Mortalidad Bruta

$$= \frac{\text{Número de Fallecidos}}{\text{Número de Egresos}} \times 100$$

Evalúa la relación existente entre los egresos fallecidos y el total de egresos.

### 2. Porcentaje de Mortalidad Neta

$$= \frac{\text{Número de Fallecidos después de 48 horas}}{\text{Número de Egresos (vivos y fallecidos) después de 48 horas}} \times 100$$

Evalúa la relación existente entre los pacientes fallecidos en el hospital, y los egresos de aquellos pacientes que permanecieron más de 48 horas en el hospital.

### 3. Porcentaje de Mortalidad Post-Operatoria

Mide la relación existente entre las muertes producidas dentro de los 10 días siguientes a una intervención quirúrgica.

$$= \frac{\text{Número de Fallecidos dentro de los 10 días siguientes a una intervención quirúrgica}}{\text{Número de Intervenciones Quirúrgicas}} \times 100$$

### 4. Porcentaje de Necropsias

Evalúa el número de necropsias hechas a los pacientes fallecidos en el hospital.

$$= \frac{\text{Número de Necropsias}}{\text{Número de Fallecidos}} \times 100$$