

PERU

Ministerio de Salud

Instituto Nacional de Enfermedades Neoplásicas  
Departamento de Epidemiología y Estadística del Cáncer



## INDICADORES PARA LA GESTION HOSPITALARIA

**ABRIL - 2010**



**DEPARTAMENTO DE EPIDEMIOLOGIA Y ESTADISTICA DEL CANCER**

Av. Angamos Este 2520—Surquillo  
Teléfono: 710-6900  
Anexos: 3003 - 3004

**INSTITUTO NACIONAL DE ENFERMEDADES NEOPLASICAS**  
"Dr. Eduardo Cáceres Graziani"

**CUADRO COMPARATIVO DE INDICADORES HOSPITALARIOS**

Nº	INDICADOR	ABRIL 2009	ABRIL 2010	MARZO 2010
1	Número de historias clínicas generadas	1,167	1,147	1,366
	Masculino	395	377	487
	Femenino	772	770	879
2	Razón Femenino/Masculino en historias nuevas generadas	2.0	2.0	1.8
	[ 0 - 14 ]	1.0	1.0	0.8
	[ 15 - 19 ]	1.2	1.5	1.0
	[ 20 - 34 ]	2.5	2.3	3.0
	[ 35 - 44 ]	3.8	5.4	3.0
	[ 45 - 64 ]	2.2	2.6	2.6
	[ > - 65 ]	1.3	1.1	1.0
3	Nº de Atenciones en Consulta Externa	21,387	21,319	24,372
4	Consultas Repetidas por Consulta de Primera Vez	2.0	2.0	1.6
5	Consultas Sucesivas por Consultas Nuevas	4.7	4.8	4.7
6	Consultas de Emergencia por Total de Consulta Externa	0.04	0.03	0.02
7	Promedio diario de Aplicaciones de Quimioterapia_Medicina	95.6	114.0	111.3
8	Promedio diario de Aplicaciones de Quimioterapia_Pediatría	44.6	49.7	54.2
9	Promedio diario de Atenciones o Aplicaciones en Radioterapia	246.0	270.7	182.0
10	Promedio de Ordenes de Laboratorio en Consulta Externa	0.7	0.7	0.7
11	Promedio de Ordenes de Laboratorio en Hospitalización	8.3	7.3	6.8
12	Promedio de Pruebas Realizadas x Ordenes de Lab.en Cons.Externa	2.3	2.4	2.3
13	Promedio de Pruebas Realizadas x Ordenes de Lab.en Hospitalización	2.8	3.5	3.7
14	Promedio Total de Pruebas Realizadas x Ordenes de Laboratorio	2.5	2.8	2.7
15	Número de exámenes en Radiodiagnóstico realizados	7,595	7,597	8,275
16	Promedio de Cirugía Menor y Endoscopías por Cirujano	*	*	*
	Promedio de Cirugía Menor por Cirujano	*	*	*
	Promedio de Endoscopías por Cirujano	*	78.7	106.3
17	Porcentaje de Cirugía Menor Canceladas del total de Programadas	*	*	*
18	Porcentaje de Endoscopías Canceladas del total de Programadas	*	22.3	20.1
19	Porcentaje de Cirugía Menor No Programadas del total de Realizadas	*	*	*
20	Porcentaje de Endoscopías No Programadas del total de Realizadas	*	11.4	9.1
21	Total de Operaciones	541	485	557
	Nro.de Operaciones en Sala de Operaciones	412	361	418
	Nro. de Operaciones en Clínica de Día	129	124	139
22	Promedio de Operaciones por Cirujano	7.6	7.7	8.4
23	Porcentaje de Operaciones Canceladas por Oper.Progr. HOSPITALAR	7.9	8.5	8.1
24	Porcentaje de Operaciones Canceladas por Oper.Progr. CLINICA DE DIA	7.2	8.3	10.6
25	Porcentaje de Operaciones Canceladas por Oper.Progr. CLINICA	14.3	21.1	7.7
26	Porcentaje de Oper. No Programadas por Oper.Realizadas HOSPITALAR	2.6	10.4	9.8
27	Porcentaje de Oper.No Programadas por Oper.Realizadas CLINICA DE DIA	0.0	1.6	2.9
28	Porcentaje de Oper.No Programadas por Oper.Realizadas CLINICA	0.0	37.5	17.2
29	Promedio de Permanencia días pre operatorio por egreso	3.4	3.1	3.4
30	Promedio de Permanencia días post operatorio por egreso	5.5	3.7	5.7
31	Nro.de Egresos (vivos y fallecidos)	850	956	983
32	Total de Egresos < 48 horas (vivos y fallecidos)	183	189	129
33	Número de Camas	369	371	371
34	Promedio de Permanencia	9.0	9.2	9.8
35	Porcentaje de Ocupación	80.6	82.6	80.0
36	Rendimiento de Cama	3.3	3.3	3.9
37	Total de Fallecidos	66	55	87
38	Porcentaje de Mortalidad Bruta	7.8	5.8	8.9
39	Porcentaje de Mortalidad Neta	4.9	5.0	6.1
40	Tasa de Mortalidad Post Operatoria (<10 días) x 100	0.4	0.4	1.1
	Tasa de Mortalidad Post Operatoria (<10 días) Hospitalar x 100	0.2	0.4	1.0
	Tasa de Mortalidad Post Operatoria (<10 días) Emergencia x 100	7.1	0.0	8.3
41	Porcentaje de Necropsias	10.6	3.6	2.3
42	Días Laborables	20	20	23

\* No existen registros en el sistema

## I.- INDICADORES DE APERTURA DE HISTORIAS CLINICAS ABRIL - 2010

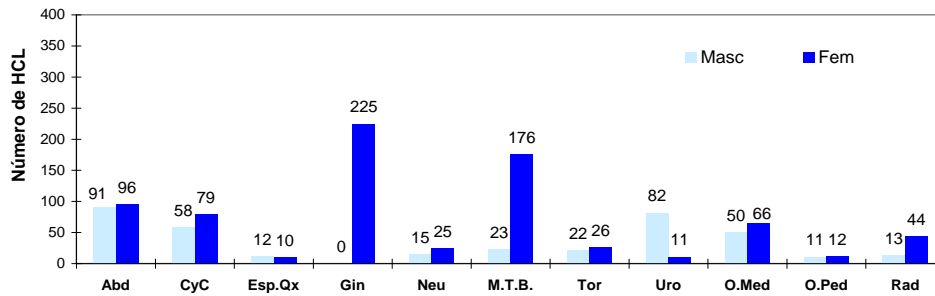
### 1.- DERIVACIÓN POR DEPARTAMENTOS MEDICOS

Departamento Médicos	Masc	Fem	TOTAL	%	Razón F/M
<b>TOTAL (*)</b>	<b>377</b>	<b>770</b>	<b>1,147</b>	<b>100.0%</b>	<b>2.0</b>
<b>DIRECCIÓN DE CIRUGIA</b>	<b>303</b>	<b>648</b>	<b>951</b>	<b>82.9%</b>	<b>2.1</b>
ABDOMEN	91	96	187	16.3%	1.1
CABEZA Y CUELLO	58	79	137	11.9%	1.4
ESPECIALIDADES QUIRURGICAS	12	10	22	1.9%	0.8
GINECOLOGÍA	0	225	225	19.6%	-
NEUROCIRUGIA	15	25	40	3.5%	1.7
MAMAS Y TEJIDOS BLANDOS	23	176	199	17.3%	7.7
TORAX	22	26	48	4.2%	1.2
UROLOGÍA	82	11	93	8.1%	0.1
<b>DIRECCIÓN DE MEDICINA</b>	<b>61</b>	<b>78</b>	<b>139</b>	<b>12.1%</b>	<b>1.3</b>
ONCOLOGIA MEDICA	50	66	116	10.1%	1.3
ONCOLOGIA PEDIATRICA	11	12	23	2.0%	1.1
<b>DIRECCION DE RADIOTERAPIA</b>	<b>13</b>	<b>44</b>	<b>57</b>	<b>5.0%</b>	<b>3.4</b>
RADIOTERAPIA	13	44	57	5.0%	3.4

(\*) Incluye El Servicio y Emergencia.

(-) No hay pacientes de sexo masculino admitidos en este departamento médico

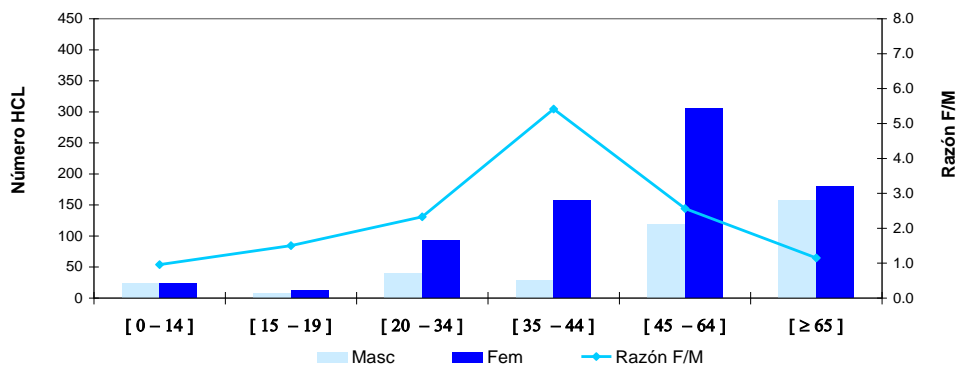
Derivación de Historias Clínicas a los Departamentos Médicos



### 2.- APERTURA DE HISTORIAS CLINICAS POR GRUPO DE EDAD

Grupo de Edad	Masc	Fem	TOTAL	%	Razón F/M
<b>TOTAL</b>	<b>377</b>	<b>770</b>	<b>1,147</b>	<b>100.0%</b>	<b>2.0</b>
[ 0 - 14 ]	24	23	47	4.1%	1.0
[ 15 - 19 ]	8	12	20	1.7%	1.5
[ 20 - 34 ]	40	93	133	11.6%	2.3
[ 35 - 44 ]	29	157	186	16.2%	5.4
[ 45 - 64 ]	119	305	424	37.0%	2.6
[ ≥ 65 ]	157	180	337	29.4%	1.1

Apertura de Historias Clínicas por Grupo de Edad



## I.- INDICADORES DE APERTURA DE HISTORIAS CLINICAS

ABRIL - 2010

## 3.- APERTURA DE HISTORIAS CLINICAS SEGÚN PROCEDENCIA

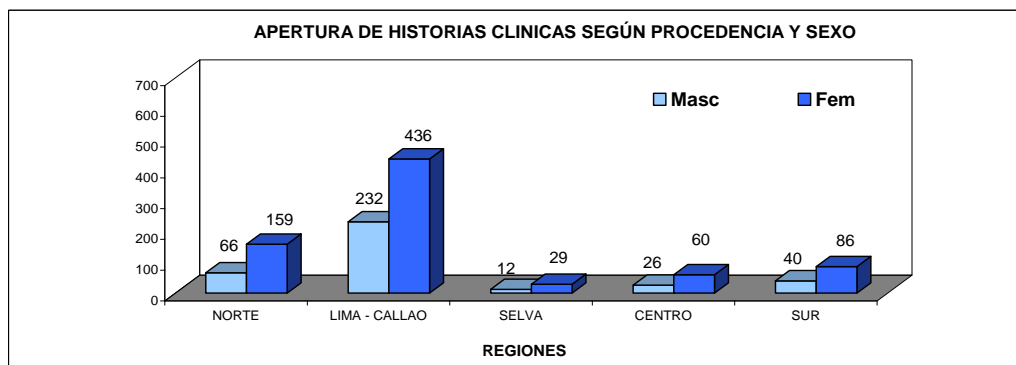
Procedencia	Masc	Fem	TOTAL	%	Razón F/M
<b>TOTAL</b>	<b>377</b>	<b>770</b>	<b>1147</b>	<b>100.0%</b>	<b>2.0</b>
Amazonas	2	4	6	0.5%	2.0
Ancash	17	36	53	4.6%	2.1
Apurímac	2	9	11	1.0%	4.5
Arequipa	3	14	17	1.5%	4.7
Ayacucho	7	13	20	1.7%	1.9
Cajamarca	15	33	48	4.2%	2.2
Callao	17	33	50	4.4%	1.9
Cuzco	4	14	18	1.6%	3.5
Huancavelica	4	4	8	0.7%	1.0
Huánuco	5	13	18	1.6%	2.6
Ica	19	31	50	4.4%	1.6
Junín	13	35	48	4.2%	2.7
La Libertad	6	21	27	2.4%	3.5
Lambayeque	9	30	39	3.4%	3.3
Lima	215	403	618	53.9%	1.9
- Lima (Prov)	203	374	577	50.3%	1.8
- Otras (Prov)	12	29	41	3.6%	2.4
Loreto	4	7	11	1.0%	1.8
Madre de Dios	1	1	2	0.2%	1.0
Moquegua	1	3	0	0.0%	3.0
Pasco	4	8	12	1.0%	2.0
Piura	15	33	48	4.2%	2.2
Puno	2	2	4	0.3%	1.0
San Martín	4	11	15	1.3%	2.8
Tacna	2	0	2	0.2%	0.0
Tumbes	2	2	4	0.3%	1.0
Ucayali	3	10	13	1.1%	3.3
Extranjero	1	0	1	0.1%	0.0

(-) No hay hombres admitidos de esos departamentos

<b>Total Provincia de Lima y Callao</b>	220	407	<b>627</b>	54.7%	<b>1.9</b>
<b>Total Otras Provincias de Lima y Otros Departamentos (*)</b>	156	363	<b>519</b>	45.2%	<b>2.3</b>

(\*) No Incluye a los extranjeros

REGIONES	MASCULINO	FEMENINO	TOTAL	%	Razón F/M
<b>TOTAL</b>	<b>376</b>	<b>770</b>	<b>1146</b>	<b>100.0</b>	<b>2.0</b>
<b>NORTE</b>	66	159	225	19.6	2.4
<b>LIMA - CALLAO</b>	232	436	668	58.3	1.9
<b>SELVA</b>	12	29	41	3.6	2.4
<b>CENTRO</b>	26	60	86	7.5	2.3
<b>SUR</b>	40	86	126	11.0	2.2

**REGION NORTE**

- Amazonas
- Piura
- Cajamarca
- Lambayeque
- La Libertad
- Ancash
- Tumbes

**REGION LIMA-CALLAO**

- Lima
- Callao

**REGION SELVA**

- Loreto
- San Martín
- Ucayali
- Madre de Dios

**REGION CENTRO**

- Huánuco
- Junín
- Pasco
- Huancavelica

**REGION SUR**

- Tacna
- Moquegua
- Arequipa
- Puno
- Ayacucho
- Apurímac
- Cuzco
- Ica

**CONSULTA EXTERNA POR TIPO DE CONSULTA**  
**ABRIL - 2010**

DEPARTAMENTOS MEDICOS	TIPO DE CONSULTA				
	Controles	Resultados	Nuevos	Otros	Total
<b>TOTAL - INEN</b>	<b>9,416</b>	<b>3,321</b>	<b>3,674</b>	<b>4,908</b>	<b>21,319</b>
<b>DIRECCION DE CIRUGIA</b>	<b>4,552</b>	<b>3,078</b>	<b>1,303</b>	<b>239</b>	<b>9,172</b>
ABDOMEN	286	292	198	51	827
<b>CABEZA Y CUELLO</b>	<b>857</b>	<b>180</b>	<b>261</b>	<b>106</b>	<b>1,404</b>
- Cabeza y Cuello	574	178	174	1	927
- Oftalmología	93	2	44	0	139
- Odontología	190	0	43	105	338
<b>ESPECIALIDADES QUIRURGICAS</b>	<b>308</b>	<b>82</b>	<b>85</b>	<b>5</b>	<b>480</b>
- Cirugía Plástica y Reconstructiva	161	3	35	0	199
- Ortopedia Oncológica	147	79	50	5	281
GINECOLOGIA	1,313	1,057	272	9	2,651
NEUROCIRUGIA	126	181	45	18	370
MAMAS Y TEJIDOS BLANDOS	1,338	475	240	4	2,057
TORAX	285	5	82	7	379
UROLOGIA	39	806	120	39	1,004
<b>DIRECCION DE MEDICINA</b>	<b>2,927</b>	<b>243</b>	<b>1,772</b>	<b>4,054</b>	<b>8,996</b>
ONCOLOGIA MEDICA	733	1	391	3,268	4,393
<b>ESPECIALIDADES MEDICAS</b>	<b>749</b>	<b>216</b>	<b>1,014</b>	<b>784</b>	<b>2,763</b>
- Cardiología	201	0	458	102	761
- Endocrinología	81	15	59	52	207
- Gastroenterología	66	6	113	61	246
- Hematología Clínica	0	0	22	83	105
- Infectología	32	53	42	0	127
- Nefrología	9	101	23	0	133
- Neumología	51	0	61	38	150
- Neurología	50	34	54	2	140
- Psicología	98	7	33	0	138
- Psiquiatría	18	0	10	0	28
- Tratamiento del Dolor	143	0	139	446	728
ONCOLOGIA PEDIATRICA	1,121	1	43	2	1,167
EMERGENCIA	324	25	324	0	673
<b>DIRECCION DE RADIOTERAPIA</b>	<b>1,937</b>	<b>0</b>	<b>332</b>	<b>36</b>	<b>2,305</b>
RADIOTERAPIA	1,937	0	332	36	2,305
<b>DETECCION Y DIAGNOSTICO</b>	<b>0</b>	<b>0</b>	<b>267</b>	<b>579</b>	<b>846</b>

**INDICADORES DE CONSULTA EXTERNA - ATENDIDOS Y ATENCIONES**
**ABRIL - 2010**

DEPARTAMENTOS MEDICOS	1era. Consulta	Atenciones	%	Concentración	Rendimiento Hora Médico
<b>TOTAL - INEN</b>	<b>7,168</b>	<b>21,319</b>	<b>33.6</b>	<b>3.0</b>	<b>2.7</b>
<b>DIRECCION DE CIRUGIA</b>	<b>3,708</b>	<b>9,172</b>	<b>40.4</b>	<b>2.5</b>	<b>-</b>
ABDOMEN	364	827	44.0	2.3	2.7
<b>CABEZA Y CUELLO</b>	<b>734</b>	<b>1,404</b>	<b>52.3</b>	<b>1.9</b>	<b>-</b>
- Cabeza y Cuello	504	927	54.4	1.8	2.8
- Oftalmología	96	139	69.1	1.4	3.9
- Odontología	134	338	39.6	2.5	1.4
<b>ESPECIALIDADES QUIRURGICAS</b>	<b>160</b>	<b>480</b>	<b>33.3</b>	<b>3.0</b>	<b>-</b>
- Cirugía Plástica y Reconstructiva	53	199	26.6	3.8	0.9
- Ortopedia Oncológica	107	281	38.1	2.6	2.0
GINECOLOGIA	1,158	2,651	43.7	2.3	5.5
NEURO-ONCOLOGIA	104	370	28.1	3.6	2.6
SENOS Y TUMORES MIXTOS	762	2,057	37.0	2.7	3.6
TORAX	102	379	26.9	3.7	2.0
UROLOGIA	324	1,004	32.3	3.1	3.5
<b>DIRECCION DE MEDICINA</b>	<b>2,615</b>	<b>8,996</b>	<b>29.1</b>	<b>3.4</b>	<b>-</b>
ONCOLOGIA MEDICA	619	4,393	14.1	7.1	4.0
<b>ESPECIALIDADES MEDICAS</b>	<b>1,341</b>	<b>2,763</b>	<b>48.5</b>	<b>2.1</b>	<b>-</b>
- Cardiología	581	761	76.3	1.3	2.6
- Endocrinología	102	207	49.3	2.0	1.6
- Gastroenterología	170	246	69.1	1.4	0.9
- Hematología Clínica	28	105	26.7	3.8	1.8
- Infectología	53	127	41.7	2.4	4.0
- Nefrología	35	133	26.3	3.8	2.8
- Neumología	79	150	52.7	1.9	1.6
- Neurología	73	140	52.1	1.9	1.5
- Psicología	48	138	34.8	2.9	0.5
- Psiquiatría	12	28	42.9	2.3	0.5
- Tratamiento del Dolor	160	728	22.0	4.6	7.9
ONCOLOGIA PEDIATRICA	215	1,167	18.4	5.4	2.5
EMERGENCIA	440	673	65.4	1.5	0.3
<b>DIRECCION DE RADIOTERAPIA</b>	<b>401</b>	<b>2,305</b>	<b>17.4</b>	<b>5.7</b>	<b>-</b>
RADIOTERAPIA	401	2,305	17.4	5.7	4.8
<b>DETECCION Y DIAGNOSTICO</b>	<b>444</b>	<b>846</b>	<b>52.5</b>	<b>1.9</b>	<b>-</b>
DETECCION Y DIAGNOSTICO	444	846	52.5	1.9	2.9

## II.- INDICADORES DE CONSULTA EXTERNA

ABRIL - 2010

1.- INDICADORES POR DEPARTAMENTO MEDICO	% Del Total Consult.Externa	C.Repetidas / C.Primer a Vez Continuadores	Sucesivas / Nuevos Reing. + Contin.	Promedio Mensual de Consultas x Consultorio	Promedio Diario de Consultas x Consultorio
Unidad de Medida	%	Nuevos + Reing.	Nuevos	Nro.Consultorios	Nro.Consultorios x día
<b>TOTAL</b>	<b>100.0</b>	<b>1.97</b>	<b>4.80</b>	-	-
<b>DIRECCION DE CIRUGIA</b>	<b>43.02</b>	<b>1.47</b>	<b>6.04</b>	-	-
ABDOMEN	3.88	1.27	3.18	103.4	9.40
CABEZA Y CUELLO	6.59	0.91	4.38	-	-
- Cabeza y Cuello	4.35	0.84	4.33	115.9	9.66
- Oftalmología	0.65	0.45	2.16	139.0	15.44
- Odontología	1.59	1.52	6.86	169.0	8.45
<b>ESPECIALIDADES QUIRURGICAS</b>	<b>2.25</b>	<b>2.00</b>	<b>4.65</b>	-	-
- Cirugía Plástica y Reconstructiva	0.93	2.75	4.69	99.5	5.24
- Ortopedia Oncológica	1.32	1.63	4.62	140.5	11.71
<b>GINECOLOGIA</b>	<b>12.43</b>	<b>1.29</b>	<b>8.75</b>	<b>294.6</b>	<b>14.73</b>
<b>NEUROCIRUGIA</b>	<b>1.74</b>	<b>2.56</b>	<b>7.22</b>	<b>185.0</b>	<b>15.42</b>
<b>MAMAS Y TEJIDOS BLANDOS</b>	<b>9.65</b>	<b>1.70</b>	<b>7.57</b>	<b>257.1</b>	<b>19.78</b>
<b>TORAX</b>	<b>1.78</b>	<b>2.72</b>	<b>3.62</b>	<b>126.3</b>	<b>10.53</b>
<b>UROLOGIA</b>	<b>4.71</b>	<b>2.10</b>	<b>7.37</b>	<b>251.0</b>	<b>20.92</b>
<b>DIRECCION DE MEDICINA</b>	<b>42.20</b>	<b>2.44</b>	<b>4.07</b>	-	-
<b>ONCOLOGIA MEDICA</b>	<b>20.61</b>	<b>6.10</b>	<b>10.24</b>	<b>439.30</b>	<b>17.6</b>
<b>ESPECIALIDADES MEDICAS</b>	<b>12.96</b>	<b>1.06</b>	<b>1.72</b>	-	-
- Cardiología	3.57	0.31	0.66	380.5	15.85
- Endocrinología	0.97	1.03	2.51	103.5	6.47
- Gastroenterología	1.15	0.45	1.18	123.0	5.59
- Hematología Clínica	0.49	2.75	3.77	105.0	7.00
- Infectología	0.60	1.40	2.02	127.0	15.88
- Nefrología	0.62	2.80	4.78	133.0	11.08
- Neumología	0.70	0.90	1.46	150.0	12.50
- Neurología	0.66	0.92	1.59	140.0	11.67
- Psicología	0.65	1.88	3.18	138.0	6.27
- Psiquiatría	0.13	1.33	1.80	28.0	2.55
- Tratamiento del Dolor	3.41	3.55	4.13	728.0	31.65
<b>ONCOLOGIA PEDIATRICA</b>	<b>5.47</b>	<b>4.43</b>	<b>26.14</b>	<b>291.75</b>	<b>12.7</b>
<b>EMERGENCIA</b>	<b>3.16</b>	<b>0.53</b>	<b>1.07</b>	<b>673.0</b>	<b>33.65</b>
<b>DIRECCION DE RADIOTERAPIA</b>	<b>10.81</b>	<b>4.75</b>	<b>5.94</b>	-	-
<b>RADIOTERAPIA</b>	<b>10.81</b>	<b>4.75</b>	<b>5.94</b>	<b>384.2</b>	<b>19.21</b>
<b>DETECCION Y DIAGNOSTICO</b>	<b>3.97</b>	<b>0.91</b>	<b>2.17</b>	-	-
<b>DETECCION Y DIAGNOSTICO</b>	<b>3.97</b>	<b>0.91</b>	<b>2.17</b>	<b>120.9</b>	<b>5.04</b>

<b>CONSULTA EMERGENCIA</b>	<b>Consul. Emerg.</b>	0.03
	<b>T.Cons.Ext-Emerg</b>	

2.- INDICADORES POR GRUPO DE EDAD Y SEXO		% Del Total Consult.Externa	C.Repetidas por C.Primer a Vez	Sucesivas / Nuevos
Grupo de Edad	Sexo	%	Consul. Repet.	Reingr. + Contin.
			Consulta P.Vez	Nuevos
<b>TOTAL</b>	<b>TOTAL</b>	<b>100.00</b>	<b>1.97</b>	<b>4.80</b>
	Masc	27.92	2.18	4.46
	Fem	72.08	1.90	4.94
[ 0 - 14 ]	<b>Total</b>	<b>7.79</b>	<b>3.29</b>	<b>8.60</b>
	Masc	4.47	3.52	8.34
	Fem	3.32	3.02	8.96
[ 15 - 19 ]	<b>Total</b>	<b>2.23</b>	<b>1.83</b>	<b>6.00</b>
	Masc	1.14	1.85	5.21
	Fem	1.10	1.82	7.07
[ 20 - 34 ]	<b>Total</b>	<b>9.34</b>	<b>1.80</b>	<b>4.69</b>
	Masc	2.99	2.14	5.65
	Fem	6.35	1.66	4.33
[ 35 - 44 ]	<b>Total</b>	<b>14.94</b>	<b>2.02</b>	<b>4.93</b>
	Masc	2.27	2.26	4.39
	Fem	12.66	1.98	5.04
[ 45 - 64 ]	<b>Total</b>	<b>41.59</b>	<b>2.00</b>	<b>4.90</b>
	Masc	7.90	2.12	3.83
	Fem	33.69	1.97	5.23
[ ≥ 65 ]	<b>Total</b>	<b>24.11</b>	<b>1.72</b>	<b>3.90</b>
	Masc	9.14	1.86	3.71
	Fem	14.96	1.64	4.03

**3.- BASE DE DATOS CONSULTA EXTERNA**  
**ABRIL - 2010**

CONSULTA EXTERNA								
DEPARTAMENTOS MEDICOS	Consultas Nuevos	Consultas Reingresos	Consultas Continuadores o Repetidas	TOTAL (N+R+C)	Consultas por Primera vez (Nuevos+Reingr)	Consultas Sucesivas (Reingr+Contn)	Nro. Consultorios	Días Atendidos
<b>TOTAL</b>	<b>3,678</b>	<b>3,490</b>	<b>14,151</b>	<b>21,319</b>	<b>7,168</b>	<b>17,641</b>	-	-
<b>DIRECCION DE CIRUGIA</b>	<b>1,303</b>	<b>2,405</b>	<b>5,464</b>	<b>9,172</b>	<b>3,708</b>	<b>7,869</b>	-	-
ABDOMEN	198	166	463	827	364	629	8	11
CABEZA Y CUELLO	261	473	670	1,404	734	1,143	-	-
- Cabeza y Cuello	174	330	423	927	504	753	8	12
- Oftalmología	44	52	43	139	96	95	1	9
- Odontología	43	91	204	338	134	295	2	20
<b>ESPECIALIDADES QUIRURGICAS</b>	<b>85</b>	<b>75</b>	<b>320</b>	<b>480</b>	<b>160</b>	<b>395</b>	-	-
- Cirugía Plástica y Reconstructiva	35	18	146	199	53	164	2	19
- Ortopedia Oncológica	50	57	174	281	107	231	2	12
<b>GINECOLOGIA</b>	<b>272</b>	<b>886</b>	<b>1,493</b>	<b>2,651</b>	<b>1,158</b>	<b>2,379</b>	<b>9</b>	<b>20</b>
NEUROCIRUGIA	45	59	266	370	104	325	2	12
MAMAS Y TEJIDOS BLANDOS	240	522	1,295	2,057	762	1,817	8	13
TORAX	82	20	277	379	102	297	3	12
UROLOGIA	120	204	680	1,004	324	884	4	12
<b>DIRECCION DE MEDICINA</b>	<b>1,776</b>	<b>839</b>	<b>6,381</b>	<b>8,996</b>	<b>2,615</b>	<b>7,220</b>	-	-
ONCOLOGIA MEDICA	391	228	3,774	4,393	619	4,002	10	25
<b>ESPECIALIDADES MEDICAS</b>	<b>1,017</b>	<b>324</b>	<b>1,422</b>	<b>2,763</b>	<b>1,341</b>	<b>1,746</b>	-	-
- Cardiología	458	123	180	761	581	303	2	24
- Endocrinología	59	43	105	207	102	148	2	16
- Gastroenterología	113	57	76	246	170	133	2	22
- Hematología Clínica	22	6	77	105	28	83	1	15
- Infectología	42	11	74	127	53	85	1	8
- Nefrología	23	12	98	133	35	110	1	12
- Neumología	61	18	71	150	79	89	1	12
- Neurología	54	19	67	140	73	86	1	12
- Psicología	33	15	90	138	48	105	1	22
- Psiquiatría	10	2	16	28	12	18	1	11
- Tratamiento del Dolor	142	18	568	728	160	586	1	23
ONCOLOGIA PEDIATRICA	43	172	952	1,167	215	1,124	4	23
EMERGENCIA	325	115	233	673	440	348	1	20
<b>DIRECCION DE RADIOTERAPIA</b>	<b>332</b>	<b>69</b>	<b>1,904</b>	<b>2,305</b>	<b>401</b>	<b>1,973</b>	-	-
RADIOTERAPIA	332	69	1,904	2,305	401	1,973	6	20
<b>DETECCION Y DIAGNOSTICO</b>	<b>267</b>	<b>177</b>	<b>402</b>	<b>846</b>	<b>444</b>	<b>579</b>	-	-
DETECCION Y DIAGNOSTICO	267	177	402	846	444	579	7	24

<b>CONSULTA EXTERNA</b>	Nº PACIENTES	<b>11,425</b>
	QUE GENERARON	
	LA CONSULTA	

3.- BASE DE DATOS CONSULTA EXTERNA							
Grupo de Edad	Sexo	Consultas Nuevos	Consultas Reingresos	Consultas Continuadores o Repetidas	TOTAL	Consultas por Primera Vez (Nuevos+Reingr)	Consultas Sucesivas (Reing+Cont)
					(N+R+C)		
TOTAL	TOTAL	3,678	3,490	14,151	21,319	7,168	17,641
	Masc	1,090	779	4,083	5,952	1,869	4,862
	Fem	2,588	2,711	10,068	15,367	5,299	12,779
[ 0 - 14 ]	Total	173	214	1,273	1,660	387	1,487
	Masc	102	109	742	953	211	851
	Fem	71	105	531	707	176	636
[ 15 - 19 ]	Total	68	100	308	476	168	408
	Masc	39	46	157	242	85	203
	Fem	29	54	151	234	83	205
[ 20 - 34 ]	Total	350	362	1,280	1,992	712	1,642
	Masc	96	107	435	638	203	542
	Fem	254	255	845	1,354	509	1,100
[ 35 - 44 ]	Total	537	518	2,130	3,185	1,055	2,648
	Masc	90	59	336	485	149	395
	Fem	447	459	1,794	2,700	906	2,253
[ 45 - 64 ]	Total	1,502	1,454	5,911	8,867	2,956	7,365
	Masc	349	191	1,145	1,685	540	1,336
	Fem	1,153	1,263	4,766	7,182	2,416	6,029
[ ≥ 65 ]	Total	1,048	842	3,249	5,139	1,890	4,091
	Masc	414	267	1,268	1,949	681	1,535
	Fem	634	575	1,981	3,190	1,209	2,556

## 5.- INDICADORES DE CONSULTA EXTERNA POR DEPARTAMENTO MEDICO Y SEXO

ABRIL - 2010

INDICADORES		% Del Total Consult.Externa	C.Repetidas por C.Primer a Vez	Sucesivas / Nuevos
Unidad de Medida	Sexo	%	Consul. Repet. Consulta P.Vez	Reingr. + Contin. Nuevos
TOTAL	TOTAL	100.00	1.97	4.80
	Masc	27.92	2.18	4.46
	Fem	72.08	1.90	4.94
ABDOMEN	Total	3.88	1.27	3.18
	Masc	1.62	1.21	2.97
	Fem	2.26	1.32	3.34
CABEZA Y CUELLO	Total	6.59	0.91	4.38
	Masc	2.58	1.13	4.61
	Fem.	4.01	0.79	4.24
- Cabeza y Cuello	Total	4.35	0.84	4.33
	Masc	1.58	0.94	4.11
	Fem	2.77	0.79	4.46
- Oftalmología	Total	0.65	0.45	2.16
	Masc	0.30	0.49	2.76
	Fem	0.35	0.42	1.78
- Odontología	Total	1.59	1.52	6.86
	Masc	0.70	2.63	8.93
	Fem	0.89	1.03	5.75
ESPECIALIDADES QUIRURGICAS	Total	2.25	2.00	4.65
	Masc	0.74	1.85	5.04
	Fem	1.52	2.08	4.47
- Cirugía Plástica y Reconstructiva	Total	0.93	2.75	4.69
	Masc	0.22	2.54	8.20
	Fem	0.72	2.83	4.10
- Ortopedia Oncológica	Total	1.32	1.63	4.62
	Masc	0.52	1.64	4.29
	Fem	0.80	1.62	4.86
GINECOLOGÍA	Total	12.43	1.29	8.75
	Masc	0.00	0.00	0.00
	Fem	12.43	1.29	8.75
NEUROCIRUGIA	Total	1.74	2.56	7.22
	Masc	0.76	2.83	7.94
	Fem	0.98	2.37	6.74
MAMAS Y TEJIDOS BLANDOS	Total	9.65	1.70	7.57
	Masc	1.03	3.00	5.67
	Fem	8.62	1.60	7.87
TÓRAX	Total	1.78	2.72	3.62
	Masc	0.83	3.29	4.68
	Fem	0.95	2.33	2.98
UROLOGÍA	Total	4.71	2.10	7.37
	Masc	3.81	2.14	8.24
	Fem	0.90	1.94	4.97
ONCOLOGIA MEDICA	Total	20.61	6.10	10.24
	Masc	5.48	5.46	9.44
	Fem	15.12	6.36	10.56
ESPECIALIDADES MEDICAS	Total	12.96	1.06	1.72
	Masc	4.03	1.11	1.63
	Fem	8.93	1.04	1.76
- Cardiología	Total	3.57	0.31	0.66
	Masc	1.09	0.25	0.48
	Fem	2.48	0.34	0.76
- Endocrinología	Total	0.97	1.03	2.51
	Masc	0.23	0.85	1.94
	Fem	0.74	1.09	2.74
- Gastroenterología	Total	1.15	0.45	1.18
	Masc	0.30	0.48	1.60
	Fem	0.85	0.44	1.06
- Hematología Especial	Total	0.49	2.75	3.77
	Masc	0.16	2.89	-
	Fem	0.33	2.68	3.38
- Infectología	Total	0.60	1.40	2.02
	Masc	0.18	1.29	2.00
	Fem	0.41	1.44	2.03
- Nefrología	Total	0.62	2.80	4.78
	Masc	0.30	3.64	5.50
	Fem	0.32	2.24	4.23
- Neumología	Total	0.70	0.90	1.46
	Masc	0.21	0.61	0.96
	Fem	0.49	1.06	1.76
- Neurología	Total	0.66	0.92	1.59
	Masc	0.18	1.17	1.44
	Fem	0.47	0.84	1.66
- Psicología	Total	0.65	1.88	3.18
	Masc	0.20	2.58	3.30
	Fem	0.45	1.64	3.13
- Psiquiatría	Total	0.13	1.33	1.80
	Masc	0.01	0.00	0.00
	Fem	0.12	1.78	2.57
- Tratamiento del Dolor	Total	3.41	3.55	4.13
	Masc	1.14	3.86	4.17
	Fem	2.27	3.41	4.11
ONCOLOGIA PEDIATRICA	Total	5.47	4.43	26.14
	Masc	3.13	4.66	25.72
	Fem	2.34	4.14	26.72
EMERGENCIA	Total	3.16	0.53	1.07
	Masc	1.09	0.52	0.94
	Fem	2.06	0.53	1.15
RADIOTERAPIA	Total	10.81	4.75	5.94
	Masc	2.61	4.45	5.54
	Fem	8.20	4.85	6.08
DETECCION Y DIAGNOSTICO	Total	3.97	0.91	2.17
	Masc	0.21	0.10	0.13
	Fem	3.76	0.99	2.53



**6.- BASE DE DATOS CONSULTA EXTERNA**  
**ABRIL - 2010**

DEPARTAMENTOS MEDICOS	Sexo	Consultas Nuevos	Consultas Reingresos	Consultas Continuadores ó Repetidas	TOTAL (N+R+C)	Consultas Por Primera vez (Nuevos+Reingr.)	Consultas Sucesivas (Reingr+Cont.)
<b>TOTAL</b>	<b>TOTAL</b>	<b>3,678</b>	<b>3,490</b>	<b>14,151</b>	<b>21,319</b>	<b>7,168</b>	<b>17,641</b>
	Masc	1,090	779	4,083	5,952	1,869	4,862
	Fem	2,588	2,711	10,068	15,367	5,299	12,779
<b>ABDOMEN</b>	<b>Total</b>	<b>198</b>	<b>166</b>	<b>463</b>	<b>827</b>	<b>364</b>	<b>629</b>
	Masc	87	69	189	345	156	258
	Fem	111	97	274	482	208	371
<b>CABEZA Y CUELLO</b>	<b>Total</b>	<b>261</b>	<b>473</b>	<b>670</b>	<b>1,404</b>	<b>734</b>	<b>1,143</b>
	Masc	98	160	292	550	258	452
	Fem	163	313	378	854	476	691
<b>- Cabeza y Cuello</b>	<b>Total</b>	<b>174</b>	<b>330</b>	<b>423</b>	<b>927</b>	<b>504</b>	<b>753</b>
	Masc	66	108	163	337	174	271
	Fem	108	222	260	590	330	482
<b>- Oftalmología</b>	<b>Total</b>	<b>44</b>	<b>52</b>	<b>43</b>	<b>139</b>	<b>96</b>	<b>95</b>
	Masc	17	26	21	64	43	47
	Fem	27	26	22	75	53	48
<b>- Odontología</b>	<b>Total</b>	<b>43</b>	<b>91</b>	<b>204</b>	<b>338</b>	<b>134</b>	<b>295</b>
	Masc	15	26	108	149	41	134
	Fem	28	65	96	189	93	161
<b>ESPECIALIDADES QUIRURGICAS</b>	<b>Total</b>	<b>85</b>	<b>75</b>	<b>320</b>	<b>480</b>	<b>160</b>	<b>395</b>
	Masc	26	29	102	157	55	131
	Fem	59	46	218	323	105	264
<b>- Cirugía Plástica y Reconstructiva</b>	<b>Total</b>	<b>35</b>	<b>18</b>	<b>146</b>	<b>199</b>	<b>53</b>	<b>164</b>
	Masc	5	8	33	46	13	41
	Fem	30	10	113	153	40	123
<b>- Ortopedia Oncológica</b>	<b>Total</b>	<b>50</b>	<b>57</b>	<b>174</b>	<b>281</b>	<b>107</b>	<b>231</b>
	Masc	21	21	69	111	42	90
	Fem	29	36	105	170	65	141
<b>GINECOLOGÍA</b>	<b>Total</b>	<b>272</b>	<b>886</b>	<b>1,493</b>	<b>2,651</b>	<b>1,158</b>	<b>2,379</b>
	Masc	0	0	0	0	0	0
	Fem	272	886	1,493	2,651	1,158	2,379
<b>NEUROCIROLOGIA</b>	<b>Total</b>	<b>45</b>	<b>59</b>	<b>266</b>	<b>370</b>	<b>104</b>	<b>325</b>
	Masc	18	24	119	161	42	143
	Fem	27	35	147	209	62	182
<b>MAMAS Y TEJIDOS BLANDOS</b>	<b>Total</b>	<b>240</b>	<b>522</b>	<b>1,295</b>	<b>2,057</b>	<b>762</b>	<b>1,817</b>
	Masc	33	22	165	220	55	187
	Fem	207	500	1,130	1,837	707	1,630
<b>TÓRAX</b>	<b>Total</b>	<b>82</b>	<b>20</b>	<b>277</b>	<b>379</b>	<b>102</b>	<b>297</b>
	Masc	31	10	135	176	41	145
	Fem	51	10	142	203	61	152
<b>UROLOGÍA</b>	<b>Total</b>	<b>120</b>	<b>204</b>	<b>680</b>	<b>1,004</b>	<b>324</b>	<b>884</b>
	Masc	88	171	554	813	259	725
	Fem	32	33	126	191	65	159
<b>ONCOLOGIA MEDICA</b>	<b>Total</b>	<b>391</b>	<b>228</b>	<b>3,774</b>	<b>4,393</b>	<b>619</b>	<b>4,002</b>
	Masc	112	69	988	1,169	181	1,057
	Fem	279	159	2,786	3,224	438	2,945
<b>ESPECIALIDADES MEDICAS</b>	<b>Total</b>	<b>1,017</b>	<b>324</b>	<b>1,422</b>	<b>2,763</b>	<b>1,341</b>	<b>1,746</b>
	Masc	327	81	451	859	408	532
	Fem	690	243	971	1,904	933	1,214
<b>- Cardiología</b>	<b>Total</b>	<b>458</b>	<b>123</b>	<b>180</b>	<b>761</b>	<b>581</b>	<b>303</b>
	Masc	157	29	46	232	186	75
	Fem	301	94	134	529	395	228
<b>- Endocrinología</b>	<b>Total</b>	<b>59</b>	<b>43</b>	<b>105</b>	<b>207</b>	<b>102</b>	<b>148</b>
	Masc	17	10	23	50	27	33
	Fem	42	33	82	157	75	115
<b>- Gastroenterología</b>	<b>Total</b>	<b>113</b>	<b>57</b>	<b>76</b>	<b>246</b>	<b>170</b>	<b>133</b>
	Masc	25	19	21	65	44	40
	Fem	88	38	55	181	126	93
<b>- Hematología Especial</b>	<b>Total</b>	<b>22</b>	<b>6</b>	<b>77</b>	<b>105</b>	<b>28</b>	<b>83</b>
	Masc	6	3	26	35	9	29
	Fem	16	3	51	70	19	54
<b>- Infectología</b>	<b>Total</b>	<b>42</b>	<b>11</b>	<b>74</b>	<b>127</b>	<b>53</b>	<b>85</b>
	Masc	13	4	22	39	17	26
	Fem	29	7	52	88	36	59
<b>- Nefrología</b>	<b>Total</b>	<b>23</b>	<b>12</b>	<b>98</b>	<b>133</b>	<b>35</b>	<b>110</b>
	Masc	10	4	51	65	14	55
	Fem	13	8	47	68	21	55
<b>- Neumología</b>	<b>Total</b>	<b>61</b>	<b>18</b>	<b>71</b>	<b>150</b>	<b>79</b>	<b>89</b>
	Masc	23	5	17	45	28	22
	Fem	38	13	54	105	51	67
<b>- Neurología</b>	<b>Total</b>	<b>54</b>	<b>19</b>	<b>67</b>	<b>140</b>	<b>73</b>	<b>86</b>
	Masc	16	2	21	39	18	23
	Fem	38	17	46	101	55	63
<b>- Psicología</b>	<b>Total</b>	<b>33</b>	<b>15</b>	<b>90</b>	<b>138</b>	<b>48</b>	<b>105</b>
	Masc	10	2	31	43	12	33
	Fem	23	13	59	95	36	72
<b>- Psiquiatría</b>	<b>Total</b>	<b>10</b>	<b>2</b>	<b>16</b>	<b>28</b>	<b>12</b>	<b>18</b>
	Masc	3	0	0	3	3	0
	Fem	7	2	16	25	9	18
<b>- Tratamiento del Dolor</b>	<b>Total</b>	<b>142</b>	<b>18</b>	<b>568</b>	<b>728</b>	<b>160</b>	<b>586</b>
	Masc	47	3	193	243	50	196
	Fem	95	15	375	485	110	390
<b>ONCOLOGIA PEDIATRICA</b>	<b>Total</b>	<b>43</b>	<b>172</b>	<b>952</b>	<b>1,167</b>	<b>215</b>	<b>1,124</b>
	Masc	25	93	550	668	118	643
	Fem	18	79	402	499	97	481
<b>EMERGENCIA</b>	<b>Total</b>	<b>325</b>	<b>115</b>	<b>233</b>	<b>673</b>	<b>440</b>	<b>348</b>
	Masc	120	33	80	233	153	113
	Fem	205	82	153	440	287	235
<b>RADIOTERAPIA</b>	<b>Total</b>	<b>332</b>	<b>69</b>	<b>1,904</b>	<b>2,305</b>	<b>401</b>	<b>1,973</b>
	Masc	85	17	454	556	102	471
	Fem	247	52	1,450	1,749	299	1,502
<b>DETECCION Y DIAGNOSTICO</b>	<b>Total</b>	<b>267</b>	<b>177</b>	<b>402</b>	<b>846</b>	<b>444</b>	<b>579</b>
	Masc	40	1	4	45	41	5
	Fem	227	176	398	801	403	574

## II.- INDICADORES DE CONSULTA EXTERNA

ABRIL - 2010

## 8.- INDICADORES DE CONSULTA EXTERNA POR MEDICO

INDICADORES CONSULTA EXTERNA POR MEDICO	Nº de Consultas	Días Atendidos	Nº de Médicos	Promedio Diario Por Médico
<b>DIRECCION DE CIRUGIA</b>				
<b>ABDOMEN</b>	<b>827</b>	<b>11</b>	<b>11</b>	
<b>Médicos Staff</b>	<b>510</b>	<b>11</b>	<b>7</b>	
- Payet Eduardo	70	8		8.75
- Celis Juan	41	8		5.13
- Ruíz Eloy	32	5		6.40
- Berrospi Francisco	103	11		9.36
- Chávez Ivan	43	4		10.75
- Young Frank	81	7		11.57
- Luque Carlos	140	8		17.50
<b>Médicos/Fellows</b>	<b>317</b>	<b>11</b>	<b>4</b>	
- Paredes Kori	105	8		13.13
- Lázaro Alexander	20	9		2.22
- Núñez Ju Juan	81	11		7.36
- Salvador Filadelfio	111	9		12.33
<b>CABEZA Y CUELLO</b>	<b>1,404</b>		<b>11</b>	-
<b>- Cabeza y Cuello</b>	<b>927</b>	<b>12</b>	<b>7</b>	
<b>Médicos Staff</b>	<b>927</b>	<b>12</b>	<b>7</b>	
- Postigo Juan	147	9		16.33
- Sánchez Pedro	163	9		17.78
- Salas Abraham	117	9		13.00
- Torres Fernando	131	9		14.56
- Olaechea Carlos	122	7		17.43
- Gutiérrez José	100	6		16.67
- Chávez de Paz Carlos	147	11		13.36
<b>- Oftalmología</b>	<b>139</b>	<b>9</b>	<b>1</b>	
- Serpa Solón	139			15.44
<b>- Odontología</b>	<b>338</b>	<b>20</b>	<b>3</b>	
- Asurza Ricardo	124	18		6.89
- Rivas Samantha	171	15		11.40
- Caverro Cristina	43	16		2.69
<b>ESPECIALIDADES QUIRURGICAS</b>	<b>480</b>		<b>6</b>	-
<b>- Cirugía Plástica y Reconstructiva</b>	<b>199</b>	<b>19</b>	<b>3</b>	
- Delgado Ricardo	60	12		5.00
- López Jesús	103	15		6.87
- Chávez Miguel	36	7		5.14
<b>- Ortopedia Oncológica</b>	<b>281</b>	<b>12</b>	<b>3</b>	
- Pardo Juan Carlos	85	11		7.73
- Iberico Walter	138	12		11.50
- Salazar Darwin	58	10		5.80
<b>GINECOLOGÍA</b>	<b>2,651</b>	<b>20</b>	<b>11</b>	
<b>Médicos Staff</b>	<b>1,399</b>	<b>20</b>	<b>7</b>	
- Álvarez Manuel	284	16		17.75
- Santos Carlos	2	2		1.00
- Velarde Carlos	82	8		10.25
- Valdivia Henry	224	15		14.93
- Montoya Absalón	378	13		29.08
- Sánchez Marco	183	16		11.44
- López Aldo	246	14		17.57
<b>Médicos/Fellows</b>	<b>1,252</b>	<b>20</b>	<b>4</b>	
- Zevallos Albert	203	8		25.38
- Arica Dionicio	208	8		26.00
- Pelaez Carlos	250	9		27.78
- Ocón Roger	591	20		29.55
<b>NEUROCIRUGIA</b>	<b>370</b>	<b>12</b>	<b>5</b>	
<b>Médicos Staff</b>	<b>370</b>	<b>12</b>	<b>5</b>	
- Orrego Enrique	59	11		5.36
- Ojeda Luis	204	11		18.55
- Deza Pedro	104	11		9.45
- Suaña Yaqueline	1	1		1.00
- Rubio Crisogono	2	2		1.00

## II.- INDICADORES DE CONSULTA EXTERNA

ABRIL - 2010

## 8.- INDICADORES DE CONSULTA EXTERNA POR MEDICO

INDICADORES CONSULTA EXTERNA POR MEDICO	Nº de Consultas	Días Atendidos	Nº de Médicos	Promedio Diario Por Médico
<b>DIRECCION DE CIRUGIA</b>				
<b>MAMAS Y TEJIDOS BLANDOS</b>	<b>2,057</b>	<b>13</b>	<b>12</b>	
<b>Médicos Staff</b>	<b>1,874</b>	<b>13</b>	<b>11</b>	
- Vigil Carlos	88	12		7.33
- Velarde Raúl	167	12		13.92
- Abugattás Julio	113	11		10.27
- Cotrina José	212	11		19.27
- Garcés Milko	135	12		11.25
- De la Cruz Miguel	179	12		14.92
- León Mauricio	167	12		13.92
- Calderón Gabriela	171	12		14.25
- Dunstan Jorge	252	12		21.00
- Vílchez Sheyla	138	12		11.50
- Falla Martín	252	12		21.00
<b>Médicos/Fellows</b>	<b>183</b>	<b>13</b>	<b>2</b>	
- Tapia José	81	10		8.10
- Carrasco Marcia	102	12		8.50
<b>TÓRAX</b>	<b>379</b>	<b>12</b>	<b>5</b>	
<b>Médicos Staff</b>	<b>379</b>	<b>12</b>	<b>5</b>	
- Amorín Edgar	71	9		7.89
- Rojas Víctor	87	9		9.67
- De la Guerra Alberto	124	11		11.27
- Bracamonte Luis	1	1		1.00
- Rivera Julio	96	11		8.73
<b>UROLOGÍA</b>	<b>1,004</b>	<b>12</b>	<b>7</b>	
<b>Médicos Staff</b>	<b>869</b>	<b>12</b>	<b>6</b>	
- Morante Carlos	72	6		12.00
- Pow Sang Mariela	182	9		20.22
- Meza Luis	95	6		15.83
- Destefano Víctor	90	8		11.25
- Quiroa Fernando	190	11		17.27
- Franco Enrique	240	12		20.00
<b>Médicos/Fellows</b>	<b>135</b>	<b>12</b>	<b>1</b>	
- Gonzales Johnny	135			11.25
<b>DIRECCION DE MEDICINA</b>				
<b>ONCOLOGIA MEDICA</b>	<b>4,393</b>	<b>25</b>	<b>15</b>	
<b>Médicos Staff</b>	<b>2,758</b>	<b>25</b>	<b>11</b>	
- Mas Luis	326	23		14.17
- Casanova Luis	272	20		13.60
- Gómez Henry	352	20		17.60
- Samanez César	4	4		1.00
- Neciosup Silvia	563	20		28.15
- Vidaurre Tatiana	98	13		7.54
- Castro Víctor	320	21		15.24
- Montenegro Paola	241	17		14.18
- Suazo Fernando	264	19		13.89
- Quintana Shirley	47	17		2.76
- Olivera Mivael	271	20		13.55
<b>Médicos Residentes</b>	<b>1,635</b>	<b>25</b>	<b>4</b>	
- Calderón Mónica	265	23		11.52
- Coanqui Ofelia	533	24		22.21
- Fuentes Hugo	277	23		12.04
- Villena Marco	560	23		24.35
<b>ESPECIALIDADES MEDICAS</b>	<b>2,763</b>		<b>20</b>	-
- <b>Cardiología</b>	<b>761</b>	<b>24</b>	<b>3</b>	
- Ruíz Enrique	266	22		12.09
- Ayala Leonor	277	22		12.59
- Burgos Jorge	218	24		9.08

## II.- INDICADORES DE CONSULTA EXTERNA

ABRIL - 2010

## 8.- INDICADORES DE CONSULTA EXTERNA POR MEDICO

INDICADORES CONSULTA EXTERNA POR MEDICO	Nº de Consultas	Días Atendidos	Nº de Médicos	Promedio Diario Por Médico
<b>DIRECCION DE MEDICINA</b>				
<b>ESPECIALIDADES MEDICAS ...</b>				
- <b>Endocrinología</b>	<b>207</b>	<b>16</b>	<b>2</b>	
- Calderón Rolando	59	4		14.75
- Rodríguez Rosario	148	12		12.33
- <b>Gastroenterología</b>	<b>246</b>	<b>22</b>	<b>3</b>	
- Barreda Fernando	109	8		13.63
- Combe Juan	65	7		9.29
- Landeo Italo	72	15		4.80
- <b>Hematología Clínica</b>	<b>105</b>	<b>15</b>	<b>1</b>	
- Argumanis Luis	105			7.00
- <b>Infectología</b>	<b>127</b>	<b>8</b>	<b>1</b>	
- Cuéllar Luis	127			15.88
- <b>Nefrología</b>	<b>133</b>	<b>12</b>	<b>1</b>	
- López Marga	133			11.08
- <b>Neumología</b>	<b>150</b>	<b>12</b>	<b>2</b>	
- Saavedra Carlos	76	9		8.44
- Gutarra Katherine	74	7		10.57
- <b>Neurología</b>	<b>140</b>	<b>12</b>	<b>2</b>	
- Arbaiza Daniel	79	12		6.58
- Vidal Oscar	61	11		5.55
- <b>Psicología</b>	<b>138</b>	<b>22</b>	<b>3</b>	
- Galarza Giovanna	61	19		3.21
- Arguelles Rosa	36	16		2.25
- Agurto Rosa	41	19		2.16
- <b>Psiquiatría</b>	<b>28</b>	<b>11</b>	<b>1</b>	
- Lozada Hugo	28			2.55
- <b>Medicina Paliativa y Tto. Dolor</b>	<b>728</b>	<b>23</b>	<b>1</b>	
- Otoy Miguel	728			31.65
<b>ONCOLOGIA PEDIATRICA</b>	<b>1,167</b>	<b>23</b>	<b>5</b>	
<b>Médicos Staff</b>	<b>1,167</b>	<b>23</b>	<b>5</b>	
- Pérez Clara	235	16		14.69
- Wachtel Antonio	178	17		10.47
- Marcial Julio	344	23		14.96
- García Juan Luis	166	15		11.07
- Maradiegue Essy	244	14		17.43
<b>EMERGENCIA</b>	<b>673</b>	<b>20</b>	<b>32</b>	<b>-</b>
- Breña Hugo	62	9		6.89
- Calderón Mónica	5	1		5.00
- Calmet Wilder	38	10		3.80
- Coanqui Ofelia	9	6		1.50
- Concepción William	52	9		5.78
- Dammert Roberto	104	12		8.67
- Franco Enrique	2	2		1.00
- Fuentes Hugo	14	4		3.50
- Gutiérrez José	1	1		1.00
- Loayza Edgar	52	6		8.67
- López Jesús	1	1		1.00
- López Lourdes	191	17		11.24
- Maradiegue Essy	2	1		2.00
- Marcial Julio	5	4		1.25
- Núñez José	5	4		1.25
- Ocón Roger	7	5		1.40
- Ojeda Luis	1	1		1.00
- Olivera Mivael	3	3		1.00
- Otoy Miguel	1	1		1.00
- Pelaez Carlos	1	1		1.00
- Pérez Clara	1	1		1.00
- Rodríguez Félix	2	2		1.00

## II.- INDICADORES DE CONSULTA EXTERNA

ABRIL - 2010

## 8.- INDICADORES DE CONSULTA EXTERNA POR MEDICO

INDICADORES CONSULTA EXTERNA POR MEDICO	Nº de Consultas	Días Atendidos	Nº de Médicos	Promedio Diario Por Médico
<b>DIRECCION DE MEDICINA</b>				
<b>EMERGENCIA...</b>				
- Rojas Víctor	1	1		1.50
- Rosado Manuel	53	12		4.42
- Rubio Crisogono	2	2		1.00
- Salazar Darwin	1	1		1.50
- Salvador Filadelfio	1	1		1.00
- Suaña Yaqueline	2	2		1.00
- Tejada Hermes	16	4		4.00
- Vásquez Jule	11	2		5.50
- Vera Guiliano	20	9		2.22
- Villena Marco	7	2		3.50
<b>DIRECCION DE RADIOTERAPIA</b>				
<b>RADIOTERAPIA</b>	<b>2,305</b>	<b>20</b>	<b>15</b>	
<b>Médicos Staff</b>	<b>843</b>	<b>20</b>	<b>7</b>	
- Pinillos Luis	2	2		1.00
- Moscol Jorge	20	8		2.50
- Heredia Adela	138	19		7.26
- Sarria Gustavo	57	15		3.80
- Marquina Juan	217	17		12.76
- Lachos Alberto	197	19		10.37
- Vizcarra Bernardo	212	18		11.78
<b>Médicos Residentes</b>	<b>1,462</b>	<b>20</b>	<b>8</b>	
- Lama Anni	290	19		15.26
- Cutipa Betzabé	18	2		9.00
- Cárdenas Herbert	173	20		8.65
- Ballón Karinthia	4	3		1.33
- Arens María	408	20		20.40
- Belzusarri Odorico	234	20		11.70
- Mendoza Paola	77	15		5.13
- Fernández Juan José	258	20		12.90
<b>DETECCION Y DIAGNOSTICO</b>				
- Rubiños Jorge	293	22		13.32
- Manrique Javier	159	12		13.25
- Horna Jorge	394	22		17.91

**II.- INDICADORES DE CONSULTA EXTERNA****ABRIL - 2010****8.- INDICADORES DE COLPOSCOPIAS POR MEDICO**

INDICADORES DE COLPOSCOPIAS POR MEDICO	Nº de Exámenes	Días Atendidos	Nº de Médicos	Promedio Diario Por Médico
<b>Departamentos Médicos</b>	<b>199</b>	<b>-</b>	<b>9</b>	<b>-</b>
<b>GINECOLOGÍA</b>	<b>32</b>	<b>16</b>	<b>6</b>	<b>2.00</b>
- Velarde Carlos	2	2		1.00
- Valdivia Henry	10	4		2.50
- Montoya Absalón	7	5		1.40
- Sánchez Marco	8	6		1.33
- López Aldo	4	3		1.33
- Arica Dionicio	1	1		1.00
<b>DETECCIÓN Y DIAGNOSTICO</b>	<b>167</b>	<b>24</b>	<b>3</b>	<b>6.96</b>
- Rubiños Jorge	77	12		6.42
- Manrique Javier	49	6		8.17
- Horna Jorge	41	7		5.86

**8.- INDICADORES DE PROCEDIMIENTOS ESPECIALES POR MEDICO**

INDICADORES DE PROCEDIMIENTOS ESPECIALES POR MEDICO	Nº Atenciones	Días Atendidos	Nº de Médicos	Promedio Diario
<b>PROCEDIMIENTOS ESPECIALES</b>	<b>473</b>	<b>24</b>	<b>7</b>	<b>19.71</b>
<b>MEDICINA</b>	<b>261</b>	<b>24</b>	<b>4</b>	<b>10.88</b>
- Casanova Luis	1	1		1.00
- Mas Luis	1	1		1.00
- Rojas Karina	2	2		1.00
- Fuentes Hugo	257	20		12.85
<b>PEDIATRIA</b>	<b>212</b>	<b>20</b>	<b>3</b>	<b>10.60</b>
- Wachtel Antonio	106	10		10.60
- García Juan Luis	42	5		8.40
- Maradiegue Essy	64	6		10.67

## INDICADORES DE PROCEDIMIENTOS Y APLICACIONES

ABRIL - 2010

DIRECCION DE CIRUGIA		Cantidad	Días Atendidos	Promedio
<b>CABEZA Y CUELLO</b>				
<b>ODONTOLOGIA</b>	<b>Procedimiento</b>	<b>338</b>	<b>20</b>	<b>16.9</b>
- Instalac.Obturador Palatino		8	6	1.3
- Control Protético Obtur. Palatino		27	14	1.9
- Instalac.Obturador Definitivo Dentado		4	3	1.3
- Exodoncia		1	1	1.0
- Registro Protético Intermaxilar		10	8	1.3
- Instalac.Protésis ocular der/izq.		4	3	1.3
- Registro Protético ocular der/izq.		8	4	2.0
- Control post-exodoncia		6	4	1.5
- Retiro puntos post-ex/curac.post op.		10	4	2.5
- Evaluación Pre-operatoria		20	8	2.5
- Otros Procedimientos		90	18	5.0
- Profilaxis		8	5	1.6
- Topicación con fluor-gel		2	1	2.0
- Aplicación de Sellantes		39	10	3.9
- Curación Temporal		4	4	1.0
- Curación Definitiva		97	13	7.5
<b>GINECOLOGIA/DETEC.DIAGNOSTICO</b>	<b>Colposcopia</b>	<b>-</b>	<b>-</b>	<b>-</b>
- Ginecología		32	16	2.0
- Detección y Diagnóstico		167	25	6.7
<b>DIRECCION DE MEDICINA</b>	<b>Procedimiento</b>	<b>Total</b>	<b>Días Atendidos</b>	<b>Promedio</b>
<b>ESPECIALIDADES MEDICAS</b>				
<b>CARDIOLOGIA</b>	<b>Procedimiento</b>	<b>1,633</b>	<b>24</b>	<b>68.0</b>
- Riesgo Quirúrgico		513	24	21.4
- Electrocardiograma		466	24	19.4
- Espirometría		363	24	15.1
- Evaluación		128	23	5.6
- Re-evaluación		32	15	2.1
- Ecocardiograma		43	16	2.7
- Control		88	20	4.4
<b>DIRECCION DE RADIOTERAPIA</b>	<b>Atenc/Pac</b>	<b>Total</b>	<b>Días Atendidos</b>	<b>Promedio</b>
<b>Tele terapia</b>	<b>Atenciones</b>	<b>7,579</b>	<b>28</b>	<b>270.7</b>
- Mevatron 6 MeV (AL)		2,198	28	78.5
- Clinac		1,765	28	63.0
- Equinox I Co. 60		1,879	28	67.1
- Equinox II Co. 60		1,737	28	62.0
<b>Braquiterapia</b>	<b>Aplicaciones</b>	<b>181</b>	<b>20</b>	<b>9.1</b>
- Baja Tasa de Dosis		14	20	0.7
- Alta Tasa de Dosis		167	20	8.4
<b>Procesos de Planificación</b>	<b>Pacientes</b>			
- Verificación Rx.		160	20	8.0
- Simulador II Rx.		236	20	11.8
- Planificación y Contorno		204	20	10.2
- Máscaras Inmovilizadoras		64	20	3.2
<b>Irradiación</b>	<b>Unidades</b>			
- Plaquetas		446	20	22.3
- Glóbulos Rojos		142	20	7.1

- Mevatron y Clinac: Lunes a Domingo, turnos mañana y tarde

- Equinox I, II: Lunes a Sábado, turnos mañana y tarde.

## INDICADORES DE PROCEDIMIENTOS Y APLICACIONES

ABRIL - 2010

MEDICINA	Proc/Aplic	Cantidad	Días Atendidos	Promedio
<b>Procedimientos Especiales</b>	<b>Procedimiento</b>	<b>336</b>	<b>20</b>	<b>16.8</b>
- Médula Ósea		174	20	8.7
- Punción Lumbar		99	20	5.0
- Biopsia de Hueso		63	20	3.2
<b>- Grupo de Edad</b>		<b>336</b>	<b>20</b>	<b>16.8</b>
10 - 14 años		10	8	1.3
15 - 19 años		67	18	3.7
20 - 34 años		74	19	3.9
35 - 44 años		38	18	2.1
45 - 64 años		98	20	4.9
Mayores de 65 años		49	18	2.7
<b>Quimioterapia</b>	<b>Aplicaciones</b>	<b>2,735</b>	<b>24</b>	<b>114.0</b>
- Bolo		166	24	6.9
- Infusión		2,569	24	107.0
<b>- Grupo de Edad</b>		<b>2,735</b>	<b>24</b>	<b>114.0</b>
10 - 14 años		11	10	1.1
15 - 19 años		128	23	5.6
20 - 34 años		341	24	14.2
35 - 44 años		549	24	22.9
45 - 64 años		1,281	24	53.4
Mayores de 65 años		425	24	17.7
<b>PEDIATRIA</b>	<b>Proc/Aplic</b>	<b>Cantidad</b>	<b>Días Atendidos</b>	<b>Promedio</b>
<b>Procedimientos Especiales</b>	<b>Procedimiento</b>	<b>377</b>	<b>19</b>	<b>19.8</b>
- Médula Ósea		187	19	9.8
- Punción Lumbar		189	18	10.5
- Biopsia de Hueso		1	1	1.0
<b>- Grupo de Edad</b>		<b>377</b>	<b>19</b>	<b>19.8</b>
01 - 04 años		110	19	5.8
05 - 09 años		149	19	7.8
10 - 14 años		106	19	5.6
Mayores de 15 años		12	5	2.4
<b>Quimioterapia</b>	<b>Aplicaciones</b>	<b>1,291</b>	<b>26</b>	<b>49.7</b>
- Bolo		464	24	19.3
- Infusión		308	26	11.8
- Infusión-Bolo		216	26	8.3
- Intratecal		201	19	10.6
- Intramuscular		102	25	4.1
<b>- Grupo de Edad</b>		<b>1,291</b>	<b>26</b>	<b>49.7</b>
01 - 04 años		440	26	16.9
05 - 09 años		490	26	18.8
10 - 14 años		340	26	13.1
Mayores de 15 años		21	9	2.3



## IV.- INDICADORES DE LABORATORIO

ABRIL - 2010

## 1.- INDICADORES DE LABORATORIO POR DEPARTAMENTOS MEDICOS

INDICADORES	Consulta Externa		Hospitalización		Total
	Ordenes	Prueb.Realizadas	Ordenes	Prueb.Realizadas	Prueb./ Ordenes
Unidad de Medida	Nº Ordenes	Nº Prueb.Realiz.	Nº Ordenes	Nº Prueb.Realiz.	Nº Prueb.Realiz.
	----- Nº Cons.Exter	----- Nº Ordenes	----- Nº Egresos	----- Nº Ordenes	----- Nº Ordenes
<b>TOTAL</b>	<b>0.67</b>	<b>2.39</b>	<b>7.26</b>	<b>3.50</b>	<b>2.75</b>
<b>DIRECCION DE CIRUGIA Y MEDICINA</b>	<b>0.69</b>	<b>2.50</b>	<b>7.15</b>	<b>3.51</b>	<b>2.85</b>
<b>DIRECCION DE CIRUGIA</b>	<b>0.27</b>	<b>2.91</b>	<b>2.57</b>	<b>3.17</b>	<b>3.00</b>
ABDOMEN	0.62	3.56	4.72	3.38	3.48
CABEZA Y CUELLO	0.18	2.79	1.22	3.05	2.87
ESPECIALIDADES QUIRURGICAS	0.18	3.24	0.50	5.58	3.53
GINECOLOGÍA	0.18	2.34	1.91	3.12	2.55
NEUROCIRUGIA	0.46	2.98	5.25	2.62	2.78
MAMAS Y TEJIDOS BLANDOS	0.16	3.13	0.70	4.18	3.34
TÓRAX	0.45	2.62	3.58	3.35	2.93
UROLOGÍA	0.48	2.70	2.38	3.39	2.84
PRIVADOS CIRUGIA	(&)	(-)	(#)	2.42	2.42
<b>DIRECCION DE MEDICINA</b>	<b>1.12</b>	<b>2.40</b>	<b>13.12</b>	<b>3.60</b>	<b>2.82</b>
ONCOLOGIA MEDICA	1.69	2.45	12.90	3.36	2.78
ONCOLOGIA PEDIATRICA	1.57	2.45	8.81	5.12	3.25
ESPECIALIDADES MEDICAS	0.30	1.88	(#)	4.07	1.95
PRIVADOS DE MEDICINA	(&)	(-)	(#)	3.01	3.01
EMERGENCIA	(-)	(-)	(-)	(-)	(-)
<b>DIRECCION DE RADIOTERAPIA</b>	<b>0.30</b>	<b>2.44</b>	<b>0.57</b>	<b>5.25</b>	<b>2.47</b>
Radioterapia	0.30	2.44	0.57	5.25	2.47
<b>DETECCIÓN Y DIAGNOSTICO</b>	<b>0.01</b>	<b>(-)</b>	<b>(#)</b>	<b>(-)</b>	<b>(-)</b>
Detección y Diagnóstico	0.01	1.00	(#)	(-)	1.00
<b>OTROS SERVICIOS</b>	<b>(&amp;)</b>	<b>1.05</b>	<b>(#)</b>	<b>3.21</b>	<b>1.38</b>
Banco de Sangre	(&)	1.00	(#)	(-)	1.00
Radiodiagnóstico	(&)	1.14	(#)	(-)	1.14
Patología y Patología Clínica	(&)	2.55	(#)	(-)	2.79
Otros (!)	(&)	(-)	(#)	3.18	3.18

(!) Incluye en Otros : UCI , Anestesia , Cirugía menor-Endoscopia.

(&amp;) No prestan servicio de consulta externa.

(#) No prestan servicio de hospitalización.

(-) Las Ordenes corresponde a cada especialidad

## 2.- INDICADORES DE LABORATORIO POR AREA

INDICADORES	Cons.Externa Prueb./ Ordenes	Hospitalización Prueb./ Ordenes	Total Prueb./ Ordenes
Unidad de Medida	Nº Prueb.Realiz.	Nº Prueb.Realiz.	Nº Prueb.Realiz.
	----- Nº Ordenes	----- Nº Ordenes	----- Nº Ordenes
<b>TOTAL</b>	<b>2.39</b>	<b>3.50</b>	<b>2.75</b>
HEMATOLOGIA ESPECIAL	1.00	1.00	1.00
HEMATOLOGIA	1.46	2.00	1.63
BIOQUIMICA	3.59	6.27	4.41
MICROBIOLOGIA	1.16	1.51	1.34
INMUNOLOGIA	2.57	2.50	2.56

INDICADORES	Ordenes %	Prueb.Realiz. %	Ordenes %	Prueb.Realiz. %	Ordenes %	Prueb.Realiz. %
<b>TOTAL</b>	<b>67.5%</b>	<b>58.5%</b>	<b>32.5%</b>	<b>41.5%</b>	<b>100.0%</b>	<b>100.0%</b>
HEMATOLOGIA ESPECIAL	72.0%	72.0%	28.0%	28.0%	3.4%	1.2%
HEMATOLOGIA	67.6%	60.4%	32.4%	39.6%	39.2%	23.3%
BIOQUIMICA	69.3%	56.4%	30.7%	43.6%	39.8%	64.0%
MICROBIOLOGIA	47.7%	41.2%	52.3%	58.8%	10.9%	5.3%
INMUNOLOGIA	85.1%	85.5%	14.9%	14.5%	6.7%	6.2%

## 3.- BASE DE DATOS - LABORATORIO

ABRIL - 2010

Departamentos y/o Servicios Médicos	Consulta Externa		Hospitalización		TOTAL		Consulta Externa	Egresos
	Nº Ordenes	Nº Pruebas Realizadas	Nº Ordenes	Nº Pruebas Realizadas	Nº Ordenes	Nº Pruebas Realizadas		
<b>TOTAL</b>	<b>14,388</b>	<b>34,328</b>	<b>6,943</b>	<b>24,321</b>	<b>21,331</b>	<b>58,649</b>	<b>21,319</b>	<b>956</b>
<b>DIRECCION DE CIRUGIA Y MEDICINA</b>	<b>12,572</b>	<b>31,471</b>	<b>6,738</b>	<b>23,646</b>	<b>19,310</b>	<b>55,117</b>	<b>18,168</b>	<b>942</b>
<b>DIRECCION DE CIRUGIA</b>	<b>2,481</b>	<b>7,220</b>	<b>1,370</b>	<b>4,340</b>	<b>3,851</b>	<b>11,560</b>	<b>9,172</b>	<b>533</b>
ABDOMEN	513	1,827	387	1,308	900	3,135	827	82
CABEZA Y CUELLO	252	704	110	335	362	1,039	1,404	90
ESPECIALIDADES QUIRURGICAS	84	272	12	67	96	339	480	24
GINECOLOGÍA	473	1,106	172	537	645	1,643	2,651	90
NEUROCIRUGIA	170	507	210	550	380	1,057	370	40
MAMAS Y TEJIDOS BLANDOS	337	1,056	85	355	422	1,411	2,057	121
TÓRAX	170	445	129	432	299	877	379	36
UROLOGÍA	482	1,303	119	403	601	1,706	1,004	50
PRIVADOS CIRUGIA	0	0	146	353	146	353	0	0
<b>DIRECCION DE MEDICINA</b>	<b>10,091</b>	<b>24,251</b>	<b>5,368</b>	<b>19,306</b>	<b>15,459</b>	<b>43,557</b>	<b>8,996</b>	<b>409</b>
ONCOLOGIA MEDICA	7,426	18,204	4,129	13,892	11,555	32,096	4,393	320
ONCOLOGIA PEDIATRICA	1,828	4,475	784	4,014	2,612	8,489	1,167	89
ESPECIALIDADES MEDICAS	837	1,572	28	114	865	1,686	2,763	0
PRIVADOS DE MEDICINA	0	0	427	1,286	427	1,286	0	0
EMERGENCIA	0	0	0	0	0	0	673	0
<b>DIRECCION DE RADIOTERAPIA</b>	<b>681</b>	<b>1,660</b>	<b>8</b>	<b>42</b>	<b>689</b>	<b>1,702</b>	<b>2,305</b>	<b>14</b>
Radioterapia	681	1,660	8	42	689	1,702	2,305	14
<b>DETECCIÓN Y DIAGNOSTICO</b>	<b>5</b>	<b>5</b>	<b>0</b>	<b>0</b>	<b>5</b>	<b>5</b>	<b>846</b>	<b>0</b>
Detección y Diagnóstico	5	5	0	0	5	5	846	0
<b>OTROS SERVICIOS</b>	<b>1,130</b>	<b>1,192</b>	<b>197</b>	<b>633</b>	<b>1,327</b>	<b>1,825</b>	<b>-</b>	<b>-</b>
Banco de Sangre	980	980	0	0	980	980	-	-
Radiodiagnóstico	121	138	0	0	121	138	-	-
Patología y Patología Clínica	29	74	0	7	29	81	-	-
Otros (!)	0	0	197	626	197	626	-	-

Area de Laboratorio	Consulta Externa		Hospitalización		TOTAL	
	Nº Ordenes	Nº Pruebas Realizadas	Nº Ordenes	Nº Pruebas Realizadas	Nº Ordenes	Nº Pruebas Realizadas
<b>TOTAL</b>	<b>14,388</b>	<b>34,328</b>	<b>6,943</b>	<b>24,321</b>	<b>21,331</b>	<b>58,649</b>
HEMATOLOGIA ESPECIAL	524	524	204	204	728	728
HEMATOLOGIA	5,651	8,238	2,706	5,400	8,357	13,638
BIOQUIMICA	5,888	21,152	2,608	16,356	8,496	37,508
MICROBIOLOGIA	1,106	1,282	1,212	1,828	2,318	3,110
INMUNOLOGIA	1,219	3,132	213	533	1,432	3,665

## 5.- PRUEBAS REALIZADAS EN LABORATORIO

ABRIL - 2010

Pruebas Realizadas	Hemat Esp	Hemat	Bioq	Microb	Inmuno	TOTAL
<b>TOTAL</b>	<b>728</b>	<b>13,638</b>	<b>37,508</b>	<b>3,110</b>	<b>3,665</b>	<b>58,649</b>
Acido Urico			783			783
Adenosinadeaminasa (ADA)			19			19
AGA (Gases en Sangre Arterial )			341			341
Aglutinaciones simples					11	11
Albumina			2,323			2,323
Amilasa			106			106
Anaerobios				1		1
Antiestreptolisina - O					1	1
Baciloscopia BK Directo				282		282
Beta 2 microglobulina					253	253
Bilirrubina total y fraccionada			2,014			2,014
Bilirrubina directa			2,014			2,014
Bioquímico de Líquido (glucosa)			19			19
Bioquímico de Líquido (proteínas)			19			19
Bioquímica LCR (glucosa)			312			312
Bioquímica LCR (proteínas)			312			312
Calcio en Orina 24 h			1			1
Calcio Iónico			1,099			1,099
Calcio Serico Total			32			32
Carbamazepina Serica			1			1
Citomorfoloía: Médula Ósea	380					380
Citoquímica: Leucemia Aguda (LA)	26					26
Cloro			17			17
Colesterol (HDL)			143			143
Colesterol (LDL)			142			142
Colesterol (VLDL)			123			123
Colesterol Total			163			163
Constantes Corpusculares		1				1
Coprocultivo				63		63
Coprológico Funcional				37		37
CPK - MB			28			28
Creatinina			5,440			5,440
Creatinina Fosfoquinasa (CPK)			44			44
Cultivos de Secreción Anal				161		161
Cultivos de Secreción Nasal				46		46
Cultivos de Secreción Oíca				36		36
Cultivos de Secreción Oral				165		165
Cultivos de Secreción Vaginal				13		13
Cultivo de BK				129		129
Depuración Creatinina			53			53
Deshidrogenasa Láctica (DHL)			1,242			1,242
Difenilhidantoina (DPH)			15			15
Dimero D. Cuantitativo		317				317
Dosaje de Metrotexate			28			28
Electrolitos en Orina			13			13
Electrolitos Sericos (Na,K,CL)			2,179			2,179
Factor reumatoideo					1	1
Fibrinógeno		717				717
Frotis de Sangre Periférica		2				2
Fosfatasa Alcalina	3		1,344			1,347
Fósforo			569			569
Gammaglutamil Transferasa			1,089			1,089
Glucosa			2,617			2,617
Glucosa : Test de Tolerancia (2h)			1			1
Gram Directo				25		25
Hemocultivo x (3)				876		876
Hemoglobina, Hematocrito		461				461
Hemoglobina Glicosilada			117			117
Hemograma Completo (Hb,Hto,Leucocitos)		7,607				7,607
Hepatitis A: IgM (Anti HAV-IgM)					25	25
Hepatitis A: Total (Anti HAV-Total)					38	38

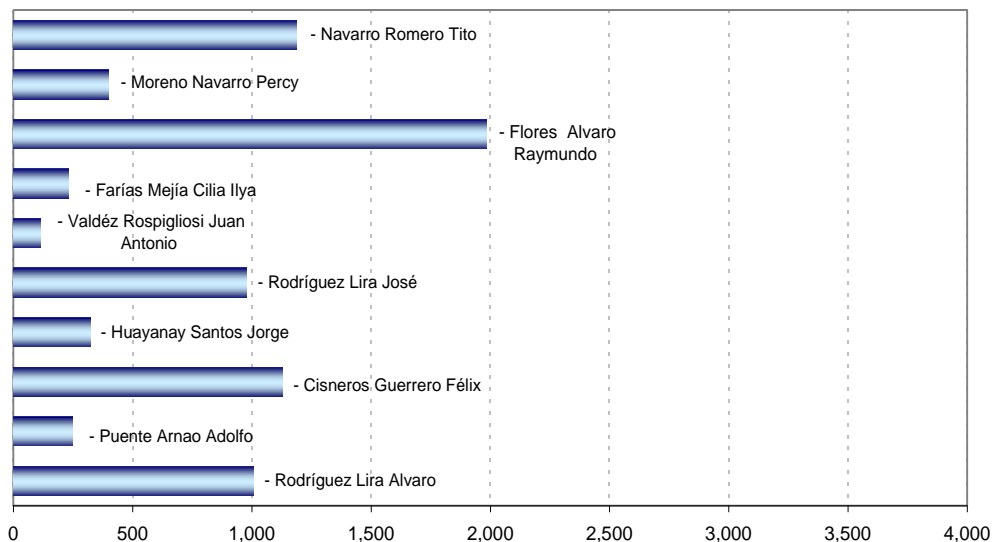
## 5.- PRUEBAS REALIZADAS EN LABORATORIO

ABRIL - 2010

Pruebas Realizadas	Hemat Esp	Hemat	Bioq	Microb	Inmuno	Total
Hepatitis B: Ag. de superficie austral					976	976
Hepatitis B: Ac. Antiaustralia (AcHBs)					51	51
Hepatitis B: Ac. Anticore IgM (AcHBc IgM)					35	35
Hepatitis B: Ac. Anticore Total (AcHBe)					26	26
Hepatitis B: Ag. Epsilon (AgHBe)					19	19
Hepatitis B: Ac. Antiepsilon (AcHBe)					19	19
Hepatitis C: (Anti HCV)					134	134
Hongos				25		25
HIV 1-2, Antic.					861	861
HTLV-1, Antic.					265	265
Inmunofijación (orina/líquidos)					11	11
Inmunofijación (suero)					10	10
Inmunoglobulinas Dosaje (IgG)			55			55
Inmunoglobulinas Dosaje (IgA)			37			37
Inmunoglobulinas Dosaje (IgM)			26			26
Investigación de Acaros				1		1
Investig. Strongyloides (método)				2		2
LCR (Gram,Bk,KOH,Tinta China)				27		27
Líquidos o Secreciones ( Gram, koh)				165		165
Magnesio			385			385
Magnesio en orina 24 horas			1			1
Mioglobina			1			1
Mielocultivo				3		3
Orina : Examen Completo				97		97
Orina : Sedimento		9		9		18
Parasitológico x 3				134		134
Potasio			164			164
Proteínas Totales y Fraccionada			2,323			2,323
Proteinuria en orina 24 horas			34			34
Proteionograma Electroforético (Suero)					13	13
Proteionograma Electroforético (Orina/LCR)					14	14
Prueba de Embarazo					13	13
Reacción Inflamatoria en Heces				1		1
Recuento Celular y Diferencial de LCR	307	5				312
Recuento Celular de Otros Líquidos	12	1				13
Recuento de Leucocitos		1				1
Recuento de Plaquetas		40				40
Recuento de Reticulocitos		14				14
Reserva Alcalina (CO2)			2			2
Sangre Oculta en Heces (Thevenon)				2		2
Sífilis: Serología					866	866
Sífilis Confirmatorio					23	23
Sodio			146			146
Test Graham (Oxiurus)				2		2
Tiempo Sangría (TS)		5				5
Tiempo Parcial Tromboplastina		1,790				1,790
Tiempo Protombina (TP)		1,985				1,985
Tiempo Trombina (TT)		615				615
Transaminasa (TGO)			3,090			3,090
Transaminasa (TGP)			3,882			3,882
Triglicéridos			140			140
Troponina T.			21			21
Urea			2,439			2,439
Urocultivo				808		808
Velocidad de Sedimentac. Globular		68				68

**V.- INDICADORES DE RADIODIAGNÓSTICO****ABRIL - 2010****1.- EXAMENES POR MÉDICO**

MÉDICOS	VALIDADOS		SUPERVISADOS	
	Nº	%	Nº	%
<b>TOTAL</b>	<b>7,597</b>	<b>100.0</b>	<b>7,597</b>	<b>100.0</b>
<b>Médicos Staff</b>	<b>2,072</b>	<b>27.3</b>	<b>7,597</b>	<b>100.0</b>
- Rodríguez Lira Alvaro	209	10.1	1,008	13.3
- Puente Arnao Adolfo	231	11.1	249	3.3
- Cisneros Guerrero Félix	464	22.4	1,129	14.9
- Huayanay Santos Jorge	220	10.6	322	4.2
- Rodríguez Lira José	73	3.5	979	12.9
- Valdéz Rospigliosi Juan Antonio	10	0.5	112	1.5
- Fariás Mejía Cilia Ilya	86	4.2	233	3.1
- Flores Alvaro Raymundo	266	12.8	1,983	26.1
- Moreno Navarro Percy	161	7.8	397	5.2
- Navarro Romero Tito	352	17.0	1,185	15.6
<b>Médicos Residentes</b>	<b>5,525</b>	<b>72.7</b>	-	-
- Bullón Huayanay Yone	111	2.0	-	-
- Mendoza Pantoja Ignacio Jesús	1,085	19.6	-	-
- Fernández Umpire Darwin Iván	14	0.3	-	-
- Machado Heredia María Angela	41	0.7	-	-
- Malca Salazar Carlos Ernesto	196	3.5	-	-
- Sernaqué Quintana Raymundo	256	4.6	-	-
- Campos Calderón Luis Antonio	544	9.8	-	-
- Soriano Quiroz Cecilia	842	15.2	-	-
- Zavaleta López Edgar Aaron	509	9.2	-	-
- Ames Caro Rommy Lisset	191	3.5	-	-
- Angulo Carvallo Natali	223	4.0	-	-
- Calle Vargas Evelyn Exel	1,513	27.4	-	-

**Total de Exámenes Supervisados Según Médico Staff**

## V.- INDICADORES DE RADIODIAGNOSTICO

ABRIL - 2009

## 2.- EXAMENES REALIZADOS

EXAMENES REALIZADOS	TOTAL	%
<b>TOTAL</b>	<b>7,597</b>	<b>100.0%</b>
<b>ZONA DE LA RADIOGRAFIA</b>	<b>3,487</b>	<b>45.9%</b>
Tórax frontal (1)	1,691	48.5%
Tórax portátil	351	10.1%
Mamografía bilateral (4)	301	8.6%
Tórax frontal y perfil (2)	230	6.6%
Mamografía unilateral (2)	215	6.2%
Abdomen simple de cubito y de pie (2)	123	3.5%
Informe de radiografías de la calle (mamografías)	103	3.0%
Doppler venoso periférico miembro superior e inferior	66	1.9%
Simulación región	44	1.3%
Biopsia guiada por TAC	31	0.9%
Rodilla c/lado (2)	29	0.8%
Survey óseo (7)	28	0.8%
Pelvis (1)	24	0.7%
Columna lumbosacra frente y perfil (2)	20	0.6%
Pierna c/lado(2)	20	0.6%
Muslo fémur (2)	18	0.5%
Hombro	16	0.5%
Articulación coxofemoral unilateral / bilateral	15	0.4%
Panorámica dental	14	0.4%
Abdomen simple de cubito (1)	13	0.4%
Brazo y húmero (2)	13	0.4%
Biopsia prostática transrectal	11	0.3%
Muñeca c/lado (1) (2)	11	0.3%
Otros	100	2.9%
<b>T.A.C.</b>	<b>2,032</b>	<b>26.7%</b>
Abdomen y pelvis	786	38.7%
Tórax	638	31.4%
Cerebro c/c	145	7.1%
Informe de la calle	91	4.5%
Macizo facial	77	3.8%
Cerebro s/c	63	3.1%
Tejido blando del cuello	63	3.1%
Abdomen	53	2.6%
Tórax de alta resolución	32	1.6%
Miembro inferior	14	0.7%
Senos paranasales (3)	14	0.7%
Orbita	13	0.6%
Pelvis	11	0.5%
Laringe	10	0.5%
Otros	22	1.1%
<b>ECOGRAFIA</b>	<b>1,825</b>	<b>24.0%</b>
Abdominal pélvica o completa	1,061	58.1%
Mama	388	21.3%
Transvaginal	157	8.6%
Partes blandas	88	4.8%
Tiroides	40	2.2%
Abdominal superior	39	2.1%
Eco. + Localización	15	0.8%
Testicular	13	0.7%
Abdominal pélvica o ginecológica	11	0.6%
Otros	13	0.7%
<b>RESONANCIA MAGNETICA</b>	<b>253</b>	<b>3.3%</b>
Encéfalo	100	39.5%
Columna total	32	12.6%
Informe de placas de la calle	21	8.3%
Columna lumbosacra	12	4.7%
Abdomen inferior (pelvis) Próstata	11	4.3%
Colangiografía	11	4.3%
Abdomen superior	9	3.6%
Región selar y paraselar (hipófisis)	9	3.6%
Columna dorsal	6	2.4%
Otros	42	16.6%

# CIRUGIA MENOR

## NO HUBO INFORMACION

INDICADORES DE ENDOSCOPIAS							
ABRIL - 2010							
INDICADOR	Hospitalizado		Ambulatorio		TOTAL		Nro.Endoscopías x Cirujano
	Nro.	%	Nro.	%	Nro.	%	Nro.Endoscopías ----- Nº Cirujanos
<b>Endoscopías</b>	<b>25</b>	<b>10.6</b>	<b>211</b>	<b>89.4</b>	<b>236</b>	<b>100.0</b>	<b>78.7</b>
<b>ESPECIALIDADES MEDICAS</b>	<b>25</b>	<b>10.6</b>	<b>211</b>	<b>89.4</b>	<b>236</b>	<b>100.0</b>	<b>78.7</b>
<b>Gastroscopía</b>	<b>15</b>	<b>14.3</b>	<b>90</b>	<b>85.7</b>	<b>105</b>	<b>44.5</b>	<b>35.0</b>
- Barreda Fernando	9	19.1	38	80.9	47		
- Combe Juan	1	4.2	23	95.8	24		
- Landeo Italo	5	14.7	29	85.3	34		
<b>Ecoendoscopia</b>	<b>0</b>	<b>0.0</b>	<b>26</b>	<b>100.0</b>	<b>26</b>	<b>11.0</b>	<b>26.0</b>
- Landeo Italo	0	0.0	26	100.0	26		
<b>Proctoscopia</b>	<b>2</b>	<b>8.0</b>	<b>23</b>	<b>92.0</b>	<b>25</b>	<b>10.6</b>	<b>8.3</b>
- Barreda Fernando	0	0.0	8	100.0	8		
- Combe Juan	1	12.5	7	87.5	8		
- Landeo Italo	1	11.1	8	88.9	9		
<b>Colonoscopia</b>	<b>8</b>	<b>10.0</b>	<b>72</b>	<b>90.0</b>	<b>80</b>	<b>33.9</b>	<b>26.7</b>
- Barreda Fernando	2	5.9	32	94.1	34		
- Combe Juan	2	10.0	18	90.0	20		
- Landeo Italo	4	15.4	22	84.6	26		

(&) No se realizó ningún procedimiento

# CIRUGIA MENOR

## NO HUBO INFORMACION

### BASE DE DATOS DE ENDOSCOPIAS

ABRIL - 2010

DEPARTAMENTOS MEDICOS	Hospitalizados		Ambulatorio				TOTAL	Nro. Cirujanos
	Hospitalar	El Servicio	Consultorios Externos	Emergencia	Privados	Otro Hospital		
<b>Endoscopías</b>	<b>24</b>	<b>1</b>	<b>211</b>	<b>0</b>	<b>0</b>	<b>0</b>	<b>236</b>	<b>3</b>
<b>ESPECIALIDADES MEDICAS</b>	<b>24</b>	<b>1</b>	<b>211</b>	<b>0</b>	<b>0</b>	<b>0</b>	<b>236</b>	<b>3</b>
<b>Gastroscopía</b>	<b>14</b>	<b>1</b>	<b>90</b>	<b>0</b>	<b>0</b>	<b>0</b>	<b>105</b>	<b>3</b>
- Barreda Fernando	9	0	38	0	0	0	47	
- Combe Juan	1	0	23	0	0	0	24	
- Landeo Italo	4	1	29	0	0	0	34	
<b>Ecoendoscopía</b>	<b>0</b>	<b>0</b>	<b>26</b>	<b>0</b>	<b>0</b>	<b>0</b>	<b>26</b>	<b>1</b>
- Landeo Italo	0	0	26	0	0	0	26	
<b>Proctoscopia</b>	<b>2</b>	<b>0</b>	<b>23</b>	<b>0</b>	<b>0</b>	<b>0</b>	<b>25</b>	<b>3</b>
- Barreda Fernando	0	0	8	0	0	0	8	
- Combe Juan	1	0	7	0	0	0	8	
- Landeo Italo	1	0	8	0	0	0	9	
<b>Colonoscopia</b>	<b>8</b>	<b>0</b>	<b>72</b>	<b>0</b>	<b>0</b>	<b>0</b>	<b>80</b>	<b>3</b>
- Barreda Fernando	2	0	32	0	0	0	34	
- Combe Juan	2	0	18	0	0	0	20	
- Landeo Italo	4	0	22	0	0	0	26	



# CIRUGIA MENOR

## NO HUBO INFORMACION

### INDICADORES DE ENDOSCOPIAS

ABRIL - 2010

DEPARTAMENTOS MEDICOS	% Endoscopia Cancelada	% Endoscopia No Programada	Promedio Endoscop. por Dias Atendidos
UNIDAD DE MEDIDA	Endoscopia Cancel. ----- x 100 Endosc. Program.	Endoscopia Cancel. ----- x 100 Endosc. Realiz.	Endoscopias ----- Dias Atendidos
<b>ENDOSCOPIAS</b>	22.3	11.44	11.8
<b>ESPECIALIDADES MEDICAS</b>	22.3	11.44	11.8
Gastroscofia	19.1	11.43	5.5
Ecoendoscopia	6.3	42.31	2.9
Proctoscopia	22.6	4.00	1.7
Colonoscopia	28.0	3.75	4.4

# CIRUGIA MENOR

## NO HUBO INFORMACION

### BASE DE DATOS DE ENDOSCOPIAS

ABRIL - 2010

DEPARTAMENTOS MEDICOS	Programadas	Realizadas	Canceladas	No Programadas	Días Atendidos
<b>ENDOSCOPIAS</b>	269	236	60	27	20
<b>ESPECIALIDADES MEDICAS</b>	269	236	60	27	20
Gastroscofia	115	105	22	12	19
Ecoendoscopia	16	26	1	11	9
Proctoscopia	31	25	7	1	15
Colonoscopia	107	80	30	3	18

## VII.- INDICADORES DE SALA DE OPERACIONES

ABRIL - 2010

INDICADOR	Hospitalar		El Servicio		Clínica de Día		Total Operaciones		Nro. Operac. por Cirujano
	Nro.	%	Nro.	%	Nro.	%	Nro.	%	Total Oper. ----- Nº Cirujanos
<b>TOTAL</b>	<b>337</b>	<b>100.0</b>	<b>24</b>	<b>100.0</b>	<b>124</b>	<b>100.0</b>	<b>485</b>	<b>100.0</b>	<b>7.7</b>
<b>DIRECCION DE CIRUGIA</b>	<b>337</b>	<b>100.0</b>	<b>24</b>	<b>100.0</b>	<b>124</b>	<b>100.0</b>	<b>485</b>	<b>100.0</b>	<b>7.7</b>
<b>ABDOMEN</b>	<b>71</b>	<b>21.1</b>	<b>6</b>	<b>25.0</b>	<b>4</b>	<b>3.2</b>	<b>81</b>	<b>16.7</b>	<b>7.4</b>
- Payet Eduardo	4	100.0	0	0.0	0	0.0	4		
- Celis Juan	6	100.0	0	0.0	0	0.0	6		
- Ruiz Eloy	3	50.0	3	50.0	0	0.0	6		
- Berrospi Francisco	10	83.3	2	16.7	0	0.0	12		
- Chávez Iván	7	77.8	0	0.0	2	22.2	9		
- Young Frank	7	87.5	1	12.5	0	0.0	8		
- Luque Carlos	13	86.7	0	0.0	2	13.3	15		
- Lázaro Alexander	7	100.0	0	0.0	0	0.0	7		
- Paredes Kori	11	100.0	0	0.0	0	0.0	11		
- Núñez Juan José	2	100.0	0	0.0	0	0.0	2		
- Salvador Filadelfio	1	100.0	0	0.0	0	0.0	1		
<b>CABEZA Y CUELLO</b>	<b>40</b>	<b>11.9</b>	<b>5</b>	<b>20.8</b>	<b>26</b>	<b>21.0</b>	<b>71</b>	<b>14.6</b>	<b>7.9</b>
- Sánchez Pedro	3	37.5	0	0.0	5	62.5	8		
- Postigo Juan	6	54.5	1	9.1	4	36.4	11		
- Cordero Raúl	0	0.0	0	0.0	2	100.0	2		
- Salas Abraham	9	90.0	1	10.0	0	0.0	10		
- Torres Fernando	3	42.9	2	28.6	2	28.6	7		
- Olaechea Carlos	3	37.5	1	12.5	4	50.0	8		
- Gutiérrez José	7	77.8	0	0.0	2	22.2	9		
- Chávez de Paz Carlos	9	81.8	0	0.0	2	18.2	11		
- Serpa Solón	0	0.0	0	0.0	5	100.0	5		
<b>ESPECIALIDADES QUIRURGICAS</b>	<b>27</b>	<b>8.0</b>	<b>2</b>	<b>8.3</b>	<b>10</b>	<b>8.1</b>	<b>39</b>	<b>8.0</b>	<b>7.8</b>
<b>CIRUGIA PLASTICA Y RECONSTR</b>	<b>15</b>	<b>4.5</b>	<b>1</b>	<b>4.2</b>	<b>5</b>	<b>4.0</b>	<b>21</b>	<b>4.3</b>	<b>7.0</b>
- Delgado Ricardo	5	71.4	0	0.0	2	28.6	7		
- López Jesús	6	85.7	1	14.3	0	0.0	7		
- Chávez Miguel Angel	4	57.1	0	0.0	3	42.9	7		
<b>ORTOPEDIA ONCOLOGICA</b>	<b>12</b>	<b>3.6</b>	<b>1</b>	<b>4.2</b>	<b>5</b>	<b>4.0</b>	<b>18</b>	<b>3.7</b>	<b>9.0</b>
- Iberico Walter	6	75.0	0	0.0	2	25.0	8		
- Pardo Juan Carlos	6	60.0	1	10.0	3	30.0	10		
<b>GINECOLOGÍA</b>	<b>58</b>	<b>17.2</b>	<b>1</b>	<b>4.2</b>	<b>19</b>	<b>15.3</b>	<b>78</b>	<b>16.1</b>	<b>7.8</b>
- Alvarez Manuel	11	100.0	0	0.0	0	0.0	11		
- Santos Carlos	0	0.0	1	100.0	0	0.0	1		
- Velarde Carlos	2	100.0	0	0.0	0	0.0	2		
- Valdivia Henry	8	88.9	0	0.0	1	11.1	9		
- Montoya Absalón	8	100.0	0	0.0	0	0.0	8		
- Sánchez Marco	8	100.0	0	0.0	0	0.0	8		
- López Aldo	5	83.3	0	0.0	1	16.7	6		
- Arica Dionicio	6	50.0	0	0.0	6	50.0	12		
- Zevallos Albert	8	53.3	0	0.0	7	46.7	15		
- Pelaez Carlos	2	33.3	0	0.0	4	66.7	6		
<b>NEUROCIRUGIA</b>	<b>29</b>	<b>8.6</b>	<b>3</b>	<b>12.5</b>	<b>5</b>	<b>4.0</b>	<b>37</b>	<b>7.6</b>	<b>12.3</b>
- Orrego José	3	60.0	2	40.0	0	0.0	5		
- Ojeda Luis	11	73.3	1	6.7	3	20.0	15		
- Deza Pedro	15	88.2	0	0.0	2	11.8	17		
<b>MAMAS Y TEJIDOS BLANDOS</b>	<b>48</b>	<b>14.2</b>	<b>1</b>	<b>4.2</b>	<b>60</b>	<b>48.4</b>	<b>109</b>	<b>22.5</b>	<b>8.4</b>
- Vigil Carlos	0	0.0	0	0.0	1	100.0	1		
- Velarde Raúl	5	62.5	0	0.0	3	37.5	8		
- Abugattás Julio	3	42.9	1	14.3	3	42.9	7		
- Cotrina José	5	50.0	0	0.0	5	50.0	10		
- León Mauricio	4	44.4	0	0.0	5	55.6	9		
- Garcés Milko	0	0.0	0	0.0	8	100.0	8		
- De La Cruz Miguel Angel	3	75.0	0	0.0	1	25.0	4		
- Calderón Gabriela	4	40.0	0	0.0	6	60.0	10		
- Falla Martín	5	45.5	0	0.0	6	54.5	11		
- Vilchez Sheila	2	33.3	0	0.0	4	66.7	6		
- Dunstan Jorge	4	30.8	0	0.0	9	69.2	13		
- Tapia José	8	53.3	0	0.0	7	46.7	15		
- Carrasco Marcia	5	71.4	0	0.0	2	28.6	7		
<b>TÓRAX</b>	<b>14</b>	<b>4.2</b>	<b>6</b>	<b>25.0</b>	<b>0</b>	<b>0.0</b>	<b>20</b>	<b>4.1</b>	<b>4.0</b>
- Amorín Edgar	3	60.0	2	40.0	0	0.0	5		
- Rojas Víctor	2	100.0	0	0.0	0	0.0	2		
- Bracamonte Luis	2	100.0	0	0.0	0	0.0	2		
- De La Guerra Alberto	3	100.0	0	0.0	0	0.0	3		
- Rivera Julio	4	50.0	4	50.0	0	0.0	8		

## INDICADORES DE SALA DE OPERACIONES

ABRIL - 2010

INDICADOR	Hospitalar		El Servicio		Clínica de Día		Total Operaciones		Nro. Operac. por Cirujano Total Oper. ----- Nº Cirujanos
	Nro.	%	Nro.	%	Nro.	%	Nro.	%	
<b>UROLOGÍA</b>	<b>50</b>	<b>14.8</b>	<b>0</b>	<b>0.0</b>	<b>0</b>	<b>0.0</b>	<b>50</b>	<b>10.3</b>	<b>7.1</b>
- Morante Carlos	5	100.0	0	0.0	0	0.0	5		
- Pow Sang Mariela	2	100.0	0	0.0	0	0.0	2		
- Meza Luis	8	100.0	0	0.0	0	0.0	8		
- Destefano Víctor	3	100.0	0	0.0	0	0.0	3		
- Quiroa Fernando	9	100.0	0	0.0	0	0.0	9		
- Franco Enrique	18	100.0	0	0.0	0	0.0	18		
- Gonzales Johnny	5	100.0	0	0.0	0	0.0	5		

OPERACIONES	HOSPITALAR		CLÍNICA DE DÍA		EL SERVICIO	
	% de Oper. Cancelada	% de Oper. No Program.	% de Oper. Cancelada	% de Oper. No Program.	% de Oper. Cancelada	% de Oper. No Program.
	Op.Cancel. ----- x 100 Op.Program.	Op.No Prog. ----- x 100 Op.Realizada	Op.Cancel. ----- x 100 Op.Program.	Op.No Prog. ----- x 100 Op.Realizada	Op.Cancel. ----- x 100 Op.Program.	Op.No Prog. ----- x 100 Op.Realizada
<b>TOTAL</b>	<b>8.5</b>	<b>10.4</b>	<b>8.3</b>	<b>1.6</b>	<b>21.1</b>	<b>37.5</b>
ABDOMEN	1.7	18.3	0.0	0.0	28.6	16.7
CABEZA Y CUELLO	10.3	12.5	18.8	0.0	25.0	40.0
CIRUGIA PLASTICA Y RECONSTR	0.0	20.0	18.8	0.0	(&)	100.0
ORTOPEDIA ONCOLOGICA	14.3	0.0	0.0	0.0	(&)	100.0
GINECOLOGÍA	13.6	1.7	0.0	0.0	0.0	0.0
NEUROCIRUGIA	11.1	17.2	0.0	20.0	0.0	0.0
MAMAS Y TEJIDOS BLANDOS	11.3	2.1	6.3	1.7	0.0	0.0
TÓRAX	14.3	14.3	(&)	0.0	33.3	66.7
UROLOGÍA	2.2	10.0	(&)	0.0	(&)	0.0

(!) No Hubo Op. Realizada

DEPARTAMENTOS MEDICOS	Promedio Permanencia		% Total
	Pre.Operat. Días	Post.Operat. Días	
Unidad de Medida	Pre.Operat. ----- Egreso Op.	Post.Operat. ----- Egreso Op.	Días Pre+Post. ----- x 100
<b>TOTAL</b>	<b>3.1</b>	<b>3.7</b>	<b>45.2%</b>
<b>DIRECCION DE CIRUGIA</b>	<b>3.1</b>	<b>3.7</b>	<b>45.2%</b>
ABDOMEN	4.3	6.1	41.5%
CABEZA Y CUELLO	4.5	2.9	61.2%
CIRUGIA PLASTICA Y RECONSTR	5.8	5.2	52.6%
ORTOPEDIA ONCOLOGICA	3.1	2.5	55.4%
GINECOLOGIA	2.6	2.9	47.1%
NEUROCIRUGIA	3.0	6.2	32.7%
MAMAS Y TEJIDOS BLANDOS	1.7	1.5	52.2%
TORAX	3.0	5.6	34.5%
UROLOGÍA	1.5	4.0	27.0%

(&amp;) Las Operaciones realizadas a los pacientes de Medicina y Pediatría han sido consideradas en los departamento médicos de cirugía.

(!) En pediatría se han considerado todos los egresos de pacientes menores de 14 años.

**2.- BASE DE DATOS SALA DE OPERACIONES**  
**ABRIL - 2010**

DEPARTAMENTOS MEDICOS	Hospitalar	El Servicio	Clínica de Día	Total	Nº Cirujanos
<b>TOTAL</b>	<b>337</b>	<b>24</b>	<b>124</b>	<b>485</b>	<b>63</b>
<b>DIRECCION DE CIRUGIA</b>	<b>337</b>	<b>24</b>	<b>124</b>	<b>485</b>	<b>63</b>
<b>ABDOMEN</b>	<b>71</b>	<b>6</b>	<b>4</b>	<b>81</b>	<b>11</b>
- Payet Eduardo	4	0	0	4	
- Celis Juan	6	0	0	6	
- Ruíz Eloy	3	3	0	6	
- Berrospi Francisco	10	2	0	12	
- Chávez Iván	7	0	2	9	
- Young Frank	7	1	0	8	
- Luque Carlos	13	0	2	15	
- Lázaro Alexander	7	0	0	7	
- Paredes Kori	11	0	0	11	
- Núñez Juan José	2	0	0	2	
- Salvador Filadelfio	1	0	0	1	
<b>CABEZA Y CUELLO</b>	<b>40</b>	<b>5</b>	<b>26</b>	<b>71</b>	<b>9</b>
- Sánchez Pedro	3	0	5	8	
- Postigo Juan	6	1	4	11	
- Cordero Raúl	0	0	2	2	
- Salas Abraham	9	1	0	10	
- Torres Fernando	3	2	2	7	
- Olaechea Carlos	3	1	4	8	
- Gutiérrez José	7	0	2	9	
- Chávez de Paz Carlos	9	0	2	11	
- Serpa Solón	0	0	5	5	
<b>ESPECIALIDADES QUIRURGICAS</b>	<b>27</b>	<b>2</b>	<b>10</b>	<b>39</b>	<b>5</b>
<b>CIRUGIA PLASTICA Y RECONSTRUCTIVA</b>	<b>15</b>	<b>1</b>	<b>5</b>	<b>21</b>	<b>3</b>
- Delgado Ricardo	5	0	2	7	
- López Jesús	6	1	0	7	
- Chávez Miguel Angel	4	0	3	7	
<b>ORTOPEDIA ONCOLOGICA</b>	<b>12</b>	<b>1</b>	<b>5</b>	<b>18</b>	<b>2</b>
- Iberico Walter	6	0	2	8	
- Pardo Juan Carlos	6	1	3	10	
<b>GINECOLOGÍA</b>	<b>58</b>	<b>1</b>	<b>19</b>	<b>78</b>	<b>10</b>
- Alvarez Manuel	11	0	0	11	
- Santos Carlos	0	1	0	1	
- Velarde Carlos	2	0	0	2	
- Valdivia Henry	8	0	1	9	
- Montoya Absalón	8	0	0	8	
- Sánchez Marco	8	0	0	8	
- López Aldo	5	0	1	6	
- Arica Dionicio	6	0	6	12	
- Zevallos Albert	8	0	7	15	
- Pelaez Carlos	2	0	4	6	
<b>NEUROCIRUGIA</b>	<b>29</b>	<b>3</b>	<b>5</b>	<b>37</b>	<b>3</b>
- Orrego José	3	2	0	5	
- Ojeda Luis	11	1	3	15	
- Deza Pedro	15	0	2	17	
<b>MAMAS Y TEJIDOS BLANDOS</b>	<b>48</b>	<b>1</b>	<b>60</b>	<b>109</b>	<b>13</b>
- Vigil Carlos	0	0	1	1	
- Velarde Raúl	5	0	3	8	
- Abugattás Julio	3	1	3	7	
- Cotrina José	5	0	5	10	
- León Mauricio	4	0	5	9	
- Garcés Milko	0	0	8	8	
- De La Cruz Miguel Angel	3	0	1	4	
- Calderón Gabriela	4	0	6	10	
- Falla Martín	5	0	6	11	
- Vilchez Sheila	2	0	4	6	
- Dunstan Jorge	4	0	9	13	
- Tapia José	8	0	7	15	
- Carrasco Marcia	5	0	2	7	
<b>TÓRAX</b>	<b>14</b>	<b>6</b>	<b>0</b>	<b>20</b>	<b>5</b>
- Amorín Edgar	3	2	0	5	
- Rojas Víctor	2	0	0	2	
- Bracamonte Luis	2	0	0	2	
- De La Guerra Alberto	3	0	0	3	
- Rivera Julio	4	4	0	8	

## 2.- BASE DE DATOS SALA DE OPERACIONES

ABRIL - 2010

DEPARTAMENTOS MEDICOS	Hospitalar	El Servicio	Clínica de Día	Total	Nº Cirujanos
<b>UROLOGÍA</b>	<b>50</b>	<b>0</b>	<b>0</b>	<b>50</b>	<b>7</b>
- Morante Carlos	5	0	0	5	
- Pow Sang Mariela	2	0	0	2	
- Meza Luis	8	0	0	8	
- Destefano Víctor	3	0	0	3	
- Quiroa Fernando	9	0	0	9	
- Franco Enrique	18	0	0	18	
- Gonzales Johnny	5	0	0	5	

HOSPITALAR	OPERACIONES			
	Programadas	Realizadas	Canceladas	No Program.
<b>TOTAL</b>	<b>330</b>	<b>337</b>	<b>28</b>	<b>35</b>
ABDOMEN	59	71	1	13
CABEZA Y CUELLO	39	40	4	5
CIRUGIA PLASTICA Y RECONSTRUCTIVA	12	15	0	3
ORTOPEDIA ONCOLOGICA	14	12	2	0
GINECOLOGIA	66	58	9	1
NEUROCIRUGIA	27	29	3	5
MAMAS Y TEJIDOS BLANDOS	53	48	6	1
TORAX	14	14	2	2
UROLOGIA	46	50	1	5

CLÍNICA DE DIA	OPERACIONES			
	Programadas	Realizadas	Canceladas	No Program.
<b>TOTAL</b>	<b>133</b>	<b>124</b>	<b>11</b>	<b>2</b>
ABDOMEN	4	4	0	0
CABEZA Y CUELLO	32	26	6	0
CIRUGIA PLASTICA Y RECONSTRUCTIVA	5	5	0	0
ORTOPEDIA ONCOLOGICA	6	5	1	0
GINECOLOGIA	19	19	0	0
NEUROCIRUGIA	4	5	0	1
MAMAS Y TEJIDOS BLANDOS	63	60	4	1
TORAX	0	0	0	0
UROLOGIA	0	0	0	0

EL SERVICIO	OPERACIONES			
	Programadas	Realizadas	Canceladas	No Program.
<b>TOTAL</b>	<b>19</b>	<b>24</b>	<b>4</b>	<b>9</b>
ABDOMEN	7	6	2	1
CABEZA Y CUELLO	4	5	1	2
CIRUGIA PLASTICA Y RECONSTRUCTIVA	0	1	0	1
ORTOPEDIA ONCOLOGICA	0	1	0	1
GINECOLOGIA	1	1	0	0
NEUROCIRUGIA	3	3	0	0
MAMAS Y TEJIDOS BLANDOS	1	1	0	0
TORAX	3	6	1	4
UROLOGIA	0	0	0	0

Unidad de Medida	DÍAS PRE Y POST OPERADOS - EGRESOS			
	Días	Días	Egresos	Nº de Operaciones
	Pre-Operatorios	Post-Operatorios	Operados	
<b>TOTAL</b>	<b>1,468</b>	<b>1,780</b>	<b>481</b>	<b>485</b>
<b>DIRECCION DE CIRUGIA</b>	<b>1,468</b>	<b>1,780</b>	<b>481</b>	<b>485</b>
ABDOMEN	350	494	81	81
CABEZA Y CUELLO	318	202	70	71
CIRUGIA PLASTICA Y RECONSTRUCTIVA	122	110	21	21
ORTOPEDIA ONCOLOGICA	56	45	18	18
GINECOLOGIA	201	226	78	78
NEUROCIRUGIA	112	230	37	37
MAMAS Y TEJIDOS BLANDOS	176	161	106	109
TORAX	59	112	20	20
UROLOGIA	74	200	50	50

## 4.- INDICADORES DE OPERACIONES PRINCIPALES

ABRIL - 2010

INDICADOR	TOTAL	Tiempo Operación	Tiempo Anestesia
UNIDAD DE MEDIDA	Nro.	Promedio (horas)	Promedio (horas)
<b>TOTAL</b>	<b>485</b>	<b>1h 58'</b>	<b>2h 17'</b>
<b>ABDOMEN</b>	<b>81</b>	<b>2h 35'</b>	<b>2h 56'</b>
GASTRECTOMIA SUBTOTAL DISTAL RADICAL D2	6	3h 40'	4h 2'
HEMICOLECTOMIA DERECHA RADICAL	6	2h 4'	2h 29'
GASTROENTERO ANASTOMOSIS EN ASA CORTA	4	1h 43'	2h 6'
GASTROENTEROANASTOMOSIS LATERO LATERAL + BRAUM C	4	1h 53'	2h 12'
RESECCION ANTERIOR BAJA DE RECTO	4	3h 45'	4h 7'
COLOSTOMIA TERMINAL	2	1h 10'	1h 30'
GASTRECTOMIA SUBTOTAL RADICAL D2	2	3h 35'	3h 55'
RESECCION ABDOMINO PERINEAL	2	3h 52'	4h 5'
RESECCION DE ILEOSTOMA	2	2h 25'	2h 42'
SIGMOIDECTOMIA RADICAL.	2	2h 57'	3h 20'
OTROS	47	2h 30'	2h 51'
<b>CABEZA Y CUELLO</b>	<b>71</b>	<b>1h 52'</b>	<b>2h 11'</b>
HEMITIROIDECTOMIA	6	1h 19'	1h 39'
TIROIDECTOMIA TOTAL	6	2h 5'	2h 21'
ENUCLEACION GLOBO OCULAR	3	0h 40'	1h 5'
LARINGOSCOPIA POR SUSPENSION	3	0h 25'	0h 45'
TIROIDECTOMIA TOTAL EXTENDIDA	3	3h 21'	3h 53'
TRAQUEOSTOMIA	3	0h 21'	0h 33'
EXPLORACION CERVICAL.	2	3h 17'	3h 30'
EXPLORACION ORBITARIA	2	0h 55'	1h 15'
HEMIGLOSECTOMIA	2	6h 37'	6h 55'
TIROIDECTOMIA COMPLEMENTARIA.	2	1h 25'	1h 40'
TRAQUEOTOMIA	2	0h 32'	0h 40'
OTROS	37	1h 57'	2h 16'
<b>ESPECIALIDADES QUIRURGICAS</b>	<b>39</b>	<b>2h 38'</b>	<b>2h 57'</b>
<b>ORTOPEDIA ONCOLOGICA</b>	<b>18</b>	<b>1h 13'</b>	<b>1h 29'</b>
AMPUTACION INTERESCAPULO TORACICA	3	1h 31'	1h 53'
AMPUTACION SUPRACONDILEA DE FEMUR	2	1h 12'	1h 32'
EXERESIS DE TUMOR DE FEMUR	2	1h 30'	2h 5'
OTROS	11	1h 5'	1h 16'
<b>CIRUGIA RECONSTRUCTIVA</b>	<b>21</b>	<b>3h 51'</b>	<b>4h 12'</b>
OTROS	21	3h 51'	4h 12'
<b>GINECOLOGIA</b>	<b>78</b>	<b>1h 32'</b>	<b>1h 50'</b>
CONO FRIO DE CERVIX	20	0h 22'	0h 36'
ESTADIAJE DE OVARIO (CANCER)	4	2h 46'	3h 0'
HISTERECTOMIA ABDOMINAL AMPLIADA VAGINA	4	1h 11'	1h 28'
ANEXECTOMIA DERECHA+CONGELACION	3	1h 15'	1h 35'
CITORREDUCCION OPTIMA DE OVARIO	3	2h 16'	2h 35'
ANEXECTOMIA IZQUIERDA + CONGELACION	2	2h 5'	2h 25'
ANEXECTOMIA LAPAROSCOPIA CONGELACION	2	1h 7'	1h 32'
HISTERECTOMIA RADICAL TIPO 3	2	2h 52'	2h 57'
LAPAROSCOPIA DIAGNOSTICA	2	1h 57'	2h 37'
OOFORRECTOMIA BILATERAL LAPAROSCOPIA	2	1h 0'	1h 15'
RESECCION DE TUMORACION ANEXIAL	2	1h 50'	2h 12'
OTROS	32	2h 0'	2h 20'

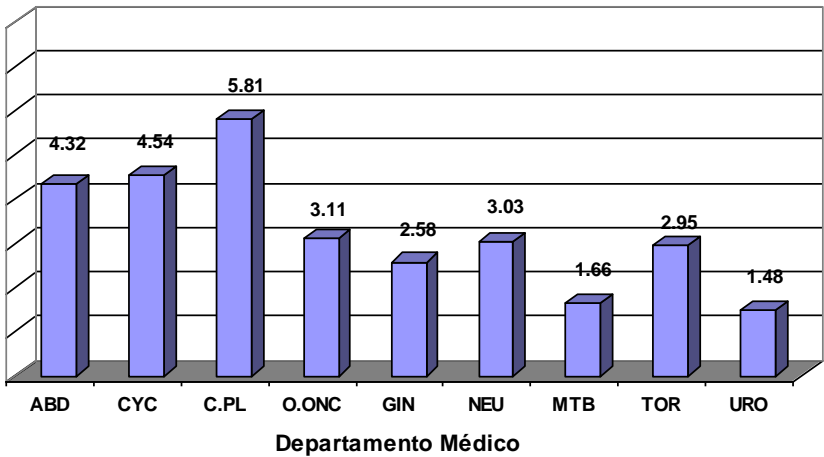
## INDICADORES DE OPERACIONES PRINCIPALES

ABRIL - 2010

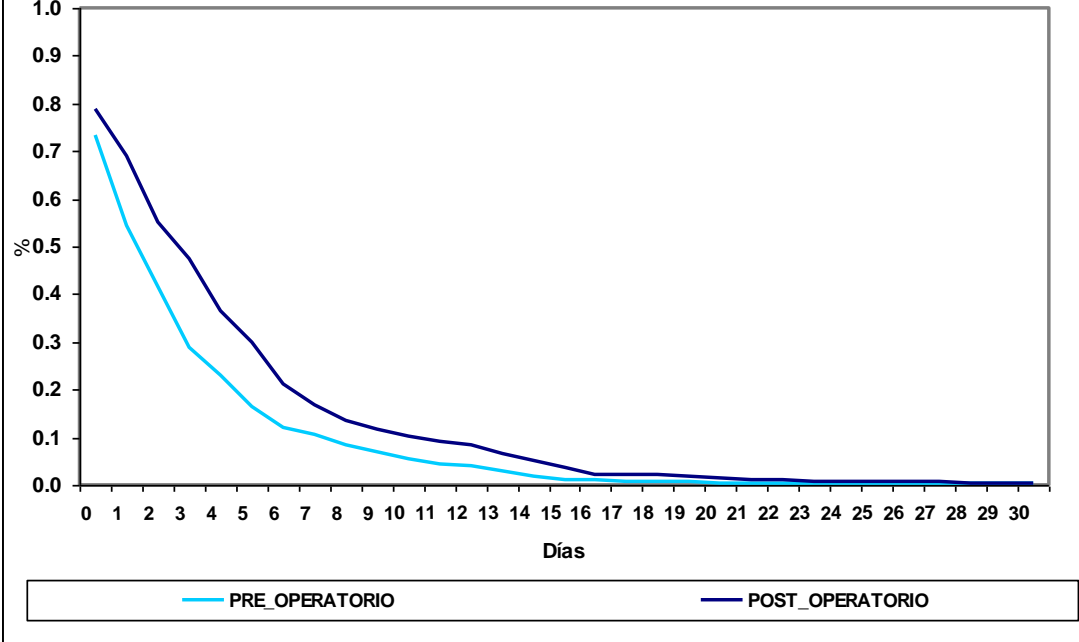
INDICADOR	TOTAL	Tiempo Operación	Tiempo Anestesia
UNIDAD DE MEDIDA	Nro.	Promedio (horas)	Promedio (horas)
<b>DIRECCION DE CIRUGIA</b>	<b>216</b>	<b>1h 48'</b>	<b>2h 7'</b>
<b>NEUROCIROGIA</b>	<b>37</b>	<b>2h 44'</b>	<b>3h 11'</b>
CRANEOTOMIA FRONTAL ANTERIOR Y RESECCION TOTAL DE TUMOR	5	3h 26'	3h 49'
CRANEOTOMIA FRONTAL Y RESECCION AMPLIA DE TUMOR	5	2h 37'	3h 7'
DERIVACION VENTRICULO-PERITONEAL O ATRIAL UNILATERAL	5	0h 54'	1h 10'
BIOPSIA POR ESTEREOTAXIA	3	0h 41'	1h 21'
DERIVACION VENTRICULO PERITONEAL	3	0h 58'	1h 21'
CRANEOTOMIA PARIETAL Y RESECCION AMPLIA DE TUMOR	2	4h 7'	4h 37'
CRANEOTOMIA PTERIONAL + RESECCION TUMORAL	2	4h 52'	5h 22'
OTROS	12	3h 37'	4h 6'
<b>MAMAS Y TEJIDOS BLANDOS</b>	<b>109</b>	<b>1h 13'</b>	<b>1h 28'</b>
TUMORECTOMIA DE MAMA	21	1h 9'	1h 27'
MASTECTOMIA TOTAL	10	1h 40'	1h 56'
MASTECTOMIA RADICAL MODIFICADA	9	1h 26'	1h 42'
AMPLIACION DE MARGENES DE MAMA	8	1h 0'	1h 13'
DISECCION RADICAL DE AXILA	7	1h 7'	1h 23'
CUADRANTECTOMIA DE MAMA	6	1h 18'	1h 32'
MASTECTOMIA RADICAL	5	1h 24'	1h 36'
RESECCION LOCAL AMPLIA	5	1h 18'	1h 35'
CENTRALECTOMIA	4	1h 5'	1h 22'
AMPLIACION DE MARGENES	3	0h 48'	1h 8'
BIOPSIA DE GANGLIO CENTINELA	3	0h 51'	1h 6'
RESECCION LOCAL	3	0h 36'	0h 53'
AMPUTACION DE DEDOS DE PIES	2	0h 40'	0h 50'
MASTECTOMIA RAD. MODIFICADA TIPO MADDEN	2	1h 12'	1h 25'
RESECCION DE MICROCALCIFICACIONES LOCALIZADAS POR ASPIRACION	2	0h 35'	0h 50'
RESECCION LOCAL AMPLIA DE LESION DE PIE	2	0h 50'	1h 2'
RESECCION LOCAL AMPLIA DE TUMOR DE MUSLO	2	1h 15'	1h 27'
OTROS	15	1h 25'	1h 41'
<b>TORAX</b>	<b>20</b>	<b>2h 13'</b>	<b>2h 33'</b>
COLOCACION CATETER PORTH	2	0h 27'	0h 37'
RESECCION DE NODULO PULMONAR	2	1h 25'	1h 45'
TORACOTOMIA POSTERO LATERAL	2	2h 7'	2h 30'
OTROS	14	2h 35'	2h 57'
<b>UROLOGIA</b>	<b>50</b>	<b>2h 13'</b>	<b>2h 33'</b>
NEFRECTOMIA RADICAL	6	3h 25'	3h 53'
PROSTATECTOMIA RADICAL	6	3h 46'	4h 13'
NEFRECTOMIA PARCIAL	4	3h 20'	3h 37'
RESECCION TRANS URETRAL DE PROSTATA	4	1h 28'	1h 45'
RTU DE PROSTATA	4	1h 7'	1h 20'
ORQUIDECTOMIA RADICAL	3	1h 20'	1h 36'
AMPUTACION PARCIAL DE PENE	2	1h 10'	1h 25'
AMPUTACION TOTAL DE PENE	2	2h 47'	3h 5'
RESECCION TRANS URETRAL DE TUMOR VESICAL	2	0h 42'	1h 0'
RESECCION TRANS URETRAL DE VEJIGA	2	0h 32'	0h 50'
RTU DE TUMOR VESICAL	2	0h 50'	1h 7'
OTROS	13	2h 10'	2h 31'



PROMEDIO DE DIAS PRE-OPERATORIO - ABRIL 2010



DIAS PRE Y POST OPERATORIOS - ABRIL 2010



## VIII.- INDICADORES DE HOSPITALIZACION

ABRIL - 2010

## 1.- INDICADORES DE HOSPITALIZACION POR DEPARTAMENTO MEDICO

PROMEDIO DE PERMANENCIA	TOTAL	HOSPITALAR	EL SERVICIO	EMERGENCIA
	Nº Dias Estanc. ----- Total Egresos	Nº Dias Estanc. ----- Total Egresos	Nº Dias Estanc. ----- Total Egresos	Nº Dias Estanc. ----- Total Egresos
<b>DEPARTAMENTOS MEDICOS</b>				
<b>TOTAL</b>	<b>9.2</b>	<b>10.4</b>	<b>8.5</b>	<b>4.0</b>
DIRECCION DE CIRUGIA	7.4	7.8	9.2	3.5
ABDOMEN	12.0	13.4	9.9	2.1
CABEZA Y CUELLO	7.0	7.3	7.2	2.6
ESPECIALIDADES QUIRURGICAS	6.0	6.5	3.0	4.0
GINECOLOGIA	5.9	6.4	5.5	2.8
NEUROCIURUGIA	7.5	10.5	5.7	3.1
MAMAS Y TEJIDOS BLANDOS	4.4	4.5	-	3.3
TORAX	12.0	14.8	12.9	5.2
UROLOGIA	8.1	8.2	12.5	6.0
DIRECCION DE MEDICINA	11.5	15.6	8.3	4.4
ONCOLOGIA MEDICA	11.0	15.8	8.3	4.6
ONCOLOGIA PEDIATRICA	13.4	15.1	-	2.3
DIRECCION DE RADIOTERAPIA	7.3	7.3	-	-
RADIOTERAPIA	7.3	7.3	-	-

(!) En Pediatría se han considerado todos los egresos de pacientes menores de 14 años.

(&amp;) No hubo egresos.

## 2.- INDICADORES DE HOSPITALIZACION POR AREA HOSPITALARIA

ABRIL - 2010

AREA HOSPITALARIA	Promedio Permanencia	Porcentaje Ocupación	Rendimiento Cama	
Unidad de Medida	Nº Dias Estanc. ----- Tot.Egre+Trasl	Dia-Cama Ocupada ----- x100 Dias Cama Disponib	Tot. Egresos+Trasl ----- Nº Camas utilizadas	No se Utilizaron las camas Siguyentes
<b>TOTAL</b>	-	<b>82.6%</b>	<b>3.3</b>	
<b>EMERGENCIA</b>	<b>3.8</b>	<b>92.1%</b>	<b>9.4</b>	
- Camas	4.5	95.6%	7.7	
- Camillas	3.2	89.5%	11.6	
<b>SALA COMUN</b>	<b>9.4</b>	<b>87.6%</b>	<b>2.7</b>	
- 4to. Este	8.8	85.5%	2.9	
- 5to. Este	9.2	83.4%	2.5	
- 6to. Este	10.7	95.6%	2.5	647-655
<b>EL SERVICIO</b>	<b>8.4</b>	<b>87.3%</b>	<b>3.2</b>	
- 3ero. Oeste	9.0	95.8%	2.8	
- 4to. Oeste	10.5	85.3%	3.0	
- 5to. Oeste	6.9	83.8%	3.6	
AISLAMIENTO -AH1N1	-	-	-	3303-3307-3311-3315 3319-3323-3327-3331
SEPIN 6to.O	15.2	94.4%	1.6	
PEDIATRIA	16.3	79.8%	1.8	717
UCI	12.1	81.9%	1.3	428
UTM 6to.O	12.3	93.5%	2.7	
UTI	8.9	60.0%	2.3	339-341
ADOLESCENTES	11.4	82.7%	2.4	362-363-368
AISLADOS	10.2	89.4%	2.3	
CLINICA DE DIA	1.4	53.9%	11.4	379
RECUPERACION	3.2	16.7%	1.6	213-218-219-221-223-225

**3.- BASE DE DATOS HOSPITALIZACION  
ABRIL - 2010**

DEPARTAMENTOS MEDICOS	TOTAL			HOSPITALAR			EL SERVICIO			EMERGENCIA		
	Total Egresos (vivos y fallec.)	Egresos vivos y fall. < 48 h.	Total estancias egresados (vivos y fall)	Total egresos (vivos y fallec.)	Egresos (viv y fall) < 48 h.	Días estanc. egresados (vivos y fall)	Total Egresos (vivos y fallec.)	Egresos (viv y fall) < 48 h.	Días estanc. egresados (vivos y fall)	Total Egresos (vivos y fallec.)	Egresos (viv y fall) < 48 h.	Días estanc. egresados (vivos y fall)
<b>TOTAL</b>	<b>956</b>	<b>189</b>	<b>8,772</b>	<b>694</b>	<b>123</b>	<b>7,243</b>	<b>105</b>	<b>11</b>	<b>896</b>	<b>157</b>	<b>55</b>	<b>633</b>
<b>DIRECCION DE CIRUGIA</b>	<b>533</b>	<b>151</b>	<b>3,961</b>	<b>445</b>	<b>117</b>	<b>3,482</b>	<b>30</b>	<b>5</b>	<b>277</b>	<b>58</b>	<b>29</b>	<b>202</b>
ABDOMEN	82	11	982	66	4	886	8	1	79	8	6	17
CABEZA Y CUELLO	90	27	632	80	24	583	5	0	36	5	3	13
ESPECIALIDADES QUIRURGICAS	24	8	144	20	7	130	2	1	6	2	0	8
GINECOLOGIA	90	26	531	77	19	489	2	0	11	11	7	31
NEUROCIRUGIA	40	8	301	23	1	241	3	1	17	14	6	43
MAMAS Y TEJIDOS BLANDOS	121	63	534	117	62	521	0	0	0	4	1	13
TORAX	36	5	431	19	0	281	8	2	103	9	3	47
UROLOGIA	50	3	406	43	0	351	2	0	25	5	3	30
<b>DIRECCION DE MEDICINA</b>	<b>409</b>	<b>38</b>	<b>4,709</b>	<b>235</b>	<b>6</b>	<b>3,659</b>	<b>75</b>	<b>6</b>	<b>619</b>	<b>99</b>	<b>26</b>	<b>431</b>
ONCOLOGIA MEDICA	320	30	3,518	158	6	2,496	75	6	619	87	18	403
ONCOLOGIA PEDIATRICA	89	8	1,191	77	0	1,163	0	0	0	12	8	28
<b>DIRECCION DE RADIOTERAPIA</b>	<b>14</b>	<b>0</b>	<b>102</b>	<b>14</b>	<b>0</b>	<b>102</b>	<b>0</b>	<b>0</b>	<b>0</b>	<b>0</b>	<b>0</b>	<b>0</b>
RADIOTERAPIA	14	0	102	14	0	102	0	0	0	0	0	0

**BASE DE DATOS HOSPITALIZACION POR AREA HOSPITALARIA  
ABRIL - 2010**

AREA HOSPITALARIA	Egre.+Traslad. (vivo y fallec.)	Egre.+Traslad. (vivo y fallec.) < 48 h.	Dias Estanc. (vivos y fallec.) Egre.+Traslad.	Nro.Dias Mes	Nro. De Camas Utilizadas	Dias Cama Disponibles	Dias-Cama Ocupadas	Egresos	Nro. De Camas Reales
<b>TOTAL</b>	<b>1,129</b>	<b>384</b>	<b>9,055</b>	<b>30</b>	<b>347</b>	<b>11,130</b>	<b>9,193</b>	<b>956</b>	<b>371</b>
<b>EMERGENCIA</b>	<b>254</b>	<b>178</b>	<b>964</b>	<b>30</b>	<b>27</b>	<b>1,050</b>	<b>967</b>	<b>157</b>	<b>27</b>
- Camas	115	64	517		15	450	430	78	15
- Camillas	139	114	447		12	600	537	79	12
<b>SALA COMUN</b>	<b>380</b>	<b>22</b>	<b>3,587</b>	<b>30</b>	<b>143</b>	<b>4,350</b>	<b>3,811</b>	<b>363</b>	<b>145</b>
- 4to. Este	152	7	1,340		52	1,560	1,334	145	52
- 5to. Este	129	4	1,184		52	1,560	1,301	128	52
- 6to. Este	99	11	1,063		39	1,230	1,176	90	41
<b>EL SERVICIO</b>	<b>103</b>	<b>15</b>	<b>867</b>	<b>30</b>	<b>32</b>	<b>960</b>	<b>838</b>	<b>103</b>	<b>32</b>
- 3ero. Oeste	22	4	198		8	240	230	22	8
- 4to. Oeste	30	5	315		10	300	256	32	10
- 5to. Oeste	51	6	354		14	420	352	49	14
AISLAMIENTO -AH1N1	-	-	-		-	-	-	-	8
SEPIN 6to.O	19	2	289		12	360	340	17	12
PEDIATRIA	73	3	1,190		41	1,260	1,006	77	42
UCI	8	5	97		6	210	172	2	7
UTM 6to.O	51	5	629		19	570	533	43	19
UTI	14	6	125		6	240	144	5	8
ADOLESCENTES	85	13	965		36	1,170	968	60	39
AISLADOS	14	2	143		6	180	161	12	6
CLINICA DE DIA	114	118	154		10	330	178	113	11
RECUPERACION	14	15	45		9	450	75	4	15

**CUADRO DE RESUMEN SEGÚN EGRESOS + TRASLADOS  
ABRIL - 2010**

AREA HOSPITALARIA	Nº Camas Utilizadas	Dias Cama Disponibles	Egresos + Traslados	Dias cama Ocupadas	Dias Estancia Egre.+Tras.	Promedio de Permanencia	Rendimiento	% de Ocup. Grado de Uso	Intervalo de Sustitución
<b>TOTAL</b>	<b>347</b>	<b>11,130</b>	<b>1,129</b>	<b>9,193</b>	<b>9,055</b>	<b>8.0</b>	<b>3.3</b>	<b>82.6</b>	<b>1.72</b>
EMERGENCIA	27	1,050	254	967	964	3.8	9.4	92.1	0.3
SALA COMUN	143	4,350	380	3,811	3,587	9.4	2.7	87.6	1.4
EL SERVICIO	32	960	103	838	867	8.4	3.2	87.3	1.2
SEPIN	12	360	19	340	289	15.2	1.6	94.4	1.1
PEDIATRIA	41	1,260	73	1,006	1,190	16.3	1.8	79.8	3.5
UCI	6	210	8	172	97	12.1	1.3	81.9	4.8
UTM	19	570	51	533	629	12.3	2.7	93.5	0.7
UTI	6	240	14	144	125	8.9	2.3	60.0	6.9
ADOLESCENTES	36	1,170	85	968	965	11.4	2.4	82.7	2.4
AISLADOS	6	180	14	161	143	10.2	2.3	89.4	1.4
CLINICA DE DIA	10	330	114	178	154	1.4	11.4	53.9	1.3
RECUPERACION	9	450	14	75	45	3.2	1.6	16.7	26.8

**4.- INDICADORES DE HOSPITALIZACION POR EDAD Y SEXO****ABRIL - 2010**

INDICADOR		Promedio Permanencia
Grupo de Edad	SEXO	Nº Dias Estanc. ----- Total Egresos
TOTAL	TOTAL	9.2
	Masc	10.1
	Fem	8.7
[ 0 - 14 ]	Total	11.9
	Masc	10.2
	Fem	13.8
[15 - 19]	Total	13.1
	Masc	14.5
	Fem	11.3
[20 - 34]	Total	10.9
	Masc	10.7
	Fem	11.1
[35 - 44]	Total	6.5
	Masc	6.9
	Fem	6.4
[45 - 64]	Total	8.2
	Masc	10.2
	Fem	7.4
[≥ 65]	Total	9.2
	Masc	9.6
	Fem	8.9

INDICADOR		Promedio Permanencia
Dpto.Médico y Sexo	SEXO	Nº Dias Estanc. ----- Total Egresos
TOTAL	TOTAL	9.2
	Masc	10.1
	Fem	8.7
ABDOMEN	Total	12.0
	Masc	11.9
	Fem	12.1
CABEZA Y CUELLO	Total	7.0
	Masc	8.2
	Fem	6.4
ESPECIALIDADES QUIRURGICAS	Total	6.0
	Masc	7.0
	Fem	5.3
GINECOLOGIA	Total	5.9
	Masc	(&)
	Fem	5.9
NEUROCIRUGIA	Total	7.5
	Masc	6.9
	Fem	8.0
MAMAS Y TEJIDOS BLANDOS	Total	4.4
	Masc	7.3
	Fem	4.0
TORAX	Total	12.0
	Masc	14.6
	Fem	8.7
UROLOGIA	Total	8.1
	Masc	8.5
	Fem	5.5
ONCOLOGIA MEDICA	Total	11.0
	Masc	10.3
	Fem	11.4
ONCOLOGIA PEDIATRICA	Total	13.4
	Masc	11.5
	Fem	15.4
RADIOTERAPIA	Total	7.3
	Masc	(&)
	Fem	7.3

(&amp;) No hubieron egresos.

**5.- BASE DE DATOS HOSPITALIZACION POR EDAD Y SEXO  
ABRIL - 2010**

BASE DE DATOS DE HOSPITALIZACION			
Grupo de Edad	SEXO	Total Egresos (vivos y fallecidos)	Total días estancia egresados (vivos y fallecidos)
TOTAL	<b>TOTAL</b>	<b>956</b>	<b>8,772</b>
	<b>Masc</b>	<b>346</b>	<b>3,481</b>
	<b>Fem</b>	<b>610</b>	<b>5,291</b>
[ 0 - 14 ]	<b>Total</b>	<b>106</b>	<b>1,259</b>
	Masc	56	569
	Fem	50	690
[15 - 19]	<b>Total</b>	<b>38</b>	<b>499</b>
	Masc	22	319
	Fem	16	180
[20 - 34]	<b>Total</b>	<b>109</b>	<b>1,191</b>
	Masc	38	405
	Fem	71	786
[35 - 44]	<b>Total</b>	<b>106</b>	<b>694</b>
	Masc	27	185
	Fem	79	509
[45 - 64]	<b>Total</b>	<b>356</b>	<b>2,912</b>
	Masc	95	968
	Fem	261	1,944
[≥ 65]	<b>Total</b>	<b>241</b>	<b>2,217</b>
	Masc	108	1,035
	Fem	133	1,182

BASE DE DATOS DE HOSPITALIZACION			
Departamento Médico y Sexo	SEXO	Total Egresos (vivos y fallecidos)	Total días estancia egresados (vivos y fallecidos)
TOTAL	<b>TOTAL</b>	<b>956</b>	<b>8,772</b>
	<b>Masc</b>	<b>346</b>	<b>3,481</b>
	<b>Fem</b>	<b>610</b>	<b>5,291</b>
ABDOMEN	<b>Total</b>	<b>82</b>	<b>982</b>
	Masc	40	474
	Fem	42	508
CABEZA Y CUELLO	<b>Total</b>	<b>90</b>	<b>632</b>
	Masc	31	254
	Fem	59	378
ESPECIALIDADES QUIRURGICAS	<b>Total</b>	<b>24</b>	<b>144</b>
	Masc	10	70
	Fem	14	74
GINECOLOGIA	<b>Total</b>	<b>90</b>	<b>531</b>
	Masc	0	0
	Fem	90	531
NEUROCIRUGIA	<b>Total</b>	<b>40</b>	<b>301</b>
	Masc	17	117
	Fem	23	184
MAMAS Y TEJIDOS BLANDOS	<b>Total</b>	<b>121</b>	<b>534</b>
	Masc	16	116
	Fem	105	418
TORAX	<b>Total</b>	<b>36</b>	<b>431</b>
	Masc	20	292
	Fem	16	139
UROLOGIA	<b>Total</b>	<b>50</b>	<b>406</b>
	Masc	44	373
	Fem	6	33
ONCOLOGIA MEDICA	<b>Total</b>	<b>320</b>	<b>3,518</b>
	Masc	122	1,257
	Fem	198	2,261
ONCOLOGIA PEDIATRICA	<b>Total</b>	<b>89</b>	<b>1,191</b>
	Masc	46	528
	Fem	43	663
RADIOTERAPIA	<b>Total</b>	<b>14</b>	<b>102</b>
	Masc	0	0
	Fem	14	102

## IX.- INDICADORES DE CALIDAD

ABRIL - 2010

## 1.- INDICADORES DE CALIDAD POR DEPARTAMENTOS MEDICOS

DEPARTAMENTO MEDICOS	TOTAL			
	Porcentaje Mortalidad Bruta	Porcentaje Mortalidad Neta	Porcentaje Mort. Post-Op (< 10 d.)	Porcentaje Necropsias
Unidad de Medida	$\frac{\text{Total Fallecidos}}{\text{Total Egresos}} \times 100$	$\frac{\text{Total Fallec >48h}}{\text{T.Egre. - Egre. <48h}} \times 100$	$\frac{\text{Fallec.Post.Operat.}}{\text{Total Operac. Emerg.}} \times 100$	$\frac{\text{Nº Necropsias}}{\text{Total Fallecidos}} \times 100$
<b>TOTAL</b>	<b>5.8%</b>	<b>5.0%</b>	<b>0.4%</b>	<b>3.6%</b>
DIRECCION DE CIRUGIA	4.5%	3.7%	0.4%	8.3%
ABDOMEN	2.4%	1.4%	0.0%	0.0%
CABEZA Y CUELLO	1.1%	0.0%	0.0%	0.0%
ESPECIALIDADES QUIRURGICAS	0.0%	0.0%	2.6%	(&)
GINECOLOGIA	4.4%	1.6%	0.0%	25.0%
NEUROCIURUGIA	12.5%	12.5%	2.7%	0.0%
MAMAS Y TEJIDOS BLANDOS	3.3%	5.2%	0.0%	0.0%
TORAX	19.4%	12.9%	0.0%	14.3%
UROLOGIA	2.0%	2.1%	0.0%	0.0%
DIRECCION DE MEDICINA	7.6%	6.5%	(#)	0.0%
ONCOLOGICA MEDICA	9.4%	7.9%	(#)	0.0%
ONCOLOGIA PEDIATRICA	1.1%	1.2%	(#)	0.0%
DIRECCION DE RADIOTERAPIA	0.0%	0.0%	(#)	(&)
RADIOTERAPIA	0.0%	0.0%	(#)	(&)

(&amp;) No hubo fallecidos ni egresos.

(#) No aplicable

DEPARTAMENTOS MEDICOS	HOSPITALAR			
	Porcentaje Mortalidad Bruta	Porcentaje Mortalidad Neta	Porcentaje Mort. Post-Op (< 10 días)	Porcentaje de Necropsias
Unidad de Medida	$\frac{\text{Total Fallecidos}}{\text{Total Egresos}} \times 100$	$\frac{\text{Total Fallec >48h}}{\text{T.Egre. - Egre. <48h}} \times 100$	$\frac{\text{Fallec.Post.Operat.}}{\text{Total Operac. Emerg.}} \times 100$	$\frac{\text{Nº Necropsias}}{\text{Total Fallecidos}} \times 100$
<b>TOTAL</b>	<b>3.5%</b>	<b>4.0%</b>	<b>0.4%</b>	<b>0.0%</b>
DIRECCION DE CIRUGIA	1.8%	2.1%	0.4%	0.0%
ABDOMEN	1.5%	1.6%	0.0%	0.0%
CABEZA Y CUELLO	0.0%	0.0%	0.0%	(&)
ESPECIALIDADES QUIRURGICAS	0.0%	0.0%	2.7%	(&)
GINECOLOGIA	0.0%	0.0%	0.0%	(&)
NEUROCIURUGIA	4.3%	4.5%	3.2%	0.0%
MAMAS Y TEJIDOS BLANDOS	2.6%	5.5%	0.0%	0.0%
TORAX	15.8%	10.5%	0.0%	0.0%
UROLOGIA	0.0%	0.0%	0.0%	(&)
DIRECCION DE MEDICINA	6.8%	7.0%	(#)	0.0%
ONCOLOGIA MEDICA	9.5%	9.9%	(#)	0.0%
ONCOLOGIA PEDIATRICA	1.3%	1.3%	(#)	0.0%
DIRECCION DE RADIOTERAPIA	0.0%	0.0%	(#)	(&)
RADIOTERAPIA	0.0%	0.0%	(#)	(&)

(&amp;) No hubo fallecidos ni egresos.

(#) No aplicable

DEPARTAMENTOS MEDICOS	EL SERVICIO			
	Porcentaje Mortalidad Bruta	Porcentaje Mortalidad Neta	Porcentaje Mort. Post-Op (< 10 días)	Porcentaje de Necropsias
Unidad de Medida	$\frac{\text{Total Fallecidos}}{\text{Total Egresos}} \times 100$	$\frac{\text{Total Fallec >48h}}{\text{T.Egre. - Egre. <48h}} \times 100$	$\frac{\text{Fallec.Post.Operat.}}{\text{Total Operac. Emerg.}} \times 100$	$\frac{\text{Nº Necropsias}}{\text{Total Fallecidos}} \times 100$
<b>TOTAL</b>	<b>3.8%</b>	<b>3.2%</b>	<b>0.0%</b>	<b>0.0%</b>
DIRECCION DE CIRUGIA	6.7%	8.0%	0.0%	0.0%
ABDOMEN	0.0%	0.0%	0.0%	(&)
CABEZA Y CUELLO	0.0%	0.0%	0.0%	(&)
ESPECIALIDADES QUIRURGICAS	0.0%	0.0%	0.0%	(&)
GINECOLOGIA	0.0%	0.0%	0.0%	(&)
NEUROCIURUGIA	0.0%	0.0%	0.0%	(&)
MAMAS Y TEJIDOS BLANDOS	(&)	(&)	0.0%	(&)
TORAX	12.5%	16.7%	0.0%	0.0%
UROLOGIA	50.0%	50.0%	(&)	0.0%
DIRECCION DE MEDICINA	2.7%	1.4%	(#)	0.0%
ONCOLOGIA MEDICA	2.7%	1.4%	(#)	0.0%
ONCOLOGIA PEDIATRICA	(&)	(&)	(#)	(&)
DIRECCION DE RADIOTERAPIA	(&)	(&)	(&)	(&)
RADIOTERAPIA	(&)	(&)	(&)	(&)

(&amp;) No hubo fallecidos ni egresos.

(#) No aplicable

DEPARTAMENTOS MEDICOS	EMERGENCIA			
	Porcentaje Mortalidad Bruta	Porcentaje Mortalidad Neta	Porcentaje Mort. Post-Op (< 10 días)	Porcentaje de Necropsias
Unidad de Medida	$\frac{\text{Total Fallecidos}}{\text{Total Egresos}} \times 100$	$\frac{\text{Total Fallec >48h}}{\text{T.Egre. - Egre. <48h}} \times 100$	$\frac{\text{Fallec.Post.Operat.}}{\text{Total Operac. Emerg.}} \times 100$	$\frac{\text{Nº Necropsias}}{\text{Total Fallecidos}} \times 100$
<b>TOTAL</b>	<b>17.2%</b>	<b>11.8%</b>	<b>0.0%</b>	<b>7.4%</b>
<b>DIRECCION DE CIRUGIA</b>	<b>24.1%</b>	<b>17.2%</b>	<b>0.0%</b>	<b>14.3%</b>
ABDOMEN	12.5%	0.0%	0.0%	0.0%
CABEZA Y CUELLO	20.0%	0.0%	0.0%	0.0%
ESPECIALIDADES QUIRURGICAS	0.0%	0.0%	(&)	(&)
GINECOLOGIA	36.4%	25.0%	0.0%	25.0%
NEUROCIRUGIA	28.6%	37.5%	0.0%	0.0%
MAMAS Y TEJIDOS BLANDOS	25.0%	0.0%	(&)	0.0%
TORAX	33.3%	16.7%	(&)	33.3%
UROLOGIA	0.0%	0.0%	0.0%	(&)
<b>DIRECCION DE MEDICINA</b>	<b>13.1%</b>	<b>9.6%</b>	<b>(#)</b>	<b>0.0%</b>
ONCOLOGIA MEDICA	14.9%	10.1%	(#)	0.0%
ONCOLOGIA PEDIATRICA	0.0%	0.0%	(#)	(&)
<b>DIRECCION DE RADIOTERAPIA</b>	<b>(&amp;)</b>	<b>(&amp;)</b>	<b>(&amp;)</b>	<b>(&amp;)</b>
RADIOTERAPIA	(&)	(&)	(&)	(&)

## 2.- INDICADORES DE CALIDAD POR AREA HOSPITALARIA

ABRIL - 2010

AREA HOSPITALARIA	Porcentaje Mortalidad Bruta	Porcentaje Mortalidad Neta	Porcentaje Mort. Post-Op (< 10 días)	Porcentaje de Necropsias
	$\frac{\text{Total Fallecidos}}{\text{Total Egresos}} \times 100$	$\frac{\text{Total Fallec >48h}}{\text{T.Egre. - Egre. <48h}} \times 100$	$\frac{\text{Fallec.Post.Operat.}}{\text{Total Operac. Emerg.}} \times 100$	$\frac{\text{Nº Necropsias}}{\text{Total Fallecidos}} \times 100$
<b>TOTAL</b>	<b>-</b>	<b>-</b>	<b>0.4%</b>	<b>3.6%</b>
EMERGENCIA	10.6%	15.8%	0.0%	7.4%
SALA COMUN	2.1%	2.2%	0.7%	0.0%
EL SERVICIO	4.9%	3.4%	0.0%	0.0%
SEPIN	10.5%	11.8%	(&)	0.0%
PEDIATRIA	1.4%	1.4%	0.0%	0.0%
UCI	25.0%	66.7%	0.0%	0.0%
UTM	7.8%	8.7%	0.0%	0.0%
UTI	14.3%	25.0%	0.0%	0.0%
ADOLESCENTES	2.4%	2.8%	0.0%	0.0%
AISLADOS	14.3%	16.7%	0.0%	0.0%
CLINICA DE DIA	0.0%	0.0%	0.0%	(&)
RECUPERACION	0.0%	0.0%	0.0%	(&)

(&) No hubo fallecidos.

**3.- BASE DE DATOS DE FALLECIDOS POR DEPARTAMENTO MEDICO  
ABRIL - 2010**

<b>TOTAL</b>						
<b>DEPARTAMENTOS MEDICOS</b>	<b>Total Fallecidos</b>	<b>Total Fallecidos &lt; 48 h.</b>	<b>Total Fallecidos &gt; 48 h.</b>	<b>Total Fallecidos Pos.Op. &lt; 10 d.</b>	<b>Nº de Necropsias</b>	<b>Total Operaciones</b>
<b>TOTAL</b>	<b>55</b>	<b>17</b>	<b>38</b>	<b>2</b>	<b>2</b>	<b>485</b>
<b>DIRECCION DE CIRUGIA</b>	<b>24</b>	<b>10</b>	<b>14</b>	<b>2</b>	<b>2</b>	<b>485</b>
ABDOMEN	2	1	1	0	0	81
CABEZA Y CUELLO	1	1	0	0	0	71
ESPECIALIDADES QUIRURGICAS	0	0	0	1	0	39
GINECOLOGIA	4	3	1	0	1	78
NEUROCIRUGIA	5	1	4	1	0	37
MAMAS Y TEJIDOS BLANDOS	4	1	3	0	0	109
TORAX	7	3	4	0	1	20
UROLOGIA	1	0	1	0	0	50
<b>DIRECCION DE MEDICINA</b>	<b>31</b>	<b>7</b>	<b>24</b>	<b>0</b>	<b>0</b>	<b>0</b>
ONCOLOGIA MEDICA	30	7	23	0	0	0
ONCOLOGIA PEDIATRICA	1	0	1	0	0	0
<b>DIRECCION DE RADIOTERAPIA</b>	<b>0</b>	<b>0</b>	<b>0</b>	<b>0</b>	<b>0</b>	<b>0</b>
RADIOTERAPIA	0	0	0	0	0	0

<b>HOSPITALAR</b>						
<b>DEPARTAMENTOS MEDICOS</b>	<b>Total Fallecidos</b>	<b>Total Fallecidos &lt; 48 hrs.</b>	<b>Total Fallecidos &gt; 48 hrs.</b>	<b>Total Fallec. PostOp. &lt;10 días</b>	<b>Nro. De Necropsias</b>	<b>Nro. De Operaciones</b>
<b>TOTAL</b>	<b>24</b>	<b>1</b>	<b>23</b>	<b>2</b>	<b>0</b>	<b>445</b>
<b>DIRECCION DE CIRUGIA</b>	<b>8</b>	<b>1</b>	<b>7</b>	<b>2</b>	<b>0</b>	<b>445</b>
ABDOMEN	1	0	1	0	0	70
CABEZA Y CUELLO	0	0	0	0	0	63
ESPECIALIDADES QUIRURGICAS	0	0	0	1	0	37
GINECOLOGIA	0	0	0	0	0	76
NEUROCIRUGIA	1	0	1	1	0	31
MAMAS Y TEJIDOS BLANDOS	3	0	3	0	0	108
TORAX	3	1	2	0	0	14
UROLOGIA	0	0	0	0	0	46
<b>DIRECCION DE MEDICINA</b>	<b>16</b>	<b>0</b>	<b>16</b>	<b>0</b>	<b>0</b>	<b>0</b>
ONCOLOGIA MEDICA	15	0	15	0	0	0
ONCOLOGIA PEDIATRICA	1	0	1	0	0	0
<b>DIRECCION DE RADIOTERAPIA</b>	<b>0</b>	<b>0</b>	<b>0</b>	<b>0</b>	<b>0</b>	<b>0</b>
RADIOTERAPIA	0	0	0	0	0	0

<b>EL SERVICIO</b>						
<b>DEPARTAMENTOS MEDICOS</b>	<b>Total Fallecidos</b>	<b>Total Fallecidos &lt; 48 hrs.</b>	<b>Total Fallecidos &gt; 48 hrs.</b>	<b>Total Fallec. PostOp. &lt;10 días</b>	<b>Nro. De Necropsias</b>	<b>Nro. De Operaciones</b>
<b>TOTAL</b>	<b>4</b>	<b>1</b>	<b>3</b>	<b>0</b>	<b>0</b>	<b>24</b>
<b>DIRECCION DE CIRUGIA</b>	<b>2</b>	<b>0</b>	<b>2</b>	<b>0</b>	<b>0</b>	<b>24</b>
ABDOMEN	0	0	0	0	0	6
CABEZA Y CUELLO	0	0	0	0	0	5
ESPECIALIDADES QUIRURGICAS	0	0	0	0	0	2
GINECOLOGIA	0	0	0	0	0	1
NEUROCIRUGIA	0	0	0	0	0	3
MAMAS Y TEJIDOS BLANDOS	0	0	0	0	0	1
TORAX	1	0	1	0	0	6
UROLOGIA	1	0	1	0	0	0
<b>DIRECCION DE MEDICINA</b>	<b>2</b>	<b>1</b>	<b>1</b>	<b>0</b>	<b>0</b>	<b>0</b>
ONCOLOGIA MEDICA	2	1	1	0	0	0
ONCOLOGIA PEDIATRICA	0	0	0	0	0	0
<b>DIRECCION DE RADIOTERAPIA</b>	<b>0</b>	<b>0</b>	<b>0</b>	<b>0</b>	<b>0</b>	<b>0</b>
RADIOTERAPIA	0	0	0	0	0	0



## EMERGENCIA

DEPARTAMENTOS MEDICOS	Total Fallecidos	Total Fallecidos < 48 hrs.	Total Fallecidos > 48 hrs.	Total Fallec. PostOp. <10 días	Nro. De Necropsias	Nro. De Operaciones
<b>TOTAL</b>	<b>27</b>	<b>15</b>	<b>12</b>	<b>0</b>	<b>2</b>	<b>16</b>
<b>DIRECCION DE CIRUGIA</b>	<b>14</b>	<b>9</b>	<b>5</b>	<b>0</b>	<b>2</b>	<b>16</b>
ABDOMEN	1	1	0	0	0	5
CABEZA Y CUELLO	1	1	0	0	0	3
ESPECIALIDADES QUIRURGICAS	0	0	0	0	0	0
GINECOLOGIA	4	3	1	0	1	1
NEUROCIRUGIA	4	1	3	0	0	3
MAMAS Y TEJIDOS BLANDOS	1	1	0	0	0	0
TORAX	3	2	1	0	1	0
UROLOGIA	0	0	0	0	0	4
<b>DIRECCION DE MEDICINA</b>	<b>13</b>	<b>6</b>	<b>7</b>	<b>0</b>	<b>0</b>	<b>0</b>
ONCOLOGIA MEDICA	13	6	7	0	0	0
ONCOLOGIA PEDIATRICA	0	0	0	0	0	0
<b>DIRECCION DE RADIOTERAPIA</b>	<b>0</b>	<b>0</b>	<b>0</b>	<b>0</b>	<b>0</b>	<b>0</b>
RADIOTERAPIA	0	0	0	0	0	0

## BASE DE DATOS FALLECIDOS POR AREA HOSPITALARIA

AREA HOSPITALARIA	Total Fallecidos	Total Fallecidos < 48 hrs.	Total Fallecidos > 48 hrs.	Total Fallec. PostOp. <10 días	Nro. de Necropsias	Nro. de Operaciones
<b>TOTAL</b>	<b>55</b>	<b>17</b>	<b>38</b>	<b>2</b>	<b>2</b>	<b>485</b>
EMERGENCIA	27	15	12	0	2	16
SALA COMUN	8	0	8	2	0	292
EL SERVICIO	5	2	3	0	0	24
SEPIN	2	0	2	0	0	0
PEDIATRIA	1	0	1	0	0	16
UCI	2	0	2	0	0	1
UTM	4	0	4	0	0	1
UTI	2	0	2	0	0	2
ADOLESCENTES	2	0	2	0	0	6
AISLADOS	2	0	2	0	0	1
CLINICA DE DIA	0	0	0	0	0	124
RECUPERACION	0	0	0	0	0	2

## DEFINICION DE INDICADORES HOSPITALARIOS

### INDICADOR

Variable que es susceptible de ser observada y en lo posible medida, que permite identificar y comparar el nivel o estado de una situación determinada.

Por sus características se han clasificado los Indicadores en:

- Indicadores de Apertura de Historias Clínicas
- Indicadores de Consulta Externa
- Indicadores de Laboratorio
- Indicadores de Aplicaciones, Cirugía Menor, Endoscopías y Procedimientos Especiales
- Indicadores de Sala de Operaciones
- Indicadores de Hospitalización
- Indicadores de Calidad

### INDICADORES DE APERTURA DE HISTORIAS CLINICAS

1. Número de Historias clínicas abiertas según Derivación a cada Departamento Médico
2. Número de Historias clínicas abiertas según grupo de edad de los pacientes
3. Número de Historias clínicas abiertas según procedencia geográfica.
4. Razón de Historias clínicas abiertas según género (mujeres / hombres)

Indica el número de historias clínicas abiertas en mujeres por cada historia clínica abierta en hombres, un valor de uno indica igual número de historias clínicas abiertas en mujeres y en hombres.

$$= \frac{\text{Número de historias clínicas abiertas en mujeres}}{\text{Número de historias clínicas abiertas en hombres}}$$

### INDICADORES DE CONSULTA EXTERNA

#### CONCEPTOS :

**CONSULTA MEDICA EXTERNA O AMBULATORIA:** Es la consulta médica que se realiza en el consultorio externo del hospital, utilizando para su atención, los elementos de diagnóstico, tratamiento o cualquier cuidado profesional realizado por el médico a un paciente ambulatorio.

**NUEVO:** Paciente nuevo que acude por primera vez al hospital.

**REINGRESO:** Paciente antiguo que acude al hospital por primera vez en el año.

**CONTINUADOR:** Paciente que acude por segunda o más veces en el año.

**CONSULTA POR PRIMERA VEZ:** Es aquella consulta en que el paciente acude por primera vez a un determinado departamento médico o que habiendo realizado otras consultas anteriormente, acude por primera vez en el año (Nuevos + Reingresos).

Este indicador nos va a permitir conocer el crecimiento o proyección de nuestra cobertura y conjuntamente con la concentración, establecer una tendencia en el comportamiento mensual.

**CONSULTA SUCESIVA:** Es aquella consulta en que el paciente habiendo realizado otras consultas anteriormente acude por primera vez en el año, o que acude mas de una vez en el año (Reingresos + Continuadores).

Dentro de estos indicadores se consideraron los siguientes:

**1. Consultas Repetidas por Consulta de Primera Vez (Consultas Continuadores por Consultas de Primera Vez)**

Este indicador nos permite conocer el crecimiento o proyección de nuestra cobertura

$$= \frac{\text{Número de Consultas Repetidas o Continuadores}}{\text{Número de Consultas de Primera Vez}}$$

**2. Consultas Sucesivas por Consultas Nuevas**

$$= \frac{\text{Número de Consultas Repetidas o Continuadores + Reingresos}}{\text{Número de Consultas de Nuevos}}$$

**3. Consultas de Emergencia por Consulta**

$$= \frac{\text{Número de Consultas de Emergencia}}{\text{Número Total de Consultas – Número de Consultas de Emergencia}}$$

**INDICADORES DE LABORATORIO**

**1. Promedio de Ordenes de Laboratorio por Consulta Externa**

$$= \frac{\text{Número de Ordenes de Laboratorio}}{\text{Número de Consultas}}$$

**2. Promedio de Ordenes de Laboratorio por hospitalizados**

$$= \frac{\text{Número de Ordenes de Laboratorio en Hospitalización}}{\text{Número de Egresos}}$$

### 3. Promedio de Pruebas por Orden de Laboratorio

$$= \frac{\text{Número de Pruebas Realizadas de Laboratorio}}{\text{Número de Ordenes de Laboratorio}}$$

## INDICADORES DE APLICACIONES Y PROCEDIMIENTOS ESPECIALES

### 1. Promedio Diario de Aplicaciones

$$= \frac{\text{Número de Aplicaciones}}{\text{Número de Días Útiles}}$$

### 2. Promedio Diario de Colposcopías

$$= \frac{\text{Número de Colposcopías}}{\text{Número de Días Útiles}}$$

### 3. Promedio Diario de Procedimientos Especiales

$$= \frac{\text{Número de Procedimientos Especiales}}{\text{Número de Días Útiles}}$$

## INDICADORES DE SALA DE OPERACIONES

### 1. Promedio de Operaciones por Cirujano

Mide la cantidad de operaciones que realiza cada cirujano

$$= \frac{\text{Número de Operaciones}}{\text{Número de Cirujanos}}$$

### 2. Tiempo Promedio de duración de las Operaciones Principales

Mide el tiempo promedio de cada operación principal por Dpto. médico

$$= \frac{\text{Tiempo Total de Duración de Operación Principal}}{\text{Número de Operaciones Principales}}$$

### 3. Tiempo Promedio de Anestesia en las Operaciones Principales

Mide el tiempo promedio de anestesia en cada operación principal y por Dpto. médico:

$$= \frac{\text{Tiempo Total de Anestesia en la Operación Principal}}{\text{Número Operaciones Principales}}$$

## INDICADORES DE HOSPITALIZACION

### CONCEPTOS :

**INGRESO:** Es la aceptación formal de un paciente por el hospital para su atención médica: un ingreso siempre implica la ocupación de una cama y el mantenimiento de una historia clínica para el paciente, durante el período que dure su internamiento.

**EGRESO:** Es el retiro de un paciente de los servicios de internamiento del hospital. Puede ser por alta o defunción.

- **Alta:** Condición dada a todo paciente que se retire vivo del hospital. La razón del alta (orden del médico, retiro por propia voluntad, traslado a otro hospital, fuga, por medidas disciplinarias, etc.), no modifica que se considere como un alta.
- **Defunción:** Es el cese permanente de los signos vitales en un paciente, en un momento cualquiera.

### **1. Promedio de Permanencia o Estadía**

Es el número de días estancias hospitalarias que en promedio permanece cada paciente.

Si se trata de calcular el Promedio de Permanencia por departamento médico el indicador es:

$$= \frac{\text{Número de Días – Estancia de los Egresados (vivos y fallecidos) en un período determinado.}}{\text{Número de Egresos (vivos y fallecidos) en el mismo período}}$$

Si se quiere calcular el Promedio de Permanencia por área hospitalaria, el indicador es:

$$= \frac{\text{Número de Días – Estancia de los Egresados y Traslados (vivos y fallecidos) en un período determinado.}}{\text{Número de Egresos (vivos y fallecidos) en el mismo período}}$$

Este indicador permite evaluar la calidad de los servicios prestados y la utilización del recurso cama.

## 2. Porcentaje de ocupación

Este indicador muestra la ocupación de cada cama hospitalaria. Establece la relación existente entre los días que efectivamente se ocuparon las camas y los días que estuvieron disponibles.

$$= \frac{\text{Días – Cama Ocupada}}{\text{Días – Cama Disponible}} \times 100$$

**Días – Cama Ocupada;** es el número de veces al mes en que la cama esta ocupada. Por día la cama sólo puede estar ocupada una vez o ninguna. Es decir, que este indicador no tiene en cuenta el número de pacientes que ocupan la cama, sino el número de días en la que estuvo ocupada.

**Días – Cama Disponible;** es la cama que presta servicio durante las 24 horas del día. El número de días cama disponible del mes se obtiene multiplicando el número de camas existentes en el área hospitalaria por los días del mes. Debe tenerse en cuenta que al resultado anterior se deberá restar los días – cama de aquellas que no se encuentren disponibles determinados días del mes (por reparación, desinfección, etc.)

Este indicador hace posible el establecimiento de un plan de utilización máxima de las camas del hospital; nos permite conocer las áreas en las que la utilización es excesiva o insuficiente; mantener la proporción óptima de ocupación; mejorar la distribución de las camas entre las distintas áreas y adaptar las instalaciones a las necesidades del hospital.

Los principales factores que alteran el porcentaje de ocupación son los ingresos innecesarios y el número insuficiente de camas.

## 3. Rendimiento cama

Mide la utilización de una cama durante un período determinado.

$$= \frac{\text{Número de Egresos + Número de Traslados}}{\text{Número de Camas (Promedio)}}$$

Este indicador es una variable dependiente, es decir esta influenciado por el promedio de Permanencia, a menor estadía, mayor rendimiento de cama y viceversa.

## 4. Intervalo de Sustitución

Mide el tiempo que permanece una cama desocupada, entre el egreso de un paciente y el Ingreso de otro a la misma cama.

$$= \frac{\text{Días cama disponible - Días cama ocupada}}{\text{Egresos + Traslados}}$$

## INDICADORES DE CALIDAD

### 1. Porcentaje de Mortalidad Bruta

$$= \frac{\text{Número de Fallecidos}}{\text{Número de Egresos}} \times 100$$

Evalúa la relación existente entre los egresos fallecidos y el total de egresos.

### 2. Porcentaje de Mortalidad Neta

$$= \frac{\text{Número de Fallecidos después de 48 horas}}{\text{Número de Egresos (vivos y fallecidos) después de 48 horas}} \times 100$$

Evalúa la relación existente entre los pacientes fallecidos en el hospital, y los egresos de aquellos pacientes que permanecieron más de 48 horas en el hospital.

### 3. Porcentaje de Mortalidad Post-Operatoria

Mide la relación existente entre las muertes producidas dentro de los 10 días siguientes a una intervención quirúrgica.

$$= \frac{\text{Número de Fallecidos dentro de los 10 días siguientes a una intervención quirúrgica}}{\text{Número de Intervenciones Quirúrgicas}} \times 100$$

### 4. Porcentaje de Necropsias

Evalúa el número de necropsias hechas a los pacientes fallecidos en el hospital.

$$= \frac{\text{Número de Necropsias}}{\text{Número de Fallecidos}} \times 100$$