



PERÚ

Ministerio
de Salud

Instituto Nacional de Enfermedades Neoplásicas



“Año de la Integración Nacional y el Reconocimiento de Nuestra Diversidad”

Indicadores para Evaluar la Gestión Hospitalaria



Departamento de Epidemiología y Estadística del Cáncer

MAYO - 2012

INSTITUTO NACIONAL DE ENFERMEADES NEOPLASICAS

"Dr. Eduardo Cáceres Graziani"

CUADRO COMPARATIVO DE INDICADORES HOSPITALARIOS

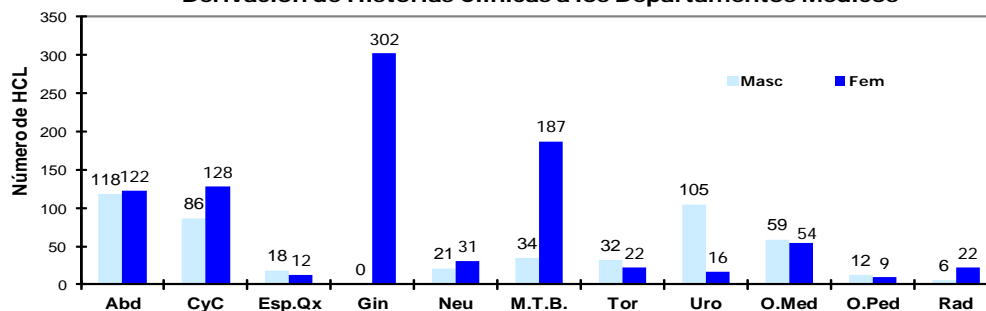
Nº	INDICADOR	MAYO 2011	MAYO 2012	ABRIL 2012
1	Número de historias clínicas generadas	1,213	1,396	1,159
	Masculino	421	491	402
	Femenino	792	905	757
2	Razón Femenino/Masculino en historias nuevas generadas	1.9	1.8	1.9
	[0 - 14]	0.6	0.8	1.2
	[15 - 19]	2.3	0.8	0.7
	[20 - 34]	1.9	2.3	1.8
	[35 - 44]	3.3	3.9	3.6
	[45 - 64]	2.6	2.3	2.5
	[> - 65]	1.1	1.1	1.1
3	Nº de Atenciones en Consulta Externa	22,567	25,980	22,450
4	Consultas Repetidas por Consulta de Primera Vez	2.1	1.9	1.7
5	Consultas Sucesivas por Consultas Nuevas	4.5	3.7	3.8
6	Consultas de Emergencia por Total de Consulta Externa	0.03	0.06	0.06
7	Promedio diario de Aplicaciones de Quimioterapia_Medicina	93.0	99.3	99.2
8	Promedio diario de Aplicaciones de Quimioterapia_Pediatría	44.5	33.0	13.9
9	Promedio diario de Atenciones de Radioterapia	209.5	216.8	182.1
10	Promedio de Ordenes de Laboratorio en Consulta Externa	0.4	0.77	0.8
11	Promedio de Ordenes de Laboratorio en Hospitalización	4.7	9.34	9.4
12	Promedio de Pruebas Realizadas x Ordenes de Lab.en Cons.Exter	5.4	4.41	4.4
13	Promedio de Pruebas Realizadas x Ordenes de Lab.en Hospitaliza	4.9	6.13	6.0
14	Promedio Total de Pruebas Realizadas x Ordenes de Laboratorio	5.2	4.93	4.9
15	Número de exámenes en Radiodiagnóstico realizados	8,230	9,435	8,526
16	Promedio de Cirugía Menor y Endoscopías por Cirujano	13.3	13.6	14.0
	Promedio de Cirugía Menor por Cirujano	7.1	6.0	5.9
	Promedio de Endoscopías por Cirujano	23.0	24.2	22.3
17	Porcentaje de Cirugía Menor Canceladas del total de Programadas	73.8	68.4	67.1
18	Porcentaje de Endoscopías Canceladas del total de Programadas	43.6	32.9	27.4
19	Porcentaje de Cirugía Menor No Programadas del total de Realizac	66.8	61.5	61.5
20	Porcentaje de Endoscopías No Programadas del total de Realizad	40.0	26.1	22.5
21	Total de Operaciones	523	559	470
	Nro.de Operaciones en Sala de Operaciones	403	435	360
	Nro. de Operaciones en Clínica de Día	120	124	110
22	Promedio de Operaciones por Cirujano	7.8	8.2	7.0
23	Porcentaje de Oper. Canceladas por Oper.Progr. HOSPITALAR	7.4	7.3	6.2
24	Porcentaje de Oper. Canceladas por Oper.Progr. CLINICA DE DIA	9.4	9.8	7.9
25	Porcentaje de Oper. Canceladas por Oper.Progr. CLINICA	4.3	12.0	20.8
26	Porcentaje de Oper. No Progr. por Oper.Realizadas HOSPITALAR	7.4	8.9	14.4
27	Porcentaje de Oper.No Progr. por Oper.Realizadas CLINICA DE DIA	4.2	4.8	4.5
28	Porcentaje de Oper.No Progr. por Oper.Realizadas CLINICA	38.9	26.7	26.9
29	Promedio de Permanencia días pre operatorio por egreso	3.3	4.4	3.3
30	Promedio de Permanencia días post operatorio por egreso	5.3	5.5	5.4
31	Nro.de Egresos (vivos y fallecidos)	938	913	852
32	Total de Egresos < 48 horas (vivos y fallecidos)	152	157	153
33	Número de Camas	371	368	368
34	Promedio de Permanencia	8.7	9.6	9.4
35	Porcentaje de Ocupación	68.0	84.6	81.7
36	Rendimiento de Cama	3.7	3.6	3.5
37	Total de Fallecidos	61	35	43
38	Porcentaje de Mortalidad Bruta	6.5	3.8	5.0
39	Porcentaje de Mortalidad Neta	5.7	3.2	3.9
40	Tasa de Mortalidad Post Operatoria (<10 días) x 100	1.1	0.7	0.4
	Tasa de Mortalidad Post Operatoria (<10 días) Hospitalar x 100	0.4	0.4	0.0
	Tasa de Mortalidad Post Operatoria (<10 días) Emergencia x 100	15.4	0.0	0.0
41	Porcentaje de Necropsias	1.1	5.7	2.3
42	Días Laborables	21	22	18

**I.- INDICADORES DE APERTURA DE HISTORIAS CLINICAS
MAYO - 2012****1.- DERIVACIÓN POR DEPARTAMENTOS MEDICOS**

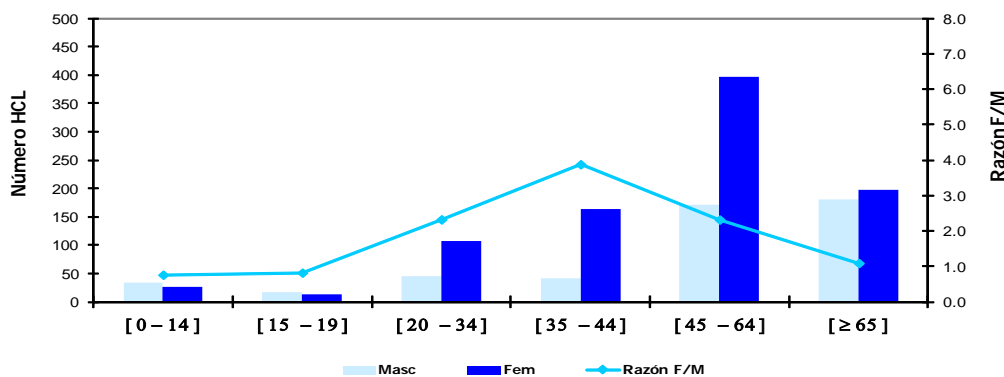
Departamento Médicos	Masc	Fem	TOTAL	%	Razón F/M
TOTAL (*)	491	905	1,396	100.0%	1.8
DIRECCIÓN DE CIRUGIA	414	820	1,234	88.4%	2.0
ABDOMEN	118	122	240	17.2%	1.0
CABEZA Y CUELLO	86	128	214	15.3%	1.5
ESPECIALIDADES QUIRURGICAS	18	12	30	2.1%	0.7
GINECOLOGÍA	0	302	302	21.6%	-
NEUROCIROGIA	21	31	52	3.7%	1.5
MAMAS Y TEJIDOS BLANDOS	34	187	221	15.8%	5.5
TORAX	32	22	54	3.9%	0.7
UROLOGÍA	105	16	121	8.7%	0.2
DIRECCIÓN DE MEDICINA	71	63	134	9.6%	0.9
ONCOLOGIA MEDICA	59	54	113	8.1%	0.9
ONCOLOGIA PEDIATRICA	12	9	21	1.5%	0.8
DIRECCION DE RADIOTERAPIA	6	22	28	2.0%	3.7
RADIOTERAPIA	6	22	28	2.0%	3.7

(*) Incluye SBTD y Emergencia.

(-) No hay pacientes de sexo masculino admitidos en este Departamento Médico

Derivación de Historias Clínicas a los Departamentos Médicos**2.- APERTURA DE HISTORIAS CLINICAS POR GRUPO DE EDAD**

Grupo de Edad	Masc	Fem	TOTAL	%	Razón F/M
TOTAL	491	905	1,396	100.0%	1.8
[0 - 14]	34	26	60	4.3%	0.8
[15 - 19]	17	14	31	2.2%	0.8
[20 - 34]	46	107	153	11.0%	2.3
[35 - 44]	42	163	205	14.7%	3.9
[45 - 64]	171	397	568	40.7%	2.3
[≥ 65]	181	198	379	27.1%	1.1

Apertura de Historias Clínicas por Grupo de Edad

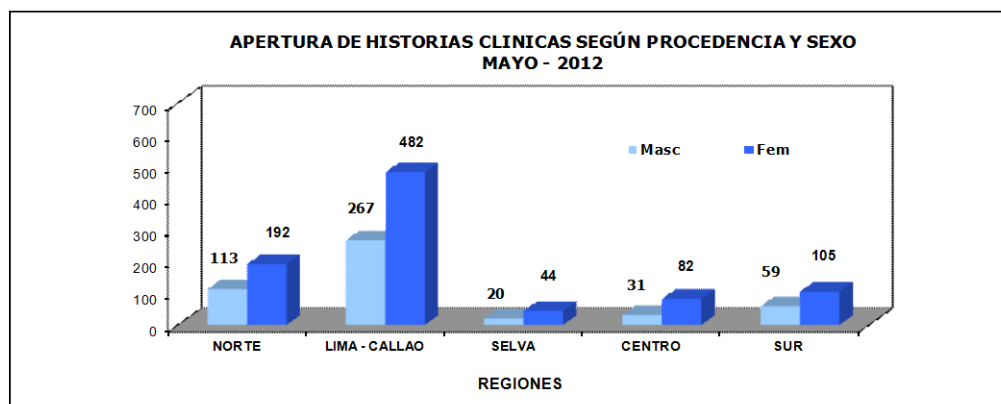
**I.- INDICADORES DE APERTURA DE HISTORIAS CLINICAS****MAYO - 2012****3.- APERTURA DE HISTORIAS CLINICAS SEGÚN PROCEDENCIA**

Procedencia	Masc	Fem	TOTAL	%	Razón F/M
TOTAL	491	905	1396	100.0%	1.8
Amazonas	7	10	17	1.2%	1.4
Ancash	26	42	68	4.9%	1.6
Apurímac	9	10	19	1.4%	1.1
Arequipa	8	11	19	1.4%	1.4
Ayacucho	13	21	34	2.4%	1.6
Cajamarca	16	34	50	3.6%	2.1
Callao	15	39	54	3.9%	2.6
Cuzco	11	17	28	2.0%	1.5
Huancavelica	4	6	10	0.7%	1.5
Huánuco	11	25	36	2.6%	2.3
Ica	12	34	46	3.3%	2.8
Junín	13	39	52	3.7%	3.0
La Libertad	19	27	46	3.3%	1.4
Lambayeque	24	31	55	3.9%	1.3
Lima	252	443	695	49.8%	1.8
- Lima (Prov)	225	410	635	45.5%	1.8
- Otras (Prov)	27	33	60	4.3%	1.2
Loreto	2	17	19	1.4%	8.5
Madre de Dios	3	1	4	0.3%	0.3
Moquegua	1	2	3	0.2%	2.0
Pasco	3	12	15	1.1%	4.0
Piura	21	40	61	4.4%	1.9
Puno	3	8	11	0.8%	2.7
San Martín	10	16	26	1.9%	1.6
Tacna	2	2	4	0.3%	1.0
Tumbes	0	8	8	0.6%	-
Ucayali	5	10	15	1.1%	2.0
Extranjero	1	0	1	0.1%	0.0

Total Provincia de Lima y Callao	240	449	689	49.4%	1.9
Total Otras Provincias de Lima y Otros Departamentos (*)	250	456	706	50.6%	1.8

(*) No Incluye a los extranjeros

REGIONES	MASCULINO	FEMENINO	TOTAL	%	Razón F/M
TOTAL	490	905	1395	100.0	1.8
NORTE	113	192	305	21.9	1.7
LIMA - CALLAO	267	482	749	53.7	1.8
SELVA	20	44	64	4.6	2.2
CENTRO	31	82	113	8.1	2.6
SUR	59	105	164	11.8	1.8

**REGION NORTE**

- Amazonas
- Piura
- Cajamarca
- Lambayeque
- La Libertad
- Ancash
- Tumbes

REGION LIMA-CALLAO

- Lima
- Callao

REGION SELVA

- Loreto
- San Martín
- Ucayali
- Madre de Dios

REGION CENTRO

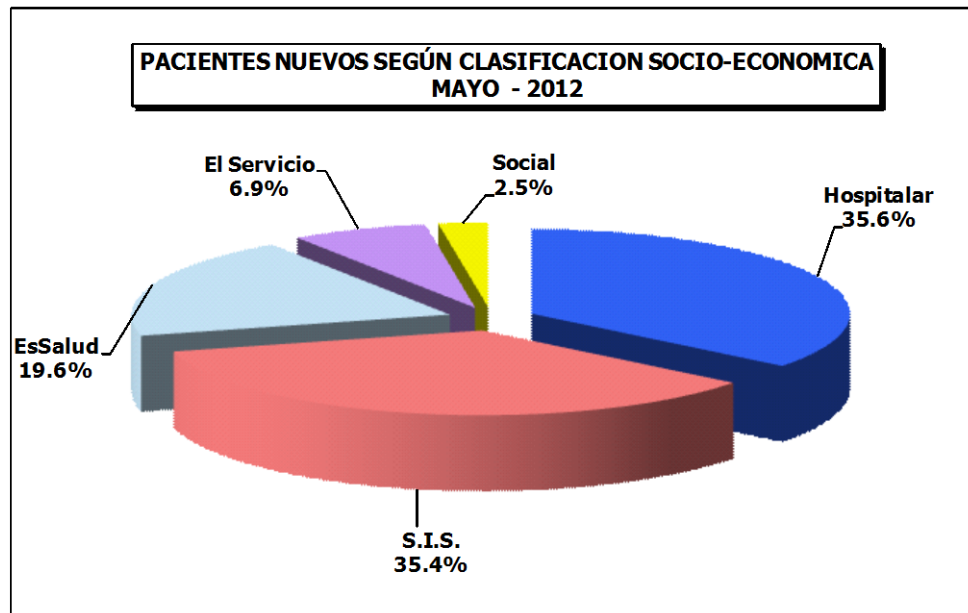
- Huánuco
- Junín
- Pasco
- Huancavelica

REGION SUR

- Tacna
- Moquegua
- Arequipa
- Puno
- Ayacucho
- Apurímac
- Cuzco
- Ica

I.- INDICADORES DE APERTURA DE HISTORIAS CLINICAS**MAYO - 2012****4.- APERTURA DE HISTORIAS CLINICAS SEGÚN CONDICION SOCIO-ECONOMICA**

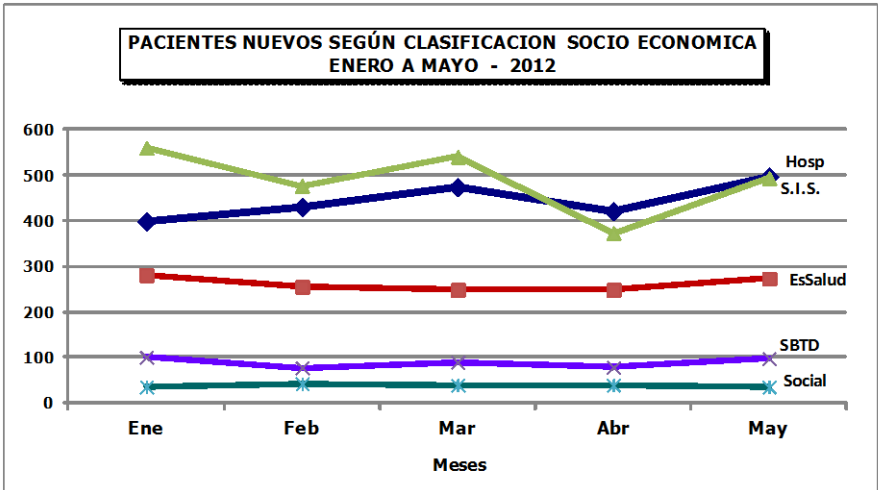
CLASIFICACION	MASCULINO	FEMENINO	TOTAL	%
TOTAL	491	905	1,396	100.0%
HOSPITALAR	171	326	497	35.6%
S.I.S.	160	334	494	35.4%
ESSALUD	115	158	273	19.6%
EL SERVICIO	33	64	97	6.9%
SOCIAL	12	23	35	2.5%



APERTURA DE HISTORIAS CLINICAS
ENERO A MAYO - 2012

5.- HISTORIAS CLINICAS SEGÚN CONDICION SOCIO ECONOMICA

CLASIFICACION	Hospitalar	EsSalud	S.I.S.	SBTD	Social	TOTAL
TOTAL	2,221	1,305	2,446	441	190	6,603
Ene	399	281	561	100	35	1,376
Feb	430	255	477	77	42	1,281
Mar	474	248	541	89	39	1,391
Abr	421	248	373	78	39	1,159
May	497	273	494	97	35	1,396



**II.- INDICADORES DE CONSULTA EXTERNA**

MAYO - 2012

1.- INDICADORES POR DEPARTAMENTO MEDICO	% Del Total Consulta Externa	C.Repetidas / C.Primer a Vez	Sucesivas / Nuevos	Promedio Mensual Consultas x Consultorio	Promedio Diario de Consultas x Consultorio
Unidad de Medida	%	Continuadores		Nro.Consultas	Nro.Consultas
		Nuevos + Reing.	Nuevos	Nro.Consultorios	Nro.Consultoriosx día
TOTAL	100.0	1.90	3.71	-	-
DIRECCION DE CIRUGIA	38.5	1.62	5.55	-	-
ABDOMEN	4.0	1.71	3.42	131.0	10.08
CABEZA Y CUELLO	5.7	1.01	3.81	-	-
- Cabeza y Cuello	4.3	0.93	4.10	138.4	10.64
- Oftalmología	0.7	0.98	2.62	170.0	11.33
- Odontología	0.8	1.79	3.64	97.5	4.24
ESPECIALIDADES QUIRURGICAS	1.9	2.48	4.48	-	-
- Cirugía Plástica y Reconstructiva	0.9	2.93	4.52	116.0	6.44
- Ortopedia Oncológica	1.0	2.16	4.44	136.0	10.46
GINECOLOGÍA	11.0	1.41	7.08	318.0	19.26
NEUROCIRUGIA	1.4	2.65	5.29	182.5	14.04
MAMAS Y TEJIDOS BLANDOS	7.7	1.67	7.42	250.6	19.28
TORAX	1.3	2.30	3.22	116.7	8.97
UROLOGÍA	5.3	2.40	7.79	347.3	26.71
DIRECCION DE MEDICINA	42.4	2.55	3.97	-	-
ONCOLOGIA MEDICA	19.2	6.02	9.68	552.9	21.3
ESPECIALIDADES MÉDICAS	13.8	1.22	1.89	-	-
- Cardiología	3.8	0.39	0.79	328.7	12.64
- Endocrinología	1.0	1.53	2.67	268.0	14.11
- Gastroenterología	1.5	1.08	2.26	189.0	7.56
- Infectología	0.9	1.64	2.68	243.0	22.09
- Nefrología	0.7	2.62	6.24	181.0	16.45
- Neumología	1.1	1.04	1.52	292.0	17.18
- Neurología	0.4	0.93	1.90	116.0	8.92
- Psicología	0.7	1.98	2.35	191.0	7.35
- Psiquiatría	0.1	1.15	1.80	28.0	3.50
- Rehabilitación Oncológica	0.1	0.07	0.07	32.0	2.91
- Tratamiento del Dolor	3.3	4.22	4.49	433.5	16.7
ONCOLOGIA PEDIATRICA	4.3	6.42	39.96	276.5	10.6
EMERGENCIA	5.2	1.15	1.81	1357.0	46.8
DIRECCION DE RADIOTERAPIA	8.7	3.22	3.84	-	-
RADIOTERAPIA	8.4	3.47	4.06	363.5	16.52
MEDICINA NUCLEAR	0.3	0.59	1.09	73.0	4.56
CENTRO DE PREVENCION	8.7	0.76	1.02	-	-
CENTRO DE PREVENCION	8.7	0.76	1.02	377.3	14.51
SERVICIO BAJO TARIFARIO DIFERENCIA	0.9	0.45	0.76	-	-
CIRUGIA S.B.T.D.	0.6	0.38	0.62	157.0	8.72
MEDICINA S.B.T.D.	0.3	0.68	1.23	67.0	3.72
OTROS SERVICIOS	0.9	2.76	3.19	-	-
HEMATOLOGIA CLINICA	0.8	3.46	4.00	205.0	8.54
GENETICA MEDICA	0.1	0.31	0.42	17.0	2.43

CONSULTA EMERGENCIA	Consul. Emerg.	0.06
	T.Cons.Ext-Emerg	



2.- INDICADORES POR GRUPO DE EDAD Y SEXO		% Del Total Consulta Externa	C.Repetidas por C.Primer Vez	Sucesivas / Nuevos
Grupo de Edad	Sexo	%	Continuadores	Reingr. + Contin.
			----- Consulta P.Vez	----- Nuevos
TOTAL	TOTAL	100.0	1.90	3.71
	Masc	29.0	2.06	3.50
	Fem	71.0	1.84	3.81
[0 - 14]	Total	6.0	3.79	7.10
	Masc	3.5	3.83	6.62
	Fem	2.6	3.74	7.85
[15 - 19]	Total	2.3	2.03	4.01
	Masc	1.1	2.26	5.23
	Fem	1.1	1.84	3.20
[20 - 34]	Total	10.3	1.73	3.01
	Masc	3.5	2.09	3.90
	Fem	6.8	1.58	2.67
[35 - 44]	Total	14.4	1.71	3.36
	Masc	2.3	1.70	2.84
	Fem	12.1	1.71	3.48
[45 - 64]	Total	42.4	1.90	3.83
	Masc	9.1	1.92	2.95
	Fem	33.3	1.90	4.14
[≥ 65]	Total	24.6	1.80	3.58
	Masc	9.6	1.87	3.33
	Fem	15.1	1.77	3.76



PERU

Ministerio de Salud

Instituto Nacional de Enfermedades Neoplásicas
Departamento de Epidemiología y Estadística del Cáncer3.- BASE DE DATOS CONSULTA EXTERNA
MAYO - 2012

CONSULTA EXTERNA								
DEPARTAMENTOS MEDICOS	Consultas Nuevas	Consultas Reingresos	Consultas Continuadores o Repetidas	TOTAL (N+R+C)	Consultas por Primera Vez (Nuevos+Reing)	Consultas Sucesivas (Reing+Cont)	Nro. Consultorios	Dias Atendidos
TOTAL	5,512	3,444	17,024	25,980	8,956	20,468	-	-
DIRECCION DE CIRUGIA	1,526	2,290	6,179	9,995	3,816	8,469	-	22
ABDOMEN	237	150	661	1,048	387	811	8	13
CABEZA Y CUELLO	306	425	741	1,472	731	1,166	-	-
- Cabeza y Cuello	217	358	532	1,107	575	890	8	13
- Oftalmología	47	39	84	170	86	123	1	15
- Odontología	42	28	125	195	70	153	2	23
ESPECIALIDADES QUIRURGICAS	92	53	359	504	145	412	-	-
- Cirugía Plástica y Reconstructiva	42	17	173	232	59	190	2	18
- Ortopedia Oncológica	50	36	186	272	86	222	2	13
GINECOLOGÍA	354	834	1,674	2,862	1,188	2,508	9	22
NEUROCIRUGIA	58	42	265	365	100	307	2	13
MAMAS Y TEJIDOS BLANDOS	238	513	1,254	2,005	751	1,767	8	13
TORAX	83	23	244	350	106	267	3	13
UROLOGÍA	158	250	981	1,389	408	1,231	4	13
DIRECCION DE MEDICINA	2,217	886	7,918	11,021	3,103	8,804	-	-
ONCOLOGIA MEDICA	466	243	4,267	4,976	709	4,510	9	26
ESPECIALIDADES MÉDICAS	1,241	374	1,967	3,582	1,615	2,341	-	-
- Cardiología	550	159	277	986	709	436	3	26
- Endocrinología	73	33	162	268	106	195	1	19
- Gastroenterología	116	66	196	378	182	262	2	25
- Infectología	66	26	151	243	92	177	1	11
- Nefrología	25	25	131	181	50	156	1	11
- Neumología	116	27	149	292	143	176	1	17
- Neurología	40	20	56	116	60	76	1	13
- Psicología	57	7	127	191	64	134	1	26
- Psiquiatría	10	3	15	28	13	18	1	8
- Rehabilitación Oncológica	30	0	2	32	30	2	1	11
- Tratamiento del Dolor	158	8	701	867	166	709	2	26
ONCOLOGIA PEDIATRICA	27	122	957	1,106	149	1,079	4	26
EMERGENCIA	483	147	727	1,357	630	874	1	29
DIRECCION DE RADIOTERAPIA	466	68	1,720	2,254	534	1,788	-	-
RADIOTERAPIA	431	57	1,693	2,181	488	1,750	6	22
MEDICINA NUCLEAR	35	11	27	73	46	38	1	16
CENTRO DE PREVENCIÓN	1,123	167	974	2,264	1,290	1,141	-	-
CENTRO DE PREVENCIÓN	1,123	167	974	2,264	1,290	1,141	6	26
SERVICIO BAJO TARIFARIO DIFERENCIADO	127	27	70	224	154	97	-	-
CIRUGIA S.B.T.D.	97	17	43	157	114	60	1	18
MEDICINA S.B.T.D.	30	10	27	67	40	37	1	18
OTROS SERVICIOS	53	6	163	222	59	169	-	-
HEMATOLOGIA CLINICA	41	5	159	205	46	164	1	24
GENETICA MEDICA	12	1	4	17	13	5	1	7

CONSULTA EXTERNA	Nº PACIENTES	13,060
	QUE GENERARON	
	LA CONSULTA	

3.- BASE DE DATOS CONSULTA EXTERNA							
Grupo de Edad	Sexo	Consultas Nuevas	Consultas Reingresos	Consultas Continuadores o Repetidas	TOTAL	Consultas por Primera Vez	Consultas Sucesivas
					(N+R+C)	Nuevos+Reing	Reing+Cont
TOTAL	TOTAL	5,512	3,444	17,024	25,980	8,956	20,468
	Masc	1,678	788	5,078	7,544	2,466	5,866
	Fem	3,834	2,656	11,946	18,436	6,490	14,602
[0 - 14]	Total	193	133	1,237	1,563	326	1,370
	Masc	118	68	713	899	186	781
	Fem	75	65	524	664	140	589
[15 - 19]	Total	118	77	396	591	195	473
	Masc	47	43	203	293	90	246
	Fem	71	34	193	298	105	227
[20 - 34]	Total	666	312	1,692	2,670	978	2,004
	Masc	184	108	610	902	292	718
	Fem	482	204	1,082	1,768	686	1,286
[35 - 44]	Total	856	520	2,357	3,733	1,376	2,877
	Masc	155	65	375	595	220	440
	Fem	701	455	1,982	3,138	1,156	2,437
[45 - 64]	Total	2,282	1,517	7,223	11,022	3,799	8,740
	Masc	600	212	1,560	2,372	812	1,772
	Fem	1,682	1,305	5,663	8,650	2,987	6,968
[≥ 65]	Total	1,397	885	4,119	6,401	2,282	5,004
	Masc	574	292	1,617	2,483	866	1,909
	Fem	823	593	2,502	3,918	1,416	3,095



PERU

Ministerio de Salud

Instituto Nacional de Enfermedades Neoplásicas
Departamento de Epidemiología y Estadística del Cáncer**5.- INDICADORES DE CONSULTA EXTERNA POR DEPARTAMENTO MEDICO Y SEXO****MAYO - 2012**

INDICADORES POR DEPARTAMENTO MEDICO Y SEXO		% Del Total Consulta Externa	C.Repetidas por C.Primer a Vez	Sucesivas / Nuevos
Unidad de Medida	Sexo	%	Continuadores	Reingr. + Contin.
			Consulta P.Vez	Nuevos
TOTAL	TOTAL	100.0	1.90	3.71
	Masc	29.0	2.06	3.50
	Fem	71.0	1.84	3.81
ABDOMEN	Total	4.0	1.71	3.42
	Masc	1.8	1.65	3.01
	Fem	2.3	1.76	3.81
CABEZA Y CUELLO	Total	5.7	1.01	3.81
	Masc	2.0	1.02	3.06
	Fem.	3.7	1.01	4.34
ESPECIALIDADES QUIRURGICAS	Total	1.9	2.48	4.48
	Masc	0.8	2.81	4.61
	Fem	1.2	2.28	4.39
GINECOLOGÍA	Total	11.0	1.41	7.08
	Masc	0.0	-	-
	Fem	11.0	1.41	7.08
NEUROCIRUGIA	Total	1.4	2.65	5.29
	Masc	0.6	3.54	6.64
	Fem	0.8	2.13	4.47
MAMAS Y TEJIDOS BLANDOS	Total	7.7	1.67	7.42
	Masc	0.8	1.85	4.39
	Fem	6.9	1.65	8.00
TÓRAX	Total	1.3	2.30	3.22
	Masc	0.5	1.69	2.46
	Fem	0.9	2.75	3.77
UROLOGÍA	Total	5.3	2.40	7.79
	Masc	4.4	2.58	8.07
	Fem	1.0	1.80	6.73
ONCOLOGIA MEDICA	Total	19.2	6.02	9.68
	Masc	5.5	4.81	7.60
	Fem	13.6	6.66	10.84
ESPECIALIDADES MEDICAS	Total	13.8	1.22	1.89
	Masc	4.4	1.13	1.70
	Fem	9.4	1.26	1.99
ONCOLOGIA PEDIATRICA	Total	4.3	6.42	39.96
	Masc	2.5	7.49	49.31
	Fem	1.7	5.28	31.29
EMERGENCIA	Total	5.2	1.15	1.81
	Masc	1.8	1.19	1.87
	Fem	3.4	1.14	1.78
RADIOTERAPIA	Total	8.4	3.47	4.06
	Masc	2.0	3.40	3.79
	Fem	6.3	3.49	4.15
MEDICINA NUCLEAR	Total	0.3	0.59	1.09
	Masc	0.1	0.73	1.38
	Fem	0.2	0.54	1.00
CENTRO DE PREVENCION	Total	8.7	0.76	1.02
	Masc	1.2	0.33	0.37
	Fem	7.5	0.85	1.19
CIRUGIA S.B.T.D.	Total	0.6	0.38	0.62
	Masc	0.2	0.62	0.91
	Fem	0.4	0.25	0.47
MEDICINA S.B.T.D.	Total	0.3	0.68	1.23
	Masc	0.1	1.33	1.69
	Fem	0.1	0.28	0.88
OTROS SERVICIOS	Total	0.9	2.76	3.19
	Masc	0.3	3.33	3.59
	Fem	0.6	2.51	3.00



PERU

Ministerio de Salud

Instituto Nacional de Enfermedades Neoplásicas
Departamento de Epidemiología y Estadística del Cáncer**6.- BASE DE DATOS CONSULTA EXTERNA**
MAYO - 2012

DEPARTAMENTOS MEDICOS	Sexo	Consultas Nuevas	Consultas Reingresos	Consultas Continuadores ó Repetidas	TOTAL (N+R+C)	Consultas por Primera Vez Nuevos+Reing	Consultas Sucesivas Reing+Cont
TOTAL	TOTAL	5,512	3,444	17,024	25,980	8,956	20,468
	Masc	1,678	788	5,078	7,544	2,466	5,866
	Fem	3,834	2,656	11,946	18,436	6,490	14,602
ABDOMEN	Total	237	150	661	1,048	387	811
	Masc	115	59	287	461	174	346
	Fem	122	91	374	587	213	465
CABEZA Y CUELLO	Total	306	425	741	1,472	731	1,166
	Masc	126	127	258	511	253	385
	Fem	180	298	483	961	478	781
ESPECIALIDADES QUIRURGICAS	Total	92	53	359	504	145	412
	Masc	36	17	149	202	53	166
	Fem	56	36	210	302	92	246
GINECOLOGÍA	Total	354	834	1,674	2,862	1,188	2,508
	Masc	0	0	0	0	0	0
	Fem	354	834	1,674	2,862	1,188	2,508
NEUROCIRUGIA	Total	58	42	265	365	100	307
	Masc	22	15	131	168	37	146
	Fem	36	27	134	197	63	161
MAMAS Y TEJIDOS BLANDOS	Total	238	513	1,254	2,005	751	1,767
	Masc	38	34	133	205	72	167
	Fem	200	479	1,121	1,800	679	1,600
TÓRAX	Total	83	23	244	350	106	267
	Masc	35	10	76	121	45	86
	Fem	48	13	168	229	61	181
UROLOGÍA	Total	158	250	981	1,389	408	1,231
	Masc	125	192	817	1,134	317	1,009
	Fem	33	58	164	255	91	222
ONCOLOGIA MEDICA	Total	466	243	4,267	4,976	709	4,510
	Masc	167	80	1,189	1,436	247	1,269
	Fem	299	163	3,078	3,540	462	3,241
ESPECIALIDADES MEDICAS	Total	1,241	374	1,967	3,582	1,615	2,341
	Masc	423	111	606	1,140	534	717
	Fem	818	263	1,361	2,442	1,081	1,624
ONCOLOGIA PEDIATRICA	Total	27	122	957	1,106	149	1,079
	Masc	13	64	577	654	77	641
	Fem	14	58	380	452	72	438
EMERGENCIA	Total	483	147	727	1,357	630	874
	Masc	161	50	251	462	211	301
	Fem	322	97	476	895	419	573
RADIOTERAPIA	Total	431	57	1,693	2,181	488	1,750
	Masc	111	10	411	532	121	421
	Fem	320	47	1,282	1,649	367	1,329
MEDICINA NUCLEAR	Total	35	11	27	73	46	38
	Masc	8	3	8	19	11	11
	Fem	27	8	19	54	35	27
CENTRO DE PREVENCION	Total	1,123	167	974	2,264	1,290	1,141
	Masc	235	7	81	323	242	88
	Fem	888	160	893	1,941	1,048	1,053
CIRUGIA S.B.T.D.	Total	97	17	43	157	114	60
	Masc	33	6	24	63	39	30
	Fem	64	11	19	94	75	30
MEDICINA S.B.T.D.	Total	30	10	27	67	40	37
	Masc	13	2	20	35	15	22
	Fem	17	8	7	32	25	15
OTROS SERVICIOS	Total	53	6	163	222	59	169
	Masc	17	1	60	78	18	61
	Fem	36	5	103	144	41	108



PERU

Ministerio de Salud

Instituto Nacional de Enfermedades Neoplásicas
Departamento de Epidemiología y Estadística del Cáncer

8.- INDICADORES DE CONSULTA EXTERNA POR DPTO. MEDICO Y SERVICIOS SEGÚN SEXO MAYO - 2012

INDICADORES POR DPTO. MEDICO Y SERVICIO		% Del Total Consulta Externa	C.Repetidas por C.Primeras Vez	Sucesivas / Nuevos
Unidad de Medida	Sexo	%	Continuadores	Reingr. + Contin.
			Consulta P.Vez	Nuevos
CABEZA Y CUELLO	Total	5.7	1.01	3.81
	Masc	2.0	1.02	3.06
	Fem.	3.7	1.01	4.34
- Cabeza y Cuello	Total	4.3	0.93	4.10
	Masc	1.3	0.87	2.94
	Fem	2.9	0.95	4.89
- Oftalmología	Total	0.7	0.98	2.62
	Masc	0.3	1.05	2.48
	Fem	0.3	0.91	2.75
- Odontología	Total	0.8	1.79	3.64
	Masc	0.3	2.00	4.60
	Fem	0.4	1.64	3.11
ESPECIALIDADES QUIRURGICAS	Total	1.9	2.48	4.48
	Masc	0.8	2.81	4.61
	Fem	1.2	2.28	4.39
- Cirugía Plástica y Reconstructiva	Total	0.9	2.93	4.52
	Masc	0.2	4.27	4.80
	Fem	0.7	2.63	4.44
- Ortopedia Oncológica	Total	1.0	2.16	4.44
	Masc	0.6	2.43	4.54
	Fem	0.5	1.91	4.33
ESPECIALIDADES MEDICAS	Total	13.8	1.22	1.89
	Masc	4.4	1.13	1.70
	Fem	9.4	1.26	1.99
- Cardiología	Total	3.8	0.39	0.79
	Masc	1.2	0.32	0.61
	Fem	2.6	0.43	0.90
- Endocrinología	Total	1.0	1.53	2.67
	Masc	0.1	1.06	1.85
	Fem	0.9	1.63	2.85
- Gastroenterología	Total	1.5	1.08	2.26
	Masc	0.5	0.96	2.12
	Fem	1.0	1.15	2.34
- Infectología	Total	0.9	1.64	2.68
	Masc	0.3	1.68	2.77
	Fem	0.6	1.62	2.64
- Nefrología	Total	0.7	2.62	6.24
	Masc	0.3	2.17	5.33
	Fem	0.4	3.04	7.08
- Neumología	Total	1.1	1.04	1.52
	Masc	0.4	0.82	1.08
	Fem	0.7	1.18	1.84
- Neurología	Total	0.4	0.93	1.90
	Masc	0.2	1.42	2.54
	Fem	0.3	0.71	1.59
- Psicología	Total	0.7	1.98	2.35
	Masc	0.2	1.45	1.70
	Fem	0.5	2.26	2.70
- Psiquiatría	Total	0.1	1.15	1.80
	Masc	0.0	2.00	2.00
	Fem	0.1	1.08	1.78
- Rehabilitación Oncológica	Total	0.1	0.07	0.07
	Masc	0.0	0.13	0.13
	Fem	0.1	0.05	0.05
- Tratamiento del Dolor	Total	3.3	4.22	4.49
	Masc	1.1	4.98	5.24
	Fem	2.3	3.92	4.19
OTROS SERVICIOS	Total	0.9	2.76	3.19
	Masc	0.3	3.33	3.59
	Fem	0.6	2.51	3.00
- Hematología Clínica	Total	0.8	3.46	4.00
	Masc	0.3	4.29	4.69
	Fem	0.5	3.09	3.68
- Genética Médica*	Total	0.1	0.31	0.42
	Masc	0.0	-	-
	Fem	0.1	0.44	0.63

* No incluye el número de atenciones de los familiares de los pacientes

9.- BASE DE DATOS CONSULTA EXTERNA SEGÚN DPTO. MEDICO Y SERVICIOS
MAYO - 2012

DEPARTAMENTOS MEDICOS Y SERVICIOS	Sexo	Consultas Nuevas	Consultas Reingresos	Consultas Continuidades ó Repetidas	TOTAL (N+R+C)	Consultas por Primera Vez Nuevos+Reing	Consultas Sucesivas Reing+Cont
CABEZA Y CUELLO	Total	306	425	741	1,472	731	1,166
	Masc	126	127	258	511	253	385
	Fem	180	298	483	961	478	781
- Cabeza y Cuello	Total	217	358	532	1,107	575	890
	Masc	88	98	161	347	186	259
	Fem	129	260	371	760	389	631
- Oftalmología	Total	47	39	84	170	86	123
	Masc	23	16	41	80	39	57
	Fem	24	23	43	90	47	66
- Odontología	Total	42	28	125	195	70	153
	Masc	15	13	56	84	28	69
	Fem	27	15	69	111	42	84
ESPECIALIDADES QUIRURGICAS	Total	92	53	359	504	145	412
	Masc	36	17	149	202	53	166
	Fem	56	36	210	302	92	246
- Cirugía Plástica y Reconstructiva	Total	42	17	173	232	59	190
	Masc	10	1	47	58	11	48
	Fem	32	16	126	174	48	142
- Ortopedia Oncológica	Total	50	36	186	272	86	222
	Masc	26	16	102	144	42	118
	Fem	24	20	84	128	44	104
ESPECIALIDADES MEDICAS	Total	1,241	374	1,967	3,582	1,615	2,341
	Masc	423	111	606	1,140	534	717
	Fem	818	263	1,361	2,442	1,081	1,624
- Cardiología	Total	550	159	277	986	709	436
	Masc	198	43	77	318	241	120
	Fem	352	116	200	668	468	316
- Endocrinología	Total	73	33	162	268	106	195
	Masc	13	5	19	37	18	24
	Fem	60	28	143	231	88	171
- Gastroenterología	Total	116	66	196	378	182	262
	Masc	42	25	64	131	67	89
	Fem	74	41	132	247	115	173
- Infectología	Total	66	26	151	243	92	177
	Masc	22	9	52	83	31	61
	Fem	44	17	99	160	61	116
- Nefrología	Total	25	25	131	181	50	156
	Masc	12	12	52	76	24	64
	Fem	13	13	79	105	26	92
- Neumología	Total	116	27	149	292	143	176
	Masc	49	7	46	102	56	53
	Fem	67	20	103	190	87	123
- Neurología	Total	40	20	56	116	60	76
	Masc	13	6	27	46	19	33
	Fem	27	14	29	70	41	43
- Psicología	Total	57	7	127	191	64	134
	Masc	20	2	32	54	22	34
	Fem	37	5	95	137	42	100
- Psiquiatría	Total	10	3	15	28	13	18
	Masc	1	0	2	3	1	2
	Fem	9	3	13	25	12	16
- Rehabilitación Oncológica	Total	30	0	2	32	30	2
	Masc	8	0	1	9	8	1
	Fem	22	0	1	23	22	1
- Tratamiento del Dolor	Total	158	8	701	867	166	709
	Masc	45	2	234	281	47	236
	Fem	113	6	467	586	119	473
OTROS SERVICIOS	Total	53	6	163	222	59	169
	Masc	17	1	60	78	18	61
	Fem	36	5	103	144	41	108
- Hematología Clínica	Total	41	5	159	205	46	164
	Masc	13	1	60	74	14	61
	Fem	28	4	99	131	32	103
- Genética Médica*	Total	12	1	4	17	13	5
	Masc	4	0	0	4	4	0
	Fem	8	1	4	13	9	5

* No incluye el número de atenciones de los familiares de los pacientes

**II.- INDICADORES DE CONSULTA EXTERNA**

MAYO - 2012

10.- INDICADORES DE CONSULTA EXTERNA POR MEDICO

INDICADORES CONSULTA EXTERNA POR MEDICO	Nº de Consultas	Días Atendidos	Nº de Médicos	Promedio Diario Por Médico
DIRECCION DE CIRUGIA				
ABDOMEN	1,048	13	12	
Médicos Staff	590	13	7	
- Berrospi Francisco	114	12		9.50
- Celis Juan	63	9		7.00
- Ruíz Eloy	50	8		6.25
- Payet Eduardo	61	8		7.63
- Chávez Ivan	59	9		6.56
- Young Frank	100	9		11.11
- Luque Carlos	143	13		11.00
Médicos/Fellows	458	13	5	
- Gómez Alexis	120	12		10.00
- Cabala José	135	11		12.27
- Patiño Realmo	17	9		1.89
- Evanan Edwin	118	12		9.83
- Nina José	68	8		8.50
CABEZA Y CUELLO	1,472			-
- Cabeza y Cuello	1,107	13	8	
Médicos Staff	954	13	7	
- Salas Abraham	143	9		15.89
- Postigo Juan	186	11		16.91
- Sánchez Pedro	174	9		
- Torres Fernando	28	4		7.00
- Olaechea Carlos	169	10		16.90
- Gutiérrez José	177	10		17.70
- Chávez de Paz Carlos	77	6		12.83
Médicos Fellows	153	13	1	
- De Paz Dante	153	10		15.30
- Oftalmología	170	15	2	
- Serpa Solón	97	15		6.47
- Torres Neyda	73	14		5.21
- Odontología	195	23	3	
- Asurza Ricardo	112	18		6.22
- Rivas Samantha	26	3		8.67
- Cavero Cristina	57	15		3.80
ESPECIALIDADES QUIRURGICAS	504	-	7	-
- Cirugía Plástica y Reconstructiva	232	18	4	
- Delgado Ricardo	42	8		5.25
- López Jesús	89	15		5.93
- Chávez Miguel	50	13		3.85
- Ramírez Luis	51	9		5.67
- Ortopedia Oncológica	272	13	3	
- Pardo Juan Carlos	56	10		5.60
- Iberico Walter	83	12		6.92
- Salazar Darwin	133	13		10.23
GINECOLOGÍA	2,862	22	12	
Médicos Staff	1,441	22	7	
- Santos Carlos	60	8		7.50
- Álvarez Manuel	240	13		18.46
- Velarde Carlos	210	16		13.13
- Valdivia Henry	235	15		15.67
- Montoya Absalón	356	12		29.67
- Sánchez Marco	192	14		13.71
- López Aldo	148	10		14.80
Médicos/Fellows	1,421	22	5	
- Villoslada Vladimir	181	10		18.10
- Malca Mirtha	330	13		25.38
- Urrutia Carlos	319	13		24.54
- Meza Marlyn	318	13		24.46
- Campos Walter	273	11		24.82



II.- INDICADORES DE CONSULTA EXTERNA

MAYO - 2012

10.- INDICADORES DE CONSULTA EXTERNA POR MEDICO

INDICADORES CONSULTA EXTERNA POR MEDICO	Nº de Consultas	Días Atendidos	Nº de Médicos	Promedio Diario Por Médico
DIRECCION DE CIRUGIA				
NEUROCIROLOGIA	365	13	5	
Médicos Staff	365	13	5	
- Orrego Enrique	59	12		4.92
- Ojeda Luis	141	13		10.85
- Deza Pedro	73	13		5.62
- Rubio Crisógono	89	13		6.85
- García Corrochano Pamela	3	2		1.50
MAMAS Y TEJIDOS BLANDOS	2,005	13	12	
Médicos Staff	1,717	13	9	
- Cotrina José	187	11		17.00
- Abugattás Julio	2	1		2.00
- Vigil Carlos	227	13		17.46
- De la Cruz Miguel	271	13		20.85
- Garcés Millko	128	12		10.67
- Calderón Gabriela	172	11		15.64
- Dunstan Jorge	201	13		15.46
- Vilchez Sheila	204	13		15.69
- Falla Martín	325	13		25.00
Médicos/Fellows	288	13	3	
- Carrasco Marcia	24	6		4.00
- Niño de Guzmán Oscar	105	13		8.08
- Camones Richard	159	13		12.23
TÓRAX	350	13	8	
Médicos Staff	328	13	8	
- Amorín Edgar	65	9		7.22
- Rojas Víctor	47	10		4.70
- De la Guerra Alberto	83	9		9.22
- Rivera Julio	86	9		9.56
- Bracamonte Luis	2	1		2.00
- Ferrer Enrique	45	6		7.50
Médicos Fellows	22	13	5	
- Maíta Yuri	22	9		2.44
UROLOGÍA	1,389	13	10	
Médicos Staff	911	13	6	
- Morante Carlos	93	5		18.60
- Pow Sang Mariela	155	9		17.22
- Meza Luis	165	10		16.50
- Destefano Víctor	103	7		14.71
- Quiroa Fernando	187	10		18.70
- Franco Enrique	208	13		16.00
Médicos Fellows	478	13	4	
- Sánchez Hugo	232	12		19.33
- Huamán Marco	203	13		15.62
- Marte Johanna	22	10		2.20
- Cunía Marleni	21	5		4.20
DIRECCION DE MEDICINA				
ONCOLOGIA MEDICA	4,976	26	25	
Médicos Staff	2,240	26	14	
- Mas Luis	175	18		9.72
- Casanova Luis	187	14		13.36
- Gómez Henry	145	16		9.06
- Neciosup Silvia	219	16		13.69
- Vidaurre Tatiana	34	14		2.43
- Castañeda Carlos	245	23		10.65
- Montenegro Paola	243	21		11.57
- Castro Víctor	281	21		13.38
- Quintana Shirley	60	17		3.53
- Munive Carlos	171	20		8.55
- Valdiviezo Natallia	224	24		9.33
- Rojas Karina	3	3		1.00
- Saldarriaga Tatiana	22	11		2.00
- Villena Marco	231	23		10.04



II.- INDICADORES DE CONSULTA EXTERNA

MAYO - 2012

10.- INDICADORES DE CONSULTA EXTERNA POR MEDICO

INDICADORES CONSULTA EXTERNA POR MEDICO	Nº de Consultas	Días Atendidos	Nº de Médicos	Promedio Diario Por Médico
DIRECCION DE MEDICINA				
ONCOLOGIA MEDICA				
Médicos Residentes	2,736	26	11	
- Fuentes Hugo	409	22		18.59
- Tejada Hermes	396	21		18.86
- López Lourdes	426	21		20.29
- Vázquez Jule	370	20		18.50
- Acevedo Carmen	482	22		21.91
- Muñante Bruno	326	22		14.82
- Pacheco Cristian	68	13		5.23
- Ruiz Rossana	88	19		4.63
- Limón Ronald	50	15		3.33
- Mejía Gerson	30	11		2.73
- Veliz Karin	91	19		4.79
ESPECIALIDADES MEDICAS	3,582	-	22	
- Cardiología	986	26	3	
- Ruiz Enrique	311	25		12.44
- Ayala Leonor	333	23		14.48
- Burgos Jorge	342	24		14.25
- Endocrinología	268	19	2	
- Calderón Rolando	62	4		15.50
- Rodríguez Rosario	206	15		13.73
- Gastroenterología	378	25	4	
- Barreda Fernando	137	10		13.70
- Combe Juan	61	5		12.20
- Liu Humberto	69	7		9.86
- Valdivia Daniel	111	15		7.40
- Infectología	243	11	1	
- Cuéllar Luis	243			22.09
- Nefrología	181	11	1	
- López Marga	181	11		16.45
- Neumología	292	17	2	
- Gutarra Katherine	208	17		12.24
- Suarez Otilia	84	14		6.00
- Neurología	116	13	1	
- Arbaiza Daniel	116			8.92
- Psicología	191	22	3	
- Arguelles Rosa	72	25		2.88
- Agurto Tomasa	70	20		3.50
- Inga Joel	49	20		2.45
- Psiquiatría	28	8	1	
- Lozada Hugo	28			3.50
- Rehabilitación Oncológica	32	11	1	
- Vallejos Omar	32			2.91
- Medicina Paliativa y Tto. Dolor	867	26	3	
- Otoyá Miguel	158	11		14.36
- Echelín María Elena	310	19		16.32
- Díaz Gloria	399	20		19.95
ONCOLOGIA PEDIATRICA	1,106	26	7	
Médicos Staff	934	26	5	
- Pérez Clara	320	18		17.78
- Wachtel Antonio	204	13		15.69
- Marcial Julio	207	14		14.79
- García Juan Luis	158	13		12.15
- Chávez Sharon	45	5		9.00
Médicos Contratados	172	26	2	
- Ugaz Cecilia	58	10		5.80
- Montoya Jaqueline	114	14		8.14



PERU

Ministerio de Salud

Instituto Nacional de Enfermedades Neoplásicas
Departamento de Epidemiología y Estadística del Cáncer

II.- INDICADORES DE CONSULTA EXTERNA

MAYO - 2012

10.- INDICADORES DE CONSULTA EXTERNA POR MEDICO

INDICADORES CONSULTA EXTERNA POR MEDICO	Nº de Consultas	Días Atendidos	Nº de Médicos	Promedio Diario Por Médico
DIRECCION DE MEDICINA				
EMERGENCIA	1,357	29	70	-
- Acevedo Carmen	82	14		5.86
- Argumanis Luis	1	1		1.00
- Avalos Alicia	1	1		1.00
- Breña Hugo	60	14		4.29
- Cabala José	4	4		1.00
- Callo Raúl	115	19		6.05
- Calmet Wilder	25	10		2.50
- Camones Richard	3	2		1.50
- Campos Walter	1	1		1.00
- Cardenas Herbert	1	1		1.00
- Casanova Luis	1	1		1.00
- Cuéllar Luis	1	1		1.00
- Cunía Marleni	1	1		1.00
- De la Guerra Alberto	1	1		1.00
- De Paz Dante	7	4		1.75
- Destefano Víctor	2	2		1.00
- Deza Pedro	1	1		1.00
- Dunstan Jorge	1	1		1.00
- Echelin María	3	3		1.00
- Evanan Edwin	7	6		1.17
- Flores Miguel	31	10		3.10
- Fuentes Hugo	50	9		5.56
- Fuentes Rivera Paola	3	3		1.00
- Gutarra Katherine	4	3		1.33
- Heredia Adela	1	1		1.00
- Huamán Marco	1	1		1.00
- Limón Ronald	6	2		3.00
- Liu Humberto	3	3		1.00
- Loayza Edgar	76	13		5.85
- López Lourdes	48	7		6.86
- Maita Yuri	9	4		2.25
- Malca Mirtha	6	5		1.20
- Mallma Víctor	4	2		2.00
- Marcial Julio	1	1		1.00
- Marte Johanna	1	1		1.00
- Más Luis	1	1		1.00
- Mejía Gerson	4	1		4.00
- Mendoza Zulma	1	1		1.00
- Meza Marlyn	9	6		1.50
- Miranda Luis	136	22		6.18
- Montenegro Paola	2	1		2.00
- Montoya Absalón	1	1		1.00
- Montoya Jaqueline	56	16		3.50
- Morante Zaida	3	3		1.00
- Muñante Bruno	53	8		6.63
- Niño de Guzmán Oscar	1	1		1.00
- Núñez José	26	6		4.33
- Otoy Miguel	1	1		1.00
- Pacheco Cristian	79	13		6.08
- Postigo Juan	1	1		1.00
- Quintana Shirley	1	1		1.00
- Ramírez Ana María	93	16		5.81
- Rojas Jorge	90	13		6.92
- Rubio Crisógono	2	2		1.00
- Ruíz Rossana	50	14		3.57
- Salazar Darwin	2	1		2.00
- Sánchez Hugo	2	1		2.00
- Sánchez Marco	1	1		1.00
- Tejada Hermes	61	12		5.08
- Ugaz Cecilia	24	7		3.43
- Urrutia Carlos	6	5		1.20
- Valdivia Henry	1	1		1.00
- Valdiviezo Natalia	1	1		1.00
- Valer Jesús	11	2		5.50

**II.- INDICADORES DE CONSULTA EXTERNA****MAYO - 2012****10.- INDICADORES DE CONSULTA EXTERNA POR MEDICO**

INDICADORES CONSULTA EXTERNA POR MEDICO	N° de Consultas	Días Atendidos	N° de Médicos	Promedio Diario Por Médico
DIRECCION DE MEDICINA				
EMERGENCIA				
- Vásquez Jule	27	6		4.50
- Veliz Karin	6	1		6.00
- Vera Guiliano	39	16		2.44
- Villena Marco	1	1		1.00
- Villoslada Vladimir	1	1		1.00
- Young Frank	2	2		1.00
DIRECCION DE RADIOTERAPIA	2,254	-		
RADIOTERAPIA	2,181	22	15	
Médicos Staff	725	22	6	
- Heredia Adela	106	17		6.24
- Moscol Jorge	2	2		1.00
- Sarria Gustavo	13	6		2.17
- Marquina Juan	243	21		11.57
- Lachos Alberto	100	12		8.33
- Ballón Karinthia	261	21		12.43
Médicos Residentes	1,456	22	9	
- Belzusarri Odorico	110	19		5.79
- Fuentes Paola	282	22		12.82
- Avalos Alicia	353	22		16.05
- Chérigo Eliecer	133	18		7.39
- Sandoval Cindy	97	22		4.41
- Miranda Yesenia	112	22		5.09
- Orihuela María	221	22		10.05
- Negreiros Tatiana	126	22		5.73
- Marrufo Carlos	22	5		4.40
MEDICINA NUCLEAR	73	16	2	
- Saavedra Patricia	56	14		4.00
- Araujo Luis	17	8		2.13
CENTRO DE PREVENCIÓN	2,264	26	5	-
- Manrique Javier	223	20		11.15
- Rubiños Jorge	485	25		19.40
- Horna Jorge	619	26		23.81
- Zevallos Albert	466	23		20.26
- Hernando Lili	471	21		22.43
SERVICIO BAJO TARIFARIO DIFERENCIADO	224	18	-	-
- Médicos - Cirugía	157	-		-
- Médicos - Medicina	67	-		-
OTROS SERVICIOS	222	-	1	-
HEMATOLOGIA CLINICA	205	24	1	
- Argumanis Luis	205			8.54
GENETICA MEDICA	17	7	1	
- Sulcahuamán Yasser	17			2.43

**II.- INDICADORES DE CONSULTA EXTERNA**

MAYO - 2012

INDICADORES DE COLPOSCOPIAS POR MEDICO

INDICADORES DE COLPOSCOPIAS POR MEDICO	N° de Exámenes	Días Atendidos	N° de Médicos	Promedio Diario Por Médico
Departamentos Médicos	184	-	11	-
GINECOLOGIA	30	13	6	-
- Santos Carlos	6	4		1.50
- Velarde Carlos	6	3		2.00
- Valdivia Henry	11	4		2.75
- Montoya Absalón	3	2		1.50
- Sánchez Marco	3	2		1.50
- López Aldo	1	1		1.00
CENTRO DE PREVENCION	154	17	5	-
- Manrique Javier	35	5		7.00
- Rubiños Jorge	19	4		4.75
- Horna Jorge	51	5		10.20
- Zevallos Albert	39	5		7.80
- Hernando Lili	10	4		2.50

INDICADORES DE PROCEDIMIENTOS ESPECIALES POR MEDICO

INDICADORES DE PROCEDIMIENTOS ESPECIALES POR MEDICO	N° Atenciones	Días Atendidos	N° de Médicos	Promedio Diario Por Médico
PROCEDIMIENTOS ESPECIALES	385		13	-
MEDICINA	311	22	10	-
- Argumanis Luis	1	1		1.00
- Tejada Hermes	11	7		1.57
- Fuentes Hugo	1	1		1.00
- Saldarriaga Tatiana	1	1		1.00
- Pacheco Cristian	89	16		5.56
- Mallma Víctor	74	8		9.25
- Guzmán Andrea	29	4		7.25
- Veliz Karin	60	6		10.00
- Mejía Gersón	25	5		5.00
- Limón Ronald	20	5		4.00
PEDIATRIA	74	7	3	-
- Ugaz Cecilia	38	3		12.67
- Montoya Jaqueline	23	3		7.67
- Flores Miguel	13	1		13.00

INDICADORES DE OTROS PROFESIONALES

INDICADORES DE REHABILITACION FISICA	N° Atenciones	Días Atendidos	N° de Prof.	Promedio Diario
TOTAL	362		6	-
REHABILITACION FISICA	362	26	6	-
- Román Carmen	106	18		5.89
- López Marisol	37	20		1.85
- Dávila Kelly	48	11		4.36
- Cornejo María	23	13		1.77
- Llanco Alcidez	42	9		4.67
- Quicaña Luis	106	22		4.82



11.- INDICADORES DE CONSULTA EXTERNA POR DPTO. MEDICO SEGÚN SEXO - S.B.T.D.

MAYO - 2012

INDICADORES SERVICIO BAJO TARIFARIO DIFERENCIADO		% Del Total Consulta Externa	C.Repetidas por C.Primer Vez	Sucesivas / Nuevos
Unidad de Medida	Sexo	%	Continuadores ----- Consulta P.Vez	Reingr. + Contin. ----- Nuevos
TOTAL	TOTAL	100.0	0.45	0.76
	Masc	43.8	0.81	1.13
	Fem	56.3	0.26	0.56
ABDOMEN	Total	6.7	0.15	0.36
	Masc	4.5	0.25	0.25
	Fem	2.2	0.00	0.67
CABEZA Y CUELLO	Total	19.2	0.39	0.54
	Masc	9.8	0.57	0.83
	Fem	9.4	0.24	0.31
ESPECIALIDADES QUIRURGICAS	Total	0.4	0.00	0.00
	Masc	0.0	-	-
	Fem	0.4	0.00	0.00
GINECOLOGIA	Total	7.6	0.21	0.31
	Masc	0.0	-	-
	Fem	7.6	0.21	0.31
NEUROCIRUGIA	Total	2.7	1.00	2.00
	Masc	2.2	1.50	4.00
	Fem	0.4	0.00	0.00
MAMAS Y TEJIDOS BLANDOS	Total	19.6	0.33	0.57
	Masc	1.8	0.33	0.33
	Fem	17.9	0.33	0.60
TÓRAX	Total	4.0	0.13	0.29
	Masc	1.8	0.33	0.33
	Fem	2.2	0.00	0.25
UROLOGÍA	Total	9.8	1.00	2.14
	Masc	8.0	1.00	2.00
	Fem	1.8	1.00	3.00
MEDICINA	Total	16.5	0.95	2.08
	Masc	8.5	2.80	2.80
	Fem	8.0	0.29	1.57
ESPECIALIDADES MEDICAS	Total	12.9	0.45	0.71
	Masc	7.1	0.60	1.00
	Fem	5.8	0.30	0.44
RADIOTERAPIA	Total	0.4	0.00	0.00
	Masc	0.0	-	-
	Fem	0.4	0.00	0.00



PERU

Ministerio de Salud

Instituto Nacional de Enfermedades Neoplásicas
Departamento de Epidemiología y Estadística del Cáncer

12.- BASE DE DATOS CONSULTA EXTERNA SEGÚN SEXO - S. B. T. D.
MAYO - 2012

DEPARTAMENTOS MEDICOS	Sexo	Consultas Nuevas	Consultas Reingresos	Consultas Continuadores ó Repetidas	TOTAL (N+R+C)	Consultas por Primera Vez Nuevos+Reing	Consultas Sucesivas Reing+Cont.
TOTAL	Total	127	27	70	224	154	97
	Masc	46	8	44	98	54	52
	Fem	81	19	26	126	100	45
ABDOMEN	Total	11	2	2	15	13	4
	Masc	8	0	2	10	8	2
	Fem	3	2	0	5	5	2
CABEZA Y CUELLO	Total	28	3	12	43	31	15
	Masc	12	2	8	22	14	10
	Fem	16	1	4	21	17	5
ESPECIALIDADES QUIRURGI	Total	1	0	0	1	1	0
	Masc	0	0	0	0	0	0
	Fem	1	0	0	1	1	0
GINECOLOGIA	Total	13	1	3	17	14	4
	Masc	0	0	0	0	0	0
	Fem	13	1	3	17	14	4
NEUROCIRUGIA	Total	2	1	3	6	3	4
	Masc	1	1	3	5	2	4
	Fem	1	0	0	1	1	0
MAMAS Y TEJIDOS BLANDOS	Total	28	5	11	44	33	16
	Masc	3	0	1	4	3	1
	Fem	25	5	10	40	30	15
TÓRAX	Total	7	1	1	9	8	2
	Masc	3	0	1	4	3	1
	Fem	4	1	0	5	5	1
UROLOGÍA	Total	7	4	11	22	11	15
	Masc	6	3	9	18	9	12
	Fem	1	1	2	4	2	3
MEDICINA	Total	12	7	18	37	19	25
	Masc	5	0	14	19	5	14
	Fem	7	7	4	18	14	11
ESPECIALIDADES MEDICAS	Total	17	3	9	29	20	12
	Masc	8	2	6	16	10	8
	Fem	9	1	3	13	10	4
RADIOTERAPIA	Total	1	0	0	1	1	0
	Masc	0	0	0	0	0	0
	Fem	1	0	0	1	1	0



PERU

Ministerio de Salud

Instituto Nacional de Enfermedades Neoplásicas
Departamento de Epidemiología y Estadística del Cáncer**II.- INDICADORES DE CONSULTA EXTERNA POR DPTO. MEDICO - S.B.T.D.****MAYO - 2012****13.- INDICADORES DE CONSULTA EXTERNA POR MEDICO**

INDICADORES CONSULTA EXTERNA POR MEDICO	Nº de Consultas	Días Atendidos	Nº de Médicos	Promedio Diario Por Médico
TOTAL	224	-	54	-
DIRECCION DE CIRUGIA	157	-	37	-
ABDOMEN	15	8	5	-
- Berrospi Francisco	4	3		1.33
- Payet Eduardo	1	1		1.00
- Ruiz Eloy	3	3		1.00
- Chávez Iván	3	3		1.00
- Young Frank	4	3		1.33
CABEZA Y CUELLO	43	8	7	-
- Salas Abraham	9	5		1.80
- Postigo Juan	3	2		
- Sánchez Pedro	10	6		1.67
- Torres Fernando	3	2		1.50
- Olaechea Carlos	6	4		1.50
- Gutiérrez José	4	4		1.00
- Chávez de Paz Carlos	8	4		2.00
ESPECIALIDADES QUIRURGICAS	1	1	1	-
- Salazar Darwin	1			1.00
GINECOLOGÍA	17	8	6	-
- Santos Carlos	1	1		1.00
- Alvarez Manuel	2	2		1.00
- Velarde Carlos	7	5		1.40
- Valdivia Henry	1	1		1.00
- Sánchez Marco	4	2		2.00
- López Aldo	2	1		2.00
NEUROCIRUGIA	6	5	2	-
- Ojeda Luis	1	1		0.20
- Orrego Enrique	5	5		5.00
MAMAS Y TEJIDOS BLANDOS	44	17	9	-
- Cotrina José	6	4		1.50
- Abugattas Jorge	7	5		1.40
- Vigil Carlos	9	4		2.25
- De la Cruz Miguel	2	2		1.00
- Garcés Milko	3	2		1.50
- Calderón Gabriela	6	5		1.20
- Dunstan Jorge	2	2		1.00
- Vilchez Sheila	2	2		1.00
- Falla Martín	7	4		1.75
TÓRAX	9	6	2	-
- Rojas Víctor	1	1		1.00
- Amorín Edgar	8	5		1.60
UROLOGÍA	22	9	5	-
- Morante Carlos	11	6		1.83
- Pow Sang Mariela	2	2		1.00
- Meza Luis	4	3		1.33
- Destefano Víctor	1	1		1.00
- Quiroa Fernando	4	2		2.00
DIRECCION DE MEDICINA	66	-	16	-
ONCOLOGIA MEDICA	37	15	8	-
- Mas Luis	5	5		1.00
- Gómez Henry	7	4		1.75
- Casanova Luis	1	1		1.00
- Samanéz César	10	5		2.00
- Vidaurre Tatiana	3	3		1.00
- Castañeda Carlos	3	3		1.00
- Montenegro Paola	4	4		1.00
- Munive Carlos	4	4		1.00
ESPECIALIDADES MEDICAS	29	-	8	-
- Endocrinología	1	1	1	-
- Rodríguez Rosario	1			1.00
- Gastroenterología	17	11	2	-
- Barreda Fernando	15	11		1.36
- Liu Humberto	2	2		1.00
- Infectología	1	1	1	-
- Cuéllar Luis	1			1.00
- Nefrología	1	1	1	-
- López Marga	1			1.00
- Neurología	1	1	1	-
- Arbaiza Daniel	1			1.00
- Neumología	3	2	1	-
- Gutarra Katherine	3			1.50
- Tratamiento del Dolor	5	4	1	-
- Echelin María	5			1.25
DIRECCION DE RADIOTERAPIA	1	1	1	-
RADIOTERAPIA	1	1	1	-
- Heredia Adela	1			1.00



PERU

Ministerio de Salud

Instituto Nacional de Enfermedades Neoplásicas
Departamento de Epidemiología y Estadística del Cáncer

14.- CONSULTA EXTERNA POR TIPO DE CONSULTA

MAYO - 2012

DEPARTAMENTOS MEDICOS	TIPO DE CONSULTA				
	Controles	Resultados	Nuevos	Otros	Total
TOTAL - INEN	10,321	3,542	5,504	6,613	25,980
DIRECCION DE CIRUGIA	4,847	3,447	1,526	175	9,995
ABDOMEN	317	441	237	53	1,048
CABEZA Y CUELLO	943	202	306	21	1,472
- Cabeza y Cuello	702	187	217	1	1,107
- Oftalmología	110	13	47	0	170
- Odontología	131	2	42	20	195
ESPECIALIDADES QUIRURGICAS	374	33	92	5	504
- Cirugía Plástica y Reconstructiva	182	3	42	5	232
- Ortopedia Oncológica	192	30	50	0	272
GINECOLOGIA	1,300	1,200	354	8	2,862
NEUROCIROLOGIA	99	208	58	0	365
MAMAS Y TEJIDOS BLANDOS	1,343	423	238	1	2,005
TORAX	256	2	83	9	350
UROLOGIA	215	938	158	78	1,389
DIRECCION DE MEDICINA	3,682	2	2,209	5,128	11,021
ONCOLOGIA MEDICA	1,417	0	466	3,093	4,976
ESPECIALIDADES MEDICAS	1,185	0	1,241	1,156	3,582
- Cardiología	308	0	550	128	986
- Endocrinología	138	0	73	57	268
- Gastroenterología	79	0	116	183	378
- Infectología	8	0	66	169	243
- Nefrología	156	0	25	0	181
- Neumología	45	0	116	131	292
- Neurología	10	0	40	66	116
- Psicología	134	0	57	0	191
- Psiquiatría	18	0	10	0	28
- Rehabilitación Oncológica	2	0	30	0	32
- Tratamiento del Dolor	287	0	158	422	867
ONCOLOGIA PEDIATRICA	1,079	0	27	0	1,106
EMERGENCIA	1	2	475	879	1,357
DIRECCION DE RADIOTERAPIA	1,786	0	466	2	2,254
RADIOTERAPIA	1,750	0	431	0	2,181
MEDICINA NUCLEAR	36	0	35	2	73
CENTRO DE PREVENCION	0	0	1,123	1,141	2,264
CENTRO DE PREVENCION	0	0	1,123	1,141	2,264
SERVICIO BAJO TARIFARIO DIFE	1	93	127	3	224
CIRUGIA	1	59	97	0	157
MEDICINA	0	22	13	3	38
ESPECIALIDADES MEDICAS	0	12	17	0	29
OTROS SERVICIOS	5	0	53	164	222
HEMATOLOGIA CLINICA	0	0	41	164	205
GENETICA	5	0	12	0	17



PERU

Ministerio de Salud

Instituto Nacional de Enfermedades Neoplásicas
Departamento de Epidemiología y Estadística del Cáncer

15.- INDICADORES DE CONSULTA EXTERNA - ATENDIDOS Y ATENCIONES

MAYO - 2012

DEPARTAMENTOS MEDICOS	1era. Consulta (Nue+Reing)	Atenciones (Nue+Reing+Cont)	%	Concentración	Rendimiento Hora Médico
TOTAL - INEN	8,956	25,980	34.5	2.9	2.66
DIRECCION DE CIRUGIA	3,816	9,995	38.2	2.6	-
ABDOMEN	387	1,048	36.9	2.7	2.88
CABEZA Y CUELLO	731	1,472	49.7	2.0	-
- Cabeza y Cuello	575	1,107	51.9	1.9	3.04
- Oftalmología	86	170	50.6	2.0	1.42
- Odontología	70	195	35.9	2.8	0.71
ESPECIALIDADES QUIRURGICAS	145	504	28.8	3.5	-
- Cirugía Plástica y Reconstructiva	59	232	25.4	3.9	0.81
- Ortopedia Oncológica	86	272	31.6	3.2	1.74
GINECOLOGIA	1,188	2,862	41.5	2.4	4.65
NEURO-ONCOLOGIA	100	365	27.4	3.7	1.75
SENOS Y TUMORES MIXTOS	751	2,005	37.5	2.7	4.82
TORAX	106	350	30.3	3.3	0.96
UROLOGIA	408	1,389	29.4	3.4	4.45
DIRECCION DE MEDICINA	3,103	11,021	28.2	3.6	-
ONCOLOGIA MEDICA	709	4,976	14.2	7.0	3.68
ESPECIALIDADES MEDICAS	1,615	3,582	45.1	2.2	-
- Cardiología	709	986	71.9	1.4	3.16
- Endocrinología	106	268	39.6	2.5	3.53
- Gastroenterología	182	378	48.1	2.1	0.95
- Infectología	92	243	37.9	2.6	5.52
- Nefrología	50	181	27.6	3.6	4.11
- Neumología	143	292	49.0	2.0	2.15
- Neurología	60	116	51.7	1.9	2.23
- Psicología	64	191	33.5	3.0	0.61
- Psiquiatría	13	28	46.4	2.2	0.88
- Rehabilitación Oncológica	30	32	93.8	1.1	0.73
- Tratamiento del Dolor	166	867	19.1	5.2	2.78
ONCOLOGIA PEDIATRICA	149	1,106	13.5	7.4	2.13
EMERGENCIA	630	1,357	46.4	2.2	-
DIRECCION DE RADIOTERAPIA	534	2,254	23.7	4.2	-
RADIOTERAPIA	488	2,181	22.4	4.5	4.96
MEDICINA NUCLEAR	46	73	63.0	1.6	0.57
CENTRO DE PREVENCIÓN	1,290	2,264	57.0	1.8	-
CENTRO DE PREVENCIÓN	1,290	2,264	57.0	1.8	4.35
SERVICIO BAJO TARIFARIO DIFE	154	224	68.8	1.5	0.06
OTROS SERVICIOS	59	222	26.6	3.8	1.16

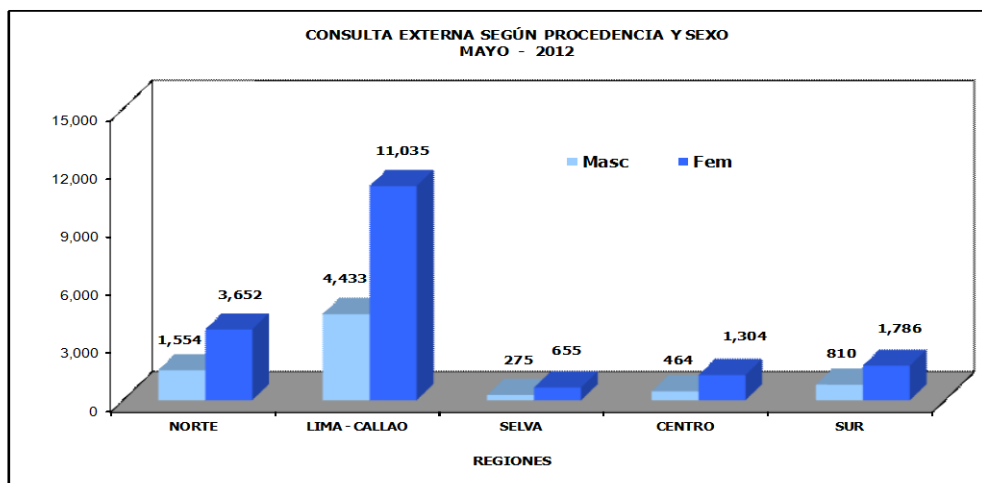
16.- INDICADORES DE CONSULTA EXTERNA SEGÚN PROCEDENCIA
MAYO - 2012

Procedencia	Masc	Fem	TOTAL	%	Razón F/M
TOTAL	7,544	18,436	25,980	100.0%	2.4
Amazonas	93	141	234	0.9%	1.5
Ancash	335	790	1,125	4.3%	2.4
Apurímac	89	126	215	0.8%	1.4
Arequipa	104	121	225	0.9%	1.2
Ayacucho	133	263	396	1.5%	2.0
Cajamarca	277	547	824	3.2%	2.0
Callao	272	801	1,073	4.1%	2.9
Cuzco	150	302	452	1.7%	2.0
Huancavelica	51	89	140	0.5%	1.7
Huánuco	111	354	465	1.8%	3.2
Ica	258	849	1,107	4.3%	3.3
Junín	264	746	1,010	3.9%	2.8
La Libertad	258	507	765	2.9%	2.0
Lambayeque	251	716	967	3.7%	2.9
Lima	4,161	10,234	14,395	55.4%	2.5
Loreto	76	239	315	1.2%	3.1
Madre de Dios	12	31	43	0.2%	2.6
Moquegua	7	19	26	0.1%	2.7
Pasco	38	115	153	0.6%	3.0
Piura	298	820	1,118	4.3%	2.8
Puno	34	55	89	0.3%	1.6
San Martín	131	238	369	1.4%	1.8
Tacna	35	51	86	0.3%	1.5
Tumbes	42	131	173	0.7%	3.1
Ucayali	56	147	203	0.8%	2.6
Extranjero	8	4	12	0.0%	0.5

Total Lima y Callao	4,433	11,035	15,468	59.5%	2.5
Total Otros Departamentos	3,103	7,397	10,500	40.4%	2.4

No incluye a los extranjeros

REGIONES	MASCULINO	FEMENINO	TOTAL	%	Razón F/M
TOTAL	7,536	18,432	25,968	100.0	2.4
NORTE	1,554	3,652	5,206	20.0	2.4
LIMA - CALLAO	4,433	11,035	15,468	59.6	2.5
SELVA	275	655	930	3.6	2.4
CENTRO	464	1,304	1,768	6.8	2.8
SUR	810	1,786	2,596	10.0	2.2



REGION NORTE

- Amazonas
- Piura
- Cajamarca
- Lambayeque
- La Libertad
- Ancash
- Tumbes

REGION LIMA-CALLAO

- Lima
- Callao

REGION SELVA

- Loreto
- San Martín
- Ucayali
- Madre de Dios

REGION CENTRO

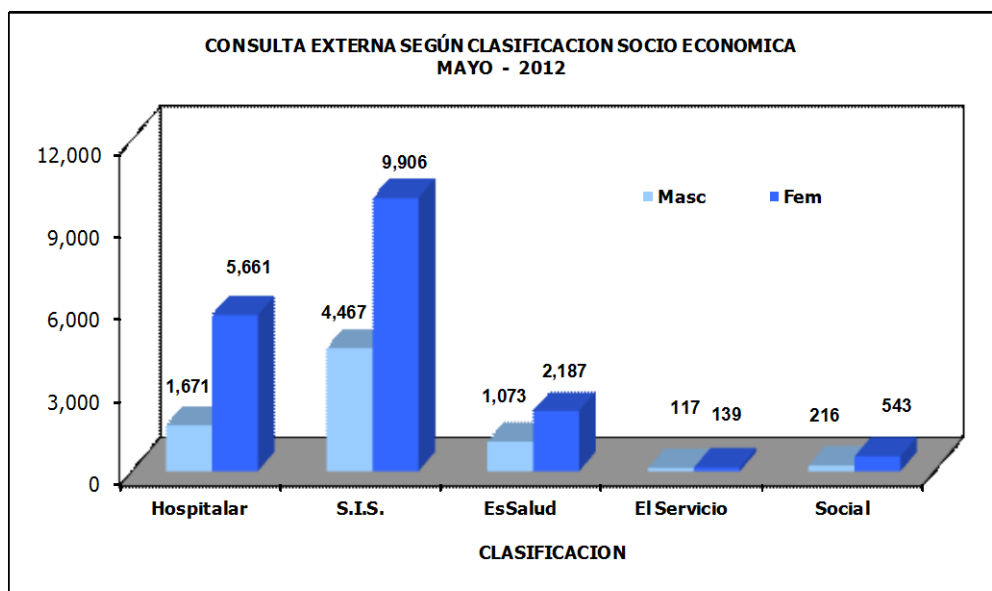
- Huánuco
- Junín
- Pasco
- Huancavelica

REGION SUR

- Tacna
- Moquegua
- Arequipa
- Puno
- Ayacucho
- Apurímac
- Cuzco
- Ica

**17.- CONSULTA EXTERNA SEGÚN CONDICION SOCIO ECONOMICA
MAYO - 2012**

CLASIFICACION	SEXO		TOTAL	%
	FEMENINO	MASCULINO		
Hospitalar	5,661	1,671	7,332	28.2%
S.I.S.	9,906	4,467	14,373	55.3%
EsSalud	2,187	1,073	3,260	12.5%
El Servicio	139	117	256	1.0%
Social	543	216	759	2.9%
TOTAL	18,436	7,544	25,980	100.0%

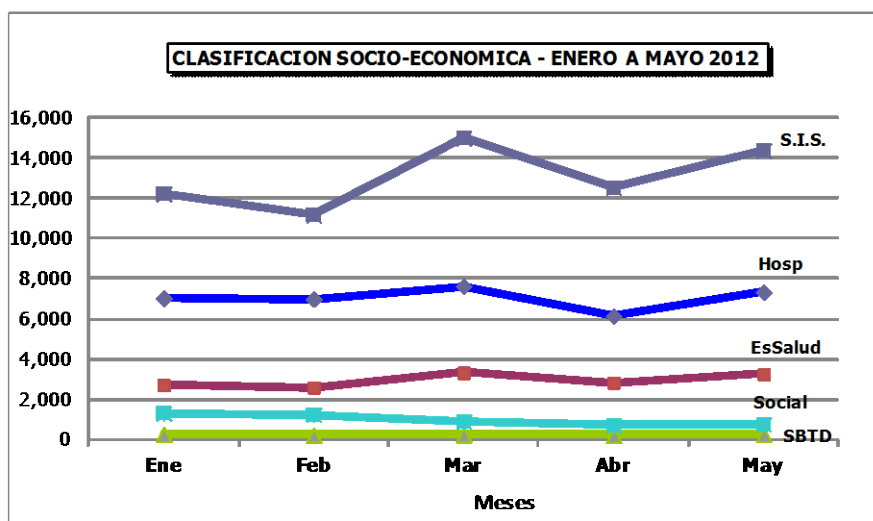




**II.- CLASIFICACION SOCIO ECONOMICA - CONSULTA EXTERNA
ENERO A MAYO - 2012**

18.- CONSULTA EXTERNA SEGÚN CLASIFICACION SOCIO ECONOMICA

CLASIFICACION	Hospitalar	EsSalud	SBTD	S.I.S.	Social	Atenciones
TOTAL	35,132	14,730	1,198	65,288	4,918	121,266
Enero	7,031	2,721	258	12,227	1,310	23,547
Febrero	6,992	2,588	224	11,160	1,231	22,195
Marzo	7,632	3,326	247	14,994	895	27,094
Abril	6,145	2,835	213	12,534	723	22,450
May	7,332	3,260	256	14,373	759	25,980





PERU

Ministerio de Salud

Instituto Nacional de Enfermedades Neoplásicas
Departamento de Epidemiología y Estadística del Cáncer**19.- INTERCONSULTAS SEGÚN DEPARTAMENTOS
Y SERVICIOS MEDICOS****MAYO - 2012**

SERVICIOS MEDICOS	Sexo	TOTAL	% del Total Interconsulta
TOTAL	Total	784	100.0
	Masc	343	43.8
	Fem	441	56.3
CIRUGIA ONCOLOGICA	Total	102	13.0
	Masc	52	6.6
	Fem	50	6.4
- Abdomen	Total	19	2.4
	Masc	9	1.1
	Fem	10	1.3
- Cabeza y Cuello	Total	1	0.1
	Masc	1	0.1
	Fem	0	0.0
- Tórax	Total	59	7.5
	Masc	29	3.7
	Fem	30	3.8
Especialidades Médicas	Total	23	2.9
	Masc	13	1.7
	Fem	10	1.3
- Cirugia Plástica y Reconstructiva	Total	12	1.5
	Masc	7	0.9
	Fem	5	0.6
- Ortopedia Oncológica	Total	11	1.4
	Masc	6	0.8
	Fem	5	0.6
ESPECIALIDADES MEDICAS	Total	630	80.4
	Masc	263	33.5
	Fem	367	46.8
- Cardiología	Total	111	14.2
	Masc	45	5.7
	Fem	66	8.4
- Endocrinología	Total	40	5.1
	Masc	13	1.7
	Fem	27	3.4
- Gastroenterología	Total	45	5.7
	Masc	23	2.9
	Fem	22	2.8
- Infectología	Total	93	11.9
	Masc	47	6.0
	Fem	46	5.9
- Nefrología	Total	47	6.0
	Masc	20	2.6
	Fem	27	3.4
- Neumología	Total	173	22.1
	Masc	65	8.3
	Fem	108	13.8
- Neurología	Total	45	5.7
	Masc	20	2.6
	Fem	25	3.2
- Psiquiatría	Total	7	0.9
	Masc	3	0.4
	Fem	4	0.5
- Rehabilitación Oncológica	Total	33	4.2
	Masc	13	1.7
	Fem	20	2.6
- Tratamiento del Dolor	Total	36	3.8
	Masc	14	1.5
	Fem	22	2.3
OTROS SERVICIOS MEDICOS	Total	52	6.6
	Masc	28	3.6
	Fem	24	3.1
- Hematología Clínica	Total	49	6.3
	Masc	26	3.3
	Fem	23	2.9
- Genética Médica	Total	3	0.4
	Masc	2	0.3
	Fem	1	0.1



PERU

Ministerio de Salud

Instituto Nacional de Enfermedades Neoplásicas
Departamento de Epidemiología y Estadística del Cáncer**19.- INTERCONSULTAS SEGÚN DEPARTAMENTOS
Y SERVICIOS MEDICOS**

MAYO - 2012

OTROS SERVICIOS	Sexo	TOTAL	% del Total Interconsulta
TOTAL	Total	319	40.7
	Masc	131	16.7
	Fem	188	24.0
- Psicología	Total	6	0.8
	Masc	1	0.1
	Fem	5	0.6
- Rehabilitación Física	Total	313	39.9
	Masc	130	16.6
	Fem	183	23.3



PERU

Ministerio de Salud

Instituto Nacional de Enfermedades Neoplásicas
Departamento de Epidemiología y Estadística del Cáncer

II.- INDICADORES DE INTERCONSULTA

MAYO - 2012

20.- INDICADORES DE INTERCONSULTA POR MEDICO

INDICADORES INTERCONSULTA POR MEDICO	Nº de Interconsultas	Días Atendidos	Nº de Médicos	Promedio Diario Por Médico
TOTAL	784	-	33	-
DIRECCION DE CIRUGIA	102	-	13	-
ABDOMEN	19	13	3	-
- Chávez Iván	7	5		1.40
- Young Frank	4	2		2.00
- Luque-Vásquez Carlos	8	6		1.33
CABEZA Y CUELLO	1	1	1	-
- Salas Abraham	1			1.00
ESPECIALIDADES QUIRURGICAS	23	-	-	-
Cirugía Plástica y Reconstructiva	12	10	3	-
- López Jesús	4	4		1.00
- Chávez Miguel	3	3		1.00
- Ramírez Luis	5	3		1.67
Ortopedia Oncológica	11	7	2	-
- Pardo Juan Carlos	3	2		0.43
- Salazar Darwin	8	5		4.00
TORAX	59	20	4	-
- Rojas Víctor	3	3		1.00
- De la Guerra Alberto	6	4		1.50
- Rivera Julio	30	12		2.50
- Ferrer Enrique	20	5		4.00
DIRECCION DE MEDICINA	630	-	18	-
ESPECIALIDADES MEDICAS	630	-	18	-
- Cardiología	111	26	3	-
- Ruíz Enrique	46	21		2.19
- Ayala Estela	37	17		2.18
- Burgos Jorge	28	16		1.75
- Endocrinología	40	13	1	-
- Rodríguez Rosario	40			3.08
- Gastroenterología	45	8	4	-
- Barreda Fernando	3	3		1.00
- Combe Juan	2	1		2.00
- Liu Humberto	13	5		2.60
- Valdivia Daniel	27	8		3.38
- Infectología	93	14	1	-
- Cuéllar Luis	93			6.64
- Nefrología	47	15	1	-
- López Marga	47			3.13
- Neumología	173	22	2	-
- Gutarra Katherine	165	22		7.50
- Suárez Otilia	8	2		4.00
- Neurología	45	4	1	-
- Arbaiza Daniel	45			11.25
- Psiquiatría	7	6	1	-
- Lozada Hugo	7			1.17
- Rehabilitación Oncológica	33	17	1	-
- Vallejos Omar	33			1.94
- Medicina Paliativa y Tto. Dolor	36	20	3	-
- Otoy Miguel	2	2		1.00
- Echelin María Elena	18	13		1.38
- Díaz Gloria	16	11		1.45
OTROS SERVICIOS	52	-	2	-
HEMATOLOGIA CLINICA	49	14	1	-
- Argumanis Luis	49			3.50
GENETICA MEDICA	3	3	1	-
- Sullcahuaman Yasser	3			1.00

**II.- INDICADORES DE INTERCONSULTA****MAYO - 2012****20.- INDICADORES DE INTERCONSULTA_OTROS PROFESIONALES**

INDICADORES INTERCONSULTA OTROS PROFESIONALES	Nº de Interconsultas	Días Atendidos	Nº de Médicos	Promedio Diario Por Médico
TOTAL	319	-	7	-
- Psicología	6	6	2	-
- Arguelles Rosa	5	5		1.00
- Agurto Tomasa	1	1		1.00
- Rehabilitación Física	313	26	6	-
- Carmen Román	1	1		1.00
- López Marisol	131	22		5.95
- Dávila Kelly	38	12		3.17
- Llanco Alcidez	12	5		2.40
- Quicaña Luis	11	2		5.50
- Cornejo María	120	21		5.71



III.- INDICADORES DE PROCEDIMIENTOS Y APLICACIONES

MAYO - 2012

DIRECCION DE CIRUGIA		Cantidad	Días Atendidos	Promedio
CABEZA Y CUELLO				
ODONTOLOGIA	Procedimiento	195	23	8.5
- Instalación Obturador Palatino		2	1	2.0
- Control Protético Obtur. Palatino		21	11	1.9
- Exodoncia		3	3	1.0
- Registro Protético Intermaxilar		4	4	1.0
- Instalación Prótesis Parcial sup/inf.		1	1	1.0
- Control post-exodoncia		12	7	1.7
- Retiro puntos post-ex/curac.post op.		12	9	1.3
- Evaluación Pre-operatoria		7	3	2.3
- Otros Procedimientos		114	18	6.3
- Topicación con Fluor Gel		2	1	2.0
- Aplicación de Sellantes		10	3	3.3
- Curación Temporal		1	1	1.0
- Curación Definitiva		6	3	2.0
GINECOLOGIA/DETEC.DIAGNOSTICO	Colposcopia	-	-	-
- Ginecología		30	13	2.3
- Centro de Prevención		154	17	9.1
DIRECCION DE MEDICINA	Procedimiento	Total	Días Atendidos	Promedio
ESPECIALIDADES MEDICAS				
CARDIOLOGÍA (Ambulatorio)	Procedimiento	1,376	26	52.9
- Riesgo Quirúrgico		585	26	22.5
- Electrocardiograma		479	26	18.4
- Evaluación		100	22	4.5
- Re-evaluación		41	18	2.3
- Eco-cardiograma		25	19	1.3
- Control		146	23	6.3
CARDIOLOGÍA (Hospitalizado)	Procedimiento	194	25	7.8
- Riesgo Quirúrgico		79	25	3.2
- Electrocardiograma		79	25	3.2
- Evaluación		22	14	1.6
- Re-evaluación		9	7	1.3
- Eco-cardiograma		4	4	1.0
- Control		1	1	1.0
REHAB. FISICA (Ambulatorio)	Procedimiento	362	22	16.5
- Alteraciones Neurológicas		48	21	2.3
- Fisioterapia Respiratoria		17	8	2.1
- Alteraciones Musculo Esqueletico		246	22	11.2
- Algias		51	20	2.6
REHAB. FISICA (Hospitalizado)	Procedimiento	313	26	12.0
- Alteraciones Neurológicas		140	25	5.6
- Fisioterapia Respiratoria		114	26	4.4
- Alteraciones Musculo Esqueletico		58	20	2.9
- Otros		1	1	1.0
DIRECCION DE RADIOTERAPIA		Total	Días Atendidos	Promedio
Teleterapia (Aceleradores/Cobalto)	Atenciones	6,720	31	216.8
- Mevatron 6 MeV (AL)		1,569	31	50.6
- Equinox I Co. 60		1,869	31	60.3
- Equinox II Co. 60		1,697	31	54.7
- Equinox III Co. 60		1,585	22	72.0
Braquiterapia	Aplicaciones	183	22	8.3
- Alta Tasa de Dosis		183		
Procesos de Planificación	Pacientes			
- Verificación Rx.		128	22	5.8
- Simulador II Rx.		318	22	14.5
- Planificación y Contorno		65	22	3.0
- Máscaras Inmovilizadoras		53	22	2.4
Irradiación	Unidades			
- Plaquetas		38	22	1.7
- Glóbulos Rojos		17	22	0.8

- Mevatron: Lunes a Domingo, turnos: mañana, tarde y noche

- Primus y Clinac: Inoperativos

- Equinox I, II: Lunes a Domingo, turnos: mañana y tarde

- Equinox III: Lunes a Viernes, turnos: mañana y tarde



III.- INDICADORES DE PROCEDIMIENTOS Y APLICACIONES

MAYO - 2012

MEDICINA	Proc/Aplic	Cantidad	Días Atendidos	Promedio
Procedimientos Especiales	Procedimiento	335	22	15.2
- Médula Ósea		162	22	7.4
- Punción Lumbar		119	22	5.4
- Biopsia de Hueso		54	19	2.8
- Grupo de Edad		335	22	15.2
10 - 14 años		3	3	1.0
15 - 19 años		72	20	3.6
20 - 34 años		83	22	3.8
35 - 44 años		33	18	1.8
45 - 64 años		103	22	4.7
≥ de 65 años		41	15	2.7
Quimioterapia	Aplicaciones	3,077	31	99.3
- Bolo		197	28	7.0
- Infusión		2,880	31	92.9
- Grupo de Edad		3,077	31	99.3
15 - 19 años		98	29	3.4
20 - 34 años		402	31	13.0
35 - 44 años		528	31	17.0
45 - 64 años		1,588	31	51.2
≥ de 65 años		461	31	14.9
PEDIATRIA *	Proc/Aplic	Cantidad	Días Atendidos	Promedio
Procedimientos Especiales	Procedimiento	126	7	18.0
- Médula Ósea		62	7	8.9
- Punción Lumbar		64	7	9.1
- Grupo de Edad		126	7	18.0
00 - 04 años		28	7	4.0
05 - 09 años		60	7	8.6
10 - 14 años		29	7	4.1
≥ de 15 años		9	4	2.3
Quimioterapia	Aplicaciones	132	4	33.0
- Bolo		82	4	20.5
- Infusión		40	4	10.0
- Infusión-Bolo		10	2	5.0
- Grupo de Edad		132	4	33.0
00 - 04 años		52	4	13.0
05 - 09 años		42	4	10.5
10 - 14 años		28	4	7.0
≥ de 15 años		10	3	3.3

* Pediatría: No registraron el total de los datos por falta de personal



IV.- INDICADORES DE LABORATORIO

MAYO - 2012

1.- INDICADORES DE LABORATORIO POR DEPARTAMENTOS MEDICOS

INDICADORES	Consulta Externa		Hospitalización		Total
	Ordenes	Prueb.Realizadas	Ordenes	Prueb.Realizadas	Prueb./ Ordenes
	Nº Ordenes ----- Nº Cons.Exter	Nº Prueb.Realiz. ----- Nº Ordenes	Nº Ordenes ----- Nº Egresos	Nº Prueb.Realiz. ----- Nº Ordenes	Nº Prueb.Realiz. ----- Nº Ordenes
TOTAL	0.77	4.41	9.34	6.13	4.93
DIRECCION DE CIRUGIA Y ME	0.79	4.79	9.11	6.18	5.25
DIRECCION DE CIRUGIA	0.42	4.30	3.40	4.90	4.49
ABDOMEN	0.77	5.45	6.30	5.85	5.63
CABEZA Y CUELLO	0.33	4.31	1.25	3.56	4.15
CIRUGIA PLASTICA Y RECONSTR	0.03	5.00	0.00	(-)	5.00
ORTOPEDIA ONCOLOGICA	0.27	5.19	0.05	1.00	5.14
GINECOLOGÍA	0.28	3.92	4.60	4.18	4.01
NEUROCIRUGIA	0.39	4.67	3.00	3.89	4.35
MAMAS Y TEJIDOS BLANDOS	0.30	4.82	0.87	4.13	4.73
TÓRAX	0.38	3.84	3.76	4.44	4.08
UROLOGÍA	0.83	3.43	3.97	4.92	3.70
CIRUGIA S.B.T.D.	0.00	(-)	(#)	5.74	5.74
DIRECCION DE MEDICINA	1.14	4.96	18.54	6.56	5.50
ONCOLOGIA MEDICA	1.92	4.90	19.05	6.43	5.43
ONCOLOGIA PEDIATRICA	2.10	5.60	11.21	7.52	6.12
ESPECIALIDADES MEDICAS	0.22	3.78	(#)	3.50	3.78
MEDICINA S.B.T.D.	0.00	(-)	(#)	6.17	6.17
EMERGENCIA	(-)	(-)	(-)	(-)	(-)
DIRECCION DE RADIOTERAPIA	0.37	4.52	(#)	4.49	4.51
RADIOTERAPIA	0.36	4.61	(#)	4.49	4.61
MEDICINA NUCLEAR	0.47	2.24	(#)	(-)	2.24
CENTRO DE PREVENCION	0.04	2.11	(#)	(-)	2.11
CENTRO DE PREVENCION	0.04	2.11	(#)	(-)	2.11
OTROS SERVICIOS	9.96	1.57	(#)	4.42	1.77
BANCO DE SANGRE	(&)	1.28	(#)	0.00	1.28
HEMATOLOGIA CLINICA	0.80	4.48	(#)	(-)	4.48
GENETICA MEDICA	0.00	(-)	(#)	(-)	(-)
PATOLOGIA Y PATOLOGIA CLINI	(&)	2.98	(#)	(-)	2.98
UNIDAD DE CUIDADOS INTENSIV	(&)	(-)	(#)	4.53	4.53
OTROS (I)	(&)	2.03	(#)	1.25	1.94

(I) Incluye en Otros : UCI , Anestesia , Cirugia menor-Endoscopia

#) No prestan servicio de hospitalización

(-) Las Ordenes corresponde a cada especialidad

2.- INDICADORES DE LABORATORIO POR AREA

INDICADORES	Cons.Externa	Hospitalización	Total
	Prueb./ Ordenes	Prueb./ Ordenes	Prueb./ Ordenes
	Nº Prueb.Realiz. ----- Nº Ordenes	Nº Prueb.Realiz. ----- Nº Ordenes	Nº Prueb.Realiz. ----- Nº Ordenes
TOTAL	4.41	6.13	4.93
HEMATOLOGIA ESPECIAL	1.00	1.00	1.00
HEMATOLOGIA	7.14	7.96	7.40
BIOQUIMICA	3.69	6.90	4.59
MICROBIOLOGIA	1.81	1.67	1.72
INMUNOLOGIA	2.19	3.00	2.26

INDICADORES	Consulta Externa		Hospitalización		Total	
	Ordenes	Pruebas Realiz.	Ordenes	Pruebas Realiz.	Ordenes	Pruebas Realiz.
	%	%	%	%	%	%
TOTAL	70.1%	62.8%	29.9%	37.2%	100.0%	100.0%
HEMATOLOGIA ESPECIAL	71.4%	71.4%	28.6%	28.6%	3.0%	0.6%
HEMATOLOGIA	67.3%	64.9%	32.7%	35.1%	34.0%	51.1%
BIOQUIMICA	72.0%	58.0%	28.0%	42.0%	42.9%	40.0%
MICROBIOLOGIA	41.7%	43.8%	58.3%	56.2%	8.4%	3.0%
INMUNOLOGIA	91.4%	88.6%	8.6%	11.4%	11.7%	5.4%

**3.- BASE DE DATOS - LABORATORIO**
MAYO - 2012

Departamentos y/o Servicios Médicos	Consulta Externa		Hospitalización		TOTAL		Consulta Externa	Egresos
	Nº Ordenes	Nº Pruebas Realizadas	Nº Ordenes	Nº Pruebas Realizadas	Nº Ordenes	Nº Pruebas Realizadas		
TOTAL	20,015	88,349	8,525	52,282	28,540	140,631	25,980	913
DIRECCION DE CIRUGIA Y MEDICINA	16,883	80,947	8,314	51,346	25,197	132,293	21,240	913
DIRECCION DE CIRUGIA	4,224	18,146	1,935	9,484	6,159	27,630	10,152	569
ABDOMEN	808	4,400	655	3,831	1,463	8,231	1,048	104
CABEZA Y CUELLO	492	2,122	137	488	629	2,610	1,472	110
CIRUGIA PLASTICA Y RECONSTRUCTIVA	7	35	0	0	7	35	232	2
ORTOPEDIA ONCOLOGICA	73	379	1	1	74	380	272	22
GINECOLOGIA	814	3,188	460	1,921	1,274	5,109	2,862	100
NEUROCIRUGIA	144	673	99	385	243	1,058	365	33
MAMAS Y TEJIDOS BLANDOS	594	2,865	93	384	687	3,249	2,005	107
TÓRAX	134	514	94	417	228	931	350	25
UROLOGÍA	1,158	3,970	262	1,288	1,420	5,258	1,389	66
CIRUGIA S.B.T.D.	0	0	134	769	134	769	157	0
DIRECCION DE MEDICINA	12,659	62,801	6,379	41,862	19,038	104,663	11,088	344
ONCOLOGIA MEDICA	9,557	46,850	5,087	32,728	14,644	79,578	4,976	267
ONCOLOGIA PEDIATRICA	2,318	12,986	863	6,492	3,181	19,478	1,106	77
ESPECIALIDADES MEDICAS	784	2,965	2	7	786	2,972	3,582	0
MEDICINA S.B.T.D.	0	0	427	2,635	427	2,635	67	0
EMERGENCIA	0	0	0	0	0	0	1,357	0
DIRECCION DE RADIOTERAPIA	828	3,739	45	202	873	3,941	2,254	0
RADIOTERAPIA	794	3,663	45	202	839	3,865	2,181	0
MEDICINA NUCLEAR	34	76	0	0	34	76	73	-
CENTRO DE PREVENCIÓN	93	196	0	0	93	196	2,264	-
CENTRO DE PREVENCIÓN	93	196	0	0	93	196	2,264	-
OTROS SERVICIOS	2,211	3,467	166	734	2,377	4,201	222	-
BANCO DE SANGRE	1,967	2,525	1	0	1,968	2,525	0	-
HEMATOLOGIA CLINICA	164	734	0	0	164	734	205	-
GENETICA MEDICA	0	0	0	0	0	0	17	-
PATOLOGIA Y PATOLOGIA CLINICA	48	143	0	0	48	143	0	-
UNIDAD DE CUIDADOS INTENSIVOS	0	0	161	729	161	729	0	-
OTROS (I)	32	65	4	5	36	70	0	-

A partir del mes de Noviembre 2010, el número de pruebas realizadas en laboratorio se contabilizan por tipo de examen, no grupal

Area de Laboratorio	Consulta Externa		Hospitalización		TOTAL	
	Nº Ordenes	Nº Pruebas Realizadas	Nº Ordenes	Nº Pruebas Realizadas	Nº Ordenes	Nº Pruebas Realizadas
TOTAL	20,015	88,349	8,525	52,282	28,540	140,631
HEMATOLOGIA ESPECIAL	603	603	242	242	845	845
HEMATOLOGIA	6,539	46,664	3,170	25,228	9,709	71,892
BIOQUIMICA	8,822	32,593	3,424	23,620	12,246	56,213
MICROBIOLOGIA	1,006	1,819	1,404	2,338	2,410	4,157
INMUNOLOGIA	3,045	6,670	285	854	3,330	7,524

**5.- PRUEBAS REALIZADAS EN LABORATORIO****MAYO - 2012****1.- INDICADORES DE LABORATORIO POR DEPARTAMENTOS MEDICOS**

Pruebas Realizadas	Hemat Especial	Hemat	Bioq	Microb	Inmuno	TOTAL
TOTAL	845	71,892	56,213	4,157	7,524	140,631
Acido Urico			1,042			1,042
AFP					261	261
Acido Urico en orina 24			2			2
Adenosinadeaminasa (ADA)			9			9
Aga (Gases en sangre)			704			704
Agglutinaciones simples					5	5
Albumina Suero			2997			2,997
Amilasa			135			135
Anaerobios				4		4
Antiestreptolisina - o					1	1
Baciloscopia: BK (ZIEHL)				126		126
Beta 2 microglobulina					222	222
Bilirrubina total			2046			2,046
Bilirrubina directa			2046			2,046
CA 125					270	270
CA 15 - 3					400	400
CA 19 - 9					147	147
CEA					296	296
CYFRA 21 - 1					26	26
Calcio en Orina 24 h			2			2
Calcio Iónico			1544			1,544
Calcio Sérico Total			79			79
Citomorfoloía: Médula Ósea	429					429
Citoquímica: Leucemia Aguda (LA)	34					34
Cloro			2740			2,740
Cloro Orina 24 Horas			20			20
Colesterol (HDL)			193			193
Colesterol (LDL)			194			194
Colesterol (VLDL)			172			172
Colesterol Total			215			215
Constantes Corpusculares		8851				8,851
CPK - MB			19			19
Creatinina			6835			6,835
Creatinina Fosfokinasa (CPK)			35			35
Cultivo de BK				58		58
Coproductivo				60		60
Depuración Creatinina			63			63
Deshidrogenasa Láctica (DHL)			2750			2,750
Difenilhidantoina (DPH)			4			4
Dimero D. Cuantitativo		1087				1,087
Dosaje de Metrotexate			97			97
Examen Directo Tinta China		1		6		7
Examen Microscopio de Hece				49		49
Factor reumatoideo					3	3
Fenobarbital (FB)			1			1
Fenómeno L. E.					1	1
Fibrinógeno		1196				1,196
Frotis de Sangre Periférica		8876				8,876
Fosfatasa Alcalina	2		2022			2,024
Fósforo			1266			1,266
Gammaglutamil Transferasa			1918			1,918
Glucosa			2816			2,816
Glucosa LCR			375			375
Glucosa Liquidos			10			10
Gota Gruesa				1		1
Gram				199		199
Hemocultivo x (3)				874		874
Hemoglobina Glicosilada			114			114
Hemoglobina		9342				9,342
Hematocrito		9338				9,338
Hepatitis A: IgM (Anti HAV-IgM)					12	12
Hepatitis A: Total (Anti HAV-Total)					58	58
Hepatitis B: Ag. de superficie austral					1095	1,095
Hepatitis B: Ac. Antiaustrala (AcHBs)					68	68
Hepatitis B: Ac. Anticore IgM (AcHBc IgM)					47	47
Hepatitis B: Ac. Anticore Total (AcHBe)					162	162
Hepatitis B: Ag. Epsilon (AqHBe)					38	38



5.- PRUEBAS REALIZADAS EN LABORATORIO

MAYO - 2012

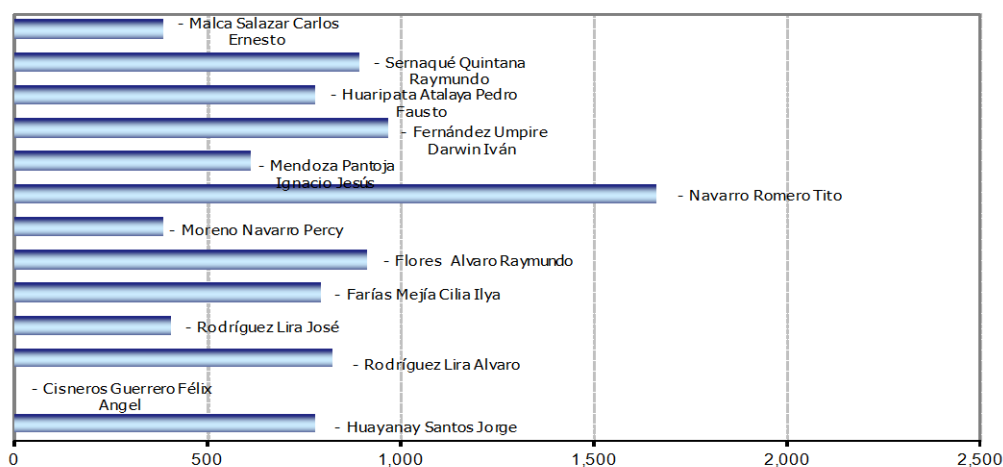
1.- INDICADORES DE LABORATORIO POR DEPARTAMENTOS MEDICOS

Pruebas Realizadas	Hemat Especial	Hemat	Bioq	Microb	Inmuno	TOTAL
Hepatitis B: Ac. Antiepsilón (AcHBe)					37	37
Hepatitis C: (Anti HCV)					378	378
HGC					267	267
Hongos				220		220
HIV 1-2, Antic.					1025	1,025
HTLV-1, Antic.					483	483
Inmunofijación (orina/líquidos)					12	12
Inmunofijación (suero)					12	12
Inmunoglobulinas Dosaje (IgG)			38			38
Inmunoglobulinas Dosaje (IgA)			21			21
Inmunoglobulinas Dosaje (IgM)			14			14
Investig. Coccidias				79		79
Investigación de Acaros				5		5
Investig. Strongyloides (método)				30		30
Lactosa : Test de Tolerancia (2h)			1			1
Líquidos o Secreciones (Gram, koh)				217		217
Magnesio			877			877
Mioglobina			7			7
Mielocultivo				5		5
Orina : Examen Completo				148		148
Orina : Sedimento		8		863		871
Ph. Heces				49		49
Parasitológico x 3				180		180
Potasio			2831			2,831
Potasio orina 24 horas			20			20
Proteína Bence Jones (Orina)					1	1
Proteínas LCR			375			375
Proteínas Líquidos			10			10
Proteínas Totales Suero			2999			2,999
Proteínas Totales y Fraccionada			2			2
Proteinuria en orina 24 horas			30			30
Proteionograma Electroforético (Suero)					19	19
Proteionograma Electroforético (Orina/LCR)					7	7
Prueba de Embarazo					2	2
PSA - Libre					57	57
PSA -Total					423	423
Reacción Inflamatoria en Heces				67		67
Recuento Celular y Diferencial de LCR	376	4				380
Recuento Celular de Otros Líquidos	4	1				5
Recuento de Glóbulos Rojos		8874				8,874
Recuento de Leucocitos		8873				8,873
Recuento de Plaquetas		8884				8,884
Recuento de Reticulocitos		7				7
Reserva Alcalina (CO2)			5			5
Sangre Oculta en Heces (Thevenon)				34		34
Sífilis: Serología					1039	1,039
Sífilis Confirmatorio					19	19
Sustancia Reductora				49		49
Sodio			2838			2,838
Sodio orina 24 horas			20			20
T 3					23	23
T 4 Libre					195	195
TG					160	160
TSH					253	253
Tiempo Sangría (TS)		4				4
Tiempo Parcial Tromboplastina		2466				2,466
Tiempo Protombina (TP)		2921				2,921
Tiempo Trombina (TT)		1127				1,127
Transaminasa (TGO)			4227			4,227
Transaminasa (TGP)			6081			6,081
Triglicéridos			208			208
Troponina T.			12			12
Urea			3104			3,104
Urea en Orina			28			28
Urocultivo y Antibiograma				834		834
Velocidad de Sedimentac. Globular		32				32

V.- INDICADORES DE RADIODIAGNÓSTICO
MAYO - 2012

1.- Exámenes por Médicos	VALIDADOS		SUPERVISADOS	
	Nº	%	Nº	%
TOTAL	9,435	100.0	9,435	100.0
Médicos Staff	3,704	39.3	9,435	100.0
- Huayanay Santos Jorge	84	2.3	779	8.3
- Cisneros Guerrero Félix Angel	0	0.0	2	0.0
- Rodríguez Lira Alvaro	499	13.5	828	8.8
- Rodríguez Lira José	71	1.9	408	4.3
- Farías Mejía Cilia Ilya	296	8.0	795	8.4
- Flores Alvaro Raymundo	12	0.3	917	9.7
- Moreno Navarro Percy	167	4.5	389	4.1
- Navarro Romero Tito	361	9.7	1,662	17.6
- Mendoza Pantoja Ignacio Jesús	348	9.4	615	6.5
- Fernández Umpire Darwin Iván	424	11.4	969	10.3
- Huaripata Atalaya Pedro Fausto	435	11.7	782	8.3
- Sernaqué Quintana Raymundo	662	17.9	898	9.5
- Malca Salazar Carlos Ernesto	345	9.3	391	4.1
Médicos Residentes	5,731	60.7	-	-
- Angulo Carvallo Natali	87	1.5	-	-
- Calle Vargas Evelyn Exel	10	0.2	-	-
- Ames Caro Romy Lisset	294	5.1	-	-
- Mendoza León Víctor Hugo	847	14.8	-	-
- Meza Vilanueva Heller Alexander	473	8.3	-	-
- Orihuela Ninahumán Shirley Lidia	0	0.0	-	-
- Bayona Huamán Esmeralda Soledad	45	0.8	-	-
- Quispe Pérez Liliana Denisse	262	4.6	-	-
- Salcedo Miranda Cristhian	381	6.6	-	-
- Concepción Coorahua Christian Alexander	2,062	36.0	-	-
- Velásquez Gonzáles Daniel Eduardo	908	15.8	-	-
- Gonzalez Valdivia Adriana Fabiola	362	6.3	-	-

Total de Exámenes Supervisados Según Médico Staff



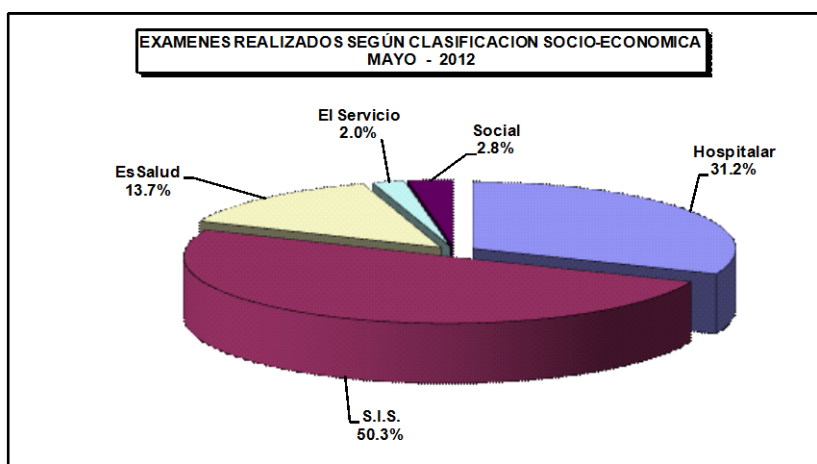
**V.- INDICADORES DE RADIODIAGNOSTICO****MAYO - 2012****2.- EXAMENES REALIZADOS**

EXAMENES REALIZADOS	TOTAL	%
TOTAL	9,435	100.0%
ZONA DE LA RADIOGRAFIA	3,735	39.6%
Tórax frontal (1)	1,879	50.3%
Mamografía bilateral (4)	598	16.0%
Tórax portátil	389	10.4%
Mamografía unilateral (2)	252	6.7%
Tórax frontal y perfil (2)	177	4.7%
Informe de radiografías de la calle (mamografías)	85	2.3%
Abdomen simple de cubito y de pie (2)	66	1.8%
Survey óseo (7)	29	0.8%
Simulación	28	0.7%
Pelvis (1)	25	0.7%
Rodilla c/lado (2)	25	0.7%
Hombro	18	0.5%
Columna lumbrosacra frente y perfil (2)	17	0.5%
Brazo y húmero (2)	15	0.4%
Articulación coxofemoral unilateral / bilateral	11	0.3%
Drenaje percutáneo	10	0.3%
Esófago (4)	10	0.3%
Muslo fémur (2)	10	0.3%
Muñeca c/lado (1) (2)	9	0.2%
Otros	82	2.2%
T.A.C.	2,422	25.7%
Abdomen y pelvis	997	41.2%
Tórax	753	31.1%
Cerebro c/c	168	6.9%
Informe de la calle	130	5.4%
Macizo facial	70	2.9%
Tejido blando del cuello	63	2.6%
Tórax de alta resolución	60	2.5%
Cerebro s/c	49	2.0%
Abdomen	30	1.2%
Senos paranasales (3)	27	1.1%
Dinámico de hígado - páncreas	18	0.7%
Orbita	17	0.7%
Miembro inferior	15	0.6%
Otros	25	1.0%
ECOGRAFIA	2,825	29.9%
Abdominal pélvica o completa	1,359	48.1%
Mama	669	23.7%
Transvaginal	285	10.1%
Partes blandas	252	8.9%
Abdominal	54	1.9%
Tiroides	43	1.5%
Testicular	36	1.3%
Biopsia guiada por TAC	31	1.1%
Biopsia de partes blandas	21	0.7%
Biopsia prostática transrectal	13	0.5%
Pélvica	11	0.4%
Tórax / derrame y masa	11	0.4%
Eco. + Localización	10	0.4%
Biopsia masa intra abdominal	9	0.3%
Otros	21	0.7%
DOPPLER	82	0.9%
Doppler venoso periférico miembro superior e inferior	54	1.9%
Doppler arterial miembro inferior y superior	18	0.6%
Doppler color órgano	6	0.2%
Doppler color vasos Intra abdominal	4	0.1%
RESONANCIA MAGNETICA	371	3.9%
Encéfalo	143	38.5%
Columna total	52	14.0%
Informe de placas de la calle	28	7.5%
Columna lumbo sacra	21	5.7%
Abdomen superior	15	4.0%
Abdomen inferior (pelvis) Próstata	14	3.8%
Articulación rodilla	11	3.0%
Bilateral de mamas	11	3.0%
Colangiografía	7	1.9%
Columna dorsal	7	1.9%
Muslo	7	1.9%
Otros	55	14.8%

V.- INDICADORES DE RADIODIAGNÓSTICO
MAYO - 2012

3.- EXAMENES REALIZADOS SEGÚN CONDICION SOCIO-ECONOMICA

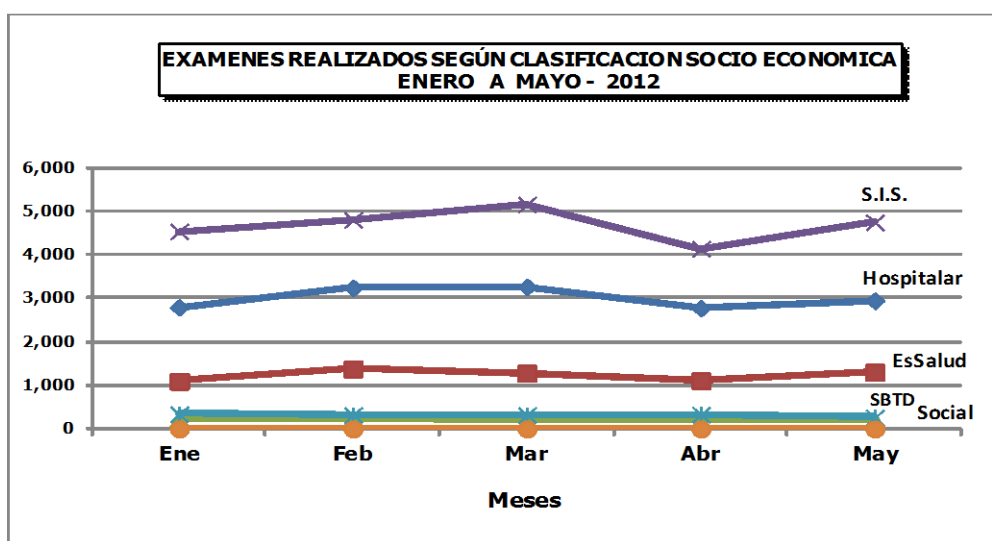
CLASIFICACION	MASCULINO	FEMENINO	DESCONOCIDO	TOTAL	%
TOTAL	2,684	6,648	103	9,435	100.00%
Hospitalar	636	2,219	89	2,944	31.2%
S.I.S.	1,535	3,209	0	4,744	50.3%
EsSalud	327	967	2	1,296	13.7%
El Servicio	110	66	12	188	2.0%
Social	76	187	0	263	2.8%



**V.- INDICADORES DE RADIODIAGNÓSTICO
ENERO A MAYO - 2012**

5.- EXAMENES REALIZADOS SEGÚN CONDICION SOCIO ECONOMICA

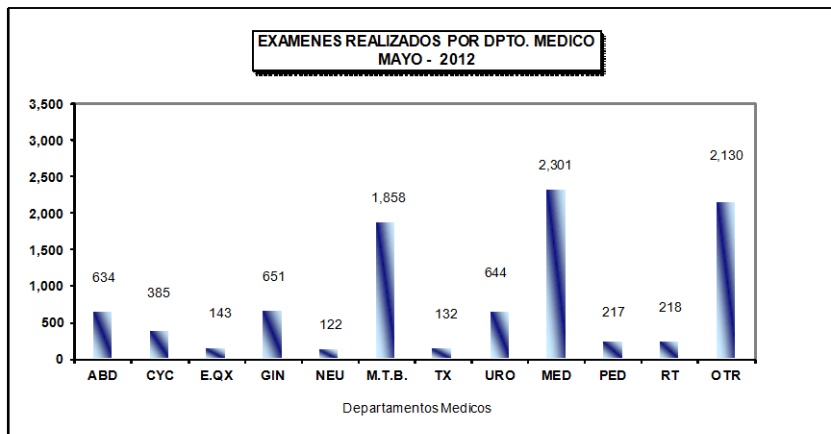
CLASIFICACION	Hospitalar	EsSalud	SBTD	S.I.S.	Social	Total
TOTAL	15,012	6,150	1,040	23,365	1,571	47,138
Ene	2,792	1,093	230	4,534	339	8,988
Feb	3,241	1,382	240	4,799	319	9,981
Mar	3,263	1,275	197	5,153	320	10,208
Abr	2,772	1,104	185	4,135	330	8,526
May	2,944	1,296	188	4,744	263	9,435



V.- INDICADORES DE RADIODIAGNÓSTICO
MAYO - 2012

4.- EXAMENES REALIZADOS SEGÚN DEPARTAMENTO MEDICO Y SEXO

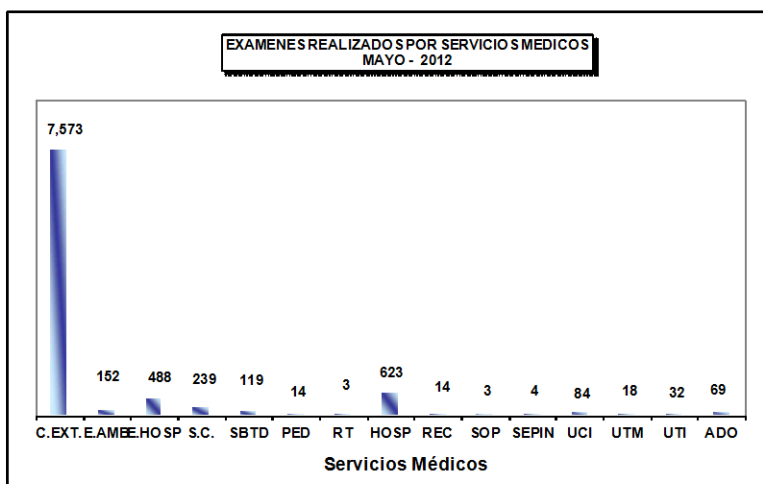
DEPARTAMENTOS MEDICOS	MASCULINO	FEMENINO	DESCONOCIDO	TOTAL	%
TOTAL	2,640	6,692	103	9,435	100.0%
DIRECCION DE CIRUGIA	1,189	3,378	2	4,569	48.4%
ABDOMEN	290	344	0	634	6.7%
CABEZA Y CUELLO	114	271	0	385	4.1%
ESPECIALIDADES QUIRURGICAS	72	71	0	143	1.5%
GINECOLOGIA	0	651	0	651	6.9%
NEUROCIRUGIA	56	66	0	122	1.3%
MAMAS Y TEJIDOS BLANDOS	110	1,746	2	1,858	19.7%
TORAX	52	80	0	132	1.4%
UROLOGIA	495	149	0	644	6.8%
DIRECCION DE CIRUGIA	830	1,681	7	2,518	26.7%
MEDICINA	693	1,601	7	2,301	24.4%
PEDIATRIA	137	80	0	217	2.3%
DIRECCION DE RADIOTERAPIA	30	188	0	218	2.3%
RADIOTERAPIA	30	188	0	218	2.3%
OTROS	591	1,445	94	2,130	22.6%



V.- INDICADORES DE RADIODIAGNÓSTICO
MAYO - 2012

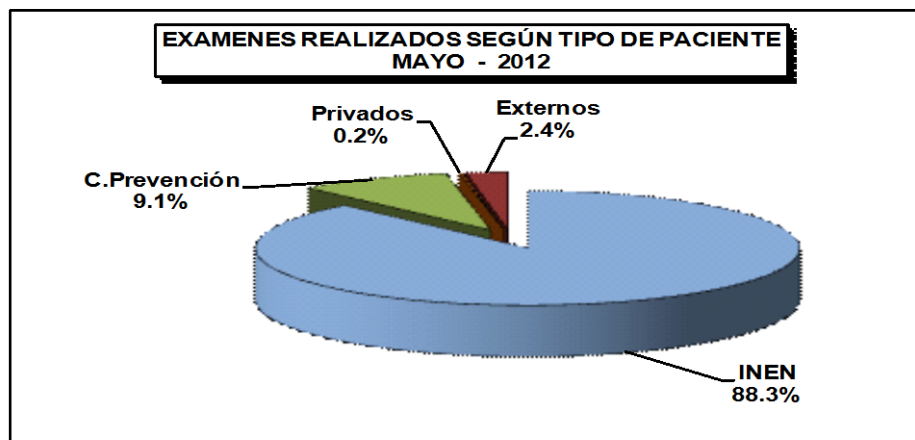
5.- EXAMENES REALIZADOS SEGÚN SERVICIOS MEDICOS

CLASIFICACION	MASCULINO	FEMENINO	DESCONOCIDO	TOTAL	%
TOTAL	2,640	6,692	103	9,435	100.0%
CONSULTORIOS EXTERNOS	1,862	5,612	99	7,573	80.3%
EMERGENCIA AMBULATORIA	48	104	0	152	1.6%
EMERGENCIA HOSPITALAR	192	295	1	488	5.2%
SALA COMUN	91	148	0	239	2.5%
EL SERVICIO	48	68	3	119	1.3%
PEDIATRIA	8	6	0	14	0.1%
RADIOTERAPIA	2	1	0	3	0.0%
HOSPITALIZACION	284	339	0	623	6.6%
RECUPERACION	4	10	0	14	0.1%
SALA DE OPERACIONES	3	0	0	3	0.0%
SEPIN	0	4	0	4	0.0%
UCI	42	42	0	84	0.9%
UTM	8	10	0	18	0.2%
UTI	15	17	0	32	0.3%
ADOLESCENTES	33	36	0	69	0.7%



V.- INDICADORES DE RADIODIAGNÓSTICO**MAYO - 2012****6.- EXAMENES REALIZADOS POR TIPO DE PACIENTE**

PROCEDENCIA	Total	%
TOTAL	9,433	100.00%
Pacientes INEN	8,326	88.26%
Pacientes Centro de Prevención	859	9.11%
Pacientes Privados	17	0.18%
Pacientes Externos	231	2.45%





PERU

Ministerio de Salud

Instituto Nacional de Enfermedades Neoplásicas
Departamento de Epidemiología y Estadística del Cáncer**VI.- INDICADORES DE CIRUGÍA MENOR Y ENDOSCOPIAS**
MAYO - 2012**1.- INDICADORES DE CIRUGÍA MENOR Y ENDOSCOPIAS**

INDICADOR	Hospitalizado		Ambulatorio		TOTAL		Nro.Cir.Menor
	Nro.	%	Nro.	%	Nro.	%	x Cirujano
UNIDAD DE MEDIDA	Nro.	%	Nro.	%	Nro.	%	Total Cir.Menor ----- N° Cirujanos
Cirugía Menor y Endoscopías	39	5.7	642	94.3	681	100.0	13.6
Cirugía Menor	11	5.0	210	95.0	221	32.5	6.0
ABDOMEN	0	0.0	8	100.0	8	1.2	2.0
- Payet Eduardo	0	0.0	1	100.0	1		
- Chávez Ivan	0	0.0	1	100.0	1		
- Luque-Vásquez Carlos	0	0.0	4	100.0	4		
- Cabala José	0	0.0	2	100.0	2		
CABEZA Y CUELLO	4	3.9	98	96.1	102	15.0	11.3
- Cabeza y Cuello	3	5.5	52	94.5	55	8.1	11.0
- Salas Abraham	0	0.0	12	100.0	12		
- Torres Fernando	1	8.3	11	91.7	12		
- Olaechea Carlos	0	0.0	12	100.0	12		
- Gutiérrez José	0	0.0	7	100.0	7		
- Chávez de Paz Carlos	2	16.7	10	83.3	12		
- Oftalmología	0	0.0	24	100.0	24	3.5	12.0
- Serpa Solón	0	0.0	8	100.0	8		
- Torres Neyda	0	0.0	16	100.0	16		
- Odontología	1	4.3	22	95.7	23	3.4	11.5
- Asurza José	1	4.5	21	95.5	22		
- Cavero Cristina	0	0.0	1	100.0	1		
ESPECIALIDADES QUIRURGICAS	3	13.0	20	87.0	23	3.4	3.8
- Cirugía Plástica y Reconstructiva	2	9.5	19	90.5	21	3.1	5.3
- Delgado Ricardo	1	16.7	5	83.3	6		
- López Jesús	0	0.0	3	100.0	3		
- Chávez Miguel	1	20.0	4	80.0	5		
- Ramírez Luis	0	0.0	7	100.0	7		
- Ortopedia Oncológica	1	100.0	1	100.0	1	0.1	1.0
- Pardo Juan Carlos	1	100.0	0	0.0	1		
- Salazar Darwin	0	0.0	1	100.0	1		
GINECOLOGIA	0	0.0	3	100.0	3	0.4	3.0
- Villoslada Vladimir	0	0.0	3	100.0	3		
MAMAS Y TEJIDOS BLANDOS	3	3.9	73	96.1	76	11.2	7.6
- Cotrina José	2	66.7	1	33.3	3		
- Vigil Carlos	1	100.0	0	0.0	1		
- De la Cruz Miquel	0	0.0	2	100.0	2		
- Calderón Gabriela	0	0.0	4	100.0	4		
- Dunstan Jorge	0	0.0	11	100.0	11		
- Vilchez Sheila	0	0.0	10	100.0	10		
- Falla Martín	0	0.0	8	100.0	8		
- Carrasco Marcia	0	0.0	16	100.0	16		
- Niño de Guzmán Oscar	0	0.0	18	100.0	18		
- Camones Richard	0	0.0	3	100.0	3		
TÓRAX	0	0.0	1	100.0	1	0.1	1.0
- Maita Yuri	0	0.0	1	100.0	1		
UROLOGÍA	1	12.5	7	87.5	8	1.2	1.3
- Morante Carlos	0	0.0	2	100.0	2		
- Pow Sang Mariela	0	0.0	2	100.0	2		
- Quiroa Fernando	0	0.0	1	100.0	1		
- Franco Enrique	1	100.0	0	0.0	1		
- Huamán Marco	0	0.0	1	100.0	1		
- Sánchez Hugo	0	0.0	1	100.0	1		

**1.- INDICADORES DE CIRUGÍA MENOR Y ENDOSCOPIAS**
MAYO - 2012

INDICADOR	Hospitalizado		Ambulatorio		TOTAL		Nro.Endoscopias x Cirujano ----- N° Cirujanos
	Nro.	%	Nro.	%	Nro.	%	
Endoscopías	28	6.1	432	93.9	460	67.5	24.2
ESPECIALIDADES MEDICAS	22	6.3	329	94.0	350	51.4	58.5
Gastroscopía	16	6.9	215	93.1	231	33.9	57.8
- Barreda Fernando	3	12.0	22	88.0	25		
- Combe Juan	0	0.0	15	100.0	15		
- Liu Humberto	5	16.7	25	83.3	30		
- Valdivia Daniel	8	5.0	153	95.0	161		
Ecoendoscopia	0	0.0	1	100.0	1	0.1	1.0
- Liu Humberto	0	0.0	1	100.0	1		
Proctoscopia	0	0.0	16	100.0	16	2.3	4.0
- Barreda Fernando	0	0.0	2	100.0	2		
- Combe Juan	0	0.0	1	100.0	1		
- Liu Humberto	0	0.0	3	100.0	3		
- Valdivia Daniel	0	0.0	10	100.0	10		
Colonoscopia	6	6.1	92	93.9	98	14.4	24.5
- Barreda Fernando	4	17.4	19	82.6	23		
- Combe Juan	0	0.0	25	100.0	25		
- Liu Humberto	1	5.9	16	94.1	17		
- Valdivia Daniel	1	3.0	32	97.0	33		
Neumología	0	0.0	5	100.0	5	0.7	2.5
- Gutarra Katherine	0	0.0	4	100.0	4		
- Suárez Otilia	0	0.0	1	100.0	1		
GINECOLOGIA	1	5.9	16	94.1	17	2.5	8.5
Histeroscopia	1	5.9	16	94.1	17	2.5	
- Montoya Absalón	0	0.0	4	100.0	4		
- Villoslada Vladimir	1	7.7	12	92.3	13		
TORAX	1	14.3	6	85.7	7	1.0	2.3
Broncoscopia/Esofagoscopia							
- Amorin Edgar	0	0.0	1	100.0	1		
- Rojas Victor	0	0.0	1	100.0	1		
- Rivera Julio	1	20.0	4	80.0	5		
UROLOGÍA	4	4.7	81	95.3	85	12.5	10.6
Cisto-Uretrocistoscopia							
- Morante Carlos	0	0.0	18	100.0	18		
- Pow Sang Mariela	2	15.4	11	84.6	13		
- Meza Luis	1	33.3	2	66.7	3		
- Destefano Victor	0	0.0	6	100.0	6		
- Quiroa Fernando	0	0.0	9	100.0	9		
- Franco Ernesto	0	0.0	10	100.0	10		
- Huamán Marco	1	7.7	12	92.3	13		
- Sánchez Hugo	0	0.0	13	100.0	13		



PERU

Ministerio de Salud

Instituto Nacional de Enfermedades Neoplásicas
Departamento de Epidemiología y Estadística del Cáncer**2.- BASE DE DATOS CIRUGÍA MENOR Y ENDOSCOPIAS**
MAYO - 2012

DEPARTAMENTOS MEDICOS	Hospitalizado		Ambulatorio				TOTAL	Nro. Cirujanos
	Hospitalar	SBTD	Consultorios Externos	Emergencia	SBTD	Otro Hospital		
Cirugía Menor y Endoscopías	26	13	642	0	0	0	681	50
Cirugía Menor	3	8	210	0	0	0	221	37
ABDOMEN	0	0	8	0	0	0	8	4
- Payet Eduardo	0	0	1	0	0	0	1	
- Chávez Ivan	0	0	1	0	0	0	1	
- Luque-Vásquez Carlos	0	0	4	0	0	0	4	
- Cabala José	0	0	2	0	0	0	2	
CABEZA Y CUELLO	1	3	98	0	0	0	102	9
- Cabeza y Cuello	0	3	52	0	0	0	55	5
- Salas Abraham	0	0	12	0	0	0	12	
- Torres Fernando	0	1	11	0	0	0	12	
- Olaechea Carlos	0	0	12	0	0	0	12	
- Gutiérrez José	0	0	7	0	0	0	7	
- Chávez de Paz Carlos	0	2	10	0	0	0	12	
- Oftalmología	0	0	24	0	0	0	24	2
- Serpa Solón	0	0	8	0	0	0	8	
- Torres Neyda	0	0	16	0	0	0	16	
- Odontología	1	0	22	0	0	0	23	2
- Asurza José	1	0	21	0	0	0	22	
- Cavero Cristina	0	0	1	0	0	0	1	
ESPECIALIDADES QUIRURGICAS	1	2	20	0	0	0	23	6
- Cirugía Plástica y Reconstructiva	0	2	19	0	0	0	21	4
- Delgado Ricardo	0	1	5	0	0	0	6	
- López Jesús	0	0	3	0	0	0	3	
- Chávez Miguel	0	1	4	0	0	0	5	
- Ramírez Luis	0	0	7	0	0	0	7	
- Ortopedia Oncológica	1	0	1	0	0	0	2	2
- Pardo Juan Carlos	1	0	0	0	0	0	1	
- Salazar Darwin	0	0	1	0	0	0	1	
GINECOLOGIA	0	0	3	0	0	0	3	1
- Villoslada Vladimir	0	0	3	0	0	0	3	
MAMAS Y TEJIDOS BLANDOS	0	3	73	0	0	0	76	10
- Cotrina José	0	2	1	0	0	0	3	
- Viquez Carlos	0	1	0	0	0	0	1	
- De la Cruz Miguel	0	0	2	0	0	0	2	
- Calderón Gabriela	0	0	4	0	0	0	4	
- Dunstan Jorge	0	0	11	0	0	0	11	
- Vilchez Sheila	0	0	10	0	0	0	10	
- Falla Martín	0	0	8	0	0	0	8	
- Carrasco Marcia	0	0	16	0	0	0	16	
- Niño de Guzmán Oscar	0	0	18	0	0	0	18	
- Camones Richard	0	0	3	0	0	0	3	
TÓRAX	0	0	1	0	0	0	1	1
- Maita Yuri	0	0	1	0	0	0	1	
UROLOGÍA	1	0	7	0	0	0	8	6
- Morante Carlos	0	0	2	0	0	0	2	
- Pow Sang Mariela	0	0	2	0	0	0	2	
- Quiroa Fernando	0	0	1	0	0	0	1	
- Franco Enrique	1	0	0	0	0	0	1	
- Huamán Marco	0	0	1	0	0	0	1	
- Sánchez Hugo	0	0	1	0	0	0	1	



PERU

Ministerio de Salud

Instituto Nacional de Enfermedades Neoplásicas
Departamento de Epidemiología y Estadística del Cáncer**2.- BASE DE DATOS CIRUGÍA MENOR Y ENDOSCOPIAS**
MAYO - 2012

DEPARTAMENTOS MEDICOS	Hospitalizado		Ambulatorio				TOTAL	Nro. Cirujanos
	Hospitalar	SBTD	Consultorios Externos	Emergencia	SBTD	Otro Hospital		
Cirugía Menor y Endoscopías	26	13	642	0	0	0	681	50
Cirugía Menor	3	8	210	0	0	0	221	37
ABDOMEN	0	0	8	0	0	0	8	4
- Payet Eduardo	0	0	1	0	0	0	1	
- Chávez Ivan	0	0	1	0	0	0	1	
- Luque-Vásquez Carlos	0	0	4	0	0	0	4	
- Cabala José	0	0	2	0	0	0	2	
CABEZA Y CUELLO	1	3	98	0	0	0	102	9
- Cabeza y Cuello	0	3	52	0	0	0	55	5
- Salas Abraham	0	0	12	0	0	0	12	
- Torres Fernando	0	1	11	0	0	0	12	
- Olaechea Carlos	0	0	12	0	0	0	12	
- Gutiérrez José	0	0	7	0	0	0	7	
- Chávez de Paz Carlos	0	2	10	0	0	0	12	
- Oftalmología	0	0	24	0	0	0	24	2
- Serpa Solón	0	0	8	0	0	0	8	
- Torres Neyda	0	0	16	0	0	0	16	
- Odontología	1	0	22	0	0	0	23	2
- Asurza José	1	0	21	0	0	0	22	
- Cavero Cristina	0	0	1	0	0	0	1	
ESPECIALIDADES QUIRURGICAS	1	2	20	0	0	0	23	6
- Cirugía Plástica y Reconstructiva	0	2	19	0	0	0	21	4
- Delgado Ricardo	0	1	5	0	0	0	6	
- López Jesús	0	0	3	0	0	0	3	
- Chávez Miguel	0	1	4	0	0	0	5	
- Ramírez Luis	0	0	7	0	0	0	7	
- Ortopedia Oncológica	1	0	1	0	0	0	2	2
- Pardo Juan Carlos	1	0	0	0	0	0	1	
- Salazar Darwin	0	0	1	0	0	0	1	
GINECOLOGIA	0	0	3	0	0	0	3	1
- Villoslada Vladimir	0	0	3	0	0	0	3	
MAMAS Y TEJIDOS BLANDOS	0	3	73	0	0	0	76	10
- Cotrina José	0	2	1	0	0	0	3	
- Vigil Carlos	0	1	0	0	0	0	1	
- De la Cruz Miguel	0	0	2	0	0	0	2	
- Calderón Gabriela	0	0	4	0	0	0	4	
- Dunstan Jorge	0	0	11	0	0	0	11	
- Vilchez Sheila	0	0	10	0	0	0	10	
- Falla Martín	0	0	8	0	0	0	8	
- Carrasco Marcia	0	0	16	0	0	0	16	
- Niño de Guzmán Oscar	0	0	18	0	0	0	18	
- Camones Richard	0	0	3	0	0	0	3	
TÓRAX	0	0	1	0	0	0	1	1
- Maita Yuri	0	0	1	0	0	0	1	
UROLOGÍA	1	0	7	0	0	0	8	6
- Morante Carlos	0	0	2	0	0	0	2	
- Pow Sang Mariela	0	0	2	0	0	0	2	
- Quiroa Fernando	0	0	1	0	0	0	1	
- Franco Enrique	1	0	0	0	0	0	1	
- Huamán Marco	0	0	1	0	0	0	1	
- Sánchez Hugo	0	0	1	0	0	0	1	

**5.- BASE DE DATOS CIRUGIA MENOR Y ENDOSCOPIAS
MAYO - 2012**

DEPARTAMENTOS MEDICOS	Programadas	Realizadas	Canceladas	No Programadas	Dias Atendidos
CIRUGIA MENOR Y ENDOSCOPIAS	779	681	352	256	22
CIRUGIA MENOR	269	221	184	136	22
ABDOMEN	13	8	11	6	6
CABEZA Y CUELLO	120	102	79	61	-
- Cabeza y Cuello	59	55	51	47	22
- Oftalmología	32	24	17	9	6
- Odontología	29	23	11	5	9
ESPECIALIDADES QUIRURGICAS	20	23	12	15	-
- Cirugía Plástica y Reconstructiva	17	21	10	14	12
- Ortopedia Oncológica	3	2	2	1	2
GINECOLOGIA	5	3	4	2	2
MAMAS Y TEJIDOS BLANDOS	94	76	66	48	20
TORAX	2	1	1	0	1
UROLOGIA	15	8	11	4	8
ENDOSCOPIAS	510	460	168	120	23
ESPECIALIDADES MEDICAS	390	350	128	89	23
- Gastroscopia	246	231	46	31	26
- Ecoendoscopia	3	1	2	0	1
- Proctoscopia	18	16	9	8	13
- Colonoscopia	115	98	66	49	23
- Neumología	8	4	5	1	4
GINECOLOGIA	17	17	16	16	4
- Histeroscopia	17	17	16	16	
TORAX	10	8	5	3	5
- Broncoscopia/Esofagoscopia	10	8	5	3	
UROLOGIA	93	85	19	12	10
- Uretro-Cistoscopia	93	85	19	12	



PERU

Ministerio de Salud

Instituto Nacional de Enfermedades Neoplásicas
Departamento de Epidemiología y Estadística del Cáncer**5.- BASE DE DATOS CIRUGIA MENOR Y ENDOSCOPIAS
MAYO - 2012**

DEPARTAMENTOS MEDICOS	Programadas	Realizadas	Canceladas	No Programadas	Dias Atendidos
CIRUGIA MENOR Y ENDOSCOPIAS	779	681	352	256	22
CIRUGIA MENOR	269	221	184	136	22
ABDOMEN	13	8	11	6	6
CABEZA Y CUELLO	120	102	79	61	-
- Cabeza y Cuello	59	55	51	47	22
- Oftalmología	32	24	17	9	6
- Odontología	29	23	11	5	9
ESPECIALIDADES QUIRURGICAS	20	23	12	15	-
- Cirugía Plástica y Reconstructiva	17	21	10	14	12
- Ortopedia Oncológica	3	2	2	1	2
GINECOLOGIA	5	3	4	2	2
MAMAS Y TEJIDOS BLANDOS	94	76	66	48	20
TORAX	2	1	1	0	1
UROLOGIA	15	8	11	4	8
ENDOSCOPIAS	510	460	168	120	23
ESPECIALIDADES MEDICAS	390	350	128	89	23
- Gastroscopia	246	231	46	31	26
- Ecoendoscopia	3	1	2	0	1
- Proctoscopia	18	16	9	8	13
- Colonoscopia	115	98	66	49	23
- Neumología	8	4	5	1	4
GINECOLOGIA	17	17	16	16	4
- Histeroscopia	17	17	16	16	
TORAX	10	8	5	3	5
- Broncoscopia/Esofagoscopia	10	8	5	3	
UROLOGIA	93	85	19	12	10
- Uretro-Cistoscopia	93	85	19	12	



PERU

Ministerio de Salud

Instituto Nacional de Enfermedades Neoplásicas
Departamento de Epidemiología y Estadística del Cáncer

VII.- INDICADORES DE SALA DE OPERACIONES

MAYO - 2012

1.- INDICADOR	Hospitalar		Servicio Bajo Tarifario Diferenciado		Clínica de Día		Total Operaciones		Nro.Operaciones por Cirujano
	Nro.	%	Nro.	%	Nro.	%	Nro.	%	Total Operaciones ----- N° Cirujanos
TOTAL	405	100.0	30	100.0	124	100.0	559	100.0	8.2
DIRECCION DE CIRUGIA	405	100.0	30	100.0	124	100.0	559	100.0	8.2
ABDOMEN	80	19.8	10	33.3	9	7.3	99	17.7	9.9
- Berrospi Francisco	12	100.0	0	0.0	0	0.0	12		
- Celis Juan	6	100.0	0	0.0	0	0.0	6		
- Ruiz Eloy	12	60.0	8	40.0	0	0.0	20		
- Payet Eduardo	5	83.3	1	16.7	0	0.0	6		
- Chávez Iván	13	81.3	0	0.0	3	18.8	16		
- Young Frank	10	76.9	0	0.0	3	23.1	13		
- Luque Vásquez Carlos	11	73.3	1	6.7	3	20.0	15		
- Patiño Realmo	2	100.0	0	0.0	0	0.0	2		
- Gómez Alexis	7	100.0	0	0.0	0	0.0	7		
- Cabala José	2	100.0	0	0.0	0	0.0	2		
CABEZA Y CUELLO	40	9.9	7	23.3	35	28.2	82	14.7	8.2
- Salas Abraham	8	57.1	2	14.3	4	28.6	14		
- Postigo Juan	11	78.6	2	14.3	1	7.1	14		
- Sánchez Abraham	6	54.5	1	9.1	4	36.4	11		
- Torres Fernando	2	40.0	1	20.0	2	40.0	5		
- Olaechea Carlos	6	40.0	1	6.7	8	53.3	15		
- Gutiérrez José	5	50.0	0	0.0	5	50.0	10		
- Chávez de Paz Carlos	2	28.6	0	0.0	5	71.4	7		
- Serpa Solón	0	0.0	0	0.0	3	100.0	3		
- Torres Neyda	0	0.0	0	0.0	2	100.0	2		
- De Paz Dante	0	0.0	0	0.0	1	100.0	1		
ESPECIALIDADES QUIRURGICAS	39	9.6	2	6.7	21	16.9	62	11.1	8.9
CIRUGIA PLASTICA Y RECON	27	6.7	1	3.3	7	5.6	35	6.3	8.8
- Delgado Ricardo	2	40.0	0	0.0	3	60.0	5		
- López Jesús	11	84.6	1	7.7	1	7.7	13		
- Chávez Miguel Angel	4	80.0	0	0.0	1	20.0	5		
- Ramírez Luis	10	83.3	0	0.0	2	16.7	12		
ORTOPEDIA ONCOLOGICA	12	3.0	1	3.3	14	11.3	27	4.8	9.0
- Pardo Juan Carlos	5	55.6	1	11.1	3	33.3	9		
- Iberico Walter	5	45.5	0	0.0	6	54.5	11		
- Salazar Darwin	2	28.6	0	0.0	5	71.4	7		
GINECOLOGÍA	68	16.8	6	20.0	16	12.9	90	16.1	8.2
- Santos Carlos	2	66.7	1	33.3	0	0.0	3		
- Alvarez Manuel	5	83.3	1	16.7	0	0.0	6		
- Velarde Carlos	7	87.5	1	12.5	0	0.0	8		
- Valdivia Henry	3	75.0	0	0.0	1	25.0	4		
- Montoya Absalón	7	100.0	0	0.0	0	0.0	7		
- Sánchez Marco	5	71.4	2	28.6	0	0.0	7		
- López Aldo	11	73.3	1	6.7	3	20.0	15		
- Villoslada Vladimir	16	84.2	0	0.0	3	15.8	19		
- Urrutia Carlos	4	66.7	0	0.0	2	33.3	6		
- Malca Mirtha	4	57.1	0	0.0	3	42.9	7		
- Meza Marilyn	4	50.0	0	0.0	4	50.0	8		
NEUROCIROLOGIA	33	8.1	2	6.7	0	0.0	35	6.3	8.8
- Ojeda Luis	11	84.6	2	15.4	0	0.0	13		
- Orrego Enrique	7	100.0	0	0.0	0	0.0	7		
- Deza Pedro	9	100.0	0	0.0	0	0.0	9		
- Rubio Crisógono	6	100.0	0	0.0	0	0.0	6		
MAMAS Y TEJIDOS BLANDOS	63	15.6	1	3.3	43	34.7	107	19.1	8.9
- Cotrina José	6	54.5	0	0.0	5	45.5	11		
- Abugattás Julio	1	50.0	0	0.0	1	50.0	2		
- Vigil Carlos	2	66.7	0	0.0	1	33.3	3		
- De la Cruz Miguel Angel	9	90.0	0	0.0	1	10.0	10		
- Garcés Milko	4	36.4	0	0.0	7	63.6	11		
- Calderón Gabriela	5	41.7	0	0.0	7	58.3	12		
- Dunstan Jorge	6	54.5	0	0.0	5	45.5	11		
- Vilchez Sheila	2	66.7	0	0.0	1	33.3	3		
- Falla Martín	7	70.0	1	10.0	2	20.0	10		
- Carrasco Marcia	9	60.0	0	0.0	6	40.0	15		
- Niño de Guzman Oscar	12	70.6	0	0.0	5	29.4	17		
- Camones Richard	0	0.0	0	0.0	2	100.0	2		
TÓRAX	24	5.9	2	6.7	0	0.0	26	4.7	5.2
- Rojas Victor	1	100.0	0	0.0	0	0.0	1		
- Amorin Edgar	3	75.0	1	25.0	0	0.0	4		
- De la Guerra Alberto	5	100.0	0	0.0	0	0.0	5		
- Rivera Julio	14	93.3	1	6.7	0	0.0	15		
- Ferrer Enrique	1	100.0	0	0.0	0	0.0	1		



INDICADORES DE SALA DE OPERACIONES

MAYO - 2012

1.- INDICADOR	Hospitalar		El Servicio		Clínica de Día		Total Operaciones		Nro. Operac. por Cirujano
	Nro.	%	Nro.	%	Nro.	%	Nro.	%	Total Operaciones ----- N° Cirujanos
UROLOGÍA	58	14.3	0	0.0	0	0.0	58	10.4	6.4
- Morante Carlos	2	100.0	0	0.0	0	0.0	2		
- Pow Sang Mariela	5	100.0	0	0.0	0	0.0	5		
- Meza Luis	9	100.0	0	0.0	0	0.0	9		
- Destefano Victor	2	100.0	0	0.0	0	0.0	2		
- Quiroa Fernando	5	100.0	0	0.0	0	0.0	5		
- Franco Enrique	10	100.0	0	0.0	0	0.0	10		
- Sánchez Hugo	5	100.0	0	0.0	0	0.0	5		
- Marte Johanna	12	100.0	0	0.0	0	0.0	12		
- Huáman Marco	8	100.0	0	0.0	0	0.0	8		

DEPARTAMENTOS MEDICOS	HOSPITALAR		CLÍNICA DE DÍA		EL SERVICIO	
	% de Oper. Cancelada	% de Oper. No Program.	% de Oper. Cancelada	% de Oper. No Program.	% de Oper. Cancelada	% de Oper. No Program.
Unidad de Medida	Op.Cancel. ----- x 100	Op.No Prog. ----- x 100	Op.Cancel. ----- x 100	Op.No Prog. ----- x 100	Op.Cancel. ----- x 100	Op.No Prog. ----- x 100
TOTAL	7.3	8.9	9.8	4.8	12.0	26.7
ABDOMEN	5.6	15.0	18.2	0.0	30.0	30.0
CABEZA Y CUELLO	18.6	12.5	15.8	11.4	0.0	14.3
CIRUGIA PLASTICA Y RECONSTRUCCION	0.0	18.5	0.0	28.6	0.0	0.0
ORTOPEDIA ONCOLOGICA	37.5	16.7	0.0	0.0	0.0	0.0
GINECOLOGÍA	5.6	0.0	15.8	0.0	0.0	33.3
NEUROCIRUGIA	10.0	18.2	(&)	-	0.0	50.0
MAMAS Y TEJIDOS BLANDOS	1.6	0.0	4.4	0.0	0.0	0.0
TÓRAX	4.8	16.7	(&)	-	0.0	50.0
UROLOGÍA	3.4	3.4	(&)	-	(&)	-

(!) No Hubo Op. Realizada

DEPARTAMENTOS MEDICOS	Promedio Permanencia		% Total
	Pre. Operat.	Post. Operat.	
Unidad de Medida	Días Pre. Operat. ----- Egreso Op.	Días Post. Operat. ----- Egreso Op.	Días Pre. Operat. ----- x 100 Días Pre+Post.
TOTAL	4.4	5.5	44.7%
DIRECCION DE CIRUGIA	4.4	5.5	44.7%
ABDOMEN	4.1	8.6	32.6%
CABEZA Y CUELLO	4.6	4.3	51.6%
CIRUGIA PLASTICA Y RECONSTRUCTIVA	3.3	2.7	55.6%
ORTOPEDIA ONCOLOGICA	2.4	2.8	45.6%
GINECOLOGÍA	9.6	5.6	63.1%
NEUROCIRUGIA	5.2	10.8	32.3%
MAMAS Y TEJIDOS BLANDOS	2.0	2.6	42.5%
TÓRAX	4.0	6.5	38.0%
UROLOGÍA	1.8	5.6	24.1%

(&) Las Operaciones realizadas a los pacientes de Medicina y Pediatría han sido consideradas en los departamento médicos de cirugía.

(!) En pediatría se han considerado todos los egresos de pacientes menores de 14 años



PERU

Ministerio de Salud

Instituto Nacional de Enfermedades Neoplásicas
Departamento de Epidemiología y Estadística del Cáncer**2.- BASE DE DATOS SALA DE OPERACIONES**
MAYO - 2012

DEPARTAMENTOS MEDICOS	Hospitalar	Servicio Bajo Tarifario Diferenciado	Clínica de Día	Total	Nº Cirujanos
TOTAL	405	30	124	559	68
DIRECCION DE CIRUGIA	405	30	124	559	68
ABDOMEN	80	10	9	99	10
- Berrospi Francisco	12	0	0	12	
- Celis Juan	6	0	0	6	
- Ruiz Eloy	12	8	0	20	
- Payet Eduardo	5	1	0	6	
- Chávez Iván	13	0	3	16	
- Young Frank	10	0	3	13	
- Luque Vásquez Carlos	11	1	3	15	
- Patino Realmo	2	0	0	2	
- Gómez Alexis	7	0	0	7	
- Cabala José	2	0	0	2	
CABEZA Y CUELLO	40	7	35	82	10
- Salas Abraham	8	2	4	14	
- Postigo Juan	11	2	1	14	
- Sánchez Abraham	6	1	4	11	
- Torres Fernando	2	1	2	5	
- Olaechea Carlos	6	1	8	15	
- Gutiérrez José	5	0	5	10	
- Chávez de Paz Carlos	2	0	5	7	
- Serpa Solón	0	0	3	3	
- Torres Neyda	0	0	2	2	
- De Paz Dante	0	0	1	1	
ESPECIALIDADES QUIRURGICAS	39	2	21	62	7
CIRUGIA PLASTICA Y RECONSTRUCTIVA	27	1	7	35	4
- Delgado Ricardo	2	0	3	5	
- López Jesús	11	1	1	13	
- Chávez Miguel Angel	4	0	1	5	
- Ramírez Luis	10	0	2	12	
ORTOPEDIA ONCOLOGICA	12	1	14	27	3
- Pardo Juan Carlos	5	1	3	9	
- Iberico Walter	5	0	6	11	
- Salazar Darwin	2	0	5	7	
GINECOLOGÍA	68	6	16	90	11
- Santos Carlos	2	1	0	3	
- Alvarez Manuel	5	1	0	6	
- Velarde Carlos	7	1	0	8	
- Valdivia Henry	3	0	1	4	
- Montoya Absalón	7	0	0	7	
- Sánchez Marco	5	2	0	7	
- López Aldo	11	1	3	15	
- Villoslada Vladimir	16	0	3	19	
- Urrutia Carlos	4	0	2	6	
- Malca Mirtha	4	0	3	7	
- Meza Marlyn	4	0	4	8	
NEUROCIROGIA	33	2	0	35	4
- Ojeda Luis	11	2	0	13	
- Orrego Enrique	7	0	0	7	
- Deza Pedro	9	0	0	9	
- Rubio Crisógono	6	0	0	6	
MAMAS Y TEJIDOS BLANDOS	63	1	43	107	12
- Cotrina José	6	0	5	11	
- Abugattás Julio	1	0	1	2	
- Vigil Carlos	2	0	1	3	
- De la Cruz Miguel Angel	9	0	1	10	
- Garcés Milko	4	0	7	11	
- Calderón Gabriela	5	0	7	12	
- Dunstan Jorge	6	0	5	11	
- Vilchez Sheila	2	0	1	3	
- Falla Martín	7	1	2	10	
- Carrasco Marcia	9	0	6	15	
- Niño de Guzman Oscar	12	0	5	17	
- Camones Richard	0	0	2	2	
TÓRAX	24	2	0	26	5
- Rojas Victor	1	0	0	1	
- Amorín Edgar	3	1	0	4	
- De la Guerra Alberto	5	0	0	5	
- Rivera Julio	14	1	0	15	
- Ferrer Enrique	1	0	0	1	

**2.- BASE DE DATOS SALA DE OPERACIONES
MAYO - 2012**

DEPARTAMENTOS MEDICOS	Hospitalar	Servicio Bajo Tarifario Diferenciado	Clínica de Día	Total	Nº Cirujanos
UROLOGÍA	58	0	0	58	9
- Morante Carlos	2	0	0	2	
- Pow Sang Mariela	5	0	0	5	
- Meza Luis	9	0	0	9	
- Destefano Victor	2	0	0	2	
- Quiroa Fernando	5	0	0	5	
- Franco Enrique	10	0	0	10	
- Sánchez Hugo	5	0	0	5	
- Marte Johanna	12	0	0	12	
- Huáman Marco	8	0	0	8	

HOSPITALAR	OPERACIONES			
	Programadas	Realizadas	Canceladas	No Programadas
TOTAL	399	405	29	36
ABDOMEN	72	80	4	12
CABEZA Y CUELLO	43	40	8	5
CIRUGIA PLASTICA Y RECONSTRUCTIVA	22	27	0	5
ORTOPEDIA ONCOLOGICA	16	12	6	2
GINECOLOGÍA	72	68	4	0
NEUROCIRUGIA	30	33	3	6
MAMAS Y TEJIDOS BLANDOS	64	63	1	0
TÓRAX	21	24	1	4
UROLOGÍA	59	58	2	2

CLÍNICA DE DIA	OPERACIONES			
	Programadas	Realizadas	Canceladas	No Programadas
TOTAL	132	124	13	6
ABDOMEN	11	9	2	0
CABEZA Y CUELLO	38	35	6	4
CIRUGIA PLASTICA Y RECONSTRUCTIVA	5	7	0	2
ORTOPEDIA ONCOLOGICA	14	14	0	0
GINECOLOGÍA	19	16	3	0
NEUROCIRUGIA	0	0	0	0
MAMAS Y TEJIDOS BLANDOS	45	43	2	0
TÓRAX	0	0	0	0
UROLOGÍA	0	0	0	0

SERVICIO BAJO TARIFARIO DIFERENCIADO	OPERACIONES			
	Programadas	Realizadas	Canceladas	No Programadas
TOTAL	25	30	3	8
ABDOMEN	10	10	3	3
CABEZA Y CUELLO	6	7	0	1
CIRUGIA PLASTICA Y RECONSTRUCTIVA	1	1	0	0
ORTOPEDIA ONCOLOGICA	1	1	0	0
GINECOLOGÍA	4	6	0	2
NEUROCIRUGIA	1	2	0	1
MAMAS Y TEJIDOS BLANDOS	1	1	0	0
TÓRAX	1	2	0	1
UROLOGÍA	0	0	0	0

Unidad de Medida	DÍAS PRE Y POST OPERATORIO			Nº de Operaciones
	Días	Días	Egresos	
	Pre-Operatorios	Post-Operatorios	Operados	
TOTAL	2,390	2,959	538	559
DIRECCION DE CIRUGIA	2,390	2,959	538	559
ABDOMEN	401	830	97	99
CABEZA Y CUELLO	448	420	98	82
CIRUGIA PLASTICA Y RECONSTRUCTIVA	10	8	3	35
ORTOPEDIA ONCOLOGICA	62	74	26	27
GINECOLOGÍA	906	529	94	90
NEUROCIRUGIA	160	336	31	35
MAMAS Y TEJIDOS BLANDOS	209	283	107	107
TÓRAX	87	142	22	26
UROLOGÍA	107	337	60	58

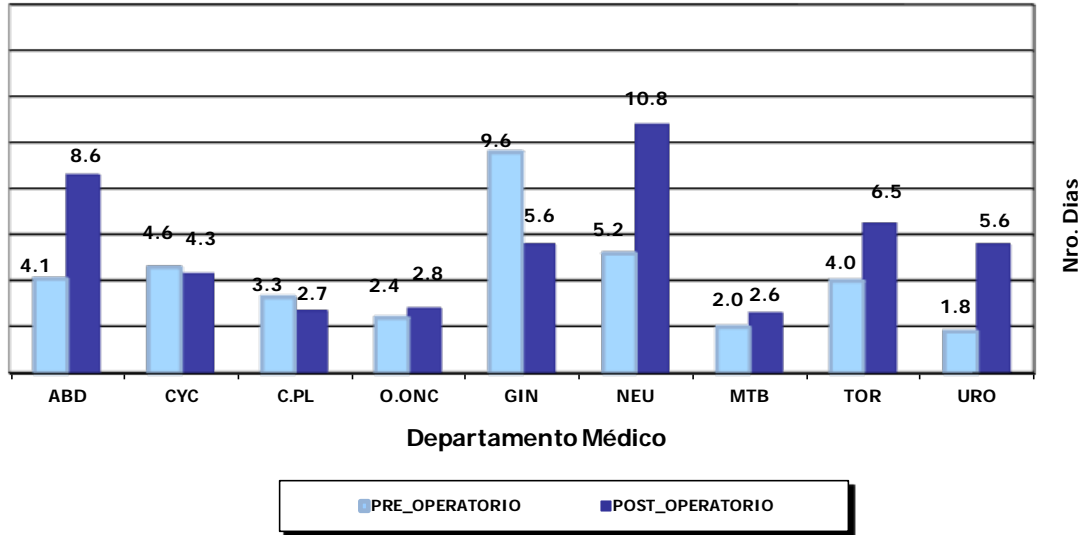
**4.- INDICADORES DE OPERACIONES PRINCIPALES****MAYO - 2012**

INDICADOR	TOTAL	Tiempo Operación	Tiempo Anestesia
UNIDAD DE MEDIDA	Nro.	Promedio (horas)	Promedio (horas)
TOTAL	559	2h 10'	2h 31'
ABDOMEN	99	2h 48'	3h 11'
GASTRECTOMIA SUBTOTAL DISTAL RADICAL D2	7	4h 5'	4h 25'
LAPAROTOMIA EXPLORADORA	6	2h 12'	2h 30'
DUODENOPANCREATECTOMIA PROXIMAL CON PRESERVACION	5	7h 5'	7h 35'
LAPARATOMIA EXPLORADORA	5	1h 42'	2h 0'
HEMIHEPATECTOMIA DERECHA	4	3h 5'	3h 40'
SIGMOIDECTOMIA RADICAL.	7	1h 26'	1h 43'
GASTRECTOMIA SUBTOTAL RADICAL D2	3	3h 43'	4h 21'
GASTROENTEROANASTOMOSIS LATERO LATERAL + BRAUM CO	3	2h 8'	2h 35'
LAPAROSCOPIA DIAGNOSTICA + BIOPSIA	3	0h 41'	1h 0'
LIBERACION DE BRIDAS Y ADHERENCIAS	3	1h 58'	2h 50'
COLOSTOMIA EN ASA TRANSVERSA DERECHA DESFUNCIONANT	2	1h 17'	1h 32'
HEMICOLECTOMIA DERECHA RADICAL	2	2h 20'	2h 37'
LAPAROSCOPIA DIAGNOSTICA	2	0h 25'	0h 40'
LAPAROTOMIA EXPLORADORA + BIOPSIA	2	1h 17'	1h 27'
RESECCION ABDOMINO PERINEAL	2	3h 45'	4h 15'
REVERSION DE HARTMAN	2	2h 40'	3h 10'
REVERSION DE ILEOSTOMIA EN ASA	2	1h 30'	1h 52'
OTRAS OPERACIONES	39	3h 2'	3h 23'
CABEZA Y CUELLO	82	2h 23'	2h 43'
TIROIDECTOMIA TOTAL	14	1h 47'	2h 6'
TIROIDECTOMIA TOTAL EXTENDIDA	6	3h 48'	4h 6'
TRAQUEOTOMIA	6	0h 19'	0h 41'
HEMITIROIDECTOMIA	5	1h 35'	1h 51'
LARINGOSCOPIA POR SUSPENSION	3	1h 20'	1h 33'
AMPUTACION DE PABELLON AURICULAR	2	4h 47'	5h 10'
EXENTERACION DE LA ORBITA	2	2h 30'	2h 50'
RESECCION LOCAL AMPLIA DE TUMOR DE REGION MALAR	2	3h 40'	4h 0'
OTRAS OPERACIONES	42	2h 41'	3h 2'
ESPECIALIDADES QUIRURGICAS	62	2h 17'	2h 41'
ORTOPEDIA ONCOLOGICA	27	1h 2'	1h 32'
BIOPSIA + CURETAJE DE RADIO DISTAL	2	0h 37'	1h 2'
BIOPSIA + CURETAJE DE TIBIA PROXIMAL	2	0h 40'	1h 0'
OTRAS OPERACIONES	23	1h 6'	1h 37'
CIRUGIA PLASTICA RECONSTRUCTIVA	35	3h 16'	3h 35'
AUTOINJERTO DE PIEL	5	1h 22'	1h 38'
RECONSTRUCCION MAMA CON COLGAJO TRAM	3	4h 13'	4h 36'
RECONSTRUCCION CON COLGAJO FRONTAL MC GREGOR	2	2h 27'	2h 47'
RECONSTRUCCION CON COLGAJO RADIAL MICROQUIRURGICO	2	6h 37'	7h 7'
OTRAS OPERACIONES	23	3h 20'	3h 38'
GINECOLOGIA	90	1h 26'	1h 48'
EPBA + CONO FRIO	12	0h 32'	1h 10'
CONO FRIO DE CERVIX	17	0h 52'	1h 10'
HISTERECTOMIA ABDOMINAL AMPLIADA VAGINA	6	1h 50'	2h 8'
ANEXECTOMIA DERECHA+CONGELACION	4	1h 45'	2h 6'
ANEXECTOMIA IZQUIERDA + CONGELACION	4	1h 17'	1h 40'
HISTERECTOMIA RADICAL TIPO 3	3	3h 10'	3h 30'
CITORREDUCCION SECUNDARIA OPTIMA	2	1h 50'	2h 7'
ESTADIAJE DE ENDOMETRIO (CANCER)	2	2h 32'	2h 45'
HISTERECTOMIA AMPLIADA A VAGINA LAPAROSCOPICA	2	2h 27'	2h 45'
LAPAROSCOPIA DIAGNOSTICA	2	0h 45'	1h 2'
OOFORRECTOMIA BILATERAL LAPAROSCOPICA	2	1h 2'	1h 15'
OOFOROPEXIA BILATERAL LAPAROSCOPICA	2	1h 2'	1h 25'
QUISTECTOMIA DE OVARIO + CONGELACION	2	0h 50'	1h 12'
OTRAS OPERACIONES	30	1h 47'	2h 10'

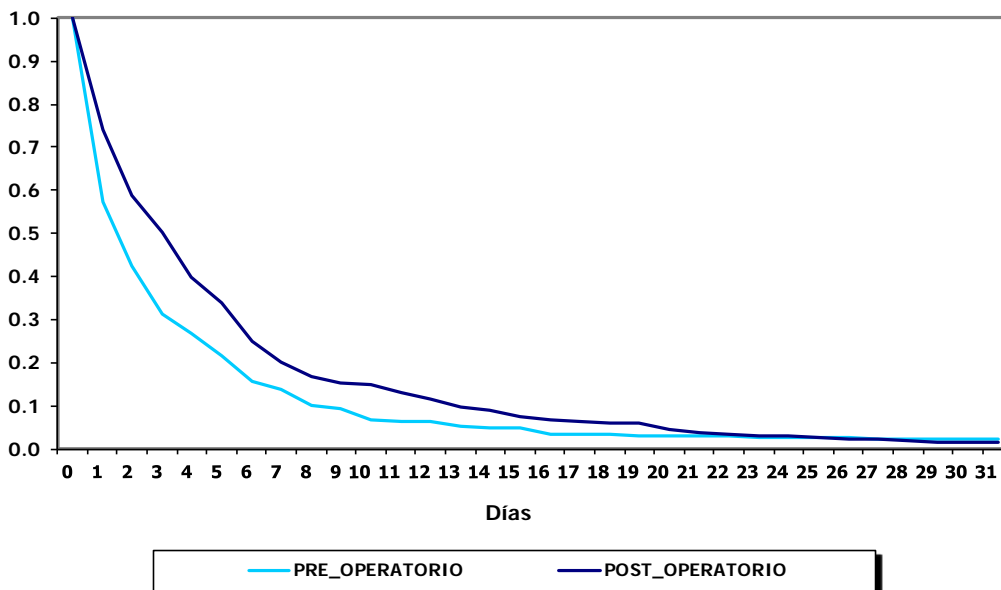
**INDICADORES DE OPERACIONES PRINCIPALES****MAYO - 2012**

INDICADOR	TOTAL	Tiempo Operación	Tiempo Anestesia
UNIDAD DE MEDIDA	Nro.	Promedio (horas)	Promedio (horas)
DIRECCION DE CIRUGIA			
NEUROCIURGIA	35	3h 20'	3h 53'
CRANEOTOMIA TEMPORAL Y RESECCION AMPLIA DE TUMOR	5	3h 5'	3h 36'
CRANEOTOMIA PARIETAL Y RESECCION AMPLIA DE TUMOR	3	2h 36'	3h 6'
CRANEOTOMIA FRONTAL ANTERIOR Y RESECCION TOTAL DE	2	2h 15'	2h 42'
CRANEOTOMIA SUBOCCIPITAL Y RESECCION AMPLIA DE TUMOR	2	3h 52'	4h 15'
DERIVACION VENTRICULO PERITONEAL	2	1h 15'	1h 42'
RESECCION DE TUMOR INTRARAQUIDEO	2	2h 57'	3h 25'
OTRAS OPERACIONES	19	3h 51'	4h 26'
MAMAS Y TEJIDOS BLANDOS	107	1h 30'	1h 47'
MASTECTOMIA RADICAL MODIFICADA	14	1h 39'	1h 56'
MASTECTOMIA TOTAL	12	1h 30'	1h 46'
MASTECTOMIA RAD. MODIFICADA TIPO MADDEN	10	1h 41'	1h 52'
MASTECTOMIA RADICAL	9	1h 33'	1h 55'
RESECCION LOCAL AMPLIA	9	1h 35'	1h 50'
CUADRANTECTOMIA DE MAMA	7	1h 45'	2h 3'
TUMORECTOMIA DE MAMA	6	1h 40'	1h 58'
AMPLIACION DE MARGENES DE MAMA	5	1h 25'	1h 42'
RESECCION DE MICROCALCIFICACIONES LOCALIZADAS POR AR	5	0h 43'	0h 56'
BGC TUMORECTOMIA MAMA	3	1h 55'	2h 10'
CENTRALECTOMIA	3	1h 5'	1h 30'
AMPLIACION DE MARGENES	2	0h 50'	1h 7'
AMPUTACION DEDOS DEL PIE	2	0h 50'	1h 7'
DISECCION RADICAL AXILAR	2	1h 0'	1h 12'
DISECCION RADICAL DE AXILA	2	0h 57'	1h 15'
OTRAS OPERACIONES	16	1h 37'	1h 54'
TORAX	26	2h 24'	2h 49'
METASTASECTOMIA PULMONAR	3	2h 45'	3h 31'
BIOPSIA DE PLEURA POR VIDEOTORACOSCOPIA	2	0h 55'	1h 10'
COLOCACION CATETER VENOSO CENTRAL	2	0h 12'	0h 20'
RESECCION NODULO PULMONAR	2	2h 20'	2h 32'
OTRAS OPERACIONES	17	2h 47'	3h 12'
UROLOGIA	58	2h 8'	2h 27'
RESECCION TRANS URETRAL DE VEJIGA	7	0h 41'	0h 54'
ORQUIDECTOMIA RADICAL	6	1h 1'	1h 19'
PROSTATECTOMIA RADICAL	6	3h 28'	3h 41'
NEFRECTOMIA RADICAL	5	3h 3'	3h 22'
NEFRECTOMIA PARCIAL	4	3h 37'	4h 3'
RTU DE TUMOR VESICAL	4	1h 8'	1h 32'
LINFADENECTOMIA INGUINOCRURAL	3	2h 46'	3h 28'
LINFADENECTOMIA RETROPERITONEAL DE RESCATE	3	2h 48'	3h 11'
RTU DE PROSTATA	3	1h 41'	1h 58'
NODULECTOMIA TESTICULAR	2	0h 47'	1h 5'
RESECCION TRANS URETRAL DE PROSTATA	2	1h 27'	1h 45'
RESECCION TRANS URETRAL DE TUMOR VESICAL	2	1h 17'	1h 37'
OTRAS OPERACIONES	11	2h 37'	2h 52'

PROMEDIO DE DIAS PRE Y POST OPERATORIO - MAYO 2012



DIAS PRE Y POST OPERATORIO - MAYO 2012





VIII.- INDICADORES DE HOSPITALIZACION

MAYO - 2012

1.- INDICADORES DE HOSPITALIZACION POR DEPARTAMENTO MEDICO

PROMEDIO DE PERMANENCIA	TOTAL	HOSPITALAR	SERVICIO BAJO TARIFARIO DIFER	EMERGENCIA
DEPARTAMENTOS MEDICOS	Nº Dias Estanc. ----- Total Egresos	Nº Dias Estanc. ----- Total Egresos	Nº Dias Estanc. ----- Total Egresos	Nº Dias Estanc. ----- Total Egresos
TOTAL	9.6	10.9	9.5	3.4
DIRECCION DE CIRUGIA	7.4	7.8	8.0	2.8
ABDOMEN	11.0	12.1	10.1	2.5
CABEZA Y CUELLO	7.2	7.4	6.7	3.2
CIRUGIA PLASTICA Y RECONSTRUCTIVA	4.0	4.0	-	-
ORTOPEDIA ONCOLOGICA	7.5	7.5	-	-
GINECOLOGIA	5.5	5.8	6.2	2.5
NEUROCIROGIA	12.3	14.6	13.5	2.7
MAMAS Y TEJIDOS BLANDOS	4.5	4.6	3.0	3.0
TORAX	7.5	9.1	7.0	3.7
UROLOGIA	7.1	7.5	2.0	2.0
DIRECCION DE MEDICINA	13.4	17.9	10.3	3.8
ONCOLOGIA MEDICA	13.4	18.8	10.3	4.0
ONCOLOGIA PEDIATRICA (!)	13.2	15.8	-	2.6

(!) En Pediatría se han considerado todos los egresos de pacientes menores de 14 años.

2.- INDICADORES DE HOSPITALIZACION POR AREA HOSPITALARIA

MAYO - 2012

AREA HOSPITALARIA	Promedio Permanencia	Porcentaje Ocupación	Rendimiento Cama	Observación
Unidad de Medida	Nº Dias Estanc. ----- Tot.Egre+Trasl	Día-Cama Ocupada ----- x100 Días Cama Disponib	Tot. Egresos+Trasl ----- Nº Camas utilizadas	No se utilizaron las camas siguientes
TOTAL	-	84.6%	3.6	
EMERGENCIA	3.3	90.3%	10.7	
- Camas	3.3	95.6%	11.4	
- Camillas	3.3	82.9%	9.7	
SALA COMUN	8.2	84.4%	3.4	
- 4to. Este	8.9	85.7%	3.3	479
- 5to. Este	8.0	76.8%	3.2	
- 6to. Este	7.8	92.6%	3.7	
SERVICIO BAJO TARIFARIO DIFERENCIADO	8.9	86.2%	3.2	
- 3ero. Oeste	-	-	-	-
- 4to. Oeste	9.0	86.1%	3.6	
- 5to. Oeste	8.7	86.2%	2.9	
SEPIN 6to.O	16.5	99.7%	2.3	
PEDIATRIA	14.4	82.8%	1.6	717
UCI	6.9	77.0%	3.7	428
UTM 6to.O	12.6	84.4%	2.2	628
UTI	5.1	62.5%	4.1	
ADOLESCENTES	9.5	96.4%	3.1	
AISLADOS	10.5	63.4%	2.3	
CLINICA DE DIA	1.4	53.4%	10.6	
RECUPERACION (*)	-	-	-	-

(*) Ver Cuadro # 5, página 63: (Movimiento del Servicio de Recuperación)

(!) Del total de las Camas reales, 16 camas del 3ero. Oeste no son consideradas para efectos de indicadores.

Nota. A partir de Febrero se bloqueo camillas en Emerg y una Cama 5to.Este .

3.- BASE DE DATOS HOSPITALIZACION
MAYO - 2012

EGRESOS	TOTAL			HOSPITALAR			SERVICIO BAJO TARIFARIO DIFERENCIADO			EMERGENCIA		
	Total Egresos (vivos y fallecidos)	Egresos (vivos y fallecidos) < 48 horas	Total estancias Egresados (vivos y fall)	Total Egresos (vivos y fallecidos)	Egresos (vivos y fallecidos) < 48 horas	Días estancias Egresados (vivos y fall)	Total Egresos (vivos y fallecidos)	Egresos (vivos y fall) < 48 horas	Días estancias Egresados (vivos y fall)	Total Egresos (vivos y fall)	Egresos (vivos y fall) < 48 horas	Días estancias Egresados (vivos y fall)
DEPARTAMENTOS MEDICOS												
TOTAL	913	157	8,796	703	107	7,641	72	3	686	138	47	469
DIRECCION DE CIRUGIA	569	126	4,187	491	104	3,837	25	1	201	53	21	149
ABDOMEN	104	13	1,139	84	10	1,020	9	0	91	11	3	28
CABEZA Y CUELLO	110	25	787	99	24	731	6	0	40	5	1	16
CIRUGIA PLASTICA Y RECONSTRUCTIV	2	1	8	2	1	8	0	0	0	0	0	0
ORTOPEDIA ONCOLOGICA	22	12	165	22	12	165	0	0	0	0	0	0
GINECOLOGIA	100	21	550	84	17	491	5	0	31	11	4	28
NEUROCIROGIA	33	3	407	25	0	364	2	0	27	6	3	16
MAMAS Y TEJIDOS BLANDOS	107	41	478	97	38	448	1	0	3	9	3	27
TORAX	25	4	187	17	1	154	1	0	7	7	3	26
UROLOGIA	66	6	466	61	1	456	1	1	2	4	4	8
DIRECCION DE MEDICINA	344	31	4,609	212	3	3,804	47	2	485	85	26	320
ONCOLOGIA MEDICA	267	23	3,589	150	3	2,823	47	2	485	70	18	281
ONCOLOGIA PEDIATRICA (!)	77	8	1,020	62	0	981	0	0	0	15	8	39

(!) En Pediatría se han considerado todos los egresos de pacientes menores de 14 años.

BASE DE DATOS HOSPITALIZACION POR AREA HOSPITALARIA
MAYO - 2012

AREA HOSPITALARIA	Egresos + Traslados Viv y fallec	Egre+Trasl. Vivos y Fallec. < 48 hrs.	Días Estanc. Vivos y Fallecidos	Nº días Mes	Nº de Camas Utilizadas	Días Cama Disponibles	Días Cama Ocupadas	Egresos	Nº de (!) Camas Reales
TOTAL	1,252	286	9,144	31	348	10,447	8,842	913	368
EMERGENCIA	256	117	844	31	24	744	672	138	24
- Camas	159	72	520		14	434	415	100	14
- Camillas	97	45	324		10	310	257	38	10
SALA COMUN	483	23	3,977	31	144	4,495	3,796	423	145
- 4to. Este	166	6	1,481		51	1,612	1,381	155	52
- 5to. Este	167	9	1,329		52	1,612	1,238	154	52
- 6to. Este	150	8	1,167		41	1,271	1,177	114	41
SERVICIO BAJO TARIFARIO DIFERENC	77	4	683	31	24	744	641	72	40
- 3ero. Oeste	-	-	-	-	-	-	-	-	16
- 4to. Oeste	36	3	325		10	310	267	32	10
- 5to. Oeste	41	1	358		14	434	374	40	14
SEPIN 6to.O	27	1	446		12	372	371	20	12
PEDIATRIA	65	1	938		41	1,302	1,078	62	42
UCI	22	4	152		6	217	167	6	7
UTM 6to.O	39	2	493		18	589	497	18	19
UTI	33	4	167		8	248	155	2	8
ADOLESCENTES	119	16	1,130		39	1,209	1,165	58	39
AISLADOS	14	2	147		6	186	118	10	6
CLINICA DE DIA	117	112	167		11	341	182	104	11
RECUPERACION (*)	-	-	-		15	-	-	-	15

(*) Ver Cuadro # 5, página 63: (Movimiento del Servicio de Recuperación)

(!) Del total de las Camas reales, 16 camas del 3ero. Oeste no son consideradas para efectos de indicadores.

Nota. A partir de Febrero se bloqueo camillas en Emerg y una Cama 5to.Este .



PERU

Ministerio de Salud

Instituto Nacional de Enfermedades Neoplásicas
Departamento de Epidemiología y Estadística del Cáncer

CUADRO DE RESUMEN SEGÚN EGRESOS + TRASLADOS
MAYO - 2012

AREA HOSPITALARIA	N° Camas Utilizadas	Dias Cama Disponible	Egresos + Traslados	Dias Cama Ocupada	Dias Estancias Egre. + Tras.	Promedio de Permanencia	Rendimiento	% de Ocup. Grado de Uso	Intervalo de Sustitución
TOTAL	348	10,447	1,252	8,842	9,144	7.3	3.6	84.6	1.28
EMERGENCIA	24	744	256	672	844	3.3	10.7	90.3	0.3
SALA COMUN	144	4,495	483	3,796	3,977	8.2	3.4	84.4	1.4
SERVICIO BAJO TARIFARIO DIFERENC	24	744	77	641	683	8.9	3.2	86.2	1.3
SEPIN	12	372	27	371	446	16.5	2.3	99.7	0.0
PEDIATRIA	41	1,302	65	1,078	938	14.4	1.6	82.8	3.4
UCI	6	217	22	167	152	6.9	3.7	77.0	2.3
UTM	18	589	39	497	493	12.6	2.2	84.4	2.4
UTI	8	248	33	155	167	5.1	4.1	62.5	2.8
ADOLESCENTES	39	1,209	119	1,165	1,130	9.5	3.1	96.4	0.4
AISLADOS	6	186	14	118	147	10.5	2.3	63.4	4.9
CLINICA DE DIA	11	341	117	182	167	1.4	10.6	53.4	1.4
RECUPERACION	15	-	-	-	-	-	-	-	-



4.- EGRESOS POR AREA HOSPITALARIA Y SEXO
MAYO - 2012

AREA HOSPITALARIA	SEXO	Egresos (Vivos y Fallecidos)	Días Estancias (Vivos y Fallecidos)	Promedio de Permanencia
TOTAL	TOTAL	913	8,796	9.6
	Masc	372	4,004	10.8
	Fem	541	4,792	8.9
EMERGENCIA	Total	138	469	3.4
	Masc	57	192	3.4
	Fem	81	277	3.4
SALA COMUN	Total	423	4,121	9.7
	Masc	160	1,757	11.0
	Fem	263	2,364	9.0
SERVICIO BAJO TARIFARIO DIFERENCIADO	Total	72	686	9.5
	Masc	34	355	10.4
	Fem	38	331	8.7
SEPIN	Total	20	612	30.6
	Masc	3	123	41.0
	Fem	17	489	28.8
PEDIATRIA	Total	62	981	15.8
	Masc	36	493	13.7
	Fem	26	488	18.8
U.C.I.	Total	6	82	13.7
	Masc	4	78	19.5
	Fem	2	4	2.0
U.T.M	Total	18	414	23.0
	Masc	14	282	20.1
	Fem	4	132	33.0
U.T.I	Total	2	81	40.5
	Masc	1	38	38.0
	Fem	1	43	43.0
ADOLESCENTES	Total	58	1,000	17.2
	Masc	28	509	18.2
	Fem	30	491	16.4
AISLADOS	Total	10	209	20.9
	Masc	6	138	23.0
	Fem	4	71	17.8
CLINICA DE DIA	Total	104	141	1.4
	Masc	29	39	1.3
	Fem	75	102	1.4



5.- MOVIMIENTO DEL SERVICIO DE RECUPERACION

MAYO - 2012

DEPARTAMENTO MEDICO	N° Pac	Estancias Minutos	Promedio de Permanencia		Estancias Horas	N° Días del Mes	N° Camas Utilizadas	Rendimiento de Cama
			Horas	Minutos				
ABDOMEN	57	68,840	20	8	1147	31	13	4.4
CABEZA Y CUELLO	59	75,025	21	12	1250	31	13	4.5
CIRUGIA PLASTICA - REC	8	9,875	20	34	164	31	7	1.1
ORTOPEDIA ONCOLOGICA	13	13,730	17	36	228	31	9	1.4
GINECOLOGIA	23	26,415	19	8	440	31	12	1.9
NEUROCIRUGIA	17	22,915	22	28	381	31	5	3.4
TORAX	13	16,315	20	55	271	31	8	1.6
MAMAS Y TEJIDOS BLANDOS	23	27,710	20	5	461	31	11	2.1
UROLOGIA	37	43,645	19	40	727	31	12	3.1
TOTAL	250	304,470	20	18	5074	31	15	16.7

AREA HOSPITALARIA	N° Pac	Estancias Minutos	Promedio de Permanencia		Estancias Horas	N° Días del Mes	N° Camas Utilizadas	Rendimiento de Cama
			Horas	Minutos				
ADOLESCENTES	5	6,265	20	53	104	31	5	1.0
CLINICA DE DIA	39	48,515	20	44	808	31	12	3.3
EL SERVICIO	15	15,630	17	22	260	31	9	1.7
EMERGENCIA-HOSPITAL	7	13,865	33	1	231	31	4	1.8
PEDIATRIA	8	10,900	22	43	181	31	4	2.0
SALA COMUN (4to.E 5to.E)	144	171,375	19	50	2856	31	14	10.3
SALA COMUN (6to.E)	32	37,920	19	45	632	31	10	3.2
TOTAL	250	304,470	20	18	5074	31	15	16.7

N° CAMAS	N° Pac	Estancias Minutos	Promedio de Permanencia		Estancias Horas
			Horas	Minutos	
211	18	20,555	19	2	342
212	23	29,415	21	19	490
213	24	28,435	19	45	473
214	19	24,230	21	15	403
215	19	23,765	20	51	396
216	14	17,275	20	34	287
217	9	9,110	16	52	151
218	1	1,075	17	55	17
219	5	5,080	16	56	84
220	13	13,900	17	49	231
221	14	16,725	19	55	278
222	22	27,685	20	58	461
223	24	30,525	21	12	508
224	23	28,045	20	19	467
225	22	28,650	21	42	477
TOTAL	250	304,470	20	18	5074

7.- INDICADORES DE HOSPITALIZACION POR EDAD Y SEXO
MAYO - 2012

INDICADORES DE HOSPITALIZACION		Promedio de Permanencia
Grupo de Edad	SEXO	Nº Dias Estancias
		----- Total Egresos
TOTAL	TOTAL	9.6
	Masc	10.8
	Fem	8.9
[0 - 14]	Total	12.2
	Masc	10.8
	Fem	14.6
[15 - 19]	Total	15.7
	Masc	17.9
	Fem	13.7
[20 - 34]	Total	11.0
	Masc	10.7
	Fem	11.3
[35 - 44]	Total	8.6
	Masc	9.9
	Fem	8.1
[45 - 64]	Total	8.5
	Masc	10.8
	Fem	7.5
[≥ 65]	Total	8.6
	Masc	9.4
	Fem	7.9

INDICADORES DE HOSPITALIZACION		Promedio de Permanencia
Departamento Médico y Sexo	SEXO	Nº Dias Estancias
		----- Total Egresos
TOTAL	TOTAL	9.6
	Masc	10.8
	Fem	8.9
ABDOMEN	Total	11.0
	Masc	11.4
	Fem	10.2
CABEZA Y CUELLO	Total	7.2
	Masc	8.0
	Fem	6.8
CIRUGIA PLASTICA Y RECONSTRUCTIVA	Total	4.0
	Masc	(&)
	Fem	4.0
ORTOPEDIA ONCOLOGICA	Total	7.5
	Masc	4.2
	Fem	14.6
GINECOLOGIA	Total	5.5
	Masc	(&)
	Fem	5.5
NEUROCIRUGIA	Total	12.3
	Masc	11.1
	Fem	13.2
MAMAS Y TEJIDOS BLANDOS	Total	4.5
	Masc	8.1
	Fem	3.9
TORAX	Total	7.5
	Masc	9.6
	Fem	5.8
UROLOGIA	Total	7.1
	Masc	6.9
	Fem	7.7
ONCOLOGIA MEDICA	Total	13.4
	Masc	14.1
	Fem	12.9
ONCOLOGIA PEDIATRICA	Total	13.2
	Masc	11.1
	Fem	16.7

**8.- BASE DE DATOS HOSPITALIZACION POR EDAD Y SEXO
MAYO - 2012**

BASE DE DATOS DE HOSPITALIZACION			
Grupo de Edad	SEXO	Total Egresos (vivos y fallecidos)	Total días estancia egresados (vivos y fallecidos)
TOTAL	TOTAL	913	8,796
	Masc	372	4,004
	Fem	541	4,792
[0 - 14]	Total	90	1,099
	Masc	57	616
	Fem	33	483
[15 - 19]	Total	47	740
	Masc	23	412
	Fem	24	328
[20 - 34]	Total	129	1,421
	Masc	58	619
	Fem	71	802
[35 - 44]	Total	123	1,061
	Masc	37	368
	Fem	86	693
[45 - 64]	Total	317	2,699
	Masc	101	1,087
	Fem	216	1,612
[≥ 65]	Total	207	1,776
	Masc	96	902
	Fem	111	874

BASE DE DATOS DE HOSPITALIZACION			
Departamento Médico y Sexo	SEXO	Total Egresos (vivos y fallecidos)	Total días estancia egresados (vivos y fallecidos)
TOTAL	TOTAL	913	8,796
	Masc	372	4,004
	Fem	541	4,792
ABDOMEN	Total	104	1,139
	Masc	66	751
	Fem	38	388
CABEZA Y CUELLO	Total	110	787
	Masc	35	280
	Fem	75	507
CIRUGIA PLASTICA Y RECONSTRUCTIVA	Total	2	8
	Masc	0	0
	Fem	2	8
ORTOPEDIA ONCOLOGICA	Total	22	165
	Masc	15	63
	Fem	7	102
GINECOLOGIA	Total	100	550
	Masc	0	0
	Fem	100	550
NEUROCIRUGIA	Total	33	407
	Masc	13	144
	Fem	20	263
MAMAS Y TEJIDOS BLANDOS	Total	107	478
	Masc	14	113
	Fem	93	365
TORAX	Total	25	187
	Masc	11	106
	Fem	14	81
UROLOGIA	Total	66	466
	Masc	54	374
	Fem	12	92
ONCOLOGIA MEDICA	Total	267	3,589
	Masc	117	1,653
	Fem	150	1,936
ONCOLOGIA PEDIATRICA	Total	77	1,020
	Masc	47	520
	Fem	30	500



PERU

Ministerio de Salud

Instituto Nacional de Enfermedades Neoplásicas
Departamento de Epidemiología y Estadística del Cáncer

IX.- INDICADORES DE CALIDAD

MAYO - 2012

1.- INDICADORES DE CALIDAD POR DEPARTAMENTOS MEDICOS

DEPARTAMENTO MEDICOS	TOTAL				
	Porcentaje Mortalidad Bruta	Porcentaje Mortalidad Neta	Porcentaje Mort. Post-Op (< 10 d.)	Porcentaje Mort. Post-Op (< 30 d.)	Porcentaje Necropsias
Unidad de Medida	Total Fallecidos ----- x 100	Total Fallec >48h ----- x 100	Fallec.Post.Operat. ----- x 100	Fallec.Post.Operat. ----- x 100	Nº Necropsias ----- x 100
	Total Egresos	T.Egre. - Egre. <48h	Total Operaciones	Total Operaciones	Total Fallecidos
TOTAL	3.8%	3.2%	0.7%	1.9%	5.7%
DIRECCION DE CIRUGIA	1.1%	0.7%	0.7%	1.9%	16.7%
ABDOMEN	3.8%	3.3%	2.1%	5.2%	25.0%
CABEZA Y CUELLO	0.0%	0.0%	0.0%	1.2%	(&)
CIRUGIA PLASTICA Y RECONSTRUCTIVA	0.0%	0.0%	0.0%	0.0%	(&)
ORTOPEDIA ONCOLOGICA	0.0%	0.0%	0.0%	0.0%	(&)
GINECOLOGIA	1.0%	0.0%	0.0%	1.1%	0.0%
NEUROCIRUGIA	0.0%	0.0%	0.0%	3.2%	(&)
MAMAS Y TEJIDOS BLANDOS	0.9%	0.0%	1.0%	1.0%	0.0%
TORAX	0.0%	0.0%	4.8%	4.8%	(&)
UROLOGIA	0.0%	0.0%	0.0%	0.0%	(&)
DIRECCION DE MEDICINA	8.4%	6.7%	(#)	(#)	3.4%
ONCOLOGICA MEDICA	10.9%	8.6%	(#)	(#)	3.4%
ONCOLOGIA PEDIATRICA	0.0%	0.0%	(#)	(#)	(&)

(&) No hubo fallecidos ni egresos.

(#) No aplicable

DEPARTAMENTOS MEDICOS	HOSPITALAR				
	Porcentaje Mortalidad Bruta	Porcentaje Mortalidad Neta	Porcentaje Mort. Post-Op (< 10 días)	Porcentaje Mort. Post-Op (< 30 días)	Porcentaje de Necropsias
Unidad de Medida	Total Fallecidos ----- x 100	Total Fallec >48h ----- x 100	Fallec.Post.Operat. ----- x 100	Fallec.Post.Operat. ----- x 100	Nº Necropsias ----- x 100
	Total Egresos	T.Egre. - Egre. <48h	Total Operaciones	Total Operaciones	Total Fallecidos
TOTAL	2.1%	2.3%	0.4%	1.2%	0.0%
DIRECCION DE CIRUGIA	0.4%	0.5%	0.4%	1.2%	0.0%
ABDOMEN	2.4%	2.7%	0.0%	2.4%	0.0%
CABEZA Y CUELLO	0.0%	0.0%	0.0%	1.3%	(&)
CIRUGIA PLASTICA Y RECONSTRUCTIVA	0.0%	0.0%	0.0%	0.0%	(&)
ORTOPEDIA ONCOLOGICA	0.0%	0.0%	0.0%	0.0%	(&)
GINECOLOGIA	0.0%	0.0%	0.0%	1.1%	(&)
NEUROCIRUGIA	0.0%	0.0%	0.0%	0.0%	(&)
MAMAS Y TEJIDOS BLANDOS	0.0%	0.0%	1.1%	1.1%	(&)
TORAX	0.0%	0.0%	5.3%	5.3%	(&)
UROLOGIA	0.0%	0.0%	0.0%	0.0%	(&)
DIRECCION DE MEDICINA	6.1%	5.7%	(#)	(#)	0.0%
ONCOLOGIA MEDICA	8.7%	8.2%	(#)	(#)	0.0%
ONCOLOGIA PEDIATRICA	(&)	(&)	(#)	(#)	(&)

(&) No hubo fallecidos ni egresos.

(#) No aplicable

DEPARTAMENTOS MEDICOS	SERVICIO BAJO TARIFARIO DIFERENCIADO				
	Porcentaje Mortalidad Bruta	Porcentaje Mortalidad Neta	Porcentaje Mort. Post-Op (< 10 días)	Porcentaje Mort. Post-Op (< 30 días)	Porcentaje de Necropsias
Unidad de Medida	Total Fallecidos ----- x 100	Total Fallec >48h ----- x 100	Fallec.Post.Operat. ----- x 100	Fallec.Post.Operat. ----- x 100	Nº Necropsias ----- x 100
	Total Egresos	T.Egre. - Egre. <48h	Total Operaciones	Total Operaciones	Total Fallecidos
TOTAL	2.8%	2.9%	3.2%	6.5%	0.0%
DIRECCION DE CIRUGIA	4.0%	4.2%	3.2%	6.5%	0.0%
ABDOMEN	11.1%	11.1%	8.3%	16.7%	0.0%
CABEZA Y CUELLO	0.0%	0.0%	0.0%	0.0%	(&)
CIRUGIA PLASTICA Y RECONSTRUCTIVA	(&)	(&)	0.0%	0.0%	(&)
ORTOPEDIA ONCOLOGICA	(&)	(&)	(&)	(&)	(&)
GINECOLOGIA	0.0%	0.0%	0.0%	0.0%	(&)
NEUROCIRUGIA	0.0%	0.0%	0.0%	0.0%	(&)
MAMAS Y TEJIDOS BLANDOS	0.0%	0.0%	0.0%	0.0%	(&)
TORAX	0.0%	0.0%	0.0%	0.0%	(&)
UROLOGIA	0.0%	(&)	(&)	(&)	(&)
DIRECCION DE MEDICINA	2.1%	2.2%	(&)	(&)	0.0%
ONCOLOGIA MEDICA	2.1%	2.2%	(&)	(&)	0.0%
ONCOLOGIA PEDIATRICA	(&)	(&)	(&)	(&)	(&)
DIRECCION DE RADIOTERAPIA	(&)	(&)	(&)	(&)	(&)
RADIOTERAPIA	(&)	(&)	(&)	(&)	(&)

(&) No hubo fallecidos ni egresos.

(#) No aplicable



DEPARTAMENTOS MEDICOS	EMERGENCIA				
	Porcentaje Mortalidad Bruta	Porcentaje Mortalidad Neta	Porcentaje Mort. Post-Op (< 10 días)	Porcentaje Mort. Post-Op (< 30 días)	Porcentaje de Necropsias
Unidad de Medida	Total Fallecidos ----- x 100 Total Egresos	Total Fallec >48h ----- x 100 T.Egre. - Egre. <48h	Fallec.Post.Operat. ----- x 100 Total Operaciones	Fallec.Post.Operat. ----- x 100 Total Operaciones	Nº Necropsias ----- x 100 Total Fallecidos
TOTAL	13.0%	8.8%	(&)	(&)	11.1%
DIRECCION DE CIRUGIA	5.7%	0.0%	(&)	(&)	33.3%
ABDOMEN	9.1%	0.0%	(&)	(&)	100.0%
CABEZA Y CUELLO	0.0%	0.0%	(&)	(&)	(&)
CIRUGIA PLASTICA Y RECONSTRUCTIVA	(&)	(&)	(&)	(&)	(&)
ORTOPEDIA ONCOLOGICA	(&)	(&)	(&)	(&)	(&)
GINECOLOGIA	9.1%	0.0%	(&)	(&)	0.0%
NEUROCIRUGIA	0.0%	0.0%	(&)	(&)	(&)
MAMAS Y TEJIDOS BLANDOS	11.1%	0.0%	(&)	(&)	0.0%
TORAX	0.0%	0.0%	(&)	(&)	(&)
UROLOGIA	0.0%	(&)	(&)	(&)	(&)
DIRECCION DE MEDICINA	17.6%	13.6%	(#)	(#)	6.7%
ONCOLOGIA MEDICA	21.4%	15.4%	(#)	(#)	6.7%
ONCOLOGIA PEDIATRICA	(&)	(&)	(#)	(#)	(&)

2.- INDICADORES DE CALIDAD POR AREA HOSPITALARIA

MAYO - 2012

AREA HOSPITALARIA	Porcentaje Mortalidad Bruta	Porcentaje Mortalidad Neta	Porcentaje Mort. Post-Op (< 10 días)	Porcentaje Mort. Post-Op (< 30 días)	Porcentaje de Necropsias
	Total Fallecidos ----- x 100 Total Egresos	Total Fallec > 48h ----- x 100 T.Egre. - Egre. <48h	Fallec.Post.Operat. ----- x 100 Total Operaciones	Fallec.Post.Operat. ----- x 100 Total Operaciones	Nº Necropsias ----- x 100 Total Fallecidos
TOTAL	-	-	0.7%	1.9%	5.7%
EMERGENCIA	7.0%	5.8%	(&)	(&)	11.1%
SALA COMUN	0.8%	0.9%	0.6%	0.8%	0.0%
SERVICIO BAJO TARIFARIO DIFERENCIADO	2.6%	2.7%	3.2%	6.5%	0.0%
SEPIN	0.0%	0.0%	(&)	(&)	(&)
PEDIATRIA	1.5%	1.6%	0.0%	0.0%	0.0%
UCI	22.7%	22.2%	0.0%	50.0%	0.0%
UTM	2.6%	2.7%	(&)	(&)	0.0%
UTI	6.1%	6.9%	0.0%	0.0%	0.0%
ADOLESCENTES	0.0%	0.0%	0.0%	14.3%	(&)
AISLADOS	14.3%	16.7%	0.0%	0.0%	0.0%
CLINICA DE DIA	0.0%	0.0%	0.0%	0.9%	(&)

(&) No hubo fallecidos

**3.- BASE DE DATOS DE FALLECIDOS POR DEPARTAMENTO MEDICO
MAYO - 2012**

DEPARTAMENTOS MEDICOS	Total Fallecidos	Total Fallecidos < 48 hrs.	Total Fallecidos > 48 hrs.	Total Fallecidos Post Oper. <10 días	Total Fallecidos Post Oper. <30 días	Nº de Necropsias	Total de Operados Egresados
TOTAL	35	11	24	4	10	2	538
DIRECCION DE CIRUGIA	6	3	3	4	10	1	538
ABDOMEN	4	1	3	2	5	1	97
CABEZA Y CUELLO	0	0	0	0	1	0	84
CIRUGIA PLASTICA Y RECONSTRUCTIV	0	0	0	0	0	0	30
ORTOPEDIA ONCOLOGICA	0	0	0	0	0	0	26
GINECOLOGIA	1	1	0	0	1	0	94
NEUROCIRUGIA	0	0	0	0	1	0	31
MAMAS Y TEJIDOS BLANDOS	1	1	0	1	1	0	96
TORAX	0	0	0	1	1	0	21
UROLOGIA	0	0	0	0	0	0	59
DIRECCION DE MEDICINA	29	8	21	0	0	1	0
ONCOLOGIA MEDICA	29	8	21	0	0	1	0
ONCOLOGIA PEDIATRICA	0	0	0	0	0	0	0

HOSPITALAR							
DEPARTAMENTOS MEDICOS	Total Fallecidos	Total Fallecidos < 48 hrs.	Total Fallecidos > 48 hrs.	Total Fallecidos Post Oper. <10 días	Total Fallecidos Post Oper. <30 días	Nro. de Necropsias	Nro. de Operados Egresados
TOTAL	15	1	14	2	6	0	507
DIRECCION DE CIRUGIA	2	0	2	2	6	0	507
ABDOMEN	2	0	2	0	2	0	85
CABEZA Y CUELLO	0	0	0	0	1	0	77
CIRUGIA PLASTICA Y RECONSTRUCTIV	0	0	0	0	0	0	29
ORTOPEDIA ONCOLOGICA	0	0	0	0	0	0	26
GINECOLOGIA	0	0	0	0	1	0	88
NEUROCIRUGIA	0	0	0	0	0	0	29
MAMAS Y TEJIDOS BLANDOS	0	0	0	1	1	0	95
TORAX	0	0	0	1	1	0	19
UROLOGIA	0	0	0	0	0	0	59
DIRECCION DE MEDICINA	13	1	12	0	0	0	0
ONCOLOGIA MEDICA	13	1	12	0	0	0	0
ONCOLOGIA PEDIATRICA	0	0	0	0	0	0	0

SERVICIO BAJO TARIFARIO DIFERENCIADO							
DEPARTAMENTOS MEDICOS	Total Fallecidos	Total Fallecidos < 48 hrs.	Total Fallecidos > 48 hrs.	Total Fallecidos Post Oper. <10 días	Total Fallecidos Post Oper. <30 días	Nro. de Necropsias	Nro. de Operados Egresados
TOTAL	2	0	2	1	2	0	31
DIRECCION DE CIRUGIA	1	0	1	1	2	0	31
ABDOMEN	1	0	1	1	2	0	12
CABEZA Y CUELLO	0	0	0	0	0	0	7
CIRUGIA PLASTICA Y RECONSTRUCTIV	0	0	0	0	0	0	1
ORTOPEDIA ONCOLOGICA	0	0	0	0	0	0	0
GINECOLOGIA	0	0	0	0	0	0	6
NEUROCIRUGIA	0	0	0	0	0	0	2
MAMAS Y TEJIDOS BLANDOS	0	0	0	0	0	0	1
TORAX	0	0	0	0	0	0	2
UROLOGIA	0	0	0	0	0	0	0
DIRECCION DE MEDICINA	1	0	1	0	0	0	0
ONCOLOGIA MEDICA	1	0	1	0	0	0	0
ONCOLOGIA PEDIATRICA	0	0	0	0	0	0	0
DIRECCION DE RADIOTERAPIA	0	0	0	0	0	0	0
RADIOTERAPIA	0	0	0	0	0	0	0



EMERGENCIA

DEPARTAMENTOS MEDICOS	Total Fallecidos	Total Fallecidos < 48 hrs.	Total Fallecidos > 48 hrs.	Total Fallecidos Post Oper. <10 días	Total Fallecidos Post Oper. <30 días	Nro. de Necropsias	Nro. de Operados Egresados
TOTAL	18	10	8	1	2	2	0
DIRECCION DE CIRUGIA	3	3	0	1	2	1	0
ABDOMEN	1	1	0	1	1	1	0
CABEZA Y CUELLO	0	0	0	0	0	0	0
CIRUGIA PLASTICA Y RECONSTRUCTIV	0	0	0	0	0	0	0
ORTOPEDIA ONCOLOGICA	0	0	0	0	0	0	0
GINECOLOGIA	1	1	0	0	0	0	0
NEUROCIRUGIA	0	0	0	0	1	0	0
MAMAS Y TEJIDOS BLANDOS	1	1	0	0	0	0	0
TORAX	0	0	0	0	0	0	0
UROLOGIA	0	0	0	0	0	0	0
DIRECCION DE MEDICINA	15	7	8	0	0	1	0
ONCOLOGIA MEDICA	15	7	8	0	0	1	0
ONCOLOGIA PEDIATRICA	0	0	0	0	0	0	0

4.- BASE DE DATOS FALLECIDOS POR AREA HOSPITALARIA

MAYO - 2012

AREA HOSPITALARIA	Total Fallecidos	Total Fallecidos < 48 hrs.	Total Fallecidos > 48 hrs.	Total Fallecidos Post Oper. <10 días	Total Fallecidos Post Oper. <30 días	Nro. de Necropsias	Nro. de Operados Egresados
TOTAL	35	11	24	4	10	2	538
EMERGENCIA	18	10	8	1	2	2	0
SALA COMUN	4	0	4	2	3	0	361
SERVICIO BAJO TARIFARIO DIFERENCI	2	0	2	1	2	0	31
SEPIN	0	0	0	0	0	0	0
PEDIATRIA	1	0	1	0	0	0	25
UCI	5	1	4	0	1	0	2
UTM	1	0	1	0	0	0	0
UTI	2	0	2	0	0	0	4
ADOLESCENTES	0	0	0	0	1	0	7
AISLADOS	2	0	2	0	0	0	1
CLINICA DE DIA	0	0	0	0	1	0	107

DEFINICION DE INDICADORES HOSPITALARIOS

INDICADOR

Variable que es susceptible de ser observada y en lo posible medida, que permite identificar y comparar el nivel o estado de una situación determinada.

Por sus características se han clasificado los Indicadores en:

- Indicadores de Apertura de Historias Clínicas
- Indicadores de Consulta Externa
- Indicadores de Laboratorio
- Indicadores de Aplicaciones, Cirugía Menor, Endoscopías y Procedimientos Especiales
- Indicadores de Sala de Operaciones
- Indicadores de Hospitalización
- Indicadores de Calidad

INDICADORES DE APERTURA DE HISTORIAS CLINICAS

1. Número de Historias clínicas abiertas según Derivación a cada Departamento Médico
2. Número de Historias clínicas abiertas según grupo de edad de los pacientes
3. Número de Historias clínicas abiertas según procedencia geográfica.
4. Razón de Historias clínicas abiertas según género (mujeres / hombres)

Indica el número de historias clínicas abiertas en mujeres por cada historia clínica abierta en hombres, un valor de uno indica igual número de historias clínicas abiertas en mujeres y en hombres.

$$= \frac{\text{Número de historias clínicas abiertas en mujeres}}{\text{Número de historias clínicas abiertas en hombres}}$$

INDICADORES DE CONSULTA EXTERNA

CONCEPTOS :

CONSULTA MEDICA EXTERNA O AMBULATORIA: Es la consulta médica que se realiza en el consultorio externo del hospital, utilizando para su atención, los elementos de diagnóstico, tratamiento o cualquier cuidado profesional realizado por el médico a un paciente ambulatorio.

NUEVO: Paciente nuevo que acude por primera vez al hospital.

REINGRESO: Paciente antiguo que acude al hospital por primera vez en el año.

CONTINUADOR: Paciente que acude por segunda o más veces en el año.

CONSULTA POR PRIMERA VEZ: Es aquella consulta en que el paciente acude por primera vez a un determinado departamento médico o que habiendo realizado otras consultas anteriormente, acude por primera vez en el año (Nuevos + Reingresos).

Este indicador nos va a permitir conocer el crecimiento o proyección de nuestra cobertura y conjuntamente con la concentración, establecer una tendencia en el comportamiento mensual.

CONSULTA SUCESIVA: Es aquella consulta en que el paciente habiendo realizado otras consultas anteriormente acude por primera vez en el año, o que acude mas de una vez en el año (Reingresos + Continuadores).

Dentro de estos indicadores se consideraron los siguientes:

1. Consultas Repetidas por Consulta de Primera Vez (Consultas Continuadores por Consultas de Primera Vez)

Este indicador nos permite conocer el crecimiento o proyección de nuestra cobertura

$$= \frac{\text{Número de Consultas Repetidas o Continuadores}}{\text{Número de Consultas de Primera Vez}}$$

2. Consultas Sucesivas por Consultas Nuevas

$$= \frac{\text{Número de Consultas Repetidas o Continuadores + Reingresos}}{\text{Número de Consultas de Nuevos}}$$

3. Consultas de Emergencia por Consulta

$$= \frac{\text{Número de Consultas de Emergencia}}{\text{Número Total de Consultas} - \text{Número de Consultas de Emergencia}}$$

INDICADORES DE LABORATORIO

1. Promedio de Ordenes de Laboratorio por Consulta Externa

$$= \frac{\text{Número de Ordenes de Laboratorio}}{\text{Número de Consultas}}$$

2. Promedio de Ordenes de Laboratorio por hospitalizados

$$= \frac{\text{Número de Ordenes de Laboratorio en Hospitalización}}{\text{Número de Egresos}}$$

3. Promedio de Pruebas por Orden de Laboratorio

$$= \frac{\text{Número de Pruebas Realizadas de Laboratorio}}{\text{Número de Ordenes de Laboratorio}}$$

INDICADORES DE APLICACIONES Y PROCEDIMIENTOS ESPECIALES

1. Promedio Diario de Aplicaciones

$$= \frac{\text{Número de Aplicaciones}}{\text{Número de Días Útiles}}$$

2. Promedio Diario de Colposcopías

$$= \frac{\text{Número de Colposcopías}}{\text{Número de Días Útiles}}$$

3. Promedio Diario de Procedimientos Especiales

$$= \frac{\text{Número de Procedimientos Especiales}}{\text{Número de Días Útiles}}$$

INDICADORES DE SALA DE OPERACIONES

1. Promedio de Operaciones por Cirujano

Mide la cantidad de operaciones que realiza cada cirujano

$$= \frac{\text{Número de Operaciones}}{\text{Número de Cirujanos}}$$

2. Tiempo Promedio de duración de las Operaciones Principales

Mide el tiempo promedio de cada operación principal por Dpto. médico

$$= \frac{\text{Tiempo Total de Duración de Operación Principal}}{\text{Número de Operaciones Principales}}$$

3. Tiempo Promedio de Anestesia en las Operaciones Principales

Mide el tiempo promedio de anestesia en cada operación principal y por Dpto. médico:



$$= \frac{\text{Tiempo Total de Anestesia en la Operación Principal}}{\text{Número Operaciones Principales}}$$

INDICADORES DE HOSPITALIZACION

CONCEPTOS :

INGRESO: Es la aceptación formal de un paciente por el hospital para su atención médica: un ingreso siempre implica la ocupación de una cama y el mantenimiento de una historia clínica para el paciente, durante el período que dure su internamiento.

EGRESO: Es el retiro de un paciente de los servicios de internamiento del hospital. Puede ser por alta o defunción.

- **Alta:** Condición dada a todo paciente que se retire vivo del hospital. La razón del alta (orden del médico, retiro por propia voluntad, traslado a otro hospital, fuga, por medidas disciplinarias, etc.), no modifica que se considere como un alta.
- **Defunción:** Es el cese permanente de los signos vitales en un paciente, en un momento cualquiera.

1. Promedio de Permanencia o Estadía

Es el número de días estancias hospitalarias que en promedio permanece cada paciente.

Si se trata de calcular el Promedio de Permanencia por departamento médico el indicador es:

$$= \frac{\text{Número de Días – Estancia de los Egresados (vivos y fallecidos) en un período determinado.}}{\text{Número de Egresos (vivos y fallecidos) en el mismo período}}$$

Si se quiere calcular el Promedio de Permanencia por área hospitalaria, el indicador es:

$$= \frac{\text{Número de Días – Estancia de los Egresados y Traslados (vivos y fallecidos) en un período determinado.}}{\text{Número de Egresos (vivos y fallecidos) en el mismo período}}$$

Este indicador permite evaluar la calidad de los servicios prestados y la utilización del recurso cama.

2. Porcentaje de ocupación

Este indicador muestra la ocupación de cada cama hospitalaria. Establece la relación existente entre los días que efectivamente se ocuparon las camas y los días que estuvieron disponibles.

$$= \frac{\text{Días – Cama Ocupada}}{\text{Días – Cama Disponible}} \times 100$$

Días – Cama Ocupada; es el número de veces al mes en que la cama esta ocupada. Por día la cama sólo puede estar ocupada una vez o ninguna. Es decir, que este indicador no tiene en cuenta el número de pacientes que ocupan la cama, sino el número de días en la que estuvo ocupada.

Días – Cama Disponible; es la cama que presta servicio durante las 24 horas del día. El número de días cama disponible del mes se obtiene multiplicando el número de camas existentes en el área hospitalaria por los días del mes. Debe tenerse en cuenta que al resultado anterior se deberá restar los días – cama de aquellas que no se encuentren disponibles determinados días del mes (por reparación, desinfección, etc.)

Este indicador hace posible el establecimiento de un plan de utilización máxima de las camas del hospital; nos permite conocer las áreas en las que la utilización es excesiva o insuficiente; mantener la proporción óptima de ocupación; mejorar la distribución de las camas entre las distintas áreas y adaptar las instalaciones a las necesidades del hospital.

Los principales factores que alteran el porcentaje de ocupación son los ingresos innecesarios y el número insuficiente de camas.

3. Rendimiento cama

Mide la utilización de una cama durante un período determinado.

$$= \frac{\text{Número de Egresos + Número de Traslados}}{\text{Número de Camas (Promedio)}}$$

Este indicador es una variable dependiente, es decir esta influenciado por el promedio de Permanencia, a menor estadía, mayor rendimiento de cama y viceversa.

4. Intervalo de Sustitución

Mide el tiempo que permanece una cama desocupada, entre el egreso de un paciente y el Ingreso de otro a la misma cama.

$$= \frac{\text{Días cama disponible - Días cama ocupada}}{\text{Egresos + Traslados}}$$

INDICADORES DE CALIDAD

1. Porcentaje de Mortalidad Bruta

$$= \frac{\text{Número de Fallecidos}}{\text{Número de Egresos}} \times 100$$

Evalúa la relación existente entre los egresos fallecidos y el total de egresos.

2. Porcentaje de Mortalidad Neta

$$= \frac{\text{Número de Fallecidos después de 48 horas}}{\text{Número de Egresos (vivos y fallecidos) después de 48 horas}} \times 100$$

Evalúa la relación existente entre los pacientes fallecidos en el hospital, y los egresos de aquellos pacientes que permanecieron más de 48 horas en el hospital.

3. Porcentaje de Mortalidad Post-Operatoria

Mide la relación existente entre las muertes producidas dentro de los 10 días siguientes a una intervención quirúrgica.

$$= \frac{\text{Número de Fallecidos dentro de los 10 días siguientes a una intervención quirúrgica}}{\text{Número de Intervenciones Quirúrgicas}} \times 100$$

4. Porcentaje de Necropsias

Evalúa el número de necropsias hechas a los pacientes fallecidos en el hospital.

$$= \frac{\text{Número de Necropsias}}{\text{Número de Fallecidos}} \times 100$$