

INDICADORES PARA LA GESTION HOSPITALARIA

ENERO 2010



DEPARTAMENTO DE EPIDEMIOLOGIA Y ESTADISTICA DEL CANCER

INSTITUTO NACIONAL DE ENFERMEDADES NEOPLASICAS
"Dr. Eduardo Cáceres Graziani"

CUADRO COMPARATIVO DE INDICADORES HOSPITALARIOS

Nº	INDICADOR	ENERO 2009	ENERO 2010	DIC 2009
1	Número de historias clínicas generadas	1,363	1,211	948
	Masculino	490	417	326
	Femenino	873	794	622
2	Razón Femenino/Masculino en historias nuevas generadas	1.8	1.9	1.9
	[0 - 14]	0.6	0.8	0.7
	[15 - 19]	1.0	0.8	0.4
	[20 - 34]	2.2	2.1	1.7
	[35 - 44]	4.3	5.0	6.4
	[45 - 64]	2.3	2.5	2.8
	[> - 65]	1.0	1.2	1.0
3	Nº de Atenciones en Consulta Externa	22,361	22,085	19,345
4	Consultas Repetidas por Consulta de Primera Vez	0.3	0.4	3.5
5	Consultas Sucesivas por Consultas Nuevas	3.5	4.6	4.9
6	Consultas de Emergencia por Total de Consulta Externa	0.06	0.03	0.03
7	Promedio diario de Aplicaciones de Quimioterapia_Medicina	82.9	107.7	39.0
8	Promedio diario de Aplicaciones de Quimioterapia_Pediatría	48.8	55.0	49.7
9	Promedio diario de Atenciones de Radioterapia	414.4	212.7	218.7
10	Promedio de Ordenes de Laboratorio en Consulta Externa	0.65	0.68	0.66
11	Promedio de Ordenes de Laboratorio en Hospitalización	8.22	7.14	7.28
12	Promedio de Pruebas Realizadas x Ordenes de Lab.en Cons.Externa	2.27	2.39	2.29
13	Promedio de Pruebas Realizadas x Ordenes de Lab.en Hospitalización	2.73	3.62	3.53
14	Promedio Total de Pruebas Realizadas x Ordenes de Laboratorio	2.42	2.76	2.70
15	Número de exámenes en Radiodiagnóstico realizados	8,413	8,287	6,493
16	Promedio de Cirugía Menor y Endoscopías por Cirujano	14.1	*	*
	Promedio de Cirugía Menor por Cirujano	6.8	*	*
	Promedio de Endoscopías por Cirujano	19.4	85.3	76.7
17	Porcentaje de Cirugía Menor Canceladas del total de Programadas	41.4	*	*
18	Porcentaje de Endoscopías Canceladas del total de Programadas	38.8	24.0	27.3
19	Porcentaje de Cirugía Menor No Programadas del total de Realizadas	44.7	*	*
20	Porcentaje de Endoscopías No Programadas del total de Realizadas	39.2	12.1	16.5
21	Total de Operaciones	541	493	441
	Nro.de Operaciones en Sala de Operaciones	432	377	342
	Nro. de Operaciones en Clínica de Día	109	116	99
22	Promedio de Operaciones por Cirujano	7.4	8.0	6.9
23	Porcentaje de Operaciones Canceladas por Oper.Progr. HOSPITALAR	8.3	9.8	7.8
24	Porcentaje de Operaciones Canceladas por Oper.Progr. CLINICA DE DIA	10.7	7.3	9.5
25	Porcentaje de Operaciones Canceladas por Oper.Progr. EL SERVICIO	10.0	5.3	15.8
26	Porcentaje de Oper. No Programadas por Oper.Realizadas HOSPITALAR	2.0	11.9	9.8
27	Porcentaje de Oper.No Programadas por Oper.Realizadas CLINICA DE DIA	0.0	1.7	4.0
28	Porcentaje de Oper.No Programadas por Oper.Realizadas EL SERVICIO	0.0	41.9	38.5
29	Promedio de Permanencia días pre operatorio por egreso	2.8	3.8	3.9
30	Promedio de Permanencia días post operatorio por egreso	5.5	5.8	6.1
31	Nro.de Egresos (vivos y fallecidos)	811	909	883
32	Total de Egresos < 48 horas (vivos y fallecidos)	192	119	101
33	Número de Camas reales	377	372	372
34	Promedio de Permanencia	8.1	9.5	8.9
35	Porcentaje de Ocupación	78.4	71.0	63.9
36	Rendimiento de Cama	3.4	3.7	3.6
37	Total de Fallecidos	80	83	84
38	Porcentaje de Mortalidad Bruta	9.9	9.1	9.5
39	Porcentaje de Mortalidad Neta	6.5	7.3	8.6
40	Tasa de Mortalidad Post Operatoria (<10 días) x 100	0.6	2.0	0.7
	Tasa de Mortalidad Post Operatoria (<10 días) Hospitalar x 100	0.4	2.0	0.7
	Tasa de Mortalidad Post Operatoria (<10 días) Emergencia x 100	0.0	11.1	0.0
41	Porcentaje de Necropsias	7.5	3.6	2.4
42	Días Laborables	20	20	19

I.- INDICADORES DE APERTURA DE HISTORIAS CLINICAS ENERO - 2010

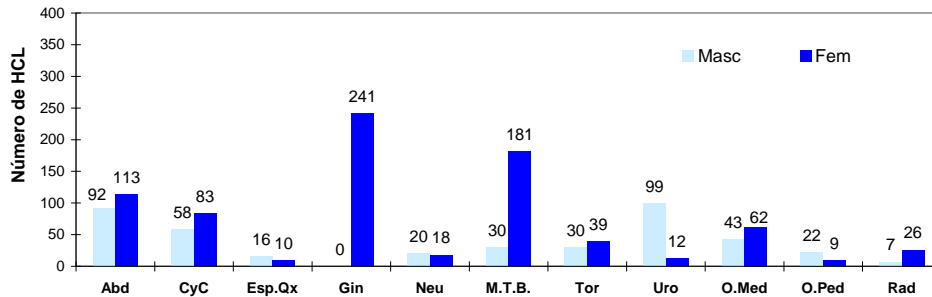
1.- DERIVACIÓN POR DEPARTAMENTOS MEDICOS

Departamento Médicos	Masc	Fem	TOTAL	%	Razón F/M
TOTAL (*)	417	794	1,211	100.0%	1.9
DIRECCIÓN DE CIRUGIA	345	697	1,042	86.0%	2.0
ABDOMEN	92	113	205	16.9%	1.2
CABEZA Y CUELLO	58	83	141	11.6%	1.4
ESPECIALIDADES QUIRURGICAS	16	10	26	2.1%	0.6
GINECOLOGÍA	0	241	241	19.9%	-
NEUROCIRUGIA	20	18	38	3.1%	0.9
MAMAS Y TEJIDOS BLANDOS	30	181	211	17.4%	6.0
TORAX	30	39	69	5.7%	1.3
UROLOGÍA	99	12	111	9.2%	0.1
DIRECCIÓN DE MEDICINA	65	71	136	11.2%	1.1
ONCOLOGIA MEDICA	43	62	105	8.7%	1.4
ONCOLOGIA PEDIATRICA	22	9	31	2.6%	0.4
DIRECCION DE RADIOTERAPIA	7	26	33	2.7%	3.7
RADIOTERAPIA	7	26	33	2.7%	3.7

(*) Incluye El Servicio y Emergencia.

(-) No hay pacientes de sexo masculino admitidos en este departamento médico

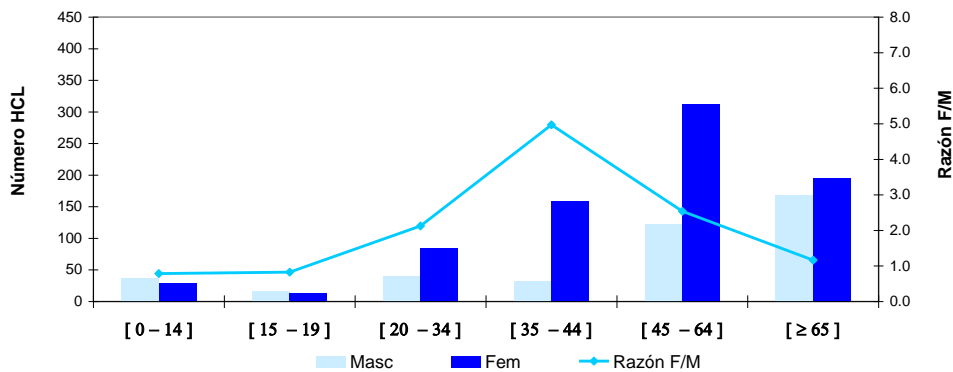
Derivación de Historias Clínicas a los Departamentos Médicos



2.- APERTURA DE HISTORIAS CLINICAS POR GRUPO DE EDAD

Grupo de Edad	Masc	Fem	TOTAL	%	Razón F/M
TOTAL	417	794	1,211	100.0%	1.9
[0 - 14]	37	29	66	5.5%	0.8
[15 - 19]	17	14	31	2.6%	0.8
[20 - 34]	40	85	125	10.3%	2.1
[35 - 44]	32	159	191	15.8%	5.0
[45 - 64]	123	312	435	35.9%	2.5
[≥ 65]	168	195	363	30.0%	1.2

Apertura de Historias Clínicas por Grupo de Edad



I.- INDICADORES DE APERTURA DE HISTORIAS CLINICAS ENERO - 2010

3.- APERTURA DE HISTORIAS CLINICAS SEGÚN PROCEDENCIA

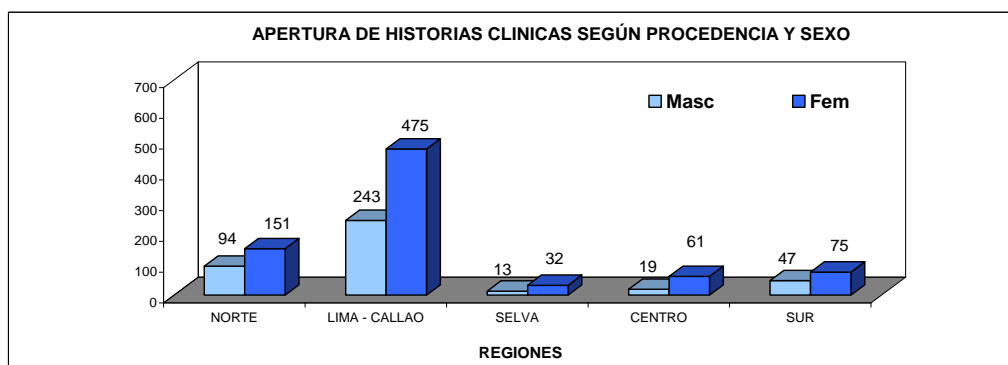
Procedencia	Masc	Fem	TOTAL	%	Razón F/M
TOTAL	417	794	1211	100.0%	1.9
Amazonas	4	5	9	0.7%	1.3
Ancash	29	32	61	5.0%	1.1
Apurímac	4	6	10	0.8%	1.5
Arequipa	10	13	23	1.9%	1.3
Ayacucho	11	11	22	1.8%	1.0
Cajamarca	25	25	50	4.1%	1.0
Callao	15	32	47	3.9%	2.1
Cuzco	8	15	23	1.9%	1.9
Huancavelica	3	4	7	0.6%	1.3
Huánuco	3	16	19	1.6%	5.3
Ica	7	23	30	2.5%	3.3
Junín	11	38	49	4.0%	3.5
La Libertad	9	17	26	2.1%	1.9
Lambayeque	8	32	40	3.3%	4.0
Lima	228	443	671	55.4%	1.9
- Lima (Prov)	200	405	605	50.0%	2.0
- Otras (Prov)	28	38	66	5.5%	1.4
Loreto	3	4	7	0.6%	1.3
Madre de Dios	1	0	1	0.1%	0.0
Moquegua	0	1	0	0.0%	-
Pasco	2	3	5	0.4%	1.5
Piura	16	36	52	4.3%	2.3
Puno	5	3	8	0.7%	0.6
San Martín	7	20	27	2.2%	2.9
Tacna	2	3	5	0.4%	1.5
Tumbes	3	4	7	0.6%	1.3
Ucayali	2	8	10	0.8%	4.0
Extranjero	1	0	1	0.1%	0.0

(-) No hay hombres admitidos de esos departamentos

Total Provincia de Lima y Callao	215	437	652	53.8%	2.0
Total Otras Provincias de Lima y Otros Departamentos (*)	201	357	558	46.1%	1.8

(*) No Incluye a los extranjeros

REGIONES	MASCULINO	FEMENINO	TOTAL	%	Razón F/M
TOTAL	416	794	1210	100.0	1.9
NORTE	94	151	245	20.2	1.6
LIMA - CALLAO	243	475	718	59.3	2.0
SELVA	13	32	45	3.7	2.5
CENTRO	19	61	80	6.6	3.2
SUR	47	75	122	10.1	1.6



REGION NORTE

- Amazonas
- Piura
- Cajamarca
- Lambayeque
- La Libertad
- Ancash
- Tumbes

REGION LIMA-CALLAO

- Lima
- Callao

REGION SELVA

- Loreto
- San Martín
- Ucayali
- Madre de Dios

REGION CENTRO

- Huánuco
- Junín
- Pasco
- Huancavelica

REGION SUR

- Tacna
- Moquegua
- Arequipa
- Puno
- Ayacucho
- Apurímac
- Cuzco
- Ica

CONSULTA EXTERNA POR TIPO DE CONSULTA

ENERO - 2010

DEPARTAMENTOS MEDICOS	TIPO DE CONSULTA				
	Controles	Resultados	Nuevos	Otros	Total
TOTAL - INEN	10,989	3,019	3,913	4,164	22,085
DIRECCION DE CIRUGIA	5,302	2,789	1,486	285	9,862
ABDOMEN	540	150	248	26	964
CABEZA Y CUELLO	844	184	259	164	1,451
- Cabeza y Cuello	581	183	185	2	951
- Oftalmología	106	1	34	0	141
- Odontología	157	0	40	162	359
ESPECIALIDADES QUIRURGICAS	297	100	103	16	516
- Cirugía Plástica y Reconstructiva	158	1	45	0	204
- Ortopedia Oncológica	139	99	58	16	312
GINECOLOGIA	1,278	1,048	286	14	2,626
NEUROCIRUGIA	280	2	67	6	355
MAMAS Y TEJIDOS BLANDOS	1,281	508	254	2	2,045
TORAX	333	2	97	13	445
UROLOGIA	449	795	172	44	1,460
DIRECCION DE MEDICINA	3,693	229	1,829	3,380	9,131
ONCOLOGIA MEDICA	1,260	33	384	2,554	4,231
ESPECIALIDADES MEDICAS	865	181	1,049	826	2,921
- Cardiología	179	0	487	103	769
- Endocrinología	38	0	36	51	125
- Gastroenterología	105	6	122	46	279
- Hematología Clínica	0	0	31	111	142
- Infectología	33	81	35	0	149
- Nefrología	27	81	26	0	134
- Neumología	57	8	53	42	160
- Neurología	73	1	38	11	123
- Psicología	87	4	33	0	124
- Psiquiatría	24	0	12	0	36
- Tratamiento del Dolor	242	0	176	462	880
ONCOLOGIA PEDIATRICA	1,082	15	43	0	1,140
EMERGENCIA	486	0	353	0	839
DIRECCION DE RADIOTERAPIA	1,994	1	417	20	2,432
RADIOTERAPIA	1,994	1	417	20	2,432
DETECCION Y DIAGNOSTICO	0	0	181	479	660

INDICADORES DE CONSULTA EXTERNA - ATENDIDOS Y ATENCIONES

ENERO - 2010

DEPARTAMENTOS MEDICOS	1era. Consulta	Atenciones	%	Concentración	Rendimiento Hora Médico
TOTAL - INEN	16,204	22,085	73.4	1.4	2.9
DIRECCION DE CIRUGIA	7,322	9,862	74.2	1.3	-
ABDOMEN	821	964	85.2	1.2	2.9
CABEZA Y CUELLO	1,261	1,451	86.9	1.2	-
- Cabeza y Cuello	859	951	90.3	1.1	2.8
- Oftalmología	120	141	85.1	1.2	2.7
- Odontología	282	359	78.6	1.3	2.4
ESPECIALIDADES QUIRURGICAS	336	516	65.1	1.5	-
- Cirugía Plástica y Reconstructiva	132	204	64.7	1.5	1.0
- Ortopedia Oncológica	204	312	65.4	1.5	2.2
GINECOLOGIA	1,861	2,626	70.9	1.4	6.6
NEURO-ONCOLOGIA	256	355	72.1	1.4	2.5
SENOS Y TUMORES MIXTOS	1,519	2,045	74.3	1.3	3.9
TORAX	265	445	59.6	1.7	2.3
UROLOGIA	1,003	1,460	68.7	1.5	5.1
DIRECCION DE MEDICINA	7,084	9,131	77.6	1.3	-
ONCOLOGIA MEDICA	3,264	4,231	77.1	1.3	4.7
ESPECIALIDADES MEDICAS	2,327	2,921	79.7	1.3	-
- Cardiología	729	769	94.8	1.1	2.6
- Endocrinología	113	125	90.4	1.1	3.1
- Gastroenterología	269	279	96.4	1.0	1.0
- Hematología Clínica	106	142	74.6	1.3	1.8
- Infectología	131	149	87.9	1.1	3.4
- Nefrología	116	134	86.6	1.2	2.8
- Neumología	134	160	83.8	1.2	1.7
- Neurología	119	123	96.7	1.0	1.3
- Psicología	74	124	59.7	1.7	0.8
- Psiquiatría	33	36	91.7	1.1	0.8
- Tratamiento del Dolor	503	880	57.2	1.7	4.4
ONCOLOGIA PEDIATRICA	825	1,140	72.4	1.4	3.0
EMERGENCIA	668	839	79.6	1.3	0.21
DIRECCION DE RADIOTERAPIA	1,315	2,432	54.1	1.8	-
RADIOTERAPIA	1,315	2,432	54.1	1.8	3.4
DETECCION Y DIAGNOSTICO	483	660	73.2	1.4	-
DETECCION Y DIAGNOSTICO	483	660	73.2	1.4	3.4

II.- INDICADORES DE CONSULTA EXTERNA

ENERO - 2010

1.- INDICADORES POR DEPARTAMENTO MEDICO	% Del Total Consult.Externa	C.Repetidas / C.Primer a Vez Continuos	Sucesivas / Nuevos Reing. + Contin.	Promedio Mensual de Consultas x Consultorio	Promedio Diario de Consultas x Consultorio
Unidad de Medida	%	Nuevos + Reing.	Nuevos	Nro.Consultorios	Nro.Consultorios x día
TOTAL	100.0	0.36	4.64	-	-
DIRECCION DE CIRUGIA	44.65	0.35	5.64	-	-
ABDOMEN	4.36	0.17	2.89	120.5	10.04
CABEZA Y CUELLO	6.57	0.15	4.60	-	-
- Cabeza y Cuello	4.31	0.11	4.14	118.9	9.91
- Oftalmología	0.64	0.18	3.15	141.0	10.85
- Odontología	1.63	0.27	7.98	179.5	-
ESPECIALIDADES QUIRURGICAS	2.34	0.54	4.01	-	-
- Cirugía Plástica y Reconstructiva	0.92	0.55	3.53	102.0	6.00
- Ortopedia Oncológica	1.41	0.53	4.38	156.0	13.00
GINECOLOGIA	11.89	0.41	8.18	291.8	14.59
NEUROCIRUGIA	1.61	0.39	4.30	177.5	14.79
MAMAS Y TEJIDOS BLANDOS	9.26	0.35	7.05	255.6	21.30
TORAX	2.01	0.68	3.59	148.3	12.36
UROLOGIA	6.61	0.46	7.49	365.0	30.42
DIRECCION DE MEDICINA	41.34	0.29	3.98	-	-
ONCOLOGIA MEDICA	19.16	0.30	10.02	423.10	16.9
ESPECIALIDADES MEDICAS	13.23	0.26	1.78	-	-
- Cardiología	3.48	0.05	0.58	384.5	15.38
- Endocrinología	0.57	0.11	2.47	62.5	6.25
- Gastroenterología	1.26	0.04	1.29	139.5	6.07
- Hematología Clínica	0.64	0.34	3.58	142.0	7.10
- Infectología	0.67	0.14	3.26	149.0	13.55
- Nefrología	0.61	0.16	4.15	134.0	11.17
- Neumología	0.72	0.19	2.02	160.0	13.33
- Neurología	0.56	0.03	2.24	123.0	10.25
- Psicología	0.56	0.68	2.76	124.0	6.20
- Psiquiatría	0.16	0.09	2.00	36.0	3.00
- Tratamiento del Dolor	3.98	0.75	4.00	880.0	35.20
ONCOLOGIA PEDIATRICA	5.16	0.38	25.51	285.00	11.9
EMERGENCIA	3.80	0.26	1.35	839.0	33.56
DIRECCION DE RADIOTERAPIA	11.01	0.85	4.83	-	-
RADIOTERAPIA	11.01	0.85	4.83	405.3	20.27
DETECCION Y DIAGNOSTICO	2.99	0.37	2.65	-	-
DETECCION Y DIAGNOSTICO	2.99	0.37	2.65	94.3	3.93

CONSULTA EMERGENCIA	Consul. Emerg.	0.03
	T.Cons.Ext-Emerg	

2.- INDICADORES POR GRUPO DE EDAD Y SEXO		% Del Total Consult.Externa	C.Repetidas por C.Primer a Vez	Sucesivas / Nuevos Reingr. + Contin.
Grupo de Edad	Sexo	%	Consul. Repet. Consulta P.Vez	Nuevos
TOTAL	TOTAL	100.00	0.36	4.64
	Masc	30.02	0.37	4.19
	Fem	69.98	0.36	4.86
[0 - 14]	Total	7.63	0.37	7.47
	Masc	4.31	0.39	7.90
	Fem	3.32	0.35	6.98
[15 - 19]	Total	2.54	0.33	4.92
	Masc	1.35	0.35	4.64
	Fem	1.19	0.32	5.26
[20 - 34]	Total	9.81	0.37	4.58
	Masc	3.75	0.39	4.38
	Fem	6.06	0.35	4.72
[35 - 44]	Total	14.49	0.38	4.67
	Masc	2.14	0.32	4.43
	Fem	12.36	0.39	4.71
[45 - 64]	Total	41.24	0.36	4.91
	Masc	8.32	0.37	4.02
	Fem	32.92	0.36	5.19
[≥ 65]	Total	24.28	0.35	3.75
	Masc	10.16	0.37	3.39
	Fem	14.13	0.34	4.05

3.- BASE DE DATOS CONSULTA EXTERNA
ENERO - 2010

CONSULTA EXTERNA								
DEPARTAMENTOS MEDICOS	Consultas Nuevos	Consultas Reingresos	Consultas Continuadores o Repetidas	TOTAL (N+R+C)	Consultas por Primera vez (Nuevos+Reingr)	Consultas Sucesivas (Reingr+Contin)	Nro. Consultorios	Días Atendidos
TOTAL	3,917	12,287	5,881	22,085	16,204	18,168	-	-
DIRECCION DE CIRUGIA	1,486	5,836	2,540	9,862	7,322	8,376	-	-
ABDOMEN	248	573	143	964	821	716	8	12
CABEZA Y CUELLO	259	1,002	190	1,451	1,261	1,192	-	-
- Cabeza y Cuello	185	674	92	951	859	766	8	12
- Oftalmología	34	86	21	141	120	107	1	13
- Odontología	40	242	77	359	282	319	2	-
ESPECIALIDADES QUIRURGICAS	103	233	180	516	336	413	-	-
- Cirugía Plástica y Reconstructiva	45	87	72	204	132	159	2	17
- Ortopedia Oncológica	58	146	108	312	204	254	2	12
GINECOLOGIA	286	1,575	765	2,626	1,861	2,340	9	20
NEUROCIRUGIA	67	189	99	355	256	288	2	12
MAMAS Y TEJIDOS BLANDOS	254	1,265	526	2,045	1,519	1,791	8	12
TORAX	97	168	180	445	265	348	3	12
UROLOGIA	172	831	457	1,460	1,003	1,288	4	12
DIRECCION DE MEDICINA	1,833	5,251	2,047	9,131	7,084	7,298	-	-
ONCOLOGIA MEDICA	384	2,880	967	4,231	3,264	3,847	10	25
ESPECIALIDADES MEDICAS	1,049	1,278	594	2,921	2,327	1,872	-	-
- Cardiología	487	242	40	769	729	282	2	25
- Endocrinología	36	77	12	125	113	89	2	10
- Gastroenterología	122	147	10	279	269	157	2	23
- Hematología Clínica	31	75	36	142	106	111	1	20
- Infectología	35	96	18	149	131	114	1	11
- Nefrología	26	90	18	134	116	108	1	12
- Neumología	53	81	26	160	134	107	1	12
- Neurología	38	81	4	123	119	85	1	12
- Psicología	33	41	50	124	74	91	1	20
- Psiquiatría	12	21	3	36	33	24	1	12
- Tratamiento del Dolor	176	327	377	880	503	704	1	25
ONCOLOGIA PEDIATRICA	43	782	315	1,140	825	1,097	4	24
EMERGENCIA	357	311	171	839	668	482	1	25
DIRECCION DE RADIOTERAPIA	417	898	1,117	2,432	1,315	2,015	-	-
RADIOTERAPIA	417	898	1,117	2,432	1,315	2,015	6	20
DETECCION Y DIAGNOSTICO	181	302	177	660	483	479	-	-
DETECCION Y DIAGNOSTICO	181	302	177	660	483	479	7	24

CONSULTA EXTERNA	Nº PACIENTES	11,602
	QUE GENERARON	
	LA CONSULTA	

3.- BASE DE DATOS CONSULTA EXTERNA							
Grupo de Edad	Sexo	Consultas Nuevos	Consultas Reingresos	Consultas Continuadores o Repetidas	TOTAL (N+R+C)	Consultas por Primera Vez (Nuevos+Reingr)	Consultas Sucesivas (Reing+Cont)
TOTAL	TOTAL	3,917	12,287	5,881	22,085	16,204	18,168
	Masc	1,278	3,556	1,797	6,631	4,834	5,353
	Fem	2,639	8,731	4,084	15,454	11,370	12,815
[0 - 14]	Total	199	1,028	459	1,686	1,227	1,487
	Masc	107	578	267	952	685	845
	Fem	92	450	192	734	542	642
[15 - 19]	Total	95	327	140	562	422	467
	Masc	53	169	77	299	222	246
	Fem	42	158	63	263	200	221
[20 - 34]	Total	388	1,198	580	2,166	1,586	1,778
	Masc	154	442	232	828	596	674
	Fem	234	756	348	1,338	990	1,104
[35 - 44]	Total	565	1,762	874	3,201	2,327	2,636
	Masc	87	271	114	472	358	385
	Fem	478	1,491	760	2,729	1,969	2,251
[45 - 64]	Total	1,541	5,140	2,426	9,107	6,681	7,566
	Masc	366	973	498	1,837	1,339	1,471
	Fem	1,175	4,167	1,928	7,270	5,342	6,095
[≥ 65]	Total	1,129	2,832	1,402	5,363	3,961	4,234
	Masc	511	1,123	609	2,243	1,634	1,732
	Fem	618	1,709	793	3,120	2,327	2,502

5.- INDICADORES DE CONSULTA EXTERNA POR DEPARTAMENTO MEDICO Y SEXO
ENERO - 2010

INDICADORES		% Del Total Consult.Externa	C.Repetidas por C.Primer Vez	Sucesivas / Nuevos
Unidad de Medida	Sexo	%	Consul. Repet. Consulta P.Vez	Reingr. + Contin. Nuevos
TOTAL	TOTAL	100.00	0.36	4.64
	Masc	30.02	0.37	4.19
	Fem	69.98	0.36	4.86
ABDOMEN	Total	4.36	0.17	2.89
	Masc	1.71	0.17	2.73
	Fem	2.66	0.18	2.99
CABEZA Y CUELLO	Total	6.57	0.15	4.60
	Masc	2.50	0.16	4.42
	Fem.	4.07	0.15	4.72
- Cabeza y Cuello	Total	4.31	0.11	4.14
	Masc	1.48	0.11	3.54
	Fem	2.83	0.11	4.52
- Oftalmología	Total	0.64	0.18	3.15
	Masc	0.26	0.16	4.70
	Fem	0.38	0.18	2.50
- Odontología	Total	1.63	0.27	7.98
	Masc	0.77	0.26	7.45
	Fem	0.86	0.28	8.50
ESPECIALIDADES QUIRURGICAS	Total	2.34	0.54	4.01
	Masc	0.95	0.62	4.12
	Fem	1.39	0.49	3.94
- Cirugía Plástica y Reconstructiva	Total	0.92	0.55	3.53
	Masc	0.32	0.65	2.94
	Fem	0.60	0.49	3.93
- Ortopedia Oncológica	Total	1.41	0.53	4.38
	Masc	0.63	0.60	5.04
	Fem	0.78	0.48	3.94
GINECOLOGÍA	Total	11.89	0.41	8.18
	Masc	0.00	0.00	0.00
	Fem	11.89	0.41	8.18
NEUROCIURUGIA	Total	1.61	0.39	4.30
	Masc	0.75	0.37	3.88
	Fem	0.86	0.40	4.73
MAMAS Y TEJIDOS BLANDOS	Total	9.26	0.35	7.05
	Masc	0.89	0.53	5.35
	Fem	8.37	0.33	7.29
TÓRAX	Total	2.01	0.68	3.59
	Masc	0.91	0.67	3.76
	Fem	1.11	0.69	3.45
UROLOGÍA	Total	6.61	0.46	7.49
	Masc	5.49	0.46	8.04
	Fem	1.12	0.45	5.53
ONCOLOGIA MEDICA	Total	19.16	0.30	10.02
	Masc	5.26	0.30	8.36
	Fem	13.90	0.30	10.81
ESPECIALIDADES MEDICAS	Total	13.23	0.26	1.78
	Masc	4.46	0.28	1.58
	Fem	8.76	0.24	1.90
- Cardiología	Total	3.48	0.05	0.58
	Masc	1.23	0.08	0.50
	Fem	2.25	0.04	0.63
- Endocrinología	Total	0.57	0.11	2.47
	Masc	0.07	0.07	1.50
	Fem	0.50	0.11	2.67
- Gastroenterología	Total	1.26	0.04	1.29
	Masc	0.41	0.02	0.76
	Fem	0.86	0.04	1.66
- Hematología Especial	Total	0.64	0.34	3.58
	Masc	0.20	0.32	2.75
	Fem	0.44	0.35	4.11
- Infectología	Total	0.67	0.14	3.26
	Masc	0.27	0.11	2.69
	Fem	0.41	0.15	3.74
- Nefrología	Total	0.61	0.16	4.15
	Masc	0.27	0.15	3.62
	Fem	0.34	0.16	4.69
- Neumología	Total	0.72	0.19	2.02
	Masc	0.17	0.15	1.53
	Fem	0.55	0.21	2.21
- Neurología	Total	0.56	0.03	2.24
	Masc	0.16	0.03	1.77
	Fem	0.39	0.04	2.48
- Psicología	Total	0.56	0.68	2.76
	Masc	0.19	0.58	2.15
	Fem	0.38	0.73	3.15
- Psiquiatría	Total	0.16	0.09	2.00
	Masc	0.02	0.00	0.67
	Fem	0.14	0.11	2.44
- Tratamiento del Dolor	Total	3.98	0.75	4.00
	Masc	1.48	0.80	4.53
	Fem	2.51	0.72	3.74
ONCOLOGIA PEDIATRICA	Total	5.16	0.38	25.51
	Masc	2.91	0.38	25.75
	Fem	2.25	0.38	25.21
EMERGENCIA	Total	3.80	0.26	1.35
	Masc	1.41	0.31	1.29
	Fem	2.39	0.23	1.39
RADIOTERAPIA	Total	11.01	0.85	4.83
	Masc	2.61	0.93	4.28
	Fem	8.40	0.82	5.03
DETECCION Y DIAGNOSTICO	Total	2.99	0.37	2.65
	Masc	0.18	0.18	1.22
	Fem	2.81	0.38	2.80

**6.- BASE DE DATOS CONSULTA EXTERNA
ENERO - 2010**

DEPARTAMENTOS MEDICOS	Sexo	Consultas Nuevos	Consultas Reingresos	Consultas Continuadores ó Repetidas	TOTAL (N+R+C)	Consultas Por Primera vez (Nuevos+Reingr.)	Consultas Sucesivas (Reingr+Cont.)
TOTAL	TOTAL	3,917	12,287	5,881	22,085	16,204	18,168
	Masc	1,278	3,556	1,797	6,631	4,834	5,353
	Fem	2,639	8,731	4,084	15,454	11,370	12,815
ABDOMEN	Total	248	573	143	964	821	716
	Masc	101	222	54	377	323	276
	Fem	147	351	89	587	498	440
CABEZA Y CUELLO	Total	259	1,002	190	1,451	1,261	1,192
	Masc	102	376	75	553	478	451
	Fem	157	626	115	898	783	741
- Cabeza y Cuello	Total	185	674	92	951	859	766
	Masc	72	223	32	327	295	255
	Fem	113	451	60	624	564	511
- Oftalmología	Total	34	86	21	141	120	107
	Masc	10	39	8	57	49	47
	Fem	24	47	13	84	71	60
- Odontología	Total	40	242	77	359	282	319
	Masc	20	114	35	169	134	149
	Fem	20	128	42	190	148	170
ESPECIALIDADES QUIRURGICAS	Total	103	233	180	516	336	413
	Masc	41	89	80	210	130	169
	Fem	62	144	100	306	206	244
- Cirugía Plástica y Reconstructiva	Total	45	87	72	204	132	159
	Masc	18	25	28	71	43	53
	Fem	27	62	44	133	89	106
- Ortopedia Oncológica	Total	58	146	108	312	204	254
	Masc	23	64	52	139	87	116
	Fem	35	82	56	173	117	138
GINECOLOGÍA	Total	286	1,575	765	2,626	1,861	2,340
	Masc	0	0	0	0	0	0
	Fem	286	1,575	765	2,626	1,861	2,340
NEUROCIRUGIA	Total	67	189	99	355	256	288
	Masc	34	87	45	166	121	132
	Fem	33	102	54	189	135	156
MAMAS Y TEJIDOS BLANDOS	Total	254	1,265	526	2,045	1,519	1,791
	Masc	31	98	68	197	129	166
	Fem	223	1,167	458	1,848	1,390	1,625
TÓRAX	Total	97	168	180	445	265	348
	Masc	42	78	80	200	120	158
	Fem	55	90	100	245	145	190
UROLOGÍA	Total	172	831	457	1,460	1,003	1,288
	Masc	134	698	380	1,212	832	1,078
	Fem	38	133	77	248	171	210
ONCOLOGIA MEDICA	Total	384	2,880	967	4,231	3,264	3,847
	Masc	124	771	266	1,161	895	1,037
	Fem	260	2,109	701	3,070	2,369	2,810
ESPECIALIDADES MEDICAS	Total	1,049	1,278	594	2,921	2,327	1,872
	Masc	382	390	214	986	772	604
	Fem	667	888	380	1,935	1,555	1,268
- Cardiología	Total	487	242	40	769	729	282
	Masc	181	70	20	271	251	90
	Fem	306	172	20	498	478	192
- Endocrinología	Total	36	77	12	125	113	89
	Masc	6	8	1	15	14	9
	Fem	30	69	11	110	99	80
- Gastroenterología	Total	122	147	10	279	269	157
	Masc	51	37	2	90	88	39
	Fem	71	110	8	189	181	118
- Hematología Especial	Total	31	75	36	142	106	111
	Masc	12	22	11	45	34	33
	Fem	19	53	25	97	72	78
- Infectología	Total	35	96	18	149	131	114
	Masc	16	37	6	59	53	43
	Fem	19	59	12	90	78	71
- Nefrología	Total	26	90	18	134	116	108
	Masc	13	39	8	60	52	47
	Fem	13	51	10	74	64	61
- Neumología	Total	53	81	26	160	134	107
	Masc	15	18	5	38	33	23
	Fem	38	63	21	122	101	84
- Neurología	Total	38	81	4	123	119	85
	Masc	13	22	1	36	35	23
	Fem	25	59	3	87	84	62
- Psicología	Total	33	41	50	124	74	91
	Masc	13	13	15	41	26	28
	Fem	20	28	35	83	48	63
- Psiquiatría	Total	12	21	3	36	33	24
	Masc	3	2	0	5	5	2
	Fem	9	19	3	31	28	22
- Tratamiento del Dolor	Total	176	327	377	880	503	704
	Masc	59	122	145	326	181	267
	Fem	117	205	232	554	322	437
ONCOLOGIA PEDIATRICA	Total	43	782	315	1,140	825	1,097
	Masc	24	440	178	642	464	618
	Fem	19	342	137	498	361	479
EMERGENCIA	Total	357	311	171	839	668	482
	Masc	136	102	73	311	238	175
	Fem	221	209	98	528	430	307
RADIOTERAPIA	Total	417	898	1,117	2,432	1,315	2,015
	Masc	109	189	278	576	298	467
	Fem	308	709	839	1,856	1,017	1,548
DETECCION Y DIAGNOSTICO	Total	181	302	177	660	483	479
	Masc	18	16	6	40	34	22
	Fem	163	286	171	620	449	457

II.- INDICADORES DE CONSULTA EXTERNA

ENERO - 2010

8.- INDICADORES DE CONSULTA EXTERNA POR MEDICO

INDICADORES CONSULTA EXTERNA POR MEDICO	Nº de Consultas	Días Atendidos	Nº de Médicos	Promedio Diario Por Médico
DIRECCION DE CIRUGIA				
ABDOMEN	964	12	12	
Médicos Staff	514	12	7	
- Payet Eduardo	79	9		8.78
- Celis Juan	33	9		3.67
- Ruíz Eloy	40	7		5.71
- Berrospi Francisco	91	12		7.58
- Chávez Ivan	83	11		7.55
- Young Frank	79	8		9.88
- Luque Carlos	109	11		9.91
Médicos/Fellows	450	12	5	
- Lázaro Alexander	136	9		15.11
- Paredes Kori	66	11		6.00
- Chuquillanqui Jorge	46	11		4.18
- Aguilar Pedro	93	12		7.75
- Salvador Filadelfio	109	11		9.91
CABEZA Y CUELLO	1,451			
- Cabeza y Cuello	951	12	7	
Médicos Staff	951	12	7	
- Sánchez Pedro	75	5		15.00
- Postigo Juan	201	11		18.27
- Salas Abraham	131	11		11.91
- Torres Fernando	158	8		19.75
- Olaechea Carlos	148	11		13.45
- Gutiérrez José	52	6		8.67
- Chávez de Paz Carlos	186	11		16.91
- Oftalmología	141	13	1	
- Serpa Solón	141			10.85
- Odontología	359	19	2	
- Rivas Samantha	177	15		11.80
- Caverro Cristina	182	19		9.58
ESPECIALIDADES QUIRURGICAS	516		6	
- Cirugía Plástica y Reconstructiva	204	17	3	
- Delgado Ricardo	47	11		4.27
- López Jesús	109	13		8.38
- Chávez Miguel	48	11		4.36
- Ortopedia Oncológica	312	12	3	
- Pardo Juan Carlos	142	7		20.29
- Iberico Walter	77	12		6.42
- Salazar Darwin	93	12		7.75
GINECOLOGÍA	2,626	20	10	
Médicos Staff	1,376	20	6	
- Álvarez Manuel	121	6		20.17
- Santos Carlos	1	1		1.00
- Velarde Carlos	344	15		22.93
- Valdivia Henry	226	13		17.38
- Montoya Absalón	333	11		30.27
- López Aldo	351	16		21.94
Médicos/Fellows	1,250	20	4	
- Zevallos Albert	224	9		24.89
- Arica Dionicio	220	8		27.50
- Pelaez Carlos	248	8		31.00
- Ocón Roger	558	20		27.90
NEUROCIRUGIA	355	12	5	
Médicos Staff	355	12	5	
- Orrego Enrique	61	9		6.78
- Ojeda Luis	197	12		16.42
- Deza Pedro	90	11		8.18
- Suaña Yaqueline	5	4		1.25
- Rubio Crisogono	2	2		1.00

II.- INDICADORES DE CONSULTA EXTERNA

ENERO - 2010

8.- INDICADORES DE CONSULTA EXTERNA POR MEDICO

INDICADORES CONSULTA EXTERNA POR MEDICO	Nº de Consultas	Días Atendidos	Nº de Médicos	Promedio Diario Por Médico
DIRECCION DE CIRUGIA				
MAMAS Y TEJIDOS BLANDOS	2,045	12	13	
Médicos Staff	1,906	12	11	
- Vigil Carlos	98	12		8.17
- Velarde Raúl	126	11		11.45
- Abugattás Julio	93	9		10.33
- Cotrina José	218	12		18.17
- Garcés Milko	127	12		10.58
- De la Cruz Miguel	191	12		15.92
- León Mauricio	176	12		14.67
- Calderón Gabriela	210	12		17.50
- Dunstan Jorge	179	12		14.92
- Vílchez Sheyla	221	12		18.42
- Falla Martín	267	12		22.25
Médicos/Fellows	139	12	2	
- Tapia José	119	12		9.92
- Carrasco Marcia	20	9		2.22
TÓRAX	445	12	5	
Médicos Staff	445	12	5	
- Amorín Edgar	156	12		13.00
- Rojas Víctor	59	7		8.43
- De la Guerra Alberto	179	11		16.27
- Bracamonte Luis	3	3		1.00
- Rivera Julio	48	9		5.33
UROLOGÍA	1,460	12	8	
Médicos Staff	1,106	12	6	
- Morante Carlos	126	12		10.50
- Pow Sang Mariela	278	12		23.17
- Meza Luis	99	6		16.50
- Destefano Víctor	195	12		16.25
- Quiroa Fernando	178	12		14.83
- Franco Enrique	230	12		19.17
Médicos/Fellows	354	12	2	
- Cohaila Luis	232	12		19.33
- Gonzales Johnny	122	12		10.17
DIRECCION DE MEDICINA				
ONCOLOGIA MEDICA	4,231	25	16	
Médicos Staff	2,675	25	11	
- Más Luis	386	23		16.78
- Casanova Luis	289	19		15.21
- Gómez Henry	414	21		19.71
- Samanez César	9	5		1.80
- Neciosup Silvia	503	21		23.95
- Vidaurre Tatiana	187	20		9.35
- Montenegro Paola	277	20		13.85
- Suazo Fernando	269	19		14.16
- Quintana Shirley	23	7		3.29
- Olivera Mivael	317	21		15.10
- Revilla José	1	1		1.00
Médicos Residentes	1,556	25	5	
- Calderón Mónica	307	24		12.79
- Villena Marco	586	24		24.42
- Schwarz Luis	632	25		25.28
- Núñez José	8	2		4.00
- Acevedo Carmen	23	5		4.60
ESPECIALIDADES MEDICAS	2,921		22	-
- Cardiología	769	25	3	
- Ruíz Enrique	352	19		18.53
- Ayala Leonor	349	22		15.86
- Burgos Jorge	68	8		8.50

II.- INDICADORES DE CONSULTA EXTERNA

ENERO - 2010

8.- INDICADORES DE CONSULTA EXTERNA POR MEDICO

INDICADORES CONSULTA EXTERNA POR MEDICO	Nº de Consultas	Días Atendidos	Nº de Médicos	Promedio Diario Por Médico
DIRECCION DE MEDICINA				
ESPECIALIDADES MEDICAS ...				
- Endocrinología	125	10	2	
- Calderón Rolando	54	4		13.50
- Rodríguez Rosario	71	6		11.83
- Gastroenterología	279	23	3	
- Barreda Fernando	101	8		12.63
- Combe Juan	85	10		8.50
- Landeo Italo	93	15		6.20
- Hematología Clínica	142	20	1	
- Argumanis Luis	142			7.10
- Infectología	149	11	3	
- Cuéllar Luis	101	5		20.20
- Castillo Luis	47	6		7.83
- López Marga	1	1		1.00
- Nefrología	134	12	1	
- López Marga	134			11.17
- Neumología	160	12	2	
- Saavedra Carlos	108	10		10.80
- Gutarra Katherine	52	4		13.00
- Neurología	123	12	2	
- Vidal Oscar	64	8		8.00
- Arbaiza Daniel	59	5		11.80
- Psicología	124	20	2	
- Galarza Giovanna	49	16		3.06
- Arguelles Rosa	75	20		3.75
- Psiquiatría	36	12	1	
- Lozada Hugo	36			3.00
- Medicina Paliativa y Tto. Dolor	880	25	2	
- Otoya Miguel	339	14		24.21
- Díaz Gloria	541	23		23.52
ONCOLOGIA PEDIATRICA	1,140	24	5	
Médicos Staff	898	24	4	
- Pérez Clara	281	17		16.53
- Wachtel Antonio	144	16		9.00
- Marcial Julio	296	21		14.10
- García Juan Luis	177	16		11.06
Médicos Residentes	242	24	1	
- Maradiegue Essy	242	15		16.13
EMERGENCIA	839	25	40	-
- Argumanis Luis	1	1		1.00
- Barreda Fernando	1	1		1.00
- Belzusarri Odorico	1	1		1.00
- Breña Hugo	60	12		5.00
- Calderón Mónica	9	4		2.25
- Calmet Wilder	70	13		5.38
- Campos Luis	1	1		1.00
- Carrasco Marcia	2	1		2.00
- Chuquillanqui Jorge	17	10		1.70
- Cohaila Luis	1	1		1.00
- Concepción William	64	8		8.00
- Dammert Roberto	125	19		6.58
- Deza Enrique	3	3		1.00
- Fernández Juan	1	1		1.00
- Franco Enrique	1	1		1.00
- Fuentes Hugo	27	5		5.40
- Gonzales Johnny	1	1		1.00
- Gutiérrez José	1	1		1.00
- Loayza Edgar	79	10		7.90
- López Lourdes	21	6		3.50
- Maradiegue Essy	6	4		1.50

II.- INDICADORES DE CONSULTA EXTERNA

ENERO - 2010

8.- INDICADORES DE CONSULTA EXTERNA POR MEDICO

INDICADORES CONSULTA EXTERNA POR MEDICO	Nº de Consultas	Días Atendidos	Nº de Médicos	Promedio Diario Por Médico
DIRECCION DE MEDICINA				
EMERGENCIA...				
- Marcial Julio	9	6		1.50
- Más Luis	1	1		1.00
- Ocón Roger	13	11		1.18
- Ojeda Luis	3	2		1.50
- Olivera Mivael	4	4		1.00
- Otoy Miguel	2	2		1.00
- Pérez Clara	2	1		2.00
- Rodríguez César	7	4		1.75
- Rosado Manuel	74	14		5.29
- Rubio Crisogono	2	2		1.00
- Salvador Filadelfio	1	1		1.00
- Schwarz Luis	12	3		4.00
- Suaña Yaqueline	1	1		1.00
- Tejada Hermes	168	21		8.00
- Torres Fernando	1	1		1.00
- Vásquez Jule	26	7		3.71
- Vidaurre Tatiana	1	1		1.00
- Villena Marco	17	5		3.40
- Vizcarra Bernardo	3	3		1.00
DIRECCION DE RADIOTERAPIA				
RADIOTERAPIA	2,432	20	18	
Médicos Staff	1,002	20	10	
- Pinillos Luis	15	6		2.50
- Moscol Jorge	8	5		1.60
- Heredia Adela	130	16		8.13
- Sarria Gustavo	92	14		6.57
- Marquina Juan	224	17		13.18
- Lachos Alberto	202	17		11.88
- Vizcarra Bernardo	272	19		14.32
- Paliza Aldo	59	8		7.38
Médicos Residentes	1,430	20	8	
- Cárdenas Herbert	69	10		6.90
- Lama Anni	37	12		3.08
- Cutipa Betzabé	86	10		8.60
- Ballón Karinthia	9	6		1.50
- Arens María	483	20		24.15
- Belzusarri Odorico	213	20		10.65
- Mendoza Paola	305	20		15.25
- Fernández Juan José	228	20		11.40
DETECCION Y DIAGNOSTICO	660	24	3	-
- Rubiños Jorge	3	1		3.00
- Manrique Javier	154	12		12.83
- Horna Jorge	503	24		20.96

II.- INDICADORES DE CONSULTA EXTERNA

ENERO - 2010

8.- INDICADORES DE COLPOSCOPIAS POR MEDICO

INDICADORES DE COLPOSCOPIAS POR MEDICO	Nº de Exámenes	Días Atendidos	Nº de Médicos	Promedio Diario Por Médico
Departamentos Médicos	220	-	9	-
GINECOLOGÍA	65	19	6	3.42
- Alvarez Manuel	12	3		4.00
- Santos Carlos	1	1		1.00
- Velarde Carlos	8	4		2.00
- Valdivia Henry	19	8		2.38
- Montoya Absalón	7	5		1.40
- López Aldo	18	11		1.64
DETECCIÓN Y DIAGNOSTICO	155	25	3	6.20
- Rubiños Jorge	3	1		3.00
- Manrique Javier	54	9		6.00
- Horna Jorge	98	25		3.92

8.- INDICADORES DE PROCEDIMIENTOS ESPECIALES POR MEDICO

Nº DE ATENDIDOS POR MEDICO	Nº Atendidos	Días Atendidos	Nº de Médicos	Promedio Diario
PROCEDIMIENTOS ESPECIALES	475	20	7	23.75
MEDICINA	246	20	4	12.30
- Casanova Luis	1	1		1.00
- Neciosup Silvia	1	1		1.00
- Calderón Mónica	242	20		12.10
- Acevedo Carmen	2	2		1.00
PEDIATRIA	229	20	3	11.45
- Wachtel Antonio	106	11		9.64
- García Juan Luis	66	7		9.43
- Maradiegue Essy	57	5		11.40

INDICADORES DE PROCEDIMIENTOS Y APLICACIONES

ENERO - 2010

DIRECCION DE CIRUGIA		Cantidad	Días Atendidos	Promedio
CABEZA Y CUELLO				
ODONTOLOGIA	Procedimiento	359	19	18.9
- Instalac.Obturador Palatino		13	9	1.4
- Control Protético Obtur. Palatino		39	15	2.6
- Instalac.Obturador Definitivo Dentado		1	1	1.0
- Exodoncia		18	9	2.0
- Registro Protético Intermaxilar		42	15	2.8
- Instalac.Protésis ocular der/izq.		2	2	1.0
- Registro Protético Ocular der/izq.		13	5	2.6
- Retiro puntos post-ex/curac.post op.		2	2	1.0
- Evaluación Pre-operatoria		46	16	2.9
- Otros Procedimientos		58	18	3.2
- Profilaxis		7	6	1.2
- Topicación con flour-gel		2	2	1.0
- Aplicación de Sellantes		79	14	5.6
- Curación Temporal		8	7	1.1
- Curación Definitiva		29	12	2.4
GINECOLOGIA/DETEC.DIAGNOSTICO	Colposcopia	-	-	-
- Ginecología		65	19	3.4
- Detección y Diagnóstico		98	25	3.9
DIRECCION DE MEDICINA	Procedimiento	Total	Días Atendidos	Promedio
ESPECIALIDADES MEDICAS				
CARDIOLOGÍA	Procedimiento	1,657	25	66.3
- Riesgo Quirúrgico		582	25	23.3
- Electrocardiograma		448	25	17.9
- Espirometría		399	25	16.0
- Evaluación		90	24	3.8
- Re-evaluación		17	11	1.5
- Ecocardiograma		48	19	2.5
- Control		73	20	3.7
DIRECCION DE RADIOTERAPIA	Atenc/Pac	Total	Días Atendidos	Promedio
Tele terapia	Atenciones	6,380	30	212.7
- Mevatron 6 MeV (AL)		1,991	30	66.4
- Clinac		1,688	30	56.3
- Equinox I Co. 60		1,329	30	44.3
- Equinox II Co. 60		1,372	30	45.7
Braquiterapia	Pacientes	202	20	10.1
- Baja Tasa de Dosis		24	20	1.2
- Alta Tasa de Dosis		178	20	8.9
Procesos de Planificación	Pacientes			
- Verificación Rx.		107	20	5.4
- Simulador II Rx.		260	20	13.0
- Planificación y Contorno		200	20	10.0
- Máscaras Inmovilizadoras		80	20	4.0
Irradiación	Unidades			
- Plaquetas		528	20	26.4
- Glóbulos Rojos		120	20	6.0

- Mevatron: Lunes a Domingo, turnos mañana, tarde y noche
- Clinac, Equinox I y II: Lunes a Domingo, turnos mañana y tarde
- Primus: Inoperativo.
- El Dorado: Inoperativo.

INDICADORES DE PROCEDIMIENTOS Y APLICACIONES

ENERO - 2010

MEDICINA	Proc/Aplic	Cantidad	Días Atendidos	Promedio
Procedimientos Especiales	Procedimiento	319	20	16.0
- Médula Ósea		175	20	8.8
- Punción Lumbar		75	18	4.2
- Biopsia de Hueso		69	19	3.6
- Grupo de Edad		319	20	16.0
10 - 14 años		5	5	1.0
15 - 19 años		51	20	2.6
20 - 34 años		81	18	4.5
35 - 44 años		36	17	2.1
45 - 64 años		86	19	4.5
Mayores de 65 años		60	16	3.8
Quimioterapia	Aplicaciones	2,693	25	107.72
- Bolo		108	23	4.7
- Infusión		2,585	25	103.4
- Grupo de Edad		2,693	25	107.72
10 - 14 años		6	6	1.0
15 - 19 años		142	25	5.7
20 - 34 años		380	25	15.2
35 - 44 años		539	25	21.6
45 - 64 años		1,236	25	49.4
Mayores de 65 años		390	25	15.6
PEDIATRIA	Proc/Aplic	Cantidad	Días Atendidos	Promedio
Procedimientos Especiales	Procedimiento	406	20	20.3
- Médula Ósea		198	20	9.9
- Punción Lumbar		208	20	10.4
- Grupo de Edad		406	20	20.3
01 - 04 años		107	20	5.4
05 - 09 años		154	20	7.7
10 - 14 años		130	19	6.8
Mayores de 15 años		15	6	2.5
Quimioterapia	Aplicaciones	1,265	23	55.0
- Bolo		414	22	18.8
- Infusión		281	22	12.8
- Infusión-Bolo		224	22	10.2
- Intratecal		230	20	11.5
- Intramuscular		116	22	5.3
- Grupo de Edad		1,265	23	55.0
01 - 04 años		382	23	16.6
05 - 09 años		434	23	18.9
10 - 14 años		424	23	18.4
Mayores de 15 años		25	13	1.9

IV.- INDICADORES DE LABORATORIO

ENERO - 2010

1.- INDICADORES DE LABORATORIO POR DEPARTAMENTOS MEDICOS

INDICADORES	Consulta Externa		Hospitalización		Total
	Ordenes	Prueb.Realizadas	Ordenes	Prueb.Realizadas	Prueb./ Ordenes
Unidad de Medida	Nº Ordenes	Nº Prueb.Realiz.	Nº Ordenes	Nº Prueb.Realiz.	Nº Prueb.Realiz.
	----- Nº Cons.Exter	Nº Ordenes	Nº Egresos	Nº Ordenes	Nº Ordenes
TOTAL	0.68	2.39	7.14	3.62	2.76
DIRECCION DE CIRUGIA Y MEDICINA	0.71	2.51	7.11	3.64	2.87
DIRECCION DE CIRUGIA	0.19	3.01	2.53	3.13	3.06
ABDOMEN	0.46	3.58	5.45	3.57	3.58
CABEZA Y CUELLO	0.18	3.11	1.34	3.25	3.15
ESPECIALIDADES QUIRURGICAS	0.10	3.28	0.63	5.25	3.65
GINECOLOGÍA	0.12	2.50	1.13	2.59	2.52
NEUROCIRUGIA	0.17	3.41	1.61	2.11	2.70
MAMAS Y TEJIDOS BLANDOS	0.09	3.15	1.17	3.22	3.18
TÓRAX	0.34	2.76	2.89	2.74	2.75
UROLOGÍA	0.30	2.68	2.78	2.53	2.64
PRIVADOS CIRUGIA	(&)	(-)	(#)	3.17	3.17
DIRECCION DE MEDICINA	1.26	2.43	14.61	3.79	2.84
ONCOLOGIA MEDICA	2.16	2.44	14.46	3.52	2.76
ONCOLOGIA PEDIATRICA	1.63	2.55	9.89	5.44	3.43
ESPECIALIDADES MEDICAS	0.18	1.70	(#)	3.06	1.74
PRIVADOS DE MEDICINA	(&)	(-)	(#)	2.95	2.95
EMERGENCIA	(-)	(-)	(-)	(-)	(-)
DIRECCION DE RADIOTERAPIA	0.17	2.20	2.08	2.81	2.24
Radioterapia	0.17	2.20	2.08	2.81	2.24
DETECCIÓN Y DIAGNOSTICO	0.00	(-)	(#)	(-)	(-)
Detección y Diagnóstico	0.00	1.50	(#)	(-)	1.50
OTROS SERVICIOS	(&)	1.05	(#)	1.90	1.12
Banco de Sangre	(&)	1.00	(#)	(-)	(-)
Radiodiagnóstico	(&)	1.17	(#)	(-)	1.17
Patología y Patología Clínica	(&)	2.56	(#)	5.00	2.65
Otros (!)	(&)	(-)	(#)	1.87	1.87

(!) Incluye en Otros : UCI , Anestesia , Cirugía menor-Endoscopia.

(&) No prestan servicio de consulta externa.

(#) No prestan servicio de hospitalización.

(-) Las Ordenes corresponde a cada especialidad

2.- INDICADORES DE LABORATORIO POR AREA

INDICADORES	Cons.Externa	Hospitalización	Total
	Prueb./ Ordenes	Prueb./ Ordenes	Prueb./ Ordenes
Unidad de Medida	Nº Prueb.Realiz.	Nº Prueb.Realiz.	Nº Prueb.Realiz.
	----- Nº Ordenes	----- Nº Ordenes	----- Nº Ordenes
TOTAL	2.39	3.62	2.76
HEMATOLOGIA ESPECIAL	1.00	1.00	1.00
HEMATOLOGIA	1.52	2.22	1.73
BIOQUIMICA	3.48	6.17	4.25
MICROBIOLOGIA	1.11	1.60	1.35
INMUNOLOGIA	2.68	2.67	2.67

INDICADORES	Consulta Externa		Hospitalización		Total	
	Ordenes	Prueb.Realiz.	Ordenes	Prueb.Realiz.	Ordenes	Prueb.Realiz.
	%	%	%	%	%	%
TOTAL	69.7%	60.4%	30.3%	39.6%	100.0%	100.0%
HEMATOLOGIA ESPECIAL	76.2%	76.2%	23.8%	23.8%	3.4%	1.2%
HEMATOLOGIA	69.4%	60.9%	30.6%	39.1%	38.7%	24.2%
BIOQUIMICA	71.6%	58.7%	28.4%	41.3%	40.8%	62.6%
MICROBIOLOGIA	50.3%	41.2%	49.7%	58.8%	9.8%	4.8%
INMUNOLOGIA	83.9%	83.9%	16.1%	16.1%	7.3%	7.1%

3.- BASE DE DATOS - LABORATORIO

ENERO - 2010

Departamentos y/o Servicios Médicos	Consulta Externa		Hospitalización		TOTAL		Consulta Externa	Egresos
	Nº Ordenes	Nº Pruebas Realizadas	Nº Ordenes	Nº Pruebas Realizadas	Nº Ordenes	Nº Pruebas Realizadas		
TOTAL	14,949	35,801	6,493	23,474	21,442	59,275	22,085	909
DIRECCION DE CIRUGIA Y MEDICINA	13,441	33,736	6,375	23,225	19,816	56,961	18,993	896
DIRECCION DE CIRUGIA	1,912	5,753	1,409	4,406	3,321	10,159	9,862	556
ABDOMEN	445	1,595	540	1,929	985	3,524	964	99
CABEZA Y CUELLO	263	818	118	383	381	1,201	1,451	88
ESPECIALIDADES QUIRURGICAS	53	174	12	63	65	237	516	19
GINECOLOGÍA	327	816	135	350	462	1,166	2,626	119
NEUROCIRUGIA	59	201	71	150	130	351	355	44
MAMAS Y TEJIDOS BLANDOS	181	571	98	316	279	887	2,045	84
TÓRAX	152	420	101	277	253	697	445	35
UROLOGÍA	432	1,158	189	479	621	1,637	1,460	68
PRIVADOS CIRUGIA	0	0	145	459	145	459	0	0
DIRECCION DE MEDICINA	11,529	27,983	4,966	18,819	16,495	46,802	9,131	340
ONCOLOGIA MEDICA	9,152	22,368	3,716	13,088	12,868	35,456	4,231	257
ONCOLOGIA PEDIATRICA	1,855	4,728	821	4,463	2,676	9,191	1,140	83
ESPECIALIDADES MEDICAS	522	887	16	49	538	936	2,921	0
PRIVADOS DE MEDICINA	0	0	413	1,219	413	1,219	0	0
EMERGENCIA	0	0	0	0	0	0	839	0
DIRECCION DE RADIOTERAPIA	413	910	27	76	440	986	2,432	13
Radioterapia	413	910	27	76	440	986	2,432	13
DETECCIÓN Y DIAGNOSTICO	2	3	0	0	2	3	660	0
Detección y Diagnóstico	2	3	0	0	2	3	660	0
OTROS SERVICIOS	1,093	1,152	91	173	1,184	1,325	-	-
Banco de Sangre	953	953	0	0	953	953	-	-
Radiodiagnóstico	115	135	0	0	115	135	-	-
Patología y Patología Clínica	25	64	1	5	26	69	-	-
Otros (!)	0	0	90	168	90	168	-	-

Area de Laboratorio	Consulta Externa		Hospitalización		TOTAL	
	Nº Ordenes	Nº Pruebas Realizadas	Nº Ordenes	Nº Pruebas Realizadas	Nº Ordenes	Nº Pruebas Realizadas
TOTAL	14,949	35,801	6,493	23,474	21,442	59,275
HEMATOLOGIA ESPECIAL	558	558	174	174	732	732
HEMATOLOGIA	5,756	8,747	2,533	5,619	8,289	14,366
BIOQUIMICA	6,256	21,790	2,485	15,330	8,741	37,120
MICROBIOLOGIA	1,058	1,171	1,047	1,673	2,105	2,844
INMUNOLOGIA	1,321	3,535	254	678	1,575	4,213

5.- PRUEBAS REALIZADAS EN LABORATORIO

ENERO - 2010

Pruebas Realizadas	Hemat Esp	Hemat	Bioq	Microb	Inmuno	TOTAL
TOTAL	732	14,366	37,120	2,844	4,213	59,275
Acido Urico			595			595
Acido Urico en orina 24 horas			1			1
Adenosinadeaminasa (ADA)			9			9
AGA (Gases en Sangre Arterial)			316			316
Aglutinaciones simples					18	18
Albumina			2,314			2,314
Amilasa			116			116
Anaerobios				3		3
Baciloscopia BK Directo				425		425
Beta 2 microglobulina					212	212
Bilirrubina total y fraccionada			1,866			1,866
Bilirrubina directa			1,866			1,866
Bioquímico de Líquido (glucosa)			7			7
Bioquímico de Líquido (proteínas)			7			7
Bioquímica LCR (glucosa)			298			298
Bioquímica LCR (proteínas)			298			298
Brucella : Aglutinaciones en tubo					2	2
Brucella : Rosa de Bengala					1	1
Calcio Iónico			1,011			1,011
Calcio Serico Total			24			24
Carbamazepina Serica			1			1
Citomorfoloía: Médula Ósea	396					396
Citoquímica: Leucemia Aguda (LA)	33					33
Cloro			24			24
Colesterol (HDL)			173			173
Colesterol (LDL)			172			172
Colesterol (VLDL)			148			148
Colesterol Total			207			207
Coprocultivo				63		63
Coprológico Funcional				23		23
CPK - MB			20			20
Creatinina			5,454			5,454
Creatinina Fosfoquinasa (CPK)			48			48
Cultivos de Secreción Anal				163		163
Cultivos de Secreción Nasal				41		41
Cultivos de Secreción Otica				36		36
Cultivos de Secreción Oral				161		161
Cultivos de Secreción Vaginal				14		14
Cultivo de BK				21		21
Depuración Creatinina			36			36
Deshidrogenasa Láctica (DHL)			1,983			1,983
Difenihidantoina (DPH)			15			15
Dimero D. Cualitativo		2				2
Dimero D. Cuantitativo		653				653
Dosaje de Metrotexate			83			83
Electrolitos en Orina			3			3
Electrolitos Sericos (Na,K,CL)			1,985			1,985
Factor reumatoideo					2	2
Fenobarbital (FB)			3			3
Fenómeno L. E.					2	2
Fibrinógeno		743				743
Frotis de Sangre Periférica		2				2
Fosfatasa Alcalina	3		1,316			1,319
Fósforo			499			499
Gammaglutamil Transferasa			1,122			1,122
Glucosa			2,512			2,512
Gota Gruesa				2		2
Gram Directo				22		22
Hemocultivo x (3)				712		712
Hemoglobina, Hematocrito		413				413
Hemoglobina Glicosilada			28			28
Hemograma Completo (Hb,Hto,Leucocitos)		7,611				7,611

5.- PRUEBAS REALIZADAS EN LABORATORIO

ENERO - 2010

Pruebas Realizadas	Hemat Esp	Hemat	Bioq	Microb	Inmuno	Total
Hepatitis A: IgM (Anti HAV-IgM)					39	39
Hepatitis A: Total (Anti HAV-Total)					40	40
Hepatitis B: Ag. de superficie austral					1,166	1,166
Hepatitis B: Ac. Antiaustralia (AcHBs)					82	82
Hepatitis B: Ac. Anticore IgM (AcHBc IgM)					43	43
Hepatitis B: Ac. Anticore Total (AcHBe)					25	25
Hepatitis B: Ag. Epsilon (AgHBe)					27	27
Hepatitis B: Ac. Antiepsilon (AcHBe)					24	24
Hepatitis C: (Anti HCV)					160	160
Hongos				27		27
HIV 1-2, Antic.					1,000	1,000
HTLV-1, Antic.					234	234
Inmunofijación (orina/líquidos)					9	9
Inmunofijación (suero)					8	8
Inmunoglobulinas Dosaje (IgG)			43			43
Inmunoglobulinas Dosaje (IgA)			27			27
Inmunoglobulinas Dosaje (IgM)			15			15
Investig. Coccidias				2		2
Investigación de Acaros				5		5
Investig. Strongyloides (método)				13		13
LCR (Gram,Bk,KOH,Tinta China)				7		7
Líquidos o Secreciones (Gram, koh)				134		134
Magnesio			360			360
Mioglobina			2			2
Mielocultivo				7		7
Orina : Examen Completo				94		94
Orina : Sedimento		11		20		31
Parasitológico x 3				118		118
Potasio			235			235
Proteína C Reactiva					15	15
Proteínas Totales y Fraccionada			2,314			2,314
Proteinuria en orina 24 horas			19			19
Proteionograma Electroforético (Suero)					7	7
Proteionograma Electroforético (Orina/LCR)					3	3
Prueba de Embarazo					6	6
Reacción Inflamatoria en Heces				7		7
Recuento Celular y Diferencial de LCR	296	2				298
Recuento Celular de Otros Líquidos	4					4
Recuento de Leucocitos		4				4
Recuento de Linfocitos		1				1
Recuento de Plaquetas		43				43
Recuento de Reticulocitos		6				6
Reserva Alcalina (CO2)			1			1
Sangre Oculta en Heces (Thevenon)				4		4
Sífilis: Serología					1,068	1,068
Sífilis Confirmatorio					20	20
Sodio			192			192
Test Graham (Oxiurus)				3		3
Tiempo Sangría (TS)		1				1
Tiempo Parcial Tromboplastina		1,936				1,936
Tiempo Protombina (TP)		2,225				2,225
Tiempo Trombina (TT)		640				640
Transaminasa (TGO)			3,141			3,141
Transaminasa (TGP)			3,764			3,764
Triglicéridos			159			159
Troponina T.			14			14
Urea			2,274			2,274
Urocultivo				717		717
Velocidad de Sedimentac. Globular		73				73

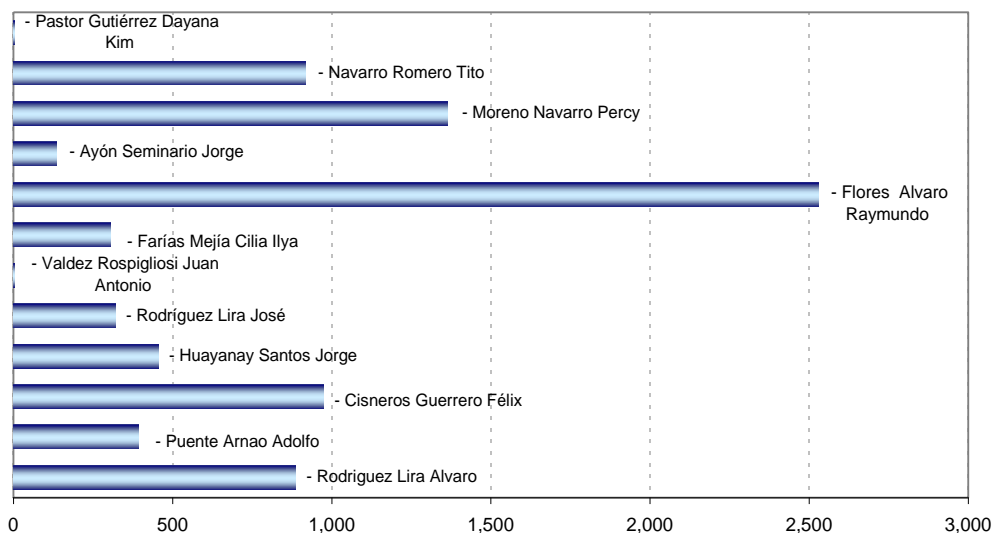
V.- INDICADORES DE RADIODIAGNÓSTICO

ENERO - 2010

1.- EXAMENES POR MÉDICO

MÉDICOS	VALIDADOS		SUPERVISADOS	
	Nº	%	Nº	%
TOTAL	8,287	100.0	8,287	100.0
Médicos Staff	2,588	31.2	8,287	100.0
- Rodríguez Lira Alvaro	392	15.1	887	10.7
- Puente Arnao Adolfo	290	11.2	394	4.8
- Cisneros Guerrero Félix	420	16.2	974	11.8
- Huayanay Santos Jorge	302	11.7	455	5.5
- Rodríguez Lira José	138	5.3	320	3.9
- Valdez Rospigliosi Juan Antonio	0	0.0	2	0.0
- Fariás Mejía Cilia Ilya	213	8.2	306	3.7
- Flores Alvaro Raymundo	164	6.3	2,529	30.5
- Ayón Seminario Jorge	19	0.7	136	1.6
- Moreno Navarro Percy	246	9.5	1,364	16.5
- Navarro Romero Tito	404	15.6	918	11.1
- Pastor Gutiérrez Dayana Kim	0	0.0	2	0.0
Médicos Residentes	5,699	68.8	-	-
- Bullon Huayanay Yone	164	2.9	-	-
- Fernandez Umpire Darwin Ivan	13	0.2	-	-
- Huaripata Atalaya Pedro Fausto	325	5.7	-	-
- Mendoza Pantoja Ignacio Jesus	128	2.2	-	-
- Machado Heredia María Angela	649	11.4	-	-
- Malca Salazar Carlos Ernesto	4	0.1	-	-
- Sernaque Quintana Raymundo	894	15.7	-	-
- Campos Calderon Luis Antonio	769	13.5	-	-
- Soriano Quiroz Cecilia	23	0.4	-	-
- Zavaleta Lopez Edgar Aaron	76	1.3	-	-
- Ames Caro Rommy Lisset	1,982	34.8	-	-
- Angulo Carvallo Natali	229	4.0	-	-
- Calle Vargas Evelyn Exel	443	7.8	-	-

Total de Exámenes Supervisados Según Médico Staff



V.- INDICADORES DE RADIODIAGNOSTICO

ENERO - 2009

2.- EXAMENES REALIZADOS

EXAMENES REALIZADOS	TOTAL	%
TOTAL	8,287	100.0%
ZONA DE LA RADIOGRAFIA	4,041	48.8%
Tórax frontal (1)	2,035	50.4%
Tórax portátil	322	8.0%
Tórax frontal y perfil (2)	318	7.9%
Mamografía bilateral (4)	314	7.8%
Mamografía unilateral (2)	244	6.0%
Abdomen simple de cubito y de pie (2)	115	2.8%
Informe de radiografías de la calle (mamografías)	74	1.8%
Doppler venoso periférico miembro superior e inferior	67	1.7%
Simulación región	41	1.0%
Rodilla (1) (2)	39	1.0%
Pelvis (1)	32	0.8%
Survey óseo (7)	30	0.7%
Biopsia prostática transrectal	27	0.7%
Hombro	27	0.7%
Muslo fémur (2)	25	0.6%
Columna lumbrosacra frente y perfil (2)	24	0.6%
Brazo y húmero (2)	23	0.6%
Panorámica dental	23	0.6%
Biopsia guiada por TAC	22	0.5%
Abdomen simple de cubito (1)	18	0.4%
Pierna c/lado(2)	16	0.4%
Articulación coxofemoral unilateral / bilateral	15	0.4%
Muñeca c/lado (1) (2)	13	0.3%
Colon a doble contraste (7)	12	0.3%
Esófago (4)	12	0.3%
Estomago y duodeno c/doble contraste	12	0.3%
Otros	141	3.5%
T.A.C.	1,838	22.2%
Abdomen y pelvis	695	37.8%
Tórax	579	31.5%
Cerebro con o sin contraste	175	9.5%
Informe de la calle	109	5.9%
Macizo facial	70	3.8%
Abdomen	54	2.9%
Tejido blando del cuello	49	2.7%
Tórax de alta resolución	22	1.2%
Miembro inferior	18	1.0%
Senos paranasales (3)	10	0.5%
Otros	57	3.1%
ECOGRAFIA	2,183	26.3%
Abdominal pélvica o completa	1,400	64.1%
Mama	354	16.2%
Transvaginal	130	6.0%
Partes blandas	106	4.9%
Tiroides	83	3.8%
Abdominal superior	33	1.5%
Abdominal pélvica ginecológica	24	1.1%
Testicular	22	1.0%
Tórax / derrame y masa	16	0.7%
Eco. + Localización	14	0.6%
Transrectal	1	0.0%
RESONANCIA MAGNETICA	225	2.7%
Encéfalo	79	35.1%
Informe de placas de la calle	27	12.0%
Columna total	17	7.6%
Abdomen superior	13	5.8%
Abdomen inferior (pelvis) Próstata	10	4.4%
Otros	79	35.1%

CIRUGIA MENOR

NO HUBO INFORMACION

INDICADORES DE ENDOSCOPIAS							
ENERO - 2010							
INDICADOR	Hospitalizado		Ambulatorio		TOTAL		Nro. Endoscopías x Cirujano
UNIDAD DE MEDIDA	Nro.	%	Nro.	%	Nro.	%	Nro. Endoscopías ----- Nº Cirujanos
Endoscopías	18	7.0	238	93.0	256	100.0	85.3
ESPECIALIDADES MEDICAS	18	7.1	238	94.1	253	100.0	85.3
Gastroscopía	11	8.5	118	91.5	129	51.0	43.0
- Barreda Fernando	6	9.7	56	90.3	62		
- Combe Juan	2	5.4	35	94.6	37		
- Landeo Italo	3	10.0	27	90.0	30		
Ecoendoscopia	2	9.1	20	90.9	22	8.7	11.0
- Combe Juan	1	100.0	0	0.0	1		
- Landeo Italo	1	4.8	20	95.2	21		
Pancreato Colangiografía Retrógrada End	2	66.7	1	33.3	3	1.2	1.5
- Barreda Fernando	1	50.0	1	50.0	2		
- Combe Juan	1	100.0	0	0.0	1		
Proctoscopia	1	2.9	33	97.1	34	13.4	11.3
- Barreda Fernando	0	0.0	7	100.0	7		
- Combe Juan	1	6.3	15	93.8	16		
- Landeo Italo	0	0.0	11	100.0	11		
Colonoscopia	2	2.9	66	97.1	68	26.9	34.0
- Barreda Fernando	0	0.0	19	100.0	19		
- Combe Juan	1	3.8	25	96.2	26		
- Landeo Italo	1	4.3	22	95.7	23		

(&) No se realizó ningún procedimiento

CIRUGIA MENOR

NO HUBO INFORMACION

BASE DE DATOS DE ENDOSCOPIAS ENERO - 2010

DEPARTAMENTOS MEDICOS	Hospitalizados		Ambulatorio				TOTAL	Nro. Cirujanos
	Hospitalar	El Servicio	Consultorios Externos	Emergencia	Privados	Otro Hospital		
Endoscopías	18	0	238	0	0	0	256	3
ESPECIALIDADES MEDICAS	18	0	238	0	0	0	256	3
Gastroscopía	11	0	118	0	0	0	129	3
- Barreda Fernando	6	0	56	0	0	0	62	
- Combe Juan	2	0	35	0	0	0	37	
- Landeo Italo	3	0	27	0	0	0	30	
Ecoendoscopía	2	0	20	0	0	0	22	2
- Combe Juan	1	0	0	0	0	0	1	
- Landeo Italo	1	0	20	0	0	0	21	
Pancreato Colangiografía Retrógrada Endoscópica	2	0	1	0	0	0	3	2
- Barreda Fernando	1	0	1	0	0	0	2	
- Combe Juan	1	0	0	0	0	0	1	
Proctoscopia	1	0	33	0	0	0	34	3
- Barreda Fernando	0	0	7	0	0	0	7	
- Combe Juan	1	0	15	0	0	0	16	
- Landeo Italo	0	0	11	0	0	0	11	
Colonoscopia	2	0	66	0	0	0	68	2
- Barreda Fernando	0	0	19	0	0	0	19	
- Combe Juan	1	0	25	0	0	0	26	
- Landeo Italo	1	0	22	0	0	0	23	

CIRUGIA MENOR

NO HUBO INFORMACION

INDICADORES DE ENDOSCOPIAS

ENERO - 2010

DEPARTAMENTOS MEDICOS	% Endoscopia Cancelada	% Endoscopia No Programada	Promedio Endoscop. por Dias Atendidos
UNIDAD DE MEDIDA	Endoscopia Cancel. ----- x 100 Endosc. Program.	Endoscopia Cancel. ----- x 100 Endosc. Realiz.	Endoscopías ----- Dias Atendidos
ENDOSCOPIAS	24.0	12.1	12.8
ESPECIALIDADES MEDICAS	24.0	12.1	12.8
Gastroscopía	15.4	14.7	6.5
Ecoendoscopía	21.4	50.0	2.2
Pancreato Colangiografía Retrógrada Endoscópica	0.0	0.0	1.0
Proctoscopía	24.4	0.0	1.9
Colonoscopía	35.6	1.5	3.4

(&) No hubo Endoscopias programada.
(!) No hubo Endoscopias realizada.

CIRUGIA MENOR

NO HUBO INFORMACION

BASE DE DATOS DE ENDOSCOPIAS ENERO - 2010

DEPARTAMENTOS MEDICOS	Programadas	Realizadas	Canceladas	No Programadas	Días Atendidos
ENDOSCOPIAS	296	256	71	31	20
ESPECIALIDADES MEDICAS	296	256	71	31	20
Gastroscofia	130	129	20	19	20
Ecoendoscopia	14	22	3	11	10
Pancreato Colangiografia Retrógrada Endoscópica	3	3	0	0	3
Proctoscopia	45	34	11	0	18
Colonoscopia	104	68	37	1	20

VII.- INDICADORES DE SALA DE OPERACIONES

ENERO - 2010

INDICADOR	Hospitalar		El Servicio		Clínica de Día		Total Operaciones		Nro. Operac. por Cirujano
	Nro.	%	Nro.	%	Nro.	%	Nro.	%	Total Oper. N° Cirujanos
TOTAL	344	100.0	33	100.0	116	100.0	493	100.0	8.0
DIRECCION DE CIRUGIA	344	100.0	33	100.0	116	100.0	493	100.0	8.0
ABDOMEN	78	22.7	10	30.3	4	3.4	92	18.7	9.2
- Payet Eduardo	1	100.0	0	0.0	0	0.0	1		
- Celis Juan	5	100.0	0	0.0	0	0.0	5		
- Ruíz Eloy	13	72.2	5	27.8	0	0.0	18		
- Berrospi Francisco	9	100.0	0	0.0	0	0.0	9		
- Chávez Iván	11	84.6	1	7.7	1	7.7	13		
- Young Frank	11	73.3	4	26.7	0	0.0	15		
- Luque Carlos	15	93.8	0	0.0	1	6.3	16		
- Lázaro Alexander	2	50.0	0	0.0	2	50.0	4		
- Paredes Kori	6	100.0	0	0.0	0	0.0	6		
- Chuquillanqui Jorge	5	100.0	0	0.0	0	0.0	5		
CABEZA Y CUELLO	36	10.5	4	12.1	30	25.9	70	14.2	8.8
- Sánchez Pedro	1	33.3	2	66.7	0	0.0	3		
- Postigo Juan	8	72.7	1	9.1	2	18.2	11		
- Salas Abraham	6	42.9	1	7.1	7	50.0	14		
- Torres Fernando	12	70.6	0	0.0	5	29.4	17		
- Olaechea Carlos	0	0.0	0	0.0	1	100.0	1		
- Gutiérrez José	3	42.9	0	0.0	4	57.1	7		
- Chávez de Paz Carlos	6	66.7	0	0.0	3	33.3	9		
- Serpa Solón	0	0.0	0	0.0	8	100.0	8		
ESPECIALIDADES QUIRURGICAS	18	5.2	3	9.1	25	21.6	46	9.3	9.2
CIRUGIA PLASTICA Y RECONSTRUCTIVA	13	3.8	1	3.0	5	4.3	19	3.9	6.3
- Delgado Ricardo	2	100.0	0	0.0	0	0.0	2		
- López Jesús	6	60.0	1	10.0	3	30.0	10		
- Chávez Miguel Angel	5	71.4	0	0.0	2	28.6	7		
ORTOPEDIA ONCOLOGICA	5	1.5	2	6.1	20	17.2	27	5.5	13.5
- Iberico Walter	1	14.3	2	28.6	4	57.1	7		
- Pardo Juan Carlos	4	20.0	0	0.0	16	80.0	20		
GINECOLOGÍA	55	16.0	1	3.0	14	12.1	70	14.2	8.8
- Santos Carlos	0	0.0	1	100.0	0	0.0	1		
- Velarde Carlos	8	100.0	0	0.0	0	0.0	8		
- Valdivia Henry	14	100.0	0	0.0	0	0.0	14		
- Montoya Absalon	11	100.0	0	0.0	0	0.0	11		
- López Aldo	8	72.7	0	0.0	3	27.3	11		
- Arica Dionicio	6	75.0	0	0.0	2	25.0	8		
- Pelaez Carlos	0	0.0	0	0.0	2	100.0	2		
- Zevallos Albert	8	53.3	0	0.0	7	46.7	15		
NEUROCIRUGIA	24	7.0	1	3.0	1	0.9	26	5.3	6.5
- Orrego José	5	100.0	0	0.0	0	0.0	5		
- Ojeda Luis	8	88.9	1	11.1	0	0.0	9		
- Deza Pedro	10	90.9	0	0.0	1	9.1	11		
- Suaña Yaqueline	1	100.0	0	0.0	0	0.0	1		
MAMAS Y TEJIDOS BLANDOS	50	14.5	2	6.1	42	36.2	94	19.1	7.2
- Vigil Carlos	0	0.0	1	100.0	0	0.0	1		
- Velarde Raúl	1	100.0	0	0.0	0	0.0	1		
- Abugattás Julio	3	60.0	0	0.0	2	40.0	5		
- Cotrina José	2	28.6	0	0.0	5	71.4	7		
- León Mauricio	3	30.0	0	0.0	7	70.0	10		
- Garcés Milko	2	33.3	0	0.0	4	66.7	6		
- De La Cruz Miguel Angel	3	60.0	0	0.0	2	40.0	5		
- Calderón Gabriela	2	40.0	0	0.0	3	60.0	5		
- Falla Martín	9	69.2	0	0.0	4	30.8	13		
- Vilchez Sheila	4	44.4	1	11.1	4	44.4	9		
- Dunstan Jorge	5	50.0	0	0.0	5	50.0	10		
- Tapia José	14	87.5	0	0.0	2	12.5	16		
- Carrasco Marcia	2	33.3	0	0.0	4	66.7	6		
TÓRAX	30	8.7	7	21.2	0	0.0	37	7.5	7.4
- Amorín Edgar	9	75.0	3	25.0	0	0.0	12		
- Rojas Víctor	3	100.0	0	0.0	0	0.0	3		
- Bracamonte Luis	1	100.0	0	0.0	0	0.0	1		
- De La Guerra Alberto	3	100.0	0	0.0	0	0.0	3		
- Rivera Julio	14	77.8	4	22.2	0	0.0	18		

INDICADORES DE SALA DE OPERACIONES

ENERO - 2010

INDICADOR	Hospitalar		El Servicio		Clínica de Día		Total Operaciones		Nro. Operac. por Cirujano
	Nro.	%	Nro.	%	Nro.	%	Nro.	%	
Unidad de Medida									Total Oper. ----- Nº Cirujanos
UROLOGÍA	53	15.4	5	15.2	0	0.0	58	11.8	6.4
- Morante Carlos	7	63.6	4	36.4	0	0.0	11		
- Pow Sang Mariela	7	100.0	0	0.0	0	0.0	7		
- Meza Luis	1	100.0	0	0.0	0	0.0	1		
- Destefano Víctor	9	90.0	1	10.0	0	0.0	10		
- Quiroa Fernando	5	100.0	0	0.0	0	0.0	5		
- Franco Enrique	9	100.0	0	0.0	0	0.0	9		
- Cohaila Luis	11	100.0	0	0.0	0	0.0	11		
- Gonzales Johnny	2	100.0	0	0.0	0	0.0	2		
- Villoslada Vladimir	2	100.0	0	0.0	0	0.0	2		

OPERACIONES	HOSPITALAR		CLÍNICA DE DÍA		EL SERVICIO	
	% de Oper. Cancelada	% de Oper. No Program.	% de Oper. Cancelada	% de Oper. No Program.	% de Oper. Cancelada	% de Oper. No Program.
	Op.Cancel. ----- x 100	Op.No Prog. ----- x 100	Op.Cancel. ----- x 100	Op.No Prog. ----- x 100	Op.Cancel. ----- x 100	Op.No Prog. ----- x 100
Unidad de Medida	Op.Program. -----	Op.Realizada	Op.Program. -----	Op.Realizada	Op.Program. -----	Op.Realizada
TOTAL	9.8	11.9	7.3	1.7	5.3	41.9
ABDOMEN	12.7	20.5	20.0	0.0	14.3	40.0
CABEZA Y CUELLO	10.0	25.0	6.3	0.0	0.0	75.0
ESPECIALIDADES QUIRURGICAS	15.0	11.1	4.0	4.0	0.0	0.0
GINECOLOGÍA	3.6	3.6	13.3	7.1	0.0	0.0
NEUROCIRUGIA	18.5	8.3	0.0	0.0	0.0	0.0
MAMAS Y TEJIDOS BLANDOS	7.4	0.0	6.7	0.0	0.0	0.0
TÓRAX	18.5	26.7	(&)	0.0	0.0	57.1
UROLOGÍA	3.8	3.8	(&)	0.0	0.0	40.0

(&) No hubo Op. Programada

(!) No Hubo Op. Realizada

DEPARTAMENTOS MEDICOS	Promedio Permanencia		% Total
	Pre.Operat.	Post.Operat.	
Unidad de Medida	Días Pre.Operat.	Días Post.Operat.	Días Pre.Operat.
	-----	-----	----- x 100
	Egreso Op.	Egreso Op.	Días Pre+Post.
TOTAL	3.8	5.8	39.6%
DIRECCION DE CIRUGIA	3.8	5.8	39.6%
ABDOMEN	4.8	9.9	32.6%
CABEZA Y CUELLO	3.1	4.6	40.8%
ESPECIALIDADES QUIRURGICAS	4.1	5.5	43.1%
GINECOLOGÍA	3.1	3.6	45.7%
NEUROCIRUGIA	3.9	6.5	37.3%
MAMAS Y TEJIDOS BLANDOS	2.7	3.3	45.7%
TÓRAX	6.5	6.6	49.8%
UROLOGÍA	2.6	4.5	37.0%

(&) Las Operaciones realizadas a los pacientes de Medicina y Pediatría han sido consideradas en los departamento médicos de cirugía.

(!) En pediatría se han considerado todos los egresos de pacientes menores de 14 años.

**2.- BASE DE DATOS SALA DE OPERACIONES
ENERO - 2010**

DEPARTAMENTOS MEDICOS	Hospitalar	El Servicio	Clínica de Día	Total	Nº Cirujanos
TOTAL	344	33	116	493	62
DIRECCION DE CIRUGIA	344	33	116	493	62
ABDOMEN	78	10	4	92	10
- Payet Eduardo	1	0	0	1	
- Celis Juan	5	0	0	5	
- Ruíz Eloy	13	5	0	18	
- Berrospi Francisco	9	0	0	9	
- Chávez Iván	11	1	1	13	
- Young Frank	11	4	0	15	
- Luque Carlos	15	0	1	16	
- Lázaro Alexander	2	0	2	4	
- Paredes Kori	6	0	0	6	
- Chuquillanqui Jorge	5	0	0	5	
CABEZA Y CUELLO	36	4	30	70	8
- Sánchez Pedro	1	2	0	3	
- Postigo Juan	8	1	2	11	
- Salas Abraham	6	1	7	14	
- Torres Fernando	12	0	5	17	
- Olaechea Carlos	0	0	1	1	
- Gutiérrez José	3	0	4	7	
- Chávez de Paz Carlos	6	0	3	9	
- Serpa Solón	0	0	8	8	
ESPECIALIDADES QUIRURGICAS	18	3	25	46	5
CIRUGIA PLASTICA Y RECONSTRUCTIVA	13	1	5	19	3
- Delgado Ricardo	2	0	0	2	
- López Jesús	6	1	3	10	
- Chávez Miguel Angel	5	0	2	7	
ORTOPEDIA ONCOLOGICA	5	2	20	27	2
- Iberico Walter	1	2	4	7	
- Pardo Juan Carlos	4	0	16	20	
GINECOLOGÍA	55	1	14	70	8
- Santos Carlos	0	1	0	1	
- Velarde Carlos	8	0	0	8	
- Valdivia Henry	14	0	0	14	
- Montoya Absalon	11	0	0	11	
- López Aldo	8	0	3	11	
- Arica Dionicio	6	0	2	8	
- Pelaez Carlos	0	0	2	2	
- Zevallos Albert	8	0	7	15	
NEUROCIRUGIA	24	1	1	26	4
- Orrego José	5	0	0	5	
- Ojeda Luis	8	1	0	9	
- Deza Pedro	10	0	1	11	
- Suaña Yaqueline	1	0	0	1	
MAMAS Y TEJIDOS BLANDOS	50	2	42	94	13
- Vigil Carlos	0	1	0	1	
- Velarde Raúl	1	0	0	1	
- Abugattás Julio	3	0	2	5	
- Cotrina José	2	0	5	7	
- León Mauricio	3	0	7	10	
- Garcés Milko	2	0	4	6	
- De La Cruz Miguel Angel	3	0	2	5	
- Calderón Gabriela	2	0	3	5	
- Falla Martín	9	0	4	13	
- Vílchez Sheila	4	1	4	9	
- Dunstan Jorge	5	0	5	10	
- Tapia José	14	0	2	16	
- Carrasco Marcia	2	0	4	6	
TÓRAX	30	7	0	37	5
- Amorín Edgar	9	3	0	12	
- Rojas Víctor	3	0	0	3	
- Bracamonte Luis	1	0	0	1	
- De La Guerra Alberto	3	0	0	3	
- Rivera Julio	14	4	0	18	

2.- BASE DE DATOS SALA DE OPERACIONES
ENERO - 2010

DEPARTAMENTOS MEDICOS	Hospitalar	El Servicio	Clínica de Día	Total	Nº Cirujanos
UROLOGÍA	53	5	0	58	9
- Morante Carlos	7	4	0	11	
- Pow Sang Mariela	7	0	0	7	
- Meza Luis	1	0	0	1	
- Destefano Víctor	9	1	0	10	
- Quiroa Fernando	5	0	0	5	
- Franco Enrique	9	0	0	9	
- Cohaila Luis	11	0	0	11	
- Gonzales Johnny	2	0	0	2	
- Villoslada Vladimir	2	0	0	2	

HOSPITALAR	OPERACIONES			
	Programadas	Realizadas	Canceladas	No Program.
TOTAL	337	344	33	41
ABDOMEN	71	78	9	16
CABEZA Y CUELLO	30	36	3	9
ESPECIALIDADES QUIRURGICAS	20	18	3	2
GINECOLOGÍA	55	55	2	2
NEUROCIRUGIA	27	24	5	2
MAMAS Y TEJIDOS BLANDOS	54	50	4	0
TORAX	27	30	5	8
UROLOGIA	53	53	2	2

CLÍNICA DE DIA	OPERACIONES			
	Programadas	Realizadas	Canceladas	No Program.
TOTAL	123	116	9	2
ABDOMEN	5	4	1	0
CABEZA Y CUELLO	32	30	2	0
ESPECIALIDADES QUIRURGICAS	25	25	1	1
GINECOLOGIA	15	14	2	1
NEUROCIRUGIA	1	1	0	0
MAMAS Y TEJIDOS BLANDOS	45	42	3	0
TORAX	0	0	0	0
UROLOGIA	0	0	0	0

EL SERVICIO	OPERACIONES			
	Programadas	Realizadas	Canceladas	No Program.
TOTAL	19	31	1	13
ABDOMEN	7	10	1	4
CABEZA Y CUELLO	1	4	0	3
ESPECIALIDADES QUIRURGICAS	1	1	0	0
GINECOLOGÍA	1	1	0	0
NEUROCIRUGIA	1	1	0	0
MAMAS Y TEJIDOS BLANDOS	2	2	0	0
TORAX	3	7	0	4
UROLOGIA	3	5	0	2

Unidad de Medida	DÍAS PRE Y POST OPERADOS - EGRESOS			
	Días	Días	Egresos	Nº de Operaciones
	Pre-Operatorios	Post-Operatorios	Operados	
TOTAL	1,511	2,301	399	493
DIRECCION DE CIRUGIA	1,511	2,301	399	493
ABDOMEN	422	871	88	92
CABEZA Y CUELLO	154	223	49	70
ESPECIALIDADES QUIRURGICAS	116	153	28	46
GINECOLOGIA	180	214	59	70
NEUROCIRUGIA	93	156	24	26
MAMAS Y TEJIDOS BLANDOS	153	182	56	94
TORAX	241	243	37	37
UROLOGIA	152	259	58	58

4.- INDICADORES DE OPERACIONES PRINCIPALES

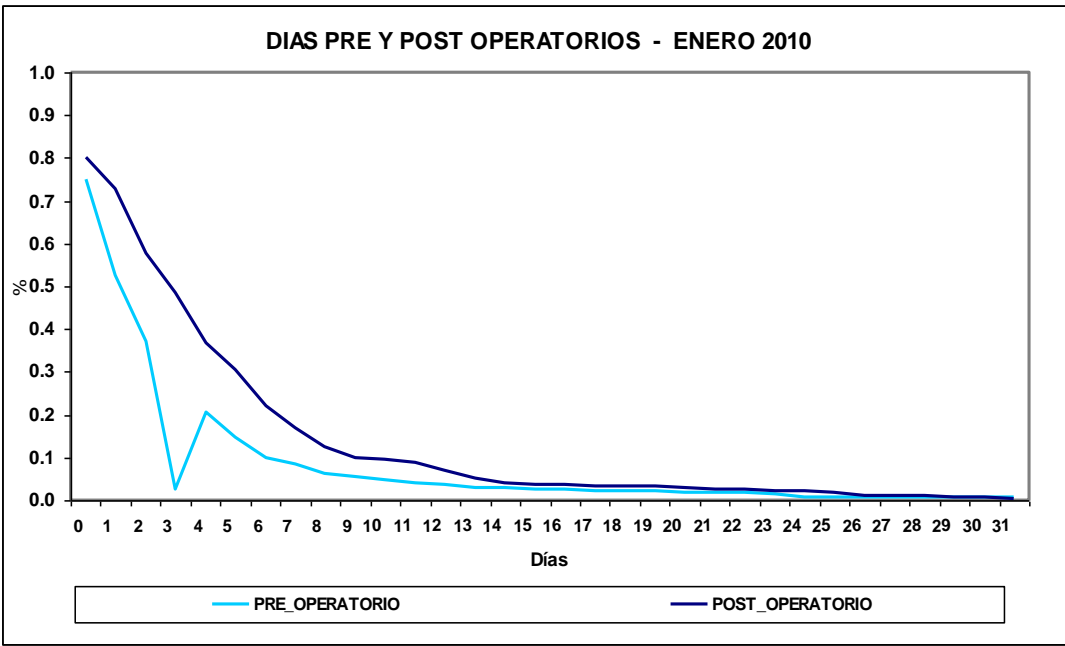
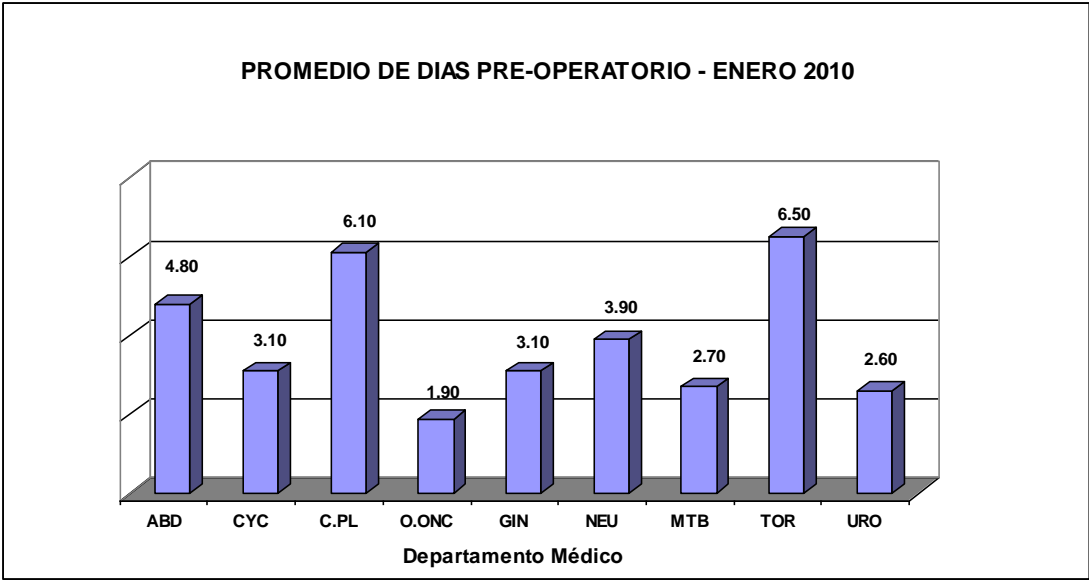
ENERO - 2010

INDICADOR	TOTAL	Tiempo Operación	Tiempo Anestesia
UNIDAD DE MEDIDA	Nro.	Promedio (horas)	Promedio (horas)
TOTAL	493	2h 7'	2h 27'
ABDOMEN	92	2h 52'	3h 15'
GASTRECTOMIA SUBTOTAL DISTAL RADICAL D2	8	3h 1'	3h 30'
HEMIHEPATECTOMIA DERECHA	6	3h 29'	3h 55'
GASTRECTOMIA TOTAL RADICAL D 2 + ESPLENECTOMIA EN BL	4	4h 2'	4h 20'
COLOSTOMIA EN ASA SIGMOIDEA	3	1h 20'	1h 33'
COLOSTOMIA EN ASA TRANSVERSA	3	1h 25'	1h 38'
DERIVACION BILIO DIGESTIVA EN Y DE ROUX	3	4h 28'	4h 54'
APENDICECTOMIA	2	2h 37'	2h 57'
ASPIRACION DE LIQUIDO ASCITICO	2	0h 32'	0h 45'
CURA QUIRURGICA DE EVISERACION	2	0h 35'	0h 57'
GASTRECTOMIA SUBTOTAL RADICAL D2	2	4h 7'	4h 25'
GASTRECTOMIA TOTAL	2	3h 45'	4h 7'
GASTRECTOMIA TOTAL RADICAL D2	2	3h 15'	3h 32'
GASTROENTERO ANASTOMOSIS EN ASA CORTA	2	1h 2'	1h 22'
LAPAROTOMIA EXPLORADORA + BIOPSIA	2	1h 10'	2h 5'
OPERACION DE WHIPPLE CLASICA	2	4h 5'	4h 17'
REVERSION DE HARTMAN	2	3h 32'	3h 52'
YEYUNOSTOMIA TIPO WITZEL PARA ALIMENTACION	2	0h 55'	1h 7'
OTROS	43	3h 2'	3h 25'
CABEZA Y CUELLO	70	1h 54'	2h 15'
TIROIDECTOMIA TOTAL	8	1h 48'	2h 5'
HEMITIROIDECTOMIA	6	1h 6'	1h 25'
LARINGOSCOPIA POR SUSPENSION	4	0h 33'	1h 11'
MAXILECTOMIA MEDIAL	4	2h 10'	2h 37'
TRAQUEOSTOMIA	4	0h 40'	1h 0'
ENUCLEACION GLOBO OCULAR	3	1h 13'	1h 30'
TIROIDECTOMIA TOTAL EXTENDIDA	3	2h 48'	3h 10'
DISECCION FUNCIONAL DE CUELLO	2	2h 10'	2h 30'
TIROIDECTOMIA COMPLEMENTARIA.	2	1h 22'	1h 42'
OTROS	34	2h 20'	2h 41'
ESPECIALIDADES QUIRURGICAS	46	2h 8'	2h 31'
ORTOPEDIA ONCOLOGICA	27	0h 57'	1h 20'
BIOPSIA + CURETAJE	3	0h 40'	0h 55'
BIOPSIA OSEA DE TIBIA	3	1h 3'	1h 36'
AMPUTACION SUPRACONDILEA DE FEMUR	2	1h 0'	1h 17'
BIOPSIA Y CURETAJE DE LESION FALANGE DE PIE	2	0h 32'	0h 50'
BIOPSIA CURETAJE DE FEMUR	2	0h 37'	1h 7'
BIOPSIA Y CURETAJE DE LESION OSEA DE RADIO	2	1h 5'	1h 22'
EXERESIS	2	0h 57'	1h 22'
EXERESIS + BIOPSIA	2	0h 32'	0h 47'
OTROS	9	1h 15'	1h 39'
CIRUGIA RECONSTRUCTIVA	19	3h 48'	4h 11'
COLGAJO DE AVANCE EN CARA	2	1h 12'	1h 40'
OTROS	17	4h 7'	4h 29'
GINECOLOGIA	70	2h 3'	2h 22'
CONO FRIO DE CERVIX	14	0h 31'	0h 47'
HISTERECTOMIA ABDOMINAL AMPLIADA VAGINA	9	2h 41'	3h 1'
HISTERECTOMIA AMPLIADA A VAGINA LAPAROSCOPICA	4	2h 35'	3h 1'
ESTADIAJE DE OVARIO (CANCER)	3	3h 43'	3h 58'
HISTERECTOMIA RADICAL TIPO 3	3	3h 30'	3h 45'
QUISTECTOMIA LAPAROSCOPICA	3	1h 20'	1h 40'
SALPINGOFORECTOMIA BILATERAL LAPAROSCOPICA	3	1h 33'	1h 56'
ANEXECTOMIA IZQUIERDA + CONGELACION	2	2h 5'	2h 27'
CITOREDUCCION OPTIMA DE OVARIO	2	2h 37'	2h 57'
COLOSTOMIA EN ASA TRANSVERSA	2	1h 37'	1h 50'
HISTERECTOMIA LAPAROSCOPICA	2	1h 37'	1h 57'
LAPAROTOMIA EXPLORADORA	2	2h 37'	3h 2'
OTROS	21	2h 23'	2h 44'

INDICADORES DE OPERACIONES PRINCIPALES

ENERO - 2010

INDICADOR	TOTAL	Tiempo Operación	Tiempo Anestesia
UNIDAD DE MEDIDA	Nro.	Promedio (horas)	Promedio (horas)
DIRECCION DE CIRUGIA	215	1h 53'	2h 12'
NEUROCIROGIA	26	3h 19'	3h 46'
CRANEOTOMIA FRONTAL Y RESECCION AMPLIA DE TUMOR	5	4h 19'	4h 52'
CRANEOTOMIA FRONTAL ANTERIOR Y RESECCION TOTAL DE TUMOR	3	3h 55'	4h 18'
CRANEOTOMIA FRONTO ORBITARIA Y RESECCION AMPLIA DE TUMOR	3	4h 21'	4h 40'
CRANEOTOMIA PARIETAL Y RESECCION AMPLIA DE TUMOR	2	3h 57'	4h 37'
OTROS	13	2h 27'	2h 54'
MAMAS Y TEJIDOS BLANDOS	94	1h 34'	1h 51'
MASTECTOMIA TOTAL	16	2h 5'	2h 22'
TUMORECTOMIA DE MAMA	14	1h 6'	1h 20'
MASTECTOMIA RADICAL MODIFICADA	12	1h 40'	1h 55'
AMPLIACION DE MARGENES DE MAMA	8	1h 5'	1h 20'
RESECCION LOCAL AMPLIA	6	1h 30'	1h 52'
MASTECTOMIA RAD. MODIFICADA TIPO MADDEN	4	1h 23'	1h 40'
MASTECTOMIA RADICAL	4	1h 45'	1h 58'
RESECCION LOCAL AMPLIA DE TUMOR DE MUSLO	4	1h 13'	1h 30'
AMPUTACION DEDOS DE LA MANO	2	1h 30'	1h 45'
CENTRALECTOMIA	2	1h 30'	1h 50'
DISECCION RADICAL DE AXILA	2	0h 40'	0h 52'
RESECCION LOCAL AMPLIA DE TUMOR DE PARED TORACICA ANTERIOR	2	1h 45'	1h 57'
OTROS	18	1h 50'	2h 10'
TORAX	37	1h 40'	2h 2'
COLOCACION CATETER PORTH	5	0h 38'	0h 47'
GASTROSTOMIA TIPO STAM	3	0h 58'	1h 15'
TORACOTOMIA POSTEROLATERAL	3	2h 3'	2h 28'
BIOPSIA PULMONAR	2	2h 7'	2h 27'
COLOCACION CATETER VENOSO CENTRAL	2	0h 15'	0h 22'
LOBECTOMIA PULMONAR	2	3h 32'	3h 57'
MEDIASTINOSCOPIA CERVICAL	2	1h 5'	1h 20'
OTROS	18	2h 0'	2h 26'
UROLOGIA	58	1h 54'	2h 11'
NEFRECTOMIA RADICAL	10	2h 12'	2h 32'
ORQUIDECTOMIA RADICAL	6	0h 48'	1h 0'
PROSTATECTOMIA RADICAL	6	3h 31'	3h 55'
RESECCION TRANS URETRAL DE PROSTATA	5	1h 7'	1h 20'
NEFRECTOMIA PARCIAL	3	2h 30'	2h 51'
NEFRECTOMIA RADICAL LAPAROSCOPICA TRANSPERITONEAL	3	3h 6'	3h 30'
RESECCION TRANS URETRAL DE VEJIGA	3	0h 20'	0h 33'
LINFADENECTOMIA RETROPERITONEAL DE RESCATE	2	2h 55'	3h 15'
ORQUIDECTOMIA BILATERAL	2	0h 32'	0h 55'
RESECCION TRANS URETRAL DE TUMOR VESICAL	2	0h 32'	0h 47'
RTU DE PROSTATA	2	1h 37'	1h 55'
OTROS	14	1h 58'	2h 13'



VIII.- INDICADORES DE HOSPITALIZACION

ENERO - 2010

1.- INDICADORES DE HOSPITALIZACION POR DEPARTAMENTO MEDICO

PROMEDIO DE PERMANENCIA	TOTAL	HOSPITALAR	EL SERVICIO	EMERGENCIA
	Nº Dias Estanc. ----- Total Egresos	Nº Dias Estanc. ----- Total Egresos	Nº Dias Estanc. ----- Total Egresos	Nº Dias Estanc. ----- Total Egresos
DEPARTAMENTOS MEDICOS				
TOTAL	9.5	11.5	7.8	3.4
DIRECCION DE CIRUGIA	7.7	8.6	7.8	3.2
ABDOMEN	10.8	12.6	8.2	4.4
CABEZA Y CUELLO	7.5	8.1	0.0	3.5
ESPECIALIDADES QUIRURGICAS	7.4	8.3	3.0	2.0
GINECOLOGIA	6.5	7.1	7.0	2.9
NEUROCIRUGIA	6.3	9.0	7.0	2.2
MAMAS Y TEJIDOS BLANDOS	6.0	6.6	3.0	2.6
TORAX	9.9	12.7	10.3	4.1
UROLOGIA	7.1	7.6	0.0	2.8
DIRECCION DE MEDICINA	12.6	18.6	7.7	3.7
ONCOLOGIA MEDICA	11.4	18.6	7.7	3.9
ONCOLOGIA PEDIATRICA	16.1	18.5	-	0.0
DIRECCION DE RADIOTERAPIA	5.5	6.3	0.0	0.0
RADIOTERAPIA	5.5	6.3	0.0	2.7

(1) En Pediatría se han considerado todos los egresos de pacientes menores de 14 años.

(&) No hubo egresos.

2.- INDICADORES DE HOSPITALIZACION POR AREA HOSPITALARIA

ENERO - 2010

AREA HOSPITALARIA	Promedio Permanencia	Porcentaje Ocupación	Rendimiento Cama	Observación
Unidad de Medida	Nº Dias Estanc. ----- Tot.Egre+Trasl	Día-Cama Ocupada ----- x100 Dias Cama Disponib	Tot. Egresos+Trasl ----- Nº Camas utilizadas	No se Utilizaron las camas Sigüientes
TOTAL	-	71.0%	3.7	
EMERGENCIA	2.9	74.8%	12.6	
- Camas	3.5	98.9%	10.5	
- Camillas	2.4	56.8%	15.2	
SALA COMUN	8.0	71.7%	3.0	
- 4to. Este	7.6	73.2%	3.1	
- 5to. Este	7.7	67.4%	2.8	
- 6to. Este	8.8	75.3%	2.9	
EL SERVICIO	7.1	84.9%	3.9	
- 4to. Oeste	6.6	78.7%	3.9	
- 5to. Oeste	7.5	89.4%	3.9	
SEPIN 6to.O	18.6	96.8%	1.9	
PEDIATRIA	17.4	96.9%	2.0	
UCI	5.9	68.2%	4.3	
AISLAMIENTO - AH1N1	9.5	3.6%	1.0	Del 3303 -3309 al 3331
UTM 6to.O	10.3	94.4%	2.9	
UTI	6.4	46.0%	3.0	
ADOLESCENTES	8.6	82.0%	3.1	
AISLADOS	9.3	74.2%	2.5	
CLINICA DE DIA	7.0	6.2%	1.5	
RECUPERACION	2.1	19.1%	3.0	

**3.- BASE DE DATOS HOSPITALIZACION
ENERO - 2010**

DEPARTAMENTOS MEDICOS	TOTAL			HOSPITALAR			EL SERVICIO			EMERGENCIA		
	Total Egresos (vivos y fallec.)	Egresos vivos y fall. < 48 h.	Total estancias egresados (vivos y fall)	Total egresos (vivos y fallec.)	Egresos (viv y fall) < 48 h.	Días estanc. egresados (vivos y fall)	Total Egresos (vivos y fallec.)	Egresos (viv y fall) < 48 h.	Días estanc. egresados (vivos y fall)	Total Egresos (vivos y fallec.)	Egresos (viv y fall) < 48 h.	Días estanc. egresados (vivos y fall)
TOTAL	909	119	8,600	635	26	7,285	87	9	676	187	84	639
DIRECCION DE CIRUGIA	556	77	4,257	439	25	3,768	25	3	196	92	49	293
ABDOMEN	99	8	1,071	73	2	923	9	0	74	17	6	74
CABEZA Y CUELLO	88	11	662	77	4	624	0	0	0	11	7	38
ESPECIALIDADES QUIRURGICAS	19	8	141	16	6	133	2	1	6	1	1	2
GINECOLOGIA	119	14	772	101	5	716	1	0	7	17	9	49
NEUROCIRUGIA	44	14	276	25	1	224	2	0	14	17	13	38
MAMAS Y TEJIDOS BLANDOS	84	12	501	71	5	466	2	1	6	11	6	29
TORAX	35	5	348	21	1	266	4	1	41	10	3	41
UROLOGIA	68	5	486	55	1	416	5	0	48	8	4	22
DIRECCION DE MEDICINA	340	41	4,272	186	1	3,454	62	6	480	92	34	338
ONCOLOGIA MEDICA	257	31	2,932	115	1	2,140	62	6	480	80	24	312
ONCOLOGIA PEDIATRICA	83	10	1,340	71	0	1,314	0	0	0	12	10	26
DIRECCION DE RADIOTERAPIA	13	1	71	10	0	63	0	0	0	3	1	8
RADIOTERAPIA	13	1	71	10	0	63	0	0	0	3	1	8

**BASE DE DATOS HOSPITALIZACION POR AREA HOSPITALARIA
ENERO - 2010**

AREA HOSPITALARIA	Egre.+Traslad. (vivo y fallec.)	Egre.+Traslad. (vivo y fallec.) < 48 h.	Dias Estanc. (vivos y fallec.) Egre.+Traslad.	Nro.Dias Mes	Nro. De Camas Utilizadas	Dias Cama Disponibles	Dias-Cama Ocupadas	Egresos	Nro. De Camas Reales
TOTAL	1,219	293	8,711	31	331	11,780	8,365	909	372
EMERGENCIA	340	191	987	31	27	1,085	812	187	27
- Camas	158	64	554		15	465	460	85	15
- Camillas	182	127	433		12	620	352	102	12
SALA COMUN	413	21	3,285	31	139	4,495	3,223	382	145
- 4to. Este	160	11	1,211		51	1,612	1,180	153	52
- 5to. Este	142	4	1,098		50	1,612	1,086	137	52
- 6to. Este	111	6	976		38	1,271	957	92	41
EL SERVICIO	93	12	661	31	24	744	632	87	24
- 4to. Oeste	39	8	257		10	310	244	37	10
- 5to. Oeste	54	4	404		14	434	388	50	14
SEPIN 6to.O	21	2	390		11	372	360	19	12
PEDIATRIA	73	2	1,267		37	1,302	1,262	71	42
UCI	26	5	154		6	217	148	9	7
AISLAMIENTO - AH1N1	2	0	19		2	527	19	1	17
UTM 6to.O	55	8	567		19	589	556	38	19
UTI	18	5	115		6	248	114	7	8
ADOLESCENTES	118	11	1,015		38	1,209	991	72	39
AISLADOS	15	2	140		6	186	138	15	6
CLINICA DE DIA	3	0	21		2	341	21	0	11
RECUPERACION	42	34	90		14	465	89	21	15

**CUADRO DE RESUMEN SEGÚN EGRESOS + TRASLADOS
ENERO - 2010**

AREA HOSPITALARIA	Nº Camas Utilizadas	Dias Cama Disponibles	Egresos + Traslados	Dias cama Ocupadas	Dias Estancia Egre.+Tras.	Promedio de Permanencia	Rendimiento	% de Ocup. Grado de Uso	Intervalo de Sustitución
TOTAL	331	11,780	1,219	8,365	8,711	7.1	3.7	71.0	2.80
EMERGENCIA	27	1,085	340	812	987	2.9	12.6	74.8	0.8
SALA COMUN	139	4,495	413	3,223	3,285	8.0	3.0	71.7	3.1
EL SERVICIO	24	744	93	632	661	7.1	3.9	84.9	1.2
AISLAMIENTO - AH1N1	2	527	2	19	19	9.5	1.0	3.6	-
SEPIN	11	372	21	360	390	18.6	1.9	96.8	0.6
PEDIATRIA	37	1,302	73	1,262	1,267	17.4	2.0	96.9	0.5
UCI	6	217	26	148	154	5.9	4.3	68.2	2.7
UTM	19	589	55	556	567	10.3	2.9	94.4	0.6
UTI	6	248	18	114	115	6.4	3.0	46.0	7.4
ADOLESCENTES	38	1,209	118	991	1,015	8.6	3.1	82.0	1.8
AISLADOS	6	186	15	138	140	9.3	2.5	74.2	3.2
CLINICA DE DIA	2	341	3	21	21	7.0	1.5	6.2	-
RECUPERACION	14	465	42	89	90	2.1	3.0	19.1	-

4.- INDICADORES DE HOSPITALIZACIÓN POR EDAD Y SEXO
ENERO - 2010

INDICADOR	SEXO	Promedio Permanencia
		Nº Dias Estanc. ----- Total Egresos
Grupo de Edad	TOTAL	9.5
	Masc	10.8
	Fem	8.5
[0 - 14]	Total	13.3
	Masc	13.4
	Fem	13.0
[15 - 19]	Total	13.6
	Masc	14.0
	Fem	13.1
[20 - 34]	Total	9.2
	Masc	10.4
	Fem	8.2
[35 - 44]	Total	8.7
	Masc	10.1
	Fem	8.1
[45 - 64]	Total	8.2
	Masc	10.1
	Fem	7.5
[≥ 65]	Total	8.8
	Masc	9.1
	Fem	8.5

INDICADOR	SEXO	Promedio Permanencia
		Nº Dias Estanc. ----- Total Egresos
Dpto.Médico y Sexo	TOTAL	9.5
	Masc	10.8
	Fem	8.5
TOTAL	Total	10.8
	Masc	11.5
	Fem	10.2
ABDOMEN	Total	7.5
	Masc	7.3
	Fem	7.6
CABEZA Y CUELLO	Total	6.7
	Masc	7.1
	Fem	6.3
ESPECIALIDADES QUIRURGICAS	Total	6.6
	Masc	(&)
	Fem	6.6
GINECOLOGIA	Total	6.3
	Masc	4.8
	Fem	9.1
NEUROCIROGIA	Total	6.0
	Masc	8.1
	Fem	5.5
MAMAS Y TEJIDOS BLANDOS	Total	9.9
	Masc	13.0
	Fem	7.1
TORAX	Total	7.1
	Masc	7.2
	Fem	6.5
UROLOGIA	Total	11.4
	Masc	12.5
	Fem	10.5
ONCOLOGIA MEDICA	Total	16.1
	Masc	16.9
	Fem	15.0
ONCOLOGIA PEDIATRICA	Total	5.5
	Masc	11.0
	Fem	5.0
RADIOTERAPIA	Masc	
	Fem	

(&) No hubieron egresos.

**5.- BASE DE DATOS HOSPITALIZACION POR EDAD Y SEXO
ENERO - 2010**

BASE DE DATOS DE HOSPITALIZACION			
Grupo de Edad	SEXO	Total Egresos (vivos y fallecidos)	Total días estancia egresados (vivos y fallecidos)
TOTAL	TOTAL	909	8,600
	Masc	372	4,032
	Fem	537	4,568
[0 - 14]	Total	110	1,462
	Masc	68	914
	Fem	42	548
[15 - 19]	Total	53	722
	Masc	33	461
	Fem	20	261
[20 - 34]	Total	122	1,128
	Masc	57	594
	Fem	65	534
[35 - 44]	Total	110	952
	Masc	30	302
	Fem	80	650
[45 - 64]	Total	315	2,593
	Masc	88	890
	Fem	227	1,703
[≥ 65]	Total	199	1,743
	Masc	96	871
	Fem	103	872

BASE DE DATOS DE HOSPITALIZACION			
Departamento Médico y Sexo	SEXO	Total Egresos (vivos y fallecidos)	Total días estancia egresados (vivos y fallecidos)
TOTAL	TOTAL	909	8,600
	Masc	372	4,032
	Fem	537	4,568
ABDOMEN	Total	99	1,071
	Masc	48	553
	Fem	51	518
CABEZA Y CUELLO	Total	88	662
	Masc	26	190
	Fem	62	472
ESPECIALIDADES QUIRURGICAS	Total	21	141
	Masc	11	78
	Fem	10	63
GINECOLOGIA	Total	117	772
	Masc	0	0
	Fem	117	772
NEUROCIRUGIA	Total	44	276
	Masc	29	140
	Fem	15	136
MAMAS Y TEJIDOS BLANDOS	Total	84	501
	Masc	14	114
	Fem	70	387
TORAX	Total	35	348
	Masc	17	221
	Fem	18	127
UROLOGIA	Total	68	486
	Masc	60	434
	Fem	8	52
ONCOLOGIA MEDICA	Total	257	2,932
	Masc	116	1,446
	Fem	141	1,486
ONCOLOGIA PEDIATRICA	Total	83	1,340
	Masc	50	845
	Fem	33	495
RADIOTERAPIA	Total	13	71
	Masc	1	11
	Fem	12	60

IX.- INDICADORES DE CALIDAD				
ENERO - 2010				
1.- INDICADORES DE CALIDAD POR DEPARTAMENTOS MEDICOS				
DEPARTAMENTO MEDICOS	TOTAL			
	Porcentaje Mortalidad Bruta $\frac{\text{Total Fallecidos}}{\text{Total Egresos}} \times 100$	Porcentaje Mortalidad Neta $\frac{\text{Total Fallec. >48h}}{\text{T.Egre. - Egre. <48h}} \times 100$	Porcentaje Mort. Post-Op (< 10 d.) $\frac{\text{Fallec.Post.Operat.}}{\text{Total Operac. Emerg.}} \times 100$	Porcentaje Necropsias $\frac{\text{Nº Necropsias}}{\text{Total Fallecidos}} \times 100$
Unidad de Medida				
TOTAL	9.1%	7.3%	2.0%	3.6%
DIRECCION DE CIRUGIA	8.1%	5.8%	2.0%	4.4%
ABDOMEN	9.1%	8.8%	3.3%	11.1%
CABEZA Y CUELLO	10.2%	6.5%	2.9%	0.0%
ESPECIALIDADES QUIRURGICAS	15.8%	18.2%	0.0%	0.0%
GINECOLOGIA	2.5%	1.0%	0.0%	0.0%
NEUROCIURUGIA	9.1%	10.0%	11.5%	25.0%
MAMAS Y TEJIDOS BLANDOS	7.1%	2.8%	0.0%	0.0%
TORAX	20.0%	16.7%	2.7%	0.0%
UROLOGIA	5.9%	3.2%	1.7%	0.0%
DIRECCION DE MEDICINA	10.6%	9.7%	(#)	2.8%
ONCOLOGIA MEDICA	12.5%	11.1%	(#)	0.0%
ONCOLOGIA PEDIATRICA	4.8%	5.5%	(#)	25.0%
DIRECCION DE RADIOTERAPIA	15.4%	8.3%	(#)	0.0%
RADIOTERAPIA	15.4%	8.3%	(#)	0.0%

(&) No hubo fallecidos ni egresos.

(#) No aplicable

DEPARTAMENTOS MEDICOS	HOSPITALAR			
	Porcentaje Mortalidad Bruta $\frac{\text{Total Fallecidos}}{\text{Total Egresos}} \times 100$	Porcentaje Mortalidad Neta $\frac{\text{Total Fallec. >48h}}{\text{T.Egre. - Egre. <48h}} \times 100$	Porcentaje Mort. Post-Op (< 10 d.) $\frac{\text{Fallec.Post.Operat.}}{\text{Total Operac. Emerg.}} \times 100$	Porcentaje de Necropsias $\frac{\text{Nº Necropsias}}{\text{Total Fallecidos}} \times 100$
Unidad de Medida				
TOTAL	5.5%	5.7%	2.0%	2.9%
DIRECCION DE CIRUGIA	4.3%	4.6%	2.0%	0.0%
ABDOMEN	6.8%	7.0%	3.8%	0.0%
CABEZA Y CUELLO	5.2%	5.5%	1.6%	0.0%
ESPECIALIDADES QUIRURGICAS	12.5%	20.0%	0.0%	0.0%
GINECOLOGIA	1.0%	1.0%	0.0%	0.0%
NEUROCIURUGIA	8.0%	8.3%	12.5%	0.0%
MAMAS Y TEJIDOS BLANDOS	2.8%	3.0%	0.0%	0.0%
TORAX	9.5%	10.0%	3.4%	0.0%
UROLOGIA	1.8%	1.9%	1.9%	0.0%
DIRECCION DE MEDICINA	8.6%	8.6%	(#)	6.3%
ONCOLOGIA MEDICA	11.3%	11.4%	(#)	0.0%
ONCOLOGIA PEDIATRICA	4.2%	4.2%	(#)	33.3%
DIRECCION DE RADIOTERAPIA	0.0%	0.0%	(#)	(&)
RADIOTERAPIA	0.0%	0.0%	(#)	(&)

(&) No hubo fallecidos ni egresos.

(#) No aplicable

DEPARTAMENTOS MEDICOS	EL SERVICIO			
	Porcentaje Mortalidad Bruta $\frac{\text{Total Fallecidos}}{\text{Total Egresos}} \times 100$	Porcentaje Mortalidad Neta $\frac{\text{Total Fallec. >48h}}{\text{T.Egre. - Egre. <48h}} \times 100$	Porcentaje Mort. Post-Op (< 10 d.) $\frac{\text{Fallec.Post.Operat.}}{\text{Total Operac. Emerg.}} \times 100$	Porcentaje de Necropsias $\frac{\text{Nº Necropsias}}{\text{Total Fallecidos}} \times 100$
Unidad de Medida				
TOTAL	8.0%	7.7%	0.0%	0.0%
DIRECCION DE CIRUGIA	12.0%	13.6%	0.0%	0.0%
ABDOMEN	11.1%	11.1%	0.0%	0.0%
CABEZA Y CUELLO	(&)	(&)	0.0%	(&)
ESPECIALIDADES QUIRURGICAS	0.0%	0.0%	0.0%	(&)
GINECOLOGIA	0.0%	0.0%	0.0%	(&)
NEUROCIURUGIA	0.0%	0.0%	0.0%	(&)
MAMAS Y TEJIDOS BLANDOS	0.0%	0.0%	0.0%	(&)
TORAX	25.0%	33.3%	0.0%	0.0%
UROLOGIA	20.0%	20.0%	0.0%	0.0%
DIRECCION DE MEDICINA	6.5%	5.4%	(#)	0.0%
ONCOLOGIA MEDICA	6.5%	5.4%	(#)	0.0%
ONCOLOGIA PEDIATRICA	(&)	(&)	(#)	(&)
DIRECCION DE RADIOTERAPIA	(&)	(&)	(&)	(&)
RADIOTERAPIA	(&)	(&)	(&)	(&)

(&) No hubo fallecidos ni egresos.

(#) No aplicable

DEPARTAMENTOS MEDICOS	EMERGENCIA			
	Porcentaje Mortalidad Bruta	Porcentaje Mortalidad Neta	Porcentaje Mort. Post-Op (< 10 días)	Porcentaje de Necropsias
Unidad de Medida	$\frac{\text{Total Fallecidos}}{\text{Total Egresos}} \times 100$	$\frac{\text{Total Fallec >48h}}{\text{T.Egre. - Egre. <48h}} \times 100$	$\frac{\text{Fallec.Post.Operat.}}{\text{Total Operac. Emerg.}} \times 100$	$\frac{\text{Nº Necropsias}}{\text{Total Fallecidos}} \times 100$
TOTAL	21.9%	16.5%	11.1%	4.9%
DIRECCION DE CIRUGIA	25.0%	14.0%	11.1%	8.7%
ABDOMEN	17.6%	18.2%	0.0%	33.3%
CABEZA Y CUELLO	45.5%	25.0%	25.0%	0.0%
ESPECIALIDADES QUIRURGICAS	100.0%	(&)	(&)	0.0%
GINECOLOGIA	11.8%	0.0%	(&)	0.0%
NEUROCIRUGIA	11.8%	25.0%	0.0%	50.0%
MAMAS Y TEJIDOS BLANDOS	36.4%	0.0%	(&)	0.0%
TORAX	40.0%	28.6%	0.0%	0.0%
UROLOGIA	25.0%	0.0%	(&)	0.0%
DIRECCION DE MEDICINA	17.4%	17.2%	(#)	0.0%
ONCOLOGIA MEDICA	18.8%	16.1%	(#)	0.0%
ONCOLOGIA PEDIATRICA	8.3%	50.0%	(#)	0.0%
DIRECCION DE RADIOTERAPIA	66.7%	50.0%	(&)	0.0%
RADIOTERAPIA	66.7%	50.0%	(&)	0.0%

2.- INDICADORES DE CALIDAD POR AREA HOSPITALARIA ENERO - 2010

AREA HOSPITALARIA	Porcentaje Mortalidad Bruta	Porcentaje Mortalidad Neta	Porcentaje Mort. Post-Op (< 10 días)	Porcentaje de Necropsias
Unidad de Medida	$\frac{\text{Total Fallecidos}}{\text{Total Egresos}} \times 100$	$\frac{\text{Total Fallec >48h}}{\text{T.Egre. - Egre. <48h}} \times 100$	$\frac{\text{Fallec.Post.Operat.}}{\text{Total Operac. Emerg.}} \times 100$	$\frac{\text{Nº Necropsias}}{\text{Total Fallecidos}} \times 100$
TOTAL	-	-	2.0%	3.6%
EMERGENCIA	12.1%	11.4%	11.1%	4.9%
SALA COMUN	2.7%	2.8%	1.4%	0.0%
EL SERVICIO	7.5%	7.4%	0.0%	0.0%
SEPIN	9.5%	10.5%	0.0%	0.0%
PEDIATRIA	5.5%	5.6%	0.0%	25.0%
UCI	30.8%	38.1%	100.0%	0.0%
AISLAMIENTO - AH1N1	0.0%	0.0%	(&)	(&)
UTM	7.3%	8.5%	50.0%	0.0%
UTI	27.8%	38.5%	100.0%	0.0%
ADOLESCENTES	0.8%	0.9%	0.0%	0.0%
AISLADOS	0.0%	0.0%	(&)	(&)
CLINICA DE DIA	0.0%	0.0%	0.0%	(&)
RECUPERACION	0.0%	0.0%	16.7%	(&)

(&) No hubo fallecidos.

**3.- BASE DE DATOS DE FALLECIDOS POR DEPARTAMENTO MEDICO
ENERO - 2010**

TOTAL						
DEPARTAMENTOS MEDICOS	Total Fallecidos	Total Fallecidos < 48 h.	Total Fallecidos > 48 h.	Total Fallecidos Pos.Op. < 10 d.	Nº de Necropsias	Total Operaciones
TOTAL	83	25	58	10	3	493
DIRECCION DE CIRUGIA	45	17	28	10	2	493
ABDOMEN	9	1	8	3	1	92
CABEZA Y CUELLO	9	4	5	2	0	70
ESPECIALIDADES QUIRURGICAS	3	1	2	0	0	46
GINECOLOGIA	3	2	1	0	0	70
NEUROCIRUGIA	4	1	3	3	1	26
MAMAS Y TEJIDOS BLANDOS	6	4	2	0	0	94
TORAX	7	2	5	1	0	37
UROLOGIA	4	2	2	1	0	58
DIRECCION DE MEDICINA	36	7	29	0	1	0
ONCOLOGIA MEDICA	32	7	25	0	0	0
ONCOLOGIA PEDIATRICA	4	0	4	0	1	0
DIRECCION DE RADIOTERAPIA	2	1	1	0	0	0
RADIOTERAPIA	2	1	1	0	0	0

HOSPITALAR						
DEPARTAMENTOS MEDICOS	Total Fallecidos	Total Fallecidos < 48 hrs.	Total Fallecidos > 48 hrs.	Total Fallec. PostOp. <10 días	Nro. De Necropsias	Nro. De Operaciones
TOTAL	35	0	35	9	1	451
DIRECCION DE CIRUGIA	19	0	19	9	0	451
ABDOMEN	5	0	5	3	0	79
CABEZA Y CUELLO	4	0	4	1	0	62
ESPECIALIDADES QUIRURGICAS	2	0	2	0	0	43
GINECOLOGIA	1	0	1	0	0	69
NEUROCIRUGIA	2	0	2	3	0	24
MAMAS Y TEJIDOS BLANDOS	2	0	2	0	0	92
TORAX	2	0	2	1	0	29
UROLOGIA	1	0	1	1	0	53
DIRECCION DE MEDICINA	16	0	16	0	1	0
ONCOLOGIA MEDICA	13	0	13	0	0	0
ONCOLOGIA PEDIATRICA	3	0	3	0	1	0
DIRECCION DE RADIOTERAPIA	0	0	0	0	0	0
RADIOTERAPIA	0	0	0	0	0	0

EL SERVICIO						
DEPARTAMENTOS MEDICOS	Total Fallecidos	Total Fallecidos < 48 hrs.	Total Fallecidos > 48 hrs.	Total Fallec. PostOp. <10 días	Nro. De Necropsias	Nro. De Operaciones
TOTAL	7	1	6	0	0	33
DIRECCION DE CIRUGIA	3	0	3	0	0	33
ABDOMEN	1	0	1	0	0	10
CABEZA Y CUELLO	0	0	0	0	0	4
ESPECIALIDADES QUIRURGICAS	0	0	0	0	0	3
GINECOLOGIA	0	0	0	0	0	1
NEUROCIRUGIA	0	0	0	0	0	1
MAMAS Y TEJIDOS BLANDOS	0	0	0	0	0	2
TORAX	1	0	1	0	0	7
UROLOGIA	1	0	1	0	0	5
DIRECCION DE MEDICINA	4	1	3	0	0	0
ONCOLOGIA MEDICA	4	1	3	0	0	0
ONCOLOGIA PEDIATRICA	0	0	0	0	0	0
DIRECCION DE RADIOTERAPIA	0	0	0	0	0	0
RADIOTERAPIA	0	0	0	0	0	0

EMERGENCIA

DEPARTAMENTOS MEDICOS	Total Fallecidos	Total Fallecidos < 48 hrs.	Total Fallecidos > 48 hrs.	Total Fallec. PostOp. <10 días	Nro. De Necropsias	Nro. De Operaciones
TOTAL	41	24	17	1	2	9
DIRECCION DE CIRUGIA	23	17	6	1	2	9
ABDOMEN	3	1	2	0	1	3
CABEZA Y CUELLO	5	4	1	1	0	4
ESPECIALIDADES QUIRURGICAS	1	1	0	0	0	0
GINECOLOGIA	2	2	0	0	0	0
NEUROCIRUGIA	2	1	1	0	1	1
MAMAS Y TEJIDOS BLANDOS	4	4	0	0	0	0
TORAX	4	2	2	0	0	1
UROLOGIA	2	2	0	0	0	0
DIRECCION DE MEDICINA	16	6	10	0	0	0
ONCOLOGIA MEDICA	15	6	9	0	0	0
ONCOLOGIA PEDIATRICA	1	0	1	0	0	0
DIRECCION DE RADIOTERAPIA	2	1	1	0	0	0
RADIOTERAPIA	2	1	1	0	0	0

BASE DE DATOS FALLECIDOS POR AREA HOSPITALARIA

Area Hospitalaria	Total Fallecidos	Total Fallecidos < 48 hrs.	Total Fallecidos > 48 hrs.	Total Fallec. PostOp. <10 días	Nro. de Necropsias	Nro. de Operaciones
TOTAL	83	25	58	10	3	493
EMERGENCIA	41	24	17	1	2	9
SALA COMUN	11	0	11	4	0	296
EL SERVICIO	7	1	6	0	0	33
SEPIN	2	0	2	0	0	1
PEDIATRIA	4	0	4	0	1	14
UCI	8	0	8	1	0	1
AISLAMIENTO - AH1N1	0	0	0	0	0	0
UTM	4	0	4	2	0	4
UTI	5	0	5	1	0	1
ADOLESCENTES	1	0	1	0	0	12
AISLADOS	0	0	0	0	0	0
CLINICA DE DIA	0	0	0	0	0	116
RECUPERACION	0	0	0	1	0	6

DEFINICION DE INDICADORES HOSPITALARIOS

INDICADOR

Variable que es susceptible de ser observada y en lo posible medida, que permite identificar y comparar el nivel o estado de una situación determinada.

Por sus características se han clasificado los Indicadores en:

- Indicadores de Apertura de Historias Clínicas
- Indicadores de Consulta Externa
- Indicadores de Laboratorio
- Indicadores de Aplicaciones, Cirugía Menor, Endoscopías y Procedimientos Especiales
- Indicadores de Sala de Operaciones
- Indicadores de Hospitalización
- Indicadores de Calidad

INDICADORES DE APERTURA DE HISTORIAS CLINICAS

1. Número de Historias clínicas abiertas según Derivación a cada Departamento Médico
2. Número de Historias clínicas abiertas según grupo de edad de los pacientes
3. Número de Historias clínicas abiertas según procedencia geográfica.
4. Razón de Historias clínicas abiertas según género (mujeres / hombres)

Indica el número de historias clínicas abiertas en mujeres por cada historia clínica abierta en hombres, un valor de uno indica igual número de historias clínicas abiertas en mujeres y en hombres.

$$= \frac{\text{Número de historias clínicas abiertas en mujeres}}{\text{Número de historias clínicas abiertas en hombres}}$$

INDICADORES DE CONSULTA EXTERNA

CONCEPTOS :

CONSULTA MEDICA EXTERNA O AMBULATORIA: Es la consulta médica que se realiza en el consultorio externo del hospital, utilizando para su atención, los elementos de diagnóstico, tratamiento o cualquier cuidado profesional realizado por el médico a un paciente ambulatorio.

NUEVO: Paciente nuevo que acude por primera vez al hospital.

REINGRESO: Paciente antiguo que acude al hospital por primera vez en el año.

CONTINUADOR: Paciente que acude por segunda o más veces en el año.

CONSULTA POR PRIMERA VEZ: Es aquella consulta en que el paciente acude por primera vez a un determinado departamento médico o que habiendo realizado otras consultas anteriormente, acude por primera vez en el año (Nuevos + Reingresos).

Este indicador nos va a permitir conocer el crecimiento o proyección de nuestra cobertura y conjuntamente con la concentración, establecer una tendencia en el comportamiento mensual.

CONSULTA SUCESIVA: Es aquella consulta en que el paciente habiendo realizado otras consultas anteriormente acude por primera vez en el año, o que acude mas de una vez en el año (Reingresos + Continuadores).

Dentro de estos indicadores se consideraron los siguientes:

1. Consultas Repetidas por Consulta de Primera Vez (Consultas Continuadores por Consultas de Primera Vez)

Este indicador nos permite conocer el crecimiento o proyección de nuestra cobertura

$$= \frac{\text{Número de Consultas Repetidas o Continuadores}}{\text{Número de Consultas de Primera Vez}}$$

2. Consultas Sucesivas por Consultas Nuevas

$$= \frac{\text{Número de Consultas Repetidas o Continuadores + Reingresos}}{\text{Número de Consultas de Nuevos}}$$

3. Consultas de Emergencia por Consulta

$$= \frac{\text{Número de Consultas de Emergencia}}{\text{Número Total de Consultas – Número de Consultas de Emergencia}}$$

INDICADORES DE LABORATORIO

1. Promedio de Ordenes de Laboratorio por Consulta Externa

$$= \frac{\text{Número de Ordenes de Laboratorio}}{\text{Número de Consultas}}$$

2. Promedio de Ordenes de Laboratorio por hospitalizados

$$= \frac{\text{Número de Ordenes de Laboratorio en Hospitalización}}{\text{Número de Egresos}}$$

3. Promedio de Pruebas por Orden de Laboratorio

$$= \frac{\text{Número de Pruebas Realizadas de Laboratorio}}{\text{Número de Ordenes de Laboratorio}}$$

INDICADORES DE APLICACIONES Y PROCEDIMIENTOS ESPECIALES

1. Promedio Diario de Aplicaciones

$$= \frac{\text{Número de Aplicaciones}}{\text{Número de Días Útiles}}$$

2. Promedio Diario de Colposcopías

$$= \frac{\text{Número de Colposcopías}}{\text{Número de Días Útiles}}$$

3. Promedio Diario de Procedimientos Especiales

$$= \frac{\text{Número de Procedimientos Especiales}}{\text{Número de Días Útiles}}$$

INDICADORES DE SALA DE OPERACIONES

1. Promedio de Operaciones por Cirujano

Mide la cantidad de operaciones que realiza cada cirujano

$$= \frac{\text{Número de Operaciones}}{\text{Número de Cirujanos}}$$

2. Tiempo Promedio de duración de las Operaciones Principales

Mide el tiempo promedio de cada operación principal por Dpto. médico

$$= \frac{\text{Tiempo Total de Duración de Operación Principal}}{\text{Número de Operaciones Principales}}$$

3. Tiempo Promedio de Anestesia en las Operaciones Principales

Mide el tiempo promedio de anestesia en cada operación principal y por Dpto. médico:

$$= \frac{\text{Tiempo Total de Anestesia en la Operación Principal}}{\text{Número Operaciones Principales}}$$

INDICADORES DE HOSPITALIZACION

CONCEPTOS :

INGRESO: Es la aceptación formal de un paciente por el hospital para su atención médica: un ingreso siempre implica la ocupación de una cama y el mantenimiento de una historia clínica para el paciente, durante el período que dure su internamiento.

EGRESO: Es el retiro de un paciente de los servicios de internamiento del hospital. Puede ser por alta o defunción.

- **Alta:** Condición dada a todo paciente que se retire vivo del hospital. La razón del alta (orden del médico, retiro por propia voluntad, traslado a otro hospital, fuga, por medidas disciplinarias, etc.), no modifica que se considere como un alta.
- **Defunción:** Es el cese permanente de los signos vitales en un paciente, en un momento cualquiera.

1. Promedio de Permanencia o Estadía

Es el número de días estancias hospitalarias que en promedio permanece cada paciente.

Si se trata de calcular el Promedio de Permanencia por departamento médico el indicador es:

$$= \frac{\text{Número de Días – Estancia de los Egresados (vivos y fallecidos) en un período determinado.}}{\text{Número de Egresos (vivos y fallecidos) en el mismo período}}$$

Si se quiere calcular el Promedio de Permanencia por área hospitalaria, el indicador es:

$$= \frac{\text{Número de Días – Estancia de los Egresados y Traslados (vivos y fallecidos) en un período determinado.}}{\text{Número de Egresos (vivos y fallecidos) en el mismo período}}$$

Este indicador permite evaluar la calidad de los servicios prestados y la utilización del recurso cama.

2. Porcentaje de ocupación

Este indicador muestra la ocupación de cada cama hospitalaria. Establece la relación existente entre los días que efectivamente se ocuparon las camas y los días que estuvieron disponibles.

$$= \frac{\text{Días – Cama Ocupada}}{\text{Días – Cama Disponible}} \times 100$$

Días – Cama Ocupada; es el número de veces al mes en que la cama esta ocupada. Por día la cama sólo puede estar ocupada una vez o ninguna. Es decir, que este indicador no tiene en cuenta el número de pacientes que ocupan la cama, sino el número de días en la que estuvo ocupada.

Días – Cama Disponible; es la cama que presta servicio durante las 24 horas del día. El número de días cama disponible del mes se obtiene multiplicando el número de camas existentes en el área hospitalaria por los días del mes. Debe tenerse en cuenta que al resultado anterior se deberá restar los días – cama de aquellas que no se encuentren disponibles determinados días del mes (por reparación, desinfección, etc.)

Este indicador hace posible el establecimiento de un plan de utilización máxima de las camas del hospital; nos permite conocer las áreas en las que la utilización es excesiva o insuficiente; mantener la proporción óptima de ocupación; mejorar la distribución de las camas entre las distintas áreas y adaptar las instalaciones a las necesidades del hospital.

Los principales factores que alteran el porcentaje de ocupación son los ingresos innecesarios y el número insuficiente de camas.

3. Rendimiento cama

Mide la utilización de una cama durante un período determinado.

$$= \frac{\text{Número de Egresos} + \text{Número de Traslados}}{\text{Número de Camas (Promedio)}}$$

Este indicador es una variable dependiente, es decir esta influenciado por el promedio de Permanencia, a menor estadía, mayor rendimiento de cama y viceversa.

4. Intervalo de Sustitución

Mide el tiempo que permanece una cama desocupada, entre el egreso de un paciente y el Ingreso de otro a la misma cama.

$$= \frac{\text{Días cama disponible} - \text{Días cama ocupada}}{\text{Egresos} + \text{Traslados}}$$

INDICADORES DE CALIDAD

1. Porcentaje de Mortalidad Bruta

$$= \frac{\text{Número de Fallecidos}}{\text{Número de Egresos}} \times 100$$

Evalúa la relación existente entre los egresos fallecidos y el total de egresos.

2. Porcentaje de Mortalidad Neta

$$= \frac{\text{Número de Fallecidos después de 48 horas}}{\text{Número de Egresos (vivos y fallecidos) después de 48 horas}} \times 100$$

Evalúa la relación existente entre los pacientes fallecidos en el hospital, y los egresos de aquellos pacientes que permanecieron más de 48 horas en el hospital.

3. Porcentaje de Mortalidad Post-Operatoria

Mide la relación existente entre las muertes producidas dentro de los 10 días siguientes a una intervención quirúrgica.

$$= \frac{\text{Número de Fallecidos dentro de los 10 días siguientes a una intervención quirúrgica}}{\text{Número de Intervenciones Quirúrgicas}} \times 100$$

4. Porcentaje de Necropsias

Evalúa el número de necropsias hechas a los pacientes fallecidos en el hospital.

$$= \frac{\text{Número de Necropsias}}{\text{Número de Fallecidos}} \times 100$$