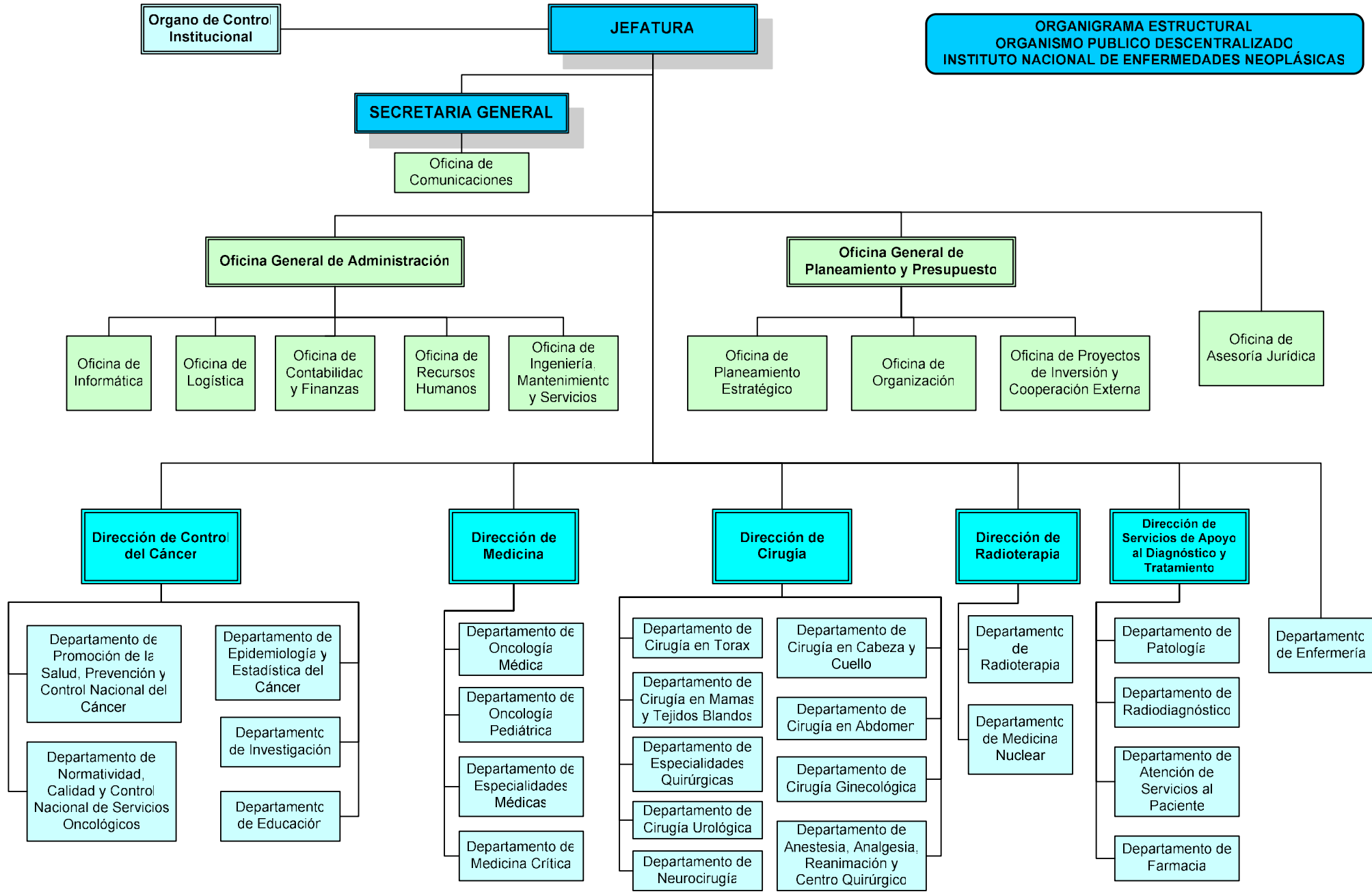


**ORGANIGRAMA ESTRUCTURAL
ORGANISMO PUBLICO DESCENTRALIZADO
INSTITUTO NACIONAL DE ENFERMEDADES NEOPLÁSICAS**



UNIDADES ORGÁNICAS DE LÍNEA TECNICO-NORMATIVOS

UNIDADES ORGÁNICAS DE LÍNEA TECNICO ASISTENCIALES